

# 月 報

2 0 1 9

1 0

VOL. 580

岐阜市中央卸売市場

〒500-8263

岐阜市茜部新所2丁目5番地

電 話 (058) 271-1341

FAX (058) 271-1344

## 卸 売 業 者 一 覧 表

	卸 売 業 者 名	商 号	資本金	代 表 者 名
青 果 部	岐果岐阜青果株式会社		千円 60,000	古澤順司
	岐阜中央青果株式会社		60,000	岡部宏行
水 産 物 部	株式会社 岐阜魚介		80,000	大野悟朗
	岐阜丸魚 <small>株式会社</small>		60,000	木村順次

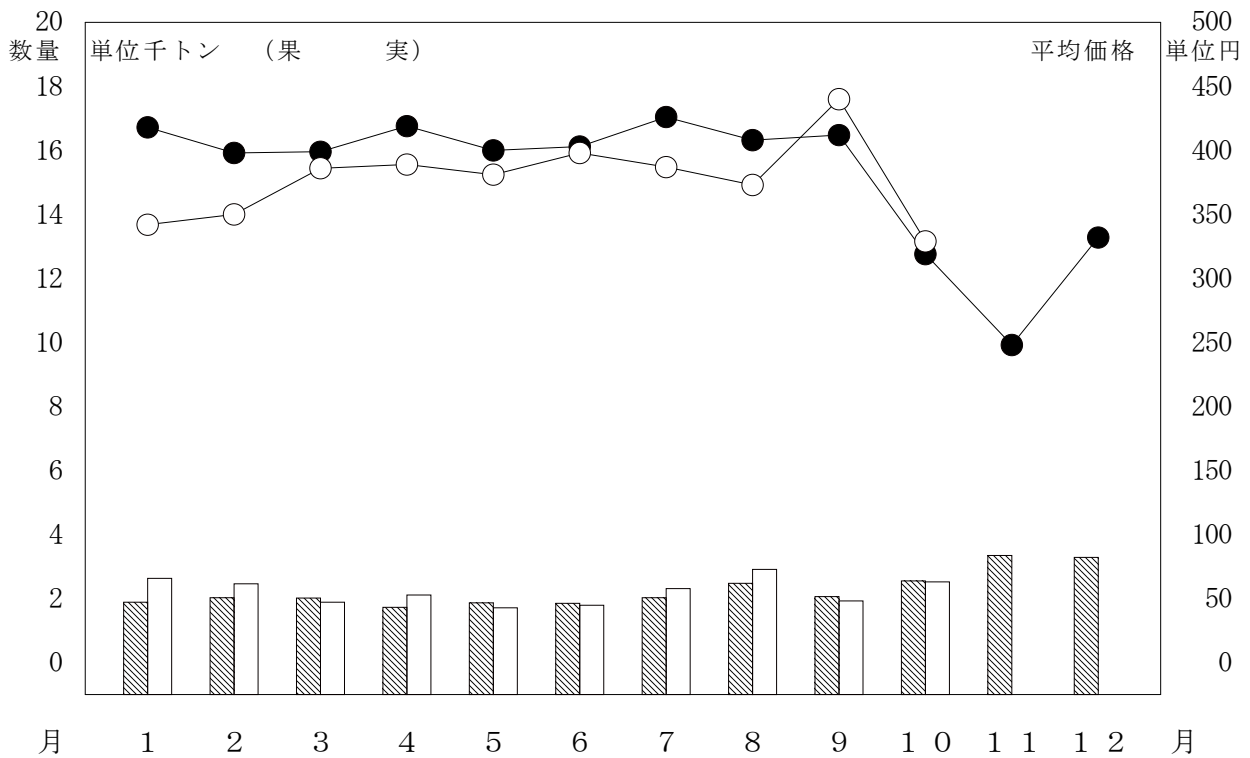
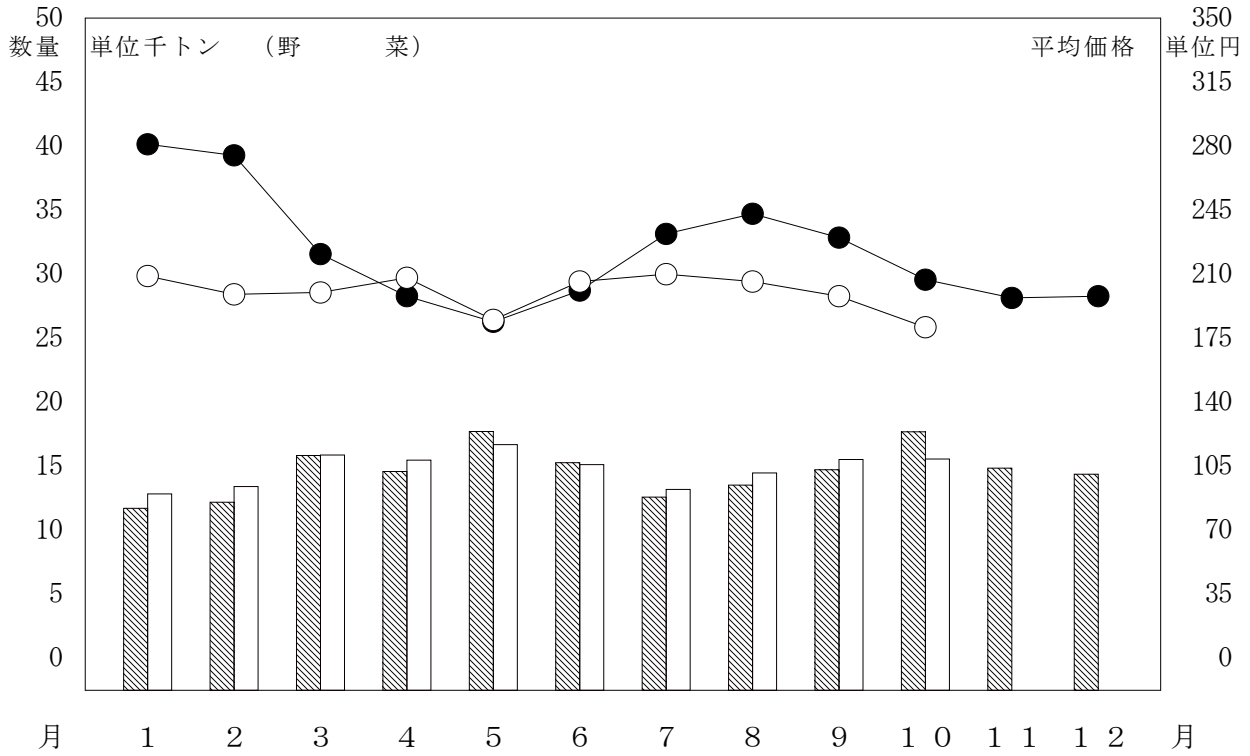
# 部 類 別 取 扱 高

単位 数量 = K g , 金額 = 円

区 分 部 類 種 別		月 別 比 較								
		本 月 ( 22 日 ) ( 22 日 )			前 年 同 月 ( 23 日 ) ( 23 日 )			前年同月を100とする指数		
		数 量	金 額	平 均 単 価	数 量	金 額	平 均 単 価	数 量	金 額	
青 果 部	野 菜	15,565,946	2,822,899,450	181	17,687,168	3,669,988,071	207	88	77	
	果 実	2,519,179	828,188,552	329	2,548,028	813,159,512	319	99	102	
	小 計	18,085,125	3,651,088,002	202	20,235,196	4,483,147,583	222	89	81	
水 産 物 部	鮮 魚	225,430	252,485,756	1,120	279,057	271,999,899	975	81	93	
	冷 凍 魚	210,238	191,150,726	909	292,836	203,616,054	695	72	94	
	加 工 水 産 物	548,286	202,850,952	370	696,352	235,521,006	338	79	86	
	小 計	983,954	646,487,434	657	1,268,245	711,136,959	561	78	91	
合 計		19,069,079	4,297,575,436	225	21,503,441	5,194,284,542	242	89	83	

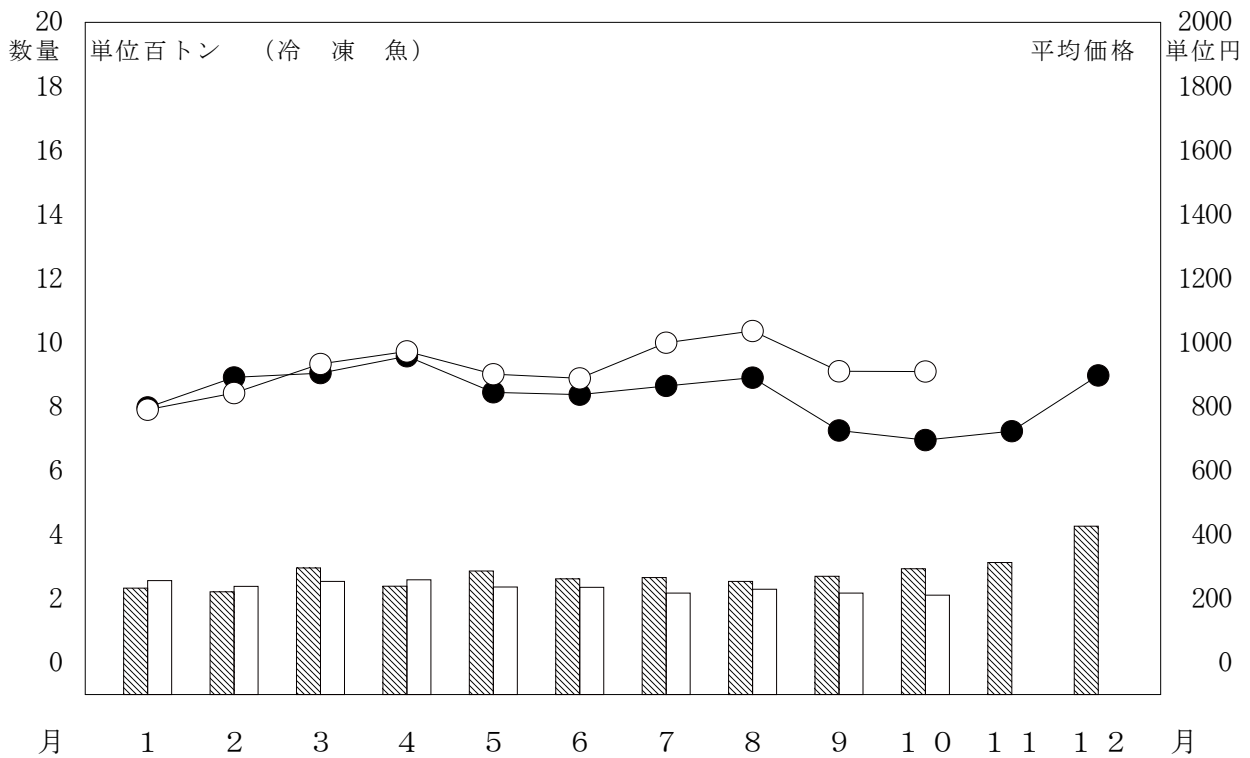
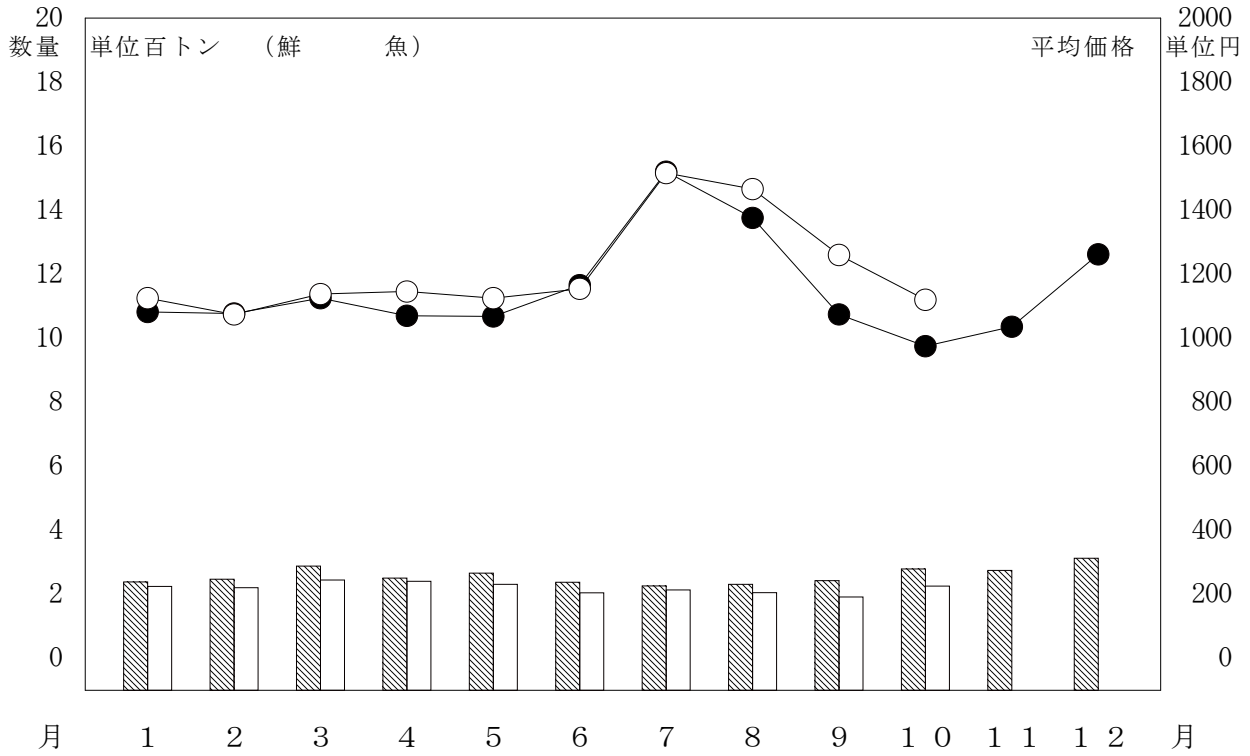
# 月別取扱数量・金額の動き

令和元年 平成30年 数量 数量 平均価格 平均価格



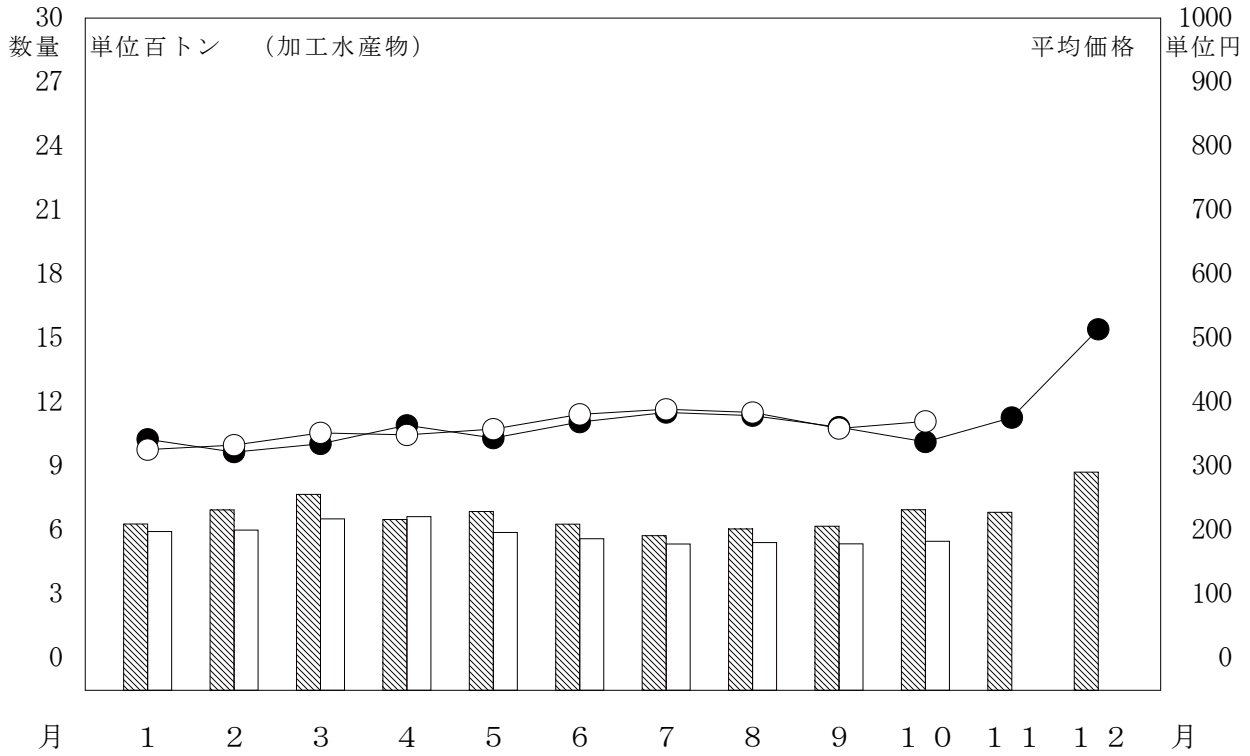
# 月別取扱数量・金額の動き

令和元年 平成30年 数量 数量 平均価格 平均価格



# 月別取扱数量・金額の動き

令和元年 平成30年 数量 数量 平均価格 平均価格



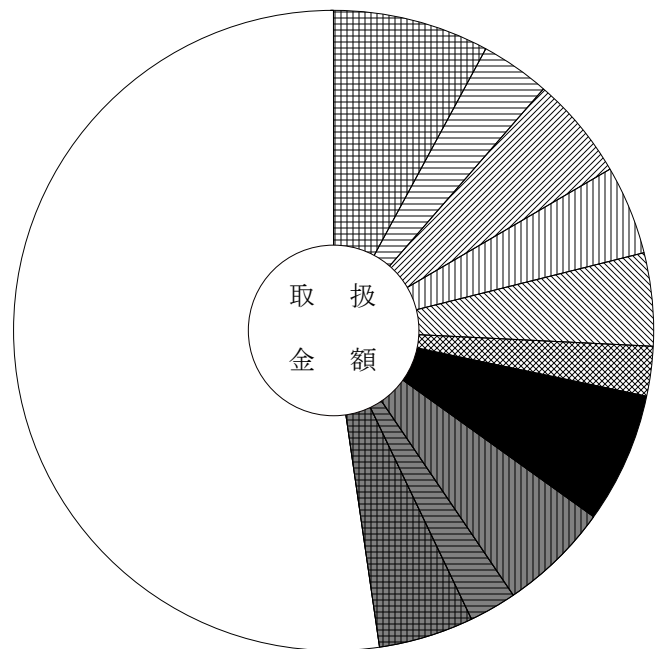
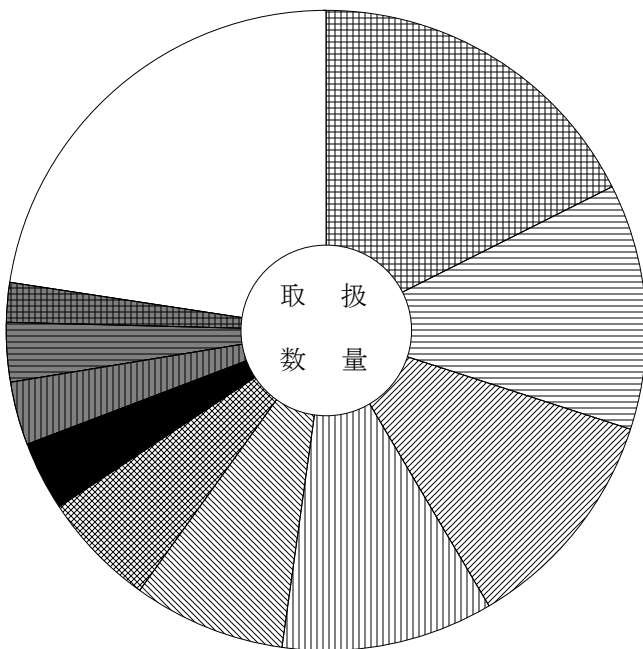
# 主要品目別対前年対比表 (野菜)

単位 数量 = K g , 金額 = 円 比率 = %

品目	区分	全体比			前年同月			前年同月比			
		数量	金額	平均価格	数量	金額	平均価格	数量	金額		
合 計		15,565,946	2,822,899,450	181	100.0	100.0	17,687,168	3,669,988,071	207	88.0	77.0
だいこん		2,734,743	223,792,318	82	17.6	7.9	3,987,211	357,274,585	90	69.0	63.0
白菜		1,928,747	97,964,283	51	12.4	3.5	2,131,513	213,006,402	100	90.0	46.0
たまねぎ		1,787,893	146,350,431	82	11.5	5.2	2,596,767	245,336,057	94	69.0	60.0
キャベツ		1,666,134	126,455,338	76	10.7	4.5	1,665,824	157,337,261	94	100.0	80.0
人参		1,197,270	131,871,175	110	7.7	4.7	1,099,620	235,750,856	214	109.0	56.0
馬鈴薯		906,996	71,819,991	79	5.8	2.5	1,114,064	121,162,198	109	81.0	59.0
胡瓜		545,968	186,469,808	342	3.5	6.6	538,963	240,824,178	447	101.0	77.0
なす		498,931	158,567,746	318	3.2	5.6	268,267	127,517,145	475	186.0	124.0
レタス		464,719	66,528,836	143	3.0	2.4	491,729	93,210,588	190	95.0	71.0
トマト		317,196	134,293,613	423	2.0	4.8	289,322	120,476,179	416	110.0	111.0
白ねぎ		295,969	107,697,513	364	1.9	3.8	283,952	130,355,936	459	104.0	83.0
南瓜		249,860	47,318,946	189	1.6	1.7	256,685	74,314,186	290	97.0	64.0
ごぼう		239,071	24,149,350	101	1.5	0.9	227,978	53,918,979	237	105.0	45.0
ブロッコリー		227,603	99,855,288	439	1.5	3.5	159,665	83,409,275	522	143.0	120.0
かんしょ		210,694	54,462,253	258	1.4	1.9	248,166	56,660,838	228	85.0	96.0

品目別数量 15,565,946 K g

品目別金額 2,822,899,450 円



	だいこん	17.6 ( 7.9)		胡瓜	3.5 ( 6.6)
	白菜	12.4 ( 3.5)		なす	3.2 ( 5.6)
	たまねぎ	11.5 ( 5.2)		レタス	3.0 ( 2.4)
	キャベツ	10.7 ( 4.5)		トマト	2.0 ( 4.8)
	人参	7.7 ( 4.7)		その他	22.6 ( 52.3)
	馬鈴薯	5.8 ( 2.5)			

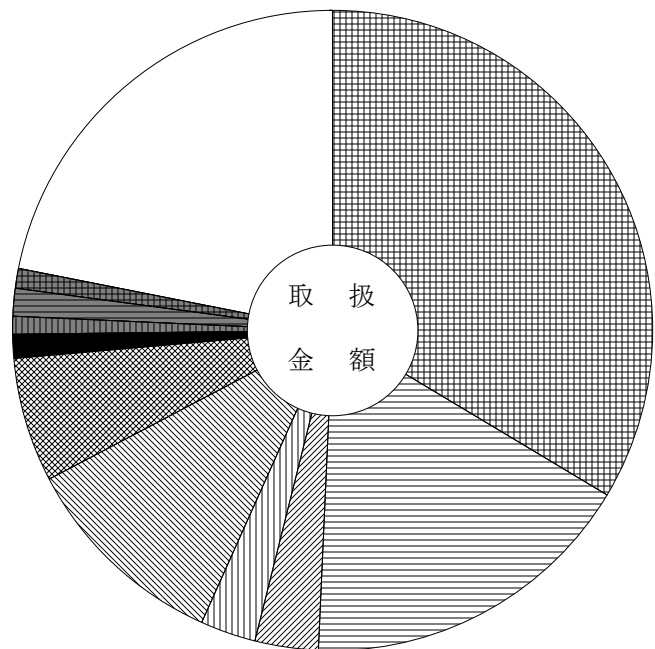
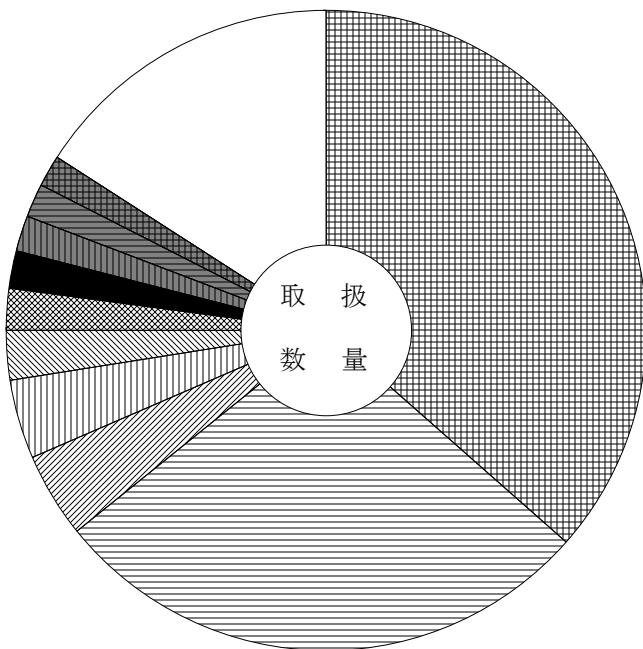
# 主要品目別対前年対比表 (果 実)

単位 数量 = K g , 金額 = 円 比率 = %

品目	区分				全体比		前年同月			前年同月比	
		数量	金額	平均価格	数量	金額	数量	金額	平均価格	数量	金額
合 計		2,519,179	828,188,552	329	100.0	100.0	2,548,028	813,159,512	319	99.0	102.0
りんご		918,284	278,134,472	303	36.5	33.6	906,831	280,219,682	309	101.0	99.0
極早生温州みかん		698,616	141,623,251	203	27.7	17.1	682,034	146,847,071	215	102.0	96.0
平核無がき		107,471	26,099,734	243	4.3	3.2	105,821	29,183,976	276	102.0	89.0
つがるりんご		100,702	23,096,415	229	4.0	2.8	116,486	23,825,275	205	86.0	97.0
露地ぶどう		61,738	87,639,256	1,420	2.5	10.6	45,545	69,466,787	1,525	136.0	126.0
巨峰ぶどう		53,714	52,064,101	969	2.1	6.3	36,269	40,868,604	1,127	148.0	127.0
バナナ		48,955	9,906,105	202	1.9	1.2	45,143	9,775,161	217	108.0	101.0
松本早生がき		44,585	7,616,279	171	1.8	0.9	74,781	11,706,514	157	60.0	65.0
バレンシアオレンジ		43,408	11,792,684	272	1.7	1.4	39,848	11,324,448	284	109.0	104.0
パインアップル		39,227	7,893,210	201	1.6	1.0	46,093	9,194,678	199	85.0	86.0
かき		36,954	7,687,662	208	1.5	0.9	44,139	8,782,981	199	84.0	88.0
な し		34,458	14,526,054	422	1.4	1.8	28,512	10,132,722	355	121.0	143.0
アールスメロン		29,145	16,315,981	560	1.2	2.0	26,993	16,427,718	609	108.0	99.0
レモン		27,058	8,742,762	323	1.1	1.1	31,142	10,459,044	336	87.0	84.0
グレープフルーツ		25,007	4,760,748	190	1.0	0.6	27,999	5,413,176	193	89.0	88.0

品目別数量 2,519,179 K g

品目別金額 828,188,552 円



	りんご	36.5 ( 33.6)		バナナ	1.9 ( 1.2)
	極早生温州みかん	27.7 ( 17.1)		松本早生がき	1.8 ( 0.9)
	平核無がき	4.3 ( 3.2)		バレンシアオレンジ	1.7 ( 1.4)
	つがるりんご	4.0 ( 2.8)		パインアップル	1.6 ( 1.0)
	露地ぶどう	2.5 ( 10.6)		そ の 他	15.9 ( 21.9)
	巨峰ぶどう	2.1 ( 6.3)			



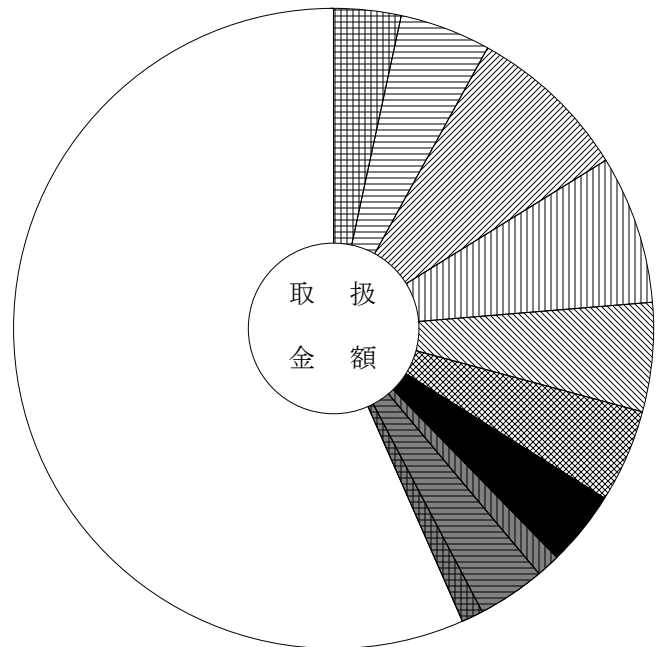
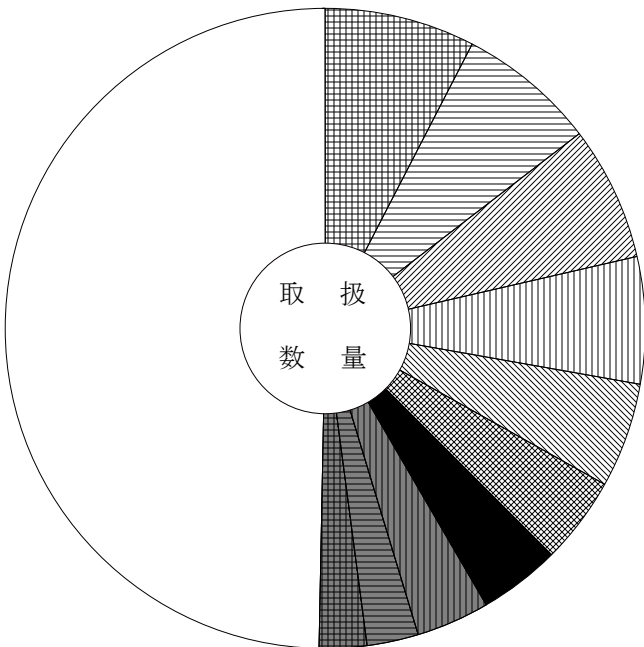
# 主要品目別対前年対比表（鮮 魚）

単位 数量 = K g , 金額 = 円 比率 = %

品目	区分	全体比			前年同月			前年同月比			
		数量	金額	平均価格	数量	金額	平均価格	数量	金額		
合 計		225,430	252,485,756	1,120	100.0	100.0	279,057	271,999,899	975	81.0	93.0
むきかき		17,158	8,529,294	497	7.6	3.4	15,446	9,911,638	642	111.0	86.0
さんま		15,749	11,604,330	737	7.0	4.6	43,686	21,901,061	501	36.0	53.0
きわだ		15,220	20,674,881	1,358	6.8	8.2	19,123	24,750,443	1,294	80.0	84.0
めばち		14,517	19,050,384	1,312	6.4	7.5	12,674	17,547,186	1,385	115.0	109.0
養殖あゆ		11,880	13,830,879	1,164	5.3	5.5	10,989	13,157,842	1,197	108.0	105.0
養殖またい		9,878	11,930,915	1,208	4.4	4.7	11,183	14,112,644	1,262	88.0	85.0
ぶり		9,274	9,510,528	1,026	4.1	3.8	7,458	8,629,759	1,157	124.0	110.0
わかめ		8,351	3,013,322	361	3.7	1.2	9,855	3,230,878	328	85.0	93.0
サーモン（輸入さけ）		5,787	8,660,299	1,497	2.6	3.4	6,856	10,665,937	1,556	84.0	81.0
さば		5,478	2,894,632	528	2.4	1.1	5,935	2,748,115	463	92.0	105.0
あさり		5,051	3,713,024	735	2.2	1.5	4,866	3,453,921	710	104.0	108.0
うなぎ		4,897	25,355,946	5,178	2.2	10.0	3,368	16,538,749	4,911	145.0	153.0
はまち		4,881	3,719,423	762	2.2	1.5	9,644	4,541,304	471	51.0	82.0
かつお		4,841	4,117,728	851	2.1	1.6	3,899	2,873,869	737	124.0	143.0
しろさけ		4,103	4,532,259	1,105	1.8	1.8	3,265	3,922,313	1,201	126.0	116.0

品目別数量 225,430 K g

品目別金額 252,485,756 円



	ぶり	4.1	( 3.8)
	わかめ	3.7	( 1.2)
	サーモン（輸入さけ）	2.6	( 3.4)
	さば	2.4	( 1.1)
	その他	49.7	( 56.6)
	むきかき	7.6	( 3.4)
	さんま	7.0	( 4.6)
	きわだ	6.8	( 8.2)
	めばち	6.4	( 7.5)
	養殖あゆ	5.3	( 5.5)
	養殖またい	4.4	( 4.7)

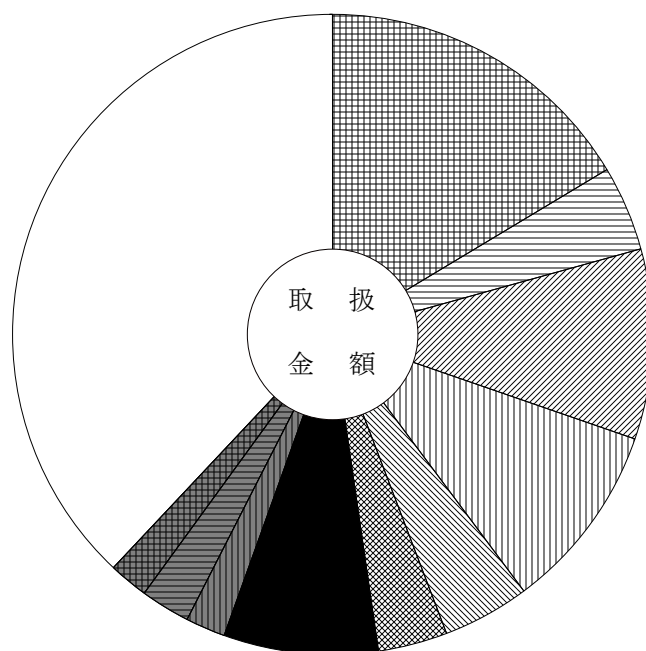
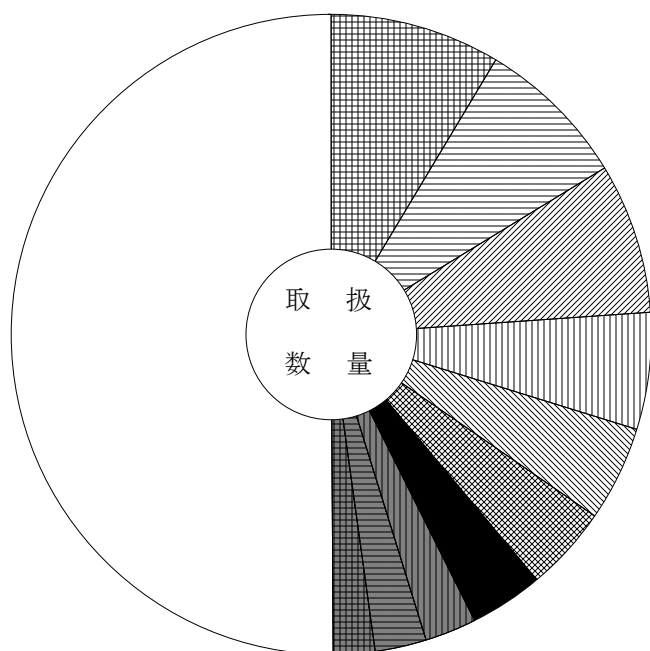
# 主要品目別対前年対比表 (冷 凍 魚)

単位 数量 = K g , 金額 = 円 比率 = %

品目	区分	全体比			前年同月			前年同月比			
		数量	金額	平均価格	数量	金額	平均価格	数量	金額		
合 計		210,238	191,150,726	909	100.0	100.0	292,836	203,616,054	695	72.0	94.0
冷えび		18,002	31,328,439	1,740	8.6	16.4	19,786	34,630,306	1,750	91.0	90.0
冷さば		16,235	8,141,973	502	7.7	4.3	18,356	7,765,422	423	88.0	105.0
冷ぎんさけ		15,876	18,377,167	1,158	7.6	9.6	11,531	13,776,828	1,195	138.0	133.0
冷きわだ		12,487	18,157,735	1,454	5.9	9.5	12,432	18,311,089	1,473	100.0	99.0
冷かれい		10,114	8,371,284	828	4.8	4.4	10,354	9,306,733	899	98.0	90.0
冷しろさけ		9,017	6,771,280	751	4.3	3.5	18,970	10,183,406	537	48.0	66.0
冷ずわいがに		7,743	14,839,137	1,916	3.7	7.8	10,775	18,262,712	1,695	72.0	81.0
冷かつお		5,557	3,758,271	676	2.6	2.0	3,698	2,589,399	700	150.0	145.0
冷うなぎ		5,494	4,764,582	867	2.6	2.5	3,095	2,201,418	711	178.0	216.0
冷さわら		4,513	3,826,849	848	2.1	2.0	4,742	3,945,994	832	95.0	97.0
冷あかうお		3,908	2,722,096	697	1.9	1.4	4,143	2,928,510	707	94.0	93.0
冷まぐろ		3,807	10,867,655	2,855	1.8	5.7	6,073	11,533,533	1,899	63.0	94.0
冷あじ		3,044	1,842,528	605	1.4	1.0	2,826	1,221,683	432	108.0	151.0
冷メルルーサ		2,540	1,388,651	547	1.2	0.7	3,061	1,313,030	429	83.0	106.0
冷べにさけ		2,092	2,885,573	1,379	1.0	1.5	2,431	3,244,054	1,334	86.0	89.0

品目別数量 210,238 K g

品目別金額 191,150,726 円



	冷えび	8.6 ( 16.4)		冷ずわいがに	3.7 ( 7.8)
	冷さば	7.7 ( 4.3)		冷かつお	2.6 ( 2.0)
	冷ぎんさけ	7.6 ( 9.6)		冷うなぎ	2.6 ( 2.5)
	冷きわだ	5.9 ( 9.5)		冷さわら	2.1 ( 2.0)
	冷かれい	4.8 ( 4.4)		そ の 他	50.1 ( 38.0)
	冷しろさけ	4.3 ( 3.5)			

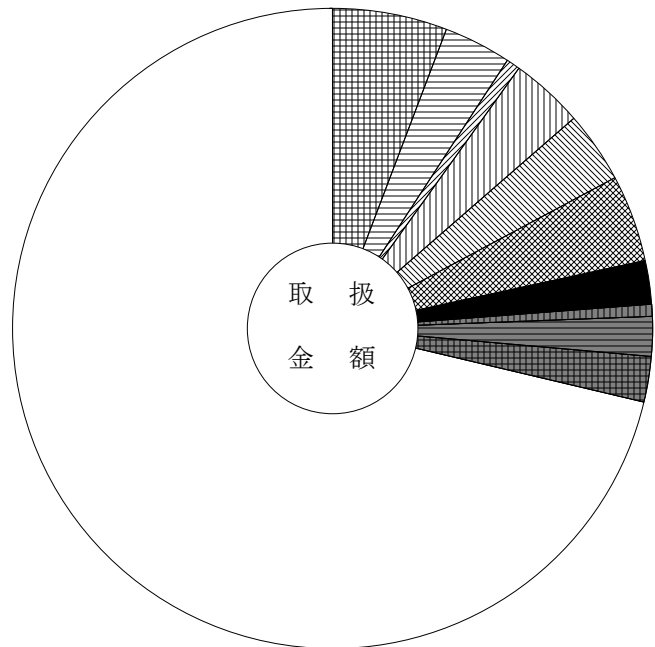
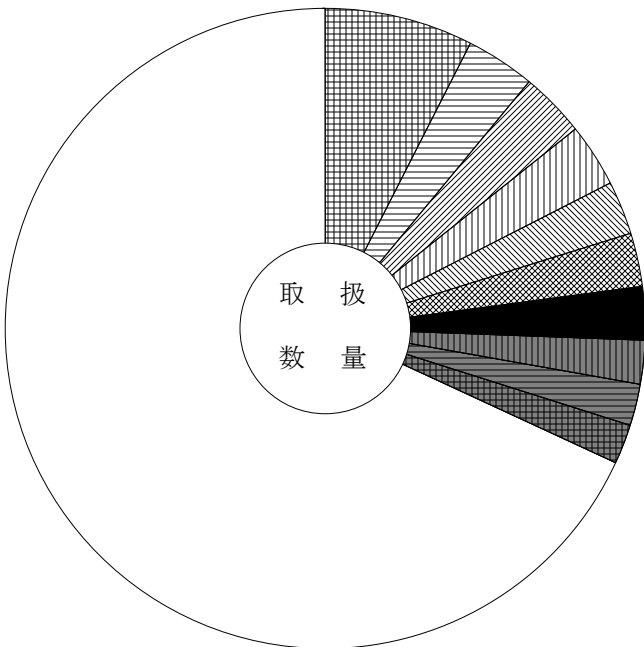
# 主要品目別対前年対比表 (加工水産物)

単位 数量 = K g , 金額 = 円 比率 = %

品目	区分	全体比			前年同月			前年同月比			
		数量	金額	平均価格	数量	金額	平均価格	数量	金額		
合 計		548,286	202,850,952	370	100.0	100.0	696,352	235,521,006	338	79.0	86.0
はんぺん		41,309	11,735,665	284	7.5	5.8	60,821	16,717,872	275	68.0	70.0
冷凍食品		19,132	6,951,786	363	3.5	3.4	26,726	7,859,422	294	72.0	88.0
もずく		18,135	1,447,133	80	3.3	0.7	21,813	2,710,887	124	83.0	53.0
魚漬物		17,696	7,518,680	425	3.2	3.7	34,554	9,853,744	285	51.0	76.0
塩さば		15,021	7,334,584	488	2.7	3.6	16,784	6,600,565	393	89.0	111.0
ちくわ		14,662	8,944,885	610	2.7	4.4	18,312	11,083,761	605	80.0	81.0
かまぼこ		14,556	4,474,379	307	2.7	2.2	23,236	6,856,105	295	63.0	65.0
干わかめ		12,260	1,177,362	96	2.2	0.6	14,091	1,326,780	94	87.0	89.0
いか製品		11,304	4,150,133	367	2.1	2.0	9,875	4,681,043	474	114.0	89.0
塩すけそうこ		10,938	4,719,365	431	2.0	2.3	11,079	4,186,440	378	99.0	113.0
塩さんま		10,892	5,375,430	494	2.0	2.6	19,646	7,606,388	387	55.0	71.0
ししゃも		9,639	1,622,565	168	1.8	0.8	12,108	2,167,447	179	80.0	75.0
塩ぎんさけ		9,099	7,682,170	844	1.7	3.8	6,492	5,700,759	878	140.0	135.0
むしたこ		7,435	9,485,975	1,276	1.4	4.7	7,178	10,457,992	1,457	104.0	91.0
開干あじ		7,435	1,898,698	255	1.4	0.9	9,555	2,237,194	234	78.0	85.0

品目別数量 548,286 K g

品目別金額 202,850,952 円



	はんぺん	7.5 ( 5.8)		かまぼこ	2.7 ( 2.2)
	冷凍食品	3.5 ( 3.4)		干わかめ	2.2 ( 0.6)
	もずく	3.3 ( 0.7)		いか製品	2.1 ( 2.0)
	魚漬物	3.2 ( 3.7)		塩すけそうこ	2.0 ( 2.3)
	塩さば	2.7 ( 3.6)		その他	68.1 ( 71.3)
	ちくわ	2.7 ( 4.4)			

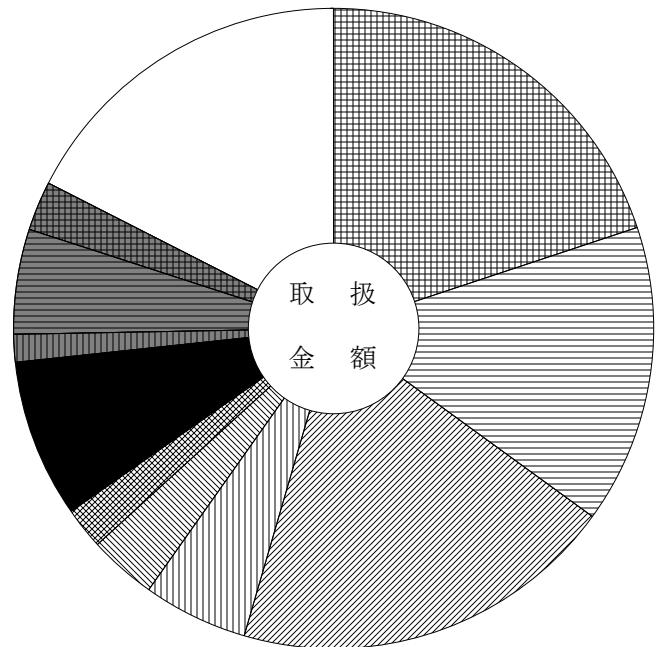
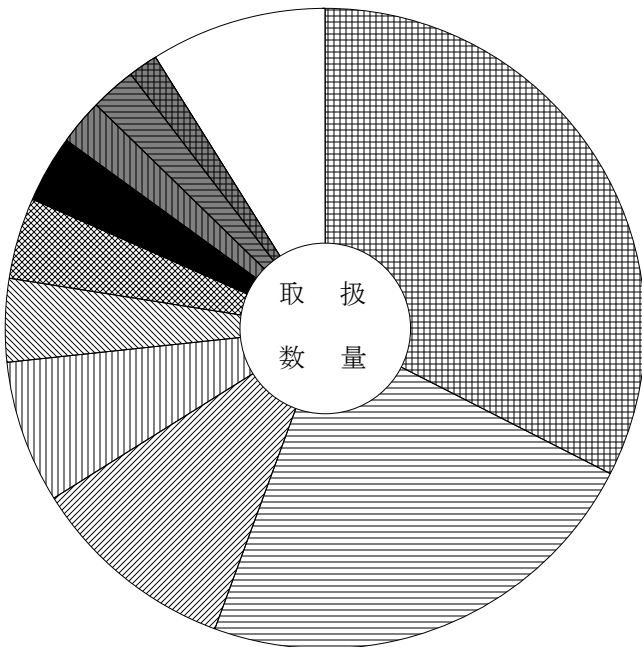
# 主要産地別対前年対比表 (野菜)

単位 数量 = K g , 金額 = 円 比率 = %

産地	区分			全体比		前年同月		前年同月比	
		数量	金額	数量	金額	数量	金額	数量	金額
合計		15,565,946	2,822,899,450	100.0	100.0	17,687,168	3,669,988,071	88.0	77.0
北海道		5,054,984	560,345,582	32.5	19.9	6,893,546	924,781,375	73.0	61.0
長野		3,595,117	425,849,822	23.1	15.1	3,676,393	607,118,491	98.0	70.0
岐阜		1,627,953	550,356,486	10.5	19.5	1,482,274	622,056,301	110.0	88.0
青森		1,121,915	148,276,274	7.2	5.3	1,657,657	258,102,331	68.0	57.0
茨城		654,710	97,255,979	4.2	3.4	697,695	139,629,678	94.0	70.0
群馬		638,968	59,001,772	4.1	2.1	823,327	111,980,502	78.0	53.0
愛知		521,511	224,580,738	3.4	8.0	385,199	220,104,189	135.0	102.0
新潟		361,513	39,414,947	2.3	1.4	308,547	41,188,661	117.0	96.0
熊本		357,434	150,740,151	2.3	5.3	251,107	135,373,831	142.0	111.0
徳島		227,806	69,439,842	1.5	2.5	116,469	41,137,465	196.0	169.0
山梨		204,979	52,862,679	1.3	1.9	161,328	55,944,369	127.0	94.0
富山		172,399	36,767,595	1.1	1.3	298,061	52,285,359	58.0	70.0
高知		155,870	109,031,762	1.0	3.9	133,140	126,454,880	117.0	86.0
静岡		136,819	38,550,251	0.9	1.4	88,993	41,084,119	154.0	94.0
鹿児島		93,673	46,016,090	0.6	1.6	46,194	32,950,639	203.0	140.0

産地別数量 15,565,946 K g

産地別金額 2,822,899,450 円



	北海道	32.5 ( 19.9)		愛知	3.4 ( 8.0)
	長野	23.1 ( 15.1)		新潟	2.3 ( 1.4)
	岐阜	10.5 ( 19.5)		熊本	2.3 ( 5.3)
	青森	7.2 ( 5.3)		徳島	1.5 ( 2.5)
	茨城	4.2 ( 3.4)		その他	8.9 ( 17.5)
	群馬	4.1 ( 2.1)			

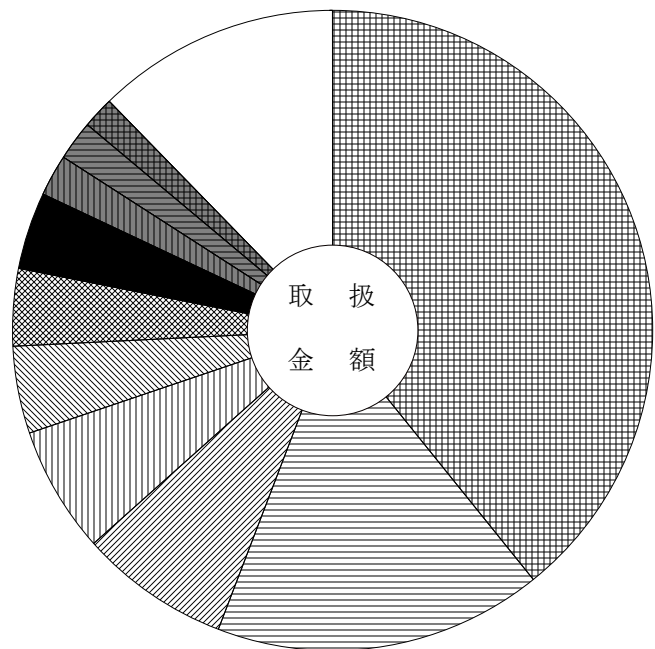
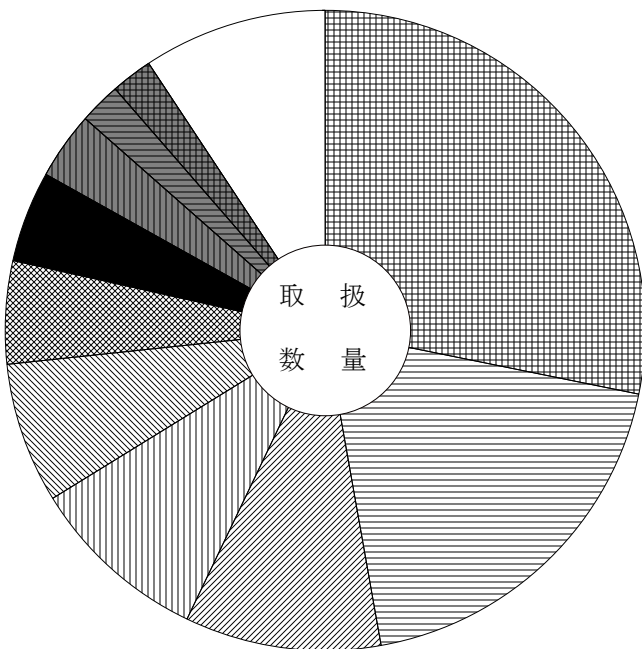
# 主要産地別対前年対比表 (果 実)

単位 数量 = K g , 金額 = 円 比率 = %

産地	区分			全体比		前年同月		前年同月比	
		数量	金額	数量	金額	数量	金額	数量	金額
合計		2,519,179	828,188,552	100.0	100.0	2,548,028	813,159,512	99.0	102.0
長野		711,513	324,983,940	28.2	39.2	663,800	299,060,498	107.0	109.0
青森		478,954	137,540,389	19.0	16.6	489,613	135,707,671	98.0	101.0
熊本		250,389	63,347,256	9.9	7.6	234,604	63,043,771	107.0	100.0
和歌山		229,737	52,862,512	9.1	6.4	224,991	55,722,384	102.0	95.0
静岡		179,625	36,359,604	7.1	4.4	175,660	37,875,330	102.0	96.0
三重		129,851	32,177,056	5.2	3.9	121,669	33,099,624	107.0	97.0
岐阜		114,906	32,491,120	4.6	3.9	178,746	37,258,464	64.0	87.0
フィリピン		85,033	17,783,308	3.4	2.1	88,180	18,805,536	96.0	95.0
愛知		53,499	16,458,985	2.1	2.0	39,258	11,769,548	136.0	140.0
その他外国		52,207	13,358,574	2.1	1.6	60,540	16,429,091	86.0	81.0
愛媛		51,395	8,722,318	2.0	1.1	57,687	10,678,272	89.0	82.0
オーストラリア		43,663	11,884,808	1.7	1.4	39,848	11,324,448	110.0	105.0
山形		21,199	15,192,560	0.8	1.8	18,424	11,639,160	115.0	131.0
山梨		14,171	18,343,508	0.6	2.2	10,039	12,735,456	141.0	144.0
アメリカ		12,865	8,833,138	0.5	1.1	17,124	10,645,243	75.0	83.0

産地別数量 2,519,179 K g

産地別金額 828,188,552 円



	長野	28.2 ( 39.2)		岐阜	4.6 ( 3.9)
	青森	19.0 ( 16.6)		フィリピン	3.4 ( 2.1)
	熊本	9.9 ( 7.6)		愛知	2.1 ( 2.0)
	和歌山	9.1 ( 6.4)		その他外国	2.1 ( 1.6)
	静岡	7.1 ( 4.4)		その他	9.3 ( 12.3)
	三 重	5.2 ( 3.9)			

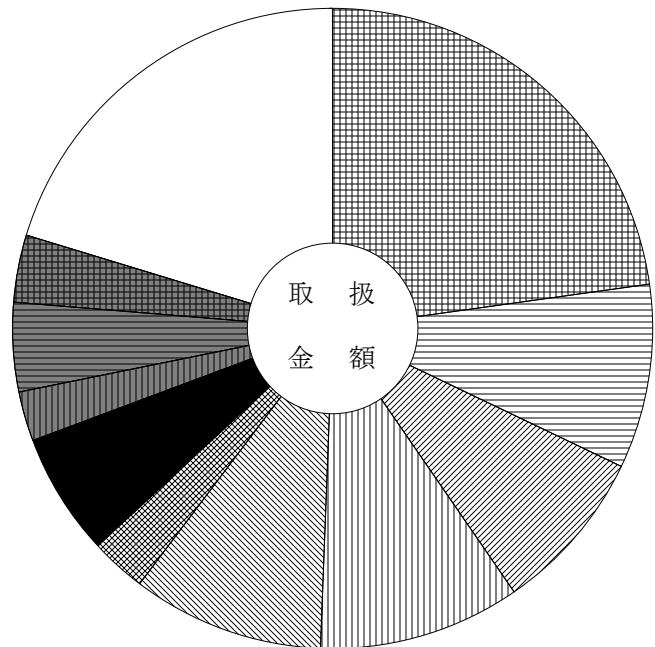
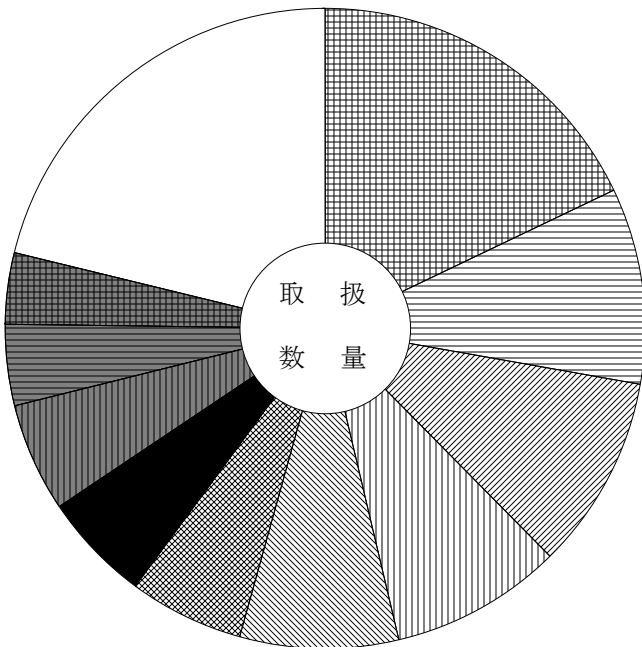
# 主要産地別対前年対比表 (鮮 魚)

単位 数量 = K g , 金額 = 円 比率 = %

産地	区分			全体比		前年同月		前年同月比	
		数量	金額	数量	金額	数量	金額	数量	金額
合計		225,430	252,485,756	100.0	100.0	279,057	271,999,899	81.0	93.0
愛知		40,438	57,450,801	17.9	22.8	50,315	57,035,591	80.0	101.0
宮城		22,369	23,540,263	9.9	9.3	33,232	23,469,270	67.0	100.0
北海道		22,059	20,931,536	9.8	8.3	43,081	27,106,342	51.0	77.0
三重		19,523	25,632,272	8.7	10.2	25,280	30,670,849	77.0	84.0
岐阜		18,008	24,366,000	8.0	9.7	15,392	24,120,594	117.0	101.0
山口		12,982	7,052,264	5.8	2.8	15,110	8,243,288	86.0	86.0
東京		12,488	15,691,770	5.5	6.2	14,271	18,543,171	88.0	85.0
広島		12,373	6,287,572	5.5	2.5	7,033	5,088,805	176.0	124.0
千葉		9,223	11,375,843	4.1	4.5	9,436	11,536,290	98.0	99.0
沖縄		8,040	8,614,491	3.6	3.4	6,085	7,259,272	132.0	119.0
愛媛		4,760	6,363,180	2.1	2.5	6,392	10,012,471	74.0	64.0
静岡		4,216	5,386,864	1.9	2.1	3,588	4,697,196	118.0	115.0
福岡		4,172	1,791,197	1.9	0.7	2,916	1,757,648	143.0	102.0
大阪		3,910	5,933,884	1.7	2.4	2,308	3,323,554	169.0	179.0
香川		3,622	5,328,295	1.6	2.1	2,623	2,925,259	138.0	182.0

産地別数量 225,430 K g

産地別金額 252,485,756 円



	愛知	17.9 ( 22.8)		東京	5.5 ( 6.2)
	宮城	9.9 ( 9.3)		広島	5.5 ( 2.5)
	北海道	9.8 ( 8.3)		千葉	4.1 ( 4.5)
	三重	8.7 ( 10.2)		沖縄	3.6 ( 3.4)
	岐阜	8.0 ( 9.7)		その他	21.2 ( 20.3)
	山口	5.8 ( 2.8)			

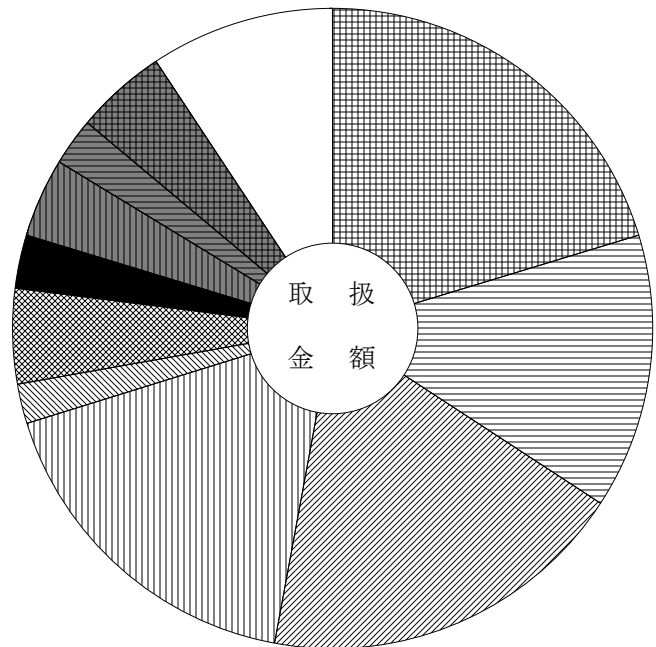
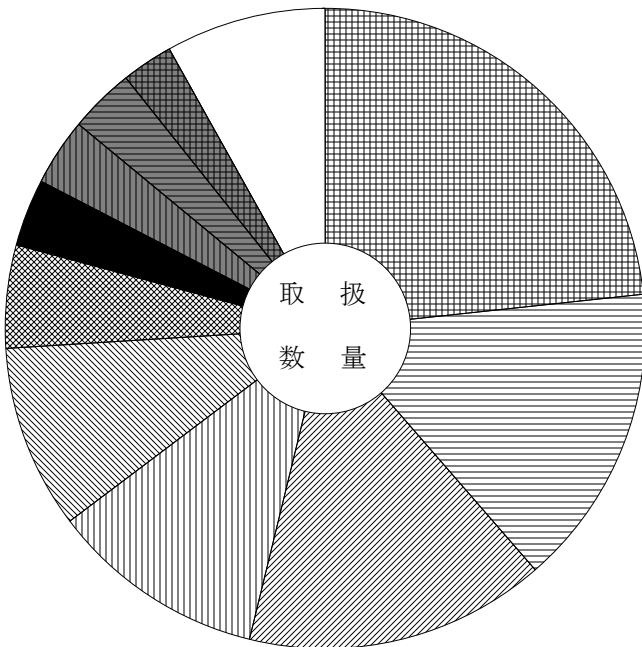
# 主要産地別対前年対比表 (冷 凍 魚)

単位 数量 = K g , 金額 = 円 比率 = %

産地	区分			全体比		前年同月		前年同月比	
		数量	金額	数量	金額	数量	金額	数量	金額
合 計		210,238	191,150,726	100.0	100.0	292,836	203,616,054	72.0	94.0
愛 知		48,966	38,873,766	23.3	20.3	73,804	51,049,893	66.0	76.0
東 京		32,211	26,635,319	15.3	13.9	28,394	25,747,246	113.0	103.0
大 阪		31,976	35,650,725	15.2	18.7	31,532	29,482,989	101.0	121.0
静 岡		23,000	33,058,127	10.9	17.3	26,511	36,571,455	87.0	90.0
岐 阜		19,607	3,770,045	9.3	2.0	75,319	7,278,648	26.0	52.0
三 重		10,851	9,122,063	5.2	4.8	11,262	11,160,797	96.0	82.0
兵 庫		7,239	5,212,770	3.4	2.7	14,347	8,934,270	50.0	58.0
神 奈 川		7,155	7,620,426	3.4	4.0	3,683	3,166,143	194.0	241.0
石 川		6,943	4,495,500	3.3	2.4	6,109	3,848,084	114.0	117.0
鳥 取		5,482	8,730,767	2.6	4.6	5,709	5,651,706	96.0	154.0
長 崎		5,300	1,943,568	2.5	1.0	1,040	228,808	510.0	849.0
宮 城		4,026	7,653,928	1.9	4.0	3,702	7,627,878	109.0	100.0
千 葉		2,759	2,623,434	1.3	1.4	5,678	5,478,062	49.0	48.0
山 口		882	1,383,534	0.4	0.7	2,577	3,091,014	34.0	45.0
青 森		780	282,015	0.4	0.1	179	167,623	436.0	168.0

産地別数量 210,238 K g

産地別金額 191,150,726 円



	愛 知	23.3 ( 20.3)		兵 庫	3.4 ( 2.7)
	東 京	15.3 ( 13.9)		神 奈 川	3.4 ( 4.0)
	大 阪	15.2 ( 18.7)		石 川	3.3 ( 2.4)
	静 岡	10.9 ( 17.3)		鳥 取	2.6 ( 4.6)
	岐 阜	9.3 ( 2.0)		そ の 他	8.1 ( 9.3)
	三 重	5.2 ( 4.8)			

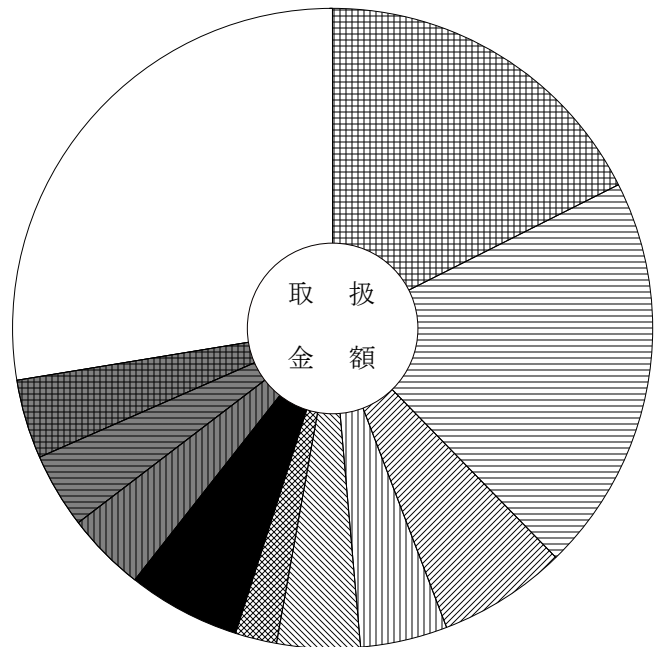
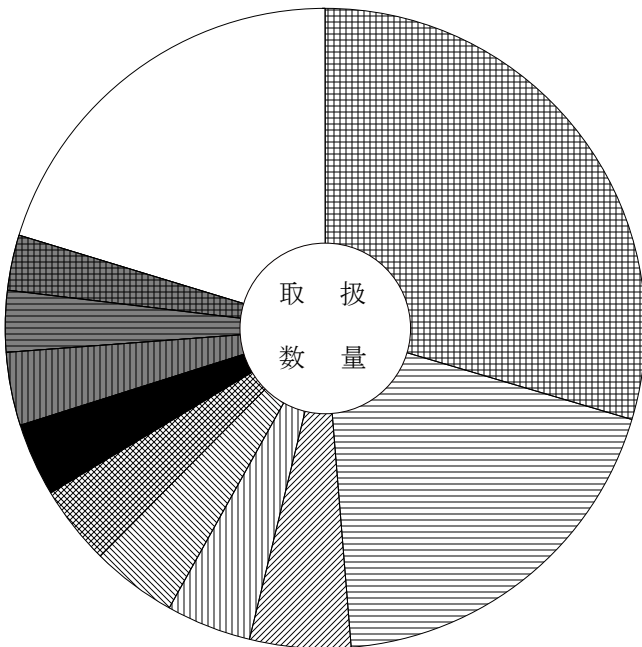
# 主要産地別対前年対比表 (加工水産物)

単位 数量 = K g , 金額 = 円 比率 = %

産地	区分			全体比		前年同月		前年同月比	
		数量	金額	数量	金額	数量	金額	数量	金額
合計		548,286	202,850,952	100.0	100.0	696,352	235,521,006	79.0	86.0
岐阜		162,508	35,622,807	29.6	17.6	182,060	37,086,786	89.0	96.0
愛知		104,891	40,840,282	19.1	20.1	134,408	50,882,729	78.0	80.0
静岡		28,219	13,272,827	5.1	6.5	35,225	12,133,307	80.0	109.0
三重		23,789	8,904,043	4.3	4.4	35,853	11,360,389	66.0	78.0
兵庫		23,480	8,453,122	4.3	4.2	27,095	8,916,548	87.0	95.0
山口		22,003	4,289,303	4.0	2.1	34,687	5,640,979	63.0	76.0
千葉		20,253	11,558,549	3.7	5.7	14,378	9,249,963	141.0	125.0
茨城		20,132	8,059,996	3.7	4.0	29,068	11,711,205	69.0	69.0
宮城		16,781	7,777,165	3.1	3.8	21,728	7,657,843	77.0	102.0
福岡		15,224	8,092,878	2.8	4.0	16,258	8,066,120	94.0	100.0
東京		14,874	10,546,952	2.7	5.2	19,704	12,263,562	75.0	86.0
大阪		14,613	8,308,868	2.7	4.1	16,613	10,287,130	88.0	81.0
北海道		11,849	7,673,921	2.2	3.8	28,969	10,914,488	41.0	70.0
新潟		10,398	3,480,530	1.9	1.7	19,205	7,149,188	54.0	49.0
石川		8,934	3,001,830	1.6	1.5	12,343	4,547,278	72.0	66.0

産地別数量 548,286 K g

産地別金額 202,850,952 円



	岐阜	29.6 ( 17.6)		千葉	3.7 ( 5.7)
	愛知	19.1 ( 20.1)		茨城	3.7 ( 4.0)
	静岡	5.1 ( 6.5)		宮城	3.1 ( 3.8)
	三重	4.3 ( 4.4)		福岡	2.8 ( 4.0)
	兵庫	4.3 ( 4.2)		その他	20.3 ( 27.6)
	山口	4.0 ( 2.1)			



# 品目別・産地別取扱高表

単位 数量 = K g , 金額 = 円

産地	数量	金額	平均 価格	産地	数量	金額	平均 価格
	だいこん				ごぼう		
岐阜	449,451	40,582,641		岐阜	29	4,774	
北海道	953,821	81,401,868		北海道	6,970	597,024	
青森	621,590	48,206,783		青森	208,350	18,401,390	
岩手	77,000	3,891,110		群馬	14,610	538,936	
茨城	6,260	378,972		愛知	2	594	
群馬	590	175,770		鹿児島	7,380	4,447,494	
神奈川	16	5,616		中国	1,730	159,138	
新潟	346,489	27,719,712		合計	239,071	24,149,350	101
富山	1,530	159,462		前年同月	227,978	53,918,979	237
石川	65,460	5,374,296					
静岡	78,545	5,257,494			たけのこ		
愛知	126,791	9,931,896					
鹿児島	7,200	706,698		高知	180	255,420	
合計	2,734,743	223,792,318	82	合計	180	255,420	1,419
前年同月	3,987,211	357,274,585	90	前年同月	148	233,280	1,576
	かぶ				れんこん		
岐阜	35,008	4,411,020		岐阜	838	178,826	
北海道	10	1,544		茨城	18,285	6,638,306	
青森	1,061	151,956		石川	256	193,536	
栃木	96	20,864		愛知	74,902	29,003,871	
埼玉	70	29,592		徳島	856	339,336	
千葉	413	117,774		佐賀	8,160	3,365,550	
愛知	10,662	907,199		合計	103,297	39,719,425	385
三重	390	46,170		前年同月	144,520	49,793,567	345
滋賀	5	4,763					
合計	47,715	5,690,882	119		その他根菜類		
前年同月	31,419	6,279,075	200				
				北海道	165	70,502	
	人参			長野	878	1,132,682	
				愛知	345	684,666	
北海道	1,084,190	123,187,381		合計	1,388	1,887,850	1,360
青森	101,650	7,821,954		前年同月	934	1,540,112	1,649
中国	11,430	861,840					
合計	1,197,270	131,871,175	110		白菜		
前年同月	1,099,620	235,750,856	214				
				岐阜	3,720	244,404	

単位 数量 = K g , 金額 = 円

産地	数量	金額	平均 価格	産地	数量	金額	平均 価格
茨城	11,610	495,277					
長野	1,910,957	97,086,578			つまみ菜		
三重	2,460	138,024					
合計	1,928,747	97,964,283	51	岐阜	1,539	377,601	
前年同月	2,131,513	213,006,402	100	大阪	0	1,944	
				合計	1,539	379,545	247
	山東菜			前年同月	1,747	463,356	265
岐阜	10	2,419			キャベツ		
合計	10	2,419	242				
前年同月	12	2,916	243	岐阜	170	12,690	
				北海道	51,800	3,610,440	
	京菜			茨城	311,285	24,576,815	
				群馬	581,750	43,928,844	
岐阜	1,915	896,767		長野	651,024	49,573,415	
茨城	32,790	12,770,471		愛知	67,815	4,622,130	
埼玉	25	16,875		三重	2,290	131,004	
愛知	31	20,940		合計	1,666,134	126,455,338	76
福岡	160	125,280		前年同月	1,665,824	157,337,261	94
合計	34,921	13,830,333	396				
前年同月	42,979	21,346,416	497		グリーンボール		
	漬菜			長野	78,530	7,026,858	
				愛知	300	23,436	
茨城	2	2,160		兵庫	2,300	216,540	
合計	2	2,160	1,080	合計	81,130	7,266,834	90
前年同月	0	0	0	前年同月	72,040	8,122,302	113
	小松菜				ケール		
岐阜	93,043	36,764,104		愛知	1	556	
茨城	15,718	5,064,930		合計	1	556	556
群馬	6,560	1,285,848		前年同月	0	0	0
静岡	9,024	3,656,772					
愛知	295	48,102			ほうれん草		
徳島	2,262	723,492					
福岡	560	211,680		岐阜	119,712	85,891,752	
合計	127,462	47,754,928	375	茨城	400	291,600	
前年同月	131,389	64,088,648	488	群馬	175	121,500	
				長野	18,853	12,763,656	
				愛知	348	159,267	

単位 数量 = K g , 金額 = 円

産地	数量	金額	平均 価格	産地	数量	金額	平均 価格
合計	139,488	99,227,775	711	青森	4,734	2,115,936	
前年同月	185,417	155,938,455	841	合計	16,014	8,800,542	550
				前年同月	12,125	7,163,694	591
	ねぎ						
					白ねぎ		
岐阜	1,782	611,874					
北海道	13,316	6,038,207		岐阜	874	342,576	
福井	2,010	897,912		北海道	18,155	7,888,266	
長野	2,798	949,331		青森	2,500	1,179,468	
愛知	3,823	1,232,676		秋田	90	42,768	
鳥取	60	30,780		山形	985	414,882	
合計	23,789	9,760,780	410	群馬	4,260	1,699,110	
前年同月	65,206	27,042,404	415	埼玉	680	231,984	
				富山	76,839	29,785,687	
	青ねぎ			福井	28,908	11,121,570	
				長野	133,523	48,225,672	
富山	14,936	1,403,978		静岡	9	7,776	
福井	145	104,760		愛知	763	360,342	
長野	525	194,400		鳥取	4,844	2,169,126	
徳島	70	31,860		徳島	222	81,864	
合計	15,676	1,734,998	111	中国	23,317	4,146,422	
前年同月	11,331	4,534,688	400	合計	295,969	107,697,513	364
				前年同月	283,952	130,355,936	459
	こねぎ						
					あさつき		
岐阜	8,381	6,244,722					
富山	1,165	279,450		愛知	37	52,164	
長野	4,481	3,612,114		合計	37	52,164	1,410
静岡	9,464	8,905,518		前年同月	26	35,640	1,371
愛知	1,894	1,267,056					
三重	102	66,096			ふき		
京都	18	15,552					
徳島	10	6,480		愛知	5,792	1,851,951	
高知	2,694	3,649,374		徳島	398	241,088	
鹿児島	628	559,656		合計	6,190	2,093,039	338
合計	28,837	24,606,018	853	前年同月	8,512	3,083,865	362
前年同月	32,783	38,638,296	1,179				
					みつば		
	ハウスねぎ						
				静岡	574	644,868	
北海道	11,280	6,684,606		愛知	8,977	5,800,194	

単位 数量 = K g , 金額 = 円

産地	数量	金額	平均 価格	産地	数量	金額	平均 価格
合計	9,551	6,445,062	675				
前年同月	11,176	8,864,198	793		アスパラガス		
	春 菊			岐 阜	293	292,270	
				長 野	1,331	1,503,668	
岐 阜	2,651	2,716,092		高 知	100	78,300	
愛 知	3,668	2,922,048		熊 本	4,495	4,553,010	
福 岡	84	96,217		メキシコ	1,364	1,203,792	
合計	6,403	5,734,357	896	オーストラリア	1,591	1,615,652	
前年同月	7,608	7,615,307	1,001	その他外国	67	150,660	
				合 計	9,241	9,397,352	1,017
	せ り			前年同月	7,375	8,215,381	1,114
宮 城	3	5,832			カリフラワー		
高 知	241	362,448					
大 分	2	3,888		岐 阜	2,536	368,496	
合計	246	372,168	1,513	秋 田	9	8,964	
前年同月	502	745,470	1,485	長 野	6,368	1,595,268	
				愛 知	10,936	1,598,184	
	に ら			徳 島	4,328	1,078,272	
				合 計	24,177	4,649,184	192
富 山	1,125	798,120		前年同月	21,974	4,629,636	211
岡 山	1	3,024					
高 知	48,575	32,265,475			ブロッコリー		
合計	49,701	33,066,619	665				
前年同月	38,385	39,445,586	1,028	岐 阜	3,430	873,386	
				北 海 道	63,288	30,342,707	
	セルリー			長 野	84,633	42,791,977	
				静 岡	2	324	
長 野	32,200	7,352,478		愛 知	10,404	1,898,748	
兵 庫	0	2,700		鳥 取	21,176	7,581,426	
福 岡	0	2,700		徳 島	39,490	14,994,040	
アメリカ	189	40,824		熊 本	5,180	1,372,680	
合計	32,389	7,398,702	228	合 計	227,603	99,855,288	439
前年同月	23,849	5,573,556	234	前年同月	159,665	83,409,275	522
	サラダセルリー				レタス		
静 岡	44	66,528		岐 阜	9,509	4,652,818	
合計	44	66,528	1,512	茨 城	168,593	23,153,482	
前年同月	46	69,552	1,512	栃 木	60	11,016	

単位 数量 = K g , 金額 = 円

産地	数量	金額	平均 価格	産地	数量	金額	平均 価格
長野	257,621	32,219,154		静岡	630	1,234,440	
愛知	2,793	692,010		愛知	104	276,264	
兵庫	23,143	5,099,760		三重	4	29,758	
徳島	3,000	700,596		徳島	49	123,120	
合計	464,719	66,528,836	143	大分	0	1,620	
前年同月	491,729	93,210,588	190	合計	4,307	10,283,204	2,388
				前年同月	7,794	13,952,232	1,790
	サニーレタス						
					新野菜		
岐阜	16	1,188					
茨城	15,950	5,614,110		岐阜	1,532	1,022,868	
長野	33,290	6,321,003		茨城	24	119,666	
兵庫	2,455	1,222,236		群馬	8	34,776	
徳島	23	12,420		千葉	176	145,152	
合計	51,734	13,170,957	255	富山	700	416,016	
前年同月	66,947	20,593,926	308	静岡	456	147,744	
				愛知	6,155	2,684,718	
	グリーンリーフレタス			徳島	2	2,160	
				大分	0	3,240	
岐阜	8	216		アメリカ	568	432,756	
茨城	7,288	1,823,310		中国	7,180	1,738,314	
長野	21,268	3,596,724		合計	16,801	6,747,410	402
兵庫	400	165,672		前年同月	15,528	7,776,943	501
福岡	400	104,760					
合計	29,364	5,690,682	194		青梗菜		
前年同月	36,602	9,211,784	252				
				岐阜	1,586	394,092	
	サラダ菜			茨城	100	48,600	
				長野	159	17,172	
静岡	5,863	1,942,650		静岡	24,144	9,691,110	
愛知	302	50,976		愛知	12,182	3,391,146	
合計	6,165	1,993,626	323	合計	38,171	13,542,120	355
前年同月	4,649	2,296,404	494	前年同月	42,450	18,370,400	433
	パセリ				その他葉茎菜類		
北海道	96	128,520		岐阜	1,185	1,341,133	
茨城	0	1,377		群馬	5	2,376	
千葉	0	3,112		千葉	32	37,584	
新潟	0	16,065		静岡	4	7,776	
長野	3,424	8,468,928		愛知	96	175,770	



単位 数量 = K g , 金額 = 円

産地	数量	金額	平均価格	産地	数量	金額	平均価格
	べいなす				ピーマン		
愛知	4	540		岐阜	13,663	7,168,009	
高知	4,680	1,750,140		青森	516	203,580	
合計	4,684	1,750,680	374	岩手	2,439	1,122,660	
前年同月	2,400	1,245,294	519	福島	781	332,910	
				茨城	3,846	1,593,864	
	トマト			千葉	3	3,132	
				長野	32,268	11,151,486	
岐阜	255,797	103,231,420		愛知	1,662	608,727	
北海道	3,208	2,778,246		高知	49,199	21,362,940	
青森	30,836	13,341,521		熊本	45	16,200	
茨城	120	105,300		宮崎	10,046	5,466,074	
栃木	40	37,260		鹿児島	30,792	12,402,288	
長野	78	69,336		韓国	10,620	5,819,148	
静岡	25	71,064		その他外国	560	166,450	
愛知	11,805	7,067,282		合計	156,440	67,417,468	431
熊本	15,287	7,592,184		前年同月	106,394	64,713,126	608
合計	317,196	134,293,613	423				
前年同月	289,322	120,476,179	416		ししとうがらし		
	桃太郎トマト			岐阜	35	14,352	
				愛知	61	31,530	
岐阜	122,496	49,107,492		高知	14,845	18,436,900	
熊本	36,272	14,789,736		宮崎	572	276,534	
合計	158,768	63,897,228	402	合計	15,513	18,759,316	1,209
前年同月	157,196	73,736,892	469	前年同月	8,708	16,626,335	1,909
	ミニトマト				青とうがらし		
岐阜	21,130	19,116,627		岐阜	1,626	1,121,430	
北海道	44,889	39,437,712		愛知	6	3,651	
茨城	315	473,040		高知	12	9,850	
長野	264	232,092		宮崎	144	103,680	
静岡	6	12,312		合計	1,788	1,238,611	693
愛知	32,446	33,107,403		前年同月	681	568,706	835
熊本	30,033	25,367,364					
合計	129,083	117,746,550	912		とうもろこし		
前年同月	81,601	74,253,546	910				
				愛知	8	1,296	

単位 数量 = K g , 金額 = 円

産地	数量	金額	平均価格	産地	数量	金額	平均価格
合計	8	1,296	162	合計	25,493	23,185,608	909
前年同月	4	1,792	448	前年同月	25,163	30,063,975	1,195
	おくら				豌豆		
岐阜	123	76,023		北海道	3,804	4,284,468	
愛知	52	28,118		青森	1,171	2,981,556	
徳島	2,037	963,360		和歌山	1,743	1,888,618	
高知	3,964	4,056,804		広島	84	197,100	
宮崎	1,510	993,384		徳島	665	1,107,270	
鹿児島	3,563	3,374,136		鹿児島	2,210	2,419,200	
フィリピン	1,456	1,029,456		その他外国	1,444	766,163	
その他外国	120	73,224		合計	11,121	13,644,375	1,227
合計	12,825	10,594,505	826	前年同月	5,423	13,579,165	2,504
前年同月	6,113	6,538,031	1,070				
					ピース		
	その他果菜類						
				岐阜	2,182	3,674,778	
岐阜	1,380	161,730		青森	1,691	2,762,262	
富山	310	37,368		広島	150	195,480	
山梨	440	95,904		その他外国	312	220,698	
静岡	530	106,380		合計	4,335	6,853,218	1,581
愛知	15,829	2,694,330		前年同月	3,106	6,439,306	2,073
高知	115	47,520					
熊本	2,748	1,183,760			えだまめ		
宮崎	7,981	3,651,264					
鹿児島	7,146	2,765,070		岐阜	24,645	19,199,470	
合計	36,479	10,743,326	295	北海道	4	6,912	
前年同月	24,966	9,021,703	361	山形	1,685	721,008	
				群馬	75	67,392	
	いんげん			千葉	5	6,048	
				静岡	2	486	
岐阜	5,692	4,118,645		愛知	23	11,740	
北海道	524	796,500		京都	4	324	
群馬	8	7,236		合計	26,443	20,013,380	757
山梨	40	32,184		前年同月	29,694	26,594,072	896
長野	2,414	2,707,762					
愛知	654	667,870			ささげ		
高知	278	452,574					
鹿児島	15,881	14,396,811		岐阜	866	715,267	
沖縄	2	6,026		合計	866	715,267	826



単位 数量 = K g , 金額 = 円

産地	数量	金額	平均価格	産地	数量	金額	平均価格
前年同月	36	31,212	867	静岡	916	305,694	
				愛知	2,164	325,273	
	その他豆科野菜			愛媛	71,310	19,275,052	
				熊本	23,750	5,188,644	
岐阜	3	2,754		宮崎	1,278	423,576	
静岡	3	4,860		中国	2,000	398,952	
愛知	105	51,096		合計	143,219	36,666,410	256
合計	111	58,710	529	前年同月	199,781	61,319,553	307
前年同月	51	32,184	631				
					ながいも		
	かんしょ						
				青森	138,190	39,989,689	
岐阜	269	28,636		愛知	1	616	
茨城	61,710	13,002,915		合計	138,191	39,990,305	289
千葉	7,905	1,927,066		前年同月	129,730	51,223,212	395
徳島	72,465	20,995,200					
熊本	32,660	9,129,672			やまのいも		
宮崎	17,755	4,875,315					
鹿児島	17,930	4,503,449		群馬	2,900	1,328,832	
合計	210,694	54,462,253	258	合計	2,900	1,328,832	458
前年同月	248,166	56,660,838	228	前年同月	3,391	1,861,963	549
	馬鈴薯				たまねぎ		
岐阜	18	4,212		岐阜	4	1,728	
北海道	904,178	71,544,807		北海道	1,681,190	139,990,419	
長野	2,800	270,972		富山	73,450	2,073,708	
合計	906,996	71,819,991	79	兵庫	8,264	799,416	
前年同月	1,114,064	121,162,198	109	アメリカ	15,405	2,573,856	
				中国	9,580	911,304	
	インカのめざめ			合計	1,787,893	146,350,431	82
				前年同月	2,596,767	245,336,057	94
北海道	5,100	902,448					
合計	5,100	902,448	177		にんにく		
前年同月	5,100	959,688	188				
				岐阜	91	208,244	
	里芋			青森	9,355	10,550,692	
				富山	1,795	1,378,890	
岐阜	1,621	152,367		愛知	1	130	
千葉	940	141,480		オーストラリア	170	91,800	
福井	39,240	10,455,372		中国	5,652	1,919,569	



単位 数量 = K g , 金額 = 円

産地	数量	金額	平均価格	産地	数量	金額	平均価格
長野	100	97,200		その他外国	508	515,754	
愛知	3	2,074		合計	5,126	15,148,814	2,955
高知	5,284	9,070,770		前年同月	6,369	17,139,761	2,691
合計	5,387	9,170,044	1,702				
前年同月	8,707	13,299,056	1,527		生しいたけ		
	ハーブ類			岐阜	32,745	32,991,191	
				富山	276	252,828	
岐阜	90	555,660		長野	108	175,554	
茨城	0	54,022		滋賀	105	138,780	
群馬	2	10,368		兵庫	898	933,961	
千葉	2	26,357		徳島	437	575,262	
新潟	3	65,178		中国	1,440	863,784	
長野	72	1,343,628		合計	36,009	35,931,360	998
愛知	71	500,958		前年同月	34,581	38,769,450	1,121
三重	8	109,453					
福岡	0	3,153			まつ茸		
大分	0	11,340					
沖縄	17	88,746		岐阜	4	135,135	
合計	265	2,768,863	10,449	福井	6	26,568	
前年同月	237	2,426,796	10,240	アメリカ	1,682	6,362,604	
				カナダ	2,940	10,224,360	
	その他香辛・つま物野菜			メキシコ	4	55,080	
				韓国	13	671,760	
北海道	180	82,080		中国	3,056	21,064,860	
秋田	3	3,888		その他外国	178	528,336	
山形	122	250,236		合計	7,883	39,068,703	4,956
茨城	7	50,544		前年同月	6,554	42,815,779	6,533
千葉	1	2,916					
神奈川	60	20,088			なめこ		
新潟	10	22,248					
長野	26	19,548		岐阜	2,613	1,343,056	
静岡	77	203,671		長野	11,414	4,630,500	
愛知	3,292	12,899,411		合計	14,027	5,973,556	426
兵庫	158	529,653		前年同月	14,705	7,114,716	484
鳥取	243	289,332					
広島	8	11,920			えのきだけ		
徳島	52	42,120					
高知	256	114,480		岐阜	660	99,792	
福岡	6	17,053		長野	161,056	31,506,379	
アメリカ	117	73,872		合計	161,716	31,606,171	195



単位 数量 = K g , 金額 = 円

産地	数量	金額	平均 価格	産地	数量	金額	平均 価格
福井	5,643	2,991,816		青森	1,121,915	148,276,274	
徳島	70	63,504		岩手	79,439	5,013,770	
合計	5,713	3,055,320	535	宮城	3	5,832	
前年同月	6,534	3,079,296	471	秋田	126	110,052	
				山形	3,012	1,447,686	
	乾燥野菜類			福島	3,261	1,068,012	
				茨城	654,710	97,255,979	
岐阜	17	14,990		栃木	196	69,140	
愛知	526	758,462		群馬	638,968	59,001,772	
熊本	2	22,680		埼玉	32,824	12,394,215	
宮崎	272	549,191		千葉	9,573	2,574,781	
中国	3,227	1,681,128		神奈川	76	25,704	
合計	4,044	3,026,451	748	新潟	361,513	39,414,947	
前年同月	7,298	7,248,063	993	富山	172,399	36,767,595	
				石川	65,716	5,567,832	
	野菜・ビン／缶詰			福井	76,424	25,797,538	
				山梨	204,979	52,862,679	
岐阜	36	30,780		長野	3,595,117	425,849,822	
北海道	9	4,536		静岡	136,819	38,550,251	
千葉	96	164,160		愛知	521,511	224,580,738	
長野	322	73,764		三重	5,379	804,275	
和歌山	136	33,199		滋賀	180	165,467	
山口	36	54,000		京都	154	292,830	
高知	25	10,800		大阪	703	330,160	
宮崎	127	25,661		兵庫	37,668	9,011,129	
中国	492	198,520		和歌山	2,395	2,102,585	
合計	1,279	595,420	466	鳥取	26,346	10,082,814	
前年同月	4,075	2,019,283	496	岡山	4,883	2,782,522	
				広島	330	547,060	
	漬物			山口	36	54,000	
				徳島	227,806	69,439,842	
岐阜	435	144,396		香川	499	67,392	
宮崎	698	624,725		愛媛	71,310	19,275,052	
鹿児島	547	353,376		高知	155,870	109,031,762	
合計	1,680	1,122,497	668	福岡	2,503	1,774,341	
前年同月	2,538	1,569,952	619	佐賀	13,445	5,543,532	
				熊本	357,434	150,740,151	
	産地別合計			大分	52	52,164	
				宮崎	86,298	38,265,015	
岐阜	1,627,953	550,356,486		鹿児島	93,673	46,016,090	
北海道	5,054,984	560,345,582		沖縄	49	148,988	



# 品目別・産地別取扱高表

単位 数量 = K g , 金額 = 円

産地	数量	金額	平均 価格	産地	数量	金額	平均 価格
				宮崎	6,450	1,498,824	
	極早生温州みかん			オーストラリア	255	92,124	
				その他外国	19,668	6,971,184	
静岡	174,604	31,631,364		合計	27,058	8,742,762	323
愛知	35,900	6,552,252		前年同月	31,142	10,459,044	336
三重	128,807	31,965,419					
和歌山	117,210	25,651,944			バレンシアオレンジ		
愛媛	50,820	8,446,248					
長崎	1,100	190,080		オーストラリア	43,408	11,792,684	
熊本	186,850	36,033,044		合計	43,408	11,792,684	272
宮崎	3,325	1,152,900		前年同月	39,848	11,324,448	284
合計	698,616	141,623,251	203				
前年同月	682,034	146,847,071	215		グレープフルーツ		
	早生温州みかん			その他外国	25,007	4,760,748	
				合計	25,007	4,760,748	190
愛知	5,880	1,478,952		前年同月	27,999	5,413,176	193
合計	5,880	1,478,952	252				
前年同月	16,860	4,189,968	249		その他中晩生柑橘		
	普通温州みかん			メキシコ	420	354,456	
				合計	420	354,456	844
三重	390	71,496		前年同月	516	417,096	808
和歌山	4,600	972,648					
長崎	500	56,052			りんご		
熊本	3,600	612,479					
宮崎	2,100	285,228		岐阜	1,770	593,136	
合計	11,190	1,997,903	179	青森	371,775	112,682,965	
前年同月	10,502	2,006,694	191	長野	544,739	164,858,371	
				合計	918,284	278,134,472	303
	ぶんたん			前年同月	906,831	280,219,682	309
高知	393	278,856			つがるりんご		
熊本	580	150,012					
合計	973	428,868	441	岐阜	728	238,140	
前年同月	858	368,604	430	青森	99,554	22,808,703	
				長野	420	49,572	
	レモン			合計	100,702	23,096,415	229
				前年同月	116,486	23,825,275	205
和歌山	560	165,510					
佐賀	125	15,120					

単位 数量 = K g , 金額 = 円

産地	数量	金額	平均 価格	産地	数量	金額	平均 価格
				前年同月	28,512	10,132,722	355
	ジョナゴールド						
					豊水なし		
岐阜	100	37,692					
青森	1,830	340,362		岐阜	945	277,020	
合計	1,930	378,054	196	長野	2,495	870,696	
前年同月	2,050	673,704	329	合計	3,440	1,147,716	334
				前年同月	1,260	353,808	281
	スターキングデリシャス						
					新高なし		
青森	500	112,860					
合計	500	112,860	226	岐阜	2,515	743,904	
前年同月	930	223,560	240	宮城	80	27,648	
				福島	1,300	449,280	
	千秋りんご			富山	7,790	2,470,932	
				愛知	2,470	810,324	
青森	340	79,272		熊本	805	216,432	
長野	1,940	452,628		大分	350	110,160	
合計	2,280	531,900	233	合計	15,310	4,828,680	315
前年同月	3,645	821,664	225	前年同月	22,815	6,361,794	279
	王林りんご				二十世紀なし		
青森	100	29,700		岐阜	1,270	368,820	
合計	100	29,700	297	富山	250	79,164	
前年同月	440	119,340	271	合計	1,520	447,984	295
				前年同月	5	1,620	324
	なし						
					西洋なし		
岐阜	3,325	1,092,798					
福島	440	200,448		青森	1,000	245,700	
栃木	375	173,232		山形	7,211	2,901,296	
新潟	100	37,260		長野	6,402	2,391,622	
富山	1,050	324,216		合計	14,613	5,538,618	379
山梨	30	9,720		前年同月	15,599	5,709,431	366
長野	25,850	11,553,732					
和歌山	403	124,632			かき		
鳥取	810	304,884					
福岡	840	316,332		岐阜	35,467	7,320,300	
熊本	1,235	388,800		長野	875	177,984	
合計	34,458	14,526,054	422	愛知	612	189,378	



単位 数量 = K g , 金額 = 円

産地	数量	金額	平均価格	産地	数量	金額	平均価格
合計	36,954	7,687,662	208				
前年同月	44,139	8,782,981	199		その他仁果類・核果類		
	富有かき			愛媛	96	30,672	
				アメリカ	75	83,754	
岐阜	12,701	1,724,274		合計	171	114,426	669
合計	12,701	1,724,274	136	前年同月	199	154,224	775
前年同月	51,097	8,694,054	170				
					ぶどう		
	松本早生がき						
				山形	80	67,500	
岐阜	44,585	7,616,279		山梨	567	600,620	
合計	44,585	7,616,279	171	長野	12,899	11,608,110	
前年同月	74,781	11,706,514	157	岡山	20	29,376	
				アメリカ	1,776	963,144	
	西村早生かき			合計	15,342	13,268,750	865
				前年同月	7,748	6,522,876	842
岐阜	1,054	149,040					
合計	1,054	149,040	141		露地ぶどう		
前年同月	1,107	107,136	97				
				山形	4,718	5,798,412	
	平核無がき			山梨	11,368	16,169,576	
				長野	45,552	65,394,054	
岐阜	63	5,400		岡山	100	277,214	
富山	444	146,556		合計	61,738	87,639,256	1,420
和歌山	106,964	25,947,778		前年同月	45,545	69,466,787	1,525
合計	107,471	26,099,734	243				
前年同月	105,821	29,183,976	276		巨峰ぶどう		
	もも			長野	53,714	52,064,101	
				合計	53,714	52,064,101	969
山梨	75	34,776		前年同月	36,269	40,868,604	1,127
長野	440	245,160					
合計	515	279,936	544		ピオーネぶどう		
前年同月	569	356,227	626				
				山形	9,190	6,425,352	
	ブルーン			山梨	175	156,600	
				長野	14,846	14,388,894	
青森	1,606	554,720		合計	24,211	20,970,846	866
合計	1,606	554,720	345	前年同月	18,668	20,105,388	1,077
前年同月	602	398,412	662				

単位 数量 = K g , 金額 = 円

産地	数量	金額	平均価格	産地	数量	金額	平均価格
	サニールージュ				アールスメロン		
長野	269	214,704		岐阜	104	64,584	
合計	269	214,704	798	茨城	947	360,828	
前年同月	342	257,688	753	石川	2,064	988,092	
				福井	8,334	4,164,912	
	甲斐路ぶどう			長野	756	391,716	
				静岡	5,021	4,728,240	
山梨	1,745	1,284,736		愛知	81	58,320	
合計	1,745	1,284,736	736	高知	821	650,160	
前年同月	980	851,148	869	熊本	11,017	4,909,129	
				合計	29,145	16,315,981	560
	く り			前年同月	26,993	16,427,718	609
岐阜	2,889	2,166,257			ネット系メロン		
熊本	20,155	12,717,000					
韓国	185	248,400		北海道	760	359,100	
合計	23,229	15,131,657	651	合計	760	359,100	473
前年同月	20,009	14,417,073	721	前年同月	192	96,120	501
	いちじく				非ネット系メロン		
岐阜	3,278	2,806,607		北海道	11,736	5,118,120	
愛知	8,556	7,369,759		熊本	2,092	976,018	
合計	11,834	10,176,366	860	合計	13,828	6,094,138	441
前年同月	8,610	7,047,447	819	前年同月	9,424	4,075,110	432
	その他穀果類・しょう果類				ハネジュウメロン		
中国	12	18,144		アメリカ	8,350	2,190,996	
合計	12	18,144	1,512	メキシコ	10	2,700	
前年同月	57	80,352	1,410	合計	8,360	2,193,696	262
				前年同月	11,224	2,734,884	244
	いちご				すいか		
岐阜	3,294	6,892,734					
長野	265	302,724		高知	580	366,120	
アメリカ	2,413	4,876,332		長崎	225	72,360	
合計	5,972	12,071,790	2,021	熊本	11,583	3,211,164	
前年同月	4,668	10,018,258	2,146	合計	12,388	3,649,644	295

単位 数量 = K g , 金額 = 円

産地	数量	金額	平均 価格	産地	数量	金額	平均 価格
前年同月	12,695	3,468,960	273	合計	805	204,660	254
				前年同月	1,095	314,075	287
	こだま西瓜						
				その他の果実			
熊本	12,016	4,032,542					
合計	12,016	4,032,542	336	岐阜	676	386,467	
前年同月	10,366	3,719,034	359	三重	654	140,141	
				愛媛	329	180,598	
	バナナ			長崎	3,396	999,909	
				宮崎	50	39,572	
フィリピン	43,638	9,067,334		鹿児島	140	127,914	
その他外国	5,317	838,771		アメリカ	109	157,052	
合計	48,955	9,906,105	202	メキシコ	130	317,564	
前年同月	45,143	9,775,161	217	韓国	952	103,194	
				中国	6,556	1,825,384	
	パイナップル			台湾	36	16,070	
				フィリピン	2,013	752,391	
フィリピン	39,227	7,893,210		その他外国	1,208	427,745	
合計	39,227	7,893,210	201	合計	16,249	5,474,001	337
前年同月	46,093	9,194,678	199	前年同月	16,908	6,065,693	359
	キウイフルーツ				ラズベリー		
山梨	205	85,536		アメリカ	85	475,892	
佐賀	2,259	1,034,660		合計	85	475,892	5,599
ニュージーランド	12,298	6,859,458		前年同月	113	621,304	5,498
合計	14,762	7,979,654	541				
前年同月	15,441	8,472,145	549		乾燥果実		
	その他の(亜)熱帯性果実			千葉	19	44,928	
				アメリカ	52	80,244	
アメリカ	5	5,724		中国	1,395	617,436	
メキシコ	8,520	4,564,643		台湾	20	27,540	
フィリピン	125	42,120		フィリピン	30	28,253	
その他外国	70	53,352		その他外国	132	102,114	
合計	8,720	4,665,839	535	合計	1,648	900,515	546
前年同月	15,854	6,478,890	409	前年同月	2,326	1,372,310	590
	ドラゴンフルーツ				ほし柿		
その他外国	805	204,660		岐阜	142	7,668	

単位 数量 = K g , 金額 = 円

産地	数量	金額	平均 価格	産地	数量	金額	平均 価格
中国	146	108,000		佐賀	2,384	1,049,780	
合計	288	115,668	402	長崎	5,221	1,318,401	
前年同月	895	693,522	775	熊本	250,389	63,347,256	
				大分	350	110,160	
	果実・ビン／缶詰			宮崎	12,144	3,012,574	
				鹿児島	140	127,914	
青森	2,249	686,107		アメリカ	12,865	8,833,138	
山梨	6	1,944		メキシコ	9,080	5,239,363	
長野	51	19,872		オーストラリア	43,663	11,884,808	
愛媛	150	64,800		ニュージーランド <sup>o</sup>	12,298	6,859,458	
熊本	456	100,636		韓国	1,137	351,594	
宮崎	219	36,050		中国	8,109	2,568,964	
合計	3,131	909,409	290	台湾	56	43,610	
前年同月	3,398	879,210	259	フィリピン	85,033	17,783,308	
				その他外国	52,207	13,358,574	
	産地別合計			合計	2,519,179	828,188,552	329
				前年同月	2,548,028	813,159,512	319
岐阜	114,906	32,491,120					
北海道	12,496	5,477,220					
青森	478,954	137,540,389					
宮城	80	27,648					
山形	21,199	15,192,560					
福島	1,740	649,728					
茨城	947	360,828					
栃木	375	173,232					
千葉	19	44,928					
新潟	100	37,260					
富山	9,534	3,020,868					
石川	2,064	988,092					
福井	8,334	4,164,912					
山梨	14,171	18,343,508					
長野	711,513	324,983,940					
静岡	179,625	36,359,604					
愛知	53,499	16,458,985					
三重	129,851	32,177,056					
和歌山	229,737	52,862,512					
鳥取	810	304,884					
岡山	120	306,590					
愛媛	51,395	8,722,318					
高知	1,794	1,295,136					
福岡	840	316,332					

# 品目別・産地別取扱高表

単位 数量 = K g , 金額 = 円

産地	数量	金額	平均 価格	産地	数量	金額	平均 価格
				東京	1,797	2,163,601	
	まぐろ			愛知	87	180,090	
				大阪	371	714,582	
岐阜	73	172,956		沖縄	4,864	4,000,077	
宮城	172	374,166		合計	14,517	19,050,384	1,312
千葉	1,060	2,623,967		前年同月	12,674	17,547,186	1,385
東京	210	797,828					
静岡	174	478,483			びんなが		
三重	461	1,394,432					
兵庫	146	758,802		静岡	35	68,040	
合計	2,296	6,600,634	2,875	和歌山	132	201,193	
前年同月	2,258	5,785,902	2,562	合計	167	269,233	1,612
				前年同月	769	1,258,039	1,636
	めじ						
					まかじき		
愛知	357	183,422					
福岡	33	18,349		岐阜	35	71,704	
合計	390	201,771	517	宮城	1,826	939,870	
前年同月	98	41,442	423	千葉	45	58,320	
				東京	51	55,080	
	きわだ			愛知	14	25,909	
				合計	1,971	1,150,883	584
岐阜	785	2,137,940		前年同月	1,537	1,093,595	712
宮城	497	621,238					
千葉	1,425	1,725,214			しろかわかじき		
東京	6,214	8,009,717					
静岡	443	574,527		岐阜	141	109,480	
愛知	1,027	1,099,953		宮城	335	281,718	
三重	1,578	2,427,100		和歌山	689	1,271,689	
大阪	375	558,333		合計	1,165	1,662,887	1,427
兵庫	59	77,630		前年同月	1,231	1,005,872	817
和歌山	562	874,206					
沖縄	2,255	2,569,023			くろかわかじき		
合計	15,220	20,674,881	1,358				
前年同月	19,123	24,750,443	1,294	宮城	2,033	1,005,804	
				千葉	950	489,942	
	めばち			静岡	240	308,750	
				和歌山	66	78,829	
岐阜	222	555,850		合計	3,289	1,883,325	573
宮城	4,861	8,050,141		前年同月	1,876	1,303,179	695
千葉	2,315	3,386,043					

単位 数量 = K g , 金額 = 円

産地	数量	金額	平均 価格	産地	数量	金額	平均 価格
				合計	9,274	9,510,528	1,026
	かつお			前年同月	7,458	8,629,759	1,157
宮城	1,583	1,292,938			わらさ		
埼玉	284	288,489					
千葉	162	211,831		北海道	34	7,430	
静岡	1,468	1,187,103		石川	225	81,000	
愛知	1,273	1,045,216		愛知	739	261,108	
京都	35	64,260		三重	51	10,795	
和歌山	36	27,891		鳥取	311	73,211	
合計	4,841	4,117,728	851	佐賀	362	91,819	
前年同月	3,899	2,873,869	737	合計	1,722	525,363	305
				前年同月	234	113,729	486
	そうだかつお						
					はまち		
三重	4	648					
和歌山	3	864		岐阜	374	205,880	
島根	18	18,551		北海道	16	3,499	
福岡	24	17,129		岩手	192	51,678	
合計	49	37,192	759	静岡	5	1,058	
前年同月	552	121,122	219	愛知	1,175	889,930	
				三重	300	270,910	
	はかつお			和歌山	3	389	
				鳥取	637	153,051	
愛知	444	135,074		徳島	638	664,539	
佐賀	350	103,563		香川	1,391	1,424,705	
合計	794	238,637	301	福岡	150	53,784	
前年同月	348	212,557	611	合計	4,881	3,719,423	762
				前年同月	9,644	4,541,304	471
	ぶり						
					わかし		
岐阜	359	208,867					
北海道	188	141,176		岐阜	58	35,331	
石川	100	24,116		岩手	270	87,804	
愛知	2,205	1,349,399		福井	16	3,240	
兵庫	809	871,677		愛知	1,476	575,427	
和歌山	9	1,922		三重	46	9,607	
鳥取	23	11,178		和歌山	246	41,094	
徳島	42	53,753		鳥取	120	38,880	
香川	1,520	2,510,330		合計	2,232	791,383	355
愛媛	4,019	4,338,110		前年同月	1,912	756,634	396

単位 数量 = K g , 金額 = 円

産地	数量	金額	平均価格	産地	数量	金額	平均価格
	かんぱち				その他あじ		
岐阜	16	27,561		福井	144	41,094	
福井	7	5,292		愛知	2	4,752	
愛知	492	917,693		三重	231	508,858	
三重	1,387	2,702,705		和歌山	160	36,720	
島根	17	17,053		長崎	189	29,160	
徳島	929	1,790,192		合計	726	620,584	855
香川	705	1,384,134		前年同月	1,099	508,498	463
合計	3,553	6,844,630	1,926				
前年同月	5,686	8,132,792	1,430		さわら		
	その他ぶり			岐阜	2	5,346	
				岩手	49	47,822	
岐阜	26	36,397		宮城	479	379,212	
富山	18	10,541		新潟	54	40,430	
愛知	38	59,579		富山	272	298,718	
鳥取	0	31,860		福井	27	29,084	
香川	6	9,126		愛知	536	488,894	
福岡	453	138,191		三重	295	450,910	
合計	541	285,694	528	京都	103	97,531	
前年同月	278	128,186	461	鳥取	84	68,607	
				愛媛	279	256,851	
	まあじ			佐賀	80	56,379	
				長崎	31	27,302	
岐阜	4	8,208		合計	2,291	2,247,086	981
岩手	32	6,912		前年同月	2,291	2,795,646	1,220
宮城	100	39,960					
福井	400	219,197			さごし		
静岡	2	1,793					
愛知	1,669	1,390,401		富山	150	57,510	
三重	284	511,395		福井	16	6,480	
京都	58	67,500		愛知	1,072	379,242	
和歌山	84	52,380		合計	1,238	443,232	358
佐賀	472	287,064		前年同月	1,799	645,849	359
長崎	588	352,188					
合計	3,693	2,936,998	795		まいわし		
前年同月	5,975	3,827,065	641				
				岐阜	12	6,264	
				北海道	742	270,810	

単位 数量 = K g , 金額 = 円

産地	数量	金額	平均 価格	産地	数量	金額	平均 価格
宮城	100	27,324					
静岡	140	61,560			ほたるいか		
愛知	1,833	638,982					
合計	2,827	1,004,940	355	兵庫	3	4,860	
前年同月	5,254	1,244,647	237	合計	3	4,860	1,620
				前年同月	30	11,664	389
	うるめいわし						
					その他いか		
愛知	12	3,456					
合計	12	3,456	288	岐阜	20	45,360	
前年同月	597	118,260	198	宮城	112	91,260	
				東京	200	399,600	
	するめいか			富山	78	72,554	
				愛知	219	409,006	
岐阜	8	9,288		鳥取	627	468,947	
北海道	12	11,988		沖縄	889	1,995,948	
青森	24	12,960		合計	2,145	3,482,675	1,624
愛知	2,106	2,364,768		前年同月	4,041	5,075,108	1,256
和歌山	10	1,944					
合計	2,160	2,400,948	1,112		まかれい		
前年同月	2,648	2,638,212	996				
				北海道	375	96,871	
	もんこういか			宮城	162	171,072	
				福島	57	56,587	
愛知	85	136,405		石川	7	6,264	
和歌山	18	27,778		愛知	56	52,075	
合計	103	164,183	1,594	島根	22	20,995	
前年同月	24	38,168	1,590	合計	679	403,864	595
				前年同月	322	296,760	922
	やりいか						
					いしかれい		
岐阜	4	3,348					
宮城	1,748	962,820		青森	36	19,710	
愛知	491	335,988		合計	36	19,710	548
兵庫	124	133,142		前年同月	1	660	660
愛媛	24	25,920					
佐賀	20	45,468			あかかれい		
合計	2,411	1,506,686	625				
前年同月	2,965	2,453,374	827	北海道	809	524,264	
				石川	88	72,144	
				愛知	119	96,725	



単位 数量 = K g , 金額 = 円

産地	数量	金額	平均価格	産地	数量	金額	平均価格
合計	1,016	693,133	682	愛知	882	984,682	
前年同月	1,831	400,755	219	三重	8,434	10,670,850	
				兵庫	80	74,358	
	天然ひらめ			和歌山	130	59,287	
				合計	9,878	11,930,915	1,208
岐阜	118	334,712		前年同月	11,183	14,112,644	1,262
福島	17	18,500					
愛知	569	1,660,886			れんこたい		
三重	22	49,648					
福岡	6	3,132		岐阜	52	22,680	
合計	732	2,066,878	2,824	石川	168	74,779	
前年同月	1,107	2,573,787	2,325	福井	392	150,611	
				愛知	646	327,487	
	養殖ひらめ			和歌山	72	40,122	
				鳥取	63	18,684	
岐阜	2	5,076		島根	11	4,120	
三重	677	1,569,779		長崎	5	5,762	
合計	679	1,574,855	2,319	熊本	9	3,888	
前年同月	768	1,681,984	2,190	合計	1,418	648,133	457
				前年同月	1,499	689,221	460
	その他かれい						
					その他たい		
宮城	145	102,222					
愛知	2	3,910		岐阜	24	23,645	
兵庫	66	35,640		宮城	162	51,030	
合計	213	141,772	666	石川	116	30,132	
前年同月	460	354,272	770	福井	46	115,452	
				静岡	187	147,026	
	天然またい			愛知	362	251,123	
				三重	6	4,633	
岐阜	101	202,309		兵庫	184	62,456	
愛知	479	857,331		和歌山	29	12,550	
和歌山	194	276,434		合計	1,116	698,047	625
合計	774	1,336,074	1,726	前年同月	1,887	851,930	451
前年同月	1,044	1,685,778	1,615				
					めばる		
	養殖またい						
				北海道	168	96,315	
岐阜	87	37,867		岩手	90	44,226	
宮城	187	39,479		福島	23	44,761	
静岡	78	64,392		愛知	650	355,680	

単位 数量 = K g , 金額 = 円

産地	数量	金額	平均価格	産地	数量	金額	平均価格
合計	931	540,982	581				
前年同月	1,648	556,505	338		ます		
	かさご			愛知	16	31,828	
				三重	1	1,188	
石川	4	2,700		合計	17	33,016	1,942
愛知	10	7,020		前年同月	15	49,626	3,308
三重	32	8,338					
島根	53	62,977			サーモン（輸入さけ）		
合計	99	81,035	819				
前年同月	43	19,956	464	青森	24	4,277	
				宮城	650	1,192,752	
	その他めぬけ			東京	944	1,268,459	
				静岡	0	9,396	
北海道	38	129,114		愛知	1,124	1,457,856	
宮城	68	69,109		京都	494	1,010,810	
愛知	3	7,776		大阪	2,551	3,716,749	
合計	109	205,999	1,890	合計	5,787	8,660,299	1,497
前年同月	79	174,222	2,205	前年同月	6,856	10,665,937	1,556
	その他さめ				その他さけ		
岩手	76	32,832		北海道	144	27,994	
合計	76	32,832	432	合計	144	27,994	194
前年同月	21	11,387	542	前年同月	0	0	0
	しろさけ				またら		
北海道	245	222,723		岐阜	3	3,402	
宮城	3,578	4,006,650		北海道	813	766,973	
愛知	280	302,886		宮城	917	1,035,072	
合計	4,103	4,532,259	1,105	愛知	48	41,634	
前年同月	3,265	3,922,313	1,201	鳥取	877	176,364	
				合計	2,658	2,023,445	761
	ぎんさけ			前年同月	3,905	2,999,643	768
宮城	105	121,500			すけそうたら		
合計	105	121,500	1,157				
前年同月	205	211,680	1,033	青森	67	60,162	
				愛知	75	27,000	
				合計	142	87,162	614

単位 数量 = K g , 金額 = 円

産地	数量	金額	平均価格	産地	数量	金額	平均価格
前年同月	960	168,264	175	広島	24	15,036	
				高知	5	24,149	
	その他たら			福岡	6	53,946	
				合計	1,722	3,016,583	1,752
宮城	200	37,800		前年同月	2,312	4,161,313	1,800
静岡	97	202,455					
合計	297	240,255	809		わたりがに		
前年同月	184	395,453	2,149				
				岐阜	6	12,960	
	くるまえび			北海道	103	83,424	
				福島	7	19,170	
愛知	111	699,257		愛知	134	178,405	
三重	4	23,544		山口	35	64,660	
岡山	36	258,120		合計	285	358,619	1,258
鹿児島	12	73,872		前年同月	332	292,216	880
合計	163	1,054,793	6,471				
前年同月	182	1,266,332	6,958		けがに		
	あまえび			北海道	9	69,120	
				合計	9	69,120	7,680
岐阜	23	88,560		前年同月	28	286,956	10,248
新潟	50	39,528					
石川	585	539,028			ずわいがに		
愛知	26	75,255					
兵庫	438	523,776		愛知	1	3,240	
鳥取	41	144,943		兵庫	419	1,120,424	
合計	1,163	1,411,090	1,213	合計	420	1,123,664	2,675
前年同月	1,774	1,818,561	1,025	前年同月	3,205	1,455,711	454
	その他えび				かに身		
岐阜	381	507,492		青森	100	445,221	
北海道	26	86,832		東京	40	54,000	
茨城	15	5,184		愛知	127	54,766	
千葉	12	50,965		兵庫	150	419,667	
東京	47	122,580		鳥取	214	727,337	
富山	161	314,496		合計	631	1,700,991	2,696
静岡	13	40,392		前年同月	947	2,005,711	2,118
愛知	940	1,341,899					
三重	87	437,412			その他かに		
和歌山	5	16,200					

単位 数量 = K g , 金額 = 円

産地	数量	金額	平均 価格	産地	数量	金額	平均 価格
岐阜	1,330	964,170		合計	5,478	2,894,632	528
北海道	30	16,200		前年同月	5,935	2,748,115	463
愛知	27	58,341					
合計	1,387	1,038,711	749		さんま		
前年同月	1,144	978,701	856				
				岐阜	28	17,496	
	まふぐ			北海道	12,201	9,613,566	
				宮城	320	183,384	
岐阜	20	82,490		千葉	2,300	1,141,884	
北海道	17	20,326		愛知	900	648,000	
静岡	0	59,400		合計	15,749	11,604,330	737
愛知	164	430,543		前年同月	43,686	21,901,061	501
山口	438	263,650					
合計	639	856,409	1,340		さより		
前年同月	451	959,439	2,127				
				静岡	112	32,832	
	その他ふぐ			愛知	34	70,794	
				山口	26	49,140	
岐阜	4	28,610		合計	172	152,766	888
愛知	2	18,196		前年同月	97	196,091	2,022
山口	128	574,790					
合計	134	621,596	4,639		にしん		
前年同月	226	703,772	3,114				
				富山	65	16,956	
	さば			合計	65	16,956	261
				前年同月	44	8,014	182
岐阜	18	120,614					
岩手	150	48,600			しいら		
宮城	226	195,437					
埼玉	6	13,738		福井	495	61,070	
石川	160	47,736		愛知	296	71,208	
静岡	453	113,022		三重	8	1,393	
愛知	1,411	749,677		合計	799	133,671	167
三重	255	49,626		前年同月	119	34,020	286
京都	8	6,912					
和歌山	273	96,390			ぼら		
山口	243	55,792					
愛媛	14	31,752		岐阜	33	17,009	
福岡	600	450,576		愛知	43	23,315	
佐賀	1,217	673,704		三重	7	864	
長崎	444	241,056		合計	83	41,188	496

単位 数量 = K g , 金額 = 円

産 地	数 量	金 額	平均 価 格	産 地	数 量	金 額	平均 価 格
前年同月	69	30,310	439	福 井	1	1,037	
				愛 知	29	29,117	
	まながつお			島 根	17	6,815	
				合 計	47	36,969	787
東 京	20	57,240		前年同月	184	73,260	398
愛 知	18	30,996					
合 計	38	88,236	2,322		こ ち		
前年同月	0	0	0				
				岐 阜	1	540	
	あまたい			愛 知	46	31,252	
				合 計	47	31,792	676
神奈川	56	63,666		前年同月	24	28,297	1,179
石 川	5	25,758					
福 井	33	167,033			あんこう		
静 岡	7	13,230					
愛 知	12	61,398		宮 城	9	11,664	
三 重	6	26,330		東 京	48	36,363	
鳥 取	12	43,589		静 岡	10	6,815	
島 根	2	2,570		愛 知	45	40,192	
合 計	133	403,574	3,034	大 阪	58	84,240	
前年同月	491	846,284	1,724	鳥 取	75	26,352	
				合 計	245	205,626	839
	いとより			前年同月	479	325,097	679
福 井	25	37,190			はたはた		
三 重	2	454					
島 根	90	76,438		愛 知	10	6,739	
福 岡	1,098	157,321		合 計	10	6,739	674
大 分	15	5,708		前年同月	0	0	0
合 計	1,230	277,111	225				
前年同月	211	98,775	468		あいなめ		
	きんめたい			愛 知	19	29,833	
				合 計	19	29,833	1,570
千 葉	76	262,051		前年同月	132	86,541	656
愛 知	30	60,912					
合 計	106	322,963	3,047		む つ		
前年同月	323	466,962	1,446				
				岐 阜	3	17,961	
	ほうぼう			東 京	45	163,944	
				石 川	11	85,039	



単位 数量 = K g , 金額 = 円

産地	数量	金額	平均価格	産地	数量	金額	平均価格
				岐阜	12	23,242	
	ぐち			北海道	696	1,542,260	
				宮城	113	152,852	
宮城	32	7,020		愛知	68	152,140	
和歌山	85	33,912		三重	6	13,651	
合計	117	40,932	350	合計	895	1,884,145	2,105
前年同月	131	41,861	320	前年同月	1,004	2,076,105	2,068
	あなご				なまこ		
岐阜	8	24,624		愛知	5	25,056	
宮城	15	45,900		合計	5	25,056	5,011
愛知	73	263,477		前年同月	20	62,532	3,127
三重	25	106,056					
兵庫	40	11,664			うに		
山口	192	305,424					
長崎	140	234,360		北海道	125	3,089,880	
大分	126	302,081		東京	115	1,819,530	
合計	619	1,293,586	2,090	愛知	38	111,186	
前年同月	625	1,504,105	2,407	和歌山	42	835,056	
				合計	320	5,855,652	18,299
	はも			前年同月	2,572	5,455,220	2,121
愛知	10	8,034			のり		
三重	6	378					
兵庫	50	154,440		岐阜	0	4,536	
和歌山	114	134,034		静岡	57	45,360	
山口	35	57,639		愛知	3	2,278	
合計	215	354,525	1,649	三重	0	6,048	
前年同月	231	424,391	1,837	熊本	10	7,128	
				合計	70	65,350	934
	たちうお			前年同月	163	73,137	449
宮城	25	8,100			わかめ		
愛知	196	82,985					
和歌山	4	1,080		新潟	24	4,666	
合計	225	92,165	410	愛知	3	2,592	
前年同月	632	383,903	607	大阪	423	719,432	
				広島	6	9,416	
	たこ			山口	7,895	2,277,216	
				合計	8,351	3,013,322	361

単位 数量 = K g , 金額 = 円

産地	数量	金額	平均価格	産地	数量	金額	平均価格
前年同月	9,855	3,230,878	328				
					すけそうこ		
	こんぶ						
				北海道	299	397,872	
宮城	116	23,245		愛知	26	20,293	
東京	1,980	389,342		合計	325	418,165	1,287
愛知	75	11,826		前年同月	554	608,191	1,098
三重	1,036	942,624					
山口	18	7,128			しらこ		
合計	3,225	1,374,165	426				
前年同月	2,990	1,369,380	458	北海道	339	591,165	
				愛知	105	43,178	
	その他鮮魚			合計	444	634,343	1,429
				前年同月	893	1,566,225	1,754
岐阜	79	129,175					
北海道	3	1,750			あんこうきも		
岩手	18	4,725					
宮城	416	217,134		埼玉	30	69,714	
秋田	409	108,000		合計	30	69,714	2,324
千葉	20	60,912		前年同月	225	107,978	480
東京	2	5,745					
福井	243	221,411			その他魚卵		
長野	68	111,369					
静岡	110	94,500		岐阜	58	247,212	
愛知	1,090	888,948		北海道	413	1,273,287	
三重	342	197,593		宮城	123	469,800	
滋賀	83	111,090		東京	70	55,080	
大阪	19	24,880		愛知	74	197,813	
和歌山	37	11,286		大阪	8	20,088	
島根	21	23,955		和歌山	24	12,960	
岡山	5	33,728		合計	770	2,276,240	2,956
山口	1,815	1,214,200		前年同月	274	708,689	2,586
愛媛	424	1,710,547					
福岡	1,765	876,694			あさり		
佐賀	109	139,752					
熊本	31	36,288		北海道	210	181,980	
大分	30	20,736		愛知	3,281	2,384,300	
沖縄	32	49,443		三重	1,550	1,140,264	
合計	7,171	6,293,861	878	山口	10	6,480	
前年同月	7,535	7,184,007	953	合計	5,051	3,713,024	735
				前年同月	4,866	3,453,921	710



単位 数量 = K g , 金額 = 円

産地	数量	金額	平均価格	産地	数量	金額	平均価格
				茨城	20	11,880	
	はまぐり			愛知	7	15,005	
				三重	1,340	1,073,899	
茨城	25	27,540		島根	436	282,420	
千葉	445	544,131		山口	650	398,844	
愛知	13	14,460		合計	2,453	1,782,048	726
三重	671	606,646		前年同月	2,629	2,159,980	822
合計	1,154	1,192,777	1,034				
前年同月	1,731	1,633,887	944	あわび			
	あかかい			岐阜	6	31,558	
				宮城	33	178,654	
福島	38	63,050		千葉	83	461,861	
千葉	195	223,236		静岡	141	648,014	
静岡	220	254,556		愛知	60	172,530	
愛知	27	82,085		山口	30	195,112	
福岡	8	2,808		長崎	19	171,439	
合計	488	625,735	1,282	合計	372	1,859,168	4,998
前年同月	567	605,936	1,069	前年同月	414	1,976,701	4,775
	ほたてかい			さざえ			
北海道	77	249,534		岐阜	10	11,880	
青森	20	31,104		福井	16	12,096	
宮城	16	14,418		愛知	53	65,936	
千葉	76	71,010		三重	10	11,880	
愛知	169	433,199		京都	15	11,340	
山口	12	6,480		山口	260	344,871	
合計	370	805,745	2,178	長崎	200	242,784	
前年同月	446	1,077,100	2,415	合計	564	700,787	1,243
				前年同月	711	869,319	1,223
	セルカキ						
				その他殻付貝			
北海道	90	128,304					
宮城	660	114,263		岐阜	25	20,520	
山口	410	296,120		北海道	40	33,129	
合計	1,160	538,687	464	宮城	33	11,081	
前年同月	1,758	512,860	292	千葉	48	23,976	
				東京	72	40,176	
	しじみ			新潟	50	22,329	
				福井	277	543,834	

単位 数量 = K g , 金額 = 円

産地	数量	金額	平均価格	産地	数量	金額	平均価格
愛知	356	432,359		愛知	60	51,840	
三重	208	183,503		三重	18	184,680	
広島	20	12,960		大阪	105	95,580	
福岡	10	5,508		合計	198	427,680	2,160
合計	1,139	1,329,375	1,167	前年同月	223	533,466	2,392
前年同月	1,111	1,226,906	1,104				
					かいばしら		
	むきあかかい						
				岐阜	2	6,048	
千葉	11	40,500		長崎	6	19,440	
東京	48	84,618		合計	8	25,488	3,186
静岡	28	32,508		前年同月	0	0	0
長崎	85	144,828					
大分	61	119,178			その他むき貝		
合計	233	421,632	1,810				
前年同月	261	477,106	1,828	三重	43	9,833	
				合計	43	9,833	229
	むきほたてかい			前年同月	0	0	0
岐阜	30	22,680			こい		
北海道	107	445,608					
青森	200	54,864		長野	22	20,084	
宮城	152	857,628		合計	22	20,084	913
東京	576	115,407		前年同月	25	61,535	2,461
合計	1,065	1,496,187	1,405				
前年同月	1,713	1,609,729	940		ふな		
	むきかき			岐阜	6	15,876	
				合計	6	15,876	2,646
北海道	3,680	799,502		前年同月	4	20,412	5,103
宮城	60	156,546					
岡山	331	400,680			養殖あゆ		
広島	12,323	6,250,160					
山口	764	922,406		岐阜	9,259	9,566,553	
合計	17,158	8,529,294	497	愛知	2,248	3,893,130	
前年同月	15,446	9,911,638	642	滋賀	154	266,112	
				和歌山	16	22,464	
	とりかい			徳島	203	82,620	
				合計	11,880	13,830,879	1,164
東京	9	53,460		前年同月	10,989	13,157,842	1,197
静岡	6	42,120					

単位 数量 = K g , 金額 = 円

産地	数量	金額	平均価格	産地	数量	金額	平均価格
				前年同月	1,722	1,269,480	737
	にじます						
				産地別合計			
長野	272	250,721					
静岡	20	69,552		岐阜	18,008	24,366,000	
愛知	12	12,096		北海道	22,059	20,931,536	
合計	304	332,369	1,093	青森	576	716,750	
前年同月	507	629,267	1,241	岩手	877	324,599	
				宮城	22,369	23,540,263	
	うなぎ			秋田	1,561	238,032	
				福島	142	202,068	
岐阜	441	2,174,610		茨城	620	652,914	
静岡	170	829,980		埼玉	364	458,157	
愛知	4,286	22,351,356		千葉	9,223	11,375,843	
合計	4,897	25,355,946	5,178	東京	12,488	15,691,770	
前年同月	3,368	16,538,749	4,911	神奈川	56	63,666	
				新潟	178	106,953	
	あまご			富山	917	842,195	
				石川	1,629	1,058,896	
岐阜	374	671,210		福井	2,179	1,683,813	
長野	8	14,677		長野	376	409,568	
合計	382	685,887	1,796	静岡	4,216	5,386,864	
前年同月	390	630,327	1,616	愛知	40,438	57,450,801	
				三重	19,523	25,632,272	
	天然鮎			滋賀	403	570,468	
				京都	713	1,258,353	
岐阜	3,071	4,964,058		大阪	3,910	5,933,884	
合計	3,071	4,964,058	1,616	兵庫	2,568	4,248,536	
前年同月	2,310	5,717,628	2,475	和歌山	3,158	4,201,290	
				鳥取	3,125	2,085,441	
	その他淡水魚			島根	801	661,046	
				岡山	372	692,528	
岐阜	185	228,786		広島	12,373	6,287,572	
北海道	10	8,640		山口	12,982	7,052,264	
青森	105	88,452		徳島	1,812	2,591,104	
秋田	425	38,232		香川	3,622	5,328,295	
茨城	480	532,980		愛媛	4,760	6,363,180	
長野	6	12,717		高知	5	24,149	
愛知	148	646,353		福岡	4,172	1,791,197	
滋賀	166	193,266		佐賀	2,676	1,445,809	
合計	1,525	1,749,426	1,147	長崎	1,707	1,468,319	



# 品目別・産地別取扱高表

単位 数量 = K g , 金額 = 円

産地	数量	金額	平均価格	産地	数量	金額	平均価格
				合計	65	59,270	912
	冷まぐろ			前年同月	74	109,026	1,473
岐阜	1	5,940			冷めかじき		
千葉	71	260,076					
東京	359	1,108,453		東京	10	3,780	
静岡	3,156	9,314,576		静岡	1,056	1,223,132	
愛知	180	149,688		三重	50	67,500	
三重	20	4,082		合計	1,116	1,294,412	1,160
大阪	20	24,840		前年同月	985	1,147,137	1,165
合計	3,807	10,867,655	2,855				
前年同月	6,073	11,533,533	1,899		冷くろかわかじき		
	冷きわだ			岐阜	440	403,548	
				静岡	821	840,600	
神奈川	1,246	2,263,291		和歌山	105	82,388	
静岡	10,836	15,484,422		合計	1,366	1,326,536	971
三重	405	410,022		前年同月	3,871	3,631,592	938
合計	12,487	18,157,735	1,454				
前年同月	12,432	18,311,089	1,473		冷するめいか		
	冷めばち			東京	30	25,920	
				石川	535	556,416	
神奈川	481	732,143		愛知	58	60,804	
静岡	547	905,795		大阪	380	88,391	
合計	1,028	1,637,938	1,593	合計	1,003	731,531	729
前年同月	1,673	2,951,633	1,764	前年同月	2,071	1,248,788	603
	その他冷まぐろ				冷もんこういか		
東京	34	167,616		東京	808	2,323,997	
静岡	785	1,065,041		愛知	290	1,059,912	
愛知	24	30,564		大阪	681	715,159	
三重	45	154,137		徳島	10	17,280	
合計	888	1,417,358	1,596	合計	1,789	4,116,348	2,301
前年同月	898	1,732,395	1,929	前年同月	2,041	4,487,907	2,199
	冷まかじき				その他冷いか		
岐阜	60	52,250		岐阜	346	126,576	
静岡	5	7,020		青森	30	30,510	

単位 数量 = K g , 金額 = 円

産地	数量	金額	平均価格	産地	数量	金額	平均価格
千葉	2,511	2,032,722					
東京	1,989	1,670,304			冷べにさけ		
神奈川	49	151,740					
愛知	140	155,088		東京	357	485,968	
三重	30	48,060		愛知	981	1,373,544	
大阪	300	194,810		三重	554	756,061	
徳島	79	235,980		大阪	200	270,000	
合計	5,474	4,645,790	849	合計	2,092	2,885,573	1,379
前年同月	5,957	4,714,339	791	前年同月	2,431	3,244,054	1,334
	冷かれい				冷しろさけ		
岐阜	160	126,403		岐阜	137	146,965	
宮城	20	21,600		北海道	50	41,148	
埼玉	490	683,640		千葉	70	158,760	
千葉	50	51,300		石川	2,340	1,312,632	
石川	920	383,292		愛知	3,507	2,518,520	
愛知	5,196	4,521,204		三重	1,563	1,334,083	
三重	2,658	1,993,668		大阪	790	781,488	
大阪	550	504,900		兵庫	470	244,404	
兵庫	70	85,277		福岡	90	233,280	
合計	10,114	8,371,284	828	合計	9,017	6,771,280	751
前年同月	10,354	9,306,733	899	前年同月	18,970	10,183,406	537
	冷またい				冷ぎんさけ		
東京	53	171,396		宮城	196	228,096	
愛知	376	623,268		千葉	24	29,808	
三重	30	27,756		東京	21	69,660	
大阪	50	56,700		石川	2,500	1,611,090	
兵庫	90	223,560		静岡	100	154,440	
長崎	660	577,368		愛知	2,638	3,270,064	
合計	1,259	1,680,048	1,334	三重	1,951	2,311,803	
前年同月	1,384	779,522	563	大阪	8,446	10,702,206	
				合計	15,876	18,377,167	1,158
	その他冷たい			前年同月	11,531	13,776,828	1,195
三重	10	25,920			冷ます		
大阪	40	78,300					
合計	50	104,220	2,084	石川	280	110,160	
前年同月	141	266,760	1,892	兵庫	10	7,322	



単位 数量 = K g , 金額 = 円

産地	数量	金額	平均価格	産地	数量	金額	平均価格
	冷ましたら				冷たこ		
愛知	960	804,168		東京	6	19,354	
合計	960	804,168	838	石川	10	8,910	
前年同月	1,310	1,046,455	799	愛知	40	71,237	
				大阪	100	216,956	
	冷すけそうたら			合計	156	316,457	2,029
				前年同月	1,033	1,054,026	1,020
愛知	120	116,640					
合計	120	116,640	972		冷あかうお		
前年同月	210	200,880	957				
				岐阜	20	20,520	
	冷さば			東京	531	365,418	
				愛知	2,162	1,653,598	
青森	750	196,425		三重	1,195	682,560	
東京	12,629	6,520,920		合計	3,908	2,722,096	697
愛知	735	240,030		前年同月	4,143	2,928,510	707
三重	1,851	1,108,944					
大阪	270	75,654			冷メルルーサ		
合計	16,235	8,141,973	502				
前年同月	18,356	7,765,422	423	岐阜	30	24,300	
				愛知	40	33,048	
	冷さんま			大阪	2,430	1,320,287	
				兵庫	40	11,016	
岐阜	140	17,010		合計	2,540	1,388,651	547
東京	1,340	517,493		前年同月	3,061	1,313,030	429
愛知	70	133,056					
兵庫	70	76,613			冷すりみ		
合計	1,620	744,172	459				
前年同月	2,727	890,154	326	北海道	275	700,877	
				神奈川	15	15,390	
	冷きす			愛知	40	22,896	
				合計	330	739,163	2,240
埼玉	150	120,852		前年同月	223	544,466	2,442
愛知	10	7,560					
大阪	232	284,796			その他冷凍魚		
山口	20	15,120					
合計	412	428,328	1,040	岐阜	15,868	654,549	
前年同月	751	724,140	964	宮城	660	1,448,334	
				福島	132	244,944	



単位 数量 = K g , 金額 = 円

産地	数量	金額	平均価格	産地	数量	金額	平均価格
千葉	33	90,768		静岡	10	25,380	
東京	7,766	3,448,936		愛知	1,448	1,582,436	
石川	8	12,960		大阪	40	31,752	
愛知	19,019	6,006,663		山口	81	93,960	
三重	318	114,458		合計	2,049	2,326,362	1,135
滋賀	240	78,408		前年同月	1,962	2,461,784	1,255
大阪	8,602	6,861,195					
兵庫	3,980	914,773			冷あゆ		
鳥取	992	213,148					
山口	466	432,594		岐阜	148	699,840	
香川	630	139,644		青森	0	55,080	
福岡	74	176,472		愛知	630	786,780	
長崎	4,640	1,366,200		合計	778	1,541,700	1,982
合計	63,428	22,204,046	350	前年同月	2,384	3,624,804	1,520
前年同月	123,836	23,221,883	188				
					冷うなぎ		
	冷むきかき						
				神奈川	5,364	4,457,862	
東京	170	238,680		愛知	130	306,720	
愛知	345	429,300		合計	5,494	4,764,582	867
広島	10	11,880		前年同月	3,095	2,201,418	711
合計	525	679,860	1,295				
前年同月	740	862,854	1,166		その他冷淡水魚		
	冷かいばしら			大阪	425	206,010	
				兵庫	20	5,670	
岐阜	6	18,144		合計	445	211,680	476
埼玉	30	112,860		前年同月	45	9,180	204
東京	102	291,060					
愛知	500	1,302,804			産地別合計		
大阪	40	108,000					
山口	315	841,860		岐阜	19,607	3,770,045	
合計	993	2,674,728	2,694	北海道	465	1,051,985	
前年同月	1,252	3,088,260	2,467	青森	780	282,015	
				宮城	4,026	7,653,928	
	その他冷かい			福島	132	244,944	
				埼玉	670	917,352	
岐阜	9	8,576		千葉	2,759	2,623,434	
東京	337	432,324		東京	32,211	26,635,319	
石川	110	142,560		神奈川	7,155	7,620,426	
山梨	14	9,374		石川	6,943	4,495,500	



# 品目別・産地別取扱高表

単位 数量 = K g , 金額 = 円

産地	数量	金額	平均 価格	産地	数量	金額	平均 価格
	干こんぶ				その他海藻		
岐阜	60	18,144		岐阜	1,072	344,314	
東京	1,490	355,198		宮城	900	150,790	
愛知	500	283,500		東京	25	146,552	
兵庫	210	363,528		神奈川	75	206,820	
広島	235	88,992		静岡	92	58,320	
香川	448	85,320		愛知	48	3,888	
福岡	36	5,832		三重	310	104,328	
合計	2,979	1,200,514	403	兵庫	954	317,162	
前年同月	3,059	1,190,507	389	広島	20	31,104	
				山口	8,962	1,093,570	
	干わかめ			熊本	30	22,896	
				合計	12,488	2,479,744	199
岐阜	11,860	1,064,664		前年同月	21,509	3,289,069	153
静岡	110	39,852					
愛知	270	67,824			塩しろさけ		
大阪	10	2,592					
佐賀	10	2,430		北海道	180	344,207	
合計	12,260	1,177,362	96	青森	12	12,701	
前年同月	14,091	1,326,780	94	愛知	230	144,072	
				大阪	4	5,292	
	干ひじき			合計	426	506,272	1,188
				前年同月	528	486,896	922
福井	90	17,496					
三重	27	108,648			塩ぎんさけ		
合計	117	126,144	1,078				
前年同月	466	146,079	313	宮城	3,780	2,410,906	
				千葉	1,337	1,576,800	
	もずく			静岡	3,652	3,350,916	
				愛知	330	343,548	
岐阜	340	37,454		合計	9,099	7,682,170	844
宮城	1,100	164,852		前年同月	6,492	5,700,759	878
石川	114	55,404					
愛知	9,404	622,588			塩べにさけ		
山口	7,177	566,835					
合計	18,135	1,447,133	80	宮城	1,550	901,282	
前年同月	21,813	2,710,887	124	千葉	24	42,768	
				愛知	48	62,208	
				大阪	188	116,640	

単位 数量 = K g , 金額 = 円

産地	数量	金額	平均価格	産地	数量	金額	平均価格
合計	1,810	1,122,898	620				
前年同月	755	889,088	1,178		塩さんま		
	塩あきさけ			岐阜	2,620	1,013,904	
				北海道	293	158,598	
北海道	345	152,685		千葉	5,280	2,676,888	
宮城	470	490,860		東京	1,327	677,160	
東京	440	403,488		愛知	1,210	813,888	
新潟	10	6,804		山口	162	34,992	
愛知	180	135,000		合計	10,892	5,375,430	494
合計	1,445	1,188,837	823	前年同月	19,646	7,606,388	387
前年同月	2,300	1,578,987	687				
					塩にしん		
	塩ます						
				北海道	10	11,016	
北海道	884	626,400		合計	10	11,016	1,102
宮城	10	19,440		前年同月	0	0	0
東京	111	76,140					
愛知	80	82,080			塩すけそうこ		
大阪	41	49,896					
合計	1,126	853,956	758	北海道	160	122,472	
前年同月	1,378	950,292	690	東京	830	920,160	
				愛知	246	100,603	
	塩さば			山口	1,972	423,523	
				福岡	7,730	3,152,607	
岐阜	993	689,321		合計	10,938	4,719,365	431
青森	4,078	1,176,677		前年同月	11,079	4,186,440	378
岩手	216	199,260					
宮城	138	62,802			すじこ		
千葉	7,914	4,660,373					
静岡	969	239,325		北海道	170	812,905	
愛知	20	18,144		合計	170	812,905	4,782
大阪	336	256,608		前年同月	27	106,920	3,960
兵庫	30	6,804					
島根	12	1,296			いくら		
山口	15	15,550					
福岡	300	8,424		北海道	65	375,624	
合計	15,021	7,334,584	488	青森	172	650,592	
前年同月	16,784	6,600,565	393	東京	546	1,658,286	
				愛知	52	357,048	
				合計	835	3,041,550	3,643

単位 数量 = K g , 金額 = 円

産地	数量	金額	平均価格	産地	数量	金額	平均価格
前年同月	819	3,891,078	4,751	三重	1,010	206,334	
				島根	680	122,882	
	塩かずのこ			合計	7,435	1,898,698	255
				前年同月	9,555	2,237,194	234
岐阜	45	13,122					
北海道	320	250,864			開干いわし		
東京	60	49,356					
愛知	20	28,620		愛知	52	36,504	
合計	445	341,962	768	大阪	36	25,272	
前年同月	1,033	1,293,980	1,253	合計	88	61,776	702
				前年同月	68	47,736	702
	その他塩蔵品						
					開干さば		
岐阜	244	80,229					
北海道	456	101,026		茨城	90	29,160	
青森	73	84,046		千葉	168	111,370	
宮城	146	82,987		福井	5	4,050	
千葉	160	12,097		愛知	48	9,850	
新潟	960	166,149		大分	90	22,161	
富山	110	40,836		合計	401	176,591	440
石川	635	209,790		前年同月	266	140,434	528
長野	50	17,820					
静岡	163	88,711			その他開干		
愛知	642	258,693					
三重	450	87,477		北海道	124	45,706	
大阪	11	0		宮城	995	351,574	
鳥取	978	88,646		茨城	650	242,514	
広島	110	44,637		千葉	1,497	1,079,310	
山口	132	33,697		東京	20	14,688	
福岡	977	513,725		石川	20	7,560	
合計	6,297	1,910,566	303	静岡	70	20,682	
前年同月	10,058	2,275,025	226	愛知	680	58,698	
				三重	1,440	277,884	
	開干あじ			島根	20	17,280	
				山口	36	8,748	
岐阜	3	2,087		福岡	27	30,456	
福島	10	6,156		大分	20	14,580	
茨城	340	119,610		合計	5,599	2,169,680	388
千葉	54	46,225		前年同月	6,631	2,285,446	345
静岡	5,268	1,365,920					
愛知	70	29,484					

単位 数量 = K g , 金額 = 円

産地	数量	金額	平均価格	産地	数量	金額	平均価格
	丸干あじ				その他塩干品		
大分	35	20,215		岐阜	70	52,602	
合計	35	20,215	578	北海道	210	53,170	
前年同月	0	0	0	宮城	919	101,378	
				東京	8	47,520	
	丸干いわし			神奈川	1,561	401,421	
				新潟	1,104	190,558	
千葉	408	79,704		石川	294	47,175	
東京	45	44,757		静岡	60	27,691	
愛知	108	21,773		愛知	8,030	464,931	
島根	2,751	301,256		三重	123	66,852	
広島	140	26,784		滋賀	440	114,135	
大分	304	356,717		大阪	2,061	259,848	
合計	3,756	830,991	221	兵庫	2,192	460,706	
前年同月	3,628	714,476	197	島根	456	96,423	
				広島	348	58,234	
	ししやも			山口	314	74,088	
				香川	36	13,997	
岐阜	820	103,788		福岡	583	69,452	
北海道	705	264,060		佐賀	19	20,520	
茨城	1,560	221,724		合計	18,828	2,620,701	139
東京	1,200	208,656		前年同月	23,659	3,323,127	140
愛知	143	41,519					
三重	3,897	517,709			しらす干		
山口	219	84,024					
福岡	1,095	181,085		茨城	128	212,976	
合計	9,639	1,622,565	168	愛知	913	1,388,501	
前年同月	12,108	2,167,447	179	大阪	38	85,968	
				和歌山	2,904	472,068	
	その他丸干			岡山	163	315,144	
				広島	11	10,941	
岩手	10	11,664		福岡	18	20,412	
福井	101	38,232		合計	4,175	2,506,010	600
兵庫	300	68,202		前年同月	4,913	3,471,306	707
山口	228	247,148					
大分	90	95,252			こうなご		
合計	729	460,498	632				
前年同月	664	270,278	407	茨城	180	34,992	
				愛知	72	31,536	



単位 数量 = K g , 金額 = 円

産地	数量	金額	平均価格	産地	数量	金額	平均価格
				神奈川	24	7,104	
	なると			新潟	215	170,131	
				静岡	39	21,060	
静岡	1,107	575,716		愛知	655	318,543	
合計	1,107	575,716	520	大阪	18	80,481	
前年同月	1,352	654,658	484	合計	957	599,523	626
				前年同月	1,364	915,461	671
	はんぺん						
					むしたこ		
岐阜	2,836	1,131,034					
北海道	48	4,406		岐阜	4,415	3,893,249	
青森	130	50,544		北海道	820	1,144,800	
宮城	178	128,304		宮城	165	319,950	
新潟	783	437,476		茨城	463	1,364,742	
静岡	1,091	569,630		静岡	190	500,040	
愛知	28,806	6,252,850		愛知	420	240,246	
三重	140	41,000		大阪	952	1,999,620	
滋賀	3	5,940		兵庫	10	23,328	
大阪	6	52,488		合計	7,435	9,485,975	1,276
兵庫	5,826	2,043,520		前年同月	7,178	10,457,992	1,457
島根	60	13,738					
岡山	418	318,096			なまり		
山口	180	102,827					
長崎	804	583,812		静岡	80	96,768	
合計	41,309	11,735,665	284	合計	80	96,768	1,210
前年同月	60,821	16,717,872	275	前年同月	70	75,384	1,077
	ハム・ソーセージ				ちりめんかまあげ		
岐阜	816	1,269,583		愛知	546	737,316	
千葉	794	223,170		大阪	470	738,288	
東京	1,188	341,442		合計	1,016	1,475,604	1,452
静岡	1,610	436,484		前年同月	284	719,712	2,534
愛知	2,743	1,839,695					
大阪	27	57,888			かつおぶし		
合計	7,178	4,168,262	581				
前年同月	7,199	4,812,787	669	愛媛	50	58,752	
				合計	50	58,752	1,175
	その他練製品			前年同月	20	10,368	518
群馬	6	2,204					



単位 数量 = K g , 金額 = 円

産地	数量	金額	平均価格	産地	数量	金額	平均価格
	その他湯煮品				味付だこ		
岐阜	4	5,832		北海道	40	30,780	
東京	490	875,880		茨城	50	41,256	
愛知	204	247,968		合計	90	72,036	800
大阪	20	22,572		前年同月	0	0	0
兵庫	20	44,496					
岡山	100	112,752			酢だこ		
合計	838	1,309,500	1,563				
前年同月	1,107	1,735,668	1,568	茨城	60	18,144	
				合計	60	18,144	302
	あじみりん			前年同月	60	18,144	302
愛知	48	15,552			つくだ煮		
島根	180	34,992					
合計	228	50,544	222	岐阜	6	10,888	
前年同月	390	75,816	194	茨城	4,811	972,270	
				神奈川	15	3,969	
	いわしみりん			愛知	542	112,866	
				三重	168	31,753	
茨城	1,600	112,320		岡山	120	18,144	
愛知	9	1,604		広島	236	345,307	
愛媛	62	149,148		山口	24	2,592	
合計	1,671	263,072	157	香川	755	185,576	
前年同月	2,074	334,481	161	合計	6,677	1,683,365	252
				前年同月	6,741	1,691,232	251
	その他みりん干品						
					魚漬物		
岐阜	160	40,435					
北海道	336	28,850		岐阜	2,693	1,445,510	
宮城	270	134,398		北海道	148	84,500	
富山	60	11,016		青森	2,296	425,216	
静岡	460	172,825		宮城	2,433	1,174,068	
愛知	252	63,115		秋田	55	24,300	
大阪	110	189,648		福島	345	234,414	
鳥取	10	14,256		茨城	15	13,382	
島根	110	46,224		千葉	44	16,006	
山口	1,551	339,554		東京	1,505	999,297	
合計	3,319	1,040,321	313	神奈川	622	455,704	
前年同月	4,093	1,091,927	267	新潟	345	130,505	





単位 数量 = K g , 金額 = 円

産地	数量	金額	平均価格	産地	数量	金額	平均価格
				愛媛	121	163,858	
	冷えび製品			福岡	44	54,648	
				合計	207,000	64,278,187	311
岐阜	608	312,077		前年同月	248,527	76,331,115	307
東京	18	27,864					
三重	842	634,532			産地別合計		
合計	1,468	974,473	664				
前年同月	2,569	1,634,211	636	岐阜	162,508	35,622,807	
				北海道	11,849	7,673,921	
	その他加工品			青森	8,529	3,405,603	
				岩手	226	210,924	
岐阜	118,740	21,852,200		宮城	16,781	7,777,165	
青森	20	8,294		秋田	85	43,740	
宮城	30	27,118		山形	164	60,823	
山形	164	60,823		福島	896	823,138	
福島	491	520,684		茨城	20,132	8,059,996	
茨城	9,894	4,479,578		栃木	174	84,532	
栃木	174	84,532		群馬	1,657	970,764	
群馬	1,651	968,560		埼玉	60	24,300	
埼玉	60	24,300		千葉	20,253	11,558,549	
千葉	1,773	650,093		東京	14,874	10,546,952	
東京	419	471,819		神奈川	5,033	2,404,059	
神奈川	1,289	599,417		新潟	10,398	3,480,530	
新潟	2,246	619,819		富山	3,216	1,055,656	
富山	813	338,125		石川	8,934	3,001,830	
石川	7,643	2,619,304		福井	5,385	1,588,827	
福井	4,840	1,294,083		長野	223	172,172	
長野	173	154,352		静岡	28,219	13,272,827	
静岡	5,393	3,912,491		愛知	104,891	40,840,282	
愛知	26,005	11,049,093		三重	23,789	8,904,043	
三重	8,138	4,453,094		滋賀	443	120,075	
京都	490	324,083		京都	666	367,797	
大阪	8,059	2,615,907		大阪	14,613	8,308,868	
兵庫	2,218	868,426		兵庫	23,480	8,453,122	
和歌山	54	59,487		和歌山	2,958	531,555	
鳥取	3,390	4,083,696		鳥取	4,536	4,254,934	
島根	307	162,864		島根	6,414	1,316,204	
岡山	1,216	996,157		岡山	2,291	1,861,501	
広島	699	573,231		広島	1,875	1,208,606	
山口	60	57,607		山口	22,003	4,289,303	
香川	386	130,444		徳島	170	59,770	



# 業 者 別 内 訳

単位 数量 = K g , 金額 = 円

	令和 1年10月分		平成 30年10月分		前年同月比	
	数量	金額	数量	金額	数量	金額
岐果岐阜青果株式会社	45% 8,202,560	46% 1,675,619,958	51% 10,417,132	49% 2,200,579,414	79	76
岐阜中央青果株式会社	55% 9,882,565	54% 1,975,468,044	49% 9,818,064	51% 2,282,568,169	101	87
小 計	( 95% ) 100% 18,085,125	( 85% ) 100% 3,651,088,002	( 94% ) 100% 20,235,196	( 86% ) 100% 4,483,147,583	89	81
株式会社岐阜魚介	55% 541,818	58% 374,111,356	55% 698,679	55% 392,615,057	78	95
岐阜丸魚株式会社	45% 442,136	42% 272,376,078	45% 569,566	45% 318,521,902	78	86
小 計	( 5% ) 100% 983,954	( 15% ) 100% 646,487,434	( 6% ) 100% 1,268,245	( 14% ) 100% 711,136,959	78	91
総 計	(100% ) 19,069,079	(100% ) 4,297,575,436	(100% ) 21,503,441	(100% ) 5,194,284,542	89	83

( ) 内%は総計に対する各部の割合、その他の%は各部毎の割合である。

(10月) 日別卸売数量・金額集計

単位 数量 = K g , 金額 = 円 (開市日数 22日)

No. 1

		岐果岐阜青果株式会社				岐阜中央青果株式会社				合 計				金額比率
日	曜日	数量	金額	累計数量	累計金額	数量	金額	累計数量	累計金額	数量	金額	累計数量	累計金額	岐果／丸果
1	火	302,267	68,373,191	302,267	68,373,191	398,486	81,433,060	398,486	81,433,060	700,753	149,806,251	700,753	149,806,251	46% / 54%
2	水	休場日												
3	木	428,186	95,622,308	730,453	163,995,499	542,643	121,170,703	941,129	202,603,763	970,829	216,793,011	1,671,582	366,599,262	44% / 56%
4	金	321,784	71,293,939	1,052,237	235,289,438	389,440	84,464,174	1,330,569	287,067,937	711,224	155,758,113	2,382,806	522,357,375	46% / 54%
5	土	348,794	79,492,276	1,401,031	314,781,714	386,149	83,154,398	1,716,718	370,222,335	734,943	162,646,674	3,117,749	685,004,049	49% / 51%
6	日	休場日												
7	月	337,441	74,898,044	1,738,472	389,679,758	559,362	109,927,588	2,276,080	480,149,923	896,803	184,825,632	4,014,552	869,829,681	41% / 59%
8	火	328,246	73,195,509	2,066,718	462,875,267	440,127	89,834,876	2,716,207	569,984,799	768,373	163,030,385	4,782,925	1,032,860,066	45% / 55%
9	水	休場日												
10	木	471,326	97,681,044	2,538,044	560,556,311	583,957	115,321,097	3,300,164	685,305,896	1,055,283	213,002,141	5,838,208	1,245,862,207	46% / 54%
11	金	335,053	64,896,748	2,873,097	625,453,059	421,254	75,809,056	3,721,418	761,114,952	756,307	140,705,804	6,594,515	1,386,568,011	46% / 54%
12	土	412,315	83,911,676	3,285,412	709,364,735	433,634	89,271,510	4,155,052	850,386,462	845,949	173,183,186	7,440,464	1,559,751,197	48% / 52%
13	日	休場日												
14	月	休場日												
15	火	419,249	83,760,929	3,704,661	793,125,664	600,853	119,910,649	4,755,905	970,297,111	1,020,102	203,671,578	8,460,566	1,763,422,775	41% / 59%
16	水	407,088	61,210,144	4,111,749	854,335,808	300,127	61,009,018	5,056,032	1,031,306,129	707,215	122,219,162	9,167,781	1,885,641,937	50% / 50%
17	木	293,998	61,076,320	4,405,747	915,412,128	392,733	84,173,029	5,448,765	1,115,479,158	686,731	145,249,349	9,854,512	2,030,891,286	42% / 58%
18	金	359,208	64,200,404	4,764,955	979,612,532	364,509	71,405,715	5,813,274	1,186,884,873	723,717	135,606,119	10,578,229	2,166,497,405	47% / 53%
19	土	376,819	77,287,032	5,141,774	1,056,899,564	439,337	83,604,983	6,252,611	1,270,489,856	816,156	160,892,015	11,394,385	2,327,389,420	48% / 52%
20	日	休場日												
21	月	409,318	87,234,350	5,551,092	1,144,133,914	540,518	100,105,308	6,793,129	1,370,595,164	949,836	187,339,658	12,344,221	2,514,729,078	47% / 53%
22	火	休場日												
23	水	397,664	78,381,624	5,948,756	1,222,515,538	513,645	94,997,113	7,306,774	1,465,592,277	911,309	173,378,737	13,255,530	2,688,107,815	45% / 55%
24	木	315,894	70,420,197	6,264,650	1,292,935,735	349,168	75,364,509	7,655,942	1,540,956,786	665,062	145,784,706	13,920,592	2,833,892,521	48% / 52%
25	金	356,656	66,842,178	6,621,306	1,359,777,913	446,031	81,109,441	8,101,973	1,622,066,227	802,687	147,951,619	14,723,279	2,981,844,140	45% / 55%
26	土	346,239	77,826,159	6,967,545	1,437,604,072	392,869	81,680,737	8,494,842	1,703,746,964	739,108	159,506,896	15,462,387	3,141,351,036	49% / 51%
27	日	休場日												
28	月	403,101	80,280,498	7,370,646	1,517,884,570	492,760	96,731,271	8,987,602	1,800,478,235	895,861	177,011,769	16,358,248	3,318,362,805	45% / 55%
29	火	320,838	62,887,104	7,691,484	1,580,771,674	413,707	70,928,251	9,401,309	1,871,406,486	734,545	133,815,355	17,092,793	3,452,178,160	47% / 53%
30	水	休場日												
31	木	511,076	94,848,284	8,202,560	1,675,619,958	481,256	104,061,558	9,882,565	1,975,468,044	992,332	198,909,842	18,085,125	3,651,088,002	48% / 52%
合 計		8,202,560	1,675,619,958			9,882,565	1,975,468,044			18,085,125	3,651,088,002			46% / 54%
日平均		372,844	76,164,544			449,208	89,794,002			822,051	165,958,546			
前年同月		10,417,132	2,200,579,414			9,818,064	2,282,568,169			20,235,196	4,483,147,583			49% / 51%
対 比		79%	76%			101%	87%			89%	81%			

(10月) 日別卸売数量・金額集計

単位 数量 = K g , 金額 = 円 (開市日数 22日)

No. 1

		株式会社岐阜魚介				岐阜丸魚株式会社				合 計				金額比率
日	曜日	数量	金額	累計数量	累計金額	数量	金額	累計数量	累計金額	数量	金額	累計数量	累計金額	魚介／丸魚
1	火	25,520	19,272,587	25,520	19,272,587	20,950	14,061,622	20,950	14,061,622	46,470	33,334,209	46,470	33,334,209	58% / 42%
2	水	休場日												
3	木	37,324	26,070,287	62,844	45,342,874	26,213	13,115,926	47,163	27,177,548	63,537	39,186,213	110,007	72,520,422	67% / 33%
4	金	21,927	17,159,326	84,771	62,502,200	20,942	11,765,525	68,105	38,943,073	42,869	28,924,851	152,876	101,445,273	59% / 41%
5	土	23,396	17,935,601	108,167	80,437,801	21,502	15,115,492	89,607	54,058,565	44,898	33,051,093	197,774	134,496,366	54% / 46%
6	日	休場日												
7	月	24,470	15,282,142	132,637	95,719,943	16,833	11,177,603	106,440	65,236,168	41,303	26,459,745	239,077	160,956,111	58% / 42%
8	火	19,432	13,352,509	152,069	109,072,452	20,540	11,434,528	126,980	76,670,696	39,972	24,787,037	279,049	185,743,148	54% / 46%
9	水	休場日												
10	木	28,174	19,747,300	180,243	128,819,752	22,047	14,183,620	149,027	90,854,316	50,221	33,930,920	329,270	219,674,068	58% / 42%
11	金	23,408	17,176,189	203,651	145,995,941	22,196	13,934,091	171,223	104,788,407	45,604	31,110,280	374,874	250,784,348	55% / 45%
12	土	22,173	16,975,476	225,824	162,971,417	26,036	15,905,921	197,259	120,694,328	48,209	32,881,397	423,083	283,665,745	52% / 48%
13	日	休場日												
14	月	休場日												
15	火	32,459	15,925,266	258,283	178,896,683	16,843	12,110,597	214,102	132,804,925	49,302	28,035,863	472,385	311,701,608	57% / 43%
16	水	15,711	11,307,662	273,994	190,204,345	13,523	6,698,462	227,625	139,503,387	29,234	18,006,124	501,619	329,707,732	63% / 37%
17	木	21,334	14,394,433	295,328	204,598,778	21,829	11,571,008	249,454	151,074,395	43,163	25,965,441	544,782	355,673,173	55% / 45%
18	金	25,124	19,993,546	320,452	224,592,324	17,318	12,425,262	266,772	163,499,657	42,442	32,418,808	587,224	388,091,981	62% / 38%
19	土	24,372	16,943,482	344,824	241,535,806	23,157	14,188,402	289,929	177,688,059	47,529	31,131,884	634,753	419,223,865	54% / 46%
20	日	休場日												
21	月	31,996	20,667,535	376,820	262,203,341	25,134	15,128,047	315,063	192,816,106	57,130	35,795,582	691,883	455,019,447	58% / 42%
22	火	休場日												
23	水	21,042	13,903,837	397,862	276,107,178	12,653	9,375,557	327,716	202,191,663	33,695	23,279,394	725,578	478,298,841	60% / 40%
24	木	20,998	15,051,750	418,860	291,158,928	22,241	10,987,841	349,957	213,179,504	43,239	26,039,591	768,817	504,338,432	58% / 42%
25	金	21,223	17,794,235	440,083	308,953,163	19,430	10,522,838	369,387	223,702,342	40,653	28,317,073	809,470	532,655,505	63% / 37%
26	土	22,882	16,222,539	462,965	325,175,702	20,218	13,600,313	389,605	237,302,655	43,100	29,822,852	852,570	562,478,357	54% / 46%
27	日	休場日												
28	月	26,994	15,641,113	489,959	340,816,815	21,530	13,407,923	411,135	250,710,578	48,524	29,049,036	901,094	591,527,393	54% / 46%
29	火	21,345	14,790,214	511,304	355,607,029	15,455	11,233,932	426,590	261,944,510	36,800	26,024,146	937,894	617,551,539	57% / 43%
30	水	休場日												
31	木	30,514	18,504,327	541,818	374,111,356	15,546	10,431,568	442,136	272,376,078	46,060	28,935,895	983,954	646,487,434	64% / 36%
合 計		541,818	374,111,356			442,136	272,376,078			983,954	646,487,434			58% / 42%
日平均		24,628	17,005,062			20,097	12,380,731			44,725	29,385,792			
前年同月		698,679	392,615,057			569,566	318,521,902			1,268,245	711,136,959			55% / 45%
対 比		78%	95%			78%	86%			78%	91%			



種類別卸売数量・金額集計

単位 数量 = K g , 金額 = 円

No. 2

		岐果岐阜青果株式会社						岐阜中央青果株式会社					
		野 菜		果 実		合 計		野 菜		果 実		合 計	
日	曜日	数量	金額	数量	金額	数量	金額	数量	金額	数量	金額	数量	金額
1	火	272,226	55,590,796	30,041	12,782,395	302,267	68,373,191	349,471	61,418,536	49,015	20,014,524	398,486	81,433,060
2	水	休場日											
3	木	371,879	72,572,851	56,307	23,049,457	428,186	95,622,308	458,833	89,976,087	83,810	31,194,616	542,643	121,170,703
4	金	279,591	54,031,890	42,193	17,262,049	321,784	71,293,939	330,086	61,983,350	59,354	22,480,824	389,440	84,464,174
5	土	306,019	60,833,674	42,775	18,658,602	348,794	79,492,276	344,765	67,385,028	41,384	15,769,370	386,149	83,154,398
6	日	休場日											
7	月	303,113	60,681,102	34,328	14,216,942	337,441	74,898,044	499,445	88,403,012	59,917	21,524,576	559,362	109,927,588
8	火	278,078	54,012,786	50,168	19,182,723	328,246	73,195,509	372,471	66,922,995	67,656	22,911,881	440,127	89,834,876
9	水	休場日											
10	木	407,394	74,892,622	63,932	22,788,422	471,326	97,681,044	498,324	87,296,391	85,633	28,024,706	583,957	115,321,097
11	金	285,325	46,817,902	49,728	18,078,846	335,053	64,896,748	377,065	59,887,242	44,189	15,921,814	421,254	75,809,056
12	土	359,972	64,830,111	52,343	19,081,565	412,315	83,911,676	391,070	75,130,466	42,564	14,141,044	433,634	89,271,510
13	日	休場日											
14	月	休場日											
15	火	371,533	68,162,921	47,716	15,598,008	419,249	83,760,929	509,014	92,613,104	91,839	27,297,545	600,853	119,910,649
16	水	362,017	45,489,621	45,071	15,720,523	407,088	61,210,144	272,360	50,583,684	27,767	10,425,334	300,127	61,009,018
17	木	258,726	48,020,113	35,272	13,056,207	293,998	61,076,320	302,706	59,321,182	90,027	24,851,847	392,733	84,173,029
18	金	288,495	41,865,192	70,713	22,335,212	359,208	64,200,404	309,554	55,196,057	54,955	16,209,658	364,509	71,405,715
19	土	322,847	59,078,706	53,972	18,208,326	376,819	77,287,032	395,922	70,308,238	43,415	13,296,745	439,337	83,604,983
20	日	休場日											
21	月	339,703	65,188,969	69,615	22,045,381	409,318	87,234,350	476,920	80,909,850	63,598	19,195,458	540,518	100,105,308
22	火	休場日											
23	水	336,903	58,618,008	60,761	19,763,616	397,664	78,381,624	449,527	76,049,408	64,118	18,947,705	513,645	94,997,113
24	木	258,839	53,006,412	57,055	17,413,785	315,894	70,420,197	302,642	60,932,842	46,526	14,431,667	349,168	75,364,509
25	金	297,435	48,327,461	59,221	18,514,717	356,656	66,842,178	372,235	60,832,850	73,796	20,276,591	446,031	81,109,441
26	土	275,663	55,995,072	70,576	21,831,087	346,239	77,826,159	350,960	69,158,243	41,909	12,522,494	392,869	81,680,737
27	日	休場日											
28	月	343,709	63,230,189	59,392	17,050,309	403,101	80,280,498	432,972	78,820,779	59,788	17,910,492	492,760	96,731,271
29	火	257,807	47,258,090	63,031	15,629,014	320,838	62,887,104	392,542	65,350,625	21,165	5,577,626	413,707	70,928,251
30	水	休場日											
31	木	431,907	73,978,699	79,169	20,869,585	511,076	94,848,284	367,881	71,936,294	113,375	32,125,264	481,256	104,061,558
合計		7,009,181	1,272,483,187	1,193,379	403,136,771	8,202,560	1,675,619,958	8,556,765	1,550,416,263	1,325,800	425,051,781	9,882,565	1,975,468,044
前年同月		9,209,367	1,796,426,942	1,207,765	404,152,472	10,417,132	2,200,579,414	8,477,801	1,873,561,129	1,340,263	409,007,040	9,818,064	2,282,568,169
対 比		76%	71%	99%	100%	79%	76%	101%	83%	99%	104%	101%	87%

## 種類別卸売数量・金額集計

No. 2

		2 社 合 計					
		野 菜		果 実		合 計	
日	曜日	数量	金額	数量	金額	数量	金額
1	火	621,697	117,009,332	79,056	32,796,919	700,753	149,806,251
2	水	休場日					
3	木	830,712	162,548,938	140,117	54,244,073	970,829	216,793,011
4	金	609,677	116,015,240	101,547	39,742,873	711,224	155,758,113
5	土	650,784	128,218,702	84,159	34,427,972	734,943	162,646,674
6	日	休場日					
7	月	802,558	149,084,114	94,245	35,741,518	896,803	184,825,632
8	火	650,549	120,935,781	117,824	42,094,604	768,373	163,030,385
9	水	休場日					
10	木	905,718	162,189,013	149,565	50,813,128	1,055,283	213,002,141
11	金	662,390	106,705,144	93,917	34,000,660	756,307	140,705,804
12	土	751,042	139,960,577	94,907	33,222,609	845,949	173,183,186
13	日	休場日					
14	月	休場日					
15	火	880,547	160,776,025	139,555	42,895,553	1,020,102	203,671,578
16	水	634,377	96,073,305	72,838	26,145,857	707,215	122,219,162
17	木	561,432	107,341,295	125,299	37,908,054	686,731	145,249,349
18	金	598,049	97,061,249	125,668	38,544,870	723,717	135,606,119
19	土	718,769	129,386,944	97,387	31,505,071	816,156	160,892,015
20	日	休場日					
21	月	816,623	146,098,819	133,213	41,240,839	949,836	187,339,658
22	火	休場日					
23	水	786,430	134,667,416	124,879	38,711,321	911,309	173,378,737
24	木	561,481	113,939,254	103,581	31,845,452	665,062	145,784,706
25	金	669,670	109,160,311	133,017	38,791,308	802,687	147,951,619
26	土	626,623	125,153,315	112,485	34,353,581	739,108	159,506,896
27	日	休場日					
28	月	776,681	142,050,968	119,180	34,960,801	895,861	177,011,769
29	火	650,349	112,608,715	84,196	21,206,640	734,545	133,815,355
30	水	休場日					
31	木	799,788	145,914,993	192,544	52,994,849	992,332	198,909,842
合 計		15,565,946	2,822,899,450	2,519,179	828,188,552	18,085,125	3,651,088,002
前年同月		17,687,168	3,669,988,071	2,548,028	813,159,512	20,235,196	4,483,147,583
対 比		88%	77%	99%	102%	89%	81%

種別卸売数量・金額集計

単位 数量 = K g , 金額 = 円

No. 2

		株式会社岐阜魚介								岐阜丸魚株式会社							
		鮮 魚		冷 凍 魚		加工水産物		合 計		鮮 魚		冷 凍 魚		加工水産物		合 計	
日	曜日	数量	金額	数量	金額	数量	金額	数量	金額	数量	金額	数量	金額	数量	金額	数量	金額
1	火	5,948	7,940,423	8,959	6,376,167	10,613	4,955,997	25,520	19,272,587	4,693	4,730,142	3,746	4,284,687	12,511	5,046,793	20,950	14,061,622
2	水	休場日															
3	木	7,046	9,815,235	14,571	10,206,542	15,707	6,048,510	37,324	26,070,287	4,776	4,379,931	2,536	3,664,844	18,901	5,071,151	26,213	13,115,926
4	金	6,010	7,741,768	7,439	6,092,519	8,478	3,325,039	21,927	17,159,326	3,784	3,881,788	3,040	4,304,867	14,118	3,578,870	20,942	11,765,525
5	土	5,604	7,964,641	5,675	4,227,616	12,117	5,743,344	23,396	17,935,601	5,610	5,551,165	3,156	4,065,628	12,736	5,498,699	21,502	15,115,492
6	日	休場日															
7	月	4,527	5,348,765	5,693	4,803,287	14,250	5,130,090	24,470	15,282,142	3,271	3,435,828	2,830	3,861,238	10,732	3,880,537	16,833	11,177,603
8	火	4,818	5,653,302	5,229	4,020,239	9,385	3,678,968	19,432	13,352,509	3,879	3,665,503	2,591	3,464,503	14,070	4,304,522	20,540	11,434,528
9	水	休場日															
10	木	6,206	8,943,559	5,999	4,532,392	15,969	6,271,349	28,174	19,747,300	3,885	4,041,905	2,913	4,313,939	15,249	5,827,776	22,047	14,183,620
11	金	6,673	8,732,818	6,492	4,101,062	10,243	4,342,309	23,408	17,176,189	4,488	4,792,328	2,872	4,079,682	14,836	5,062,081	22,196	13,934,091
12	土	6,199	8,813,675	4,249	3,262,958	11,725	4,898,843	22,173	16,975,476	5,097	4,330,024	5,208	5,669,183	15,731	5,906,714	26,036	15,905,921
13	日	休場日															
14	月	休場日															
15	火	5,867	6,405,980	8,199	3,404,129	18,393	6,115,157	32,459	15,925,266	4,303	3,755,200	2,713	3,910,170	9,827	4,445,227	16,843	12,110,597
16	水	2,271	2,885,962	5,534	4,995,794	7,906	3,425,906	15,711	11,307,662	2,283	2,003,573	1,838	1,888,086	9,402	2,806,803	13,523	6,698,462
17	木	5,911	7,068,796	4,130	3,390,616	11,293	3,935,021	21,334	14,394,433	3,297	3,350,265	2,732	3,443,287	15,800	4,777,456	21,829	11,571,008
18	金	6,979	10,094,243	7,440	5,430,322	10,705	4,468,981	25,124	19,993,546	4,005	4,394,062	2,716	4,063,155	10,597	3,968,045	17,318	12,425,262
19	土	6,727	8,207,548	4,140	3,348,409	13,505	5,387,525	24,372	16,943,482	5,017	4,539,520	3,211	4,137,935	14,929	5,510,947	23,157	14,188,402
20	日	休場日															
21	月	6,633	8,264,952	7,912	5,403,974	17,451	6,998,609	31,996	20,667,535	6,944	5,275,906	3,281	4,478,970	14,909	5,373,171	25,134	15,128,047
22	火	休場日															
23	水	4,204	5,118,880	6,513	4,653,826	10,325	4,131,131	21,042	13,903,837	3,366	3,092,695	2,152	3,116,928	7,135	3,165,934	12,653	9,375,557
24	木	5,923	7,472,596	5,055	3,378,037	10,020	4,201,117	20,998	15,051,750	4,028	3,111,054	2,261	3,009,988	15,952	4,866,799	22,241	10,987,841
25	金	7,218	9,843,162	5,044	4,319,141	8,961	3,631,932	21,223	17,794,235	4,181	4,180,243	2,090	2,974,754	13,159	3,367,841	19,430	10,522,838
26	土	5,881	7,799,528	4,411	3,374,518	12,590	5,048,493	22,882	16,222,539	4,692	4,060,625	3,257	4,371,789	12,269	5,167,899	20,218	13,600,313
27	日	休場日															
28	月	4,970	6,219,452	6,407	4,631,838	15,617	4,789,823	26,994	15,641,113	6,693	4,343,704	3,100	4,960,195	11,737	4,104,024	21,530	13,407,923
29	火	6,317	6,592,486	5,805	4,969,527	9,223	3,228,201	21,345	14,790,214	4,335	3,810,261	3,094	3,788,100	8,026	3,635,571	15,455	11,233,932
30	水	休場日															
31	木	5,481	6,911,127	11,805	7,396,295	13,228	4,196,905	30,514	18,504,327	5,390	3,921,136	2,200	2,979,590	7,956	3,530,842	15,546	10,431,568
合 計		127,413	163,838,898	146,701	106,319,208	267,704	103,953,250	541,818	374,111,356	98,017	88,646,858	63,537	84,831,518	280,582	98,897,702	442,136	272,376,078
前年同月		132,759	158,570,385	229,688	118,326,449	336,232	115,718,223	698,679	392,615,057	146,298	113,429,514	63,148	85,289,605	360,120	119,802,783	569,566	318,521,902
対 比		96%	103%	64%	90%	80%	90%	78%	95%	67%	78%	101%	99%	78%	83%	78%	86%

種類別卸売数量・金額集計

No. 2

		2 社 合 計							
		鮮 魚		冷 凍 魚		加 工 水 産 物		合 計	
日	曜日	数量	金額	数量	金額	数量	金額	数量	金額
1	火	10,641	12,670,565	12,705	10,660,854	23,124	10,002,790	46,470	33,334,209
2	水	休場日							
3	木	11,822	14,195,166	17,107	13,871,386	34,608	11,119,661	63,537	39,186,213
4	金	9,794	11,623,556	10,479	10,397,386	22,596	6,903,909	42,869	28,924,851
5	土	11,214	13,515,806	8,831	8,293,244	24,853	11,242,043	44,898	33,051,093
6	日	休場日							
7	月	7,798	8,784,593	8,523	8,664,525	24,982	9,010,627	41,303	26,459,745
8	火	8,697	9,318,805	7,820	7,484,742	23,455	7,983,490	39,972	24,787,037
9	水	休場日							
10	木	10,091	12,985,464	8,912	8,846,331	31,218	12,099,125	50,221	33,930,920
11	金	11,161	13,525,146	9,364	8,180,744	25,079	9,404,390	45,604	31,110,280
12	土	11,296	13,143,699	9,457	8,932,141	27,456	10,805,557	48,209	32,881,397
13	日	休場日							
14	月	休場日							
15	火	10,170	10,161,180	10,912	7,314,299	28,220	10,560,384	49,302	28,035,863
16	水	4,554	4,889,535	7,372	6,883,880	17,308	6,232,709	29,234	18,006,124
17	木	9,208	10,419,061	6,862	6,833,903	27,093	8,712,477	43,163	25,965,441
18	金	10,984	14,488,305	10,156	9,493,477	21,302	8,437,026	42,442	32,418,808
19	土	11,744	12,747,068	7,351	7,486,344	28,434	10,898,472	47,529	31,131,884
20	日	休場日							
21	月	13,577	13,540,858	11,193	9,882,944	32,360	12,371,780	57,130	35,795,582
22	火	休場日							
23	水	7,570	8,211,575	8,665	7,770,754	17,460	7,297,065	33,695	23,279,394
24	木	9,951	10,583,650	7,316	6,388,025	25,972	9,067,916	43,239	26,039,591
25	金	11,399	14,023,405	7,134	7,293,895	22,120	6,999,773	40,653	28,317,073
26	土	10,573	11,860,153	7,668	7,746,307	24,859	10,216,392	43,100	29,822,852
27	日	休場日							
28	月	11,663	10,563,156	9,507	9,592,033	27,354	8,893,847	48,524	29,049,036
29	火	10,652	10,402,747	8,899	8,757,627	17,249	6,863,772	36,800	26,024,146
30	水	休場日							
31	木	10,871	10,832,263	14,005	10,375,885	21,184	7,727,747	46,060	28,935,895
合 計		225,430	252,485,756	210,238	191,150,726	548,286	202,850,952	983,954	646,487,434
前年同月		279,057	271,999,899	292,836	203,616,054	696,352	235,521,006	1,268,245	711,136,959
対 比		81%	93%	72%	94%	79%	86%	78%	91%

種類別集荷方法別卸売数量・金額集計

単位 数量 = K g , 金額 = 円

No. 3

卸売業者 岐果岐阜青果株式会社

日	曜日	野 菜				果 実				合 計	
		受 託		買 付		受 託		買 付			
		数量	金額	数量	金額	数量	金額	数量	金額	数量	金額
1	火	134,732	33,355,995	137,494	22,234,801	12,562	7,324,063	17,479	5,458,332	302,267	68,373,191
2	水	休場日									
3	木	198,227	46,493,319	173,652	26,079,532	29,313	14,656,884	26,994	8,392,573	428,186	95,622,308
4	金	140,329	33,094,392	139,262	20,937,498	20,877	10,566,633	21,316	6,695,416	321,784	71,293,939
5	土	153,563	37,098,444	152,456	23,735,230	26,654	12,280,036	16,121	6,378,566	348,794	79,492,276
6	日	休場日									
7	月	176,983	39,203,331	126,130	21,477,771	22,037	9,711,614	12,291	4,505,328	337,441	74,898,044
8	火	137,773	30,487,147	140,305	23,525,639	28,442	11,998,800	21,726	7,183,923	328,246	73,195,509
9	水	休場日									
10	木	215,651	46,653,536	191,743	28,239,086	39,280	15,171,603	24,652	7,616,819	471,326	97,681,044
11	金	127,029	24,858,903	158,296	21,958,999	29,851	11,991,078	19,877	6,087,768	335,053	64,896,748
12	土	160,311	35,976,301	199,661	28,853,810	31,265	12,699,595	21,078	6,381,970	412,315	83,911,676
13	日	休場日									
14	月	休場日									
15	火	168,390	40,888,029	203,143	27,274,892	30,425	10,254,741	17,291	5,343,267	419,249	83,760,929
16	水	121,353	23,472,228	240,664	22,017,393	30,996	11,131,614	14,075	4,588,909	407,088	61,210,144
17	木	129,684	28,285,296	129,042	19,734,817	19,626	8,473,691	15,646	4,582,516	293,998	61,076,320
18	金	97,914	21,016,430	190,581	20,848,762	48,804	15,420,543	21,909	6,914,669	359,208	64,200,404
19	土	120,678	30,087,741	202,169	28,990,965	35,331	12,611,528	18,641	5,596,798	376,819	77,287,032
20	日	休場日									
21	月	145,655	36,411,642	194,048	28,777,327	46,412	14,808,700	23,203	7,236,681	409,318	87,234,350
22	火	休場日									
23	水	175,047	34,543,388	161,856	24,074,620	45,458	14,696,754	15,303	5,066,862	397,664	78,381,624
24	木	131,698	32,948,411	127,141	20,058,001	41,766	12,797,093	15,289	4,616,692	315,894	70,420,197
25	金	127,681	27,643,109	169,754	20,684,352	38,658	12,038,739	20,563	6,475,978	356,656	66,842,178
26	土	127,921	32,679,146	147,742	23,315,926	51,846	16,066,728	18,730	5,764,359	346,239	77,826,159
27	日	休場日									
28	月	156,637	37,233,282	187,072	25,996,907	33,316	10,560,338	26,076	6,489,971	403,101	80,280,498
29	火	129,595	26,994,567	128,212	20,263,523	53,509	12,575,314	9,522	3,053,700	320,838	62,887,104
30	水	休場日									
31	木	176,228	42,305,775	255,679	31,672,924	53,323	14,826,251	25,846	6,043,334	511,076	94,848,284
合	計	3,253,079	741,730,412	3,756,102	530,752,775	769,751	272,662,340	423,628	130,474,431	8,202,560	1,675,619,958

種類別集荷方法別卸売数量・金額集計

単位 数量 = K g , 金額 = 円

No. 4

卸売業者 岐阜中央青果株式会社

日	曜日	野 菜				果 実				合 計	
		受 託		買 付		受 託		買 付			
		数量	金額	数量	金額	数量	金額	数量	金額	数量	金額
1	火	141,740	33,509,627	207,731	27,908,909	26,807	12,235,093	22,208	7,779,431	398,486	81,433,060
2	水	休場日									
3	木	217,887	55,310,757	240,946	34,665,330	40,064	17,035,725	43,746	14,158,891	542,643	121,170,703
4	金	155,558	35,124,697	174,528	26,858,653	29,723	12,341,862	29,631	10,138,962	389,440	84,464,174
5	土	162,128	40,047,799	182,637	27,337,229	22,544	10,014,754	18,840	5,754,616	386,149	83,154,398
6	日	休場日									
7	月	267,224	58,058,910	232,221	30,344,102	26,627	10,582,888	33,290	10,941,688	559,362	109,927,588
8	火	168,570	35,981,014	203,901	30,941,981	28,238	11,258,428	39,418	11,653,453	440,127	89,834,876
9	水	休場日									
10	木	246,827	53,425,498	251,497	33,870,893	48,129	16,287,210	37,504	11,737,496	583,957	115,321,097
11	金	145,911	29,996,719	231,154	29,890,523	26,306	10,461,819	17,883	5,459,995	421,254	75,809,056
12	土	210,316	45,124,438	180,754	30,006,028	17,697	7,113,032	24,867	7,028,012	433,634	89,271,510
13	日	休場日									
14	月	休場日									
15	火	255,618	60,052,667	253,396	32,560,437	31,644	11,573,529	60,195	15,724,016	600,853	119,910,649
16	水	131,771	26,827,562	140,589	23,756,122	16,379	6,169,544	11,388	4,255,790	300,127	61,009,018
17	木	159,216	34,974,432	143,490	24,346,750	44,654	13,399,171	45,373	11,452,676	392,733	84,173,029
18	金	138,717	27,346,853	170,837	27,849,204	21,935	8,077,255	33,020	8,132,403	364,509	71,405,715
19	土	198,208	40,895,183	197,714	29,413,055	19,643	7,159,730	23,772	6,137,015	439,337	83,604,983
20	日	休場日									
21	月	250,976	49,175,766	225,944	31,734,084	26,472	8,812,196	37,126	10,383,262	540,518	100,105,308
22	火	休場日									
23	水	226,987	42,479,667	222,540	33,569,741	31,729	10,851,278	32,389	8,096,427	513,645	94,997,113
24	木	165,987	38,351,207	136,655	22,581,635	21,749	7,187,692	24,777	7,243,975	349,168	75,364,509
25	金	160,792	31,733,093	211,443	29,099,757	39,737	12,362,890	34,059	7,913,701	446,031	81,109,441
26	土	172,315	40,496,596	178,645	28,661,647	24,215	8,087,342	17,694	4,435,152	392,869	81,680,737
27	日	休場日									
28	月	238,970	47,835,056	194,002	30,985,723	23,575	7,874,226	36,213	10,036,266	492,760	96,731,271
29	火	163,356	33,357,503	229,186	31,993,122	7,118	1,978,636	14,047	3,598,990	413,707	70,928,251
30	水	休場日									
31	木	213,701	45,929,833	154,180	26,006,461	68,083	20,186,657	45,292	11,938,607	481,256	104,061,558
合	計	4,192,775	906,034,877	4,363,990	644,381,386	643,068	231,050,957	682,732	194,000,824	9,882,565	1,975,468,044

種類別集荷方法別卸売数量・金額集計

単位 数量 = K g , 金額 = 円

No. 5

卸売業者 岐果岐阜青果株式会社  
岐阜中央青果株式会社

日	曜日	野 菜				果 実				合 計	
		受 託		買 付		受 託		買 付			
		数量	金額	数量	金額	数量	金額	数量	金額	数量	金額
1	火	276,472	66,865,622	345,225	50,143,710	39,369	19,559,156	39,687	13,237,763	700,753	149,806,251
2	水	休場日									
3	木	416,114	101,804,076	414,598	60,744,862	69,377	31,692,609	70,740	22,551,464	970,829	216,793,011
4	金	295,887	68,219,089	313,790	47,796,151	50,600	22,908,495	50,947	16,834,378	711,224	155,758,113
5	土	315,691	77,146,243	335,093	51,072,459	49,198	22,294,790	34,961	12,133,182	734,943	162,646,674
6	日	休場日									
7	月	444,207	97,262,241	358,351	51,821,873	48,664	20,294,502	45,581	15,447,016	896,803	184,825,632
8	火	306,343	66,468,161	344,206	54,467,620	56,680	23,257,228	61,144	18,837,376	768,373	163,030,385
9	水	休場日									
10	木	462,478	100,079,034	443,240	62,109,979	87,409	31,458,813	62,156	19,354,315	1,055,283	213,002,141
11	金	272,940	54,855,622	389,450	51,849,522	56,157	22,452,897	37,760	11,547,763	756,307	140,705,804
12	土	370,627	81,100,739	380,415	58,859,838	48,962	19,812,627	45,945	13,409,982	845,949	173,183,186
13	日	休場日									
14	月	休場日									
15	火	424,008	100,940,696	456,539	59,835,329	62,069	21,828,270	77,486	21,067,283	1,020,102	203,671,578
16	水	253,124	50,299,790	381,253	45,773,515	47,375	17,301,158	25,463	8,844,699	707,215	122,219,162
17	木	288,900	63,259,728	272,532	44,081,567	64,280	21,872,862	61,019	16,035,192	686,731	145,249,349
18	金	236,631	48,363,283	361,418	48,697,966	70,739	23,497,798	54,929	15,047,072	723,717	135,606,119
19	土	318,886	70,982,924	399,883	58,404,020	54,974	19,771,258	42,413	11,733,813	816,156	160,892,015
20	日	休場日									
21	月	396,631	85,587,408	419,992	60,511,411	72,884	23,620,896	60,329	17,619,943	949,836	187,339,658
22	火	休場日									
23	水	402,034	77,023,055	384,396	57,644,361	77,187	25,548,032	47,692	13,163,289	911,309	173,378,737
24	木	297,685	71,299,618	263,796	42,639,636	63,515	19,984,785	40,066	11,860,667	665,062	145,784,706
25	金	288,473	59,376,202	381,197	49,784,109	78,395	24,401,629	54,622	14,389,679	802,687	147,951,619
26	土	300,236	73,175,742	326,387	51,977,573	76,061	24,154,070	36,424	10,199,511	739,108	159,506,896
27	日	休場日									
28	月	395,607	85,068,338	381,074	56,982,630	56,891	18,434,564	62,289	16,526,237	895,861	177,011,769
29	火	292,951	60,352,070	357,398	52,256,645	60,627	14,553,950	23,569	6,652,690	734,545	133,815,355
30	水	休場日									
31	木	389,929	88,235,608	409,859	57,679,385	121,406	35,012,908	71,138	17,981,941	992,332	198,909,842
合 計		7,445,854	1,647,765,289	8,120,092	1,175,134,161	1,412,819	503,713,297	1,106,360	324,475,255	18,085,125	3,651,088,002

種類別集荷方法別卸売数量・金額集計

単位 数量 = K g , 金額 = 円

No. 3

		鮮 魚				冷 凍 魚				加工水産物				卸売業者 株式会社岐阜魚介	
		受 託		買 付		受 託		買 付		受 託		買 付		合 計	
日	曜日	数量	金額	数量	金額	数量	金額	数量	金額	数量	金額	数量	金額	数量	金額
1	火	1,105	1,144,929	4,843	6,795,494	0	0	8,959	6,376,167	621	367,377	9,992	4,588,620	25,520	19,272,587
2	水	休場日													
3	木	964	1,009,503	6,082	8,805,732	0	0	14,571	10,206,542	1,123	475,852	14,584	5,572,658	37,324	26,070,287
4	金	1,100	642,179	4,910	7,099,589	0	0	7,439	6,092,519	552	148,779	7,926	3,176,260	21,927	17,159,326
5	土	828	964,034	4,776	7,000,607	0	0	5,675	4,227,616	603	488,545	11,514	5,254,799	23,396	17,935,601
6	日	休場日													
7	月	794	697,388	3,733	4,651,377	0	0	5,693	4,803,287	826	391,711	13,424	4,738,379	24,470	15,282,142
8	火	1,120	1,006,479	3,698	4,646,823	0	0	5,229	4,020,239	612	236,723	8,773	3,442,245	19,432	13,352,509
9	水	休場日													
10	木	760	817,559	5,446	8,126,000	0	0	5,999	4,532,392	923	393,702	15,046	5,877,647	28,174	19,747,300
11	金	1,169	998,814	5,504	7,734,004	0	0	6,492	4,101,062	617	239,136	9,626	4,103,173	23,408	17,176,189
12	土	993	878,692	5,206	7,934,983	0	0	4,249	3,262,958	524	178,132	11,201	4,720,711	22,173	16,975,476
13	日	休場日													
14	月	休場日													
15	火	1,107	1,006,365	4,760	5,399,615	0	0	8,199	3,404,129	1,320	398,784	17,073	5,716,373	32,459	15,925,266
16	水	280	491,983	1,991	2,393,979	0	0	5,534	4,995,794	231	81,152	7,675	3,344,754	15,711	11,307,662
17	木	1,368	878,515	4,543	6,190,281	0	0	4,130	3,390,616	702	228,923	10,591	3,706,098	21,334	14,394,433
18	金	1,510	1,317,292	5,469	8,776,951	0	0	7,440	5,430,322	1,083	590,413	9,622	3,878,568	25,124	19,993,546
19	土	1,251	862,104	5,476	7,345,444	0	0	4,140	3,348,409	671	188,431	12,834	5,199,094	24,372	16,943,482
20	日	休場日													
21	月	999	906,184	5,634	7,358,768	0	0	7,912	5,403,974	863	377,113	16,588	6,621,496	31,996	20,667,535
22	火	休場日													
23	水	697	678,370	3,507	4,440,510	0	0	6,513	4,653,826	392	120,526	9,933	4,010,605	21,042	13,903,837
24	木	814	674,219	5,109	6,798,377	0	0	5,055	3,378,037	1,339	796,268	8,681	3,404,849	20,998	15,051,750
25	金	1,140	880,161	6,078	8,963,001	0	0	5,044	4,319,141	1,095	420,217	7,866	3,211,715	21,223	17,794,235
26	土	941	990,833	4,940	6,808,695	0	0	4,411	3,374,518	436	176,805	12,154	4,871,688	22,882	16,222,539
27	日	休場日													
28	月	1,209	1,256,796	3,761	4,962,656	0	0	6,407	4,631,838	981	403,496	14,636	4,386,327	26,994	15,641,113
29	火	2,197	1,056,933	4,120	5,535,553	0	0	5,805	4,969,527	583	239,406	8,640	2,988,795	21,345	14,790,214
30	水	休場日													
31	木	616	581,665	4,865	6,329,462	0	0	11,805	7,396,295	873	359,805	12,355	3,837,100	30,514	18,504,327
合	計	22,962	19,740,997	104,451	144,097,901	0	0	146,701	106,319,208	16,970	7,301,296	250,734	96,651,954	541,818	374,111,356



種類別集荷方法別卸売数量・金額集計

単位 数量 = K g , 金額 = 円

No. 4

		鮮 魚				冷 凍 魚				加工水産物				合 計	
		受 託		買 付		受 託		買 付		受 託		買 付			
日	曜日	数量	金額	数量	金額	数量	金額	数量	金額	数量	金額	数量	金額	数量	金額
1	火	408	271,814	4,285	4,458,328	0	0	3,746	4,284,687	104	42,618	12,407	5,004,175	20,950	14,061,622
2	水	休場日													
3	木	424	212,738	4,352	4,167,193	0	0	2,536	3,664,844	106	44,679	18,795	5,026,472	26,213	13,115,926
4	金	342	236,455	3,442	3,645,333	0	0	3,040	4,304,867	146	54,864	13,972	3,524,006	20,942	11,765,525
5	土	767	552,096	4,843	4,999,069	0	0	3,156	4,065,628	83	51,170	12,653	5,447,529	21,502	15,115,492
6	日	休場日													
7	月	616	514,847	2,655	2,920,981	0	0	2,830	3,861,238	110	48,313	10,622	3,832,224	16,833	11,177,603
8	火	510	320,728	3,369	3,344,775	0	0	2,591	3,464,503	95	38,170	13,975	4,266,352	20,540	11,434,528
9	水	休場日													
10	木	482	372,870	3,403	3,669,035	0	0	2,913	4,313,939	98	39,209	15,151	5,788,567	22,047	14,183,620
11	金	339	203,018	4,149	4,589,310	0	0	2,872	4,079,682	139	103,789	14,697	4,958,292	22,196	13,934,091
12	土	523	218,538	4,574	4,111,486	0	0	5,208	5,669,183	51	24,400	15,680	5,882,314	26,036	15,905,921
13	日	休場日													
14	月	休場日													
15	火	326	194,713	3,977	3,560,487	0	0	2,713	3,910,170	163	115,256	9,664	4,329,971	16,843	12,110,597
16	水	227	217,188	2,056	1,786,385	0	0	1,838	1,888,086	50	18,874	9,352	2,787,929	13,523	6,698,462
17	木	373	200,502	2,924	3,149,763	0	0	2,732	3,443,287	95	55,846	15,705	4,721,610	21,829	11,571,008
18	金	367	230,548	3,638	4,163,514	0	0	2,716	4,063,155	86	31,735	10,511	3,936,310	17,318	12,425,262
19	土	577	219,596	4,440	4,319,924	0	0	3,211	4,137,935	82	29,186	14,847	5,481,761	23,157	14,188,402
20	日	休場日													
21	月	466	226,152	6,478	5,049,754	0	0	3,281	4,478,970	81	33,306	14,828	5,339,865	25,134	15,128,047
22	火	休場日													
23	水	239	140,206	3,127	2,952,489	0	0	2,152	3,116,928	95	50,820	7,040	3,115,114	12,653	9,375,557
24	木	290	130,950	3,738	2,980,104	0	0	2,261	3,009,988	90	42,378	15,862	4,824,421	22,241	10,987,841
25	金	308	120,463	3,873	4,059,780	0	0	2,090	2,974,754	112	19,752	13,047	3,348,089	19,430	10,522,838
26	土	469	151,254	4,223	3,909,371	0	0	3,257	4,371,789	44	25,683	12,225	5,142,216	20,218	13,600,313
27	日	休場日													
28	月	299	117,018	6,394	4,226,686	0	0	3,100	4,960,195	60	33,297	11,677	4,070,727	21,530	13,407,923
29	火	355	138,272	3,980	3,671,989	0	0	3,094	3,788,100	144	27,205	7,882	3,608,366	15,455	11,233,932
30	水	休場日													
31	木	370	162,205	5,020	3,758,931	0	0	2,200	2,979,590	140	48,246	7,816	3,482,596	15,546	10,431,568
合	計	9,077	5,152,171	88,940	83,494,687	0	0	63,537	84,831,518	2,174	978,796	278,408	97,918,906	442,136	272,376,078

卸売業者 岐阜丸魚株式会社

種類別集荷方法別卸売数量・金額集計

単位 数量 = K g , 金額 = 円

No. 5

		鮮 魚				冷 凍 魚				加工水産物				合 計	
		受 託		買 付		受 託		買 付		受 託		買 付			
日	曜日	数量	金額	数量	金額	数量	金額	数量	金額	数量	金額	数量	金額	数量	金額
1	火	1,513	1,416,743	9,128	11,253,822	0	0	12,705	10,660,854	725	409,995	22,399	9,592,795	46,470	33,334,209
2	水	休場日													
3	木	1,388	1,222,241	10,434	12,972,925	0	0	17,107	13,871,386	1,229	520,531	33,379	10,599,130	63,537	39,186,213
4	金	1,442	878,634	8,352	10,744,922	0	0	10,479	10,397,386	698	203,643	21,898	6,700,266	42,869	28,924,851
5	土	1,595	1,516,130	9,619	11,999,676	0	0	8,831	8,293,244	686	539,715	24,167	10,702,328	44,898	33,051,093
6	日	休場日													
7	月	1,410	1,212,235	6,388	7,572,358	0	0	8,523	8,664,525	936	440,024	24,046	8,570,603	41,303	26,459,745
8	火	1,630	1,327,207	7,067	7,991,598	0	0	7,820	7,484,742	707	274,893	22,748	7,708,597	39,972	24,787,037
9	水	休場日													
10	木	1,242	1,190,429	8,849	11,795,035	0	0	8,912	8,846,331	1,021	432,911	30,197	11,666,214	50,221	33,930,920
11	金	1,508	1,201,832	9,653	12,323,314	0	0	9,364	8,180,744	756	342,925	24,323	9,061,465	45,604	31,110,280
12	土	1,516	1,097,230	9,780	12,046,469	0	0	9,457	8,932,141	575	202,532	26,881	10,603,025	48,209	32,881,397
13	日	休場日													
14	月	休場日													
15	火	1,433	1,201,078	8,737	8,960,102	0	0	10,912	7,314,299	1,483	514,040	26,737	10,046,344	49,302	28,035,863
16	水	507	709,171	4,047	4,180,364	0	0	7,372	6,883,880	281	100,026	17,027	6,132,683	29,234	18,006,124
17	木	1,741	1,079,017	7,467	9,340,044	0	0	6,862	6,833,903	797	284,769	26,296	8,427,708	43,163	25,965,441
18	金	1,877	1,547,840	9,107	12,940,465	0	0	10,156	9,493,477	1,169	622,148	20,133	7,814,878	42,442	32,418,808
19	土	1,828	1,081,700	9,916	11,665,368	0	0	7,351	7,486,344	753	217,617	27,681	10,680,855	47,529	31,131,884
20	日	休場日													
21	月	1,465	1,132,336	12,112	12,408,522	0	0	11,193	9,882,944	944	410,419	31,416	11,961,361	57,130	35,795,582
22	火	休場日													
23	水	936	818,576	6,634	7,392,999	0	0	8,665	7,770,754	487	171,346	16,973	7,125,719	33,695	23,279,394
24	木	1,104	805,169	8,847	9,778,481	0	0	7,316	6,388,025	1,429	838,646	24,543	8,229,270	43,239	26,039,591
25	金	1,448	1,000,624	9,951	13,022,781	0	0	7,134	7,293,895	1,207	439,969	20,913	6,559,804	40,653	28,317,073
26	土	1,410	1,142,087	9,163	10,718,066	0	0	7,668	7,746,307	480	202,488	24,379	10,013,904	43,100	29,822,852
27	日	休場日													
28	月	1,508	1,373,814	10,155	9,189,342	0	0	9,507	9,592,033	1,041	436,793	26,313	8,457,054	48,524	29,049,036
29	火	2,552	1,195,205	8,100	9,207,542	0	0	8,899	8,757,627	727	266,611	16,522	6,597,161	36,800	26,024,146
30	水	休場日													
31	木	986	743,870	9,885	10,088,393	0	0	14,005	10,375,885	1,013	408,051	20,171	7,319,696	46,060	28,935,895
合	計	32,039	24,893,168	193,391	227,592,588	0	0	210,238	191,150,726	19,144	8,280,092	529,142	194,570,860	983,954	646,487,434

卸売業者 株式会社岐阜魚介  
岐阜丸魚株式会社

## 集荷方法別卸売数量・金額

単位 数量 = K g , 金額 = 円

No. 6

会社名		岐果岐阜青果株式会社				岐阜中央青果株式会社				2 社 合 計				合 計	
		受 託		買 付		受 託		買 付		受 託		買 付			
日	曜日	数量	金額	数量	金額	数量	金額	数量	金額	数量	金額	数量	金額	数量	金額
1	火	147,294	40,680,058	154,973	27,693,133	168,547	45,744,720	229,939	35,688,340	315,841	86,424,778	384,912	63,381,473	700,753	149,806,251
2	水	休場日													
3	木	227,540	61,150,203	200,646	34,472,105	257,951	72,346,482	284,692	48,824,221	485,491	133,496,685	485,338	83,296,326	970,829	216,793,011
4	金	161,206	43,661,025	160,578	27,632,914	185,281	47,466,559	204,159	36,997,615	346,487	91,127,584	364,737	64,630,529	711,224	155,758,113
5	土	180,217	49,378,480	168,577	30,113,796	184,672	50,062,553	201,477	33,091,845	364,889	99,441,033	370,054	63,205,641	734,943	162,646,674
6	日	休場日													
7	月	199,020	48,914,945	138,421	25,983,099	293,851	68,641,798	265,511	41,285,790	492,871	117,556,743	403,932	67,268,889	896,803	184,825,632
8	火	166,215	42,485,947	162,031	30,709,562	196,808	47,239,442	243,319	42,595,434	363,023	89,725,389	405,350	73,304,996	768,373	163,030,385
9	水	休場日													
10	木	254,931	61,825,139	216,395	35,855,905	294,956	69,712,708	289,001	45,608,389	549,887	131,537,847	505,396	81,464,294	1,055,283	213,002,141
11	金	156,880	36,849,981	178,173	28,046,767	172,217	40,458,538	249,037	35,350,518	329,097	77,308,519	427,210	63,397,285	756,307	140,705,804
12	土	191,576	48,675,896	220,739	35,235,780	228,013	52,237,470	205,621	37,034,040	419,589	100,913,366	426,360	72,269,820	845,949	173,183,186
13	日	休場日													
14	月	休場日													
15	火	198,815	51,142,770	220,434	32,618,159	287,262	71,626,196	313,591	48,284,453	486,077	122,768,966	534,025	80,902,612	1,020,102	203,671,578
16	水	152,349	34,603,842	254,739	26,606,302	148,150	32,997,106	151,977	28,011,912	300,499	67,600,948	406,716	54,618,214	707,215	122,219,162
17	木	149,310	36,758,987	144,688	24,317,333	203,870	48,373,603	188,863	35,799,426	353,180	85,132,590	333,551	60,116,759	686,731	145,249,349
18	金	146,718	36,436,973	212,490	27,763,431	160,652	35,424,108	203,857	35,981,607	307,370	71,861,081	416,347	63,745,038	723,717	135,606,119
19	土	156,009	42,699,269	220,810	34,587,763	217,851	48,054,913	221,486	35,550,070	373,860	90,754,182	442,296	70,137,833	816,156	160,892,015
20	日	休場日													
21	月	192,067	51,220,342	217,251	36,014,008	277,448	57,987,962	263,070	42,117,346	469,515	109,208,304	480,321	78,131,354	949,836	187,339,658
22	火	休場日													
23	水	220,505	49,240,142	177,159	29,141,482	258,716	53,330,945	254,929	41,666,168	479,221	102,571,087	432,088	70,807,650	911,309	173,378,737
24	木	173,464	45,745,504	142,430	24,674,693	187,736	45,538,899	161,432	29,825,610	361,200	91,284,403	303,862	54,500,303	665,062	145,784,706
25	金	166,339	39,681,848	190,317	27,160,330	200,529	44,095,983	245,502	37,013,458	366,868	83,777,831	435,819	64,173,788	802,687	147,951,619
26	土	179,767	48,745,874	166,472	29,080,285	196,530	48,583,938	196,339	33,096,799	376,297	97,329,812	362,811	62,177,084	739,108	159,506,896
27	日	休場日													
28	月	189,953	47,793,620	213,148	32,486,878	262,545	55,709,282	230,215	41,021,989	452,498	103,502,902	443,363	73,508,867	895,861	177,011,769
29	火	183,104	39,569,881	137,734	23,317,223	170,474	35,336,139	243,233	35,592,112	353,578	74,906,020	380,967	58,909,335	734,545	133,815,355
30	水	休場日													
31	木	229,551	57,132,026	281,525	37,716,258	281,784	66,116,490	199,472	37,945,068	511,335	123,248,516	480,997	75,661,326	992,332	198,909,842
合 計		4,022,830	1,014,392,752	4,179,730	661,227,206	4,835,843	1,137,085,834	5,046,722	838,382,210	8,858,673	2,151,478,586	9,226,452	1,499,609,416	18,085,125	3,651,088,002

## 集荷方法別卸売数量・金額

単位 数量 = K g , 金額 = 円

No. 6

会社名		株式会社岐阜魚介				岐阜丸魚株式会社				2 社 合 計				合 計	
		受 託		買 付		受 託		買 付		受 託		買 付			
日	曜日	数量	金額	数量	金額	数量	金額	数量	金額	数量	金額	数量	金額	数量	金額
1	火	1,726	1,512,306	23,794	17,760,281	512	314,432	20,438	13,747,190	2,238	1,826,738	44,232	31,507,471	46,470	33,334,209
2	水	休場日													
3	木	2,087	1,485,355	35,237	24,584,932	530	257,417	25,683	12,858,509	2,617	1,742,772	60,920	37,443,441	63,537	39,186,213
4	金	1,652	790,958	20,275	16,368,368	488	291,319	20,454	11,474,206	2,140	1,082,277	40,729	27,842,574	42,869	28,924,851
5	土	1,431	1,452,579	21,965	16,483,022	850	603,266	20,652	14,512,226	2,281	2,055,845	42,617	30,995,248	44,898	33,051,093
6	日	休場日													
7	月	1,620	1,089,099	22,850	14,193,043	726	563,160	16,107	10,614,443	2,346	1,652,259	38,957	24,807,486	41,303	26,459,745
8	火	1,732	1,243,202	17,700	12,109,307	605	358,898	19,935	11,075,630	2,337	1,602,100	37,635	23,184,937	39,972	24,787,037
9	水	休場日													
10	木	1,683	1,211,261	26,491	18,536,039	580	412,079	21,467	13,771,541	2,263	1,623,340	47,958	32,307,580	50,221	33,930,920
11	金	1,786	1,237,950	21,622	15,938,239	478	306,807	21,718	13,627,284	2,264	1,544,757	43,340	29,565,523	45,604	31,110,280
12	土	1,517	1,056,824	20,656	15,918,652	574	242,938	25,462	15,662,983	2,091	1,299,762	46,118	31,581,635	48,209	32,881,397
13	日	休場日													
14	月	休場日													
15	火	2,427	1,405,149	30,032	14,520,117	489	309,969	16,354	11,800,628	2,916	1,715,118	46,386	26,320,745	49,302	28,035,863
16	水	511	573,135	15,200	10,734,527	277	236,062	13,246	6,462,400	788	809,197	28,446	17,196,927	29,234	18,006,124
17	木	2,070	1,107,438	19,264	13,286,995	468	256,348	21,361	11,314,660	2,538	1,363,786	40,625	24,601,655	43,163	25,965,441
18	金	2,593	1,907,705	22,531	18,085,841	453	262,283	16,865	12,162,979	3,046	2,169,988	39,396	30,248,820	42,442	32,418,808
19	土	1,922	1,050,535	22,450	15,892,947	659	248,782	22,498	13,939,620	2,581	1,299,317	44,948	29,832,567	47,529	31,131,884
20	日	休場日													
21	月	1,862	1,283,297	30,134	19,384,238	547	259,458	24,587	14,868,589	2,409	1,542,755	54,721	34,252,827	57,130	35,795,582
22	火	休場日													
23	水	1,089	798,896	19,953	13,104,941	334	191,026	12,319	9,184,531	1,423	989,922	32,272	22,289,472	33,695	23,279,394
24	木	2,153	1,470,487	18,845	13,581,263	380	173,328	21,861	10,814,513	2,533	1,643,815	40,706	24,395,776	43,239	26,039,591
25	金	2,235	1,300,378	18,988	16,493,857	420	140,215	19,010	10,382,623	2,655	1,440,593	37,998	26,876,480	40,653	28,317,073
26	土	1,377	1,167,638	21,505	15,054,901	513	176,937	19,705	13,423,376	1,890	1,344,575	41,210	28,478,277	43,100	29,822,852
27	日	休場日													
28	月	2,190	1,660,292	24,804	13,980,821	359	150,315	21,171	13,257,608	2,549	1,810,607	45,975	27,238,429	48,524	29,049,036
29	火	2,780	1,296,339	18,565	13,493,875	499	165,477	14,956	11,068,455	3,279	1,461,816	33,521	24,562,330	36,800	26,024,146
30	水	休場日													
31	木	1,489	941,470	29,025	17,562,857	510	210,451	15,036	10,221,117	1,999	1,151,921	44,061	27,783,974	46,060	28,935,895
合	計	39,932	27,042,293	501,886	347,069,063	11,251	6,130,967	430,885	266,245,111	51,183	33,173,260	932,771	613,314,174	983,954	646,487,434