

# 月 報

2 0 1 9

1 1

VOL. 581

岐阜市中央卸売市場

〒500-8263

岐阜市茜部新所2丁目5番地

電 話 (058) 271-1341

FAX (058) 271-1344

## 卸 売 業 者 一 覧 表

	卸 売 業 者 名	商 号	資本金	代 表 者 名
青 果 部	岐果岐阜青果株式会社		千円 60,000	古澤順司
	岐阜中央青果株式会社		60,000	岡部宏行
水 産 物 部	株式会社 岐阜魚介		80,000	大野悟朗
	岐阜丸魚 <small>株式会社</small>		60,000	木村順次

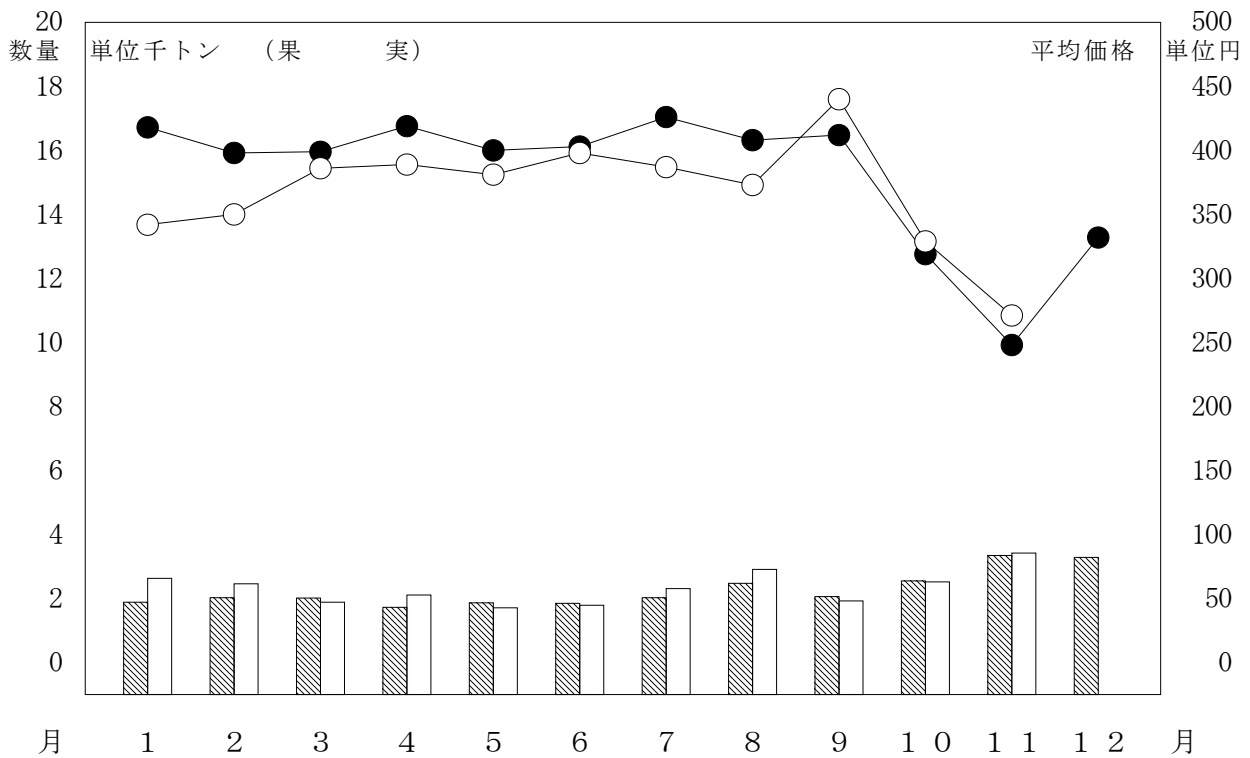
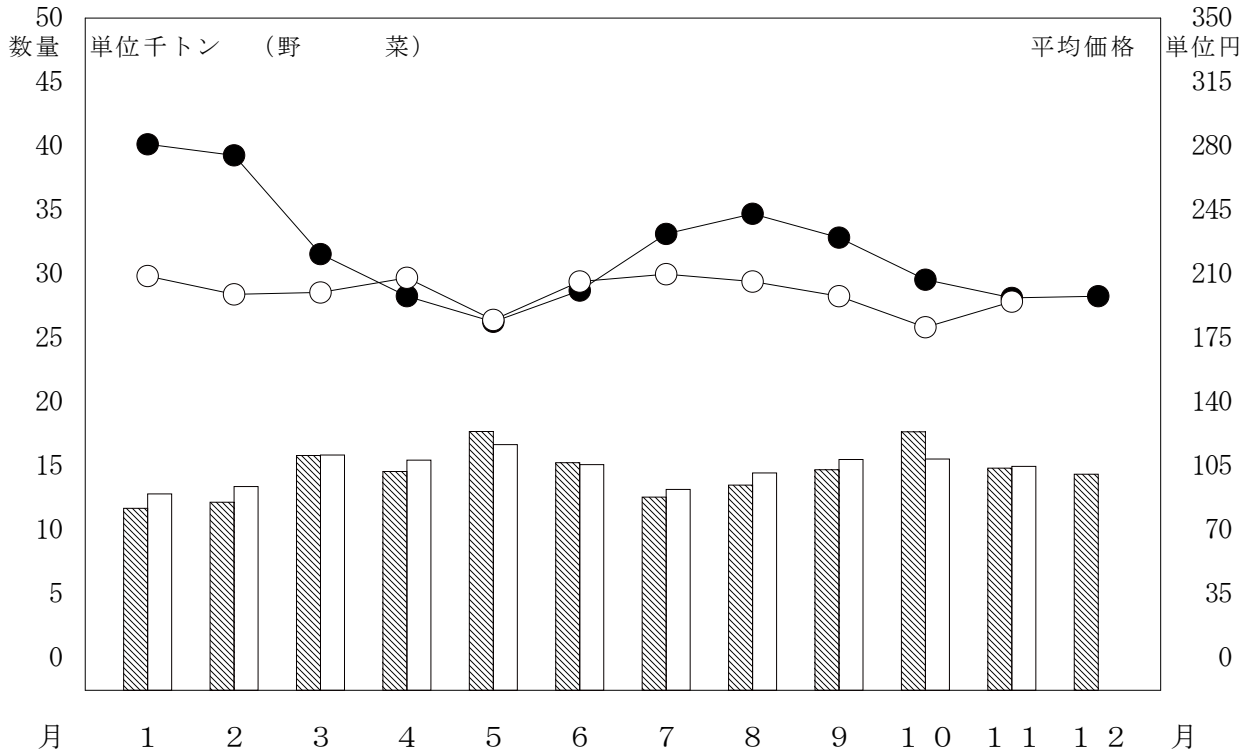
# 部 類 別 取 扱 高

単位 数量 = K g , 金額 = 円

部 類	区 分 種 別	月 別 比 較							
		本 月 ( 22 日 ) ( 22 日 )			前 年 同 月 ( 21 日 ) ( 21 日 )			前年同月を100とする指数	
		数 量	金 額	平 均 単 価	数 量	金 額	平 均 単 価	数 量	金 額
青 果 部	野 菜	14,990,232	2,919,672,152	195	14,853,012	2,923,156,641	197	101	100
	果 実	3,420,759	925,797,791	271	3,347,226	831,585,803	248	102	111
	小 計	18,410,991	3,845,469,943	209	18,200,238	3,754,742,444	206	101	102
水 産 物 部	鮮 魚	247,545	270,754,348	1,094	274,380	284,333,079	1,036	90	95
	冷 凍 魚	262,081	230,746,791	880	312,487	226,072,486	723	84	102
	加 工 水 産 物	590,215	231,890,159	393	683,525	257,011,452	376	86	90
	小 計	1,099,841	733,391,298	667	1,270,392	767,417,017	604	87	96
合 計		19,510,832	4,578,861,241	235	19,470,630	4,522,159,461	232	100	101

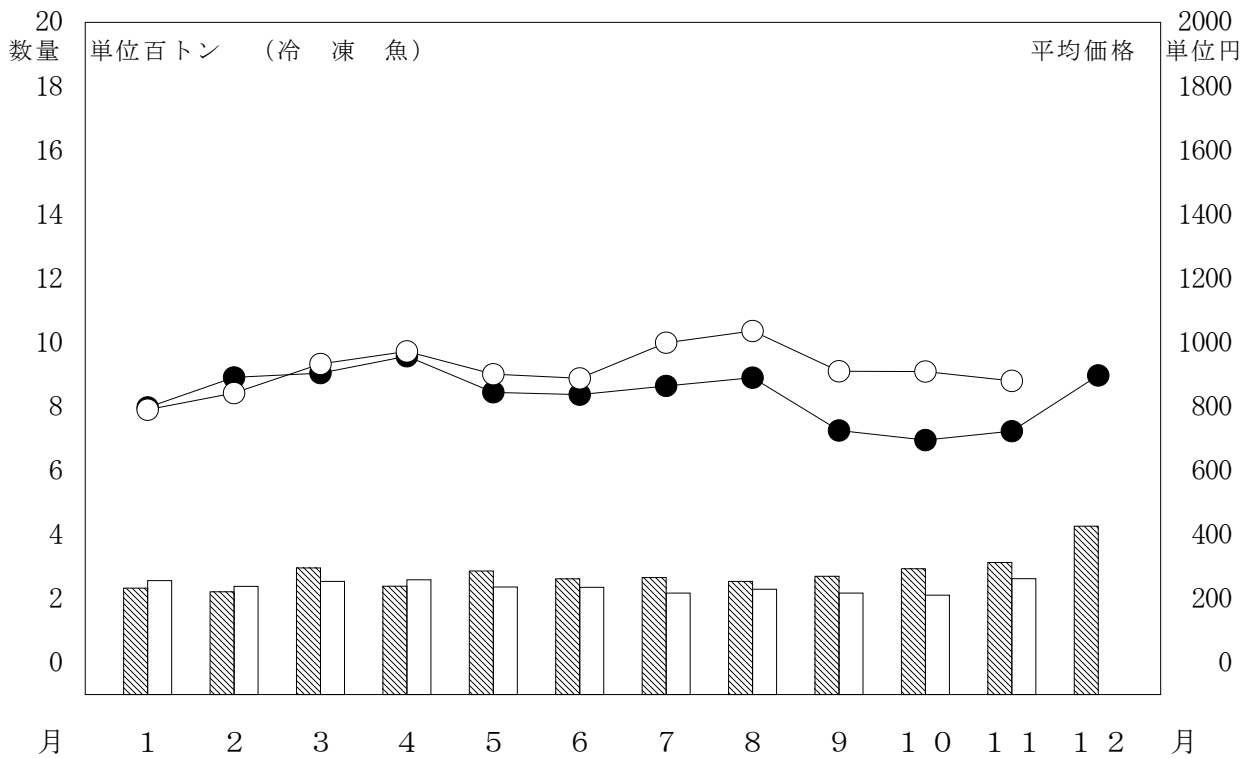
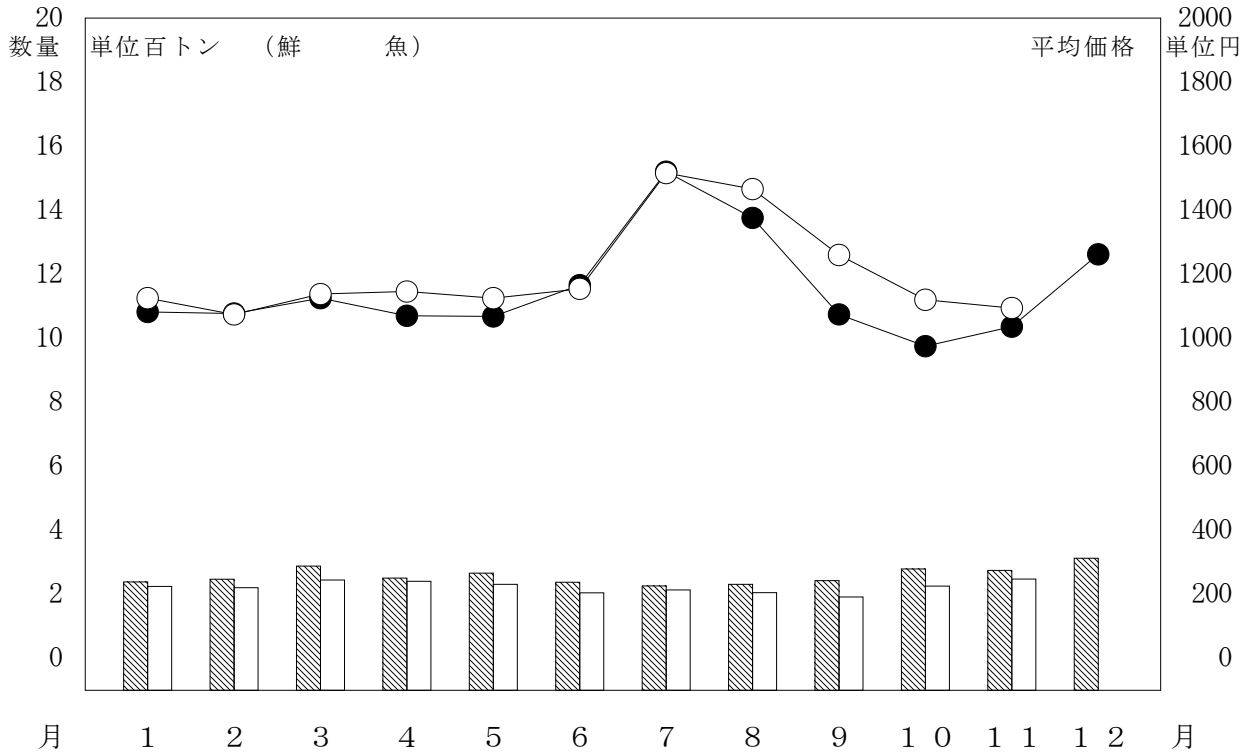
# 月別取扱数量・金額の動き

令和元年 平成30年 数量 数量 平均価格 平均価格



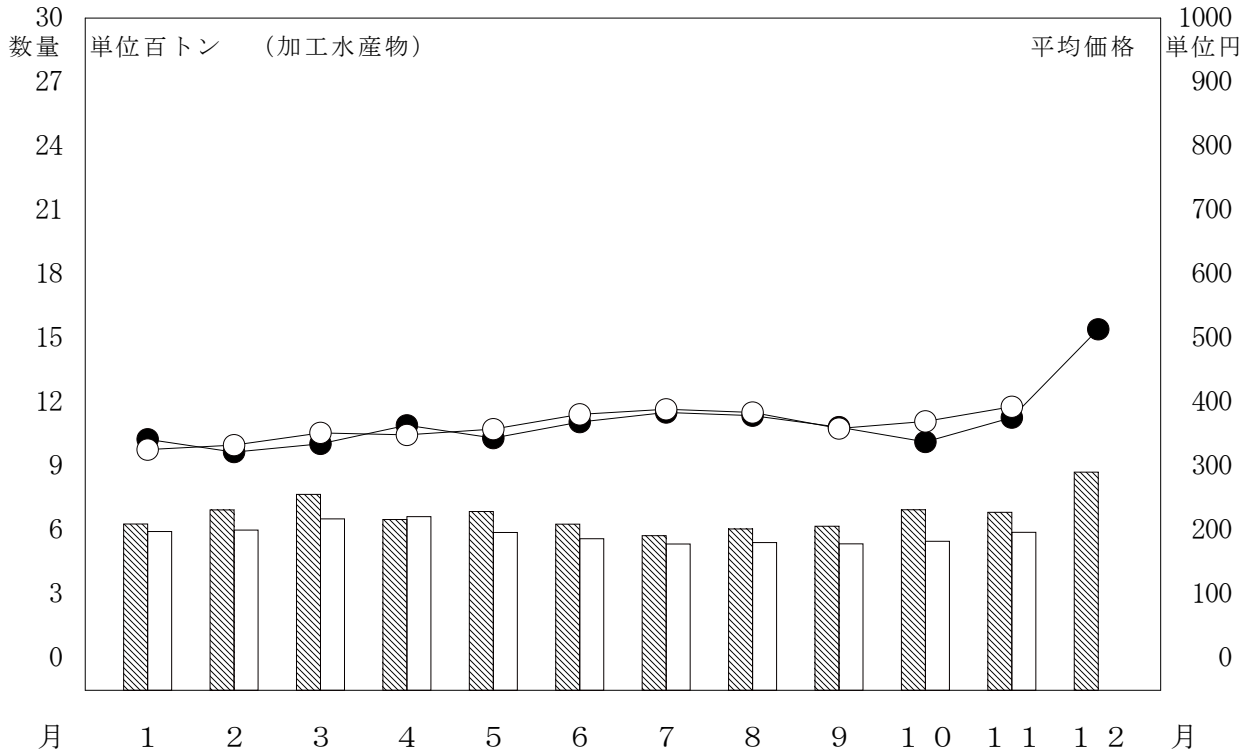
# 月別取扱数量・金額の動き

令和元年 平成30年 数量 数量 平均価格 平均価格



# 月別取扱数量・金額の動き

令和元年 平成30年 数量 数量 平均価格 平均価格



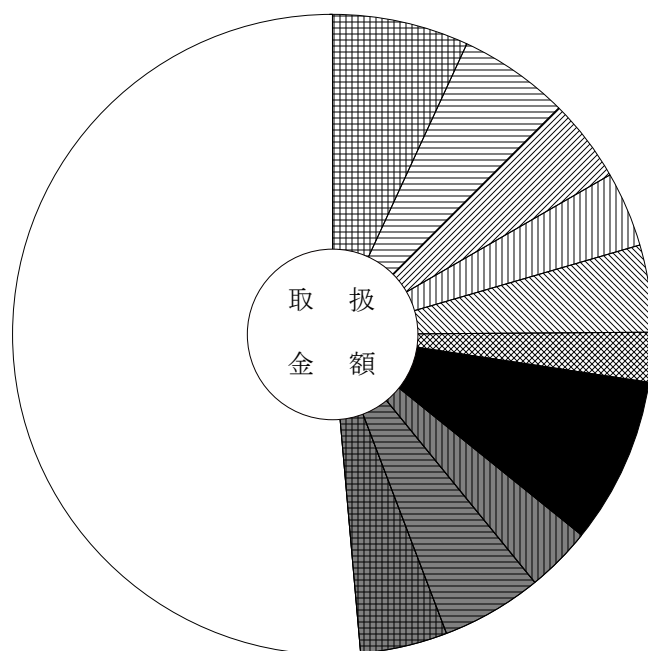
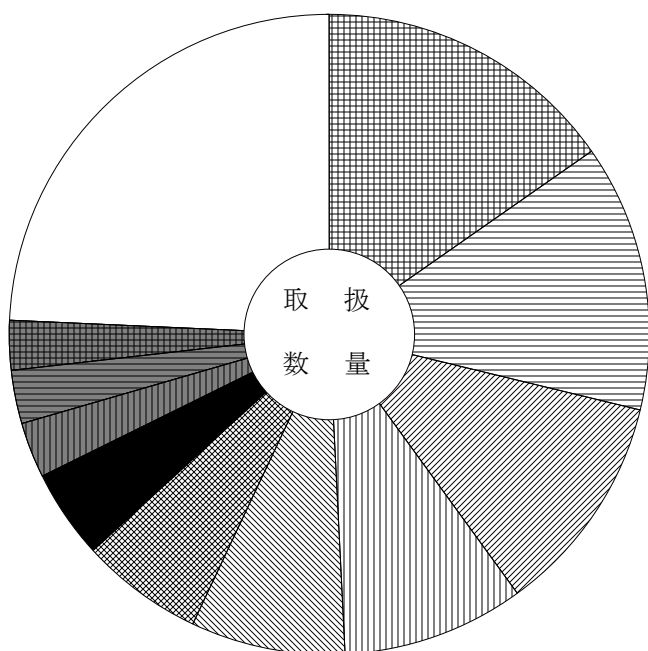
# 主要品目別対前年対比表 (野菜)

単位 数量 = K g , 金額 = 円 比率 = %

品目	区分	全体比			前年同月			前年同月比			
		数量	金額	平均価格	数量	金額	平均価格	数量	金額		
合 計		14,990,232	2,919,672,152	195	100.0	100.0	14,853,012	2,923,156,641	197	101.0	100.0
だいこん		2,289,707	202,188,471	88	15.3	6.9	2,725,649	170,019,567	62	84.0	119.0
たまねぎ		2,027,367	164,045,448	81	13.5	5.6	2,061,905	209,835,925	102	98.0	78.0
白 菜		1,679,221	121,886,424	73	11.2	4.2	1,490,964	97,942,203	66	113.0	124.0
キャベツ		1,377,721	109,872,413	80	9.2	3.8	1,252,629	114,632,932	92	110.0	96.0
人 参		1,171,205	129,604,752	111	7.8	4.4	982,785	165,500,935	168	119.0	78.0
馬鈴薯		926,486	73,887,079	80	6.2	2.5	731,762	88,254,673	121	127.0	84.0
胡 瓜		675,940	245,306,621	363	4.5	8.4	578,673	187,201,408	324	117.0	131.0
レタス		420,863	97,308,448	231	2.8	3.3	518,299	77,058,062	149	81.0	126.0
な す		408,262	147,867,308	362	2.7	5.1	360,477	154,674,537	429	113.0	96.0
白ねぎ		367,640	128,030,967	348	2.5	4.4	282,615	105,475,732	373	130.0	121.0
ごぼう		328,509	31,123,639	95	2.2	1.1	345,000	68,548,516	199	95.0	45.0
ブロッコリー		280,127	100,091,325	357	1.9	3.4	218,780	73,226,980	335	128.0	137.0
里 芋		221,634	53,957,476	243	1.5	1.8	224,835	57,478,410	256	99.0	94.0
ピーマン		215,304	81,653,969	379	1.4	2.8	251,786	98,410,978	391	86.0	83.0
かんしょ		209,356	55,677,435	266	1.4	1.9	245,549	56,315,930	229	85.0	99.0

品目別数量 14,990,232 K g

品目別金額 2,919,672,152 円



	だいこん	15.3 ( 6.9)		胡 瓜	4.5 ( 8.4)
	たまねぎ	13.5 ( 5.6)		レタス	2.8 ( 3.3)
	白 菜	11.2 ( 4.2)		な す	2.7 ( 5.1)
	キャベツ	9.2 ( 3.8)		白ねぎ	2.5 ( 4.4)
	人 参	7.8 ( 4.4)		そ の 他	24.3 ( 51.4)
	馬鈴薯	6.2 ( 2.5)			

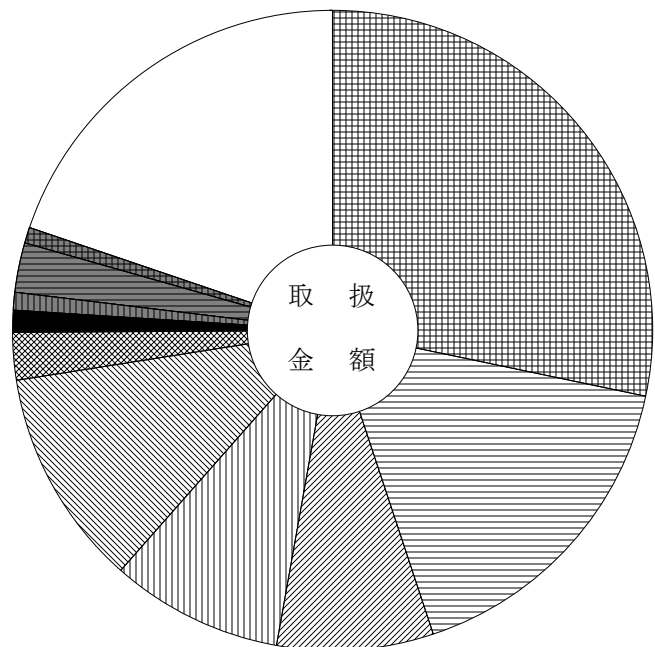
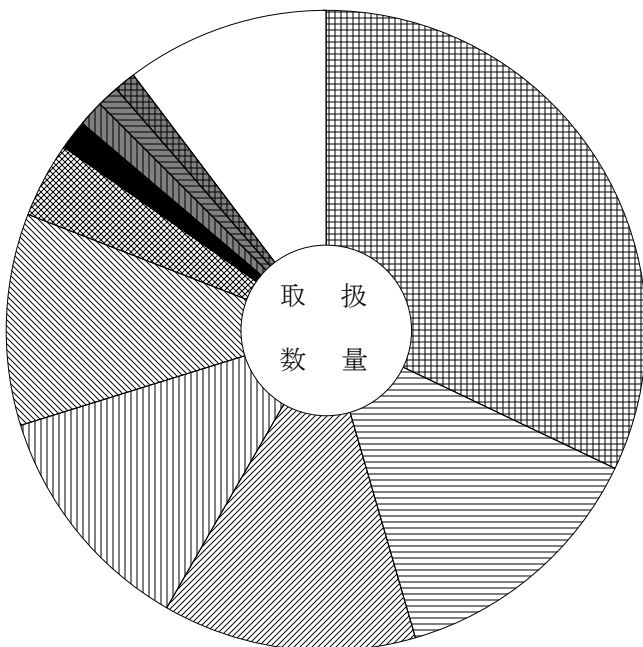
# 主要品目別対前年対比表 (果 実)

単位 数量 = K g , 金額 = 円 比率 = %

品目	区分	全体比			前年同月			前年同月比			
		数量	金額	平均価格	数量	金額	平均価格	数量	金額		
合 計		3,420,759	925,797,791	271	100.0	100.0	3,347,226	831,585,803	248	102.0	111.0
早生温州みかん		1,098,368	262,236,594	239	32.1	28.3	1,137,644	243,578,351	214	97.0	108.0
ふじりんご		459,307	154,092,759	335	13.4	16.6	492,845	160,465,860	326	93.0	96.0
極早生温州みかん		436,547	72,952,910	167	12.8	7.9	164,324	30,116,502	183	266.0	242.0
富有かき		406,906	80,514,335	198	11.9	8.7	528,983	84,837,278	160	77.0	95.0
りんご		365,638	101,726,911	278	10.7	11.0	388,510	94,975,101	244	94.0	107.0
か き		128,925	21,775,058	169	3.8	2.4	149,590	19,761,808	132	86.0	110.0
バナナ		51,879	10,297,419	198	1.5	1.1	43,605	9,218,343	211	119.0	112.0
松本早生がき		44,240	8,331,552	188	1.3	0.9	14,160	1,888,812	133	312.0	441.0
アールスメロン		38,626	23,452,772	607	1.1	2.5	28,718	20,109,654	700	135.0	117.0
パインアップル		38,482	7,494,810	195	1.1	0.8	43,692	8,653,251	198	88.0	87.0
西洋なし		32,627	12,113,139	371	1.0	1.3	23,496	8,868,312	377	139.0	137.0
バレンシアオレンジ		31,144	9,369,972	301	0.9	1.0	40,774	11,566,656	284	76.0	81.0
ジョナゴールド		29,355	9,569,134	326	0.9	1.0	37,385	11,071,566	296	79.0	86.0
グレープフルーツ		28,696	6,094,332	212	0.8	0.7	32,393	6,702,696	207	89.0	91.0
レモン		24,438	7,579,235	310	0.7	0.8	26,198	9,426,878	360	93.0	80.0

品目別数量 3,420,759 K g

品目別金額 925,797,791 円



	早生温州みかん	32.1 ( 28.3)		バナナ	1.5 ( 1.1)
	ふじりんご	13.4 ( 16.6)		松本早生がき	1.3 ( 0.9)
	極早生温州みかん	12.8 ( 7.9)		アールスメロン	1.1 ( 2.5)
	富有かき	11.9 ( 8.7)		パインアップル	1.1 ( 0.8)
	りんご	10.7 ( 11.0)		そ の 他	10.3 ( 19.8)
	か き	3.8 ( 2.4)			



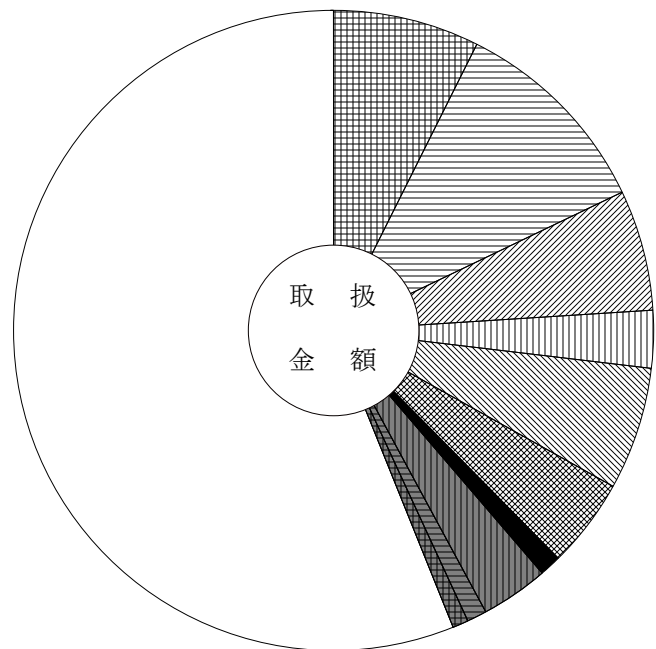
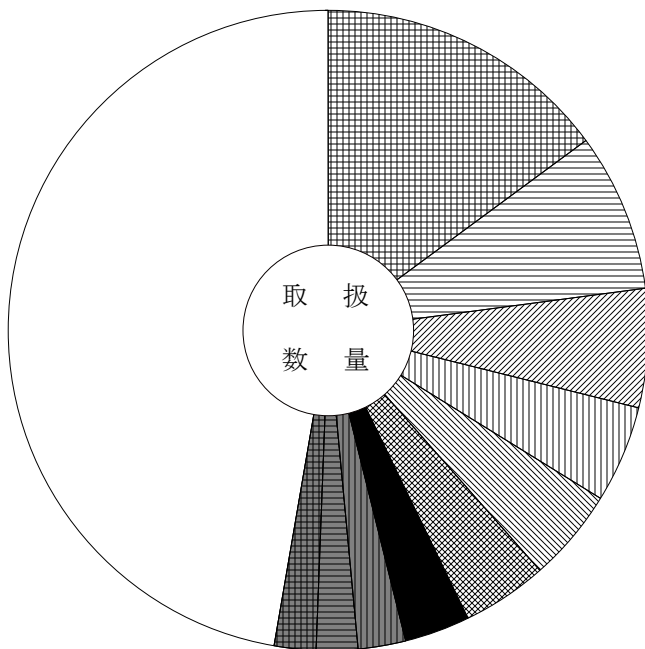
# 主要品目別対前年対比表 (鮮 魚)

単位 数量 = K g , 金額 = 円 比率 = %

品目	区分	全体比			前年同月			前年同月比			
		数量	金額	平均価格	数量	金額	平均価格	数量	金額		
合 計		247,545	270,754,348	1,094	100.0	100.0	274,380	284,333,079	1,036	90.0	95.0
むきかき		36,887	20,101,889	545	14.9	7.4	29,147	20,479,796	703	127.0	98.0
きわだ		19,830	28,358,078	1,430	8.0	10.5	15,273	24,556,050	1,608	130.0	115.0
ぶり		14,781	16,499,711	1,116	6.0	6.1	16,666	19,180,286	1,151	89.0	86.0
さんま		12,086	7,912,494	655	4.9	2.9	22,074	9,265,884	420	55.0	85.0
めばち		11,755	16,711,853	1,422	4.7	6.2	13,729	20,526,930	1,495	86.0	81.0
養殖またい		10,642	12,174,827	1,144	4.3	4.5	12,532	15,762,862	1,258	85.0	77.0
わかめ		8,163	2,988,183	366	3.3	1.1	8,682	2,908,946	335	94.0	103.0
サーモン (輸入さけ)		5,927	9,114,308	1,538	2.4	3.4	7,400	11,672,746	1,577	80.0	78.0
さば		5,322	2,816,159	529	2.1	1.0	8,710	3,775,718	433	61.0	75.0
あわび		5,250	2,109,255	402	2.1	0.8	535	2,382,054	4,452	981.0	89.0
あさり		4,857	3,444,526	709	2.0	1.3	4,282	3,095,437	723	113.0	111.0
こんぶ		4,830	1,733,318	359	2.0	0.6	3,790	1,539,435	406	127.0	113.0
かつお		4,287	3,042,021	710	1.7	1.1	1,792	1,251,494	698	239.0	243.0
はまち		4,234	3,397,270	802	1.7	1.3	5,544	3,760,131	678	76.0	90.0
まあじ		4,091	3,013,450	737	1.7	1.1	7,526	3,876,306	515	54.0	78.0

品目別数量 247,545 K g

品目別金額 270,754,348 円



	むきかき	14.9 ( 7.4)		わかめ	3.3 ( 1.1)
	きわだ	8.0 ( 10.5)		サーモン (輸入さけ)	2.4 ( 3.4)
	ぶり	6.0 ( 6.1)		さば	2.1 ( 1.0)
	さんま	4.9 ( 2.9)		あわび	2.1 ( 0.8)
	めばち	4.7 ( 6.2)		そ の 他	47.3 ( 56.1)
	養殖またい	4.3 ( 4.5)			

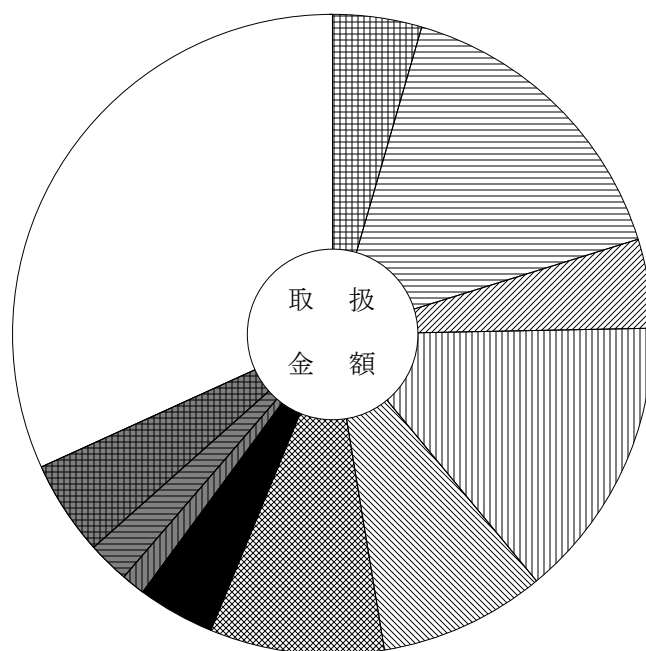
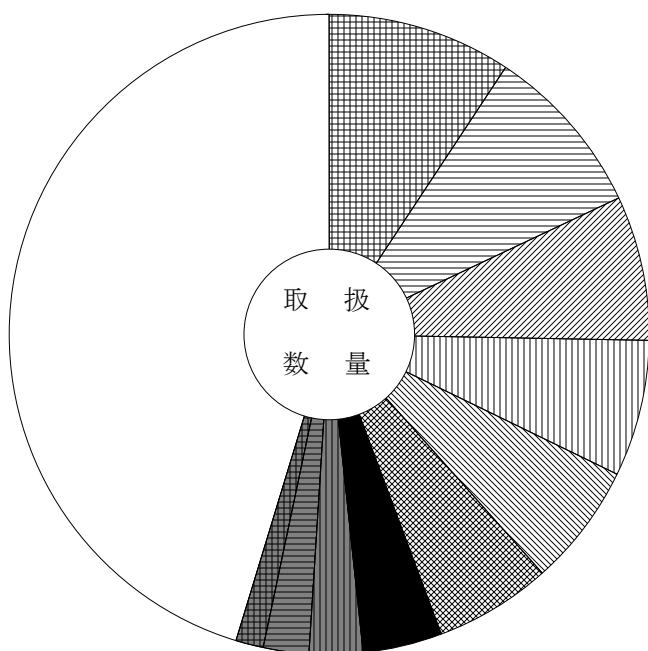
# 主要品目別対前年対比表 (冷 凍 魚)

単位 数量 = K g , 金額 = 円 比率 = %

品目	区分	全体比			前年同月			前年同月比			
		数量	金額	平均価格	数量	金額	平均価格	数量	金額		
合 計		262,081	230,746,791	880	100.0	100.0	312,487	226,072,486	723	84.0	102.0
冷さば		24,271	10,361,456	427	9.3	4.5	26,393	11,478,901	435	92.0	90.0
冷えび		22,821	36,193,994	1,586	8.7	15.7	20,370	36,069,662	1,771	112.0	100.0
冷しろさけ		19,036	10,441,248	549	7.3	4.5	16,170	9,307,760	576	118.0	112.0
冷ずわいがに		18,053	32,974,453	1,827	6.9	14.3	24,321	29,569,318	1,216	74.0	112.0
冷ぎんさけ		16,179	19,331,528	1,195	6.2	8.4	13,543	15,576,446	1,150	119.0	124.0
冷きわだ		15,442	20,263,976	1,312	5.9	8.8	14,319	21,102,347	1,474	108.0	96.0
冷かれい		10,405	8,954,763	861	4.0	3.9	10,767	9,370,020	870	97.0	96.0
冷さんま		7,030	2,811,996	400	2.7	1.2	3,682	1,578,403	429	191.0	178.0
冷さわら		6,127	4,762,776	777	2.3	2.1	8,145	6,504,365	799	75.0	73.0
冷まぐろ		3,752	11,118,657	2,963	1.4	4.8	6,999	10,490,744	1,499	54.0	106.0
冷うなぎ		3,520	2,059,830	585	1.3	0.9	2,451	2,670,624	1,090	144.0	77.0
冷かつお		3,409	2,431,978	713	1.3	1.1	1,841	1,506,193	818	185.0	161.0
冷あかうお		2,700	2,020,026	748	1.0	0.9	4,076	2,855,114	700	66.0	71.0
冷あゆ		2,312	2,210,112	956	0.9	1.0	2,091	2,166,588	1,036	111.0	102.0
冷べにさけ		2,215	3,002,402	1,355	0.8	1.3	2,569	3,680,829	1,433	86.0	82.0

品目別数量 262,081 K g

品目別金額 230,746,791 円



	冷さば	9.3 ( 4.5)		冷かれい	4.0 ( 3.9)
	冷えび	8.7 ( 15.7)		冷さんま	2.7 ( 1.2)
	冷しろさけ	7.3 ( 4.5)		冷さわら	2.3 ( 2.1)
	冷ずわいがに	6.9 ( 14.3)		冷まぐろ	1.4 ( 4.8)
	冷ぎんさけ	6.2 ( 8.4)		そ の 他	45.3 ( 31.8)
	冷きわだ	5.9 ( 8.8)			

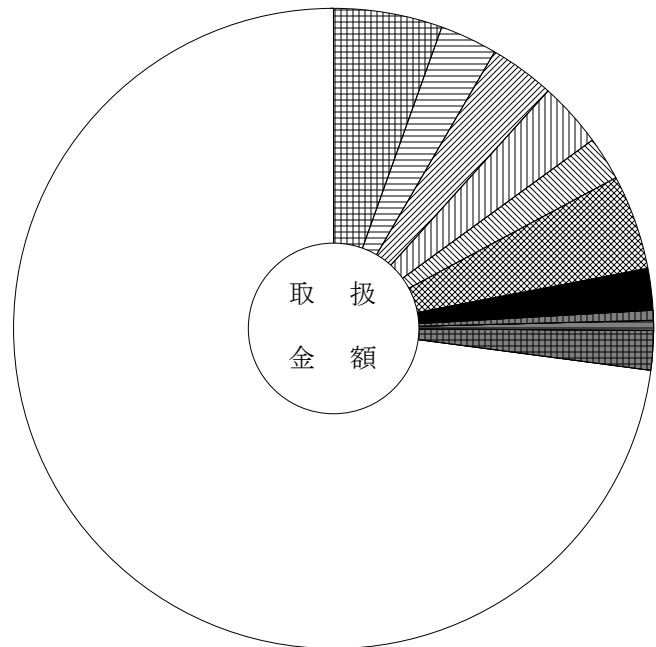
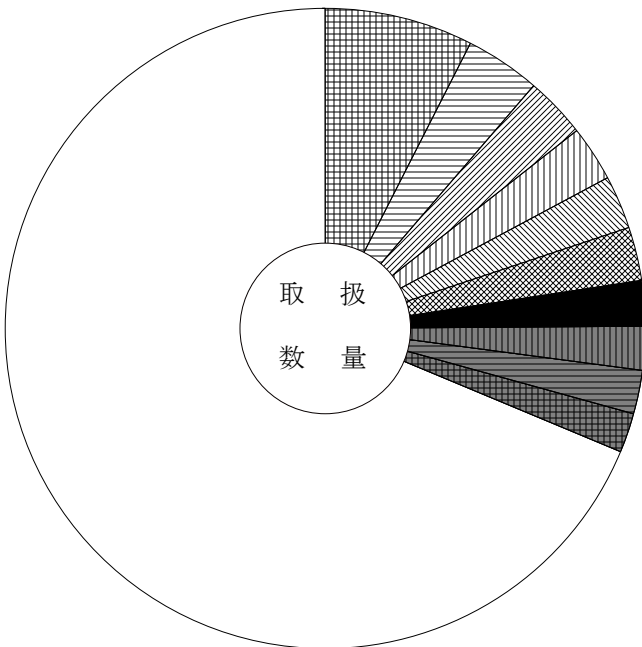
# 主要品目別対前年対比表 (加工水産物)

単位 数量 = K g , 金額 = 円 比率 = %

品目	区分	全体比			前年同月			前年同月比			
		数量	金額	平均価格	数量	金額	平均価格	数量	金額		
合 計		590,215	231,890,159	393	100.0	100.0	683,525	257,011,452	376	86.0	90.0
はんぺん		44,033	12,760,639	290	7.5	5.5	58,533	16,960,636	290	75.0	75.0
冷凍食品		22,545	6,666,770	296	3.8	2.9	20,481	7,494,717	366	110.0	89.0
魚漬物		18,407	7,722,591	420	3.1	3.3	43,594	9,221,524	212	42.0	84.0
塩さば		16,254	7,602,625	468	2.8	3.3	14,427	6,529,024	453	113.0	116.0
かまぼこ		15,817	5,143,919	325	2.7	2.2	24,933	6,663,808	267	63.0	77.0
ちくわ		15,671	11,208,306	715	2.7	4.8	17,703	10,291,248	581	89.0	109.0
いか製品		13,744	4,770,501	347	2.3	2.1	8,500	3,949,791	465	162.0	121.0
もずく		13,253	1,194,539	90	2.2	0.5	17,937	2,186,118	122	74.0	55.0
干わかめ		12,812	1,199,923	94	2.2	0.5	12,540	1,122,444	90	102.0	107.0
塩すけそうこ		11,559	4,708,777	407	2.0	2.0	9,606	3,760,049	391	120.0	125.0
こぶまき		11,485	3,153,411	275	1.9	1.4	10,074	2,709,547	269	114.0	116.0
ししゃも		11,461	1,752,347	153	1.9	0.8	9,750	1,740,555	179	118.0	101.0
塩ぎんさけ		11,234	8,983,700	800	1.9	3.9	9,434	9,352,113	991	119.0	96.0
むしたこ		8,375	10,608,567	1,267	1.4	4.6	6,912	10,516,318	1,521	121.0	101.0
開干あじ		7,178	2,106,249	293	1.2	0.9	9,884	2,082,834	211	73.0	101.0

品目別数量 590,215 K g

品目別金額 231,890,159 円



	はんぺん	7.5 ( 5.5)		いか製品	2.3 ( 2.1)
	冷凍食品	3.8 ( 2.9)		もずく	2.2 ( 0.5)
	魚漬物	3.1 ( 3.3)		干わかめ	2.2 ( 0.5)
	塩さば	2.8 ( 3.3)		塩すけそうこ	2.0 ( 2.0)
	かまぼこ	2.7 ( 2.2)		そ の 他	68.7 ( 72.9)
	ちくわ	2.7 ( 4.8)			

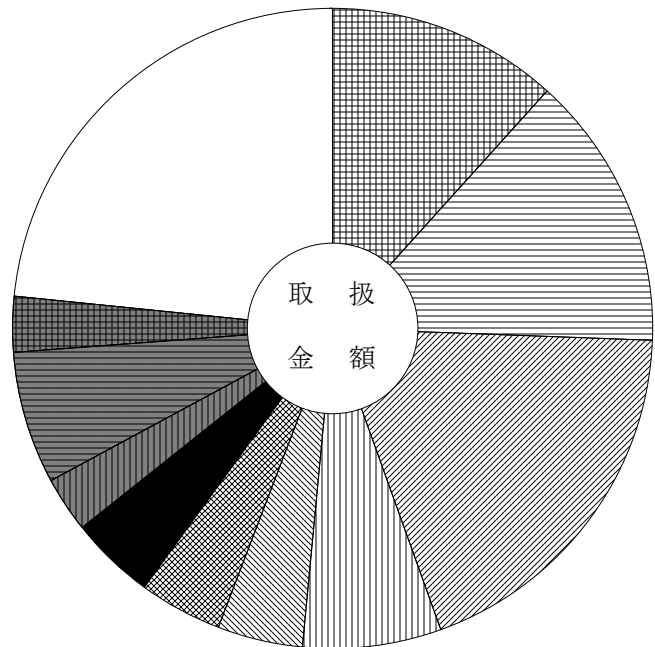
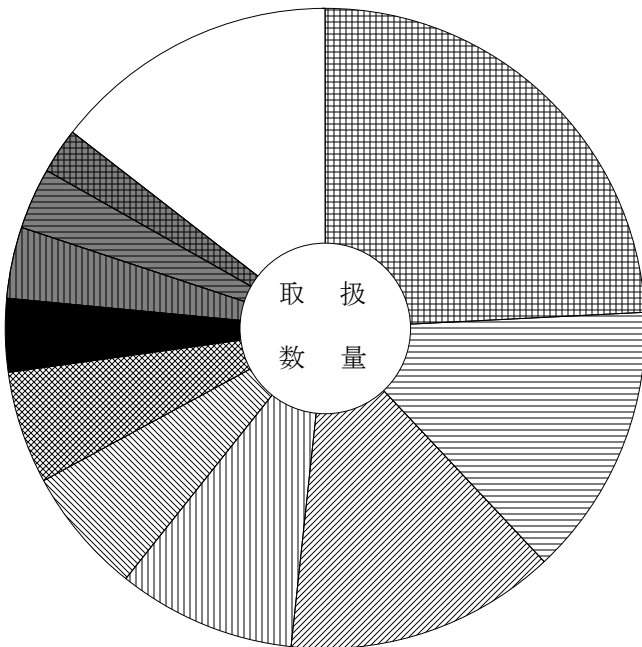
# 主要産地別対前年対比表 (野菜)

単位 数量 = K g , 金額 = 円 比率 = %

産地	区分			全体比		前年同月		前年同月比	
		数量	金額	数量	金額	数量	金額	数量	金額
合計		14,990,232	2,919,672,152	100.0	100.0	14,853,012	2,923,156,641	101.0	100.0
北海道		3,632,364	341,767,569	24.2	11.7	3,546,852	439,333,522	102.0	78.0
愛知		2,074,962	406,259,830	13.8	13.9	1,927,284	367,000,346	108.0	111.0
岐阜		2,055,523	552,568,432	13.7	18.9	1,980,199	474,414,941	104.0	116.0
長野		1,351,016	204,673,735	9.0	7.0	1,381,994	226,765,799	98.0	90.0
茨城		961,130	125,268,091	6.4	4.3	1,048,978	130,331,228	92.0	96.0
青森		853,571	123,489,939	5.7	4.2	1,205,370	201,287,725	71.0	61.0
鹿児島		549,742	125,311,914	3.7	4.3	218,899	87,656,191	251.0	143.0
静岡		539,722	82,001,825	3.6	2.8	530,125	65,739,120	102.0	125.0
熊本		471,773	194,689,710	3.1	6.7	551,656	232,112,688	86.0	84.0
兵庫		345,613	82,860,276	2.3	2.8	276,366	45,948,438	125.0	180.0
宮崎		333,473	123,829,523	2.2	4.2	277,198	101,995,410	120.0	121.0
徳島		243,297	81,024,468	1.6	2.8	230,970	63,175,919	105.0	128.0
高知		230,541	138,941,580	1.5	4.8	260,766	144,569,227	88.0	96.0
千葉		163,048	19,594,895	1.1	0.7	255,598	20,281,961	64.0	97.0
鳥取		134,884	54,834,460	0.9	1.9	68,936	26,552,146	196.0	207.0

産地別数量 14,990,232 K g

産地別金額 2,919,672,152 円



	北海道	24.2 ( 11.7)		鹿児島	3.7 ( 4.3)
	愛知	13.8 ( 13.9)		静岡	3.6 ( 2.8)
	岐阜	13.7 ( 18.9)		熊本	3.1 ( 6.7)
	長野	9.0 ( 7.0)		兵庫	2.3 ( 2.8)
	茨城	6.4 ( 4.3)		その他	14.5 ( 23.4)
	青森	5.7 ( 4.2)			

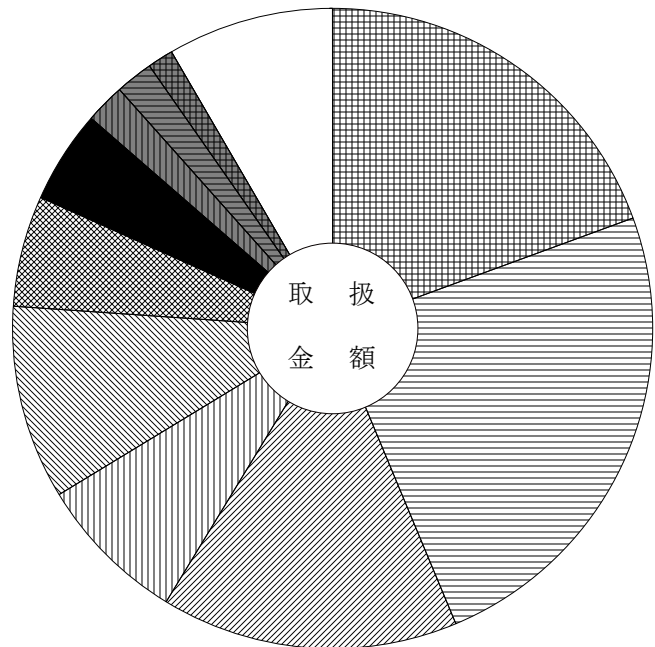
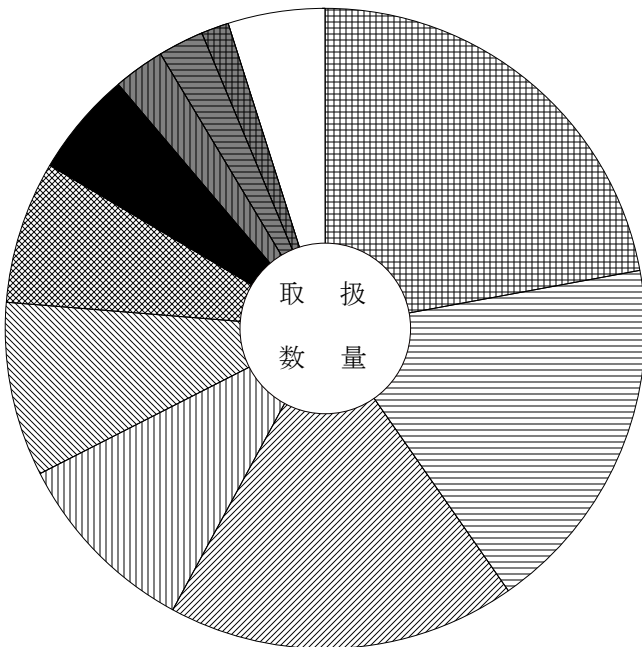
# 主要産地別対前年対比表 (果 実)

単位 数量 = K g , 金額 = 円 比率 = %

産地	区分			全体比		前年同月		前年同月比	
		数量	金額	数量	金額	数量	金額	数量	金額
合計		3,420,759	925,797,791	100.0	100.0	3,347,226	831,585,803	102.0	111.0
静岡県		755,279	179,432,616	22.1	19.4	691,801	153,645,012	109.0	117.0
長野県		620,959	225,275,882	18.2	24.3	680,170	228,810,448	91.0	98.0
岐阜県		600,939	139,190,455	17.6	15.0	692,264	124,122,745	87.0	112.0
和歌山県		327,819	70,774,258	9.6	7.6	235,653	58,031,856	139.0	122.0
青森県		302,460	91,067,056	8.8	9.8	315,438	78,608,302	96.0	116.0
愛知県		247,647	52,214,935	7.2	5.6	235,821	39,925,792	105.0	131.0
熊本県		181,007	43,821,014	5.3	4.7	151,972	37,484,221	119.0	117.0
フィリピン		90,217	18,847,448	2.6	2.0	84,354	17,643,085	107.0	107.0
愛媛県		80,014	17,203,601	2.3	1.9	43,855	10,083,096	182.0	171.0
その他外国		48,995	12,080,307	1.4	1.3	42,291	9,842,206	116.0	123.0
オーストラリア		30,804	9,271,476	0.9	1.0	40,774	11,566,656	76.0	80.0
山形県		27,690	10,663,401	0.8	1.2	23,616	9,395,244	117.0	113.0
アメリカ		17,559	9,179,808	0.5	1.0	29,639	14,783,467	59.0	62.0
徳島県		14,366	2,546,370	0.4	0.3	0	0	0.0	0.0
メキシコ		13,012	6,478,015	0.4	0.7	19,630	7,951,157	66.0	81.0

産地別数量 3,420,759 K g

産地別金額 925,797,791 円



	静岡県	22.1 ( 19.4)		熊本県	5.3 ( 4.7)
	長野県	18.2 ( 24.3)		フィリピン	2.6 ( 2.0)
	岐阜県	17.6 ( 15.0)		愛媛県	2.3 ( 1.9)
	和歌山県	9.6 ( 7.6)		その他外国	1.4 ( 1.3)
	青森県	8.8 ( 9.8)		その他	4.9 ( 8.4)
	愛知県	7.2 ( 5.6)			

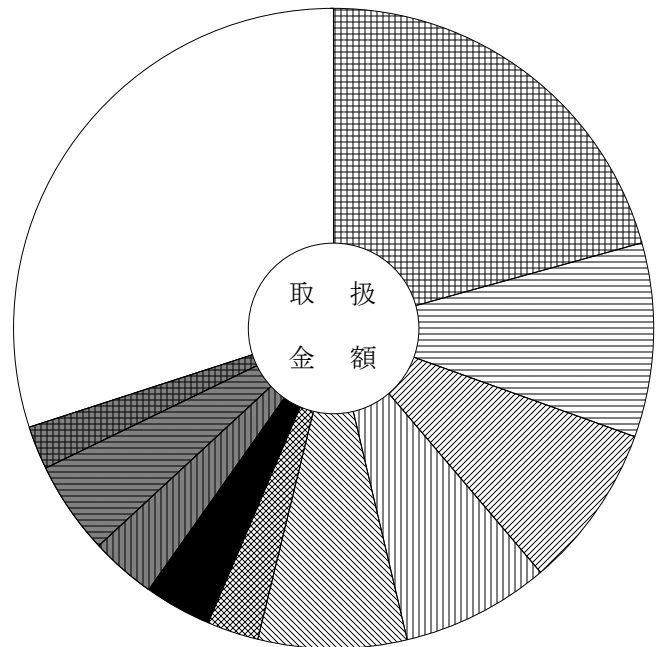
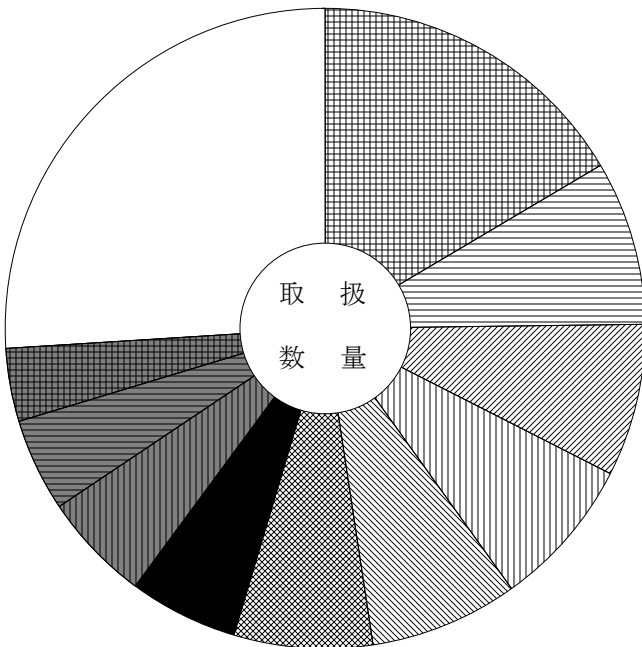
# 主要産地別対前年対比表 (鮮 魚)

単位 数量 = K g , 金額 = 円 比率 = %

産地	区分			全体比		前年同月		前年同月比	
		数量	金額	数量	金額	数量	金額	数量	金額
合計		247,545	270,754,348	100.0	100.0	274,380	284,333,079	90.0	95.0
愛知		40,843	56,028,676	16.5	20.7	52,782	59,374,061	77.0	94.0
三重		20,597	26,498,050	8.3	9.8	27,419	32,896,031	75.0	81.0
東京		19,130	22,399,002	7.7	8.3	14,114	17,231,420	136.0	130.0
宮城		18,715	20,360,448	7.6	7.5	25,804	19,038,136	73.0	107.0
北海道		18,485	20,416,725	7.5	7.5	16,480	15,744,067	112.0	130.0
岡山		17,225	7,053,151	7.0	2.6	7,585	4,063,915	227.0	174.0
広島		13,615	9,192,540	5.5	3.4	10,595	9,584,996	129.0	96.0
山口		13,569	9,002,929	5.5	3.3	15,302	11,566,032	89.0	78.0
愛媛		11,602	12,632,555	4.7	4.7	16,554	19,888,242	70.0	64.0
静岡		9,205	5,979,446	3.7	2.2	3,839	5,365,145	240.0	111.0
岐阜		8,533	14,510,360	3.4	5.4	8,165	13,021,641	105.0	111.0
千葉		8,450	11,141,104	3.4	4.1	18,050	16,406,098	47.0	68.0
沖縄		6,338	6,977,253	2.6	2.6	4,695	7,317,091	135.0	95.0
香川		4,626	6,444,776	1.9	2.4	2,556	3,149,439	181.0	205.0
和歌山		4,201	6,489,135	1.7	2.4	7,598	9,878,036	55.0	66.0

産地別数量 247,545 K g

産地別金額 270,754,348 円



	愛知	16.5 ( 20.7)		広島	5.5 ( 3.4)
	三重	8.3 ( 9.8)		山口	5.5 ( 3.3)
	東京	7.7 ( 8.3)		愛媛	4.7 ( 4.7)
	宮城	7.6 ( 7.5)		静岡	3.7 ( 2.2)
	北海道	7.5 ( 7.5)		その他	26.0 ( 30.0)
	岡山	7.0 ( 2.6)			

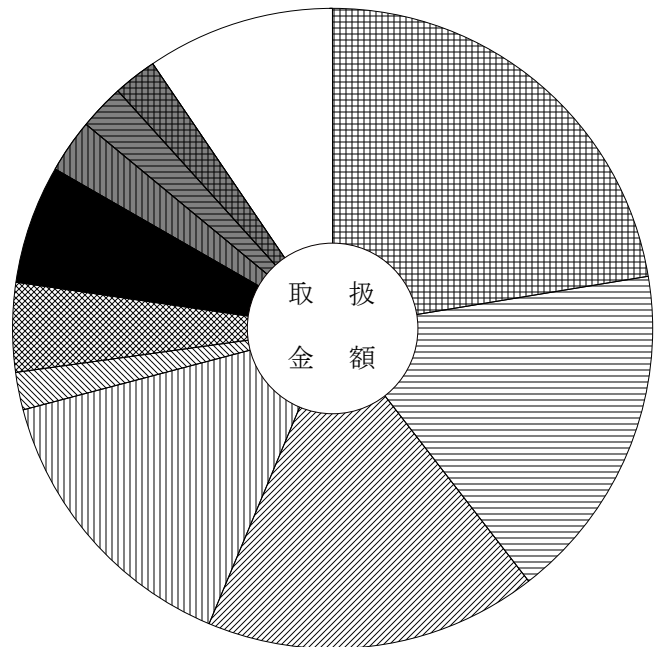
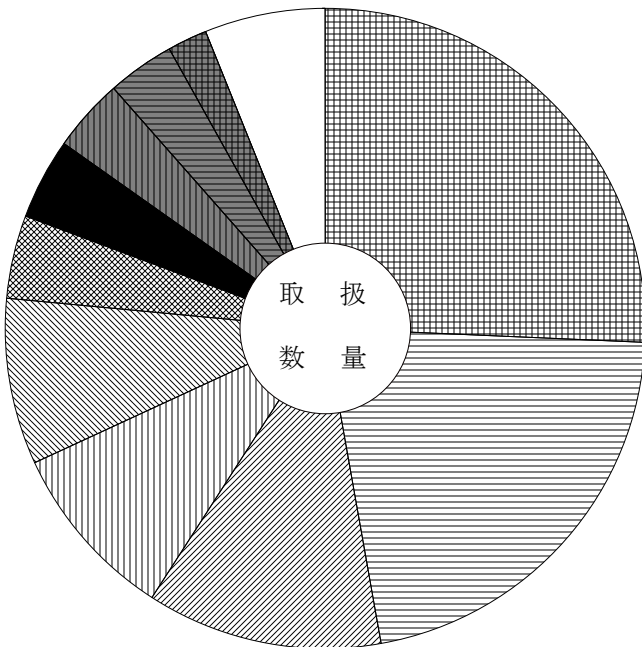
# 主要産地別対前年対比表 (冷 凍 魚)

単位 数量 = K g , 金額 = 円 比率 = %

産地	区分	全体比			前年同月			前年同月比				
		数量	金額		数量	金額		数量	金額			
合 計		262,081	230,746,791		100.0	100.0		312,487	226,072,486		84.0	102.0
愛 知		67,314	51,719,771		25.7	22.4		95,143	57,660,009		71.0	90.0
東 京		56,459	39,457,973		21.5	17.1		30,878	30,762,444		183.0	128.0
大 阪		31,170	38,714,937		11.9	16.8		30,967	30,547,255		101.0	127.0
静 岡		23,648	33,702,712		9.0	14.6		23,420	32,132,070		101.0	105.0
岐 阜		22,130	4,425,353		8.4	1.9		51,506	4,685,752		43.0	94.0
三 重		10,992	10,310,461		4.2	4.5		15,337	14,971,896		72.0	69.0
鳥 取		10,644	13,804,440		4.1	6.0		16,837	16,012,814		63.0	86.0
兵 庫		9,601	6,282,857		3.7	2.7		16,374	8,434,761		59.0	74.0
石 川		8,912	5,214,456		3.4	2.3		11,045	5,233,605		81.0	100.0
神 奈 川		5,279	5,090,192		2.0	2.2		4,163	5,375,311		127.0	95.0
宮 城		4,680	8,828,957		1.8	3.8		4,408	7,321,519		106.0	121.0
北 海 道		3,792	3,142,562		1.4	1.4		473	1,104,084		802.0	285.0
千 葉		1,510	1,967,739		0.6	0.9		6,203	5,546,275		24.0	35.0
山 口		1,082	1,939,896		0.4	0.8		2,776	3,059,154		39.0	63.0
福 岡		952	2,862,346		0.4	1.2		484	1,086,264		197.0	264.0

産地別数量 262,081 K g

産地別金額 230,746,791 円



	愛 知	25.7 ( 22.4)		鳥 取	4.1 ( 6.0)
	東 京	21.5 ( 17.1)		兵 庫	3.7 ( 2.7)
	大 阪	11.9 ( 16.8)		石 川	3.4 ( 2.3)
	静 岡	9.0 ( 14.6)		神 奈 川	2.0 ( 2.2)
	岐 阜	8.4 ( 1.9)		そ の 他	6.1 ( 9.5)
	三 重	4.2 ( 4.5)			

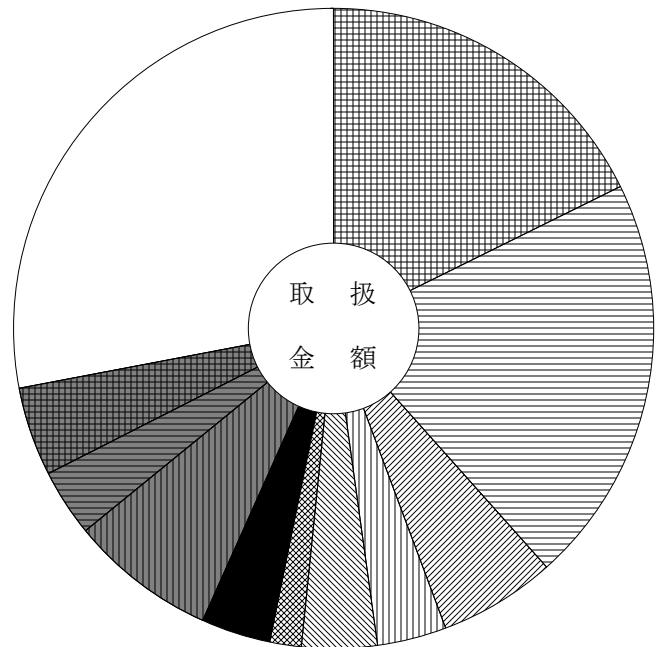
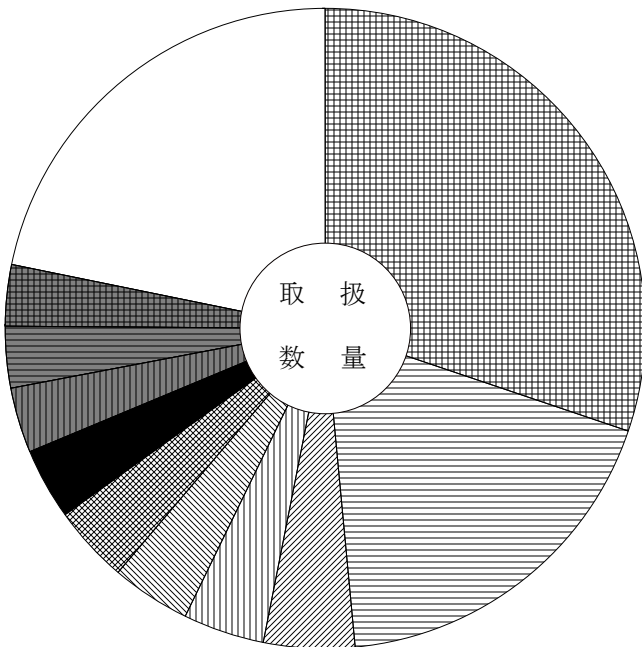
# 主要産地別対前年対比表 (加工水産物)

単位 数量 = K g , 金額 = 円 比率 = %

産地	区分			全体比		前年同月		前年同月比	
		数量	金額	数量	金額	数量	金額	数量	金額
合計		590,215	231,890,159	100.0	100.0	683,525	257,011,452	86.0	90.0
岐阜		178,337	41,030,348	30.2	17.7	186,452	38,622,893	96.0	106.0
愛知		108,137	48,047,588	18.3	20.7	126,149	52,790,659	86.0	91.0
静岡		27,162	13,694,895	4.6	5.9	53,235	15,182,945	51.0	90.0
兵庫		24,317	8,011,522	4.1	3.5	21,456	8,253,553	113.0	97.0
三重		23,698	8,706,361	4.0	3.8	26,994	9,159,398	88.0	95.0
山口		22,894	3,762,254	3.9	1.6	27,765	5,768,958	82.0	65.0
茨城		21,413	8,005,581	3.6	3.5	24,219	10,719,189	88.0	75.0
東京		19,233	17,141,474	3.3	7.4	24,587	17,251,679	78.0	99.0
宮城		18,013	7,947,216	3.1	3.4	24,578	9,782,925	73.0	81.0
千葉		18,002	10,397,075	3.1	4.5	14,470	9,760,066	124.0	107.0
北海道		16,585	13,282,462	2.8	5.7	21,645	19,864,884	77.0	67.0
福岡		16,099	8,956,364	2.7	3.9	15,886	7,869,352	101.0	114.0
大阪		12,135	8,253,743	2.1	3.6	17,593	9,890,126	69.0	83.0
富山		11,753	3,094,271	2.0	1.3	9,651	3,051,500	122.0	101.0
新潟		11,016	3,588,144	1.9	1.5	17,963	7,058,906	61.0	51.0

産地別数量 590,215 K g

産地別金額 231,890,159 円



	岐阜	30.2 ( 17.7)		愛知	18.3 ( 20.7)
	静岡	4.6 ( 5.9)		東京	3.3 ( 7.4)
	兵庫	4.1 ( 3.5)		宮城	3.1 ( 3.4)
	三重	4.0 ( 3.8)		千葉	3.1 ( 4.5)
	山口	3.9 ( 1.6)		その他	21.8 ( 28.0)



# 品目別・産地別取扱高表

単位 数量 = K g , 金額 = 円

産地	数量	金額	平均 価格	産地	数量	金額	平均 価格
				神奈川	20	17,928	
	だいこん			愛知	41,657	5,962,410	
				香川	60	39,312	
岐阜	321,821	24,251,465		長崎	11,820	2,117,858	
北海道	36,158	2,537,946		熊本	1,630	293,220	
青森	135,515	13,591,741		宮崎	500	82,080	
岩手	132,500	7,663,680		中国	9,270	692,820	
茨城	2,440	290,628		合計	1,171,205	129,604,752	111
群馬	760	235,224		前年同月	982,785	165,500,935	168
千葉	140,730	14,191,513					
神奈川	24,210	2,364,606			ごぼう		
新潟	42,870	4,482,648					
石川	35,375	3,217,050		岐阜	33	1,242	
静岡	453,930	37,765,386		北海道	105,445	7,831,620	
愛知	556,168	49,290,117		青森	215,452	21,023,853	
長崎	585	37,697		茨城	300	46,440	
熊本	37,530	4,096,548		栃木	5	10,800	
大分	3,210	417,744		群馬	1,990	105,030	
鹿児島	365,905	37,754,478		愛知	23	5,130	
合計	2,289,707	202,188,471	88	鹿児島	2,278	1,824,854	
前年同月	2,725,649	170,019,567	62	中国	2,983	274,670	
				合計	328,509	31,123,639	95
	かぶ			前年同月	345,000	68,548,516	199
岐阜	65,538	8,846,624			たけのこ		
青森	510	75,708					
栃木	41	9,979		高知	92	119,340	
千葉	963	285,099		合計	92	119,340	1,297
愛知	23,030	2,592,957		前年同月	48	62,208	1,296
三重	2,380	319,443					
福岡	6,946	1,055,570			れんこん		
合計	99,408	13,185,380	133				
前年同月	97,609	11,627,013	119	岐阜	2,027	481,626	
				茨城	26,920	9,305,755	
	人参			石川	226	154,710	
				愛知	86,218	32,772,855	
岐阜	349,248	45,212,234		徳島	844	308,880	
北海道	410,440	43,525,016		佐賀	5,144	2,095,146	
青森	341,420	30,754,512		合計	121,379	45,118,972	372
埼玉	2,690	445,932		前年同月	134,420	42,764,079	318
千葉	2,450	461,430					

単位 数量 = K g , 金額 = 円

産地	数量	金額	平均価格	産地	数量	金額	平均価格
	くわい				小松菜		
埼玉	3	6,037		岐阜	99,123	46,711,438	
広島	652	1,220,292		茨城	14,593	5,168,637	
合計	655	1,226,329	1,872	群馬	8,336	1,660,835	
前年同月	262	204,271	780	静岡	9,488	4,394,628	
				愛知	109	24,366	
	その他根菜類			徳島	6,014	1,829,250	
				福岡	876	485,028	
岐阜	14	6,064		合計	138,539	60,274,182	435
北海道	450	399,492		前年同月	122,234	35,331,500	289
長野	410	387,396					
愛知	351	664,902			つまみ菜		
合計	1,225	1,457,854	1,190				
前年同月	800	1,271,441	1,589	岐阜	177	34,522	
				合計	177	34,522	195
	白菜			前年同月	536	102,643	191
岐阜	240,916	18,534,928			キャベツ		
茨城	362,700	27,293,058					
長野	747,535	52,219,220		岐阜	26,431	1,755,648	
愛知	249,335	17,903,808		北海道	7,870	552,474	
三重	69,015	5,084,802		茨城	381,395	32,131,345	
長崎	2,220	191,808		群馬	24,730	1,095,498	
大分	1,500	140,400		長野	178,295	11,964,034	
鹿児島	6,000	518,400		愛知	711,963	58,817,077	
合計	1,679,221	121,886,424	73	三重	36,700	2,830,680	
前年同月	1,490,964	97,942,203	66	滋賀	10,337	725,657	
				合計	1,377,721	109,872,413	80
	京菜			前年同月	1,252,629	114,632,932	92
岐阜	1,979	1,133,276			グリーンボール		
茨城	27,435	13,913,716					
埼玉	80	71,280		岐阜	380	5,076	
愛知	40	26,328		茨城	5,060	474,822	
福岡	75	54,756		栃木	630	68,904	
合計	29,609	15,199,356	513	長野	11,810	841,968	
前年同月	41,195	12,766,887	310	愛知	580	44,604	
				兵庫	65,390	6,479,892	
				鹿児島	592	76,680	

単位 数量 = K g , 金額 = 円

産地	数量	金額	平均 価格	産地	数量	金額	平均 価格
合計	84,442	7,991,946	95				
前年同月	66,850	6,803,406	102		こねぎ		
	ケール			岐阜	9,629	7,251,228	
				富山	2,268	742,716	
愛知	6	4,002		長野	465	165,996	
合計	6	4,002	667	静岡	5,034	5,485,644	
前年同月	0	0	0	愛知	2,811	1,781,784	
				三重	150	82,296	
	ほうれん草			京都	18	15,984	
				広島	87	112,752	
岐阜	119,154	82,074,399		高知	4,935	5,893,592	
茨城	6,090	4,923,180		鹿児島	617	583,200	
群馬	6,670	5,189,346		合計	26,014	22,115,192	850
長野	3,664	2,779,488		前年同月	32,890	20,847,391	634
愛知	510	233,719					
徳島	1,427	613,008			ハウスねぎ		
福岡	124	111,780					
長崎	170	179,010		北海道	6,420	3,735,720	
合計	137,809	96,103,930	697	青森	1,398	664,200	
前年同月	248,829	118,301,021	475	合計	7,818	4,399,920	563
				前年同月	3,612	1,938,816	537
	ねぎ						
					白ねぎ		
岐阜	9,118	3,313,095					
北海道	2,340	1,057,038		岐阜	1,086	393,552	
秋田	70	24,300		北海道	2,390	422,928	
群馬	14,270	5,075,190		岩手	160	51,840	
福井	534	255,420		茨城	670	202,608	
長野	4,853	1,256,472		群馬	6,768	1,934,496	
愛知	6,816	3,676,098		富山	75,129	26,704,080	
合計	38,001	14,657,613	386	福井	13,744	4,451,112	
前年同月	44,793	16,291,403	364	長野	141,721	47,094,210	
				静岡	12,498	4,712,310	
	青ねぎ			愛知	3,130	1,298,700	
				三重	594	226,368	
群馬	600	167,400		滋賀	144	38,880	
徳島	950	245,700		鳥取	44,058	18,257,778	
合計	1,550	413,100	267	大分	42,462	18,121,968	
前年同月	28,040	4,572,018	163	中国	23,086	4,120,137	
				合計	367,640	128,030,967	348



単位 数量 = K g , 金額 = 円

産地	数量	金額	平均 価格	産地	数量	金額	平均 価格
岐阜	680	103,032		前年同月	518,299	77,058,062	149
福島	5	2,592					
茨城	8	3,866			サニーレタス		
群馬	15	8,964					
長野	2,144	470,124		茨城	11,609	4,452,624	
愛知	11,015	1,952,380		長野	1,164	423,414	
徳島	13,179	3,050,676		愛知	4,558	1,599,696	
合計	27,046	5,591,634	207	兵庫	30,810	11,116,440	
前年同月	14,564	3,741,284	257	徳島	6,575	2,463,264	
				福岡	200	108,000	
	ブロッコリー			合計	54,916	20,163,438	367
				前年同月	57,241	13,905,421	243
岐阜	68,885	17,275,581					
北海道	10,800	5,633,204			グリーンリーフレタス		
長野	3,013	1,723,712					
愛知	26,294	6,668,892		茨城	2,298	1,176,336	
三重	1,041	319,940		長野	350	153,144	
兵庫	2,370	1,098,657		愛知	6,166	2,617,088	
鳥取	90,408	36,190,582		兵庫	4,130	1,890,432	
徳島	65,950	27,062,858		徳島	1,319	508,788	
長崎	3,784	1,634,925		福岡	1,240	257,580	
熊本	7,178	2,288,844		合計	15,503	6,603,368	426
大分	4	5,130		前年同月	28,391	5,461,916	192
鹿児島	400	189,000					
合計	280,127	100,091,325	357		サラダ菜		
前年同月	218,780	73,226,980	335				
				静岡	5,744	2,026,944	
	レタス			愛知	276	44,712	
				合計	6,020	2,071,656	344
岐阜	12,035	4,724,692		前年同月	8,183	2,575,843	315
茨城	69,730	12,103,420					
長野	6,850	951,750			パセリ		
愛知	2,061	535,680					
兵庫	238,247	60,564,078		岐阜	1	1,620	
徳島	56,150	12,932,190		北海道	60	37,800	
福岡	5,240	817,128		千葉	0	4,170	
長崎	23,510	3,736,238		新潟	0	22,491	
熊本	6,640	881,712		長野	1,983	2,693,898	
大分	200	29,160		静岡	1,895	2,663,064	
その他外国	200	32,400		愛知	1,120	1,561,572	
合計	420,863	97,308,448	231	三重	3	22,166	

単位 数量 = K g , 金額 = 円

産地	数量	金額	平均 価格	産地	数量	金額	平均 価格
徳島	126	247,104		ニュージーランド*	10	20,520	
合計	5,188	7,253,885	1,398	その他外国	41	53,969	
前年同月	8,212	10,067,536	1,226	合計	630	1,056,446	1,677
				前年同月	755	1,056,587	1,399
	新野菜						
					菜の花		
岐阜	1,056	1,073,736					
茨城	19	93,596		岐阜	1,546	790,355	
群馬	4	19,872		愛知	1,139	282,747	
千葉	160	104,112		三重	3,299	2,592,216	
山梨	36	11,664		徳島	36	63,504	
静岡	914	304,236		合計	6,020	3,728,822	619
愛知	4,483	1,663,416		前年同月	7,418	3,889,204	524
三重	16	5,184					
沖縄	14	69,552			レッドキャベツ		
アメリカ	359	307,044					
メキシコ	4	3,456		茨城	340	38,664	
中国	6,050	1,348,434		長野	2,540	283,716	
合計	13,115	5,004,302	382	静岡	270	51,192	
前年同月	12,196	5,057,870	415	愛知	1,700	91,800	
				徳島	1,230	159,408	
	青梗菜			合計	6,080	624,780	103
				前年同月	3,130	608,796	195
岐阜	1,607	455,588					
静岡	35,118	14,115,559			胡瓜		
愛知	12,056	4,128,235					
合計	48,781	18,699,382	383	岐阜	228,835	87,218,813	
前年同月	43,797	13,014,328	297	群馬	1,040	552,420	
				埼玉	16,977	7,675,344	
	その他葉茎菜類			山梨	29,985	10,517,580	
				長野	15,304	5,922,774	
岐阜	72	147,962		愛知	58,264	18,868,831	
山形	125	300,240		高知	72,415	26,780,004	
群馬	8	3,456		福岡	250	108,000	
千葉	7	10,962		佐賀	3,890	1,411,992	
新潟	6	7,614		宮崎	243,095	84,499,967	
静岡	2	5,400		鹿児島	5,885	1,750,896	
愛知	94	134,168		合計	675,940	245,306,621	363
徳島	209	269,676		前年同月	578,673	187,201,408	324
福岡	2	4,104					
沖縄	54	98,375					



単位 数量 = K g , 金額 = 円

産地	数量	金額	平均価格	産地	数量	金額	平均価格
	ピーマン				その他果菜類		
岐阜	7,781	4,065,887		岐阜	128	6,264	
長野	2,506	708,548		山梨	15	3,240	
愛知	6,048	2,742,595		愛知	7,793	1,177,956	
高知	61,002	24,331,817		高知	183	74,196	
宮崎	24,605	9,536,540		熊本	4,071	2,020,604	
鹿児島	101,732	34,965,216		宮崎	3,986	2,913,204	
沖縄	70	41,580		鹿児島	1,491	661,284	
ニュージーランド	100	25,920		合計	17,667	6,856,748	388
韓国	10,860	5,052,320		前年同月	15,548	8,024,741	516
その他外国	600	183,546					
合計	215,304	81,653,969	379		いんげん		
前年同月	251,786	98,410,978	391				
				岐阜	273	171,374	
	ししとうがらし			長野	40	29,376	
				愛知	218	188,484	
岐阜	1	421		高知	1,638	2,397,859	
愛知	17	7,225		鹿児島	32,588	28,241,134	
高知	14,214	19,165,832		合計	34,757	31,028,227	893
宮崎	58	31,860		前年同月	41,248	31,550,257	765
合計	14,290	19,205,338	1,344				
前年同月	15,172	21,733,068	1,432		豌豆		
	青とうがらし			青森	275	676,620	
				和歌山	8,991	9,705,927	
岐阜	124	96,947		広島	113	266,328	
宮崎	869	581,688		徳島	2,959	4,024,674	
合計	993	678,635	683	高知	6	16,200	
前年同月	917	678,260	740	鹿児島	286	799,297	
				その他外国	932	475,308	
	おくら			合計	13,562	15,964,354	1,177
				前年同月	16,999	19,407,082	1,142
宮崎	176	97,632					
鹿児島	198	221,616			ピース		
沖縄	5	6,804					
フィリピン	4,095	2,872,476		岐阜	391	565,628	
その他外国	948	648,108		青森	589	875,448	
合計	5,422	3,846,636	709	広島	160	204,120	
前年同月	4,131	3,364,695	814	徳島	8	7,776	



単位 数量 = K g , 金額 = 円

産地	数量	金額	平均価格	産地	数量	金額	平均価格
鹿児島	9,862	11,518,967		愛知	32	2,765	
合計	11,010	13,171,939	1,196	長崎	14,650	1,606,716	
前年同月	9,741	10,871,269	1,116	合計	926,486	73,887,079	80
				前年同月	731,762	88,254,673	121
	えだまめ						
					インカのめざめ		
岐阜	5,927	5,019,909					
静岡	114	173,664		北海道	5,100	913,248	
合計	6,041	5,193,573	860	合計	5,100	913,248	179
前年同月	10,320	8,303,398	805	前年同月	5,110	983,016	192
	ささげ				里芋		
岐阜	1	205		岐阜	38,378	7,570,791	
合計	1	205	205	千葉	1,865	213,948	
前年同月	0	0	0	福井	67,340	19,241,928	
				静岡	345	426,060	
	その他豆科野菜			愛知	2,652	403,131	
				愛媛	74,230	18,311,767	
岐阜	8	5,346		熊本	33,120	6,946,101	
愛知	3	2,722		宮崎	1,204	339,930	
合計	11	8,068	733	中国	2,500	503,820	
前年同月	137	176,149	1,286	合計	221,634	53,957,476	243
				前年同月	224,835	57,478,410	256
	かんしょ						
					ながいも		
岐阜	1,188	132,678					
茨城	48,960	12,126,381		北海道	8,690	2,434,752	
千葉	16,765	4,144,090		青森	140,750	38,077,614	
愛知	180	26,568		長野	4,800	1,428,840	
徳島	69,510	19,942,848		愛知	2	864	
熊本	27,365	7,660,764		合計	154,242	41,942,070	272
宮崎	24,590	6,076,598		前年同月	85,096	33,664,572	396
鹿児島	20,798	5,567,508					
合計	209,356	55,677,435	266		やまのいも		
前年同月	245,549	56,315,930	229				
				岐阜	71	17,723	
	馬鈴薯			茨城	1	3,132	
				群馬	3,240	1,750,572	
岐阜	4	1,080		愛知	1	1,674	
北海道	911,800	72,276,518		合計	3,313	1,773,101	535

単位 数量 = K g , 金額 = 円

産地	数量	金額	平均価格	産地	数量	金額	平均価格
前年同月	3,385	2,269,134	670	合計	44	378,000	8,591
				前年同月	54	601,560	11,140
	たまねぎ						
					しょうが		
北海道	1,989,290	158,888,989					
富山	5,000	229,500		岐阜	401	206,172	
長野	1,000	38,880		愛知	51	45,533	
愛知	48	31,039		高知	7,438	6,424,974	
兵庫	3,844	470,750		熊本	168	195,858	
アメリカ	19,255	3,533,490		中国	2,612	928,494	
中国	8,930	852,800		合計	10,670	7,801,031	731
合計	2,027,367	164,045,448	81	前年同月	9,706	7,180,000	740
前年同月	2,061,905	209,835,925	102				
					唐辛子		
	にんにく						
				岐阜	1	1,534	
岐阜	1	97		合計	1	1,534	1,534
青森	14,715	16,464,794		前年同月	4	2,873	718
富山	292	114,253					
中国	3,965	1,405,912			とうがらし		
合計	18,973	17,985,056	948				
前年同月	16,388	19,300,356	1,178	高知	2,493	2,105,919	
				合計	2,493	2,105,919	845
	その他土物類			前年同月	2,776	2,787,114	1,004
群馬	20	8,316			め類		
静岡	74	111,348					
愛知	14	4,481		岐阜	3,730	1,860,981	
合計	108	124,145	1,149	新潟	1	421	
前年同月	372	406,932	1,094	山梨	6	47,995	
				静岡	158	458,136	
	ゆり根			愛知	345	3,193,180	
				三重	109	240,840	
北海道	24,985	21,045,744		広島	88	142,560	
合計	24,985	21,045,744	842	福岡	443	797,580	
前年同月	30,065	26,914,572	895	中国	1,592	707,536	
				合計	6,472	7,449,229	1,151
	わさび			前年同月	6,362	7,305,028	1,148
岩手	2	19,440			しそ		
静岡	42	358,560					

単位 数量 = K g , 金額 = 円

産地	数量	金額	平均価格	産地	数量	金額	平均価格
群馬	0	313		群馬	0	1,404	
愛知	579	3,090,312		千葉	24	6,048	
福岡	0	6,577		神奈川	355	87,447	
合計	579	3,097,202	5,349	新潟	0	2,754	
前年同月	467	2,327,616	4,984	静岡	80	210,774	
				愛知	3,403	13,625,981	
	おおば			兵庫	156	525,938	
				鳥取	418	386,100	
茨城	300	891,000		広島	9	13,410	
愛知	16,441	48,211,352		徳島	12	9,720	
高知	212	600,264		高知	128	66,096	
合計	16,953	49,702,616	2,932	福岡	2	5,518	
前年同月	16,961	51,764,962	3,052	アメリカ	86	47,628	
				その他外国	591	579,420	
	みょうが			合計	5,544	15,898,826	2,868
				前年同月	6,041	15,172,950	2,512
高知	2,696	5,269,342					
合計	2,696	5,269,342	1,955		生しいたけ		
前年同月	3,261	6,102,670	1,871				
				岐阜	58,960	59,775,586	
	ハーブ類			富山	222	208,980	
				長野	14	34,344	
岐阜	80	469,692		兵庫	666	710,590	
茨城	1	60,566		徳島	272	330,588	
群馬	2	3,035		中国	2,030	1,191,456	
千葉	2	26,816		合計	62,164	62,251,544	1,001
新潟	6	67,932		前年同月	51,227	50,090,796	978
長野	94	1,521,504					
愛知	74	491,184			まつ茸		
三重	7	94,913					
兵庫	0	3,499		アメリカ	1,243	5,517,828	
福岡	2	10,994		カナダ	605	2,219,076	
沖縄	19	102,260		メキシコ	44	518,400	
合計	287	2,852,395	9,939	韓国	1	37,800	
前年同月	230	2,286,013	9,939	中国	371	3,521,880	
				その他外国	85	473,580	
	その他香辛・つま物野菜			合計	2,349	12,288,564	5,231
				前年同月	2,885	11,737,980	4,069
北海道	165	75,600					
山形	110	250,236			なめこ		
栃木	5	4,752					

単位 数量 = K g , 金額 = 円

産地	数量	金額	平均価格	産地	数量	金額	平均価格
岐阜	2,411	1,272,200		愛知	0	48,384	
長野	10,535	4,423,302		徳島	14	140,800	
合計	12,946	5,695,502	440	合計	14	189,184	13,513
前年同月	12,524	6,772,756	541	前年同月	17	396,900	23,347
	えのきだけ				カット野菜		
岐阜	378	81,648		岐阜	98	26,676	
長野	150,337	40,070,829		新潟	964	408,154	
合計	150,715	40,152,477	266	大阪	134	126,360	
前年同月	162,343	41,459,182	255	徳島	2,910	819,180	
				合計	4,106	1,380,370	336
	しめじ茸			前年同月	1,730	774,197	448
岐阜	205	80,244			ゆず類		
新潟	4,964	3,686,526					
富山	582	410,184		岐阜	967	154,396	
福井	40	47,520		愛知	93	12,944	
長野	36,091	18,489,788		徳島	3,908	3,277,498	
静岡	3,121	2,321,201		高知	4,734	3,367,267	
京都	139	331,732		大分	6	8,316	
合計	45,142	25,367,195	562	合計	9,708	6,820,421	703
前年同月	46,049	28,443,467	618	前年同月	36,135	11,245,328	311
	その他きのこ類				ぎんなん		
岐阜	892	627,296		岐阜	2,250	1,538,513	
北海道	40	38,880		青森	5	6,264	
新潟	9,222	9,217,552		愛知	10,348	10,223,855	
長野	4,754	3,887,621		合計	12,603	11,768,632	934
静岡	2,990	3,795,533		前年同月	14,127	13,882,841	983
和歌山	2	6,264					
岡山	2,343	2,402,481			その他野菜		
広島	27	27,702					
香川	195	190,350		岐阜	81,314	11,167,231	
福岡	60	55,080		北海道	20	83,600	
合計	20,525	20,248,759	987	青森	81	401,243	
前年同月	21,290	19,161,512	900	岩手	20	257,040	
				秋田	18	40,824	
	その他山菜類			群馬	45	16,200	
				新潟	39	7,579	

単位 数量 = K g , 金額 = 円

産地	数量	金額	平均 価格	産地	数量	金額	平均 価格
長野	1,118	181,460		宮崎	242	52,876	
愛知	1,658	991,876		中国	448	232,198	
滋賀	460	138,456		合計	2,966	1,536,384	518
大阪	180	79,200		前年同月	2,679	1,198,757	447
和歌山	248	219,545					
徳島	23	25,418			漬物		
福岡	9	5,616					
鹿児島	11	13,200		岐阜	543	180,036	
沖縄	210	43,890		宮崎	799	644,284	
中国	394	94,524		鹿児島	659	416,016	
その他外国	629	175,857		合計	2,001	1,240,336	620
合計	86,477	13,942,759	161	前年同月	2,014	1,274,783	633
前年同月	100,431	17,316,647	172				
					産地別合計		
	冷凍野菜						
				岐阜	2,055,523	552,568,432	
福井	5,940	3,149,280		北海道	3,632,364	341,767,569	
合計	5,940	3,149,280	530	青森	853,571	123,489,939	
前年同月	14,074	6,952,932	494	岩手	132,682	7,992,000	
				秋田	88	65,124	
	乾燥野菜類						
				山形	235	550,476	
				福島	5	2,592	
岐阜	28	62,694		茨城	961,130	125,268,091	
茨城	261	568,317		栃木	925	267,667	
千葉	2	8,467		群馬	68,498	17,827,830	
静岡	23	62,856		埼玉	19,750	8,198,593	
愛知	573	828,133		千葉	163,048	19,594,895	
熊本	2	22,680		神奈川	24,585	2,469,981	
宮崎	351	707,150		新潟	58,072	17,903,671	
中国	7,343	3,397,410		富山	83,493	28,409,713	
合計	8,583	5,657,707	659	石川	35,601	3,371,760	
前年同月	9,700	6,375,143	657	福井	87,598	27,145,260	
				山梨	34,562	11,836,627	
	野菜・ビン／缶詰						
				長野	1,351,016	204,673,735	
				静岡	539,722	82,001,825	
北海道	2,061	1,038,744		愛知	2,074,962	406,259,830	
千葉	80	138,240		三重	113,314	11,818,848	
長野	35	11,664		滋賀	11,071	999,329	
和歌山	32	14,062		京都	157	347,716	
山口	18	27,000		大阪	314	205,560	
高知	50	21,600		兵庫	345,613	82,860,276	



# 品目別・産地別取扱高表

単位 数量 = K g , 金額 = 円

産地	数量	金額	平均 価格	産地	数量	金額	平均 価格
				前年同月	1,585	446,364	282
	極早生温州みかん						
					レモン		
静岡	172,846	27,192,726					
愛知	50,350	6,859,296		岐阜	186	26,795	
三重	400	116,100		和歌山	1,165	306,288	
和歌山	88,347	16,281,108		佐賀	100	4,320	
愛媛	36,494	5,643,972		宮崎	150	24,408	
長崎	400	42,984		アメリカ	2,036	824,904	
熊本	87,710	16,816,724		その他外国	20,801	6,392,520	
合計	436,547	72,952,910	167	合計	24,438	7,579,235	310
前年同月	164,324	30,116,502	183	前年同月	26,198	9,426,878	360
	早生温州みかん				バレンシアオレンジ		
静岡	574,520	147,509,058		オーストラリア	30,804	9,271,476	
愛知	192,548	43,593,606		その他外国	340	98,496	
三重	650	156,060		合計	31,144	9,369,972	301
和歌山	219,712	49,974,948		前年同月	40,774	11,566,656	284
徳島	14,366	2,546,370					
愛媛	34,857	5,711,688			グレープフルーツ		
長崎	1,995	711,072					
熊本	59,720	12,033,792		アメリカ	7,378	1,984,392	
合計	1,098,368	262,236,594	239	その他外国	21,318	4,109,940	
前年同月	1,137,644	243,578,351	214	合計	28,696	6,094,332	212
				前年同月	32,393	6,702,696	207
	普通温州みかん						
					デコポン		
岐阜	439	38,265					
静岡	3,800	795,312		鹿児島	1,500	1,049,220	
愛知	1,386	178,416		合計	1,500	1,049,220	699
愛媛	4,196	724,572		前年同月	150	173,880	1,159
長崎	300	167,184					
熊本	395	96,336			その他中晩生柑橘		
合計	10,516	2,000,085	190				
前年同月	14,350	2,552,850	178	愛知	976	203,688	
				和歌山	18	5,724	
	ぶんたん			愛媛	4,194	4,994,719	
				宮崎	3,290	2,970,108	
熊本	2,820	715,176		メキシコ	435	370,764	
合計	2,820	715,176	254	合計	8,913	8,545,003	959

単位 数量 = K g , 金額 = 円

産地	数量	金額	平均価格	産地	数量	金額	平均価格
前年同月	6,079	5,290,450	870	前年同月	2,920	625,823	214
	りんご				ふじりんご		
岐阜	932	332,964		岐阜	325	116,640	
青森	194,008	56,368,585		青森	57,095	18,744,502	
長野	170,698	45,025,362		長野	401,887	135,231,617	
合計	365,638	101,726,911	278	合計	459,307	154,092,759	335
前年同月	388,510	94,975,101	244	前年同月	492,845	160,465,860	326
	つがるりんご				王林りんご		
青森	5,296	414,742		青森	12,590	4,447,127	
合計	5,296	414,742	78	長野	10,505	3,025,750	
前年同月	0	0	0	合計	23,095	7,472,877	324
				前年同月	54,915	15,665,616	285
	ジョナゴールド				なし		
岐阜	45	13,932					
青森	28,270	9,317,300		岐阜	1,660	468,072	
長野	1,040	237,902		青森	240	96,552	
合計	29,355	9,569,134	326	福島	300	99,900	
前年同月	37,385	11,071,566	296	栃木	800	226,800	
				新潟	5,970	1,963,386	
	スターキングデリシャス			愛知	535	223,236	
				奈良	500	142,085	
青森	390	87,156		鳥取	225	79,326	
合計	390	87,156	223	熊本	876	321,516	
前年同月	1,770	365,580	207	大分	300	101,844	
				合計	11,406	3,722,717	326
	陸奥りんご			前年同月	4,660	1,587,492	341
青森	100	62,640			新高なし		
合計	100	62,640	626				
前年同月	270	62,424	231	岐阜	850	255,474	
				合計	850	255,474	301
	千秋りんご			前年同月	30	8,100	270
青森	460	125,928			西洋なし		
長野	20	4,190					
合計	480	130,118	271	青森	1,750	402,095	



単位 数量 = K g , 金額 = 円

産地	数量	金額	平均 価格	産地	数量	金額	平均 価格
山形	27,166	10,033,761					
長野	3,711	1,677,283			その他仁果類・核果類		
合計	32,627	12,113,139	371				
前年同月	23,496	8,868,312	377	山梨	40	11,988	
				長野	1,810	359,964	
	かき			アメリカ	655	401,220	
				合計	2,505	773,172	309
岐阜	128,187	21,615,002		前年同月	1,060	558,252	527
長野	675	138,240					
愛知	28	3,024			ぶどう		
和歌山	35	18,792					
合計	128,925	21,775,058	169	青森	1,200	707,400	
前年同月	149,590	19,761,808	132	長野	1,731	1,383,372	
				岡山	100	143,640	
	富有かき			アメリカ	5,373	2,613,600	
				合計	8,404	4,848,012	577
岐阜	406,515	80,449,535		前年同月	8,640	4,582,008	530
愛知	391	64,800					
合計	406,906	80,514,335	198		アレキサンドリア		
前年同月	528,983	84,837,278	160				
				岡山	1,284	1,681,492	
	松本早生がき			合計	1,284	1,681,492	1,310
				前年同月	512	651,889	1,273
岐阜	44,240	8,331,552					
合計	44,240	8,331,552	188		露地ぶどう		
前年同月	14,160	1,888,812	133				
				山形	524	629,640	
	平核無がき			長野	14,685	23,822,100	
				合計	15,209	24,451,740	1,608
岐阜	18	1,404		前年同月	8,314	16,289,748	1,959
和歌山	18,536	4,185,454					
合計	18,554	4,186,858	226		巨峰ぶどう		
前年同月	552	207,144	375				
				長野	9,749	10,301,958	
	プルーン			合計	9,749	10,301,958	1,057
				前年同月	3,224	4,537,499	1,407
アメリカ	72	75,816					
合計	72	75,816	1,053		ピオーネぶどう		
前年同月	65	76,464	1,176				
				長野	3,034	3,441,636	
				合計	3,034	3,441,636	1,134

単位 数量 = K g , 金額 = 円

産地	数量	金額	平均価格	産地	数量	金額	平均価格
前年同月	1,243	1,842,480	1,482				
					濃姫いちご		
	くり						
				岐阜	3,831	6,212,203	
中国	254	297,432		合計	3,831	6,212,203	1,622
合計	254	297,432	1,171	前年同月	2,151	3,922,506	1,824
前年同月	284	334,260	1,177				
					アールスメロン		
	いちじく						
				静岡	4,113	3,935,520	
岐阜	745	685,811		高知	9,461	7,599,528	
愛知	989	893,173		熊本	25,052	11,917,724	
合計	1,734	1,578,984	911	合計	38,626	23,452,772	607
前年同月	1,679	1,241,148	739	前年同月	28,718	20,109,654	700
	その他穀果類・しょう果類				非ネット系メロン		
中国	45	62,208		北海道	408	139,968	
合計	45	62,208	1,382	高知	8	7,560	
前年同月	12	18,144	1,512	熊本	2,408	1,166,249	
				宮崎	953	654,480	
	いちご			合計	3,777	1,968,257	521
				前年同月	1,052	391,176	372
岐阜	9,784	17,297,484					
アメリカ	1,207	2,495,107			ハネジュウメロン		
合計	10,991	19,792,591	1,801				
前年同月	7,701	15,479,385	2,010	アメリカ	650	179,820	
				メキシコ	4,670	1,545,156	
	女峰いちご			合計	5,320	1,724,976	324
				前年同月	7,815	2,197,044	281
岐阜	1,691	2,744,269					
合計	1,691	2,744,269	1,623		アンデスメロン		
前年同月	962	1,838,377	1,911				
				熊本	380	221,184	
	豊の香いちご			合計	380	221,184	582
				前年同月	0	0	0
鹿児島	4,041	6,205,087					
合計	4,041	6,205,087	1,536		すいか		
前年同月	1,498	2,791,498	1,863				
				高知	1,320	873,180	
				合計	1,320	873,180	662

単位 数量 = K g , 金額 = 円

産地	数量	金額	平均 価格	産地	数量	金額	平均 価格
前年同月	6,761	2,040,228	302				
					ドラゴンフルーツ		
	こだま西瓜						
				大分	90	9,234	
熊本	1,208	436,212		その他外国	1,530	344,034	
合計	1,208	436,212	361	合計	1,620	353,268	218
前年同月	6,364	2,245,536	353	前年同月	426	135,421	318
	バナナ				その他の果実		
フィリピン	48,122	9,724,587		岐阜	835	494,068	
その他外国	3,757	572,832		三重	308	66,356	
合計	51,879	10,297,419	198	愛媛	273	128,650	
前年同月	43,605	9,218,343	211	長崎	1,351	479,703	
				鹿児島	310	255,949	
	パイナップル			アメリカ	43	70,371	
				メキシコ	217	497,753	
沖縄	25	5,130		韓国	2,618	282,852	
フィリピン	38,457	7,489,680		中国	4,962	1,652,119	
合計	38,482	7,494,810	195	台湾	45	20,088	
前年同月	43,692	8,653,251	198	フィリピン	3,532	1,596,812	
				その他外国	1,017	384,825	
	キウイフルーツ			合計	15,511	5,929,546	382
				前年同月	12,398	4,752,110	383
岐阜	156	47,261					
山梨	409	222,912			ラズベリー		
長野	1,330	595,080					
愛知	444	195,696		アメリカ	77	434,678	
佐賀	1,966	862,034		合計	77	434,678	5,645
ニュージーランド	9,743	4,664,196		前年同月	120	676,125	5,634
合計	14,048	6,587,179	469				
前年同月	15,818	7,319,864	463		乾燥果実		
	その他の(亜)熱帯性果実			千葉	44	91,584	
				アメリカ	58	88,776	
アメリカ	10	11,124		中国	2,779	1,201,608	
メキシコ	7,690	4,064,342		台湾	60	82,620	
フィリピン	100	30,537		フィリピン	6	5,832	
その他外国	55	39,636		その他外国	177	138,024	
合計	7,855	4,145,639	528	合計	3,124	1,608,444	515
前年同月	12,892	5,411,319	420	前年同月	1,613	1,082,116	671

単位 数量 = K g , 金額 = 円

産地	数量	金額	平均価格	産地	数量	金額	平均価格
				佐賀	2,066	866,354	
	ほし柿			長崎	4,046	1,400,943	
				熊本	181,007	43,821,014	
岐阜	500	59,724		大分	390	111,078	
山梨	898	1,304,964		宮崎	4,696	3,723,732	
中国	1,287	943,704		鹿児島	5,851	7,510,256	
合計	2,685	2,308,392	860	沖縄	25	5,130	
前年同月	2,734	2,274,858	832	アメリカ	17,559	9,179,808	
				メキシコ	13,012	6,478,015	
	果実・ビン／缶詰			オーストラリア	30,804	9,271,476	
				ニュージーランド	9,743	4,664,196	
青森	1,061	293,029		韓国	2,618	282,852	
長野	84	31,428		中国	9,327	4,157,071	
和歌山	6	1,944		台湾	105	102,708	
熊本	438	96,101		フィリピン	90,217	18,847,448	
宮崎	303	74,736		その他外国	48,995	12,080,307	
合計	1,892	497,238	263	合計	3,420,759	925,797,791	271
前年同月	2,275	626,789	276	前年同月	3,347,226	831,585,803	248
	産地別合計						
岐阜	600,939	139,190,455					
北海道	408	139,968					
青森	302,460	91,067,056					
山形	27,690	10,663,401					
福島	300	99,900					
栃木	800	226,800					
千葉	44	91,584					
新潟	5,970	1,963,386					
山梨	1,347	1,539,864					
長野	620,959	225,275,882					
静岡	755,279	179,432,616					
愛知	247,647	52,214,935					
三重	1,358	338,516					
奈良	500	142,085					
和歌山	327,819	70,774,258					
鳥取	225	79,326					
岡山	1,384	1,825,132					
徳島	14,366	2,546,370					
愛媛	80,014	17,203,601					
高知	10,789	8,480,268					

# 品目別・産地別取扱高表

単位 数量 = K g , 金額 = 円

産地	数量	金額	平均価格	産地	数量	金額	平均価格
				岐阜	258	479,268	
	まぐろ			宮城	2,860	5,110,184	
				千葉	2,151	3,853,888	
岐阜	181	424,643		東京	2,852	3,173,791	
宮城	263	391,295		愛知	281	476,631	
千葉	1,077	2,236,001		大阪	528	966,357	
東京	44	140,238		和歌山	167	417,960	
静岡	270	815,405		沖縄	2,658	2,233,774	
三重	750	2,468,038		合計	11,755	16,711,853	1,422
兵庫	189	992,525		前年同月	13,729	20,526,930	1,495
合計	2,774	7,468,145	2,692				
前年同月	2,841	7,712,501	2,715	びんなが			
	めじ			宮城	52	53,951	
				静岡	29	54,432	
福井	2	475		愛知	7	11,491	
愛知	421	198,907		和歌山	311	487,728	
鳥取	35	30,100		合計	399	607,602	1,523
佐賀	111	50,155		前年同月	981	1,491,458	1,520
合計	569	279,637	491				
前年同月	31	24,646	795	まかじき			
	きわだ			岐阜	33	66,405	
				宮城	1,265	857,466	
岐阜	928	2,686,013		千葉	70	90,720	
宮城	329	357,696		東京	361	300,942	
千葉	1,070	1,621,954		愛知	49	90,643	
東京	9,722	13,497,655		合計	1,778	1,406,176	791
神奈川	125	186,408		前年同月	1,439	1,088,316	756
静岡	459	580,340					
愛知	1,526	1,928,853		しろかわかじき			
三重	1,060	1,847,924					
大阪	288	329,476		岐阜	168	134,076	
兵庫	410	791,753		宮城	211	110,700	
和歌山	1,193	1,928,275		和歌山	699	1,292,598	
沖縄	2,720	2,601,731		合計	1,078	1,537,374	1,426
合計	19,830	28,358,078	1,430	前年同月	76	27,238	358
前年同月	15,273	24,556,050	1,608				
				くろかわかじき			
	めばち						
				岐阜	3	7,428	

単位 数量 = K g , 金額 = 円

産地	数量	金額	平均価格	産地	数量	金額	平均価格
宮城	2,236	1,182,492					
千葉	1,025	435,132			ぶり		
静岡	193	250,132					
和歌山	154	144,277		岐阜	211	217,511	
合計	3,611	2,019,461	559	岩手	9	2,430	
前年同月	1,802	1,298,453	721	石川	7	1,166	
				愛知	755	623,707	
	かつお			兵庫	607	644,072	
				徳島	48	61,689	
岐阜	30	6,523		香川	2,050	3,351,899	
宮城	1,041	830,890		愛媛	11,083	11,592,615	
埼玉	83	86,930		福岡	11	4,622	
千葉	261	150,636		合計	14,781	16,499,711	1,116
静岡	1,982	1,533,523		前年同月	16,666	19,180,286	1,151
愛知	566	256,993					
京都	36	66,096			わらさ		
和歌山	87	26,114					
福岡	159	68,364		愛知	219	118,647	
佐賀	42	15,952		鳥取	174	63,158	
合計	4,287	3,042,021	710	合計	393	181,805	463
前年同月	1,792	1,251,494	698	前年同月	361	147,262	408
	そうだかつお				はまち		
富山	144	48,114		岐阜	40	16,292	
三重	132	28,512		福井	11	3,186	
和歌山	10	1,080		静岡	9	983	
島根	26	20,183		愛知	1,366	863,882	
福岡	106	54,194		三重	264	248,416	
長崎	155	45,749		和歌山	5	2,160	
合計	573	197,832	345	徳島	752	653,988	
前年同月	979	236,223	241	香川	1,787	1,608,363	
				合計	4,234	3,397,270	802
	はかつお			前年同月	5,544	3,760,131	678
愛知	167	59,302			わかし		
佐賀	550	164,683					
合計	717	223,985	312	岐阜	184	46,635	
前年同月	553	193,980	351	岩手	200	88,884	
				宮城	295	105,894	
				石川	15	4,860	

単位 数量 = K g , 金額 = 円

産地	数量	金額	平均価格	産地	数量	金額	平均価格
愛知	1,273	396,819		長崎	790	442,422	
三重	56	20,066		熊本	84	27,216	
鳥取	280	66,096		合計	4,091	3,013,450	737
愛媛	75	12,960		前年同月	7,526	3,876,306	515
合計	2,378	742,214	312				
前年同月	3,021	1,184,058	392		その他あじ		
	かんぱち			福井	72	20,736	
				愛知	2	8,002	
岐阜	66	86,384		三重	249	537,623	
富山	50	11,340		和歌山	130	31,374	
愛知	631	1,158,377		長崎	259	44,388	
三重	1,421	2,678,826		合計	712	642,123	902
徳島	846	1,655,270		前年同月	415	271,338	654
香川	744	1,429,974					
合計	3,758	7,020,171	1,868		さわら		
前年同月	6,293	9,083,402	1,443				
				岐阜	5	4,968	
	その他ぶり			宮城	434	409,237	
				富山	569	555,625	
岐阜	4	4,158		福井	340	311,174	
愛知	42	31,417		愛知	583	561,781	
鳥取	180	74,266		三重	221	507,753	
島根	222	149,590		京都	206	202,838	
福岡	687	253,480		鳥取	40	36,466	
合計	1,135	512,911	452	島根	35	37,632	
前年同月	483	199,801	414	愛媛	230	199,246	
				福岡	10	9,271	
	まあじ			佐賀	378	298,714	
				宮崎	125	109,448	
岐阜	6	10,994		合計	3,176	3,244,153	1,021
宮城	30	5,940		前年同月	3,300	3,547,091	1,075
埼玉	16	23,166					
富山	30	17,496			さごし		
福井	124	128,736					
愛知	1,422	1,093,011		岐阜	5	2,160	
三重	426	684,563		宮城	45	29,889	
京都	112	34,560		富山	298	154,980	
和歌山	301	115,722		福井	73	34,992	
福岡	21	26,244		愛知	906	455,722	
佐賀	729	403,380		鳥取	43	12,694	

単位 数量 = K g , 金額 = 円

産地	数量	金額	平均価格	産地	数量	金額	平均価格
合計	1,370	690,437	504	兵庫	66	75,600	
前年同月	2,411	795,400	330	合計	1,626	1,218,391	749
				前年同月	3,820	2,692,862	705
	まいわし						
				ほたるいか			
北海道	454	152,928					
千葉	120	35,964		富山	30	12,312	
愛知	2,301	671,196		兵庫	7	10,822	
和歌山	10	1,620		合計	37	23,134	625
合計	2,885	861,708	299	前年同月	9	23,846	2,650
前年同月	3,704	1,044,007	282				
				その他いか			
	うるめいわし						
				岐阜	45	102,060	
宮城	90	35,640		宮城	233	122,742	
愛知	65	15,779		東京	170	339,660	
合計	155	51,419	332	富山	343	333,967	
前年同月	250	56,592	226	福井	6	5,427	
				愛知	241	471,662	
	するめいか			京都	22	40,079	
				鳥取	125	123,781	
岐阜	0	12,312		沖縄	960	2,141,748	
北海道	44	39,312		合計	2,145	3,681,126	1,716
青森	56	29,376		前年同月	5,129	4,971,955	969
愛知	1,634	2,244,553					
合計	1,734	2,325,553	1,341	まかれい			
前年同月	3,120	2,275,506	729				
				北海道	171	40,116	
	もんこういか			宮城	302	248,875	
				福島	25	27,994	
愛知	258	314,901		愛知	78	80,752	
兵庫	9	11,880		島根	52	34,834	
和歌山	188	286,960		合計	628	432,571	689
合計	455	613,741	1,349	前年同月	749	410,842	549
前年同月	111	155,344	1,399				
				いしかれい			
	やりいか						
				北海道	85	24,408	
岩手	38	23,436		青森	56	25,056	
宮城	1,068	745,891		宮城	119	44,841	
愛知	454	373,464		愛知	57	30,402	



単位 数量 = K g , 金額 = 円

産地	数量	金額	平均価格	産地	数量	金額	平均価格
合計	317	124,707	393				
前年同月	6	3,314	552		天然またい		
	あかかれい			岐阜	45	86,093	
				石川	54	37,401	
北海道	758	469,573		愛知	442	996,362	
石川	72	54,540		三重	9	2,009	
愛知	100	63,698		和歌山	259	346,849	
合計	930	587,811	632	合計	809	1,468,714	1,815
前年同月	1,575	840,116	533	前年同月	963	1,735,904	1,803
	天然ひらめ				養殖またい		
岐阜	131	293,385		岐阜	14	17,977	
北海道	9	9,396		静岡	30	18,771	
宮城	42	11,729		愛知	912	1,032,472	
福島	72	62,791		三重	9,411	10,904,944	
千葉	6	17,161		兵庫	138	124,983	
福井	3	11,189		和歌山	88	33,911	
愛知	644	1,697,345		長崎	45	40,338	
島根	11	23,738		大分	4	1,431	
合計	918	2,126,734	2,317	合計	10,642	12,174,827	1,144
前年同月	1,039	2,275,639	2,190	前年同月	12,532	15,762,862	1,258
	養殖ひらめ				れんこたい		
愛知	2	4,687		岐阜	4	3,240	
三重	708	1,620,052		石川	56	51,749	
合計	710	1,624,739	2,288	福井	182	99,180	
前年同月	793	1,718,753	2,167	愛知	515	322,283	
				三重	40	28,598	
	その他かれい			島根	9	4,752	
				宮崎	12	9,072	
宮城	183	144,018		合計	818	518,874	634
愛知	10	7,927		前年同月	991	584,759	590
兵庫	54	27,864					
宮崎	94	90,261			その他たい		
合計	341	270,070	792				
前年同月	437	311,826	714	岐阜	40	36,962	
				宮城	132	29,408	
				福井	23	124,740	

単位 数量 = K g , 金額 = 円

産地	数量	金額	平均価格	産地	数量	金額	平均価格
静岡	285	223,728		岐阜	2	3,456	
愛知	553	264,047		北海道	79	81,551	
三重	31	15,234		宮城	2,637	3,275,176	
兵庫	5	2,041		富山	36	27,740	
和歌山	40	18,792		福井	113	75,184	
島根	1	702		愛知	20	33,210	
合計	1,110	715,654	645	島根	7	1,868	
前年同月	1,268	887,513	700	合計	2,894	3,498,185	1,209
				前年同月	2,151	2,443,728	1,136
	めばる						
					ぎんさけ		
北海道	184	123,660					
岩手	17	7,927		宮城	131	144,180	
愛知	602	216,461		合計	131	144,180	1,101
合計	803	348,048	433	前年同月	182	189,000	1,038
前年同月	1,071	469,887	439				
					ます		
	かさご						
				石川	400	148,500	
愛知	10	9,364		愛知	12	33,697	
三重	16	5,184		三重	6	6,588	
島根	18	24,721		合計	418	188,785	452
合計	44	39,269	892	前年同月	16	49,896	3,119
前年同月	66	19,020	288				
					サーモン（輸入さけ）		
	その他めぬけ						
				宮城	770	1,817,532	
北海道	148	478,657		東京	843	1,132,369	
岩手	42	55,728		静岡	12	21,946	
宮城	8	86,184		愛知	1,186	1,521,971	
合計	198	620,569	3,134	京都	663	1,269,875	
前年同月	99	160,560	1,622	大阪	2,453	3,350,615	
				合計	5,927	9,114,308	1,538
	その他さめ			前年同月	7,400	11,672,746	1,577
岩手	44	18,965			またら		
合計	44	18,965	431				
前年同月	29	15,969	551	岐阜	21	10,665	
				北海道	1,314	1,364,672	
	しろさけ			青森	69	46,862	
				宮城	1,685	2,001,370	

単位 数量 = K g , 金額 = 円

産地	数量	金額	平均価格	産地	数量	金額	平均価格
石川	134	81,662		前年同月	705	1,059,778	1,503
愛知	48	56,246					
鳥取	112	62,424			その他えび		
島根	19	11,943					
合計	3,402	3,635,844	1,069	岐阜	445	605,999	
前年同月	5,100	4,484,134	879	北海道	24	89,856	
				千葉	13	52,034	
	すけそうたら			東京	12	24,300	
				富山	68	289,170	
北海道	795	304,236		静岡	3	15,552	
青森	63	51,311		愛知	1,331	1,913,445	
愛知	101	39,960		三重	27	133,299	
合計	959	395,507	412	和歌山	19	56,052	
前年同月	751	200,880	267	広島	38	23,806	
				福岡	16	107,892	
	その他たら			佐賀	10	10,800	
				合計	2,006	3,322,205	1,656
宮城	210	51,840		前年同月	1,858	2,945,733	1,585
静岡	74	158,343					
合計	284	210,183	740		わたりがに		
前年同月	128	274,378	2,144				
				愛知	93	134,739	
	くるまえび			山口	5	8,640	
				合計	98	143,379	1,463
岐阜	2	56,808		前年同月	11	18,900	1,718
愛知	208	1,522,314					
三重	4	23,760			けがに		
岡山	50	267,084					
鹿児島	66	409,212		北海道	14	147,420	
合計	330	2,279,178	6,907	合計	14	147,420	10,530
前年同月	234	1,528,632	6,533	前年同月	6	78,516	13,086
	あまえび				ずわいがに		
岐阜	11	20,401		岐阜	3	13,608	
北海道	13	45,490		新潟	50	30,240	
石川	70	78,408		愛知	2	4,968	
愛知	6	24,484		兵庫	1,371	2,504,032	
兵庫	380	535,959		鳥取	724	647,579	
鳥取	52	217,075		合計	2,150	3,200,427	1,489
合計	532	921,817	1,733	前年同月	4,993	4,314,954	864

単位 数量 = K g , 金額 = 円

産地	数量	金額	平均価格	産地	数量	金額	平均価格
				埼玉	51	92,654	
	かに身			石川	180	52,348	
				愛知	2,916	1,463,567	
岐阜	28	74,520		三重	79	33,804	
青森	153	514,298		京都	16	10,066	
東京	292	556,362		和歌山	317	113,400	
愛知	202	101,974		山口	459	82,278	
兵庫	145	398,844		愛媛	9	19,278	
鳥取	258	917,406		福岡	825	642,546	
合計	1,078	2,563,404	2,378	佐賀	225	133,812	
前年同月	1,258	2,111,270	1,678	合計	5,322	2,816,159	529
				前年同月	8,710	3,775,718	433
	その他かに						
					さんま		
岐阜	899	626,184					
愛知	29	95,773		岐阜	56	43,200	
鳥取	50	142,020		北海道	6,742	4,616,497	
合計	978	863,977	883	岩手	280	171,180	
前年同月	1,614	1,201,822	745	宮城	780	469,152	
				千葉	1,500	750,707	
	まふぐ			愛知	2,728	1,861,758	
				合計	12,086	7,912,494	655
岐阜	9	41,299		前年同月	22,074	9,265,884	420
静岡	31	197,856					
愛知	246	724,756			さより		
山口	285	372,708					
高知	100	21,492		愛知	36	103,608	
合計	671	1,358,111	2,024	山口	50	105,840	
前年同月	958	1,698,954	1,773	合計	86	209,448	2,435
				前年同月	83	216,756	2,612
	その他ふぐ						
					にしん		
山口	441	1,543,351					
愛媛	2	9,396		富山	24	6,826	
合計	443	1,552,747	3,505	合計	24	6,826	284
前年同月	376	1,253,000	3,332	前年同月	175	43,146	247
	さば				しいら		
岐阜	3	20,930		福井	151	30,758	
宮城	242	151,476		愛知	351	88,958	

単位 数量 = K g , 金額 = 円

産地	数量	金額	平均 価格	産地	数量	金額	平均 価格
三重	35	6,843					
合計	537	126,559	236		きんめたい		
前年同月	335	91,352	273				
				千葉	92	259,184	
	ぼら			愛知	60	109,080	
				合計	152	368,264	2,423
岐阜	8	4,082		前年同月	243	426,630	1,756
愛知	72	42,985					
三重	20	1,296			ほうぼう		
兵庫	18	18,630					
合計	118	66,993	568	福井	6	5,335	
前年同月	505	106,715	211	愛知	22	25,569	
				合計	28	30,904	1,104
	まながつお			前年同月	75	25,277	337
東京	10	25,920			こち		
合計	10	25,920	2,592				
前年同月	0	0	0	岐阜	1	1,777	
				福井	1	1,512	
	あまたい			愛知	22	18,954	
				三重	8	1,750	
岐阜	76	208,516		合計	32	23,993	750
千葉	15	17,172		前年同月	52	43,661	840
神奈川	55	79,380					
石川	3	7,128			あんこう		
福井	67	246,910					
島根	6	12,528		東京	186	131,748	
合計	222	571,634	2,575	静岡	69	48,551	
前年同月	193	400,289	2,074	愛知	39	21,492	
				京都	68	41,127	
	いとより			大阪	118	176,472	
				鳥取	88	35,640	
福井	33	43,330		島根	24	26,784	
島根	4	3,780		山口	113	81,517	
福岡	249	22,043		大分	9	5,341	
長崎	90	79,293		合計	714	568,672	796
大分	22	18,052		前年同月	1,052	749,365	712
合計	398	166,498	418				
前年同月	889	343,026	386		はたはた		
				愛知	20	17,604	



単位 数量 = K g , 金額 = 円

産地	数量	金額	平均価格	産地	数量	金額	平均価格
				三重	40	141,696	
	かわはぎ			兵庫	20	5,832	
				山口	200	293,544	
岐阜	33	39,483		長崎	110	165,348	
岩手	10	5,400		大分	271	719,856	
福井	14	7,992		合計	761	1,668,819	2,193
愛知	68	91,690		前年同月	976	2,318,231	2,375
合計	125	144,565	1,157				
前年同月	387	250,917	648		はも		
	しず			愛知	1	2,376	
				三重	26	2,808	
愛知	1	11,880		兵庫	5	13,500	
合計	1	11,880	11,880	合計	32	18,684	584
前年同月	142	137,160	966	前年同月	86	122,288	1,422
	はた				たちうお		
岐阜	12	26,871		愛知	286	77,274	
東京	64	99,777		宮崎	102	212,581	
福井	29	43,270		合計	388	289,855	747
愛知	103	177,360		前年同月	736	518,525	705
三重	1	3,931					
島根	7	4,536			たこ		
長崎	17	31,688					
合計	233	387,433	1,663	岐阜	1	2,020	
前年同月	322	687,798	2,136	北海道	822	1,759,925	
				岩手	788	127,170	
	ぐち			愛知	137	233,477	
				三重	5	4,590	
宮城	50	13,500		合計	1,753	2,127,182	1,213
和歌山	15	8,046		前年同月	1,050	2,177,512	2,074
熊本	120	64,368					
合計	185	85,914	464		なまこ		
前年同月	13	3,510	270				
				愛知	10	75,006	
	あなご			兵庫	72	85,212	
				広島	719	190,247	
岐阜	14	43,200		合計	801	350,465	438
宮城	15	40,500		前年同月	109	178,902	1,641
愛知	91	258,843					

単位 数量 = K g , 金額 = 円

産地	数量	金額	平均価格	産地	数量	金額	平均価格
				岐阜	46	173,918	
	うに			岩手	24	10,368	
				宮城	320	243,200	
北海道	142	3,093,228		福島	9	5,832	
東京	108	1,757,997		千葉	74	126,123	
愛知	30	100,116		東京	8	21,676	
和歌山	42	1,105,920		福井	127	248,486	
合計	322	6,057,261	18,811	長野	65	109,715	
前年同月	349	6,263,266	17,946	静岡	141	109,620	
				愛知	2,135	1,620,034	
	のり			三重	346	195,318	
				滋賀	100	131,264	
岐阜	0	1,512		大阪	19	27,645	
静岡	243	103,356		兵庫	9	71,280	
愛知	4	3,039		和歌山	10	3,391	
熊本	30	21,384		島根	58	61,193	
合計	277	129,291	467	山口	24	43,470	
前年同月	75	30,509	407	愛媛	195	788,562	
				福岡	1,855	975,850	
	わかめ			佐賀	150	169,668	
				長崎	10	13,090	
新潟	24	4,666		熊本	27	29,160	
愛知	3	2,592		大分	40	27,216	
大阪	475	730,460		合計	5,792	5,206,079	899
広島	10	16,674		前年同月	7,580	5,923,927	782
山口	7,651	2,233,791					
合計	8,163	2,988,183	366	すけそうこ			
前年同月	8,682	2,908,946	335				
				北海道	354	554,796	
	こんぶ			愛知	35	30,564	
				合計	389	585,360	1,505
宮城	122	29,421		前年同月	584	655,723	1,123
東京	3,716	736,217					
愛知	5	4,860		しらこ			
三重	972	957,312					
山口	15	5,508		岐阜	1	8,100	
合計	4,830	1,733,318	359	北海道	891	2,717,982	
前年同月	3,790	1,539,435	406	岩手	8	23,544	
				宮城	32	148,338	
	その他鮮魚			千葉	9	2,916	
				愛知	55	149,364	



単位 数量 = K g , 金額 = 円

産地	数量	金額	平均価格	産地	数量	金額	平均価格
山口	2	8,640					
合計	998	3,058,884	3,065		あかかい		
前年同月	2,518	3,516,314	1,396				
				岐阜	0	4,644	
	あんこうきも			千葉	222	260,496	
				東京	20	18,630	
埼玉	80	203,256		静岡	222	281,232	
東京	12	15,120		愛知	57	137,022	
合計	92	218,376	2,374	大分	26	23,155	
前年同月	323	354,586	1,098	合計	547	725,179	1,326
				前年同月	692	770,375	1,113
	その他魚卵						
					ほたてかい		
岐阜	60	246,240					
北海道	474	1,238,360		岐阜	4	5,832	
東京	84	69,282		北海道	91	291,924	
愛知	95	247,874		青森	20	31,104	
京都	20	40,446		宮城	24	25,758	
大阪	20	60,804		千葉	48	39,528	
兵庫	39	661,932		愛知	211	451,592	
和歌山	32	8,640		合計	398	845,738	2,125
合計	824	2,573,578	3,123	前年同月	576	1,387,249	2,408
前年同月	873	1,583,393	1,814				
					セルカキ		
	あさり						
				岐阜	0	14,256	
北海道	220	198,180		北海道	100	142,560	
愛知	2,845	1,997,002		宮城	46	6,458	
三重	1,792	1,249,344		東京	24	30,456	
合計	4,857	3,444,526	709	愛知	90	13,554	
前年同月	4,282	3,095,437	723	三重	48	37,908	
				山口	685	620,120	
	はまぐり			合計	993	865,312	871
				前年同月	2,319	901,887	389
千葉	510	552,096					
愛知	52	74,822			しじみ		
三重	907	941,293					
合計	1,469	1,568,211	1,068	茨城	10	5,940	
前年同月	1,969	1,790,283	909	愛知	8	23,603	
				三重	1,297	1,018,357	
				和歌山	30	8,910	

単位 数量 = K g , 金額 = 円

産地	数量	金額	平均価格	産地	数量	金額	平均価格
島根	461	298,620		広島	25	16,200	
山口	853	495,936		合計	970	1,250,878	1,290
合計	2,659	1,851,366	696	前年同月	1,091	1,258,791	1,154
前年同月	1,912	1,583,240	828				
					むきあかかい		
	あわび						
				東京	42	64,098	
岐阜	6	25,920		長崎	42	77,274	
北海道	2	15,984		大分	76	144,126	
宮城	46	309,763		合計	160	285,498	1,784
千葉	120	601,862		前年同月	221	369,927	1,674
東京	24	77,859					
静岡	4,963	786,348			むきほたてかい		
愛知	89	291,519					
合計	5,250	2,109,255	402	岐阜	8	6,804	
前年同月	535	2,382,054	4,452	北海道	316	1,439,856	
				宮城	81	563,544	
	さざえ			東京	457	86,031	
				合計	862	2,096,235	2,432
岐阜	10	15,660		前年同月	1,647	1,655,058	1,005
福井	24	17,712					
愛知	83	96,635			むきかき		
山口	401	489,785					
香川	45	54,540		北海道	4,184	939,600	
愛媛	8	10,498		宮城	46	104,382	
長崎	32	40,824		静岡	65	288,468	
合計	603	725,654	1,203	愛知	17	24,408	
前年同月	723	812,954	1,124	兵庫	194	404,190	
				岡山	17,175	6,786,067	
	その他殻付貝			広島	12,823	8,945,613	
				山口	2,383	2,609,161	
岐阜	19	15,768		合計	36,887	20,101,889	545
北海道	38	23,706		前年同月	29,147	20,479,796	703
福島	60	32,940					
千葉	67	37,530			とりかい		
東京	61	38,448					
新潟	20	8,640		愛知	130	114,210	
福井	200	603,666		長崎	12	129,600	
静岡	5	2,160		大分	15	189,540	
愛知	321	342,317		合計	157	433,350	2,760
三重	154	129,503		前年同月	320	571,752	1,787

単位 数量 = K g , 金額 = 円

産地	数量	金額	平均価格	産地	数量	金額	平均価格
				山口	2	8,640	
	その他むき貝			合計	3,924	20,527,140	5,231
				前年同月	4,014	19,949,662	4,970
三重	25	8,640					
合計	25	8,640	346		あまご		
前年同月	32	55,512	1,735				
				岐阜	768	1,243,308	
	こい			長野	2	3,078	
				合計	770	1,246,386	1,619
長野	22	19,954		前年同月	719	1,185,990	1,649
合計	22	19,954	907				
前年同月	24	64,559	2,690		天然鮎		
	ふな			岐阜	476	546,696	
				合計	476	546,696	1,149
岐阜	270	129,099		前年同月	636	868,104	1,365
合計	270	129,099	478				
前年同月	5	18,144	3,629		その他淡水魚		
	養殖あゆ			岐阜	230	328,296	
				青森	81	47,628	
岐阜	2,181	2,981,340		秋田	131	13,770	
愛知	266	499,068		茨城	600	627,458	
滋賀	132	228,096		長野	22	42,887	
合計	2,579	3,708,504	1,438	愛知	429	2,958,552	
前年同月	3,572	3,907,116	1,094	滋賀	48	122,688	
				合計	1,541	4,141,279	2,687
	にじます			前年同月	2,063	1,278,558	620
長野	299	288,641		産地別合計			
静岡	30	58,320					
愛知	26	19,656		岐阜	8,533	14,510,360	
合計	355	366,617	1,033	北海道	18,485	20,416,725	
前年同月	627	575,295	918	青森	498	745,635	
				岩手	1,460	535,032	
	うなぎ			宮城	18,715	20,360,448	
				秋田	131	13,770	
岐阜	393	2,111,574		福島	196	163,469	
北海道	2	9,072		茨城	1,064	797,979	
静岡	90	430,380		埼玉	271	479,705	
愛知	3,437	17,967,474		千葉	8,450	11,141,104	



# 品目別・産地別取扱高表

単位 数量 = K g , 金額 = 円

産地	数量	金額	平均価格	産地	数量	金額	平均価格
				合計	30	35,791	1,193
	冷まぐろ			前年同月	81	126,283	1,559
岐阜	2	11,880			冷めかじき		
千葉	126	457,305					
東京	377	1,178,799		東京	10	3,240	
静岡	2,946	9,029,985		静岡	1,107	1,277,397	
愛知	292	407,203		三重	40	54,000	
三重	9	33,485		合計	1,157	1,334,637	1,154
合計	3,752	11,118,657	2,963	前年同月	708	766,002	1,082
前年同月	6,999	10,490,744	1,499				
					冷くろかわかじき		
	冷きわだ						
				岐阜	190	175,186	
岐阜	7	14,980		静岡	852	845,317	
神奈川	1,141	1,948,655		合計	1,042	1,020,503	979
静岡	13,329	17,182,373		前年同月	1,585	1,569,796	990
三重	965	1,117,968					
合計	15,442	20,263,976	1,312		冷するめいか		
前年同月	14,319	21,102,347	1,474				
				東京	7	6,642	
	冷めばち			石川	704	690,444	
				愛知	22	37,260	
神奈川	671	1,013,861		合計	733	734,346	1,002
静岡	815	1,242,773		前年同月	2,465	1,128,021	458
合計	1,486	2,256,634	1,519				
前年同月	1,458	2,432,657	1,668		冷もんこういか		
	その他冷まぐろ			東京	755	2,294,059	
				愛知	275	999,540	
東京	54	203,040		大阪	550	613,640	
静岡	793	1,111,255		徳島	20	34,560	
愛知	22	27,648		合計	1,600	3,941,799	2,464
三重	31	105,754		前年同月	1,840	4,473,298	2,431
合計	900	1,447,697	1,609				
前年同月	428	984,258	2,300		その他冷いか		
	冷まかじき			岐阜	49	37,476	
				青森	235	96,120	
岐阜	10	7,711		千葉	963	850,392	
静岡	20	28,080		東京	3,184	2,608,317	



単位 数量 = K g , 金額 = 円

産地	数量	金額	平均価格	産地	数量	金額	平均価格
				岐阜	11	29,160	
	冷ます			宮城	3,470	6,641,136	
				東京	1,960	4,440,906	
石川	170	70,740		石川	450	404,460	
大阪	10	34,560		愛知	1,922	4,629,204	
兵庫	50	47,628		大阪	1,569	2,816,500	
合計	230	152,928	665	兵庫	5	15,660	
前年同月	1,430	708,264	495	鳥取	8,161	12,742,121	
				福岡	505	1,255,306	
	その他冷さけ・ます			合計	18,053	32,974,453	1,827
				前年同月	24,321	29,569,318	1,216
青森	6	35,493					
合計	6	35,493	5,916		その他冷かに		
前年同月	0	0	0				
				北海道	480	828,662	
	冷えび			東京	54	84,447	
				神奈川	20	43,546	
岐阜	1,290	1,307,545		石川	5,280	2,850,984	
北海道	12	45,360		愛知	2,081	807,400	
宮城	70	95,645		三重	36	13,608	
東京	5,612	8,558,892		鳥取	783	612,780	
静岡	338	503,410		合計	8,734	5,241,427	600
愛知	6,393	10,014,416		前年同月	6,548	2,279,902	348
三重	210	110,484					
大阪	5,921	11,172,978			冷かつお		
兵庫	2,785	4,044,999					
奈良	190	340,265		静岡	3,409	2,431,978	
合計	22,821	36,193,994	1,586	合計	3,409	2,431,978	713
前年同月	20,370	36,069,662	1,771	前年同月	1,841	1,506,193	818
	冷たらばがに				冷ぶり		
愛知	17	56,160		愛知	121	64,800	
大阪	240	476,496		合計	121	64,800	536
鳥取	480	186,624		前年同月	80	51,840	648
福岡	215	1,044,144					
合計	952	1,763,424	1,852		冷あじ		
前年同月	2,550	2,799,792	1,098				
				愛知	1,665	944,460	
	冷ずわいがに			大阪	46	28,620	
				兵庫	140	30,842	

単位 数量 = K g , 金額 = 円

産地	数量	金額	平均価格	産地	数量	金額	平均価格
合計	1,851	1,003,922	542				
前年同月	3,095	1,263,381	408		冷さんま		
	冷さわら			岐阜	280	6,804	
				東京	6,700	2,747,391	
岐阜	1,756	340,308		愛知	10	19,008	
東京	492	378,756		兵庫	40	38,793	
愛知	1,489	954,588		合計	7,030	2,811,996	400
三重	10	7,344		前年同月	3,682	1,578,403	429
大阪	1,750	2,192,940					
山口	10	15,120			冷きす		
徳島	620	873,720					
合計	6,127	4,762,776	777	埼玉	20	17,280	
前年同月	8,145	6,504,365	799	大阪	469	502,848	
				山口	150	118,800	
	冷またら			合計	639	638,928	1,000
				前年同月	739	706,212	956
岐阜	30	11,988					
愛知	1,620	1,362,636			冷たこ		
兵庫	130	2,808					
合計	1,780	1,377,432	774	愛知	85	150,120	
前年同月	1,400	1,231,956	880	大阪	41	86,108	
				合計	126	236,228	1,875
	冷すけそうたら			前年同月	386	445,916	1,155
東京	20	17,604			冷あかうお		
愛知	110	106,920					
合計	130	124,524	958	岐阜	20	15,660	
前年同月	171	144,720	846	東京	515	343,278	
				愛知	1,320	974,046	
	冷さば			三重	740	630,450	
				大阪	25	25,380	
岐阜	460	281,498		兵庫	80	31,212	
青森	711	187,114		合計	2,700	2,020,026	748
東京	20,595	8,428,353		前年同月	4,076	2,855,114	700
愛知	770	548,100					
三重	1,145	724,907			冷メルルーサ		
大阪	420	104,004					
兵庫	170	87,480		岐阜	20	16,848	
合計	24,271	10,361,456	427	東京	10	8,100	
前年同月	26,393	11,478,901	435	愛知	92	79,704	



単位 数量 = K g , 金額 = 円

産地	数量	金額	平均価格	産地	数量	金額	平均価格
大阪	1,170	678,901					
合計	1,292	783,553	606		冷かいばしら		
前年同月	2,453	1,098,795	448				
				岐阜	1	2,268	
	冷すりみ			埼玉	60	217,620	
				東京	317	898,344	
北海道	510	991,116		愛知	474	1,181,196	
合計	510	991,116	1,943	大阪	10	27,000	
前年同月	426	940,734	2,208	山口	455	1,181,196	
				合計	1,317	3,507,624	2,663
	その他冷凍魚			前年同月	1,592	4,145,148	2,604
岐阜	15,898	610,754			その他冷かい		
北海道	2,790	1,277,424					
宮城	636	1,672,488		岐阜	10	11,708	
福島	110	205,752		宮城	120	3,888	
千葉	39	92,178		東京	501	1,030,914	
東京	14,693	5,336,739		石川	490	299,700	
石川	8	12,960		山梨	14	9,374	
静岡	29	24,764		静岡	10	25,380	
愛知	20,065	6,472,042		愛知	2,028	1,348,963	
三重	336	125,420		大阪	70	54,540	
滋賀	220	74,844		兵庫	130	29,484	
大阪	8,649	7,376,902		山口	120	159,840	
兵庫	3,900	886,920		合計	3,493	2,973,791	851
鳥取	1,220	262,915		前年同月	3,748	3,287,585	877
山口	327	442,260					
香川	508	130,841			冷あゆ		
福岡	112	251,856					
長崎	620	224,316		岐阜	1,492	1,039,392	
合計	70,160	25,481,375	363	愛知	800	1,148,040	
前年同月	110,747	22,779,588	206	山口	20	22,680	
				合計	2,312	2,210,112	956
	冷むきかき			前年同月	2,091	2,166,588	1,036
東京	280	377,460			冷うなぎ		
愛知	480	678,024					
広島	20	23,760		神奈川	3,370	1,845,450	
合計	780	1,079,244	1,384	愛知	150	214,380	
前年同月	1,230	1,271,268	1,034	合計	3,520	2,059,830	585
				前年同月	2,451	2,670,624	1,090



# 品目別・産地別取扱高表

単位 数量 = K g , 金額 = 円

産地	数量	金額	平均 価格	産地	数量	金額	平均 価格
				神奈川	100	275,400	
	干こんぶ			静岡	85	55,512	
				愛知	96	7,776	
東京	91	86,335		三重	450	139,806	
神奈川	24	39,917		兵庫	1,233	388,390	
愛知	700	472,068		山口	7,540	970,802	
兵庫	100	146,880		熊本	20	10,800	
広島	180	63,072		合計	12,662	2,917,607	230
香川	321	45,274		前年同月	18,745	3,426,950	183
福岡	92	21,600					
合計	1,508	875,146	580	塩しろさけ			
前年同月	3,844	1,609,685	419				
				岐阜	4	5,616	
	干わかめ			北海道	415	572,994	
				静岡	260	34,344	
岐阜	12,300	1,074,902		愛知	1,860	1,173,096	
静岡	160	60,264		大阪	14	29,106	
愛知	280	56,592		合計	2,553	1,815,156	711
熊本	72	8,165		前年同月	3,129	1,859,846	594
合計	12,812	1,199,923	94				
前年同月	12,540	1,122,444	90	塩ぎんさけ			
	干ひじき			岐阜	50	46,170	
				宮城	4,800	2,710,196	
三重	27	112,752		千葉	1,648	1,918,512	
合計	27	112,752	4,176	静岡	3,948	3,581,658	
前年同月	391	142,164	364	愛知	788	727,164	
				合計	11,234	8,983,700	800
	もずく			前年同月	9,434	9,352,113	991
宮城	850	132,190		塩べにさけ			
石川	96	57,024					
愛知	4,721	408,848		宮城	110	117,936	
山口	7,586	596,477		千葉	24	42,768	
合計	13,253	1,194,539	90	愛知	80	103,680	
前年同月	17,937	2,186,118	122	大阪	200	100,440	
				合計	414	364,824	881
	その他海藻			前年同月	936	1,046,020	1,118
岐阜	2,343	936,217		塩あきさけ			
宮城	795	132,904					

単位 数量 = K g , 金額 = 円

産地	数量	金額	平均 価格	産地	数量	金額	平均 価格
北海道	25	2,025		東京	313	281,880	
宮城	635	722,790		愛知	139	124,416	
東京	1,300	877,824		山口	325	44,928	
新潟	10	6,480		合計	4,034	2,343,347	581
愛知	10	10,260		前年同月	6,890	3,106,978	451
合計	1,980	1,619,379	818				
前年同月	4,785	3,056,454	639		塩すけそうこ		
	塩ます			北海道	30	16,200	
				東京	570	792,018	
北海道	1,151	791,640		愛知	332	209,983	
宮城	40	38,880		山口	3,841	524,061	
福島	10	7,776		福岡	6,786	3,166,515	
東京	147	95,904		合計	11,559	4,708,777	407
愛知	40	41,040		前年同月	9,606	3,760,049	391
大阪	50	51,840					
合計	1,438	1,027,080	714		すじこ		
前年同月	2,810	1,500,660	534				
				東京	30	63,180	
	塩さば			合計	30	63,180	2,106
				前年同月	373	923,292	2,475
岐阜	816	568,566					
青森	3,662	1,006,502			いくら		
岩手	288	272,160					
宮城	166	82,620		北海道	260	850,824	
茨城	356	80,028		青森	385	1,286,107	
千葉	8,786	4,933,656		東京	568	2,142,288	
静岡	1,096	274,895		愛知	45	296,190	
愛知	40	36,288		合計	1,258	4,575,409	3,637
大阪	405	314,928		前年同月	1,465	5,953,944	4,064
兵庫	30	6,804					
山口	9	9,330			塩かずのこ		
福岡	600	16,848					
合計	16,254	7,602,625	468	岐阜	40	127,980	
前年同月	14,427	6,529,024	453	北海道	1,160	3,827,984	
				東京	4,455	5,258,390	
	塩さんま			富山	20	59,400	
				愛知	101	288,846	
岐阜	140	32,041		京都	100	199,395	
北海道	877	686,340		合計	5,876	9,761,995	1,661
千葉	2,240	1,173,742		前年同月	9,418	15,039,431	1,597

単位 数量 = K g , 金額 = 円

産地	数量	金額	平均価格	産地	数量	金額	平均価格
				兵庫	16	11,232	
	その他塩蔵品			合計	280	87,264	312
				前年同月	71	43,632	615
岐阜	255	94,053					
北海道	632	225,130			開干さば		
青森	378	74,844					
宮城	268	102,816		茨城	30	8,424	
千葉	240	17,885		千葉	136	98,267	
神奈川	21	10,800		福井	5	4,050	
新潟	1,008	174,380		愛知	30	4,860	
富山	1,726	345,654		大分	40	9,849	
石川	670	223,171		合計	241	125,450	521
長野	55	19,548		前年同月	397	212,741	536
静岡	58	79,380					
愛知	976	307,670			その他開干		
三重	648	125,972					
大阪	10	2,376		北海道	588	103,421	
鳥取	1,080	93,312		宮城	1,344	484,753	
広島	926	450,361		茨城	610	251,478	
山口	154	42,315		千葉	1,386	1,129,208	
福岡	912	410,951		石川	50	17,993	
合計	10,017	2,800,618	280	静岡	110	32,292	
前年同月	10,699	2,814,887	263	愛知	850	86,335	
				三重	765	247,320	
	開干あじ			大阪	60	16,524	
				山口	24	6,026	
茨城	355	115,889		大分	10	10,530	
千葉	48	38,621		合計	5,797	2,385,880	412
静岡	5,623	1,678,456		前年同月	5,495	2,253,401	410
愛知	30	4,860					
三重	690	162,227			丸干あじ		
島根	391	65,545					
山口	8	5,875		大分	39	21,771	
大分	33	34,776		合計	39	21,771	558
合計	7,178	2,106,249	293	前年同月	0	0	0
前年同月	9,884	2,082,834	211				
					丸干いわし		
	開干いわし						
				千葉	558	111,974	
愛知	40	28,080		東京	54	54,175	
大阪	224	47,952		愛知	108	21,772	

単位 数量 = K g , 金額 = 円

産地	数量	金額	平均 価格	産地	数量	金額	平均 価格
島根	4,688	545,747		三重	65	34,862	
広島	160	30,780		滋賀	342	92,070	
大分	311	336,164		大阪	230	41,256	
合計	5,879	1,100,612	187	兵庫	1,613	413,672	
前年同月	4,232	835,418	197	島根	378	88,549	
				広島	598	109,317	
	ししやも			山口	376	91,152	
				香川	36	13,997	
岐阜	880	111,888		福岡	1,166	101,930	
北海道	729	109,404		佐賀	37	56,268	
茨城	2,620	328,968		合計	16,707	2,568,336	154
東京	1,200	209,952		前年同月	25,170	3,117,695	124
愛知	216	69,427					
三重	4,277	595,653			煮干いわし		
大阪	15	13,530					
山口	70	67,824		愛知	13	17,415	
福岡	1,454	245,701		合計	13	17,415	1,340
合計	11,461	1,752,347	153	前年同月	16	14,688	918
前年同月	9,750	1,740,555	179				
					かえり煮干		
	その他丸干						
				愛知	10	12,420	
岩手	20	23,328		合計	10	12,420	1,242
福井	30	14,904		前年同月	80	44,712	559
兵庫	390	88,857					
山口	68	99,339			しらす干		
大分	50	53,524					
合計	558	279,952	502	東京	12	11,664	
前年同月	501	191,331	382	愛知	1,910	2,359,961	
				大阪	26	76,788	
	その他塩干品			和歌山	3,126	534,114	
				岡山	91	186,084	
岐阜	162	41,733		広島	11	10,239	
北海道	126	28,904		福岡	20	13,932	
宮城	1,922	161,370		合計	5,196	3,192,782	614
東京	28	54,432		前年同月	5,839	5,555,267	951
神奈川	1,659	423,092					
新潟	912	172,889			こうなご		
石川	498	103,649					
静岡	20	12,312		茨城	210	40,824	
愛知	6,539	526,882		愛知	141	226,238	

単位 数量 = K g , 金額 = 円

産地	数量	金額	平均 価格	産地	数量	金額	平均 価格
合計	351	267,062	761				
前年同月	483	290,207	601		その他素干品		
	ひらこ煮干			岐阜	290	60,696	
				北海道	80	462,240	
愛知	71	48,168		富山	320	125,874	
合計	71	48,168	678	静岡	1,480	128,628	
前年同月	115	80,784	702	愛知	77	42,833	
				大阪	30	5,832	
	干かれい			兵庫	54	65,448	
				山口	10	18,144	
兵庫	580	143,212		香川	18	32,184	
島根	190	76,549		合計	2,359	941,879	399
合計	770	219,761	285	前年同月	2,563	991,683	387
前年同月	590	158,202	268				
					かまぼこ		
	干するめ						
				岐阜	8,360	1,345,504	
岐阜	21	2,268		東京	1,502	969,282	
北海道	580	1,777,140		神奈川	651	269,175	
東京	113	448,200		新潟	186	136,241	
愛知	120	518,616		静岡	12	11,916	
合計	834	2,746,224	3,293	愛知	3,614	1,246,832	
前年同月	1,236	3,483,842	2,819	三重	646	302,130	
				大阪	186	535,064	
	身欠にしん			兵庫	660	327,775	
				合計	15,817	5,143,919	325
岐阜	4	1,166		前年同月	24,933	6,663,808	267
北海道	1,185	240,710					
福井	328	204,379			ちくわ		
合計	1,517	446,255	294				
前年同月	1,720	746,852	434	岐阜	16	8,683	
				青森	260	89,424	
	たづくり			神奈川	27	7,992	
				新潟	1,462	496,978	
愛知	520	366,120		愛知	11,254	9,698,495	
三重	12	18,144		三重	2,618	891,182	
大阪	60	83,106		兵庫	12	6,048	
兵庫	4	4,320		岡山	22	9,504	
合計	596	471,690	791	合計	15,671	11,208,306	715
前年同月	1,534	2,168,229	1,413	前年同月	17,703	10,291,248	581

単位 数量 = K g , 金額 = 円

産地	数量	金額	平均価格	産地	数量	金額	平均価格
	なると				その他練製品		
岐阜	12	4,968		群馬	12	4,406	
静岡	1,167	612,878		神奈川	21	6,216	
合計	1,179	617,846	524	新潟	247	187,166	
前年同月	1,292	711,601	551	静岡	18	9,720	
				愛知	952	452,441	
	はんぺん			大阪	57	171,304	
				岡山	3	2,334	
岐阜	2,773	1,146,987		合計	1,310	833,587	636
北海道	96	7,970		前年同月	1,017	605,544	595
青森	270	93,312					
宮城	175	124,609			むしいか		
群馬	36	16,200					
新潟	825	449,861		兵庫	80	21,600	
静岡	1,127	570,941		合計	80	21,600	270
愛知	32,345	7,501,093		前年同月	89	29,916	336
三重	32	11,148					
大阪	6	52,488			むしたこ		
兵庫	4,926	1,819,867					
島根	84	29,288		岐阜	5,325	4,760,345	
岡山	294	234,317		北海道	875	1,224,180	
山口	171	102,006		宮城	212	381,089	
福岡	100	27,540		茨城	478	1,334,556	
長崎	773	573,012		静岡	195	513,594	
合計	44,033	12,760,639	290	愛知	280	202,986	
前年同月	58,533	16,960,636	290	大阪	990	2,147,364	
				兵庫	20	44,453	
	ハム・ソーセージ			合計	8,375	10,608,567	1,267
				前年同月	6,912	10,516,318	1,521
岐阜	883	1,558,443					
千葉	804	224,672			なまり		
東京	990	285,066					
静岡	610	256,760		静岡	80	96,768	
愛知	3,117	2,118,593		合計	80	96,768	1,210
大阪	46	81,324		前年同月	100	111,672	1,117
合計	6,450	4,524,858	702				
前年同月	7,956	4,735,367	595		ちりめんかまあげ		
				愛知	471	854,226	



単位 数量 = K g , 金額 = 円

産地	数量	金額	平均価格	産地	数量	金額	平均価格
大阪	60	90,720		茨城	12	1,555	
福岡	10	1,188		富山	60	11,016	
合計	541	946,134	1,749	静岡	440	134,118	
前年同月	409	1,254,096	3,066	愛知	300	59,357	
				大阪	100	172,368	
	かつおぶし			島根	275	73,116	
				山口	1,541	330,848	
愛知	70	37,195		合計	3,693	1,000,580	271
愛媛	70	72,144		前年同月	4,543	1,217,131	268
鹿児島	40	285,120					
合計	180	394,459	2,191		味付だこ		
前年同月	70	77,976	1,114				
				北海道	20	28,080	
	その他湯煮品			茨城	30	27,702	
				合計	50	55,782	1,116
東京	613	1,122,984		前年同月	26	14,418	555
愛知	218	275,238					
兵庫	40	88,992			酢だこ		
岡山	290	296,892					
合計	1,161	1,784,106	1,537	北海道	50	102,600	
前年同月	1,072	1,596,467	1,489	静岡	11	5,702	
				合計	61	108,302	1,775
	あじみりん			前年同月	16	5,184	324
島根	180	31,266			つくだ煮		
合計	180	31,266	174				
前年同月	375	67,797	181	岐阜	6	10,888	
				茨城	4,594	946,178	
	いわしみりん			石川	20	52,920	
				愛知	378	73,056	
茨城	1,600	112,320		三重	104	20,259	
愛知	38	9,914		広島	246	371,421	
愛媛	88	210,492		香川	462	88,042	
合計	1,726	332,726	193	合計	5,810	1,562,764	269
前年同月	1,915	351,378	183	前年同月	7,610	1,828,684	240
	その他みりん干品				魚漬物		
岐阜	200	50,545		岐阜	3,026	1,346,852	
北海道	504	43,974		北海道	440	35,856	
宮城	261	123,683		青森	1,480	283,877	

単位 数量 = K g , 金額 = 円

産地	数量	金額	平均価格	産地	数量	金額	平均価格
宮城	2,720	1,265,897					
秋田	65	32,400			こぶまき		
福島	250	167,886					
茨城	78	31,752		岐阜	2,362	889,024	
千葉	40	22,486		富山	8,493	2,039,855	
東京	2,118	1,250,511		愛知	630	224,532	
神奈川	663	543,772		合計	11,485	3,153,411	275
新潟	826	202,429		前年同月	10,074	2,709,547	269
富山	323	120,154					
静岡	2,512	762,947			味付かずのこ		
愛知	1,425	620,582					
三重	531	156,501		岐阜	18	2,916	
京都	240	50,544		北海道	82	223,280	
大阪	478	75,233		千葉	64	5,876	
兵庫	340	191,138		東京	103	56,765	
島根	95	73,872		新潟	1,671	521,223	
岡山	138	82,080		富山	63	19,733	
広島	120	25,920		合計	2,001	829,793	415
山口	116	175,220		前年同月	3,152	1,277,281	405
愛媛	110	82,102					
福岡	273	122,580			その他調味加工品		
合計	18,407	7,722,591	420				
前年同月	43,594	9,221,524	212	岐阜	81	144,126	
				北海道	1,264	427,227	
	さきいか			宮城	156	17,427	
				東京	1,292	973,468	
兵庫	54	114,048		神奈川	379	209,345	
合計	54	114,048	2,112	新潟	702	149,807	
前年同月	24	50,544	2,106	愛知	707	703,121	
				三重	636	357,374	
	塩から			京都	464	115,256	
				合計	5,681	3,097,151	545
岐阜	540	77,887		前年同月	5,843	3,188,547	546
北海道	1,888	440,761					
青森	600	160,423			その他焼魚		
宮城	1,210	236,380					
神奈川	104	21,688		岐阜	1,218	339,120	
愛知	40	31,104		北海道	650	54,135	
合計	4,382	968,243	221	宮城	427	421,373	
前年同月	4,312	960,626	223	福島	10	6,156	
				東京	12	31,536	

単位 数量 = K g , 金額 = 円

産地	数量	金額	平均価格	産地	数量	金額	平均価格
石川	246	67,329		東京	197	237,816	
愛知	1,020	2,251,490		富山	53	56,534	
三重	2,663	365,386		福井	25	33,750	
大阪	150	31,968		愛知	164	372,578	
兵庫	2,467	633,697		山口	85	213,840	
島根	180	14,850		福岡	4,674	4,819,155	
山口	260	125,239		合計	5,448	5,828,173	1,070
合計	9,303	4,342,279	467	前年同月	4,609	4,795,261	1,040
前年同月	10,646	3,481,859	327				
					魚切身		
	くじら製品						
				北海道	385	344,250	
兵庫	180	47,358		宮城	518	395,810	
山口	120	23,760		秋田	40	25,920	
合計	300	71,118	237	茨城	45	10,044	
前年同月	300	69,714	232	千葉	120	132,062	
				東京	10	14,580	
	いか製品			神奈川	20	3,629	
				新潟	340	293,760	
岐阜	2,748	436,066		石川	10	1,264	
北海道	2,483	651,823		静岡	2,007	326,568	
青森	1,097	867,376		愛知	2,416	259,211	
宮城	1,150	221,532		三重	440	183,600	
福島	50	82,620		大阪	140	75,600	
茨城	158	167,445		兵庫	24	51,840	
東京	100	5,940		山口	570	307,584	
神奈川	122	100,981		合計	7,085	2,425,722	342
新潟	342	75,169		前年同月	5,777	2,335,894	404
富山	10	20,995					
愛知	1,172	531,252			冷凍食品		
大阪	1,866	419,250					
兵庫	701	761,138		岐阜	4,376	415,999	
島根	1,130	252,525		宮城	240	57,021	
徳島	190	93,769		東京	2,862	1,558,710	
香川	425	82,620		神奈川	36	66,204	
合計	13,744	4,770,501	347	新潟	60	47,088	
前年同月	8,500	3,949,791	465	静岡	560	486,044	
				愛知	2,092	696,100	
	たら製品			三重	84	42,941	
				大阪	1,485	1,109,268	
岐阜	250	94,500		兵庫	8,986	1,893,288	

単位 数量 = K g , 金額 = 円

産地	数量	金額	平均価格	産地	数量	金額	平均価格
鳥取	130	18,533		和歌山	36	39,658	
島根	132	30,650		鳥取	4,074	5,146,686	
広島	32	32,832		島根	1,068	314,939	
香川	1,470	212,092		岡山	1,066	1,005,525	
合計	22,545	6,666,770	296	広島	594	507,320	
前年同月	20,481	7,494,717	366	山口	20	7,484	
				香川	506	190,660	
	冷えび製品			愛媛	105	203,450	
				福岡	12	8,424	
岐阜	926	921,090		合計	214,753	67,621,860	315
愛知	24	31,104		前年同月	232,593	71,225,853	306
三重	914	536,522					
合計	1,864	1,488,716	799	産地別合計			
前年同月	1,919	1,741,381	907				
				岐阜	178,337	41,030,348	
	その他加工品			北海道	16,585	13,282,462	
				青森	8,132	3,861,865	
岐阜	127,912	24,373,109		岩手	308	295,488	
北海道	10	3,370		宮城	18,013	7,947,216	
宮城	14	15,940		秋田	105	58,320	
山形	249	60,901		山形	249	60,901	
福島	440	617,760		福島	760	882,198	
茨城	10,237	4,548,418		茨城	21,413	8,005,581	
栃木	148	71,992		栃木	148	71,992	
群馬	1,991	1,139,402		群馬	2,039	1,160,008	
埼玉	120	48,600		埼玉	120	48,600	
千葉	1,908	547,346		千葉	18,002	10,397,075	
東京	553	258,574		東京	19,233	17,141,474	
神奈川	1,188	608,843		神奈川	5,015	2,587,054	
新潟	2,425	674,673		新潟	11,016	3,588,144	
富山	685	295,056		富山	11,753	3,094,271	
石川	7,057	2,325,680		石川	8,647	2,849,030	
福井	6,388	1,337,296		福井	6,776	1,594,379	
長野	133	122,671		長野	188	142,219	
静岡	5,583	3,969,198		静岡	27,162	13,694,895	
愛知	24,527	11,199,184		愛知	108,137	48,047,588	
三重	8,096	4,402,582		三重	23,698	8,706,361	
滋賀	120	37,584		滋賀	462	129,654	
京都	434	289,956		京都	1,238	655,151	
大阪	5,247	2,508,114		大阪	12,135	8,253,743	
兵庫	1,807	741,465		兵庫	24,317	8,011,522	



# 業 者 別 内 訳

単位 数量 = K g , 金額 = 円

	令和 1年11月分		平成 30年11月分		前年同月比	
	数量	金額	数量	金額	数量	金額
岐果岐阜青果株式会社	46% 8,450,061	46% 1,761,467,987	48% 8,715,285	46% 1,722,170,223	97	102
岐阜中央青果株式会社	54% 9,960,930	54% 2,084,001,956	52% 9,484,953	54% 2,032,572,221	105	103
小 計	( 94% ) 100% 18,410,991	( 84% ) 100% 3,845,469,943	( 93% ) 100% 18,200,238	( 83% ) 100% 3,754,742,444	101	102
株式会社岐阜魚介	55% 609,496	59% 432,419,083	56% 708,473	58% 441,996,150	86	98
岐阜丸魚株式会社	45% 490,345	41% 300,972,215	44% 561,919	42% 325,420,867	87	92
小 計	( 6% ) 100% 1,099,841	( 16% ) 100% 733,391,298	( 7% ) 100% 1,270,392	( 17% ) 100% 767,417,017	87	96
総 計	(100% ) 19,510,832	(100% ) 4,578,861,241	(100% ) 19,470,630	(100% ) 4,522,159,461	100	101

( ) 内%は総計に対する各部の割合、その他の%は各部毎の割合である。

(11月) 日別卸売数量・金額集計

単位 数量 = K g , 金額 = 円 (開市日数 22日)

No. 1

		岐果岐阜青果株式会社				岐阜中央青果株式会社				合 計				金額比率
日	曜日	数量	金額	累計数量	累計金額	数量	金額	累計数量	累計金額	数量	金額	累計数量	累計金額	岐果／丸果
1	金	371,265	68,558,812	371,265	68,558,812	354,981	71,381,358	354,981	71,381,358	726,246	139,940,170	726,246	139,940,170	49%／51%
2	土	414,680	84,874,726	785,945	153,433,538	670,216	110,032,760	1,025,197	181,414,118	1,084,896	194,907,486	1,811,142	334,847,656	44%／56%
3	日	休場日												
4	月	休場日												
5	火	472,849	100,619,874	1,258,794	254,053,412	676,681	134,652,219	1,701,878	316,066,337	1,149,530	235,272,093	2,960,672	570,119,749	43%／57%
6	水	393,630	68,822,332	1,652,424	322,875,744	325,494	63,765,285	2,027,372	379,831,622	719,124	132,587,617	3,679,796	702,707,366	52%／48%
7	木	316,653	69,669,193	1,969,077	392,544,937	341,031	79,629,614	2,368,403	459,461,236	657,684	149,298,807	4,337,480	852,006,173	47%／53%
8	金	288,950	62,358,575	2,258,027	454,903,512	396,002	78,369,812	2,764,405	537,831,048	684,952	140,728,387	5,022,432	992,734,560	44%／56%
9	土	304,547	72,776,935	2,562,574	527,680,447	348,883	88,062,942	3,113,288	625,893,990	653,430	160,839,877	5,675,862	1,153,574,437	45%／55%
10	日	休場日												
11	月	377,154	79,395,240	2,939,728	607,075,687	443,890	93,729,193	3,557,178	719,623,183	821,044	173,124,433	6,496,906	1,326,698,870	46%／54%
12	火	323,692	73,287,128	3,263,420	680,362,815	404,079	91,607,274	3,961,257	811,230,457	727,771	164,894,402	7,224,677	1,491,593,272	44%／56%
13	水	休場日												
14	木	378,996	96,057,218	3,642,416	776,420,033	601,065	123,555,392	4,562,322	934,785,849	980,061	219,612,610	8,204,738	1,711,205,882	44%／56%
15	金	300,157	63,505,853	3,942,573	839,925,886	359,085	83,995,703	4,921,407	1,018,781,552	659,242	147,501,556	8,863,980	1,858,707,438	43%／57%
16	土	365,516	84,621,341	4,308,089	924,547,227	402,787	92,523,166	5,324,194	1,111,304,718	768,303	177,144,507	9,632,283	2,035,851,945	48%／52%
17	日	休場日												
18	月	387,597	86,850,032	4,695,686	1,011,397,259	462,843	102,506,496	5,787,037	1,213,811,214	850,440	189,356,528	10,482,723	2,225,208,473	46%／54%
19	火	383,128	71,453,462	5,078,814	1,082,850,721	452,860	84,630,554	6,239,897	1,298,441,768	835,988	156,084,016	11,318,711	2,381,292,489	46%／54%
20	水	317,058	59,144,772	5,395,872	1,141,995,493	333,718	69,124,371	6,573,615	1,367,566,139	650,776	128,269,143	11,969,487	2,509,561,632	46%／54%
21	木	379,353	79,865,079	5,775,225	1,221,860,572	441,571	98,060,684	7,015,186	1,465,626,823	820,924	177,925,763	12,790,411	2,687,487,395	45%／55%
22	金	456,710	92,564,507	6,231,935	1,314,425,079	477,723	108,196,635	7,492,909	1,573,823,458	934,433	200,761,142	13,724,844	2,888,248,537	46%／54%
23	土	休場日												
24	日	休場日												
25	月	553,071	113,062,021	6,785,006	1,427,487,100	485,617	118,458,019	7,978,526	1,692,281,477	1,038,688	231,520,040	14,763,532	3,119,768,577	49%／51%
26	火	369,462	75,347,872	7,154,468	1,502,834,972	387,352	84,246,525	8,365,878	1,776,528,002	756,814	159,594,397	15,520,346	3,279,362,974	47%／53%
27	水	休場日												
28	木	528,736	102,929,252	7,683,204	1,605,764,224	756,569	134,181,578	9,122,447	1,910,709,580	1,285,305	237,110,830	16,805,651	3,516,473,804	43%／57%
29	金	389,168	73,092,113	8,072,372	1,678,856,337	419,889	80,909,016	9,542,336	1,991,618,596	809,057	154,001,129	17,614,708	3,670,474,933	47%／53%
30	土	377,689	82,611,650	8,450,061	1,761,467,987	418,594	92,383,360	9,960,930	2,084,001,956	796,283	174,995,010	18,410,991	3,845,469,943	47%／53%
合 計		8,450,061	1,761,467,987			9,960,930	2,084,001,956			18,410,991	3,845,469,943			46%／54%
日平均		384,094	80,066,727			452,770	94,727,362			836,863	174,794,088			
前年同月		8,715,285	1,722,170,223			9,484,953	2,032,572,221			18,200,238	3,754,742,444			46%／54%
対 比		97%	102%			105%	103%			101%	102%			

## (11月) 日別卸売数量・金額集計

単位 数量 = K g , 金額 = 円 (開市日数 22日)

No. 1

		株式会社岐阜魚介				岐阜丸魚株式会社				合 計				金額比率
日	曜日	数量	金額	累計数量	累計金額	数量	金額	累計数量	累計金額	数量	金額	累計数量	累計金額	魚介／丸魚
1	金	32,529	23,939,248	32,529	23,939,248	28,035	17,968,004	28,035	17,968,004	60,564	41,907,252	60,564	41,907,252	57% / 43%
2	土	31,193	25,332,390	63,722	49,271,638	36,103	20,118,223	64,138	38,086,227	67,296	45,450,613	127,860	87,357,865	56% / 44%
3	日	休場日												
4	月	休場日												
5	火	38,797	20,733,922	102,519	70,005,560	24,951	14,940,948	89,089	53,027,175	63,748	35,674,870	191,608	123,032,735	58% / 42%
6	水	19,032	12,536,327	121,551	82,541,887	16,434	7,400,351	105,523	60,427,526	35,466	19,936,678	227,074	142,969,413	63% / 37%
7	木	25,207	16,932,170	146,758	99,474,057	20,611	12,450,910	126,134	72,878,436	45,818	29,383,080	272,892	172,352,493	58% / 42%
8	金	23,535	19,119,918	170,293	118,593,975	21,732	13,432,424	147,866	86,310,860	45,267	32,552,342	318,159	204,904,835	59% / 41%
9	土	30,148	19,622,854	200,441	138,216,829	23,558	14,452,519	171,424	100,763,379	53,706	34,075,373	371,865	238,980,208	58% / 42%
10	日	休場日												
11	月	30,129	20,073,406	230,570	158,290,235	18,759	11,816,415	190,183	112,579,794	48,888	31,889,821	420,753	270,870,029	63% / 37%
12	火	24,079	17,492,945	254,649	175,783,180	22,910	11,879,461	213,093	124,459,255	46,989	29,372,406	467,742	300,242,435	60% / 40%
13	水	休場日												
14	木	29,670	19,958,459	284,319	195,741,639	23,460	13,959,134	236,553	138,418,389	53,130	33,917,593	520,872	334,160,028	59% / 41%
15	金	23,190	18,354,487	307,509	214,096,126	23,123	13,894,890	259,676	152,313,279	46,313	32,249,377	567,185	366,409,405	57% / 43%
16	土	24,192	18,617,685	331,701	232,713,811	26,291	15,578,721	285,967	167,892,000	50,483	34,196,406	617,668	400,605,811	54% / 46%
17	日	休場日												
18	月	29,331	18,342,490	361,032	251,056,301	17,549	12,419,244	303,516	180,311,244	46,880	30,761,734	664,548	431,367,545	60% / 40%
19	火	18,407	13,441,596	379,439	264,497,897	19,553	10,206,139	323,069	190,517,383	37,960	23,647,735	702,508	455,015,280	57% / 43%
20	水	13,235	11,446,784	392,674	275,944,681	12,344	7,269,407	335,413	197,786,790	25,579	18,716,191	728,087	473,731,471	61% / 39%
21	木	28,606	21,618,683	421,280	297,563,364	21,892	13,588,298	357,305	211,375,088	50,498	35,206,981	778,585	508,938,452	61% / 39%
22	金	31,926	28,617,431	453,206	326,180,795	28,009	20,035,157	385,314	231,410,245	59,935	48,652,588	838,520	557,591,040	59% / 41%
23	土	休場日												
24	日	休場日												
25	月	37,384	24,125,596	490,590	350,306,391	24,356	15,241,607	409,670	246,651,852	61,740	39,367,203	900,260	596,958,243	61% / 39%
26	火	24,206	17,179,716	514,796	367,486,107	16,646	12,657,359	426,316	259,309,211	40,852	29,837,075	941,112	626,795,318	58% / 42%
27	水	休場日												
28	木	37,063	22,066,085	551,859	389,552,192	26,911	15,479,575	453,227	274,788,786	63,974	37,545,660	1,005,086	664,340,978	59% / 41%
29	金	24,078	22,680,590	575,937	412,232,782	17,315	11,897,413	470,542	286,686,199	41,393	34,578,003	1,046,479	698,918,981	66% / 34%
30	土	33,559	20,186,301	609,496	432,419,083	19,803	14,286,016	490,345	300,972,215	53,362	34,472,317	1,099,841	733,391,298	59% / 41%
合 計		609,496	432,419,083			490,345	300,972,215			1,099,841	733,391,298			59% / 41%
日平均		27,704	19,655,413			22,288	13,680,555			49,993	33,335,968			
前年同月		708,473	441,996,150			561,919	325,420,867			1,270,392	767,417,017			58% / 42%
対 比		86%	98%			87%	92%			87%	96%			



種類別卸売数量・金額集計

単位 数量 = K g , 金額 = 円

No. 2

		岐果岐阜青果株式会社						岐阜中央青果株式会社					
		野 菜		果 実		合 計		野 菜		果 実		合 計	
日	曜日	数量	金額	数量	金額	数量	金額	数量	金額	数量	金額	数量	金額
1	金	289,991	49,535,358	81,274	19,023,454	371,265	68,558,812	313,027	59,210,476	41,954	12,170,882	354,981	71,381,358
2	土	331,931	64,010,983	82,749	20,863,743	414,680	84,874,726	600,493	91,807,898	69,723	18,224,862	670,216	110,032,760
3	日	休場日											
4	月	休場日											
5	火	398,031	81,862,433	74,818	18,757,441	472,849	100,619,874	601,036	112,037,900	75,645	22,614,319	676,681	134,652,219
6	水	318,168	51,647,566	75,462	17,174,766	393,630	68,822,332	286,193	52,414,787	39,301	11,350,498	325,494	63,765,285
7	木	233,999	50,863,748	82,654	18,805,445	316,653	69,669,193	287,677	64,069,544	53,354	15,560,070	341,031	79,629,614
8	金	212,339	44,827,000	76,611	17,531,575	288,950	62,358,575	332,782	60,027,052	63,220	18,342,760	396,002	78,369,812
9	土	247,718	56,870,360	56,829	15,906,575	304,547	72,776,935	263,003	62,708,516	85,880	25,354,426	348,883	88,062,942
10	日	休場日											
11	月	327,897	66,565,033	49,257	12,830,207	377,154	79,395,240	383,833	77,714,675	60,057	16,014,518	443,890	93,729,193
12	火	259,789	55,047,892	63,903	18,239,236	323,692	73,287,128	321,716	67,951,958	82,363	23,655,316	404,079	91,607,274
13	水	休場日											
14	木	296,787	72,964,064	82,209	23,093,154	378,996	96,057,218	498,336	94,560,596	102,729	28,994,796	601,065	123,555,392
15	金	237,820	47,969,762	62,337	15,536,091	300,157	63,505,853	288,229	62,745,827	70,856	21,249,876	359,085	83,995,703
16	土	292,855	64,294,942	72,661	20,326,399	365,516	84,621,341	334,080	71,957,232	68,707	20,565,934	402,787	92,523,166
17	日	休場日											
18	月	326,903	69,140,872	60,694	17,709,160	387,597	86,850,032	363,867	75,904,916	98,976	26,601,580	462,843	102,506,496
19	火	312,071	52,593,379	71,057	18,860,083	383,128	71,453,462	390,574	66,693,995	62,286	17,936,559	452,860	84,630,554
20	水	237,995	39,591,771	79,063	19,553,001	317,058	59,144,772	281,585	53,667,332	52,133	15,457,039	333,718	69,124,371
21	木	294,674	57,086,300	84,679	22,778,779	379,353	79,865,079	349,048	71,570,528	92,523	26,490,156	441,571	98,060,684
22	金	375,435	68,947,152	81,275	23,617,355	456,710	92,564,507	378,830	80,042,307	98,893	28,154,328	477,723	108,196,635
23	土	休場日											
24	日	休場日											
25	月	462,609	88,502,096	90,462	24,559,925	553,071	113,062,021	376,902	88,487,545	108,715	29,970,474	485,617	118,458,019
26	火	272,076	51,735,519	97,386	23,612,353	369,462	75,347,872	295,861	59,693,749	91,491	24,552,776	387,352	84,246,525
27	水	休場日											
28	木	426,528	74,905,097	102,208	28,024,155	528,736	102,929,252	650,122	103,709,949	106,447	30,471,629	756,569	134,181,578
29	金	300,152	49,343,442	89,016	23,748,671	389,168	73,092,113	353,454	60,505,018	66,435	20,403,998	419,889	80,909,016
30	土	261,066	56,229,714	116,623	26,381,936	377,689	82,611,650	322,750	67,655,869	95,844	24,727,491	418,594	92,383,360
合 計		6,716,834	1,314,534,483	1,733,227	446,933,504	8,450,061	1,761,467,987	8,273,398	1,605,137,669	1,687,532	478,864,287	9,960,930	2,084,001,956
前年同月		7,211,352	1,363,458,450	1,503,933	358,711,773	8,715,285	1,722,170,223	7,641,660	1,559,698,191	1,843,293	472,874,030	9,484,953	2,032,572,221
対 比		93%	96%	115%	125%	97%	102%	108%	103%	92%	101%	105%	103%

種別卸売数量・金額集計

No. 2

		2 社 合 計					
		野 菜		果 実		合 計	
日	曜日	数量	金額	数量	金額	数量	金額
1	金	603,018	108,745,834	123,228	31,194,336	726,246	139,940,170
2	土	932,424	155,818,881	152,472	39,088,605	1,084,896	194,907,486
3	日	休場日					
4	月	休場日					
5	火	999,067	193,900,333	150,463	41,371,760	1,149,530	235,272,093
6	水	604,361	104,062,353	114,763	28,525,264	719,124	132,587,617
7	木	521,676	114,933,292	136,008	34,365,515	657,684	149,298,807
8	金	545,121	104,854,052	139,831	35,874,335	684,952	140,728,387
9	土	510,721	119,578,876	142,709	41,261,001	653,430	160,839,877
10	日	休場日					
11	月	711,730	144,279,708	109,314	28,844,725	821,044	173,124,433
12	火	581,505	122,999,850	146,266	41,894,552	727,771	164,894,402
13	水	休場日					
14	木	795,123	167,524,660	184,938	52,087,950	980,061	219,612,610
15	金	526,049	110,715,589	133,193	36,785,967	659,242	147,501,556
16	土	626,935	136,252,174	141,368	40,892,333	768,303	177,144,507
17	日	休場日					
18	月	690,770	145,045,788	159,670	44,310,740	850,440	189,356,528
19	火	702,645	119,287,374	133,343	36,796,642	835,988	156,084,016
20	水	519,580	93,259,103	131,196	35,010,040	650,776	128,269,143
21	木	643,722	128,656,828	177,202	49,268,935	820,924	177,925,763
22	金	754,265	148,989,459	180,168	51,771,683	934,433	200,761,142
23	土	休場日					
24	日	休場日					
25	月	839,511	176,989,641	199,177	54,530,399	1,038,688	231,520,040
26	火	567,937	111,429,268	188,877	48,165,129	756,814	159,594,397
27	水	休場日					
28	木	1,076,650	178,615,046	208,655	58,495,784	1,285,305	237,110,830
29	金	653,606	109,848,460	155,451	44,152,669	809,057	154,001,129
30	土	583,816	123,885,583	212,467	51,109,427	796,283	174,995,010
	合 計	14,990,232	2,919,672,152	3,420,759	925,797,791	18,410,991	3,845,469,943
	前年同月	14,853,012	2,923,156,641	3,347,226	831,585,803	18,200,238	3,754,742,444
	対 比	101%	100%	102%	111%	101%	102%

種別卸売数量・金額集計

単位 数量 = K g , 金額 = 円

No. 2

		株式会社岐阜魚介								岐阜丸魚株式会社							
		鮮 魚		冷 凍 魚		加工水産物		合 計		鮮 魚		冷 凍 魚		加工水産物		合 計	
日	曜日	数量	金額	数量	金額	数量	金額	数量	金額	数量	金額	数量	金額	数量	金額	数量	金額
1	金	6,452	8,856,239	9,704	7,310,498	16,373	7,772,511	32,529	23,939,248	5,037	5,360,720	4,692	5,306,521	18,306	7,300,763	28,035	17,968,004
2	土	7,351	10,956,137	9,229	8,089,275	14,613	6,286,978	31,193	25,332,390	6,928	6,249,500	5,621	6,564,458	23,554	7,304,265	36,103	20,118,223
3	日	休場日															
4	月	休場日															
5	火	6,298	7,505,650	9,311	6,123,564	23,188	7,104,708	38,797	20,733,922	8,318	5,674,403	3,425	4,088,093	13,208	5,178,452	24,951	14,940,948
6	水	3,798	4,398,608	6,823	4,898,577	8,411	3,239,142	19,032	12,536,327	3,368	2,626,382	1,806	2,025,687	11,260	2,748,282	16,434	7,400,351
7	木	4,623	6,109,212	9,424	6,310,727	11,160	4,512,231	25,207	16,932,170	4,281	3,919,083	3,321	4,201,759	13,009	4,330,068	20,611	12,450,910
8	金	5,883	8,818,481	8,447	5,986,530	9,205	4,314,907	23,535	19,119,918	4,763	4,642,603	3,356	4,225,875	13,613	4,563,946	21,732	13,432,424
9	土	5,906	8,308,087	12,403	6,372,484	11,839	4,942,283	30,148	19,622,854	5,993	5,041,518	3,461	4,260,042	14,104	5,150,959	23,558	14,452,519
10	日	休場日															
11	月	5,883	9,151,475	7,869	4,458,756	16,377	6,463,175	30,129	20,073,406	5,636	3,826,875	3,210	4,044,725	9,913	3,944,815	18,759	11,816,415
12	火	4,242	5,015,412	10,440	8,892,396	9,397	3,585,137	24,079	17,492,945	3,752	3,272,130	2,633	3,408,147	16,525	5,199,184	22,910	11,879,461
13	水	休場日															
14	木	7,011	8,847,521	9,307	5,599,442	13,352	5,511,496	29,670	19,958,459	5,240	4,646,306	2,541	3,628,258	15,679	5,684,570	23,460	13,959,134
15	金	5,592	8,049,453	6,930	6,067,682	10,668	4,237,352	23,190	18,354,487	3,950	4,182,490	2,704	4,139,125	16,469	5,573,275	23,123	13,894,890
16	土	6,601	8,974,447	5,507	4,511,592	12,084	5,131,646	24,192	18,617,685	6,685	4,734,003	3,207	4,671,447	16,399	6,173,271	26,291	15,578,721
17	日	休場日															
18	月	5,017	6,753,269	7,452	5,603,776	16,862	5,985,445	29,331	18,342,490	4,418	3,491,855	3,149	4,460,850	9,982	4,466,539	17,549	12,419,244
19	火	4,418	4,837,061	4,820	4,615,386	9,169	3,989,149	18,407	13,441,596	3,849	3,258,707	2,251	3,001,946	13,453	3,945,486	19,553	10,206,139
20	水	2,738	3,966,146	5,909	5,372,250	4,588	2,108,388	13,235	11,446,784	2,179	2,167,242	1,553	1,847,108	8,612	3,255,057	12,344	7,269,407
21	木	5,806	8,050,707	9,088	6,167,365	13,712	7,400,611	28,606	21,618,683	3,809	3,419,974	2,639	3,691,579	15,444	6,476,745	21,892	13,588,298
22	金	7,781	11,675,858	9,763	9,779,995	14,382	7,161,578	31,926	28,617,431	6,353	6,048,467	5,104	6,921,048	16,552	7,065,642	28,009	20,035,157
23	土	休場日															
24	日	休場日															
25	月	7,758	9,559,765	9,192	7,192,712	20,434	7,373,119	37,384	24,125,596	8,849	6,067,395	3,038	3,598,004	12,469	5,576,208	24,356	15,241,607
26	火	5,100	6,626,463	8,964	6,412,603	10,142	4,140,650	24,206	17,179,716	5,004	4,378,464	2,693	4,127,870	8,949	4,151,025	16,646	12,657,359
27	水	休場日															
28	木	12,418	9,939,764	9,484	6,189,903	15,161	5,936,418	37,063	22,066,085	5,783	4,449,768	3,567	4,469,980	17,561	6,559,827	26,911	15,479,575
29	金	6,403	9,871,243	8,178	7,959,892	9,497	4,849,455	24,078	22,680,590	4,224	3,895,720	2,693	3,580,909	10,398	4,420,784	17,315	11,897,413
30	土	5,900	8,077,172	14,675	7,167,073	12,984	4,942,056	33,559	20,186,301	6,147	5,052,573	2,498	3,400,882	11,158	5,832,561	19,803	14,286,016
合 計		132,979	174,348,170	192,919	141,082,478	283,598	116,988,435	609,496	432,419,083	114,566	96,406,178	69,162	89,664,313	306,617	114,901,724	490,345	300,972,215
前年同月		137,668	176,658,308	248,851	137,345,713	321,954	127,992,129	708,473	441,996,150	136,712	107,674,771	63,636	88,726,773	361,571	129,019,323	561,919	325,420,867
対 比		97%	99%	78%	103%	88%	91%	86%	98%	84%	90%	109%	101%	85%	89%	87%	92%

種別卸売数量・金額集計

No. 2

		2 社 合 計							
		鮮 魚		冷 凍 魚		加 工 水 産 物		合 計	
日	曜日	数量	金額	数量	金額	数量	金額	数量	金額
1	金	11,489	14,216,959	14,396	12,617,019	34,679	15,073,274	60,564	41,907,252
2	土	14,279	17,205,637	14,850	14,653,733	38,167	13,591,243	67,296	45,450,613
3	日	休場日							
4	月	休場日							
5	火	14,616	13,180,053	12,736	10,211,657	36,396	12,283,160	63,748	35,674,870
6	水	7,166	7,024,990	8,629	6,924,264	19,671	5,987,424	35,466	19,936,678
7	木	8,904	10,028,295	12,745	10,512,486	24,169	8,842,299	45,818	29,383,080
8	金	10,646	13,461,084	11,803	10,212,405	22,818	8,878,853	45,267	32,552,342
9	土	11,899	13,349,605	15,864	10,632,526	25,943	10,093,242	53,706	34,075,373
10	日	休場日							
11	月	11,519	12,978,350	11,079	8,503,481	26,290	10,407,990	48,888	31,889,821
12	火	7,994	8,287,542	13,073	12,300,543	25,922	8,784,321	46,989	29,372,406
13	水	休場日							
14	木	12,251	13,493,827	11,848	9,227,700	29,031	11,196,066	53,130	33,917,593
15	金	9,542	12,231,943	9,634	10,206,807	27,137	9,810,627	46,313	32,249,377
16	土	13,286	13,708,450	8,714	9,183,039	28,483	11,304,917	50,483	34,196,406
17	日	休場日							
18	月	9,435	10,245,124	10,601	10,064,626	26,844	10,451,984	46,880	30,761,734
19	火	8,267	8,095,768	7,071	7,617,332	22,622	7,934,635	37,960	23,647,735
20	水	4,917	6,133,388	7,462	7,219,358	13,200	5,363,445	25,579	18,716,191
21	木	9,615	11,470,681	11,727	9,858,944	29,156	13,877,356	50,498	35,206,981
22	金	14,134	17,724,325	14,867	16,701,043	30,934	14,227,220	59,935	48,652,588
23	土	休場日							
24	日	休場日							
25	月	16,607	15,627,160	12,230	10,790,716	32,903	12,949,327	61,740	39,367,203
26	火	10,104	11,004,927	11,657	10,540,473	19,091	8,291,675	40,852	29,837,075
27	水	休場日							
28	木	18,201	14,389,532	13,051	10,659,883	32,722	12,496,245	63,974	37,545,660
29	金	10,627	13,766,963	10,871	11,540,801	19,895	9,270,239	41,393	34,578,003
30	土	12,047	13,129,745	17,173	10,567,955	24,142	10,774,617	53,362	34,472,317
合 計		247,545	270,754,348	262,081	230,746,791	590,215	231,890,159	1,099,841	733,391,298
前年同月		274,380	284,333,079	312,487	226,072,486	683,525	257,011,452	1,270,392	767,417,017
対 比		90%	95%	84%	102%	86%	90%	87%	96%

種類別集荷方法別卸売数量・金額集計

単位 数量 = K g , 金額 = 円

No. 3

卸売業者 岐果岐阜青果株式会社

日	曜日	野 菜				果 実				合 計	
		受 託		買 付		受 託		買 付			
		数量	金額	数量	金額	数量	金額	数量	金額	数量	金額
1	金	109,465	24,566,082	180,526	24,969,276	54,218	12,094,088	27,056	6,929,366	371,265	68,558,812
2	土	106,789	29,983,802	225,142	34,027,181	62,901	14,990,789	19,848	5,872,954	414,680	84,874,726
3	日	休場日									
4	月	休場日									
5	火	187,286	49,328,525	210,745	32,533,908	57,534	14,496,279	17,284	4,261,162	472,849	100,619,874
6	水	107,337	25,916,507	210,831	25,731,059	60,073	13,200,635	15,389	3,974,131	393,630	68,822,332
7	木	96,871	29,593,993	137,128	21,269,755	60,409	13,580,429	22,245	5,225,016	316,653	69,669,193
8	金	72,984	23,094,090	139,355	21,732,910	58,821	12,858,588	17,790	4,672,987	288,950	62,358,575
9	土	102,928	31,791,993	144,790	25,078,367	38,117	10,498,464	18,712	5,408,111	304,547	72,776,935
10	日	休場日									
11	月	111,506	34,813,948	216,391	31,751,085	38,067	9,115,989	11,190	3,714,218	377,154	79,395,240
12	火	98,946	29,778,561	160,843	25,269,331	49,402	13,734,868	14,501	4,504,368	323,692	73,287,128
13	水	休場日									
14	木	141,938	44,740,638	154,849	28,223,426	58,773	16,241,569	23,436	6,851,585	378,996	96,057,218
15	金	95,781	25,238,591	142,039	22,731,171	43,731	10,162,724	18,606	5,373,367	300,157	63,505,853
16	土	130,170	35,724,520	162,685	28,570,422	52,487	14,209,733	20,174	6,116,666	365,516	84,621,341
17	日	休場日									
18	月	133,821	39,385,914	193,082	29,754,958	43,422	12,685,983	17,272	5,023,177	387,597	86,850,032
19	火	109,297	26,976,402	202,774	25,616,977	52,751	13,523,652	18,306	5,336,431	383,128	71,453,462
20	水	82,417	21,744,182	155,578	17,847,589	59,160	14,254,434	19,903	5,298,567	317,058	59,144,772
21	木	140,058	34,419,239	154,616	22,667,061	66,419	17,283,003	18,260	5,495,776	379,353	79,865,079
22	金	147,547	35,872,978	227,888	33,074,174	57,204	16,472,376	24,071	7,144,979	456,710	92,564,507
23	土	休場日									
24	日	休場日									
25	月	208,038	50,857,713	254,571	37,644,383	75,745	19,493,676	14,717	5,066,249	553,071	113,062,021
26	火	129,691	29,682,567	142,385	22,052,952	75,547	17,744,821	21,839	5,867,532	369,462	75,347,872
27	水	休場日									
28	木	174,132	41,587,695	252,396	33,317,402	79,839	20,789,493	22,369	7,234,662	528,736	102,929,252
29	金	129,175	26,848,468	170,977	22,494,974	68,040	17,047,649	20,976	6,701,022	389,168	73,092,113
30	土	125,286	31,894,429	135,780	24,335,285	88,864	19,406,368	27,759	6,975,568	377,689	82,611,650
合 計		2,741,463	723,840,837	3,975,371	590,693,646	1,301,524	323,885,610	431,703	123,047,894	8,450,061	1,761,467,987

種類別集荷方法別卸売数量・金額集計

単位 数量 = K g , 金額 = 円

No. 4

卸売業者 岐阜中央青果株式会社

		野 菜				果 実				合 計	
		受 託		買 付		受 託		買 付			
日	曜日	数量	金額	数量	金額	数量	金額	数量	金額	数量	金額
1	金	141,035	30,117,738	171,992	29,092,738	27,025	7,873,319	14,929	4,297,563	354,981	71,381,358
2	土	183,844	42,892,165	416,649	48,915,733	24,362	7,222,338	45,361	11,002,524	670,216	110,032,760
3	日	休場日									
4	月	休場日									
5	火	315,547	70,312,291	285,489	41,725,609	41,986	12,600,155	33,659	10,014,164	676,681	134,652,219
6	水	125,019	30,354,021	161,174	22,060,766	17,696	4,666,313	21,605	6,684,185	325,494	63,765,285
7	木	144,544	38,688,468	143,133	25,381,076	25,768	8,164,022	27,586	7,396,048	341,031	79,629,614
8	金	114,130	30,886,334	218,652	29,140,718	35,516	10,870,092	27,704	7,472,668	396,002	78,369,812
9	土	136,355	37,221,680	126,648	25,486,836	57,941	18,037,231	27,939	7,317,195	348,883	88,062,942
10	日	休場日									
11	月	147,740	41,829,060	236,093	35,885,615	29,654	7,818,822	30,403	8,195,696	443,890	93,729,193
12	火	126,791	34,572,400	194,925	33,379,558	60,737	17,302,604	21,626	6,352,712	404,079	91,607,274
13	水	休場日									
14	木	216,230	57,201,334	282,106	37,359,262	72,014	21,588,120	30,715	7,406,676	601,065	123,555,392
15	金	119,747	36,453,935	168,482	26,291,892	47,505	14,686,240	23,351	6,563,636	359,085	83,995,703
16	土	161,323	43,991,041	172,757	27,966,191	43,931	13,603,886	24,776	6,962,048	402,787	92,523,166
17	日	休場日									
18	月	176,173	46,719,674	187,694	29,185,242	68,005	18,677,196	30,971	7,924,384	462,843	102,506,496
19	火	157,745	35,551,462	232,829	31,142,533	48,023	13,846,528	14,263	4,090,031	452,860	84,630,554
20	水	101,006	25,586,748	180,579	28,080,584	30,377	9,458,100	21,756	5,998,939	333,718	69,124,371
21	木	152,193	40,787,156	196,855	30,783,372	75,019	22,125,841	17,504	4,364,315	441,571	98,060,684
22	金	172,886	45,483,079	205,944	34,559,228	72,532	21,039,361	26,361	7,114,967	477,723	108,196,635
23	土	休場日									
24	日	休場日									
25	月	247,955	64,107,026	128,947	24,380,519	72,072	19,795,266	36,643	10,175,208	485,617	118,458,019
26	火	165,768	37,679,739	130,093	22,014,010	64,741	17,299,948	26,750	7,252,828	387,352	84,246,525
27	水	休場日									
28	木	228,897	52,593,103	421,225	51,116,846	70,586	20,577,509	35,861	9,894,120	756,569	134,181,578
29	金	138,913	34,720,812	214,541	25,784,206	48,235	14,422,872	18,200	5,981,126	419,889	80,909,016
30	土	159,287	39,385,994	163,463	28,269,875	67,153	17,628,775	28,691	7,098,716	418,594	92,383,360
合 計		3,633,128	917,135,260	4,640,270	688,002,409	1,100,878	319,304,538	586,654	159,559,749	9,960,930	2,084,001,956

種類別集荷方法別卸売数量・金額集計

単位 数量 = K g , 金額 = 円

No. 5

卸売業者 岐果岐阜青果株式会社  
岐阜中央青果株式会社

日	曜日	野 菜				果 実				合 計	
		受 託		買 付		受 託		買 付			
		数量	金額	数量	金額	数量	金額	数量	金額	数量	金額
1	金	250,500	54,683,820	352,518	54,062,014	81,243	19,967,407	41,985	11,226,929	726,246	139,940,170
2	土	290,633	72,875,967	641,791	82,942,914	87,263	22,213,127	65,209	16,875,478	1,084,896	194,907,486
3	日	休場日									
4	月	休場日									
5	火	502,833	119,640,816	496,234	74,259,517	99,520	27,096,434	50,943	14,275,326	1,149,530	235,272,093
6	水	232,356	56,270,528	372,005	47,791,825	77,769	17,866,948	36,994	10,658,316	719,124	132,587,617
7	木	241,415	68,282,461	280,261	46,650,831	86,177	21,744,451	49,831	12,621,064	657,684	149,298,807
8	金	187,114	53,980,424	358,007	50,873,628	94,337	23,728,680	45,494	12,145,655	684,952	140,728,387
9	土	239,283	69,013,673	271,438	50,565,203	96,058	28,535,695	46,651	12,725,306	653,430	160,839,877
10	日	休場日									
11	月	259,246	76,643,008	452,484	67,636,700	67,721	16,934,811	41,593	11,909,914	821,044	173,124,433
12	火	225,737	64,350,961	355,768	58,648,889	110,139	31,037,472	36,127	10,857,080	727,771	164,894,402
13	水	休場日									
14	木	358,168	101,941,972	436,955	65,582,688	130,787	37,829,689	54,151	14,258,261	980,061	219,612,610
15	金	215,528	61,692,526	310,521	49,023,063	91,236	24,848,964	41,957	11,937,003	659,242	147,501,556
16	土	291,493	79,715,561	335,442	56,536,613	96,418	27,813,619	44,950	13,078,714	768,303	177,144,507
17	日	休場日									
18	月	309,994	86,105,588	380,776	58,940,200	111,427	31,363,179	48,243	12,947,561	850,440	189,356,528
19	火	267,042	62,527,864	435,603	56,759,510	100,774	27,370,180	32,569	9,426,462	835,988	156,084,016
20	水	183,423	47,330,930	336,157	45,928,173	89,537	23,712,534	41,659	11,297,506	650,776	128,269,143
21	木	292,251	75,206,395	351,471	53,450,433	141,438	39,408,844	35,764	9,860,091	820,924	177,925,763
22	金	320,433	81,356,057	433,832	67,633,402	129,736	37,511,737	50,432	14,259,946	934,433	200,761,142
23	土	休場日									
24	日	休場日									
25	月	455,993	114,964,739	383,518	62,024,902	147,817	39,288,942	51,360	15,241,457	1,038,688	231,520,040
26	火	295,459	67,362,306	272,478	44,066,962	140,288	35,044,769	48,589	13,120,360	756,814	159,594,397
27	水	休場日									
28	木	403,029	94,180,798	673,621	84,434,248	150,425	41,367,002	58,230	17,128,782	1,285,305	237,110,830
29	金	268,088	61,569,280	385,518	48,279,180	116,275	31,470,521	39,176	12,682,148	809,057	154,001,129
30	土	284,573	71,280,423	299,243	52,605,160	156,017	37,035,143	56,450	14,074,284	796,283	174,995,010
合 計		6,374,591	1,640,976,097	8,615,641	1,278,696,055	2,402,402	643,190,148	1,018,357	282,607,643	18,410,991	3,845,469,943

種類別集荷方法別卸売数量・金額集計

単位 数量 = K g , 金額 = 円

No. 3

		鮮 魚				冷 凍 魚				加工水産物				卸売業者 株式会社岐阜魚介	
		受 託		買 付		受 託		買 付		受 託		買 付		合 計	
日	曜日	数量	金額	数量	金額	数量	金額	数量	金額	数量	金額	数量	金額	数量	金額
1	金	612	487,744	5,840	8,368,495	0	0	9,704	7,310,498	573	187,020	15,800	7,585,491	32,529	23,939,248
2	土	1,255	1,097,182	6,096	9,858,955	0	0	9,229	8,089,275	426	176,735	14,187	6,110,243	31,193	25,332,390
3	日	休場日													
4	月	休場日													
5	火	741	678,186	5,557	6,827,464	0	0	9,311	6,123,564	1,032	468,091	22,156	6,636,617	38,797	20,733,922
6	水	377	370,990	3,421	4,027,618	0	0	6,823	4,898,577	365	241,465	8,046	2,997,677	19,032	12,536,327
7	木	458	679,836	4,165	5,429,376	0	0	9,424	6,310,727	1,098	382,296	10,062	4,129,935	25,207	16,932,170
8	金	667	661,937	5,216	8,156,544	0	0	8,447	5,986,530	688	249,253	8,517	4,065,654	23,535	19,119,918
9	土	474	529,490	5,432	7,778,597	0	0	12,403	6,372,484	570	218,767	11,269	4,723,516	30,148	19,622,854
10	日	休場日													
11	月	434	533,055	5,449	8,618,420	0	0	7,869	4,458,756	906	411,656	15,471	6,051,519	30,129	20,073,406
12	火	488	483,499	3,754	4,531,913	0	0	10,440	8,892,396	430	150,165	8,967	3,434,972	24,079	17,492,945
13	水	休場日													
14	木	615	484,348	6,396	8,363,173	0	0	9,307	5,599,442	946	568,887	12,406	4,942,609	29,670	19,958,459
15	金	562	559,876	5,030	7,489,577	0	0	6,930	6,067,682	803	199,135	9,865	4,038,217	23,190	18,354,487
16	土	921	935,889	5,680	8,038,558	220	71,280	5,287	4,440,312	614	185,991	11,470	4,945,655	24,192	18,617,685
17	日	休場日													
18	月	619	644,571	4,398	6,108,698	0	0	7,452	5,603,776	1,349	590,793	15,513	5,394,652	29,331	18,342,490
19	火	343	409,302	4,075	4,427,759	0	0	4,820	4,615,386	430	323,464	8,739	3,665,685	18,407	13,441,596
20	水	197	187,930	2,541	3,778,216	0	0	5,909	5,372,250	326	150,160	4,262	1,958,228	13,235	11,446,784
21	木	330	392,340	5,476	7,658,367	0	0	9,088	6,167,365	1,138	413,214	12,574	6,987,397	28,606	21,618,683
22	金	779	764,278	7,002	10,911,580	0	0	9,763	9,779,995	729	306,199	13,653	6,855,379	31,926	28,617,431
23	土	休場日													
24	日	休場日													
25	月	913	897,998	6,845	8,661,767	0	0	9,192	7,192,712	1,194	537,790	19,240	6,835,329	37,384	24,125,596
26	火	394	462,671	4,706	6,163,792	0	0	8,964	6,412,603	724	291,848	9,418	3,848,802	24,206	17,179,716
27	水	休場日													
28	木	537	619,952	11,881	9,319,812	0	0	9,484	6,189,903	1,148	420,092	14,013	5,516,326	37,063	22,066,085
29	金	351	473,061	6,052	9,398,182	0	0	8,178	7,959,892	576	218,080	8,921	4,631,375	24,078	22,680,590
30	土	578	659,496	5,322	7,417,676	0	0	14,675	7,167,073	894	351,890	12,090	4,590,166	33,559	20,186,301
合 計		12,645	13,013,631	120,334	161,334,539	220	71,280	192,699	141,011,198	16,959	7,042,991	266,639	109,945,444	609,496	432,419,083



種類別集荷方法別卸売数量・金額集計

単位 数量 = K g , 金額 = 円

No. 4

		鮮 魚				冷 凍 魚				加工水産物				卸売業者 岐阜丸魚株式会社	
		受 託		買 付		受 託		買 付		受 託		買 付		合 計	
日	曜日	数量	金額	数量	金額	数量	金額	数量	金額	数量	金額	数量	金額	数量	金額
1	金	288	99,036	4,749	5,261,684	0	0	4,692	5,306,521	62	27,177	18,244	7,273,586	28,035	17,968,004
2	土	535	157,842	6,393	6,091,658	0	0	5,621	6,564,458	88	32,238	23,466	7,272,027	36,103	20,118,223
3	日	休場日													
4	月	休場日													
5	火	300	146,502	8,018	5,527,901	0	0	3,425	4,088,093	107	43,815	13,101	5,134,637	24,951	14,940,948
6	水	150	51,300	3,218	2,575,082	0	0	1,806	2,025,687	82	22,929	11,178	2,725,353	16,434	7,400,351
7	木	345	117,396	3,936	3,801,687	0	0	3,321	4,201,759	83	45,641	12,926	4,284,427	20,611	12,450,910
8	金	292	102,017	4,471	4,540,586	0	0	3,356	4,225,875	82	31,893	13,531	4,532,053	21,732	13,432,424
9	土	485	143,338	5,508	4,898,180	0	0	3,461	4,260,042	70	40,808	14,034	5,110,151	23,558	14,452,519
10	日	休場日													
11	月	300	84,974	5,336	3,741,901	0	0	3,210	4,044,725	127	50,922	9,786	3,893,893	18,759	11,816,415
12	火	322	86,227	3,430	3,185,903	0	0	2,633	3,408,147	131	69,079	16,394	5,130,105	22,910	11,879,461
13	水	休場日													
14	木	302	82,631	4,938	4,563,675	0	0	2,541	3,628,258	73	31,907	15,606	5,652,663	23,460	13,959,134
15	金	251	65,848	3,699	4,116,642	0	0	2,704	4,139,125	94	45,244	16,375	5,528,031	23,123	13,894,890
16	土	427	116,564	6,258	4,617,439	0	0	3,207	4,671,447	69	28,480	16,330	6,144,791	26,291	15,578,721
17	日	休場日													
18	月	291	77,868	4,127	3,413,987	0	0	3,149	4,460,850	91	39,510	9,891	4,427,029	17,549	12,419,244
19	火	180	48,211	3,669	3,210,496	0	0	2,251	3,001,946	76	23,305	13,377	3,922,181	19,553	10,206,139
20	水	132	36,882	2,047	2,130,360	0	0	1,553	1,847,108	36	15,228	8,576	3,239,829	12,344	7,269,407
21	木	327	84,380	3,482	3,335,594	0	0	2,639	3,691,579	140	58,753	15,304	6,417,992	21,892	13,588,298
22	金	549	152,118	5,804	5,896,349	0	0	5,104	6,921,048	109	73,328	16,443	6,992,314	28,009	20,035,157
23	土	休場日													
24	日	休場日													
25	月	317	83,192	8,532	5,984,203	0	0	3,038	3,598,004	87	40,383	12,382	5,535,825	24,356	15,241,607
26	火	279	75,330	4,725	4,303,134	0	0	2,693	4,127,870	92	35,310	8,857	4,115,715	16,646	12,657,359
27	水	休場日													
28	木	303	79,326	5,480	4,370,442	0	0	3,567	4,469,980	86	37,699	17,475	6,522,128	26,911	15,479,575
29	金	253	66,323	3,971	3,829,397	0	0	2,693	3,580,909	65	29,538	10,333	4,391,246	17,315	11,897,413
30	土	464	122,256	5,683	4,930,317	0	0	2,498	3,400,882	188	93,728	10,970	5,738,833	19,803	14,286,016
合 計		7,092	2,079,561	107,474	94,326,617	0	0	69,162	89,664,313	2,038	916,915	304,579	113,984,809	490,345	300,972,215

種類別集荷方法別卸売数量・金額集計

単位 数量 = K g , 金額 = 円

No. 5

		鮮 魚				冷 凍 魚				加工水産物				合 計	
		受 託		買 付		受 託		買 付		受 託		買 付			
日	曜日	数量	金額	数量	金額	数量	金額	数量	金額	数量	金額	数量	金額	数量	金額
1	金	900	586,780	10,589	13,630,179	0	0	14,396	12,617,019	635	214,197	34,044	14,859,077	60,564	41,907,252
2	土	1,790	1,255,024	12,489	15,950,613	0	0	14,850	14,653,733	514	208,973	37,653	13,382,270	67,296	45,450,613
3	日	休場日													
4	月	休場日													
5	火	1,041	824,688	13,575	12,355,365	0	0	12,736	10,211,657	1,139	511,906	35,257	11,771,254	63,748	35,674,870
6	水	527	422,290	6,639	6,602,700	0	0	8,629	6,924,264	447	264,394	19,224	5,723,030	35,466	19,936,678
7	木	803	797,232	8,101	9,231,063	0	0	12,745	10,512,486	1,181	427,937	22,988	8,414,362	45,818	29,383,080
8	金	959	763,954	9,687	12,697,130	0	0	11,803	10,212,405	770	281,146	22,048	8,597,707	45,267	32,552,342
9	土	959	672,828	10,940	12,676,777	0	0	15,864	10,632,526	640	259,575	25,303	9,833,667	53,706	34,075,373
10	日	休場日													
11	月	734	618,029	10,785	12,360,321	0	0	11,079	8,503,481	1,033	462,578	25,257	9,945,412	48,888	31,889,821
12	火	810	569,726	7,184	7,717,816	0	0	13,073	12,300,543	561	219,244	25,361	8,565,077	46,989	29,372,406
13	水	休場日													
14	木	917	566,979	11,334	12,926,848	0	0	11,848	9,227,700	1,019	600,794	28,012	10,595,272	53,130	33,917,593
15	金	813	625,724	8,729	11,606,219	0	0	9,634	10,206,807	897	244,379	26,240	9,566,248	46,313	32,249,377
16	土	1,348	1,052,453	11,938	12,655,997	220	71,280	8,494	9,111,759	683	214,471	27,800	11,090,446	50,483	34,196,406
17	日	休場日													
18	月	910	722,439	8,525	9,522,685	0	0	10,601	10,064,626	1,440	630,303	25,404	9,821,681	46,880	30,761,734
19	火	523	457,513	7,744	7,638,255	0	0	7,071	7,617,332	506	346,769	22,116	7,587,866	37,960	23,647,735
20	水	329	224,812	4,588	5,908,576	0	0	7,462	7,219,358	362	165,388	12,838	5,198,057	25,579	18,716,191
21	木	657	476,720	8,958	10,993,961	0	0	11,727	9,858,944	1,278	471,967	27,878	13,405,389	50,498	35,206,981
22	金	1,328	916,396	12,806	16,807,929	0	0	14,867	16,701,043	838	379,527	30,096	13,847,693	59,935	48,652,588
23	土	休場日													
24	日	休場日													
25	月	1,230	981,190	15,377	14,645,970	0	0	12,230	10,790,716	1,281	578,173	31,622	12,371,154	61,740	39,367,203
26	火	673	538,001	9,431	10,466,926	0	0	11,657	10,540,473	816	327,158	18,275	7,964,517	40,852	29,837,075
27	水	休場日													
28	木	840	699,278	17,361	13,690,254	0	0	13,051	10,659,883	1,234	457,791	31,488	12,038,454	63,974	37,545,660
29	金	604	539,384	10,023	13,227,579	0	0	10,871	11,540,801	641	247,618	19,254	9,022,621	41,393	34,578,003
30	土	1,042	781,752	11,005	12,347,993	0	0	17,173	10,567,955	1,082	445,618	23,060	10,328,999	53,362	34,472,317
合 計		19,737	15,093,192	227,808	255,661,156	220	71,280	261,861	230,675,511	18,997	7,959,906	571,218	223,930,253	1,099,841	733,391,298

卸売業者 株式会社岐阜魚介  
岐阜丸魚株式会社

## 集荷方法別卸売数量・金額

単位 数量 = K g , 金額 = 円

No. 6

会社名		岐果岐阜青果株式会社				岐阜中央青果株式会社				2 社 合 計				合 計	
		受 託		買 付		受 託		買 付		受 託		買 付			
日	曜日	数量	金額	数量	金額	数量	金額	数量	金額	数量	金額	数量	金額	数量	金額
1	金	163,683	36,660,170	207,582	31,898,642	168,060	37,991,057	186,921	33,390,301	331,743	74,651,227	394,503	65,288,943	726,246	139,940,170
2	土	169,690	44,974,591	244,990	39,900,135	208,206	50,114,503	462,010	59,918,257	377,896	95,089,094	707,000	99,818,392	1,084,896	194,907,486
3	日	休場日													
4	月	休場日													
5	火	244,820	63,824,804	228,029	36,795,070	357,533	82,912,446	319,148	51,739,773	602,353	146,737,250	547,177	88,534,843	1,149,530	235,272,093
6	水	167,410	39,117,142	226,220	29,705,190	142,715	35,020,334	182,779	28,744,951	310,125	74,137,476	408,999	58,450,141	719,124	132,587,617
7	木	157,280	43,174,422	159,373	26,494,771	170,312	46,852,490	170,719	32,777,124	327,592	90,026,912	330,092	59,271,895	657,684	149,298,807
8	金	131,805	35,952,678	157,145	26,405,897	149,646	41,756,426	246,356	36,613,386	281,451	77,709,104	403,501	63,019,283	684,952	140,728,387
9	土	141,045	42,290,457	163,502	30,486,478	194,296	55,258,911	154,587	32,804,031	335,341	97,549,368	318,089	63,290,509	653,430	160,839,877
10	日	休場日													
11	月	149,573	43,929,937	227,581	35,465,303	177,394	49,647,882	266,496	44,081,311	326,967	93,577,819	494,077	79,546,614	821,044	173,124,433
12	火	148,348	43,513,429	175,344	29,773,699	187,528	51,875,004	216,551	39,732,270	335,876	95,388,433	391,895	69,505,969	727,771	164,894,402
13	水	休場日													
14	木	200,711	60,982,207	178,285	35,075,011	288,244	78,789,454	312,821	44,765,938	488,955	139,771,661	491,106	79,840,949	980,061	219,612,610
15	金	139,512	35,401,315	160,645	28,104,538	167,252	51,140,175	191,833	32,855,528	306,764	86,541,490	352,478	60,960,066	659,242	147,501,556
16	土	182,657	49,934,253	182,859	34,687,088	205,254	57,594,927	197,533	34,928,239	387,911	107,529,180	380,392	69,615,327	768,303	177,144,507
17	日	休場日													
18	月	177,243	52,071,897	210,354	34,778,135	244,178	65,396,870	218,665	37,109,626	421,421	117,468,767	429,019	71,887,761	850,440	189,356,528
19	火	162,048	40,500,054	221,080	30,953,408	205,768	49,397,990	247,092	35,232,564	367,816	89,898,044	468,172	66,185,972	835,988	156,084,016
20	水	141,577	35,998,616	175,481	23,146,156	131,383	35,044,848	202,335	34,079,523	272,960	71,043,464	377,816	57,225,679	650,776	128,269,143
21	木	206,477	51,702,242	172,876	28,162,837	227,212	62,912,997	214,359	35,147,687	433,689	114,615,239	387,235	63,310,524	820,924	177,925,763
22	金	204,751	52,345,354	251,959	40,219,153	245,418	66,522,440	232,305	41,674,195	450,169	118,867,794	484,264	81,893,348	934,433	200,761,142
23	土	休場日													
24	日	休場日													
25	月	283,783	70,351,389	269,288	42,710,632	320,027	83,902,292	165,590	34,555,727	603,810	154,253,681	434,878	77,266,359	1,038,688	231,520,040
26	火	205,238	47,427,388	164,224	27,920,484	230,509	54,979,687	156,843	29,266,838	435,747	102,407,075	321,067	57,187,322	756,814	159,594,397
27	水	休場日													
28	木	253,971	62,377,188	274,765	40,552,064	299,483	73,170,612	457,086	61,010,966	553,454	135,547,800	731,851	101,563,030	1,285,305	237,110,830
29	金	197,215	43,896,117	191,953	29,195,996	187,148	49,143,684	232,741	31,765,332	384,363	93,039,801	424,694	60,961,328	809,057	154,001,129
30	土	214,150	51,300,797	163,539	31,310,853	226,440	57,014,769	192,154	35,368,591	440,590	108,315,566	355,693	66,679,444	796,283	174,995,010
合 計		4,042,987	1,047,726,447	4,407,074	713,741,540	4,734,006	1,236,439,798	5,226,924	847,562,158	8,776,993	2,284,166,245	9,633,998	1,561,303,698	18,410,991	3,845,469,943

## 集荷方法別卸売数量・金額

単位 数量 = K g , 金額 = 円

No. 6

会社名		株式会社岐阜魚介				岐阜丸魚株式会社				2 社 合 計				合 計	
		受 託		買 付		受 託		買 付		受 託		買 付			
日	曜日	数量	金額	数量	金額	数量	金額	数量	金額	数量	金額	数量	金額	数量	金額
1	金	1,185	674,764	31,344	23,264,484	350	126,213	27,685	17,841,791	1,535	800,977	59,029	41,106,275	60,564	41,907,252
2	土	1,681	1,273,917	29,512	24,058,473	623	190,080	35,480	19,928,143	2,304	1,463,997	64,992	43,986,616	67,296	45,450,613
3	日	休場日													
4	月	休場日													
5	火	1,773	1,146,277	37,024	19,587,645	407	190,317	24,544	14,750,631	2,180	1,336,594	61,568	34,338,276	63,748	35,674,870
6	水	742	612,455	18,290	11,923,872	232	74,229	16,202	7,326,122	974	686,684	34,492	19,249,994	35,466	19,936,678
7	木	1,556	1,062,132	23,651	15,870,038	428	163,037	20,183	12,287,873	1,984	1,225,169	43,834	28,157,911	45,818	29,383,080
8	金	1,355	911,190	22,180	18,208,728	374	133,910	21,358	13,298,514	1,729	1,045,100	43,538	31,507,242	45,267	32,552,342
9	土	1,044	748,257	29,104	18,874,597	555	184,146	23,003	14,268,373	1,599	932,403	52,107	33,142,970	53,706	34,075,373
10	日	休場日													
11	月	1,340	944,711	28,789	19,128,695	427	135,896	18,332	11,680,519	1,767	1,080,607	47,121	30,809,214	48,888	31,889,821
12	火	918	633,664	23,161	16,859,281	453	155,306	22,457	11,724,155	1,371	788,970	45,618	28,583,436	46,989	29,372,406
13	水	休場日													
14	木	1,561	1,053,235	28,109	18,905,224	375	114,538	23,085	13,844,596	1,936	1,167,773	51,194	32,749,820	53,130	33,917,593
15	金	1,365	759,011	21,825	17,595,476	345	111,092	22,778	13,783,798	1,710	870,103	44,603	31,379,274	46,313	32,249,377
16	土	1,755	1,193,160	22,437	17,424,525	496	145,044	25,795	15,433,677	2,251	1,338,204	48,232	32,858,202	50,483	34,196,406
17	日	休場日													
18	月	1,968	1,235,364	27,363	17,107,126	382	117,378	17,167	12,301,866	2,350	1,352,742	44,530	29,408,992	46,880	30,761,734
19	火	773	732,766	17,634	12,708,830	256	71,516	19,297	10,134,623	1,029	804,282	36,931	22,843,453	37,960	23,647,735
20	水	523	338,090	12,712	11,108,694	168	52,110	12,176	7,217,297	691	390,200	24,888	18,325,991	25,579	18,716,191
21	木	1,468	805,554	27,138	20,813,129	467	143,133	21,425	13,445,165	1,935	948,687	48,563	34,258,294	50,498	35,206,981
22	金	1,508	1,070,477	30,418	27,546,954	658	225,446	27,351	19,809,711	2,166	1,295,923	57,769	47,356,665	59,935	48,652,588
23	土	休場日													
24	日	休場日													
25	月	2,107	1,435,788	35,277	22,689,808	404	123,575	23,952	15,118,032	2,511	1,559,363	59,229	37,807,840	61,740	39,367,203
26	火	1,118	754,519	23,088	16,425,197	371	110,640	16,275	12,546,719	1,489	865,159	39,363	28,971,916	40,852	29,837,075
27	水	休場日													
28	木	1,685	1,040,044	35,378	21,026,041	389	117,025	26,522	15,362,550	2,074	1,157,069	61,900	36,388,591	63,974	37,545,660
29	金	927	691,141	23,151	21,989,449	318	95,861	16,997	11,801,552	1,245	787,002	40,148	33,791,001	41,393	34,578,003
30	土	1,472	1,011,386	32,087	19,174,915	652	215,984	19,151	14,070,032	2,124	1,227,370	51,238	33,244,947	53,362	34,472,317
合 計		29,824	20,127,902	579,672	412,291,181	9,130	2,996,476	481,215	297,975,739	38,954	23,124,378	1,060,887	710,266,920	1,099,841	733,391,298