

月 報

2 0 1 9

1 2

VOL. 582

岐 阜 市 中 央 卸 売 市 場

〒 5 0 0 - 8 2 6 3

岐 阜 市 茜 部 新 所 2 丁 目 5 番 地

電 話 (0 5 8) 2 7 1 - 1 3 4 1

F A X (0 5 8) 2 7 1 - 1 3 4 4

卸 売 業 者 一 覧 表

	卸 売 業 者 名	商 号	資本金	代 表 者 名
青 果 部	岐果岐阜青果株式会社		千円 60,000	古澤順司
	岐阜中央青果株式会社		60,000	岡部宏行
水 産 物 部	株式会社 岐阜魚介		80,000	大野悟朗
	岐阜丸魚 <small>株式</small> <small>会社</small>		60,000	木村順次

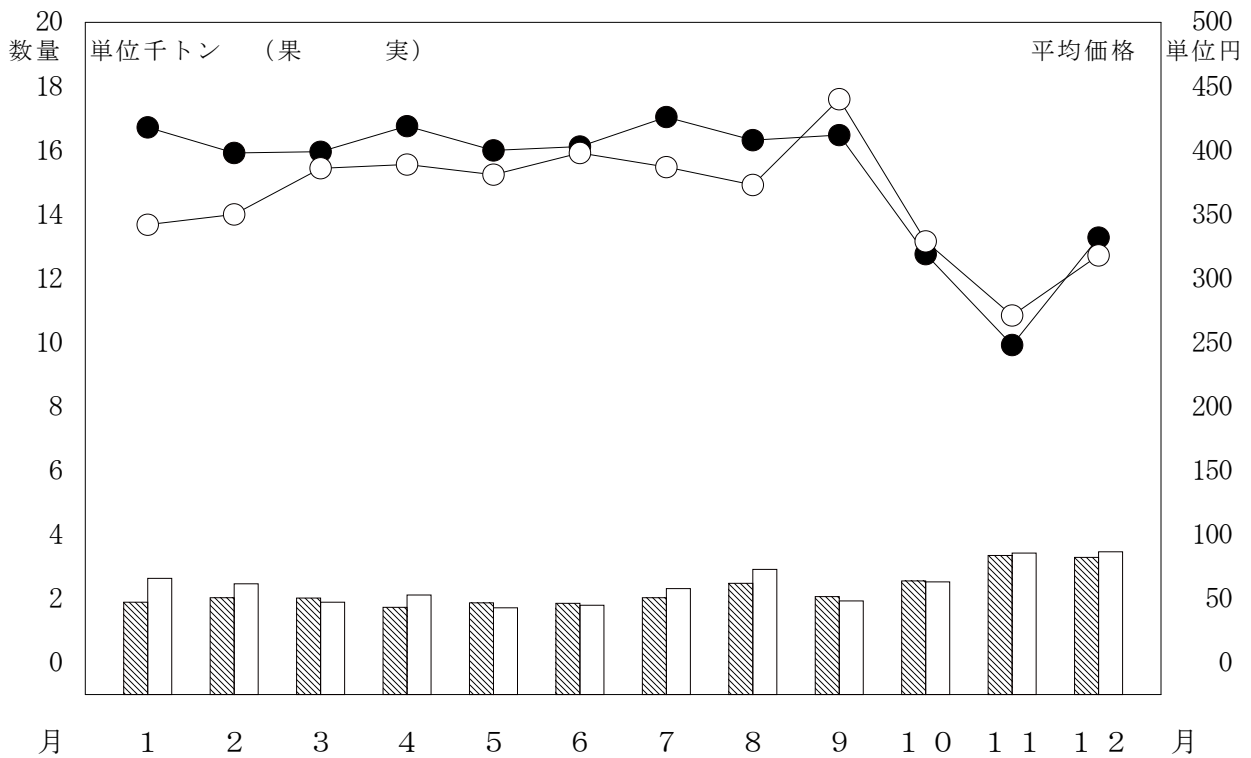
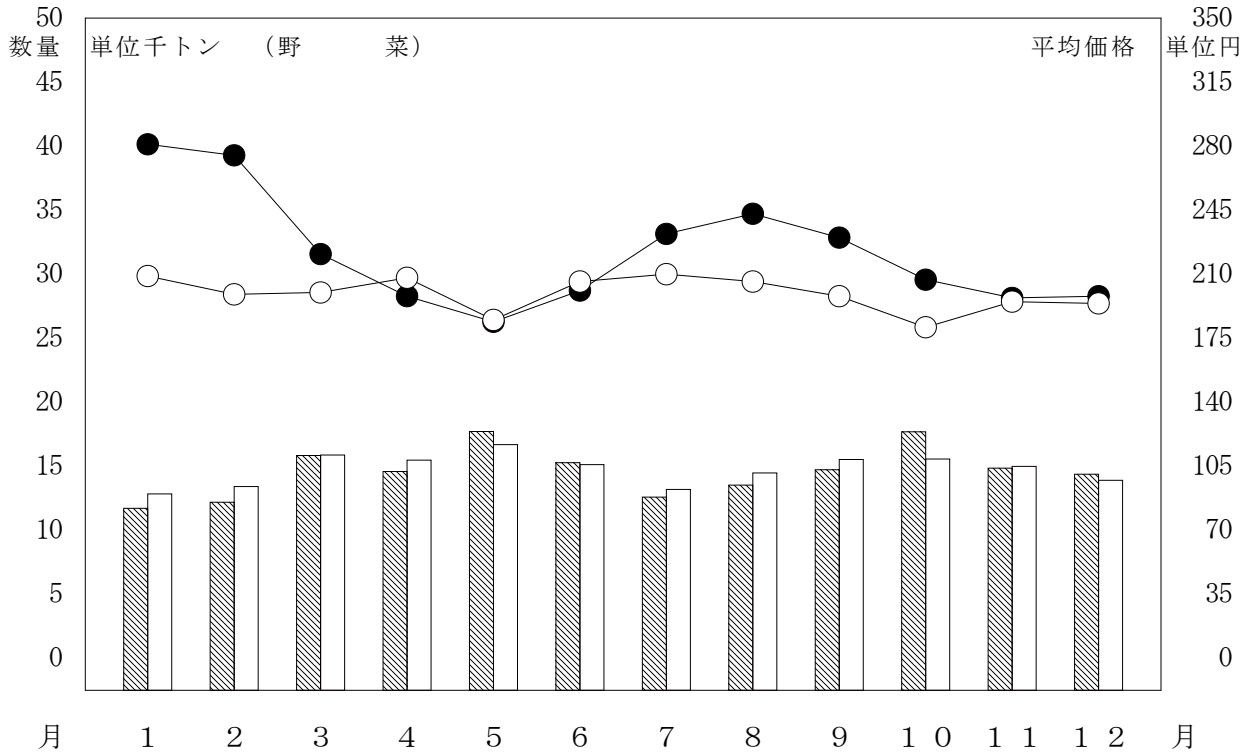
部 類 別 取 扱 高

単位 数量 = K g , 金額 = 円

部 類	区 分 種 別	月 別 比 較								
		本 月 (22 日) (22 日)			前 年 同 月 (23 日) (23 日)			前年同月を100とする指数		
		数 量	金 額	平 均 単 価	数 量	金 額	平 均 単 価	数 量	金 額	
青 果 部	野 菜	13,909,204	2,700,638,834	194	14,377,660	2,845,866,543	198	97	95	
	果 実	3,456,445	1,100,742,778	318	3,285,244	1,090,241,670	332	105	101	
	小 計	17,365,649	3,801,381,612	219	17,662,904	3,936,108,213	223	98	97	
水 産 物 部	鮮 魚	307,682	381,202,709	1,239	312,532	394,367,613	1,262	98	97	
	冷 凍 魚	310,593	358,679,869	1,155	426,191	382,422,735	897	73	94	
	加 工 水 産 物	738,051	401,095,009	543	872,354	448,435,165	514	85	89	
	小 計	1,356,326	1,140,977,587	841	1,611,077	1,225,225,513	761	84	93	
合 計	18,721,975	4,942,359,199	264	19,273,981	5,161,333,726	268	97	96		

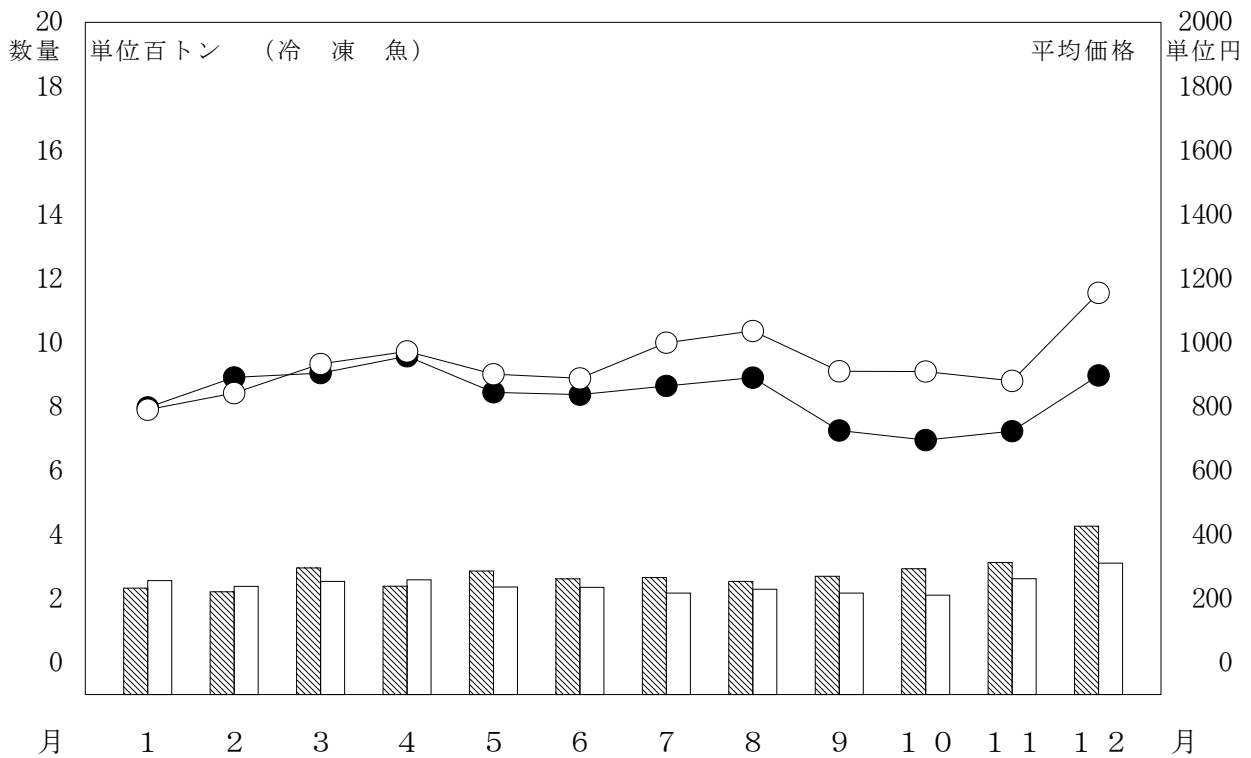
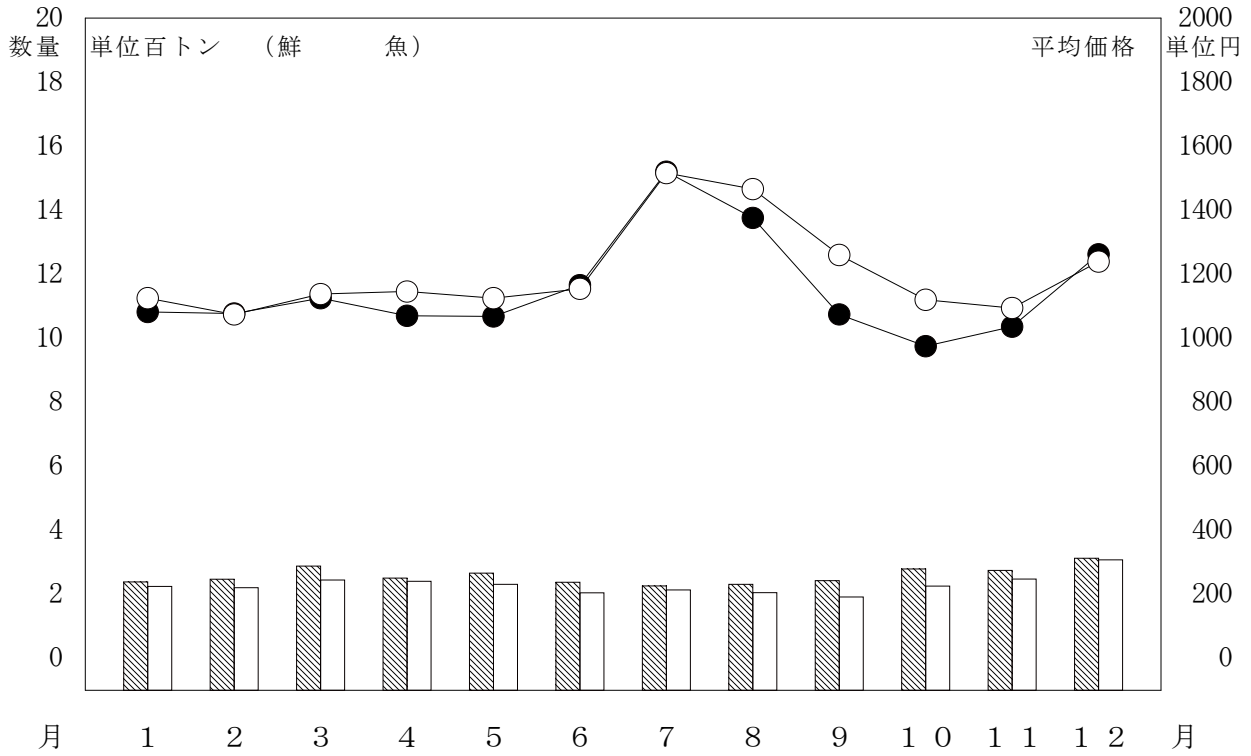
月別取扱数量・金額の動き

令和元年 平成30年 数量 数量 平均価格 平均価格



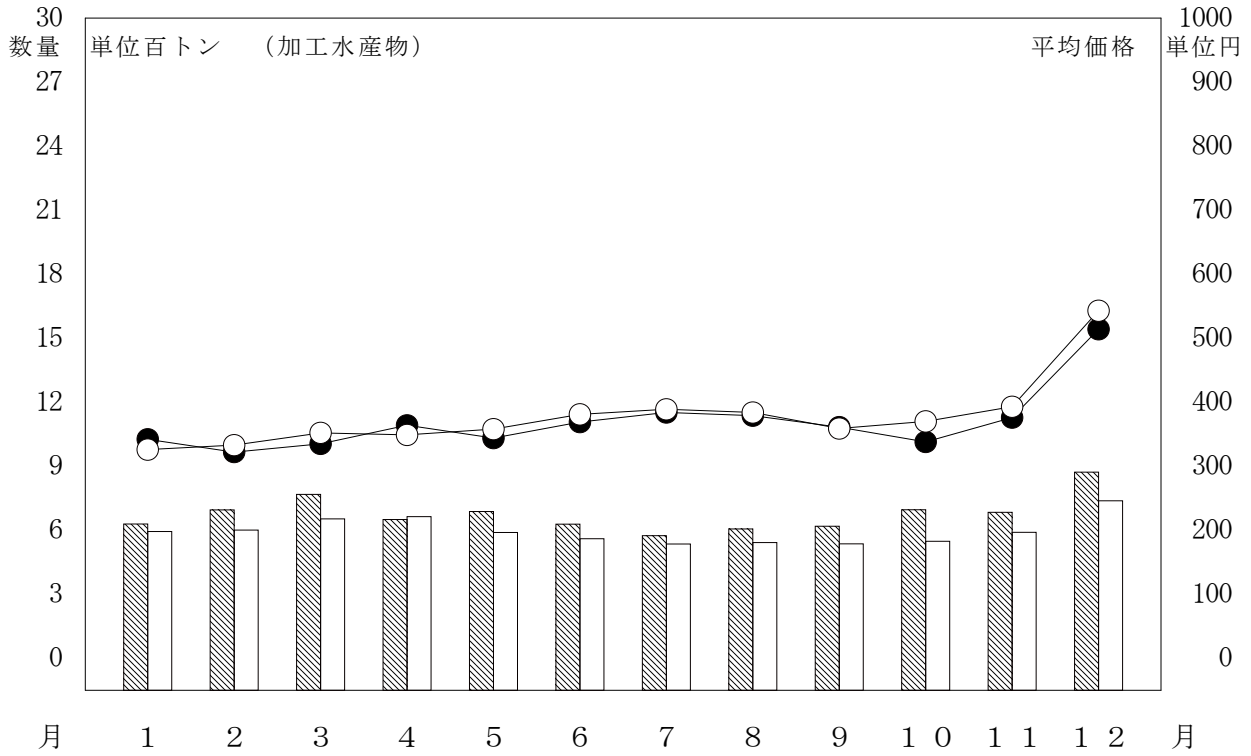
月別取扱数量・金額の動き

令和元年 平成30年 数量 数量 平均価格 平均価格



月別取扱数量・金額の動き

令和元年 平成30年 数量 数量 平均価格 平均価格



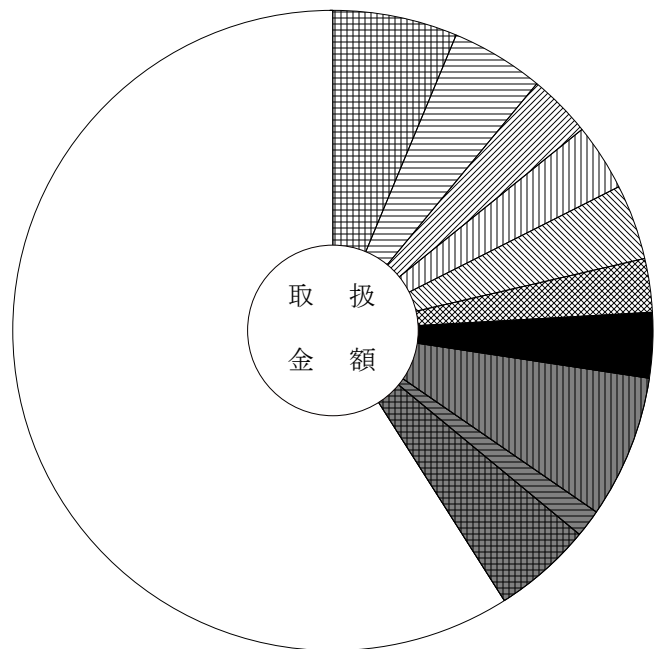
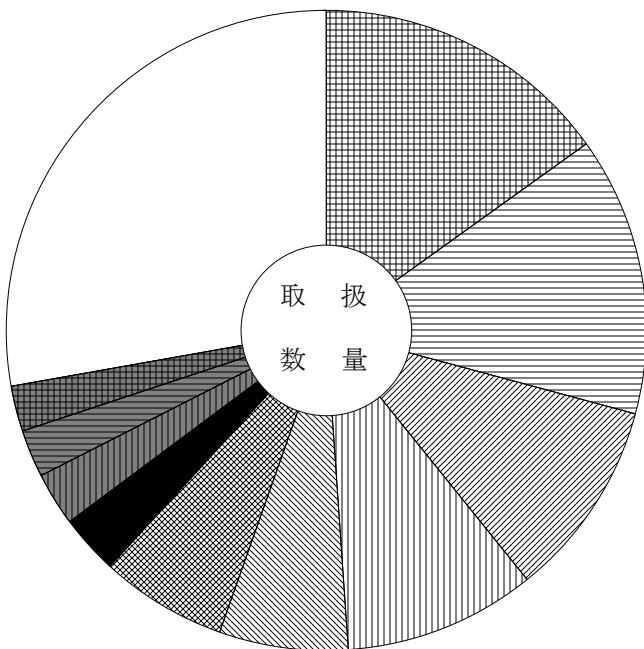
主要品目別対前年対比表 (野菜)

単位 数量 = K g , 金額 = 円 比率 = %

品目	区分	全体比			前年同月			前年同月比			
		数量	金額	平均価格	数量	金額	平均価格	数量	金額		
合 計		13,909,204	2,700,638,834	194	100.0	100.0	14,377,660	2,845,866,543	198	97.0	95.0
たまねぎ		2,098,216	170,179,086	81	15.1	6.3	1,881,325	212,697,263	113	112.0	80.0
だいこん		1,968,024	126,834,437	64	14.1	4.7	2,260,626	98,748,995	44	87.0	128.0
白 菜		1,395,672	87,166,211	62	10.0	3.2	1,318,414	62,791,717	48	106.0	139.0
キャベツ		1,347,026	93,073,402	69	9.7	3.4	1,199,251	88,635,405	74	112.0	105.0
人 参		897,988	103,775,482	116	6.5	3.8	822,929	91,444,319	111	109.0	113.0
馬鈴薯		884,412	71,956,479	81	6.4	2.7	887,185	96,749,834	109	100.0	74.0
レタス		413,273	89,126,286	216	3.0	3.3	581,441	92,169,698	159	71.0	97.0
胡 瓜		382,044	194,443,073	509	2.7	7.2	386,298	212,820,036	551	99.0	91.0
ごぼう		331,605	37,148,326	112	2.4	1.4	327,560	64,413,652	197	101.0	58.0
な す		324,688	134,145,440	413	2.3	5.0	430,995	164,393,238	381	75.0	82.0
白ねぎ		311,579	111,756,795	359	2.2	4.1	273,817	99,129,863	362	114.0	113.0
ブロッコリー		280,947	67,693,292	241	2.0	2.5	199,598	62,967,388	315	141.0	108.0
里 芋		253,300	60,714,808	240	1.8	2.2	234,320	63,770,097	272	108.0	95.0
南 瓜		239,214	59,466,903	249	1.7	2.2	283,894	79,954,785	282	84.0	74.0
桃太郎トマト		232,476	66,612,002	287	1.7	2.5	307,928	91,947,819	299	75.0	72.0

品目別数量 13,909,204 K g

品目別金額 2,700,638,834 円



	たまねぎ	15.1 (6.3)		レタス	3.0 (3.3)
	だいこん	14.1 (4.7)		胡 瓜	2.7 (7.2)
	白 菜	10.0 (3.2)		ごぼう	2.4 (1.4)
	キャベツ	9.7 (3.4)		な す	2.3 (5.0)
	人 参	6.5 (3.8)		そ の 他	27.8 (59.0)
	馬鈴薯	6.4 (2.7)			

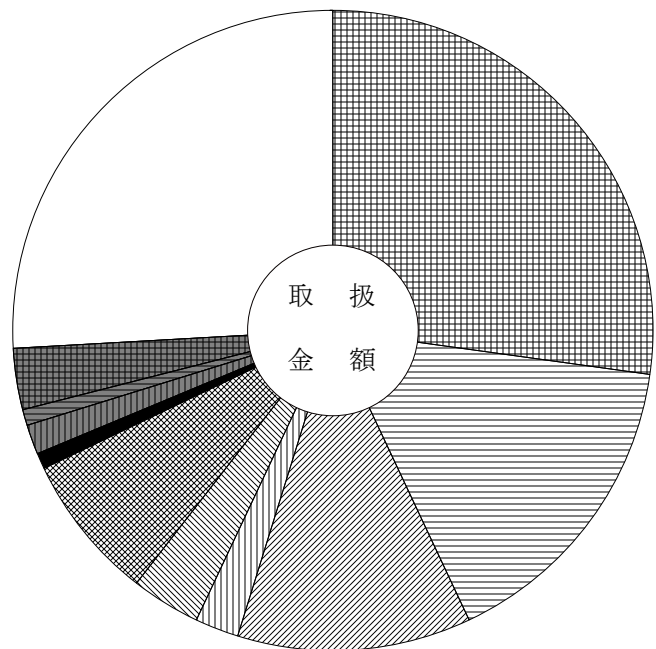
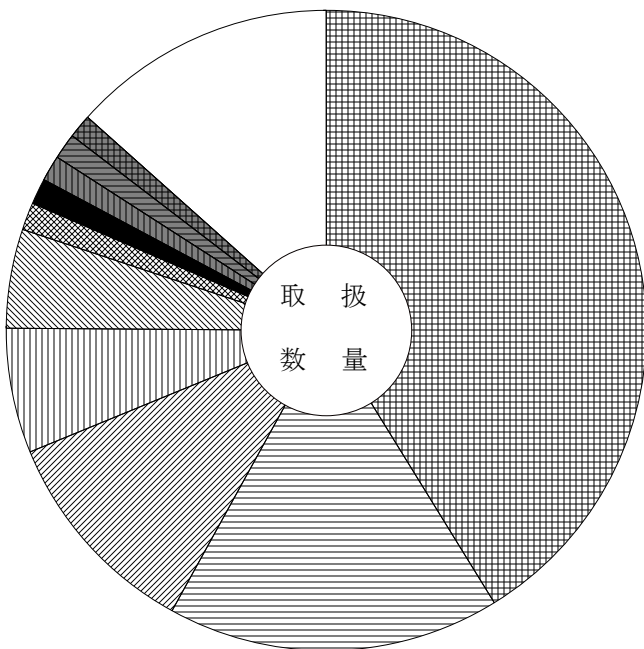
主要品目別対前年対比表 (果 実)

単位 数量 = K g , 金額 = 円 比率 = %

品目	区分				全体比		前年同月			前年同月比	
		数量	金額	平均価格	数量	金額	数量	金額	平均価格	数量	金額
合 計		3,456,445	1,100,742,778	318	100.0	100.0	3,285,244	1,090,241,670	332	105.0	101.0
早生温州みかん		1,425,032	299,376,216	210	41.2	27.2	1,088,967	212,160,870	195	131.0	141.0
ふじりんご		582,348	174,178,706	299	16.8	15.8	575,490	160,580,448	279	101.0	108.0
普通温州みかん		373,834	129,518,406	346	10.8	11.8	672,232	188,043,325	280	56.0	69.0
富有かき		218,811	24,351,074	111	6.3	2.2	90,199	13,713,948	152	243.0	178.0
中生温州みかん		171,803	39,074,724	227	5.0	3.5	131,108	31,434,664	240	131.0	124.0
濃姫いちご		48,279	81,350,845	1,685	1.4	7.4	56,381	96,133,463	1,705	86.0	85.0
バナナ		45,548	8,945,599	196	1.3	0.8	45,287	9,176,036	203	101.0	97.0
王林りんご		44,750	16,408,764	367	1.3	1.5	66,550	21,549,186	324	67.0	76.0
りんご		43,837	9,183,882	210	1.3	0.8	32,417	7,837,064	242	135.0	117.0
アールスメロン		42,176	34,529,296	819	1.2	3.1	55,047	42,950,628	780	77.0	80.0
バインアップル		39,680	7,746,386	195	1.1	0.7	47,196	9,426,445	200	84.0	82.0
バレンシアオレンジ		35,819	10,074,132	281	1.0	0.9	40,704	11,500,294	283	88.0	88.0
いちご		35,202	62,092,949	1,764	1.0	5.6	33,852	59,909,533	1,770	104.0	104.0
グレープフルーツ		32,725	7,686,576	235	0.9	0.7	34,986	7,647,264	219	94.0	101.0
かき		28,658	2,772,587	97	0.8	0.3	13,038	2,236,864	172	220.0	124.0

品目別数量 3,456,445 K g

品目別金額 1,100,742,778 円



	早生温州みかん	41.2 (27.2)		バナナ	1.3 (0.8)
	ふじりんご	16.8 (15.8)		王林りんご	1.3 (1.5)
	普通温州みかん	10.8 (11.8)		りんご	1.3 (0.8)
	富有かき	6.3 (2.2)		アールスメロン	1.2 (3.1)
	中生温州みかん	5.0 (3.5)		その他	13.4 (25.9)
	濃姫いちご	1.4 (7.4)			

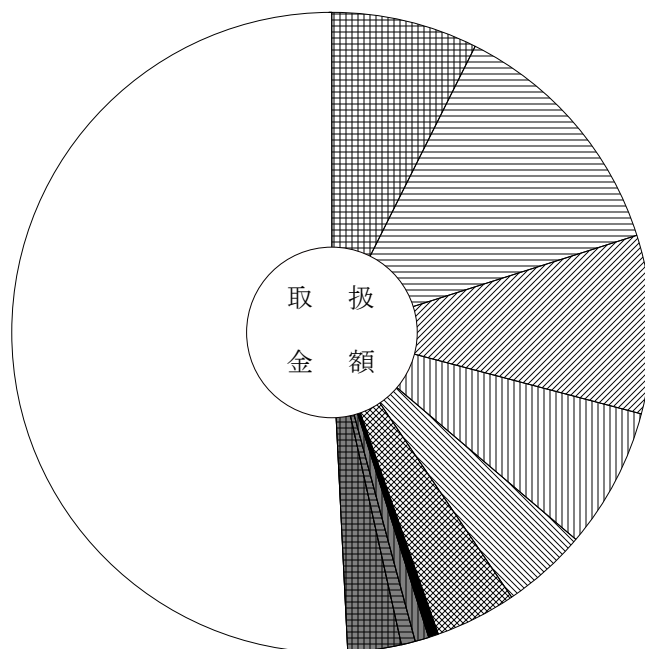
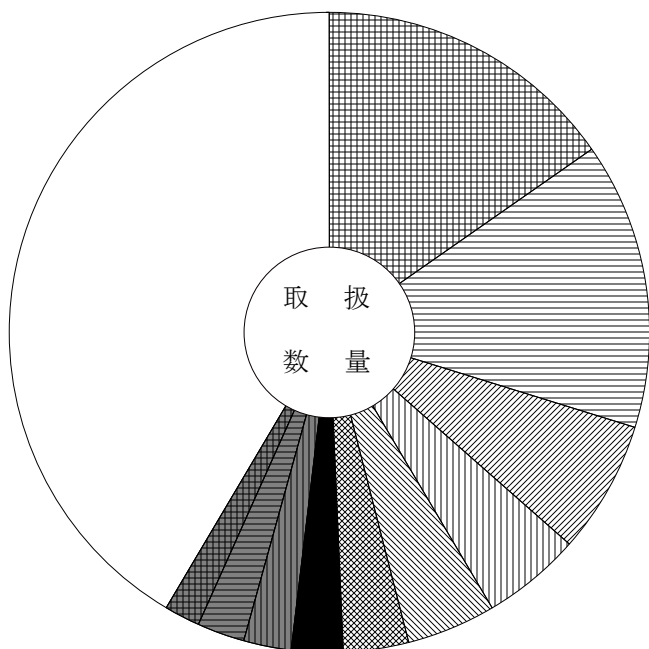
主要品目別対前年対比表（鮮 魚）

単位 数量 = K g , 金額 = 円 比率 = %

品目	区分	全体比			前年同月			前年同月比			
		数量	金額	平均価格	数量	金額	平均価格	数量	金額		
合 計		307,682	381,202,709	1,239	100.0	100.0	312,532	394,367,613	1,262	98.0	97.0
むきかき		46,983	28,030,452	597	15.3	7.4	38,619	29,187,627	756	122.0	96.0
ぶり		44,709	48,450,765	1,084	14.5	12.7	41,884	48,295,622	1,153	107.0	100.0
きわだ		20,618	34,345,671	1,666	6.7	9.0	24,320	43,458,467	1,787	85.0	79.0
めばち		15,497	27,025,208	1,744	5.0	7.1	10,267	19,639,062	1,913	151.0	138.0
養殖またい		13,735	16,374,325	1,192	4.5	4.3	17,629	22,370,335	1,269	78.0	73.0
サーモン（輸入さけ）		10,176	15,537,933	1,527	3.3	4.1	10,091	15,971,843	1,583	101.0	97.0
セルカキ		8,081	1,777,313	220	2.6	0.5	3,299	1,468,653	445	245.0	121.0
さば		7,522	2,595,292	345	2.4	0.7	14,074	4,038,644	287	53.0	64.0
わかめ		7,239	2,675,916	370	2.4	0.7	8,294	2,716,018	327	87.0	99.0
かんばち		5,503	10,357,529	1,882	1.8	2.7	8,900	13,263,814	1,490	62.0	78.0
まぐろ		5,373	15,706,978	2,923	1.7	4.1	5,227	15,131,407	2,895	103.0	104.0
こんぶ		5,001	1,646,819	329	1.6	0.4	4,090	1,548,479	379	122.0	106.0
うなぎ		4,887	26,713,827	5,466	1.6	7.0	4,519	21,555,746	4,770	108.0	124.0
あさり		4,824	3,441,837	713	1.6	0.9	4,552	3,205,864	704	106.0	107.0
はまち		4,757	4,257,536	895	1.5	1.1	3,660	2,493,090	681	130.0	171.0

品目別数量 307,682 K g

品目別金額 381,202,709 円



	むきかき	15.3 (7.4)		セルカキ	2.6 (0.5)
	ぶり	14.5 (12.7)		さば	2.4 (0.7)
	きわだ	6.7 (9.0)		わかめ	2.4 (0.7)
	めばち	5.0 (7.1)		かんばち	1.8 (2.7)
	養殖またい	4.5 (4.3)		そ の 他	41.5 (50.8)
	サーモン（輸入さけ）	3.3 (4.1)			

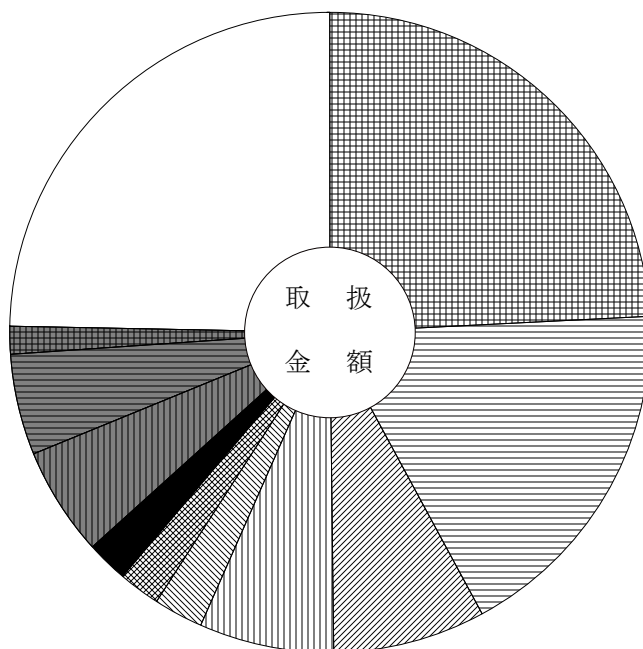
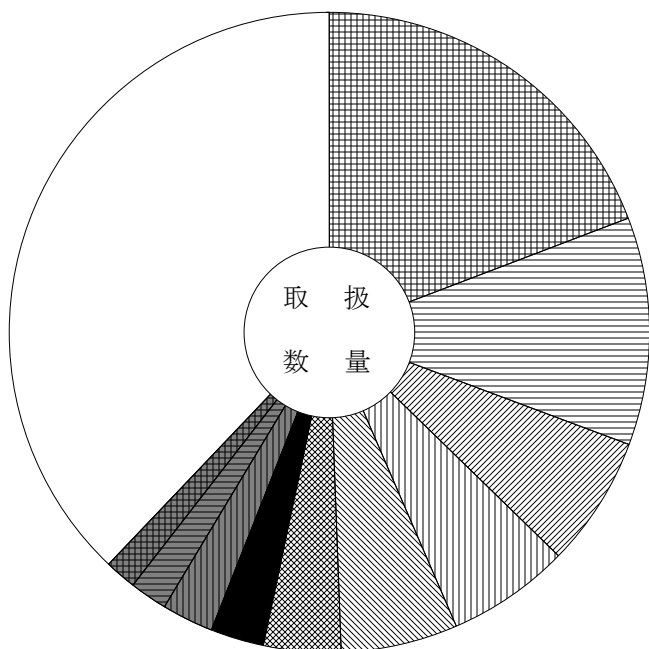
主要品目別対前年対比表 (冷 凍 魚)

単位 数量 = K g , 金額 = 円 比率 = %

品目	区分	全体比			前年同月			前年同月比			
		数量	金額	平均価格	数量	金額	平均価格	数量	金額		
合 計		310,593	358,679,869	1,155	100.0	100.0	426,191	382,422,735	897	73.0	94.0
冷ずわいがに		59,575	86,720,641	1,456	19.2	24.2	78,333	83,333,745	1,064	76.0	104.0
冷えび		35,752	64,378,493	1,801	11.5	17.9	39,919	67,796,884	1,698	90.0	95.0
冷きわだ		20,533	27,594,757	1,344	6.6	7.7	21,746	33,381,326	1,535	94.0	83.0
冷ぎんさけ		19,349	24,375,620	1,260	6.2	6.8	16,586	21,365,930	1,288	117.0	114.0
冷さば		18,180	9,096,416	500	5.9	2.5	15,189	7,897,325	520	120.0	115.0
冷しろさけ		12,232	7,363,754	602	3.9	2.1	17,396	10,323,832	593	70.0	71.0
冷かれい		8,320	7,545,708	907	2.7	2.1	9,159	8,573,750	936	91.0	88.0
冷たらばがに		8,111	19,663,381	2,424	2.6	5.5	23,383	24,039,279	1,028	35.0	82.0
冷まぐる		5,852	18,296,512	3,127	1.9	5.1	8,241	20,424,252	2,478	71.0	90.0
冷さわら		4,998	5,062,346	1,013	1.6	1.4	7,686	6,215,269	809	65.0	81.0
冷もんこういか		3,335	7,849,346	2,354	1.1	2.2	3,615	7,248,285	2,005	92.0	108.0
冷うなぎ		3,030	4,142,340	1,367	1.0	1.2	3,681	6,281,982	1,707	82.0	66.0
冷かいばしら		2,680	7,307,712	2,727	0.9	2.0	2,904	7,882,596	2,714	92.0	93.0
冷めばち		2,541	4,244,573	1,670	0.8	1.2	2,575	4,626,541	1,797	99.0	92.0
冷あじ		2,515	1,406,937	559	0.8	0.4	1,457	770,504	529	173.0	183.0

品目別数量 310,593 K g

品目別金額 358,679,869 円



	冷ずわいがに	19.2 (24.2)		冷かれい	2.7 (2.1)
	冷えび	11.5 (17.9)		冷たらばがに	2.6 (5.5)
	冷きわだ	6.6 (7.7)		冷まぐる	1.9 (5.1)
	冷ぎんさけ	6.2 (6.8)		冷さわら	1.6 (1.4)
	冷さば	5.9 (2.5)		そ の 他	37.9 (24.7)
	冷しろさけ	3.9 (2.1)			

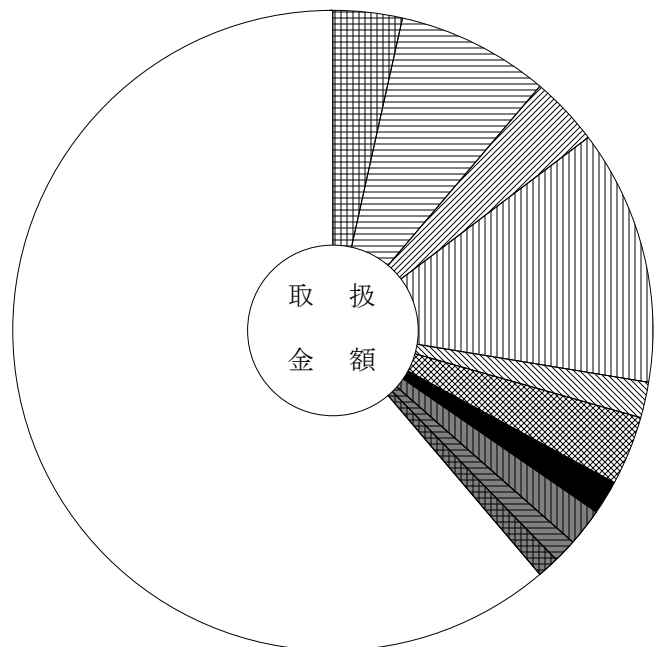
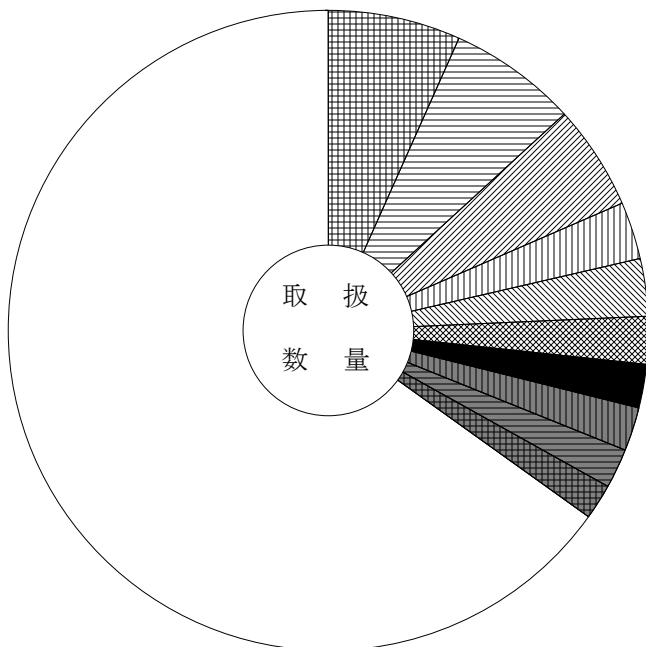
主要品目別対前年対比表 (加工水産物)

単位 数量 = K g , 金額 = 円 比率 = %

品目	区分	数量	金額	平均価格	全体比		前年同月			前年同月比	
					数量	金額	数量	金額	平均価格	数量	金額
合 計		738,051	401,095,009	543	100.0	100.0	872,354	448,435,165	514	85.0	89.0
はんぺん		49,427	14,061,244	284	6.7	3.5	71,785	19,489,749	272	69.0	72.0
かまぼこ		47,963	30,869,048	644	6.5	7.7	48,909	32,331,672	661	98.0	95.0
魚漬物		38,786	13,979,967	360	5.3	3.5	46,492	17,331,284	373	83.0	81.0
塩かずのこ		21,520	51,708,769	2,403	2.9	12.9	28,009	54,809,491	1,957	77.0	94.0
冷凍食品		21,182	7,400,679	349	2.9	1.8	21,919	7,318,418	334	97.0	101.0
ちくわ		17,414	13,951,877	801	2.4	3.5	19,838	15,289,881	771	88.0	91.0
いか製品		16,306	6,994,573	429	2.2	1.7	10,200	5,221,664	512	160.0	134.0
塩さば		15,889	7,476,920	471	2.2	1.9	16,088	7,369,118	458	99.0	101.0
魚切身		15,038	4,901,298	326	2.0	1.2	12,193	4,563,456	374	123.0	107.0
こぶまき		13,521	4,213,836	312	1.8	1.1	21,072	6,312,185	300	64.0	67.0
丸干いわし		13,288	2,689,319	202	1.8	0.7	19,252	3,392,911	176	69.0	79.0
もずく		12,078	1,122,461	93	1.6	0.3	16,544	2,120,231	128	73.0	53.0
むしたこ		11,966	17,065,250	1,426	1.6	4.3	11,766	19,928,429	1,694	102.0	86.0
味付かずのこ		11,958	8,680,231	726	1.6	2.2	14,873	9,690,712	652	80.0	90.0
干わかめ		11,930	1,189,134	100	1.6	0.3	10,171	946,944	93	117.0	126.0

品目別数量 738,051 K g

品目別金額 401,095,009 円



	はんぺん	6.7 (3.5)		いか製品	2.2 (1.7)
	かまぼこ	6.5 (7.7)		塩さば	2.2 (1.9)
	魚漬物	5.3 (3.5)		魚切身	2.0 (1.2)
	塩かずのこ	2.9 (12.9)		こぶまき	1.8 (1.1)
	冷凍食品	2.9 (1.8)		その他	65.1 (61.2)
	ちくわ	2.4 (3.5)			

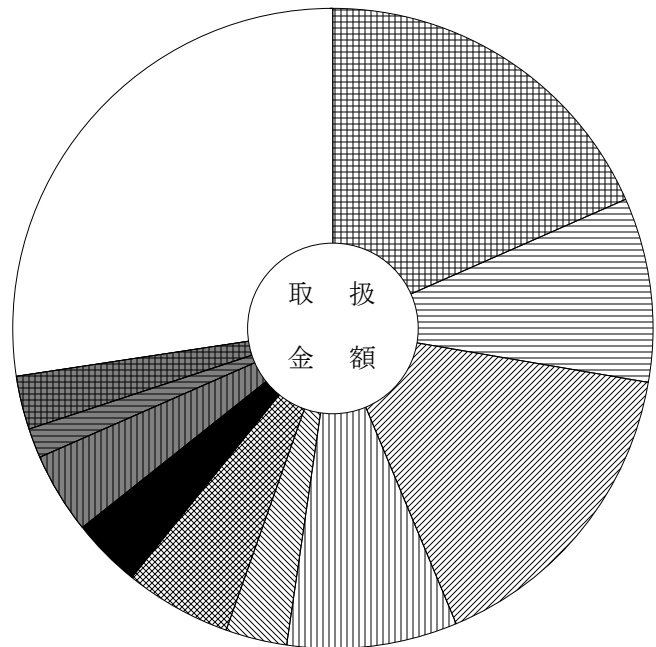
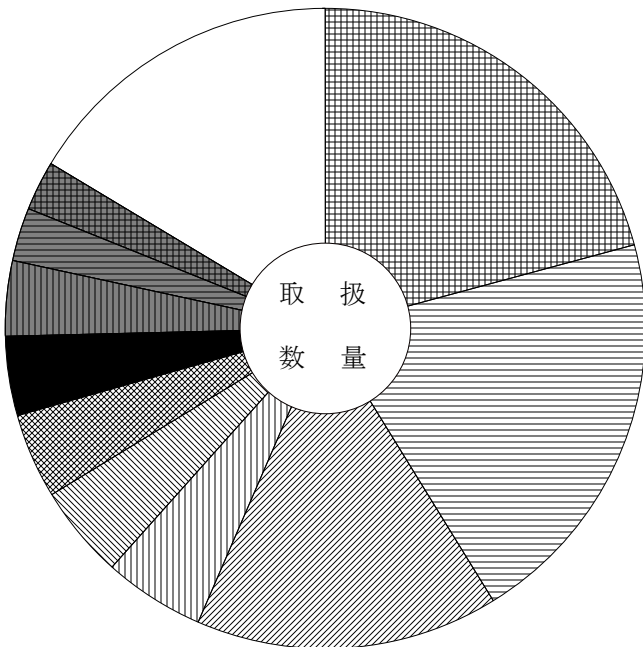
主要産地別対前年対比表 (野菜)

単位 数量 = K g , 金額 = 円 比率 = %

産地	区分			全体比		前年同月		前年同月比	
		数量	金額	数量	金額	数量	金額	数量	金額
合計		13,909,204	2,700,638,834	100.0	100.0	14,377,660	2,845,866,543	97.0	95.0
愛知		2,898,978	497,702,665	20.8	18.4	2,640,467	472,174,910	110.0	105.0
北海道		2,839,882	251,108,437	20.4	9.3	2,650,894	332,423,666	107.0	76.0
岐阜		2,124,482	432,886,081	15.3	16.0	2,013,725	383,272,372	106.0	113.0
熊本		710,589	231,454,805	5.1	8.6	719,234	226,425,705	99.0	102.0
茨城		651,995	82,398,772	4.7	3.1	666,886	76,238,275	98.0	108.0
鹿児島		598,309	146,448,504	4.3	5.4	788,185	156,166,122	76.0	94.0
静岡		551,201	93,390,499	4.0	3.5	551,255	87,360,522	100.0	107.0
徳島		523,289	111,373,870	3.8	4.1	627,257	112,586,250	83.0	99.0
長崎		371,200	40,280,166	2.7	1.5	488,227	61,411,048	76.0	66.0
青森		348,514	73,973,248	2.5	2.7	571,823	136,101,285	61.0	54.0
長野		282,174	106,503,922	2.0	3.9	316,894	97,823,155	89.0	109.0
兵庫		278,534	63,123,775	2.0	2.3	381,619	59,120,384	73.0	107.0
宮崎		269,285	137,051,104	1.9	5.1	302,726	157,093,409	89.0	87.0
千葉		248,044	20,370,593	1.8	0.8	259,729	16,260,973	96.0	125.0
高知		195,633	144,464,925	1.4	5.3	209,919	145,583,831	93.0	99.0

産地別数量 13,909,204 K g

産地別金額 2,700,638,834 円



	愛知	20.8 (18.4)		静岡	4.0 (3.5)
	北海道	20.4 (9.3)		徳島	3.8 (4.1)
	岐阜	15.3 (16.0)		長崎	2.7 (1.5)
	熊本	5.1 (8.6)		青森	2.5 (2.7)
	茨城	4.7 (3.1)		その他	16.4 (27.4)
	鹿児島	4.3 (5.4)			

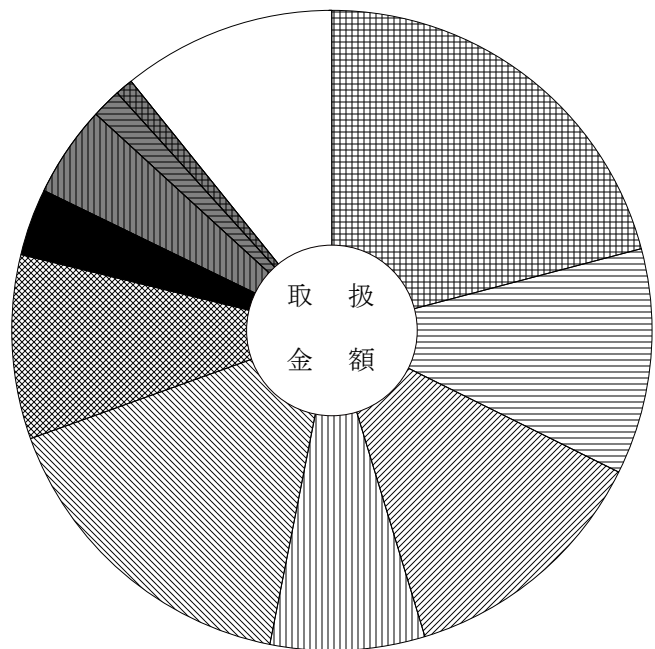
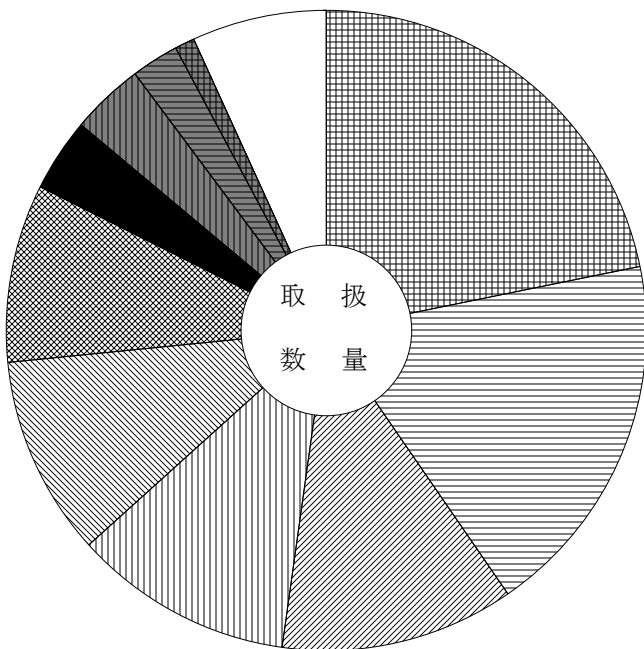
主要産地別対前年対比表 (果 実)

単位 数量 = K g , 金額 = 円 比率 = %

産地	区分			全体比		前年同月		前年同月比	
		数量	金額	数量	金額	数量	金額	数量	金額
合 計		3,456,445	1,100,742,778	100.0	100.0	3,285,244	1,090,241,670	105.0	101.0
静 岡		754,559	230,390,784	21.8	20.9	935,769	252,570,366	81.0	91.0
愛 知		642,383	125,740,190	18.6	11.4	590,480	100,252,296	109.0	125.0
長 野		408,072	143,477,179	11.8	13.0	399,988	150,883,612	102.0	95.0
和 歌 山		383,329	85,622,811	11.1	7.8	245,891	61,062,789	156.0	140.0
岐 阜		349,025	180,089,813	10.1	16.4	215,732	187,930,384	162.0	96.0
青 森		310,128	102,179,984	9.0	9.3	348,839	110,230,742	89.0	93.0
愛 媛		127,379	36,976,135	3.7	3.4	69,420	27,656,889	183.0	134.0
熊 本		126,588	50,562,868	3.7	4.6	133,691	54,230,409	95.0	93.0
フィリピン		83,631	16,895,456	2.4	1.5	89,310	18,348,106	94.0	92.0
オーストラリア		35,926	10,158,264	1.0	0.9	36,506	10,369,318	98.0	98.0
アメリカ		33,873	12,944,514	1.0	1.2	48,101	18,229,428	70.0	71.0
その他外国		32,723	7,676,326	0.9	0.7	28,103	5,711,627	116.0	134.0
宮 崎		23,925	16,676,474	0.7	1.5	19,483	12,464,229	123.0	134.0
鹿 児 島		22,555	25,278,013	0.7	2.3	19,137	23,387,595	118.0	108.0
徳 島		19,137	3,903,876	0.6	0.4	150	27,540		

産地別数量 3,456,445 K g

産地別金額 1,100,742,778 円



	静 岡	21.8 (20.9)		愛 媛	3.7 (3.4)
	愛 知	18.6 (11.4)		熊 本	3.7 (4.6)
	長 野	11.8 (13.0)		フィリピン	2.4 (1.5)
	和 歌 山	11.1 (7.8)		オーストラリア	1.0 (0.9)
	岐 阜	10.1 (16.4)		そ の 他	6.8 (10.8)
	青 森	9.0 (9.3)			

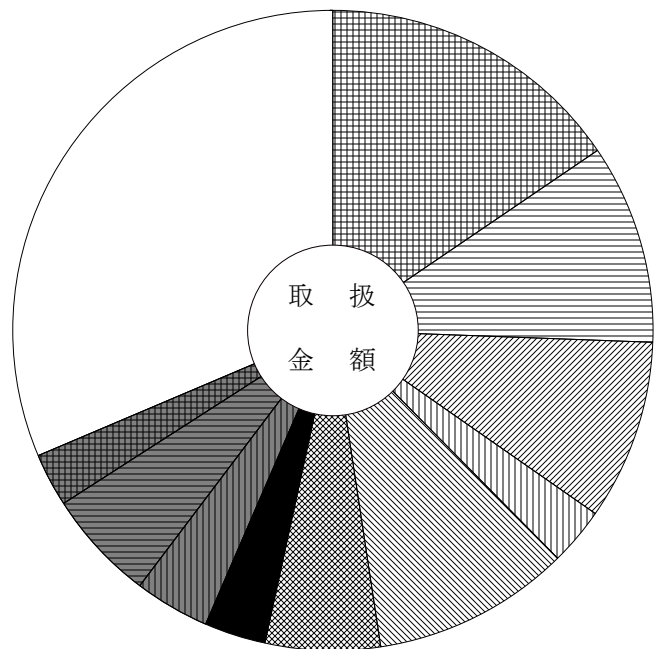
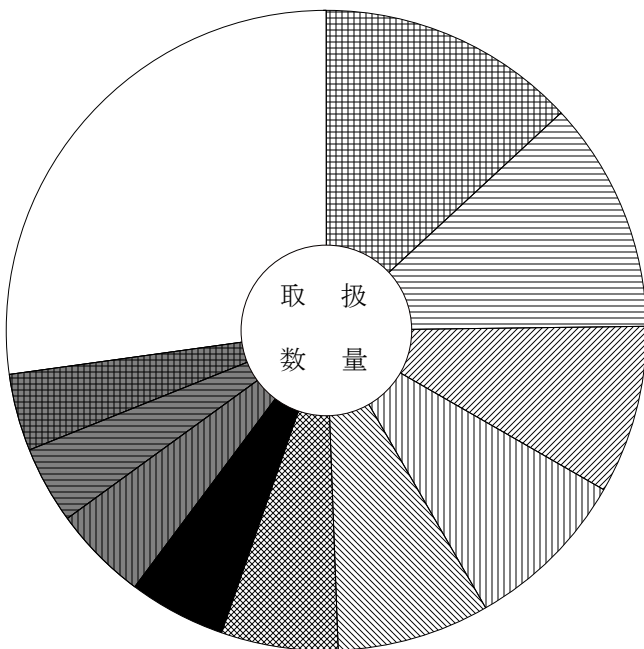
主要産地別対前年対比表 (鮮 魚)

単位 数量 = K g , 金額 = 円 比率 = %

産地	区分			全体比		前年同月		前年同月比	
		数量	金額	数量	金額	数量	金額	数量	金額
合 計		307,682	381,202,709	100.0	100.0	312,532	394,367,613	98.0	97.0
愛 知		40,359	58,906,826	13.1	15.5	52,358	69,161,325	77.0	85.0
愛 媛		35,972	38,316,039	11.7	10.1	37,590	44,451,950	96.0	86.0
三 重		26,278	34,626,923	8.5	9.1	30,661	39,133,426	86.0	88.0
岡 山		25,898	11,139,121	8.4	2.9	13,183	7,115,392	196.0	157.0
東 京		23,795	38,048,210	7.7	10.0	24,239	41,412,347	98.0	92.0
宮 城		18,280	22,187,876	5.9	5.8	18,471	21,919,737	99.0	101.0
広 島		15,202	11,828,923	4.9	3.1	15,205	14,531,291	100.0	81.0
山 口		14,708	14,433,184	4.8	3.8	16,494	17,175,578	89.0	84.0
千 葉		12,027	21,374,558	3.9	5.6	17,929	18,714,207	67.0	114.0
兵 庫		11,903	10,165,265	3.9	2.7	9,815	11,758,006	121.0	86.0
北 海 道		10,981	19,599,569	3.6	5.1	11,733	18,390,864	94.0	107.0
沖 縄		8,492	12,753,154	2.8	3.3	5,515	9,562,762	154.0	133.0
岐 阜		8,303	16,310,154	2.7	4.3	6,212	13,301,591	134.0	123.0
香 川		7,087	11,095,540	2.3	2.9	3,878	4,972,964	183.0	223.0
和 歌 山		7,019	10,822,151	2.3	2.8	10,315	14,818,071	68.0	73.0

産地別数量 307,682 K g

産地別金額 381,202,709 円



	愛 知	13.1 (15.5)		広 島	4.9 (3.1)
	愛 媛	11.7 (10.1)		山 口	4.8 (3.8)
	三 重	8.5 (9.1)		千 葉	3.9 (5.6)
	岡 山	8.4 (2.9)		兵 庫	3.9 (2.7)
	東 京	7.7 (10.0)		そ の 他	27.2 (31.4)
	宮 城	5.9 (5.8)			

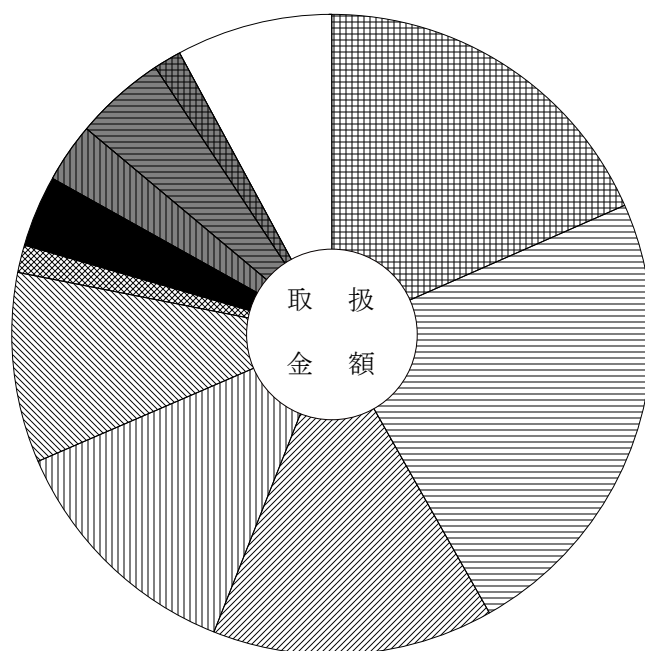
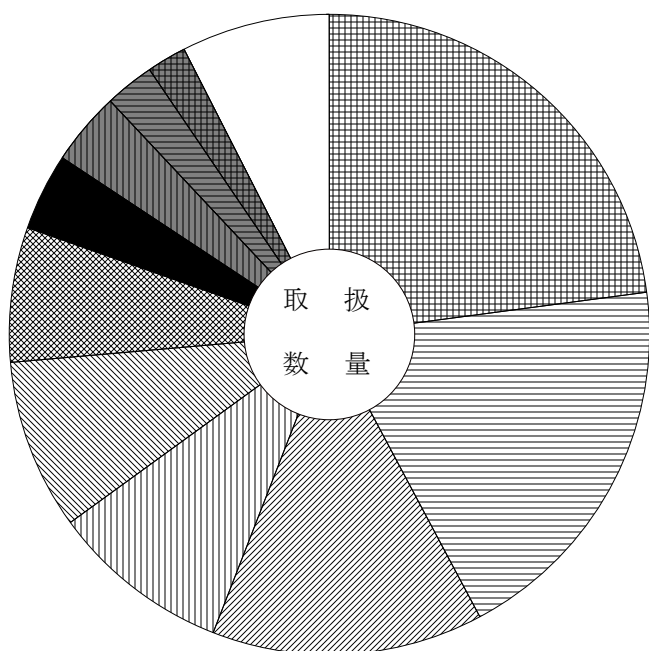
主要産地別対前年対比表 (冷 凍 魚)

単位 数量 = K g , 金額 = 円 比率 = %

産地	区分	全体比		前年同月		前年同月比			
		数量	金額	数量	金額	数量	金額		
合 計		310,593	358,679,869	100.0	100.0	426,191	382,422,735	73.0	94.0
愛 知		71,184	65,891,537	22.9	18.4	144,037	101,249,503	49.0	65.0
大 阪		60,050	83,949,681	19.3	23.4	42,192	50,817,480	142.0	165.0
東 京		42,564	51,070,123	13.7	14.2	30,203	38,819,795	141.0	132.0
静 岡		28,157	44,761,957	9.1	12.5	31,904	53,642,668	88.0	83.0
鳥 取		26,837	34,354,428	8.6	9.6	38,554	38,482,583	70.0	89.0
岐 阜		21,202	5,054,441	6.8	1.4	59,953	7,424,925	35.0	68.0
三 重		12,076	12,914,468	3.9	3.6	12,250	13,426,814	99.0	96.0
兵 庫		11,469	10,589,120	3.7	3.0	18,260	12,906,460	63.0	82.0
宮 城		7,874	16,402,731	2.5	4.6	10,533	21,113,927	75.0	78.0
石 川		6,286	5,191,852	2.0	1.4	9,094	6,675,006	69.0	78.0
神 奈 川		5,008	7,745,571	1.6	2.2	7,156	12,228,968	70.0	63.0
長 崎		4,920	984,744	1.6	0.3	740	168,674	665.0	584.0
北 海 道		3,407	2,428,483	1.1	0.7	1,212	2,730,618	281.0	89.0
福 岡		2,085	6,245,100	0.7	1.7	6,644	8,170,416	31.0	76.0
山 口		1,775	3,550,824	0.6	1.0	3,268	4,754,970	54.0	75.0

産地別数量 310,593 K g

産地別金額 358,679,869 円



	愛 知	22.9 (18.4)		三 重	3.9 (3.6)
	大 阪	19.3 (23.4)		兵 庫	3.7 (3.0)
	東 京	13.7 (14.2)		宮 城	2.5 (4.6)
	静 岡	9.1 (12.5)		石 川	2.0 (1.4)
	鳥 取	8.6 (9.6)		そ の 他	7.5 (7.9)
	岐 阜	6.8 (1.4)			

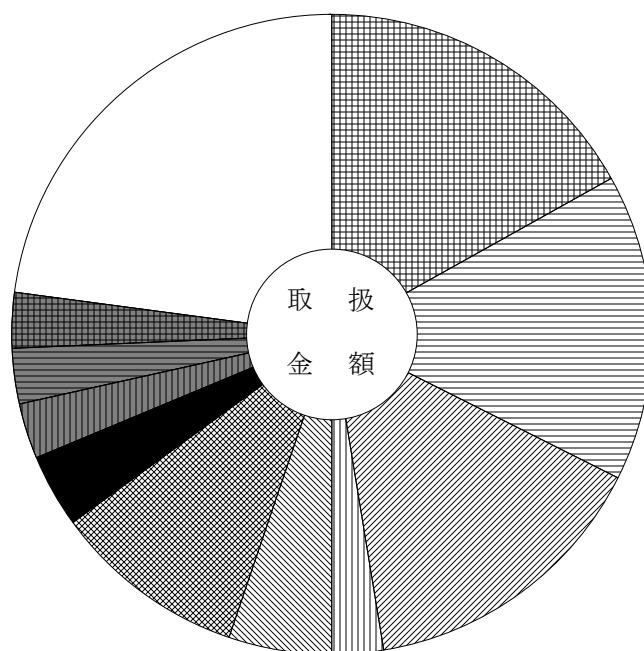
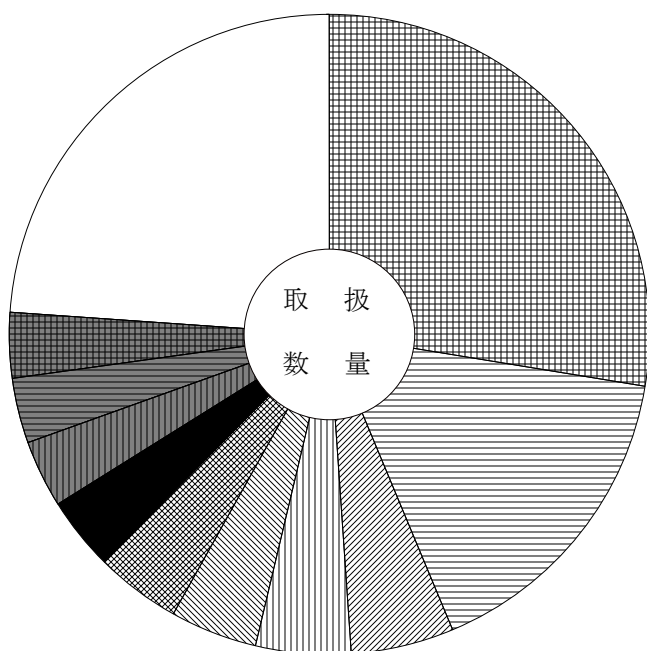
主要産地別対前年対比表 (加工水産物)

単位 数量 = K g , 金額 = 円 比率 = %

産地	区分	全体比			前年同月			前年同月比				
		数量	金額		数量	金額		数量	金額			
合計		738,051	401,095,009		100.0	100.0		872,354	448,435,165		85.0	89.0
岐阜		204,044	67,601,329		27.6	16.9		213,331	68,995,596		96.0	98.0
愛知		118,867	62,248,807		16.1	15.5		150,389	72,282,607		79.0	86.0
北海道		38,296	60,221,776		5.2	15.0		43,988	63,413,384		87.0	95.0
新潟		35,060	10,550,957		4.8	2.6		44,209	18,580,841		79.0	57.0
静岡		32,789	20,861,861		4.4	5.2		38,600	21,494,470		85.0	97.0
東京		31,819	39,357,530		4.3	9.8		34,743	39,968,409		92.0	98.0
大阪		26,946	14,889,185		3.7	3.7		36,250	17,472,714		74.0	85.0
三重		25,275	11,288,681		3.4	2.8		31,289	12,674,233		81.0	89.0
宮城		24,593	11,070,409		3.3	2.8		25,985	13,747,214		95.0	81.0
兵庫		24,331	11,366,048		3.3	2.8		26,343	12,281,454		92.0	93.0
茨城		23,003	12,386,707		3.1	3.1		26,868	14,908,727		86.0	83.0
山口		20,123	4,625,819		2.7	1.2		38,681	7,661,089		52.0	60.0
富山		17,802	5,270,854		2.4	1.3		26,940	8,191,693		66.0	64.0
千葉		17,313	10,446,606		2.3	2.6		17,532	10,929,306		99.0	96.0
福岡		16,718	13,188,958		2.3	3.3		18,275	14,142,344		91.0	93.0

産地別数量 738,051 K g

産地別金額 401,095,009 円



	岐阜	27.6 (16.9)		大阪	3.7 (3.7)
	愛知	16.1 (15.5)		三重	3.4 (2.8)
	北海道	5.2 (15.0)		宮城	3.3 (2.8)
	新潟	4.8 (2.6)		兵庫	3.3 (2.8)
	静岡	4.4 (5.2)		その他	23.9 (22.9)
	東京	4.3 (9.8)			

品目別・産地別取扱高表

単位 数量 = K g , 金額 = 円

産地	数量	金額	平均 価格	産地	数量	金額	平均 価格
				熊本	31,900	4,240,847	
	だいこん			宮崎	5,730	489,348	
				鹿児島	20,100	2,658,906	
岐阜	465,602	27,257,590		中国	9,230	689,148	
北海道	3	1,296		合計	897,988	103,775,482	116
群馬	707	207,425		前年同月	822,929	91,444,319	111
埼玉	7	2,700					
千葉	225,594	15,967,766			ごぼう		
神奈川	93,840	6,506,460					
静岡	407,800	23,909,418		岐阜	408	12,237	
愛知	327,201	22,424,878		北海道	110,520	9,344,376	
京都	60	19,440		青森	210,844	22,779,789	
和歌山	1,500	121,500		茨城	25	18,144	
徳島	140,270	11,631,600		京都	6	14,904	
鹿児島	305,440	18,784,364		熊本	1,774	833,274	
合計	1,968,024	126,834,437	64	鹿児島	6,628	4,014,382	
前年同月	2,260,626	98,748,995	44	中国	1,400	131,220	
				合計	331,605	37,148,326	112
	かぶ			前年同月	327,560	64,413,652	197
岐阜	85,275	11,192,394			たけのこ		
千葉	401	127,829					
富山	1,100	100,980		韓国	48	72,576	
愛知	28,661	3,192,464		中国	312	465,264	
三重	2,180	275,788		合計	360	537,840	1,494
徳島	7,209	1,061,478		前年同月	838	1,024,272	1,222
福岡	1,924	235,418					
合計	126,750	16,186,351	128		れんこん		
前年同月	258,619	24,888,171	96				
				岐阜	1,812	473,040	
	人参			茨城	37,505	16,207,392	
				石川	321	236,790	
岐阜	336,212	37,384,200		愛知	95,890	43,690,982	
北海道	42,420	3,154,140		徳島	1,012	357,588	
茨城	31	16,977		佐賀	4,256	2,274,480	
千葉	5,460	547,236		合計	140,796	63,240,272	449
愛知	421,925	51,391,670		前年同月	160,474	59,350,944	370
鳥取	500	64,800					
香川	4,440	1,157,004			くわい		
高知	100	35,640					
長崎	19,940	1,945,566		岐阜	129	100,947	

単位 数量 = K g , 金額 = 円

産地	数量	金額	平均価格	産地	数量	金額	平均価格
埼玉	192	678,068		静岡	9,544	5,314,896	
静岡	8	19,440		愛知	2,213	1,238,228	
広島	836	1,542,359		徳島	11,062	2,432,592	
福岡	13	32,487		福岡	536	253,800	
中国	2,276	1,839,348		合計	119,784	60,084,336	502
合計	3,454	4,212,649	1,220	前年同月	123,492	42,769,176	346
前年同月	6,057	5,161,623	852				
					つまみ菜		
	その他根菜類						
				岐阜	130	12,312	
北海道	170	133,380		合計	130	12,312	95
愛知	370	766,152		前年同月	70	2,102	30
合計	540	899,532	1,666				
前年同月	722	1,395,382	1,933		キャベツ		
	白菜			岐阜	45,728	2,724,275	
				茨城	157,230	11,057,602	
岐阜	370,242	23,081,425		富山	9,949	698,420	
茨城	366,900	22,972,855		長野	1,000	28,944	
愛知	491,370	30,465,539		愛知	1,076,942	74,528,909	
三重	146,010	9,256,000		三重	22,410	1,508,652	
兵庫	9,000	498,096		滋賀	9,980	700,596	
宮崎	12,150	892,296		鹿児島	23,787	1,826,004	
合計	1,395,672	87,166,211	62	合計	1,347,026	93,073,402	69
前年同月	1,318,414	62,791,717	48	前年同月	1,199,251	88,635,405	74
	京菜				グリーンボール		
岐阜	2,447	1,668,082		岐阜	320	9,828	
茨城	22,240	12,663,864		愛知	400	6,480	
愛知	30	16,231		兵庫	26,030	1,992,492	
滋賀	500	394,740		大分	780	46,418	
合計	25,217	14,742,917	585	鹿児島	4,580	415,800	
前年同月	34,913	14,839,363	425	合計	32,110	2,471,018	77
				前年同月	36,552	2,834,536	78
	小松菜						
					ケール		
岐阜	93,487	49,397,485					
茨城	2,698	1,297,647		愛知	0	556	
埼玉	100	75,816		合計	0	556	0
福井	144	73,872		前年同月	0	0	0

単位 数量 = K g , 金額 = 円

産地	数量	金額	平均 価格	産地	数量	金額	平均 価格
				静岡	9,126	7,193,988	
	ほうれん草			愛知	2,375	1,512,540	
				三重	30	16,200	
岐阜	117,894	68,797,428		京都	16	12,960	
茨城	3,110	2,214,540		高知	4,266	3,981,312	
群馬	19,825	14,737,124		鹿児島	601	507,600	
長野	892	507,384		合計	29,315	20,295,090	692
愛知	4,631	2,490,378		前年同月	25,769	16,635,888	646
徳島	2,167	622,674					
福岡	2,872	1,817,694			ハウスねぎ		
合計	151,391	91,187,222	602				
前年同月	228,201	105,949,940	464	北海道	456	261,792	
				合計	456	261,792	574
	ねぎ			前年同月	1,488	790,776	531
岐阜	15,170	5,168,934			白ねぎ		
群馬	17,958	6,355,692					
埼玉	170	39,366		岐阜	843	347,760	
千葉	305	38,178		北海道	3	324	
富山	13,165	2,488,158		茨城	25	5,940	
長野	1,545	496,692		群馬	2,410	1,025,676	
愛知	16,773	7,082,781		千葉	60	9,234	
鳥取	63	31,752		富山	18,801	6,187,860	
大分	618	271,944		福井	6,876	2,817,666	
中国	600	119,340		長野	71,165	22,899,456	
合計	66,367	22,092,837	333	静岡	66,759	24,983,403	
前年同月	87,617	27,493,856	314	愛知	152	41,040	
				三重	1,995	735,588	
	青ねぎ			滋賀	290	80,568	
				鳥取	41,124	16,513,254	
岐阜	568	90,245		大分	75,624	31,305,672	
富山	8,020	782,568		鹿児島	900	388,800	
愛知	48	15,552		中国	24,552	4,414,554	
徳島	2,660	659,340		合計	311,579	111,756,795	359
合計	11,296	1,547,705	137	前年同月	273,817	99,129,863	362
前年同月	16,575	3,680,186	222				
					わけぎ		
	こねぎ						
				愛知	26	16,092	
岐阜	12,271	6,900,390		合計	26	16,092	619
富山	630	170,100		前年同月	48	38,556	803

単位 数量 = K g , 金額 = 円

産地	数量	金額	平均価格	産地	数量	金額	平均価格
				宮城	66	210,600	
	あさつき			茨城	66	152,280	
				高知	447	1,176,347	
愛知	64	104,976		熊本	100	111,942	
合計	64	104,976	1,640	大分	52	147,636	
前年同月	56	84,240	1,504	合計	731	1,798,805	2,461
				前年同月	757	1,796,472	2,373
	ふき						
					にら		
岐阜	2,972	920,376					
愛知	11,904	3,369,946		徳島	430	534,816	
徳島	196	105,192		高知	36,265	34,829,897	
合計	15,072	4,395,514	292	宮崎	2,065	1,665,306	
前年同月	15,482	4,325,240	279	合計	38,760	37,030,019	955
				前年同月	49,810	37,182,218	746
	うど						
					セルリー		
栃木	16	25,056					
合計	16	25,056	1,566	静岡	13,530	3,474,954	
前年同月	0	0	0	熊本	10,460	1,617,084	
				アメリカ	1,026	221,616	
	みつば			合計	25,016	5,313,654	212
				前年同月	30,311	4,489,884	148
静岡	858	1,057,320					
愛知	10,515	9,387,252			サラダセルリー		
合計	11,373	10,444,572	918				
前年同月	11,495	9,894,172	861	静岡	40	60,480	
				合計	40	60,480	1,512
	春菊			前年同月	44	66,528	1,512
岐阜	15,805	13,628,714			アスパラガス		
愛知	6,464	5,560,110					
滋賀	78	85,536		メキシコ	3,330	3,665,219	
兵庫	536	334,368		その他外国	35	58,212	
高知	1,542	1,410,156		合計	3,365	3,723,431	1,107
福岡	234	159,937		前年同月	3,795	4,772,412	1,258
合計	24,659	21,178,821	859				
前年同月	27,769	16,991,712	612		カリフラワー		
	せり			岐阜	9,438	1,490,076	
				福島	15	6,696	

単位 数量 = K g , 金額 = 円

産地	数量	金額	平均価格	産地	数量	金額	平均価格
群馬	36	17,820		岐阜	588	108,217	
埼玉	26	11,124		茨城	1,079	314,874	
長野	138	27,756		静岡	850	264,762	
愛知	5,344	837,032		愛知	11,089	3,141,018	
兵庫	1,188	287,442		兵庫	38,310	10,512,396	
徳島	7,710	1,843,938		徳島	12,527	3,369,708	
熊本	480	109,080		香川	100	28,080	
鹿児島	3,186	631,562		合計	64,543	17,739,055	275
合計	27,561	5,262,526	191	前年同月	94,889	19,308,160	203
前年同月	19,776	4,375,868	221				
					グリーンリーフレタス		
	ブロッコリー						
				岐阜	24	540	
岐阜	80,754	14,771,046		茨城	271	62,316	
愛知	28,252	4,225,446		静岡	1,350	377,460	
三重	1,871	521,381		愛知	27,725	8,449,542	
兵庫	1,080	386,856		兵庫	1,385	448,200	
鳥取	39,792	11,033,540		徳島	3,691	1,001,052	
徳島	74,990	19,638,977		香川	68	17,280	
長崎	28,230	8,120,596		長崎	100	29,700	
熊本	25,978	8,995,450		合計	34,614	10,386,090	300
合計	280,947	67,693,292	241	前年同月	42,541	7,408,163	174
前年同月	199,598	62,967,388	315				
					サラダ菜		
	レタス						
				静岡	4,621	1,819,599	
岐阜	8,503	4,183,692		愛知	199	59,130	
茨城	770	188,568		福岡	24	6,480	
群馬	3	2,700		合計	4,844	1,885,209	389
愛知	5,609	1,103,220		前年同月	7,184	2,216,134	308
兵庫	194,488	46,124,046					
徳島	128,250	28,357,020			パセリ		
福岡	490	124,362					
長崎	25,410	3,549,366		千葉	0	778	
熊本	47,950	5,336,712		新潟	1	26,622	
宮崎	1,800	156,600		長野	210	291,816	
合計	413,273	89,126,286	216	静岡	3,131	5,711,796	
前年同月	581,441	92,169,698	159	愛知	1,006	1,720,062	
				三重	1	15,307	
	サニーレタス			徳島	176	471,960	
				合計	4,525	8,238,341	1,821

単位 数量 = K g , 金額 = 円

産 地	数 量	金 額	平均 価 格	産 地	数 量	金 額	平均 価 格
前年同月	8,216	9,372,416	1,141	その他外国	26	29,993	
				合 計	482	656,706	1,362
	その他洋菜類			前年同月	1,472	2,056,333	1,397
愛 知	24	16,848			菜の花		
合 計	24	16,848	702				
前年同月	0	0	0	岐 阜	2,131	1,019,310	
				愛 知	978	481,154	
	新野菜			三 重	8,457	5,806,307	
				徳 島	1,828	2,210,447	
岐 阜	960	971,352		合 計	13,394	9,517,218	711
茨 城	7	48,884		前年同月	17,724	9,908,798	559
群 馬	3	19,872					
千 葉	168	128,736			レッドキャベツ		
静 岡	382	124,708					
愛 知	3,962	2,274,264		茨 城	840	94,176	
三 重	24	7,776		栃 木	120	9,072	
沖 縄	29	106,812		長 野	1,050	48,006	
アメリカ	405	345,384		静 岡	970	157,140	
中 国	8,370	1,822,900		徳 島	2,280	295,488	
合 計	14,310	5,850,688	409	合 計	5,260	603,882	115
前年同月	12,500	5,915,822	473	前年同月	10,540	1,649,171	156
	青梗菜				胡 瓜		
岐 阜	2,529	579,868		岐 阜	40,103	18,005,072	
静 岡	22,589	9,097,155		長 野	123	41,472	
愛 知	9,394	2,728,080		愛 知	78,887	39,182,712	
合 計	34,512	12,405,103	359	高 知	70,990	34,205,004	
前年同月	49,258	10,372,377	211	福 岡	500	274,536	
				佐 賀	900	509,544	
	その他葉茎菜類			宮 崎	169,456	92,168,529	
				鹿 児 島	21,085	10,056,204	
岐 阜	103	105,786		合 計	382,044	194,443,073	509
宮 城	6	6,156		前年同月	386,298	212,820,036	551
千 葉	5	8,640					
長 野	35	6,804			南 瓜		
静 岡	38	89,694					
愛 知	70	143,802		岐 阜	10	1,080	
徳 島	197	261,727		北 海 道	1,080	176,364	
沖 縄	2	4,104		高 知	320	197,640	

単位 数量 = K g , 金額 = 円

産地	数量	金額	平均価格	産地	数量	金額	平均価格
熊本	1,700	962,820		熊本	130,452	37,519,232	
宮崎	32,996	20,117,751		合計	232,476	66,612,002	287
鹿児島	49,828	12,849,624		前年同月	307,928	91,947,819	299
メキシコ	153,280	25,161,624					
合計	239,214	59,466,903	249		ミニトマト		
前年同月	283,894	79,954,785	282				
				岐阜	3,354	1,762,583	
	なす			長野	18	23,328	
				愛知	39,097	22,111,348	
愛知	103,111	42,626,920		熊本	70,902	33,826,842	
岡山	14	10,152		宮崎	4,249	2,136,456	
高知	4,515	2,130,840		合計	117,620	59,860,557	509
熊本	217,048	89,377,528		前年同月	104,848	58,137,970	554
合計	324,688	134,145,440	413				
前年同月	430,995	164,393,238	381		ピーマン		
	小なす			岐阜	525	260,823	
				茨城	20	15,120	
高知	638	644,274		愛知	17,478	8,331,930	
合計	638	644,274	1,010	高知	33,145	16,112,736	
前年同月	436	617,706	1,417	宮崎	23,560	12,224,050	
				鹿児島	69,924	30,112,517	
	べいなす			沖縄	70	41,580	
				韓国	9,455	4,634,021	
高知	3,931	1,806,192		中国	60	32,832	
合計	3,931	1,806,192	459	合計	154,237	71,765,609	465
前年同月	3,354	1,483,326	442	前年同月	201,305	71,352,532	354
	トマト				ししとうがらし		
岐阜	90,675	21,929,714		高知	9,449	19,729,180	
長野	39	40,500		合計	9,449	19,729,180	2,088
愛知	29,191	9,777,111		前年同月	10,403	21,614,314	2,078
福岡	2	3,888					
熊本	87,603	29,479,744			青とうがらし		
合計	207,510	61,230,957	295				
前年同月	178,219	54,097,196	304	岐阜	6	3,305	
				京都	4	8,208	
	桃太郎トマト			宮崎	637	419,688	
				合計	647	431,201	666
岐阜	102,024	29,092,770		前年同月	898	470,329	524

単位 数量 = K g , 金額 = 円

産地	数量	金額	平均価格	産地	数量	金額	平均価格
	おくら				ピース		
沖縄	5	8,262		岐阜	82	62,424	
フィリピン	3,577	2,580,984		和歌山	790	622,620	
その他外国	192	136,188		広島	70	64,800	
合計	3,774	2,725,434	722	徳島	145	140,940	
前年同月	3,979	3,296,030	828	鹿児島	35,553	28,897,745	
				合計	36,640	29,788,529	813
	その他果菜類			前年同月	35,919	28,502,937	794
岐阜	28	3,402			そらまめ		
愛知	3,629	640,818					
熊本	1,452	781,542		鹿児島	6,006	3,610,644	
宮崎	2,956	2,438,715		合計	6,006	3,610,644	601
鹿児島	1,422	755,298		前年同月	15,074	7,307,421	485
沖縄	2,140	756,648					
合計	11,627	5,376,423	462		えだまめ		
前年同月	8,571	5,048,910	589				
				静岡	2,036	460,188	
	いんげん			愛知	39	29,624	
				合計	2,075	489,812	236
愛知	3	1,674		前年同月	41	36,126	881
高知	4,442	5,465,351					
鹿児島	24,230	22,364,748			その他豆科野菜		
沖縄	212	218,700					
その他外国	1,672	1,000,436		岐阜	685	902,005	
合計	30,559	29,050,909	951	北海道	50	95,040	
前年同月	33,295	25,272,680	759	愛知	12	6,890	
				合計	747	1,003,935	1,344
	豌豆			前年同月	736	939,837	1,277
愛知	342	323,784			かんしょ		
和歌山	9,040	12,307,086					
広島	25	42,120		岐阜	762	83,700	
徳島	1,715	2,229,444		茨城	58,435	13,094,822	
鹿児島	1,053	2,485,782		千葉	13,845	2,919,618	
その他外国	168	112,104		愛知	15	1,404	
合計	12,343	17,500,320	1,418	徳島	85,480	22,703,976	
前年同月	26,134	29,410,506	1,125	熊本	37,810	10,334,250	
				宮崎	11,205	2,621,916	

単位 数量 = K g , 金額 = 円

産地	数量	金額	平均 価格	産地	数量	金額	平均 価格
鹿児島	18,252	4,577,148					
合計	225,804	56,336,834	249		やまのいも		
前年同月	217,506	43,423,862	200				
				岐阜	20	16,092	
	馬鈴薯			群馬	3,228	1,777,140	
				静岡	6	7,992	
岐阜	1,116	79,380		愛知	3	1,674	
北海道	585,770	45,240,898		三重	90	194,400	
愛知	6	1,263		愛媛	100	75,600	
長崎	297,520	26,634,938		高知	60	162,000	
合計	884,412	71,956,479	81	合計	3,507	2,234,898	637
前年同月	887,185	96,749,834	109	前年同月	3,903	2,686,348	688
	インカのめざめ				たまねぎ		
北海道	5,130	927,288		北海道	2,044,651	162,059,992	
合計	5,130	927,288	181	青森	3,200	241,920	
前年同月	5,100	979,128	192	愛知	5,599	1,271,646	
				京都	4,400	336,960	
	里芋			兵庫	5,296	683,510	
				アメリカ	26,520	4,697,514	
岐阜	72,351	14,340,142		中国	8,550	887,544	
千葉	1,950	173,232		合計	2,098,216	170,179,086	81
福井	52,430	16,100,964		前年同月	1,881,325	212,697,263	113
静岡	365	408,780					
愛知	361	48,417			にんにく		
愛媛	70,640	19,488,665					
熊本	44,920	7,797,238		青森	18,686	17,944,913	
宮崎	1,374	615,546		大阪	36	12,247	
鹿児島	4,809	982,584		中国	6,162	2,163,822	
中国	4,100	759,240		合計	24,884	20,120,982	809
合計	253,300	60,714,808	240	前年同月	45,356	41,982,105	926
前年同月	234,320	63,770,097	272				
					その他土物類		
	ながいも						
				岐阜	5	17,388	
北海道	17,570	4,487,400		北海道	12	3,888	
青森	115,280	32,201,464		茨城	5	24,300	
長野	7,000	2,116,800		静岡	125	140,292	
合計	139,850	38,805,664	277	愛知	26	12,244	
前年同月	135,916	50,937,390	375	合計	173	198,112	1,145

単位 数量 = K g , 金額 = 円

産地	数量	金額	平均価格	産地	数量	金額	平均価格
前年同月	241	332,840	1,381	合計	6,411	7,383,474	1,152
				前年同月	6,476	8,092,223	1,250
	ゆり根						
				しそ			
北海道	31,741	24,765,183					
合計	31,741	24,765,183	780	愛知	603	3,265,596	
前年同月	37,470	28,843,096	770	岡山	5	7,830	
				福岡	0	4,179	
	わさび			合計	608	3,277,605	5,391
				前年同月	595	3,213,648	5,401
静岡	96	1,018,440					
合計	96	1,018,440	10,609	おおば			
前年同月	110	1,415,880	12,872				
				茨城	368	1,092,960	
	しょうが			愛知	16,521	56,741,461	
				高知	144	529,632	
岐阜	159	126,360		福岡	0	9,720	
愛知	52	41,472		合計	17,033	58,373,773	3,427
高知	7,181	6,172,470		前年同月	19,019	62,866,530	3,305
熊本	54	63,180					
中国	2,690	966,813		みょうが			
合計	10,136	7,370,295	727				
前年同月	12,818	9,736,667	760	高知	2,176	5,819,040	
				合計	2,176	5,819,040	2,674
	とうがらし			前年同月	1,607	3,612,417	2,248
高知	1,322	1,306,870		ハーブ類			
合計	1,322	1,306,870	989				
前年同月	3,758	2,697,575	718	岐阜	81	495,936	
				茨城	1	58,120	
	め類			千葉	1	10,456	
				新潟	2	69,309	
岐阜	3,710	1,745,695		長野	48	618,408	
神奈川	0	7,344		静岡	1	1,296	
山梨	6	53,352		愛知	78	659,610	
静岡	149	440,316		三重	4	85,509	
愛知	318	3,149,527		福岡	3	28,155	
三重	99	223,290		沖縄	20	127,824	
広島	56	97,200		合計	239	2,154,623	9,015
福岡	362	897,480		前年同月	233	2,334,311	10,019
中国	1,711	769,270					

単位 数量 = K g , 金額 = 円

産地	数量	金額	平均価格	産地	数量	金額	平均価格
				前年同月	359	825,444	2,299
	その他香辛・つま物野菜						
					なめこ		
岐阜	6	16,524					
北海道	100	64,800		岐阜	2,663	1,447,891	
青森	400	388,800		長野	11,406	5,263,218	
山形	99	203,256		三重	85	46,170	
茨城	1	4,104		合計	14,154	6,757,279	477
神奈川	219	65,178		前年同月	15,466	7,282,064	471
静岡	94	252,679					
愛知	4,618	19,239,379			えのきだけ		
兵庫	181	605,339					
広島	8	11,920		長野	142,999	48,274,726	
徳島	8	33,696		合計	142,999	48,274,726	338
高知	92	66,096		前年同月	170,579	42,807,797	251
福岡	8	16,167					
アメリカ	110	42,768			しめじ茸		
その他外国	671	685,152					
合計	6,615	21,695,858	3,280	新潟	3,745	2,704,644	
前年同月	7,712	23,632,799	3,064	富山	387	304,560	
				福井	34	40,392	
	生しいたけ			長野	34,872	20,088,383	
				静岡	3,316	2,562,057	
岐阜	44,370	51,542,060		京都	113	260,171	
北海道	100	65,772		合計	42,467	25,960,207	611
富山	225	223,884		前年同月	53,406	31,189,242	584
長野	228	219,845					
愛知	4	3,628			その他きのこ類		
兵庫	1,040	1,251,030					
徳島	283	401,598		岐阜	968	605,978	
中国	2,647	1,538,568		新潟	6,986	6,975,371	
合計	48,897	55,246,385	1,130	長野	7,863	4,995,321	
前年同月	45,507	48,625,983	1,069	静岡	2,503	3,142,790	
				岡山	2,320	2,323,862	
	まつ茸			広島	33	32,076	
				合計	20,673	18,075,398	874
アメリカ	1	6,480		前年同月	20,678	16,000,716	774
メキシコ	11	129,600					
中国	3	19,440			その他山菜類		
その他外国	114	675,540					
合計	129	831,060	6,442	新潟	9	18,522	

単位 数量 = K g , 金額 = 円

産地	数量	金額	平均価格	産地	数量	金額	平均価格
愛知	3	81,864		愛知	1,457	864,862	
徳島	178	385,880		滋賀	720	222,048	
合計	190	486,266	2,559	和歌山	113	227,000	
前年同月	52	729,702	14,033	鹿児島	320	84,480	
				沖縄	781	179,355	
	カット野菜			中国	507	83,068	
				その他外国	833	225,310	
岐阜	134	36,504		合計	90,282	19,022,223	211
新潟	868	367,244		前年同月	109,529	23,697,719	216
大阪	155	142,020					
徳島	3,850	861,840		その他の果実			
合計	5,007	1,407,608	281				
前年同月	2,196	867,002	395	和歌山	450	158,400	
				合計	450	158,400	352
	ゆず類			前年同月	0	0	0
岐阜	1,957	162,648		冷凍野菜			
愛知	389	23,080					
和歌山	267	121,284		福井	5,049	2,822,688	
徳島	34,895	9,688,323		徳島	80	72,576	
高知	14,527	8,604,760		合計	5,129	2,895,264	564
合計	52,035	18,600,095	357	前年同月	891	490,860	551
前年同月	28,896	16,854,570	583				
				乾燥野菜類			
	ぎんなん						
				岐阜	40	61,614	
岐阜	1,730	1,365,763		茨城	368	793,287	
長野	428	330,156		千葉	5	16,934	
愛知	5,112	6,159,799		静岡	914	1,299,456	
合計	7,270	7,855,718	1,081	愛知	418	620,574	
前年同月	8,969	7,142,770	796	熊本	6	68,040	
				宮崎	212	435,142	
	その他野菜			鹿児島	18	48,600	
				中国	9,408	4,303,584	
岐阜	84,143	16,179,119		合計	11,389	7,647,231	671
北海道	70	308,360		前年同月	15,656	10,728,158	685
青森	104	416,362					
秋田	8	18,144		野菜・ビン／缶詰			
群馬	94	30,960					
新潟	51	9,912		北海道	36	18,144	
長野	1,081	173,243		千葉	250	421,956	

単位 数量 = K g , 金額 = 円

産地	数量	金額	平均 価格	産地	数量	金額	平均 価格
長野	34	11,664		滋賀	11,568	1,483,488	
和歌山	12	2,592		京都	4,599	652,643	
高知	50	21,600		大阪	191	154,267	
宮崎	153	36,158		兵庫	278,534	63,123,775	
中国	659	358,645		和歌山	12,172	13,560,482	
合計	1,194	870,759	729	鳥取	81,479	27,643,346	
前年同月	2,118	1,444,248	682	岡山	2,339	2,341,844	
				広島	1,028	1,790,475	
	漬物			徳島	523,289	111,373,870	
				香川	4,608	1,202,364	
岐阜	430	142,560		愛媛	70,740	19,564,265	
高知	31	57,888		高知	195,633	144,464,925	
宮崎	742	633,603		福岡	6,968	3,864,303	
鹿児島	587	395,712		佐賀	5,156	2,784,024	
合計	1,790	1,229,763	687	長崎	371,200	40,280,166	
前年同月	1,517	1,102,010	726	熊本	710,589	231,454,805	
				大分	77,074	31,771,670	
	産地別合計			宮崎	269,285	137,051,104	
				鹿児島	598,309	146,448,504	
岐阜	2,124,482	432,886,081		沖縄	3,259	1,443,285	
北海道	2,839,882	251,108,437		アメリカ	28,062	5,313,762	
青森	348,514	73,973,248		メキシコ	156,621	28,956,443	
宮城	72	216,756		韓国	9,503	4,706,597	
秋田	8	18,144		中国	83,237	21,364,600	
山形	99	203,256		フィリピン	3,577	2,580,984	
福島	15	6,696		その他外国	3,711	2,922,935	
茨城	651,995	82,398,772		合計	13,909,204	2,700,638,834	194
栃木	136	34,128		前年同月	14,377,660	2,845,866,543	198
群馬	44,264	24,174,409					
埼玉	495	807,074					
千葉	248,044	20,370,593					
神奈川	94,059	6,578,982					
新潟	11,662	10,171,624					
富山	52,277	10,956,530					
石川	321	236,790					
福井	64,533	21,855,582					
山梨	6	53,352					
長野	282,174	106,503,922					
静岡	551,201	93,390,499					
愛知	2,898,978	497,702,665					
三重	183,256	18,692,368					

品目別・産地別取扱高表

単位 数量 = K g , 金額 = 円

産地	数量	金額	平均 価格	産地	数量	金額	平均 価格
				長崎	8,270	2,616,948	
	極早生温州みかん			熊本	24,410	4,954,392	
				合計	373,834	129,518,406	346
愛知	590	54,000		前年同月	672,232	188,043,325	280
和歌山	1,118	201,096					
合計	1,708	255,096	149	葉つきみかん			
前年同月	0	0	0				
				三重	370	290,628	
	早生温州みかん			和歌山	229	59,940	
				広島	500	218,160	
岐阜	7,220	1,089,612		長崎	300	9,720	
静岡	467,901	113,571,180		熊本	7,598	2,784,942	
愛知	633,937	122,320,800		合計	8,997	3,363,390	374
三重	3,325	707,940		前年同月	11,821	4,866,156	412
和歌山	235,192	49,393,692					
広島	1,880	248,292		ネーブルオレンジ			
徳島	11,203	1,851,768					
愛媛	40,244	5,997,132		岐阜	17	1,102	
長崎	4,490	776,628		合計	17	1,102	65
熊本	19,640	3,419,172		前年同月	928	237,632	256
合計	1,425,032	299,376,216	210				
前年同月	1,088,967	212,160,870	195	甘夏みかん			
	中生温州みかん			岐阜	16	864	
				熊本	650	166,968	
岐阜	1,000	125,712		合計	666	167,832	252
静岡	4,045	608,256		前年同月	856	202,284	236
和歌山	102,400	25,615,548					
徳島	7,934	2,052,108		伊予柑			
愛媛	29,344	5,151,276					
熊本	27,080	5,521,824		和歌山	3,120	760,644	
合計	171,803	39,074,724	227	合計	3,120	760,644	244
前年同月	131,108	31,434,664	240	前年同月	2,726	758,808	278
	普通温州みかん			八朔			
岐阜	177	17,442		岐阜	130	5,778	
静岡	278,262	109,218,024		愛知	25	1,242	
愛知	2,371	501,012		和歌山	9,469	2,118,582	
和歌山	29,751	6,691,140		合計	9,624	2,125,602	221
愛媛	30,593	5,519,448		前年同月	6,210	1,535,760	247

単位 数量 = K g , 金額 = 円

産地	数量	金額	平均価格	産地	数量	金額	平均価格
	ぶんたん				デコポン		
岐阜	7	3,294		岐阜	40	2,160	
高知	153	83,592		愛知	3,736	2,410,344	
熊本	1,515	404,460		佐賀	430	223,344	
合計	1,675	491,346	293	熊本	1,410	717,768	
前年同月	2,532	789,976	312	鹿児島	11,795	8,619,534	
				合計	17,411	11,973,150	688
	ぼんかん			前年同月	6,030	4,606,848	764
熊本	2,275	603,504			その他中晩生柑橘		
合計	2,275	603,504	265				
前年同月	2,095	494,640	236	岐阜	88	13,467	
				愛知	754	128,952	
	レモン			和歌山	190	121,500	
				愛媛	23,641	18,991,789	
岐阜	182	42,973		佐賀	125	26,568	
愛知	35	4,428		熊本	3,135	1,482,300	
三重	1,710	589,950		宮崎	11,931	7,348,752	
和歌山	370	89,208		鹿児島	1,153	1,099,332	
広島	1,290	521,316		メキシコ	470	409,104	
アメリカ	18,394	6,780,780		合計	41,487	29,621,764	714
その他外国	5,117	1,753,164		前年同月	35,601	25,500,583	716
合計	27,098	9,781,819	361				
前年同月	28,828	11,191,338	388		はれひめ		
	バレンシアオレンジ			愛媛	2,375	808,704	
				合計	2,375	808,704	341
オーストラリア	35,819	10,074,132		前年同月	2,835	940,032	332
合計	35,819	10,074,132	281				
前年同月	40,704	11,500,294	283		りんご		
	グレープフルーツ			青森	35,015	6,613,979	
				長野	8,822	2,569,903	
アメリカ	10,404	2,946,024		合計	43,837	9,183,882	210
その他外国	22,321	4,740,552		前年同月	32,417	7,837,064	242
合計	32,725	7,686,576	235				
前年同月	34,986	7,647,264	219		ジョナゴールド		
				青森	23,879	8,284,518	

単位 数量 = K g , 金額 = 円

産地	数量	金額	平均価格	産地	数量	金額	平均価格
長野	15	2,268		長野	25	12,420	
合計	23,894	8,286,786	347	合計	13,535	4,179,437	309
前年同月	38,936	11,174,976	287	前年同月	15,680	5,961,039	380
	陸奥りんご				かき		
青森	50	37,800		岐阜	28,658	2,772,587	
合計	50	37,800	756	合計	28,658	2,772,587	97
前年同月	2,272	557,712	245	前年同月	13,038	2,236,864	172
	ふじりんご				富有かき		
岐阜	1,165	454,572		岐阜	218,811	24,351,074	
青森	198,680	68,241,722		合計	218,811	24,351,074	111
長野	382,503	105,482,412		前年同月	90,199	13,713,948	152
合計	582,348	174,178,706	299				
前年同月	575,490	160,580,448	279		その他仁果類・核果類		
	王林りんご			岐阜	22	3,132	
				長野	1,150	139,644	
青森	43,880	16,190,064		アメリカ	540	291,168	
長野	870	218,700		合計	1,712	433,944	253
合計	44,750	16,408,764	367	前年同月	853	433,188	508
前年同月	66,550	21,549,186	324				
					ぶどう		
	なし						
				岐阜	222	119,016	
岐阜	1,168	381,402		青森	2,050	1,143,288	
福島	80	26,568		岡山	30	31,320	
愛知	535	209,412		アメリカ	4,319	2,121,228	
鳥取	250	75,492		合計	6,621	3,414,852	516
岡山	564	230,040		前年同月	5,651	2,874,485	509
熊本	460	158,436					
合計	3,057	1,081,350	354		アレキサンドリア		
前年同月	306	119,988	392				
				岡山	1,886	2,248,906	
	西洋なし			合計	1,886	2,248,906	1,192
				前年同月	2,012	2,370,640	1,178
青森	5,320	1,317,524					
山形	7,686	2,525,083			露地ぶどう		
新潟	504	324,410					

単位 数量 = K g , 金額 = 円

産地	数量	金額	平均 価格	産地	数量	金額	平均 価格
長野	4,367	10,010,034		前年同月	11,725	20,141,201	1,718
合計	4,367	10,010,034	2,292				
前年同月	3,063	7,696,728	2,513		濃姫いちご		
	巨峰ぶどう			岐阜	48,279	81,350,845	
				合計	48,279	81,350,845	1,685
長野	161	123,660		前年同月	56,381	96,133,463	1,705
合計	161	123,660	768				
前年同月	0	0	0		アールスメロン		
	くり			静岡	4,351	6,993,324	
				高知	14,433	12,336,106	
中国	1,325	763,452		熊本	18,656	12,425,778	
合計	1,325	763,452	576	宮崎	4,736	2,774,088	
前年同月	2,145	1,064,556	496	合計	42,176	34,529,296	819
				前年同月	55,047	42,950,628	780
	その他穀果類・しょう果類				ネット系メロン		
中国	1	2,592					
合計	1	2,592	2,592	熊本	970	837,432	
前年同月	114	160,704	1,410	合計	970	837,432	863
				前年同月	0	0	0
	いちご				非ネット系メロン		
岐阜	30,275	52,881,305					
熊本	4,899	9,165,204		高知	342	239,436	
鹿児島	28	46,440		熊本	8,640	4,380,793	
合計	35,202	62,092,949	1,764	宮崎	5,240	3,202,308	
前年同月	33,852	59,909,533	1,770	メキシコ	280	48,816	
				合計	14,502	7,871,353	543
	女峰いちご			前年同月	14,161	8,555,004	604
岐阜	8,369	13,801,707			ハネジュウメロン		
合計	8,369	13,801,707	1,649				
前年同月	11,480	19,546,931	1,703	メキシコ	5,755	2,008,314	
				オーストラリア	52	18,360	
	豊の香いちご			合計	5,807	2,026,674	349
				前年同月	6,941	1,811,473	261
宮崎	1,554	3,260,952			アンデスメロン		
鹿児島	9,445	15,400,064					
合計	10,999	18,661,016	1,697				

単位 数量 = K g , 金額 = 円

産地	数量	金額	平均価格	産地	数量	金額	平均価格
熊本	5,015	3,471,444					
合計	5,015	3,471,444	692		その他の(亜)熱帯性果実		
前年同月	2,700	2,021,328	749				
				アメリカ	5	5,616	
	アンデスキング			メキシコ	10,875	4,472,815	
				オーストラリア	55	65,772	
熊本	25	19,440		フィリピン	100	34,452	
合計	25	19,440	778	その他外国	5	4,320	
前年同月	0	0	0	合計	11,040	4,582,975	415
				前年同月	13,675	5,807,947	425
	すいか						
					ドラゴンフルーツ		
高知	3,608	2,008,044					
長崎	100	37,584		その他外国	975	198,936	
熊本	30	9,288		合計	975	198,936	204
沖縄	450	158,220		前年同月	495	166,536	336
合計	4,188	2,213,136	528				
前年同月	3,780	2,166,156	573		その他の果実		
	バナナ			岐阜	1,024	595,900	
				愛知	400	110,000	
フィリピン	42,467	8,481,955		和歌山	1,490	571,461	
その他外国	3,081	463,644		愛媛	1,182	507,786	
合計	45,548	8,945,599	196	長崎	1,377	464,393	
前年同月	45,287	9,176,036	203	大分	400	80,894	
				鹿児島	134	112,643	
	パイナップル			アメリカ	47	58,449	
				メキシコ	323	651,542	
フィリピン	39,680	7,746,386		韓国	3,060	331,020	
合計	39,680	7,746,386	195	中国	5,660	2,233,483	
前年同月	47,196	9,426,445	200	フィリピン	1,380	628,775	
				その他外国	1,106	433,900	
	キウイフルーツ			合計	17,583	6,780,246	386
				前年同月	16,125	5,233,231	325
岐阜	775	159,171					
山梨	4,546	1,575,828			ラズベリー		
長野	1,040	346,680					
佐賀	1,152	476,539		アメリカ	121	681,957	
ニュージーランド	7,469	3,413,772		メキシコ	18	104,976	
合計	14,982	5,971,990	399	合計	139	786,933	5,661
前年同月	15,691	6,312,137	402	前年同月	148	844,150	5,704

単位 数量 = K g , 金額 = 円

産地	数量	金額	平均 価格	産地	数量	金額	平均 価格
				長野	408,072	143,477,179	
	乾燥果実			静岡	754,559	230,390,784	
				愛知	642,383	125,740,190	
千葉	26	60,480		三重	5,405	1,588,518	
アメリカ	43	59,292		和歌山	383,329	85,622,811	
中国	2,426	1,026,151		鳥取	250	75,492	
フィリピン	4	3,888		岡山	2,480	2,510,266	
その他外国	118	81,810		広島	3,670	987,768	
合計	2,617	1,231,621	471	徳島	19,137	3,903,876	
前年同月	1,763	1,049,684	595	愛媛	127,379	36,976,135	
				高知	18,536	14,667,178	
	ほし柿			佐賀	1,707	726,451	
				長崎	14,537	3,905,273	
岐阜	1,380	1,916,698		熊本	126,588	50,562,868	
福島	361	533,347		大分	400	80,894	
富山	1,486	3,334,500		宮崎	23,925	16,676,474	
山梨	979	1,843,776		鹿児島	22,555	25,278,013	
長野	9,058	24,552,882		沖縄	450	158,220	
中国	2,447	1,780,002		アメリカ	33,873	12,944,514	
合計	15,711	33,961,205	2,162	メキシコ	17,721	7,695,567	
前年同月	27,721	57,807,343	2,085	オーストラリア	35,926	10,158,264	
				ニュージーランド	7,469	3,413,772	
	果実・ビン／缶詰			韓国	3,060	331,020	
				中国	11,859	5,805,680	
青森	1,254	351,089		フィリピン	83,631	16,895,456	
長野	61	18,576		その他外国	32,723	7,676,326	
熊本	180	39,723		合計	3,456,445	1,100,742,778	318
宮崎	464	90,374		前年同月	3,285,244	1,090,241,670	332
合計	1,959	499,762	255				
前年同月	2,438	703,427	289				
	産地別合計						
岐阜	349,025	180,089,813					
青森	310,128	102,179,984					
山形	7,686	2,525,083					
福島	441	559,915					
千葉	26	60,480					
新潟	504	324,410					
富山	1,486	3,334,500					
山梨	5,525	3,419,604					

品目別・産地別取扱高表

単位 数量 = K g , 金額 = 円

産地	数量	金額	平均 価格	産地	数量	金額	平均 価格
				東京	3,402	5,184,286	
	まぐろ			愛知	163	346,421	
				大阪	110	250,938	
岐阜	130	289,341		和歌山	468	1,240,056	
宮城	2	2,160		沖縄	2,922	3,488,950	
千葉	2,914	6,710,353		合計	15,497	27,025,208	1,744
東京	229	1,125,867		前年同月	10,267	19,639,062	1,913
静岡	698	2,703,339					
三重	1,263	4,174,005			びんなが		
兵庫	137	701,913					
合計	5,373	15,706,978	2,923	宮城	510	515,627	
前年同月	5,227	15,131,407	2,895	静岡	30	58,050	
				和歌山	372	578,794	
	めじ			合計	912	1,152,471	1,264
				前年同月	1,140	1,690,962	1,483
千葉	17	23,587					
静岡	310	317,520			まかじき		
愛知	136	85,494					
合計	463	426,601	921	岐阜	56	127,579	
前年同月	83	137,830	1,661	宮城	2,054	1,703,808	
				千葉	281	346,329	
	きわだ			東京	113	122,040	
				愛知	119	261,911	
岐阜	1,072	3,758,767		和歌山	411	442,303	
宮城	586	864,513		合計	3,034	3,003,970	990
千葉	1,299	2,262,864		前年同月	2,562	2,534,474	989
東京	10,087	16,331,570					
静岡	683	868,625			しろかわかじき		
愛知	377	654,485					
大阪	844	1,069,535		和歌山	1,051	1,910,390	
兵庫	318	455,587		合計	1,051	1,910,390	1,818
和歌山	1,804	3,251,621		前年同月	118	148,857	1,262
沖縄	3,548	4,828,104					
合計	20,618	34,345,671	1,666		くろかわかじき		
前年同月	24,320	43,458,467	1,787				
				宮城	590	319,734	
	めばち			千葉	289	225,774	
				静岡	180	243,486	
岐阜	242	714,076		和歌山	733	782,481	
宮城	4,426	7,890,156		合計	1,792	1,571,475	877
千葉	3,764	7,910,325		前年同月	1,514	1,287,976	851

単位 数量 = K g , 金額 = 円

産地	数量	金額	平均 価格	産地	数量	金額	平均 価格
				香川	4,476	6,990,221	
	かつお			愛媛	35,281	37,152,053	
				合計	44,709	48,450,765	1,084
富山	210	61,236		前年同月	41,884	48,295,622	1,153
静岡	1,008	802,192					
愛知	369	118,585			わらさ		
京都	28	51,408					
和歌山	12	3,456		福井	16	5,281	
福岡	487	108,886		愛知	60	31,374	
合計	2,114	1,145,763	542	佐賀	340	113,697	
前年同月	1,139	845,120	742	合計	416	150,352	361
				前年同月	119	65,651	552
	そうだかつお						
					はまち		
愛知	6	11,275					
三重	104	23,544		岐阜	337	135,472	
鳥取	144	46,494		福井	10	2,182	
長崎	5	7,862		愛知	563	448,942	
合計	259	89,175	344	三重	1,993	2,304,881	
前年同月	728	279,288	384	和歌山	19	5,211	
				鳥取	271	84,940	
	はかつお			島根	5	508	
				徳島	966	827,501	
千葉	15	17,118		香川	393	344,219	
愛知	40	10,908		福岡	200	103,680	
佐賀	695	189,869		合計	4,757	4,257,536	895
合計	750	217,895	291	前年同月	3,660	2,493,090	681
前年同月	36	12,215	339				
					わかし		
	ぶり						
				岐阜	20	8,505	
岐阜	721	812,169		福井	5	1,080	
千葉	11	14,645		愛知	1,026	457,348	
石川	505	191,261		鳥取	200	110,538	
愛知	1,934	1,508,210		愛媛	75	16,956	
三重	8	4,698		合計	1,326	594,427	448
京都	491	501,155		前年同月	3,742	1,401,898	375
兵庫	586	601,132					
鳥取	529	435,039			かんぱち		
島根	29	64,314					
徳島	138	175,868		岐阜	34	37,303	

単位 数量 = K g , 金額 = 円

産地	数量	金額	平均価格	産地	数量	金額	平均価格
岐阜	15	23,112		北海道	23	2,635	
青森	40	21,060		岩手	10	4,104	
石川	95	54,972		宮城	242	235,969	
愛知	2,411	2,681,136		福島	18	13,954	
合計	2,561	2,780,280	1,086	石川	10	7,776	
前年同月	1,896	2,209,302	1,165	福井	1	2,765	
				愛知	10	8,378	
	もんこういか			合計	319	281,705	883
				前年同月	477	375,181	787
岐阜	11	17,075					
愛知	244	309,003			いしかれい		
和歌山	261	382,891					
合計	516	708,969	1,374	北海道	27	8,748	
前年同月	27	40,458	1,498	青森	17	5,573	
				宮城	51	20,034	
	やりいか			愛知	8	3,888	
				合計	103	38,243	371
岐阜	0	11,016		前年同月	492	268,435	546
宮城	1,051	677,484					
愛知	125	89,424			あかかれい		
兵庫	84	100,224					
愛媛	124	184,680		北海道	746	361,979	
合計	1,384	1,062,828	768	宮城	71	31,849	
前年同月	3,749	2,974,094	793	石川	136	81,108	
				愛知	101	39,787	
	その他いか			合計	1,054	514,723	488
				前年同月	1,192	747,716	627
岐阜	179	406,836					
宮城	308	182,412			天然ひらめ		
東京	410	819,180					
富山	42	43,065		岐阜	162	369,394	
福井	37	31,016		宮城	6	18,792	
愛知	288	536,543		福島	20	19,467	
和歌山	3	756		福井	179	455,259	
沖縄	2,022	4,436,100		愛知	837	2,095,170	
合計	3,289	6,455,908	1,963	合計	1,204	2,958,082	2,457
前年同月	4,274	6,013,980	1,407	前年同月	1,034	2,701,237	2,612
	まかれい				養殖ひらめ		
岐阜	5	6,124		岐阜	3	14,137	

単位 数量 = K g , 金額 = 円

産地	数量	金額	平均価格	産地	数量	金額	平均価格
三重	1,187	2,697,817		合計	1,022	620,521	607
合計	1,190	2,711,954	2,279	前年同月	713	497,798	698
前年同月	1,397	3,008,354	2,153				
					その他たい		
	その他かれい						
				岐阜	47	48,710	
岐阜	6	5,508		宮城	33	4,844	
宮城	117	101,412		福井	41	235,224	
愛知	3	5,090		静岡	243	190,791	
兵庫	83	41,353		愛知	238	151,761	
宮崎	13	19,278		兵庫	13	2,743	
合計	222	172,641	778	和歌山	38	7,560	
前年同月	541	359,062	664	熊本	6	6,480	
				合計	659	648,113	983
	天然またい			前年同月	813	793,434	976
岐阜	35	70,325			めばる		
愛知	403	834,004					
和歌山	122	176,016		北海道	118	65,119	
合計	560	1,080,345	1,929	福島	64	114,853	
前年同月	736	1,601,004	2,175	愛知	117	72,058	
				合計	299	252,030	843
	養殖またい			前年同月	1,860	246,224	132
岐阜	22	30,137			その他めぬけ		
静岡	5	5,022					
愛知	1,096	1,277,179		岐阜	8	68,656	
三重	11,847	14,411,771		北海道	107	282,474	
兵庫	623	552,686		岩手	9	12,150	
和歌山	46	17,874		宮城	24	38,880	
鳥取	56	28,507		合計	148	402,160	2,717
長崎	40	51,149		前年同月	38	114,673	3,018
合計	13,735	16,374,325	1,192				
前年同月	17,629	22,370,335	1,269		その他さめ		
	れんこたい			岩手	36	15,422	
				愛知	135	56,700	
岐阜	4	2,376		合計	171	72,122	422
石川	121	112,458		前年同月	3	4,512	1,504
福井	393	196,932					
愛知	504	308,755					

単位 数量 = K g , 金額 = 円

産地	数量	金額	平均価格	産地	数量	金額	平均価格
				宮城	2,645	2,526,714	
	しろさけ			石川	193	86,320	
				愛知	415	396,255	
北海道	149	64,400		鳥取	120	24,300	
宮城	575	852,120		島根	141	88,172	
福井	5	5,659		合計	4,577	3,926,504	858
合計	729	922,179	1,265	前年同月	4,586	5,087,000	1,109
前年同月	81	97,502	1,204				
				すけそうたら			
	ぎんさけ						
				岐阜	95	27,702	
宮城	102	113,400		北海道	1,007	288,090	
合計	102	113,400	1,112	愛知	30	8,100	
前年同月	146	151,200	1,036	合計	1,132	323,892	286
				前年同月	530	265,572	501
	ます						
				その他たら			
岐阜	28	157,939					
愛知	7	17,820		宮城	230	64,584	
三重	1	1,404		静岡	78	165,494	
合計	36	177,163	4,921	合計	308	230,078	747
前年同月	39	100,937	2,588	前年同月	242	510,114	2,108
	サーモン（輸入さけ）			くるまえび			
宮城	1,352	2,781,918		岐阜	0	32,292	
東京	1,278	1,769,320		愛知	289	1,526,422	
静岡	43	92,929		鳥取	2	21,600	
愛知	1,621	2,074,404		岡山	89	400,896	
京都	1,263	2,253,245		鹿児島	132	792,180	
大阪	4,540	6,444,142		合計	512	2,773,390	5,417
徳島	20	39,420		前年同月	490	2,984,688	6,091
愛媛	59	82,555					
合計	10,176	15,537,933	1,527	あまえび			
前年同月	10,091	15,971,843	1,583				
				岐阜	27	239,631	
	またら			石川	141	199,152	
				兵庫	460	955,708	
岐阜	9	10,692		鳥取	67	273,191	
北海道	837	594,189		合計	695	1,667,682	2,400
青森	217	199,862		前年同月	1,118	1,686,577	1,509

単位 数量 = K g , 金額 = 円

産地	数量	金額	平均価格	産地	数量	金額	平均価格
	その他えび				かに身		
岐阜	402	574,247		岐阜	687	1,077,624	
北海道	76	218,376		青森	275	1,170,917	
千葉	34	122,252		東京	2,023	3,374,871	
東京	175	929,513		愛知	340	196,925	
富山	57	201,636		大阪	360	969,516	
愛知	2,870	3,754,278		兵庫	145	433,080	
三重	41	283,500		鳥取	349	1,300,504	
和歌山	4	10,368		合計	4,179	8,523,437	2,040
広島	28	17,542		前年同月	5,211	9,719,419	1,865
福岡	9	81,756					
佐賀	60	50,220			その他かに		
合計	3,756	6,243,688	1,662				
前年同月	3,439	5,636,715	1,639	岐阜	272	292,248	
				北海道	3	21,060	
	わたりがに			東京	8	60,480	
				愛知	14	67,070	
愛知	41	80,256		兵庫	18	85,860	
合計	41	80,256	1,957	鳥取	115	543,456	
前年同月	73	84,375	1,156	合計	430	1,070,174	2,489
				前年同月	1,053	1,301,076	1,236
	けがに						
					まふぐ		
北海道	73	461,916					
合計	73	461,916	6,328	岐阜	55	199,724	
前年同月	112	604,438	5,397	静岡	5	33,696	
				愛知	291	922,612	
	ずわいがに			三重	5	12,717	
				和歌山	14	3,931	
岐阜	26	189,108		山口	677	974,268	
北海道	31	72,927		合計	1,047	2,146,948	2,051
福井	0	50,760		前年同月	1,645	2,813,125	1,710
愛知	0	37,800					
兵庫	1,698	4,026,468			その他ふぐ		
鳥取	702	1,123,362					
島根	62	253,800		岐阜	2	16,178	
合計	2,519	5,754,225	2,284	愛知	13	43,522	
前年同月	4,078	7,461,247	1,830	山口	1,123	5,114,976	
				愛媛	78	509,263	

単位 数量 = K g , 金額 = 円

産地	数量	金額	平均価格	産地	数量	金額	平均価格
福岡	1	34,020		山口	31	66,312	
宮崎	112	372,475		合計	390	203,364	521
合計	1,329	6,090,434	4,583	前年同月	152	305,953	2,013
前年同月	1,506	5,220,613	3,467				
					にしん		
	さば						
				富山	400	89,640	
岐阜	418	92,070		石川	195	52,650	
岩手	25	12,960		合計	595	142,290	239
宮城	1,426	471,010		前年同月	402	104,911	261
埼玉	12	15,940					
石川	334	84,672			ぼら		
愛知	4,073	1,449,824					
三重	42	29,700		愛知	30	17,455	
和歌山	107	32,832		合計	30	17,455	582
山口	378	75,912		前年同月	55	18,182	331
福岡	194	108,540					
佐賀	295	102,600			まながつお		
長崎	218	119,232					
合計	7,522	2,595,292	345	東京	10	22,680	
前年同月	14,074	4,038,644	287	愛知	2	4,633	
				合計	12	27,313	2,276
	さんま			前年同月	2	3,780	1,890
岐阜	44	28,566			あまたい		
岩手	4	3,564					
千葉	1,628	854,280		岐阜	35	152,460	
愛知	236	142,668		千葉	64	107,579	
合計	1,912	1,029,078	538	神奈川	74	111,132	
前年同月	1,880	811,890	432	石川	3	6,264	
				福井	45	185,246	
	このしろ			合計	221	562,681	2,546
				前年同月	136	416,610	3,063
愛知	5	1,188					
合計	5	1,188	238		いとより		
前年同月	17	42,919	2,525				
				福井	29	39,313	
	さより			福岡	519	77,402	
				長崎	63	69,897	
静岡	352	111,456		大分	37	29,441	
愛知	7	25,596		合計	648	216,053	333

単位 数量 = K g , 金額 = 円

産地	数量	金額	平均価格	産地	数量	金額	平均価格
前年同月	1,514	457,338	302	前年同月	119	68,850	579
	きんめたい				あいなめ		
千葉	111	309,934		岩手	49	46,559	
愛知	52	92,880		愛知	88	123,404	
合計	163	402,814	2,471	合計	137	169,963	1,241
前年同月	231	458,121	1,983	前年同月	67	94,020	1,403
	ほうぼう				むつ		
愛知	79	98,555		東京	5	13,068	
合計	79	98,555	1,248	愛知	10	97,025	
前年同月	114	60,018	526	合計	15	110,093	7,340
				前年同月	73	269,105	3,686
	こち				かます		
愛知	1	1,555					
和歌山	2	745		富山	155	51,570	
合計	3	2,300	767	愛知	148	111,283	
前年同月	22	16,663	757	和歌山	307	148,554	
				佐賀	35	7,560	
	あんこう			合計	645	318,967	495
				前年同月	451	307,357	682
岐阜	6	6,372					
千葉	30	25,920			いさき		
東京	456	331,056					
静岡	311	220,868		岐阜	2	1,928	
愛知	93	79,615		愛知	102	93,070	
京都	48	29,721		福岡	115	26,741	
大阪	263	416,556		佐賀	66	44,496	
島根	46	38,988		合計	285	166,235	583
山口	253	174,102		前年同月	399	281,101	705
大分	90	103,579					
合計	1,596	1,426,777	894		すずき		
前年同月	1,978	1,425,797	721				
				岐阜	70	63,276	
	はたはた			愛知	575	416,129	
				兵庫	283	101,852	
秋田	157	58,649		鳥取	33	7,106	
合計	157	58,649	374	島根	105	25,883	

単位 数量 = K g , 金額 = 円

産地	数量	金額	平均価格	産地	数量	金額	平均価格
合計	1,066	614,246	576	前年同月	0	0	0
前年同月	3,229	1,353,671	419				
					あなご		
	しらうお						
				岐阜	44	121,284	
岐阜	30	8,100		東京	60	87,804	
茨城	1,321	388,781		愛知	147	381,008	
合計	1,351	396,881	294	三重	36	146,864	
前年同月	184	290,207	1,577	兵庫	40	11,664	
				山口	240	358,776	
	かわはぎ			長崎	137	223,668	
				大分	156	337,166	
岐阜	23	32,189		合計	860	1,668,234	1,940
福井	12	6,480		前年同月	638	1,229,526	1,927
愛知	39	61,617					
三重	168	121,846			はも		
兵庫	6	14,310					
合計	248	236,442	953	愛知	2	3,299	
前年同月	255	165,272	648	合計	2	3,299	1,650
				前年同月	12	10,811	901
	しず						
					たちうお		
愛知	30	25,380					
合計	30	25,380	846	愛知	29	26,730	
前年同月	0	0	0	和歌山	30	20,088	
				宮崎	43	100,600	
	はた			合計	102	147,418	1,445
				前年同月	829	547,246	660
岐阜	21	49,421					
東京	112	172,389			たこ		
福井	13	21,233					
愛知	7	13,046		北海道	837	1,759,814	
熊本	10	103,032		岩手	758	62,224	
合計	163	359,121	2,203	宮城	6	15,228	
前年同月	285	573,687	2,013	千葉	10	19,354	
				福井	35	69,892	
	ぐち			愛知	82	174,198	
				三重	129	238,086	
宮城	25	4,050		合計	1,857	2,338,796	1,259
和歌山	16	7,560		前年同月	1,419	2,923,975	2,061
合計	41	11,610	283				

単位 数量 = K g , 金額 = 円

産地	数量	金額	平均 価格	産地	数量	金額	平均 価格
				合計	7,239	2,675,916	370
	なまこ			前年同月	8,294	2,716,018	327
岐阜	0	81,864			こんぶ		
宮城	135	123,606					
石川	21	58,158		岐阜	66	26,127	
愛知	144	126,775		宮城	128	24,800	
兵庫	566	658,152		東京	3,845	683,778	
広島	1,400	455,301		三重	949	906,930	
香川	340	270,216		山口	13	5,184	
合計	2,606	1,774,072	681	合計	5,001	1,646,819	329
前年同月	1,455	1,779,613	1,223	前年同月	4,090	1,548,479	379
	うに				その他鮮魚		
岐阜	0	23,760		岐阜	98	242,812	
北海道	285	6,721,110		宮城	276	235,883	
東京	373	6,106,545		千葉	153	310,436	
愛知	95	299,268		東京	8	29,052	
和歌山	75	1,462,644		福井	73	186,948	
合計	828	14,613,327	17,649	長野	117	186,892	
前年同月	754	13,308,996	17,651	静岡	160	136,080	
				愛知	2,349	1,978,270	
	のり			三重	340	202,250	
				滋賀	143	150,045	
岐阜	0	4,536		大阪	31	58,621	
静岡	900	77,760		兵庫	23	92,923	
愛知	2	1,517		和歌山	54	16,599	
山口	40	1,296		岡山	26	216,000	
熊本	40	28,512		愛媛	1	8,640	
合計	982	113,621	116	福岡	1,662	936,979	
前年同月	87	78,142	898	佐賀	230	272,160	
				熊本	18	19,440	
	わかめ			大分	33	36,936	
				合計	5,795	5,316,966	918
北海道	20	9,180		前年同月	6,068	5,474,653	902
新潟	24	4,666					
愛知	4	3,488			すけそうこ		
大阪	411	668,938					
広島	8	13,046		北海道	646	1,102,259	
山口	6,772	1,976,598		宮城	15	3,402	

単位 数量 = K g , 金額 = 円

産地	数量	金額	平均価格	産地	数量	金額	平均価格
愛知	64	56,916		愛知	2,477	1,781,456	
合計	725	1,162,577	1,604	三重	2,057	1,394,971	
前年同月	718	1,124,820	1,567	合計	4,824	3,441,837	713
				前年同月	4,552	3,205,864	704
	しらこ						
				はまぐり			
岐阜	0	32,346					
北海道	1,270	3,882,255		千葉	631	716,904	
宮城	363	615,656		愛知	89	130,216	
愛知	54	77,112		三重	1,639	1,482,430	
山口	14	218,376		合計	2,359	2,329,550	988
宮崎	2	27,216		前年同月	3,060	2,798,342	914
合計	1,703	4,852,961	2,850				
前年同月	1,729	5,017,442	2,902	あかかい			
	あんこうきも			千葉	267	342,360	
				静岡	295	376,866	
北海道	6	28,350		愛知	35	75,631	
埼玉	30	95,796		大分	8	6,026	
千葉	72	14,062		合計	605	800,883	1,324
東京	154	89,964		前年同月	896	1,109,425	1,238
合計	262	228,172	871				
前年同月	419	561,168	1,339	ほたてかい			
	その他魚卵			北海道	88	347,922	
				青森	20	31,104	
岐阜	204	835,186		宮城	16	19,872	
北海道	162	190,188		千葉	258	232,956	
東京	94	77,188		愛知	400	602,403	
静岡	10	6,907		合計	782	1,234,257	1,578
愛知	56	57,596		前年同月	804	1,403,680	1,746
三重	76	279,153					
大阪	52	175,932		セルカキ			
和歌山	48	12,312					
愛媛	5	17,820		北海道	100	142,560	
合計	707	1,652,282	2,337	東京	90	119,621	
前年同月	613	1,314,041	2,144	愛知	340	46,116	
				三重	30	26,892	
	あさり			兵庫	6,445	571,990	
				山口	1,076	870,134	
北海道	290	265,410		合計	8,081	1,777,313	220

単位 数量 = K g , 金額 = 円

産地	数量	金額	平均 価格	産地	数量	金額	平均 価格
前年同月	3,299	1,468,653	445				
					その他殻付貝		
	しじみ						
				岐阜	22	26,352	
茨城	40	23,760		北海道	85	155,542	
愛知	7	18,083		宮城	16	11,070	
三重	1,118	890,752		茨城	1	41,094	
滋賀	70	30,240		千葉	30	16,200	
島根	330	213,840		東京	105	75,600	
山口	703	420,066		福井	231	646,920	
合計	2,268	1,596,741	704	静岡	22	41,593	
前年同月	1,778	1,514,520	852	愛知	276	365,667	
				三重	159	152,387	
	あわび			広島	20	12,960	
				合計	967	1,545,385	1,598
岐阜	11	68,601		前年同月	1,553	1,660,202	1,069
宮城	37	208,160					
千葉	149	791,326			むきあかかい		
東京	83	311,188					
静岡	243	1,156,637		東京	55	96,066	
愛知	75	259,497		長崎	70	118,800	
山口	15	181,894		大分	329	232,758	
長崎	4	18,673		合計	454	447,624	986
合計	617	2,995,976	4,856	前年同月	276	508,140	1,841
前年同月	949	4,519,015	4,762				
					むきほたてかい		
	さざえ						
				北海道	425	1,838,862	
岐阜	5	6,480		宮城	168	1,186,164	
福井	24	25,920		東京	620	115,084	
愛知	76	87,156		合計	1,213	3,140,110	2,589
三重	74	70,308		前年同月	1,998	2,595,900	1,299
京都	20	16,200					
山口	385	494,943			むきかき		
香川	15	17,820					
愛媛	40	58,860		岐阜	10	43,200	
長崎	109	138,024		北海道	3,570	714,204	
合計	748	915,711	1,224	新潟	50	20,520	
前年同月	924	1,126,910	1,220	静岡	240	1,041,120	
				愛知	221	101,142	
				兵庫	375	757,620	

単位 数量 = K g , 金額 = 円

産地	数量	金額	平均 価格	産地	数量	金額	平均 価格
岡山	25,783	10,522,225					
広島	13,746	11,330,074			にじます		
山口	2,988	3,500,347					
合計	46,983	28,030,452	597	長野	328	316,321	
前年同月	38,619	29,187,627	756	静岡	48	81,000	
				愛知	8	7,776	
	とりかい			合計	384	405,097	1,055
				前年同月	521	509,057	977
愛知	25	21,087					
長崎	47	294,570			うなぎ		
合計	72	315,657	4,384				
前年同月	300	751,097	2,504	岐阜	326	1,801,143	
				静岡	460	2,572,560	
	その他むき貝			愛知	4,101	22,340,124	
				合計	4,887	26,713,827	5,466
愛媛	3	13,176		前年同月	4,519	21,555,746	4,770
合計	3	13,176	4,392				
前年同月	9	28,188	3,132		あまご		
	こい			岐阜	600	994,174	
				長野	126	202,257	
岐阜	0	-1		三重	470	96,444	
長野	24	23,583		合計	1,196	1,292,875	1,081
合計	24	23,582	983	前年同月	459	874,469	1,905
前年同月	23	61,523	2,675				
					天然鮎		
	ふな						
				岐阜	40	17,280	
岐阜	192	98,353		合計	40	17,280	432
滋賀	20	2,160		前年同月	2	51,840	25,920
合計	212	100,513	474				
前年同月	4	9,072	2,268		その他淡水魚		
	養殖あゆ			岐阜	551	780,440	
				秋田	294	23,976	
岐阜	746	868,536		茨城	924	617,068	
愛知	301	501,660		長野	55	97,601	
滋賀	125	239,328		愛知	205	953,262	
合計	1,172	1,609,524	1,373	滋賀	47	152,928	
前年同月	1,272	2,085,696	1,640	合計	2,076	2,625,275	1,265
				前年同月	2,277	4,328,940	1,901

単位 数量 = K g , 金額 = 円

産 地	数 量	金 額	平均 価 格	産 地	数 量	金 額	平均 価 格
				宮 崎	313	603,900	
	産 地 別 合 計			鹿 児 島	424	1,132,056	
				沖 縄	8,492	12,753,154	
岐 阜	8,303	16,310,154		合 計	307,682	381,202,709	1,239
北 海 道	10,981	19,599,569		前 年 同 月	312,532	394,367,613	1,262
青 森	569	1,428,516					
岩 手	971	190,463					
宮 城	18,280	22,187,876					
秋 田	451	82,625					
福 島	130	169,745					
茨 城	2,286	1,070,703					
埼 玉	42	111,736					
千 葉	12,027	21,374,558					
東 京	23,795	38,048,210					
神 奈 川	74	111,132					
新 潟	74	25,186					
富 山	1,609	1,131,581					
石 川	1,818	985,486					
福 井	2,197	2,978,090					
長 野	650	826,654					
静 岡	6,364	11,322,135					
愛 知	40,359	58,906,826					
三 重	26,278	34,626,923					
滋 賀	405	574,701					
京 都	2,190	3,144,445					
大 阪	6,611	10,054,178					
兵 庫	11,903	10,165,265					
和 歌 山	7,019	10,822,151					
鳥 取	2,691	4,082,872					
島 根	801	754,290					
岡 山	25,898	11,139,121					
広 島	15,202	11,828,923					
山 口	14,708	14,433,184					
徳 島	2,552	3,630,907					
香 川	7,087	11,095,540					
愛 媛	35,972	38,316,039					
福 岡	3,603	1,667,219					
佐 賀	2,377	1,192,163					
長 崎	1,449	1,421,063					
熊 本	74	157,464					
大 分	653	745,906					

品目別・産地別取扱高表

単位 数量 = K g , 金額 = 円

産地	数量	金額	平均 価格	産地	数量	金額	平均 価格
				静岡	85	132,300	
	冷まぐろ			合計	88	138,877	1,578
				前年同月	43	106,035	2,466
岐阜	4	25,186					
千葉	318	1,175,430			冷めかじき		
東京	404	1,731,219					
静岡	4,347	14,002,701		東京	10	4,860	
愛知	513	1,071,446		静岡	1,053	1,198,044	
三重	206	216,010		三重	40	54,000	
大阪	60	74,520		合計	1,103	1,256,904	1,140
合計	5,852	18,296,512	3,127	前年同月	950	972,784	1,024
前年同月	8,241	20,424,252	2,478				
					冷くろかわかじき		
	冷きわだ						
				岐阜	5	5,159	
岐阜	11	21,384		静岡	1,471	1,484,801	
神奈川	1,280	2,350,080		合計	1,476	1,489,960	1,009
静岡	16,726	21,919,671		前年同月	1,943	1,865,991	960
三重	2,516	3,303,622					
合計	20,533	27,594,757	1,344		冷するめいか		
前年同月	21,746	33,381,326	1,535				
				岐阜	7	7,020	
	冷めばち			石川	427	474,984	
				愛知	16	29,160	
神奈川	668	1,032,939		大阪	7	6,480	
静岡	1,873	3,211,634		合計	457	517,644	1,133
合計	2,541	4,244,573	1,670	前年同月	3,664	1,918,112	524
前年同月	2,575	4,626,541	1,797				
					冷もんこういか		
	その他冷まぐろ						
				岐阜	20	38,880	
東京	154	461,862		東京	1,347	4,088,904	
静岡	745	1,040,569		愛知	656	2,325,100	
愛知	72	78,300		大阪	1,312	1,396,462	
三重	60	201,625		合計	3,335	7,849,346	2,354
合計	1,031	1,782,356	1,729	前年同月	3,615	7,248,285	2,005
前年同月	1,217	2,287,585	1,880				
					その他冷いか		
	冷まかじき						
				岐阜	10	4,536	
岐阜	3	6,577		青森	45	46,170	

単位 数量 = K g , 金額 = 円

産地	数量	金額	平均価格	産地	数量	金額	平均価格
千葉	516	461,592					
東京	4,137	3,884,760			冷べにさけ		
神奈川	25	280,800					
石川	30	29,970		東京	223	306,424	
愛知	50	110,052		愛知	1,278	1,774,494	
三重	60	93,960		三重	567	644,171	
大阪	316	550,152		大阪	144	192,672	
徳島	114	330,480		合計	2,212	2,917,761	1,319
合計	5,303	5,792,472	1,092	前年同月	2,203	3,255,394	1,478
前年同月	8,141	6,143,035	755				
					冷しろさけ		
	冷かれい						
				岐阜	337	159,491	
岐阜	60	70,470		千葉	200	453,600	
宮城	112	157,356		東京	360	82,945	
埼玉	1,040	1,487,160		愛知	6,920	3,513,628	
石川	620	245,592		三重	1,665	1,620,089	
愛知	4,849	4,259,024		大阪	890	856,332	
三重	1,209	894,646		兵庫	1,800	522,149	
大阪	320	293,760		福岡	60	155,520	
兵庫	110	137,700		合計	12,232	7,363,754	602
合計	8,320	7,545,708	907	前年同月	17,396	10,323,832	593
前年同月	9,159	8,573,750	936				
					冷ぎんさけ		
	冷またい						
				宮城	160	190,080	
岐阜	6	8,100		東京	36	135,486	
東京	222	277,236		石川	200	243,000	
愛知	336	558,468		愛知	4,905	5,673,756	
三重	480	508,680		三重	3,129	3,889,890	
大阪	100	129,492		大阪	10,899	14,215,414	
兵庫	81	203,429		兵庫	20	27,994	
合計	1,225	1,685,405	1,376	合計	19,349	24,375,620	1,260
前年同月	1,456	2,131,456	1,464	前年同月	16,586	21,365,930	1,288
	その他冷たい				冷ます		
三重	10	25,920		石川	460	174,960	
大阪	60	116,640		大阪	60	207,360	
合計	70	142,560	2,037	合計	520	382,320	735
前年同月	150	325,080	2,167	前年同月	480	710,057	1,479

単位 数量 = K g , 金額 = 円

産地	数量	金額	平均価格	産地	数量	金額	平均価格
				鳥取	20,734	29,314,472	
	冷えび			福岡	1,348	3,695,814	
				合計	59,575	86,720,641	1,456
岐阜	1,990	2,180,670		前年同月	78,333	83,333,745	1,064
北海道	24	92,016					
宮城	230	256,522			その他冷かに		
東京	8,273	16,821,216					
静岡	191	372,276		北海道	120	285,120	
愛知	8,967	17,209,906		東京	48	38,880	
三重	210	131,544		石川	1,760	1,366,762	
大阪	10,101	18,474,242		愛知	3,159	1,177,456	
兵庫	5,666	8,653,628		鳥取	1,323	1,032,486	
奈良	100	186,473		合計	6,410	3,900,704	609
合計	35,752	64,378,493	1,801	前年同月	7,787	4,149,076	533
前年同月	39,919	67,796,884	1,698				
					冷かつお		
	冷たらばがに						
				静岡	1,582	1,203,401	
岐阜	29	137,376		合計	1,582	1,203,401	761
北海道	60	62,532		前年同月	775	916,147	1,182
東京	8	41,580					
愛知	679	1,990,548			冷ぶり		
大阪	3,662	12,010,015					
鳥取	3,300	3,695,220		愛知	210	128,736	
福岡	373	1,726,110		合計	210	128,736	613
合計	8,111	19,663,381	2,424	前年同月	100	64,800	648
前年同月	23,383	24,039,279	1,028				
					冷あじ		
	冷ずわいがに						
				愛知	1,835	1,002,456	
岐阜	368	431,460		大阪	610	380,290	
北海道	2,000	55,080		兵庫	50	11,015	
宮城	5,960	12,156,696		山口	20	13,176	
千葉	93	242,352		合計	2,515	1,406,937	559
東京	5,006	9,112,640		前年同月	1,457	770,504	529
神奈川	25	53,892					
石川	2,200	2,113,128			冷さわら		
愛知	3,806	5,362,319					
三重	53	121,133		岐阜	160	22,464	
大阪	17,905	23,837,015		東京	360	294,732	
兵庫	77	224,640		愛知	1,778	1,162,790	

単位 数量 = K g , 金額 = 円

産地	数量	金額	平均 価格	産地	数量	金額	平均 価格
大阪	2,000	2,589,840					
徳島	700	992,520			冷きす		
合計	4,998	5,062,346	1,013				
前年同月	7,686	6,215,269	809	愛知	10	7,344	
				大阪	532	524,772	
	冷またら			山口	141	109,404	
				合計	683	641,520	939
岐阜	60	31,678		前年同月	1,046	844,560	807
愛知	1,840	1,491,264					
三重	129	52,585			冷たこ		
合計	2,029	1,575,527	777				
前年同月	1,460	1,272,564	872	愛知	235	176,688	
				大阪	110	189,416	
	冷すけそうたら			合計	345	366,104	1,061
				前年同月	238	429,197	1,803
東京	100	95,904					
愛知	50	48,600			冷あかうお		
合計	150	144,504	963				
前年同月	170	160,920	947	東京	345	248,130	
				愛知	1,466	1,140,145	
	冷さば			三重	445	379,080	
				大阪	45	43,740	
岐阜	160	37,924		合計	2,301	1,811,095	787
青森	789	207,331		前年同月	3,560	2,583,901	726
千葉	20	13,392					
東京	14,366	7,236,756			冷メルルーサ		
愛知	765	555,887					
三重	1,005	651,952		岐阜	30	13,867	
大阪	1,065	386,046		東京	30	19,440	
兵庫	10	7,128		愛知	10	11,880	
合計	18,180	9,096,416	500	大阪	1,699	840,157	
前年同月	15,189	7,897,325	520	合計	1,769	885,344	500
				前年同月	1,341	659,923	492
	冷さんま						
					冷すりみ		
岐阜	0	61,236					
東京	600	181,051		北海道	693	1,690,519	
合計	600	242,287	404	神奈川	30	30,780	
前年同月	504	324,778	644	愛知	40	22,896	
				合計	763	1,744,195	2,286
				前年同月	696	1,671,678	2,402

単位 数量 = K g , 金額 = 円

産地	数量	金額	平均価格	産地	数量	金額	平均価格
				山口	950	2,622,672	
	その他冷凍魚			合計	2,680	7,307,712	2,727
				前年同月	2,904	7,882,596	2,714
岐阜	17,290	757,100					
北海道	510	243,216			その他冷かい		
宮城	1,412	3,642,077					
福島	286	530,303		岐阜	20	27,735	
千葉	63	126,144		東京	562	1,512,324	
東京	5,003	2,478,386		石川	211	259,200	
石川	378	284,256		山梨	193	600,608	
静岡	14	16,740		静岡	70	179,820	
愛知	22,400	8,354,042		愛知	1,715	1,922,052	
三重	282	93,161		大阪	70	54,000	
滋賀	160	54,432		山口	100	126,360	
大阪	7,673	6,339,484		合計	2,941	4,682,099	1,592
兵庫	3,350	726,453		前年同月	3,639	5,187,433	1,426
鳥取	1,480	312,250					
広島	9	21,870			冷あゆ		
山口	534	645,192					
香川	973	373,572		岐阜	556	845,100	
福岡	304	667,656		愛知	720	955,800	
長崎	4,920	984,744		山口	30	34,020	
合計	67,041	26,651,078	398	合計	1,306	1,834,920	1,405
前年同月	128,788	30,573,878	237	前年同月	1,208	1,480,410	1,226
	冷むきかき				冷うなぎ		
岐阜	10	14,040		神奈川	2,980	3,997,080	
東京	250	331,560		愛知	40	112,860	
愛知	770	1,070,712		三重	10	32,400	
広島	20	23,760		合計	3,030	4,142,340	1,367
合計	1,050	1,440,072	1,371	前年同月	3,681	6,281,982	1,707
前年同月	1,661	1,692,921	1,019				
					その他冷淡水魚		
	冷かいばしら						
				岐阜	10	1,836	
岐阜	56	145,152		愛知	220	7,128	
埼玉	60	217,620		大阪	390	189,540	
東京	720	1,683,828		兵庫	305	74,984	
愛知	874	2,586,600		合計	925	273,488	296
大阪	20	51,840		前年同月	1,081	486,000	450

単位 数量 = K g , 金額 = 円

産地	数量	金額	平均 価格	産地	数量	金額	平均 価格
岐阜	1	2,419		島根	72	6,221	
北海道	40	173,880		山口	11	12,571	
宮城	720	441,590		福岡	300	8,424	
千葉	40	52,272		合計	15,889	7,476,920	471
新潟	39	36,591		前年同月	16,088	7,369,118	458
愛知	104	133,488					
大阪	804	417,289			塩さんま		
合計	1,748	1,257,529	719				
前年同月	1,923	1,752,322	911	岐阜	380	85,912	
				北海道	150	81,540	
	塩あきさけ			千葉	1,112	630,558	
				東京	225	210,060	
岐阜	5	6,480		愛知	123	110,268	
北海道	40	101,088		山口	240	28,512	
東京	1,706	1,384,128		合計	2,230	1,146,850	514
新潟	540	320,760		前年同月	5,932	2,553,463	430
愛知	75	24,300					
合計	2,366	1,836,756	776		塩にしん		
前年同月	4,680	3,414,636	730				
				北海道	130	143,208	
	塩ます			合計	130	143,208	1,102
				前年同月	66	71,820	1,088
北海道	1,294	1,096,740					
宮城	30	58,320			塩すけそうこ		
東京	338	222,048					
大阪	150	165,272		北海道	30	25,056	
兵庫	48	10,627		宮城	16	70,848	
合計	1,860	1,553,007	835	東京	826	1,122,228	
前年同月	2,429	1,966,702	810	愛知	2,029	1,165,135	
				山口	1,455	488,312	
	塩さば			福岡	6,942	3,986,945	
				合計	11,298	6,858,524	607
岐阜	700	486,972		前年同月	12,432	6,526,680	525
青森	5,282	1,503,006					
岩手	336	311,040			すじこ		
宮城	200	69,984					
千葉	7,759	4,572,396		東京	50	108,000	
静岡	724	155,241		合計	50	108,000	2,160
愛知	110	71,453		前年同月	176	187,056	1,063
大阪	345	268,272					
兵庫	50	11,340					

単位 数量 = K g , 金額 = 円

産地	数量	金額	平均価格	産地	数量	金額	平均価格
				愛知	949	396,663	
	いくら			三重	165	31,741	
				大阪	391	59,832	
北海道	1,039	4,683,140		鳥取	2,370	204,768	
青森	878	3,705,294		広島	1,160	609,834	
岩手	43	33,696		山口	216	75,493	
東京	1,645	6,561,048		福岡	1,193	740,902	
石川	40	155,520		合計	12,359	4,251,225	344
静岡	30	9,914		前年同月	15,537	4,410,443	284
愛知	776	3,459,661					
大阪	30	110,160			開干あじ		
合計	4,481	18,718,433	4,177				
前年同月	4,448	22,594,412	5,080	茨城	250	93,312	
				千葉	74	51,538	
	塩かずのこ			静岡	4,217	1,124,041	
				愛知	190	31,320	
岐阜	445	935,712		三重	470	102,114	
北海道	11,360	36,518,007		島根	450	109,123	
東京	8,988	12,552,106		大分	8	7,258	
神奈川	50	149,040		合計	5,659	1,518,706	268
富山	62	116,856		前年同月	9,270	2,000,299	216
愛知	465	1,150,956					
京都	120	213,516			開干いわし		
大阪	20	51,840					
福岡	10	20,736		大阪	176	30,888	
合計	21,520	51,708,769	2,403	兵庫	56	39,312	
前年同月	28,009	54,809,491	1,957	合計	232	70,200	303
				前年同月	48	33,696	702
	その他塩蔵品						
					開干さば		
岐阜	207	74,888					
北海道	1,782	794,127		千葉	155	94,953	
青森	66	149,904		愛知	90	9,720	
宮城	190	100,008		島根	150	9,720	
千葉	248	18,836		合計	395	114,393	290
神奈川	20	43,200		前年同月	314	162,639	518
新潟	1,047	181,508					
富山	760	153,489			その他開干		
石川	1,215	446,310					
長野	95	33,858		宮城	980	364,609	
静岡	285	135,864		茨城	720	256,176	

単位 数量 = K g , 金額 = 円

産地	数量	金額	平均価格	産地	数量	金額	平均価格
				愛知	236	1,085,400	
	しらす干			合計	983	3,138,750	3,193
				前年同月	1,539	3,550,651	2,307
茨城	156	277,992					
東京	60	99,792			身欠にしん		
愛知	1,989	2,413,791					
大阪	78	208,170		北海道	4,506	1,143,083	
和歌山	2,940	474,579		福井	878	618,419	
岡山	50	110,160		合計	5,384	1,761,502	327
広島	5	4,493		前年同月	6,174	1,972,457	319
高知	60	51,840					
福岡	5	6,804			たづくり		
合計	5,343	3,647,621	683				
前年同月	6,123	5,503,162	899	岐阜	13	46,820	
				静岡	87	265,129	
	こうなご			愛知	1,330	601,300	
				三重	221	312,228	
茨城	210	40,824		大阪	103	186,300	
愛知	164	150,066		兵庫	16	14,860	
合計	374	190,890	510	広島	843	606,566	
前年同月	293	256,689	876	合計	2,613	2,033,203	778
				前年同月	3,541	2,788,212	787
	ひらこ煮干						
					その他素干品		
愛知	100	69,876					
合計	100	69,876	699	岐阜	320	67,608	
前年同月	77	52,596	683	北海道	30	149,040	
				富山	772	310,176	
	干かれい			静岡	1,500	148,608	
				愛知	116	139,212	
兵庫	930	171,465		大阪	60	11,664	
島根	180	73,827		兵庫	66	74,520	
合計	1,110	245,292	221	山口	10	39,312	
前年同月	700	152,543	218	香川	41	66,744	
				合計	2,915	1,006,884	345
	干するめ			前年同月	3,156	988,308	313
岐阜	20	1,620			かまぼこ		
北海道	473	1,670,058					
宮城	174	76,032		岐阜	27,274	12,483,414	
東京	80	305,640		東京	3,043	3,374,635	

単位 数量 = K g , 金額 = 円

産地	数量	金額	平均 価格	産地	数量	金額	平均 価格
神奈川	1,432	1,463,237		宮城	156	113,237	
新潟	1,292	1,743,411		東京	132	326,236	
福井	100	83,177		新潟	978	504,994	
静岡	4,233	4,103,423		静岡	2,818	1,903,966	
愛知	6,036	3,766,360		愛知	36,205	6,744,259	
三重	1,237	694,494		三重	36	13,092	
大阪	416	509,069		滋賀	12	25,488	
兵庫	2,666	2,305,100		大阪	18	101,455	
岡山	34	38,232		兵庫	4,778	2,027,633	
山口	200	304,496		島根	96	24,493	
合計	47,963	30,869,048	644	岡山	261	235,992	
前年同月	48,909	32,331,672	661	山口	105	50,490	
				香川	65	63,374	
	ちくわ			長崎	778	573,304	
				合計	49,427	14,061,244	284
岐阜	5	2,592		前年同月	71,785	19,489,749	272
青森	340	132,192					
宮城	1,520	270,864			ハム・ソーセージ		
神奈川	15	4,440					
新潟	1,197	403,106		岐阜	872	2,869,128	
石川	96	38,102		千葉	723	201,311	
愛知	12,190	12,336,797		東京	813	233,982	
三重	1,925	690,085		静岡	671	326,313	
兵庫	78	52,963		愛知	2,513	1,748,644	
岡山	48	20,736		大阪	48	52,164	
合計	17,414	13,951,877	801	合計	5,640	5,431,542	963
前年同月	19,838	15,289,881	771	前年同月	6,262	5,394,074	861
	なると				その他練製品		
岐阜	99	72,333		岐阜	186	162,864	
東京	12	10,541		群馬	15	5,510	
新潟	13	11,973		神奈川	21	6,216	
静岡	2,878	1,871,742		新潟	206	155,011	
合計	3,002	1,966,589	655	静岡	726	148,716	
前年同月	2,767	1,722,858	623	愛知	1,697	1,077,456	
				大阪	77	227,166	
	はんぺん			兵庫	55	90,575	
				合計	2,983	1,873,514	628
岐阜	2,849	1,298,799		前年同月	2,799	1,594,807	570
青森	140	54,432					

単位 数量 = K g , 金額 = 円

産地	数量	金額	平均価格	産地	数量	金額	平均価格
				大阪	10	12,960	
	むしたこ			兵庫	50	109,512	
				岡山	250	245,052	
岐阜	6,721	6,000,063		合計	1,320	2,100,924	1,592
北海道	685	950,940		前年同月	1,665	2,638,267	1,585
宮城	174	342,576					
茨城	971	2,678,508			あじみりん		
静岡	335	871,020					
愛知	350	290,693		島根	120	23,328	
大阪	2,640	5,866,650		合計	120	23,328	194
兵庫	30	59,616		前年同月	1,071	136,463	127
山口	60	5,184					
合計	11,966	17,065,250	1,426		いわしみりん		
前年同月	11,766	19,928,429	1,694				
				茨城	960	67,392	
	なまり			愛知	6	8,532	
				愛媛	103	231,822	
静岡	60	72,576		合計	1,069	307,746	288
合計	60	72,576	1,210	前年同月	2,056	362,394	176
前年同月	60	72,576	1,210				
					その他みりん干品		
	ちりめんかまあげ						
				岐阜	80	20,218	
東京	12	20,736		北海道	72	6,066	
愛知	143	351,432		宮城	153	73,440	
大阪	45	68,040		富山	60	11,016	
合計	200	440,208	2,201	静岡	490	151,072	
前年同月	327	905,256	2,768	愛知	48	15,552	
				大阪	72	124,416	
	かつおぶし			鳥取	10	14,256	
				島根	85	55,404	
愛知	90	48,406		山口	1,075	227,124	
愛媛	140	151,200		合計	2,145	698,564	326
合計	230	199,606	868	前年同月	4,411	1,182,831	268
前年同月	390	332,862	853				
					味付だこ		
	その他湯煮品						
				北海道	37	46,980	
岐阜	4	7,776		宮城	3,820	2,873,071	
東京	789	1,452,384		茨城	2,483	2,693,544	
愛知	217	273,240		愛知	143	260,604	

単位 数量 = K g , 金額 = 円

産地	数量	金額	平均価格	産地	数量	金額	平均価格
合計	6,483	5,874,199	906	静岡	2,070	569,187	
前年同月	5,137	5,623,084	1,095	愛知	1,850	690,640	
				三重	59	27,064	
	酢だこ			大阪	698	118,972	
				兵庫	244	305,704	
北海道	952	1,890,540		鳥取	10	14,904	
宮城	1,874	1,460,572		島根	72	202,176	
茨城	1,066	778,919		岡山	344	87,480	
愛知	74	199,044		広島	150	32,400	
合計	3,966	4,329,075	1,092	山口	1,948	664,924	
前年同月	3,548	4,581,566	1,291	愛媛	100	47,240	
				福岡	645	236,478	
	つくだ煮			合計	38,786	13,979,967	360
				前年同月	46,492	17,331,284	373
岐阜	3	5,444					
茨城	6,394	1,291,010			さきいか		
石川	170	76,356					
愛知	363	68,802		兵庫	48	72,576	
三重	96	11,706		合計	48	72,576	1,512
兵庫	7	1,512		前年同月	520	968,544	1,863
岡山	120	18,144					
広島	292	415,345			塩から		
香川	291	83,289					
合計	7,736	1,971,608	255	岐阜	550	84,613	
前年同月	8,311	2,137,749	257	北海道	1,897	475,500	
				青森	725	191,970	
	魚漬物			宮城	1,365	271,016	
				神奈川	154	22,877	
岐阜	5,293	2,190,867		愛知	70	54,432	
北海道	1,075	1,302,718		合計	4,761	1,100,408	231
青森	2,415	522,611		前年同月	4,815	1,065,196	221
宮城	3,803	1,056,045					
秋田	45	24,300			こぶまき		
福島	171	116,365					
茨城	15	13,608		岐阜	235	380,010	
千葉	15	5,670		神奈川	32	46,656	
東京	2,527	1,717,989		富山	12,500	3,315,510	
神奈川	851	809,430		愛知	581	207,665	
新潟	13,790	3,039,055		兵庫	125	211,345	
富山	500	132,300		広島	48	52,650	
石川	96	51,840		合計	13,521	4,213,836	312

単位 数量 = K g , 金額 = 円

産地	数量	金額	平均価格	産地	数量	金額	平均価格
前年同月	21,072	6,312,185	300	石川	204	96,876	
				静岡	6	63,504	
	味付かずのこ			愛知	1,217	2,775,786	
				三重	2,400	306,720	
岐阜	186	107,568		大阪	420	89,208	
北海道	4,508	4,805,126		兵庫	990	260,049	
宮城	192	124,416		山口	350	142,389	
千葉	80	9,634		愛媛	50	27,000	
東京	1,545	1,070,906		合計	6,581	4,501,656	684
新潟	1,897	527,085		前年同月	9,847	4,656,611	473
富山	2,338	829,213					
愛知	923	979,483			くじら製品		
京都	49	71,280					
福岡	240	155,520		兵庫	230	63,072	
合計	11,958	8,680,231	726	山口	150	30,888	
前年同月	14,873	9,690,712	652	合計	380	93,960	247
				前年同月	410	100,494	245
	その他調味加工品						
					いか製品		
岐阜	829	1,166,972					
北海道	1,601	693,090		岐阜	2,030	287,255	
宮城	214	31,003		北海道	3,270	934,322	
東京	2,012	2,641,260		青森	1,325	1,031,357	
神奈川	238	162,758		宮城	1,511	289,852	
新潟	528	112,808		福島	40	66,096	
愛知	852	979,019		茨城	202	232,277	
三重	780	438,115		神奈川	166	130,594	
京都	552	135,951		新潟	612	170,037	
兵庫	270	17,496		富山	22	48,211	
島根	12	12,960		福井	32	17,280	
福岡	288	590,976		愛知	860	896,326	
合計	8,176	6,982,408	854	大阪	3,619	926,574	
前年同月	9,830	8,100,685	824	兵庫	842	1,259,039	
				島根	900	197,575	
	その他焼魚			徳島	475	430,018	
				香川	400	77,760	
岐阜	168	164,160		合計	16,306	6,994,573	429
北海道	285	58,104		前年同月	10,200	5,221,664	512
宮城	416	469,260					
福島	60	36,936			たら製品		
千葉	15	11,664					

単位 数量 = K g , 金額 = 円

産地	数量	金額	平均 価格	産地	数量	金額	平均 価格
岐阜	4	5,346		三重	140	89,640	
北海道	20	28,512		大阪	1,642	1,210,772	
東京	365	322,704		兵庫	7,637	2,137,234	
富山	61	66,955		鳥取	64	43,143	
福井	20	27,000		島根	46	18,403	
愛知	260	562,464		広島	48	49,248	
広島	84	84,402		香川	1,620	164,011	
山口	106	372,816		合計	21,182	7,400,679	349
福岡	5,109	5,813,476		前年同月	21,919	7,318,418	334
合計	6,029	7,283,675	1,208				
前年同月	5,828	6,721,245	1,153				
					冷えび製品		
	魚切身			岐阜	2,370	2,697,691	
				愛知	720	896,832	
北海道	150	318,060		三重	2,320	1,889,903	
宮城	594	378,154		合計	5,410	5,484,426	1,014
秋田	160	303,264		前年同月	5,915	6,180,343	1,045
茨城	45	9,720					
千葉	590	361,368			その他加工品		
神奈川	90	16,329					
新潟	9,240	1,970,946		岐阜	133,026	29,814,940	
静岡	1,259	190,831		北海道	230	207,209	
愛知	852	160,565		宮城	6	3,726	
三重	582	206,453		山形	201	54,498	
大阪	150	81,000		福島	280	392,904	
兵庫	92	233,280		茨城	8,510	3,831,331	
鳥取	10	16,200		栃木	163	78,926	
島根	24	25,920		群馬	2,837	1,518,548	
山口	1,200	629,208		埼玉	90	36,450	
合計	15,038	4,901,298	326	千葉	1,293	493,235	
前年同月	12,193	4,563,456	374	東京	1,076	1,066,997	
				神奈川	2,078	1,675,593	
	冷凍食品			新潟	2,430	1,042,174	
				富山	667	275,140	
岐阜	3,654	425,833		石川	8,711	3,791,854	
宮城	36	8,553		福井	5,334	1,449,214	
東京	2,904	1,445,148		長野	149	118,571	
神奈川	204	375,300		静岡	5,646	4,707,582	
新潟	50	38,880		愛知	27,192	12,882,048	
静岡	595	462,230		三重	9,217	5,472,501	
愛知	2,542	932,284		滋賀	162	85,104	

単位 数量 = K g , 金額 = 円

産地	数量	金額	平均 価格	産地	数量	金額	平均 価格
京都	371	287,537		京都	1,092	708,284	
大阪	7,289	3,048,125		大阪	26,946	14,889,185	
兵庫	2,208	1,062,106		兵庫	24,331	11,366,048	
和歌山	36	39,658		和歌山	2,976	514,237	
鳥取	6,818	8,664,408		鳥取	9,282	8,957,679	
島根	1,220	335,200		島根	12,821	2,146,663	
岡山	1,138	1,240,189		岡山	2,245	1,995,985	
広島	1,198	999,382		広島	4,859	3,099,093	
山口	76	33,944		山口	20,123	4,625,819	
香川	323	178,328		徳島	475	430,018	
愛媛	60	81,864		香川	2,900	661,846	
福岡	36	31,104		愛媛	473	544,656	
合計	230,071	85,000,390	369	高知	60	51,840	
前年同月	271,027	95,949,917	354	福岡	16,718	13,188,958	
				佐賀	8	17,280	
	産地別合計			長崎	778	573,304	
				熊本	40	23,328	
岐阜	204,044	67,601,329		大分	1,352	1,126,071	
北海道	38,296	60,221,776		合計	738,051	401,095,009	543
青森	11,255	7,373,710		前年同月	872,354	448,435,165	514
岩手	389	356,400					
宮城	24,593	11,070,409					
秋田	205	327,564					
山形	201	54,498					
福島	551	612,301					
茨城	23,003	12,386,707					
栃木	163	78,926					
群馬	2,852	1,524,058					
埼玉	90	36,450					
千葉	17,313	10,446,606					
東京	31,819	39,357,530					
神奈川	7,657	7,060,709					
新潟	35,060	10,550,957					
富山	17,802	5,270,854					
石川	11,140	4,869,831					
福井	6,424	2,215,826					
長野	244	152,429					
静岡	32,789	20,861,861					
愛知	118,867	62,248,807					
三重	25,275	11,288,681					
滋賀	540	206,496					

業 者 別 内 訳

単位 数量 = K g , 金額 = 円

	令和 1年12月分		平成 30年12月分		前年同月比	
	数量	金額	数量	金額	数量	金額
岐果岐阜青果株式会社	50% 8,614,662	48% 1,824,404,130	48% 8,525,708	46% 1,801,099,455	101	101
岐阜中央青果株式会社	50% 8,750,987	52% 1,976,977,482	52% 9,137,196	54% 2,135,008,758	96	93
小 計	(93%) 100% 17,365,649	(77%) 100% 3,801,381,612	(92%) 100% 17,662,904	(76%) 100% 3,936,108,213	98	97
株式会社岐阜魚介	55% 741,715	58% 662,504,250	58% 928,999	58% 706,873,332	80	94
岐阜丸魚株式会社	45% 614,611	42% 478,473,337	42% 682,078	42% 518,352,181	90	92
小 計	(7%) 100% 1,356,326	(23%) 100% 1,140,977,587	(8%) 100% 1,611,077	(24%) 100% 1,225,225,513	84	93
総 計	(100%) 18,721,975	(100%) 4,942,359,199	(100%) 19,273,981	(100%) 5,161,333,726	97	96

() 内%は総計に対する各部の割合、その他の%は各部毎の割合である。

(12月) 日別卸売数量・金額集計

単位 数量 = K g , 金額 = 円 (開市日数 22日)

No. 1

		岐果岐阜青果株式会社				岐阜中央青果株式会社				合 計				金額比率
日	曜日	数量	金額	累計数量	累計金額	数量	金額	累計数量	累計金額	数量	金額	累計数量	累計金額	岐果／丸果
1	日	休場日												
2	月	502,288	89,723,082	502,288	89,723,082	442,504	91,342,056	442,504	91,342,056	944,792	181,065,138	944,792	181,065,138	50% / 50%
3	火	378,142	71,022,228	880,430	160,745,310	415,602	81,145,417	858,106	172,487,473	793,744	152,167,645	1,738,536	333,232,783	47% / 53%
4	水	休場日												
5	木	449,436	93,194,257	1,329,866	253,939,567	492,448	108,089,138	1,350,554	280,576,611	941,884	201,283,395	2,680,420	534,516,178	46% / 54%
6	金	348,749	70,625,459	1,678,615	324,565,026	371,085	77,630,040	1,721,639	358,206,651	719,834	148,255,499	3,400,254	682,771,677	48% / 52%
7	土	472,993	81,896,228	2,151,608	406,461,254	408,637	86,605,027	2,130,276	444,811,678	881,630	168,501,255	4,281,884	851,272,932	49% / 51%
8	日	休場日												
9	月	354,293	78,576,615	2,505,901	485,037,869	492,758	98,556,033	2,623,034	543,367,711	847,051	177,132,648	5,128,935	1,028,405,580	44% / 56%
10	火	436,316	78,723,437	2,942,217	563,761,306	432,301	91,481,836	3,055,335	634,849,547	868,617	170,205,273	5,997,552	1,198,610,853	46% / 54%
11	水	休場日												
12	木	476,502	93,645,068	3,418,719	657,406,374	513,499	112,530,541	3,568,834	747,380,088	990,001	206,175,609	6,987,553	1,404,786,462	45% / 55%
13	金	348,202	68,784,704	3,766,921	726,191,078	370,894	86,267,687	3,939,728	833,647,775	719,096	155,052,391	7,706,649	1,559,838,853	44% / 56%
14	土	353,596	76,678,720	4,120,517	802,869,798	509,200	96,843,753	4,448,928	930,491,528	862,796	173,522,473	8,569,445	1,733,361,326	44% / 56%
15	日	休場日												
16	月	452,211	91,177,211	4,572,728	894,047,009	406,798	94,596,489	4,855,726	1,025,088,017	859,009	185,773,700	9,428,454	1,919,135,026	49% / 51%
17	火	384,180	82,175,053	4,956,908	976,222,062	340,987	76,585,096	5,196,713	1,101,673,113	725,167	158,760,149	10,153,621	2,077,895,175	52% / 48%
18	水	休場日												
19	木	441,349	99,765,581	5,398,257	1,075,987,643	508,474	114,104,249	5,705,187	1,215,777,362	949,823	213,869,830	11,103,444	2,291,765,005	47% / 53%
20	金	322,310	78,030,055	5,720,567	1,154,017,698	319,815	76,685,231	6,025,002	1,292,462,593	642,125	154,715,286	11,745,569	2,446,480,291	50% / 50%
21	土	448,565	97,354,649	6,169,132	1,251,372,347	389,886	92,565,931	6,414,888	1,385,028,524	838,451	189,920,580	12,584,020	2,636,400,871	51% / 49%
22	日	休場日												
23	月	448,928	110,903,327	6,618,060	1,362,275,674	436,601	122,797,983	6,851,489	1,507,826,507	885,529	233,701,310	13,469,549	2,870,102,181	47% / 53%
24	火	404,859	89,500,908	7,022,919	1,451,776,582	507,072	102,208,602	7,358,561	1,610,035,109	911,931	191,709,510	14,381,480	3,061,811,691	47% / 53%
25	水	休場日												
26	木	583,156	133,068,107	7,606,075	1,584,844,689	550,600	134,371,474	7,909,161	1,744,406,583	1,133,756	267,439,581	15,515,236	3,329,251,272	50% / 50%
27	金	355,270	84,038,317	7,961,345	1,668,883,006	303,709	82,616,398	8,212,870	1,827,022,981	658,979	166,654,715	16,174,215	3,495,905,987	50% / 50%
28	土	381,518	87,670,698	8,342,863	1,756,553,704	295,678	83,123,326	8,508,548	1,910,146,307	677,196	170,794,024	16,851,411	3,666,700,011	51% / 49%
29	日	271,799	67,850,426	8,614,662	1,824,404,130	242,439	66,831,175	8,750,987	1,976,977,482	514,238	134,681,601	17,365,649	3,801,381,612	50% / 50%
30	月	0	0	8,614,662	1,824,404,130	0	0	8,750,987	1,976,977,482	0	0	17,365,649	3,801,381,612	0% / 0%
31	火	休場日												
合 計		8,614,662	1,824,404,130			8,750,987	1,976,977,482			17,365,649	3,801,381,612			48% / 52%
日平均		391,576	82,927,460			397,772	89,862,613			789,348	172,790,073			
前年同月		8,525,708	1,801,099,455			9,137,196	2,135,008,758			17,662,904	3,936,108,213			46% / 54%
対 比		101%	101%			96%	93%			98%	97%			

(12月) 日別卸売数量・金額集計

単位 数量 = K g , 金額 = 円 (開市日数 22日)

No. 1

		株式会社岐阜魚介				岐阜丸魚株式会社				合 計				金額比率
日	曜日	数量	金額	累計数量	累計金額	数量	金額	累計数量	累計金額	数量	金額	累計数量	累計金額	魚介/丸魚
1	日	休場日												
2	月	41,086	30,505,795	41,086	30,505,795	30,031	25,706,623	30,031	25,706,623	71,117	56,212,418	71,117	56,212,418	54%/ 46%
3	火	28,276	22,920,973	69,362	53,426,768	24,141	13,682,447	54,172	39,389,070	52,417	36,603,420	123,534	92,815,838	63%/ 37%
4	水	休場日												
5	木	33,897	26,162,980	103,259	79,589,748	22,144	15,417,581	76,316	54,806,651	56,041	41,580,561	179,575	134,396,399	63%/ 37%
6	金	25,551	27,368,438	128,810	106,958,186	22,620	15,701,533	98,936	70,508,184	48,171	43,069,971	227,746	177,466,370	64%/ 36%
7	土	29,632	28,884,599	158,442	135,842,785	24,267	18,664,081	123,203	89,172,265	53,899	47,548,680	281,645	225,015,050	61%/ 39%
8	日	休場日												
9	月	31,071	21,024,062	189,513	156,866,847	24,188	17,558,501	147,391	106,730,766	55,259	38,582,563	336,904	263,597,613	54%/ 46%
10	火	27,096	23,426,890	216,609	180,293,737	24,774	15,124,123	172,165	121,854,889	51,870	38,551,013	388,774	302,148,626	61%/ 39%
11	水	休場日												
12	木	35,198	29,086,878	251,807	209,380,615	36,070	25,458,128	208,235	147,313,017	71,268	54,545,006	460,042	356,693,632	53%/ 47%
13	金	27,455	23,971,930	279,262	233,352,545	26,279	16,972,251	234,514	164,285,268	53,734	40,944,181	513,776	397,637,813	59%/ 41%
14	土	30,374	26,866,207	309,636	260,218,752	22,926	18,198,919	257,440	182,484,187	53,300	45,065,126	567,076	442,702,939	60%/ 40%
15	日	休場日												
16	月	31,657	22,978,363	341,293	283,197,115	24,202	16,243,508	281,642	198,727,695	55,859	39,221,871	622,935	481,924,810	59%/ 41%
17	火	28,361	20,216,387	369,654	303,413,502	20,006	15,859,202	301,648	214,586,897	48,367	36,075,589	671,302	518,000,399	56%/ 44%
18	水	休場日												
19	木	39,475	32,051,611	409,129	335,465,113	27,591	20,569,141	329,239	235,156,038	67,066	52,620,752	738,368	570,621,151	61%/ 39%
20	金	33,502	29,912,970	442,631	365,378,083	21,420	17,052,475	350,659	252,208,513	54,922	46,965,445	793,290	617,586,596	64%/ 36%
21	土	39,110	32,328,363	481,741	397,706,446	29,444	21,622,492	380,103	273,831,005	68,554	53,950,855	861,844	671,537,451	60%/ 40%
22	日	休場日												
23	月	32,226	26,186,681	513,967	423,893,127	37,039	29,900,431	417,142	303,731,436	69,265	56,087,112	931,109	727,624,563	47%/ 53%
24	火	41,520	34,125,613	555,487	458,018,740	32,177	28,473,175	449,319	332,204,611	73,697	62,598,788	1,004,806	790,223,351	55%/ 45%
25	水	休場日												
26	木	47,449	45,758,744	602,936	503,777,484	39,407	30,559,294	488,726	362,763,905	86,856	76,318,038	1,091,662	866,541,389	60%/ 40%
27	金	35,341	41,594,660	638,277	545,372,144	29,316	33,030,827	518,042	395,794,732	64,657	74,625,487	1,156,319	941,166,876	56%/ 44%
28	土	41,917	45,462,989	680,194	590,835,133	35,097	30,425,123	553,139	426,219,855	77,014	75,888,112	1,233,333	1,017,054,988	60%/ 40%
29	日	30,776	37,455,195	710,970	628,290,328	31,411	26,005,725	584,550	452,225,580	62,187	63,460,920	1,295,520	1,080,515,908	59%/ 41%
30	月	30,745	34,213,922	741,715	662,504,250	30,061	26,247,757	614,611	478,473,337	60,806	60,461,679	1,356,326	1,140,977,587	57%/ 43%
31	火	休場日												
合 計		741,715	662,504,250			614,611	478,473,337			1,356,326	1,140,977,587			58%/ 42%
日平均		33,714	30,113,830			27,937	21,748,788			61,651	51,862,618			
前年同月		928,999	706,873,332			682,078	518,352,181			1,611,077	1,225,225,513			58%/ 42%
対 比		80%	94%			90%	92%			84%	93%			

種類別卸売数量・金額集計

単位 数量 = K g , 金額 = 円

No. 2

		岐果岐阜青果株式会社						岐阜中央青果株式会社					
		野 菜		果 実		合 計		野 菜		果 実		合 計	
日	曜日	数量	金額	数量	金額	数量	金額	数量	金額	数量	金額	数量	金額
1	日	休場日											
2	月	400,674	63,914,376	101,614	25,808,706	502,288	89,723,082	364,617	69,151,047	77,887	22,191,009	442,504	91,342,056
3	火	287,396	47,272,401	90,746	23,749,827	378,142	71,022,228	332,693	56,051,717	82,909	25,093,700	415,602	81,145,417
4	水	休場日											
5	木	330,689	63,839,772	118,747	29,354,485	449,436	93,194,257	399,467	80,468,192	92,981	27,620,946	492,448	108,089,138
6	金	247,698	46,288,152	101,051	24,337,307	348,749	70,625,459	297,265	55,568,557	73,820	22,061,483	371,085	77,630,040
7	土	397,792	62,097,245	75,201	19,798,983	472,993	81,896,228	332,730	61,556,468	75,907	25,048,559	408,637	86,605,027
8	日	休場日											
9	月	265,368	53,512,599	88,925	25,064,016	354,293	78,576,615	419,769	76,503,863	72,989	22,052,170	492,758	98,556,033
10	火	324,801	50,534,895	111,515	28,188,542	436,316	78,723,437	347,658	63,570,594	84,643	27,911,242	432,301	91,481,836
11	水	休場日											
12	木	375,124	67,656,198	101,378	25,988,870	476,502	93,645,068	423,643	83,812,313	89,856	28,718,228	513,499	112,530,541
13	金	270,491	45,778,816	77,711	23,005,888	348,202	68,784,704	300,790	60,008,044	70,104	26,259,643	370,894	86,267,687
14	土	275,000	53,974,248	78,596	22,704,472	353,596	76,678,720	460,449	79,170,215	48,751	17,673,538	509,200	96,843,753
15	日	休場日											
16	月	380,545	67,784,046	71,666	23,393,165	452,211	91,177,211	348,290	70,528,473	58,508	24,068,016	406,798	94,596,489
17	火	282,914	50,164,818	101,266	32,010,235	384,180	82,175,053	296,855	59,009,928	44,132	17,575,168	340,987	76,585,096
18	水	休場日											
19	木	357,759	70,112,838	83,590	29,652,743	441,349	99,765,581	428,790	85,779,887	79,684	28,324,362	508,474	114,104,249
20	金	243,700	51,859,911	78,610	26,170,144	322,310	78,030,055	264,916	53,140,903	54,899	23,544,328	319,815	76,685,231
21	土	372,471	71,806,570	76,094	25,548,079	448,565	97,354,649	321,088	66,168,609	68,798	26,397,322	389,886	92,565,931
22	日	休場日											
23	月	336,442	71,940,680	112,486	38,962,647	448,928	110,903,327	347,221	83,190,812	89,380	39,607,171	436,601	122,797,983
24	火	307,359	58,566,487	97,500	30,934,421	404,859	89,500,908	431,171	73,414,634	75,901	28,793,968	507,072	102,208,602
25	水	休場日											
26	木	410,928	84,451,032	172,228	48,617,075	583,156	133,068,107	424,788	85,502,974	125,812	48,868,500	550,600	134,371,474
27	金	253,655	56,370,636	101,615	27,667,681	355,270	84,038,317	253,701	58,947,431	50,008	23,668,967	303,709	82,616,398
28	土	299,826	61,379,690	81,692	26,291,008	381,518	87,670,698	251,782	68,259,794	43,896	14,863,532	295,678	83,123,326
29	日	229,317	55,131,328	42,482	12,719,098	271,799	67,850,426	211,572	56,397,641	30,867	10,433,534	242,439	66,831,175
30	月	0	0	0	0	0	0	0	0	0	0	0	0
31	火	休場日											
合 計		6,649,949	1,254,436,738	1,964,713	569,967,392	8,614,662	1,824,404,130	7,259,255	1,446,202,096	1,491,732	530,775,386	8,750,987	1,976,977,482
前年同月		6,972,690	1,326,152,016	1,553,018	474,947,439	8,525,708	1,801,099,455	7,404,970	1,519,714,527	1,732,226	615,294,231	9,137,196	2,135,008,758
対 比		95%	95%	127%	120%	101%	101%	98%	95%	86%	86%	96%	93%

種類別卸売数量・金額集計

No. 2

		2 社 合 計					
		野 菜		果 実		合 計	
日	曜日	数量	金額	数量	金額	数量	金額
1	日	休場日					
2	月	765,291	133,065,423	179,501	47,999,715	944,792	181,065,138
3	火	620,089	103,324,118	173,655	48,843,527	793,744	152,167,645
4	水	休場日					
5	木	730,156	144,307,964	211,728	56,975,431	941,884	201,283,395
6	金	544,963	101,856,709	174,871	46,398,790	719,834	148,255,499
7	土	730,522	123,653,713	151,108	44,847,542	881,630	168,501,255
8	日	休場日					
9	月	685,137	130,016,462	161,914	47,116,186	847,051	177,132,648
10	火	672,459	114,105,489	196,158	56,099,784	868,617	170,205,273
11	水	休場日					
12	木	798,767	151,468,511	191,234	54,707,098	990,001	206,175,609
13	金	571,281	105,786,860	147,815	49,265,531	719,096	155,052,391
14	土	735,449	133,144,463	127,347	40,378,010	862,796	173,522,473
15	日	休場日					
16	月	728,835	138,312,519	130,174	47,461,181	859,009	185,773,700
17	火	579,769	109,174,746	145,398	49,585,403	725,167	158,760,149
18	水	休場日					
19	木	786,549	155,892,725	163,274	57,977,105	949,823	213,869,830
20	金	508,616	105,000,814	133,509	49,714,472	642,125	154,715,286
21	土	693,559	137,975,179	144,892	51,945,401	838,451	189,920,580
22	日	休場日					
23	月	683,663	155,131,492	201,866	78,569,818	885,529	233,701,310
24	火	738,530	131,981,121	173,401	59,728,389	911,931	191,709,510
25	水	休場日					
26	木	835,716	169,954,006	298,040	97,485,575	1,133,756	267,439,581
27	金	507,356	115,318,067	151,623	51,336,648	658,979	166,654,715
28	土	551,608	129,639,484	125,588	41,154,540	677,196	170,794,024
29	日	440,889	111,528,969	73,349	23,152,632	514,238	134,681,601
30	月	0	0	0	0	0	0
31	火	休場日					
合 計		13,909,204	2,700,638,834	3,456,445	1,100,742,778	17,365,649	3,801,381,612
前年同月		14,377,660	2,845,866,543	3,285,244	1,090,241,670	17,662,904	3,936,108,213
対 比		97%	95%	105%	101%	98%	97%

種類別卸売数量・金額集計

単位 数量 = K g , 金額 = 円

No. 2

		株式会社岐阜魚介								岐阜丸魚株式会社							
		鮮 魚		冷 凍 魚		加工水産物		合 計		鮮 魚		冷 凍 魚		加工水産物		合 計	
日	曜日	数量	金額	数量	金額	数量	金額	数量	金額	数量	金額	数量	金額	数量	金額	数量	金額
1	日	休場日															
2	月	6,219	7,974,289	13,688	11,602,678	21,179	10,928,828	41,086	30,505,795	8,275	5,536,320	3,884	5,711,191	17,872	14,459,112	30,031	25,706,623
3	火	5,265	6,970,143	9,900	9,311,453	13,111	6,639,377	28,276	22,920,973	5,578	4,437,908	2,767	4,023,001	15,796	5,221,538	24,141	13,682,447
4	水	休場日															
5	木	6,367	8,856,304	11,208	8,634,791	16,322	8,671,885	33,897	26,162,980	4,937	4,131,739	2,746	4,289,101	14,461	6,996,741	22,144	15,417,581
6	金	6,272	10,714,920	9,128	8,622,297	10,151	8,031,221	25,551	27,368,438	4,487	4,714,727	3,252	4,725,561	14,881	6,261,245	22,620	15,701,533
7	土	7,184	10,710,377	8,426	9,883,464	14,022	8,290,758	29,632	28,884,599	7,400	6,399,429	4,002	5,463,275	12,865	6,801,377	24,267	18,664,081
8	日	休場日															
9	月	5,496	7,395,782	9,223	6,115,001	16,352	7,513,279	31,071	21,024,062	7,112	5,581,728	3,426	4,543,834	13,650	7,432,939	24,188	17,558,501
10	火	5,394	7,972,995	6,757	6,950,429	14,945	8,503,466	27,096	23,426,890	5,820	5,091,963	2,885	4,164,228	16,069	5,867,932	24,774	15,124,123
11	水	休場日															
12	木	7,541	9,607,912	10,827	9,421,257	16,830	10,057,709	35,198	29,086,878	7,149	5,556,760	10,702	12,844,512	18,219	7,056,856	36,070	25,458,128
13	金	6,919	9,655,416	9,527	8,020,062	11,009	6,296,452	27,455	23,971,930	5,689	5,295,269	2,904	4,707,160	17,686	6,969,822	26,279	16,972,251
14	土	7,286	10,497,752	11,042	9,496,476	12,046	6,871,979	30,374	26,866,207	6,957	5,674,694	3,399	5,227,569	12,570	7,296,656	22,926	18,198,919
15	日	休場日															
16	月	6,474	8,630,666	9,238	6,415,320	15,945	7,932,377	31,657	22,978,363	8,136	5,550,328	3,391	4,663,230	12,675	6,029,950	24,202	16,243,508
17	火	6,080	8,241,827	6,998	6,000,154	15,283	5,974,406	28,361	20,216,387	6,303	6,224,352	2,652	4,163,658	11,051	5,471,192	20,006	15,859,202
18	水	休場日															
19	木	7,647	10,407,913	15,326	13,627,820	16,502	8,015,878	39,475	32,051,611	6,815	5,540,354	4,119	6,053,584	16,657	8,975,203	27,591	20,569,141
20	金	6,173	9,903,539	10,216	11,786,964	17,113	8,222,467	33,502	29,912,970	5,659	5,791,470	2,593	4,144,488	13,168	7,116,517	21,420	17,052,475
21	土	6,511	9,529,708	10,915	10,107,567	21,684	12,691,088	39,110	32,328,363	6,922	6,381,432	3,801	6,006,100	18,721	9,234,960	29,444	21,622,492
22	日	休場日															
23	月	6,613	8,237,684	9,454	7,620,606	16,159	10,328,391	32,226	26,186,681	7,046	6,051,006	4,015	6,788,765	25,978	17,060,660	37,039	29,900,431
24	火	5,069	7,425,385	11,852	13,900,310	24,599	12,799,918	41,520	34,125,613	6,455	6,208,411	3,723	6,236,934	21,999	16,027,830	32,177	28,473,175
25	水	休場日															
26	木	8,361	12,414,011	13,739	16,802,707	25,349	16,542,026	47,449	45,758,744	7,475	8,133,802	5,317	9,392,284	26,615	13,033,208	39,407	30,559,294
27	金	9,038	14,005,910	11,065	16,541,555	15,238	11,047,195	35,341	41,594,660	7,273	10,378,118	4,711	9,862,437	17,332	12,790,272	29,316	33,030,827
28	土	11,102	19,737,988	7,961	10,760,070	22,854	14,964,931	41,917	45,462,989	8,485	10,304,429	4,448	8,852,396	22,164	11,268,298	35,097	30,425,123
29	日	11,225	20,056,688	7,364	9,102,488	12,187	8,296,019	30,776	37,455,195	8,718	10,166,067	3,900	7,430,273	18,793	8,409,385	31,411	26,005,725
30	月	8,599	17,842,728	9,892	9,987,322	12,254	6,383,872	30,745	34,213,922	8,156	11,262,466	4,210	8,675,497	17,695	6,309,794	30,061	26,247,757
31	火	休場日															
合 計		156,835	236,789,937	223,746	220,710,791	361,134	205,003,522	741,715	662,504,250	150,847	144,412,772	86,847	137,969,078	376,917	196,091,487	614,611	478,473,337
前年同月		168,195	241,954,908	338,037	241,300,254	422,767	223,618,170	928,999	706,873,332	144,337	152,412,705	88,154	141,122,481	449,587	224,816,995	682,078	518,352,181
対 比		93%	98%	66%	91%	85%	92%	80%	94%	105%	95%	99%	98%	84%	87%	90%	92%

種類別卸売数量・金額集計

N o . 2

		2 社 合 計							
		鮮 魚		冷 凍 魚		加 工 水 産 物		合 計	
日	曜日	数量	金額	数量	金額	数量	金額	数量	金額
1	日	休場日							
2	月	14,494	13,510,609	17,572	17,313,869	39,051	25,387,940	71,117	56,212,418
3	火	10,843	11,408,051	12,667	13,334,454	28,907	11,860,915	52,417	36,603,420
4	水	休場日							
5	木	11,304	12,988,043	13,954	12,923,892	30,783	15,668,626	56,041	41,580,561
6	金	10,759	15,429,647	12,380	13,347,858	25,032	14,292,466	48,171	43,069,971
7	土	14,584	17,109,806	12,428	15,346,739	26,887	15,092,135	53,899	47,548,680
8	日	休場日							
9	月	12,608	12,977,510	12,649	10,658,835	30,002	14,946,218	55,259	38,582,563
10	火	11,214	13,064,958	9,642	11,114,657	31,014	14,371,398	51,870	38,551,013
11	水	休場日							
12	木	14,690	15,164,672	21,529	22,265,769	35,049	17,114,565	71,268	54,545,006
13	金	12,608	14,950,685	12,431	12,727,222	28,695	13,266,274	53,734	40,944,181
14	土	14,243	16,172,446	14,441	14,724,045	24,616	14,168,635	53,300	45,065,126
15	日	休場日							
16	月	14,610	14,180,994	12,629	11,078,550	28,620	13,962,327	55,859	39,221,871
17	火	12,383	14,466,179	9,650	10,163,812	26,334	11,445,598	48,367	36,075,589
18	水	休場日							
19	木	14,462	15,948,267	19,445	19,681,404	33,159	16,991,081	67,066	52,620,752
20	金	11,832	15,695,009	12,809	15,931,452	30,281	15,338,984	54,922	46,965,445
21	土	13,433	15,911,140	14,716	16,113,667	40,405	21,926,048	68,554	53,950,855
22	日	休場日							
23	月	13,659	14,288,690	13,469	14,409,371	42,137	27,389,051	69,265	56,087,112
24	火	11,524	13,633,796	15,575	20,137,244	46,598	28,827,748	73,697	62,598,788
25	水	休場日							
26	木	15,836	20,547,813	19,056	26,194,991	51,964	29,575,234	86,856	76,318,038
27	金	16,311	24,384,028	15,776	26,403,992	32,570	23,837,467	64,657	74,625,487
28	土	19,587	30,042,417	12,409	19,612,466	45,018	26,233,229	77,014	75,888,112
29	日	19,943	30,222,755	11,264	16,532,761	30,980	16,705,404	62,187	63,460,920
30	月	16,755	29,105,194	14,102	18,662,819	29,949	12,693,666	60,806	60,461,679
31	火	休場日							
合 計		307,682	381,202,709	310,593	358,679,869	738,051	401,095,009	1,356,326	1,140,977,587
前年同月		312,532	394,367,613	426,191	382,422,735	872,354	448,435,165	1,611,077	1,225,225,513
対 比		98%	97%	73%	94%	85%	89%	84%	93%

種類別集荷方法別卸売数量・金額集計

単位 数量 = K g , 金額 = 円

No. 3

卸売業者 岐果岐阜青果株式会社

日	曜日	野 菜				果 実				合 計	
		受 託		買 付		受 託		買 付			
		数量	金額	数量	金額	数量	金額	数量	金額	数量	金額
1	日	休場日									
2	月	153,271	32,631,409	247,403	31,282,967	73,879	17,972,767	27,735	7,835,939	502,288	89,723,082
3	火	108,554	23,722,927	178,842	23,549,474	70,921	18,420,502	19,825	5,329,325	378,142	71,022,228
4	水	休場日									
5	木	144,764	36,833,370	185,925	27,006,402	90,367	21,265,156	28,380	8,089,329	449,436	93,194,257
6	金	103,142	24,014,589	144,556	22,273,563	69,337	15,890,116	31,714	8,447,191	348,749	70,625,459
7	土	138,111	28,380,800	259,681	33,716,445	61,090	15,488,389	14,111	4,310,594	472,993	81,896,228
8	日	休場日									
9	月	118,589	30,078,302	146,779	23,434,297	56,584	16,511,364	32,341	8,552,652	354,293	78,576,615
10	火	119,417	23,930,244	205,384	26,604,651	86,008	21,159,598	25,507	7,028,944	436,316	78,723,437
11	水	休場日									
12	木	156,140	36,145,817	218,984	31,510,381	76,126	19,691,650	25,252	6,297,220	476,502	93,645,068
13	金	94,758	22,365,438	175,733	23,413,378	58,302	16,465,129	19,409	6,540,759	348,202	68,784,704
14	土	126,648	30,036,874	148,352	23,937,374	59,248	16,861,593	19,348	5,842,879	353,596	76,678,720
15	日	休場日									
16	月	110,047	33,526,209	270,498	34,257,837	48,300	16,163,140	23,366	7,230,025	452,211	91,177,211
17	火	123,568	27,268,226	159,346	22,896,592	71,209	23,024,058	30,057	8,986,177	384,180	82,175,053
18	水	休場日									
19	木	135,913	39,200,747	221,846	30,912,091	61,330	21,644,231	22,260	8,008,512	441,349	99,765,581
20	金	107,929	27,899,879	135,771	23,960,032	45,164	15,744,072	33,446	10,426,072	322,310	78,030,055
21	土	130,230	33,840,359	242,241	37,966,211	53,328	18,675,477	22,766	6,872,602	448,565	97,354,649
22	日	休場日									
23	月	140,374	40,710,929	196,068	31,229,751	78,203	28,006,878	34,283	10,955,769	448,928	110,903,327
24	火	121,091	30,103,475	186,268	28,463,012	72,105	22,837,572	25,395	8,096,849	404,859	89,500,908
25	水	休場日									
26	木	188,687	49,753,178	222,241	34,697,854	120,245	35,507,668	51,983	13,109,407	583,156	133,068,107
27	金	83,945	29,054,390	169,710	27,316,246	62,328	17,008,766	39,287	10,658,915	355,270	84,038,317
28	土	119,138	29,870,832	180,688	31,508,858	41,210	15,599,540	40,482	10,691,468	381,518	87,670,698
29	日	67,560	27,353,500	161,757	27,777,828	20,612	6,304,043	21,870	6,415,055	271,799	67,850,426
30	月	0	0	0	0	0	0	0	0	0	0
31	火	休場日									
合 計		2,591,876	656,721,494	4,058,073	597,715,244	1,375,896	400,241,709	588,817	169,725,683	8,614,662	1,824,404,130

種類別集荷方法別卸売数量・金額集計

単位 数量 = K g , 金額 = 円

No. 4

卸売業者 岐阜中央青果株式会社

日	曜日	野 菜				果 実				合 計	
		受 託		買 付		受 託		買 付			
		数量	金額	数量	金額	数量	金額	数量	金額	数量	金額
1	日	休場日									
2	月	171,685	39,519,095	192,932	29,631,952	60,644	17,020,217	17,243	5,170,792	442,504	91,342,056
3	火	142,543	30,161,126	190,150	25,890,591	59,665	18,418,126	23,244	6,675,574	415,602	81,145,417
4	水	休場日									
5	木	197,725	46,040,260	201,742	34,427,932	76,759	22,571,503	16,222	5,049,443	492,448	108,089,138
6	金	121,001	30,052,634	176,264	25,515,923	48,175	15,301,840	25,645	6,759,643	371,085	77,630,040
7	土	151,694	35,504,141	181,036	26,052,327	50,514	17,294,688	25,393	7,753,871	408,637	86,605,027
8	日	休場日									
9	月	153,757	40,515,872	266,012	35,987,991	51,467	15,517,127	21,522	6,535,043	492,758	98,556,033
10	火	156,781	33,391,410	190,877	30,179,184	52,303	19,479,354	32,340	8,431,888	432,301	91,481,836
11	水	休場日									
12	木	181,181	45,903,185	242,462	37,909,128	72,362	23,343,338	17,494	5,374,890	513,499	112,530,541
13	金	119,803	30,097,393	180,987	29,910,651	43,775	18,290,458	26,329	7,969,185	370,894	86,267,687
14	土	140,893	37,479,735	319,556	41,690,480	37,722	13,506,028	11,029	4,167,510	509,200	96,843,753
15	日	休場日									
16	月	141,990	39,622,405	206,300	30,906,068	38,161	18,079,221	20,347	5,988,795	406,798	94,596,489
17	火	134,940	33,219,267	161,915	25,790,661	22,684	11,403,406	21,448	6,171,762	340,987	76,585,096
18	水	休場日									
19	木	167,232	44,551,528	261,558	41,228,359	60,909	21,453,077	18,775	6,871,285	508,474	114,104,249
20	金	122,574	29,246,951	142,342	23,893,952	32,203	16,587,536	22,696	6,956,792	319,815	76,685,231
21	土	161,304	39,492,227	159,784	26,676,382	47,553	20,401,015	21,245	5,996,307	389,886	92,565,931
22	日	休場日									
23	月	169,570	49,725,812	177,651	33,465,000	47,920	25,885,105	41,460	13,722,066	436,601	122,797,983
24	火	124,140	33,233,981	307,031	40,180,653	53,654	22,557,820	22,247	6,236,148	507,072	102,208,602
25	水	休場日									
26	木	196,655	48,464,343	228,133	37,038,631	94,784	39,771,141	31,028	9,097,359	550,600	134,371,474
27	金	113,810	30,025,668	139,891	28,921,763	39,481	18,696,982	10,527	4,971,985	303,709	82,616,398
28	土	122,510	36,741,708	129,272	31,518,086	22,244	8,505,345	21,652	6,358,187	295,678	83,123,326
29	日	92,418	30,815,913	119,154	25,581,728	17,064	6,170,266	13,803	4,263,268	242,439	66,831,175
30	月	0	0	0	0	0	0	0	0	0	0
31	火	休場日									
合 計		3,084,206	783,804,654	4,175,049	662,397,442	1,030,043	390,253,593	461,689	140,521,793	8,750,987	1,976,977,482

種類別集荷方法別卸売数量・金額集計

単位 数量 = K g , 金額 = 円

No. 5

卸売業者 岐果岐阜青果株式会社
岐阜中央青果株式会社

日	曜日	野 菜				果 実				合 計	
		受 託		買 付		受 託		買 付			
		数量	金額	数量	金額	数量	金額	数量	金額	数量	金額
1	日	休場日									
2	月	324,956	72,150,504	440,335	60,914,919	134,523	34,992,984	44,978	13,006,731	944,792	181,065,138
3	火	251,097	53,884,053	368,992	49,440,065	130,586	36,838,628	43,069	12,004,899	793,744	152,167,645
4	水	休場日									
5	木	342,489	82,873,630	387,667	61,434,334	167,126	43,836,659	44,602	13,138,772	941,884	201,283,395
6	金	224,143	54,067,223	320,820	47,789,486	117,512	31,191,956	57,359	15,206,834	719,834	148,255,499
7	土	289,805	63,884,941	440,717	59,768,772	111,604	32,783,077	39,504	12,064,465	881,630	168,501,255
8	日	休場日									
9	月	272,346	70,594,174	412,791	59,422,288	108,051	32,028,491	53,863	15,087,695	847,051	177,132,648
10	火	276,198	57,321,654	396,261	56,783,835	138,311	40,638,952	57,847	15,460,832	868,617	170,205,273
11	水	休場日									
12	木	337,321	82,049,002	461,446	69,419,509	148,488	43,034,988	42,746	11,672,110	990,001	206,175,609
13	金	214,561	52,462,831	356,720	53,324,029	102,077	34,755,587	45,738	14,509,944	719,096	155,052,391
14	土	267,541	67,516,609	467,908	65,627,854	96,970	30,367,621	30,377	10,010,389	862,796	173,522,473
15	日	休場日									
16	月	252,037	73,148,614	476,798	65,163,905	86,461	34,242,361	43,713	13,218,820	859,009	185,773,700
17	火	258,508	60,487,493	321,261	48,687,253	93,893	34,427,464	51,505	15,157,939	725,167	158,760,149
18	水	休場日									
19	木	303,145	83,752,275	483,404	72,140,450	122,239	43,097,308	41,035	14,879,797	949,823	213,869,830
20	金	230,503	57,146,830	278,113	47,853,984	77,367	32,331,608	56,142	17,382,864	642,125	154,715,286
21	土	291,534	73,332,586	402,025	64,642,593	100,881	39,076,492	44,011	12,868,909	838,451	189,920,580
22	日	休場日									
23	月	309,944	90,436,741	373,719	64,694,751	126,123	53,891,983	75,743	24,677,835	885,529	233,701,310
24	火	245,231	63,337,456	493,299	68,643,665	125,759	45,395,392	47,642	14,332,997	911,931	191,709,510
25	水	休場日									
26	木	385,342	98,217,521	450,374	71,736,485	215,029	75,278,809	83,011	22,206,766	1,133,756	267,439,581
27	金	197,755	59,080,058	309,601	56,238,009	101,809	35,705,748	49,814	15,630,900	658,979	166,654,715
28	土	241,648	66,612,540	309,960	63,026,944	63,454	24,104,885	62,134	17,049,655	677,196	170,794,024
29	日	159,978	58,169,413	280,911	53,359,556	37,676	12,474,309	35,673	10,678,323	514,238	134,681,601
30	月	0	0	0	0	0	0	0	0	0	0
31	火	休場日									
合 計		5,676,082	1,440,526,148	8,233,122	1,260,112,686	2,405,939	790,495,302	1,050,506	310,247,476	17,365,649	3,801,381,612

種類別集荷方法別卸売数量・金額集計

単位 数量 = K g , 金額 = 円

No. 3

		鮮 魚				冷 凍 魚				加工水産物				卸売業者 株式会社岐阜魚介	
		受 託		買 付		受 託		買 付		受 託		買 付		合 計	
日	曜日	数量	金額	数量	金額	数量	金額	数量	金額	数量	金額	数量	金額	数量	金額
1	日	休場日													
2	月	748	688,910	5,471	7,285,379	0	0	13,688	11,602,678	1,456	813,698	19,723	10,115,130	41,086	30,505,795
3	火	582	874,678	4,683	6,095,465	0	0	9,900	9,311,453	549	189,491	12,562	6,449,886	28,276	22,920,973
4	水	休場日													
5	木	604	673,999	5,763	8,182,305	0	0	11,208	8,634,791	1,058	386,931	15,264	8,284,954	33,897	26,162,980
6	金	616	554,841	5,656	10,160,079	0	0	9,128	8,622,297	638	212,314	9,513	7,818,907	25,551	27,368,438
7	土	689	737,010	6,495	9,973,367	0	0	8,426	9,883,464	474	192,770	13,548	8,097,988	29,632	28,884,599
8	日	休場日													
9	月	302	546,543	5,194	6,849,239	0	0	9,223	6,115,001	688	337,098	15,664	7,176,181	31,071	21,024,062
10	火	522	586,584	4,872	7,386,411	0	0	6,757	6,950,429	660	440,691	14,285	8,062,775	27,096	23,426,890
11	水	休場日													
12	木	342	484,693	7,199	9,123,219	0	0	10,827	9,421,257	1,247	705,624	15,583	9,352,085	35,198	29,086,878
13	金	994	1,018,455	5,925	8,636,961	0	0	9,527	8,020,062	609	359,372	10,400	5,937,080	27,455	23,971,930
14	土	710	782,670	6,576	9,715,082	0	0	11,042	9,496,476	550	245,356	11,496	6,626,623	30,374	26,866,207
15	日	休場日													
16	月	478	680,238	5,996	7,950,428	0	0	9,238	6,415,320	944	614,789	15,001	7,317,588	31,657	22,978,363
17	火	685	650,733	5,395	7,591,094	0	0	6,998	6,000,154	578	232,163	14,705	5,742,243	28,361	20,216,387
18	水	休場日													
19	木	594	665,982	7,053	9,741,931	0	0	15,326	13,627,820	1,037	382,239	15,465	7,633,639	39,475	32,051,611
20	金	637	698,294	5,536	9,205,245	0	0	10,216	11,786,964	627	267,226	16,486	7,955,241	33,502	29,912,970
21	土	531	679,043	5,980	8,850,665	0	0	10,915	10,107,567	1,229	794,247	20,455	11,896,841	39,110	32,328,363
22	日	休場日													
23	月	513	714,798	6,100	7,522,886	0	0	9,454	7,620,606	628	263,000	15,531	10,065,391	32,226	26,186,681
24	火	847	905,298	4,222	6,520,087	0	0	11,852	13,900,310	1,653	699,647	22,946	12,100,271	41,520	34,125,613
25	水	休場日													
26	木	957	1,305,790	7,404	11,108,221	0	0	13,739	16,802,707	2,412	1,904,350	22,937	14,637,676	47,449	45,758,744
27	金	1,408	1,592,251	7,630	12,413,659	0	0	11,065	16,541,555	735	552,987	14,503	10,494,208	35,341	41,594,660
28	土	871	1,407,057	10,231	18,330,931	0	0	7,961	10,760,070	962	559,497	21,892	14,405,434	41,917	45,462,989
29	日	650	956,847	10,575	19,099,841	0	0	7,364	9,102,488	896	339,969	11,291	7,956,050	30,776	37,455,195
30	月	203	300,715	8,396	17,542,013	0	0	9,892	9,987,322	408	342,959	11,846	6,040,913	30,745	34,213,922
31	火	休場日													
合	計	14,483	17,505,429	142,352	219,284,508	0	0	223,746	220,710,791	20,038	10,836,418	341,096	194,167,104	741,715	662,504,250

種類別集荷方法別卸売数量・金額集計

単位 数量 = K g , 金額 = 円

No. 4

		鮮 魚				冷 凍 魚				加工水産物				合 計	
		受 託		買 付		受 託		買 付		受 託		買 付			
日	曜日	数量	金額	数量	金額	数量	金額	数量	金額	数量	金額	数量	金額	数量	金額
1	日	休場日													
2	月	301	78,916	7,974	5,457,404	0	0	3,884	5,711,191	105	36,299	17,767	14,422,813	30,031	25,706,623
3	火	273	73,191	5,305	4,364,717	0	0	2,767	4,023,001	78	32,161	15,718	5,189,377	24,141	13,682,447
4	水	休場日													
5	木	290	74,909	4,647	4,056,830	0	0	2,746	4,289,101	100	49,777	14,361	6,946,964	22,144	15,417,581
6	金	257	67,338	4,230	4,647,389	0	0	3,252	4,725,561	79	40,705	14,802	6,220,540	22,620	15,701,533
7	土	444	116,532	6,956	6,282,897	0	0	4,002	5,463,275	83	30,355	12,782	6,771,022	24,267	18,664,081
8	日	休場日													
9	月	302	79,034	6,810	5,502,694	0	0	3,426	4,543,834	215	71,064	13,435	7,361,875	24,188	17,558,501
10	火	278	74,520	5,542	5,017,443	0	0	2,885	4,164,228	110	44,997	15,959	5,822,935	24,774	15,124,123
11	水	休場日													
12	木	311	84,780	6,838	5,471,980	0	0	10,702	12,844,512	140	58,434	18,079	6,998,422	36,070	25,458,128
13	金	267	73,580	5,422	5,221,689	0	0	2,904	4,707,160	66	25,974	17,620	6,943,848	26,279	16,972,251
14	土	417	109,458	6,540	5,565,236	0	0	3,399	5,227,569	77	29,656	12,493	7,267,000	22,926	18,198,919
15	日	休場日													
16	月	268	70,308	7,868	5,480,020	0	0	3,391	4,663,230	104	38,141	12,571	5,991,809	24,202	16,243,508
17	火	280	75,298	6,023	6,149,054	0	0	2,652	4,163,658	90	36,078	10,961	5,435,114	20,006	15,859,202
18	水	休場日													
19	木	288	75,384	6,527	5,464,970	0	0	4,119	6,053,584	94	47,461	16,563	8,927,742	27,591	20,569,141
20	金	243	63,752	5,416	5,727,718	0	0	2,593	4,144,488	76	46,768	13,092	7,069,749	21,420	17,052,475
21	土	415	108,918	6,507	6,272,514	0	0	3,801	6,006,100	72	31,006	18,649	9,203,954	29,444	21,622,492
22	日	休場日													
23	月	283	74,228	6,763	5,976,778	0	0	4,015	6,788,765	116	43,093	25,862	17,017,567	37,039	29,900,431
24	火	223	59,821	6,232	6,148,590	0	0	3,723	6,236,934	134	41,450	21,865	15,986,380	32,177	28,473,175
25	水	休場日													
26	木	258	67,500	7,217	8,066,302	0	0	5,317	9,392,284	122	61,225	26,493	12,971,983	39,407	30,559,294
27	金	255	66,906	7,018	10,311,212	0	0	4,711	9,862,437	41	13,208	17,291	12,777,064	29,316	33,030,827
28	土	382	100,116	8,103	10,204,313	0	0	4,448	8,852,396	55	42,547	22,109	11,225,751	35,097	30,425,123
29	日	0	0	8,718	10,166,067	0	0	3,900	7,430,273	33	10,660	18,760	8,398,725	31,411	26,005,725
30	月	0	0	8,156	11,262,466	0	0	4,210	8,675,497	49	12,734	17,646	6,297,060	30,061	26,247,757
31	火	休場日													
合	計	6,035	1,594,489	144,812	142,818,283	0	0	86,847	137,969,078	2,039	843,793	374,878	195,247,694	614,611	478,473,337

卸売業者 岐阜丸魚株式会社

種類別集荷方法別卸売数量・金額集計

単位 数量 = K g , 金額 = 円

No. 5

		鮮 魚				冷 凍 魚				加工水産物				合 計	
		受 託		買 付		受 託		買 付		受 託		買 付			
日	曜日	数量	金額	数量	金額	数量	金額	数量	金額	数量	金額	数量	金額	数量	金額
1	日	休場日													
2	月	1,049	767,826	13,445	12,742,783	0	0	17,572	17,313,869	1,561	849,997	37,490	24,537,943	71,117	56,212,418
3	火	855	947,869	9,988	10,460,182	0	0	12,667	13,334,454	627	221,652	28,280	11,639,263	52,417	36,603,420
4	水	休場日													
5	木	894	748,908	10,410	12,239,135	0	0	13,954	12,923,892	1,158	436,708	29,625	15,231,918	56,041	41,580,561
6	金	873	622,179	9,886	14,807,468	0	0	12,380	13,347,858	717	253,019	24,315	14,039,447	48,171	43,069,971
7	土	1,133	853,542	13,451	16,256,264	0	0	12,428	15,346,739	557	223,125	26,330	14,869,010	53,899	47,548,680
8	日	休場日													
9	月	604	625,577	12,004	12,351,933	0	0	12,649	10,658,835	903	408,162	29,099	14,538,056	55,259	38,582,563
10	火	800	661,104	10,414	12,403,854	0	0	9,642	11,114,657	770	485,688	30,244	13,885,710	51,870	38,551,013
11	水	休場日													
12	木	653	569,473	14,037	14,595,199	0	0	21,529	22,265,769	1,387	764,058	33,662	16,350,507	71,268	54,545,006
13	金	1,261	1,092,035	11,347	13,858,650	0	0	12,431	12,727,222	675	385,346	28,020	12,880,928	53,734	40,944,181
14	土	1,127	892,128	13,116	15,280,318	0	0	14,441	14,724,045	627	275,012	23,989	13,893,623	53,300	45,065,126
15	日	休場日													
16	月	746	750,546	13,864	13,430,448	0	0	12,629	11,078,550	1,048	652,930	27,572	13,309,397	55,859	39,221,871
17	火	965	726,031	11,418	13,740,148	0	0	9,650	10,163,812	668	268,241	25,666	11,177,357	48,367	36,075,589
18	水	休場日													
19	木	882	741,366	13,580	15,206,901	0	0	19,445	19,681,404	1,131	429,700	32,028	16,561,381	67,066	52,620,752
20	金	880	762,046	10,952	14,932,963	0	0	12,809	15,931,452	703	313,994	29,578	15,024,990	54,922	46,965,445
21	土	946	787,961	12,487	15,123,179	0	0	14,716	16,113,667	1,301	825,253	39,104	21,100,795	68,554	53,950,855
22	日	休場日													
23	月	796	789,026	12,863	13,499,664	0	0	13,469	14,409,371	744	306,093	41,393	27,082,958	69,265	56,087,112
24	火	1,070	965,119	10,454	12,668,677	0	0	15,575	20,137,244	1,787	741,097	44,811	28,086,651	73,697	62,598,788
25	水	休場日													
26	木	1,215	1,373,290	14,621	19,174,523	0	0	19,056	26,194,991	2,534	1,965,575	49,430	27,609,659	86,856	76,318,038
27	金	1,663	1,659,157	14,648	22,724,871	0	0	15,776	26,403,992	776	566,195	31,794	23,271,272	64,657	74,625,487
28	土	1,253	1,507,173	18,334	28,535,244	0	0	12,409	19,612,466	1,017	602,044	44,001	25,631,185	77,014	75,888,112
29	日	650	956,847	19,293	29,265,908	0	0	11,264	16,532,761	929	350,629	30,051	16,354,775	62,187	63,460,920
30	月	203	300,715	16,552	28,804,479	0	0	14,102	18,662,819	457	355,693	29,492	12,337,973	60,806	60,461,679
31	火	休場日													
合	計	20,518	19,099,918	287,164	362,102,791	0	0	310,593	358,679,869	22,077	11,680,211	715,974	389,414,798	1,356,326	1,140,977,587

卸売業者

株式会社岐阜魚介
岐阜丸魚株式会社

集荷方法別卸売数量・金額

単位 数量 = K g , 金額 = 円

No. 6

会社名		岐果岐阜青果株式会社				岐阜中央青果株式会社				2 社 合 計				合 計	
		受 託		買 付		受 託		買 付		受 託		買 付			
日	曜日	数量	金額	数量	金額	数量	金額	数量	金額	数量	金額	数量	金額	数量	金額
1	日	休場日													
2	月	227,150	50,604,176	275,138	39,118,906	232,329	56,539,312	210,175	34,802,744	459,479	107,143,488	485,313	73,921,650	944,792	181,065,138
3	火	179,475	42,143,429	198,667	28,878,799	202,208	48,579,252	213,394	32,566,165	381,683	90,722,681	412,061	61,444,964	793,744	152,167,645
4	水	休場日													
5	木	235,131	58,098,526	214,305	35,095,731	274,484	68,611,763	217,964	39,477,375	509,615	126,710,289	432,269	74,573,106	941,884	201,283,395
6	金	172,479	39,904,705	176,270	30,720,754	169,176	45,354,474	201,909	32,275,566	341,655	85,259,179	378,179	62,996,320	719,834	148,255,499
7	土	199,201	43,869,189	273,792	38,027,039	202,208	52,798,829	206,429	33,806,198	401,409	96,668,018	480,221	71,833,237	881,630	168,501,255
8	日	休場日													
9	月	175,173	46,589,666	179,120	31,986,949	205,224	56,032,999	287,534	42,523,034	380,397	102,622,665	466,654	74,509,983	847,051	177,132,648
10	火	205,425	45,089,842	230,891	33,633,595	209,084	52,870,764	223,217	38,611,072	414,509	97,960,606	454,108	72,244,667	868,617	170,205,273
11	水	休場日													
12	木	232,266	55,837,467	244,236	37,807,601	253,543	69,246,523	259,956	43,284,018	485,809	125,083,990	504,192	81,091,619	990,001	206,175,609
13	金	153,060	38,830,567	195,142	29,954,137	163,578	48,387,851	207,316	37,879,836	316,638	87,218,418	402,458	67,833,973	719,096	155,052,391
14	土	185,896	46,898,467	167,700	29,780,253	178,615	50,985,763	330,585	45,857,990	364,511	97,884,230	498,285	75,638,243	862,796	173,522,473
15	日	休場日													
16	月	158,347	49,689,349	293,864	41,487,862	180,151	57,701,626	226,647	36,894,863	338,498	107,390,975	520,511	78,382,725	859,009	185,773,700
17	火	194,777	50,292,284	189,403	31,882,769	157,624	44,622,673	183,363	31,962,423	352,401	94,914,957	372,766	63,845,192	725,167	158,760,149
18	水	休場日													
19	木	197,243	60,844,978	244,106	38,920,603	228,141	66,004,605	280,333	48,099,644	425,384	126,849,583	524,439	87,020,247	949,823	213,869,830
20	金	153,093	43,643,951	169,217	34,386,104	154,777	45,834,487	165,038	30,850,744	307,870	89,478,438	334,255	65,236,848	642,125	154,715,286
21	土	183,558	52,515,836	265,007	44,838,813	208,857	59,893,242	181,029	32,672,689	392,415	112,409,078	446,036	77,511,502	838,451	189,920,580
22	日	休場日													
23	月	218,577	68,717,807	230,351	42,185,520	217,490	75,610,917	219,111	47,187,066	436,067	144,328,724	449,462	89,372,586	885,529	233,701,310
24	火	193,196	52,941,047	211,663	36,559,861	177,794	55,791,801	329,278	46,416,801	370,990	108,732,848	540,941	82,976,662	911,931	191,709,510
25	水	休場日													
26	木	308,932	85,260,846	274,224	47,807,261	291,439	88,235,484	259,161	46,135,990	600,371	173,496,330	533,385	93,943,251	1,133,756	267,439,581
27	金	146,273	46,063,156	208,997	37,975,161	153,291	48,722,650	150,418	33,893,748	299,564	94,785,806	359,415	71,868,909	658,979	166,654,715
28	土	160,348	45,470,372	221,170	42,200,326	144,754	45,247,053	150,924	37,876,273	305,102	90,717,425	372,094	80,076,599	677,196	170,794,024
29	日	88,172	33,657,543	183,627	34,192,883	109,482	36,986,179	132,957	29,844,996	197,654	70,643,722	316,584	64,037,879	514,238	134,681,601
30	月	0	0	0	0	0	0	0	0	0	0	0	0	0	0
31	火	休場日													
合 計		3,967,772	1,056,963,203	4,646,890	767,440,927	4,114,249	1,174,058,247	4,636,738	802,919,235	8,082,021	2,231,021,450	9,283,628	1,570,360,162	17,365,649	3,801,381,612

集荷方法別卸売数量・金額

単位 数量 = K g , 金額 = 円

No. 6

会社名		株式会社岐阜魚介				岐阜丸魚株式会社				2 社 合 計				合 計	
		受 託		買 付		受 託		買 付		受 託		買 付			
日	曜日	数量	金額	数量	金額	数量	金額	数量	金額	数量	金額	数量	金額	数量	金額
1	日	休場日													
2	月	2,204	1,502,608	38,882	29,003,187	406	115,215	29,625	25,591,408	2,610	1,617,823	68,507	54,594,595	71,117	56,212,418
3	火	1,131	1,064,169	27,145	21,856,804	351	105,352	23,790	13,577,095	1,482	1,169,521	50,935	35,433,899	52,417	36,603,420
4	水	休場日													
5	木	1,662	1,060,930	32,235	25,102,050	390	124,686	21,754	15,292,895	2,052	1,185,616	53,989	40,394,945	56,041	41,580,561
6	金	1,254	767,155	24,297	26,601,283	336	108,043	22,284	15,593,490	1,590	875,198	46,581	42,194,773	48,171	43,069,971
7	土	1,163	929,780	28,469	27,954,819	527	146,887	23,740	18,517,194	1,690	1,076,667	52,209	46,472,013	53,899	47,548,680
8	日	休場日													
9	月	990	883,641	30,081	20,140,421	517	150,098	23,671	17,408,403	1,507	1,033,739	53,752	37,548,824	55,259	38,582,563
10	火	1,182	1,027,275	25,914	22,399,615	388	119,517	24,386	15,004,606	1,570	1,146,792	50,300	37,404,221	51,870	38,551,013
11	水	休場日													
12	木	1,589	1,190,317	33,609	27,896,561	451	143,214	35,619	25,314,914	2,040	1,333,531	69,228	53,211,475	71,268	54,545,006
13	金	1,603	1,377,827	25,852	22,594,103	333	99,554	25,946	16,872,697	1,936	1,477,381	51,798	39,466,800	53,734	40,944,181
14	土	1,260	1,028,026	29,114	25,838,181	494	139,114	22,432	18,059,805	1,754	1,167,140	51,546	43,897,986	53,300	45,065,126
15	日	休場日													
16	月	1,422	1,295,027	30,235	21,683,336	372	108,449	23,830	16,135,059	1,794	1,403,476	54,065	37,818,395	55,859	39,221,871
17	火	1,263	882,896	27,098	19,333,491	370	111,376	19,636	15,747,826	1,633	994,272	46,734	35,081,317	48,367	36,075,589
18	水	休場日													
19	木	1,631	1,048,221	37,844	31,003,390	382	122,845	27,209	20,446,296	2,013	1,171,066	65,053	51,449,686	67,066	52,620,752
20	金	1,264	965,520	32,238	28,947,450	319	110,520	21,101	16,941,955	1,583	1,076,040	53,339	45,889,405	54,922	46,965,445
21	土	1,760	1,473,290	37,350	30,855,073	487	139,924	28,957	21,482,568	2,247	1,613,214	66,307	52,337,641	68,554	53,950,855
22	日	休場日													
23	月	1,141	977,798	31,085	25,208,883	399	117,321	36,640	29,783,110	1,540	1,095,119	67,725	54,991,993	69,265	56,087,112
24	火	2,500	1,604,945	39,020	32,520,668	357	101,271	31,820	28,371,904	2,857	1,706,216	70,840	60,892,572	73,697	62,598,788
25	水	休場日													
26	木	3,369	3,210,140	44,080	42,548,604	380	128,725	39,027	30,430,569	3,749	3,338,865	83,107	72,979,173	86,856	76,318,038
27	金	2,143	2,145,238	33,198	39,449,422	296	80,114	29,020	32,950,713	2,439	2,225,352	62,218	72,400,135	64,657	74,625,487
28	土	1,833	1,966,554	40,084	43,496,435	437	142,663	34,660	30,282,460	2,270	2,109,217	74,744	73,778,895	77,014	75,888,112
29	日	1,546	1,296,816	29,230	36,158,379	33	10,660	31,378	25,995,065	1,579	1,307,476	60,608	62,153,444	62,187	63,460,920
30	月	611	643,674	30,134	33,570,248	49	12,734	30,012	26,235,023	660	656,408	60,146	59,805,271	60,806	60,461,679
31	火	休場日													
合 計		34,521	28,341,847	707,194	634,162,403	8,074	2,438,282	606,537	476,035,055	42,595	30,780,129	1,313,731	1,110,197,458	1,356,326	1,140,977,587