

# 月 報

2 0 1 9

5

VOL. 575

岐阜市中央卸売市場

〒500-8263

岐阜市茜部新所2丁目5番地

電 話 (058) 271-1341

FAX (058) 271-1344

## 卸 売 業 者 一 覧 表

	卸 売 業 者 名	商 号	資本金	代 表 者 名
青 果 部	岐果岐阜青果株式会社		千円 60,000	古澤順司
	岐阜中央青果株式会社		60,000	岡部宏行
水 産 物 部	株式会社 岐阜魚介		80,000	大野悟朗
	岐阜丸魚 <small>株式会社</small>		60,000	木村順次

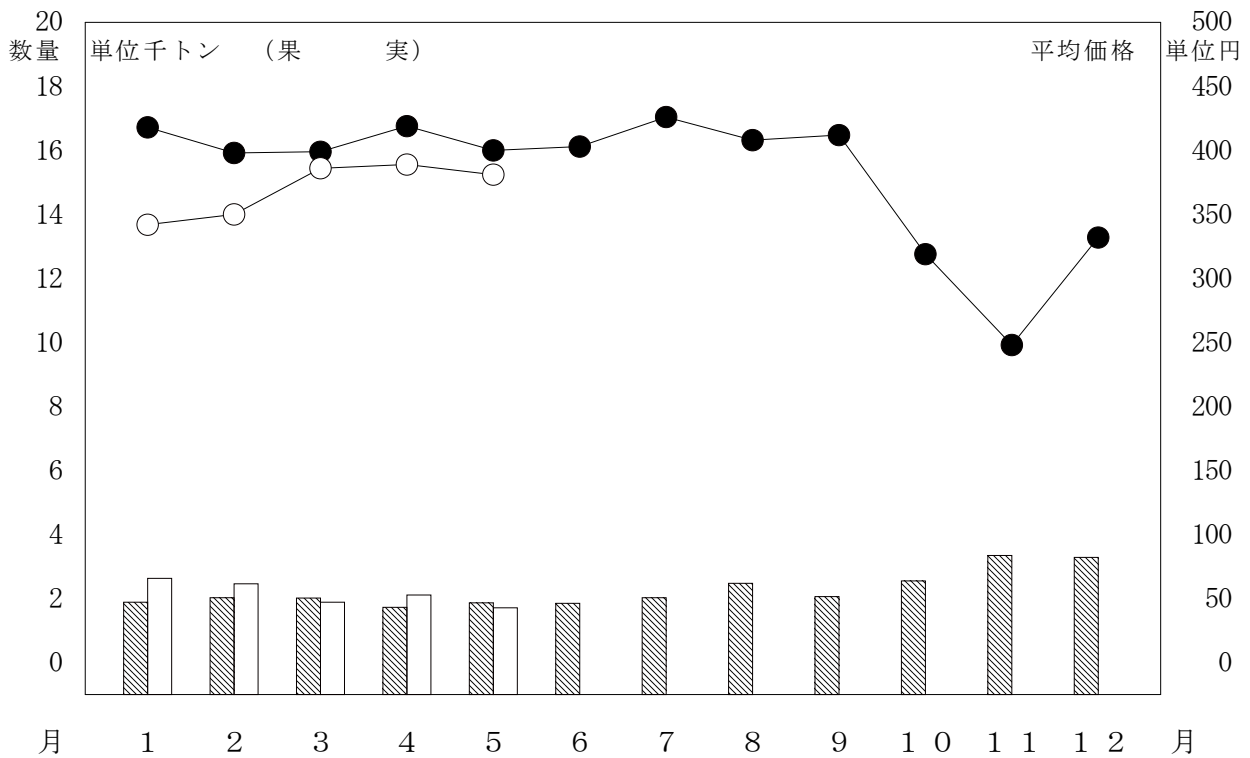
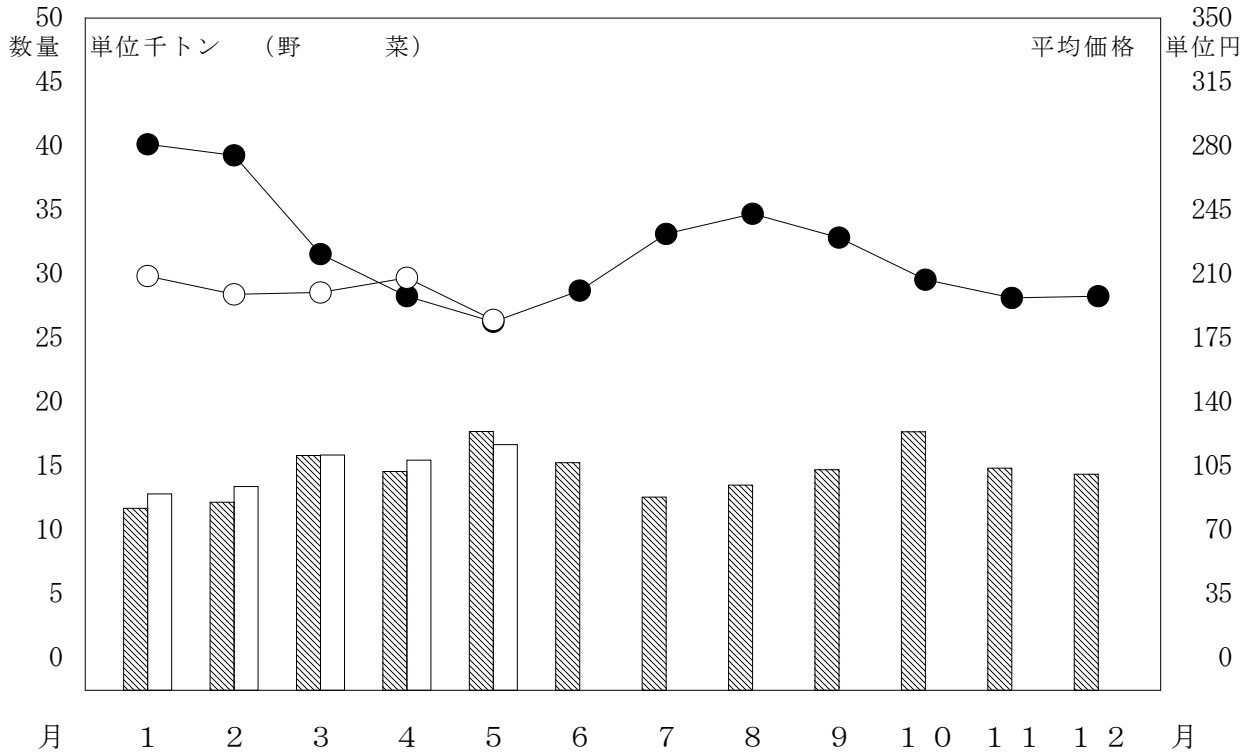
# 部 類 別 取 扱 高

単位 数量 = K g , 金額 = 円

部 類	区 分 種 別	月 別 比 較								
		本 月 ( 21 日 ) ( 21 日 )			前 年 同 月 ( 21 日 ) ( 21 日 )			前年同月を100とする指数		
		数 量	金 額	平 均 単 価	数 量	金 額	平 均 単 価	数 量	金 額	
青 果 部	野 菜	16,686,836	3,087,175,609	185	17,722,045	3,254,806,357	184	94	95	
	果 実	1,710,420	652,088,413	381	1,865,900	745,608,035	400	92	87	
	小 計	18,397,256	3,739,264,022	203	19,587,945	4,000,414,392	204	94	93	
水 産 物 部	鮮 魚	230,772	259,578,667	1,125	266,041	284,219,160	1,068	87	91	
	冷 凍 魚	235,997	212,730,471	901	286,349	241,813,294	844	82	88	
	加 工 水 産 物	589,537	211,169,336	358	687,512	236,588,774	344	86	89	
	小 計	1,056,306	683,478,474	647	1,239,902	762,621,228	615	85	90	
合 計		19,453,562	4,422,742,496	227	20,827,847	4,763,035,620	229	93	93	

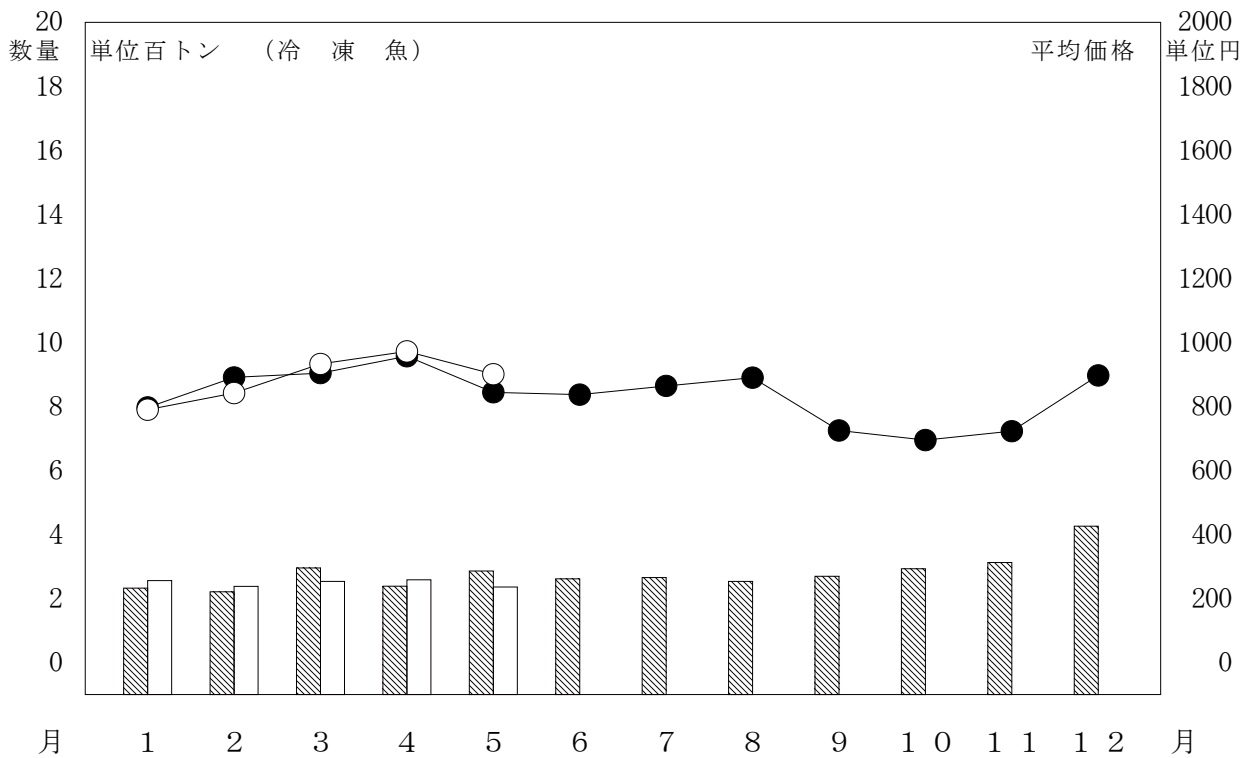
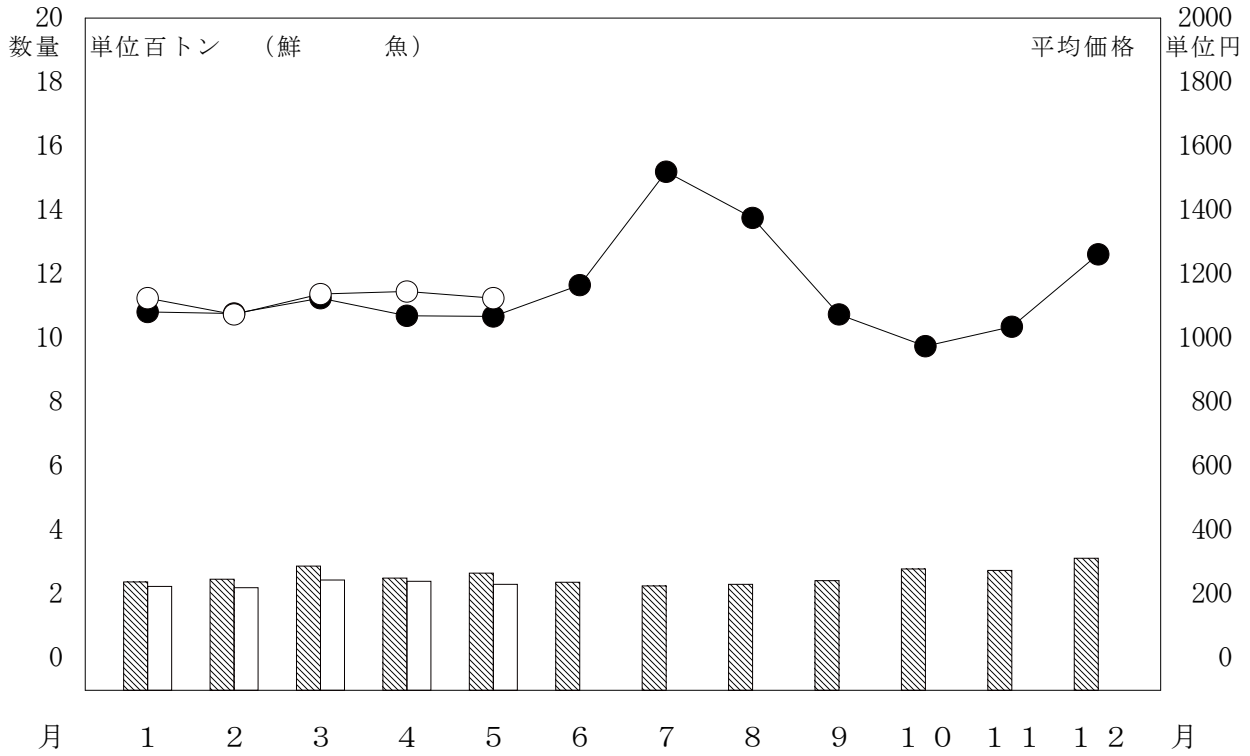
# 月別取扱数量・金額の動き

令和元年 平成30年 数量 数量 平均価格 平均価格



# 月別取扱数量・金額の動き

令和元年 平成30年 数量 数量 平均価格 平均価格

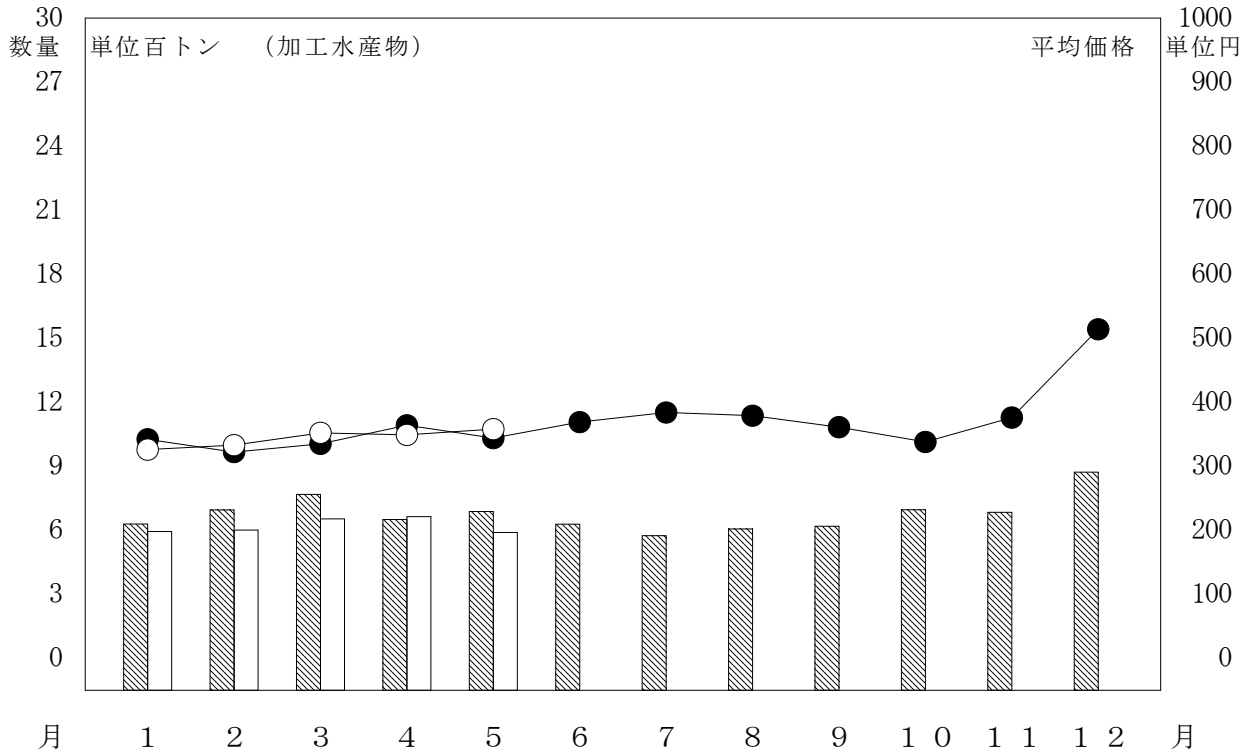


# 月別取扱数量・金額の動き

令和元年 平成30年

数量 数量

平均価格 平均価格



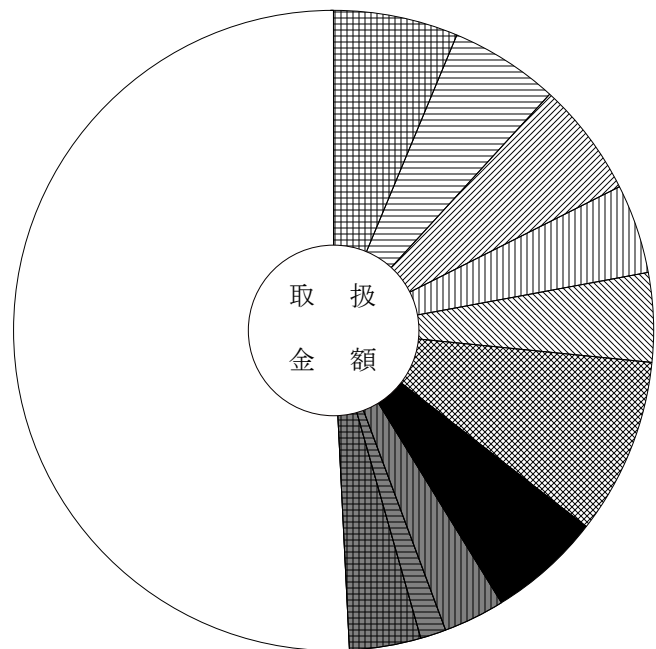
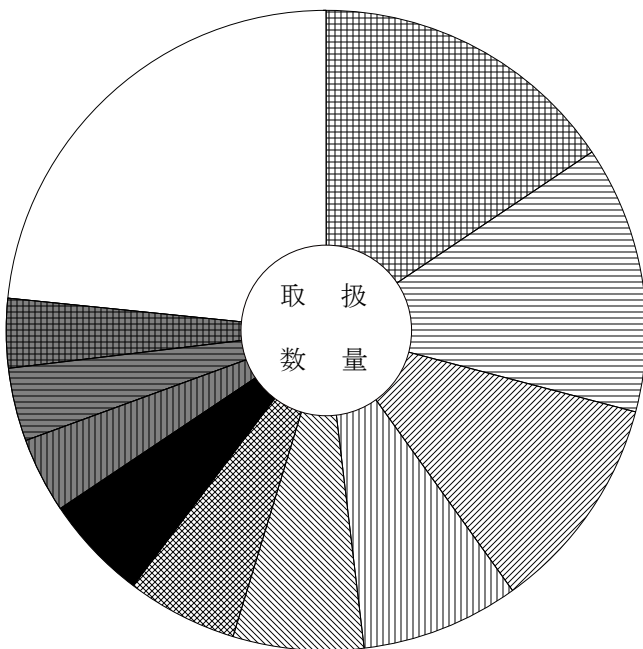
# 主要品目別対前年対比表 (野菜)

単位 数量 = K g , 金額 = 円 比率 = %

品目	区分	数量	金額	平均 価格	全体比		前年同月			前年同月比	
					数量	金額	数量	金額	平均 価格	数量	金額
合 計		16,686,836	3,087,175,609	185	100.0	100.0	17,722,045	3,254,806,357	184	94.0	95.0
たまねぎ		2,605,138	194,526,720	75	15.6	6.3	2,605,201	220,612,351	85	100.0	88.0
だいこん		2,247,101	168,601,147	75	13.5	5.5	2,670,066	158,427,777	59	84.0	106.0
キャベツ		1,829,637	179,637,704	98	11.0	5.8	1,742,297	128,769,852	74	105.0	140.0
人 参		1,329,835	139,850,799	105	8.0	4.5	1,411,490	159,876,006	113	94.0	87.0
馬鈴薯		1,104,949	137,819,264	125	6.6	4.5	1,414,163	153,199,911	108	78.0	90.0
な す		941,850	274,042,331	291	5.6	8.9	685,797	235,442,591	343	137.0	116.0
胡 瓜		879,031	177,439,091	202	5.3	5.7	982,270	231,330,816	236	89.0	77.0
レタス		638,422	94,434,756	148	3.8	3.1	638,980	97,045,824	152	100.0	97.0
白 菜		621,579	39,576,601	64	3.7	1.3	654,939	49,620,784	76	95.0	80.0
トマト		587,521	110,412,323	188	3.5	3.6	719,812	144,879,314	201	82.0	76.0
桃太郎トマト		355,476	65,422,557	184	2.1	2.1	419,924	88,278,795	210	85.0	74.0
南 瓜		315,142	82,786,730	263	1.9	2.7	384,880	95,601,120	248	82.0	87.0
ピーマン		310,511	82,876,958	267	1.9	2.7	295,149	83,418,099	283	105.0	99.0
ブロッコリー		290,893	92,540,888	318	1.7	3.0	269,060	86,285,353	321	108.0	107.0
ミニトマト		188,272	66,409,258	353	1.1	2.2	180,819	72,709,914	402	104.0	91.0

品目別数量 16,686,836 K g

品目別金額 3,087,175,609 円



	たまねぎ	15.6 ( 6.3)		胡 瓜	5.3 ( 5.7)
	だいこん	13.5 ( 5.5)		レタス	3.8 ( 3.1)
	キャベツ	11.0 ( 5.8)		白 菜	3.7 ( 1.3)
	人 参	8.0 ( 4.5)		トマト	3.5 ( 3.6)
	馬鈴薯	6.6 ( 4.5)		そ の 他	23.4 ( 50.8)
	な す	5.6 ( 8.9)			

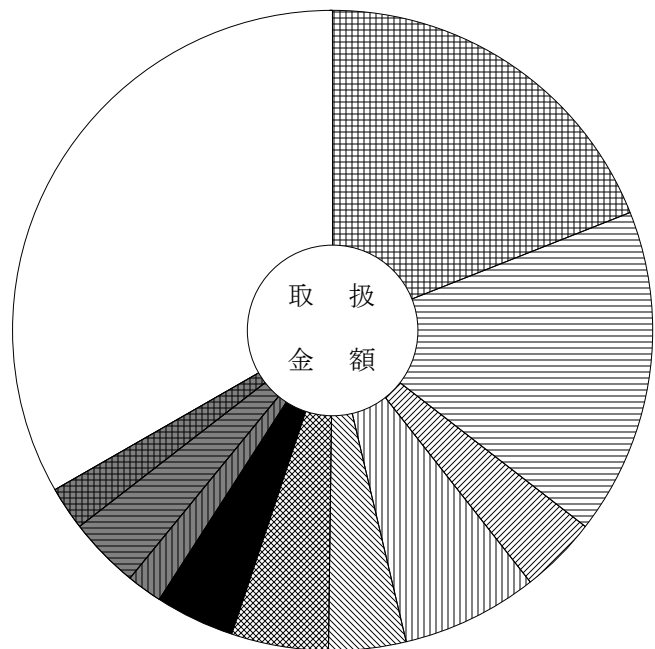
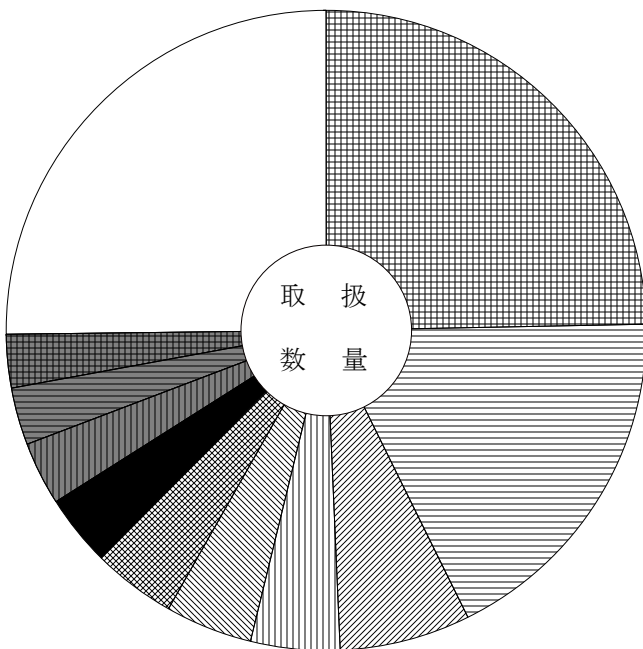
# 主要品目別対前年対比表 (果 実)

単位 数量 = K g , 金額 = 円 比率 = %

品目	区分	数量	金額	平均 価格	全体比		前年同月			前年同月比	
					数量	金額	数量	金額	平均 価格	数量	金額
合 計		1,710,420	652,088,413	381	100.0	100.0	1,865,900	745,608,035	400	92.0	87.0
すいか		422,215	123,870,800	293	24.7	19.0	432,270	126,108,684	292	98.0	98.0
ふじりんご		307,752	107,854,356	350	18.0	16.5	382,890	162,033,082	423	80.0	67.0
甘夏みかん		112,530	25,200,882	224	6.6	3.9	78,550	17,067,888	217	143.0	148.0
アールスメロン		76,180	45,092,452	592	4.5	6.9	63,591	40,457,448	636	120.0	111.0
ジョナゴールド		74,933	25,546,104	341	4.4	3.9	138,210	46,553,368	337	54.0	55.0
非ネット系メロン		72,245	31,699,696	439	4.2	4.9	53,986	23,271,705	431	134.0	136.0
こだま西瓜		61,096	26,182,224	429	3.6	4.0	80,834	36,088,416	446	76.0	73.0
パイナップル		54,784	11,769,485	215	3.2	1.8	57,452	11,964,271	208	95.0	98.0
ネット系メロン		49,299	23,786,460	482	2.9	3.6	46,850	21,396,939	457	105.0	111.0
バレンシアオレンジ		46,121	14,474,592	314	2.7	2.2	57,611	18,511,632	321	80.0	78.0
バナナ		43,162	9,087,143	211	2.5	1.4	49,296	10,822,749	220	88.0	84.0
りんご		39,445	12,633,181	320	2.3	1.9	65,520	21,842,255	333	60.0	58.0
レモン		28,643	10,233,648	357	1.7	1.6	34,857	12,724,290	365	82.0	80.0
いちご		23,603	21,775,177	923	1.4	3.3	24,043	23,689,781	985	98.0	92.0
ハネジウメロン		21,225	2,720,628	128	1.2	0.4	16,989	2,596,266	153	125.0	105.0

品目別数量 1,710,420 K g

品目別金額 652,088,413 円



	すいか	24.7 ( 19.0)		すいか	3.6 ( 4.0)
	ふじりんご	18.0 ( 16.5)		パイナップル	3.2 ( 1.8)
	甘夏みかん	6.6 ( 3.9)		ネット系メロン	2.9 ( 3.6)
	アールスメロン	4.5 ( 6.9)		バレンシアオレンジ	2.7 ( 2.2)
	ジョナゴールド	4.4 ( 3.9)		そ の 他	25.2 ( 33.3)
	非ネット系メロン	4.2 ( 4.9)			



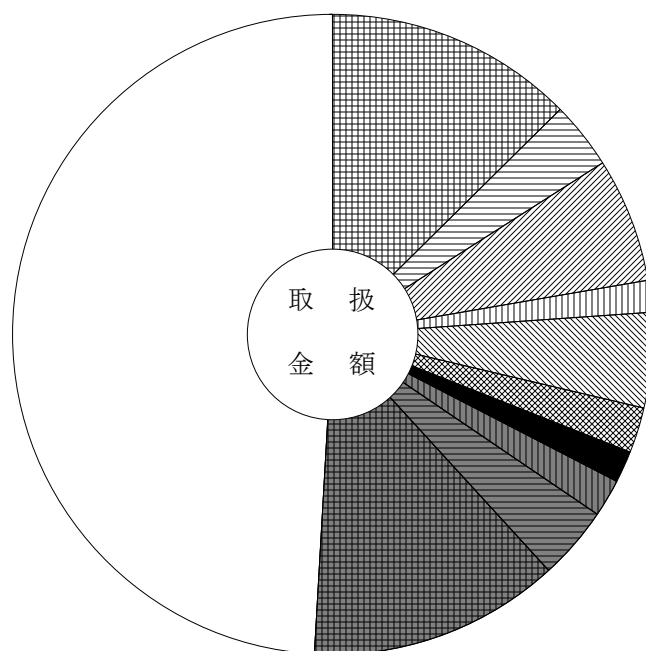
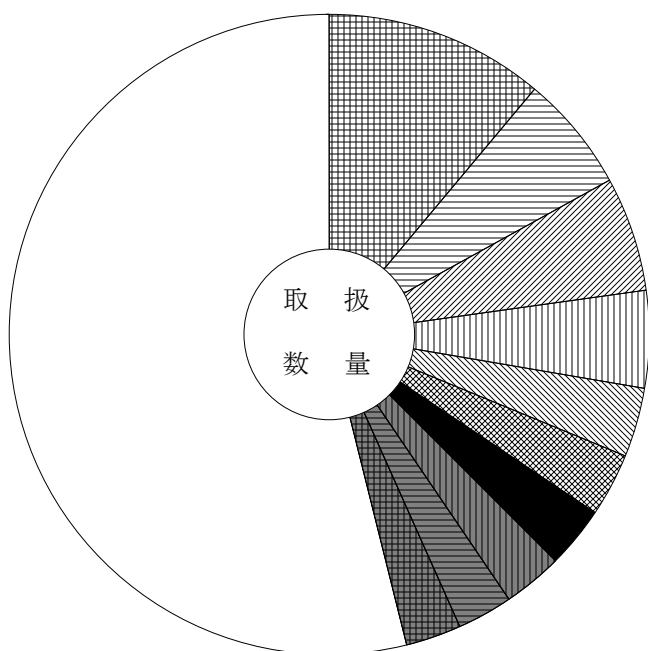
# 主要品目別対前年対比表 (鮮 魚)

単位 数量 = K g , 金額 = 円 比率 = %

品目	区分	全体比			前年同月			前年同月比			
		数量	金額	平均価格	数量	金額	平均価格	数量	金額		
合 計		230,772	259,578,667	1,125	100.0	100.0	266,041	284,219,160	1,068	87.0	91.0
きわだ		25,720	32,584,845	1,267	11.1	12.6	24,066	32,745,724	1,361	107.0	100.0
あさり		13,616	8,849,588	650	5.9	3.4	17,621	10,826,271	614	77.0	82.0
養殖またい		13,486	16,259,168	1,206	5.8	6.3	15,396	17,529,342	1,139	88.0	93.0
わかめ		11,203	4,256,291	380	4.9	1.6	13,445	4,302,140	320	83.0	99.0
養殖あゆ		8,111	12,524,274	1,544	3.5	4.8	10,251	14,290,232	1,394	79.0	88.0
ぶり		7,325	6,053,401	826	3.2	2.3	9,692	6,592,497	680	76.0	92.0
まあじ		7,079	4,254,403	601	3.1	1.6	8,403	4,893,638	582	84.0	87.0
かつお		6,853	4,870,195	711	3.0	1.9	10,286	5,720,583	556	67.0	85.0
サーモン (輸入さけ)		6,535	9,588,668	1,467	2.8	3.7	7,186	11,667,132	1,624	91.0	82.0
うなぎ		6,423	32,972,918	5,134	2.8	12.7	5,345	30,211,809	5,652	120.0	109.0
はまち		6,170	3,861,532	626	2.7	1.5	6,129	3,962,098	646	101.0	97.0
さば		5,880	1,807,624	307	2.5	0.7	9,650	3,188,230	330	61.0	57.0
ほたるいか		5,308	3,874,208	730	2.3	1.5	4,230	3,360,452	794	125.0	115.0
めばち		4,532	5,983,104	1,320	2.0	2.3	5,010	5,987,522	1,195	90.0	100.0
かんぱち		4,413	8,204,740	1,859	1.9	3.2	6,382	9,150,285	1,434	69.0	90.0

品目別数量 230,772 K g

品目別金額 259,578,667 円



	きわだ	11.1 ( 12.6)		まあじ	3.1 ( 1.6)
	あさり	5.9 ( 3.4)		かつお	3.0 ( 1.9)
	養殖またい	5.8 ( 6.3)		サーモン (輸入さけ)	2.8 ( 3.7)
	わかめ	4.9 ( 1.6)		うなぎ	2.8 ( 12.7)
	養殖あゆ	3.5 ( 4.8)		その他	53.9 ( 49.1)
	ぶり	3.2 ( 2.3)			

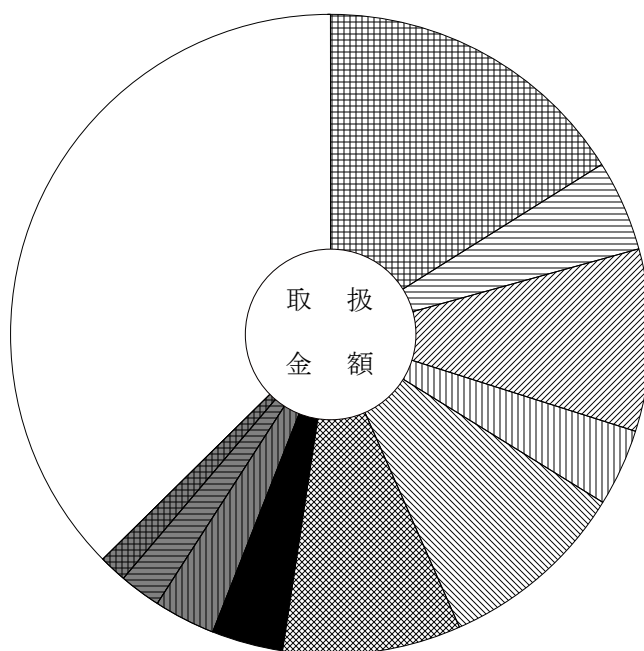
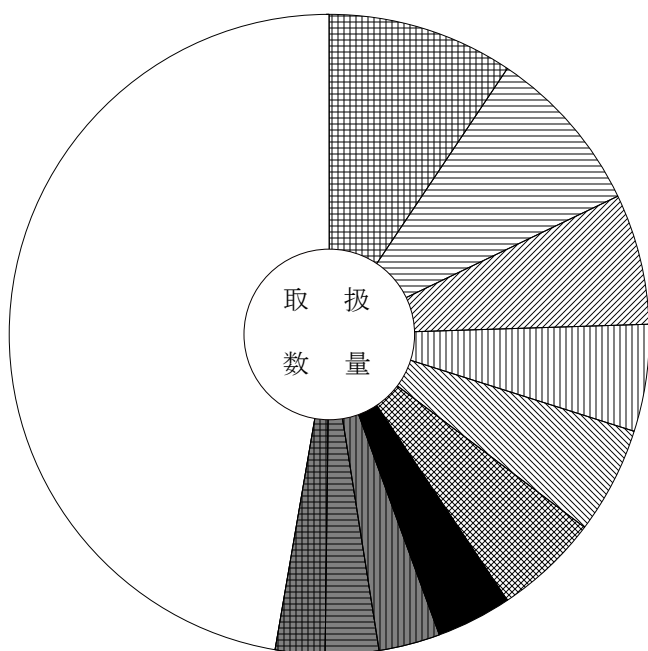
# 主要品目別対前年対比表 (冷 凍 魚)

単位 数量 = K g , 金額 = 円 比率 = %

品目	区分	全体比			前年同月			前年同月比			
		数量	金額	平均価格	数量	金額	平均価格	数量	金額		
合 計		235,997	212,730,471	901	100.0	100.0	286,349	241,813,294	844	82.0	88.0
冷えび		22,075	34,248,188	1,551	9.4	16.1	25,150	39,604,168	1,575	88.0	86.0
冷さば		20,149	9,834,609	488	8.5	4.6	15,354	6,473,206	422	131.0	152.0
冷ぎんさけ		15,568	19,658,518	1,263	6.6	9.2	13,291	15,424,368	1,161	117.0	127.0
冷しろさけ		12,756	8,330,548	653	5.4	3.9	20,254	13,248,136	654	63.0	63.0
冷ずわいがに		12,685	20,325,029	1,602	5.4	9.6	27,103	26,335,487	972	47.0	77.0
冷きわだ		12,564	19,196,167	1,528	5.3	9.0	11,896	15,854,900	1,333	106.0	121.0
冷かれい		8,986	7,736,206	861	3.8	3.6	10,404	8,618,427	828	86.0	90.0
冷うなぎ		7,350	6,585,192	896	3.1	3.1	10,343	11,255,760	1,088	71.0	59.0
冷かつお		6,331	4,412,277	697	2.7	2.1	6,926	5,475,756	791	91.0	81.0
冷あじ		5,794	2,889,395	499	2.5	1.4	11,780	3,758,242	319	49.0	77.0
冷あゆ		5,414	4,970,808	918	2.3	2.3	6,522	6,366,103	976	83.0	78.0
冷さわら		4,678	4,691,178	1,003	2.0	2.2	4,827	4,594,340	952	97.0	102.0
冷あかうお		3,297	2,304,895	699	1.4	1.1	3,018	2,343,995	777	109.0	98.0
冷まぐろ		3,170	9,354,054	2,951	1.3	4.4	5,322	11,902,825	2,237	60.0	79.0
冷たこ		2,684	1,646,293	613	1.1	0.8	478	346,940	726	562.0	475.0

品目別数量 235,997 K g

品目別金額 212,730,471 円



	冷えび	9.4 ( 16.1)		冷かれい	3.8 ( 3.6)
	冷さば	8.5 ( 4.6)		冷うなぎ	3.1 ( 3.1)
	冷ぎんさけ	6.6 ( 9.2)		冷かつお	2.7 ( 2.1)
	冷しろさけ	5.4 ( 3.9)		冷あじ	2.5 ( 1.4)
	冷ずわいがに	5.4 ( 9.6)		そ の 他	47.3 ( 37.4)
	冷きわだ	5.3 ( 9.0)			

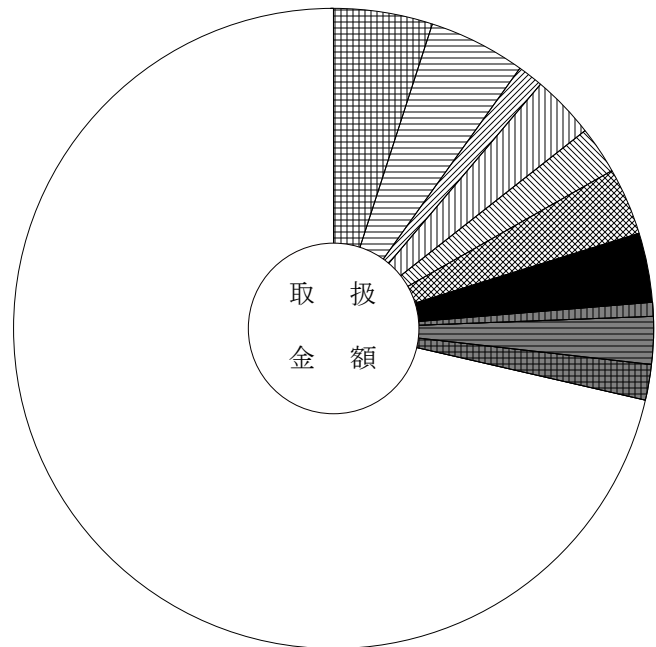
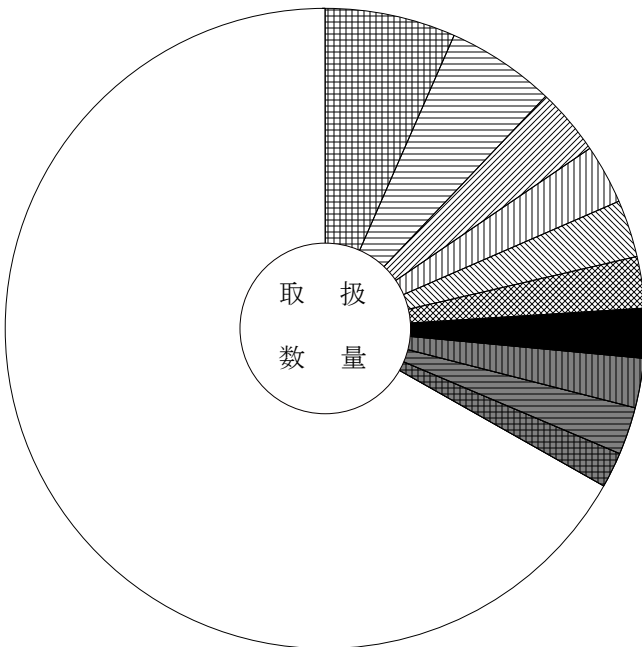
# 主要品目別対前年対比表 (加工水産物)

単位 数量 = K g , 金額 = 円 比率 = %

品目	区分	数量	金額	平均 価格	全体比		前年同月			前年同月比	
					数量	金額	数量	金額	平均 価格	数量	金額
合 計		589,537	211,169,336	358	100.0	100.0	687,512	236,588,774	344	86.0	89.0
はんぺん		38,879	10,558,857	272	6.6	5.0	36,037	12,781,624	355	108.0	83.0
魚漬物		32,682	10,274,675	314	5.5	4.9	46,961	11,701,249	249	70.0	88.0
もずく		20,274	2,803,228	138	3.4	1.3	25,396	3,139,627	124	80.0	89.0
冷凍食品		17,861	6,659,824	373	3.0	3.2	18,231	7,075,874	388	98.0	94.0
かまぼこ		17,045	5,105,961	300	2.9	2.4	18,619	5,914,203	318	92.0	86.0
塩さば		15,128	7,147,046	472	2.6	3.4	19,641	8,091,823	412	77.0	88.0
ちくわ		14,961	7,438,491	497	2.5	3.5	14,863	9,110,023	613	101.0	82.0
干わかめ		14,911	1,483,488	99	2.5	0.7	14,298	1,328,044	93	104.0	112.0
いか製品		14,066	4,969,363	353	2.4	2.4	10,673	5,366,031	503	132.0	93.0
塩すけそうこ		10,628	3,891,575	366	1.8	1.8	8,921	3,426,965	384	119.0	114.0
開干あじ		9,681	2,296,511	237	1.6	1.1	13,646	3,081,504	226	71.0	75.0
塩ぎんさけ		9,597	9,606,775	1,001	1.6	4.5	6,637	6,469,601	975	145.0	148.0
むしたこ		8,397	10,912,628	1,300	1.4	5.2	8,921	12,116,354	1,358	94.0	90.0
ししゃも		8,247	1,359,637	165	1.4	0.6	9,401	1,607,768	171	88.0	85.0
ハム・ソーセージ		7,403	4,801,947	649	1.3	2.3	7,703	4,751,084	617	96.0	101.0

品目別数量 589,537 K g

品目別金額 211,169,336 円



	はんぺん	6.6 ( 5.0)		ちくわ	2.5 ( 3.5)
	魚漬物	5.5 ( 4.9)		干わかめ	2.5 ( 0.7)
	もずく	3.4 ( 1.3)		いか製品	2.4 ( 2.4)
	冷凍食品	3.0 ( 3.2)		塩すけそうこ	1.8 ( 1.8)
	かまぼこ	2.9 ( 2.4)		その他	66.8 ( 71.4)
	塩さば	2.6 ( 3.4)			

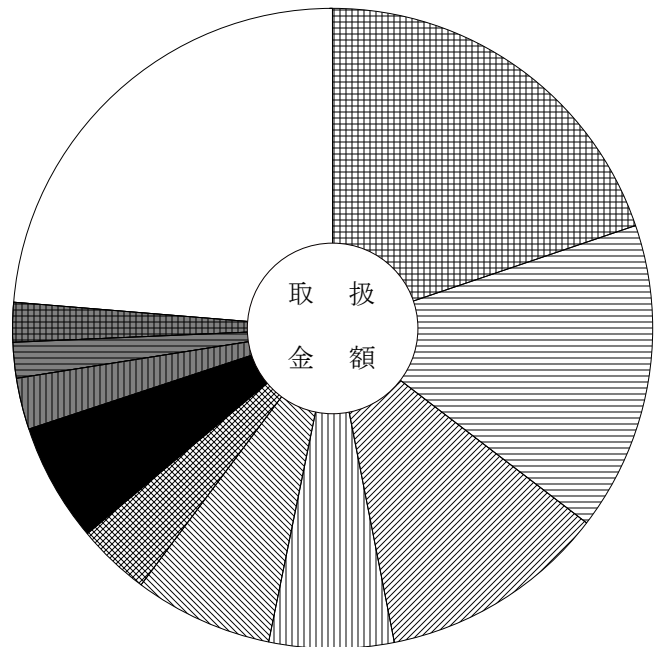
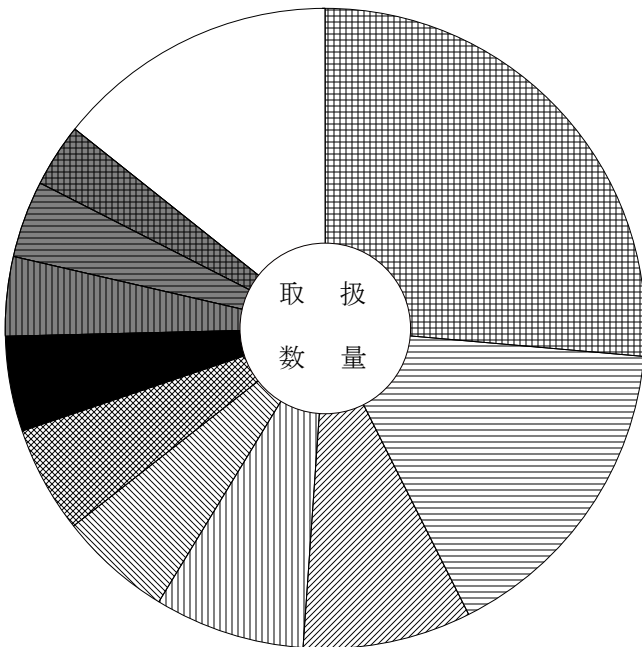
# 主要産地別対前年対比表 (野菜)

単位 数量 = K g , 金額 = 円 比率 = %

産地	区分			全体比		前年同月		前年同月比	
		数量	金額	数量	金額	数量	金額	数量	金額
合計		16,686,836	3,087,175,609	100.0	100.0	17,722,045	3,254,806,357	94.0	95.0
愛知		4,406,145	611,501,722	26.4	19.8	4,480,593	591,885,601	98.0	103.0
岐阜		2,695,136	482,341,337	16.2	15.6	2,639,651	527,302,619	102.0	91.0
熊本		1,410,871	355,677,265	8.5	11.5	1,297,872	343,858,024	109.0	103.0
鹿児島		1,261,090	195,204,022	7.6	6.3	1,551,016	226,068,625	81.0	86.0
長野		948,635	214,855,227	5.7	7.0	1,008,881	202,259,228	94.0	106.0
長崎		899,020	114,103,675	5.4	3.7	711,760	83,152,703	126.0	137.0
徳島		803,873	186,063,299	4.8	6.0	1,207,907	230,251,485	67.0	81.0
茨城		667,006	80,573,656	4.0	2.6	715,627	96,821,992	93.0	83.0
兵庫		649,513	56,851,676	3.9	1.8	452,812	43,759,574	143.0	130.0
北海道		526,719	61,135,809	3.2	2.0	1,039,222	106,366,974	51.0	57.0
千葉		472,665	48,558,381	2.8	1.6	323,139	22,507,260	146.0	216.0
高知		384,457	197,898,385	2.3	6.4	434,747	189,182,045	88.0	105.0
宮崎		360,168	114,485,001	2.2	3.7	477,169	155,340,301	75.0	74.0
青森		247,190	71,650,710	1.5	2.3	187,241	71,486,625	132.0	100.0
ニューシ-ーランド*		147,036	21,594,762	0.9	0.7	226,150	31,456,906	65.0	69.0

産地別数量 16,686,836 K g

産地別金額 3,087,175,609 円



	愛知	26.4 ( 19.8)		徳島	4.8 ( 6.0)
	岐阜	16.2 ( 15.6)		茨城	4.0 ( 2.6)
	熊本	8.5 ( 11.5)		兵庫	3.9 ( 1.8)
	鹿児島	7.6 ( 6.3)		北海道	3.2 ( 2.0)
	長野	5.7 ( 7.0)		その他	14.3 ( 23.7)
	長崎	5.4 ( 3.7)			

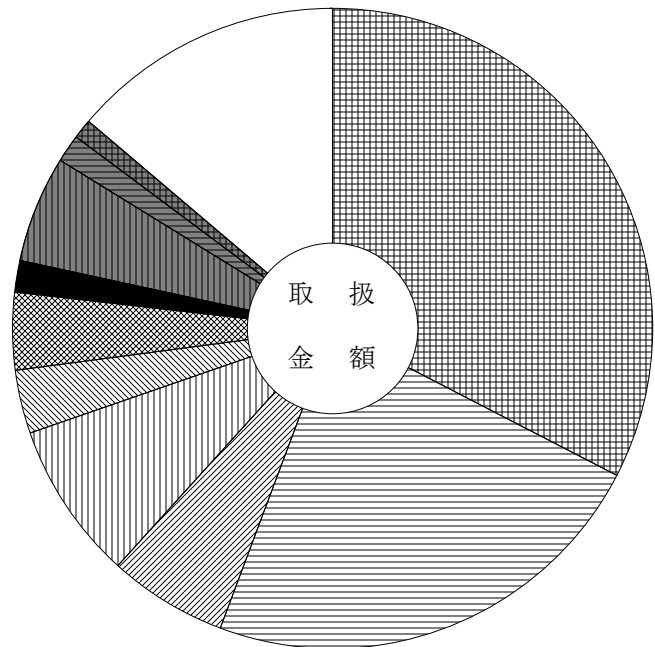
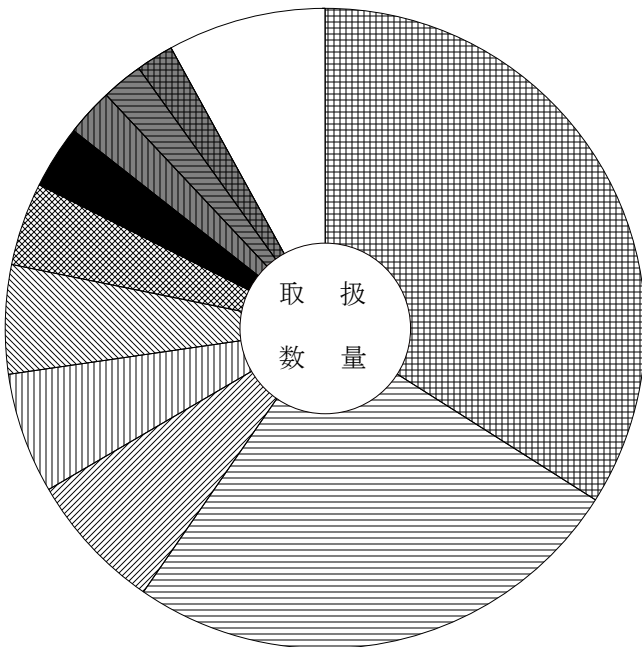
# 主要産地別対前年対比表 (果 実)

単位 数量 = K g , 金額 = 円 比率 = %

産地	区分			全体比		前年同月		前年同月比	
		数量	金額	数量	金額	数量	金額	数量	金額
合 計		1,710,420	652,088,413	100.0	100.0	1,865,900	745,608,035	92.0	87.0
熊 本		582,361	212,649,237	34.0	32.6	625,667	222,625,586	93.0	96.0
青 森		437,458	150,926,711	25.6	23.1	594,777	232,178,580	74.0	65.0
鹿 児 島		119,584	39,317,854	7.0	6.0	86,857	34,080,617	138.0	115.0
愛 知		104,913	52,217,461	6.1	8.0	96,261	43,257,288	109.0	121.0
フ ィ リ ピ ン		93,306	21,149,761	5.5	3.2	98,953	21,855,024	94.0	97.0
ア メ リ カ		72,159	25,485,231	4.2	3.9	92,030	32,645,495	78.0	78.0
三 重		54,778	10,235,268	3.2	1.6	47,029	10,247,742	116.0	100.0
岐 阜		40,454	35,251,385	2.4	5.4	46,486	43,125,903	87.0	82.0
そ の 他 外 国		35,899	8,807,617	2.1	1.4	27,551	7,366,122	130.0	120.0
愛 媛		32,568	6,822,738	1.9	1.0	22,389	5,580,468	145.0	122.0
メ キ シ コ		30,700	9,457,695	1.8	1.5	33,045	10,877,286	93.0	87.0
長 崎		17,076	7,515,434	1.0	1.2	7,624	4,224,813	224.0	178.0
高 知		16,313	15,665,131	1.0	2.4	14,751	13,172,264	111.0	119.0
ニュージーランド*		14,005	8,238,618	0.8	1.3	19,156	11,493,468	73.0	72.0
宮 崎		9,955	9,604,514	0.6	1.5	7,771	11,133,765	128.0	86.0

産地別数量 1,710,420 K g

産地別金額 652,088,413 円



	熊 本	34.0 ( 32.6)		三 重	3.2 ( 1.6)
	青 森	25.6 ( 23.1)		岐 阜	2.4 ( 5.4)
	鹿 児 島	7.0 ( 6.0)		そ の 他 外 国	2.1 ( 1.4)
	愛 知	6.1 ( 8.0)		愛 媛	1.9 ( 1.0)
	フ ィ リ ピ ン	5.5 ( 3.2)		そ の 他	8.0 ( 13.8)
	ア メ リ カ	4.2 ( 3.9)			

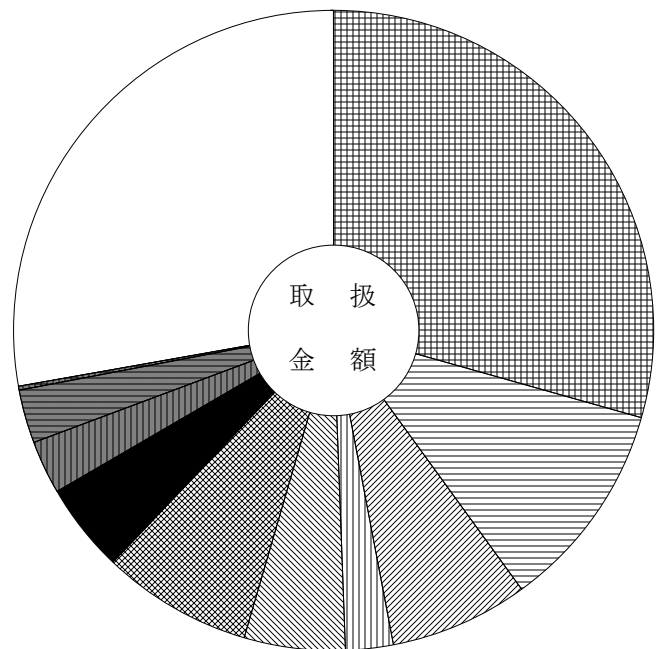
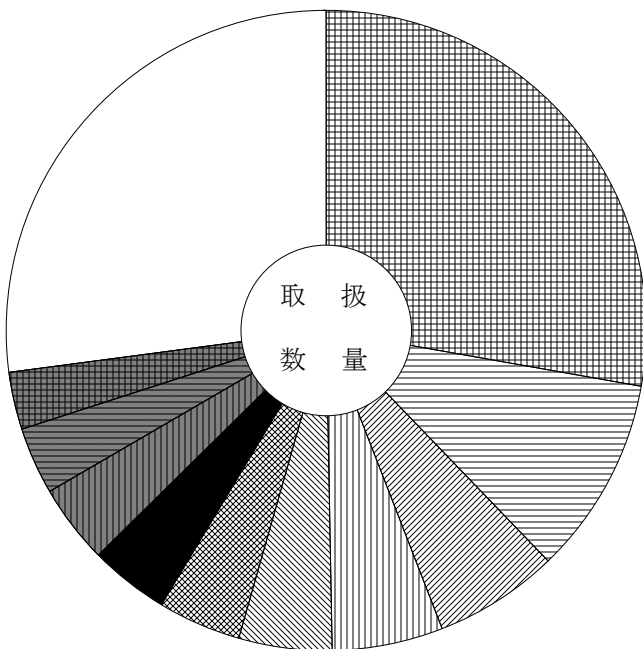
# 主要産地別対前年対比表 (鮮 魚)

単位 数量 = K g , 金額 = 円 比率 = %

産地	区分			全体比		前年同月		前年同月比	
		数量	金額	数量	金額	数量	金額	数量	金額
合計		230,772	259,578,667	100.0	100.0	266,041	284,219,160	87.0	91.0
愛知		64,143	76,242,500	27.8	29.4	80,801	93,623,019	79.0	81.0
三重		23,138	27,552,388	10.0	10.6	28,809	30,662,143	80.0	90.0
東京		14,474	18,100,574	6.3	7.0	15,059	21,970,421	96.0	82.0
山口		12,824	6,270,058	5.6	2.4	13,360	5,227,520	96.0	120.0
沖縄		10,908	13,119,293	4.7	5.1	9,726	13,479,995	112.0	97.0
岐阜		9,602	19,848,082	4.2	7.6	7,436	18,286,342	129.0	109.0
千葉		9,238	11,647,383	4.0	4.5	13,604	13,864,102	68.0	84.0
宮城		9,196	7,002,540	4.0	2.7	10,851	8,354,005	85.0	84.0
和歌山		7,766	7,072,605	3.4	2.7	5,388	5,588,921	144.0	127.0
秋田		6,770	450,835	2.9	0.2	9,030	524,880	75.0	86.0
静岡		6,519	10,924,816	2.8	4.2	4,643	6,222,499	140.0	176.0
兵庫		6,095	3,932,114	2.6	1.5	8,066	5,277,997	76.0	75.0
北海道		5,041	9,404,687	2.2	3.6	5,274	10,157,485	96.0	93.0
福岡		4,698	2,048,352	2.0	0.8	5,382	3,163,252	87.0	65.0
大阪		4,399	5,953,714	1.9	2.3	4,376	5,562,384	101.0	107.0

産地別数量 230,772 K g

産地別金額 259,578,667 円



	愛知	27.8 ( 29.4)		千葉	4.0 ( 4.5)
	三重	10.0 ( 10.6)		宮城	4.0 ( 2.7)
	東京	6.3 ( 7.0)		和歌山	3.4 ( 2.7)
	山口	5.6 ( 2.4)		秋田	2.9 ( 0.2)
	沖縄	4.7 ( 5.1)		その他	27.1 ( 27.8)
	岐阜	4.2 ( 7.6)			

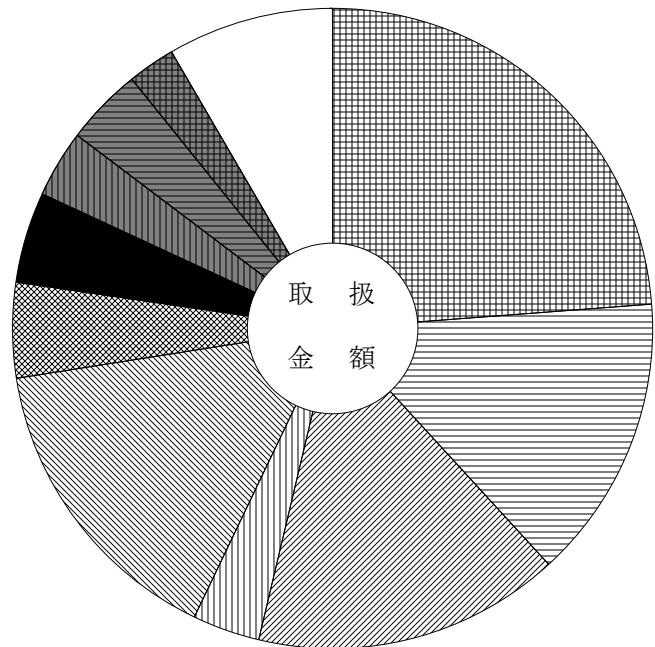
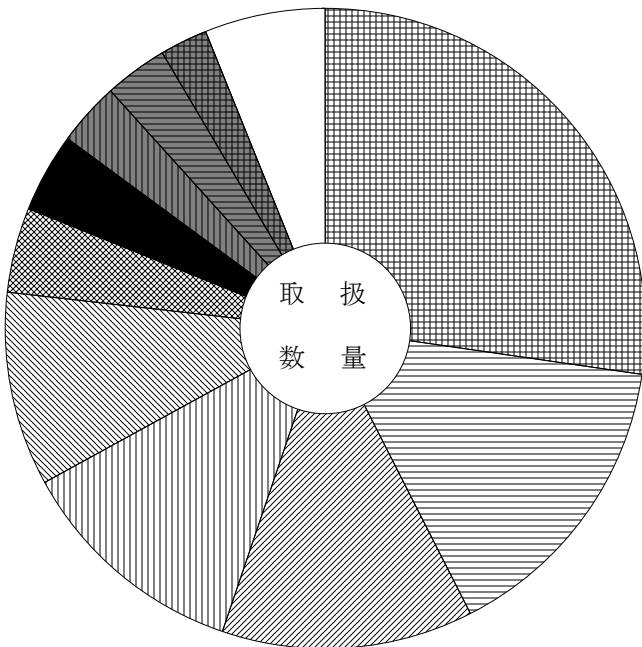
# 主要産地別対前年対比表 (冷 凍 魚)

単位 数量 = K g , 金額 = 円 比率 = %

産地	区分	全体比			前年同月			前年同月比		
		数量	金額		数量	金額		数量	金額	
合 計		235,997	212,730,471		100.0	100.0	286,349	241,813,294	82.0	88.0
愛 知		64,524	50,699,683		27.3	23.8	58,350	50,433,631	111.0	101.0
東 京		35,979	30,648,876		15.2	14.4	33,910	26,492,688	106.0	116.0
大 阪		30,012	33,008,765		12.7	15.5	35,933	33,189,260	84.0	99.0
岐 阜		27,759	7,152,305		11.8	3.4	39,343	9,770,032	71.0	73.0
静 岡		23,197	32,709,992		9.8	15.4	27,147	35,517,010	85.0	92.0
三 重		10,090	10,243,472		4.3	4.8	19,568	16,358,385	52.0	63.0
神 奈 川		9,405	9,798,921		4.0	4.6	10,372	11,745,497	91.0	83.0
兵 庫		7,560	7,196,048		3.2	3.4	5,853	6,021,581	129.0	120.0
鳥 取		7,517	8,319,474		3.2	3.9	21,499	15,599,466	35.0	53.0
千 葉		5,700	5,177,045		2.4	2.4	6,700	6,096,063	85.0	85.0
石 川		4,266	2,695,880		1.8	1.3	12,814	6,069,643	33.0	44.0
宮 城		4,229	8,253,727		1.8	3.9	5,115	10,456,711	83.0	79.0
山 口		1,157	1,900,001		0.5	0.9	2,311	3,966,732	50.0	48.0
青 森		993	348,364		0.4	0.2	438	214,019	227.0	163.0
埼 玉		805	771,714		0.3	0.4	1,518	1,698,424	53.0	45.0

産地別数量 235,997 K g

産地別金額 212,730,471 円



	愛 知	27.3 ( 23.8)		神 奈 川	4.0 ( 4.6)
	東 京	15.2 ( 14.4)		兵 庫	3.2 ( 3.4)
	大 阪	12.7 ( 15.5)		鳥 取	3.2 ( 3.9)
	岐 阜	11.8 ( 3.4)		千 葉	2.4 ( 2.4)
	静 岡	9.8 ( 15.4)		そ の 他	6.1 ( 8.4)
	三 重	4.3 ( 4.8)			

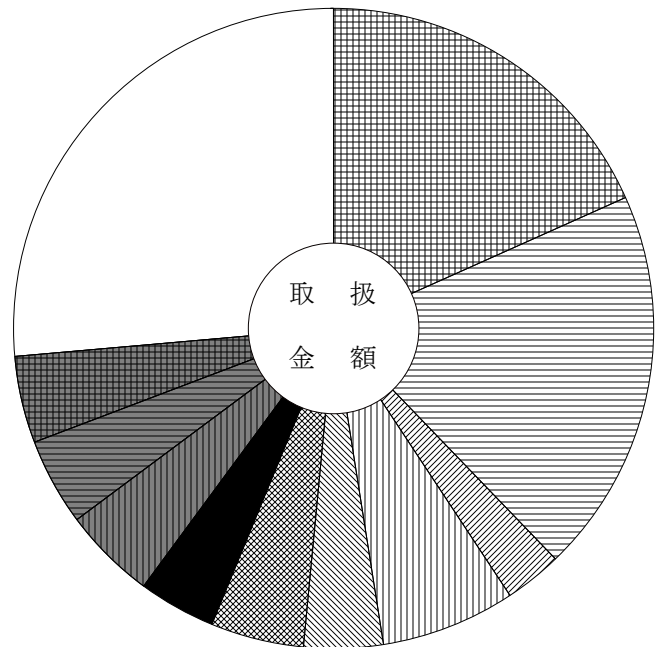
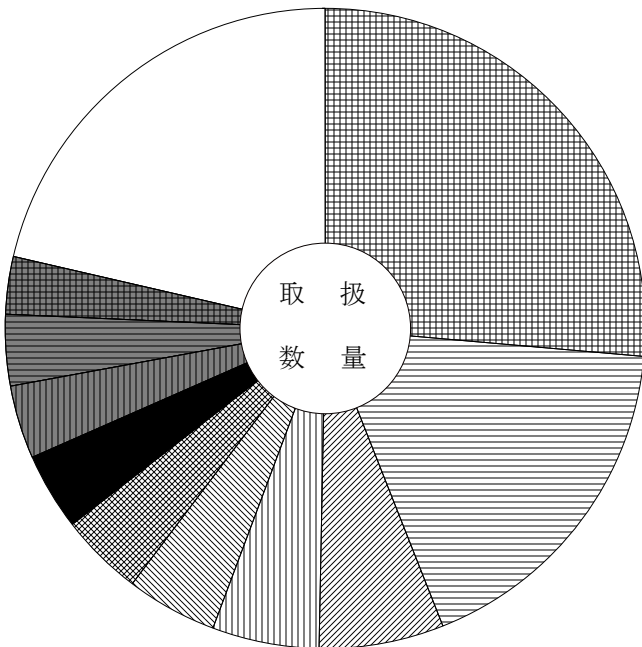
# 主要産地別対前年対比表 (加工水産物)

単位 数量 = K g , 金額 = 円 比率 = %

産地	区分			全体比		前年同月		前年同月比	
		数量	金額	数量	金額	数量	金額	数量	金額
合計		589,537	211,169,336	100.0	100.0	687,512	236,588,774	86.0	89.0
岐阜		155,740	38,729,668	26.4	18.3	207,145	40,922,579	75.0	95.0
愛知		103,879	41,092,049	17.6	19.5	97,187	44,412,071	107.0	93.0
山口		37,236	6,023,547	6.3	2.9	32,280	5,466,189	115.0	110.0
静岡		32,042	14,406,071	5.4	6.8	45,195	17,204,517	71.0	84.0
三重		26,932	8,442,605	4.6	4.0	38,388	9,799,441	70.0	86.0
茨城		24,471	9,827,355	4.2	4.7	30,546	12,794,424	80.0	77.0
兵庫		23,173	8,308,404	3.9	3.9	27,409	9,265,913	85.0	90.0
東京		21,701	10,013,447	3.7	4.7	16,288	10,986,199	133.0	91.0
宮城		21,111	9,238,622	3.6	4.4	24,460	8,270,403	86.0	112.0
大阪		16,917	9,284,308	2.9	4.4	17,157	10,436,574	99.0	89.0
新潟		16,480	5,567,421	2.8	2.6	19,638	6,088,431	84.0	91.0
北海道		15,999	8,761,910	2.7	4.1	16,938	10,333,510	94.0	85.0
福岡		15,361	7,290,630	2.6	3.5	15,894	6,984,234	97.0	104.0
千葉		13,781	8,313,854	2.3	3.9	17,117	9,993,676	81.0	83.0
青森		9,894	4,619,703	1.7	2.2	11,091	4,601,047	89.0	100.0

産地別数量 589,537 K g

産地別金額 211,169,336 円



	岐阜	26.4 ( 18.3)		兵庫	3.9 ( 3.9)
	愛知	17.6 ( 19.5)		東京	3.7 ( 4.7)
	山口	6.3 ( 2.9)		宮城	3.6 ( 4.4)
	静岡	5.4 ( 6.8)		大阪	2.9 ( 4.4)
	三重	4.6 ( 4.0)		その他	21.4 ( 26.4)
	茨城	4.2 ( 4.7)			



# 品目別・産地別取扱高表

単位 数量 = K g , 金額 = 円

産地	数量	金額	平均 価格	産地	数量	金額	平均 価格
				合計	1,329,835	139,850,799	105
	だいこん			前年同月	1,411,490	159,876,006	113
岐阜	441,310	33,059,686			ごぼう		
北海道	6,890	733,320					
青森	58,980	5,839,938		岐阜	404	40,720	
茨城	8,230	694,656		北海道	41,580	5,645,592	
栃木	600	64,800		青森	63,671	8,962,932	
群馬	924	323,136		群馬	25,280	6,982,406	
千葉	417,155	34,080,652		愛知	4	864	
東京	200	23,760		熊本	23,664	10,196,723	
愛知	783,007	66,850,064		大分	150	38,880	
滋賀	970	60,761		宮崎	6,520	2,672,892	
香川	7,060	442,238		鹿児島	920	496,800	
長崎	12,070	690,833		中国	1,140	182,304	
熊本	51,150	2,732,130		合計	163,333	35,220,113	216
鹿児島	458,555	23,005,173		前年同月	152,175	40,074,911	263
合計	2,247,101	168,601,147	75				
前年同月	2,670,066	158,427,777	59		たけのこ		
	かぶ			岐阜	1,567	561,600	
				長野	1,144	107,536	
岐阜	4,581	486,561		三重	412	153,360	
北海道	260	30,002		合計	3,123	822,496	263
青森	280	35,046		前年同月	3,674	653,270	178
栃木	50	5,562					
千葉	718	133,422			れんこん		
三重	2,750	315,090					
合計	8,639	1,005,683	116	茨城	8,105	4,991,220	
前年同月	9,743	1,157,090	119	愛知	23,548	12,333,330	
				徳島	3,692	1,516,860	
	人参			熊本	1,590	2,432,376	
				合計	36,935	21,273,786	576
岐阜	767,123	79,683,523		前年同月	36,082	20,550,618	570
千葉	7,090	574,290					
愛知	17,502	1,212,624			その他根菜類		
徳島	505,370	55,526,845					
長崎	6,910	548,910		岐阜	3	1,215	
熊本	13,300	1,261,548		福島	1	7,290	
宮崎	2,710	224,127		愛知	552	782,352	
中国	9,830	818,932		合計	556	790,857	1,422

単位 数量 = K g , 金額 = 円

産地	数量	金額	平均価格	産地	数量	金額	平均価格
前年同月	695	1,028,192	1,479	愛知	1,117,978	115,942,746	
				三重	9,310	923,400	
	白菜			徳島	130	8,424	
				長崎	8,180	424,051	
岐阜	9,885	559,008		熊本	12,204	461,311	
茨城	305,220	19,540,451		鹿児島	268,993	21,196,602	
長野	144,829	11,630,110		合計	1,829,637	179,637,704	98
愛知	161,645	7,847,032		前年同月	1,742,297	128,769,852	74
合計	621,579	39,576,601	64				
前年同月	654,939	49,620,784	76		グリーンボール		
	京菜			茨城	14,960	1,550,448	
				長野	1,600	208,980	
岐阜	3,632	975,564		兵庫	63,780	5,677,992	
茨城	39,733	7,779,953		合計	80,340	7,437,420	93
愛知	20	12,960		前年同月	101,052	7,275,312	72
合計	43,385	8,768,477	202				
前年同月	44,491	11,486,637	258		ケール		
	小松菜			愛知	4	1,782	
				合計	4	1,782	446
岐阜	75,432	20,537,120		前年同月	2	1,112	556
茨城	18,890	3,580,443					
埼玉	50	11,340			ほうれん草		
静岡	13,900	3,674,700					
愛知	6	1,458		岐阜	114,371	59,927,991	
合計	108,278	27,805,061	257	茨城	5,395	2,107,350	
前年同月	106,522	37,877,458	356	群馬	25,863	10,920,523	
				長野	22,982	11,600,064	
	つまみ菜			愛知	162	33,469	
				合計	168,773	84,589,397	501
岐阜	3,591	668,410		前年同月	187,708	109,146,455	581
合計	3,591	668,410	186				
前年同月	3,466	844,842	244		ねぎ		
	キャベツ			岐阜	9,369	2,448,252	
				群馬	5,260	2,005,128	
岐阜	191,292	17,330,706		埼玉	1,865	624,650	
茨城	162,350	18,653,004		千葉	70	18,144	
千葉	3,000	307,800		長野	36	6,372	
神奈川	56,200	4,389,660		愛知	21,851	7,677,541	

単位 数量 = K g , 金額 = 円

産地	数量	金額	平均 価格	産地	数量	金額	平均 価格
徳島	42	12,852		長野	7,098	2,556,360	
大分	9,765	4,368,374		静岡	5,784	2,349,702	
合計	48,258	17,161,313	356	愛知	234	71,820	
前年同月	74,949	29,282,017	391	鳥取	27,300	11,226,330	
				大分	52,728	21,739,849	
	青ねぎ			鹿児島	684	310,219	
				中国	19,894	3,784,591	
岐阜	2,263	890,730		合計	163,507	59,892,772	366
徳島	6,040	1,497,204		前年同月	150,159	65,161,315	434
愛媛	6,300	1,701,000					
合計	14,603	4,088,934	280		わけぎ		
前年同月	8,648	1,943,460	225				
				岐阜	1	194	
	こねぎ			合計	1	194	194
				前年同月	79	39,680	502
岐阜	18,779	9,883,674					
福井	300	72,900			あさつき		
長野	2,793	1,922,616					
静岡	19,935	10,482,372		愛知	28	39,528	
愛知	3,700	2,165,184		合計	28	39,528	1,412
三重	522	169,128		前年同月	57	39,636	695
京都	208	117,936					
高知	5,271	3,935,466			ふき		
鹿児島	914	731,268					
合計	52,422	29,480,544	562	岐阜	32	10,443	
前年同月	42,737	26,791,959	627	栃木	4	3,672	
				長野	28	15,714	
	ハウスねぎ			愛知	6,156	1,454,814	
				徳島	4,678	2,771,172	
鹿児島	90	33,955		合計	10,898	4,255,815	391
合計	90	33,955	377	前年同月	19,807	6,794,504	343
前年同月	172	80,892	470				
					うど		
	白ねぎ						
				茨城	8	7,776	
岐阜	2,424	423,144		栃木	10	11,232	
茨城	325	159,840		合計	18	19,008	1,056
群馬	795	245,052		前年同月	308	264,708	859
埼玉	1,945	764,510					
千葉	70	12,096			みつば		
福井	44,226	16,249,259					

単位 数量 = K g , 金額 = 円

産地	数量	金額	平均 価格	産地	数量	金額	平均 価格
静岡	553	606,798					
愛知	10,004	3,762,590			アスパラガス		
合計	10,557	4,369,388	414				
前年同月	9,465	4,588,293	485	岐阜	1,853	2,956,589	
				北海道	3,004	4,261,028	
	春菊			長野	18,700	31,010,504	
				愛知	35	49,934	
岐阜	3,096	2,105,676		高知	260	433,080	
愛知	445	149,364		福岡	75	137,700	
福岡	0	507		佐賀	30	55,080	
合計	3,541	2,255,547	637	熊本	9,152	15,916,770	
前年同月	2,481	2,249,813	907	その他外国	104	217,296	
				合計	33,213	55,037,981	1,657
	せり			前年同月	29,845	50,100,074	1,679
高知	613	605,016			カリフラワー		
合計	613	605,016	987				
前年同月	1,332	866,484	651	長野	126	50,544	
				愛知	15,088	2,342,736	
	にら			徳島	16,704	3,692,520	
				合計	31,918	6,085,800	191
東京	2	6,588		前年同月	45,320	6,997,158	154
高知	79,631	25,755,516					
宮崎	3,450	550,800			ブロッコリー		
合計	83,083	26,312,904	317				
前年同月	98,135	33,668,416	343	岐阜	135	43,740	
				石川	570	290,520	
	セルリー			長野	1,772	725,976	
				愛知	4,266	1,119,614	
茨城	220	57,564		兵庫	3,774	1,452,384	
長野	12,170	4,140,828		鳥取	41,136	13,591,972	
静岡	9,940	2,939,976		徳島	139,608	45,570,630	
愛知	150	41,364		高知	2,472	702,497	
合計	22,480	7,179,732	319	長崎	30,604	11,193,920	
前年同月	22,746	7,852,852	345	熊本	66,556	17,849,635	
				合計	290,893	92,540,888	318
	サラダセルリー			前年同月	269,060	86,285,353	321
静岡	42	63,504			レタス		
合計	42	63,504	1,512				
前年同月	42	63,504	1,512	岐阜	20,200	5,357,369	

単位 数量 = K g , 金額 = 円

産地	数量	金額	平均 価格	産地	数量	金額	平均 価格
茨城	71,925	8,422,683		静岡	3,027	2,165,508	
長野	447,892	65,055,551		愛知	164	233,712	
静岡	60	12,420		三重	1	20,395	
愛知	2,694	712,584		大分	0	2,916	
兵庫	92,261	14,308,553		合計	7,364	6,695,877	909
徳島	3,390	565,596		前年同月	8,929	13,061,686	1,463
合計	638,422	94,434,756	148				
前年同月	638,980	97,045,824	152		新野菜		
	サニーレタス			岐阜	1,165	1,205,928	
				茨城	43	187,578	
岐阜	122	18,890		千葉	211	172,260	
茨城	2,866	814,644		静岡	440	142,560	
長野	68,226	20,378,099		愛知	7,019	4,337,172	
愛知	4	1,782		福岡	0	8,143	
兵庫	770	226,800		大分	0	5,832	
合計	71,988	21,440,215	298	沖縄	2	4,968	
前年同月	59,048	14,870,109	252	アメリカ	324	229,284	
				メキシコ	132	88,776	
	グリーンリーフレタス			中国	6,780	1,613,466	
				合計	16,116	7,995,967	496
岐阜	46	1,944		前年同月	16,354	7,688,005	470
茨城	721	193,644					
長野	15,465	5,192,316			青梗菜		
合計	16,232	5,387,904	332				
前年同月	26,465	6,129,270	232	岐阜	3,041	637,752	
				長野	600	66,960	
	サラダ菜			静岡	43,393	10,636,021	
				愛知	13,958	2,307,344	
静岡	9,890	2,372,679		合計	60,992	13,648,077	224
愛知	276	38,318		前年同月	63,365	17,679,923	279
合計	10,166	2,410,997	237				
前年同月	9,083	2,526,523	278		その他葉茎菜類		
	パセリ			岐阜	4,532	4,841,497	
				茨城	105	340,200	
岐阜	107	119,880		千葉	94	107,244	
茨城	0	3,112		愛知	118	228,917	
千葉	0	1,556		徳島	290	411,156	
新潟	0	22,032		福岡	5	8,640	
長野	4,065	4,126,766		オーストラリア	5	8,424	

単位 数量 = K g , 金額 = 円

産地	数量	金額	平均 価格	産地	数量	金額	平均 価格
ニュージーランド*	5	5,400		愛知	83	41,677	
その他外国	32	35,987		徳島	694	247,266	
合計	5,186	5,987,465	1,155	高知	506	237,276	
前年同月	5,494	6,126,832	1,115	熊本	59,604	19,402,902	
				宮崎	66,968	27,102,805	
	菜の花			鹿児島	10,650	5,797,656	
				沖縄	400	219,780	
愛知	8	1,728		メキシコ	44,400	8,630,280	
合計	8	1,728	216	ニュージーランド*	122,361	17,438,868	
前年同月	42	9,817	234	合計	315,142	82,786,730	263
				前年同月	384,880	95,601,120	248
	レッドキャベツ						
					なす		
茨城	1,020	111,456					
静岡	2,680	389,016		岐阜	4,092	1,336,299	
愛知	760	126,576		愛知	351,431	106,302,250	
兵庫	750	98,010		大阪	55	20,736	
宮崎	270	34,992		奈良	387	127,332	
鹿児島	3,930	523,152		岡山	6,000	2,217,888	
合計	9,410	1,283,202	136	徳島	9,360	3,843,180	
前年同月	6,860	1,201,176	175	高知	27,803	8,314,067	
				熊本	542,722	151,880,579	
	胡瓜			合計	941,850	274,042,331	291
				前年同月	685,797	235,442,591	343
岐阜	322,760	62,662,416					
群馬	84,630	19,990,368			小なす		
埼玉	645	129,276					
石川	1,790	398,773		高知	695	773,550	
山梨	2,775	518,724		合計	695	773,550	1,113
長野	48,968	11,963,268		前年同月	556	536,479	965
愛知	150,651	29,725,344					
高知	92,970	18,902,484			べいなす		
佐賀	4,640	1,036,908					
宮崎	151,067	28,726,378		高知	9,896	3,038,796	
鹿児島	18,135	3,385,152		合計	9,896	3,038,796	307
合計	879,031	177,439,091	202	前年同月	9,941	3,033,072	305
前年同月	982,270	231,330,816	236				
					トマト		
	南瓜						
				岐阜	263,792	41,675,799	
長野	9,476	3,668,220		北海道	15	12,096	

単位 数量 = K g , 金額 = 円

産地	数量	金額	平均価格	産地	数量	金額	平均価格
岩手	2,408	317,952					
長野	204	143,208			ししとうがらし		
愛知	81,076	16,697,792					
三重	48	7,452		高知	15,579	21,554,543	
長崎	15,836	7,955,064		合計	15,579	21,554,543	1,384
熊本	223,767	43,235,760		前年同月	15,784	15,882,588	1,006
宮崎	375	367,200					
合計	587,521	110,412,323	188		青とうがらし		
前年同月	719,812	144,879,314	201				
				岐阜	8,579	8,502,344	
	桃太郎トマト			愛知	20	17,280	
				宮崎	1,563	1,007,910	
岐阜	217,296	44,522,289		合計	10,162	9,527,534	938
熊本	138,180	20,900,268		前年同月	12,594	12,696,159	1,008
合計	355,476	65,422,557	184				
前年同月	419,924	88,278,795	210		とうもろこし		
	ミニトマト			岐阜	70	10,692	
				長野	65	9,234	
岐阜	4,418	1,378,534		愛知	1,220	451,419	
長野	180	194,400		徳島	10,167	4,238,438	
愛知	72,487	30,042,503		長崎	3,743	1,449,760	
熊本	102,024	31,211,676		熊本	2,876	1,294,488	
宮崎	9,163	3,582,145		宮崎	2,306	934,956	
合計	188,272	66,409,258	353	合計	20,447	8,388,987	410
前年同月	180,819	72,709,914	402	前年同月	17,133	7,801,709	455
	ピーマン				ゴールドラッシュ		
岐阜	594	102,946		長崎	7,457	2,187,745	
茨城	7,288	2,548,854		熊本	2,600	1,147,607	
長野	150	80,158		宮崎	24,144	10,832,763	
愛知	36,578	11,933,781		合計	34,201	14,168,115	414
徳島	12	11,610		前年同月	31,194	14,293,445	458
高知	77,009	22,373,528					
大分	180	125,712			おくら		
宮崎	38,560	12,435,423					
鹿児島	129,360	24,810,436		静岡	0	5,400	
韓国	20,780	8,454,510		高知	2,658	4,704,048	
合計	310,511	82,876,958	267	鹿児島	15,066	23,101,416	
前年同月	295,149	83,418,099	283	フィリピン	3,222	2,104,488	

単位 数量 = K g , 金額 = 円

産地	数量	金額	平均価格	産地	数量	金額	平均価格
その他外国	342	183,060					
合計	21,288	30,098,412	1,414		ピース		
前年同月	33,841	28,875,599	853				
				岐阜	2,468	3,275,801	
	その他果菜類			福島	250	266,868	
				愛知	70	48,946	
愛知	3,194	1,058,337		三重	437	277,938	
熊本	16,667	7,282,856		和歌山	12	8,424	
宮崎	45,991	22,940,118		広島	475	588,060	
鹿児島	26,520	12,805,776		徳島	5,446	5,115,917	
沖縄	14,712	5,363,519		熊本	299	235,548	
合計	107,084	49,450,606	462	鹿児島	5,048	4,082,832	
前年同月	105,483	47,605,605	451	合計	14,505	13,900,334	958
				前年同月	13,293	14,631,603	1,101
	いんげん						
					そらまめ		
岐阜	2,040	2,613,857					
愛知	23	15,178		岐阜	11,858	6,729,660	
高知	4,206	4,748,684		茨城	160	111,132	
宮崎	648	433,944		三重	644	434,808	
鹿児島	31,003	23,809,237		和歌山	784	457,704	
合計	37,920	31,620,900	834	徳島	3,304	1,777,680	
前年同月	47,123	36,362,555	772	長崎	120	81,000	
				熊本	5,864	3,495,366	
	豌豆			鹿児島	7,956	3,150,792	
				合計	30,690	16,238,142	529
岐阜	535	363,896		前年同月	38,887	19,601,415	504
青森	828	1,925,413					
福島	1,472	1,629,396			えだまめ		
長野	141	249,480					
愛知	618	519,096		岐阜	15,392	24,003,324	
和歌山	1,547	1,382,238		群馬	775	1,221,264	
広島	70	97,200		愛知	233	247,104	
徳島	13,870	14,230,328		合計	16,400	25,471,692	1,553
愛媛	10	16,200		前年同月	24,016	32,374,223	1,348
高知	16	24,408					
その他外国	60	37,800			ささげ		
合計	19,167	20,475,455	1,068				
前年同月	21,209	26,035,229	1,228	岐阜	2,066	3,226,608	
				愛知	14	29,052	
				合計	2,080	3,255,660	1,565



単位 数量 = K g , 金額 = 円

産地	数量	金額	平均価格	産地	数量	金額	平均価格
前年同月	2,659	3,913,542	1,472	前年同月	49,893	14,386,355	288
	その他豆科野菜				ながいも		
岐阜	244	338,667		北海道	12,080	4,023,540	
合計	244	338,667	1,388	青森	109,625	38,916,504	
前年同月	559	590,070	1,056	長野	8,150	2,295,540	
				合計	129,855	45,235,584	348
	かんしょ			前年同月	153,400	45,336,888	296
岐阜	30	1,296			やまのいも		
茨城	18,610	5,863,590					
千葉	38,421	11,841,336		群馬	2,780	1,828,224	
徳島	34,775	10,114,470		合計	2,780	1,828,224	658
高知	535	277,020		前年同月	4,132	2,663,604	645
熊本	41,725	10,820,844					
宮崎	5,240	1,349,460			たまねぎ		
鹿児島	605	253,260					
合計	139,941	40,521,276	290	岐阜	47,059	3,382,808	
前年同月	144,778	32,376,607	224	北海道	428,160	43,732,877	
				青森	5,120	706,590	
	馬鈴薯			静岡	9,060	1,264,032	
				愛知	1,482,679	101,038,783	
岐阜	2,879	156,524		兵庫	488,030	34,581,114	
北海道	34,280	2,470,554		愛媛	2,000	91,800	
静岡	2,500	413,100		佐賀	800	168,588	
長崎	706,240	85,205,682		長崎	107,860	4,366,710	
熊本	96,200	13,281,084		ニューシ <sup>レ</sup> ラント <sup>ト</sup>	24,670	4,150,494	
鹿児島	262,850	36,292,320		中国	9,700	1,042,924	
合計	1,104,949	137,819,264	125	合計	2,605,138	194,526,720	75
前年同月	1,414,163	153,199,911	108	前年同月	2,605,201	220,612,351	85
	里芋				にんにく		
岐阜	2	1,210		岐阜	121	176,620	
千葉	5,080	726,516		青森	8,591	14,790,600	
愛媛	8,436	3,913,099		愛知	30	8,457	
熊本	265	128,790		徳島	310	224,640	
鹿児島	16,116	9,133,884		熊本	240	188,892	
中国	1,100	207,900		中国	3,622	1,174,652	
合計	30,999	14,111,399	455	スペイン	360	76,680	

単位 数量 = K g , 金額 = 円

産地	数量	金額	平均 価格	産地	数量	金額	平均 価格
合計	13,274	16,640,541	1,254	合計	38,280	38,349,772	1,002
前年同月	19,446	26,332,449	1,354	前年同月	45,272	26,389,231	583
	らっきょう				とうがらし		
岐阜	36	18,036		高知	2,185	2,259,738	
福井	4,860	1,474,848		合計	2,185	2,259,738	1,034
愛知	4	983		前年同月	3,159	3,557,952	1,126
鳥取	26,360	20,838,600					
徳島	33,480	26,516,808			め類		
高知	7,970	6,787,800					
鹿児島	2,720	1,844,856		岐阜	4,105	2,086,883	
中国	50	24,840		山梨	3	33,264	
合計	75,480	57,506,771	762	静岡	133	388,584	
前年同月	62,964	54,184,140	861	愛知	455	3,930,315	
				三重	118	256,986	
	その他土物類			広島	80	129,600	
				福岡	455	862,596	
茨城	23	38,016		中国	1,488	670,982	
静岡	84	141,372		合計	6,837	8,359,210	1,223
合計	107	179,388	1,677	前年同月	7,570	9,428,032	1,245
前年同月	173	284,310	1,643				
					しそ		
	わさび						
				愛知	2,038	4,259,844	
静岡	64	562,680		福岡	0	604	
徳島	108	209,304		合計	2,038	4,260,448	2,091
合計	172	771,984	4,488	前年同月	2,888	4,798,818	1,662
前年同月	242	909,922	3,760				
					おおば		
	しょうが						
				茨城	775	2,720,142	
岐阜	411	341,785		愛知	19,361	55,500,282	
千葉	660	383,400		高知	606	1,111,968	
静岡	704	902,664		合計	20,742	59,332,392	2,860
愛知	55	49,713		前年同月	16,879	54,083,376	3,204
和歌山	1,120	1,240,920					
高知	33,075	34,433,316			みょうが		
宮崎	101	101,088					
鹿児島	103	101,088		高知	18,970	33,898,733	
中国	2,051	795,798		合計	18,970	33,898,733	1,787

単位 数量 = K g , 金額 = 円

産地	数量	金額	平均価格	産地	数量	金額	平均価格
前年同月	7,632	15,541,099	2,036	滋賀	60	58,320	
				中国	1,710	982,584	
	ハーブ類			合計	21,594	19,158,593	887
				前年同月	20,760	18,100,752	872
岐阜	74	440,046					
岩手	2	10,368			なめこ		
茨城	2	30,020					
千葉	3	35,894		岐阜	3,321	1,392,606	
新潟	1	53,703		長野	8,144	3,869,262	
長野	46	805,052		三重	100	55,080	
愛知	107	535,702		合計	11,565	5,316,948	460
三重	10	148,556		前年同月	11,537	4,414,932	383
福岡	0	18,866					
大分	0	20,412			えのきだけ		
沖縄	19	131,566					
合計	264	2,230,185	8,448	岐阜	2,825	316,948	
前年同月	342	2,525,632	7,385	福井	1,374	196,183	
				長野	88,535	17,689,586	
	その他香辛・つま物野菜			合計	92,734	18,202,717	196
				前年同月	101,217	15,943,911	158
山形	27	112,536					
千葉	3	3,240			しめじ茸		
長野	24	19,030					
静岡	78	206,027		岐阜	129	31,968	
愛知	4,338	14,524,663		新潟	4,069	2,038,672	
兵庫	148	506,823		富山	141	91,044	
広島	9	13,410		福井	38	41,858	
徳島	531	1,462,428		長野	28,267	10,672,759	
高知	296	134,028		静岡	2,411	1,378,857	
福岡	3	26,849		京都	48	88,127	
熊本	216	252,072		合計	35,103	14,343,285	409
アメリカ	70	27,216		前年同月	44,717	15,772,940	353
その他外国	654	660,528					
合計	6,397	17,948,850	2,806		その他きのこ類		
前年同月	6,798	19,435,825	2,859				
				岐阜	595	341,820	
	生しいたけ			新潟	5,936	4,622,270	
				長野	3,800	2,312,953	
岐阜	19,397	17,531,789		静岡	1,874	2,046,148	
富山	273	264,060		岡山	1,357	1,366,196	
長野	154	321,840		合計	13,562	10,689,387	788

単位 数量 = K g , 金額 = 円

産地	数量	金額	平均価格	産地	数量	金額	平均価格
前年同月	16,408	11,939,534	728				
					小うめ		
	わらび						
				岐阜	174	34,927	
岐阜	46	35,510		長野	1,814	1,111,104	
長野	707	528,434		和歌山	4,828	3,266,676	
高知	477	393,595		徳島	2,797	971,568	
合計	1,230	957,539	778	合計	9,613	5,384,275	560
前年同月	2,051	1,129,248	551	前年同月	20,952	9,260,416	442
	その他山菜類				ゆず類		
岐阜	1	21,535		徳島	1,854	3,367,440	
秋田	21	89,856		高知	758	2,499,228	
山形	3	5,400		合計	2,612	5,866,668	2,246
福島	6	19,224		前年同月	3,049	6,256,980	2,052
新潟	6	20,412					
長野	8	20,736			木の实		
愛知	9	81,000					
徳島	20	121,824		和歌山	363	1,466,316	
合計	74	379,987	5,135	徳島	21	43,200	
前年同月	229	496,758	2,169	合計	384	1,509,516	3,931
				前年同月	173	549,288	3,175
	カット野菜						
					ぎんなん		
岐阜	71	18,252					
新潟	1,150	480,925		愛知	10	24,840	
大阪	114	111,726		合計	10	24,840	2,484
徳島	4,120	733,212		前年同月	5	12,420	2,484
合計	5,455	1,344,115	246				
前年同月	7,083	2,055,685	290		その他野菜		
	うめ			岐阜	76,390	10,241,490	
				青森	95	473,687	
岐阜	404	56,732		秋田	18	37,908	
和歌山	27,160	14,655,168		新潟	42	8,162	
徳島	1,740	644,868		長野	40	32,076	
合計	29,304	15,356,768	524	愛知	7,636	1,990,678	
前年同月	48,984	23,902,253	488	和歌山	888	427,420	
				鳥取	260	112,320	
				徳島	1,320	615,859	

単位 数量 = K g , 金額 = 円

産地	数量	金額	平均 価格	産地	数量	金額	平均 価格
鹿児島	480	93,312		鹿児島	392	244,836	
沖縄	2,410	829,656		合計	1,598	1,003,719	628
中国	510	66,582		前年同月	1,595	1,048,842	658
その他外国	2,630	653,724					
合計	92,719	15,582,874	168	産地別合計			
前年同月	104,685	18,387,608	176				
				岐阜	2,695,136	482,341,337	
	冷凍野菜			北海道	526,719	61,135,809	
				青森	247,190	71,650,710	
福井	594	314,928		岩手	2,410	328,320	
合計	594	314,928	530	秋田	39	127,764	
前年同月	297	139,968	471	山形	30	117,936	
				福島	1,729	1,922,778	
	乾燥野菜類			茨城	667,006	80,573,656	
				栃木	664	85,266	
岐阜	15	30,046		群馬	146,307	43,516,101	
茨城	32	65,880		埼玉	4,505	1,529,776	
千葉	2	8,467		千葉	472,665	48,558,381	
愛知	339	545,400		東京	202	30,348	
熊本	6	68,040		神奈川	56,200	4,389,660	
宮崎	251	561,654		新潟	11,204	7,246,176	
中国	2,275	1,201,230		富山	414	355,104	
合計	2,920	2,480,717	850	石川	2,360	689,293	
前年同月	3,558	3,658,607	1,028	福井	51,392	18,349,976	
				山梨	2,778	551,988	
	野菜・ビン／缶詰			長野	948,635	214,855,227	
				静岡	126,912	43,205,680	
北海道	450	226,800		愛知	4,406,145	611,501,722	
千葉	88	152,064		三重	14,352	2,762,193	
長野	236	73,591		滋賀	1,030	119,081	
静岡	360	61,560		京都	256	206,063	
和歌山	8	3,888		大阪	169	132,462	
宮崎	126	29,031		兵庫	649,513	56,851,676	
中国	770	481,935		奈良	387	127,332	
合計	2,038	1,028,869	505	和歌山	36,710	22,908,754	
前年同月	11,855	3,486,304	294	鳥取	95,056	45,769,222	
				岡山	7,357	3,584,084	
	漬物			広島	634	828,270	
				徳島	803,873	186,063,299	
岐阜	491	161,568		香川	7,060	442,238	
宮崎	715	597,315		愛媛	16,746	5,722,099	



# 品目別・産地別取扱高表

単位 数量 = K g , 金額 = 円

産地	数量	金額	平均価格	産地	数量	金額	平均価格
	ハウスみかん				グレープフルーツ		
愛知	5,246	7,974,504		静岡	140	51,408	
和歌山	2,186	2,567,484		アメリカ	1,054	270,648	
高知	10,397	11,668,893		その他外国	19,227	4,278,724	
佐賀	1,210	850,176		合計	20,421	4,600,780	225
合計	19,039	23,061,057	1,211	前年同月	22,202	5,442,012	245
前年同月	12,963	16,656,846	1,285				
	甘夏みかん				デコポン		
				和歌山	40	36,072	
三重	4,910	977,184		熊本	4,155	1,752,408	
愛媛	11,610	2,005,074		合計	4,195	1,788,480	426
熊本	2,010	356,076		前年同月	8,860	3,116,664	352
鹿児島	94,000	21,862,548					
合計	112,530	25,200,882	224		その他中晩生柑橘		
前年同月	78,550	17,067,888	217				
				三重	41,249	7,739,388	
	サンフルーツ			和歌山	1,020	102,816	
				愛媛	14,118	2,485,188	
三重	8,040	1,375,056		高知	270	46,656	
和歌山	2,062	285,660		熊本	11,856	2,317,896	
広島	6,220	728,136		メキシコ	450	391,500	
合計	16,322	2,388,852	146	合計	68,963	13,083,444	190
前年同月	3,990	622,728	156	前年同月	67,112	12,830,238	191
	レモン				南津海		
三重	579	143,640		愛知	2,845	944,622	
和歌山	399	92,448		愛媛	1,615	553,824	
愛媛	3,440	744,228		合計	4,460	1,498,446	336
アメリカ	24,225	9,253,332		前年同月	3,465	1,088,370	314
合計	28,643	10,233,648	357				
前年同月	34,857	12,724,290	365		りんご		
	バレンシアオレンジ			青森	39,445	12,633,181	
				合計	39,445	12,633,181	320
アメリカ	46,121	14,474,592		前年同月	65,520	21,842,255	333
合計	46,121	14,474,592	314				
前年同月	57,611	18,511,632	321				





単位 数量 = K g , 金額 = 円

産地	数量	金額	平均価格	産地	数量	金額	平均価格
山梨	136	463,320					
大阪	610	692,064			いちご		
島根	447	938,412					
合計	1,193	2,093,796	1,755	岐阜	20,201	18,646,081	
前年同月	3,408	4,871,146	1,429	長野	810	912,255	
				静岡	1,533	1,254,949	
	ハウス巨峰			熊本	1,011	878,256	
				アメリカ	48	83,636	
山梨	161	649,620		合計	23,603	21,775,177	923
合計	161	649,620	4,035	前年同月	24,043	23,689,781	985
前年同月	274	1,071,684	3,911				
					女峰いちご		
	露地ぶどう						
				岐阜	4,134	3,679,366	
長野	147	913,680		合計	4,134	3,679,366	890
合計	147	913,680	6,216	前年同月	5,383	5,186,007	963
前年同月	189	984,960	5,211				
					豊の香いちご		
	巨峰ぶどう						
				宮崎	852	821,243	
長野	162	379,620		鹿児島	11,651	10,302,596	
合計	162	379,620	2,343	合計	12,503	11,123,839	890
前年同月	282	882,144	3,128	前年同月	13,581	12,550,212	924
	ピオーネぶどう				濃姫いちご		
山梨	9	34,560		岐阜	15,247	12,412,625	
合計	9	34,560	3,840	合計	15,247	12,412,625	814
前年同月	9	48,600	5,400	前年同月	19,331	17,125,700	886
	いちじく				アールスメロン		
愛知	9,167	13,945,500		静岡	6,033	5,825,628	
合計	9,167	13,945,500	1,521	高知	4,192	3,381,588	
前年同月	8,226	12,393,183	1,507	熊本	63,957	34,970,908	
				宮崎	1,998	914,328	
	その他穀果類・しょう果類			合計	76,180	45,092,452	592
				前年同月	63,591	40,457,448	636
中国	56	77,760					
合計	56	77,760	1,389		ネット系メロン		
前年同月	1	2,592	2,592				

単位 数量 = K g , 金額 = 円

産地	数量	金額	平均価格	産地	数量	金額	平均価格
茨城	215	139,320		前年同月	5,115	2,379,456	465
愛知	1,428	585,360					
熊本	40,827	20,063,052			ホームランメロン		
宮崎	504	165,996					
鹿児島	6,325	2,832,732		熊本	6,305	3,208,572	
合計	49,299	23,786,460	482	合計	6,305	3,208,572	509
前年同月	46,850	21,396,939	457	前年同月	5,620	2,827,224	503
	非ネット系メロン				すいか		
愛知	33,840	15,060,136		千葉	4,810	1,154,126	
高知	16	6,912		愛知	52,110	12,631,140	
熊本	27,852	11,608,380		高知	1,432	538,272	
宮崎	4,072	1,923,588		長崎	260	75,600	
鹿児島	6,465	3,100,680		熊本	363,603	109,471,662	
合計	72,245	31,699,696	439	合計	422,215	123,870,800	293
前年同月	53,986	23,271,705	431	前年同月	432,270	126,108,684	292
	ハネジュウメロン				こだま西瓜		
メキシコ	21,225	2,720,628		茨城	1,100	380,700	
合計	21,225	2,720,628	128	静岡	640	204,552	
前年同月	16,989	2,596,266	153	和歌山	3,240	1,850,580	
				長崎	13,650	4,582,170	
	プリンスメロン			熊本	42,466	19,164,222	
				合計	61,096	26,182,224	429
熊本	28	18,360		前年同月	80,834	36,088,416	446
合計	28	18,360	656				
前年同月	300	169,560	565		バナナ		
	アンデスメロン			台湾	117	35,640	
				フィリピン	39,496	8,604,189	
茨城	520	342,468		その他外国	3,549	447,314	
熊本	14,545	6,575,936		合計	43,162	9,087,143	211
合計	15,065	6,918,404	459	前年同月	49,296	10,822,749	220
前年同月	25,690	11,582,806	451				
					パイナップル		
	アムスメロン						
				沖縄	1,071	487,847	
熊本	2,070	960,444		フィリピン	48,478	10,137,540	
合計	2,070	960,444	464	その他外国	5,235	1,144,098	

単位 数量 = K g , 金額 = 円

産地	数量	金額	平均 価格	産地	数量	金額	平均 価格
合計	54,784	11,769,485	215	フィリピン	5,207	2,364,724	
前年同月	57,452	11,964,271	208	その他外国	1,406	466,387	
				合計	16,043	7,645,795	477
	キウイフルーツ			前年同月	13,369	6,368,271	476
ニュージーランド	14,005	8,238,618			ラズベリー		
合計	14,005	8,238,618	588				
前年同月	20,068	12,007,008	598	アメリカ	38	201,353	
				メキシコ	48	258,162	
	その他の(亜)熱帯性果実			合計	86	459,515	5,343
				前年同月	108	581,516	5,384
宮崎	2,039	5,636,628					
鹿児島	62	87,556			乾燥果実		
アメリカ	5	5,724					
メキシコ	8,845	5,796,949		千葉	57	118,800	
台湾	60	71,928		アメリカ	55	73,826	
フィリピン	125	43,308		中国	848	449,604	
その他外国	665	384,372		その他外国	256	196,722	
合計	11,801	12,026,465	1,019	合計	1,216	838,952	690
前年同月	15,672	16,152,398	1,031	前年同月	1,541	947,945	615
	ドラゴンフルーツ				ほし柿		
その他外国	35	15,660		中国	75	56,700	
合計	35	15,660	447	合計	75	56,700	756
前年同月	270	104,760	388	前年同月	110	78,624	715
	その他の果実				果実・ビン/缶詰		
岐阜	849	495,979		青森	2,308	689,667	
静岡	6	22,680		東京	36	21,060	
愛知	277	1,076,199		山梨	47	15,552	
和歌山	86	62,208		長野	51	18,684	
愛媛	1,493	943,834		和歌山	310	111,618	
高知	6	22,810		愛媛	292	90,590	
長崎	1,708	623,808		熊本	768	169,777	
宮崎	91	70,177		宮崎	399	72,554	
アメリカ	61	73,548		合計	4,211	1,189,502	282
メキシコ	132	290,456		前年同月	4,227	992,667	235
韓国	1,054	114,480					
中国	3,667	1,018,505					



# 品目別・産地別取扱高表

単位 数量 = K g , 金額 = 円

産地	数量	金額	平均 価格	産地	数量	金額	平均 価格
				東京	577	632,292	
	まぐろ			愛知	482	997,493	
				大阪	252	602,316	
岐阜	63	158,571		沖縄	3,202	3,734,020	
宮城	385	712,282		合計	4,532	5,983,104	1,320
千葉	1,257	3,207,038		前年同月	5,010	5,987,522	1,195
東京	1,117	3,150,890					
静岡	124	463,201			びんなが		
愛知	726	1,435,607					
三重	129	285,206		宮城	49	52,812	
兵庫	11	61,560		静岡	99	192,456	
愛媛	379	1,255,014		和歌山	101	133,661	
合計	4,191	10,729,369	2,560	沖縄	303	520,809	
前年同月	4,707	10,542,641	2,240	合計	552	899,738	1,630
				前年同月	541	700,689	1,295
	めじ						
					まかじき		
愛知	4	2,657					
合計	4	2,657	664	岐阜	45	99,303	
前年同月	107	59,567	557	宮城	293	142,398	
				和歌山	1,186	867,655	
	きわだ			鹿児島	149	186,138	
				合計	1,673	1,295,494	774
岐阜	986	2,613,232		前年同月	360	318,183	884
宮城	276	229,068					
千葉	3,555	4,482,999			めかじき		
東京	6,914	7,946,494					
神奈川	80	146,880		岐阜	4	7,560	
静岡	1,127	1,303,159		合計	4	7,560	1,890
愛知	468	657,428		前年同月	85	77,571	913
京都	56	77,609					
大阪	2,324	2,915,093			くろかわかじき		
和歌山	1,713	2,947,604					
宮崎	1,655	2,271,267		宮城	235	172,962	
沖縄	6,566	6,994,012		静岡	274	328,938	
合計	25,720	32,584,845	1,267	和歌山	860	665,102	
前年同月	24,066	32,745,724	1,361	合計	1,369	1,167,002	852
				前年同月	3,681	2,473,680	672
	めばち						
					かつお		
千葉	19	16,983					

単位 数量 = K g , 金額 = 円

産地	数量	金額	平均価格	産地	数量	金額	平均価格
岐阜	10	5,999		鳥取	556	128,533	
埼玉	39	29,609		合計	1,244	286,085	230
千葉	1,438	1,460,963		前年同月	2,877	869,370	302
静岡	1,333	1,128,396					
愛知	3,247	1,562,091			はまち		
三重	443	189,648					
京都	37	67,932		岐阜	62	36,293	
和歌山	262	395,371		石川	46	14,904	
高知	44	30,186		福井	143	28,193	
合計	6,853	4,870,195	711	愛知	2,850	1,347,878	
前年同月	10,286	5,720,583	556	三重	238	301,282	
				和歌山	345	89,947	
	そうだかつお			鳥取	23	6,426	
				徳島	256	193,379	
三重	368	79,488		香川	1,607	1,748,332	
合計	368	79,488	216	福岡	256	35,489	
前年同月	105	52,714	502	長崎	344	59,409	
				合計	6,170	3,861,532	626
	ぶり			前年同月	6,129	3,962,098	646
岐阜	42	29,672			わかし		
宮城	19	5,270					
福井	28	9,202		岐阜	159	46,834	
愛知	3,103	1,320,359		宮城	218	37,412	
三重	13	2,808		福井	240	65,880	
和歌山	104	22,507		愛知	1,796	762,524	
鳥取	260	73,317		鳥取	100	36,126	
山口	9	8,262		合計	2,513	948,776	378
徳島	19	25,143		前年同月	4,326	1,390,483	321
香川	255	453,699					
愛媛	3,408	4,090,701			かんぱち		
長崎	65	12,461					
合計	7,325	6,053,401	826	岐阜	3	4,590	
前年同月	9,692	6,592,497	680	愛知	199	404,865	
				三重	1,506	2,928,500	
	わらさ			徳島	1,368	2,335,982	
				香川	1,337	2,530,803	
千葉	92	20,844		合計	4,413	8,204,740	1,859
愛知	294	79,508		前年同月	6,382	9,150,285	1,434
三重	3	821					
和歌山	299	56,379					

単位 数量 = K g , 金額 = 円

産地	数量	金額	平均価格	産地	数量	金額	平均価格
				岐阜	13	24,273	
	その他ぶり			富山	92	151,773	
				福井	57	88,162	
岐阜	18	26,601		愛知	263	303,534	
愛知	2	1,928		愛媛	73	59,854	
鳥取	198	120,572		合計	498	627,596	1,260
島根	309	125,544		前年同月	867	1,083,653	1,250
徳島	6	4,812					
福岡	21	11,124			さごし		
長崎	52	39,545					
合計	606	330,126	545	岐阜	15	8,532	
前年同月	167	105,418	631	宮城	125	73,440	
				石川	33	9,693	
	まあじ			福井	292	139,320	
				愛知	1,194	533,442	
岐阜	17	40,314		和歌山	44	26,374	
富山	515	113,346		鳥取	43	18,792	
福井	747	393,455		合計	1,746	809,593	464
愛知	2,445	1,465,642		前年同月	849	684,317	806
三重	538	959,049					
和歌山	40	29,484			まいわし		
鳥取	420	134,460					
山口	30	64,800		北海道	60	19,764	
愛媛	2	5,443		宮城	320	63,072	
福岡	2	2,484		富山	190	22,410	
佐賀	1,041	525,852		静岡	20	9,288	
長崎	1,282	520,074		愛知	3,503	565,056	
合計	7,079	4,254,403	601	山口	30	64,800	
前年同月	8,403	4,893,638	582	合計	4,123	744,390	181
				前年同月	7,256	1,766,336	243
	その他あじ						
					うるめいわし		
福井	70	20,628					
愛知	13	12,344		富山	4	540	
三重	406	727,610		愛知	155	36,126	
和歌山	365	84,888		合計	159	36,666	231
合計	854	845,470	990	前年同月	0	0	0
前年同月	1,559	1,787,663	1,147				
					するめいか		
	さわら						
				青森	24	12,960	

単位 数量 = K g , 金額 = 円

産地	数量	金額	平均価格	産地	数量	金額	平均価格
石川	1,146	755,298					
愛知	1,747	1,643,329			その他いか		
三重	3	864					
兵庫	45	43,778		岐阜	75	157,048	
鳥取	180	187,326		東京	275	549,450	
島根	55	45,468		富山	61	178,632	
合計	3,200	2,689,023	840	愛知	72	143,699	
前年同月	3,764	3,053,645	811	三重	4	1,728	
				沖縄	830	1,839,348	
	もんこういか			合計	1,317	2,869,905	2,179
				前年同月	1,496	3,215,889	2,150
石川	40	17,280					
福井	223	229,326			まかれい		
愛知	51	66,534					
兵庫	73	82,166		岐阜	15	11,794	
鳥取	2	6,156		北海道	173	54,734	
山口	482	423,501		宮城	666	264,347	
長崎	8	4,266		福島	61	45,987	
合計	879	829,229	943	石川	5	1,523	
前年同月	372	444,944	1,196	愛知	236	367,321	
				合計	1,156	745,706	645
	やりいか			前年同月	1,965	880,997	448
東京	150	162,000			いしかれい		
愛知	72	90,504					
福岡	15	30,240		岩手	3	940	
佐賀	32	67,500		宮城	305	100,742	
長崎	103	273,240		合計	308	101,682	330
合計	372	623,484	1,676	前年同月	0	0	0
前年同月	1,327	1,918,039	1,445				
					あかかれい		
	ほたるいか						
				北海道	1,077	323,833	
岐阜	2	9,720		宮城	355	70,346	
富山	1,516	2,323,814		石川	368	200,232	
愛知	30	17,723		愛知	45	22,194	
滋賀	4	7,020		鳥取	239	110,160	
兵庫	3,132	966,967		島根	70	34,776	
鳥取	624	548,964		合計	2,154	761,541	354
合計	5,308	3,874,208	730	前年同月	1,441	716,261	497
前年同月	4,230	3,360,452	794				



単位 数量 = K g , 金額 = 円

産地	数量	金額	平均価格	産地	数量	金額	平均価格
				前年同月	2,440	3,004,582	1,231
	天然ひらめ						
				養殖またい			
岐阜	162	311,856					
宮城	151	70,341		岐阜	1	1,395	
福島	27	18,468		富山	29	11,632	
千葉	32	90,283		静岡	106	33,197	
富山	3	1,166		愛知	1,789	2,008,335	
福井	6	11,038		三重	11,485	14,159,947	
愛知	826	1,572,955		和歌山	30	9,720	
三重	1	734		長崎	46	34,942	
兵庫	97	216,781		合計	13,486	16,259,168	1,206
合計	1,305	2,293,622	1,758	前年同月	15,396	17,529,342	1,139
前年同月	1,114	2,047,824	1,838				
				れんこたい			
	養殖ひらめ						
				岐阜	32	6,156	
愛知	3	7,614		石川	36	15,768	
三重	790	1,768,791		福井	470	233,259	
合計	793	1,776,405	2,240	愛知	655	387,622	
前年同月	823	1,826,251	2,219	三重	26	15,498	
				和歌山	71	19,079	
	その他かれい			島根	32	21,514	
				合計	1,322	698,896	529
北海道	89	23,328		前年同月	872	608,707	698
宮城	629	356,319					
福井	69	17,021		その他たい			
愛知	91	58,711					
兵庫	83	59,076		岐阜	66	52,116	
宮崎	14	15,228		宮城	5	1,404	
合計	975	529,683	543	石川	114	39,744	
前年同月	2,280	951,289	417	福井	17	92,664	
				静岡	201	157,733	
	天然またい			愛知	161	157,910	
				三重	30	35,051	
岐阜	470	542,573		兵庫	51	20,949	
愛知	1,209	1,835,846		和歌山	347	101,521	
三重	17	8,553		福岡	498	108,777	
兵庫	12	13,300		合計	1,490	767,869	515
和歌山	504	488,370		前年同月	1,528	943,859	618
合計	2,212	2,888,642	1,306				

単位 数量 = K g , 金額 = 円

産地	数量	金額	平均価格	産地	数量	金額	平均価格
				北海道	4	8,489	
	めばる			宮城	55	74,790	
				合計	59	83,279	1,412
岐阜	5	0		前年同月	793	1,135,750	1,432
北海道	134	41,472					
岩手	24	7,776			ぎんさけ		
宮城	17	3,391					
福島	120	162,216		宮城	585	632,373	
富山	5	616		合計	585	632,373	1,081
石川	20	8,208		前年同月	785	815,599	1,039
福井	15	17,345					
愛知	762	198,354			ます		
島根	17	13,629					
合計	1,119	453,007	405	岐阜	2	1,080	
前年同月	1,868	638,542	342	北海道	274	168,830	
				青森	38	34,149	
	かさご			富山	104	216,129	
				福井	2	5,216	
石川	19	5,524		愛知	31	40,306	
愛知	2	6,336		大阪	280	124,848	
三重	20	2,160		兵庫	100	71,939	
島根	8	8,748		合計	831	662,497	797
合計	49	22,768	465	前年同月	1,684	1,006,526	598
前年同月	42	34,012	810				
					サーモン（輸入さけ）		
	その他めぬけ						
				宮城	624	1,125,144	
北海道	25	64,692		東京	1,407	2,146,369	
岩手	41	127,678		愛知	2,312	2,651,069	
宮城	68	79,920		三重	256	409,454	
合計	134	272,290	2,032	京都	830	1,517,095	
前年同月	303	333,471	1,101	大阪	695	1,095,411	
				兵庫	265	415,982	
	その他さめ			愛媛	146	228,144	
				合計	6,535	9,588,668	1,467
愛知	200	70,524		前年同月	7,186	11,667,132	1,624
合計	200	70,524	353				
前年同月	15	13,770	918		またら		
	しろさけ			岐阜	9	11,178	
				北海道	446	389,070	

単位 数量 = K g , 金額 = 円

産地	数量	金額	平均 価格	産地	数量	金額	平均 価格
宮城	752	709,094		広島	34	21,301	
合計	1,207	1,109,342	919	福岡	5	42,660	
前年同月	1,313	1,267,567	965	佐賀	10	11,880	
				合計	1,870	3,358,713	1,796
	その他たら			前年同月	2,619	4,727,329	1,805
宮城	100	21,600			けがに		
静岡	71	159,721					
合計	171	181,321	1,060	北海道	26	186,701	
前年同月	284	224,484	790	合計	26	186,701	7,181
				前年同月	52	174,636	3,358
	くるまえび						
					ずわいがに		
岐阜	1	16,200					
愛知	29	238,842		北海道	154	246,791	
岡山	115	918,756		愛知	3	2,398	
鹿児島	6	64,800		兵庫	1,136	1,019,347	
合計	151	1,238,598	8,203	鳥取	120	90,720	
前年同月	207	1,205,496	5,824	合計	1,413	1,359,256	962
				前年同月	2,520	1,402,802	557
	あまえび						
					かに身		
岐阜	74	101,736					
北海道	22	26,244		青森	124	582,857	
石川	921	698,760		愛知	87	29,246	
愛知	52	63,180		兵庫	270	272,988	
兵庫	601	509,521		鳥取	280	723,428	
鳥取	91	215,324		合計	761	1,608,519	2,114
合計	1,761	1,614,765	917	前年同月	677	1,617,591	2,389
前年同月	1,354	1,688,055	1,247				
					その他かに		
	その他えび						
				千葉	4	6,880	
岐阜	344	517,201		愛知	92	49,106	
北海道	60	231,239		合計	96	55,986	583
宮城	10	4,860		前年同月	102	103,518	1,015
千葉	15	60,166					
東京	50	264,450			まふぐ		
富山	295	660,636					
静岡	40	105,840		愛知	16	25,379	
愛知	1,007	1,438,480		山口	233	296,654	

単位 数量 = K g , 金額 = 円

産地	数量	金額	平均価格	産地	数量	金額	平均価格
合計	249	322,033	1,293				
前年同月	126	201,809	1,602		さより		
	その他ふぐ			岐阜	8	6,912	
				静岡	56	10,800	
山口	33	148,770		愛知	59	167,508	
合計	33	148,770	4,508	広島	9	20,736	
前年同月	28	81,973	2,928	山口	18	47,628	
				合計	150	253,584	1,691
	さば			前年同月	42	119,094	2,836
宮城	246	50,242			にしん		
石川	310	90,202					
静岡	1,250	331,830		北海道	72	23,760	
愛知	3,434	968,112		岩手	16	4,968	
三重	282	49,194		富山	60	18,144	
鳥取	150	64,800		合計	148	46,872	317
山口	36	9,331		前年同月	334	104,328	312
愛媛	120	215,509					
佐賀	17	9,720			とびうお		
長崎	35	18,684					
合計	5,880	1,807,624	307	福井	65	38,124	
前年同月	9,650	3,188,230	330	愛知	170	41,796	
				三重	56	23,760	
	さんま			和歌山	18	6,480	
				鳥取	10	3,240	
岐阜	8	4,860		合計	319	113,400	355
北海道	8	10,800		前年同月	1,230	275,454	224
宮城	60	23,814					
千葉	1,776	726,462			しいら		
愛知	8	3,240					
合計	1,860	769,176	414	愛知	445	96,751	
前年同月	541	243,108	449	三重	34	4,022	
				和歌山	77	12,555	
	このしろ			高知	63	9,206	
				合計	619	122,534	198
愛知	2	1,382		前年同月	0	0	0
合計	2	1,382	691				
前年同月	161	76,755	477		ぼら		
				岐阜	14	5,890	

単位 数量 = K g , 金額 = 円

産地	数量	金額	平均価格	産地	数量	金額	平均価格
愛知	39	16,492		合計	86	99,686	1,159
三重	20	3,024		前年同月	43	57,723	1,342
合計	73	25,406	348				
前年同月	50	20,258	405	あんこう			
	あまたい						
				宮城	24	4,547	
				三重	4	378	
福井	128	351,520		兵庫	5	594	
島根	20	38,664		合計	33	5,519	167
合計	148	390,184	2,636	前年同月	47	8,835	188
前年同月	120	330,016	2,750				
				はたはた			
	いとより						
				宮城	50	6,588	
愛知	52	41,040		石川	156	45,306	
島根	14	18,598		鳥取	15	8,586	
福岡	211	106,694		島根	25	8,640	
長崎	23	21,093		合計	246	69,120	281
合計	300	187,425	625	前年同月	32	16,200	506
前年同月	399	112,514	282				
				あいなめ			
	きんめたい						
				岐阜	13	15,552	
宮城	24	22,680		北海道	65	15,158	
千葉	80	263,143		岩手	62	55,436	
愛知	33	80,341		宮城	2	675	
合計	137	366,164	2,673	東京	50	81,000	
前年同月	362	512,333	1,415	石川	20	30,240	
				福井	3	2,106	
	ほうぼう			愛知	167	291,043	
				合計	382	491,210	1,286
岐阜	26	39,415		前年同月	228	254,655	1,117
福井	5	1,220					
愛知	31	46,128		むつ			
合計	62	86,763	1,399				
前年同月	38	15,606	411	東京	51	134,417	
				愛知	10	8,343	
	こち			島根	80	60,858	
				山口	54	181,764	
岐阜	8	12,258		福岡	45	61,560	
愛知	78	87,428		合計	240	446,942	1,862

単位 数量 = K g , 金額 = 円

産地	数量	金額	平均価格	産地	数量	金額	平均価格
前年同月	192	547,812	2,853				
					すずき		
	きす						
				岐阜	98	108,841	
岐阜	2	4,525		宮城	4	596	
石川	120	34,884		福島	386	304,891	
福井	2	4,320		愛知	878	951,020	
愛知	14	46,116		三重	8	11,340	
鳥取	30	6,480		兵庫	41	35,740	
佐賀	36	50,544		和歌山	10	8,483	
合計	204	146,869	720	鳥取	249	135,486	
前年同月	140	133,482	953	合計	1,674	1,556,397	930
				前年同月	1,494	1,890,351	1,265
	かます						
					せいご		
福井	163	140,336					
愛知	236	176,397		鳥取	82	45,630	
三重	1	2,851		合計	82	45,630	556
鳥取	10	8,640		前年同月	0	0	0
福岡	221	99,414					
長崎	45	21,924			しらうお		
熊本	26	23,814					
大分	20	15,120		茨城	28	44,550	
合計	722	488,496	677	合計	28	44,550	1,591
前年同月	833	706,137	848	前年同月	63	201,744	3,202
	いさき				かわはぎ		
岐阜	31	52,170		岐阜	7	8,938	
愛知	264	294,077		福井	160	50,436	
三重	3	6,264		愛知	75	97,256	
和歌山	158	83,851		三重	1	2,198	
鳥取	24	17,280		合計	243	158,828	654
愛媛	19	10,260		前年同月	497	214,684	432
福岡	747	424,596					
佐賀	73	49,896			ほっけ		
長崎	22	19,569					
合計	1,341	957,963	714	宮城	820	220,590	
前年同月	1,423	1,027,364	722	富山	32	5,994	
				合計	852	226,584	266
				前年同月	144	65,831	457

単位 数量 = K g , 金額 = 円

産地	数量	金額	平均価格	産地	数量	金額	平均価格
	は た				たちうお		
福井	1	4,223		岐阜	12	29,700	
愛知	58	105,807		愛知	200	224,424	
三重	30	32,940		和歌山	736	135,486	
島根	15	23,819		宮崎	122	361,815	
長崎	11	20,218		合計	1,070	751,425	702
合計	115	187,007	1,626	前年同月	62	191,802	3,094
前年同月	14	29,841	2,132				
					た こ		
	ぐ ち						
				岐阜	4	8,640	
宮城	135	32,426		北海道	920	1,972,255	
和歌山	25	11,102		宮城	406	335,988	
合計	160	43,528	272	愛知	140	326,774	
前年同月	73	26,501	363	長崎	117	255,343	
				合計	1,587	2,899,000	1,827
	あなご			前年同月	1,310	2,759,994	2,107
岐阜	8	25,056			なまこ		
宮城	23	70,351					
愛知	382	1,067,818		愛知	2	2,484	
三重	20	70,848		合計	2	2,484	1,242
兵庫	80	23,328		前年同月	0	0	0
島根	7	16,632					
山口	216	429,192			う に		
長崎	34	64,800					
大分	107	320,868		岐阜	2	32,130	
合計	877	2,088,893	2,382	北海道	223	3,952,314	
前年同月	861	2,287,780	2,657	東京	124	2,031,237	
				愛知	47	117,720	
	は も			和歌山	17	333,828	
				合計	413	6,467,229	15,659
愛知	17	35,083		前年同月	627	7,070,620	11,277
兵庫	12	48,114					
山口	80	152,257			の り		
合計	109	235,454	2,160				
前年同月	372	731,592	1,967	静岡	102	76,723	
				愛知	48	6,998	
				三重	3	17,464	

単位 数量 = K g , 金額 = 円

産地	数量	金額	平均 価格	産地	数量	金額	平均 価格
熊本	40	28,512		和歌山	175	37,070	
合計	193	129,697	672	島根	21	25,952	
前年同月	197	173,690	882	岡山	3	33,728	
				山口	154	65,881	
	わかめ			愛媛	72	33,048	
				福岡	2,605	1,065,374	
新潟	24	4,666		佐賀	150	190,350	
愛知	3	2,592		熊本	44	49,248	
大阪	726	1,101,418		大分	20	14,256	
広島	5	6,868		沖縄	7	31,104	
山口	10,445	3,140,747		合計	13,084	5,368,181	410
合計	11,203	4,256,291	380	前年同月	17,501	6,912,190	395
前年同月	13,445	4,302,140	320				
					すけそうこ		
	こんぶ						
				北海道	68	29,376	
岐阜	1	2,268		合計	68	29,376	432
宮城	152	33,308		前年同月	0	0	0
東京	2,216	452,001					
愛知	15	15,120			さけこ		
三重	1,047	953,856					
山口	8	4,212		岐阜	5	47,520	
合計	3,439	1,460,765	425	合計	5	47,520	9,504
前年同月	3,153	1,352,426	429	前年同月	0	0	0
	その他鮮魚				しらこ		
岐阜	120	200,027		石川	18	57,186	
北海道	43	11,885		愛知	3	8,586	
宮城	338	367,962		山口	17	38,232	
秋田	6,650	443,059		宮崎	0	10,800	
茨城	18	16,330		合計	38	114,804	3,021
東京	2	6,458		前年同月	173	302,616	1,749
富山	2	680					
福井	115	222,134			あんこうきも		
長野	118	196,442					
静岡	130	112,860		北海道	33	123,920	
愛知	1,851	1,862,871		山口	5	1,620	
三重	322	216,062		合計	38	125,540	3,304
滋賀	102	131,772		前年同月	36	118,859	3,302
大阪	22	33,628					



単位 数量 = K g , 金額 = 円

産地	数量	金額	平均価格	産地	数量	金額	平均価格
				宮城	582	347,922	
	その他魚卵			東京	8	13,824	
				愛知	338	607,533	
岐阜	66	270,864		合計	1,031	1,276,971	1,239
愛知	8	1,814		前年同月	993	1,555,106	1,566
合計	74	272,678	3,685				
前年同月	88	212,651	2,416		セルカキ		
	あさり			愛知	40	12,960	
				三重	39	33,048	
北海道	70	60,480		兵庫	81	69,984	
愛知	12,001	7,589,433		山口	40	25,920	
三重	1,545	1,199,675		合計	200	141,912	710
合計	13,616	8,849,588	650	前年同月	409	496,789	1,215
前年同月	17,621	10,826,271	614				
					しじみ		
	はまぐり						
				茨城	40	23,760	
茨城	65	84,510		東京	125	66,744	
千葉	650	788,670		愛知	22	20,562	
愛知	58	75,425		三重	1,181	1,068,487	
三重	1,402	1,271,461		島根	370	239,760	
合計	2,175	2,220,066	1,021	山口	370	253,800	
前年同月	2,697	2,315,556	859	合計	2,108	1,673,113	794
				前年同月	2,234	1,863,286	834
	あかかい						
					あわび		
北海道	7	22,194					
千葉	170	263,304		岐阜	0	7,290	
石川	10	19,440		千葉	36	169,776	
静岡	240	300,564		静岡	221	1,032,050	
愛知	19	83,454		愛知	39	153,835	
福岡	72	59,940		山口	45	209,595	
大分	18	16,384		長崎	12	57,079	
合計	536	765,280	1,428	合計	353	1,629,625	4,617
前年同月	245	866,403	3,536	前年同月	568	2,332,666	4,107
	ほたてかい				さざえ		
北海道	83	276,588		岐阜	5	6,210	
青森	20	31,104		福井	56	49,507	

単位 数量 = K g , 金額 = 円

産地	数量	金額	平均価格	産地	数量	金額	平均価格
愛知	114	156,732		合計	2,228	1,656,456	743
三重	112	136,998		前年同月	716	2,146,001	2,997
鳥取	65	54,540					
山口	509	665,508			むきかき		
香川	20	24,300					
長崎	300	327,780		岐阜	15	7,722	
合計	1,181	1,421,575	1,204	北海道	536	130,140	
前年同月	1,239	1,433,651	1,157	千葉	20	11,572	
				愛知	50	11,664	
	その他殻付貝			京都	120	294,624	
				長崎	85	71,658	
岐阜	42	35,694		大分	252	176,904	
北海道	159	235,926		合計	1,078	704,284	653
千葉	88	52,164		前年同月	176	246,056	1,398
東京	120	60,480					
石川	96	84,240			とりかい		
福井	118	440,964					
愛知	697	809,457		東京	4	23,436	
三重	128	110,490		愛知	281	214,666	
鳥取	70	72,468		三重	171	280,260	
島根	45	15,876		京都	7	80,892	
広島	20	12,960		大阪	100	81,000	
合計	1,583	1,930,719	1,220	山口	10	37,584	
前年同月	1,432	1,599,244	1,117	大分	8	54,508	
				合計	581	772,346	1,329
	むきあかかい			前年同月	2,851	3,297,880	1,157
千葉	6	26,136			かいばしら		
東京	72	135,594					
長崎	52	113,940		愛知	60	41,148	
大分	81	155,466		合計	60	41,148	686
合計	211	431,136	2,043	前年同月	0	0	0
前年同月	116	489,159	4,217				
					その他むき貝		
	むきほたてかい						
				愛知	43	30,326	
北海道	190	737,262		三重	453	180,576	
青森	572	155,790		合計	496	210,902	425
宮城	88	481,464		前年同月	131	82,836	632
東京	1,152	233,394					
愛知	226	48,546					

単位 数量 = K g , 金額 = 円

産地	数量	金額	平均 価格	産地	数量	金額	平均 価格
				鳥取	2	10,476	
	こい			合計	6,423	32,972,918	5,134
				前年同月	5,345	30,211,809	5,652
長野	23	32,694					
合計	23	32,694	1,421		あまご		
前年同月	24	66,087	2,754				
				岐阜	490	754,843	
	ふな			長野	2	12,096	
				合計	492	766,939	1,559
岐阜	6	13,608		前年同月	629	1,046,515	1,664
合計	6	13,608	2,268				
前年同月	0	0	0		かわます		
	養殖あゆ			岐阜	1,252	498,998	
				合計	1,252	498,998	399
岐阜	3,120	5,313,503		前年同月	67	594,108	8,867
東京	60	10,044					
富山	2	7,560			天然鮎		
愛知	3,500	5,167,206					
滋賀	860	1,225,854		岐阜	588	3,688,308	
和歌山	279	506,088		合計	588	3,688,308	6,273
鳥取	2	4,795		前年同月	575	3,440,448	5,983
徳島	288	289,224					
合計	8,111	12,524,274	1,544		その他淡水魚		
前年同月	10,251	14,290,232	1,394				
				岐阜	257	461,611	
	にじます			北海道	20	17,442	
				秋田	120	7,776	
長野	1,075	856,149		茨城	39	43,308	
静岡	204	197,424		長野	14	26,125	
愛知	108	106,272		静岡	1	1,080	
合計	1,387	1,159,845	836	愛知	656	4,617,097	
前年同月	1,510	1,490,529	987	滋賀	106	294,732	
				高知	11	37,908	
	うなぎ			合計	1,224	5,507,079	4,499
				前年同月	1,275	6,605,179	5,181
岐阜	699	3,342,902					
富山	1	3,888			産地別合計		
静岡	920	4,979,556					
愛知	4,798	24,621,624		岐阜	9,602	19,848,082	
滋賀	3	14,472		北海道	5,041	9,404,687	

単位 数量 = K g , 金額 = 円

産 地	数 量	金 額	平均 価 格	産 地	数 量	金 額	平均 価 格
青 森	778	816,860		前年同月	266,041	284,219,160	1,068
岩 手	146	196,798					
宮 城	9,196	7,002,540					
秋 田	6,770	450,835					
福 島	594	531,562					
茨 城	190	212,458					
埼 玉	39	29,609					
千 葉	9,238	11,647,383					
東 京	14,474	18,100,574					
神 奈 川	80	146,880					
新 潟	24	4,666					
富 山	2,911	3,716,960					
石 川	3,478	2,128,432					
福 井	3,195	2,655,599					
長 野	1,232	1,123,506					
静 岡	6,519	10,924,816					
愛 知	64,143	76,242,500					
三 重	23,138	27,552,388					
滋 賀	1,075	1,673,850					
京 都	1,050	2,038,152					
大 阪	4,399	5,953,714					
兵 庫	6,095	3,932,114					
和 歌 山	7,766	7,072,605					
鳥 取	3,845	2,832,725					
島 根	1,088	698,478					
岡 山	118	952,484					
広 島	68	61,865					
山 口	12,824	6,270,058					
徳 島	1,937	2,848,540					
香 川	3,219	4,757,134					
愛 媛	4,219	5,897,973					
高 知	118	77,300					
福 岡	4,698	2,048,352					
佐 賀	1,359	905,742					
長 崎	2,636	1,936,025					
熊 本	110	101,574					
大 分	506	753,506					
宮 崎	1,791	2,659,110					
鹿 児 島	155	250,938					
沖 縄	10,908	13,119,293					
合 計	230,772	259,578,667	1,125				

# 品目別・産地別取扱高表

単位 数量 = K g , 金額 = 円

産地	数量	金額	平均価格	産地	数量	金額	平均価格
	冷まぐろ				冷めかじき		
東京	356	1,230,194		静岡	920	1,046,412	
静岡	2,407	7,662,831		三重	50	67,500	
愛知	200	166,320		合計	970	1,113,912	1,148
三重	207	294,709		前年同月	1,159	1,208,748	1,043
合計	3,170	9,354,054	2,951				
前年同月	5,322	11,902,825	2,237		冷くろかわかじき		
	冷きわだ			岐阜	4	4,763	
				静岡	1,061	1,067,389	
岐阜	6	12,517		合計	1,065	1,072,152	1,007
東京	34	62,240		前年同月	1,932	1,745,707	904
神奈川	1,610	2,879,178					
静岡	10,210	15,470,373			冷するめいか		
三重	704	771,859					
合計	12,564	19,196,167	1,528	岐阜	5	12,690	
前年同月	11,896	15,854,900	1,333	千葉	560	523,908	
				石川	531	468,936	
	冷めばち			大阪	570	156,943	
				合計	1,666	1,162,477	698
神奈川	638	970,941		前年同月	1,664	953,752	573
静岡	429	731,041					
合計	1,067	1,701,982	1,595		冷もんこういか		
前年同月	1,382	2,364,443	1,711				
				東京	778	1,814,641	
	その他冷まぐろ			愛知	398	1,448,496	
				徳島	52	109,296	
東京	38	188,676		合計	1,228	3,372,433	2,746
静岡	1,214	1,666,290		前年同月	1,966	4,949,294	2,517
愛知	18	18,954					
三重	16	53,914			その他冷いか		
合計	1,286	1,927,834	1,499				
前年同月	734	1,559,142	2,124	岐阜	150	126,576	
				青森	245	119,880	
	冷まかじき			千葉	4,192	3,249,936	
				東京	2,239	1,435,730	
岐阜	23	57,132		神奈川	32	72,900	
合計	23	57,132	2,484	石川	103	64,946	
前年同月	70	174,560	2,494	愛知	30	27,540	



単位 数量 = K g , 金額 = 円

産地	数量	金額	平均価格	産地	数量	金額	平均価格
石川	460	154,440		兵庫	40	6,696	
兵庫	80	41,904		鳥取	4,132	6,485,110	
合計	540	196,344	364	合計	12,685	20,325,029	1,602
前年同月	497	315,295	634	前年同月	27,103	26,335,487	972
	その他冷さけ・ます				その他冷かに		
青森	5	33,264		北海道	180	386,100	
合計	5	33,264	6,653	東京	20	27,216	
前年同月	39	159,967	4,102	愛知	2,097	696,865	
				兵庫	360	51,840	
	冷えび			鳥取	739	752,052	
				合計	3,396	1,914,073	564
岐阜	1,339	1,345,343		前年同月	9,335	9,385,104	1,005
北海道	12	51,840					
宮城	40	25,920			冷かつお		
東京	5,275	7,501,896					
静岡	344	206,648		静岡	6,223	4,267,773	
愛知	5,008	9,072,904		三重	108	144,504	
三重	75	46,980		合計	6,331	4,412,277	697
大阪	5,394	10,619,683		前年同月	6,926	5,475,756	791
兵庫	4,588	5,376,974					
合計	22,075	34,248,188	1,551		冷あじ		
前年同月	25,150	39,604,168	1,575				
				岐阜	40	25,920	
	冷たらばがに			東京	190	4,207	
				愛知	3,665	1,748,034	
愛知	24	34,992		大阪	1,697	1,051,446	
鳥取	100	192,780		兵庫	110	24,233	
福岡	70	570,240		山口	32	21,557	
合計	194	798,012	4,113	香川	60	13,998	
前年同月	200	573,264	2,866	合計	5,794	2,889,395	499
				前年同月	11,780	3,758,242	319
	冷ずわいがに						
					冷さわら		
岐阜	10	27,000					
宮城	3,640	6,828,883		岐阜	20	9,833	
東京	2,380	5,174,064		東京	120	97,092	
石川	252	271,404		愛知	2,236	1,653,069	
愛知	2,201	1,415,232		大阪	1,860	2,328,156	
大阪	30	116,640		兵庫	32	25,228	

単位 数量 = K g , 金額 = 円

産地	数量	金額	平均価格	産地	数量	金額	平均価格
徳島	410	577,800		山口	270	204,228	
合計	4,678	4,691,178	1,003	合計	858	831,168	969
前年同月	4,827	4,594,340	952	前年同月	1,186	974,592	822
	冷ましたら				冷たこ		
愛知	1,250	1,037,340		石川	500	248,400	
合計	1,250	1,037,340	830	愛知	2,105	1,230,077	
前年同月	1,530	1,224,882	801	大阪	79	167,816	
				合計	2,684	1,646,293	613
	冷すけそうたら			前年同月	478	346,940	726
愛知	151	135,216			冷あかうお		
合計	151	135,216	895				
前年同月	140	132,300	945	東京	900	516,435	
				愛知	1,996	1,420,450	
	冷さば			三重	1	4,050	
				大阪	400	363,960	
岐阜	260	77,220		合計	3,297	2,304,895	699
青森	743	195,220		前年同月	3,018	2,343,995	777
埼玉	55	36,342					
東京	15,111	7,344,227			冷メルルーサ		
愛知	900	562,896					
三重	410	270,864		岐阜	160	89,100	
大阪	1,520	483,840		東京	240	159,840	
兵庫	1,150	864,000		愛知	70	45,144	
合計	20,149	9,834,609	488	大阪	1,182	868,082	
前年同月	15,354	6,473,206	422	合計	1,652	1,162,166	703
				前年同月	1,160	586,980	506
	冷さんま						
					冷すりみ		
愛知	120	62,100					
兵庫	30	37,325		北海道	275	695,304	
合計	150	99,425	663	東京	1,340	419,688	
前年同月	1,260	915,926	727	神奈川	75	76,950	
				合計	1,690	1,191,942	705
	冷きす			前年同月	335	860,706	2,569
埼玉	200	156,708			その他冷凍魚		
愛知	61	23,544					
大阪	327	446,688		岐阜	20,777	783,910	



単位 数量 = K g , 金額 = 円

産地	数量	金額	平均価格	産地	数量	金額	平均価格
北海道	18	20,741		東京	666	1,206,144	
宮城	507	1,331,208		石川	200	259,200	
福島	44	102,876		山梨	31	27,669	
千葉	38	126,694		静岡	20	54,000	
東京	5,046	2,512,352		愛知	1,644	1,212,212	
静岡	59	58,471		大阪	579	426,298	
愛知	19,233	8,145,416		山口	200	268,488	
三重	493	158,982		合計	3,376	3,498,291	1,036
滋賀	100	34,020		前年同月	3,485	3,947,399	1,133
大阪	8,506	6,302,209					
兵庫	650	306,190			冷あゆ		
鳥取	2,546	889,532					
山口	285	290,088		岐阜	4,622	4,025,160	
香川	740	165,048		富山	12	10,368	
福岡	234	538,920		愛知	780	935,280	
長崎	20	8,424		合計	5,414	4,970,808	918
合計	59,296	21,775,081	367	前年同月	6,522	6,366,103	976
前年同月	73,966	24,725,425	334				
					冷うなぎ		
	冷むきかき						
				神奈川	7,050	5,798,952	
愛知	330	176,904		愛知	290	753,840	
広島	10	11,880		三重	10	32,400	
合計	340	188,784	555	合計	7,350	6,585,192	896
前年同月	200	182,909	915	前年同月	10,343	11,255,760	1,088
	冷かいばしら				その他冷淡水魚		
岐阜	21	34,830		岐阜	120	311,472	
東京	204	690,228		大阪	60	30,780	
石川	78	209,088		兵庫	70	18,792	
愛知	470	1,267,920		合計	250	361,044	1,444
大阪	30	82,620		前年同月	395	191,970	486
山口	370	1,115,640					
合計	1,173	3,400,326	2,899		産地別合計		
前年同月	1,450	4,150,829	2,863				
				岐阜	27,759	7,152,305	
	その他冷かい			北海道	485	1,153,985	
				青森	993	348,364	
岐阜	6	29,700		宮城	4,229	8,253,727	
宮城	30	14,580		福島	44	102,876	



# 品目別・産地別取扱高表

単位 数量 = K g , 金額 = 円

産地	数量	金額	平均 価格	産地	数量	金額	平均 価格
				神奈川	103	150,012	
	干こんぶ			静岡	105	57,402	
				愛知	504	59,876	
東京	616	119,585		三重	610	237,168	
神奈川	24	39,917		兵庫	1,286	310,835	
新潟	80	12,960		山口	20,880	2,086,464	
愛知	10	13,824		愛媛	20	5,530	
兵庫	20	25,920		佐賀	20	12,960	
広島	40	29,916		熊本	50	26,568	
福岡	126	20,412		合計	25,745	3,382,952	131
合計	916	262,534	287	前年同月	18,655	3,383,077	181
前年同月	2,452	561,104	229				
					塩しろさけ		
	干わかめ						
				岐阜	10	14,040	
岐阜	14,321	1,266,408		北海道	401	383,308	
静岡	100	84,456		宮城	401	318,384	
愛知	380	89,424		愛知	166	187,542	
三重	110	43,200		合計	978	903,274	924
合計	14,911	1,483,488	99	前年同月	774	574,598	742
前年同月	14,298	1,328,044	93				
					塩ぎんさけ		
	干ひじき						
				宮城	3,685	3,260,803	
三重	308	119,222		千葉	1,673	1,959,552	
合計	308	119,222	387	静岡	3,536	3,719,844	
前年同月	703	222,362	316	愛知	583	643,248	
				大阪	120	23,328	
	もずく			合計	9,597	9,606,775	1,001
				前年同月	6,637	6,469,601	975
宮城	1,131	167,829					
石川	90	41,256			塩べにさけ		
愛知	8,226	609,218					
山口	10,827	1,984,925		宮城	157	187,056	
合計	20,274	2,803,228	138	千葉	32	50,544	
前年同月	25,396	3,139,627	124	愛知	121	145,152	
				大阪	182	102,384	
	その他海藻			兵庫	10	11,880	
				合計	502	497,016	990
岐阜	592	181,344		前年同月	518	546,410	1,055
宮城	1,575	254,793					

単位 数量 = K g , 金額 = 円

産地	数量	金額	平均価格	産地	数量	金額	平均価格
				山口	117	25,272	
	塩あきさけ			合計	4,248	1,713,798	403
				前年同月	1,780	1,073,241	603
北海道	150	97,200					
東京	590	190,512			塩にしん		
合計	740	287,712	389				
前年同月	1,180	522,072	442	北海道	10	11,016	
				合計	10	11,016	1,102
	塩ます			前年同月	7	7,344	1,049
北海道	5,249	4,980,206			塩すけそうこ		
宮城	91	72,901					
東京	408	230,688		東京	428	598,806	
合計	5,748	5,283,795	919	愛知	754	229,506	
前年同月	7,058	6,783,977	961	山口	2,246	494,317	
				福岡	7,200	2,568,946	
	塩さば			合計	10,628	3,891,575	366
				前年同月	8,921	3,426,965	384
岐阜	845	557,604					
北海道	140	30,240			いくら		
青森	4,394	1,254,581					
岩手	282	269,820		岐阜	2	19,008	
宮城	150	90,936		北海道	125	226,368	
茨城	875	406,944		青森	331	1,277,100	
千葉	5,251	3,244,687		東京	479	1,943,838	
東京	760	476,064		石川	2	43,200	
静岡	1,188	299,878		愛知	17	124,740	
愛知	30	28,901		鳥取	40	118,800	
大阪	515	398,520		合計	996	3,753,054	3,768
兵庫	90	18,144		前年同月	702	3,463,469	4,934
島根	105	9,072					
山口	23	24,881			塩かずのこ		
福岡	480	36,774					
合計	15,128	7,147,046	472	北海道	140	215,354	
前年同月	19,641	8,091,823	412	東京	25	12,312	
				合計	165	227,666	1,380
	塩さんま			前年同月	42	224,208	5,338
北海道	1,067	297,972			その他塩蔵品		
千葉	2,477	1,027,134					
愛知	587	363,420		岐阜	273	96,498	

単位 数量 = K g , 金額 = 円

産地	数量	金額	平均価格	産地	数量	金額	平均価格
北海道	478	124,775					
青森	32	91,584			開干さば		
岩手	36	19,440					
宮城	298	96,638		茨城	124	48,146	
千葉	112	8,468		千葉	183	85,883	
神奈川	10	21,600		大分	48	19,699	
新潟	1,176	181,429		合計	355	153,728	433
富山	120	19,116		前年同月	475	215,005	453
石川	840	273,326					
長野	75	26,730			その他開干		
静岡	80	97,416					
愛知	1,641	295,992		岐阜	15	3,240	
大阪	30	5,832		北海道	1,260	244,944	
鳥取	900	77,760		宮城	1,321	481,213	
山口	144	35,900		茨城	1,579	570,532	
福岡	1,143	491,616		千葉	895	758,855	
合計	7,388	1,964,120	266	東京	30	9,331	
前年同月	9,671	2,239,739	232	石川	180	58,752	
				愛知	120	19,440	
	開干あじ			三重	3,270	456,484	
				島根	84	907	
岐阜	6	3,726		山口	24	6,220	
福島	10	6,156		福岡	74	29,117	
茨城	1,225	300,132		大分	40	37,670	
千葉	82	56,030		合計	8,892	2,676,705	301
静岡	6,382	1,457,578		前年同月	7,346	3,058,436	416
愛知	10	21,060					
三重	1,640	351,692			丸干あじ		
島根	310	88,905					
山口	16	11,232		大分	50	27,990	
合計	9,681	2,296,511	237	合計	50	27,990	560
前年同月	13,646	3,081,504	226	前年同月	0	0	0
	開干いわし				丸干いわし		
愛知	8	5,616		千葉	506	106,919	
大阪	32	22,464		東京	54	54,348	
合計	40	28,080	702	愛知	72	14,774	
前年同月	303	116,445	384	島根	2,792	306,894	
				広島	140	26,784	
				山口	50	34,551	

単位 数量 = K g , 金額 = 円

産地	数量	金額	平均 価格	産地	数量	金額	平均 価格
大分	254	204,704		三重	120	65,016	
合計	3,868	748,974	194	滋賀	180	48,600	
前年同月	4,536	853,657	188	大阪	2,020	249,048	
				兵庫	1,747	406,385	
	ししやも			島根	458	98,800	
				広島	200	23,652	
北海道	400	38,880		山口	756	178,826	
茨城	1,200	190,188		福岡	798	91,841	
東京	1,340	171,396		佐賀	81	93,096	
愛知	165	36,182		宮崎	13	0	
三重	3,621	560,952		合計	20,509	3,324,198	162
大阪	25	15,552		前年同月	25,027	3,724,211	149
山口	140	104,112					
福岡	1,356	242,375			かえり煮干		
合計	8,247	1,359,637	165				
前年同月	9,401	1,607,768	171	大阪	10	8,640	
				合計	10	8,640	864
	その他丸干			前年同月	24	53,082	2,212
岩手	10	11,664			しらす干		
福井	138	45,198					
兵庫	315	71,766		静岡	72	50,544	
島根	30	2,106		愛知	2,305	3,956,690	
山口	66	49,248		大阪	15	17,496	
大分	70	74,388		兵庫	130	27,992	
合計	629	254,370	404	和歌山	4,296	783,108	
前年同月	648	260,993	403	岡山	51	98,172	
				広島	12	11,492	
	その他塩干品			高知	176	151,632	
				福岡	30	20,736	
岐阜	168	61,905		合計	7,087	5,117,862	722
北海道	36	6,903		前年同月	7,896	6,127,542	776
宮城	1,954	232,468					
茨城	9	11,016			こうなご		
千葉	10	27,000					
東京	20	15,552		宮城	246	139,320	
神奈川	2,065	540,789		茨城	193	27,994	
新潟	1,362	228,682		愛知	156	196,668	
石川	738	132,842		岡山	10	27,000	
静岡	1,475	202,932		合計	605	390,982	646
愛知	6,299	608,845		前年同月	459	215,352	469

単位 数量 = K g , 金額 = 円

産地	数量	金額	平均価格	産地	数量	金額	平均価格
	ひらこ煮干				かまぼこ		
愛知	72	48,060		岐阜	6,626	1,178,841	
合計	72	48,060	668	東京	1,077	702,492	
前年同月	102	69,444	681	神奈川	535	204,933	
				新潟	2,230	721,568	
	干かれい			静岡	19	20,205	
				愛知	5,189	1,551,783	
兵庫	430	109,560		三重	586	282,744	
島根	340	97,457		大阪	54	140,734	
合計	770	207,017	269	兵庫	729	302,661	
前年同月	980	293,870	300	合計	17,045	5,105,961	300
				前年同月	18,619	5,914,203	318
	干するめ				ちくわ		
岐阜	1	756					
北海道	80	155,088		岐阜	18	6,868	
愛知	20	112,320		青森	190	73,872	
合計	101	268,164	2,655	神奈川	33	9,768	
前年同月	100	279,018	2,790	新潟	1,401	606,253	
				愛知	9,832	5,596,935	
	身欠にしん			三重	3,391	1,096,001	
				兵庫	60	33,242	
北海道	509	117,936		岡山	36	15,552	
福井	534	268,985		合計	14,961	7,438,491	497
合計	1,043	386,921	371	前年同月	14,863	9,110,023	613
前年同月	1,312	582,808	444				
					なると		
	その他素干品						
				岐阜	6	2,030	
岐阜	190	39,096		新潟	64	34,377	
静岡	1,420	146,210		静岡	856	445,891	
愛知	139	104,976		合計	926	482,298	521
大阪	130	26,352		前年同月	972	551,957	568
兵庫	15	21,060					
山口	10	10,368			はんぺん		
香川	9	11,232					
合計	1,913	359,294	188	岐阜	2,241	924,473	
前年同月	2,947	917,416	311	北海道	240	20,582	
				青森	110	38,880	

単位 数量 = K g , 金額 = 円

産地	数量	金額	平均価格	産地	数量	金額	平均価格
宮城	182	128,036		岐阜	6,110	5,312,990	
新潟	1,609	973,201		宮城	150	289,440	
静岡	685	359,727		茨城	547	1,710,072	
愛知	25,620	4,704,410		神奈川	20	4,320	
三重	14	6,768		静岡	215	596,700	
大阪	5	3,240		愛知	200	202,338	
兵庫	6,972	2,561,885		大阪	1,145	2,773,440	
島根	12	32,076		兵庫	10	23,328	
岡山	257	164,940		合計	8,397	10,912,628	1,300
山口	243	113,260		前年同月	8,921	12,116,354	1,358
長崎	689	527,379					
合計	38,879	10,558,857	272		なまり		
前年同月	36,037	12,781,624	355				
				静岡	115	135,540	
	ハム・ソーセージ			合計	115	135,540	1,179
				前年同月	95	111,348	1,172
岐阜	1,059	1,543,852					
千葉	1,038	276,156			ちりめんかまあげ		
東京	1,161	333,342					
静岡	570	403,079		愛知	478	1,180,818	
愛知	3,547	2,203,506		大阪	663	1,069,416	
大阪	18	38,448		高知	30	18,900	
兵庫	10	3,564		福岡	12	13,608	
合計	7,403	4,801,947	649	合計	1,183	2,282,742	1,930
前年同月	7,703	4,751,084	617	前年同月	777	1,518,102	1,954
	その他練製品				その他湯煮品		
岐阜	6	4,860		岐阜	160	221,940	
群馬	6	2,204		東京	562	1,054,188	
神奈川	30	8,880		愛知	159	291,438	
新潟	89	74,785		兵庫	20	44,496	
静岡	45	24,300		岡山	325	273,457	
愛知	845	409,964		合計	1,226	1,885,519	1,538
大阪	21	99,748		前年同月	1,340	1,973,787	1,473
兵庫	9	2,526					
合計	1,051	627,267	597		あじみりん		
前年同月	1,159	647,402	559				
				島根	335	61,776	
	むしたこ			合計	335	61,776	184
				前年同月	694	129,875	187



単位 数量 = K g , 金額 = 円

産地	数量	金額	平均価格	産地	数量	金額	平均価格
				石川	10	26,460	
	いわしみりん			愛知	320	76,306	
				三重	224	42,078	
茨城	1,920	134,784		広島	204	309,528	
愛媛	51	122,040		香川	496	172,369	
合計	1,971	256,824	130	合計	5,209	1,411,912	271
前年同月	2,495	433,404	174	前年同月	7,036	1,909,019	271
	その他みりん干品			魚漬物			
岐阜	400	101,088		岐阜	7,615	2,215,926	
北海道	332	30,787		北海道	75	20,250	
宮城	162	124,761		青森	2,796	516,574	
静岡	480	137,813		宮城	5,457	1,886,609	
愛知	372	97,330		秋田	370	118,692	
大阪	802	148,608		福島	291	210,600	
島根	1,250	118,368		茨城	869	181,008	
山口	904	280,456		千葉	50	32,336	
福岡	90	14,175		東京	2,172	1,159,411	
合計	4,792	1,053,386	220	神奈川	700	512,228	
前年同月	4,034	1,184,742	294	新潟	1,454	233,356	
				富山	80	6,480	
	味付だこ			石川	178	69,692	
				静岡	4,936	1,089,737	
北海道	10	7,560		愛知	2,237	846,418	
茨城	52	40,176		三重	1,526	270,567	
合計	62	47,736	770	京都	90	18,468	
前年同月	114	69,984	614	大阪	214	124,632	
				兵庫	306	209,908	
	酢だこ			島根	12	33,696	
				岡山	188	67,608	
北海道	264	33,696		広島	210	44,388	
茨城	60	18,144		山口	140	108,692	
合計	324	51,840	160	愛媛	110	60,847	
前年同月	130	24,235	186	福岡	576	211,064	
				大分	30	25,488	
	つくだ煮			合計	32,682	10,274,675	314
				前年同月	46,961	11,701,249	249
岐阜	5	8,165					
茨城	3,930	770,742		さきいか			
千葉	20	6,264					

単位 数量 = K g , 金額 = 円

産地	数量	金額	平均価格	産地	数量	金額	平均価格
兵庫	42	89,424		京都	208	51,662	
合計	42	89,424	2,129	合計	5,257	2,358,633	449
前年同月	0	0	0	前年同月	5,242	2,424,744	463
	塩から			その他焼魚			
岐阜	470	64,241		岐阜	10	90,720	
北海道	1,568	343,237		北海道	101	8,640	
青森	640	156,924		宮城	608	556,643	
宮城	810	160,844		福島	10	6,156	
神奈川	82	17,323		東京	50	125,280	
愛知	15	12,960		石川	258	80,071	
合計	3,585	755,529	211	愛知	2,145	3,247,924	
前年同月	4,059	893,275	220	三重	2,186	617,260	
				大阪	170	36,288	
	こぶまき			兵庫	2,641	697,893	
				鳥取	30	17,820	
岐阜	330	84,822		島根	280	20,601	
富山	1,595	422,145		山口	290	158,891	
合計	1,925	506,967	263	合計	8,779	5,664,187	645
前年同月	1,632	485,778	298	前年同月	10,142	5,249,224	518
	味付かずのこ			くじら製品			
北海道	8	29,700		愛知	6	5,573	
千葉	16	2,074		兵庫	300	80,244	
新潟	1,577	478,971		山口	170	31,320	
合計	1,601	510,745	319	合計	476	117,137	246
前年同月	2,907	695,886	239	前年同月	520	125,604	242
	その他調味加工品			いか製品			
岐阜	5	10,044		岐阜	3,726	540,511	
北海道	1,052	434,292		北海道	2,074	600,230	
宮城	394	43,132		青森	1,401	1,210,188	
東京	869	802,137		宮城	1,779	341,496	
神奈川	575	296,046		福島	10	16,524	
新潟	762	147,643		茨城	174	169,323	
静岡	636	170,166		東京	400	23,760	
愛知	96	33,047		神奈川	130	121,179	
三重	660	370,464		新潟	372	112,496	

単位 数量 = K g , 金額 = 円

産地	数量	金額	平均価格	産地	数量	金額	平均価格
富山	10	20,995					
福井	80	40,091			冷凍食品		
静岡	18	33,048					
愛知	456	479,197		岐阜	3,415	467,186	
兵庫	421	580,779		東京	3,129	1,298,052	
島根	2,230	486,192		神奈川	48	88,020	
徳島	280	94,588		新潟	125	97,200	
香川	505	98,766		静岡	1,055	822,940	
合計	14,066	4,969,363	353	愛知	1,538	659,288	
前年同月	10,673	5,366,031	503	大阪	2,158	1,262,513	
				兵庫	3,777	1,689,184	
	たら製品			鳥取	140	29,005	
				島根	216	42,897	
東京	94	117,936		香川	2,260	203,539	
富山	67	69,830		合計	17,861	6,659,824	373
福井	20	27,000		前年同月	18,231	7,075,874	388
愛知	60	233,280					
山口	50	149,040			冷えび製品		
福岡	3,464	3,535,710					
合計	3,755	4,132,796	1,101	岐阜	766	407,009	
前年同月	3,356	3,475,021	1,035	三重	452	351,130	
				合計	1,218	758,139	622
	魚切身			前年同月	689	408,282	593
北海道	210	297,432			その他加工品		
宮城	484	366,833					
秋田	30	19,440		岐阜	106,349	23,300,477	
千葉	80	99,792		北海道	20	5,314	
東京	10	10,044		宮城	76	38,487	
神奈川	30	5,443		秋田	30	14,202	
新潟	420	345,600		山形	199	83,010	
石川	10	2,527		茨城	11,714	5,248,154	
静岡	2,932	415,194		栃木	280	131,900	
愛知	784	169,775		群馬	1,117	633,490	
三重	420	174,960		埼玉	120	48,600	
大阪	190	102,600		千葉	1,356	572,160	
兵庫	60	129,600		東京	7,427	564,373	
島根	300	24,300		神奈川	1,608	725,891	
山口	50	75,773		新潟	3,759	1,318,900	
合計	6,010	2,239,313	373	富山	958	388,541	
前年同月	8,337	2,443,555	293	石川	7,188	2,291,522	

単位 数量 = K g , 金額 = 円

産地	数量	金額	平均 価格	産地	数量	金額	平均 価格
福井	4,875	1,348,272		福井	5,647	1,729,546	
長野	61	48,535		長野	136	75,265	
静岡	5,122	3,635,471		静岡	32,042	14,406,071	
愛知	27,595	11,174,285		愛知	103,879	41,092,049	
三重	7,794	3,396,899		三重	26,932	8,442,605	
滋賀	273	264,168		滋賀	453	312,768	
京都	454	261,421		京都	752	331,551	
大阪	8,398	2,615,025		大阪	16,917	9,284,308	
兵庫	3,773	856,128		兵庫	23,173	8,308,404	
和歌山	54	57,153		和歌山	4,350	840,261	
鳥取	2,360	2,985,660		鳥取	3,470	3,229,045	
島根	171	139,050		島根	8,925	1,563,097	
岡山	950	865,823		岡山	1,817	1,512,552	
広島	1,213	648,817		広島	2,019	1,094,577	
山口	90	59,799		山口	37,236	6,023,547	
香川	760	131,821		徳島	280	94,588	
愛媛	91	154,872		香川	4,030	617,727	
福岡	12	14,256		愛媛	272	343,289	
合計	206,247	64,022,476	310	高知	206	170,532	
前年同月	275,762	79,205,869	287	福岡	15,361	7,290,630	
				佐賀	101	106,056	
	産地別合計			長崎	689	527,379	
				熊本	50	26,568	
岐阜	155,740	38,729,668		大分	492	389,939	
北海道	15,999	8,761,910		宮崎	13	0	
青森	9,894	4,619,703		合計	589,537	211,169,336	358
岩手	328	300,924		前年同月	687,512	236,588,774	344
宮城	21,111	9,238,622					
秋田	430	152,334					
山形	199	83,010					
福島	321	239,436					
茨城	24,471	9,827,355					
栃木	280	131,900					
群馬	1,123	635,694					
埼玉	120	48,600					
千葉	13,781	8,313,854					
東京	21,701	10,013,447					
神奈川	5,993	2,746,349					
新潟	16,480	5,567,421					
富山	2,830	927,107					
石川	9,494	3,019,648					

# 業 者 別 内 訳

単位 数量 = K g , 金額 = 円

	令和 1年 5月分		平成 30年 5月分		前年同月比	
	数 量	金 額	数 量	金 額	数 量	金 額
岐果岐阜青果株式会社	47% 8,717,829	45% 1,677,022,574	48% 9,465,235	47% 1,867,167,295	92	90
岐阜中央青果株式会社	53% 9,679,427	55% 2,062,241,448	52% 10,122,710	53% 2,133,247,097	96	97
小 計	( 95% ) 100% 18,397,256	( 85% ) 100% 3,739,264,022	( 94% ) 100% 19,587,945	( 84% ) 100% 4,000,414,392	94	93
株式会社岐阜魚介	56% 595,521	58% 398,466,674	56% 690,586	57% 433,527,613	86	92
岐阜丸魚株式会社	44% 460,785	42% 285,011,800	44% 549,316	43% 329,093,615	84	87
小 計	( 5% ) 100% 1,056,306	( 15% ) 100% 683,478,474	( 6% ) 100% 1,239,902	( 16% ) 100% 762,621,228	85	90
総 計	(100% ) 19,453,562	(100% ) 4,422,742,496	(100% ) 20,827,847	(100% ) 4,763,035,620	93	93

( ) 内%は総計に対する各部の割合、その他の%は各部毎の割合である。

( 5月 ) 日別卸売数量・金額集計

単位 数量 = K g , 金額 = 円 (開市日数 21日)

No. 1

		岐果岐阜青果株式会社				岐阜中央青果株式会社				合 計				金額比率
日	曜日	数量	金額	累計数量	累計金額	数量	金額	累計数量	累計金額	数量	金額	累計数量	累計金額	岐果／丸果
1	水	休場日												
2	木	407,367	85,630,171	407,367	85,630,171	465,002	105,136,500	465,002	105,136,500	872,369	190,766,671	872,369	190,766,671	45% / 55%
3	金	402,143	75,962,752	809,510	161,592,923	432,247	96,212,507	897,249	201,349,007	834,390	172,175,259	1,706,759	362,941,930	44% / 56%
4	土	休場日												
5	日	休場日												
6	月	休場日												
7	火	721,523	126,482,582	1,531,033	288,075,505	790,811	168,766,141	1,688,060	370,115,148	1,512,334	295,248,723	3,219,093	658,190,653	43% / 57%
8	水	336,247	51,216,118	1,867,280	339,291,623	404,870	75,742,539	2,092,930	445,857,687	741,117	126,958,657	3,960,210	785,149,310	40% / 60%
9	木	357,683	66,037,868	2,224,963	405,329,491	368,393	79,302,661	2,461,323	525,160,348	726,076	145,340,529	4,686,286	930,489,839	45% / 55%
10	金	309,212	59,222,500	2,534,175	464,551,991	378,898	75,415,893	2,840,221	600,576,241	688,110	134,638,393	5,374,396	1,065,128,232	44% / 56%
11	土	360,834	70,705,495	2,895,009	535,257,486	406,617	82,756,837	3,246,838	683,333,078	767,451	153,462,332	6,141,847	1,218,590,564	46% / 54%
12	日	休場日												
13	月	535,569	91,640,681	3,430,578	626,898,167	583,713	123,388,882	3,830,551	806,721,960	1,119,282	215,029,563	7,261,129	1,433,620,127	43% / 57%
14	火	353,061	74,118,691	3,783,639	701,016,858	401,076	82,080,993	4,231,627	888,802,953	754,137	156,199,684	8,015,266	1,589,819,811	47% / 53%
15	水	休場日												
16	木	489,640	100,866,333	4,273,279	801,883,191	593,117	124,503,634	4,824,744	1,013,306,587	1,082,757	225,369,967	9,098,023	1,815,189,778	45% / 55%
17	金	401,877	72,468,192	4,675,156	874,351,383	450,159	94,421,559	5,274,903	1,107,728,146	852,036	166,889,751	9,950,059	1,982,079,529	43% / 57%
18	土	372,439	79,274,660	5,047,595	953,626,043	404,642	85,759,360	5,679,545	1,193,487,506	777,081	165,034,020	10,727,140	2,147,113,549	48% / 52%
19	日	休場日												
20	月	440,523	89,279,621	5,488,118	1,042,905,664	504,121	116,234,172	6,183,666	1,309,721,678	944,644	205,513,793	11,671,784	2,352,627,342	43% / 57%
21	火	331,246	68,353,619	5,819,364	1,111,259,283	426,650	90,936,714	6,610,316	1,400,658,392	757,896	159,290,333	12,429,680	2,511,917,675	43% / 57%
22	水	休場日												
23	木	437,931	99,098,673	6,257,295	1,210,357,956	491,824	113,711,400	7,102,140	1,514,369,792	929,755	212,810,073	13,359,435	2,724,727,748	47% / 53%
24	金	354,063	69,862,278	6,611,358	1,280,220,234	343,583	72,720,477	7,445,723	1,587,090,269	697,646	142,582,755	14,057,081	2,867,310,503	49% / 51%
25	土	351,732	71,761,655	6,963,090	1,351,981,889	445,135	88,663,229	7,890,858	1,675,753,498	796,867	160,424,884	14,853,948	3,027,735,387	45% / 55%
26	日	休場日												
27	月	495,850	92,859,142	7,458,940	1,444,841,031	509,526	110,576,777	8,400,384	1,786,330,275	1,005,376	203,435,919	15,859,324	3,231,171,306	46% / 54%
28	火	337,516	67,784,450	7,796,456	1,512,625,481	369,851	77,377,515	8,770,235	1,863,707,790	707,367	145,161,965	16,566,691	3,376,333,271	47% / 53%
29	水	休場日												
30	木	504,499	94,932,702	8,300,955	1,607,558,183	538,390	114,496,222	9,308,625	1,978,204,012	1,042,889	209,428,924	17,609,580	3,585,762,195	45% / 55%
31	金	416,874	69,464,391	8,717,829	1,677,022,574	370,802	84,037,436	9,679,427	2,062,241,448	787,676	153,501,827	18,397,256	3,739,264,022	45% / 55%
合 計		8,717,829	1,677,022,574			9,679,427	2,062,241,448			18,397,256	3,739,264,022			45% / 55%
日平均		415,135	79,858,218			460,925	98,201,974			876,060	178,060,192			
前年同月		9,465,235	1,867,167,295			10,122,710	2,133,247,097			19,587,945	4,000,414,392			47% / 53%
対 比		92%	90%			96%	97%			94%	93%			

( 5月 ) 日別卸売数量・金額集計

単位 数量 = K g , 金額 = 円 (開市日数 21日)

No. 1

		株式会社岐阜魚介				岐阜丸魚株式会社				合 計				金額比率
日	曜日	数量	金額	累計数量	累計金額	数量	金額	累計数量	累計金額	数量	金額	累計数量	累計金額	魚介／丸魚
1	水	休場日												
2	木	38,349	30,659,453	38,349	30,659,453	28,026	24,308,654	28,026	24,308,654	66,375	54,968,107	66,375	54,968,107	56% / 44%
3	金	30,629	30,341,616	68,978	61,001,069	32,656	21,949,362	60,682	46,258,016	63,285	52,290,978	129,660	107,259,085	58% / 42%
4	土	休場日												
5	日	休場日												
6	月	31,182	17,647,260	100,160	78,648,329	17,747	12,825,715	78,429	59,083,731	48,929	30,472,975	178,589	137,732,060	58% / 42%
7	火	25,846	14,226,890	126,006	92,875,219	20,220	10,871,531	98,649	69,955,262	46,066	25,098,421	224,655	162,830,481	57% / 43%
8	水	休場日												
9	木	29,164	19,845,083	155,170	112,720,302	22,017	13,388,487	120,666	83,343,749	51,181	33,233,570	275,836	196,064,051	60% / 40%
10	金	23,132	18,657,438	178,302	131,377,740	18,206	11,939,447	138,872	95,283,196	41,338	30,596,885	317,174	226,660,936	61% / 39%
11	土	27,782	18,982,885	206,084	150,360,625	26,665	14,973,788	165,537	110,256,984	54,447	33,956,673	371,621	260,617,609	56% / 44%
12	日	休場日												
13	月	31,830	17,502,527	237,914	167,863,152	24,199	13,092,660	189,736	123,349,644	56,029	30,595,187	427,650	291,212,796	57% / 43%
14	火	26,014	15,393,398	263,928	183,256,550	23,597	10,945,408	213,333	134,295,052	49,611	26,338,806	477,261	317,551,602	58% / 42%
15	水	休場日												
16	木	30,346	19,089,146	294,274	202,345,696	27,509	13,919,643	240,842	148,214,695	57,855	33,008,789	535,116	350,560,391	58% / 42%
17	金	22,586	17,589,781	316,860	219,935,477	21,269	13,725,291	262,111	161,939,986	43,855	31,315,072	578,971	381,875,463	56% / 44%
18	土	22,380	17,409,672	339,240	237,345,149	22,040	15,093,128	284,151	177,033,114	44,420	32,502,800	623,391	414,378,263	54% / 46%
19	日	休場日												
20	月	29,335	17,702,034	368,575	255,047,183	21,854	12,121,447	306,005	189,154,561	51,189	29,823,481	674,580	444,201,744	59% / 41%
21	火	24,969	16,303,122	393,544	271,350,305	16,420	10,662,276	322,425	199,816,837	41,389	26,965,398	715,969	471,167,142	60% / 40%
22	水	休場日												
23	木	30,593	19,698,055	424,137	291,048,360	23,748	13,900,202	346,173	213,717,039	54,341	33,598,257	770,310	504,765,399	59% / 41%
24	金	24,759	18,293,781	448,896	309,342,141	16,958	11,154,358	363,131	224,871,397	41,717	29,448,139	812,027	534,213,538	62% / 38%
25	土	30,968	23,225,285	479,864	332,567,426	24,894	15,780,594	388,025	240,651,991	55,862	39,005,879	867,889	573,219,417	60% / 40%
26	日	休場日												
27	月	31,084	16,427,230	510,948	348,994,656	21,952	12,112,008	409,977	252,763,999	53,036	28,539,238	920,925	601,758,655	58% / 42%
28	火	27,261	14,941,324	538,209	363,935,980	17,697	10,933,627	427,674	263,697,626	44,958	25,874,951	965,883	627,633,606	58% / 42%
29	水	休場日												
30	木	31,128	18,400,840	569,337	382,336,820	19,561	11,872,316	447,235	275,569,942	50,689	30,273,156	1,016,572	657,906,762	61% / 39%
31	金	26,184	16,129,854	595,521	398,466,674	13,550	9,441,858	460,785	285,011,800	39,734	25,571,712	1,056,306	683,478,474	63% / 37%
合 計		595,521	398,466,674			460,785	285,011,800			1,056,306	683,478,474			58% / 42%
日平均		28,358	18,974,604			21,942	13,571,990			50,300	32,546,594			
前年同月		690,586	433,527,613			549,316	329,093,615			1,239,902	762,621,228			57% / 43%
対 比		86%	92%			84%	87%			85%	90%			

種類別卸売数量・金額集計

単位 数量 = K g , 金額 = 円

No. 2

		岐果岐阜青果株式会社						岐阜中央青果株式会社					
		野 菜		果 実		合 計		野 菜		果 実		合 計	
日	曜日	数量	金額	数量	金額	数量	金額	数量	金額	数量	金額	数量	金額
1	水	休場日											
2	木	364,714	68,034,348	42,653	17,595,823	407,367	85,630,171	418,441	87,102,119	46,561	18,034,381	465,002	105,136,500
3	金	367,217	63,886,494	34,926	12,076,258	402,143	75,962,752	388,811	78,047,167	43,436	18,165,340	432,247	96,212,507
4	土	休場日											
5	日	休場日											
6	月	休場日											
7	火	674,197	105,940,658	47,326	20,541,924	721,523	126,482,582	708,516	136,136,985	82,295	32,629,156	790,811	168,766,141
8	水	305,761	41,334,075	30,486	9,882,043	336,247	51,216,118	362,863	60,461,112	42,007	15,281,427	404,870	75,742,539
9	木	335,694	56,322,589	21,989	9,715,279	357,683	66,037,868	320,977	60,504,540	47,416	18,798,121	368,393	79,302,661
10	金	282,007	48,898,174	27,205	10,324,326	309,212	59,222,500	335,590	60,261,204	43,308	15,154,689	378,898	75,415,893
11	土	328,243	58,029,244	32,591	12,676,251	360,834	70,705,495	369,848	69,783,470	36,769	12,973,367	406,617	82,756,837
12	日	休場日											
13	月	492,171	73,838,111	43,398	17,802,570	535,569	91,640,681	527,307	102,120,129	56,406	21,268,753	583,713	123,388,882
14	火	323,479	62,962,442	29,582	11,156,249	353,061	74,118,691	381,092	73,784,547	19,984	8,296,446	401,076	82,080,993
15	水	休場日											
16	木	446,292	84,198,779	43,348	16,667,554	489,640	100,866,333	537,258	102,411,698	55,859	22,091,936	593,117	124,503,634
17	金	373,159	61,480,311	28,718	10,987,881	401,877	72,468,192	401,252	76,270,606	48,907	18,150,953	450,159	94,421,559
18	土	335,466	65,099,964	36,973	14,174,696	372,439	79,274,660	372,529	73,810,574	32,113	11,948,786	404,642	85,759,360
19	日	休場日											
20	月	397,135	72,360,198	43,388	16,919,423	440,523	89,279,621	450,690	94,692,677	53,431	21,541,495	504,121	116,234,172
21	火	312,478	60,216,030	18,768	8,137,589	331,246	68,353,619	373,775	73,296,869	52,875	17,639,845	426,650	90,936,714
22	水	休場日											
23	木	390,581	79,320,158	47,350	19,778,515	437,931	99,098,673	436,456	91,838,483	55,368	21,872,917	491,824	113,711,400
24	金	321,145	58,067,167	32,918	11,795,111	354,063	69,862,278	310,155	60,021,438	33,428	12,699,039	343,583	72,720,477
25	土	322,324	60,890,235	29,408	10,871,420	351,732	71,761,655	419,309	78,064,358	25,826	10,598,871	445,135	88,663,229
26	日	休場日											
27	月	449,363	75,582,846	46,487	17,276,296	495,850	92,859,142	444,909	87,632,578	64,617	22,944,199	509,526	110,576,777
28	火	310,982	57,926,554	26,534	9,857,896	337,516	67,784,450	342,807	66,764,203	27,044	10,613,312	369,851	77,377,515
29	水	休場日											
30	木	457,372	78,416,845	47,127	16,515,857	504,499	94,932,702	495,356	98,172,606	43,034	16,323,616	538,390	114,496,222
31	金	382,463	58,790,988	34,411	10,673,403	416,874	69,464,391	316,652	64,402,036	54,150	19,635,400	370,802	84,037,436
合 計		7,972,243	1,391,596,210	745,586	285,426,364	8,717,829	1,677,022,574	8,714,593	1,695,579,399	964,834	366,662,049	9,679,427	2,062,241,448
前年同月		8,669,196	1,553,198,490	796,039	313,968,805	9,465,235	1,867,167,295	9,052,849	1,701,607,867	1,069,861	431,639,230	10,122,710	2,133,247,097
対 比		92%	90%	94%	91%	92%	90%	96%	100%	90%	85%	96%	97%



種類別卸売数量・金額集計

No. 2

		2 社 合 計					
		野 菜		果 実		合 計	
日	曜日	数量	金額	数量	金額	数量	金額
1	水	休場日					
2	木	783,155	155,136,467	89,214	35,630,204	872,369	190,766,671
3	金	756,028	141,933,661	78,362	30,241,598	834,390	172,175,259
4	土	休場日					
5	日	休場日					
6	月	休場日					
7	火	1,382,713	242,077,643	129,621	53,171,080	1,512,334	295,248,723
8	水	668,624	101,795,187	72,493	25,163,470	741,117	126,958,657
9	木	656,671	116,827,129	69,405	28,513,400	726,076	145,340,529
10	金	617,597	109,159,378	70,513	25,479,015	688,110	134,638,393
11	土	698,091	127,812,714	69,360	25,649,618	767,451	153,462,332
12	日	休場日					
13	月	1,019,478	175,958,240	99,804	39,071,323	1,119,282	215,029,563
14	火	704,571	136,746,989	49,566	19,452,695	754,137	156,199,684
15	水	休場日					
16	木	983,550	186,610,477	99,207	38,759,490	1,082,757	225,369,967
17	金	774,411	137,750,917	77,625	29,138,834	852,036	166,889,751
18	土	707,995	138,910,538	69,086	26,123,482	777,081	165,034,020
19	日	休場日					
20	月	847,825	167,052,875	96,819	38,460,918	944,644	205,513,793
21	火	686,253	133,512,899	71,643	25,777,434	757,896	159,290,333
22	水	休場日					
23	木	827,037	171,158,641	102,718	41,651,432	929,755	212,810,073
24	金	631,300	118,088,605	66,346	24,494,150	697,646	142,582,755
25	土	741,633	138,954,593	55,234	21,470,291	796,867	160,424,884
26	日	休場日					
27	月	894,272	163,215,424	111,104	40,220,495	1,005,376	203,435,919
28	火	653,789	124,690,757	53,578	20,471,208	707,367	145,161,965
29	水	休場日					
30	木	952,728	176,589,451	90,161	32,839,473	1,042,889	209,428,924
31	金	699,115	123,193,024	88,561	30,308,803	787,676	153,501,827
合 計		16,686,836	3,087,175,609	1,710,420	652,088,413	18,397,256	3,739,264,022
前年同月		17,722,045	3,254,806,357	1,865,900	745,608,035	19,587,945	4,000,414,392
対 比		94%	95%	92%	87%	94%	93%

種類別卸売数量・金額集計

単位 数量 = K g , 金額 = 円

No. 2

		株式会社岐阜魚介								岐阜丸魚株式会社							
		鮮 魚		冷 凍 魚		加工水産物		合 計		鮮 魚		冷 凍 魚		加工水産物		合 計	
日	曜日	数量	金額	数量	金額	数量	金額	数量	金額	数量	金額	数量	金額	数量	金額	数量	金額
1	水	休場日															
2	木	9,339	13,665,847	12,838	10,380,894	16,172	6,612,712	38,349	30,659,453	5,805	7,759,117	7,620	10,236,326	14,601	6,313,211	28,026	24,308,654
3	金	9,043	17,293,232	7,799	7,730,280	13,787	5,318,104	30,629	30,341,616	5,152	6,370,919	6,547	8,581,839	20,957	6,996,604	32,656	21,949,362
4	土	休場日															
5	日	休場日															
6	月	6,317	8,062,270	8,909	5,093,804	15,956	4,491,186	31,182	17,647,260	3,945	4,583,193	2,747	3,969,719	11,055	4,272,803	17,747	12,825,715
7	火	4,567	5,663,552	5,824	4,197,128	15,455	4,366,210	25,846	14,226,890	4,345	3,679,026	2,459	2,987,060	13,416	4,205,445	20,220	10,871,531
8	水	休場日															
9	木	7,009	7,452,287	9,049	7,230,749	13,106	5,162,047	29,164	19,845,083	4,884	4,748,332	2,686	3,830,728	14,447	4,809,427	22,017	13,388,487
10	金	6,978	9,616,449	5,744	4,448,088	10,410	4,592,901	23,132	18,657,438	4,061	3,869,644	2,946	3,472,362	11,199	4,597,441	18,206	11,939,447
11	土	6,616	7,879,569	5,570	4,783,314	15,596	6,320,002	27,782	18,982,885	5,258	4,184,972	3,103	4,014,605	18,304	6,774,211	26,665	14,973,788
12	日	休場日															
13	月	6,687	6,644,513	6,932	5,450,716	18,211	5,407,298	31,830	17,502,527	4,648	4,181,363	2,238	3,351,231	17,313	5,560,066	24,199	13,092,660
14	火	4,669	5,197,822	9,279	6,174,753	12,066	4,020,823	26,014	15,393,398	4,533	3,795,063	2,581	2,630,013	16,483	4,520,332	23,597	10,945,408
15	水	休場日															
16	木	7,410	7,844,270	7,850	6,005,458	15,086	5,239,418	30,346	19,089,146	4,889	4,286,151	3,063	3,798,621	19,557	5,834,871	27,509	13,919,643
17	金	6,884	8,041,784	6,432	5,742,452	9,270	3,805,545	22,586	17,589,781	4,229	3,921,295	2,741	4,207,471	14,299	5,596,525	21,269	13,725,291
18	土	6,948	8,252,098	3,914	3,783,981	11,518	5,373,593	22,380	17,409,672	5,691	5,155,983	3,682	4,766,843	12,667	5,170,302	22,040	15,093,128
19	日	休場日															
20	月	5,359	6,158,597	7,831	5,331,309	16,145	6,212,128	29,335	17,702,034	3,691	3,387,052	3,211	3,704,286	14,952	5,030,109	21,854	12,121,447
21	火	4,553	5,205,794	7,893	6,654,688	12,523	4,442,640	24,969	16,303,122	3,165	3,317,946	2,963	3,376,493	10,292	3,967,837	16,420	10,662,276
22	水	休場日															
23	木	5,786	6,873,141	10,193	7,385,641	14,614	5,439,273	30,593	19,698,055	4,380	3,982,947	2,690	3,947,673	16,678	5,969,582	23,748	13,900,202
24	金	6,517	8,498,468	6,861	5,047,587	11,381	4,747,726	24,759	18,293,781	3,718	3,920,148	2,330	3,232,650	10,910	4,001,560	16,958	11,154,358
25	土	7,166	8,858,289	9,817	7,990,322	13,985	6,376,674	30,968	23,225,285	5,430	5,299,391	4,554	4,738,936	14,910	5,742,267	24,894	15,780,594
26	日	休場日															
27	月	6,534	6,690,668	7,369	4,521,041	17,181	5,215,521	31,084	16,427,230	4,194	4,178,602	2,961	3,352,692	14,797	4,580,714	21,952	12,112,008
28	火	6,957	6,986,779	8,715	4,964,009	11,589	2,990,536	27,261	14,941,324	3,784	3,409,673	2,284	3,528,654	11,629	3,995,300	17,697	10,933,627
29	水	休場日															
30	木	5,698	6,885,935	9,826	6,520,759	15,604	4,994,146	31,128	18,400,840	4,530	3,899,805	1,702	2,699,032	13,329	5,273,479	19,561	11,872,316
31	金	6,032	6,624,900	9,914	6,002,987	10,238	3,501,967	26,184	16,129,854	3,371	3,251,781	2,330	2,863,277	7,849	3,326,800	13,550	9,441,858
合 計		137,069	168,396,264	168,559	125,439,960	289,893	104,630,450	595,521	398,466,674	93,703	91,182,403	67,438	87,290,511	299,644	106,538,886	460,785	285,011,800
前年同月		154,974	182,813,439	200,714	137,903,803	334,898	112,810,371	690,586	433,527,613	111,067	101,405,721	85,635	103,909,491	352,614	123,778,403	549,316	329,093,615
対 比		88%	92%	84%	91%	87%	93%	86%	92%	84%	90%	79%	84%	85%	86%	84%	87%

種類別卸売数量・金額集計

N o . 2

		2 社 合 計							
		鮮 魚		冷 凍 魚		加 工 水 産 物		合 計	
日	曜日	数量	金額	数量	金額	数量	金額	数量	金額
1	水	休場日							
2	木	15,144	21,424,964	20,458	20,617,220	30,773	12,925,923	66,375	54,968,107
3	金	14,195	23,664,151	14,346	16,312,119	34,744	12,314,708	63,285	52,290,978
4	土	休場日							
5	日	休場日							
6	月	10,262	12,645,463	11,656	9,063,523	27,011	8,763,989	48,929	30,472,975
7	火	8,912	9,342,578	8,283	7,184,188	28,871	8,571,655	46,066	25,098,421
8	水	休場日							
9	木	11,893	12,200,619	11,735	11,061,477	27,553	9,971,474	51,181	33,233,570
10	金	11,039	13,486,093	8,690	7,920,450	21,609	9,190,342	41,338	30,596,885
11	土	11,874	12,064,541	8,673	8,797,919	33,900	13,094,213	54,447	33,956,673
12	日	休場日							
13	月	11,335	10,825,876	9,170	8,801,947	35,524	10,967,364	56,029	30,595,187
14	火	9,202	8,992,885	11,860	8,804,766	28,549	8,541,155	49,611	26,338,806
15	水	休場日							
16	木	12,299	12,130,421	10,913	9,804,079	34,643	11,074,289	57,855	33,008,789
17	金	11,113	11,963,079	9,173	9,949,923	23,569	9,402,070	43,855	31,315,072
18	土	12,639	13,408,081	7,596	8,550,824	24,185	10,543,895	44,420	32,502,800
19	日	休場日							
20	月	9,050	9,545,649	11,042	9,035,595	31,097	11,242,237	51,189	29,823,481
21	火	7,718	8,523,740	10,856	10,031,181	22,815	8,410,477	41,389	26,965,398
22	水	休場日							
23	木	10,166	10,856,088	12,883	11,333,314	31,292	11,408,855	54,341	33,598,257
24	金	10,235	12,418,616	9,191	8,280,237	22,291	8,749,286	41,717	29,448,139
25	土	12,596	14,157,680	14,371	12,729,258	28,895	12,118,941	55,862	39,005,879
26	日	休場日							
27	月	10,728	10,869,270	10,330	7,873,733	31,978	9,796,235	53,036	28,539,238
28	火	10,741	10,396,452	10,999	8,492,663	23,218	6,985,836	44,958	25,874,951
29	水	休場日							
30	木	10,228	10,785,740	11,528	9,219,791	28,933	10,267,625	50,689	30,273,156
31	金	9,403	9,876,681	12,244	8,866,264	18,087	6,828,767	39,734	25,571,712
合 計		230,772	259,578,667	235,997	212,730,471	589,537	211,169,336	1,056,306	683,478,474
前年同月		266,041	284,219,160	286,349	241,813,294	687,512	236,588,774	1,239,902	762,621,228
対 比		87%	91%	82%	88%	86%	89%	85%	90%

種類別集荷方法別卸売数量・金額集計

単位 数量 = K g , 金額 = 円

No. 3

卸売業者 岐果岐阜青果株式会社

日	曜日	野 菜				果 実				合 計	
		受 託		買 付		受 託		買 付			
		数量	金額	数量	金額	数量	金額	数量	金額	数量	金額
1	水	休場日									
2	木	185,900	36,881,893	178,814	31,152,455	19,010	10,277,042	23,643	7,318,781	407,367	85,630,171
3	金	179,316	35,069,018	187,901	28,817,476	10,596	4,732,852	24,330	7,343,406	402,143	75,962,752
4	土	休場日									
5	日	休場日									
6	月	休場日									
7	火	352,937	62,652,801	321,260	43,287,857	30,095	14,928,247	17,231	5,613,677	721,523	126,482,582
8	水	102,718	20,314,508	203,043	21,019,567	23,010	7,601,591	7,476	2,280,452	336,247	51,216,118
9	木	176,763	32,357,385	158,931	23,965,204	10,213	5,749,585	11,776	3,965,694	357,683	66,037,868
10	金	168,862	30,659,547	113,145	18,238,627	13,708	5,938,154	13,497	4,386,172	309,212	59,222,500
11	土	154,209	31,915,674	174,034	26,113,570	16,915	7,539,058	15,676	5,137,193	360,834	70,705,495
12	日	休場日									
13	月	199,506	39,903,043	292,665	33,935,068	29,769	12,419,385	13,629	5,383,185	535,569	91,640,681
14	火	183,370	36,207,226	140,109	26,755,216	11,170	5,278,468	18,412	5,877,781	353,061	74,118,691
15	水	休場日									
16	木	237,458	49,809,656	208,834	34,389,123	28,138	11,120,901	15,210	5,546,653	489,640	100,866,333
17	金	173,650	34,833,558	199,509	26,646,753	12,846	5,189,681	15,872	5,798,200	401,877	72,468,192
18	土	185,924	38,436,285	149,542	26,663,679	16,238	6,951,668	20,735	7,223,028	372,439	79,274,660
19	日	休場日									
20	月	230,062	48,020,051	167,073	24,340,147	29,629	11,419,900	13,759	5,499,523	440,523	89,279,621
21	火	178,431	36,212,617	134,047	24,003,413	10,132	4,976,284	8,636	3,161,305	331,246	68,353,619
22	水	休場日									
23	木	232,009	49,938,320	158,572	29,381,838	21,821	10,090,364	25,529	9,688,151	437,931	99,098,673
24	金	182,161	34,955,200	138,984	23,111,967	15,368	5,206,388	17,550	6,588,723	354,063	69,862,278
25	土	182,087	36,466,059	140,237	24,424,176	16,239	6,092,333	13,169	4,779,087	351,732	71,761,655
26	日	休場日									
27	月	228,148	47,498,771	221,215	28,084,075	28,108	10,484,716	18,379	6,791,580	495,850	92,859,142
28	火	172,070	33,938,422	138,912	23,988,132	10,816	4,052,517	15,718	5,805,379	337,516	67,784,450
29	水	休場日									
30	木	256,475	50,707,016	200,897	27,709,829	31,248	10,724,411	15,879	5,791,446	504,499	94,932,702
31	金	188,681	35,183,945	193,782	23,607,043	20,553	5,404,580	13,858	5,268,823	416,874	69,464,391
合	計	4,150,737	821,960,995	3,821,506	569,635,215	405,622	166,178,125	339,964	119,248,239	8,717,829	1,677,022,574

種類別集荷方法別卸売数量・金額集計

単位 数量 = K g , 金額 = 円

No. 4

卸売業者 岐阜中央青果株式会社

日	曜日	野 菜				果 実				合 計	
		受 託		買 付		受 託		買 付			
		数量	金額	数量	金額	数量	金額	数量	金額	数量	金額
1	水	休場日									
2	木	237,461	52,132,427	180,980	34,969,692	21,118	9,840,009	25,443	8,194,372	465,002	105,136,500
3	金	190,822	41,212,980	197,989	36,834,187	29,901	12,596,817	13,535	5,568,523	432,247	96,212,507
4	土	休場日									
5	日	休場日									
6	月	休場日									
7	火	454,112	90,286,005	254,404	45,850,980	53,697	22,559,224	28,598	10,069,932	790,811	168,766,141
8	水	144,252	31,199,382	218,611	29,261,730	21,023	7,970,162	20,984	7,311,265	404,870	75,742,539
9	木	194,413	37,454,132	126,564	23,050,408	23,338	10,388,823	24,078	8,409,298	368,393	79,302,661
10	金	167,686	32,041,236	167,904	28,219,968	21,423	7,567,409	21,885	7,587,280	378,898	75,415,893
11	土	192,326	39,659,219	177,522	30,124,251	20,753	7,573,640	16,016	5,399,727	406,617	82,756,837
12	日	休場日									
13	月	277,001	57,996,004	250,306	44,124,125	38,733	14,078,719	17,673	7,190,034	583,713	123,388,882
14	火	210,695	41,748,618	170,397	32,035,929	3,690	2,650,785	16,294	5,645,661	401,076	82,080,993
15	水	休場日									
16	木	309,702	64,238,301	227,556	38,173,397	29,714	12,648,258	26,145	9,443,678	593,117	124,503,634
17	金	198,049	42,348,753	203,203	33,921,853	25,344	9,441,501	23,563	8,709,452	450,159	94,421,559
18	土	205,279	44,008,596	167,250	29,801,978	13,499	5,406,566	18,614	6,542,220	404,642	85,759,360
19	日	休場日									
20	月	262,413	59,302,298	188,277	35,390,379	26,660	11,311,466	26,771	10,230,029	504,121	116,234,172
21	火	209,340	43,769,187	164,435	29,527,682	31,908	9,848,445	20,967	7,791,400	426,650	90,936,714
22	水	休場日									
23	木	256,191	56,926,247	180,265	34,912,236	28,855	12,355,622	26,513	9,517,295	491,824	113,711,400
24	金	153,074	33,797,986	157,081	26,223,452	13,426	5,617,695	20,002	7,081,344	343,583	72,720,477
25	土	184,544	39,734,820	234,765	38,329,538	11,065	4,732,690	14,761	5,866,181	445,135	88,663,229
26	日	休場日									
27	月	250,940	53,051,620	193,969	34,580,958	35,468	12,667,288	29,149	10,276,911	509,526	110,576,777
28	火	171,201	35,489,789	171,606	31,274,414	6,364	3,248,230	20,680	7,365,082	369,851	77,377,515
29	水	休場日									
30	木	268,192	58,924,229	227,164	39,248,377	13,474	5,919,869	29,560	10,403,747	538,390	114,496,222
31	金	168,292	36,713,289	148,360	27,688,747	25,435	10,438,665	28,715	9,196,735	370,802	84,037,436
合	計	4,705,985	992,035,118	4,008,608	703,544,281	494,888	198,861,883	469,946	167,800,166	9,679,427	2,062,241,448

種類別集荷方法別卸売数量・金額集計

単位 数量 = K g , 金額 = 円

No. 5

卸売業者 岐果岐阜青果株式会社  
岐阜中央青果株式会社

日	曜日	野 菜				果 実				合 計	
		受 託		買 付		受 託		買 付			
		数量	金額	数量	金額	数量	金額	数量	金額	数量	金額
1	水	休場日									
2	木	423,361	89,014,320	359,794	66,122,147	40,128	20,117,051	49,086	15,513,153	872,369	190,766,671
3	金	370,138	76,281,998	385,890	65,651,663	40,497	17,329,669	37,865	12,911,929	834,390	172,175,259
4	土	休場日									
5	日	休場日									
6	月	休場日									
7	火	807,049	152,938,806	575,664	89,138,837	83,792	37,487,471	45,829	15,683,609	1,512,334	295,248,723
8	水	246,970	51,513,890	421,654	50,281,297	44,033	15,571,753	28,460	9,591,717	741,117	126,958,657
9	木	371,176	69,811,517	285,495	47,015,612	33,551	16,138,408	35,854	12,374,992	726,076	145,340,529
10	金	336,548	62,700,783	281,049	46,458,595	35,131	13,505,563	35,382	11,973,452	688,110	134,638,393
11	土	346,535	71,574,893	351,556	56,237,821	37,668	15,112,698	31,692	10,536,920	767,451	153,462,332
12	日	休場日									
13	月	476,507	97,899,047	542,971	78,059,193	68,502	26,498,104	31,302	12,573,219	1,119,282	215,029,563
14	火	394,065	77,955,844	310,506	58,791,145	14,860	7,929,253	34,706	11,523,442	754,137	156,199,684
15	水	休場日									
16	木	547,160	114,047,957	436,390	72,562,520	57,852	23,769,159	41,355	14,990,331	1,082,757	225,369,967
17	金	371,699	77,182,311	402,712	60,568,606	38,190	14,631,182	39,435	14,507,652	852,036	166,889,751
18	土	391,203	82,444,881	316,792	56,465,657	29,737	12,358,234	39,349	13,765,248	777,081	165,034,020
19	日	休場日									
20	月	492,475	107,322,349	355,350	59,730,526	56,289	22,731,366	40,530	15,729,552	944,644	205,513,793
21	火	387,771	79,981,804	298,482	53,531,095	42,040	14,824,729	29,603	10,952,705	757,896	159,290,333
22	水	休場日									
23	木	488,200	106,864,567	338,837	64,294,074	50,676	22,445,986	52,042	19,205,446	929,755	212,810,073
24	金	335,235	68,753,186	296,065	49,335,419	28,794	10,824,083	37,552	13,670,067	697,646	142,582,755
25	土	366,631	76,200,879	375,002	62,753,714	27,304	10,825,023	27,930	10,645,268	796,867	160,424,884
26	日	休場日									
27	月	479,088	100,550,391	415,184	62,665,033	63,576	23,152,004	47,528	17,068,491	1,005,376	203,435,919
28	火	343,271	69,428,211	310,518	55,262,546	17,180	7,300,747	36,398	13,170,461	707,367	145,161,965
29	水	休場日									
30	木	524,667	109,631,245	428,061	66,958,206	44,722	16,644,280	45,439	16,195,193	1,042,889	209,428,924
31	金	356,973	71,897,234	342,142	51,295,790	45,988	15,843,245	42,573	14,465,558	787,676	153,501,827
合	計	8,856,722	1,813,996,113	7,830,114	1,273,179,496	900,510	365,040,008	809,910	287,048,405	18,397,256	3,739,264,022

種類別集荷方法別卸売数量・金額集計

単位 数量 = K g , 金額 = 円

No. 3

		鮮 魚				冷 凍 魚				加工水産物				卸売業者 株式会社岐阜魚介	
		受 託		買 付		受 託		買 付		受 託		買 付		合 計	
日	曜日	数量	金額	数量	金額	数量	金額	数量	金額	数量	金額	数量	金額	数量	金額
1	水	休場日													
2	木	1,009	968,641	8,330	12,697,206	0	0	12,838	10,380,894	481	204,830	15,691	6,407,882	38,349	30,659,453
3	金	731	806,818	8,312	16,486,414	0	0	7,799	7,730,280	400	159,415	13,387	5,158,689	30,629	30,341,616
4	土	休場日													
5	日	休場日													
6	月	196	257,375	6,121	7,804,895	0	0	8,909	5,093,804	183	87,170	15,773	4,404,016	31,182	17,647,260
7	火	427	488,349	4,140	5,175,203	0	0	5,824	4,197,128	1,114	443,996	14,341	3,922,214	25,846	14,226,890
8	水	休場日													
9	木	1,370	927,713	5,639	6,524,574	0	0	9,049	7,230,749	486	184,240	12,620	4,977,807	29,164	19,845,083
10	金	655	763,712	6,323	8,852,737	0	0	5,744	4,448,088	614	241,439	9,796	4,351,462	23,132	18,657,438
11	土	818	860,490	5,798	7,019,079	0	0	5,570	4,783,314	747	258,564	14,849	6,061,438	27,782	18,982,885
12	日	休場日													
13	月	937	717,215	5,750	5,927,298	0	0	6,932	5,450,716	848	443,724	17,363	4,963,574	31,830	17,502,527
14	火	743	765,011	3,926	4,432,811	0	0	9,279	6,174,753	662	256,745	11,404	3,764,078	26,014	15,393,398
15	水	休場日													
16	木	1,042	1,059,864	6,368	6,784,406	0	0	7,850	6,005,458	676	277,281	14,410	4,962,137	30,346	19,089,146
17	金	1,163	1,194,312	5,721	6,847,472	0	0	6,432	5,742,452	595	218,417	8,675	3,587,128	22,586	17,589,781
18	土	1,159	1,110,774	5,789	7,141,324	0	0	3,914	3,783,981	591	201,765	10,927	5,171,828	22,380	17,409,672
19	日	休場日													
20	月	739	698,191	4,620	5,460,406	0	0	7,831	5,331,309	900	560,366	15,245	5,651,762	29,335	17,702,034
21	火	551	654,161	4,002	4,551,633	0	0	7,893	6,654,688	733	282,847	11,790	4,159,793	24,969	16,303,122
22	水	休場日													
23	木	689	753,412	5,097	6,119,729	0	0	10,193	7,385,641	569	195,318	14,045	5,243,955	30,593	19,698,055
24	金	655	740,640	5,862	7,757,828	0	0	6,861	5,047,587	532	198,061	10,849	4,549,665	24,759	18,293,781
25	土	806	954,979	6,360	7,903,310	0	0	9,817	7,990,322	575	345,119	13,410	6,031,555	30,968	23,225,285
26	日	休場日													
27	月	694	690,249	5,840	6,000,419	0	0	7,369	4,521,041	872	427,007	16,309	4,788,514	31,084	16,427,230
28	火	688	779,154	6,269	6,207,625	0	0	8,715	4,964,009	546	181,315	11,043	2,809,221	27,261	14,941,324
29	水	休場日													
30	木	571	681,052	5,127	6,204,883	0	0	9,826	6,520,759	1,167	461,629	14,437	4,532,517	31,128	18,400,840
31	金	921	720,818	5,111	5,904,082	0	0	9,914	6,002,987	647	264,358	9,591	3,237,609	26,184	16,129,854
合 計		16,564	16,592,930	120,505	151,803,334	0	0	168,559	125,439,960	13,938	5,893,606	275,955	98,736,844	595,521	398,466,674

種類別集荷方法別卸売数量・金額集計

単位 数量 = K g , 金額 = 円

No. 4

		鮮 魚				冷 凍 魚				加工水産物				合 計	
		受 託		買 付		受 託		買 付		受 託		買 付			
日	曜日	数量	金額	数量	金額	数量	金額	数量	金額	数量	金額	数量	金額	数量	金額
1	水	休場日													
2	木	414	108,864	5,391	7,650,253	0	0	7,620	10,236,326	389	106,023	14,212	6,207,188	28,026	24,308,654
3	金	760	201,204	4,392	6,169,715	0	0	6,547	8,581,839	863	214,287	20,094	6,782,317	32,656	21,949,362
4	土	休場日													
5	日	休場日													
6	月	260	64,584	3,685	4,518,609	0	0	2,747	3,969,719	80	17,486	10,975	4,255,317	17,747	12,825,715
7	火	541	144,288	3,804	3,534,738	0	0	2,459	2,987,060	706	177,381	12,710	4,028,064	20,220	10,871,531
8	水	休場日													
9	木	329	109,037	4,555	4,639,295	0	0	2,686	3,830,728	286	98,248	14,161	4,711,179	22,017	13,388,487
10	金	252	86,335	3,809	3,783,309	0	0	2,946	3,472,362	429	106,667	10,770	4,490,774	18,206	11,939,447
11	土	786	525,096	4,472	3,659,876	0	0	3,103	4,014,605	668	170,618	17,636	6,603,593	26,665	14,973,788
12	日	休場日													
13	月	536	286,038	4,112	3,895,325	0	0	2,238	3,351,231	476	161,670	16,837	5,398,396	24,199	13,092,660
14	火	385	149,947	4,148	3,645,116	0	0	2,581	2,630,013	653	102,016	15,830	4,418,316	23,597	10,945,408
15	水	休場日													
16	木	425	148,846	4,464	4,137,305	0	0	3,063	3,798,621	316	96,643	19,241	5,738,228	27,509	13,919,643
17	金	338	220,363	3,891	3,700,932	0	0	2,741	4,207,471	413	115,214	13,886	5,481,311	21,269	13,725,291
18	土	615	249,210	5,076	4,906,773	0	0	3,682	4,766,843	567	146,119	12,100	5,024,183	22,040	15,093,128
19	日	休場日													
20	月	449	281,664	3,242	3,105,388	0	0	3,211	3,704,286	599	193,076	14,353	4,837,033	21,854	12,121,447
21	火	372	145,973	2,793	3,171,973	0	0	2,963	3,376,493	547	136,598	9,745	3,831,239	16,420	10,662,276
22	水	休場日													
23	木	423	284,796	3,957	3,698,151	0	0	2,690	3,947,673	424	110,582	16,254	5,859,000	23,748	13,900,202
24	金	435	156,395	3,283	3,763,753	0	0	2,330	3,232,650	417	129,941	10,493	3,871,619	16,958	11,154,358
25	土	630	392,040	4,800	4,907,351	0	0	4,554	4,738,936	565	136,339	14,345	5,605,928	24,894	15,780,594
26	日	休場日													
27	月	458	435,305	3,736	3,743,297	0	0	2,961	3,352,692	452	107,940	14,345	4,472,774	21,952	12,112,008
28	火	468	232,200	3,316	3,177,473	0	0	2,284	3,528,654	559	141,354	11,070	3,853,946	17,697	10,933,627
29	水	休場日													
30	木	441	144,817	4,089	3,754,988	0	0	1,702	2,699,032	307	95,401	13,022	5,178,078	19,561	11,872,316
31	金	335	230,796	3,036	3,020,985	0	0	2,330	2,863,277	372	99,879	7,477	3,226,921	13,550	9,441,858
合	計	9,652	4,597,798	84,051	86,584,605	0	0	67,438	87,290,511	10,088	2,663,482	289,556	103,875,404	460,785	285,011,800

卸売業者 岐阜丸魚株式会社



種類別集荷方法別卸売数量・金額集計

単位 数量 = K g , 金額 = 円

No. 5

		鮮 魚				冷 凍 魚				加工水産物				合 計	
		受 託		買 付		受 託		買 付		受 託		買 付			
日	曜日	数量	金額	数量	金額	数量	金額	数量	金額	数量	金額	数量	金額	数量	金額
1	水	休場日													
2	木	1,423	1,077,505	13,721	20,347,459	0	0	20,458	20,617,220	870	310,853	29,903	12,615,070	66,375	54,968,107
3	金	1,491	1,008,022	12,704	22,656,129	0	0	14,346	16,312,119	1,263	373,702	33,481	11,941,006	63,285	52,290,978
4	土	休場日													
5	日	休場日													
6	月	456	321,959	9,806	12,323,504	0	0	11,656	9,063,523	263	104,656	26,748	8,659,333	48,929	30,472,975
7	火	968	632,637	7,944	8,709,941	0	0	8,283	7,184,188	1,820	621,377	27,051	7,950,278	46,066	25,098,421
8	水	休場日													
9	木	1,699	1,036,750	10,194	11,163,869	0	0	11,735	11,061,477	772	282,488	26,781	9,688,986	51,181	33,233,570
10	金	907	850,047	10,132	12,636,046	0	0	8,690	7,920,450	1,043	348,106	20,566	8,842,236	41,338	30,596,885
11	土	1,604	1,385,586	10,270	10,678,955	0	0	8,673	8,797,919	1,415	429,182	32,485	12,665,031	54,447	33,956,673
12	日	休場日													
13	月	1,473	1,003,253	9,862	9,822,623	0	0	9,170	8,801,947	1,324	605,394	34,200	10,361,970	56,029	30,595,187
14	火	1,128	914,958	8,074	8,077,927	0	0	11,860	8,804,766	1,315	358,761	27,234	8,182,394	49,611	26,338,806
15	水	休場日													
16	木	1,467	1,208,710	10,832	10,921,711	0	0	10,913	9,804,079	992	373,924	33,651	10,700,365	57,855	33,008,789
17	金	1,501	1,414,675	9,612	10,548,404	0	0	9,173	9,949,923	1,008	333,631	22,561	9,068,439	43,855	31,315,072
18	土	1,774	1,359,984	10,865	12,048,097	0	0	7,596	8,550,824	1,158	347,884	23,027	10,196,011	44,420	32,502,800
19	日	休場日													
20	月	1,188	979,855	7,862	8,565,794	0	0	11,042	9,035,595	1,499	753,442	29,598	10,488,795	51,189	29,823,481
21	火	923	800,134	6,795	7,723,606	0	0	10,856	10,031,181	1,280	419,445	21,535	7,991,032	41,389	26,965,398
22	水	休場日													
23	木	1,112	1,038,208	9,054	9,817,880	0	0	12,883	11,333,314	993	305,900	30,299	11,102,955	54,341	33,598,257
24	金	1,090	897,035	9,145	11,521,581	0	0	9,191	8,280,237	949	328,002	21,342	8,421,284	41,717	29,448,139
25	土	1,436	1,347,019	11,160	12,810,661	0	0	14,371	12,729,258	1,140	481,458	27,755	11,637,483	55,862	39,005,879
26	日	休場日													
27	月	1,152	1,125,554	9,576	9,743,716	0	0	10,330	7,873,733	1,324	534,947	30,654	9,261,288	53,036	28,539,238
28	火	1,156	1,011,354	9,585	9,385,098	0	0	10,999	8,492,663	1,105	322,669	22,113	6,663,167	44,958	25,874,951
29	水	休場日													
30	木	1,012	825,869	9,216	9,959,871	0	0	11,528	9,219,791	1,474	557,030	27,459	9,710,595	50,689	30,273,156
31	金	1,256	951,614	8,147	8,925,067	0	0	12,244	8,866,264	1,019	364,237	17,068	6,464,530	39,734	25,571,712
合	計	26,216	21,190,728	204,556	238,387,939	0	0	235,997	212,730,471	24,026	8,557,088	565,511	202,612,248	1,056,306	683,478,474

卸売業者 株式会社岐阜魚介  
岐阜丸魚株式会社

## 集荷方法別卸売数量・金額

単位 数量 = K g , 金額 = 円

No. 6

会社名		岐果岐阜青果株式会社				岐阜中央青果株式会社				2 社 合 計				合 計	
		受 託		買 付		受 託		買 付		受 託		買 付			
日	曜日	数量	金額	数量	金額	数量	金額	数量	金額	数量	金額	数量	金額	数量	金額
1	水	休場日													
2	木	204,910	47,158,935	202,457	38,471,236	258,579	61,972,436	206,423	43,164,064	463,489	109,131,371	408,880	81,635,300	872,369	190,766,671
3	金	189,912	39,801,870	212,231	36,160,882	220,723	53,809,797	211,524	42,402,710	410,635	93,611,667	423,755	78,563,592	834,390	172,175,259
4	土	休場日													
5	日	休場日													
6	月	休場日													
7	火	383,032	77,581,048	338,491	48,901,534	507,809	112,845,229	283,002	55,920,912	890,841	190,426,277	621,493	104,822,446	1,512,334	295,248,723
8	水	125,728	27,916,099	210,519	23,300,019	165,275	39,169,544	239,595	36,572,995	291,003	67,085,643	450,114	59,873,014	741,117	126,958,657
9	木	186,976	38,106,970	170,707	27,930,898	217,751	47,842,955	150,642	31,459,706	404,727	85,949,925	321,349	59,390,604	726,076	145,340,529
10	金	182,570	36,597,701	126,642	22,624,799	189,109	39,608,645	189,789	35,807,248	371,679	76,206,346	316,431	58,432,047	688,110	134,638,393
11	土	171,124	39,454,732	189,710	31,250,763	213,079	47,232,859	193,538	35,523,978	384,203	86,687,591	383,248	66,774,741	767,451	153,462,332
12	日	休場日													
13	月	229,275	52,322,428	306,294	39,318,253	315,734	72,074,723	267,979	51,314,159	545,009	124,397,151	574,273	90,632,412	1,119,282	215,029,563
14	火	194,540	41,485,694	158,521	32,632,997	214,385	44,399,403	186,691	37,681,590	408,925	85,885,097	345,212	70,314,587	754,137	156,199,684
15	水	休場日													
16	木	265,596	60,930,557	224,044	39,935,776	339,416	76,886,559	253,701	47,617,075	605,012	137,817,116	477,745	87,552,851	1,082,757	225,369,967
17	金	186,496	40,023,239	215,381	32,444,953	223,393	51,790,254	226,766	42,631,305	409,889	91,813,493	442,147	75,076,258	852,036	166,889,751
18	土	202,162	45,387,953	170,277	33,886,707	218,778	49,415,162	185,864	36,344,198	420,940	94,803,115	356,141	70,230,905	777,081	165,034,020
19	日	休場日													
20	月	259,691	59,439,951	180,832	29,839,670	289,073	70,613,764	215,048	45,620,408	548,764	130,053,715	395,880	75,460,078	944,644	205,513,793
21	火	188,563	41,188,901	142,683	27,164,718	241,248	53,617,632	185,402	37,319,082	429,811	94,806,533	328,085	64,483,800	757,896	159,290,333
22	水	休場日													
23	木	253,830	60,028,684	184,101	39,069,989	285,046	69,281,869	206,778	44,429,531	538,876	129,310,553	390,879	83,499,520	929,755	212,810,073
24	金	197,529	40,161,588	156,534	29,700,690	166,500	39,415,681	177,083	33,304,796	364,029	79,577,269	333,617	63,005,486	697,646	142,582,755
25	土	198,326	42,558,392	153,406	29,203,263	195,609	44,467,510	249,526	44,195,719	393,935	87,025,902	402,932	73,398,982	796,867	160,424,884
26	日	休場日													
27	月	256,256	57,983,487	239,594	34,875,655	286,408	65,718,908	223,118	44,857,869	542,664	123,702,395	462,712	79,733,524	1,005,376	203,435,919
28	火	182,886	37,990,939	154,630	29,793,511	177,565	38,738,019	192,286	38,639,496	360,451	76,728,958	346,916	68,433,007	707,367	145,161,965
29	水	休場日													
30	木	287,723	61,431,427	216,776	33,501,275	281,666	64,844,098	256,724	49,652,124	569,389	126,275,525	473,500	83,153,399	1,042,889	209,428,924
31	金	209,234	40,588,525	207,640	28,875,866	193,727	47,151,954	177,075	36,885,482	402,961	87,740,479	384,715	65,761,348	787,676	153,501,827
合 計		4,556,359	988,139,120	4,161,470	688,883,454	5,200,873	1,190,897,001	4,478,554	871,344,447	9,757,232	2,179,036,121	8,640,024	1,560,227,901	18,397,256	3,739,264,022

## 集荷方法別卸売数量・金額

単位 数量 = K g , 金額 = 円

No. 6

会社名		株式会社岐阜魚介				岐阜丸魚株式会社				2 社 合 計				合 計	
		受 託		買 付		受 託		買 付		受 託		買 付			
日	曜日	数量	金額	数量	金額	数量	金額	数量	金額	数量	金額	数量	金額	数量	金額
1	水	休場日													
2	木	1,490	1,173,471	36,859	29,485,982	803	214,887	27,223	24,093,767	2,293	1,388,358	64,082	53,579,749	66,375	54,968,107
3	金	1,131	966,233	29,498	29,375,383	1,623	415,491	31,033	21,533,871	2,754	1,381,724	60,531	50,909,254	63,285	52,290,978
4	土	休場日													
5	日	休場日													
6	月	379	344,545	30,803	17,302,715	340	82,070	17,407	12,743,645	719	426,615	48,210	30,046,360	48,929	30,472,975
7	火	1,541	932,345	24,305	13,294,545	1,247	321,669	18,973	10,549,862	2,788	1,254,014	43,278	23,844,407	46,066	25,098,421
8	水	休場日													
9	木	1,856	1,111,953	27,308	18,733,130	615	207,285	21,402	13,181,202	2,471	1,319,238	48,710	31,914,332	51,181	33,233,570
10	金	1,269	1,005,151	21,863	17,652,287	681	193,002	17,525	11,746,445	1,950	1,198,153	39,388	29,398,732	41,338	30,596,885
11	土	1,565	1,119,054	26,217	17,863,831	1,454	695,714	25,211	14,278,074	3,019	1,814,768	51,428	32,141,905	54,447	33,956,673
12	日	休場日													
13	月	1,785	1,160,939	30,045	16,341,588	1,012	447,708	23,187	12,644,952	2,797	1,608,647	53,232	28,986,540	56,029	30,595,187
14	火	1,405	1,021,756	24,609	14,371,642	1,038	251,963	22,559	10,693,445	2,443	1,273,719	47,168	25,065,087	49,611	26,338,806
15	水	休場日													
16	木	1,718	1,337,145	28,628	17,752,001	741	245,489	26,768	13,674,154	2,459	1,582,634	55,396	31,426,155	57,855	33,008,789
17	金	1,758	1,412,729	20,828	16,177,052	751	335,577	20,518	13,389,714	2,509	1,748,306	41,346	29,566,766	43,855	31,315,072
18	土	1,750	1,312,539	20,630	16,097,133	1,182	395,329	20,858	14,697,799	2,932	1,707,868	41,488	30,794,932	44,420	32,502,800
19	日	休場日													
20	月	1,639	1,258,557	27,696	16,443,477	1,048	474,740	20,806	11,646,707	2,687	1,733,297	48,502	28,090,184	51,189	29,823,481
21	火	1,284	937,008	23,685	15,366,114	919	282,571	15,501	10,379,705	2,203	1,219,579	39,186	25,745,819	41,389	26,965,398
22	水	休場日													
23	木	1,258	948,730	29,335	18,749,325	847	395,378	22,901	13,504,824	2,105	1,344,108	52,236	32,254,149	54,341	33,598,257
24	金	1,187	938,701	23,572	17,355,080	852	286,336	16,106	10,868,022	2,039	1,225,037	39,678	28,223,102	41,717	29,448,139
25	土	1,381	1,300,098	29,587	21,925,187	1,195	528,379	23,699	15,252,215	2,576	1,828,477	53,286	37,177,402	55,862	39,005,879
26	日	休場日													
27	月	1,566	1,117,256	29,518	15,309,974	910	543,245	21,042	11,568,763	2,476	1,660,501	50,560	26,878,737	53,036	28,539,238
28	火	1,234	960,469	26,027	13,980,855	1,027	373,554	16,670	10,560,073	2,261	1,334,023	42,697	24,540,928	44,958	25,874,951
29	水	休場日													
30	木	1,738	1,142,681	29,390	17,258,159	748	240,218	18,813	11,632,098	2,486	1,382,899	48,203	28,890,257	50,689	30,273,156
31	金	1,568	985,176	24,616	15,144,678	707	330,675	12,843	9,111,183	2,275	1,315,851	37,459	24,255,861	39,734	25,571,712
合 計		30,502	22,486,536	565,019	375,980,138	19,740	7,261,280	441,045	277,750,520	50,242	29,747,816	1,006,064	653,730,658	1,056,306	683,478,474