

月 報

2 0 1 9

6

VOL. 576

岐 阜 市 中 央 卸 売 市 場

〒 5 0 0 - 8 2 6 3

岐 阜 市 茜 部 新 所 2 丁 目 5 番 地

電 話 (0 5 8) 2 7 1 - 1 3 4 1

F A X (0 5 8) 2 7 1 - 1 3 4 4

卸 売 業 者 一 覧 表

	卸 売 業 者 名	商 号	資本金	代 表 者 名
青 果 部	岐果岐阜青果株式会社		千円 60,000	古澤順司
	岐阜中央青果株式会社		60,000	岡部宏行
水 産 物 部	株式会社 岐阜魚介		80,000	大野悟朗
	岐阜丸魚 <small>株式会社</small>		60,000	木村順次

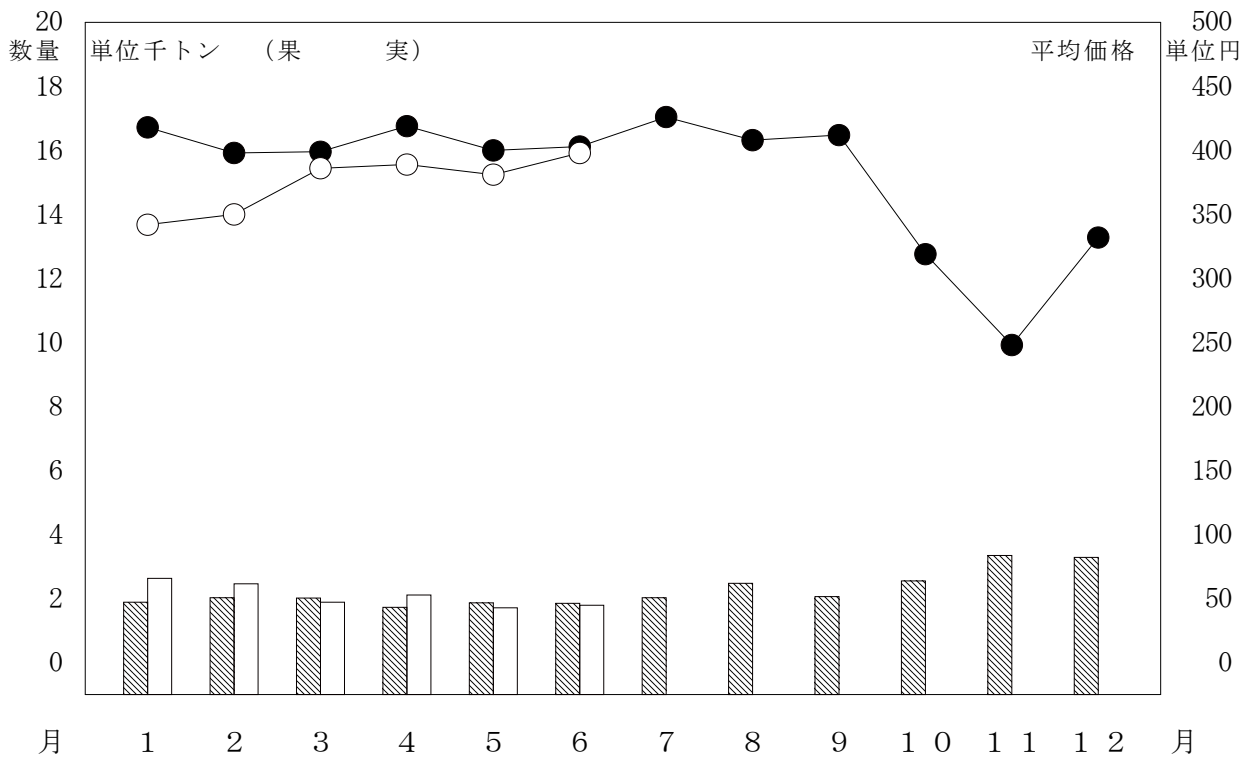
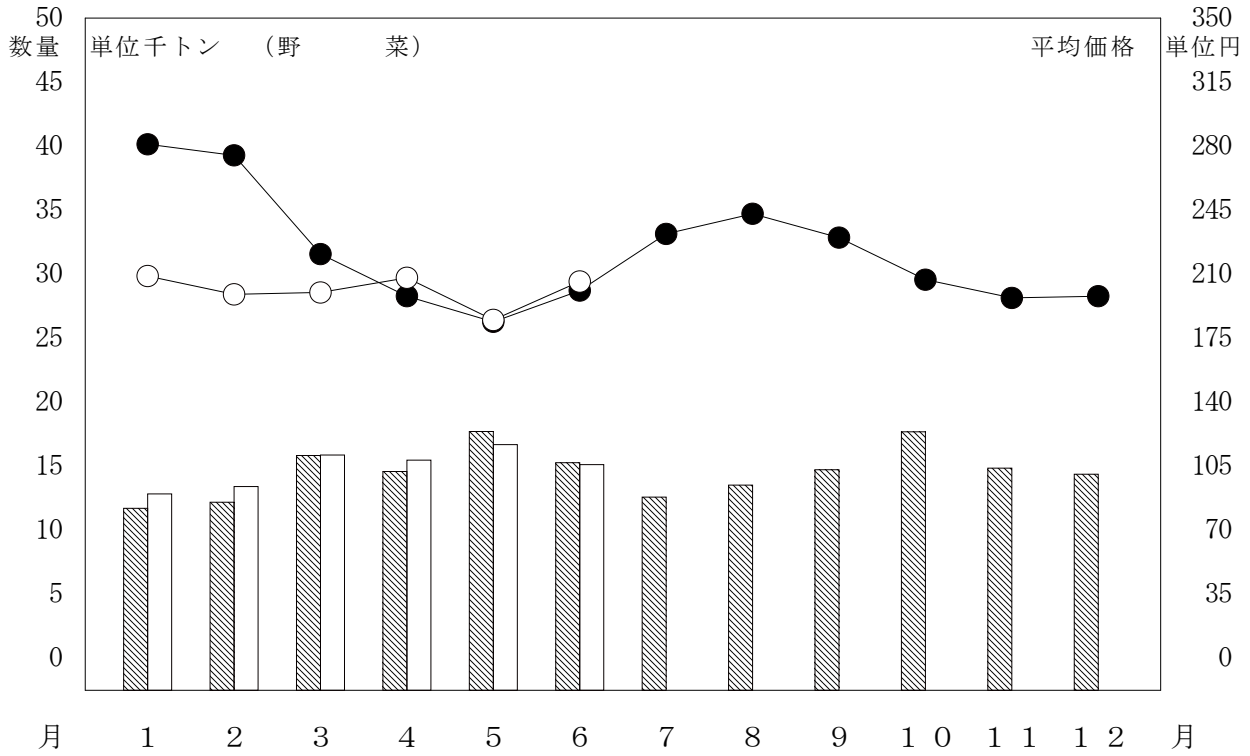
部 類 別 取 扱 高

単位 数量 = K g , 金額 = 円

部 類	区 分 種 別	月 別 比 較								
		本 月 (21 日) (21 日)			前 年 同 月 (22 日) (22 日)			前年同月を100とする指数		
		数 量	金 額	平 均 単 価	数 量	金 額	平 均 単 価	数 量	金 額	
青 果 部	野 菜	15,124,091	3,108,686,939	206	15,270,390	3,062,746,927	201	99	101	
	果 実	1,789,791	712,132,954	398	1,848,186	744,752,116	403	97	96	
	小 計	16,913,882	3,820,819,893	226	17,118,576	3,807,499,043	222	99	100	
水 産 物 部	鮮 魚	204,735	236,215,002	1,154	237,496	276,930,087	1,166	86	85	
	冷 凍 魚	235,070	208,693,075	888	261,595	218,874,858	837	90	95	
	加 工 水 産 物	560,367	213,444,054	381	628,725	232,301,664	369	89	92	
	小 計	1,000,172	658,352,131	658	1,127,816	728,106,609	646	89	90	
合 計		17,914,054	4,479,172,024	250	18,246,392	4,535,605,652	249	98	99	

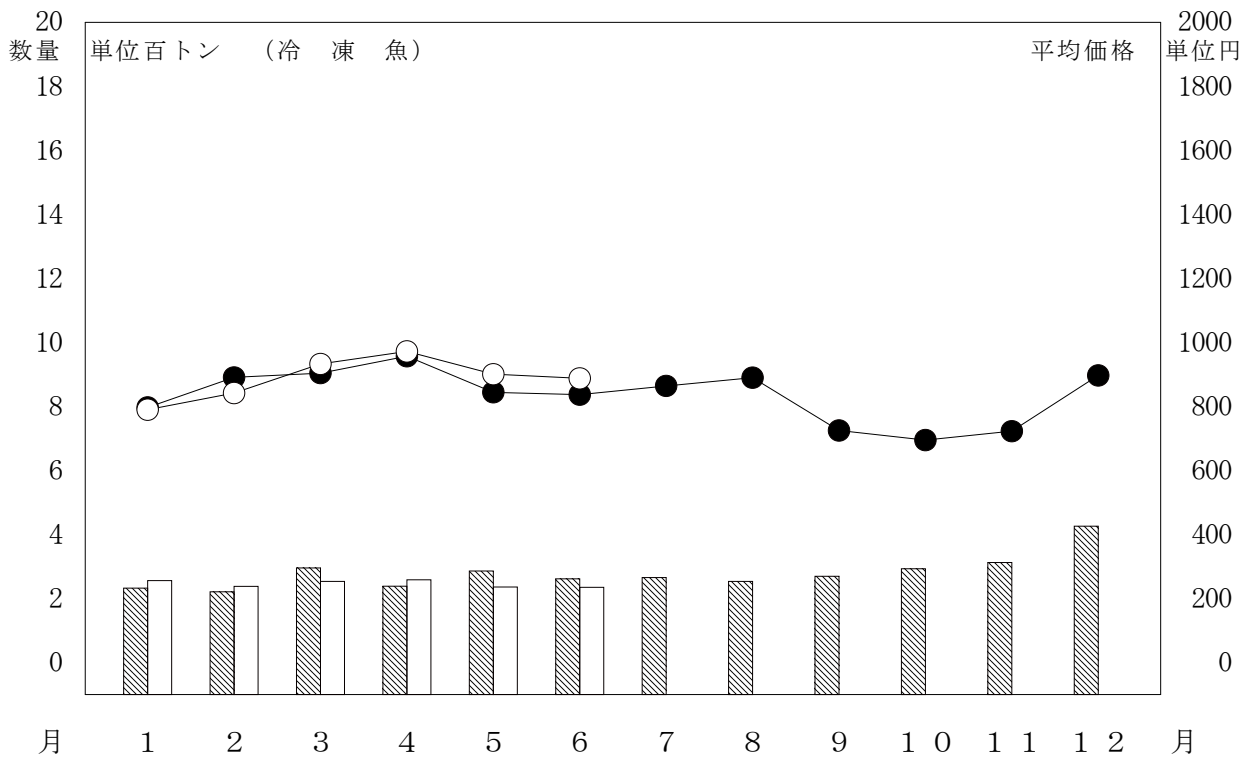
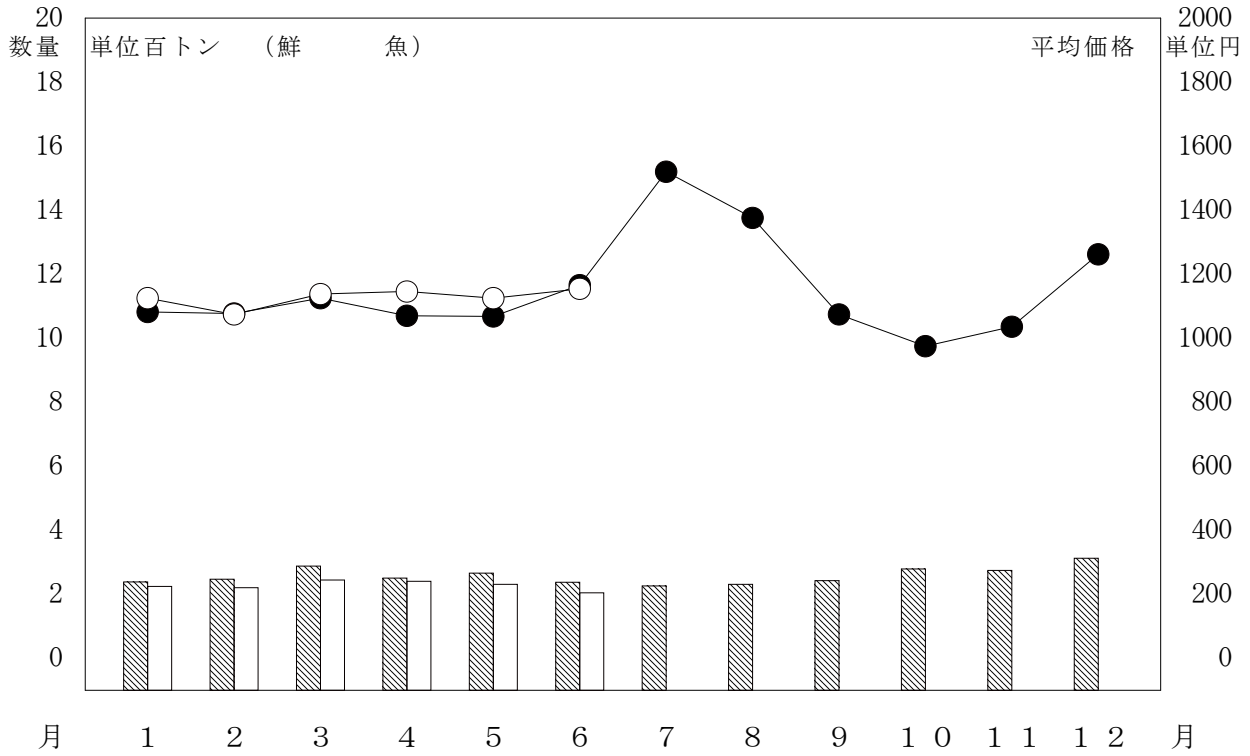
月別取扱数量・金額の動き

令和元年 平成30年 数量 数量 平均価格 平均価格



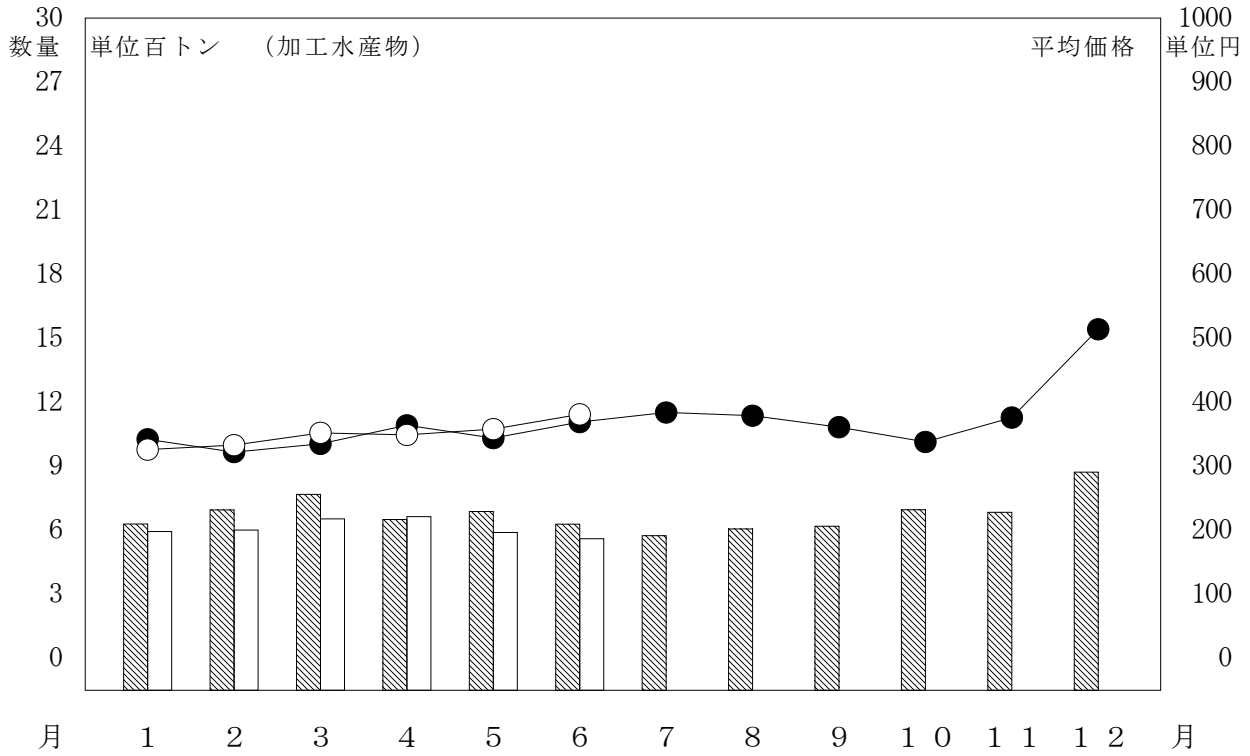
月別取扱数量・金額の動き

令和元年 平成30年 数量 数量 平均価格 平均価格



月別取扱数量・金額の動き

令和元年 平成30年 数量 数量 平均価格 平均価格



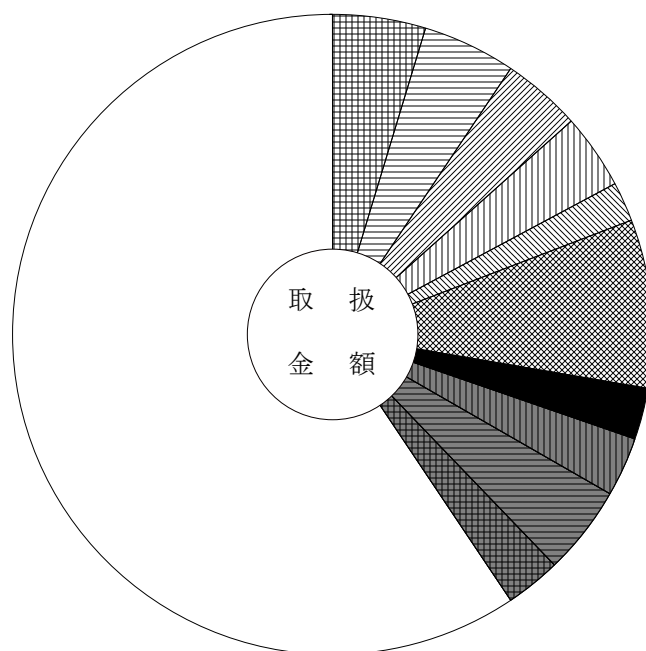
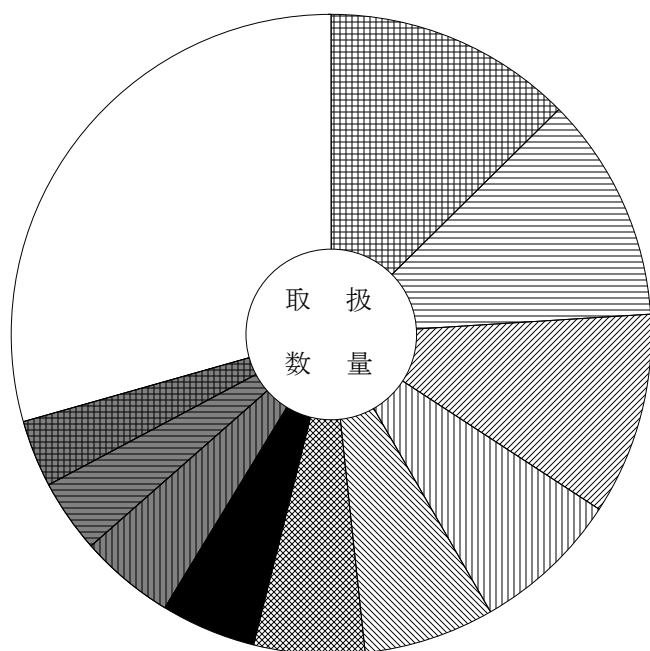
主要品目別対前年対比表 (野菜)

単位 数量 = K g , 金額 = 円 比率 = %

品目	区分	全体比			前年同月			前年同月比			
		数量	金額	平均価格	数量	金額	数量	金額	平均価格	数量	金額
合 計		15,124,091	3,108,686,939	206	100.0	100.0	15,270,390	3,062,746,927	201	99.0	101.0
たまねぎ		1,898,764	146,155,921	77	12.6	4.7	1,719,992	133,052,319	77	110.0	110.0
だいこん		1,722,528	147,041,023	85	11.4	4.7	1,720,174	152,780,524	89	100.0	96.0
キャベツ		1,541,638	125,809,453	82	10.2	4.0	1,539,978	136,197,601	88	100.0	92.0
人 参		1,134,293	118,758,399	105	7.5	3.8	1,418,029	122,666,557	87	80.0	97.0
白 菜		998,090	61,568,748	62	6.6	2.0	764,131	62,747,020	82	131.0	98.0
な す		840,189	262,838,226	313	5.6	8.5	685,214	225,971,948	330	123.0	116.0
レタス		733,117	80,516,385	110	4.8	2.6	685,478	90,499,442	132	107.0	89.0
馬鈴薯		723,802	92,962,404	128	4.8	3.0	1,134,571	60,009,042	53	64.0	155.0
胡 瓜		564,264	140,665,400	249	3.7	4.5	603,294	148,751,383	247	94.0	95.0
トマト		510,193	87,199,376	171	3.4	2.8	499,744	91,871,327	184	102.0	95.0
南 瓜		465,266	113,262,436	243	3.1	3.6	536,142	115,218,427	215	87.0	98.0
とうもろこし		291,915	82,679,762	283	1.9	2.7	354,544	96,091,214	271	82.0	86.0
桃太郎トマト		256,064	47,061,329	184	1.7	1.5	268,812	51,396,548	191	95.0	92.0
ブロッコリー		218,985	87,216,782	398	1.4	2.8	177,117	72,661,511	410	124.0	120.0
う め		214,316	96,964,565	452	1.4	3.1	229,356	83,047,506	362	93.0	117.0

品目別数量 15,124,091 K g

品目別金額 3,108,686,939 円



たまねぎ	12.6 (4.7)	レタス	4.8 (2.6)
だいこん	11.4 (4.7)	馬鈴薯	4.8 (3.0)
キャベツ	10.2 (4.0)	胡 瓜	3.7 (4.5)
人 参	7.5 (3.8)	トマト	3.4 (2.8)
白 菜	6.6 (2.0)	そ の 他	29.4 (59.4)
な す	5.6 (8.5)		

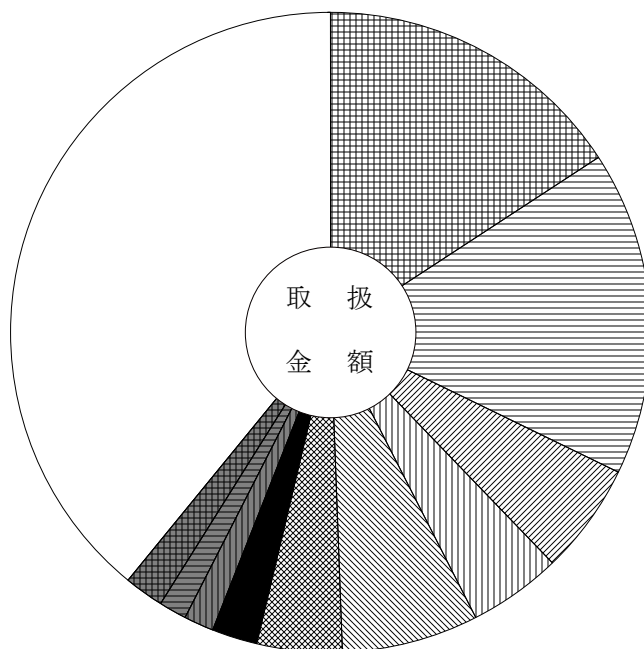
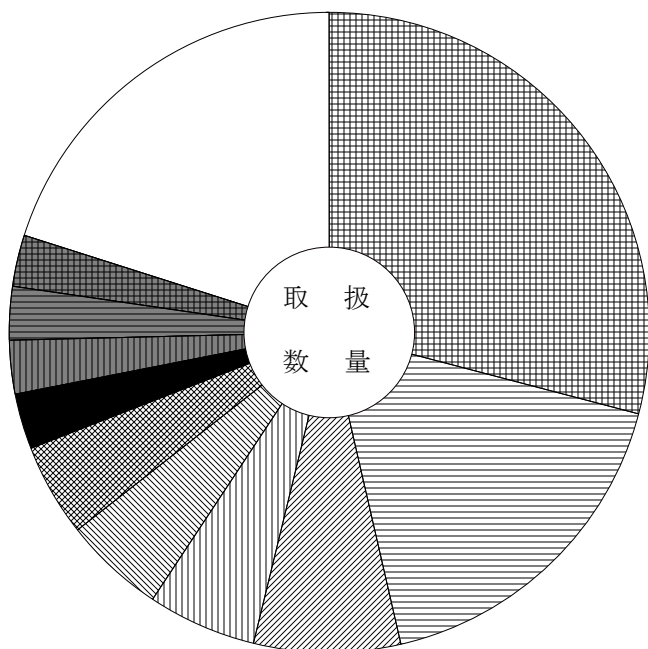
主要品目別対前年対比表 (果 実)

単位 数量 = K g , 金額 = 円 比率 = %

品目	区分	数量	金額	平均 価格	全体比		前年同月			前年同月比	
					数量	金額	数量	金額	平均 価格	数量	金額
合 計		1,789,791	712,132,954	398	100.0	100.0	1,848,186	744,752,116	403	97.0	96.0
すいか		521,519	112,175,091	215	29.1	15.8	544,621	97,253,298	179	96.0	115.0
ふじりんご		308,889	116,670,845	378	17.3	16.4	163,530	77,017,944	471	189.0	151.0
こだま西瓜		132,959	40,013,082	301	7.4	5.6	129,370	34,112,718	264	103.0	117.0
ジョナゴール		98,355	33,791,720	344	5.5	4.7	147,840	56,859,343	385	67.0	59.0
アールスメロン		90,500	49,336,776	545	5.1	6.9	95,956	50,141,808	523	94.0	98.0
ネット系メロン		83,311	30,505,518	366	4.7	4.3	77,729	27,691,627	356	107.0	110.0
りんご		49,276	16,653,039	338	2.8	2.3	36,900	12,621,647	342	134.0	132.0
パインアップル		48,706	10,823,574	222	2.7	1.5	60,172	12,525,839	208	81.0	86.0
バナナ		48,535	9,890,132	204	2.7	1.4	49,806	10,764,601	216	97.0	92.0
バレンシアオレンジ		46,870	14,588,424	311	2.6	2.0	52,275	16,514,712	316	90.0	88.0
ハウスみかん		43,776	44,408,941	1,014	2.4	6.2	43,045	41,932,691	974	102.0	106.0
非ネット系メロン		39,849	13,056,930	328	2.2	1.8	32,812	11,762,917	358	121.0	111.0
ハウスデラウェア		25,539	28,895,313	1,131	1.4	4.1	47,281	47,940,866	1,014	54.0	60.0
グレープフルーツ		25,007	5,437,800	217	1.4	0.8	26,248	6,040,980	230	95.0	90.0
レモン		22,151	8,356,716	377	1.2	1.2	24,361	9,074,592	373	91.0	92.0

品目別数量 1,789,791 K g

品目別金額 712,132,954 円



	すいか	29.1 (15.8)		りんご	2.8 (2.3)
	ふじりんご	17.3 (16.4)		パインアップル	2.7 (1.5)
	こだま西瓜	7.4 (5.6)		バナナ	2.7 (1.4)
	ジョナゴール	5.5 (4.7)		バレンシアオレンジ	2.6 (2.0)
	アールスメロン	5.1 (6.9)		そ の 他	20.1 (39.1)
	ネット系メロン	4.7 (4.3)			

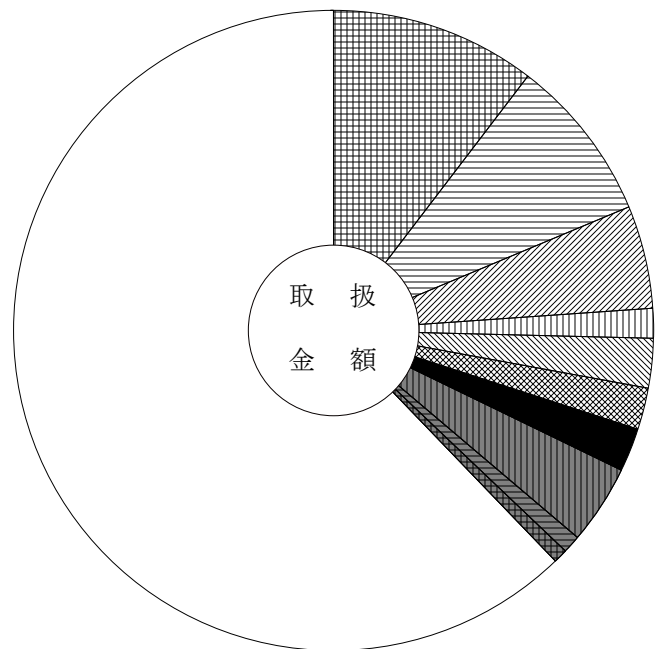
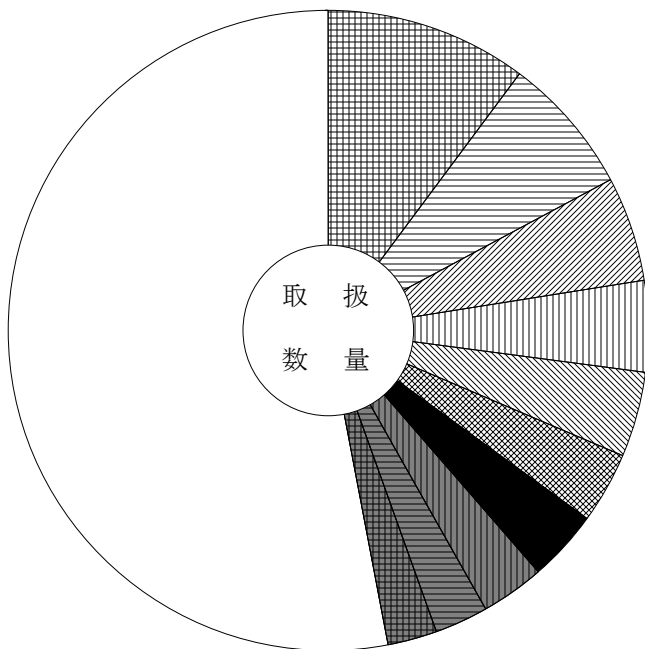
主要品目別対前年対比表 (鮮 魚)

単位 数量 = K g , 金額 = 円 比率 = %

品目	区分	全体比			前年同月			前年同月比			
		数量	金額	平均価格	数量	金額	平均価格	数量	金額		
合 計		204,735	236,215,002	1,154	100.0	100.0	237,496	276,930,087	1,166	86.0	85.0
きわだ		20,981	24,491,524	1,167	10.2	10.4	17,936	24,995,629	1,394	117.0	98.0
養殖あゆ		14,330	19,587,750	1,367	7.0	8.3	15,464	20,554,874	1,329	93.0	95.0
養殖またい		10,878	12,396,552	1,140	5.3	5.2	11,690	13,631,143	1,166	93.0	91.0
わかめ		9,474	3,618,530	382	4.6	1.5	12,766	4,159,587	326	74.0	87.0
あさり		8,720	5,852,901	671	4.3	2.5	9,390	6,436,067	685	93.0	91.0
まあじ		7,363	4,996,194	679	3.6	2.1	8,566	4,979,166	581	86.0	100.0
かつお		7,288	5,176,237	710	3.6	2.2	6,344	3,545,895	559	115.0	146.0
サーモン (輸入さけ)		6,467	9,550,655	1,477	3.2	4.0	6,682	10,996,970	1,646	97.0	87.0
さ ば		5,611	2,064,401	368	2.7	0.9	9,289	2,980,016	321	60.0	69.0
まいわし		5,187	1,576,465	304	2.5	0.7	8,773	2,626,346	299	59.0	60.0
まぐろ		5,159	11,213,545	2,174	2.5	4.7	9,586	18,127,409	1,891	54.0	62.0
うなぎ		5,058	26,696,560	5,278	2.5	11.3	5,760	31,489,475	5,467	88.0	85.0
するめいか		4,856	2,837,484	584	2.4	1.2	5,786	3,717,309	642	84.0	76.0
ぶ り		4,373	4,266,841	976	2.1	1.8	7,134	5,246,084	735	61.0	81.0
かんぱち		3,525	6,716,147	1,905	1.7	2.8	5,448	8,193,893	1,504	65.0	82.0

品目別数量 204,735 K g

品目別金額 236,215,002 円



	きわだ	10.2 (10.4)		かつお	3.6 (2.2)
	養殖あゆ	7.0 (8.3)		サーモン (輸入さけ)	3.2 (4.0)
	養殖またい	5.3 (5.2)		さ ば	2.7 (0.9)
	わかめ	4.6 (1.5)		まいわし	2.5 (0.7)
	あさり	4.3 (2.5)		そ の 他	53.0 (62.2)
	まあじ	3.6 (2.1)			

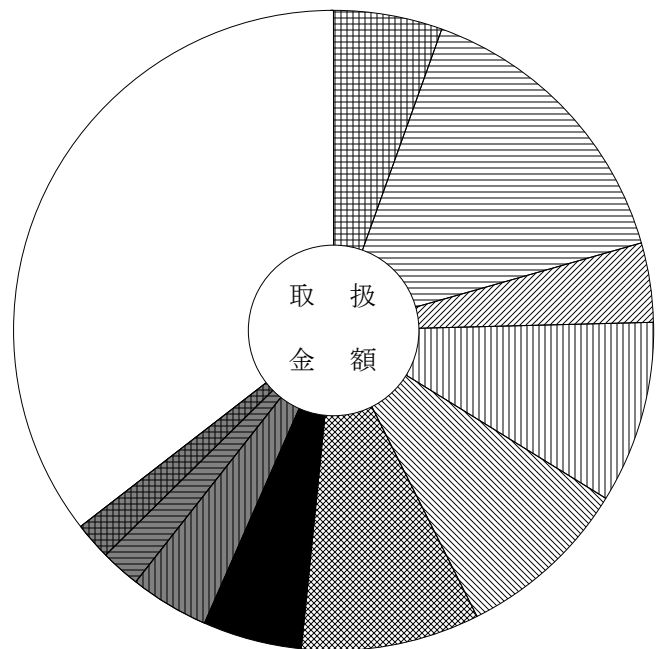
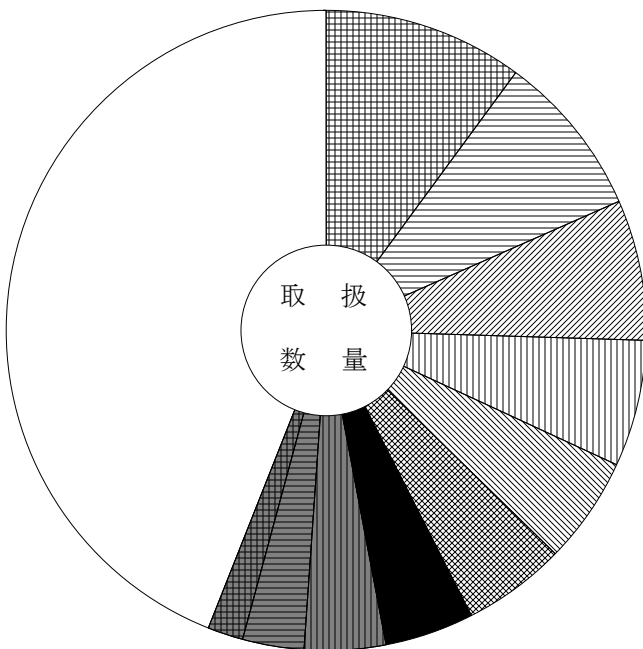
主要品目別対前年対比表 (冷 凍 魚)

単位 数量 = K g , 金額 = 円 比率 = %

品目	区分	全体比			前年同月			前年同月比			
		数量	金額	平均価格	数量	金額	平均価格	数量	金額		
合 計		235,070	208,693,075	888	100.0	100.0	261,595	218,874,858	837	90.0	95.0
冷しろさけ		23,834	11,494,349	482	10.1	5.5	16,999	11,537,114	679	140.0	100.0
冷えび		19,555	31,557,897	1,614	8.3	15.1	20,776	33,885,050	1,631	94.0	93.0
冷さば		16,711	8,359,265	500	7.1	4.0	22,307	8,582,026	385	75.0	97.0
冷ぎんさけ		15,065	19,096,275	1,268	6.4	9.2	14,309	16,574,558	1,158	105.0	115.0
冷きわだ		12,631	18,267,226	1,446	5.4	8.8	13,543	17,422,763	1,286	93.0	105.0
冷ずわいがに		12,341	18,794,011	1,523	5.2	9.0	14,490	19,145,139	1,321	85.0	98.0
冷うなぎ		10,582	10,401,642	983	4.5	5.0	14,100	8,065,872	572	75.0	129.0
冷かれい		9,744	8,406,263	863	4.1	4.0	9,130	8,004,751	877	107.0	105.0
冷あじ		7,366	4,234,138	575	3.1	2.0	6,155	3,289,576	534	120.0	129.0
冷さわら		4,322	3,868,559	895	1.8	1.9	5,406	4,377,966	810	80.0	88.0
冷あゆ		4,055	3,893,724	960	1.7	1.9	3,373	3,511,242	1,041	120.0	111.0
冷まぐろ		3,383	9,712,670	2,871	1.4	4.7	4,794	10,972,839	2,289	71.0	89.0
冷あかうお		3,024	2,303,931	762	1.3	1.1	4,287	2,763,268	645	71.0	83.0
冷かつお		2,568	2,065,029	804	1.1	1.0	3,841	3,643,338	949	67.0	57.0
冷べにさけ		1,984	2,697,544	1,360	0.8	1.3	1,940	2,718,031	1,401	102.0	99.0

品目別数量 235,070 K g

品目別金額 208,693,075 円



	冷しろさけ	10.1 (5.5)		冷うなぎ	4.5 (5.0)
	冷えび	8.3 (15.1)		冷かれい	4.1 (4.0)
	冷さば	7.1 (4.0)		冷あじ	3.1 (2.0)
	冷ぎんさけ	6.4 (9.2)		冷さわら	1.8 (1.9)
	冷きわだ	5.4 (8.8)		その他	44.0 (35.5)
	冷ずわいがに	5.2 (9.0)			

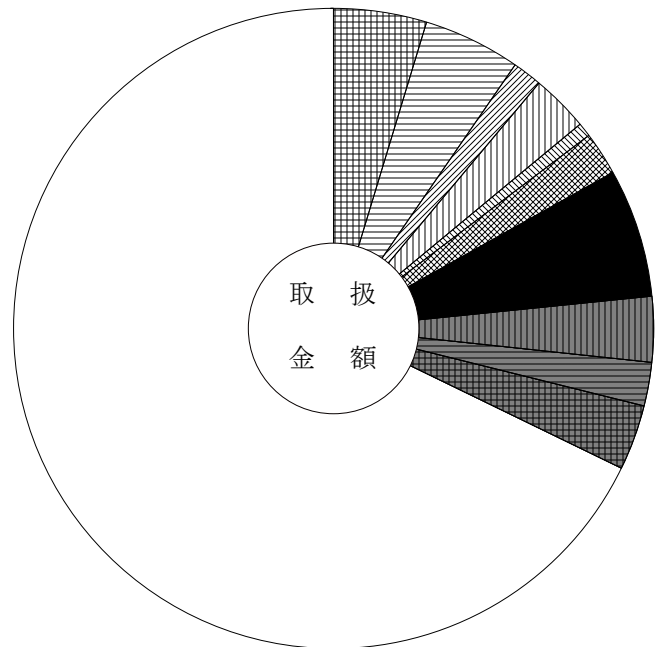
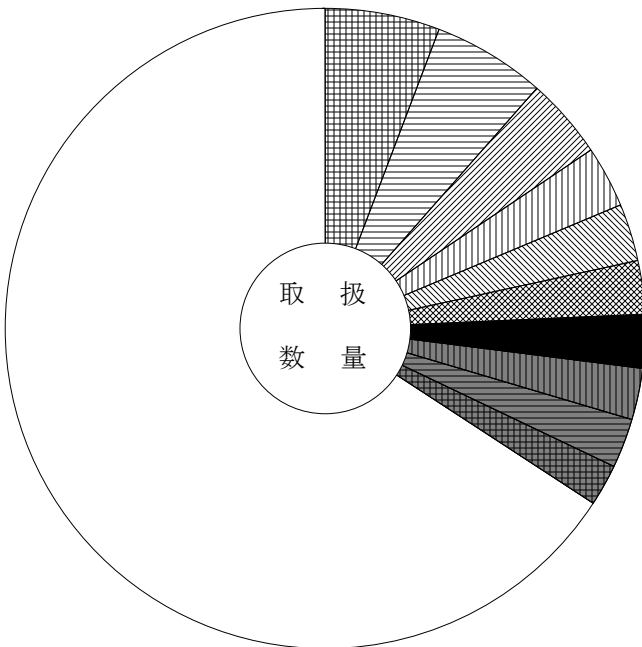
主要品目別対前年対比表 (加工水産物)

単位 数量 = K g , 金額 = 円 比率 = %

品目	区分	全体比			前年同月			前年同月比			
		数量	金額	平均価格	数量	金額	平均価格	数量	金額		
合 計		560,367	213,444,054	381	100.0	100.0	628,725	232,301,664	369	89.0	92.0
はんぺん		32,681	9,931,359	304	5.8	4.7	33,852	11,741,378	347	97.0	85.0
魚漬物		31,972	10,364,758	324	5.7	4.9	37,543	10,917,762	291	85.0	95.0
もずく		22,763	3,131,296	138	4.1	1.5	25,832	3,176,265	123	88.0	99.0
冷凍食品		17,388	6,248,005	359	3.1	2.9	15,694	6,588,986	420	111.0	95.0
干わかめ		16,036	1,532,886	96	2.9	0.7	14,245	1,360,395	95	113.0	113.0
かまぼこ		14,915	4,679,796	314	2.7	2.2	16,491	5,157,211	313	90.0	91.0
塩ぎんさけ		14,896	13,784,885	925	2.7	6.5	11,752	10,399,169	885	127.0	133.0
塩さば		14,785	6,964,795	471	2.6	3.3	17,583	7,615,178	433	84.0	91.0
いか製品		13,965	4,775,860	342	2.5	2.2	10,745	4,813,406	448	130.0	99.0
ちくわ		11,754	7,118,598	606	2.1	3.3	14,026	8,784,063	626	84.0	81.0
塩すけそうこ		10,069	4,293,547	426	1.8	2.0	8,499	3,357,483	395	118.0	128.0
開干あじ		9,705	2,144,904	221	1.7	1.0	12,080	2,792,226	231	80.0	77.0
しらす干		9,360	7,424,143	793	1.7	3.5	9,477	7,309,570	771	99.0	102.0
むしたこ		8,787	11,099,936	1,263	1.6	5.2	12,237	13,572,008	1,109	72.0	82.0
塩さんま		7,123	2,198,815	309	1.3	1.0	1,296	675,595	521	550.0	325.0

品目別数量 560,367 K g

品目別金額 213,444,054 円



	はんぺん	5.8 (4.7)		塩ぎんさけ	2.7 (6.5)
	魚漬物	5.7 (4.9)		塩さば	2.6 (3.3)
	もずく	4.1 (1.5)		いか製品	2.5 (2.2)
	冷凍食品	3.1 (2.9)		ちくわ	2.1 (3.3)
	干わかめ	2.9 (0.7)		そ の 他	65.8 (67.8)
	かまぼこ	2.7 (2.2)			

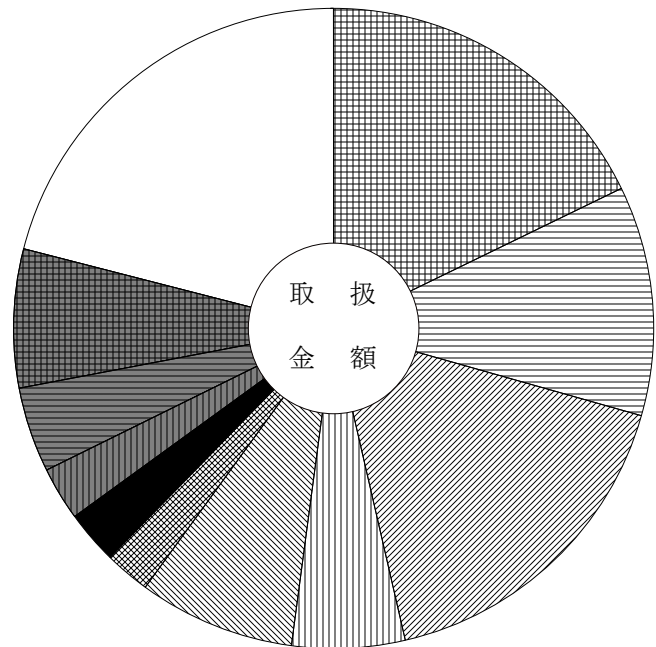
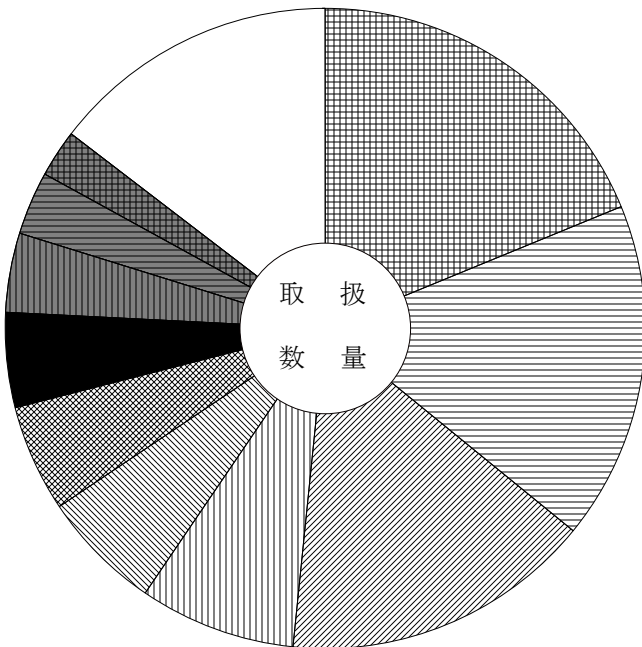
主要産地別対前年対比表 (野菜)

単位 数量 = K g , 金額 = 円 比率 = %

産地	区分			全体比		前年同月			前年同月比	
		数量	金額	数量	金額	数量	金額	数量	金額	
合計		15,124,091	3,108,686,939	100.0	100.0	15,270,390	3,062,746,927	99.0	101.0	
愛知		2,837,034	554,479,044	18.8	17.8	2,559,132	518,878,160	111.0	107.0	
長野		2,584,596	359,786,933	17.1	11.6	2,358,019	396,397,104	110.0	91.0	
岐阜		2,370,009	529,305,626	15.7	17.0	2,624,536	559,603,625	90.0	95.0	
青森		1,193,427	177,934,423	7.9	5.7	931,347	149,997,869	128.0	119.0	
熊本		918,404	246,964,260	6.1	7.9	876,325	220,408,835	105.0	112.0	
兵庫		816,917	70,324,708	5.4	2.3	537,609	49,505,580	152.0	142.0	
茨城		719,164	83,565,196	4.8	2.7	811,067	101,381,406	89.0	82.0	
長崎		609,484	83,233,740	4.0	2.7	1,028,444	51,698,523	59.0	161.0	
鹿児島		490,401	134,044,890	3.2	4.3	497,025	128,066,175	99.0	105.0	
高知		368,590	219,129,942	2.4	7.0	350,027	194,068,205	105.0	113.0	
北海道		358,536	57,402,811	2.4	1.8	294,104	51,966,099	122.0	110.0	
徳島		282,762	81,137,394	1.9	2.6	373,526	76,452,581	76.0	106.0	
群馬		281,229	83,352,191	1.9	2.7	289,231	80,927,133	97.0	103.0	
宮崎		233,045	89,661,119	1.5	2.9	255,246	95,540,377	91.0	94.0	
和歌山		162,603	82,928,124	1.1	2.7	178,328	77,783,035	91.0	107.0	

産地別数量 15,124,091 K g

産地別金額 3,108,686,939 円



	愛知	18.8 (17.8)		茨城	4.8 (2.7)
	長野	17.1 (11.6)		長崎	4.0 (2.7)
	岐阜	15.7 (17.0)		鹿児島	3.2 (4.3)
	青森	7.9 (5.7)		高知	2.4 (7.0)
	熊本	6.1 (7.9)		その他	14.6 (21.0)
	兵庫	5.4 (2.3)			

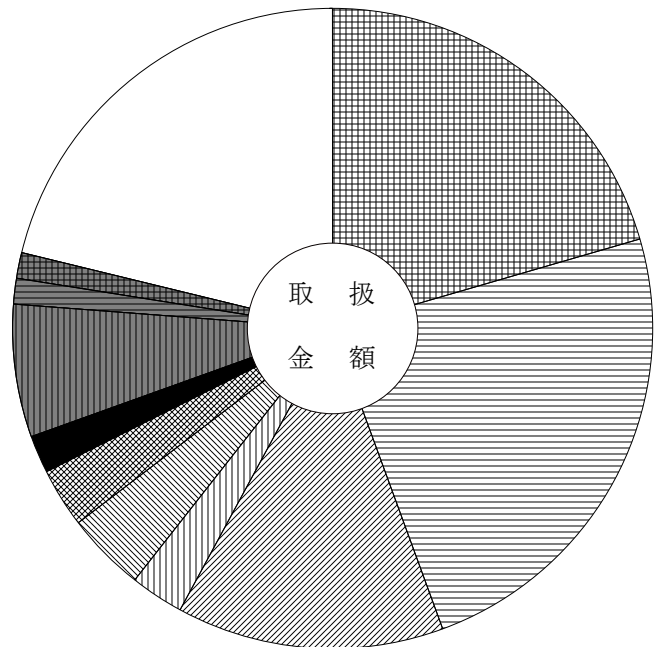
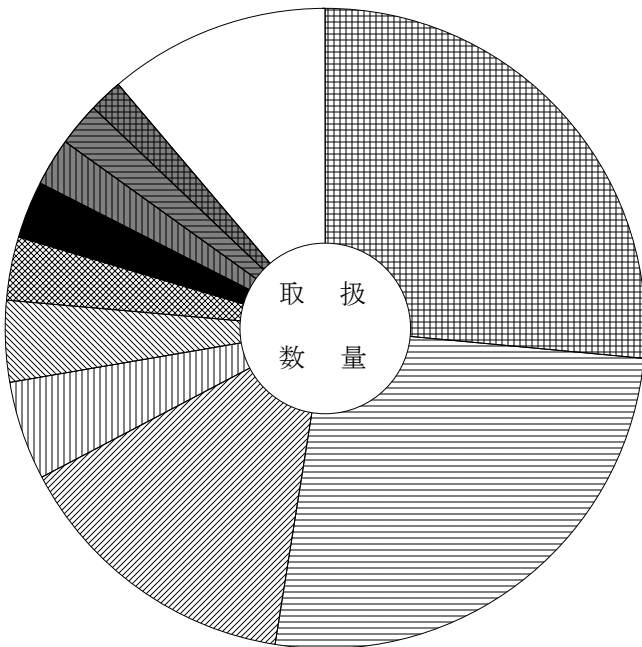
主要産地別対前年対比表 (果 実)

単位 数量 = K g , 金額 = 円 比率 = %

産地	区分			全体比		前年同月		前年同月比	
		数量	金額	数量	金額	数量	金額	数量	金額
合 計		1,789,791	712,132,954	100.0	100.0	1,848,186	744,752,116	97.0	96.0
愛 知		473,859	145,948,355	26.5	20.5	446,544	122,850,955	106.0	119.0
青 森		464,824	169,964,345	26.0	23.9	359,019	149,400,990	129.0	114.0
熊 本		265,305	96,340,051	14.8	13.5	275,006	86,620,774	96.0	111.0
フィリピン		89,505	19,325,767	5.0	2.7	102,491	22,332,881	87.0	87.0
アメリカ		72,578	28,159,143	4.1	4.0	85,388	33,649,488	85.0	84.0
静 岡		57,135	21,442,050	3.2	3.0	58,446	23,070,993	98.0	93.0
鳥 取		52,768	13,603,788	2.9	1.9	41,911	9,895,824	126.0	137.0
大 阪		43,594	47,916,835	2.4	6.7	50,642	51,192,800	86.0	94.0
その他外国		38,936	9,255,460	2.2	1.3	33,839	7,905,270	115.0	117.0
メキシコ		29,886	9,303,808	1.7	1.3	32,995	9,485,209	91.0	98.0
山 梨		23,308	33,695,226	1.3	4.7	52,237	45,987,769	45.0	73.0
和歌山		23,278	17,000,712	1.3	2.4	41,779	23,198,261	56.0	73.0
高 知		17,647	15,458,624	1.0	2.2	18,954	14,834,922	93.0	104.0
福 井		17,559	4,551,660	1.0	0.6	18,432	3,050,460	95.0	149.0
千 葉		17,476	3,955,079	1.0	0.6	52,497	9,877,086	33.0	40.0

産地別数量 1,789,791 K g

産地別金額 712,132,954 円



	愛 知	26.5 (20.5)		鳥 取	2.9 (1.9)
	青 森	26.0 (23.9)		大 阪	2.4 (6.7)
	熊 本	14.8 (13.5)		そ の 他 外 国	2.2 (1.3)
	フ ィ リ ピ ン	5.0 (2.7)		メ キ シ コ	1.7 (1.3)
	ア メ リ カ	4.1 (4.0)		そ の 他	11.2 (21.2)
	静 岡	3.2 (3.0)			

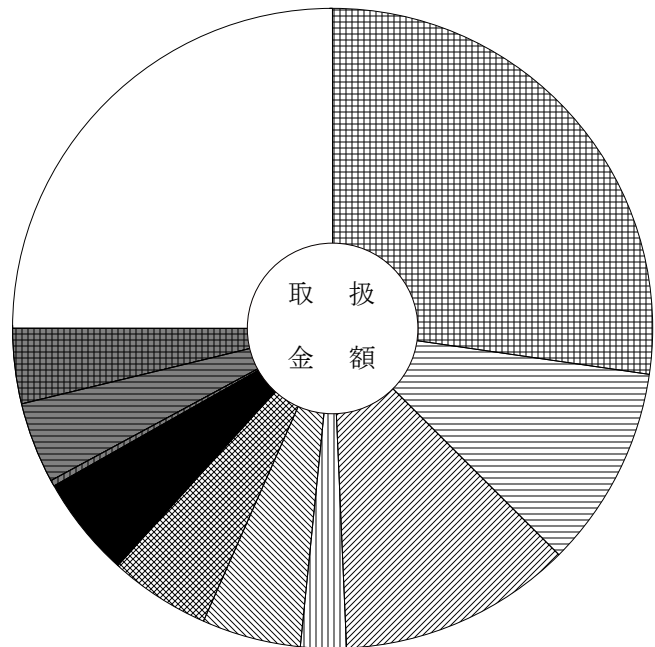
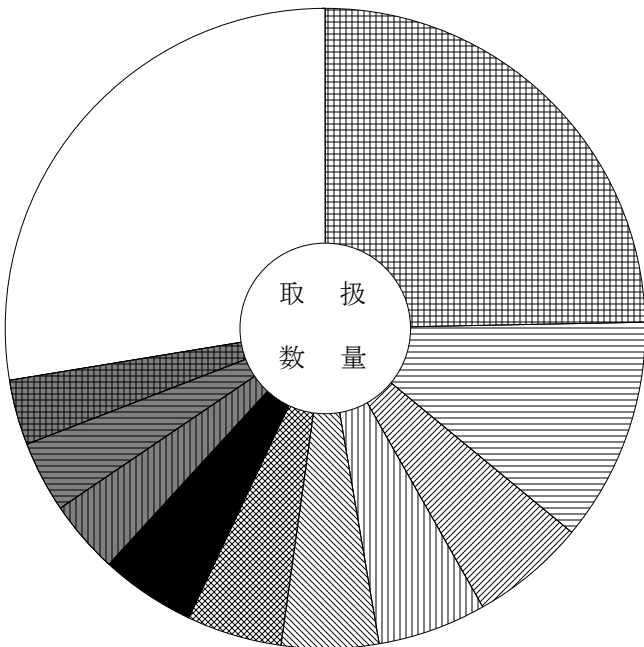
主要産地別対前年対比表 (鮮 魚)

単位 数量 = K g , 金額 = 円 比率 = %

産地	区分			全体比		前年同月		前年同月比	
		数量	金額	数量	金額	数量	金額	数量	金額
合計		204,735	236,215,002	100.0	100.0	237,496	276,930,087	86.0	85.0
愛知		50,620	64,461,297	24.7	27.3	66,175	90,119,389	76.0	72.0
三重		23,232	23,983,598	11.3	10.2	24,019	26,489,709	97.0	91.0
岐阜		11,780	27,786,483	5.8	11.8	10,197	27,969,835	116.0	99.0
山口		11,162	5,440,933	5.5	2.3	13,069	5,182,315	85.0	105.0
千葉		9,935	11,719,632	4.9	5.0	12,838	11,566,845	77.0	101.0
東京		9,902	12,111,322	4.8	5.1	13,932	19,753,941	71.0	61.0
沖縄		9,732	12,095,972	4.8	5.1	9,994	12,927,390	97.0	94.0
秋田		7,672	595,857	3.7	0.3	5,658	798,068	136.0	75.0
北海道		7,361	9,677,271	3.6	4.1	7,050	10,046,578	104.0	96.0
大阪		6,654	8,896,157	3.3	3.8	3,334	4,671,320	200.0	190.0
宮城		5,552	5,324,441	2.7	2.3	11,341	8,383,373	49.0	64.0
和歌山		5,371	5,031,811	2.6	2.1	6,534	7,043,442	82.0	71.0
静岡		5,302	9,249,867	2.6	3.9	4,623	5,120,122	115.0	181.0
福岡		3,877	2,575,266	1.9	1.1	4,485	3,035,858	86.0	85.0
石川		3,869	2,237,674	1.9	0.9	5,424	3,154,917	71.0	71.0

産地別数量 204,735 K g

産地別金額 236,215,002 円



	愛知	24.7 (27.3)		沖縄	4.8 (5.1)
	三重	11.3 (10.2)		秋田	3.7 (0.3)
	岐阜	5.8 (11.8)		北海道	3.6 (4.1)
	山口	5.5 (2.3)		大阪	3.3 (3.8)
	千葉	4.9 (5.0)		その他	27.6 (25.0)
	東京	4.8 (5.1)			

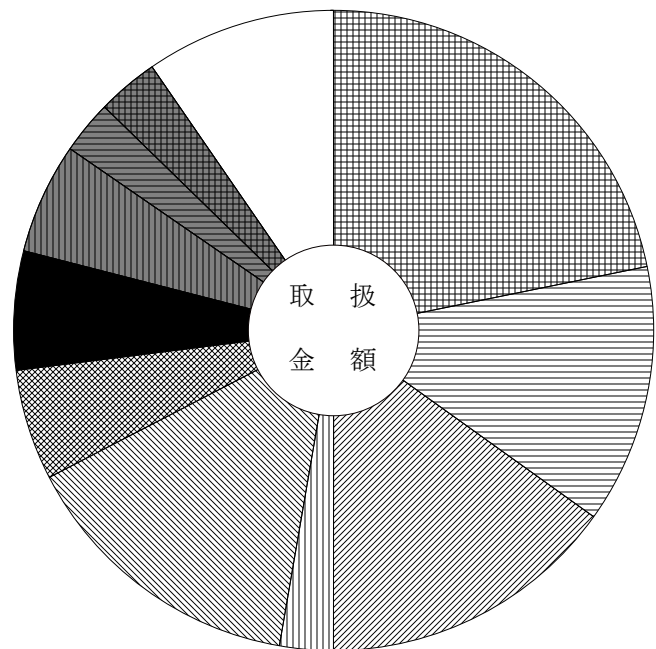
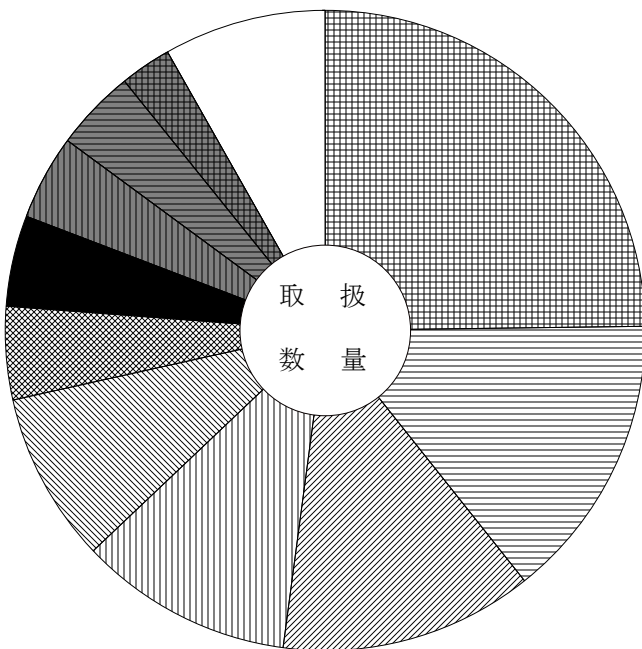
主要産地別対前年対比表 (冷 凍 魚)

単位 数量 = K g , 金額 = 円 比率 = %

産地	区分	全体比			前年同月			前年同月比				
		数量	金額		数量	金額		数量	金額			
合 計		235,070	208,693,075		100.0	100.0		261,595	218,874,858		90.0	95.0
愛 知		58,352	45,416,644		24.8	21.8		67,345	50,092,300		87.0	91.0
東 京		34,185	27,300,453		14.5	13.1		29,362	23,995,203		116.0	114.0
大 阪		30,026	31,427,830		12.8	15.1		37,100	31,300,906		81.0	100.0
岐 阜		25,468	5,728,688		10.8	2.7		24,814	6,021,685		103.0	95.0
静 岡		20,202	30,767,088		8.6	14.7		24,936	34,655,351		81.0	89.0
三 重		11,146	11,626,539		4.7	5.6		17,963	16,667,379		62.0	70.0
神 奈 川		10,750	12,438,344		4.6	6.0		14,928	9,275,721		72.0	134.0
鳥 取		10,173	11,755,969		4.3	5.6		7,437	7,288,485		137.0	161.0
石 川		9,654	5,735,145		4.1	2.7		10,906	6,666,948		89.0	86.0
兵 庫		6,075	6,439,045		2.6	3.1		7,925	7,336,775		77.0	88.0
千 葉		4,881	4,413,852		2.1	2.1		6,092	5,295,348		80.0	83.0
北 海 道		4,687	3,365,226		2.0	1.6		3,645	5,045,814		129.0	67.0
宮 城		2,784	5,769,652		1.2	2.8		4,677	9,748,458		60.0	59.0
長 崎		2,480	815,897		1.1	0.4		440	94,176		564.0	866.0
山 口		1,300	2,350,692		0.6	1.1		2,156	2,965,658		60.0	79.0

産地別数量 235,070 K g

産地別金額 208,693,075 円



	愛 知	24.8 (21.8)		神 奈 川	4.6 (6.0)
	東 京	14.5 (13.1)		鳥 取	4.3 (5.6)
	大 阪	12.8 (15.1)		石 川	4.1 (2.7)
	岐 阜	10.8 (2.7)		兵 庫	2.6 (3.1)
	静 岡	8.6 (14.7)		そ の 他	8.2 (9.6)
	三 重	4.7 (5.6)			

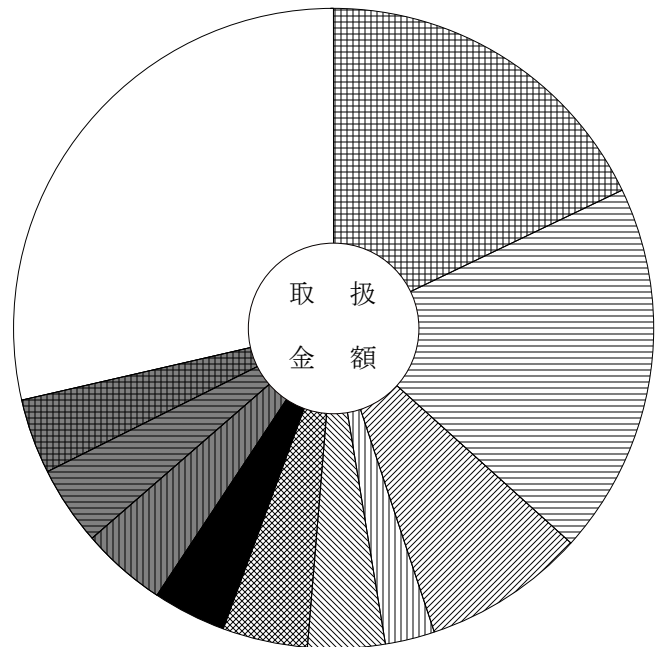
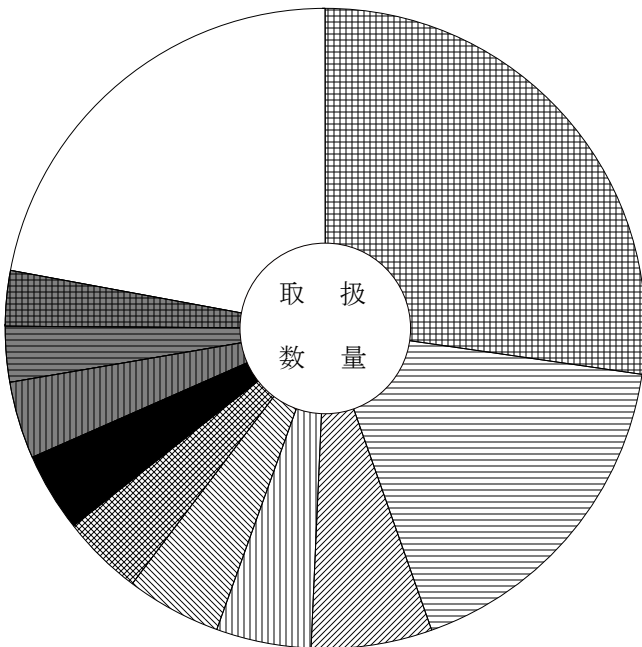
主要産地別対前年対比表 (加工水産物)

単位 数量 = K g , 金額 = 円 比率 = %

産地	区分	全体比			前年同月			前年同月比				
		数量	金額		数量	金額		数量	金額			
合計		560,367	213,444,054		100.0	100.0		628,725	232,301,664		89.0	92.0
岐阜		152,930	38,206,164		27.3	17.9		174,804	41,754,691		87.0	92.0
愛知		97,116	40,073,087		17.3	18.8		90,825	44,698,358		107.0	90.0
静岡		34,435	17,484,628		6.1	8.2		43,834	16,696,416		79.0	105.0
山口		27,113	5,256,890		4.8	2.5		32,988	5,740,586		82.0	92.0
三重		26,788	8,361,374		4.8	3.9		36,922	10,104,534		73.0	83.0
茨城		22,834	9,214,148		4.1	4.3		29,414	13,658,653		78.0	67.0
兵庫		22,429	7,991,376		4.0	3.7		25,635	9,012,468		87.0	89.0
宮城		21,611	9,235,918		3.9	4.3		22,691	8,827,272		95.0	105.0
北海道		15,888	8,465,422		2.8	4.0		12,786	6,947,582		124.0	122.0
福岡		15,670	8,121,007		2.8	3.8		15,384	7,083,550		102.0	115.0
新潟		15,206	5,159,772		2.7	2.4		17,275	5,806,077		88.0	89.0
東京		14,594	10,232,971		2.6	4.8		14,854	10,255,350		98.0	100.0
千葉		14,389	8,603,257		2.6	4.0		15,810	9,657,566		91.0	89.0
大阪		13,422	8,421,901		2.4	3.9		14,598	9,379,374		92.0	90.0
青森		10,919	4,230,738		1.9	2.0		10,332	4,338,133		106.0	98.0

産地別数量 560,367 K g

産地別金額 213,444,054 円



	岐阜	27.3 (17.9)		愛知	17.3 (18.8)
	愛知	17.3 (18.8)		静岡	6.1 (8.2)
	静岡	6.1 (8.2)		山口	4.8 (2.5)
	山口	4.8 (2.5)		三重	4.8 (3.9)
	三重	4.8 (3.9)		茨城	4.1 (4.3)
	茨城	4.1 (4.3)		兵庫	4.0 (3.7)
	宮城	3.9 (4.3)		北海道	2.8 (4.0)
	福岡	2.8 (3.8)		その他	22.1 (28.6)

品目別・産地別取扱高表

単位 数量 = K g , 金額 = 円

産地	数量	金額	平均 価格	産地	数量	金額	平均 価格
				前年同月	1,418,029	122,666,557	87
	だいこん						
					ごぼう		
岐阜	256,288	23,568,408					
北海道	191,050	16,511,580		岐阜	786	53,047	
青森	930,965	83,420,496		北海道	10,200	1,707,480	
栃木	5,000	335,448		青森	44,667	5,613,046	
群馬	780	291,816		茨城	38	4,050	
千葉	45,195	2,208,271		群馬	95,890	22,572,756	
長野	30	1,782		愛知	3,083	410,659	
愛知	226,268	16,727,947		熊本	6,268	2,524,721	
福岡	12	5,940		大分	125	15,444	
長崎	5,760	438,966		宮崎	17,273	5,509,485	
熊本	4,380	485,352		鹿児島	5,390	3,450,762	
鹿児島	56,800	3,045,017		中国	1,850	287,874	
合計	1,722,528	147,041,023	85	合計	185,570	42,149,324	227
前年同月	1,720,174	152,780,524	89	前年同月	77,907	24,950,943	320
	かぶ				たけのこ		
岐阜	448	79,488		岐阜	181	76,648	
栃木	560	68,029		三重	12	2,808	
千葉	508	83,118		合計	193	79,456	412
合計	1,516	230,635	152	前年同月	148	10,476	71
前年同月	2,146	381,218	178				
					れんこん		
	人参						
				愛知	10,533	12,112,254	
岐阜	921,712	97,338,672		徳島	336	285,336	
北海道	20,460	2,460,564		熊本	1,870	2,133,929	
青森	42,800	5,819,580		合計	12,739	14,531,519	1,141
群馬	9	9,558		前年同月	10,074	11,184,264	1,110
愛知	14,132	3,203,010					
兵庫	6,660	526,932			その他根菜類		
和歌山	9,670	813,510					
徳島	74,460	4,850,313		福島	4	23,976	
長崎	13,600	1,169,640		愛知	388	546,966	
熊本	19,300	1,661,796		合計	392	570,942	1,456
宮崎	5,000	351,000		前年同月	531	788,497	1,485
中国	6,490	553,824					
合計	1,134,293	118,758,399	105				

単位 数量 = K g , 金額 = 円

産地	数量	金額	平均価格	産地	数量	金額	平均価格
				合計	1,541,638	125,809,453	82
	白菜			前年同月	1,539,978	136,197,601	88
長野	996,877	61,482,267			グリーンボール		
愛知	1,213	86,481					
合計	998,090	61,568,748	62	茨城	5,360	433,134	
前年同月	764,131	62,747,020	82	群馬	18,100	1,271,700	
				長野	79,320	7,996,590	
	京菜			愛知	500	59,724	
				兵庫	5,140	471,312	
岐阜	2,215	744,358		合計	108,420	10,232,460	94
茨城	37,896	9,930,632		前年同月	94,160	9,916,052	105
愛知	21	13,608					
合計	40,132	10,688,598	266		ケール		
前年同月	40,840	12,090,708	296				
				愛知	5	2,215	
	小松菜			合計	5	2,215	443
				前年同月	14	7,784	556
岐阜	73,155	29,995,447					
茨城	23,131	7,444,656			ほうれん草		
群馬	3,495	1,140,345					
静岡	9,616	3,633,876		岐阜	117,625	74,229,646	
合計	109,397	42,214,324	386	茨城	4,255	2,211,300	
前年同月	122,390	38,282,573	313	群馬	27,855	12,037,086	
				長野	16,821	9,522,036	
	つまみ菜			愛知	460	196,236	
				合計	167,016	98,196,304	588
岐阜	2,627	564,569		前年同月	181,541	109,312,488	602
合計	2,627	564,569	215				
前年同月	4,576	860,792	188		ねぎ		
	キャベツ			岐阜	12,391	3,088,810	
				茨城	300	155,520	
岐阜	12,039	1,161,324		愛知	17,067	5,875,401	
茨城	598,895	48,324,006		宮崎	58	14,666	
群馬	32,500	2,823,282		合計	29,816	9,134,397	306
千葉	7,120	627,912		前年同月	61,196	22,363,193	365
長野	164,075	14,959,080					
愛知	510,310	41,454,724			青ねぎ		
三重	58,080	4,706,046					
鹿児島	158,619	11,753,079		長野	150	32,400	

単位 数量 = K g , 金額 = 円

産地	数量	金額	平均 価格	産地	数量	金額	平均 価格
愛知	44	5,940		前年同月	147,856	54,492,114	369
徳島	1,660	378,000					
愛媛	6,600	1,782,000			あさつき		
合計	8,454	2,198,340	260				
前年同月	7,825	1,870,452	239	愛知	51	39,528	
				合計	51	39,528	775
	こねぎ			前年同月	38	46,440	1,222
岐阜	11,912	6,821,334			ふき		
長野	10,756	6,738,282					
静岡	17,982	8,623,584		岐阜	0	54	
愛知	3,525	2,028,348		長野	54	21,459	
三重	294	95,256		徳島	3,213	1,428,235	
京都	176	103,680		合計	3,267	1,449,748	444
広島	75	28,350		前年同月	6,990	2,288,683	327
高知	3,927	3,290,382					
鹿児島	1,009	788,076			うど		
合計	49,656	28,517,292	574				
前年同月	49,038	30,865,040	629	茨城	12	11,664	
				合計	12	11,664	972
	ハウスねぎ			前年同月	0	0	0
北海道	3,816	2,057,940			みつば		
鹿児島	387	144,720					
合計	4,203	2,202,660	524	静岡	507	564,354	
前年同月	2,865	1,410,523	492	愛知	9,946	3,898,356	
				徳島	6	1,728	
	白ねぎ			合計	10,459	4,464,438	427
				前年同月	11,087	4,747,670	428
茨城	260	129,168					
埼玉	885	329,994			春菊		
千葉	115	40,986					
福井	498	158,544		岐阜	2,772	1,873,152	
長野	7,270	2,377,512		愛知	207	71,280	
静岡	33,378	13,579,650		福岡	0	518	
愛知	114	30,780		合計	2,979	1,944,950	653
鳥取	390	148,824		前年同月	2,565	2,252,772	878
大分	66,357	27,761,924					
鹿児島	1,710	717,812			せり		
中国	21,286	3,976,019					
合計	132,263	49,251,213	372	高知	718	591,624	

単位 数量 = K g , 金額 = 円

産地	数量	金額	平均価格	産地	数量	金額	平均価格
合計	718	591,624	824	長野	7,616	2,528,334	
前年同月	627	483,516	771	徳島	4,254	1,082,376	
				合計	11,870	3,610,710	304
	にら			前年同月	12,946	4,391,172	339
富山	3,845	2,095,686			ブロッコリー		
高知	53,065	21,671,226					
合計	56,910	23,766,912	418	岐阜	785	216,280	
前年同月	58,217	26,395,757	453	北海道	13,048	5,907,902	
				石川	612	226,152	
	セルリー			長野	87,995	43,111,192	
				愛知	1,105	234,101	
茨城	1,160	266,425		鳥取	62,808	18,874,210	
長野	25,865	7,929,684		徳島	33,728	11,564,953	
愛知	20	6,048		長崎	12,600	5,269,320	
徳島	30	6,480		熊本	4,988	1,199,232	
福岡	0	259		鹿児島	1,316	613,440	
合計	27,075	8,208,896	303	合計	218,985	87,216,782	398
前年同月	25,489	7,060,414	277	前年同月	177,117	72,661,511	410
	サラダセルリー				レタス		
静岡	42	63,504		岐阜	9,865	4,450,642	
合計	42	63,504	1,512	長野	719,961	75,328,272	
前年同月	44	66,528	1,512	愛知	3,291	737,471	
				合計	733,117	80,516,385	110
	アスパラガス			前年同月	685,478	90,499,442	132
岐阜	1,073	1,369,677			サニーレタス		
北海道	1,850	2,613,299					
長野	5,504	7,720,865		岐阜	98	7,171	
愛知	26	34,657		長野	100,796	15,589,260	
高知	1,281	1,688,110		愛知	3	1,344	
福岡	250	401,490		合計	100,897	15,597,775	155
熊本	15,810	22,578,750		前年同月	77,316	18,639,612	241
その他外国	168	322,272					
合計	25,962	36,729,120	1,415		グリーンリーフレタス		
前年同月	31,426	45,242,456	1,440				
				岐阜	84	4,158	
	カリフラワー			長野	40,096	5,514,804	
				合計	40,180	5,518,962	137

単位 数量 = K g , 金額 = 円

産地	数量	金額	平均 価格	産地	数量	金額	平均 価格
前年同月	47,494	8,604,825	181				
					青梗菜		
	サラダ菜						
				岐阜	1,402	291,643	
静岡	8,397	2,232,749		長野	7,461	665,388	
愛知	232	33,093		静岡	35,051	9,768,275	
合計	8,629	2,265,842	263	愛知	20,522	3,454,769	
前年同月	8,748	2,449,028	280	合計	64,436	14,180,075	220
				前年同月	59,890	16,499,489	275
	パセリ						
					その他葉茎菜類		
岐阜	1	3,240					
北海道	68	56,160		岐阜	7,274	7,623,407	
茨城	0	778		山形	13	14,580	
千葉	0	2,334		栃木	2	1,728	
新潟	0	15,606		千葉	21	30,564	
長野	5,512	5,715,414		静岡	5	8,424	
静岡	650	207,306		愛知	419	508,551	
愛知	24	107,460		徳島	278	410,724	
三重	2	22,618		福岡	5	8,424	
徳島	8	10,692		ニューシ ^レ ーランド ^ド	10	9,720	
大分	0	2,592		その他外国	6	7,194	
合計	6,265	6,144,200	981	合計	8,033	8,623,316	1,073
前年同月	9,375	10,342,925	1,103	前年同月	9,349	8,594,037	919
	新野菜				レッドキャベツ		
岐阜	888	865,296		茨城	4,360	358,452	
茨城	41	178,376		神奈川	2,400	203,148	
千葉	168	110,160		長野	5,010	488,700	
静岡	500	170,208		静岡	1,500	122,526	
愛知	6,308	2,975,562		愛知	1,200	116,370	
福岡	0	8,036		兵庫	70	10,854	
大分	0	5,184		岡山	100	8,640	
アメリカ	436	316,548		合計	14,640	1,308,690	89
メキシコ	4	2,700		前年同月	4,552	603,936	133
中国	6,420	1,514,052					
合計	14,765	6,146,122	416		胡瓜		
前年同月	13,601	6,008,713	442				
				岐阜	150,548	32,220,946	
				北海道	23,554	8,661,870	

単位 数量 = K g , 金額 = 円

産地	数量	金額	平均価格	産地	数量	金額	平均価格
宮城	1,000	372,060		山梨	13,490	4,480,272	
福島	375	159,300		愛知	361,825	116,229,736	
栃木	3,260	741,636		大阪	288	99,468	
群馬	82,175	23,392,422		奈良	723	240,192	
埼玉	3,505	945,324		和歌山	12	11,124	
千葉	1,495	412,020		岡山	620	249,588	
石川	1,785	366,175		徳島	18,143	5,758,972	
山梨	1,230	270,864		高知	21,404	7,054,614	
長野	73,379	21,710,484		福岡	315	109,350	
愛知	110,198	24,519,381		熊本	402,479	121,761,585	
徳島	1,085	219,132		合計	840,189	262,838,226	313
愛媛	500	144,720		前年同月	685,214	225,971,948	330
高知	56,770	11,912,670					
福岡	1,295	441,342			小なす		
佐賀	10,145	3,260,574					
熊本	590	235,764		高知	716	762,048	
宮崎	25,345	7,161,480		合計	716	762,048	1,064
鹿児島	16,030	3,517,236		前年同月	565	613,656	1,086
合計	564,264	140,665,400	249				
前年同月	603,294	148,751,383	247		べいなす		
	南瓜			愛知	1	108	
				高知	13,519	4,055,778	
岐阜	1,133	331,560		合計	13,520	4,055,886	300
石川	5	3,024		前年同月	9,640	2,925,612	303
長野	85,949	30,556,652					
愛知	21,593	2,350,124			トマト		
岡山	1,579	318,654					
徳島	3,079	700,542		岐阜	280,473	41,150,643	
高知	20	9,720		北海道	1,108	435,834	
熊本	37,714	9,053,154		福井	1,408	432,054	
宮崎	34,314	12,096,744		長野	169	147,420	
鹿児島	133,160	35,479,350		愛知	83,757	17,187,408	
メキシコ	146,720	22,362,912		長崎	3,836	1,854,684	
合計	465,266	113,262,436	243	熊本	139,422	25,969,733	
前年同月	536,142	115,218,427	215	宮崎	20	21,600	
				合計	510,193	87,199,376	171
	なす			前年同月	499,744	91,871,327	184
岐阜	19,668	6,487,141			桃太郎トマト		
茨城	1,222	356,184					

単位 数量 = K g , 金額 = 円

産地	数量	金額	平均価格	産地	数量	金額	平均価格
岐阜	176,408	34,480,733		前年同月	13,385	16,337,364	1,221
熊本	79,656	12,580,596					
合計	256,064	47,061,329	184		青とうがらし		
前年同月	268,812	51,396,548	191				
				岐阜	22,290	20,370,840	
	ミニトマト			愛知	1	189	
				宮崎	2,350	1,362,150	
岐阜	3,365	1,086,997		合計	24,641	21,733,179	882
北海道	9,387	5,230,656		前年同月	25,515	17,846,480	699
長野	292	315,360					
愛知	64,730	26,339,862			とうもろこし		
京都	85	43,740					
熊本	84,525	24,431,490		岐阜	37,221	10,068,127	
宮崎	1,802	619,619		茨城	5,990	1,446,897	
合計	164,186	58,067,724	354	長野	60	20,218	
前年同月	130,233	53,229,354	409	愛知	167,331	46,505,049	
				徳島	79,247	23,967,333	
	ピーマン			熊本	735	188,244	
				宮崎	1,331	483,894	
岐阜	42	12,753		合計	291,915	82,679,762	283
北海道	100	39,744		前年同月	354,544	96,091,214	271
岩手	80	39,960					
茨城	4,592	1,875,258			ゴールドラッシュ		
山梨	40	27,648					
長野	2,305	1,123,002		岐阜	998	279,569	
愛知	27,539	8,947,765		茨城	6,690	1,542,143	
高知	101,565	33,702,037		愛知	70,340	18,586,984	
大分	170	114,048		徳島	176	51,840	
宮崎	46,072	19,448,780		宮崎	24,901	8,107,949	
鹿児島	2,295	949,171		合計	103,105	28,568,485	277
韓国	25,300	9,190,898		前年同月	141,699	40,884,307	289
合計	210,100	75,471,064	359				
前年同月	196,368	64,054,452	326		おくら		
	ししとうがらし			愛知	294	221,378	
				徳島	2,943	4,039,459	
岐阜	2	1,361		高知	13,489	18,803,016	
愛知	8	3,208		熊本	1,384	1,296,864	
高知	18,958	23,889,146		宮崎	1,140	1,063,584	
宮崎	182	137,592		鹿児島	24,470	29,959,281	
合計	19,150	24,031,307	1,255	フィリピン	1,447	918,049	

単位 数量 = K g , 金額 = 円

産地	数量	金額	平均価格	産地	数量	金額	平均価格
岐阜	1,856	1,856,358		愛知	1	135	
福井	5,550	1,215,324		高知	2,518	2,469,701	
愛知	15	5,508		合計	2,532	2,472,265	976
鳥取	38,510	26,220,240		前年同月	3,850	4,201,222	1,091
徳島	8,145	5,057,100					
高知	2,870	1,009,260			め類		
鹿児島	1,600	379,350					
中国	100	44,280		岐阜	4,145	2,056,139	
合計	58,646	35,787,420	610	山梨	15	123,552	
前年同月	72,649	58,092,957	800	静岡	178	512,568	
				愛知	414	3,462,640	
	その他土物類			三重	148	331,776	
				広島	76	123,120	
茨城	15	27,540		福岡	441	819,828	
静岡	198	293,220		中国	2,160	1,061,652	
合計	213	320,760	1,506	合計	7,577	8,491,275	1,121
前年同月	205	450,900	2,200	前年同月	6,967	8,137,655	1,168
	わさび				しそ		
静岡	48	371,520		岐阜	364	93,950	
徳島	10	16,200		愛知	46,025	44,646,206	
合計	58	387,720	6,685	福岡	0	1,252	
前年同月	126	629,100	4,993	合計	46,389	44,741,408	964
				前年同月	37,303	36,419,131	976
	しょうが						
					おおば		
岐阜	88	63,428					
千葉	200	14,040		茨城	397	1,189,922	
静岡	468	560,736		愛知	19,348	54,007,691	
愛知	846	839,149		高知	447	853,416	
和歌山	8,320	7,579,548		福岡	0	626	
高知	47,741	41,296,014		合計	20,192	56,051,655	2,776
熊本	193	227,448		前年同月	15,141	47,066,693	3,109
中国	2,806	984,743					
合計	60,662	51,565,106	850		みょうが		
前年同月	60,775	54,566,527	898				
				高知	23,915	40,121,309	
	とうがらし			合計	23,915	40,121,309	1,678
				前年同月	18,632	25,044,791	1,344
岐阜	13	2,429					

単位 数量 = K g , 金額 = 円

産地	数量	金額	平均 価格	産地	数量	金額	平均 価格
岐阜	626	350,082		奈良	4,280	1,063,152	
山形	1	907		和歌山	143,628	74,120,346	
新潟	5,542	4,138,494		徳島	10,205	3,618,400	
長野	4,062	2,162,912		鹿児島	3,520	1,379,268	
静岡	4,860	3,849,338		合計	214,316	96,964,565	452
愛知	50	43,200		前年同月	229,356	83,047,506	362
和歌山	15	20,984					
岡山	1,322	1,321,638			小うめ		
合計	16,478	11,887,555	721				
前年同月	16,697	10,878,033	651	長野	1,682	984,744	
				合計	1,682	984,744	585
	わらび			前年同月	4,272	2,118,312	496
岐阜	29	17,820			ゆず類		
長野	219	126,572					
合計	248	144,392	582	岐阜	3	1,188	
前年同月	237	123,745	522	徳島	3,242	5,050,339	
				高知	903	1,609,740	
	その他山菜類			合計	4,148	6,661,267	1,606
				前年同月	3,497	5,179,248	1,481
岐阜	6	38,442					
秋田	20	74,736			ぎんなん		
愛知	4	33,696					
徳島	2	65,880		愛知	5	12,420	
合計	32	212,754	6,649	合計	5	12,420	2,484
前年同月	45	130,286	2,895	前年同月	10	24,840	2,484
	カット野菜				その他野菜		
岐阜	64	16,146		岐阜	76,298	10,073,164	
新潟	1,186	495,052		青森	80	401,243	
大阪	103	102,654		秋田	18	37,908	
徳島	4,520	732,240		福島	314	36,860	
合計	5,873	1,346,092	229	新潟	39	7,579	
前年同月	7,385	2,051,366	278	長野	307	57,599	
				愛知	9,533	2,773,503	
	うめ			滋賀	100	31,320	
				和歌山	696	202,954	
岐阜	1,258	256,105		鳥取	260	112,320	
山形	45	19,386		徳島	540	256,608	
福井	51,380	16,507,908		鹿児島	40	6,912	

単位 数量 = K g , 金額 = 円

産地	数量	金額	平均 価格	産地	数量	金額	平均 価格
沖縄	5,560	2,212,704		鹿児島	492	308,664	
中国	536	68,148		合計	1,388	948,866	684
その他外国	1,900	471,258		前年同月	1,727	1,052,373	609
合計	96,221	16,750,080	174				
前年同月	96,772	16,103,385	166		産地別合計		
	冷凍野菜			岐阜	2,370,009	529,305,626	
				北海道	358,536	57,402,811	
徳島	70	63,504		青森	1,193,427	177,934,423	
合計	70	63,504	907	岩手	80	39,960	
前年同月	594	269,568	454	宮城	1,680	906,606	
				秋田	42	123,768	
	乾燥野菜類			山形	91	114,145	
				福島	3,463	2,525,493	
岐阜	74	125,280		茨城	719,164	83,565,196	
千葉	2	8,467		栃木	8,822	1,146,841	
愛知	464	690,023		群馬	281,229	83,352,191	
高知	110	476,928		埼玉	4,390	1,275,318	
熊本	10	113,400		千葉	74,650	10,156,818	
宮崎	196	409,634		神奈川	2,403	205,308	
中国	1,814	1,037,102		新潟	11,088	6,746,488	
合計	2,670	2,860,834	1,071	富山	4,251	2,447,712	
前年同月	3,062	3,098,014	1,012	石川	2,402	595,351	
				福井	60,276	18,458,397	
	野菜・ビン／缶詰			山梨	14,775	4,902,336	
				長野	2,584,596	359,786,933	
岐阜	8	13,824		静岡	148,055	51,831,224	
千葉	48	82,944		愛知	2,837,034	554,479,044	
長野	261	82,220		三重	62,565	6,026,262	
和歌山	20	9,396		滋賀	865	692,280	
徳島	2	2,160		京都	421	278,056	
宮崎	308	53,978		大阪	391	202,122	
鹿児島	18	21,600		兵庫	816,917	70,324,708	
中国	9,647	3,198,719		奈良	5,003	1,303,344	
合計	10,312	3,464,841	336	和歌山	162,603	82,928,124	
前年同月	3,956	1,445,191	365	鳥取	101,968	45,355,594	
				岡山	10,296	3,105,960	
	漬物			広島	159	163,390	
				徳島	282,762	81,137,394	
岐阜	215	60,696		愛媛	11,335	3,677,832	
宮崎	681	579,506		高知	368,590	219,129,942	

品目別・産地別取扱高表

単位 数量 = K g , 金額 = 円

産地	数量	金額	平均 価格	産地	数量	金額	平均 価格
				その他外国	24,378	5,303,664	
	ハウスみかん			合計	25,007	5,437,800	217
				前年同月	26,248	6,040,980	230
愛知	25,429	27,547,375					
和歌山	5,517	5,004,764			その他中晩生柑橘		
高知	11,770	11,238,070					
佐賀	690	362,124		愛媛	1,191	277,020	
熊本	370	256,608		熊本	53	15,120	
合計	43,776	44,408,941	1,014	メキシコ	440	381,348	
前年同月	43,045	41,932,691	974	合計	1,684	673,488	400
				前年同月	2,727	824,904	302
	甘夏みかん						
					りんご		
三重	5,626	1,133,482					
鹿児島	5,100	1,210,896		青森	49,276	16,653,039	
合計	10,726	2,344,378	219	合計	49,276	16,653,039	338
前年同月	55,940	12,918,312	231	前年同月	36,900	12,621,647	342
	サンフルーツ				ジョナゴールド		
三重	1,920	330,782		青森	98,355	33,791,720	
合計	1,920	330,782	172	合計	98,355	33,791,720	344
前年同月	4,990	390,204	78	前年同月	147,840	56,859,343	385
	レモン				ふじりんご		
アメリカ	21,777	8,215,452		青森	306,819	115,764,293	
ニュージーランド	170	63,504		長野	1,470	647,352	
その他外国	204	77,760		愛知	600	259,200	
合計	22,151	8,356,716	377	合計	308,889	116,670,845	378
前年同月	24,361	9,074,592	373	前年同月	163,530	77,017,944	471
	バレンシアオレンジ				王林りんご		
アメリカ	46,870	14,588,424		青森	7,240	2,546,747	
合計	46,870	14,588,424	311	合計	7,240	2,546,747	352
前年同月	52,275	16,514,712	316	前年同月	7,220	1,756,793	243
	グレープフルーツ				幸水なし		
アメリカ	629	134,136		山梨	96	96,617	

単位 数量 = K g , 金額 = 円

産地	数量	金額	平均価格	産地	数量	金額	平均価格
合計	96	96,617	1,006				
前年同月	384	422,129	1,099		菅野中生		
	びわ			山梨	212	160,531	
				合計	212	160,531	757
岐阜	111	23,825		前年同月	451	337,241	748
愛知	44	7,938					
和歌山	4,828	4,497,119			プルーン		
長崎	351	487,593					
合計	5,334	5,016,475	940	アメリカ	48	50,544	
前年同月	1,836	1,729,133	942	合計	48	50,544	1,053
				前年同月	73	86,702	1,188
	もも						
					おうとう		
青森	132	173,232					
山梨	8,015	7,221,916		青森	72	190,080	
静岡	434	480,924		山形	12,951	28,157,995	
愛知	3,015	1,341,144		山梨	2,994	6,719,198	
和歌山	2,093	1,671,883		長野	154	556,308	
熊本	16	11,794		アメリカ	840	1,458,864	
合計	13,705	10,900,893	795	合計	17,011	37,082,445	2,180
前年同月	41,315	26,134,640	633	前年同月	39,222	70,625,441	1,801
	ハウスもも				その他仁果類・核果類		
長野	823	919,814		山梨	128	122,515	
静岡	173	186,084		長野	101	73,354	
熊本	845	1,087,624		高知	110	247,536	
合計	1,841	2,193,522	1,191	合計	339	443,405	1,308
前年同月	2,108	2,472,553	1,173	前年同月	1,515	1,082,117	714
	すもも				ぶどう		
岐阜	56	15,984		長野	117	516,186	
山梨	8,534	6,342,666		オーストラリア	45	10,368	
長野	185	255,960		その他外国	4,324	1,463,832	
和歌山	8,395	4,948,733		合計	4,486	1,990,386	444
高知	1,054	843,610		前年同月	915	1,183,788	1,294
熊本	390	411,978					
合計	18,614	12,818,931	689		ハウスデラウェア		
前年同月	44,736	23,460,846	524				

単位 数量 = K g , 金額 = 円

産地	数量	金額	平均価格	産地	数量	金額	平均価格
山梨	274	726,818					
大阪	24,910	27,743,515			いちじく		
島根	355	424,980					
合計	25,539	28,895,313	1,131	愛知	11,914	17,726,400	
前年同月	47,281	47,940,866	1,014	合計	11,914	17,726,400	1,488
				前年同月	10,693	15,492,049	1,449
	ハウス巨峰						
					いちご		
山梨	566	1,818,180					
福岡	108	238,464		岐阜	1,868	1,553,482	
合計	674	2,056,644	3,051	長野	461	921,391	
前年同月	1,137	2,995,326	2,634	静岡	60	120,528	
				愛知	76	147,744	
	露地ぶどう			アメリカ	1,375	2,820,205	
				合計	3,840	5,563,350	1,449
岐阜	15	70,200		前年同月	3,493	6,291,220	1,801
山梨	1,541	8,055,235					
長野	528	2,734,938			女峰いちご		
合計	2,084	10,860,373	5,211				
前年同月	1,605	7,789,500	4,853	岐阜	402	311,795	
				合計	402	311,795	776
	デラウェア			前年同月	92	91,444	994
石川	120	194,400			濃姫いちご		
大阪	18,684	20,173,320					
合計	18,804	20,367,720	1,083	岐阜	49	33,955	
前年同月	3,970	4,289,004	1,080	合計	49	33,955	693
				前年同月	381	294,883	774
	巨峰ぶどう						
					アールスメロン		
岐阜	25	38,880					
長野	1,164	2,573,694		岐阜	12	14,580	
福岡	100	195,696		静岡	16,393	11,112,336	
合計	1,289	2,808,270	2,179	愛知	345	203,796	
前年同月	1,621	3,437,856	2,121	高知	4,182	2,918,592	
				熊本	69,568	35,087,472	
	ピオーネぶどう			合計	90,500	49,336,776	545
				前年同月	95,956	50,141,808	523
山梨	936	2,427,446					
合計	936	2,427,446	2,593		ネット系メロン		
前年同月	1,258	3,142,584	2,498				

単位 数量 = K g , 金額 = 円

産地	数量	金額	平均価格	産地	数量	金額	平均価格
茨城	7,540	3,816,018		千葉	17,459	3,917,927	
愛知	44,532	15,582,974		石川	17,352	3,520,260	
熊本	31,239	11,106,526		福井	12,064	2,308,716	
合計	83,311	30,505,518	366	愛知	336,127	67,882,552	
前年同月	77,729	27,691,627	356	鳥取	52,768	13,603,788	
				高知	531	210,816	
	非ネット系メロン			熊本	85,059	20,712,888	
				合計	521,519	112,175,091	215
岐阜	152	32,400		前年同月	544,621	97,253,298	179
茨城	350	202,500					
福井	1,505	530,604			こだま西瓜		
静岡	40	23,760					
愛知	32,770	10,541,772		岐阜	61	8,640	
三重	960	326,052		福井	3,990	1,712,340	
熊本	4,072	1,399,842		静岡	39,900	9,442,818	
合計	39,849	13,056,930	328	愛知	12,440	1,842,048	
前年同月	32,812	11,762,917	358	和歌山	2,290	733,320	
				長崎	2,616	701,136	
	ハネジュウメロン			熊本	71,662	25,572,780	
				合計	132,959	40,013,082	301
メキシコ	19,884	2,481,354		前年同月	129,370	34,112,718	264
合計	19,884	2,481,354	125				
前年同月	20,778	2,133,810	103		バナナ		
	プリンスメロン			台湾	39	8,316	
				フィリピン	43,647	9,265,460	
岐阜	3,216	1,168,128		その他外国	4,849	616,356	
合計	3,216	1,168,128	363	合計	48,535	9,890,132	204
前年同月	3,548	1,257,012	354	前年同月	49,806	10,764,601	216
	ホームランメロン				パイナップル		
愛知	6,345	2,040,120		沖縄	2,365	1,075,938	
熊本	1,335	523,908		フィリピン	44,231	9,299,976	
合計	7,680	2,564,028	334	その他外国	2,110	447,660	
前年同月	8,805	2,927,329	332	合計	48,706	10,823,574	222
				前年同月	60,172	12,525,839	208
	すいか						
					キウイフルーツ		
岐阜	143	15,120					
岩手	16	3,024		ニュージーランド	17,270	10,088,118	

単位 数量 = K g , 金額 = 円

産地	数量	金額	平均 価格	産地	数量	金額	平均 価格
合計	17,270	10,088,118	584				
前年同月	17,899	10,737,522	600		ラズベリー		
	その他の(亜)熱帯性果実			アメリカ	85	475,891	
				合計	85	475,891	5,599
宮崎	1,025	3,299,756		前年同月	97	531,879	5,483
鹿児島	808	1,062,871					
アメリカ	774	164,484			乾燥果実		
メキシコ	9,480	6,269,697					
中国	84	114,264		千葉	17	37,152	
台湾	335	429,948		アメリカ	66	106,315	
フィリピン	150	97,686		中国	713	339,768	
その他外国	530	367,416		フィリピン	4	3,024	
合計	13,186	11,806,122	895	その他外国	164	140,130	
前年同月	16,945	15,646,494	923	合計	964	626,389	650
				前年同月	1,230	812,806	661
	ドラゴンフルーツ						
					ほし柿		
その他外国	270	91,800					
合計	270	91,800	340	中国	100	75,600	
前年同月	445	161,244	362	合計	100	75,600	756
				前年同月	75	47,520	634
	その他の果実						
					果実・ビン/缶詰		
岐阜	1,014	1,375,813					
長野	258	728,741		青森	2,930	845,234	
愛知	222	825,292		東京	18	9,720	
和歌山	155	144,893		山梨	12	4,104	
愛媛	1,402	896,929		長野	1,095	424,872	
長崎	2,709	1,014,081		静岡	135	75,600	
宮崎	69	52,834		愛媛	30	12,960	
アメリカ	114	144,828		熊本	696	153,511	
メキシコ	82	171,409		宮崎	328	64,130	
韓国	17	1,944		フィリピン	90	25,661	
中国	3,690	952,992		合計	5,334	1,615,792	303
台湾	90	40,176		前年同月	4,623	1,224,233	265
フィリピン	1,383	633,960					
その他外国	2,107	746,842			産地別合計		
合計	13,312	7,730,734	581				
前年同月	12,161	8,891,379	731	岐阜	7,124	4,662,802	
				青森	464,824	169,964,345	

品目別・産地別取扱高表

単位 数量 = K g , 金額 = 円

産地	数量	金額	平均 価格	産地	数量	金額	平均 価格
				千葉	56	139,352	
	まぐろ			東京	356	405,745	
				愛知	319	722,423	
岐阜	93	203,595		大阪	321	694,656	
千葉	1,826	4,075,239		沖縄	1,606	1,998,940	
東京	1,485	3,679,042		合計	2,738	4,129,853	1,508
静岡	189	639,079		前年同月	5,300	5,334,147	1,006
愛知	761	1,241,448					
三重	95	279,061			びんなが		
和歌山	47	48,427					
鳥取	663	1,047,654		静岡	122	219,672	
合計	5,159	11,213,545	2,174	和歌山	102	114,302	
前年同月	9,586	18,127,409	1,891	沖縄	279	481,490	
				合計	503	815,464	1,621
	めじ			前年同月	578	677,522	1,172
愛知	52	31,681			まかじき		
三重	433	200,750					
佐賀	160	98,901		岐阜	43	89,725	
合計	645	331,332	514	宮城	88	44,280	
前年同月	280	124,936	446	兵庫	111	48,276	
				和歌山	223	170,597	
	きわだ			鹿児島	137	101,250	
				合計	602	454,128	754
岐阜	840	1,976,844		前年同月	109	159,107	1,460
千葉	3,706	3,547,649					
東京	3,258	3,581,669			めかじき		
静岡	580	859,726					
愛知	158	184,609		宮城	71	66,100	
三重	297	116,116		合計	71	66,100	931
大阪	2,198	2,314,812		前年同月	0	0	0
和歌山	744	1,155,157					
宮崎	2,159	2,944,890			しろかわかじき		
沖縄	7,041	7,810,052					
合計	20,981	24,491,524	1,167	和歌山	122	91,929	
前年同月	17,936	24,995,629	1,394	合計	122	91,929	754
				前年同月	56	70,200	1,254
	めばち						
					くろかわかじき		
岐阜	37	118,584					
宮城	43	50,153		岐阜	4	8,210	

単位 数量 = K g , 金額 = 円

産地	数量	金額	平均 価格	産地	数量	金額	平均 価格
宮城	509	189,108		前年同月	7,134	5,246,084	735
静岡	263	311,423					
和歌山	1,408	984,457			わらさ		
宮崎	87	49,140					
合計	2,271	1,542,338	679	愛知	76	19,034	
前年同月	2,650	2,021,037	763	三重	7	1,620	
				合計	83	20,654	249
	かつお			前年同月	4	680	170
千葉	1,717	1,609,780			はまち		
静岡	1,751	1,411,960					
愛知	1,779	902,264		岐阜	38	32,767	
三重	1,009	397,669		宮城	0	106,920	
京都	41	75,276		愛知	1,075	849,488	
和歌山	991	779,288		三重	143	182,066	
合計	7,288	5,176,237	710	鳥取	185	122,256	
前年同月	6,344	3,545,895	559	徳島	209	152,379	
				香川	1,128	1,225,984	
	そうだかつお			合計	2,778	2,671,860	962
				前年同月	4,978	3,193,222	641
三重	930	179,280					
福岡	132	84,261			わかし		
長崎	354	59,287					
合計	1,416	322,828	228	岐阜	28	18,204	
前年同月	490	111,348	227	宮城	80	19,764	
				福井	71	18,792	
	はかつお			愛知	693	399,395	
				三重	88	10,422	
福井	3	1,080		合計	960	466,577	486
静岡	100	122,040		前年同月	1,671	727,104	435
合計	103	123,120	1,195				
前年同月	22	11,934	542		かんぱち		
	ぶり			岐阜	1	1,750	
				愛知	238	475,936	
岐阜	26	33,522		三重	1,242	2,374,298	
愛知	1,773	830,759		島根	15	16,096	
和歌山	13	2,743		徳島	1,288	2,410,570	
香川	245	432,656		香川	741	1,437,497	
愛媛	2,316	2,967,161		合計	3,525	6,716,147	1,905
合計	4,373	4,266,841	976	前年同月	5,448	8,193,893	1,504

単位 数量 = K g , 金額 = 円

産地	数量	金額	平均価格	産地	数量	金額	平均価格
				和歌山	3	1,296	
	その他ぶり			合計	608	933,200	1,535
				前年同月	1,846	2,284,880	1,238
岐阜	18	32,800					
愛知	374	205,677		さわら			
三重	12	7,215					
京都	222	112,283		岐阜	29	42,999	
鳥取	705	413,683		富山	66	100,667	
島根	1,357	708,039		福井	3	4,309	
徳島	4	1,604		愛知	18	36,417	
愛媛	2	5,962		三重	214	362,792	
福岡	111	55,318		合計	330	547,184	1,658
長崎	131	62,510		前年同月	386	437,930	1,135
合計	2,936	1,605,091	547				
前年同月	1,147	985,219	859	さごし			
	まあじ			宮城	26	13,176	
				富山	560	192,834	
岐阜	56	83,328		石川	80	26,622	
埼玉	16	25,272		福井	369	193,460	
富山	900	173,610		愛知	426	227,016	
福井	778	488,894		京都	170	70,583	
静岡	45	41,116		鳥取	39	17,237	
愛知	2,537	1,816,661		合計	1,670	740,928	444
三重	679	1,210,850		前年同月	1,599	1,216,072	761
京都	290	131,976					
和歌山	6	2,052		まいわし			
鳥取	80	32,335					
島根	125	81,000		北海道	1,795	747,133	
広島	180	104,652		宮城	550	118,314	
福岡	27	24,202		静岡	100	45,360	
佐賀	424	195,372		愛知	2,742	665,658	
長崎	1,220	584,874		合計	5,187	1,576,465	304
合計	7,363	4,996,194	679	前年同月	8,773	2,626,346	299
前年同月	8,566	4,979,166	581	うるめいわし			
	その他あじ						
				愛知	465	106,866	
福井	52	22,788		合計	465	106,866	230
愛知	65	30,969		前年同月	992	254,232	256
三重	488	878,147					

単位 数量 = K g , 金額 = 円

産地	数量	金額	平均価格	産地	数量	金額	平均価格
	するめいか				その他いか		
岐阜	5	2,484		岐阜	31	68,904	
青森	24	12,960		東京	265	529,470	
富山	50	14,040		愛知	135	261,481	
石川	2,605	1,435,968		和歌山	249	142,560	
福井	295	150,390		沖縄	786	1,767,636	
愛知	1,438	911,358		合計	1,466	2,770,051	1,890
和歌山	94	48,168		前年同月	1,664	2,905,267	1,746
鳥取	345	262,116					
合計	4,856	2,837,484	584		まかれい		
前年同月	5,786	3,717,309	642				
				岐阜	13	18,435	
	もんこういか			北海道	9	918	
				宮城	172	78,057	
福井	9	9,234		福島	117	84,137	
愛知	5	7,711		石川	5	2,538	
山口	215	174,053		愛知	113	242,285	
合計	229	190,998	834	合計	429	426,370	994
前年同月	21	28,836	1,373	前年同月	2,250	1,086,867	483
	やりいか				いしかれい		
宮城	0	10,638		北海道	169	64,022	
東京	148	159,840		宮城	91	35,122	
愛知	20	70,697		愛知	36	12,182	
和歌山	60	15,552		合計	296	111,326	376
愛媛	48	15,552		前年同月	5	2,160	432
福岡	460	790,668					
佐賀	76	139,752			あかかれい		
長崎	155	346,248					
合計	967	1,548,947	1,602	北海道	814	411,642	
前年同月	1,012	1,723,704	1,703	宮城	10	4,320	
				石川	24	22,680	
	ほたるいか			愛知	70	25,596	
				合計	918	464,238	506
愛知	5	2,052		前年同月	436	312,125	716
兵庫	120	37,800					
合計	125	39,852	319		天然ひらめ		
前年同月	9	16,783	1,865				

単位 数量 = K g , 金額 = 円

産地	数量	金額	平均価格	産地	数量	金額	平均価格
岐阜	209	334,406		三重	9,207	10,900,449	
北海道	22	20,385		和歌山	167	38,102	
宮城	257	79,850		福岡	41	13,478	
福島	12	10,368		合計	10,878	12,396,552	1,140
千葉	69	170,711		前年同月	11,690	13,631,143	1,166
愛知	836	1,505,919					
合計	1,405	2,121,639	1,510		れんこたい		
前年同月	1,292	2,186,612	1,692				
				岐阜	77	19,310	
	養殖ひらめ			石川	52	15,228	
				福井	168	82,706	
愛知	4	7,711		愛知	297	214,836	
三重	600	1,344,121		三重	3	918	
合計	604	1,351,832	2,238	島根	5	3,013	
前年同月	746	1,533,309	2,055	合計	602	336,011	558
				前年同月	485	329,942	680
	その他かれい						
					その他たい		
岐阜	2	864					
宮城	421	337,867		岐阜	38	30,355	
愛知	10	24,354		宮城	21	18,403	
兵庫	93	50,652		石川	69	34,312	
宮崎	30	25,218		福井	13	71,280	
合計	556	438,955	789	静岡	187	148,391	
前年同月	864	600,373	695	愛知	183	252,782	
				三重	35	12,636	
	天然またい			和歌山	100	36,990	
				合計	646	605,149	937
岐阜	182	253,068		前年同月	1,161	773,241	666
宮城	8	875					
愛知	929	1,538,951			めばる		
三重	5	2,333					
和歌山	321	261,888		北海道	225	65,616	
愛媛	50	28,080		岩手	60	20,207	
合計	1,495	2,085,195	1,395	宮城	4	1,037	
前年同月	1,656	2,199,290	1,328	福島	12	16,200	
				愛知	578	255,473	
	養殖またい			島根	32	34,452	
				合計	911	392,985	431
静岡	392	190,794		前年同月	1,225	682,345	557
愛知	1,071	1,253,729					

単位 数量 = K g , 金額 = 円

産地	数量	金額	平均価格	産地	数量	金額	平均価格
				愛知	60	84,089	
	かさご			大阪	580	260,064	
				兵庫	51	29,045	
石川	4	1,404		合計	890	478,937	538
愛知	1	1,320		前年同月	173	119,815	693
島根	8	10,714					
合計	13	13,438	1,034		サーモン（輸入さけ）		
前年同月	35	27,025	772				
				宮城	612	1,105,596	
	その他めぬけ			東京	758	1,103,326	
				愛知	1,599	1,666,916	
岩手	31	55,955		三重	64	102,644	
宮城	78	104,004		京都	592	1,137,665	
愛知	8	14,202		大阪	2,801	4,366,981	
合計	117	174,161	1,489	愛媛	41	67,527	
前年同月	209	300,381	1,437	合計	6,467	9,550,655	1,477
				前年同月	6,682	10,996,970	1,646
	その他さめ						
					またら		
愛知	30	11,124					
合計	30	11,124	371	岐阜	3	3,726	
前年同月	38	29,316	771	北海道	180	171,180	
				宮城	345	501,786	
	しろさけ			合計	528	676,692	1,282
				前年同月	1,129	1,232,985	1,092
宮城	20	25,380					
合計	20	25,380	1,269		その他たら		
前年同月	817	1,122,303	1,374				
				静岡	71	162,297	
	ぎんさけ			合計	71	162,297	2,286
				前年同月	184	402,469	2,187
岐阜	25	27,000					
宮城	745	835,164			くるまえび		
愛知	33	41,040					
合計	803	903,204	1,125	岐阜	3	26,460	
前年同月	1,124	1,206,624	1,074	愛知	49	275,411	
				岡山	111	971,136	
	ます			鹿児島	12	99,900	
				合計	175	1,372,907	7,845
岐阜	56	27,432		前年同月	204	1,443,204	7,075
北海道	143	78,307					

単位 数量 = K g , 金額 = 円

産地	数量	金額	平均価格	産地	数量	金額	平均価格
岐阜	37	20,380		福井	66	27,594	
岩手	190	81,108		愛知	12	2,916	
宮城	106	21,234		三重	224	28,890	
石川	210	62,316		合計	304	59,508	196
静岡	116	37,530		前年同月	413	89,640	217
愛知	3,534	1,332,883					
三重	601	146,988			しいら		
兵庫	250	32,400					
山口	108	29,160		福井	10	1,717	
愛媛	82	170,478		愛知	265	65,557	
長崎	377	129,924		三重	1,054	147,533	
合計	5,611	2,064,401	368	和歌山	22	2,408	
前年同月	9,289	2,980,016	321	合計	1,351	217,215	161
				前年同月	11	3,105	282
	さんま						
					ぼら		
岐阜	8	4,860					
北海道	98	58,212		岐阜	5	2,916	
千葉	1,584	668,088		愛知	27	13,851	
愛知	120	58,752		三重	8	756	
合計	1,810	789,912	436	合計	40	17,523	438
前年同月	544	258,984	476	前年同月	25	12,658	506
	このしろ				あまたい		
岐阜	6	1,296		岐阜	84	220,563	
愛知	12	2,073		福井	39	110,160	
合計	18	3,369	187	静岡	2	3,920	
前年同月	159	58,730	369	愛知	9	18,738	
				福岡	4	7,582	
	にしん			合計	138	360,963	2,616
				前年同月	353	739,869	2,096
北海道	120	38,534					
宮城	50	9,720			いとより		
富山	40	12,096					
合計	210	60,350	287	福井	7	10,627	
前年同月	272	94,478	347	愛知	44	38,118	
				島根	16	13,478	
	とびうお			福岡	630	246,450	
				合計	697	308,673	443
岐阜	2	108		前年同月	307	153,792	501

単位 数量 = K g , 金額 = 円

産地	数量	金額	平均価格	産地	数量	金額	平均価格
				愛知	105	154,055	
	きんめたい			大阪	170	275,400	
				合計	419	512,975	1,224
千葉	47	146,836		前年同月	403	277,983	690
愛知	70	104,382					
合計	117	251,218	2,147		むつ		
前年同月	424	551,851	1,302				
				東京	91	259,718	
	ほうぼう			静岡	3	23,328	
				愛知	8	25,805	
岐阜	2	2,916		三重	8	1,728	
愛知	38	42,845		島根	29	32,605	
合計	40	45,761	1,144	山口	27	88,614	
前年同月	80	36,455	456	長崎	25	9,450	
				合計	191	441,248	2,310
	こち			前年同月	206	417,648	2,027
岐阜	6	9,158			きす		
福井	20	42,174					
愛知	32	48,234		福井	20	57,456	
和歌山	3	1,544		愛知	18	51,300	
合計	61	101,110	1,658	兵庫	4	5,616	
前年同月	71	175,536	2,472	佐賀	25	26,892	
				合計	67	141,264	2,108
	あんこう			前年同月	128	219,499	1,715
愛知	3	3,036			かます		
合計	3	3,036	1,012				
前年同月	15	15,928	1,062	岐阜	2	2,808	
				富山	220	75,708	
	はたはた			福井	34	27,000	
				愛知	204	151,533	
石川	12	5,832		三重	4	1,080	
合計	12	5,832	486	京都	12	6,642	
前年同月	40	19,440	486	鳥取	35	14,105	
				佐賀	21	14,040	
	あいなめ			長崎	250	97,956	
				合計	782	390,872	500
岐阜	4	4,320		前年同月	521	396,983	762
北海道	80	28,463					
岩手	60	50,737					

単位 数量 = K g , 金額 = 円

産地	数量	金額	平均価格	産地	数量	金額	平均価格
愛知	96	109,890		大阪	515	916,100	
和歌山	218	37,584		広島	3	3,974	
宮崎	17	47,638		山口	8,947	2,688,066	
合計	331	195,112	589	合計	9,474	3,618,530	382
前年同月	100	145,388	1,454	前年同月	12,766	4,159,587	326
	たこ				こんぶ		
北海道	1,164	2,246,699		宮城	186	41,819	
宮城	390	273,780		東京	2,177	426,254	
愛知	128	272,202		愛知	53	12,020	
三重	2	1,296		三重	1,051	887,026	
和歌山	1	1,814		山口	10	3,564	
長崎	243	492,000		合計	3,477	1,370,683	394
合計	1,928	3,287,791	1,705	前年同月	3,906	1,501,059	384
前年同月	1,211	2,601,037	2,148				
					その他鮮魚		
	うに						
				岐阜	118	199,811	
岐阜	0	3,132		北海道	137	53,252	
北海道	290	3,213,918		宮城	265	303,185	
東京	87	1,307,826		秋田	7,583	538,887	
愛知	72	150,318		茨城	12	10,886	
和歌山	44	786,294		東京	6	15,962	
合計	493	5,461,488	11,078	福井	80	204,336	
前年同月	588	5,901,185	10,036	長野	88	150,442	
				静岡	170	147,420	
	のり			愛知	1,808	2,113,215	
				三重	492	306,415	
静岡	78	58,968		滋賀	61	93,626	
愛知	6	1,824		大阪	19	27,644	
三重	0	12,096		兵庫	25	8,100	
山口	20	648		和歌山	44	10,390	
香川	21	12,960		島根	6	4,385	
熊本	10	7,128		岡山	3	33,728	
合計	135	93,624	694	山口	149	62,175	
前年同月	163	90,883	558	愛媛	10	14,515	
				福岡	2,089	1,095,390	
	わかめ			佐賀	258	246,078	
				熊本	47	52,488	
愛知	9	10,390		大分	30	20,736	

単位 数量 = K g , 金額 = 円

産地	数量	金額	平均 価格	産地	数量	金額	平均 価格
沖縄	20	37,854		愛知	21	30,800	
合計	13,520	5,750,920	425	三重	995	895,545	
前年同月	15,600	6,679,369	428	合計	1,605	1,573,805	981
				前年同月	2,001	1,837,672	918
	さけこ						
					あかかい		
岐阜	2	19,008					
合計	2	19,008	9,504	千葉	96	280,368	
前年同月	0	0	0	石川	5	8,370	
				静岡	248	314,711	
	しらこ			愛知	5	2,646	
				福岡	24	17,064	
山口	96	166,860		合計	378	623,159	1,649
合計	96	166,860	1,738	前年同月	267	777,794	2,913
前年同月	117	125,226	1,070				
					ほたてかい		
	あんこうきも						
				北海道	91	272,754	
北海道	13	50,102		青森	20	31,104	
合計	13	50,102	3,854	宮城	194	232,524	
前年同月	54	114,771	2,125	東京	16	26,352	
				愛知	216	512,655	
	その他魚卵			合計	537	1,075,389	2,003
				前年同月	474	1,135,266	2,395
岐阜	42	172,368					
愛知	42	24,829			セルカキ		
合計	84	197,197	2,348				
前年同月	72	227,620	3,161	三重	6	5,184	
				鳥取	10	10,368	
	あさり			山口	10	6,480	
				徳島	90	144,558	
北海道	130	111,510		合計	116	166,590	1,436
愛知	7,144	4,666,867		前年同月	479	567,735	1,185
三重	1,446	1,074,524					
合計	8,720	5,852,901	671		しじみ		
前年同月	9,390	6,436,067	685				
				茨城	20	11,880	
	はまぐり			千葉	20	27,000	
				東京	73	39,204	
茨城	25	28,080		静岡	36	19,440	
千葉	564	619,380		愛知	13	22,135	

単位 数量 = K g , 金額 = 円

産地	数量	金額	平均 価格	産地	数量	金額	平均 価格
三重	1,092	1,035,204		愛知	460	510,627	
島根	420	272,160		三重	304	176,144	
山口	543	377,190		京都	20	18,576	
合計	2,217	1,804,213	814	島根	55	44,820	
前年同月	2,460	2,013,611	819	広島	20	12,960	
				合計	1,690	1,616,658	957
	あわび			前年同月	1,473	1,419,397	964
岐阜	6	31,493		むきあかかい			
千葉	56	296,406					
静岡	127	588,384		東京	76	115,560	
愛知	68	233,755		長崎	79	123,282	
山口	42	165,431		大分	69	160,218	
長崎	2	5,184		合計	224	399,060	1,782
合計	301	1,320,653	4,388	前年同月	125	433,485	3,468
前年同月	448	1,841,364	4,110				
				むきほたてかい			
	さざえ						
				北海道	354	795,528	
岐阜	22	18,360		宮城	123	637,092	
福井	120	90,720		東京	936	190,490	
愛知	67	69,055		愛知	67	12,663	
三重	29	38,799		合計	1,480	1,635,773	1,105
鳥取	125	108,000		前年同月	736	1,976,755	2,686
山口	335	490,388					
香川	20	28,080		むきかき			
長崎	330	344,142					
合計	1,048	1,187,544	1,133	岐阜	7	6,107	
前年同月	1,251	1,250,521	1,000	北海道	970	282,528	
				千葉	75	45,284	
	その他殻付貝			愛知	326	57,748	
				京都	84	227,016	
岐阜	60	40,496		鳥取	117	19,040	
北海道	208	157,464		徳島	26	42,282	
宮城	2	875		長崎	63	57,649	
秋田	89	56,970		大分	308	216,292	
千葉	110	59,940		合計	1,976	953,946	483
東京	85	36,720		前年同月	580	424,575	732
新潟	45	26,730					
石川	90	56,376		とりかい			
福井	142	417,960					

単位 数量 = K g , 金額 = 円

産地	数量	金額	平均価格	産地	数量	金額	平均価格
東京	4	64,800		和歌山	7	18,144	
静岡	6	20,412		徳島	876	609,800	
愛知	546	368,269		合計	14,330	19,587,750	1,367
三重	49	382,590		前年同月	15,464	20,554,874	1,329
京都	19	140,076					
大阪	50	40,500			にじます		
長崎	9	89,424					
大分	3	20,412		長野	1,017	889,316	
合計	686	1,126,483	1,642	静岡	56	70,416	
前年同月	1,416	2,307,323	1,629	愛知	127	107,352	
				合計	1,200	1,067,084	889
	かいばしら			前年同月	1,075	1,195,171	1,112
愛知	10	6,480			うなぎ		
合計	10	6,480	648				
前年同月	0	0	0	岐阜	767	3,624,142	
				静岡	660	3,813,480	
	その他むき貝			愛知	3,628	19,245,330	
				滋賀	1	5,400	
三重	67	25,488		徳島	2	8,208	
合計	67	25,488	380	合計	5,058	26,696,560	5,278
前年同月	20	7,560	378	前年同月	5,760	31,489,475	5,467
	こい				あまご		
岐阜	1	1,081		岐阜	245	429,289	
長野	23	34,629		長野	11	18,080	
合計	24	35,710	1,488	合計	256	447,369	1,748
前年同月	21	46,265	2,203	前年同月	450	653,849	1,453
	ふな				かわます		
岐阜	5	11,340		岐阜	1,213	52,547	
合計	5	11,340	2,268	合計	1,213	52,547	43
前年同月	0	0	0	前年同月	17	57,564	3,386
	養殖あゆ				天然鮎		
岐阜	4,160	6,743,721		岐阜	2,086	10,878,192	
愛知	7,054	9,888,955		合計	2,086	10,878,192	5,215
滋賀	2,233	2,327,130		前年同月	3,111	11,982,708	3,852

単位 数量 = K g , 金額 = 円

産地	数量	金額	平均 価格	産地	数量	金額	平均 価格
				広島	227	136,621	
	その他淡水魚			山口	11,162	5,440,933	
				徳島	2,495	3,369,401	
岐阜	510	1,103,403		香川	2,155	3,137,177	
茨城	24	38,448		愛媛	2,612	3,296,059	
長野	6	6,731		高知	5	12,248	
愛知	367	2,477,741		福岡	3,877	2,575,266	
滋賀	67	176,310		佐賀	969	731,835	
高知	5	12,248		長崎	3,591	2,704,168	
合計	979	3,814,881	3,897	熊本	57	59,616	
前年同月	1,879	10,157,708	5,406	大分	710	1,407,014	
				宮崎	2,293	3,066,886	
	産地別合計			鹿児島	149	201,150	
				沖縄	9,732	12,095,972	
岐阜	11,780	27,786,483		合計	204,735	236,215,002	1,154
北海道	7,361	9,677,271		前年同月	237,496	276,930,087	1,166
青森	128	468,722					
岩手	341	208,007					
宮城	5,552	5,324,441					
秋田	7,672	595,857					
福島	319	287,734					
茨城	81	89,294					
埼玉	23	33,372					
千葉	9,935	11,719,632					
東京	9,902	12,111,322					
新潟	45	26,730					
富山	2,151	1,225,973					
石川	3,869	2,237,674					
福井	2,305	2,037,429					
長野	1,145	1,099,198					
静岡	5,302	9,249,867					
愛知	50,620	64,461,297					
三重	23,232	23,983,598					
滋賀	2,362	2,602,466					
京都	1,450	1,920,093					
大阪	6,654	8,896,157					
兵庫	2,040	1,847,901					
和歌山	5,371	5,031,811					
鳥取	2,845	2,763,855					
島根	2,092	1,262,780					
岡山	124	1,031,692					

品目別・産地別取扱高表

単位 数量 = K g , 金額 = 円

産地	数量	金額	平均 価格	産地	数量	金額	平均 価格
				合計	1,159	1,330,668	1,148
	冷まぐろ			前年同月	1,274	1,328,176	1,043
岐阜	6	11,232			冷くろかわかじき		
東京	368	962,967					
静岡	2,716	8,502,989		岐阜	5	5,159	
愛知	227	207,792		静岡	1,062	1,046,952	
三重	66	27,690		合計	1,067	1,052,111	986
合計	3,383	9,712,670	2,871	前年同月	1,606	1,350,674	841
前年同月	4,794	10,972,839	2,289				
					冷するめいか		
	冷きわだ						
				千葉	295	281,664	
神奈川	1,194	2,118,852		石川	341	320,328	
静岡	11,148	15,823,726		愛知	4	25,920	
三重	289	324,648		大阪	530	124,159	
合計	12,631	18,267,226	1,446	合計	1,170	752,071	643
前年同月	13,543	17,422,763	1,286	前年同月	1,780	1,068,706	600
	冷めばち				冷もんこういか		
岐阜	4	10,789		東京	875	1,792,343	
神奈川	687	977,114		愛知	344	1,263,600	
静岡	517	880,205		大阪	27	32,076	
合計	1,208	1,868,108	1,546	合計	1,246	3,088,019	2,478
前年同月	1,475	2,485,795	1,685	前年同月	1,348	3,224,145	2,392
	その他冷まぐろ				その他冷いか		
東京	36	196,128		青森	30	30,510	
静岡	723	1,005,393		千葉	3,825	3,019,626	
愛知	10	10,530		東京	1,282	1,146,936	
三重	36	120,269		神奈川	15	57,780	
山口	6	3,110		石川	12	10,238	
合計	811	1,335,430	1,647	愛知	70	142,236	
前年同月	984	1,670,512	1,698	三重	20	31,320	
				大阪	393	286,653	
	冷めかじき			兵庫	180	83,376	
				徳島	125	370,980	
静岡	1,139	1,303,668		合計	5,952	5,179,655	870
三重	20	27,000		前年同月	6,801	5,164,764	759

単位 数量 = K g , 金額 = 円

産地	数量	金額	平均価格	産地	数量	金額	平均価格
				兵庫	100	89,986	
	冷かれい			福岡	60	155,520	
				合計	23,834	11,494,349	482
岐阜	120	96,120		前年同月	16,999	11,537,114	679
埼玉	430	594,756					
千葉	580	786,510			冷ぎんさけ		
石川	908	334,584					
愛知	4,095	3,733,290		岐阜	3	3,240	
三重	2,871	2,174,933		千葉	56	69,768	
大阪	540	477,144		東京	14	46,980	
兵庫	200	208,926		愛知	4,675	5,599,690	
合計	9,744	8,406,263	863	三重	4,587	6,037,718	
前年同月	9,130	8,004,751	877	大阪	5,730	7,338,879	
				合計	15,065	19,096,275	1,268
	冷またい			前年同月	14,309	16,574,558	1,158
東京	100	115,560			冷ます		
愛知	186	316,224					
三重	20	24,624		東京	48	3,456	
大阪	80	90,720		石川	320	109,080	
合計	386	547,128	1,417	合計	368	112,536	306
前年同月	683	490,914	719	前年同月	162	158,393	978
	冷べにさけ				その他冷さけ・ます		
東京	204	182,237		青森	12	75,616	
愛知	1,565	2,295,648		合計	12	75,616	6,301
三重	133	127,859		前年同月	15	59,686	3,979
大阪	82	91,800					
合計	1,984	2,697,544	1,360		冷えび		
前年同月	1,940	2,718,031	1,401				
				岐阜	1,362	1,302,716	
	冷しろさけ			宮城	20	12,960	
				東京	3,581	6,046,607	
岐阜	156	157,420		静岡	500	251,424	
千葉	50	136,080		愛知	4,176	7,972,101	
東京	7,160	2,215,512		三重	120	71,172	
石川	4,080	2,331,439		大阪	5,131	10,218,150	
愛知	9,742	4,039,044		兵庫	4,595	5,554,927	
三重	2,016	1,840,688		奈良	70	127,840	
大阪	470	528,660		合計	19,555	31,557,897	1,614

単位 数量 = K g , 金額 = 円

産地	数量	金額	平均価格	産地	数量	金額	平均価格
前年同月	20,776	33,885,050	1,631				
					冷ぶり		
	冷たらばがに						
				愛知	20	12,960	
愛知	40	36,288		合計	20	12,960	648
鳥取	20	89,856		前年同月	20	9,180	459
福岡	110	678,456					
合計	170	804,600	4,733		冷あじ		
前年同月	640	1,240,704	1,939				
				千葉	44	30,888	
	冷ずわいがに			愛知	2,110	1,155,654	
				大阪	4,946	2,903,785	
宮城	2,280	4,494,528		兵庫	90	19,827	
東京	800	2,529,360		山口	176	123,984	
石川	251	216,540		合計	7,366	4,234,138	575
愛知	245	491,769		前年同月	6,155	3,289,576	534
大阪	42	163,296					
鳥取	8,723	10,898,518			冷さわら		
合計	12,341	18,794,011	1,523				
前年同月	14,490	19,145,139	1,321	岐阜	36	16,934	
				愛知	3,056	2,287,677	
	その他冷かに			三重	20	14,688	
				大阪	1,030	1,291,140	
岐阜	10	3,737		徳島	180	258,120	
北海道	320	723,600		合計	4,322	3,868,559	895
東京	20	45,049		前年同月	5,406	4,377,966	810
石川	3,200	1,809,000					
愛知	1,832	617,243			冷またら		
鳥取	450	557,298					
合計	5,832	3,755,927	644	岐阜	30	8,068	
前年同月	10,417	8,730,139	838	愛知	860	682,992	
				三重	20	8,640	
	冷かつお			兵庫	60	17,172	
				合計	970	716,872	739
岩手	15	9,234		前年同月	1,140	891,523	782
静岡	2,337	1,877,563					
愛知	120	49,928			冷すけそうたら		
三重	96	128,304					
合計	2,568	2,065,029	804	愛知	151	102,708	
前年同月	3,841	3,643,338	949	合計	151	102,708	680
				前年同月	170	159,840	940

単位 数量 = K g , 金額 = 円

産地	数量	金額	平均価格	産地	数量	金額	平均価格
				前年同月	1,770	945,002	534
	冷さば						
					冷あかうお		
岐阜	1,905	514,674					
青森	760	199,044		東京	585	404,946	
東京	13,216	7,110,677		愛知	2,030	1,523,361	
愛知	265	179,928		三重	39	82,404	
三重	335	220,698		大阪	370	293,220	
大阪	120	49,248		合計	3,024	2,303,931	762
兵庫	110	84,996		前年同月	4,287	2,763,268	645
合計	16,711	8,359,265	500				
前年同月	22,307	8,582,026	385		冷メルルーサ		
	冷さんま			愛知	71	51,948	
				大阪	1,024	758,812	
東京	640	277,862		合計	1,095	810,760	740
愛知	80	131,328		前年同月	1,840	904,742	492
兵庫	10	10,238					
合計	730	419,428	575		冷すりみ		
前年同月	30	57,024	1,901				
				北海道	367	740,826	
	冷にしん			神奈川	30	30,780	
				愛知	40	22,896	
愛知	14	4,536		合計	437	794,502	1,818
合計	14	4,536	324	前年同月	386	883,386	2,289
前年同月	14	4,536	324				
					その他冷凍魚		
	冷きす						
				岐阜	18,536	621,233	
埼玉	100	78,516		北海道	4,000	1,900,800	
愛知	80	65,232		宮城	484	1,262,164	
大阪	308	418,824		千葉	31	89,316	
山口	130	97,416		東京	4,679	2,816,539	
合計	618	659,988	1,068	静岡	50	48,168	
前年同月	1,521	1,631,340	1,073	愛知	18,174	8,570,890	
				三重	378	109,004	
	冷たこ			滋賀	160	54,432	
				大阪	8,912	6,124,366	
石川	240	116,856		兵庫	730	369,597	
愛知	95	171,720		鳥取	980	210,297	
合計	335	288,576	861	山口	254	367,200	

単位 数量 = K g , 金額 = 円

産地	数量	金額	平均価格	産地	数量	金額	平均価格
香川	610	134,082		山口	20	19,872	
福岡	214	485,352		徳島	5	66,960	
長崎	2,480	815,897		合計	4,055	3,893,724	960
合計	60,672	23,979,337	395	前年同月	3,373	3,511,242	1,041
前年同月	68,394	25,963,234	380				
					冷うなぎ		
	冷むきかき						
				岐阜	10	29,160	
愛知	50	59,292		東京	10	18,360	
広島	10	11,880		神奈川	8,824	9,253,818	
合計	60	71,172	1,186	愛知	1,658	845,424	
前年同月	110	113,508	1,032	三重	80	254,880	
				合計	10,582	10,401,642	983
	冷かいばしら			前年同月	14,100	8,065,872	572
岐阜	20	48,600		その他冷淡水魚			
東京	169	586,224					
石川	72	189,000		岐阜	10	30,456	
愛知	260	705,132		大阪	100	49,410	
大阪	20	54,000		合計	110	79,866	726
山口	583	1,568,700		前年同月	75	40,986	546
合計	1,124	3,151,656	2,804				
前年同月	936	2,648,268	2,829		産地別合計		
	その他冷かい			岐阜	25,468	5,728,688	
				北海道	4,687	3,365,226	
岐阜	5	8,878		青森	802	305,170	
東京	398	802,710		岩手	15	9,234	
石川	230	298,080		宮城	2,784	5,769,652	
山梨	16	10,713		埼玉	530	673,272	
静岡	10	27,000		千葉	4,881	4,413,852	
愛知	1,227	1,095,043		東京	34,185	27,300,453	
大阪	171	133,488		神奈川	10,750	12,438,344	
山口	131	170,410		石川	9,654	5,735,145	
合計	2,188	2,546,322	1,164	山梨	16	10,713	
前年同月	2,514	3,078,388	1,224	静岡	20,202	30,767,088	
				愛知	58,352	45,416,644	
	冷あゆ			三重	11,146	11,626,539	
				滋賀	160	54,432	
岐阜	3,250	2,860,272		大阪	30,026	31,427,830	
愛知	780	946,620		兵庫	6,075	6,439,045	

品目別・産地別取扱高表

単位 数量 = K g , 金額 = 円

産地	数量	金額	平均 価格	産地	数量	金額	平均 価格
	干こんぶ				その他海藻		
東京	1,344	281,786		岐阜	616	210,500	
新潟	190	22,680		宮城	1,370	198,870	
兵庫	10	15,120		東京	28	132,289	
広島	53	27,972		神奈川	80	232,092	
福岡	144	22,248		静岡	85	55,944	
合計	1,741	369,806	212	愛知	332	93,874	
前年同月	429	214,122	499	三重	570	219,348	
				兵庫	973	226,894	
	干わかめ			山口	11,100	1,394,913	
				香川	32	5,875	
岐阜	15,560	1,381,168		熊本	11	4,536	
静岡	120	46,008		合計	15,197	2,775,135	183
愛知	320	66,150		前年同月	18,450	3,080,808	167
広島	15	28,188					
山口	11	8,942			塩しろさけ		
佐賀	10	2,430					
合計	16,036	1,532,886	96	岐阜	5	6,750	
前年同月	14,245	1,360,395	95	北海道	182	101,800	
				青森	12	11,664	
	干ひじき			宮城	240	220,320	
				愛知	136	226,800	
福井	60	11,664		合計	575	567,334	987
三重	248	110,117		前年同月	1,249	1,188,238	951
合計	308	121,781	395				
前年同月	680	217,842	320		塩ぎんさけ		
	もずく			岐阜	40	30,240	
				宮城	5,450	3,688,980	
岐阜	770	84,822		千葉	1,608	2,006,640	
宮城	1,050	167,959		静岡	6,870	7,115,364	
石川	158	73,148		愛知	916	941,328	
愛知	9,300	742,406		大阪	12	2,333	
大阪	20	48,600		合計	14,896	13,784,885	925
山口	11,450	2,004,965		前年同月	11,752	10,399,169	885
熊本	15	9,396					
合計	22,763	3,131,296	138		塩べにさけ		
前年同月	25,832	3,176,265	123				
				宮城	430	335,491	

単位 数量 = K g , 金額 = 円

産地	数量	金額	平均価格	産地	数量	金額	平均価格
				前年同月	80	55,058	688
	その他塩蔵品						
					開干さば		
岐阜	449	89,437					
北海道	426	104,149		千葉	148	77,805	
青森	32	91,584		愛知	160	44,928	
宮城	310	102,988		三重	176	36,115	
千葉	270	21,903		島根	80	6,912	
神奈川	10	21,600		大分	60	14,774	
新潟	894	154,679		合計	624	180,534	289
富山	70	24,516		前年同月	319	128,412	403
石川	505	157,410					
長野	75	26,460			その他開干		
静岡	126	119,772					
愛知	1,396	383,740		宮城	1,228	457,555	
三重	612	118,390		茨城	1,830	567,000	
大阪	90	17,496		千葉	895	711,029	
鳥取	600	51,840		石川	50	14,580	
山口	120	29,807		静岡	831	189,205	
福岡	1,361	537,353		愛知	2,025	92,664	
合計	7,346	2,053,124	279	三重	2,715	410,616	
前年同月	8,435	1,928,888	229	島根	10	7,344	
				山口	12	2,916	
	開干あじ			福岡	4	4,536	
				大分	10	12,960	
福島	10	6,156		合計	9,610	2,470,405	257
茨城	800	246,402		前年同月	6,334	2,378,059	375
千葉	94	37,670					
静岡	6,127	1,274,388			丸干あじ		
愛知	591	111,332					
三重	1,910	416,771		大分	26	13,995	
島根	170	50,630		合計	26	13,995	538
山口	3	1,555		前年同月	0	0	0
合計	9,705	2,144,904	221				
前年同月	12,080	2,792,226	231		丸干いわし		
	開干いわし			千葉	536	103,333	
				東京	48	47,953	
愛知	16	10,886		愛知	270	38,685	
大阪	125	53,352		三重	48	6,221	
合計	141	64,238	456	島根	2,816	321,581	

単位 数量 = K g , 金額 = 円

産地	数量	金額	平均 価格	産地	数量	金額	平均 価格
広島	100	19,008		島根	221	46,010	
大分	169	183,451		広島	204	38,880	
合計	3,987	720,232	181	山口	544	131,004	
前年同月	4,312	959,229	222	香川	72	27,994	
				福岡	904	101,917	
	ししやも			佐賀	122	84,694	
				合計	17,584	2,866,786	163
北海道	7	21,060		前年同月	24,656	3,955,562	160
茨城	900	149,148					
東京	1,080	136,944			煮干いわし		
愛知	137	30,739					
三重	3,132	459,054		東京	71	154,440	
大阪	5	3,888		愛知	54	93,636	
山口	60	56,376		岡山	20	32,076	
福岡	1,666	274,018		合計	145	280,152	1,932
合計	6,987	1,131,227	162	前年同月	77	47,412	616
前年同月	8,782	1,415,863	161				
					しらす干		
	その他丸干						
				岐阜	280	22,680	
岩手	10	11,664		東京	553	774,846	
福井	45	22,518		愛知	2,103	3,277,650	
兵庫	375	85,374		大阪	323	457,974	
山口	130	174,052		兵庫	10	3,110	
大分	105	112,946		和歌山	5,419	1,711,568	
合計	665	406,554	611	岡山	561	1,159,812	
前年同月	563	314,053	558	広島	11	13,263	
				福岡	100	3,240	
	その他塩干品			合計	9,360	7,424,143	793
				前年同月	9,477	7,309,570	771
岐阜	242	44,511					
北海道	48	9,301			こうなご		
宮城	1,587	159,889					
神奈川	2,615	680,066		宮城	226	122,040	
新潟	825	159,799		茨城	210	40,824	
石川	684	109,124		東京	12	68,688	
静岡	772	102,276		愛知	94	49,248	
愛知	6,328	565,327		合計	542	280,800	518
三重	87	43,729		前年同月	387	168,242	435
滋賀	480	129,600					
兵庫	1,849	432,665					

単位 数量 = K g , 金額 = 円

産地	数量	金額	平均価格	産地	数量	金額	平均価格
				愛知	89	122,904	
	ひらこ煮干			大阪	60	12,096	
				兵庫	10	14,040	
愛知	84	64,368		香川	3	3,672	
合計	84	64,368	766	合計	1,722	322,682	187
前年同月	113	79,164	701	前年同月	2,416	552,798	229
	干かれい				かまぼこ		
兵庫	570	136,475		岐阜	6,058	1,062,546	
鳥取	10	8,942		東京	794	527,766	
島根	340	97,847		神奈川	482	188,723	
合計	920	243,264	264	新潟	2,231	713,910	
前年同月	858	321,799	375	静岡	9	8,986	
				愛知	3,996	1,408,746	
	干するめ			三重	454	240,570	
				大阪	75	199,863	
岐阜	1	756		兵庫	816	328,686	
北海道	100	280,584		合計	14,915	4,679,796	314
愛知	20	77,760		前年同月	16,491	5,157,211	313
合計	121	359,100	2,968				
前年同月	105	286,524	2,729		ちくわ		
	身欠にしん			岐阜	18	6,868	
				青森	150	58,320	
岐阜	12	3,498		神奈川	30	8,880	
北海道	320	98,604		新潟	1,519	634,753	
福井	337	217,210		愛知	6,470	5,217,187	
合計	669	319,312	477	三重	3,459	1,129,000	
前年同月	647	310,553	480	兵庫	60	34,214	
				島根	12	13,824	
	たづくり			岡山	36	15,552	
				合計	11,754	7,118,598	606
愛知	4	9,072		前年同月	14,026	8,784,063	626
合計	4	9,072	2,268				
前年同月	0	0	0		なると		
	その他素干品			岐阜	3	1,058	
				新潟	48	25,229	
岐阜	220	47,088		静岡	760	431,832	
静岡	1,340	122,882		愛知	2	1,188	

単位 数量 = K g , 金額 = 円

産地	数量	金額	平均価格	産地	数量	金額	平均価格
合計	813	459,307	565	兵庫	6	1,684	
前年同月	918	521,124	568	合計	934	567,127	607
				前年同月	1,244	667,157	536
	はんぺん						
					むしいか		
岐阜	2,694	1,096,948					
北海道	312	25,923		茨城	9	10,692	
青森	150	58,320		東京	10	10,260	
宮城	119	83,655		合計	19	20,952	1,103
新潟	1,554	902,530		前年同月	80	18,144	227
静岡	643	338,245					
愛知	19,514	4,162,263			むしたこ		
三重	16	7,762					
大阪	3	26,244		岐阜	6,415	5,710,476	
兵庫	6,615	2,495,843		北海道	20	30,240	
島根	17	31,590		宮城	150	268,931	
岡山	198	125,849		茨城	492	1,555,524	
山口	171	69,012		神奈川	30	6,480	
長崎	675	507,175		石川	10	6,610	
合計	32,681	9,931,359	304	静岡	200	555,120	
前年同月	33,852	11,741,378	347	愛知	270	255,269	
				大阪	1,180	2,668,518	
	ハム・ソーセージ			兵庫	20	42,768	
				合計	8,787	11,099,936	1,263
岐阜	742	1,115,545		前年同月	12,237	13,572,008	1,109
千葉	761	197,143					
東京	978	280,476			なまり		
静岡	520	306,452					
愛知	2,725	1,855,512		静岡	90	108,864	
大阪	24	51,840		合計	90	108,864	1,210
合計	5,750	3,806,968	662	前年同月	100	120,960	1,210
前年同月	6,826	4,626,398	678				
					ちりめんかまあげ		
	その他練製品						
				愛知	1,070	1,888,963	
群馬	6	2,204		大阪	295	332,208	
神奈川	21	6,216		兵庫	4	18,576	
新潟	102	83,699		高知	140	136,080	
静岡	39	21,060		合計	1,509	2,375,827	1,574
愛知	742	372,798		前年同月	934	1,773,036	1,898
大阪	18	79,466					

単位 数量 = K g , 金額 = 円

産地	数量	金額	平均価格	産地	数量	金額	平均価格
				山口	830	301,065	
	かつおぶし			福岡	30	5,346	
				合計	3,837	1,060,746	276
鹿児島	20	71,280		前年同月	5,035	1,209,562	240
合計	20	71,280	3,564				
前年同月	91	65,340	718		味付だこ		
	その他湯煮品			北海道	41	47,138	
				茨城	90	51,786	
岐阜	50	69,660		合計	131	98,924	755
東京	546	970,164		前年同月	220	68,751	313
愛知	130	240,138					
兵庫	40	88,560			酢だこ		
岡山	250	206,432					
合計	1,016	1,574,954	1,550	北海道	420	14,515	
前年同月	1,099	1,500,217	1,365	茨城	84	21,514	
				合計	504	36,029	71
	あじみりん			前年同月	180	44,581	248
島根	450	87,480			つくだ煮		
合計	450	87,480	194				
前年同月	570	95,337	167	岐阜	4	9,526	
				茨城	4,531	911,520	
	いわしみりん			石川	40	31,968	
				愛知	464	94,573	
茨城	1,520	106,704		三重	192	36,285	
愛知	81	14,436		広島	224	345,468	
愛媛	68	163,782		香川	900	141,546	
合計	1,669	284,922	171	合計	6,355	1,570,886	247
前年同月	2,083	389,772	187	前年同月	7,063	1,900,436	269
	その他みりん干品				魚漬物		
岐阜	240	60,652		岐阜	7,276	2,243,111	
北海道	532	46,830		北海道	210	27,540	
宮城	169	116,986		青森	3,239	606,009	
富山	60	11,016		宮城	4,524	1,616,492	
静岡	570	176,213		秋田	325	71,280	
愛知	540	139,841		福島	301	214,650	
大阪	86	130,032		茨城	483	99,642	
島根	780	72,765		千葉	90	59,746	

単位 数量 = K g , 金額 = 円

産地	数量	金額	平均 価格	産地	数量	金額	平均 価格
東京	2,784	1,257,224					
神奈川	944	618,420			味付かずのこ		
新潟	375	127,050					
富山	140	11,016		千葉	40	5,184	
石川	90	26,190		東京	144	40,954	
静岡	4,653	1,120,270		新潟	1,467	441,161	
愛知	1,906	697,035		合計	1,651	487,299	295
三重	1,436	394,900		前年同月	2,750	815,142	296
大阪	28	22,788					
兵庫	2,003	531,844			その他調味加工品		
島根	48	11,663					
岡山	249	80,082		岐阜	3	6,156	
山口	140	101,002		北海道	1,313	519,320	
愛媛	138	194,475		宮城	390	35,801	
福岡	590	232,329		東京	823	713,889	
合計	31,972	10,364,758	324	神奈川	818	392,905	
前年同月	37,543	10,917,762	291	新潟	744	144,482	
				静岡	768	199,971	
	さきいか			愛知	195	68,072	
				三重	468	262,635	
兵庫	30	61,560		京都	288	71,532	
合計	30	61,560	2,052	合計	5,810	2,414,763	416
前年同月	84	169,776	2,021	前年同月	6,396	2,637,430	412
	塩から				その他焼魚		
岐阜	540	81,230		岐阜	95	882,360	
北海道	1,407	337,191		北海道	425	35,910	
青森	620	142,755		宮城	734	596,410	
宮城	841	166,988		福島	30	18,468	
神奈川	58	11,945		茨城	14	8,165	
愛知	45	32,400		千葉	15	8,100	
合計	3,511	772,509	220	東京	30	74,520	
前年同月	3,740	827,572	221	富山	80	17,280	
				石川	294	79,380	
	こぶまき			静岡	6	63,504	
				愛知	2,195	3,602,679	
岐阜	280	71,970		三重	2,021	251,424	
富山	1,384	350,380		大阪	160	34,128	
合計	1,664	422,350	254	兵庫	2,616	678,428	
前年同月	2,610	727,709	279	島根	150	70,470	

単位 数量 = K g , 金額 = 円

産地	数量	金額	平均 価格	産地	数量	金額	平均 価格
広島	30	8,100		山口	75	241,056	
山口	370	231,164		福岡	4,017	3,877,727	
合計	9,265	6,660,490	719	合計	4,509	4,517,940	1,002
前年同月	12,396	9,436,473	761	前年同月	4,876	4,033,414	827
	くじら製品				魚切身		
兵庫	290	77,760		北海道	265	275,724	
山口	150	40,554		宮城	442	349,457	
合計	440	118,314	269	秋田	20	12,960	
前年同月	740	218,214	295	千葉	50	56,376	
				新潟	130	112,320	
	いか製品			石川	10	2,916	
				静岡	2,480	427,602	
岐阜	3,692	550,631		愛知	998	237,212	
北海道	2,103	725,401		三重	640	116,640	
青森	1,414	1,107,102		大阪	170	88,560	
宮城	1,331	267,712		兵庫	22	51,840	
福島	30	49,572		島根	12	12,960	
茨城	104	119,050		山口	10	8,640	
神奈川	144	89,492		合計	5,249	1,753,207	334
新潟	330	89,166		前年同月	7,543	2,460,103	326
富山	12	27,216					
福井	128	65,751			冷凍食品		
愛知	886	431,482					
兵庫	435	496,257		岐阜	4,552	375,732	
島根	2,590	577,692		東京	2,496	1,108,242	
広島	1	2,506		神奈川	45	74,196	
徳島	240	78,820		新潟	135	54,432	
香川	525	98,010		静岡	1,082	819,462	
合計	13,965	4,775,860	342	愛知	2,022	715,669	
前年同月	10,745	4,813,406	448	大阪	1,871	1,286,332	
				兵庫	3,708	1,506,232	
	たら製品			鳥取	48	3,278	
				島根	204	49,375	
岐阜	2	1,490		広島	16	16,416	
北海道	10	14,256		山口	9	4,255	
東京	221	107,136		香川	1,200	234,384	
富山	66	67,576		合計	17,388	6,248,005	359
福井	20	27,000		前年同月	15,694	6,588,986	420
愛知	98	181,699					

単位 数量 = K g , 金額 = 円

産地	数量	金額	平均価格	産地	数量	金額	平均価格
				香川	334	124,770	
	冷えび製品			愛媛	235	227,524	
				合計	189,520	62,275,173	329
岐阜	978	548,090		前年同月	232,315	72,015,755	310
三重	827	700,920					
合計	1,805	1,249,010	692	産地別合計			
前年同月	1,546	998,569	646				
				岐阜	152,930	38,206,164	
	その他加工品			北海道	15,888	8,465,422	
				青森	10,919	4,230,738	
岐阜	100,368	21,912,171		岩手	210	246,564	
北海道	20	6,740		宮城	21,611	9,235,918	
青森	10	4,147		秋田	345	84,240	
宮城	50	23,688		山形	145	57,777	
山形	145	57,777		福島	476	432,810	
福島	105	143,964		茨城	22,834	9,214,148	
茨城	11,537	5,221,093		栃木	236	112,590	
栃木	236	112,590		群馬	1,389	823,364	
群馬	1,383	821,160		埼玉	60	24,300	
埼玉	60	24,300		千葉	14,389	8,603,257	
千葉	1,174	503,267		東京	14,594	10,232,971	
東京	579	479,069		神奈川	6,873	3,096,038	
神奈川	1,596	765,023		新潟	15,206	5,159,772	
新潟	4,662	1,493,882		富山	2,616	852,889	
富山	804	343,889		石川	9,966	3,221,665	
石川	8,125	2,720,339		福井	5,178	1,677,747	
福井	4,588	1,333,604		長野	166	98,001	
長野	91	71,541		静岡	34,435	17,484,628	
静岡	4,959	3,499,969		愛知	97,116	40,073,087	
愛知	24,898	10,165,540		三重	26,788	8,361,374	
三重	7,777	3,400,877		滋賀	550	261,954	
滋賀	70	132,354		京都	752	340,372	
京都	464	268,840		大阪	13,422	8,421,901	
大阪	8,278	2,510,989		兵庫	22,429	7,991,376	
兵庫	1,927	654,374		和歌山	5,473	1,768,721	
和歌山	54	57,153		鳥取	3,803	3,854,536	
鳥取	3,125	3,754,836		島根	8,050	1,569,232	
島根	138	110,052		岡山	2,075	2,377,294	
岡山	761	757,491		広島	1,550	1,030,738	
広島	896	530,937		山口	27,113	5,256,890	
山口	71	41,223		徳島	240	78,820	

業 者 別 内 訳

単位 数量 = K g , 金額 = 円

	令和 1年 6月分		平成 30年 6月分		前年同月比	
	数 量	金 額	数 量	金 額	数 量	金 額
岐果岐阜青果株式会社	48% 8,123,216	46% 1,739,413,381	49% 8,396,976	48% 1,818,433,747	97	96
岐阜中央青果株式会社	52% 8,790,666	54% 2,081,406,512	51% 8,721,600	52% 1,989,065,296	101	105
小 計	(94%) 100% 16,913,882	(85%) 100% 3,820,819,893	(94%) 100% 17,118,576	(84%) 100% 3,807,499,043	99	100
株式会社岐阜魚介	55% 552,975	57% 373,388,104	54% 613,399	58% 418,970,560	90	89
岐阜丸魚株式会社	45% 447,197	43% 284,964,027	46% 514,417	42% 309,136,049	87	92
小 計	(6%) 100% 1,000,172	(15%) 100% 658,352,131	(6%) 100% 1,127,816	(16%) 100% 728,106,609	89	90
総 計	(100%) 17,914,054	(100%) 4,479,172,024	(100%) 18,246,392	(100%) 4,535,605,652	98	99

() 内%は総計に対する各部の割合、その他の%は各部毎の割合である。

(6月) 日別卸売数量・金額集計

単位 数量 = K g , 金額 = 円 (開市日数 21日)

No. 1

		岐果岐阜青果株式会社				岐阜中央青果株式会社				合 計				金額比率
日	曜日	数量	金額	累計数量	累計金額	数量	金額	累計数量	累計金額	数量	金額	累計数量	累計金額	岐果／丸果
1	土	401,820	77,486,392	401,820	77,486,392	426,838	90,478,985	426,838	90,478,985	828,658	167,965,377	828,658	167,965,377	46% / 54%
2	日	休場日												
3	月	431,042	90,075,042	832,862	167,561,434	518,051	116,783,031	944,889	207,262,016	949,093	206,858,073	1,777,751	374,823,450	44% / 56%
4	火	348,902	72,210,851	1,181,764	239,772,285	372,401	78,206,462	1,317,290	285,468,478	721,303	150,417,313	2,499,054	525,240,763	48% / 52%
5	水	休場日												
6	木	439,252	93,642,842	1,621,016	333,415,127	497,186	115,819,276	1,814,476	401,287,754	936,438	209,462,118	3,435,492	734,702,881	45% / 55%
7	金	345,338	70,939,522	1,966,354	404,354,649	421,616	90,751,673	2,236,092	492,039,427	766,954	161,691,195	4,202,446	896,394,076	44% / 56%
8	土	348,750	79,558,781	2,315,104	483,913,430	405,914	89,975,835	2,642,006	582,015,262	754,664	169,534,616	4,957,110	1,065,928,692	47% / 53%
9	日	休場日												
10	月	381,147	88,075,083	2,696,251	571,988,513	488,334	123,702,819	3,130,340	705,718,081	869,481	211,777,902	5,826,591	1,277,706,594	42% / 58%
11	火	311,532	71,655,699	3,007,783	643,644,212	366,168	85,623,812	3,496,508	791,341,893	677,700	157,279,511	6,504,291	1,434,986,105	46% / 54%
12	水	休場日												
13	木	419,854	95,619,222	3,427,637	739,263,434	469,403	120,041,975	3,965,911	911,383,868	889,257	215,661,197	7,393,548	1,650,647,302	44% / 56%
14	金	342,231	73,064,570	3,769,868	812,328,004	355,662	82,963,490	4,321,573	994,347,358	697,893	156,028,060	8,091,441	1,806,675,362	47% / 53%
15	土	330,151	76,061,125	4,100,019	888,389,129	396,832	99,099,741	4,718,405	1,093,447,099	726,983	175,160,866	8,818,424	1,981,836,228	43% / 57%
16	日	休場日												
17	月	400,369	95,018,554	4,500,388	983,407,683	493,824	122,361,124	5,212,229	1,215,808,223	894,193	217,379,678	9,712,617	2,199,215,906	44% / 56%
18	火	388,592	80,690,699	4,888,980	1,064,098,382	348,152	82,908,002	5,560,381	1,298,716,225	736,744	163,598,701	10,449,361	2,362,814,607	49% / 51%
19	水	休場日												
20	木	453,556	99,854,210	5,342,536	1,163,952,592	550,522	127,066,547	6,110,903	1,425,782,772	1,004,078	226,920,757	11,453,439	2,589,735,364	44% / 56%
21	金	326,543	69,573,964	5,669,079	1,233,526,556	320,938	75,803,469	6,431,841	1,501,586,241	647,481	145,377,433	12,100,920	2,735,112,797	48% / 52%
22	土	402,882	81,655,851	6,071,961	1,315,182,407	365,518	87,745,904	6,797,359	1,589,332,145	768,400	169,401,755	12,869,320	2,904,514,552	48% / 52%
23	日	休場日												
24	月	453,123	93,452,276	6,525,084	1,408,634,683	456,978	116,892,819	7,254,337	1,706,224,964	910,101	210,345,095	13,779,421	3,114,859,647	44% / 56%
25	火	382,373	77,069,350	6,907,457	1,485,704,033	316,869	80,867,737	7,571,206	1,787,092,701	699,242	157,937,087	14,478,663	3,272,796,734	49% / 51%
26	水	休場日												
27	木	510,973	106,308,199	7,418,430	1,592,012,232	484,456	123,571,030	8,055,662	1,910,663,731	995,429	229,879,229	15,474,092	3,502,675,963	46% / 54%
28	金	355,864	69,776,567	7,774,294	1,661,788,799	353,154	80,406,605	8,408,816	1,991,070,336	709,018	150,183,172	16,183,110	3,652,859,135	46% / 54%
29	土	348,922	77,624,582	8,123,216	1,739,413,381	381,850	90,336,176	8,790,666	2,081,406,512	730,772	167,960,758	16,913,882	3,820,819,893	46% / 54%
30	日	休場日												
合 計		8,123,216	1,739,413,381			8,790,666	2,081,406,512			16,913,882	3,820,819,893			46% / 54%
日平均		386,820	82,829,209			418,603	99,114,596			805,423	181,943,804			
前年同月		8,396,976	1,818,433,747			8,721,600	1,989,065,296			17,118,576	3,807,499,043			48% / 52%
対 比		97%	96%			101%	105%			99%	100%			

(6月) 日別卸売数量・金額集計

単位 数量 = K g , 金額 = 円 (開市日数 21日)

No. 1

		株式会社岐阜魚介				岐阜丸魚株式会社				合 計				金額比率
日	曜日	数量	金額	累計数量	累計金額	数量	金額	累計数量	累計金額	数量	金額	累計数量	累計金額	魚介／丸魚
1	土	35,940	23,913,589	35,940	23,913,589	26,516	18,323,339	26,516	18,323,339	62,456	42,236,928	62,456	42,236,928	57% / 43%
2	日	休場日												
3	月	33,551	18,633,720	69,491	42,547,309	18,933	12,414,222	45,449	30,737,561	52,484	31,047,942	114,940	73,284,870	60% / 40%
4	火	26,628	17,340,324	96,119	59,887,633	23,506	13,284,493	68,955	44,022,054	50,134	30,624,817	165,074	103,909,687	57% / 43%
5	水	休場日												
6	木	32,332	20,511,106	128,451	80,398,739	24,525	14,268,311	93,480	58,290,365	56,857	34,779,417	221,931	138,689,104	59% / 41%
7	金	22,104	16,974,110	150,555	97,372,849	16,312	12,152,678	109,792	70,443,043	38,416	29,126,788	260,347	167,815,892	58% / 42%
8	土	22,475	15,819,438	173,030	113,192,287	25,502	15,268,123	135,294	85,711,166	47,977	31,087,561	308,324	198,903,453	51% / 49%
9	日	休場日												
10	月	27,752	16,285,125	200,782	129,477,412	18,470	11,842,013	153,764	97,553,179	46,222	28,127,138	354,546	227,030,591	58% / 42%
11	火	21,367	16,439,162	222,149	145,916,574	18,883	14,761,593	172,647	112,314,772	40,250	31,200,755	394,796	258,231,346	53% / 47%
12	水	休場日												
13	木	33,280	19,085,820	255,429	165,002,394	22,768	13,763,401	195,415	126,078,173	56,048	32,849,221	450,844	291,080,567	58% / 42%
14	金	23,224	18,411,952	278,653	183,414,346	26,182	12,786,153	221,597	138,864,326	49,406	31,198,105	500,250	322,278,672	59% / 41%
15	土	24,035	17,909,920	302,688	201,324,266	22,406	14,470,637	244,003	153,334,963	46,441	32,380,557	546,691	354,659,229	55% / 45%
16	日	休場日												
17	月	27,490	15,108,816	330,178	216,433,082	19,968	12,099,141	263,971	165,434,104	47,458	27,207,957	594,149	381,867,186	56% / 44%
18	火	23,383	15,581,571	353,561	232,014,653	17,046	11,773,555	281,017	177,207,659	40,429	27,355,126	634,578	409,222,312	57% / 43%
19	水	休場日												
20	木	35,526	23,606,230	389,087	255,620,883	25,826	15,003,476	306,843	192,211,135	61,352	38,609,706	695,930	447,832,018	61% / 39%
21	金	23,703	18,455,994	412,790	274,076,877	20,516	13,884,513	327,359	206,095,648	44,219	32,340,507	740,149	480,172,525	57% / 43%
22	土	22,093	18,839,390	434,883	292,916,267	24,209	16,118,736	351,568	222,214,384	46,302	34,958,126	786,451	515,130,651	54% / 46%
23	日	休場日												
24	月	25,130	15,236,002	460,013	308,152,269	22,362	13,130,592	373,930	235,344,976	47,492	28,366,594	833,943	543,497,245	54% / 46%
25	火	24,896	16,909,631	484,909	325,061,900	22,666	13,825,540	396,596	249,170,516	47,562	30,735,171	881,505	574,232,416	55% / 45%
26	水	休場日												
27	木	25,866	17,386,976	510,775	342,448,876	21,654	13,496,057	418,250	262,666,573	47,520	30,883,033	929,025	605,115,449	56% / 44%
28	金	18,690	14,132,108	529,465	356,580,984	12,114	9,485,375	430,364	272,151,948	30,804	23,617,483	959,829	628,732,932	60% / 40%
29	土	23,510	16,807,120	552,975	373,388,104	16,833	12,812,079	447,197	284,964,027	40,343	29,619,199	1,000,172	658,352,131	57% / 43%
30	日	休場日												
合 計		552,975	373,388,104			447,197	284,964,027			1,000,172	658,352,131			57% / 43%
日平均		26,332	17,780,386			21,295	13,569,716			47,627	31,350,101			
前年同月		613,399	418,970,560			514,417	309,136,049			1,127,816	728,106,609			58% / 42%
対 比		90%	89%			87%	92%			89%	90%			

種別卸売数量・金額集計

単位 数量 = K g , 金額 = 円

No. 2

		岐阜岐阜青果株式会社						岐阜中央青果株式会社					
		野 菜		果 実		合 計		野 菜		果 実		合 計	
日	曜日	数量	金額	数量	金額	数量	金額	数量	金額	数量	金額	数量	金額
1	土	359,184	62,959,241	42,636	14,527,151	401,820	77,486,392	394,474	77,342,945	32,364	13,136,040	426,838	90,478,985
2	日	休場日											
3	月	387,270	73,984,662	43,772	16,090,380	431,042	90,075,042	455,839	92,492,233	62,212	24,290,798	518,051	116,783,031
4	火	330,134	64,750,417	18,768	7,460,434	348,902	72,210,851	340,956	66,276,652	31,445	11,929,810	372,401	78,206,462
5	水	休場日											
6	木	394,844	76,782,843	44,408	16,859,999	439,252	93,642,842	424,504	89,670,744	72,682	26,148,532	497,186	115,819,276
7	金	316,412	58,984,060	28,926	11,955,462	345,338	70,939,522	388,366	77,031,839	33,250	13,719,834	421,616	90,751,673
8	土	312,640	66,770,231	36,110	12,788,550	348,750	79,558,781	354,393	72,230,998	51,521	17,744,837	405,914	89,975,835
9	日	休場日											
10	月	341,232	72,963,312	39,915	15,111,771	381,147	88,075,083	423,616	97,885,125	64,718	25,817,694	488,334	123,702,819
11	火	281,153	59,099,144	30,379	12,556,555	311,532	71,655,699	319,961	67,585,690	46,207	18,038,122	366,168	85,623,812
12	水	休場日											
13	木	375,592	77,445,304	44,262	18,173,918	419,854	95,619,222	416,058	97,437,127	53,345	22,604,848	469,403	120,041,975
14	金	311,419	61,019,233	30,812	12,045,337	342,231	73,064,570	313,299	66,167,774	42,363	16,795,716	355,662	82,963,490
15	土	296,000	64,029,797	34,151	12,031,328	330,151	76,061,125	347,867	76,687,652	48,965	22,412,089	396,832	99,099,741
16	日	休場日											
17	月	369,880	81,554,670	30,489	13,463,884	400,369	95,018,554	434,144	96,843,022	59,680	25,518,102	493,824	122,361,124
18	火	361,464	69,433,419	27,128	11,257,280	388,592	80,690,699	310,826	66,899,422	37,326	16,008,580	348,152	82,908,002
19	水	休場日											
20	木	412,403	82,791,317	41,153	17,062,893	453,556	99,854,210	486,053	99,754,063	64,469	27,312,484	550,522	127,066,547
21	金	293,605	57,423,802	32,938	12,150,162	326,543	69,573,964	287,196	60,221,414	33,742	15,582,055	320,938	75,803,469
22	土	365,353	67,872,053	37,529	13,783,798	402,882	81,655,851	331,040	70,365,398	34,478	17,380,506	365,518	87,745,904
23	日	休場日											
24	月	411,924	78,076,404	41,199	15,375,872	453,123	93,452,276	394,922	91,975,354	62,056	24,917,465	456,978	116,892,819
25	火	344,393	64,399,924	37,980	12,669,426	382,373	77,069,350	272,508	61,346,025	44,361	19,521,712	316,869	80,867,737
26	水	休場日											
27	木	455,224	84,673,532	55,749	21,634,667	510,973	106,308,199	421,058	97,690,841	63,398	25,880,189	484,456	123,571,030
28	金	321,379	57,698,636	34,485	12,077,931	355,864	69,776,567	317,325	63,443,351	35,829	16,963,254	353,154	80,406,605
29	土	304,524	62,807,777	44,398	14,816,805	348,922	77,624,582	343,657	73,819,492	38,193	16,516,684	381,850	90,336,176
30	日	休場日											
合 計		7,346,029	1,445,519,778	777,187	293,893,603	8,123,216	1,739,413,381	7,778,062	1,663,167,161	1,012,604	418,239,351	8,790,666	2,081,406,512
前年同月		7,501,464	1,482,912,557	895,512	335,521,190	8,396,976	1,818,433,747	7,768,926	1,579,834,370	952,674	409,230,926	8,721,600	1,989,065,296
対 比		98%	97%	87%	88%	97%	96%	100%	105%	106%	102%	101%	105%

種類別卸売数量・金額集計

N o . 2

		2 社 合 計					
		野 菜		果 実		合 計	
日	曜日	数量	金額	数量	金額	数量	金額
1	土	753,658	140,302,186	75,000	27,663,191	828,658	167,965,377
2	日	休場日					
3	月	843,109	166,476,895	105,984	40,381,178	949,093	206,858,073
4	火	671,090	131,027,069	50,213	19,390,244	721,303	150,417,313
5	水	休場日					
6	木	819,348	166,453,587	117,090	43,008,531	936,438	209,462,118
7	金	704,778	136,015,899	62,176	25,675,296	766,954	161,691,195
8	土	667,033	139,001,229	87,631	30,533,387	754,664	169,534,616
9	日	休場日					
10	月	764,848	170,848,437	104,633	40,929,465	869,481	211,777,902
11	火	601,114	126,684,834	76,586	30,594,677	677,700	157,279,511
12	水	休場日					
13	木	791,650	174,882,431	97,607	40,778,766	889,257	215,661,197
14	金	624,718	127,187,007	73,175	28,841,053	697,893	156,028,060
15	土	643,867	140,717,449	83,116	34,443,417	726,983	175,160,866
16	日	休場日					
17	月	804,024	178,397,692	90,169	38,981,986	894,193	217,379,678
18	火	672,290	136,332,841	64,454	27,265,860	736,744	163,598,701
19	水	休場日					
20	木	898,456	182,545,380	105,622	44,375,377	1,004,078	226,920,757
21	金	580,801	117,645,216	66,680	27,732,217	647,481	145,377,433
22	土	696,393	138,237,451	72,007	31,164,304	768,400	169,401,755
23	日	休場日					
24	月	806,846	170,051,758	103,255	40,293,337	910,101	210,345,095
25	火	616,901	125,745,949	82,341	32,191,138	699,242	157,937,087
26	水	休場日					
27	木	876,282	182,364,373	119,147	47,514,856	995,429	229,879,229
28	金	638,704	121,141,987	70,314	29,041,185	709,018	150,183,172
29	土	648,181	136,627,269	82,591	31,333,489	730,772	167,960,758
30	日	休場日					
合 計		15,124,091	3,108,686,939	1,789,791	712,132,954	16,913,882	3,820,819,893
前年同月		15,270,390	3,062,746,927	1,848,186	744,752,116	17,118,576	3,807,499,043
対 比		99%	101%	97%	96%	99%	100%

種類別卸売数量・金額集計

単位 数量 = K g , 金額 = 円

No. 2

		株式会社岐阜魚介								岐阜丸魚株式会社							
		鮮 魚		冷 凍 魚		加工水産物		合 計		鮮 魚		冷 凍 魚		加工水産物		合 計	
日	曜日	数量	金額	数量	金額	数量	金額	数量	金額	数量	金額	数量	金額	数量	金額	数量	金額
1	土	7,216	8,014,279	14,462	10,223,675	14,262	5,675,635	35,940	23,913,589	4,868	4,927,755	4,568	6,433,438	17,080	6,962,146	26,516	18,323,339
2	日	休場日															
3	月	6,338	6,644,554	9,790	5,582,132	17,423	6,407,034	33,551	18,633,720	4,420	4,262,132	2,307	3,204,447	12,206	4,947,643	18,933	12,414,222
4	火	5,877	5,899,695	10,771	7,313,923	9,980	4,126,706	26,628	17,340,324	3,526	3,629,869	2,990	3,817,763	16,990	5,836,861	23,506	13,284,493
5	水	休場日															
6	木	7,113	7,613,821	9,483	6,816,457	15,736	6,080,828	32,332	20,511,106	4,540	4,372,903	2,776	4,569,558	17,209	5,325,850	24,525	14,268,311
7	金	6,185	8,320,449	5,447	4,503,040	10,472	4,150,621	22,104	16,974,110	3,103	3,430,580	2,634	3,998,862	10,575	4,723,236	16,312	12,152,678
8	土	6,047	7,192,063	4,212	3,322,467	12,216	5,304,908	22,475	15,819,438	4,384	4,629,840	4,052	4,839,045	17,066	5,799,238	25,502	15,268,123
9	日	休場日															
10	月	4,047	4,633,174	7,301	4,563,253	16,404	7,088,698	27,752	16,285,125	3,376	3,446,726	3,272	3,489,233	11,822	4,906,054	18,470	11,842,013
11	火	4,258	5,293,939	9,476	8,486,286	7,633	2,658,937	21,367	16,439,162	3,113	3,294,145	3,812	5,554,293	11,958	5,913,155	18,883	14,761,593
12	水	休場日															
13	木	6,752	7,658,333	11,985	6,562,575	14,543	4,864,912	33,280	19,085,820	4,576	4,767,175	2,626	3,278,982	15,566	5,717,244	22,768	13,763,401
14	金	6,374	8,308,675	7,186	5,783,352	9,664	4,319,925	23,224	18,411,952	3,594	4,158,511	3,805	3,934,865	18,783	4,692,777	26,182	12,786,153
15	土	6,112	8,098,040	6,715	5,405,779	11,208	4,406,101	24,035	17,909,920	4,580	4,446,065	3,550	4,194,007	14,276	5,830,565	22,406	14,470,637
16	日	休場日															
17	月	5,202	5,964,222	6,409	3,801,400	15,879	5,343,194	27,490	15,108,816	2,939	3,656,247	3,160	3,592,585	13,869	4,850,309	19,968	12,099,141
18	火	3,935	5,108,496	9,644	6,509,723	9,804	3,963,352	23,383	15,581,571	2,863	3,630,836	2,660	3,698,591	11,523	4,444,128	17,046	11,773,555
19	水	休場日															
20	木	7,493	8,364,900	13,235	9,549,257	14,798	5,692,073	35,526	23,606,230	4,221	5,024,639	2,868	3,998,881	18,737	5,979,956	25,826	15,003,476
21	金	6,218	8,438,876	6,393	5,158,386	11,092	4,858,732	23,703	18,455,994	3,755	4,758,047	3,581	4,126,804	13,180	4,999,662	20,516	13,884,513
22	土	6,491	8,414,556	4,952	4,729,816	10,650	5,695,018	22,093	18,839,390	4,937	5,126,410	4,390	4,852,584	14,882	6,139,742	24,209	16,118,736
23	日	休場日															
24	月	4,612	5,018,544	6,737	4,361,465	13,781	5,855,993	25,130	15,236,002	3,548	4,159,352	2,696	3,846,191	16,118	5,125,049	22,362	13,130,592
25	火	6,130	6,492,269	7,860	6,458,993	10,906	3,958,369	24,896	16,909,631	4,079	4,433,484	3,311	4,840,695	15,276	4,551,361	22,666	13,825,540
26	水	休場日															
27	木	7,536	8,555,956	5,137	3,517,383	13,193	5,313,637	25,866	17,386,976	3,695	4,384,208	2,687	3,711,516	15,272	5,400,333	21,654	13,496,057
28	金	5,622	6,942,494	4,111	3,911,499	8,957	3,278,115	18,690	14,132,108	2,390	3,038,581	2,047	3,293,571	7,677	3,153,223	12,114	9,485,375
29	土	5,324	7,387,237	7,358	5,228,039	10,828	4,191,844	23,510	16,807,120	3,346	4,272,925	2,614	3,628,264	10,873	4,910,890	16,833	12,812,079
30	日	休場日															
合 計		124,882	148,364,572	168,664	121,788,900	259,429	103,234,632	552,975	373,388,104	79,853	87,850,430	66,406	86,904,175	300,938	110,209,422	447,197	284,964,027
前年同月		137,504	177,416,056	181,515	125,911,035	294,380	115,643,469	613,399	418,970,560	99,992	99,514,031	80,080	92,963,823	334,345	116,658,195	514,417	309,136,049
対 比		91%	84%	93%	97%	88%	89%	90%	89%	80%	88%	83%	93%	90%	94%	87%	92%

種類別卸売数量・金額集計

No. 2

		2 社 合 計							
		鮮 魚		冷 凍 魚		加 工 水 産 物		合 計	
日	曜日	数量	金額	数量	金額	数量	金額	数量	金額
1	土	12,084	12,942,034	19,030	16,657,113	31,342	12,637,781	62,456	42,236,928
2	日	休場日							
3	月	10,758	10,906,686	12,097	8,786,579	29,629	11,354,677	52,484	31,047,942
4	火	9,403	9,529,564	13,761	11,131,686	26,970	9,963,567	50,134	30,624,817
5	水	休場日							
6	木	11,653	11,986,724	12,259	11,386,015	32,945	11,406,678	56,857	34,779,417
7	金	9,288	11,751,029	8,081	8,501,902	21,047	8,873,857	38,416	29,126,788
8	土	10,431	11,821,903	8,264	8,161,512	29,282	11,104,146	47,977	31,087,561
9	日	休場日							
10	月	7,423	8,079,900	10,573	8,052,486	28,226	11,994,752	46,222	28,127,138
11	火	7,371	8,588,084	13,288	14,040,579	19,591	8,572,092	40,250	31,200,755
12	水	休場日							
13	木	11,328	12,425,508	14,611	9,841,557	30,109	10,582,156	56,048	32,849,221
14	金	9,968	12,467,186	10,991	9,718,217	28,447	9,012,702	49,406	31,198,105
15	土	10,692	12,544,105	10,265	9,599,786	25,484	10,236,666	46,441	32,380,557
16	日	休場日							
17	月	8,141	9,620,469	9,569	7,393,985	29,748	10,193,503	47,458	27,207,957
18	火	6,798	8,739,332	12,304	10,208,314	21,327	8,407,480	40,429	27,355,126
19	水	休場日							
20	木	11,714	13,389,539	16,103	13,548,138	33,535	11,672,029	61,352	38,609,706
21	金	9,973	13,196,923	9,974	9,285,190	24,272	9,858,394	44,219	32,340,507
22	土	11,428	13,540,966	9,342	9,582,400	25,532	11,834,760	46,302	34,958,126
23	日	休場日							
24	月	8,160	9,177,896	9,433	8,207,656	29,899	10,981,042	47,492	28,366,594
25	火	10,209	10,925,753	11,171	11,299,688	26,182	8,509,730	47,562	30,735,171
26	水	休場日							
27	木	11,231	12,940,164	7,824	7,228,899	28,465	10,713,970	47,520	30,883,033
28	金	8,012	9,981,075	6,158	7,205,070	16,634	6,431,338	30,804	23,617,483
29	土	8,670	11,660,162	9,972	8,856,303	21,701	9,102,734	40,343	29,619,199
30	日	休場日							
合 計		204,735	236,215,002	235,070	208,693,075	560,367	213,444,054	1,000,172	658,352,131
前年同月		237,496	276,930,087	261,595	218,874,858	628,725	232,301,664	1,127,816	728,106,609
対 比		86%	85%	90%	95%	89%	92%	89%	90%

種類別集荷方法別卸売数量・金額集計

単位 数量 = K g , 金額 = 円

No. 3

卸売業者 岐果岐阜青果株式会社

日	曜日	野 菜				果 実				合 計	
		受 託		買 付		受 託		買 付			
		数量	金額	数量	金額	数量	金額	数量	金額	数量	金額
1	土	196,883	40,554,219	162,301	22,405,022	21,611	7,208,114	21,025	7,319,037	401,820	77,486,392
2	日	休場日									
3	月	238,343	48,480,506	148,927	25,504,156	29,676	10,917,785	14,096	5,172,595	431,042	90,075,042
4	火	183,437	37,840,544	146,697	26,909,873	9,051	4,163,065	9,717	3,297,369	348,902	72,210,851
5	水	休場日									
6	木	254,591	53,030,853	140,253	23,751,990	21,019	8,229,696	23,389	8,630,303	439,252	93,642,842
7	金	177,026	37,329,354	139,386	21,654,706	11,514	5,714,940	17,412	6,240,522	345,338	70,939,522
8	土	176,552	39,559,351	136,088	27,210,880	21,935	7,582,086	14,175	5,206,464	348,750	79,558,781
9	日	休場日									
10	月	208,741	47,429,774	132,491	25,533,538	27,273	10,902,719	12,642	4,209,052	381,147	88,075,083
11	火	161,800	36,140,606	119,353	22,958,538	17,751	7,652,988	12,628	4,903,567	311,532	71,655,699
12	水	休場日									
13	木	227,963	50,336,276	147,629	27,109,028	27,661	11,835,677	16,601	6,338,241	419,854	95,619,222
14	金	161,692	34,650,618	149,727	26,368,615	20,255	7,922,793	10,557	4,122,544	342,231	73,064,570
15	土	175,004	41,205,647	120,996	22,824,150	21,632	7,907,219	12,519	4,124,109	330,151	76,061,125
16	日	休場日									
17	月	197,031	46,233,169	172,849	35,321,501	21,595	9,947,221	8,894	3,516,663	400,369	95,018,554
18	火	194,360	38,767,725	167,104	30,665,694	14,873	6,642,625	12,255	4,614,655	388,592	80,690,699
19	水	休場日									
20	木	219,836	48,004,050	192,567	34,787,267	28,588	12,108,258	12,565	4,954,635	453,556	99,854,210
21	金	158,645	32,969,338	134,960	24,454,464	24,567	8,565,847	8,371	3,584,315	326,543	69,573,964
22	土	196,011	39,065,763	169,342	28,806,290	24,315	8,538,231	13,214	5,245,567	402,882	81,655,851
23	日	休場日									
24	月	225,031	44,802,907	186,893	33,273,497	31,344	11,370,369	9,855	4,005,503	453,123	93,452,276
25	火	171,658	34,840,878	172,735	29,559,046	30,314	9,633,007	7,666	3,036,419	382,373	77,069,350
26	水	休場日									
27	木	266,253	49,710,194	188,971	34,963,338	40,927	15,365,894	14,822	6,268,773	510,973	106,308,199
28	金	174,280	32,647,301	147,099	25,051,335	26,467	8,392,896	8,018	3,685,035	355,864	69,776,567
29	土	170,798	36,271,241	133,726	26,536,536	35,590	10,900,840	8,808	3,915,965	348,922	77,624,582
30	日	休場日									
合計		4,135,935	869,870,314	3,210,094	575,649,464	507,958	191,502,270	269,229	102,391,333	8,123,216	1,739,413,381

種類別集荷方法別卸売数量・金額集計

単位 数量 = K g , 金額 = 円

No. 4

卸売業者 岐阜中央青果株式会社

日	曜日	野 菜				果 実				合 計	
		受 託		買 付		受 託		買 付			
		数量	金額	数量	金額	数量	金額	数量	金額	数量	金額
1	土	207,136	45,372,200	187,338	31,970,745	14,265	6,590,970	18,099	6,545,070	426,838	90,478,985
2	日	休場日									
3	月	273,143	58,873,759	182,696	33,618,474	29,137	12,045,715	33,075	12,245,083	518,051	116,783,031
4	火	189,180	37,993,110	151,776	28,283,542	8,440	4,352,400	23,005	7,577,410	372,401	78,206,462
5	水	休場日									
6	木	288,808	60,653,181	135,696	29,017,563	35,234	13,682,023	37,448	12,466,509	497,186	115,819,276
7	金	180,806	40,209,618	207,560	36,822,221	14,075	6,661,462	19,175	7,058,372	421,616	90,751,673
8	土	185,950	42,824,769	168,443	29,406,229	22,577	9,654,563	28,944	8,090,274	405,914	89,975,835
9	日	休場日									
10	月	226,329	55,895,213	197,287	41,989,912	26,271	11,590,009	38,447	14,227,685	488,334	123,702,819
11	火	162,699	36,823,679	157,262	30,762,011	28,973	12,769,293	17,234	5,268,829	366,168	85,623,812
12	水	休場日									
13	木	241,125	59,957,779	174,933	37,479,348	25,654	11,961,259	27,691	10,643,589	469,403	120,041,975
14	金	154,378	35,798,806	158,921	30,368,968	24,131	10,321,344	18,232	6,474,372	355,662	82,963,490
15	土	168,727	42,881,078	179,140	33,806,574	25,596	12,727,001	23,369	9,685,088	396,832	99,099,741
16	日	休場日									
17	月	246,761	59,453,430	187,383	37,389,592	21,782	11,563,605	37,898	13,954,497	493,824	122,361,124
18	火	176,382	40,205,342	134,444	26,694,080	14,251	7,414,945	23,075	8,593,635	348,152	82,908,002
19	水	休場日									
20	木	279,544	61,510,806	206,509	38,243,257	30,718	14,746,708	33,751	12,565,776	550,522	127,066,547
21	金	163,709	38,013,371	123,487	22,208,043	14,906	7,676,283	18,836	7,905,772	320,938	75,803,469
22	土	194,515	45,327,618	136,525	25,037,780	16,107	10,318,471	18,371	7,062,035	365,518	87,745,904
23	日	休場日									
24	月	235,337	55,132,076	159,585	36,843,278	34,262	14,684,372	27,794	10,233,093	456,978	116,892,819
25	火	163,798	40,436,361	108,710	20,909,664	18,436	9,701,121	25,925	9,820,591	316,869	80,867,737
26	水	休場日									
27	木	277,110	62,534,518	143,948	35,156,323	26,945	13,281,937	36,453	12,598,252	484,456	123,571,030
28	金	166,412	38,746,510	150,913	24,696,841	20,651	10,992,747	15,178	5,970,507	353,154	80,406,605
29	土	214,337	46,683,811	129,320	27,135,681	23,652	11,064,568	14,541	5,452,116	381,850	90,336,176
30	日	休場日									
合計		4,396,186	1,005,327,035	3,381,876	657,840,126	476,063	223,800,796	536,541	194,438,555	8,790,666	2,081,406,512

種類別集荷方法別卸売数量・金額集計

単位 数量 = K g , 金額 = 円

No. 5

卸売業者 岐果岐阜青果株式会社
岐阜中央青果株式会社

日	曜日	野 菜				果 実				合 計	
		受 託		買 付		受 託		買 付			
		数量	金額	数量	金額	数量	金額	数量	金額	数量	金額
1	土	404,019	85,926,419	349,639	54,375,767	35,876	13,799,084	39,124	13,864,107	828,658	167,965,377
2	日	休場日									
3	月	511,486	107,354,265	331,623	59,122,630	58,813	22,963,500	47,171	17,417,678	949,093	206,858,073
4	火	372,617	75,833,654	298,473	55,193,415	17,491	8,515,465	32,722	10,874,779	721,303	150,417,313
5	水	休場日									
6	木	543,399	113,684,034	275,949	52,769,553	56,253	21,911,719	60,837	21,096,812	936,438	209,462,118
7	金	357,832	77,538,972	346,946	58,476,927	25,589	12,376,402	36,587	13,298,894	766,954	161,691,195
8	土	362,502	82,384,120	304,531	56,617,109	44,512	17,236,649	43,119	13,296,738	754,664	169,534,616
9	日	休場日									
10	月	435,070	103,324,987	329,778	67,523,450	53,544	22,492,728	51,089	18,436,737	869,481	211,777,902
11	火	324,499	72,964,285	276,615	53,720,549	46,724	20,422,281	29,862	10,172,396	677,700	157,279,511
12	水	休場日									
13	木	469,088	110,294,055	322,562	64,588,376	53,315	23,796,936	44,292	16,981,830	889,257	215,661,197
14	金	316,070	70,449,424	308,648	56,737,583	44,386	18,244,137	28,789	10,596,916	697,893	156,028,060
15	土	343,731	84,086,725	300,136	56,630,724	47,228	20,634,220	35,888	13,809,197	726,983	175,160,866
16	日	休場日									
17	月	443,792	105,686,599	360,232	72,711,093	43,377	21,510,826	46,792	17,471,160	894,193	217,379,678
18	火	370,742	78,973,067	301,548	57,359,774	29,124	14,057,570	35,330	13,208,290	736,744	163,598,701
19	水	休場日									
20	木	499,380	109,514,856	399,076	73,030,524	59,306	26,854,966	46,316	17,520,411	1,004,078	226,920,757
21	金	322,354	70,982,709	258,447	46,662,507	39,473	16,242,130	27,207	11,490,087	647,481	145,377,433
22	土	390,526	84,393,381	305,867	53,844,070	40,422	18,856,702	31,585	12,307,602	768,400	169,401,755
23	日	休場日									
24	月	460,368	99,934,983	346,478	70,116,775	65,606	26,054,741	37,649	14,238,596	910,101	210,345,095
25	火	335,456	75,277,239	281,445	50,468,710	48,750	19,334,128	33,591	12,857,010	699,242	157,937,087
26	水	休場日									
27	木	543,363	112,244,712	332,919	70,119,661	67,872	28,647,831	51,275	18,867,025	995,429	229,879,229
28	金	340,692	71,393,811	298,012	49,748,176	47,118	19,385,643	23,196	9,655,542	709,018	150,183,172
29	土	385,135	82,955,052	263,046	53,672,217	59,242	21,965,408	23,349	9,368,081	730,772	167,960,758
30	日	休場日									
合 計		8,532,121	1,875,197,349	6,591,970	1,233,489,590	984,021	415,303,066	805,770	296,829,888	16,913,882	3,820,819,893

種類別集荷方法別卸売数量・金額集計

単位 数量 = K g , 金額 = 円

No. 3

		鮮 魚				冷 凍 魚				加工水産物				卸売業者 株式会社岐阜魚介	
		受 託		買 付		受 託		買 付		受 託		買 付		合 計	
日	曜日	数量	金額	数量	金額	数量	金額	数量	金額	数量	金額	数量	金額	数量	金額
1	土	890	937,209	6,326	7,077,070	0	0	14,462	10,223,675	812	342,194	13,450	5,333,441	35,940	23,913,589
2	日	休場日													
3	月	782	1,071,256	5,556	5,573,298	0	0	9,790	5,582,132	1,449	665,225	15,974	5,741,809	33,551	18,633,720
4	火	801	785,314	5,076	5,114,381	0	0	10,771	7,313,923	504	179,394	9,476	3,947,312	26,628	17,340,324
5	水	休場日													
6	木	760	733,587	6,353	6,880,234	0	0	9,483	6,816,457	596	268,265	15,140	5,812,563	32,332	20,511,106
7	金	924	908,409	5,261	7,412,040	0	0	5,447	4,503,040	516	166,417	9,956	3,984,204	22,104	16,974,110
8	土	458	591,491	5,589	6,600,572	0	0	4,212	3,322,467	535	206,512	11,681	5,098,396	22,475	15,819,438
9	日	休場日													
10	月	561	599,237	3,486	4,033,937	0	0	7,301	4,563,253	760	339,758	15,644	6,748,940	27,752	16,285,125
11	火	611	629,726	3,647	4,664,213	0	0	9,476	8,486,286	641	187,338	6,992	2,471,599	21,367	16,439,162
12	水	休場日													
13	木	1,142	1,009,265	5,610	6,649,068	0	0	11,985	6,562,575	548	210,955	13,995	4,653,957	33,280	19,085,820
14	金	763	863,851	5,611	7,444,824	0	0	7,186	5,783,352	677	260,771	8,987	4,059,154	23,224	18,411,952
15	土	623	856,538	5,489	7,241,502	0	0	6,715	5,405,779	455	165,734	10,753	4,240,367	24,035	17,909,920
16	日	休場日													
17	月	465	703,582	4,737	5,260,640	0	0	6,409	3,801,400	802	364,779	15,077	4,978,415	27,490	15,108,816
18	火	432	628,376	3,503	4,480,120	0	0	9,644	6,509,723	802	265,510	9,002	3,697,842	23,383	15,581,571
19	水	休場日													
20	木	666	795,172	6,827	7,569,728	0	0	13,235	9,549,257	1,903	670,303	12,895	5,021,770	35,526	23,606,230
21	金	820	1,282,431	5,398	7,156,445	0	0	6,393	5,158,386	488	196,402	10,604	4,662,330	23,703	18,455,994
22	土	1,123	1,204,907	5,368	7,209,649	0	0	4,952	4,729,816	449	156,340	10,201	5,538,678	22,093	18,839,390
23	日	休場日													
24	月	829	822,318	3,783	4,196,226	0	0	6,737	4,361,465	951	412,045	12,830	5,443,948	25,130	15,236,002
25	火	1,028	961,535	5,102	5,530,734	0	0	7,860	6,458,993	579	209,092	10,327	3,749,277	24,896	16,909,631
26	水	休場日													
27	木	818	1,342,609	6,718	7,213,347	0	0	5,137	3,517,383	808	328,969	12,385	4,984,668	25,866	17,386,976
28	金	613	717,327	5,009	6,225,167	0	0	4,111	3,911,499	501	176,284	8,456	3,101,831	18,690	14,132,108
29	土	869	1,108,997	4,455	6,278,240	0	0	7,358	5,228,039	583	241,149	10,245	3,950,695	23,510	16,807,120
30	日	休場日													
合 計		15,978	18,553,137	108,904	129,811,435	0	0	168,664	121,788,900	15,359	6,013,436	244,070	97,221,196	552,975	373,388,104

種類別集荷方法別卸売数量・金額集計

単位 数量 = K g , 金額 = 円

No. 4

		鮮 魚				冷 凍 魚				加工水産物				合 計	
		受 託		買 付		受 託		買 付		受 託		買 付		合 計	
日	曜日	数量	金額	数量	金額	数量	金額	数量	金額	数量	金額	数量	金額	数量	金額
1	土	610	300,618	4,258	4,627,137	0	0	4,568	6,433,438	768	173,638	16,312	6,788,508	26,516	18,323,339
2	日	休場日													
3	月	431	313,762	3,989	3,948,370	0	0	2,307	3,204,447	455	128,681	11,751	4,818,962	18,933	12,414,222
4	火	443	437,454	3,083	3,192,415	0	0	2,990	3,817,763	554	152,592	16,436	5,684,269	23,506	13,284,493
5	水	休場日													
6	木	461	362,664	4,079	4,010,239	0	0	2,776	4,569,558	639	181,382	16,570	5,144,468	24,525	14,268,311
7	金	397	288,155	2,706	3,142,425	0	0	2,634	3,998,862	476	123,502	10,099	4,599,734	16,312	12,152,678
8	土	644	239,004	3,740	4,390,836	0	0	4,052	4,839,045	432	129,120	16,634	5,670,118	25,502	15,268,123
9	日	休場日													
10	月	413	385,355	2,963	3,061,371	0	0	3,272	3,489,233	582	163,454	11,240	4,742,600	18,470	11,842,013
11	火	345	119,934	2,768	3,174,211	0	0	3,812	5,554,293	472	128,175	11,486	5,784,980	18,883	14,761,593
12	水	休場日													
13	木	439	332,370	4,137	4,434,805	0	0	2,626	3,278,982	421	120,215	15,145	5,597,029	22,768	13,763,401
14	金	359	359,629	3,235	3,798,882	0	0	3,805	3,934,865	674	229,322	18,109	4,463,455	26,182	12,786,153
15	土	637	325,458	3,943	4,120,607	0	0	3,550	4,194,007	463	132,236	13,813	5,698,329	22,406	14,470,637
16	日	休場日													
17	月	413	439,614	2,526	3,216,633	0	0	3,160	3,592,585	454	141,989	13,415	4,708,320	19,968	12,099,141
18	火	441	561,589	2,422	3,069,247	0	0	2,660	3,698,591	803	187,105	10,720	4,257,023	17,046	11,773,555
19	水	休場日													
20	木	481	739,800	3,740	4,284,839	0	0	2,868	3,998,881	925	293,668	17,812	5,686,288	25,826	15,003,476
21	金	436	489,672	3,319	4,268,375	0	0	3,581	4,126,804	573	162,474	12,607	4,837,188	20,516	13,884,513
22	土	704	472,608	4,233	4,653,802	0	0	4,390	4,852,584	711	259,243	14,171	5,880,499	24,209	16,118,736
23	日	休場日													
24	月	547	863,892	3,001	3,295,460	0	0	2,696	3,846,191	320	97,973	15,798	5,027,076	22,362	13,130,592
25	火	637	549,029	3,442	3,884,455	0	0	3,311	4,840,695	1,120	348,954	14,156	4,202,407	22,666	13,825,540
26	水	休場日													
27	木	152	712,368	3,543	3,671,840	0	0	2,687	3,711,516	516	229,075	14,756	5,171,258	21,654	13,496,057
28	金	46	235,548	2,344	2,803,033	0	0	2,047	3,293,571	95	33,847	7,582	3,119,376	12,114	9,485,375
29	土	18	98,820	3,328	4,174,105	0	0	2,614	3,628,264	90	26,903	10,783	4,883,987	16,833	12,812,079
30	日	休場日													
合 計		9,054	8,627,343	70,799	79,223,087	0	0	66,406	86,904,175	11,543	3,443,548	289,395	106,765,874	447,197	284,964,027

卸売業者 岐阜丸魚株式会社

種類別集荷方法別卸売数量・金額集計

単位 数量 = K g , 金額 = 円

No. 5

		鮮 魚				冷 凍 魚				加工水産物				合 計	
		受 託		買 付		受 託		買 付		受 託		買 付			
日	曜日	数量	金額	数量	金額	数量	金額	数量	金額	数量	金額	数量	金額	数量	金額
1	土	1,500	1,237,827	10,584	11,704,207	0	0	19,030	16,657,113	1,580	515,832	29,762	12,121,949	62,456	42,236,928
2	日	休場日													
3	月	1,213	1,385,018	9,545	9,521,668	0	0	12,097	8,786,579	1,904	793,906	27,725	10,560,771	52,484	31,047,942
4	火	1,244	1,222,768	8,159	8,306,796	0	0	13,761	11,131,686	1,058	331,986	25,912	9,631,581	50,134	30,624,817
5	水	休場日													
6	木	1,221	1,096,251	10,432	10,890,473	0	0	12,259	11,386,015	1,235	449,647	31,710	10,957,031	56,857	34,779,417
7	金	1,321	1,196,564	7,967	10,554,465	0	0	8,081	8,501,902	992	289,919	20,055	8,583,938	38,416	29,126,788
8	土	1,102	830,495	9,329	10,991,408	0	0	8,264	8,161,512	967	335,632	28,315	10,768,514	47,977	31,087,561
9	日	休場日													
10	月	974	984,592	6,449	7,095,308	0	0	10,573	8,052,486	1,342	503,212	26,884	11,491,540	46,222	28,127,138
11	火	956	749,660	6,415	7,838,424	0	0	13,288	14,040,579	1,113	315,513	18,478	8,256,579	40,250	31,200,755
12	水	休場日													
13	木	1,581	1,341,635	9,747	11,083,873	0	0	14,611	9,841,557	969	331,170	29,140	10,250,986	56,048	32,849,221
14	金	1,122	1,223,480	8,846	11,243,706	0	0	10,991	9,718,217	1,351	490,093	27,096	8,522,609	49,406	31,198,105
15	土	1,260	1,181,996	9,432	11,362,109	0	0	10,265	9,599,786	918	297,970	24,566	9,938,696	46,441	32,380,557
16	日	休場日													
17	月	878	1,143,196	7,263	8,477,273	0	0	9,569	7,393,985	1,256	506,768	28,492	9,686,735	47,458	27,207,957
18	火	873	1,189,965	5,925	7,549,367	0	0	12,304	10,208,314	1,605	452,615	19,722	7,954,865	40,429	27,355,126
19	水	休場日													
20	木	1,147	1,534,972	10,567	11,854,567	0	0	16,103	13,548,138	2,828	963,971	30,707	10,708,058	61,352	38,609,706
21	金	1,256	1,772,103	8,717	11,424,820	0	0	9,974	9,285,190	1,061	358,876	23,211	9,499,518	44,219	32,340,507
22	土	1,827	1,677,515	9,601	11,863,451	0	0	9,342	9,582,400	1,160	415,583	24,372	11,419,177	46,302	34,958,126
23	日	休場日													
24	月	1,376	1,686,210	6,784	7,491,686	0	0	9,433	8,207,656	1,271	510,018	28,628	10,471,024	47,492	28,366,594
25	火	1,665	1,510,564	8,544	9,415,189	0	0	11,171	11,299,688	1,699	558,046	24,483	7,951,684	47,562	30,735,171
26	水	休場日													
27	木	970	2,054,977	10,261	10,885,187	0	0	7,824	7,228,899	1,324	558,044	27,141	10,155,926	47,520	30,883,033
28	金	659	952,875	7,353	9,028,200	0	0	6,158	7,205,070	596	210,131	16,038	6,221,207	30,804	23,617,483
29	土	887	1,207,817	7,783	10,452,345	0	0	9,972	8,856,303	673	268,052	21,028	8,834,682	40,343	29,619,199
30	日	休場日													
合 計		25,032	27,180,480	179,703	209,034,522	0	0	235,070	208,693,075	26,902	9,456,984	533,465	203,987,070	1,000,172	658,352,131

卸売業者 株式会社岐阜魚介
岐阜丸魚株式会社

集荷方法別卸売数量・金額

単位 数量 = K g , 金額 = 円

No. 6

会社名		岐果岐阜青果株式会社				岐阜中央青果株式会社				2 社 合 計				合 計	
		受 託		買 付		受 託		買 付		受 託		買 付			
日	曜日	数量	金額	数量	金額	数量	金額	数量	金額	数量	金額	数量	金額	数量	金額
1	土	218,494	47,762,333	183,326	29,724,059	221,401	51,963,170	205,437	38,515,815	439,895	99,725,503	388,763	68,239,874	828,658	167,965,377
2	日	休場日													
3	月	268,019	59,398,291	163,023	30,676,751	302,280	70,919,474	215,771	45,863,557	570,299	130,317,765	378,794	76,540,308	949,093	206,858,073
4	火	192,488	42,003,609	156,414	30,207,242	197,620	42,345,510	174,781	35,860,952	390,108	84,349,119	331,195	66,068,194	721,303	150,417,313
5	水	休場日													
6	木	275,610	61,260,549	163,642	32,382,293	324,042	74,335,204	173,144	41,484,072	599,652	135,595,753	336,786	73,866,365	936,438	209,462,118
7	金	188,540	43,044,294	156,798	27,895,228	194,881	46,871,080	226,735	43,880,593	383,421	89,915,374	383,533	71,775,821	766,954	161,691,195
8	土	198,487	47,141,437	150,263	32,417,344	208,527	52,479,332	197,387	37,496,503	407,014	99,620,769	347,650	69,913,847	754,664	169,534,616
9	日	休場日													
10	月	236,014	58,332,493	145,133	29,742,590	252,600	67,485,222	235,734	56,217,597	488,614	125,817,715	380,867	85,960,187	869,481	211,777,902
11	火	179,551	43,793,594	131,981	27,862,105	191,672	49,592,972	174,496	36,030,840	371,223	93,386,566	306,477	63,892,945	677,700	157,279,511
12	水	休場日													
13	木	255,624	62,171,953	164,230	33,447,269	266,779	71,919,038	202,624	48,122,937	522,403	134,090,991	366,854	81,570,206	889,257	215,661,197
14	金	181,947	42,573,411	160,284	30,491,159	178,509	46,120,150	177,153	36,843,340	360,456	88,693,561	337,437	67,334,499	697,893	156,028,060
15	土	196,636	49,112,866	133,515	26,948,259	194,323	55,608,079	202,509	43,491,662	390,959	104,720,945	336,024	70,439,921	726,983	175,160,866
16	日	休場日													
17	月	218,626	56,180,390	181,743	38,838,164	268,543	71,017,035	225,281	51,344,089	487,169	127,197,425	407,024	90,182,253	894,193	217,379,678
18	火	209,233	45,410,350	179,359	35,280,349	190,633	47,620,287	157,519	35,287,715	399,866	93,030,637	336,878	70,568,064	736,744	163,598,701
19	水	休場日													
20	木	248,424	60,112,308	205,132	39,741,902	310,262	76,257,514	240,260	50,809,033	558,686	136,369,822	445,392	90,550,935	1,004,078	226,920,757
21	金	183,212	41,535,185	143,331	28,038,779	178,615	45,689,654	142,323	30,113,815	361,827	87,224,839	285,654	58,152,594	647,481	145,377,433
22	土	220,326	47,603,994	182,556	34,051,857	210,622	55,646,089	154,896	32,099,815	430,948	103,250,083	337,452	66,151,672	768,400	169,401,755
23	日	休場日													
24	月	256,375	56,173,276	196,748	37,279,000	269,599	69,816,448	187,379	47,076,371	525,974	125,989,724	384,127	84,355,371	910,101	210,345,095
25	火	201,972	44,473,885	180,401	32,595,465	182,234	50,137,482	134,635	30,730,255	384,206	94,611,367	315,036	63,325,720	699,242	157,937,087
26	水	休場日													
27	木	307,180	65,076,088	203,793	41,232,111	304,055	75,816,455	180,401	47,754,575	611,235	140,892,543	384,194	88,986,686	995,429	229,879,229
28	金	200,747	41,040,197	155,117	28,736,370	187,063	49,739,257	166,091	30,667,348	387,810	90,779,454	321,208	59,403,718	709,018	150,183,172
29	土	206,388	47,172,081	142,534	30,452,501	237,989	57,748,379	143,861	32,587,797	444,377	104,920,460	286,395	63,040,298	730,772	167,960,758
30	日	休場日													
合 計		4,643,893	1,061,372,584	3,479,323	678,040,797	4,872,249	1,229,127,831	3,918,417	852,278,681	9,516,142	2,290,500,415	7,397,740	1,530,319,478	16,913,882	3,820,819,893

集荷方法別卸売数量・金額

単位 数量 = K g , 金額 = 円

No. 6

会社名		株式会社岐阜魚介				岐阜丸魚株式会社				2 社 合 計				合 計	
		受 託		買 付		受 託		買 付		受 託		買 付			
日	曜日	数量	金額	数量	金額	数量	金額	数量	金額	数量	金額	数量	金額	数量	金額
1	土	1,702	1,279,403	34,238	22,634,186	1,378	474,256	25,138	17,849,083	3,080	1,753,659	59,376	40,483,269	62,456	42,236,928
2	日	休場日													
3	月	2,231	1,736,481	31,320	16,897,239	886	442,443	18,047	11,971,779	3,117	2,178,924	49,367	28,869,018	52,484	31,047,942
4	火	1,305	964,708	25,323	16,375,616	997	590,046	22,509	12,694,447	2,302	1,554,754	47,832	29,070,063	50,134	30,624,817
5	水	休場日													
6	木	1,356	1,001,852	30,976	19,509,254	1,100	544,046	23,425	13,724,265	2,456	1,545,898	54,401	33,233,519	56,857	34,779,417
7	金	1,440	1,074,826	20,664	15,899,284	873	411,657	15,439	11,741,021	2,313	1,486,483	36,103	27,640,305	38,416	29,126,788
8	土	993	798,003	21,482	15,021,435	1,076	368,124	24,426	14,899,999	2,069	1,166,127	45,908	29,921,434	47,977	31,087,561
9	日	休場日													
10	月	1,321	938,995	26,431	15,346,130	995	548,809	17,475	11,293,204	2,316	1,487,804	43,906	26,639,334	46,222	28,127,138
11	火	1,252	817,064	20,115	15,622,098	817	248,109	18,066	14,513,484	2,069	1,065,173	38,181	30,135,582	40,250	31,200,755
12	水	休場日													
13	木	1,690	1,220,220	31,590	17,865,600	860	452,585	21,908	13,310,816	2,550	1,672,805	53,498	31,176,416	56,048	32,849,221
14	金	1,440	1,124,622	21,784	17,287,330	1,033	588,951	25,149	12,197,202	2,473	1,713,573	46,933	29,484,532	49,406	31,198,105
15	土	1,078	1,022,272	22,957	16,887,648	1,100	457,694	21,306	14,012,943	2,178	1,479,966	44,263	30,900,591	46,441	32,380,557
16	日	休場日													
17	月	1,267	1,068,361	26,223	14,040,455	867	581,603	19,101	11,517,538	2,134	1,649,964	45,324	25,557,993	47,458	27,207,957
18	火	1,234	893,886	22,149	14,687,685	1,244	748,694	15,802	11,024,861	2,478	1,642,580	37,951	25,712,546	40,429	27,355,126
19	水	休場日													
20	木	2,569	1,465,475	32,957	22,140,755	1,406	1,033,468	24,420	13,970,008	3,975	2,498,943	57,377	36,110,763	61,352	38,609,706
21	金	1,308	1,478,833	22,395	16,977,161	1,009	652,146	19,507	13,232,367	2,317	2,130,979	41,902	30,209,528	44,219	32,340,507
22	土	1,572	1,361,247	20,521	17,478,143	1,415	731,851	22,794	15,386,885	2,987	2,093,098	43,315	32,865,028	46,302	34,958,126
23	日	休場日													
24	月	1,780	1,234,363	23,350	14,001,639	867	961,865	21,495	12,168,727	2,647	2,196,228	44,845	26,170,366	47,492	28,366,594
25	火	1,607	1,170,627	23,289	15,739,004	1,757	897,983	20,909	12,927,557	3,364	2,068,610	44,198	28,666,561	47,562	30,735,171
26	水	休場日													
27	木	1,626	1,671,578	24,240	15,715,398	668	941,443	20,986	12,554,614	2,294	2,613,021	45,226	28,270,012	47,520	30,883,033
28	金	1,114	893,611	17,576	13,238,497	141	269,395	11,973	9,215,980	1,255	1,163,006	29,549	22,454,477	30,804	23,617,483
29	土	1,452	1,350,146	22,058	15,456,974	108	125,723	16,725	12,686,356	1,560	1,475,869	38,783	28,143,330	40,343	29,619,199
30	日	休場日													
合 計		31,337	24,566,573	521,638	348,821,531	20,597	12,070,891	426,600	272,893,136	51,934	36,637,464	948,238	621,714,667	1,000,172	658,352,131