

月 報

2 0 1 9

7

VOL. 577

岐阜市中央卸売市場

〒500-8263

岐阜市茜部新所2丁目5番地

電 話 (058) 271-1341

FAX (058) 271-1344

卸 売 業 者 一 覧 表

	卸 売 業 者 名	商 号	資本金	代 表 者 名
青 果 部	岐果岐阜青果株式会社		千円 60,000	古澤順司
	岐阜中央青果株式会社		60,000	岡部宏行
水 産 物 部	株式会社 岐阜魚介		80,000	大野悟朗
	岐阜丸魚 <small>株式</small> <small>会社</small>		60,000	木村順次

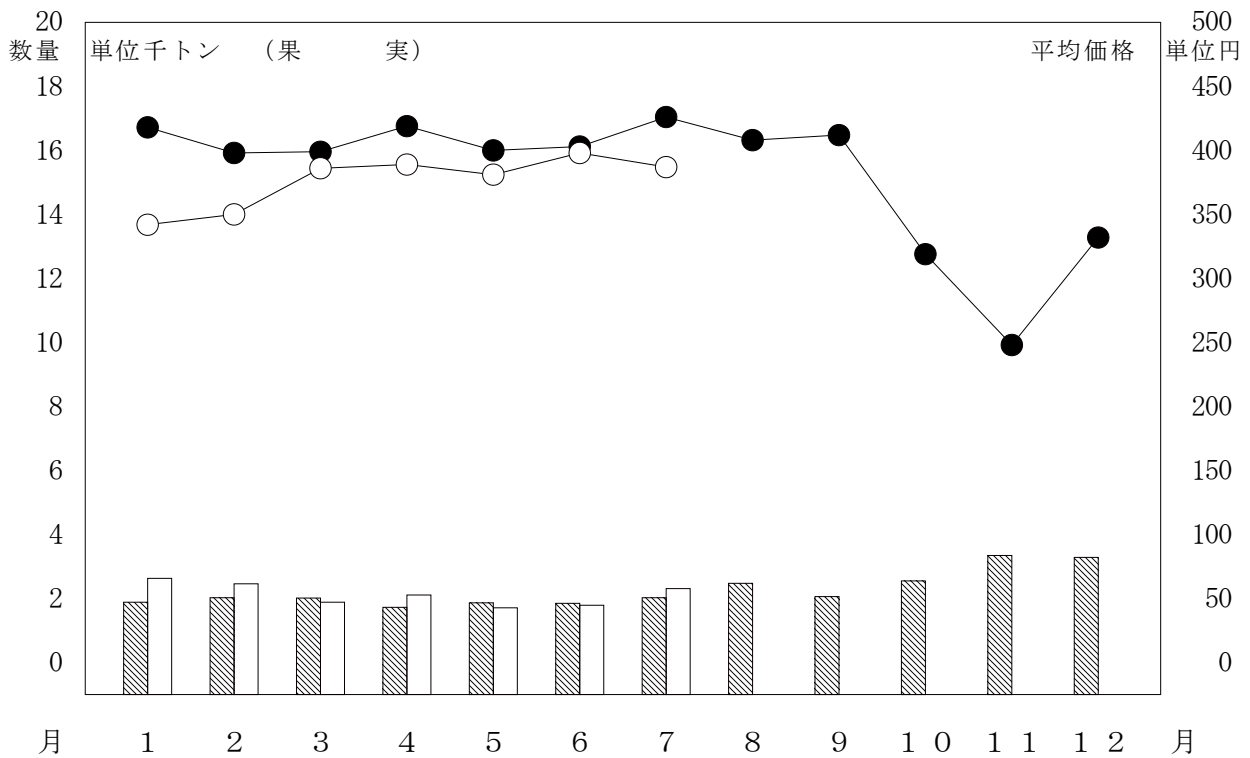
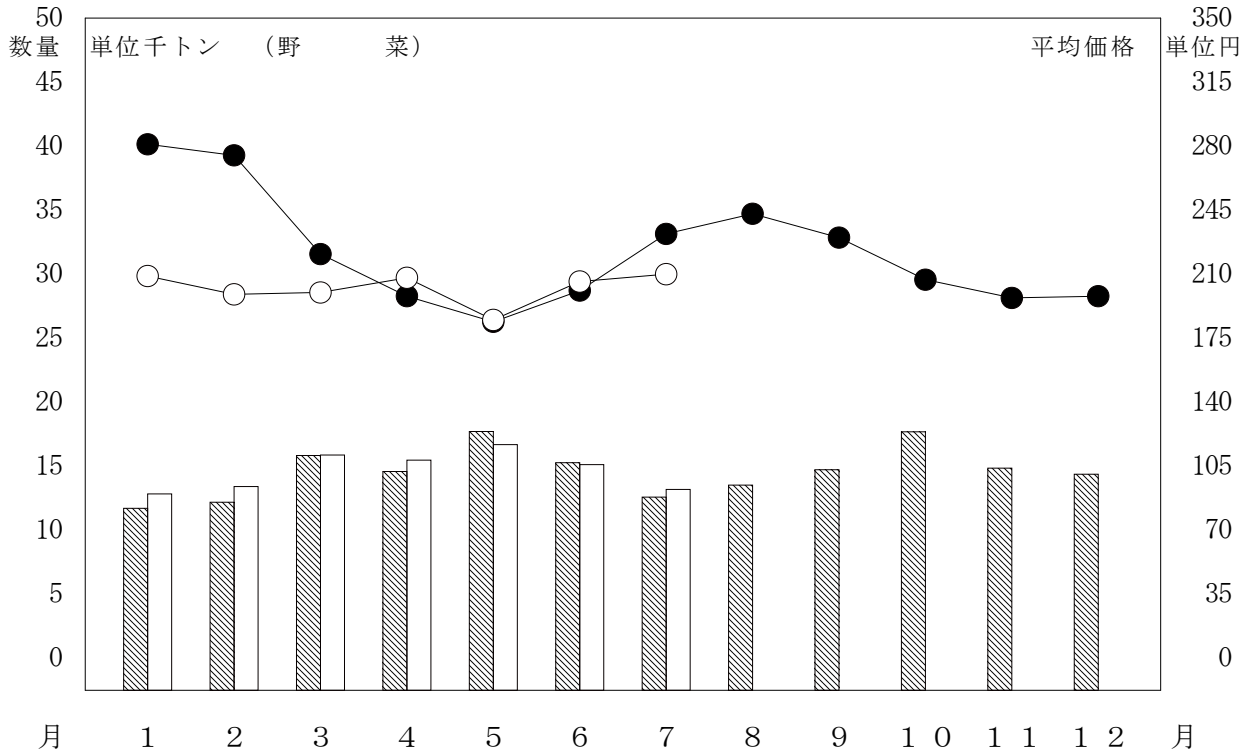
部 類 別 取 扱 高

単位 数量 = K g , 金額 = 円

区 分 部 類 種 別		月 別 比 較								
		本 月 (22 日) (22 日)			前 年 同 月 (22 日) (22 日)			前年同月を100とする指数		
		数 量	金 額	平 均 単 価	数 量	金 額	平 均 単 価	数 量	金 額	
青 果 部	野 菜	13,187,777	2,765,757,221	210	12,584,886	2,916,594,315	232	105	95	
	果 実	2,310,273	893,434,645	387	2,024,906	862,722,219	426	114	104	
	小 計	15,498,050	3,659,191,866	236	14,609,792	3,779,316,534	259	106	97	
水 産 物 部	鮮 魚	213,128	323,165,665	1,516	226,324	344,041,233	1,520	94	94	
	冷 凍 魚	217,201	217,059,642	999	265,513	229,427,452	864	82	95	
	加 工 水 産 物	535,515	208,271,473	389	574,526	220,858,557	384	93	94	
	小 計	965,844	748,496,780	775	1,066,363	794,327,242	745	91	94	
合 計		16,463,894	4,407,688,646	268	15,676,155	4,573,643,776	292	105	96	

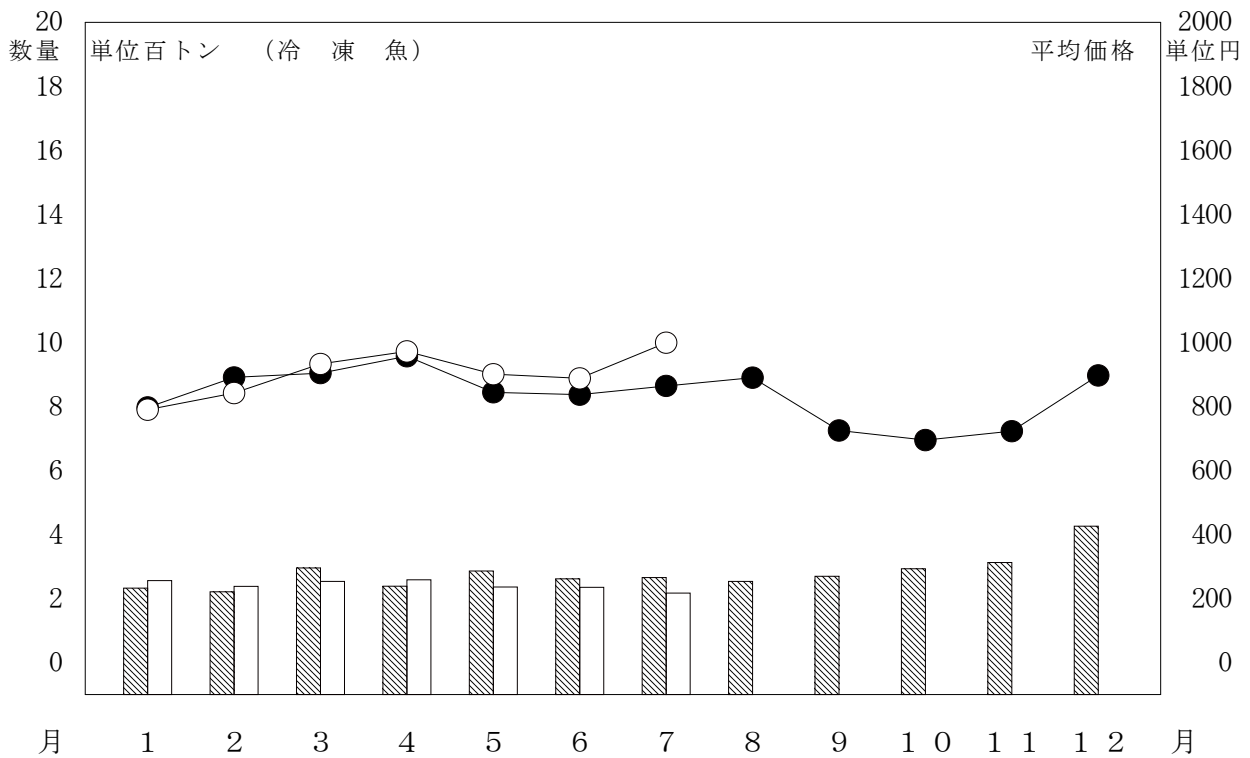
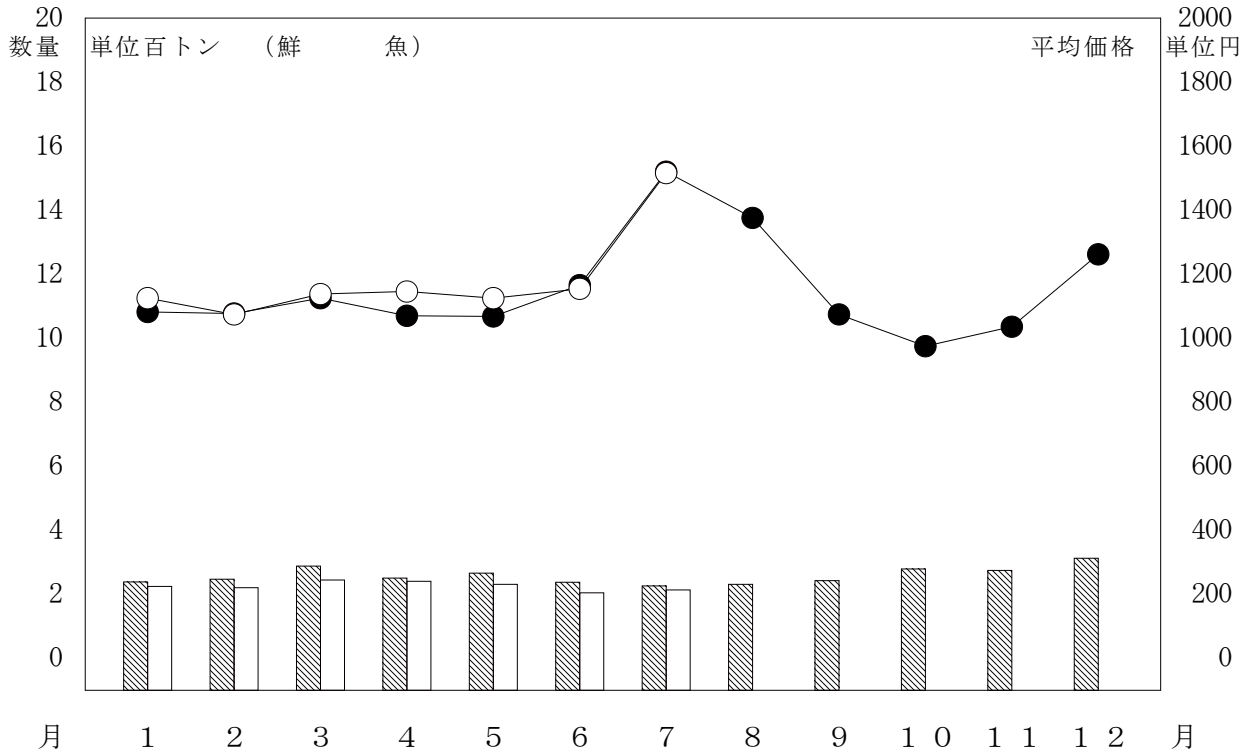
月別取扱数量・金額の動き

令和元年 平成30年 数量 数量 平均価格 平均価格



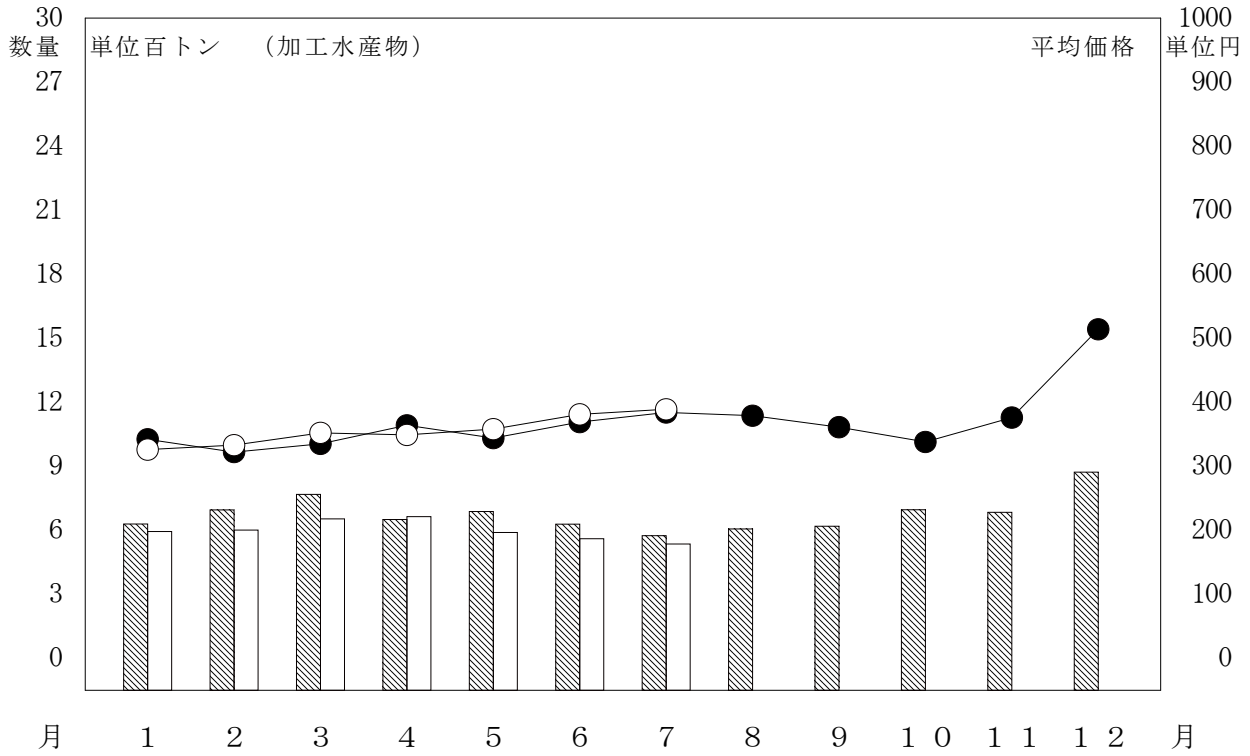
月別取扱数量・金額の動き

令和元年 平成30年 数量 数量 平均価格 平均価格



月別取扱数量・金額の動き

令和元年 平成30年 数量 数量 平均価格 平均価格



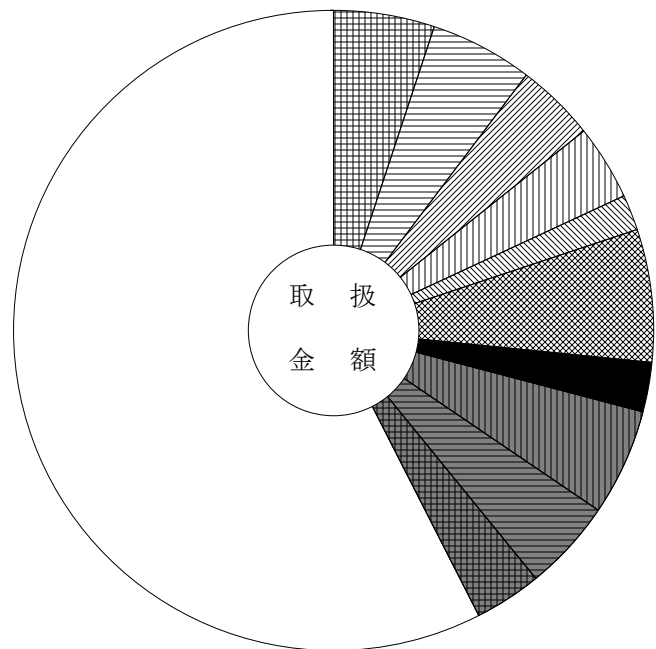
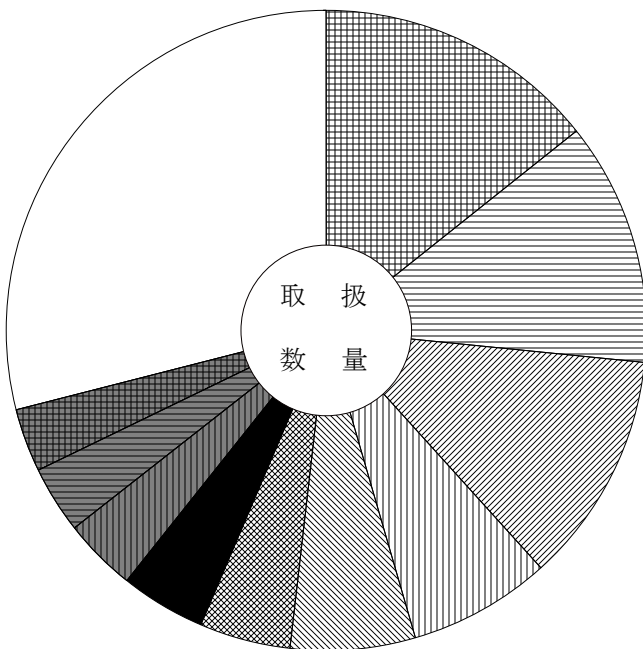
主要品目別対前年対比表 (野菜)

単位 数量 = K g , 金額 = 円 比率 = %

品目	区分	全体比			前年同月			前年同月比			
		数量	金額	平均価格	数量	金額	平均価格	数量	金額		
合計		13,187,777	2,765,757,221	210	100.0	100.0	12,584,886	2,916,594,315	232	105.0	95.0
だいこん		1,887,092	141,244,815	75	14.3	5.1	1,493,134	169,658,906	114	126.0	83.0
たまねぎ		1,624,889	143,564,453	88	12.3	5.2	1,828,750	171,045,972	94	89.0	84.0
キャベツ		1,545,664	111,116,517	72	11.7	4.0	1,386,230	143,557,121	104	112.0	77.0
人参		946,371	105,298,320	111	7.2	3.8	853,454	128,606,843	151	111.0	82.0
白菜		831,656	49,747,935	60	6.3	1.8	669,946	50,557,338	75	124.0	98.0
なす		612,070	184,705,796	302	4.6	6.7	613,377	199,716,566	326	100.0	92.0
レタス		560,768	68,036,662	121	4.3	2.5	666,732	85,864,755	129	84.0	79.0
胡瓜		490,058	149,878,738	306	3.7	5.4	400,035	144,050,032	360	123.0	104.0
トマト		451,232	127,679,854	283	3.4	4.6	465,692	128,115,785	275	97.0	100.0
南瓜		419,591	93,305,066	222	3.2	3.4	371,109	87,334,066	235	113.0	107.0
とうもろこし		327,253	83,927,596	256	2.5	3.0	359,469	91,089,480	253	91.0	92.0
馬鈴薯		308,220	56,951,240	185	2.3	2.1	522,371	37,369,743	72	59.0	152.0
ブロッコリー		221,561	91,559,086	413	1.7	3.3	170,508	84,107,993	493	130.0	109.0
えだまめ		181,828	111,958,010	616	1.4	4.0	117,187	96,579,103	824	155.0	116.0
ながいも		176,115	58,189,255	330	1.3	2.1	168,120	55,955,340	333	105.0	104.0

品目別数量 13,187,777 K g

品目別金額 2,765,757,221 円



だいこん	14.3 (5.1)	レタス	4.3 (2.5)
たまねぎ	12.3 (5.2)	胡瓜	3.7 (5.4)
キャベツ	11.7 (4.0)	トマト	3.4 (4.6)
人参	7.2 (3.8)	南瓜	3.2 (3.4)
白菜	6.3 (1.8)	その他	29.0 (57.5)
なす	4.6 (6.7)		

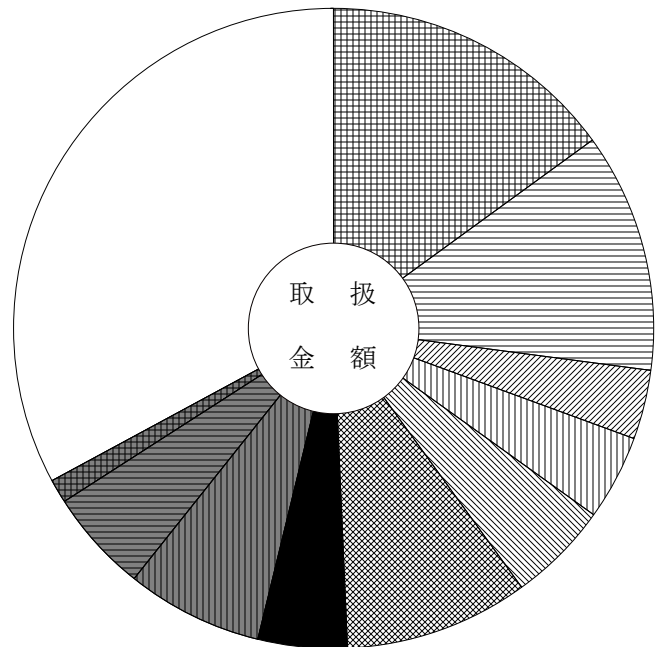
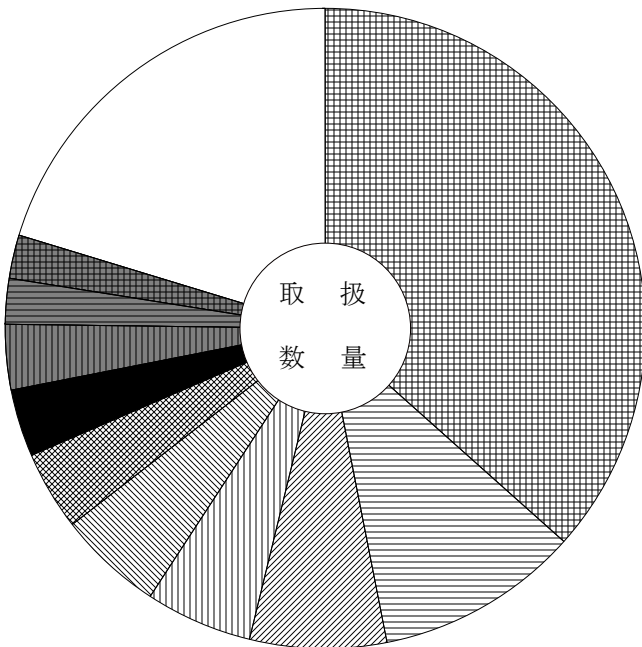
主要品目別対前年対比表 (果 実)

単位 数量 = K g , 金額 = 円 比率 = %

品目	区分	全体比			前年同月			前年同月比			
		数量	金額	平均価格	数量	金額	平均価格	数量	金額		
合 計		2,310,273	893,434,645	387	100.0	100.0	2,024,906	862,722,219	426	114.0	104.0
すいか		844,415	134,012,324	159	36.6	15.0	732,253	154,005,484	210	115.0	87.0
ふじりんご		237,494	108,044,527	455	10.3	12.1	112,660	58,386,160	518	211.0	185.0
こだま西瓜		159,077	31,501,191	198	6.9	3.5	161,775	38,354,526	237	98.0	82.0
ネット系メロン		125,772	38,101,644	303	5.4	4.3	64,196	26,353,221	411	196.0	145.0
ジョナゴールド		122,108	45,550,149	373	5.3	5.1	124,570	56,462,433	453	98.0	81.0
ハウスみかん		91,853	83,088,543	905	4.0	9.3	84,692	78,606,255	928	108.0	106.0
アールスメロン		78,472	40,245,552	513	3.4	4.5	64,652	34,616,808	535	121.0	116.0
も も		75,803	61,267,181	808	3.3	6.9	129,484	81,633,258	630	59.0	75.0
ハウスデラウェア		52,540	46,536,889	886	2.3	5.2	50,303	44,886,505	892	104.0	104.0
パインアップル		50,785	10,601,673	209	2.2	1.2	60,030	12,119,435	202	85.0	87.0
バナナ		44,883	9,402,632	209	1.9	1.1	45,124	9,580,800	212	99.0	98.0
幸水なし		43,014	20,406,903	474	1.9	2.3	52,662	25,116,372	477	82.0	81.0
バレンシアオレンジ		38,505	12,159,612	316	1.7	1.4	43,401	13,600,527	313	89.0	89.0
グレープフルーツ		30,566	6,141,312	201	1.3	0.7	29,733	5,962,464	201	103.0	103.0
デラウェア		30,254	28,039,856	927	1.3	3.1	26,323	22,885,988	869	115.0	123.0

品目別数量 2,310,273 K g

品目別金額 893,434,645 円



	すいか	36.6 (15.0)		アールスメロン	3.4 (4.5)
	ふじりんご	10.3 (12.1)		も も	3.3 (6.9)
	こだま西瓜	6.9 (3.5)		ハウスデラウェア	2.3 (5.2)
	ネット系メロン	5.4 (4.3)		パインアップル	2.2 (1.2)
	ジョナゴールド	5.3 (5.1)		そ の 他	20.3 (32.9)
	ハウスみかん	4.0 (9.3)			

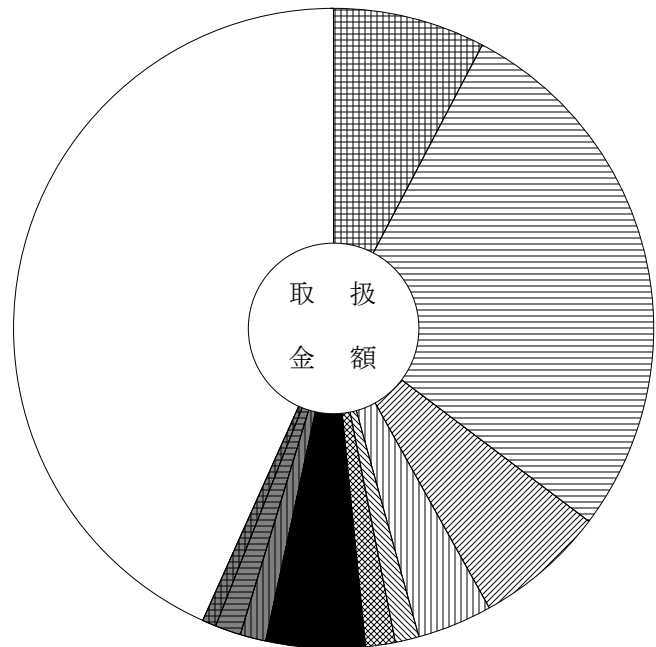
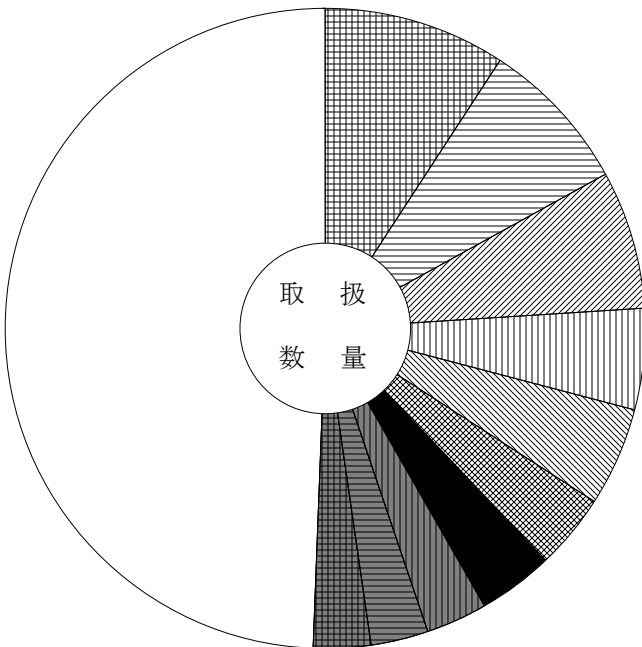
主要品目別対前年対比表 (鮮 魚)

単位 数量 = K g , 金額 = 円 比率 = %

品目	区分	全体比			前年同月			前年同月比			
		数量	金額	平均価格	数量	金額	平均価格	数量	金額		
合 計		213,128	323,165,665	1,516	100.0	100.0	226,324	344,041,233	1,520	94.0	94.0
きわだ		19,540	24,935,480	1,276	9.2	7.7	13,464	19,825,983	1,473	145.0	126.0
うなぎ		16,640	89,162,960	5,358	7.8	27.6	21,142	113,505,415	5,369	79.0	79.0
養殖あゆ		14,874	21,373,542	1,437	7.0	6.6	15,647	21,826,745	1,395	95.0	98.0
養殖またい		10,879	12,343,604	1,135	5.1	3.8	12,118	13,958,505	1,152	90.0	88.0
わかめ		10,613	3,953,213	372	5.0	1.2	10,293	3,414,366	332	103.0	116.0
まあじ		8,163	4,993,573	612	3.8	1.5	7,783	3,917,861	503	105.0	127.0
まぐろ		8,008	16,127,772	2,014	3.8	5.0	9,832	17,000,019	1,729	81.0	95.0
かつお		6,608	4,231,610	640	3.1	1.3	5,835	2,630,285	451	113.0	161.0
あさり		6,264	4,354,738	695	2.9	1.3	6,348	4,303,715	678	99.0	101.0
さば		6,178	2,182,323	353	2.9	0.7	6,928	2,267,821	327	89.0	96.0
まいわし		5,757	1,465,733	255	2.7	0.5	8,230	2,482,974	302	70.0	59.0
サーモン (輸入さけ)		5,560	8,626,095	1,551	2.6	2.7	6,047	9,979,991	1,650	92.0	86.0
するめいか		4,846	3,072,395	634	2.3	1.0	6,386	3,967,542	621	76.0	77.0
はまち		4,683	3,196,918	683	2.2	1.0	5,077	3,517,762	693	92.0	91.0
しじみ		4,053	2,920,500	721	1.9	0.9	3,536	2,709,043	766	115.0	108.0

品目別数量 213,128 K g

品目別金額 323,165,665 円



	きわだ	9.2 (7.7)		まぐろ	3.8 (5.0)
	うなぎ	7.8 (27.6)		かつお	3.1 (1.3)
	養殖あゆ	7.0 (6.6)		あさり	2.9 (1.3)
	養殖またい	5.1 (3.8)		さば	2.9 (0.7)
	わかめ	5.0 (1.2)		そ の 他	49.4 (43.3)
	まあじ	3.8 (1.5)			

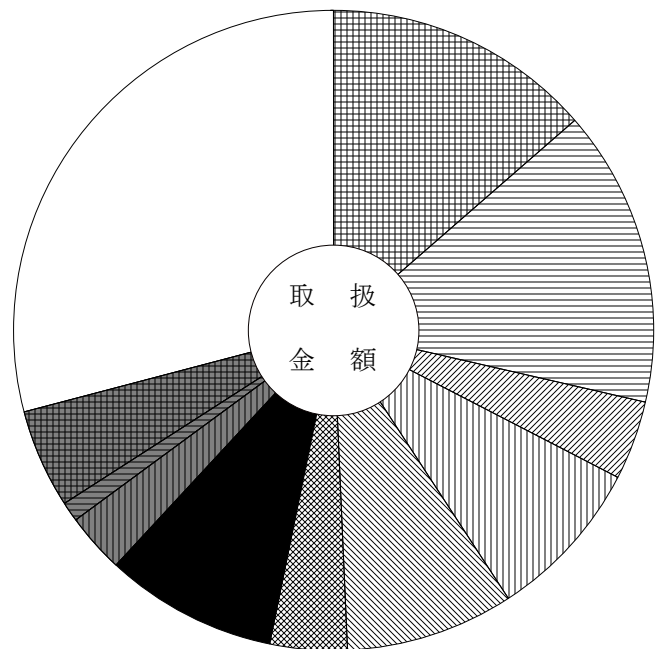
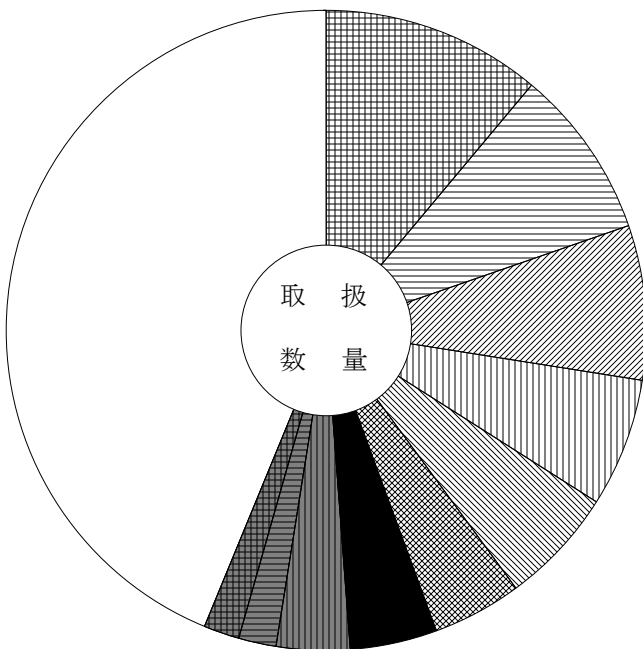
主要品目別対前年対比表 (冷 凍 魚)

単位 数量 = K g , 金額 = 円 比率 = %

品目	区分	全体比			前年同月			前年同月比			
		数量	金額	平均価格	数量	金額	平均価格	数量	金額		
合 計		217,201	217,059,642	999	100.0	100.0	265,513	229,427,452	864	82.0	95.0
冷うなぎ		24,018	29,473,200	1,227	11.1	13.6	30,424	28,490,238	936	79.0	103.0
冷えび		18,721	32,511,044	1,737	8.6	15.0	20,102	34,372,589	1,710	93.0	95.0
冷さば		16,962	8,634,468	509	7.8	4.0	14,833	6,395,989	431	114.0	135.0
冷ぎんさけ		14,209	17,847,521	1,256	6.5	8.2	13,180	14,733,724	1,118	108.0	121.0
冷きわだ		12,823	18,480,985	1,441	5.9	8.5	14,405	19,051,628	1,323	89.0	97.0
冷かれい		9,668	8,473,325	876	4.5	3.9	11,011	9,494,878	862	88.0	89.0
冷ずわいがに		9,610	18,812,272	1,958	4.4	8.7	10,779	16,987,967	1,576	89.0	111.0
冷しろさけ		8,041	6,602,029	821	3.7	3.0	18,824	11,067,840	588	43.0	60.0
冷あじ		4,152	2,216,655	534	1.9	1.0	3,949	1,874,524	475	105.0	118.0
冷まぐろ		3,976	10,817,203	2,721	1.8	5.0	5,105	11,967,030	2,344	78.0	90.0
冷メルルーサ		3,240	1,618,101	499	1.5	0.7	3,580	1,514,445	423	91.0	107.0
冷あかうお		3,017	2,218,633	735	1.4	1.0	4,065	2,876,178	708	74.0	77.0
冷さわら		2,669	2,730,068	1,023	1.2	1.3	4,170	3,293,449	790	64.0	83.0
冷かつお		2,405	2,183,809	908	1.1	1.0	3,773	3,733,847	990	64.0	58.0
冷べにさけ		1,959	2,762,201	1,410	0.9	1.3	1,879	2,620,892	1,395	104.0	105.0

品目別数量 217,201 K g

品目別金額 217,059,642 円



	冷うなぎ	11.1 (13.6)		冷ずわいがに	4.4 (8.7)
	冷えび	8.6 (15.0)		冷しろさけ	3.7 (3.0)
	冷さば	7.8 (4.0)		冷あじ	1.9 (1.0)
	冷ぎんさけ	6.5 (8.2)		冷まぐろ	1.8 (5.0)
	冷きわだ	5.9 (8.5)		そ の 他	43.8 (29.1)
	冷かれい	4.5 (3.9)			

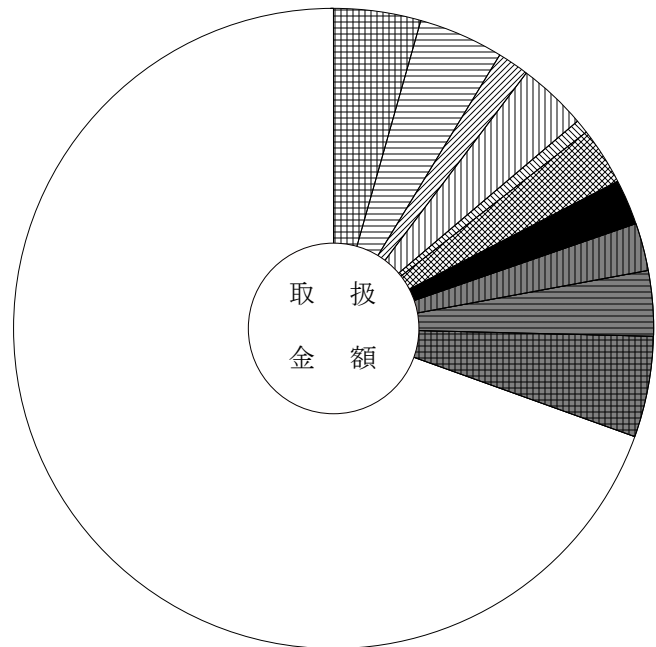
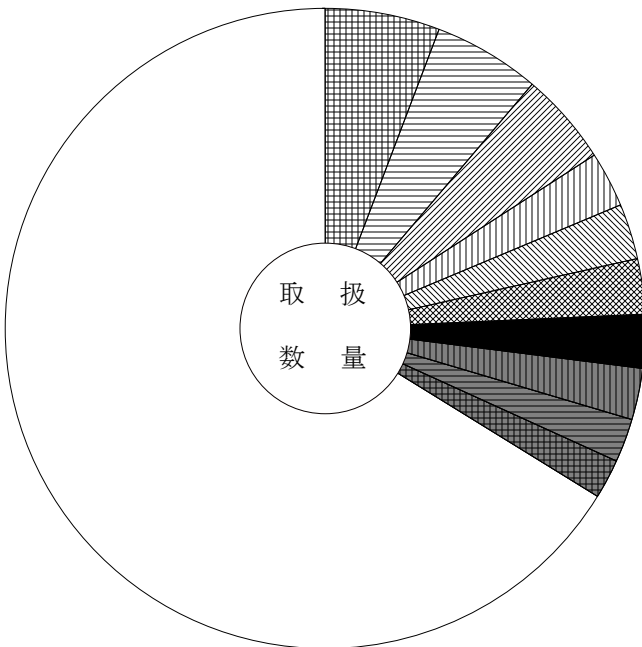
主要品目別対前年対比表 (加工水産物)

単位 数量 = K g , 金額 = 円 比率 = %

品目	区分	全体比			前年同月			前年同月比			
		数量	金額	平均価格	数量	金額	平均価格	数量	金額		
合 計		535,515	208,271,473	389	100.0	100.0	574,526	220,858,557	384	93.0	94.0
はんぺん		31,070	9,128,241	294	5.8	4.4	26,348	9,964,447	378	118.0	92.0
魚漬物		28,880	8,923,907	309	5.4	4.3	34,474	9,365,699	272	84.0	95.0
もずく		25,125	3,290,799	131	4.7	1.6	27,529	3,274,626	119	91.0	100.0
塩さば		15,098	7,193,193	476	2.8	3.5	16,591	6,485,374	391	91.0	111.0
干わかめ		15,090	1,475,874	98	2.8	0.7	13,830	1,298,106	94	109.0	114.0
冷凍食品		14,937	6,064,484	406	2.8	2.9	20,049	6,400,361	319	75.0	95.0
かまぼこ		14,330	4,748,887	331	2.7	2.3	14,379	4,816,267	335	100.0	99.0
いか製品		14,092	4,956,098	352	2.6	2.4	9,903	4,607,297	465	142.0	108.0
ちくわ		11,613	6,904,321	595	2.2	3.3	11,880	7,847,770	661	98.0	88.0
塩ぎんさけ		10,965	10,664,020	973	2.0	5.1	7,960	7,013,996	881	138.0	152.0
塩すけそうこ		10,066	3,984,779	396	1.9	1.9	9,013	3,598,188	399	112.0	111.0
ししゃも		9,774	1,522,515	156	1.8	0.7	8,291	1,315,062	159	118.0	116.0
開干あじ		8,432	2,062,720	245	1.6	1.0	9,622	2,194,862	228	88.0	94.0
むしたこ		8,351	10,459,355	1,252	1.6	5.0	8,784	12,012,238	1,368	95.0	87.0
つくだ煮		6,061	1,503,438	248	1.1	0.7	6,395	1,686,884	264	95.0	89.0

品目別数量 535,515 K g

品目別金額 208,271,473 円



	はんぺん	5.8 (4.4)		かまぼこ	2.7 (2.3)
	魚漬物	5.4 (4.3)		いか製品	2.6 (2.4)
	もずく	4.7 (1.6)		ちくわ	2.2 (3.3)
	塩さば	2.8 (3.5)		塩ぎんさけ	2.0 (5.1)
	干わかめ	2.8 (0.7)		そ の 他	66.2 (69.5)
	冷凍食品	2.8 (2.9)			

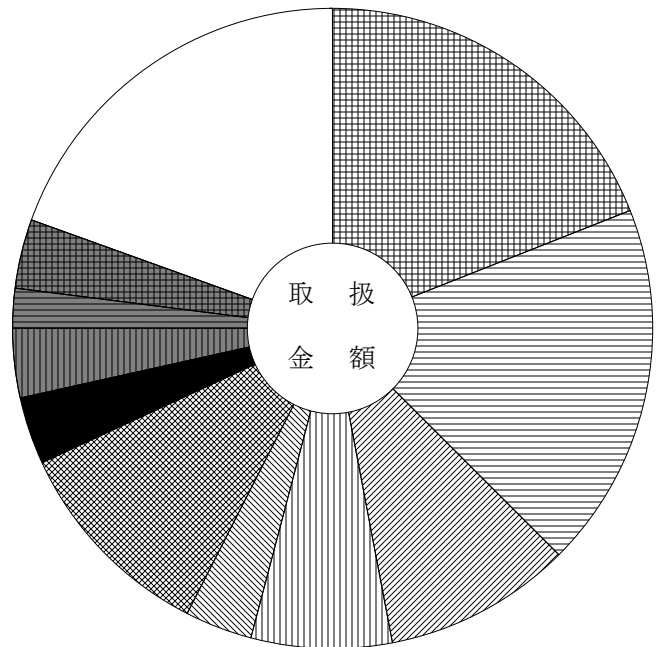
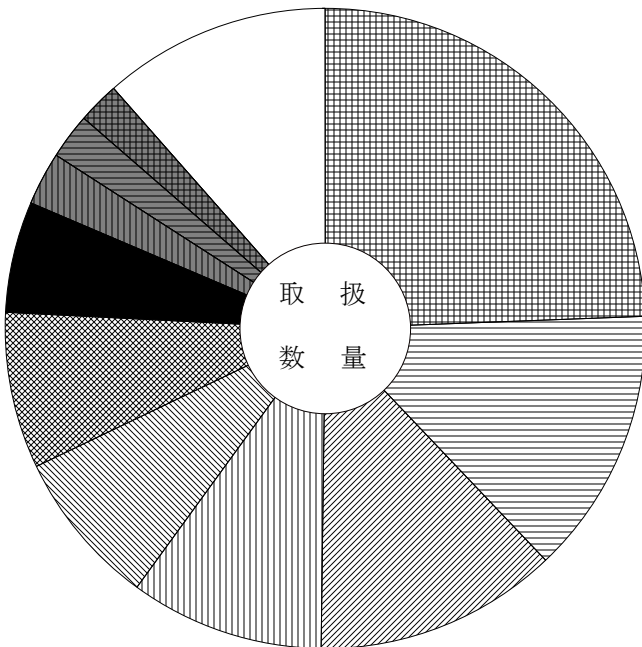
主要産地別対前年対比表 (野菜)

単位 数量 = K g , 金額 = 円 比率 = %

産地	区分			全体比		前年同月		前年同月比	
		数量	金額	数量	金額	数量	金額	数量	金額
合計		13,187,777	2,765,757,221	100.0	100.0	12,584,886	2,916,594,315	105.0	95.0
長野		3,220,779	524,274,925	24.4	19.0	3,229,733	611,651,996	100.0	86.0
岐阜		1,784,580	511,397,836	13.5	18.5	1,727,721	540,655,476	103.0	95.0
北海道		1,618,203	262,894,906	12.3	9.5	1,276,805	242,442,492	127.0	108.0
青森		1,287,444	196,089,148	9.8	7.1	1,082,676	211,780,966	119.0	93.0
兵庫		1,042,583	95,374,025	7.9	3.4	955,553	99,935,509	109.0	95.0
愛知		1,037,148	293,620,507	7.9	10.6	641,852	246,930,941	162.0	119.0
群馬		732,801	95,005,507	5.6	3.4	750,452	118,791,469	98.0	80.0
鹿児島		353,258	96,754,384	2.7	3.5	285,643	93,889,359	124.0	103.0
茨城		303,640	56,276,842	2.3	2.0	209,819	50,909,840	145.0	111.0
徳島		282,797	96,221,751	2.1	3.5	244,970	79,846,844	115.0	121.0
高知		254,668	181,695,896	1.9	6.6	201,235	168,762,226	127.0	108.0
宮崎		192,533	78,460,269	1.5	2.8	221,146	86,920,559	87.0	90.0
熊本		183,498	56,441,377	1.4	2.0	151,708	54,605,481	121.0	103.0
富山		174,350	17,710,435	1.3	0.6	400,415	36,887,536	44.0	48.0
静岡		137,499	44,256,894	1.0	1.6	220,301	53,062,202	62.0	83.0

産地別数量 13,187,777 K g

産地別金額 2,765,757,221 円



	長野	24.4 (19.0)		群馬	5.6 (3.4)
	岐阜	13.5 (18.5)		鹿児島	2.7 (3.5)
	北海道	12.3 (9.5)		茨城	2.3 (2.0)
	青森	9.8 (7.1)		徳島	2.1 (3.5)
	兵庫	7.9 (3.4)		その他	11.5 (19.5)
	愛知	7.9 (10.6)			

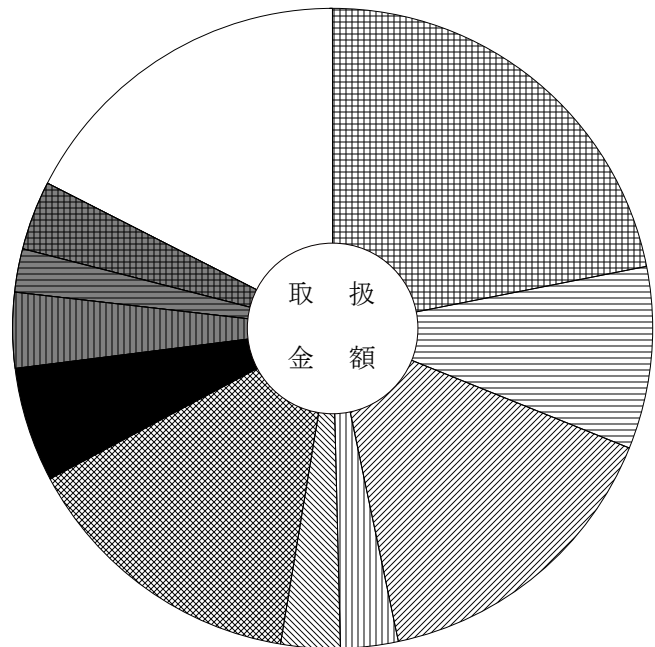
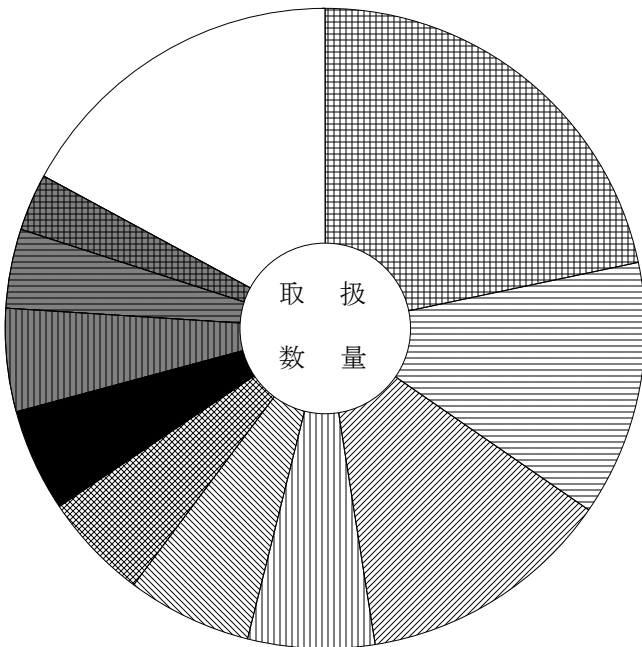
主要産地別対前年対比表 (果 実)

単位 数量 = K g , 金額 = 円 比率 = %

産地	区分			全体比		前年同月		前年同月比	
		数量	金額	数量	金額	数量	金額	数量	金額
合 計		2,310,273	893,434,645	100.0	100.0	2,024,906	862,722,219	114.0	104.0
青 森		501,871	195,447,910	21.7	21.9	293,169	137,146,574	171.0	143.0
長 野		298,693	81,765,785	12.9	9.2	255,275	116,327,512	117.0	70.0
愛 知		298,291	139,643,548	12.9	15.6	265,286	138,335,158	112.0	101.0
秋 田		148,290	26,338,873	6.4	2.9	127,161	29,713,878	117.0	89.0
石 川		144,897	26,359,506	6.3	3.0	219,120	48,321,922	66.0	55.0
山 梨		124,845	130,760,417	5.4	14.6	117,257	110,161,500	106.0	119.0
山 形		119,774	51,974,473	5.2	5.8	121,587	51,703,898	99.0	101.0
静 岡		119,633	34,285,847	5.2	3.8	135,428	40,338,594	88.0	85.0
フィリピン		91,820	19,908,179	4.0	2.2	99,904	21,186,668	92.0	94.0
熊 本		67,667	31,336,218	2.9	3.5	52,223	24,263,864	130.0	129.0
その他外国		58,403	15,669,764	2.5	1.8	61,127	17,268,955	96.0	91.0
福 井		50,198	7,221,528	2.2	0.8	41,586	8,544,852	121.0	85.0
鳥 取		48,465	10,786,716	2.1	1.2	10,960	2,587,140	442.0	417.0
アメリカ		36,621	15,800,857	1.6	1.8	33,724	14,941,411	109.0	106.0
大 阪		27,249	25,534,052	1.2	2.9	24,364	19,944,036	112.0	128.0

産地別数量 2,310,273 K g

産地別金額 893,434,645 円



	青 森	21.7 (21.9)		山 形	5.2 (5.8)
	長 野	12.9 (9.2)		静 岡	5.2 (3.8)
	愛 知	12.9 (15.6)		フィリピン	4.0 (2.2)
	秋 田	6.4 (2.9)		熊 本	2.9 (3.5)
	石 川	6.3 (3.0)		そ の 他	17.1 (17.5)
	山 梨	5.4 (14.6)			

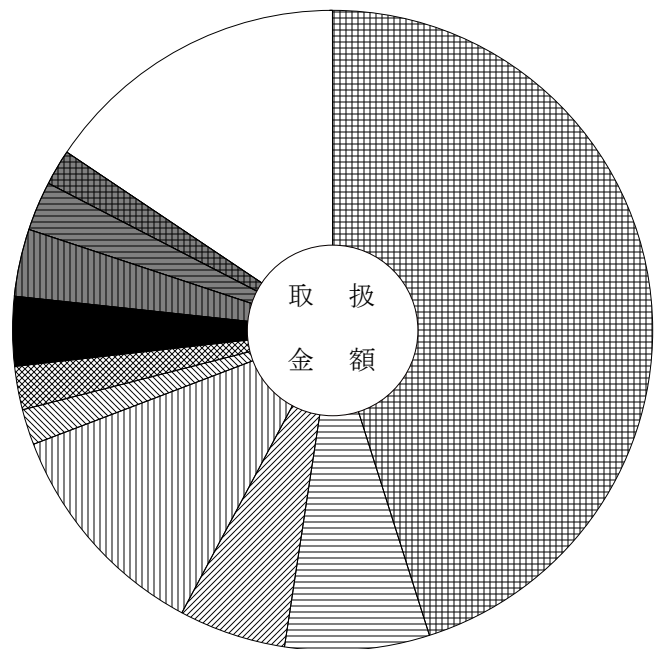
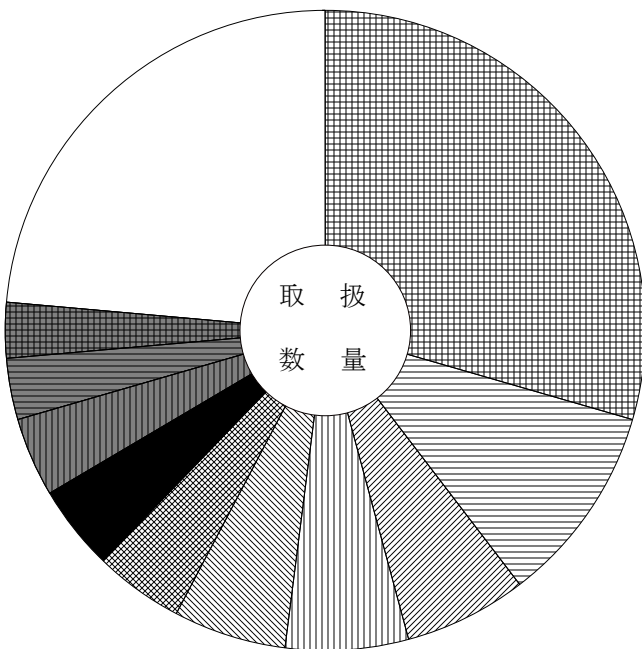
主要産地別対前年対比表 (鮮 魚)

単位 数量 = K g , 金額 = 円 比率 = %

産地	区分			全体比		前年同月		前年同月比	
		数量	金額	数量	金額	数量	金額	数量	金額
合計		213,128	323,165,665	100.0	100.0	226,324	344,041,233	94.0	94.0
愛知		62,778	145,671,972	29.5	45.1	74,582	172,627,842	84.0	84.0
三重		21,617	23,610,513	10.1	7.3	25,782	27,062,441	84.0	87.0
東京		13,261	17,437,112	6.2	5.4	14,625	17,868,823	91.0	98.0
岐阜		13,203	36,898,429	6.2	11.4	12,458	34,249,911	106.0	108.0
山口		12,157	5,726,994	5.7	1.8	10,602	4,502,728	115.0	127.0
宮城		9,611	7,135,260	4.5	2.2	14,723	10,100,302	65.0	71.0
千葉		9,093	11,286,462	4.3	3.5	7,681	9,830,960	118.0	115.0
沖縄		8,565	11,059,134	4.0	3.4	4,717	6,174,231	182.0	179.0
北海道		6,685	8,017,706	3.1	2.5	6,391	9,517,581	105.0	84.0
和歌山		6,061	5,895,996	2.8	1.8	5,663	5,729,508	107.0	103.0
秋田		5,641	547,614	2.6	0.2	4,531	598,968	124.0	91.0
大阪		5,225	7,637,778	2.5	2.4	3,119	4,346,616	168.0	176.0
静岡		4,466	7,514,061	2.1	2.3	2,960	3,904,577	151.0	192.0
石川		3,595	2,008,206	1.7	0.6	4,237	2,246,703	85.0	89.0
福岡		3,454	2,224,183	1.6	0.7	3,261	2,258,031	106.0	99.0

産地別数量 213,128 K g

産地別金額 323,165,665 円



	愛知	29.5 (45.1)		千葉	4.3 (3.5)
	三重	10.1 (7.3)		沖縄	4.0 (3.4)
	東京	6.2 (5.4)		北海道	3.1 (2.5)
	岐阜	6.2 (11.4)		和歌山	2.8 (1.8)
	山口	5.7 (1.8)		その他	23.6 (15.6)
	宮城	4.5 (2.2)			

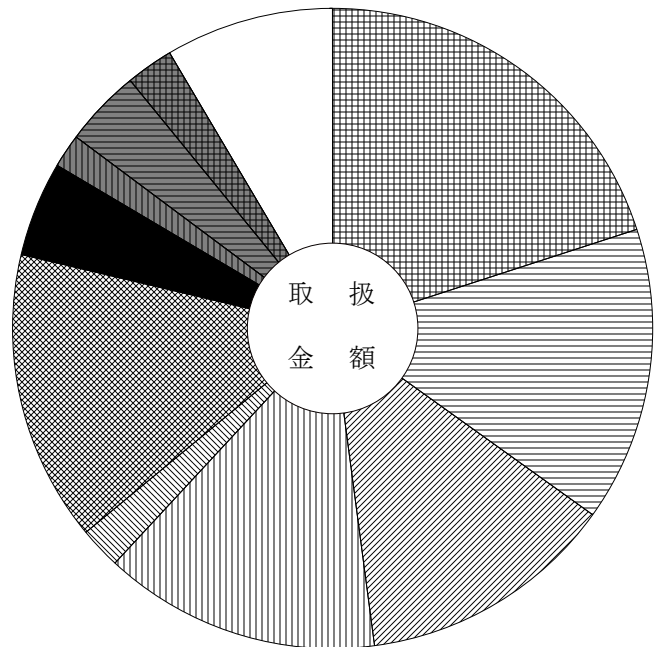
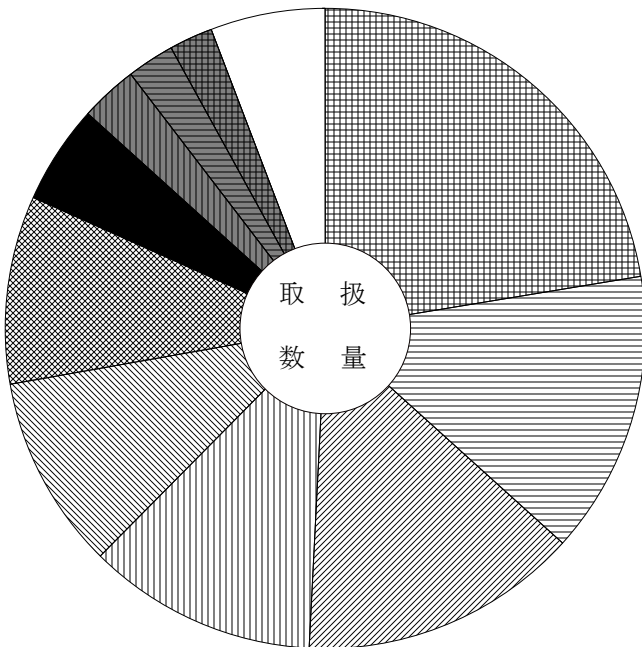
主要産地別対前年対比表 (冷 凍 魚)

単位 数量 = K g , 金額 = 円 比率 = %

産地	区分			全体比		前年同月		前年同月比	
		数量	金額	数量	金額	数量	金額	数量	金額
合 計		217,201	217,059,642	100.0	100.0	265,513	229,427,452	82.0	95.0
愛 知		48,593	43,387,901	22.4	20.0	59,402	47,788,629	82.0	91.0
大 阪		31,069	32,336,444	14.3	14.9	35,382	31,808,281	88.0	102.0
東 京		30,718	28,305,727	14.1	13.0	25,297	22,415,174	121.0	126.0
神 奈 川		25,154	30,462,902	11.6	14.0	30,257	28,044,878	83.0	109.0
岐 阜		21,222	4,496,373	9.8	2.1	32,734	6,982,681	65.0	64.0
静 岡		20,684	31,843,603	9.5	14.7	26,135	36,370,828	79.0	88.0
三 重		10,807	10,319,416	5.0	4.8	15,883	14,579,054	68.0	71.0
石 川		6,278	3,726,184	2.9	1.7	5,063	3,315,837	124.0	112.0
鳥 取		5,150	8,381,010	2.4	3.9	10,619	8,343,949	48.0	100.0
兵 庫		4,778	5,285,063	2.2	2.4	6,362	6,752,211	75.0	78.0
宮 城		3,999	7,826,868	1.8	3.6	5,269	8,913,380	76.0	88.0
千 葉		3,960	4,039,087	1.8	1.9	5,284	5,152,480	75.0	78.0
山 口		1,130	2,196,882	0.5	1.0	2,432	3,086,608	46.0	71.0
青 森		1,075	382,036	0.5	0.2	308	142,617	349.0	268.0
埼 玉		580	720,360	0.3	0.3	245	289,872	237.0	249.0

産地別数量 217,201 K g

産地別金額 217,059,642 円



	愛 知	22.4 (20.0)		三 重	5.0 (4.8)
	大 阪	14.3 (14.9)		石 川	2.9 (1.7)
	東 京	14.1 (13.0)		鳥 取	2.4 (3.9)
	神 奈 川	11.6 (14.0)		兵 庫	2.2 (2.4)
	岐 阜	9.8 (2.1)		そ の 他	5.8 (8.5)
	静 岡	9.5 (14.7)			

主要産地別対前年対比表 (加工水産物)

単位 数量 = K g , 金額 = 円 比率 = %

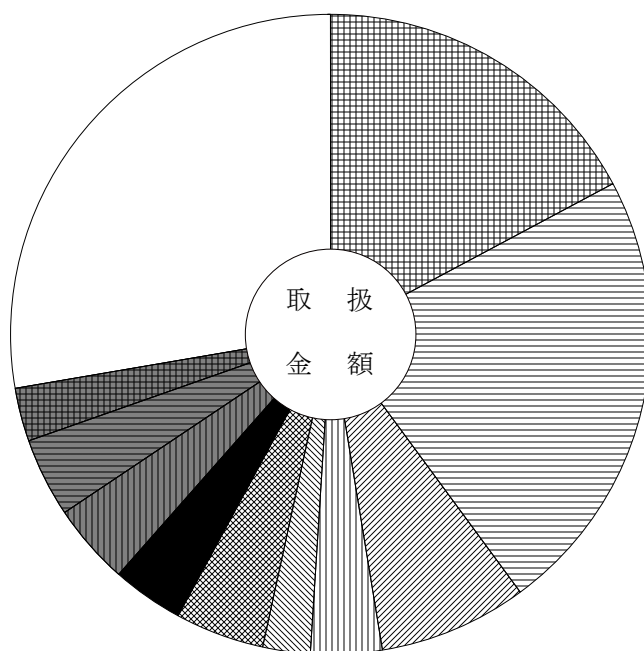
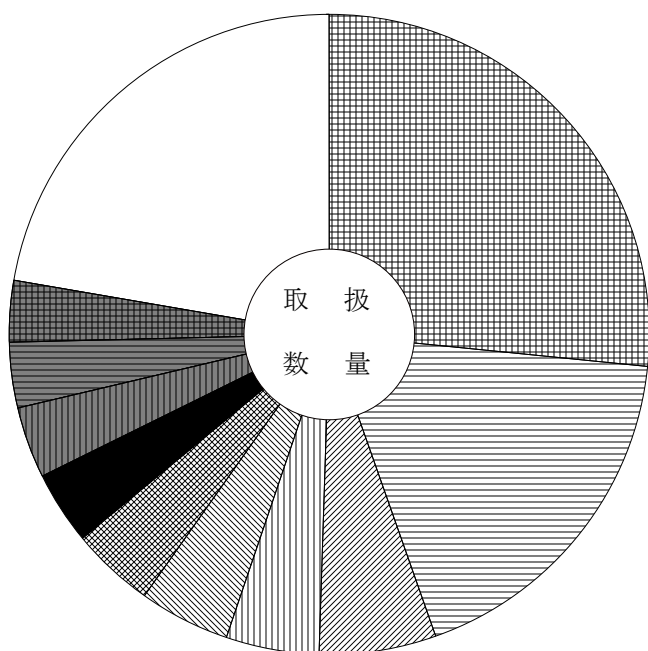
産地	区分			全体比		前年同月		前年同月比	
		数量	金額	数量	金額	数量	金額	数量	金額
合計		535,515	208,271,473	100.0	100.0	574,526	220,858,557	93.0	94.0
岐阜		142,692	35,837,597	26.6	17.2	147,440	38,857,843	97.0	92.0
愛知		96,240	47,242,167	18.0	22.7	86,355	51,278,899	111.0	92.0
静岡		31,590	15,538,798	5.9	7.5	32,769	13,255,627	96.0	117.0
三重		25,026	7,439,216	4.7	3.6	34,331	9,417,093	73.0	79.0
山口		24,864	4,951,338	4.6	2.4	35,936	5,873,969	69.0	84.0
茨城		22,546	9,294,415	4.2	4.5	28,148	12,993,073	80.0	72.0
兵庫		19,589	7,592,176	3.7	3.6	23,985	7,740,869	82.0	98.0
宮城		19,472	8,452,298	3.6	4.1	20,811	7,995,817	94.0	106.0
大阪		17,837	8,239,002	3.3	4.0	13,840	6,361,139	129.0	130.0
新潟		16,737	5,726,469	3.1	2.7	17,291	5,798,590	97.0	99.0
北海道		14,681	6,507,128	2.7	3.1	11,714	5,720,220	125.0	114.0
福岡		14,329	7,176,600	2.7	3.4	14,090	6,957,355	102.0	103.0
千葉		13,624	8,343,203	2.5	4.0	15,326	8,637,450	89.0	97.0
東京		12,501	9,012,432	2.3	4.3	15,958	10,603,542	78.0	85.0
石川		10,581	3,502,881	2.0	1.7	12,461	4,510,690	85.0	78.0

産地別数量

535,515 K g

産地別金額

208,271,473 円



	岐阜	26.6 (17.2)		愛知	18.0 (22.7)		静岡	5.9 (7.5)		三重	4.7 (3.6)		山口	4.6 (2.4)		茨城	4.2 (4.5)		兵庫	3.7 (3.6)		宮城	3.6 (4.1)		大阪	3.3 (4.0)		新潟	3.1 (2.7)		その他	22.3 (27.7)
--	----	--------------	--	----	--------------	--	----	------------	--	----	------------	--	----	------------	--	----	------------	--	----	------------	--	----	------------	--	----	------------	--	----	------------	--	-----	--------------

品目別・産地別取扱高表

単位 数量 = K g , 金額 = 円

産地	数量	金額	平均 価格	産地	数量	金額	平均 価格
				愛知	1,267	147,107	
	だいこん			熊本	474	174,231	
				宮崎	15,345	3,867,210	
岐阜	537,470	48,316,338		鹿児島	8,018	4,983,498	
北海道	907,387	67,162,770		中国	850	119,340	
青森	358,583	21,219,300		合計	123,996	27,487,962	222
群馬	630	205,924		前年同月	90,425	25,896,424	286
千葉	65,942	3,523,225					
鹿児島	17,080	817,258			れんこん		
合計	1,887,092	141,244,815	75				
前年同月	1,493,134	169,658,906	114	福井	150	59,940	
				愛知	10,086	9,301,014	
	かぶ			徳島	1,258	850,392	
				佐賀	2,000	1,417,392	
岐阜	2,576	258,239		熊本	818	574,895	
青森	125	16,340		合計	14,312	12,203,633	853
千葉	330	68,191		前年同月	15,083	12,515,904	830
合計	3,031	342,770	113				
前年同月	3,705	540,421	146		その他根菜類		
	人参			福島	0	16,362	
				愛知	315	492,426	
岐阜	46,928	3,319,039		合計	315	508,788	1,615
北海道	206,490	22,984,020		前年同月	525	1,078,920	2,055
青森	650,820	75,303,119					
愛知	2,773	503,442			白菜		
兵庫	370	18,144					
和歌山	700	56,700		岐阜	15	864	
徳島	25,030	2,000,430		長野	829,391	49,625,031	
長崎	2,200	243,108		愛知	2,250	122,040	
熊本	1,200	101,520		合計	831,656	49,747,935	60
中国	9,860	768,798		前年同月	669,946	50,557,338	75
合計	946,371	105,298,320	111				
前年同月	853,454	128,606,843	151		京菜		
	ごぼう			岐阜	2,144	937,872	
				茨城	30,135	9,229,615	
岐阜	272	14,279		愛知	38	18,144	
北海道	5,000	878,040		合計	32,317	10,185,631	315
青森	280	200,340		前年同月	36,244	14,512,478	400
群馬	92,490	17,103,917					

単位 数量 = K g , 金額 = 円

産 地	数 量	金 額	平均 価 格	産 地	数 量	金 額	平均 価 格
				茨 城	2,160	1,197,855	
	小松菜			群 馬	22,235	13,666,104	
				長 野	12,822	7,807,266	
岐 阜	68,159	25,617,643		合 計	150,159	97,274,619	648
茨 城	18,522	5,394,438		前年同月	135,160	100,610,616	744
群 馬	10,910	3,703,995					
静 岡	9,928	3,588,926			ね ぎ		
愛 知	30	8,100					
合 計	107,549	38,313,102	356	岐 阜	11,700	3,406,698	
前年同月	91,082	37,755,590	415	埼 玉	165	74,131	
				千 葉	125	30,780	
	つまみ菜			福 井	2,418	705,672	
				静 岡	354	117,504	
岐 阜	2,540	542,678		愛 知	12,082	4,089,637	
合 計	2,540	542,678	214	大 分	3,795	1,603,746	
前年同月	2,408	539,536	224	合 計	30,639	10,028,168	327
				前年同月	52,770	19,356,822	367
	キャベツ						
					青ねぎ		
岐 阜	1,869	79,056					
北 海 道	4,162	292,172		富 山	315	68,040	
茨 城	116,580	7,474,637		長 野	1,515	233,982	
群 馬	560,870	41,502,656		愛 知	28	3,780	
山 梨	500	44,280		徳 島	2,010	395,388	
長 野	733,985	52,220,479		愛 媛	6,300	1,701,000	
愛 知	104,157	7,988,991		合 計	10,168	2,402,190	236
鹿 児 島	23,541	1,514,246		前年同月	11,740	2,756,700	235
合 計	1,545,664	111,116,517	72				
前年同月	1,386,230	143,557,121	104		こねぎ		
	グリーンボール			岐 阜	12,125	7,002,774	
				富 山	1,351	278,316	
岐 阜	260	4,212		長 野	13,454	8,318,754	
群 馬	7,990	382,860		静 岡	12,144	8,080,074	
長 野	85,940	6,827,382		愛 知	4,123	2,286,576	
合 計	94,190	7,214,454	77	三 重	342	97,200	
前年同月	63,060	7,298,046	116	京 都	36	29,732	
				高 知	4,059	3,694,572	
	ほうれん草			佐 賀	120	64,800	
				鹿 児 島	796	625,968	
岐 阜	112,942	74,603,394		合 計	48,550	30,478,766	628

単位 数量 = K g , 金額 = 円

産地	数量	金額	平均 価格	産地	数量	金額	平均 価格
				合計	94,076	29,784,639	317
	アスパラガス			前年同月	76,096	24,024,967	316
岐阜	1,824	1,905,473			グリーンリーフレタス		
北海道	52	211,140					
長野	10,864	12,713,040		岐阜	88	4,752	
愛知	21	15,757		長野	31,264	8,222,450	
高知	1,490	1,448,312		合計	31,352	8,227,202	262
熊本	21,670	22,112,514		前年同月	41,364	11,339,020	274
その他外国	96	206,928					
合計	36,017	38,613,164	1,072		サラダ菜		
前年同月	41,209	48,013,069	1,165				
				静岡	6,788	1,815,253	
	カリフラワー			愛知	224	31,015	
				合計	7,012	1,846,268	263
長野	8,810	2,890,685		前年同月	7,020	2,167,263	309
愛知	80	26,460					
合計	8,890	2,917,145	328		パセリ		
前年同月	8,523	3,137,346	368				
				岐阜	9	29,160	
	ブロッコリー			北海道	315	244,944	
				茨城	0	5,833	
北海道	115,560	43,101,418		千葉	0	8,620	
長野	106,001	48,457,668		新潟	0	18,360	
合計	221,561	91,559,086	413	長野	6,753	7,303,954	
前年同月	170,508	84,107,993	493	静岡	5	1,080	
				愛知	20	136,026	
	レタス			三重	4	20,679	
				大分	0	2,916	
岐阜	9,627	4,388,286		合計	7,106	7,771,572	1,094
群馬	20	2,160		前年同月	9,340	11,564,935	1,238
長野	547,699	63,019,546					
愛知	1,922	464,670			新野菜		
福岡	1,500	162,000					
合計	560,768	68,036,662	121	岐阜	890	814,861	
前年同月	666,732	85,864,755	129	茨城	45	193,194	
				千葉	199	174,420	
	サニーレタス			静岡	442	144,072	
				愛知	5,722	3,715,362	
岐阜	214	20,574		福岡	0	9,396	
長野	93,862	29,764,065		大分	0	5,832	

単位 数量 = K g , 金額 = 円

産地	数量	金額	平均 価格	産地	数量	金額	平均 価格
アメリカ	412	296,568		北海道	170,432	58,142,739	
メキシコ	4	2,700		青森	435	168,189	
中国	7,782	1,876,230		岩手	600	152,172	
合計	15,496	7,232,635	467	福島	2,915	1,124,787	
前年同月	14,044	7,738,159	551	群馬	7,657	1,888,920	
				石川	865	179,216	
	青梗菜			山梨	7,460	2,362,500	
				長野	216,482	66,596,418	
岐阜	1,380	281,480		静岡	4	3,888	
茨城	70	16,740		愛知	49,167	11,069,365	
長野	606	82,512		徳島	7,705	1,783,469	
静岡	34,515	10,862,660		愛媛	2,095	555,876	
愛知	17,048	3,570,177		高知	8,456	1,650,888	
合計	53,619	14,813,569	276	福岡	380	147,636	
前年同月	42,825	15,194,874	355	佐賀	8,830	2,626,776	
				宮崎	2,775	769,392	
	その他葉茎菜類			合計	490,058	149,878,738	306
				前年同月	400,035	144,050,032	360
岐阜	6,579	6,507,156					
茨城	4	15,120			南瓜		
千葉	20	24,840					
新潟	5	5,994		岐阜	8,890	1,491,480	
静岡	10	17,820		茨城	6,090	1,367,280	
愛知	4,990	4,315,518		石川	255	62,100	
徳島	283	444,204		長野	144,756	43,788,952	
ニュージーランド	5	5,400		愛知	40,174	4,307,736	
その他外国	5	5,995		岡山	1,058	302,346	
合計	11,901	11,342,047	953	徳島	326	92,934	
前年同月	13,568	12,322,586	908	長崎	4,230	742,932	
				熊本	500	97,200	
	レッドキャベツ			宮崎	112	18,252	
				鹿児島	207,950	40,370,734	
千葉	3,000	356,400		メキシコ	5,250	663,120	
長野	13,830	862,056		合計	419,591	93,305,066	222
愛知	1,700	193,687		前年同月	371,109	87,334,066	235
合計	18,530	1,412,143	76				
前年同月	3,894	762,858	196		九重栗		
	胡瓜			岐阜	2,664	413,208	
				合計	2,664	413,208	155
岐阜	3,800	656,507		前年同月	2,009	271,188	135

単位 数量 = K g , 金額 = 円

産地	数量	金額	平均価格	産地	数量	金額	平均価格
				岐阜	290,636	83,190,554	
	ほっこり133			北海道	10,328	3,549,226	
				青森	98,898	29,030,476	
茨城	13,890	2,690,874		山形	307	238,118	
合計	13,890	2,690,874	194	長野	169	147,420	
前年同月	25,310	4,757,832	188	愛知	35,705	9,127,054	
				熊本	15,189	2,397,006	
	なす			合計	451,232	127,679,854	283
				前年同月	465,692	128,115,785	275
岐阜	84,231	29,219,768					
茨城	1,530	613,980			桃太郎トマト		
群馬	300	74,520					
福井	1,377	660,742		岐阜	130,410	35,236,242	
山梨	67,063	23,804,118		合計	130,410	35,236,242	270
長野	3,345	1,011,096		前年同月	233,545	68,239,206	292
愛知	159,436	41,311,521					
京都	3,005	547,722			ミニトマト		
大阪	69	29,160					
奈良	504	170,370		岐阜	4,365	2,729,966	
和歌山	139	25,164		北海道	39,895	25,882,059	
徳島	170,189	63,192,592		長野	1,287	978,521	
高知	70	21,168		愛知	25,525	12,838,531	
熊本	120,812	24,023,875		熊本	9,347	2,867,508	
合計	612,070	184,705,796	302	合計	80,419	45,296,585	563
前年同月	613,377	199,716,566	326	前年同月	65,006	45,478,538	700
	小なす				ピーマン		
高知	667	686,232		岐阜	2,038	1,085,161	
合計	667	686,232	1,029	北海道	3,381	1,744,524	
前年同月	669	684,558	1,023	青森	1,520	721,548	
				宮城	150	87,480	
	べいなす			茨城	2,200	875,340	
				長野	22,653	10,464,525	
愛知	53	6,858		愛知	14,280	5,471,757	
高知	11,931	3,300,901		高知	44,424	18,002,034	
合計	11,984	3,307,759	276	大分	270	180,792	
前年同月	8,299	2,716,362	327	宮崎	34,436	16,897,038	
				鹿児島	445	222,587	
	トマト			韓国	28,750	9,108,088	
				合計	154,547	64,860,874	420

単位 数量 = K g , 金額 = 円

産地	数量	金額	平均価格	産地	数量	金額	平均価格
前年同月	146,259	68,881,131	471				
					おくら		
	ししとうがらし						
				岐阜	291	90,179	
岐阜	44	20,518		愛知	1,582	1,250,656	
愛知	47	20,051		徳島	11,623	9,654,239	
高知	15,255	20,261,544		高知	32,637	24,207,498	
宮崎	1,103	642,708		熊本	3,412	2,652,048	
合計	16,449	20,944,821	1,273	宮崎	2,556	1,969,272	
前年同月	14,219	18,904,239	1,330	鹿児島	44,305	25,508,779	
				沖縄	600	764,640	
	青とうがらし			合計	97,006	66,097,311	681
				前年同月	51,410	68,095,671	1,325
岐阜	24,567	18,785,144					
宮崎	1,772	947,160			その他果菜類		
合計	26,339	19,732,304	749				
前年同月	15,244	11,292,152	741	岐阜	9,159	1,230,464	
				茨城	3	3,456	
	とうもろこし			愛知	78,331	11,057,652	
				和歌山	180	74,520	
岐阜	21,812	5,357,404		岡山	51,630	4,621,212	
茨城	22,860	5,108,791		徳島	440	237,600	
栃木	2,315	487,231		福岡	336	148,230	
群馬	2,895	1,067,278		熊本	1,200	470,362	
山梨	1,000	280,800		宮崎	120,033	45,226,804	
長野	160,158	45,392,206		鹿児島	23,643	9,371,684	
愛知	116,213	26,233,886		沖縄	2,740	1,354,709	
合計	327,253	83,927,596	256	合計	287,695	73,796,693	257
前年同月	359,469	91,089,480	253	前年同月	281,814	81,297,457	288
	ゴールドラッシュ				いんげん		
岐阜	91	12,312		岐阜	2,704	1,973,333	
茨城	13,190	2,778,360		北海道	708	949,644	
栃木	210	46,613		福島	156	156,600	
山梨	14,265	3,287,650		群馬	40	29,268	
長野	864	219,024		長野	9,902	12,028,348	
愛知	32,764	8,106,862		愛知	156	84,116	
宮崎	745	106,920		和歌山	54	47,628	
合計	62,129	14,557,741	234	徳島	1,568	1,863,162	
前年同月	44,168	10,215,245	231	高知	350	431,568	

単位 数量 = K g , 金額 = 円

産地	数量	金額	平均価格	産地	数量	金額	平均価格
鹿児島	1,304	696,384		愛知	9,297	7,704,346	
沖縄	2	4,536		合計	15,789	16,104,764	1,020
合計	16,944	18,264,587	1,078	前年同月	19,111	17,300,970	905
前年同月	16,294	18,621,499	1,143				
					その他豆科野菜		
	豌豆						
				岐阜	412	248,922	
岐阜	10	12,960		石川	2	4,860	
北海道	1,575	3,749,922		愛知	21	19,980	
青森	2,865	5,367,335		合計	435	273,762	629
合計	4,450	9,130,217	2,052	前年同月	1,198	814,946	680
前年同月	5,018	11,138,289	2,220				
					かんしょ		
	ピース						
				茨城	25,790	7,122,686	
岐阜	1,180	1,104,570		千葉	18,800	5,404,806	
北海道	221	463,536		愛知	1,720	248,184	
青森	692	974,916		徳島	22,080	7,636,032	
合計	2,093	2,543,022	1,215	高知	1,480	563,328	
前年同月	3,149	4,655,879	1,479	宮崎	3,300	1,443,258	
				鹿児島	8,650	3,238,218	
	そらまめ			合計	81,820	25,656,512	314
				前年同月	101,578	27,710,865	273
青森	760	195,696					
合計	760	195,696	257		馬鈴薯		
前年同月	6,665	1,658,664	249				
				岐阜	1,308	114,404	
	えだまめ			北海道	126,130	24,926,076	
				青森	13,740	2,947,860	
岐阜	158,956	98,482,447		茨城	49,970	10,715,285	
山形	14	25,272		千葉	9,690	2,212,747	
群馬	20,555	12,291,265		静岡	35,200	7,576,362	
長野	657	493,906		愛知	1,282	106,704	
愛知	1,375	575,350		三重	3,880	604,260	
徳島	271	89,770		広島	300	56,700	
合計	181,828	111,958,010	616	徳島	29,880	2,706,048	
前年同月	117,187	96,579,103	824	長崎	28,220	4,315,086	
				熊本	8,620	669,708	
	ささげ			合計	308,220	56,951,240	185
				前年同月	522,371	37,369,743	72
岐阜	6,492	8,400,418					

単位 数量 = K g , 金額 = 円

産地	数量	金額	平均価格	産地	数量	金額	平均価格
				茨城	447	1,339,081	
	唐辛子			長野	28	69,768	
				愛知	19,484	59,396,437	
岐阜	8	2,106		高知	406	846,504	
合計	8	2,106	263	福岡	0	7,830	
前年同月	38	6,522	172	合計	20,365	61,659,620	3,028
				前年同月	15,204	53,984,284	3,551
	とうがらし						
					みょうが		
岐阜	52	13,133					
愛知	8	3,834		岐阜	36	15,325	
高知	2,294	1,918,383		長野	56	46,116	
合計	2,354	1,935,350	822	高知	30,422	46,699,472	
前年同月	5,205	4,429,486	851	合計	30,514	46,760,913	1,532
				前年同月	16,234	32,600,650	2,008
	め類						
					ハーブ類		
岐阜	4,251	2,114,096					
茨城	26	14,861		岐阜	96	548,208	
新潟	2	2,126		北海道	23	24,030	
山梨	5	47,520		茨城	3	45,868	
静岡	186	542,808		群馬	9	45,900	
愛知	391	3,249,882		千葉	3	39,809	
三重	155	346,518		新潟	2	60,129	
広島	84	136,080		長野	33	687,312	
福岡	437	796,284		愛知	90	405,670	
中国	2,098	1,040,720		三重	12	130,825	
合計	7,635	8,290,895	1,086	福岡	0	4,406	
前年同月	7,470	8,679,277	1,162	大分	0	20,412	
				沖縄	9	84,711	
	しそ			合計	280	2,097,280	7,490
				前年同月	277	2,502,901	9,036
岐阜	91	35,672					
岩手	5	17,280			その他香辛・つま物野菜		
愛知	9,067	8,158,601					
福岡	0	3,758		岐阜	32	265,594	
合計	9,163	8,215,311	897	北海道	10	41,040	
前年同月	4,382	5,089,566	1,161	岩手	12	16,200	
				秋田	20	44,712	
	おおば			山形	26	60,372	
				茨城	3	3,780	

単位 数量 = K g , 金額 = 円

産地	数量	金額	平均価格	産地	数量	金額	平均価格
千葉	3	3,240					
神奈川	6	4,536			えのきだけ		
静岡	74	209,180					
愛知	3,955	13,500,376		岐阜	84	6,804	
兵庫	165	547,518		福井	1,170	83,365	
広島	9	13,410		長野	74,815	14,532,130	
徳島	8	5,184		合計	76,069	14,622,299	192
高知	608	241,380		前年同月	76,762	15,565,827	203
福岡	2	4,622					
佐賀	10	9,072			しめじ茸		
アメリカ	72	58,471					
その他外国	671	704,544		新潟	3,880	1,858,313	
合計	5,686	15,733,231	2,767	富山	162	89,295	
前年同月	5,934	17,775,333	2,996	福井	40	44,062	
				長野	26,153	10,065,772	
	生しいたけ			静岡	2,762	1,434,425	
				京都	47	83,807	
岐阜	20,568	17,923,152		合計	33,044	13,575,674	411
富山	342	307,908		前年同月	39,118	13,026,603	333
長野	76	108,022					
滋賀	1,062	870,912			その他きのこ類		
徳島	66	67,116					
中国	910	544,104		岐阜	652	340,265	
合計	23,024	19,821,214	861	新潟	6,580	4,855,311	
前年同月	18,924	17,528,360	926	長野	3,185	1,869,687	
				静岡	2,228	2,043,988	
	まつ茸			和歌山	8	10,800	
				岡山	1,172	1,175,210	
メキシコ	10	150,120		合計	13,825	10,295,261	745
中国	181	2,129,220		前年同月	15,436	9,509,783	616
合計	191	2,279,340	11,934				
前年同月	1,287	8,118,317	6,308		わらび		
	なめこ			長野	9	3,753	
				合計	9	3,753	417
岐阜	3,142	1,318,050		前年同月	9	1,944	216
長野	9,818	3,766,230					
合計	12,960	5,084,280	392		その他山菜類		
前年同月	12,924	4,506,273	349				
				岐阜	49	6,460	
				秋田	24	82,512	

単位 数量 = K g , 金額 = 円

産地	数量	金額	平均価格	産地	数量	金額	平均価格
愛知	2	71,388		滋賀	100	31,320	
徳島	14	96,768		和歌山	204	59,486	
合計	89	257,128	2,889	徳島	24	33,890	
前年同月	38	150,530	3,961	鹿児島	11	12,960	
				中国	511	64,638	
	カット野菜			その他外国	1,578	393,552	
				合計	77,758	12,042,868	155
岐阜	78	19,440		前年同月	84,252	13,440,185	160
新潟	1,148	481,940					
石川	5	1,512			冷凍野菜		
大阪	104	106,704					
徳島	5,580	903,960		福井	3,564	2,103,948	
合計	6,915	1,513,556	219	合計	3,564	2,103,948	590
前年同月	7,005	1,544,055	220	前年同月	297	139,968	471
	うめ				乾燥野菜類		
和歌山	40	17,280		岐阜	4	17,280	
合計	40	17,280	432	千葉	4	16,934	
前年同月	0	0	0	愛知	269	441,288	
				熊本	4	45,360	
	ゆず類			宮崎	241	478,333	
				中国	1,408	830,142	
徳島	3,499	3,505,896		合計	1,930	1,829,337	948
高知	1,096	1,668,276		前年同月	3,047	2,794,403	917
合計	4,595	5,174,172	1,126				
前年同月	2,054	3,206,153	1,561		野菜・ビン／缶詰		
	ぎんなん			岐阜	2	3,240	
				北海道	450	226,800	
愛知	36	76,680		千葉	72	124,416	
合計	36	76,680	2,130	長野	101	24,840	
前年同月	14	40,500	2,893	和歌山	36	11,232	
				宮崎	284	58,839	
	その他野菜			鹿児島	72	10,886	
				中国	471	275,892	
岐阜	71,573	9,650,400		合計	1,488	736,145	495
青森	80	401,243		前年同月	3,860	1,504,238	390
新潟	39	7,579					
長野	1,118	181,419			漬物		
愛知	2,520	1,206,381					

単位 数量 = K g , 金額 = 円

産地	数量	金額	平均 価格	産地	数量	金額	平均 価格
宮崎	388	364,327		愛媛	8,675	2,435,184	
鹿児島	306	192,780		高知	254,668	181,695,896	
合計	694	557,107	803	福岡	2,655	1,284,734	
前年同月	1,192	778,388	653	佐賀	10,960	4,118,040	
				長崎	34,650	5,301,126	
	産地別合計			熊本	183,498	56,441,377	
				大分	75,936	31,687,939	
岐阜	1,784,580	511,397,836		宮崎	192,533	78,460,269	
北海道	1,618,203	262,894,906		鹿児島	353,258	96,754,384	
青森	1,287,444	196,089,148		沖縄	3,351	2,208,596	
岩手	617	185,652		アメリカ	484	355,039	
宮城	150	87,480		メキシコ	5,264	815,940	
秋田	44	127,224		ニューシラント ^o	30,140	4,406,670	
山形	347	323,762		韓国	28,750	9,108,088	
福島	3,071	1,297,749		中国	63,493	15,525,386	
茨城	303,640	56,276,842		その他外国	2,450	1,319,659	
栃木	2,525	533,844		合計	13,187,777	2,765,757,221	210
群馬	732,801	95,005,507		前年同月	12,584,886	2,916,594,315	232
埼玉	1,695	662,385					
千葉	98,188	11,988,428					
神奈川	6	4,536					
新潟	11,656	7,289,752					
富山	174,350	17,710,435					
石川	1,127	247,688					
福井	28,201	10,569,999					
山梨	90,293	29,826,868					
長野	3,220,779	524,274,925					
静岡	137,499	44,256,894					
愛知	1,037,148	293,620,507					
三重	4,393	1,199,482					
滋賀	1,162	902,232					
京都	3,088	661,261					
大阪	173	135,864					
兵庫	1,042,583	95,374,025					
奈良	504	170,370					
和歌山	10,509	6,718,334					
鳥取	3,136	1,405,890					
岡山	53,860	6,098,768					
広島	393	206,190					
徳島	282,797	96,221,751					
香川	50	72,360					

品目別・産地別取扱高表

単位 数量 = K g , 金額 = 円

産地	数量	金額	平均 価格	産地	数量	金額	平均 価格
				メキシコ	555	450,576	
	ハウスみかん			合計	880	574,938	653
				前年同月	698	502,416	720
静岡	3,282	2,168,208					
愛知	71,767	68,222,672			りんご		
徳島	352	326,376					
高知	9,620	7,827,862		青森	29,148	9,968,854	
佐賀	330	174,096		長野	10	4,320	
熊本	6,502	4,369,329		合計	29,158	9,973,174	342
合計	91,853	83,088,543	905	前年同月	3,300	1,300,266	394
前年同月	84,692	78,606,255	928				
					ジョナゴールド		
	甘夏みかん						
				青森	122,108	45,550,149	
三重	1,610	287,928		合計	122,108	45,550,149	373
合計	1,610	287,928	179	前年同月	124,570	56,462,433	453
前年同月	6,170	1,474,200	239				
					ふじりんご		
	レモン						
				青森	237,494	108,044,527	
アメリカ	3,128	1,103,544		合計	237,494	108,044,527	455
その他外国	18,343	6,912,756		前年同月	112,660	58,386,160	518
合計	21,471	8,016,300	373				
前年同月	26,214	9,794,304	374		王林りんご		
	バレンシアオレンジ			青森	16,312	5,268,348	
				合計	16,312	5,268,348	323
アメリカ	30,073	9,629,388		前年同月	5,130	1,455,570	284
オーストラリア	8,432	2,530,224					
合計	38,505	12,159,612	316		なし		
前年同月	43,401	13,600,527	313				
				岐阜	1,254	435,737	
	グレープフルーツ			山梨	1,592	760,299	
				愛知	1,400	467,208	
その他外国	30,566	6,141,312		合計	4,246	1,663,244	392
合計	30,566	6,141,312	201	前年同月	4,820	1,975,827	410
前年同月	29,733	5,962,464	201				
					幸水なし		
	その他中晩生柑橘						
				岐阜	633	437,487	
愛媛	325	124,362		山梨	386	438,243	

単位 数量 = K g , 金額 = 円

産地	数量	金額	平均 価格	産地	数量	金額	平均 価格
愛知	10,675	4,849,686		山梨	16,576	11,962,943	
佐賀	255	149,256		長野	8,120	4,634,604	
長崎	245	140,400		和歌山	3,182	2,011,976	
熊本	30,820	14,391,831		高知	440	324,777	
合計	43,014	20,406,903	474	熊本	149	119,794	
前年同月	52,662	25,116,372	477	合計	28,758	19,153,670	666
				前年同月	25,430	15,027,717	591
	平核無がき						
					サマーエンジェル		
奈良	5	9,072					
合計	5	9,072	1,814	山梨	9,554	5,714,357	
前年同月	0	0	0	合計	9,554	5,714,357	598
				前年同月	5,394	3,504,608	650
	もも						
					サマービュート		
岐阜	60	35,424					
山梨	47,621	42,706,871		山梨	156	113,767	
長野	18,825	11,263,311		合計	156	113,767	729
静岡	127	112,752		前年同月	188	126,608	673
愛知	1,400	723,060					
和歌山	7,770	6,425,763			菅野中生		
合計	75,803	61,267,181	808				
前年同月	129,484	81,633,258	630	山梨	3,638	2,357,899	
				合計	3,638	2,357,899	648
	なつっこ			前年同月	1,339	891,518	666
山梨	13,183	9,493,697			プルーン		
和歌山	6,326	4,738,932					
合計	19,509	14,232,629	730	長野	1,664	1,123,405	
前年同月	24,343	19,244,434	791	アメリカ	7	11,664	
				合計	1,671	1,135,069	679
	ネクタリン			前年同月	2,982	2,235,396	750
山梨	110	98,064			おうとう		
長野	4,106	2,491,961					
合計	4,216	2,590,025	614	青森	267	636,660	
前年同月	3,236	1,903,196	588	山形	1,961	3,874,329	
				山梨	48	74,034	
	すもも			アメリカ	321	731,700	
				合計	2,597	5,316,723	2,047
岐阜	291	99,576		前年同月	3,016	4,606,395	1,527

単位 数量 = K g , 金額 = 円

産地	数量	金額	平均価格	産地	数量	金額	平均価格
				青森	1,161	438,588	
	その他穀果類・しょう果類			石川	216	138,240	
				福井	0	-38,880	
中国	1	2,592		静岡	968	480,006	
合計	1	2,592	2,592	愛知	3,075	1,097,604	
前年同月	12	18,144	1,512	三重	1,175	357,156	
				合計	7,715	2,882,574	374
	いちご			前年同月	10,089	4,106,462	407
岐阜	2,566	5,099,166		ハネジュウメロン			
長野	949	1,683,612					
アメリカ	1,716	3,476,762		アメリカ	1,130	150,876	
その他外国	5	10,368		メキシコ	11,212	1,167,480	
合計	5,236	10,269,908	1,961	合計	12,342	1,318,356	107
前年同月	5,116	11,219,913	2,193	前年同月	7,376	1,616,695	219
	アールスメロン				プリンスメロン		
岐阜	1,407	1,210,356		岐阜	1,208	337,932	
静岡	25,124	15,448,374		合計	1,208	337,932	280
愛知	14,856	6,783,998		前年同月	251	81,713	326
高知	8,781	4,860,108					
熊本	28,304	11,942,716		アンデスメロン			
合計	78,472	40,245,552	513				
前年同月	64,652	34,616,808	535	愛知	4,239	1,112,130	
				合計	4,239	1,112,130	262
	ネット系メロン			前年同月	2,430	683,208	281
北海道	7,784	3,322,944		ホームランメロン			
青森	66,277	19,841,976					
秋田	150	60,372		青森	4,382	1,225,692	
茨城	2,750	1,197,612		愛知	1,990	427,032	
山梨	200	81,108		合計	6,372	1,652,724	259
愛知	48,611	13,597,632		前年同月	4,957	1,748,412	353
合計	125,772	38,101,644	303				
前年同月	64,196	26,353,221	411	すいか			
	非ネット系メロン			岐阜	4,974	350,838	
				青森	10,580	1,380,186	
岐阜	272	25,596		秋田	119,990	18,773,381	
北海道	848	384,264		山形	79,846	15,476,616	

単位 数量 = K g , 金額 = 円

産地	数量	金額	平均価格	産地	数量	金額	平均価格
福島	19,864	3,721,599		沖縄	1,170	401,898	
千葉	22,142	3,261,924		フィリピン	49,615	10,199,775	
富山	420	44,496		合計	50,785	10,601,673	209
石川	122,635	15,251,004		前年同月	60,030	12,119,435	202
福井	46,208	6,109,668					
長野	251,936	40,993,992			キウイフルーツ		
愛知	117,157	17,800,344					
鳥取	48,465	10,786,716		ニュージーランド	18,634	10,560,996	
高知	198	61,560		合計	18,634	10,560,996	567
合計	844,415	134,012,324	159	前年同月	14,841	8,689,194	585
前年同月	732,253	154,005,484	210				
					その他の(亜)熱帯性果実		
	こだま西瓜						
				北海道	60	45,684	
岐阜	301	40,424		宮崎	1,223	3,405,888	
青森	11,810	2,587,032		鹿児島	508	558,587	
秋田	28,150	7,505,120		アメリカ	5	5,724	
石川	15,150	2,720,142		メキシコ	8,860	4,774,032	
福井	3,990	1,150,740		中国	12	12,744	
長野	2,360	469,746		台湾	350	341,604	
静岡	89,990	15,996,695		フィリピン	100	33,480	
愛知	6,190	681,588		その他外国	2,890	1,332,007	
熊本	1,136	349,704		合計	14,008	10,509,750	750
合計	159,077	31,501,191	198	前年同月	14,758	9,431,886	639
前年同月	161,775	38,354,526	237				
					ドラゴンフルーツ		
	あんず						
				愛知	42	23,004	
長野	440	402,149		その他外国	440	65,016	
合計	440	402,149	914	合計	482	88,020	183
前年同月	90	73,872	821	前年同月	285	95,040	333
	バナナ				その他の果実		
フィリピン	40,307	8,853,387		岐阜	997	990,208	
その他外国	4,576	549,245		山梨	16	21,773	
合計	44,883	9,402,632	209	長野	2,155	4,324,967	
前年同月	45,124	9,580,800	212	愛知	64	187,694	
				滋賀	59	76,205	
	パイナップル				愛媛	1,681	1,077,354
				長崎	4,061	1,331,419	

単位 数量 = K g , 金額 = 円

産地	数量	金額	平均 価格	産地	数量	金額	平均 価格
宮崎	42	31,751		熊本	756	162,844	
アメリカ	108	150,822		宮崎	541	90,396	
カナダ	5	20,607		合計	4,126	950,655	230
韓国	323	34,884		前年同月	5,643	1,260,683	223
中国	3,897	1,140,156					
台湾	45	20,088			産地別合計		
フィリピン	1,798	821,537					
その他外国	1,434	530,756		岐阜	14,355	9,294,458	
合計	16,685	10,760,221	645	北海道	8,692	3,752,892	
前年同月	14,779	10,032,227	679	青森	501,871	195,447,910	
				秋田	148,290	26,338,873	
	ラズベリー			山形	119,774	51,974,473	
				福島	19,864	3,721,599	
アメリカ	81	457,229		茨城	2,750	1,197,612	
合計	81	457,229	5,645	千葉	22,165	3,310,308	
前年同月	88	503,884	5,726	富山	420	44,496	
				石川	144,897	26,359,506	
	乾燥果実			福井	50,198	7,221,528	
				山梨	124,845	130,760,417	
千葉	23	48,384		長野	298,693	81,765,785	
アメリカ	52	83,148		静岡	119,633	34,285,847	
中国	472	233,064		愛知	298,291	139,643,548	
その他外国	149	128,304		三重	2,885	680,357	
合計	696	492,900	708	滋賀	59	76,205	
前年同月	438	351,020	801	大阪	27,249	25,534,052	
				奈良	5	9,072	
	ほし柿			和歌山	19,174	15,547,347	
				鳥取	48,465	10,786,716	
中国	46	35,640		島根	52	54,562	
合計	46	35,640	775	徳島	352	326,376	
前年同月	0	0	0	愛媛	2,106	1,221,156	
				高知	19,050	13,074,307	
	果実・ビン／缶詰			福岡	360	648,367	
				佐賀	585	323,352	
青森	2,332	505,898		長崎	4,306	1,471,819	
山梨	18	5,832		熊本	67,667	31,336,218	
長野	131	48,276		宮崎	1,806	3,528,035	
静岡	142	79,812		鹿児島	508	558,587	
三重	100	35,273		沖縄	1,170	401,898	
和歌山	6	2,884		アメリカ	36,621	15,800,857	
愛媛	100	19,440		カナダ	5	20,607	

単位 数量 = K g , 金額 = 円

産地	数量	金額	平均価格	産地	数量	金額	平均価格
	かつお				はまち		
宮城	1,115	489,640		岐阜	4	2,738	
埼玉	177	87,307		愛知	2,365	1,080,120	
千葉	1,744	1,110,192		三重	157	197,317	
静岡	1,376	1,151,106		鳥取	100	66,960	
愛知	945	561,190		広島	307	99,468	
三重	52	21,405		徳島	265	187,113	
京都	34	62,424		香川	1,485	1,563,202	
和歌山	1,165	748,346		合計	4,683	3,196,918	683
合計	6,608	4,231,610	640	前年同月	5,077	3,517,762	693
前年同月	5,835	2,630,285	451				
					わかし		
	そうだかつお						
				岐阜	5	4,374	
三重	429	73,440		愛知	377	223,620	
和歌山	25	4,806		三重	520	41,850	
長崎	183	96,077		京都	150	74,520	
合計	637	174,323	274	和歌山	52	8,078	
前年同月	1,061	241,910	228	鳥取	390	242,617	
				合計	1,494	595,059	398
	ぶり			前年同月	2,394	841,796	352
岐阜	17	19,186			かんぱち		
愛知	1,346	1,076,689					
三重	20	5,778		岐阜	2	432	
広島	199	79,880		愛知	327	671,181	
香川	900	1,564,829		三重	1,101	2,118,187	
愛媛	1,114	1,377,970		徳島	1,043	1,967,566	
合計	3,596	4,124,332	1,147	香川	887	1,721,676	
前年同月	4,198	3,932,993	937	合計	3,360	6,479,042	1,928
				前年同月	6,220	8,723,817	1,403
	わらさ						
					その他ぶり		
愛知	507	170,294					
和歌山	430	116,235		岐阜	99	184,928	
合計	937	286,529	306	愛知	688	383,244	
前年同月	1,428	454,512	318	三重	151	273,802	
				鳥取	564	291,658	
				徳島	5	9,174	

単位 数量 = K g , 金額 = 円

産地	数量	金額	平均価格	産地	数量	金額	平均価格
福岡	133	61,738		合計	538	670,500	1,246
長崎	85	38,799		前年同月	670	799,147	1,193
合計	1,725	1,243,343	721				
前年同月	838	685,496	818		さごし		
	まあじ			新潟	20	8,640	
				富山	502	264,738	
岐阜	41	52,305		石川	69	6,480	
宮城	1,142	361,260		福井	593	328,195	
埼玉	7	14,191		愛知	677	398,769	
福井	661	400,464		和歌山	12	5,832	
静岡	61	30,871		鳥取	32	12,172	
愛知	2,614	1,696,900		合計	1,905	1,024,826	538
三重	664	1,048,627		前年同月	1,403	954,262	680
京都	125	41,364					
兵庫	150	53,676			まいわし		
和歌山	401	147,852					
島根	150	79,488		北海道	1,805	430,229	
福岡	7	3,585		宮城	425	115,614	
佐賀	1,140	593,406		静岡	140	60,264	
長崎	1,000	469,584		愛知	3,387	859,626	
合計	8,163	4,993,573	612	合計	5,757	1,465,733	255
前年同月	7,783	3,917,861	503	前年同月	8,230	2,482,974	302
	その他あじ				うるめいわし		
福井	196	87,804		愛知	116	14,580	
愛知	3	6,677		合計	116	14,580	126
三重	318	586,326		前年同月	209	55,620	266
和歌山	4	1,728					
香川	1	1,782			するめいか		
長崎	70	12,960					
合計	592	697,277	1,178	岐阜	40	28,620	
前年同月	423	576,647	1,363	石川	2,880	1,690,848	
				愛知	1,905	1,343,855	
	さわら			和歌山	16	6,048	
				鳥取	5	3,024	
富山	5	6,583		合計	4,846	3,072,395	634
福井	7	9,261		前年同月	6,386	3,967,542	621
愛知	356	325,785					
三重	170	328,871					

単位 数量 = K g , 金額 = 円

産 地	数 量	金 額	平 均 価 格	産 地	数 量	金 額	平 均 価 格
	やりいか				いしかれい		
宮 城	10	1,512		北 海 道	66	27,994	
東 京	120	138,240		宮 城	183	92,836	
愛 知	36	76,583		合 計	249	120,830	485
鳥 取	145	169,452		前 年 同 月	3	648	216
愛 媛	108	81,432					
福 岡	592	754,812			あかかれい		
佐 賀	328	569,754					
長 崎	120	238,464		北 海 道	522	301,968	
合 計	1,459	2,030,249	1,392	合 計	522	301,968	578
前 年 同 月	1,359	1,806,765	1,329	前 年 同 月	340	167,891	494
	ほたるいか				天然ひらめ		
富 山	60	25,272		岐 阜	200	345,747	
兵 庫	7	16,783		宮 城	63	19,111	
鳥 取	4	21,600		千 葉	115	250,618	
合 計	71	63,655	897	福 井	1	5	
前 年 同 月	47	30,974	659	愛 知	817	1,575,463	
				合 計	1,196	2,190,944	1,832
	その他いか			前 年 同 月	1,153	2,479,164	2,150
岐 阜	60	136,080			養殖ひらめ		
東 京	225	449,550					
福 井	31	51,030		三 重	531	1,232,517	
愛 知	160	287,189		合 計	531	1,232,517	2,321
和 歌 山	510	219,780		前 年 同 月	691	1,495,961	2,165
沖 縄	826	1,957,230					
合 計	1,812	3,100,859	1,711		その他かれい		
前 年 同 月	1,788	2,799,452	1,566				
				宮 城	345	278,802	
	まかれい			福 島	20	11,880	
				愛 知	5	10,444	
北 海 道	80	33,912		兵 庫	163	106,920	
宮 城	60	26,028		宮 崎	78	80,133	
福 島	192	153,149		合 計	611	488,179	799
愛 知	164	312,908		前 年 同 月	674	500,778	743
合 計	496	525,997	1,060				
前 年 同 月	2,392	1,364,435	570				

単位 数量 = K g , 金額 = 円

産地	数量	金額	平均価格	産地	数量	金額	平均価格
				宮城	88	28,620	
	天然またい			福井	15	81,972	
				静岡	237	186,293	
岐阜	146	189,938		愛知	228	410,649	
石川	20	12,960		兵庫	4	2,981	
愛知	559	1,045,540		和歌山	44	19,375	
和歌山	146	158,167		合計	627	741,375	1,182
香川	3	5,994		前年同月	974	674,224	692
愛媛	112	55,080					
佐賀	29	15,714			めばる		
合計	1,015	1,483,393	1,461				
前年同月	940	1,585,940	1,687	北海道	481	185,577	
				愛知	64	24,683	
	養殖またい			合計	545	210,260	386
				前年同月	584	343,283	588
岐阜	36	4,860					
宮城	68	16,373			かさご		
石川	20	2,160					
静岡	233	92,072		島根	3	3,208	
愛知	999	1,110,669		合計	3	3,208	1,069
三重	9,315	11,030,347		前年同月	0	0	0
和歌山	187	73,872					
香川	1	486			その他めぬけ		
福岡	10	6,350					
長崎	10	6,415		北海道	9	30,434	
合計	10,879	12,343,604	1,135	岩手	23	100,073	
前年同月	12,118	13,958,505	1,152	宮城	8	12,960	
				福井	3	6,415	
	れんこたい			合計	43	149,882	3,486
				前年同月	65	70,467	1,084
石川	104	64,746					
福井	230	170,132			ぎんさけ		
愛知	230	152,928					
三重	23	16,086		宮城	690	735,804	
島根	13	8,580		愛知	108	128,250	
合計	600	412,472	687	合計	798	864,054	1,083
前年同月	598	429,892	719	前年同月	1,275	1,385,223	1,086
	その他たい				ます		
岐阜	11	11,485		愛知	8	19,990	

単位 数量 = K g , 金額 = 円

産地	数量	金額	平均価格	産地	数量	金額	平均価格
三重	3	3,040					
大阪	20	9,180			あまえび		
合計	31	32,210	1,039				
前年同月	920	398,995	434	岐阜	40	75,168	
				北海道	42	93,377	
	サーモン（輸入さけ）			石川	72	78,840	
				愛知	55	150,156	
岐阜	3	5,346		兵庫	501	508,028	
青森	12	1,782		鳥取	35	146,724	
宮城	521	980,424		合計	745	1,052,293	1,412
東京	536	785,217		前年同月	792	1,331,147	1,681
静岡	22	34,922					
愛知	1,220	1,630,018			その他えび		
京都	509	992,317					
大阪	2,715	4,164,900		岐阜	344	507,168	
愛媛	22	31,169		茨城	6	3,240	
合計	5,560	8,626,095	1,551	千葉	17	69,855	
前年同月	6,047	9,979,991	1,650	東京	349	268,865	
				富山	219	482,833	
	またら			愛知	1,061	1,389,105	
				広島	16	10,024	
北海道	18	16,524		福岡	12	79,812	
宮城	339	480,239		佐賀	10	11,880	
合計	357	496,763	1,391	合計	2,034	2,822,782	1,388
前年同月	734	865,672	1,179	前年同月	1,639	2,578,936	1,573
	その他たら				けがに		
宮城	240	47,304		岐阜	3	8,100	
静岡	69	153,717		北海道	18	114,696	
合計	309	201,021	651	合計	21	122,796	5,847
前年同月	138	301,346	2,184	前年同月	33	119,340	3,616
	くるまえび				ずわいがに		
岐阜	6	50,112		北海道	36	35,478	
愛知	106	629,640		兵庫	344	953,388	
岡山	24	217,404		鳥取	301	0	
鹿児島	3	17,280		合計	681	988,866	1,452
合計	139	914,436	6,579	前年同月	358	1,012,824	2,829
前年同月	227	1,364,472	6,011				

単位 数量 = K g , 金額 = 円

産地	数量	金額	平均価格	産地	数量	金額	平均価格
				兵庫	315	36,612	
	かに身			和歌山	42	11,880	
				愛媛	36	72,387	
青森	96	448,677		佐賀	244	86,616	
愛知	151	69,466		長崎	75	34,776	
兵庫	131	90,720		合計	6,178	2,182,323	353
鳥取	154	527,503		前年同月	6,928	2,267,821	327
合計	532	1,136,366	2,136				
前年同月	430	992,858	2,309		さんま		
	その他かに			岐阜	10	4,860	
				北海道	328	263,628	
岐阜	0	1,231		千葉	1,516	645,516	
北海道	1	4,039		愛知	333	155,509	
愛知	3	11,244		合計	2,187	1,069,513	489
和歌山	6	1,755		前年同月	802	442,724	552
合計	10	18,269	1,827				
前年同月	34	44,537	1,310		このしろ		
	まふぐ			岐阜	5	1,350	
				愛知	5	3,121	
北海道	30	77,436		合計	10	4,471	447
愛知	7	8,996		前年同月	0	0	0
山口	94	60,588					
合計	131	147,020	1,122		にしん		
前年同月	48	56,268	1,172				
				北海道	60	9,720	
	その他ふぐ			富山	64	18,835	
				合計	124	28,555	230
山口	37	144,504		前年同月	135	31,401	233
合計	37	144,504	3,906				
前年同月	62	26,028	420		とびうお		
	さば			福井	27	7,776	
				愛知	5	1,296	
岐阜	17	14,606		三重	85	13,392	
岩手	400	108,000		合計	117	22,464	192
宮城	237	56,506		前年同月	342	90,288	264
石川	360	109,296					
愛知	4,327	1,624,212			しいら		
三重	125	27,432					

単位 数量 = K g , 金額 = 円

産 地	数 量	金 額	平均 価 格	産 地	数 量	金 額	平均 価 格
愛 知	436	98,620		前年同月	27	32,734	1,212
三 重	119	15,174					
合 計	555	113,794	205		こ ち		
前年同月	228	29,376	129				
				岐 阜	2	4,082	
	ぼ ら			福 井	13	28,210	
				愛 知	40	77,929	
愛 知	11	7,653		和 歌 山	1	1,037	
合 計	11	7,653	696	鳥 取	46	36,143	
前年同月	3	2,344	781	合 計	102	147,401	1,445
				前年同月	62	90,076	1,453
	あまたい						
					あんこう		
岐 阜	61	142,873					
福 井	15	51,840		愛 知	2	1,716	
愛 知	27	73,817		合 計	2	1,716	858
島 根	10	20,520		前年同月	3	2,401	800
合 計	113	289,050	2,558				
前年同月	421	456,851	1,085		あいなめ		
	いとより			北 海 道	395	146,089	
				愛 知	177	268,790	
福 井	16	22,902		合 計	572	414,879	725
愛 知	41	45,452		前年同月	325	239,120	736
島 根	10	12,398					
福 岡	743	255,012			む つ		
長 崎	22	20,050					
合 計	832	355,814	428	東 京	103	293,490	
前年同月	50	39,216	784	三 重	209	67,079	
				山 口	61	184,216	
	きんめたい			合 計	373	544,785	1,461
				前年同月	868	729,756	841
愛 知	20	30,780					
合 計	20	30,780	1,539		き す		
前年同月	404	315,074	780				
				福 井	19	53,028	
	ほうぼう			愛 知	13	39,864	
				合 計	32	92,892	2,903
岐 阜	3	3,672		前年同月	65	150,342	2,313
愛 知	43	43,708					
合 計	46	47,380	1,030				

単位 数量 = K g , 金額 = 円

産地	数量	金額	平均価格	産地	数量	金額	平均価格
				愛知	68	89,051	
	かます			和歌山	14	6,771	
				島根	1	1,080	
富山	60	35,100		合計	83	96,902	1,167
愛知	78	46,904		前年同月	19	26,951	1,418
三重	80	19,008					
福岡	6	4,763			はた		
長崎	95	41,256					
合計	319	147,031	461	福井	13	26,201	
前年同月	79	68,506	867	愛知	10	20,045	
				三重	2	1,080	
	いさき			島根	5	9,882	
				合計	30	57,208	1,907
岐阜	33	53,660		前年同月	30	59,541	1,985
埼玉	4	4,428					
福井	11	15,422			ぐち		
愛知	248	359,670					
和歌山	2	2,808		和歌山	7	4,320	
島根	2	2,970		合計	7	4,320	617
愛媛	27	29,160		前年同月	98	35,559	363
福岡	95	53,951					
佐賀	33	23,004			あなご		
合計	455	545,073	1,198				
前年同月	957	585,150	611	岐阜	16	46,980	
				愛知	279	848,006	
	すずき			三重	46	146,232	
				兵庫	100	29,160	
岐阜	96	148,149		岡山	5	11,664	
福島	184	214,920		山口	228	420,660	
愛知	567	736,586		長崎	80	150,930	
合計	847	1,099,655	1,298	大分	66	205,405	
前年同月	439	597,795	1,362	合計	820	1,859,037	2,267
				前年同月	768	1,830,793	2,384
	せいご						
					はも		
鳥取	67	44,518					
合計	67	44,518	664	愛知	73	167,482	
前年同月	60	16,200	270	三重	4	972	
				兵庫	284	801,413	
	かわはぎ			和歌山	158	199,527	
				山口	278	424,643	

単位 数量 = K g , 金額 = 円

産地	数量	金額	平均価格	産地	数量	金額	平均価格
合計	797	1,594,037	2,000	前年同月	141	78,877	559
前年同月	990	2,388,709	2,413				
					わかめ		
	たちうお						
				新潟	24	4,666	
岐阜	5	14,558		愛知	0	43	
宮城	2	16,708		大阪	474	931,605	
愛知	34	50,112		広島	6	9,417	
和歌山	10	4,968		山口	10,109	3,007,482	
宮崎	20	58,887		合計	10,613	3,953,213	372
合計	71	145,233	2,046	前年同月	10,293	3,414,366	332
前年同月	20	34,646	1,732				
					こんぶ		
	たこ						
				宮城	140	26,354	
岐阜	2	5,076		東京	2,338	468,796	
北海道	999	2,073,139		愛知	69	15,649	
宮城	189	136,080		三重	1,095	868,374	
愛知	89	170,360		山口	11	5,184	
三重	27	15,668		合計	3,653	1,384,357	379
和歌山	4	6,513		前年同月	4,410	1,386,493	314
長崎	209	419,474					
合計	1,519	2,826,310	1,861		その他鮮魚		
前年同月	1,242	2,632,613	2,120				
				岐阜	109	175,865	
	うに			北海道	17	7,161	
				宮城	356	307,668	
北海道	167	2,868,804		秋田	5,641	547,614	
東京	100	1,636,362		東京	1	3,888	
愛知	57	152,658		富山	100	1,080	
和歌山	43	594,486		福井	72	155,315	
合計	367	5,252,310	14,311	長野	58	120,727	
前年同月	524	6,759,289	12,899	静岡	150	139,471	
				愛知	1,307	1,468,969	
	のり			三重	596	311,095	
				滋賀	107	133,640	
静岡	78	58,968		大阪	19	22,118	
三重	0	6,048		和歌山	49	11,232	
鳥取	6	19,440		岡山	3	33,728	
熊本	40	28,512		山口	182	76,599	
合計	124	112,968	911	愛媛	11	13,220	

単位 数量 = K g , 金額 = 円

産地	数量	金額	平均価格	産地	数量	金額	平均価格
福岡	1,746	937,103					
佐賀	270	237,038			はまぐり		
熊本	41	49,896					
大分	36	38,448		茨城	10	11,880	
沖縄	61	109,695		千葉	424	467,154	
合計	10,932	4,901,570	448	愛知	37	60,748	
前年同月	12,983	5,847,872	450	三重	916	860,162	
				合計	1,387	1,399,944	1,009
	さけこ			前年同月	1,490	1,493,942	1,003
岐阜	4	38,016			あかかい		
合計	4	38,016	9,504				
前年同月	0	0	0	千葉	118	255,960	
				静岡	256	345,167	
	しらこ			愛知	3	13,380	
				大分	32	35,570	
山口	21	30,780		合計	409	650,077	1,589
合計	21	30,780	1,466	前年同月	294	503,420	1,712
前年同月	0	0	0				
					ほたてかい		
	あんこうきも						
				北海道	44	129,276	
北海道	15	46,861		青森	20	31,104	
合計	15	46,861	3,124	宮城	184	472,284	
前年同月	0	0	0	千葉	60	56,160	
				愛知	166	417,604	
	その他魚卵			合計	474	1,106,428	2,334
				前年同月	345	837,994	2,429
岐阜	54	221,616					
愛知	17	15,508			セルカキ		
合計	71	237,124	3,340				
前年同月	59	158,824	2,692	山口	40	25,920	
				徳島	169	273,294	
	あさり			合計	209	299,214	1,432
				前年同月	721	785,335	1,089
北海道	135	116,640					
愛知	4,750	3,163,302			しじみ		
三重	1,379	1,074,796					
合計	6,264	4,354,738	695	茨城	30	17,820	
前年同月	6,348	4,303,715	678	東京	6	3,240	
				静岡	36	19,440	

単位 数量 = K g , 金額 = 円

産地	数量	金額	平均価格	産地	数量	金額	平均価格
愛知	75	49,589		福井	140	386,208	
三重	2,179	1,684,099		静岡	2	1,296	
島根	1,025	664,200		愛知	337	493,183	
山口	702	482,112		三重	186	107,173	
合計	4,053	2,920,500	721	鳥取	5	3,240	
前年同月	3,536	2,709,043	766	島根	25	17,550	
				広島	25	16,200	
	あわび			合計	1,213	1,439,216	1,186
				前年同月	1,240	1,357,726	1,095
岐阜	0	5,832					
千葉	51	243,388			むきあかかい		
東京	56	152,378					
静岡	128	610,816		東京	39	87,966	
愛知	103	377,031		長崎	67	126,846	
山口	68	401,990		大分	76	153,954	
合計	406	1,791,435	4,412	合計	182	368,766	2,026
前年同月	461	1,926,992	4,180	前年同月	136	389,502	2,864
	さざえ				むきほたてかい		
岐阜	40	30,780		北海道	166	439,074	
富山	15	8,100		宮城	165	802,710	
福井	232	166,752		東京	864	177,018	
愛知	96	88,922		愛知	75	21,222	
三重	20	24,840		合計	1,270	1,440,024	1,134
京都	15	9,180		前年同月	1,775	1,915,431	1,079
鳥取	179	124,470					
山口	323	449,356			むきかき		
長崎	370	426,006					
合計	1,290	1,328,406	1,030	岐阜	10	7,452	
前年同月	1,161	1,146,204	987	北海道	1,135	366,498	
				千葉	65	39,420	
	その他殻付貝			愛知	247	61,778	
				京都	9	90,126	
岐阜	57	46,076		大分	322	228,722	
北海道	116	199,152		合計	1,788	793,996	444
岩手	54	15,174		前年同月	592	415,901	703
千葉	86	61,354					
東京	10	4,320			とりかい		
新潟	100	45,414					
石川	70	42,876		東京	4	33,696	

単位 数量 = K g , 金額 = 円

産地	数量	金額	平均価格	産地	数量	金額	平均価格
静岡	6	40,824		合計	929	1,007,532	1,085
愛知	304	240,273		前年同月	1,124	1,268,406	1,128
三重	48	371,250					
大阪	450	332,100			うなぎ		
徳島	18	21,384					
大分	20	176,040		岐阜	1,774	8,561,059	
合計	850	1,215,567	1,430	静岡	460	2,655,720	
前年同月	691	1,298,410	1,879	愛知	14,399	77,913,565	
				三重	1	4,320	
	その他むき貝			滋賀	1	5,508	
				山口	3	12,960	
三重	58	24,539		徳島	2	9,828	
合計	58	24,539	423	合計	16,640	89,162,960	5,358
前年同月	0	0	0	前年同月	21,142	113,505,415	5,369
	こい				あまご		
長野	22	36,444		岐阜	1	1,188	
合計	22	36,444	1,657	長野	15	21,546	
前年同月	24	42,634	1,776	合計	16	22,734	1,421
				前年同月	317	465,026	1,467
	ふな						
					かわます		
岐阜	4	15,876					
合計	4	15,876	3,969	岐阜	563	12,914	
前年同月	1	4,536	4,536	合計	563	12,914	23
				前年同月	3	6,372	2,124
	養殖あゆ						
					天然鮎		
岐阜	5,390	8,347,347					
愛知	7,048	10,671,525		岐阜	2,470	14,072,562	
滋賀	2,067	2,071,818		合計	2,470	14,072,562	5,697
徳島	369	282,852		前年同月	2,906	13,556,700	4,665
合計	14,874	21,373,542	1,437				
前年同月	15,647	21,826,745	1,395		その他淡水魚		
	にじます			岐阜	218	274,544	
				茨城	138	177,390	
長野	725	767,988		愛知	3,106	24,540,894	
静岡	45	69,984		滋賀	71	204,336	
愛知	159	169,560		合計	3,533	25,197,164	7,132

単位 数量 = K g , 金額 = 円

産地	数量	金額	平均 価格	産地	数量	金額	平均 価格
前年同月	2,466	15,692,772	6,364	宮崎	1,015	1,592,592	
				鹿児島	295	402,705	
	産地別合計			沖縄	8,565	11,059,134	
				合計	213,128	323,165,665	1,516
岐阜	13,203	36,898,429		前年同月	226,324	344,041,233	1,520
北海道	6,685	8,017,706					
青森	156	507,948					
岩手	477	223,247					
宮城	9,611	7,135,260					
秋田	5,641	547,614					
福島	396	379,949					
茨城	184	210,330					
埼玉	188	105,926					
千葉	9,093	11,286,462					
東京	13,261	17,437,112					
新潟	144	58,720					
富山	1,025	842,541					
石川	3,595	2,008,206					
福井	2,295	2,048,932					
長野	820	946,705					
静岡	4,466	7,514,061					
愛知	62,778	145,671,972					
三重	21,617	23,610,513					
滋賀	2,246	2,415,302					
京都	842	1,269,931					
大阪	5,225	7,637,778					
兵庫	1,999	2,599,681					
和歌山	6,061	5,895,996					
鳥取	2,033	1,709,521					
島根	1,244	819,876					
岡山	32	262,796					
広島	553	214,989					
山口	12,157	5,726,994					
徳島	1,871	2,751,211					
香川	3,277	4,857,969					
愛媛	1,430	1,660,418					
福岡	3,454	2,224,183					
佐賀	2,175	1,614,772					
長崎	2,386	2,081,637					
熊本	81	78,408					
大分	552	838,139					

品目別・産地別取扱高表

単位 数量 = K g , 金額 = 円

産地	数量	金額	平均価格	産地	数量	金額	平均価格
				静岡	84	63,504	
	冷まぐろ			合計	94	69,444	739
				前年同月	40	38,880	972
東京	426	1,340,442					
静岡	3,260	9,281,693			冷めかじき		
愛知	180	149,688					
三重	80	16,328		岐阜	10	6,426	
大阪	10	12,420		静岡	1,272	1,354,221	
鳥取	20	16,632		三重	30	40,500	
合計	3,976	10,817,203	2,721	合計	1,312	1,401,147	1,068
前年同月	5,105	11,967,030	2,344	前年同月	1,283	1,312,100	1,023
	冷きわだ				冷くろかわかじき		
神奈川	1,332	2,379,953		岐阜	339	292,916	
静岡	10,992	15,576,179		静岡	1,006	1,065,503	
三重	499	524,853		三重	10	16,200	
合計	12,823	18,480,985	1,441	合計	1,355	1,374,619	1,014
前年同月	14,405	19,051,628	1,323	前年同月	1,911	1,630,642	853
	冷めばち				冷するめいか		
東京	269	301,077		千葉	528	493,344	
神奈川	629	913,929		石川	470	426,881	
静岡	563	966,978		愛知	3	19,440	
三重	2	7,517		大阪	490	114,829	
合計	1,463	2,189,501	1,497	合計	1,491	1,054,494	707
前年同月	1,446	2,390,232	1,653	前年同月	1,623	977,316	602
	その他冷まぐろ				冷もんこういか		
東京	70	127,699		東京	1,075	2,193,297	
静岡	698	1,023,763		愛知	390	1,342,656	
愛知	10	10,530		大阪	27	32,432	
三重	40	136,858		合計	1,492	3,568,385	2,392
合計	818	1,298,850	1,588	前年同月	2,466	4,126,825	1,673
前年同月	984	1,608,939	1,635				
					その他冷いか		
	冷まかじき						
				岐阜	160	51,062	
岐阜	10	5,940		青森	270	133,596	

単位 数量 = K g , 金額 = 円

産地	数量	金額	平均価格	産地	数量	金額	平均価格
				東京	1,480	3,855,276	
	冷ます			石川	420	356,292	
				愛知	1,448	1,504,008	
石川	16	9,504		大阪	42	162,648	
大阪	520	241,380		兵庫	5	13,500	
合計	536	250,884	468	鳥取	2,730	6,301,768	
前年同月	330	208,116	631	合計	9,610	18,812,272	1,958
				前年同月	10,779	16,987,967	1,576
	その他冷さけ・ます						
					その他冷かに		
青森	6	38,491					
合計	6	38,491	6,415	北海道	160	348,840	
前年同月	16	63,466	3,967	宮城	20	5,184	
				石川	1,000	502,200	
	冷えび			愛知	2,478	925,469	
				鳥取	424	146,114	
岐阜	1,332	1,303,494		合計	4,082	1,927,807	472
宮城	60	38,880		前年同月	4,189	3,325,933	794
茨城	6	2,722					
東京	3,253	6,477,332			冷かつお		
静岡	408	307,973					
愛知	4,670	9,011,595		静岡	2,381	2,151,409	
三重	90	54,432		三重	24	32,400	
大阪	5,328	10,804,752		合計	2,405	2,183,809	908
兵庫	3,574	4,509,864		前年同月	3,773	3,733,847	990
合計	18,721	32,511,044	1,737				
前年同月	20,102	34,372,589	1,710		冷ぶり		
	冷たらばがに			愛知	10	6,480	
				合計	10	6,480	648
愛知	100	90,720		前年同月	0	0	0
大阪	10	19,440					
鳥取	1,040	1,701,000			冷あじ		
福岡	80	601,344					
合計	1,230	2,412,504	1,961	岐阜	220	46,008	
前年同月	150	453,168	3,021	千葉	20	13,824	
				愛知	1,607	865,620	
	冷ずわいがに			大阪	2,175	1,261,181	
				兵庫	130	30,022	
岐阜	5	13,500		合計	4,152	2,216,655	534
宮城	3,480	6,605,280		前年同月	3,949	1,874,524	475

単位 数量 = K g , 金額 = 円

産地	数量	金額	平均価格	産地	数量	金額	平均価格
	冷さわら				冷きす		
岐阜	16	12,096		埼玉	160	130,680	
東京	120	75,170		愛知	10	7,020	
愛知	1,193	989,322		大阪	250	336,852	
大阪	1,140	1,369,440		山口	111	79,272	
徳島	200	284,040		合計	531	553,824	1,043
合計	2,669	2,730,068	1,023	前年同月	1,338	1,430,460	1,069
前年同月	4,170	3,293,449	790				
	冷またら				冷たこ		
				東京	500	432,108	
岐阜	10	583		愛知	95	86,357	
愛知	1,010	809,460		大阪	20	36,720	
合計	1,020	810,043	794	合計	615	555,185	903
前年同月	1,080	817,689	757	前年同月	139	240,991	1,734
	冷すけそうたら				冷あかうお		
愛知	82	54,108		東京	467	312,066	
合計	82	54,108	660	愛知	2,074	1,562,380	
前年同月	110	103,464	941	三重	401	277,767	
				大阪	65	58,860	
	冷さば			兵庫	10	7,560	
				合計	3,017	2,218,633	735
岐阜	20	9,040		前年同月	4,065	2,876,178	708
青森	799	209,949					
東京	15,028	7,761,485			冷メルルーサ		
愛知	460	310,716					
三重	405	266,382		岐阜	30	21,524	
大阪	250	76,896		東京	800	266,760	
合計	16,962	8,634,468	509	愛知	10	11,880	
前年同月	14,833	6,395,989	431	大阪	2,380	1,311,414	
				兵庫	20	6,523	
	冷さんま			合計	3,240	1,618,101	499
				前年同月	3,580	1,514,445	423
愛知	20	6,912					
兵庫	10	12,679			冷すりみ		
合計	30	19,591	653				
前年同月	290	160,196	552	北海道	240	601,182	

単位 数量 = K g , 金額 = 円

産地	数量	金額	平均価格	産地	数量	金額	平均価格
愛知	40	22,896		静岡	20	52,380	
合計	280	624,078	2,229	愛知	1,463	1,270,069	
前年同月	315	814,860	2,587	大阪	121	96,012	
				山口	121	158,220	
	その他冷凍魚			合計	2,408	3,077,979	1,278
				前年同月	2,197	2,556,575	1,164
岐阜	17,508	677,410					
宮城	427	1,124,388			冷あゆ		
福島	76	152,500					
千葉	38	124,681		岐阜	528	748,440	
東京	4,973	2,202,217		愛知	741	913,486	
愛知	18,862	8,635,707		山口	70	79,380	
三重	326	113,646		合計	1,339	1,741,306	1,300
滋賀	180	61,236		前年同月	5,480	4,574,394	835
大阪	9,742	5,668,183					
兵庫	839	473,795			冷うなぎ		
鳥取	936	215,496					
山口	327	386,910		神奈川	23,186	27,149,580	
徳島	60	133,920		愛知	832	2,323,620	
香川	530	108,000		合計	24,018	29,473,200	1,227
福岡	200	504,360		前年同月	30,424	28,490,238	936
長崎	40	864					
合計	55,064	20,583,313	374		その他冷淡水魚		
前年同月	71,561	26,102,177	365				
				岐阜	326	841,212	
	冷かいばしら			大阪	39	21,060	
				合計	365	862,272	2,362
東京	82	288,576		前年同月	30	14,256	475
石川	30	76,680					
愛知	248	621,054			産地別合計		
大阪	10	27,000					
山口	501	1,493,100		岐阜	21,222	4,496,373	
合計	871	2,506,410	2,878	北海道	440	983,826	
前年同月	1,030	2,694,384	2,616	青森	1,075	382,036	
				宮城	3,999	7,826,868	
	その他冷かい			福島	76	152,500	
				茨城	6	2,722	
岐阜	33	71,994		埼玉	580	720,360	
東京	456	1,186,650		千葉	3,960	4,039,087	
石川	180	233,280		東京	30,718	28,305,727	
山梨	14	9,374		神奈川	25,154	30,462,902	

品目別・産地別取扱高表

単位 数量 = K g , 金額 = 円

産地	数量	金額	平均 価格	産地	数量	金額	平均 価格
	干こんぶ				その他海藻		
東京	488	94,521		岐阜	886	277,214	
新潟	150	24,300		宮城	975	162,518	
愛知	10	13,392		東京	14	76,434	
兵庫	10	10,800		神奈川	105	286,200	
広島	20	32,400		静岡	85	56,052	
福岡	72	11,664		愛知	372	44,194	
合計	750	187,077	249	三重	420	143,316	
前年同月	434	568,512	1,310	大阪	60	15,552	
				兵庫	797	197,079	
	干わかめ			山口	8,750	1,115,719	
				愛媛	20	5,357	
岐阜	14,190	1,254,798		熊本	29	15,962	
静岡	230	86,724		合計	12,513	2,395,597	191
愛知	560	86,400		前年同月	22,450	4,124,627	184
大阪	30	8,748					
広島	10	18,792			塩しろさけ		
山口	70	20,412					
合計	15,090	1,475,874	98	岐阜	7	9,450	
前年同月	13,830	1,298,106	94	北海道	378	601,121	
				青森	24	23,328	
	干ひじき			宮城	184	166,666	
				愛知	248	172,314	
三重	208	104,024		合計	841	972,879	1,157
合計	208	104,024	500	前年同月	540	920,019	1,704
前年同月	678	180,180	266				
					塩ぎんさけ		
	もずく						
				宮城	3,890	3,126,138	
岐阜	960	105,754		千葉	1,424	1,760,400	
宮城	900	133,746		静岡	4,830	4,975,992	
新潟	105	38,879		愛知	797	796,824	
石川	92	46,548		大阪	24	4,666	
愛知	11,944	917,592		合計	10,965	10,664,020	973
山口	11,124	2,048,280		前年同月	7,960	7,013,996	881
合計	25,125	3,290,799	131				
前年同月	27,529	3,274,626	119		塩べにさけ		
				宮城	180	209,952	

単位 数量 = K g , 金額 = 円

産地	数量	金額	平均 価格	産地	数量	金額	平均 価格
千葉	16	28,512					
愛知	160	207,360			塩さんま		
大阪	190	111,068					
合計	546	556,892	1,020	北海道	2,180	747,414	
前年同月	654	609,855	933	千葉	1,912	836,730	
				東京	10	2,333	
	塩あきさけ			愛知	1,446	604,746	
				山口	181	35,770	
北海道	580	375,840		合計	5,729	2,226,993	389
東京	180	190,512		前年同月	2,518	1,366,784	543
合計	760	566,352	745				
前年同月	1,490	780,408	524		塩すけそうこ		
	塩ます			北海道	20	29,160	
				東京	515	388,476	
北海道	1,176	944,460		愛知	692	312,299	
青森	10	4,320		山口	1,722	384,881	
宮城	54	40,516		福岡	7,117	2,869,963	
東京	452	264,492		合計	10,066	3,984,779	396
愛知	60	42,120		前年同月	9,013	3,598,188	399
合計	1,752	1,295,908	740				
前年同月	2,022	1,460,608	722		いくら		
	塩さば			北海道	95	228,960	
				青森	212	809,622	
岐阜	710	480,622		東京	541	2,081,376	
北海道	40	8,640		愛知	53	351,216	
青森	3,954	1,142,327		合計	901	3,471,174	3,853
岩手	216	202,500		前年同月	672	3,150,045	4,688
宮城	204	104,976					
茨城	1,560	710,856			塩かずのこ		
千葉	6,366	3,844,368					
静岡	1,276	345,831		岐阜	18	81,648	
愛知	40	39,269		北海道	200	276,114	
大阪	370	287,496		東京	10	24,624	
島根	36	2,851		合計	228	382,386	1,677
山口	11	12,441		前年同月	77	300,240	3,899
福岡	315	11,016					
合計	15,098	7,193,193	476		その他塩蔵品		
前年同月	16,591	6,485,374	391				
				岐阜	222	79,181	

単位 数量 = K g , 金額 = 円

産地	数量	金額	平均 価格	産地	数量	金額	平均 価格
北海道	440	102,509		千葉	144	87,695	
青森	378	74,844		福井	15	12,150	
宮城	111	59,184		愛知	50	8,100	
千葉	136	10,282		大分	100	24,624	
神奈川	10	21,600		合計	469	142,937	305
新潟	1,032	171,528		前年同月	566	299,580	529
富山	170	33,318					
石川	1,010	320,436		その他開干			
長野	100	35,640					
静岡	160	105,408		北海道	40	28,080	
愛知	1,481	260,236		宮城	1,328	490,278	
三重	1,360	262,528		茨城	1,074	341,388	
大阪	10	1,944		千葉	853	714,402	
鳥取	1,531	38,880		石川	170	58,752	
山口	96	23,717		静岡	48	15,725	
福岡	728	361,835		愛知	1,295	59,508	
合計	8,975	1,963,070	219	三重	2,045	369,360	
前年同月	8,711	1,860,615	214	島根	10	6,912	
				山口	22	8,834	
	開干あじ			福岡	12	13,608	
				合計	6,897	2,106,847	305
岐阜	3	1,490		前年同月	5,498	2,218,979	404
茨城	460	138,510					
千葉	81	55,943		丸干あじ			
静岡	6,062	1,467,923					
愛知	16	9,288		大分	40	21,770	
三重	1,590	326,408		合計	40	21,770	544
島根	220	63,158		前年同月	0	0	0
合計	8,432	2,062,720	245				
前年同月	9,622	2,194,862	228	丸干いわし			
	開干いわし			千葉	323	75,642	
				東京	55	54,347	
愛知	25	14,040		愛知	36	7,776	
大阪	100	70,200		島根	2,436	252,762	
合計	125	84,240	674	広島	140	26,460	
前年同月	150	75,125	501	大分	147	160,070	
				合計	3,137	577,057	184
	開干さば			前年同月	3,348	638,100	191
茨城	160	10,368					

単位 数量 = K g , 金額 = 円

産地	数量	金額	平均価格	産地	数量	金額	平均価格
				島根	234	60,524	
	ししやも			広島	532	57,996	
				山口	398	96,444	
岐阜	520	67,608		福岡	616	70,529	
北海道	820	43,783		佐賀	74	48,546	
茨城	1,240	195,804		熊本	6	2,138	
東京	2,060	332,964		合計	23,451	3,185,663	136
愛知	179	38,904		前年同月	23,645	3,658,272	155
三重	3,559	506,891					
大阪	60	52,877			かえり煮干		
山口	65	63,720					
福岡	1,271	219,964		広島	8	21,600	
合計	9,774	1,522,515	156	合計	8	21,600	2,700
前年同月	8,291	1,315,062	159	前年同月	0	0	0
	その他丸干				しらす干		
岩手	20	23,328		茨城	168	314,280	
福井	131	51,268		東京	8	12,852	
兵庫	375	85,050		愛知	2,076	2,558,434	
島根	165	12,231		大阪	413	314,042	
山口	126	164,635		和歌山	2,761	439,101	
大分	70	74,389		岡山	207	458,460	
合計	887	410,901	463	広島	9	8,176	
前年同月	608	317,384	522	高知	24	20,736	
				福岡	18	20,412	
	その他塩干品			合計	5,684	4,146,493	730
				前年同月	5,956	3,697,062	621
岐阜	256	46,875					
北海道	42	8,102			こうなご		
宮城	2,837	235,453					
千葉	10	27,000		茨城	120	23,328	
神奈川	2,076	554,365		愛知	75	88,906	
新潟	932	154,140		合計	195	112,234	576
石川	550	105,278		前年同月	320	266,112	832
静岡	1,312	165,250					
愛知	5,203	424,067			ひらこ煮干		
三重	20	11,016					
滋賀	414	111,780		愛知	64	42,768	
大阪	5,861	566,352		合計	64	42,768	668
兵庫	2,078	439,808		前年同月	72	49,572	689

単位 数量 = K g , 金額 = 円

産地	数量	金額	平均 価格	産地	数量	金額	平均 価格
				愛知	5,027	1,519,383	
	干かれい			三重	460	239,112	
				大阪	120	281,837	
兵庫	550	134,011		兵庫	660	274,927	
島根	240	68,945		合計	14,330	4,748,887	331
合計	790	202,956	257	前年同月	14,379	4,816,267	335
前年同月	830	247,882	299				
				ちくわ			
	干するめ						
				岐阜	40	19,201	
岐阜	1	756		青森	180	69,984	
北海道	140	366,336		神奈川	30	8,880	
愛知	35	191,160		新潟	1,686	679,068	
合計	176	558,252	3,172	愛知	7,060	5,229,723	
前年同月	221	380,009	1,719	三重	2,575	872,571	
				兵庫	42	24,894	
	身欠にしん			合計	11,613	6,904,321	595
				前年同月	11,880	7,847,770	661
北海道	175	41,580					
福井	322	218,517		なると			
合計	497	260,097	523				
前年同月	593	290,596	490	岐阜	3	1,058	
				新潟	49	24,182	
	その他素干品			静岡	900	415,325	
				合計	952	440,565	463
岐阜	210	42,984		前年同月	816	448,427	550
静岡	1,220	119,232					
愛知	145	111,564		はんぺん			
大阪	20	3,888					
山口	13	10,476		岐阜	1,503	660,330	
鹿児島	72	6,221		北海道	120	10,472	
合計	1,680	294,365	175	青森	60	23,328	
前年同月	2,062	416,291	202	宮城	155	105,879	
				新潟	1,516	887,188	
	かまぼこ			静岡	735	374,026	
				愛知	19,362	3,876,012	
岐阜	4,516	859,200		三重	18	8,756	
東京	685	449,616		大阪	6	39,701	
神奈川	470	185,712		兵庫	6,594	2,462,919	
新潟	2,385	932,097		岡山	231	140,755	
静岡	7	7,003		山口	78	33,480	

単位 数量 = K g , 金額 = 円

産地	数量	金額	平均 価格	産地	数量	金額	平均 価格
長崎	692	505,395		愛知	380	289,980	
合計	31,070	9,128,241	294	大阪	926	2,085,696	
前年同月	26,348	9,964,447	378	兵庫	10	23,328	
				合計	8,351	10,459,355	1,252
	ハム・ソーセージ			前年同月	8,784	12,012,238	1,368
岐阜	677	1,175,738			なまり		
千葉	819	230,494					
東京	924	258,876		静岡	100	120,960	
静岡	520	308,114		合計	100	120,960	1,210
愛知	2,675	1,833,374		前年同月	100	120,960	1,210
大阪	18	38,448					
山口	3	2,052			ちりめんかまあげ		
合計	5,636	3,847,096	683				
前年同月	6,231	4,318,243	693	愛知	296	698,760	
				大阪	347	438,912	
	その他練製品			合計	643	1,137,672	1,769
				前年同月	751	1,454,112	1,936
群馬	3	1,102					
神奈川	30	8,880			かつおぶし		
新潟	97	84,953					
静岡	30	16,200		愛媛	40	43,200	
愛知	745	330,435		合計	40	43,200	1,080
大阪	30	105,234		前年同月	60	55,728	929
兵庫	3	875					
合計	938	547,679	584		その他湯煮品		
前年同月	1,066	599,759	563				
				岐阜	41	27,000	
	むしいか			東京	555	1,034,640	
				愛知	144	268,002	
茨城	9	11,232		兵庫	20	44,496	
合計	9	11,232	1,248	岡山	250	208,657	
前年同月	348	114,426	329	合計	1,010	1,582,795	1,567
				前年同月	1,147	1,733,238	1,511
	むしたこ						
					あじみりん		
岐阜	5,630	4,886,436					
北海道	535	742,500		愛知	96	29,548	
宮城	175	322,121		島根	420	68,040	
茨城	515	1,613,250		合計	516	97,588	189
静岡	180	496,044		前年同月	468	91,335	195

単位 数量 = K g , 金額 = 円

産地	数量	金額	平均価格	産地	数量	金額	平均価格
				岐阜	5	13,610	
	いわしみりん			茨城	4,570	905,224	
				千葉	20	1,728	
茨城	1,680	117,936		石川	10	26,460	
愛知	9	1,604		愛知	368	71,954	
愛媛	68	164,754		三重	104	20,432	
合計	1,757	284,294	162	滋賀	120	21,708	
前年同月	2,374	386,964	163	岡山	120	18,144	
				広島	191	296,867	
	その他みりん干品			香川	553	127,311	
				合計	6,061	1,503,438	248
岐阜	260	65,707		前年同月	6,395	1,686,884	264
北海道	312	26,829					
宮城	292	148,826			魚漬物		
茨城	12	2,592					
富山	60	11,016		岐阜	8,830	2,108,071	
静岡	530	147,531		北海道	120	38,880	
愛知	384	112,494		青森	2,342	422,021	
大阪	126	190,512		宮城	3,719	1,495,120	
島根	70	52,488		秋田	630	46,980	
山口	1,313	354,502		福島	285	207,198	
福岡	15	2,592		茨城	345	79,531	
合計	3,374	1,115,089	330	千葉	40	21,352	
前年同月	5,289	1,024,261	194	東京	1,439	871,607	
				神奈川	994	613,177	
	味付だこ			新潟	1,305	221,303	
				富山	335	73,094	
北海道	60	60,480		石川	45	21,600	
茨城	110	48,978		静岡	4,042	1,015,054	
合計	170	109,458	644	愛知	1,584	650,014	
前年同月	100	71,280	713	三重	966	186,726	
				大阪	96	31,126	
	酢だこ			兵庫	576	327,455	
				島根	142	23,614	
北海道	1,980	28,642		岡山	123	58,374	
茨城	92	22,637		広島	181	52,920	
合計	2,072	51,279	25	山口	143	97,438	
前年同月	180	50,544	281	愛媛	96	57,046	
				福岡	502	204,206	
	つくだ煮			合計	28,880	8,923,907	309
				前年同月	34,474	9,365,699	272

単位 数量 = K g , 金額 = 円

産地	数量	金額	平均価格	産地	数量	金額	平均価格
				新潟	876	198,952	
	さきいか			静岡	552	132,148	
				愛知	157	49,938	
兵庫	40	81,864		三重	660	370,461	
合計	40	81,864	2,047	京都	252	63,584	
前年同月	49	38,880	793	島根	12	15,552	
				合計	5,759	2,535,469	440
	塩から			前年同月	5,196	2,445,031	471
岐阜	510	71,043		その他焼魚			
北海道	1,544	433,322					
青森	530	134,136		岐阜	35	108,810	
宮城	900	177,302		北海道	350	30,240	
神奈川	60	12,960		宮城	645	627,027	
愛知	30	19,440		福島	20	12,312	
合計	3,574	848,203	237	茨城	9	8,165	
前年同月	3,840	831,568	217	東京	90	220,860	
				富山	360	81,432	
	こぶまき			石川	374	87,674	
				愛知	5,575	13,675,718	
岐阜	440	100,244		三重	1,722	219,716	
富山	1,676	405,720		大阪	120	25,704	
合計	2,116	505,964	239	兵庫	2,199	581,894	
前年同月	1,787	440,061	246	島根	31	41,958	
				山口	351	223,690	
	味付かずのこ			愛媛	25	13,500	
				合計	11,906	15,958,700	1,340
岐阜	84	14,386		前年同月	15,207	20,958,886	1,378
北海道	48	11,405					
千葉	48	6,220		くじら製品			
新潟	1,552	478,323					
合計	1,732	510,334	295	兵庫	340	89,424	
前年同月	2,810	715,854	255	山口	110	33,048	
				合計	450	122,472	272
	その他調味加工品			前年同月	640	187,704	293
岐阜	2	4,104		いか製品			
北海道	1,077	460,967					
宮城	310	35,984		岐阜	3,388	500,419	
東京	968	747,530		北海道	2,039	604,468	
神奈川	893	456,249		青森	1,945	1,332,074	

単位 数量 = K g , 金額 = 円

産地	数量	金額	平均 価格	産地	数量	金額	平均 価格
宮城	2,001	385,411		愛知	558	129,318	
福島	30	48,492		三重	1,000	116,640	
茨城	150	126,048		大阪	150	81,000	
東京	36	3,110		兵庫	50	129,600	
神奈川	162	145,910		島根	210	16,200	
新潟	378	97,460		山口	60	41,537	
富山	12	20,995		合計	5,685	1,809,619	318
福井	161	76,551		前年同月	6,850	2,477,933	362
愛知	702	425,650					
兵庫	518	609,894			冷凍食品		
島根	1,960	423,985					
徳島	310	97,311		岐阜	2,535	456,149	
香川	300	58,320		東京	2,547	1,135,566	
合計	14,092	4,956,098	352	神奈川	36	66,420	
前年同月	9,903	4,607,297	465	新潟	125	97,200	
				静岡	718	567,260	
	たら製品			愛知	2,175	689,630	
				大阪	2,187	1,296,480	
岐阜	1	745		兵庫	3,055	1,488,496	
宮城	17	43,632		鳥取	36	2,487	
東京	250	156,816		島根	250	66,485	
富山	53	60,888		山口	103	9,774	
福井	20	27,000		香川	1,170	188,537	
愛知	80	298,080		合計	14,937	6,064,484	406
山口	80	146,880		前年同月	20,049	6,400,361	319
福岡	3,651	3,376,555					
合計	4,152	4,110,596	990		冷えび製品		
前年同月	4,470	3,957,378	885				
				岐阜	777	358,862	
	魚切身			三重	507	378,216	
				合計	1,284	737,078	574
北海道	170	256,824		前年同月	1,433	934,584	652
宮城	572	367,956					
秋田	30	19,440			その他加工品		
茨城	30	6,264					
千葉	50	56,376		岐阜	95,432	21,958,104	
東京	40	19,440		青森	10	8,294	
神奈川	70	10,433		宮城	23	13,613	
新潟	100	86,400		山形	157	65,592	
石川	130	37,908		福島	329	465,696	
静岡	2,465	434,283		茨城	10,242	4,618,024	

単位 数量 = K g , 金額 = 円

産地	数量	金額	平均 価格	産地	数量	金額	平均 価格
栃木	277	130,799		茨城	22,546	9,294,415	
群馬	1,219	769,984		栃木	277	130,799	
埼玉	60	24,300		群馬	1,222	771,086	
千葉	1,382	586,059		埼玉	60	24,300	
東京	634	591,440		千葉	13,624	8,343,203	
神奈川	1,552	746,524		東京	12,501	9,012,432	
新潟	4,449	1,550,496		神奈川	6,488	3,117,310	
富山	823	349,485		新潟	16,737	5,726,469	
石川	8,200	2,798,225		富山	3,489	1,035,948	
福井	4,665	1,352,417		石川	10,581	3,502,881	
長野	59	44,670		福井	5,314	1,737,903	
静岡	5,588	4,166,713		長野	159	80,310	
愛知	21,771	9,640,633		静岡	31,590	15,538,798	
三重	7,812	3,303,043		愛知	96,240	47,242,167	
滋賀	90	79,412		三重	25,026	7,439,216	
京都	501	282,783		滋賀	624	212,900	
大阪	6,573	2,187,519		京都	753	346,367	
兵庫	1,672	585,362		大阪	17,837	8,239,002	
和歌山	54	57,801		兵庫	19,589	7,592,176	
鳥取	3,056	3,727,944		和歌山	2,815	496,902	
島根	138	116,910		鳥取	4,623	3,769,311	
岡山	747	774,741		島根	6,574	1,292,615	
広島	2,106	1,004,005		岡山	1,678	1,659,131	
山口	45	23,608		広島	3,197	1,519,216	
香川	484	162,081		山口	24,864	4,951,338	
愛媛	245	277,517		徳島	310	97,311	
福岡	12	14,256		香川	2,507	536,249	
長崎	6	11,054		愛媛	494	561,374	
合計	180,413	62,489,104	346	高知	24	20,736	
前年同月	204,107	67,597,548	331	福岡	14,329	7,176,600	
				佐賀	74	48,546	
	産地別合計			長崎	698	516,449	
				熊本	35	18,100	
岐阜	142,692	35,837,597		大分	357	280,853	
北海道	14,681	6,507,128		鹿児島	72	6,221	
青森	9,645	4,044,278		合計	535,515	208,271,473	389
岩手	236	225,828		前年同月	574,526	220,858,557	384
宮城	19,472	8,452,298					
秋田	660	66,420					
山形	157	65,592					
福島	664	733,698					

業 者 別 内 訳

単位 数量 = K g , 金額 = 円

	令和 1年 7月分		平成 30年 7月分		前年同月比	
	数 量	金 額	数 量	金 額	数 量	金 額
岐果岐阜青果株式会社	47% 7,225,924	44% 1,611,207,229	48% 7,063,278	45% 1,712,092,997	102	94
岐阜中央青果株式会社	53% 8,272,126	56% 2,047,984,637	52% 7,546,514	55% 2,067,223,537	110	99
小 計	(94%) 100% 15,498,050	(83%) 100% 3,659,191,866	(93%) 100% 14,609,792	(83%) 100% 3,779,316,534	106	97
株式会社岐阜魚介	53% 516,166	59% 437,930,836	53% 566,689	58% 463,810,174	91	94
岐阜丸魚株式会社	47% 449,678	41% 310,565,944	47% 499,674	42% 330,517,068	90	94
小 計	(6%) 100% 965,844	(17%) 100% 748,496,780	(7%) 100% 1,066,363	(17%) 100% 794,327,242	91	94
総 計	(100%) 16,463,894	(100%) 4,407,688,646	(100%) 15,676,155	(100%) 4,573,643,776	105	96

() 内%は総計に対する各部の割合、その他の%は各部毎の割合である。

(7月) 日別卸売数量・金額集計

単位 数量 = K g , 金額 = 円 (開市日数 22日)

No. 1

		岐果岐阜青果株式会社				岐阜中央青果株式会社				合 計				金額比率
日	曜日	数量	金額	累計数量	累計金額	数量	金額	累計数量	累計金額	数量	金額	累計数量	累計金額	岐果／丸果
1	月	424,672	85,777,027	424,672	85,777,027	465,225	116,655,824	465,225	116,655,824	889,897	202,432,851	889,897	202,432,851	42% / 58%
2	火	361,727	70,975,733	786,399	156,752,760	346,805	82,354,908	812,030	199,010,732	708,532	153,330,641	1,598,429	355,763,492	46% / 54%
3	水	休場日												
4	木	425,221	82,019,992	1,211,620	238,772,752	468,413	114,149,606	1,280,443	313,160,338	893,634	196,169,598	2,492,063	551,933,090	42% / 58%
5	金	287,290	56,642,545	1,498,910	295,415,297	318,969	66,891,052	1,599,412	380,051,390	606,259	123,533,597	3,098,322	675,466,687	46% / 54%
6	土	415,151	77,164,145	1,914,061	372,579,442	371,421	87,466,100	1,970,833	467,517,490	786,572	164,630,245	3,884,894	840,096,932	47% / 53%
7	日	休場日												
8	月	335,307	74,623,210	2,249,368	447,202,652	415,260	102,380,695	2,386,093	569,898,185	750,567	177,003,905	4,635,461	1,017,100,837	42% / 58%
9	火	296,102	64,599,393	2,545,470	511,802,045	350,438	81,119,123	2,736,531	651,017,308	646,540	145,718,516	5,282,001	1,162,819,353	44% / 56%
10	水	休場日												
11	木	338,732	83,761,838	2,884,202	595,563,883	472,711	113,872,344	3,209,242	764,889,652	811,443	197,634,182	6,093,444	1,360,453,535	42% / 58%
12	金	246,623	60,194,624	3,130,825	655,758,507	310,866	71,574,670	3,520,108	836,464,322	557,489	131,769,294	6,650,933	1,492,222,829	46% / 54%
13	土	351,507	84,092,408	3,482,332	739,850,915	355,637	87,019,875	3,875,745	923,484,197	707,144	171,112,283	7,358,077	1,663,335,112	49% / 51%
14	日	休場日												
15	月	休場日												
16	火	410,762	93,890,579	3,893,094	833,741,494	533,277	140,979,992	4,409,022	1,064,464,189	944,039	234,870,571	8,302,116	1,898,205,683	40% / 60%
17	水	250,176	58,371,047	4,143,270	892,112,541	258,161	68,372,949	4,667,183	1,132,837,138	508,337	126,743,996	8,810,453	2,024,949,679	46% / 54%
18	木	277,502	64,502,980	4,420,772	956,615,521	322,124	87,099,576	4,989,307	1,219,936,714	599,626	151,602,556	9,410,079	2,176,552,235	43% / 57%
19	金	219,899	53,219,184	4,640,671	1,009,834,705	283,673	67,497,844	5,272,980	1,287,434,558	503,572	120,717,028	9,913,651	2,297,269,263	44% / 56%
20	土	310,971	71,600,696	4,951,642	1,081,435,401	320,229	84,264,278	5,593,209	1,371,698,836	631,200	155,864,974	10,544,851	2,453,134,237	46% / 54%
21	日	休場日												
22	月	324,879	81,679,316	5,276,521	1,163,114,717	372,123	102,972,738	5,965,332	1,474,671,574	697,002	184,652,054	11,241,853	2,637,786,291	44% / 56%
23	火	301,758	68,338,203	5,578,279	1,231,452,920	322,670	81,754,459	6,288,002	1,556,426,033	624,428	150,092,662	11,866,281	2,787,878,953	46% / 54%
24	水	休場日												
25	木	385,813	89,611,081	5,964,092	1,321,064,001	433,521	113,388,649	6,721,523	1,669,814,682	819,334	202,999,730	12,685,615	2,990,878,683	44% / 56%
26	金	253,811	60,114,675	6,217,903	1,381,178,676	332,809	78,032,913	7,054,332	1,747,847,595	586,620	138,147,588	13,272,235	3,129,026,271	44% / 56%
27	土	335,666	78,437,649	6,553,569	1,459,616,325	360,155	90,975,210	7,414,487	1,838,822,805	695,821	169,412,859	13,968,056	3,298,439,130	46% / 54%
28	日	休場日												
29	月	363,209	82,235,985	6,916,778	1,541,852,310	458,363	117,103,921	7,872,850	1,955,926,726	821,572	199,339,906	14,789,628	3,497,779,036	41% / 59%
30	火	309,146	69,354,919	7,225,924	1,611,207,229	399,276	92,057,911	8,272,126	2,047,984,637	708,422	161,412,830	15,498,050	3,659,191,866	43% / 57%
31	水	休場日												
合 計		7,225,924	1,611,207,229			8,272,126	2,047,984,637			15,498,050	3,659,191,866			44% / 56%
日平均		328,451	73,236,692			376,006	93,090,211			704,457	166,326,903			
前年同月		7,063,278	1,712,092,997			7,546,514	2,067,223,537			14,609,792	3,779,316,534			45% / 55%
対 比		102%	94%			110%	99%			106%	97%			

(7月) 日別卸売数量・金額集計

単位 数量 = K g , 金額 = 円 (開市日数 22日)

No. 1

		株式会社岐阜魚介				岐阜丸魚株式会社				合 計				金額比率
日	曜日	数量	金額	累計数量	累計金額	数量	金額	累計数量	累計金額	数量	金額	累計数量	累計金額	魚介／丸魚
1	月	33,265	21,288,649	33,265	21,288,649	22,371	14,497,072	22,371	14,497,072	55,636	35,785,721	55,636	35,785,721	59% / 41%
2	火	24,548	16,124,361	57,813	37,413,010	16,980	12,070,803	39,351	26,567,875	41,528	28,195,164	97,164	63,980,885	57% / 43%
3	水	休場日												
4	木	31,852	22,919,088	89,665	60,332,098	23,155	14,808,104	62,506	41,375,979	55,007	37,727,192	152,171	101,708,077	61% / 39%
5	金	20,917	16,456,901	110,582	76,788,999	19,237	11,677,419	81,743	53,053,398	40,154	28,134,320	192,325	129,842,397	58% / 42%
6	土	21,325	18,957,239	131,907	95,746,238	24,533	14,787,976	106,276	67,841,374	45,858	33,745,215	238,183	163,587,612	56% / 44%
7	日	休場日												
8	月	26,319	15,340,233	158,226	111,086,471	17,669	13,218,520	123,945	81,059,894	43,988	28,558,753	282,171	192,146,365	54% / 46%
9	火	21,387	14,709,092	179,613	125,795,563	18,494	12,688,694	142,439	93,748,588	39,881	27,397,786	322,052	219,544,151	54% / 46%
10	水	休場日												
11	木	31,174	19,829,625	210,787	145,625,188	22,505	14,822,390	164,944	108,570,978	53,679	34,652,015	375,731	254,196,166	57% / 43%
12	金	25,554	19,902,917	236,341	165,528,105	22,991	14,418,756	187,935	122,989,734	48,545	34,321,673	424,276	288,517,839	58% / 42%
13	土	27,028	21,929,990	263,369	187,458,095	25,225	18,258,008	213,160	141,247,742	52,253	40,187,998	476,529	328,705,837	55% / 45%
14	日	休場日												
15	月	休場日												
16	火	33,441	23,178,463	296,810	210,636,558	22,334	15,272,188	235,494	156,519,930	55,775	38,450,651	532,304	367,156,488	60% / 40%
17	水	13,082	11,534,942	309,892	222,171,500	15,091	8,471,614	250,585	164,991,544	28,173	20,006,556	560,477	387,163,044	58% / 42%
18	木	19,774	16,254,184	329,666	238,425,684	19,665	11,976,045	270,250	176,967,589	39,439	28,230,229	599,916	415,393,273	58% / 42%
19	金	17,082	15,112,093	346,748	253,537,777	18,517	12,584,544	288,767	189,552,133	35,599	27,696,637	635,515	443,089,910	55% / 45%
20	土	20,868	17,850,518	367,616	271,388,295	25,507	15,029,969	314,274	204,582,102	46,375	32,880,487	681,890	475,970,397	54% / 46%
21	日	休場日												
22	月	25,893	37,979,961	393,509	309,368,256	27,063	23,709,439	341,337	228,291,541	52,956	61,689,400	734,846	537,659,797	62% / 38%
23	火	16,122	16,385,166	409,631	325,753,422	14,424	12,885,378	355,761	241,176,919	30,546	29,270,544	765,392	566,930,341	56% / 44%
24	水	休場日												
25	木	28,440	42,468,480	438,071	368,221,902	23,608	19,355,772	379,369	260,532,691	52,048	61,824,252	817,440	628,754,593	69% / 31%
26	金	20,798	24,746,917	458,869	392,968,819	22,673	16,674,533	402,042	277,207,224	43,471	41,421,450	860,911	670,176,043	60% / 40%
27	土	19,456	20,205,871	478,325	413,174,690	17,470	13,430,020	419,512	290,637,244	36,926	33,635,891	897,837	703,811,934	60% / 40%
28	日	休場日												
29	月	21,848	12,943,646	500,173	426,118,336	16,006	10,716,258	435,518	301,353,502	37,854	23,659,904	935,691	727,471,838	55% / 45%
30	火	15,993	11,812,500	516,166	437,930,836	14,160	9,212,442	449,678	310,565,944	30,153	21,024,942	965,844	748,496,780	56% / 44%
31	水	休場日												
合 計		516,166	437,930,836			449,678	310,565,944			965,844	748,496,780			59% / 41%
日平均		23,462	19,905,947			20,440	14,116,634			43,902	34,022,581			
前年同月		566,689	463,810,174			499,674	330,517,068			1,066,363	794,327,242			58% / 42%
対 比		91%	94%			90%	94%			91%	94%			

種類別卸売数量・金額集計

単位 数量 = K g , 金額 = 円

No. 2

		岐阜岐阜青果株式会社						岐阜中央青果株式会社					
		野 菜		果 実		合 計		野 菜		果 実		合 計	
日	曜日	数量	金額	数量	金額	数量	金額	数量	金額	数量	金額	数量	金額
1	月	380,722	66,500,399	43,950	19,276,628	424,672	85,777,027	404,129	88,002,262	61,096	28,653,562	465,225	116,655,824
2	火	329,164	58,494,874	32,563	12,480,859	361,727	70,975,733	307,123	63,911,387	39,682	18,443,521	346,805	82,354,908
3	水	休場日											
4	木	390,728	66,356,159	34,493	15,663,833	425,221	82,019,992	403,702	86,157,754	64,711	27,991,852	468,413	114,149,606
5	金	250,519	42,918,542	36,771	13,724,003	287,290	56,642,545	284,726	53,112,023	34,243	13,779,029	318,969	66,891,052
6	土	373,131	61,364,101	42,020	15,800,044	415,151	77,164,145	317,826	64,201,843	53,595	23,264,257	371,421	87,466,100
7	日	休場日											
8	月	293,601	55,049,658	41,706	19,573,552	335,307	74,623,210	359,344	76,145,024	55,916	26,235,671	415,260	102,380,695
9	火	249,417	48,519,986	46,685	16,079,407	296,102	64,599,393	310,600	61,539,415	39,838	19,579,708	350,438	81,119,123
10	水	休場日											
11	木	271,756	58,668,062	66,976	25,093,776	338,732	83,761,838	409,223	85,863,616	63,488	28,008,728	472,711	113,872,344
12	金	218,873	48,729,917	27,750	11,464,707	246,623	60,194,624	291,502	60,907,073	19,364	10,667,597	310,866	71,574,670
13	土	288,878	58,792,868	62,629	25,299,540	351,507	84,092,408	311,231	67,737,177	44,406	19,282,698	355,637	87,019,875
14	日	休場日											
15	月	休場日											
16	火	368,013	77,564,423	42,749	16,326,156	410,762	93,890,579	453,475	106,554,842	79,802	34,425,150	533,277	140,979,992
17	水	205,208	40,099,314	44,968	18,271,733	250,176	58,371,047	214,597	51,110,108	43,564	17,262,841	258,161	68,372,949
18	木	239,388	51,216,087	38,114	13,286,893	277,502	64,502,980	251,457	60,079,605	70,667	27,019,971	322,124	87,099,576
19	金	188,867	41,036,923	31,032	12,182,261	219,899	53,219,184	257,102	53,908,136	26,571	13,589,708	283,673	67,497,844
20	土	271,496	53,773,899	39,475	17,826,797	310,971	71,600,696	251,203	63,550,448	69,026	20,713,830	320,229	84,264,278
21	日	休場日											
22	月	264,515	59,036,327	60,364	22,642,989	324,879	81,679,316	338,594	83,247,925	33,529	19,724,813	372,123	102,972,738
23	火	250,807	51,986,906	50,951	16,351,297	301,758	68,338,203	226,412	55,706,255	96,258	26,048,204	322,670	81,754,459
24	水	休場日											
25	木	310,026	64,491,051	75,787	25,120,030	385,813	89,611,081	321,437	78,660,227	112,084	34,728,422	433,521	113,388,649
26	金	207,500	44,776,138	46,311	15,338,537	253,811	60,114,675	266,830	57,920,365	65,979	20,112,548	332,809	78,032,913
27	土	285,252	59,503,617	50,414	18,934,032	335,666	78,437,649	304,471	71,288,361	55,684	19,686,849	360,155	90,975,210
28	日	休場日											
29	月	298,128	59,759,606	65,081	22,476,379	363,209	82,235,985	374,797	86,275,801	83,566	30,828,120	458,363	117,103,921
30	火	260,290	52,721,973	48,856	16,632,946	309,146	69,354,919	331,717	68,516,744	67,559	23,541,167	399,276	92,057,911
31	水	休場日											
合 計		6,196,279	1,221,360,830	1,029,645	389,846,399	7,225,924	1,611,207,229	6,991,498	1,544,396,391	1,280,628	503,588,246	8,272,126	2,047,984,637
前年同月		6,101,943	1,312,812,460	961,335	399,280,537	7,063,278	1,712,092,997	6,482,943	1,603,781,855	1,063,571	463,441,682	7,546,514	2,067,223,537
対 比		102%	93%	107%	98%	102%	94%	108%	96%	120%	109%	110%	99%

種類別卸売数量・金額集計

No. 2

		2 社 合 計					
		野 菜		果 実		合 計	
日	曜日	数量	金額	数量	金額	数量	金額
1	月	784,851	154,502,661	105,046	47,930,190	889,897	202,432,851
2	火	636,287	122,406,261	72,245	30,924,380	708,532	153,330,641
3	水	休場日					
4	木	794,430	152,513,913	99,204	43,655,685	893,634	196,169,598
5	金	535,245	96,030,565	71,014	27,503,032	606,259	123,533,597
6	土	690,957	125,565,944	95,615	39,064,301	786,572	164,630,245
7	日	休場日					
8	月	652,945	131,194,682	97,622	45,809,223	750,567	177,003,905
9	火	560,017	110,059,401	86,523	35,659,115	646,540	145,718,516
10	水	休場日					
11	木	680,979	144,531,678	130,464	53,102,504	811,443	197,634,182
12	金	510,375	109,636,990	47,114	22,132,304	557,489	131,769,294
13	土	600,109	126,530,045	107,035	44,582,238	707,144	171,112,283
14	日	休場日					
15	月	休場日					
16	火	821,488	184,119,265	122,551	50,751,306	944,039	234,870,571
17	水	419,805	91,209,422	88,532	35,534,574	508,337	126,743,996
18	木	490,845	111,295,692	108,781	40,306,864	599,626	151,602,556
19	金	445,969	94,945,059	57,603	25,771,969	503,572	120,717,028
20	土	522,699	117,324,347	108,501	38,540,627	631,200	155,864,974
21	日	休場日					
22	月	603,109	142,284,252	93,893	42,367,802	697,002	184,652,054
23	火	477,219	107,693,161	147,209	42,399,501	624,428	150,092,662
24	水	休場日					
25	木	631,463	143,151,278	187,871	59,848,452	819,334	202,999,730
26	金	474,330	102,696,503	112,290	35,451,085	586,620	138,147,588
27	土	589,723	130,791,978	106,098	38,620,881	695,821	169,412,859
28	日	休場日					
29	月	672,925	146,035,407	148,647	53,304,499	821,572	199,339,906
30	火	592,007	121,238,717	116,415	40,174,113	708,422	161,412,830
31	水	休場日					
合 計		13,187,777	2,765,757,221	2,310,273	893,434,645	15,498,050	3,659,191,866
前年同月		12,584,886	2,916,594,315	2,024,906	862,722,219	14,609,792	3,779,316,534
対 比		105%	95%	114%	104%	106%	97%

種別卸売数量・金額集計

単位 数量 = K g , 金額 = 円

No. 2

		株式会社岐阜魚介								岐阜丸魚株式会社							
		鮮 魚		冷 凍 魚		加工水産物		合 計		鮮 魚		冷 凍 魚		加工水産物		合 計	
日	曜日	数量	金額	数量	金額	数量	金額	数量	金額	数量	金額	数量	金額	数量	金額	数量	金額
1	月	4,924	5,889,644	12,717	8,454,651	15,624	6,944,354	33,265	21,288,649	4,049	3,869,769	3,361	5,159,734	14,961	5,467,569	22,371	14,497,072
2	火	5,590	6,296,290	6,447	4,540,815	12,511	5,287,256	24,548	16,124,361	3,108	3,228,206	3,631	4,710,369	10,241	4,132,228	16,980	12,070,803
3	水	休場日															
4	木	7,168	8,161,320	11,433	9,424,180	13,251	5,333,588	31,852	22,919,088	5,257	5,742,029	3,123	3,883,757	14,775	5,182,318	23,155	14,808,104
5	金	5,687	7,730,622	5,653	4,811,982	9,577	3,914,297	20,917	16,456,901	3,573	3,441,708	2,961	3,762,269	12,703	4,473,442	19,237	11,677,419
6	土	5,542	7,793,622	4,957	5,926,411	10,826	5,237,206	21,325	18,957,239	3,963	4,728,092	3,847	4,498,377	16,723	5,561,507	24,533	14,787,976
7	日	休場日															
8	月	4,895	5,617,037	7,939	4,714,998	13,485	5,008,198	26,319	15,340,233	3,350	4,315,055	3,133	4,082,718	11,186	4,820,747	17,669	13,218,520
9	火	5,563	6,105,253	5,784	4,836,923	10,040	3,766,916	21,387	14,709,092	3,614	4,062,578	3,848	4,907,064	11,032	3,719,052	18,494	12,688,694
10	水	休場日															
11	木	6,325	8,314,108	9,107	5,983,076	15,742	5,532,441	31,174	19,829,625	4,414	4,537,878	2,524	4,546,405	15,567	5,738,107	22,505	14,822,390
12	金	6,618	9,515,452	8,708	5,892,139	10,228	4,495,326	25,554	19,902,917	3,501	4,574,250	3,171	4,943,667	16,319	4,900,839	22,991	14,418,756
13	土	7,695	11,440,719	5,480	4,652,950	13,853	5,836,321	27,028	21,929,990	4,972	6,332,486	4,973	6,448,985	15,280	5,476,537	25,225	18,258,008
14	日	休場日															
15	月	休場日															
16	火	6,910	9,583,687	8,989	5,726,403	17,542	7,868,373	33,441	23,178,463	4,185	5,401,169	4,252	4,424,979	13,897	5,446,040	22,334	15,272,188
17	水	3,181	5,448,476	3,799	3,603,652	6,102	2,482,814	13,082	11,534,942	2,295	2,456,873	1,908	3,198,305	10,888	2,816,436	15,091	8,471,614
18	木	4,754	6,870,088	5,360	5,751,265	9,660	3,632,831	19,774	16,254,184	3,405	4,049,737	2,007	2,954,484	14,253	4,971,824	19,665	11,976,045
19	金	5,616	8,207,125	3,420	2,887,319	8,046	4,017,649	17,082	15,112,093	2,995	3,662,675	3,006	4,554,054	12,516	4,367,815	18,517	12,584,544
20	土	5,834	9,662,278	4,054	3,894,884	10,980	4,293,356	20,868	17,850,518	4,476	5,162,227	3,846	4,735,709	17,185	5,132,033	25,507	15,029,969
21	日	休場日															
22	月	6,367	26,160,843	4,935	3,229,806	14,591	8,589,312	25,893	37,979,961	4,260	5,179,912	11,794	14,484,992	11,009	4,044,535	27,063	23,709,439
23	火	4,288	8,665,727	3,963	3,756,453	7,871	3,962,986	16,122	16,385,166	3,023	3,703,119	4,044	5,840,593	7,357	3,341,666	14,424	12,885,378
24	水	休場日															
25	木	10,086	30,396,616	6,319	6,334,275	12,035	5,737,589	28,440	42,468,480	5,133	8,963,678	3,814	5,111,255	14,661	5,280,839	23,608	19,355,772
26	金	7,349	16,420,385	3,734	3,177,243	9,715	5,149,289	20,798	24,746,917	4,038	7,090,849	3,125	5,275,038	15,510	4,308,646	22,673	16,674,533
27	土	6,299	12,811,343	3,294	3,019,345	9,863	4,375,183	19,456	20,205,871	3,578	4,282,105	3,671	4,815,380	10,221	4,332,535	17,470	13,430,020
28	日	休場日															
29	月	4,812	5,642,269	5,129	3,261,152	11,907	4,040,225	21,848	12,943,646	3,471	3,476,630	2,463	3,602,816	10,072	3,636,812	16,006	10,716,258
30	火	3,759	4,947,575	4,997	4,270,463	7,237	2,594,462	15,993	11,812,500	3,206	3,224,161	2,481	2,968,307	8,473	3,019,974	14,160	9,212,442
31	水	休場日															
合 計		129,262	221,680,479	136,218	108,150,385	250,686	108,099,972	516,166	437,930,836	83,866	101,485,186	80,983	108,909,257	284,829	100,171,501	449,678	310,565,944
前年同月		135,160	232,907,732	170,014	114,968,624	261,515	115,933,818	566,689	463,810,174	91,164	111,133,501	95,499	114,458,828	313,011	104,924,739	499,674	330,517,068
対 比		96%	95%	80%	94%	96%	93%	91%	94%	92%	91%	85%	95%	91%	95%	90%	94%

種類別卸売数量・金額集計

No. 2

		2 社 合 計							
		鮮 魚		冷 凍 魚		加 工 水 産 物		合 計	
日	曜日	数量	金額	数量	金額	数量	金額	数量	金額
1	月	8,973	9,759,413	16,078	13,614,385	30,585	12,411,923	55,636	35,785,721
2	火	8,698	9,524,496	10,078	9,251,184	22,752	9,419,484	41,528	28,195,164
3	水	休場日							
4	木	12,425	13,903,349	14,556	13,307,937	28,026	10,515,906	55,007	37,727,192
5	金	9,260	11,172,330	8,614	8,574,251	22,280	8,387,739	40,154	28,134,320
6	土	9,505	12,521,714	8,804	10,424,788	27,549	10,798,713	45,858	33,745,215
7	日	休場日							
8	月	8,245	9,932,092	11,072	8,797,716	24,671	9,828,945	43,988	28,558,753
9	火	9,177	10,167,831	9,632	9,743,987	21,072	7,485,968	39,881	27,397,786
10	水	休場日							
11	木	10,739	12,851,986	11,631	10,529,481	31,309	11,270,548	53,679	34,652,015
12	金	10,119	14,089,702	11,879	10,835,806	26,547	9,396,165	48,545	34,321,673
13	土	12,667	17,773,205	10,453	11,101,935	29,133	11,312,858	52,253	40,187,998
14	日	休場日							
15	月	休場日							
16	火	11,095	14,984,856	13,241	10,151,382	31,439	13,314,413	55,775	38,450,651
17	水	5,476	7,905,349	5,707	6,801,957	16,990	5,299,250	28,173	20,006,556
18	木	8,159	10,919,825	7,367	8,705,749	23,913	8,604,655	39,439	28,230,229
19	金	8,611	11,869,800	6,426	7,441,373	20,562	8,385,464	35,599	27,696,637
20	土	10,310	14,824,505	7,900	8,630,593	28,165	9,425,389	46,375	32,880,487
21	日	休場日							
22	月	10,627	31,340,755	16,729	17,714,798	25,600	12,633,847	52,956	61,689,400
23	火	7,311	12,368,846	8,007	9,597,046	15,228	7,304,652	30,546	29,270,544
24	水	休場日							
25	木	15,219	39,360,294	10,133	11,445,530	26,696	11,018,428	52,048	61,824,252
26	金	11,387	23,511,234	6,859	8,452,281	25,225	9,457,935	43,471	41,421,450
27	土	9,877	17,093,448	6,965	7,834,725	20,084	8,707,718	36,926	33,635,891
28	日	休場日							
29	月	8,283	9,118,899	7,592	6,863,968	21,979	7,677,037	37,854	23,659,904
30	火	6,965	8,171,736	7,478	7,238,770	15,710	5,614,436	30,153	21,024,942
31	水	休場日							
合 計		213,128	323,165,665	217,201	217,059,642	535,515	208,271,473	965,844	748,496,780
前年同月		226,324	344,041,233	265,513	229,427,452	574,526	220,858,557	1,066,363	794,327,242
対 比		94%	94%	82%	95%	93%	94%	91%	94%

種類別集荷方法別卸売数量・金額集計

単位 数量 = K g , 金額 = 円

No. 3

卸売業者 岐果岐阜青果株式会社

日	曜日	野 菜				果 実				合 計	
		受 託		買 付		受 託		買 付			
		数量	金額	数量	金額	数量	金額	数量	金額	数量	金額
1	月	194,357	38,801,363	186,365	27,699,036	29,684	12,827,700	14,266	6,448,928	424,672	85,777,027
2	火	180,013	32,826,674	149,151	25,668,200	21,563	8,031,637	11,000	4,449,222	361,727	70,975,733
3	水	休場日									
4	木	187,926	36,679,150	202,802	29,677,009	26,700	12,438,382	7,793	3,225,451	425,221	82,019,992
5	金	107,915	22,770,062	142,604	20,148,480	18,599	7,023,716	18,172	6,700,287	287,290	56,642,545
6	土	156,695	29,531,992	216,436	31,832,109	27,085	10,392,257	14,935	5,407,787	415,151	77,164,145
7	日	休場日									
8	月	132,314	28,662,004	161,287	26,387,654	29,825	13,922,907	11,881	5,650,645	335,307	74,623,210
9	火	131,699	26,301,270	117,718	22,218,716	35,021	10,848,286	11,664	5,231,121	296,102	64,599,393
10	水	休場日									
11	木	159,771	35,604,741	111,985	23,063,321	50,145	16,725,958	16,831	8,367,818	338,732	83,761,838
12	金	108,025	24,616,292	110,848	24,113,625	17,034	7,396,651	10,716	4,068,056	246,623	60,194,624
13	土	135,672	30,308,735	153,206	28,484,133	46,930	17,666,748	15,699	7,632,792	351,507	84,092,408
14	日	休場日									
15	月	休場日									
16	火	211,628	47,137,311	156,385	30,427,112	28,796	10,544,245	13,953	5,781,911	410,762	93,890,579
17	水	92,503	22,638,524	112,705	17,460,790	32,094	13,417,542	12,874	4,854,191	250,176	58,371,047
18	木	124,929	31,267,311	114,459	19,948,776	25,505	9,006,130	12,609	4,280,763	277,502	64,502,980
19	金	102,190	24,594,782	86,677	16,442,141	18,454	7,642,372	12,578	4,539,889	219,899	53,219,184
20	土	105,627	28,483,989	165,869	25,289,910	25,647	11,594,168	13,828	6,232,629	310,971	71,600,696
21	日	休場日									
22	月	146,997	37,345,100	117,518	21,691,227	44,088	17,185,879	16,276	5,457,110	324,879	81,679,316
23	火	146,513	31,953,068	104,294	20,033,838	40,277	12,625,416	10,674	3,725,881	301,758	68,338,203
24	水	休場日									
25	木	189,455	44,112,670	120,571	20,378,381	58,611	17,895,018	17,176	7,225,012	385,813	89,611,081
26	金	114,665	27,341,897	92,835	17,434,241	33,760	10,368,160	12,551	4,970,377	253,811	60,114,675
27	土	140,361	34,031,031	144,891	25,472,586	37,365	13,682,034	13,049	5,251,998	335,666	78,437,649
28	日	休場日									
29	月	172,344	38,798,281	125,784	20,961,325	56,461	18,768,436	8,620	3,707,943	363,209	82,235,985
30	火	144,961	31,640,342	115,329	21,081,631	36,918	11,674,390	11,938	4,958,556	309,146	69,354,919
31	水	休場日									
合	計	3,186,560	705,446,589	3,009,719	515,914,241	740,562	271,678,032	289,083	118,168,367	7,225,924	1,611,207,229

種類別集荷方法別卸売数量・金額集計

単位 数量 = K g , 金額 = 円

No. 4

卸売業者 岐阜中央青果株式会社

日	曜日	野 菜				果 実				合 計	
		受 託		買 付		受 託		買 付			
		数量	金額	数量	金額	数量	金額	数量	金額	数量	金額
1	月	274,630	60,669,074	129,499	27,333,188	23,550	13,204,566	37,546	15,448,996	465,225	116,655,824
2	火	184,074	39,723,551	123,049	24,187,836	18,703	9,959,122	20,979	8,484,399	346,805	82,354,908
3	水	休場日									
4	木	266,614	59,305,912	137,088	26,851,842	24,392	13,953,739	40,319	14,038,113	468,413	114,149,606
5	金	151,902	27,395,514	132,824	25,716,509	13,693	7,494,919	20,550	6,284,110	318,969	66,891,052
6	土	203,500	41,351,537	114,326	22,850,306	16,418	10,545,099	37,177	12,719,158	371,421	87,466,100
7	日	休場日									
8	月	222,585	47,325,738	136,759	28,819,286	16,966	10,938,791	38,950	15,296,880	415,260	102,380,695
9	火	182,294	37,239,210	128,306	24,300,205	14,766	8,677,012	25,072	10,902,696	350,438	81,119,123
10	水	休場日									
11	木	253,336	53,276,596	155,887	32,587,020	21,807	12,912,555	41,681	15,096,173	472,711	113,872,344
12	金	164,391	34,146,437	127,111	26,760,636	6,953	6,349,882	12,411	4,317,715	310,866	71,574,670
13	土	194,261	40,985,869	116,970	26,751,308	27,015	13,030,946	17,391	6,251,752	355,637	87,019,875
14	日	休場日									
15	月	休場日									
16	火	331,913	73,799,961	121,562	32,754,881	32,204	13,750,096	47,598	20,675,054	533,277	140,979,992
17	水	133,162	30,708,410	81,435	20,401,698	30,076	10,597,370	13,488	6,665,471	258,161	68,372,949
18	木	151,525	35,423,846	99,932	24,655,759	41,711	13,743,140	28,956	13,276,831	322,124	87,099,576
19	金	167,653	33,617,084	89,449	20,291,052	9,875	6,360,963	16,696	7,228,745	283,673	67,497,844
20	土	156,502	37,527,474	94,701	26,022,974	40,072	12,949,837	28,954	7,763,993	320,229	84,264,278
21	日	休場日									
22	月	245,085	56,774,849	93,509	26,473,076	10,007	8,456,734	23,522	11,268,079	372,123	102,972,738
23	火	151,219	36,655,953	75,193	19,050,302	70,942	17,752,489	25,316	8,295,715	322,670	81,754,459
24	水	休場日									
25	木	230,867	54,125,111	90,570	24,535,116	62,864	19,613,005	49,220	15,115,417	433,521	113,388,649
26	金	171,175	36,067,958	95,655	21,852,407	26,347	10,242,666	39,632	9,869,882	332,809	78,032,913
27	土	192,898	44,038,340	111,573	27,250,021	24,773	10,374,232	30,911	9,312,617	360,155	90,975,210
28	日	休場日									
29	月	228,885	53,925,934	145,912	32,349,867	50,656	18,099,709	32,910	12,728,411	458,363	117,103,921
30	火	171,813	37,326,408	159,904	31,190,336	35,003	13,711,400	32,556	9,829,767	399,276	92,057,911
31	水	休場日									
合	計	4,430,284	971,410,766	2,561,214	572,985,625	618,793	262,718,272	661,835	240,869,974	8,272,126	2,047,984,637

種類別集荷方法別卸売数量・金額集計

単位 数量 = K g , 金額 = 円

No. 5

卸売業者 岐果岐阜青果株式会社
岐阜中央青果株式会社

日	曜日	野 菜				果 実				合 計	
		受 託		買 付		受 託		買 付			
		数量	金額	数量	金額	数量	金額	数量	金額	数量	金額
1	月	468,987	99,470,437	315,864	55,032,224	53,234	26,032,266	51,812	21,897,924	889,897	202,432,851
2	火	364,087	72,550,225	272,200	49,856,036	40,266	17,990,759	31,979	12,933,621	708,532	153,330,641
3	水	休場日									
4	木	454,540	95,985,062	339,890	56,528,851	51,092	26,392,121	48,112	17,263,564	893,634	196,169,598
5	金	259,817	50,165,576	275,428	45,864,989	32,292	14,518,635	38,722	12,984,397	606,259	123,533,597
6	土	360,195	70,883,529	330,762	54,682,415	43,503	20,937,356	52,112	18,126,945	786,572	164,630,245
7	日	休場日									
8	月	354,899	75,987,742	298,046	55,206,940	46,791	24,861,698	50,831	20,947,525	750,567	177,003,905
9	火	313,993	63,540,480	246,024	46,518,921	49,787	19,525,298	36,736	16,133,817	646,540	145,718,516
10	水	休場日									
11	木	413,107	88,881,337	267,872	55,650,341	71,952	29,638,513	58,512	23,463,991	811,443	197,634,182
12	金	272,416	58,762,729	237,959	50,874,261	23,987	13,746,533	23,127	8,385,771	557,489	131,769,294
13	土	329,933	71,294,604	270,176	55,235,441	73,945	30,697,694	33,090	13,884,544	707,144	171,112,283
14	日	休場日									
15	月	休場日									
16	火	543,541	120,937,272	277,947	63,181,993	61,000	24,294,341	61,551	26,456,965	944,039	234,870,571
17	水	225,665	53,346,934	194,140	37,862,488	62,170	24,014,912	26,362	11,519,662	508,337	126,743,996
18	木	276,454	66,691,157	214,391	44,604,535	67,216	22,749,270	41,565	17,557,594	599,626	151,602,556
19	金	269,843	58,211,866	176,126	36,733,193	28,329	14,003,335	29,274	11,768,634	503,572	120,717,028
20	土	262,129	66,011,463	260,570	51,312,884	65,719	24,544,005	42,782	13,996,622	631,200	155,864,974
21	日	休場日									
22	月	392,082	94,119,949	211,027	48,164,303	54,095	25,642,613	39,798	16,725,189	697,002	184,652,054
23	火	297,732	68,609,021	179,487	39,084,140	111,219	30,377,905	35,990	12,021,596	624,428	150,092,662
24	水	休場日									
25	木	420,322	98,237,781	211,141	44,913,497	121,475	37,508,023	66,396	22,340,429	819,334	202,999,730
26	金	285,840	63,409,855	188,490	39,286,648	60,107	20,610,826	52,183	14,840,259	586,620	138,147,588
27	土	333,259	78,069,371	256,464	52,722,607	62,138	24,056,266	43,960	14,564,615	695,821	169,412,859
28	日	休場日									
29	月	401,229	92,724,215	271,696	53,311,192	107,117	36,868,145	41,530	16,436,354	821,572	199,339,906
30	火	316,774	68,966,750	275,233	52,271,967	71,921	25,385,790	44,494	14,788,323	708,422	161,412,830
31	水	休場日									
合	計	7,616,844	1,676,857,355	5,570,933	1,088,899,866	1,359,355	534,396,304	950,918	359,038,341	15,498,050	3,659,191,866

種類別集荷方法別卸売数量・金額集計

単位 数量 = K g , 金額 = 円

No. 3

		鮮 魚				冷 凍 魚				加工水産物				卸売業者 株式会社岐阜魚介	
		受 託		買 付		受 託		買 付		受 託		買 付		合 計	
日	曜日	数量	金額	数量	金額	数量	金額	数量	金額	数量	金額	数量	金額	数量	金額
1	月	394	484,812	4,530	5,404,832	0	0	12,717	8,454,651	704	320,386	14,920	6,623,968	33,265	21,288,649
2	火	1,023	1,004,313	4,567	5,291,977	0	0	6,447	4,540,815	449	155,368	12,062	5,131,888	24,548	16,124,361
3	水	休場日													
4	木	861	953,462	6,307	7,207,858	0	0	11,433	9,424,180	1,105	456,719	12,146	4,876,869	31,852	22,919,088
5	金	817	772,045	4,870	6,958,577	0	0	5,653	4,811,982	499	298,181	9,078	3,616,116	20,917	16,456,901
6	土	656	752,726	4,886	7,040,896	0	0	4,957	5,926,411	567	221,730	10,259	5,015,476	21,325	18,957,239
7	日	休場日													
8	月	568	657,735	4,327	4,959,302	0	0	7,939	4,714,998	805	387,819	12,680	4,620,379	26,319	15,340,233
9	火	802	963,889	4,761	5,141,364	0	0	5,784	4,836,923	558	200,880	9,482	3,566,036	21,387	14,709,092
10	水	休場日													
11	木	666	1,018,633	5,659	7,295,475	0	0	9,107	5,983,076	1,048	456,019	14,694	5,076,422	31,174	19,829,625
12	金	709	717,347	5,909	8,798,105	0	0	8,708	5,892,139	574	217,366	9,654	4,277,960	25,554	19,902,917
13	土	1,016	1,282,721	6,679	10,157,998	0	0	5,480	4,652,950	482	172,650	13,371	5,663,671	27,028	21,929,990
14	日	休場日													
15	月	休場日													
16	火	669	897,505	6,241	8,686,182	6	2,722	8,983	5,723,681	990	493,548	16,552	7,374,825	33,441	23,178,463
17	水	603	634,867	2,578	4,813,609	0	0	3,799	3,603,652	283	109,691	5,819	2,373,123	13,082	11,534,942
18	木	424	642,481	4,330	6,227,607	0	0	5,360	5,751,265	886	345,923	8,774	3,286,908	19,774	16,254,184
19	金	1,013	961,197	4,603	7,245,928	0	0	3,420	2,887,319	398	139,153	7,648	3,878,496	17,082	15,112,093
20	土	666	867,558	5,168	8,794,720	0	0	4,054	3,894,884	502	167,501	10,478	4,125,855	20,868	17,850,518
21	日	休場日													
22	月	542	829,748	5,825	25,331,095	0	0	4,935	3,229,806	1,489	587,828	13,102	8,001,484	25,893	37,979,961
23	火	534	530,522	3,754	8,135,205	0	0	3,963	3,756,453	423	153,727	7,448	3,809,259	16,122	16,385,166
24	水	休場日													
25	木	1,013	1,220,875	9,073	29,175,741	0	0	6,319	6,334,275	740	284,083	11,295	5,453,506	28,440	42,468,480
26	金	1,132	1,233,694	6,217	15,186,691	0	0	3,734	3,177,243	434	186,826	9,281	4,962,463	20,798	24,746,917
27	土	551	862,406	5,748	11,948,937	0	0	3,294	3,019,345	299	109,059	9,564	4,266,124	19,456	20,205,871
28	日	休場日													
29	月	607	728,437	4,205	4,913,832	0	0	5,129	3,261,152	583	287,407	11,324	3,752,818	21,848	12,943,646
30	火	634	757,798	3,125	4,189,777	0	0	4,997	4,270,463	592	233,244	6,645	2,361,218	15,993	11,812,500
31	水	休場日													
合	計	15,900	18,774,771	113,362	202,905,708	6	2,722	136,212	108,147,663	14,410	5,985,108	236,276	102,114,864	516,166	437,930,836

種類別集荷方法別卸売数量・金額集計

単位 数量 = K g , 金額 = 円

No. 4

		鮮 魚				冷 凍 魚				加工水産物				合 計	
		受 託		買 付		受 託		買 付		受 託		買 付			
日	曜日	数量	金額	数量	金額	数量	金額	数量	金額	数量	金額	数量	金額	数量	金額
1	月	469	164,430	3,580	3,705,339	0	0	3,361	5,159,734	606	158,932	14,355	5,308,637	22,371	14,497,072
2	火	521	310,122	2,587	2,918,084	0	0	3,631	4,710,369	584	133,887	9,657	3,998,341	16,980	12,070,803
3	水	休場日													
4	木	496	725,544	4,761	5,016,485	0	0	3,123	3,883,757	452	116,203	14,323	5,066,115	23,155	14,808,104
5	金	388	164,808	3,185	3,276,900	0	0	2,961	3,762,269	500	120,846	12,203	4,352,596	19,237	11,677,419
6	土	697	705,240	3,266	4,022,852	0	0	3,847	4,498,377	591	156,239	16,132	5,405,268	24,533	14,787,976
7	日	休場日													
8	月	548	992,758	2,802	3,322,297	0	0	3,133	4,082,718	318	100,731	10,868	4,720,016	17,669	13,218,520
9	火	435	437,022	3,179	3,625,556	0	0	3,848	4,907,064	651	158,378	10,381	3,560,674	18,494	12,688,694
10	水	休場日													
11	木	485	638,226	3,929	3,899,652	0	0	2,524	4,546,405	314	88,591	15,253	5,649,516	22,505	14,822,390
12	金	377	360,828	3,124	4,213,422	0	0	3,171	4,943,667	442	121,413	15,877	4,779,426	22,991	14,418,756
13	土	730	649,188	4,242	5,683,298	0	0	4,973	6,448,985	538	136,101	14,742	5,340,436	25,225	18,258,008
14	日	休場日													
15	月	休場日													
16	火	489	934,308	3,696	4,466,861	0	0	4,252	4,424,979	520	138,185	13,377	5,307,855	22,334	15,272,188
17	水	236	357,804	2,059	2,099,069	0	0	1,908	3,198,305	279	70,011	10,609	2,746,425	15,091	8,471,614
18	木	331	513,788	3,074	3,535,949	0	0	2,007	2,954,484	267	86,050	13,986	4,885,774	19,665	11,976,045
19	金	327	264,848	2,668	3,397,827	0	0	3,006	4,554,054	749	143,477	11,767	4,224,338	18,517	12,584,544
20	土	613	480,784	3,863	4,681,443	0	0	3,846	4,735,709	407	124,291	16,778	5,007,742	25,507	15,029,969
21	日	休場日													
22	月	460	692,777	3,800	4,487,135	0	0	11,794	14,484,992	374	94,106	10,635	3,950,429	27,063	23,709,439
23	火	388	217,480	2,635	3,485,639	0	0	4,044	5,840,593	475	113,610	6,882	3,228,056	14,424	12,885,378
24	水	休場日													
25	木	444	683,370	4,689	8,280,308	0	0	3,814	5,111,255	495	104,791	14,166	5,176,048	23,608	19,355,772
26	金	419	795,852	3,619	6,294,997	0	0	3,125	5,275,038	539	148,392	14,971	4,160,254	22,673	16,674,533
27	土	725	732,499	2,853	3,549,606	0	0	3,671	4,815,380	393	112,083	9,828	4,220,452	17,470	13,430,020
28	日	休場日													
29	月	362	396,587	3,109	3,080,043	0	0	2,463	3,602,816	419	115,684	9,653	3,521,128	16,006	10,716,258
30	火	383	450,900	2,823	2,773,261	0	0	2,481	2,968,307	343	109,817	8,130	2,910,157	14,160	9,212,442
31	水	休場日													
合	計	10,323	11,669,163	73,543	89,816,023	0	0	80,983	108,909,257	10,256	2,651,818	274,573	97,519,683	449,678	310,565,944

卸売業者 岐阜丸魚株式会社

種類別集荷方法別卸売数量・金額集計

単位 数量 = K g , 金額 = 円

No. 5

		鮮 魚				冷 凍 魚				加工水産物				合 計	
		受 託		買 付		受 託		買 付		受 託		買 付			
日	曜日	数量	金額	数量	金額	数量	金額	数量	金額	数量	金額	数量	金額	数量	金額
1	月	863	649,242	8,110	9,110,171	0	0	16,078	13,614,385	1,310	479,318	29,275	11,932,605	55,636	35,785,721
2	火	1,544	1,314,435	7,154	8,210,061	0	0	10,078	9,251,184	1,033	289,255	21,719	9,130,229	41,528	28,195,164
3	水	休場日													
4	木	1,357	1,679,006	11,068	12,224,343	0	0	14,556	13,307,937	1,557	572,922	26,469	9,942,984	55,007	37,727,192
5	金	1,205	936,853	8,055	10,235,477	0	0	8,614	8,574,251	999	419,027	21,281	7,968,712	40,154	28,134,320
6	土	1,353	1,457,966	8,152	11,063,748	0	0	8,804	10,424,788	1,158	377,969	26,391	10,420,744	45,858	33,745,215
7	日	休場日													
8	月	1,116	1,650,493	7,129	8,281,599	0	0	11,072	8,797,716	1,123	488,550	23,548	9,340,395	43,988	28,558,753
9	火	1,237	1,400,911	7,940	8,766,920	0	0	9,632	9,743,987	1,209	359,258	19,863	7,126,710	39,881	27,397,786
10	水	休場日													
11	木	1,151	1,656,859	9,588	11,195,127	0	0	11,631	10,529,481	1,362	544,610	29,947	10,725,938	53,679	34,652,015
12	金	1,086	1,078,175	9,033	13,011,527	0	0	11,879	10,835,806	1,016	338,779	25,531	9,057,386	48,545	34,321,673
13	土	1,746	1,931,909	10,921	15,841,296	0	0	10,453	11,101,935	1,020	308,751	28,113	11,004,107	52,253	40,187,998
14	日	休場日													
15	月	休場日													
16	火	1,158	1,831,813	9,937	13,153,043	6	2,722	13,235	10,148,660	1,510	631,733	29,929	12,682,680	55,775	38,450,651
17	水	839	992,671	4,637	6,912,678	0	0	5,707	6,801,957	562	179,702	16,428	5,119,548	28,173	20,006,556
18	木	755	1,156,269	7,404	9,763,556	0	0	7,367	8,705,749	1,153	431,973	22,760	8,172,682	39,439	28,230,229
19	金	1,340	1,226,045	7,271	10,643,755	0	0	6,426	7,441,373	1,147	282,630	19,415	8,102,834	35,599	27,696,637
20	土	1,279	1,348,342	9,031	13,476,163	0	0	7,900	8,630,593	909	291,792	27,256	9,133,597	46,375	32,880,487
21	日	休場日													
22	月	1,002	1,522,525	9,625	29,818,230	0	0	16,729	17,714,798	1,863	681,934	23,737	11,951,913	52,956	61,689,400
23	火	922	748,002	6,389	11,620,844	0	0	8,007	9,597,046	898	267,337	14,330	7,037,315	30,546	29,270,544
24	水	休場日													
25	木	1,457	1,904,245	13,762	37,456,049	0	0	10,133	11,445,530	1,235	388,874	25,461	10,629,554	52,048	61,824,252
26	金	1,551	2,029,546	9,836	21,481,688	0	0	6,859	8,452,281	973	335,218	24,252	9,122,717	43,471	41,421,450
27	土	1,276	1,594,905	8,601	15,498,543	0	0	6,965	7,834,725	692	221,142	19,392	8,486,576	36,926	33,635,891
28	日	休場日													
29	月	969	1,125,024	7,314	7,993,875	0	0	7,592	6,863,968	1,002	403,091	20,977	7,273,946	37,854	23,659,904
30	火	1,017	1,208,698	5,948	6,963,038	0	0	7,478	7,238,770	935	343,061	14,775	5,271,375	30,153	21,024,942
31	水	休場日													
合	計	26,223	30,443,934	186,905	292,721,731	6	2,722	217,195	217,056,920	24,666	8,636,926	510,849	199,634,547	965,844	748,496,780

卸売業者

株式会社岐阜魚介
岐阜丸魚株式会社

集荷方法別卸売数量・金額

単位 数量 = K g , 金額 = 円

No. 6

会社名		岐果岐阜青果株式会社				岐阜中央青果株式会社				2 社 合 計				合 計	
		受 託		買 付		受 託		買 付		受 託		買 付			
日	曜日	数量	金額	数量	金額	数量	金額	数量	金額	数量	金額	数量	金額	数量	金額
1	月	224,041	51,629,063	200,631	34,147,964	298,180	73,873,640	167,045	42,782,184	522,221	125,502,703	367,676	76,930,148	889,897	202,432,851
2	火	201,576	40,858,311	160,151	30,117,422	202,777	49,682,673	144,028	32,672,235	404,353	90,540,984	304,179	62,789,657	708,532	153,330,641
3	水	休場日													
4	木	214,626	49,117,532	210,595	32,902,460	291,006	73,259,651	177,407	40,889,955	505,632	122,377,183	388,002	73,792,415	893,634	196,169,598
5	金	126,514	29,793,778	160,776	26,848,767	165,595	34,890,433	153,374	32,000,619	292,109	64,684,211	314,150	58,849,386	606,259	123,533,597
6	土	183,780	39,924,249	231,371	37,239,896	219,918	51,896,636	151,503	35,569,464	403,698	91,820,885	382,874	72,809,360	786,572	164,630,245
7	日	休場日													
8	月	162,139	42,584,911	173,168	32,038,299	239,551	58,264,529	175,709	44,116,166	401,690	100,849,440	348,877	76,154,465	750,567	177,003,905
9	火	166,720	37,149,556	129,382	27,449,837	197,060	45,916,222	153,378	35,202,901	363,780	83,065,778	282,760	62,652,738	646,540	145,718,516
10	水	休場日													
11	木	209,916	52,330,699	128,816	31,431,139	275,143	66,189,151	197,568	47,683,193	485,059	118,519,850	326,384	79,114,332	811,443	197,634,182
12	金	125,059	32,012,943	121,564	28,181,681	171,344	40,496,319	139,522	31,078,351	296,403	72,509,262	261,086	59,260,032	557,489	131,769,294
13	土	182,602	47,975,483	168,905	36,116,925	221,276	54,016,815	134,361	33,003,060	403,878	101,992,298	303,266	69,119,985	707,144	171,112,283
14	日	休場日													
15	月	休場日													
16	火	240,424	57,681,556	170,338	36,209,023	364,117	87,550,057	169,160	53,429,935	604,541	145,231,613	339,498	89,638,958	944,039	234,870,571
17	水	124,597	36,056,066	125,579	22,314,981	163,238	41,305,780	94,923	27,067,169	287,835	77,361,846	220,502	49,382,150	508,337	126,743,996
18	木	150,434	40,273,441	127,068	24,229,539	193,236	49,166,986	128,888	37,932,590	343,670	89,440,427	255,956	62,162,129	599,626	151,602,556
19	金	120,644	32,237,154	99,255	20,982,030	177,528	39,978,047	106,145	27,519,797	298,172	72,215,201	205,400	48,501,827	503,572	120,717,028
20	土	131,274	40,078,157	179,697	31,522,539	196,574	50,477,311	123,655	33,786,967	327,848	90,555,468	303,352	65,309,506	631,200	155,864,974
21	日	休場日													
22	月	191,085	54,530,979	133,794	27,148,337	255,092	65,231,583	117,031	37,741,155	446,177	119,762,562	250,825	64,889,492	697,002	184,652,054
23	火	186,790	44,578,484	114,968	23,759,719	222,161	54,408,442	100,509	27,346,017	408,951	98,986,926	215,477	51,105,736	624,428	150,092,662
24	水	休場日													
25	木	248,066	62,007,688	137,747	27,603,393	293,731	73,738,116	139,790	39,650,533	541,797	135,745,804	277,537	67,253,926	819,334	202,999,730
26	金	148,425	37,710,057	105,386	22,404,618	197,522	46,310,624	135,287	31,722,289	345,947	84,020,681	240,673	54,126,907	586,620	138,147,588
27	土	177,726	47,713,065	157,940	30,724,584	217,671	54,412,572	142,484	36,562,638	395,397	102,125,637	300,424	67,287,222	695,821	169,412,859
28	日	休場日													
29	月	228,805	57,566,717	134,404	24,669,268	279,541	72,025,643	178,822	45,078,278	508,346	129,592,360	313,226	69,747,546	821,572	199,339,906
30	火	181,879	43,314,732	127,267	26,040,187	206,816	51,037,808	192,460	41,020,103	388,695	94,352,540	319,727	67,060,290	708,422	161,412,830
31	水	休場日													
合 計		3,927,122	977,124,621	3,298,802	634,082,608	5,049,077	1,234,129,038	3,223,049	813,855,599	8,976,199	2,211,253,659	6,521,851	1,447,938,207	15,498,050	3,659,191,866

集荷方法別卸売数量・金額

単位 数量 = K g , 金額 = 円

No. 6

会社名		株式会社岐阜魚介				岐阜丸魚株式会社				2 社 合 計				合 計	
		受 託		買 付		受 託		買 付		受 託		買 付			
日	曜日	数量	金額	数量	金額	数量	金額	数量	金額	数量	金額	数量	金額	数量	金額
1	月	1,098	805,198	32,167	20,483,451	1,075	323,362	21,296	14,173,710	2,173	1,128,560	53,463	34,657,161	55,636	35,785,721
2	火	1,472	1,159,681	23,076	14,964,680	1,105	444,009	15,875	11,626,794	2,577	1,603,690	38,951	26,591,474	41,528	28,195,164
3	水	休場日													
4	木	1,966	1,410,181	29,886	21,508,907	948	841,747	22,207	13,966,357	2,914	2,251,928	52,093	35,475,264	55,007	37,727,192
5	金	1,316	1,070,226	19,601	15,386,675	888	285,654	18,349	11,391,765	2,204	1,355,880	37,950	26,778,440	40,154	28,134,320
6	土	1,223	974,456	20,102	17,982,783	1,288	861,479	23,245	13,926,497	2,511	1,835,935	43,347	31,909,280	45,858	33,745,215
7	日	休場日													
8	月	1,373	1,045,554	24,946	14,294,679	866	1,093,489	16,803	12,125,031	2,239	2,139,043	41,749	26,419,710	43,988	28,558,753
9	火	1,360	1,164,769	20,027	13,544,323	1,086	595,400	17,408	12,093,294	2,446	1,760,169	37,435	25,637,617	39,881	27,397,786
10	水	休場日													
11	木	1,714	1,474,652	29,460	18,354,973	799	726,817	21,706	14,095,573	2,513	2,201,469	51,166	32,450,546	53,679	34,652,015
12	金	1,283	934,713	24,271	18,968,204	819	482,241	22,172	13,936,515	2,102	1,416,954	46,443	32,904,719	48,545	34,321,673
13	土	1,498	1,455,371	25,530	20,474,619	1,268	785,289	23,957	17,472,719	2,766	2,240,660	49,487	37,947,338	52,253	40,187,998
14	日	休場日													
15	月	休場日													
16	火	1,665	1,393,775	31,776	21,784,688	1,009	1,072,493	21,325	14,199,695	2,674	2,466,268	53,101	35,984,383	55,775	38,450,651
17	水	886	744,558	12,196	10,790,384	515	427,815	14,576	8,043,799	1,401	1,172,373	26,772	18,834,183	28,173	20,006,556
18	木	1,310	988,404	18,464	15,265,780	598	599,838	19,067	11,376,207	1,908	1,588,242	37,531	26,641,987	39,439	28,230,229
19	金	1,411	1,100,350	15,671	14,011,743	1,076	408,325	17,441	12,176,219	2,487	1,508,675	33,112	26,187,962	35,599	27,696,637
20	土	1,168	1,035,059	19,700	16,815,459	1,020	605,075	24,487	14,424,894	2,188	1,640,134	44,187	31,240,353	46,375	32,880,487
21	日	休場日													
22	月	2,031	1,417,576	23,862	36,562,385	834	786,883	26,229	22,922,556	2,865	2,204,459	50,091	59,484,941	52,956	61,689,400
23	火	957	684,249	15,165	15,700,917	863	331,090	13,561	12,554,288	1,820	1,015,339	28,726	28,255,205	30,546	29,270,544
24	水	休場日													
25	木	1,753	1,504,958	26,687	40,963,522	939	788,161	22,669	18,567,611	2,692	2,293,119	49,356	59,531,133	52,048	61,824,252
26	金	1,566	1,420,520	19,232	23,326,397	958	944,244	21,715	15,730,289	2,524	2,364,764	40,947	39,056,686	43,471	41,421,450
27	土	850	971,465	18,606	19,234,406	1,118	844,582	16,352	12,585,438	1,968	1,816,047	34,958	31,819,844	36,926	33,635,891
28	日	休場日													
29	月	1,190	1,015,844	20,658	11,927,802	781	512,271	15,225	10,203,987	1,971	1,528,115	35,883	22,131,789	37,854	23,659,904
30	火	1,226	991,042	14,767	10,821,458	726	560,717	13,434	8,651,725	1,952	1,551,759	28,201	19,473,183	30,153	21,024,942
31	水	休場日													
合 計		30,316	24,762,601	485,850	413,168,235	20,579	14,320,981	429,099	296,244,963	50,895	39,083,582	914,949	709,413,198	965,844	748,496,780