

月 報

2 0 1 9

9

VOL. 579

岐阜市中央卸売市場

〒500-8263

岐阜市茜部新所2丁目5番地

電 話 (058) 271-1341

FAX (058) 271-1344

卸 売 業 者 一 覧 表

	卸 売 業 者 名	商 号	資本金	代 表 者 名
青 果 部	岐果岐阜青果株式会社		千円 60,000	古澤順司
	岐阜中央青果株式会社		60,000	岡部宏行
水 産 物 部	株式会社 岐阜魚介		80,000	大野悟朗
	岐阜丸魚 <small>株式 会社</small>		60,000	木村順次

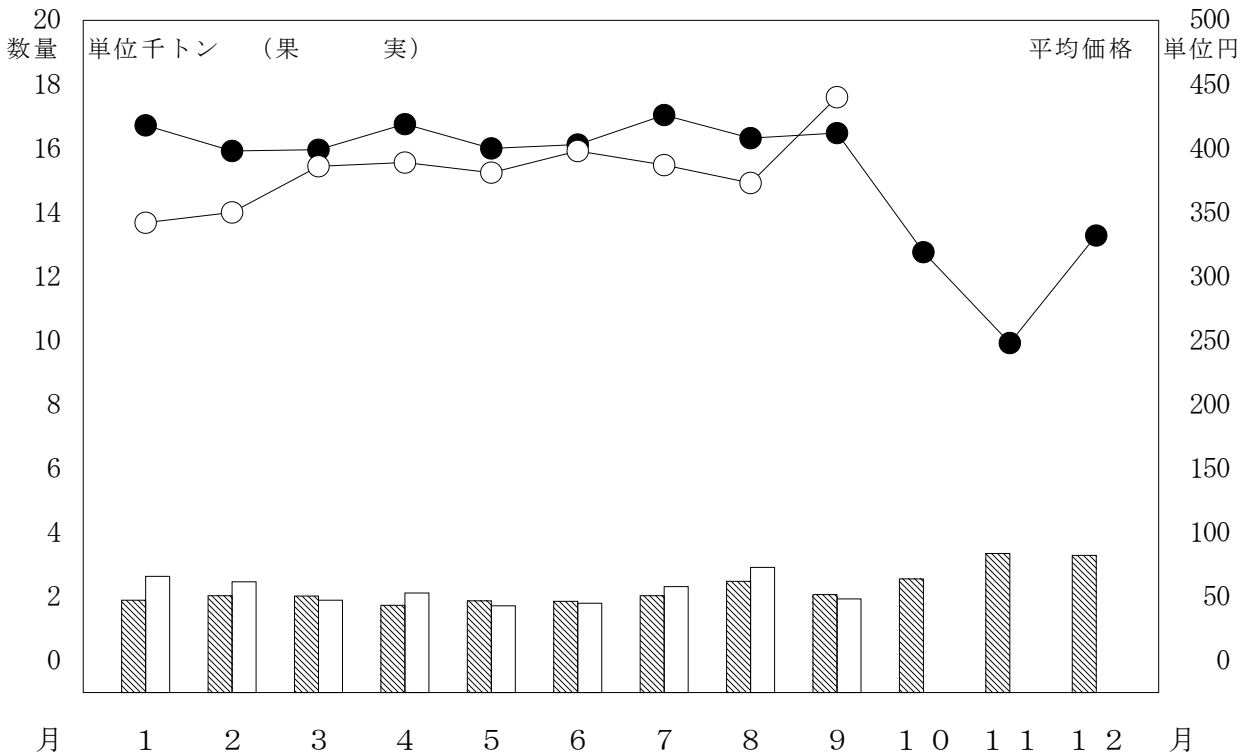
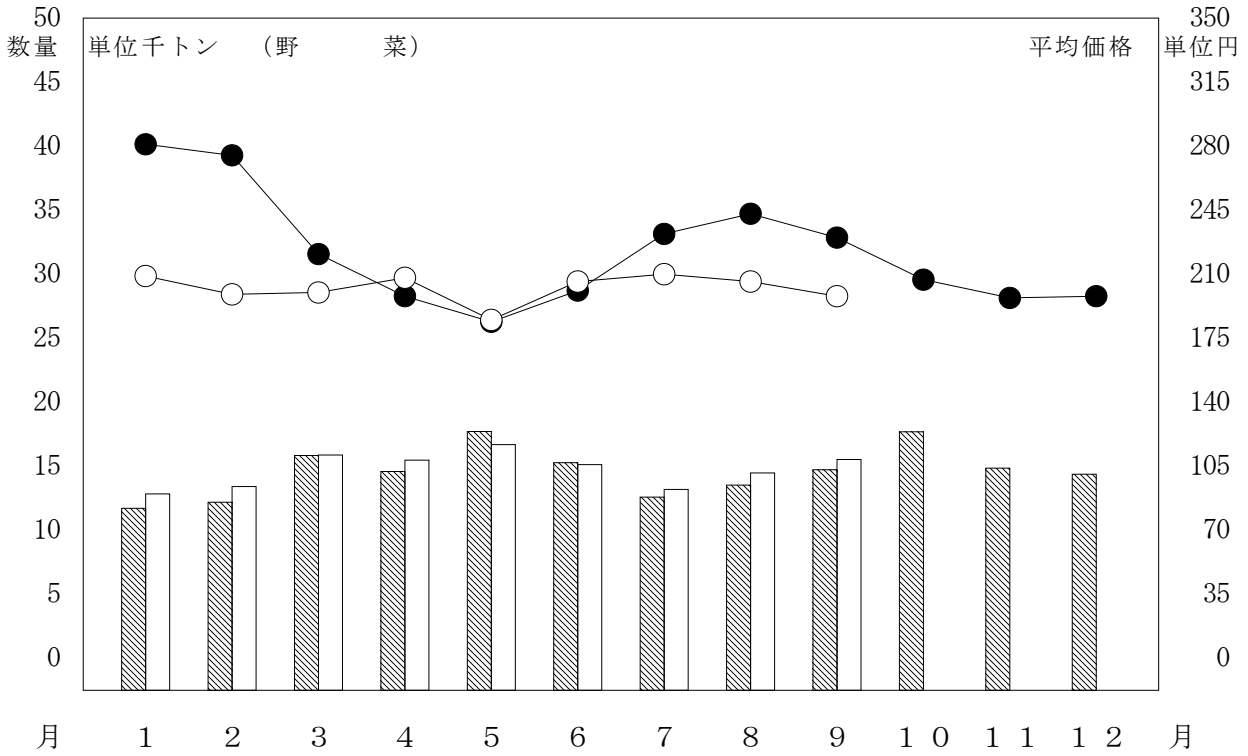
部 類 別 取 扱 高

単位 数量 = K g , 金額 = 円

部 類	区 分 種 別	月 別 比 較								
		本 月 (21 日) (21 日)			前 年 同 月 (21 日) (21 日)			前年同月を100とする指数		
		数 量	金 額	平 均 単 価	数 量	金 額	平 均 単 価	数 量	金 額	
青 果 部	野 菜	15,523,156	3,076,162,611	198	14,731,679	3,381,967,596	230	105	91	
	果 実	1,924,163	847,366,332	440	2,063,424	850,025,024	412	93	100	
	小 計	17,447,319	3,923,528,943	225	16,795,103	4,231,992,620	252	104	93	
水 産 物 部	鮮 魚	191,814	241,722,450	1,260	242,627	260,662,346	1,074	79	93	
	冷 凍 魚	217,267	197,715,314	910	269,483	195,479,035	725	81	101	
	加 工 水 産 物	535,965	192,255,188	359	618,447	223,193,237	361	87	86	
	小 計	945,046	631,692,952	668	1,130,557	679,334,618	601	84	93	
合 計		18,392,365	4,555,221,895	248	17,925,660	4,911,327,238	274	103	93	

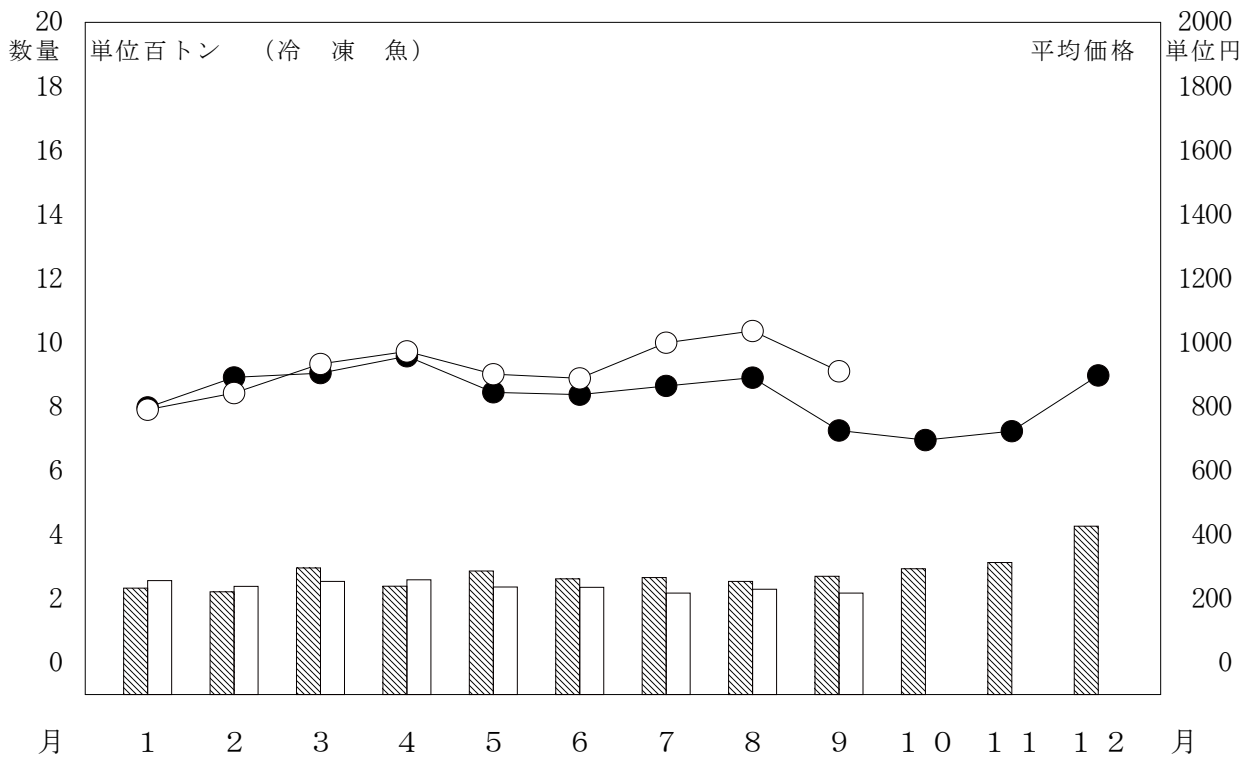
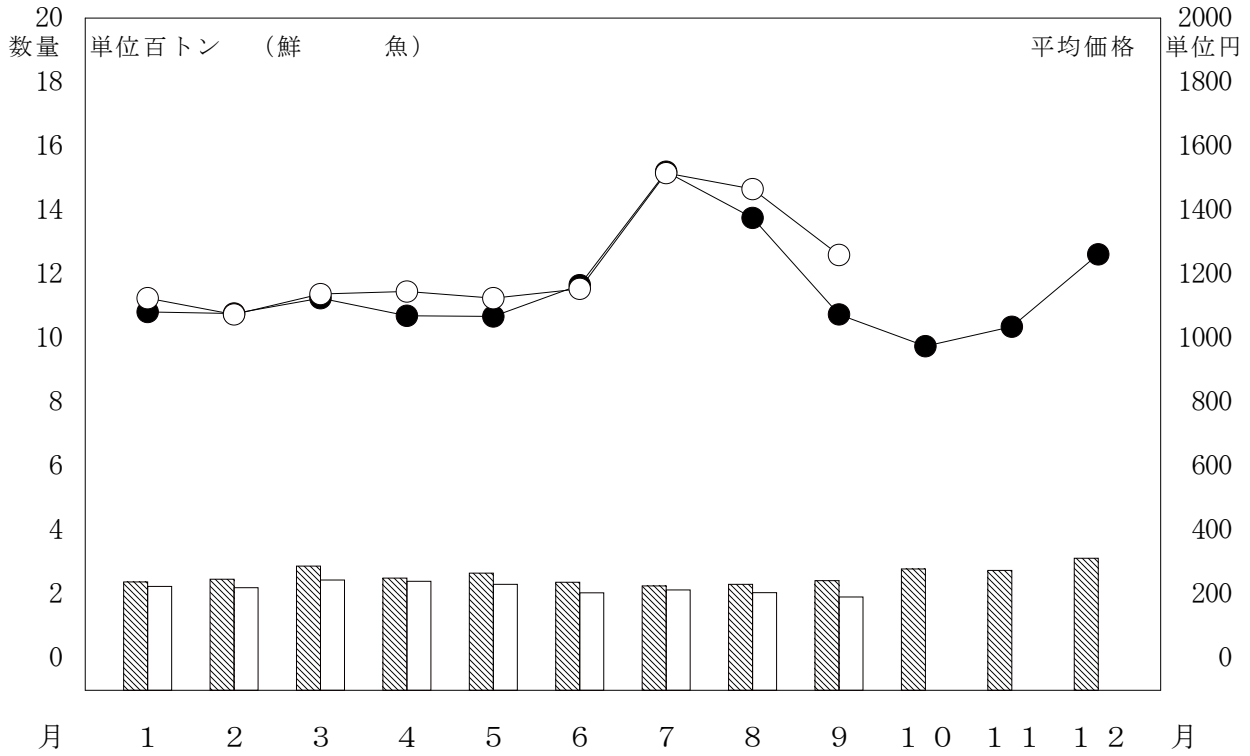
月別取扱数量・金額の動き

令和元年 平成30年 数量 数量 平均価格 平均価格



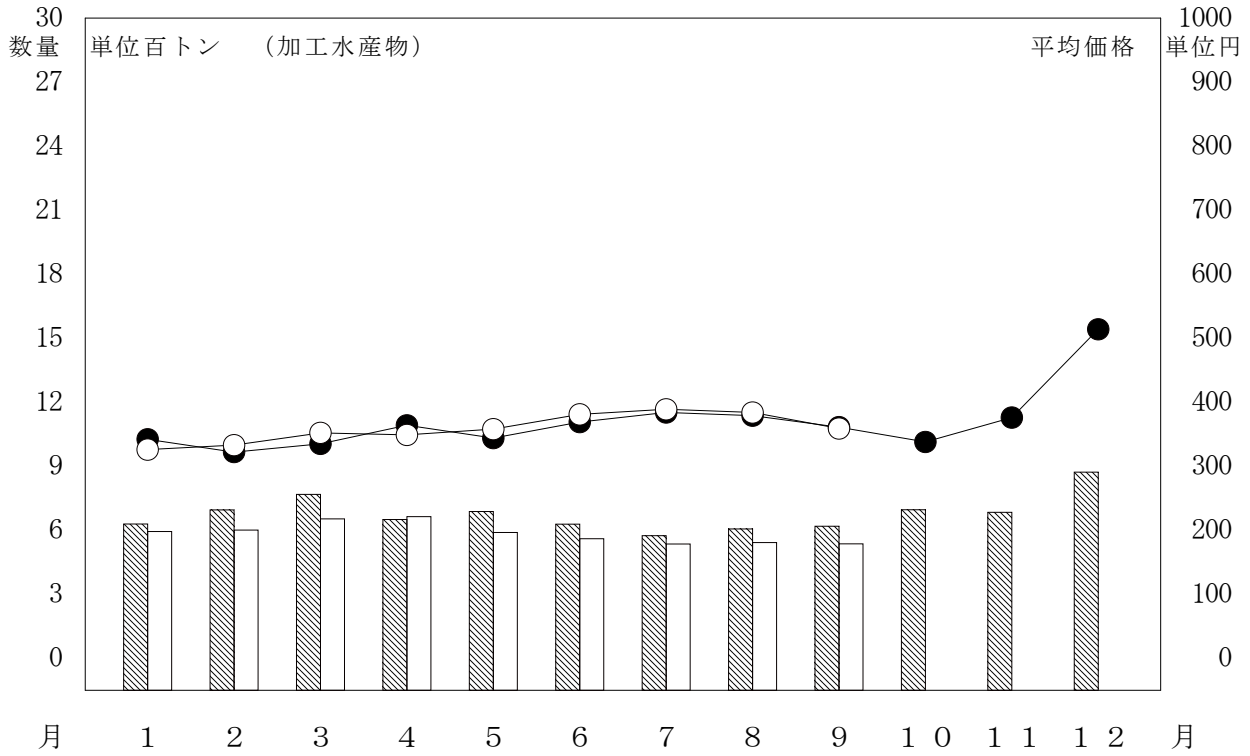
月別取扱数量・金額の動き

令和元年 平成30年 数量 数量 平均価格 平均価格



月別取扱数量・金額の動き

令和元年 平成30年 数量 数量 平均価格 平均価格



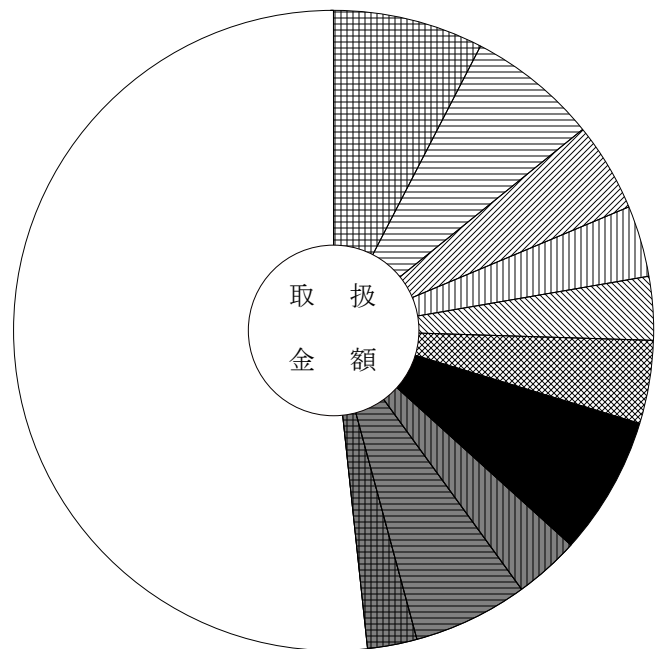
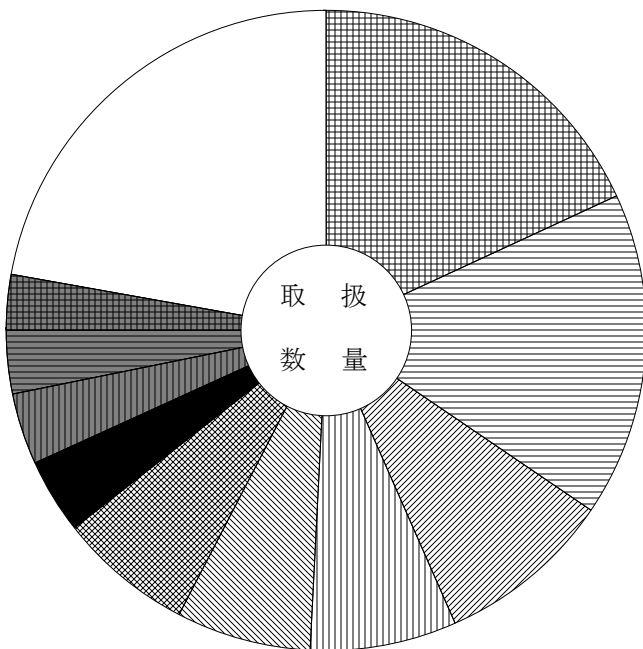
主要品目別対前年対比表 (野菜)

単位 数量 = K g , 金額 = 円 比率 = %

品目	区分	全体比			前年同月			前年同月比			
		数量	金額	平均価格	数量	金額	平均価格	数量	金額		
合 計		15,523,156	3,076,162,611	198	100.0	100.0	14,731,679	3,381,967,596	230	105.0	91.0
だいこん		2,802,587	232,945,915	83	18.1	7.6	2,795,471	279,371,000	100	100.0	83.0
たまねぎ		2,545,496	202,060,986	79	16.4	6.6	2,251,418	223,935,803	99	113.0	90.0
キャベツ		1,381,745	138,851,530	100	8.9	4.5	1,489,844	128,670,066	86	93.0	108.0
白 菜		1,154,991	111,185,579	96	7.4	3.6	1,153,052	132,622,326	115	100.0	84.0
馬鈴薯		1,060,913	98,568,317	93	6.8	3.2	943,934	113,957,620	121	112.0	86.0
人 参		1,048,184	129,210,893	123	6.8	4.2	972,534	171,914,832	177	108.0	75.0
胡 瓜		595,877	214,833,518	361	3.8	7.0	489,920	223,549,963	456	122.0	96.0
レタス		563,785	102,353,783	182	3.6	3.3	526,349	85,614,865	163	107.0	120.0
な す		493,707	177,139,696	359	3.2	5.8	381,815	143,013,973	375	129.0	124.0
南 瓜		437,732	76,155,381	174	2.8	2.5	357,087	100,963,273	283	123.0	75.0
トマト		375,950	167,989,379	447	2.4	5.5	389,659	189,436,590	486	96.0	89.0
ごぼう		269,413	35,883,393	133	1.7	1.2	196,204	52,717,571	269	137.0	68.0
かんしょ		244,861	61,551,262	251	1.6	2.0	287,635	62,000,131	216	85.0	99.0
白ねぎ		243,219	76,948,738	316	1.6	2.5	181,817	82,066,705	451	134.0	94.0
ながいも		163,470	52,547,724	321	1.1	1.7	127,980	53,526,528	418	128.0	98.0

品目別数量 15,523,156 K g

品目別金額 3,076,162,611 円



	だいこん	18.1 (7.6)		胡 瓜	3.8 (7.0)
	たまねぎ	16.4 (6.6)		レタス	3.6 (3.3)
	キャベツ	8.9 (4.5)		な す	3.2 (5.8)
	白 菜	7.4 (3.6)		南 瓜	2.8 (2.5)
	馬鈴薯	6.8 (3.2)		そ の 他	22.2 (51.7)
	人 参	6.8 (4.2)			

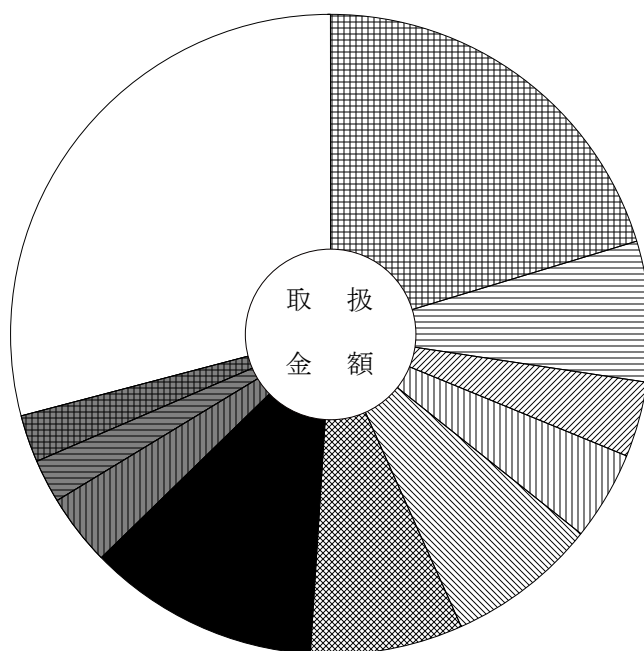
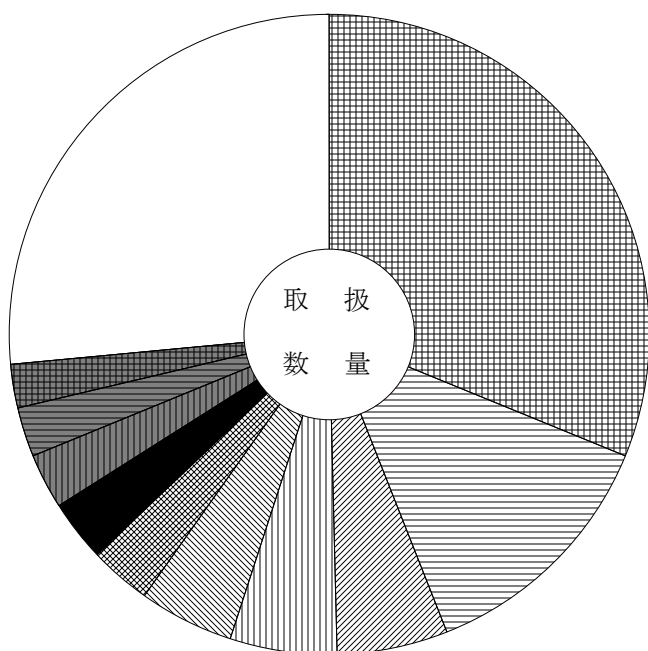
主要品目別対前年対比表 (果 実)

単位 数量 = K g , 金額 = 円 比率 = %

品目	区分	数量	金額	平均 価格	全体比		前年同月			前年同月比	
					数量	金額	数量	金額	平均 価格	数量	金額
合 計		1,924,163	847,366,332	440	100.0	100.0	2,063,424	850,025,024	412	93.0	100.0
つがるりんご		600,700	172,207,373	287	31.2	20.3	649,495	200,685,244	309	92.0	86.0
極早生温州みかん		245,560	60,583,334	247	12.8	7.1	294,952	66,772,998	226	83.0	91.0
りんご		107,657	32,526,350	302	5.6	3.8	159,830	48,750,077	305	67.0	67.0
豊水なし		103,299	37,712,886	365	5.4	4.5	116,482	36,373,968	312	89.0	104.0
くり		91,812	64,629,629	704	4.8	7.6	70,423	55,355,009	786	130.0	117.0
巨峰ぶどう		60,130	65,163,997	1,084	3.1	7.7	70,985	66,876,558	942	85.0	97.0
露地ぶどう		59,560	99,346,175	1,668	3.1	11.7	56,165	87,979,987	1,566	106.0	113.0
もも		54,641	30,317,036	555	2.8	3.6	27,758	15,750,331	567	197.0	192.0
幸水なし		48,500	18,233,024	376	2.5	2.2	13,265	4,280,850	323	366.0	426.0
アールスメロン		42,111	20,675,628	491	2.2	2.4	35,109	17,811,522	507	120.0	116.0
バナナ		41,275	8,680,578	210	2.1	1.0	43,032	9,374,435	218	96.0	93.0
パイナップル		40,897	8,218,938	201	2.1	1.0	47,064	9,549,804	203	87.0	86.0
バレンシアオレンジ		38,828	11,747,808	303	2.0	1.4	45,928	12,845,736	280	85.0	91.0
すいか		36,427	8,780,400	241	1.9	1.0	19,157	4,510,026	235	190.0	195.0
ぶどう		36,186	41,365,555	1,143	1.9	4.9	31,068	31,879,872	1,026	116.0	130.0

品目別数量 1,924,163 K g

品目別金額 847,366,332 円



	つがるりんご	31.2 (20.3)		露地ぶどう	3.1 (11.7)
	極早生温州みかん	12.8 (7.1)		もも	2.8 (3.6)
	りんご	5.6 (3.8)		幸水なし	2.5 (2.2)
	豊水なし	5.4 (4.5)		アールスメロン	2.2 (2.4)
	くり	4.8 (7.6)		その他	26.5 (29.1)
	巨峰ぶどう	3.1 (7.7)			

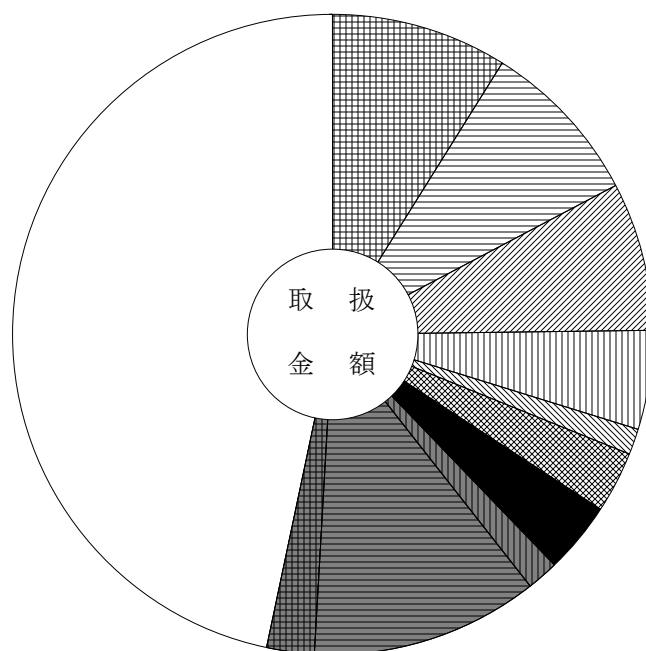
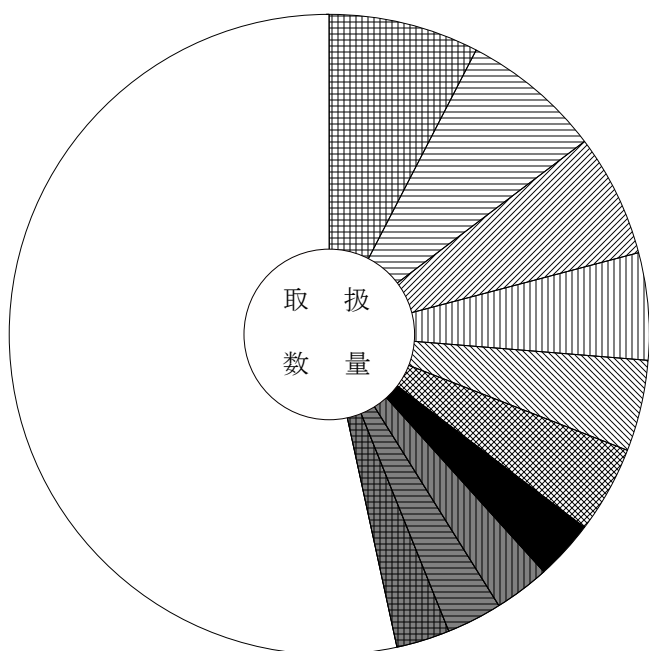
主要品目別対前年対比表（鮮 魚）

単位 数量 = K g , 金額 = 円 比率 = %

品目	区分	全体比			前年同月			前年同月比			
		数量	金額	平均価格	数量	金額	数量	金額			
合 計		191,814	241,722,450	1,260	100.0	100.0	242,627	260,662,346	1,074	79.0	93.0
きわだ		14,611	21,482,598	1,470	7.6	8.9	16,861	22,664,741	1,344	87.0	95.0
養殖あゆ		13,582	20,213,648	1,488	7.1	8.4	13,080	19,120,859	1,462	104.0	106.0
めばち		11,878	18,232,193	1,535	6.2	7.5	9,244	13,993,715	1,514	128.0	130.0
養殖またい		10,316	12,120,475	1,175	5.4	5.0	10,541	12,797,705	1,214	98.0	95.0
わかめ		8,826	3,220,211	365	4.6	1.3	9,927	3,316,206	334	89.0	97.0
さんま		8,493	7,403,432	872	4.4	3.1	44,108	29,392,416	666	19.0	25.0
サーモン（輸入さけ）		5,751	8,655,836	1,505	3.0	3.6	5,975	9,715,625	1,626	96.0	89.0
かつお		5,444	3,985,308	732	2.8	1.6	5,035	3,595,377	714	108.0	111.0
うなぎ		5,368	27,826,695	5,184	2.8	11.5	4,548	23,606,265	5,190	118.0	118.0
ぶり		5,225	5,803,790	1,111	2.7	2.4	4,881	4,941,796	1,012	107.0	117.0
まあじ		5,201	3,533,981	679	2.7	1.5	7,306	4,184,040	573	71.0	84.0
あさり		4,872	3,639,730	747	2.5	1.5	4,585	3,433,357	749	106.0	106.0
さば		4,307	2,371,035	551	2.2	1.0	4,638	1,884,810	406	93.0	126.0
はまち		3,875	3,396,611	877	2.0	1.4	6,334	3,378,907	533	61.0	101.0
しろさけ		3,779	4,458,164	1,180	2.0	1.8	3,474	4,618,820	1,330	109.0	97.0

品目別数量 191,814 K g

品目別金額 241,722,450 円



	きわだ	7.6 (8.9)		サーモン（輸入さけ）	3.0 (3.6)
	養殖あゆ	7.1 (8.4)		かつお	2.8 (1.6)
	めばち	6.2 (7.5)		うなぎ	2.8 (11.5)
	養殖またい	5.4 (5.0)		ぶり	2.7 (2.4)
	わかめ	4.6 (1.3)		その他	53.4 (46.7)
	さんま	4.4 (3.1)			

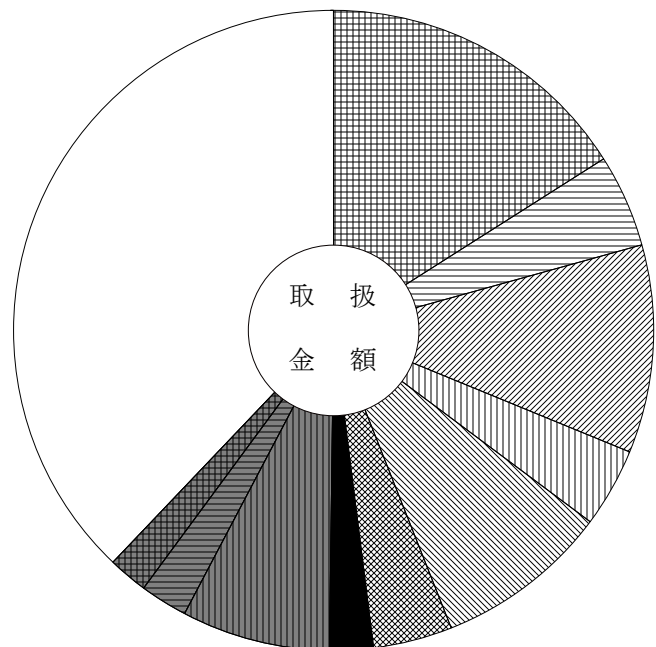
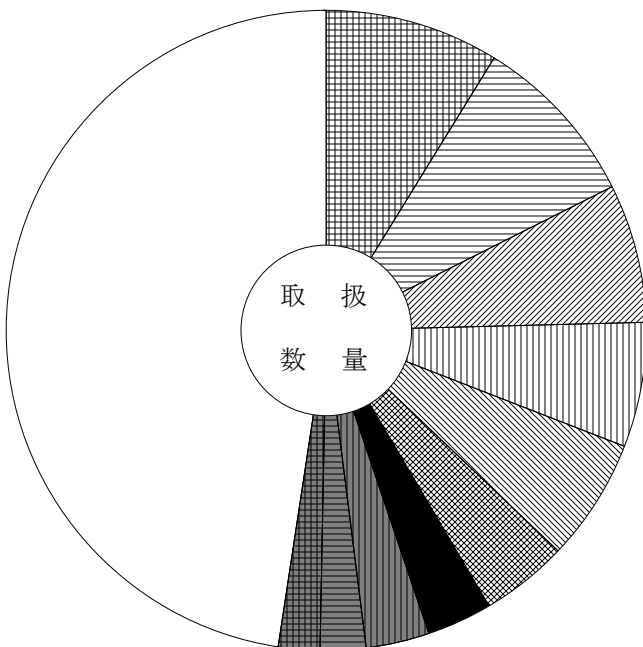
主要品目別対前年対比表 (冷 凍 魚)

単位 数量 = K g , 金額 = 円 比率 = %

品目	区分	全体比			前年同月			前年同月比			
		数量	金額	平均価格	数量	金額	数量	金額			
合 計		217,267	197,715,314	910	100.0	100.0	269,483	195,479,035	725	81.0	101.0
冷えび		19,223	31,638,527	1,646	8.8	16.0	19,844	33,077,141	1,667	97.0	96.0
冷さば		19,213	9,308,035	484	8.8	4.7	17,824	7,097,647	398	108.0	131.0
冷きわだ		15,134	20,804,167	1,375	7.0	10.5	12,856	17,815,523	1,386	118.0	117.0
冷しろさけ		13,791	7,917,987	574	6.3	4.0	14,248	8,220,851	577	97.0	96.0
冷ぎんさけ		13,564	17,370,389	1,281	6.2	8.8	11,219	13,916,759	1,240	121.0	125.0
冷かれい		9,620	7,840,452	815	4.4	4.0	9,967	8,170,805	820	97.0	96.0
冷かつお		7,150	4,342,872	607	3.3	2.2	3,495	2,753,860	788	205.0	158.0
冷ずわいがに		6,853	14,912,403	2,176	3.2	7.5	10,935	14,515,028	1,327	63.0	103.0
冷うなぎ		5,058	4,789,854	947	2.3	2.4	9,071	7,263,378	801	56.0	66.0
冷さわら		4,457	4,028,807	904	2.1	2.0	10,675	5,042,801	472	42.0	80.0
冷さんま		3,506	1,253,149	357	1.6	0.6	2,523	919,073	364	139.0	136.0
冷まぐろ		3,310	9,305,156	2,811	1.5	4.7	4,948	10,934,969	2,210	67.0	85.0
冷メルルーサ		2,600	1,358,011	522	1.2	0.7	2,674	1,179,645	441	97.0	115.0
冷あかうお		2,590	1,912,641	738	1.2	1.0	4,518	2,991,541	662	57.0	64.0
冷あじ		2,237	1,123,588	502	1.0	0.6	4,091	1,907,526	466	55.0	59.0

品目別数量 217,267 K g

品目別金額 197,715,314 円



	冷えび	8.8 (16.0)		冷かつお	3.3 (2.2)
	冷さば	8.8 (4.7)		冷ずわいがに	3.2 (7.5)
	冷きわだ	7.0 (10.5)		冷うなぎ	2.3 (2.4)
	冷しろさけ	6.3 (4.0)		冷さわら	2.1 (2.0)
	冷ぎんさけ	6.2 (8.8)		その他	47.6 (37.9)
	冷かれい	4.4 (4.0)			

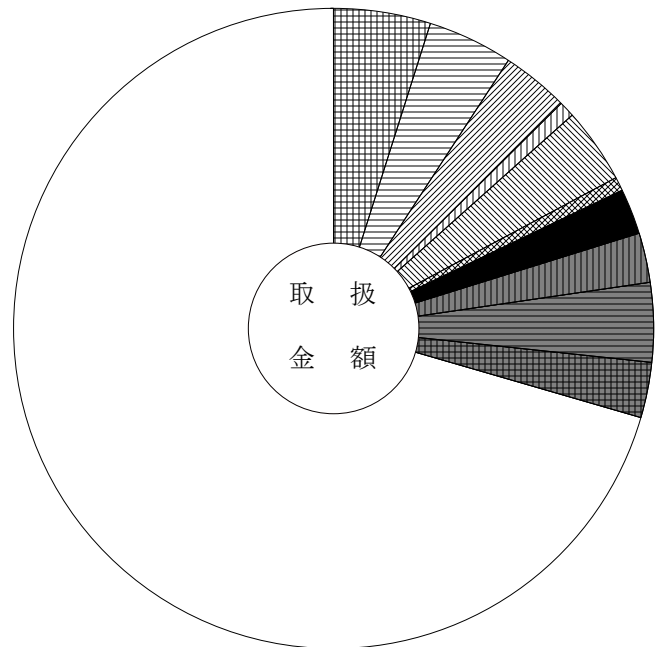
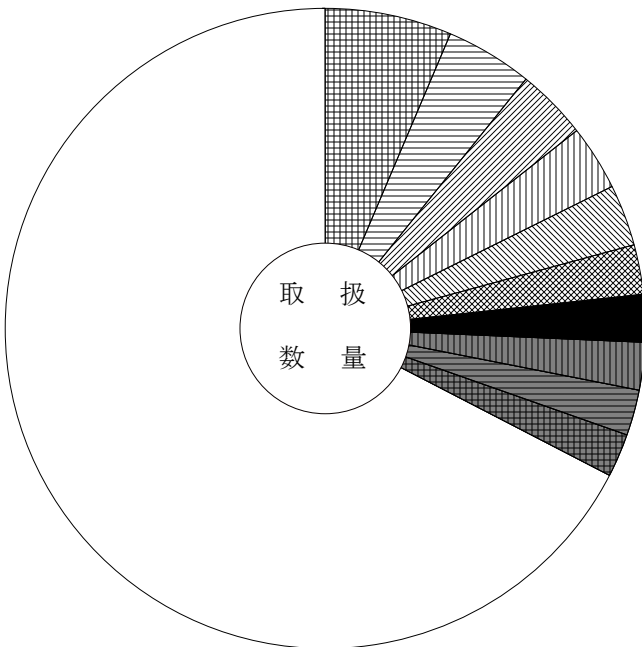
主要品目別対前年対比表 (加工水産物)

単位 数量 = K g , 金額 = 円 比率 = %

品目	区分	全体比			前年同月			前年同月比			
		数量	金額	平均価格	数量	金額	数量	金額			
合 計		535,965	192,255,188	359	100.0	100.0	618,447	223,193,237	361	87.0	86.0
はんぺん		34,252	9,379,854	274	6.4	4.9	42,428	13,939,009	329	81.0	67.0
魚漬物		23,578	8,285,921	351	4.4	4.3	33,006	9,375,881	284	71.0	88.0
冷凍食品		19,233	6,486,021	337	3.6	3.4	18,844	6,890,440	366	102.0	94.0
もずく		17,608	1,557,918	88	3.3	0.8	22,299	2,800,819	126	79.0	56.0
塩さば		16,379	7,332,578	448	3.1	3.8	14,168	5,983,207	422	116.0	123.0
干わかめ		13,390	1,285,848	96	2.5	0.7	14,650	1,319,328	90	91.0	97.0
かまぼこ		12,966	4,391,539	339	2.4	2.3	24,733	5,466,144	221	52.0	80.0
いか製品		12,723	4,791,776	377	2.4	2.5	10,130	4,437,545	438	126.0	108.0
ちくわ		12,225	7,691,645	629	2.3	4.0	15,030	9,609,774	639	81.0	80.0
塩さんま		11,824	5,422,235	459	2.2	2.8	17,039	9,238,631	542	69.0	59.0
塩すけそうこ		11,164	4,554,041	408	2.1	2.4	8,730	3,536,325	405	128.0	129.0
ししゃも		9,945	1,332,335	134	1.9	0.7	9,466	1,706,344	180	105.0	78.0
開干あじ		7,987	2,184,785	274	1.5	1.1	9,808	2,349,561	240	81.0	93.0
むしたこ		7,736	9,920,608	1,282	1.4	5.2	6,890	10,499,719	1,524	112.0	94.0
魚切身		7,710	2,261,539	293	1.4	1.2	6,969	2,347,842	337	111.0	96.0

品目別数量 535,965 K g

品目別金額 192,255,188 円



	はんぺん	6.4 (4.9)		かまぼこ	2.4 (2.3)
	魚漬物	4.4 (4.3)		いか製品	2.4 (2.5)
	冷凍食品	3.6 (3.4)		ちくわ	2.3 (4.0)
	もずく	3.3 (0.8)		塩さんま	2.2 (2.8)
	塩さば	3.1 (3.8)		その他	67.4 (70.5)
	干わかめ	2.5 (0.7)			

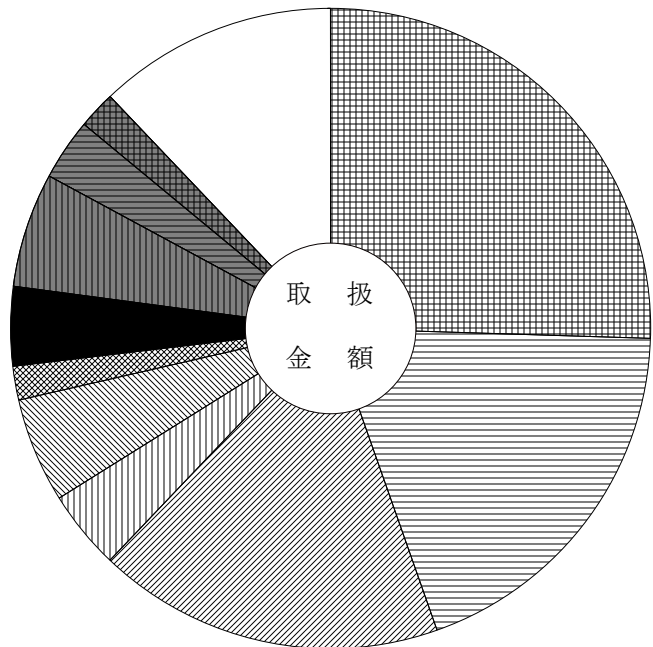
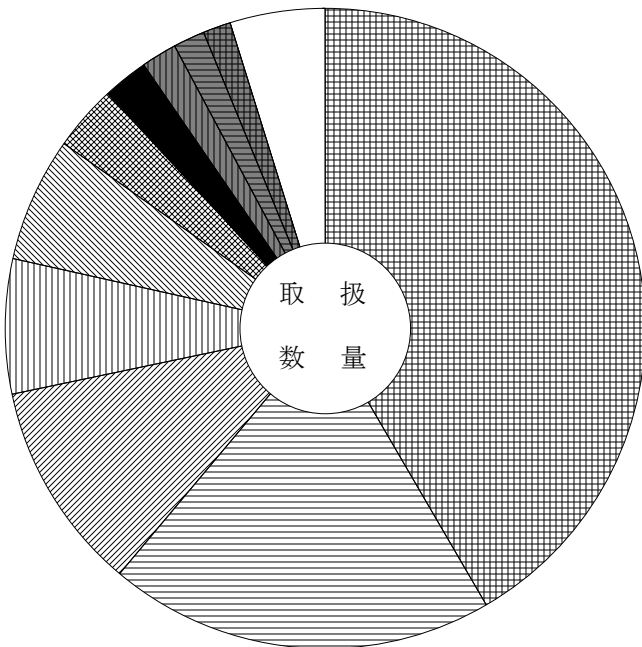
主要産地別対前年対比表 (野菜)

単位 数量 = K g , 金額 = 円 比率 = %

産地	区分			全体比		前年同月		前年同月比	
		数量	金額	数量	金額	数量	金額	数量	金額
合計		15,523,156	3,076,162,611	100.0	100.0	14,731,679	3,381,967,596	105.0	91.0
北海道		6,451,007	783,342,944	41.6	25.5	5,974,197	946,700,808	108.0	83.0
長野		3,027,260	588,263,809	19.5	19.1	2,912,737	611,415,680	104.0	96.0
岐阜		1,648,070	538,594,061	10.6	17.5	1,489,592	576,385,969	111.0	93.0
群馬		1,056,183	124,341,399	6.8	4.0	1,066,342	126,040,411	99.0	99.0
青森		984,478	163,967,017	6.3	5.3	710,283	173,573,540	139.0	94.0
富山		506,546	53,137,253	3.3	1.7	571,943	62,232,471	89.0	85.0
山梨		353,790	124,002,598	2.3	4.0	336,808	139,834,886	105.0	89.0
愛知		275,235	177,110,746	1.8	5.8	228,382	151,713,847	121.0	117.0
徳島		250,913	94,921,134	1.6	3.1	199,792	73,111,340	126.0	130.0
茨城		213,837	57,600,249	1.4	1.9	277,041	79,323,336	77.0	73.0
高知		128,161	109,518,200	0.8	3.6	129,774	122,612,155	99.0	89.0
熊本		73,258	34,966,479	0.5	1.1	56,175	32,893,452	130.0	106.0
中国		72,099	31,284,830	0.5	1.0	166,283	45,483,706	43.0	69.0
静岡		64,774	41,524,817	0.4	1.3	67,657	45,740,174	96.0	91.0
宮崎		64,480	24,506,040	0.4	0.8	95,366	34,598,501	68.0	71.0

産地別数量 15,523,156 K g

産地別金額 3,076,162,611 円



	北海道	41.6 (25.5)		山梨	2.3 (4.0)
	長野	19.5 (19.1)		愛知	1.8 (5.8)
	岐阜	10.6 (17.5)		徳島	1.6 (3.1)
	群馬	6.8 (4.0)		茨城	1.4 (1.9)
	青森	6.3 (5.3)		その他	4.8 (12.1)
	富山	3.3 (1.7)			

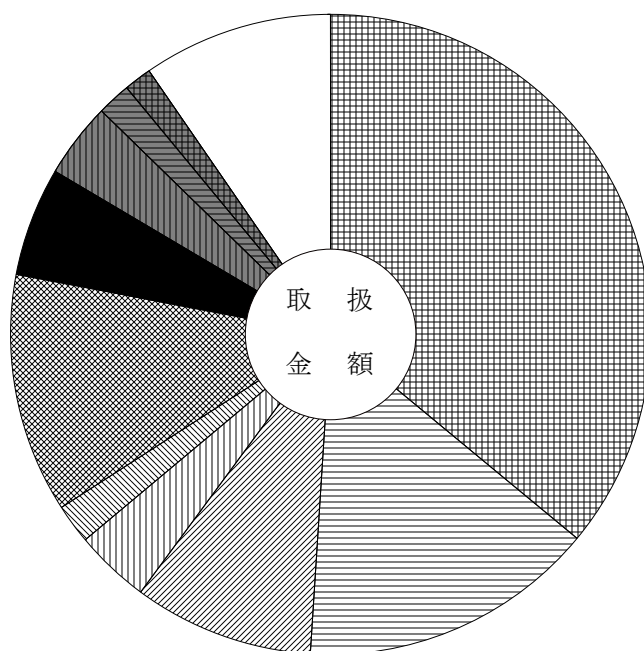
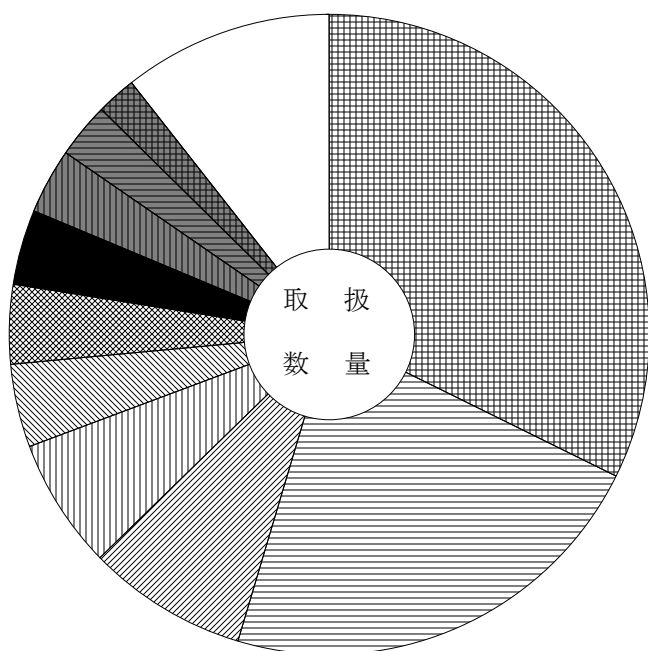
主要産地別対前年対比表 (果 実)

単位 数量 = K g , 金額 = 円 比率 = %

産地	区分			全体比		前年同月		前年同月比	
		数量	金額	数量	金額	数量	金額	数量	金額
合 計		1,924,163	847,366,332	100.0	100.0	2,063,424	850,025,024	93.0	100.0
長 野		620,595	304,937,062	32.3	36.0	492,579	271,110,586	126.0	112.0
青 森		428,503	127,100,326	22.3	15.0	642,191	196,602,712	67.0	65.0
熊 本		156,115	77,391,528	8.1	9.1	124,257	64,335,729	126.0	120.0
宮 崎		126,979	31,903,753	6.6	3.8	164,187	35,721,238	77.0	89.0
フ ィ リ ピ ン		79,901	17,327,227	4.2	2.0	83,704	18,049,702	95.0	96.0
山 梨		77,306	102,349,950	4.0	12.1	66,987	74,952,206	115.0	137.0
愛 知		73,160	46,987,235	3.8	5.5	67,557	37,902,616	108.0	124.0
岐 阜		63,814	31,919,743	3.3	3.8	60,664	27,167,170	105.0	117.0
そ の 他 外 国		53,733	13,998,572	2.8	1.7	61,840	16,639,826	87.0	84.0
オーストラリア		38,828	11,747,808	2.0	1.4	45,628	12,776,940	85.0	92.0
三 重		23,455	8,103,110	1.2	1.0	61,654	18,897,246	38.0	43.0
鹿 児 島		20,147	4,263,192	1.0	0.5	26,881	5,650,518	75.0	75.0
福 井		19,943	8,704,476	1.0	1.0	15,731	7,574,148	127.0	115.0
愛 媛		15,807	3,611,412	0.8	0.4	8,484	1,971,324	186.0	183.0
和 歌 山		14,287	5,799,114	0.7	0.7	16,269	6,602,526	88.0	88.0

産地別数量 1,924,163 K g

産地別金額 847,366,332 円



	長 野	32.3 (36.0)		愛 知	3.8 (5.5)
	青 森	22.3 (15.0)		岐 阜	3.3 (3.8)
	熊 本	8.1 (9.1)		そ の 他 外 国	2.8 (1.7)
	宮 崎	6.6 (3.8)		オーストラリア	2.0 (1.4)
	フ ィ リ ピ ン	4.2 (2.0)		そ の 他	10.6 (9.6)
	山 梨	4.0 (12.1)			

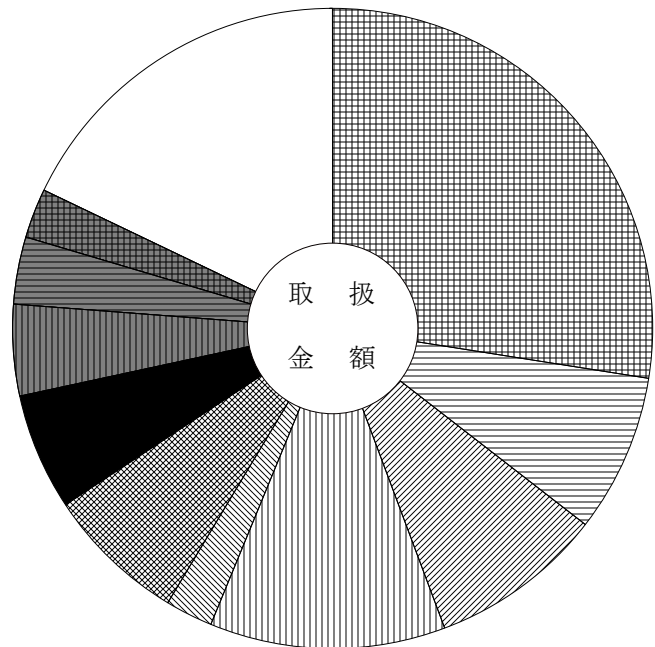
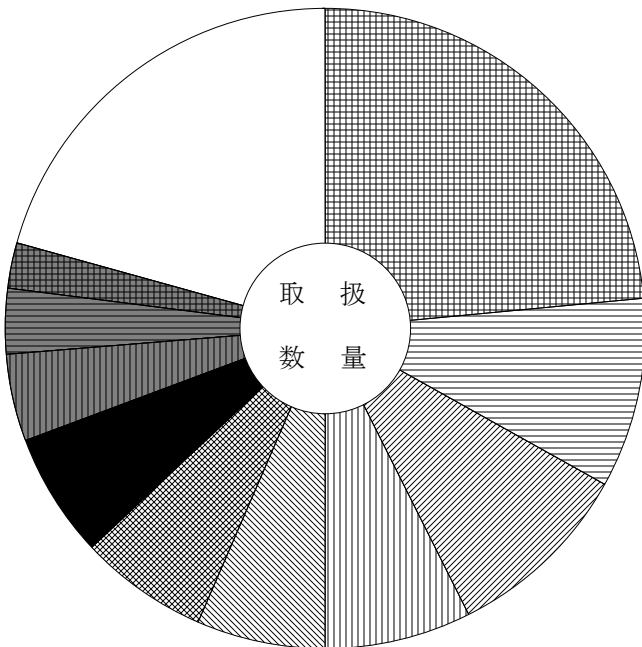
主要産地別対前年対比表 (鮮 魚)

単位 数量 = K g , 金額 = 円 比率 = %

産地	区分			全体比		前年同月		前年同月比	
		数量	金額	数量	金額	数量	金額	数量	金額
合計		191,814	241,722,450	100.0	100.0	242,627	260,662,346	79.0	93.0
愛知		45,066	66,373,778	23.5	27.5	56,355	70,045,446	80.0	95.0
宮城		18,432	19,405,600	9.6	8.0	20,873	17,051,309	88.0	114.0
三重		18,270	21,386,743	9.5	8.8	21,171	24,759,723	86.0	86.0
岐阜		14,253	28,677,586	7.4	11.9	10,980	22,209,934	130.0	129.0
山口		12,517	5,808,559	6.5	2.4	10,405	4,497,042	120.0	129.0
東京		12,403	17,128,707	6.5	7.1	16,213	21,509,700	77.0	80.0
北海道		12,060	14,357,951	6.3	5.9	41,068	31,893,909	29.0	45.0
千葉		8,451	11,082,626	4.4	4.6	10,523	13,349,436	80.0	83.0
沖縄		6,269	8,159,924	3.3	3.4	5,214	7,239,516	120.0	113.0
和歌山		4,353	5,972,502	2.3	2.5	7,331	7,383,933	59.0	81.0
静岡		4,179	5,100,485	2.2	2.1	3,439	3,763,479	122.0	136.0
大阪		3,979	6,401,835	2.1	2.6	2,717	4,129,991	146.0	155.0
福岡		3,672	1,844,549	1.9	0.8	2,922	2,014,159	126.0	92.0
香川		3,667	5,001,347	1.9	2.1	3,000	3,076,751	122.0	163.0
兵庫		2,354	3,865,309	1.2	1.6	4,916	4,886,192	48.0	79.0

産地別数量 191,814 K g

産地別金額 241,722,450 円



	愛知	23.5 (27.5)		北海道	6.3 (5.9)
	宮城	9.6 (8.0)		千葉	4.4 (4.6)
	三重	9.5 (8.8)		沖縄	3.3 (3.4)
	岐阜	7.4 (11.9)		和歌山	2.3 (2.5)
	山口	6.5 (2.4)		その他	20.7 (17.9)
	東京	6.5 (7.1)			

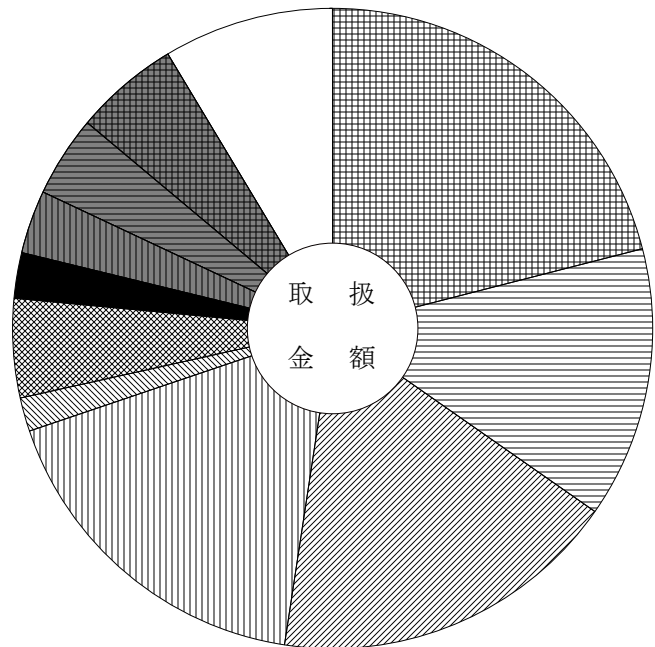
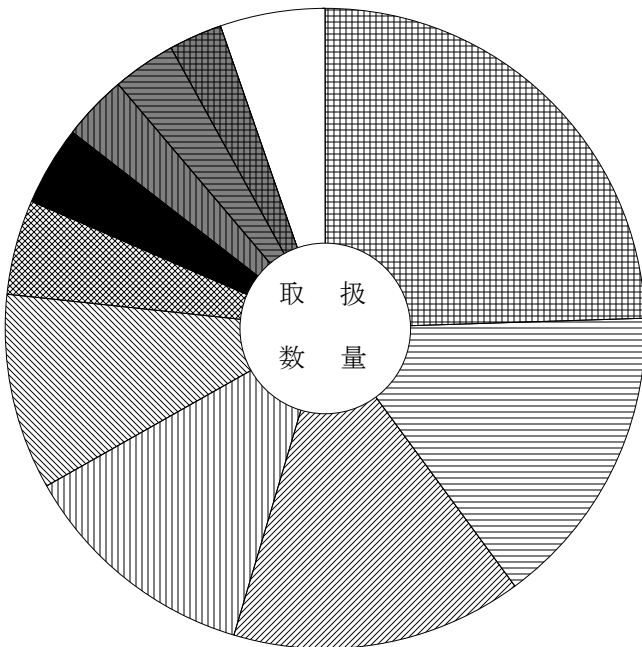
主要産地別対前年対比表 (冷 凍 魚)

単位 数量 = K g , 金額 = 円 比率 = %

産地	区分	全体比			前年同月			前年同月比				
		数量	金額		数量	金額		数量	金額			
合 計		217,267	197,715,314		100.0	100.0		269,483	195,479,035		81.0	101.0
愛 知		53,287	41,470,163		24.5	21.0		58,389	45,207,664		91.0	92.0
東 京		33,556	27,012,734		15.4	13.7		23,893	22,728,257		140.0	119.0
大 阪		31,927	34,981,987		14.7	17.7		33,376	28,447,101		96.0	123.0
静 岡		26,505	34,369,765		12.2	17.4		23,825	34,011,489		111.0	101.0
岐 阜		21,512	3,359,416		9.9	1.7		50,181	7,209,894		43.0	47.0
三 重		10,377	9,890,469		4.8	5.0		13,987	13,710,750		74.0	72.0
石 川		8,729	4,522,283		4.0	2.3		5,616	3,581,843		155.0	126.0
兵 庫		7,065	6,256,133		3.3	3.2		11,129	9,814,244		63.0	64.0
神 奈 川		6,870	8,155,009		3.2	4.1		9,828	7,997,358		70.0	102.0
鳥 取		5,967	10,464,575		2.7	5.3		25,387	4,163,507		24.0	251.0
宮 城		3,652	7,114,465		1.7	3.6		4,360	8,296,777		84.0	86.0
千 葉		3,197	3,224,135		1.5	1.6		4,989	4,610,416		64.0	70.0
青 森		867	288,657		0.4	0.1		573	219,244		151.0	132.0
山 口		796	1,490,508		0.4	0.8		1,864	2,310,390		43.0	65.0
北 海 道		680	1,542,348		0.3	0.8		616	1,326,537		110.0	116.0

産地別数量 217,267 K g

産地別金額 197,715,314 円



	愛 知	24.5 (21.0)		東 京	15.4 (13.7)
	大 阪	14.7 (17.7)		静 岡	12.2 (17.4)
	岐 阜	9.9 (1.7)		三 重	4.8 (5.0)
	石 川	4.0 (2.3)		兵 庫	3.3 (3.2)
	神 奈 川	3.2 (4.1)		鳥 取	2.7 (5.3)
	そ の 他	5.3 (8.6)			

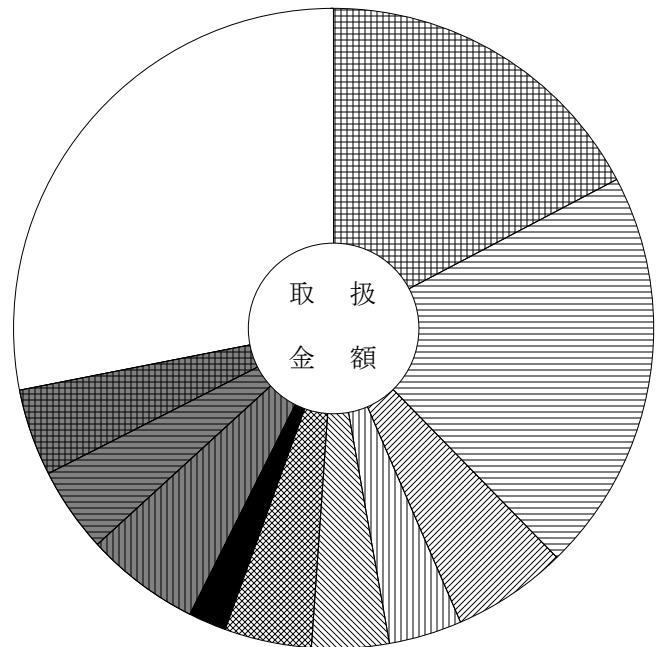
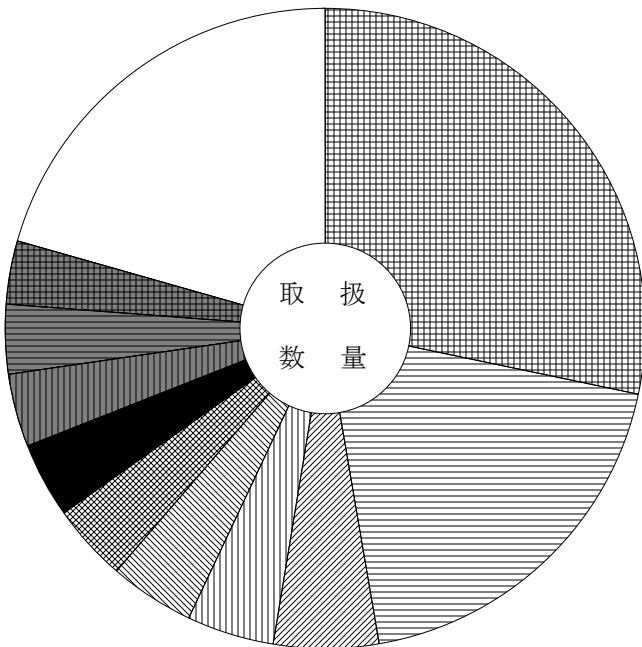
主要産地別対前年対比表 (加工水産物)

単位 数量 = K g , 金額 = 円 比率 = %

産地	区分			全体比		前年同月			前年同月比	
		数量	金額	数量	金額	数量	金額	数量	金額	
合計		535,965	192,255,188	100.0	100.0	618,447	223,193,237	87.0	86.0	
岐阜		151,496	33,197,181	28.3	17.3	173,450	34,924,436	87.0	95.0	
愛知		101,819	39,233,402	19.0	20.4	101,351	45,639,116	100.0	86.0	
静岡		28,426	11,087,022	5.3	5.8	31,279	14,204,233	91.0	78.0	
三重		23,383	7,200,138	4.4	3.7	35,541	10,801,818	66.0	67.0	
兵庫		23,009	7,509,927	4.3	3.9	26,158	8,330,345	88.0	90.0	
茨城		21,053	8,476,514	3.9	4.4	29,877	11,915,262	70.0	71.0	
山口		20,622	3,597,181	3.8	1.9	34,275	5,735,516	60.0	63.0	
千葉		19,591	11,193,442	3.7	5.8	14,636	8,865,166	134.0	126.0	
宮城		18,519	8,341,294	3.5	4.3	19,937	8,110,084	93.0	103.0	
北海道		16,954	8,417,523	3.2	4.4	21,923	10,068,799	77.0	84.0	
福岡		16,016	7,859,652	3.0	4.1	15,961	7,712,915	100.0	102.0	
大阪		12,310	7,510,249	2.3	3.9	13,557	10,124,351	91.0	74.0	
東京		12,073	9,354,742	2.3	4.9	14,916	9,907,158	81.0	94.0	
新潟		10,897	3,449,578	2.0	1.8	15,779	6,048,743	69.0	57.0	
青森		10,240	4,358,755	1.9	2.3	9,955	4,873,853	103.0	89.0	

産地別数量 535,965 K g

産地別金額 192,255,188 円



	岐阜	28.3 (17.3)		山口	3.8 (1.9)
	愛知	19.0 (20.4)		千葉	3.7 (5.8)
	静岡	5.3 (5.8)		宮城	3.5 (4.3)
	三重	4.4 (3.7)		北海道	3.2 (4.4)
	兵庫	4.3 (3.9)		その他	20.6 (28.1)
	茨城	3.9 (4.4)			

品目別・産地別取扱高表

単位 数量 = K g , 金額 = 円

産地	数量	金額	平均 価格	産地	数量	金額	平均 価格
				鹿児島	9,878	5,837,724	
	だいこん			中国	2,415	233,150	
				合計	269,413	35,883,393	133
岐阜	584,627	58,816,671		前年同月	196,204	52,717,571	269
北海道	1,549,851	125,772,579					
青森	609,713	44,791,358			れんこん		
岩手	46,640	2,738,448					
秋田	11,330	697,475		岐阜	175	45,328	
群馬	409	122,580		茨城	3,355	1,271,268	
神奈川	7	6,480		石川	144	100,440	
長野	10	324		愛知	92,065	36,787,609	
合計	2,802,587	232,945,915	83	徳島	3,920	1,485,108	
前年同月	2,795,471	279,371,000	100	佐賀	7,600	3,105,000	
				合計	107,259	42,794,753	399
	かぶ			前年同月	120,379	49,859,220	414
青森	4,143	594,680			その他根菜類		
千葉	322	100,515					
合計	4,465	695,195	156	長野	38	281,556	
前年同月	1,171	307,097	262	愛知	373	953,640	
				合計	411	1,235,196	3,005
	人参			前年同月	531	1,725,905	3,250
岐阜	144	7,895			白菜		
北海道	1,027,160	127,088,790					
青森	1,060	80,136		岐阜	70	1,512	
愛媛	8,800	1,174,500		北海道	952	102,384	
中国	11,020	859,572		長野	1,151,929	110,807,147	
合計	1,048,184	129,210,893	123	愛知	2,040	274,536	
前年同月	972,534	171,914,832	177	合計	1,154,991	111,185,579	96
				前年同月	1,153,052	132,622,326	115
	ごぼう						
					京菜		
岐阜	37	2,484					
北海道	710	90,828		岐阜	2,268	1,228,284	
青森	109,261	16,019,715		茨城	34,510	14,638,455	
茨城	240	44,064		愛知	19	12,312	
群馬	141,800	12,715,655		合計	36,797	15,879,051	432
長野	350	17,388		前年同月	44,558	19,669,635	441
愛知	1,510	16,308					
宮崎	3,212	906,077					

単位 数量 = K g , 金額 = 円

産地	数量	金額	平均 価格	産地	数量	金額	平均 価格
				前年同月	128,416	120,489,231	938
	小松菜						
					ねぎ		
岐阜	71,382	37,183,598					
茨城	19,018	9,537,361		岐阜	3,833	1,254,113	
群馬	14,110	5,991,138		北海道	40,010	11,700,721	
静岡	6,584	3,395,844		福井	1,920	784,188	
徳島	1,220	384,156		長野	37	17,928	
合計	112,314	56,492,097	503	愛知	7,306	2,318,401	
前年同月	101,428	55,381,800	546	合計	53,106	16,075,351	303
				前年同月	65,315	31,225,053	478
	つまみ菜						
					青ねぎ		
岐阜	2,437	619,174					
合計	2,437	619,174	254	富山	110	49,680	
前年同月	2,995	784,765	262	福井	196	138,024	
				長野	1,875	605,070	
	キャベツ			愛媛	6,300	1,701,000	
				合計	8,481	2,493,774	294
岐阜	230	25,272		前年同月	11,137	4,422,460	397
北海道	31,035	2,062,265					
茨城	39,050	3,103,996			こねぎ		
群馬	872,250	86,511,343					
長野	438,180	47,036,874		岐阜	8,839	7,312,032	
愛知	500	65,880		富山	505	150,660	
京都	500	45,900		長野	6,167	5,217,048	
合計	1,381,745	138,851,530	100	静岡	8,736	8,582,004	
前年同月	1,489,844	128,670,066	86	愛知	1,720	1,182,168	
				三重	36	28,512	
	グリーンボール			京都	58	41,580	
				高知	3,024	4,082,076	
長野	69,760	8,513,100		鹿児島	661	706,752	
合計	69,760	8,513,100	122	合計	29,746	27,302,832	918
前年同月	70,720	8,013,330	113	前年同月	34,164	37,031,148	1,084
	ほうれん草				ハウスねぎ		
岐阜	77,374	71,936,948		北海道	9,312	5,228,129	
群馬	17,110	14,683,599		青森	6,078	2,535,516	
長野	14,221	12,848,436		合計	15,390	7,763,645	504
合計	108,705	99,468,983	915	前年同月	14,042	8,763,552	624

単位 数量 = K g , 金額 = 円

産地	数量	金額	平均価格	産地	数量	金額	平均価格
	白ねぎ				にら		
北海道	7,889	2,875,230		岐阜	100	28,620	
青森	140	58,968		富山	2,725	2,077,920	
秋田	60	32,400		高知	53,426	28,384,707	
茨城	135	49,572		宮崎	75	43,200	
富山	47,307	16,440,462		合計	56,326	30,534,447	542
福井	39,555	12,241,800		前年同月	40,768	36,516,113	896
長野	126,128	40,769,568					
愛知	456	134,460			セルリー		
鳥取	165	95,094					
中国	21,384	4,251,184		北海道	60	31,860	
合計	243,219	76,948,738	316	長野	23,630	6,988,734	
前年同月	181,817	82,066,705	451	アメリカ	135	29,160	
				合計	23,825	7,049,754	296
	あさつき			前年同月	20,188	5,651,705	280
愛知	37	50,544			サラダセルリー		
合計	37	50,544	1,366				
前年同月	33	44,712	1,355	静岡	42	63,504	
				合計	42	63,504	1,512
	みつば			前年同月	42	63,504	1,512
静岡	1,057	1,073,952			アスパラガス		
愛知	7,027	6,137,478					
合計	8,084	7,211,430	892	岐阜	946	945,477	
前年同月	8,376	9,535,212	1,138	長野	5,615	6,051,902	
				高知	415	388,800	
	春菊			熊本	14,255	12,323,016	
				その他外国	57	139,968	
岐阜	1,397	1,850,796		合計	21,288	19,849,163	932
愛知	1,073	947,484		前年同月	33,383	30,440,058	912
合計	2,470	2,798,280	1,133				
前年同月	2,420	3,235,005	1,337		カリフラワー		
	せり			長野	6,176	2,565,756	
				愛知	398	73,332	
高知	142	204,962		合計	6,574	2,639,088	401
合計	142	204,962	1,443	前年同月	10,812	3,923,910	363
前年同月	231	300,780	1,302				

単位 数量 = K g , 金額 = 円

産地	数量	金額	平均 価格	産地	数量	金額	平均 価格
				北海道	70	130,140	
	ブロッコリー			茨城	1	7,599	
				千葉	0	5,726	
北海道	84,410	46,595,186		新潟	0	18,360	
長野	52,085	31,980,258		長野	3,803	7,057,746	
合計	136,495	78,575,444	576	愛知	16	141,966	
前年同月	124,689	75,149,629	603	三重	4	18,664	
				大分	0	2,916	
	レタス			合計	3,894	7,383,117	1,896
				前年同月	5,273	12,952,692	2,456
岐阜	9,108	4,366,219					
長野	552,348	97,386,112			新野菜		
愛知	2,329	601,452					
合計	563,785	102,353,783	182	岐阜	1,030	956,674	
前年同月	526,349	85,614,865	163	福島	4	3,672	
				茨城	7	27,324	
	サニーレタス			群馬	10	42,228	
				千葉	126	158,112	
岐阜	40	3,672		静岡	498	161,028	
長野	70,535	23,950,097		愛知	4,388	4,036,824	
合計	70,575	23,953,769	339	福岡	4	5,292	
前年同月	75,763	32,201,334	425	大分	0	5,832	
				アメリカ	449	313,308	
	グリーンリーフレタス			中国	7,460	1,765,638	
				合計	13,976	7,475,932	535
岐阜	80	6,912		前年同月	14,103	7,598,635	539
群馬	600	221,940					
長野	59,231	21,508,838			青梗菜		
福岡	2,000	497,880					
合計	61,911	22,235,570	359	岐阜	1,685	526,230	
前年同月	51,514	20,343,485	395	静岡	23,693	12,258,539	
				愛知	10,608	4,192,452	
	サラダ菜			合計	35,986	16,977,221	472
				前年同月	33,471	15,742,811	470
静岡	3,735	1,675,961					
愛知	256	50,760			その他葉茎菜類		
合計	3,991	1,726,721	433				
前年同月	6,691	2,697,068	403	岐阜	5,616	5,359,089	
				山形	4	6,480	
	パセリ			静岡	10	18,684	
				愛知	3,341	3,017,898	

単位 数量 = K g , 金額 = 円

産地	数量	金額	平均価格	産地	数量	金額	平均価格
徳島	274	376,434		愛知	2,874	113,292	
福岡	5	9,072		京都	5	3,996	
オーストラリア	25	29,376		熊本	2,024	882,792	
その他外国	12	15,587		宮崎	1,336	738,180	
合計	9,287	8,832,620	951	鹿児島	230	35,208	
前年同月	5,482	6,185,054	1,128	合計	437,732	76,155,381	174
				前年同月	357,087	100,963,273	283
	レッドキャベツ						
				なす			
長野	4,550	722,304					
愛知	500	37,800		岐阜	84,189	29,952,616	
合計	5,050	760,104	151	茨城	3,732	1,322,838	
前年同月	4,180	1,565,892	375	群馬	350	38,988	
				福井	1,805	725,800	
	胡瓜			山梨	138,125	49,374,382	
				長野	3,625	897,696	
岐阜	117,699	39,296,653		愛知	75,424	19,755,745	
北海道	109,404	46,908,110		京都	862	364,824	
青森	160	67,392		大阪	9	6,804	
岩手	500	407,592		岡山	56	21,773	
宮城	1,420	510,408		徳島	158,134	61,930,234	
福島	3,990	1,728,594		愛媛	225	60,750	
群馬	4,705	1,545,588		熊本	27,171	12,687,246	
埼玉	4,580	1,468,314		合計	493,707	177,139,696	359
山梨	213,895	73,584,936		前年同月	381,815	143,013,973	375
長野	132,387	46,274,004					
愛知	362	118,097		小なす			
鳥取	700	294,840					
愛媛	35	14,364		高知	720	649,026	
福岡	815	343,278		合計	720	649,026	901
佐賀	4,355	1,700,784		前年同月	520	570,272	1,097
熊本	370	155,844					
宮崎	500	414,720		べいなす			
合計	595,877	214,833,518	361				
前年同月	489,920	223,549,963	456	愛知	60	7,992	
				高知	3,298	1,266,570	
	南瓜			合計	3,358	1,274,562	380
				前年同月	3,161	1,323,356	419
岐阜	31,901	7,085,793					
北海道	347,892	43,721,327		ひごむらさき			
長野	51,470	23,574,793					

単位 数量 = K g , 金額 = 円

産地	数量	金額	平均価格	産地	数量	金額	平均価格
熊本	112	12,312		長野	59,903	27,836,231	
合計	112	12,312	110	愛知	169	62,743	
前年同月	0	0	0	愛媛	581	457,002	
				高知	18,102	11,636,028	
	トマト			宮崎	3,526	1,814,454	
				韓国	8,625	5,188,298	
岐阜	309,274	135,358,831		その他外国	3,905	2,228,040	
北海道	5,130	5,586,084		合計	116,604	61,897,230	531
青森	61,263	26,884,084		前年同月	114,310	65,172,839	570
長野	235	96,120					
愛知	48	64,260			ししとうがらし		
合計	375,950	167,989,379	447				
前年同月	389,659	189,436,590	486	岐阜	53	21,379	
				愛知	44	25,673	
	桃太郎トマト			高知	11,771	20,839,678	
				宮崎	861	450,306	
岐阜	81,502	34,836,588		合計	12,729	21,337,036	1,676
合計	81,502	34,836,588	427	前年同月	12,610	17,835,505	1,414
前年同月	126,179	64,382,526	510				
					青とうがらし		
	ミニトマト						
				岐阜	3,793	2,534,134	
岐阜	8,550	9,052,236		愛知	5	2,484	
北海道	65,317	61,078,656		宮崎	98	66,096	
青森	1,253	1,900,973		合計	3,896	2,602,714	668
岩手	105	93,312		前年同月	2,502	2,033,143	813
山形	192	277,312					
茨城	1,224	1,528,200			とうもろこし		
長野	726	646,975					
愛知	5,588	6,774,646		岐阜	65	2,484	
合計	82,955	81,352,310	981	北海道	51,490	11,031,930	
前年同月	109,500	105,428,268	963	長野	9,375	1,878,564	
				愛知	502	25,380	
	ピーマン			合計	61,432	12,938,358	211
				前年同月	30,377	8,097,723	267
岐阜	14,915	8,282,279					
北海道	2,766	1,942,445			ゴールドラッシュ		
青森	1,184	732,996					
岩手	451	261,900		北海道	105,990	20,839,307	
福島	1,116	533,790		合計	105,990	20,839,307	197
茨城	1,361	921,024		前年同月	55,390	12,319,344	222

単位 数量 = K g , 金額 = 円

産地	数量	金額	平均価格	産地	数量	金額	平均価格
	おくら				豌豆		
岐阜	187	124,198		北海道	957	2,714,785	
愛知	109	58,438		青森	748	2,155,032	
徳島	3,395	3,445,243		中国	40	28,080	
高知	11,821	11,220,055		合計	1,745	4,897,897	2,807
宮崎	1,968	1,306,368		前年同月	2,420	8,783,888	3,630
鹿児島	11,800	10,730,275					
合計	29,280	26,884,577	918		ピース		
前年同月	26,949	30,690,107	1,139				
				岐阜	218	464,249	
	その他果菜類			北海道	152	562,680	
				青森	370	819,396	
岐阜	3,913	1,644,502		その他外国	339	349,920	
青森	40	1,944		合計	1,079	2,196,245	2,035
神奈川	2,230	350,638		前年同月	274	835,272	3,048
富山	1,028	140,292					
山梨	1,220	316,224			えだまめ		
静岡	110	11,124					
愛知	19,964	3,538,728		岐阜	34,017	26,747,261	
高知	90	38,880		北海道	180	87,912	
熊本	4,056	1,799,409		秋田	50	36,720	
宮崎	17,586	7,201,710		山形	2,928	2,086,787	
鹿児島	12,636	4,788,137		群馬	300	317,412	
沖縄	90	54,000		富山	7,140	4,425,646	
合計	62,963	19,885,588	316	長野	3,480	2,150,874	
前年同月	84,526	27,102,412	321	合計	48,095	35,852,612	745
				前年同月	44,588	35,559,893	798
	いんげん						
					ささげ		
岐阜	8,841	6,426,140					
北海道	1,894	3,435,761		岐阜	6,246	7,225,728	
群馬	158	136,080		愛知	295	137,336	
山梨	542	672,408		合計	6,541	7,363,064	1,126
長野	5,902	7,560,056		前年同月	2,575	2,250,633	874
愛知	3	2,689					
鹿児島	658	634,176			その他豆科野菜		
合計	17,998	18,867,310	1,048				
前年同月	14,947	19,999,883	1,338	静岡	10	15,660	
				愛知	82	85,635	

単位 数量 = K g , 金額 = 円

産地	数量	金額	平均価格	産地	数量	金額	平均価格
				合計	1,231	1,090,935	886
	その他土物類			前年同月	4,660	3,089,659	663
静岡	72	106,488			め類		
合計	72	106,488	1,479				
前年同月	93	176,256	1,895	岐阜	4,300	2,155,317	
				山梨	8	54,648	
	ゆり根			静岡	167	495,936	
				愛知	317	3,204,272	
北海道	1,028	1,188,864		三重	175	400,626	
合計	1,028	1,188,864	1,156	広島	84	136,080	
前年同月	3,536	2,789,424	789	福岡	464	859,896	
				中国	1,804	831,200	
	わさび			合計	7,319	8,137,975	1,112
				前年同月	7,695	8,661,231	1,126
静岡	48	394,200					
合計	48	394,200	8,213		しそ		
前年同月	50	507,600	10,152				
				岐阜	1	378	
	しょうが			静岡	0	3,240	
				愛知	541	2,581,092	
岐阜	26	20,736		京都	0	3,240	
愛知	3,360	1,891,166		福岡	0	2,268	
和歌山	1,280	868,752		合計	542	2,590,218	4,779
高知	11,511	8,787,960		前年同月	425	2,098,526	4,938
熊本	162	189,540					
中国	2,576	877,432			おおば		
合計	18,915	12,635,586	668				
前年同月	16,331	11,571,217	709	茨城	400	1,188,000	
				愛知	17,128	54,777,563	
	唐辛子			高知	234	750,168	
				福岡	0	6,480	
長野	152	88,150		合計	17,762	56,722,211	3,193
愛知	1	432		前年同月	12,835	42,942,776	3,346
熊本	10	9,720					
合計	163	98,302	603		みょうが		
前年同月	8	9,839	1,230				
				岐阜	11	3,834	
	とうがらし			長野	2,693	2,181,114	
				高知	10,311	18,848,551	
高知	1,231	1,090,935		合計	13,015	21,033,499	1,616

単位 数量 = K g , 金額 = 円

産地	数量	金額	平均価格	産地	数量	金額	平均価格
前年同月	18,143	26,634,519	1,468	富山	273	250,452	
				長野	174	270,194	
	ハーブ類			滋賀	714	874,476	
				兵庫	498	542,214	
岐阜	121	1,011,690		島根	45	97,200	
岩手	2	5,184		広島	90	126,360	
茨城	4	80,625		徳島	370	467,100	
群馬	5	25,920		中国	1,000	602,640	
千葉	0	18,063		合計	22,765	21,808,654	958
新潟	6	66,096		前年同月	23,613	24,221,148	1,026
長野	6	151,740					
愛知	101	463,158			まつ茸		
三重	9	96,358					
大分	0	20,412		岐阜	9	271,566	
沖縄	10	47,575		アメリカ	1,833	7,319,992	
合計	264	1,986,821	7,526	カナダ	2,284	8,958,168	
前年同月	253	2,297,872	9,082	メキシコ	60	667,440	
				中国	3,076	16,508,016	
	その他香辛・つま物野菜			合計	7,262	33,725,182	4,644
				前年同月	3,188	28,126,975	8,823
岐阜	18	90,288					
北海道	68	121,608			なめこ		
秋田	4	5,940					
山形	131	433,350		岐阜	2,555	1,171,541	
静岡	74	200,106		長野	9,612	4,050,000	
愛知	3,000	12,505,610		合計	12,167	5,221,541	429
兵庫	159	560,932		前年同月	10,762	5,030,208	467
鳥取	26	32,076					
広島	9	13,410			えのきだけ		
徳島	10	7,560					
高知	308	136,296		岐阜	35	10,314	
福岡	0	3,240		長野	106,850	25,854,501	
アメリカ	97	66,096		合計	106,885	25,864,815	242
オーストラリア	60	36,288		前年同月	101,824	31,682,028	311
その他外国	519	559,224					
合計	4,483	14,772,024	3,295		しめじ茸		
前年同月	5,239	17,697,053	3,378				
				岐阜	443	141,696	
	生しいたけ			新潟	2,343	1,538,352	
				富山	165	108,216	
岐阜	19,601	18,578,018		福井	42	47,130	

単位 数量 = K g , 金額 = 円

産地	数量	金額	平均価格	産地	数量	金額	平均価格
長野	35,105	15,060,167		合計	12,712	6,307,189	496
静岡	2,474	1,519,236		前年同月	12,764	6,631,489	520
京都	96	189,388					
合計	40,668	18,604,185	457		ぎんなん		
前年同月	37,896	20,148,668	532				
				岐阜	332	259,729	
	その他きのこ類			静岡	40	84,780	
				愛知	6,083	7,972,024	
岐阜	633	358,509		合計	6,455	8,316,533	1,288
山形	1	0		前年同月	5,189	6,578,754	1,268
栃木	3	4,212					
新潟	6,710	5,488,000			その他野菜		
長野	4,281	2,944,933					
静岡	2,788	2,759,402		岐阜	76,090	10,230,902	
和歌山	6	8,802		青森	80	401,244	
岡山	1,522	1,586,653		新潟	110	63,156	
合計	15,944	13,150,511	825	長野	7,232	362,751	
前年同月	15,909	15,987,578	1,005	愛知	1,027	809,104	
				滋賀	130	36,396	
	その他山菜類			大阪	660	249,696	
				和歌山	264	76,982	
愛知	0	28,134		福岡	40	43,805	
徳島	15	105,840		大分	116	33,588	
合計	15	133,974	8,932	沖縄	10	172,800	
前年同月	10	169,560	16,956	中国	621	82,566	
				その他外国	1,082	270,216	
	カット野菜			合計	87,462	12,833,206	147
				前年同月	90,611	13,053,046	144
岐阜	65	15,833					
新潟	932	393,509			冷凍野菜		
大阪	117	111,834					
徳島	350	88,020		福井	6,941	3,679,992	
合計	1,464	609,196	416	合計	6,941	3,679,992	530
前年同月	1,978	878,653	444	前年同月	1,782	839,808	471
	ゆず類				乾燥野菜類		
徳島	10,345	4,878,781		岐阜	18	25,153	
高知	1,707	1,171,908		千葉	2	8,467	
宮崎	200	136,080		愛知	524	742,500	
鹿児島	460	120,420		熊本	8	90,720	

単位 数量 = K g , 金額 = 円

産地	数量	金額	平均 価格	産地	数量	金額	平均 価格
宮崎	236	502,847		千葉	3,702	1,056,009	
中国	1,748	983,804		神奈川	2,237	357,118	
合計	2,536	2,353,491	928	新潟	10,116	7,574,763	
前年同月	2,705	4,311,791	1,594	富山	506,546	53,137,253	
				石川	144	100,440	
	野菜・ビン／缶詰			福井	50,459	17,616,934	
				山梨	353,790	124,002,598	
岐阜	194	160,121		長野	3,027,260	588,263,809	
北海道	2,979	1,415,880		静岡	64,774	41,524,817	
千葉	52	89,856		愛知	275,235	177,110,746	
長野	484	112,708		三重	224	544,160	
和歌山	88	21,794		滋賀	22,344	3,813,372	
高知	50	21,600		京都	1,521	648,928	
宮崎	221	42,120		大阪	786	368,334	
鹿児島	180	30,715		兵庫	16,653	2,600,868	
中国	441	238,312		和歌山	1,638	976,330	
合計	4,689	2,133,106	455	鳥取	891	422,010	
前年同月	1,773	773,764	436	島根	45	97,200	
				岡山	1,578	1,608,426	
	漬物			広島	183	275,850	
				徳島	250,913	94,921,134	
岐阜	382	128,304		愛媛	47,891	14,682,843	
宮崎	608	577,745		高知	128,161	109,518,200	
鹿児島	465	296,244		福岡	3,328	1,771,211	
合計	1,455	1,002,293	689	佐賀	11,955	4,805,784	
前年同月	1,698	1,100,174	648	熊本	73,258	34,966,479	
				大分	116	62,748	
	産地別合計			宮崎	64,480	24,506,040	
				鹿児島	53,557	27,162,151	
岐阜	1,648,070	538,594,061		沖縄	110	274,375	
北海道	6,451,007	783,342,944		アメリカ	11,204	9,112,576	
青森	984,478	163,967,017		カナダ	2,284	8,958,168	
岩手	47,698	3,506,436		メキシコ	60	667,440	
宮城	1,420	510,408		オーストラリア	85	65,664	
秋田	11,444	772,535		ニュージーランド	20,490	3,248,802	
山形	3,256	2,803,929		韓国	8,625	5,188,298	
福島	5,110	2,266,056		中国	72,099	31,284,830	
茨城	213,837	57,600,249		スペイン	1,414	125,388	
栃木	3	4,212		その他外国	5,914	3,562,955	
群馬	1,056,183	124,341,399		合計	15,523,156	3,076,162,611	198
埼玉	4,580	1,468,314		前年同月	14,731,679	3,381,967,596	230

単位 数量 = K g , 金額 = 円

産地	数量	金額	平均 価格	産地	数量	金額	平均 価格
				愛知	4,755	1,485,280	
	千秋りんご			三重	100	38,880	
				熊本	1,275	404,028	
長野	575	143,424		合計	103,299	37,712,886	365
合計	575	143,424	249	前年同月	116,482	36,373,968	312
前年同月	1,790	562,680	314				
					新高なし		
	なし						
				岐阜	570	155,585	
岐阜	6,215	2,236,950		富山	180	49,032	
栃木	125	60,480		愛知	2,385	793,152	
富山	1,920	607,284		熊本	2,910	782,244	
長野	10,870	5,288,220		合計	6,045	1,780,013	294
愛知	5,000	2,117,772		前年同月	10,170	2,912,868	286
熊本	2,830	941,436					
合計	26,960	11,252,142	417		二十世紀なし		
前年同月	47,070	18,347,148	390				
				岐阜	1,400	437,292	
	長十郎なし			長野	20,690	6,958,613	
				兵庫	890	354,564	
岐阜	448	70,092		合計	22,980	7,750,469	337
合計	448	70,092	156	前年同月	36,150	10,811,988	299
前年同月	90	11,232	125				
					西洋なし		
	幸水なし						
				岐阜	380	102,924	
岐阜	5,002	1,419,660		山形	10,705	3,399,759	
福島	430	151,092		長野	2,375	599,670	
富山	7,585	2,506,680		合計	13,460	4,102,353	305
長野	35,483	14,155,592		前年同月	10,668	3,446,648	323
合計	48,500	18,233,024	376				
前年同月	13,265	4,280,850	323		かき		
	豊水なし			岐阜	1,838	314,172	
				合計	1,838	314,172	171
岐阜	19,454	6,048,788		前年同月	11,108	3,130,758	282
福島	150	55,080					
茨城	450	125,820			西村早生かき		
富山	3,810	1,335,204					
山梨	135	32,508		岐阜	5,310	588,060	
長野	73,170	28,187,298		合計	5,310	588,060	111

単位 数量 = K g , 金額 = 円

産地	数量	金額	平均価格	産地	数量	金額	平均価格
前年同月	7,248	776,099	107	山形	441	199,714	
				石川	7	103,680	
	平核無がき			山梨	3,747	4,316,176	
				長野	31,332	36,265,698	
和歌山	13,560	5,369,598		岡山	12	19,872	
合計	13,560	5,369,598	396	アメリカ	263	151,956	
前年同月	10,207	4,158,972	407	合計	36,186	41,365,555	1,143
				前年同月	31,068	31,879,872	1,026
	もも						
				ハウスデラウェア			
岐阜	5,320	3,401,676					
青森	11,440	5,840,532		山形	220	166,320	
山梨	8,824	4,307,882		合計	220	166,320	756
長野	29,057	16,766,946		前年同月	350	233,496	667
合計	54,641	30,317,036	555				
前年同月	27,758	15,750,331	567	ハウス巨峰			
	ネクタリン			長野	56	52,488	
				合計	56	52,488	937
長野	648	390,960		前年同月	52	49,140	945
合計	648	390,960	603				
前年同月	646	402,883	624	露地ぶどう			
	すもも			岐阜	11	9,720	
				山梨	42,678	70,345,734	
山梨	623	343,440		長野	16,101	26,952,588	
長野	5,932	4,066,115		愛知	361	752,760	
合計	6,555	4,409,555	673	岡山	409	1,285,373	
前年同月	3,778	2,345,156	621	合計	59,560	99,346,175	1,668
				前年同月	56,165	87,979,987	1,566
	プルーン						
				デラウェア			
北海道	184	119,556					
青森	3,403	2,061,666		長野	13,458	12,501,972	
長野	6,295	4,628,448		合計	13,458	12,501,972	929
合計	9,882	6,809,670	689	前年同月	2,685	2,521,260	939
前年同月	8,911	6,005,697	674				
				巨峰ぶどう			
	ぶどう						
				岐阜	810	545,994	
岐阜	384	308,459		山梨	10,036	10,762,410	

単位 数量 = K g , 金額 = 円

産地	数量	金額	平均 価格	産地	数量	金額	平均 価格
岐阜	59	15,520		フィリピン	40,897	8,218,938	
北海道	7,080	3,632,796		合計	40,897	8,218,938	201
茨城	870	259,200		前年同月	47,064	9,549,804	203
愛知	11	1,620					
合計	8,020	3,909,136	487		キウイフルーツ		
前年同月	7,101	3,585,438	505				
				ニュージーランド	13,963	7,745,058	
	ハネジュウメロン			合計	13,963	7,745,058	555
				前年同月	12,257	6,937,488	566
アメリカ	7,750	2,191,860					
メキシコ	640	188,784			その他の(亜)熱帯性果実		
合計	8,390	2,380,644	284				
前年同月	11,608	2,429,860	209	アメリカ	5	1,080	
				メキシコ	8,460	4,201,340	
	すいか			フィリピン	100	33,804	
				その他外国	100	86,292	
山形	1,305	352,512		合計	8,665	4,322,516	499
千葉	1,200	399,384		前年同月	11,072	5,380,861	486
長野	13,392	2,695,140					
静岡	460	64,800			ドラゴンフルーツ		
愛知	14,080	3,510,648					
鳥取	5,990	1,757,916		その他外国	910	189,432	
合計	36,427	8,780,400	241	合計	910	189,432	208
前年同月	19,157	4,510,026	235	前年同月	297	108,767	366
	こだま西瓜				その他の果実		
岐阜	340	108,864		岐阜	555	321,678	
合計	340	108,864	320	長野	80	31,104	
前年同月	3,970	919,944	232	愛媛	857	604,098	
				長崎	2,847	851,474	
	バナナ			宮崎	88	68,431	
				鹿児島	327	342,144	
ニュージーランド	91	16,092		アメリカ	249	459,440	
フィリピン	36,530	7,995,966		韓国	867	93,744	
その他外国	4,654	668,520		中国	8,028	1,964,709	
合計	41,275	8,680,578	210	台湾	45	20,088	
前年同月	43,032	9,374,435	218	フィリピン	2,374	1,078,519	
				その他外国	985	394,190	
	パイナップル			合計	17,302	6,229,619	360
				前年同月	15,204	5,638,082	371

単位 数量 = K g , 金額 = 円

産地	数量	金額	平均 価格	産地	数量	金額	平均 価格
				福島	580	206,172	
	ラズベリー			茨城	2,142	749,844	
				栃木	125	60,480	
アメリカ	85	470,450		千葉	1,220	443,448	
合計	85	470,450	5,535	富山	13,495	4,498,200	
前年同月	108	616,638	5,710	石川	311	276,966	
				福井	19,943	8,704,476	
	乾燥果実			山梨	77,306	102,349,950	
				長野	620,595	304,937,062	
千葉	20	44,064		静岡	6,904	5,200,740	
アメリカ	68	114,134		愛知	73,160	46,987,235	
中国	605	276,588		三重	23,455	8,103,110	
台湾	20	27,540		兵庫	890	354,564	
その他外国	131	126,090		和歌山	14,287	5,799,114	
合計	844	588,416	697	鳥取	5,990	1,757,916	
前年同月	1,130	797,329	706	岡山	421	1,305,245	
				愛媛	15,807	3,611,412	
	ほし柿			高知	1,486	775,656	
				佐賀	8,660	2,436,642	
中国	69	51,840		長崎	2,847	851,474	
合計	69	51,840	751	熊本	156,115	77,391,528	
前年同月	0	0	0	宮崎	126,979	31,903,753	
				鹿児島	20,147	4,263,192	
	果実・ビン／缶詰			アメリカ	10,775	8,091,417	
				メキシコ	9,630	4,781,300	
青森	2,411	635,823		オーストラリア	38,828	11,747,808	
山梨	198	56,160		ニュージーランド	14,054	7,761,150	
長野	183	77,760		韓国	917	180,144	
和歌山	12	3,888		中国	8,703	2,295,729	
愛媛	100	19,440		台湾	65	47,628	
熊本	696	152,736		フィリピン	79,901	17,327,227	
宮崎	366	58,428		その他外国	53,733	13,998,572	
合計	3,966	1,004,235	253	合計	1,924,163	847,366,332	440
前年同月	2,858	741,006	259	前年同月	2,063,424	850,025,024	412
	産地別合計						
岐阜	63,814	31,919,743					
北海道	9,704	5,028,804					
青森	428,503	127,100,326					
山形	12,671	4,118,305					

品目別・産地別取扱高表

単位 数量 = K g , 金額 = 円

産地	数量	金額	平均価格	産地	数量	金額	平均価格
				宮城	2,778	4,559,166	
	まぐろ			千葉	2,080	3,995,552	
				東京	1,695	2,073,600	
岐阜	174	484,458		愛知	75	167,616	
千葉	1,137	2,204,134		大阪	590	1,426,815	
東京	908	2,051,352		沖縄	4,387	5,193,321	
静岡	316	1,061,245		合計	11,878	18,232,193	1,535
三重	52	128,477		前年同月	9,244	13,993,715	1,514
兵庫	99	513,151					
合計	2,686	6,442,817	2,399		びんなが		
前年同月	3,634	8,055,014	2,217				
				静岡	43	80,676	
	めじ			和歌山	186	290,284	
				合計	229	370,960	1,620
愛知	341	169,085		前年同月	916	1,226,950	1,339
鳥取	81	43,956					
広島	85	69,174			まかじき		
佐賀	100	65,632					
合計	607	347,847	573	岐阜	76	106,228	
前年同月	142	66,279	467	宮城	2,174	1,278,666	
				東京	103	100,170	
	きわだ			愛知	11	16,697	
				合計	2,364	1,501,761	635
岐阜	578	1,719,761		前年同月	1,029	723,683	703
宮城	1,339	1,570,573					
千葉	1,966	2,471,600			しろかわかじき		
東京	5,518	8,485,263					
静岡	634	870,761		岐阜	29	21,848	
愛知	1,443	2,097,031		和歌山	705	1,279,044	
三重	433	441,369		合計	734	1,300,892	1,772
京都	88	189,351		前年同月	337	292,664	868
大阪	379	472,327					
兵庫	141	169,614			くろかわかじき		
和歌山	1,077	1,933,433					
沖縄	1,015	1,061,515		宮城	1,195	581,472	
合計	14,611	21,482,598	1,470	静岡	223	258,779	
前年同月	16,861	22,664,741	1,344	和歌山	265	222,696	
				合計	1,683	1,062,947	632
	めばち			前年同月	2,087	1,614,367	774
岐阜	273	816,123					

単位 数量 = K g , 金額 = 円

産地	数量	金額	平均価格	産地	数量	金額	平均価格
				福岡	9	1,836	
	かつお			佐賀	131	54,132	
				合計	568	191,811	338
宮城	2,954	2,086,401		前年同月	804	219,365	273
埼玉	415	312,473					
千葉	268	170,531			はまち		
静岡	1,379	1,122,951					
愛知	342	216,196		岐阜	9	26,681	
三重	52	14,332		宮城	98	42,120	
京都	34	62,424		愛知	1,319	934,522	
合計	5,444	3,985,308	732	三重	258	300,021	
前年同月	5,035	3,595,377	714	鳥取	9	80,098	
				島根	0	14,040	
	そうだかつお			徳島	369	424,729	
				香川	1,693	1,510,680	
三重	8	1,296		福岡	120	63,720	
和歌山	50	10,800		合計	3,875	3,396,611	877
福岡	213	80,212		前年同月	6,334	3,378,907	533
合計	271	92,308	341				
前年同月	174	36,126	208		わかし		
	ぶり			岐阜	43	30,338	
				岩手	155	60,696	
岐阜	14	26,928		愛知	1,021	377,272	
北海道	722	481,227		三重	62	12,614	
宮城	5	1,458		和歌山	0	17,766	
石川	144	43,670		鳥取	100	21,600	
愛知	1,262	1,033,422		合計	1,381	520,286	377
兵庫	964	1,062,683		前年同月	2,855	911,702	319
香川	1,146	1,954,036					
愛媛	968	1,200,366			かんぱち		
合計	5,225	5,803,790	1,111				
前年同月	4,881	4,941,796	1,012	岐阜	25	45,938	
				愛知	466	882,771	
	わらさ			三重	1,147	2,205,517	
				和歌山	2	2,111	
石川	66	17,901		島根	19	13,867	
愛知	14	8,375		徳島	907	1,797,947	
三重	10	2,937		香川	783	1,523,930	
鳥取	191	66,805		合計	3,349	6,472,081	1,933
広島	147	39,825		前年同月	5,519	8,054,146	1,459

単位 数量 = K g , 金額 = 円

産地	数量	金額	平均価格	産地	数量	金額	平均価格
				富山	187	179,768	
	その他ぶり			福井	9	8,753	
				愛知	687	535,455	
岐阜	8	5,314		三重	285	483,832	
愛知	260	86,021		島根	64	42,811	
鳥取	410	177,563		愛媛	71	60,696	
香川	3	1,944		福岡	3	3,132	
福岡	733	232,343		佐賀	60	44,064	
長崎	33	8,802		長崎	177	129,038	
合計	1,447	511,987	354	宮崎	2	1,814	
前年同月	267	126,246	473	合計	1,827	1,655,685	906
				前年同月	1,431	1,656,906	1,158
	まあじ						
				さごし			
岐阜	7	17,723					
岩手	150	40,068		宮城	263	147,275	
宮城	446	113,076		富山	0	4,860	
福井	556	323,946		石川	36	21,443	
静岡	54	36,267		愛知	1,170	583,421	
愛知	1,745	1,385,846		和歌山	10	3,672	
三重	343	603,421		鳥取	20	3,456	
京都	32	36,072		佐賀	7	4,795	
和歌山	57	50,436		合計	1,506	768,922	511
佐賀	778	407,052		前年同月	1,042	400,680	385
長崎	1,033	520,074					
合計	5,201	3,533,981	679	まいわし			
前年同月	7,306	4,184,040	573				
				岐阜	15	6,156	
	その他あじ			北海道	996	202,392	
				静岡	40	18,144	
福井	80	26,352		愛知	2,632	757,404	
愛知	3	5,616		合計	3,683	984,096	267
三重	271	531,319		前年同月	5,193	1,528,902	294
和歌山	176	61,128					
合計	530	624,415	1,178	うるめいわし			
前年同月	849	521,467	614				
				愛知	51	18,198	
	さわら			和歌山	200	48,600	
				合計	251	66,798	266
岩手	62	40,306		前年同月	505	127,764	253
宮城	220	126,016					

単位 数量 = K g , 金額 = 円

産地	数量	金額	平均価格	産地	数量	金額	平均価格
				福井	12	7,733	
	するめいか			愛知	150	296,954	
				和歌山	108	32,292	
石川	30	18,792		沖縄	829	1,847,502	
愛知	2,435	2,346,300		合計	1,573	2,878,165	1,830
島根	100	54,864		前年同月	2,169	3,454,184	1,593
合計	2,565	2,419,956	943				
前年同月	3,569	3,002,352	841	まかれい			
	もんこういか			岐阜	3	4,774	
				北海道	233	98,040	
愛知	27	44,377		宮城	213	219,564	
合計	27	44,377	1,644	福島	65	72,425	
前年同月	2	432	216	愛知	86	114,705	
				合計	600	509,508	849
	やりいか			前年同月	558	447,189	801
岐阜	8	10,368		いしかれい			
岩手	16	13,478					
宮城	200	92,124		北海道	13	3,520	
東京	56	60,480		合計	13	3,520	271
石川	15	9,720		前年同月	0	0	0
愛知	531	401,922					
兵庫	8	8,640		あかかれい			
和歌山	94	58,536					
愛媛	64	46,980		北海道	755	389,135	
佐賀	84	199,152		石川	160	88,668	
合計	1,076	901,400	838	愛知	277	141,361	
前年同月	3,159	2,052,497	650	合計	1,192	619,164	519
				前年同月	2,029	1,098,922	542
	ほたるいか						
				天然ひらめ			
兵庫	4	10,822					
合計	4	10,822	2,706	岐阜	138	347,926	
前年同月	17	19,699	1,159	千葉	34	90,109	
				愛知	681	1,661,915	
	その他いか			合計	853	2,099,950	2,462
				前年同月	899	2,144,296	2,385
岐阜	45	102,060					
宮城	184	102,384		養殖ひらめ			
東京	245	489,240					

単位 数量 = K g , 金額 = 円

産地	数量	金額	平均価格	産地	数量	金額	平均価格
三重	652	1,506,965		和歌山	120	85,860	
合計	652	1,506,965	2,311	島根	23	10,757	
前年同月	988	2,011,718	2,036	合計	921	625,650	679
				前年同月	970	518,514	535
	その他かれい						
				その他たい			
宮城	129	105,786					
福島	10	7,020		岐阜	5	6,308	
兵庫	82	44,820		宮城	230	71,280	
和歌山	1	518		石川	77	21,816	
宮崎	17	15,206		福井	14	81,972	
合計	239	173,350	725	静岡	217	169,549	
前年同月	678	415,674	613	愛知	478	337,736	
				三重	1	518	
	天然またい			兵庫	5	1,782	
				和歌山	11	4,028	
岐阜	57	103,102		合計	1,038	694,989	670
愛知	263	609,953		前年同月	1,567	838,701	535
和歌山	111	154,747					
合計	431	867,802	2,013	めばる			
前年同月	980	1,546,361	1,578				
				北海道	17	4,876	
	養殖またい			福島	84	154,699	
				愛知	45	34,806	
岐阜	7	8,554		合計	146	194,381	1,331
静岡	45	53,897		前年同月	348	178,580	513
愛知	861	935,478					
三重	9,197	11,042,950		かさご			
和歌山	144	36,990					
鳥取	35	24,840		石川	8	2,376	
島根	18	10,206		島根	15	21,319	
香川	2	2,117		合計	23	23,695	1,030
長崎	7	5,443		前年同月	17	14,124	831
合計	10,316	12,120,475	1,175				
前年同月	10,541	12,797,705	1,214	その他めぬけ			
	れんこたい			北海道	24	78,710	
				岩手	108	280,648	
石川	247	125,226		宮城	77	136,404	
福井	303	162,821		愛知	51	18,174	
愛知	228	240,986		鳥取	8	1,512	

単位 数量 = K g , 金額 = 円

産地	数量	金額	平均価格	産地	数量	金額	平均価格
合計	268	515,448	1,923	前年同月	5,975	9,715,625	1,626
前年同月	36	64,698	1,797				
					その他さけ		
	その他さめ						
				北海道	32	6,220	
岩手	92	39,441		合計	32	6,220	194
愛知	20	16,200		前年同月	0	0	0
合計	112	55,641	497				
前年同月	88	17,114	194		またら		
	しろさけ			北海道	252	205,124	
				宮城	861	982,152	
北海道	557	430,866		愛知	340	213,516	
宮城	3,022	3,788,537		合計	1,453	1,400,792	964
愛知	200	238,761		前年同月	1,780	1,887,706	1,061
合計	3,779	4,458,164	1,180				
前年同月	3,474	4,618,820	1,330		その他たら		
	ぎんさけ			静岡	71	162,833	
				合計	71	162,833	2,293
宮城	113	129,600		前年同月	185	392,964	2,124
合計	113	129,600	1,147				
前年同月	213	219,240	1,029		くるまえび		
	ます			愛知	99	700,823	
				大分	2	9,072	
愛知	12	43,513		鹿児島	24	147,744	
三重	22	26,028		合計	125	857,639	6,861
合計	34	69,541	2,045	前年同月	168	1,096,956	6,530
前年同月	11	31,752	2,887				
					あまえび		
	サーモン（輸入さけ）						
				岐阜	53	150,649	
青森	12	2,333		北海道	34	86,227	
宮城	630	1,139,076		石川	762	566,244	
東京	907	1,223,273		愛知	12	29,149	
愛知	1,109	1,461,936		兵庫	429	483,039	
京都	524	1,077,469		鳥取	45	162,859	
大阪	2,483	3,630,302		合計	1,335	1,478,167	1,107
愛媛	86	121,447		前年同月	1,481	1,553,789	1,049
合計	5,751	8,655,836	1,505				

単位 数量 = K g , 金額 = 円

産地	数量	金額	平均価格	産地	数量	金額	平均価格
				東京	24	20,736	
	その他えび			愛知	158	54,486	
				兵庫	118	252,612	
岐阜	322	458,136		鳥取	125	475,966	
北海道	146	435,618		合計	509	1,258,698	2,473
茨城	3	2,916		前年同月	670	1,182,363	1,765
千葉	14	51,656					
東京	22	120,966		その他かに			
富山	170	242,244					
愛知	1,755	2,091,577		岐阜	270	231,444	
兵庫	12	4,082		静岡	6	12,960	
広島	30	18,794		愛知	18	20,105	
高知	15	82,048		合計	294	264,509	900
合計	2,489	3,508,037	1,409	前年同月	195	214,510	1,100
前年同月	1,853	3,242,196	1,750				
				まふぐ			
	わたりがに						
				岐阜	17	70,416	
福島	6	17,626		愛知	37	83,159	
愛知	92	192,823		山口	40	49,680	
山口	5	8,586		合計	94	203,255	2,162
合計	103	219,035	2,127	前年同月	111	211,449	1,905
前年同月	734	723,028	985				
				その他ふぐ			
	けがに						
				山口	51	206,107	
北海道	35	198,180		合計	51	206,107	4,041
合計	35	198,180	5,662	前年同月	100	251,761	2,518
前年同月	17	88,560	5,209				
				さば			
	ずわいがに						
				岐阜	0	9,612	
北海道	27	79,682		北海道	32	14,796	
愛知	63	267,775		岩手	709	425,628	
兵庫	319	882,163		宮城	57	49,054	
合計	409	1,229,620	3,006	埼玉	6	11,210	
前年同月	1,281	903,744	705	石川	230	75,276	
				愛知	1,883	993,711	
	かに身			三重	43	10,098	
				京都	60	45,036	
青森	84	454,898		和歌山	116	74,628	

単位 数量 = K g , 金額 = 円

産地	数量	金額	平均価格	産地	数量	金額	平均価格
山口	36	9,720					
福岡	327	227,178			しいら		
佐賀	463	201,636					
長崎	345	223,452		福井	510	79,367	
合計	4,307	2,371,035	551	愛知	599	130,429	
前年同月	4,638	1,884,810	406	三重	222	26,155	
				鳥取	349	89,669	
	さんま			高知	118	23,323	
				合計	1,798	348,943	194
岐阜	8	5,184		前年同月	157	40,902	261
北海道	3,981	4,897,962					
千葉	2,276	1,091,426			あまたい		
愛知	2,228	1,408,860					
合計	8,493	7,403,432	872	岐阜	12	68,753	
前年同月	44,108	29,392,416	666	福井	43	180,862	
				静岡	12	26,549	
	このしろ			愛知	16	68,385	
				島根	5	6,804	
愛知	4	2,074		合計	88	351,353	3,993
合計	4	2,074	519	前年同月	268	528,120	1,971
前年同月	3	1,717	572				
					いとより		
	さより						
				福井	21	29,446	
愛知	6	18,306		愛知	18	24,440	
山口	12	19,051		島根	43	44,177	
合計	18	37,357	2,075	福岡	272	95,332	
前年同月	10	39,636	3,964	長崎	10	8,640	
				合計	364	202,035	555
	にしん			前年同月	138	97,416	706
北海道	46	19,829			きんめたい		
富山	61	14,364					
合計	107	34,193	320	愛知	30	59,400	
前年同月	26	4,763	183	合計	30	59,400	1,980
				前年同月	201	212,151	1,055
	とびうお						
					ほうぼう		
鹿児島	120	27,000					
合計	120	27,000	225	岐阜	2	2,376	
前年同月	7	1,944	278	愛知	45	89,111	

単位 数量 = K g , 金額 = 円

産地	数量	金額	平均価格	産地	数量	金額	平均価格
合計	47	91,487	1,947	前年同月	100	326,584	3,266
前年同月	82	31,870	389				
					きす		
	こち						
				岐阜	2	1,490	
岐阜	14	31,153		石川	40	16,200	
愛知	54	49,133		愛知	27	24,000	
合計	68	80,286	1,181	合計	69	41,690	604
前年同月	26	24,328	936	前年同月	7	12,052	1,722
	あんこう				かます		
愛知	53	24,512		岐阜	10	15,012	
大阪	6	8,856		福井	15	7,020	
鳥取	288	109,188		愛知	266	254,048	
合計	347	142,556	411	三重	71	10,314	
前年同月	50	64,349	1,287	和歌山	30	4,860	
				福岡	65	25,888	
	はたはた			佐賀	135	81,540	
				長崎	60	31,579	
北海道	45	25,704		熊本	32	25,920	
石川	60	23,220		大分	55	77,598	
愛知	15	5,832		合計	739	533,779	722
合計	120	54,756	456	前年同月	480	527,084	1,098
前年同月	307	129,060	420				
					いさき		
	あいなめ						
				岐阜	11	15,595	
愛知	11	16,114		埼玉	7	12,442	
合計	11	16,114	1,465	福井	8	11,405	
前年同月	29	41,189	1,420	愛知	182	219,977	
				愛媛	73	15,552	
	むつ			福岡	50	81,383	
				合計	331	356,354	1,077
岐阜	1	5,249		前年同月	365	352,701	966
東京	51	169,355					
愛知	20	55,259			すずき		
三重	161	42,120					
島根	35	70,492		岐阜	46	72,647	
山口	9	4,050		福島	18	20,669	
合計	277	346,525	1,251	愛知	144	229,786	

単位 数量 = K g , 金額 = 円

産地	数量	金額	平均価格	産地	数量	金額	平均価格
合計	208	323,102	1,553	前年同月	21	6,912	329
前年同月	253	331,748	1,311				
					あなご		
	しらうお						
				岐阜	22	67,068	
秋田	20	38,232		宮城	10	27,000	
茨城	19	24,160		愛知	88	276,782	
愛知	9	2,090		三重	30	106,488	
合計	48	64,482	1,343	兵庫	20	5,832	
前年同月	47	78,354	1,667	島根	12	5,940	
				山口	192	326,160	
	かわはぎ			長崎	130	231,768	
				大分	191	562,215	
岐阜	31	41,721		合計	695	1,609,253	2,315
愛知	55	85,757		前年同月	544	1,255,240	2,307
和歌山	13	12,636					
島根	17	5,476			はも		
合計	116	145,590	1,255				
前年同月	321	164,978	514	愛知	16	49,095	
				兵庫	153	426,069	
	ほっけ			和歌山	220	285,357	
				山口	175	198,690	
岐阜	15	3,240		合計	564	959,211	1,701
合計	15	3,240	216	前年同月	562	1,026,440	1,826
前年同月	388	155,088	400				
					たちうお		
	はた						
				宮城	53	15,117	
岐阜	3	5,335		愛知	104	75,987	
富山	10	14,040		和歌山	32	12,182	
福井	14	28,588		宮崎	12	28,566	
愛知	105	210,171		合計	201	131,852	656
島根	19	23,716		前年同月	595	323,525	544
合計	151	281,850	1,867				
前年同月	140	302,413	2,160		たこ		
	ぐち			岐阜	1	2,495	
				北海道	766	1,690,599	
宮城	51	11,200		福井	11	16,254	
和歌山	87	49,842		愛知	72	129,694	
合計	138	61,042	442	三重	13	27,130	

単位 数量 = K g , 金額 = 円

産地	数量	金額	平均 価格	産地	数量	金額	平均 価格
和歌山	2	3,726					
合計	865	1,869,898	2,162		こんぶ		
前年同月	978	2,052,053	2,098				
				宮城	114	27,087	
	なまこ			東京	1,856	382,735	
				愛知	15	7,020	
愛知	2	11,880		三重	1,126	838,728	
合計	2	11,880	5,940	山口	8	3,564	
前年同月	0	0	0	合計	3,119	1,259,134	404
				前年同月	3,781	1,419,149	375
	うに						
					その他鮮魚		
北海道	126	2,386,692					
東京	102	1,671,111		岐阜	61	107,752	
愛知	19	56,376		岩手	126	42,120	
和歌山	239	889,110		宮城	312	328,580	
合計	486	5,003,289	10,295	秋田	1,055	246,834	
前年同月	401	5,605,114	13,978	東京	5	14,649	
				福井	79	203,958	
	のり			長野	98	148,644	
				静岡	100	85,320	
岐阜	25	5,324		愛知	1,409	1,233,755	
静岡	72	59,616		三重	473	253,613	
愛知	2	1,517		滋賀	110	138,014	
三重	0	6,048		大阪	15	16,585	
山口	60	2,268		和歌山	48	14,256	
香川	40	8,640		鳥取	79	23,857	
熊本	30	21,384		島根	17	18,662	
合計	229	104,797	458	山口	2,415	1,369,580	
前年同月	100	60,673	607	愛媛	309	1,436,454	
				福岡	1,880	1,033,525	
	わかめ			佐賀	177	192,078	
				熊本	37	42,768	
新潟	34	13,306		大分	30	20,736	
愛知	3	2,592		沖縄	38	57,586	
大阪	442	790,790		合計	8,873	7,029,326	792
広島	6	9,417		前年同月	8,904	6,633,906	745
山口	8,341	2,404,106					
合計	8,826	3,220,211	365		すけそうこ		
前年同月	9,927	3,316,206	334				
				北海道	26	33,156	

単位 数量 = K g , 金額 = 円

産地	数量	金額	平均価格	産地	数量	金額	平均価格
合計	26	33,156	1,275	千葉	360	404,406	
前年同月	67	93,496	1,395	愛知	6	6,673	
				三重	598	544,493	
	しらこ			合計	964	955,572	991
				前年同月	1,337	1,296,847	970
岐阜	10	3,888					
北海道	48	46,861			あかかい		
千葉	7	5,076					
愛知	93	34,388		北海道	7	21,006	
合計	158	90,213	571	宮城	7	27,216	
前年同月	265	221,508	836	福島	10	16,200	
				千葉	65	143,100	
	あんこうきも			静岡	280	329,616	
				愛知	51	134,964	
神奈川	26	5,184		大分	10	5,962	
合計	26	5,184	199	合計	430	678,064	1,577
前年同月	124	50,965	411	前年同月	442	497,686	1,126
	その他魚卵				ほたてかい		
岐阜	60	253,368		北海道	51	147,258	
北海道	355	1,230,908		青森	30	46,656	
宮城	120	491,832		宮城	88	178,632	
東京	12	3,888		千葉	129	101,412	
愛知	140	370,310		愛知	233	518,508	
大阪	4	4,320		合計	531	992,466	1,869
和歌山	84	60,588		前年同月	433	851,180	1,966
合計	775	2,415,214	3,116				
前年同月	232	879,670	3,792		セルカキ		
	あさり			宮城	300	53,460	
				愛知	30	9,396	
岐阜	5	4,860		山口	250	162,000	
北海道	220	189,216		徳島	6	9,720	
愛知	3,544	2,592,724		合計	586	234,576	400
三重	1,103	852,930		前年同月	1,367	374,620	274
合計	4,872	3,639,730	747				
前年同月	4,585	3,433,357	749		しじみ		
	はまぐり			茨城	16	7,884	
				愛知	8	12,982	

単位 数量 = K g , 金額 = 円

産地	数量	金額	平均価格	産地	数量	金額	平均価格
三重	1,414	1,061,815		愛知	351	388,319	
島根	330	213,840		三重	154	123,073	
山口	616	393,876		広島	25	16,200	
合計	2,384	1,690,397	709	合計	1,002	1,110,431	1,108
前年同月	2,185	1,948,344	892	前年同月	1,063	1,242,949	1,169
	あわび				むきあかかい		
岐阜	0	5,335		東京	47	87,858	
千葉	64	326,732		長崎	66	126,954	
静岡	124	558,866		大分	66	124,848	
愛知	87	254,578		合計	179	339,660	1,898
山口	55	278,488		前年同月	202	384,426	1,903
長崎	15	59,487					
合計	345	1,483,486	4,300		むきほたてかい		
前年同月	497	1,704,035	3,429				
				北海道	80	350,622	
	さざえ			青森	72	25,272	
				宮城	189	923,292	
岐阜	40	28,080		東京	812	156,751	
石川	2	11,340		合計	1,153	1,455,937	1,263
福井	32	22,291		前年同月	1,746	1,668,914	956
愛知	63	55,188					
三重	30	35,910			むきかき		
京都	10	7,290					
鳥取	10	7,020		北海道	2,271	486,086	
島根	60	37,800		千葉	5	2,052	
山口	252	372,633		愛知	135	27,185	
長崎	260	304,236		広島	274	330,021	
合計	759	881,788	1,162	大分	168	117,374	
前年同月	697	843,697	1,210	合計	2,853	962,718	337
				前年同月	2,653	1,370,660	517
	その他殻付貝						
					とりかい		
岐阜	29	18,252					
北海道	76	40,079		静岡	523	106,380	
千葉	46	24,840		愛知	60	51,840	
東京	40	17,280		三重	16	137,700	
新潟	89	43,902		大阪	60	51,840	
石川	31	13,770		合計	659	347,760	528
福井	161	424,716		前年同月	304	767,286	2,524

単位 数量 = K g , 金額 = 円

産地	数量	金額	平均価格	産地	数量	金額	平均価格
				愛知	4,808	25,210,845	
	その他むき貝			和歌山	3	13,932	
				合計	5,368	27,826,695	5,184
三重	23	8,532		前年同月	4,548	23,606,265	5,190
合計	23	8,532	371				
前年同月	20	7,560	378	あまご			
	こい			長野	2	3,677	
				合計	2	3,677	1,839
長野	22	25,549		前年同月	54	74,109	1,372
合計	22	25,549	1,161				
前年同月	21	40,367	1,922	天然鮎			
	ふな			岐阜	3,004	9,504,648	
				愛知	22	51,300	
岐阜	4	11,340		合計	3,026	9,555,948	3,158
合計	4	11,340	2,835	前年同月	1,564	6,002,100	3,838
前年同月	4	13,608	3,402				
				その他淡水魚			
	養殖あゆ						
				岐阜	224	278,952	
岐阜	7,890	10,745,126		北海道	87	77,360	
愛知	4,856	8,307,198		青森	12	10,368	
滋賀	330	700,920		秋田	310	18,630	
和歌山	162	258,444		茨城	318	424,170	
徳島	344	201,960		長野	26	35,920	
合計	13,582	20,213,648	1,488	愛知	179	634,521	
前年同月	13,080	19,120,859	1,462	滋賀	281	277,614	
				合計	1,437	1,757,535	1,223
	にじます			前年同月	1,597	1,159,996	726
長野	638	433,079		産地別合計			
静岡	30	46,656					
愛知	30	23,328		岐阜	14,253	28,677,586	
合計	698	503,063	721	北海道	12,060	14,357,951	
前年同月	1,288	885,298	687	青森	210	539,527	
				岩手	1,418	942,385	
	うなぎ			宮城	18,432	19,405,600	
				秋田	1,385	303,696	
岐阜	547	2,562,498		福島	193	288,639	
静岡	10	39,420		茨城	356	459,130	

品目別・産地別取扱高表

単位 数量 = K g , 金額 = 円

産地	数量	金額	平均価格	産地	数量	金額	平均価格
				静岡	88	66,528	
	冷まぐろ			合計	124	91,811	740
				前年同月	84	140,881	1,677
岐阜	2	11,880					
千葉	69	229,257			冷めかじき		
東京	294	792,514					
静岡	2,705	8,093,155		静岡	999	1,133,885	
愛知	140	116,424		三重	50	67,500	
三重	60	12,246		合計	1,049	1,201,385	1,145
大阪	40	49,680		前年同月	904	990,340	1,096
合計	3,310	9,305,156	2,811				
前年同月	4,948	10,934,969	2,210		冷くろかわかじき		
	冷きわだ			岐阜	236	217,015	
				静岡	1,111	1,110,942	
東京	224	242,487		合計	1,347	1,327,957	986
神奈川	1,272	2,273,487		前年同月	2,356	2,251,168	956
静岡	12,546	17,127,058					
三重	1,092	1,161,135			冷するめいか		
合計	15,134	20,804,167	1,375				
前年同月	12,856	17,815,523	1,386	岐阜	1	8,964	
				石川	324	337,046	
	冷めばち			愛知	8	11,340	
				大阪	467	222,396	
神奈川	622	912,388		合計	800	579,746	725
静岡	421	759,327		前年同月	1,763	954,442	541
合計	1,043	1,671,715	1,603				
前年同月	1,575	2,669,141	1,695		冷もんこういか		
	その他冷まぐろ			東京	639	1,731,013	
				愛知	370	1,142,640	
東京	34	151,956		大阪	643	663,239	
静岡	963	1,338,061		合計	1,652	3,536,892	2,141
愛知	12	12,636		前年同月	1,349	3,166,017	2,347
三重	30	105,753					
合計	1,039	1,608,406	1,548		その他冷いか		
前年同月	817	1,466,659	1,795				
				岐阜	142	79,272	
	冷まかじき			青森	40	40,770	
				千葉	2,505	2,037,690	
岐阜	36	25,283		東京	1,288	1,167,088	

単位 数量 = K g , 金額 = 円

産地	数量	金額	平均価格	産地	数量	金額	平均価格
				岐阜	10	10,800	
	冷ます			宮城	2,710	5,449,723	
				東京	580	1,200,312	
石川	310	108,000		石川	69	116,964	
大阪	364	395,496		愛知	250	381,294	
兵庫	170	166,320		大阪	75	233,064	
合計	844	669,816	794	兵庫	17	34,938	
前年同月	480	250,927	523	鳥取	3,142	7,485,308	
				合計	6,853	14,912,403	2,176
	その他冷さけ・ます			前年同月	10,935	14,515,028	1,327
青森	5	32,254			その他冷かに		
合計	5	32,254	6,451				
前年同月	0	0	0	北海道	340	802,656	
				宮城	180	43,675	
	冷えび			東京	32	21,060	
				石川	2,740	1,427,598	
岐阜	1,845	1,373,448		愛知	2,152	1,153,381	
宮城	30	38,880		鳥取	1,370	1,981,146	
茨城	3	3,499		合計	6,814	5,429,516	797
東京	3,766	6,540,912		前年同月	20,487	1,885,883	92
静岡	498	339,617					
愛知	4,808	8,900,125			冷かつお		
三重	195	92,556					
大阪	4,863	9,418,032		静岡	7,144	4,334,772	
兵庫	3,005	4,552,097		愛知	6	8,100	
奈良	210	379,361		合計	7,150	4,342,872	607
合計	19,223	31,638,527	1,646	前年同月	3,495	2,753,860	788
前年同月	19,844	33,077,141	1,667				
					冷ぶり		
	冷たらばがに						
				愛知	30	19,440	
愛知	4	19,440		合計	30	19,440	648
大阪	30	58,752		前年同月	11	7,722	702
鳥取	436	777,116					
福岡	120	960,768			冷あじ		
合計	590	1,816,076	3,078				
前年同月	1,465	1,509,516	1,030	岐阜	170	41,958	
				愛知	1,262	649,080	
	冷ずわいがに			大阪	687	402,700	
				兵庫	110	24,234	

単位 数量 = K g , 金額 = 円

産地	数量	金額	平均 価格	産地	数量	金額	平均 価格
山口	8	5,616		岐阜	600	63,374	
合計	2,237	1,123,588	502	東京	2,240	914,198	
前年同月	4,091	1,907,526	466	愛知	340	138,802	
				兵庫	326	136,775	
	冷さわら			合計	3,506	1,253,149	357
				前年同月	2,523	919,073	364
東京	1,430	915,516					
愛知	1,615	1,285,953			冷きす		
三重	10	7,344					
大阪	1,050	1,339,740		埼玉	30	25,272	
兵庫	32	25,574		愛知	111	77,220	
徳島	320	454,680		大阪	385	417,312	
合計	4,457	4,028,807	904	山口	80	61,236	
前年同月	10,675	5,042,801	472	合計	606	581,040	959
				前年同月	745	716,256	961
	冷またら						
					冷たこ		
愛知	850	717,552					
合計	850	717,552	844	東京	500	416,232	
前年同月	1,060	829,440	782	石川	390	326,430	
				愛知	80	143,640	
	冷すけそうたら			大阪	30	66,863	
				合計	1,000	953,165	953
愛知	90	87,480		前年同月	170	312,174	1,836
合計	90	87,480	972				
前年同月	171	140,940	824		冷あかうお		
	冷さば			東京	536	356,994	
				愛知	1,714	1,348,103	
青森	822	215,633		三重	315	176,224	
東京	15,611	7,749,638		兵庫	25	31,320	
愛知	950	466,344		合計	2,590	1,912,641	738
三重	1,245	793,638		前年同月	4,518	2,991,541	662
大阪	180	20,326					
兵庫	380	5,756			冷メルルーサ		
山口	25	56,700					
合計	19,213	9,308,035	484	岐阜	30	21,524	
前年同月	17,824	7,097,647	398	東京	520	173,340	
				愛知	70	72,360	
	冷さんま			大阪	1,980	1,090,787	
				合計	2,600	1,358,011	522

単位 数量 = K g , 金額 = 円

産地	数量	金額	平均価格	産地	数量	金額	平均価格
前年同月	2,674	1,179,645	441	東京	80	250,560	
				愛知	447	1,121,364	
	冷すりみ			大阪	10	27,000	
				山口	330	919,620	
北海道	270	682,992		合計	967	2,603,124	2,692
合計	270	682,992	2,530	前年同月	1,347	3,548,988	2,635
前年同月	285	598,914	2,101				
				その他冷かい			
	その他冷凍魚						
				岐阜	23	31,493	
岐阜	17,668	641,544		東京	570	762,372	
宮城	558	1,338,971		石川	490	254,988	
福島	66	125,901		山梨	14	9,374	
千葉	38	123,536		静岡	20	52,380	
東京	4,593	3,017,834		愛知	1,835	1,613,671	
石川	6	9,720		大阪	71	55,080	
静岡	10	14,040		兵庫	230	44,258	
愛知	18,870	8,004,246		山口	100	133,920	
三重	245	90,563		合計	3,353	2,957,536	882
滋賀	100	34,020		前年同月	1,777	2,429,346	1,367
大阪	11,410	8,506,892					
兵庫	1,750	474,335		冷あゆ			
鳥取	1,019	221,005					
山口	253	313,416		岐阜	168	294,084	
香川	540	116,338		愛知	757	1,066,068	
福岡	142	350,136		大阪	94	103,896	
長崎	140	35,640		合計	1,019	1,464,048	1,437
合計	57,408	23,418,137	408	前年同月	5,887	5,517,396	937
前年同月	79,080	21,536,130	272				
				冷うなぎ			
	冷むきかき						
				神奈川	4,878	4,689,414	
東京	60	55,080		愛知	180	100,440	
愛知	170	210,573		合計	5,058	4,789,854	947
広島	10	11,880		前年同月	9,071	7,263,378	801
合計	240	277,533	1,156				
前年同月	200	215,632	1,078	その他冷淡水魚			
	冷かいばしら			大阪	51	24,840	
				兵庫	260	70,060	
埼玉	100	284,580		合計	311	94,900	305

品目別・産地別取扱高表

単位 数量 = K g , 金額 = 円

産地	数量	金額	平均 価格	産地	数量	金額	平均 価格
	干こんぶ				その他海藻		
東京	1,497	259,717		岐阜	864	284,958	
神奈川	24	39,917		宮城	995	163,038	
新潟	50	8,100		東京	14	77,904	
愛知	560	338,040		神奈川	70	214,812	
兵庫	20	25,488		静岡	70	44,712	
広島	30	40,284		愛知	216	24,624	
福岡	90	14,580		三重	460	172,309	
合計	2,271	726,126	320	兵庫	949	255,820	
前年同月	878	531,781	606	山口	9,730	1,243,966	
				熊本	30	17,280	
	干わかめ			合計	13,398	2,499,423	187
				前年同月	20,459	3,197,477	156
岐阜	12,940	1,156,788					
静岡	150	55,080			塩しろさけ		
愛知	280	69,120					
佐賀	20	4,860		北海道	95	181,440	
合計	13,390	1,285,848	96	青森	12	3,240	
前年同月	14,650	1,319,328	90	宮城	120	110,160	
				静岡	800	103,680	
	干ひじき			合計	1,027	398,520	388
				前年同月	462	510,462	1,105
福井	60	6,480					
三重	21	87,696			塩ぎんさけ		
合計	81	94,176	1,163				
前年同月	557	192,891	346	岐阜	0	7,711	
				宮城	4,590	3,301,691	
	もずく			千葉	1,658	1,902,096	
				静岡	676	520,387	
岐阜	1,030	107,957		愛知	234	184,248	
宮城	1,060	158,629		大阪	12	1,296	
新潟	15	5,962		合計	7,170	5,917,429	825
石川	58	30,348		前年同月	8,275	8,048,420	973
愛知	10,327	867,545					
山口	5,070	383,200			塩べにさけ		
熊本	48	4,277					
合計	17,608	1,557,918	88	宮城	270	215,784	
前年同月	22,299	2,800,819	126	千葉	8	14,256	
				東京	360	334,368	

単位 数量 = K g , 金額 = 円

産地	数量	金額	平均価格	産地	数量	金額	平均価格
				前年同月	9,808	2,349,561	240
	塩かずのこ						
					開干いわし		
北海道	50	123,510					
東京	10	24,624		愛知	48	33,696	
合計	60	148,134	2,469	大阪	56	39,312	
前年同月	80	283,446	3,543	合計	104	73,008	702
				前年同月	52	34,560	665
	その他塩蔵品						
					開干さば		
岐阜	264	84,983					
北海道	408	73,356		茨城	230	83,916	
青森	30	86,508		千葉	149	84,908	
岩手	32	19,008		愛知	50	2,700	
宮城	136	62,424		三重	16	2,851	
千葉	158	12,917		大分	80	19,699	
神奈川	20	43,200		合計	525	194,074	370
新潟	936	161,873		前年同月	261	128,596	493
富山	120	24,300					
石川	515	172,854			その他開干		
長野	100	35,640					
静岡	1,300	93,096		岐阜	60	6,480	
愛知	1,732	292,390		宮城	1,113	391,221	
三重	571	103,518		茨城	1,383	451,008	
鳥取	480	41,472		千葉	1,043	828,558	
広島	54	24,754		石川	40	6,480	
山口	169	29,991		静岡	10	1,080	
福岡	805	302,920		愛知	647	38,696	
合計	7,830	1,665,204	213	三重	1,225	399,168	
前年同月	8,814	2,093,412	238	島根	60	46,656	
				山口	72	14,320	
	開干あじ			福岡	144	24,592	
				合計	5,797	2,208,259	381
岐阜	23	4,396		前年同月	7,323	2,649,939	362
茨城	495	172,152					
千葉	90	47,692			丸干あじ		
静岡	5,884	1,634,450					
愛知	115	20,682		大分	40	21,770	
三重	910	196,722		合計	40	21,770	544
島根	470	108,691		前年同月	0	0	0
合計	7,987	2,184,785	274				

単位 数量 = K g , 金額 = 円

産地	数量	金額	平均 価格	産地	数量	金額	平均 価格
				北海道	84	21,483	
	丸干いわし			宮城	2,175	193,377	
				千葉	10	27,000	
千葉	487	101,952		東京	20	15,552	
東京	45	44,757		神奈川	1,881	479,812	
富山	10	12,442		新潟	1,001	178,862	
愛知	36	7,776		石川	342	41,277	
島根	1,681	176,038		静岡	10	5,400	
広島	140	26,352		愛知	4,661	552,559	
大分	264	303,341		三重	20	8,748	
合計	2,663	672,658	253	滋賀	445	116,251	
前年同月	3,259	652,033	200	大阪	1,070	136,836	
				兵庫	1,755	441,675	
	ししやも			島根	556	121,609	
				広島	585	109,058	
岐阜	840	106,920		山口	320	74,088	
北海道	1,870	116,208		福岡	736	81,686	
茨城	1,260	177,336		佐賀	90	87,005	
愛知	274	61,477		熊本	48	4,147	
三重	4,207	582,918		合計	16,125	2,751,052	171
大阪	20	17,626		前年同月	19,146	3,329,163	174
山口	55	47,952					
福岡	1,419	221,898			煮干いわし		
合計	9,945	1,332,335	134				
前年同月	9,466	1,706,344	180	愛知	29	26,001	
				合計	29	26,001	897
	その他丸干			前年同月	44	43,551	990
岩手	30	34,992			しらす干		
千葉	250	111,780					
福井	61	22,518		茨城	96	178,200	
兵庫	375	85,212		愛知	2,560	2,830,809	
島根	120	9,072		大阪	48	114,480	
山口	131	177,228		和歌山	3,322	690,179	
大分	75	80,287		岡山	85	186,840	
合計	1,042	521,089	500	広島	9	9,872	
前年同月	897	341,529	381	福岡	12	12,636	
				合計	6,132	4,023,016	656
	その他塩干品			前年同月	6,786	6,517,910	960
岐阜	316	54,627					

単位 数量 = K g , 金額 = 円

産地	数量	金額	平均価格	産地	数量	金額	平均価格
	こうなご				その他素干品		
茨城	180	34,992		岐阜	240	41,040	
愛知	75	87,502		静岡	1,150	126,155	
合計	255	122,494	480	愛知	80	43,200	
前年同月	363	376,223	1,036	大阪	80	13,176	
				兵庫	25	35,100	
	ひらこ煮干			山口	3	1,620	
				香川	5	7,776	
愛知	78	53,568		合計	1,583	268,067	169
合計	78	53,568	687	前年同月	2,048	486,918	238
前年同月	134	93,204	696				
					かまぼこ		
	干かれい						
				岐阜	6,006	1,058,147	
兵庫	530	118,069		東京	844	565,090	
島根	290	83,851		神奈川	558	221,660	
合計	820	201,920	246	新潟	183	99,716	
前年同月	690	182,088	264	静岡	12	13,252	
				愛知	3,942	1,254,212	
	干するめ			三重	488	252,774	
				大阪	312	625,309	
岐阜	1	756		兵庫	594	281,550	
北海道	210	594,216		山口	27	19,829	
愛知	50	198,720		合計	12,966	4,391,539	339
合計	261	793,692	3,041	前年同月	24,733	5,466,144	221
前年同月	191	574,236	3,006				
					ちくわ		
	身欠にしん						
				岐阜	34	13,456	
北海道	125	37,260		青森	190	66,096	
福井	328	161,795		神奈川	36	10,656	
合計	453	199,055	439	新潟	1,553	535,549	
前年同月	572	268,476	469	愛知	7,741	6,129,441	
				三重	2,563	882,803	
	たづくり			兵庫	54	30,316	
				岡山	54	23,328	
愛知	4	12,960		合計	12,225	7,691,645	629
合計	4	12,960	3,240	前年同月	15,030	9,609,774	639
前年同月	0	0	0				

単位 数量 = K g , 金額 = 円

産地	数量	金額	平均価格	産地	数量	金額	平均価格
				静岡	33	17,820	
	なると			愛知	675	349,133	
				大阪	12	44,798	
静岡	1,074	457,915		岡山	1	1,121	
合計	1,074	457,915	426	合計	929	563,025	606
前年同月	1,212	534,464	441	前年同月	970	569,626	587
	はんぺん				むしいか		
岐阜	2,378	938,530		東京	10	8,640	
北海道	234	24,946		合計	10	8,640	864
青森	180	66,096		前年同月	82	38,696	472
宮城	129	94,345					
新潟	508	302,566			むしたこ		
静岡	946	422,520					
愛知	23,657	4,778,769		岐阜	4,621	3,937,710	
三重	16	7,762		北海道	855	1,200,420	
兵庫	4,946	1,843,247		宮城	215	360,353	
岡山	251	176,504		茨城	498	1,443,366	
山口	204	127,503		静岡	142	386,640	
長崎	803	597,066		愛知	330	232,859	
合計	34,252	9,379,854	274	大阪	1,065	2,335,932	
前年同月	42,428	13,939,009	329	兵庫	10	23,328	
				合計	7,736	9,920,608	1,282
	ハム・ソーセージ			前年同月	6,890	10,499,719	1,524
岐阜	671	1,129,812			なまり		
千葉	816	234,867					
東京	1,005	286,524		静岡	80	96,768	
新潟	160	124,416		合計	80	96,768	1,210
静岡	540	285,877		前年同月	110	123,768	1,125
愛知	2,916	1,901,663					
大阪	18	38,448			ちりめんかまあげ		
合計	6,126	4,001,607	653				
前年同月	7,767	4,534,534	584	愛知	344	580,608	
				大阪	32	130,032	
	その他練製品			兵庫	16	1,555	
				福岡	240	13,284	
群馬	6	2,204		合計	632	725,479	1,148
神奈川	30	8,880		前年同月	815	1,613,304	1,980
新潟	172	139,069					

単位 数量 = K g , 金額 = 円

産地	数量	金額	平均価格	産地	数量	金額	平均価格
				島根	85	53,071	
	かつおぶし			山口	1,504	391,275	
				合計	3,481	1,107,991	318
愛媛	80	84,672		前年同月	4,852	1,231,396	254
鹿児島	10	69,120					
合計	90	153,792	1,709		味付だこ		
前年同月	70	63,018	900				
				北海道	32	25,585	
	その他湯煮品			茨城	33	32,022	
				合計	65	57,607	886
東京	648	1,139,616		前年同月	0	0	0
愛知	205	250,020					
兵庫	40	88,992			酢だこ		
岡山	120	105,084					
合計	1,013	1,583,712	1,563	茨城	60	18,144	
前年同月	1,186	1,798,124	1,516	合計	60	18,144	302
				前年同月	60	18,144	302
	あじみりん						
					つくだ煮		
島根	300	44,064					
合計	300	44,064	147	岐阜	4	10,888	
前年同月	438	85,892	196	茨城	5,561	1,084,104	
				千葉	20	6,372	
	いわしみりん			石川	10	26,460	
				愛知	458	80,800	
茨城	1,120	78,624		三重	200	33,609	
愛知	9	1,604		広島	236	344,073	
愛媛	160	367,902		香川	470	135,662	
合計	1,289	448,130	348	合計	6,959	1,721,968	247
前年同月	2,031	337,014	166	前年同月	7,293	1,832,000	251
	その他みりん干品				魚漬物		
岐阜	160	40,435		岐阜	4,560	1,637,728	
北海道	504	42,641		北海道	157	18,662	
宮城	266	148,740		青森	2,971	497,662	
茨城	12	1,944		宮城	3,154	1,283,846	
富山	120	22,356		秋田	70	37,800	
静岡	500	186,367		福島	430	299,700	
愛知	216	48,794		茨城	170	62,985	
大阪	114	172,368		千葉	138	81,432	

単位 数量 = K g , 金額 = 円

産地	数量	金額	平均価格	産地	数量	金額	平均価格
東京	1,379	983,066		前年同月	2,650	672,434	254
神奈川	997	647,976					
新潟	367	110,646			味付かずのこ		
石川	110	13,176					
静岡	3,153	1,015,090		千葉	64	6,566	
愛知	1,482	535,772		東京	48	7,776	
三重	1,339	202,437		新潟	1,600	473,222	
大阪	31	20,045		合計	1,712	487,564	285
兵庫	500	284,312		前年同月	2,844	842,999	296
島根	1,254	46,786					
岡山	267	92,772			その他調味加工品		
広島	210	47,779					
山口	181	81,152		岐阜	26	8,252	
徳島	96	20,736		北海道	1,164	419,139	
愛媛	266	93,873		宮城	150	16,294	
福岡	296	170,488		東京	1,007	687,373	
合計	23,578	8,285,921	351	神奈川	320	200,502	
前年同月	33,006	9,375,881	284	新潟	475	86,203	
				静岡	312	92,018	
	さきいか			愛知	72	24,882	
				三重	708	391,976	
兵庫	36	71,280		京都	257	59,610	
合計	36	71,280	1,980	合計	4,491	1,986,249	442
前年同月	62	119,880	1,934	前年同月	5,503	2,316,140	421
	塩から				その他焼魚		
岐阜	560	80,683		北海道	575	49,680	
北海道	1,982	434,204		宮城	617	507,049	
青森	630	154,893		福島	20	13,932	
宮城	710	137,918		東京	20	48,600	
神奈川	70	15,120		石川	266	57,132	
愛知	40	30,586		愛知	2,648	2,831,850	
合計	3,992	853,404	214	三重	1,664	282,398	
前年同月	4,363	960,714	220	大阪	140	29,916	
				兵庫	2,241	591,890	
	こぶまき			島根	100	8,640	
				山口	260	140,920	
岐阜	460	118,235		徳島	160	32,314	
富山	2,141	511,858		愛媛	25	13,500	
合計	2,601	630,093	242	合計	8,736	4,607,821	527

単位 数量 = K g , 金額 = 円

産地	数量	金額	平均 価格	産地	数量	金額	平均 価格
前年同月	10,716	4,553,127	425	福岡	4,257	3,938,976	
				合計	4,633	4,627,468	999
	くじら製品			前年同月	5,700	4,274,988	750
兵庫	270	75,924			魚切身		
山口	130	35,208					
合計	400	111,132	278	北海道	436	300,807	
前年同月	445	113,454	255	宮城	381	304,971	
				秋田	20	12,960	
	いか製品			千葉	70	92,232	
				神奈川	20	3,628	
岐阜	2,894	419,803		新潟	610	328,320	
北海道	2,370	686,902		石川	20	5,832	
青森	1,468	1,313,031		静岡	3,809	422,884	
宮城	1,298	249,135		愛知	1,654	402,185	
福島	30	49,572		三重	500	205,200	
茨城	198	224,186		大阪	150	81,000	
東京	200	11,880		兵庫	30	77,760	
神奈川	78	127,830		山口	10	23,760	
新潟	344	70,179		合計	7,710	2,261,539	293
富山	10	20,995		前年同月	6,969	2,347,842	337
福井	16	7,085					
愛知	918	424,442			冷凍食品		
三重	10	15,552					
大阪	10	12,442		岐阜	2,023	390,889	
兵庫	473	554,339		宮城	444	101,218	
島根	1,612	375,127		東京	2,427	1,208,628	
山口	54	32,184		神奈川	24	43,848	
徳島	290	114,742		新潟	110	77,760	
香川	450	82,350		静岡	875	664,568	
合計	12,723	4,791,776	377	愛知	2,223	677,435	
前年同月	10,130	4,437,545	438	三重	120	38,621	
				大阪	1,580	1,155,048	
	たら製品			兵庫	7,916	1,819,627	
				鳥取	72	5,028	
岐阜	1	745		島根	300	67,714	
東京	86	120,528		広島	16	16,416	
富山	64	69,987		山口	3	1,620	
福井	35	47,520		香川	1,100	217,601	
愛知	120	300,672		合計	19,233	6,486,021	337
山口	70	149,040		前年同月	18,844	6,890,440	366

単位 数量 = K g , 金額 = 円

産 地	数 量	金 額	平均 価 格	産 地	数 量	金 額	平均 価 格
				山 口	72	53,945	
	冷えび製品			香 川	281	167,462	
				愛 媛	90	109,642	
岐 阜	1,108	513,486		福 岡	12	14,256	
東 京	91	130,086		長 崎	3	2,916	
三 重	286	231,163		合 計	193,556	58,562,966	303
合 計	1,485	874,735	589	前 年 同 月	215,139	67,690,373	315
前 年 同 月	2,879	1,721,982	598				
				産 地 別 合 計			
	その他加工品						
				岐 阜	151,496	33,197,181	
岐 阜	108,548	20,459,387		北 海 道	16,954	8,417,523	
北 海 道	6	1,080		青 森	10,240	4,358,755	
宮 城	19	13,413		岩 手	326	305,100	
秋 田	10	1,188		宮 城	18,519	8,341,294	
山 形	215	65,281		秋 田	100	51,948	
福 島	226	245,700		山 形	215	65,281	
茨 城	9,757	4,433,535		福 島	706	608,904	
栃 木	179	84,952		茨 城	21,053	8,476,514	
群 馬	1,183	730,395		栃 木	179	84,952	
埼 玉	90	36,450		群 馬	1,189	732,599	
千 葉	1,196	511,086		埼 玉	90	36,450	
東 京	316	373,529		千 葉	19,591	11,193,442	
神 奈 川	1,232	568,638		東 京	12,073	9,354,742	
新 潟	2,813	747,135		神 奈 川	5,360	2,626,479	
富 山	816	345,393		新 潟	10,897	3,449,578	
石 川	7,773	2,511,036		富 山	3,281	1,007,331	
福 井	4,542	1,184,738		石 川	9,134	2,864,595	
長 野	71	64,692		福 井	5,042	1,430,136	
静 岡	5,380	4,106,982		長 野	171	100,332	
愛 知	26,229	10,045,823		静 岡	28,426	11,087,022	
三 重	8,059	3,101,913		愛 知	101,819	39,233,402	
滋 賀	147	50,414		三 重	23,383	7,200,138	
京 都	437	245,966		滋 賀	592	166,665	
大 阪	6,941	2,152,911		京 都	694	305,576	
兵 庫	2,179	793,103		大 阪	12,310	7,510,249	
和 歌 山	36	39,658		兵 庫	23,009	7,509,927	
鳥 取	3,103	3,862,728		和 歌 山	3,358	729,837	
島 根	144	128,574		鳥 取	3,655	3,909,228	
岡 山	806	858,448		島 根	6,972	1,269,893	
広 島	645	450,597		岡 山	1,584	1,444,097	

業 者 別 内 訳

単位 数量 = K g , 金額 = 円

	令和 1年 9月分		平成 30年 9月分		前年同月比	
	数 量	金 額	数 量	金 額	数 量	金 額
岐果岐阜青果株式会社	49% 8,475,795	48% 1,892,945,898	49% 8,277,825	46% 1,961,815,879	102	96
岐阜中央青果株式会社	51% 8,971,524	52% 2,030,583,045	51% 8,517,278	54% 2,270,176,741	105	89
小 計	(95%) 100% 17,447,319	(86%) 100% 3,923,528,943	(94%) 100% 16,795,103	(86%) 100% 4,231,992,620	104	93
株式会社岐阜魚介	55% 516,306	58% 364,942,402	52% 592,305	53% 356,855,434	87	102
岐阜丸魚株式会社	45% 428,740	42% 266,750,550	48% 538,252	47% 322,479,184	80	83
小 計	(5%) 100% 945,046	(14%) 100% 631,692,952	(6%) 100% 1,130,557	(14%) 100% 679,334,618	84	93
総 計	(100%) 18,392,365	(100%) 4,555,221,895	(100%) 17,925,660	(100%) 4,911,327,238	103	93

() 内%は総計に対する各部の割合、その他の%は各部毎の割合である。

(9月) 日別卸売数量・金額集計

単位 数量 = K g , 金額 = 円 (開市日数 21日)

No. 1

		岐果岐阜青果株式会社				岐阜中央青果株式会社				合 計				金額比率
日	曜日	数量	金額	累計数量	累計金額	数量	金額	累計数量	累計金額	数量	金額	累計数量	累計金額	岐果／丸果
1	日	休場日												
2	月	455,628	102,840,202	455,628	102,840,202	511,480	117,080,137	511,480	117,080,137	967,108	219,920,339	967,108	219,920,339	47% / 53%
3	火	403,613	92,043,344	859,241	194,883,546	396,017	87,986,630	907,497	205,066,767	799,630	180,029,974	1,766,738	399,950,313	51% / 49%
4	水	休場日												
5	木	461,931	106,204,206	1,321,172	301,087,752	474,153	114,370,085	1,381,650	319,436,852	936,084	220,574,291	2,702,822	620,524,604	48% / 52%
6	金	294,270	76,457,928	1,615,442	377,545,680	304,950	77,377,517	1,686,600	396,814,369	599,220	153,835,445	3,302,042	774,360,049	50% / 50%
7	土	398,267	93,905,530	2,013,709	471,451,210	456,215	93,260,854	2,142,815	490,075,223	854,482	187,166,384	4,156,524	961,526,433	50% / 50%
8	日	休場日												
9	月	391,277	102,249,425	2,404,986	573,700,635	497,672	116,201,823	2,640,487	606,277,046	888,949	218,451,248	5,045,473	1,179,977,681	47% / 53%
10	火	416,449	85,657,231	2,821,435	659,357,866	407,992	92,260,286	3,048,479	698,537,332	824,441	177,917,517	5,869,914	1,357,895,198	48% / 52%
11	水	休場日												
12	木	409,886	105,662,369	3,231,321	765,020,235	481,915	111,629,533	3,530,394	810,166,865	891,801	217,291,902	6,761,715	1,575,187,100	49% / 51%
13	金	321,274	80,050,502	3,552,595	845,070,737	347,783	82,861,152	3,878,177	893,028,017	669,057	162,911,654	7,430,772	1,738,098,754	49% / 51%
14	土	360,965	91,381,807	3,913,560	936,452,544	451,229	102,613,592	4,329,406	995,641,609	812,194	193,995,399	8,242,966	1,932,094,153	47% / 53%
15	日	休場日												
16	月	休場日												
17	火	591,618	138,601,041	4,505,178	1,075,053,585	643,469	143,983,853	4,972,875	1,139,625,462	1,235,087	282,584,894	9,478,053	2,214,679,047	49% / 51%
18	水	347,914	71,602,838	4,853,092	1,146,656,423	283,831	74,680,493	5,256,706	1,214,305,955	631,745	146,283,331	10,109,798	2,360,962,378	49% / 51%
19	木	351,358	82,245,025	5,204,450	1,228,901,448	379,947	88,657,906	5,636,653	1,302,963,861	731,305	170,902,931	10,841,103	2,531,865,309	48% / 52%
20	金	344,844	75,326,102	5,549,294	1,304,227,550	340,628	80,443,922	5,977,281	1,383,407,783	685,472	155,770,024	11,526,575	2,687,635,333	48% / 52%
21	土	339,287	86,275,345	5,888,581	1,390,502,895	450,300	97,040,422	6,427,581	1,480,448,205	789,587	183,315,767	12,316,162	2,870,951,100	47% / 53%
22	日	休場日												
23	月	休場日												
24	火	559,231	116,308,590	6,447,812	1,506,811,485	595,775	126,663,563	7,023,356	1,607,111,768	1,155,006	242,972,153	13,471,168	3,113,923,253	48% / 52%
25	水	412,282	68,510,911	6,860,094	1,575,322,396	317,674	72,748,210	7,341,030	1,679,859,978	729,956	141,259,121	14,201,124	3,255,182,374	49% / 51%
26	木	472,262	81,261,777	7,332,356	1,656,584,173	367,190	77,913,980	7,708,220	1,757,773,958	839,452	159,175,757	15,040,576	3,414,358,131	51% / 49%
27	金	346,672	70,016,197	7,679,028	1,726,600,370	347,713	76,490,183	8,055,933	1,834,264,141	694,385	146,506,380	15,734,961	3,560,864,511	48% / 52%
28	土	367,996	78,621,870	8,047,024	1,805,222,240	429,243	91,700,096	8,485,176	1,925,964,237	797,239	170,321,966	16,532,200	3,731,186,477	46% / 54%
29	日	休場日												
30	月	428,771	87,723,658	8,475,795	1,892,945,898	486,348	104,618,808	8,971,524	2,030,583,045	915,119	192,342,466	17,447,319	3,923,528,943	46% / 54%
合 計		8,475,795	1,892,945,898			8,971,524	2,030,583,045			17,447,319	3,923,528,943			48% / 52%
日平均		403,609	90,140,281			427,215	96,694,431			830,825	186,834,712			
前年同月		8,277,825	1,961,815,879			8,517,278	2,270,176,741			16,795,103	4,231,992,620			46% / 54%
対 比		102%	96%			105%	89%			104%	93%			

(9月) 日別卸売数量・金額集計

単位 数量 = K g , 金額 = 円 (開市日数 21日)

No. 1

		株式会社岐阜魚介				岐阜丸魚株式会社				合 計				金額比率
日	曜日	数量	金額	累計数量	累計金額	数量	金額	累計数量	累計金額	数量	金額	累計数量	累計金額	魚介 / 丸魚
1	日	休場日												
2	月	30,567	19,027,471	30,567	19,027,471	26,454	16,450,589	26,454	16,450,589	57,021	35,478,060	57,021	35,478,060	54% / 46%
3	火	23,958	18,675,650	54,525	37,703,121	23,566	11,475,421	50,020	27,926,010	47,524	30,151,071	104,545	65,629,131	62% / 38%
4	水	休場日												
5	木	27,942	17,901,517	82,467	55,604,638	21,045	12,200,955	71,065	40,126,965	48,987	30,102,472	153,532	95,731,603	59% / 41%
6	金	18,625	13,075,255	101,092	68,679,893	20,669	11,857,905	91,734	51,984,870	39,294	24,933,160	192,826	120,664,763	52% / 48%
7	土	30,762	21,303,121	131,854	89,983,014	21,174	14,497,301	112,908	66,482,171	51,936	35,800,422	244,762	156,465,185	60% / 40%
8	日	休場日												
9	月	27,225	15,632,669	159,079	105,615,683	17,272	10,855,752	130,180	77,337,923	44,497	26,488,421	289,259	182,953,606	59% / 41%
10	火	29,908	20,825,095	188,987	126,440,778	21,857	10,694,684	152,037	88,032,607	51,765	31,519,779	341,024	214,473,385	66% / 34%
11	水	休場日												
12	木	26,426	18,478,411	215,413	144,919,189	21,998	14,146,438	174,035	102,179,045	48,424	32,624,849	389,448	247,098,234	57% / 43%
13	金	21,186	19,783,985	236,599	164,703,174	16,823	13,514,515	190,858	115,693,560	38,009	33,298,500	427,457	280,396,734	59% / 41%
14	土	26,276	20,884,234	262,875	185,587,408	30,157	19,434,212	221,015	135,127,772	56,433	40,318,446	483,890	320,715,180	52% / 48%
15	日	休場日												
16	月	休場日												
17	火	31,167	17,713,359	294,042	203,300,767	19,932	13,147,508	240,947	148,275,280	51,099	30,860,867	534,989	351,576,047	57% / 43%
18	水	13,770	12,408,717	307,812	215,709,484	15,281	8,109,896	256,228	156,385,176	29,051	20,518,613	564,040	372,094,660	60% / 40%
19	木	20,731	13,791,879	328,543	229,501,363	19,703	11,351,170	275,931	167,736,346	40,434	25,143,049	604,474	397,237,709	55% / 45%
20	金	21,196	19,448,523	349,739	248,949,886	16,541	13,094,139	292,472	180,830,485	37,737	32,542,662	642,211	429,780,371	60% / 40%
21	土	27,287	21,180,580	377,026	270,130,466	31,133	18,066,243	323,605	198,896,728	58,420	39,246,823	700,631	469,027,194	54% / 46%
22	日	休場日												
23	月	休場日												
24	火	32,585	17,591,700	409,611	287,722,166	17,487	13,288,725	341,092	212,185,453	50,072	30,880,425	750,703	499,907,619	57% / 43%
25	水	16,085	12,379,932	425,696	300,102,098	10,484	6,935,848	351,576	219,121,301	26,569	19,315,780	777,272	519,223,399	64% / 36%
26	木	18,974	14,371,494	444,670	314,473,592	22,204	12,083,302	373,780	231,204,603	41,178	26,454,796	818,450	545,678,195	54% / 46%
27	金	19,688	17,875,170	464,358	332,348,762	20,757	13,748,318	394,537	244,952,921	40,445	31,623,488	858,895	577,301,683	57% / 43%
28	土	22,220	17,707,761	486,578	350,056,523	21,452	13,194,417	415,989	258,147,338	43,672	30,902,178	902,567	608,203,861	57% / 43%
29	日	休場日												
30	月	29,728	14,885,879	516,306	364,942,402	12,751	8,603,212	428,740	266,750,550	42,479	23,489,091	945,046	631,692,952	63% / 37%
合 計		516,306	364,942,402			428,740	266,750,550			945,046	631,692,952			58% / 42%
日平均		24,586	17,378,210			20,416	12,702,407			45,002	30,080,617			
前年同月		592,305	356,855,434			538,252	322,479,184			1,130,557	679,334,618			53% / 47%
対 比		87%	102%			80%	83%			84%	93%			

種別卸売数量・金額集計

単位 数量 = K g , 金額 = 円

No. 2

		岐果岐阜青果株式会社						岐阜中央青果株式会社					
		野 菜		果 実		合 計		野 菜		果 実		合 計	
日	曜日	数量	金額	数量	金額	数量	金額	数量	金額	数量	金額	数量	金額
1	日	休場日											
2	月	413,078	80,663,923	42,550	22,176,279	455,628	102,840,202	468,521	95,941,917	42,959	21,138,220	511,480	117,080,137
3	火	363,972	71,843,287	39,641	20,200,057	403,613	92,043,344	355,560	70,169,232	40,457	17,817,398	396,017	87,986,630
4	水	休場日											
5	木	412,588	82,609,700	49,343	23,594,506	461,931	106,204,206	409,285	87,187,866	64,868	27,182,219	474,153	114,370,085
6	金	259,042	58,998,211	35,228	17,459,717	294,270	76,457,928	267,222	60,514,515	37,728	16,863,002	304,950	77,377,517
7	土	354,559	73,627,704	43,708	20,277,826	398,267	93,905,530	418,173	76,812,597	38,042	16,448,257	456,215	93,260,854
8	日	休場日											
9	月	337,118	78,323,434	54,159	23,925,991	391,277	102,249,425	448,954	96,046,880	48,718	20,154,943	497,672	116,201,823
10	火	376,506	67,619,205	39,943	18,038,026	416,449	85,657,231	369,098	70,906,645	38,894	21,353,641	407,992	92,260,286
11	水	休場日											
12	木	338,980	74,758,819	70,906	30,903,550	409,886	105,662,369	437,458	94,216,326	44,457	17,413,207	481,915	111,629,533
13	金	281,057	61,952,774	40,217	18,097,728	321,274	80,050,502	312,918	66,292,999	34,865	16,568,153	347,783	82,861,152
14	土	307,121	66,642,327	53,844	24,739,480	360,965	91,381,807	402,355	82,671,507	48,874	19,942,085	451,229	102,613,592
15	日	休場日											
16	月	休場日											
17	火	517,434	107,828,600	74,184	30,772,441	591,618	138,601,041	579,015	118,121,032	64,454	25,862,821	643,469	143,983,853
18	水	302,846	52,923,622	45,068	18,679,216	347,914	71,602,838	249,701	58,889,985	34,130	15,790,508	283,831	74,680,493
19	木	303,771	60,005,860	47,587	22,239,165	351,358	82,245,025	327,023	67,930,029	52,924	20,727,877	379,947	88,657,906
20	金	307,597	58,588,920	37,247	16,737,182	344,844	75,326,102	294,286	60,528,607	46,342	19,915,315	340,628	80,443,922
21	土	294,764	65,161,884	44,523	21,113,461	339,287	86,275,345	399,742	77,280,588	50,558	19,759,834	450,300	97,040,422
22	日	休場日											
23	月	休場日											
24	火	502,471	94,221,077	56,760	22,087,513	559,231	116,308,590	543,029	103,375,541	52,746	23,288,022	595,775	126,663,563
25	水	379,700	54,259,264	32,582	14,251,647	412,282	68,510,911	275,482	54,183,923	42,192	18,564,287	317,674	72,748,210
26	木	429,139	62,913,181	43,123	18,348,596	472,262	81,261,777	339,508	63,539,623	27,682	14,374,357	367,190	77,913,980
27	金	315,210	55,130,478	31,462	14,885,719	346,672	70,016,197	295,870	56,553,886	51,843	19,936,297	347,713	76,490,183
28	土	326,378	61,034,161	41,618	17,587,709	367,996	78,621,870	386,080	72,851,324	43,163	18,848,772	429,243	91,700,096
29	日	休場日											
30	月	386,111	70,316,094	42,660	17,407,564	428,771	87,723,658	434,434	82,725,064	51,914	21,893,744	486,348	104,618,808
合 計		7,509,442	1,459,422,525	966,353	433,523,373	8,475,795	1,892,945,898	8,013,714	1,616,740,086	957,810	413,842,959	8,971,524	2,030,583,045
前年同月		7,295,142	1,542,507,105	982,683	419,308,774	8,277,825	1,961,815,879	7,436,537	1,839,460,491	1,080,741	430,716,250	8,517,278	2,270,176,741
対 比		103%	95%	98%	103%	102%	96%	108%	88%	89%	96%	105%	89%

種別卸売数量・金額集計

No. 2

		2 社 合 計					
		野 菜		果 実		合 計	
日	曜日	数量	金額	数量	金額	数量	金額
1	日	休場日					
2	月	881,599	176,605,840	85,509	43,314,499	967,108	219,920,339
3	火	719,532	142,012,519	80,098	38,017,455	799,630	180,029,974
4	水	休場日					
5	木	821,873	169,797,566	114,211	50,776,725	936,084	220,574,291
6	金	526,264	119,512,726	72,956	34,322,719	599,220	153,835,445
7	土	772,732	150,440,301	81,750	36,726,083	854,482	187,166,384
8	日	休場日					
9	月	786,072	174,370,314	102,877	44,080,934	888,949	218,451,248
10	火	745,604	138,525,850	78,837	39,391,667	824,441	177,917,517
11	水	休場日					
12	木	776,438	168,975,145	115,363	48,316,757	891,801	217,291,902
13	金	593,975	128,245,773	75,082	34,665,881	669,057	162,911,654
14	土	709,476	149,313,834	102,718	44,681,565	812,194	193,995,399
15	日	休場日					
16	月	休場日					
17	火	1,096,449	225,949,632	138,638	56,635,262	1,235,087	282,584,894
18	水	552,547	111,813,607	79,198	34,469,724	631,745	146,283,331
19	木	630,794	127,935,889	100,511	42,967,042	731,305	170,902,931
20	金	601,883	119,117,527	83,589	36,652,497	685,472	155,770,024
21	土	694,506	142,442,472	95,081	40,873,295	789,587	183,315,767
22	日	休場日					
23	月	休場日					
24	火	1,045,500	197,596,618	109,506	45,375,535	1,155,006	242,972,153
25	水	655,182	108,443,187	74,774	32,815,934	729,956	141,259,121
26	木	768,647	126,452,804	70,805	32,722,953	839,452	159,175,757
27	金	611,080	111,684,364	83,305	34,822,016	694,385	146,506,380
28	土	712,458	133,885,485	84,781	36,436,481	797,239	170,321,966
29	日	休場日					
30	月	820,545	153,041,158	94,574	39,301,308	915,119	192,342,466
合 計		15,523,156	3,076,162,611	1,924,163	847,366,332	17,447,319	3,923,528,943
前年同月		14,731,679	3,381,967,596	2,063,424	850,025,024	16,795,103	4,231,992,620
対 比		105%	91%	93%	100%	104%	93%

種類別卸売数量・金額集計

単位 数量 = K g , 金額 = 円

No. 2

		株式会社岐阜魚介								岐阜丸魚株式会社							
		鮮 魚		冷 凍 魚		加工水産物		合 計		鮮 魚		冷 凍 魚		加工水産物		合 計	
日	曜日	数量	金額	数量	金額	数量	金額	数量	金額	数量	金額	数量	金額	数量	金額	数量	金額
1	日	休場日															
2	月	5,928	6,876,792	7,821	5,220,155	16,818	6,930,524	30,567	19,027,471	4,638	4,376,463	4,778	5,766,620	17,038	6,307,506	26,454	16,450,589
3	火	5,583	6,771,107	7,766	7,489,693	10,609	4,414,850	23,958	18,675,650	3,975	3,382,771	2,954	3,465,325	16,637	4,627,325	23,566	11,475,421
4	水	休場日															
5	木	6,413	7,557,186	7,054	4,848,036	14,475	5,496,295	27,942	17,901,517	3,777	3,159,094	2,903	4,157,990	14,365	4,883,871	21,045	12,200,955
6	金	4,535	6,021,821	4,724	3,857,295	9,366	3,196,139	18,625	13,075,255	3,333	3,791,334	2,629	3,409,018	14,707	4,657,553	20,669	11,857,905
7	土	6,329	8,577,049	10,602	7,392,160	13,831	5,333,912	30,762	21,303,121	4,304	4,605,699	3,058	4,364,708	13,812	5,526,894	21,174	14,497,301
8	日	休場日															
9	月	4,773	6,088,040	7,654	4,665,922	14,798	4,878,707	27,225	15,632,669	3,642	3,568,251	2,948	3,290,534	10,682	3,996,967	17,272	10,855,752
10	火	4,403	5,480,596	16,167	11,518,709	9,338	3,825,790	29,908	20,825,095	2,796	3,023,651	2,919	3,661,960	16,142	4,009,073	21,857	10,694,684
11	水	休場日															
12	木	6,022	8,078,472	7,212	4,828,374	13,192	5,571,565	26,426	18,478,411	4,048	4,369,047	3,627	4,708,197	14,323	5,069,194	21,998	14,146,438
13	金	6,943	11,015,455	5,187	4,700,792	9,056	4,067,738	21,186	19,783,985	3,797	5,255,563	3,407	4,399,009	9,619	3,859,943	16,823	13,514,515
14	土	7,645	10,099,817	6,190	5,442,060	12,441	5,342,357	26,276	20,884,234	4,780	6,277,585	4,432	6,115,070	20,945	7,041,557	30,157	19,434,212
15	日	休場日															
16	月	休場日															
17	火	5,574	7,021,260	8,611	4,971,045	16,982	5,721,054	31,167	17,713,359	3,530	4,141,238	2,982	4,212,230	13,420	4,794,040	19,932	13,147,508
18	水	3,074	3,890,269	5,055	5,857,269	5,641	2,661,179	13,770	12,408,717	2,053	2,430,901	2,810	3,451,633	10,418	2,227,362	15,281	8,109,896
19	木	4,469	6,145,293	5,692	3,759,131	10,570	3,887,455	20,731	13,791,879	3,436	3,856,996	2,189	2,997,786	14,078	4,496,388	19,703	11,351,170
20	金	6,244	9,812,873	5,328	5,085,966	9,624	4,549,684	21,196	19,448,523	3,804	5,170,899	2,525	3,933,271	10,212	3,989,969	16,541	13,094,139
21	土	5,441	8,565,289	7,629	6,291,027	14,217	6,324,264	27,287	21,180,580	4,951	5,899,000	3,994	5,827,984	22,188	6,339,259	31,133	18,066,243
22	日	休場日															
23	月	休場日															
24	火	5,591	6,658,105	8,835	4,744,311	18,159	6,189,284	32,585	17,591,700	3,813	4,281,907	3,610	4,468,531	10,064	4,538,287	17,487	13,288,725
25	水	2,822	4,464,474	5,476	5,403,679	7,787	2,511,779	16,085	12,379,932	2,597	2,685,507	1,587	1,685,523	6,300	2,564,818	10,484	6,935,848
26	木	4,610	7,015,456	4,633	3,898,777	9,731	3,457,261	18,974	14,371,494	3,750	4,332,884	2,876	3,548,136	15,578	4,202,282	22,204	12,083,302
27	金	6,179	10,133,248	4,645	4,139,355	8,864	3,602,567	19,688	17,875,170	3,649	3,820,325	4,059	5,080,739	13,049	4,847,254	20,757	13,748,318
28	土	6,517	9,697,850	4,555	3,508,619	11,148	4,501,292	22,220	17,707,761	4,364	4,913,646	2,510	3,501,754	14,578	4,779,017	21,452	13,194,417
29	日	休場日															
30	月	4,494	5,267,028	11,378	5,461,019	13,856	4,157,832	29,728	14,885,879	3,188	3,142,209	2,256	2,585,902	7,307	2,875,101	12,751	8,603,212
合 計		113,589	155,237,480	152,214	113,083,394	250,503	96,621,528	516,306	364,942,402	78,225	86,484,970	65,053	84,631,920	285,462	95,633,660	428,740	266,750,550
前年同月		110,473	141,032,343	200,252	108,548,179	281,580	107,274,912	592,305	356,855,434	132,154	119,630,003	69,231	86,930,856	336,867	115,918,325	538,252	322,479,184
対 比		103%	110%	76%	104%	89%	90%	87%	102%	59%	72%	94%	97%	85%	83%	80%	83%

種類別卸売数量・金額集計

N o . 2

		2 社 合 計							
		鮮 魚		冷 凍 魚		加 工 水 産 物		合 計	
日	曜日	数量	金額	数量	金額	数量	金額	数量	金額
1	日	休場日							
2	月	10,566	11,253,255	12,599	10,986,775	33,856	13,238,030	57,021	35,478,060
3	火	9,558	10,153,878	10,720	10,955,018	27,246	9,042,175	47,524	30,151,071
4	水	休場日							
5	木	10,190	10,716,280	9,957	9,006,026	28,840	10,380,166	48,987	30,102,472
6	金	7,868	9,813,155	7,353	7,266,313	24,073	7,853,692	39,294	24,933,160
7	土	10,633	13,182,748	13,660	11,756,868	27,643	10,860,806	51,936	35,800,422
8	日	休場日							
9	月	8,415	9,656,291	10,602	7,956,456	25,480	8,875,674	44,497	26,488,421
10	火	7,199	8,504,247	19,086	15,180,669	25,480	7,834,863	51,765	31,519,779
11	水	休場日							
12	木	10,070	12,447,519	10,839	9,536,571	27,515	10,640,759	48,424	32,624,849
13	金	10,740	16,271,018	8,594	9,099,801	18,675	7,927,681	38,009	33,298,500
14	土	12,425	16,377,402	10,622	11,557,130	33,386	12,383,914	56,433	40,318,446
15	日	休場日							
16	月	休場日							
17	火	9,104	11,162,498	11,593	9,183,275	30,402	10,515,094	51,099	30,860,867
18	水	5,127	6,321,170	7,865	9,308,902	16,059	4,888,541	29,051	20,518,613
19	木	7,905	10,002,289	7,881	6,756,917	24,648	8,383,843	40,434	25,143,049
20	金	10,048	14,983,772	7,853	9,019,237	19,836	8,539,653	37,737	32,542,662
21	土	10,392	14,464,289	11,623	12,119,011	36,405	12,663,523	58,420	39,246,823
22	日	休場日							
23	月	休場日							
24	火	9,404	10,940,012	12,445	9,212,842	28,223	10,727,571	50,072	30,880,425
25	水	5,419	7,149,981	7,063	7,089,202	14,087	5,076,597	26,569	19,315,780
26	木	8,360	11,348,340	7,509	7,446,913	25,309	7,659,543	41,178	26,454,796
27	金	9,828	13,953,573	8,704	9,220,094	21,913	8,449,821	40,445	31,623,488
28	土	10,881	14,611,496	7,065	7,010,373	25,726	9,280,309	43,672	30,902,178
29	日	休場日							
30	月	7,682	8,409,237	13,634	8,046,921	21,163	7,032,933	42,479	23,489,091
合 計		191,814	241,722,450	217,267	197,715,314	535,965	192,255,188	945,046	631,692,952
前年同月		242,627	260,662,346	269,483	195,479,035	618,447	223,193,237	1,130,557	679,334,618
対 比		79%	93%	81%	101%	87%	86%	84%	93%

種類別集荷方法別卸売数量・金額集計

単位 数量 = K g , 金額 = 円

No. 3

卸売業者 岐果岐阜青果株式会社

		野 菜				果 実				合 計	
		受 託		買 付		受 託		買 付			
日	曜日	数量	金額	数量	金額	数量	金額	数量	金額	数量	金額
1	日	休場日									
2	月	213,705	48,849,931	199,373	31,813,992	28,600	16,247,786	13,950	5,928,493	455,628	102,840,202
3	火	170,928	39,151,379	193,044	32,691,908	28,257	15,861,176	11,384	4,338,881	403,613	92,043,344
4	水	休場日									
5	木	227,278	52,741,544	185,310	29,868,156	31,411	17,050,915	17,932	6,543,591	461,931	106,204,206
6	金	116,067	33,316,307	142,975	25,681,904	24,246	13,435,454	10,982	4,024,263	294,270	76,457,928
7	土	193,961	45,309,191	160,598	28,318,513	21,611	12,757,872	22,097	7,519,954	398,267	93,905,530
8	日	休場日									
9	月	191,060	48,139,371	146,058	30,184,063	36,917	18,113,279	17,242	5,812,712	391,277	102,249,425
10	火	153,912	34,926,097	222,594	32,693,108	24,290	12,979,591	15,653	5,058,435	416,449	85,657,231
11	水	休場日									
12	木	184,621	46,963,999	154,359	27,794,820	52,137	24,247,851	18,769	6,655,699	409,886	105,662,369
13	金	130,384	32,808,666	150,673	29,144,108	26,108	13,336,850	14,109	4,760,878	321,274	80,050,502
14	土	148,643	38,201,747	158,478	28,440,580	36,552	18,248,258	17,292	6,491,222	360,965	91,381,807
15	日	休場日									
16	月	休場日									
17	火	326,206	70,317,248	191,228	37,511,352	54,051	23,694,595	20,133	7,077,846	591,618	138,601,041
18	水	126,008	29,213,540	176,838	23,710,082	33,671	15,109,674	11,397	3,569,542	347,914	71,602,838
19	木	173,049	38,464,198	130,722	21,541,662	33,272	17,002,743	14,315	5,236,422	351,358	82,245,025
20	金	151,798	31,905,709	155,799	26,683,211	18,386	10,647,266	18,861	6,089,916	344,844	75,326,102
21	土	133,558	37,619,629	161,206	27,542,255	24,923	14,100,286	19,600	7,013,175	339,287	86,275,345
22	日	休場日									
23	月	休場日									
24	火	295,127	61,045,473	207,344	33,175,604	41,492	16,792,089	15,268	5,295,424	559,231	116,308,590
25	水	86,896	25,673,321	292,804	28,585,943	17,513	9,489,323	15,069	4,762,324	412,282	68,510,911
26	木	110,280	29,725,941	318,859	33,187,240	26,097	13,073,713	17,026	5,274,883	472,262	81,261,777
27	金	133,552	31,074,138	181,658	24,056,340	16,143	10,072,862	15,319	4,812,857	346,672	70,016,197
28	土	131,699	34,485,590	194,679	26,548,571	24,959	11,787,999	16,659	5,799,710	367,996	78,621,870
29	日	休場日									
30	月	192,877	44,917,370	193,234	25,398,724	28,695	12,394,225	13,965	5,013,339	428,771	87,723,658
合 計		3,591,609	854,850,389	3,917,833	604,572,136	629,331	316,443,807	337,022	117,079,566	8,475,795	1,892,945,898

種類別集荷方法別卸売数量・金額集計

単位 数量 = K g , 金額 = 円

No. 4

卸売業者 岐阜中央青果株式会社

		野 菜				果 実				合 計	
		受 託		買 付		受 託		買 付		合 計	
日	曜日	数量	金額	数量	金額	数量	金額	数量	金額	数量	金額
1	日	休場日									
2	月	303,594	64,398,740	164,927	31,543,177	32,086	16,170,537	10,873	4,967,683	511,480	117,080,137
3	火	172,755	41,114,776	182,805	29,054,456	29,786	13,369,244	10,671	4,448,154	396,017	87,986,630
4	水	休場日									
5	木	295,941	62,542,738	113,344	24,645,128	41,121	19,355,772	23,747	7,826,447	474,153	114,370,085
6	金	146,556	38,655,953	120,666	21,858,562	26,290	11,713,280	11,438	5,149,722	304,950	77,377,517
7	土	232,852	46,600,942	185,321	30,211,655	23,500	11,044,503	14,542	5,403,754	456,215	93,260,854
8	日	休場日									
9	月	253,413	60,621,109	195,541	35,425,771	26,516	13,220,853	22,202	6,934,090	497,672	116,201,823
10	火	194,097	41,848,952	175,001	29,057,693	22,328	14,012,946	16,566	7,340,695	407,992	92,260,286
11	水	休場日									
12	木	237,982	59,524,168	199,476	34,692,158	18,637	8,298,904	25,820	9,114,303	481,915	111,629,533
13	金	162,899	39,590,406	150,019	26,702,593	17,488	10,033,297	17,377	6,534,856	347,783	82,861,152
14	土	203,235	48,279,560	199,120	34,391,947	30,106	13,110,682	18,768	6,831,403	451,229	102,613,592
15	日	休場日									
16	月	休場日									
17	火	343,059	80,669,771	235,956	37,451,261	35,318	16,789,691	29,136	9,073,130	643,469	143,983,853
18	水	111,383	32,134,623	138,318	26,755,362	17,515	9,811,812	16,615	5,978,696	283,831	74,680,493
19	木	162,730	38,633,803	164,293	29,296,226	28,149	12,541,813	24,775	8,186,064	379,947	88,657,906
20	金	124,609	32,545,229	169,677	27,983,378	18,998	10,375,322	27,344	9,539,993	340,628	80,443,922
21	土	176,761	42,523,355	222,981	34,757,233	23,694	11,244,787	26,864	8,515,047	450,300	97,040,422
22	日	休場日									
23	月	休場日									
24	火	281,667	63,057,883	261,362	40,317,658	24,427	13,791,525	28,319	9,496,497	595,775	126,663,563
25	水	98,081	27,311,595	177,401	26,872,328	15,342	8,806,655	26,850	9,757,632	317,674	72,748,210
26	木	149,363	36,769,346	190,145	26,770,277	9,187	7,090,502	18,495	7,283,855	367,190	77,913,980
27	金	123,059	32,735,176	172,811	23,818,710	24,388	11,293,992	27,455	8,642,305	347,713	76,490,183
28	土	188,639	42,085,362	197,441	30,765,962	17,679	9,572,709	25,484	9,276,063	429,243	91,700,096
29	日	休場日									
30	月	254,645	54,810,313	179,789	27,914,751	10,916	8,761,122	40,998	13,132,622	486,348	104,618,808
合 計		4,217,320	986,453,800	3,796,394	630,286,286	493,471	250,409,948	464,339	163,433,011	8,971,524	2,030,583,045

種類別集荷方法別卸売数量・金額集計

単位 数量 = K g , 金額 = 円

No. 5

卸売業者 岐果岐阜青果株式会社
岐阜中央青果株式会社

		野 菜				果 実				合 計	
		受 託		買 付		受 託		買 付			
日	曜日	数量	金額	数量	金額	数量	金額	数量	金額	数量	金額
1	日	休場日									
2	月	517,299	113,248,671	364,300	63,357,169	60,686	32,418,323	24,823	10,896,176	967,108	219,920,339
3	火	343,683	80,266,155	375,849	61,746,364	58,043	29,230,420	22,055	8,787,035	799,630	180,029,974
4	水	休場日									
5	木	523,219	115,284,282	298,654	54,513,284	72,532	36,406,687	41,679	14,370,038	936,084	220,574,291
6	金	262,623	71,972,260	263,641	47,540,466	50,536	25,148,734	22,420	9,173,985	599,220	153,835,445
7	土	426,813	91,910,133	345,919	58,530,168	45,111	23,802,375	36,639	12,923,708	854,482	187,166,384
8	日	休場日									
9	月	444,473	108,760,480	341,599	65,609,834	63,433	31,334,132	39,444	12,746,802	888,949	218,451,248
10	火	348,009	76,775,049	397,595	61,750,801	46,618	26,992,537	32,219	12,399,130	824,441	177,917,517
11	水	休場日									
12	木	422,603	106,488,167	353,835	62,486,978	70,774	32,546,755	44,589	15,770,002	891,801	217,291,902
13	金	293,283	72,399,072	300,692	55,846,701	43,596	23,370,147	31,486	11,295,734	669,057	162,911,654
14	土	351,878	86,481,307	357,598	62,832,527	66,658	31,358,940	36,060	13,322,625	812,194	193,995,399
15	日	休場日									
16	月	休場日									
17	火	669,265	150,987,019	427,184	74,962,613	89,369	40,484,286	49,269	16,150,976	1,235,087	282,584,894
18	水	237,391	61,348,163	315,156	50,465,444	51,186	24,921,486	28,012	9,548,238	631,745	146,283,331
19	木	335,779	77,098,001	295,015	50,837,888	61,421	29,544,556	39,090	13,422,486	731,305	170,902,931
20	金	276,407	64,450,938	325,476	54,666,589	37,384	21,022,588	46,205	15,629,909	685,472	155,770,024
21	土	310,319	80,142,984	384,187	62,299,488	48,617	25,345,073	46,464	15,528,222	789,587	183,315,767
22	日	休場日									
23	月	休場日									
24	火	576,794	124,103,356	468,706	73,493,262	65,919	30,583,614	43,587	14,791,921	1,155,006	242,972,153
25	水	184,977	52,984,916	470,205	55,458,271	32,855	18,295,978	41,919	14,519,956	729,956	141,259,121
26	木	259,643	66,495,287	509,004	59,957,517	35,284	20,164,215	35,521	12,558,738	839,452	159,175,757
27	金	256,611	63,809,314	354,469	47,875,050	40,531	21,366,854	42,774	13,455,162	694,385	146,506,380
28	土	320,338	76,570,952	392,120	57,314,533	42,638	21,360,708	42,143	15,075,773	797,239	170,321,966
29	日	休場日									
30	月	447,522	99,727,683	373,023	53,313,475	39,611	21,155,347	54,963	18,145,961	915,119	192,342,466
合 計		7,808,929	1,841,304,189	7,714,227	1,234,858,422	1,122,802	566,853,755	801,361	280,512,577	17,447,319	3,923,528,943

種類別集荷方法別卸売数量・金額集計

単位 数量 = K g , 金額 = 円

No. 3

		鮮 魚				冷 凍 魚				加工水産物				卸売業者 株式会社岐阜魚介	
		受 託		買 付		受 託		買 付		受 託		買 付		合 計	
日	曜日	数量	金額	数量	金額	数量	金額	数量	金額	数量	金額	数量	金額	数量	金額
1	日	休場日													
2	月	717	671,818	5,211	6,204,974	3	3,499	7,818	5,216,656	862	401,149	15,956	6,529,375	30,567	19,027,471
3	火	809	1,036,578	4,774	5,734,529	0	0	7,766	7,489,693	466	189,480	10,143	4,225,370	23,958	18,675,650
4	水	休場日													
5	木	849	988,950	5,564	6,568,236	0	0	7,054	4,848,036	629	210,539	13,846	5,285,756	27,942	17,901,517
6	金	650	707,211	3,885	5,314,610	0	0	4,724	3,857,295	467	159,692	8,899	3,036,447	18,625	13,075,255
7	土	1,075	1,520,923	5,254	7,056,126	0	0	10,602	7,392,160	873	342,615	12,958	4,991,297	30,762	21,303,121
8	日	休場日													
9	月	547	932,861	4,226	5,155,179	0	0	7,654	4,665,922	985	370,408	13,813	4,508,299	27,225	15,632,669
10	火	974	861,121	3,429	4,619,475	0	0	16,167	11,518,709	420	155,131	8,918	3,670,659	29,908	20,825,095
11	水	休場日													
12	木	1,168	1,156,741	4,854	6,921,731	0	0	7,212	4,828,374	1,124	506,699	12,068	5,064,866	26,426	18,478,411
13	金	1,342	1,285,498	5,601	9,729,957	0	0	5,187	4,700,792	887	267,235	8,169	3,800,503	21,186	19,783,985
14	土	760	932,587	6,885	9,167,230	0	0	6,190	5,442,060	728	215,095	11,713	5,127,262	26,276	20,884,234
15	日	休場日													
16	月	休場日													
17	火	729	936,569	4,845	6,084,691	0	0	8,611	4,971,045	1,136	390,344	15,846	5,330,710	31,167	17,713,359
18	水	536	537,936	2,538	3,352,333	0	0	5,055	5,857,269	393	147,949	5,248	2,513,230	13,770	12,408,717
19	木	678	909,272	3,791	5,236,021	0	0	5,692	3,759,131	429	158,795	10,141	3,728,660	20,731	13,791,879
20	金	1,080	1,388,966	5,164	8,423,907	0	0	5,328	5,085,966	863	348,211	8,761	4,201,473	21,196	19,448,523
21	土	1,193	1,439,702	4,248	7,125,587	0	0	7,629	6,291,027	569	218,164	13,648	6,106,100	27,287	21,180,580
22	日	休場日													
23	月	休場日													
24	火	456	594,112	5,135	6,063,993	0	0	8,835	4,744,311	1,529	673,886	16,630	5,515,398	32,585	17,591,700
25	水	850	1,002,291	1,972	3,462,183	0	0	5,476	5,403,679	468	128,487	7,319	2,383,292	16,085	12,379,932
26	木	407	471,753	4,203	6,543,703	0	0	4,633	3,898,777	1,125	413,559	8,606	3,043,702	18,974	14,371,494
27	金	714	977,552	5,465	9,155,696	0	0	4,645	4,139,355	390	125,357	8,474	3,477,210	19,688	17,875,170
28	土	1,016	1,000,197	5,501	8,697,653	0	0	4,555	3,508,619	523	190,792	10,625	4,310,500	22,220	17,707,761
29	日	休場日													
30	月	383	325,479	4,111	4,941,549	0	0	11,378	5,461,019	685	318,022	13,171	3,839,810	29,728	14,885,879
合 計		16,933	19,678,117	96,656	135,559,363	3	3,499	152,211	113,079,895	15,551	5,931,609	234,952	90,689,919	516,306	364,942,402

種類別集荷方法別卸売数量・金額集計

単位 数量 = K g , 金額 = 円

No. 4

		鮮 魚				冷 凍 魚				加工水産物				合 計	
		受 託		買 付		受 託		買 付		受 託		買 付		合 計	
日	曜日	数量	金額	数量	金額	数量	金額	数量	金額	数量	金額	数量	金額	数量	金額
1	日	休場日													
2	月	401	436,590	4,237	3,939,873	0	0	4,778	5,766,620	82	30,866	16,956	6,276,640	26,454	16,450,589
3	火	348	215,676	3,627	3,167,095	0	0	2,954	3,465,325	77	30,585	16,560	4,596,740	23,566	11,475,421
4	水	休場日													
5	木	398	224,964	3,379	2,934,130	0	0	2,903	4,157,990	97	55,447	14,268	4,828,424	21,045	12,200,955
6	金	354	301,590	2,979	3,489,744	0	0	2,629	3,409,018	77	31,467	14,630	4,626,086	20,669	11,857,905
7	土	598	242,568	3,706	4,363,131	0	0	3,058	4,364,708	54	26,671	13,758	5,500,223	21,174	14,497,301
8	日	休場日													
9	月	420	331,236	3,222	3,237,015	0	0	2,948	3,290,534	128	39,301	10,554	3,957,666	17,272	10,855,752
10	火	441	401,782	2,355	2,621,869	0	0	2,919	3,661,960	100	30,914	16,042	3,978,159	21,857	10,694,684
11	水	休場日													
12	木	460	425,898	3,588	3,943,149	0	0	3,627	4,708,197	124	44,777	14,199	5,024,417	21,998	14,146,438
13	金	331	249,523	3,466	5,006,040	0	0	3,407	4,399,009	157	78,083	9,462	3,781,860	16,823	13,514,515
14	土	723	653,238	4,057	5,624,347	0	0	4,432	6,115,070	138	43,568	20,807	6,997,989	30,157	19,434,212
15	日	休場日													
16	月	休場日													
17	火	426	424,548	3,104	3,716,690	0	0	2,982	4,212,230	127	55,798	13,293	4,738,242	19,932	13,147,508
18	水	379	491,789	1,674	1,939,112	0	0	2,810	3,451,633	97	56,079	10,321	2,171,283	15,281	8,109,896
19	木	405	146,232	3,031	3,710,764	0	0	2,189	2,997,786	122	59,336	13,956	4,437,052	19,703	11,351,170
20	金	380	444,809	3,424	4,726,090	0	0	2,525	3,933,271	356	189,463	9,856	3,800,506	16,541	13,094,139
21	土	744	445,176	4,207	5,453,824	0	0	3,994	5,827,984	103	60,431	22,085	6,278,828	31,133	18,066,243
22	日	休場日													
23	月	休場日													
24	火	369	372,168	3,444	3,909,739	0	0	3,610	4,468,531	164	61,722	9,900	4,476,565	17,487	13,288,725
25	水	204	118,865	2,393	2,566,642	0	0	1,587	1,685,523	78	20,861	6,222	2,543,957	10,484	6,935,848
26	木	427	360,342	3,323	3,972,542	0	0	2,876	3,548,136	72	31,967	15,506	4,170,315	22,204	12,083,302
27	金	395	298,998	3,254	3,521,327	0	0	4,059	5,080,739	96	46,564	12,953	4,800,690	20,757	13,748,318
28	土	682	401,123	3,682	4,512,523	0	0	2,510	3,501,754	49	24,695	14,529	4,754,322	21,452	13,194,417
29	日	休場日													
30	月	403	272,376	2,785	2,869,833	0	0	2,256	2,585,902	85	33,020	7,222	2,842,081	12,751	8,603,212
合 計		9,288	7,259,491	68,937	79,225,479	0	0	65,053	84,631,920	2,383	1,051,615	283,079	94,582,045	428,740	266,750,550

卸売業者 岐阜丸魚株式会社

種類別集荷方法別卸売数量・金額集計

単位 数量 = K g , 金額 = 円

No. 5

		鮮 魚				冷 凍 魚				加工水産物				合 計	
		受 託		買 付		受 託		買 付		受 託		買 付			
日	曜日	数量	金額	数量	金額	数量	金額	数量	金額	数量	金額	数量	金額	数量	金額
1	日	休場日													
2	月	1,118	1,108,408	9,448	10,144,847	3	3,499	12,596	10,983,276	944	432,015	32,912	12,806,015	57,021	35,478,060
3	火	1,157	1,252,254	8,401	8,901,624	0	0	10,720	10,955,018	543	220,065	26,703	8,822,110	47,524	30,151,071
4	水	休場日													
5	木	1,247	1,213,914	8,943	9,502,366	0	0	9,957	9,006,026	726	265,986	28,114	10,114,180	48,987	30,102,472
6	金	1,004	1,008,801	6,864	8,804,354	0	0	7,353	7,266,313	544	191,159	23,529	7,662,533	39,294	24,933,160
7	土	1,673	1,763,491	8,960	11,419,257	0	0	13,660	11,756,868	927	369,286	26,716	10,491,520	51,936	35,800,422
8	日	休場日													
9	月	967	1,264,097	7,448	8,392,194	0	0	10,602	7,956,456	1,113	409,709	24,367	8,465,965	44,497	26,488,421
10	火	1,415	1,262,903	5,784	7,241,344	0	0	19,086	15,180,669	520	186,045	24,960	7,648,818	51,765	31,519,779
11	水	休場日													
12	木	1,628	1,582,639	8,442	10,864,880	0	0	10,839	9,536,571	1,248	551,476	26,267	10,089,283	48,424	32,624,849
13	金	1,673	1,535,021	9,067	14,735,997	0	0	8,594	9,099,801	1,044	345,318	17,631	7,582,363	38,009	33,298,500
14	土	1,483	1,585,825	10,942	14,791,577	0	0	10,622	11,557,130	866	258,663	32,520	12,125,251	56,433	40,318,446
15	日	休場日													
16	月	休場日													
17	火	1,155	1,361,117	7,949	9,801,381	0	0	11,593	9,183,275	1,263	446,142	29,139	10,068,952	51,099	30,860,867
18	水	915	1,029,725	4,212	5,291,445	0	0	7,865	9,308,902	490	204,028	15,569	4,684,513	29,051	20,518,613
19	木	1,083	1,055,504	6,822	8,946,785	0	0	7,881	6,756,917	551	218,131	24,097	8,165,712	40,434	25,143,049
20	金	1,460	1,833,775	8,588	13,149,997	0	0	7,853	9,019,237	1,219	537,674	18,617	8,001,979	37,737	32,542,662
21	土	1,937	1,884,878	8,455	12,579,411	0	0	11,623	12,119,011	672	278,595	35,733	12,384,928	58,420	39,246,823
22	日	休場日													
23	月	休場日													
24	火	825	966,280	8,579	9,973,732	0	0	12,445	9,212,842	1,693	735,608	26,530	9,991,963	50,072	30,880,425
25	水	1,054	1,121,156	4,365	6,028,825	0	0	7,063	7,089,202	546	149,348	13,541	4,927,249	26,569	19,315,780
26	木	834	832,095	7,526	10,516,245	0	0	7,509	7,446,913	1,197	445,526	24,112	7,214,017	41,178	26,454,796
27	金	1,109	1,276,550	8,719	12,677,023	0	0	8,704	9,220,094	486	171,921	21,427	8,277,900	40,445	31,623,488
28	土	1,698	1,401,320	9,183	13,210,176	0	0	7,065	7,010,373	572	215,487	25,154	9,064,822	43,672	30,902,178
29	日	休場日													
30	月	786	597,855	6,896	7,811,382	0	0	13,634	8,046,921	770	351,042	20,393	6,681,891	42,479	23,489,091
合 計		26,221	26,937,608	165,593	214,784,842	3	3,499	217,264	197,711,815	17,934	6,983,224	518,031	185,271,964	945,046	631,692,952

卸売業者

株式会社岐阜魚介
岐阜丸魚株式会社

集荷方法別卸売数量・金額

単位 数量 = K g , 金額 = 円

No. 6

会社名		岐果岐阜青果株式会社				岐阜中央青果株式会社				2 社 合 計				合 計	
		受 託		買 付		受 託		買 付		受 託		買 付			
日	曜日	数量	金額	数量	金額	数量	金額	数量	金額	数量	金額	数量	金額	数量	金額
1	日	休場日													
2	月	242,305	65,097,717	213,323	37,742,485	335,680	80,569,277	175,800	36,510,860	577,985	145,666,994	389,123	74,253,345	967,108	219,920,339
3	火	199,185	55,012,555	204,428	37,030,789	202,541	54,484,020	193,476	33,502,610	401,726	109,496,575	397,904	70,533,399	799,630	180,029,974
4	水	休場日													
5	木	258,689	69,792,459	203,242	36,411,747	337,062	81,898,510	137,091	32,471,575	595,751	151,690,969	340,333	68,883,322	936,084	220,574,291
6	金	140,313	46,751,761	153,957	29,706,167	172,846	50,369,233	132,104	27,008,284	313,159	97,120,994	286,061	56,714,451	599,220	153,835,445
7	土	215,572	58,067,063	182,695	35,838,467	256,352	57,645,445	199,863	35,615,409	471,924	115,712,508	382,558	71,453,876	854,482	187,166,384
8	日	休場日													
9	月	227,977	66,252,650	163,300	35,996,775	279,929	73,841,962	217,743	42,359,861	507,906	140,094,612	381,043	78,356,636	888,949	218,451,248
10	火	178,202	47,905,688	238,247	37,751,543	216,425	55,861,898	191,567	36,398,388	394,627	103,767,586	429,814	74,149,931	824,441	177,917,517
11	水	休場日													
12	木	236,758	71,211,850	173,128	34,450,519	256,619	67,823,072	225,296	43,806,461	493,377	139,034,922	398,424	78,256,980	891,801	217,291,902
13	金	156,492	46,145,516	164,782	33,904,986	180,387	49,623,703	167,396	33,237,449	336,879	95,769,219	332,178	67,142,435	669,057	162,911,654
14	土	185,195	56,450,005	175,770	34,931,802	233,341	61,390,242	217,888	41,223,350	418,536	117,840,247	393,658	76,155,152	812,194	193,995,399
15	日	休場日													
16	月	休場日													
17	火	380,257	94,011,843	211,361	44,589,198	378,377	97,459,462	265,092	46,524,391	758,634	191,471,305	476,453	91,113,589	1,235,087	282,584,894
18	水	159,679	44,323,214	188,235	27,279,624	128,898	41,946,435	154,933	32,734,058	288,577	86,269,649	343,168	60,013,682	631,745	146,283,331
19	木	206,321	55,466,941	145,037	26,778,084	190,879	51,175,616	189,068	37,482,290	397,200	106,642,557	334,105	64,260,374	731,305	170,902,931
20	金	170,184	42,552,975	174,660	32,773,127	143,607	42,920,551	197,021	37,523,371	313,791	85,473,526	371,681	70,296,498	685,472	155,770,024
21	土	158,481	51,719,915	180,806	34,555,430	200,455	53,768,142	249,845	43,272,280	358,936	105,488,057	430,651	77,827,710	789,587	183,315,767
22	日	休場日													
23	月	休場日													
24	火	336,619	77,837,562	222,612	38,471,028	306,094	76,849,408	289,681	49,814,155	642,713	154,686,970	512,293	88,285,183	1,155,006	242,972,153
25	水	104,409	35,162,644	307,873	33,348,267	113,423	36,118,250	204,251	36,629,960	217,832	71,280,894	512,124	69,978,227	729,956	141,259,121
26	木	136,377	42,799,654	335,885	38,462,123	158,550	43,859,848	208,640	34,054,132	294,927	86,659,502	544,525	72,516,255	839,452	159,175,757
27	金	149,695	41,147,000	196,977	28,869,197	147,447	44,029,168	200,266	32,461,015	297,142	85,176,168	397,243	61,330,212	694,385	146,506,380
28	土	156,658	46,273,589	211,338	32,348,281	206,318	51,658,071	222,925	40,042,025	362,976	97,931,660	434,263	72,390,306	797,239	170,321,966
29	日	休場日													
30	月	221,572	57,311,595	207,199	30,412,063	265,561	63,571,435	220,787	41,047,373	487,133	120,883,030	427,986	71,459,436	915,119	192,342,466
合 計		4,220,940	1,171,294,196	4,254,855	721,651,702	4,710,791	1,236,863,748	4,260,733	793,719,297	8,931,731	2,408,157,944	8,515,588	1,515,370,999	17,447,319	3,923,528,943

集荷方法別卸売数量・金額

単位 数量 = K g , 金額 = 円

No. 6

会社名		株式会社岐阜魚介				岐阜丸魚株式会社				2 社 合 計				合 計	
		受 託		買 付		受 託		買 付		受 託		買 付			
日	曜日	数量	金額	数量	金額	数量	金額	数量	金額	数量	金額	数量	金額	数量	金額
1	日	休場日													
2	月	1,582	1,076,466	28,985	17,951,005	483	467,456	25,971	15,983,133	2,065	1,543,922	54,956	33,934,138	57,021	35,478,060
3	火	1,275	1,226,058	22,683	17,449,592	425	246,261	23,141	11,229,160	1,700	1,472,319	45,824	28,678,752	47,524	30,151,071
4	水	休場日													
5	木	1,478	1,199,489	26,464	16,702,028	495	280,411	20,550	11,920,544	1,973	1,479,900	47,014	28,622,572	48,987	30,102,472
6	金	1,117	866,903	17,508	12,208,352	431	333,057	20,238	11,524,848	1,548	1,199,960	37,746	23,733,200	39,294	24,933,160
7	土	1,948	1,863,538	28,814	19,439,583	652	269,239	20,522	14,228,062	2,600	2,132,777	49,336	33,667,645	51,936	35,800,422
8	日	休場日													
9	月	1,532	1,303,269	25,693	14,329,400	548	370,537	16,724	10,485,215	2,080	1,673,806	42,417	24,814,615	44,497	26,488,421
10	火	1,394	1,016,252	28,514	19,808,843	541	432,696	21,316	10,261,988	1,935	1,448,948	49,830	30,070,831	51,765	31,519,779
11	水	休場日													
12	木	2,292	1,663,440	24,134	16,814,971	584	470,675	21,414	13,675,763	2,876	2,134,115	45,548	30,490,734	48,424	32,624,849
13	金	2,229	1,552,733	18,957	18,231,252	488	327,606	16,335	13,186,909	2,717	1,880,339	35,292	31,418,161	38,009	33,298,500
14	土	1,488	1,147,682	24,788	19,736,552	861	696,806	29,296	18,737,406	2,349	1,844,488	54,084	38,473,958	56,433	40,318,446
15	日	休場日													
16	月	休場日													
17	火	1,865	1,326,913	29,302	16,386,446	553	480,346	19,379	12,667,162	2,418	1,807,259	48,681	29,053,608	51,099	30,860,867
18	水	929	685,885	12,841	11,722,832	476	547,868	14,805	7,562,028	1,405	1,233,753	27,646	19,284,860	29,051	20,518,613
19	木	1,107	1,068,067	19,624	12,723,812	527	205,568	19,176	11,145,602	1,634	1,273,635	38,800	23,869,414	40,434	25,143,049
20	金	1,943	1,737,177	19,253	17,711,346	736	634,272	15,805	12,459,867	2,679	2,371,449	35,058	30,171,213	37,737	32,542,662
21	土	1,762	1,657,866	25,525	19,522,714	847	505,607	30,286	17,560,636	2,609	2,163,473	55,811	37,083,350	58,420	39,246,823
22	日	休場日													
23	月	休場日													
24	火	1,985	1,267,998	30,600	16,323,702	533	433,890	16,954	12,854,835	2,518	1,701,888	47,554	29,178,537	50,072	30,880,425
25	水	1,318	1,130,778	14,767	11,249,154	282	139,726	10,202	6,796,122	1,600	1,270,504	24,969	18,045,276	26,569	19,315,780
26	木	1,532	885,312	17,442	13,486,182	499	392,309	21,705	11,690,993	2,031	1,277,621	39,147	25,177,175	41,178	26,454,796
27	金	1,104	1,102,909	18,584	16,772,261	491	345,562	20,266	13,402,756	1,595	1,448,471	38,850	30,175,017	40,445	31,623,488
28	土	1,539	1,190,989	20,681	16,516,772	731	425,818	20,721	12,768,599	2,270	1,616,807	41,402	29,285,371	43,672	30,902,178
29	日	休場日													
30	月	1,068	643,501	28,660	14,242,378	488	305,396	12,263	8,297,816	1,556	948,897	40,923	22,540,194	42,479	23,489,091
合 計		32,487	25,613,225	483,819	339,329,177	11,671	8,311,106	417,069	258,439,444	44,158	33,924,331	900,888	597,768,621	945,046	631,692,952