

月 報

2 0 2 0

1 0

VOL. 592

岐阜市中央卸売市場

〒500-8263

岐阜市茜部新所2丁目5番地

電 話 (058) 271-1341

FAX (058) 271-1344

卸 売 業 者 一 覧 表

	卸 売 業 者 名	商 号	資本金	代 表 者 名
青 果 部	岐果岐阜青果株式会社		千円 60,000	古澤順司
	岐阜中央青果株式会社		60,000	岡部宏行
水 産 物 部	株式会社 岐阜魚介		80,000	大野悟朗
	岐阜丸魚 <small>株式</small> <small>会社</small>		60,000	木村順次

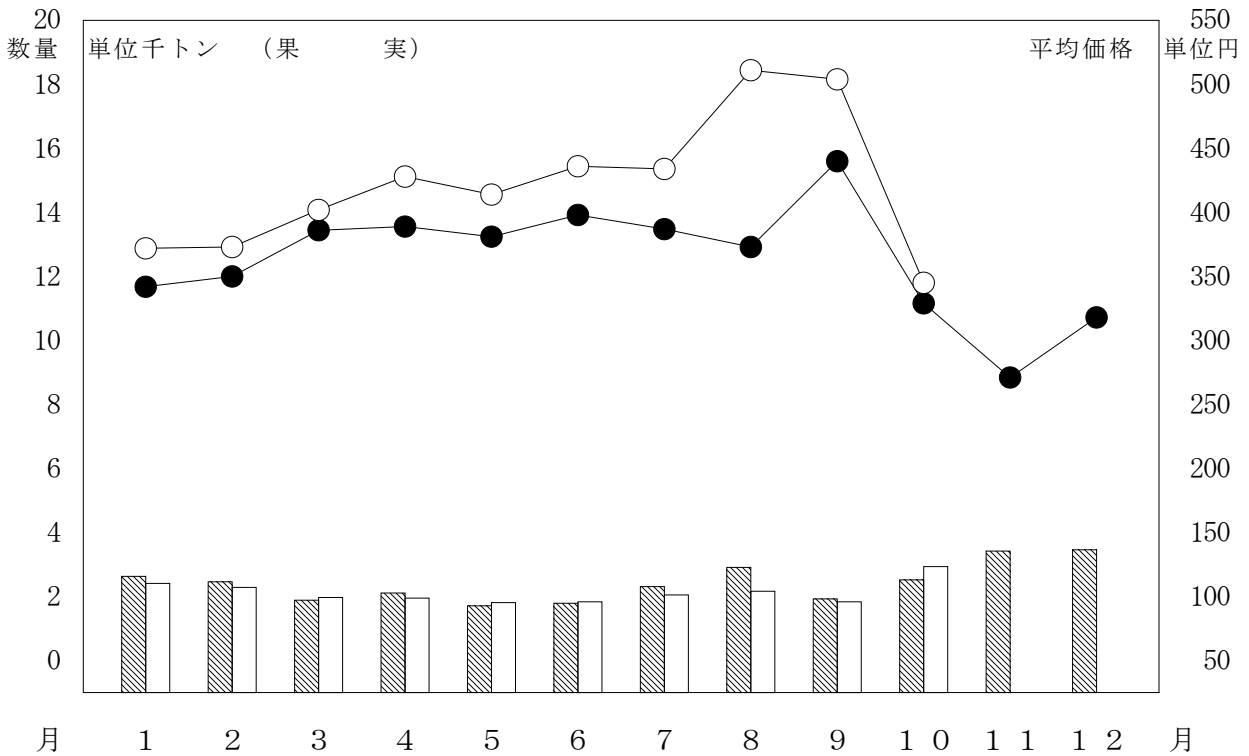
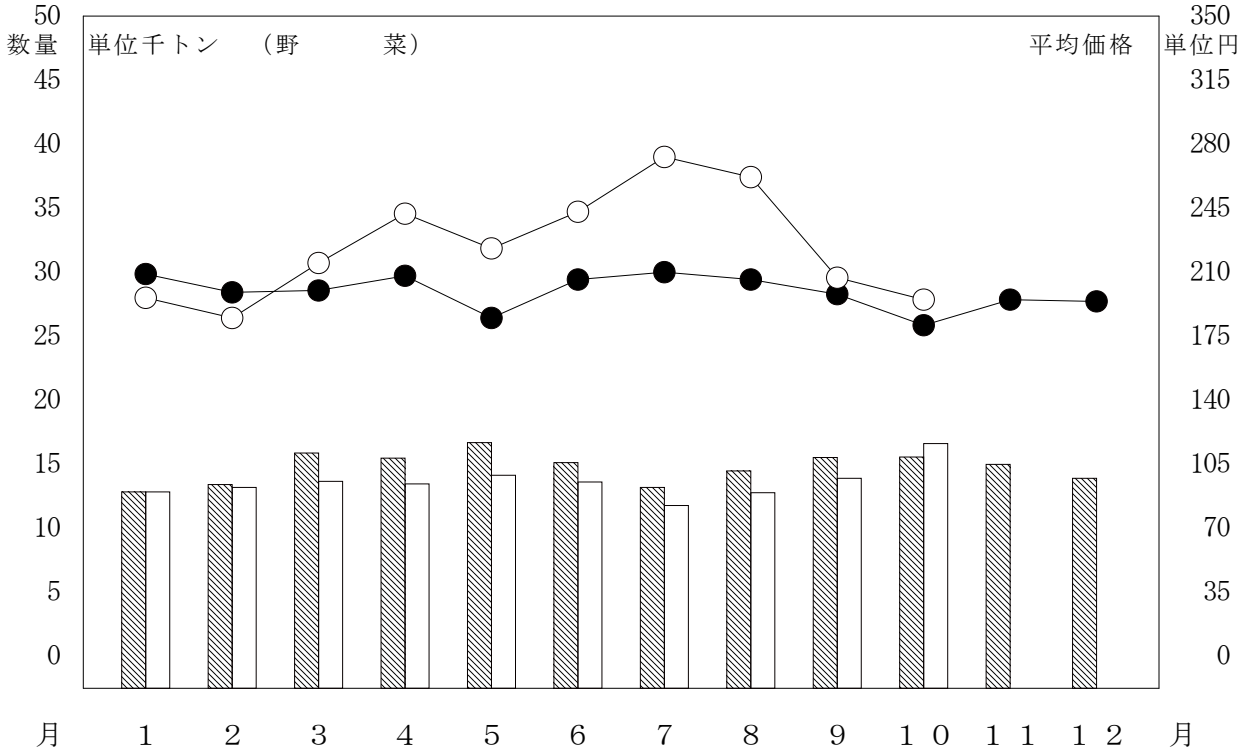
部 類 別 取 扱 高

単位 数量 = K g , 金額 = 円

区 分 部 類 種 別		月 別 比 較								
		本 月 (23 日) (23 日)			前 年 同 月 (22 日) (22 日)			前年同月を100とする指数		
		数 量	金 額	平 均 単 価	数 量	金 額	平 均 単 価	数 量	金 額	
青 果 部	野 菜	16,616,917	3,245,023,900	195	15,565,946	2,822,899,450	181	107	115	
	果 実	2,937,079	1,012,276,147	345	2,519,179	828,188,552	329	117	122	
	小 計	19,553,996	4,257,300,047	218	18,085,125	3,651,088,002	202	108	117	
水 産 物 部	鮮 魚	225,220	232,914,964	1,034	225,430	252,485,756	1,120	100	92	
	冷 凍 魚	264,076	178,236,498	675	210,238	191,150,726	909	126	93	
	加 工 水 産 物	565,169	202,546,036	358	548,286	202,850,952	370	103	100	
	小 計	1,054,465	613,697,498	582	983,954	646,487,434	657	107	95	
合 計		20,608,461	4,870,997,545	236	19,069,079	4,297,575,436	225	108	113	

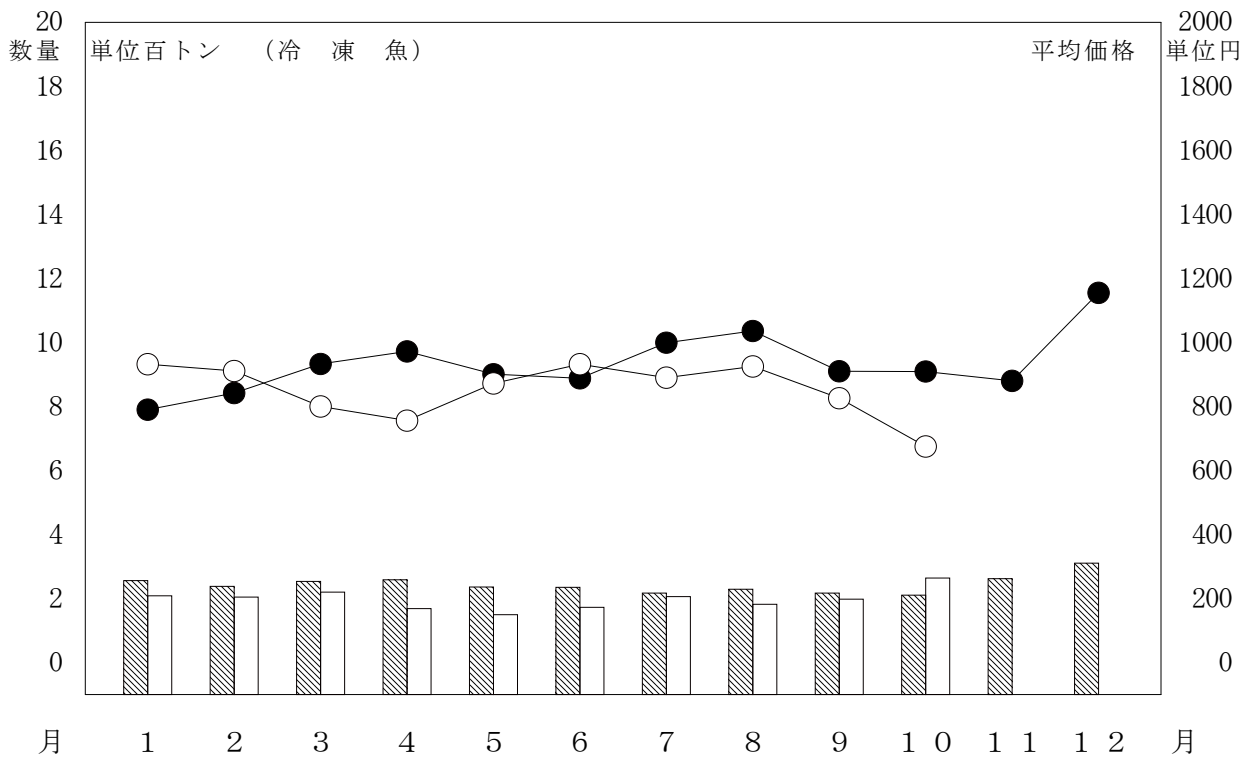
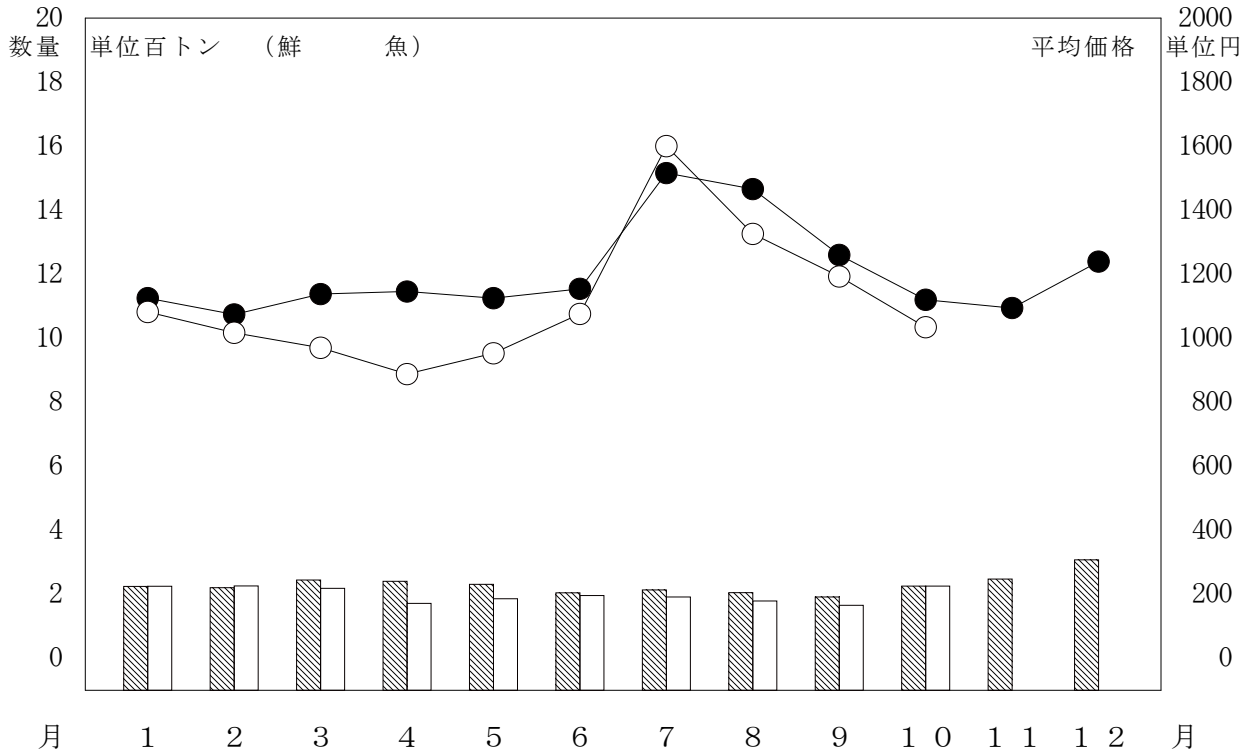
月別取扱数量・金額の動き

令和2年 数量 平均価格
 令和元年 数量 平均価格



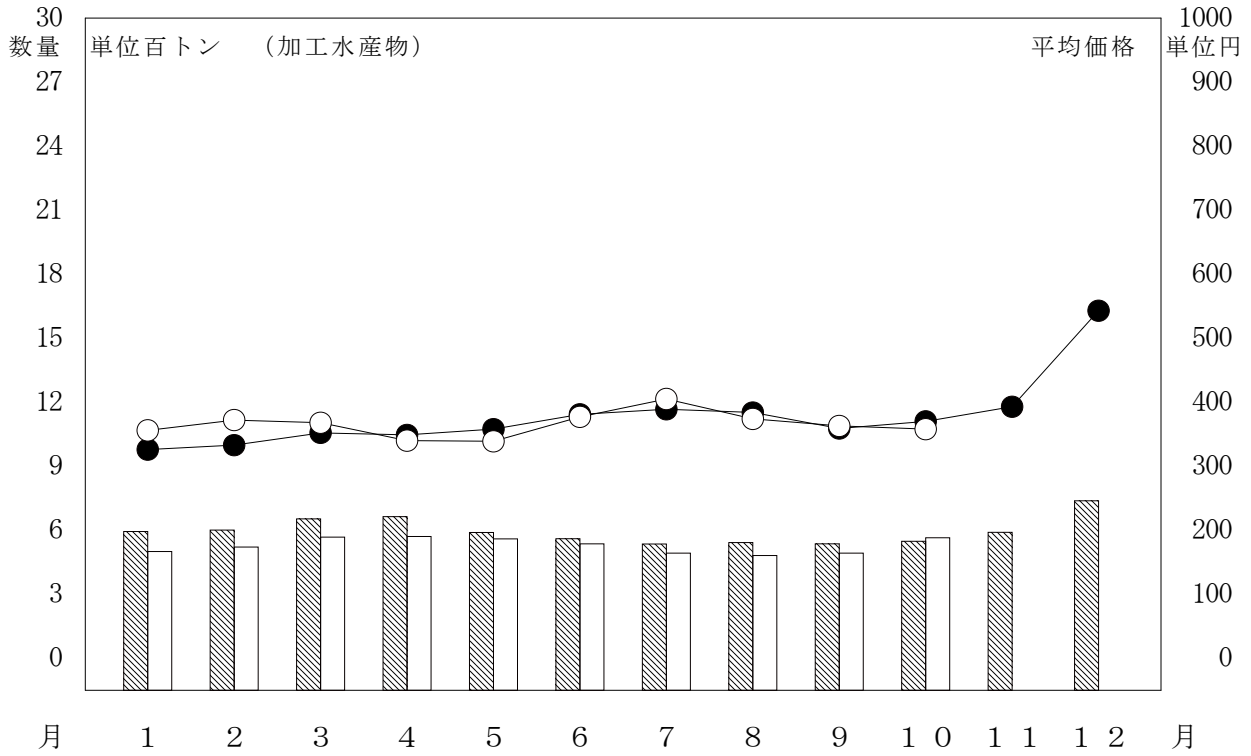
月別取扱数量・金額の動き

令和2年 数量 ○ 平均価格
 令和元年 数量 ● 平均価格



月別取扱数量・金額の動き

令和2年 数量 平均価格
 令和元年 数量 平均価格



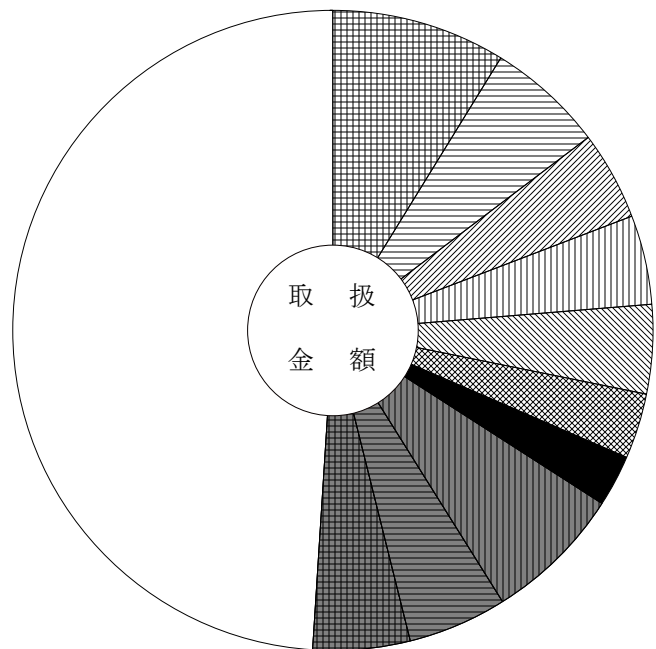
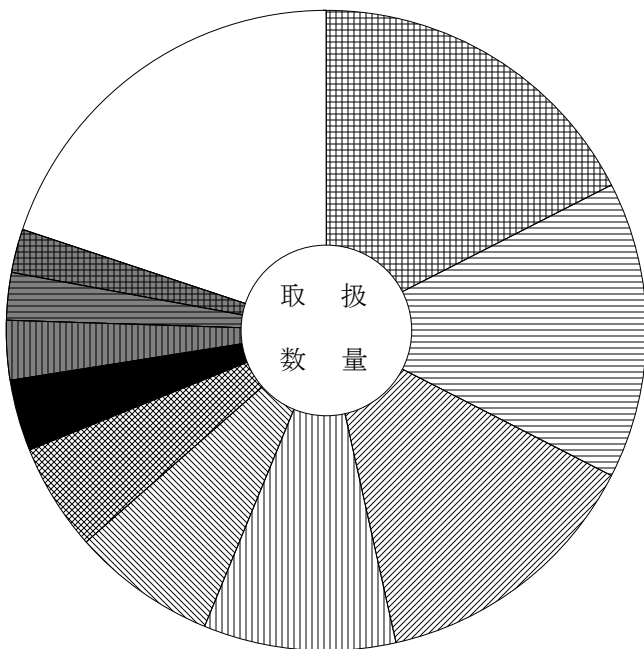
主要品目別対前年対比表 (野菜)

単位 数量 = K g , 金額 = 円 比率 = %

品目	区分	全体比			前年同月			前年同月比			
		数量	金額	平均価格	数量	金額	平均価格	数量	金額		
合 計		16,616,917	3,245,023,900	195	100.0	100.0	15,565,946	2,822,899,450	181	107.0	115.0
だいこん		2,905,839	285,778,237	98	17.5	8.8	2,734,743	223,792,318	82	106.0	128.0
たまねぎ		2,500,530	190,449,879	76	15.0	5.9	1,787,893	146,350,431	82	140.0	130.0
白 菜		2,330,716	147,417,985	63	14.0	4.5	1,928,747	97,964,283	51	121.0	150.0
キャベツ		1,616,649	146,657,867	91	9.7	4.5	1,666,134	126,455,338	76	97.0	116.0
人 参		1,211,883	144,791,226	119	7.3	4.5	1,197,270	131,871,175	110	101.0	110.0
馬鈴薯		892,882	105,619,701	118	5.4	3.3	906,996	71,819,991	79	98.0	147.0
レタス		602,163	84,716,679	141	3.6	2.6	464,719	66,528,836	143	130.0	127.0
胡 瓜		503,613	228,739,140	454	3.0	7.0	545,968	186,469,808	342	92.0	123.0
な す		402,994	163,860,773	407	2.4	5.0	498,931	158,567,746	318	81.0	103.0
白ねぎ		362,217	159,812,635	441	2.2	4.9	295,969	107,697,513	364	122.0	148.0
ごぼう		269,939	52,620,687	195	1.6	1.6	239,071	24,149,350	101	113.0	218.0
トマト		252,535	122,368,417	485	1.5	3.8	317,196	134,293,613	423	80.0	91.0
南 瓜		230,363	51,477,141	223	1.4	1.6	249,860	47,318,946	189	92.0	109.0
かんしょ		184,658	53,114,523	288	1.1	1.6	210,694	54,462,253	258	88.0	98.0
ながいも		184,400	55,346,328	300	1.1	1.7	138,191	39,990,305	289	133.0	138.0

品目別数量 16,616,917 K g

品目別金額 3,245,023,900 円



	だいこん	17.5 (8.8)		レタス	3.6 (2.6)
	たまねぎ	15.0 (5.9)		胡 瓜	3.0 (7.0)
	白 菜	14.0 (4.5)		な す	2.4 (5.0)
	キャベツ	9.7 (4.5)		白ねぎ	2.2 (4.9)
	人 参	7.3 (4.5)		そ の 他	19.9 (49.0)
	馬鈴薯	5.4 (3.3)			

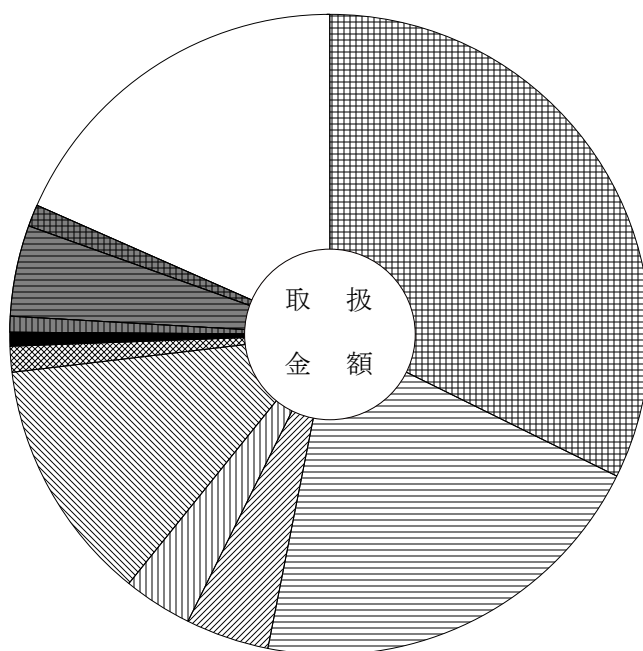
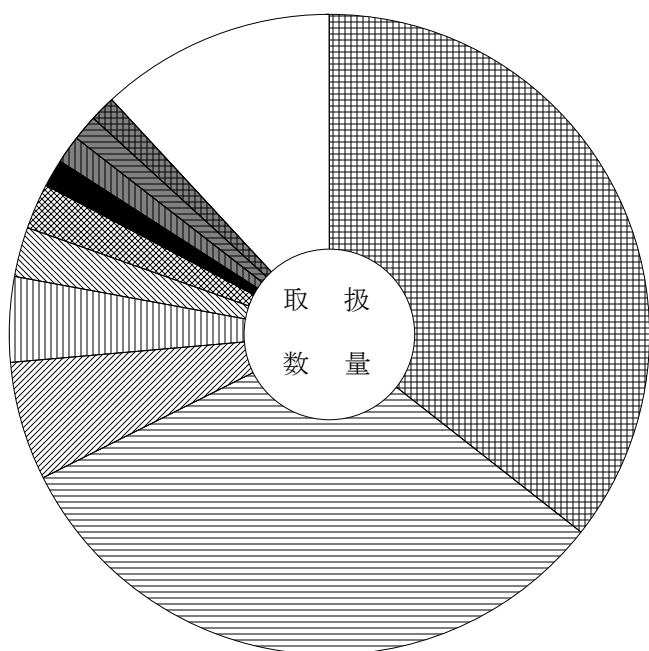
主要品目別対前年対比表 (果 実)

単位 数量 = K g , 金額 = 円 比率 = %

品目	区分	全体比			前年同月			前年同月比			
		数量	金額	平均価格	数量	金額	平均価格	数量	金額		
合 計		2,937,079	1,012,276,147	345	100.0	100.0	2,519,179	828,188,552	329	117.0	122.0
りんご		1,044,303	327,340,879	313	35.6	32.3	918,284	278,134,472	303	114.0	118.0
極早生温州みかん		939,051	210,119,643	224	32.0	20.8	698,616	141,623,251	203	134.0	148.0
つがるりんご		176,427	42,700,253	242	6.0	4.2	100,702	23,096,415	229	175.0	185.0
平核無がき		125,555	35,238,931	281	4.3	3.5	107,471	26,099,734	243	117.0	135.0
露地ぶどう		73,435	124,489,872	1,695	2.5	12.3	61,738	87,639,256	1,420	119.0	142.0
バナナ		66,957	13,220,983	197	2.3	1.3	48,955	9,906,105	202	137.0	133.0
松本早生がき		42,499	7,119,252	168	1.4	0.7	44,585	7,616,279	171	95.0	93.0
パインアップル		40,325	7,811,487	194	1.4	0.8	39,227	7,893,210	201	103.0	99.0
巨峰ぶどう		38,020	46,133,820	1,213	1.3	4.6	53,714	52,064,101	969	71.0	89.0
バレンシアオレンジ		37,462	10,963,080	293	1.3	1.1	43,408	11,792,684	272	86.0	93.0
かき		31,270	7,201,678	230	1.1	0.7	36,954	7,687,662	208	85.0	94.0
アールスメロン		29,784	17,215,492	578	1.0	1.7	29,145	16,315,981	560	102.0	106.0
レモン		26,995	8,900,928	330	0.9	0.9	27,058	8,742,762	323	100.0	102.0
な し		26,209	15,288,642	583	0.9	1.5	34,458	14,526,054	422	76.0	105.0
く り		25,202	19,490,258	773	0.9	1.9	23,229	15,131,657	651	108.0	129.0

品目別数量 2,937,079 K g

品目別金額 1,012,276,147 円



	りんご	35.6 (32.3)		松本早生がき	1.4 (0.7)
	極早生温州みかん	32.0 (20.8)		パインアップル	1.4 (0.8)
	つがるりんご	6.0 (4.2)		巨峰ぶどう	1.3 (4.6)
	平核無がき	4.3 (3.5)		バレンシアオレンジ	1.3 (1.1)
	露地ぶどう	2.5 (12.3)		そ の 他	11.9 (18.4)
	バナナ	2.3 (1.3)			

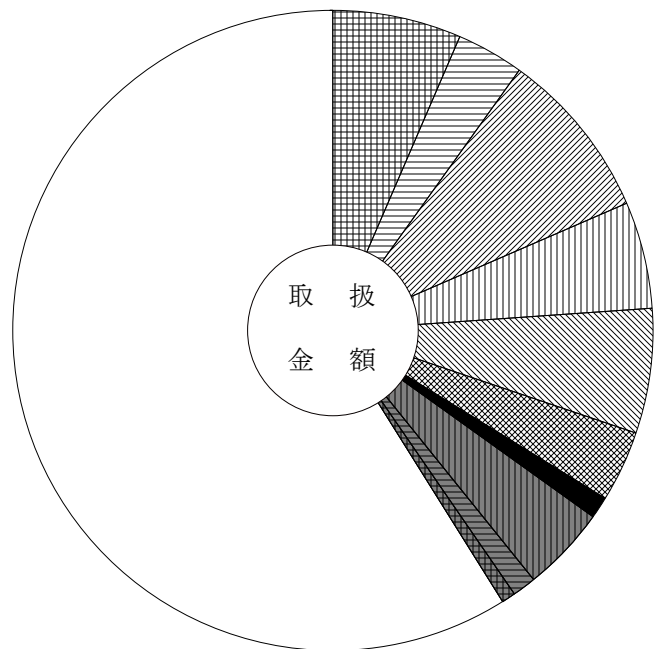
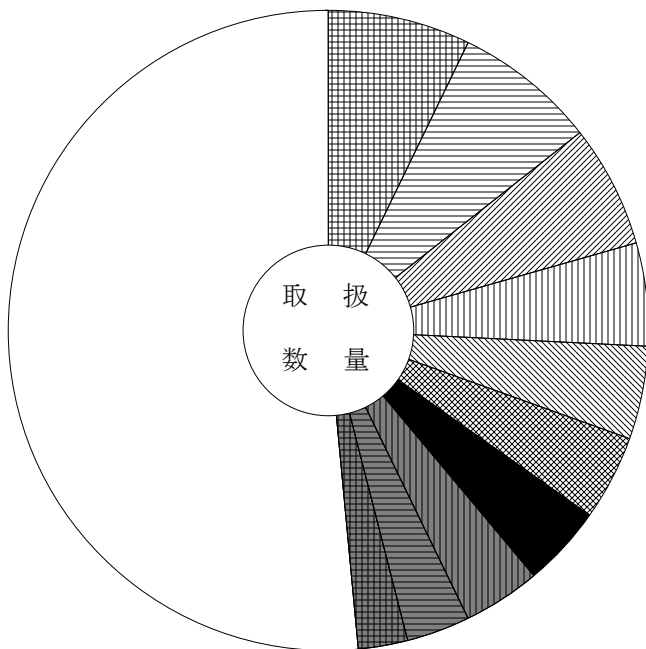
主要品目別対前年対比表（鮮 魚）

単位 数量 = K g , 金額 = 円 比率 = %

品目	区分	全体比			前年同月			前年同月比			
		数量	金額	平均価格	数量	金額	平均価格	数量	金額		
合 計		225,220	232,914,964	1,034	100.0	100.0	225,430	252,485,756	1,120	100.0	92.0
養殖あゆ		16,323	15,251,684	934	7.2	6.5	11,880	13,830,879	1,164	137.0	110.0
むきかき		16,242	7,846,257	483	7.2	3.4	17,158	8,529,294	497	95.0	92.0
きわだ		13,941	20,026,848	1,437	6.2	8.6	15,220	20,674,881	1,358	92.0	97.0
ぶり		11,724	12,635,820	1,078	5.2	5.4	9,274	9,510,528	1,026	126.0	133.0
めばち		10,628	14,758,301	1,389	4.7	6.3	14,517	19,050,384	1,312	73.0	77.0
養殖またい		9,727	8,327,428	856	4.3	3.6	9,878	11,930,915	1,208	98.0	70.0
さば		9,240	2,453,610	266	4.1	1.1	5,478	2,894,632	528	169.0	85.0
さんま		8,893	10,021,108	1,127	3.9	4.3	15,749	11,604,330	737	56.0	86.0
わかめ		7,269	2,726,646	375	3.2	1.2	8,351	3,013,322	361	87.0	90.0
こんぶ		5,687	1,698,157	299	2.5	0.7	3,225	1,374,165	426	176.0	124.0
まあじ		5,522	3,167,320	574	2.5	1.4	3,693	2,936,998	795	150.0	108.0
かつお		5,053	3,547,346	702	2.2	1.5	4,841	4,117,728	851	104.0	86.0
うなぎ		4,833	19,232,722	3,979	2.1	8.3	4,897	25,355,946	5,178	99.0	76.0
セルカキ		4,120	796,566	193	1.8	0.3	1,160	538,687	464	355.0	148.0
サーモン（輸入さけ）		4,053	6,131,051	1,513	1.8	2.6	5,787	8,660,299	1,497	70.0	71.0

品目別数量 225,220 K g

品目別金額 232,914,964 円



	養殖あゆ	7.2 (6.5)		さば	4.1 (1.1)
	むきかき	7.2 (3.4)		さんま	3.9 (4.3)
	きわだ	6.2 (8.6)		わかめ	3.2 (1.2)
	ぶり	5.2 (5.4)		こんぶ	2.5 (0.7)
	めばち	4.7 (6.3)		その他	51.5 (58.9)
	養殖またい	4.3 (3.6)			

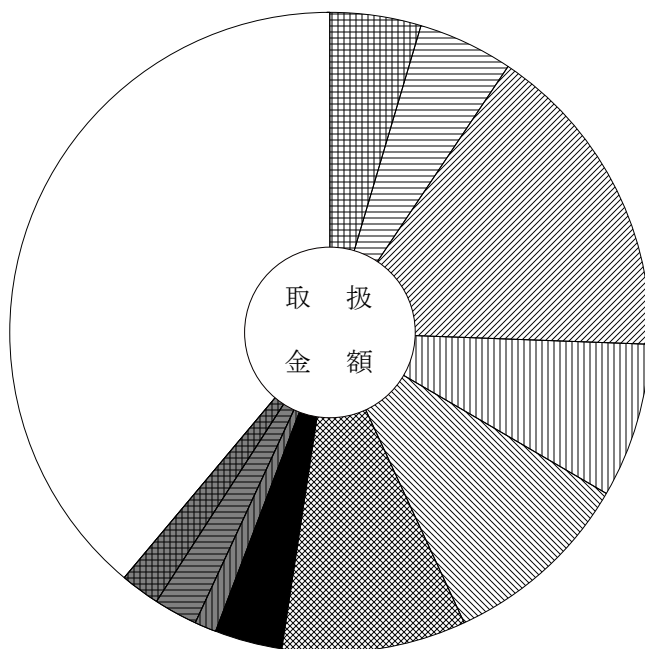
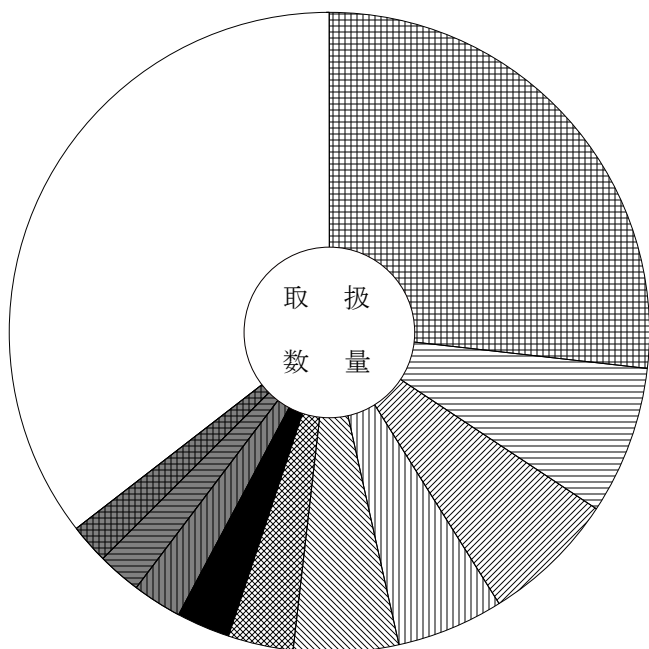
主要品目別対前年対比表 (冷 凍 魚)

単位 数量 = K g , 金額 = 円 比率 = %

品目	区分	全体比			前年同月			前年同月比			
		数量	金額	平均価格	数量	金額	平均価格	数量	金額		
合 計		264,076	178,236,498	675	100.0	100.0	210,238	191,150,726	909	126.0	93.0
冷さば		70,868	8,228,790	116	26.8	4.6	16,235	8,141,973	502	437.0	101.0
冷しろさけ		19,791	8,502,485	430	7.5	4.8	9,017	6,771,280	751	219.0	126.0
冷えび		17,838	28,866,867	1,618	6.8	16.2	18,002	31,328,439	1,740	99.0	92.0
冷ぎんさけ		14,138	13,939,978	986	5.4	7.8	15,876	18,377,167	1,158	89.0	76.0
冷きわだ		13,992	17,341,929	1,239	5.3	9.7	12,487	18,157,735	1,454	112.0	96.0
冷ずわいがに		8,844	16,492,721	1,865	3.3	9.3	7,743	14,839,137	1,916	114.0	111.0
冷かれい		7,172	6,008,374	838	2.7	3.4	10,114	8,371,284	828	71.0	72.0
冷あじ		6,688	2,031,294	304	2.5	1.1	3,044	1,842,528	605	220.0	110.0
冷さわら		5,804	3,954,938	681	2.2	2.2	4,513	3,826,849	848	129.0	103.0
冷かつお		5,383	3,651,500	678	2.0	2.0	5,557	3,758,271	676	97.0	97.0
冷さんま		4,710	2,364,378	502	1.8	1.3	1,620	744,172	459	291.0	318.0
冷まぐろ		4,604	10,555,415	2,293	1.7	5.9	3,807	10,867,655	2,855	121.0	97.0
冷メルルーサ		3,530	1,456,884	413	1.3	0.8	2,540	1,388,651	547	139.0	105.0
冷またら		3,300	1,205,107	365	1.2	0.7	960	804,168	838	344.0	150.0
冷うなぎ		3,016	2,516,238	834	1.1	1.4	5,494	4,764,582	867	55.0	53.0

品目別数量 264,076 K g

品目別金額 178,236,498 円



	冷さば	26.8 (4.6)		冷かれい	2.7 (3.4)
	冷しろさけ	7.5 (4.8)		冷あじ	2.5 (1.1)
	冷えび	6.8 (16.2)		冷さわら	2.2 (2.2)
	冷ぎんさけ	5.4 (7.8)		冷かつお	2.0 (2.0)
	冷きわだ	5.3 (9.7)		そ の 他	35.5 (38.9)
	冷ずわいがに	3.3 (9.3)			

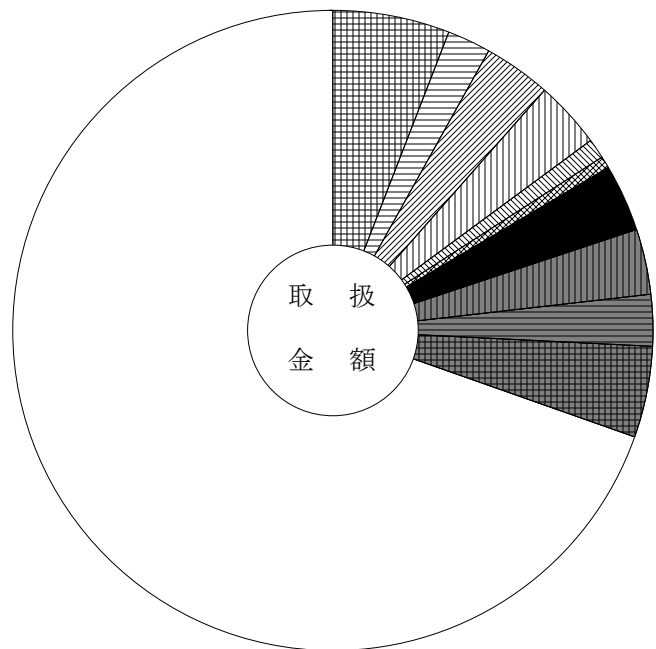
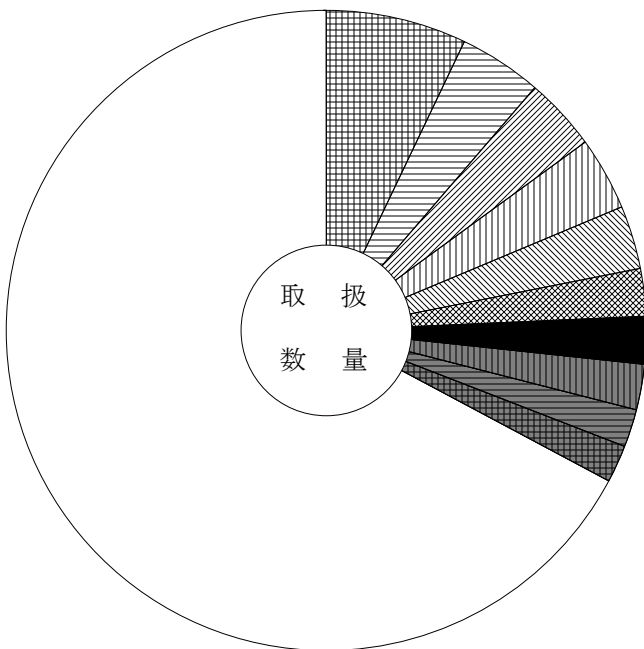
主要品目別対前年対比表 (加工水産物)

単位 数量 = K g , 金額 = 円 比率 = %

品目	区分	数量	金額	平均 価格	全体比		前年同月			前年同月比	
					数量	金額	数量	金額	平均 価格	数量	金額
合 計		565,169	202,546,036	358	100.0	100.0	548,286	202,850,952	370	103.0	100.0
はんぺん		39,864	11,909,358	299	7.1	5.9	41,309	11,735,665	284	97.0	101.0
かまぼこ		23,873	4,503,060	189	4.2	2.2	14,556	4,474,379	307	164.0	101.0
冷凍食品		20,684	6,985,845	338	3.7	3.4	19,132	6,951,786	363	108.0	100.0
魚漬物		20,669	6,981,793	338	3.7	3.4	17,696	7,518,680	425	117.0	93.0
もずく		18,338	2,111,100	115	3.2	1.0	18,135	1,447,133	80	101.0	146.0
干わかめ		13,570	1,314,738	97	2.4	0.6	12,260	1,177,362	96	111.0	112.0
塩さんま		13,550	6,957,036	513	2.4	3.4	10,892	5,375,430	494	124.0	129.0
塩さば		13,142	6,689,086	509	2.3	3.3	15,021	7,334,584	488	87.0	91.0
塩すけそうこ		10,890	5,214,371	479	1.9	2.6	10,938	4,719,365	431	100.0	110.0
ちくわ		10,736	9,238,187	860	1.9	4.6	14,662	8,944,885	610	73.0	103.0
いか製品		9,530	4,064,977	427	1.7	2.0	11,304	4,150,133	367	84.0	98.0
開干あじ		8,537	1,685,980	197	1.5	0.8	7,435	1,898,698	255	115.0	89.0
ししゃも		7,960	1,321,306	166	1.4	0.7	9,639	1,622,565	168	83.0	81.0
魚切身		7,895	1,878,782	238	1.4	0.9	6,549	2,264,446	346	121.0	83.0
ハム・ソーセージ		6,342	3,772,026	595	1.1	1.9	7,178	4,168,262	581	88.0	90.0

品目別数量 565,169 K g

品目別金額 202,546,036 円



	はんぺん	7.1 (5.9)		塩さんま	2.4 (3.4)
	かまぼこ	4.2 (2.2)		塩さば	2.3 (3.3)
	冷凍食品	3.7 (3.4)		塩すけそうこ	1.9 (2.6)
	魚漬物	3.7 (3.4)		ちくわ	1.9 (4.6)
	もずく	3.2 (1.0)		その他	67.2 (69.6)
	干わかめ	2.4 (0.6)			

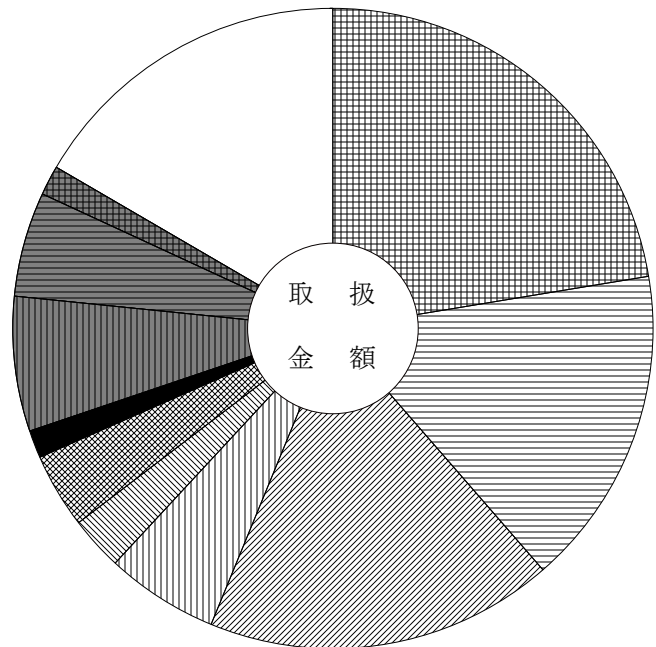
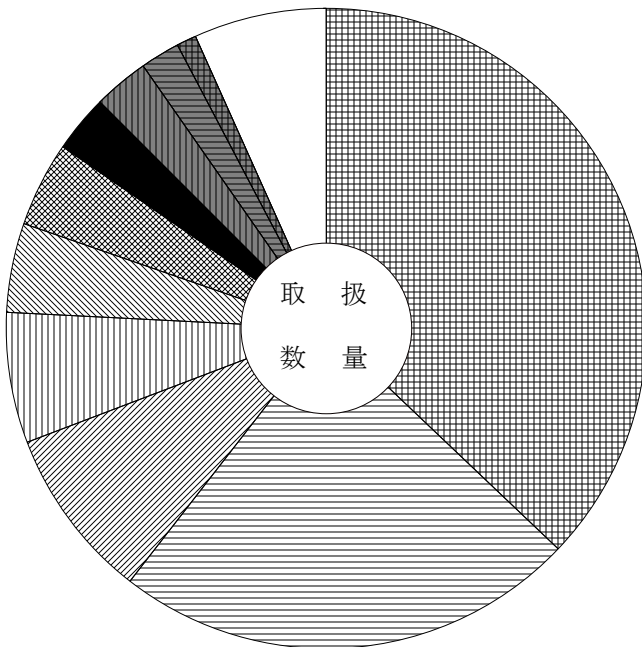
主要産地別対前年対比表 (野菜)

単位 数量 = Kg, 金額 = 円 比率 = %

産地	区分			全体比		前年同月		前年同月比	
		数量	金額	数量	金額	数量	金額	数量	金額
合計		16,616,917	3,245,023,900	100.0	100.0	15,565,946	2,822,899,450	107.0	115.0
北海道		6,159,015	726,276,663	37.1	22.4	5,054,984	560,345,582	122.0	130.0
長野		3,882,487	526,644,757	23.4	16.2	3,595,117	425,849,822	108.0	124.0
岐阜		1,451,656	572,647,354	8.7	17.6	1,627,953	550,356,486	89.0	104.0
青森		1,089,127	184,197,400	6.6	5.7	1,121,915	148,276,274	97.0	124.0
群馬		741,396	86,051,587	4.5	2.7	638,968	59,001,772	116.0	146.0
茨城		715,321	122,594,666	4.3	3.8	654,710	97,255,979	109.0	126.0
新潟		487,450	46,883,342	2.9	1.4	361,513	39,414,947	135.0	119.0
愛知		463,228	221,177,750	2.8	6.8	521,511	224,580,738	89.0	98.0
熊本		338,713	171,444,492	2.0	5.3	357,434	150,740,151	95.0	114.0
静岡		173,080	50,249,029	1.0	1.5	136,819	38,550,251	127.0	130.0
徳島		170,266	64,472,877	1.0	2.0	227,806	69,439,842	75.0	93.0
山梨		159,035	58,916,268	1.0	1.8	204,979	52,862,679	78.0	111.0
高知		130,785	109,002,677	0.8	3.4	155,870	109,031,762	84.0	100.0
宮崎		105,426	56,760,238	0.6	1.7	86,298	38,265,015	122.0	148.0
愛媛		79,790	22,008,596	0.5	0.7	71,310	19,275,052	112.0	114.0

産地別数量 16,616,917 Kg

産地別金額 3,245,023,900 円



	北海道	37.1 (22.4)		新潟	2.9 (1.4)
	長野	23.4 (16.2)		愛知	2.8 (6.8)
	岐阜	8.7 (17.6)		熊本	2.0 (5.3)
	青森	6.6 (5.7)		静岡	1.0 (1.5)
	群馬	4.5 (2.7)		その他	6.7 (16.6)
	茨城	4.3 (3.8)			

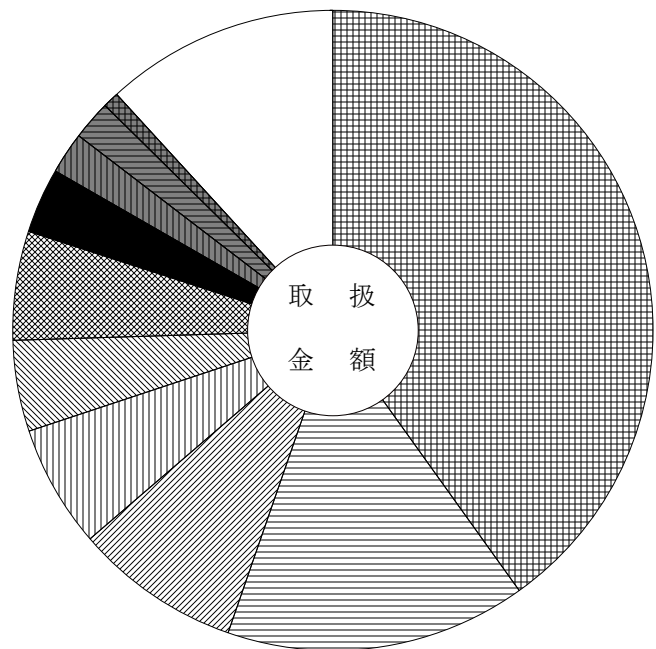
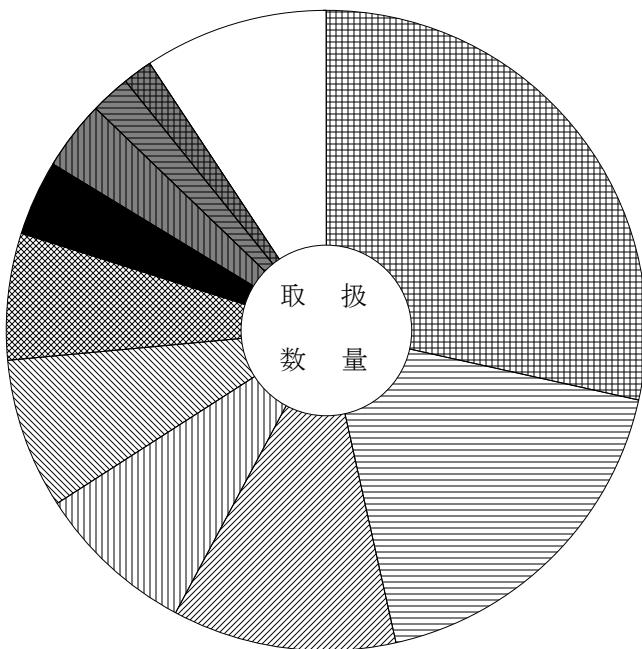
主要産地別対前年対比表 (果 実)

単位 数量 = K g , 金額 = 円 比率 = %

産地	区分			全体比		前年同月		前年同月比	
		数量	金額	数量	金額	数量	金額	数量	金額
合 計		2,937,079	1,012,276,147	100.0	100.0	2,519,179	828,188,552	117.0	122.0
長 野		836,423	405,678,209	28.5	40.1	711,513	324,983,940	118.0	125.0
青 森		529,971	153,956,054	18.0	15.2	478,954	137,540,389	111.0	112.0
和 歌 山		331,936	85,343,047	11.3	8.4	229,737	52,862,512	144.0	161.0
熊 本		237,077	62,837,592	8.1	6.2	250,389	63,347,256	95.0	99.0
静 岡		224,217	46,283,184	7.6	4.6	179,625	36,359,604	125.0	127.0
三 重		188,294	55,240,704	6.4	5.5	129,851	32,177,056	145.0	172.0
岐 阜		112,621	33,456,895	3.8	3.3	114,906	32,491,120	98.0	103.0
フ ィ リ ピ ン		101,569	21,357,850	3.5	2.1	85,033	17,783,308	119.0	120.0
愛 知		58,565	20,284,236	2.0	2.0	53,499	16,458,985	109.0	123.0
愛 媛		43,452	7,929,900	1.5	0.8	51,395	8,722,318	85.0	91.0
徳 島		42,279	7,570,989	1.4	0.7	0	0	0.0	0.0
そ の 他 外 国		41,028	11,316,683	1.4	1.1	52,207	13,358,574	79.0	85.0
オーストラリア		40,625	11,456,748	1.4	1.1	43,663	11,884,808	93.0	96.0
山 形		27,035	20,919,363	0.9	2.1	21,199	15,192,560	128.0	138.0
メ キ シ コ		21,127	7,649,805	0.7	0.8	9,080	5,239,363	233.0	146.0

産地別数量 2,937,079 K g

産地別金額 1,012,276,147 円



	長 野	28.5 (40.1)		和 歌 山	11.3 (8.4)
	青 森	18.0 (15.2)		熊 本	8.1 (6.2)
	静 岡	7.6 (4.6)		三 重	6.4 (5.5)
	岐 阜	3.8 (3.3)		フ ィ リ ピ ン	3.5 (2.1)
	愛 知	2.0 (2.0)		愛 媛	1.5 (0.8)
	徳 島	1.4 (0.7)		そ の 他	9.3 (11.8)

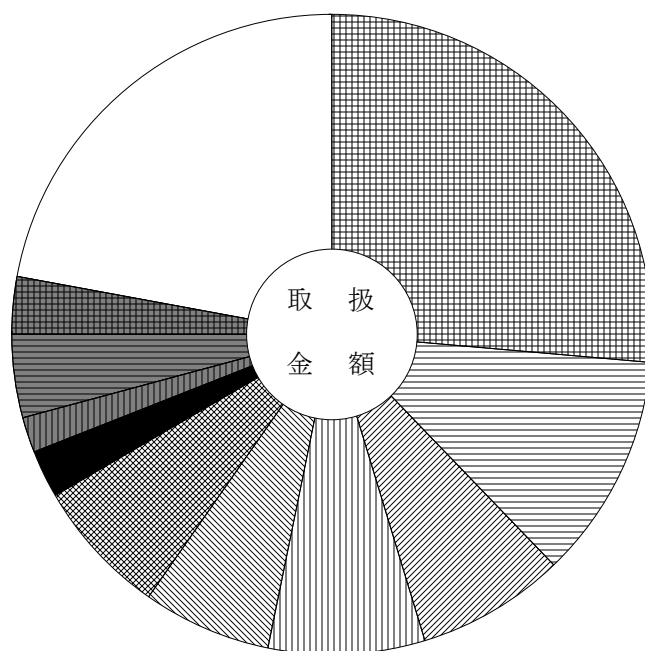
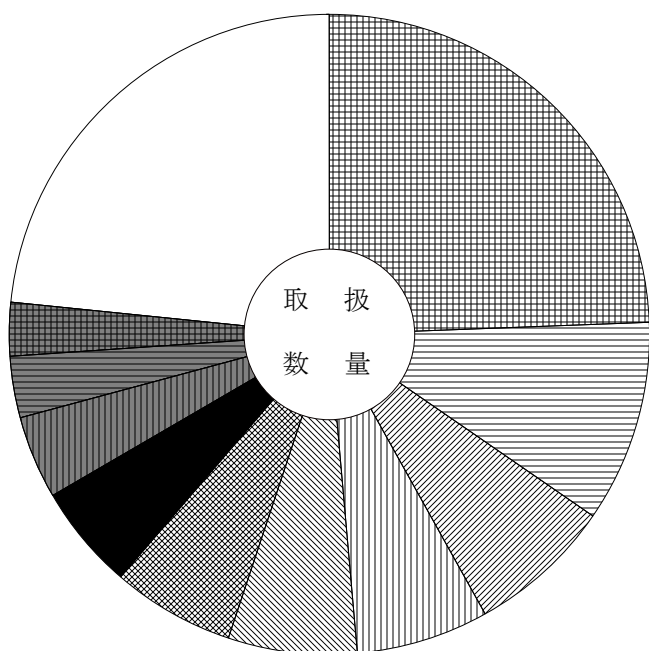
主要産地別対前年対比表 (鮮 魚)

単位 数量 = K g , 金額 = 円 比率 = %

産地	区分			全体比		前年同月		前年同月比	
		数量	金額	数量	金額	数量	金額	数量	金額
合計		225,220	232,914,964	100.0	100.0	225,430	252,485,756	100.0	92.0
愛知		54,919	61,595,571	24.4	26.4	40,438	57,450,801	136.0	107.0
岐阜		22,865	26,515,457	10.2	11.4	18,008	24,366,000	127.0	109.0
北海道		16,412	17,484,663	7.3	7.5	22,059	20,931,536	74.0	84.0
三重		15,004	18,367,200	6.7	7.9	19,523	25,632,272	77.0	72.0
宮城		14,625	15,109,239	6.5	6.5	22,369	23,540,263	65.0	64.0
東京		13,993	16,088,269	6.2	6.9	12,488	15,691,770	112.0	103.0
広島		11,946	5,541,178	5.3	2.4	12,373	6,287,572	97.0	88.0
山口		9,365	4,284,074	4.2	1.8	12,982	7,052,264	72.0	61.0
千葉		6,927	9,802,783	3.1	4.2	9,223	11,375,843	75.0	86.0
愛媛		6,072	6,730,889	2.7	2.9	4,760	6,363,180	128.0	106.0
静岡		5,313	8,500,094	2.4	3.6	4,216	5,386,864	126.0	158.0
和歌山		4,197	5,576,980	1.9	2.4	3,158	4,201,290	133.0	133.0
青森		3,961	775,852	1.8	0.3	576	716,750	688.0	108.0
香川		3,669	5,086,057	1.6	2.2	3,622	5,328,295	101.0	95.0
沖縄		3,383	4,759,026	1.5	2.0	8,040	8,614,491	42.0	55.0

産地別数量 225,220 K g

産地別金額 232,914,964 円



	愛知	24.4 (26.4)		広島	5.3 (2.4)
	岐阜	10.2 (11.4)		山口	4.2 (1.8)
	北海道	7.3 (7.5)		千葉	3.1 (4.2)
	三重	6.7 (7.9)		愛媛	2.7 (2.9)
	宮城	6.5 (6.5)		その他	23.4 (22.1)
	東京	6.2 (6.9)			

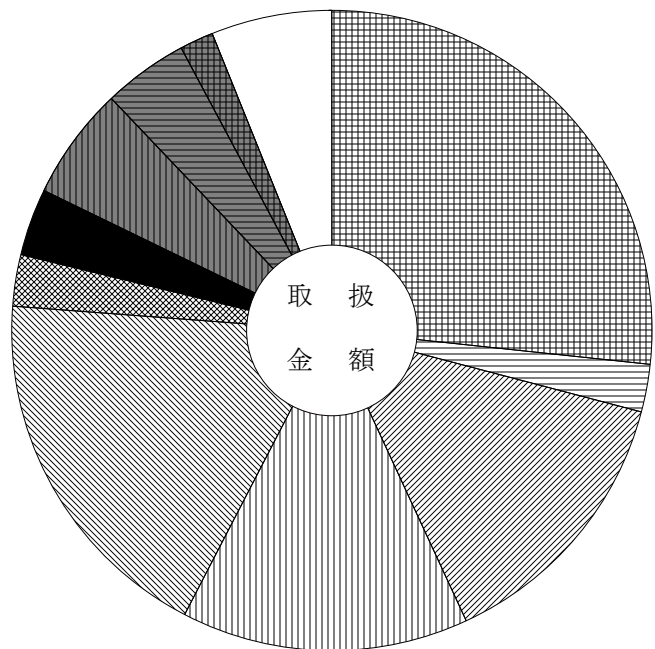
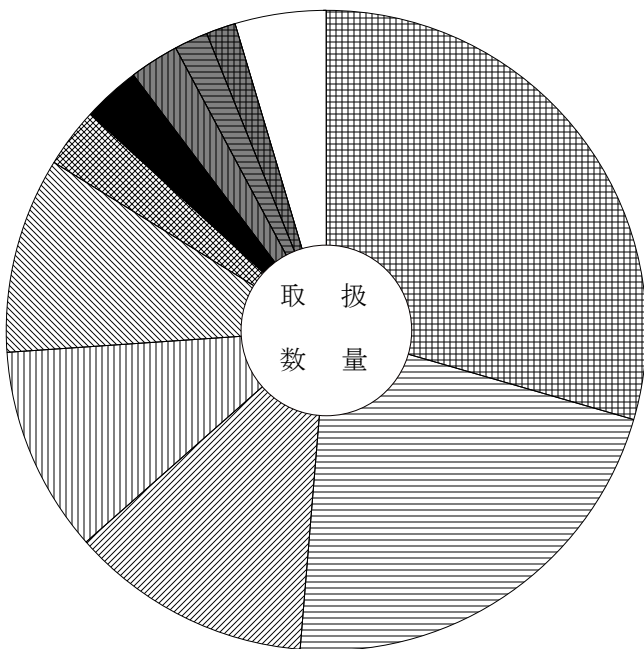
主要産地別対前年対比表 (冷 凍 魚)

単位 数量 = K g , 金額 = 円 比率 = %

産地	区分			全体比		前年同月		前年同月比	
		数量	金額	数量	金額	数量	金額	数量	金額
合 計		264,076	178,236,498	100.0	100.0	210,238	191,150,726	126.0	93.0
愛 知		77,972	47,623,129	29.5	26.7	48,966	38,873,766	159.0	123.0
岐 阜		57,603	4,227,415	21.8	2.4	19,607	3,770,045	294.0	112.0
東 京		32,220	25,008,108	12.2	14.0	32,211	26,635,319	100.0	94.0
大 阪		27,438	25,846,283	10.4	14.5	31,976	35,650,725	86.0	72.0
静 岡		26,083	33,213,014	9.9	18.6	23,000	33,058,127	113.0	100.0
兵 庫		7,857	4,705,718	3.0	2.6	7,239	5,212,770	109.0	90.0
三 重		7,750	6,096,175	2.9	3.4	10,851	9,122,063	71.0	67.0
鳥 取		6,730	10,194,688	2.5	5.7	5,482	8,730,767	123.0	117.0
宮 城		4,439	7,661,320	1.7	4.3	4,026	7,653,928	110.0	100.0
千 葉		3,952	3,111,296	1.5	1.7	2,759	2,623,434	143.0	119.0
神 奈 川		3,373	2,320,326	1.3	1.3	7,155	7,620,426	47.0	30.0
山 口		2,861	2,555,874	1.1	1.4	882	1,383,534	324.0	185.0
石 川		2,225	1,781,741	0.8	1.0	6,943	4,495,500	32.0	40.0
長 崎		620	83,700	0.2	0.0	5,300	1,943,568	12.0	4.0
北 海 道		610	1,280,934	0.2	0.7	465	1,051,985	131.0	122.0

産地別数量 264,076 K g

産地別金額 178,236,498 円



	愛 知	29.5 (26.7)		三 重	2.9 (3.4)
	岐 阜	21.8 (2.4)		鳥 取	2.5 (5.7)
	東 京	12.2 (14.0)		宮 城	1.7 (4.3)
	大 阪	10.4 (14.5)		千 葉	1.5 (1.7)
	静 岡	9.9 (18.6)		そ の 他	4.6 (6.1)
	兵 庫	3.0 (2.6)			

品目別・産地別取扱高表

単位 数量 = K g , 金額 = 円

産地	数量	金額	平均 価格	産地	数量	金額	平均 価格
				青森	165,163	31,722,633	
	だいこん			群馬	37,410	4,592,376	
				長野	940	110,106	
岐阜	395,926	46,614,808		宮崎	4,920	799,956	
北海道	1,258,982	124,642,875		鹿児島	7,856	5,335,092	
青森	555,975	53,032,914		中国	2,990	323,136	
茨城	2,210	216,324		合計	269,939	52,620,687	195
栃木	1,062	102,654		前年同月	239,071	24,149,350	101
群馬	606	227,232					
千葉	3,380	229,824			たけのこ		
新潟	481,281	41,518,386					
石川	38,567	3,477,276		高知	176	238,680	
静岡	110,325	10,062,360		合計	176	238,680	1,356
愛知	57,525	5,653,584		前年同月	180	255,420	1,419
合計	2,905,839	285,778,237	98				
前年同月	2,734,743	223,792,318	82		れんこん		
	かぶ			岐阜	704	165,143	
				茨城	11,280	3,911,680	
岐阜	29,334	4,654,239		新潟	560	199,584	
青森	20	2,225		石川	50	31,428	
埼玉	250	99,009		愛知	116,877	38,601,856	
千葉	946	253,088		徳島	48	15,552	
神奈川	36	9,245		合計	129,519	42,925,243	331
愛知	1,975	139,730		前年同月	103,297	39,719,425	385
三重	280	34,236					
合計	32,841	5,191,772	158		その他根菜類		
前年同月	47,715	5,690,882	119				
				北海道	239	139,320	
	人参			神奈川	1	2,862	
				長野	816	801,036	
岐阜	459	41,634		愛知	258	351,216	
北海道	1,051,024	131,967,360		合計	1,314	1,294,434	985
青森	148,650	11,818,224		前年同月	1,388	1,887,850	1,360
中国	11,750	964,008					
合計	1,211,883	144,791,226	119		白菜		
前年同月	1,197,270	131,871,175	110				
				岐阜	60	3,888	
	ごぼう			茨城	64,380	3,411,504	
				長野	2,261,491	143,675,569	
北海道	50,660	9,737,388		三重	4,785	327,024	

単位 数量 = K g , 金額 = 円

産地	数量	金額	平均価格	産地	数量	金額	平均価格
合計	2,330,716	147,417,985	63	長野	644,765	59,843,589	
前年同月	1,928,747	97,964,283	51	愛知	82,200	6,931,332	
				三重	6,860	654,534	
	山東菜			合計	1,616,649	146,657,867	91
				前年同月	1,666,134	126,455,338	76
岐阜	264	118,152					
合計	264	118,152	448	グリーンボール			
前年同月	10	2,419	242				
				茨城	2,050	175,824	
	京菜			長野	66,160	6,413,580	
				兵庫	11,150	1,026,432	
岐阜	1,505	890,806		合計	79,360	7,615,836	96
茨城	25,712	13,208,940		前年同月	81,130	7,266,834	90
愛知	32	19,529					
滋賀	260	219,888		ケール			
合計	27,509	14,339,163	521				
前年同月	34,921	13,830,333	396	愛知	4	2,224	
				合計	4	2,224	556
	小松菜			前年同月	1	556	556
岐阜	88,517	38,118,564		ほうれん草			
茨城	21,751	7,726,941					
静岡	7,500	3,244,536		岐阜	81,927	66,682,653	
愛知	10	6,100		茨城	1,515	1,179,900	
和歌山	450	141,264		栃木	300	267,300	
合計	118,228	49,237,405	416	群馬	1,805	1,585,980	
前年同月	127,462	47,754,928	375	埼玉	170	150,120	
				長野	15,202	12,035,412	
	つまみ菜			静岡	50	44,874	
				愛知	4	2,440	
岐阜	1,108	287,324		長崎	555	430,920	
愛知	2	891		合計	101,528	82,379,599	811
合計	1,110	288,215	260	前年同月	139,488	99,227,775	711
前年同月	1,539	379,545	247				
				ねぎ			
	キャベツ						
				岐阜	5,878	2,826,079	
岐阜	159	11,664		北海道	27,299	11,774,894	
北海道	17,045	1,197,148		青森	500	281,340	
茨城	212,530	19,335,294		群馬	19,856	6,658,038	
群馬	653,090	58,684,306		福井	1,686	779,328	

単位 数量 = K g , 金額 = 円

産地	数量	金額	平均 価格	産地	数量	金額	平均 価格
長野	85	13,716		宮城	1,925	910,710	
愛知	3,957	2,612,110		秋田	4,030	1,684,800	
徳島	100	34,128		山形	3,180	1,460,268	
合計	59,361	24,979,633	421	福島	260	99,252	
前年同月	23,789	9,760,780	410	茨城	705	199,422	
				群馬	9,308	4,257,171	
	青ねぎ			千葉	265	115,128	
				神奈川	888	393,336	
富山	1,490	402,300		新潟	320	145,152	
徳島	610	219,456		富山	54,234	23,795,802	
合計	2,100	621,756	296	福井	28,543	12,456,180	
前年同月	15,676	1,734,998	111	長野	198,007	87,841,638	
				愛知	140	35,640	
	こねぎ			鳥取	6,566	3,269,808	
				徳島	120	32,940	
岐阜	15,643	10,921,392		大分	150	57,240	
長野	4,113	3,955,284		中国	16,509	4,053,091	
静岡	12,621	12,836,502		合計	362,217	159,812,635	441
愛知	1,570	1,011,420		前年同月	295,969	107,697,513	364
三重	171	106,272					
高知	2,133	3,282,444			わけぎ		
合計	36,251	32,113,314	886				
前年同月	28,837	24,606,018	853	広島	177	139,320	
				大分	93	65,286	
	ハウスねぎ			合計	270	204,606	758
				前年同月	0	0	0
岐阜	30	22,680					
北海道	14,026	8,863,236			あさつき		
青森	6,000	3,242,160					
福井	36	22,680		愛知	10	13,510	
長野	60	21,600		合計	10	13,510	1,351
徳島	70	30,240		前年同月	37	52,164	1,410
合計	20,222	12,202,596	603				
前年同月	16,014	8,800,542	550		ふき		
	白ねぎ			愛知	5,728	1,926,504	
				徳島	286	172,972	
岐阜	1,466	671,976		合計	6,014	2,099,476	349
北海道	28,976	15,313,293		前年同月	6,190	2,093,039	338
青森	5,275	2,377,458					
岩手	1,350	642,330					

単位 数量 = K g , 金額 = 円

産地	数量	金額	平均価格	産地	数量	金額	平均価格
				静岡	46	69,552	
	みつば			合計	46	69,552	1,512
				前年同月	44	66,528	1,512
静岡	999	971,082					
愛知	8,442	6,375,294			アスパラガス		
合計	9,441	7,346,376	778				
前年同月	9,551	6,445,062	675	岐阜	33	35,219	
				長野	754	838,295	
	春菊			高知	50	59,400	
				熊本	5,835	4,400,460	
岐阜	2,733	1,999,706		メキシコ	5,134	4,142,388	
愛知	2,780	2,754,540		オーストラリア	220	303,124	
合計	5,513	4,754,246	862	その他外国	40	67,824	
前年同月	6,403	5,734,357	896	合計	12,066	9,846,710	816
				前年同月	9,241	9,397,352	1,017
	せり						
					カリフラワー		
高知	158	258,628					
大分	13	31,779		岐阜	752	113,886	
合計	171	290,407	1,698	長野	6,014	1,848,560	
前年同月	246	372,168	1,513	愛知	12,194	1,956,582	
				兵庫	120	22,680	
	にら			徳島	7,522	1,781,125	
				合計	26,602	5,722,833	215
富山	150	137,700		前年同月	24,177	4,649,184	192
福井	200	162,000					
静岡	1	2,376			ブロッコリー		
岡山	1	2,592					
高知	39,805	29,110,590		岐阜	2,588	871,420	
合計	40,157	29,415,258	733	北海道	61,994	33,277,367	
前年同月	49,701	33,066,619	665	石川	616	384,826	
				長野	60,210	36,958,572	
	セルリー			愛知	6,020	2,029,775	
				兵庫	1,638	1,007,996	
長野	21,450	5,907,524		鳥取	16,656	8,037,253	
アメリカ	81	17,496		島根	60	32,400	
合計	21,531	5,925,020	275	徳島	20,866	11,482,688	
前年同月	32,389	7,398,702	228	長崎	240	90,936	
				熊本	3,580	1,537,920	
	サラダセルリー			合計	174,468	95,711,153	549
				前年同月	227,603	99,855,288	439

単位 数量 = K g , 金額 = 円

産地	数量	金額	平均 価格	産地	数量	金額	平均 価格
				千葉	0	4,104	
	レタス			新潟	0	20,520	
				長野	2,897	6,668,503	
岐阜	7,702	3,848,190		静岡	350	624,078	
茨城	271,215	38,580,829		愛知	42	219,402	
栃木	570	73,872		三重	4	27,999	
長野	270,369	32,886,044		合計	3,293	7,564,606	2,297
静岡	30	6,480		前年同月	4,307	10,283,204	2,388
愛知	1,602	397,116					
兵庫	41,005	7,223,796			新野菜		
徳島	9,670	1,700,352					
合計	602,163	84,716,679	141	岐阜	1,165	1,117,800	
前年同月	464,719	66,528,836	143	茨城	30	145,152	
				群馬	2	10,368	
	サニーレタス			千葉	98	118,800	
				富山	120	72,576	
茨城	19,693	6,023,700		静岡	512	165,888	
長野	31,299	8,486,640		愛知	5,277	3,275,016	
兵庫	1,850	513,108		福岡	0	324	
徳島	132	31,212		アメリカ	250	207,900	
合計	52,974	15,054,660	284	中国	100	37,800	
前年同月	51,734	13,170,957	255	合計	7,554	5,151,624	682
				前年同月	16,801	6,747,410	402
	グリーンリーフレタス						
					青梗菜		
岐阜	64	5,184					
茨城	7,169	1,751,976		岐阜	1,185	322,110	
長野	15,504	2,924,100		長野	150	27,000	
兵庫	888	202,716		静岡	24,074	10,419,590	
合計	23,625	4,883,976	207	愛知	16,114	5,321,041	
前年同月	29,364	5,690,682	194	合計	41,523	16,089,741	387
				前年同月	38,171	13,542,120	355
	サラダ菜						
					その他葉茎菜類		
静岡	5,632	2,004,216					
愛知	312	91,584		岐阜	1,392	1,738,638	
合計	5,944	2,095,800	353	山形	2	3,240	
前年同月	6,165	1,993,626	323	茨城	80	207,360	
				愛知	119	129,600	
	パセリ			岡山	10	3,888	
				徳島	235	331,128	

単位 数量 = K g , 金額 = 円

産 地	数 量	金 額	平均 価 格	産 地	数 量	金 額	平均 価 格
その他外国	5	7,020		前年同月	545,968	186,469,808	342
合 計	1,843	2,420,874	1,314				
前年同月	1,695	2,070,091	1,221		南 瓜		
	ルバーブ			岐 阜	1,498	440,888	
				北 海 道	179,844	26,982,061	
茨 城	1	2,916		山 形	220	109,080	
合 計	1	2,916	2,916	長 野	22,639	9,566,899	
前年同月	0	0	0	高 知	420	224,640	
				熊 本	5,972	2,798,010	
	菜の花			宮 崎	19,770	11,355,563	
				合 計	230,363	51,477,141	223
岐 阜	87	33,048		前年同月	249,860	47,318,946	189
愛 知	352	124,216					
合 計	439	157,264	358		九 重 栗		
前年同月	204	112,898	553				
				岐 阜	10	1,026	
	レッドキャベツ			合 計	10	1,026	103
				前年同月	0	0	0
茨 城	300	32,400					
長 野	2,910	435,456			な す		
合 計	3,210	467,856	146				
前年同月	6,636	802,224	121	岐 阜	36,962	11,987,578	
				栃 木	200	84,780	
	胡 瓜			山 梨	75,460	24,645,600	
				長 野	730	201,420	
岐 阜	267,510	123,392,473		愛 知	56,654	21,160,276	
北 海 道	30,196	14,227,812		大 阪	210	112,396	
福 島	740	355,968		岡 山	564	382,752	
群 馬	16,565	8,022,780		徳 島	57,901	20,667,917	
埼 玉	3,165	1,528,308		高 知	3,520	1,668,492	
山 梨	82,955	33,917,292		熊 本	170,793	82,949,562	
長 野	51,419	21,299,814		合 計	402,994	163,860,773	407
愛 知	3	756		前年同月	498,931	158,567,746	318
徳 島	1,000	535,183					
高 知	3,660	1,914,689			小なす		
福 岡	290	205,200					
佐 賀	10,790	4,757,022		高 知	837	577,746	
熊 本	1,295	780,084		合 計	837	577,746	690
宮 崎	34,025	17,801,759		前年同月	976	795,852	815
合 計	503,613	228,739,140	454				

単位 数量 = K g , 金額 = 円

産地	数量	金額	平均価格	産地	数量	金額	平均価格
				福島	398	309,690	
	べいなす			茨城	11,346	8,607,600	
				千葉	12	16,524	
高知	3,416	1,467,990		長野	17,790	8,106,299	
合計	3,416	1,467,990	430	愛知	144	52,086	
前年同月	4,684	1,750,680	374	愛媛	502	396,932	
				高知	41,713	27,043,351	
	トマト			大分	540	435,456	
				宮崎	23,046	16,795,273	
岐阜	212,274	99,455,830		鹿児島	3,519	2,109,834	
青森	17,822	9,150,785		韓国	5,335	3,799,602	
静岡	12	23,328		その他外国	135	12,528	
愛知	4,105	2,194,084		合計	123,682	79,031,630	639
熊本	18,322	11,544,390		前年同月	156,440	67,417,468	431
合計	252,535	122,368,417	485				
前年同月	317,196	134,293,613	423		ししとうがらし		
	桃太郎トマト			岐阜	42	15,973	
				愛知	134	66,970	
岐阜	88,732	43,533,720		高知	7,924	12,450,747	
熊本	48,396	24,444,180		宮崎	864	671,220	
合計	137,128	67,977,900	496	合計	8,964	13,204,910	1,473
前年同月	158,768	63,897,228	402	前年同月	15,513	18,759,316	1,209
	ミニトマト				青とうがらし		
岐阜	11,778	11,861,938		岐阜	1,327	1,056,732	
北海道	31,284	29,371,464		愛知	7	3,640	
茨城	540	569,916		宮崎	90	64,260	
愛知	24,590	25,994,349		合計	1,424	1,124,632	790
熊本	25,713	27,228,636		前年同月	1,788	1,238,611	693
合計	93,905	95,026,303	1,012				
前年同月	129,083	117,746,550	912		おくら		
	ピーマン			岐阜	13	7,712	
				愛知	54	20,882	
岐阜	14,279	7,971,185		徳島	1,293	1,385,721	
北海道	2,444	1,559,628		高知	5,739	5,639,328	
青森	275	229,122		鹿児島	1,471	1,605,960	
岩手	2,189	1,571,940		台湾	2	1,080	
山形	15	14,580		フィリピン	367	355,536	

単位 数量 = K g , 金額 = 円

産地	数量	金額	平均 価格	産地	数量	金額	平均 価格
その他外国	343	296,352		高知	10	16,200	
合計	9,282	9,312,571	1,003	鹿児島	5	24,840	
前年同月	12,825	10,594,505	826	合計	1,561	6,046,996	3,874
				前年同月	11,121	13,644,375	1,227
	その他果菜類						
					ピース		
岐阜	29	6,523					
富山	360	43,632		岐阜	1,223	2,447,107	
山梨	490	116,532		青森	421	749,628	
長野	30	5,400		鹿児島	287	495,180	
愛知	9,825	1,952,532		その他外国	18	18,144	
高知	18	15,336		合計	1,949	3,710,059	1,904
熊本	1,074	620,460		前年同月	4,335	6,853,218	1,581
宮崎	9,142	4,521,496					
鹿児島	8,030	3,428,428			えだまめ		
合計	28,998	10,710,339	369				
前年同月	36,479	10,743,326	295	岐阜	28,086	21,495,396	
				秋田	720	517,320	
	いんげん			山形	2,180	1,802,175	
				群馬	100	116,640	
岐阜	9,745	8,541,643		富山	2,120	1,375,186	
北海道	2,036	3,477,060		愛知	62	29,009	
岩手	1,280	1,265,760		京都	56	48,179	
福島	374	503,712		合計	33,324	25,383,905	762
群馬	212	179,388		前年同月	26,443	20,013,380	757
山梨	120	149,364					
長野	10,809	12,676,534			ささげ		
愛知	1,184	1,002,271					
高知	60	91,800		岐阜	638	413,098	
熊本	40	38,016		愛知	23	16,540	
鹿児島	19,722	21,238,643		合計	661	429,638	650
その他外国	24	19,332		前年同月	866	715,267	826
合計	45,606	49,183,523	1,078				
前年同月	25,493	23,185,608	909		その他豆科野菜		
	豌豆			岐阜	2	1,620	
				愛知	12	12,170	
北海道	135	953,100		合計	14	13,790	985
青森	813	4,056,718		前年同月	111	58,710	529
和歌山	468	748,818					
徳島	130	247,320					

単位 数量 = K g , 金額 = 円

産地	数量	金額	平均価格	産地	数量	金額	平均価格
岐阜	71	533,088		長野	314	588,957	
岩手	2	5,400		愛知	1	745	
茨城	0	59,373		滋賀	150	200,880	
群馬	14	59,400		兵庫	1,563	1,791,819	
千葉	2	22,059		徳島	1,694	2,536,164	
新潟	0	25,650		中国	1,810	1,111,752	
長野	5	138,024		合計	43,746	45,500,769	1,040
静岡	1	907		前年同月	36,009	35,931,360	998
愛知	87	558,781					
三重	11	138,132			まつ茸		
山口	0	810					
福岡	2	6,296		岐阜	20	665,853	
沖縄	7	44,631		岩手	50	1,433,106	
合計	202	1,592,551	7,884	滋賀	4	43,200	
前年同月	265	2,768,863	10,449	アメリカ	862	6,721,866	
				カナダ	2,179	11,636,784	
	その他香辛・つま物野菜			メキシコ	43	677,160	
				韓国	30	779,760	
北海道	180	74,304		中国	2,321	23,753,736	
秋田	1	2,268		その他外国	18	65,880	
山形	135	367,146		合計	5,527	45,777,345	8,282
千葉	12	4,320		前年同月	7,883	39,068,703	4,956
神奈川	48	15,660					
静岡	36	96,058			なめこ		
愛知	3,075	11,094,620					
三重	0	405		岐阜	3,438	1,933,989	
兵庫	110	367,890		長野	10,303	4,671,648	
鳥取	180	247,320		合計	13,741	6,605,637	481
広島	9	13,410		前年同月	14,027	5,973,556	426
高知	92	65,664					
福岡	0	410			えのきだけ		
アメリカ	52	48,600					
オーストラリア	30	18,144		新潟	36	12,636	
その他外国	325	465,588		富山	60	12,744	
合計	4,285	12,881,807	3,006	長野	123,801	35,768,690	
前年同月	5,126	15,148,814	2,955	合計	123,897	35,794,070	289
				前年同月	161,716	31,606,171	195
	生しいたけ						
					しめじ茸		
岐阜	37,782	38,821,712					
富山	432	448,740		岐阜	289	147,366	

単位 数量 = K g , 金額 = 円

産地	数量	金額	平均価格	産地	数量	金額	平均価格
岩手	3	7,344					
新潟	946	962,431			ゆず類		
富山	1,999	1,516,870					
福井	32	38,016		岐阜	8	6,480	
長野	34,187	17,186,908		愛知	8	9,720	
静岡	4,207	3,089,028		徳島	3,997	3,910,140	
京都	117	222,091		高知	2,571	2,400,408	
香川	111	81,162		大分	242	81,108	
合計	41,891	23,251,216	555	鹿児島	84	26,244	
前年同月	52,435	22,640,488	432	合計	6,910	6,434,100	931
				前年同月	8,515	6,354,105	746
	その他きのこ類						
					ぎんなん		
岐阜	755	442,260					
岩手	51	90,936		岐阜	1,419	1,025,357	
山形	3	9,234		愛知	12,442	14,942,638	
新潟	4,277	3,993,153		合計	13,861	15,967,995	1,152
長野	6,031	4,439,070		前年同月	19,051	17,472,079	917
静岡	4,371	4,568,142					
和歌山	2	6,480			その他野菜		
岡山	2,478	2,934,566					
徳島	2	2,851		岐阜	85,647	11,596,159	
合計	17,970	16,486,692	917	北海道	1,252	293,350	
前年同月	23,322	19,128,917	820	青森	146	471,397	
				岩手	20	216,000	
	その他山菜類			秋田	8	18,144	
				新潟	30	5,830	
愛知	1	19,440		長野	929	152,728	
徳島	5	188,650		愛知	2,152	642,695	
合計	6	208,090	34,682	滋賀	250	74,034	
前年同月	3	157,246	52,415	和歌山	636	212,976	
				福岡	45	57,888	
	カット野菜			中国	538	180,800	
				その他外国	756	222,224	
岐阜	571	165,973		合計	92,409	14,144,225	153
大阪	60	67,932		前年同月	88,262	13,722,639	155
徳島	1,625	441,720					
合計	2,256	675,625	299		冷凍野菜		
前年同月	1,731	726,699	420				
				福井	9,504	4,931,712	
				合計	9,504	4,931,712	519

単位 数量 = K g , 金額 = 円

産地	数量	金額	平均 価格	産地	数量	金額	平均 価格
前年同月	5,713	3,055,320	535	福島	1,772	1,268,622	
				茨城	715,321	122,594,666	
	乾燥野菜類			栃木	2,132	528,606	
				群馬	741,396	86,051,587	
茨城	84	192,240		埼玉	3,585	1,777,437	
静岡	53	117,774		千葉	18,413	4,382,279	
愛知	300	496,854		神奈川	973	421,103	
宮崎	407	439,406		新潟	487,450	46,883,342	
鹿児島	20	54,000		富山	60,965	27,805,550	
中国	4,555	2,184,246		石川	39,233	3,893,530	
合計	5,419	3,484,520	643	福井	67,861	27,474,876	
前年同月	4,044	3,026,451	748	山梨	159,035	58,916,268	
				長野	3,882,487	526,644,757	
	野菜・ビン／缶詰			静岡	173,080	50,249,029	
				愛知	463,228	221,177,750	
北海道	864	441,288		三重	12,241	1,574,370	
千葉	68	117,504		滋賀	664	538,002	
長野	259	108,022		京都	183	282,150	
高知	1,665	1,042,956		大阪	270	180,328	
宮崎	54	8,640		兵庫	64,564	12,781,109	
中国	472	248,095		和歌山	1,556	1,109,538	
合計	3,382	1,966,505	581	鳥取	23,402	11,554,381	
前年同月	1,279	595,420	466	島根	60	32,400	
				岡山	3,053	3,323,798	
	漬物			広島	230	271,530	
				山口	0	810	
岐阜	428	142,560		徳島	170,266	64,472,877	
宮崎	869	756,215		香川	111	81,162	
鹿児島	804	506,844		愛媛	79,790	22,008,596	
合計	2,101	1,405,619	669	高知	130,785	109,002,677	
前年同月	1,680	1,122,497	668	福岡	715	875,998	
				佐賀	10,790	4,757,022	
	産地別合計			長崎	1,035	641,412	
				熊本	338,713	171,444,492	
岐阜	1,451,656	572,647,354		大分	1,038	670,869	
北海道	6,159,015	726,276,663		宮崎	105,426	56,760,238	
青森	1,089,127	184,197,400		鹿児島	54,621	38,752,917	
岩手	4,945	5,232,816		沖縄	7	44,631	
宮城	1,925	910,710		アメリカ	1,945	7,184,862	
秋田	4,759	2,222,532		カナダ	2,179	11,636,784	
山形	5,735	3,765,723		メキシコ	5,177	4,819,548	

品目別・産地別取扱高表

単位 数量 = K g , 金額 = 円

産地	数量	金額	平均価格	産地	数量	金額	平均価格
				佐賀	2,240	824,364	
	極早生温州みかん			宮崎	4,950	1,331,316	
				その他外国	19,805	6,745,248	
岐阜	1,500	217,296		合計	26,995	8,900,928	330
静岡	220,418	42,257,052		前年同月	27,058	8,742,762	323
愛知	42,461	7,164,288					
三重	187,910	55,157,760			バレンシアオレンジ		
和歌山	206,078	50,027,976					
徳島	42,279	7,570,989		愛知	51	12,960	
愛媛	43,250	7,788,852		オーストラリア	37,411	10,950,120	
長崎	645	233,388		合計	37,462	10,963,080	293
熊本	184,620	37,533,402		前年同月	43,408	11,792,684	272
宮崎	2,580	645,408					
鹿児島	7,310	1,523,232			グレープフルーツ		
合計	939,051	210,119,643	224				
前年同月	698,616	141,623,251	203	メキシコ	7,293	1,527,336	
				オーストラリア	714	174,852	
	早生温州みかん			その他外国	11,730	2,715,336	
				合計	19,737	4,417,524	224
愛知	3,276	956,448		前年同月	25,007	4,760,748	190
合計	3,276	956,448	292				
前年同月	5,880	1,478,952	252		その他中晩生柑橘		
	普通温州みかん			メキシコ	340	293,490	
				合計	340	293,490	863
静岡	20	20,412		前年同月	420	354,456	844
和歌山	190	30,780					
長崎	250	111,996			りんご		
熊本	1,800	230,472					
宮崎	1,740	385,452		岐阜	1,466	552,982	
合計	4,000	779,112	195	青森	348,718	109,277,106	
前年同月	11,190	1,997,903	179	山形	3,511	532,094	
				長野	690,608	216,978,697	
	ぶんたん			合計	1,044,303	327,340,879	313
				前年同月	918,284	278,134,472	303
高知	126	104,652					
合計	126	104,652	831		つがるりんご		
前年同月	973	428,868	441				
				青森	176,027	42,579,293	
	レモン			愛知	400	120,960	
				合計	176,427	42,700,253	242

単位 数量 = K g , 金額 = 円

産地	数量	金額	平均価格	産地	数量	金額	平均価格
前年同月	100,702	23,096,415	229	長野	111	31,104	
				合計	111	31,104	280
	ジョナゴールド			前年同月	3,440	1,147,716	334
岐阜	60	20,088			新高なし		
青森	780	332,640					
合計	840	352,728	420	富山	1,540	688,824	
前年同月	1,930	378,054	196	愛知	550	283,284	
				熊本	615	234,792	
	スターキングデリシャス			大分	1,130	548,532	
				合計	3,835	1,755,432	458
青森	600	123,228		前年同月	15,310	4,828,680	315
合計	600	123,228	205				
前年同月	500	112,860	226		西洋なし		
	千秋りんご			岐阜	60	22,032	
				山形	10,893	4,338,253	
岐阜	18	5,573		長野	1,792	783,432	
青森	850	194,405		合計	12,745	5,143,717	404
長野	1,380	373,054		前年同月	14,613	5,538,618	379
合計	2,248	573,032	255				
前年同月	2,280	531,900	233		かき		
	ふじりんご			岐阜	31,043	7,138,282	
				愛知	104	11,556	
青森	460	98,172		和歌山	113	45,360	
合計	460	98,172	213	鳥取	10	6,480	
前年同月	0	0	0	合計	31,270	7,201,678	230
				前年同月	36,954	7,687,662	208
	なし						
					富有かき		
福島	860	492,588					
新潟	30	22,464		岐阜	18,926	3,663,360	
富山	140	70,524		合計	18,926	3,663,360	194
長野	24,339	14,333,382		前年同月	12,701	1,724,274	136
熊本	840	369,684					
合計	26,209	15,288,642	583		松本早生がき		
前年同月	34,458	14,526,054	422				
				岐阜	42,499	7,119,252	
	豊水なし			合計	42,499	7,119,252	168
				前年同月	44,585	7,616,279	171

単位 数量 = K g , 金額 = 円

産地	数量	金額	平均価格	産地	数量	金額	平均価格
岐阜	9,107	6,922,136		前年同月	29,145	16,315,981	560
茨城	440	371,196					
熊本	15,455	11,828,646			ネット系メロン		
韓国	200	368,280					
合計	25,202	19,490,258	773	北海道	400	237,924	
前年同月	23,229	15,131,657	651	合計	400	237,924	595
				前年同月	760	359,100	473
	いちじく						
					非ネット系メロン		
岐阜	2,836	2,781,616					
愛知	10,534	11,262,348		北海道	7,432	3,823,632	
合計	13,370	14,043,964	1,050	石川	160	72,360	
前年同月	11,834	10,176,366	860	熊本	632	396,576	
				合計	8,224	4,292,568	522
	その他穀果類・しょう果類			前年同月	13,828	6,094,138	441
アメリカ	11	19,596			ハネジュウメロン		
中国	35	49,248					
合計	46	68,844	1,497	アメリカ	5,560	1,635,498	
前年同月	12	18,144	1,512	メキシコ	450	137,268	
				合計	6,010	1,772,766	295
	いちご			前年同月	8,360	2,193,696	262
岐阜	1,552	4,044,685			すいか		
青森	123	476,820					
長野	131	272,214		愛知	855	126,684	
アメリカ	4,118	8,994,354		高知	720	539,460	
合計	5,924	13,788,073	2,327	熊本	12,439	3,985,886	
前年同月	5,972	12,071,790	2,021	合計	14,014	4,652,030	332
				前年同月	12,388	3,649,644	295
	アールスメロン						
					こだま西瓜		
岐阜	136	76,032					
茨城	668	272,916		熊本	14,812	5,099,338	
石川	3,080	1,577,502		合計	14,812	5,099,338	344
福井	15,388	7,326,234		前年同月	12,016	4,032,542	336
長野	216	103,788					
静岡	3,679	3,842,208			バナナ		
高知	987	909,792					
熊本	5,630	3,107,020		メキシコ	2,691	655,335	
合計	29,784	17,215,492	578	フィリピン	57,337	11,771,739	

単位 数量 = K g , 金額 = 円

産地	数量	金額	平均価格	産地	数量	金額	平均価格
その他外国	6,929	793,909		鹿児島	158	146,654	
合計	66,957	13,220,983	197	アメリカ	19	44,323	
前年同月	48,955	9,906,105	202	メキシコ	208	476,670	
				韓国	2,040	220,320	
	パイナップル			中国	5,901	1,859,219	
				台湾	45	20,088	
フィリピン	40,325	7,811,487		フィリピン	3,907	1,774,624	
合計	40,325	7,811,487	194	その他外国	1,437	577,184	
前年同月	39,227	7,893,210	201	合計	18,658	7,058,501	378
				前年同月	16,249	5,474,001	337
	キウイフルーツ						
					ラズベリー		
岐阜	61	20,628					
佐賀	1,278	640,916		アメリカ	117	623,787	
ニュージーランド	10,378	6,176,682		メキシコ	5	27,993	
合計	11,717	6,838,226	584	合計	122	651,780	5,342
前年同月	14,762	7,979,654	541	前年同月	85	475,892	5,599
	その他の（亜）熱帯性果実				乾燥果実		
北海道	200	95,418		千葉	16	38,880	
アメリカ	20	22,896		愛知	24	25,488	
メキシコ	10,140	4,531,713		アメリカ	136	212,587	
オーストラリア	2,500	331,776		中国	827	398,520	
その他外国	35	25,056		台湾	20	27,540	
合計	12,895	5,006,859	388	その他外国	177	165,132	
前年同月	8,720	4,665,839	535	合計	1,200	868,147	723
				前年同月	1,648	900,515	546
	ドラゴンフルーツ						
					ほし柿		
その他外国	915	294,818					
合計	915	294,818	322	岐阜	112	9,828	
前年同月	805	204,660	254	山梨	106	181,872	
				中国	710	513,972	
	その他の果実			合計	928	705,672	760
				前年同月	288	115,668	402
岐阜	1,012	583,331					
長野	51	28,512			果実・ビン／缶詰		
三重	384	82,944					
愛媛	202	141,048		青森	1,872	540,022	
長崎	3,294	1,103,584		山梨	29	10,206	

単位 数量 = K g , 金額 = 円

産地	数量	金額	平均 価格	産地	数量	金額	平均 価格
長野	167	68,418		ニュージーランド	10,378	6,176,682	
広島	65	155,520		韓国	2,240	588,600	
熊本	234	51,776		中国	7,473	2,820,959	
宮崎	200	27,216		台湾	65	47,628	
合計	2,567	853,158	332	フィリピン	101,569	21,357,850	
前年同月	3,131	909,409	290	その他外国	41,028	11,316,683	
				合計	2,937,079	1,012,276,147	345
	産地別合計			前年同月	2,519,179	828,188,552	329
岐阜	112,621	33,456,895					
北海道	8,032	4,156,974					
青森	529,971	153,956,054					
山形	27,035	20,919,363					
福島	860	492,588					
茨城	1,108	644,112					
千葉	16	38,880					
新潟	30	22,464					
富山	1,680	759,348					
石川	3,240	1,649,862					
福井	15,388	7,326,234					
山梨	8,256	12,975,844					
長野	836,423	405,678,209					
静岡	224,217	46,283,184					
愛知	58,565	20,284,236					
三重	188,294	55,240,704					
滋賀	100	133,920					
和歌山	331,936	85,343,047					
鳥取	10	6,480					
広島	65	155,520					
徳島	42,279	7,570,989					
愛媛	43,452	7,929,900					
高知	1,833	1,553,904					
佐賀	3,518	1,465,280					
長崎	4,189	1,448,968					
熊本	237,077	62,837,592					
大分	1,130	548,532					
宮崎	9,470	2,389,392					
鹿児島	7,468	1,669,886					
アメリカ	14,311	13,922,831					
メキシコ	21,127	7,649,805					
オーストラリア	40,625	11,456,748					

品目別・産地別取扱高表

単位 数量 = K g , 金額 = 円

産地	数量	金額	平均 価格	産地	数量	金額	平均 価格
				岐阜	775	1,868,281	
	まぐろ			宮城	2,139	2,981,016	
				千葉	3,064	4,531,124	
岐阜	29	105,019		東京	3,381	3,906,369	
宮城	193	430,434		大阪	336	464,562	
千葉	522	1,244,317		奈良	441	624,197	
東京	243	941,642		沖縄	492	382,752	
静岡	786	2,508,036		合計	10,628	14,758,301	1,389
三重	440	1,448,702		前年同月	14,517	19,050,384	1,312
大阪	230	709,722					
鹿児島	52	112,320			びんなが		
合計	2,495	7,500,192	3,006				
前年同月	2,296	6,600,634	2,875	静岡	23	44,712	
				和歌山	109	163,199	
	めじ			宮崎	42	56,182	
				合計	174	264,093	1,518
北海道	15	25,574		前年同月	167	269,233	1,612
福井	3	1,998					
愛知	320	186,546			まかじき		
合計	338	214,118	633				
前年同月	390	201,771	517	宮城	1,071	694,559	
				東京	429	401,598	
	きわだ			愛知	39	76,696	
				和歌山	74	44,604	
岐阜	939	1,923,594		鹿児島	246	178,902	
宮城	175	358,074		合計	1,859	1,396,359	751
千葉	1,489	1,960,281		前年同月	1,971	1,150,883	584
東京	4,532	6,061,488					
静岡	47	94,413			めかじき		
愛知	285	259,966					
三重	2,795	4,746,033		宮城	197	237,167	
大阪	137	163,696		合計	197	237,167	1,204
兵庫	199	246,402		前年同月	0	0	0
和歌山	1,335	2,051,378					
鹿児島	207	230,877			しろかわかじき		
沖縄	1,801	1,930,646					
合計	13,941	20,026,848	1,437	岐阜	628	278,424	
前年同月	15,220	20,674,881	1,358	宮城	484	277,830	
				和歌山	489	791,694	
	めばち			合計	1,601	1,347,948	842
				前年同月	1,165	1,662,887	1,427

単位 数量 = K g , 金額 = 円

産地	数量	金額	平均価格	産地	数量	金額	平均価格
				愛知	5,174	5,330,332	
	くろかわかじき			兵庫	488	526,498	
				徳島	8	9,720	
岐阜	48	104,972		香川	1,780	2,709,391	
宮城	760	370,980		愛媛	3,889	3,702,208	
千葉	302	123,455		合計	11,724	12,635,820	1,078
静岡	411	500,579		前年同月	9,274	9,510,528	1,026
和歌山	1,044	688,446					
合計	2,565	1,788,432	697	はまち			
前年同月	3,289	1,883,325	573				
				福井	23	4,580	
	かつお			愛知	1,995	707,023	
				三重	57	56,888	
宮城	1,192	561,193		和歌山	193	31,558	
静岡	1,993	1,790,408		徳島	200	245,031	
愛知	1,700	1,012,674		香川	1,144	1,197,908	
三重	20	6,604		合計	3,612	2,242,988	621
京都	46	89,424		前年同月	4,881	3,719,423	762
和歌山	102	87,043					
合計	5,053	3,547,346	702	わかし			
前年同月	4,841	4,117,728	851				
				宮城	295	53,568	
	そうだかつお			富山	165	38,286	
				石川	14	3,350	
三重	224	47,628		福井	30	7,776	
合計	224	47,628	213	愛知	1,942	759,678	
前年同月	49	37,192	759	三重	80	12,042	
				合計	2,526	874,700	346
	はかつお			前年同月	2,232	791,383	355
岩手	24	4,217		かんぱち			
愛知	115	42,761					
佐賀	485	101,496		愛知	1,766	2,320,036	
合計	624	148,474	238	三重	330	613,451	
前年同月	794	238,637	301	徳島	581	855,997	
				香川	732	1,137,939	
	ぶり			福岡	58	24,668	
				合計	3,467	4,952,091	1,428
岐阜	225	225,886		前年同月	3,553	6,844,630	1,926
北海道	153	129,760					
石川	7	2,025					

単位 数量 = K g , 金額 = 円

産地	数量	金額	平均価格	産地	数量	金額	平均価格
				岩手	20	21,924	
	その他ぶり			福島	51	48,876	
				新潟	219	207,127	
岐阜	38	10,260		富山	225	280,502	
愛知	131	59,204		福井	28	39,719	
合計	169	69,464	411	愛知	1,058	923,246	
前年同月	541	285,694	528	三重	271	732,766	
				愛媛	248	254,378	
	まあじ			福岡	113	101,161	
				佐賀	52	42,877	
岐阜	115	36,957		合計	2,285	2,652,576	1,161
北海道	40	10,800		前年同月	2,291	2,247,086	981
岩手	150	30,240					
千葉	150	59,940			さごし		
富山	60	14,418					
福井	225	36,774		富山	570	157,248	
静岡	20	29,187		福井	6	2,722	
愛知	1,417	963,226		愛知	626	220,698	
三重	318	645,487		合計	1,202	380,668	317
京都	65	24,570		前年同月	1,238	443,232	358
鳥取	380	102,546					
島根	80	13,824			まいわし		
佐賀	1,588	792,504					
長崎	905	400,140		岐阜	42	43,740	
大分	9	6,707		北海道	560	335,070	
合計	5,522	3,167,320	574	宮城	150	43,632	
前年同月	3,693	2,936,998	795	静岡	60	27,216	
				愛知	2,769	836,795	
	その他あじ			三重	63	18,144	
				京都	110	19,645	
岐阜	5	3,725		合計	3,754	1,324,242	353
岩手	100	16,740		前年同月	2,827	1,004,940	355
福井	47	12,636					
愛知	32	8,003			するめいか		
三重	53	125,966					
愛媛	19	35,844		岐阜	10	10,098	
合計	256	202,914	793	青森	16	8,640	
前年同月	726	620,584	855	石川	314	167,292	
				愛知	2,263	2,046,384	
	さわら			島根	170	132,516	
				福岡	405	359,154	

単位 数量 = K g , 金額 = 円

産地	数量	金額	平均 価格	産地	数量	金額	平均 価格
合計	3,178	2,724,084	857	前年同月	679	403,864	595
前年同月	2,160	2,400,948	1,112				
					あかかれい		
	もんこういか						
				北海道	1,247	531,973	
愛知	18	23,166		愛知	234	161,514	
和歌山	9	13,133		合計	1,481	693,487	468
合計	27	36,299	1,344	前年同月	1,016	693,133	682
前年同月	103	164,183	1,594				
					天然ひらめ		
	やりいか						
				北海道	5	1,134	
岩手	5	2,160		宮城	51	22,043	
宮城	820	351,918		福島	12	5,184	
石川	112	90,504		愛知	707	1,678,442	
愛知	311	186,818		合計	775	1,706,803	2,202
福岡	50	103,356		前年同月	732	2,066,878	2,824
合計	1,298	734,756	566				
前年同月	2,411	1,506,686	625		養殖ひらめ		
	その他いか			愛知	198	394,955	
				三重	411	905,346	
岐阜	28	58,400		合計	609	1,300,301	2,135
東京	80	159,030		前年同月	679	1,574,855	2,319
富山	12	12,528					
福井	136	120,398			その他かれい		
愛知	197	344,421					
鳥取	107	111,905		北海道	122	44,388	
沖縄	1,083	2,432,992		宮城	135	92,178	
合計	1,643	3,239,674	1,972	愛知	1	648	
前年同月	2,145	3,482,675	1,624	宮崎	43	37,015	
				合計	301	174,229	579
	まかれい			前年同月	213	141,772	666
北海道	10	2,722			天然またい		
岩手	18	24,829					
宮城	216	246,240		宮城	8	475	
秋田	18	26,347		石川	53	26,098	
石川	3	4,212		静岡	29	14,435	
愛知	111	114,398		愛知	1,640	1,971,170	
合計	376	418,748	1,114	和歌山	35	28,641	

単位 数量 = K g , 金額 = 円

産地	数量	金額	平均価格	産地	数量	金額	平均価格
合計	1,765	2,040,819	1,156	愛知	393	385,793	
前年同月	774	1,336,074	1,726	三重	22	22,842	
				和歌山	18	6,480	
	養殖またい			鳥取	192	63,067	
				島根	11	7,063	
岐阜	36	21,594		合計	910	720,723	792
宮城	280	76,410		前年同月	1,116	698,047	625
静岡	620	445,754					
愛知	1,558	1,310,125			めばる		
三重	6,139	5,498,272					
兵庫	356	305,683		北海道	90	24,028	
和歌山	11	9,180		愛知	254	124,630	
鳥取	58	15,633		合計	344	148,658	432
島根	6	1,296		前年同月	931	540,982	581
愛媛	652	638,945					
大分	11	4,536			やがら		
合計	9,727	8,327,428	856				
前年同月	9,878	11,930,915	1,208	福井	7	3,370	
				合計	7	3,370	481
	れんこたい			前年同月	0	0	0
岐阜	37	5,940			その他めぬけ		
石川	140	68,115					
福井	183	121,949		岐阜	32	266,696	
愛知	302	158,452		岩手	9	21,060	
三重	133	86,081		愛知	19	47,466	
京都	27	11,879		合計	60	335,222	5,587
和歌山	78	36,332		前年同月	109	205,999	1,890
島根	30	12,930					
福岡	50	12,960			その他さめ		
宮崎	9	6,183					
合計	989	520,821	527	三重	14	5,910	
前年同月	1,418	648,133	457	合計	14	5,910	422
				前年同月	76	32,832	432
	その他たい						
					しろさけ		
岐阜	20	2,700					
宮城	5	1,782		北海道	385	293,501	
石川	25	10,800		宮城	3,154	3,810,013	
福井	10	53,460		福井	164	100,877	
静岡	214	166,736		愛知	300	326,257	

単位 数量 = K g , 金額 = 円

産地	数量	金額	平均価格	産地	数量	金額	平均価格
合計	4,003	4,530,648	1,132	合計	273	38,232	140
前年同月	4,103	4,532,259	1,105	前年同月	142	87,162	614
	ぎんさけ				その他たら		
北海道	200	75,600		静岡	69	151,082	
宮城	51	56,700		合計	69	151,082	2,190
合計	251	132,300	527	前年同月	297	240,255	809
前年同月	105	121,500	1,157				
					くるまえび		
	ます						
				東京	72	691,200	
愛知	0	864		愛知	80	484,596	
合計	0	864	0	三重	2	13,608	
前年同月	17	33,016	1,942	合計	154	1,189,404	7,723
				前年同月	163	1,054,793	6,471
	サーモン（輸入さけ）						
					あまえび		
岐阜	2	1,490					
宮城	497	909,144		岐阜	45	74,196	
東京	640	824,380		石川	555	415,206	
愛知	783	1,030,433		愛知	187	123,608	
京都	535	1,098,328		兵庫	153	263,960	
大阪	1,532	2,175,131		鳥取	136	269,640	
愛媛	64	92,145		合計	1,076	1,146,610	1,066
合計	4,053	6,131,051	1,513	前年同月	1,163	1,411,090	1,213
前年同月	5,787	8,660,299	1,497				
					その他えび		
	またら						
				岐阜	270	353,376	
北海道	875	772,578		北海道	27	92,880	
岩手	32	29,247		茨城	6	2,916	
宮城	416	606,636		千葉	12	49,725	
愛知	729	448,944		東京	21	111,391	
島根	77	26,087		富山	90	231,660	
合計	2,129	1,883,492	885	愛知	1,714	2,147,424	
前年同月	2,658	2,023,445	761	三重	2	11,244	
				広島	26	16,288	
	すけそうたら			高知	8	42,574	
				福岡	6	39,906	
北海道	273	38,232		佐賀	30	25,920	

単位 数量 = K g , 金額 = 円

産地	数量	金額	平均価格	産地	数量	金額	平均価格
合計	2,212	3,125,304	1,413	北海道	10	12,150	
前年同月	1,722	3,016,583	1,752	愛知	24	14,245	
				合計	1,639	1,183,183	722
	わたりがに			前年同月	1,387	1,038,711	749
岐阜	1	3,101			まふぐ		
宮城	365	301,374					
愛知	135	249,288		岐阜	5	23,717	
佐賀	46	97,038		静岡	13	66,628	
合計	547	650,801	1,190	愛知	155	494,741	
前年同月	285	358,619	1,258	山口	161	115,203	
				合計	334	700,289	2,097
	けがに			前年同月	639	856,409	1,340
岐阜	2	23,182			その他ふぐ		
北海道	5	58,104					
合計	7	81,286	11,612	愛知	11	2,992	
前年同月	9	69,120	7,680	山口	150	772,400	
				合計	161	775,392	4,816
	ずわいがに			前年同月	134	621,596	4,639
岐阜	3	10,692			さば		
北海道	18	57,024					
石川	6	18,792		岐阜	34	33,696	
兵庫	1,090	1,299,611		北海道	86	61,128	
合計	1,117	1,386,119	1,241	青森	3,501	130,140	
前年同月	420	1,123,664	2,675	岩手	255	99,468	
				宮城	102	18,349	
	かに身			茨城	15	4,212	
				石川	500	130,140	
岐阜	236	223,551		愛知	2,760	1,162,134	
青森	134	384,568		兵庫	24	5,444	
愛知	80	31,428		和歌山	480	138,564	
兵庫	120	274,563		鳥取	50	25,218	
鳥取	202	631,906		山口	450	102,741	
合計	772	1,546,016	2,003	福岡	475	338,688	
前年同月	631	1,700,991	2,696	佐賀	408	166,212	
				長崎	100	37,476	
	その他かに			合計	9,240	2,453,610	266
				前年同月	5,478	2,894,632	528
岐阜	1,605	1,156,788					

単位 数量 = K g , 金額 = 円

産地	数量	金額	平均価格	産地	数量	金額	平均価格
				長崎	2	6,426	
	さんま			合計	7	20,920	2,989
				前年同月	38	88,236	2,322
岐阜	113	116,964					
北海道	6,124	6,734,884			あまたい		
千葉	220	178,200					
愛知	2,436	2,991,060		岐阜	9	44,831	
合計	8,893	10,021,108	1,127	秋田	63	108,977	
前年同月	15,749	11,604,330	737	東京	12	17,465	
				福井	18	68,455	
	にしん			静岡	4	10,681	
				愛知	53	104,452	
富山	110	27,864		合計	159	354,861	2,232
合計	110	27,864	253	前年同月	133	403,574	3,034
前年同月	65	16,956	261				
					いとより		
	とびうお						
				福井	39	49,416	
鹿児島	60	12,960		愛知	26	20,261	
合計	60	12,960	216	大分	265	234,797	
前年同月	0	0	0	合計	330	304,474	923
				前年同月	1,230	277,111	225
	しいら						
					きんめたい		
宮城	113	12,086					
福井	244	43,702		千葉	96	280,761	
愛知	482	98,236		愛知	46	74,952	
和歌山	19	4,082		合計	142	355,713	2,505
鳥取	67	12,020		前年同月	106	322,963	3,047
合計	925	170,126	184				
前年同月	799	133,671	167		ほうぼう		
	ぼら			愛知	29	34,225	
				合計	29	34,225	1,180
愛知	9	6,350		前年同月	47	36,969	787
合計	9	6,350	706				
前年同月	83	41,188	496		こち		
	まながつお			愛知	76	57,434	
				合計	76	57,434	756
愛知	5	14,494		前年同月	47	31,792	676

単位 数量 = K g , 金額 = 円

産地	数量	金額	平均価格	産地	数量	金額	平均価格
				愛知	271	240,181	
	あんこう			三重	7	8,910	
				和歌山	28	12,960	
宮城	35	10,913		佐賀	39	33,696	
東京	10	3,810		大分	119	163,339	
愛知	28	18,360		合計	814	526,494	647
大阪	248	347,112		前年同月	593	478,024	806
愛媛	19	8,181					
大分	9	5,212			いさき		
合計	349	393,588	1,128				
前年同月	245	205,626	839	愛知	331	264,221	
				福岡	38	29,690	
	あいなめ			合計	369	293,911	797
				前年同月	221	286,019	1,294
北海道	15	5,378					
愛知	5	6,793			すずき		
合計	20	12,171	609				
前年同月	19	29,833	1,570	愛知	202	235,234	
				島根	39	22,240	
	むつ			合計	241	257,474	1,068
				前年同月	323	374,156	1,158
岐阜	5	32,627					
東京	27	110,808			せいご		
三重	32	10,854					
京都	7	63,860		愛知	55	4,374	
和歌山	21	19,116		合計	55	4,374	80
鳥取	13	43,297		前年同月	2	760	380
合計	105	280,562	2,672				
前年同月	380	597,403	1,572		しらうお		
	きす			岐阜	1	2,106	
				北海道	9	10,271	
岐阜	4	2,980		青森	12	6,480	
合計	4	2,980	745	秋田	400	21,870	
前年同月	205	111,380	543	茨城	1,392	380,538	
				合計	1,814	421,265	232
	かます			前年同月	807	167,130	207
東京	2	2,851			かわはぎ		
富山	250	41,256					
福井	98	23,301		岩手	39	18,263	

単位 数量 = K g , 金額 = 円

産地	数量	金額	平均価格	産地	数量	金額	平均価格
富山	66	38,534		山口	132	192,456	
福井	76	36,390		福岡	60	84,024	
愛知	262	212,630		長崎	40	57,240	
島根	38	17,739		大分	302	507,405	
合計	481	323,556	673	合計	813	1,620,509	1,993
前年同月	100	115,125	1,151	前年同月	619	1,293,586	2,090
	しず				はも		
愛知	15	7,020		愛知	11	22,742	
愛媛	18	11,664		京都	9	5,638	
合計	33	18,684	566	和歌山	82	153,328	
前年同月	0	0	0	山口	12	12,149	
				合計	114	193,857	1,701
	ほっけ			前年同月	215	354,525	1,649
北海道	180	70,390			たちうお		
石川	132	58,644					
合計	312	129,034	414	宮城	30	6,480	
前年同月	40	17,064	427	愛知	50	37,260	
				和歌山	0	30,024	
	はた			佐賀	12	7,906	
				宮崎	57	211,178	
福井	2	2,722		沖縄	7	12,636	
愛知	127	257,256		合計	156	305,484	1,958
三重	49	50,350		前年同月	225	92,165	410
合計	178	310,328	1,743				
前年同月	140	257,144	1,837		たこ		
	ぐち			北海道	568	1,097,469	
				宮城	54	68,618	
宮城	15	3,510		愛知	67	138,959	
和歌山	2	1,080		和歌山	1	1,728	
合計	17	4,590	270	合計	690	1,306,774	1,894
前年同月	117	40,932	350	前年同月	895	1,884,145	2,105
	あなご				なまこ		
愛知	111	309,161		愛知	4	20,628	
三重	148	464,391		合計	4	20,628	5,157
兵庫	20	5,832		前年同月	5	25,056	5,011

単位 数量 = K g , 金額 = 円

産地	数量	金額	平均価格	産地	数量	金額	平均価格
	うに				その他鮮魚		
岐阜	11	344,952		岐阜	22	42,422	
北海道	150	2,755,080		北海道	192	71,271	
東京	124	1,602,094		岩手	99	28,577	
愛知	35	89,370		宮城	565	234,468	
和歌山	54	1,257,390		秋田	700	23,760	
合計	374	6,048,886	16,173	千葉	132	252,430	
前年同月	320	5,855,652	18,299	東京	81	83,673	
				福井	255	352,080	
	のり			長野	69	114,586	
				静岡	110	97,740	
静岡	80	56,160		愛知	2,016	1,667,206	
愛知	52	5,626		三重	512	268,129	
三重	18	34,128		滋賀	85	129,006	
山口	220	16,632		大阪	34	33,800	
熊本	20	14,256		和歌山	13	7,020	
合計	390	126,802	325	島根	6	2,419	
前年同月	70	65,350	934	岡山	8	56,667	
				山口	254	151,157	
	わかめ			愛媛	363	1,961,604	
				福岡	1,807	906,481	
愛知	20	15,120		佐賀	135	145,854	
大阪	486	802,702		長崎	5	6,750	
広島	3	5,442		熊本	21	22,680	
山口	6,760	1,903,382		大分	20	13,608	
合計	7,269	2,726,646	375	合計	7,504	6,673,388	889
前年同月	8,351	3,013,322	361	前年同月	7,171	6,293,861	878
	こんぶ				すけそうこ		
宮城	74	17,800		岐阜	1	4,536	
東京	3,237	653,256		北海道	117	188,881	
新潟	186	31,428		愛知	5	3,478	
三重	1,021	885,384		合計	123	196,895	1,601
山口	369	84,369		前年同月	325	418,165	1,287
愛媛	800	25,920					
合計	5,687	1,698,157	299		さけこ		
前年同月	3,225	1,374,165	426				
				宮城	18	83,592	

単位 数量 = K g , 金額 = 円

産地	数量	金額	平均価格	産地	数量	金額	平均価格
合計	18	83,592	4,644	三重	638	627,034	
前年同月	0	0	0	合計	1,085	1,130,474	1,042
				前年同月	1,154	1,192,777	1,034
	しらこ						
					あかかい		
北海道	384	867,078					
愛知	61	50,058		千葉	294	392,580	
合計	445	917,136	2,061	静岡	128	179,982	
前年同月	444	634,343	1,429	愛知	7	26,050	
				福岡	8	15,444	
	あんこうきも			合計	437	614,056	1,405
				前年同月	488	625,735	1,282
埼玉	10	6,372					
東京	36	9,526			ほたてかい		
大阪	17	35,856					
合計	63	51,754	821	岐阜	4	10,368	
前年同月	30	69,714	2,324	青森	30	46,656	
				千葉	132	82,998	
	その他魚卵			東京	192	113,400	
				愛知	144	108,276	
岐阜	36	157,788		合計	502	361,698	721
北海道	1,273	1,300,949		前年同月	370	805,745	2,178
宮城	27	145,152					
東京	109	162,454			セルカキ		
愛知	126	232,674					
大阪	24	77,004		宮城	365	208,236	
合計	1,595	2,076,021	1,302	愛知	3,340	282,474	
前年同月	770	2,276,240	2,956	山口	415	305,856	
				合計	4,120	796,566	193
	あさり			前年同月	1,160	538,687	464
北海道	345	349,434			しじみ		
愛知	2,407	1,803,767					
三重	289	101,867		岐阜	42	28,058	
合計	3,041	2,255,068	742	茨城	250	227,934	
前年同月	5,051	3,713,024	735	愛知	42	48,632	
				三重	710	756,366	
	はまぐり			島根	666	431,568	
				合計	1,710	1,492,558	873
千葉	375	425,304		前年同月	2,453	1,782,048	726
愛知	72	78,136					

単位 数量 = K g , 金額 = 円

産地	数量	金額	平均価格	産地	数量	金額	平均価格
				大分	28	43,713	
	あわび			合計	197	354,373	1,799
				前年同月	233	421,632	1,810
岐阜	7	111,048					
静岡	152	735,549			むきほたてかい		
愛知	58	174,695					
山口	42	185,425		北海道	237	727,974	
香川	3	28,939		宮城	540	1,795,177	
合計	262	1,235,656	4,716	東京	648	125,778	
前年同月	372	1,859,168	4,998	福井	18	19,440	
				愛知	194	182,110	
	さざえ			大阪	40	63,936	
				合計	1,677	2,914,415	1,738
愛知	39	50,874		前年同月	1,065	1,496,187	1,405
三重	25	31,320					
山口	170	222,740			むきかき		
香川	10	11,880					
長崎	110	140,940		北海道	2,591	644,188	
合計	354	457,754	1,293	宮城	15	8,748	
前年同月	564	700,787	1,243	愛知	114	40,176	
				兵庫	825	831,905	
	その他殻付貝			岡山	550	582,228	
				広島	11,917	5,519,448	
北海道	106	94,770		山口	230	219,564	
宮城	10	5,940		合計	16,242	7,846,257	483
福島	10	2,106		前年同月	17,158	8,529,294	497
千葉	36	14,904					
東京	100	79,920			とりかい		
新潟	40	21,114					
福井	88	234,900		愛知	150	129,600	
愛知	317	376,077		合計	150	129,600	864
三重	181	131,453		前年同月	198	427,680	2,160
鹿児島	143	96,617					
合計	1,031	1,057,801	1,026		その他むき貝		
前年同月	1,139	1,329,375	1,167				
				愛知	20	7,560	
	むきあかかい			合計	20	7,560	378
				前年同月	43	9,833	229
千葉	103	206,764					
東京	17	26,136			こい		
長崎	49	77,760					

単位 数量 = K g , 金額 = 円

産地	数量	金額	平均 価格	産地	数量	金額	平均 価格
長野	23	20,386		愛知	122	94,932	
合計	23	20,386	886	合計	2,480	4,290,192	1,730
前年同月	22	20,084	913	前年同月	3,071	4,964,058	1,616
	養殖あゆ				その他淡水魚		
岐阜	13,749	11,681,474		岐阜	32	96,325	
宮城	8	6,804		青森	268	199,368	
愛知	2,034	3,295,134		秋田	350	30,618	
滋賀	88	152,064		茨城	604	302,908	
徳島	444	116,208		長野	16	31,016	
合計	16,323	15,251,684	934	愛知	440	2,956,479	
前年同月	11,880	13,830,879	1,164	滋賀	103	200,880	
				大阪	20	15,120	
	にじます			合計	1,833	3,832,714	2,091
				前年同月	1,525	1,749,426	1,147
長野	171	159,160					
静岡	54	46,656			産地別合計		
愛知	48	142,236					
合計	273	348,052	1,275	岐阜	22,865	26,515,457	
前年同月	304	332,369	1,093	北海道	16,412	17,484,663	
				青森	3,961	775,852	
	うなぎ			岩手	751	296,725	
				宮城	14,625	15,109,239	
岐阜	511	2,312,254		秋田	1,531	211,572	
静岡	500	1,534,140		福島	73	56,166	
愛知	3,822	15,386,328		茨城	2,267	918,508	
合計	4,833	19,232,722	3,979	埼玉	10	6,372	
前年同月	4,897	25,355,946	5,178	千葉	6,927	9,802,783	
				東京	13,993	16,088,269	
	あまご			新潟	445	259,669	
				富山	1,548	842,296	
岐阜	750	461,389		石川	1,861	995,178	
長野	7	10,384		福井	1,700	1,336,665	
徳島	1,336	405,326		長野	286	335,532	
合計	2,093	877,099	419	静岡	5,313	8,500,094	
前年同月	382	685,887	1,796	愛知	54,919	61,595,571	
				三重	15,004	18,367,200	
	天然鮎			滋賀	276	481,950	
				京都	799	1,313,344	
岐阜	2,358	4,195,260		大阪	3,104	4,888,641	

品目別・産地別取扱高表

単位 数量 = K g , 金額 = 円

産地	数量	金額	平均 価格	産地	数量	金額	平均 価格
	冷まぐろ				冷めかじき		
千葉	111	421,339		東京	20	9,720	
東京	367	1,001,322		静岡	991	1,085,827	
静岡	3,891	8,826,812		三重	50	67,500	
愛知	234	299,678		合計	1,061	1,163,047	1,096
三重	1	6,264		前年同月	1,116	1,294,412	1,160
合計	4,604	10,555,415	2,293				
前年同月	3,807	10,867,655	2,855		冷くろかわかじき		
	冷きわだ			岐阜	10	14,153	
				静岡	713	694,510	
静岡	13,887	17,247,726		合計	723	708,663	980
三重	105	94,203		前年同月	1,366	1,326,536	971
合計	13,992	17,341,929	1,239				
前年同月	12,487	18,157,735	1,454		冷するめいか		
	冷めばち			石川	568	581,645	
				愛知	72	76,140	
岐阜	10	16,848		合計	640	657,785	1,028
神奈川	584	817,452		前年同月	1,003	731,531	729
静岡	914	1,357,484					
合計	1,508	2,191,784	1,453		冷もんこういか		
前年同月	1,028	1,637,938	1,593				
				東京	1,368	2,427,110	
	その他冷まぐろ			愛知	183	630,612	
				大阪	197	191,872	
東京	14	121,824		徳島	20	34,560	
静岡	28	47,347		合計	1,768	3,284,154	1,858
愛知	42	41,742		前年同月	1,789	4,116,348	2,301
三重	32	106,791					
合計	116	317,704	2,739		その他冷いか		
前年同月	888	1,417,358	1,596				
				岐阜	10	4,050	
	冷まかじき			青森	200	61,560	
				千葉	3,705	2,359,476	
岐阜	35	15,120		東京	1,235	1,135,944	
静岡	5	9,180		神奈川	84	266,760	
合計	40	24,300	608	石川	65	54,540	
前年同月	65	59,270	912	愛知	80	158,220	

単位 数量 = K g , 金額 = 円

産地	数量	金額	平均 価格	産地	数量	金額	平均 価格
三重	30	46,980		前年同月	2,092	2,885,573	1,379
大阪	228	498,960					
兵庫	724	290,520			冷しろさけ		
徳島	47	127,548					
合計	6,408	5,004,558	781	岐阜	167	170,901	
前年同月	5,474	4,645,790	849	千葉	100	226,800	
				東京	2,000	440,640	
	冷かれい			愛知	16,081	6,982,190	
				三重	343	231,421	
岐阜	60	50,706		大阪	240	99,036	
宮城	580	784,134		兵庫	820	247,817	
埼玉	346	466,020		福岡	40	103,680	
東京	5	2,106		合計	19,791	8,502,485	430
石川	940	381,348		前年同月	9,017	6,771,280	751
愛知	3,371	2,934,532					
三重	1,055	814,331			冷ぎんさけ		
大阪	785	540,594					
兵庫	30	34,603		東京	17	48,600	
合計	7,172	6,008,374	838	静岡	130	217,620	
前年同月	10,114	8,371,284	828	愛知	2,315	2,449,923	
				三重	4,444	3,054,120	
	冷またい			大阪	7,212	8,143,989	
				兵庫	20	25,726	
東京	40	47,196		合計	14,138	13,939,978	986
愛知	156	253,368		前年同月	15,876	18,377,167	1,158
大阪	40	22,680					
合計	236	323,244	1,370		冷ます		
前年同月	1,259	1,680,048	1,334				
				大阪	220	89,100	
	その他冷たい			合計	220	89,100	405
				前年同月	290	117,482	405
大阪	10	19,440					
合計	10	19,440	1,944		冷えび		
前年同月	50	104,220	2,084				
				岐阜	1,265	1,547,424	
	冷べにさけ			宮城	160	60,869	
				東京	3,832	6,685,686	
愛知	980	1,263,816		静岡	96	43,546	
三重	1,194	1,427,635		愛知	6,350	9,237,174	
大阪	160	190,080		三重	30	18,792	
合計	2,334	2,881,531	1,235	大阪	3,723	8,079,610	

単位 数量 = K g , 金額 = 円

産地	数量	金額	平均価格	産地	数量	金額	平均価格
兵庫	2,382	3,193,766		前年同月	5,557	3,758,271	676
合計	17,838	28,866,867	1,618				
前年同月	18,002	31,328,439	1,740		冷ぶり		
	冷たらばがに			愛知	50	32,400	
				合計	50	32,400	648
北海道	400	745,200		前年同月	20	12,960	648
愛知	18	60,480					
大阪	10	20,304			冷あじ		
鳥取	200	475,956					
合計	628	1,301,940	2,073	愛知	5,992	1,782,432	
前年同月	643	1,443,528	2,245	大阪	306	174,690	
				兵庫	390	74,172	
	冷ずわいがに			合計	6,688	2,031,294	304
				前年同月	3,044	1,842,528	605
岐阜	3	9,072					
宮城	2,900	5,296,914			冷さわら		
石川	12	36,288					
愛知	797	1,172,262		東京	640	582,228	
大阪	211	724,356		愛知	3,990	2,193,026	
兵庫	630	88,452		大阪	510	665,280	
鳥取	4,136	8,797,313		兵庫	300	68,040	
福岡	155	368,064		山口	114	90,720	
合計	8,844	16,492,721	1,865	徳島	250	355,644	
前年同月	7,743	14,839,137	1,916	合計	5,804	3,954,938	681
				前年同月	4,513	3,826,849	848
	その他冷かに						
					冷またら		
東京	76	60,783					
愛知	1,554	625,731		岐阜	20	8,467	
三重	45	12,636		愛知	2,480	980,640	
兵庫	40	2,376		大阪	800	216,000	
鳥取	824	588,832		合計	3,300	1,205,107	365
合計	2,539	1,290,358	508	前年同月	960	804,168	838
前年同月	3,002	1,732,781	577				
					冷すけそうたら		
	冷かつお						
				東京	40	34,128	
静岡	5,374	3,631,250		愛知	100	87,804	
愛知	9	20,250		合計	140	121,932	871
合計	5,383	3,651,500	678	前年同月	120	116,640	972

単位 数量 = K g , 金額 = 円

産地	数量	金額	平均価格	産地	数量	金額	平均価格
	冷さば				冷あかうお		
岐阜	54,470	159,062		東京	410	252,061	
青森	193	54,528		愛知	2,040	1,369,926	
埼玉	110	59,400		三重	105	61,235	
東京	13,295	7,091,033		大阪	125	124,686	
愛知	540	343,127		合計	2,680	1,807,908	675
三重	260	132,840		前年同月	3,908	2,722,096	697
大阪	680	279,072					
兵庫	1,320	109,728			冷メルルーサ		
合計	70,868	8,228,790	116				
前年同月	16,235	8,141,973	502	岐阜	80	153,972	
				東京	70	52,272	
	冷さんま			愛知	1,680	672,084	
				大阪	1,700	578,556	
東京	3,600	1,574,640		合計	3,530	1,456,884	413
愛知	1,000	669,060		前年同月	2,540	1,388,651	547
兵庫	110	120,678					
合計	4,710	2,364,378	502		冷すりみ		
前年同月	1,620	744,172	459				
				北海道	210	535,734	
	冷にしん			合計	210	535,734	2,551
				前年同月	330	739,163	2,240
愛知	14	4,536					
合計	14	4,536	324		その他冷凍魚		
前年同月	0	0	0				
				岐阜	184	184,711	
	冷きす			宮城	559	1,456,547	
				埼玉	44	61,236	
愛知	10	8,640		千葉	36	103,681	
大阪	550	459,432		東京	4,743	2,453,803	
合計	560	468,072	836	静岡	54	51,712	
前年同月	412	428,328	1,040	愛知	24,757	8,749,486	
				三重	56	21,427	
	冷たこ			滋賀	160	54,432	
				大阪	8,386	4,180,835	
愛知	40	75,557		兵庫	1,091	449,840	
大阪	65	91,303		鳥取	1,570	332,587	
合計	105	166,860	1,589	山口	1,906	604,314	
前年同月	156	316,457	2,029	香川	450	94,759	

単位 数量 = K g , 金額 = 円

産地	数量	金額	平均 価格	産地	数量	金額	平均 価格
福岡	304	663,552		大阪	60	68,040	
長崎	620	83,700		合計	1,830	2,535,786	1,386
合計	44,920	19,546,622	435	前年同月	778	1,541,700	1,982
前年同月	63,428	22,204,046	350				
					冷うなぎ		
	冷むきかき						
				神奈川	2,705	1,236,114	
岐阜	1	0		愛知	311	1,280,124	
東京	200	271,080		合計	3,016	2,516,238	834
愛知	480	572,184		前年同月	5,494	4,764,582	867
広島	10	12,420					
合計	691	855,684	1,238		その他冷淡水魚		
前年同月	525	679,860	1,295				
				愛知	30	58,320	
	冷かいばしら			大阪	1,100	140,076	
				合計	1,130	198,396	176
岐阜	2	2,376		前年同月	445	211,680	476
東京	50	143,100					
愛知	277	702,108			産地別合計		
大阪	70	186,840					
山口	620	1,620,540		岐阜	57,603	4,227,415	
合計	1,019	2,654,964	2,605	北海道	610	1,280,934	
前年同月	993	2,674,728	2,694	青森	393	116,088	
				宮城	4,439	7,661,320	
	その他冷かい			埼玉	500	586,656	
				千葉	3,952	3,111,296	
岐阜	56	74,101		東京	32,220	25,008,108	
宮城	240	62,856		神奈川	3,373	2,320,326	
東京	198	572,832		石川	2,225	1,781,741	
石川	640	727,920		山梨	14	9,374	
山梨	14	9,374		静岡	26,083	33,213,014	
愛知	1,399	1,184,263		愛知	77,972	47,623,129	
大阪	50	61,452		三重	7,750	6,096,175	
山口	221	240,300		滋賀	160	54,432	
合計	2,818	2,933,098	1,041	大阪	27,438	25,846,283	
前年同月	2,049	2,326,362	1,135	兵庫	7,857	4,705,718	
				鳥取	6,730	10,194,688	
	冷あゆ			広島	10	12,420	
				山口	2,861	2,555,874	
岐阜	1,230	1,816,452		徳島	317	517,752	
愛知	540	651,294		香川	450	94,759	

品目別・産地別取扱高表

単位 数量 = K g , 金額 = 円

産地	数量	金額	平均 価格	産地	数量	金額	平均 価格
				静岡	75	47,628	
	干こんぶ			三重	310	123,390	
				兵庫	658	227,016	
新潟	150	25,402		山口	3,680	412,761	
愛知	20	32,724		香川	827	165,062	
兵庫	20	21,600		合計	6,590	1,539,347	234
広島	105	49,788		前年同月	12,488	2,479,744	199
合計	295	129,514	439				
前年同月	2,979	1,200,514	403		塩しろさけ		
	干わかめ			岐阜	4	5,616	
				北海道	445	562,950	
岐阜	13,140	1,176,012		宮城	51	56,700	
静岡	50	59,400		愛知	270	174,787	
愛知	370	76,896		合計	770	800,053	1,039
佐賀	10	2,430		前年同月	426	506,272	1,188
合計	13,570	1,314,738	97				
前年同月	12,260	1,177,362	96		塩ぎんさけ		
	干ひじき			岐阜	20	14,040	
				宮城	860	587,088	
新潟	24	7,258		千葉	1,720	1,707,091	
福井	60	11,664		静岡	2,191	925,236	
三重	30	117,072		愛知	1,014	805,680	
合計	114	135,994	1,193	合計	5,805	4,039,135	696
前年同月	117	126,144	1,078	前年同月	9,099	7,682,170	844
	もずく				塩べにさけ		
石川	48	28,512		宮城	780	405,562	
愛知	7,156	598,822		千葉	8	14,256	
山口	11,134	1,483,766		愛知	134	242,798	
合計	18,338	2,111,100	115	大阪	116	61,432	
前年同月	18,135	1,447,133	80	合計	1,038	724,048	698
				前年同月	1,810	1,122,898	620
	その他海藻				塩あきさけ		
岐阜	660	235,375					
宮城	270	63,407		北海道	1,465	966,044	
東京	10	9,720		宮城	255	222,102	
神奈川	100	254,988		東京	190	136,620	

単位 数量 = K g , 金額 = 円

産地	数量	金額	平均価格	産地	数量	金額	平均価格
愛知	50	37,260					
合計	1,960	1,362,026	695		塩にしん		
前年同月	1,445	1,188,837	823				
				北海道	10	11,016	
	塩ます			合計	10	11,016	1,102
				前年同月	10	11,016	1,102
北海道	522	379,728					
大阪	61	155,472			塩すけそうこ		
兵庫	48	10,627					
合計	631	545,827	865	北海道	10	23,760	
前年同月	1,126	853,956	758	東京	894	1,295,676	
				愛知	512	219,670	
	塩さば			山口	2,545	529,784	
				福岡	6,929	3,145,481	
岐阜	1,190	813,240		合計	10,890	5,214,371	479
北海道	96	42,768		前年同月	10,938	4,719,365	431
青森	3,413	1,082,201					
岩手	195	309,420			すじこ		
宮城	100	23,112					
茨城	370	185,436		北海道	20	38,880	
千葉	4,914	3,176,118		宮城	9	43,740	
東京	840	494,385		東京	118	167,314	
静岡	878	175,519		合計	147	249,934	1,700
愛知	40	39,398		前年同月	170	812,905	4,782
三重	36	7,128					
大阪	395	307,152			いくら		
島根	24	1,879					
山口	6	6,220		北海道	165	1,222,128	
福岡	645	25,110		青森	193	1,024,056	
合計	13,142	6,689,086	509	岩手	57	403,488	
前年同月	15,021	7,334,584	488	東京	326	2,745,965	
				石川	10	38,880	
	塩さんま			愛知	40	300,240	
				合計	791	5,734,757	7,250
北海道	130	87,480		前年同月	835	3,041,550	3,643
千葉	896	774,468					
東京	9,680	3,294,540			塩かずのこ		
愛知	2,844	2,800,548					
合計	13,550	6,957,036	513	北海道	584	275,054	
前年同月	10,892	5,375,430	494	東京	31	56,376	
				愛知	40	71,280	

単位 数量 = K g , 金額 = 円

産地	数量	金額	平均価格	産地	数量	金額	平均価格
合計	655	402,710	615	兵庫	96	67,392	
前年同月	445	341,962	768	合計	130	92,275	710
				前年同月	88	61,776	702
	その他塩蔵品						
				開干さば			
岐阜	336	113,621					
北海道	588	147,786		茨城	26	19,440	
青森	62	51,149		千葉	203	122,147	
宮城	347	89,684		福井	5	4,050	
千葉	208	16,848		愛知	150	30,348	
東京	120	18,403		島根	450	10,044	
神奈川	10	21,600		合計	834	186,029	223
新潟	1,021	175,316		前年同月	401	176,591	440
富山	70	25,056					
石川	495	168,210		その他開干			
長野	71	23,166					
静岡	130	85,752		宮城	484	180,450	
愛知	724	290,164		茨城	1,491	538,272	
兵庫	90	23,814		千葉	1,285	1,085,981	
鳥取	960	82,944		富山	10	8,640	
広島	434	174,529		石川	20	7,128	
山口	60	15,487		福井	15	3,078	
福岡	602	374,900		静岡	140	40,230	
合計	6,328	1,898,429	300	愛知	180	36,720	
前年同月	6,297	1,910,566	303	三重	1,310	309,312	
				島根	20	26,784	
	開干あじ			山口	12	3,110	
				福岡	93	96,714	
茨城	495	157,923		合計	5,060	2,336,419	462
千葉	42	32,919		前年同月	5,599	2,169,680	388
静岡	6,520	1,197,922					
三重	750	147,420		丸干いわし			
島根	730	149,796					
合計	8,537	1,685,980	197	千葉	540	110,029	
前年同月	7,435	1,898,698	255	東京	42	41,561	
				富山	10	12,441	
	開干いわし			島根	3,528	358,961	
				広島	160	30,996	
千葉	10	8,035		大分	244	251,024	
愛知	8	5,616		合計	4,524	805,012	178
大阪	16	11,232		前年同月	3,756	830,991	221

単位 数量 = K g , 金額 = 円

産地	数量	金額	平均価格	産地	数量	金額	平均価格
				山口	435	104,166	
	ししやも			愛媛	30	7,290	
				福岡	370	50,199	
北海道	700	83,700		佐賀	44	46,278	
茨城	2,340	361,476		合計	22,617	4,053,997	179
愛知	20	31,320		前年同月	18,828	2,620,701	139
三重	3,756	532,560					
山口	610	201,312			煮干いわし		
福岡	534	110,938					
合計	7,960	1,321,306	166	愛知	23	29,052	
前年同月	9,639	1,622,565	168	合計	23	29,052	1,263
				前年同月	0	0	0
	その他丸干						
					かえり煮干		
三重	90	101,304					
兵庫	1,065	242,271		大阪	72	42,768	
島根	30	2,268		合計	72	42,768	594
山口	60	75,622		前年同月	0	0	0
大分	75	78,243					
合計	1,320	499,708	379		しらす干		
前年同月	729	460,498	632				
				茨城	169	314,280	
	その他塩干品			東京	566	627,718	
				愛知	709	985,340	
岐阜	506	160,089		大阪	60	67,392	
北海道	134	75,039		和歌山	3,009	704,052	
宮城	3,422	586,189		岡山	75	176,580	
茨城	77	31,320		広島	27	11,470	
東京	20	15,552		福岡	12	13,608	
神奈川	1,627	423,112		合計	4,627	2,900,440	627
新潟	1,132	203,929		前年同月	4,175	2,506,010	600
石川	574	130,322					
静岡	20	12,312			こうなご		
愛知	9,245	1,108,640					
三重	80	30,240		茨城	180	34,992	
滋賀	450	121,500		愛知	100	194,400	
大阪	10	16,200		合計	280	229,392	819
兵庫	1,576	369,436		前年同月	252	66,528	264
鳥取	913	147,744					
島根	1,272	263,542			干かれい		
広島	680	150,898					

単位 数量 = K g , 金額 = 円

産地	数量	金額	平均 価格	産地	数量	金額	平均 価格
福井	15	3,402		東京	1,464	932,115	
兵庫	410	91,630		神奈川	285	140,565	
島根	140	93,549		新潟	140	104,392	
合計	565	188,581	334	静岡	15	14,903	
前年同月	960	306,508	319	愛知	2,921	1,107,627	
				三重	594	224,532	
	干するめ			大阪	72	165,293	
				兵庫	1,146	327,288	
北海道	100	314,280		合計	23,873	4,503,060	189
東京	50	112,050		前年同月	14,556	4,474,379	307
愛知	50	173,880					
合計	200	600,210	3,001	ちくわ			
前年同月	431	1,610,172	3,736				
				青森	170	66,096	
	身欠にしん			新潟	619	213,977	
				愛知	6,884	7,931,838	
北海道	120	26,762		三重	2,986	990,204	
福井	667	361,964		兵庫	39	19,656	
合計	787	388,726	494	岡山	38	16,416	
前年同月	569	248,952	438	合計	10,736	9,238,187	860
				前年同月	14,662	8,944,885	610
	たづくり						
				なると			
愛知	4	16,038					
合計	4	16,038	4,010	岐阜	15	6,210	
前年同月	404	834,624	2,066	静岡	2,211	476,499	
				合計	2,226	482,709	217
	その他素干品			前年同月	1,107	575,716	520
静岡	720	74,088		はんぺん			
愛知	95	83,376					
大阪	60	11,664		岐阜	1,513	792,560	
兵庫	138	173,988		青森	200	77,760	
山口	20	36,288		宮城	102	76,615	
香川	26	44,388		茨城	56	59,096	
合計	1,059	423,792	400	新潟	764	449,455	
前年同月	1,667	381,564	229	静岡	787	407,845	
				愛知	29,316	6,760,657	
	かまぼこ			三重	46	17,491	
				大阪	3	26,244	
岐阜	17,236	1,486,345		兵庫	5,082	1,895,043	

単位 数量 = K g , 金額 = 円

産地	数量	金額	平均価格	産地	数量	金額	平均価格
島根	76	26,698		茨城	674	1,657,530	
岡山	680	490,348		静岡	70	203,040	
山口	336	182,628		愛知	223	132,840	
長崎	903	646,918		大阪	726	1,464,264	
合計	39,864	11,909,358	299	兵庫	20	44,064	
前年同月	41,309	11,735,665	284	合計	4,699	7,363,613	1,567
				前年同月	7,435	9,485,975	1,276
	ハム・ソーセージ						
					なまり		
岐阜	533	913,632					
千葉	765	211,635		静岡	85	100,062	
東京	873	259,200		合計	85	100,062	1,177
静岡	770	348,118		前年同月	80	96,768	1,210
愛知	3,361	1,970,537					
大阪	40	68,904			ちりめんかまあげ		
合計	6,342	3,772,026	595				
前年同月	7,178	4,168,262	581	東京	312	526,824	
				愛知	140	364,608	
	その他練製品			三重	48	103,680	
				大阪	36	73,872	
群馬	9	3,306		兵庫	32	6,912	
新潟	171	135,852		和歌山	48	119,232	
静岡	18	9,720		広島	20	4,104	
愛知	1,145	487,201		福岡	10	12,960	
大阪	3	15,206		合計	646	1,212,192	1,876
岡山	8	7,478		前年同月	1,016	1,475,604	1,452
合計	1,354	658,763	487				
前年同月	957	599,523	626		かつおぶし		
	むしいか			愛媛	30	41,904	
				合計	30	41,904	1,397
茨城	195	232,632		前年同月	50	58,752	1,175
合計	195	232,632	1,193				
前年同月	0	0	0		その他湯煮品		
	むしたこ			東京	582	1,041,660	
				愛知	164	155,304	
岐阜	2,280	2,834,514		兵庫	10	22,248	
北海道	395	550,260		岡山	145	125,442	
宮城	301	471,701		合計	901	1,344,654	1,492
福島	10	5,400		前年同月	838	1,309,500	1,563

単位 数量 = K g , 金額 = 円

産 地	数 量	金 額	平均 価 格	産 地	数 量	金 額	平均 価 格
				前年同月	60	18,144	302
	あじみりん						
					つくだ煮		
愛 知	48	15,552					
島 根	15	2,916		茨 城	2,440	560,790	
合 計	63	18,468	293	愛 知	60	13,932	
前年同月	228	50,544	222	三 重	1,062	203,048	
				兵 庫	16	3,456	
	いわしみりん			岡 山	120	18,144	
				広 島	174	332,164	
茨 城	1,440	101,088		香 川	905	235,786	
千 葉	20	3,672		合 計	4,777	1,367,320	286
愛 媛	83	197,705		前年同月	6,677	1,683,365	252
合 計	1,543	302,465	196				
前年同月	1,671	263,072	157		魚漬物		
	その他みりん干品			岐 阜	1,675	690,782	
				北 海 道	300	86,184	
北 海 道	336	29,758		青 森	2,244	356,875	
青 森	100	4,320		岩 手	75	20,898	
宮 城	635	159,193		宮 城	2,805	1,012,996	
富 山	240	44,064		福 島	310	212,976	
静 岡	784	266,226		茨 城	80	24,192	
愛 知	144	40,954		千 葉	75	48,891	
島 根	155	20,628		東 京	2,854	1,107,527	
山 口	437	136,145		神 奈 川	1,021	647,768	
福 岡	15	2,754		新 潟	414	148,055	
合 計	2,846	704,042	247	富 山	80	6,480	
前年同月	3,319	1,040,321	313	石 川	295	65,340	
				静 岡	4,531	919,972	
	味付だこ			愛 知	1,375	546,739	
				三 重	471	134,253	
北 海 道	10	11,880		京 都	120	32,400	
茨 城	20	16,200		大 阪	810	134,303	
合 計	30	28,080	936	兵 庫	382	294,711	
前年同月	90	72,036	800	鳥 取	10	2,981	
				島 根	12	33,696	
	酢だこ			岡 山	116	53,784	
				広 島	120	25,920	
茨 城	76	23,328		山 口	80	140,400	
合 計	76	23,328	307	香 川	20	7,776	

単位 数量 = K g , 金額 = 円

産地	数量	金額	平均 価格	産地	数量	金額	平均 価格
愛媛	120	97,265		東京	1,006	712,189	
福岡	274	128,629		神奈川	281	181,977	
合計	20,669	6,981,793	338	新潟	528	113,263	
前年同月	17,696	7,518,680	425	愛知	160	57,087	
				三重	445	248,121	
	さきいか			京都	768	190,770	
				合計	4,256	2,043,871	480
兵庫	84	185,328		前年同月	4,575	2,638,800	577
合計	84	185,328	2,206				
前年同月	22	45,144	2,052	その他焼魚			
	塩から			岐阜	20	6,566	
				宮城	413	375,018	
北海道	1,734	408,573		福島	20	12,312	
青森	580	143,640		千葉	10	2,160	
宮城	1,010	199,962		東京	1,000	155,736	
神奈川	24	4,406		石川	78	21,840	
愛知	20	15,552		愛知	1,818	3,460,652	
合計	3,368	772,133	229	三重	794	214,704	
前年同月	3,665	814,450	222	京都	9	5,638	
				兵庫	2,103	536,075	
	こぶまき			島根	501	47,142	
				山口	80	60,307	
富山	1,297	389,348		合計	6,846	4,898,150	715
合計	1,297	389,348	300	前年同月	7,343	4,149,896	565
前年同月	2,339	639,458	273				
				くじら製品			
	味付かずのこ						
				兵庫	100	23,944	
岐阜	102	16,524		山口	120	56,376	
北海道	48	11,405		合計	220	80,320	365
千葉	168	22,594		前年同月	480	109,026	227
新潟	1,830	533,527					
合計	2,148	584,050	272	いか製品			
前年同月	1,639	516,567	315				
				岐阜	592	165,972	
	その他調味加工品			北海道	1,244	493,930	
				青森	679	640,875	
岐阜	152	174,000		宮城	2,222	437,650	
北海道	832	356,034		福島	30	49,572	
宮城	84	10,430		茨城	122	142,011	

単位 数量 = K g , 金額 = 円

産地	数量	金額	平均 価格	産地	数量	金額	平均 価格
神奈川	108	22,878		島根	177	21,870	
新潟	336	74,132		広島	108	17,496	
富山	30	36,548		山口	70	94,133	
福井	64	36,289		合計	7,895	1,878,782	238
静岡	44	35,413		前年同月	6,549	2,264,446	346
愛知	785	549,208					
大阪	2,075	451,073			冷凍食品		
兵庫	389	625,059					
島根	100	88,128		岐阜	5,789	503,663	
徳島	160	48,429		東京	3,068	1,566,835	
香川	550	167,810		神奈川	20	36,720	
合計	9,530	4,064,977	427	新潟	110	57,024	
前年同月	11,304	4,150,133	367	静岡	604	469,495	
				愛知	1,979	779,228	
	たら製品			大阪	1,300	966,058	
				兵庫	6,614	2,239,622	
岐阜	10	25,920		鳥取	22	11,210	
富山	63	69,363		島根	96	23,910	
福井	30	45,360		広島	32	32,832	
愛知	80	272,160		香川	1,050	299,248	
山口	60	194,400		合計	20,684	6,985,845	338
福岡	4,100	4,194,311		前年同月	19,132	6,951,786	363
合計	4,343	4,801,514	1,106				
前年同月	4,295	4,539,838	1,057		冷えび製品		
	魚切身			岐阜	162	113,670	
				三重	1,192	912,654	
北海道	103	138,393		合計	1,354	1,026,324	758
青森	20	25,920		前年同月	1,468	974,473	664
宮城	2,912	298,750					
秋田	40	25,920			その他加工品		
千葉	521	147,528					
神奈川	40	7,258		岐阜	126,131	24,304,028	
新潟	50	43,200		宮城	167	136,238	
静岡	1,194	217,535		山形	202	79,278	
愛知	1,568	403,273		福島	100	156,600	
三重	585	214,595		茨城	10,182	4,561,584	
京都	9	5,638		栃木	83	47,826	
大阪	40	21,600		群馬	1,632	867,383	
兵庫	438	189,193		埼玉	60	24,300	
鳥取	20	6,480		千葉	1,366	612,561	

単位 数量 = K g , 金額 = 円

産地	数量	金額	平均 価格	産地	数量	金額	平均 価格
東京	778	371,444		東京	24,824	15,689,410	
神奈川	1,397	661,596		神奈川	4,913	2,402,868	
新潟	3,000	726,804		新潟	10,289	3,011,586	
富山	801	341,711		富山	2,601	933,651	
石川	6,570	2,152,071		石川	8,090	2,612,303	
福井	5,833	1,415,170		福井	6,689	1,880,977	
長野	196	171,552		長野	267	194,718	
静岡	5,439	3,798,540		静岡	27,276	9,885,455	
愛知	38,718	13,823,852		愛知	114,707	47,273,798	
三重	9,742	5,158,891		三重	24,327	9,790,599	
滋賀	160	51,322		滋賀	610	172,822	
京都	185	170,265		京都	1,091	404,711	
大阪	6,634	2,569,955		大阪	12,529	6,630,084	
兵庫	1,926	793,429		兵庫	22,482	8,433,802	
和歌山	36	39,658		和歌山	3,093	862,942	
鳥取	3,565	3,803,263		鳥取	5,490	4,054,622	
島根	1,480	339,735		島根	8,806	1,511,546	
岡山	1,285	1,009,384		岡山	2,467	1,897,576	
広島	373	271,286		広島	2,233	1,101,483	
山口	5	2,041		山口	19,750	3,734,946	
香川	356	213,563		徳島	160	48,429	
愛媛	540	199,714		香川	3,734	1,133,633	
福岡	24	16,848		愛媛	803	543,878	
合計	228,966	68,891,892	301	福岡	13,608	8,172,452	
前年同月	207,000	64,278,187	311	佐賀	54	48,708	
				長崎	903	646,918	
	産地別合計			大分	319	329,267	
				合計	565,169	202,546,036	358
岐阜	172,066	34,552,379		前年同月	548,286	202,850,952	370
北海道	10,091	6,343,792					
青森	7,661	3,472,892					
岩手	327	733,806					
宮城	17,229	5,436,587					
秋田	40	25,920					
山形	202	79,278					
福島	470	436,860					
茨城	20,433	9,021,590					
栃木	83	47,826					
群馬	1,641	870,689					
埼玉	60	24,300					
千葉	12,751	8,096,933					

業 者 別 内 訳

単位 数量 = K g , 金額 = 円

	令和 2年10月分		令和 1年10月分		前年同月比	
	数 量	金 額	数 量	金 額	数 量	金 額
岐果岐阜青果株式会社	43% 8,496,616	46% 1,944,176,956	45% 8,202,560	46% 1,675,619,958	104	116
岐阜中央青果株式会社	57% 11,057,380	54% 2,313,123,091	55% 9,882,565	54% 1,975,468,044	112	117
小 計	(95%) 100% 19,553,996	(87%) 100% 4,257,300,047	(95%) 100% 18,085,125	(85%) 100% 3,651,088,002	108	117
株式会社岐阜魚介	57% 600,076	57% 347,726,271	55% 541,818	58% 374,111,356	111	93
岐阜丸魚株式会社	43% 454,389	43% 265,971,227	45% 442,136	42% 272,376,078	103	98
小 計	(5%) 100% 1,054,465	(13%) 100% 613,697,498	(5%) 100% 983,954	(15%) 100% 646,487,434	107	95
総 計	(100%) 20,608,461	(100%) 4,870,997,545	(100%) 19,069,079	(100%) 4,297,575,436	108	113

() 内%は総計に対する各部の割合、その他の%は各部毎の割合である。

(10月) 日別卸売数量・金額集計

単位 数量 = K g , 金額 = 円 (開市日数 23日)

No. 1

		岐果岐阜青果株式会社				岐阜中央青果株式会社				合 計				金額比率
日	曜日	数量	金額	累計数量	累計金額	数量	金額	累計数量	累計金額	数量	金額	累計数量	累計金額	岐果/丸果
1	木	350,735	95,015,240	350,735	95,015,240	546,168	124,541,978	546,168	124,541,978	896,903	219,557,218	896,903	219,557,218	43%/57%
2	金	246,131	69,195,066	596,866	164,210,306	357,255	88,035,456	903,423	212,577,434	603,386	157,230,522	1,500,289	376,787,740	44%/56%
3	土	301,800	82,036,597	898,666	246,246,903	382,869	93,518,756	1,286,292	306,096,190	684,669	175,555,353	2,184,958	552,343,093	47%/53%
4	日	休場日												
5	月	356,459	90,259,844	1,255,125	336,506,747	509,861	117,975,946	1,796,153	424,072,136	866,320	208,235,790	3,051,278	760,578,883	43%/57%
6	火	368,143	89,810,020	1,623,268	426,316,767	413,361	94,768,515	2,209,514	518,840,651	781,504	184,578,535	3,832,782	945,157,418	49%/51%
7	水	休場日												
8	木	411,975	105,102,672	2,035,243	531,419,439	518,787	121,842,417	2,728,301	640,683,068	930,762	226,945,089	4,763,544	1,172,102,507	46%/54%
9	金	309,117	80,689,138	2,344,360	612,108,577	355,666	82,631,392	3,083,967	723,314,460	664,783	163,320,530	5,428,327	1,335,423,037	49%/51%
10	土	360,383	83,092,330	2,704,743	695,200,907	460,817	96,485,735	3,544,784	819,800,195	821,200	179,578,065	6,249,527	1,515,001,102	46%/54%
11	日	休場日												
12	月	298,587	80,753,537	3,003,330	775,954,444	494,403	110,360,515	4,039,187	930,160,710	792,990	191,114,052	7,042,517	1,706,115,154	42%/58%
13	火	388,739	79,285,916	3,392,069	855,240,360	428,561	84,441,265	4,467,748	1,014,601,975	817,300	163,727,181	7,859,817	1,869,842,335	48%/52%
14	水	休場日												
15	木	442,140	98,917,378	3,834,209	954,157,738	556,429	113,593,556	5,024,177	1,128,195,531	998,569	212,510,934	8,858,386	2,082,353,269	47%/53%
16	金	375,189	77,731,124	4,209,398	1,031,888,862	661,030	110,315,336	5,685,207	1,238,510,867	1,036,219	188,046,460	9,894,605	2,270,399,729	41%/59%
17	土	406,065	90,896,840	4,615,463	1,122,785,702	510,512	103,021,337	6,195,719	1,341,532,204	916,577	193,918,177	10,811,182	2,464,317,906	47%/53%
18	日	休場日												
19	月	415,411	86,614,391	5,030,874	1,209,400,093	505,100	112,146,468	6,700,819	1,453,678,672	920,511	198,760,859	11,731,693	2,663,078,765	44%/56%
20	火	366,942	76,513,320	5,397,816	1,285,913,413	479,959	87,250,033	7,180,778	1,540,928,705	846,901	163,763,353	12,578,594	2,826,842,118	47%/53%
21	水	休場日												
22	木	428,668	92,632,493	5,826,484	1,378,545,906	535,685	112,672,453	7,716,463	1,653,601,158	964,353	205,304,946	13,542,947	3,032,147,064	45%/55%
23	金	343,807	72,437,923	6,170,291	1,450,983,829	434,846	75,168,640	8,151,309	1,728,769,798	778,653	147,606,563	14,321,600	3,179,753,627	49%/51%
24	土	345,991	77,581,924	6,516,282	1,528,565,753	458,504	94,756,680	8,609,813	1,823,526,478	804,495	172,338,604	15,126,095	3,352,092,231	45%/55%
25	日	休場日												
26	月	425,525	92,264,403	6,941,807	1,620,830,156	528,383	107,699,006	9,138,196	1,931,225,484	953,908	199,963,409	16,080,003	3,552,055,640	46%/54%
27	火	342,145	77,151,990	7,283,952	1,697,982,146	332,159	74,740,990	9,470,355	2,005,966,474	674,304	151,892,980	16,754,307	3,703,948,620	51%/49%
28	水	休場日												
29	木	497,036	97,468,730	7,780,988	1,795,450,876	613,290	123,820,282	10,083,645	2,129,786,756	1,110,326	221,289,012	17,864,633	3,925,237,632	44%/56%
30	金	344,181	68,317,217	8,125,169	1,863,768,093	471,492	86,375,182	10,555,137	2,216,161,938	815,673	154,692,399	18,680,306	4,079,930,031	44%/56%
31	土	371,447	80,408,863	8,496,616	1,944,176,956	502,243	96,961,153	11,057,380	2,313,123,091	873,690	177,370,016	19,553,996	4,257,300,047	45%/55%
合 計		8,496,616	1,944,176,956			11,057,380	2,313,123,091			19,553,996	4,257,300,047			46%/54%
日平均		369,418	84,529,433			480,756	100,570,569			850,174	185,100,002			
前年同月		8,202,560	1,675,619,958			9,882,565	1,975,468,044			18,085,125	3,651,088,002			46%/54%
対 比		104%	116%			112%	117%			108%	117%			

(10月) 日別卸売数量・金額集計

単位 数量 = K g , 金額 = 円 (開市日数 23日)

No. 1

		株式会社岐阜魚介				岐阜丸魚株式会社				合 計				金額比率
日	曜日	数量	金額	累計数量	累計金額	数量	金額	累計数量	累計金額	数量	金額	累計数量	累計金額	魚介／丸魚
1	木	30,261	18,726,207	30,261	18,726,207	22,822	13,499,517	22,822	13,499,517	53,083	32,225,724	53,083	32,225,724	58%／42%
2	金	17,182	13,462,578	47,443	32,188,785	15,817	10,764,716	38,639	24,264,233	32,999	24,227,294	86,082	56,453,018	56%／44%
3	土	26,203	19,619,201	73,646	51,807,986	22,332	13,764,893	60,971	38,029,126	48,535	33,384,094	134,617	89,837,112	59%／41%
4	日	休場日												
5	月	29,815	14,159,244	103,461	65,967,230	16,943	11,511,886	77,914	49,541,012	46,758	25,671,130	181,375	115,508,242	55%／45%
6	火	21,754	13,352,492	125,215	79,319,722	15,982	9,387,472	93,896	58,928,484	37,736	22,739,964	219,111	138,248,206	59%／41%
7	水	休場日												
8	木	28,888	15,917,535	154,103	95,237,257	26,209	12,822,022	120,105	71,750,506	55,097	28,739,557	274,208	166,987,763	55%／45%
9	金	15,765	12,286,889	169,868	107,524,146	19,741	10,198,433	139,846	81,948,939	35,506	22,485,322	309,714	189,473,085	55%／45%
10	土	22,814	16,069,989	192,682	123,594,135	17,435	12,692,640	157,281	94,641,579	40,249	28,762,629	349,963	218,235,714	56%／44%
11	日	休場日												
12	月	80,746	14,702,101	273,428	138,296,236	18,618	11,085,765	175,899	105,727,344	99,364	25,787,866	449,327	244,023,580	57%／43%
13	火	21,265	13,889,550	294,693	152,185,786	18,905	9,486,546	194,804	115,213,890	40,170	23,376,096	489,497	267,399,676	59%／41%
14	水	休場日												
15	木	26,030	15,843,911	320,723	168,029,697	22,613	11,997,782	217,417	127,211,672	48,643	27,841,693	538,140	295,241,369	57%／43%
16	金	15,668	12,702,088	336,391	180,731,785	22,901	10,954,773	240,318	138,166,445	38,569	23,656,861	576,709	318,898,230	54%／46%
17	土	20,970	15,274,622	357,361	196,006,407	20,713	12,957,625	261,031	151,124,070	41,683	28,232,247	618,392	347,130,477	54%／46%
18	日	休場日												
19	月	22,612	11,987,268	379,973	207,993,675	19,685	12,086,038	280,716	163,210,108	42,297	24,073,306	660,689	371,203,783	50%／50%
20	火	22,296	15,441,029	402,269	223,434,704	16,849	10,752,250	297,565	173,962,358	39,145	26,193,279	699,834	397,397,062	59%／41%
21	水	休場日												
22	木	33,314	19,911,749	435,583	243,346,453	23,676	12,427,069	321,241	186,389,427	56,990	32,338,818	756,824	429,735,880	62%／38%
23	金	18,136	13,899,831	453,719	257,246,284	14,548	10,913,531	335,789	197,302,958	32,684	24,813,362	789,508	454,549,242	56%／44%
24	土	26,172	15,327,334	479,891	272,573,618	24,897	12,480,953	360,686	209,783,911	51,069	27,808,287	840,577	482,357,529	55%／45%
25	日	休場日												
26	月	23,153	12,072,517	503,044	284,646,135	19,040	11,527,737	379,726	221,311,648	42,193	23,600,254	882,770	505,957,783	51%／49%
27	火	26,646	16,342,914	529,690	300,989,049	14,854	9,300,311	394,580	230,611,959	41,500	25,643,225	924,270	531,601,008	64%／36%
28	水	休場日												
29	木	30,012	17,737,660	559,702	318,726,709	24,837	12,635,655	419,417	243,247,614	54,849	30,373,315	979,119	561,974,323	58%／42%
30	金	14,789	10,731,420	574,491	329,458,129	14,297	10,077,214	433,714	253,324,828	29,086	20,808,634	1,008,205	582,782,957	52%／48%
31	土	25,585	18,268,142	600,076	347,726,271	20,675	12,646,399	454,389	265,971,227	46,260	30,914,541	1,054,465	613,697,498	59%／41%
合 計		600,076	347,726,271			454,389	265,971,227			1,054,465	613,697,498			57%／43%
日平均		26,090	15,118,534			19,756	11,563,966			45,846	26,682,500			
前年同月		541,818	374,111,356			442,136	272,376,078			983,954	646,487,434			58%／42%
対 比		111%	93%			103%	98%			107%	95%			

種別卸売数量・金額集計

単位 数量 = K g , 金額 = 円

No. 2

		岐阜岐阜青果株式会社						岐阜中央青果株式会社					
		野 菜		果 実		合 計		野 菜		果 実		合 計	
日	曜日	数量	金額	数量	金額	数量	金額	数量	金額	数量	金額	数量	金額
1	木	306,276	71,638,781	44,459	23,376,459	350,735	95,015,240	460,936	92,072,320	85,232	32,469,658	546,168	124,541,978
2	金	213,863	50,323,151	32,268	18,871,915	246,131	69,195,066	297,241	65,373,186	60,014	22,662,270	357,255	88,035,456
3	土	260,223	60,018,540	41,577	22,018,057	301,800	82,036,597	333,884	74,552,500	48,985	18,966,256	382,869	93,518,756
4	日	休場日											
5	月	309,689	67,291,603	46,770	22,968,241	356,459	90,259,844	436,818	92,698,860	73,043	25,277,086	509,861	117,975,946
6	火	324,829	66,964,413	43,314	22,845,607	368,143	89,810,020	351,881	72,748,348	61,480	22,020,167	413,361	94,768,515
7	水	休場日											
8	木	350,685	77,363,963	61,290	27,738,709	411,975	105,102,672	442,284	95,895,416	76,503	25,947,001	518,787	121,842,417
9	金	252,320	55,959,195	56,797	24,729,943	309,117	80,689,138	285,948	59,228,112	69,718	23,403,280	355,666	82,631,392
10	土	308,766	60,647,889	51,617	22,444,441	360,383	83,092,330	410,604	79,573,074	50,213	16,912,661	460,817	96,485,735
11	日	休場日											
12	月	254,407	61,147,498	44,180	19,606,039	298,587	80,753,537	424,596	87,652,473	69,807	22,708,042	494,403	110,360,515
13	火	340,960	57,659,591	47,779	21,626,325	388,739	79,285,916	373,118	65,461,348	55,443	18,979,917	428,561	84,441,265
14	水	休場日											
15	木	379,301	75,624,316	62,839	23,293,062	442,140	98,917,378	478,522	88,675,284	77,907	24,918,272	556,429	113,593,556
16	金	317,000	56,935,476	58,189	20,795,648	375,189	77,731,124	587,877	87,663,500	73,153	22,651,836	661,030	110,315,336
17	土	342,564	68,357,747	63,501	22,539,093	406,065	90,896,840	440,213	80,218,544	70,299	22,802,793	510,512	103,021,337
18	日	休場日											
19	月	355,490	65,397,261	59,921	21,217,130	415,411	86,614,391	423,484	84,749,633	81,616	27,396,835	505,100	112,146,468
20	火	296,337	54,156,440	70,605	22,356,880	366,942	76,513,320	420,997	71,509,792	58,962	15,740,241	479,959	87,250,033
21	水	休場日											
22	木	344,057	66,935,787	84,611	25,696,706	428,668	92,632,493	455,471	87,600,680	80,214	25,071,773	535,685	112,672,453
23	金	267,445	49,723,742	76,362	22,714,181	343,807	72,437,923	406,262	66,028,270	28,584	9,140,370	434,846	75,168,640
24	土	284,088	58,098,314	61,903	19,483,610	345,991	77,581,924	395,863	76,304,284	62,641	18,452,396	458,504	94,756,680
25	日	休場日											
26	月	352,226	68,720,057	73,299	23,544,346	425,525	92,264,403	452,916	85,851,490	75,467	21,847,516	528,383	107,699,006
27	火	260,542	54,067,190	81,603	23,084,800	342,145	77,151,990	266,854	56,422,456	65,305	18,318,534	332,159	74,740,990
28	水	休場日											
29	木	425,734	75,886,496	71,302	21,582,234	497,036	97,468,730	505,288	96,175,776	108,002	27,644,506	613,290	123,820,282
30	金	271,515	47,248,283	72,666	21,068,934	344,181	68,317,217	404,533	67,092,294	66,959	19,282,888	471,492	86,375,182
31	土	306,136	61,465,189	65,311	18,943,674	371,447	80,408,863	436,874	79,845,338	65,369	17,115,815	502,243	96,961,153
合 計		7,124,453	1,431,630,922	1,372,163	512,546,034	8,496,616	1,944,176,956	9,492,464	1,813,392,978	1,564,916	499,730,113	11,057,380	2,313,123,091
前年同月		7,009,181	1,272,483,187	1,193,379	403,136,771	8,202,560	1,675,619,958	8,556,765	1,550,416,263	1,325,800	425,051,781	9,882,565	1,975,468,044
対 比		102%	113%	115%	127%	104%	116%	111%	117%	118%	118%	112%	117%

種類別卸売数量・金額集計

No. 2

		2 社 合 計					
		野 菜		果 実		合 計	
日	曜日	数量	金額	数量	金額	数量	金額
1	木	767,212	163,711,101	129,691	55,846,117	896,903	219,557,218
2	金	511,104	115,696,337	92,282	41,534,185	603,386	157,230,522
3	土	594,107	134,571,040	90,562	40,984,313	684,669	175,555,353
4	日	休場日					
5	月	746,507	159,990,463	119,813	48,245,327	866,320	208,235,790
6	火	676,710	139,712,761	104,794	44,865,774	781,504	184,578,535
7	水	休場日					
8	木	792,969	173,259,379	137,793	53,685,710	930,762	226,945,089
9	金	538,268	115,187,307	126,515	48,133,223	664,783	163,320,530
10	土	719,370	140,220,963	101,830	39,357,102	821,200	179,578,065
11	日	休場日					
12	月	679,003	148,799,971	113,987	42,314,081	792,990	191,114,052
13	火	714,078	123,120,939	103,222	40,606,242	817,300	163,727,181
14	水	休場日					
15	木	857,823	164,299,600	140,746	48,211,334	998,569	212,510,934
16	金	904,877	144,598,976	131,342	43,447,484	1,036,219	188,046,460
17	土	782,777	148,576,291	133,800	45,341,886	916,577	193,918,177
18	日	休場日					
19	月	778,974	150,146,894	141,537	48,613,965	920,511	198,760,859
20	火	717,334	125,666,232	129,567	38,097,121	846,901	163,763,353
21	水	休場日					
22	木	799,528	154,536,467	164,825	50,768,479	964,353	205,304,946
23	金	673,707	115,752,012	104,946	31,854,551	778,653	147,606,563
24	土	679,951	134,402,598	124,544	37,936,006	804,495	172,338,604
25	日	休場日					
26	月	805,142	154,571,547	148,766	45,391,862	953,908	199,963,409
27	火	527,396	110,489,646	146,908	41,403,334	674,304	151,892,980
28	水	休場日					
29	木	931,022	172,062,272	179,304	49,226,740	1,110,326	221,289,012
30	金	676,048	114,340,577	139,625	40,351,822	815,673	154,692,399
31	土	743,010	141,310,527	130,680	36,059,489	873,690	177,370,016
合 計		16,616,917	3,245,023,900	2,937,079	1,012,276,147	19,553,996	4,257,300,047
前年同月		15,565,946	2,822,899,450	2,519,179	828,188,552	18,085,125	3,651,088,002
対 比		107%	115%	117%	122%	108%	117%

種別卸売数量・金額集計

単位 数量 = K g , 金額 = 円

No. 2

		株式会社岐阜魚介								岐阜丸魚株式会社							
		鮮 魚		冷 凍 魚		加工水産物		合 計		鮮 魚		冷 凍 魚		加工水産物		合 計	
日	曜日	数量	金額	数量	金額	数量	金額	数量	金額	数量	金額	数量	金額	数量	金額	数量	金額
1	木	6,450	7,116,509	9,439	5,520,438	14,372	6,089,260	30,261	18,726,207	4,148	3,495,763	3,736	4,504,535	14,938	5,499,219	22,822	13,499,517
2	金	5,242	6,483,485	2,862	2,990,103	9,078	3,988,990	17,182	13,462,578	2,996	3,213,901	3,013	3,603,385	9,808	3,947,430	15,817	10,764,716
3	土	7,007	7,660,522	7,320	6,782,114	11,876	5,176,565	26,203	19,619,201	4,842	4,729,056	3,211	3,974,724	14,279	5,061,113	22,332	13,764,893
4	日	休場日															
5	月	4,899	5,578,915	7,301	4,092,713	17,615	4,487,616	29,815	14,159,244	4,029	3,647,777	2,927	3,900,437	9,987	3,963,672	16,943	11,511,886
6	火	4,256	5,134,445	4,822	4,285,386	12,676	3,932,661	21,754	13,352,492	3,554	2,997,820	2,403	2,685,177	10,025	3,704,475	15,982	9,387,472
7	水	休場日															
8	木	5,608	6,069,344	9,212	5,270,037	14,068	4,578,154	28,888	15,917,535	4,646	4,159,011	2,727	3,230,816	18,836	5,432,195	26,209	12,822,022
9	金	4,545	6,652,491	2,965	2,585,720	8,255	3,048,678	15,765	12,286,889	3,180	3,094,266	1,923	2,959,184	14,638	4,144,983	19,741	10,198,433
10	土	6,380	6,965,184	4,963	3,402,652	11,471	5,702,153	22,814	16,069,989	5,259	4,970,300	2,725	3,331,551	9,451	4,390,789	17,435	12,692,640
11	日	休場日															
12	月	5,212	5,786,743	61,787	4,272,836	13,747	4,642,522	80,746	14,702,101	4,209	3,715,080	3,293	3,458,675	11,116	3,912,010	18,618	11,085,765
13	火	4,096	4,932,798	8,008	5,345,771	9,161	3,610,981	21,265	13,889,550	3,666	2,992,402	2,213	2,897,721	13,026	3,596,423	18,905	9,486,546
14	水	休場日															
15	木	5,741	6,123,226	7,863	5,078,249	12,426	4,642,436	26,030	15,843,911	5,951	3,808,848	2,495	3,325,099	14,167	4,863,835	22,613	11,997,782
16	金	4,733	6,210,536	2,795	2,976,999	8,140	3,514,553	15,668	12,702,088	3,423	3,196,004	2,511	3,057,744	16,967	4,701,025	22,901	10,954,773
17	土	5,246	7,557,284	4,821	3,249,935	10,903	4,467,403	20,970	15,274,622	4,524	4,011,477	3,333	4,089,299	12,856	4,856,849	20,713	12,957,625
18	日	休場日															
19	月	4,801	5,126,689	4,480	2,829,713	13,331	4,030,866	22,612	11,987,268	5,654	5,088,870	2,625	3,150,411	11,406	3,846,757	19,685	12,086,038
20	火	5,861	7,888,989	7,204	4,382,913	9,231	3,169,127	22,296	15,441,029	4,939	3,750,495	2,742	3,148,139	9,168	3,853,616	16,849	10,752,250
21	水	休場日															
22	木	5,452	6,744,883	12,616	6,988,527	15,246	6,178,339	33,314	19,911,749	3,963	3,386,124	3,020	3,694,706	16,693	5,346,239	23,676	12,427,069
23	金	5,366	7,427,884	4,949	3,450,214	7,821	3,021,733	18,136	13,899,831	3,645	3,714,389	2,769	3,464,392	8,134	3,734,750	14,548	10,913,531
24	土	6,004	7,132,057	4,058	3,120,183	16,110	5,075,094	26,172	15,327,334	5,958	4,303,102	2,607	3,626,441	16,332	4,551,410	24,897	12,480,953
25	日	休場日															
26	月	3,825	4,758,788	3,948	2,608,621	15,380	4,705,108	23,153	12,072,517	4,479	3,953,167	3,603	3,658,808	10,958	3,915,762	19,040	11,527,737
27	火	4,874	5,065,106	10,427	7,318,352	11,345	3,959,456	26,646	16,342,914	3,835	2,980,260	2,076	2,577,422	8,943	3,742,629	14,854	9,300,311
28	水	休場日															
29	木	6,311	6,938,276	7,984	5,488,921	15,717	5,310,463	30,012	17,737,660	5,816	3,758,385	2,808	3,681,379	16,213	5,195,891	24,837	12,635,655
30	金	4,744	5,877,099	2,457	1,959,419	7,588	2,894,902	14,789	10,731,420	3,462	3,543,896	2,520	3,129,784	8,315	3,403,534	14,297	10,077,214
31	土	5,476	6,774,024	7,581	5,399,707	12,528	6,094,411	25,585	18,268,142	6,913	4,399,294	2,934	3,687,146	10,828	4,559,959	20,675	12,646,399
合 計		122,129	146,005,277	199,862	99,399,523	278,085	102,321,471	600,076	347,726,271	103,091	86,909,687	64,214	78,836,975	287,084	100,224,565	454,389	265,971,227
前年同月		127,413	163,838,898	146,701	106,319,208	267,704	103,953,250	541,818	374,111,356	98,017	88,646,858	63,537	84,831,518	280,582	98,897,702	442,136	272,376,078
対 比		96%	89%	136%	93%	104%	98%	111%	93%	105%	98%	101%	93%	102%	101%	103%	98%

種別卸売数量・金額集計

No. 2

		2 社 合 計							
		鮮 魚		冷 凍 魚		加 工 水 産 物		合 計	
日	曜日	数量	金額	数量	金額	数量	金額	数量	金額
1	木	10,598	10,612,272	13,175	10,024,973	29,310	11,588,479	53,083	32,225,724
2	金	8,238	9,697,386	5,875	6,593,488	18,886	7,936,420	32,999	24,227,294
3	土	11,849	12,389,578	10,531	10,756,838	26,155	10,237,678	48,535	33,384,094
4	日	休場日							
5	月	8,928	9,226,692	10,228	7,993,150	27,602	8,451,288	46,758	25,671,130
6	火	7,810	8,132,265	7,225	6,970,563	22,701	7,637,136	37,736	22,739,964
7	水	休場日							
8	木	10,254	10,228,355	11,939	8,500,853	32,904	10,010,349	55,097	28,739,557
9	金	7,725	9,746,757	4,888	5,544,904	22,893	7,193,661	35,506	22,485,322
10	土	11,639	11,935,484	7,688	6,734,203	20,922	10,092,942	40,249	28,762,629
11	日	休場日							
12	月	9,421	9,501,823	65,080	7,731,511	24,863	8,554,532	99,364	25,787,866
13	火	7,762	7,925,200	10,221	8,243,492	22,187	7,207,404	40,170	23,376,096
14	水	休場日							
15	木	11,692	9,932,074	10,358	8,403,348	26,593	9,506,271	48,643	27,841,693
16	金	8,156	9,406,540	5,306	6,034,743	25,107	8,215,578	38,569	23,656,861
17	土	9,770	11,568,761	8,154	7,339,234	23,759	9,324,252	41,683	28,232,247
18	日	休場日							
19	月	10,455	10,215,559	7,105	5,980,124	24,737	7,877,623	42,297	24,073,306
20	火	10,800	11,639,484	9,946	7,531,052	18,399	7,022,743	39,145	26,193,279
21	水	休場日							
22	木	9,415	10,131,007	15,636	10,683,233	31,939	11,524,578	56,990	32,338,818
23	金	9,011	11,142,273	7,718	6,914,606	15,955	6,756,483	32,684	24,813,362
24	土	11,962	11,435,159	6,665	6,746,624	32,442	9,626,504	51,069	27,808,287
25	日	休場日							
26	月	8,304	8,711,955	7,551	6,267,429	26,338	8,620,870	42,193	23,600,254
27	火	8,709	8,045,366	12,503	9,895,774	20,288	7,702,085	41,500	25,643,225
28	水	休場日							
29	木	12,127	10,696,661	10,792	9,170,300	31,930	10,506,354	54,849	30,373,315
30	金	8,206	9,420,995	4,977	5,089,203	15,903	6,298,436	29,086	20,808,634
31	土	12,389	11,173,318	10,515	9,086,853	23,356	10,654,370	46,260	30,914,541
合 計		225,220	232,914,964	264,076	178,236,498	565,169	202,546,036	1,054,465	613,697,498
前年同月		225,430	252,485,756	210,238	191,150,726	548,286	202,850,952	983,954	646,487,434
対 比		100%	92%	126%	93%	103%	100%	107%	95%

種類別集荷方法別卸売数量・金額集計

単位 数量 = K g , 金額 = 円

No. 3

卸売業者 岐果岐阜青果株式会社

		野 菜				果 実				合 計	
		受 託		買 付		受 託		買 付			
日	曜日	数量	金額	数量	金額	数量	金額	数量	金額	数量	金額
1	木	156,206	43,674,158	150,070	27,964,623	26,137	16,776,396	18,322	6,600,063	350,735	95,015,240
2	金	101,093	29,127,061	112,770	21,196,090	18,927	13,649,990	13,341	5,221,925	246,131	69,195,066
3	土	128,006	33,839,762	132,217	26,178,778	21,932	14,967,179	19,645	7,050,878	301,800	82,036,597
4	日	休場日									
5	月	147,776	39,632,946	161,913	27,658,657	29,713	16,849,285	17,057	6,118,956	356,459	90,259,844
6	火	153,548	36,972,988	171,281	29,991,425	29,942	17,672,359	13,372	5,173,248	368,143	89,810,020
7	水	休場日									
8	木	155,719	47,758,183	194,966	29,605,780	39,974	20,273,792	21,316	7,464,917	411,975	105,102,672
9	金	109,662	29,351,310	142,658	26,607,885	38,122	18,389,981	18,675	6,339,962	309,117	80,689,138
10	土	116,816	31,087,333	191,950	29,560,556	30,751	15,172,985	20,866	7,271,456	360,383	83,092,330
11	日	休場日									
12	月	118,094	34,571,789	136,313	26,575,709	27,484	13,932,270	16,696	5,673,769	298,587	80,753,537
13	火	121,511	27,873,260	219,449	29,786,331	32,328	15,964,161	15,451	5,662,164	388,739	79,285,916
14	水	休場日									
15	木	217,585	49,490,223	161,716	26,134,093	35,373	15,387,387	27,466	7,905,675	442,140	98,917,378
16	金	134,531	30,012,403	182,469	26,923,073	40,166	15,196,583	18,023	5,599,065	375,189	77,731,124
17	土	168,373	38,844,611	174,191	29,513,136	43,359	16,416,907	20,142	6,122,186	406,065	90,896,840
18	日	休場日									
19	月	150,679	36,563,536	204,811	28,833,725	40,494	15,304,108	19,427	5,913,022	415,411	86,614,391
20	火	143,703	29,389,423	152,634	24,767,017	49,491	16,271,010	21,114	6,085,870	366,942	76,513,320
21	水	休場日									
22	木	149,559	37,948,854	194,498	28,986,933	57,157	19,023,022	27,454	6,673,684	428,668	92,632,493
23	金	92,899	25,476,988	174,546	24,246,754	50,712	16,185,582	25,650	6,528,599	343,807	72,437,923
24	土	112,300	29,987,290	171,788	28,111,024	40,739	13,660,564	21,164	5,823,046	345,991	77,581,924
25	日	休場日									
26	月	145,453	35,900,461	206,773	32,819,596	40,437	15,043,731	32,862	8,500,615	425,525	92,264,403
27	火	110,047	28,823,638	150,495	25,243,552	55,051	16,017,837	26,552	7,066,963	342,145	77,151,990
28	水	休場日									
29	木	179,735	43,054,445	245,999	32,832,051	46,315	14,976,889	24,987	6,605,345	497,036	97,468,730
30	金	94,984	21,635,580	176,531	25,612,703	45,436	14,349,280	27,230	6,719,654	344,181	68,317,217
31	土	141,023	33,113,435	165,113	28,351,754	36,647	11,037,330	28,664	7,906,344	371,447	80,408,863
合 計		3,149,302	794,129,677	3,975,151	637,501,245	876,687	362,518,628	495,476	150,027,406	8,496,616	1,944,176,956

種類別集荷方法別卸売数量・金額集計

単位 数量 = K g , 金額 = 円

No. 4

卸売業者 岐阜中央青果株式会社

		野 菜				果 実				合 計	
		受 託		買 付		受 託		買 付			
日	曜日	数量	金額	数量	金額	数量	金額	数量	金額	数量	金額
1	木	223,784	53,945,286	237,152	38,127,034	24,485	11,289,694	60,747	21,179,964	546,168	124,541,978
2	金	153,083	40,352,112	144,158	25,021,074	25,224	11,608,660	34,790	11,053,610	357,255	88,035,456
3	土	174,497	42,103,434	159,387	32,449,066	11,050	6,328,401	37,935	12,637,855	382,869	93,518,756
4	日	休場日									
5	月	242,156	56,777,704	194,662	35,921,156	19,675	9,061,816	53,368	16,215,270	509,861	117,975,946
6	火	173,571	39,935,253	178,310	32,813,095	25,312	11,043,950	36,168	10,976,217	413,361	94,768,515
7	水	休場日									
8	木	224,918	57,381,187	217,366	38,514,229	31,484	12,583,058	45,019	13,363,943	518,787	121,842,417
9	金	122,168	32,385,280	163,780	26,842,832	35,495	14,032,181	34,223	9,371,099	355,666	82,631,392
10	土	178,826	40,515,583	231,778	39,057,491	16,672	7,107,577	33,541	9,805,084	460,817	96,485,735
11	日	休場日									
12	月	212,869	49,376,394	211,727	38,276,079	21,763	7,821,457	48,044	14,886,585	494,403	110,360,515
13	火	169,244	34,379,634	203,874	31,081,714	21,689	8,764,545	33,754	10,215,372	428,561	84,441,265
14	水	休場日									
15	木	256,815	54,783,684	221,707	33,891,600	42,598	14,063,868	35,309	10,854,404	556,429	113,593,556
16	金	196,969	41,406,337	390,908	46,257,163	33,830	11,610,173	39,323	11,041,663	661,030	110,315,336
17	土	234,363	47,834,614	205,850	32,383,930	25,870	8,860,860	44,429	13,941,933	510,512	103,021,337
18	日	休場日									
19	月	204,291	49,293,652	219,193	35,455,981	32,723	11,754,872	48,893	15,641,963	505,100	112,146,468
20	火	193,259	37,482,603	227,738	34,027,189	21,280	6,290,384	37,682	9,449,857	479,959	87,250,033
21	水	休場日									
22	木	272,866	53,844,946	182,605	33,755,734	39,602	12,812,332	40,612	12,259,441	535,685	112,672,453
23	金	154,067	33,453,668	252,195	32,574,602	10,697	3,673,177	17,887	5,467,193	434,846	75,168,640
24	土	149,433	40,409,630	246,430	35,894,654	35,117	10,055,178	27,524	8,397,218	458,504	94,756,680
25	日	休場日									
26	月	240,127	51,137,668	212,789	34,713,822	30,544	9,454,979	44,923	12,392,537	528,383	107,699,006
27	火	168,152	36,520,699	98,702	19,901,757	26,390	7,045,758	38,915	11,272,776	332,159	74,740,990
28	水	休場日									
29	木	278,477	59,684,476	226,811	36,491,300	40,872	11,841,153	67,130	15,803,353	613,290	123,820,282
30	金	189,711	37,206,107	214,822	29,886,187	47,430	13,705,589	19,529	5,577,299	471,492	86,375,182
31	土	171,074	42,523,383	265,800	37,321,955	32,221	8,951,472	33,148	8,164,343	502,243	96,961,153
合 計		4,584,720	1,032,733,334	4,907,744	780,659,644	652,023	229,761,134	912,893	269,968,979	11,057,380	2,313,123,091

種類別集荷方法別卸売数量・金額集計

単位 数量 = K g , 金額 = 円

No. 5

卸売業者 岐果岐阜青果株式会社
岐阜中央青果株式会社

日	曜日	野 菜				果 実				合 計	
		受 託		買 付		受 託		買 付			
		数量	金額	数量	金額	数量	金額	数量	金額	数量	金額
1	木	379,990	97,619,444	387,222	66,091,657	50,622	28,066,090	79,069	27,780,027	896,903	219,557,218
2	金	254,176	69,479,173	256,928	46,217,164	44,151	25,258,650	48,131	16,275,535	603,386	157,230,522
3	土	302,503	75,943,196	291,604	58,627,844	32,982	21,295,580	57,580	19,688,733	684,669	175,555,353
4	日	休場日									
5	月	389,932	96,410,650	356,575	63,579,813	49,388	25,911,101	70,425	22,334,226	866,320	208,235,790
6	火	327,119	76,908,241	349,591	62,804,520	55,254	28,716,309	49,540	16,149,465	781,504	184,578,535
7	水	休場日									
8	木	380,637	105,139,370	412,332	68,120,009	71,458	32,856,850	66,335	20,828,860	930,762	226,945,089
9	金	231,830	61,736,590	306,438	53,450,717	73,617	32,422,162	52,898	15,711,061	664,783	163,320,530
10	土	295,642	71,602,916	423,728	68,618,047	47,423	22,280,562	54,407	17,076,540	821,200	179,578,065
11	日	休場日									
12	月	330,963	83,948,183	348,040	64,851,788	49,247	21,753,727	64,740	20,560,354	792,990	191,114,052
13	火	290,755	62,252,894	423,323	60,868,045	54,017	24,728,706	49,205	15,877,536	817,300	163,727,181
14	水	休場日									
15	木	474,400	104,273,907	383,423	60,025,693	77,971	29,451,255	62,775	18,760,079	998,569	212,510,934
16	金	331,500	71,418,740	573,377	73,180,236	73,996	26,806,756	57,346	16,640,728	1,036,219	188,046,460
17	土	402,736	86,679,225	380,041	61,897,066	69,229	25,277,767	64,571	20,064,119	916,577	193,918,177
18	日	休場日									
19	月	354,970	85,857,188	424,004	64,289,706	73,217	27,058,980	68,320	21,554,985	920,511	198,760,859
20	火	336,962	66,872,026	380,372	58,794,206	70,771	22,561,394	58,796	15,535,727	846,901	163,763,353
21	水	休場日									
22	木	422,425	91,793,800	377,103	62,742,667	96,759	31,835,354	68,066	18,933,125	964,353	205,304,946
23	金	246,966	58,930,656	426,741	56,821,356	61,409	19,858,759	43,537	11,995,792	778,653	147,606,563
24	土	261,733	70,396,920	418,218	64,005,678	75,856	23,715,742	48,688	14,220,264	804,495	172,338,604
25	日	休場日									
26	月	385,580	87,038,129	419,562	67,533,418	70,981	24,498,710	77,785	20,893,152	953,908	199,963,409
27	火	278,199	65,344,337	249,197	45,145,309	81,441	23,063,595	65,467	18,339,739	674,304	151,892,980
28	水	休場日									
29	木	458,212	102,738,921	472,810	69,323,351	87,187	26,818,042	92,117	22,408,698	1,110,326	221,289,012
30	金	284,695	58,841,687	391,353	55,498,890	92,866	28,054,869	46,759	12,296,953	815,673	154,692,399
31	土	312,097	75,636,818	430,913	65,673,709	68,868	19,988,802	61,812	16,070,687	873,690	177,370,016
合 計		7,734,022	1,826,863,011	8,882,895	1,418,160,889	1,528,710	592,279,762	1,408,369	419,996,385	19,553,996	4,257,300,047

種類別集荷方法別卸売数量・金額集計

単位 数量 = K g , 金額 = 円

No. 3

		鮮 魚				冷 凍 魚				加工水産物				卸売業者 株式会社岐阜魚介	
		受 託		買 付		受 託		買 付		受 託		買 付		合 計	
日	曜日	数量	金額	数量	金額	数量	金額	数量	金額	数量	金額	数量	金額	数量	金額
1	木	728	682,127	5,722	6,434,382	0	0	9,439	5,520,438	1,355	530,668	13,017	5,558,592	30,261	18,726,207
2	金	374	450,368	4,868	6,033,117	0	0	2,862	2,990,103	639	195,435	8,439	3,793,555	17,182	13,462,578
3	土	1,112	836,671	5,895	6,823,851	0	0	7,320	6,782,114	658	189,748	11,218	4,986,817	26,203	19,619,201
4	日	休場日													
5	月	320	449,191	4,579	5,129,724	0	0	7,301	4,092,713	756	314,512	16,859	4,173,104	29,815	14,159,244
6	火	651	582,580	3,605	4,551,865	0	0	4,822	4,285,386	688	449,072	11,988	3,483,589	21,754	13,352,492
7	水	休場日													
8	木	562	520,851	5,046	5,548,493	0	0	9,212	5,270,037	1,057	436,143	13,011	4,142,011	28,888	15,917,535
9	金	713	573,268	3,832	6,079,223	0	0	2,965	2,585,720	675	194,393	7,580	2,854,285	15,765	12,286,889
10	土	746	767,955	5,634	6,197,229	0	0	4,963	3,402,652	567	220,558	10,904	5,481,595	22,814	16,069,989
11	日	休場日													
12	月	623	565,258	4,589	5,221,485	0	0	61,787	4,272,836	738	520,442	13,009	4,122,080	80,746	14,702,101
13	火	548	425,714	3,548	4,507,084	0	0	8,008	5,345,771	590	332,705	8,571	3,278,276	21,265	13,889,550
14	水	休場日													
15	木	590	580,237	5,151	5,542,989	0	0	7,863	5,078,249	1,062	447,279	11,364	4,195,157	26,030	15,843,911
16	金	577	511,735	4,156	5,698,801	0	0	2,795	2,976,999	752	205,204	7,388	3,309,349	15,668	12,702,088
17	土	589	586,068	4,657	6,971,216	0	0	4,821	3,249,935	557	173,642	10,346	4,293,761	20,970	15,274,622
18	日	休場日													
19	月	640	522,990	4,161	4,603,699	0	0	4,480	2,829,713	700	491,883	12,631	3,538,983	22,612	11,987,268
20	火	695	523,105	5,166	7,365,884	0	0	7,204	4,382,913	686	228,355	8,545	2,940,772	22,296	15,441,029
21	水	休場日													
22	木	582	485,333	4,870	6,259,550	0	0	12,616	6,988,527	906	408,321	14,340	5,770,018	33,314	19,911,749
23	金	545	445,186	4,821	6,982,698	0	0	4,949	3,450,214	542	156,858	7,279	2,864,875	18,136	13,899,831
24	土	804	602,528	5,200	6,529,529	0	0	4,058	3,120,183	528	161,010	15,582	4,914,084	26,172	15,327,334
25	日	休場日													
26	月	592	523,097	3,233	4,235,691	0	0	3,948	2,608,621	1,617	643,036	13,763	4,062,072	23,153	12,072,517
27	火	653	517,569	4,221	4,547,537	0	0	10,427	7,318,352	643	250,098	10,702	3,709,358	26,646	16,342,914
28	水	休場日													
29	木	513	516,249	5,798	6,422,027	0	0	7,984	5,488,921	2,233	388,359	13,484	4,922,104	30,012	17,737,660
30	金	408	413,259	4,336	5,463,840	0	0	2,457	1,959,419	448	216,306	7,140	2,678,596	14,789	10,731,420
31	土	351	393,610	5,125	6,380,414	0	0	7,581	5,399,707	998	235,458	11,530	5,858,953	25,585	18,268,142
合 計		13,916	12,474,949	108,213	133,530,328	0	0	199,862	99,399,523	19,395	7,389,485	258,690	94,931,986	600,076	347,726,271

種類別集荷方法別卸売数量・金額集計

単位 数量 = K g , 金額 = 円

No. 4

		鮮 魚				冷 凍 魚				加工水産物				卸売業者		岐阜丸魚株式会社	
		受 託		買 付		受 託		買 付		受 託		買 付		合 計			
日	曜日	数量	金額	数量	金額	数量	金額	数量	金額	数量	金額	数量	金額	数量	金額	数量	金額
1	木	305	144,428	3,843	3,351,335	0	0	3,736	4,504,535	147	59,109	14,791	5,440,110	22,822	13,499,517		
2	金	206	185,933	2,790	3,027,968	0	0	3,013	3,603,385	118	43,870	9,690	3,903,560	15,817	10,764,716		
3	土	400	146,491	4,442	4,582,565	0	0	3,211	3,974,724	199	64,163	14,080	4,996,950	22,332	13,764,893		
4	日	休場日															
5	月	307	178,038	3,722	3,469,739	0	0	2,927	3,900,437	127	70,551	9,860	3,893,121	16,943	11,511,886		
6	火	296	207,911	3,258	2,789,909	0	0	2,403	2,685,177	158	49,809	9,867	3,654,666	15,982	9,387,472		
7	水	休場日															
8	木	354	261,878	4,292	3,897,133	0	0	2,727	3,230,816	128	57,262	18,708	5,374,933	26,209	12,822,022		
9	金	207	157,226	2,973	2,937,040	0	0	1,923	2,959,184	97	32,734	14,541	4,112,249	19,741	10,198,433		
10	土	363	141,912	4,896	4,828,388	0	0	2,725	3,331,551	145	53,740	9,306	4,337,049	17,435	12,692,640		
11	日	休場日															
12	月	391	314,842	3,818	3,400,238	0	0	3,293	3,458,675	114	49,482	11,002	3,862,528	18,618	11,085,765		
13	火	312	178,189	3,354	2,814,213	0	0	2,213	2,897,721	100	33,491	12,926	3,562,932	18,905	9,486,546		
14	水	休場日															
15	木	315	167,086	5,636	3,641,762	0	0	2,495	3,325,099	129	52,148	14,038	4,811,687	22,613	11,997,782		
16	金	204	149,504	3,219	3,046,500	0	0	2,511	3,057,744	101	64,422	16,866	4,636,603	22,901	10,954,773		
17	土	420	214,790	4,104	3,796,687	0	0	3,333	4,089,299	182	59,400	12,674	4,797,449	20,713	12,957,625		
18	日	休場日															
19	月	308	261,468	5,346	4,827,402	0	0	2,625	3,150,411	107	43,509	11,299	3,803,248	19,685	12,086,038		
20	火	309	207,868	4,630	3,542,627	0	0	2,742	3,148,139	158	49,021	9,010	3,804,595	16,849	10,752,250		
21	水	休場日															
22	木	389	246,035	3,574	3,140,089	0	0	3,020	3,694,706	108	46,461	16,585	5,299,778	23,676	12,427,069		
23	金	162	93,355	3,483	3,621,034	0	0	2,769	3,464,392	85	39,982	8,049	3,694,768	14,548	10,913,531		
24	土	443	231,120	5,515	4,071,982	0	0	2,607	3,626,441	166	57,057	16,166	4,494,353	24,897	12,480,953		
25	日	休場日															
26	月	407	289,062	4,072	3,664,105	0	0	3,603	3,658,808	81	30,488	10,877	3,885,274	19,040	11,527,737		
27	火	295	134,676	3,540	2,845,584	0	0	2,076	2,577,422	160	54,670	8,783	3,687,959	14,854	9,300,311		
28	水	休場日															
29	木	292	118,001	5,524	3,640,384	0	0	2,808	3,681,379	131	57,942	16,082	5,137,949	24,837	12,635,655		
30	金	175	116,478	3,287	3,427,418	0	0	2,520	3,129,784	80	37,109	8,235	3,366,425	14,297	10,077,214		
31	土	422	163,739	6,491	4,235,555	0	0	2,934	3,687,146	162	52,164	10,666	4,507,795	20,675	12,646,399		
合	計	7,282	4,310,030	95,809	82,599,657	0	0	64,214	78,836,975	2,983	1,158,584	284,101	99,065,981	454,389	265,971,227		

種類別集荷方法別卸売数量・金額集計

単位 数量 = K g , 金額 = 円

No. 5

		鮮 魚				冷 凍 魚				加工水産物				合 計	
		受 託		買 付		受 託		買 付		受 託		買 付			
日	曜日	数量	金額	数量	金額	数量	金額	数量	金額	数量	金額	数量	金額	数量	金額
1	木	1,033	826,555	9,565	9,785,717	0	0	13,175	10,024,973	1,502	589,777	27,808	10,998,702	53,083	32,225,724
2	金	580	636,301	7,658	9,061,085	0	0	5,875	6,593,488	757	239,305	18,129	7,697,115	32,999	24,227,294
3	土	1,512	983,162	10,337	11,406,416	0	0	10,531	10,756,838	857	253,911	25,298	9,983,767	48,535	33,384,094
4	日	休場日													
5	月	627	627,229	8,301	8,599,463	0	0	10,228	7,993,150	883	385,063	26,719	8,066,225	46,758	25,671,130
6	火	947	790,491	6,863	7,341,774	0	0	7,225	6,970,563	846	498,881	21,855	7,138,255	37,736	22,739,964
7	水	休場日													
8	木	916	782,729	9,338	9,445,626	0	0	11,939	8,500,853	1,185	493,405	31,719	9,516,944	55,097	28,739,557
9	金	920	730,494	6,805	9,016,263	0	0	4,888	5,544,904	772	227,127	22,121	6,966,534	35,506	22,485,322
10	土	1,109	909,867	10,530	11,025,617	0	0	7,688	6,734,203	712	274,298	20,210	9,818,644	40,249	28,762,629
11	日	休場日													
12	月	1,014	880,100	8,407	8,621,723	0	0	65,080	7,731,511	852	569,924	24,011	7,984,608	99,364	25,787,866
13	火	860	603,903	6,902	7,321,297	0	0	10,221	8,243,492	690	366,196	21,497	6,841,208	40,170	23,376,096
14	水	休場日													
15	木	905	747,323	10,787	9,184,751	0	0	10,358	8,403,348	1,191	499,427	25,402	9,006,844	48,643	27,841,693
16	金	781	661,239	7,375	8,745,301	0	0	5,306	6,034,743	853	269,626	24,254	7,945,952	38,569	23,656,861
17	土	1,009	800,858	8,761	10,767,903	0	0	8,154	7,339,234	739	233,042	23,020	9,091,210	41,683	28,232,247
18	日	休場日													
19	月	948	784,458	9,507	9,431,101	0	0	7,105	5,980,124	807	535,392	23,930	7,342,231	42,297	24,073,306
20	火	1,004	730,973	9,796	10,908,511	0	0	9,946	7,531,052	844	277,376	17,555	6,745,367	39,145	26,193,279
21	水	休場日													
22	木	971	731,368	8,444	9,399,639	0	0	15,636	10,683,233	1,014	454,782	30,925	11,069,796	56,990	32,338,818
23	金	707	538,541	8,304	10,603,732	0	0	7,718	6,914,606	627	196,840	15,328	6,559,643	32,684	24,813,362
24	土	1,247	833,648	10,715	10,601,511	0	0	6,665	6,746,624	694	218,067	31,748	9,408,437	51,069	27,808,287
25	日	休場日													
26	月	999	812,159	7,305	7,899,796	0	0	7,551	6,267,429	1,698	673,524	24,640	7,947,346	42,193	23,600,254
27	火	948	652,245	7,761	7,393,121	0	0	12,503	9,895,774	803	304,768	19,485	7,397,317	41,500	25,643,225
28	水	休場日													
29	木	805	634,250	11,322	10,062,411	0	0	10,792	9,170,300	2,364	446,301	29,566	10,060,053	54,849	30,373,315
30	金	583	529,737	7,623	8,891,258	0	0	4,977	5,089,203	528	253,415	15,375	6,045,021	29,086	20,808,634
31	土	773	557,349	11,616	10,615,969	0	0	10,515	9,086,853	1,160	287,622	22,196	10,366,748	46,260	30,914,541
合	計	21,198	16,784,979	204,022	216,129,985	0	0	264,076	178,236,498	22,378	8,548,069	542,791	193,997,967	1,054,465	613,697,498

卸売業者 株式会社岐阜魚介
岐阜丸魚株式会社

集荷方法別卸売数量・金額

単位 数量 = K g , 金額 = 円

No. 6

会社名		岐果岐阜青果株式会社				岐阜中央青果株式会社				2 社 合 計				合 計	
		受 託		買 付		受 託		買 付		受 託		買 付			
日	曜日	数量	金額	数量	金額	数量	金額	数量	金額	数量	金額	数量	金額	数量	金額
1	木	182,343	60,450,554	168,392	34,564,686	248,269	65,234,980	297,899	59,306,998	430,612	125,685,534	466,291	93,871,684	896,903	219,557,218
2	金	120,020	42,777,051	126,111	26,418,015	178,307	51,960,772	178,948	36,074,684	298,327	94,737,823	305,059	62,492,699	603,386	157,230,522
3	土	149,938	48,806,941	151,862	33,229,656	185,547	48,431,835	197,322	45,086,921	335,485	97,238,776	349,184	78,316,577	684,669	175,555,353
4	日	休場日													
5	月	177,489	56,482,231	178,970	33,777,613	261,831	65,839,520	248,030	52,136,426	439,320	122,321,751	427,000	85,914,039	866,320	208,235,790
6	火	183,490	54,645,347	184,653	35,164,673	198,883	50,979,203	214,478	43,789,312	382,373	105,624,550	399,131	78,953,985	781,504	184,578,535
7	水	休場日													
8	木	195,693	68,031,975	216,282	37,070,697	256,402	69,964,245	262,385	51,878,172	452,095	137,996,220	478,667	88,948,869	930,762	226,945,089
9	金	147,784	47,741,291	161,333	32,947,847	157,663	46,417,461	198,003	36,213,931	305,447	94,158,752	359,336	69,161,778	664,783	163,320,530
10	土	147,567	46,260,318	212,816	36,832,012	195,498	47,623,160	265,319	48,862,575	343,065	93,883,478	478,135	85,694,587	821,200	179,578,065
11	日	休場日													
12	月	145,578	48,504,059	153,009	32,249,478	234,632	57,197,851	259,771	53,162,664	380,210	105,701,910	412,780	85,412,142	792,990	191,114,052
13	火	153,839	43,837,421	234,900	35,448,495	190,933	43,144,179	237,628	41,297,086	344,772	86,981,600	472,528	76,745,581	817,300	163,727,181
14	水	休場日													
15	木	252,958	64,877,610	189,182	34,039,768	299,413	68,847,552	257,016	44,746,004	552,371	133,725,162	446,198	78,785,772	998,569	212,510,934
16	金	174,697	45,208,986	200,492	32,522,138	230,799	53,016,510	430,231	57,298,826	405,496	98,225,496	630,723	89,820,964	1,036,219	188,046,460
17	土	211,732	55,261,518	194,333	35,635,322	260,233	56,695,474	250,279	46,325,863	471,965	111,956,992	444,612	81,961,185	916,577	193,918,177
18	日	休場日													
19	月	191,173	51,867,644	224,238	34,746,747	237,014	61,048,524	268,086	51,097,944	428,187	112,916,168	492,324	85,844,691	920,511	198,760,859
20	火	193,194	45,660,433	173,748	30,852,887	214,539	43,772,987	265,420	43,477,046	407,733	89,433,420	439,168	74,329,933	846,901	163,763,353
21	水	休場日													
22	木	206,716	56,971,876	221,952	35,660,617	312,468	66,657,278	223,217	46,015,175	519,184	123,629,154	445,169	81,675,792	964,353	205,304,946
23	金	143,611	41,662,570	200,196	30,775,353	164,764	37,126,845	270,082	38,041,795	308,375	78,789,415	470,278	68,817,148	778,653	147,606,563
24	土	153,039	43,647,854	192,952	33,934,070	184,550	50,464,808	273,954	44,291,872	337,589	94,112,662	466,906	78,225,942	804,495	172,338,604
25	日	休場日													
26	月	185,890	50,944,192	239,635	41,320,211	270,671	60,592,647	257,712	47,106,359	456,561	111,536,839	497,347	88,426,570	953,908	199,963,409
27	火	165,098	44,841,475	177,047	32,310,515	194,542	43,566,457	137,617	31,174,533	359,640	88,407,932	314,664	63,485,048	674,304	151,892,980
28	水	休場日													
29	木	226,050	58,031,334	270,986	39,437,396	319,349	71,525,629	293,941	52,294,653	545,399	129,556,963	564,927	91,732,049	1,110,326	221,289,012
30	金	140,420	35,984,860	203,761	32,332,357	237,141	50,911,696	234,351	35,463,486	377,561	86,896,556	438,112	67,795,843	815,673	154,692,399
31	土	177,670	44,150,765	193,777	36,258,098	203,295	51,474,855	298,948	45,486,298	380,965	95,625,620	492,725	81,744,396	873,690	177,370,016
合 計		4,025,989	1,156,648,305	4,470,627	787,528,651	5,236,743	1,262,494,468	5,820,637	1,050,628,623	9,262,732	2,419,142,773	10,291,264	1,838,157,274	19,553,996	4,257,300,047

集荷方法別卸売数量・金額

単位 数量 = K g , 金額 = 円

No. 6

会社名		株式会社岐阜魚介				岐阜丸魚株式会社				2 社 合 計				合 計	
		受 託		買 付		受 託		買 付		受 託		買 付			
日	曜日	数量	金額	数量	金額	数量	金額	数量	金額	数量	金額	数量	金額	数量	金額
1	木	2,083	1,212,795	28,178	17,513,412	452	203,537	22,370	13,295,980	2,535	1,416,332	50,548	30,809,392	53,083	32,225,724
2	金	1,013	645,803	16,169	12,816,775	324	229,803	15,493	10,534,913	1,337	875,606	31,662	23,351,688	32,999	24,227,294
3	土	1,770	1,026,419	24,433	18,592,782	599	210,654	21,733	13,554,239	2,369	1,237,073	46,166	32,147,021	48,535	33,384,094
4	日	休場日													
5	月	1,076	763,703	28,739	13,395,541	434	248,589	16,509	11,263,297	1,510	1,012,292	45,248	24,658,838	46,758	25,671,130
6	火	1,339	1,031,652	20,415	12,320,840	454	257,720	15,528	9,129,752	1,793	1,289,372	35,943	21,450,592	37,736	22,739,964
7	水	休場日													
8	木	1,619	956,994	27,269	14,960,541	482	319,140	25,727	12,502,882	2,101	1,276,134	52,996	27,463,423	55,097	28,739,557
9	金	1,388	767,661	14,377	11,519,228	304	189,960	19,437	10,008,473	1,692	957,621	33,814	21,527,701	35,506	22,485,322
10	土	1,313	988,513	21,501	15,081,476	508	195,652	16,927	12,496,988	1,821	1,184,165	38,428	27,578,464	40,249	28,762,629
11	日	休場日													
12	月	1,361	1,085,700	79,385	13,616,401	505	364,324	18,113	10,721,441	1,866	1,450,024	97,498	24,337,842	99,364	25,787,866
13	火	1,138	758,419	20,127	13,131,131	412	211,680	18,493	9,274,866	1,550	970,099	38,620	22,405,997	40,170	23,376,096
14	水	休場日													
15	木	1,652	1,027,516	24,378	14,816,395	444	219,234	22,169	11,778,548	2,096	1,246,750	46,547	26,594,943	48,643	27,841,693
16	金	1,329	716,939	14,339	11,985,149	305	213,926	22,596	10,740,847	1,634	930,865	36,935	22,725,996	38,569	23,656,861
17	土	1,146	759,710	19,824	14,514,912	602	274,190	20,111	12,683,435	1,748	1,033,900	39,935	27,198,347	41,683	28,232,247
18	日	休場日													
19	月	1,340	1,014,873	21,272	10,972,395	415	304,977	19,270	11,781,061	1,755	1,319,850	40,542	22,753,456	42,297	24,073,306
20	火	1,381	751,460	20,915	14,689,569	467	256,889	16,382	10,495,361	1,848	1,008,349	37,297	25,184,930	39,145	26,193,279
21	水	休場日													
22	木	1,488	893,654	31,826	19,018,095	497	292,496	23,179	12,134,573	1,985	1,186,150	55,005	31,152,668	56,990	32,338,818
23	金	1,087	602,044	17,049	13,297,787	247	133,337	14,301	10,780,194	1,334	735,381	31,350	24,077,981	32,684	24,813,362
24	土	1,332	763,538	24,840	14,563,796	609	288,177	24,288	12,192,776	1,941	1,051,715	49,128	26,756,572	51,069	27,808,287
25	日	休場日													
26	月	2,209	1,166,133	20,944	10,906,384	488	319,550	18,552	11,208,187	2,697	1,485,683	39,496	22,114,571	42,193	23,600,254
27	火	1,296	767,667	25,350	15,575,247	455	189,346	14,399	9,110,965	1,751	957,013	39,749	24,686,212	41,500	25,643,225
28	水	休場日													
29	木	2,746	904,608	27,266	16,833,052	423	175,943	24,414	12,459,712	3,169	1,080,551	51,680	29,292,764	54,849	30,373,315
30	金	856	629,565	13,933	10,101,855	255	153,587	14,042	9,923,627	1,111	783,152	27,975	20,025,482	29,086	20,808,634
31	土	1,349	629,068	24,236	17,639,074	584	215,903	20,091	12,430,496	1,933	844,971	44,327	30,069,570	46,260	30,914,541
合 計		33,311	19,864,434	566,765	327,861,837	10,265	5,468,614	444,124	260,502,613	43,576	25,333,048	1,010,889	588,364,450	1,054,465	613,697,498