

月 報

2 0 2 0

1 1

VOL. 593

岐 阜 市 中 央 卸 売 市 場

〒500-8263

岐阜市茜部新所2丁目5番地

電 話 (058) 271-1341

FAX (058) 271-1344

卸 売 業 者 一 覧 表

	卸 売 業 者 名	商 号	資本金	代 表 者 名
青 果 部	岐果岐阜青果株式会社		千円 60,000	古澤順司
	岐阜中央青果株式会社		60,000	岡部宏行
水 産 物 部	株式会社 岐阜魚介		80,000	大野悟朗
	岐阜丸魚 <small>株式会社</small>		60,000	木村順次

卸 売 業 者 一 覧 表

	卸 売 業 者 名	商 号	資本金	代 表 者 名
青 果 部	岐果岐阜青果株式会社		千円 60,000	古澤順司
	岐阜中央青果株式会社		60,000	岡部宏行
水 産 物 部	株式会社 岐阜魚介		80,000	大野悟朗
	岐阜丸魚 <small>株式</small> <small>会社</small>		60,000	木村順次

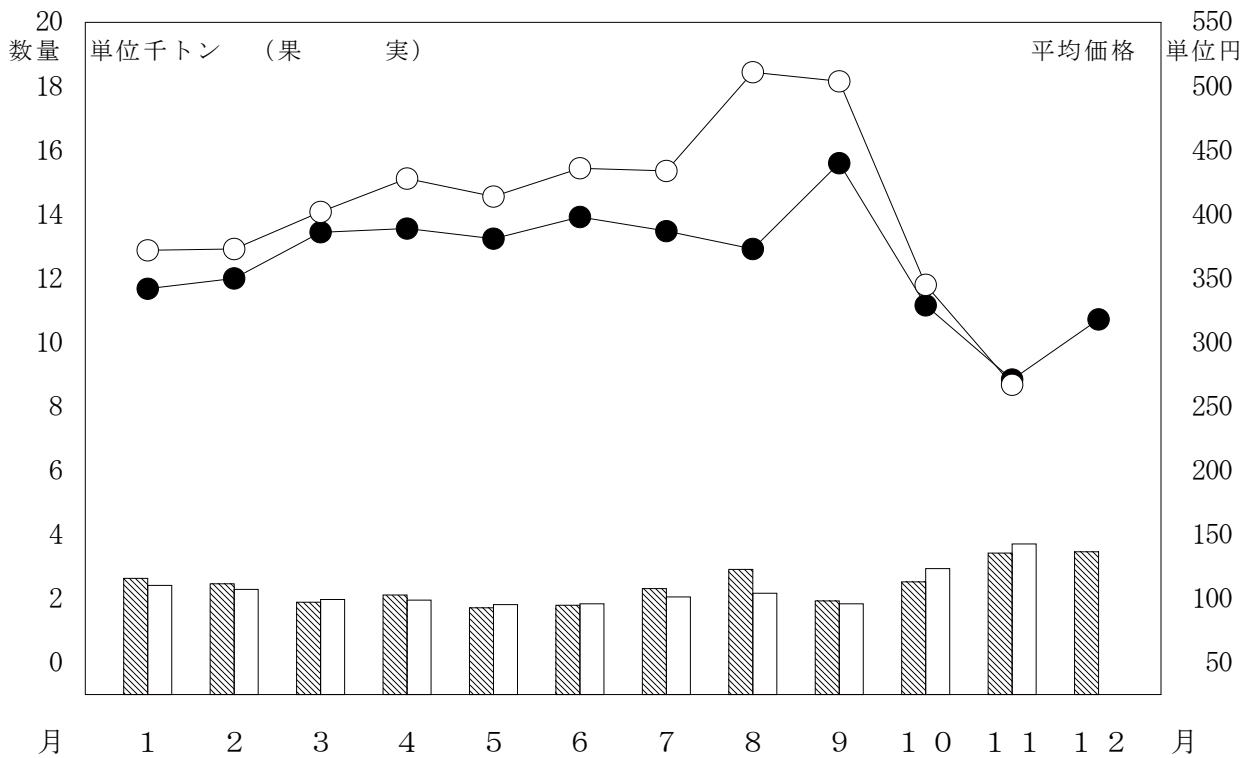
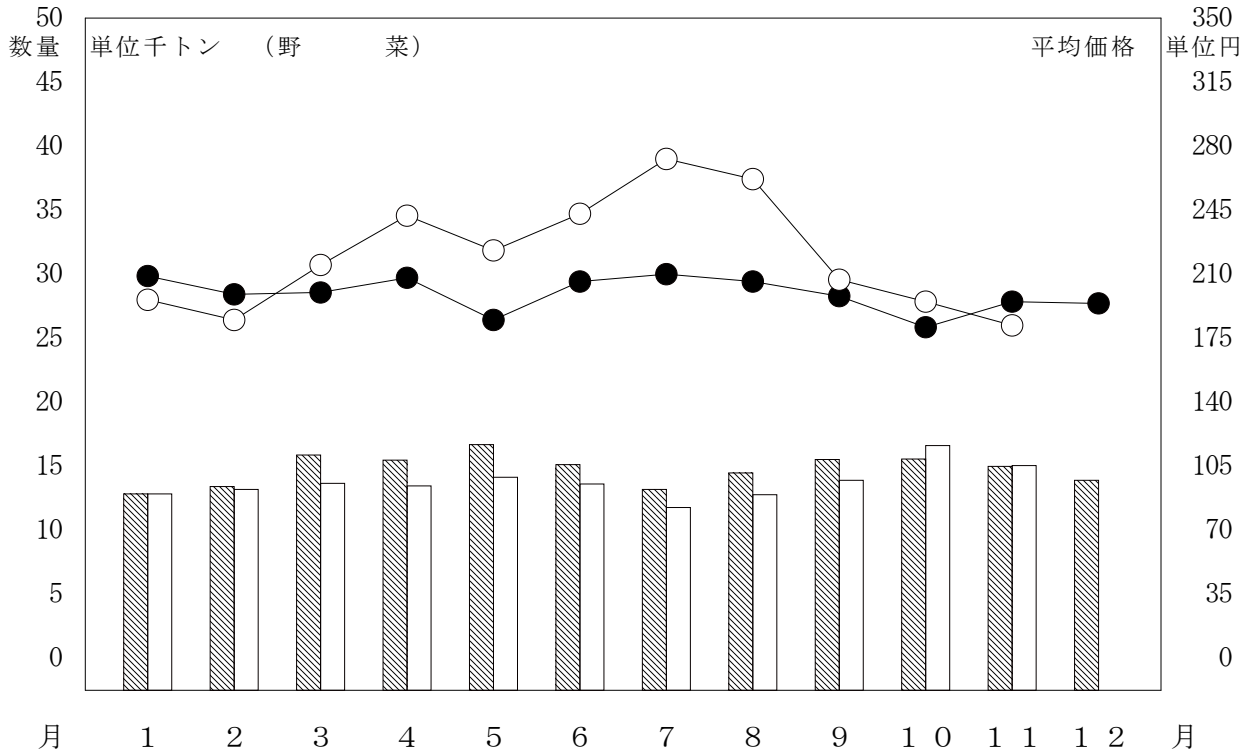
部 類 別 取 扱 高

単位 数量 = K g , 金額 = 円

部 類	区 分 種 別	月 別 比 較								
		本 月 (21 日) (21 日)			前 年 同 月 (22 日) (22 日)			前年同月を100とする指数		
		数 量	金 額	平 均 単 価	数 量	金 額	平 均 単 価	数 量	金 額	
青 果 部	野 菜	15,056,963	2,733,502,877	182	14,990,232	2,919,672,152	195	100	94	
	果 実	3,705,285	990,532,274	267	3,420,759	925,797,791	271	108	107	
	小 計	18,762,248	3,724,035,151	198	18,410,991	3,845,469,943	209	102	97	
水 産 物 部	鮮 魚	222,665	209,903,894	943	247,545	270,754,348	1,094	90	78	
	冷 凍 魚	184,910	167,889,072	908	262,081	230,746,791	880	71	73	
	加 工 水 産 物	544,818	210,331,216	386	590,215	231,890,159	393	92	91	
	小 計	952,393	588,124,182	618	1,099,841	733,391,298	667	87	80	
合 計	19,714,641	4,312,159,333	219	19,510,832	4,578,861,241	235	101	94		

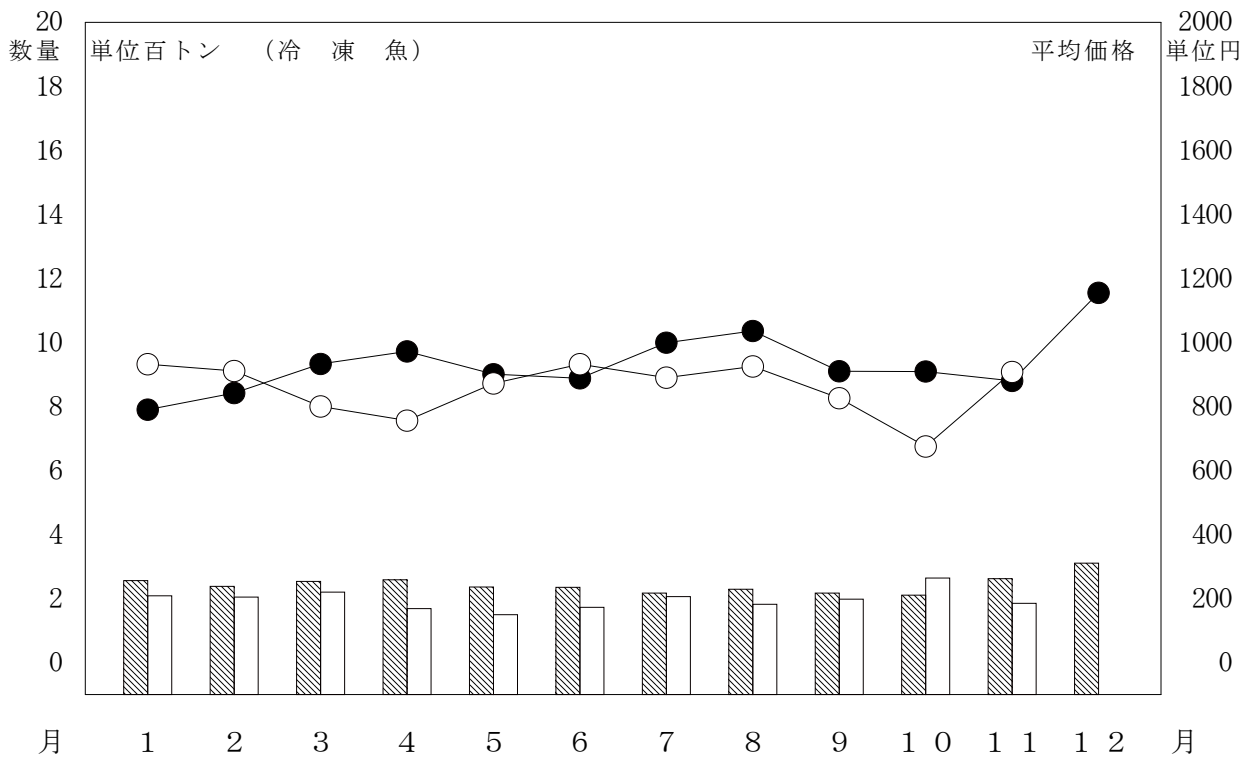
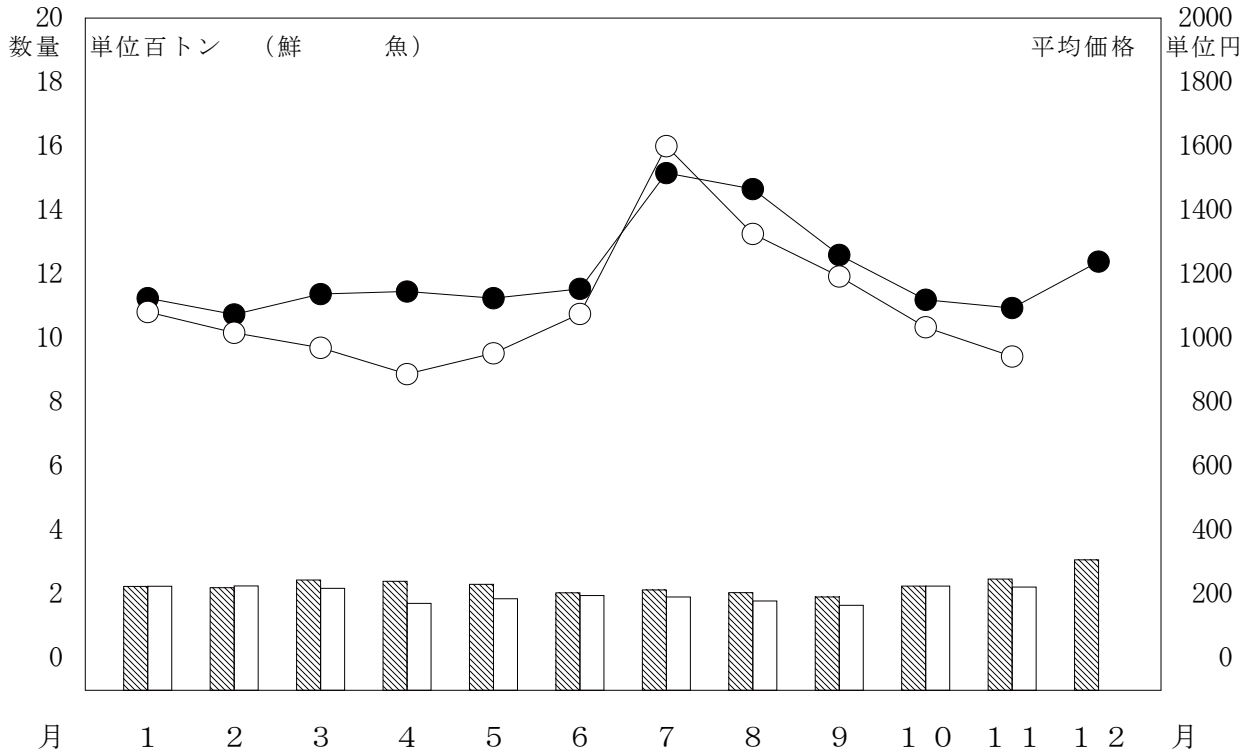
月別取扱数量・金額の動き

令和2年 数量 平均価格
 令和元年 数量 平均価格



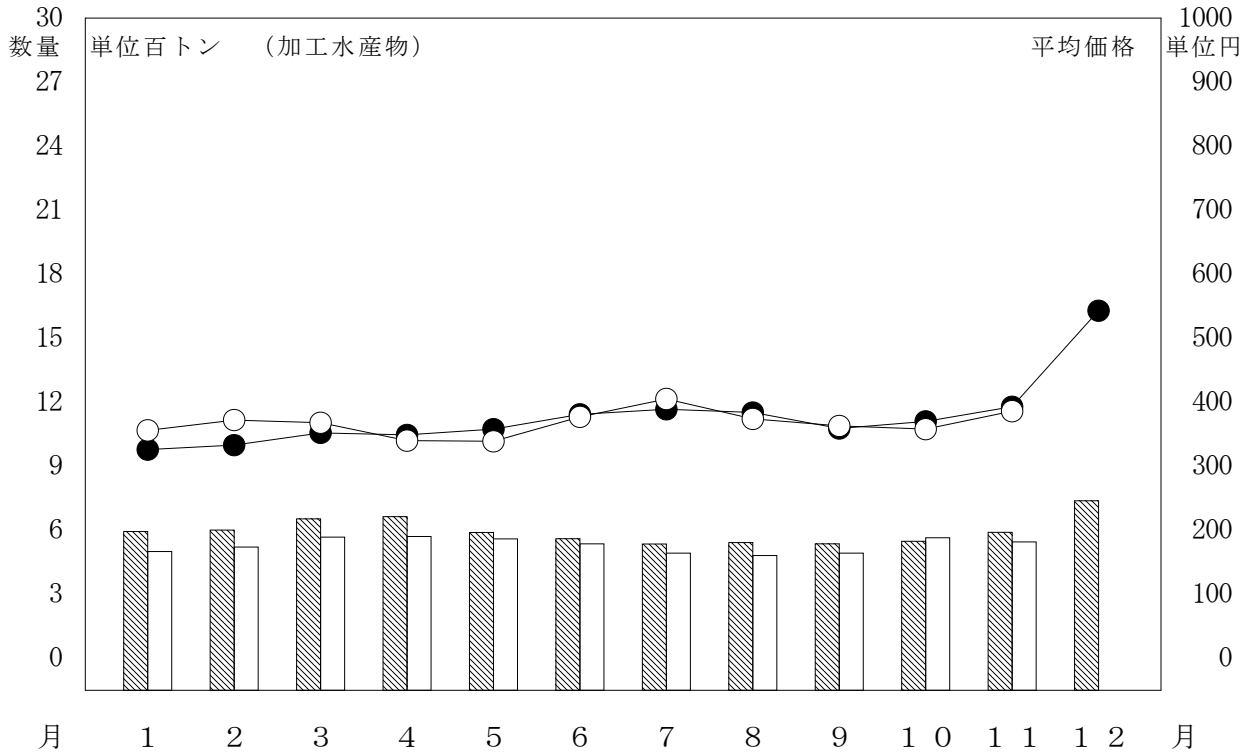
月別取扱数量・金額の動き

令和2年 数量 平均価格
 令和元年 数量 平均価格



月別取扱数量・金額の動き

令和2年 数量 平均価格
 令和元年 数量 平均価格



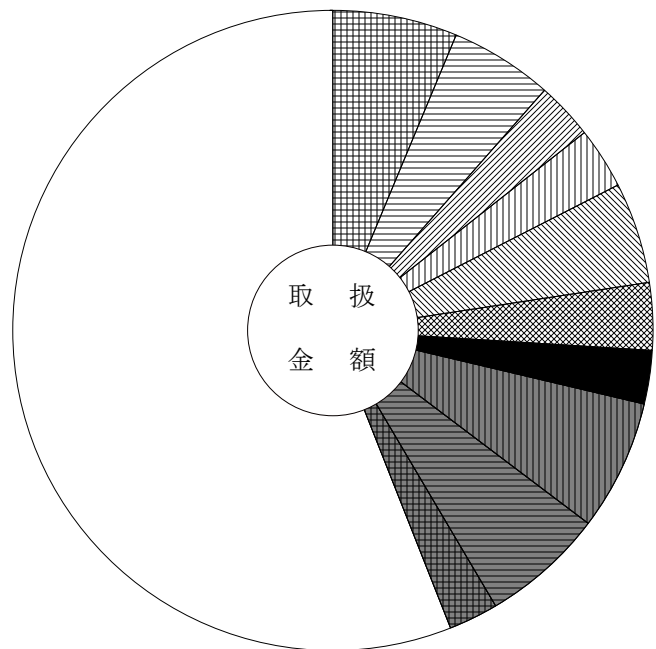
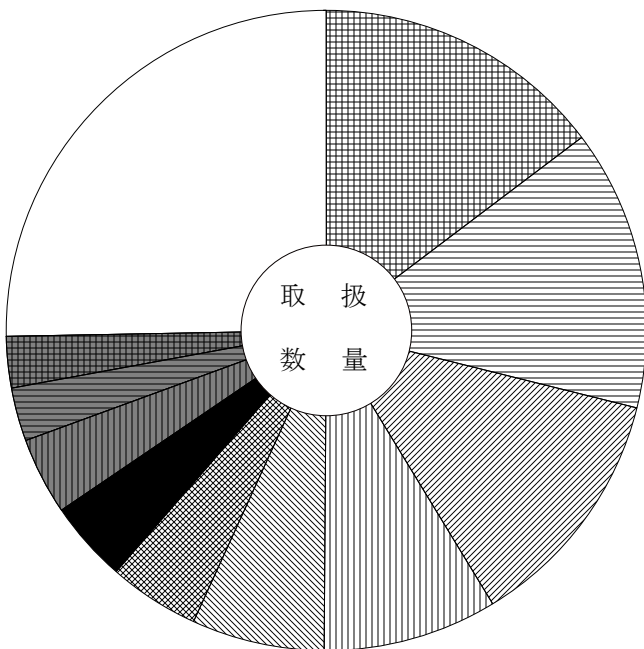
主要品目別対前年対比表 (野菜)

単位 数量 = K g , 金額 = 円 比率 = %

品目	区分	数量	金額	平均 価格	全体比		前年同月			前年同月比	
					数量	金額	数量	金額	平均 価格	数量	金額
合 計		15,056,963	2,733,502,877	182	100.0	100.0	14,990,232	2,919,672,152	195	100.0	94.0
たまねぎ		2,213,113	171,248,083	77	14.7	6.3	2,027,367	164,045,448	81	109.0	104.0
だいこん		2,141,322	141,486,535	66	14.2	5.2	2,289,707	202,188,471	88	94.0	70.0
白 菜		1,864,543	79,009,929	42	12.4	2.9	1,679,221	121,886,424	73	111.0	65.0
キャベツ		1,331,684	84,017,649	63	8.8	3.1	1,377,721	109,872,413	80	97.0	76.0
人 参		1,012,642	139,623,351	138	6.7	5.1	1,171,205	129,604,752	111	86.0	108.0
馬鈴薯		688,967	93,799,155	136	4.6	3.4	926,486	73,887,079	80	74.0	127.0
レタス		617,352	74,979,564	121	4.1	2.7	420,863	97,308,448	231	147.0	77.0
胡 瓜		591,895	179,464,710	303	3.9	6.6	675,940	245,306,621	363	88.0	73.0
な す		404,463	169,259,536	418	2.7	6.2	408,262	147,867,308	362	99.0	114.0
ごぼう		385,119	68,716,289	178	2.6	2.5	328,509	31,123,639	95	117.0	221.0
白ねぎ		302,612	104,240,412	344	2.0	3.8	367,640	128,030,967	348	82.0	81.0
ブロッコリー		298,759	84,290,246	282	2.0	3.1	280,127	100,091,325	357	107.0	84.0
桃太郎トマト		251,236	87,368,760	348	1.7	3.2	166,720	76,429,872	458	151.0	114.0
里 芋		223,747	49,688,835	222	1.5	1.8	221,634	53,957,476	243	101.0	92.0
かんしょ		215,143	57,946,450	269	1.4	2.1	209,356	55,677,435	266	103.0	104.0

品目別数量 15,056,963 K g

品目別金額 2,733,502,877 円



	たまねぎ	14.7 (6.3)		レタス	4.1 (2.7)
	だいこん	14.2 (5.2)		胡 瓜	3.9 (6.6)
	白 菜	12.4 (2.9)		な す	2.7 (6.2)
	キャベツ	8.8 (3.1)		ごぼう	2.6 (2.5)
	人 参	6.7 (5.1)		そ の 他	25.3 (56.0)
	馬鈴薯	4.6 (3.4)			

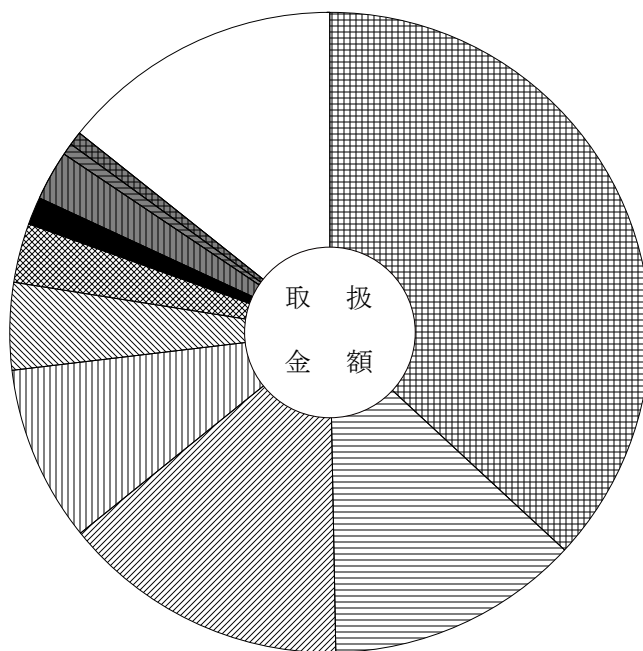
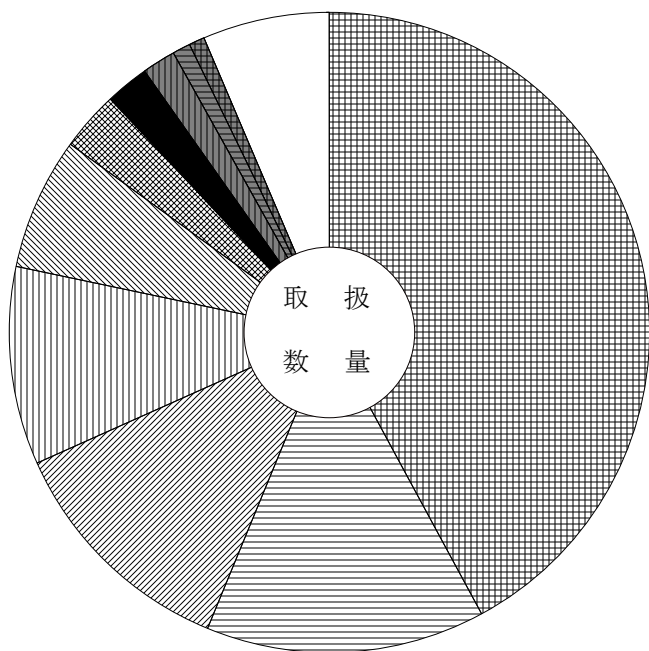
主要品目別対前年対比表 (果 実)

単位 数量 = K g , 金額 = 円 比率 = %

品目	区分	数量	金額	平均 価格	全体比		前年同月			前年同月比	
					数量	金額	数量	金額	平均 価格	数量	金額
合 計		3,705,285	990,532,274	267	100.0	100.0	3,420,759	925,797,791	271	108.0	107.0
早生温州みかん		1,560,859	365,957,670	234	42.1	36.9	1,098,368	262,236,594	239	142.0	140.0
りんご		520,782	126,957,547	244	14.1	12.8	365,638	101,726,911	278	142.0	125.0
ふじりんご		447,604	143,599,111	321	12.1	14.5	459,307	154,092,759	335	97.0	93.0
富有かき		371,442	88,423,650	238	10.0	8.9	406,906	80,514,335	198	91.0	110.0
極早生温州みかん		247,048	43,230,115	175	6.7	4.4	436,547	72,952,910	167	57.0	59.0
か き		110,036	29,605,446	269	3.0	3.0	128,925	21,775,058	169	85.0	136.0
バナナ		80,732	13,770,571	171	2.2	1.4	51,879	10,297,419	198	156.0	134.0
西洋なし		64,468	25,106,098	389	1.7	2.5	32,627	12,113,139	371	198.0	207.0
バインアップル		32,225	5,996,042	186	0.9	0.6	38,482	7,494,810	195	84.0	80.0
松本早生がき		31,187	6,754,752	217	0.8	0.7	44,240	8,331,552	188	70.0	81.0
バレンシアオレンジ		28,135	8,469,252	301	0.8	0.9	31,144	9,369,972	301	90.0	90.0
グレープフルーツ		20,876	5,091,228	244	0.6	0.5	28,696	6,094,332	212	73.0	84.0
レモン		18,601	6,182,838	332	0.5	0.6	24,438	7,579,235	310	76.0	82.0
キウイフルーツ		18,529	8,552,411	462	0.5	0.9	14,048	6,587,179	469	132.0	130.0
アールスメロン		16,286	13,599,133	835	0.4	1.4	38,626	23,452,772	607	42.0	58.0

品目別数量 3,705,285 K g

品目別金額 990,532,274 円



	早生温州みかん	42.1 (36.9)		バナナ	2.2 (1.4)
	りんご	14.1 (12.8)		西洋なし	1.7 (2.5)
	ふじりんご	12.1 (14.5)		バインアップル	0.9 (0.6)
	富有かき	10.0 (8.9)		松本早生がき	0.8 (0.7)
	極早生温州みかん	6.7 (4.4)		そ の 他	6.4 (14.3)
	か き	3.0 (3.0)			

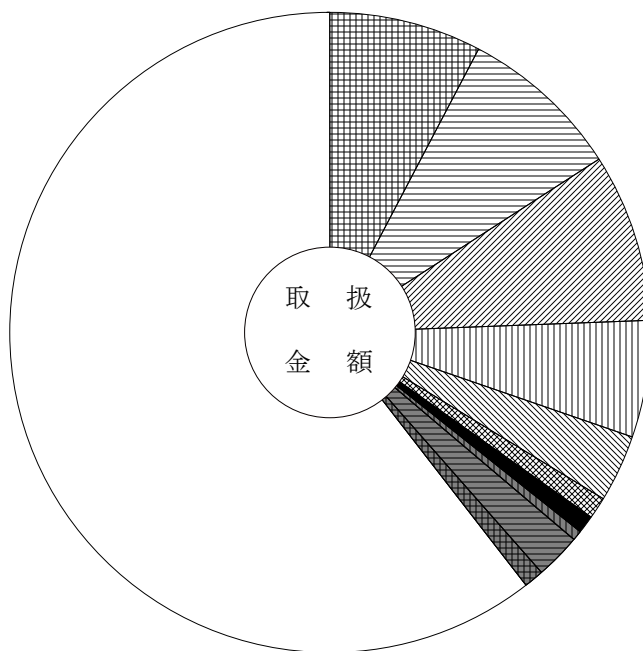
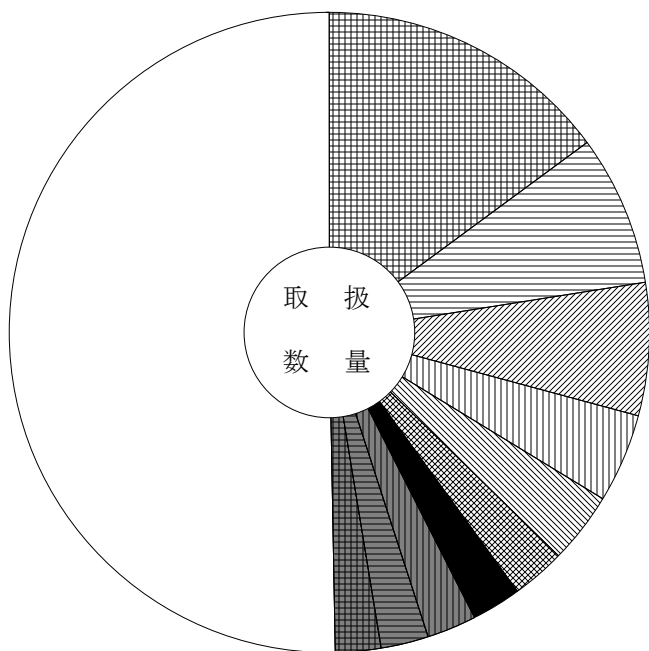
主要品目別対前年対比表（鮮 魚）

単位 数量 = K g , 金額 = 円 比率 = %

品目	区分	全体比			前年同月			前年同月比			
		数量	金額	平均価格	数量	金額	平均価格	数量	金額		
合 計		222,665	209,903,894	943	100.0	100.0	247,545	270,754,348	1,094	90.0	78.0
むきかき		33,271	16,210,424	487	14.9	7.7	36,887	20,101,889	545	90.0	81.0
ぶり		16,821	17,195,171	1,022	7.6	8.2	14,781	16,499,711	1,116	114.0	104.0
きわだ		14,837	17,825,541	1,201	6.7	8.5	19,830	28,358,078	1,430	75.0	63.0
めばち		9,991	12,473,206	1,248	4.5	5.9	11,755	16,711,853	1,422	85.0	75.0
養殖またい		8,092	7,110,195	879	3.6	3.4	10,642	12,174,827	1,144	76.0	58.0
わかめ		6,115	2,232,733	365	2.7	1.1	8,163	2,988,183	366	75.0	75.0
こんぶ		5,658	1,869,575	330	2.5	0.9	4,830	1,733,318	359	117.0	108.0
セルカキ		5,481	1,036,751	189	2.5	0.5	993	865,312	871	552.0	120.0
さんま		5,425	4,766,623	879	2.4	2.3	12,086	7,912,494	655	45.0	60.0
さば		5,133	2,064,884	402	2.3	1.0	5,322	2,816,159	529	96.0	73.0
養殖あゆ		5,083	4,929,028	970	2.3	2.3	2,579	3,708,504	1,438	197.0	133.0
まあじ		4,858	2,461,064	507	2.2	1.2	4,091	3,013,450	737	119.0	82.0
はまち		4,716	2,786,869	591	2.1	1.3	4,234	3,397,270	802	111.0	82.0
サーモン（輸入さけ）		3,957	5,633,940	1,424	1.8	2.7	5,927	9,114,308	1,538	67.0	62.0
うなぎ		3,657	14,778,466	4,041	1.6	7.0	3,924	20,527,140	5,231	93.0	72.0

品目別数量 222,665 K g

品目別金額 209,903,894 円



	むきかき	14.9 (7.7)		こんぶ	2.5 (0.9)
	ぶり	7.6 (8.2)		セルカキ	2.5 (0.5)
	きわだ	6.7 (8.5)		さんま	2.4 (2.3)
	めばち	4.5 (5.9)		さば	2.3 (1.0)
	養殖またい	3.6 (3.4)		そ の 他	50.3 (60.5)
	わかめ	2.7 (1.1)			

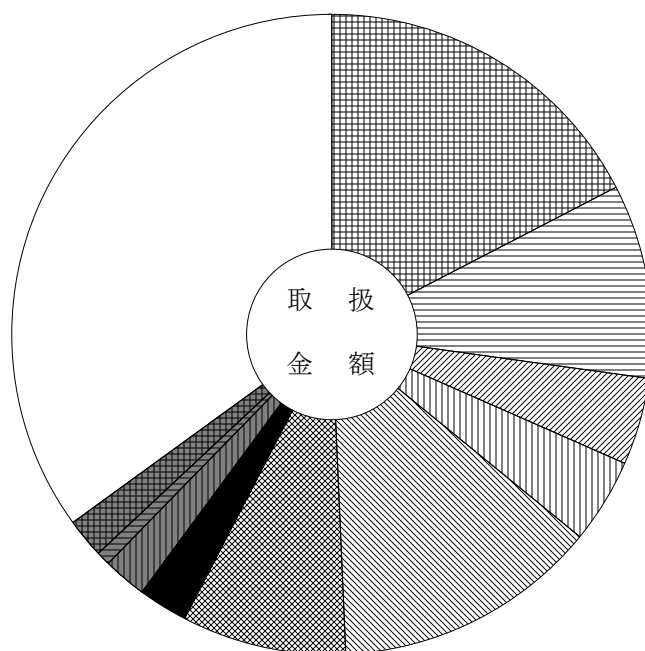
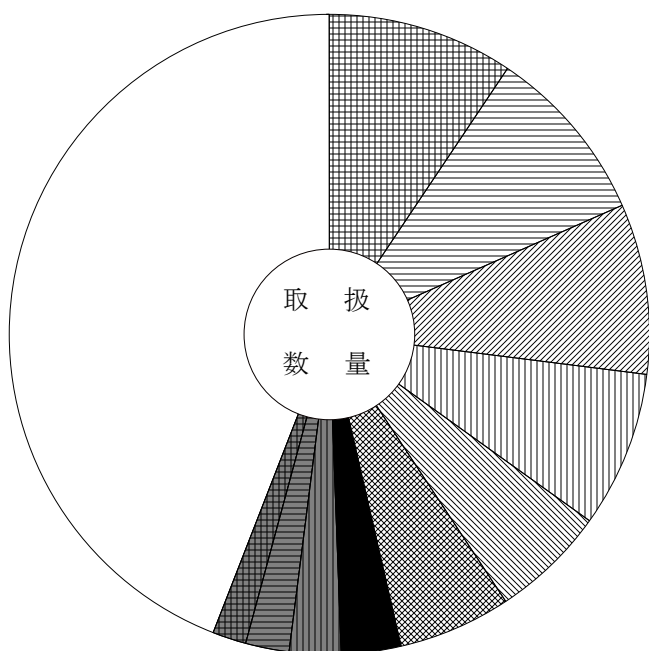
主要品目別対前年対比表 (冷 凍 魚)

単位 数量 = K g , 金額 = 円 比率 = %

品目	区分	全体比			前年同月			前年同月比			
		数量	金額	平均価格	数量	金額	平均価格	数量	金額		
合 計		184,910	167,889,072	908	100.0	100.0	262,081	230,746,791	880	71.0	73.0
冷えび		17,414	29,196,400	1,677	9.4	17.4	22,821	36,193,994	1,586	76.0	81.0
冷ぎんさけ		16,550	16,426,712	993	9.0	9.8	16,179	19,331,528	1,195	102.0	85.0
冷しろさけ		15,964	7,395,353	463	8.6	4.4	19,036	10,441,248	549	84.0	71.0
冷さば		14,665	7,236,366	493	7.9	4.3	24,271	10,361,456	427	60.0	70.0
冷ずわいがに		10,790	22,555,715	2,090	5.8	13.4	18,053	32,974,453	1,827	60.0	68.0
冷きわだ		10,562	13,862,631	1,313	5.7	8.3	15,442	20,263,976	1,312	68.0	68.0
冷かれい		5,576	4,259,379	764	3.0	2.5	10,405	8,954,763	861	54.0	48.0
冷さわら		4,750	3,683,328	775	2.6	2.2	6,127	4,762,776	777	78.0	77.0
冷あじ		4,001	1,231,339	308	2.2	0.7	1,851	1,003,922	542	216.0	123.0
冷あゆ		3,075	3,435,944	1,117	1.7	2.0	2,312	2,210,112	956	133.0	155.0
冷うなぎ		3,030	2,130,818	703	1.6	1.3	3,520	2,059,830	585	86.0	103.0
冷メルルーサ		2,800	1,121,688	401	1.5	0.7	1,292	783,553	606	217.0	143.0
冷まぐろ		2,694	5,998,147	2,226	1.5	3.6	3,752	11,118,657	2,963	72.0	54.0
冷あかうお		2,399	1,610,387	671	1.3	1.0	2,700	2,020,026	748	89.0	80.0
冷べにさけ		2,229	2,702,130	1,212	1.2	1.6	2,215	3,002,402	1,355	101.0	90.0

品目別数量 184,910 K g

品目別金額 167,889,072 円



	冷えび	9.4 (17.4)		冷かれい	3.0 (2.5)
	冷ぎんさけ	9.0 (9.8)		冷さわら	2.6 (2.2)
	冷しろさけ	8.6 (4.4)		冷あじ	2.2 (0.7)
	冷さば	7.9 (4.3)		冷あゆ	1.7 (2.0)
	冷ずわいがに	5.8 (13.4)		そ の 他	44.1 (35.0)
	冷きわだ	5.7 (8.3)			

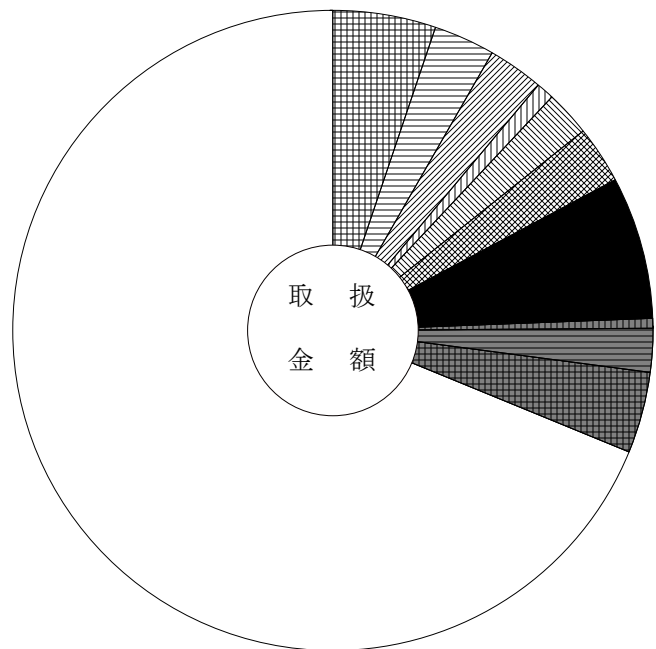
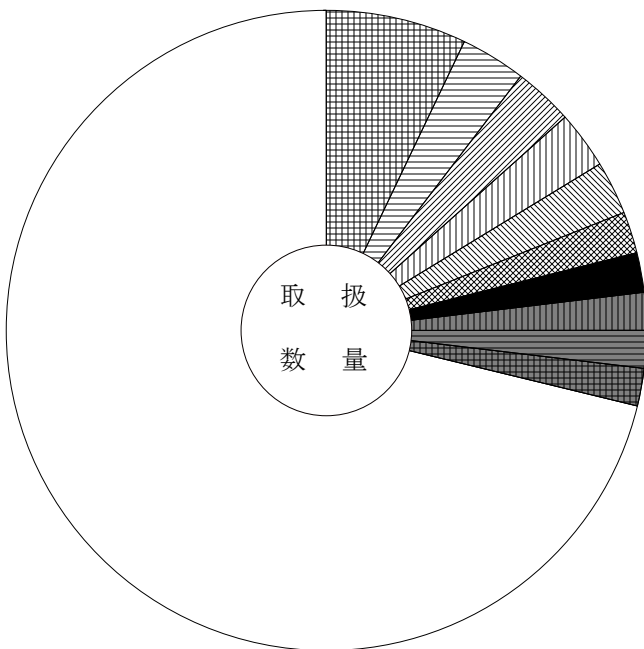
主要品目別対前年対比表 (加工水産物)

単位 数量 = K g , 金額 = 円 比率 = %

品目	区分	全体比			前年同月			前年同月比			
		数量	金額	平均価格	数量	金額	平均価格	数量	金額		
合 計		544,818	210,331,216	386	100.0	100.0	590,215	231,890,159	393	92.0	91.0
はんぺん		38,594	10,973,342	284	7.1	5.2	44,033	12,760,639	290	88.0	86.0
魚漬物		17,949	6,503,944	362	3.3	3.1	18,407	7,722,591	420	98.0	84.0
冷凍食品		16,610	5,797,418	349	3.0	2.8	22,545	6,666,770	296	74.0	87.0
もずく		15,911	1,801,789	113	2.9	0.9	13,253	1,194,539	90	120.0	151.0
かまぼこ		14,832	4,804,755	324	2.7	2.3	15,817	5,143,919	325	94.0	93.0
塩さば		11,390	6,115,959	537	2.1	2.9	16,254	7,602,625	468	70.0	80.0
塩かずのこ		11,097	15,057,489	1,357	2.0	7.2	5,876	9,761,995	1,661	189.0	154.0
干わかめ		10,598	1,029,726	97	1.9	0.5	12,812	1,199,923	94	83.0	86.0
塩すけそうこ		10,408	4,589,070	441	1.9	2.2	11,559	4,708,777	407	90.0	97.0
ちくわ		10,139	8,583,888	847	1.9	4.1	15,671	11,208,306	715	65.0	77.0
いか製品		8,861	3,744,368	423	1.6	1.8	13,744	4,770,501	347	64.0	78.0
魚切身		7,299	2,045,108	280	1.3	1.0	7,085	2,425,722	342	103.0	84.0
開干あじ		7,053	1,601,345	227	1.3	0.8	7,178	2,106,249	293	98.0	76.0
しらす干		6,944	6,348,591	914	1.3	3.0	5,196	3,192,782	614	134.0	199.0
むしたこ		6,909	6,318,867	915	1.3	3.0	8,375	10,608,567	1,267	82.0	60.0

品目別数量 544,818 K g

品目別金額 210,331,216 円



	はんぺん	7.1 (5.2)		塩かずのこ	2.0 (7.2)
	魚漬物	3.3 (3.1)		干わかめ	1.9 (0.5)
	冷凍食品	3.0 (2.8)		塩すけそうこ	1.9 (2.2)
	もずく	2.9 (0.9)		ちくわ	1.9 (4.1)
	かまぼこ	2.7 (2.3)		その他	71.2 (68.8)
	塩さば	2.1 (2.9)			

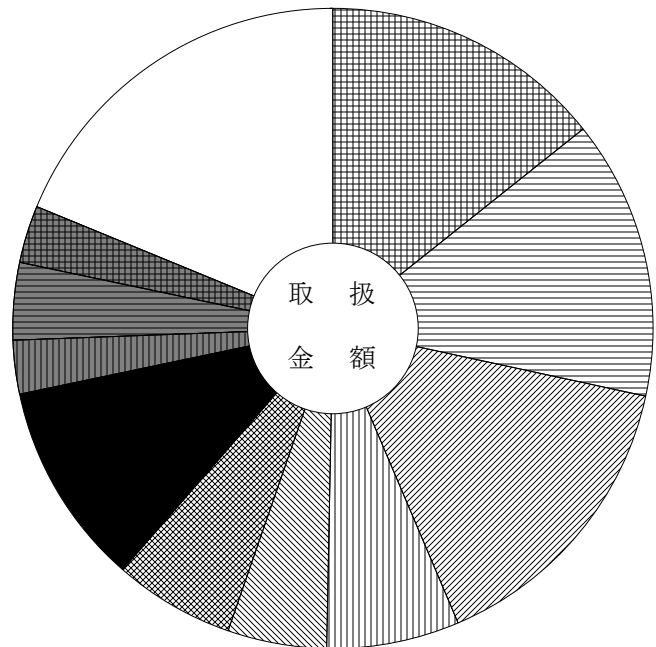
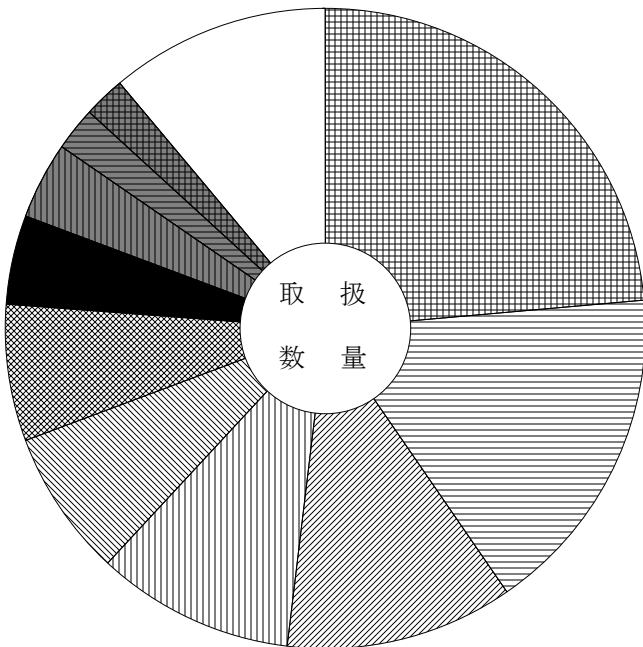
主要産地別対前年対比表 (野菜)

単位 数量 = K g , 金額 = 円 比率 = %

産地	区分			全体比		前年同月		前年同月比	
		数量	金額	数量	金額	数量	金額	数量	金額
合計		15,056,963	2,733,502,877	100.0	100.0	14,990,232	2,919,672,152	100.0	94.0
北海道		3,554,175	390,503,713	23.6	14.3	3,632,364	341,767,569	98.0	114.0
愛知		2,535,482	385,565,238	16.8	14.1	2,074,962	406,259,830	122.0	95.0
岐阜		1,733,563	415,820,701	11.5	15.2	2,055,523	552,568,432	84.0	75.0
長野		1,498,507	184,395,799	10.0	6.7	1,351,016	204,673,735	111.0	90.0
茨城		1,115,340	135,780,021	7.4	5.0	961,130	125,268,091	116.0	108.0
青森		1,034,038	165,939,120	6.9	6.1	853,571	123,489,939	121.0	134.0
熊本		679,311	282,198,641	4.5	10.3	471,773	194,689,710	144.0	145.0
静岡		585,012	74,810,507	3.9	2.7	539,722	82,001,825	108.0	91.0
宮崎		327,154	105,340,052	2.2	3.9	333,473	123,829,523	98.0	85.0
徳島		311,369	79,641,312	2.1	2.9	243,297	81,024,468	128.0	98.0
兵庫		263,756	34,153,050	1.8	1.2	345,613	82,860,276	76.0	41.0
高知		256,195	131,724,715	1.7	4.8	230,541	138,941,580	111.0	95.0
鹿児島		165,419	90,041,126	1.1	3.3	549,742	125,311,914	30.0	72.0
千葉		134,966	11,893,564	0.9	0.4	163,048	19,594,895	83.0	61.0
三重		131,131	11,912,232	0.9	0.4	113,314	11,818,848	116.0	101.0

産地別数量 15,056,963 K g

産地別金額 2,733,502,877 円



	北海道	23.6 (14.3)		熊本	4.5 (10.3)
	愛知	16.8 (14.1)		静岡	3.9 (2.7)
	岐阜	11.5 (15.2)		宮崎	2.2 (3.9)
	長野	10.0 (6.7)		徳島	2.1 (2.9)
	茨城	7.4 (5.0)		その他	11.1 (18.8)
	青森	6.9 (6.1)			

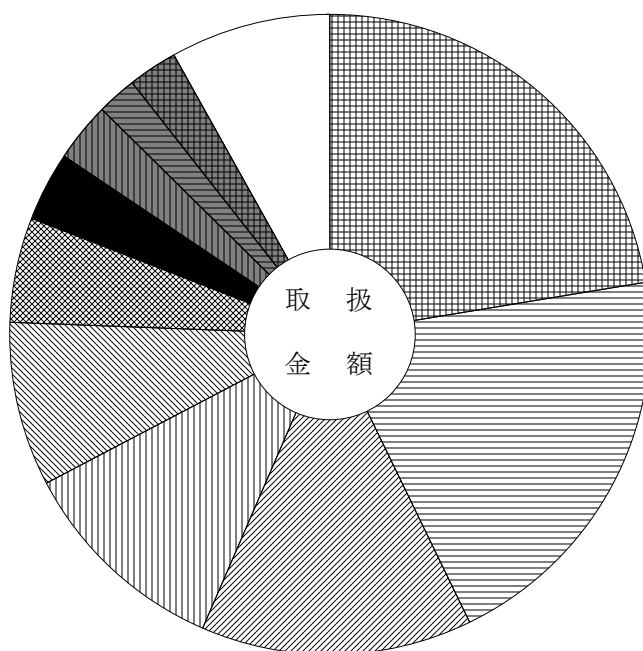
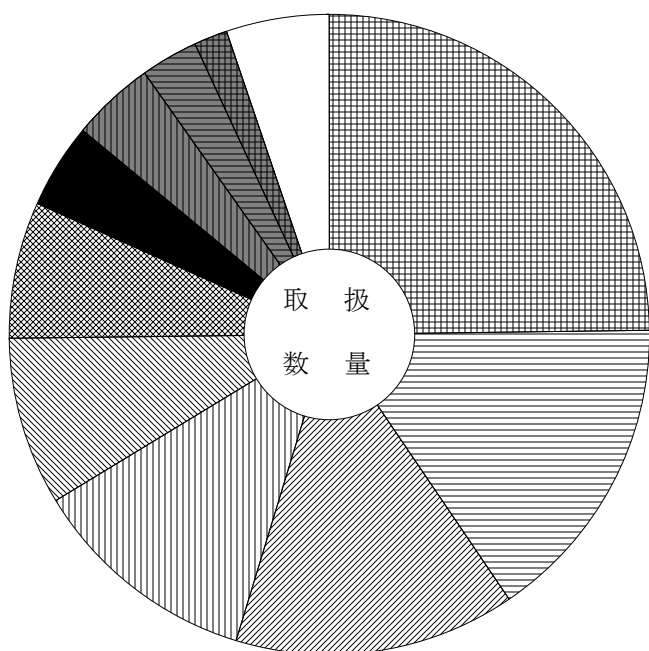
主要産地別対前年対比表 (果 実)

単位 数量 = K g , 金額 = 円 比率 = %

産地	区分			全体比		前年同月		前年同月比	
		数量	金額	数量	金額	数量	金額	数量	金額
合 計		3,705,285	990,532,274	100.0	100.0	3,420,759	925,797,791	108.0	107.0
静 岡		919,268	222,096,653	24.8	22.4	755,279	179,432,616	122.0	124.0
長 野		580,838	202,019,302	15.7	20.4	620,959	225,275,882	94.0	90.0
岐 阜		524,968	135,443,127	14.2	13.7	600,939	139,190,455	87.0	97.0
青 森		431,578	106,687,296	11.6	10.8	302,460	91,067,056	143.0	117.0
和 歌 山		315,415	81,913,853	8.5	8.3	327,819	70,774,258	96.0	116.0
愛 知		254,541	52,558,719	6.9	5.3	247,647	52,214,935	103.0	101.0
熊 本		158,838	34,288,834	4.3	3.5	181,007	43,821,014	88.0	78.0
徳 島		154,043	29,560,841	4.2	3.0	14,366	2,546,370		
フィリピン		106,256	20,155,796	2.9	2.0	90,217	18,847,448	118.0	107.0
山 形		62,444	24,789,334	1.7	2.5	27,690	10,663,401	226.0	232.0
愛 媛		41,675	12,888,720	1.1	1.3	80,014	17,203,601	52.0	75.0
その他外国		34,072	9,388,618	0.9	0.9	48,995	12,080,307	70.0	78.0
オーストラリア		28,484	8,566,884	0.8	0.9	30,804	9,271,476	92.0	92.0
メキシコ		25,980	8,512,777	0.7	0.9	13,012	6,478,015	200.0	131.0
アメリカ		15,671	14,179,905	0.4	1.4	17,559	9,179,808	89.0	154.0

産地別数量 3,705,285 K g

産地別金額 990,532,274 円



	静 岡	24.8 (22.4)		熊 本	4.3 (3.5)
	長 野	15.7 (20.4)		徳 島	4.2 (3.0)
	岐 阜	14.2 (13.7)		フィリピン	2.9 (2.0)
	青 森	11.6 (10.8)		山 形	1.7 (2.5)
	和 歌 山	8.5 (8.3)		そ の 他	5.2 (8.1)
	愛 知	6.9 (5.3)			

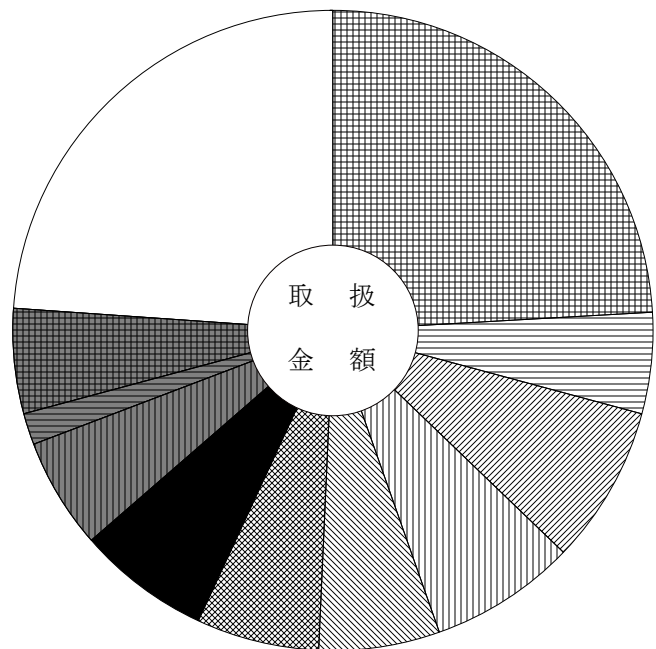
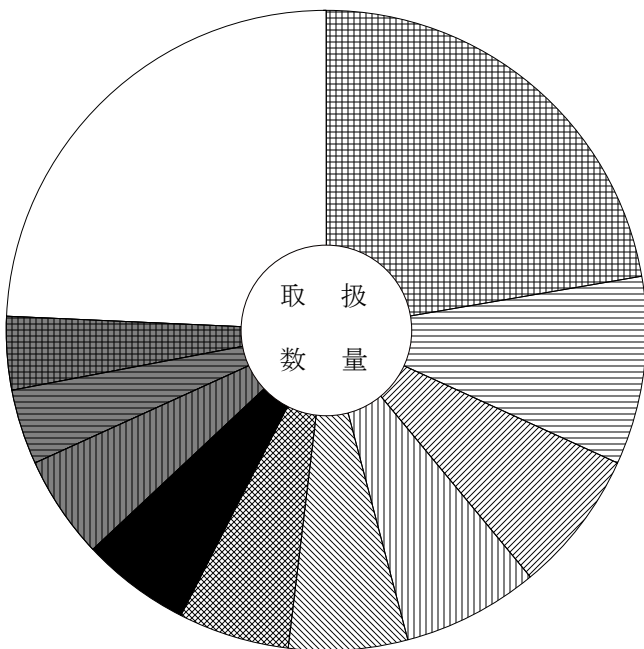
主要産地別対前年対比表 (鮮 魚)

単位 数量 = K g , 金額 = 円 比率 = %

産地	区分			全体比		前年同月		前年同月比	
		数量	金額	数量	金額	数量	金額	数量	金額
合計		222,665	209,903,894	100.0	100.0	247,545	270,754,348	90.0	78.0
愛知		49,585	50,581,355	22.3	24.1	40,843	56,028,676	121.0	90.0
広島		21,225	10,691,551	9.5	5.1	13,615	9,192,540	156.0	116.0
三重		15,942	16,727,962	7.2	8.0	20,597	26,498,050	77.0	63.0
北海道		15,400	15,577,678	6.9	7.4	18,485	20,416,725	83.0	76.0
東京		13,346	12,888,374	6.0	6.1	19,130	22,399,002	70.0	58.0
愛媛		12,364	12,975,680	5.6	6.2	11,602	12,632,555	107.0	103.0
岐阜		12,206	14,026,764	5.5	6.7	8,533	14,510,360	143.0	97.0
宮城		11,606	11,685,428	5.2	5.6	18,715	20,360,448	62.0	57.0
岡山		8,406	3,390,141	3.8	1.6	17,225	7,053,151	49.0	48.0
千葉		8,302	11,179,167	3.7	5.3	8,450	11,141,104	98.0	100.0
山口		8,283	4,610,484	3.7	2.2	13,569	9,002,929	61.0	51.0
沖縄		4,391	4,738,532	2.0	2.3	6,338	6,977,253	69.0	68.0
静岡		4,093	5,951,369	1.8	2.8	9,205	5,979,446	44.0	100.0
香川		3,850	5,248,175	1.7	2.5	4,626	6,444,776	83.0	81.0
兵庫		3,688	4,463,377	1.7	2.1	3,742	7,384,461	99.0	60.0

産地別数量 222,665 K g

産地別金額 209,903,894 円



	愛知	22.3 (24.1)		岐阜	5.5 (6.7)
	広島	9.5 (5.1)		宮城	5.2 (5.6)
	三重	7.2 (8.0)		岡山	3.8 (1.6)
	北海道	6.9 (7.4)		千葉	3.7 (5.3)
	東京	6.0 (6.1)		その他	24.3 (23.9)
	愛媛	5.6 (6.2)			

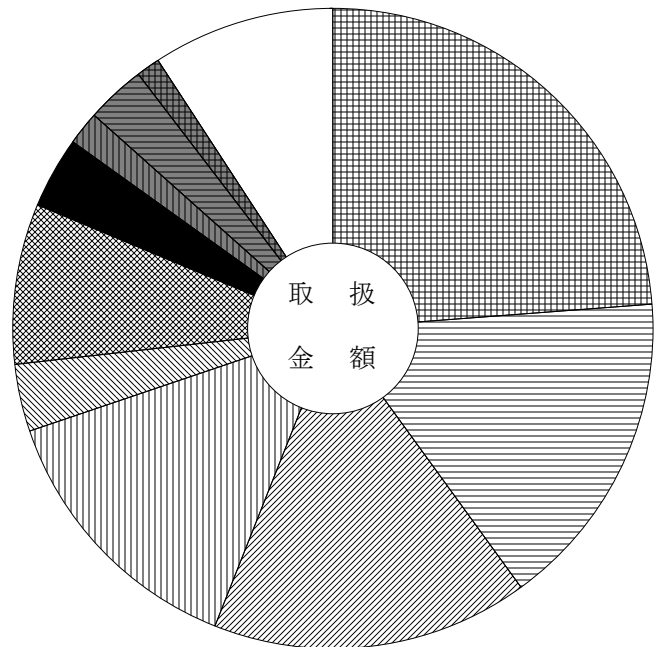
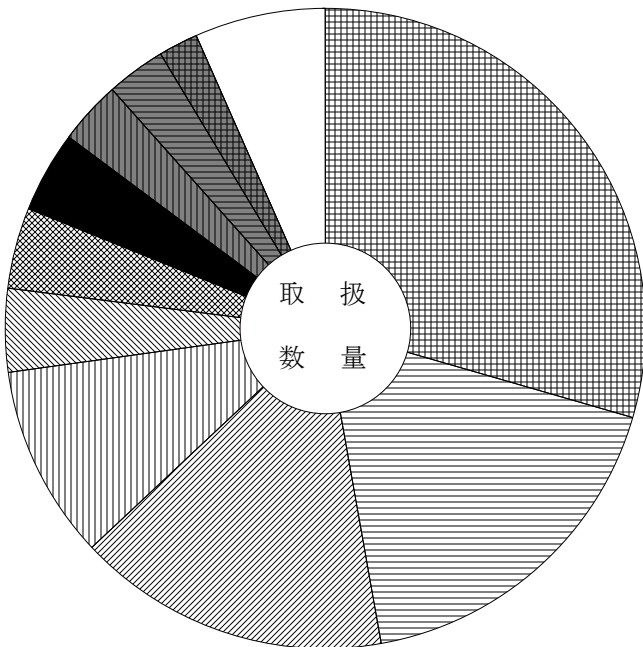
主要産地別対前年対比表 (冷 凍 魚)

単位 数量 = K g , 金額 = 円 比率 = %

産地	区分	全体比		前年同月		前年同月比			
		数量	金額	数量	金額	数量	金額		
合 計		184,910	167,889,072	100.0	100.0	262,081	230,746,791	71.0	73.0
愛 知		54,494	39,960,561	29.5	23.8	67,314	51,719,771	81.0	77.0
東 京		32,736	27,220,990	17.7	16.2	56,459	39,457,973	58.0	69.0
大 阪		29,150	26,873,309	15.8	16.0	31,170	38,714,937	94.0	69.0
静 岡		18,081	23,223,343	9.8	13.8	23,648	33,702,712	76.0	69.0
兵 庫		7,836	5,776,717	4.2	3.4	9,601	6,282,857	82.0	92.0
鳥 取		7,591	13,559,580	4.1	8.1	10,644	13,804,440	71.0	98.0
三 重		7,542	6,012,594	4.1	3.6	10,992	10,310,461	69.0	58.0
石 川		5,877	2,898,234	3.2	1.7	8,912	5,214,456	66.0	56.0
岐 阜		5,530	5,060,601	3.0	3.0	22,130	4,425,353	25.0	114.0
千 葉		3,757	2,079,433	2.0	1.2	1,510	1,967,739	249.0	106.0
宮 城		3,495	6,502,821	1.9	3.9	4,680	8,828,957	75.0	74.0
神 奈 川		3,323	2,356,144	1.8	1.4	5,279	5,090,192	63.0	46.0
山 口		1,749	2,232,692	0.9	1.3	1,082	1,939,896	162.0	115.0
長 崎		1,000	113,400	0.5	0.1	620	224,316	161.0	51.0
北 海 道		830	1,726,110	0.4	1.0	3,792	3,142,562	22.0	55.0

産地別数量 184,910 K g

産地別金額 167,889,072 円



	愛 知	29.5 (23.8)		東 京	17.7 (16.2)
	大 阪	15.8 (16.0)		静 岡	9.8 (13.8)
	兵 庫	4.2 (3.4)		鳥 取	4.1 (8.1)
	三 重	4.1 (3.6)		石 川	3.2 (1.7)
	岐 阜	3.0 (3.0)		千 葉	2.0 (1.2)
	そ の 他	6.6 (9.2)			

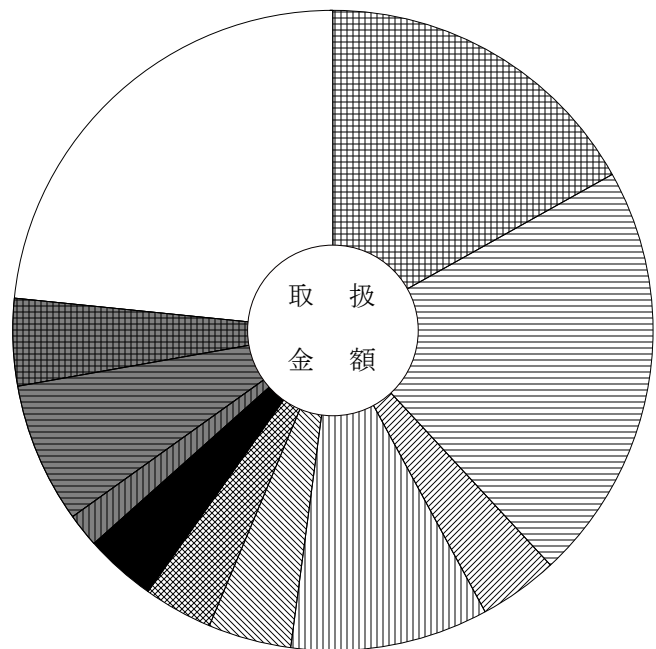
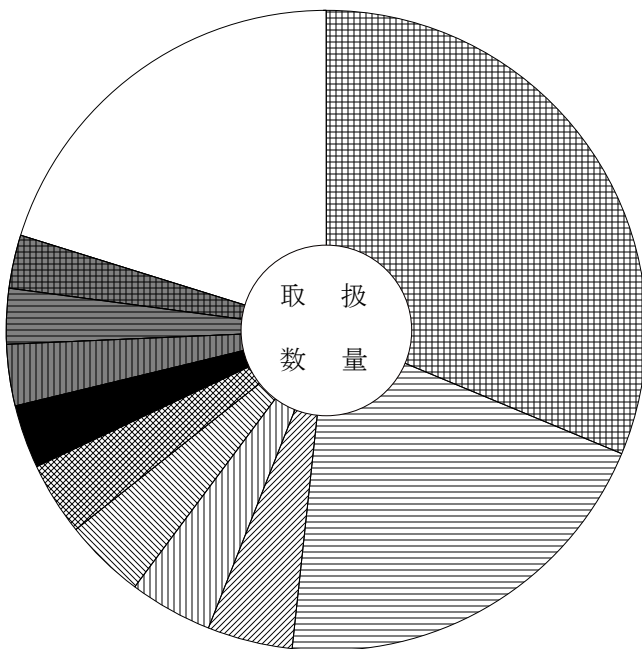
主要産地別対前年対比表 (加工水産物)

単位 数量 = K g , 金額 = 円 比率 = %

産地	区分	全体比		前年同月		前年同月比			
		数量	金額	数量	金額	数量	金額		
合計		544,818	210,331,216	100.0	100.0	590,215	231,890,159	92.0	91.0
岐阜		170,788	35,588,750	31.3	16.9	178,337	41,030,348	96.0	87.0
愛知		111,074	44,591,833	20.4	21.2	108,137	48,047,588	103.0	93.0
静岡		23,231	8,471,447	4.3	4.0	27,162	13,694,895	86.0	62.0
東京		22,635	21,068,303	4.2	10.0	19,233	17,141,474	118.0	123.0
三重		22,258	8,917,616	4.1	4.2	23,698	8,706,361	94.0	102.0
兵庫		20,276	7,405,636	3.7	3.5	24,317	8,011,522	83.0	92.0
茨城		17,542	7,636,097	3.2	3.6	21,413	8,005,581	82.0	95.0
山口		17,119	3,524,541	3.1	1.7	22,894	3,762,254	75.0	94.0
北海道		15,021	15,019,494	2.8	7.1	16,585	13,282,462	91.0	113.0
大阪		14,924	9,269,137	2.7	4.4	12,135	8,253,743	123.0	112.0
福岡		14,225	7,789,330	2.6	3.7	16,099	8,956,364	88.0	87.0
宮城		13,425	4,315,945	2.5	2.1	18,013	7,947,216	75.0	54.0
千葉		12,263	7,064,451	2.3	3.4	18,002	10,397,075	68.0	68.0
島根		10,055	1,680,775	1.8	0.8	8,791	1,596,896	114.0	105.0
新潟		9,830	2,893,855	1.8	1.4	11,016	3,588,144	89.0	81.0

産地別数量 544,818 K g

産地別金額 210,331,216 円



	岐阜	31.3 (16.9)		愛知	20.4 (21.2)
	静岡	4.3 (4.0)		東京	4.2 (10.0)
	三重	4.1 (4.2)		兵庫	3.7 (3.5)
	茨城	3.2 (3.6)		山口	3.1 (1.7)
	北海道	2.8 (7.1)		大阪	2.7 (4.4)
	その他	20.2 (23.4)			

品目別・産地別取扱高表

単位 数量 = K g , 金額 = 円

産地	数量	金額	平均 価格	産地	数量	金額	平均 価格
				愛知	131,420	17,849,376	
	だいこん			岡山	5	3,996	
				香川	60	24,084	
岐阜	269,355	15,725,664		長崎	4,360	812,376	
北海道	10,507	666,781		熊本	7,790	1,461,132	
青森	441,930	29,555,141		中国	11,100	868,968	
茨城	5,380	350,892		合計	1,012,642	139,623,351	138
栃木	1,690	155,520		前年同月	1,171,205	129,604,752	111
群馬	613	218,700					
千葉	104,880	6,183,486			ごぼう		
神奈川	21,210	893,268					
新潟	14,805	1,443,798		岐阜	87	5,994	
石川	5,669	616,896		北海道	150,270	23,437,058	
静岡	493,535	35,368,056		青森	230,901	43,441,125	
愛知	767,548	50,036,173		愛知	91	19,332	
長崎	600	38,880		鹿児島	2,240	1,608,984	
鹿児島	3,600	233,280		中国	1,530	203,796	
合計	2,141,322	141,486,535	66	合計	385,119	68,716,289	178
前年同月	2,289,707	202,188,471	88	前年同月	328,509	31,123,639	95
	かぶ				たけのこ		
岐阜	67,394	8,413,109		高知	56	75,600	
栃木	250	38,178		合計	56	75,600	1,350
千葉	489	129,588		前年同月	92	119,340	1,297
神奈川	45	15,930					
愛知	29,473	3,107,555			れんこん		
三重	350	37,692					
鳥取	400	32,832		岐阜	1,107	245,743	
徳島	1,290	273,209		茨城	16,515	5,587,424	
福岡	110	17,928		石川	335	232,038	
合計	99,801	12,066,021	121	愛知	115,065	37,779,533	
前年同月	99,408	13,185,380	133	徳島	352	98,496	
				合計	133,374	43,943,234	329
	人参			前年同月	121,379	45,118,972	372
岐阜	204,348	26,688,258			くわい		
北海道	438,209	65,702,265					
青森	193,040	22,607,802		広島	436	681,318	
埼玉	3,730	611,874		中国	510	307,368	
千葉	18,580	2,993,220		合計	946	988,686	1,045

単位 数量 = K g , 金額 = 円

産地	数量	金額	平均価格	産地	数量	金額	平均価格
前年同月	655	1,226,329	1,872	前年同月	0	0	0
	その他根菜類				小松菜		
北海道	75	9,180		岐阜	91,779	25,396,587	
長野	482	493,344		茨城	14,370	2,260,224	
愛知	298	385,452		静岡	9,464	2,458,026	
合計	855	887,976	1,039	愛知	197	38,101	
前年同月	1,225	1,457,854	1,190	徳島	378	73,483	
				合計	116,188	30,226,421	260
	白菜			前年同月	138,539	60,274,182	435
岐阜	214,259	9,977,018			つまみ菜		
茨城	275,200	10,533,867					
栃木	1,500	54,000		岐阜	474	95,913	
長野	921,949	37,081,283		合計	474	95,913	202
愛知	337,560	15,899,220		前年同月	177	34,522	195
三重	92,085	4,882,594					
滋賀	21,990	581,947			キャベツ		
合計	1,864,543	79,009,929	42				
前年同月	1,679,221	121,886,424	73	岐阜	15,888	959,634	
				茨城	316,145	21,204,504	
	山東菜			群馬	10,770	681,264	
				長野	202,435	13,297,662	
岐阜	188	76,464		愛知	758,686	46,211,277	
合計	188	76,464	407	三重	27,760	1,663,308	
前年同月	0	0	0	合計	1,331,684	84,017,649	63
				前年同月	1,377,721	109,872,413	80
	京菜						
					グリーンボール		
岐阜	1,406	576,785					
茨城	31,075	9,050,940		茨城	1,570	111,996	
愛知	33	20,096		長野	15,870	1,261,926	
合計	32,514	9,647,821	297	兵庫	53,780	4,344,462	
前年同月	29,609	15,199,356	513	鹿児島	112	9,936	
				合計	71,332	5,728,320	80
	漬菜			前年同月	84,442	7,991,946	95
山形	8	7,344			ケール		
茨城	2	2,376					
合計	10	9,720	972	愛知	10	5,560	

単位 数量 = K g , 金額 = 円

産地	数量	金額	平均 価格	産地	数量	金額	平均 価格
合計	10	5,560	556	京都	2	3,456	
前年同月	6	4,002	667	広島	150	74,682	
				高知	3,642	3,135,186	
	ほうれん草			合計	30,166	21,376,623	709
				前年同月	26,014	22,115,192	850
岐阜	142,383	65,006,956					
茨城	8,880	3,836,835			ハウスねぎ		
群馬	16,475	7,862,913					
長野	5,631	2,949,696		北海道	5,668	2,679,372	
愛知	473	117,190		青森	2,460	1,211,382	
徳島	286	51,300		合計	8,128	3,890,754	479
合計	174,128	79,824,890	458	前年同月	7,818	4,399,920	563
前年同月	137,809	96,103,930	697				
					白ねぎ		
	ねぎ						
				岐阜	2,080	820,422	
岐阜	11,607	3,677,377		北海道	4,960	1,601,586	
北海道	5,490	2,103,192		宮城	615	218,052	
山形	5	3,078		秋田	1,090	383,076	
群馬	32,517	10,102,320		山形	225	106,380	
富山	120	51,840		群馬	6,272	1,931,850	
福井	897	376,812		富山	50,301	17,778,366	
長野	1,270	253,206		福井	12,098	3,693,330	
静岡	114	51,084		長野	139,563	48,204,126	
愛知	11,759	5,139,364		静岡	9,543	3,291,948	
合計	63,779	21,758,273	341	愛知	230	54,432	
前年同月	38,001	14,657,613	386	三重	2,208	815,454	
				鳥取	18,606	7,180,164	
	青ねぎ			大分	42,441	15,095,106	
				中国	12,380	3,066,120	
富山	1,128	324,000		合計	302,612	104,240,412	344
徳島	570	199,584		前年同月	367,640	128,030,967	348
合計	1,698	523,584	308				
前年同月	1,550	413,100	267		わけぎ		
	こねぎ			大分	27	6,858	
				合計	27	6,858	254
岐阜	11,588	7,089,897		前年同月	52	40,500	779
静岡	11,982	9,509,454					
愛知	1,596	1,096,200			あさつき		
三重	1,206	467,748					

単位 数量 = K g , 金額 = 円

産地	数量	金額	平均 価格	産地	数量	金額	平均 価格
愛知	12	16,038					
合計	12	16,038	1,337		セルリー		
前年同月	40	53,924	1,348				
				長野	9,870	2,543,940	
	ふき			静岡	9,100	2,291,544	
				熊本	1,200	214,920	
愛知	17,740	4,255,600		アメリカ	81	17,496	
徳島	2,549	769,967		合計	20,251	5,067,900	250
合計	20,289	5,025,567	248	前年同月	23,837	5,783,670	243
前年同月	15,763	4,921,449	312				
					サラダセルリー		
	みつば						
				静岡	42	63,504	
静岡	641	656,910		合計	42	63,504	1,512
愛知	8,666	4,958,064		前年同月	44	66,528	1,512
合計	9,307	5,614,974	603				
前年同月	10,580	6,809,130	644		アスパラガス		
	春菊			メキシコ	2,993	2,672,625	
				オーストラリア	138	202,100	
岐阜	16,238	7,069,911		その他外国	46	57,920	
愛知	6,391	3,205,044		合計	3,177	2,932,645	923
高知	1,044	384,210		前年同月	6,132	5,809,629	947
合計	23,673	10,659,165	450				
前年同月	21,716	14,609,095	673		カリフラワー		
	せり			岐阜	6,407	740,664	
				茨城	85	21,168	
高知	594	853,308		群馬	5	2,376	
大分	35	73,656		埼玉	582	130,842	
合計	629	926,964	1,474	神奈川	5	1,836	
前年同月	387	683,673	1,767	長野	852	171,504	
				愛知	10,285	1,516,633	
	にら			徳島	14,760	3,010,835	
				合計	32,981	5,595,858	170
高知	32,830	28,830,006		前年同月	27,046	5,591,634	207
宮崎	765	553,500					
合計	33,595	29,383,506	875		ブロッコリー		
前年同月	45,020	36,804,159	818				
				岐阜	57,524	10,754,478	
				北海道	110	9,504	

単位 数量 = K g , 金額 = 円

産地	数量	金額	平均 価格	産地	数量	金額	平均 価格
茨城	308	65,448		徳島	1,597	354,132	
長野	21,304	8,334,976		合計	31,077	17,042,994	548
愛知	38,194	6,929,470		前年同月	15,503	6,603,368	426
三重	1,830	220,967					
兵庫	3,702	1,655,424			サラダ菜		
鳥取	46,974	14,846,133					
徳島	108,134	33,533,794		静岡	5,443	1,547,891	
長崎	16,896	5,870,556		愛知	188	41,472	
熊本	3,783	2,069,496		合計	5,631	1,589,363	282
合計	298,759	84,290,246	282	前年同月	6,020	2,071,656	344
前年同月	280,127	100,091,325	357				
					パセリ		
	レタス						
				岐阜	5	10,476	
岐阜	10,615	3,982,761		新潟	0	16,416	
茨城	319,910	33,604,125		長野	777	1,078,596	
長野	1,700	113,508		静岡	1,200	1,805,760	
愛知	2,007	445,068		愛知	792	1,269,540	
兵庫	185,120	24,211,548		三重	5	37,908	
徳島	97,500	12,598,254		徳島	95	141,804	
長崎	500	24,300		合計	2,874	4,360,500	1,517
合計	617,352	74,979,564	121	前年同月	5,188	7,253,885	1,398
前年同月	420,863	97,308,448	231				
					新野菜		
	サニーレタス						
				岐阜	928	955,584	
茨城	33,452	14,811,930		茨城	30	146,448	
長野	920	151,848		千葉	76	70,416	
静岡	140	14,256		富山	275	166,320	
愛知	9,850	1,442,016		静岡	358	115,830	
兵庫	16,603	2,515,050		愛知	5,609	2,220,772	
徳島	7,887	1,524,042		アメリカ	207	165,024	
合計	68,852	20,459,142	297	中国	200	75,600	
前年同月	54,916	20,163,438	367	合計	7,683	3,915,994	510
				前年同月	13,115	5,004,302	382
	グリーンリーフレタス						
					青梗菜		
茨城	21,118	15,601,734					
長野	116	15,444		岐阜	824	144,255	
愛知	4,335	492,912		静岡	36,455	9,822,534	
兵庫	3,911	578,772		愛知	12,955	2,640,751	

単位 数量 = K g , 金額 = 円

産地	数量	金額	平均価格	産地	数量	金額	平均価格
合計	50,234	12,607,540	251	高知	81,570	25,537,842	
前年同月	48,781	18,699,382	383	佐賀	1,890	651,888	
				宮崎	218,660	59,655,597	
	その他葉茎菜類			鹿児島	1,400	464,616	
				合計	591,895	179,464,710	303
岐阜	56	110,052		前年同月	675,940	245,306,621	363
茨城	100	270,000					
千葉	32	37,066			南瓜		
静岡	1	1,555					
愛知	40	48,762		北海道	42,950	6,932,574	
岡山	2	1,150		山形	480	213,300	
徳島	205	278,640		長野	1,188	382,158	
その他外国	5	7,020		愛知	1	648	
合計	441	754,245	1,710	高知	800	364,824	
前年同月	630	1,056,446	1,677	熊本	8,246	3,556,332	
				宮崎	37,726	18,294,626	
	菜の花			鹿児島	586	227,232	
				メキシコ	46,050	8,851,745	
岐阜	1,865	861,964		その他外国	2,150	363,312	
愛知	720	169,464		合計	140,177	39,186,751	280
三重	5,548	3,376,296		前年同月	180,559	40,386,193	224
徳島	55	70,632					
合計	8,188	4,478,356	547		なす		
前年同月	6,020	3,728,822	619				
				岐阜	2,761	611,150	
	レッドキャベツ			山梨	9,415	2,021,760	
				愛知	111,240	49,840,564	
茨城	1,340	107,784		岡山	329	110,268	
長野	2,130	269,028		徳島	3,615	997,056	
愛知	90	12,096		高知	6,850	2,715,487	
合計	3,560	388,908	109	熊本	270,253	112,963,251	
前年同月	6,080	624,780	103	合計	404,463	169,259,536	418
				前年同月	408,262	147,867,308	362
	胡瓜						
					小なす		
岐阜	207,032	68,089,583					
福島	300	104,760		高知	514	365,245	
群馬	7,190	2,639,412		合計	514	365,245	711
山梨	16,465	5,210,514		前年同月	569	454,356	799
長野	8,317	2,550,582					
愛知	49,071	14,559,916					

単位 数量 = K g , 金額 = 円

産地	数量	金額	平均 価格	産地	数量	金額	平均 価格
				愛知	2,448	1,161,652	
	べいなす			高知	66,674	30,161,981	
				宮崎	29,338	12,830,355	
高知	4,707	1,598,724		鹿児島	72,301	25,718,321	
韓国	20	7,560		韓国	12,450	5,081,411	
合計	4,727	1,606,284	340	中国	180	123,768	
前年同月	4,942	2,127,222	430	合計	190,388	78,175,518	411
				前年同月	215,304	81,653,969	379
	トマト						
					ししとうがらし		
岐阜	81,118	24,171,864					
青森	795	349,056		岐阜	8	2,873	
石川	3,728	2,052,486		愛知	32	13,419	
静岡	8	15,552		高知	10,705	14,659,026	
愛知	21,733	8,597,414		宮崎	898	665,955	
熊本	88,821	37,934,266		合計	11,643	15,341,273	1,318
合計	196,203	73,120,638	373	前年同月	14,290	19,205,338	1,344
前年同月	175,925	73,671,402	419				
					青とうがらし		
	桃太郎トマト						
				岐阜	228	189,054	
岐阜	115,536	42,495,894		愛知	1	421	
熊本	135,700	44,872,866		宮崎	469	289,332	
合計	251,236	87,368,760	348	合計	698	478,807	686
前年同月	166,720	76,429,872	458	前年同月	993	678,635	683
	ミニトマト				とうもろこし		
岐阜	3,694	2,884,269		愛知	6	3,726	
北海道	1,365	1,067,040		合計	6	3,726	621
愛知	29,982	21,213,609		前年同月	0	0	0
熊本	85,116	58,734,774					
合計	120,157	83,899,692	698		おくら		
前年同月	84,528	69,164,149	818				
				岐阜	1	389	
	ピーマン			愛知	1	324	
				高知	487	466,992	
岐阜	5,213	2,446,363		鹿児島	44	45,360	
青森	4	4,212		フィリピン	1,152	1,160,136	
千葉	22	37,908		その他外国	1,935	1,715,321	
長野	1,758	609,547		合計	3,620	3,388,522	936

単位 数量 = K g , 金額 = 円

産地	数量	金額	平均 価格	産地	数量	金額	平均 価格
前年同月	5,422	3,846,636	709	鹿児島	10,957	11,678,050	
				合計	11,821	12,713,716	1,076
	その他果菜類			前年同月	11,010	13,171,939	1,196
山梨	65	14,040			えだまめ		
愛知	7,520	1,237,205					
熊本	10,698	5,130,270		岐阜	7,413	6,574,609	
宮崎	5,461	3,685,684		静岡	30	47,952	
鹿児島	1,145	449,118		愛知	3	1,987	
合計	24,889	10,516,317	423	合計	7,446	6,624,548	890
前年同月	17,667	6,856,748	388	前年同月	6,041	5,193,573	860
	いんげん				その他豆科野菜		
岐阜	496	371,812		岐阜	5	2,430	
北海道	134	154,116		愛知	11	11,783	
長野	180	75,449		合計	16	14,213	888
愛知	161	98,668		前年同月	11	8,068	733
高知	4,370	4,580,442					
鹿児島	54,580	43,716,694			かんしょ		
合計	59,921	48,997,181	818				
前年同月	34,757	31,028,227	893	岐阜	653	106,380	
				茨城	69,620	17,594,896	
	豌豆			千葉	8,075	2,053,404	
				愛知	21	3,402	
青森	305	814,104		徳島	61,620	17,185,662	
愛知	22	20,520		熊本	27,755	8,340,948	
和歌山	12,933	12,258,594		宮崎	30,070	7,861,158	
広島	80	145,260		鹿児島	17,329	4,800,600	
徳島	2,148	2,444,958		合計	215,143	57,946,450	269
高知	10	11,880		前年同月	209,356	55,677,435	266
鹿児島	327	559,915					
合計	15,825	16,255,231	1,027		馬鈴薯		
前年同月	13,562	15,964,354	1,177				
				北海道	628,437	84,890,764	
	ピース			長崎	58,260	8,530,823	
				宮崎	2,270	377,568	
岐阜	502	628,344		合計	688,967	93,799,155	136
青森	92	141,048		前年同月	926,486	73,887,079	80
広島	200	207,360					
熊本	70	58,914					

単位 数量 = K g , 金額 = 円

産地	数量	金額	平均 価格	産地	数量	金額	平均 価格
				北海道	2,202,905	169,911,313	
	インカのめざめ			愛知	93	47,034	
				兵庫	100	22,680	
北海道	14,200	2,366,496		アメリカ	1,815	371,250	
合計	14,200	2,366,496	167	ニューシラント [☆]	500	108,000	
前年同月	5,100	913,248	179	中国	8,200	895,806	
				合計	2,213,113	171,248,083	77
	里芋			前年同月	2,027,367	164,045,448	81
岐阜	45,971	8,370,492		にんにく			
千葉	2,720	225,396					
福井	62,880	18,169,758		北海道	480	894,240	
静岡	165	154,656		青森	9,044	19,622,174	
愛知	440	73,851		三重	9	2,916	
京都	10	12,744		中国	5,832	1,725,840	
愛媛	69,513	15,419,354		スペイン	308	61,020	
熊本	39,810	6,733,330		合計	15,673	22,306,190	1,423
宮崎	458	149,526		前年同月	18,973	17,985,056	948
鹿児島	80	40,068					
中国	1,700	339,660		その他土物類			
合計	223,747	49,688,835	222				
前年同月	221,634	53,957,476	243	岐阜	8	3,370	
				北海道	50	16,200	
	ながいも			静岡	256	275,616	
				愛知	90	50,141	
北海道	14,650	4,178,898		徳島	15	11,610	
青森	155,310	47,731,464		合計	419	356,937	852
長野	2,500	788,400		前年同月	108	124,145	1,149
合計	172,460	52,698,762	306				
前年同月	154,242	41,942,070	272	ゆり根			
	やまのいも			北海道	32,650	23,341,722	
				合計	32,650	23,341,722	715
群馬	4,424	2,506,518		前年同月	24,985	21,045,744	842
愛媛	50	35,100					
合計	4,474	2,541,618	568	わさび			
前年同月	3,313	1,773,101	535				
				静岡	20	176,364	
	たまねぎ			合計	20	176,364	8,818
				前年同月	44	378,000	8,591
岐阜	-500	-108,000					

単位 数量 = K g , 金額 = 円

産地	数量	金額	平均価格	産地	数量	金額	平均価格
				前年同月	579	3,097,202	5,349
	しょうが						
					おおば		
岐阜	949	388,001					
愛知	19	30,780		愛知	17,144	44,285,617	
高知	31,753	6,445,980		高知	144	391,824	
熊本	65	82,134		合計	17,288	44,677,441	2,584
中国	2,522	942,738		前年同月	16,953	49,702,616	2,932
合計	35,308	7,889,633	223				
前年同月	10,670	7,801,031	731		みょうが		
	唐辛子			高知	4,657	7,566,174	
				合計	4,657	7,566,174	1,625
愛知	15	5,465		前年同月	2,696	5,269,342	1,955
合計	15	5,465	364				
前年同月	1	1,534	1,534		ハーブ類		
	とうがらし			岐阜	70	520,182	
				茨城	0	63,045	
岐阜	2	227		千葉	0	4,104	
高知	893	925,506		新潟	0	32,319	
合計	895	925,733	1,034	長野	13	189,216	
前年同月	2,493	2,105,919	845	愛知	82	513,756	
				三重	18	155,169	
	め類			沖縄	19	102,897	
				合計	202	1,580,688	7,825
岐阜	2,969	1,493,122		前年同月	287	2,852,395	9,939
山梨	10	70,632					
静岡	183	542,808			その他香辛・つま物野菜		
愛知	272	2,374,814					
三重	112	252,180		北海道	100	45,360	
広島	36	97,200		秋田	1	216	
福岡	369	601,020		山形	102	238,896	
中国	1,353	598,847		神奈川	168	45,684	
合計	5,304	6,030,623	1,137	静岡	26	80,873	
前年同月	6,472	7,449,229	1,151	愛知	3,112	10,961,569	
				兵庫	94	312,770	
	しそ			鳥取	220	285,120	
				広島	9	13,410	
愛知	415	2,003,832		高知	56	47,088	
合計	415	2,003,832	4,829	アメリカ	31	26,244	

単位 数量 = K g , 金額 = 円

産地	数量	金額	平均価格	産地	数量	金額	平均価格
その他外国	397	567,648					
合計	4,316	12,624,878	2,925		しめじ茸		
前年同月	5,544	15,898,826	2,868				
				新潟	1,460	1,536,062	
	生しいたけ			富山	1,043	988,073	
				福井	28	33,264	
岐阜	48,186	52,027,250		長野	31,614	17,281,050	
富山	303	314,604		静岡	2,994	2,490,872	
長野	128	272,160		京都	125	275,616	
愛知	6	4,470		合計	37,264	22,604,937	607
兵庫	446	512,344		前年同月	45,142	25,367,195	562
徳島	1,285	1,756,836					
中国	1,860	1,141,344			その他きのこ類		
合計	52,214	56,029,008	1,073				
前年同月	62,164	62,251,544	1,001	岐阜	639	386,532	
				新潟	4,093	4,123,601	
	まつ茸			長野	7,060	4,387,736	
				静岡	3,262	3,957,964	
アメリカ	700	3,970,080		岡山	2,565	3,354,506	
カナダ	558	3,469,932		合計	17,619	16,210,339	920
中国	1,234	10,023,912		前年同月	20,525	20,248,759	987
その他外国	170	505,440					
合計	2,662	17,969,364	6,750		その他山菜類		
前年同月	2,349	12,288,564	5,231				
				愛知	0	12,960	
	なめこ			徳島	4	178,970	
				合計	4	191,930	47,983
岐阜	2,946	1,787,627		前年同月	14	189,184	13,513
長野	10,307	4,618,620					
合計	13,253	6,406,247	483		カット野菜		
前年同月	12,946	5,695,502	440				
				岐阜	547	158,629	
	えのきだけ			大阪	60	65,502	
				徳島	3,310	784,620	
岐阜	1,200	391,457		合計	3,917	1,008,751	258
長野	109,827	36,885,437		前年同月	4,106	1,380,370	336
京都	70	27,594					
合計	111,097	37,304,488	336		ゆず類		
前年同月	150,715	40,152,477	266				
				岐阜	599	83,635	
				愛知	94	6,890	

単位 数量 = K g , 金額 = 円

産地	数量	金額	平均 価格	産地	数量	金額	平均 価格
徳島	3,684	3,259,364					
高知	3,749	2,593,890			乾燥野菜類		
大分	4	3,996					
合計	8,130	5,947,775	732	岐阜	29	85,990	
前年同月	9,708	6,820,421	703	茨城	240	554,385	
				静岡	13	34,020	
	ぎんなん			愛知	347	499,769	
				徳島	8	20,736	
岐阜	2,220	2,022,472		熊本	4	46,008	
青森	39	33,642		宮崎	268	346,387	
静岡	37	35,478		鹿児島	20	54,000	
愛知	16,922	19,896,930		中国	5,862	2,703,834	
合計	19,218	21,988,522	1,144	合計	6,791	4,345,129	640
前年同月	12,603	11,768,632	934	前年同月	8,583	5,657,707	659
	その他野菜				野菜・ビン／缶詰		
岐阜	74,322	10,134,687		北海道	945	412,452	
北海道	20	83,600		千葉	92	158,976	
青森	118	427,970		愛知	270	72,900	
秋田	40	77,112		山口	54	81,000	
群馬	54	18,000		高知	90	13,500	
長野	746	135,357		中国	441	216,709	
愛知	1,585	528,971		合計	1,892	955,537	505
滋賀	270	83,484		前年同月	2,966	1,536,384	518
大阪	530	177,980					
和歌山	339	391,941			漬物		
徳島	22	23,328					
福岡	36	37,368		岐阜	341	114,048	
鹿児島	40	7,920		愛知	10	7,668	
沖縄	147	46,770		宮崎	771	630,364	
中国	483	200,923		鹿児島	658	427,032	
その他外国	722	205,384		合計	1,780	1,179,112	662
合計	79,474	12,580,795	158	前年同月	2,001	1,240,336	620
前年同月	86,477	13,942,759	161				
					産地別合計		
	冷凍野菜						
				岐阜	1,733,563	415,820,701	
福井	6,534	3,845,340		北海道	3,554,175	390,503,713	
合計	6,534	3,845,340	589	青森	1,034,038	165,939,120	
前年同月	5,940	3,149,280	530	宮城	615	218,052	

単位 数量 = K g , 金額 = 円

産地	数量	金額	平均 価格	産地	数量	金額	平均 価格
秋田	1,131	460,404		メキシコ	49,043	11,524,370	
山形	820	568,998		オーストラリア	138	202,100	
福島	300	104,760		ニュージーランド	500	108,000	
茨城	1,115,340	135,780,021		韓国	12,470	5,088,971	
栃木	3,440	247,698		中国	55,387	23,435,233	
群馬	78,320	25,963,353		フィリピン	1,152	1,160,136	
埼玉	4,312	742,716		スペイン	308	61,020	
千葉	134,966	11,893,564		その他外国	5,425	3,422,045	
神奈川	21,428	956,718		合計	15,056,963	2,733,502,877	182
新潟	20,358	7,152,196		前年同月	14,990,232	2,919,672,152	195
富山	53,170	19,623,203					
石川	9,732	2,901,420					
福井	82,437	26,118,504					
山梨	25,955	7,316,946					
長野	1,498,507	184,395,799					
静岡	585,012	74,810,507					
愛知	2,535,482	385,565,238					
三重	131,131	11,912,232					
滋賀	22,260	665,431					
京都	207	319,410					
大阪	590	243,482					
兵庫	263,756	34,153,050					
和歌山	13,272	12,650,535					
鳥取	66,200	22,344,249					
岡山	2,901	3,469,920					
広島	911	1,219,230					
山口	54	81,000					
徳島	311,369	79,641,312					
香川	60	24,084					
愛媛	69,563	15,454,454					
高知	256,195	131,724,715					
福岡	515	656,316					
佐賀	1,890	651,888					
長崎	80,616	15,276,935					
熊本	679,311	282,198,641					
大分	42,507	15,179,616					
宮崎	327,154	105,340,052					
鹿児島	165,419	90,041,126					
沖縄	166	149,667					
アメリカ	2,834	4,550,094					
カナダ	558	3,469,932					

品目別・産地別取扱高表

単位 数量 = K g , 金額 = 円

産地	数量	金額	平均 価格	産地	数量	金額	平均 価格
				前年同月	2,820	715,176	254
	極早生温州みかん						
					レモン		
岐阜	2,500	266,868					
静岡	119,720	21,861,090		岐阜	127	18,252	
愛知	52,990	6,986,736		和歌山	635	182,520	
和歌山	32,120	7,634,455		佐賀	125	25,866	
徳島	9,068	1,485,966		アメリカ	17	6,804	
愛媛	18,770	3,116,556		その他外国	17,697	5,949,396	
熊本	11,880	1,878,444		合計	18,601	6,182,838	332
合計	247,048	43,230,115	175	前年同月	24,438	7,579,235	310
前年同月	436,547	72,952,910	167				
					バレンシアオレンジ		
	早生温州みかん						
				オーストラリア	28,135	8,469,252	
岐阜	3,500	309,874		合計	28,135	8,469,252	301
静岡	795,755	195,946,343		前年同月	31,144	9,369,972	301
愛知	192,227	41,709,060					
和歌山	270,742	70,236,526			グレープフルーツ		
徳島	144,975	28,074,875					
愛媛	13,670	2,445,336		アメリカ	4,012	1,184,220	
佐賀	6,790	726,138		メキシコ	11,968	2,722,896	
長崎	2,095	651,348		オーストラリア	102	22,680	
熊本	131,105	25,858,170		その他外国	4,794	1,161,432	
合計	1,560,859	365,957,670	234	合計	20,876	5,091,228	244
前年同月	1,098,368	262,236,594	239	前年同月	28,696	6,094,332	212
	普通温州みかん				その他中晩生柑橘		
岐阜	637	59,217		愛媛	5,619	6,553,764	
愛知	5,310	629,640		宮崎	903	852,444	
和歌山	2,000	462,024		メキシコ	305	261,900	
愛媛	3,520	707,076		合計	6,827	7,668,108	1,123
熊本	4,530	913,356		前年同月	8,913	8,545,003	959
合計	15,997	2,771,313	173				
前年同月	10,516	2,000,085	190		りんご		
	ぶんたん			岐阜	492	197,532	
				青森	364,356	86,571,801	
熊本	1,560	518,292		長野	155,934	40,188,214	
合計	1,560	518,292	332	合計	520,782	126,957,547	244

単位 数量 = K g , 金額 = 円

産地	数量	金額	平均価格	産地	数量	金額	平均価格
前年同月	365,638	101,726,911	278	前年同月	11,406	3,722,717	326
	つがるりんご				西洋なし		
青森	188	1,620		山形	61,600	23,566,234	
長野	45	11,448		新潟	96	57,996	
合計	233	13,068	56	富山	183	127,872	
前年同月	5,296	414,742	78	長野	2,589	1,353,996	
				合計	64,468	25,106,098	389
	ジョナゴールド			前年同月	32,627	12,113,139	371
岐阜	105	39,960			かき		
青森	6,570	2,313,792					
岩手	300	97,200		岐阜	108,617	28,971,378	
長野	1,115	245,268		岩手	118	45,252	
合計	8,090	2,696,220	333	山梨	48	76,140	
前年同月	29,355	9,569,134	326	愛知	364	84,564	
				和歌山	889	428,112	
	ふじりんご			合計	110,036	29,605,446	269
				前年同月	128,925	21,775,058	169
岐阜	202	74,887					
青森	46,002	13,161,744			富有かき		
長野	401,400	130,362,480					
合計	447,604	143,599,111	321	岐阜	371,442	88,423,650	
前年同月	459,307	154,092,759	335	合計	371,442	88,423,650	238
				前年同月	406,906	80,514,335	198
	王林りんご						
					松本早生がき		
岐阜	25	8,964					
青森	8,000	2,186,352		岐阜	31,187	6,754,752	
岩手	280	81,972		合計	31,187	6,754,752	217
長野	5,015	1,316,736		前年同月	44,240	8,331,552	188
合計	13,320	3,594,024	270				
前年同月	23,095	7,472,877	324		平核無がき		
	なし			岐阜	82	20,736	
				和歌山	9,029	2,970,216	
愛知	1,383	810,713		合計	9,111	2,990,952	328
鳥取	140	75,600		前年同月	18,554	4,186,858	226
熊本	676	289,440					
合計	2,199	1,175,753	535				

単位 数量 = K g , 金額 = 円

産地	数量	金額	平均価格	産地	数量	金額	平均価格
				山形	180	191,160	
	その他仁果類・核果類			長野	461	736,020	
				合計	641	927,180	1,446
岐阜	273	21,168		前年同月	3,034	3,441,636	1,134
アメリカ	827	532,332					
合計	1,100	553,500	503		くり		
前年同月	2,505	773,172	309				
				熊本	160	85,860	
	ぶどう			韓国	10	18,360	
				合計	170	104,220	613
青森	2,120	1,267,704		前年同月	254	297,432	1,171
長野	773	811,512					
岡山	10	12,960			いちじく		
アメリカ	4,863	2,538,432					
合計	7,766	4,630,608	596	岐阜	385	386,449	
前年同月	8,404	4,848,012	577	愛知	888	1,008,634	
				合計	1,273	1,395,083	1,096
	アレキサンドリア			前年同月	1,734	1,578,984	911
岡山	588	783,108			その他穀果類・しょう果類		
合計	588	783,108	1,332				
前年同月	1,284	1,681,492	1,310	中国	11	15,552	
				合計	11	15,552	1,414
	露地ぶどう			前年同月	45	62,208	1,382
山形	664	1,031,940			いちご		
長野	11,298	24,788,700					
静岡	25	49,680		岐阜	4,007	8,516,697	
滋賀	35	71,820		青森	72	280,800	
その他外国	50	97,200		長野	300	671,328	
合計	12,072	26,039,340	2,157	愛知	339	664,848	
前年同月	15,209	24,451,740	1,608	アメリカ	4,004	8,839,632	
				合計	8,722	18,973,305	2,175
	巨峰ぶどう			前年同月	10,991	19,792,591	1,801
長野	1,213	1,215,432			女峰いちご		
合計	1,213	1,215,432	1,002				
前年同月	9,749	10,301,958	1,057	岐阜	30	49,356	
				愛知	121	239,436	
	ピオーネぶどう			合計	151	288,792	1,913
				前年同月	1,691	2,744,269	1,623

単位 数量 = K g , 金額 = 円

産地	数量	金額	平均価格	産地	数量	金額	平均価格
				合計	2,483	1,284,660	517
	豊の香いちご			前年同月	1,320	873,180	662
鹿児島	1,475	2,498,472			こだま西瓜		
合計	1,475	2,498,472	1,694				
前年同月	4,041	6,205,087	1,536	熊本	1,304	434,106	
				合計	1,304	434,106	333
	濃姫いちご			前年同月	1,208	436,212	361
岐阜	410	876,474			バナナ		
合計	410	876,474	2,138				
前年同月	3,831	6,212,203	1,622	メキシコ	1,677	341,573	
				フィリピン	69,370	12,043,007	
	アールスメロン			その他外国	9,685	1,385,991	
				合計	80,732	13,770,571	171
岩手	9	11,880		前年同月	51,879	10,297,419	198
静岡	3,768	4,239,540					
高知	7,097	5,968,026			パイナップル		
熊本	5,412	3,379,687					
合計	16,286	13,599,133	835	フィリピン	32,225	5,996,042	
前年同月	38,626	23,452,772	607	合計	32,225	5,996,042	186
				前年同月	38,482	7,494,810	195
	非ネット系メロン						
					キウイフルーツ		
北海道	40	33,480					
熊本	468	328,104		岐阜	170	42,638	
合計	508	361,584	712	山梨	6,452	2,551,824	
前年同月	3,777	1,968,257	521	長野	546	257,472	
				愛知	890	393,768	
	ハネジュウメロン			佐賀	3,447	1,401,321	
				大分	270	246,132	
アメリカ	1,764	450,900		ニュージーランド	6,754	3,659,256	
メキシコ	2,080	616,140		合計	18,529	8,552,411	462
オーストラリア	247	74,952		前年同月	14,048	6,587,179	469
合計	4,091	1,141,992	279				
前年同月	5,320	1,724,976	324		その他の(亜)熱帯性果実		
	すいか			アメリカ	5	5,724	
				メキシコ	9,675	3,929,008	
高知	1,040	747,252		その他外国	65	33,372	
熊本	1,443	537,408		合計	9,745	3,968,104	407

単位 数量 = K g , 金額 = 円

産地	数量	金額	平均 価格	産地	数量	金額	平均 価格
前年同月	7,855	4,145,639	528				
					ほし柿		
	ドラゴンフルーツ						
				岐阜	180	55,080	
その他外国	595	195,156		山梨	986	1,608,876	
合計	595	195,156	328	中国	2,127	1,555,740	
前年同月	1,620	353,268	218	合計	3,293	3,219,696	978
				前年同月	2,685	2,308,392	860
	その他の果実						
					果実・ビン／缶詰		
岐阜	597	349,195					
長野	33	30,456		青森	4,270	903,483	
愛媛	96	65,988		秋田	540	194,400	
長崎	2,773	837,929		山梨	64	18,360	
鹿児島	141	124,124		長野	116	30,240	
アメリカ	0	2,592		広島	41	98,496	
メキシコ	261	566,611		熊本	300	65,967	
韓国	1,224	132,732		合計	5,331	1,310,946	246
中国	3,539	1,334,967		前年同月	1,892	497,238	263
フィリピン	4,661	2,116,747					
その他外国	1,034	430,963			産地別合計		
合計	14,359	5,992,304	417				
前年同月	15,511	5,929,546	382	岐阜	524,968	135,443,127	
				北海道	40	33,480	
	ラズベリー			青森	431,578	106,687,296	
				岩手	707	236,304	
アメリカ	84	459,560		秋田	540	194,400	
メキシコ	14	74,649		山形	62,444	24,789,334	
合計	98	534,209	5,451	千葉	37	79,272	
前年同月	77	434,678	5,645	新潟	96	57,996	
				富山	183	127,872	
	乾燥果実			山梨	7,550	4,255,200	
				長野	580,838	202,019,302	
千葉	37	79,272		静岡	919,268	222,096,653	
愛知	29	31,320		愛知	254,541	52,558,719	
アメリカ	95	159,709		滋賀	35	71,820	
中国	1,426	659,448		和歌山	315,415	81,913,853	
その他外国	152	135,108		鳥取	140	75,600	
合計	1,739	1,064,857	612	岡山	598	796,068	
前年同月	3,124	1,608,444	515	広島	41	98,496	
				徳島	154,043	29,560,841	

品目別・産地別取扱高表

単位 数量 = K g , 金額 = 円

産地	数量	金額	平均 価格	産地	数量	金額	平均 価格
				岐阜	771	1,531,202	
	まぐろ			宮城	1,509	2,590,672	
				千葉	2,796	4,247,715	
千葉	442	993,839		東京	2,469	2,116,433	
東京	118	435,667		大阪	223	324,918	
静岡	582	1,890,044		和歌山	65	175,500	
愛知	84	326,532		沖縄	2,158	1,486,766	
三重	390	1,281,831		合計	9,991	12,473,206	1,248
大阪	70	113,400		前年同月	11,755	16,711,853	1,422
和歌山	55	118,800					
合計	1,741	5,160,113	2,964		びんなが		
前年同月	2,774	7,468,145	2,692				
				宮城	112	110,993	
	めじ			静岡	21	40,824	
				和歌山	260	375,289	
岐阜	47	23,066		合計	393	527,106	1,341
愛知	189	141,408		前年同月	399	607,602	1,523
三重	21	8,278					
福岡	105	66,933			まかじき		
佐賀	371	155,466					
合計	733	395,151	539	宮城	2,549	1,523,718	
前年同月	569	279,637	491	東京	281	221,076	
				愛知	22	44,399	
	きわだ			和歌山	144	97,551	
				合計	2,996	1,886,744	630
岐阜	1,333	2,330,183		前年同月	1,778	1,406,176	791
宮城	661	539,379					
千葉	2,952	3,816,223			めかじき		
東京	4,030	4,629,571					
静岡	40	80,351		宮城	226	240,597	
三重	3,506	3,629,772		合計	226	240,597	1,065
兵庫	96	152,010		前年同月	0	0	0
和歌山	691	1,140,183					
宮崎	98	178,665			しろかわかじき		
鹿児島	108	129,492					
沖縄	1,322	1,199,712		岐阜	51	22,032	
合計	14,837	17,825,541	1,201	宮城	264	123,660	
前年同月	19,830	28,358,078	1,430	千葉	40	17,280	
				和歌山	407	651,132	
	めばち			合計	762	814,104	1,068
				前年同月	1,078	1,537,374	1,426

単位 数量 = K g , 金額 = 円

産地	数量	金額	平均価格	産地	数量	金額	平均価格
	くろかわかじき				ぶり		
岐阜	34	77,213		岐阜	41	47,055	
宮城	255	118,314		北海道	14	10,843	
千葉	263	156,222		富山	37	109,782	
静岡	212	260,782		石川	47	10,282	
和歌山	76	83,851		愛知	3,572	3,726,238	
合計	840	696,382	829	三重	9	6,804	
前年同月	3,611	2,019,461	559	兵庫	195	186,040	
				和歌山	13	5,616	
	かつお			徳島	13	16,977	
				香川	1,822	2,716,190	
宮城	117	63,704		愛媛	10,756	10,291,543	
静岡	1,892	1,729,238		佐賀	153	24,899	
愛知	1,111	677,304		熊本	149	42,902	
三重	10	2,598		合計	16,821	17,195,171	1,022
京都	30	58,320		前年同月	14,781	16,499,711	1,116
和歌山	32	31,644					
長崎	14	9,508			はまち		
合計	3,206	2,572,316	802				
前年同月	4,287	3,042,021	710	岐阜	21	7,119	
				千葉	103	27,783	
	そうだかつお			愛知	2,653	966,086	
				三重	56	49,968	
岐阜	110	24,192		和歌山	4	1,458	
福井	3	1,944		徳島	689	483,779	
愛知	62	40,231		香川	1,112	1,235,108	
三重	260	43,632		愛媛	10	2,290	
和歌山	34	40,176		長崎	68	13,278	
福岡	73	31,493		合計	4,716	2,786,869	591
合計	542	181,668	335	前年同月	4,234	3,397,270	802
前年同月	573	197,832	345				
					わかし		
	はかつお						
				岐阜	5	1,728	
愛知	214	59,898		宮城	100	17,766	
佐賀	514	105,087		福井	110	18,846	
熊本	70	12,960		愛知	1,537	506,313	
合計	798	177,945	223	和歌山	110	15,444	
前年同月	717	223,985	312	愛媛	12	2,657	

単位 数量 = K g , 金額 = 円

産地	数量	金額	平均価格	産地	数量	金額	平均価格
合計	1,874	562,754	300	前年同月	712	642,123	902
前年同月	2,378	742,214	312				
					さわら		
	かんぱち						
				岩手	29	25,920	
愛知	1,507	1,505,134		宮城	49	44,512	
三重	298	492,529		富山	584	502,993	
徳島	368	519,810		福井	136	128,097	
香川	797	1,153,636		愛知	934	906,421	
合計	2,970	3,671,109	1,236	三重	189	507,632	
前年同月	3,758	7,020,171	1,868	京都	61	59,659	
				愛媛	360	311,866	
	その他ぶり			福岡	9	5,832	
				佐賀	126	84,106	
愛知	128	62,868		合計	2,477	2,577,038	1,040
福岡	172	30,035		前年同月	3,176	3,244,153	1,021
合計	300	92,903	310				
前年同月	1,135	512,911	452		さごし		
	まあじ			愛知	790	286,848	
				鳥取	106	40,106	
岐阜	93	25,596		愛媛	35	16,718	
千葉	195	58,860		合計	931	343,672	369
富山	240	37,314		前年同月	1,370	690,437	504
福井	82	31,855					
愛知	1,306	799,219			まいわし		
三重	266	465,318					
和歌山	40	27,000		岐阜	59	49,680	
島根	105	29,376		北海道	510	283,446	
福岡	12	15,552		宮城	75	25,920	
佐賀	995	453,168		静岡	60	27,216	
長崎	1,524	517,806		愛知	1,692	548,737	
合計	4,858	2,461,064	507	三重	94	34,560	
前年同月	4,091	3,013,450	737	京都	180	29,808	
				合計	2,670	999,367	374
	その他あじ			前年同月	2,885	861,708	299
岐阜	6	4,470			うるめいわし		
福井	30	8,748					
三重	212	473,066		千葉	150	39,744	
合計	248	486,284	1,961	愛知	55	17,388	

単位 数量 = K g , 金額 = 円

産地	数量	金額	平均 価格	産地	数量	金額	平均 価格
和歌山	905	158,955		石川	31	0	
合計	1,110	216,087	195	福井	231	217,441	
前年同月	155	51,419	332	愛知	675	716,807	
				和歌山	15	13,284	
	するめいか			鳥取	1,175	1,106,988	
				鹿児島	22	20,288	
青森	8	4,320		沖縄	911	2,052,054	
宮城	160	78,948		合計	3,792	4,903,528	1,293
石川	255	185,868		前年同月	2,145	3,681,126	1,716
愛知	1,953	2,005,452					
島根	135	112,536		まかれい			
合計	2,511	2,387,124	951				
前年同月	1,734	2,325,553	1,341	北海道	100	46,688	
				岩手	4	6,091	
	もんこういか			宮城	155	184,356	
				愛知	41	42,181	
福井	17	19,138		合計	300	279,316	931
愛知	59	91,950		前年同月	628	432,571	689
和歌山	136	203,035					
合計	212	314,123	1,482	いしかれい			
前年同月	455	613,741	1,349				
				北海道	345	92,826	
	やりいか			愛知	30	9,882	
				合計	375	102,708	274
岩手	4	3,240		前年同月	317	124,707	393
宮城	1,280	555,142					
愛知	88	68,958		あかかれい			
合計	1,372	627,340	457				
前年同月	1,626	1,218,391	749	北海道	1,465	578,458	
				石川	40	28,512	
	ほたるいか			愛知	87	48,578	
				合計	1,592	655,548	412
兵庫	9	21,643		前年同月	930	587,811	632
合計	9	21,643	2,405				
前年同月	37	23,134	625	天然ひらめ			
	その他いか			宮城	40	13,770	
				千葉	58	152,560	
岐阜	27	9,233		愛知	688	1,360,175	
東京	601	670,950		三重	81	181,148	
富山	104	96,483		合計	867	1,707,653	1,970

単位 数量 = K g , 金額 = 円

産地	数量	金額	平均価格	産地	数量	金額	平均価格
前年同月	918	2,126,734	2,317				
					れんこたい		
	養殖ひらめ						
				石川	117	98,484	
愛知	41	89,688		福井	154	98,690	
三重	302	656,175		愛知	218	128,194	
合計	343	745,863	2,175	三重	57	43,486	
前年同月	710	1,624,739	2,288	和歌山	27	11,664	
				合計	573	380,518	664
	その他かれい			前年同月	818	518,874	634
北海道	30	12,960			その他たい		
宮城	99	86,832					
兵庫	30	9,720		岩手	11	5,330	
宮崎	17	16,416		福井	8	42,768	
合計	176	125,928	716	静岡	233	182,184	
前年同月	341	270,070	792	愛知	195	119,782	
				三重	12	16,848	
	天然またい			和歌山	5	1,296	
				鳥取	50	8,737	
静岡	74	72,506		合計	514	376,945	733
愛知	1,894	2,378,736		前年同月	1,110	715,654	645
和歌山	26	23,934					
長崎	66	-18,066			めばる		
合計	2,060	2,457,110	1,193				
前年同月	809	1,468,714	1,815	北海道	50	5,184	
				岩手	7	10,390	
	養殖またい			愛知	267	178,891	
				合計	324	194,465	600
岐阜	2	648		前年同月	803	348,048	433
宮城	49	51,694					
石川	24	12,960			かさご		
静岡	348	255,328					
愛知	1,235	979,743		愛知	6	10,098	
三重	5,459	4,976,510		合計	6	10,098	1,683
兵庫	258	221,541		前年同月	44	39,269	892
和歌山	39	22,896					
島根	17	6,071			やがら		
愛媛	661	582,804					
合計	8,092	7,110,195	879	福井	31	14,753	
前年同月	10,642	12,174,827	1,144	愛知	1	1,247	

単位 数量 = K g , 金額 = 円

産地	数量	金額	平均価格	産地	数量	金額	平均価格
合計	32	16,000	500	東京	722	853,531	
前年同月	0	0	0	愛知	785	940,546	
				三重	64	88,087	
	その他めぬけ			京都	386	926,074	
				大阪	1,499	1,863,267	
岐阜	13	102,153		愛媛	91	110,963	
北海道	38	140,438		合計	3,957	5,633,940	1,424
岩手	13	15,876		前年同月	5,927	9,114,308	1,538
宮城	8	12,960					
愛知	85	135,324		またら			
合計	157	406,751	2,591				
前年同月	198	620,569	3,134	北海道	960	956,777	
				岩手	108	133,304	
	しろさけ			宮城	601	701,838	
				東京	70	59,940	
北海道	360	227,448		石川	57	23,296	
宮城	1,385	1,880,140		愛知	430	231,029	
福井	144	75,747		京都	10	51,840	
愛知	20	27,270		島根	102	17,959	
広島	90	34,020		合計	2,338	2,175,983	931
合計	1,999	2,244,625	1,123	前年同月	3,402	3,635,844	1,069
前年同月	2,894	3,498,185	1,209				
				すけそうたら			
	ぎんさけ						
				北海道	906	130,680	
北海道	200	75,600		合計	906	130,680	144
宮城	68	75,600		前年同月	959	395,507	412
合計	268	151,200	564				
前年同月	131	144,180	1,101	その他たら			
	ます			静岡	46	102,935	
				合計	46	102,935	2,238
愛知	3	11,956		前年同月	284	210,183	740
三重	2	2,484					
愛媛	154	505,958		くるまえび			
合計	159	520,398	3,273				
前年同月	418	188,785	452	東京	82	781,056	
				愛知	109	742,176	
	サーモン（輸入さけ）			岡山	14	90,720	
				合計	205	1,613,952	7,873
宮城	410	851,472		前年同月	330	2,279,178	6,907

単位 数量 = K g , 金額 = 円

産地	数量	金額	平均 価格	産地	数量	金額	平均 価格
岐阜	10	23,522		北海道	3,218	3,130,693	
千葉	4	16,254		岩手	400	232,308	
静岡	3	10,692		愛知	1,807	1,403,622	
愛知	257	710,299		合計	5,425	4,766,623	879
山口	265	311,515		前年同月	12,086	7,912,494	655
合計	539	1,072,282	1,989				
前年同月	671	1,358,111	2,024		さより		
	その他ふぐ			山口	95	111,078	
				合計	95	111,078	1,169
愛知	5	11,567		前年同月	86	209,448	2,435
大阪	60	7,776					
山口	242	1,006,318			にしん		
愛媛	4	16,762					
合計	311	1,042,423	3,352	富山	40	12,096	
前年同月	443	1,552,747	3,505	合計	40	12,096	302
				前年同月	24	6,826	284
	さば						
					とびうお		
岐阜	5	5,508					
青森	50	2,700		三重	3	756	
宮城	128	28,640		合計	3	756	252
茨城	30	8,424		前年同月	0	0	0
千葉	300	98,928					
新潟	250	59,076			しいら		
石川	160	50,112					
愛知	2,754	1,194,340		岐阜	340	68,745	
三重	5	1,080		宮城	8	875	
京都	25	13,716		富山	490	114,934	
和歌山	100	30,780		福井	80	10,433	
鳥取	125	66,312		愛知	153	34,791	
山口	117	27,411		三重	54	5,247	
愛媛	8	14,969		和歌山	129	27,511	
福岡	150	81,162		合計	1,254	262,536	209
佐賀	876	345,870		前年同月	537	126,559	236
長崎	50	35,856					
合計	5,133	2,064,884	402		ぼら		
前年同月	5,322	2,816,159	529				
				愛知	6	3,001	
	さんま			合計	6	3,001	500
				前年同月	118	66,993	568

単位 数量 = K g , 金額 = 円

産 地	数 量	金 額	平均 価 格	産 地	数 量	金 額	平均 価 格
				前年同月	28	30,904	1,104
	まながつお						
					こ ち		
愛 知	10	16,351					
和 歌 山	45	46,818		愛 知	53	28,399	
福 岡	8	35,122		合 計	53	28,399	536
長 崎	5	20,520		前年同月	32	23,993	750
合 計	68	118,811	1,747				
前年同月	10	25,920	2,592		あんこう		
	あまたい			東 京	57	33,498	
				静 岡	79	47,856	
岐 阜	26	174,970		愛 知	23	19,310	
神 奈 川	70	82,296		京 都	18	11,276	
石 川	2	6,221		大 阪	360	443,340	
福 井	7	24,170		島 根	186	136,117	
愛 知	27	52,888		山 口	84	54,316	
福 岡	18	28,836		合 計	807	745,713	924
合 計	150	369,381	2,463	前年同月	714	568,672	796
前年同月	222	571,634	2,575				
					あいなめ		
	いとより						
				北 海 道	60	28,183	
福 井	79	78,576		愛 知	3	2,970	
愛 知	25	10,843		合 計	63	31,153	494
長 崎	15	11,383		前年同月	72	83,893	1,165
大 分	98	79,197					
合 計	217	179,999	829		む つ		
前年同月	398	166,498	418				
				三 重	91	26,509	
	きんめたい			和 歌 山	12	12,960	
				合 計	103	39,469	383
千 葉	92	227,318		前年同月	54	185,491	3,435
愛 知	56	99,252					
合 計	148	326,570	2,207		き す		
前年同月	152	368,264	2,423				
				岐 阜	1	745	
	ほうぼう			愛 知	20	3,564	
				合 計	21	4,309	205
愛 知	42	52,627		前年同月	62	51,516	831
合 計	42	52,627	1,253				

単位 数量 = K g , 金額 = 円

産地	数量	金額	平均価格	産地	数量	金額	平均価格
				合計	433	503,063	1,162
	かます			前年同月	125	144,565	1,157
富山	695	134,838			ほっけ		
愛知	43	45,803					
和歌山	28	15,930		北海道	220	87,804	
熊本	54	34,992		合計	220	87,804	399
合計	820	231,563	282	前年同月	0	0	0
前年同月	576	424,199	736				
					はた		
	いさき						
				福井	9	8,176	
愛知	60	99,990		愛知	162	307,225	
和歌山	9	3,888		三重	44	62,077	
愛媛	30	18,792		長崎	42	161,907	
佐賀	36	18,630		合計	257	539,385	2,099
合計	135	141,300	1,047	前年同月	233	387,433	1,663
前年同月	479	378,695	791				
					あなご		
	すずき						
				愛知	189	469,847	
岐阜	10	4,562		三重	76	233,604	
愛知	206	168,734		兵庫	20	5,832	
三重	26	14,407		山口	144	200,232	
島根	69	28,480		福岡	241	493,411	
合計	311	216,183	695	長崎	80	104,220	
前年同月	839	582,387	694	大分	344	636,109	
				合計	1,094	2,143,255	1,959
	しらうお			前年同月	761	1,668,819	2,193
北海道	9	4,147			はも		
茨城	1,084	302,821					
合計	1,093	306,968	281	岐阜	1	1,836	
前年同月	464	178,459	385	京都	36	22,552	
				和歌山	6	7,776	
	かわはぎ			合計	43	32,164	748
				前年同月	32	18,684	584
福井	16	7,970					
愛知	365	318,513			たちうお		
三重	52	168,480					
島根	0	8,100		東京	4	5,476	

単位 数量 = K g , 金額 = 円

産地	数量	金額	平均価格	産地	数量	金額	平均価格
愛知	215	65,178		前年同月	277	129,291	467
和歌山	15	14,904					
宮崎	65	221,811			わかめ		
合計	299	307,369	1,028				
前年同月	388	289,855	747	愛知	12	10,854	
				大阪	527	632,078	
	たこ			広島	5	9,070	
				山口	5,571	1,580,731	
北海道	484	952,479		合計	6,115	2,232,733	365
宮城	37	94,932		前年同月	8,163	2,988,183	366
愛知	322	521,875					
三重	18	37,400			こんぶ		
合計	861	1,606,686	1,866				
前年同月	1,753	2,127,182	1,213	宮城	151	30,974	
				東京	3,792	747,465	
	なまこ			新潟	180	30,813	
				三重	899	828,954	
愛知	3	14,202		山口	531	120,777	
広島	120	34,992		香川	105	110,592	
合計	123	49,194	400	合計	5,658	1,869,575	330
前年同月	801	350,465	438	前年同月	4,830	1,733,318	359
	うに				その他鮮魚		
岐阜	9	234,036		岐阜	23	106,737	
北海道	165	2,874,204		北海道	674	207,283	
東京	105	1,696,383		岩手	72	11,561	
愛知	37	96,984		宮城	453	213,414	
和歌山	69	1,240,596		千葉	170	289,435	
山口	24	6,480		東京	134	124,167	
合計	409	6,148,683	15,033	福井	370	363,096	
前年同月	322	6,057,261	18,811	長野	48	81,388	
				静岡	100	84,240	
	のり			愛知	4,519	3,007,752	
				三重	483	259,744	
静岡	68	52,920		滋賀	127	168,275	
愛知	23	4,222		大阪	51	37,149	
三重	3	11,232		兵庫	18	102,384	
山口	160	6,588		和歌山	38	13,338	
熊本	10	7,128		山口	220	130,356	
合計	264	82,090	311	愛媛	221	1,092,366	

単位 数量 = K g , 金額 = 円

産地	数量	金額	平均価格	産地	数量	金額	平均価格
福岡	1,679	829,342		福岡	20	7,128	
佐賀	175	184,626		合計	1,404	1,492,669	1,063
長崎	8	16,470		前年同月	824	2,573,578	3,123
熊本	18	19,440					
大分	15	36,936			あさり		
合計	9,616	7,379,499	767				
前年同月	5,792	5,206,079	899	北海道	275	276,480	
				愛知	1,966	1,473,065	
	すけそうこ			三重	1,148	404,255	
				合計	3,389	2,153,800	636
北海道	492	627,210		前年同月	4,857	3,444,526	709
東京	10	5,508					
愛知	13	8,252			はまぐり		
合計	515	640,970	1,245				
前年同月	389	585,360	1,505	千葉	315	311,094	
				愛知	92	87,446	
	しらこ			三重	672	624,382	
				合計	1,079	1,022,922	948
北海道	731	1,866,294		前年同月	1,469	1,568,211	1,068
宮城	16	19,872					
愛知	59	114,426			あかかい		
山口	1	7,560					
合計	807	2,008,152	2,488	千葉	265	356,184	
前年同月	998	3,058,884	3,065	静岡	44	61,776	
				愛知	14	73,440	
	あんこうきも			合計	323	491,400	1,521
				前年同月	547	725,179	1,326
東京	12	3,240					
愛媛	22	7,992			ほたてかい		
合計	34	11,232	330				
前年同月	92	218,376	2,374	北海道	52	129,859	
				青森	20	31,104	
	その他魚卵			東京	116	70,200	
				愛知	244	104,371	
岐阜	45	184,680		合計	432	335,534	777
北海道	1,133	853,245		前年同月	398	845,738	2,125
宮城	12	56,376					
東京	70	36,936			セルカキ		
愛知	38	63,892					
大阪	36	97,740		宮城	290	162,432	
兵庫	50	192,672		東京	62	63,752	

単位 数量 = K g , 金額 = 円

産地	数量	金額	平均価格	産地	数量	金額	平均価格
愛知	4,322	408,672					
三重	28	25,920			その他殻付貝		
兵庫	540	43,335					
岡山	95	143,640		北海道	177	134,676	
山口	140	181,440		宮城	7	4,482	
徳島	4	7,560		千葉	12	4,536	
合計	5,481	1,036,751	189	東京	116	79,758	
前年同月	993	865,312	871	新潟	20	10,800	
				福井	89	236,574	
	しじみ			愛知	306	323,363	
				三重	189	148,463	
岐阜	62	40,565		鳥取	75	22,896	
茨城	140	135,000		鹿児島	80	51,624	
愛知	26	29,971		合計	1,071	1,017,172	950
三重	846	822,224		前年同月	970	1,250,878	1,290
島根	398	258,811					
合計	1,472	1,286,571	874		むきあかかい		
前年同月	2,659	1,851,366	696				
				千葉	105	205,362	
	あわび			東京	15	20,790	
				長崎	52	50,760	
岐阜	1	5,750		大分	16	26,325	
千葉	29	115,992		合計	188	303,237	1,613
東京	18	57,996		前年同月	160	285,498	1,784
静岡	163	777,293					
愛知	62	200,314			むきほたてかい		
三重	4	24,300					
山口	30	120,158		北海道	218	700,920	
香川	14	32,649		宮城	332	1,181,444	
合計	321	1,334,452	4,157	東京	445	83,656	
前年同月	5,250	2,109,255	402	福井	6	6,480	
				愛知	323	258,834	
	さざえ			大阪	40	63,936	
				山口	24	6,480	
福井	32	18,576		合計	1,388	2,301,750	1,658
愛知	29	35,802		前年同月	862	2,096,235	2,432
島根	10	5,400					
山口	165	212,220			むきかき		
長崎	50	62,100					
合計	286	334,098	1,168	岐阜	1	2,376	
前年同月	603	725,654	1,203	北海道	2,390	613,008	

単位 数量 = K g , 金額 = 円

産地	数量	金額	平均価格	産地	数量	金額	平均価格
新潟	50	10,800		前年同月	355	366,617	1,033
愛知	46	31,212					
兵庫	1,035	1,274,494			うなぎ		
岡山	8,297	3,155,781					
広島	20,982	10,595,929		岐阜	424	1,898,926	
山口	470	526,824		静岡	50	149,580	
合計	33,271	16,210,424	487	愛知	3,181	12,721,320	
前年同月	36,887	20,101,889	545	福岡	2	8,640	
				合計	3,657	14,778,466	4,041
	とりかい			前年同月	3,924	20,527,140	5,231
愛知	225	181,440			あまご		
合計	225	181,440	806				
前年同月	157	433,350	2,760	岐阜	1,754	740,782	
				長野	7	10,246	
	こい			徳島	484	148,307	
				合計	2,245	899,335	401
長野	21	19,047		前年同月	770	1,246,386	1,619
合計	21	19,047	907				
前年同月	22	19,954	907		天然鮎		
	ふな			岐阜	467	518,184	
				合計	467	518,184	1,110
岐阜	326	148,868		前年同月	476	546,696	1,149
合計	326	148,868	457				
前年同月	270	129,099	478		その他淡水魚		
	養殖あゆ			岐阜	20	14,148	
				青森	8	3,456	
岐阜	4,779	4,423,696		秋田	925	96,088	
愛知	260	429,300		茨城	370	202,219	
滋賀	44	76,032		長野	26	56,768	
合計	5,083	4,929,028	970	愛知	226	1,646,784	
前年同月	2,579	3,708,504	1,438	滋賀	112	179,712	
				合計	1,687	2,199,175	1,304
	にじます			前年同月	1,541	4,141,279	2,687
長野	112	111,510			産地別合計		
静岡	20	19,440					
愛知	45	52,920		岐阜	12,206	14,026,764	
合計	177	183,870	1,039	北海道	15,400	15,577,678	

単位 数量 = K g , 金額 = 円

産 地	数 量	金 額	平均 価 格	産 地	数 量	金 額	平均 価 格
青 森	217	435,090					
岩 手	648	444,020					
宮 城	11,606	11,685,428					
秋 田	925	96,088					
茨 城	1,624	648,464					
千 葉	8,302	11,179,167					
東 京	13,346	12,888,374					
神 奈 川	82	92,016					
新 潟	700	191,409					
富 山	2,327	1,359,452					
石 川	736	429,775					
福 井	1,634	1,499,558					
長 野	214	278,959					
静 岡	4,093	5,951,369					
愛 知	49,585	50,581,355					
三 重	15,942	16,727,962					
滋 賀	283	424,019					
京 都	746	1,173,245					
大 阪	2,866	3,583,604					
兵 庫	3,688	4,463,377					
和 歌 山	3,540	4,615,207					
鳥 取	1,928	2,441,317					
島 根	1,022	602,850					
岡 山	8,406	3,390,141					
広 島	21,225	10,691,551					
山 口	8,283	4,610,484					
徳 島	1,558	1,176,433					
香 川	3,850	5,248,175					
愛 媛	12,364	12,975,680					
福 岡	2,534	1,777,472					
佐 賀	3,251	1,388,052					
長 崎	1,979	996,542					
熊 本	301	117,422					
大 分	473	778,567					
宮 崎	180	416,892					
鹿 児 島	210	201,404					
沖 縄	4,391	4,738,532					
合 計	222,665	209,903,894	943				
前 年 同 月	247,545	270,754,348	1,094				

品目別・産地別取扱高表

単位 数量 = K g , 金額 = 円

産地	数量	金額	平均価格	産地	数量	金額	平均価格
	冷まぐろ				冷めかじき		
千葉	25	128,304		静岡	803	683,094	
東京	330	1,031,670		三重	30	40,500	
静岡	2,159	4,621,957		合計	833	723,594	869
愛知	180	216,216		前年同月	1,157	1,334,637	1,154
合計	2,694	5,998,147	2,226				
前年同月	3,752	11,118,657	2,963		冷くろかわかじき		
	冷きわだ			岐阜	5	5,159	
				静岡	501	542,829	
岐阜	64	62,208		合計	506	547,988	1,083
静岡	10,498	13,800,423		前年同月	1,042	1,020,503	979
合計	10,562	13,862,631	1,313				
前年同月	15,442	20,263,976	1,312		冷するめいか		
	冷めばち			千葉	50	31,320	
				石川	916	528,012	
神奈川	408	552,566		愛知	99	22,464	
静岡	989	1,494,201		合計	1,065	581,796	546
合計	1,397	2,046,767	1,465	前年同月	733	734,346	1,002
前年同月	1,486	2,256,634	1,519				
	冷もんこういか						
	その他冷まぐろ			東京	675	1,731,822	
東京	15	111,618		愛知	123	258,606	
静岡	11	38,362		大阪	782	750,179	
愛知	43	46,224		合計	1,580	2,740,607	1,735
三重	29	99,253		前年同月	1,600	3,941,799	2,464
合計	98	295,457	3,015				
前年同月	900	1,447,697	1,609		その他冷いか		
	冷まかじき			岐阜	10	3,780	
				千葉	3,569	1,685,826	
岐阜	180	93,808		東京	1,265	1,143,126	
和歌山	42	62,867		神奈川	155	424,440	
合計	222	156,675	706	石川	60	50,220	
前年同月	30	35,791	1,193	愛知	115	191,808	
				大阪	106	125,928	
				兵庫	330	144,504	

単位 数量 = K g , 金額 = 円

産地	数量	金額	平均価格	産地	数量	金額	平均価格
徳島	42	113,400					
合計	5,652	3,883,032	687	冷しろさけ			
前年同月	4,730	4,278,796	905				
				岐阜	1,013	474,764	
	冷かれい			千葉	50	113,400	
				東京	3,400	1,082,160	
岐阜	40	37,800		石川	2,660	876,204	
宮城	695	908,712		愛知	4,663	3,094,497	
埼玉	100	142,020		三重	298	202,174	
石川	1,300	525,312		大阪	3,480	1,144,152	
愛知	2,264	1,853,917		兵庫	260	163,382	
三重	692	519,102		福岡	140	244,620	
大阪	425	203,310		合計	15,964	7,395,353	463
兵庫	60	69,206		前年同月	19,036	10,441,248	549
合計	5,576	4,259,379	764				
前年同月	10,405	8,954,763	861	冷ぎんさけ			
	冷またい			石川	190	171,612	
				愛知	3,692	4,018,698	
東京	20	24,300		三重	5,227	4,115,903	
愛知	145	231,390		大阪	7,361	8,017,597	
大阪	60	34,020		兵庫	80	102,902	
兵庫	10	25,088		合計	16,550	16,426,712	993
合計	235	314,798	1,340	前年同月	16,179	19,331,528	1,195
前年同月	670	1,092,334	1,630				
				冷ます			
	その他冷たい						
				大阪	1,440	554,256	
愛知	9	21,384		合計	1,440	554,256	385
大阪	20	42,120		前年同月	230	152,928	665
合計	29	63,504	2,190				
前年同月	70	105,840	1,512	冷えび			
	冷べにさけ			岐阜	986	1,211,058	
				宮城	160	97,719	
愛知	1,428	1,763,046		東京	4,216	7,309,657	
三重	633	738,150		静岡	494	260,691	
京都	48	58,374		愛知	4,768	8,248,918	
大阪	120	142,560		三重	30	20,007	
合計	2,229	2,702,130	1,212	大阪	3,651	7,701,394	
前年同月	2,215	3,002,402	1,355	兵庫	3,009	4,169,134	

単位 数量 = K g , 金額 = 円

産地	数量	金額	平均価格	産地	数量	金額	平均価格
奈良	100	177,822					
合計	17,414	29,196,400	1,677		冷かつお		
前年同月	22,821	36,193,994	1,586				
				静岡	954	900,503	
	冷たらばがに			愛知	15	20,250	
				合計	969	920,753	950
北海道	200	372,600		前年同月	3,409	2,431,978	713
愛知	4	20,304					
大阪	110	239,544			冷ぶり		
鳥取	360	984,960					
福岡	30	269,568		愛知	101	66,744	
合計	704	1,886,976	2,680	兵庫	36	25,272	
前年同月	952	1,763,424	1,852	合計	137	92,016	672
				前年同月	121	64,800	536
	冷ずわいがに						
					冷あじ		
岐阜	13	36,720					
宮城	2,185	4,426,704		愛知	3,316	997,002	
東京	960	2,892,672		大阪	615	218,916	
石川	531	496,854		兵庫	70	15,421	
愛知	856	1,328,853		合計	4,001	1,231,339	308
三重	3	8,424		前年同月	1,851	1,003,922	542
大阪	704	1,650,542					
兵庫	870	250,184			冷さわら		
鳥取	4,658	11,444,026					
福岡	10	20,736		東京	270	249,804	
合計	10,790	22,555,715	2,090	愛知	3,238	2,052,626	
前年同月	18,053	32,974,453	1,827	三重	20	14,688	
				大阪	730	1,004,940	
	その他冷かに			兵庫	260	48,762	
				山口	32	25,228	
岐阜	60	2,981		徳島	200	287,280	
北海道	380	707,940		合計	4,750	3,683,328	775
東京	52	41,213		前年同月	6,127	4,762,776	777
愛知	1,623	700,888					
兵庫	240	11,772			冷またら		
鳥取	1,128	807,589					
合計	3,483	2,272,383	652	岐阜	20	8,186	
前年同月	8,734	5,241,427	600	愛知	970	684,180	
				合計	990	692,366	699
				前年同月	1,780	1,377,432	774

単位 数量 = K g , 金額 = 円

産地	数量	金額	平均価格	産地	数量	金額	平均価格
				前年同月	126	236,228	1,875
	冷すけそうたら						
					冷あかうお		
東京	60	51,408					
愛知	80	69,120		東京	530	286,805	
合計	140	120,528	861	愛知	1,680	1,168,614	
前年同月	130	124,524	958	三重	84	48,988	
				大阪	95	92,502	
	冷さば			兵庫	10	13,478	
				合計	2,399	1,610,387	671
青森	100	28,047		前年同月	2,700	2,020,026	748
埼玉	315	179,388					
東京	12,525	6,359,482			冷メルルーサ		
愛知	1,185	477,371					
三重	440	187,326		東京	210	158,652	
兵庫	100	4,752		愛知	1,150	460,512	
合計	14,665	7,236,366	493	大阪	1,440	502,524	
前年同月	24,271	10,361,456	427	合計	2,800	1,121,688	401
				前年同月	1,292	783,553	606
	冷さんま						
					冷すりみ		
東京	200	104,976					
愛知	460	641,088		北海道	250	645,570	
兵庫	230	40,500		合計	250	645,570	2,582
合計	890	786,564	884	前年同月	510	991,116	1,943
前年同月	7,030	2,811,996	400				
					その他冷凍魚		
	冷きす						
				岐阜	529	244,370	
埼玉	40	33,048		宮城	455	1,069,686	
愛知	10	8,640		埼玉	44	60,011	
大阪	490	434,268		千葉	63	120,583	
合計	540	475,956	881	東京	6,966	3,377,291	
前年同月	639	638,928	1,000	新潟	0	97,200	
				静岡	1,672	881,283	
	冷たこ			愛知	19,265	7,155,552	
				三重	56	18,079	
東京	160	57,974		滋賀	60	20,412	
愛知	85	154,440		大阪	3,850	2,978,817	
大阪	181	255,062		兵庫	1,811	605,150	
合計	426	467,476	1,097	鳥取	1,445	323,005	

単位 数量 = K g , 金額 = 円

産地	数量	金額	平均価格	産地	数量	金額	平均価格
山口	1,036	330,640		合計	3,075	3,435,944	1,117
香川	460	99,144		前年同月	2,312	2,210,112	956
福岡	174	389,232					
長崎	1,000	113,400			冷うなぎ		
合計	38,886	17,883,855	460				
前年同月	70,160	25,481,375	363	神奈川	2,760	1,379,138	
				愛知	260	719,280	
	冷むきかき			大阪	10	32,400	
				合計	3,030	2,130,818	703
東京	260	345,708		前年同月	3,520	2,059,830	585
愛知	450	554,418					
合計	710	900,126	1,268		その他冷淡水魚		
前年同月	780	1,079,244	1,384				
				愛知	50	97,200	
	冷かいばしら			大阪	3,280	417,366	
				合計	3,330	514,566	155
東京	100	272,700		前年同月	250	68,310	273
愛知	296	688,662					
大阪	40	108,000			産地別合計		
山口	680	1,876,824					
合計	1,116	2,946,186	2,640	岐阜	5,530	5,060,601	
前年同月	1,317	3,507,624	2,663	北海道	830	1,726,110	
				青森	100	28,047	
	その他冷かい			宮城	3,495	6,502,821	
				埼玉	499	414,467	
岐阜	45	47,543		千葉	3,757	2,079,433	
東京	522	587,952		東京	32,736	27,220,990	
石川	220	250,020		神奈川	3,323	2,356,144	
山梨	14	9,374		新潟	0	97,200	
愛知	1,451	1,425,989		石川	5,877	2,898,234	
大阪	70	120,852		山梨	14	9,374	
兵庫	460	87,210		静岡	18,081	23,223,343	
山口	1	0		愛知	54,494	39,960,561	
合計	2,783	2,528,940	909	三重	7,542	6,012,594	
前年同月	3,493	2,973,791	851	滋賀	60	20,412	
				京都	48	58,374	
	冷あゆ			大阪	29,150	26,873,309	
				兵庫	7,836	5,776,717	
岐阜	2,565	2,832,224		奈良	100	177,822	
愛知	420	501,660		和歌山	42	62,867	
大阪	90	102,060		鳥取	7,591	13,559,580	

品目別・産地別取扱高表

単位 数量 = K g , 金額 = 円

産地	数量	金額	平均 価格	産地	数量	金額	平均 価格
				宮城	140	31,624	
	干こんぶ			神奈川	70	194,400	
				静岡	79	53,352	
岐阜	60	19,440		三重	360	184,518	
東京	130	175,220		兵庫	718	196,930	
神奈川	24	39,658		山口	2,440	331,124	
新潟	108	18,437		愛媛	10	4,968	
愛知	60	86,724		熊本	10	4,968	
兵庫	60	93,744		合計	4,415	1,225,793	278
広島	140	63,504		前年同月	12,662	2,917,607	230
福岡	72	11,664					
合計	654	508,391	777	塩しろさけ			
前年同月	1,508	875,146	580				
				岐阜	6	8,424	
	干わかめ			北海道	332	456,516	
				宮城	91	49,410	
岐阜	10,201	909,468		愛知	330	278,478	
静岡	16	10,044		合計	759	792,828	1,045
愛知	371	107,784		前年同月	2,553	1,815,156	711
佐賀	10	2,430					
合計	10,598	1,029,726	97	塩ぎんさけ			
前年同月	12,812	1,199,923	94				
				宮城	1,240	849,570	
	干ひじき			千葉	1,488	1,566,432	
				静岡	230	189,000	
福井	60	11,664		愛知	606	489,240	
三重	15	62,640		合計	3,564	3,094,242	868
合計	75	74,304	991	前年同月	11,234	8,983,700	800
前年同月	27	112,752	4,176				
				塩べにさけ			
	もずく						
				北海道	1	5,400	
石川	72	42,768		宮城	50	25,920	
愛知	6,420	524,433		千葉	24	42,768	
山口	9,419	1,234,588		新潟	10	50,609	
合計	15,911	1,801,789	113	愛知	160	273,696	
前年同月	13,253	1,194,539	90	大阪	108	59,358	
				合計	353	457,751	1,297
	その他海藻			前年同月	414	364,824	881
岐阜	588	223,909					

単位 数量 = K g , 金額 = 円

産地	数量	金額	平均価格	産地	数量	金額	平均価格
				東京	3,000	2,035,800	
	塩あきさけ			愛知	486	542,700	
				合計	3,882	2,900,556	747
岐阜	50	35,100		前年同月	4,034	2,343,347	581
北海道	1,390	583,545					
宮城	50	29,700			塩にしん		
東京	360	285,336					
愛知	70	48,276		北海道	30	33,048	
合計	1,920	981,957	511	合計	30	33,048	1,102
前年同月	1,980	1,619,379	818	前年同月	0	0	0
	塩ます				塩すけそうこ		
北海道	2,057	1,484,568		東京	680	993,600	
大阪	213	559,128		愛知	216	197,897	
兵庫	48	10,627		山口	2,268	478,551	
合計	2,318	2,054,323	886	福岡	7,244	2,919,022	
前年同月	1,438	1,027,080	714	合計	10,408	4,589,070	441
				前年同月	11,559	4,708,777	407
	塩さば				すじこ		
岐阜	1,233	840,218					
北海道	184	64,692		東京	64	15,639	
青森	2,790	850,194		合計	64	15,639	244
岩手	77	331,560		前年同月	30	63,180	2,106
宮城	130	28,836					
茨城	300	140,940			いくら		
千葉	4,316	2,864,484					
東京	680	411,048		北海道	93	743,256	
静岡	826	159,342		青森	316	1,824,444	
愛知	75	60,372		岩手	45	457,121	
大阪	405	314,928		東京	497	3,508,229	
山口	9	9,331		愛知	30	434,160	
福岡	365	40,014		合計	981	6,967,210	7,102
合計	11,390	6,115,959	537	前年同月	1,258	4,575,409	3,637
前年同月	16,254	7,602,625	468				
					塩かずのこ		
	塩さんま						
				岐阜	20	59,400	
北海道	108	72,900		北海道	3,028	7,408,020	
千葉	288	249,156		東京	7,814	6,869,979	

単位 数量 = K g , 金額 = 円

産地	数量	金額	平均価格	産地	数量	金額	平均価格
愛知	235	720,090		愛知	4	2,808	
合計	11,097	15,057,489	1,357	大阪	148	103,896	
前年同月	5,876	9,761,995	1,661	兵庫	8	5,616	
				合計	180	128,390	713
	その他塩蔵品			前年同月	280	87,264	312
岐阜	261	95,008		開干さば			
北海道	570	275,143					
青森	378	67,392		茨城	50	25,596	
宮城	344	85,708		千葉	245	143,381	
千葉	192	15,552		愛知	170	34,992	
神奈川	10	21,600		島根	710	15,660	
新潟	876	151,554		合計	1,175	219,629	187
富山	370	75,006		前年同月	241	125,450	521
石川	885	281,178					
長野	85	30,294		その他開干			
静岡	70	48,816					
愛知	730	246,564		北海道	30	29,160	
兵庫	60	15,876		宮城	375	143,298	
鳥取	780	67,392		茨城	1,890	639,603	
広島	704	358,560		千葉	1,044	892,256	
山口	96	25,790		富山	10	8,640	
福岡	787	487,555		静岡	60	14,742	
合計	7,198	2,348,988	326	愛知	200	12,528	
前年同月	10,017	2,800,618	280	三重	1,408	675,238	
				島根	30	42,066	
	開干あじ			山口	12	3,110	
				福岡	226	184,788	
茨城	370	136,323		合計	5,285	2,645,429	501
千葉	63	40,220		前年同月	5,797	2,385,880	412
静岡	5,230	1,074,828					
愛知	360	56,376		丸干いわし			
三重	470	97,794					
島根	470	105,084		千葉	572	127,718	
大分	90	90,720		東京	44	44,758	
合計	7,053	1,601,345	227	愛知	36	6,998	
前年同月	7,178	2,106,249	293	島根	3,848	406,687	
				広島	150	29,646	
	開干いわし			山口	10	7,452	
				大分	212	221,724	
千葉	20	16,070		合計	4,872	844,983	173

単位 数量 = K g , 金額 = 円

産地	数量	金額	平均価格	産地	数量	金額	平均価格
前年同月	5,879	1,100,612	187	広島	494	158,740	
				山口	227	53,190	
	ししやも			香川	36	13,997	
				福岡	554	72,182	
北海道	600	59,400		佐賀	10	10,800	
茨城	1,260	195,696		合計	26,302	3,941,408	150
愛知	10	15,660		前年同月	16,707	2,568,336	154
三重	3,780	558,273					
山口	410	125,928		しらす干			
福岡	675	127,894					
合計	6,735	1,082,851	161	茨城	48	103,680	
前年同月	11,461	1,752,347	153	東京	277	315,090	
				愛知	2,465	3,741,941	
	その他丸干			三重	255	357,858	
				大阪	716	742,867	
福井	45	22,842		和歌山	3,045	812,673	
兵庫	585	133,083		岡山	105	248,400	
島根	75	5,670		広島	7	5,670	
山口	20	5,444		福岡	26	20,412	
大分	145	127,126		合計	6,944	6,348,591	914
合計	870	294,165	338	前年同月	5,196	3,192,782	614
前年同月	558	279,952	502				
				こうなご			
	その他塩干品						
				茨城	180	34,992	
岐阜	734	492,236		合計	180	34,992	194
北海道	96	34,216		前年同月	351	267,062	761
宮城	2,387	350,392					
茨城	8	2,160		干かれい			
東京	1	3,564					
神奈川	1,125	296,541		兵庫	720	148,912	
新潟	936	187,341		島根	70	20,736	
石川	528	104,166		合計	790	169,648	215
静岡	40	24,624		前年同月	770	219,761	285
愛知	14,552	1,157,812					
三重	120	45,360		干するめ			
滋賀	432	116,640					
大阪	10	16,200		北海道	260	994,680	
兵庫	1,567	352,466		宮城	30	9,396	
鳥取	1,296	209,790		東京	85	428,220	
島根	1,149	238,991		愛知	190	526,500	

単位 数量 = K g , 金額 = 円

産地	数量	金額	平均価格	産地	数量	金額	平均価格
合計	565	1,958,796	3,467	兵庫	1,272	411,924	
前年同月	834	2,746,224	3,293	岡山	1	765	
				合計	14,832	4,804,755	324
	身欠にしん			前年同月	15,817	5,143,919	325
岐阜	20	5,832			ちくわ		
北海道	1,370	267,976					
福井	546	355,050		青森	210	81,648	
合計	1,936	628,858	325	新潟	630	203,953	
前年同月	1,517	446,255	294	愛知	6,827	7,474,513	
				三重	2,415	797,908	
	たづくり			兵庫	21	10,314	
				岡山	36	15,552	
愛知	702	809,211		合計	10,139	8,583,888	847
三重	101	102,762		前年同月	15,671	11,208,306	715
大阪	354	812,073					
合計	1,157	1,724,046	1,490		なると		
前年同月	596	471,690	791				
				岐阜	12	4,968	
	その他素干品			静岡	2,505	458,025	
				合計	2,517	462,993	184
北海道	60	322,920		前年同月	1,179	617,846	524
富山	160	48,384					
静岡	981	102,125			はんぺん		
愛知	79	58,860					
大阪	60	11,880		岐阜	1,430	578,411	
兵庫	12	16,848		青森	210	73,872	
香川	18	27,216		宮城	131	152,337	
合計	1,370	588,233	429	茨城	49	51,709	
前年同月	2,359	941,879	399	新潟	784	450,730	
				静岡	833	397,275	
	かまぼこ			愛知	27,939	6,024,616	
				三重	62	21,068	
岐阜	8,114	1,528,696		大阪	33	56,096	
東京	1,345	1,100,957		兵庫	4,797	1,709,763	
神奈川	291	143,525		島根	316	91,368	
新潟	195	127,889		岡山	661	471,298	
静岡	17	16,893		山口	510	284,785	
愛知	3,007	1,151,392		長崎	839	610,014	
三重	536	205,308		合計	38,594	10,973,342	284
大阪	54	117,406		前年同月	44,033	12,760,639	290

単位 数量 = K g , 金額 = 円

産地	数量	金額	平均 価格	産地	数量	金額	平均 価格
				合計	6,909	6,318,867	915
	ハム・ソーセージ			前年同月	8,375	10,608,567	1,267
岐阜	507	927,713			なまり		
千葉	627	176,881					
東京	702	208,008		静岡	66	75,816	
静岡	1,091	456,993		合計	66	75,816	1,149
愛知	2,682	1,927,649		前年同月	80	96,768	1,210
三重	2	804					
大阪	17	77,760			ちりめんかまあげ		
合計	5,628	3,775,808	671				
前年同月	6,450	4,524,858	702	愛知	150	404,352	
				三重	24	51,840	
	その他練製品			大阪	600	741,398	
				兵庫	60	165,888	
岐阜	4	2,614		和歌山	12	36,288	
群馬	10	4,408		広島	40	8,208	
新潟	183	141,260		合計	886	1,407,974	1,589
静岡	18	9,720		前年同月	541	946,134	1,749
愛知	529	259,596					
大阪	66	59,594			かつおぶし		
岡山	5	3,708					
合計	815	480,900	590	愛媛	40	43,200	
前年同月	1,310	833,587	636	鹿児島	40	142,560	
				合計	80	185,760	2,322
	むしいか			前年同月	180	394,459	2,191
茨城	186	219,996			その他湯煮品		
合計	186	219,996	1,183				
前年同月	80	21,600	270	岐阜	4	6,804	
				東京	550	961,740	
	むしたこ			愛知	198	184,896	
				兵庫	40	88,992	
岐阜	5,074	2,664,525		岡山	85	68,040	
北海道	110	147,960		合計	877	1,310,472	1,494
宮城	230	412,517		前年同月	1,161	1,784,106	1,537
茨城	590	1,478,304					
静岡	60	174,960			あじみりん		
愛知	210	182,898					
大阪	620	1,230,228		島根	30	2,268	
兵庫	15	27,475		合計	30	2,268	76

単位 数量 = K g , 金額 = 円

産地	数量	金額	平均 価格	産地	数量	金額	平均 価格
前年同月	180	31,266	174	前年同月	5,810	1,562,764	269
	いわしみりん				魚漬物		
茨城	1,800	126,360		岐阜	1,588	666,516	
千葉	30	5,508		北海道	397	258,508	
愛媛	73	174,474		青森	1,595	274,194	
合計	1,903	306,342	161	岩手	45	13,122	
前年同月	1,726	332,726	193	宮城	1,996	715,779	
				福島	350	249,804	
	その他みりん干品			千葉	170	87,890	
				東京	1,618	1,029,499	
北海道	216	18,974		神奈川	574	549,917	
宮城	233	95,946		新潟	546	160,428	
富山	60	11,016		富山	360	36,720	
静岡	550	175,958		石川	50	17,280	
愛知	576	123,901		静岡	3,649	764,560	
大阪	8	14,256		愛知	2,465	671,707	
鳥取	10	14,256		三重	209	65,198	
島根	175	15,012		大阪	825	138,258	
山口	888	208,785		兵庫	381	236,763	
福岡	45	8,262		鳥取	10	14,904	
合計	2,761	686,366	249	島根	84	86,184	
前年同月	3,693	1,000,580	271	岡山	352	95,537	
				広島	63	22,464	
	味付だこ			山口	140	154,332	
				愛媛	130	84,348	
北海道	10	11,880		福岡	352	110,032	
茨城	10	8,100		合計	17,949	6,503,944	362
合計	20	19,980	999	前年同月	18,407	7,722,591	420
前年同月	50	55,782	1,116				
					さきいか		
	つくだ煮						
				兵庫	54	116,640	
茨城	1,904	415,876		合計	54	116,640	2,160
三重	738	140,537		前年同月	54	114,048	2,112
兵庫	16	3,456					
岡山	120	18,144			塩から		
広島	172	307,495					
香川	495	115,343		北海道	1,608	389,112	
合計	3,445	1,000,851	291	青森	570	141,696	

単位 数量 = K g , 金額 = 円

産地	数量	金額	平均 価格	産地	数量	金額	平均 価格
宮城	1,005	198,418		石川	66	18,535	
神奈川	18	3,305		愛知	1,093	1,800,414	
愛知	30	23,328		三重	1,233	289,386	
合計	3,231	755,859	234	京都	36	22,552	
前年同月	4,382	968,243	221	大阪	30	6,156	
				兵庫	2,065	505,068	
	こぶまき			島根	442	39,312	
				山口	30	27,302	
富山	1,381	423,381		愛媛	50	27,000	
合計	1,381	423,381	307	合計	5,654	3,143,661	556
前年同月	11,485	3,153,411	275	前年同月	9,303	4,342,279	467
	味付かずのこ				くじら製品		
岐阜	180	29,160		兵庫	80	19,980	
北海道	188	370,073		山口	80	26,568	
千葉	8	518		合計	160	46,548	291
東京	16	60,653		前年同月	300	71,118	237
新潟	1,686	465,264					
合計	2,078	925,668	445		いか製品		
前年同月	2,001	829,793	415				
				岐阜	372	127,395	
	その他調味加工品			北海道	1,304	534,293	
				青森	702	622,430	
岐阜	78	108,497		宮城	2,284	430,586	
北海道	692	308,169		福島	40	66,096	
宮城	144	18,011		茨城	166	169,400	
東京	1,065	911,872		神奈川	66	13,934	
神奈川	383	193,491		新潟	282	64,803	
新潟	426	108,572		富山	32	48,212	
愛知	157	55,208		静岡	141	108,767	
三重	324	190,060		愛知	189	248,789	
京都	768	189,904		大阪	2,190	506,413	
合計	4,037	2,083,784	516	兵庫	338	519,046	
前年同月	5,681	3,097,151	545	島根	140	123,379	
				徳島	80	35,275	
	その他焼魚			香川	535	125,550	
				合計	8,861	3,744,368	423
北海道	150	12,960		前年同月	13,744	4,770,501	347
宮城	439	382,664					
福島	20	12,312					

単位 数量 = K g , 金額 = 円

産地	数量	金額	平均価格	産地	数量	金額	平均価格
				新潟	200	20,736	
	たら製品			静岡	504	375,211	
				愛知	1,634	670,269	
岐阜	9	23,328		京都	120	22,032	
東京	10	20,520		大阪	1,203	920,028	
富山	51	53,812		兵庫	4,946	1,637,128	
福井	15	22,680		鳥取	60	46,008	
愛知	70	245,203		島根	108	27,020	
大阪	50	35,640		広島	16	16,416	
山口	75	231,984		香川	1,660	134,267	
福岡	3,879	3,807,505		合計	16,610	5,797,418	349
合計	4,159	4,440,672	1,068	前年同月	22,545	6,666,770	296
前年同月	5,448	5,828,173	1,070				
				冷えび製品			
	魚切身						
				岐阜	208	145,065	
北海道	107	116,703		三重	1,024	580,932	
宮城	1,958	182,974		合計	1,232	725,997	589
秋田	50	32,400		前年同月	1,864	1,488,716	799
茨城	30	6,642					
千葉	873	279,396		その他加工品			
東京	12	12,960					
神奈川	38	26,957		岐阜	136,542	25,624,707	
新潟	50	43,200		北海道	30	15,422	
静岡	1,100	196,214		宮城	168	122,859	
愛知	1,413	367,674		山形	143	55,872	
三重	568	217,555		福島	392	386,964	
京都	18	11,276		茨城	8,701	3,880,720	
大阪	100	54,000		栃木	95	50,999	
兵庫	276	165,371		群馬	1,147	657,312	
鳥取	10	18,792		埼玉	72	29,160	
島根	256	9,558		千葉	2,303	556,221	
山口	440	303,436		東京	1,064	281,956	
合計	7,299	2,045,108	280	神奈川	1,277	680,388	
前年同月	7,085	2,425,722	342	新潟	2,918	699,079	
				富山	628	277,538	
	冷凍食品			石川	4,792	1,702,047	
				福井	5,499	1,333,494	
岐阜	3,493	461,316		長野	180	173,854	
東京	2,621	1,393,655		静岡	5,165	3,584,182	
神奈川	45	73,332		愛知	33,348	12,341,328	

単位 数量 = K g , 金額 = 円

産地	数量	金額	平均 価格	産地	数量	金額	平均 価格
三重	8,614	4,272,577		滋賀	542	178,092	
滋賀	110	61,452		京都	1,119	399,440	
京都	177	153,676		大阪	14,924	9,269,137	
大阪	7,114	2,691,574		兵庫	20,276	7,405,636	
兵庫	2,137	813,726		和歌山	3,111	908,448	
和歌山	54	59,487		鳥取	5,855	4,227,390	
鳥取	3,689	3,856,248		島根	10,055	1,680,775	
島根	2,152	451,780		岡山	2,889	2,038,957	
岡山	1,524	1,117,513		広島	2,243	1,310,511	
広島	457	339,808		山口	17,119	3,524,541	
山口	45	12,841		徳島	80	35,275	
香川	567	278,231		香川	3,311	694,604	
愛媛	290	138,348		愛媛	593	472,338	
合計	231,394	66,701,363	288	福岡	14,225	7,789,330	
前年同月	214,753	67,621,860	315	佐賀	20	13,230	
				長崎	839	610,014	
	産地別合計			熊本	10	4,968	
				大分	447	439,570	
岐阜	170,788	35,588,750		鹿児島	40	142,560	
北海道	15,021	15,019,494		合計	544,818	210,331,216	386
青森	6,771	3,935,870		前年同月	590,215	231,890,159	393
岩手	167	801,803					
宮城	13,425	4,315,945					
秋田	50	32,400					
山形	143	55,872					
福島	802	715,176					
茨城	17,542	7,636,097					
栃木	95	50,999					
群馬	1,157	661,720					
埼玉	72	29,160					
千葉	12,263	7,064,451					
東京	22,635	21,068,303					
神奈川	3,921	2,237,048					
新潟	9,830	2,893,855					
富山	3,052	982,709					
石川	6,393	2,165,974					
福井	6,165	1,745,730					
長野	265	204,148					
静岡	23,231	8,471,447					
愛知	111,074	44,591,833					
三重	22,258	8,917,616					