

月 報

2 0 2 0

1

VOL. 583

岐阜市中央卸売市場

〒500-8263

岐阜市茜部新所2丁目5番地

電 話 (058) 271-1341

FAX (058) 271-1344

卸 売 業 者 一 覧 表

	卸 売 業 者 名	商 号	資本金	代 表 者 名
青 果 部	岐果岐阜青果株式会社		千円 60,000	古澤順司
	岐阜中央青果株式会社		60,000	岡部宏行
水 産 物 部	株式会社 岐阜魚介		80,000	大野悟朗
	岐阜丸魚 <small>株式</small> <small>会社</small>		60,000	木村順次

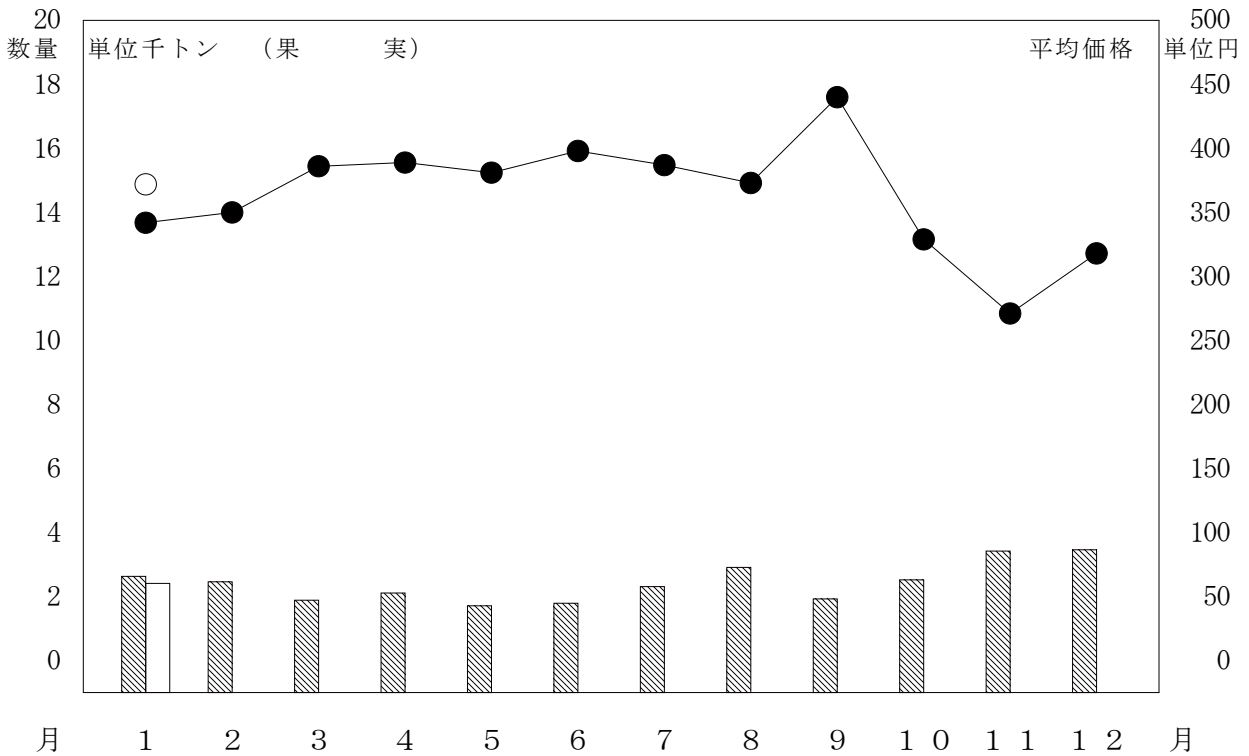
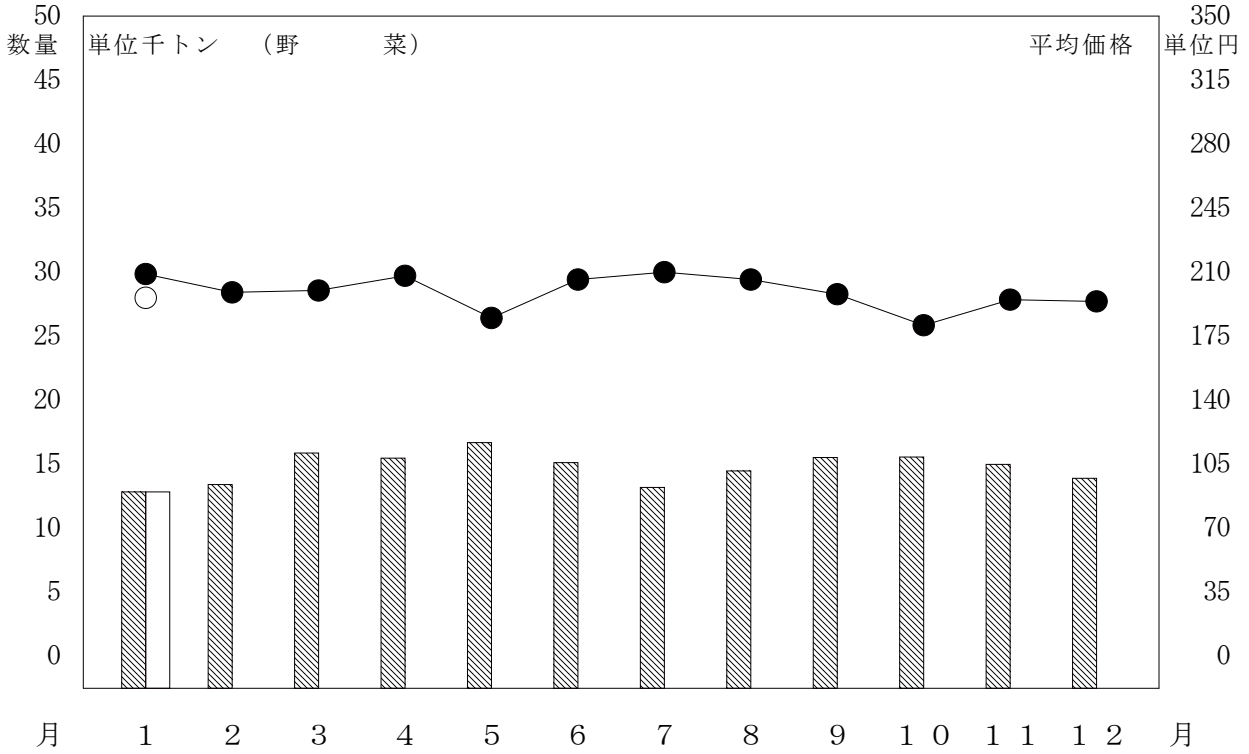
部 類 別 取 扱 高

単位 数量 = K g , 金額 = 円

区 分 部 類 種 別		月 別 比 較								
		本 月 (19 日) (19 日)			前 年 同 月 (19 日) (19 日)			前年同月を100とする指数		
		数 量	金 額	平 均 単 価	数 量	金 額	平 均 単 価	数 量	金 額	
青 果 部	野 菜	12,848,815	2,513,548,195	196	12,835,914	2,682,449,532	209	100	94	
	果 実	2,408,385	894,928,848	372	2,627,245	898,787,822	342	92	100	
	小 計	15,257,200	3,408,477,043	223	15,463,159	3,581,237,354	232	99	95	
水 産 物 部	鮮 魚	225,020	243,485,160	1,082	224,525	252,696,209	1,125	100	96	
	冷 凍 魚	208,229	194,073,611	932	255,629	201,935,570	790	81	96	
	加 工 水 産 物	500,180	177,991,294	356	594,559	193,857,006	326	84	92	
	小 計	933,429	615,550,065	659	1,074,713	648,488,785	603	87	95	
合 計		16,190,629	4,024,027,108	249	16,537,872	4,229,726,139	256	98	95	

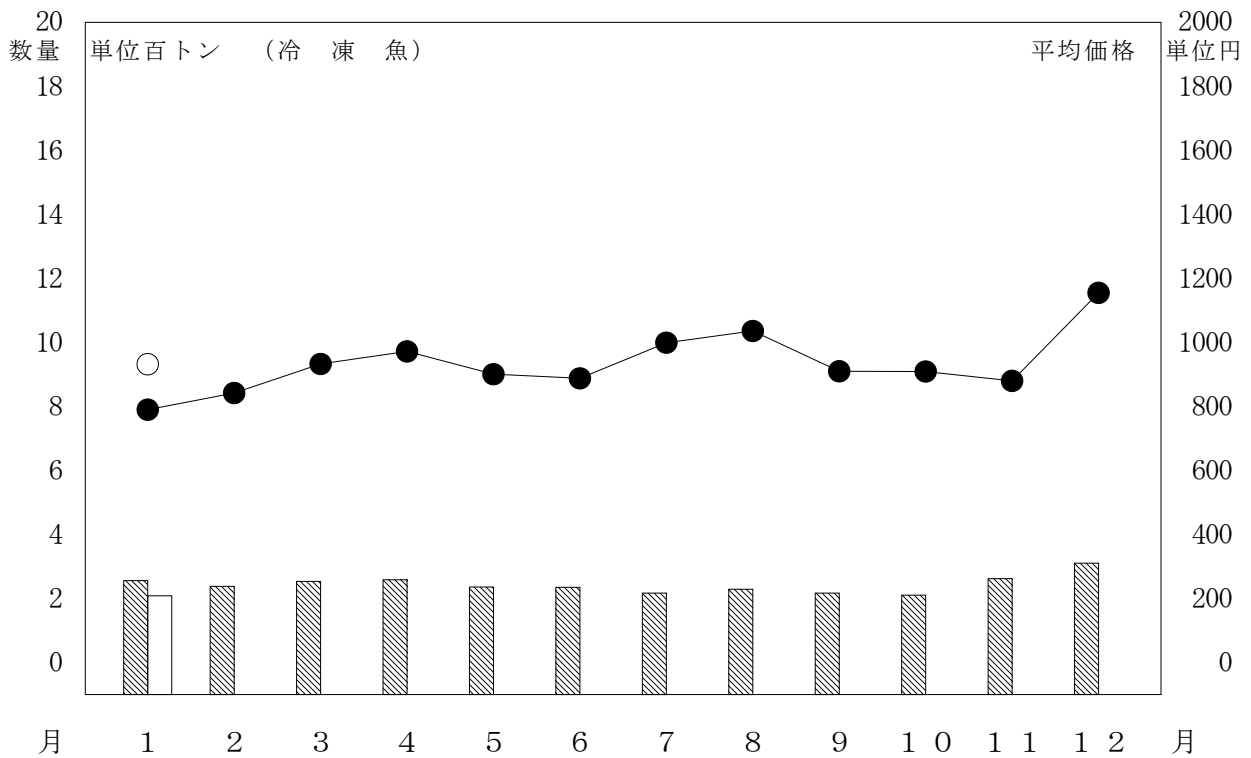
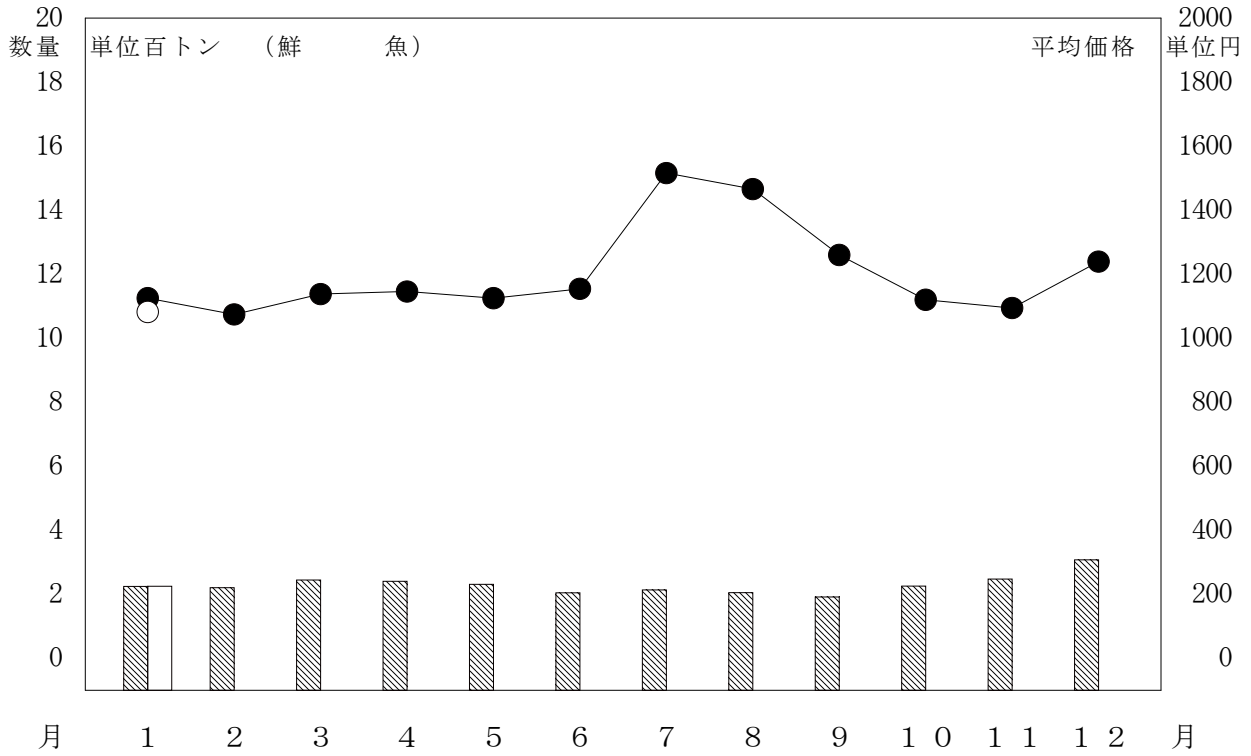
月別取扱数量・金額の動き

令和 2年 平成 31年 数量 数量 平均価格 平均価格



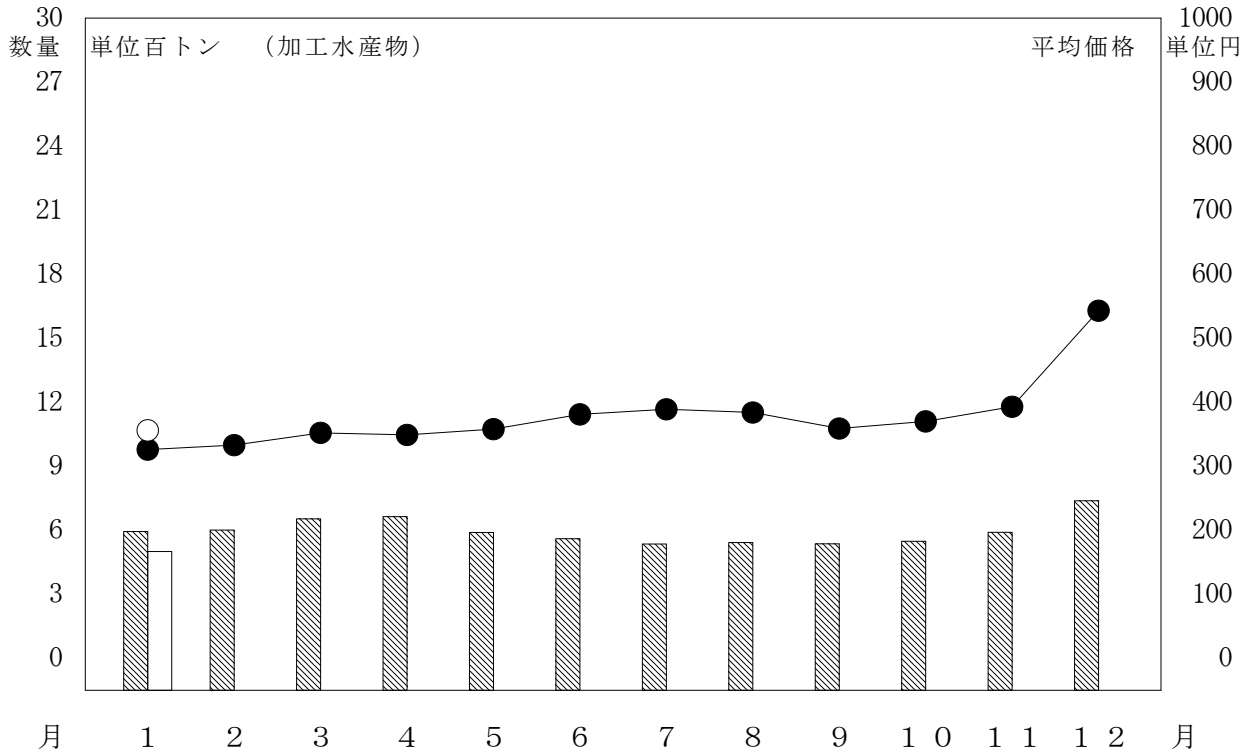
月別取扱数量・金額の動き

令和 2年 数量 ○ ○ 平均価格
 平成 31年 数量 ● ● 平均価格



月別取扱数量・金額の動き

令和 2年 数量 ○ 平均価格
 平成 31年 数量 ● 平均価格



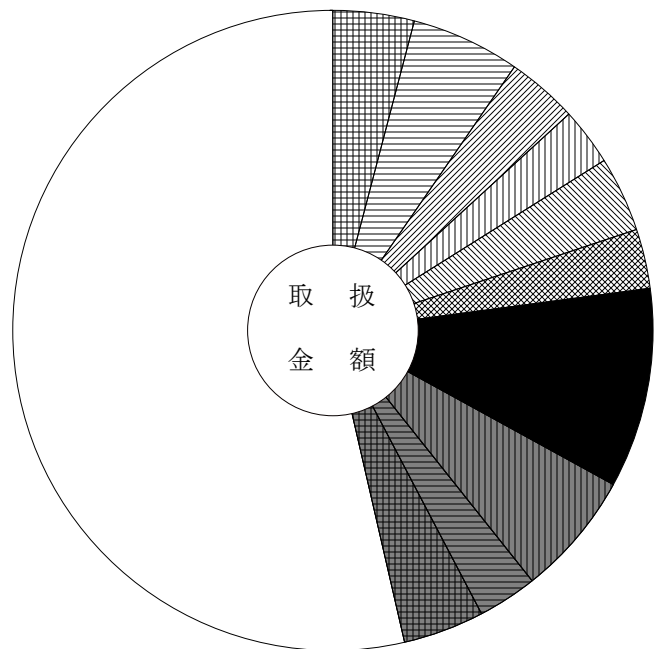
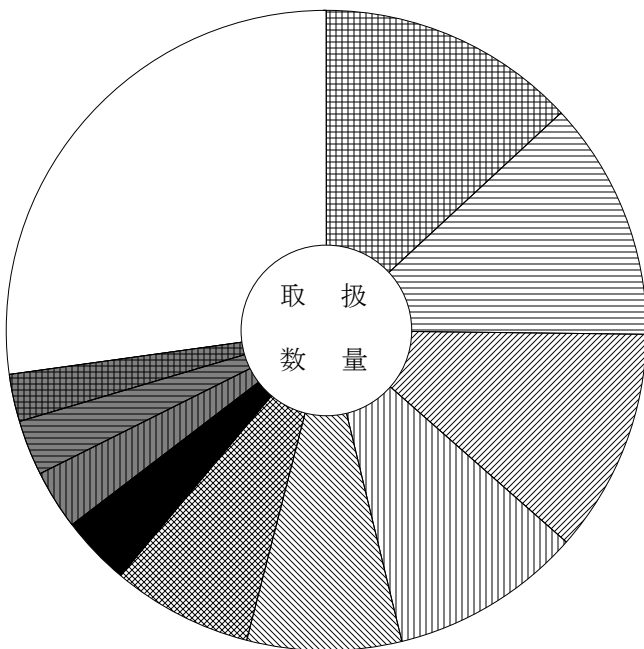
主要品目別対前年対比表 (野菜)

単位 数量 = K g , 金額 = 円 比率 = %

品目	区分	全体比			前年同月			前年同月比			
		数量	金額	平均価格	数量	金額	平均価格	数量	金額		
合 計		12,848,815	2,513,548,195	196	100.0	100.0	12,835,914	2,682,449,532	209	100.0	94.0
だいこん		1,678,784	103,837,523	62	13.1	4.1	1,650,090	92,553,452	56	102.0	112.0
たまねぎ		1,550,579	137,392,801	89	12.1	5.5	2,016,589	241,547,491	120	77.0	57.0
キャベツ		1,453,217	89,432,005	62	11.3	3.6	1,038,639	95,579,983	92	140.0	94.0
白 菜		1,242,309	71,800,002	58	9.7	2.9	1,037,264	48,831,505	47	120.0	147.0
人 参		1,002,951	95,749,669	95	7.8	3.8	772,167	76,426,449	99	130.0	125.0
馬鈴薯		915,130	75,240,897	82	7.1	3.0	1,094,719	117,387,156	107	84.0	64.0
胡 瓜		447,531	253,999,486	568	3.5	10.1	497,450	213,620,082	429	90.0	119.0
な す		387,395	157,979,398	408	3.0	6.3	373,653	137,745,681	369	104.0	115.0
レタス		356,240	75,689,184	212	2.8	3.0	422,604	97,950,021	232	84.0	77.0
白ねぎ		303,969	103,809,227	342	2.4	4.1	255,426	88,595,112	347	119.0	117.0
ブロッコリー		286,903	65,917,864	230	2.2	2.6	186,959	73,041,504	391	153.0	90.0
ごぼう		271,921	27,244,251	100	2.1	1.1	141,689	32,229,933	227	192.0	85.0
トマト		244,215	64,183,186	263	1.9	2.6	227,849	57,207,217	251	107.0	112.0
かんしょ		232,333	55,681,916	240	1.8	2.2	267,390	58,183,290	218	87.0	96.0
南 瓜		211,081	47,855,136	227	1.6	1.9	236,413	62,219,709	263	89.0	77.0

品目別数量 12,848,815 K g

品目別金額 2,513,548,195 円



	だいこん	13.1 (4.1)		胡 瓜	3.5 (10.1)
	たまねぎ	12.1 (5.5)		な す	3.0 (6.3)
	キャベツ	11.3 (3.6)		レタス	2.8 (3.0)
	白 菜	9.7 (2.9)		白ねぎ	2.4 (4.1)
	人 参	7.8 (3.8)		そ の 他	27.2 (53.6)
	馬鈴薯	7.1 (3.0)			

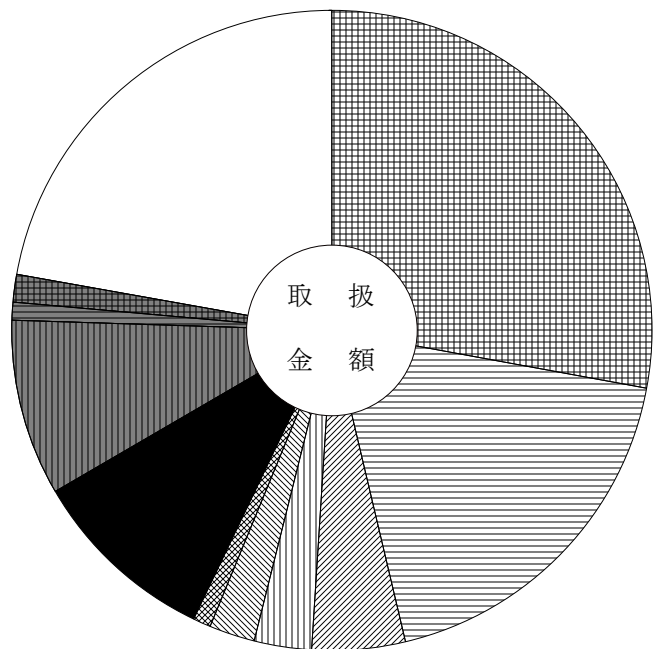
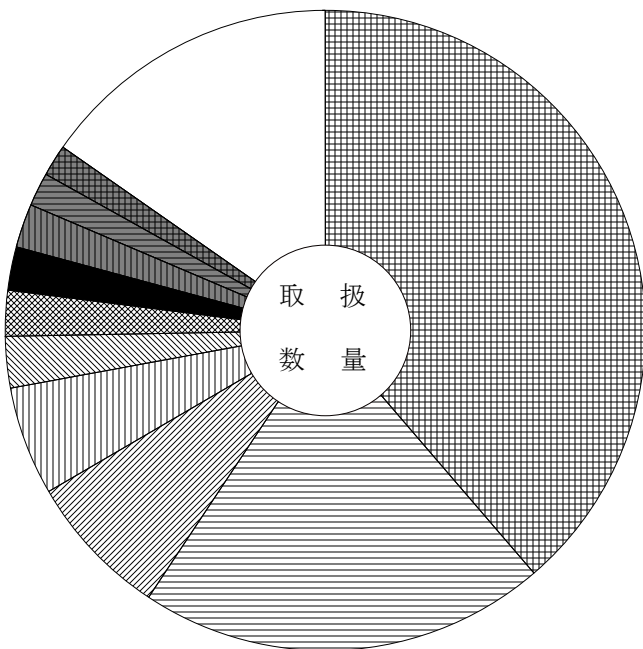
主要品目別対前年対比表 (果 実)

単位 数量 = K g , 金額 = 円 比率 = %

品目	区分	数量	金額	平均 価格	全体比		前年同月			前年同月比	
					数量	金額	数量	金額	平均 価格	数量	金額
合 計		2,408,385	894,928,848	372	100.0	100.0	2,627,245	898,787,822	342	92.0	100.0
普通温州みかん		933,038	249,669,540	268	38.7	27.9	1,238,753	330,249,550	267	75.0	76.0
ふじりんご		495,654	165,075,355	333	20.6	18.4	557,251	156,562,537	281	89.0	105.0
伊予柑		175,316	42,404,008	242	7.3	4.7	142,180	34,700,410	244	123.0	122.0
中生温州みかん		133,574	26,212,464	196	5.5	2.9	28,435	5,176,332	182	470.0	506.0
王林りんご		63,052	20,729,088	329	2.6	2.3	69,635	21,586,661	310	91.0	96.0
早生温州みかん		55,242	8,425,404	153	2.3	0.9	22,730	4,374,540	192	243.0	193.0
いちご		53,969	85,097,557	1,577	2.2	9.5	49,827	65,669,553	1,318	108.0	130.0
濃姫いちご		53,550	79,678,881	1,488	2.2	8.9	61,663	78,445,995	1,272	87.0	102.0
バナナ		40,956	8,376,509	205	1.7	0.9	36,856	7,894,786	214	111.0	106.0
ジョナゴールド		39,595	12,963,532	327	1.6	1.4	45,787	12,872,056	281	86.0	101.0
バインアップル		34,063	6,658,707	195	1.4	0.7	40,743	8,166,939	200	84.0	82.0
八 朔		30,067	6,163,187	205	1.2	0.7	20,614	4,410,461	214	146.0	140.0
デコポン		28,871	13,971,852	484	1.2	1.6	23,363	12,079,249	517	124.0	116.0
バレンシアオレンジ		28,424	8,715,816	307	1.2	1.0	30,175	8,978,040	298	94.0	97.0
グレープフルーツ		27,999	6,604,524	236	1.2	0.7	26,197	6,430,644	245	107.0	103.0

品目別数量 2,408,385 K g

品目別金額 894,928,848 円



	普通温州みかん	38.7 (27.9)		いちご	2.2 (9.5)
	ふじりんご	20.6 (18.4)		濃姫いちご	2.2 (8.9)
	伊予柑	7.3 (4.7)		バナナ	1.7 (0.9)
	中生温州みかん	5.5 (2.9)		ジョナゴールド	1.6 (1.4)
	王林りんご	2.6 (2.3)		そ の 他	15.3 (22.2)
	早生温州みかん	2.3 (0.9)			

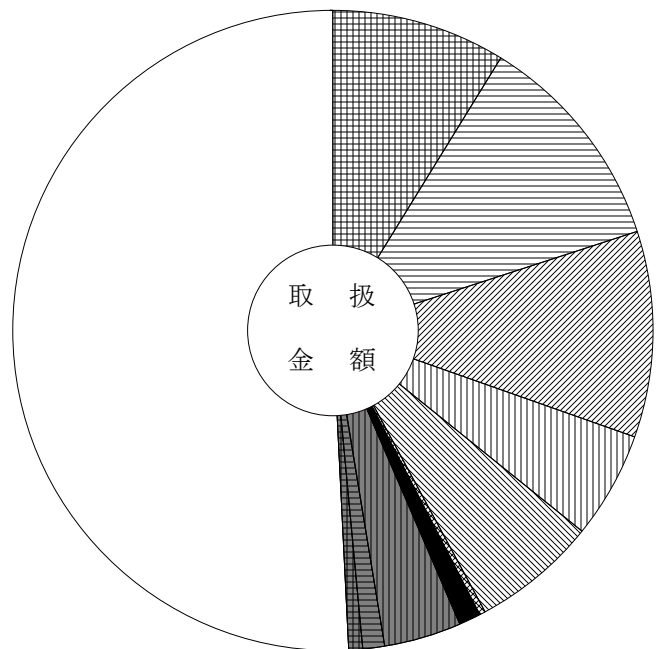
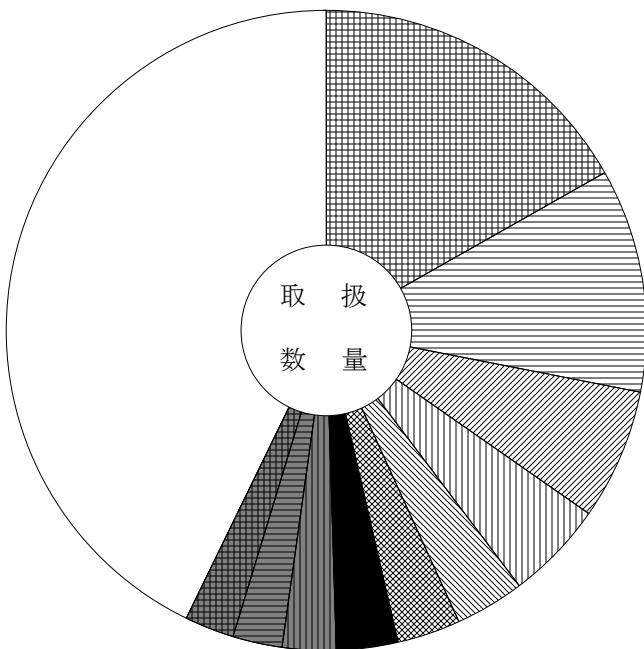
主要品目別対前年対比表（鮮 魚）

単位 数量 = K g , 金額 = 円 比率 = %

品目	区分	全体比			前年同月			前年同月比			
		数量	金額	平均価格	数量	金額	平均価格	数量	金額		
合 計		225,020	243,485,160	1,082	100.0	100.0	224,525	252,696,209	1,125	100.0	96.0
むきかき		37,826	21,411,519	566	16.8	8.8	30,277	21,518,481	711	125.0	100.0
ぶり		25,336	27,170,040	1,072	11.3	11.2	24,569	26,934,488	1,096	103.0	101.0
きわだ		14,757	25,249,961	1,711	6.6	10.4	20,988	32,594,355	1,553	70.0	77.0
養殖またい		11,282	13,047,919	1,157	5.0	5.4	13,777	17,720,591	1,286	82.0	74.0
めばち		7,795	15,429,201	1,979	3.5	6.3	6,157	9,980,140	1,621	127.0	155.0
セルカキ		7,179	844,128	118	3.2	0.3	1,182	901,590	763	607.0	94.0
わかめ		7,014	2,602,198	371	3.1	1.1	7,349	2,455,410	334	95.0	106.0
サーモン（輸入さけ）		5,985	9,392,342	1,569	2.7	3.9	5,771	9,201,070	1,594	104.0	102.0
さば		5,735	2,563,832	447	2.5	1.1	8,890	3,338,842	376	65.0	77.0
ほたるいか		5,622	1,651,374	294	2.5	0.7	2,429	1,842,059	758	231.0	90.0
あさり		4,970	3,001,753	604	2.2	1.2	4,353	3,021,778	694	114.0	99.0
またら		4,821	3,796,583	788	2.1	1.6	5,587	4,111,447	736	86.0	92.0
まあじ		4,694	3,241,758	691	2.1	1.3	3,596	2,260,425	629	131.0	143.0
かんばち		4,364	8,536,316	1,956	1.9	3.5	8,509	12,414,452	1,459	51.0	69.0
まかじき		3,909	3,136,459	802	1.7	1.3	2,493	2,200,422	883	157.0	143.0

品目別数量 225,020 K g

品目別金額 243,485,160 円



	むきかき	16.8 (8.8)		わかめ	3.1 (1.1)
	ぶり	11.3 (11.2)		サーモン（輸入さけ）	2.7 (3.9)
	きわだ	6.6 (10.4)		さば	2.5 (1.1)
	養殖またい	5.0 (5.4)		ほたるいか	2.5 (0.7)
	めばち	3.5 (6.3)		そ の 他	42.8 (50.8)
	セルカキ	3.2 (0.3)			

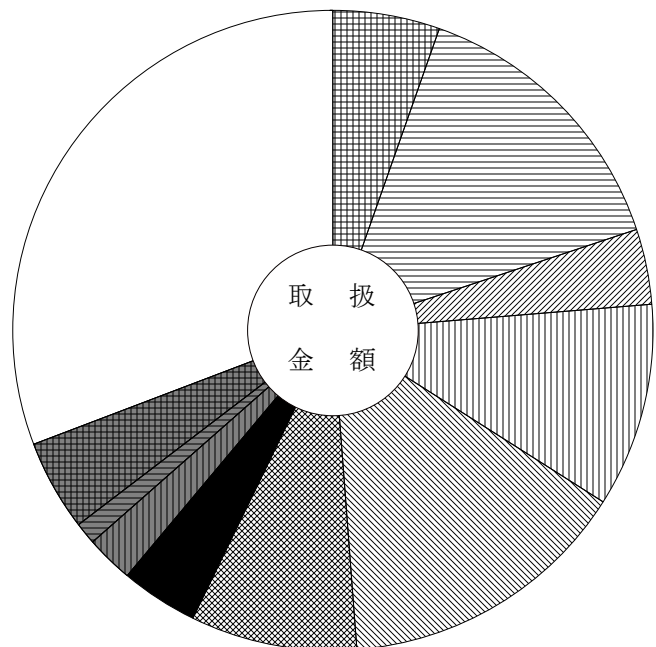
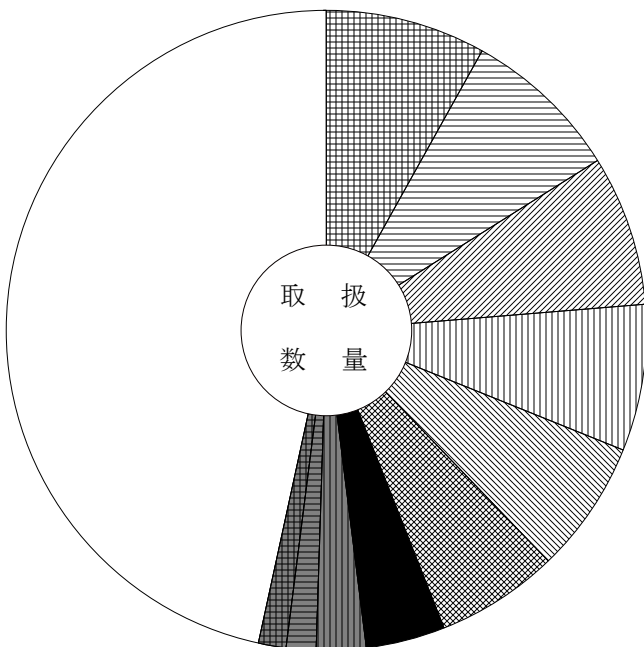
主要品目別対前年対比表 (冷 凍 魚)

単位 数量 = K g , 金額 = 円 比率 = %

品目	区分	全体比			前年同月			前年同月比			
		数量	金額	平均価格	数量	金額	平均価格	数量	金額		
合 計		208,229	194,073,611	932	100.0	100.0	255,629	201,935,570	790	81.0	96.0
冷しろさけ		16,844	10,531,954	625	8.1	5.4	13,518	10,094,442	747	125.0	104.0
冷えび		16,745	28,219,473	1,685	8.0	14.5	18,297	28,616,022	1,564	92.0	99.0
冷さば		15,861	7,449,864	470	7.6	3.8	18,816	8,262,235	439	84.0	90.0
冷きわだ		15,416	19,954,196	1,294	7.4	10.3	12,750	17,849,321	1,400	121.0	112.0
冷ずわいがに		13,936	28,699,225	2,059	6.7	14.8	15,606	24,329,253	1,559	89.0	118.0
冷ぎんさけ		12,978	16,278,589	1,254	6.2	8.4	16,803	18,773,849	1,117	77.0	87.0
冷かれい		8,258	7,618,850	923	4.0	3.9	9,872	8,374,697	848	84.0	91.0
冷さわら		5,148	4,721,607	917	2.5	2.4	10,679	7,401,043	693	48.0	64.0
冷あかうお		3,101	2,169,179	700	1.5	1.1	3,559	2,513,012	706	87.0	86.0
冷まぐる		2,934	8,953,512	3,052	1.4	4.6	3,499	9,153,415	2,616	84.0	98.0
冷うなぎ		2,751	3,002,184	1,091	1.3	1.5	2,781	3,562,920	1,281	99.0	84.0
冷かつお		2,240	1,861,085	831	1.1	1.0	892	861,400	966	251.0	216.0
冷めばち		2,097	2,804,825	1,338	1.0	1.4	1,206	1,892,837	1,570	174.0	148.0
冷べにさけ		2,005	2,706,842	1,350	1.0	1.4	1,883	2,686,802	1,427	106.0	101.0
冷もんこういか		1,613	3,625,210	2,247	0.8	1.9	1,183	2,414,096	2,041	136.0	150.0

品目別数量 208,229 K g

品目別金額 194,073,611 円



	冷しろさけ	8.1 (5.4)		冷かれい	4.0 (3.9)
	冷えび	8.0 (14.5)		冷さわら	2.5 (2.4)
	冷さば	7.6 (3.8)		冷あかうお	1.5 (1.1)
	冷きわだ	7.4 (10.3)		冷まぐる	1.4 (4.6)
	冷ずわいがに	6.7 (14.8)		そ の 他	46.6 (30.8)
	冷ぎんさけ	6.2 (8.4)			

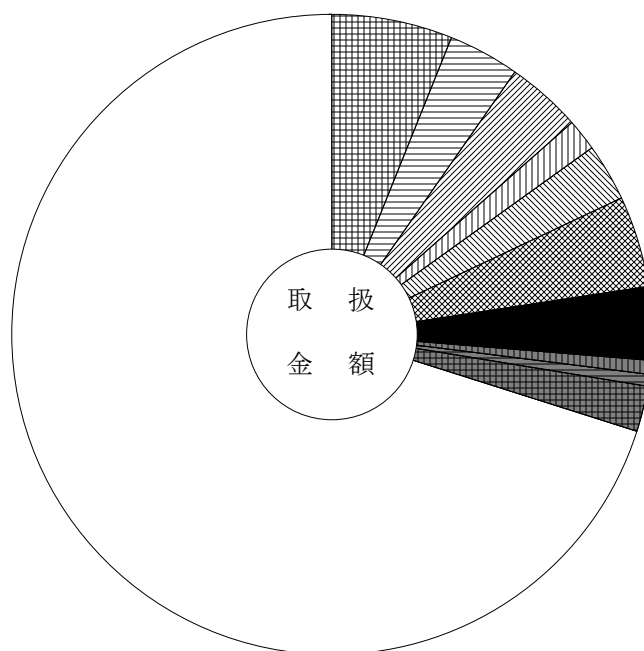
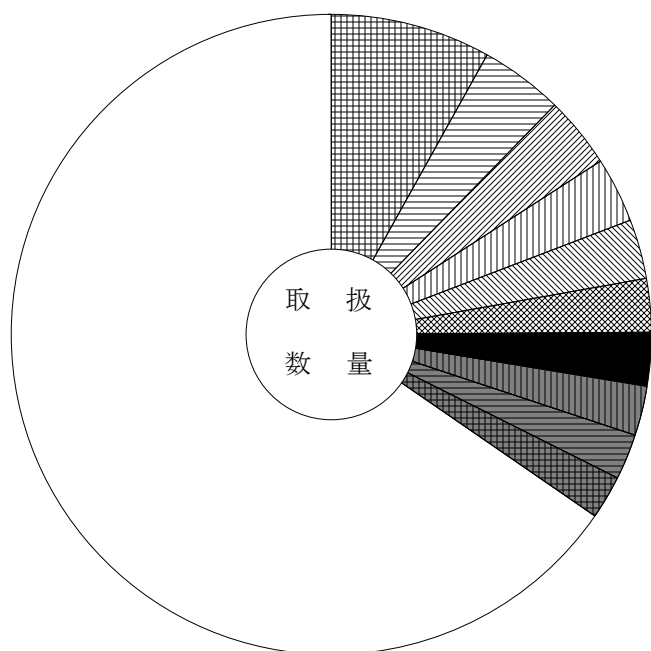
主要品目別対前年対比表 (加工水産物)

単位 数量 = K g , 金額 = 円 比率 = %

品目	区分	数量	金額	平均 価格	全体比		前年同月			前年同月比	
					数量	金額	数量	金額	平均 価格	数量	金額
合 計		500,180	177,991,294	356	100.0	100.0	594,559	193,857,006	326	84.0	92.0
はんぺん		40,478	10,786,753	266	8.1	6.1	56,004	14,673,744	262	72.0	74.0
冷凍食品		20,760	6,464,263	311	4.2	3.6	21,892	5,765,006	263	95.0	112.0
魚漬物		18,126	6,802,528	375	3.6	3.8	23,000	8,083,647	351	79.0	84.0
丸干いわし		16,429	2,916,383	178	3.3	1.6	18,360	2,365,358	129	89.0	123.0
かまぼこ		15,237	5,245,217	344	3.0	2.9	21,734	6,450,905	297	70.0	81.0
ちくわ		13,342	8,227,510	617	2.7	4.6	15,827	9,219,071	582	84.0	89.0
塩さば		13,306	6,516,237	490	2.7	3.7	12,211	5,442,921	446	109.0	120.0
もずく		12,352	1,333,292	108	2.5	0.7	15,692	2,026,634	129	79.0	66.0
干わかめ		11,331	1,090,044	96	2.3	0.6	9,600	873,288	91	118.0	125.0
いか製品		11,136	4,101,624	368	2.2	2.3	7,339	3,443,508	469	152.0	119.0
塩ぎんさけ		10,575	8,350,258	790	2.1	4.7	8,634	8,877,862	1,028	122.0	94.0
ししゃも		8,229	1,348,707	164	1.6	0.8	9,851	1,534,121	156	84.0	88.0
塩すけそうこ		8,166	3,542,154	434	1.6	2.0	9,471	2,971,579	314	86.0	119.0
ハム・ソーセージ		7,703	3,883,248	504	1.5	2.2	7,466	3,590,130	481	103.0	108.0
魚切身		6,926	1,900,288	274	1.4	1.1	8,454	2,211,771	262	82.0	86.0

品目別数量 500,180 K g

品目別金額 177,991,294 円



	はんぺん	8.1 (6.1)		塩さば	2.7 (3.7)
	冷凍食品	4.2 (3.6)		もずく	2.5 (0.7)
	魚漬物	3.6 (3.8)		干わかめ	2.3 (0.6)
	丸干いわし	3.3 (1.6)		いか製品	2.2 (2.3)
	かまぼこ	3.0 (2.9)		その他	65.4 (70.1)
	ちくわ	2.7 (4.6)			

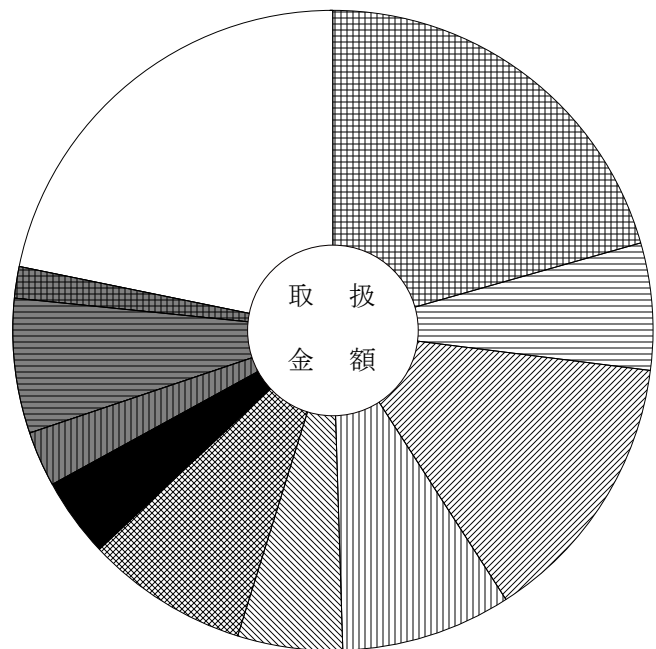
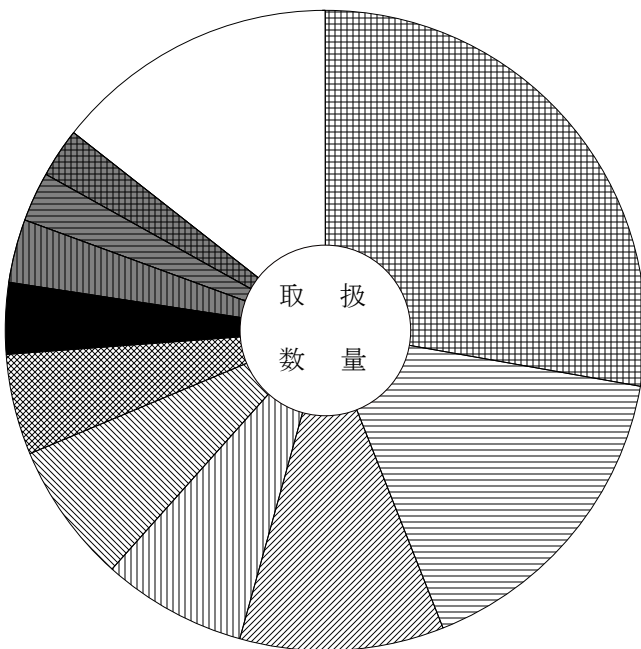
主要産地別対前年対比表 (野菜)

単位 数量 = K g , 金額 = 円 比率 = %

産地	区分			全体比		前年同月		前年同月比	
		数量	金額	数量	金額	数量	金額	数量	金額
合計		12,848,815	2,513,548,195	100.0	100.0	12,835,914	2,682,449,532	100.0	94.0
愛知		3,575,854	516,694,136	27.8	20.6	2,742,563	482,472,201	130.0	107.0
北海道		2,080,000	161,095,109	16.2	6.4	2,533,905	298,432,269	82.0	54.0
岐阜		1,327,077	348,438,642	10.3	13.9	1,397,562	351,162,913	95.0	99.0
鹿児島		942,552	215,675,276	7.3	8.6	729,070	175,021,220	129.0	123.0
徳島		911,870	132,229,065	7.1	5.3	839,439	140,142,801	109.0	94.0
熊本		652,315	205,195,397	5.1	8.2	667,821	185,467,092	98.0	111.0
静岡		458,410	100,804,729	3.6	4.0	468,028	98,538,838	98.0	102.0
茨城		406,531	70,029,891	3.2	2.8	457,194	76,539,117	89.0	91.0
宮崎		326,718	170,952,691	2.5	6.8	440,843	169,837,738	74.0	101.0
長崎		324,295	40,933,480	2.5	1.6	462,537	52,750,954	70.0	78.0
兵庫		297,768	47,965,875	2.3	1.9	271,881	54,488,020	110.0	88.0
青森		261,033	57,632,267	2.0	2.3	281,292	84,452,215	93.0	68.0
高知		200,496	145,761,904	1.6	5.8	193,205	140,740,977	104.0	104.0
長野		198,245	67,384,012	1.5	2.7	223,477	71,780,882	89.0	94.0
メキシコ		154,788	29,536,618	1.2	1.2	153,405	29,627,008	101.0	100.0

産地別数量 12,848,815 K g

産地別金額 2,513,548,195 円



	愛知	27.8 (20.6)		静岡	3.6 (4.0)
	北海道	16.2 (6.4)		茨城	3.2 (2.8)
	岐阜	10.3 (13.9)		宮崎	2.5 (6.8)
	鹿児島	7.3 (8.6)		長崎	2.5 (1.6)
	徳島	7.1 (5.3)		その他	14.4 (21.8)
	熊本	5.1 (8.2)			

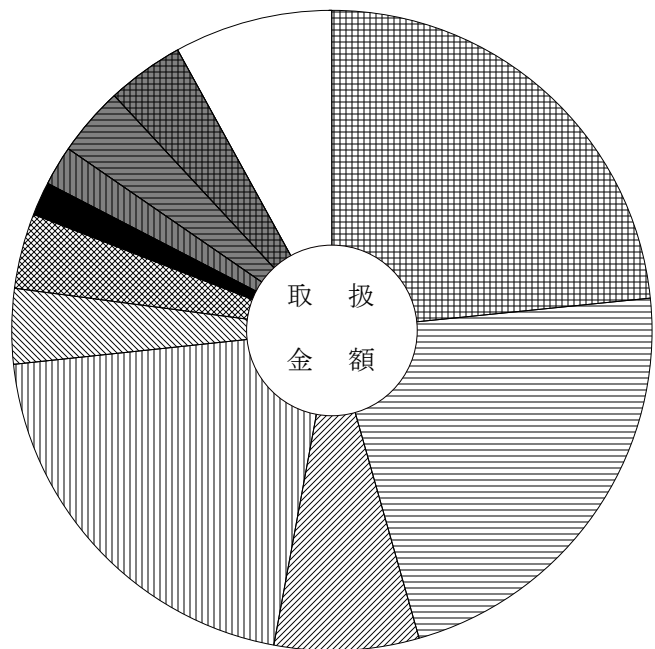
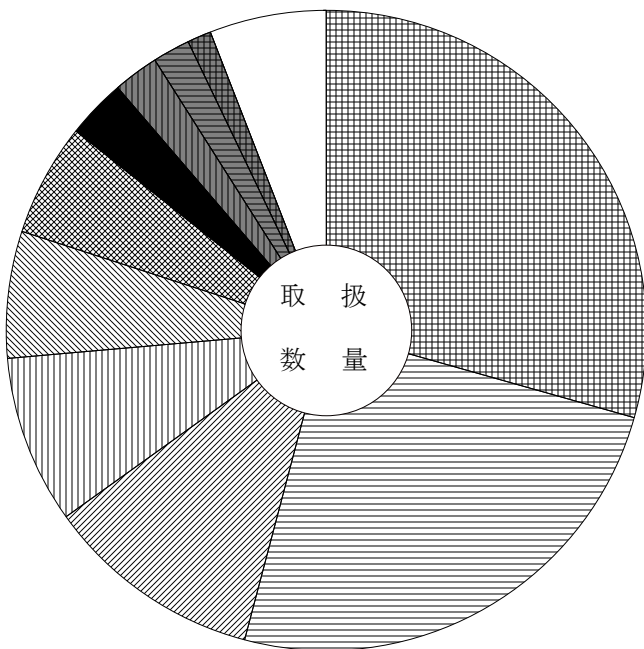
主要産地別対前年対比表 (果 実)

単位 数量 = K g , 金額 = 円 比率 = %

産地	区分			全体比		前年同月		前年同月比	
		数量	金額	数量	金額	数量	金額	数量	金額
合 計		2,408,385	894,928,848	100.0	100.0	2,627,245	898,787,822	92.0	100.0
静 岡		707,443	209,795,886	29.4	23.4	951,897	273,833,560	74.0	77.0
青 森		595,123	198,579,001	24.7	22.2	666,942	191,073,300	89.0	104.0
愛 媛		263,839	65,225,304	11.0	7.3	175,308	47,111,403	151.0	138.0
岐 阜		205,667	182,935,652	8.5	20.4	202,226	160,377,571	102.0	114.0
愛 知		154,148	33,578,831	6.4	3.8	166,278	37,888,992	93.0	89.0
和 歌 山		138,436	33,620,681	5.7	3.8	114,522	32,263,293	121.0	104.0
フィリピン		72,849	15,023,326	3.0	1.7	75,567	16,124,459	96.0	93.0
アメリカ		55,765	18,075,946	2.3	2.0	52,704	18,193,246	106.0	99.0
熊 本		46,116	31,112,543	1.9	3.5	42,132	26,200,141	109.0	119.0
鹿 児 島		29,508	34,973,273	1.2	3.9	28,347	30,155,913	104.0	116.0
長 野		27,762	18,917,496	1.2	2.1	46,182	17,744,606	60.0	107.0
徳 島		19,258	4,617,432	0.8	0.5	1,095	293,868		
メキシコ		14,877	5,883,937	0.6	0.7	19,927	7,486,907	75.0	79.0
宮 崎		14,639	14,298,152	0.6	1.6	10,484	10,555,552	140.0	135.0
オーストラリア		14,093	4,097,844	0.6	0.5	17,833	4,977,396	79.0	82.0

産地別数量 2,408,385 K g

産地別金額 894,928,848 円



	静 岡	29.4 (23.4)		フィリピン	3.0 (1.7)
	青 森	24.7 (22.2)		アメリカ	2.3 (2.0)
	愛 媛	11.0 (7.3)		熊 本	1.9 (3.5)
	岐 阜	8.5 (20.4)		鹿 児 島	1.2 (3.9)
	愛 知	6.4 (3.8)		そ の 他	5.9 (8.0)
	和 歌 山	5.7 (3.8)			

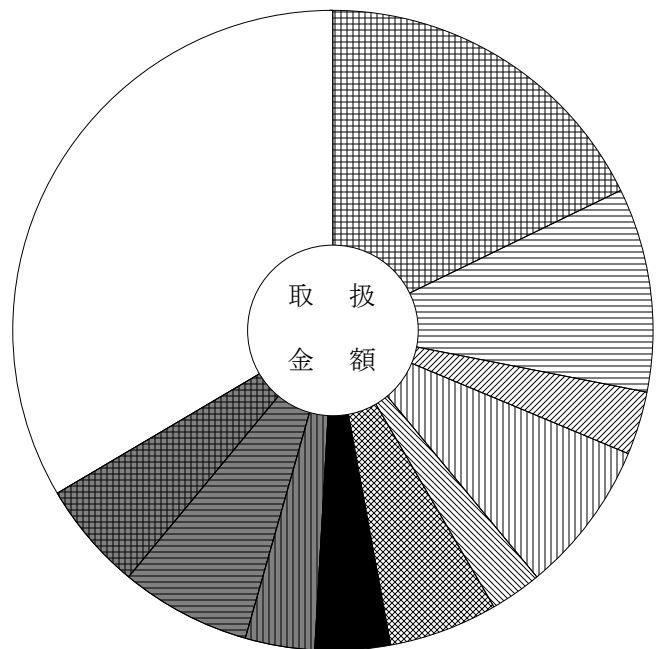
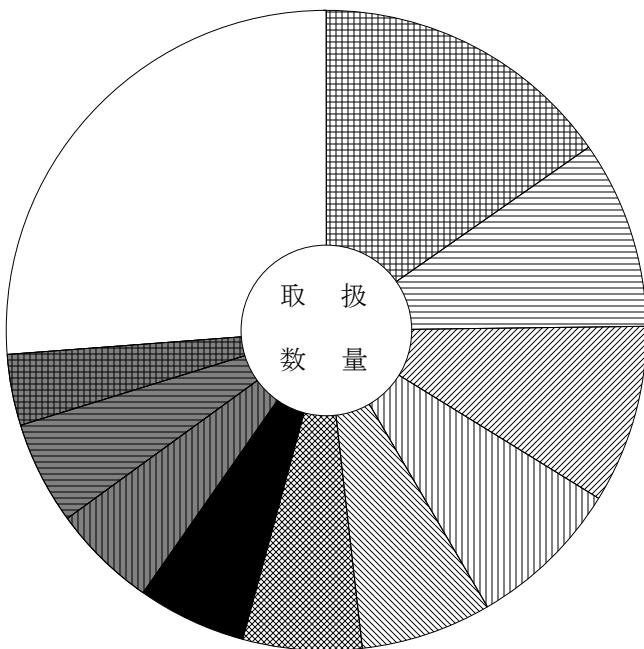
主要産地別対前年対比表 (鮮 魚)

単位 数量 = K g , 金額 = 円 比率 = %

産地	区分	全体比			前年同月			前年同月比		
		数量	金額		数量	金額		数量	金額	
合計		225,020	243,485,160		100.0	100.0	224,525	252,696,209	100.0	96.0
愛知		34,469	43,305,791		15.3	17.8	34,419	44,865,039	100.0	97.0
三重		21,344	25,140,749		9.5	10.3	24,839	31,527,784	86.0	80.0
岡山		20,230	7,695,180		9.0	3.2	10,513	5,126,308	192.0	150.0
愛媛		17,589	18,862,946		7.8	7.7	20,159	22,848,195	87.0	83.0
兵庫		14,949	6,444,246		6.6	2.6	8,758	8,166,110	171.0	79.0
宮城		13,418	13,428,240		6.0	5.5	14,328	13,237,327	94.0	101.0
広島		12,424	9,300,671		5.5	3.8	12,369	10,198,237	100.0	91.0
山口		11,822	8,610,166		5.3	3.5	13,981	10,637,409	85.0	81.0
東京		11,687	16,168,655		5.2	6.6	14,221	19,058,287	82.0	85.0
千葉		8,024	13,283,756		3.6	5.5	10,364	12,469,730	77.0	107.0
北海道		7,697	11,044,001		3.4	4.5	9,781	11,557,396	79.0	96.0
和歌山		7,062	12,414,843		3.1	5.1	9,244	13,126,650	76.0	95.0
静岡		5,103	7,778,338		2.3	3.2	3,605	3,974,893	142.0	196.0
香川		5,004	7,573,868		2.2	3.1	2,688	3,195,599	186.0	237.0
大阪		4,762	7,050,646		2.1	2.9	2,072	2,546,243	230.0	277.0

産地別数量 225,020 K g

産地別金額 243,485,160 円



	愛知	15.3 (17.8)		広島	5.5 (3.8)
	三重	9.5 (10.3)		山口	5.3 (3.5)
	岡山	9.0 (3.2)		東京	5.2 (6.6)
	愛媛	7.8 (7.7)		千葉	3.6 (5.5)
	兵庫	6.6 (2.6)		その他	26.2 (33.5)
	宮城	6.0 (5.5)			

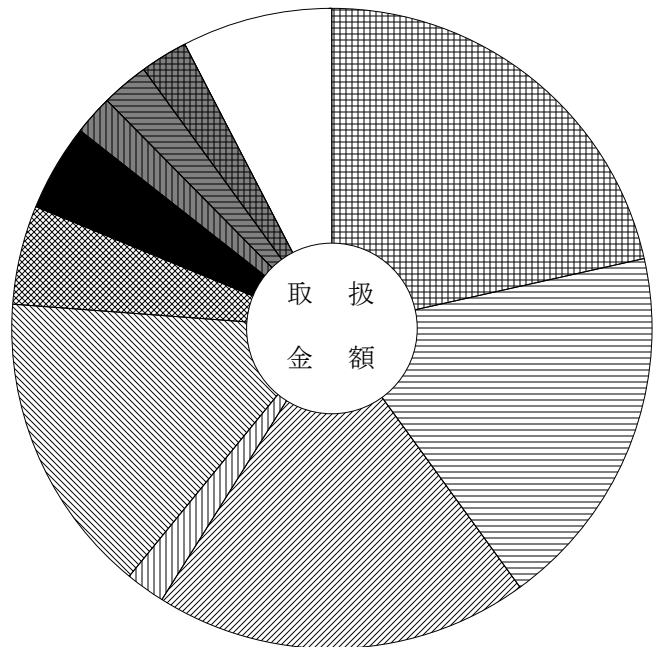
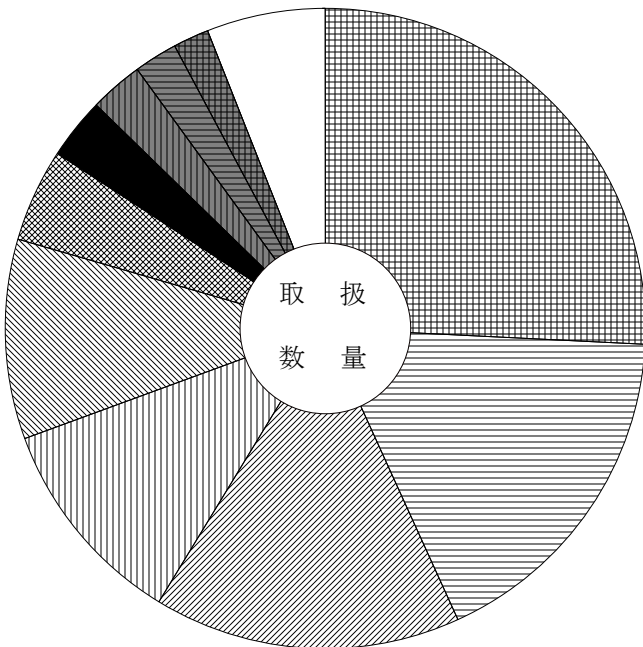
主要産地別対前年対比表 (冷 凍 魚)

単位 数量 = K g , 金額 = 円 比率 = %

産地	区分			全体比		前年同月		前年同月比	
		数量	金額	数量	金額	数量	金額	数量	金額
合 計		208,229	194,073,611	100.0	100.0	255,629	201,935,570	81.0	96.0
愛 知		53,712	41,802,704	25.8	21.5	79,950	53,631,082	67.0	78.0
東 京		36,172	35,868,359	17.4	18.5	27,855	21,039,472	130.0	170.0
大 阪		32,352	36,733,896	15.5	18.9	34,281	33,822,123	94.0	109.0
岐 阜		22,321	3,838,467	10.7	2.0	34,530	3,731,555	65.0	103.0
静 岡		21,100	29,751,369	10.1	15.3	17,369	27,620,797	121.0	108.0
三 重		9,813	9,732,646	4.7	5.0	10,077	8,688,328	97.0	112.0
鳥 取		6,395	8,516,349	3.1	4.4	14,272	15,702,634	45.0	54.0
兵 庫		5,665	3,879,907	2.7	2.0	12,017	6,218,603	47.0	62.0
石 川		4,589	4,609,548	2.2	2.4	3,009	3,373,132	153.0	137.0
神 奈 川		3,816	4,725,697	1.8	2.4	4,531	6,668,789	84.0	71.0
宮 城		3,815	7,248,885	1.8	3.7	4,147	8,633,520	92.0	84.0
長 崎		3,160	632,664	1.5	0.3	400	75,914	790.0	833.0
山 口		1,150	1,732,534	0.6	0.9	1,527	1,784,214	75.0	97.0
埼 玉		915	1,300,050	0.4	0.7	250	303,264	366.0	429.0
香 川		740	171,612	0.4	0.1	1,061	149,472	70.0	115.0

産地別数量 208,229 K g

産地別金額 194,073,611 円



	愛 知	25.8 (21.5)		鳥 取	3.1 (4.4)
	東 京	17.4 (18.5)		兵 庫	2.7 (2.0)
	大 阪	15.5 (18.9)		石 川	2.2 (2.4)
	岐 阜	10.7 (2.0)		神 奈 川	1.8 (2.4)
	静 岡	10.1 (15.3)		そ の 他	6.0 (7.6)
	三 重	4.7 (5.0)			

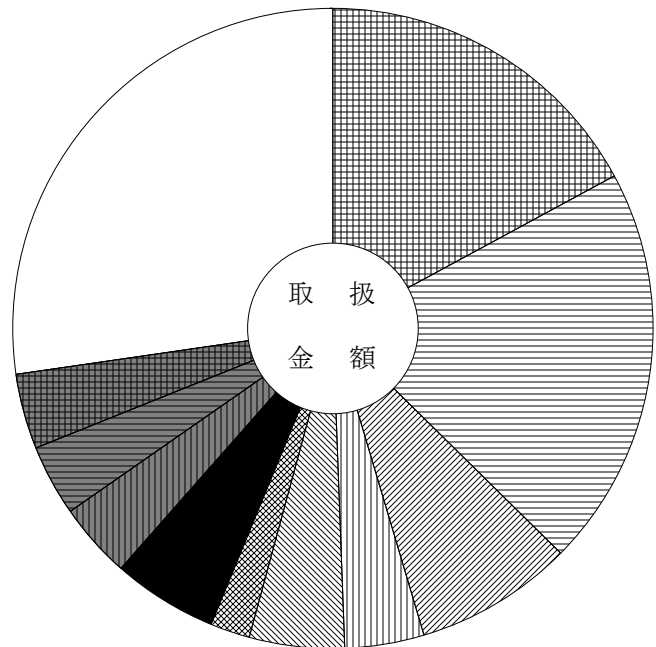
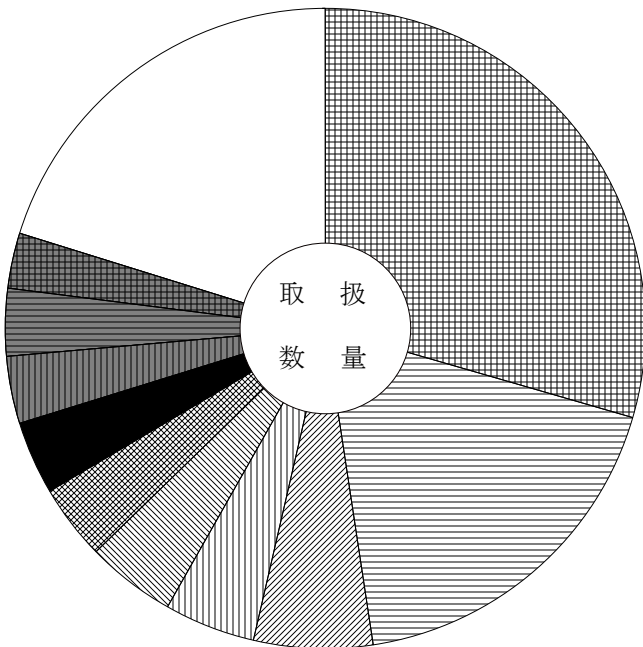
主要産地別対前年対比表 (加工水産物)

単位 数量 = K g , 金額 = 円 比率 = %

産地	区分			全体比		前年同月		前年同月比	
		数量	金額	数量	金額	数量	金額	数量	金額
合計		500,180	177,991,294	100.0	100.0	594,559	193,857,006	84.0	92.0
岐阜		147,396	30,478,256	29.5	17.1	161,875	31,609,528	91.0	96.0
愛知		90,552	36,164,058	18.1	20.3	111,765	40,852,016	81.0	89.0
静岡		29,774	14,256,763	6.0	8.0	29,653	12,751,506	100.0	112.0
兵庫		23,002	7,132,340	4.6	4.0	20,900	7,119,043	110.0	100.0
三重		22,416	8,506,467	4.5	4.8	25,231	8,118,189	89.0	105.0
山口		18,819	3,513,963	3.8	2.0	28,761	5,441,287	65.0	65.0
千葉		18,421	9,344,550	3.7	5.3	17,410	9,480,903	106.0	99.0
茨城		17,222	6,790,682	3.4	3.8	21,269	8,857,440	81.0	77.0
宮城		16,960	6,386,083	3.4	3.6	15,690	6,289,470	108.0	102.0
福岡		13,911	6,739,998	2.8	3.8	13,149	6,085,771	106.0	111.0
島根		13,594	2,148,774	2.7	1.2	16,110	2,301,115	84.0	93.0
大阪		10,621	6,677,839	2.1	3.8	17,896	8,720,797	59.0	77.0
東京		10,605	9,597,659	2.1	5.4	17,840	10,278,768	59.0	93.0
北海道		9,972	4,781,704	2.0	2.7	11,896	4,015,769	84.0	119.0
新潟		8,603	2,755,943	1.7	1.5	16,411	6,262,920	52.0	44.0

産地別数量 500,180 K g

産地別金額 177,991,294 円



	岐阜	29.5 (17.1)		千葉	3.7 (5.3)
	愛知	18.1 (20.3)		茨城	3.4 (3.8)
	静岡	6.0 (8.0)		宮城	3.4 (3.6)
	兵庫	4.6 (4.0)		福岡	2.8 (3.8)
	三重	4.5 (4.8)		その他	20.2 (27.3)
	山口	3.8 (2.0)			

品目別・産地別取扱高表

単位 数量 = K g , 金額 = 円

産地	数量	金額	平均 価格	産地	数量	金額	平均 価格
	だいこん				ごぼう		
岐阜	261,142	14,801,875		北海道	114,180	6,655,781	
栃木	7	4,752		青森	134,066	11,696,109	
群馬	558	147,312		茨城	15	5,832	
千葉	74,810	6,401,376		熊本	9,365	2,957,553	
神奈川	104,025	7,193,394		宮崎	565	177,963	
静岡	225,725	14,138,172		鹿児島	9,456	5,354,845	
愛知	157,577	8,121,508		中国	4,274	396,168	
徳島	548,810	32,522,029		合計	271,921	27,244,251	100
長崎	4,125	127,008		前年同月	141,689	32,229,933	227
鹿児島	302,005	20,380,097					
合計	1,678,784	103,837,523	62		たけのこ		
前年同月	1,650,090	92,553,452	56				
				宮崎	30	36,180	
	かぶ			鹿児島	448	835,218	
				中国	252	386,208	
岐阜	70,925	7,979,839		合計	730	1,257,606	1,723
千葉	1,005	183,480		前年同月	683	752,274	1,101
福井	630	225,180					
愛知	17,048	1,704,788			れんこん		
徳島	10,172	1,658,060					
福岡	375	41,310		岐阜	1,705	401,436	
合計	100,155	11,792,657	118	茨城	22,230	10,510,004	
前年同月	228,726	23,034,648	101	石川	252	117,720	
				愛知	64,840	30,847,809	
	人参			徳島	380	152,712	
				愛媛	170	40,608	
岐阜	30,414	2,279,826		佐賀	3,132	1,744,632	
北海道	27,080	2,065,014		合計	92,709	43,814,921	473
茨城	7	4,234		前年同月	101,179	40,569,027	401
千葉	440	52,920					
愛知	727,660	70,497,259			くわい		
香川	2,200	361,800					
長崎	3,050	469,908		茨城	16	86,400	
熊本	36,550	4,116,129		広島	4	3,240	
鹿児島	169,250	15,432,887		中国	50	18,684	
中国	6,300	469,692		合計	70	108,324	1,547
合計	1,002,951	95,749,669	95	前年同月	11,886	2,203,211	185
前年同月	772,167	76,426,449	99				

単位 数量 = K g , 金額 = 円

産地	数量	金額	平均価格	産地	数量	金額	平均価格
	その他根菜類				つまみ菜		
愛知	336	627,534		岐阜	1,445	293,479	
合計	336	627,534	1,868	合計	1,445	293,479	203
前年同月	443	698,112	1,576	前年同月	32,948	2,983,246	91
	白菜				キャベツ		
岐阜	101,543	6,230,844		岐阜	73,326	4,560,475	
茨城	177,835	12,965,965		茨城	65,330	4,244,130	
愛知	783,564	42,895,094		愛知	1,209,016	73,508,906	
三重	5,715	304,020		三重	18,670	1,089,720	
兵庫	112,137	4,839,297		滋賀	30,353	2,130,780	
熊本	3,000	231,660		鹿児島	56,522	3,897,994	
大分	9,915	764,856		合計	1,453,217	89,432,005	62
宮崎	48,600	3,568,266		前年同月	1,038,639	95,579,983	92
合計	1,242,309	71,800,002	58				
前年同月	1,037,264	48,831,505	47		グリーンボール		
	京菜			兵庫	17,050	1,149,768	
				鹿児島	5,000	348,840	
岐阜	3,085	1,524,112		合計	22,050	1,498,608	68
茨城	30,190	11,801,101		前年同月	20,984	1,739,534	83
愛知	37	15,848					
滋賀	252	224,532			ほうれん草		
合計	33,564	13,565,593	404				
前年同月	35,874	19,041,075	531	岐阜	116,402	65,222,599	
				茨城	4,935	2,950,560	
	小松菜			群馬	22,105	14,320,800	
				長野	33	20,088	
岐阜	94,907	43,155,509		静岡	338	246,240	
茨城	12,100	5,457,402		愛知	10,277	4,599,171	
群馬	230	163,944		徳島	1,920	518,400	
静岡	9,808	4,380,372		福岡	1,975	1,386,045	
愛知	1,039	411,532		合計	157,985	89,263,903	565
徳島	5,100	1,297,026		前年同月	242,246	121,481,597	501
福岡	400	151,200					
合計	123,584	55,016,985	445		ねぎ		
前年同月	105,855	50,733,753	479				
				岐阜	18,457	3,619,416	

単位 数量 = K g , 金額 = 円

産地	数量	金額	平均価格	産地	数量	金額	平均価格
群馬	19,087	5,453,406		中国	19,006	3,435,696	
埼玉	250	74,520		合計	303,969	103,809,227	342
愛知	34,141	8,647,925		前年同月	255,426	88,595,112	347
大分	300	129,600					
合計	72,235	17,924,867	248		わけぎ		
前年同月	76,985	21,000,536	273				
				愛知	120	69,120	
	青ねぎ			広島	3	2,754	
				合計	123	71,874	584
岐阜	41	5,076		前年同月	372	223,128	600
徳島	1,800	203,904					
高知	12	1,296			あさつき		
合計	1,853	210,276	113				
前年同月	7,623	1,878,174	246	愛知	46	73,710	
				合計	46	73,710	1,602
	こねぎ			前年同月	41	59,832	1,459
岐阜	10,069	5,622,156			ふき		
静岡	9,534	6,967,188					
愛知	1,684	1,128,060		岐阜	10,096	2,585,736	
京都	28	25,488		愛知	8,128	2,453,544	
徳島	240	82,080		合計	18,224	5,039,280	277
高知	4,233	3,670,229		前年同月	18,864	4,936,734	262
福岡	30	38,880					
鹿児島	491	448,416			うどん		
合計	26,309	17,982,497	684				
前年同月	23,284	16,266,582	699	茨城	56	54,108	
				栃木	304	366,660	
	白ねぎ			合計	360	420,768	1,169
				前年同月	336	392,148	1,167
岐阜	360	64,368					
茨城	375	145,800			みつば		
埼玉	550	279,936					
福井	2,664	1,107,324		静岡	641	736,074	
長野	4,520	1,857,492		愛知	8,913	9,826,380	
静岡	116,706	40,883,832		合計	9,554	10,562,454	1,106
愛知	244	56,484		前年同月	10,123	10,178,374	1,005
三重	1,371	443,070					
鳥取	32,229	10,239,426			春菊		
大分	125,644	45,155,399					
宮崎	300	140,400		岐阜	18,519	12,953,715	

単位 数量 = K g , 金額 = 円

産地	数量	金額	平均 価格	産地	数量	金額	平均 価格
愛知	2,519	2,422,346		北海道	24	90,418	
高知	2,191	1,430,730		メキシコ	1,973	3,119,688	
福岡	144	54,886		その他外国	30	50,382	
合計	23,373	16,861,677	721	合計	2,027	3,260,488	1,609
前年同月	25,654	19,202,865	749	前年同月	2,076	3,152,698	1,519
	せり				カリフラワー		
茨城	15	26,244		岐阜	1,593	216,367	
高知	498	1,078,056		群馬	5	2,916	
熊本	32	79,812		愛知	6,076	544,255	
大分	52	82,728		兵庫	2,476	338,688	
合計	597	1,266,840	2,122	和歌山	10	3,672	
前年同月	1,044	2,519,154	2,413	徳島	15,818	2,788,625	
				愛媛	5	2,268	
	にら			熊本	2,455	378,724	
				鹿児島	9,450	1,691,648	
富山	90	48,600		合計	37,888	5,967,163	157
徳島	435	290,790		前年同月	17,922	4,441,122	248
高知	36,689	33,698,257					
宮崎	3,035	2,090,610			ブロッコリー		
合計	40,249	36,128,257	898				
前年同月	48,876	42,480,250	869	岐阜	48,345	8,607,523	
				愛知	38,542	5,801,286	
	セルリー			三重	145	35,251	
				兵庫	36	11,016	
静岡	20,020	4,224,474		鳥取	57,025	14,094,129	
愛知	200	1,890		徳島	93,158	22,286,556	
熊本	7,800	1,000,944		高知	6,368	1,521,245	
アメリカ	459	99,144		長崎	23,140	7,188,048	
合計	28,479	5,326,452	187	熊本	20,144	6,372,810	
前年同月	23,449	4,300,959	183	合計	286,903	65,917,864	230
				前年同月	186,959	73,041,504	391
	サラダセルリー						
					レタス		
静岡	36	54,432					
合計	36	54,432	1,512	岐阜	7,612	3,805,357	
前年同月	38	57,456	1,512	静岡	12	3,132	
				愛知	1,896	515,710	
	アスパラガス			兵庫	148,240	35,735,515	
				徳島	123,420	25,935,768	

単位 数量 = K g , 金額 = 円

産地	数量	金額	平均価格	産地	数量	金額	平均価格
福岡	300	83,160		徳島	75	101,520	
長崎	30,860	4,266,216		合計	4,293	4,870,673	1,135
熊本	43,900	5,344,326		前年同月	7,444	7,679,867	1,032
合計	356,240	75,689,184	212				
前年同月	422,604	97,950,021	232		その他洋菜類		
	サニーレタス			愛知	72	37,368	
				合計	72	37,368	519
岐阜	1,676	278,780		前年同月	24	25,488	1,062
静岡	4,925	1,364,796					
愛知	29,910	8,001,558			新野菜		
兵庫	16,420	4,637,034					
徳島	6,255	1,564,704		岐阜	806	780,840	
合計	59,186	15,846,872	268	茨城	9	56,336	
前年同月	61,198	17,616,895	288	群馬	7	32,292	
				千葉	136	107,568	
	グリーンリーフレタス			静岡	456	149,580	
				愛知	3,572	1,950,264	
岐阜	32	1,836		福岡	0	324	
静岡	1,130	299,592		沖縄	19	67,068	
愛知	21,085	5,696,741		アメリカ	274	233,712	
兵庫	50	15,984		中国	6,510	1,493,975	
徳島	2,147	432,540		合計	11,789	4,871,959	413
合計	24,444	6,446,693	264	前年同月	9,934	4,744,929	478
前年同月	35,387	9,972,116	282				
					青梗菜		
	サラダ菜						
				岐阜	1,922	396,231	
静岡	5,771	1,804,075		静岡	34,624	10,536,826	
愛知	196	36,936		愛知	9,959	2,231,582	
合計	5,967	1,841,011	309	合計	46,505	13,164,639	283
前年同月	5,644	1,922,950	341	前年同月	40,220	10,795,230	268
	パセリ				その他葉茎菜類		
千葉	0	778		岐阜	49	64,314	
新潟	0	16,524		茨城	2	6,480	
長野	0	41,040		静岡	415	550,476	
静岡	3,175	3,293,244		愛知	49	99,922	
愛知	1,040	1,396,116		徳島	221	280,670	
三重	3	21,451		福岡	6	14,503	

単位 数量 = K g , 金額 = 円

産地	数量	金額	平均 価格	産地	数量	金額	平均 価格
その他外国	10	12,594		愛媛	20	4,752	
合計	752	1,028,959	1,368	高知	310	186,840	
前年同月	1,229	1,585,388	1,290	熊本	1,232	592,488	
				宮崎	26,256	12,763,376	
	菜の花			鹿児島	29,628	7,739,550	
				沖縄	20	10,800	
岐阜	3,875	1,661,141		メキシコ	152,815	26,416,930	
愛知	2,142	782,973		ニュージーランド	800	140,400	
三重	14,055	9,569,540		合計	211,081	47,855,136	227
徳島	17,294	15,852,809		前年同月	236,413	62,219,709	263
高知	1,396	1,294,920					
合計	38,762	29,161,383	752		なす		
前年同月	25,423	18,225,932	717				
				岐阜	45	10,692	
	レッドキャベツ			愛知	129,961	54,003,894	
				高知	14,425	5,864,184	
茨城	520	48,816		福岡	228	108,162	
静岡	80	14,904		熊本	242,736	97,992,466	
愛知	1,800	194,832		合計	387,395	157,979,398	408
徳島	1,800	233,280		前年同月	373,653	137,745,681	369
福岡	30	4,050					
鹿児島	210	18,144			小なす		
合計	4,440	514,026	116				
前年同月	8,700	1,558,872	179	徳島	14	7,776	
				高知	510	494,424	
	胡瓜			合計	524	502,200	958
				前年同月	365	529,146	1,450
岐阜	53,640	31,479,775					
愛知	98,694	51,224,237			べいなす		
和歌山	50	38,880					
徳島	90	68,256		高知	4,469	2,010,215	
高知	77,730	40,437,144		合計	4,469	2,010,215	450
佐賀	380	159,192		前年同月	3,203	1,384,031	432
熊本	350	291,600					
宮崎	191,142	116,767,354			トマト		
鹿児島	25,455	13,533,048					
合計	447,531	253,999,486	568	岐阜	105,858	22,257,655	
前年同月	497,450	213,620,082	429	静岡	18	29,160	
				愛知	34,898	9,048,477	
	南瓜			福岡	6	9,720	
				長崎	7,600	3,587,436	

単位 数量 = K g , 金額 = 円

産地	数量	金額	平均価格	産地	数量	金額	平均価格
	ピース				馬鈴薯		
愛知	85	105,840		岐阜	100	5,940	
徳島	306	297,432		北海道	516,370	34,140,125	
熊本	29	32,616		長崎	255,520	25,294,864	
鹿児島	50,656	39,348,145		鹿児島	143,140	15,799,968	
合計	51,076	39,784,033	779	合計	915,130	75,240,897	82
前年同月	41,486	30,048,829	724	前年同月	1,094,719	117,387,156	107
	そらまめ				インカのめざめ		
鹿児島	23,074	11,706,540		北海道	5,100	904,608	
合計	23,074	11,706,540	507	合計	5,100	904,608	177
前年同月	7,790	4,483,556	576	前年同月	5,100	981,288	192
	えだまめ				里芋		
愛知	5	3,888		岐阜	53,263	9,810,136	
合計	5	3,888	778	千葉	4,590	306,612	
前年同月	0	0	0	福井	100	41,040	
	その他豆科野菜			静岡	195	216,000	
				愛知	185	40,134	
				愛媛	44,010	12,096,540	
岐阜	44	66,744		熊本	44,230	6,932,466	
合計	44	66,744	1,517	宮崎	265	127,759	
前年同月	17	13,338	785	中国	2,900	535,680	
				合計	149,738	30,106,367	201
	かんしょ			前年同月	137,095	36,064,667	263
岐阜	32	2,160			ながいも		
茨城	92,425	20,499,091					
千葉	6,145	1,354,914		北海道	10,410	2,576,988	
徳島	74,515	18,642,420		青森	109,565	30,079,674	
熊本	35,865	9,290,322		長野	3,000	874,800	
宮崎	14,350	3,621,661		合計	122,975	33,531,462	273
鹿児島	9,001	2,271,348		前年同月	100,716	35,697,942	354
合計	232,333	55,681,916	240				
前年同月	267,390	58,183,290	218		やまのいも		
				群馬	2,216	1,237,248	

単位 数量 = K g , 金額 = 円

産地	数量	金額	平均 価格	産地	数量	金額	平均 価格
愛知	1	1,339					
愛媛	50	35,100			わさび		
大分	3	8,532					
合計	2,270	1,282,219	565	静岡	38	420,120	
前年同月	2,462	1,534,454	623	徳島	16	25,920	
				合計	54	446,040	8,260
	たまねぎ			前年同月	74	547,560	7,399
北海道	1,401,390	111,754,271			しょうが		
静岡	18,395	3,253,208					
愛知	103,705	18,224,244		岐阜	318	237,298	
兵庫	644	98,280		愛知	48	36,504	
アメリカ	18,445	3,205,494		高知	6,925	5,959,440	
中国	8,000	857,304		熊本	157	183,222	
合計	1,550,579	137,392,801	89	中国	2,795	815,710	
前年同月	2,016,589	241,547,491	120	合計	10,243	7,232,174	706
				前年同月	10,497	7,945,735	757
	にんにく						
					とうがらし		
北海道	50	59,400					
青森	17,348	15,584,820		高知	768	918,751	
富山	82	5,724		合計	768	918,751	1,196
中国	3,839	1,400,653		前年同月	1,697	1,429,650	842
合計	21,319	17,050,597	800				
前年同月	23,440	28,377,140	1,211		め類		
	その他土物類			岐阜	3,622	1,733,567	
				神奈川	1	6,426	
静岡	84	112,698		山梨	4	28,512	
愛知	49	27,062		静岡	164	477,792	
徳島	52	29,808		愛知	310	3,149,235	
その他外国	5	3,024		三重	119	263,898	
合計	190	172,592	908	広島	40	108,000	
前年同月	187	187,228	1,001	福岡	272	698,220	
				中国	1,309	578,110	
	ゆり根			合計	5,841	7,043,760	1,206
				前年同月	6,068	7,628,173	1,257
北海道	4,840	2,522,880					
合計	4,840	2,522,880	521		しそ		
前年同月	4,770	2,663,237	558				
				愛知	435	2,233,332	

単位 数量 = K g , 金額 = 円

産地	数量	金額	平均価格	産地	数量	金額	平均価格
福岡	0	3,877		愛知	4,329	12,145,794	
合計	435	2,237,209	5,143	兵庫	150	508,721	
前年同月	393	1,923,750	4,895	広島	8	11,920	
				徳島	450	1,232,971	
	おおば			愛媛	150	218,700	
				高知	124	85,968	
茨城	195	552,312		福岡	0	2,042	
愛知	18,116	55,906,826		アメリカ	51	34,020	
高知	136	406,080		その他外国	410	435,402	
合計	18,447	56,865,218	3,083	合計	10,681	29,099,259	2,724
前年同月	19,774	66,688,920	3,373	前年同月	11,097	31,893,122	2,874
	みょうが				生しいたけ		
高知	2,506	6,812,381		岐阜	38,792	41,124,493	
合計	2,506	6,812,381	2,718	富山	180	191,484	
前年同月	1,976	5,500,051	2,783	長野	8	21,168	
				愛知	10	4,968	
	ハーブ類			兵庫	565	631,572	
				徳島	270	263,196	
岐阜	66	414,666		中国	2,126	1,236,384	
岩手	1	2,592		合計	41,951	43,473,265	1,036
茨城	3	50,809		前年同月	32,579	36,413,877	1,118
千葉	2	25,781					
新潟	0	32,130			なめこ		
長野	43	568,512					
愛知	75	456,948		岐阜	2,481	1,337,164	
三重	9	101,868		長野	9,532	3,974,130	
福岡	0	7,441		合計	12,013	5,311,294	442
沖縄	15	95,581		前年同月	12,443	5,959,980	479
合計	214	1,756,328	8,207				
前年同月	185	1,831,511	9,900		えのきだけ		
	その他香辛・つま物野菜			長野	142,737	41,663,172	
				合計	142,737	41,663,172	292
岐阜	4,558	13,479,021		前年同月	158,845	39,927,257	251
北海道	60	38,880					
山形	52	114,804			しめじ茸		
千葉	46	12,204					
神奈川	134	43,848		新潟	2,800	1,927,282	
静岡	159	734,964		富山	810	598,071	

単位 数量 = K g , 金額 = 円

産地	数量	金額	平均価格	産地	数量	金額	平均価格
福井	30	34,776					
長野	33,926	16,182,255			ゆず類		
静岡	2,663	1,948,590					
京都	100	222,976		岐阜	2	1,080	
合計	40,329	20,913,950	519	徳島	1,204	2,188,836	
前年同月	48,107	25,364,020	527	高知	1,455	1,314,306	
				宮崎	276	171,720	
	その他きのこ類			合計	2,937	3,675,942	1,252
				前年同月	2,873	2,708,813	943
岐阜	622	364,041					
山形	3	6,642			ぎんなん		
新潟	8,048	7,031,674					
長野	3,138	1,946,644		岐阜	231	127,808	
静岡	1,834	1,998,972		長野	43	14,256	
和歌山	4	10,584		愛知	706	541,068	
岡山	1,863	1,887,472		合計	980	683,132	697
合計	15,512	13,246,029	854	前年同月	700	536,383	766
前年同月	19,057	16,018,916	841				
					その他野菜		
	その他山菜類						
				岐阜	73,731	9,879,549	
青森	3	15,314		北海道	10	41,800	
秋田	53	222,210		青森	51	256,350	
山形	231	1,061,586		秋田	16	36,288	
新潟	71	177,768		新潟	36	6,996	
長野	4	17,820		長野	1,261	202,635	
愛知	5	59,400		愛知	590	455,612	
徳島	12	246,545		滋賀	220	68,904	
合計	379	1,800,643	4,751	徳島	22	23,328	
前年同月	396	1,806,527	4,562	鹿児島	320	60,720	
				沖縄	794	131,175	
	カット野菜			中国	515	112,976	
				その他外国	893	238,756	
岐阜	107	28,674		合計	78,459	11,515,089	147
新潟	1,024	432,561		前年同月	93,588	15,189,991	162
大阪	128	110,214					
徳島	3,910	741,744			冷凍野菜		
合計	5,169	1,313,193	254				
前年同月	2,428	896,064	369	福井	1,188	641,520	
				徳島	60	54,432	
				合計	1,248	695,952	558

単位 数量 = K g , 金額 = 円

産地	数量	金額	平均 価格	産地	数量	金額	平均 価格
前年同月	3,931	2,116,584	538	北海道	2,080,000	161,095,109	
				青森	261,033	57,632,267	
	乾燥野菜類			岩手	1	2,592	
				秋田	69	258,498	
岐阜	94	87,204		山形	286	1,183,032	
茨城	273	564,267		茨城	406,531	70,029,891	
千葉	2	8,467		栃木	311	371,412	
静岡	1,464	1,965,816		群馬	44,208	21,357,918	
愛知	229	296,687		埼玉	800	354,456	
徳島	56	140,832		千葉	87,216	8,523,220	
熊本	2	22,680		神奈川	104,160	7,243,668	
宮崎	228	470,028		新潟	11,979	9,624,935	
鹿児島	7	18,360		富山	1,162	843,879	
中国	10,317	4,515,480		石川	252	117,720	
合計	12,672	8,089,821	638	福井	4,612	2,049,840	
前年同月	14,546	9,620,408	661	山梨	154	109,512	
				長野	198,245	67,384,012	
	野菜・ビン／缶詰			静岡	458,410	100,804,729	
				愛知	3,575,854	516,694,136	
北海道	486	244,944		三重	40,087	11,828,818	
千葉	40	69,120		滋賀	30,825	2,424,216	
和歌山	12	2,592		京都	128	248,464	
山口	18	27,000		大阪	128	110,214	
高知	150	162,000		兵庫	297,768	47,965,875	
宮崎	208	50,544		和歌山	16,279	15,817,177	
中国	319	184,461		鳥取	89,254	24,333,555	
合計	1,233	740,661	601	岡山	1,863	1,887,472	
前年同月	1,155	649,672	562	広島	55	125,914	
				山口	18	27,000	
	漬物			徳島	911,870	132,229,065	
				香川	2,200	361,800	
岐阜	438	144,936		愛媛	44,405	12,397,968	
和歌山	115	315,073		高知	200,496	145,761,904	
宮崎	391	366,746		福岡	3,766	2,603,820	
鹿児島	323	187,920		佐賀	3,512	1,903,824	
合計	1,267	1,014,675	801	長崎	324,295	40,933,480	
前年同月	925	924,507	999	熊本	652,315	205,195,397	
				大分	135,934	46,156,667	
	産地別合計			宮崎	326,718	170,952,691	
				鹿児島	942,552	215,675,276	
岐阜	1,327,077	348,438,642		沖縄	5,916	2,481,639	

品目別・産地別取扱高表

単位 数量 = K g , 金額 = 円

産地	数量	金額	平均 価格	産地	数量	金額	平均 価格
	早生温州みかん				甘夏みかん		
岐阜	500	62,856		岐阜	157	9,590	
静岡	1,420	396,792		熊本	1,740	365,364	
愛知	41,053	5,791,284		合計	1,897	374,954	198
和歌山	12,269	2,174,472		前年同月	3,298	717,195	217
合計	55,242	8,425,404	153				
前年同月	22,730	4,374,540	192		伊予柑		
	中生温州みかん			岐阜	59	2,020	
				和歌山	16,414	3,782,160	
岐阜	47,230	8,118,144		愛媛	158,843	38,619,828	
静岡	360	57,240		合計	175,316	42,404,008	242
和歌山	30,360	6,357,744		前年同月	142,180	34,700,410	244
徳島	18,312	4,334,688					
愛媛	37,312	7,344,648			八朔		
合計	133,574	26,212,464	196				
前年同月	28,435	5,176,332	182	岐阜	420	27,426	
				愛知	101	6,977	
	普通温州みかん			和歌山	29,546	6,128,784	
				合計	30,067	6,163,187	205
岐阜	44,783	7,002,720		前年同月	20,614	4,410,461	214
石川	520	95,904					
静岡	699,322	204,053,634			ぶんたん		
愛知	94,582	20,419,560					
三重	7,484	1,363,878		高知	1,000	300,240	
和歌山	27,783	5,452,272		熊本	940	262,440	
徳島	680	120,636		合計	1,940	562,680	290
愛媛	56,764	11,052,936		前年同月	2,860	849,312	297
熊本	1,120	108,000					
合計	933,038	249,669,540	268		ぼんかん		
前年同月	1,238,753	330,249,550	267				
				静岡	3,696	967,680	
	ネーブルオレンジ			愛知	6,615	1,741,338	
				三重	685	176,904	
和歌山	661	163,080		和歌山	498	123,120	
合計	661	163,080	247	熊本	3,470	916,812	
前年同月	223	53,244	239	鹿児島	2,680	671,976	
				合計	17,644	4,597,830	261
				前年同月	18,680	4,756,536	255

単位 数量 = K g , 金額 = 円

産地	数量	金額	平均価格	産地	数量	金額	平均価格
				宮崎	1,923	932,904	
	レモン			鹿児島	6,575	3,679,884	
				合計	28,871	13,971,852	484
岐阜	1	162		前年同月	23,363	12,079,249	517
愛知	2	810					
三重	2,375	792,450			その他中晩生柑橘		
和歌山	445	171,936					
広島	500	197,208		岐阜	235	14,300	
アメリカ	17,884	6,384,312		愛知	8,067	3,827,682	
合計	21,207	7,546,878	356	和歌山	6,345	1,626,804	
前年同月	22,333	8,527,410	382	徳島	65	13,284	
				愛媛	5,047	5,057,856	
	バレンシアオレンジ			佐賀	100	50,652	
				熊本	6,405	3,436,236	
アメリカ	14,382	4,656,852		宮崎	6,552	4,741,578	
オーストラリア	14,042	4,058,964		鹿児島	2,405	2,039,904	
合計	28,424	8,715,816	307	メキシコ	345	302,616	
前年同月	30,175	8,978,040	298	合計	35,566	21,110,912	594
				前年同月	28,899	19,356,343	670
	グレープフルーツ						
					はれひめ		
アメリカ	21,029	5,175,468					
その他外国	6,970	1,429,056		和歌山	655	227,124	
合計	27,999	6,604,524	236	合計	655	227,124	347
前年同月	26,197	6,430,644	245	前年同月	1,508	545,940	362
	セミノール				りんご		
岐阜	47	1,966		青森	9,809	3,327,534	
合計	47	1,966	42	長野	2,688	645,624	
前年同月	0	0	0	合計	12,497	3,973,158	318
				前年同月	28,950	6,673,758	231
	デコポン						
					ジョナゴールド		
岐阜	1,235	350,730					
愛知	2,765	1,470,960		青森	39,595	12,963,532	
三重	820	452,844		合計	39,595	12,963,532	327
和歌山	7,613	4,222,087		前年同月	45,787	12,872,056	281
愛媛	540	330,480					
佐賀	350	150,930			陸奥りんご		
熊本	7,050	2,381,033					

単位 数量 = K g , 金額 = 円

産地	数量	金額	平均価格	産地	数量	金額	平均価格
青森	4,630	1,095,984		その他外国	622	417,096	
合計	4,630	1,095,984	237	合計	2,364	1,306,962	553
前年同月	4,210	869,562	207	前年同月	4,019	2,095,200	521
	ふじりんご				露地ぶどう		
岐阜	135	44,712		長野	135	422,280	
青森	474,679	159,429,115		合計	135	422,280	3,128
岩手	1,730	534,708		前年同月	40	153,900	3,848
長野	19,110	5,066,820					
合計	495,654	165,075,355	333		いちご		
前年同月	557,251	156,562,537	281				
				岐阜	49,133	76,471,165	
	王林りんご			徳島	21	69,768	
				熊本	4,815	8,556,624	
青森	63,052	20,729,088		合計	53,969	85,097,557	1,577
合計	63,052	20,729,088	329	前年同月	49,827	65,669,553	1,318
前年同月	69,635	21,586,661	310				
					女峰いちご		
	なし						
				岐阜	7,391	10,706,139	
福島	120	36,720		合計	7,391	10,706,139	1,449
合計	120	36,720	306	前年同月	6,094	7,494,770	1,230
前年同月	0	0	0				
					豊の香いちご		
	西洋なし						
				宮崎	4,317	7,041,924	
青森	1,375	378,702		鹿児島	17,509	28,267,088	
合計	1,375	378,702	275	合計	21,826	35,309,012	1,618
前年同月	0	0	0	前年同月	22,555	29,697,355	1,317
	その他仁果類・核果類				濃姫いちご		
アメリカ	482	282,204		岐阜	53,550	79,678,881	
合計	482	282,204	585	合計	53,550	79,678,881	1,488
前年同月	845	281,718	333	前年同月	61,663	78,445,995	1,272
	ぶどう				アールスメロン		
青森	300	172,800		静岡	2,645	4,320,540	
アメリカ	1,442	717,066		高知	6,165	8,438,256	

単位 数量 = K g , 金額 = 円

産地	数量	金額	平均価格	産地	数量	金額	平均価格
熊本	6,886	5,982,660		熊本	232	199,260	
宮崎	742	720,576		合計	232	199,260	859
合計	16,438	19,462,032	1,184	前年同月	368	341,820	929
前年同月	15,028	14,432,904	960				
					バナナ		
	ネット系メロン						
				フィリピン	37,797	7,913,319	
熊本	415	296,460		その他外国	3,159	463,190	
合計	415	296,460	714	合計	40,956	8,376,509	205
前年同月	475	288,792	608	前年同月	36,856	7,894,786	214
	非ネット系メロン				パイナップル		
高知	142	192,240		フィリピン	34,063	6,658,707	
熊本	5,535	4,057,344		合計	34,063	6,658,707	195
宮崎	696	776,088		前年同月	40,743	8,166,939	200
合計	6,373	5,025,672	789				
前年同月	5,439	4,323,024	795		キウイフルーツ		
	ハネジュウメロン			岐阜	155	22,982	
				愛知	963	320,220	
メキシコ	4,048	1,132,380		和歌山	5,835	3,186,216	
オーストラリア	26	7,560		徳島	180	79,056	
合計	4,074	1,139,940	280	愛媛	4,826	2,651,400	
前年同月	6,986	1,879,146	269	ニュージーランド*	950	465,480	
				合計	12,909	6,725,354	521
	アンデスメロン			前年同月	18,600	8,659,613	466
熊本	7,070	4,513,374			その他の(亜)熱帯性果実		
合計	7,070	4,513,374	638				
前年同月	3,270	2,475,144	757	アメリカ	5	5,724	
				メキシコ	10,300	4,066,426	
	すいか			オーストラリア	25	31,320	
				その他外国	20	19,872	
高知	2,852	1,991,520		合計	10,350	4,123,342	398
沖縄	90	32,400		前年同月	12,740	5,103,357	401
合計	2,942	2,023,920	688				
前年同月	2,020	1,342,440	665		ドラゴンフルーツ		
	こだま西瓜			その他外国	150	35,100	
				合計	150	35,100	234

単位 数量 = K g , 金額 = 円

産地	数量	金額	平均 価格	産地	数量	金額	平均 価格
前年同月	445	75,708	170	前年同月	8,429	13,706,339	1,626
	その他の果実				果実・ビン／缶詰		
岐阜	587	344,218		岐阜	28	19,440	
愛媛	507	168,156		青森	1,683	482,246	
長崎	616	208,784		長野	179	78,408	
鹿児島	339	314,421		和歌山	12	4,882	
アメリカ	23	40,434		広島	64	155,520	
メキシコ	176	345,191		熊本	438	36,936	
韓国	1,734	187,380		宮崎	409	85,082	
中国	3,821	1,427,339		合計	2,813	862,514	307
フィリピン	989	451,300		前年同月	3,548	689,991	194
その他外国	668	332,532					
合計	9,460	3,819,755	404		産地別合計		
前年同月	9,227	3,676,394	398				
				岐阜	205,667	182,935,652	
	ラズベリー			青森	595,123	198,579,001	
				岩手	1,730	534,708	
アメリカ	62	345,252		福島	1,150	1,585,269	
メキシコ	8	37,324		千葉	74	184,464	
合計	70	382,576	5,465	富山	161	201,420	
前年同月	80	437,010	5,463	石川	520	95,904	
				長野	27,762	18,917,496	
	乾燥果実			静岡	707,443	209,795,886	
				愛知	154,148	33,578,831	
千葉	74	184,464		三重	11,364	2,786,076	
アメリカ	456	468,634		和歌山	138,436	33,620,681	
中国	1,577	664,286		広島	564	352,728	
その他外国	133	96,498		徳島	19,258	4,617,432	
合計	2,240	1,413,882	631	愛媛	263,839	65,225,304	
前年同月	1,571	1,133,081	721	高知	10,159	10,922,256	
				佐賀	450	201,582	
	ほし柿			長崎	616	208,784	
				熊本	46,116	31,112,543	
岐阜	21	58,201		宮崎	14,639	14,298,152	
福島	1,030	1,548,549		鹿児島	29,508	34,973,273	
富山	161	201,420		沖縄	90	32,400	
長野	5,650	12,704,364		アメリカ	55,765	18,075,946	
中国	2,180	1,550,124		メキシコ	14,877	5,883,937	
合計	9,042	16,062,658	1,776	オーストラリア	14,093	4,097,844	

品目別・産地別取扱高表

単位 数量 = K g , 金額 = 円

産地	数量	金額	平均 価格	産地	数量	金額	平均 価格
				岐阜	122	483,398	
	まぐろ			宮城	1,024	2,190,942	
				千葉	2,006	4,925,027	
岐阜	76	191,783		東京	2,068	3,473,000	
宮城	269	666,228		愛知	123	264,816	
千葉	1,135	2,884,874		和歌山	1,001	2,418,169	
東京	30	156,579		沖縄	1,451	1,673,849	
静岡	321	1,088,867		合計	7,795	15,429,201	1,979
愛知	88	314,701		前年同月	6,157	9,980,140	1,621
三重	395	1,281,571					
兵庫	21	98,189			びんなが		
合計	2,335	6,682,792	2,862				
前年同月	2,296	6,133,364	2,671	静岡	32	62,208	
				和歌山	287	431,880	
	めじ			合計	319	494,088	1,549
				前年同月	1,097	1,412,152	1,287
富山	9	20,412					
愛知	42	27,411			まかじき		
佐賀	41	8,878					
合計	92	56,701	616	岐阜	34	70,475	
前年同月	145	122,429	844	宮城	2,776	1,928,075	
				千葉	439	430,866	
	きわだ			愛知	31	65,200	
				和歌山	629	641,843	
岐阜	560	1,801,307		合計	3,909	3,136,459	802
宮城	748	1,049,652		前年同月	2,493	2,200,422	883
千葉	1,076	2,019,978					
東京	4,670	8,023,720			しろかわかじき		
神奈川	60	86,206					
静岡	593	756,099		岐阜	149	154,543	
愛知	480	640,445		宮城	92	96,606	
大阪	902	1,210,814		千葉	43	4,644	
兵庫	321	486,405		和歌山	890	1,620,972	
和歌山	3,078	5,455,735		合計	1,174	1,876,765	1,599
宮崎	592	1,449,711		前年同月	34	54,022	1,589
沖縄	1,677	2,269,889					
合計	14,757	25,249,961	1,711		くろかわかじき		
前年同月	20,988	32,594,355	1,553				
				宮城	476	255,744	
	めばち			千葉	247	120,636	
				静岡	85	120,312	

単位 数量 = K g , 金額 = 円

産地	数量	金額	平均 価格	産地	数量	金額	平均 価格
和歌山	566	554,289		前年同月	0	0	0
合計	1,374	1,050,981	765				
前年同月	1,625	1,160,315	714		はまち		
	かつお						
				岐阜	46	50,782	
				愛知	1,091	651,729	
静岡	1,306	1,041,692		三重	358	428,679	
愛知	151	97,446		和歌山	12	7,614	
京都	26	47,736		鳥取	285	83,339	
和歌山	7	21,622		徳島	354	414,127	
合計	1,490	1,208,496	811	香川	340	246,613	
前年同月	617	550,596	892	合計	2,486	1,882,883	757
				前年同月	1,556	1,400,072	900
	そうだかつお						
					わかし		
愛知	28	17,986					
三重	64	13,824		岐阜	11	6,272	
合計	92	31,810	346	千葉	155	48,951	
前年同月	487	158,123	325	愛知	1,225	563,587	
				京都	56	22,680	
	ぶり			鳥取	150	55,620	
				徳島	6	3,402	
岐阜	548	630,568		香川	3	1,382	
愛知	3,169	2,374,103		合計	1,606	701,894	437
三重	51	42,757		前年同月	935	537,838	575
京都	454	462,305					
兵庫	355	364,024			かんぱち		
鳥取	287	161,141					
島根	45	31,239		岐阜	17	32,611	
徳島	135	172,757		愛知	670	1,358,245	
香川	3,051	4,656,265		三重	1,672	3,383,394	
愛媛	17,241	18,274,881		徳島	724	1,363,420	
合計	25,336	27,170,040	1,072	香川	1,281	2,398,646	
前年同月	24,569	26,934,488	1,096	合計	4,364	8,536,316	1,956
				前年同月	8,509	12,414,452	1,459
	わらさ						
					その他ぶり		
愛知	152	58,666					
三重	4	1,555		岐阜	4	6,269	
佐賀	418	108,330		愛知	139	71,701	
合計	574	168,551	294	鳥取	237	99,494	

単位 数量 = K g , 金額 = 円

産地	数量	金額	平均 価格	産地	数量	金額	平均 価格
福岡	251	149,941		前年同月	842	1,164,337	1,383
合計	631	327,405	519				
前年同月	32	22,648	708		さごし		
	まあじ			岐阜	36	56,700	
				福井	273	166,428	
岐阜	1	1,987		愛知	644	359,802	
福井	542	195,966		鳥取	31	14,720	
愛知	1,266	828,919		島根	88	63,028	
三重	380	677,452		合計	1,072	660,678	616
京都	28	20,304		前年同月	1,823	1,128,838	619
和歌山	48	27,432					
佐賀	1,032	543,456			まいわし		
長崎	1,043	501,498					
鹿児島	354	444,744		北海道	50	32,076	
合計	4,694	3,241,758	691	宮城	75	13,489	
前年同月	3,596	2,260,425	629	静岡	60	27,216	
				愛知	2,469	774,360	
	その他あじ			鳥取	121	21,600	
				合計	2,775	868,741	313
福井	62	12,744		前年同月	4,920	1,039,489	211
愛知	131	65,177					
三重	205	469,541			うるめいわし		
香川	2	2,484					
長崎	84	12,960		愛知	137	43,470	
合計	484	562,906	1,163	合計	137	43,470	317
前年同月	1,020	1,009,448	990	前年同月	310	66,798	215
	さわら				するめいか		
岐阜	3	9,374		岐阜	0	15,012	
富山	172	217,295		富山	110	84,888	
福井	272	316,644		愛知	2,015	2,111,508	
愛知	122	159,000		島根	50	46,872	
三重	35	116,910		福岡	225	283,068	
京都	340	430,459		合計	2,400	2,541,348	1,059
鳥取	41	44,928		前年同月	2,950	2,825,772	958
島根	47	36,446					
福岡	183	207,843			もんこういか		
佐賀	84	75,654					
合計	1,299	1,614,553	1,243	愛知	132	201,036	

単位 数量 = K g , 金額 = 円

産地	数量	金額	平均価格	産地	数量	金額	平均価格
和歌山	41	70,362		岐阜	2	2,138	
大分	9	13,786		北海道	60	18,209	
合計	182	285,184	1,567	岩手	55	14,850	
前年同月	13	22,885	1,760	宮城	208	219,672	
				福島	38	24,030	
	やりいか			石川	43	32,076	
				福井	22	23,728	
岐阜	3	11,340		愛知	21	13,716	
宮城	1,490	893,538		合計	449	348,419	776
福井	39	64,152		前年同月	1,203	692,154	575
愛知	216	174,906					
兵庫	4	4,320			あかかれい		
愛媛	268	366,444					
合計	2,020	1,514,700	750	北海道	1,323	524,427	
前年同月	2,655	1,716,753	647	宮城	27	12,150	
				石川	104	61,776	
	ほたるいか			愛知	278	127,591	
				島根	50	26,568	
岐阜	3	3,780		合計	1,782	752,512	422
富山	24	15,552		前年同月	1,610	895,163	556
愛知	51	21,060					
兵庫	4,853	1,268,352			天然ひらめ		
鳥取	691	342,630					
合計	5,622	1,651,374	294	岐阜	111	255,679	
前年同月	2,429	1,842,059	758	岩手	6	5,357	
				福島	18	10,692	
	その他いか			千葉	12	37,994	
				福井	211	435,353	
岐阜	0	6,048		愛知	591	1,399,763	
宮城	60	30,996		合計	949	2,144,838	2,260
東京	205	409,590		前年同月	888	2,157,647	2,430
福井	24	17,615					
愛知	324	664,064			養殖ひらめ		
和歌山	77	21,816					
島根	6	5,940		三重	1,065	2,408,392	
沖縄	559	1,218,078		合計	1,065	2,408,392	2,261
合計	1,255	2,374,147	1,892	前年同月	1,190	2,610,955	2,194
前年同月	1,136	1,640,309	1,444				
					その他かれい		
	まかれい						
				宮城	111	101,898	

単位 数量 = K g , 金額 = 円

産地	数量	金額	平均価格	産地	数量	金額	平均価格
兵庫	134	66,301		合計	873	740,279	848
合計	245	168,199	687	前年同月	366	366,190	1,001
前年同月	636	456,535	718				
					めばる		
	天然またい						
				岐阜	6	10,368	
岐阜	37	75,789		岩手	3	2,268	
愛知	341	829,327		福島	60	103,723	
和歌山	50	72,683		愛知	70	93,053	
合計	428	977,799	2,285	合計	139	209,412	1,507
前年同月	537	1,165,145	2,170	前年同月	177	173,481	980
	養殖またい				かさご		
岐阜	10	16,276		石川	4	2,160	
愛知	1,062	1,167,881		島根	8	11,205	
三重	9,624	11,408,643		合計	12	13,365	1,114
兵庫	428	368,280		前年同月	7	9,180	1,311
和歌山	75	12,312					
高知	8	7,652			やがら		
長崎	75	66,875					
合計	11,282	13,047,919	1,157	愛知	14	18,015	
前年同月	13,777	17,720,591	1,286	長崎	44	42,477	
				合計	58	60,492	1,043
	れんこたい			前年同月	1	1,716	1,716
石川	31	31,859			その他めぬけ		
福井	127	86,098					
愛知	318	261,069		岐阜	10	90,742	
和歌山	4	2,808		北海道	27	88,182	
合計	480	381,834	795	岩手	73	137,862	
前年同月	635	443,167	698	宮城	8	12,960	
				福井	1	1,620	
	その他たい			合計	119	331,366	2,785
				前年同月	82	274,344	3,346
岐阜	32	38,373					
岩手	138	65,545			その他さめ		
福井	12	64,152					
静岡	286	224,534		愛知	71	22,680	
愛知	392	342,426		合計	71	22,680	319
兵庫	13	5,249		前年同月	1	660	660

単位 数量 = K g , 金額 = 円

産地	数量	金額	平均価格	産地	数量	金額	平均価格
				合計	4,821	3,796,583	788
	しろさけ			前年同月	5,587	4,111,447	736
愛知	8	22,032			すけそうたら		
合計	8	22,032	2,754				
前年同月	0	0	0	北海道	180	61,020	
				宮城	180	27,810	
	ぎんさけ			合計	360	88,830	247
				前年同月	2,202	465,890	212
宮城	111	121,500					
合計	111	121,500	1,095		その他たら		
前年同月	0	0	0				
				宮城	300	64,800	
	ます			静岡	122	267,606	
				合計	422	332,406	788
北海道	85	53,228		前年同月	254	355,024	1,398
愛知	4	12,323					
合計	89	65,551	737		くるまえび		
前年同月	105	82,950	790				
				岐阜	12	59,076	
	サーモン（輸入さけ）			愛知	270	1,333,476	
				岡山	19	73,656	
宮城	663	1,260,144		鹿児島	30	158,220	
東京	482	696,701		合計	331	1,624,428	4,908
愛知	996	1,446,856		前年同月	389	1,827,198	4,697
京都	580	1,103,438					
大阪	3,249	4,858,203			あまえび		
徳島	15	27,000					
合計	5,985	9,392,342	1,569	岐阜	32	138,024	
前年同月	5,771	9,201,070	1,594	新潟	95	78,138	
				石川	319	450,360	
	またら			愛知	9	14,688	
				兵庫	253	376,617	
岐阜	40	19,375		鳥取	50	221,092	
北海道	860	551,232		合計	758	1,278,919	1,687
青森	70	45,781		前年同月	2,097	2,121,151	1,012
岩手	24	22,345					
宮城	3,619	2,989,591			その他えび		
石川	47	20,477					
愛知	161	127,262		岐阜	367	473,639	
鳥取	0	20,520		北海道	12	46,656	

単位 数量 = K g , 金額 = 円

産地	数量	金額	平均価格	産地	数量	金額	平均価格
千葉	9	35,640					
東京	37	244,812			その他かに		
富山	37	123,336					
静岡	10	47,736		北海道	10	20,218	
愛知	1,407	1,928,330		岩手	47	36,191	
広島	36	22,552		愛知	97	94,879	
佐賀	70	61,560		合計	154	151,288	982
合計	1,985	2,984,261	1,503	前年同月	10	41,112	4,111
前年同月	1,597	2,629,248	1,646				
					まふぐ		
	けがに						
				岐阜	53	207,463	
岐阜	15	111,694		静岡	12	81,594	
北海道	35	169,560		愛知	119	394,513	
合計	50	281,254	5,625	山口	397	506,520	
前年同月	38	170,802	4,495	合計	581	1,190,090	2,048
				前年同月	875	1,549,517	1,771
	ずわいがに						
					その他ふぐ		
岐阜	16	110,484					
北海道	215	269,287		岐阜	3	16,848	
岩手	20	15,422		愛知	15	27,729	
新潟	17	116,705		山口	401	1,777,133	
愛知	9	34,182		愛媛	10	47,520	
兵庫	904	1,680,804		合計	429	1,869,230	4,357
鳥取	420	868,968		前年同月	618	1,765,669	2,857
島根	45	208,656					
合計	1,646	3,304,508	2,008		さば		
前年同月	2,443	3,097,875	1,268				
				岐阜	5	8,316	
	かに身			宮城	124	47,866	
				千葉	25	5,400	
岐阜	150	332,100		石川	200	60,372	
青森	102	395,411		静岡	120	42,660	
愛知	166	75,938		愛知	4,133	1,908,241	
兵庫	82	235,872		三重	75	11,340	
鳥取	204	748,376		京都	244	118,368	
合計	704	1,787,697	2,539	兵庫	72	70,416	
前年同月	812	1,768,562	2,178	和歌山	125	42,930	
				鳥取	50	19,440	
				山口	252	63,616	

単位 数量 = K g , 金額 = 円

産地	数量	金額	平均価格	産地	数量	金額	平均価格
岩手	16	3,456		前年同月	147	111,120	756
福井	13	7,398					
愛知	23	23,090			むつ		
合計	52	33,944	653				
前年同月	28	39,739	1,419	岐阜	8	82,403	
				東京	3	9,720	
	こち			愛知	1	6,600	
				福岡	5	36,720	
福井	1	1,620		合計	17	135,443	7,967
愛知	12	11,086		前年同月	44	163,713	3,721
合計	13	12,706	977				
前年同月	31	35,332	1,140		きす		
	あんこう			岐阜	2	1,490	
				石川	40	17,280	
岐阜	16	21,330		合計	42	18,770	447
宮城	80	15,336		前年同月	0	0	0
東京	112	71,123					
静岡	252	179,701			かます		
愛知	224	83,267					
京都	48	30,066		愛知	85	49,507	
大阪	162	220,968		佐賀	75	62,640	
島根	171	72,102		合計	160	112,147	701
山口	122	76,718		前年同月	181	180,700	998
大分	10	10,579					
合計	1,197	781,190	653		いさき		
前年同月	1,366	911,132	667				
				岐阜	2	2,851	
	はたはた			愛知	55	61,908	
				合計	57	64,759	1,136
秋田	25	5,832		前年同月	187	166,212	889
鳥取	125	36,774					
合計	150	42,606	284		すずき		
前年同月	100	37,773	378				
				岐阜	46	48,228	
	あいなめ			愛知	298	333,514	
				兵庫	45	21,951	
北海道	3	1,620		和歌山	13	7,922	
岩手	52	54,454		島根	123	47,757	
愛知	30	42,023		合計	525	459,372	875
合計	85	98,097	1,154	前年同月	916	650,213	710

単位 数量 = K g , 金額 = 円

産地	数量	金額	平均価格	産地	数量	金額	平均価格
				東京	84	119,664	
	せいご			愛知	51	142,128	
				三重	76	215,762	
鳥取	15	7,096		兵庫	60	17,496	
合計	15	7,096	473	山口	180	266,436	
前年同月	0	0	0	長崎	100	153,360	
				大分	111	301,914	
	しらうお			合計	676	1,259,744	1,864
				前年同月	622	1,216,878	1,956
茨城	570	194,140					
愛知	0	2,430			はも		
島根	2	33,696					
合計	572	230,266	403	愛知	2	5,016	
前年同月	84	273,294	3,254	合計	2	5,016	2,508
				前年同月	6	6,128	1,021
	かわはぎ						
					たちうお		
岐阜	5	6,188					
愛知	25	45,403		和歌山	116	52,704	
三重	765	360,796		合計	116	52,704	454
合計	795	412,387	519	前年同月	587	492,502	839
前年同月	222	166,737	751				
					たこ		
	しず						
				岐阜	8	18,943	
愛知	30	18,684		北海道	606	1,306,013	
合計	30	18,684	623	岩手	383	36,720	
前年同月	0	0	0	千葉	97	174,999	
				愛知	69	124,464	
	はた			三重	55	102,299	
				合計	1,218	1,763,438	1,448
岐阜	11	27,427		前年同月	951	1,949,456	2,050
東京	39	56,830					
福井	2	3,089			なまこ		
愛知	13	36,031					
合計	65	123,377	1,898	岐阜	0	1,512	
前年同月	142	273,090	1,923	石川	44	73,624	
				愛知	58	38,269	
	あなご			京都	18	23,220	
				兵庫	288	147,258	
岐阜	14	42,984		広島	350	124,643	

単位 数量 = K g , 金額 = 円

産地	数量	金額	平均 価格	産地	数量	金額	平均 価格
香川	276	178,524		三重	884	865,080	
合計	1,034	587,050	568	山口	9	3,888	
前年同月	857	599,260	699	合計	3,693	1,523,886	413
				前年同月	3,212	1,333,137	415
	うに						
				その他鮮魚			
岐阜	0	17,604					
北海道	163	3,098,466		岐阜	79	144,918	
東京	483	1,945,633		岩手	33	12,701	
愛知	43	107,514		宮城	227	186,451	
和歌山	43	951,750		千葉	127	201,960	
合計	732	6,120,967	8,362	東京	2	6,037	
前年同月	427	6,676,468	15,636	新潟	9	4,212	
				福井	66	143,305	
	のり			長野	88	125,149	
				静岡	100	85,320	
岐阜	1	3,024		愛知	1,390	1,260,499	
静岡	883	269,568		三重	278	173,888	
愛知	3	2,283		滋賀	103	126,674	
熊本	30	21,384		大阪	27	39,569	
合計	917	296,259	323	兵庫	0	3,240	
前年同月	1,257	426,978	340	岡山	2	27,000	
				山口	178	116,154	
	わかめ			福岡	1,967	1,009,599	
				佐賀	145	183,600	
北海道	20	8,424		熊本	21	22,680	
宮城	75	29,376		大分	30	23,328	
新潟	24	4,666		合計	4,872	3,896,284	800
愛知	124	22,086		前年同月	4,586	3,879,738	846
大阪	408	683,292					
広島	2	2,160		すけそうこ			
山口	6,361	1,852,194					
合計	7,014	2,602,198	371	北海道	297	297,378	
前年同月	7,349	2,455,410	334	宮城	60	11,664	
				愛知	36	26,654	
	こんぶ			合計	393	335,696	854
				前年同月	335	502,686	1,501
岐阜	119	110,419					
宮城	84	23,201		しらこ			
東京	2,592	516,438					
愛知	5	4,860		岐阜	1	6,264	

単位 数量 = K g , 金額 = 円

産地	数量	金額	平均価格	産地	数量	金額	平均価格
北海道	869	2,466,201		合計	1,937	1,603,184	828
宮城	313	572,682		前年同月	1,777	1,942,266	1,093
愛知	80	138,834					
山口	9	166,860			あかかい		
合計	1,272	3,350,841	2,634				
前年同月	1,506	3,371,360	2,239	岐阜	7	18,835	
				千葉	279	293,442	
	あんこうきも			静岡	196	259,200	
				愛知	65	188,174	
埼玉	120	254,340		合計	547	759,651	1,389
千葉	24	10,152		前年同月	556	720,992	1,297
東京	12	3,564					
愛媛	20	30,672			ほたてかい		
合計	176	298,728	1,697				
前年同月	206	265,410	1,288	北海道	57	205,632	
				青森	20	31,104	
	その他魚卵			宮城	56	65,016	
				千葉	48	41,472	
岐阜	54	221,616		愛知	341	421,719	
東京	84	35,975		合計	522	764,943	1,465
愛知	38	44,528		前年同月	447	910,721	2,037
大阪	14	37,800					
愛媛	30	91,800			セルカキ		
合計	220	431,719	1,962				
前年同月	331	569,818	1,722	東京	54	62,856	
				愛知	189	31,892	
	あさり			兵庫	6,810	584,010	
				山口	126	165,370	
北海道	210	198,450		合計	7,179	844,128	118
静岡	20	8,100		前年同月	1,182	901,590	763
愛知	2,232	1,532,143					
三重	2,508	1,263,060			しじみ		
合計	4,970	3,001,753	604				
前年同月	4,353	3,021,778	694	岐阜	20	13,230	
				愛知	30	16,200	
	はまぐり			三重	1,140	905,027	
				島根	442	284,256	
秋田	460	100,548		山口	589	368,690	
千葉	431	487,637		合計	2,221	1,587,403	715
愛知	63	151,478		前年同月	1,937	1,627,125	840
三重	983	863,521					

単位 数量 = K g , 金額 = 円

産地	数量	金額	平均価格	産地	数量	金額	平均価格
				東京	43	72,873	
	あわび			長崎	53	90,180	
				大分	-185	120,834	
岐阜	8	41,256		合計	-89	283,887	-3,189
千葉	107	423,577		前年同月	142	299,376	2,108
東京	22	79,316					
静岡	146	712,940			むきほたてかい		
愛知	28	115,830					
山口	3	16,006		北海道	213	932,688	
香川	16	45,674		青森	388	105,192	
長崎	21	106,531		宮城	82	516,650	
合計	351	1,541,130	4,391	東京	583	115,320	
前年同月	325	1,404,241	4,321	合計	1,266	1,669,850	1,319
				前年同月	1,617	1,641,740	1,015
	さざえ						
					むきかき		
福井	16	10,368					
愛知	42	48,006		岐阜	1	4,320	
山口	163	213,846		北海道	2,140	447,768	
香川	35	44,280		東京	6	4,536	
長崎	238	237,978		新潟	25	8,046	
合計	494	554,478	1,122	静岡	153	654,912	
前年同月	718	712,804	993	愛知	19	48,924	
				兵庫	305	637,740	
	その他殻付貝			岡山	20,179	7,549,974	
				広島	12,011	9,135,116	
岐阜	5	6,156		山口	2,987	2,920,183	
北海道	166	207,522		合計	37,826	21,411,519	566
宮城	20	11,610		前年同月	30,277	21,518,481	711
千葉	0	4,860					
東京	66	40,608			かいばしら		
福井	170	484,218					
静岡	36	19,612		岐阜	1	3,888	
愛知	332	282,888		合計	1	3,888	3,888
岡山	30	44,550		前年同月	20	54,864	2,743
広島	25	16,200					
合計	850	1,118,224	1,316		その他むき貝		
前年同月	744	1,011,638	1,360				
				愛知	20	3,888	
	むきあかかい			三重	727	147,258	
				愛媛	8	30,888	

単位 数量 = K g , 金額 = 円

産地	数量	金額	平均価格	産地	数量	金額	平均価格
合計	755	182,034	241				
前年同月	62	64,411	1,039		あまご		
	こい			長野	136	220,904	
				合計	136	220,904	1,624
長野	19	16,780		前年同月	320	573,992	1,794
合計	19	16,780	883				
前年同月	18	35,377	1,965		その他淡水魚		
	ふな			岐阜	378	523,646	
				秋田	271	52,380	
岐阜	268	121,885		茨城	70	78,840	
合計	268	121,885	455	長野	37	70,926	
前年同月	27	31,266	1,158	愛知	184	769,047	
				滋賀	65	137,376	
	養殖あゆ			合計	1,005	1,632,215	1,624
				前年同月	1,203	1,395,967	1,160
岐阜	1	4,968					
愛知	150	201,960			産地別合計		
滋賀	104	179,712					
合計	255	386,640	1,516	岐阜	3,972	8,883,803	
前年同月	855	920,808	1,077	北海道	7,697	11,044,001	
				青森	580	577,488	
	にじます			岩手	856	410,368	
				宮城	13,418	13,428,240	
岐阜	3	9,720		秋田	756	158,760	
長野	354	369,338		福島	116	138,445	
静岡	74	69,984		茨城	640	272,980	
愛知	4	4,147		埼玉	120	254,340	
合計	435	453,189	1,042	千葉	8,024	13,283,756	
前年同月	303	294,127	971	東京	11,687	16,168,655	
				神奈川	60	86,206	
	うなぎ			新潟	170	211,767	
				富山	397	472,391	
岐阜	293	1,630,703		石川	832	749,984	
静岡	280	1,720,062		福井	1,901	2,168,954	
愛知	2,349	12,901,410		長野	634	803,097	
合計	2,922	16,252,175	5,562	静岡	5,103	7,778,338	
前年同月	2,984	14,320,558	4,799	愛知	34,469	43,305,791	
				三重	21,344	25,140,749	
				滋賀	272	443,762	

品目別・産地別取扱高表

単位 数量 = K g , 金額 = 円

産地	数量	金額	平均 価格	産地	数量	金額	平均 価格
				合計	77	153,274	1,991
	冷まぐろ			前年同月	49	123,530	2,521
千葉	84	264,353			冷めかじき		
東京	347	1,270,447					
静岡	2,176	6,746,284		東京	10	4,860	
愛知	267	614,584		静岡	962	1,047,532	
三重	20	8,164		三重	50	67,500	
大阪	40	49,680		合計	1,022	1,119,892	1,096
合計	2,934	8,953,512	3,052	前年同月	801	887,275	1,108
前年同月	3,499	9,153,415	2,616				
					冷くろかわかじき		
	冷きわだ						
				岐阜	3	2,937	
東京	525	564,462		静岡	897	914,208	
神奈川	820	1,431,000		合計	900	917,145	1,019
静岡	12,482	16,104,330		前年同月	1,188	1,206,997	1,016
三重	1,589	1,854,404					
合計	15,416	19,954,196	1,294		冷するめいか		
前年同月	12,750	17,849,321	1,400				
				石川	309	320,976	
	冷めばち			愛知	8	14,580	
				大阪	22	19,440	
神奈川	520	759,073		合計	339	354,996	1,047
静岡	1,577	2,045,752		前年同月	1,880	860,157	458
合計	2,097	2,804,825	1,338				
前年同月	1,206	1,892,837	1,570		冷もんこういか		
	その他冷まぐろ			東京	714	2,219,320	
				愛知	190	669,384	
東京	34	152,582		大阪	709	736,506	
静岡	608	858,816		合計	1,613	3,625,210	2,247
愛知	24	25,218		前年同月	1,183	2,414,096	2,041
三重	28	88,193					
合計	694	1,124,809	1,621		その他冷いか		
前年同月	795	1,268,249	1,595				
				青森	40	41,040	
	冷まかじき			千葉	128	112,752	
				東京	2,046	1,758,613	
岐阜	37	79,834		神奈川	6	129,600	
静岡	40	73,440		愛知	300	364,284	

単位 数量 = K g , 金額 = 円

産地	数量	金額	平均価格	産地	数量	金額	平均価格
				愛知	2,232	777,932	
	冷えび			兵庫	60	3,564	
				鳥取	1,577	671,294	
岐阜	1,276	1,391,945		合計	3,893	1,472,230	378
宮城	150	101,520		前年同月	8,238	3,445,589	418
東京	4,462	7,568,046					
静岡	116	96,682			冷かつお		
愛知	4,576	7,934,636					
三重	120	66,906		静岡	2,240	1,861,085	
大阪	4,323	8,230,464		合計	2,240	1,861,085	831
兵庫	1,722	2,829,274		前年同月	892	861,400	966
合計	16,745	28,219,473	1,685				
前年同月	18,297	28,616,022	1,564		冷ぶり		
	冷たらばがに			愛知	40	25,920	
				合計	40	25,920	648
岐阜	9	-36,288		前年同月	40	25,920	648
愛知	237	451,548					
大阪	312	511,434			冷あじ		
鳥取	280	397,224					
福岡	30	269,568		愛知	1,085	583,416	
合計	868	1,593,486	1,836	大阪	114	73,138	
前年同月	7,120	7,636,248	1,073	兵庫	170	36,803	
				山口	12	8,424	
	冷ずわいがに			合計	1,381	701,781	508
				前年同月	1,543	782,122	507
岐阜	25	76,680					
宮城	2,862	5,443,762			冷さわら		
千葉	3	8,424					
東京	4,625	11,151,140		岐阜	670	124,524	
石川	140	151,200		東京	390	324,000	
愛知	725	899,048		愛知	1,568	1,058,033	
大阪	2,274	3,747,227		大阪	1,810	2,310,660	
兵庫	51	51,300		山口	160	127,870	
鳥取	3,231	7,170,444		徳島	550	776,520	
合計	13,936	28,699,225	2,059	合計	5,148	4,721,607	917
前年同月	15,606	24,329,253	1,559	前年同月	10,679	7,401,043	693
	その他冷かに				冷またら		
東京	24	19,440		岐阜	30	12,420	

単位 数量 = K g , 金額 = 円

産地	数量	金額	平均 価格	産地	数量	金額	平均 価格
愛知	1,250	1,017,792					
大阪	20	3,240			冷たこ		
合計	1,300	1,033,452	795				
前年同月	1,765	1,355,130	768	愛知	90	160,920	
				合計	90	160,920	1,788
	冷すけそうたら			前年同月	175	317,061	1,812
東京	60	58,320			冷あかうお		
合計	60	58,320	972				
前年同月	150	144,612	964	東京	505	344,736	
				愛知	1,673	1,189,079	
	冷さば			三重	573	496,962	
				大阪	350	138,402	
岐阜	440	83,160		合計	3,101	2,169,179	700
青森	691	182,144		前年同月	3,559	2,513,012	706
千葉	20	13,824					
東京	11,810	5,429,981			冷メルルーサ		
愛知	1,000	743,634					
三重	985	681,923		東京	20	16,200	
大阪	915	315,198		愛知	10	11,880	
合計	15,861	7,449,864	470	大阪	1,120	590,462	
前年同月	18,816	8,262,235	439	合計	1,150	618,542	538
				前年同月	1,452	718,882	495
	冷さんま						
					冷すりみ		
愛知	100	114,048					
合計	100	114,048	1,140	北海道	321	708,102	
前年同月	400	226,627	567	合計	321	708,102	2,206
				前年同月	385	915,786	2,379
	冷にしん						
					その他冷凍魚		
愛知	7	2,268					
合計	7	2,268	324	岐阜	18,379	732,147	
前年同月	14	4,536	324	宮城	493	1,312,427	
				福島	198	364,965	
	冷きす			千葉	35	109,360	
				東京	8,779	3,013,159	
大阪	421	447,984		静岡	2	3,240	
山口	160	129,492		愛知	15,987	6,333,380	
合計	581	577,476	994	三重	228	80,568	
前年同月	1,097	760,320	693	滋賀	120	40,824	

単位 数量 = K g , 金額 = 円

産地	数量	金額	平均価格	産地	数量	金額	平均価格
大阪	9,659	7,264,305					
兵庫	2,895	546,979			冷あゆ		
鳥取	1,307	277,387					
山口	326	299,160		岐阜	1,070	993,864	
香川	740	171,612		愛知	270	312,120	
福岡	18	50,544		山口	30	34,020	
長崎	3,160	632,664		合計	1,370	1,340,004	978
合計	62,326	21,232,721	341	前年同月	1,594	1,402,920	880
前年同月	83,979	21,528,998	256				
					冷うなぎ		
	冷むきかき						
				神奈川	2,470	2,406,024	
東京	120	163,080		愛知	281	596,160	
愛知	410	577,692		合計	2,751	3,002,184	1,091
大阪	50	132,300		前年同月	2,781	3,562,920	1,281
広島	41	37,800					
合計	621	910,872	1,467		その他冷淡水魚		
前年同月	610	717,012	1,175				
				大阪	890	432,540	
	冷かいばしら			兵庫	470	74,444	
				合計	1,360	506,984	373
東京	184	495,828		前年同月	928	423,576	456
愛知	498	1,368,144					
大阪	90	241,920			産地別合計		
山口	382	1,032,048					
合計	1,154	3,137,940	2,719	岐阜	22,321	3,838,467	
前年同月	1,213	3,271,752	2,697	北海道	321	708,102	
				青森	731	223,184	
	その他冷かい			宮城	3,815	7,248,885	
				福島	198	364,965	
岐阜	31	36,322		埼玉	915	1,300,050	
東京	286	580,716		千葉	330	644,793	
石川	200	260,280		東京	36,172	35,868,359	
山梨	28	18,748		神奈川	3,816	4,725,697	
愛知	1,479	1,378,727		石川	4,589	4,609,548	
大阪	168	94,608		山梨	28	18,748	
兵庫	34	5,875		静岡	21,100	29,751,369	
山口	80	101,520		愛知	53,712	41,802,704	
合計	2,306	2,476,796	1,074	三重	9,813	9,732,646	
前年同月	3,387	2,498,373	738	滋賀	120	40,824	
				大阪	32,352	36,733,896	

品目別・産地別取扱高表

単位 数量 = K g , 金額 = 円

産地	数量	金額	平均 価格	産地	数量	金額	平均 価格
				宮城	644	116,835	
	干こんぶ			東京	14	73,494	
				神奈川	110	315,360	
岐阜	40	7,482		静岡	84	53,730	
東京	5	15,120		三重	780	280,314	
神奈川	24	39,917		兵庫	711	211,864	
愛知	60	33,480		山口	6,136	884,454	
兵庫	20	29,160		香川	480	71,118	
広島	75	43,632		愛媛	20	5,530	
福岡	90	14,580		熊本	40	20,736	
合計	314	183,371	584	合計	9,631	2,252,851	234
前年同月	485	252,153	520	前年同月	16,082	3,192,108	198
	干わかめ				塩しろさけ		
岐阜	10,921	970,272		岐阜	22	18,684	
静岡	110	40,176		北海道	103	259,805	
愛知	280	74,736		青森	4	3,888	
佐賀	20	4,860		宮城	200	5,400	
合計	11,331	1,090,044	96	静岡	200	21,600	
前年同月	9,600	873,288	91	愛知	180	116,640	
				大阪	1	0	
	干ひじき			合計	710	426,017	600
				前年同月	569	369,468	649
福井	60	11,664					
三重	3	12,528			塩ぎんさけ		
合計	63	24,192	384				
前年同月	365	111,593	306	岐阜	1	1,077	
				宮城	3,090	2,145,661	
	もずく			千葉	1,354	1,448,928	
				新潟	280	261,360	
宮城	800	127,007		静岡	5,318	4,202,064	
石川	82	44,604		愛知	532	291,168	
愛知	3,820	324,950		合計	10,575	8,350,258	790
山口	7,650	836,731		前年同月	8,634	8,877,862	1,028
合計	12,352	1,333,292	108				
前年同月	15,692	2,026,634	129		塩べにさけ		
	その他海藻			宮城	310	182,131	
				千葉	64	80,784	
岐阜	612	219,416		愛知	64	81,216	

単位 数量 = K g , 金額 = 円

産地	数量	金額	平均 価格	産地	数量	金額	平均 価格
大阪	84	53,784		福岡	645	20,574	
兵庫	5	4,406		合計	13,306	6,516,237	490
合計	527	402,321	763	前年同月	12,211	5,442,921	446
前年同月	626	590,035	943				
					塩さんま		
	塩あきさけ						
				岐阜	1,190	260,064	
北海道	25	0		北海道	324	162,540	
東京	404	303,264		千葉	2,576	1,399,680	
愛知	30	19,440		東京	217	181,980	
合計	459	322,704	703	愛知	230	175,932	
前年同月	688	367,092	534	山口	54	11,664	
				合計	4,591	2,191,860	477
	塩ます			前年同月	4,530	2,280,325	503
北海道	760	612,792			塩にしん		
宮城	20	38,880					
福島	30	23,328		北海道	10	11,016	
東京	105	67,824		合計	10	11,016	1,102
大阪	16	12,096		前年同月	31	33,048	1,066
合計	931	754,920	811				
前年同月	867	560,989	647		塩すけそうこ		
	塩いわし			北海道	10	5,400	
				東京	416	576,720	
千葉	60	21,384		愛知	214	65,414	
合計	60	21,384	356	山口	2,002	428,966	
前年同月	20	10,800	540	福岡	5,524	2,465,654	
				合計	8,166	3,542,154	434
	塩さば			前年同月	9,471	2,971,579	314
岐阜	1,490	1,022,544			すじこ		
青森	3,603	1,026,414					
岩手	208	192,780		東京	20	43,200	
宮城	112	59,292		合計	20	43,200	2,160
千葉	6,110	3,739,716		前年同月	0	0	0
静岡	768	176,927					
愛知	20	12,960			いくら		
大阪	315	244,944					
兵庫	20	4,536		岐阜	1	10,800	
山口	15	15,550		北海道	60	375,192	

単位 数量 = K g , 金額 = 円

産地	数量	金額	平均価格	産地	数量	金額	平均価格
青森	161	444,826		千葉	25	20,563	
岩手	37	26,957		静岡	4,826	1,547,340	
東京	272	2,037,312		愛知	50	10,800	
愛知	33	248,616		三重	600	124,632	
大阪	3	9,072		島根	970	227,318	
鳥取	160	475,200		大分	90	64,109	
合計	727	3,627,975	4,990	合計	6,861	2,104,706	307
前年同月	675	3,572,262	5,292	前年同月	9,742	2,371,054	243
	塩かずのこ				開干いわし		
北海道	63	67,652		大阪	141	22,464	
東京	73	176,240		兵庫	52	36,504	
合計	136	243,892	1,793	合計	193	58,968	306
前年同月	191	445,631	2,333	前年同月	62	44,798	723
	その他塩蔵品				開干さば		
岐阜	216	78,144		茨城	50	16,524	
北海道	330	60,947		千葉	210	99,942	
青森	13	17,172		三重	48	10,368	
宮城	40	11,232		合計	308	126,834	412
千葉	176	13,436		前年同月	352	136,060	387
新潟	852	147,421					
富山	130	43,416			その他開干		
石川	620	203,256					
長野	150	53,460		宮城	904	334,781	
静岡	95	50,220		茨城	630	257,202	
愛知	696	235,166		千葉	921	798,987	
三重	162	31,492		静岡	120	38,232	
大阪	100	19,440		愛知	40	8,640	
鳥取	1,080	93,312		三重	806	208,170	
広島	420	228,743		山口	48	11,858	
山口	136	48,384		合計	3,469	1,657,870	478
福岡	1,438	424,729		前年同月	6,103	1,950,518	320
合計	6,654	1,759,970	264				
前年同月	9,573	2,234,642	233		丸干あじ		
	開干あじ			大分	34	18,662	
				合計	34	18,662	549
茨城	300	109,944		前年同月	0	0	0

単位 数量 = K g , 金額 = 円

産地	数量	金額	平均 価格	産地	数量	金額	平均 価格
				宮城	1,437	180,691	
	丸干いわし			千葉	10	27,000	
				神奈川	1,263	328,768	
千葉	4,969	975,719		新潟	884	174,834	
東京	41	41,560		石川	438	91,497	
愛知	984	205,543		愛知	6,143	399,395	
三重	92	11,296		三重	24	5,184	
島根	9,408	1,026,230		滋賀	312	84,240	
広島	160	30,564		大阪	10	16,200	
山口	10	7,387		兵庫	1,380	326,336	
大分	765	618,084		島根	250	62,522	
合計	16,429	2,916,383	178	広島	883	157,099	
前年同月	18,360	2,365,358	129	山口	244	59,399	
				香川	36	13,997	
	ししやも			福岡	1,296	175,108	
				合計	14,921	2,186,283	147
岐阜	840	106,056		前年同月	15,328	2,561,627	167
北海道	200	18,360					
茨城	1,820	263,142			煮干いわし		
愛知	230	72,147					
三重	4,132	615,299		愛知	32	37,314	
大阪	65	54,614		合計	32	37,314	1,166
山口	60	49,248		前年同月	22	27,837	1,265
福岡	882	169,841					
合計	8,229	1,348,707	164		かえり煮干		
前年同月	9,851	1,534,121	156				
				愛知	49	50,787	
	その他丸干			広島	6	14,904	
				合計	55	65,691	1,194
岩手	10	11,664		前年同月	0	0	0
福井	45	22,518					
兵庫	435	99,063			しらす干		
山口	42	59,746					
大分	110	114,759		茨城	60	110,160	
合計	642	307,750	479	東京	255	325,264	
前年同月	686	284,175	414	愛知	818	1,227,788	
				大阪	244	224,856	
	その他塩干品			兵庫	70	12,311	
				和歌山	2,761	554,850	
岐阜	203	64,086		岡山	110	245,160	
北海道	108	19,927		広島	8	6,480	

単位 数量 = K g , 金額 = 円

産地	数量	金額	平均 価格	産地	数量	金額	平均 価格
高知	264	235,872		合計	444	249,867	563
福岡	10	13,932		前年同月	575	257,320	448
合計	4,600	2,956,673	643				
前年同月	4,620	3,712,768	804		たづくり		
	こうなご			岐阜	92	25,272	
				愛知	4	12,960	
茨城	150	29,160		三重	6	9,072	
石川	12	4,095		合計	102	47,304	464
愛知	196	246,942		前年同月	7	29,030	4,147
合計	358	280,197	783				
前年同月	470	167,076	355		その他素干品		
	ひらこ煮干			岐阜	210	51,667	
				富山	60	16,848	
愛知	61	42,336		静岡	1,110	107,676	
合計	61	42,336	694	愛知	40	21,600	
前年同月	93	65,124	700	大阪	60	11,664	
				兵庫	60	66,096	
	干かれい			香川	13	19,440	
				合計	1,553	294,991	190
兵庫	600	141,916		前年同月	2,201	742,738	337
鳥取	10	9,720					
島根	170	68,125			かまぼこ		
合計	780	219,761	282				
前年同月	690	171,745	249	岐阜	8,249	1,468,921	
				東京	1,364	884,290	
	干するめ			神奈川	665	259,711	
				新潟	123	88,776	
北海道	130	463,320		静岡	18	21,772	
宮城	96	34,992		愛知	3,297	1,401,604	
東京	5	15,120		三重	622	286,578	
愛知	20	93,960		大阪	300	503,533	
合計	251	607,392	2,420	兵庫	575	314,739	
前年同月	186	558,684	3,004	山口	24	15,293	
				合計	15,237	5,245,217	344
	身欠にしん			前年同月	21,734	6,450,905	297
岐阜	36	10,495			ちくわ		
北海道	140	25,704					
福井	268	213,668		岐阜	3	1,728	

単位 数量 = K g , 金額 = 円

産地	数量	金額	平均価格	産地	数量	金額	平均価格
青森	210	81,648		千葉	711	193,946	
神奈川	24	7,104		東京	879	253,044	
新潟	739	254,432		静岡	2,850	762,654	
愛知	10,122	7,128,111		愛知	2,762	1,832,130	
三重	2,148	711,179		大阪	27	57,456	
兵庫	12	6,048		合計	7,703	3,883,248	504
岡山	66	28,512		前年同月	7,466	3,590,130	481
山口	18	8,748					
合計	13,342	8,227,510	617	その他練製品			
前年同月	15,827	9,219,071	582				
				群馬	9	3,306	
	なると			神奈川	24	7,104	
				新潟	235	173,088	
岐阜	6	2,484		静岡	27	14,580	
静岡	987	515,514		愛知	415	196,379	
合計	993	517,998	522	大阪	39	90,417	
前年同月	1,174	603,055	514	合計	749	484,874	647
				前年同月	1,166	531,381	456
	はんぺん						
				むしたこ			
岐阜	2,352	789,108					
北海道	48	4,406		岐阜	4,155	3,632,953	
青森	180	69,984		北海道	695	975,780	
宮城	147	102,513		宮城	151	276,329	
新潟	742	424,262		茨城	433	1,130,004	
静岡	974	533,849		静岡	110	290,520	
愛知	29,249	6,026,276		愛知	190	149,364	
三重	36	13,136		大阪	793	1,482,732	
京都	24	7,154		兵庫	10	23,328	
大阪	3	26,244		合計	6,537	7,961,010	1,218
兵庫	5,475	1,872,258		前年同月	6,916	9,219,668	1,333
島根	72	21,512					
岡山	251	249,145		なまり			
山口	129	70,794					
長崎	796	576,112		静岡	60	72,576	
合計	40,478	10,786,753	266	合計	60	72,576	1,210
前年同月	56,004	14,673,744	262	前年同月	70	84,672	1,210
	ハム・ソーセージ			ちりめんかまあげ			
岐阜	474	784,018		愛知	1,087	857,974	

単位 数量 = K g , 金額 = 円

産地	数量	金額	平均価格	産地	数量	金額	平均価格
大阪	170	208,224		富山	60	11,016	
兵庫	48	10,368		静岡	440	128,133	
広島	280	53,784		愛知	12	1,663	
福岡	230	7,452		大阪	74	127,872	
合計	1,815	1,137,802	627	鳥取	10	14,256	
前年同月	580	763,668	1,317	島根	55	20,412	
				山口	1,099	272,743	
	かつおぶし			福岡	15	1,458	
				合計	2,186	710,036	325
愛媛	30	28,080		前年同月	6,279	1,473,183	235
鹿児島	20	71,280					
合計	50	99,360	1,987		味付だこ		
前年同月	40	39,852	996				
				北海道	20	28,080	
	その他湯煮品			茨城	52	29,236	
				合計	72	57,316	796
東京	647	1,177,470		前年同月	8	2,592	324
愛知	231	285,714					
兵庫	30	66,744			酢だこ		
岡山	93	88,344					
合計	1,001	1,618,272	1,617	茨城	60	18,144	
前年同月	977	1,667,844	1,707	合計	60	18,144	302
				前年同月	60	18,144	302
	あじみりん						
					つくだ煮		
島根	90	17,496					
合計	90	17,496	194	茨城	3,352	675,108	
前年同月	910	99,576	109	愛知	378	69,460	
				三重	120	23,070	
	いわしみりん			兵庫	25	3,348	
				広島	232	353,688	
茨城	1,440	101,088		山口	48	1,555	
愛媛	91	218,430		香川	470	87,006	
合計	1,531	319,518	209	合計	4,625	1,213,235	262
前年同月	1,637	325,998	199	前年同月	5,127	1,441,370	281
	その他みりん干品				魚漬物		
岐阜	40	10,529		岐阜	2,374	1,026,828	
北海道	144	12,312		北海道	10	19,008	
宮城	237	109,642		青森	1,528	280,131	

単位 数量 = K g , 金額 = 円

産地	数量	金額	平均価格	産地	数量	金額	平均価格
宮城	5,092	1,380,292					
秋田	55	29,700			こぶまき		
福島	215	144,861					
茨城	30	27,216		富山	957	251,889	
千葉	30	11,340		合計	957	251,889	263
東京	1,551	1,015,891		前年同月	1,522	414,843	273
神奈川	782	472,478					
新潟	200	69,238			味付かずのこ		
富山	80	6,480					
静岡	2,458	780,165		岐阜	45	14,094	
愛知	1,675	548,970		北海道	90	101,003	
三重	82	32,357		千葉	56	6,998	
大阪	820	175,523		新潟	1,417	398,036	
兵庫	232	128,887		合計	1,608	520,131	323
島根	36	101,088		前年同月	2,372	722,132	304
岡山	150	56,484					
広島	90	19,440			その他調味加工品		
山口	120	181,916					
愛媛	120	88,668		岐阜	27	30,370	
福岡	336	188,935		北海道	930	384,882	
大分	60	16,632		宮城	102	10,527	
合計	18,126	6,802,528	375	東京	1,130	659,618	
前年同月	23,000	8,083,647	351	神奈川	208	143,512	
				新潟	468	66,967	
	さきいか			愛知	294	245,525	
				三重	504	283,177	
兵庫	66	135,432		京都	448	111,284	
合計	66	135,432	2,052	合計	4,111	1,935,862	471
前年同月	12	25,920	2,160	前年同月	4,824	1,846,007	383
	塩から				その他焼魚		
岐阜	520	77,811		北海道	475	34,290	
北海道	1,440	341,886		宮城	754	449,235	
青森	640	157,119		福島	10	6,237	
宮城	865	172,186		東京	12	30,996	
神奈川	58	11,946		石川	138	37,325	
愛知	20	15,552		静岡	6	63,504	
合計	3,543	776,500	219	愛知	854	1,760,302	
前年同月	3,451	769,743	223	三重	1,928	247,752	
				大阪	60	12,852	

単位 数量 = K g , 金額 = 円

産地	数量	金額	平均 価格	産地	数量	金額	平均 価格
兵庫	2,480	636,839		山口	35	90,720	
広島	96	18,533		福岡	3,439	3,253,523	
山口	230	116,426		合計	3,715	3,776,643	1,017
合計	7,043	3,414,291	485	前年同月	3,260	3,332,668	1,022
前年同月	10,534	3,500,436	332				
					魚切身		
	くじら製品						
				北海道	1,525	113,400	
兵庫	160	42,390		宮城	454	349,154	
山口	170	35,424		秋田	50	32,400	
合計	330	77,814	236	茨城	90	19,494	
前年同月	410	109,242	266	千葉	45	58,212	
				新潟	0	-19,440	
	いか製品			静岡	2,814	498,631	
				愛知	564	162,994	
岐阜	2,094	309,219		三重	700	220,449	
北海道	2,252	645,640		大阪	100	54,000	
青森	693	673,025		兵庫	30	77,760	
宮城	1,498	294,832		鳥取	20	32,400	
福島	10	16,524		山口	534	300,834	
茨城	114	126,576		合計	6,926	1,900,288	274
東京	200	11,880		前年同月	8,454	2,211,771	262
神奈川	104	96,101					
新潟	373	120,272			冷凍食品		
富山	10	20,995					
愛知	281	399,287		岐阜	2,810	369,349	
大阪	1,335	360,093		東京	2,672	1,281,906	
兵庫	392	550,517		神奈川	24	44,388	
島根	1,280	270,928		新潟	100	77,760	
徳島	225	153,490		静岡	1,245	864,249	
香川	275	52,245		愛知	2,470	758,095	
合計	11,136	4,101,624	368	大阪	1,404	991,443	
前年同月	7,339	3,443,508	469	兵庫	8,531	1,762,686	
				鳥取	210	43,338	
	たら製品			島根	168	40,369	
				広島	16	16,416	
岐阜	2	1,490		香川	1,110	214,264	
東京	103	168,696		合計	20,760	6,464,263	311
富山	51	56,377		前年同月	21,892	5,765,006	263
福井	15	20,250					
愛知	70	185,587					

単位 数量 = K g , 金額 = 円

産地	数量	金額	平均 価格	産地	数量	金額	平均 価格
				愛媛	50	85,968	
	冷えび製品			福岡	6	4,212	
				合計	184,128	56,103,290	305
岐阜	584	299,463		前年同月	220,123	61,353,148	279
三重	733	435,564					
合計	1,317	735,027	558	産地別合計			
前年同月	1,705	843,171	495				
				岐阜	147,396	30,478,256	
	その他加工品			北海道	9,972	4,781,704	
				青森	7,032	2,754,207	
岐阜	107,787	18,813,832		岩手	255	231,401	
北海道	80	38,362		宮城	16,960	6,386,083	
宮城	7	4,471		秋田	105	62,100	
山形	190	57,933		山形	190	57,933	
福島	200	280,800		福島	465	471,750	
茨城	8,641	3,877,684		茨城	17,222	6,790,682	
栃木	146	71,732		栃木	146	71,732	
群馬	1,006	575,086		群馬	1,015	578,392	
埼玉	90	36,450		埼玉	90	36,450	
千葉	1,104	447,915		千葉	18,421	9,344,550	
東京	220	256,770		東京	10,605	9,597,659	
神奈川	1,142	524,672		神奈川	4,428	2,251,061	
新潟	2,190	518,937		新潟	8,603	2,755,943	
富山	641	260,776		富山	1,989	667,797	
石川	6,664	2,070,558		石川	7,954	2,451,335	
福井	5,385	1,112,935		福井	5,773	1,381,035	
長野	238	222,743		長野	388	276,203	
静岡	5,154	3,472,651		静岡	29,774	14,256,763	
愛知	21,755	10,029,141		愛知	90,552	36,164,058	
三重	8,890	4,944,850		三重	22,416	8,506,467	
滋賀	21	23,436		滋賀	333	107,676	
京都	345	205,101		京都	817	323,539	
大阪	4,457	1,918,316		大阪	10,621	6,677,839	
兵庫	1,583	568,804		兵庫	23,002	7,132,340	
和歌山	36	39,658		和歌山	2,797	594,508	
鳥取	2,969	3,837,672		鳥取	4,459	4,505,898	
島根	1,095	292,774		島根	13,594	2,148,774	
岡山	1,010	913,483		岡山	1,680	1,581,128	
広島	653	387,427		広島	2,919	1,330,710	
山口	15	6,123		山口	18,819	3,513,963	
香川	358	202,018		徳島	225	153,490	

業 者 別 内 訳

単位 数量 = K g , 金額 = 円

	令和 2年 1月分		平成 31年 1月分		前年同月比	
	数 量	金 額	数 量	金 額	数 量	金 額
岐果岐阜青果株式会社	46% 7,030,927	47% 1,593,046,435	47% 7,242,697	47% 1,668,839,963	97	95
岐阜中央青果株式会社	54% 8,226,273	53% 1,815,430,608	53% 8,220,462	53% 1,912,397,391	100	95
小 計	(94%) 100% 15,257,200	(85%) 100% 3,408,477,043	(94%) 100% 15,463,159	(85%) 100% 3,581,237,354	99	95
株式会社岐阜魚介	55% 511,157	59% 362,912,401	57% 611,810	58% 377,261,156	84	96
岐阜丸魚株式会社	45% 422,272	41% 252,637,664	43% 462,903	42% 271,227,629	91	93
小 計	(6%) 100% 933,429	(15%) 100% 615,550,065	(6%) 100% 1,074,713	(15%) 100% 648,488,785	87	95
総 計	(100%) 16,190,629	(100%) 4,024,027,108	(100%) 16,537,872	(100%) 4,229,726,139	98	95

() 内%は総計に対する各部の割合、その他の%は各部毎の割合である。

(1月) 日別卸売数量・金額集計

単位 数量 = K g , 金額 = 円 (開市日数 19日)

No. 1

		岐果岐阜青果株式会社				岐阜中央青果株式会社				合 計				金額比率
日	曜日	数量	金額	累計数量	累計金額	数量	金額	累計数量	累計金額	数量	金額	累計数量	累計金額	岐果／丸果
1	水	休場日												
2	木	休場日												
3	金	休場日												
4	土	休場日												
5	日	497,905	157,529,279	497,905	157,529,279	614,014	159,037,193	614,014	159,037,193	1,111,919	316,566,472	1,111,919	316,566,472	50%／50%
6	月	327,896	66,231,582	825,801	223,760,861	319,465	76,178,476	933,479	235,215,669	647,361	142,410,058	1,759,280	458,976,530	47%／53%
7	火	349,273	75,239,980	1,175,074	299,000,841	344,680	83,943,091	1,278,159	319,158,760	693,953	159,183,071	2,453,233	618,159,601	47%／53%
8	水	休場日												
9	木	休場日												
10	金	624,769	156,266,980	1,799,843	455,267,821	562,415	143,324,802	1,840,574	462,483,562	1,187,184	299,591,782	3,640,417	917,751,383	52%／48%
11	土	508,652	107,705,517	2,308,495	562,973,338	497,978	112,470,629	2,338,552	574,954,191	1,006,630	220,176,146	4,647,047	1,137,927,529	49%／51%
12	日	休場日												
13	月	休場日												
14	火	521,760	120,210,164	2,830,255	683,183,502	610,401	138,266,051	2,948,953	713,220,242	1,132,161	258,476,215	5,779,208	1,396,403,744	47%／53%
15	水	331,585	60,295,420	3,161,840	743,478,922	373,826	70,314,319	3,322,779	783,534,561	705,411	130,609,739	6,484,619	1,527,013,483	46%／54%
16	木	320,499	69,530,427	3,482,339	813,009,349	380,885	80,401,630	3,703,664	863,936,191	701,384	149,932,057	7,186,003	1,676,945,540	46%／54%
17	金	325,171	67,550,735	3,807,510	880,560,084	396,978	75,668,519	4,100,642	939,604,710	722,149	143,219,254	7,908,152	1,820,164,794	47%／53%
18	土	362,847	71,052,364	4,170,357	951,612,448	430,808	84,373,722	4,531,450	1,023,978,432	793,655	155,426,086	8,701,807	1,975,590,880	46%／54%
19	日	休場日												
20	月	316,824	71,669,792	4,487,181	1,023,282,240	391,387	93,988,676	4,922,837	1,117,967,108	708,211	165,658,468	9,410,018	2,141,249,348	43%／57%
21	火	262,558	57,036,547	4,749,739	1,080,318,787	356,684	73,682,891	5,279,521	1,191,649,999	619,242	130,719,438	10,029,260	2,271,968,786	44%／56%
22	水	休場日												
23	木	400,632	88,154,460	5,150,371	1,168,473,247	504,660	104,246,631	5,784,181	1,295,896,630	905,292	192,401,091	10,934,552	2,464,369,877	46%／54%
24	金	281,975	59,759,872	5,432,346	1,228,233,119	390,855	85,667,568	6,175,036	1,381,564,198	672,830	145,427,440	11,607,382	2,609,797,317	41%／59%
25	土	305,088	69,772,220	5,737,434	1,298,005,339	420,658	79,681,492	6,595,694	1,461,245,690	725,746	149,453,712	12,333,128	2,759,251,029	47%／53%
26	日	休場日												
27	月	322,458	83,798,424	6,059,892	1,381,803,763	450,949	102,411,964	7,046,643	1,563,657,654	773,407	186,210,388	13,106,535	2,945,461,417	45%／55%
28	火	312,569	65,443,020	6,372,461	1,447,246,783	356,074	75,202,497	7,402,717	1,638,860,151	668,643	140,645,517	13,775,178	3,086,106,934	47%／53%
29	水	休場日												
30	木	311,814	78,096,182	6,684,275	1,525,342,965	454,369	105,852,072	7,857,086	1,744,712,223	766,183	183,948,254	14,541,361	3,270,055,188	42%／58%
31	金	346,652	67,703,470	7,030,927	1,593,046,435	369,187	70,718,385	8,226,273	1,815,430,608	715,839	138,421,855	15,257,200	3,408,477,043	49%／51%
合計		7,030,927	1,593,046,435			8,226,273	1,815,430,608			15,257,200	3,408,477,043			47%／53%
日平均		370,049	83,844,549			432,962	95,548,979			803,011	179,393,529			
前年同月		7,242,697	1,668,839,963			8,220,462	1,912,397,391			15,463,159	3,581,237,354			47%／53%
対 比		97%	95%			100%	95%			99%	95%			

(1月) 日別卸売数量・金額集計

単位 数量 = K g , 金額 = 円 (開市日数 19日)

No. 1

		株式会社岐阜魚介				岐阜丸魚株式会社				合 計				金額比率
日	曜日	数量	金額	累計数量	累計金額	数量	金額	累計数量	累計金額	数量	金額	累計数量	累計金額	魚介／丸魚
1	水	休場日												
2	木	休場日												
3	金	休場日												
4	土	休場日												
5	日	休場日												
6	月	22,875	14,901,177	59,666	42,557,348	17,858	10,509,702	44,140	33,578,202	40,733	25,410,879	103,806	76,135,550	59% / 41%
7	火	27,660	20,953,831	87,326	63,511,179	32,819	14,535,913	76,959	48,114,115	60,479	35,489,744	164,285	111,625,294	59% / 41%
8	水	休場日												
9	木	0	0	87,326	63,511,179	0	0	76,959	48,114,115	0	0	164,285	111,625,294	0% / 0%
10	金	42,387	28,665,488	129,713	92,176,667	29,156	17,383,931	106,115	65,498,046	71,543	46,049,419	235,828	157,674,713	62% / 38%
11	土	28,038	22,336,481	157,751	114,513,148	26,299	17,175,684	132,414	82,673,730	54,337	39,512,165	290,165	197,186,878	57% / 43%
12	日	休場日												
13	月	0	0	157,751	114,513,148	0	0	132,414	82,673,730	0	0	290,165	197,186,878	0% / 0%
14	火	38,290	22,815,762	196,041	137,328,910	27,011	13,913,920	159,425	96,587,650	65,301	36,729,682	355,466	233,916,560	62% / 38%
15	水	休場日												
16	木	26,426	17,335,657	237,937	163,562,559	27,526	13,379,164	199,322	117,226,942	53,952	30,714,821	437,259	280,789,501	56% / 44%
17	金	28,292	18,416,299	266,229	181,978,858	16,874	13,332,382	216,196	130,559,324	45,166	31,748,681	482,425	312,538,182	58% / 42%
18	土	22,780	19,489,746	289,009	201,468,604	24,247	15,672,764	240,443	146,232,088	47,027	35,162,510	529,452	347,700,692	55% / 45%
19	日	休場日												
20	月	33,364	19,186,380	322,373	220,654,984	19,961	11,084,480	260,404	157,316,568	53,325	30,270,860	582,777	377,971,552	63% / 37%
21	火	23,041	15,073,274	345,414	235,728,258	17,288	11,272,525	277,692	168,589,093	40,329	26,345,799	623,106	404,317,351	57% / 43%
22	水	休場日												
23	木	25,759	17,514,763	371,173	253,243,021	25,307	13,757,614	302,999	182,346,707	51,066	31,272,377	674,172	435,589,728	56% / 44%
24	金	20,124	18,240,751	391,297	271,483,772	19,957	13,470,357	322,956	195,817,064	40,081	31,711,108	714,253	467,300,836	58% / 42%
25	土	21,925	16,708,853	413,222	288,192,625	24,349	13,805,128	347,305	209,622,192	46,274	30,513,981	760,527	497,814,817	55% / 45%
26	日	休場日												
27	月	26,985	15,272,069	440,207	303,464,694	16,517	10,891,552	363,822	220,513,744	43,502	26,163,621	804,029	523,978,438	58% / 42%
28	火	22,928	17,570,216	463,135	321,034,910	19,776	10,607,551	383,598	231,121,295	42,704	28,177,767	846,733	552,156,205	62% / 38%
29	水	休場日												
30	木	25,577	17,919,541	488,712	338,954,451	24,775	11,417,626	408,373	242,538,921	50,352	29,337,167	897,085	581,493,372	61% / 39%
31	金	22,445	23,957,950	511,157	362,912,401	13,899	10,098,743	422,272	252,637,664	36,344	34,056,693	933,429	615,550,065	70% / 30%
合 計		511,157	362,912,401			422,272	252,637,664			933,429	615,550,065			59% / 41%
日平均		26,903	19,100,653			22,225	13,296,719			49,128	32,397,372			
前年同月		611,810	377,261,156			462,903	271,227,629			1,074,713	648,488,785			58% / 42%
対 比		84%	96%			91%	93%			87%	95%			

種類別卸売数量・金額集計

単位 数量 = K g , 金額 = 円

No. 2

		岐果岐阜青果株式会社						岐阜中央青果株式会社					
		野 菜		果 実		合 計		野 菜		果 実		合 計	
日	曜日	数量	金額	数量	金額	数量	金額	数量	金額	数量	金額	数量	金額
1	水	休場日											
2	木	休場日											
3	金	休場日											
4	土	休場日											
5	日	454,921	126,177,269	42,984	31,352,010	497,905	157,529,279	564,368	129,067,089	49,646	29,970,104	614,014	159,037,193
6	月	273,434	50,064,521	54,462	16,167,061	327,896	66,231,582	277,750	59,644,764	41,715	16,533,712	319,465	76,178,476
7	火	323,538	62,347,545	25,735	12,892,435	349,273	75,239,980	313,468	71,130,894	31,212	12,812,197	344,680	83,943,091
8	水	休場日											
9	木	休場日											
10	金	479,554	108,355,803	145,215	47,911,177	624,769	156,266,980	451,450	101,893,721	110,965	41,431,081	562,415	143,324,802
11	土	421,813	77,787,539	86,839	29,917,978	508,652	107,705,517	428,870	88,178,778	69,108	24,291,851	497,978	112,470,629
12	日	休場日											
13	月	休場日											
14	火	433,011	84,895,092	88,749	35,315,072	521,760	120,210,164	525,900	106,641,710	84,501	31,624,341	610,401	138,266,051
15	水	282,542	43,333,838	49,043	16,961,582	331,585	60,295,420	333,580	54,335,886	40,246	15,978,433	373,826	70,314,319
16	木	263,800	49,994,555	56,699	19,535,872	320,499	69,530,427	315,274	58,512,585	65,611	21,889,045	380,885	80,401,630
17	金	260,790	43,671,956	64,381	23,878,779	325,171	67,550,735	348,991	57,660,507	47,987	18,008,012	396,978	75,668,519
18	土	298,960	49,719,221	63,887	21,333,143	362,847	71,052,364	364,518	60,903,669	66,290	23,470,053	430,808	84,373,722
19	日	休場日											
20	月	265,186	52,047,574	51,638	19,622,218	316,824	71,669,792	301,316	60,689,529	90,071	33,299,147	391,387	93,988,676
21	火	222,162	41,695,893	40,396	15,340,654	262,558	57,036,547	298,674	51,833,244	58,010	21,849,647	356,684	73,682,891
22	水	休場日											
23	木	335,493	64,660,573	65,139	23,493,887	400,632	88,154,460	421,265	75,274,495	83,395	28,972,136	504,660	104,246,631
24	金	227,350	42,450,754	54,625	17,309,118	281,975	59,759,872	304,680	55,471,854	86,175	30,195,714	390,855	85,667,568
25	土	229,628	46,995,430	75,460	22,776,790	305,088	69,772,220	374,043	62,166,830	46,615	17,514,662	420,658	79,681,492
26	日	休場日											
27	月	270,999	61,850,285	51,459	21,948,139	322,458	83,798,424	378,639	76,867,803	72,310	25,544,161	450,949	102,411,964
28	火	257,083	46,408,797	55,486	19,034,223	312,569	65,443,020	309,850	57,646,456	46,224	17,556,041	356,074	75,202,497
29	水	休場日											
30	木	259,717	57,545,878	52,097	20,550,304	311,814	78,096,182	362,389	73,443,779	91,980	32,408,293	454,369	105,852,072
31	金	285,410	46,738,195	61,242	20,965,275	346,652	67,703,470	328,399	55,443,884	40,788	15,274,501	369,187	70,718,385
合 計		5,845,391	1,156,740,718	1,185,536	436,305,717	7,030,927	1,593,046,435	7,003,424	1,356,807,477	1,222,849	458,623,131	8,226,273	1,815,430,608
前年同月		6,049,900	1,263,586,160	1,192,797	405,253,803	7,242,697	1,668,839,963	6,786,014	1,418,863,372	1,434,448	493,534,019	8,220,462	1,912,397,391
対 比		97%	92%	99%	108%	97%	95%	103%	96%	85%	93%	100%	95%

種類別卸売数量・金額集計

No. 2

		2 社 合 計					
		野 菜		果 実		合 計	
日	曜日	数量	金額	数量	金額	数量	金額
1	水	休場日					
2	木	休場日					
3	金	休場日					
4	土	休場日					
5	日	1,019,289	255,244,358	92,630	61,322,114	1,111,919	316,566,472
6	月	551,184	109,709,285	96,177	32,700,773	647,361	142,410,058
7	火	637,006	133,478,439	56,947	25,704,632	693,953	159,183,071
8	水	休場日					
9	木	休場日					
10	金	931,004	210,249,524	256,180	89,342,258	1,187,184	299,591,782
11	土	850,683	165,966,317	155,947	54,209,829	1,006,630	220,176,146
12	日	休場日					
13	月	休場日					
14	火	958,911	191,536,802	173,250	66,939,413	1,132,161	258,476,215
15	水	616,122	97,669,724	89,289	32,940,015	705,411	130,609,739
16	木	579,074	108,507,140	122,310	41,424,917	701,384	149,932,057
17	金	609,781	101,332,463	112,368	41,886,791	722,149	143,219,254
18	土	663,478	110,622,890	130,177	44,803,196	793,655	155,426,086
19	日	休場日					
20	月	566,502	112,737,103	141,709	52,921,365	708,211	165,658,468
21	火	520,836	93,529,137	98,406	37,190,301	619,242	130,719,438
22	水	休場日					
23	木	756,758	139,935,068	148,534	52,466,023	905,292	192,401,091
24	金	532,030	97,922,608	140,800	47,504,832	672,830	145,427,440
25	土	603,671	109,162,260	122,075	40,291,452	725,746	149,453,712
26	日	休場日					
27	月	649,638	138,718,088	123,769	47,492,300	773,407	186,210,388
28	火	566,933	104,055,253	101,710	36,590,264	668,643	140,645,517
29	水	休場日					
30	木	622,106	130,989,657	144,077	52,958,597	766,183	183,948,254
31	金	613,809	102,182,079	102,030	36,239,776	715,839	138,421,855
合 計		12,848,815	2,513,548,195	2,408,385	894,928,848	15,257,200	3,408,477,043
前年同月		12,835,914	2,682,449,532	2,627,245	898,787,822	15,463,159	3,581,237,354
対 比		100%	94%	92%	100%	99%	95%

種類別卸売数量・金額集計

単位 数量 = K g , 金額 = 円

No. 2

		株式会社岐阜魚介								岐阜丸魚株式会社							
		鮮魚		冷凍魚		加工水産物		合計		鮮魚		冷凍魚		加工水産物		合計	
日	曜日	数量	金額	数量	金額	数量	金額	数量	金額	数量	金額	数量	金額	数量	金額	数量	金額
1	水	休場日															
2	木	休場日															
3	金	休場日															
4	土	休場日															
5	日	休場日															
6	月	4,380	5,581,761	6,568	4,960,842	11,927	4,358,574	22,875	14,901,177	3,892	3,325,123	2,314	2,624,348	11,652	4,560,231	17,858	10,509,702
7	火	7,026	8,870,711	8,393	6,913,174	12,241	5,169,946	27,660	20,953,831	5,373	4,649,061	3,360	4,270,174	24,086	5,616,678	32,819	14,535,913
8	水	休場日															
9	木	0	0	0	0	0	0	0	0	0	0	0	0	0	0	0	0
10	金	10,784	13,852,914	12,220	7,714,543	19,383	7,098,031	42,387	28,665,488	7,151	6,206,877	3,564	4,529,307	18,441	6,647,747	29,156	17,383,931
11	土	9,072	11,819,910	4,917	4,496,742	14,049	6,019,829	28,038	22,336,481	6,948	6,109,710	3,443	4,949,485	15,908	6,116,489	26,299	17,175,684
12	日	休場日															
13	月	0	0	0	0	0	0	0	0	0	0	0	0	0	0	0	0
14	火	8,639	8,747,729	12,005	7,697,469	17,646	6,370,564	38,290	22,815,762	8,008	5,272,343	2,774	3,927,285	16,229	4,714,292	27,011	13,913,920
15	水	休場日															
16	木	5,829	6,855,907	6,770	4,850,586	13,827	5,629,164	26,426	17,335,657	5,008	4,259,577	3,029	3,684,105	19,489	5,435,482	27,526	13,379,164
17	金	4,730	6,663,910	12,654	6,792,168	10,908	4,960,221	28,292	18,416,299	5,410	5,377,539	2,774	4,411,565	8,690	3,543,278	16,874	13,332,382
18	土	6,692	9,353,748	5,393	6,020,902	10,695	4,115,096	22,780	19,489,746	6,490	5,159,824	3,039	5,235,061	14,718	5,277,879	24,247	15,672,764
19	日	休場日															
20	月	4,871	6,054,479	9,659	7,234,485	18,834	5,897,416	33,364	19,186,380	6,574	4,328,141	2,800	2,910,686	10,587	3,845,653	19,961	11,084,480
21	火	5,067	6,775,944	8,150	4,482,641	9,824	3,814,689	23,041	15,073,274	4,694	3,831,131	2,031	3,229,918	10,563	4,211,476	17,288	11,272,525
22	水	休場日															
23	木	6,394	7,854,740	6,038	4,684,234	13,327	4,975,789	25,759	17,514,763	6,258	4,805,156	3,059	3,947,460	15,990	5,004,998	25,307	13,757,614
24	金	5,453	7,771,135	6,124	6,699,436	8,547	3,770,180	20,124	18,240,751	5,335	4,904,074	3,178	4,384,052	11,444	4,182,231	19,957	13,470,357
25	土	6,572	8,665,215	4,779	4,063,151	10,574	3,980,487	21,925	16,708,853	6,530	4,978,858	3,322	4,292,987	14,497	4,533,283	24,349	13,805,128
26	日	休場日															
27	月	4,424	5,515,008	8,831	4,956,530	13,730	4,800,531	26,985	15,272,069	4,681	3,365,585	2,791	3,733,643	9,045	3,792,324	16,517	10,891,552
28	火	4,547	6,262,999	8,072	7,251,977	10,309	4,055,240	22,928	17,570,216	4,741	3,953,981	1,789	2,537,069	13,246	4,116,501	19,776	10,607,551
29	水	休場日															
30	木	5,455	7,388,544	6,665	5,380,121	13,457	5,150,876	25,577	17,919,541	5,160	3,370,148	2,643	3,024,661	16,972	5,022,817	24,775	11,417,626
31	金	4,425	7,044,311	9,734	13,545,319	8,286	3,368,320	22,445	23,957,950	3,965	3,903,453	2,366	3,321,350	7,568	2,873,940	13,899	10,098,743
合計		116,570	153,986,329	152,321	117,653,511	242,266	91,272,561	511,157	362,912,401	108,450	89,498,831	55,908	76,420,100	257,914	86,718,733	422,272	252,637,664
前年同月		120,736	158,534,427	193,942	124,389,904	297,132	94,336,825	611,810	377,261,156	103,789	94,161,782	61,687	77,545,666	297,427	99,520,181	462,903	271,227,629
対比		97%	97%	79%	95%	82%	97%	84%	96%	104%	95%	91%	99%	87%	87%	91%	93%

種類別卸売数量・金額集計

No. 2

		2 社 合 計							
		鮮 魚		冷 凍 魚		加 工 水 産 物		合 計	
日	曜日	数量	金額	数量	金額	数量	金額	数量	金額
1	水	休場日							
2	木	休場日							
3	金	休場日							
4	土	休場日							
5	日	休場日							
6	月	8,272	8,906,884	8,882	7,585,190	23,579	8,918,805	40,733	25,410,879
7	火	12,399	13,519,772	11,753	11,183,348	36,327	10,786,624	60,479	35,489,744
8	水	休場日							
9	木	0	0	0	0	0	0	0	0
10	金	17,935	20,059,791	15,784	12,243,850	37,824	13,745,778	71,543	46,049,419
11	土	16,020	17,929,620	8,360	9,446,227	29,957	12,136,318	54,337	39,512,165
12	日	休場日							
13	月	0	0	0	0	0	0	0	0
14	火	16,647	14,020,072	14,779	11,624,754	33,875	11,084,856	65,301	36,729,682
15	水	休場日							
16	木	10,837	11,115,484	9,799	8,534,691	33,316	11,064,646	53,952	30,714,821
17	金	10,140	12,041,449	15,428	11,203,733	19,598	8,503,499	45,166	31,748,681
18	土	13,182	14,513,572	8,432	11,255,963	25,413	9,392,975	47,027	35,162,510
19	日	休場日							
20	月	11,445	10,382,620	12,459	10,145,171	29,421	9,743,069	53,325	30,270,860
21	火	9,761	10,607,075	10,181	7,712,559	20,387	8,026,165	40,329	26,345,799
22	水	休場日							
23	木	12,652	12,659,896	9,097	8,631,694	29,317	9,980,787	51,066	31,272,377
24	金	10,788	12,675,209	9,302	11,083,488	19,991	7,952,411	40,081	31,711,108
25	土	13,102	13,644,073	8,101	8,356,138	25,071	8,513,770	46,274	30,513,981
26	日	休場日							
27	月	9,105	8,880,593	11,622	8,690,173	22,775	8,592,855	43,502	26,163,621
28	火	9,288	10,216,980	9,861	9,789,046	23,555	8,171,741	42,704	28,177,767
29	水	休場日							
30	木	10,615	10,758,692	9,308	8,404,782	30,429	10,173,693	50,352	29,337,167
31	金	8,390	10,947,764	12,100	16,866,669	15,854	6,242,260	36,344	34,056,693
合 計		225,020	243,485,160	208,229	194,073,611	500,180	177,991,294	933,429	615,550,065
前年同月		224,525	252,696,209	255,629	201,935,570	594,559	193,857,006	1,074,713	648,488,785
対 比		100%	96%	81%	96%	84%	92%	87%	95%

種類別集荷方法別卸売数量・金額集計

単位 数量 = K g , 金額 = 円

No. 3

卸売業者 岐果岐阜青果株式会社

日	曜日	野 菜				果 実				合 計	
		受 託		買 付		受 託		買 付			
		数量	金額	数量	金額	数量	金額	数量	金額	数量	金額
1	水	休場日									
2	木	休場日									
3	金	休場日									
4	土	休場日									
5	日	151,070	72,487,818	303,851	53,689,451	26,131	24,712,732	16,853	6,639,278	497,905	157,529,279
6	月	98,023	23,396,975	175,411	26,667,546	29,485	9,951,638	24,977	6,215,423	327,896	66,231,582
7	火	98,032	29,328,380	225,506	33,019,165	10,749	7,297,668	14,986	5,594,767	349,273	75,239,980
8	水	休場日									
9	木	休場日									
10	金	205,951	59,991,291	273,603	48,364,512	110,314	37,261,156	34,901	10,650,021	624,769	156,266,980
11	土	159,997	38,010,767	261,816	39,776,772	64,707	22,245,819	22,132	7,672,159	508,652	107,705,517
12	日	休場日									
13	月	休場日									
14	火	190,265	45,788,246	242,746	39,106,846	59,054	23,989,674	29,695	11,325,398	521,760	120,210,164
15	水	115,475	21,303,464	167,067	22,030,374	32,019	10,571,017	17,024	6,390,565	331,585	60,295,420
16	木	145,595	28,843,760	118,205	21,150,795	36,052	12,567,464	20,647	6,968,408	320,499	69,530,427
17	金	103,939	21,036,222	156,851	22,635,734	39,424	13,979,369	24,957	9,899,410	325,171	67,550,735
18	土	139,117	26,177,053	159,843	23,542,168	47,073	15,897,784	16,814	5,435,359	362,847	71,052,364
19	日	休場日									
20	月	86,724	24,171,034	178,462	27,876,540	25,181	10,794,730	26,457	8,827,488	316,824	71,669,792
21	火	89,319	20,465,539	132,843	21,230,354	25,480	10,461,862	14,916	4,878,792	262,558	57,036,547
22	水	休場日									
23	木	156,219	33,937,437	179,274	30,723,136	43,492	16,343,565	21,647	7,150,322	400,632	88,154,460
24	金	72,172	19,246,372	155,178	23,204,382	39,844	12,283,986	14,781	5,025,132	281,975	59,759,872
25	土	85,465	22,661,018	144,163	24,334,412	46,934	14,467,885	28,526	8,308,905	305,088	69,772,220
26	日	休場日									
27	月	107,285	31,579,052	163,714	30,271,233	28,448	14,160,151	23,011	7,787,988	322,458	83,798,424
28	火	87,912	21,666,202	169,171	24,742,595	37,417	12,840,962	18,069	6,193,261	312,569	65,443,020
29	水	休場日									
30	木	114,091	31,340,194	145,626	26,205,684	37,740	15,014,106	14,357	5,536,198	311,814	78,096,182
31	金	100,041	21,294,172	185,369	25,444,023	36,788	12,828,025	24,454	8,137,250	346,652	67,703,470
合 計		2,306,692	592,724,996	3,538,699	564,015,722	776,332	297,669,593	409,204	138,636,124	7,030,927	1,593,046,435

種類別集荷方法別卸売数量・金額集計

単位 数量 = K g , 金額 = 円

No. 4

卸売業者 岐阜中央青果株式会社

日	曜日	野 菜				果 実				合 計	
		受 託		買 付		受 託		買 付			
		数量	金額	数量	金額	数量	金額	数量	金額	数量	金額
1	水	休場日									
2	木	休場日									
3	金	休場日									
4	土	休場日									
5	日	217,923	76,324,479	346,445	52,742,610	28,949	22,456,589	20,697	7,513,515	614,014	159,037,193
6	月	120,994	31,689,979	156,756	27,954,785	23,986	11,171,714	17,729	5,361,998	319,465	76,178,476
7	火	129,723	36,391,671	183,745	34,739,223	2,990	3,882,665	28,222	8,929,532	344,680	83,943,091
8	水	休場日									
9	木	休場日									
10	金	214,430	57,113,681	237,020	44,780,040	73,292	29,910,913	37,673	11,520,168	562,415	143,324,802
11	土	180,477	44,890,154	248,393	43,288,624	43,793	16,886,114	25,315	7,405,737	497,978	112,470,629
12	日	休場日									
13	月	休場日									
14	火	234,393	58,182,504	291,507	48,459,206	51,713	21,159,803	32,788	10,464,538	610,401	138,266,051
15	水	135,153	28,568,272	198,427	25,767,614	15,744	7,896,214	24,502	8,082,219	373,826	70,314,319
16	木	135,525	29,264,666	179,749	29,247,919	45,123	15,232,753	20,488	6,656,292	380,885	80,401,630
17	金	156,868	30,880,044	192,123	26,780,463	27,854	11,003,683	20,133	7,004,329	396,978	75,668,519
18	土	144,379	32,282,263	220,139	28,621,406	36,403	13,696,797	29,887	9,773,256	430,808	84,373,722
19	日	休場日									
20	月	118,284	31,970,424	183,032	28,719,105	49,488	20,157,121	40,583	13,142,026	391,387	93,988,676
21	火	117,887	28,289,132	180,787	23,544,112	23,603	10,377,201	34,407	11,472,446	356,684	73,682,891
22	水	休場日									
23	木	180,210	40,577,614	241,055	34,696,881	41,533	16,372,368	41,862	12,599,768	504,660	104,246,631
24	金	114,275	27,962,708	190,405	27,509,146	43,468	15,662,419	42,707	14,533,295	390,855	85,667,568
25	土	157,865	33,178,731	216,178	28,988,099	29,540	11,208,974	17,075	6,305,688	420,658	79,681,492
26	日	休場日									
27	月	149,402	40,443,317	229,237	36,424,486	36,997	14,789,240	35,313	10,754,921	450,949	102,411,964
28	火	169,048	35,034,279	140,802	22,612,177	26,143	10,710,371	20,081	6,845,670	356,074	75,202,497
29	水	休場日									
30	木	147,266	39,863,344	215,123	33,580,435	44,290	18,436,886	47,690	13,971,407	454,369	105,852,072
31	金	122,704	29,861,891	205,695	25,581,993	16,164	7,827,688	24,624	7,446,813	369,187	70,718,385
合 計		2,946,806	732,769,153	4,056,618	624,038,324	661,073	278,839,513	561,776	179,783,618	8,226,273	1,815,430,608

種類別集荷方法別卸売数量・金額集計

単位 数量 = K g , 金額 = 円

No. 5

卸売業者 岐果岐阜青果株式会社
岐阜中央青果株式会社

日	曜日	野 菜				果 実				合 計	
		受 託		買 付		受 託		買 付			
		数量	金額	数量	金額	数量	金額	数量	金額	数量	金額
1	水	休場日									
2	木	休場日									
3	金	休場日									
4	土	休場日									
5	日	368,993	148,812,297	650,296	106,432,061	55,080	47,169,321	37,550	14,152,793	1,111,919	316,566,472
6	月	219,017	55,086,954	332,167	54,622,331	53,471	21,123,352	42,706	11,577,421	647,361	142,410,058
7	火	227,755	65,720,051	409,251	67,758,388	13,739	11,180,333	43,208	14,524,299	693,953	159,183,071
8	水	休場日									
9	木	休場日									
10	金	420,381	117,104,972	510,623	93,144,552	183,606	67,172,069	72,574	22,170,189	1,187,184	299,591,782
11	土	340,474	82,900,921	510,209	83,065,396	108,500	39,131,933	47,447	15,077,896	1,006,630	220,176,146
12	日	休場日									
13	月	休場日									
14	火	424,658	103,970,750	534,253	87,566,052	110,767	45,149,477	62,483	21,789,936	1,132,161	258,476,215
15	水	250,628	49,871,736	365,494	47,797,988	47,763	18,467,231	41,526	14,472,784	705,411	130,609,739
16	木	281,120	58,108,426	297,954	50,398,714	81,175	27,800,217	41,135	13,624,700	701,384	149,932,057
17	金	260,807	51,916,266	348,974	49,416,197	67,278	24,983,052	45,090	16,903,739	722,149	143,219,254
18	土	283,496	58,459,316	379,982	52,163,574	83,476	29,594,581	46,701	15,208,615	793,655	155,426,086
19	日	休場日									
20	月	205,008	56,141,458	361,494	56,595,645	74,669	30,951,851	67,040	21,969,514	708,211	165,658,468
21	火	207,206	48,754,671	313,630	44,774,466	49,083	20,839,063	49,323	16,351,238	619,242	130,719,438
22	水	休場日									
23	木	336,429	74,515,051	420,329	65,420,017	85,025	32,715,933	63,509	19,750,090	905,292	192,401,091
24	金	186,447	47,209,080	345,583	50,713,528	83,312	27,946,405	57,488	19,558,427	672,830	145,427,440
25	土	243,330	55,839,749	360,341	53,322,511	76,474	25,676,859	45,601	14,614,593	725,746	149,453,712
26	日	休場日									
27	月	256,687	72,022,369	392,951	66,695,719	65,445	28,949,391	58,324	18,542,909	773,407	186,210,388
28	火	256,960	56,700,481	309,973	47,354,772	63,560	23,551,333	38,150	13,038,931	668,643	140,645,517
29	水	休場日									
30	木	261,357	71,203,538	360,749	59,786,119	82,030	33,450,992	62,047	19,507,605	766,183	183,948,254
31	金	222,745	51,156,063	391,064	51,026,016	52,952	20,655,713	49,078	15,584,063	715,839	138,421,855
合 計		5,253,498	1,325,494,149	7,595,317	1,188,054,046	1,437,405	576,509,106	970,980	318,419,742	15,257,200	3,408,477,043

種類別集荷方法別卸売数量・金額集計

単位 数量 = K g , 金額 = 円

No. 3

		鮮 魚				冷 凍 魚				加工水産物				卸売業者		株式会社岐阜魚介	
		受 託		買 付		受 託		買 付		受 託		買 付		合 計			
日	曜日	数量	金額	数量	金額	数量	金額	数量	金額	数量	金額	数量	金額	数量	金額	数量	金額
1	水	休場日															
2	木	休場日															
3	金	休場日															
4	土	休場日															
5	日	休場日															
6	月	369	463,909	4,011	5,117,852	0	0	6,568	4,960,842	1,457	634,848	10,470	3,723,726	22,875	14,901,177		
7	火	335	339,649	6,691	8,531,062	0	0	8,393	6,913,174	696	320,329	11,545	4,849,617	27,660	20,953,831		
8	水	休場日															
9	木	0	0	0	0	0	0	0	0	0	0	0	0	0	0	0	0
10	金	2,043	1,071,921	8,741	12,780,993	0	0	12,220	7,714,543	1,206	406,892	18,177	6,691,139	42,387	28,665,488		
11	土	600	699,634	8,472	11,120,276	0	0	4,917	4,496,742	681	257,778	13,368	5,762,051	28,038	22,336,481		
12	日	休場日															
13	月	0	0	0	0	0	0	0	0	0	0	0	0	0	0	0	0
14	火	1,606	689,725	7,033	8,058,004	0	0	12,005	7,697,469	918	512,082	16,728	5,858,482	38,290	22,815,762		
15	水	休場日															
16	木	1,173	670,755	4,656	6,185,152	0	0	6,770	4,850,586	974	387,485	12,853	5,241,679	26,426	17,335,657		
17	金	484	504,266	4,246	6,159,644	0	0	12,654	6,792,168	430	154,122	10,478	4,806,099	28,292	18,416,299		
18	土	649	666,680	6,043	8,687,068	0	0	5,393	6,020,902	410	141,313	10,285	3,973,783	22,780	19,489,746		
19	日	休場日															
20	月	582	584,237	4,289	5,470,242	0	0	9,659	7,234,485	1,852	747,418	16,982	5,149,998	33,364	19,186,380		
21	火	437	462,767	4,630	6,313,177	0	0	8,150	4,482,641	651	310,795	9,173	3,503,894	23,041	15,073,274		
22	水	休場日															
23	木	629	588,303	5,765	7,266,437	0	0	6,038	4,684,234	1,021	369,583	12,306	4,606,206	25,759	17,514,763		
24	金	665	561,448	4,788	7,209,687	0	0	6,124	6,699,436	545	359,540	8,002	3,410,640	20,124	18,240,751		
25	土	875	891,351	5,697	7,773,864	0	0	4,779	4,063,151	521	202,178	10,053	3,778,309	21,925	16,708,853		
26	日	休場日															
27	月	427	463,386	3,997	5,051,622	0	0	8,831	4,956,530	715	455,034	13,015	4,345,497	26,985	15,272,069		
28	火	498	607,299	4,049	5,655,700	0	0	8,072	7,251,977	623	245,262	9,686	3,809,978	22,928	17,570,216		
29	水	休場日															
30	木	462	529,793	4,993	6,858,751	0	0	6,665	5,380,121	977	329,035	12,480	4,821,841	25,577	17,919,541		
31	金	497	505,677	3,928	6,538,634	0	0	9,734	13,545,319	642	217,336	7,644	3,150,984	22,445	23,957,950		
合 計		12,688	10,960,263	103,882	143,026,066	0	0	152,321	117,653,511	15,337	6,388,695	226,929	84,883,866	511,157	362,912,401		

種類別集荷方法別卸売数量・金額集計

単位 数量 = K g , 金額 = 円

No. 4

		鮮 魚				冷 凍 魚				加工水産物				合 計	
		受 託		買 付		受 託		買 付		受 託		買 付		合 計	
日	曜日	数量	金額	数量	金額	数量	金額	数量	金額	数量	金額	数量	金額	数量	金額
1	水	休場日													
2	木	休場日													
3	金	休場日													
4	土	休場日													
5	日	休場日													
6	月	320	83,743	3,572	3,241,380	0	0	2,314	2,624,348	87	20,034	11,565	4,540,197	17,858	10,509,702
7	火	333	89,478	5,040	4,559,583	0	0	3,360	4,270,174	94	37,071	23,992	5,579,607	32,819	14,535,913
8	水	休場日													
9	木	0	0	0	0	0	0	0	0	0	0	0	0	0	0
10	金	309	81,810	6,842	6,125,067	0	0	3,564	4,529,307	49	19,845	18,392	6,627,902	29,156	17,383,931
11	土	552	136,512	6,396	5,973,198	0	0	3,443	4,949,485	132	42,265	15,776	6,074,224	26,299	17,175,684
12	日	休場日													
13	月	0	0	0	0	0	0	0	0	0	0	0	0	0	0
14	火	240	64,476	7,768	5,207,867	0	0	2,774	3,927,285	52	25,083	16,177	4,689,209	27,011	13,913,920
15	水	休場日													
16	木	306	80,028	4,702	4,179,549	0	0	3,029	3,684,105	153	36,131	19,336	5,399,351	27,526	13,379,164
17	金	239	62,586	5,171	5,314,953	0	0	2,774	4,411,565	75	20,795	8,615	3,522,483	16,874	13,332,382
18	土	427	112,504	6,063	5,047,320	0	0	3,039	5,235,061	282	90,914	14,436	5,186,965	24,247	15,672,764
19	日	休場日													
20	月	293	76,302	6,281	4,251,839	0	0	2,800	2,910,686	151	50,133	10,436	3,795,520	19,961	11,084,480
21	火	265	71,377	4,429	3,759,754	0	0	2,031	3,229,918	150	47,770	10,413	4,163,706	17,288	11,272,525
22	水	休場日													
23	木	286	74,822	5,972	4,730,334	0	0	3,059	3,947,460	107	37,363	15,883	4,967,635	25,307	13,757,614
24	金	260	68,342	5,075	4,835,732	0	0	3,178	4,384,052	108	38,631	11,336	4,143,600	19,957	13,470,357
25	土	413	108,378	6,117	4,870,480	0	0	3,322	4,292,987	122	43,546	14,375	4,489,737	24,349	13,805,128
26	日	休場日													
27	月	293	76,842	4,388	3,288,743	0	0	2,791	3,733,643	202	62,397	8,843	3,729,927	16,517	10,891,552
28	火	277	74,412	4,464	3,879,569	0	0	1,789	2,537,069	161	50,183	13,085	4,066,318	19,776	10,607,551
29	水	休場日													
30	木	282	73,786	4,878	3,296,362	0	0	2,643	3,024,661	135	45,473	16,837	4,977,344	24,775	11,417,626
31	金	323	83,560	3,642	3,819,893	0	0	2,366	3,321,350	115	41,342	7,453	2,832,598	13,899	10,098,743
合 計		5,714	1,498,597	102,736	88,000,234	0	0	55,908	76,420,100	2,233	724,290	255,681	85,994,443	422,272	252,637,664

卸売業者 岐阜丸魚株式会社

種類別集荷方法別卸売数量・金額集計

単位 数量 = K g , 金額 = 円

No. 5

		鮮 魚				冷 凍 魚				加工水産物				合 計	
		受 託		買 付		受 託		買 付		受 託		買 付			
日	曜日	数量	金額	数量	金額	数量	金額	数量	金額	数量	金額	数量	金額	数量	金額
1	水	休場日													
2	木	休場日													
3	金	休場日													
4	土	休場日													
5	日	休場日													
6	月	689	547,652	7,583	8,359,232	0	0	8,882	7,585,190	1,544	654,882	22,035	8,263,923	40,733	25,410,879
7	火	668	429,127	11,731	13,090,645	0	0	11,753	11,183,348	790	357,400	35,537	10,429,224	60,479	35,489,744
8	水	休場日													
9	木	0	0	0	0	0	0	0	0	0	0	0	0	0	0
10	金	2,352	1,153,731	15,583	18,906,060	0	0	15,784	12,243,850	1,255	426,737	36,569	13,319,041	71,543	46,049,419
11	土	1,152	836,146	14,868	17,093,474	0	0	8,360	9,446,227	813	300,043	29,144	11,836,275	54,337	39,512,165
12	日	休場日													
13	月	0	0	0	0	0	0	0	0	0	0	0	0	0	0
14	火	1,846	754,201	14,801	13,265,871	0	0	14,779	11,624,754	970	537,165	32,905	10,547,691	65,301	36,729,682
15	水	休場日													
16	木	1,479	750,783	9,358	10,364,701	0	0	9,799	8,534,691	1,127	423,616	32,189	10,641,030	53,952	30,714,821
17	金	723	566,852	9,417	11,474,597	0	0	15,428	11,203,733	505	174,917	19,093	8,328,582	45,166	31,748,681
18	土	1,076	779,184	12,106	13,734,388	0	0	8,432	11,255,963	692	232,227	24,721	9,160,748	47,027	35,162,510
19	日	休場日													
20	月	875	660,539	10,570	9,722,081	0	0	12,459	10,145,171	2,003	797,551	27,418	8,945,518	53,325	30,270,860
21	火	702	534,144	9,059	10,072,931	0	0	10,181	7,712,559	801	358,565	19,586	7,667,600	40,329	26,345,799
22	水	休場日													
23	木	915	663,125	11,737	11,996,771	0	0	9,097	8,631,694	1,128	406,946	28,189	9,573,841	51,066	31,272,377
24	金	925	629,790	9,863	12,045,419	0	0	9,302	11,083,488	653	398,171	19,338	7,554,240	40,081	31,711,108
25	土	1,288	999,729	11,814	12,644,344	0	0	8,101	8,356,138	643	245,724	24,428	8,268,046	46,274	30,513,981
26	日	休場日													
27	月	720	540,228	8,385	8,340,365	0	0	11,622	8,690,173	917	517,431	21,858	8,075,424	43,502	26,163,621
28	火	775	681,711	8,513	9,535,269	0	0	9,861	9,789,046	784	295,445	22,771	7,876,296	42,704	28,177,767
29	水	休場日													
30	木	744	603,579	9,871	10,155,113	0	0	9,308	8,404,782	1,112	374,508	29,317	9,799,185	50,352	29,337,167
31	金	820	589,237	7,570	10,358,527	0	0	12,100	16,866,669	757	258,678	15,097	5,983,582	36,344	34,056,693
合 計		18,402	12,458,860	206,618	231,026,300	0	0	208,229	194,073,611	17,570	7,112,985	482,610	170,878,309	933,429	615,550,065

卸売業者 株式会社岐阜魚介
岐阜丸魚株式会社

集荷方法別卸売数量・金額

単位 数量 = K g , 金額 = 円

No. 6

会社名		岐果岐阜青果株式会社				岐阜中央青果株式会社				2 社 合 計				合 計	
		受 託		買 付		受 託		買 付		受 託		買 付			
日	曜日	数量	金額	数量	金額	数量	金額	数量	金額	数量	金額	数量	金額	数量	金額
1	水	休場日													
2	木	休場日													
3	金	休場日													
4	土	休場日													
5	日	177,201	97,200,550	320,704	60,328,729	246,872	98,781,068	367,142	60,256,125	424,073	195,981,618	687,846	120,584,854	1,111,919	316,566,472
6	月	127,508	33,348,613	200,388	32,882,969	144,980	42,861,693	174,485	33,316,783	272,488	76,210,306	374,873	66,199,752	647,361	142,410,058
7	火	108,781	36,626,048	240,492	38,613,932	132,713	40,274,336	211,967	43,668,755	241,494	76,900,384	452,459	82,282,687	693,953	159,183,071
8	水	休場日													
9	木	休場日													
10	金	316,265	97,252,447	308,504	59,014,533	287,722	87,024,594	274,693	56,300,208	603,987	184,277,041	583,197	115,314,741	1,187,184	299,591,782
11	土	224,704	60,256,586	283,948	47,448,931	224,270	61,776,268	273,708	50,694,361	448,974	122,032,854	557,656	98,143,292	1,006,630	220,176,146
12	日	休場日													
13	月	休場日													
14	火	249,319	69,777,920	272,441	50,432,244	286,106	79,342,307	324,295	58,923,744	535,425	149,120,227	596,736	109,355,988	1,132,161	258,476,215
15	水	147,494	31,874,481	184,091	28,420,939	150,897	36,464,486	222,929	33,849,833	298,391	68,338,967	407,020	62,270,772	705,411	130,609,739
16	木	181,647	41,411,224	138,852	28,119,203	180,648	44,497,419	200,237	35,904,211	362,295	85,908,643	339,089	64,023,414	701,384	149,932,057
17	金	143,363	35,015,591	181,808	32,535,144	184,722	41,883,727	212,256	33,784,792	328,085	76,899,318	394,064	66,319,936	722,149	143,219,254
18	土	186,190	42,074,837	176,657	28,977,527	180,782	45,979,060	250,026	38,394,662	366,972	88,053,897	426,683	67,372,189	793,655	155,426,086
19	日	休場日													
20	月	111,905	34,965,764	204,919	36,704,028	167,772	52,127,545	223,615	41,861,131	279,677	87,093,309	428,534	78,565,159	708,211	165,658,468
21	火	114,799	30,927,401	147,759	26,109,146	141,490	38,666,333	215,194	35,016,558	256,289	69,593,734	362,953	61,125,704	619,242	130,719,438
22	水	休場日													
23	木	199,711	50,281,002	200,921	37,873,458	221,743	56,949,982	282,917	47,296,649	421,454	107,230,984	483,838	85,170,107	905,292	192,401,091
24	金	112,016	31,530,358	169,959	28,229,514	157,743	43,625,127	233,112	42,042,441	269,759	75,155,485	403,071	70,271,955	672,830	145,427,440
25	土	132,399	37,128,903	172,689	32,643,317	187,405	44,387,705	233,253	35,293,787	319,804	81,516,608	405,942	67,937,104	725,746	149,453,712
26	日	休場日													
27	月	135,733	45,739,203	186,725	38,059,221	186,399	55,232,557	264,550	47,179,407	322,132	100,971,760	451,275	85,238,628	773,407	186,210,388
28	火	125,329	34,507,164	187,240	30,935,856	195,191	45,744,650	160,883	29,457,847	320,520	80,251,814	348,123	60,393,703	668,643	140,645,517
29	水	休場日													
30	木	151,831	46,354,300	159,983	31,741,882	191,556	58,300,230	262,813	47,551,842	343,387	104,654,530	422,796	79,293,724	766,183	183,948,254
31	金	136,829	34,122,197	209,823	33,581,273	138,868	37,689,579	230,319	33,028,806	275,697	71,811,776	440,142	66,610,079	715,839	138,421,855
合 計		3,083,024	890,394,589	3,947,903	702,651,846	3,607,879	1,011,608,666	4,618,394	803,821,942	6,690,903	1,902,003,255	8,566,297	1,506,473,788	15,257,200	3,408,477,043

集荷方法別卸売数量・金額

単位 数量 = K g , 金額 = 円

会社名		株式会社岐阜魚介				岐阜丸魚株式会社				2 社 合 計				合 計		
		受 託		買 付		受 託		買 付		受 託		買 付				
日	曜日	数量	金額	数量	金額	数量	金額	数量	金額	数量	金額	数量	金額	数量	金額	
1	水	休場日														
2	木	休場日														
3	金	休場日														
4	土	休場日														
5	日	休場日														
6	月		1,826	1,098,757	21,049	13,802,420	407	103,777	17,451	10,405,925	2,233	1,202,534	38,500	24,208,345	40,733	25,410,879
7	火		1,031	659,978	26,629	20,293,853	427	126,549	32,392	14,409,364	1,458	786,527	59,021	34,703,217	60,479	35,489,744
8	水	休場日														
9	木		0	0	0	0	0	0	0	0	0	0	0	0	0	0
10	金		3,249	1,478,813	39,138	27,186,675	358	101,655	28,798	17,282,276	3,607	1,580,468	67,936	44,468,951	71,543	46,049,419
11	土		1,281	957,412	26,757	21,379,069	684	178,777	25,615	16,996,907	1,965	1,136,189	52,372	38,375,976	54,337	39,512,165
12	日	休場日														
13	月		0	0	0	0	0	0	0	0	0	0	0	0	0	0
14	火		2,524	1,201,807	35,766	21,613,955	292	89,559	26,719	13,824,361	2,816	1,291,366	62,485	35,438,316	65,301	36,729,682
15	水	休場日														
16	木		2,147	1,058,240	24,279	16,277,417	459	116,159	27,067	13,263,005	2,606	1,174,399	51,346	29,540,422	53,952	30,714,821
17	金		914	658,388	27,378	17,757,911	314	83,381	16,560	13,249,001	1,228	741,769	43,938	31,006,912	45,166	31,748,681
18	土		1,059	807,993	21,721	18,681,753	709	203,418	23,538	15,469,346	1,768	1,011,411	45,259	34,151,099	47,027	35,162,510
19	日	休場日														
20	月		2,434	1,331,655	30,930	17,854,725	444	126,435	19,517	10,958,045	2,878	1,458,090	50,447	28,812,770	53,325	30,270,860
21	火		1,088	773,562	21,953	14,299,712	415	119,147	16,873	11,153,378	1,503	892,709	38,826	25,453,090	40,329	26,345,799
22	水	休場日														
23	木		1,650	957,886	24,109	16,556,877	393	112,185	24,914	13,645,429	2,043	1,070,071	49,023	30,202,306	51,066	31,272,377
24	金		1,210	920,988	18,914	17,319,763	368	106,973	19,589	13,363,384	1,578	1,027,961	38,503	30,683,147	40,081	31,711,108
25	土		1,396	1,093,529	20,529	15,615,324	535	151,924	23,814	13,653,204	1,931	1,245,453	44,343	29,268,528	46,274	30,513,981
26	日	休場日														
27	月		1,142	918,420	25,843	14,353,649	495	139,239	16,022	10,752,313	1,637	1,057,659	41,865	25,105,962	43,502	26,163,621
28	火		1,121	852,561	21,807	16,717,655	438	124,595	19,338	10,482,956	1,559	977,156	41,145	27,200,611	42,704	28,177,767
29	水	休場日														
30	木		1,439	858,828	24,138	17,060,713	417	119,259	24,358	11,298,367	1,856	978,087	48,496	28,359,080	50,352	29,337,167
31	金		1,139	723,013	21,306	23,234,937	438	124,902	13,461	9,973,841	1,577	847,915	34,767	33,208,778	36,344	34,056,693
合	計		28,025	17,348,958	483,132	345,563,443	7,947	2,222,887	414,325	250,414,777	35,972	19,571,845	897,457	595,978,220	933,429	615,550,065