

月 報

2 0 2 0

2

VOL. 584

岐阜市中央卸売市場

〒500-8263

岐阜市茜部新所2丁目5番地

電 話 (058) 271-1341

FAX (058) 271-1344

卸 売 業 者 一 覧 表

	卸 売 業 者 名	商 号	資本金	代 表 者 名
青 果 部	岐果岐阜青果株式会社		千円 60,000	古澤順司
	岐阜中央青果株式会社		60,000	岡部宏行
水 産 物 部	株式会社 岐阜魚介		80,000	大野悟朗
	岐阜丸魚 <small>株式</small> <small>会社</small>		60,000	木村順次

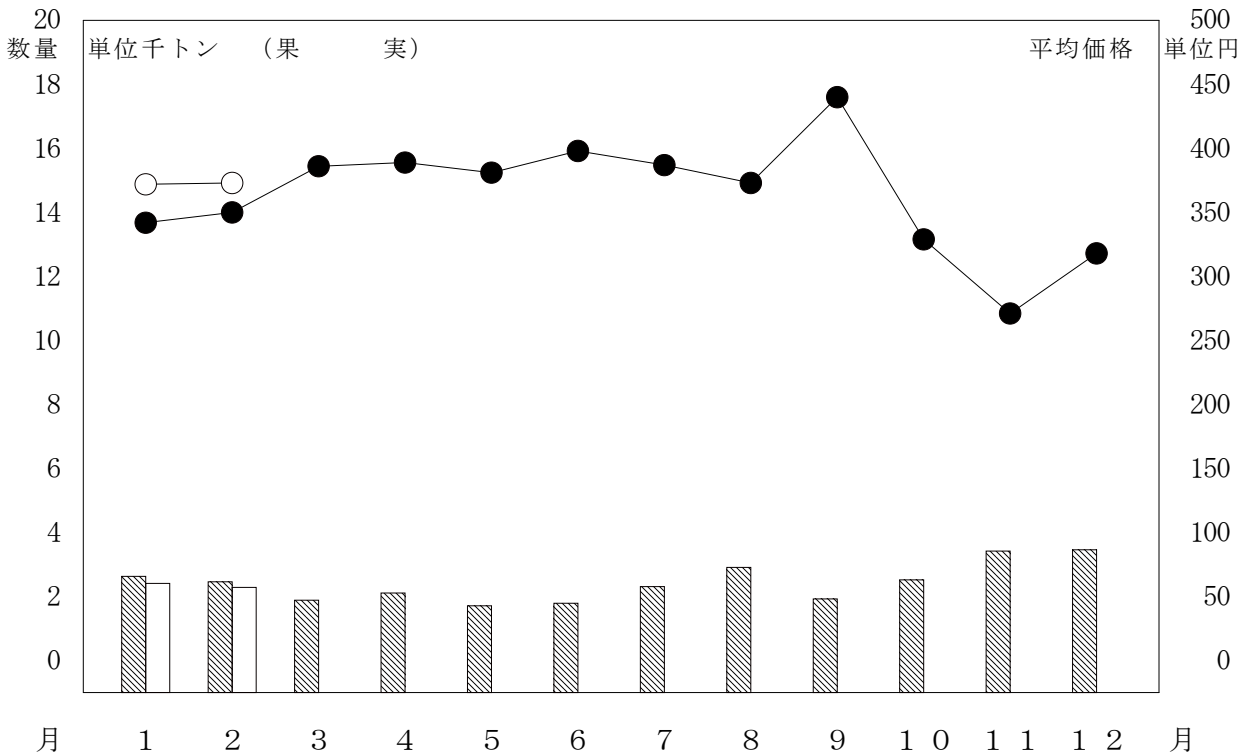
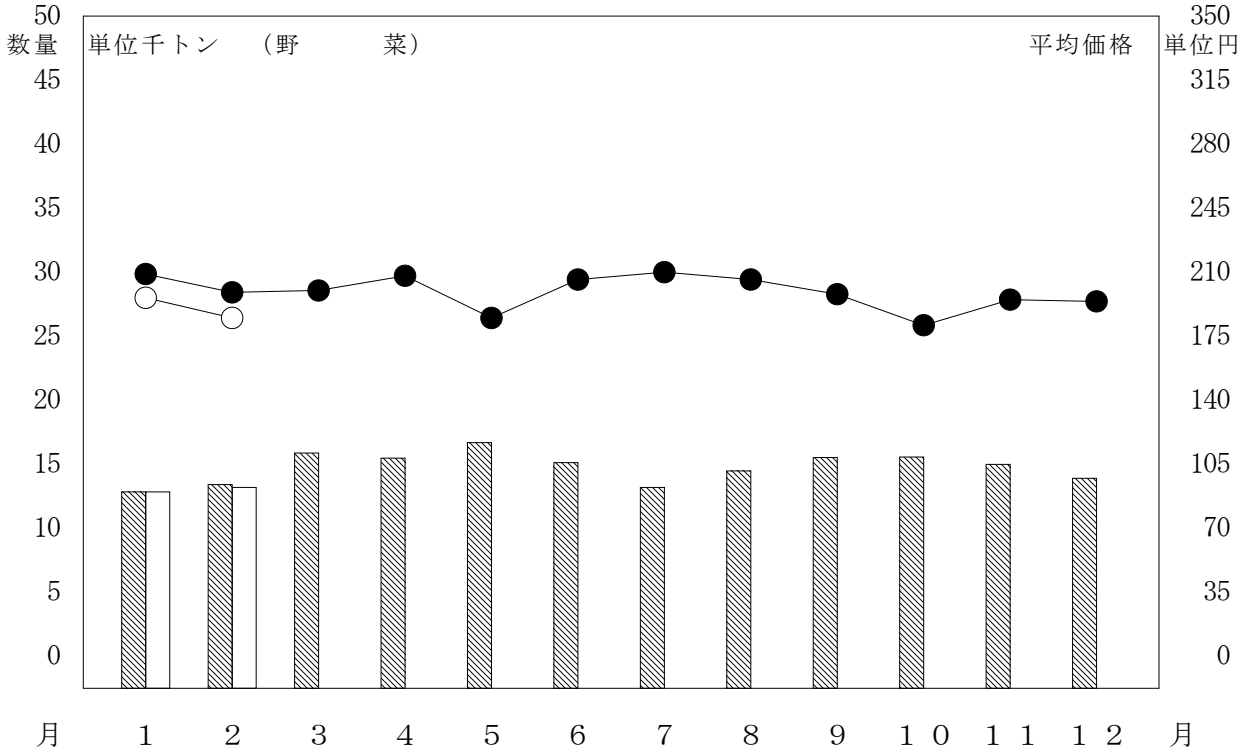
部 類 別 取 扱 高

単位 数量 = K g , 金額 = 円

部 類	区 分 種 別	月 別 比 較								
		本 月 (21 日) (21 日)			前 年 同 月 (20 日) (20 日)			前年同月を100とする指数		
		数 量	金 額	平 均 単 価	数 量	金 額	平 均 単 価	数 量	金 額	
青 果 部	野 菜	13,189,992	2,437,027,183	185	13,416,978	2,665,773,989	199	98	91	
	果 実	2,288,419	854,524,102	373	2,464,564	863,437,098	350	93	99	
	小 計	15,478,411	3,291,551,285	213	15,881,542	3,529,211,087	222	97	93	
水 産 物 部	鮮 魚	226,037	229,964,903	1,017	220,575	236,803,971	1,074	102	97	
	冷 凍 魚	204,688	186,479,180	911	237,900	200,237,782	842	86	93	
	加 工 水 産 物	521,287	194,164,028	372	600,519	199,777,948	333	87	97	
	小 計	952,012	610,608,111	641	1,058,994	636,819,701	601	90	96	
合 計	16,430,423	3,902,159,396	237	16,940,536	4,166,030,788	246	97	94		

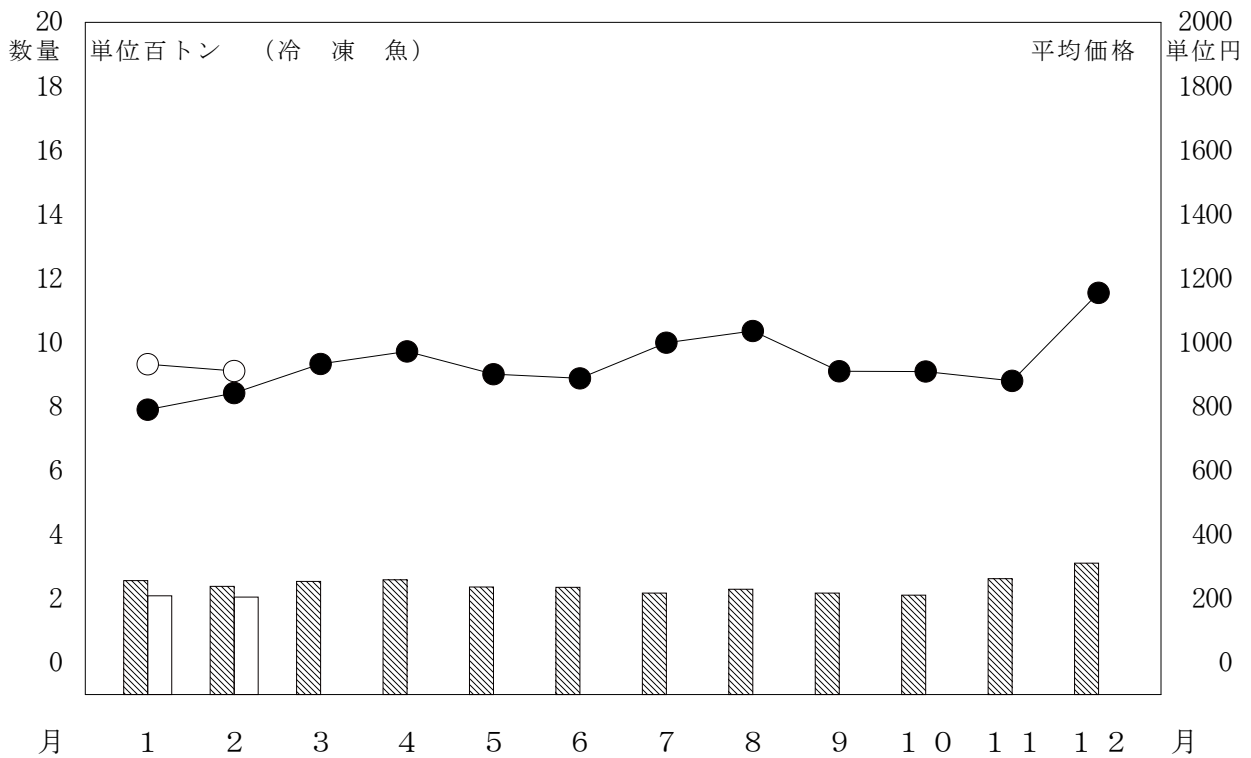
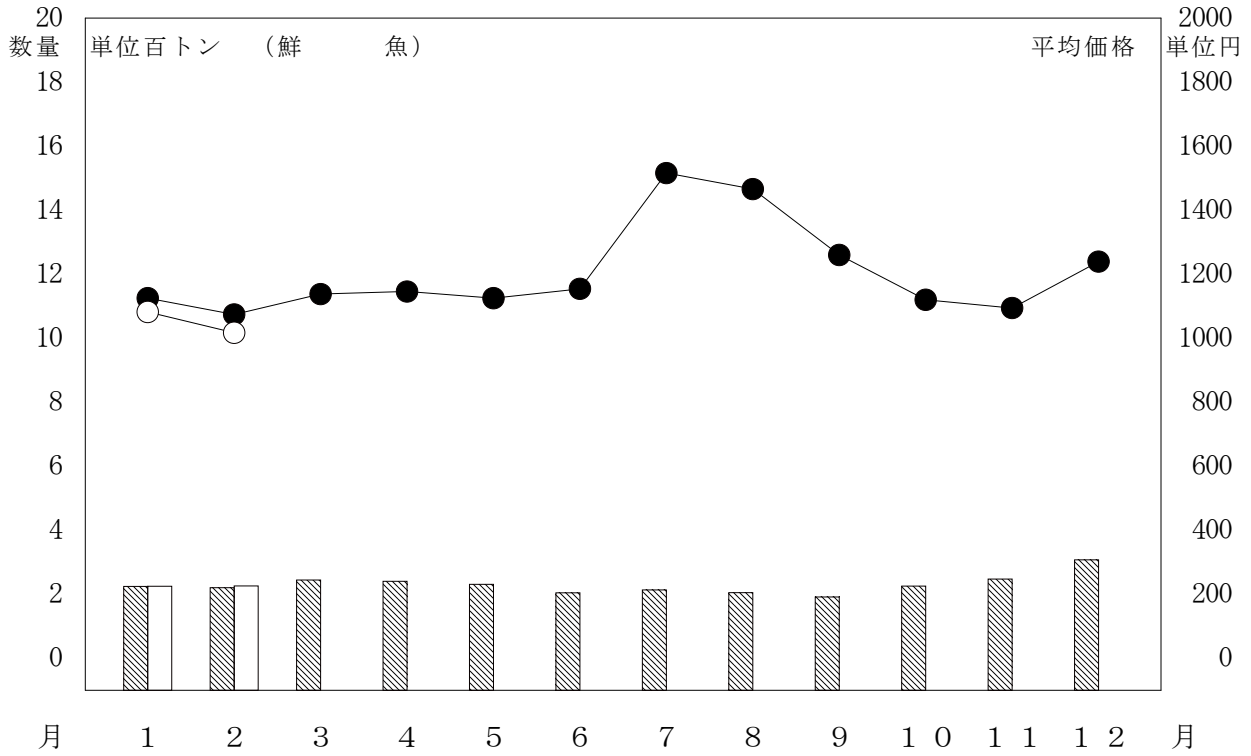
月別取扱数量・金額の動き

令和 2年 平成 31年 数量 数量 平均価格 平均価格



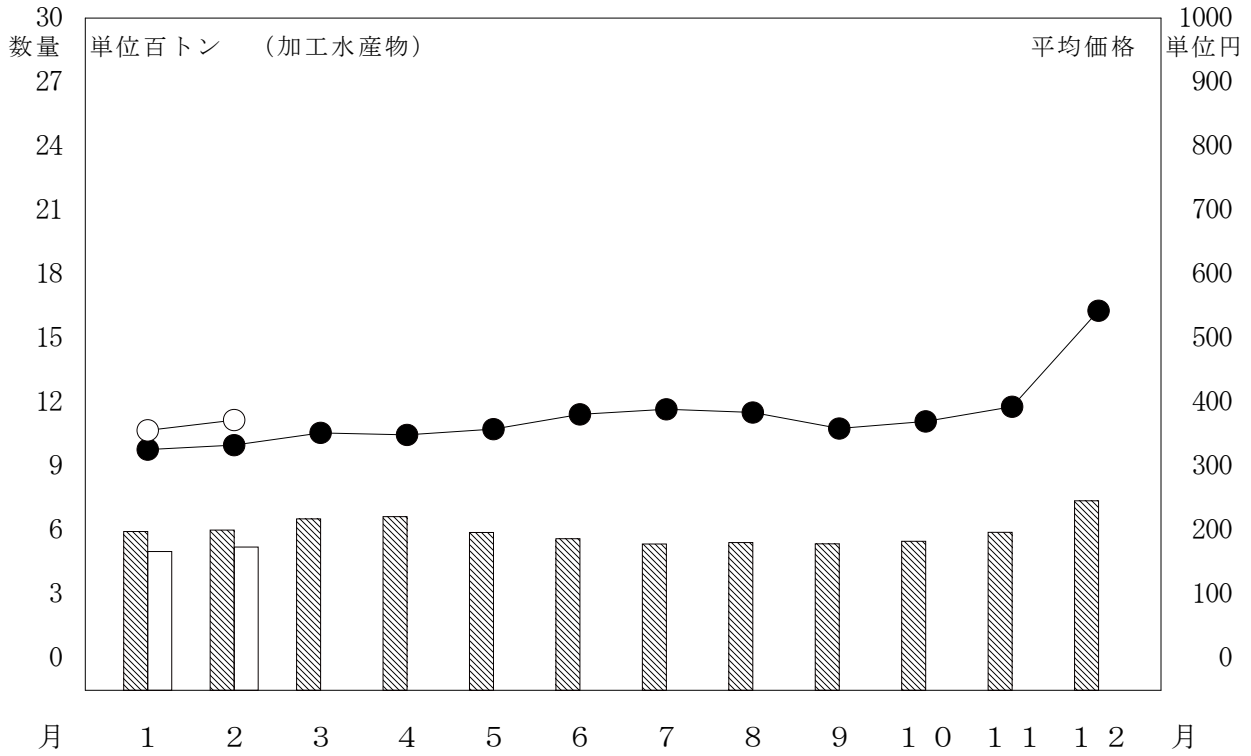
月別取扱数量・金額の動き

令和 2年 数量 ○ ○ 平均価格
 平成 31年 数量 ● ● 平均価格



月別取扱数量・金額の動き

令和 2年 数量 ○ 平均価格
 平成 31年 数量 ● 平均価格



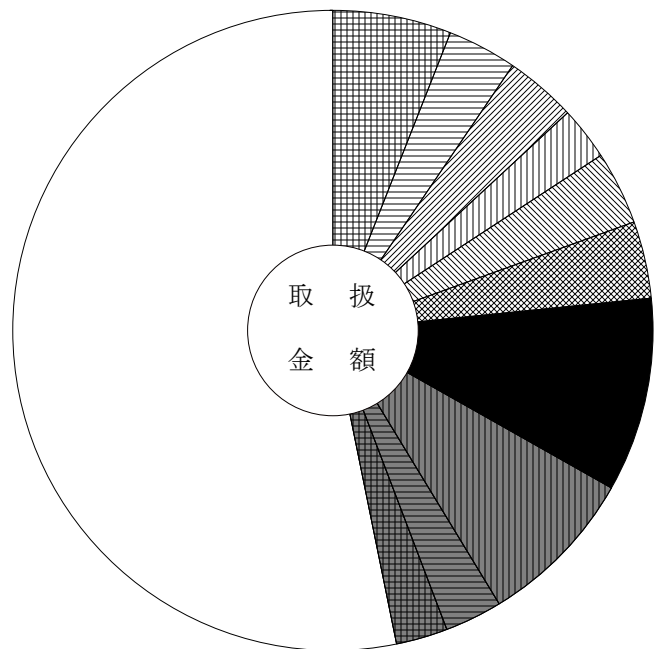
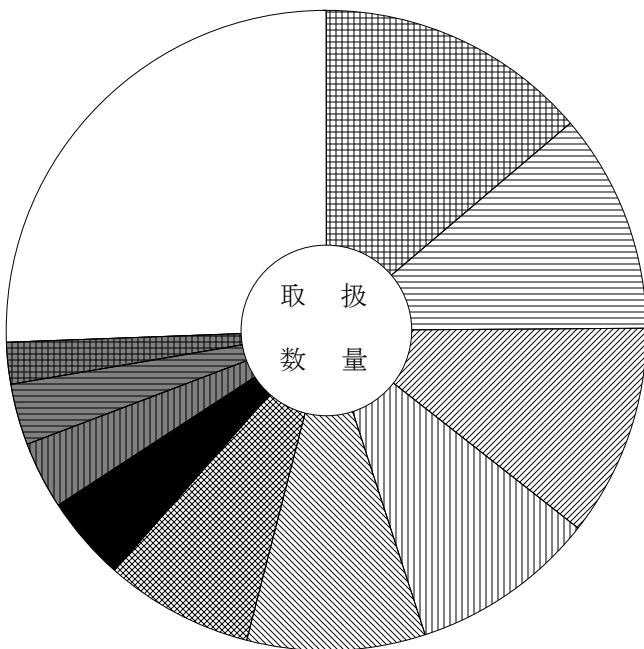
主要品目別対前年対比表 (野菜)

単位 数量 = K g , 金額 = 円 比率 = %

品目	区分	全体比			前年同月			前年同月比			
		数量	金額	平均価格	数量	金額	平均価格	数量	金額		
合 計		13,189,992	2,437,027,183	185	100.0	100.0	13,416,978	2,665,773,989	199	98.0	91.0
たまねぎ		1,824,159	147,175,955	81	13.8	6.0	2,304,409	300,656,185	130	79.0	49.0
キャベツ		1,468,107	84,385,559	57	11.1	3.5	1,272,491	96,734,067	76	115.0	87.0
だいこん		1,409,862	87,650,037	62	10.7	3.6	1,656,685	106,142,485	64	85.0	83.0
白 菜		1,237,214	65,279,302	53	9.4	2.7	1,055,194	47,205,139	45	117.0	138.0
人 参		1,180,842	89,002,302	75	9.0	3.7	798,721	64,726,911	81	148.0	138.0
馬鈴薯		990,232	94,040,590	95	7.5	3.9	1,130,860	119,452,488	106	88.0	79.0
胡 瓜		566,265	240,017,673	424	4.3	9.8	574,467	199,425,232	347	99.0	120.0
な す		454,267	198,563,121	437	3.4	8.1	416,399	177,584,066	426	109.0	112.0
レタス		408,818	70,539,115	173	3.1	2.9	479,724	93,535,290	195	85.0	75.0
かんしょ		282,459	63,604,741	225	2.1	2.6	315,427	65,908,290	209	90.0	97.0
トマト		261,358	86,318,179	330	2.0	3.5	277,233	81,741,259	295	94.0	106.0
白ねぎ		251,365	67,988,695	270	1.9	2.8	207,304	62,895,198	303	121.0	108.0
ごぼう		244,731	21,080,841	86	1.9	0.9	125,668	28,691,122	228	195.0	73.0
ブロッコリー		230,021	63,612,738	277	1.7	2.6	208,169	68,096,144	327	110.0	93.0
南 瓜		208,227	38,753,553	186	1.6	1.6	170,743	37,089,138	217	122.0	104.0

品目別数量 13,189,992 K g

品目別金額 2,437,027,183 円



	たまねぎ	13.8 (6.0)		胡 瓜	4.3 (9.8)
	キャベツ	11.1 (3.5)		な す	3.4 (8.1)
	だいこん	10.7 (3.6)		レタス	3.1 (2.9)
	白 菜	9.4 (2.7)		かんしょ	2.1 (2.6)
	人 参	9.0 (3.7)		そ の 他	25.6 (53.2)
	馬鈴薯	7.5 (3.9)			

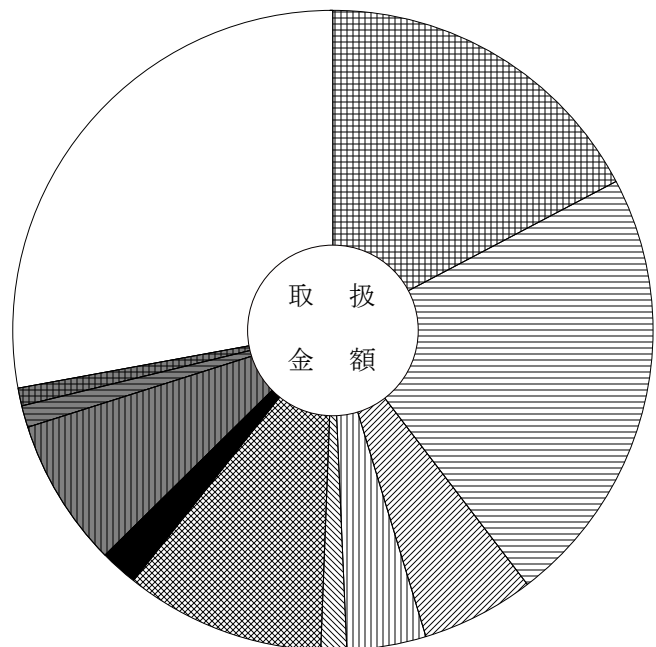
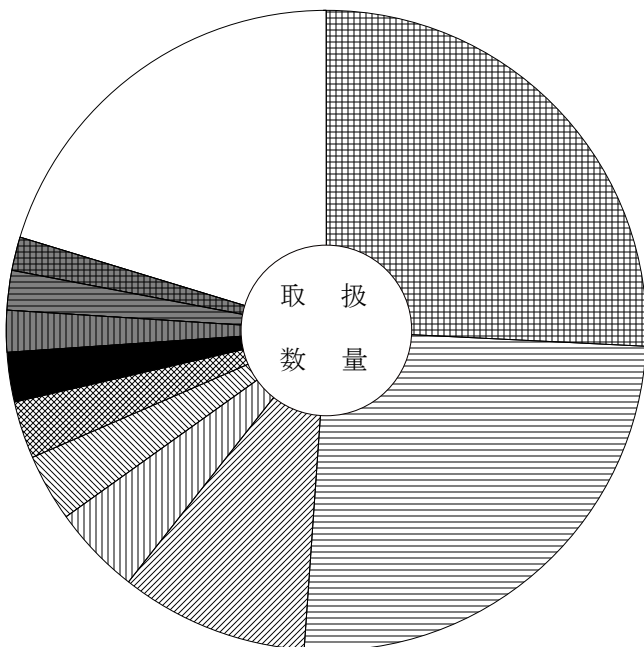
主要品目別対前年対比表 (果 実)

単位 数量 = K g , 金額 = 円 比率 = %

品目	区分	数量	金額	平均 価格	全体比		前年同月			前年同月比	
					数量	金額	数量	金額	平均 価格	数量	金額
合 計		2,288,419	854,524,102	373	100.0	100.0	2,464,564	863,437,098	350	93.0	99.0
普通温州みかん		591,187	147,900,762	250	25.8	17.3	804,266	227,722,860	283	74.0	65.0
ふじりんご		578,593	190,190,942	329	25.3	22.3	610,931	162,622,839	266	95.0	117.0
伊予柑		218,385	48,749,958	223	9.5	5.7	177,466	41,322,377	233	123.0	118.0
デコボン		103,513	34,311,222	331	4.5	4.0	102,862	34,299,612	333	101.0	100.0
八 朔		77,140	11,462,710	149	3.4	1.3	57,440	9,473,328	165	134.0	121.0
濃姫いちご		66,905	86,287,734	1,290	2.9	10.1	53,812	71,866,891	1,336	124.0	120.0
王林りんご		56,142	16,662,450	297	2.5	1.9	72,056	21,380,941	297	78.0	78.0
いちご		47,161	64,426,666	1,366	2.1	7.5	37,420	51,657,385	1,380	126.0	125.0
バナナ		44,756	9,200,342	206	2.0	1.1	36,057	7,771,424	216	124.0	118.0
パイナップル		39,380	7,705,605	196	1.7	0.9	41,670	8,345,634	200	95.0	92.0
豊の香いちご		36,122	48,467,938	1,342	1.6	5.7	29,172	42,721,840	1,464	124.0	113.0
キウイフルーツ		34,405	17,909,576	521	1.5	2.1	25,087	11,947,748	476	137.0	150.0
バレンシアオレンジ		32,336	9,455,940	292	1.4	1.1	31,312	9,409,231	300	103.0	100.0
甘夏みかん		27,361	5,411,567	198	1.2	0.6	13,897	2,951,294	212	197.0	183.0
グレープフルーツ		27,081	6,550,092	242	1.2	0.8	24,004	5,853,816	244	113.0	112.0

品目別数量 2,288,419 K g

品目別金額 854,524,102 円



	普通温州みかん	25.8 (17.3)		王林りんご	2.5 (1.9)
	ふじりんご	25.3 (22.3)		いちご	2.1 (7.5)
	伊予柑	9.5 (5.7)		バナナ	2.0 (1.1)
	デコボン	4.5 (4.0)		パイナップル	1.7 (0.9)
	八 朔	3.4 (1.3)		そ の 他	20.3 (27.9)
	濃姫いちご	2.9 (10.1)			

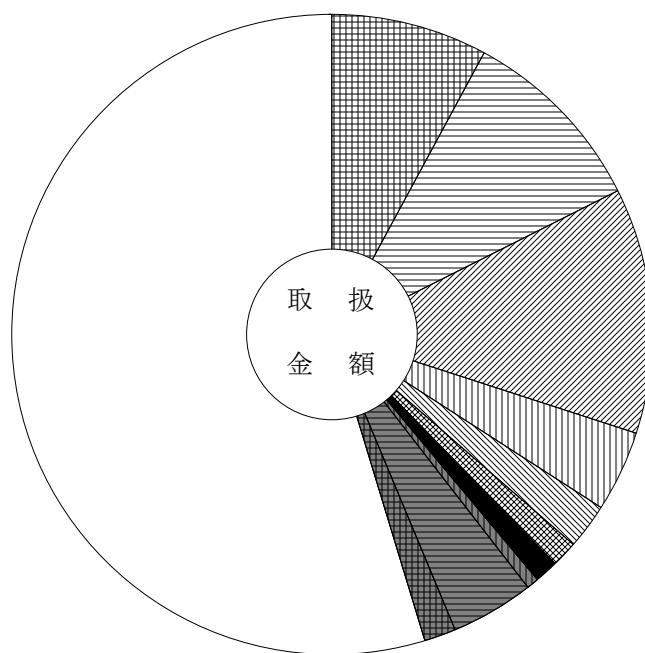
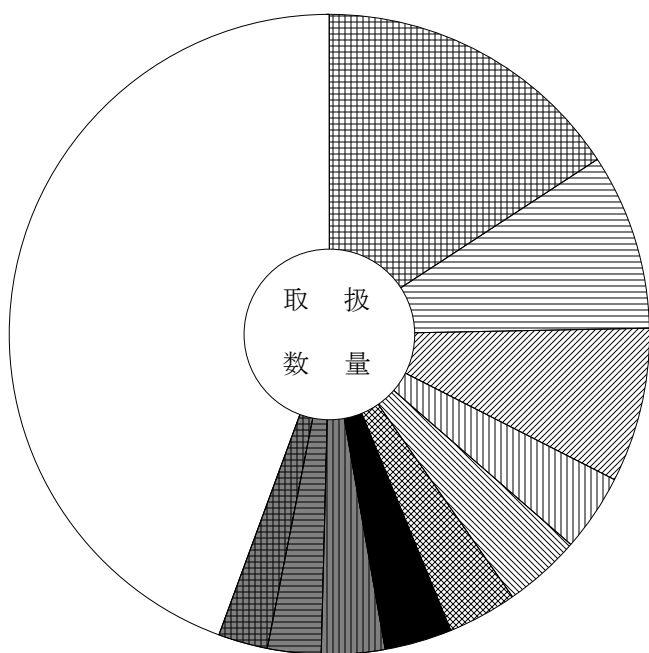
主要品目別対前年対比表（鮮 魚）

単位 数量 = K g , 金額 = 円 比率 = %

品目	区分	全体比			前年同月			前年同月比			
		数量	金額	平均価格	数量	金額	平均価格	数量	金額		
合 計		226,037	229,964,903	1,017	100.0	100.0	220,575	236,803,971	1,074	102.0	97.0
むきかき		35,729	18,093,193	506	15.8	7.9	28,741	18,390,772	640	124.0	98.0
ぶり		20,177	22,377,813	1,109	8.9	9.7	20,299	21,089,665	1,039	99.0	106.0
きわだ		17,575	28,626,799	1,629	7.8	12.4	22,434	32,476,266	1,448	78.0	88.0
養殖またい		8,870	9,352,192	1,054	3.9	4.1	10,946	13,770,272	1,258	81.0	68.0
あさり		8,772	5,363,608	611	3.9	2.3	6,963	4,629,861	665	126.0	116.0
わかめ		8,007	2,890,075	361	3.5	1.3	7,864	2,645,198	336	102.0	109.0
さば		7,634	2,845,613	373	3.4	1.2	8,080	3,023,055	374	94.0	94.0
セルカキ		7,291	1,473,401	202	3.2	0.6	1,310	1,035,434	790	557.0	142.0
サーモン（輸入さけ）		6,203	9,596,141	1,547	2.7	4.2	6,021	9,603,029	1,595	103.0	100.0
まあじ		5,762	3,760,801	653	2.5	1.6	2,845	2,154,832	757	203.0	175.0
またら		5,714	3,835,367	671	2.5	1.7	5,568	3,260,950	586	103.0	118.0
めばち		4,745	7,664,470	1,615	2.1	3.3	4,119	4,878,835	1,184	115.0	157.0
ほたるいか		4,505	3,597,490	799	2.0	1.6	4,736	3,303,190	697	95.0	109.0
まいわし		4,134	1,066,910	258	1.8	0.5	4,798	1,144,326	239	86.0	93.0
こんぶ		3,810	1,467,773	385	1.7	0.6	3,998	1,458,164	365	95.0	101.0

品目別数量 226,037 K g

品目別金額 229,964,903 円



	むきかき	15.8 (7.9)		さば	3.4 (1.2)
	ぶり	8.9 (9.7)		セルカキ	3.2 (0.6)
	きわだ	7.8 (12.4)		サーモン（輸入さけ）	2.7 (4.2)
	養殖またい	3.9 (4.1)		まあじ	2.5 (1.6)
	あさり	3.9 (2.3)		そ の 他	44.4 (54.7)
	わかめ	3.5 (1.3)			

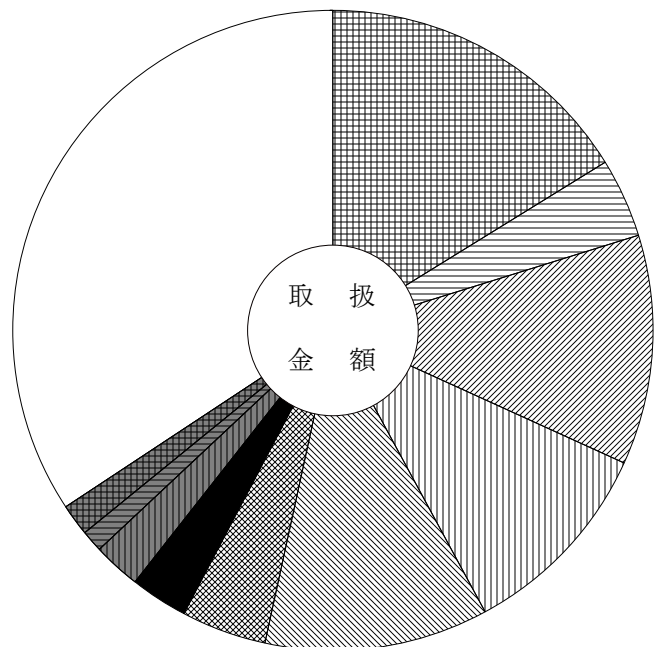
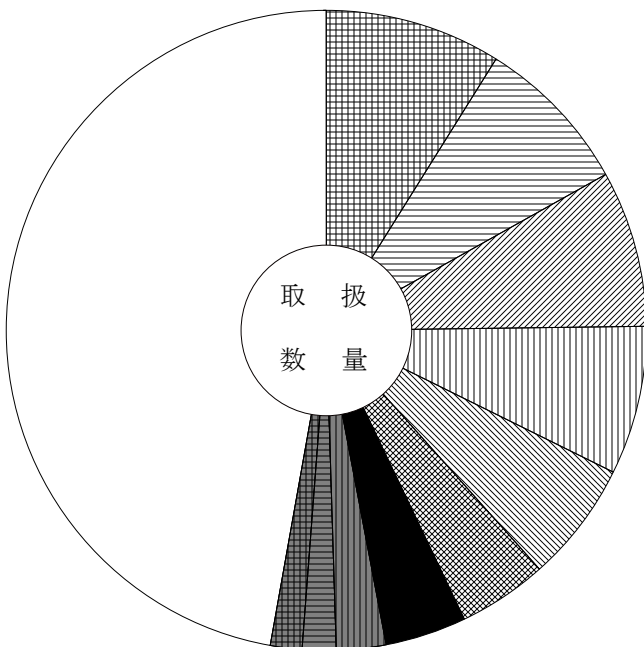
主要品目別対前年対比表 (冷 凍 魚)

単位 数量 = K g , 金額 = 円 比率 = %

品目	区分	全体比			前年同月			前年同月比			
		数量	金額	平均価格	数量	金額	平均価格	数量	金額		
合 計		204,688	186,479,180	911	100.0	100.0	237,900	200,237,782	842	86.0	93.0
冷えび		18,198	30,234,420	1,661	8.9	16.2	18,366	31,063,949	1,691	99.0	97.0
冷さば		16,471	7,528,486	457	8.0	4.0	16,403	8,309,250	507	100.0	91.0
冷きわだ		16,139	21,625,401	1,340	7.9	11.6	13,825	19,078,033	1,380	117.0	113.0
冷ぎんさけ		15,434	19,212,915	1,245	7.5	10.3	15,253	19,641,587	1,288	101.0	98.0
冷ずわいがに		12,498	20,999,455	1,680	6.1	11.3	16,167	24,220,566	1,498	77.0	87.0
冷かれい		9,110	8,030,162	881	4.5	4.3	9,950	8,383,579	843	92.0	96.0
冷しろさけ		8,480	5,371,586	633	4.1	2.9	11,543	7,477,305	648	73.0	72.0
冷さわら		5,146	4,417,665	858	2.5	2.4	9,122	6,583,354	722	56.0	67.0
冷あかうお		3,537	2,056,427	581	1.7	1.1	3,439	2,373,191	690	103.0	87.0
冷うなぎ		3,264	2,997,486	918	1.6	1.6	2,745	2,867,022	1,044	119.0	105.0
冷まぐろ		3,227	9,526,261	2,952	1.6	5.1	3,037	9,560,039	3,148	106.0	100.0
冷べにさけ		1,902	2,581,604	1,357	0.9	1.4	1,863	2,735,603	1,468	102.0	94.0
冷またら		1,670	1,221,912	732	0.8	0.7	1,470	1,181,898	804	114.0	103.0
冷かつお		1,667	1,447,628	868	0.8	0.8	597	667,963	1,119	279.0	217.0
冷もんこういか		1,641	3,617,770	2,205	0.8	1.9	1,666	3,485,054	2,092	98.0	104.0

品目別数量 204,688 K g

品目別金額 186,479,180 円



	冷えび	8.9 (16.2)		冷しろさけ	4.1 (2.9)
	冷さば	8.0 (4.0)		冷さわら	2.5 (2.4)
	冷きわだ	7.9 (11.6)		冷あかうお	1.7 (1.1)
	冷ぎんさけ	7.5 (10.3)		冷うなぎ	1.6 (1.6)
	冷ずわいがに	6.1 (11.3)		そ の 他	47.2 (34.3)
	冷かれい	4.5 (4.3)			

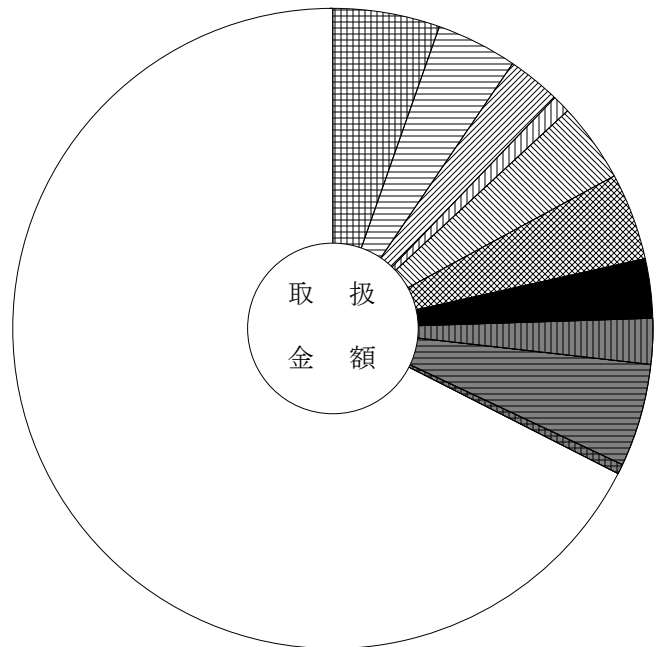
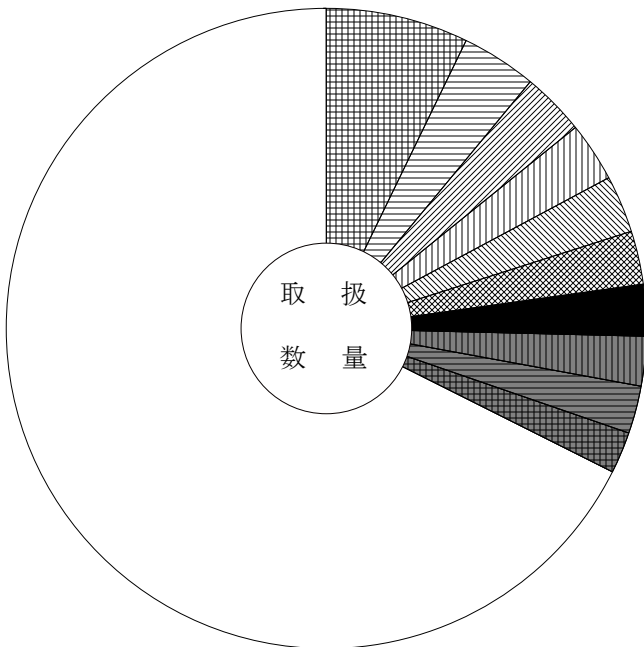
主要品目別対前年対比表 (加工水産物)

単位 数量 = K g , 金額 = 円 比率 = %

品目	区分	全体比			前年同月			前年同月比			
		数量	金額	平均価格	数量	金額	平均価格	数量	金額		
合 計		521,287	194,164,028	372	100.0	100.0	600,519	199,777,948	333	87.0	97.0
はんぺん		37,403	10,577,500	283	7.2	5.4	45,459	13,515,524	297	82.0	78.0
魚漬物		19,869	7,926,717	399	3.8	4.1	46,304	9,867,355	213	43.0	80.0
かまぼこ		16,726	5,269,780	315	3.2	2.7	20,272	6,323,405	312	83.0	83.0
もずく		15,756	1,775,491	113	3.0	0.9	16,867	2,133,842	127	93.0	83.0
塩さば		15,302	7,692,916	503	2.9	4.0	13,538	6,358,751	470	113.0	121.0
ちくわ		13,958	8,523,132	611	2.7	4.4	14,010	8,185,041	584	100.0	104.0
冷凍食品		13,719	5,744,273	419	2.6	3.0	14,527	5,458,718	376	94.0	105.0
いか製品		13,091	4,479,867	342	2.5	2.3	8,685	3,787,410	436	151.0	118.0
塩ぎんさけ		12,364	10,035,688	812	2.4	5.2	8,132	7,380,313	908	152.0	136.0
干わかめ		10,840	1,033,560	95	2.1	0.5	9,192	869,751	95	118.0	119.0
ししゃも		10,168	1,571,315	155	2.0	0.8	8,340	1,360,584	163	122.0	115.0
塩すけそうこ		9,121	3,822,120	419	1.7	2.0	10,886	3,598,183	331	84.0	106.0
開干あじ		8,549	2,180,822	255	1.6	1.1	13,113	2,526,748	193	65.0	86.0
むしたこ		7,920	9,409,541	1,188	1.5	4.8	5,985	8,741,460	1,461	132.0	108.0
魚切身		7,374	2,476,063	336	1.4	1.3	7,286	1,995,222	274	101.0	124.0

品目別数量 521,287 K g

品目別金額 194,164,028 円



	はんぺん	7.2 (5.4)		魚漬物	3.8 (4.1)
	かまぼこ	3.2 (2.7)		もずく	3.0 (0.9)
	塩さば	2.9 (4.0)		干わかめ	2.1 (0.5)
	ちくわ	2.7 (4.4)		冷凍食品	2.6 (3.0)
				いか製品	2.5 (2.3)
				塩ぎんさけ	2.4 (5.2)
				その他	67.6 (67.5)

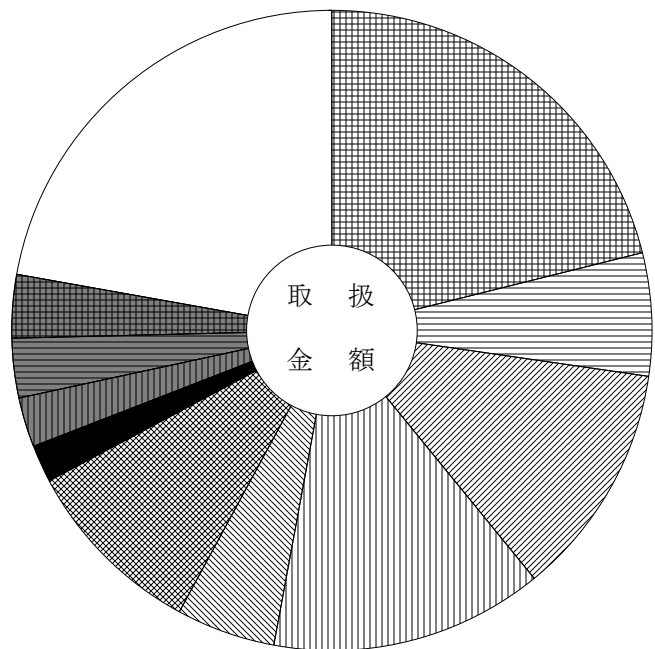
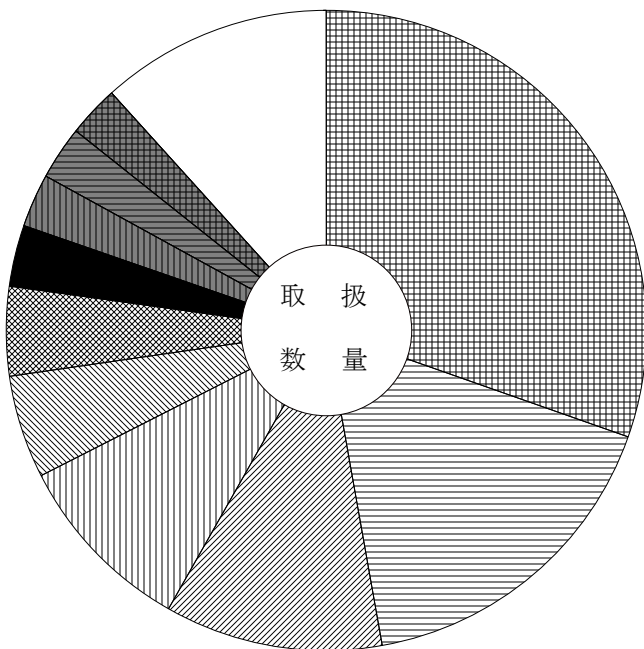
主要産地別対前年対比表 (野菜)

単位 数量 = Kg, 金額 = 円 比率 = %

産地	区分			全体比		前年同月		前年同月比	
		数量	金額	数量	金額	数量	金額	数量	金額
合計		13,189,992	2,437,027,183	100.0	100.0	13,416,978	2,665,773,989	98.0	91.0
愛知		4,008,001	515,126,089	30.4	21.1	3,329,542	492,994,597	120.0	104.0
北海道		2,209,905	150,340,661	16.8	6.2	2,556,396	306,865,257	86.0	49.0
鹿児島		1,445,561	288,020,604	11.0	11.8	1,350,803	270,337,909	107.0	107.0
岐阜		1,224,288	335,131,021	9.3	13.8	1,456,112	353,404,380	84.0	95.0
徳島		680,940	122,643,757	5.2	5.0	860,864	147,296,224	79.0	83.0
熊本		589,735	225,477,559	4.5	9.3	618,768	215,508,302	95.0	105.0
兵庫		408,066	46,265,970	3.1	1.9	333,384	46,741,528	122.0	99.0
青森		360,269	59,806,794	2.7	2.5	211,143	70,402,052	171.0	85.0
茨城		357,648	74,145,647	2.7	3.0	319,792	68,852,583	112.0	108.0
静岡		349,186	79,181,317	2.6	3.2	363,909	87,710,791	96.0	90.0
宮崎		288,823	131,411,276	2.2	5.4	369,000	122,701,457	78.0	107.0
高知		212,435	140,122,927	1.6	5.7	217,926	147,060,074	97.0	95.0
長野		184,490	50,231,276	1.4	2.1	218,189	61,088,963	85.0	82.0
長崎		159,946	29,483,839	1.2	1.2	169,210	24,575,600	95.0	120.0
ニューシールランド		150,750	14,011,326	1.1	0.6	95,330	10,369,955	158.0	135.0

産地別数量 13,189,992 Kg

産地別金額 2,437,027,183 円



	愛知	30.4 (21.1)		北海道	16.8 (6.2)
	鹿児島	11.0 (11.8)		岐阜	9.3 (13.8)
	徳島	5.2 (5.0)		熊本	4.5 (9.3)
	兵庫	3.1 (1.9)		青森	2.7 (2.5)
	茨城	2.7 (3.0)		静岡	2.6 (3.2)
	その他	11.7 (22.2)			

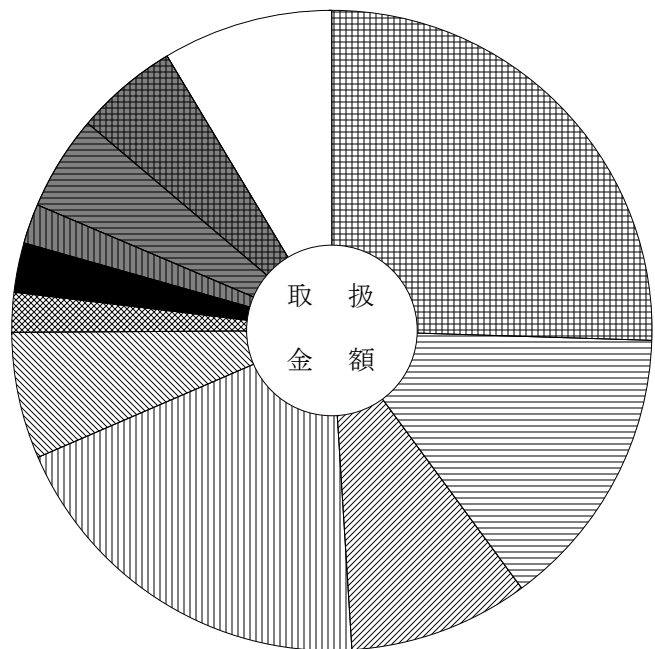
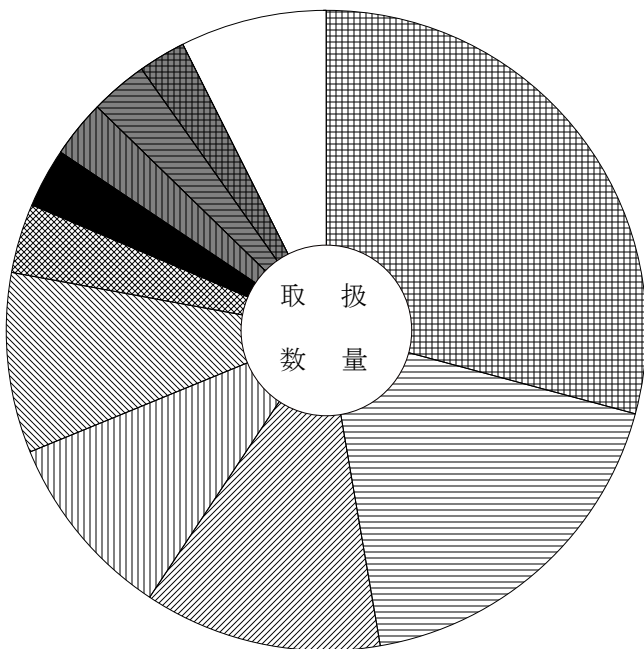
主要産地別対前年対比表 (果 実)

単位 数量 = K g , 金額 = 円 比率 = %

産地	区分			全体比		前年同月		前年同月比	
		数量	金額	数量	金額	数量	金額	数量	金額
合 計		2,288,419	854,524,102	100.0	100.0	2,464,564	863,437,098	93.0	99.0
青 森		669,042	218,184,397	29.2	25.5	756,950	201,906,503	88.0	108.0
静 岡		413,308	123,320,237	18.1	14.4	647,981	201,835,966	64.0	61.0
愛 媛		274,738	77,764,482	12.0	9.1	210,509	61,364,607	131.0	127.0
岐 阜		217,846	167,035,327	9.5	19.5	177,646	142,250,981	123.0	117.0
和 歌 山		207,138	54,390,150	9.1	6.4	160,977	46,022,364	129.0	118.0
フ ィ リ ピ ン		80,953	17,056,717	3.5	2.0	77,133	16,831,370	105.0	101.0
ア メ リ カ		68,917	21,493,466	3.0	2.5	69,344	22,411,920	99.0	96.0
愛 知		66,496	16,986,089	2.9	2.0	118,251	31,640,166	56.0	54.0
熊 本		65,901	40,836,145	2.9	4.8	60,305	36,484,485	109.0	112.0
鹿 児 島		55,569	44,343,214	2.4	5.2	41,916	38,979,100	133.0	114.0
徳 島		41,698	8,884,836	1.8	1.0	24,505	4,692,060	170.0	189.0
三 重		21,292	5,383,487	0.9	0.6	21,579	5,714,820	99.0	94.0
宮 崎		19,866	19,775,124	0.9	2.3	20,596	20,022,670	96.0	99.0
長 野		15,381	8,780,594	0.7	1.0	8,066	1,861,752	191.0	472.0
そ の 他 外 国		14,957	4,027,181	0.7	0.5	14,341	3,970,848	104.0	101.0

産地別数量 2,288,419 K g

産地別金額 854,524,102 円



	青 森	29.2 (25.5)		ア メ リ カ	3.0 (2.5)
	静 岡	18.1 (14.4)		愛 知	2.9 (2.0)
	愛 媛	12.0 (9.1)		熊 本	2.9 (4.8)
	岐 阜	9.5 (19.5)		鹿 児 島	2.4 (5.2)
	和 歌 山	9.1 (6.4)		そ の 他	7.4 (8.6)
	フ ィ リ ピ ン	3.5 (2.0)			

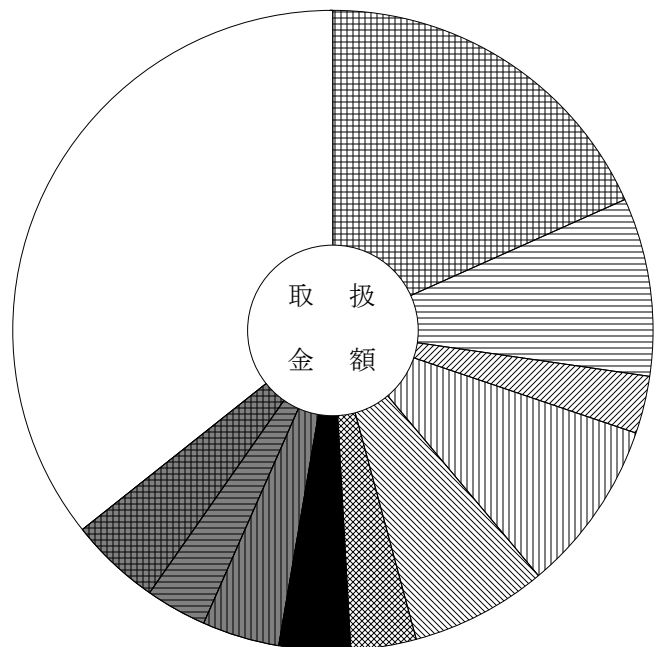
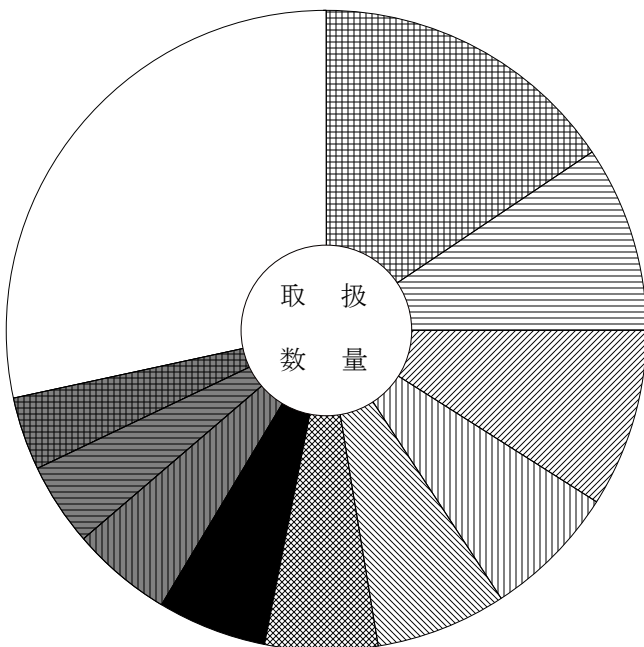
主要産地別対前年対比表 (鮮 魚)

単位 数量 = K g , 金額 = 円 比率 = %

産地	区分			全体比		前年同月		前年同月比	
		数量	金額	数量	金額	数量	金額	数量	金額
合 計		226,037	229,964,903	100.0	100.0	220,575	236,803,971	102.0	97.0
愛 知		35,319	42,142,982	15.6	18.3	39,499	47,721,651	89.0	88.0
三 重		21,186	20,611,806	9.4	9.0	21,089	25,987,706	100.0	79.0
岡 山		20,364	6,629,533	9.0	2.9	10,226	4,843,855	199.0	137.0
東 京		15,369	20,012,737	6.8	8.7	14,733	16,537,453	104.0	121.0
愛 媛		14,906	15,882,220	6.6	6.9	14,285	16,537,125	104.0	96.0
兵 庫		12,953	7,685,939	5.7	3.3	10,480	8,752,544	124.0	88.0
山 口		12,515	8,345,921	5.5	3.6	13,429	9,623,285	93.0	87.0
宮 城		11,442	8,926,354	5.1	3.9	12,425	11,059,988	92.0	81.0
広 島		9,458	7,154,376	4.2	3.1	11,495	8,427,434	82.0	85.0
千 葉		8,254	10,611,285	3.7	4.6	9,325	12,008,249	89.0	88.0
和 歌 山		6,626	10,387,759	2.9	4.5	9,974	12,643,408	66.0	82.0
静 岡		6,353	8,851,910	2.8	3.8	4,529	5,217,172	140.0	170.0
北 海 道		6,333	9,030,956	2.8	3.9	7,321	10,060,682	87.0	90.0
福 岡		4,199	2,831,699	1.9	1.2	3,485	2,364,761	120.0	120.0
大 阪		4,036	5,620,490	1.8	2.4	2,309	2,435,664	175.0	231.0

産地別数量 226,037 K g

産地別金額 229,964,903 円



	愛 知	15.6 (18.3)		山 口	5.5 (3.6)
	三 重	9.4 (9.0)		宮 城	5.1 (3.9)
	岡 山	9.0 (2.9)		広 島	4.2 (3.1)
	東 京	6.8 (8.7)		千 葉	3.7 (4.6)
	愛 媛	6.6 (6.9)		そ の 他	28.4 (35.7)
	兵 庫	5.7 (3.3)			

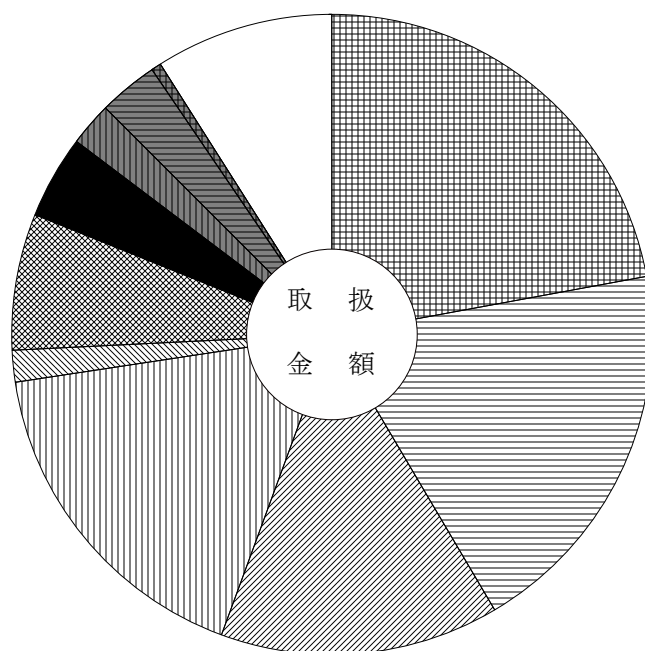
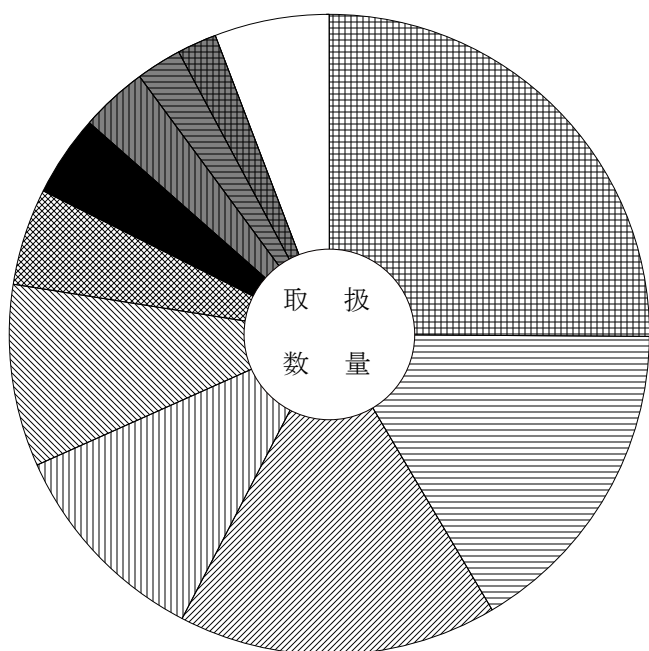
主要産地別対前年対比表 (冷 凍 魚)

単位 数量 = K g , 金額 = 円 比率 = %

産地	区分			全体比		前年同月		前年同月比	
		数量	金額	数量	金額	数量	金額	数量	金額
合 計		204,688	186,479,180	100.0	100.0	237,900	200,237,782	86.0	93.0
愛 知		51,456	41,303,734	25.1	22.1	72,941	49,038,324	71.0	84.0
大 阪		33,651	36,157,410	16.4	19.4	33,851	33,871,906	99.0	107.0
東 京		32,936	26,341,950	16.1	14.1	29,702	29,764,185	111.0	89.0
静 岡		21,990	31,727,342	10.7	17.0	18,815	29,465,794	117.0	108.0
岐 阜		18,796	2,902,255	9.2	1.6	25,672	3,694,722	73.0	79.0
鳥 取		10,061	12,954,313	4.9	6.9	8,639	10,236,776	116.0	127.0
三 重		8,461	7,858,580	4.1	4.2	11,703	11,004,758	72.0	71.0
兵 庫		6,976	4,187,472	3.4	2.2	9,610	4,820,382	73.0	87.0
神 奈 川		4,722	5,549,888	2.3	3.0	4,411	5,874,855	107.0	94.0
長 崎		4,160	938,088	2.0	0.5	3,480	601,624	120.0	156.0
宮 城		3,129	6,521,213	1.5	3.5	5,157	9,019,688	61.0	72.0
石 川		1,855	1,232,181	0.9	0.7	4,278	2,961,403	43.0	42.0
山 口		1,292	2,721,492	0.6	1.5	1,537	2,121,379	84.0	128.0
青 森		1,065	300,143	0.5	0.2	450	140,022	237.0	214.0
香 川		920	183,190	0.4	0.1	987	154,894	93.0	118.0

産地別数量 204,688 K g

産地別金額 186,479,180 円



	愛 知	25.1 (22.1)		三 重	4.1 (4.2)
	大 阪	16.4 (19.4)		兵 庫	3.4 (2.2)
	東 京	16.1 (14.1)		神 奈 川	2.3 (3.0)
	静 岡	10.7 (17.0)		長 崎	2.0 (0.5)
	岐 阜	9.2 (1.6)		そ の 他	5.8 (9.0)
	鳥 取	4.9 (6.9)			

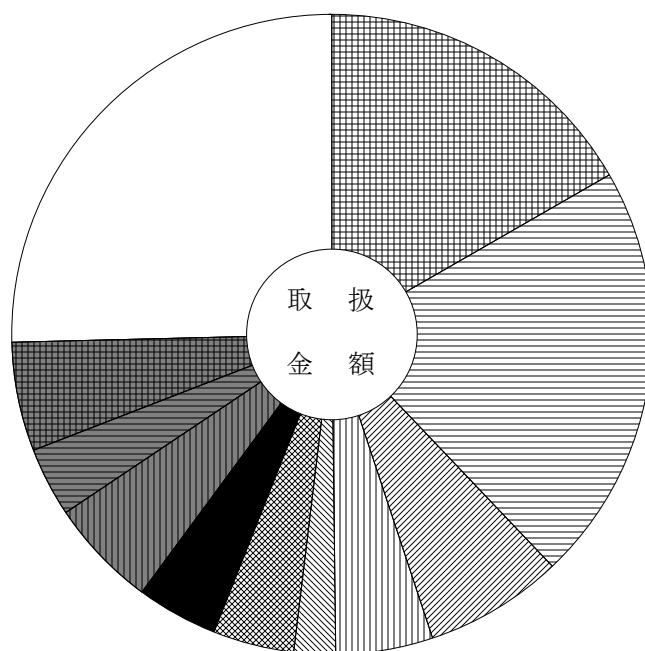
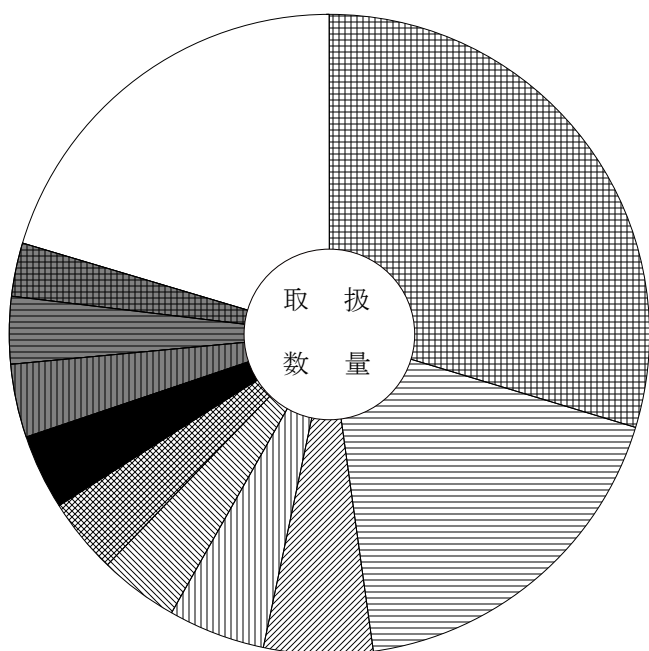
主要産地別対前年対比表 (加工水産物)

単位 数量 = K g , 金額 = 円 比率 = %

産地	区分			全体比		前年同月		前年同月比	
		数量	金額	数量	金額	数量	金額	数量	金額
合計		521,287	194,164,028	100.0	100.0	600,519	199,777,948	87.0	97.0
岐阜		154,719	32,516,951	29.7	16.7	154,324	32,383,327	100.0	100.0
愛知		94,561	41,172,458	18.1	21.2	100,157	39,606,469	94.0	104.0
静岡		28,793	13,686,742	5.5	7.0	54,851	13,343,624	52.0	103.0
三重		25,482	9,576,231	4.9	4.9	23,408	8,384,847	109.0	114.0
山口		21,051	4,104,305	4.0	2.1	30,174	5,548,030	70.0	74.0
茨城		19,743	7,909,709	3.8	4.1	23,198	9,207,181	85.0	86.0
兵庫		19,671	7,965,482	3.8	4.1	19,075	7,379,899	103.0	108.0
千葉		19,245	10,652,170	3.7	5.5	15,562	9,196,115	124.0	116.0
宮城		17,493	6,715,000	3.4	3.5	18,924	7,224,280	92.0	93.0
東京		13,871	10,734,627	2.7	5.5	14,736	10,515,906	94.0	102.0
福岡		12,843	7,091,471	2.5	3.7	14,798	6,792,762	87.0	104.0
北海道		12,520	5,460,268	2.4	2.8	18,058	6,658,352	69.0	82.0
大阪		12,485	7,104,413	2.4	3.7	21,989	9,524,478	57.0	75.0
新潟		9,215	2,797,645	1.8	1.4	15,868	6,103,486	58.0	46.0
島根		8,744	1,598,840	1.7	0.8	20,617	2,623,833	42.0	61.0

産地別数量 521,287 K g

産地別金額 194,164,028 円



	岐阜	29.7 (16.7)		広島	3.8 (4.1)
	愛知	18.1 (21.2)		千葉	3.7 (5.5)
	静岡	5.5 (7.0)		宮城	3.4 (3.5)
	三重	4.9 (4.9)		東京	2.7 (5.5)
	山口	4.0 (2.1)		その他	20.4 (25.4)
	茨城	3.8 (4.1)			

品目別・産地別取扱高表

単位 数量 = K g , 金額 = 円

産地	数量	金額	平均 価格	産地	数量	金額	平均 価格
	だいこん				ごぼう		
岐阜	245,693	15,755,634		岐阜	80	3,456	
茨城	20	2,160		北海道	7,510	267,624	
群馬	681	181,224		青森	218,022	12,434,872	
千葉	7,560	472,781		熊本	4,920	2,143,195	
神奈川	79,513	5,402,592		宮崎	1,670	532,063	
静岡	71,960	4,495,986		鹿児島	9,902	5,458,644	
愛知	174,632	8,646,634		中国	2,627	240,987	
徳島	280,310	16,915,727		合計	244,731	21,080,841	86
高知	3	1,296		前年同月	125,668	28,691,122	228
長崎	2,585	184,626					
大分	15	702			たけのこ		
鹿児島	546,890	35,590,675					
合計	1,409,862	87,650,037	62	岐阜	36	75,060	
前年同月	1,656,685	106,142,485	64	三重	382	742,392	
				徳島	244	333,288	
	かぶ			熊本	633	970,380	
				鹿児島	2,043	2,839,536	
岐阜	32,079	4,640,551		中国	300	412,776	
千葉	475	66,464		合計	3,638	5,373,432	1,477
愛知	10,026	868,908		前年同月	2,442	2,962,008	1,213
徳島	32,000	4,430,690					
高知	500	76,788			れんこん		
合計	75,080	10,083,401	134				
前年同月	78,096	8,612,684	110	岐阜	1,930	423,630	
				茨城	40,200	17,747,575	
	人参			石川	198	135,324	
				愛知	57,330	23,531,334	
岐阜	58,408	3,063,680		徳島	2,416	919,534	
北海道	18,420	1,315,818		佐賀	1,088	640,094	
茨城	20	3,888		合計	103,162	43,397,491	421
愛知	853,434	62,917,354		前年同月	102,586	36,298,908	354
徳島	7,800	1,279,476					
長崎	1,000	113,400			くわい		
熊本	15,220	1,634,580					
鹿児島	222,330	18,360,820		茨城	20	10,800	
中国	4,210	313,286		合計	20	10,800	540
合計	1,180,842	89,002,302	75	前年同月	2,445	134,892	55
前年同月	798,721	64,726,911	81				

単位 数量 = K g , 金額 = 円

産地	数量	金額	平均価格	産地	数量	金額	平均価格
				前年同月	3,365	888,920	264
	その他根菜類						
					キャベツ		
岐阜	2	767					
愛知	340	616,518		岐阜	32,548	2,104,240	
合計	342	617,285	1,805	神奈川	5	2,916	
前年同月	485	683,478	1,409	愛知	1,401,230	79,993,935	
				三重	10,020	468,504	
	白菜			鹿児島	24,304	1,815,964	
				合計	1,468,107	84,385,559	57
岐阜	783	34,452		前年同月	1,272,491	96,734,067	76
茨城	97,385	5,520,852					
愛知	838,838	45,204,618			グリーンボール		
兵庫	220,603	9,221,754					
長崎	55,305	3,525,703		兵庫	8,550	921,564	
宮崎	24,300	1,771,923		鹿児島	3,202	308,718	
合計	1,237,214	65,279,302	53	合計	11,752	1,230,282	105
前年同月	1,055,194	47,205,139	45	前年同月	25,644	1,981,260	77
	京菜				ほうれん草		
岐阜	2,904	1,025,633		岐阜	110,465	53,274,325	
茨城	28,410	8,151,570		茨城	9,510	4,639,410	
愛知	37	17,738		群馬	29,088	15,428,556	
合計	31,351	9,194,941	293	長野	687	390,312	
前年同月	43,333	12,387,654	286	愛知	9,978	4,005,412	
				和歌山	1,040	519,480	
	小松菜			徳島	2,850	839,160	
				福岡	3,740	1,813,752	
岐阜	82,683	28,088,764		合計	167,358	80,910,407	483
茨城	7,072	2,162,565		前年同月	250,763	106,213,589	424
静岡	8,524	2,815,668					
愛知	428	60,280			ねぎ		
徳島	5,144	1,102,032					
合計	103,851	34,229,309	330	岐阜	22,039	3,601,036	
前年同月	125,014	45,920,125	367	群馬	19,730	4,393,548	
				愛知	31,323	5,506,921	
	つまみ菜			合計	73,092	13,501,505	185
				前年同月	88,499	19,438,983	220
岐阜	3,298	749,390					
合計	3,298	749,390	227				

単位 数量 = K g , 金額 = 円

産地	数量	金額	平均価格	産地	数量	金額	平均価格
				中国	19,936	3,713,094	
	青ねぎ			合計	251,365	67,988,695	270
				前年同月	207,304	62,895,198	303
徳島	3,650	454,356					
合計	3,650	454,356	124		わけぎ		
前年同月	9,769	2,285,874	234				
				岐阜	26	5,076	
	こねぎ			愛知	2,577	1,313,831	
				合計	2,603	1,318,907	507
岐阜	9,384	5,169,258		前年同月	2,283	1,108,080	485
静岡	7,170	4,702,860					
愛知	2,303	1,429,121			あさつき		
三重	60	13,608					
京都	8	2,592		愛知	42	62,856	
高知	4,521	3,245,562		合計	42	62,856	1,497
佐賀	150	90,720		前年同月	45	65,448	1,454
鹿児島	643	526,824					
合計	24,239	15,180,545	626		ふき		
前年同月	25,196	14,464,256	574				
				岐阜	10,552	2,908,764	
	ハウスねぎ			愛知	8,108	2,753,514	
				徳島	175	146,675	
山形	29	15,552		合計	18,835	5,808,953	308
合計	29	15,552	536	前年同月	16,968	5,296,806	312
前年同月	84	64,022	762				
					うど		
	白ねぎ						
				秋田	80	62,100	
岐阜	186	57,240		茨城	36	19,440	
秋田	125	33,750		栃木	1,028	1,011,852	
埼玉	750	267,300		群馬	8	8,640	
千葉	150	32,400		埼玉	24	13,392	
福井	1,800	572,281		東京	24	11,124	
静岡	103,566	27,543,456		愛知	10	5,940	
愛知	233	67,986		合計	1,210	1,132,488	936
三重	234	61,884		前年同月	1,292	1,275,772	987
滋賀	450	49,032					
鳥取	39,363	11,195,280			みつば		
徳島	440	103,167					
大分	83,982	24,239,445		長野	96	8,640	
鹿児島	150	52,380		静岡	801	829,980	

単位 数量 = K g , 金額 = 円

産地	数量	金額	平均 価格	産地	数量	金額	平均 価格
愛知	10,095	5,248,692		合計	42	63,504	1,512
合計	10,992	6,087,312	554	前年同月	40	60,480	1,512
前年同月	11,510	6,965,028	605				
					アスパラガス		
	春 菊						
				長野	8	8,619	
岐阜	14,626	6,287,058		高知	423	680,724	
愛知	1,988	1,027,359		佐賀	25	46,170	
高知	956	515,160		熊本	950	1,551,960	
福岡	0	281		メキシコ	2,522	2,058,685	
合計	17,570	7,829,858	446	その他外国	25	42,390	
前年同月	20,040	8,592,029	429	合計	3,953	4,388,548	1,110
				前年同月	4,818	5,302,659	1,101
	せ り						
					カリフラワー		
高知	539	616,032					
熊本	2	2,052		岐阜	2,222	368,323	
大分	21	22,464		愛知	2,066	272,538	
合計	562	640,548	1,140	兵庫	3,045	768,852	
前年同月	730	969,624	1,328	徳島	10,944	2,660,796	
				福岡	564	137,376	
	に ら			熊本	5,150	804,530	
				鹿児島	1,200	233,280	
徳島	10	8,640		合計	25,191	5,245,695	208
高知	37,690	29,391,768		前年同月	28,220	6,304,230	223
宮崎	1,625	970,380					
合計	39,325	30,370,788	772		ブロッコリー		
前年同月	52,342	41,103,828	785				
				岐阜	22,726	5,271,733	
	セルリー			愛知	20,297	3,792,860	
				兵庫	5,424	1,884,276	
静岡	24,455	5,020,639		鳥取	23,650	6,667,964	
愛知	630	82,620		徳島	87,230	25,598,721	
熊本	450	75,168		香川	300	116,424	
アメリカ	378	81,648		高知	10,092	2,772,145	
合計	25,913	5,260,075	203	長崎	31,850	9,086,764	
前年同月	23,298	4,430,776	190	熊本	28,452	8,421,851	
				合計	230,021	63,612,738	277
	サラダセルリー			前年同月	208,169	68,096,144	327
静岡	42	63,504					

単位 数量 = K g , 金額 = 円

産地	数量	金額	平均価格	産地	数量	金額	平均価格
	レタス				サラダ菜		
岐阜	8,192	4,030,387		静岡	6,683	1,809,918	
茨城	34,460	4,906,976		愛知	284	45,360	
栃木	90	9,666		合計	6,967	1,855,278	266
静岡	62	16,902		前年同月	7,059	2,221,454	315
愛知	2,644	659,804					
兵庫	165,440	31,432,212			パセリ		
徳島	125,780	20,539,440					
福岡	50	12,960		千葉	0	2,723	
長崎	28,450	4,021,866		新潟	0	18,360	
熊本	43,650	4,908,902		長野	0	45,360	
合計	408,818	70,539,115	173	静岡	3,507	2,842,452	
前年同月	479,724	93,535,290	195	愛知	1,067	1,215,292	
				三重	4	22,725	
	サニーレタス			徳島	80	31,860	
				合計	4,658	4,178,772	897
岐阜	304	48,600		前年同月	6,865	5,905,346	860
茨城	4,548	957,960					
長野	880	227,502			新野菜		
静岡	8,397	1,965,924					
愛知	28,090	6,589,998		岐阜	883	861,192	
兵庫	3,315	909,198		茨城	20	89,448	
徳島	7,679	1,590,624		群馬	9	42,228	
愛媛	1,206	500,364		千葉	76	48,816	
合計	54,419	12,790,170	235	静岡	441	145,584	
前年同月	49,973	14,130,746	283	愛知	3,306	1,435,752	
				沖縄	12	48,860	
	グリーンリーフレタス			アメリカ	291	246,024	
				中国	7,730	1,661,029	
岐阜	28	1,512		合計	12,768	4,578,933	359
茨城	1,915	703,944		前年同月	12,927	5,200,527	402
群馬	60	12,150					
長野	1,148	281,880			青梗菜		
静岡	1,285	334,422					
愛知	17,695	4,895,370		岐阜	1,659	333,040	
徳島	2,348	443,880		静岡	32,900	9,905,037	
愛媛	194	41,040		愛知	8,674	2,147,094	
合計	24,673	6,714,198	272	合計	43,233	12,385,171	286
前年同月	36,754	10,068,787	274	前年同月	36,505	10,688,210	293

単位 数量 = K g , 金額 = 円

産地	数量	金額	平均価格	産地	数量	金額	平均価格
	その他葉茎菜類				南瓜		
岐阜	62	75,654		岐阜	74	5,940	
静岡	563	707,292		愛媛	420	90,396	
愛知	69	107,417		高知	1,336	751,248	
徳島	301	351,261		熊本	978	478,224	
福岡	5	16,890		宮崎	26,929	15,251,630	
その他外国	15	17,993		沖縄	11,760	5,751,108	
合計	1,015	1,276,507	1,258	メキシコ	15,980	2,413,681	
前年同月	3,219	1,847,828	574	ニュージーランド	150,750	14,011,326	
				合計	208,227	38,753,553	186
	菜の花			前年同月	170,743	37,089,138	217
岐阜	4,924	1,850,721			なす		
愛知	3,247	871,706					
三重	16,494	9,712,132		福井	595	250,020	
徳島	22,012	19,574,763		愛知	184,763	78,720,498	
高知	3,532	3,285,360		高知	13,750	5,704,668	
合計	50,209	35,294,682	703	福岡	1,316	612,144	
前年同月	48,608	30,558,974	629	熊本	253,843	113,275,791	
				合計	454,267	198,563,121	437
	レッドキャベツ			前年同月	416,399	177,584,066	426
静岡	100	10,800			小なす		
愛知	2,531	269,212					
徳島	2,520	326,592		高知	635	583,146	
福岡	20	2,700		合計	635	583,146	918
合計	5,171	609,304	118	前年同月	734	855,252	1,165
前年同月	15,877	2,296,292	145				
					べいなす		
	胡瓜						
				高知	4,442	2,083,374	
岐阜	168,224	71,048,869		合計	4,442	2,083,374	469
群馬	195	81,972		前年同月	5,243	2,140,884	408
愛知	96,706	40,525,292					
高知	83,830	35,615,970			トマト		
宮崎	192,965	82,869,078					
鹿児島	24,345	9,876,492		岐阜	106,996	31,396,301	
合計	566,265	240,017,673	424	静岡	6	9,720	
前年同月	574,467	199,425,232	347	愛知	34,093	10,883,397	

単位 数量 = K g , 金額 = 円

産地	数量	金額	平均 価格	産地	数量	金額	平均 価格
長崎	21,016	9,849,924		合計	9,224	16,945,902	1,837
熊本	98,945	33,838,637		前年同月	13,627	21,221,044	1,557
宮崎	302	340,200					
合計	261,358	86,318,179	330		青とうがらし		
前年同月	277,233	81,741,259	295				
				宮崎	175	164,376	
	桃太郎トマト			合計	175	164,376	939
				前年同月	196	152,280	777
岐阜	96,440	32,678,964					
熊本	30,780	11,223,522			おくら		
合計	127,220	43,902,486	345				
前年同月	213,509	63,620,812	298	フィリピン	3,197	2,085,415	
				その他外国	204	137,700	
	ミニトマト			合計	3,401	2,223,115	654
				前年同月	3,915	2,649,996	677
岐阜	1,643	1,289,186					
愛知	21,720	16,244,302			その他果菜類		
熊本	45,591	30,922,150					
宮崎	4,393	3,031,557		高知	60	48,492	
合計	73,347	51,487,195	702	宮崎	2,436	2,092,762	
前年同月	85,795	54,294,572	633	鹿児島	390	209,995	
				沖縄	3,277	1,019,628	
	ピーマン			合計	6,163	3,370,877	547
				前年同月	9,124	5,405,470	592
宮城	30	23,112					
茨城	100	74,844			いんげん		
山梨	30	23,328					
静岡	50	38,880		高知	3,200	4,325,303	
愛知	19,615	16,135,183		鹿児島	16,042	17,805,388	
高知	26,266	20,874,672		沖縄	158	182,844	
大分	60	47,466		その他外国	3,924	2,134,512	
宮崎	22,616	20,765,205		合計	23,324	24,448,047	1,048
鹿児島	76,844	59,873,973		前年同月	21,372	20,401,189	955
沖縄	70	56,700					
韓国	6,035	4,170,623			豌豆		
合計	151,716	122,083,986	805				
前年同月	181,374	120,227,877	663	愛知	1,318	1,406,916	
				和歌山	13,426	14,340,553	
	ししとうがらし			徳島	1,325	1,567,890	
				鹿児島	753	1,116,773	
高知	9,224	16,945,902		合計	16,822	18,432,132	1,096

単位 数量 = K g , 金額 = 円

産地	数量	金額	平均 価格	産地	数量	金額	平均 価格
前年同月	23,934	25,413,718	1,062	鹿児島	408,530	67,266,828	
				合計	990,232	94,040,590	95
	ピース			前年同月	1,130,860	119,452,488	106
愛知	1,193	1,440,612			インカのめざめ		
徳島	423	411,156					
熊本	1,823	1,862,967		北海道	15,300	2,649,024	
鹿児島	55,913	43,495,219		合計	15,300	2,649,024	173
合計	59,352	47,209,954	795	前年同月	5,100	1,059,048	208
前年同月	57,775	50,283,191	870				
					里芋		
	そらまめ						
				岐阜	60,893	10,625,304	
鹿児島	38,408	19,159,979		千葉	2,460	293,220	
合計	38,408	19,159,979	499	静岡	225	104,220	
前年同月	23,658	14,159,146	598	愛知	43	14,140	
				愛媛	58,370	14,964,912	
	その他豆科野菜			熊本	16,180	2,902,176	
				宮崎	146	70,956	
岐阜	9	7,344		鹿児島	138	138,888	
合計	9	7,344	816	中国	2,400	439,020	
前年同月	0	0	0	合計	140,855	29,552,836	210
				前年同月	98,331	28,678,304	292
	かんしょ						
					ながいも		
岐阜	78	3,672					
茨城	133,675	28,532,939		北海道	15,020	4,301,478	
千葉	3,995	837,012		青森	128,650	35,572,554	
徳島	80,060	18,209,372		長野	4,520	1,266,192	
熊本	42,100	10,340,298		合計	148,190	41,140,224	278
宮崎	10,210	2,447,280		前年同月	94,806	32,020,088	338
鹿児島	12,341	3,234,168					
合計	282,459	63,604,741	225		やまのいも		
前年同月	315,427	65,908,290	209				
				岐阜	64	31,860	
	馬鈴薯			群馬	2,728	1,641,060	
				合計	2,792	1,672,920	599
岐阜	440	23,868		前年同月	2,572	1,570,212	611
北海道	566,600	24,992,896					
愛知	2	356			たまねぎ		
長崎	14,660	1,756,642					

単位 数量 = K g , 金額 = 円

産地	数量	金額	平均 価格	産地	数量	金額	平均 価格
北海道	1,585,538	115,806,393		合計	11,272	7,999,706	710
静岡	72,460	9,201,600		前年同月	10,538	8,150,665	773
愛知	132,556	16,837,762					
兵庫	1,000	150,120			とうがらし		
長崎	5,080	944,914					
アメリカ	21,275	3,549,906		高知	702	882,122	
中国	6,250	685,260		合計	702	882,122	1,257
合計	1,824,159	147,175,955	81	前年同月	1,993	2,141,305	1,074
前年同月	2,304,409	300,656,185	130				
					め類		
	にんにく						
				岐阜	3,723	1,829,324	
北海道	500	532,440		山梨	2	32,400	
青森	13,525	11,442,708		静岡	167	483,840	
中国	5,294	1,799,323		愛知	406	4,297,524	
合計	19,319	13,774,471	713	三重	98	216,432	
前年同月	22,424	22,067,380	984	広島	52	140,400	
				福岡	219	508,140	
	その他土物類			中国	1,508	662,631	
				合計	6,175	8,170,691	1,323
岐阜	152	78,624		前年同月	6,494	7,089,992	1,092
静岡	66	87,048					
愛知	25	13,895			しそ		
徳島	285	141,588					
合計	528	321,155	608	愛知	421	2,103,030	
前年同月	86	114,912	1,336	福岡	0	648	
				合計	421	2,103,678	4,997
	わさび			前年同月	451	2,107,090	4,672
静岡	201	967,194			おおば		
徳島	75	183,060					
合計	276	1,150,254	4,168	茨城	11	19,980	
前年同月	208	971,590	4,671	愛知	17,007	48,167,363	
				高知	152	437,184	
	しょうが			合計	17,170	48,624,527	2,832
				前年同月	16,636	49,049,637	2,948
岐阜	453	372,178					
愛知	49	43,038			みょうが		
高知	7,577	6,541,830					
熊本	64	75,816		高知	1,263	3,235,097	
中国	3,129	966,844		合計	1,263	3,235,097	2,561

単位 数量 = K g , 金額 = 円

産地	数量	金額	平均価格	産地	数量	金額	平均価格
前年同月	1,776	4,366,419	2,459	兵庫	552	511,498	
				徳島	240	303,426	
	ハーブ類			中国	1,752	1,045,980	
				合計	37,491	34,836,321	929
岐阜	67	416,880		前年同月	30,673	31,802,951	1,037
茨城	3	60,874					
千葉	1	16,400			なめこ		
新潟	1	39,474					
長野	60	497,232		岐阜	2,378	1,257,595	
愛知	58	459,378		長野	10,767	4,498,200	
三重	12	113,623		合計	13,145	5,755,795	438
福岡	0	648		前年同月	11,536	5,515,938	478
沖縄	18	100,998					
合計	220	1,705,507	7,752		えのきだけ		
前年同月	200	1,835,387	9,177				
				長野	126,612	26,909,539	
	その他香辛・つま物野菜			合計	126,612	26,909,539	213
				前年同月	147,906	30,540,687	206
北海道	80	51,840					
山形	27	50,760			しめじ茸		
埼玉	1	3,240					
千葉	5	1,944		新潟	3,924	2,229,336	
神奈川	167	44,172		富山	1,074	739,756	
静岡	71	190,709		福井	34	40,392	
愛知	3,621	11,251,829		長野	33,145	13,134,903	
兵庫	137	466,496		静岡	2,547	1,611,199	
広島	8	11,920		京都	112	240,688	
徳島	647	1,672,380		合計	40,836	17,996,274	441
高知	184	84,888		前年同月	55,373	24,172,622	437
福岡	0	1,955					
沖縄	5	21,060			その他きのこ類		
アメリカ	65	25,272					
その他外国	533	534,168		岐阜	667	422,604	
合計	5,551	14,412,633	2,596	新潟	7,320	6,250,102	
前年同月	5,878	14,976,054	2,548	長野	5,220	2,695,613	
				静岡	2,046	2,070,231	
	生しいたけ			和歌山	2	3,456	
				岡山	1,832	1,845,442	
岐阜	34,746	32,746,025		合計	17,087	13,287,448	778
富山	180	194,400		前年同月	17,251	14,764,524	856
長野	21	34,992					

単位 数量 = K g , 金額 = 円

産地	数量	金額	平均価格	産地	数量	金額	平均価格
	わらび				ぎんなん		
茨城	3	8,748		岐阜	145	68,202	
栃木	1	1,728		愛知	307	187,834	
鹿児島	95	156,600		合計	452	256,036	566
合計	99	167,076	1,688	前年同月	585	305,024	521
前年同月	20	37,800	1,890				
					その他野菜		
	その他山菜類						
				岐阜	77,684	10,367,446	
岐阜	21	72,468		北海道	10	41,800	
秋田	190	686,070		青森	72	356,660	
山形	379	1,870,808		秋田	18	40,824	
茨城	6	23,328		新潟	58	21,619	
新潟	128	352,620		長野	1,271	205,346	
長野	3	9,450		愛知	291	325,458	
愛知	4	45,360		滋賀	100	31,320	
徳島	150	540,979		和歌山	24	6,998	
合計	881	3,601,083	4,087	鹿児島	640	128,480	
前年同月	769	3,097,623	4,028	沖縄	1,114	203,143	
				中国	424	69,034	
	カット野菜			その他外国	508	147,712	
				合計	82,214	11,945,840	145
岐阜	102	27,378		前年同月	86,596	13,064,494	151
新潟	946	398,066					
大阪	132	115,182			冷凍野菜		
徳島	2,770	360,288					
合計	3,950	900,914	228	福井	1,485	801,900	
前年同月	3,153	914,187	290	徳島	500	445,500	
				合計	1,985	1,247,400	628
	ゆず類			前年同月	6,223	4,664,196	750
岐阜	2	1,080			乾燥野菜類		
徳島	428	898,236					
高知	1,558	1,424,196		岐阜	106	98,669	
宮崎	8	4,320		茨城	234	508,346	
合計	1,996	2,327,832	1,166	千葉	2	8,467	
前年同月	2,571	2,679,134	1,042	静岡	891	1,206,252	
				愛知	251	358,948	
				徳島	104	259,200	

単位 数量 = K g , 金額 = 円

産地	数量	金額	平均 価格	産地	数量	金額	平均 価格
熊本	4	45,360		新潟	12,377	9,309,577	
宮崎	243	485,329		富山	1,254	934,156	
鹿児島	40	108,000		石川	198	135,324	
中国	5,745	2,594,117		福井	3,914	1,664,593	
合計	7,620	5,672,688	744	山梨	32	55,728	
前年同月	12,715	8,711,074	685	長野	184,490	50,231,276	
				静岡	349,186	79,181,317	
	野菜・ビン／缶詰			愛知	4,008,001	515,126,089	
				三重	27,304	11,351,300	
北海道	927	381,348		滋賀	550	80,352	
千葉	68	117,504		京都	120	243,280	
長野	52	17,496		大阪	132	115,182	
和歌山	24	4,752		兵庫	408,066	46,265,970	
宮崎	134	32,400		和歌山	14,516	14,875,239	
中国	459	222,174		鳥取	63,013	17,863,244	
合計	1,664	775,674	466	岡山	1,832	1,845,442	
前年同月	1,634	844,438	517	広島	60	152,320	
				徳島	680,940	122,643,757	
	漬物			香川	300	116,424	
				愛媛	60,190	15,596,712	
岐阜	459	152,064		高知	212,435	140,122,927	
宮崎	671	581,817		福岡	5,914	3,107,494	
鹿児島	418	262,980		佐賀	1,263	776,984	
合計	1,548	996,861	644	長崎	159,946	29,483,839	
前年同月	1,438	925,387	644	熊本	589,735	225,477,559	
				大分	84,078	24,310,077	
	産地別合計			宮崎	288,823	131,411,276	
				鹿児島	1,445,561	288,020,604	
岐阜	1,224,288	335,131,021		沖縄	16,414	7,384,341	
北海道	2,209,905	150,340,661		アメリカ	22,009	3,902,850	
青森	360,269	59,806,794		メキシコ	18,502	4,472,366	
宮城	30	23,112		ニュージーランド	150,750	14,011,326	
秋田	413	822,744		韓国	6,035	4,170,623	
山形	435	1,937,120		中国	61,764	14,825,555	
茨城	357,648	74,145,647		フィリピン	3,197	2,085,415	
栃木	1,119	1,023,246		その他外国	5,209	3,014,475	
群馬	52,499	21,789,378		合計	13,189,992	2,437,027,183	185
埼玉	775	283,932		前年同月	13,416,978	2,665,773,989	199
千葉	14,792	1,897,731					
東京	24	11,124					
神奈川	79,685	5,449,680					

品目別・産地別取扱高表

単位 数量 = K g , 金額 = 円

産地	数量	金額	平均 価格	産地	数量	金額	平均 価格
				前年同月	13,897	2,951,294	212
	早生温州みかん						
					伊予柑		
和歌山	3,909	1,276,884					
長崎	300	148,500		岐阜	22	2,646	
合計	4,209	1,425,384	339	和歌山	90	15,120	
前年同月	3,340	1,220,184	365	広島	620	133,920	
				愛媛	217,653	48,598,272	
	中生温州みかん			合計	218,385	48,749,958	223
				前年同月	177,466	41,322,377	233
岐阜	500	66,096					
和歌山	3,028	762,588			八朔		
愛媛	1,230	254,556					
合計	4,758	1,083,240	228	岐阜	1,711	110,614	
前年同月	0	0	0	愛知	86	10,476	
				和歌山	56,643	9,383,364	
	普通温州みかん			徳島	18,390	1,920,348	
				熊本	310	37,908	
岐阜	100,295	16,427,016		合計	77,140	11,462,710	149
静岡	388,164	109,504,332		前年同月	57,440	9,473,328	165
愛知	24,740	5,202,252					
三重	17,133	3,570,318			ぶんたん		
和歌山	33,740	5,433,912					
徳島	23,158	6,944,184		岐阜	161	8,532	
愛媛	3,957	818,748		高知	6,510	1,867,644	
合計	591,187	147,900,762	250	熊本	1,420	295,164	
前年同月	804,266	227,722,860	283	合計	8,091	2,171,340	268
				前年同月	7,790	2,158,812	277
	ネーブルオレンジ						
					ぼんかん		
和歌山	152	37,800					
佐賀	100	27,864		静岡	10,210	2,903,688	
合計	252	65,664	261	愛知	4,470	1,064,664	
前年同月	410	97,524	238	愛媛	1,960	423,684	
				熊本	5,840	1,412,100	
	甘夏みかん			合計	22,480	5,804,136	258
				前年同月	37,527	10,316,344	275
岐阜	211	15,779					
熊本	6,040	1,128,276			レモン		
鹿児島	21,110	4,267,512					
合計	27,361	5,411,567	198	岐阜	90	17,366	

単位 数量 = K g , 金額 = 円

産地	数量	金額	平均価格	産地	数量	金額	平均価格
三重	1,315	431,028		和歌山	21,713	6,481,620	
和歌山	355	90,504		徳島	70	7,560	
広島	500	216,000		愛媛	34,277	18,880,182	
アメリカ	18,394	6,483,996		佐賀	995	559,656	
合計	20,654	7,238,894	350	長崎	6,793	2,668,410	
前年同月	20,507	8,014,248	391	熊本	8,916	4,367,088	
				宮崎	10,842	7,625,232	
	バレンシアオレンジ			鹿児島	3,612	1,878,714	
				メキシコ	325	280,260	
アメリカ	28,392	8,759,340		合計	119,010	51,568,650	433
オーストラリア	3,944	696,600		前年同月	116,837	52,456,767	449
合計	32,336	9,455,940	292				
前年同月	31,312	9,409,231	300		りんご		
	グレープフルーツ			青森	8,828	2,957,958	
				長野	9,765	2,562,948	
アメリカ	21,420	5,464,152		合計	18,593	5,520,906	297
その他外国	5,661	1,085,940		前年同月	24,225	4,954,292	205
合計	27,081	6,550,092	242				
前年同月	24,004	5,853,816	244		ジョナゴールド		
	デコポン			青森	24,981	8,618,864	
				合計	24,981	8,618,864	345
静岡	4,620	1,321,812		前年同月	55,115	13,973,492	254
愛知	6,000	981,720					
三重	2,460	1,302,264			陸奥りんご		
和歌山	74,402	23,823,558					
徳島	80	12,744		青森	2,690	433,890	
愛媛	2,390	1,255,392		合計	2,690	433,890	161
佐賀	3,506	1,584,198		前年同月	1,640	372,546	227
長崎	795	312,984					
熊本	5,965	2,016,846			ふじりんご		
鹿児島	3,295	1,699,704					
合計	103,513	34,311,222	331	青森	575,393	189,225,854	
前年同月	102,862	34,299,612	333	長野	3,200	965,088	
				合計	578,593	190,190,942	329
	その他中晩生柑橘			前年同月	610,931	162,622,839	266
岐阜	7	756			王林りんご		
静岡	3,885	1,232,820					
愛知	27,575	7,586,352		青森	56,142	16,662,450	

単位 数量 = K g , 金額 = 円

産地	数量	金額	平均価格	産地	数量	金額	平均価格
合計	56,142	16,662,450	297	合計	47,161	64,426,666	1,366
前年同月	72,056	21,380,941	297	前年同月	37,420	51,657,385	1,380
	なし				女峰いちご		
岐阜	150	28,944		岐阜	7,750	9,978,810	
合計	150	28,944	193	合計	7,750	9,978,810	1,288
前年同月	0	0	0	前年同月	7,758	10,340,564	1,333
	おうとう				豊の香いちご		
オーストラリア	2	1,080		宮崎	8,727	12,097,944	
合計	2	1,080	540	鹿児島	27,395	36,369,994	
前年同月	0	0	0	合計	36,122	48,467,938	1,342
				前年同月	29,172	42,721,840	1,464
	ぶどう						
					濃姫いちご		
その他外国	2,609	1,607,040					
合計	2,609	1,607,040	616	岐阜	66,905	86,287,734	
前年同月	3,198	1,671,516	523	合計	66,905	86,287,734	1,290
				前年同月	53,812	71,866,891	1,336
	くり						
					アールスメロン		
中国	10	7,992					
合計	10	7,992	799	静岡	4,762	6,252,444	
前年同月	0	0	0	高知	1,721	1,897,128	
				熊本	10,417	10,159,020	
	その他穀果類・しょう果類			合計	16,900	18,308,592	1,083
				前年同月	10,158	14,648,040	1,442
中国	11	15,552					
合計	11	15,552	1,414		ネット系メロン		
前年同月	12	18,144	1,512				
				熊本	925	592,596	
	いちご			合計	925	592,596	641
				前年同月	0	0	0
岐阜	39,285	53,711,900					
長野	27	37,800			非ネット系メロン		
静岡	1,667	2,105,141					
愛知	955	1,213,013		高知	132	136,404	
熊本	5,216	7,356,868		熊本	3,735	2,088,720	
宮崎	11	1,944		合計	3,867	2,225,124	575

単位 数量 = K g , 金額 = 円

産地	数量	金額	平均価格	産地	数量	金額	平均価格
前年同月	5,899	4,138,668	702				
					キウイフルーツ		
	ハネジュウメロン						
				岐阜	179	41,386	
メキシコ	3,231	1,023,084		山梨	5,423	2,489,508	
合計	3,231	1,023,084	317	愛知	2,670	927,612	
前年同月	6,034	1,675,782	278	和歌山	13,076	7,073,050	
				愛媛	12,507	7,095,492	
	アンデスメロン			アメリカ	550	282,528	
				合計	34,405	17,909,576	521
熊本	8,805	5,625,936		前年同月	25,087	11,947,748	476
合計	8,805	5,625,936	639				
前年同月	7,435	4,887,054	657		その他の(亜)熱帯性果実		
	すいか			アメリカ	5	5,724	
				メキシコ	8,630	4,599,548	
高知	1,780	1,445,040		オーストラリア	25	25,920	
熊本	30	8,640		その他外国	105	76,950	
沖縄	30	9,720		合計	8,765	4,708,142	537
合計	1,840	1,463,400	795	前年同月	8,430	4,563,221	541
前年同月	1,790	1,356,696	758				
					ドラゴンフルーツ		
	こだま西瓜						
				その他外国	90	32,940	
熊本	7,988	5,684,580		合計	90	32,940	366
合計	7,988	5,684,580	712	前年同月	250	102,492	410
前年同月	8,928	6,753,672	756				
					その他の果実		
	バナナ						
				岐阜	574	331,786	
フィリピン	39,621	8,461,730		三重	384	79,877	
その他外国	5,135	738,612		愛媛	764	438,156	
合計	44,756	9,200,342	206	長崎	831	296,421	
前年同月	36,057	7,771,424	216	鹿児島	157	127,290	
				アメリカ	37	56,182	
	パイナップル			メキシコ	288	556,612	
				韓国	153	16,632	
フィリピン	39,380	7,705,605		中国	4,144	1,229,278	
合計	39,380	7,705,605	196	フィリピン	1,948	886,358	
前年同月	41,670	8,345,634	200	その他外国	1,193	363,227	
				合計	10,473	4,381,819	418

品目別・産地別取扱高表

単位 数量 = K g , 金額 = 円

産地	数量	金額	平均 価格	産地	数量	金額	平均 価格
				千葉	1,244	1,950,777	
	まぐろ			東京	2,508	3,796,643	
				和歌山	463	1,263,103	
岐阜	75	165,202		沖縄	448	428,988	
千葉	994	2,137,493		合計	4,745	7,664,470	1,615
東京	5	7,560		前年同月	4,119	4,878,835	1,184
静岡	632	2,081,234					
愛知	38	109,326			びんなが		
三重	313	989,064					
兵庫	37	187,418		静岡	34	66,096	
和歌山	7	10,530		愛知	10	14,742	
合計	2,101	5,687,827	2,707	和歌山	438	584,279	
前年同月	3,173	9,131,323	2,878	合計	482	665,117	1,380
				前年同月	1,679	1,894,171	1,128
	めじ						
					まかじき		
岐阜	10	29,754					
愛知	300	172,977		岐阜	41	86,658	
佐賀	62	30,472		宮城	1,575	1,034,100	
合計	372	233,203	627	千葉	881	761,541	
前年同月	296	163,798	553	愛知	29	56,312	
				和歌山	708	579,517	
	きわだ			宮崎	88	52,920	
				合計	3,322	2,571,048	774
岐阜	642	1,870,581		前年同月	2,703	2,363,800	875
宮城	147	112,941					
千葉	999	1,891,809			しろかわかじき		
東京	7,594	11,463,898					
静岡	759	815,779		岐阜	10	28,922	
愛知	161	169,150		和歌山	300	588,816	
大阪	771	886,788		合計	310	617,738	1,993
兵庫	206	329,313		前年同月	58	46,980	810
和歌山	2,948	5,369,738					
宮崎	1,525	3,359,486			くろかわかじき		
沖縄	1,823	2,357,316					
合計	17,575	28,626,799	1,629	宮城	134	94,554	
前年同月	22,434	32,476,266	1,448	千葉	137	116,964	
				静岡	108	144,234	
	めばち			和歌山	105	129,546	
				沖縄	105	92,340	
岐阜	82	224,959		合計	589	577,638	981

単位 数量 = K g , 金額 = 円

産地	数量	金額	平均価格	産地	数量	金額	平均価格
				佐賀	28	27,436	
	まあじ			宮崎	17	23,069	
				合計	2,245	2,539,300	1,131
岐阜	2	5,745		前年同月	1,234	1,457,019	1,181
富山	63	9,072					
福井	205	269,579			さごし		
愛知	1,075	652,160					
三重	574	793,370		新潟	826	435,564	
和歌山	116	44,712		石川	61	31,261	
鳥取	160	66,312		福井	257	156,816	
山口	48	8,003		愛知	686	433,790	
福岡	52	54,118		京都	85	57,548	
佐賀	1,434	624,942		島根	50	41,715	
長崎	1,575	780,894		福岡	51	21,989	
熊本	84	37,422		合計	2,016	1,178,683	585
大分	6	4,612		前年同月	1,205	784,092	651
鹿児島	368	409,860					
合計	5,762	3,760,801	653		まいわし		
前年同月	2,845	2,154,832	757				
				岐阜	5	1,620	
	その他あじ			北海道	55	29,700	
				宮城	120	37,368	
愛知	96	45,526		愛知	3,328	866,484	
三重	290	420,203		三重	156	18,900	
和歌山	150	35,640		京都	40	14,472	
愛媛	54	94,521		和歌山	30	518	
佐賀	192	57,024		鳥取	400	97,848	
合計	782	652,914	835	合計	4,134	1,066,910	258
前年同月	856	703,095	821	前年同月	4,798	1,144,326	239
	さわら				うるめいわし		
宮城	189	63,184		愛知	110	30,024	
富山	56	88,970		和歌山	350	83,160	
福井	409	460,436		合計	460	113,184	246
愛知	364	376,488		前年同月	0	0	0
三重	77	179,752					
京都	321	397,817			するめいか		
鳥取	13	17,237					
愛媛	221	246,835		岐阜	0	6,048	
福岡	550	658,076		青森	48	25,380	

単位 数量 = K g , 金額 = 円

産地	数量	金額	平均価格	産地	数量	金額	平均価格
富山	75	40,500		富山	21	82,944	
石川	151	128,434		愛知	128	251,868	
愛知	2,545	2,476,656		和歌山	59	19,980	
鳥取	45	32,076		沖縄	817	1,817,100	
福岡	571	569,052		合計	1,704	2,978,814	1,748
合計	3,435	3,278,146	954	前年同月	1,487	2,413,969	1,623
前年同月	2,444	2,144,208	877				
					まかれい		
	もんこういか						
				岐阜	15	16,395	
愛知	116	206,491		北海道	106	37,276	
和歌山	53	84,732		岩手	143	104,587	
大分	62	97,044		宮城	234	235,008	
合計	231	388,267	1,681	福島	23	18,252	
前年同月	14	23,657	1,690	石川	8	4,423	
				合計	529	415,941	786
	やりいか			前年同月	531	390,001	734
宮城	1,253	758,970			いしかれい		
千葉	132	165,132					
福井	56	92,124		岐阜	2	2,257	
愛知	264	268,715		宮城	19	7,906	
愛媛	40	16,200		合計	21	10,163	484
合計	1,745	1,301,141	746	前年同月	48	24,063	501
前年同月	3,129	1,980,440	633				
					あかかれい		
	ほたるいか						
				岐阜	15	9,828	
岐阜	47	74,358		宮城	328	111,456	
富山	150	207,306		石川	448	285,228	
愛知	217	163,566		愛知	850	414,126	
兵庫	3,627	2,419,221		鳥取	275	121,802	
鳥取	464	733,039		島根	150	171,342	
合計	4,505	3,597,490	799	合計	2,066	1,113,782	539
前年同月	4,736	3,303,190	697	前年同月	3,489	1,747,386	501
	その他いか				天然ひらめ		
岐阜	34	75,816		岐阜	73	159,756	
宮城	400	241,866		福島	9	8,122	
東京	245	489,240		福井	203	423,140	

単位 数量 = K g , 金額 = 円

産地	数量	金額	平均価格	産地	数量	金額	平均価格
愛知	451	1,158,832		愛媛	16	12,550	
兵庫	5	12,485		長崎	44	35,974	
佐賀	2	2,722		合計	8,870	9,352,192	1,054
長崎	87	206,922		前年同月	10,946	13,770,272	1,258
大分	41	104,663					
合計	871	2,076,642	2,384		れんこたい		
前年同月	840	2,077,666	2,473				
				石川	30	27,496	
	養殖ひらめ			福井	113	97,286	
				愛知	295	253,834	
福井	4	7,776		島根	30	19,927	
三重	597	1,361,784		合計	468	398,543	852
合計	601	1,369,560	2,279	前年同月	863	576,549	668
前年同月	832	1,796,763	2,160				
					その他たい		
	その他かれい						
				岐阜	19	19,300	
宮城	93	85,374		岩手	30	11,340	
福井	30	13,652		富山	9	15,725	
兵庫	30	9,720		石川	24	11,340	
合計	153	108,746	711	福井	18	99,792	
前年同月	475	356,846	751	静岡	244	192,496	
				愛知	173	187,122	
	天然またい			三重	2	562	
				和歌山	53	29,472	
岐阜	53	100,171		合計	572	567,149	992
愛知	446	1,046,567		前年同月	686	640,741	934
和歌山	157	203,532					
合計	656	1,350,270	2,058		めばる		
前年同月	480	1,059,344	2,207				
				福島	84	150,768	
	養殖またい			愛知	67	105,180	
				合計	151	255,948	1,695
岐阜	18	31,296		前年同月	250	269,134	1,077
石川	44	38,448					
福井	2	1,944			かさご		
静岡	7	7,678					
愛知	887	869,397		岩手	10	3,240	
三重	7,451	8,015,005		三重	16	5,184	
兵庫	370	326,902		島根	14	19,245	
和歌山	31	12,998		合計	40	27,669	692

単位 数量 = K g , 金額 = 円

産地	数量	金額	平均価格	産地	数量	金額	平均価格
前年同月	63	17,178	273	愛媛	104	152,033	
				合計	6,203	9,596,141	1,547
	やがら			前年同月	6,021	9,603,029	1,595
長崎	14	12,485			その他さけ		
合計	14	12,485	892				
前年同月	1	396	396	北海道	80	9,677	
				合計	80	9,677	121
	その他めぬけ			前年同月	0	0	0
北海道	14	126,727			またら		
岩手	109	175,442					
宮城	16	25,920		岐阜	11	9,904	
愛知	3	5,670		北海道	1,044	450,873	
合計	142	333,759	2,350	宮城	4,388	3,214,426	
前年同月	116	254,889	2,197	石川	73	20,736	
				愛知	198	139,428	
	ぎんさけ			合計	5,714	3,835,367	671
				前年同月	5,568	3,260,950	586
宮城	96	105,300					
合計	96	105,300	1,097		すけそうたら		
前年同月	0	0	0				
				愛知	100	21,600	
	ます			合計	100	21,600	216
				前年同月	98	18,792	192
北海道	5	3,299					
富山	3	9,720			その他たら		
福井	1	6,426					
愛知	18	39,107		静岡	105	218,991	
三重	18	20,952		合計	105	218,991	2,086
合計	45	79,504	1,767	前年同月	251	525,272	2,093
前年同月	262	205,739	785				
					くるまえび		
	サーモン（輸入さけ）						
				岐阜	2	18,252	
宮城	769	1,442,340		愛知	195	1,050,408	
東京	794	1,158,221		岡山	20	84,996	
愛知	1,174	1,700,548		鹿児島	24	129,924	
京都	744	1,389,256		合計	241	1,283,580	5,326
大阪	2,574	3,691,967		前年同月	396	1,855,467	4,686
兵庫	44	61,776					

単位 数量 = K g , 金額 = 円

産地	数量	金額	平均価格	産地	数量	金額	平均価格
				島根	4	25,056	
	あまえび			合計	927	2,379,380	2,567
				前年同月	2,299	3,771,958	1,641
岐阜	58	172,314					
石川	420	717,444			かに身		
愛知	12	25,170					
兵庫	285	449,882		岐阜	6	19,440	
鳥取	58	193,357		青森	126	502,418	
合計	833	1,558,167	1,871	愛知	175	75,567	
前年同月	1,352	2,046,089	1,513	兵庫	90	241,488	
				鳥取	247	896,152	
	その他えび			合計	644	1,735,065	2,694
				前年同月	770	1,580,501	2,053
岐阜	477	632,882					
北海道	6	23,328			その他かに		
千葉	9	32,821					
富山	64	208,872		岩手	305	182,995	
静岡	0	41,796		宮城	30	14,472	
愛知	1,502	1,990,266		愛知	50	67,321	
三重	1	7,344		鳥取	57	88,128	
広島	32	20,048		合計	442	352,916	798
山口	3	9,720		前年同月	9	16,760	1,862
福岡	10	79,812					
佐賀	27	23,868			まふぐ		
合計	2,131	3,070,757	1,441				
前年同月	2,067	2,907,095	1,406	岐阜	80	370,209	
				静岡	4	146,988	
	けがに			愛知	232	594,664	
				山口	231	281,718	
北海道	29	132,300		合計	547	1,393,579	2,548
合計	29	132,300	4,562	前年同月	789	1,708,682	2,166
前年同月	37	166,255	4,493				
					その他ふぐ		
	ずわいがに						
				愛知	1	7,301	
岐阜	35	246,650		山口	394	1,402,919	
北海道	16	20,520		愛媛	3	15,120	
岩手	6	5,400		合計	398	1,425,340	3,581
愛知	1	3,024		前年同月	264	1,003,611	3,802
兵庫	679	1,463,994					
鳥取	186	614,736					

単位 数量 = K g , 金額 = 円

産地	数量	金額	平均価格	産地	数量	金額	平均価格
				愛知	80	32,961	
	さば			合計	353	132,197	374
				前年同月	803	262,149	326
岐阜	4	4,968					
宮城	114	66,258			ぼら		
千葉	100	29,160					
石川	160	47,628		愛知	35	23,327	
静岡	355	116,694		三重	2	421	
愛知	4,069	1,507,609		合計	37	23,748	642
三重	150	35,640		前年同月	48	26,763	558
兵庫	59	66,700					
和歌山	200	56,592			まながつお		
山口	159	38,700					
福岡	84	32,616		岐阜	43	224,618	
佐賀	1,517	572,292		合計	43	224,618	5,224
長崎	663	270,756		前年同月	8	15,131	1,891
合計	7,634	2,845,613	373				
前年同月	8,080	3,023,055	374		あまたい		
	さんま			岐阜	24	133,885	
				福井	9	34,042	
岐阜	52	35,100		島根	3	4,018	
千葉	1,492	797,148		福岡	17	37,282	
合計	1,544	832,248	539	合計	53	209,227	3,948
前年同月	1,766	784,015	444	前年同月	80	264,956	3,312
	さより				いとより		
岐阜	4	20,844		福井	4	9,126	
愛知	54	226,368		愛知	7	9,720	
鳥取	10	5,400		島根	2	1,469	
広島	5	10,368		大分	48	46,229	
山口	94	207,954		合計	61	66,544	1,091
合計	167	470,934	2,820	前年同月	451	234,597	520
前年同月	164	442,185	2,696				
					きんめたい		
	にしん						
				千葉	146	395,060	
岩手	128	78,068		合計	146	395,060	2,706
富山	40	12,096		前年同月	313	474,142	1,515
石川	105	9,072					

単位 数量 = K g , 金額 = 円

産地	数量	金額	平均価格	産地	数量	金額	平均価格
				合計	32	60,760	1,899
	ほうぼう			前年同月	48	71,453	1,489
岐阜	1	1,296			むつ		
福井	9	4,666					
愛知	3	4,082		岐阜	3	22,453	
島根	0	259		東京	12	34,020	
合計	13	10,303	793	愛知	12	66,360	
前年同月	88	120,933	1,374	佐賀	25	14,850	
				合計	52	137,683	2,648
	こち			前年同月	158	547,338	3,464
愛知	10	6,480			きす		
和歌山	4	432					
合計	14	6,912	494	岐阜	3	2,235	
前年同月	44	55,816	1,269	石川	60	25,920	
				合計	63	28,155	447
	あんこう			前年同月	0	0	0
岐阜	20	32,098			かます		
宮城	104	42,368					
東京	75	47,523		福井	1	1,512	
石川	3	4,147		愛知	127	94,533	
愛知	7	7,884		佐賀	87	67,824	
京都	32	20,044		合計	215	163,869	762
大阪	204	263,175		前年同月	369	241,025	653
島根	189	153,862					
山口	38	25,369			いさき		
合計	672	596,470	888				
前年同月	860	557,023	648	福井	9	11,664	
				愛知	77	65,217	
	はたはた			愛媛	30	24,192	
				大分	6	10,044	
新潟	80	29,430		合計	122	111,117	911
鳥取	321	128,034		前年同月	148	167,250	1,130
合計	401	157,464	393				
前年同月	594	214,866	362		すずき		
	あいなめ			岐阜	49	49,913	
				愛知	352	350,058	
愛知	32	60,760		三重	24	20,650	

単位 数量 = K g , 金額 = 円

産地	数量	金額	平均価格	産地	数量	金額	平均価格
和歌山	44	34,548		合計	26	71,901	2,765
鳥取	126	63,573		前年同月	116	200,745	1,731
合計	595	518,742	872				
前年同月	680	568,740	836		あなご		
	せいご			岐阜	22	69,336	
				東京	168	225,828	
鳥取	33	15,989		愛知	83	193,336	
合計	33	15,989	485	三重	80	254,194	
前年同月	40	6,480	162	兵庫	20	5,832	
				山口	168	238,032	
	しらうお			長崎	100	149,688	
				合計	641	1,136,246	1,773
岐阜	1	7,776		前年同月	527	1,000,188	1,898
宮城	16	41,580					
福井	11	27,756			はも		
愛知	12	20,693					
島根	6	87,048		愛知	5	2,570	
合計	46	184,853	4,019	三重	8	993	
前年同月	99	519,318	5,246	合計	13	3,563	274
				前年同月	3	3,828	1,276
	かわはぎ						
					たちうお		
岐阜	5	7,073					
福井	3	2,160		宮崎	4	7,452	
愛知	45	75,097		合計	4	7,452	1,863
合計	53	84,330	1,591	前年同月	665	651,445	980
前年同月	231	147,674	639				
					たこ		
	ほっけ						
				岐阜	22	52,116	
宮城	420	161,676		北海道	718	1,513,578	
山口	48	9,407		岩手	143	15,444	
合計	468	171,083	366	宮城	10	16,740	
前年同月	905	224,532	248	茨城	73	101,439	
				千葉	236	351,732	
	はた			愛知	82	186,408	
				三重	42	59,103	
岐阜	10	28,301		鳥取	40	47,412	
福井	1	2,527		合計	1,366	2,343,972	1,716
愛知	15	41,073		前年同月	1,194	2,400,012	2,010

単位 数量 = K g , 金額 = 円

産地	数量	金額	平均価格	産地	数量	金額	平均価格
	なまこ				こんぶ		
岐阜	5	8,737		宮城	86	19,357	
愛知	39	19,602		東京	2,770	554,705	
兵庫	432	200,934		三重	944	890,471	
広島	60	18,414		山口	10	3,240	
香川	60	29,484		合計	3,810	1,467,773	385
合計	596	277,171	465	前年同月	3,998	1,458,164	365
前年同月	478	367,362	769				
					その他鮮魚		
	うに						
				岐阜	57	128,790	
岐阜	4	102,060		北海道	10	3,262	
北海道	168	2,161,404		岩手	240	72,198	
東京	116	1,686,868		宮城	383	243,302	
愛知	38	82,836		千葉	157	244,642	
和歌山	44	822,150		新潟	185	42,876	
合計	370	4,855,318	13,122	福井	78	201,852	
前年同月	319	4,676,422	14,660	長野	77	131,586	
				静岡	80	68,040	
	のり			愛知	1,236	1,171,531	
				三重	346	242,861	
岐阜	0	3,024		滋賀	106	135,520	
静岡	1,971	352,620		大阪	24	29,027	
愛知	62	6,377		兵庫	50	11,880	
三重	247	665,766		和歌山	32	12,960	
熊本	20	14,256		鳥取	0	2,160	
合計	2,300	1,042,043	453	島根	7	7,150	
前年同月	951	1,310,758	1,378	岡山	8	64,800	
				山口	332	205,308	
	わかめ			福岡	2,316	1,091,976	
				佐賀	144	196,668	
岩手	200	12,420		熊本	24	25,920	
宮城	117	30,024		大分	30	20,736	
愛知	16	7,808		合計	5,922	4,355,045	735
大阪	455	729,013		前年同月	5,146	4,083,078	793
広島	4	5,788					
山口	7,215	2,105,022			すけそうこ		
合計	8,007	2,890,075	361				
前年同月	7,864	2,645,198	336	北海道	217	140,627	

単位 数量 = K g , 金額 = 円

産地	数量	金額	平均 価格	産地	数量	金額	平均 価格
愛知	7	4,299		秋田	675	124,686	
合計	224	144,926	647	千葉	789	1,074,978	
前年同月	245	332,856	1,359	愛知	50	62,672	
				三重	1,482	1,470,996	
	しらこ			山口	32	51,732	
				合計	3,028	2,785,064	920
北海道	554	1,991,790		前年同月	1,864	2,139,230	1,148
宮城	105	280,088					
愛知	57	113,994			あかかい		
山口	21	199,260					
合計	737	2,585,132	3,508	岐阜	11	25,002	
前年同月	862	2,001,173	2,322	千葉	240	250,424	
				静岡	225	260,237	
	あんこうきも			愛知	120	293,448	
				大分	10	7,652	
埼玉	60	125,172		合計	606	836,763	1,381
千葉	12	972		前年同月	497	690,377	1,389
愛媛	20	37,152					
合計	92	163,296	1,775		ほたてかい		
前年同月	28	14,364	513				
				北海道	634	580,446	
	その他魚卵			青森	20	31,104	
				宮城	72	81,648	
岐阜	57	237,924		千葉	60	40,500	
愛知	49	27,355		愛知	331	520,733	
大阪	8	20,520		合計	1,117	1,254,431	1,123
和歌山	24	3,726		前年同月	869	1,237,281	1,424
合計	138	289,525	2,098				
前年同月	184	292,366	1,589		セルカキ		
	あさり			岐阜	30	2,592	
				東京	276	152,723	
北海道	270	245,430		愛知	70	14,364	
愛知	3,744	2,625,171		兵庫	6,335	759,402	
三重	4,727	2,461,147		山口	580	544,320	
山口	31	31,860		合計	7,291	1,473,401	202
合計	8,772	5,363,608	611	前年同月	1,310	1,035,434	790
前年同月	6,963	4,629,861	665				
					しじみ		
	はまぐり						
				愛知	29	40,206	

単位 数量 = K g , 金額 = 円

産地	数量	金額	平均価格	産地	数量	金額	平均価格
三重	540	505,775		愛知	565	443,768	
島根	1,256	819,850		三重	7	8,553	
山口	113	81,702		岡山	10	9,504	
合計	1,938	1,447,533	747	広島	25	16,200	
前年同月	2,461	1,987,138	807	合計	1,098	1,191,243	1,085
				前年同月	990	1,051,251	1,062
	あわび						
					むきあかかい		
岐阜	1	29,203					
千葉	11	35,748		千葉	71	116,856	
東京	39	137,640		東京	60	88,263	
福井	1	7,776		長崎	51	81,864	
静岡	202	1,003,450		大分	70	126,873	
愛知	5	18,209		合計	252	413,856	1,642
京都	5	52,812		前年同月	163	311,364	1,910
山口	13	80,697					
香川	3	15,444			むきほたてかい		
長崎	14	59,636					
合計	294	1,440,615	4,900	北海道	265	953,208	
前年同月	288	1,406,465	4,884	宮城	59	293,328	
				東京	648	125,973	
	さざえ			愛知	45	14,580	
				合計	1,017	1,387,089	1,364
岐阜	5	5,940		前年同月	2,307	1,909,278	828
福井	16	9,936					
愛知	57	55,320			むきかき		
山口	191	263,877					
香川	15	17,820		北海道	1,930	373,043	
長崎	290	274,536		静岡	154	646,974	
合計	574	627,429	1,093	愛知	833	174,714	
前年同月	537	618,416	1,152	三重	5	4,860	
				兵庫	355	782,730	
	その他殻付貝			岡山	20,326	6,470,233	
				広島	9,332	7,083,558	
岐阜	6	8,694		山口	2,794	2,557,081	
北海道	204	221,508		合計	35,729	18,093,193	506
宮城	5	3,240		前年同月	28,741	18,390,772	640
千葉	75	40,122					
東京	59	43,632			とりかい		
福井	122	368,442					
静岡	20	27,580		長崎	5	60,264	

単位 数量 = K g , 金額 = 円

産地	数量	金額	平均 価格	産地	数量	金額	平均 価格
合計	5	60,264	12,053	愛知	12	11,664	
前年同月	209	312,660	1,496	合計	366	356,011	973
				前年同月	588	488,906	831
	かいばしら						
					うなぎ		
大分	6	17,712					
合計	6	17,712	2,952	岐阜	377	2,131,235	
前年同月	6	12,960	2,160	静岡	280	1,723,140	
				愛知	2,405	13,188,420	
	その他むき貝			兵庫	5	20,250	
				鳥取	2	10,368	
千葉	4	6,480		合計	3,069	17,073,413	5,563
三重	1,425	365,580		前年同月	2,862	13,867,213	4,845
合計	1,429	372,060	260				
前年同月	1,049	390,987	373		あまご		
	こい			長野	171	276,371	
				三重	720	151,848	
岐阜	2	0		合計	891	428,219	481
長野	21	19,047		前年同月	338	673,796	1,993
合計	23	19,047	828				
前年同月	20	32,657	1,633		その他淡水魚		
	ふな			岐阜	363	461,995	
				北海道	8	12,960	
岐阜	202	92,537		秋田	933	123,714	
合計	202	92,537	458	茨城	50	66,960	
前年同月	47	34,776	740	長野	26	43,958	
				愛知	139	665,280	
	養殖あゆ			三重	8	1,728	
				滋賀	47	101,088	
岐阜	20	53,460		合計	1,574	1,477,683	939
愛知	176	210,276		前年同月	2,017	3,504,986	1,738
滋賀	73	155,952					
合計	269	419,688	1,560		産地別合計		
前年同月	234	373,032	1,594				
				岐阜	3,607	8,772,201	
	にじます			北海道	6,333	9,030,956	
				青森	194	558,902	
長野	292	286,027		岩手	1,314	661,134	
静岡	62	58,320		宮城	11,442	8,926,354	

単位 数量 = K g , 金額 = 円

産地	数量	金額	平均 価格	産地	数量	金額	平均 価格
秋田	1,608	248,400					
福島	116	177,142					
茨城	123	168,399					
埼玉	130	200,513					
千葉	8,254	10,611,285					
東京	15,369	20,012,737					
新潟	1,091	507,870					
富山	481	675,205					
石川	1,607	1,366,319					
福井	1,562	2,310,430					
長野	587	756,989					
静岡	6,353	8,851,910					
愛知	35,319	42,142,982					
三重	21,186	20,611,806					
滋賀	226	392,560					
京都	1,263	1,998,045					
大阪	4,036	5,620,490					
兵庫	12,953	7,685,939					
和歌山	6,626	10,387,759					
鳥取	3,231	3,532,877					
島根	1,711	1,350,941					
岡山	20,364	6,629,533					
広島	9,458	7,154,376					
山口	12,515	8,345,921					
徳島	1,431	2,238,471					
香川	3,973	6,370,349					
愛媛	14,906	15,882,220					
福岡	4,199	2,831,699					
佐賀	4,000	1,827,552					
長崎	2,843	1,933,019					
熊本	128	77,598					
大分	279	435,565					
宮崎	1,634	3,442,927					
鹿児島	392	539,784					
沖縄	3,193	4,695,744					
合計	226,037	229,964,903	1,017				
前年同月	220,575	236,803,971	1,074				

品目別・産地別取扱高表

単位 数量 = K g , 金額 = 円

産地	数量	金額	平均価格	産地	数量	金額	平均価格
				和歌山	398	700,812	
	冷まぐろ			合計	703	1,026,042	1,460
				前年同月	49	117,300	2,394
千葉	95	331,918					
東京	274	925,052			冷めかじき		
静岡	2,506	7,657,510					
愛知	306	528,984		東京	10	4,860	
三重	26	57,957		静岡	1,577	1,554,579	
大阪	20	24,840		三重	40	54,000	
合計	3,227	9,526,261	2,952	合計	1,627	1,613,439	992
前年同月	3,037	9,560,039	3,148	前年同月	759	830,997	1,095
	冷きわだ				冷くろかわかじき		
東京	118	119,232		岐阜	28	26,947	
神奈川	1,030	1,840,995		静岡	939	959,019	
静岡	13,516	17,677,100		合計	967	985,966	1,020
三重	1,475	1,988,074		前年同月	1,172	1,091,872	932
合計	16,139	21,625,401	1,340				
前年同月	13,825	19,078,033	1,380		冷するめいか		
	冷めばち			石川	398	411,264	
				愛知	7	6,480	
神奈川	510	793,217		大阪	7	6,480	
静岡	987	1,430,044		合計	412	424,224	1,030
合計	1,497	2,223,261	1,485	前年同月	1,911	1,120,459	586
前年同月	1,165	1,878,212	1,612				
					冷もんこういか		
	その他冷まぐろ						
				東京	777	2,242,308	
東京	48	169,344		愛知	170	593,784	
静岡	486	725,554		大阪	674	747,118	
愛知	33	34,992		徳島	20	34,560	
三重	26	88,387		合計	1,641	3,617,770	2,205
合計	593	1,018,277	1,717	前年同月	1,666	3,485,054	2,092
前年同月	870	1,466,262	1,685				
					その他冷いか		
	冷まかじき						
				岐阜	10	4,536	
岐阜	34	86,064		青森	215	75,600	
静岡	271	239,166		千葉	150	134,244	

単位 数量 = K g , 金額 = 円

産地	数量	金額	平均価格	産地	数量	金額	平均価格
東京	2,857	2,517,750					
神奈川	3	64,800			冷べにさけ		
石川	25	23,490					
愛知	130	199,152		東京	90	121,492	
三重	20	31,320		愛知	1,499	2,114,532	
大阪	278	336,636		三重	155	168,028	
兵庫	340	17,096		大阪	158	177,552	
徳島	64	181,008		合計	1,902	2,581,604	1,357
合計	4,092	3,585,632	876	前年同月	1,863	2,735,603	1,468
前年同月	6,254	4,754,526	760				
					冷しろさけ		
	冷かれい						
				岐阜	1,559	495,675	
岐阜	50	47,250		千葉	80	181,440	
宮城	107	155,088		愛知	4,392	2,648,735	
埼玉	810	1,159,380		三重	1,839	1,424,282	
石川	982	378,927		大阪	340	325,296	
愛知	5,476	5,066,708		兵庫	220	166,558	
三重	1,195	745,168		福岡	50	129,600	
大阪	360	330,480		合計	8,480	5,371,586	633
兵庫	130	147,161		前年同月	11,543	7,477,305	648
合計	9,110	8,030,162	881				
前年同月	9,950	8,383,579	843		冷ぎんさけ		
	冷またい			宮城	136	161,568	
				東京	14	45,360	
東京	91	114,318		愛知	5,129	6,053,709	
愛知	172	285,876		三重	1,783	2,126,455	
大阪	120	136,080		大阪	8,372	10,825,823	
兵庫	71	177,358		合計	15,434	19,212,915	1,245
合計	454	713,632	1,572	前年同月	15,253	19,641,587	1,288
前年同月	619	816,977	1,320				
					冷ます		
	その他冷たい						
				愛知	40	20,304	
愛知	10	25,920		合計	40	20,304	508
三重	10	17,280		前年同月	1,760	427,464	243
大阪	38	52,704					
合計	58	95,904	1,654		冷えび		
前年同月	80	170,640	2,133				
				岐阜	1,069	1,166,647	

単位 数量 = K g , 金額 = 円

産地	数量	金額	平均価格	産地	数量	金額	平均価格
宮城	170	134,525		愛知	36	32,270	
東京	5,303	8,139,712		三重	3	5,508	
静岡	80	74,520		合計	1,667	1,447,628	868
愛知	4,651	8,079,701		前年同月	597	667,963	1,119
大阪	5,230	9,925,502					
兵庫	1,695	2,713,813			冷ぶり		
合計	18,198	30,234,420	1,661				
前年同月	18,366	31,063,949	1,691	愛知	30	19,440	
				合計	30	19,440	648
	冷たらばがに			前年同月	30	19,440	648
愛知	200	394,416			冷あじ		
鳥取	20	72,576					
福岡	10	89,856		愛知	605	332,856	
合計	230	556,848	2,421	大阪	290	184,356	
前年同月	555	832,410	1,500	兵庫	130	28,639	
				山口	4	2,808	
	冷ずわいがに			合計	1,029	548,659	533
				前年同月	2,305	875,251	380
岐阜	18	54,756					
北海道	200	492,480			冷さわら		
宮城	2,130	4,674,456					
東京	1,320	1,067,742		岐阜	20	5,783	
愛知	125	511,812		東京	40	33,048	
大阪	1,322	1,814,994		愛知	3,116	1,865,134	
兵庫	25	70,740		大阪	1,560	1,932,660	
鳥取	7,358	12,312,475		徳島	410	581,040	
合計	12,498	20,999,455	1,680	合計	5,146	4,417,665	858
前年同月	16,167	24,220,566	1,498	前年同月	9,122	6,583,354	722
	その他冷かに				冷またら		
東京	93	81,356		愛知	1,530	1,178,064	
愛知	1,622	592,991		兵庫	140	43,848	
鳥取	1,483	315,504		合計	1,670	1,221,912	732
合計	3,198	989,851	310	前年同月	1,470	1,181,898	804
前年同月	4,753	2,292,861	482				
					冷すけそうたら		
	冷かつお						
				東京	80	77,220	
静岡	1,628	1,409,850		合計	80	77,220	965

単位 数量 = K g , 金額 = 円

産地	数量	金額	平均 価格	産地	数量	金額	平均 価格
前年同月	110	106,488	968	大阪	1,085	300,834	
				兵庫	70	27,324	
	冷さば			合計	3,537	2,056,427	581
				前年同月	3,439	2,373,191	690
青森	850	224,543					
千葉	0	14,256			冷メルルーサ		
東京	12,545	5,865,923					
愛知	361	142,452		東京	70	56,808	
三重	1,175	730,836		愛知	10	11,880	
大阪	1,540	550,476		大阪	900	507,695	
合計	16,471	7,528,486	457	兵庫	20	7,560	
前年同月	16,403	8,309,250	507	合計	1,000	583,943	584
				前年同月	1,836	773,874	422
	冷さんま						
					冷すりみ		
兵庫	10	9,590					
合計	10	9,590	959	北海道	316	820,660	
前年同月	670	359,100	536	神奈川	15	15,390	
				合計	331	836,050	2,526
	冷きす			前年同月	4,460	2,611,440	586
愛知	10	7,884			その他冷凍魚		
大阪	503	522,979					
山口	40	32,724		岐阜	15,663	587,521	
合計	553	563,587	1,019	北海道	10	16,416	
前年同月	676	658,800	975	宮城	586	1,395,576	
				福島	154	295,157	
	冷たこ			千葉	45	134,682	
				東京	8,137	3,079,945	
石川	200	90,180		愛知	16,817	6,145,479	
愛知	221	165,737		三重	223	78,602	
大阪	32	54,950		滋賀	260	88,646	
長崎	240	127,116		大阪	10,744	7,341,419	
合計	693	437,983	632	兵庫	3,640	719,465	
前年同月	262	295,553	1,128	鳥取	1,200	253,758	
				山口	226	174,312	
	冷あかうお			香川	920	183,190	
				福岡	44	96,552	
東京	456	317,574		長崎	3,920	810,972	
愛知	1,435	1,068,012		合計	62,589	21,401,692	342
三重	491	342,683		前年同月	74,737	21,999,837	294

単位 数量 = K g , 金額 = 円

産地	数量	金額	平均価格	産地	数量	金額	平均価格
	冷むきかき				冷うなぎ		
岐阜	50	70,200		神奈川	3,164	2,835,486	
東京	220	293,760		愛知	100	162,000	
愛知	385	470,772		合計	3,264	2,997,486	918
合計	655	834,732	1,274	前年同月	2,745	2,867,022	1,044
前年同月	1,170	850,500	727				
					その他冷淡水魚		
	冷かいばしら						
				兵庫	155	42,930	
岐阜	20	54,000		合計	155	42,930	277
東京	180	504,360		前年同月	1,022	464,940	455
愛知	280	667,224					
山口	832	2,281,608			産地別合計		
合計	1,312	3,507,192	2,673				
前年同月	1,276	3,612,816	2,831	岐阜	18,796	2,902,255	
				北海道	586	1,418,656	
	その他冷かい			青森	1,065	300,143	
				宮城	3,129	6,521,213	
岐阜	13	14,300		福島	154	295,157	
東京	213	564,786		埼玉	810	1,159,380	
石川	250	328,320		千葉	370	796,540	
山梨	42	28,122		東京	32,936	26,341,950	
愛知	2,148	1,438,494		神奈川	4,722	5,549,888	
大阪	78	58,536		石川	1,855	1,232,181	
兵庫	330	15,390		山梨	42	28,122	
山口	110	139,320		静岡	21,990	31,727,342	
合計	3,184	2,587,268	813	愛知	51,456	41,303,734	
前年同月	3,221	2,854,320	886	三重	8,461	7,858,580	
				滋賀	260	88,646	
	冷あゆ			大阪	33,651	36,157,410	
				兵庫	6,976	4,187,472	
岐阜	262	288,576		和歌山	398	700,812	
北海道	60	89,100		鳥取	10,061	12,954,313	
愛知	410	437,940		山口	1,292	2,721,492	
山口	80	90,720		徳島	494	796,608	
合計	812	906,336	1,116	香川	920	183,190	
前年同月	732	1,327,050	1,813	福岡	104	316,008	
				長崎	4,160	938,088	
				合計	204,688	186,479,180	911

品目別・産地別取扱高表

単位 数量 = K g , 金額 = 円

産地	数量	金額	平均 価格	産地	数量	金額	平均 価格
				東京	24	135,054	
	干こんぶ			神奈川	60	181,224	
				静岡	76	49,086	
岐阜	32	6,281		愛知	20	4,320	
北海道	40	4,320		三重	1,120	392,148	
東京	5	15,120		兵庫	853	255,476	
静岡	10	3,240		山口	5,086	731,010	
愛知	70	68,148		熊本	30	16,416	
兵庫	10	17,280		合計	8,741	2,147,580	246
広島	120	47,844		前年同月	16,948	2,920,494	172
福岡	72	11,664					
合計	359	173,897	484	塩しろさけ			
前年同月	801	258,438	323				
				岐阜	3	4,212	
	干わかめ			北海道	187	286,805	
				青森	12	11,664	
岐阜	10,520	936,792		愛知	488	174,269	
静岡	80	29,160		合計	690	476,950	691
愛知	240	67,608		前年同月	670	637,179	951
合計	10,840	1,033,560	95				
前年同月	9,192	869,751	95	塩ぎんさけ			
	干ひじき			宮城	2,300	1,734,484	
				千葉	1,136	1,304,640	
三重	18	75,168		新潟	210	159,840	
合計	18	75,168	4,176	静岡	5,110	4,035,204	
前年同月	372	175,805	473	愛知	3,608	2,801,520	
				合計	12,364	10,035,688	812
	もずく			前年同月	8,132	7,380,313	908
宮城	720	109,383		塩べにさけ			
石川	58	30,348					
愛知	5,131	444,870		宮城	370	217,382	
山口	9,847	1,190,890		千葉	8	14,256	
合計	15,756	1,775,491	113	愛知	112	140,832	
前年同月	16,867	2,133,842	127	大阪	132	72,705	
				合計	622	445,175	716
	その他海藻			前年同月	1,786	981,718	550
岐阜	456	158,543		塩あきさけ			
宮城	1,016	224,303					

単位 数量 = K g , 金額 = 円

産地	数量	金額	平均価格	産地	数量	金額	平均価格
北海道	200	8,640		千葉	3,980	2,101,518	
東京	220	122,688		東京	247	206,280	
愛知	120	77,760		愛知	130	108,216	
合計	540	209,088	387	山口	45	9,720	
前年同月	432	229,716	532	合計	5,510	2,794,068	507
				前年同月	11,021	4,198,284	381
	塩ます						
				塩にしん			
北海道	1,295	1,068,552					
宮城	20	38,880		北海道	10	11,016	
東京	273	146,556		合計	10	11,016	1,102
兵庫	144	32,659		前年同月	26	27,540	1,059
合計	1,732	1,286,647	743				
前年同月	2,805	1,542,521	550	塩すけそうこ			
	塩いわし			北海道	60	68,472	
				東京	367	513,756	
千葉	70	30,132		愛知	356	129,046	
合計	70	30,132	430	京都	80	15,984	
前年同月	0	0	0	山口	2,163	449,898	
				福岡	6,095	2,644,964	
	塩さば			合計	9,121	3,822,120	419
				前年同月	10,886	3,598,183	331
岐阜	1,270	867,942					
青森	3,730	1,173,782		すじこ			
岩手	280	267,300					
宮城	172	104,760		東京	518	166,031	
茨城	120	32,400		合計	518	166,031	321
千葉	7,822	4,605,984		前年同月	0	0	0
静岡	1,086	224,992					
愛知	90	68,299		いくら			
大阪	420	326,592					
山口	12	12,441		岐阜	3	32,400	
福岡	300	8,424		北海道	113	338,472	
合計	15,302	7,692,916	503	青森	160	705,024	
前年同月	13,538	6,358,751	470	東京	472	2,055,240	
				愛知	39	361,584	
	塩さんま			大阪	10	22,356	
				鳥取	40	118,800	
岐阜	760	174,150		合計	837	3,633,876	4,342
北海道	348	194,184		前年同月	941	3,964,032	4,213

単位 数量 = K g , 金額 = 円

産地	数量	金額	平均 価格	産地	数量	金額	平均 価格
	塩かずのこ				開干いわし		
北海道	93	62,728		大阪	64	11,232	
東京	25	139,752		兵庫	96	67,392	
合計	118	202,480	1,716	合計	160	78,624	491
前年同月	239	133,404	558	前年同月	72	50,544	702
	その他塩蔵品				開干さば		
岐阜	222	81,126		茨城	50	16,524	
北海道	618	81,823		千葉	733	237,339	
青森	48	72,576		大分	30	6,610	
宮城	622	198,657		合計	813	260,473	320
千葉	224	17,108		前年同月	409	266,187	651
新潟	912	157,791					
富山	150	28,836			その他開干		
石川	545	178,362					
長野	50	17,820		北海道	702	159,797	
静岡	50	31,104		宮城	937	362,592	
愛知	569	236,793		茨城	670	276,966	
三重	36	6,998		千葉	1,570	1,104,420	
鳥取	1,620	139,968		静岡	70	20,682	
広島	238	97,426		愛知	194	29,674	
山口	464	124,891		三重	1,555	393,606	
福岡	936	395,623		山口	24	6,220	
合計	7,304	1,866,902	256	合計	5,722	2,353,957	411
前年同月	8,183	1,932,939	236	前年同月	6,622	2,393,872	362
	開干あじ				丸干あじ		
茨城	350	119,610		大分	43	23,325	
千葉	80	56,118		合計	43	23,325	542
静岡	6,079	1,547,099		前年同月	0	0	0
愛知	250	41,634					
三重	880	173,664			丸干いわし		
島根	850	199,843					
大分	60	42,854		千葉	935	179,809	
合計	8,549	2,180,822	255	東京	51	51,151	
前年同月	13,113	2,526,748	193	愛知	60	12,960	
				島根	5,824	673,448	

単位 数量 = K g , 金額 = 円

産地	数量	金額	平均 価格	産地	数量	金額	平均 価格
広島	120	22,896		滋賀	180	48,503	
大分	380	365,996		大阪	20	32,940	
合計	7,370	1,306,260	177	兵庫	1,740	394,572	
前年同月	7,660	1,289,891	168	島根	198	51,937	
				広島	419	88,927	
	ししやも			山口	744	176,904	
				香川	105	210	
岐阜	760	99,684		福岡	718	95,381	
北海道	1,100	92,340		合計	16,038	2,225,415	139
茨城	1,437	188,147		前年同月	27,594	3,231,629	117
東京	1,200	207,360					
愛知	143	41,519			しらす干		
三重	5,067	762,714					
大阪	20	17,625		茨城	12	18,144	
山口	100	94,608		東京	588	719,280	
福岡	341	67,318		愛知	1,991	2,812,372	
合計	10,168	1,571,315	155	大阪	360	260,626	
前年同月	8,340	1,360,584	163	兵庫	40	8,359	
				和歌山	2,961	785,835	
	その他丸干			岡山	60	134,460	
				広島	8	7,366	
岩手	10	11,664		高知	228	145,930	
福井	56	15,714		合計	6,248	4,892,372	783
兵庫	585	132,586		前年同月	5,422	4,462,573	823
山口	36	49,313					
大分	70	73,707			こうなご		
合計	757	282,984	374				
前年同月	961	345,582	360	茨城	120	23,328	
				愛知	60	12,960	
	その他塩干品			岡山	20	23,760	
				合計	200	60,048	300
岐阜	205	46,218		前年同月	748	696,786	932
北海道	204	49,023					
宮城	1,270	110,080			ひらこ煮干		
東京	20	15,552					
神奈川	1,332	348,479		愛知	76	50,652	
新潟	1,072	195,182		合計	76	50,652	666
石川	354	75,393		前年同月	110	77,760	707
静岡	23	49,248					
愛知	7,294	416,626			干かれい		
三重	140	30,240					

単位 数量 = K g , 金額 = 円

産地	数量	金額	平均 価格	産地	数量	金額	平均 価格
兵庫	680	287,588		三重	604	276,372	
鳥取	10	9,720		大阪	84	238,689	
島根	90	26,048		兵庫	597	300,542	
合計	780	323,356	415	合計	16,726	5,269,780	315
前年同月	611	185,730	304	前年同月	20,272	6,323,405	312
	干するめ				ちくわ		
岐阜	1	810		岐阜	4	3,240	
北海道	106	354,132		青森	220	81,648	
宮城	40	3,672		神奈川	24	7,104	
愛知	25	135,000		新潟	454	164,807	
合計	172	493,614	2,870	愛知	10,474	7,347,934	
前年同月	244	632,988	2,594	三重	2,688	876,279	
				兵庫	12	6,048	
	身欠にしん			岡山	70	30,240	
				山口	12	5,832	
北海道	130	27,972		合計	13,958	8,523,132	611
福井	333	247,482		前年同月	14,010	8,185,041	584
合計	463	275,454	595				
前年同月	571	300,498	526		なると		
	その他素干品			岐阜	9	3,726	
				静岡	987	511,023	
岐阜	270	49,205		合計	996	514,749	517
富山	20	5,616		前年同月	1,199	631,201	526
静岡	1,200	110,808					
愛知	162	520,560			はんぺん		
大阪	50	9,720					
兵庫	42	48,600		岐阜	2,084	853,089	
合計	1,744	744,509	427	北海道	48	4,406	
前年同月	2,001	641,585	321	青森	200	77,760	
				宮城	166	116,412	
	かまぼこ			新潟	697	404,258	
				静岡	912	481,631	
岐阜	9,050	1,728,838		愛知	25,663	5,368,447	
東京	1,441	948,129		三重	40	15,080	
神奈川	733	292,432		大阪	3	26,244	
新潟	91	68,874		兵庫	6,264	2,271,027	
静岡	16	15,939		島根	12	1,490	
愛知	4,110	1,399,965		岡山	295	266,329	

単位 数量 = K g , 金額 = 円

産地	数量	金額	平均 価格	産地	数量	金額	平均 価格
山口	153	70,524					
長崎	866	620,803			なまり		
合計	37,403	10,577,500	283				
前年同月	45,459	13,515,524	297	静岡	80	96,768	
				合計	80	96,768	1,210
	ハム・ソーセージ			前年同月	80	96,768	1,210
岐阜	498	893,766			ちりめんかまあげ		
千葉	738	205,804					
東京	948	272,322		愛知	165	410,022	
静岡	1,420	489,478		大阪	110	140,616	
愛知	2,884	1,888,142		兵庫	32	6,912	
大阪	37	62,316		広島	30	6,156	
合計	6,525	3,811,828	584	合計	337	563,706	1,673
前年同月	5,433	3,363,723	619	前年同月	456	867,564	1,903
	その他練製品				かつおぶし		
岐阜	7	3,888		愛知	10	4,860	
群馬	12	4,408		愛媛	20	24,192	
神奈川	27	7,992		合計	30	29,052	968
新潟	200	160,341		前年同月	60	119,858	1,998
静岡	21	11,340					
愛知	912	413,977			その他湯煮品		
大阪	57	79,444					
合計	1,236	681,390	551	東京	641	1,166,400	
前年同月	1,294	773,872	598	愛知	197	218,970	
				岡山	217	176,418	
	むしたこ			合計	1,055	1,561,788	1,480
				前年同月	1,014	1,697,058	1,674
岐阜	5,076	4,242,778					
北海道	690	968,760			あじみりん		
宮城	165	315,900					
茨城	459	1,225,206		愛知	48	16,070	
静岡	155	405,000		山口	24	3,564	
愛知	230	197,975		合計	72	19,634	273
大阪	885	1,865,484		前年同月	453	88,678	196
兵庫	260	188,438					
合計	7,920	9,409,541	1,188		いわしみりん		
前年同月	5,985	8,741,460	1,461				
				茨城	1,440	101,088	

単位 数量 = K g , 金額 = 円

産地	数量	金額	平均 価格	産地	数量	金額	平均 価格
愛媛	73	166,212		青森	2,036	387,425	
合計	1,513	267,300	177	宮城	3,902	1,186,124	
前年同月	1,788	377,784	211	秋田	30	16,200	
				福島	185	131,463	
	その他みりん干品			茨城	70	45,339	
				千葉	465	158,641	
北海道	168	14,153		東京	1,887	1,222,397	
宮城	318	114,061		神奈川	838	722,959	
富山	120	22,680		新潟	556	171,104	
静岡	470	136,491		石川	76	19,224	
愛知	466	94,505		静岡	2,647	856,578	
大阪	104	179,712		愛知	1,123	555,068	
島根	85	55,404		三重	523	153,078	
山口	846	243,456		大阪	658	94,930	
合計	2,577	860,462	334	兵庫	248	242,525	
前年同月	5,745	1,353,785	236	島根	71	168,480	
				岡山	264	93,647	
	味付だこ			広島	60	12,960	
				山口	410	235,052	
北海道	17	28,188		愛媛	184	72,057	
茨城	40	32,400		福岡	478	174,701	
合計	57	60,588	1,063	合計	19,869	7,926,717	399
前年同月	36	5,832	162	前年同月	46,304	9,867,355	213
	つくだ煮				さきいか		
茨城	3,901	793,368		兵庫	42	82,296	
千葉	100	32,400		合計	42	82,296	1,959
石川	10	26,460		前年同月	58	126,144	2,175
愛知	338	67,603					
三重	128	20,520			塩から		
兵庫	160	22,118					
広島	211	328,857		岐阜	550	77,887	
香川	698	148,824		北海道	1,584	328,148	
合計	5,546	1,440,150	260	青森	645	158,623	
前年同月	5,605	1,441,945	257	宮城	915	182,477	
				神奈川	80	16,308	
	魚漬物			愛知	20	15,552	
				合計	3,794	778,995	205
岐阜	2,928	1,159,504		前年同月	4,056	869,143	214
北海道	230	47,261					

単位 数量 = K g , 金額 = 円

産地	数量	金額	平均価格	産地	数量	金額	平均価格
				三重	1,606	227,016	
	こぶまき			大阪	150	32,400	
				兵庫	2,005	527,726	
岐阜	1,200	152,409		広島	12	1,296	
富山	2,735	481,388		山口	490	219,760	
合計	3,935	633,797	161	愛媛	225	226,297	
前年同月	2,146	447,759	209	合計	6,310	3,752,665	595
				前年同月	8,386	3,556,571	424
	味付かずのこ						
				くじら製品			
岐阜	60	9,720					
北海道	44	40,954		兵庫	220	61,830	
千葉	32	4,147		山口	120	24,840	
新潟	1,419	401,402		合計	340	86,670	255
富山	39	15,001		前年同月	360	95,742	266
合計	1,594	471,224	296				
前年同月	2,079	629,610	303	いか製品			
	その他調味加工品			岐阜	2,694	379,584	
				北海道	2,374	609,897	
岐阜	2	4,104		青森	795	824,646	
北海道	1,124	415,155		宮城	2,260	434,636	
宮城	390	51,772		福島	40	66,096	
東京	1,410	720,769		茨城	140	151,665	
神奈川	264	178,979		神奈川	80	90,721	
新潟	420	79,240		新潟	342	91,236	
愛知	360	268,206		富山	30	38,102	
三重	372	209,046		愛知	373	419,991	
京都	520	129,168		大阪	1,917	444,981	
合計	4,862	2,056,439	423	兵庫	426	510,817	
前年同月	6,194	2,315,274	374	島根	1,000	226,683	
				徳島	245	120,747	
	その他焼魚			香川	375	70,065	
				合計	13,091	4,479,867	342
北海道	125	10,800		前年同月	8,685	3,787,410	436
宮城	712	565,674					
福島	10	6,156		たら製品			
東京	2	7,776					
石川	156	42,120		岐阜	1	745	
静岡	6	46,872		北海道	10	14,256	
愛知	811	1,838,772		東京	92	158,760	

単位 数量 = K g , 金額 = 円

産地	数量	金額	平均価格	産地	数量	金額	平均価格
富山	37	40,360		香川	1,106	212,903	
石川	30	3,240		合計	13,719	5,744,273	419
福井	20	27,270		前年同月	14,527	5,458,718	376
愛知	90	194,400					
山口	120	200,880			冷えび製品		
福岡	3,883	3,671,148					
合計	4,283	4,311,059	1,007	岐阜	740	367,091	
前年同月	4,350	3,883,167	893	三重	573	372,654	
				合計	1,313	739,745	563
	魚切身			前年同月	1,580	1,018,064	644
北海道	880	164,700			その他加工品		
宮城	1,121	592,236					
秋田	60	38,880		岐阜	112,730	19,794,243	
茨城	90	20,412		北海道	20	5,314	
千葉	195	134,244		青森	40	9,936	
神奈川	40	7,258		宮城	50	41,017	
静岡	2,768	535,609		山形	239	74,652	
愛知	991	340,340		福島	270	379,080	
三重	719	237,643		茨城	10,844	4,865,112	
大阪	130	70,200		栃木	174	85,374	
兵庫	40	103,680		群馬	1,504	926,996	
山口	340	230,861		埼玉	90	36,450	
合計	7,374	2,476,063	336	千葉	1,157	465,610	
前年同月	7,286	1,995,222	274	東京	851	371,682	
				神奈川	1,154	568,175	
	冷凍食品			新潟	2,712	642,482	
				富山	697	332,253	
岐阜	2,584	384,976		石川	6,211	2,064,566	
宮城	27	10,498		福井	4,593	1,151,006	
東京	2,589	1,372,572		長野	92	84,495	
神奈川	20	36,720		静岡	5,062	3,637,168	
新潟	130	101,088		愛知	22,097	10,735,965	
静岡	465	362,222		三重	9,385	5,309,941	
愛知	1,971	618,472		滋賀	267	99,252	
三重	28	44,064		京都	346	200,673	
大阪	1,233	926,855		大阪	6,041	2,188,746	
兵庫	3,372	1,609,304		兵庫	1,803	787,707	
鳥取	34	12,026		和歌山	36	39,658	
島根	144	36,157		鳥取	4,023	4,998,780	
広島	16	16,416		島根	470	159,350	

単位 数量 = K g , 金額 = 円

産地	数量	金額	平均 価格	産地	数量	金額	平均 価格
岡山	1,071	1,083,288		岡山	1,997	1,808,142	
広島	572	532,223		広島	1,806	1,162,367	
山口	15	23,641		山口	21,051	4,104,305	
香川	266	141,511		徳島	245	120,747	
愛媛	73	76,291		香川	2,550	573,513	
福岡	20	22,248		愛媛	575	565,049	
合計	194,975	61,934,885	318	高知	228	145,930	
前年同月	207,601	62,146,568	299	福岡	12,843	7,091,471	
				長崎	866	620,803	
	産地別合計			熊本	30	16,416	
				大分	583	512,492	
岐阜	154,719	32,516,951		合計	521,287	194,164,028	372
北海道	12,520	5,460,268		前年同月	600,519	199,777,948	333
青森	7,886	3,503,084					
岩手	290	278,964					
宮城	17,493	6,715,000					
秋田	90	55,080					
山形	239	74,652					
福島	505	582,795					
茨城	19,743	7,909,709					
栃木	174	85,374					
群馬	1,516	931,404					
埼玉	90	36,450					
千葉	19,245	10,652,170					
東京	13,871	10,734,627					
神奈川	4,652	2,458,351					
新潟	9,215	2,797,645					
富山	3,828	964,236					
石川	7,440	2,439,713					
福井	5,002	1,441,472					
長野	142	102,315					
静岡	28,793	13,686,742					
愛知	94,561	41,172,458					
三重	25,482	9,576,231					
滋賀	447	147,755					
京都	946	345,825					
大阪	12,485	7,104,413					
兵庫	19,671	7,965,482					
和歌山	2,997	825,493					
鳥取	5,727	5,279,294					
島根	8,744	1,598,840					

業 者 別 内 訳

単位 数量 = K g , 金額 = 円

	令和 2年 2月分		平成 31年 2月分		前年同月比	
	数 量	金 額	数 量	金 額	数 量	金 額
岐果岐阜青果株式会社	45% 7,029,257	46% 1,522,665,891	50% 7,913,855	47% 1,656,761,678	89	92
岐阜中央青果株式会社	55% 8,449,154	54% 1,768,885,394	50% 7,967,687	53% 1,872,449,409	106	94
小 計	(94%) 100% 15,478,411	(84%) 100% 3,291,551,285	(94%) 100% 15,881,542	(85%) 100% 3,529,211,087	97	93
株式会社岐阜魚介	54% 512,886	58% 352,281,383	55% 577,981	59% 373,106,413	89	94
岐阜丸魚株式会社	46% 439,126	42% 258,326,728	45% 481,013	41% 263,713,288	91	98
小 計	(6%) 100% 952,012	(16%) 100% 610,608,111	(6%) 100% 1,058,994	(15%) 100% 636,819,701	90	96
総 計	(100%) 16,430,423	(100%) 3,902,159,396	(100%) 16,940,536	(100%) 4,166,030,788	97	94

() 内%は総計に対する各部の割合、その他の%は各部毎の割合である。

(2月) 日別卸売数量・金額集計

単位 数量 = K g , 金額 = 円 (開市日数 21日)

No. 1

		岐果岐阜青果株式会社				岐阜中央青果株式会社				合 計				金額比率
日	曜日	数量	金額	累計数量	累計金額	数量	金額	累計数量	累計金額	数量	金額	累計数量	累計金額	岐果／丸果
1	土	338,004	75,469,215	338,004	75,469,215	392,781	85,938,499	392,781	85,938,499	730,785	161,407,714	730,785	161,407,714	47% / 53%
2	日	休場日												
3	月	320,954	82,610,660	658,958	158,079,875	530,957	111,980,700	923,738	197,919,199	851,911	194,591,360	1,582,696	355,999,074	42% / 58%
4	火	301,319	61,135,427	960,277	219,215,302	411,203	83,545,140	1,334,941	281,464,339	712,522	144,680,567	2,295,218	500,679,641	42% / 58%
5	水	休場日												
6	木	400,633	94,200,652	1,360,910	313,415,954	426,718	94,756,382	1,761,659	376,220,721	827,351	188,957,034	3,122,569	689,636,675	50% / 50%
7	金	290,572	58,662,200	1,651,482	372,078,154	353,302	80,638,520	2,114,961	456,859,241	643,874	139,300,720	3,766,443	828,937,395	42% / 58%
8	土	348,750	70,522,038	2,000,232	442,600,192	327,703	72,977,687	2,442,664	529,836,928	676,453	143,499,725	4,442,896	972,437,120	49% / 51%
9	日	休場日												
10	月	380,804	90,113,484	2,381,036	532,713,676	533,440	112,448,795	2,976,104	642,285,723	914,244	202,562,279	5,357,140	1,174,999,399	44% / 56%
11	火	休場日												
12	水	349,918	75,305,866	2,730,954	608,019,542	377,861	81,088,499	3,353,965	723,374,222	727,779	156,394,365	6,084,919	1,331,393,764	48% / 52%
13	木	331,494	68,442,906	3,062,448	676,462,448	421,823	84,276,618	3,775,788	807,650,840	753,317	152,719,524	6,838,236	1,484,113,288	45% / 55%
14	金	307,990	64,219,076	3,370,438	740,681,524	321,700	67,215,554	4,097,488	874,866,394	629,690	131,434,630	7,467,926	1,615,547,918	49% / 51%
15	土	345,017	69,500,936	3,715,455	810,182,460	337,619	74,104,506	4,435,107	948,970,900	682,636	143,605,442	8,150,562	1,759,153,360	48% / 52%
16	日	休場日												
17	月	305,616	72,211,265	4,021,071	882,393,725	484,206	100,668,510	4,919,313	1,049,639,410	789,822	172,879,775	8,940,384	1,932,033,135	42% / 58%
18	火	300,250	59,458,476	4,321,321	941,852,201	387,909	72,977,265	5,307,222	1,122,616,675	688,159	132,435,741	9,628,543	2,064,468,876	45% / 55%
19	水	休場日												
20	木	376,288	87,242,043	4,697,609	1,029,094,244	458,427	97,317,527	5,765,649	1,219,934,202	834,715	184,559,570	10,463,258	2,249,028,446	47% / 53%
21	金	271,727	59,427,545	4,969,336	1,088,521,789	396,157	71,165,642	6,161,806	1,291,099,844	667,884	130,593,187	11,131,142	2,379,621,633	46% / 54%
22	土	386,068	75,415,715	5,355,404	1,163,937,504	400,701	76,512,422	6,562,507	1,367,612,266	786,769	151,928,137	11,917,911	2,531,549,770	50% / 50%
23	日	休場日												
24	月	休場日												
25	火	401,341	89,491,116	5,756,745	1,253,428,620	529,817	123,191,290	7,092,324	1,490,803,556	931,158	212,682,406	12,849,069	2,744,232,176	42% / 58%
26	水	216,022	47,355,375	5,972,767	1,300,783,995	271,113	55,783,535	7,363,437	1,546,587,091	487,135	103,138,910	13,336,204	2,847,371,086	46% / 54%
27	木	312,537	73,615,455	6,285,304	1,374,399,450	298,695	67,967,973	7,662,132	1,614,555,064	611,232	141,583,428	13,947,436	2,988,954,514	52% / 48%
28	金	385,693	70,093,872	6,670,997	1,444,493,322	433,122	78,965,504	8,095,254	1,693,520,568	818,815	149,059,376	14,766,251	3,138,013,890	47% / 53%
29	土	358,260	78,172,569	7,029,257	1,522,665,891	353,900	75,364,826	8,449,154	1,768,885,394	712,160	153,537,395	15,478,411	3,291,551,285	51% / 49%
合 計		7,029,257	1,522,665,891			8,449,154	1,768,885,394			15,478,411	3,291,551,285			46% / 54%
日平均		334,727	72,507,900			402,341	84,232,638			737,067	156,740,537			
前年同月		7,913,855	1,656,761,678			7,967,687	1,872,449,409			15,881,542	3,529,211,087			47% / 53%
対 比		89%	92%			106%	94%			97%	93%			

(2月) 日別卸売数量・金額集計

単位 数量 = K g , 金額 = 円 (開市日数 21日)

No. 1

		株式会社岐阜魚介				岐阜丸魚株式会社				合 計				金額比率
日	曜日	数量	金額	累計数量	累計金額	数量	金額	累計数量	累計金額	数量	金額	累計数量	累計金額	魚介／丸魚
1	土	28,361	23,201,755	28,361	23,201,755	27,256	18,339,650	27,256	18,339,650	55,617	41,541,405	55,617	41,541,405	56% / 44%
2	日	休場日												
3	月	32,397	19,720,317	60,758	42,922,072	26,677	13,649,277	53,933	31,988,927	59,074	33,369,594	114,691	74,910,999	59% / 41%
4	火	22,075	16,727,297	82,833	59,649,369	16,291	11,263,316	70,224	43,252,243	38,366	27,990,613	153,057	102,901,612	60% / 40%
5	水	休場日												
6	木	30,684	20,644,363	113,517	80,293,732	25,310	13,461,921	95,534	56,714,164	55,994	34,106,284	209,051	137,007,896	61% / 39%
7	金	20,639	16,390,934	134,156	96,684,666	24,197	11,503,384	119,731	68,217,548	44,836	27,894,318	253,887	164,902,214	59% / 41%
8	土	22,903	16,343,605	157,059	113,028,271	20,732	13,585,193	140,463	81,802,741	43,635	29,928,798	297,522	194,831,012	55% / 45%
9	日	休場日												
10	月	31,110	17,942,354	188,169	130,970,625	27,654	13,581,536	168,117	95,384,277	58,764	31,523,890	356,286	226,354,902	57% / 43%
11	火	休場日												
12	水	19,819	12,745,040	207,988	143,715,665	13,729	8,939,959	181,846	104,324,236	33,548	21,684,999	389,834	248,039,901	59% / 41%
13	木	22,772	14,526,970	230,760	158,242,635	23,308	11,247,530	205,154	115,571,766	46,080	25,774,500	435,914	273,814,401	56% / 44%
14	金	19,921	15,224,459	250,681	173,467,094	17,325	10,623,387	222,479	126,195,153	37,246	25,847,846	473,160	299,662,247	59% / 41%
15	土	23,704	17,366,202	274,385	190,833,296	18,814	12,827,230	241,293	139,022,383	42,518	30,193,432	515,678	329,855,679	58% / 42%
16	日	休場日												
17	月	28,208	15,458,701	302,593	206,291,997	21,936	12,702,088	263,229	151,724,471	50,144	28,160,789	565,822	358,016,468	55% / 45%
18	火	19,171	13,314,042	321,764	219,606,039	21,206	11,767,605	284,435	163,492,076	40,377	25,081,647	606,199	383,098,115	53% / 47%
19	水	休場日												
20	木	26,766	18,387,939	348,530	237,993,978	18,750	11,662,640	303,185	175,154,716	45,516	30,050,579	651,715	413,148,694	61% / 39%
21	金	21,588	17,825,621	370,118	255,819,599	19,446	12,145,390	322,631	187,300,106	41,034	29,971,011	692,749	443,119,705	59% / 41%
22	土	25,927	19,554,816	396,045	275,374,415	28,007	17,846,618	350,638	205,146,724	53,934	37,401,434	746,683	480,521,139	52% / 48%
23	日	休場日												
24	月	休場日												
25	火	36,244	20,419,554	432,289	295,793,969	20,117	13,376,973	370,755	218,523,697	56,361	33,796,527	803,044	514,317,666	60% / 40%
26	水	16,236	10,054,663	448,525	305,848,632	15,870	7,258,742	386,625	225,782,439	32,106	17,313,405	835,150	531,631,071	58% / 42%
27	木	23,786	16,917,984	472,311	322,766,616	20,724	10,864,659	407,349	236,647,098	44,510	27,782,643	879,660	559,413,714	61% / 39%
28	金	18,387	14,872,813	490,698	337,639,429	13,431	9,996,356	420,780	246,643,454	31,818	24,869,169	911,478	584,282,883	60% / 40%
29	土	22,188	14,641,954	512,886	352,281,383	18,346	11,683,274	439,126	258,326,728	40,534	26,325,228	952,012	610,608,111	56% / 44%
合 計		512,886	352,281,383			439,126	258,326,728			952,012	610,608,111			58% / 42%
日 平均		24,423	16,775,304			20,911	12,301,273			45,334	29,076,577			
前年同月		577,981	373,106,413			481,013	263,713,288			1,058,994	636,819,701			59% / 41%
対 比		89%	94%			91%	98%			90%	96%			

種類別卸売数量・金額集計

単位 数量 = K g , 金額 = 円

No. 2

		岐果岐阜青果株式会社						岐阜中央青果株式会社					
		野 菜		果 実		合 計		野 菜		果 実		合 計	
日	曜日	数量	金額	数量	金額	数量	金額	数量	金額	数量	金額	数量	金額
1	土	279,775	53,328,771	58,229	22,140,444	338,004	75,469,215	335,781	62,792,142	57,000	23,146,357	392,781	85,938,499
2	日	休場日											
3	月	258,523	57,790,921	62,431	24,819,739	320,954	82,610,660	445,690	80,217,547	85,267	31,763,153	530,957	111,980,700
4	火	251,722	43,894,156	49,597	17,241,271	301,319	61,135,427	362,941	62,754,855	48,262	20,790,285	411,203	83,545,140
5	水	休場日											
6	木	317,960	64,187,306	82,673	30,013,346	400,633	94,200,652	368,384	70,653,562	58,334	24,102,820	426,718	94,756,382
7	金	236,269	41,631,841	54,303	17,030,359	290,572	58,662,200	288,852	55,909,260	64,450	24,729,260	353,302	80,638,520
8	土	300,935	52,869,103	47,815	17,652,935	348,750	70,522,038	291,189	58,293,473	36,514	14,684,214	327,703	72,977,687
9	日	休場日											
10	月	308,545	63,111,736	72,259	27,001,748	380,804	90,113,484	450,952	82,736,027	82,488	29,712,768	533,440	112,448,795
11	火	休場日											
12	水	284,200	50,444,427	65,718	24,861,439	349,918	75,305,866	337,667	61,971,365	40,194	19,117,134	377,861	81,088,499
13	木	293,219	52,179,476	38,275	16,263,430	331,494	68,442,906	358,667	62,283,255	63,156	21,993,363	421,823	84,276,618
14	金	240,532	41,551,604	67,458	22,667,472	307,990	64,219,076	281,805	51,263,913	39,895	15,951,641	321,700	67,215,554
15	土	290,826	50,547,596	54,191	18,953,340	345,017	69,500,936	292,270	57,055,079	45,349	17,049,427	337,619	74,104,506
16	日	休場日											
17	月	265,660	54,658,350	39,956	17,552,915	305,616	72,211,265	424,979	77,680,989	59,227	22,987,521	484,206	100,668,510
18	火	244,923	41,343,385	55,327	18,115,091	300,250	59,458,476	333,525	54,397,516	54,384	18,579,749	387,909	72,977,265
19	水	休場日											
20	木	305,207	61,086,267	71,081	26,155,776	376,288	87,242,043	386,496	71,319,810	71,931	25,997,717	458,427	97,317,527
21	金	213,196	40,227,360	58,531	19,200,185	271,727	59,427,545	358,501	55,885,435	37,656	15,280,207	396,157	71,165,642
22	土	332,539	57,127,027	53,529	18,288,688	386,068	75,415,715	365,767	62,713,203	34,934	13,799,219	400,701	76,512,422
23	日	休場日											
24	月	休場日											
25	火	351,324	68,212,190	50,017	21,278,926	401,341	89,491,116	432,949	88,376,730	96,868	34,814,560	529,817	123,191,290
26	水	178,060	34,305,346	37,962	13,050,029	216,022	47,355,375	256,881	48,707,349	14,232	7,076,186	271,113	55,783,535
27	木	257,921	52,063,309	54,616	21,552,146	312,537	73,615,455	261,754	54,160,933	36,941	13,807,040	298,695	67,967,973
28	金	335,923	54,289,551	49,770	15,804,321	385,693	70,093,872	386,246	61,390,761	46,876	17,574,743	433,122	78,965,504
29	土	297,377	57,640,302	60,883	20,532,267	358,260	78,172,569	324,060	63,973,955	29,840	11,390,871	353,900	75,364,826
合 計		5,844,636	1,092,490,024	1,184,621	430,175,867	7,029,257	1,522,665,891	7,345,356	1,344,537,159	1,103,798	424,348,235	8,449,154	1,768,885,394
前年同月		6,680,616	1,229,475,458	1,233,239	427,286,220	7,913,855	1,656,761,678	6,736,362	1,436,298,531	1,231,325	436,150,878	7,967,687	1,872,449,409
対 比		87%	89%	96%	101%	89%	92%	109%	94%	90%	97%	106%	94%

種類別卸売数量・金額集計

No. 2

		2 社 合 計					
		野 菜		果 実		合 計	
日	曜日	数量	金額	数量	金額	数量	金額
1	土	615,556	116,120,913	115,229	45,286,801	730,785	161,407,714
2	日	休場日					
3	月	704,213	138,008,468	147,698	56,582,892	851,911	194,591,360
4	火	614,663	106,649,011	97,859	38,031,556	712,522	144,680,567
5	水	休場日					
6	木	686,344	134,840,868	141,007	54,116,166	827,351	188,957,034
7	金	525,121	97,541,101	118,753	41,759,619	643,874	139,300,720
8	土	592,124	111,162,576	84,329	32,337,149	676,453	143,499,725
9	日	休場日					
10	月	759,497	145,847,763	154,747	56,714,516	914,244	202,562,279
11	火	休場日					
12	水	621,867	112,415,792	105,912	43,978,573	727,779	156,394,365
13	木	651,886	114,462,731	101,431	38,256,793	753,317	152,719,524
14	金	522,337	92,815,517	107,353	38,619,113	629,690	131,434,630
15	土	583,096	107,602,675	99,540	36,002,767	682,636	143,605,442
16	日	休場日					
17	月	690,639	132,339,339	99,183	40,540,436	789,822	172,879,775
18	火	578,448	95,740,901	109,711	36,694,840	688,159	132,435,741
19	水	休場日					
20	木	691,703	132,406,077	143,012	52,153,493	834,715	184,559,570
21	金	571,697	96,112,795	96,187	34,480,392	667,884	130,593,187
22	土	698,306	119,840,230	88,463	32,087,907	786,769	151,928,137
23	日	休場日					
24	月	休場日					
25	火	784,273	156,588,920	146,885	56,093,486	931,158	212,682,406
26	水	434,941	83,012,695	52,194	20,126,215	487,135	103,138,910
27	木	519,675	106,224,242	91,557	35,359,186	611,232	141,583,428
28	金	722,169	115,680,312	96,646	33,379,064	818,815	149,059,376
29	土	621,437	121,614,257	90,723	31,923,138	712,160	153,537,395
合 計		13,189,992	2,437,027,183	2,288,419	854,524,102	15,478,411	3,291,551,285
前年同月		13,416,978	2,665,773,989	2,464,564	863,437,098	15,881,542	3,529,211,087
対 比		98%	91%	93%	99%	97%	93%

種類別卸売数量・金額集計

単位 数量 = K g , 金額 = 円

No. 2

		株式会社岐阜魚介								岐阜丸魚株式会社							
		鮮 魚		冷 凍 魚		加工水産物		合 計		鮮 魚		冷 凍 魚		加工水産物		合 計	
日	曜日	数量	金額	数量	金額	数量	金額	数量	金額	数量	金額	数量	金額	数量	金額	数量	金額
1	土	5,714	8,043,807	7,340	7,511,940	15,307	7,646,008	28,361	23,201,755	5,439	4,649,032	4,995	6,836,313	16,822	6,854,305	27,256	18,339,650
2	日	休場日															
3	月	5,340	6,934,378	10,850	6,506,689	16,207	6,279,250	32,397	19,720,317	6,822	4,350,268	4,304	4,365,841	15,551	4,933,168	26,677	13,649,277
4	火	5,090	5,815,051	8,133	7,216,714	8,852	3,695,532	22,075	16,727,297	5,116	4,057,249	2,705	3,545,581	8,470	3,660,486	16,291	11,263,316
5	水	休場日															
6	木	6,164	7,793,713	10,984	7,312,888	13,536	5,537,762	30,684	20,644,363	5,911	4,251,698	2,865	3,776,367	16,534	5,433,856	25,310	13,461,921
7	金	5,208	7,293,018	6,766	5,067,233	8,665	4,030,683	20,639	16,390,934	3,970	3,558,493	2,560	3,730,344	17,667	4,214,547	24,197	11,503,384
8	土	6,003	7,856,410	5,474	4,279,002	11,426	4,208,193	22,903	16,343,605	5,576	4,706,476	2,820	3,780,651	12,336	5,098,066	20,732	13,585,193
9	日	休場日															
10	月	5,847	7,441,010	10,584	5,370,798	14,679	5,130,546	31,110	17,942,354	7,897	4,665,896	2,664	3,453,522	17,093	5,462,118	27,654	13,581,536
11	火	休場日															
12	水	4,330	4,753,180	6,127	4,480,476	9,362	3,511,384	19,819	12,745,040	4,110	3,258,669	2,063	2,582,626	7,556	3,098,664	13,729	8,939,959
13	木	5,237	5,983,339	5,580	3,806,622	11,955	4,737,009	22,772	14,526,970	4,674	3,087,248	2,317	3,330,188	16,317	4,830,094	23,308	11,247,530
14	金	5,537	7,418,360	6,108	4,500,402	8,276	3,305,697	19,921	15,224,459	4,715	3,623,897	1,905	3,098,854	10,705	3,900,636	17,325	10,623,387
15	土	5,453	7,457,685	5,150	4,212,378	13,101	5,696,139	23,704	17,366,202	5,532	4,204,104	2,603	3,639,349	10,679	4,983,777	18,814	12,827,230
16	日	休場日															
17	月	5,260	5,832,397	7,325	3,922,651	15,623	5,703,653	28,208	15,458,701	7,002	4,168,701	2,694	3,701,049	12,240	4,832,338	21,936	12,702,088
18	火	4,650	5,970,033	5,172	3,932,727	9,349	3,411,282	19,171	13,314,042	4,265	3,299,287	3,026	4,014,941	13,915	4,453,377	21,206	11,767,605
19	水	休場日															
20	木	5,757	6,958,418	7,506	6,574,178	13,503	4,855,343	26,766	18,387,939	4,446	3,365,843	2,180	3,319,826	12,124	4,976,971	18,750	11,662,640
21	金	5,428	7,718,241	6,855	6,057,644	9,305	4,049,736	21,588	17,825,621	4,929	3,938,595	2,656	4,214,842	11,861	3,991,953	19,446	12,145,390
22	土	6,380	9,473,538	5,534	4,849,133	14,013	5,232,145	25,927	19,554,816	6,830	5,648,131	4,479	5,852,487	16,698	6,346,000	28,007	17,846,618
23	日	休場日															
24	月	休場日															
25	火	7,775	8,747,755	9,628	5,210,361	18,841	6,461,438	36,244	20,419,554	6,937	4,647,233	2,925	4,244,567	10,255	4,485,173	20,117	13,376,973
26	水	3,416	4,063,275	5,564	3,470,966	7,256	2,520,422	16,236	10,054,663	3,489	2,725,866	1,837	2,410,281	10,544	2,122,595	15,870	7,258,742
27	木	5,736	7,427,093	5,830	4,781,628	12,220	4,709,263	23,786	16,917,984	3,935	2,940,782	2,177	3,141,445	14,612	4,782,432	20,724	10,864,659
28	金	5,117	6,921,189	4,611	4,153,360	8,659	3,798,264	18,387	14,872,813	3,958	3,253,569	2,423	3,889,444	7,050	2,853,343	13,431	9,996,356
29	土	5,715	7,652,785	4,994	3,023,145	11,479	3,966,024	22,188	14,641,954	5,327	4,009,191	2,375	3,309,727	10,644	4,364,356	18,346	11,683,274
合 計		115,157	147,554,675	146,115	106,240,935	251,614	98,485,773	512,886	352,281,383	110,880	82,410,228	58,573	80,238,245	269,673	95,678,255	439,126	258,326,728
前年同月		121,959	154,438,674	177,974	119,695,259	278,048	98,972,480	577,981	373,106,413	98,616	82,365,297	59,926	80,542,523	322,471	100,805,468	481,013	263,713,288
対 比		94%	96%	82%	89%	90%	100%	89%	94%	112%	100%	98%	100%	84%	95%	91%	98%

種類別卸売数量・金額集計

N o . 2

		2 社 合 計							
		鮮 魚		冷 凍 魚		加 工 水 産 物		合 計	
日	曜日	数量	金額	数量	金額	数量	金額	数量	金額
1	土	11,153	12,692,839	12,335	14,348,253	32,129	14,500,313	55,617	41,541,405
2	日	休場日							
3	月	12,162	11,284,646	15,154	10,872,530	31,758	11,212,418	59,074	33,369,594
4	火	10,206	9,872,300	10,838	10,762,295	17,322	7,356,018	38,366	27,990,613
5	水	休場日							
6	木	12,075	12,045,411	13,849	11,089,255	30,070	10,971,618	55,994	34,106,284
7	金	9,178	10,851,511	9,326	8,797,577	26,332	8,245,230	44,836	27,894,318
8	土	11,579	12,562,886	8,294	8,059,653	23,762	9,306,259	43,635	29,928,798
9	日	休場日							
10	月	13,744	12,106,906	13,248	8,824,320	31,772	10,592,664	58,764	31,523,890
11	火	休場日							
12	水	8,440	8,011,849	8,190	7,063,102	16,918	6,610,048	33,548	21,684,999
13	木	9,911	9,070,587	7,897	7,136,810	28,272	9,567,103	46,080	25,774,500
14	金	10,252	11,042,257	8,013	7,599,256	18,981	7,206,333	37,246	25,847,846
15	土	10,985	11,661,789	7,753	7,851,727	23,780	10,679,916	42,518	30,193,432
16	日	休場日							
17	月	12,262	10,001,098	10,019	7,623,700	27,863	10,535,991	50,144	28,160,789
18	火	8,915	9,269,320	8,198	7,947,668	23,264	7,864,659	40,377	25,081,647
19	水	休場日							
20	木	10,203	10,324,261	9,686	9,894,004	25,627	9,832,314	45,516	30,050,579
21	金	10,357	11,656,836	9,511	10,272,486	21,166	8,041,689	41,034	29,971,011
22	土	13,210	15,121,669	10,013	10,701,620	30,711	11,578,145	53,934	37,401,434
23	日	休場日							
24	月	休場日							
25	火	14,712	13,394,988	12,553	9,454,928	29,096	10,946,611	56,361	33,796,527
26	水	6,905	6,789,141	7,401	5,881,247	17,800	4,643,017	32,106	17,313,405
27	木	9,671	10,367,875	8,007	7,923,073	26,832	9,491,695	44,510	27,782,643
28	金	9,075	10,174,758	7,034	8,042,804	15,709	6,651,607	31,818	24,869,169
29	土	11,042	11,661,976	7,369	6,332,872	22,123	8,330,380	40,534	26,325,228
合 計		226,037	229,964,903	204,688	186,479,180	521,287	194,164,028	952,012	610,608,111
前年同月		220,575	236,803,971	237,900	200,237,782	600,519	199,777,948	1,058,994	636,819,701
対 比		102%	97%	86%	93%	87%	97%	90%	96%

種類別集荷方法別卸売数量・金額集計

単位 数量 = K g , 金額 = 円

No. 3

卸売業者 岐果岐阜青果株式会社

日	曜日	野 菜				果 実				合 計	
		受 託		買 付		受 託		買 付			
		数量	金額	数量	金額	数量	金額	数量	金額	数量	金額
1	土	110,900	26,486,771	168,875	26,842,000	35,838	14,125,602	22,391	8,014,842	338,004	75,469,215
2	日	休場日									
3	月	115,534	32,450,891	142,989	25,340,030	36,443	15,798,370	25,988	9,021,369	320,954	82,610,660
4	火	103,161	22,230,059	148,561	21,664,097	38,184	12,910,827	11,413	4,330,444	301,319	61,135,427
5	水	休場日									
6	木	149,490	35,397,780	168,470	28,789,526	50,992	18,925,920	31,681	11,087,426	400,633	94,200,652
7	金	88,791	21,034,310	147,478	20,597,531	41,546	12,489,067	12,757	4,541,292	290,572	58,662,200
8	土	129,548	27,428,260	171,387	25,440,843	39,157	14,137,243	8,658	3,515,692	348,750	70,522,038
9	日	休場日									
10	月	131,490	31,631,174	177,055	31,480,562	33,773	15,114,761	38,486	11,886,987	380,804	90,113,484
11	火	休場日									
12	水	132,552	27,460,964	151,648	22,983,463	48,597	17,962,733	17,121	6,898,706	349,918	75,305,866
13	木	120,917	25,459,640	172,302	26,719,836	25,977	11,470,832	12,298	4,792,598	331,494	68,442,906
14	金	69,053	17,115,469	171,479	24,436,135	42,599	14,525,342	24,859	8,142,130	307,990	64,219,076
15	土	122,321	25,979,362	168,505	24,568,234	43,816	15,457,910	10,375	3,495,430	345,017	69,500,936
16	日	休場日									
17	月	102,696	27,879,498	162,964	26,778,852	15,736	10,021,287	24,220	7,531,628	305,616	72,211,265
18	火	64,914	17,273,639	180,009	24,069,746	39,571	13,080,864	15,756	5,034,227	300,250	59,458,476
19	水	休場日									
20	木	148,181	34,089,145	157,026	26,997,122	47,873	19,014,589	23,208	7,141,187	376,288	87,242,043
21	金	81,042	21,068,540	132,154	19,158,820	32,375	11,677,381	26,156	7,522,804	271,727	59,427,545
22	土	121,429	26,257,494	211,110	30,869,533	33,174	11,593,497	20,355	6,695,191	386,068	75,415,715
23	日	休場日									
24	月	休場日									
25	火	139,538	34,582,447	211,786	33,629,743	28,058	13,571,020	21,959	7,707,906	401,341	89,491,116
26	水	70,719	17,026,182	107,341	17,279,164	26,454	8,696,906	11,508	4,353,123	216,022	47,355,375
27	木	88,120	24,389,146	169,801	27,674,163	31,764	13,408,999	22,852	8,143,147	312,537	73,615,455
28	金	122,056	25,940,011	213,867	28,349,540	35,415	10,655,161	14,355	5,149,160	385,693	70,093,872
29	土	114,187	28,108,912	183,190	29,531,390	39,053	14,084,333	21,830	6,447,934	358,260	78,172,569
合 計		2,326,639	549,289,694	3,517,997	543,200,330	766,395	288,722,644	418,226	141,453,223	7,029,257	1,522,665,891

種類別集荷方法別卸売数量・金額集計

単位 数量 = K g , 金額 = 円

No. 4

卸売業者 岐阜中央青果株式会社

		野 菜				果 実				合 計	
		受 託		買 付		受 託		買 付			
日	曜日	数量	金額	数量	金額	数量	金額	数量	金額	数量	金額
1	土	143,755	36,384,776	192,026	26,407,366	34,600	14,610,899	22,400	8,535,458	392,781	85,938,499
2	日	休場日									
3	月	126,101	41,021,088	319,589	39,196,459	25,326	12,495,264	59,941	19,267,889	530,957	111,980,700
4	火	120,116	32,164,394	242,825	30,590,461	20,392	11,028,982	27,870	9,761,303	411,203	83,545,140
5	水	休場日									
6	木	190,897	45,911,271	177,487	24,742,291	27,518	13,365,670	30,816	10,737,150	426,718	94,756,382
7	金	112,367	31,691,433	176,485	24,217,827	31,183	13,279,034	33,267	11,450,226	353,302	80,638,520
8	土	129,259	34,215,979	161,930	24,077,494	14,132	6,343,143	22,382	8,341,071	327,703	72,977,687
9	日	休場日									
10	月	178,197	44,964,873	272,755	37,771,154	39,147	16,062,181	43,341	13,650,587	533,440	112,448,795
11	火	休場日									
12	水	118,678	33,745,506	218,989	28,225,859	20,941	11,519,864	19,253	7,597,270	377,861	81,088,499
13	木	129,663	33,064,856	229,004	29,218,399	37,026	12,716,719	26,130	9,276,644	421,823	84,276,618
14	金	119,487	28,601,410	162,318	22,662,503	21,079	9,138,560	18,816	6,813,081	321,700	67,215,554
15	土	118,068	33,677,250	174,202	23,377,829	13,444	6,385,921	31,905	10,663,506	337,619	74,104,506
16	日	休場日									
17	月	140,267	42,084,563	284,712	35,596,426	19,117	9,758,956	40,110	13,228,565	484,206	100,668,510
18	火	124,505	28,552,521	209,020	25,844,995	23,051	8,700,275	31,333	9,879,474	387,909	72,977,265
19	水	休場日									
20	木	142,939	38,610,939	243,557	32,708,871	34,730	13,110,758	37,201	12,886,959	458,427	97,317,527
21	金	118,134	28,055,743	240,367	27,829,692	10,778	5,857,878	26,878	9,422,329	396,157	71,165,642
22	土	144,702	35,376,319	221,065	27,336,884	15,787	7,309,818	19,147	6,489,401	400,701	76,512,422
23	日	休場日									
24	月	休場日									
25	火	193,575	52,260,169	239,374	36,116,561	37,251	15,104,264	59,617	19,710,296	529,817	123,191,290
26	水	120,741	30,293,012	136,140	18,414,337	1,507	1,708,257	12,725	5,367,929	271,113	55,783,535
27	木	116,599	31,009,013	145,155	23,151,920	19,660	7,390,462	17,281	6,416,578	298,695	67,967,973
28	金	114,413	31,644,224	271,833	29,746,537	16,836	7,518,270	30,040	10,056,473	433,122	78,965,504
29	土	145,022	36,903,660	179,038	27,070,295	6,236	3,695,480	23,604	7,695,391	353,900	75,364,826
合 計		2,847,485	750,232,999	4,497,871	594,304,160	469,741	207,100,655	634,057	217,247,580	8,449,154	1,768,885,394

種類別集荷方法別卸売数量・金額集計

単位 数量 = K g , 金額 = 円

No. 5

卸売業者 岐果岐阜青果株式会社
岐阜中央青果株式会社

日	曜日	野 菜				果 実				合 計	
		受 託		買 付		受 託		買 付			
		数量	金額	数量	金額	数量	金額	数量	金額	数量	金額
1	土	254,655	62,871,547	360,901	53,249,366	70,438	28,736,501	44,791	16,550,300	730,785	161,407,714
2	日	休場日									
3	月	241,635	73,471,979	462,578	64,536,489	61,769	28,293,634	85,929	28,289,258	851,911	194,591,360
4	火	223,277	54,394,453	391,386	52,254,558	58,576	23,939,809	39,283	14,091,747	712,522	144,680,567
5	水	休場日									
6	木	340,387	81,309,051	345,957	53,531,817	78,510	32,291,590	62,497	21,824,576	827,351	188,957,034
7	金	201,158	52,725,743	323,963	44,815,358	72,729	25,768,101	46,024	15,991,518	643,874	139,300,720
8	土	258,807	61,644,239	333,317	49,518,337	53,289	20,480,386	31,040	11,856,763	676,453	143,499,725
9	日	休場日									
10	月	309,687	76,596,047	449,810	69,251,716	72,920	31,176,942	81,827	25,537,574	914,244	202,562,279
11	火	休場日									
12	水	251,230	61,206,470	370,637	51,209,322	69,538	29,482,597	36,374	14,495,976	727,779	156,394,365
13	木	250,580	58,524,496	401,306	55,938,235	63,003	24,187,551	38,428	14,069,242	753,317	152,719,524
14	金	188,540	45,716,879	333,797	47,098,638	63,678	23,663,902	43,675	14,955,211	629,690	131,434,630
15	土	240,389	59,656,612	342,707	47,946,063	57,260	21,843,831	42,280	14,158,936	682,636	143,605,442
16	日	休場日									
17	月	242,963	69,964,061	447,676	62,375,278	34,853	19,780,243	64,330	20,760,193	789,822	172,879,775
18	火	189,419	45,826,160	389,029	49,914,741	62,622	21,781,139	47,089	14,913,701	688,159	132,435,741
19	水	休場日									
20	木	291,120	72,700,084	400,583	59,705,993	82,603	32,125,347	60,409	20,028,146	834,715	184,559,570
21	金	199,176	49,124,283	372,521	46,988,512	43,153	17,535,259	53,034	16,945,133	667,884	130,593,187
22	土	266,131	61,633,813	432,175	58,206,417	48,961	18,903,315	39,502	13,184,592	786,769	151,928,137
23	日	休場日									
24	月	休場日									
25	火	333,113	86,842,616	451,160	69,746,304	65,309	28,675,284	81,576	27,418,202	931,158	212,682,406
26	水	191,460	47,319,194	243,481	35,693,501	27,961	10,405,163	24,233	9,721,052	487,135	103,138,910
27	木	204,719	55,398,159	314,956	50,826,083	51,424	20,799,461	40,133	14,559,725	611,232	141,583,428
28	金	236,469	57,584,235	485,700	58,096,077	52,251	18,173,431	44,395	15,205,633	818,815	149,059,376
29	土	259,209	65,012,572	362,228	56,601,685	45,289	17,779,813	45,434	14,143,325	712,160	153,537,395
合 計		5,174,124	1,299,522,693	8,015,868	1,137,504,490	1,236,136	495,823,299	1,052,283	358,700,803	15,478,411	3,291,551,285

種類別集荷方法別卸売数量・金額集計

単位 数量 = K g , 金額 = 円

No. 3

		鮮 魚				冷 凍 魚				加工水産物				卸売業者 株式会社岐阜魚介	
		受 託		買 付		受 託		買 付		受 託		買 付		合 計	
日	曜日	数量	金額	数量	金額	数量	金額	数量	金額	数量	金額	数量	金額	数量	金額
1	土	894	804,123	4,820	7,239,684	0	0	7,340	7,511,940	593	204,770	14,714	7,441,238	28,361	23,201,755
2	日	休場日													
3	月	448	448,700	4,892	6,485,678	0	0	10,850	6,506,689	619	291,663	15,588	5,987,587	32,397	19,720,317
4	火	454	429,780	4,636	5,385,271	0	0	8,133	7,216,714	500	184,877	8,352	3,510,655	22,075	16,727,297
5	水	休場日													
6	木	463	532,030	5,701	7,261,683	0	0	10,984	7,312,888	1,014	406,942	12,522	5,130,820	30,684	20,644,363
7	金	565	431,113	4,643	6,861,905	0	0	6,766	5,067,233	604	161,061	8,061	3,869,622	20,639	16,390,934
8	土	614	614,762	5,389	7,241,648	0	0	5,474	4,279,002	533	187,797	10,893	4,020,396	22,903	16,343,605
9	日	休場日													
10	月	709	692,669	5,138	6,748,341	0	0	10,584	5,370,798	777	355,535	13,902	4,775,011	31,110	17,942,354
11	火	休場日													
12	水	456	352,528	3,874	4,400,652	0	0	6,127	4,480,476	528	400,959	8,834	3,110,425	19,819	12,745,040
13	木	599	397,375	4,638	5,585,964	0	0	5,580	3,806,622	1,171	524,301	10,784	4,212,708	22,772	14,526,970
14	金	793	675,765	4,744	6,742,595	0	0	6,108	4,500,402	445	140,786	7,831	3,164,911	19,921	15,224,459
15	土	519	437,967	4,934	7,019,718	0	0	5,150	4,212,378	494	182,067	12,607	5,514,072	23,704	17,366,202
16	日	休場日													
17	月	418	379,646	4,842	5,452,751	0	0	7,325	3,922,651	1,579	976,840	14,044	4,726,813	28,208	15,458,701
18	火	370	455,090	4,280	5,514,943	0	0	5,172	3,932,727	799	208,559	8,550	3,202,723	19,171	13,314,042
19	水	休場日													
20	木	642	597,180	5,115	6,361,238	0	0	7,506	6,574,178	945	381,202	12,558	4,474,141	26,766	18,387,939
21	金	429	388,614	4,999	7,329,627	0	0	6,855	6,057,644	548	175,393	8,757	3,874,343	21,588	17,825,621
22	土	720	753,707	5,660	8,719,831	0	0	5,534	4,849,133	748	348,291	13,265	4,883,854	25,927	19,554,816
23	日	休場日													
24	月	休場日													
25	火	736	548,603	7,039	8,199,152	0	0	9,628	5,210,361	917	495,572	17,924	5,965,866	36,244	20,419,554
26	水	371	427,987	3,045	3,635,288	0	0	5,564	3,470,966	259	104,412	6,997	2,416,010	16,236	10,054,663
27	木	307	409,281	5,429	7,017,812	0	0	5,830	4,781,628	796	319,994	11,424	4,389,269	23,786	16,917,984
28	金	729	674,820	4,388	6,246,369	0	0	4,611	4,153,360	618	263,924	8,041	3,534,340	18,387	14,872,813
29	土	650	758,538	5,065	6,894,247	0	0	4,994	3,023,145	471	167,298	11,008	3,798,726	22,188	14,641,954
合 計		11,886	11,210,278	103,271	136,344,397	0	0	146,115	106,240,935	14,958	6,482,243	236,656	92,003,530	512,886	352,281,383

種類別集荷方法別卸売数量・金額集計

単位 数量 = K g , 金額 = 円

No. 4

		鮮 魚				冷 凍 魚				加工水産物				卸売業者 岐阜丸魚株式会社	
		受 託		買 付		受 託		買 付		受 託		買 付		合 計	
日	曜日	数量	金額	数量	金額	数量	金額	数量	金額	数量	金額	数量	金額	数量	金額
1	土	403	105,894	5,036	4,543,138	0	0	4,995	6,836,313	160	62,418	16,662	6,791,887	27,256	18,339,650
2	日	休場日													
3	月	302	79,034	6,520	4,271,234	0	0	4,304	4,365,841	167	55,104	15,384	4,878,064	26,677	13,649,277
4	火	293	78,440	4,823	3,978,809	0	0	2,705	3,545,581	204	66,113	8,266	3,594,373	16,291	11,263,316
5	水	休場日													
6	木	304	79,186	5,607	4,172,512	0	0	2,865	3,776,367	152	59,523	16,382	5,374,333	25,310	13,461,921
7	金	223	58,460	3,747	3,500,033	0	0	2,560	3,730,344	141	64,843	17,526	4,149,704	24,197	11,503,384
8	土	378	98,928	5,198	4,607,548	0	0	2,820	3,780,651	136	44,290	12,200	5,053,776	20,732	13,585,193
9	日	休場日													
10	月	391	103,302	7,506	4,562,594	0	0	2,664	3,453,522	176	58,228	16,917	5,403,890	27,654	13,581,536
11	火	休場日													
12	水	241	61,722	3,869	3,196,947	0	0	2,063	2,582,626	130	40,052	7,426	3,058,612	13,729	8,939,959
13	木	286	74,736	4,388	3,012,512	0	0	2,317	3,330,188	126	55,566	16,191	4,774,528	23,308	11,247,530
14	金	226	59,508	4,489	3,564,389	0	0	1,905	3,098,854	113	38,945	10,592	3,861,691	17,325	10,623,387
15	土	412	108,216	5,120	4,095,888	0	0	2,603	3,639,349	197	72,786	10,482	4,910,991	18,814	12,827,230
16	日	休場日													
17	月	283	73,969	6,719	4,094,732	0	0	2,694	3,701,049	90	28,944	12,150	4,803,394	21,936	12,702,088
18	火	292	78,732	3,973	3,220,555	0	0	3,026	4,014,941	255	101,141	13,660	4,352,236	21,206	11,767,605
19	水	休場日													
20	木	334	85,622	4,112	3,280,221	0	0	2,180	3,319,826	146	49,566	11,978	4,927,405	18,750	11,662,640
21	金	275	70,600	4,654	3,867,995	0	0	2,656	4,214,842	104	37,784	11,757	3,954,169	19,446	12,145,390
22	土	485	127,818	6,345	5,520,313	0	0	4,479	5,852,487	247	86,687	16,451	6,259,313	28,007	17,846,618
23	日	休場日													
24	月	休場日													
25	火	229	61,614	6,708	4,585,619	0	0	2,925	4,244,567	180	61,690	10,075	4,423,483	20,117	13,376,973
26	水	151	40,208	3,338	2,685,658	0	0	1,837	2,410,281	103	29,948	10,441	2,092,647	15,870	7,258,742
27	木	278	72,684	3,657	2,868,098	0	0	2,177	3,141,445	176	70,287	14,436	4,712,145	20,724	10,864,659
28	金	294	76,421	3,664	3,177,148	0	0	2,423	3,889,444	154	48,185	6,896	2,805,158	13,431	9,996,356
29	土	424	111,456	4,903	3,897,735	0	0	2,375	3,309,727	148	61,916	10,496	4,302,440	18,346	11,683,274
合 計		6,504	1,706,550	104,376	80,703,678	0	0	58,573	80,238,245	3,305	1,194,016	266,368	94,484,239	439,126	258,326,728

種類別集荷方法別卸売数量・金額集計

単位 数量 = K g , 金額 = 円

No. 5

		鮮 魚				冷 凍 魚				加工水産物				合 計	
		受 託		買 付		受 託		買 付		受 託		買 付			
日	曜日	数量	金額	数量	金額	数量	金額	数量	金額	数量	金額	数量	金額	数量	金額
1	土	1,297	910,017	9,856	11,782,822	0	0	12,335	14,348,253	753	267,188	31,376	14,233,125	55,617	41,541,405
2	日	休場日													
3	月	750	527,734	11,412	10,756,912	0	0	15,154	10,872,530	786	346,767	30,972	10,865,651	59,074	33,369,594
4	火	747	508,220	9,459	9,364,080	0	0	10,838	10,762,295	704	250,990	16,618	7,105,028	38,366	27,990,613
5	水	休場日													
6	木	767	611,216	11,308	11,434,195	0	0	13,849	11,089,255	1,166	466,465	28,904	10,505,153	55,994	34,106,284
7	金	788	489,573	8,390	10,361,938	0	0	9,326	8,797,577	745	225,904	25,587	8,019,326	44,836	27,894,318
8	土	992	713,690	10,587	11,849,196	0	0	8,294	8,059,653	669	232,087	23,093	9,074,172	43,635	29,928,798
9	日	休場日													
10	月	1,100	795,971	12,644	11,310,935	0	0	13,248	8,824,320	953	413,763	30,819	10,178,901	58,764	31,523,890
11	火	休場日													
12	水	697	414,250	7,743	7,597,599	0	0	8,190	7,063,102	658	441,011	16,260	6,169,037	33,548	21,684,999
13	木	885	472,111	9,026	8,598,476	0	0	7,897	7,136,810	1,297	579,867	26,975	8,987,236	46,080	25,774,500
14	金	1,019	735,273	9,233	10,306,984	0	0	8,013	7,599,256	558	179,731	18,423	7,026,602	37,246	25,847,846
15	土	931	546,183	10,054	11,115,606	0	0	7,753	7,851,727	691	254,853	23,089	10,425,063	42,518	30,193,432
16	日	休場日													
17	月	701	453,615	11,561	9,547,483	0	0	10,019	7,623,700	1,669	1,005,784	26,194	9,530,207	50,144	28,160,789
18	火	662	533,822	8,253	8,735,498	0	0	8,198	7,947,668	1,054	309,700	22,210	7,554,959	40,377	25,081,647
19	水	休場日													
20	木	976	682,802	9,227	9,641,459	0	0	9,686	9,894,004	1,091	430,768	24,536	9,401,546	45,516	30,050,579
21	金	704	459,214	9,653	11,197,622	0	0	9,511	10,272,486	652	213,177	20,514	7,828,512	41,034	29,971,011
22	土	1,205	881,525	12,005	14,240,144	0	0	10,013	10,701,620	995	434,978	29,716	11,143,167	53,934	37,401,434
23	日	休場日													
24	月	休場日													
25	火	965	610,217	13,747	12,784,771	0	0	12,553	9,454,928	1,097	557,262	27,999	10,389,349	56,361	33,796,527
26	水	522	468,195	6,383	6,320,946	0	0	7,401	5,881,247	362	134,360	17,438	4,508,657	32,106	17,313,405
27	木	585	481,965	9,086	9,885,910	0	0	8,007	7,923,073	972	390,281	25,860	9,101,414	44,510	27,782,643
28	金	1,023	751,241	8,052	9,423,517	0	0	7,034	8,042,804	772	312,109	14,937	6,339,498	31,818	24,869,169
29	土	1,074	869,994	9,968	10,791,982	0	0	7,369	6,332,872	619	229,214	21,504	8,101,166	40,534	26,325,228
合 計		18,390	12,916,828	207,647	217,048,075	0	0	204,688	186,479,180	18,263	7,676,259	503,024	186,487,769	952,012	610,608,111

卸売業者 株式会社岐阜魚介
岐阜丸魚株式会社

集荷方法別卸売数量・金額

単位 数量 = K g , 金額 = 円

No. 6

会社名		岐果岐阜青果株式会社				岐阜中央青果株式会社				2 社 合 計				合 計	
		受 託		買 付		受 託		買 付		受 託		買 付			
日	曜日	数量	金額	数量	金額	数量	金額	数量	金額	数量	金額	数量	金額	数量	金額
1	土	146,738	40,612,373	191,266	34,856,842	178,355	50,995,675	214,426	34,942,824	325,093	91,608,048	405,692	69,799,666	730,785	161,407,714
2	日	休場日													
3	月	151,977	48,249,261	168,977	34,361,399	151,427	53,516,352	379,530	58,464,348	303,404	101,765,613	548,507	92,825,747	851,911	194,591,360
4	火	141,345	35,140,886	159,974	25,994,541	140,508	43,193,376	270,695	40,351,764	281,853	78,334,262	430,669	66,346,305	712,522	144,680,567
5	水	休場日													
6	木	200,482	54,323,700	200,151	39,876,952	218,415	59,276,941	208,303	35,479,441	418,897	113,600,641	408,454	75,356,393	827,351	188,957,034
7	金	130,337	33,523,377	160,235	25,138,823	143,550	44,970,467	209,752	35,668,053	273,887	78,493,844	369,987	60,806,876	643,874	139,300,720
8	土	168,705	41,565,503	180,045	28,956,535	143,391	40,559,122	184,312	32,418,565	312,096	82,124,625	364,357	61,375,100	676,453	143,499,725
9	日	休場日													
10	月	165,263	46,745,935	215,541	43,367,549	217,344	61,027,054	316,096	51,421,741	382,607	107,772,989	531,637	94,789,290	914,244	202,562,279
11	火	休場日													
12	水	181,149	45,423,697	168,769	29,882,169	139,619	45,265,370	238,242	35,823,129	320,768	90,689,067	407,011	65,705,298	727,779	156,394,365
13	木	146,894	36,930,472	184,600	31,512,434	166,689	45,781,575	255,134	38,495,043	313,583	82,712,047	439,734	70,007,477	753,317	152,719,524
14	金	111,652	31,640,811	196,338	32,578,265	140,566	37,739,970	181,134	29,475,584	252,218	69,380,781	377,472	62,053,849	629,690	131,434,630
15	土	166,137	41,437,272	178,880	28,063,664	131,512	40,063,171	206,107	34,041,335	297,649	81,500,443	384,987	62,104,999	682,636	143,605,442
16	日	休場日													
17	月	118,432	37,900,785	187,184	34,310,480	159,384	51,843,519	324,822	48,824,991	277,816	89,744,304	512,006	83,135,471	789,822	172,879,775
18	火	104,485	30,354,503	195,765	29,103,973	147,556	37,252,796	240,353	35,724,469	252,041	67,607,299	436,118	64,828,442	688,159	132,435,741
19	水	休場日													
20	木	196,054	53,103,734	180,234	34,138,309	177,669	51,721,697	280,758	45,595,830	373,723	104,825,431	460,992	79,734,139	834,715	184,559,570
21	金	113,417	32,745,921	158,310	26,681,624	128,912	33,913,621	267,245	37,252,021	242,329	66,659,542	425,555	63,933,645	667,884	130,593,187
22	土	154,603	37,850,991	231,465	37,564,724	160,489	42,686,137	240,212	33,826,285	315,092	80,537,128	471,677	71,391,009	786,769	151,928,137
23	日	休場日													
24	月	休場日													
25	火	167,596	48,153,467	233,745	41,337,649	230,826	67,364,433	298,991	55,826,857	398,422	115,517,900	532,736	97,164,506	931,158	212,682,406
26	水	97,173	25,723,088	118,849	21,632,287	122,248	32,001,269	148,865	23,782,266	219,421	57,724,357	267,714	45,414,553	487,135	103,138,910
27	木	119,884	37,798,145	192,653	35,817,310	136,259	38,399,475	162,436	29,568,498	256,143	76,197,620	355,089	65,385,808	611,232	141,583,428
28	金	157,471	36,595,172	228,222	33,498,700	131,249	39,162,494	301,873	39,803,010	288,720	75,757,666	530,095	73,301,710	818,815	149,059,376
29	土	153,240	42,193,245	205,020	35,979,324	151,258	40,599,140	202,642	34,765,686	304,498	82,792,385	407,662	70,745,010	712,160	153,537,395
合 計		3,093,034	838,012,338	3,936,223	684,653,553	3,317,226	957,333,654	5,131,928	811,551,740	6,410,260	1,795,345,992	9,068,151	1,496,205,293	15,478,411	3,291,551,285

集荷方法別卸売数量・金額

単位 数量 = K g , 金額 = 円

No. 6

会社名		株式会社岐阜魚介				岐阜丸魚株式会社				2 社 合 計				合 計	
		受 託		買 付		受 託		買 付		受 託		買 付			
日	曜日	数量	金額	数量	金額	数量	金額	数量	金額	数量	金額	数量	金額	数量	金額
1	土	1,487	1,008,893	26,874	22,192,862	563	168,312	26,693	18,171,338	2,050	1,177,205	53,567	40,364,200	55,617	41,541,405
2	日	休場日													
3	月	1,067	740,363	31,330	18,979,954	469	134,138	26,208	13,515,139	1,536	874,501	57,538	32,495,093	59,074	33,369,594
4	火	954	614,657	21,121	16,112,640	497	144,553	15,794	11,118,763	1,451	759,210	36,915	27,231,403	38,366	27,990,613
5	水	休場日													
6	木	1,477	938,972	29,207	19,705,391	456	138,709	24,854	13,323,212	1,933	1,077,681	54,061	33,028,603	55,994	34,106,284
7	金	1,169	592,174	19,470	15,798,760	364	123,303	23,833	11,380,081	1,533	715,477	43,303	27,178,841	44,836	27,894,318
8	土	1,147	802,559	21,756	15,541,046	514	143,218	20,218	13,441,975	1,661	945,777	41,974	28,983,021	43,635	29,928,798
9	日	休場日													
10	月	1,486	1,048,204	29,624	16,894,150	567	161,530	27,087	13,420,006	2,053	1,209,734	56,711	30,314,156	58,764	31,523,890
11	火	休場日													
12	水	984	753,487	18,835	11,991,553	371	101,774	13,358	8,838,185	1,355	855,261	32,193	20,829,738	33,548	21,684,999
13	木	1,770	921,676	21,002	13,605,294	412	130,302	22,896	11,117,228	2,182	1,051,978	43,898	24,722,522	46,080	25,774,500
14	金	1,238	816,551	18,683	14,407,908	339	98,453	16,986	10,524,934	1,577	915,004	35,669	24,932,842	37,246	25,847,846
15	土	1,013	620,034	22,691	16,746,168	609	181,002	18,205	12,646,228	1,622	801,036	40,896	29,392,396	42,518	30,193,432
16	日	休場日													
17	月	1,997	1,356,486	26,211	14,102,215	373	102,913	21,563	12,599,175	2,370	1,459,399	47,774	26,701,390	50,144	28,160,789
18	火	1,169	663,649	18,002	12,650,393	547	179,873	20,659	11,587,732	1,716	843,522	38,661	24,238,125	40,377	25,081,647
19	水	休場日													
20	木	1,587	978,382	25,179	17,409,557	480	135,188	18,270	11,527,452	2,067	1,113,570	43,449	28,937,009	45,516	30,050,579
21	金	977	564,007	20,611	17,261,614	379	108,384	19,067	12,037,006	1,356	672,391	39,678	29,298,620	41,034	29,971,011
22	土	1,468	1,101,998	24,459	18,452,818	732	214,505	27,275	17,632,113	2,200	1,316,503	51,734	36,084,931	53,934	37,401,434
23	日	休場日													
24	月	休場日													
25	火	1,653	1,044,175	34,591	19,375,379	409	123,304	19,708	13,253,669	2,062	1,167,479	54,299	32,629,048	56,361	33,796,527
26	水	630	532,399	15,606	9,522,264	254	70,156	15,616	7,188,586	884	602,555	31,222	16,710,850	32,106	17,313,405
27	木	1,103	729,275	22,683	16,188,709	454	142,971	20,270	10,721,688	1,557	872,246	42,953	26,910,397	44,510	27,782,643
28	金	1,347	938,744	17,040	13,934,069	448	124,606	12,983	9,871,750	1,795	1,063,350	30,023	23,805,819	31,818	24,869,169
29	土	1,121	925,836	21,067	13,716,118	572	173,372	17,774	11,509,902	1,693	1,099,208	38,841	25,226,020	40,534	26,325,228
合 計		26,844	17,692,521	486,042	334,588,862	9,809	2,900,566	429,317	255,426,162	36,653	20,593,087	915,359	590,015,024	952,012	610,608,111