

# 月 報

2 0 2 0

3

VOL. 585

岐 阜 市 中 央 卸 売 市 場

〒500-8263

岐阜市茜部新所2丁目5番地

電 話 (058) 271-1341

FAX (058) 271-1344

## 卸 売 業 者 一 覧 表

	卸 売 業 者 名	商 号	資本金	代 表 者 名
青 果 部	岐果岐阜青果株式会社		千円 60,000	古澤順司
	岐阜中央青果株式会社		60,000	岡部宏行
水 産 物 部	株式会社 岐阜魚介		80,000	大野悟朗
	岐阜丸魚 <small>株式</small> <small>会社</small>		60,000	木村順次

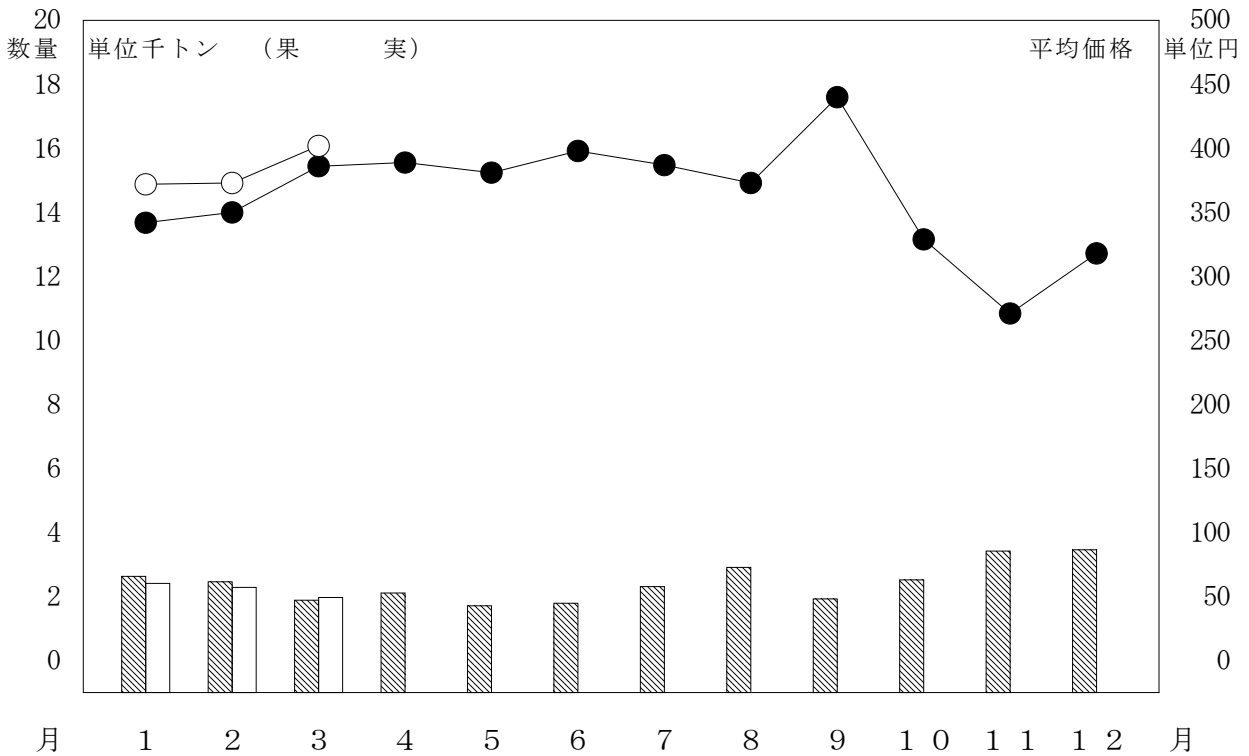
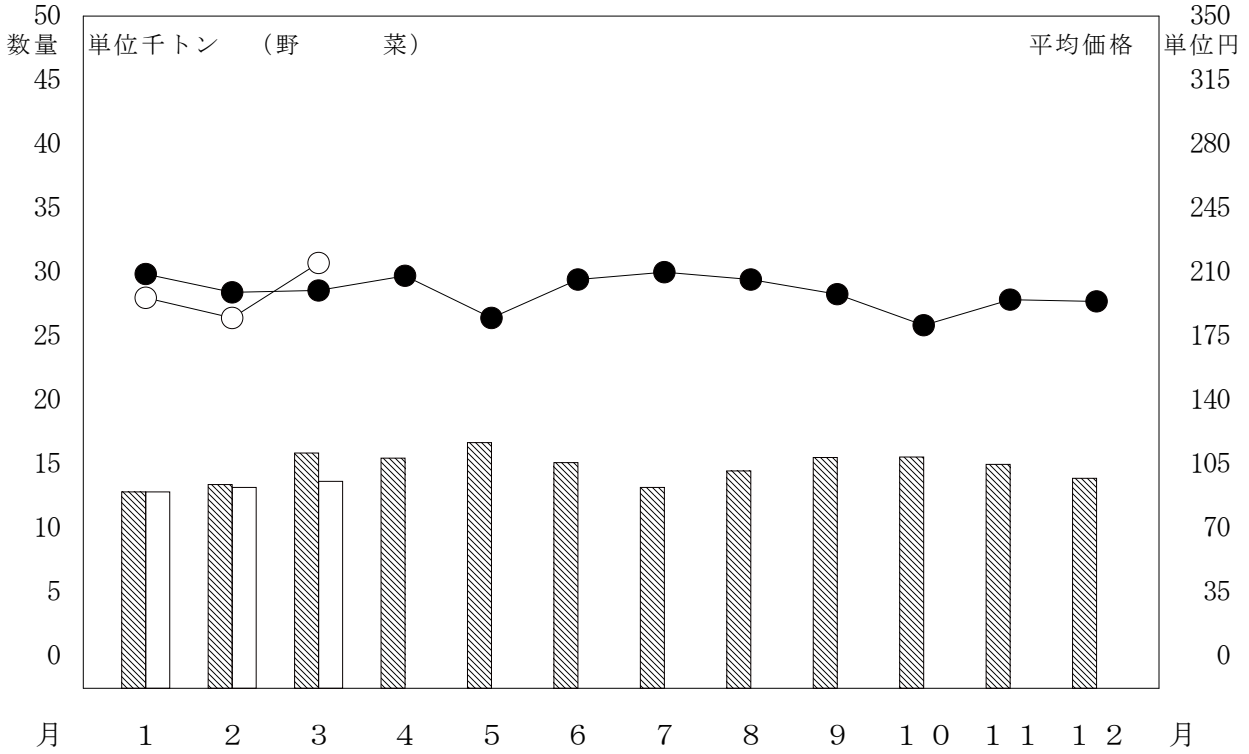
# 部 類 別 取 扱 高

単位 数量 = K g , 金額 = 円

区 分 部 類 種 別		月 別 比 較								
		本 月 ( 22 日 ) ( 22 日 )			前 年 同 月 ( 22 日 ) ( 22 日 )			前年同月を100とする指数		
		数 量	金 額	平 均 単 価	数 量	金 額	平 均 単 価	数 量	金 額	
青 果 部	野 菜	13,668,214	2,936,434,623	215	15,874,820	3,178,604,739	200	86	92	
	果 実	1,969,864	791,464,802	402	1,885,194	728,314,756	386	104	109	
	小 計	15,638,078	3,727,899,425	238	17,760,014	3,906,919,495	220	88	95	
水 産 物 部	鮮 魚	218,462	212,005,795	970	244,566	278,418,269	1,138	89	76	
	冷 凍 魚	219,899	175,860,627	800	253,616	236,662,089	933	87	74	
	加 工 水 産 物	568,182	209,256,110	368	653,069	229,919,351	352	87	91	
	小 計	1,006,543	597,122,532	593	1,151,251	744,999,709	647	87	80	
合 計		16,644,621	4,325,021,957	260	18,911,265	4,651,919,204	246	88	93	

# 月別取扱数量・金額の動き

令和 2年 数量 平均価格  
 平成 31年 数量 平均価格

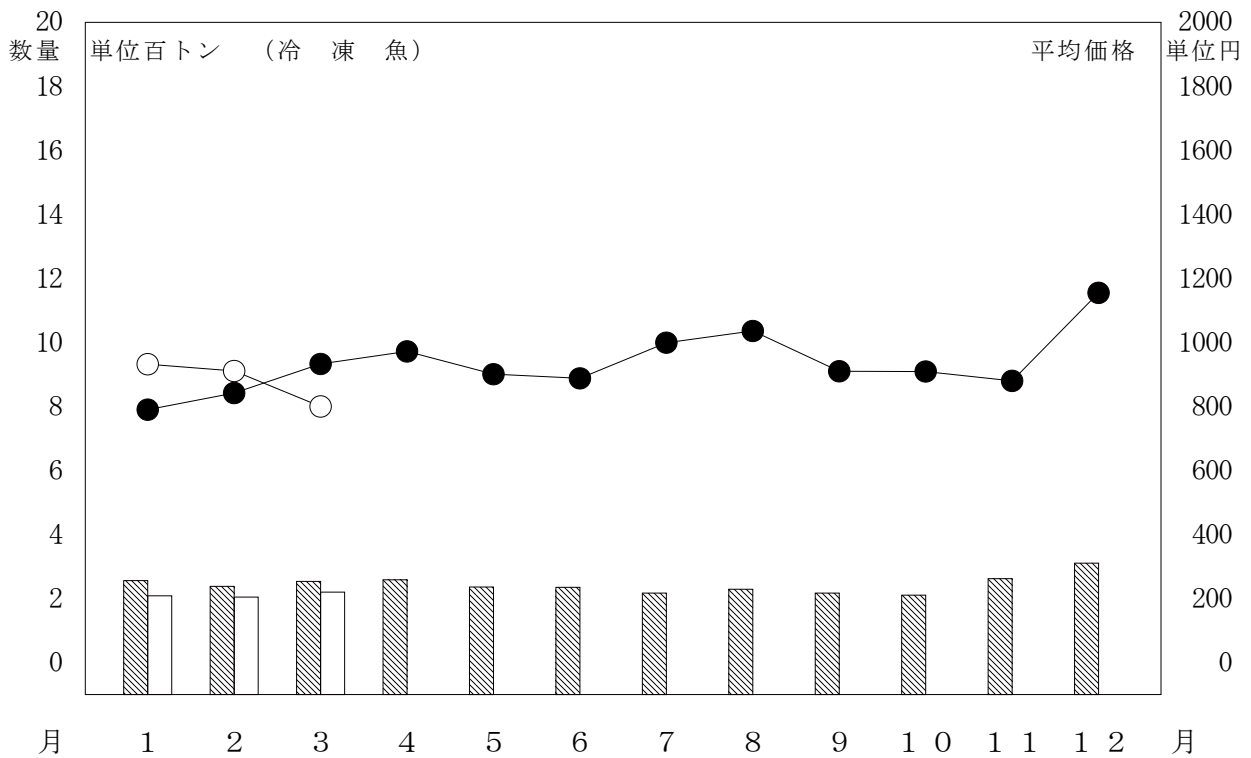
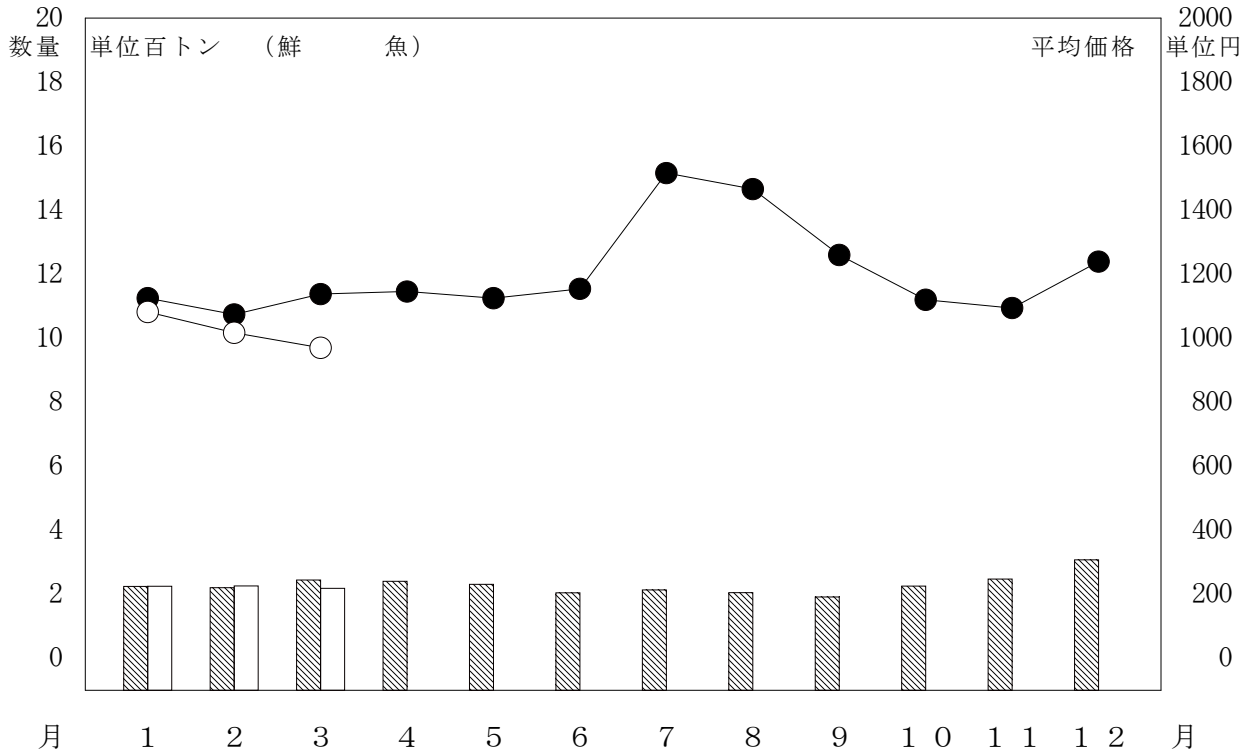


# 月別取扱数量・金額の動き

令和 2年 平成 31年

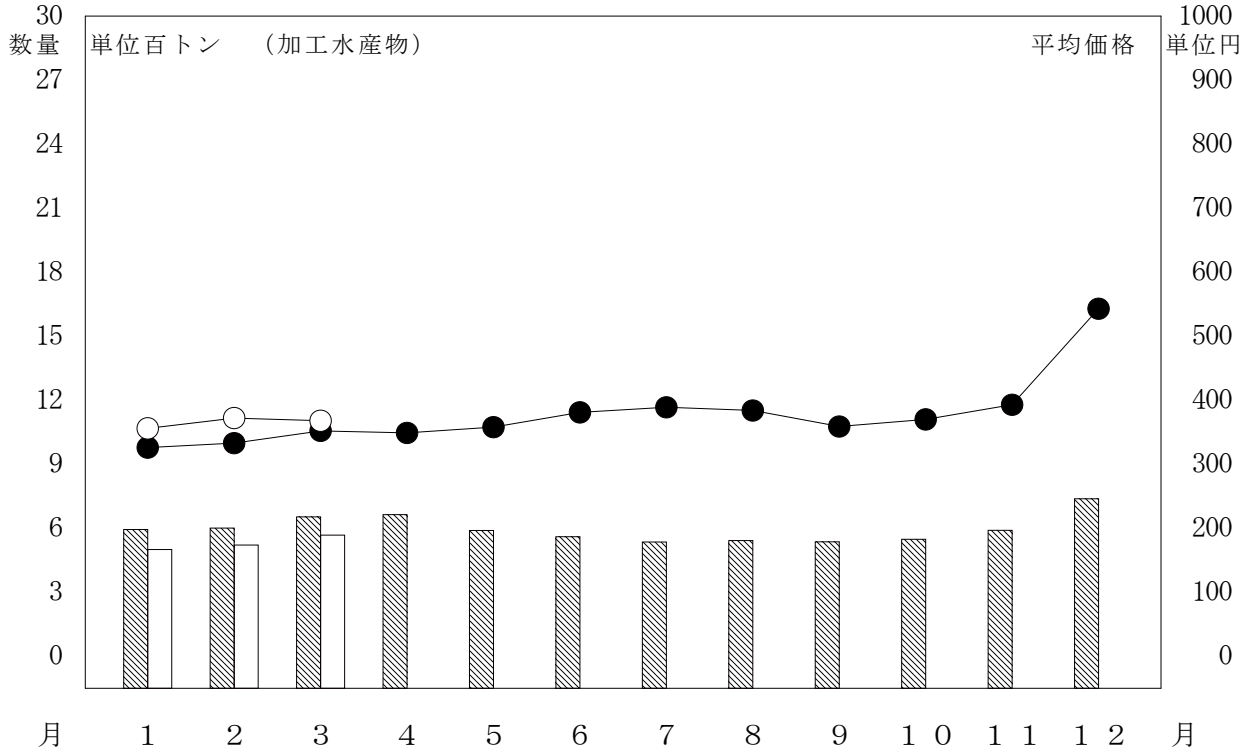
数量 数量

平均価格 平均価格



# 月別取扱数量・金額の動き

令和 2年 数量 平均価格  
 平成 31年 数量 平均価格



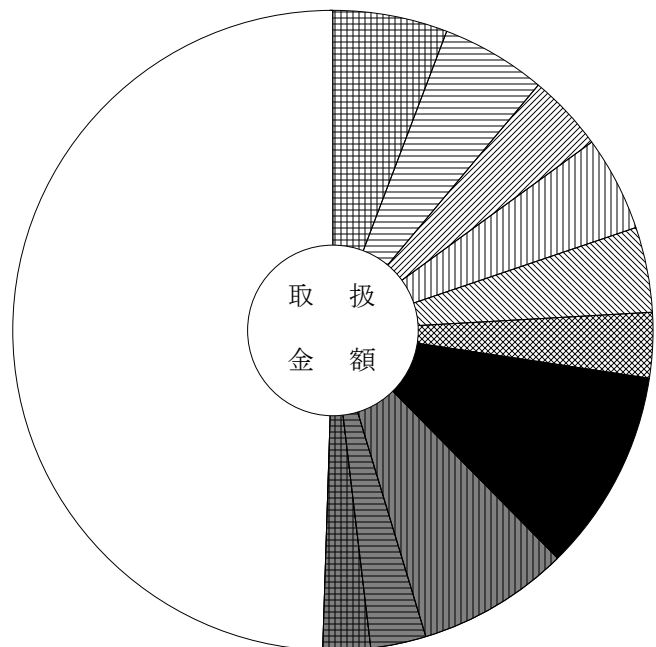
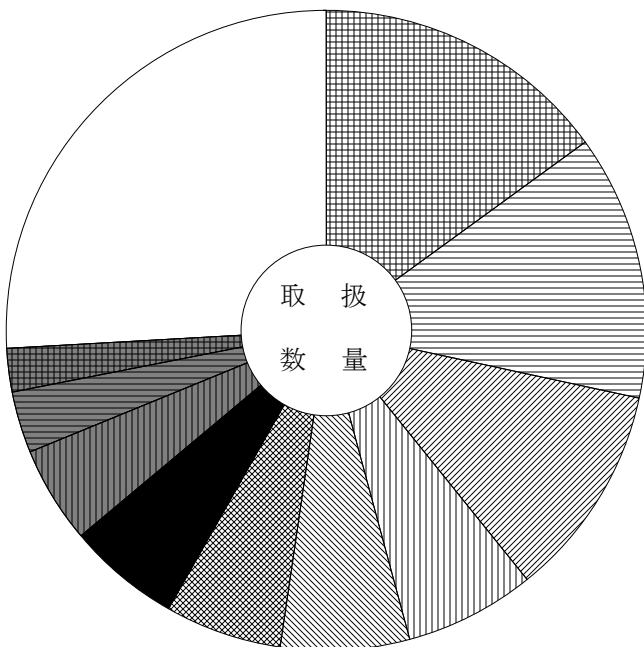
# 主要品目別対前年対比表 (野菜)

単位 数量 = K g , 金額 = 円 比率 = %

品目	区分	全体比			前年同月			前年同月比			
		数量	金額	平均価格	数量	金額	平均価格	数量	金額		
合 計		13,668,214	2,936,434,623	215	100.0	100.0	15,874,820	3,178,604,739	200	86.0	92.0
たまねぎ		2,053,186	170,845,805	83	15.0	5.8	2,574,482	305,424,337	119	80.0	56.0
キャベツ		1,830,370	157,072,678	86	13.4	5.3	1,783,448	103,805,061	58	103.0	151.0
だいこん		1,477,554	115,373,926	78	10.8	3.9	1,541,535	107,722,879	70	96.0	107.0
人 参		903,531	140,524,341	156	6.6	4.8	1,229,667	124,792,438	101	73.0	113.0
馬鈴薯		893,220	125,483,310	140	6.5	4.3	1,128,170	134,370,647	119	79.0	93.0
白 菜		803,000	96,323,133	120	5.9	3.3	847,459	46,887,824	55	95.0	205.0
な す		777,795	299,992,142	386	5.7	10.2	814,425	288,968,301	355	96.0	104.0
胡 瓜		674,328	224,719,016	333	4.9	7.7	713,200	222,862,052	312	95.0	101.0
レタス		421,582	82,192,774	195	3.1	2.8	691,929	110,325,558	159	61.0	75.0
かんしょ		297,734	70,920,977	238	2.2	2.4	269,412	59,479,747	221	111.0	119.0
トマト		295,697	100,966,296	341	2.2	3.4	349,676	116,666,694	334	85.0	87.0
南 瓜		280,620	44,938,092	160	2.1	1.5	265,557	54,011,503	203	106.0	83.0
白ねぎ		231,481	62,670,701	271	1.7	2.1	212,694	51,690,205	243	109.0	121.0
ピーマン		229,263	150,210,135	655	1.7	5.1	248,972	149,779,033	602	92.0	100.0
ブロッコリー		211,726	79,094,847	374	1.5	2.7	296,820	79,463,636	268	71.0	100.0

品目別数量 13,668,214 K g

品目別金額 2,936,434,623 円



	たまねぎ	15.0 ( 5.8)		な す	5.7 ( 10.2)
	キャベツ	13.4 ( 5.3)		胡 瓜	4.9 ( 7.7)
	だいこん	10.8 ( 3.9)		レタス	3.1 ( 2.8)
	人 参	6.6 ( 4.8)		かんしょ	2.2 ( 2.4)
	馬鈴薯	6.5 ( 4.3)		そ の 他	25.9 ( 49.5)
	白 菜	5.9 ( 3.3)			

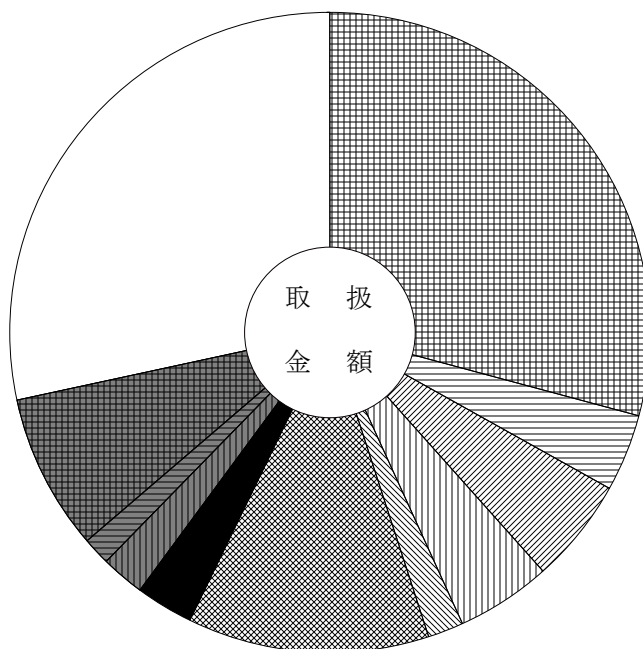
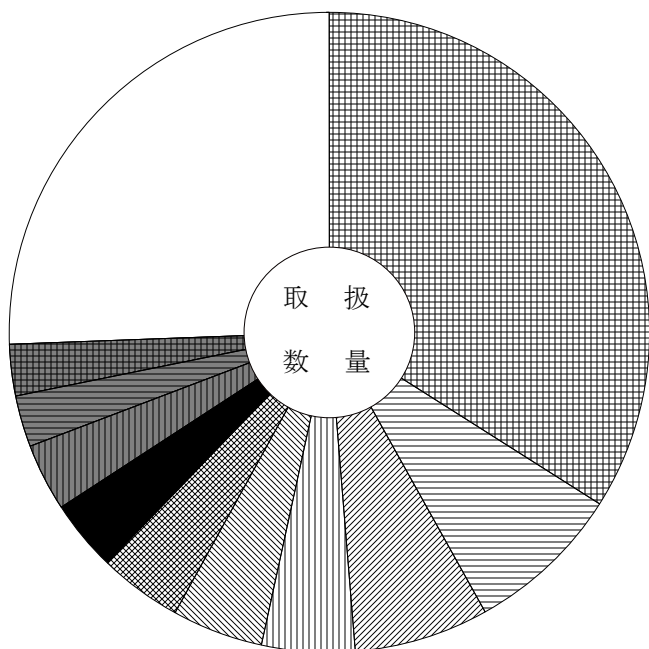
# 主要品目別対前年対比表 (果 実)

単位 数量 = K g , 金額 = 円 比率 = %

品目	区分	数量	金額	平均価格	全体比		前年同月			前年同月比	
					数量	金額	数量	金額	平均価格	数量	金額
合 計		1,969,864	791,464,802	402	100.0	100.0	1,885,194	728,314,756	386	104.0	109.0
ふじりんご		669,380	231,038,292	345	34.0	29.2	580,959	147,135,442	253	115.0	157.0
甘夏みかん		155,783	31,165,290	200	7.9	3.9	147,239	28,731,510	195	106.0	108.0
デコボン		134,564	41,985,702	312	6.8	5.3	181,046	58,399,704	323	74.0	72.0
普通温州みかん		92,683	38,204,892	412	4.7	4.8	80,807	31,991,868	396	115.0	119.0
八 朔		89,742	14,245,362	159	4.6	1.8	53,431	8,430,156	158	168.0	169.0
濃姫いちご		82,918	96,241,803	1,161	4.2	12.2	78,096	97,068,523	1,243	106.0	99.0
王林りんご		71,092	22,822,620	321	3.6	2.9	71,941	20,396,762	284	99.0	112.0
伊予柑		67,259	17,288,856	257	3.4	2.2	80,200	21,415,061	267	84.0	81.0
バナナ		51,380	10,685,585	208	2.6	1.4	41,929	8,968,573	214	123.0	119.0
いちご		50,234	62,266,079	1,240	2.6	7.9	51,585	68,140,357	1,321	97.0	91.0
豊の香いちご		39,330	46,650,136	1,186	2.0	5.9	35,578	49,364,864	1,388	111.0	95.0
パイナップル		35,252	6,372,634	181	1.8	0.8	52,192	10,655,939	204	68.0	60.0
サンフルーツ		34,133	7,041,492	206	1.7	0.9	19,165	3,321,432	173	178.0	212.0
ジョナゴールド		32,500	11,975,630	368	1.6	1.5	40,650	10,507,978	258	80.0	114.0
バレンシアオレンジ		30,621	9,324,968	305	1.6	1.2	42,177	12,686,046	301	73.0	74.0

品目別数量 1,969,864 K g

品目別金額 791,464,802 円



	ふじりんご	34.0 ( 29.2)		王林りんご	3.6 ( 2.9)
	甘夏みかん	7.9 ( 3.9)		伊予柑	3.4 ( 2.2)
	デコボン	6.8 ( 5.3)		バナナ	2.6 ( 1.4)
	普通温州みかん	4.7 ( 4.8)		いちご	2.6 ( 7.9)
	八 朔	4.6 ( 1.8)		そ の 他	25.6 ( 28.4)
	濃姫いちご	4.2 ( 12.2)			



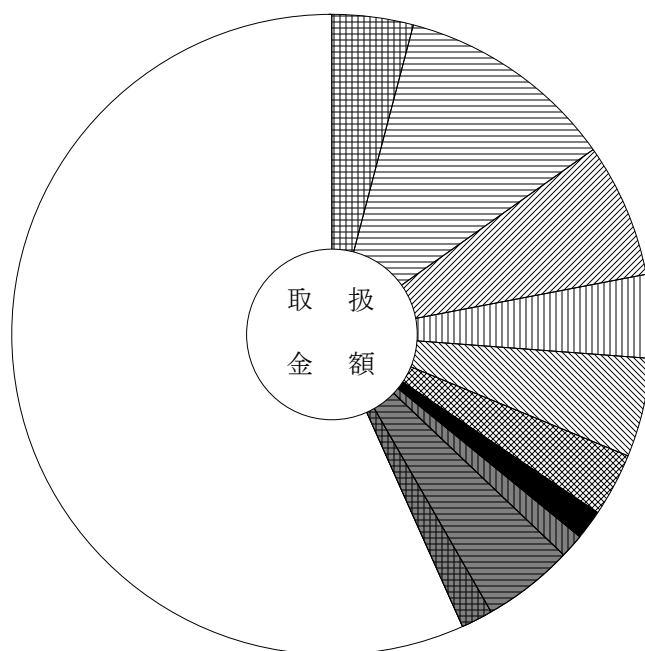
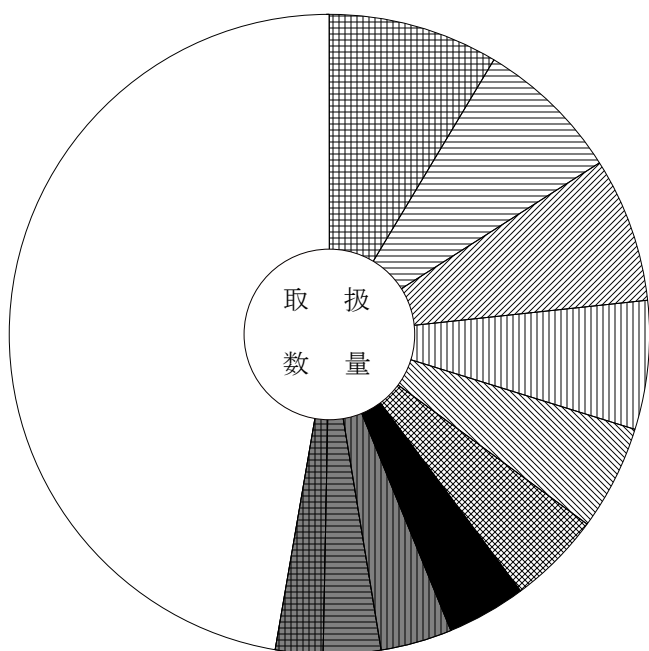
# 主要品目別対前年対比表（鮮 魚）

単位 数量 = K g , 金額 = 円 比率 = %

品目	区分	全体比			前年同月			前年同月比			
		数量	金額	平均価格	数量	金額	平均価格	数量	金額		
合 計		218,462	212,005,795	970	100.0	100.0	244,566	278,418,269	1,138	89.0	76.0
むきかき		18,811	8,787,873	467	8.6	4.1	17,225	10,417,314	605	109.0	84.0
きわだ		16,206	23,610,494	1,457	7.4	11.1	26,870	43,640,158	1,624	60.0	54.0
ぶり		16,039	14,324,556	893	7.3	6.8	17,814	16,431,732	922	90.0	87.0
あさり		14,208	8,833,424	622	6.5	4.2	15,946	9,840,335	617	89.0	90.0
養殖またい		11,505	10,691,705	929	5.3	5.0	17,130	21,406,985	1,250	67.0	50.0
ほたるいか		10,290	6,824,789	663	4.7	3.2	7,329	7,019,557	958	140.0	97.0
わかめ		8,693	3,272,032	376	4.0	1.5	9,550	3,416,574	358	91.0	96.0
さ ば		7,797	2,635,069	338	3.6	1.2	8,565	3,042,505	355	91.0	87.0
サーモン（輸入さけ）		6,303	9,695,330	1,538	2.9	4.6	7,670	11,928,967	1,555	82.0	81.0
またら		5,346	3,419,421	640	2.4	1.6	2,729	2,059,079	755	196.0	166.0
まいわし		5,085	1,225,800	241	2.3	0.6	5,006	994,692	199	102.0	123.0
セルカキ		5,035	625,385	124	2.3	0.3	756	675,108	893	666.0	93.0
まあじ		4,317	3,075,391	712	2.0	1.5	4,860	3,643,354	750	89.0	84.0
うなぎ		3,692	20,397,228	5,525	1.7	9.6	4,270	20,693,984	4,846	86.0	99.0
かつお		3,329	2,874,032	863	1.5	1.4	2,777	2,192,939	790	120.0	131.0

品目別数量 218,462 K g

品目別金額 212,005,795 円



	むきかき	8.6 ( 4.1)		わかめ	4.0 ( 1.5)
	きわだ	7.4 ( 11.1)		さ ば	3.6 ( 1.2)
	ぶり	7.3 ( 6.8)		サーモン（輸入さけ）	2.9 ( 4.6)
	あさり	6.5 ( 4.2)		またら	2.4 ( 1.6)
	養殖またい	5.3 ( 5.0)		そ の 他	47.3 ( 56.7)
	ほたるいか	4.7 ( 3.2)			

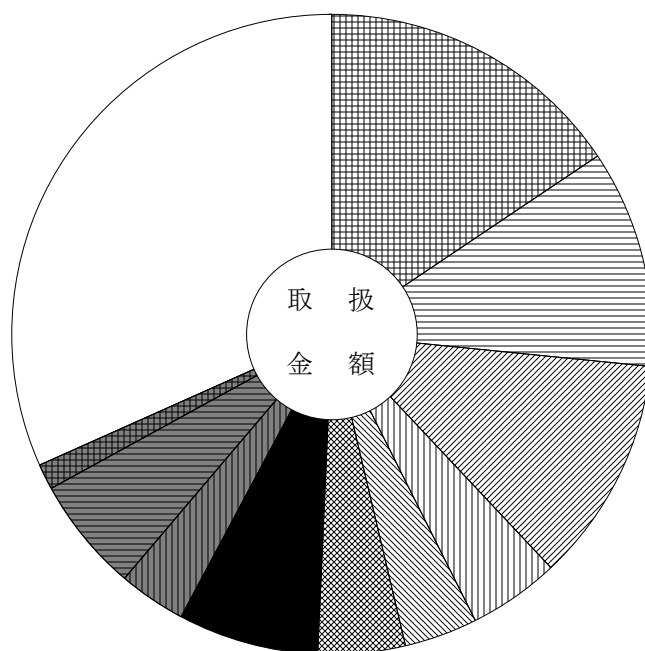
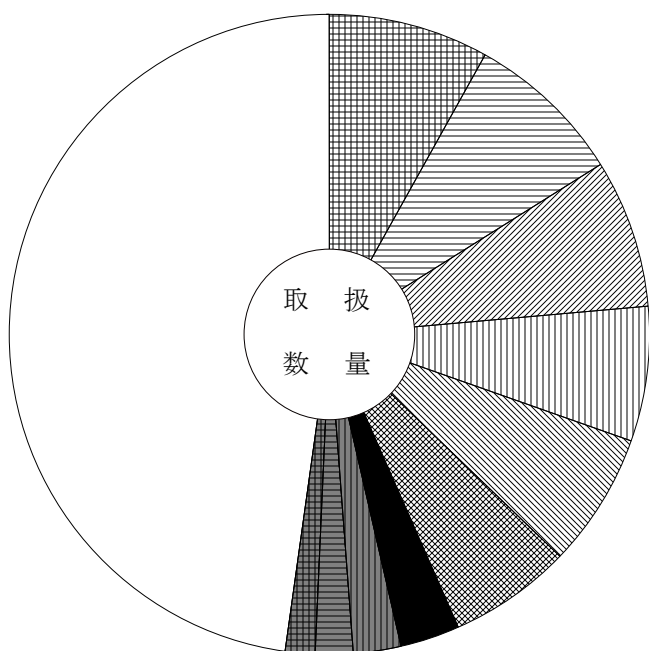
# 主要品目別対前年対比表 (冷 凍 魚)

単位 数量 = K g , 金額 = 円 比率 = %

品目	区分	全体比			前年同月			前年同月比			
		数量	金額	平均価格	数量	金額	平均価格	数量	金額		
合 計		219,899	175,860,627	800	100.0	100.0	253,616	236,662,089	933	87.0	74.0
冷えび		17,720	27,426,678	1,548	8.1	15.6	23,177	38,999,774	1,683	76.0	70.0
冷ぎんさけ		17,558	19,425,105	1,106	8.0	11.0	18,944	23,896,500	1,261	93.0	81.0
冷きわだ		16,533	20,002,217	1,210	7.5	11.4	18,576	27,093,952	1,459	89.0	74.0
冷かれい		14,881	8,059,623	542	6.8	4.6	10,542	8,395,039	796	141.0	96.0
冷さば		14,868	6,581,652	443	6.8	3.7	16,181	8,014,315	495	92.0	82.0
冷しろさけ		13,701	7,686,529	561	6.2	4.4	16,101	10,166,512	631	85.0	76.0
冷ずわいがに		6,575	12,568,500	1,912	3.0	7.1	18,006	23,501,599	1,305	37.0	53.0
冷うなぎ		5,268	6,047,730	1,148	2.4	3.4	3,571	5,538,402	1,551	148.0	109.0
冷まぐろ		4,274	10,145,955	2,374	1.9	5.8	3,777	11,842,702	3,135	113.0	86.0
冷あかうお		3,315	2,207,034	666	1.5	1.3	3,896	2,764,670	710	85.0	80.0
冷さわら		3,226	3,538,606	1,097	1.5	2.0	6,292	7,153,851	1,137	51.0	49.0
冷あじ		2,980	860,811	289	1.4	0.5	1,584	782,220	494	188.0	110.0
冷メルルーサ		2,591	1,041,103	402	1.2	0.6	870	528,932	608	298.0	197.0
冷かつお		1,677	1,495,811	892	0.8	0.9	1,591	1,590,489	1,000	105.0	94.0
冷あゆ		1,506	1,517,292	1,007	0.7	0.9	1,620	1,517,508	937	93.0	100.0

品目別数量 219,899 K g

品目別金額 175,860,627 円



	冷えび	8.1 ( 15.6)		冷ずわいがに	3.0 ( 7.1)
	冷ぎんさけ	8.0 ( 11.0)		冷うなぎ	2.4 ( 3.4)
	冷きわだ	7.5 ( 11.4)		冷まぐろ	1.9 ( 5.8)
	冷かれい	6.8 ( 4.6)		冷あかうお	1.5 ( 1.3)
	冷さば	6.8 ( 3.7)		そ の 他	47.8 ( 31.7)
	冷しろさけ	6.2 ( 4.4)			

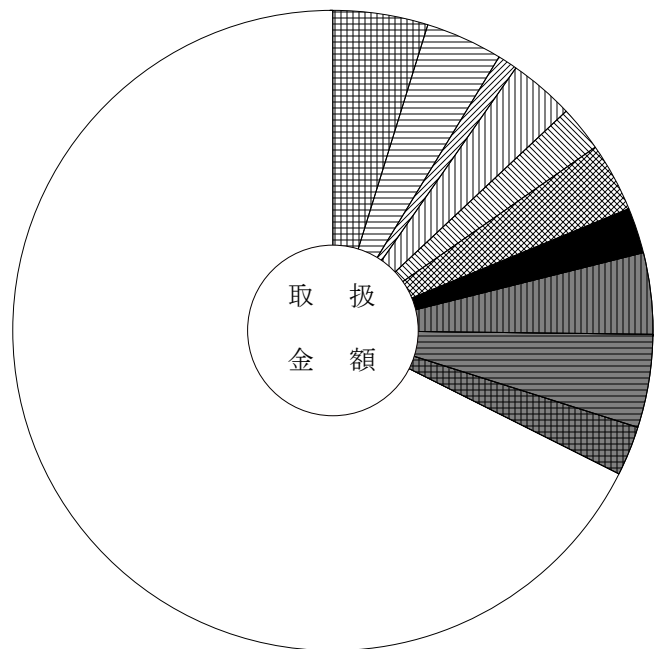
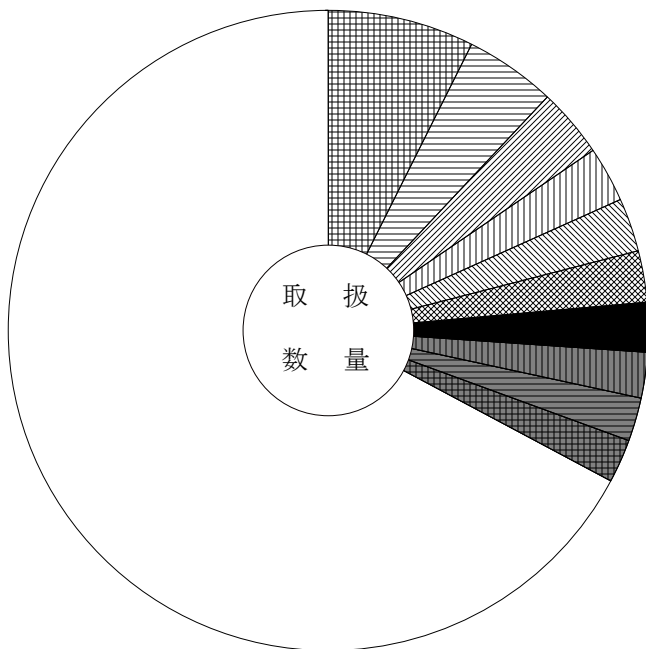
# 主要品目別対前年対比表 (加工水産物)

単位 数量 = K g , 金額 = 円 比率 = %

品目	区分	数量	金額	平均 価格	全体比		前年同月			前年同月比	
					数量	金額	数量	金額	平均 価格	数量	金額
合 計		568,182	209,256,110	368	100.0	100.0	653,069	229,919,351	352	87.0	91.0
はんぺん		41,799	9,978,430	239	7.4	4.8	52,805	13,163,385	249	79.0	76.0
魚漬物		26,097	8,261,113	317	4.6	3.9	36,314	10,302,273	284	72.0	80.0
もずく		19,656	2,131,611	108	3.5	1.0	19,387	2,573,326	133	101.0	83.0
冷凍食品		15,979	6,844,347	428	2.8	3.3	20,098	6,859,690	341	80.0	100.0
かまぼこ		15,428	4,901,696	318	2.7	2.3	21,777	6,720,860	309	71.0	73.0
塩さば		14,856	7,423,534	500	2.6	3.5	15,149	7,615,182	503	98.0	97.0
いか製品		14,445	4,894,445	339	2.5	2.3	13,845	5,033,549	364	104.0	97.0
ちくわ		13,129	8,567,265	653	2.3	4.1	14,377	8,301,798	577	91.0	103.0
塩ぎんさけ		12,744	9,816,731	770	2.2	4.7	11,829	11,437,550	967	108.0	86.0
塩すけそうこ		12,628	5,198,631	412	2.2	2.5	12,874	4,540,908	353	98.0	114.0
干わかめ		12,590	1,338,260	106	2.2	0.6	19,883	1,977,264	99	63.0	68.0
ししゃも		9,663	1,550,112	160	1.7	0.7	10,703	1,752,053	164	90.0	88.0
開干あじ		9,654	2,574,620	267	1.7	1.2	12,649	3,060,668	242	76.0	84.0
しらす干		9,381	6,877,666	733	1.7	3.3	8,384	7,038,943	840	112.0	98.0
魚切身		8,364	2,567,885	307	1.5	1.2	10,700	2,393,565	224	78.0	107.0

品目別数量 568,182 K g

品目別金額 209,256,110 円



	はんぺん	7.4 ( 4.8)		いか製品	2.5 ( 2.3)
	魚漬物	4.6 ( 3.9)		ちくわ	2.3 ( 4.1)
	もずく	3.5 ( 1.0)		塩ぎんさけ	2.2 ( 4.7)
	冷凍食品	2.8 ( 3.3)		塩すけそうこ	2.2 ( 2.5)
	かまぼこ	2.7 ( 2.3)		そ の 他	67.2 ( 67.6)
	塩さば	2.6 ( 3.5)			

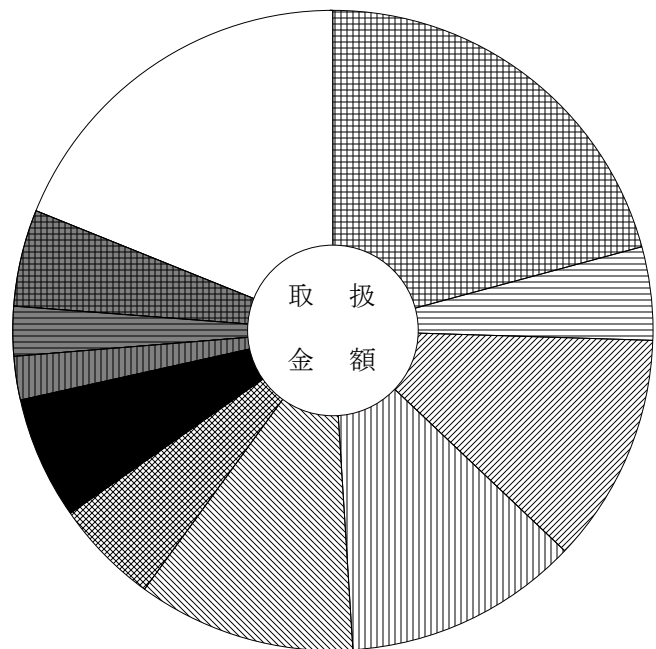
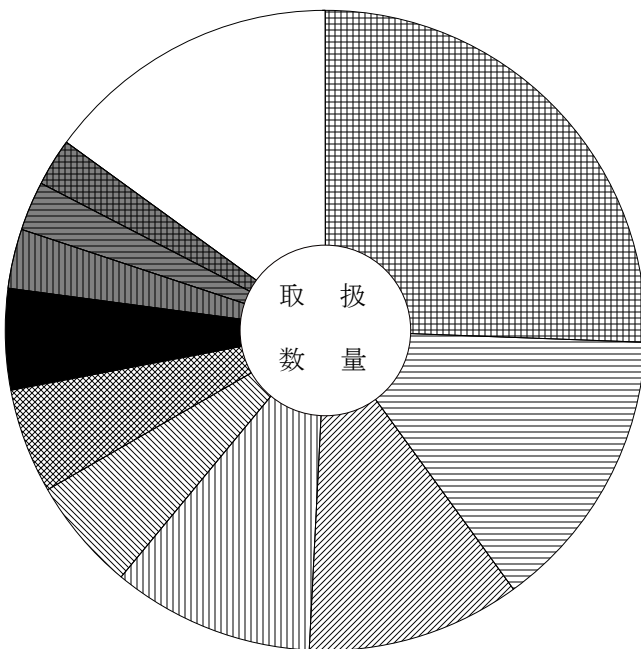
# 主要産地別対前年対比表 (野菜)

単位 数量 = K g , 金額 = 円 比率 = %

産地	区分			全体比		前年同月		前年同月比	
		数量	金額	数量	金額	数量	金額	数量	金額
合計		13,668,214	2,936,434,623	100.0	100.0	15,874,820	3,178,604,739	86.0	92.0
愛知		3,495,121	611,402,302	25.6	20.8	3,451,946	534,551,587	101.0	114.0
北海道		1,966,436	139,096,771	14.4	4.7	2,368,137	269,569,844	83.0	52.0
鹿児島		1,471,055	339,382,102	10.8	11.6	2,097,509	381,283,661	70.0	89.0
岐阜		1,396,648	348,061,318	10.2	11.9	1,534,469	361,962,125	91.0	96.0
熊本		776,946	322,963,112	5.7	11.0	1,064,129	381,443,259	73.0	85.0
茨城		720,632	155,383,656	5.3	5.3	640,984	115,800,554	112.0	134.0
徳島		702,715	181,674,978	5.1	6.2	1,144,656	197,907,563	61.0	92.0
長崎		404,282	65,596,640	3.0	2.2	434,291	49,235,501	93.0	133.0
青森		336,744	73,006,191	2.5	2.5	310,572	98,145,067	108.0	74.0
宮崎		333,625	143,978,681	2.4	4.9	408,476	177,831,977	82.0	81.0
兵庫		303,992	57,886,461	2.2	2.0	294,522	44,260,959	103.0	131.0
高知		263,431	146,664,963	1.9	5.0	290,644	161,410,981	91.0	91.0
静岡		261,633	72,801,823	1.9	2.5	276,871	73,009,336	94.0	100.0
千葉		235,259	24,410,486	1.7	0.8	135,149	20,087,339	174.0	122.0
ニューシールランド		218,942	17,086,961	1.6	0.6	204,820	24,916,194	107.0	69.0

産地別数量 13,668,214 K g

産地別金額 2,936,434,623 円



	愛知	25.6 ( 20.8)		徳島	5.1 ( 6.2)
	北海道	14.4 ( 4.7)		長崎	3.0 ( 2.2)
	鹿児島	10.8 ( 11.6)		青森	2.5 ( 2.5)
	岐阜	10.2 ( 11.9)		宮崎	2.4 ( 4.9)
	熊本	5.7 ( 11.0)		その他	15.0 ( 18.9)
	茨城	5.3 ( 5.3)			

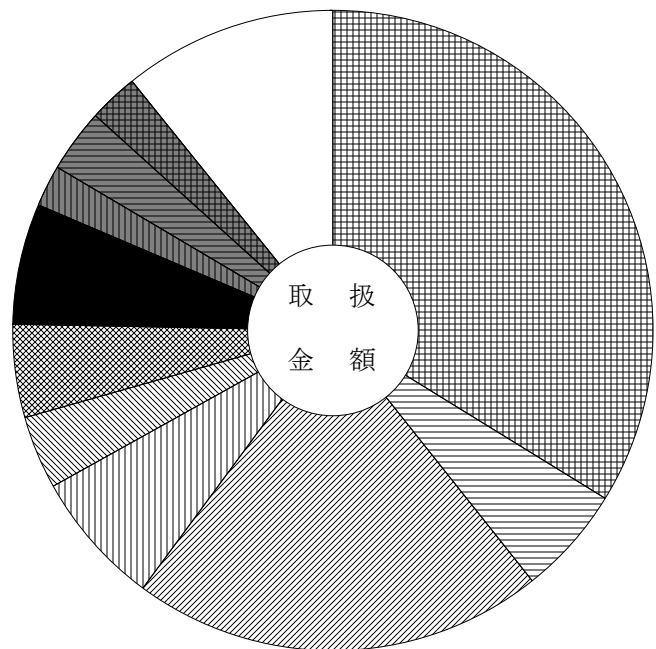
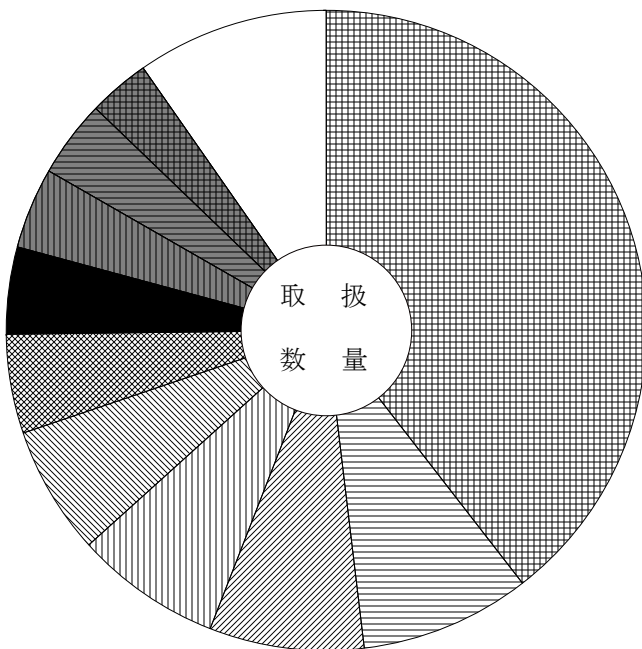
# 主要産地別対前年対比表 (果 実)

単位 数量 = K g , 金額 = 円 比率 = %

産地	区分			全体比		前年同月		前年同月比	
		数量	金額	数量	金額	数量	金額	数量	金額
合計		1,969,864	791,464,802	100.0	100.0	1,885,194	728,314,756	104.0	109.0
青森		777,868	267,436,143	39.5	33.8	702,389	180,563,280	111.0	148.0
和歌山		170,079	43,624,300	8.6	5.5	158,356	43,463,077	107.0	100.0
岐阜		154,249	164,620,549	7.8	20.8	134,977	161,035,023	114.0	102.0
愛媛		146,195	53,946,064	7.4	6.8	190,025	72,742,482	77.0	74.0
三重		127,593	29,423,639	6.5	3.7	81,886	20,712,661	156.0	142.0
熊本		98,135	37,155,641	5.0	4.7	89,281	35,663,135	110.0	104.0
鹿児島		87,291	48,099,649	4.4	6.1	101,025	51,300,191	86.0	94.0
フィリピン		79,998	16,501,540	4.1	2.1	93,945	20,944,434	85.0	79.0
徳島		76,192	25,005,132	3.9	3.2	48,074	12,751,992	158.0	196.0
アメリカ		60,321	19,475,279	3.1	2.5	83,355	26,936,255	72.0	72.0
静岡		53,309	30,740,743	2.7	3.9	70,777	41,136,703	75.0	75.0
愛知		40,522	8,639,071	2.1	1.1	38,447	7,995,294	105.0	108.0
その他外国		32,037	8,905,652	1.6	1.1	17,739	4,813,194	181.0	185.0
高知		18,942	9,866,286	1.0	1.2	14,389	12,054,420	132.0	82.0
宮崎		16,988	14,661,281	0.9	1.9	15,547	16,429,252	109.0	89.0

産地別数量 1,969,864 K g

産地別金額 791,464,802 円



	青 森	39.5 ( 33.8)		鹿児島	4.4 ( 6.1)
	和 歌 山	8.6 ( 5.5)		フィリピン	4.1 ( 2.1)
	岐 阜	7.8 ( 20.8)		徳 島	3.9 ( 3.2)
	愛 媛	7.4 ( 6.8)		ア メ リ カ	3.1 ( 2.5)
	三 重	6.5 ( 3.7)		そ の 他	9.7 ( 10.8)
	熊 本	5.0 ( 4.7)			

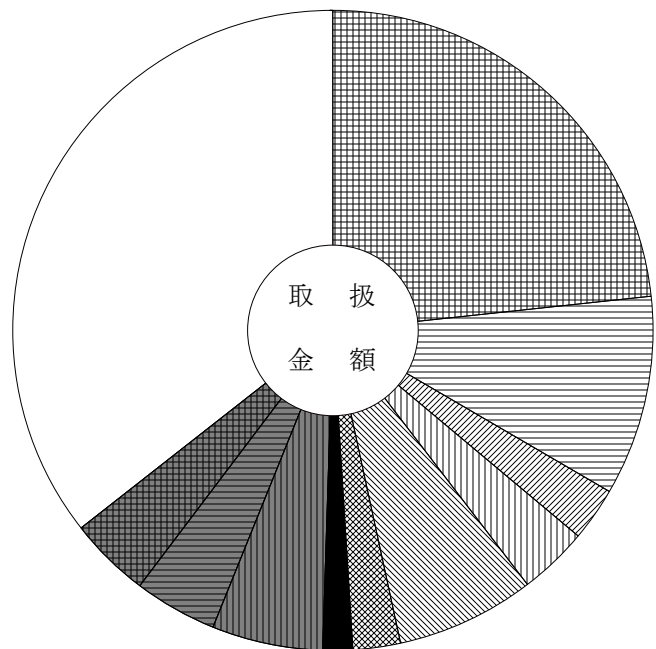
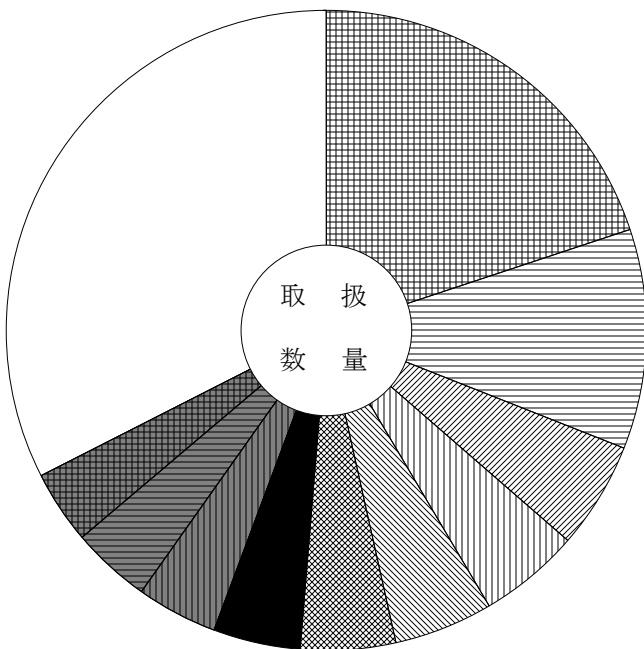
# 主要産地別対前年対比表 (鮮 魚)

単位 数量 = K g , 金額 = 円 比率 = %

産地	区分			全体比		前年同月		前年同月比	
		数量	金額	数量	金額	数量	金額	数量	金額
合計		218,462	212,005,795	100.0	100.0	244,566	278,418,269	89.0	76.0
愛知		43,568	49,404,094	19.9	23.3	56,278	63,973,160	77.0	77.0
三重		24,224	21,335,867	11.1	10.1	29,515	35,028,312	82.0	61.0
兵庫		11,871	5,645,415	5.4	2.7	10,549	9,013,378	113.0	63.0
宮城		11,150	7,437,853	5.1	3.5	10,798	10,005,972	103.0	74.0
東京		10,936	14,900,345	5.0	7.0	15,894	19,643,160	69.0	76.0
山口		10,537	5,027,920	4.8	2.4	12,808	7,669,829	82.0	66.0
岡山		9,646	3,264,161	4.4	1.5	4,141	2,431,808	233.0	134.0
千葉		8,915	11,961,604	4.1	5.6	9,444	12,740,790	94.0	94.0
愛媛		8,768	8,849,001	4.0	4.2	11,126	12,635,946	79.0	70.0
和歌山		8,015	8,659,035	3.7	4.1	13,439	20,025,511	60.0	43.0
北海道		7,060	8,492,736	3.2	4.0	5,912	10,437,928	119.0	81.0
広島		6,595	4,057,701	3.0	1.9	10,093	6,015,466	65.0	67.0
大阪		5,892	8,107,373	2.7	3.8	2,276	2,901,858	259.0	279.0
静岡		5,609	9,523,860	2.6	4.5	5,652	9,049,220	99.0	105.0
福岡		5,326	3,422,820	2.4	1.6	4,522	3,181,771	118.0	108.0

産地別数量 218,462 K g

産地別金額 212,005,795 円



	愛知	19.9 ( 23.3)		岡山	4.4 ( 1.5)
	三重	11.1 ( 10.1)		千葉	4.1 ( 5.6)
	兵庫	5.4 ( 2.7)		愛媛	4.0 ( 4.2)
	宮城	5.1 ( 3.5)		和歌山	3.7 ( 4.1)
	東京	5.0 ( 7.0)		その他	32.5 ( 35.6)
	山口	4.8 ( 2.4)			

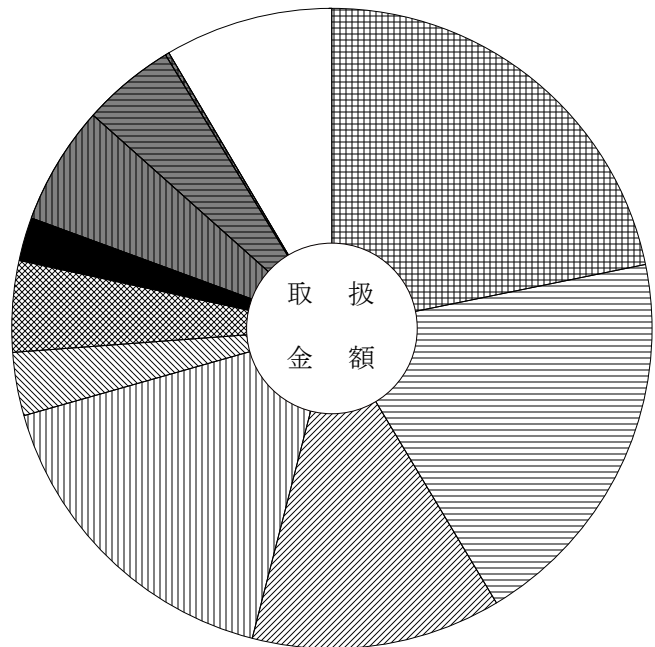
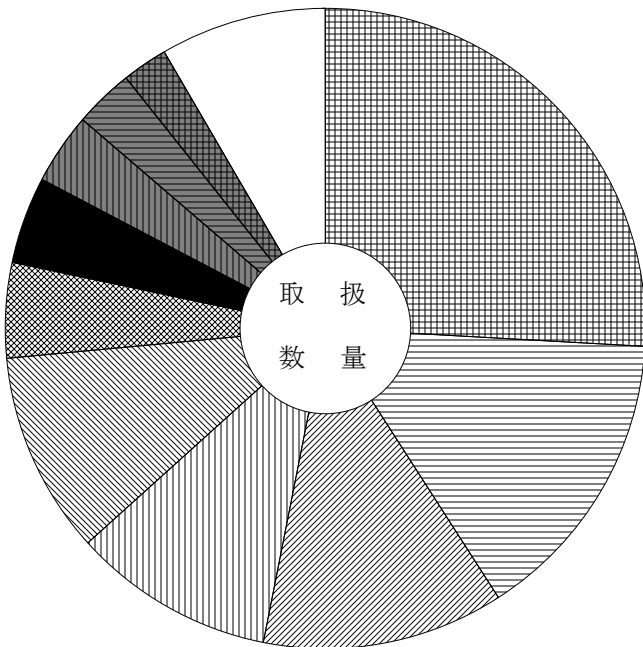
# 主要産地別対前年対比表 (冷 凍 魚)

単位 数量 = K g , 金額 = 円 比率 = %

産地	区分			全体比		前年同月		前年同月比	
		数量	金額	数量	金額	数量	金額	数量	金額
合 計		219,899	175,860,627	100.0	100.0	253,616	236,662,089	87.0	74.0
愛 知		56,974	38,255,119	25.9	21.8	72,380	57,078,241	79.0	67.0
大 阪		33,093	34,539,051	15.0	19.6	33,790	39,365,264	98.0	88.0
東 京		26,836	22,094,993	12.2	12.6	29,812	29,313,029	90.0	75.0
静 岡		22,368	29,183,931	10.2	16.6	25,300	40,816,188	88.0	72.0
岐 阜		22,361	5,664,342	10.2	3.2	31,040	6,043,391	72.0	94.0
三 重		10,629	8,155,717	4.8	4.6	11,682	12,292,951	91.0	66.0
兵 庫		9,725	3,891,133	4.4	2.2	10,131	4,933,662	96.0	79.0
鳥 取		7,823	10,509,316	3.6	6.0	9,605	9,939,950	81.0	106.0
神 奈 川		6,626	8,251,627	3.0	4.7	6,195	9,822,998	107.0	84.0
埼 玉		5,041	336,960	2.3	0.2	505	646,704	998.0	52.0
北 海 道		3,780	2,803,016	1.7	1.6	780	1,731,564	485.0	162.0
長 崎		3,700	679,968	1.7	0.4	2,260	1,314,144	164.0	52.0
宮 城		3,665	4,881,192	1.7	2.8	4,261	8,414,375	86.0	58.0
石 川		1,791	1,481,090	0.8	0.8	5,650	4,191,891	32.0	35.0
青 森		1,148	314,866	0.5	0.2	866	245,875	133.0	128.0

産地別数量 219,899 K g

産地別金額 175,860,627 円



	愛 知	25.9 ( 21.8)		大 阪	15.0 ( 19.6)
	東 京	12.2 ( 12.6)		静 岡	10.2 ( 16.6)
	岐 阜	10.2 ( 3.2)		三 重	4.8 ( 4.6)
	兵 庫	4.4 ( 2.2)		鳥 取	3.6 ( 6.0)
	神 奈 川	3.0 ( 4.7)		埼 玉	2.3 ( 0.2)
	そ の 他	8.4 ( 8.5)			

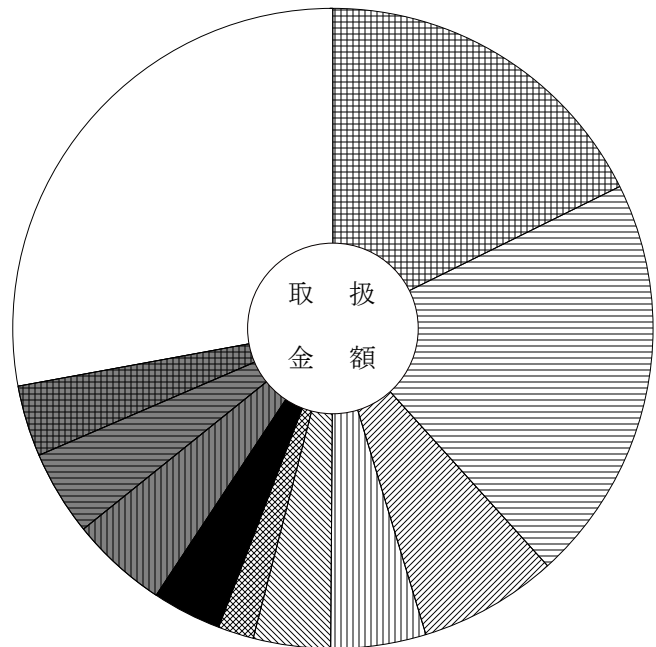
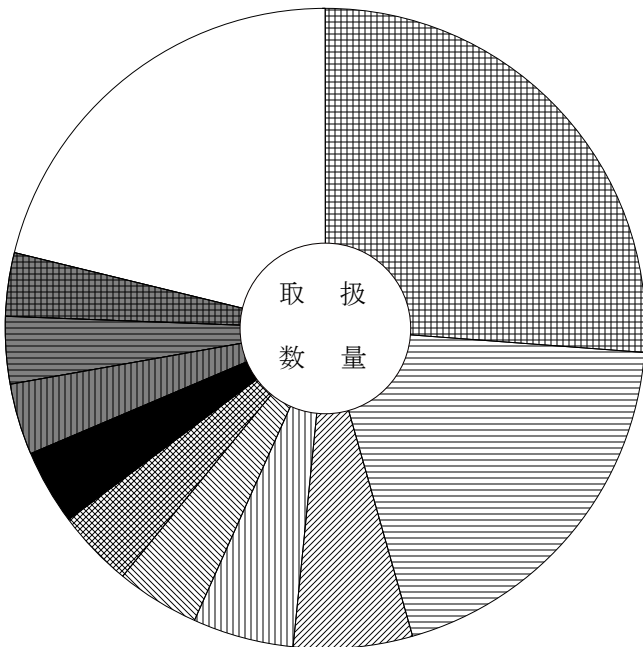
# 主要産地別対前年対比表 (加工水産物)

単位 数量 = K g , 金額 = 円 比率 = %

産地	区分			全体比		前年同月		前年同月比	
		数量	金額	数量	金額	数量	金額	数量	金額
合計		568,182	209,256,110	100.0	100.0	653,069	229,919,351	87.0	91.0
岐阜		148,778	36,951,310	26.2	17.7	173,558	39,298,912	86.0	94.0
愛知		110,140	43,122,123	19.4	20.6	116,012	46,717,097	95.0	92.0
静岡		33,884	14,737,109	6.0	7.0	40,275	16,687,577	84.0	88.0
三重		29,099	9,996,317	5.1	4.8	32,276	10,029,965	90.0	100.0
兵庫		23,815	8,170,558	4.2	3.9	24,970	8,905,427	95.0	92.0
山口		22,333	3,831,009	3.9	1.8	32,973	5,694,341	68.0	67.0
宮城		21,376	7,257,143	3.8	3.5	21,852	8,442,687	98.0	86.0
千葉		20,515	10,198,877	3.6	4.9	17,027	9,877,972	120.0	103.0
福岡		19,290	9,039,447	3.4	4.3	18,428	7,948,066	105.0	114.0
茨城		17,922	7,537,612	3.2	3.6	25,150	10,577,317	71.0	71.0
東京		15,830	11,044,756	2.8	5.3	15,435	12,017,738	103.0	92.0
北海道		14,773	7,521,887	2.6	3.6	15,795	5,449,893	94.0	138.0
大阪		13,529	7,887,948	2.4	3.8	20,362	10,438,708	66.0	76.0
青森		11,935	5,499,280	2.1	2.6	9,686	4,218,486	123.0	130.0
新潟		11,845	3,406,677	2.1	1.6	17,599	5,428,997	67.0	63.0

産地別数量 568,182 K g

産地別金額 209,256,110 円



	岐阜	26.2 ( 17.7)		愛知	19.4 ( 20.6)
	静岡	6.0 ( 7.0)		三重	5.1 ( 4.8)
	兵庫	4.2 ( 3.9)		山口	3.9 ( 1.8)
	宮城	3.8 ( 3.5)		千葉	3.6 ( 4.9)
	福岡	3.4 ( 4.3)		茨城	3.2 ( 3.6)
	その他	21.2 ( 27.9)			





単位 数量 = K g , 金額 = 円

産地	数量	金額	平均価格	産地	数量	金額	平均価格
	白菜				つまみ菜		
岐阜	687	17,798		岐阜	3,592	866,797	
茨城	242,280	36,731,696		合計	3,592	866,797	241
静岡	225	8,100		前年同月	3,522	724,702	206
愛知	129,855	10,216,476					
兵庫	119,838	12,808,624			キャベツ		
長崎	305,615	35,832,067					
熊本	3,000	335,880		岐阜	38,063	2,069,318	
宮崎	1,500	372,492		茨城	1,400	103,140	
合計	803,000	96,323,133	120	神奈川	19,200	2,440,368	
前年同月	847,459	46,887,824	55	静岡	1,400	135,540	
				愛知	1,696,972	146,781,768	
	京菜			三重	1,500	109,728	
				滋賀	20,582	1,444,856	
岐阜	2,804	897,480		徳島	195	7,020	
茨城	30,350	8,055,371		鹿児島	51,058	3,980,940	
愛知	26	14,256		合計	1,830,370	157,072,678	86
滋賀	80	38,880		前年同月	1,783,448	103,805,061	58
合計	33,260	9,005,987	271				
前年同月	42,177	8,587,459	204		グリーンボール		
	漬菜			岐阜	230	8,640	
				愛知	50	2,160	
茨城	2	1,944		兵庫	16,270	1,865,646	
合計	2	1,944	972	徳島	30	1,944	
前年同月	20	6,264	313	鹿児島	160	19,224	
				合計	16,740	1,897,614	113
	小松菜			前年同月	14,274	1,266,192	89
岐阜	71,602	22,484,043			ほうれん草		
茨城	6,350	1,994,166					
静岡	9,644	2,829,060		岐阜	89,295	46,099,442	
愛知	253	48,968		茨城	10,535	5,789,610	
徳島	4,000	811,836		群馬	30,300	18,906,345	
福岡	350	120,960		長野	1,269	784,404	
合計	92,199	28,289,033	307	静岡	35	20,790	
前年同月	133,608	31,260,178	234	愛知	5,183	2,234,469	
				徳島	1,184	319,680	
				合計	137,801	74,154,740	538



単位 数量 = K g , 金額 = 円

産地	数量	金額	平均 価格	産地	数量	金額	平均 価格
秋田	126	104,868		茨城	1,000	305,856	
山形	8	8,640		静岡	22,136	5,352,404	
茨城	148	89,910		愛知	3,100	873,450	
栃木	1,332	1,305,018		アメリカ	459	99,144	
群馬	4	4,320		合計	26,695	6,630,854	248
合計	1,618	1,512,756	935	前年同月	21,701	4,888,361	225
前年同月	1,866	1,893,402	1,015				
					サラダセルリー		
	みつば						
				静岡	44	66,528	
岐阜	23	7,776		合計	44	66,528	1,512
静岡	535	612,036		前年同月	44	66,528	1,512
愛知	9,380	3,744,079					
高知	8	4,644			アスパラガス		
合計	9,946	4,368,535	439				
前年同月	12,955	5,815,476	449	岐阜	1,072	1,675,588	
				長野	654	1,119,690	
	春菊			高知	722	1,230,838	
				熊本	13,370	21,268,116	
岐阜	9,224	3,581,226		メキシコ	2,701	1,922,852	
愛知	1,183	521,159		その他外国	75	127,170	
高知	219	109,620		合計	18,594	27,344,254	1,471
福岡	0	605		前年同月	23,255	32,094,348	1,380
合計	10,626	4,212,610	396				
前年同月	13,645	3,809,698	279		カリフラワー		
	せり			愛知	7,696	1,386,720	
				兵庫	1,376	355,698	
高知	578	600,048		徳島	7,932	2,534,296	
合計	578	600,048	1,038	合計	17,004	4,276,714	252
前年同月	880	1,013,450	1,152	前年同月	30,363	5,783,670	190
	にら				ブロッコリー		
高知	51,752	27,838,922		岐阜	1,108	267,246	
宮崎	3,200	1,257,390		愛知	16,661	4,024,738	
合計	54,952	29,096,312	529	兵庫	22,158	9,690,300	
前年同月	86,290	36,120,940	419	鳥取	13,596	4,938,796	
				徳島	98,921	40,702,274	
	セルリー			高知	6,456	2,337,034	
				長崎	25,637	9,397,123	

単位 数量 = K g , 金額 = 円

産地	数量	金額	平均 価格	産地	数量	金額	平均 価格
熊本	27,189	7,737,336		合計	35,431	15,990,340	451
合計	211,726	79,094,847	374	前年同月	33,010	7,513,635	228
前年同月	296,820	79,463,636	268				
					サラダ菜		
	レタス						
				静岡	7,885	1,832,666	
岐阜	9,405	4,530,994		愛知	356	43,934	
茨城	183,035	31,245,270		合計	8,241	1,876,600	228
栃木	710	110,808		前年同月	11,999	2,918,507	243
愛知	2,829	645,462					
兵庫	140,505	31,502,952			パセリ		
徳島	58,650	10,275,012					
高知	8	1,296		群馬	0	2,295	
長崎	10,840	1,606,500		千葉	0	3,112	
熊本	15,600	2,274,480		新潟	0	23,868	
合計	421,582	82,192,774	195	長野	0	47,520	
前年同月	691,929	110,325,558	159	静岡	4,722	3,143,473	
				愛知	1,278	1,136,808	
	サニーレタス			三重	5	31,669	
				徳島	85	20,736	
岐阜	140	13,554		合計	6,090	4,409,481	724
茨城	30,984	8,599,527		前年同月	9,457	7,230,015	765
長野	316	63,720					
静岡	5,705	1,408,698			新野菜		
愛知	3,255	748,440					
兵庫	2,547	748,980		岐阜	951	908,064	
徳島	5,065	1,221,048		茨城	25	120,834	
長崎	250	100,980		群馬	10	54,648	
合計	48,262	12,904,947	267	千葉	111	69,174	
前年同月	48,407	11,587,653	239	静岡	518	168,804	
				愛知	4,982	2,176,254	
	グリーンリーフレタス			福岡	0	972	
				沖縄	8	19,980	
岐阜	28	2,268		アメリカ	205	167,616	
茨城	22,480	12,623,764		メキシコ	26	20,736	
長野	432	82,728		中国	7,830	1,679,292	
静岡	2,100	473,688		合計	14,666	5,386,374	367
愛知	7,133	2,312,604		前年同月	15,121	6,059,690	401
兵庫	98	36,180					
徳島	3,010	398,412			青梗菜		
長崎	150	60,696					

単位 数量 = K g , 金額 = 円

産地	数量	金額	平均 価格	産地	数量	金額	平均 価格
岐阜	2,309	422,172		高知	97,500	30,909,762	
静岡	37,472	9,455,880		佐賀	1,440	450,360	
愛知	7,564	1,386,860		宮崎	216,038	76,365,626	
合計	47,345	11,264,912	238	鹿児島	22,820	7,001,856	
前年同月	76,570	14,087,223	184	合計	674,328	224,719,016	333
				前年同月	713,200	222,862,052	312
	その他葉茎菜類						
					南瓜		
岐阜	47	52,488					
山形	19	21,600		高知	930	446,688	
栃木	4	8,208		熊本	6,768	2,882,736	
静岡	226	278,748		宮崎	41,870	19,481,293	
愛知	46	65,772		沖縄	11,010	5,092,794	
徳島	313	365,626		メキシコ	2,100	8,100	
メキシコ	21	42,012		ニュージーランド	217,942	17,026,481	
その他外国	20	25,186		合計	280,620	44,938,092	160
合計	696	859,640	1,235	前年同月	265,557	54,011,503	203
前年同月	1,143	1,408,537	1,232				
					なす		
	菜の花						
				岐阜	75	21,384	
岐阜	3,424	1,131,276		愛知	329,992	126,295,958	
愛知	3,652	830,174		大阪	3	1,814	
三重	14,255	7,662,049		高知	14,452	5,139,234	
徳島	13,690	12,467,249		福岡	384	160,704	
高知	2,864	2,918,592		熊本	432,889	168,373,048	
合計	37,885	25,009,340	660	合計	777,795	299,992,142	386
前年同月	50,864	26,887,031	529	前年同月	814,425	288,968,301	355
	レッドキャベツ				小なす		
愛知	1,740	176,958		高知	829	696,498	
徳島	2,385	309,096		合計	829	696,498	840
鹿児島	40	3,024		前年同月	722	715,284	991
合計	4,165	489,078	117				
前年同月	24,812	3,002,400	121		べいなす		
	胡瓜				高知	7,431	2,394,166
				合計	7,431	2,394,166	322
岐阜	226,967	74,788,488		前年同月	8,504	2,728,719	321
愛知	109,563	35,202,924					

単位 数量 = K g , 金額 = 円

産地	数量	金額	平均価格	産地	数量	金額	平均価格
				中国	110	75,924	
	トマト			合計	229,263	150,210,135	655
				前年同月	248,972	149,779,033	602
岐阜	124,931	36,526,788					
静岡	14	23,328			ししとうがらし		
愛知	44,084	15,175,416					
三重	1,044	528,714		高知	11,903	13,821,895	
徳島	3	6,804		合計	11,903	13,821,895	1,161
佐賀	160	66,960		前年同月	15,972	23,703,321	1,484
長崎	27,520	12,738,060					
熊本	97,757	35,687,358			青とうがらし		
宮崎	184	212,868					
合計	295,697	100,966,296	341	岐阜	13	23,177	
前年同月	349,676	116,666,694	334	高知	0	2,268	
				合計	13	25,445	1,957
	桃太郎トマト			前年同月	20	32,466	1,623
岐阜	129,012	47,329,380			おくら		
熊本	33,360	13,263,264					
合計	162,372	60,592,644	373	高知	291	651,780	
前年同月	266,164	90,897,849	342	鹿児島	94	246,672	
				フィリピン	3,695	2,561,004	
	ミニトマト			その他外国	480	327,348	
				合計	4,560	3,786,804	830
岐阜	2,071	1,684,557		前年同月	5,622	4,265,352	759
愛知	27,312	20,992,531					
熊本	53,892	38,884,199			その他果菜類		
宮崎	4,956	3,430,105					
合計	88,231	64,991,392	737	愛知	728	168,059	
前年同月	108,215	73,118,024	676	高知	168	132,322	
				宮崎	6,708	4,785,982	
	ピーマン			鹿児島	598	281,632	
				沖縄	3,680	975,402	
宮城	20	14,688		合計	11,882	6,343,397	534
静岡	60	42,984		前年同月	11,752	6,446,789	549
愛知	17,538	11,822,251					
高知	41,525	27,475,416			いんげん		
大分	260	191,268					
宮崎	51,360	35,188,074		愛知	140	151,200	
鹿児島	112,030	71,524,544		高知	3,260	4,523,861	
韓国	6,360	3,874,986		鹿児島	23,944	24,904,067	

単位 数量 = K g , 金額 = 円

産地	数量	金額	平均価格	産地	数量	金額	平均価格
沖縄	198	175,500		岐阜	2	1,404	
その他外国	4,182	2,314,784		合計	2	1,404	702
合計	31,724	32,069,412	1,011	前年同月	0	0	0
前年同月	27,713	27,631,812	997				
					かんしょ		
	豌豆						
				岐阜	1,065	68,904	
愛知	3,685	4,824,252		茨城	169,490	37,366,111	
和歌山	16,626	18,463,692		千葉	3,340	827,075	
広島	10	19,440		徳島	63,163	16,810,092	
徳島	4,051	4,611,362		熊本	47,285	12,097,350	
鹿児島	224	549,137		宮崎	6,355	1,746,425	
中国	24	15,552		鹿児島	7,036	2,005,020	
合計	24,620	28,483,435	1,157	合計	297,734	70,920,977	238
前年同月	32,290	34,857,351	1,080	前年同月	269,412	59,479,747	221
	ピース				馬鈴薯		
愛知	2,549	3,687,023		岐阜	810	2,851	
広島	140	196,560		北海道	333,180	21,341,599	
徳島	596	579,528		鹿児島	559,230	104,138,860	
熊本	2,311	3,120,217		合計	893,220	125,483,310	140
鹿児島	25,260	22,789,366		前年同月	1,128,170	134,370,647	119
中国	24	19,008					
合計	30,880	30,391,702	984		インカのめざめ		
前年同月	43,205	37,165,631	860				
				北海道	15,900	2,229,876	
	そらまめ			合計	15,900	2,229,876	140
				前年同月	0	0	0
鹿児島	74,802	35,518,791					
合計	74,802	35,518,791	475		里芋		
前年同月	95,912	43,649,334	455				
				岐阜	19,026	3,054,440	
	えだまめ			千葉	4,260	316,548	
				愛知	1,078	132,542	
台湾	501	260,343		愛媛	63,920	15,256,620	
合計	501	260,343	520	熊本	12,600	2,075,112	
前年同月	964	521,671	541	鹿児島	670	533,844	
				中国	1,700	323,460	
	その他豆科野菜			合計	103,254	21,692,566	210
				前年同月	91,704	27,634,138	301



単位 数量 = K g , 金額 = 円

産地	数量	金額	平均価格	産地	数量	金額	平均価格
				静岡	94	128,196	
	ながいも			愛知	8	4,276	
				徳島	36	17,496	
岐阜	405	44,280		合計	186	171,352	921
北海道	15,770	5,827,140		前年同月	136	150,552	1,107
青森	139,100	43,637,346					
長野	4,500	1,263,600			わさび		
合計	159,775	50,772,366	318				
前年同月	164,146	55,815,512	340	静岡	437	1,316,142	
				徳島	117	218,592	
	やまのいも			合計	554	1,534,734	2,770
				前年同月	1,396	3,538,080	2,534
群馬	2,644	1,773,468					
合計	2,644	1,773,468	671		しょうが		
前年同月	2,564	1,522,152	594				
				岐阜	450	370,136	
	たまねぎ			千葉	2,020	1,558,980	
				愛知	69	53,892	
岐阜	2,520	201,312		高知	12,520	12,440,066	
北海道	1,595,045	109,057,276		熊本	163	189,054	
青森	5,300	601,020		中国	4,508	1,927,883	
静岡	29,370	4,036,122		合計	19,730	16,540,011	838
愛知	360,326	47,576,863		前年同月	27,946	22,477,107	804
兵庫	690	121,176					
長崎	26,100	4,183,218			唐辛子		
アメリカ	26,935	4,399,326					
ニュージーランド	1,000	60,480		高知	3	3,564	
中国	5,900	609,012		合計	3	3,564	1,188
合計	2,053,186	170,845,805	83	前年同月	0	0	0
前年同月	2,574,482	305,424,337	119				
					とうがらし		
	にんにく						
				高知	1,022	1,125,316	
青森	14,841	15,573,317		合計	1,022	1,125,316	1,101
中国	5,234	1,847,772		前年同月	2,009	1,882,872	937
合計	20,075	17,421,089	868				
前年同月	23,653	23,014,345	973		め類		
	その他土物類			岐阜	3,676	1,747,143	
				山梨	2	27,324	
岐阜	48	21,384		静岡	202	594,216	

単位 数量 = K g , 金額 = 円

産地	数量	金額	平均価格	産地	数量	金額	平均価格
愛知	378	4,008,969		前年同月	248	2,085,296	8,408
三重	104	241,002					
広島	48	129,600			その他香辛・つま物野菜		
福岡	172	358,560					
中国	1,539	687,080		岐阜	3	3,316	
合計	6,121	7,793,894	1,273	北海道	95	131,760	
前年同月	6,938	9,595,337	1,383	青森	54	351,594	
				栃木	4	5,400	
	しそ			埼玉	3	6,804	
				千葉	6	1,728	
愛知	371	1,834,380		神奈川	13	4,320	
福岡	0	324		静岡	58	157,855	
合計	371	1,834,704	4,945	愛知	2,837	9,279,533	
前年同月	552	2,656,551	4,813	兵庫	125	418,630	
				広島	9	13,410	
	おおば			徳島	143	723,762	
				高知	146	85,860	
愛知	17,596	47,443,751		福岡	0	1,382	
高知	156	443,664		熊本	42	60,588	
合計	17,752	47,887,415	2,698	沖縄	54	134,784	
前年同月	19,846	54,115,618	2,727	アメリカ	65	25,272	
				その他外国	433	439,560	
	みょうが			合計	4,090	11,845,558	2,896
				前年同月	5,151	15,563,638	3,021
高知	3,574	7,540,906					
合計	3,574	7,540,906	2,110		生しいたけ		
前年同月	2,861	6,767,540	2,365				
				岐阜	33,663	31,235,291	
	ハーブ類			富山	277	287,928	
				長野	33	56,430	
岐阜	61	358,290		愛知	30	21,060	
茨城	1	68,391		大阪	54	41,408	
群馬	0	8,262		兵庫	385	338,275	
千葉	0	15,910		徳島	255	330,804	
新潟	0	41,769		中国	1,290	775,440	
長野	44	482,544		合計	35,987	33,086,636	919
愛知	74	473,688		前年同月	31,299	28,202,098	901
三重	17	155,897					
福岡	0	648			なめこ		
沖縄	22	103,789					
合計	219	1,709,188	7,805	岐阜	2,638	1,373,371	

単位 数量 = K g , 金額 = 円

産地	数量	金額	平均 価格	産地	数量	金額	平均 価格
長野	11,416	4,758,210					
合計	14,054	6,131,581	436	その他山菜類			
前年同月	14,342	5,814,504	405				
				岐阜	47	42,767	
	えのきだけ			北海道	8	36,288	
				秋田	149	409,860	
岐阜	60	10,886		山形	430	1,676,959	
長野	128,704	22,899,694		茨城	6	18,792	
愛知	25	3,510		千葉	14	24,948	
合計	128,789	22,914,090	178	新潟	121	228,636	
前年同月	157,862	23,027,284	146	愛知	20	82,145	
				徳島	204	665,218	
	しめじ茸			愛媛	1	4,104	
				合計	1,000	3,189,717	3,190
新潟	4,129	2,307,528		前年同月	1,228	5,616,119	4,573
富山	1,107	754,952					
福井	34	40,392		カット野菜			
長野	31,048	11,436,352					
静岡	2,285	1,425,904		岐阜	648	186,219	
京都	93	182,195		大阪	106	97,254	
合計	38,696	16,147,323	417	徳島	850	119,232	
前年同月	64,255	20,069,422	312	合計	1,604	402,705	251
				前年同月	3,603	1,010,471	280
	その他きのこ類						
				ゆず類			
岐阜	679	396,387					
新潟	8,633	6,830,844		徳島	552	2,846,081	
長野	4,561	2,459,411		高知	441	851,256	
静岡	1,690	1,653,849		大分	2	5,184	
岡山	2,363	2,388,546		合計	995	3,702,521	3,721
広島	42	28,512		前年同月	1,913	3,277,855	1,713
合計	17,968	13,757,549	766				
前年同月	16,548	13,784,336	833	その他野菜			
	わらび			岐阜	64,497	8,958,555	
				北海道	20	83,600	
群馬	2	5,184		青森	89	434,680	
高知	320	302,033		岩手	20	216,000	
鹿児島	2,449	2,133,270		秋田	2	4,536	
合計	2,771	2,440,487	881	新潟	39	7,579	
前年同月	2,943	2,604,798	885	長野	1,062	173,040	

単位 数量 = K g , 金額 = 円

産地	数量	金額	平均 価格	産地	数量	金額	平均 価格
愛知	293	411,932					
滋賀	160	50,112			漬物		
和歌山	156	45,489					
鹿児島	573	129,525		岐阜	418	137,808	
沖縄	1,773	364,954		宮崎	628	562,485	
中国	515	91,987		鹿児島	432	269,244	
その他外国	2,662	681,826		合計	1,478	969,537	656
合計	71,861	11,653,815	162	前年同月	1,714	1,091,671	637
前年同月	94,309	15,029,533	159				
					産地別合計		
	冷凍野菜						
				岐阜	1,396,648	348,061,318	
福井	2,970	1,603,800		北海道	1,966,436	139,096,771	
徳島	3,070	2,831,004		青森	336,744	73,006,191	
合計	6,040	4,434,804	734	岩手	20	216,000	
前年同月	4,529	3,298,428	728	宮城	20	14,688	
				秋田	277	519,264	
	乾燥野菜類			山形	547	1,754,071	
				茨城	720,632	155,383,656	
岐阜	43	45,339		栃木	2,056	1,439,154	
茨城	171	359,429		群馬	52,279	25,408,647	
静岡	1,001	1,261,116		埼玉	3	6,804	
愛知	346	543,953		千葉	235,259	24,410,486	
徳島	80	199,584		神奈川	121,353	10,574,010	
熊本	2	22,680		新潟	12,922	9,440,224	
宮崎	234	487,057		富山	1,384	1,042,880	
中国	4,127	2,078,514		石川	56	52,164	
合計	6,004	4,997,672	832	福井	4,810	2,080,706	
前年同月	33,254	54,326,053	1,634	山梨	2	27,324	
				長野	184,124	45,644,839	
	野菜・ビン／缶詰			静岡	261,633	72,801,823	
				愛知	3,495,121	611,402,302	
北海道	18	9,072		三重	25,567	16,684,803	
千葉	119	154,656		滋賀	20,822	1,533,848	
長野	35	12,096		京都	105	188,999	
山口	54	81,000		大阪	163	140,476	
宮崎	592	88,884		兵庫	303,992	57,886,461	
中国	8,620	2,620,338		和歌山	16,782	18,509,181	
合計	9,438	2,966,046	314	鳥取	54,222	16,744,179	
前年同月	17,585	4,863,475	277	岡山	2,363	2,388,546	
				広島	249	387,522	



# 品目別・産地別取扱高表

単位 数量 = K g , 金額 = 円

産地	数量	金額	平均 価格	産地	数量	金額	平均 価格
	普通温州みかん				八 朔		
岐 阜	14,679	2,652,696		岐 阜	289	32,206	
静 岡	26,013	15,529,806		愛 知	57	5,702	
三 重	244	45,198		和歌山	75,886	12,831,426	
徳 島	51,747	19,977,192		徳 島	12,260	1,205,496	
合 計	92,683	38,204,892	412	愛 媛	1,000	138,132	
前年同月	80,807	31,991,868	396	熊 本	250	32,400	
				合 計	89,742	14,245,362	159
	ネーブルオレンジ				前年同月	53,431	8,430,156
							158
静 岡	2,170	845,640			ぶんたん		
合 計	2,170	845,640	390				
前年同月	2,400	945,324	394	高 知	8,530	1,884,114	
				熊 本	1,680	288,468	
	甘夏みかん			合 計	10,210	2,172,582	213
				前年同月	9,051	2,220,588	245
岐 阜	80	6,372					
静 岡	2,190	276,480			レモン		
三 重	81,063	16,638,156					
和歌山	580	106,380		三 重	2,250	1,196,532	
熊 本	19,220	3,267,054		和歌山	30	9,720	
鹿児島	52,650	10,870,848		広 島	1,000	432,000	
合 計	155,783	31,165,290	200	熊 本	50	15,228	
前年同月	147,239	28,731,510	195	アメリカ	18,275	6,462,828	
				合 計	21,605	8,116,308	376
	サンフルーツ			前年同月	26,845	10,774,404	401
三 重	33,313	6,889,860			バレンシアオレンジ		
熊 本	820	151,632					
合 計	34,133	7,041,492	206	アメリカ	30,621	9,324,968	
前年同月	19,165	3,321,432	173	合 計	30,621	9,324,968	305
				前年同月	42,177	12,686,046	301
	伊予柑						
					グレープフルーツ		
愛 媛	67,259	17,288,856					
合 計	67,259	17,288,856	257	アメリカ	9,843	2,445,768	
前年同月	80,200	21,415,061	267	メキシコ	425	81,648	
				その他外国	11,594	2,591,352	
				合 計	21,862	5,118,768	234

単位 数量 = K g , 金額 = 円

産地	数量	金額	平均価格	産地	数量	金額	平均価格
前年同月	24,140	5,723,892	237	合計	4,441	1,640,855	369
				前年同月	6,733	1,899,526	282
	セミノール						
				ジョナゴールド			
三重	8,150	3,005,424					
合計	8,150	3,005,424	369	青森	32,500	11,975,630	
前年同月	12,660	4,613,112	364	合計	32,500	11,975,630	368
				前年同月	40,650	10,507,978	258
	デコポン						
				陸奥りんご			
静岡	2,514	779,220					
愛知	37,060	6,958,170		青森	140	37,800	
和歌山	52,179	16,145,784		合計	140	37,800	270
徳島	12,185	3,822,444		前年同月	180	66,096	367
愛媛	20,688	10,448,892					
佐賀	1,703	631,584		ふじりんご			
熊本	4,825	1,773,684					
鹿児島	3,410	1,425,924		青森	667,900	230,510,820	
合計	134,564	41,985,702	312	石川	1,480	527,472	
前年同月	181,046	58,399,704	323	合計	669,380	231,038,292	345
				前年同月	580,959	147,135,442	253
	その他中晩生柑橘						
				王林りんご			
岐阜	117	36,450					
静岡	11,342	3,645,972		青森	71,092	22,822,620	
愛知	2,854	936,047		合計	71,092	22,822,620	321
和歌山	29,274	8,076,240		前年同月	71,941	20,396,762	284
愛媛	43,569	18,268,740					
佐賀	1,210	406,188		富有かき			
長崎	144	59,832					
熊本	24,160	5,851,764		岐阜	2,160	233,280	
宮崎	6,272	2,715,390		合計	2,160	233,280	108
鹿児島	1,054	361,800		前年同月	0	0	0
メキシコ	305	266,652					
合計	120,301	40,625,075	338	びわ			
前年同月	117,316	40,589,747	346				
				長崎	5	21,600	
	りんご			合計	5	21,600	4,320
				前年同月	5	17,820	3,564
青森	4,051	1,436,951					
長野	390	203,904					





単位 数量 = K g , 金額 = 円

産地	数量	金額	平均価格	産地	数量	金額	平均価格
				福岡	144	88,992	
	アンデスメロン			アメリカ	879	441,828	
				合計	25,844	14,291,683	553
熊本	2,910	2,219,724		前年同月	23,514	12,146,522	517
合計	2,910	2,219,724	763				
前年同月	2,085	1,798,632	863	その他の(亜)熱帯性果実			
	すいか			アメリカ	5	5,724	
				メキシコ	7,495	4,345,815	
高知	1,040	764,100		その他外国	285	234,360	
熊本	27,701	8,986,140		合計	7,785	4,585,899	589
合計	28,741	9,750,240	339	前年同月	10,958	7,307,199	667
前年同月	14,035	5,580,684	398				
				ドラゴンフルーツ			
	こだま西瓜						
				その他外国	225	85,320	
群馬	1,386	449,388		合計	225	85,320	379
熊本	3,512	2,663,928		前年同月	155	75,276	486
合計	4,898	3,113,316	636				
前年同月	9,310	4,745,250	510	その他の果実			
	バナナ			岐阜	798	467,131	
				愛媛	2,883	1,286,150	
岐阜	4	16,470		長崎	1,181	427,990	
フィリピン	43,222	9,432,931		鹿児島	218	179,973	
その他外国	8,154	1,236,184		アメリカ	14	16,717	
合計	51,380	10,685,585	208	メキシコ	317	659,534	
前年同月	41,929	8,968,573	214	韓国	884	95,580	
				中国	3,406	977,822	
	パイナップル			台湾	45	20,088	
				フィリピン	1,530	696,191	
台湾	10	3,240		その他外国	2,259	675,064	
フィリピン	35,242	6,369,394		合計	13,535	5,502,240	407
合計	35,252	6,372,634	181	前年同月	15,580	6,163,725	396
前年同月	52,192	10,655,939	204				
				ラズベリー			
	キウイフルーツ						
				アメリカ	82	457,227	
三重	1,936	807,149		メキシコ	8	37,324	
和歌山	12,089	6,438,420		合計	90	494,551	5,495
愛媛	10,796	6,515,294		前年同月	113	622,576	5,510

単位 数量 = K g , 金額 = 円

産地	数量	金額	平均価格	産地	数量	金額	平均価格
				和歌山	170,079	43,624,300	
	乾燥果実			広島	1,000	432,000	
				徳島	76,192	25,005,132	
千葉	37	82,080		愛媛	146,195	53,946,064	
アメリカ	159	162,755		高知	18,942	9,866,286	
中国	1,524	711,180		福岡	144	88,992	
フィリピン	4	3,024		佐賀	3,048	1,224,072	
その他外国	175	142,452		長崎	1,411	624,442	
合計	1,899	1,101,491	580	熊本	98,135	37,155,641	
前年同月	1,990	1,178,366	592	宮崎	16,988	14,661,281	
				鹿児島	87,291	48,099,649	
	ほし柿			アメリカ	60,321	19,475,279	
				メキシコ	13,104	6,601,869	
中国	1,218	881,496		オーストラリア	692	303,372	
合計	1,218	881,496	724	韓国	884	95,580	
前年同月	2,149	1,914,419	891	中国	6,160	2,588,642	
				台湾	55	23,328	
	果実・ビン／缶詰			フィリピン	79,998	16,501,540	
				その他外国	32,037	8,905,652	
青森	2,185	652,322		合計	1,969,864	791,464,802	402
山梨	279	92,448		前年同月	1,885,194	728,314,756	386
長野	75	26,244					
静岡	537	315,792					
和歌山	41	16,330					
熊本	258	57,479					
宮崎	803	164,063					
合計	4,178	1,324,678	317				
前年同月	5,326	1,701,381	319				
	産地別合計						
岐阜	154,249	164,620,549					
青森	777,868	267,436,143					
群馬	1,386	449,388					
千葉	37	82,080					
石川	1,480	527,472					
山梨	279	92,448					
長野	465	230,148					
静岡	53,309	30,740,743					
愛知	40,522	8,639,071					
三重	127,593	29,423,639					

# 品目別・産地別取扱高表

単位 数量 = K g , 金額 = 円

産地	数量	金額	平均 価格	産地	数量	金額	平均 価格
				岐阜	11	35,705	
	まぐろ			千葉	1,157	2,018,331	
				東京	1,225	1,549,325	
岐阜	47	91,624		大阪	399	749,196	
千葉	829	1,794,706		和歌山	107	252,180	
東京	295	637,686		合計	2,899	4,604,737	1,588
静岡	689	2,661,816		前年同月	3,090	4,646,078	1,504
愛知	153	435,753					
三重	259	843,242			びんなが		
兵庫	58	207,139					
福岡	242	233,539		静岡	84	116,316	
合計	2,572	6,905,505	2,685	三重	239	101,615	
前年同月	3,525	9,188,112	2,607	和歌山	563	726,505	
				合計	886	944,436	1,066
	めじ			前年同月	936	1,344,252	1,436
愛知	642	418,020			まかじき		
和歌山	77	57,537					
福岡	37	34,830		岐阜	56	112,991	
宮崎	13	7,690		宮城	813	481,734	
合計	769	518,077	674	千葉	376	309,604	
前年同月	605	420,343	695	愛知	18	35,705	
				和歌山	2,040	1,502,253	
	きわだ			合計	3,303	2,442,287	739
				前年同月	2,915	2,861,039	981
岐阜	552	1,440,009					
宮城	348	343,521			しろかわかじき		
千葉	2,414	3,781,761					
東京	6,549	9,061,285		岐阜	28	25,520	
静岡	601	781,896		和歌山	196	342,036	
愛知	460	719,004		合計	224	367,556	1,641
大阪	1,233	1,502,496		前年同月	3	6,955	2,318
兵庫	576	771,130					
和歌山	2,144	3,508,499			くろかわかじき		
宮崎	476	917,590					
沖縄	853	783,303		宮城	369	142,182	
合計	16,206	23,610,494	1,457	千葉	58	50,112	
前年同月	26,870	43,640,158	1,624	静岡	105	140,724	
				和歌山	36	61,884	
	めばち			沖縄	75	32,238	
				合計	643	427,140	664

単位 数量 = K g , 金額 = 円

産地	数量	金額	平均 価格	産地	数量	金額	平均 価格
前年同月	856	803,033	938				
					わらさ		
	かつお						
				愛知	120	34,965	
千葉	271	370,385		合計	120	34,965	291
静岡	1,302	1,199,977		前年同月	684	202,515	296
愛知	1,699	1,204,337					
京都	34	62,424			はまち		
和歌山	23	36,909					
合計	3,329	2,874,032	863	岐阜	13	8,934	
前年同月	2,777	2,192,939	790	愛知	713	616,025	
				三重	78	91,082	
	そうだかつお			和歌山	171	62,714	
				徳島	493	476,854	
福岡	269	172,416		香川	1,094	1,160,065	
合計	269	172,416	641	合計	2,562	2,415,674	943
前年同月	22	23,220	1,055	前年同月	3,610	3,698,280	1,024
	はかつお				わかし		
佐賀	265	83,089		岐阜	31	20,386	
合計	265	83,089	314	愛知	2,259	961,356	
前年同月	0	0	0	鳥取	250	101,304	
				合計	2,540	1,083,046	426
	ぶり			前年同月	1,137	695,327	612
岐阜	228	249,096			かんぱち		
埼玉	129	115,587					
愛知	2,406	1,137,186		岐阜	14	23,630	
兵庫	341	346,685		愛知	324	614,673	
和歌山	1,158	601,097		三重	649	1,297,601	
島根	98	20,995		徳島	578	1,061,421	
徳島	72	91,368		香川	452	861,587	
香川	2,008	3,204,899		愛媛	13	10,020	
愛媛	8,241	8,241,146		合計	2,030	3,868,932	1,906
福岡	577	126,900		前年同月	6,218	9,404,344	1,512
佐賀	207	56,511					
長崎	574	133,086			その他ぶり		
合計	16,039	14,324,556	893				
前年同月	17,814	16,431,732	922	愛知	127	57,979	
				鳥取	151	73,815	

単位 数量 = K g , 金額 = 円

産地	数量	金額	平均 価格	産地	数量	金額	平均 価格
福岡	60	45,511					
合計	338	177,305	525		さごし		
前年同月	78	41,472	532				
				新潟	1,705	901,962	
	まあじ			富山	100	59,940	
				福井	136	97,416	
岐阜	5	3,456		愛知	253	193,294	
岩手	50	21,600		合計	2,194	1,252,612	571
埼玉	37	64,000		前年同月	946	600,037	634
福井	171	66,841					
愛知	1,408	1,167,657			まいわし		
三重	235	522,225					
和歌山	0	2,592		北海道	80	41,040	
山口	114	20,120		石川	72	20,088	
福岡	100	33,912		静岡	120	54,432	
佐賀	1,150	568,782		愛知	2,729	636,984	
長崎	885	412,074		三重	200	18,144	
鹿児島	162	192,132		京都	100	23,112	
合計	4,317	3,075,391	712	鳥取	1,784	432,000	
前年同月	4,860	3,643,354	750	合計	5,085	1,225,800	241
				前年同月	5,006	994,692	199
	その他あじ						
					うるめいわし		
福井	2	864					
愛知	29	19,668		愛知	80	15,660	
三重	169	400,406		鹿児島	216	53,654	
和歌山	156	44,280		合計	296	69,314	234
愛媛	45	97,212		前年同月	180	44,712	248
合計	401	562,430	1,403				
前年同月	437	456,667	1,045		するめいか		
	さわら			岐阜	0	6,858	
				青森	8	4,320	
富山	79	139,827		宮城	10	5,400	
福井	80	127,861		愛知	2,141	2,234,088	
愛知	252	401,178		鳥取	30	20,304	
三重	78	185,863		福岡	955	989,496	
京都	98	162,043		合計	3,144	3,260,466	1,037
佐賀	24	28,771		前年同月	2,618	2,518,637	962
合計	611	1,045,543	1,711				
前年同月	1,844	2,087,019	1,132				



単位 数量 = K g , 金額 = 円

産地	数量	金額	平均 価格	産地	数量	金額	平均 価格
愛知	1	2,495		合計	11,505	10,691,705	929
三重	528	1,208,677		前年同月	17,130	21,406,985	1,250
合計	529	1,211,172	2,290				
前年同月	830	1,845,742	2,224		れんこたい		
	その他かれい			石川	135	69,120	
				福井	74	61,058	
北海道	5	1,620		愛知	373	276,064	
宮城	102	93,636		三重	18	16,103	
福井	206	78,496		和歌山	56	46,040	
兵庫	35	13,770		島根	42	26,639	
和歌山	2	864		福岡	130	36,158	
合計	350	188,386	538	長崎	40	22,032	
前年同月	1,231	687,762	559	合計	868	553,214	637
				前年同月	1,041	789,224	758
	天然またい						
					その他たい		
岐阜	92	158,067					
愛知	601	1,200,017		岐阜	56	60,376	
和歌山	227	292,663		石川	72	30,024	
鳥取	42	34,560		福井	6	32,076	
愛媛	21	19,737		静岡	250	194,476	
長崎	606	439,966		愛知	338	281,026	
合計	1,589	2,145,010	1,350	三重	6	1,447	
前年同月	1,032	2,079,742	2,015	和歌山	279	165,817	
				長崎	97	82,892	
				合計	1,104	848,134	768
	養殖またい			前年同月	942	957,606	1,017
岐阜	5	8,097					
石川	4	2,268			めばる		
静岡	453	333,403					
愛知	1,513	1,435,050		北海道	40	21,697	
三重	7,604	7,286,367		秋田	157	177,343	
兵庫	311	265,156		福島	36	60,048	
和歌山	74	40,127		新潟	154	138,073	
鳥取	11	8,240		愛知	62	61,434	
島根	34	33,777		合計	449	458,595	1,021
愛媛	373	376,282		前年同月	864	769,067	890
福岡	523	403,839					
長崎	597	495,967			かさご		
大分	3	3,132					

単位 数量 = K g , 金額 = 円

産地	数量	金額	平均 価格	産地	数量	金額	平均 価格
石川	8	2,160		愛知	97	125,140	
鳥取	5	3,240		大阪	320	141,696	
島根	21	23,025		合計	552	413,300	749
合計	34	28,425	836	前年同月	580	703,878	1,214
前年同月	77	25,631	333				
					サーモン（輸入さけ）		
	その他めぬけ						
				宮城	491	970,488	
岐阜	6	40,014		東京	583	839,184	
北海道	67	329,325		静岡	165	266,015	
岩手	245	275,659		愛知	1,188	1,725,248	
宮城	274	326,797		三重	44	64,298	
愛知	32	41,877		京都	468	1,022,855	
合計	624	1,013,672	1,624	大阪	3,308	4,725,421	
前年同月	382	664,263	1,739	兵庫	9	10,805	
				愛媛	47	71,016	
	その他さめ			合計	6,303	9,695,330	1,538
				前年同月	7,670	11,928,967	1,555
愛知	30	11,124					
合計	30	11,124	371		またら		
前年同月	285	147,150	516				
				岐阜	5	2,732	
	しろさけ			北海道	253	121,856	
				青森	18	15,552	
宮城	20	29,160		宮城	4,750	3,045,515	
愛知	0	7,290		愛知	320	233,766	
合計	20	36,450	1,823	合計	5,346	3,419,421	640
前年同月	0	0	0	前年同月	2,729	2,059,079	755
	ぎんさけ				その他たら		
宮城	182	231,390		静岡	98	212,922	
合計	182	231,390	1,271	合計	98	212,922	2,173
前年同月	163	198,769	1,219	前年同月	269	586,094	2,179
	ます				くるまえび		
岐阜	2	4,990		岐阜	1	11,016	
北海道	22	11,453		愛知	136	873,180	
青森	109	122,893		岡山	40	197,424	
富山	2	7,128		合計	177	1,081,620	6,111



単位 数量 = K g , 金額 = 円

産 地	数 量	金 額	平均 価 格	産 地	数 量	金 額	平均 価 格
前年同月	380	1,910,034	5,026				
					ずわいがに		
	あまえび						
				岐 阜	0	98,928	
岐 阜	13	40,802		北 海 道	186	229,997	
北 海 道	42	77,993		岩 手	5	3,780	
新 潟	20	20,520		兵 庫	502	985,954	
石 川	310	431,244		鳥 取	100	164,808	
愛 知	3	8,197		合 計	793	1,483,467	1,871
兵 庫	184	355,986		前年同月	2,000	2,200,132	1,100
鳥 取	48	197,052					
合 計	620	1,131,794	1,825		かに身		
前年同月	1,737	2,360,414	1,359				
				青 森	147	530,498	
	その他えび			愛 知	107	73,164	
				兵 庫	114	254,880	
岐 阜	597	744,293		鳥 取	131	468,698	
北 海 道	47	85,913		合 計	499	1,327,240	2,660
宮 城	23	8,024		前年同月	932	2,070,447	2,222
千 葉	14	52,164					
東 京	50	108,000			その他かに		
富 山	47	169,236					
静 岡	30	135,756		岩 手	219	103,216	
愛 知	1,285	1,580,527		宮 城	50	24,624	
三 重	3	22,464		愛 知	37	24,336	
広 島	42	26,311		和 歌 山	11	7,236	
佐 賀	30	28,080		合 計	317	159,412	503
合 計	2,168	2,960,768	1,366	前年同月	37	31,194	843
前年同月	1,819	3,440,961	1,892				
					まふぐ		
	わたりがに						
				岐 阜	30	118,918	
愛 知	8	16,524		愛 知	88	235,713	
合 計	8	16,524	2,066	山 口	40	49,680	
前年同月	0	0	0	合 計	158	404,311	2,559
				前年同月	498	1,007,657	2,023
	けがに						
					その他ふぐ		
北 海 道	20	102,600					
合 計	20	102,600	5,130	愛 知	4	26,633	
前年同月	44	170,381	3,872	山 口	86	418,198	

単位 数量 = K g , 金額 = 円

産地	数量	金額	平均価格	産地	数量	金額	平均価格
合計	90	444,831	4,943	宮城	550	169,602	
前年同月	161	472,400	2,934	富山	41	7,182	
				愛知	102	35,618	
	さば			合計	804	267,531	333
				前年同月	999	234,814	235
岐阜	5	5,130					
宮城	12	2,268			しいら		
石川	520	186,732					
愛知	5,554	1,942,099		宮城	6	616	
三重	754	190,674		合計	6	616	103
兵庫	16	13,738		前年同月	0	0	0
和歌山	435	129,168					
山口	231	55,208			ぼら		
佐賀	220	91,476					
長崎	50	18,576		岐阜	9	3,132	
合計	7,797	2,635,069	338	愛知	67	32,834	
前年同月	8,565	3,042,505	355	三重	23	4,822	
				合計	99	40,788	412
	さんま			前年同月	104	48,640	468
岐阜	84	57,888			まながつお		
千葉	1,852	990,306					
合計	1,936	1,048,194	541	岐阜	24	109,458	
前年同月	1,812	782,082	432	愛知	9	29,160	
				合計	33	138,618	4,201
	さより			前年同月	0	0	0
岐阜	15	71,235			あまたい		
東京	4	44,712					
石川	20	8,640		岐阜	41	148,152	
愛知	57	342,576		福井	30	97,335	
鳥取	60	38,880		愛知	2	7,344	
広島	6	10,368		和歌山	16	34,344	
山口	61	150,498		福岡	29	64,007	
合計	223	666,909	2,991	合計	118	351,182	2,976
前年同月	208	540,859	2,600	前年同月	107	340,982	3,187
	にしん				いとより		
北海道	95	47,110		福井	2	3,370	
岩手	16	8,019		島根	13	14,062	

単位 数量 = K g , 金額 = 円

産地	数量	金額	平均価格	産地	数量	金額	平均価格
福岡	185	51,743		鳥取	640	191,268	
大分	19	17,939		合計	845	261,522	309
合計	219	87,114	398	前年同月	478	161,201	337
前年同月	53	45,992	868				
					あいなめ		
	きんめたい						
				岐阜	14	21,934	
千葉	95	269,438		北海道	3	691	
愛知	46	75,276		岩手	6	6,156	
三重	4	950		秋田	13	12,733	
合計	145	345,664	2,384	愛知	100	197,136	
前年同月	106	194,244	1,832	合計	136	238,650	1,755
				前年同月	296	495,789	1,675
	ほうぼう						
					むつ		
岐阜	7	5,540					
福井	28	13,176		岐阜	8	57,089	
愛知	13	17,140		東京	64	157,626	
大分	45	31,757		愛知	1	-11,880	
合計	93	67,613	727	山口	9	28,188	
前年同月	86	103,606	1,205	合計	82	231,023	2,817
				前年同月	171	524,308	3,066
	こち						
					きす		
福井	1	1,782					
合計	1	1,782	1,782	岐阜	3	2,235	
前年同月	70	55,044	786	石川	40	18,360	
				合計	43	20,595	479
	あんこう			前年同月	110	19,344	176
岩手	4	2,484			かます		
福井	15	9,180					
大阪	24	23,112		愛知	11	12,841	
合計	43	34,776	809	合計	11	12,841	1,167
前年同月	145	90,736	626	前年同月	40	36,904	923
	はたはた				いさき		
新潟	100	28,566		岐阜	3	3,888	
石川	104	40,176		福井	7	10,368	
愛知	1	1,512		愛知	160	86,918	

単位 数量 = K g , 金額 = 円

産地	数量	金額	平均価格	産地	数量	金額	平均価格
佐賀	156	104,544		前年同月	0	0	0
大分	9	11,146					
合計	335	216,864	647		ほっけ		
前年同月	267	316,806	1,187				
				宮城	840	218,862	
	すずき			石川	48	21,816	
				山口	48	7,776	
岐阜	24	20,664		合計	936	248,454	265
愛知	422	361,835		前年同月	635	185,220	292
三重	6	1,491					
和歌山	62	35,115			はた		
鳥取	349	89,630					
島根	56	13,306		岐阜	5	11,767	
合計	919	522,041	568	愛知	2	3,974	
前年同月	1,291	1,161,148	899	合計	7	15,741	2,249
				前年同月	127	299,747	2,360
	しらうお						
					ぐち		
宮城	25	47,617					
福島	8	8,640		愛知	48	21,222	
茨城	480	186,009		三重	14	3,456	
福井	4	7,776		和歌山	16	7,776	
島根	1	19,440		合計	78	32,454	416
合計	518	269,482	520	前年同月	14	4,563	326
前年同月	472	774,954	1,642				
					あなご		
	かわはぎ						
				岐阜	10	31,212	
岐阜	33	15,103		東京	12	15,552	
石川	20	10,800		愛知	20	58,860	
福井	32	27,486		三重	73	153,047	
愛知	54	92,129		兵庫	40	11,448	
島根	12	8,316		山口	108	151,848	
福岡	10	30,240		長崎	90	132,840	
合計	161	184,074	1,143	大分	157	521,230	
前年同月	251	137,942	550	合計	510	1,076,037	2,110
				前年同月	578	1,283,126	2,220
	しず						
					はも		
愛媛	18	23,328					
合計	18	23,328	1,296	三重	8	1,171	

単位 数量 = K g , 金額 = 円

産地	数量	金額	平均 価格	産地	数量	金額	平均 価格
合計	8	1,171	146				
前年同月	0	0	0		のり		
	たちうお			静岡	853	267,840	
				愛知	135	11,259	
愛知	10	8,802		三重	211	552,743	
福岡	10	28,868		熊本	40	28,512	
宮崎	15	30,532		合計	1,239	860,354	694
合計	35	68,202	1,949	前年同月	1,049	1,003,918	957
前年同月	547	706,888	1,292				
					わかめ		
	たこ						
				岐阜	1	346	
岐阜	21	100,764		宮城	100	10,908	
北海道	656	1,311,552		富山	17	38,610	
宮城	33	63,180		愛知	242	34,825	
茨城	9	11,804		大阪	548	884,877	
愛知	64	135,983		広島	5	7,602	
三重	30	16,308		山口	7,780	2,294,864	
兵庫	0	11,340		合計	8,693	3,272,032	376
鳥取	30	19,980		前年同月	9,550	3,416,574	358
合計	843	1,670,911	1,982				
前年同月	1,273	2,416,970	1,899		こんぶ		
	なまこ			宮城	80	18,578	
				東京	936	181,464	
兵庫	306	146,988		三重	989	932,634	
広島	45	13,878		山口	11	4,536	
合計	351	160,866	458	合計	2,016	1,137,212	564
前年同月	97	66,144	682	前年同月	4,286	1,626,931	380
	うに				その他鮮魚		
岐阜	1	220,428		岐阜	100	272,637	
北海道	173	2,728,674		北海道	181	88,274	
東京	112	1,597,201		岩手	192	41,472	
愛知	45	91,584		宮城	462	325,226	
和歌山	30	547,344		秋田	437	92,145	
合計	361	5,185,231	14,364	千葉	156	282,204	
前年同月	561	6,293,559	11,218	東京	6	15,824	
				新潟	85	22,896	



単位 数量 = K g , 金額 = 円

産地	数量	金額	平均 価格	産地	数量	金額	平均 価格
岐阜	12	1,037		前年同月	731	877,510	1,200
北海道	10	16,848					
東京	28	22,356		その他殻付貝			
静岡	5	6,480					
愛知	120	24,192		岐阜	57	121,516	
三重	5	1,080		北海道	160	207,306	
兵庫	4,740	404,352		千葉	102	51,192	
山口	115	149,040		東京	70	30,240	
合計	5,035	625,385	124	新潟	60	44,010	
前年同月	756	675,108	893	福井	120	369,252	
				愛知	507	637,412	
	しじみ			三重	34	32,951	
				鳥取	95	99,900	
愛知	56	73,678		岡山	10	8,640	
三重	788	824,362		広島	25	16,200	
滋賀	15	9,720		山口	20	16,740	
島根	959	622,944		合計	1,260	1,635,359	1,298
山口	90	74,628		前年同月	1,383	1,710,888	1,237
合計	1,908	1,605,332	841				
前年同月	2,303	1,925,378	836	むきあかかい			
	あわび			千葉	154	259,243	
				東京	49	84,251	
岐阜	5	27,713		長崎	47	72,198	
東京	3	11,664		大分	63	114,912	
静岡	170	824,893		合計	313	530,604	1,695
愛知	18	47,520		前年同月	226	420,962	1,863
山口	2	20,077					
長崎	32	103,574		むきほたてかい			
合計	230	1,035,441	4,502				
前年同月	311	1,522,419	4,895	北海道	295	985,068	
				青森	228	51,030	
	さざえ			宮城	129	160,434	
				東京	744	145,347	
岐阜	5	7,830		合計	1,396	1,341,879	961
福井	8	5,184		前年同月	2,478	2,203,416	889
愛知	58	68,896					
山口	163	204,542		むきかき			
愛媛	10	10,260					
長崎	210	225,612		岐阜	1	4,212	
合計	454	522,324	1,150	北海道	1,150	211,572	

単位 数量 = K g , 金額 = 円

産地	数量	金額	平均 価格	産地	数量	金額	平均 価格
静岡	52	220,914		滋賀	348	696,438	
愛知	1	2,754		大分	360	100,656	
三重	145	55,242		合計	1,194	1,815,858	1,521
大阪	12	14,094		前年同月	848	1,790,046	2,111
兵庫	40	84,240					
岡山	9,596	3,058,097			にじます		
広島	6,472	3,983,342					
山口	1,342	1,153,406		長野	388	258,768	
合計	18,811	8,787,873	467	静岡	32	66,096	
前年同月	17,225	10,417,314	605	愛知	136	68,040	
				合計	556	392,904	707
	とりかい			前年同月	746	708,090	949
岐阜	11	10,800			うなぎ		
合計	11	10,800	982				
前年同月	927	346,464	374	岐阜	481	2,748,634	
				静岡	270	1,662,120	
	その他むき貝			愛知	2,940	15,982,478	
				兵庫	1	3,996	
愛知	40	8,262		合計	3,692	20,397,228	5,525
三重	1,203	421,567		前年同月	4,270	20,693,984	4,846
合計	1,243	429,829	346				
前年同月	1,199	609,887	509		あまご		
	こい			岐阜	223	335,857	
				長野	134	204,265	
岐阜	1	1,296		愛知	90	30,132	
長野	22	19,954		合計	447	570,254	1,276
合計	23	21,250	924	前年同月	721	1,404,400	1,948
前年同月	34	53,305	1,568				
					その他淡水魚		
	ふな						
				岐阜	336	414,708	
岐阜	113	53,106		北海道	108	74,089	
合計	113	53,106	470	秋田	1,251	144,094	
前年同月	5	11,340	2,268	茨城	14	14,526	
				長野	13	19,527	
	養殖あゆ			愛知	152	711,666	
				滋賀	44	69,552	
岐阜	201	363,798		合計	1,918	1,448,162	755
愛知	285	654,966		前年同月	1,665	2,094,463	1,258



単位 数量 = K g , 金額 = 円

産地	数量	金額	平均 価格	産地	数量	金額	平均 価格
				鹿児島	754	356,464	
	産地別合計			沖縄	1,720	2,583,717	
				合計	218,462	212,005,795	970
岐阜	3,986	9,219,101		前年同月	244,566	278,418,269	1,138
北海道	7,060	8,492,736					
青森	534	755,397					
岩手	940	548,667					
宮城	11,150	7,437,853					
秋田	2,188	465,357					
福島	44	68,688					
茨城	503	212,339					
埼玉	166	179,587					
千葉	8,915	11,961,604					
東京	10,936	14,900,345					
新潟	2,124	1,156,027					
富山	4,769	4,976,046					
石川	2,144	1,277,294					
福井	1,308	1,691,911					
長野	678	674,460					
静岡	5,609	9,523,860					
愛知	43,568	49,404,094					
三重	24,224	21,335,867					
滋賀	486	893,506					
京都	700	1,270,434					
大阪	5,892	8,107,373					
兵庫	11,871	5,645,415					
和歌山	8,015	8,659,035					
鳥取	4,467	2,658,704					
島根	1,426	884,645					
岡山	9,646	3,264,161					
広島	6,595	4,057,701					
山口	10,537	5,027,920					
徳島	1,143	1,629,643					
香川	3,554	5,226,551					
愛媛	8,768	8,849,001					
福岡	5,326	3,422,820					
佐賀	2,118	1,041,011					
長崎	3,254	2,186,324					
熊本	78	71,280					
大分	762	933,045					
宮崎	504	955,812					

# 品目別・産地別取扱高表

単位 数量 = K g , 金額 = 円

産地	数量	金額	平均 価格	産地	数量	金額	平均 価格
				和歌山	492	868,266	
	冷まぐろ			合計	523	925,803	1,770
				前年同月	57	138,984	2,438
岐阜	2	14,256					
千葉	90	278,240			冷めかじき		
東京	387	1,294,703					
静岡	3,426	7,665,586		静岡	1,203	1,296,447	
愛知	296	733,838		三重	40	54,000	
三重	53	134,492		合計	1,243	1,350,447	1,086
大阪	20	24,840		前年同月	941	1,083,595	1,152
合計	4,274	10,145,955	2,374				
前年同月	3,777	11,842,702	3,135		冷くろかわかじき		
	冷きわだ			静岡	885	913,874	
				合計	885	913,874	1,033
神奈川	1,131	2,021,760		前年同月	1,370	1,343,410	981
静岡	13,706	15,824,144					
三重	1,696	2,156,313			冷するめいか		
合計	16,533	20,002,217	1,210				
前年同月	18,576	27,093,952	1,459	石川	666	682,128	
				愛知	21	21,708	
	冷めばち			合計	687	703,836	1,025
				前年同月	2,032	1,186,831	584
神奈川	405	579,361					
静岡	911	1,137,029			冷もんこういか		
合計	1,316	1,716,390	1,304				
前年同月	1,944	3,012,589	1,550	東京	608	1,675,013	
				愛知	180	571,104	
	その他冷まぐろ			大阪	475	567,326	
				兵庫	10	3,985	
東京	67	198,288		徳島	10	17,280	
静岡	513	776,985		合計	1,283	2,834,708	2,209
愛知	46	47,952		前年同月	1,750	4,360,087	2,491
三重	18	63,245					
合計	644	1,086,470	1,687		その他冷いか		
前年同月	1,107	1,754,137	1,585				
				岐阜	10	8,100	
	冷まかじき			青森	180	55,404	
				東京	2,917	2,742,066	
岐阜	26	48,357		石川	55	54,540	
静岡	5	9,180		愛知	10	26,784	

単位 数量 = K g , 金額 = 円

産地	数量	金額	平均価格	産地	数量	金額	平均価格
三重	20	31,320		合計	80	122,040	1,526
大阪	351	397,224		前年同月	20	45,360	2,268
兵庫	978	178,535					
徳島	128	421,200			冷べにさけ		
合計	4,649	3,915,173	842				
前年同月	7,554	4,270,486	565	愛知	778	1,059,156	
				三重	177	182,237	
	冷おひょう			大阪	212	259,200	
				合計	1,167	1,500,593	1,286
愛知	10	22,680		前年同月	2,818	3,834,143	1,361
合計	10	22,680	2,268				
前年同月	10	23,760	2,376		冷しろさけ		
	冷かれい			岐阜	607	745,593	
				千葉	20	45,360	
岐阜	120	113,400		石川	100	48,384	
宮城	70	75,060		愛知	10,381	5,039,996	
埼玉	5,041	336,960		三重	2,093	1,312,686	
石川	640	262,958		大阪	280	279,720	
愛知	6,045	4,838,216		兵庫	200	162,950	
三重	2,285	1,809,135		福岡	20	51,840	
大阪	600	551,448		合計	13,701	7,686,529	561
兵庫	60	69,206		前年同月	16,101	10,166,512	631
山口	20	3,240					
合計	14,881	8,059,623	542		冷ぎんさけ		
前年同月	10,542	8,395,039	796				
				岐阜	520	631,800	
	冷またい			宮城	192	209,088	
				東京	7	22,680	
東京	50	55,782		愛知	3,602	4,053,279	
愛知	116	172,368		三重	2,810	1,557,922	
大阪	40	45,360		大阪	10,427	12,950,336	
兵庫	10	25,337		合計	17,558	19,425,105	1,106
長崎	80	18,360		前年同月	18,944	23,896,500	1,261
合計	296	317,207	1,072				
前年同月	2,075	2,441,934	1,177		冷えび		
	その他冷たい			岐阜	1,222	1,286,493	
				宮城	30	41,645	
愛知	40	66,960		東京	4,672	7,243,830	
大阪	40	55,080		静岡	60	87,912	

単位 数量 = K g , 金額 = 円

産地	数量	金額	平均価格	産地	数量	金額	平均価格
愛知	5,587	7,770,054		合計	1,677	1,495,811	892
三重	75	33,696		前年同月	1,591	1,590,489	1,000
大阪	4,797	8,842,284					
兵庫	1,277	2,120,764			冷ぶり		
合計	17,720	27,426,678	1,548				
前年同月	23,177	38,999,774	1,683	愛知	10	6,480	
				合計	10	6,480	648
	冷たらばがに			前年同月	60	37,044	617
北海道	640	1,199,340			冷あじ		
愛知	20	40,608					
鳥取	340	874,152		千葉	810	56,808	
福岡	20	179,712		愛知	403	193,374	
合計	1,020	2,293,812	2,249	大阪	587	362,880	
前年同月	224	760,320	3,394	兵庫	1,150	228,309	
				山口	30	19,440	
	冷ずわいがに			合計	2,980	860,811	289
				前年同月	1,584	782,220	494
岐阜	15	43,200					
宮城	1,385	2,762,964			冷さわら		
千葉	3	6,480					
東京	380	85,158		岐阜	20	9,644	
愛知	60	92,880		愛知	740	608,320	
大阪	899	1,204,664		大阪	2,050	2,392,092	
鳥取	3,833	8,373,154		山口	96	76,030	
合計	6,575	12,568,500	1,912	徳島	320	452,520	
前年同月	18,006	23,501,599	1,305	合計	3,226	3,538,606	1,097
				前年同月	6,292	7,153,851	1,137
	その他冷かに						
					冷またら		
岐阜	2	1,836					
東京	35	26,946		愛知	760	630,936	
愛知	1,903	472,076		兵庫	60	17,172	
鳥取	904	456,732		合計	820	648,108	790
合計	2,844	957,590	337	前年同月	1,160	832,053	717
前年同月	3,928	1,931,676	492				
					冷すけそうたら		
	冷かつお						
				東京	40	38,880	
静岡	1,650	1,461,402		合計	40	38,880	972
三重	27	34,409		前年同月	80	77,328	967

単位 数量 = K g , 金額 = 円

産地	数量	金額	平均価格	産地	数量	金額	平均価格
				大阪	250	129,276	
	冷さば			兵庫	80	25,056	
				合計	3,315	2,207,034	666
岐阜	220	340,200		前年同月	3,896	2,764,670	710
青森	968	259,462					
東京	11,925	5,254,632			冷メルルーサ		
愛知	305	68,634					
三重	960	619,380		東京	30	24,084	
大阪	10	4,320		愛知	10	11,880	
兵庫	480	35,024		大阪	2,551	1,005,139	
合計	14,868	6,581,652	443	合計	2,591	1,041,103	402
前年同月	16,181	8,014,315	495	前年同月	870	528,932	608
	冷さんま				冷すりみ		
兵庫	200	21,902		北海道	1,200	723,692	
合計	200	21,902	110	合計	1,200	723,692	603
前年同月	418	206,822	495	前年同月	400	941,760	2,354
	冷きす				その他冷凍魚		
岐阜	10	7,560		岐阜	18,153	970,417	
愛知	670	161,460		北海道	1,940	879,984	
大阪	349	356,076		宮城	1,988	1,792,435	
山口	160	137,268		福島	44	82,056	
合計	1,189	662,364	557	千葉	41	134,772	
前年同月	948	959,958	1,013	東京	4,189	1,688,364	
				静岡	9	11,372	
	冷たこ			愛知	19,188	6,711,330	
				三重	186	54,616	
愛知	1,325	620,136		滋賀	120	40,824	
大阪	29	50,630		大阪	9,106	5,045,172	
長崎	20	11,556		兵庫	5,120	997,709	
合計	1,374	682,322	497	鳥取	2,746	805,278	
前年同月	472	343,656	728	山口	138	85,158	
				香川	1,090	232,416	
	冷あかうお			福岡	142	313,416	
				長崎	3,600	650,052	
東京	896	518,508		合計	67,800	20,495,371	302
愛知	1,900	1,421,928		前年同月	70,064	24,424,618	349
三重	189	112,266					

単位 数量 = K g , 金額 = 円

産地	数量	金額	平均価格	産地	数量	金額	平均価格
				愛知	173	385,344	
	冷むきかき			合計	5,268	6,047,730	1,148
				前年同月	3,571	5,538,402	1,551
東京	80	109,080					
愛知	140	139,752			その他冷淡水魚		
広島	10	11,880					
合計	230	260,712	1,134	岐阜	10	25,164	
前年同月	371	442,152	1,192	兵庫	100	5,184	
				合計	110	30,348	276
	冷かいばしら			前年同月	246	422,620	1,718
岐阜	10	23,760			産地別合計		
東京	200	541,080					
愛知	282	751,248		岐阜	22,361	5,664,342	
山口	405	1,129,140		北海道	3,780	2,803,016	
合計	897	2,445,228	2,726	青森	1,148	314,866	
前年同月	2,212	5,441,364	2,460	宮城	3,665	4,881,192	
				福島	44	82,056	
	その他冷かい			埼玉	5,041	336,960	
				千葉	964	521,660	
岐阜	73	80,310		東京	26,836	22,094,993	
東京	353	575,899		神奈川	6,626	8,251,627	
石川	330	433,080		石川	1,791	1,481,090	
愛知	1,823	1,322,398		静岡	22,368	29,183,931	
大阪	20	15,984		愛知	56,974	38,255,119	
山口	110	152,280		三重	10,629	8,155,717	
合計	2,709	2,579,951	952	滋賀	120	40,824	
前年同月	5,067	4,029,089	795	大阪	33,093	34,539,051	
				兵庫	9,725	3,891,133	
	冷あゆ			和歌山	492	868,266	
				鳥取	7,823	10,509,316	
岐阜	1,336	1,302,372		広島	10	11,880	
愛知	150	192,240		山口	979	1,625,236	
山口	20	22,680		徳島	458	891,000	
合計	1,506	1,517,292	1,007	香川	1,090	232,416	
前年同月	1,620	1,517,508	937	福岡	182	544,968	
				長崎	3,700	679,968	
	冷うなぎ			合計	219,899	175,860,627	800
				前年同月	253,616	236,662,089	933
岐阜	5	11,880					
神奈川	5,090	5,650,506					

# 品目別・産地別取扱高表

単位 数量 = K g , 金額 = 円

産地	数量	金額	平均 価格	産地	数量	金額	平均 価格
				東京	23	76,482	
	干こんぶ			神奈川	85	193,320	
				静岡	130	68,742	
岐阜	24	4,795		愛知	49	15,120	
東京	2,379	448,659		三重	780	267,397	
神奈川	34	50,717		兵庫	871	249,080	
新潟	390	64,192		山口	6,570	802,621	
愛知	70	85,266		熊本	20	11,448	
広島	60	31,104		合計	9,967	2,141,819	215
福岡	90	14,580		前年同月	19,822	3,174,911	160
合計	3,047	699,313	230				
前年同月	852	386,154	453	塩しろさけ			
	干わかめ			岐阜	6	8,424	
				北海道	308	491,961	
岐阜	11,780	1,054,447		愛知	340	171,180	
宮城	10	3,240		大阪	12	10,800	
静岡	460	204,606		合計	666	682,365	1,025
愛知	340	75,967		前年同月	1,292	1,086,858	841
合計	12,590	1,338,260	106				
前年同月	19,883	1,977,264	99	塩ぎんさけ			
	干ひじき			宮城	3,175	2,144,821	
				千葉	1,203	1,341,792	
福井	60	11,664		静岡	4,572	3,529,656	
合計	60	11,664	194	愛知	3,794	2,800,462	
前年同月	387	167,318	432	合計	12,744	9,816,731	770
				前年同月	11,829	11,437,550	967
	もずく						
				塩べにさけ			
宮城	940	146,186					
石川	46	23,220		宮城	370	203,472	
愛知	7,948	575,676		千葉	16	28,512	
山口	10,722	1,386,529		愛知	121	138,240	
合計	19,656	2,131,611	108	大阪	238	155,908	
前年同月	19,387	2,573,326	133	合計	745	526,132	706
				前年同月	835	753,904	903
	その他海藻						
				塩あきさけ			
岐阜	564	224,945					
宮城	875	232,664		北海道	250	16,200	

単位 数量 = K g , 金額 = 円

産地	数量	金額	平均価格	産地	数量	金額	平均価格
東京	550	309,312					
愛知	160	90,720			塩さんま		
合計	960	416,232	434				
前年同月	552	365,904	663	岐阜	1,150	287,064	
				北海道	530	254,880	
	塩ます			福島	130	81,891	
				千葉	4,272	2,115,990	
北海道	3,004	2,710,044		東京	669	430,920	
宮城	20	38,880		愛知	168	136,404	
福島	40	31,104		山口	72	15,552	
東京	430	141,048		合計	6,991	3,322,701	475
兵庫	145	22,032		前年同月	6,916	2,633,192	381
徳島	5	3,240					
合計	3,644	2,946,348	809		塩にしん		
前年同月	1,753	1,096,503	626				
				北海道	20	22,032	
	塩いわし			合計	20	22,032	1,102
				前年同月	25	27,540	1,102
愛知	35	15,120					
合計	35	15,120	432		塩すけそうこ		
前年同月	188	30,996	165				
				北海道	20	10,800	
	塩さば			東京	686	790,128	
				愛知	424	220,447	
岐阜	1,180	807,300		山口	1,838	394,751	
北海道	90	53,784		福岡	9,660	3,782,505	
青森	3,632	1,105,344		合計	12,628	5,198,631	412
岩手	304	289,980		前年同月	12,874	4,540,908	353
宮城	254	90,720					
茨城	15	4,050			すじこ		
千葉	6,889	4,121,496					
静岡	884	244,714		東京	283	145,043	
愛知	40	41,990		合計	283	145,043	513
三重	495	313,200		前年同月	0	0	0
大阪	427	318,816					
兵庫	40	9,072			いくら		
山口	6	6,220					
福岡	600	16,848		北海道	11	49,140	
合計	14,856	7,423,534	500	青森	512	2,139,642	
前年同月	15,149	7,615,182	503	東京	391	1,528,848	
				静岡	150	23,328	



単位 数量 = K g , 金額 = 円

産地	数量	金額	平均価格	産地	数量	金額	平均価格
愛知	18	99,414		合計	9,654	2,574,620	267
合計	1,082	3,840,372	3,549	前年同月	12,649	3,060,668	242
前年同月	878	3,779,503	4,305				
					開干いわし		
	塩かずのこ						
				大阪	172	37,152	
北海道	67	50,415		兵庫	56	39,312	
東京	30	73,548		鹿児島	216	53,654	
合計	97	123,963	1,278	合計	444	130,118	293
前年同月	162	225,094	1,389	前年同月	236	84,024	356
	その他塩蔵品				開干さば		
岐阜	252	91,168		茨城	100	42,120	
北海道	197	61,800		千葉	178	78,948	
青森	618	124,848		福井	5	4,050	
宮城	1,235	183,265		大分	20	4,925	
千葉	168	12,701		合計	303	130,043	429
神奈川	10	21,600		前年同月	348	151,922	437
新潟	1,015	173,276					
富山	105	14,700			その他開干		
石川	696	218,462					
長野	50	17,820		北海道	30	29,160	
静岡	153	79,595		宮城	631	229,049	
愛知	918	346,672		茨城	1,000	396,468	
大阪	60	11,664		千葉	1,393	1,134,952	
鳥取	930	80,352		石川	40	15,120	
山口	240	61,301		静岡	110	33,426	
福岡	860	335,588		愛知	499	53,266	
合計	7,507	1,834,812	244	三重	1,360	385,722	
前年同月	8,179	2,132,516	261	島根	10	8,640	
				山口	72	18,466	
	開干あじ			福岡	24	25,920	
				大分	10	9,450	
茨城	480	158,760		合計	5,179	2,339,639	452
千葉	50	41,818		前年同月	8,187	2,678,950	327
静岡	7,074	1,922,894					
愛知	10	1,512			丸干あじ		
三重	810	152,766					
島根	1,220	290,822		大分	36	20,215	
大分	10	6,048		合計	36	20,215	562

単位 数量 = K g , 金額 = 円

産地	数量	金額	平均 価格	産地	数量	金額	平均 価格
前年同月	0	0	0	茨城	45	57,888	
				神奈川	1,477	372,342	
	丸干いわし			新潟	1,326	359,835	
				石川	450	87,380	
千葉	546	103,808		静岡	1	12,312	
東京	48	47,955		愛知	5,834	427,439	
愛知	36	6,998		三重	445	27,378	
島根	3,976	436,063		滋賀	402	108,540	
広島	220	42,120		兵庫	1,529	354,206	
大分	277	291,214		島根	126	34,085	
合計	5,103	928,158	182	広島	314	61,452	
前年同月	4,054	802,132	198	山口	422	98,766	
				香川	72	27,994	
	ししやも			福岡	1,918	122,358	
				佐賀	10	11,772	
岐阜	800	108,540		熊本	48	3,110	
北海道	1,640	210,060		合計	17,985	2,532,029	141
茨城	775	126,252		前年同月	19,526	3,569,309	183
愛知	47	44,475					
三重	5,841	872,800			煮干いわし		
大阪	15	10,109					
山口	90	91,152		愛知	15	20,358	
福岡	455	86,724		合計	15	20,358	1,357
合計	9,663	1,550,112	160	前年同月	7	12,150	1,736
前年同月	10,703	1,752,053	164				
					かえり煮干		
	その他丸干						
				愛知	13	7,290	
岩手	20	23,328		合計	13	7,290	561
福井	60	30,456		前年同月	117	67,100	574
兵庫	735	167,022					
山口	24	10,368			しらす干		
大分	105	110,223					
合計	944	341,397	362	茨城	48	90,720	
前年同月	1,093	417,865	382	東京	478	513,633	
				愛知	3,145	3,893,975	
	その他塩干品			三重	24	21,384	
				大阪	84	67,716	
岐阜	132	45,342		兵庫	20	10,822	
北海道	262	57,675		和歌山	4,533	1,362,312	
宮城	3,172	262,155		岡山	65	148,500	

単位 数量 = K g , 金額 = 円

産地	数量	金額	平均 価格	産地	数量	金額	平均 価格
広島	9	8,176		前年同月	496	312,541	630
高知	940	732,240					
福岡	35	28,188			その他素干品		
合計	9,381	6,877,666	733				
前年同月	8,384	7,038,943	840	岐阜	340	63,504	
				静岡	1,540	147,312	
	こうなご			愛知	150	81,216	
				大阪	30	5,832	
茨城	150	29,160		兵庫	90	100,764	
愛知	12	2,592		香川	48	33,804	
岡山	45	32,130		鹿児島	216	53,654	
合計	207	63,882	309	合計	2,414	486,086	201
前年同月	1,368	1,201,446	878	前年同月	2,266	504,490	223
	ひらこ煮干				かまぼこ		
愛知	93	64,260		岐阜	7,398	1,433,266	
合計	93	64,260	691	東京	1,225	797,824	
前年同月	75	51,300	684	神奈川	847	282,942	
				新潟	325	210,752	
	干かれい			静岡	16	15,938	
				愛知	4,382	1,516,515	
兵庫	880	226,199		三重	610	263,844	
鳥取	10	9,720		大阪	69	157,674	
島根	170	71,364		兵庫	549	214,927	
合計	1,060	307,283	290	岡山	7	8,014	
前年同月	758	204,880	270	合計	15,428	4,901,696	318
				前年同月	21,777	6,720,860	309
	干するめ						
					ちくわ		
北海道	169	404,374					
東京	113	340,200		岐阜	3	2,160	
愛知	10	46,440		青森	190	73,332	
合計	292	791,014	2,709	神奈川	15	4,440	
前年同月	197	568,814	2,887	新潟	620	233,145	
				愛知	9,297	7,261,149	
	身欠にしん			三重	2,914	953,727	
				兵庫	6	3,024	
北海道	75	46,656		岡山	84	36,288	
福井	269	180,069		合計	13,129	8,567,265	653
合計	344	226,725	659	前年同月	14,377	8,301,798	577



単位 数量 = K g , 金額 = 円

産地	数量	金額	平均価格	産地	数量	金額	平均価格
	ちりめんかまあげ				その他みりん干品		
東京	66	88,992		北海道	168	16,356	
愛知	233	610,416		宮城	737	226,812	
大阪	1,115	1,253,826		茨城	12	1,555	
兵庫	16	2,592		富山	120	22,032	
広島	20	4,104		静岡	660	207,880	
福岡	200	6,480		愛知	408	83,073	
合計	1,650	1,966,410	1,192	島根	90	17,496	
前年同月	553	1,302,048	2,355	山口	1,411	334,953	
				福岡	72	5,054	
	かつおぶし			合計	3,678	915,211	249
				前年同月	5,506	1,227,802	223
愛知	20	9,461					
愛媛	40	43,200			味付だこ		
合計	60	52,661	878				
前年同月	40	43,200	1,080	茨城	51	40,500	
				愛知	15	16,200	
	その他湯煮品			合計	66	56,700	859
				前年同月	44	26,147	594
東京	420	744,984					
愛知	176	193,536			つくだ煮		
兵庫	20	44,496					
岡山	128	96,012		岐阜	18	5,589	
合計	744	1,079,028	1,450	茨城	4,200	854,118	
前年同月	1,534	2,479,324	1,616	千葉	20	6,480	
				愛知	7	1,026	
	あじみりん			三重	905	167,685	
				岡山	120	18,144	
愛知	48	10,368		広島	252	385,645	
合計	48	10,368	216	香川	531	124,974	
前年同月	1,180	135,302	115	合計	6,053	1,563,661	258
				前年同月	6,758	1,735,417	257
	いわしみりん						
					魚漬物		
茨城	1,600	112,320					
愛媛	105	269,244		岐阜	3,310	1,190,810	
合計	1,705	381,564	224	北海道	792	229,435	
前年同月	1,831	349,110	191	青森	4,737	762,012	
				宮城	2,911	1,152,351	

単位 数量 = K g , 金額 = 円

産地	数量	金額	平均価格	産地	数量	金額	平均価格
秋田	105	56,700					
福島	200	150,984			こぶまき		
茨城	95	37,801					
千葉	235	61,420		岐阜	410	105,385	
東京	1,658	1,095,010		富山	1,899	511,135	
神奈川	861	539,017		合計	2,309	616,520	267
新潟	688	204,654		前年同月	2,693	665,331	247
富山	80	6,480					
石川	10	11,340			味付かずのこ		
静岡	4,223	1,046,939					
愛知	3,907	924,273		岐阜	113	21,827	
三重	180	47,972		北海道	48	11,405	
大阪	830	132,084		千葉	40	4,839	
兵庫	350	181,397		新潟	1,593	473,724	
島根	24	67,392		合計	1,794	511,795	285
岡山	119	55,566		前年同月	1,880	570,698	304
広島	120	25,920					
山口	40	65,880			その他調味加工品		
愛媛	106	53,200					
福岡	516	162,476		岐阜	3	6,156	
合計	26,097	8,261,113	317	北海道	1,024	394,373	
前年同月	36,314	10,302,273	284	宮城	242	31,425	
				東京	1,425	791,434	
	さきいか			神奈川	328	196,195	
				新潟	726	166,711	
兵庫	198	371,304		愛知	300	347,953	
合計	198	371,304	1,875	三重	348	195,503	
前年同月	60	109,512	1,825	京都	648	158,976	
				合計	5,044	2,288,726	454
	塩から			前年同月	6,698	2,806,113	419
岐阜	630	90,498			その他焼魚		
北海道	2,254	506,272					
青森	720	161,200		岐阜	20	4,320	
宮城	1,150	227,071		北海道	375	31,725	
神奈川	40	7,668		宮城	1,276	603,255	
富山	20	17,496		福島	30	18,468	
静岡	48	1,523		東京	70	145,260	
愛知	40	31,104		石川	120	32,400	
合計	4,902	1,042,832	213	愛知	1,219	2,535,498	
前年同月	4,065	923,330	227	三重	1,149	216,567	

単位 数量 = K g , 金額 = 円

産地	数量	金額	平均 価格	産地	数量	金額	平均 価格
大阪	110	23,436		福井	20	27,000	
兵庫	2,257	586,618		愛知	100	142,560	
山口	260	124,719		山口	60	174,960	
愛媛	222	232,496		福岡	4,854	4,448,514	
合計	7,108	4,554,762	641	合計	5,240	5,070,033	968
前年同月	8,918	4,581,199	514	前年同月	4,397	4,284,274	974
	くじら製品				魚切身		
兵庫	290	106,920		北海道	30	79,596	
山口	200	41,904		宮城	1,205	479,023	
合計	490	148,824	304	秋田	40	25,920	
前年同月	570	132,602	233	茨城	75	16,767	
				千葉	355	212,306	
	いか製品			新潟	1,440	255,960	
				静岡	2,322	433,638	
岐阜	2,648	449,010		愛知	1,730	563,372	
北海道	2,438	631,535		三重	805	248,572	
青森	1,426	1,094,562		大阪	111	54,000	
宮城	2,752	534,407		兵庫	40	103,680	
福島	30	49,572		鳥取	10	16,200	
茨城	196	175,598		島根	135	10,055	
東京	200	11,880		山口	66	68,796	
神奈川	128	100,981		合計	8,364	2,567,885	307
新潟	354	77,243		前年同月	10,700	2,393,565	224
富山	52	93,701					
愛知	311	327,219			冷凍食品		
大阪	2,120	388,020					
兵庫	440	346,027		岐阜	1,890	363,614	
島根	700	340,278		東京	3,368	1,800,738	
徳島	350	216,092		神奈川	44	81,108	
香川	300	58,320		新潟	100	77,760	
合計	14,445	4,894,445	339	静岡	1,180	714,382	
前年同月	13,845	5,033,549	364	愛知	2,470	730,468	
				大阪	1,266	946,057	
	たら製品			兵庫	4,372	1,842,193	
				鳥取	130	17,626	
岐阜	3	2,235		島根	120	30,714	
宮城	20	5,875		広島	16	16,416	
東京	121	201,312		香川	1,023	223,271	
富山	62	67,577		合計	15,979	6,844,347	428

単位 数量 = K g , 金額 = 円

産地	数量	金額	平均価格	産地	数量	金額	平均価格
前年同月	20,098	6,859,690	341	香川	631	285,279	
				愛媛	80	88,491	
	冷えび製品			福岡	6	4,212	
				合計	203,546	65,263,759	321
岐阜	1,240	662,818		前年同月	226,456	71,870,354	317
三重	750	525,831					
合計	1,990	1,188,649	597	産地別合計			
前年同月	2,256	1,366,732	606				
				岐阜	148,778	36,951,310	
	その他加工品			北海道	14,773	7,521,887	
				青森	11,935	5,499,280	
岐阜	108,125	24,577,075		岩手	324	313,308	
北海道	10	2,333		宮城	21,376	7,257,143	
宮城	60	22,808		秋田	145	82,620	
山形	205	61,471		山形	205	61,471	
福島	300	421,200		福島	730	753,219	
茨城	8,548	3,988,239		茨城	17,922	7,537,612	
栃木	223	110,162		栃木	223	110,162	
群馬	1,323	736,361		群馬	1,332	739,667	
埼玉	90	36,450		埼玉	90	36,450	
千葉	4,535	759,937		千葉	20,515	10,198,877	
東京	213	225,336		東京	15,830	11,044,756	
神奈川	1,344	614,891		神奈川	5,284	2,498,437	
新潟	2,418	611,912		新潟	11,845	3,406,677	
富山	652	283,651		富山	2,990	1,016,772	
石川	5,696	1,643,667		石川	7,064	2,033,092	
福井	4,749	1,205,366		福井	5,163	1,458,605	
長野	77	70,390		長野	127	88,210	
静岡	7,515	4,313,230		静岡	33,884	14,737,109	
愛知	28,948	10,976,840		愛知	110,140	43,122,123	
三重	11,667	5,328,017		三重	29,099	9,996,317	
滋賀	9	8,532		滋賀	411	117,072	
京都	425	236,992		京都	1,103	412,017	
大阪	5,816	2,090,076		大阪	13,529	7,887,948	
兵庫	2,339	804,468		兵庫	23,815	8,170,558	
和歌山	54	59,487		和歌山	4,587	1,421,799	
鳥取	3,024	3,729,693		鳥取	4,104	3,853,591	
島根	372	241,087		島根	6,943	1,547,996	
岡山	1,277	1,157,462		岡山	2,160	1,752,722	
広島	2,800	563,525		広島	3,811	1,138,462	
山口	15	5,119		山口	22,333	3,831,009	





# 業 者 別 内 訳

単位 数量 = K g , 金額 = 円

	令和 2年 3月分		平成 31年 3月分		前年同月比	
	数 量	金 額	数 量	金 額	数 量	金 額
岐果岐阜青果株式会社	44% 6,874,898	43% 1,618,493,576	46% 8,228,671	42% 1,655,818,770	84	98
岐阜中央青果株式会社	56% 8,763,180	57% 2,109,405,849	54% 9,531,343	58% 2,251,100,725	92	94
小 計	( 94% ) 100% 15,638,078	( 86% ) 100% 3,727,899,425	( 94% ) 100% 17,760,014	( 84% ) 100% 3,906,919,495	88	95
株式会社岐阜魚介	55% 558,143	56% 337,056,493	55% 632,774	57% 426,028,569	88	79
岐阜丸魚株式会社	45% 448,400	44% 260,066,039	45% 518,477	43% 318,971,140	86	82
小 計	( 6% ) 100% 1,006,543	( 14% ) 100% 597,122,532	( 6% ) 100% 1,151,251	( 16% ) 100% 744,999,709	87	80
総 計	(100% ) 16,644,621	(100% ) 4,325,021,957	(100% ) 18,911,265	(100% ) 4,651,919,204	88	93

( ) 内%は総計に対する各部の割合、その他の%は各部毎の割合である。

## ( 3月 ) 日別卸売数量・金額集計

単位 数量 = K g , 金額 = 円 (開市日数 22日)

No. 1

		岐果岐阜青果株式会社				岐阜中央青果株式会社				合 計				金額比率
日	曜日	数量	金額	累計数量	累計金額	数量	金額	累計数量	累計金額	数量	金額	累計数量	累計金額	岐果／丸果
1	日	休場日												
2	月	347,709	85,358,504	347,709	85,358,504	449,241	99,383,066	449,241	99,383,066	796,950	184,741,570	796,950	184,741,570	46% / 54%
3	火	274,670	59,836,129	622,379	145,194,633	366,584	76,472,553	815,825	175,855,619	641,254	136,308,682	1,438,204	321,050,252	44% / 56%
4	水	休場日												
5	木	368,234	86,080,470	990,613	231,275,103	429,669	103,537,235	1,245,494	279,392,854	797,903	189,617,705	2,236,107	510,667,957	45% / 55%
6	金	274,918	58,514,866	1,265,531	289,789,969	345,178	75,959,019	1,590,672	355,351,873	620,096	134,473,885	2,856,203	645,141,842	44% / 56%
7	土	335,355	71,928,804	1,600,886	361,718,773	362,566	79,290,875	1,953,238	434,642,748	697,921	151,219,679	3,554,124	796,361,521	48% / 52%
8	日	休場日												
9	月	343,399	79,577,382	1,944,285	441,296,155	443,669	108,343,743	2,396,907	542,986,491	787,068	187,921,125	4,341,192	984,282,646	42% / 58%
10	火	265,505	58,356,263	2,209,790	499,652,418	304,724	73,984,591	2,701,631	616,971,082	570,229	132,340,854	4,911,421	1,116,623,500	44% / 56%
11	水	休場日												
12	木	348,684	83,134,848	2,558,474	582,787,266	534,444	112,900,317	3,236,075	729,871,399	883,128	196,035,165	5,794,549	1,312,658,665	42% / 58%
13	金	293,757	65,846,333	2,852,231	648,633,599	352,179	81,263,632	3,588,254	811,135,031	645,936	147,109,965	6,440,485	1,459,768,630	45% / 55%
14	土	297,797	64,431,642	3,150,028	713,065,241	382,786	81,267,487	3,971,040	892,402,518	680,583	145,699,129	7,121,068	1,605,467,759	44% / 56%
15	日	休場日												
16	月	280,565	77,871,982	3,430,593	790,937,223	426,143	111,943,986	4,397,183	1,004,346,504	706,708	189,815,968	7,827,776	1,795,283,727	41% / 59%
17	火	264,668	54,008,208	3,695,261	844,945,431	364,099	75,183,058	4,761,282	1,079,529,562	628,767	129,191,266	8,456,543	1,924,474,993	42% / 58%
18	水	224,799	48,825,087	3,920,060	893,770,518	306,546	63,879,790	5,067,828	1,143,409,352	531,345	112,704,877	8,987,888	2,037,179,870	43% / 57%
19	木	318,863	76,071,747	4,238,923	969,842,265	398,837	95,294,320	5,466,665	1,238,703,672	717,700	171,366,067	9,705,588	2,208,545,937	44% / 56%
20	金	休場日												
21	土	387,579	101,865,404	4,626,502	1,071,707,669	482,892	128,600,326	5,949,557	1,367,303,998	870,471	230,465,730	10,576,059	2,439,011,667	44% / 56%
22	日	休場日												
23	月	327,595	84,036,032	4,954,097	1,155,743,701	479,310	131,067,624	6,428,867	1,498,371,622	806,905	215,103,656	11,382,964	2,654,115,323	39% / 61%
24	火	331,455	66,328,580	5,285,552	1,222,072,281	326,468	82,808,091	6,755,335	1,581,179,713	657,923	149,136,671	12,040,887	2,803,251,994	44% / 56%
25	水	休場日												
26	木	364,976	90,923,980	5,650,528	1,312,996,261	394,742	115,959,376	7,150,077	1,697,139,089	759,718	206,883,356	12,800,605	3,010,135,350	44% / 56%
27	金	277,514	65,436,788	5,928,042	1,378,433,049	375,368	92,142,563	7,525,445	1,789,281,652	652,882	157,579,351	13,453,487	3,167,714,701	42% / 58%
28	土	353,303	86,384,170	6,281,345	1,464,817,219	355,537	96,001,563	7,880,982	1,885,283,215	708,840	182,385,733	14,162,327	3,350,100,434	47% / 53%
29	日	休場日												
30	月	281,628	84,480,549	6,562,973	1,549,297,768	441,545	117,331,271	8,322,527	2,002,614,486	723,173	201,811,820	14,885,500	3,551,912,254	42% / 58%
31	火	311,925	69,195,808	6,874,898	1,618,493,576	440,653	106,791,363	8,763,180	2,109,405,849	752,578	175,987,171	15,638,078	3,727,899,425	39% / 61%
合 計		6,874,898	1,618,493,576			8,763,180	2,109,405,849			15,638,078	3,727,899,425			43% / 57%
日平均		312,495	73,567,890			398,326	95,882,084			710,822	169,449,974			
前年同月		8,228,671	1,655,818,770			9,531,343	2,251,100,725			17,760,014	3,906,919,495			42% / 58%
対 比		84%	98%			92%	94%			88%	95%			

( 3月 ) 日別卸売数量・金額集計

単位 数量 = K g , 金額 = 円 (開市日数 22日)

No. 1

		株式会社岐阜魚介				岐阜丸魚株式会社				合 計				金額比率
日	曜日	数量	金額	累計数量	累計金額	数量	金額	累計数量	累計金額	数量	金額	累計数量	累計金額	魚介 / 丸魚
1	日	休場日												
2	月	34,517	21,075,047	34,517	21,075,047	25,134	14,793,521	25,134	14,793,521	59,651	35,868,568	59,651	35,868,568	59% / 41%
3	火	25,276	15,971,755	59,793	37,046,802	22,635	11,227,661	47,769	26,021,182	47,911	27,199,416	107,562	63,067,984	59% / 41%
4	水	休場日												
5	木	29,532	16,659,998	89,325	53,706,800	22,552	11,624,407	70,321	37,645,589	52,084	28,284,405	159,646	91,352,389	59% / 41%
6	金	17,385	12,802,125	106,710	66,508,925	24,145	11,892,117	94,466	49,537,706	41,530	24,694,242	201,176	116,046,631	52% / 48%
7	土	23,973	16,539,678	130,683	83,048,603	22,286	13,105,517	116,752	62,643,223	46,259	29,645,195	247,435	145,691,826	56% / 44%
8	日	休場日												
9	月	28,533	13,910,482	159,216	96,959,085	16,808	10,213,453	133,560	72,856,676	45,341	24,123,935	292,776	169,815,761	58% / 42%
10	火	25,026	12,742,280	184,242	109,701,365	17,298	8,879,193	150,858	81,735,869	42,324	21,621,473	335,100	191,437,234	59% / 41%
11	水	休場日												
12	木	27,277	15,451,505	211,519	125,152,870	23,729	10,640,761	174,587	92,376,630	51,006	26,092,266	386,106	217,529,500	59% / 41%
13	金	23,625	15,869,815	235,144	141,022,685	19,530	11,161,233	194,117	103,537,863	43,155	27,031,048	429,261	244,560,548	59% / 41%
14	土	24,071	15,060,001	259,215	156,082,686	22,769	13,596,931	216,886	117,134,794	46,840	28,656,932	476,101	273,217,480	53% / 47%
15	日	休場日												
16	月	30,291	14,941,237	289,506	171,023,923	20,013	12,399,770	236,899	129,534,564	50,304	27,341,007	526,405	300,558,487	55% / 45%
17	火	18,481	11,498,651	307,987	182,522,574	14,549	7,719,581	251,448	137,254,145	33,030	19,218,232	559,435	319,776,719	60% / 40%
18	水	11,086	7,845,571	319,073	190,368,145	9,553	6,898,128	261,001	144,152,273	20,639	14,743,699	580,074	334,520,418	53% / 47%
19	木	32,315	18,752,654	351,388	209,120,799	20,714	13,257,913	281,715	157,410,186	53,029	32,010,567	633,103	366,530,985	59% / 41%
20	金	休場日												
21	土	31,863	21,401,817	383,251	230,522,616	30,385	18,373,156	312,100	175,783,342	62,248	39,774,973	695,351	406,305,958	54% / 46%
22	日	休場日												
23	月	30,373	15,930,569	413,624	246,453,185	22,353	13,735,054	334,453	189,518,396	52,726	29,665,623	748,077	435,971,581	54% / 46%
24	火	24,106	14,938,393	437,730	261,391,578	15,949	10,840,247	350,402	200,358,643	40,055	25,778,640	788,132	461,750,221	58% / 42%
25	水	休場日												
26	木	27,878	16,770,336	465,608	278,161,914	26,350	17,161,021	376,752	217,519,664	54,228	33,931,357	842,360	495,681,578	49% / 51%
27	金	23,911	16,343,871	489,519	294,505,785	17,141	12,635,512	393,893	230,155,176	41,052	28,979,383	883,412	524,660,961	56% / 44%
28	土	22,516	16,323,465	512,035	310,829,250	22,401	14,709,708	416,294	244,864,884	44,917	31,033,173	928,329	555,694,134	53% / 47%
29	日	休場日												
30	月	28,523	14,876,534	540,558	325,705,784	15,886	5,611,991	432,180	250,476,875	44,409	20,488,525	972,738	576,182,659	73% / 27%
31	火	17,585	11,350,709	558,143	337,056,493	16,220	9,589,164	448,400	260,066,039	33,805	20,939,873	1,006,543	597,122,532	54% / 46%
合 計		558,143	337,056,493			448,400	260,066,039			1,006,543	597,122,532			56% / 44%
日平均		25,370	15,320,750			20,382	11,821,184			45,752	27,141,933			
前年同月		632,774	426,028,569			518,477	318,971,140			1,151,251	744,999,709			57% / 43%
対 比		88%	79%			86%	82%			87%	80%			

種類別卸売数量・金額集計

単位 数量 = K g , 金額 = 円

No. 2

		岐果岐阜青果株式会社						岐阜中央青果株式会社					
		野 菜		果 実		合 計		野 菜		果 実		合 計	
日	曜日	数量	金額	数量	金額	数量	金額	数量	金額	数量	金額	数量	金額
1	日	休場日											
2	月	297,610	65,741,191	50,099	19,617,313	347,709	85,358,504	377,692	73,319,940	71,549	26,063,126	449,241	99,383,066
3	火	237,753	44,197,942	36,917	15,638,187	274,670	59,836,129	339,021	64,895,431	27,563	11,577,122	366,584	76,472,553
4	水	休場日											
5	木	321,020	66,526,163	47,214	19,554,307	368,234	86,080,470	353,325	75,990,191	76,344	27,547,044	429,669	103,537,235
6	金	229,188	43,937,444	45,730	14,577,422	274,918	58,514,866	303,019	59,258,445	42,159	16,700,574	345,178	75,959,019
7	土	286,861	55,103,944	48,494	16,824,860	335,355	71,928,804	341,578	70,655,599	20,988	8,635,276	362,566	79,290,875
8	日	休場日											
9	月	296,813	60,094,841	46,586	19,482,541	343,399	79,577,382	361,089	77,653,063	82,580	30,690,680	443,669	108,343,743
10	火	225,657	44,051,431	39,848	14,304,832	265,505	58,356,263	264,127	58,263,517	40,597	15,721,074	304,724	73,984,591
11	水	休場日											
12	木	305,338	64,394,064	43,346	18,740,784	348,684	83,134,848	471,618	89,490,208	62,826	23,410,109	534,444	112,900,317
13	金	239,893	47,771,786	53,864	18,074,547	293,757	65,846,333	312,130	63,842,761	40,049	17,420,871	352,179	81,263,632
14	土	271,290	52,474,700	26,507	11,956,942	297,797	64,431,642	348,903	67,384,211	33,883	13,883,276	382,786	81,267,487
15	日	休場日											
16	月	228,235	57,005,865	52,330	20,866,117	280,565	77,871,982	350,836	81,636,319	75,307	30,307,667	426,143	111,943,986
17	火	226,001	38,761,853	38,667	15,246,355	264,668	54,008,208	340,091	63,899,702	24,008	11,283,356	364,099	75,183,058
18	水	211,104	41,830,511	13,695	6,994,576	224,799	48,825,087	266,690	50,728,166	39,856	13,151,624	306,546	63,879,790
19	木	268,050	58,601,025	50,813	17,470,722	318,863	76,071,747	341,525	73,496,374	57,312	21,797,946	398,837	95,294,320
20	金	休場日											
21	土	332,161	78,241,373	55,418	23,624,031	387,579	101,865,404	432,399	105,074,907	50,493	23,525,419	482,892	128,600,326
22	日	休場日											
23	月	282,801	63,772,962	44,794	20,263,070	327,595	84,036,032	407,390	99,975,954	71,920	31,091,670	479,310	131,067,624
24	火	303,031	53,361,825	28,424	12,966,755	331,455	66,328,580	303,640	72,046,856	22,828	10,761,235	326,468	82,808,091
25	水	休場日											
26	木	333,245	74,566,475	31,731	16,357,505	364,976	90,923,980	337,193	90,224,101	57,549	25,735,275	394,742	115,959,376
27	金	236,895	49,889,318	40,619	15,547,470	277,514	65,436,788	329,947	75,320,968	45,421	16,821,595	375,368	92,142,563
28	土	316,106	70,660,837	37,197	15,723,333	353,303	86,384,170	326,124	83,003,205	29,413	12,998,358	355,537	96,001,563
29	日	休場日											
30	月	243,529	67,034,208	38,099	17,446,341	281,628	84,480,549	393,422	95,968,504	48,123	21,362,767	441,545	117,331,271
31	火	287,136	58,731,694	24,789	10,464,114	311,925	69,195,808	386,738	87,554,749	53,915	19,236,614	440,653	106,791,363
合 計		5,979,717	1,256,751,452	895,181	361,742,124	6,874,898	1,618,493,576	7,688,497	1,679,683,171	1,074,683	429,722,678	8,763,180	2,109,405,849
前年同月		7,270,734	1,299,010,067	957,937	356,808,703	8,228,671	1,655,818,770	8,604,086	1,879,594,672	927,257	371,506,053	9,531,343	2,251,100,725
対 比		82%	97%	93%	101%	84%	98%	89%	89%	116%	116%	92%	94%

## 種類別卸売数量・金額集計

No. 2

		2 社 合 計					
		野 菜		果 実		合 計	
日	曜日	数量	金額	数量	金額	数量	金額
1	日	休場日					
2	月	675,302	139,061,131	121,648	45,680,439	796,950	184,741,570
3	火	576,774	109,093,373	64,480	27,215,309	641,254	136,308,682
4	水	休場日					
5	木	674,345	142,516,354	123,558	47,101,351	797,903	189,617,705
6	金	532,207	103,195,889	87,889	31,277,996	620,096	134,473,885
7	土	628,439	125,759,543	69,482	25,460,136	697,921	151,219,679
8	日	休場日					
9	月	657,902	137,747,904	129,166	50,173,221	787,068	187,921,125
10	火	489,784	102,314,948	80,445	30,025,906	570,229	132,340,854
11	水	休場日					
12	木	776,956	153,884,272	106,172	42,150,893	883,128	196,035,165
13	金	552,023	111,614,547	93,913	35,495,418	645,936	147,109,965
14	土	620,193	119,858,911	60,390	25,840,218	680,583	145,699,129
15	日	休場日					
16	月	579,071	138,642,184	127,637	51,173,784	706,708	189,815,968
17	火	566,092	102,661,555	62,675	26,529,711	628,767	129,191,266
18	水	477,794	92,558,677	53,551	20,146,200	531,345	112,704,877
19	木	609,575	132,097,399	108,125	39,268,668	717,700	171,366,067
20	金	休場日					
21	土	764,560	183,316,280	105,911	47,149,450	870,471	230,465,730
22	日	休場日					
23	月	690,191	163,748,916	116,714	51,354,740	806,905	215,103,656
24	火	606,671	125,408,681	51,252	23,727,990	657,923	149,136,671
25	水	休場日					
26	木	670,438	164,790,576	89,280	42,092,780	759,718	206,883,356
27	金	566,842	125,210,286	86,040	32,369,065	652,882	157,579,351
28	土	642,230	153,664,042	66,610	28,721,691	708,840	182,385,733
29	日	休場日					
30	月	636,951	163,002,712	86,222	38,809,108	723,173	201,811,820
31	火	673,874	146,286,443	78,704	29,700,728	752,578	175,987,171
合 計		13,668,214	2,936,434,623	1,969,864	791,464,802	15,638,078	3,727,899,425
前年同月		15,874,820	3,178,604,739	1,885,194	728,314,756	17,760,014	3,906,919,495
対 比		86%	92%	104%	109%	88%	95%

種類別卸売数量・金額集計

単位 数量 = K g , 金額 = 円

No. 2

		株式会社岐阜魚介								岐阜丸魚株式会社							
		鮮 魚		冷 凍 魚		加工水産物		合 計		鮮 魚		冷 凍 魚		加工水産物		合 計	
日	曜日	数量	金額	数量	金額	数量	金額	数量	金額	数量	金額	数量	金額	数量	金額	数量	金額
1	日	休場日															
2	月	6,531	6,973,658	8,244	6,000,222	19,742	8,101,167	34,517	21,075,047	6,905	4,371,888	4,073	5,061,904	14,156	5,359,729	25,134	14,793,521
3	火	5,469	5,503,803	6,340	6,250,866	13,467	4,217,086	25,276	15,971,755	4,591	2,972,143	2,803	3,661,455	15,241	4,594,063	22,635	11,227,661
4	水	休場日															
5	木	5,465	6,125,178	5,844	4,648,819	18,223	5,886,001	29,532	16,659,998	4,635	3,268,566	2,685	3,354,522	15,232	5,001,319	22,552	11,624,407
6	金	4,889	6,074,966	4,086	3,442,279	8,410	3,284,880	17,385	12,802,125	3,684	3,108,730	1,740	2,497,210	18,721	6,286,177	24,145	11,892,117
7	土	4,812	6,036,011	6,486	4,842,621	12,675	5,661,046	23,973	16,539,678	4,595	3,645,618	2,965	3,861,983	14,726	5,597,916	22,286	13,105,517
8	日	休場日															
9	月	4,796	5,238,220	8,437	3,561,047	15,300	5,111,215	28,533	13,910,482	4,444	3,078,328	2,207	2,839,738	10,157	4,295,387	16,808	10,213,453
10	火	4,022	4,644,383	9,819	4,196,053	11,185	3,901,844	25,026	12,742,280	3,738	2,589,520	2,641	2,449,958	10,919	3,839,715	17,298	8,879,193
11	水	休場日															
12	木	5,475	5,990,618	6,008	3,972,524	15,794	5,488,363	27,277	15,451,505	4,042	3,024,874	2,060	2,467,328	17,627	5,148,559	23,729	10,640,761
13	金	4,775	6,944,257	9,813	5,571,755	9,037	3,353,803	23,625	15,869,815	3,686	3,095,383	2,728	3,589,970	13,116	4,475,880	19,530	11,161,233
14	土	5,245	6,674,153	6,476	3,295,415	12,350	5,090,433	24,071	15,060,001	6,112	4,246,649	4,189	4,868,775	12,468	4,481,507	22,769	13,596,931
15	日	休場日															
16	月	4,796	5,148,282	8,187	3,732,973	17,308	6,059,982	30,291	14,941,237	4,868	3,356,376	3,018	3,720,667	12,127	5,322,727	20,013	12,399,770
17	火	3,982	4,197,217	6,558	4,210,125	7,941	3,091,309	18,481	11,498,651	3,006	2,300,925	2,236	2,177,284	9,307	3,241,372	14,549	7,719,581
18	水	2,632	3,171,256	3,301	2,953,772	5,153	1,720,543	11,086	7,845,571	3,263	2,425,851	1,737	2,465,366	4,553	2,006,911	9,553	6,898,128
19	木	5,994	8,203,997	10,002	5,410,717	16,319	5,137,940	32,315	18,752,654	5,495	4,484,584	2,587	3,600,896	12,632	5,172,433	20,714	13,257,913
20	金	休場日															
21	土	8,123	10,070,655	7,570	4,979,638	16,170	6,351,524	31,863	21,401,817	7,367	5,473,556	4,228	5,419,889	18,790	7,479,711	30,385	18,373,156
22	日	休場日															
23	月	5,526	6,233,670	8,464	4,348,224	16,383	5,348,675	30,373	15,930,569	6,253	4,211,622	4,030	5,106,952	12,070	4,416,480	22,353	13,735,054
24	火	5,336	6,120,764	8,322	4,481,885	10,448	4,335,744	24,106	14,938,393	4,278	2,963,194	2,773	3,861,847	8,898	4,015,206	15,949	10,840,247
25	水	休場日															
26	木	5,679	6,809,010	6,028	4,275,230	16,171	5,686,096	27,878	16,770,336	5,592	4,130,108	7,643	8,173,917	13,115	4,856,996	26,350	17,161,021
27	金	5,400	7,126,173	4,954	4,442,463	13,557	4,775,235	23,911	16,343,871	4,516	4,220,647	3,250	4,583,615	9,375	3,831,250	17,141	12,635,512
28	土	5,509	7,473,066	4,670	3,471,338	12,337	5,379,061	22,516	16,323,465	4,712	4,046,811	2,976	4,035,522	14,713	6,627,375	22,401	14,709,708
29	日	休場日															
30	月	5,659	5,602,920	7,260	4,248,102	15,604	5,025,512	28,523	14,876,534	4,419	3,145,984	2,652	-905,636	8,815	3,371,643	15,886	5,611,991
31	火	3,740	4,048,308	5,412	3,722,332	8,433	3,580,069	17,585	11,350,709	4,406	3,433,873	2,397	2,909,065	9,417	3,246,226	16,220	9,589,164
合 計		113,855	134,410,565	152,281	96,058,400	292,007	106,587,528	558,143	337,056,493	104,607	77,595,230	67,618	79,802,227	276,175	102,668,582	448,400	260,066,039
前年同月		135,821	177,266,261	179,555	133,744,102	317,398	115,018,206	632,774	426,028,569	108,745	101,152,008	74,061	102,917,987	335,671	114,901,145	518,477	318,971,140
対 比		84%	76%	85%	72%	92%	93%	88%	79%	96%	77%	91%	78%	82%	89%	86%	82%

種別卸売数量・金額集計

No. 2

		2 社 合 計							
		鮮 魚		冷 凍 魚		加 工 水 産 物		合 計	
日	曜日	数量	金額	数量	金額	数量	金額	数量	金額
1	日	休場日							
2	月	13,436	11,345,546	12,317	11,062,126	33,898	13,460,896	59,651	35,868,568
3	火	10,060	8,475,946	9,143	9,912,321	28,708	8,811,149	47,911	27,199,416
4	水	休場日							
5	木	10,100	9,393,744	8,529	8,003,341	33,455	10,887,320	52,084	28,284,405
6	金	8,573	9,183,696	5,826	5,939,489	27,131	9,571,057	41,530	24,694,242
7	土	9,407	9,681,629	9,451	8,704,604	27,401	11,258,962	46,259	29,645,195
8	日	休場日							
9	月	9,240	8,316,548	10,644	6,400,785	25,457	9,406,602	45,341	24,123,935
10	火	7,760	7,233,903	12,460	6,646,011	22,104	7,741,559	42,324	21,621,473
11	水	休場日							
12	木	9,517	9,015,492	8,068	6,439,852	33,421	10,636,922	51,006	26,092,266
13	金	8,461	10,039,640	12,541	9,161,725	22,153	7,829,683	43,155	27,031,048
14	土	11,357	10,920,802	10,665	8,164,190	24,818	9,571,940	46,840	28,656,932
15	日	休場日							
16	月	9,664	8,504,658	11,205	7,453,640	29,435	11,382,709	50,304	27,341,007
17	火	6,988	6,498,142	8,794	6,387,409	17,248	6,332,681	33,030	19,218,232
18	水	5,895	5,597,107	5,038	5,419,138	9,706	3,727,454	20,639	14,743,699
19	木	11,489	12,688,581	12,589	9,011,613	28,951	10,310,373	53,029	32,010,567
20	金	休場日							
21	土	15,490	15,544,211	11,798	10,399,527	34,960	13,831,235	62,248	39,774,973
22	日	休場日							
23	月	11,779	10,445,292	12,494	9,455,176	28,453	9,765,155	52,726	29,665,623
24	火	9,614	9,083,958	11,095	8,343,732	19,346	8,350,950	40,055	25,778,640
25	水	休場日							
26	木	11,271	10,939,118	13,671	12,449,147	29,286	10,543,092	54,228	33,931,357
27	金	9,916	11,346,820	8,204	9,026,078	22,932	8,606,485	41,052	28,979,383
28	土	10,221	11,519,877	7,646	7,506,860	27,050	12,006,436	44,917	31,033,173
29	日	休場日							
30	月	10,078	8,748,904	9,912	3,342,466	24,419	8,397,155	44,409	20,488,525
31	火	8,146	7,482,181	7,809	6,631,397	17,850	6,826,295	33,805	20,939,873
合 計		218,462	212,005,795	219,899	175,860,627	568,182	209,256,110	1,006,543	597,122,532
前年同月		244,566	278,418,269	253,616	236,662,089	653,069	229,919,351	1,151,251	744,999,709
対 比		89%	76%	87%	74%	87%	91%	87%	80%



種類別集荷方法別卸売数量・金額集計

単位 数量 = K g , 金額 = 円

No. 3

卸売業者 岐果岐阜青果株式会社

		野 菜				果 実				合 計	
		受 託		買 付		受 託		買 付			
日	曜日	数量	金額	数量	金額	数量	金額	数量	金額	数量	金額
1	日	休場日									
2	月	103,930	31,348,738	193,680	34,392,453	27,315	12,362,889	22,784	7,254,424	347,709	85,358,504
3	火	71,578	19,203,770	166,175	24,994,172	21,082	10,427,690	15,835	5,210,497	274,670	59,836,129
4	水	休場日									
5	木	135,792	33,198,941	185,228	33,327,222	27,297	12,994,916	19,917	6,559,391	368,234	86,080,470
6	金	97,692	21,750,499	131,496	22,186,945	29,541	9,388,257	16,189	5,189,165	274,918	58,514,866
7	土	103,641	25,722,128	183,220	29,381,816	27,860	10,276,892	20,634	6,547,968	335,355	71,928,804
8	日	休場日									
9	月	119,569	30,884,678	177,244	29,210,163	25,756	12,234,121	20,830	7,248,420	343,399	79,577,382
10	火	75,100	18,904,896	150,557	25,146,535	24,046	9,053,651	15,802	5,251,181	265,505	58,356,263
11	水	休場日									
12	木	119,956	33,710,185	185,382	30,683,879	22,835	11,576,207	20,511	7,164,577	348,684	83,134,848
13	金	73,113	19,216,812	166,780	28,554,974	30,895	10,526,208	22,969	7,548,339	293,757	65,846,333
14	土	112,832	26,751,733	158,458	25,722,967	11,920	6,881,814	14,587	5,075,128	297,797	64,431,642
15	日	休場日									
16	月	84,930	26,796,690	143,305	30,209,175	25,811	12,884,195	26,519	7,981,922	280,565	77,871,982
17	火	69,263	16,513,689	156,738	22,248,164	21,395	9,461,265	17,272	5,785,090	264,668	54,008,208
18	水	61,342	17,861,771	149,762	23,968,740	3,856	3,598,852	9,839	3,395,724	224,799	48,825,087
19	木	112,202	30,076,378	155,848	28,524,647	21,696	8,348,214	29,117	9,122,508	318,863	76,071,747
20	金	休場日									
21	土	168,634	44,261,106	163,527	33,980,267	24,225	13,653,360	31,193	9,970,671	387,579	101,865,404
22	日	休場日									
23	月	119,995	33,172,087	162,806	30,600,875	19,168	11,824,337	25,626	8,438,733	327,595	84,036,032
24	火	109,798	25,747,625	193,233	27,614,200	14,427	8,311,259	13,997	4,655,496	331,455	66,328,580
25	水	休場日									
26	木	157,616	40,055,482	175,629	34,510,993	10,394	8,656,663	21,337	7,700,842	364,976	90,923,980
27	金	115,232	26,097,467	121,663	23,791,851	19,385	8,172,458	21,234	7,375,012	277,514	65,436,788
28	土	154,744	34,519,629	161,362	36,141,208	17,461	8,789,472	19,736	6,933,861	353,303	86,384,170
29	日	休場日									
30	月	103,213	31,079,482	140,316	35,954,726	15,729	9,359,334	22,370	8,087,007	281,628	84,480,549
31	火	111,968	28,399,747	175,168	30,331,947	15,743	7,356,680	9,046	3,107,434	311,925	69,195,808
合	計	2,382,140	615,273,533	3,597,577	641,477,919	457,837	216,138,734	437,344	145,603,390	6,874,898	1,618,493,576

種類別集荷方法別卸売数量・金額集計

単位 数量 = K g , 金額 = 円

No. 4

卸売業者 岐阜中央青果株式会社

		野 菜				果 実				合 計	
		受 託		買 付		受 託		買 付			
日	曜日	数量	金額	数量	金額	数量	金額	数量	金額	数量	金額
1	日	休場日									
2	月	158,753	44,147,513	218,939	29,172,427	22,858	9,826,596	48,691	16,236,530	449,241	99,383,066
3	火	136,389	34,221,369	202,632	30,674,062	10,711	5,591,094	16,852	5,986,028	366,584	76,472,553
4	水	休場日									
5	木	167,308	46,755,738	186,017	29,234,453	25,242	10,310,834	51,102	17,236,210	429,669	103,537,235
6	金	116,530	30,533,581	186,489	28,724,864	20,812	9,358,697	21,347	7,341,877	345,178	75,959,019
7	土	144,805	38,381,449	196,773	32,274,150	5,949	3,467,630	15,039	5,167,646	362,566	79,290,875
8	日	休場日									
9	月	155,612	44,690,148	205,477	32,962,915	35,454	15,003,230	47,126	15,687,450	443,669	108,343,743
10	火	111,131	31,068,172	152,996	27,195,345	11,415	5,772,286	29,182	9,948,788	304,724	73,984,591
11	水	休場日									
12	木	132,843	41,227,030	338,775	48,263,178	32,400	13,464,815	30,426	9,945,294	534,444	112,900,317
13	金	122,912	34,697,448	189,218	29,145,313	13,195	8,077,439	26,854	9,343,432	352,179	81,263,632
14	土	126,535	34,610,515	222,368	32,773,696	9,712	5,537,775	24,171	8,345,501	382,786	81,267,487
15	日	休場日									
16	月	154,875	46,168,731	195,961	35,467,588	29,404	14,531,205	45,903	15,776,462	426,143	111,943,986
17	火	143,539	35,137,634	196,552	28,762,068	5,054	4,222,000	18,954	7,061,356	364,099	75,183,058
18	水	73,084	22,045,941	193,606	28,682,225	14,727	5,584,691	25,129	7,566,933	306,546	63,879,790
19	木	140,857	41,182,156	200,668	32,314,218	26,135	11,388,881	31,177	10,409,065	398,837	95,294,320
20	金	休場日									
21	土	175,574	57,539,230	256,825	47,535,677	16,656	10,832,324	33,837	12,693,095	482,892	128,600,326
22	日	休場日									
23	月	178,356	58,256,800	229,034	41,719,154	31,638	16,862,590	40,282	14,229,080	479,310	131,067,624
24	火	128,947	39,993,422	174,693	32,053,434	6,175	4,817,632	16,653	5,943,603	326,468	82,808,091
25	水	休場日									
26	木	173,449	56,514,612	163,744	33,709,489	20,401	11,013,148	37,148	14,722,127	394,742	115,959,376
27	金	103,868	34,806,179	226,079	40,514,789	13,932	6,580,246	31,489	10,241,349	375,368	92,142,563
28	土	116,394	39,004,043	209,730	43,999,162	18,587	8,486,500	10,826	4,511,858	355,537	96,001,563
29	日	休場日									
30	月	124,957	47,815,790	268,465	48,152,714	15,017	8,975,071	33,106	12,387,696	441,545	117,331,271
31	火	98,909	33,453,638	287,829	54,101,111	24,162	9,991,102	29,753	9,245,512	440,653	106,791,363
合	計	2,985,627	892,251,139	4,702,870	787,432,032	409,636	199,695,786	665,047	230,026,892	8,763,180	2,109,405,849

種類別集荷方法別卸売数量・金額集計

単位 数量 = K g , 金額 = 円

No. 5

卸売業者 岐果岐阜青果株式会社  
岐阜中央青果株式会社

日	曜日	野 菜				果 実				合 計	
		受 託		買 付		受 託		買 付			
		数量	金額	数量	金額	数量	金額	数量	金額	数量	金額
1	日	休場日									
2	月	262,683	75,496,251	412,619	63,564,880	50,173	22,189,485	71,475	23,490,954	796,950	184,741,570
3	火	207,967	53,425,139	368,807	55,668,234	31,793	16,018,784	32,687	11,196,525	641,254	136,308,682
4	水	休場日									
5	木	303,100	79,954,679	371,245	62,561,675	52,539	23,305,750	71,019	23,795,601	797,903	189,617,705
6	金	214,222	52,284,080	317,985	50,911,809	50,353	18,746,954	37,536	12,531,042	620,096	134,473,885
7	土	248,446	64,103,577	379,993	61,655,966	33,809	13,744,522	35,673	11,715,614	697,921	151,219,679
8	日	休場日									
9	月	275,181	75,574,826	382,721	62,173,078	61,210	27,237,351	67,956	22,935,870	787,068	187,921,125
10	火	186,231	49,973,068	303,553	52,341,880	35,461	14,825,937	44,984	15,199,969	570,229	132,340,854
11	水	休場日									
12	木	252,799	74,937,215	524,157	78,947,057	55,235	25,041,022	50,937	17,109,871	883,128	196,035,165
13	金	196,025	53,914,260	355,998	57,700,287	44,090	18,603,647	49,823	16,891,771	645,936	147,109,965
14	土	239,367	61,362,248	380,826	58,496,663	21,632	12,419,589	38,758	13,420,629	680,583	145,699,129
15	日	休場日									
16	月	239,805	72,965,421	339,266	65,676,763	55,215	27,415,400	72,422	23,758,384	706,708	189,815,968
17	火	212,802	51,651,323	353,290	51,010,232	26,449	13,683,265	36,226	12,846,446	628,767	129,191,266
18	水	134,426	39,907,712	343,368	52,650,965	18,583	9,183,543	34,968	10,962,657	531,345	112,704,877
19	木	253,059	71,258,534	356,516	60,838,865	47,831	19,737,095	60,294	19,531,573	717,700	171,366,067
20	金	休場日									
21	土	344,208	101,800,336	420,352	81,515,944	40,881	24,485,684	65,030	22,663,766	870,471	230,465,730
22	日	休場日									
23	月	298,351	91,428,887	391,840	72,320,029	50,806	28,686,927	65,908	22,667,813	806,905	215,103,656
24	火	238,745	65,741,047	367,926	59,667,634	20,602	13,128,891	30,650	10,599,099	657,923	149,136,671
25	水	休場日									
26	木	331,065	96,570,094	339,373	68,220,482	30,795	19,669,811	58,485	22,422,969	759,718	206,883,356
27	金	219,100	60,903,646	347,742	64,306,640	33,317	14,752,704	52,723	17,616,361	652,882	157,579,351
28	土	271,138	73,523,672	371,092	80,140,370	36,048	17,275,972	30,562	11,445,719	708,840	182,385,733
29	日	休場日									
30	月	228,170	78,895,272	408,781	84,107,440	30,746	18,334,405	55,476	20,474,703	723,173	201,811,820
31	火	210,877	61,853,385	462,997	84,433,058	39,905	17,347,782	38,799	12,352,946	752,578	175,987,171
合 計		5,367,767	1,507,524,672	8,300,447	1,428,909,951	867,473	415,834,520	1,102,391	375,630,282	15,638,078	3,727,899,425

種類別集荷方法別卸売数量・金額集計

単位 数量 = K g , 金額 = 円

No. 3

		鮮 魚				冷 凍 魚				加工水産物				卸売業者 株式会社岐阜魚介	
		受 託		買 付		受 託		買 付		受 託		買 付		合 計	
日	曜日	数量	金額	数量	金額	数量	金額	数量	金額	数量	金額	数量	金額	数量	金額
1	日	休場日													
2	月	753	880,696	5,778	6,092,962	0	0	8,244	6,000,222	858	355,664	18,884	7,745,503	34,517	21,075,047
3	火	487	535,193	4,982	4,968,610	0	0	6,340	6,250,866	1,463	261,950	12,004	3,955,136	25,276	15,971,755
4	水	休場日													
5	木	583	389,024	4,882	5,736,154	0	0	5,844	4,648,819	1,465	607,135	16,758	5,278,866	29,532	16,659,998
6	金	420	378,600	4,469	5,696,366	0	0	4,086	3,442,279	470	151,785	7,940	3,133,095	17,385	12,802,125
7	土	329	419,470	4,483	5,616,541	0	0	6,486	4,842,621	628	196,143	12,047	5,464,903	23,973	16,539,678
8	日	休場日													
9	月	284	303,037	4,512	4,935,183	0	0	8,437	3,561,047	707	324,018	14,593	4,787,197	28,533	13,910,482
10	火	261	323,130	3,761	4,321,253	0	0	9,819	4,196,053	638	230,970	10,547	3,670,874	25,026	12,742,280
11	水	休場日													
12	木	487	438,863	4,988	5,551,755	0	0	6,008	3,972,524	831	361,451	14,963	5,126,912	27,277	15,451,505
13	金	408	402,818	4,367	6,541,439	0	0	9,813	5,571,755	439	169,755	8,598	3,184,048	23,625	15,869,815
14	土	324	347,996	4,921	6,326,157	0	0	6,476	3,295,415	623	216,906	11,727	4,873,527	24,071	15,060,001
15	日	休場日													
16	月	510	451,418	4,286	4,696,864	0	0	8,187	3,732,973	1,798	749,257	15,510	5,310,725	30,291	14,941,237
17	火	219	251,884	3,763	3,945,333	0	0	6,558	4,210,125	714	263,620	7,227	2,827,689	18,481	11,498,651
18	水	169	164,144	2,463	3,007,112	0	0	3,301	2,953,772	222	83,782	4,931	1,636,761	11,086	7,845,571
19	木	466	504,400	5,528	7,699,597	0	0	10,002	5,410,717	1,181	427,216	15,138	4,710,724	32,315	18,752,654
20	金	休場日													
21	土	597	527,653	7,526	9,543,002	0	0	7,570	4,979,638	863	266,911	15,307	6,084,613	31,863	21,401,817
22	日	休場日													
23	月	335	365,089	5,191	5,868,581	0	0	8,464	4,348,224	696	328,519	15,687	5,020,156	30,373	15,930,569
24	火	286	315,155	5,050	5,805,609	0	0	8,322	4,481,885	874	247,530	9,574	4,088,214	24,106	14,938,393
25	水	休場日													
26	木	288	332,470	5,391	6,476,540	0	0	6,028	4,275,230	782	332,537	15,389	5,353,559	27,878	16,770,336
27	金	327	366,006	5,073	6,760,167	0	0	4,954	4,442,463	519	239,112	13,038	4,536,123	23,911	16,343,871
28	土	319	329,442	5,190	7,143,624	0	0	4,670	3,471,338	637	237,865	11,700	5,141,196	22,516	16,323,465
29	日	休場日													
30	月	596	351,331	5,063	5,251,589	0	0	7,260	4,248,102	585	284,013	15,019	4,741,499	28,523	14,876,534
31	火	327	241,880	3,413	3,806,428	0	0	5,412	3,722,332	610	230,450	7,823	3,349,619	17,585	11,350,709
合	計	8,775	8,619,699	105,080	125,790,866	0	0	152,281	96,058,400	17,603	6,566,589	274,404	100,020,939	558,143	337,056,493

種類別集荷方法別卸売数量・金額集計

単位 数量 = K g , 金額 = 円

No. 4

		鮮 魚				冷 凍 魚				加工水産物				卸売業者 岐阜丸魚株式会社	
		受 託		買 付		受 託		買 付		受 託		買 付		合 計	
日	曜日	数量	金額	数量	金額	数量	金額	数量	金額	数量	金額	数量	金額	数量	金額
1	日	休場日													
2	月	296	77,760	6,609	4,294,128	0	0	4,073	5,061,904	296	91,260	13,860	5,268,469	25,134	14,793,521
3	火	277	74,358	4,314	2,897,785	0	0	2,803	3,661,455	288	55,620	14,953	4,538,443	22,635	11,227,661
4	水	休場日													
5	木	285	74,574	4,350	3,193,992	0	0	2,685	3,354,522	121	69,449	15,111	4,931,870	22,552	11,624,407
6	金	246	64,476	3,438	3,044,254	0	0	1,740	2,497,210	106	40,587	18,615	6,245,590	24,145	11,892,117
7	土	395	103,626	4,200	3,541,992	0	0	2,965	3,861,983	143	57,564	14,583	5,540,352	22,286	13,105,517
8	日	休場日													
9	月	279	73,267	4,165	3,005,061	0	0	2,207	2,839,738	104	39,684	10,053	4,255,703	16,808	10,213,453
10	火	312	84,067	3,426	2,505,453	0	0	2,641	2,449,958	119	40,954	10,800	3,798,761	17,298	8,879,193
11	水	休場日													
12	木	305	79,758	3,737	2,945,116	0	0	2,060	2,467,328	106	42,677	17,521	5,105,882	23,729	10,640,761
13	金	235	61,938	3,451	3,033,445	0	0	2,728	3,589,970	58	31,385	13,058	4,444,495	19,530	11,161,233
14	土	410	108,108	5,702	4,138,541	0	0	4,189	4,868,775	173	55,566	12,295	4,425,941	22,769	13,596,931
15	日	休場日													
16	月	298	78,300	4,570	3,278,076	0	0	3,018	3,720,667	139	49,862	11,988	5,272,865	20,013	12,399,770
17	火	161	43,362	2,845	2,257,563	0	0	2,236	2,177,284	143	66,227	9,164	3,175,145	14,549	7,719,581
18	水	120	32,400	3,143	2,393,451	0	0	1,737	2,465,366	80	32,086	4,473	1,974,825	9,553	6,898,128
19	木	451	115,517	5,044	4,369,067	0	0	2,587	3,600,896	183	86,551	12,449	5,085,882	20,714	13,257,913
20	金	休場日													
21	土	491	129,438	6,876	5,344,118	0	0	4,228	5,419,889	175	65,558	18,615	7,414,153	30,385	18,373,156
22	日	休場日													
23	月	316	83,160	5,937	4,128,462	0	0	4,030	5,106,952	132	80,784	11,938	4,335,696	22,353	13,735,054
24	火	312	83,657	3,966	2,879,537	0	0	2,773	3,861,847	125	42,072	8,773	3,973,134	15,949	10,840,247
25	水	休場日													
26	木	298	78,192	5,294	4,051,916	0	0	7,643	8,173,917	126	51,824	12,989	4,805,172	26,350	17,161,021
27	金	258	68,202	4,258	4,152,445	0	0	3,250	4,583,615	85	41,213	9,290	3,790,037	17,141	12,635,512
28	土	446	117,396	4,266	3,929,415	0	0	2,976	4,035,522	167	57,131	14,546	6,570,244	22,401	14,709,708
29	日	休場日													
30	月	295	77,544	4,124	3,068,440	0	0	2,652	-905,636	116	52,721	8,699	3,318,922	15,886	5,611,991
31	火	312	83,484	4,094	3,350,389	0	0	2,397	2,909,065	217	67,079	9,200	3,179,147	16,220	9,589,164
合	計	6,798	1,792,584	97,809	75,802,646	0	0	67,618	79,802,227	3,202	1,217,854	272,973	101,450,728	448,400	260,066,039

種類別集荷方法別卸売数量・金額集計

単位 数量 = K g , 金額 = 円

No. 5

		鮮 魚				冷 凍 魚				加工水産物				合 計	
		受 託		買 付		受 託		買 付		受 託		買 付			
日	曜日	数量	金額	数量	金額	数量	金額	数量	金額	数量	金額	数量	金額	数量	金額
1	日	休場日													
2	月	1,049	958,456	12,387	10,387,090	0	0	12,317	11,062,126	1,154	446,924	32,744	13,013,972	59,651	35,868,568
3	火	764	609,551	9,296	7,866,395	0	0	9,143	9,912,321	1,751	317,570	26,957	8,493,579	47,911	27,199,416
4	水	休場日													
5	木	868	463,598	9,232	8,930,146	0	0	8,529	8,003,341	1,586	676,584	31,869	10,210,736	52,084	28,284,405
6	金	666	443,076	7,907	8,740,620	0	0	5,826	5,939,489	576	192,372	26,555	9,378,685	41,530	24,694,242
7	土	724	523,096	8,683	9,158,533	0	0	9,451	8,704,604	771	253,707	26,630	11,005,255	46,259	29,645,195
8	日	休場日													
9	月	563	376,304	8,677	7,940,244	0	0	10,644	6,400,785	811	363,702	24,646	9,042,900	45,341	24,123,935
10	火	573	407,197	7,187	6,826,706	0	0	12,460	6,646,011	757	271,924	21,347	7,469,635	42,324	21,621,473
11	水	休場日													
12	木	792	518,621	8,725	8,496,871	0	0	8,068	6,439,852	937	404,128	32,484	10,232,794	51,006	26,092,266
13	金	643	464,756	7,818	9,574,884	0	0	12,541	9,161,725	497	201,140	21,656	7,628,543	43,155	27,031,048
14	土	734	456,104	10,623	10,464,698	0	0	10,665	8,164,190	796	272,472	24,022	9,299,468	46,840	28,656,932
15	日	休場日													
16	月	808	529,718	8,856	7,974,940	0	0	11,205	7,453,640	1,937	799,119	27,498	10,583,590	50,304	27,341,007
17	火	380	295,246	6,608	6,202,896	0	0	8,794	6,387,409	857	329,847	16,391	6,002,834	33,030	19,218,232
18	水	289	196,544	5,606	5,400,563	0	0	5,038	5,419,138	302	115,868	9,404	3,611,586	20,639	14,743,699
19	木	917	619,917	10,572	12,068,664	0	0	12,589	9,011,613	1,364	513,767	27,587	9,796,606	53,029	32,010,567
20	金	休場日													
21	土	1,088	657,091	14,402	14,887,120	0	0	11,798	10,399,527	1,038	332,469	33,922	13,498,766	62,248	39,774,973
22	日	休場日													
23	月	651	448,249	11,128	9,997,043	0	0	12,494	9,455,176	828	409,303	27,625	9,355,852	52,726	29,665,623
24	火	598	398,812	9,016	8,685,146	0	0	11,095	8,343,732	999	289,602	18,347	8,061,348	40,055	25,778,640
25	水	休場日													
26	木	586	410,662	10,685	10,528,456	0	0	13,671	12,449,147	908	384,361	28,378	10,158,731	54,228	33,931,357
27	金	585	434,208	9,331	10,912,612	0	0	8,204	9,026,078	604	280,325	22,328	8,326,160	41,052	28,979,383
28	土	765	446,838	9,456	11,073,039	0	0	7,646	7,506,860	804	294,996	26,246	11,711,440	44,917	31,033,173
29	日	休場日													
30	月	891	428,875	9,187	8,320,029	0	0	9,912	3,342,466	701	336,734	23,718	8,060,421	44,409	20,488,525
31	火	639	325,364	7,507	7,156,817	0	0	7,809	6,631,397	827	297,529	17,023	6,528,766	33,805	20,939,873
合	計	15,573	10,412,283	202,889	201,593,512	0	0	219,899	175,860,627	20,805	7,784,443	547,377	201,471,667	1,006,543	597,122,532

卸売業者

株式会社岐阜魚介  
岐阜丸魚株式会社

## 集荷方法別卸売数量・金額

単位 数量 = K g , 金額 = 円

No. 6

会社名		岐果岐阜青果株式会社				岐阜中央青果株式会社				2 社 合 計				合 計	
		受 託		買 付		受 託		買 付		受 託		買 付			
日	曜日	数量	金額	数量	金額	数量	金額	数量	金額	数量	金額	数量	金額	数量	金額
1	日	休場日													
2	月	131,245	43,711,627	216,464	41,646,877	181,611	53,974,109	267,630	45,408,957	312,856	97,685,736	484,094	87,055,834	796,950	184,741,570
3	火	92,660	29,631,460	182,010	30,204,669	147,100	39,812,463	219,484	36,660,090	239,760	69,443,923	401,494	66,864,759	641,254	136,308,682
4	水	休場日													
5	木	163,089	46,193,857	205,145	39,886,613	192,550	57,066,572	237,119	46,470,663	355,639	103,260,429	442,264	86,357,276	797,903	189,617,705
6	金	127,233	31,138,756	147,685	27,376,110	137,342	39,892,278	207,836	36,066,741	264,575	71,031,034	355,521	63,442,851	620,096	134,473,885
7	土	131,501	35,999,020	203,854	35,929,784	150,754	41,849,079	211,812	37,441,796	282,255	77,848,099	415,666	73,371,580	697,921	151,219,679
8	日	休場日													
9	月	145,325	43,118,799	198,074	36,458,583	191,066	59,693,378	252,603	48,650,365	336,391	102,812,177	450,677	85,108,948	787,068	187,921,125
10	火	99,146	27,958,547	166,359	30,397,716	122,546	36,840,458	182,178	37,144,133	221,692	64,799,005	348,537	67,541,849	570,229	132,340,854
11	水	休場日													
12	木	142,791	45,286,392	205,893	37,848,456	165,243	54,691,845	369,201	58,208,472	308,034	99,978,237	575,094	96,056,928	883,128	196,035,165
13	金	104,008	29,743,020	189,749	36,103,313	136,107	42,774,887	216,072	38,488,745	240,115	72,517,907	405,821	74,592,058	645,936	147,109,965
14	土	124,752	33,633,547	173,045	30,798,095	136,247	40,148,290	246,539	41,119,197	260,999	73,781,837	419,584	71,917,292	680,583	145,699,129
15	日	休場日													
16	月	110,741	39,680,885	169,824	38,191,097	184,279	60,699,936	241,864	51,244,050	295,020	100,380,821	411,688	89,435,147	706,708	189,815,968
17	火	90,658	25,974,954	174,010	28,033,254	148,593	39,359,634	215,506	35,823,424	239,251	65,334,588	389,516	63,856,678	628,767	129,191,266
18	水	65,198	21,460,623	159,601	27,364,464	87,811	27,630,632	218,735	36,249,158	153,009	49,091,255	378,336	63,613,622	531,345	112,704,877
19	木	133,898	38,424,592	184,965	37,647,155	166,992	52,571,037	231,845	42,723,283	300,890	90,995,629	416,810	80,370,438	717,700	171,366,067
20	金	休場日													
21	土	192,859	57,914,466	194,720	43,950,938	192,230	68,371,554	290,662	60,228,772	385,089	126,286,020	485,382	104,179,710	870,471	230,465,730
22	日	休場日													
23	月	139,163	44,996,424	188,432	39,039,608	209,994	75,119,390	269,316	55,948,234	349,157	120,115,814	457,748	94,987,842	806,905	215,103,656
24	火	124,225	34,058,884	207,230	32,269,696	135,122	44,811,054	191,346	37,997,037	259,347	78,869,938	398,576	70,266,733	657,923	149,136,671
25	水	休場日													
26	木	168,010	48,712,145	196,966	42,211,835	193,850	67,527,760	200,892	48,431,616	361,860	116,239,905	397,858	90,643,451	759,718	206,883,356
27	金	134,617	34,269,925	142,897	31,166,863	117,800	41,386,425	257,568	50,756,138	252,417	75,656,350	400,465	81,923,001	652,882	157,579,351
28	土	172,205	43,309,101	181,098	43,075,069	134,981	47,490,543	220,556	48,511,020	307,186	90,799,644	401,654	91,586,089	708,840	182,385,733
29	日	休場日													
30	月	118,942	40,438,816	162,686	44,041,733	139,974	56,790,861	301,571	60,540,410	258,916	97,229,677	464,257	104,582,143	723,173	201,811,820
31	火	127,711	35,756,427	184,214	33,439,381	123,071	43,444,740	317,582	63,346,623	250,782	79,201,167	501,796	96,786,004	752,578	175,987,171
合 計		2,839,977	831,412,267	4,034,921	787,081,309	3,395,263	1,091,946,925	5,367,917	1,017,458,924	6,235,240	1,923,359,192	9,402,838	1,804,540,233	15,638,078	3,727,899,425

## 集荷方法別卸売数量・金額

単位 数量 = K g , 金額 = 円

No. 6

会社名		株式会社岐阜魚介				岐阜丸魚株式会社				2 社 合 計				合 計	
		受 託		買 付		受 託		買 付		受 託		買 付			
日	曜日	数量	金額	数量	金額	数量	金額	数量	金額	数量	金額	数量	金額	数量	金額
1	日	休場日													
2	月	1,611	1,236,360	32,906	19,838,687	592	169,020	24,542	14,624,501	2,203	1,405,380	57,448	34,463,188	59,651	35,868,568
3	火	1,950	797,143	23,326	15,174,612	565	129,978	22,070	11,097,683	2,515	927,121	45,396	26,272,295	47,911	27,199,416
4	水	休場日													
5	木	2,048	996,159	27,484	15,663,839	406	144,023	22,146	11,480,384	2,454	1,140,182	49,630	27,144,223	52,084	28,284,405
6	金	890	530,385	16,495	12,271,740	352	105,063	23,793	11,787,054	1,242	635,448	40,288	24,058,794	41,530	24,694,242
7	土	957	615,613	23,016	15,924,065	538	161,190	21,748	12,944,327	1,495	776,803	44,764	28,868,392	46,259	29,645,195
8	日	休場日													
9	月	991	627,055	27,542	13,283,427	383	112,951	16,425	10,100,502	1,374	740,006	43,967	23,383,929	45,341	24,123,935
10	火	899	554,100	24,127	12,188,180	431	125,021	16,867	8,754,172	1,330	679,121	40,994	20,942,352	42,324	21,621,473
11	水	休場日													
12	木	1,318	800,314	25,959	14,651,191	411	122,435	23,318	10,518,326	1,729	922,749	49,277	25,169,517	51,006	26,092,266
13	金	847	572,573	22,778	15,297,242	293	93,323	19,237	11,067,910	1,140	665,896	42,015	26,365,152	43,155	27,031,048
14	土	947	564,902	23,124	14,495,099	583	163,674	22,186	13,433,257	1,530	728,576	45,310	27,928,356	46,840	28,656,932
15	日	休場日													
16	月	2,308	1,200,675	27,983	13,740,562	437	128,162	19,576	12,271,608	2,745	1,328,837	47,559	26,012,170	50,304	27,341,007
17	火	933	515,504	17,548	10,983,147	304	109,589	14,245	7,609,992	1,237	625,093	31,793	18,593,139	33,030	19,218,232
18	水	391	247,926	10,695	7,597,645	200	64,486	9,353	6,833,642	591	312,412	20,048	14,431,287	20,639	14,743,699
19	木	1,647	931,616	30,668	17,821,038	634	202,068	20,080	13,055,845	2,281	1,133,684	50,748	30,876,883	53,029	32,010,567
20	金	休場日													
21	土	1,460	794,564	30,403	20,607,253	666	194,996	29,719	18,178,160	2,126	989,560	60,122	38,785,413	62,248	39,774,973
22	日	休場日													
23	月	1,031	693,608	29,342	15,236,961	448	163,944	21,905	13,571,110	1,479	857,552	51,247	28,808,071	52,726	29,665,623
24	火	1,160	562,685	22,946	14,375,708	437	125,729	15,512	10,714,518	1,597	688,414	38,458	25,090,226	40,055	25,778,640
25	水	休場日													
26	木	1,070	665,007	26,808	16,105,329	424	130,016	25,926	17,031,005	1,494	795,023	52,734	33,136,334	54,228	33,931,357
27	金	846	605,118	23,065	15,738,753	343	109,415	16,798	12,526,097	1,189	714,533	39,863	28,264,850	41,052	28,979,383
28	土	956	567,307	21,560	15,756,158	613	174,527	21,788	14,535,181	1,569	741,834	43,348	30,291,339	44,917	31,033,173
29	日	休場日													
30	月	1,181	635,344	27,342	14,241,190	411	130,265	15,475	5,481,726	1,592	765,609	42,817	19,722,916	44,409	20,488,525
31	火	937	472,330	16,648	10,878,379	529	150,563	15,691	9,438,601	1,466	622,893	32,339	20,316,980	33,805	20,939,873
合	計	26,378	15,186,288	531,765	321,870,205	10,000	3,010,438	438,400	257,055,601	36,378	18,196,726	970,165	578,925,806	1,006,543	597,122,532