

月 報

2 0 2 0

4

VOL. 586

岐 阜 市 中 央 卸 売 市 場

〒500-8263

岐 阜 市 茜 部 新 所 2 丁 目 5 番 地

電 話 (058) 271-1341

FAX (058) 271-1344

卸 売 業 者 一 覧 表

	卸 売 業 者 名	商 号	資本金	代 表 者 名
青 果 部	岐果岐阜青果株式会社		千円 60,000	古澤順司
	岐阜中央青果株式会社		60,000	岡部宏行
水 産 物 部	株式会社 岐阜魚介		80,000	大野悟朗
	岐阜丸魚 <small>株式会社</small>		60,000	木村順次

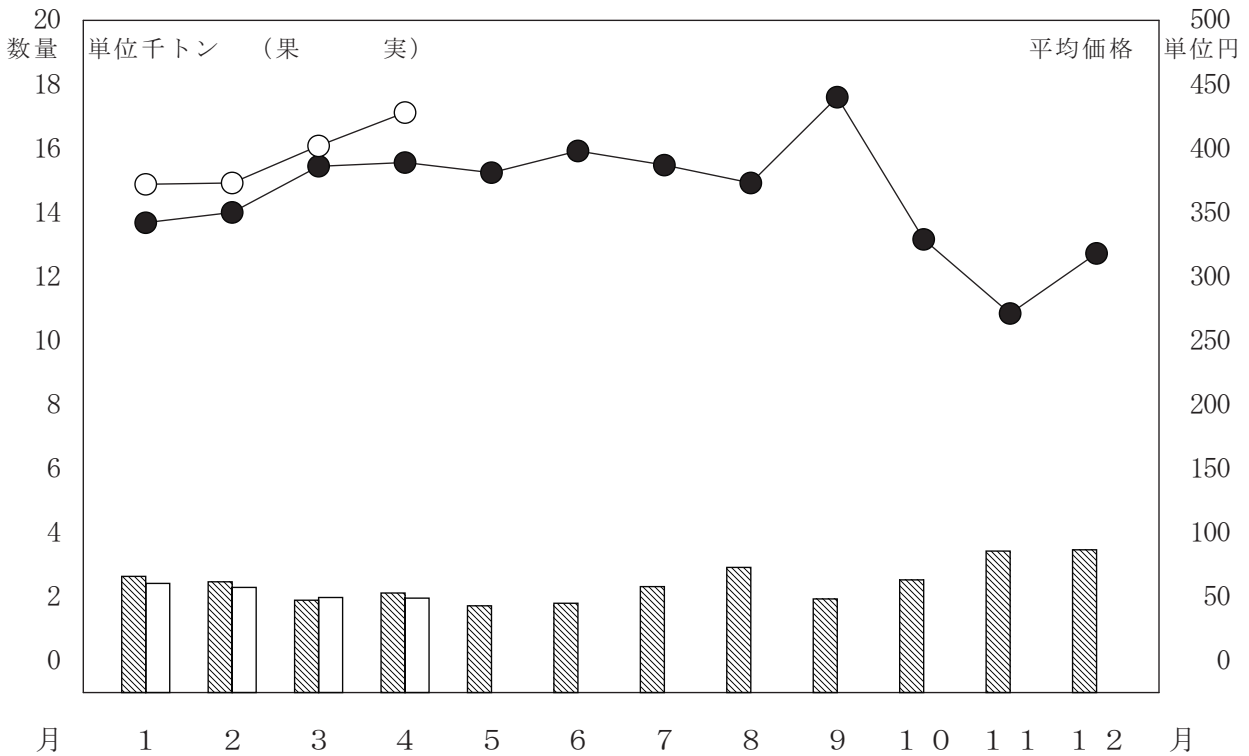
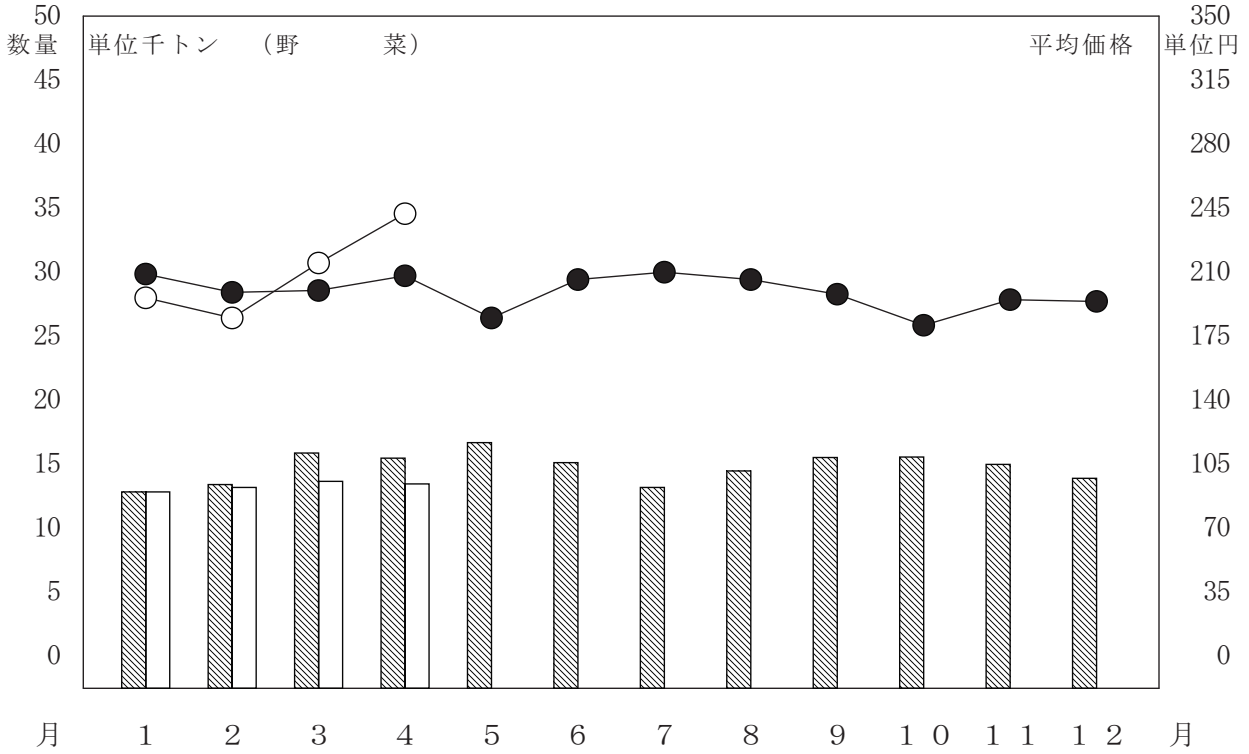
部 類 別 取 扱 高

単位 数量 = K g , 金額 = 円

区 分 部 類 種 別		月 別 比 較								
		本 月 (21 日) (21 日)			前 年 同 月 (22 日) (22 日)			前年同月を100とする指数		
		数 量	金 額	平 均 単 価	数 量	金 額	平 均 単 価			
青 果 部	野 菜	13,460,654	3,259,826,930	242	15,480,652	3,221,800,518	208	87	101	
	果 実	1,951,039	835,646,977	428	2,114,452	823,489,951	389	92	101	
	小 計	15,411,693	4,095,473,907	266	17,595,104	4,045,290,469	230	88	101	
水 産 物 部	鮮 魚	171,762	152,509,391	888	240,446	275,509,389	1,146	71	55	
	冷 凍 魚	168,719	127,499,156	756	258,154	250,880,439	972	65	51	
	加 工 水 産 物	570,446	194,039,158	340	663,996	231,836,953	349	86	84	
	小 計	910,927	474,047,705	520	1,162,596	758,226,781	652	78	63	
合 計		16,322,620	4,569,521,612	280	18,757,700	4,803,517,250	256	87	95	

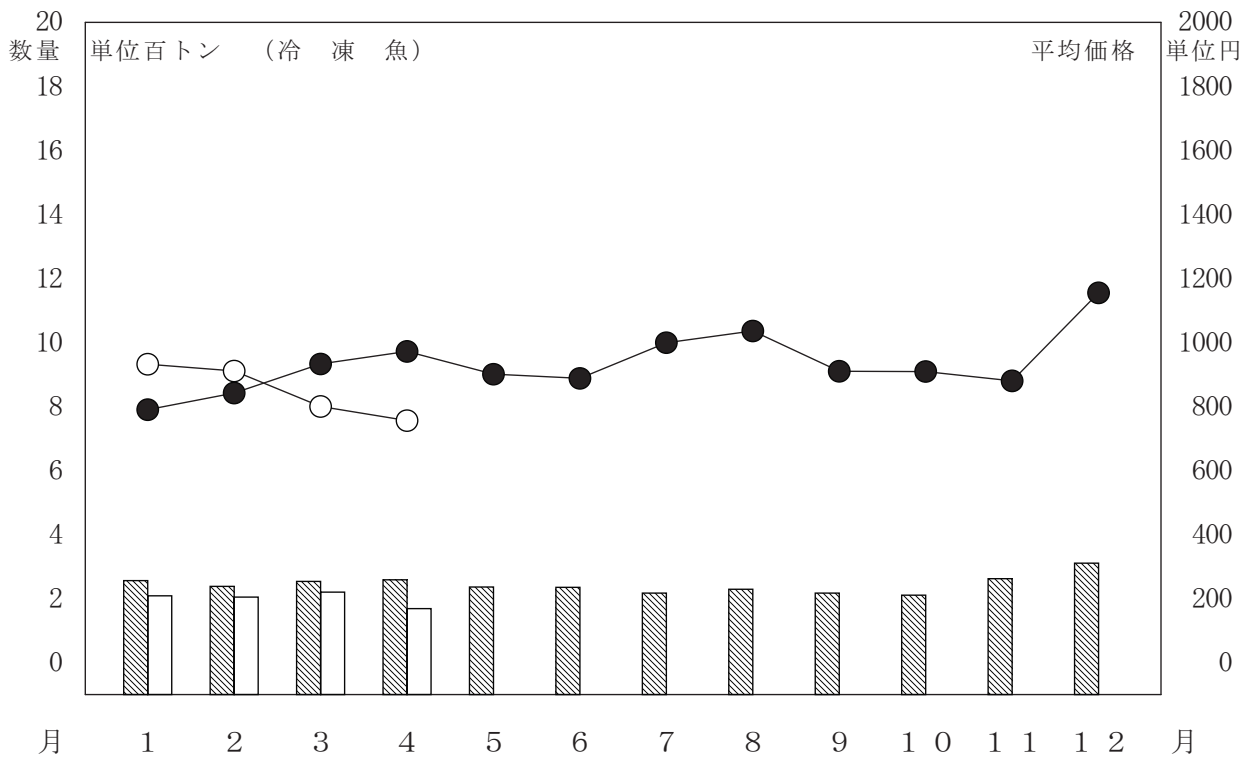
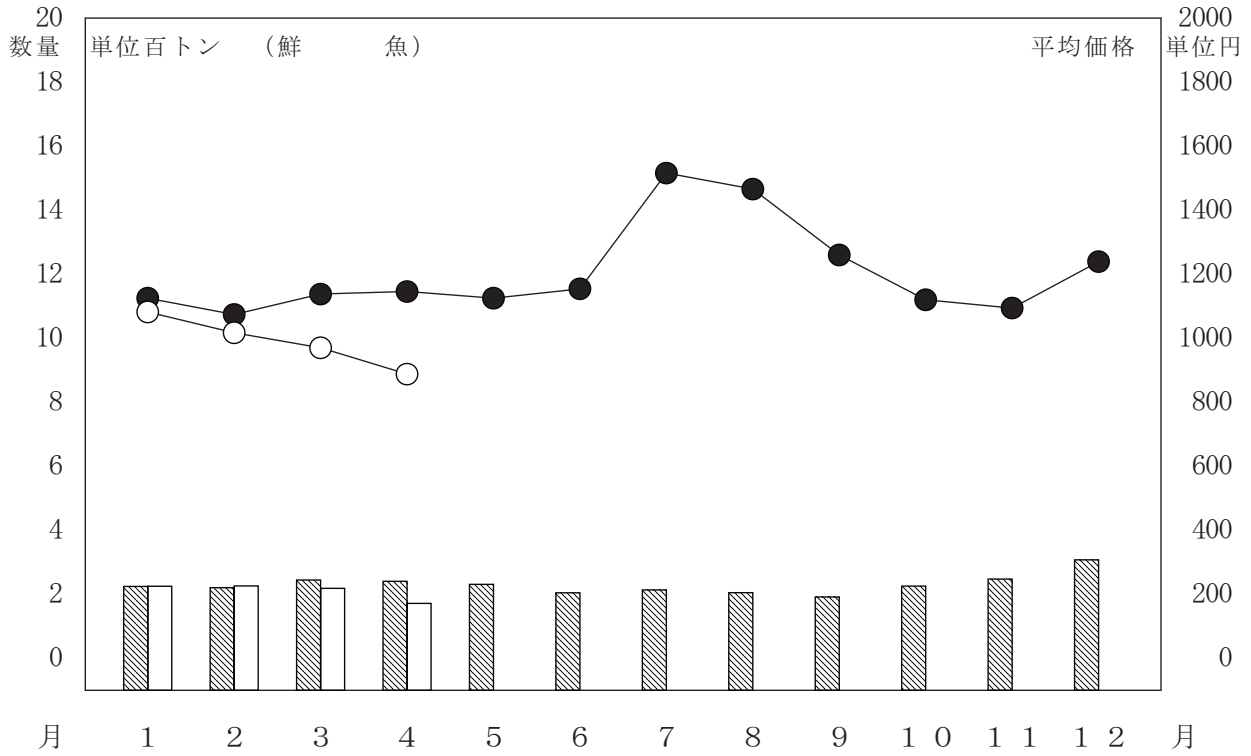
月別取扱数量・金額の動き

令和 2年 数量 平均価格
 平成 31年 数量 平均価格



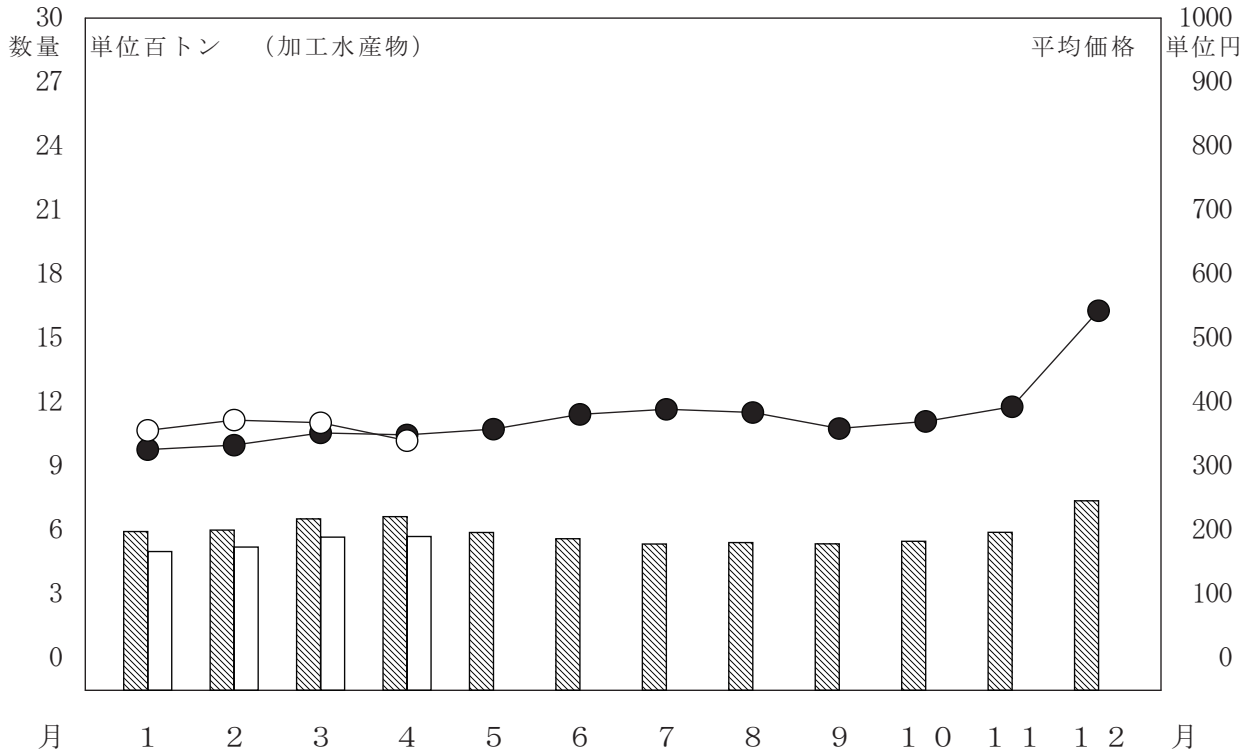
月別取扱数量・金額の動き

令和 2年 数量 ○ ○ 平均価格
平成 31年 数量 ● ● 平均価格



月別取扱数量・金額の動き

令和 2年 数量 ○ 平均価格
 平成 31年 数量 ● 平均価格



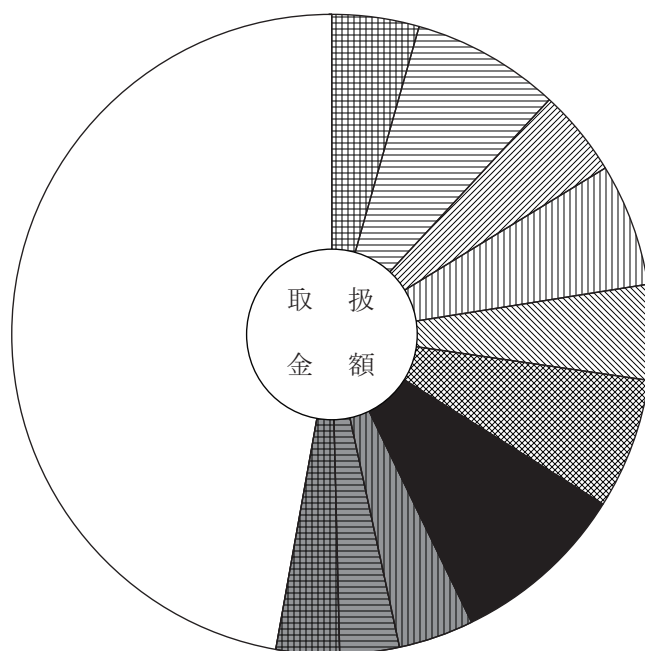
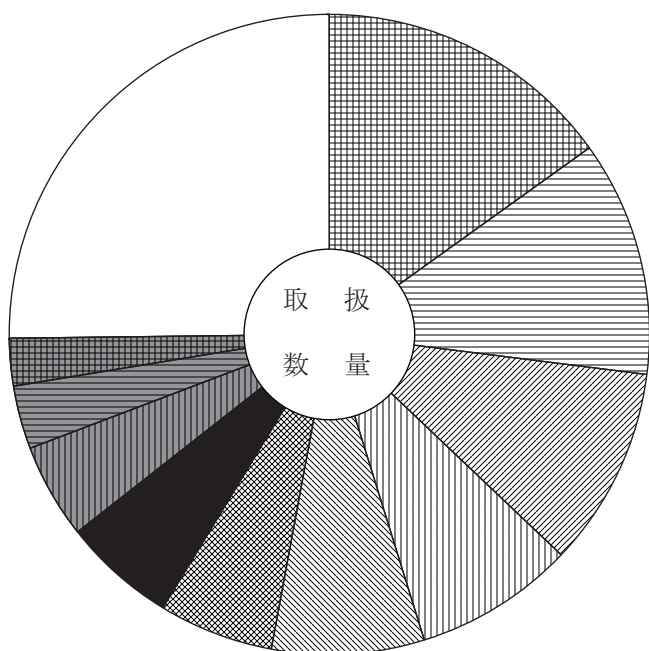
主要品目別対前年対比表 (野菜)

単位 数量 = K g , 金額 = 円 比率 = %

品目	区分	全体比			前年同月			前年同月比			
		数量	金額	平均価格	数量	金額	平均価格	数量	金額		
合 計		13,460,654	3,259,826,930	242	100.0	100.0	15,480,652	3,221,800,518	208	87.0	101.0
たまねぎ		2,026,361	143,730,169	71	15.1	4.4	2,354,410	267,827,995	114	86.0	54.0
キャベツ		1,595,384	244,347,516	153	11.9	7.5	1,740,605	145,906,658	84	92.0	167.0
だいこん		1,353,625	141,888,013	105	10.1	4.4	1,745,600	146,002,583	84	78.0	97.0
馬鈴薯		1,090,520	202,803,372	186	8.1	6.2	1,073,760	153,591,896	143	102.0	132.0
人 参		1,035,946	156,062,786	151	7.7	4.8	1,093,140	122,098,709	112	95.0	128.0
胡 瓜		782,038	215,542,080	276	5.8	6.6	977,568	196,779,790	201	80.0	110.0
な す		773,980	288,590,058	373	5.7	8.9	721,325	233,690,104	324	107.0	123.0
白 菜		648,920	124,745,485	192	4.8	3.8	685,607	48,907,476	71	95.0	255.0
レタス		426,059	99,303,157	233	3.2	3.0	590,887	112,125,313	190	72.0	89.0
トマト		323,251	103,905,466	321	2.4	3.2	450,016	125,757,882	279	72.0	83.0
南 瓜		304,882	66,087,914	217	2.3	2.0	282,414	67,167,104	238	108.0	98.0
ピーマン		255,312	161,351,857	632	1.9	4.9	324,437	138,565,716	427	79.0	116.0
白ねぎ		239,167	92,678,782	388	1.8	2.8	157,544	48,655,318	309	152.0	190.0
かんしょ		224,350	60,275,583	269	1.7	1.8	239,510	54,493,572	228	94.0	111.0
桃太郎トマト		199,084	66,942,126	336	1.5	2.1	384,076	109,439,958	285	52.0	61.0

品目別数量 13,460,654 K g

品目別金額 3,259,826,930 円



	たまねぎ	15.1 (4.4)		な す	5.7 (8.9)
	キャベツ	11.9 (7.5)		白 菜	4.8 (3.8)
	だいこん	10.1 (4.4)		レタス	3.2 (3.0)
	馬鈴薯	8.1 (6.2)		トマト	2.4 (3.2)
	人 参	7.7 (4.8)		そ の 他	25.2 (47.2)
	胡 瓜	5.8 (6.6)			

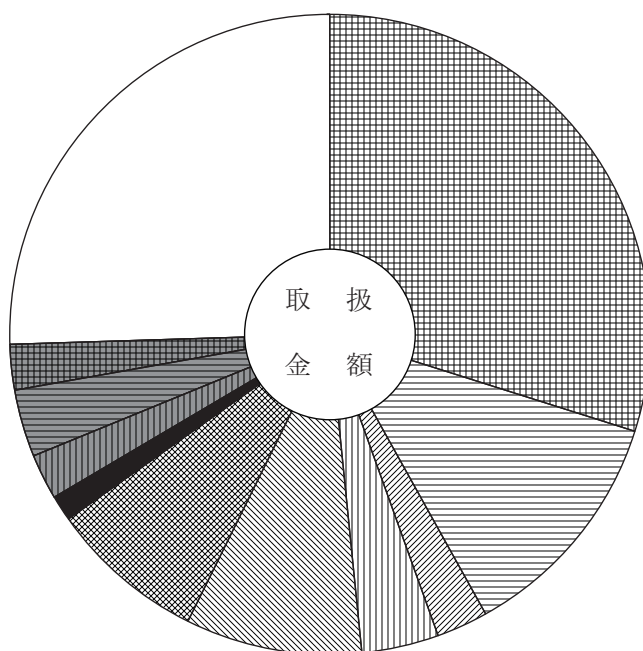
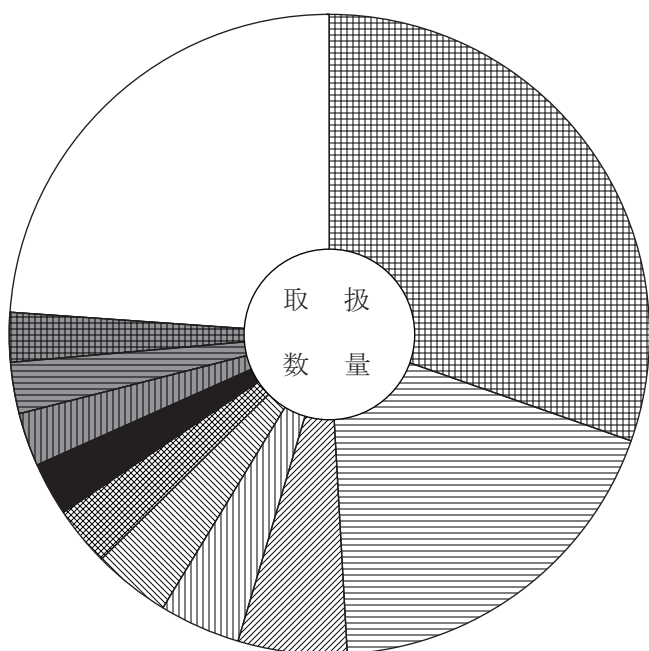
主要品目別対前年対比表 (果 実)

単位 数量 = K g , 金額 = 円 比率 = %

品目	区分	全体比			前年同月			前年同月比			
		数量	金額	平均価格	数量	金額	平均価格	数量	金額		
合 計		1,951,039	835,646,977	428	100.0	100.0	2,114,452	823,489,951	389	92.0	101.0
ふじりんご		592,804	249,892,312	422	30.4	29.9	606,606	152,940,935	252	98.0	163.0
すいか		365,009	99,975,016	274	18.7	12.0	382,401	131,530,888	344	95.0	76.0
甘夏みかん		108,239	21,999,924	203	5.5	2.6	112,540	21,303,972	189	96.0	103.0
ジョナゴールド		80,158	32,676,987	408	4.1	3.9	53,965	16,912,768	313	149.0	193.0
濃姫いちご		76,673	74,737,023	975	3.9	8.9	88,377	82,688,661	936	87.0	90.0
いちご		58,653	65,761,912	1,121	3.0	7.9	65,306	66,256,373	1,015	90.0	99.0
バナナ		51,881	10,689,151	206	2.7	1.3	46,109	9,898,130	215	113.0	108.0
王林りんご		51,828	19,561,355	377	2.7	2.3	46,890	14,262,756	304	111.0	137.0
アールスメロン		50,213	28,077,192	559	2.6	3.4	48,405	36,939,748	763	104.0	76.0
レモン		48,226	18,991,746	394	2.5	2.3	65,340	25,390,184	389	74.0	75.0
デコボン		40,070	27,889,380	696	2.1	3.3	71,109	39,690,000	558	56.0	70.0
こだま西瓜		36,602	18,767,770	513	1.9	2.2	27,036	15,171,624	561	135.0	124.0
パイナップル		33,437	6,311,196	189	1.7	0.8	56,883	11,699,639	206	59.0	54.0
バレンシアオレンジ		33,136	9,981,468	301	1.7	1.2	54,207	16,059,340	296	61.0	62.0
りんご		32,847	12,830,605	391	1.7	1.5	23,373	6,731,533	288	141.0	191.0

品目別数量 1,951,039 K g

品目別金額 835,646,977 円



ふじりんご	30.4 (29.9)	バナナ	2.7 (1.3)
すいか	18.7 (12.0)	王林りんご	2.7 (2.3)
甘夏みかん	5.5 (2.6)	アールスメロン	2.6 (3.4)
ジョナゴールド	4.1 (3.9)	レモン	2.5 (2.3)
濃姫いちご	3.9 (8.9)	その他	23.9 (25.5)
いちご	3.0 (7.9)		

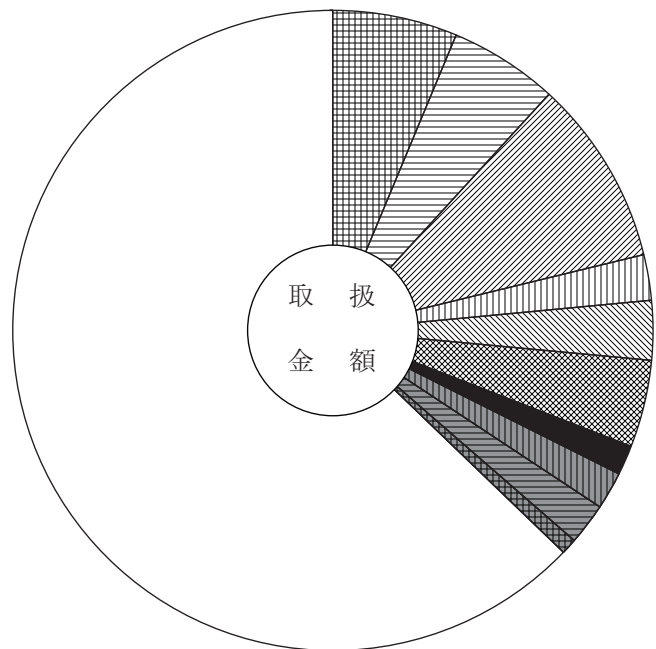
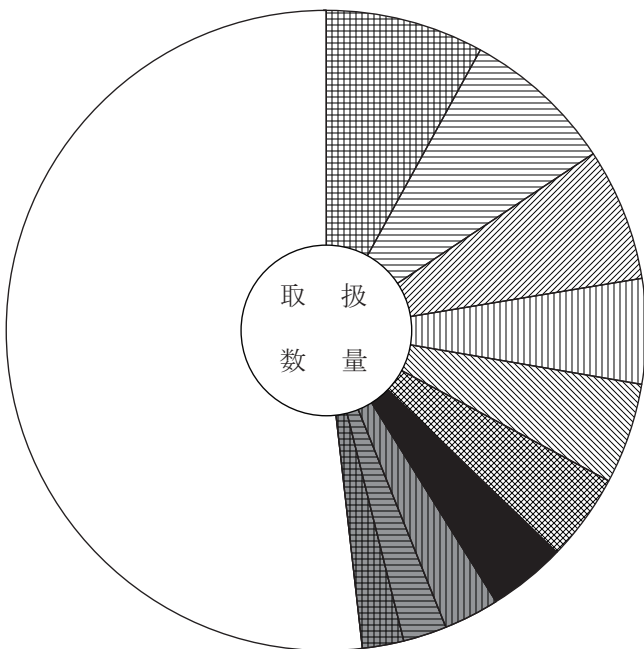
主要品目別対前年対比表 (鮮 魚)

単位 数量 = K g , 金額 = 円 比率 = %

品目	区分	全体比			前年同月			前年同月比			
		数量	金額	平均価格	数量	金額	平均価格	数量	金額		
合 計		171,762	152,509,391	888	100.0	100.0	240,446	275,509,389	1,146	71.0	55.0
ぶり		13,787	9,533,980	692	8.0	6.3	10,837	9,253,751	854	127.0	103.0
あさり		13,144	8,411,844	640	7.7	5.5	16,129	10,908,675	676	81.0	77.0
きわだ		11,495	14,394,048	1,252	6.7	9.4	27,615	40,381,031	1,462	42.0	36.0
わかめ		9,025	3,478,791	385	5.3	2.3	11,309	4,102,900	363	80.0	85.0
ほたるいか		8,693	4,623,006	532	5.1	3.0	10,534	8,235,994	782	83.0	56.0
養殖またい		7,477	6,764,204	905	4.4	4.4	16,498	19,948,463	1,209	45.0	34.0
さば		6,625	2,284,474	345	3.9	1.5	6,946	2,383,275	343	95.0	96.0
まあじ		4,746	2,945,121	621	2.8	1.9	5,817	3,654,479	628	82.0	81.0
かつお		3,842	3,217,977	838	2.2	2.1	5,166	4,044,906	783	74.0	80.0
わかし		3,676	1,155,570	314	2.1	0.8	862	541,406	628	426.0	213.0
サーモン (輸入さけ)		3,647	5,260,479	1,442	2.1	3.4	7,715	12,131,729	1,572	47.0	43.0
うなぎ		3,636	19,380,297	5,330	2.1	12.7	4,731	23,377,368	4,941	77.0	83.0
こんぶ		3,561	1,586,981	446	2.1	1.0	5,683	1,832,106	322	63.0	87.0
まいわし		3,407	761,238	223	2.0	0.5	4,252	931,900	219	80.0	82.0
養殖あゆ		3,144	3,545,370	1,128	1.8	2.3	3,575	6,043,713	1,691	88.0	59.0

品目別数量 171,762 K g

品目別金額 152,509,391 円



	ぶり	8.0 (6.3)		さば	3.9 (1.5)
	あさり	7.7 (5.5)		まあじ	2.8 (1.9)
	きわだ	6.7 (9.4)		かつお	2.2 (2.1)
	わかめ	5.3 (2.3)		わかし	2.1 (0.8)
	ほたるいか	5.1 (3.0)		そ の 他	51.8 (62.8)
	養殖またい	4.4 (4.4)			

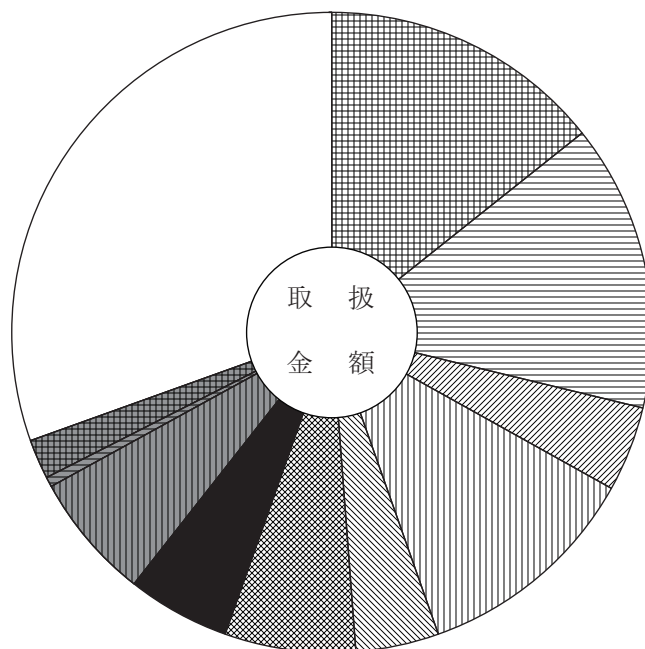
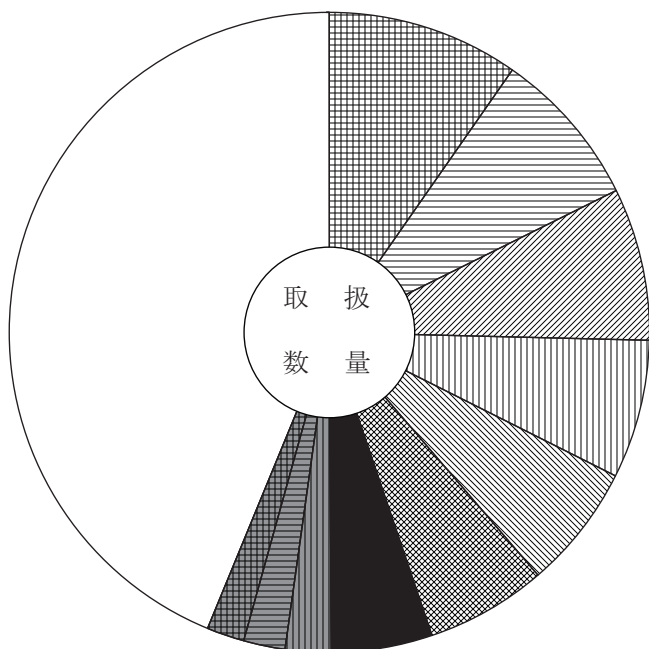
主要品目別対前年対比表 (冷 凍 魚)

単位 数量 = K g , 金額 = 円 比率 = %

品目	区分	全体比			前年同月			前年同月比			
		数量	金額	平均価格	数量	金額	平均価格	数量	金額		
合 計		168,719	127,499,156	756	100.0	100.0	258,154	250,880,439	972	65.0	51.0
冷ぎんさけ		16,338	18,259,300	1,118	9.7	14.3	18,412	23,500,940	1,276	89.0	78.0
冷えび		13,531	18,515,581	1,368	8.0	14.5	26,647	43,225,356	1,622	51.0	43.0
冷しろさけ		12,954	5,545,973	428	7.7	4.3	13,219	11,450,659	866	98.0	48.0
冷きわだ		11,859	14,712,690	1,241	7.0	11.5	17,703	25,332,178	1,431	67.0	58.0
冷さば		10,604	5,333,526	503	6.3	4.2	17,363	8,731,155	503	61.0	61.0
冷うなぎ		10,252	8,425,512	822	6.1	6.6	7,941	6,875,226	866	129.0	123.0
冷かれい		8,644	6,669,297	772	5.1	5.2	10,577	9,106,217	861	82.0	73.0
冷まぐろ		3,889	8,170,597	2,101	2.3	6.4	4,327	12,742,385	2,945	90.0	64.0
冷あじ		3,587	668,916	186	2.1	0.5	3,681	1,687,674	458	97.0	40.0
冷さわら		3,247	2,596,101	800	1.9	2.0	9,127	8,685,768	952	36.0	30.0
冷あゆ		2,908	3,167,532	1,089	1.7	2.5	5,296	5,542,776	1,047	55.0	57.0
冷あかうお		2,396	1,747,926	730	1.4	1.4	3,622	2,603,955	719	66.0	67.0
冷かつお		2,382	2,039,827	856	1.4	1.6	7,499	5,489,112	732	32.0	37.0
冷ずわいがに		1,480	3,304,908	2,233	0.9	2.6	9,640	20,053,338	2,080	15.0	16.0
冷めかじき		1,356	1,499,006	1,105	0.8	1.2	1,195	1,390,906	1,164	113.0	108.0

品目別数量 168,719 K g

品目別金額 127,499,156 円



	冷ぎんさけ	9.7 (14.3)		冷かれい	5.1 (5.2)
	冷えび	8.0 (14.5)		冷まぐろ	2.3 (6.4)
	冷しろさけ	7.7 (4.3)		冷あじ	2.1 (0.5)
	冷きわだ	7.0 (11.5)		冷さわら	1.9 (2.0)
	冷さば	6.3 (4.2)		その他	43.8 (30.5)
	冷うなぎ	6.1 (6.6)			

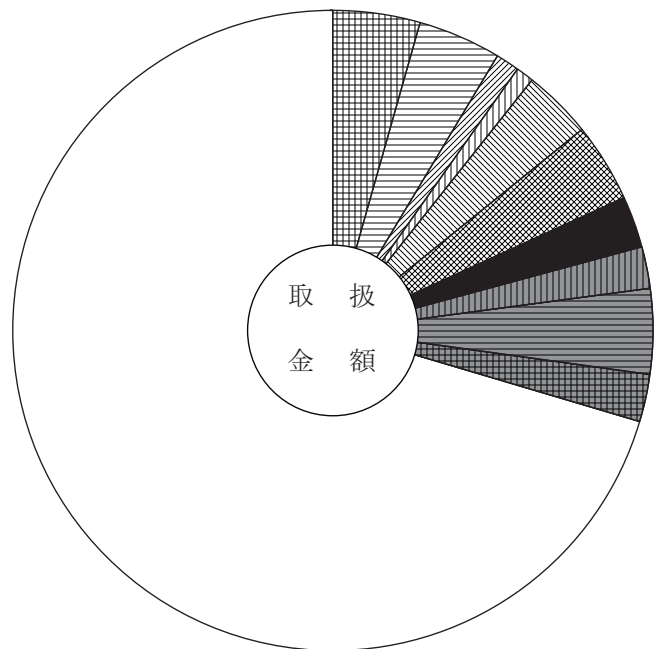
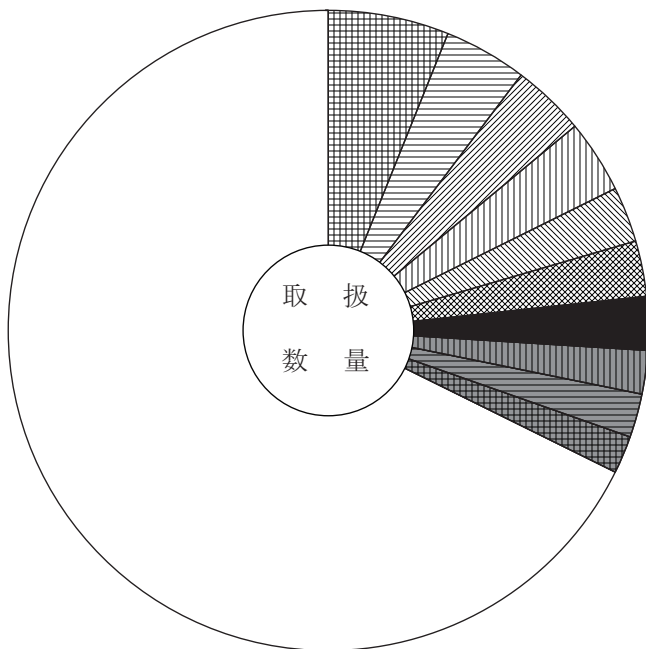
主要品目別対前年対比表 (加工水産物)

単位 数量 = K g , 金額 = 円 比率 = %

品目	区分	全体比			前年同月			前年同月比			
		数量	金額	平均価格	数量	金額	平均価格	数量	金額		
合 計		570,446	194,039,158	340	100.0	100.0	663,996	231,836,953	349	86.0	84.0
はんぺん		35,008	8,501,486	243	6.1	4.4	49,950	12,766,004	256	70.0	67.0
魚漬物		24,204	8,108,194	335	4.2	4.2	33,615	10,688,228	318	72.0	76.0
もずく		21,196	2,387,414	113	3.7	1.2	23,132	3,086,326	133	92.0	77.0
干わかめ		20,975	1,796,936	86	3.7	0.9	17,540	1,588,788	91	120.0	113.0
冷凍食品		16,161	6,791,107	420	2.8	3.5	17,981	6,555,130	365	90.0	104.0
塩さば		15,900	7,830,552	492	2.8	4.0	17,416	8,602,045	494	91.0	91.0
いか製品		15,633	5,003,955	320	2.7	2.6	18,467	5,536,140	300	85.0	90.0
かまぼこ		12,733	3,994,691	314	2.2	2.1	19,478	6,553,507	336	65.0	61.0
ちくわ		12,559	8,375,681	667	2.2	4.3	13,561	8,161,288	602	93.0	103.0
塩すけそうこ		11,012	4,737,192	430	1.9	2.4	12,327	5,140,774	417	89.0	92.0
開干あじ		10,453	2,694,849	258	1.8	1.4	12,475	2,732,908	219	84.0	99.0
ししゃも		10,359	1,828,914	177	1.8	0.9	10,831	1,756,634	162	96.0	104.0
塩ぎんさけ		9,215	7,713,147	837	1.6	4.0	9,520	8,435,311	886	97.0	91.0
魚切身		8,849	2,541,704	287	1.6	1.3	5,831	2,497,121	428	152.0	102.0
しらす干		8,678	6,715,915	774	1.5	3.5	6,654	5,149,589	774	130.0	130.0

品目別数量 570,446 K g

品目別金額 194,039,158 円



	はんぺん	6.1 (4.4)		いか製品	2.7 (2.6)
	魚漬物	4.2 (4.2)		かまぼこ	2.2 (2.1)
	もずく	3.7 (1.2)		ちくわ	2.2 (4.3)
	干わかめ	3.7 (0.9)		塩すけそうこ	1.9 (2.4)
	冷凍食品	2.8 (3.5)		その他	67.7 (70.4)
	塩さば	2.8 (4.0)			

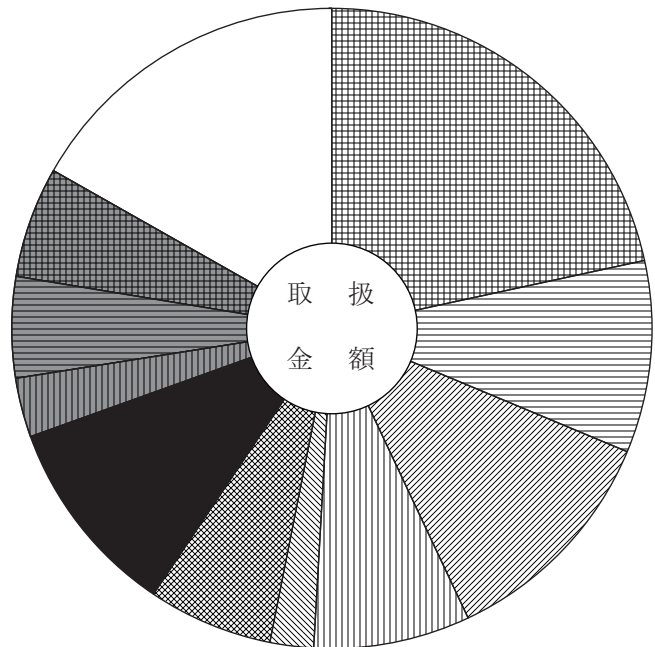
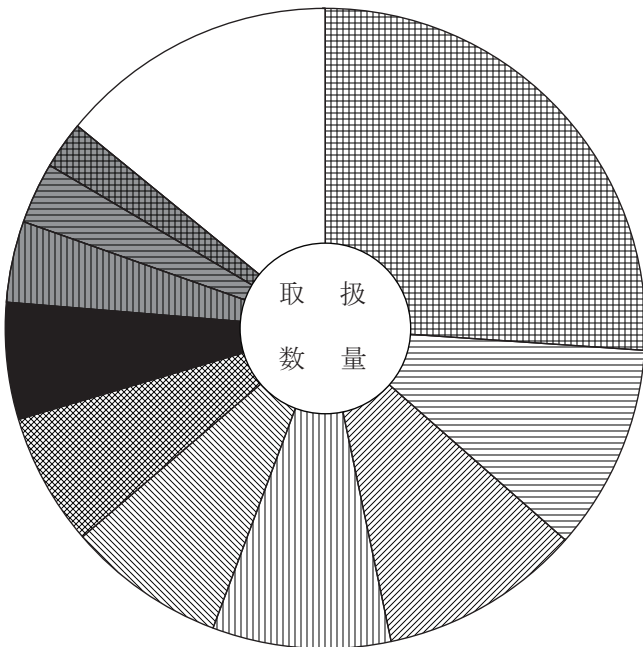
主要産地別対前年対比表 (野菜)

単位 数量 = K g , 金額 = 円 比率 = %

産地	区分			全体比		前年同月		前年同月比	
		数量	金額	数量	金額	数量	金額	数量	金額
合計		13,460,654	3,259,826,930	100.0	100.0	15,480,652	3,221,800,518	87.0	101.0
愛知		3,507,008	704,316,897	26.1	21.6	3,626,722	599,336,800	97.0	118.0
鹿児島		1,401,992	314,780,202	10.4	9.7	1,889,914	342,641,977	74.0	92.0
岐阜		1,367,494	379,936,804	10.2	11.7	1,827,964	413,978,493	75.0	92.0
徳島		1,205,286	258,018,723	9.0	7.9	1,212,460	205,480,423	99.0	126.0
北海道		1,083,433	71,492,840	8.0	2.2	1,392,402	166,131,719	78.0	43.0
茨城		897,576	206,914,968	6.7	6.3	823,434	128,163,257	109.0	161.0
熊本		797,230	327,743,576	5.9	10.1	1,079,662	374,306,802	74.0	88.0
長崎		552,208	96,454,423	4.1	3.0	368,106	57,771,953	150.0	167.0
宮崎		416,887	165,455,840	3.1	5.1	450,919	125,107,085	92.0	132.0
高知		320,841	181,422,847	2.4	5.6	421,090	215,817,202	76.0	84.0
千葉		245,807	38,947,376	1.8	1.2	385,958	46,880,508	64.0	83.0
兵庫		243,695	55,366,687	1.8	1.7	450,285	78,878,239	54.0	70.0
青森		229,260	72,923,002	1.7	2.2	311,077	94,378,411	74.0	77.0
ニュージーランド*		218,147	27,172,746	1.6	0.8	198,805	28,294,866	110.0	96.0
長野		196,255	85,784,987	1.5	2.6	219,602	78,650,139	89.0	109.0

産地別数量 13,460,654 K g

産地別金額 3,259,826,930 円



	愛知	26.1 (21.6)		鹿児島	10.4 (9.7)
	鹿児島	10.4 (9.7)		岐阜	10.2 (11.7)
	岐阜	10.2 (11.7)		徳島	9.0 (7.9)
	徳島	9.0 (7.9)		北海道	8.0 (2.2)
	北海道	8.0 (2.2)		茨城	6.7 (6.3)
	茨城	6.7 (6.3)		熊本	5.9 (10.1)
	長崎	4.1 (3.0)		宮崎	3.1 (5.1)
	高知	2.4 (5.6)		その他	14.1 (16.8)

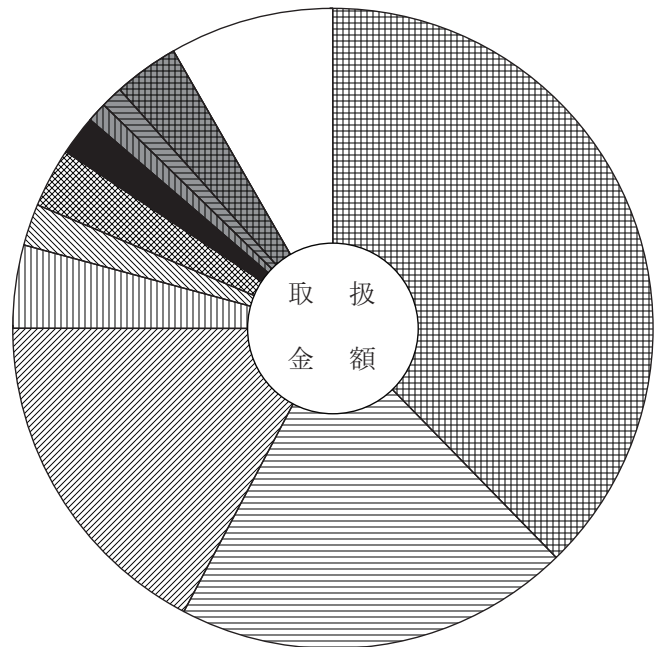
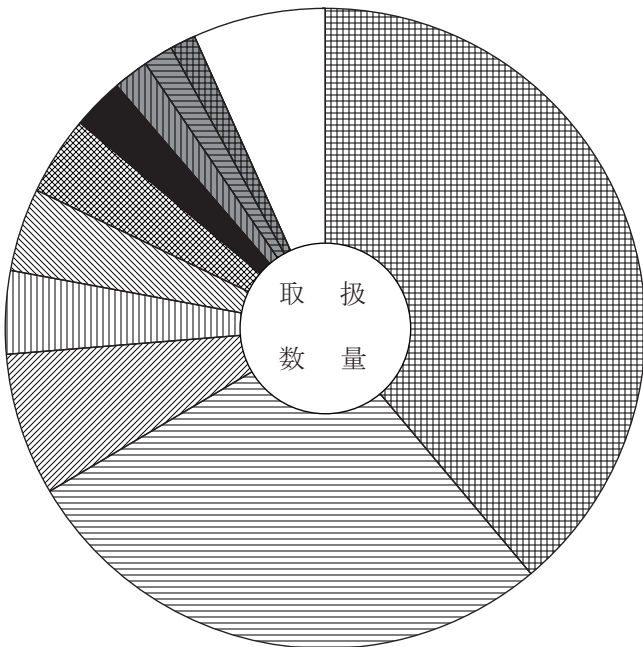
主要産地別対前年対比表 (果 実)

単位 数量 = K g , 金額 = 円 比率 = %

産地	区分			全体比		前年同月		前年同月比	
		数量	金額	数量	金額	数量	金額	数量	金額
合 計		1,951,039	835,646,977	100.0	100.0	2,114,452	823,489,951	92.0	101.0
青 森		758,911	315,232,819	38.9	37.7	732,829	191,433,050	104.0	165.0
熊 本		539,338	167,408,949	27.6	20.0	544,804	212,039,620	99.0	79.0
岐 阜		140,438	144,342,761	7.2	17.3	151,412	144,807,653	93.0	100.0
鹿 児 島		82,895	34,775,815	4.2	4.2	92,297	39,741,140	90.0	88.0
フ ィ リ ピ ン		82,107	17,874,749	4.2	2.1	101,677	22,551,005	81.0	79.0
愛 媛		78,114	25,163,589	4.0	3.0	85,084	29,755,664	92.0	85.0
ア メ リ カ		51,228	16,341,046	2.6	2.0	88,433	28,459,767	58.0	57.0
そ の 他 外 国		34,799	8,452,836	1.8	1.0	27,979	7,149,442	124.0	118.0
和 歌 山		29,887	9,408,096	1.5	1.1	36,462	10,631,623	82.0	88.0
愛 知		25,759	27,904,511	1.3	3.3	27,548	30,519,785	94.0	91.0
三 重		25,600	7,774,995	1.3	0.9	86,835	24,759,605	29.0	31.0
宮 崎		17,148	17,704,741	0.9	2.1	20,353	22,423,466	84.0	79.0
メ キ シ コ		15,746	6,353,044	0.8	0.8	30,515	9,374,834	52.0	68.0
高 知		14,049	7,545,690	0.7	0.9	16,710	13,034,218	84.0	58.0
静 岡		13,896	9,546,131	0.7	1.1	32,028	18,480,604	43.0	52.0

産地別数量 1,951,039 K g

産地別金額 835,646,977 円



	青 森	38.9 (37.7)		ア メ リ カ	2.6 (2.0)
	熊 本	27.6 (20.0)		そ の 他 外 国	1.8 (1.0)
	岐 阜	7.2 (17.3)		和 歌 山	1.5 (1.1)
	鹿 児 島	4.2 (4.2)		愛 知	1.3 (3.3)
	フ ィ リ ピ ン	4.2 (2.1)		そ の 他	6.7 (8.3)
	愛 媛	4.0 (3.0)			

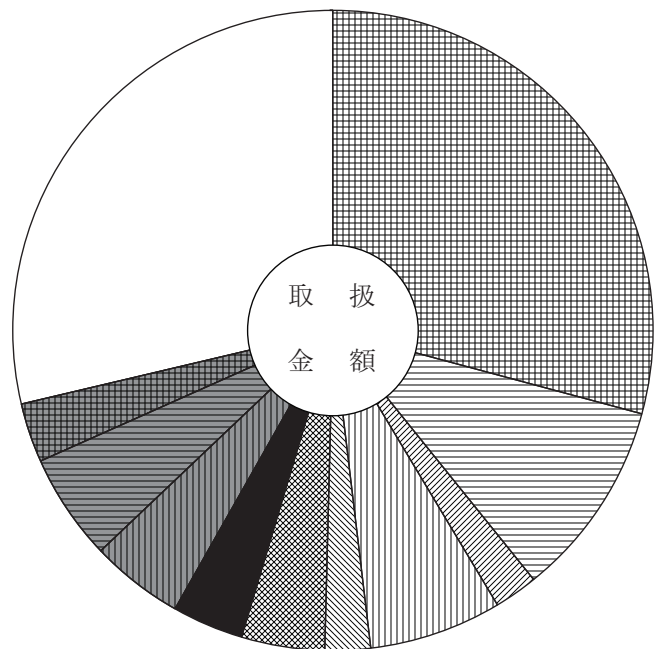
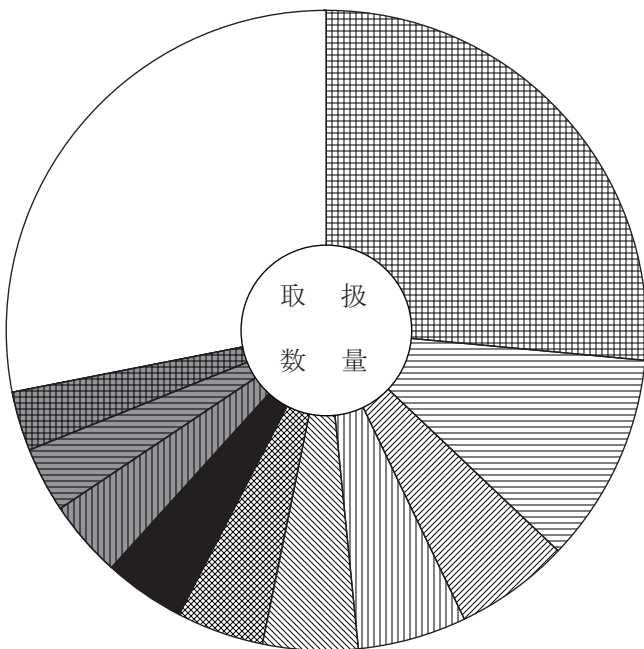
主要産地別対前年対比表 (鮮 魚)

単位 数量 = K g , 金額 = 円 比率 = %

産地	区分			全体比		前年同月		前年同月比	
		数量	金額	数量	金額	数量	金額	数量	金額
合計		171,762	152,509,391	100.0	100.0	240,446	275,509,389	71.0	55.0
愛知		45,552	44,504,918	26.5	29.2	61,797	70,673,603	74.0	63.0
三重		18,287	15,251,896	10.6	10.0	26,458	30,638,030	69.0	50.0
山口		9,997	3,309,119	5.8	2.2	12,964	5,953,991	77.0	56.0
東京		9,475	10,191,725	5.5	6.7	18,666	22,363,441	51.0	46.0
兵庫		8,297	3,580,138	4.8	2.3	12,396	7,256,463	67.0	49.0
北海道		7,638	6,429,885	4.4	4.2	5,136	9,658,931	149.0	67.0
宮城		7,001	5,418,949	4.1	3.6	11,472	9,306,006	61.0	58.0
千葉		6,693	7,208,409	3.9	4.7	7,651	10,261,270	87.0	70.0
静岡		5,681	8,288,326	3.3	5.4	5,059	10,079,978	112.0	82.0
和歌山		5,128	4,520,879	3.0	3.0	9,233	11,894,841	56.0	38.0
愛媛		4,700	4,634,854	2.7	3.0	8,322	12,751,398	56.0	36.0
富山		4,499	3,643,332	2.6	2.4	4,414	6,731,137	102.0	54.0
岐阜		4,269	8,067,270	2.5	5.3	6,338	12,665,409	67.0	64.0
福岡		3,801	2,197,530	2.2	1.4	3,973	2,797,888	96.0	79.0
大阪		3,018	4,139,857	1.8	2.7	4,211	5,974,249	72.0	69.0

産地別数量 171,762 K g

産地別金額 152,509,391 円



	愛知	26.5 (29.2)		その他	28.1 (28.7)
	三重	10.6 (10.0)		千葉	3.9 (4.7)
	山口	5.8 (2.2)		静岡	3.3 (5.4)
	東京	5.5 (6.7)		和歌山	3.0 (3.0)
	兵庫	4.8 (2.3)			
	北海道	4.4 (4.2)			

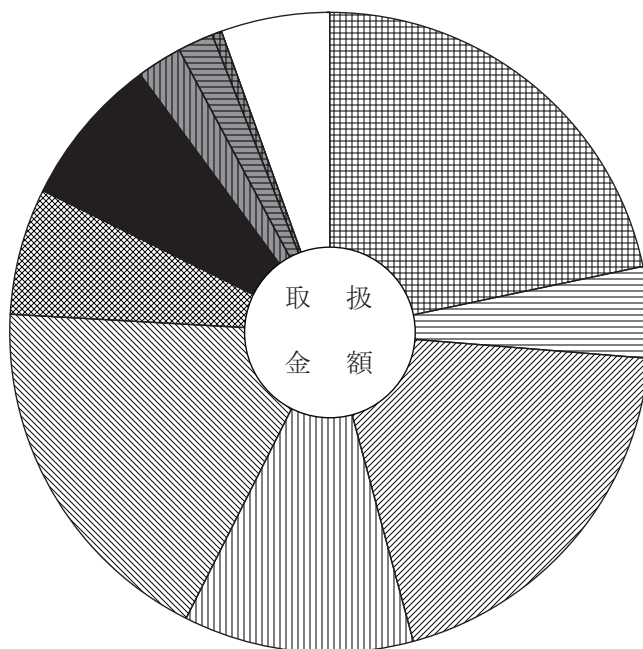
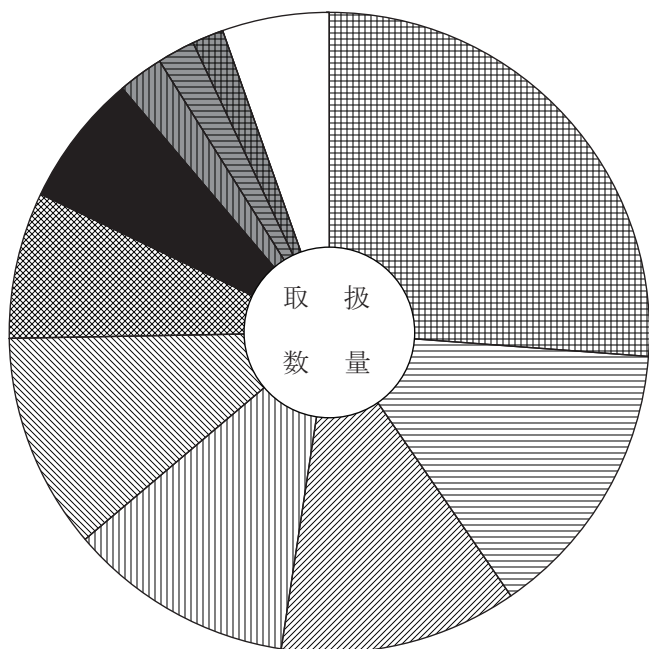
主要産地別対前年対比表 (冷 凍 魚)

単位 数量 = K g , 金額 = 円 比率 = %

産地	区分	全体比		前年同月		前年同月比			
		数量	金額	数量	金額	数量	金額		
合 計		168,719	127,499,156	100.0	100.0	258,154	250,880,439	65.0	51.0
愛 知		44,169	27,698,677	26.2	21.7	61,433	55,742,864	72.0	50.0
岐 阜		24,023	5,822,061	14.2	4.6	39,605	12,052,336	61.0	48.0
大 阪		20,231	24,868,093	12.0	19.5	33,148	40,012,975	61.0	62.0
東 京		19,221	14,853,340	11.4	11.6	31,745	32,602,283	61.0	46.0
静 岡		18,313	23,611,851	10.9	18.5	33,242	46,111,330	55.0	51.0
三 重		12,487	8,106,613	7.4	6.4	11,121	11,776,253	112.0	69.0
神 奈 川		11,356	9,662,717	6.7	7.6	10,349	10,539,109	110.0	92.0
鳥 取		3,884	2,895,738	2.3	2.3	5,049	7,999,349	77.0	36.0
兵 庫		3,165	2,246,896	1.9	1.8	5,153	5,010,563	61.0	45.0
千 葉		2,637	631,930	1.6	0.5	5,365	5,451,612	49.0	12.0
石 川		2,291	1,395,954	1.4	1.1	7,500	5,176,744	31.0	27.0
長 崎		1,730	403,920	1.0	0.3	1,940	499,803	89.0	81.0
宮 城		1,555	1,976,789	0.9	1.6	3,391	6,723,570	46.0	29.0
青 森		890	234,835	0.5	0.2	1,052	297,867	85.0	79.0
北 海 道		702	446,634	0.4	0.4	885	2,040,282	79.0	22.0

産地別数量 168,719 K g

産地別金額 127,499,156 円



	愛 知	26.2 (21.7)		神 奈 川	6.7 (7.6)
	岐 阜	14.2 (4.6)		鳥 取	2.3 (2.3)
	大 阪	12.0 (19.5)		兵 庫	1.9 (1.8)
	東 京	11.4 (11.6)		千 葉	1.6 (0.5)
	静 岡	10.9 (18.5)		そ の 他	5.4 (5.5)
	三 重	7.4 (6.4)			

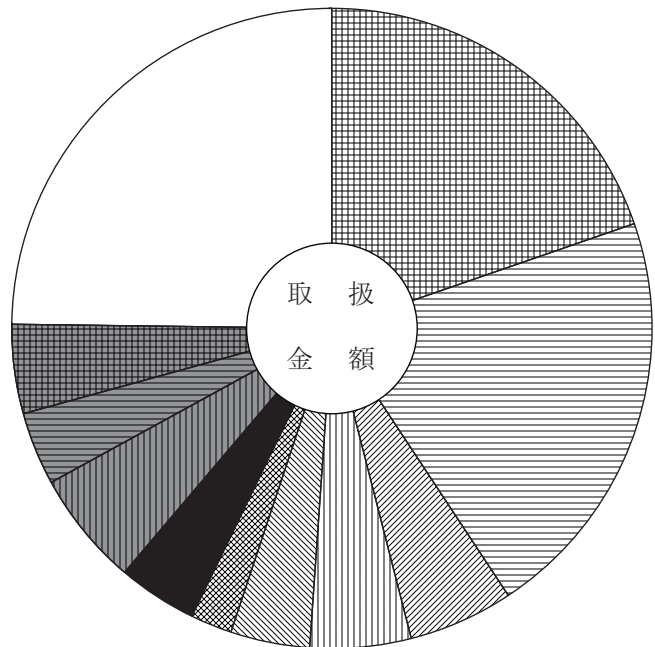
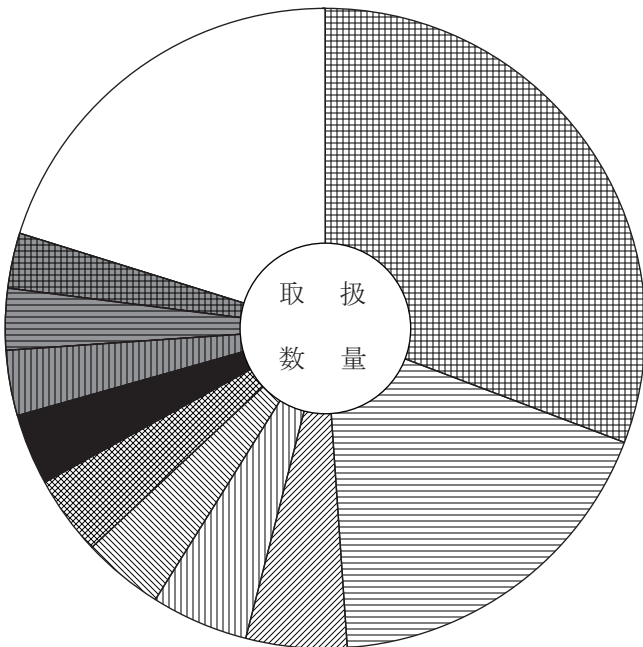
主要産地別対前年対比表 (加工水産物)

単位 数量 = K g , 金額 = 円 比率 = %

産地	区分	全体比			前年同月			前年同月比				
		数量	金額		数量	金額		数量	金額			
合計		570,446	194,039,158		100.0	100.0		663,996	231,836,953		86.0	84.0
岐阜		175,722	38,283,785		30.8	19.7		186,424	40,802,966		94.0	94.0
愛知		103,268	40,676,497		18.1	21.0		118,238	45,087,943		87.0	90.0
静岡		28,835	10,284,105		5.1	5.3		33,959	14,418,983		85.0	71.0
三重		28,038	9,919,608		4.9	5.1		31,915	9,041,786		88.0	110.0
宮城		23,411	7,775,508		4.1	4.0		25,278	10,521,494		93.0	74.0
山口		22,964	4,036,931		4.0	2.1		37,380	6,283,576		61.0	64.0
兵庫		20,716	7,850,001		3.6	4.0		24,389	9,177,590		85.0	86.0
千葉		18,601	11,236,498		3.3	5.8		15,477	9,166,687		120.0	123.0
茨城		17,643	7,160,329		3.1	3.7		27,135	10,736,006		65.0	67.0
福岡		16,206	8,735,127		2.8	4.5		17,156	8,704,694		94.0	100.0
東京		15,317	8,277,702		2.7	4.3		16,379	12,553,358		94.0	66.0
大阪		13,755	6,861,912		2.4	3.5		19,310	10,077,996		71.0	68.0
北海道		13,331	5,800,475		2.3	3.0		17,146	6,861,223		78.0	85.0
新潟		10,911	3,033,840		1.9	1.6		17,277	5,900,057		63.0	51.0
青森		8,716	2,899,351		1.5	1.5		11,349	4,825,283		77.0	60.0

産地別数量 570,446 K g

産地別金額 194,039,158 円



	岐阜	30.8 (19.7)		兵庫	3.6 (4.0)
	愛知	18.1 (21.0)		千葉	3.3 (5.8)
	静岡	5.1 (5.3)		茨城	3.1 (3.7)
	三重	4.9 (5.1)		福岡	2.8 (4.5)
	宮城	4.1 (4.0)		その他	20.2 (24.8)
	山口	4.0 (2.1)			

品目別・産地別取扱高表

単位 数量 = K g , 金額 = 円

産地	数量	金額	平均 価格	産地	数量	金額	平均 価格
				茨城	820	180,824	
	だいこん			京都	4,528	1,151,496	
				福岡	382	372,924	
岐阜	309,860	32,696,773		熊本	12,670	7,090,200	
茨城	5,900	657,936		宮崎	461	220,320	
栃木	12,360	1,501,956		鹿児島	2,020	1,147,392	
群馬	875	262,008		中国	450	44,064	
千葉	214,935	29,875,662		合計	112,839	25,328,201	224
静岡	32,185	3,244,104		前年同月	168,466	30,435,612	181
愛知	334,625	39,672,612					
香川	4,600	562,680			たけのこ		
長崎	3,800	366,552					
宮崎	1,500	124,200		岐阜	11,119	2,171,649	
鹿児島	432,985	32,923,530		長野	318	27,939	
合計	1,353,625	141,888,013	105	三重	56,511	15,769,239	
前年同月	1,745,600	146,002,583	84	徳島	1,672	697,140	
				福岡	28	15,120	
	かぶ			熊本	63,578	21,711,208	
				鹿児島	4,494	1,541,430	
岐阜	48,406	6,159,194		合計	137,720	41,933,725	304
千葉	761	166,990		前年同月	75,995	36,350,677	478
徳島	660	115,020					
合計	49,827	6,441,204	129		れんこん		
前年同月	59,949	7,051,441	118				
				岐阜	435	140,616	
	人参			茨城	8,510	5,947,668	
				石川	94	89,208	
岐阜	21	2,052		愛知	52,808	31,787,391	
長野	1,900	267,300		徳島	8,486	6,256,656	
愛知	14,100	1,188,756		鹿児島	-336	-171,882	
徳島	991,615	151,447,892		合計	69,997	44,049,657	629
長崎	17,180	2,112,156		前年同月	82,155	35,278,886	429
熊本	1,980	359,262					
中国	9,150	685,368			その他根菜類		
合計	1,035,946	156,062,786	151				
前年同月	1,093,140	122,098,709	112	岐阜	36	13,408	
				愛知	296	291,492	
	ごぼう			合計	332	304,900	918
				前年同月	632	935,701	1,481
北海道	12,330	1,350,216					
青森	79,178	13,770,765					

単位 数量 = K g , 金額 = 円

産 地	数 量	金 額	平均 価 格	産 地	数 量	金 額	平均 価 格
				前年同月	109,598	34,880,783	318
	白 菜						
					つまみ菜		
茨 城	451,850	90,221,784					
愛 知	153,495	28,200,225		岐 阜	4,039	1,028,667	
長 崎	39,150	5,434,636		合 計	4,039	1,028,667	255
熊 本	1,500	400,680		前年同月	3,815	789,070	207
宮 崎	2,925	488,160					
合 計	648,920	124,745,485	192		キャベツ		
前年同月	685,607	48,907,476	71				
				岐 阜	95,517	15,672,798	
	山東菜			茨 城	4,350	1,080,216	
				神奈川	75,800	12,134,664	
岐 阜	147	58,579		愛 知	1,365,407	210,783,787	
合 計	147	58,579	398	三 重	19,183	1,602,045	
前年同月	62	9,105	147	鹿 児 島	35,127	3,074,006	
				合 計	1,595,384	244,347,516	153
	京 菜			前年同月	1,740,605	145,906,658	84
岐 阜	2,392	886,356			グリーンボール		
茨 城	36,320	10,138,122					
愛 知	21	13,608		茨 城	840	130,032	
京 都	150	60,750		兵 庫	55,860	6,978,636	
合 計	38,883	11,098,836	285	鹿 児 島	260	28,512	
前年同月	48,334	10,300,792	213	合 計	56,960	7,137,180	125
				前年同月	51,840	4,251,204	82
	漬 菜						
					ほうれん草		
山 形	14	17,280					
愛 知	8	389		岐 阜	88,205	50,687,450	
合 計	22	17,669	803	茨 城	5,800	3,498,795	
前年同月	0	0	0	群 馬	27,625	17,938,125	
				長 野	8,580	5,756,292	
	小松菜			愛 知	1,512	612,877	
				徳 島	80	21,600	
岐 阜	72,507	32,840,167		合 計	131,802	78,515,139	596
茨 城	14,360	5,854,059		前年同月	244,089	115,418,209	473
静 岡	8,040	3,556,764					
愛 知	395	107,487			ねぎ		
福 岡	150	77,760					
合 計	95,452	42,436,237	445	岐 阜	19,086	4,744,505	

単位 数量 = K g , 金額 = 円

産地	数量	金額	平均価格	産地	数量	金額	平均価格
群馬	12,450	4,611,897		静岡	57,675	20,309,810	
千葉	500	118,800		愛知	80	30,240	
静岡	30	16,200		鳥取	51,588	21,613,133	
愛知	16,084	4,906,554		長崎	554	203,148	
大分	440	83,376		大分	98,074	41,217,245	
中国	24	3,024		中国	10,969	1,872,970	
合計	48,614	14,484,356	298	合計	239,167	92,678,782	388
前年同月	56,084	14,489,026	258	前年同月	157,544	48,655,318	309
	青ねぎ				わけぎ		
徳島	160	42,174		岐阜	99	15,120	
合計	160	42,174	264	愛知	710	325,350	
前年同月	7,630	1,974,456	259	合計	809	340,470	421
				前年同月	1,658	575,634	347
	こねぎ						
					あさつき		
岐阜	12,704	6,792,498					
静岡	18,261	12,218,256		愛知	18	18,144	
愛知	2,572	1,437,278		合計	18	18,144	1,008
三重	738	178,524		前年同月	24	33,696	1,404
高知	4,113	2,828,277					
鹿児島	563	507,600			ふき		
合計	38,951	23,962,433	615				
前年同月	48,155	21,629,290	449	岐阜	14,596	4,114,714	
				愛知	20,852	6,780,445	
	ハウスねぎ			徳島	8,616	4,152,084	
				鹿児島	516	408,024	
鹿児島	720	324,345		合計	44,580	15,455,267	347
合計	720	324,345	450	前年同月	36,059	13,647,880	378
前年同月	120	31,428	262				
					うどん		
	白ねぎ						
				岐阜	5	5,767	
岐阜	42	3,024		秋田	562	384,588	
茨城	650	210,600		栃木	506	506,218	
群馬	2,785	1,028,970		群馬	2	2,160	
埼玉	3,815	1,554,984		愛知	48	48,384	
千葉	2,680	785,862		合計	1,123	947,117	843
福井	5,187	2,138,400		前年同月	1,628	1,683,634	1,034
長野	5,068	1,710,396					

単位 数量 = K g , 金額 = 円

産地	数量	金額	平均 価格	産地	数量	金額	平均 価格
				前年同月	21,904	6,239,776	285
	みつば						
					サラダセルリー		
静岡	588	629,478					
愛知	7,448	2,873,664		静岡	42	63,504	
合計	8,036	3,503,142	436	合計	42	63,504	1,512
前年同月	12,141	4,331,502	357	前年同月	44	66,528	1,512
	春菊				アスパラガス		
岐阜	2,172	1,324,717		岐阜	1,863	2,960,533	
群馬	45	39,139		北海道	30	72,339	
愛知	501	316,759		長野	7,461	13,574,866	
福岡	15	14,688		愛知	17	25,143	
合計	2,733	1,695,303	620	高知	83	142,749	
前年同月	3,579	1,860,689	520	熊本	16,815	29,141,046	
				アメリカ	45	68,040	
	せり			メキシコ	1,338	1,129,309	
				その他外国	35	59,346	
高知	518	519,588		合計	27,687	47,173,371	1,704
合計	518	519,588	1,003	前年同月	38,802	64,352,875	1,658
前年同月	849	801,792	944				
					カリフラワー		
	にら						
				愛知	16,556	2,448,576	
北海道	550	454,140		兵庫	642	163,998	
岡山	2	6,480		徳島	11,976	2,966,220	
高知	45,485	27,533,088		合計	29,174	5,578,794	191
合計	46,037	27,993,708	608	前年同月	27,264	5,561,028	204
前年同月	64,710	29,392,902	454				
					ブロッコリー		
	セルリー						
				岐阜	15	4,201	
青森	200	63,396		石川	648	349,920	
茨城	250	71,064		愛知	1,669	541,588	
静岡	22,730	6,547,241		兵庫	6,354	3,658,446	
愛知	540	155,196		鳥取	115	69,552	
徳島	20	5,184		徳島	79,159	44,055,003	
福岡	70	38,988		高知	12,506	5,866,244	
アメリカ	189	40,824		長崎	36,152	15,863,051	
合計	23,999	6,921,893	288	熊本	24,052	6,846,281	

単位 数量 = K g , 金額 = 円

産地	数量	金額	平均 価格	産地	数量	金額	平均 価格
合計	160,670	77,254,286	481				
前年同月	193,796	68,486,575	353		サラダ菜		
	レタス			静岡	8,343	2,201,936	
				愛知	488	77,282	
岐阜	13,255	4,835,546		合計	8,831	2,279,218	258
茨城	214,278	44,400,431		前年同月	11,728	2,699,515	230
長野	3,160	1,036,800					
静岡	500	75,600			パセリ		
愛知	2,953	651,510					
兵庫	166,013	41,189,742		千葉	0	810	
徳島	24,900	6,815,016		新潟	0	23,301	
長崎	1,000	298,512		長野	90	128,142	
合計	426,059	99,303,157	233	静岡	3,250	2,367,004	
前年同月	590,887	112,125,313	190	愛知	759	961,286	
				三重	4	30,635	
	サニーレタス			徳島	325	93,636	
				合計	4,428	3,604,814	814
岐阜	104	10,530		前年同月	7,607	5,722,184	752
茨城	24,238	8,836,267					
長野	19,079	6,104,484			新野菜		
愛知	5	3,114					
兵庫	7,701	2,306,610		岐阜	1,000	944,136	
徳島	3,945	1,054,836		茨城	30	134,742	
福岡	150	45,360		群馬	10	46,008	
合計	55,222	18,361,201	332	千葉	108	69,336	
前年同月	59,568	20,409,343	343	静岡	573	199,584	
				愛知	4,982	2,765,016	
	グリーンリーフレタス			三重	26	8,424	
				福岡	0	356	
岐阜	87	6,210		メキシコ	71	56,700	
茨城	10,504	5,444,388		ニュージーランド	8	5,400	
長野	8,028	2,659,770		中国	7,100	1,484,460	
静岡	159	40,500		合計	13,908	5,714,162	411
兵庫	130	43,848		前年同月	16,559	7,364,340	445
徳島	112	30,888					
長崎	100	30,942			青梗菜		
合計	19,120	8,256,546	432				
前年同月	20,620	6,904,202	335	岐阜	2,367	534,168	
				静岡	28,607	10,720,167	
				愛知	7,938	2,214,356	

単位 数量 = K g , 金額 = 円

産地	数量	金額	平均 価格	産地	数量	金額	平均 価格
合計	38,912	13,468,691	346	愛知	119,433	30,513,803	
前年同月	58,747	13,204,710	225	高知	98,960	25,254,720	
				佐賀	250	75,600	
	その他葉茎菜類			宮崎	257,227	75,039,182	
				鹿児島	24,900	6,442,848	
岐阜	316	535,032		合計	782,038	215,542,080	276
山形	4	4,752		前年同月	977,568	196,779,790	201
茨城	150	356,400					
愛知	49	61,344			南瓜		
徳島	304	313,805					
その他外国	125	25,056		高知	530	284,040	
合計	948	1,296,389	1,367	熊本	24,582	10,280,898	
前年同月	1,170	1,734,632	1,483	宮崎	54,186	24,467,792	
				沖縄	7,240	3,872,232	
	菜の花			メキシコ	230	22,356	
				ニュージーランド	218,114	27,160,596	
岐阜	341	105,592		合計	304,882	66,087,914	217
愛知	1,473	525,796		前年同月	282,414	67,167,104	238
三重	1,434	784,080					
徳島	1,017	912,665			なす		
高知	52	53,784					
合計	4,317	2,381,917	552	岐阜	1,095	439,603	
前年同月	10,445	3,582,950	343	愛知	385,470	141,421,536	
				大阪	45	15,066	
	レッドキャベツ			岡山	1,154	560,412	
				徳島	1,130	557,820	
愛知	2,250	271,080		高知	25,284	9,342,189	
宮崎	190	24,624		福岡	252	122,008	
鹿児島	340	42,768		佐賀	460	268,272	
合計	2,780	338,472	122	熊本	359,090	135,863,152	
前年同月	29,200	3,900,863	134	合計	773,980	288,590,058	373
				前年同月	721,325	233,690,104	324
	胡瓜						
					小なす		
岐阜	263,468	72,815,981					
群馬	1,050	381,240		高知	1,234	747,684	
埼玉	325	136,674		合計	1,234	747,684	606
神奈川	500	186,732		前年同月	766	832,032	1,086
石川	1,220	314,928					
山梨	1,670	501,012			べいなす		
長野	13,035	3,879,360					

単位 数量 = K g , 金額 = 円

産地	数量	金額	平均価格	産地	数量	金額	平均価格
高知	14,085	4,501,062		熊本	22	16,330	
合計	14,085	4,501,062	320	大分	10	7,128	
前年同月	13,769	4,409,802	320	宮崎	64,470	45,726,559	
				鹿児島	97,865	60,341,068	
	トマト			韓国	9,710	4,282,146	
				合計	255,312	161,351,857	632
岐阜	138,313	38,438,546		前年同月	324,437	138,565,716	427
群馬	120	60,480					
愛知	40,930	13,048,636			ししとうがらし		
三重	84	40,338					
徳島	2	4,320		岐阜	4	1,890	
福岡	120	56,700		愛知	12	9,072	
長崎	20,632	10,017,108		和歌山	76	110,160	
熊本	123,050	42,239,338		高知	14,632	16,597,029	
合計	323,251	103,905,466	321	合計	14,724	16,718,151	1,135
前年同月	450,016	125,757,882	279	前年同月	20,494	29,421,970	1,436
	桃太郎トマト				青とうがらし		
岐阜	144,580	48,073,986		岐阜	539	773,183	
熊本	54,504	18,868,140		高知	4	2,376	
合計	199,084	66,942,126	336	宮崎	284	188,568	
前年同月	384,076	109,439,958	285	合計	827	964,127	1,166
				前年同月	694	898,269	1,294
	ミニトマト						
					とうもろこし		
岐阜	2,235	1,432,148					
愛知	35,213	22,195,922		宮崎	158	138,240	
熊本	62,976	35,198,334		合計	158	138,240	875
宮崎	5,672	3,307,429		前年同月	826	554,796	672
合計	106,096	62,133,833	586				
前年同月	134,624	73,378,126	545		ゴールドラッシュ		
	ピーマン			宮崎	2,627	1,747,818	
				合計	2,627	1,747,818	665
岐阜	5	972		前年同月	1,175	717,109	610
宮城	360	262,548					
茨城	20	14,688			おくら		
愛知	21,318	13,804,810					
徳島	87	56,376		兵庫	72	58,320	
高知	61,445	36,839,232		高知	638	1,356,458	

単位 数量 = K g , 金額 = 円

産地	数量	金額	平均 価格	産地	数量	金額	平均 価格
鹿児島	3,398	5,870,405					
フィリピン	2,612	2,650,104			ピース		
その他外国	552	429,084					
合計	7,272	10,364,371	1,425	岐阜	4	3,932	
前年同月	10,752	12,882,111	1,198	愛知	3,263	4,349,895	
				広島	400	531,900	
	その他果菜類			徳島	1,375	1,430,406	
				熊本	2,199	2,851,578	
愛知	1,522	372,177		鹿児島	10,881	10,779,653	
高知	54	42,120		中国	24	18,468	
熊本	7,029	3,750,786		その他外国	790	452,811	
宮崎	21,248	11,390,831		合計	18,936	20,418,643	1,078
鹿児島	3,611	1,772,313		前年同月	28,633	23,904,080	835
沖縄	3,020	598,536					
合計	36,484	17,926,763	491		そらまめ		
前年同月	56,208	27,360,562	487				
				和歌山	446	174,312	
	いんげん			熊本	4,398	2,494,098	
				鹿児島	38,704	18,684,248	
岐阜	335	551,999		合計	43,548	21,352,658	490
高知	4,192	5,428,793		前年同月	47,293	29,677,482	628
鹿児島	23,072	24,972,300					
沖縄	162	186,300			えだまめ		
合計	27,761	31,139,392	1,122				
前年同月	27,946	29,734,279	1,064	岐阜	1,845	4,058,922	
				沖縄	90	187,920	
	豌豆			台湾	550	297,732	
				合計	2,485	4,544,574	1,829
岐阜	52	31,045		前年同月	3,377	5,608,322	1,661
静岡	32	28,404					
愛知	2,877	3,693,435			ささげ		
兵庫	60	31,320					
和歌山	12,380	12,276,414		岐阜	898	1,824,077	
広島	30	32,400		合計	898	1,824,077	2,031
徳島	14,948	16,335,519		前年同月	664	1,474,706	2,221
鹿児島	48	67,986					
中国	24	15,552			その他豆科野菜		
その他外国	720	388,800					
合計	31,171	32,900,875	1,055	岐阜	7	3,348	
前年同月	52,234	51,053,333	977	合計	7	3,348	478
				前年同月	0	0	0

単位 数量 = K g , 金額 = 円

産地	数量	金額	平均価格	産地	数量	金額	平均価格
				岐阜	115	11,448	
	かんしょ			北海道	16,950	5,536,512	
				青森	139,995	45,027,846	
岐阜	35	5,076		長野	10,200	3,052,080	
茨城	118,540	29,299,164		合計	167,260	53,627,886	321
栃木	1,000	272,160		前年同月	169,835	57,261,600	337
千葉	7,985	2,331,687					
徳島	50,595	15,659,028		やまのいも			
熊本	37,460	10,051,992					
宮崎	4,255	1,150,416		岐阜	140	17,172	
鹿児島	4,480	1,506,060		群馬	3,124	2,175,390	
合計	224,350	60,275,583	269	合計	3,264	2,192,562	672
前年同月	239,510	54,493,572	228	前年同月	2,060	1,274,184	619
	馬鈴薯				たまねぎ		
北海道	52,640	3,453,516		岐阜	16,130	1,003,050	
青森	100	12,960		北海道	990,398	58,310,345	
長崎	324,440	57,705,718		静岡	8,953	996,170	
鹿児島	713,340	141,631,178		愛知	861,500	73,958,022	
合計	1,090,520	202,803,372	186	兵庫	6,500	335,880	
前年同月	1,073,760	153,591,896	143	長崎	109,200	4,422,600	
				熊本	1,000	248,400	
	インカのめざめ			アメリカ	28,125	4,024,404	
				ニュージーランド	25	6,750	
北海道	8,200	816,480		中国	4,530	424,548	
合計	8,200	816,480	100	合計	2,026,361	143,730,169	71
前年同月	14,900	2,512,944	169	前年同月	2,354,410	267,827,995	114
	里芋				にんにく		
岐阜	2,047	362,253		青森	9,694	13,591,064	
千葉	14,650	2,298,672		徳島	140	148,716	
愛知	1,452	194,455		熊本	80	27,648	
愛媛	53,090	13,877,514		中国	4,511	1,651,320	
鹿児島	2,250	1,183,464		合計	14,425	15,418,748	1,069
合計	73,489	17,916,358	244	前年同月	19,274	25,379,867	1,317
前年同月	59,025	17,518,184	297				
					らっきょう		
	ながいも						
				徳島	755	448,200	

単位 数量 = K g , 金額 = 円

産地	数量	金額	平均 価格	産地	数量	金額	平均 価格
高知	2,510	2,203,200		前年同月	0	0	0
鹿児島	740	464,400					
合計	4,005	3,115,800	778		とうがらし		
前年同月	1,400	1,307,880	934				
				高知	801	1,013,634	
	その他土物類			合計	801	1,013,634	1,265
				前年同月	2,389	2,447,442	1,024
静岡	161	158,652					
徳島	48	25,920			め類		
合計	209	184,572	883				
前年同月	127	191,376	1,507	岐阜	3,224	1,622,471	
				山梨	1	10,584	
	ゆり根			静岡	193	567,000	
				愛知	291	2,431,208	
岐阜	3	432		三重	126	288,468	
合計	3	432	144	広島	48	129,600	
前年同月	0	0	0	福岡	74	125,820	
				中国	1,623	718,587	
	わさび			合計	5,580	5,893,738	1,056
				前年同月	7,451	9,869,455	1,325
静岡	22	115,992					
徳島	143	270,324			しそ		
合計	165	386,316	2,341				
前年同月	376	1,474,308	3,921	愛知	146	595,728	
				福岡	0	712	
	しょうが			合計	146	596,440	4,085
				前年同月	611	3,041,766	4,978
岐阜	387	320,923					
千葉	4,100	3,140,100			おおば		
静岡	68	78,797					
愛知	134	79,055		愛知	18,854	48,572,223	
高知	25,440	26,825,796		高知	160	440,208	
熊本	188	221,130		合計	19,014	49,012,431	2,578
中国	4,330	1,879,230		前年同月	20,120	56,210,534	2,794
合計	34,647	32,545,031	939				
前年同月	42,600	37,760,738	886		みょうが		
	唐辛子			高知	6,322	11,624,991	
				合計	6,322	11,624,991	1,839
高知	2	2,376		前年同月	14,718	28,137,401	1,912
合計	2	2,376	1,188				

単位 数量 = K g , 金額 = 円

産地	数量	金額	平均価格	産地	数量	金額	平均価格
				兵庫	256	234,479	
	ハーブ類			岡山	30	29,160	
				徳島	165	232,049	
岐阜	37	183,600		中国	742	457,488	
茨城	2	87,210		合計	31,080	29,404,500	946
千葉	0	7,393		前年同月	23,195	21,624,447	932
新潟	0	30,051					
長野	37	297,864		なめこ			
愛知	64	313,146					
三重	15	157,396		岐阜	3,584	1,693,882	
福岡	5	14,568		長野	11,006	5,049,756	
沖縄	16	87,437		合計	14,590	6,743,638	462
合計	176	1,178,665	6,697	前年同月	12,288	5,317,920	433
前年同月	267	2,235,259	8,372				
				えのきだけ			
	その他香辛・つま物野菜						
				岐阜	355	150,660	
岐阜	42	4,536		長野	81,855	28,083,142	
北海道	322	471,042		合計	82,210	28,233,802	343
山形	3	14,580		前年同月	112,493	24,086,613	214
新潟	3	15,552					
静岡	42	115,086		しめじ茸			
愛知	2,465	7,332,018					
兵庫	107	365,408		新潟	2,518	1,787,227	
和歌山	0	14,688		富山	1,134	859,412	
広島	8	11,920		福井	16	19,008	
徳島	0	2,916		長野	20,808	10,551,005	
高知	384	129,276		静岡	1,818	1,546,452	
福岡	0	1,274		京都	57	90,979	
熊本	53	37,715		合計	26,351	14,854,083	564
沖縄	18	30,780		前年同月	36,328	15,953,873	439
アメリカ	75	29,160					
その他外国	116	155,952		その他きのこ類			
合計	3,638	8,731,903	2,400				
前年同月	5,546	17,282,873	3,116	岐阜	633	386,883	
				新潟	6,437	6,045,194	
	生しいたけ			長野	4,410	3,180,900	
				静岡	1,865	2,026,125	
岐阜	29,648	28,197,848		岡山	2,216	2,327,909	
富山	231	238,572		合計	15,561	13,967,011	898
長野	8	14,904		前年同月	16,247	12,974,818	799

単位 数量 = K g , 金額 = 円

産地	数量	金額	平均価格	産地	数量	金額	平均価格
	わらび				ぎんなん		
岐阜	1	648		愛知	5	12,420	
長野	104	82,254		合計	5	12,420	2,484
高知	1,056	810,211		前年同月	5	12,420	2,484
鹿児島	1,009	731,862					
合計	2,170	1,624,975	749		その他野菜		
前年同月	2,206	2,005,343	909				
				岐阜	55,829	7,774,165	
	その他山菜類			北海道	10	41,800	
				青森	93	456,971	
岐阜	27	56,937		秋田	4	9,072	
北海道	32	82,166		新潟	31	6,025	
秋田	149	229,878		長野	957	156,532	
山形	229	795,215		愛知	663	610,185	
新潟	53	68,688		滋賀	140	43,848	
長野	65	143,229		鳥取	390	168,480	
愛知	1	11,880		鹿児島	280	51,040	
徳島	26	73,700		沖縄	955	163,674	
愛媛	2	9,504		中国	491	65,835	
合計	584	1,471,197	2,519	その他外国	2,929	754,100	
前年同月	761	3,975,718	5,224	合計	62,772	10,301,727	164
				前年同月	94,771	15,644,413	165
	カット野菜						
					冷凍野菜		
岐阜	742	212,327					
大阪	68	69,120		福井	3,267	1,764,180	
徳島	1,000	142,020		合計	3,267	1,764,180	540
合計	1,810	423,467	234	前年同月	4,496	2,456,784	546
前年同月	4,008	1,054,535	263				
					乾燥野菜類		
	ゆず類						
				岐阜	5	17,571	
岐阜	12	45,360		茨城	164	350,578	
徳島	1,785	3,552,230		静岡	40	30,240	
高知	351	1,033,722		愛知	736	700,542	
合計	2,148	4,631,312	2,156	徳島	40	99,360	
前年同月	1,502	3,927,333	2,615	熊本	4	45,360	
				宮崎	801	709,517	
				中国	2,681	1,493,089	

単位 数量 = K g , 金額 = 円

産地	数量	金額	平均 価格	産地	数量	金額	平均 価格
合計	4,471	3,446,257	771	静岡	194,177	67,853,066	
前年同月	6,067	4,228,691	697	愛知	3,507,008	704,316,897	
				三重	78,121	18,859,149	
	野菜・ビン／缶詰			滋賀	140	43,848	
				京都	4,735	1,303,225	
北海道	1,971	904,284		大阪	113	84,186	
千葉	88	152,064		兵庫	243,695	55,366,687	
長野	86	27,972		和歌山	12,902	12,575,574	
宮崎	122	31,232		鳥取	52,093	21,851,165	
中国	605	282,635		岡山	3,402	2,923,961	
合計	2,872	1,398,187	487	広島	486	705,820	
前年同月	8,217	4,048,582	493	徳島	1,205,286	258,018,723	
				香川	4,600	562,680	
	漬物			愛媛	53,092	13,887,018	
				高知	320,841	181,422,847	
岐阜	382	125,928		福岡	1,246	886,278	
宮崎	761	700,952		佐賀	710	343,872	
鹿児島	725	455,652		長崎	552,208	96,454,423	
合計	1,868	1,282,532	687	熊本	797,230	327,743,576	
前年同月	1,989	1,283,234	645	大分	98,524	41,307,749	
				宮崎	416,887	165,455,840	
	産地別合計			鹿児島	1,401,992	314,780,202	
				沖縄	11,501	5,126,879	
岐阜	1,367,494	379,936,804		アメリカ	28,434	4,162,428	
北海道	1,083,433	71,492,840		メキシコ	1,639	1,208,365	
青森	229,260	72,923,002		ニュージーランド	218,147	27,172,746	
宮城	360	262,548		韓国	9,710	4,282,146	
秋田	715	623,538		中国	47,254	11,096,638	
山形	250	831,827		台湾	550	297,732	
茨城	897,576	206,914,968		フィリピン	2,612	2,650,104	
栃木	13,866	2,280,334		その他外国	5,267	2,265,149	
群馬	48,086	26,545,417		合計	13,460,654	3,259,826,930	242
埼玉	4,140	1,691,658		前年同月	15,480,652	3,221,800,518	208
千葉	245,807	38,947,376					
神奈川	76,300	12,321,396					
新潟	9,042	7,976,038					
富山	1,365	1,097,984					
石川	1,962	754,056					
福井	8,470	3,921,588					
山梨	1,671	511,596					
長野	196,255	85,784,987					

品目別・産地別取扱高表

単位 数量 = K g , 金額 = 円

産地	数量	金額	平均価格	産地	数量	金額	平均価格
				前年同月	5,188	887,220	171
	ハウスみかん						
					ぶんたん		
愛知	2,165	4,150,764					
和歌山	198	327,024		高知	920	214,488	
高知	135	215,136		熊本	470	58,374	
合計	2,498	4,692,924	1,879	合計	1,390	272,862	196
前年同月	2,113	4,347,211	2,057	前年同月	760	163,134	215
	普通温州みかん				レモン		
岐阜	320	68,040		三重	5,275	2,518,506	
合計	320	68,040	213	和歌山	3,485	1,816,560	
前年同月	2,815	1,642,464	583	愛媛	25,135	9,724,860	
				アメリカ	14,331	4,931,820	
	甘夏みかん			合計	48,226	18,991,746	394
				前年同月	65,340	25,390,184	389
三重	7,000	1,402,704					
和歌山	1,030	216,432			バレンシアオレンジ		
愛媛	16,969	2,937,708					
佐賀	1,720	329,616		アメリカ	33,136	9,981,468	
熊本	18,290	3,286,332		合計	33,136	9,981,468	301
鹿児島	63,230	13,827,132		前年同月	54,207	16,059,340	296
合計	108,239	21,999,924	203				
前年同月	112,540	21,303,972	189		グレープフルーツ		
	サンフルーツ			岐阜	50	2,592	
				静岡	88	60,480	
三重	2,520	518,022		アメリカ	2,652	740,880	
広島	7,160	1,373,328		メキシコ	357	74,304	
愛媛	660	112,212		その他外国	16,320	3,681,936	
熊本	680	121,500		合計	19,467	4,560,192	234
合計	11,020	2,125,062	193	前年同月	24,015	5,552,842	231
前年同月	41,793	7,506,540	180				
					セミノール		
	八朔						
				静岡	4,695	1,076,544	
岐阜	30	3,240		三重	2,500	942,570	
和歌山	10,660	1,737,828		和歌山	9,594	3,067,200	
愛媛	3,088	496,692		合計	16,789	5,086,314	303
合計	13,778	2,237,760	162	前年同月	29,612	10,121,382	342

単位 数量 = K g , 金額 = 円

産地	数量	金額	平均 価格	産地	数量	金額	平均 価格
	デコポン				ジョナゴールド		
愛知	17,910	18,063,216		青森	80,158	32,676,987	
和歌山	4,920	2,243,052		合計	80,158	32,676,987	408
徳島	1,205	439,128		前年同月	53,965	16,912,768	313
香川	165	71,280					
愛媛	8,845	4,013,712			ふじりんご		
長崎	270	151,956					
熊本	5,005	2,094,660		青森	592,554	249,776,212	
鹿児島	1,750	812,376		愛知	250	116,100	
合計	40,070	27,889,380	696	合計	592,804	249,892,312	422
前年同月	71,109	39,690,000	558	前年同月	606,606	152,940,935	252
	その他中晩生柑橘				王林りんご		
岐阜	11	2,451		青森	51,828	19,561,355	
愛知	764	471,528		合計	51,828	19,561,355	377
三重	6,543	1,427,112		前年同月	46,890	14,262,756	304
広島	3,460	722,736					
愛媛	14,120	3,514,179			びわ		
高知	670	175,824					
熊本	55,813	10,983,309		長崎	251	573,210	
宮崎	3,178	1,171,908		鹿児島	627	836,763	
メキシコ	165	133,812		合計	878	1,409,973	1,606
合計	84,724	18,602,859	220	前年同月	1,001	1,604,115	1,603
前年同月	78,291	20,705,155	264				
					もも		
	南津海						
				長野	7	5,940	
愛知	1,975	1,119,528		合計	7	5,940	849
熊本	2,200	643,248		前年同月	0	0	0
合計	4,175	1,762,776	422				
前年同月	7,730	2,703,618	350		ハウスもも		
	りんご			長野	117	112,212	
				合計	117	112,212	959
青森	32,487	12,681,241		前年同月	134	131,328	980
ニュージーランド	360	149,364					
合計	32,847	12,830,605	391		おうとう		
前年同月	23,373	6,731,533	288				

単位 数量 = K g , 金額 = 円

産地	数量	金額	平均価格	産地	数量	金額	平均価格
山形	408	1,509,830					
長野	132	1,357,404			豊の香いちご		
合計	540	2,867,234	5,310				
前年同月	584	2,891,193	4,951	宮崎	8,146	9,184,104	
				鹿児島	17,125	19,167,060	
	ぶどう			合計	25,271	28,351,164	1,122
				前年同月	33,548	34,292,928	1,022
オーストラリア	6,610	2,728,404					
その他外国	7,671	2,605,392			濃姫いちご		
合計	14,281	5,333,796	373				
前年同月	8,368	3,152,736	377	岐阜	76,673	74,737,023	
				合計	76,673	74,737,023	975
	ハウスデラウェア			前年同月	88,377	82,688,661	936
島根	8	22,464			アールスメロン		
合計	8	22,464	2,808				
前年同月	20	64,800	3,240	静岡	5,906	4,588,164	
				高知	10,604	6,107,184	
	いちじく			熊本	33,703	17,381,844	
				合計	50,213	28,077,192	559
愛知	1,336	1,933,071		前年同月	48,405	36,939,748	763
合計	1,336	1,933,071	1,447				
前年同月	2,532	4,576,295	1,807		ネット系メロン		
	いちご			茨城	180	93,312	
				熊本	4,678	2,523,582	
岐阜	51,260	56,837,127		合計	4,858	2,616,894	539
長野	344	440,856		前年同月	7,273	4,866,372	669
静岡	3,207	3,820,943					
愛知	310	387,374			非ネット系メロン		
三重	345	397,872					
熊本	3,187	3,877,740		愛知	730	444,906	
合計	58,653	65,761,912	1,121	高知	318	168,480	
前年同月	65,306	66,256,373	1,015	熊本	6,631	3,045,816	
				宮崎	4,217	2,685,312	
	女峰いちご			合計	11,896	6,344,514	533
				前年同月	16,021	9,567,806	597
岐阜	11,203	12,162,926					
愛知	61	83,722			ハネジュウメロン		
合計	11,264	12,246,648	1,087				
前年同月	13,950	13,286,033	952	メキシコ	7,837	1,501,524	

単位 数量 = K g , 金額 = 円

産地	数量	金額	平均 価格	産地	数量	金額	平均 価格
合計	7,837	1,501,524	192	その他外国	7,007	850,068	
前年同月	21,022	3,304,314	157	合計	51,881	10,689,151	206
				前年同月	46,109	9,898,130	215
	プリンスメロン						
					パイナップル		
熊本	20	15,660					
合計	20	15,660	783	沖縄	35	19,440	
前年同月	44	33,264	756	フィリピン	33,402	6,291,756	
				合計	33,437	6,311,196	189
	アンデスメロン			前年同月	56,883	11,699,639	206
熊本	8,330	4,450,842			キウイフルーツ		
合計	8,330	4,450,842	534				
前年同月	14,040	7,977,161	568	三重	1,417	568,209	
				愛媛	2,210	1,378,166	
	アムスメロン			福岡	1,692	1,004,670	
				アメリカ	920	222,480	
熊本	2,040	1,328,184		ニュージーランド ^o	7,977	5,509,296	
合計	2,040	1,328,184	651	合計	14,216	8,682,821	611
前年同月	2,505	1,766,124	705	前年同月	13,810	8,799,927	637
	すいか				その他の(亜)熱帯性果実		
高知	1,402	664,578		宮崎	1,286	4,607,172	
熊本	363,607	99,310,438		アメリカ	10	11,124	
合計	365,009	99,975,016	274	メキシコ	7,170	4,190,454	
前年同月	382,401	131,530,888	344	その他外国	420	278,910	
				合計	8,886	9,087,660	1,023
	こだま西瓜			前年同月	12,384	14,030,604	1,133
群馬	1,330	246,672			ドラゴンフルーツ		
長崎	960	316,170					
熊本	34,312	18,204,928		その他外国	330	108,864	
合計	36,602	18,767,770	513	合計	330	108,864	330
前年同月	27,036	15,171,624	561	前年同月	65	40,716	626
	バナナ				その他の果実		
岐阜	1	3,294		岐阜	865	509,868	
台湾	13	3,996		愛知	258	1,134,302	
フィリピン	44,860	9,831,793		愛媛	7,087	2,986,060	

単位 数量 = K g , 金額 = 円

産地	数量	金額	平均 価格	産地	数量	金額	平均 価格
長崎	2,081	700,421		宮崎	321	56,245	
鹿児島	163	132,484		合計	2,825	917,519	325
アメリカ	32	42,012		前年同月	3,653	1,118,397	306
メキシコ	207	415,626					
韓国	17	1,836			産地別合計		
中国	3,207	1,032,350					
フィリピン	3,841	1,748,176		岐阜	140,438	144,342,761	
その他外国	2,908	827,928		青森	758,911	315,232,819	
合計	20,666	9,531,063	461	山形	408	1,509,830	
前年同月	19,246	8,346,239	434	茨城	180	93,312	
				群馬	1,330	246,672	
	ラズベリー			千葉	16	37,152	
				長野	759	1,986,450	
アメリカ	60	317,260		静岡	13,896	9,546,131	
メキシコ	10	37,324		愛知	25,759	27,904,511	
合計	70	354,584	5,065	三重	25,600	7,774,995	
前年同月	93	470,877	5,063	和歌山	29,887	9,408,096	
				島根	8	22,464	
	乾燥果実			広島	10,684	2,251,584	
				徳島	1,205	439,128	
千葉	16	37,152		香川	165	71,280	
アメリカ	87	94,002		愛媛	78,114	25,163,589	
中国	820	375,192		高知	14,049	7,545,690	
フィリピン	4	3,024		福岡	1,692	1,004,670	
その他外国	143	99,738		佐賀	1,720	329,616	
合計	1,070	609,108	569	長崎	3,562	1,741,757	
前年同月	2,184	1,241,589	568	熊本	539,338	167,408,949	
				宮崎	17,148	17,704,741	
	ほし柿			鹿児島	82,895	34,775,815	
				沖縄	35	19,440	
中国	356	263,412		アメリカ	51,228	16,341,046	
合計	356	263,412	740	メキシコ	15,746	6,353,044	
前年同月	935	661,068	707	オーストラリア	6,610	2,728,404	
				ニュージーランド	8,337	5,658,660	
	果実・ビン／缶詰			韓国	17	1,836	
				中国	4,383	1,670,954	
岐阜	25	16,200		台湾	13	3,996	
青森	1,884	537,024		フィリピン	82,107	17,874,749	
長野	159	70,038		その他外国	34,799	8,452,836	
広島	64	155,520		合計	1,951,039	835,646,977	428
熊本	372	82,492		前年同月	2,114,452	823,489,951	389

品目別・産地別取扱高表

単位 数量 = K g , 金額 = 円

産地	数量	金額	平均価格	産地	数量	金額	平均価格
				宮城	54	71,646	
	まぐろ			千葉	1,037	1,455,759	
				東京	795	738,586	
岐阜	29	62,812		沖縄	872	797,779	
宮城	276	481,167		合計	2,805	3,119,325	1,112
千葉	304	512,341		前年同月	3,273	4,683,720	1,431
東京	482	999,589					
静岡	461	1,651,945			びんなが		
愛知	297	756,853					
三重	263	851,796		静岡	58	84,564	
和歌山	85	173,016		愛知	58	25,250	
徳島	113	123,768		三重	276	104,954	
合計	2,310	5,613,287	2,430	和歌山	314	411,869	
前年同月	5,221	13,735,772	2,631	沖縄	176	231,973	
				合計	882	858,610	973
	めじ			前年同月	554	927,811	1,675
愛知	157	85,075			まかじき		
合計	157	85,075	542				
前年同月	213	109,418	514	岐阜	32	68,704	
				宮城	527	347,918	
	きわだ			千葉	66	53,460	
				東京	64	48,384	
岐阜	482	1,187,839		愛知	12	22,983	
宮城	446	365,607		和歌山	2,252	1,191,402	
千葉	1,562	2,206,558		合計	2,953	1,732,851	587
東京	4,531	5,418,582		前年同月	3,094	2,937,856	950
静岡	1,023	1,124,352					
愛知	70	26,487			めかじき		
三重	469	365,904					
大阪	708	959,877		宮城	11	23,762	
兵庫	174	199,476		合計	11	23,762	2,160
奈良	202	240,969		前年同月	0	0	0
和歌山	1,003	1,548,083					
沖縄	825	750,314			くろかわかじき		
合計	11,495	14,394,048	1,252				
前年同月	27,615	40,381,031	1,462	岐阜	11	25,804	
				宮城	301	151,200	
	めばち			千葉	273	221,843	
				静岡	301	381,851	
岐阜	47	55,555		和歌山	51	59,184	

単位 数量 = K g , 金額 = 円

産地	数量	金額	平均価格	産地	数量	金額	平均価格
				三重	87	127,586	
	その他ぶり			京都	127	113,982	
				和歌山	141	118,613	
岐阜	4	4,995		愛媛	202	163,658	
愛知	64	34,895		佐賀	94	68,699	
鳥取	26	11,146		合計	1,952	1,737,729	890
島根	33	23,231		前年同月	1,236	1,618,893	1,310
福岡	83	62,824					
合計	210	137,091	653	さごし			
前年同月	123	100,142	814				
				新潟	2,325	972,216	
	まあじ			石川	146	55,831	
				福井	86	45,900	
岐阜	1	3,175		愛知	421	197,278	
岩手	75	37,260		合計	2,978	1,271,225	427
埼玉	31	63,191		前年同月	1,363	889,119	652
愛知	1,847	1,283,266					
三重	99	206,042		まいわし			
京都	140	61,776					
和歌山	8	7,344		北海道	25	13,500	
福岡	50	38,124		石川	416	81,378	
佐賀	1,450	782,244		福井	12	2,592	
長崎	1,005	453,114		静岡	60	27,216	
鹿児島	40	9,585		愛知	2,894	636,552	
合計	4,746	2,945,121	621	合計	3,407	761,238	223
前年同月	5,817	3,654,479	628	前年同月	4,252	931,900	219
	その他あじ			するめいか			
福井	40	19,440		岐阜	10	12,744	
愛知	34	25,574		青森	8	4,320	
三重	82	181,640		石川	15	12,636	
愛媛	21	48,523		愛知	2,099	2,369,196	
合計	177	275,177	1,555	三重	34	17,064	
前年同月	1,101	571,545	519	和歌山	60	30,996	
				福岡	450	423,630	
	さわら			合計	2,676	2,870,586	1,073
				前年同月	1,960	2,059,272	1,051
富山	50	42,244					
福井	13	17,820		もんこういか			
愛知	1,238	1,085,127					

単位 数量 = K g , 金額 = 円

産地	数量	金額	平均 価格	産地	数量	金額	平均 価格
岐阜	8	864		愛媛	19	33,453	
石川	196	81,648		沖縄	690	1,441,314	
福井	26	22,529		合計	1,294	2,323,664	1,796
静岡	2	1,296		前年同月	2,541	4,944,720	1,946
愛知	66	85,749					
和歌山	85	93,462			まかれい		
愛媛	3	4,725					
大分	38	30,823		岐阜	43	26,547	
合計	424	321,096	757	北海道	423	120,229	
前年同月	556	744,497	1,339	岩手	97	21,569	
				宮城	480	251,802	
	やりいか			愛知	64	63,594	
				合計	1,107	483,741	437
岐阜	2	4,104		前年同月	1,479	793,369	536
宮城	50	6,264					
千葉	69	125,280			あかかれい		
愛知	1	10,260					
福岡	50	96,660		北海道	857	257,150	
佐賀	36	90,180		宮城	475	119,870	
合計	208	332,748	1,600	東京	77	31,968	
前年同月	719	928,044	1,291	石川	288	158,868	
				愛知	254	130,961	
	ほたるいか			鳥取	135	41,679	
				島根	60	20,520	
岐阜	10	9,990		合計	2,146	761,016	355
富山	3,698	2,824,892		前年同月	2,330	1,082,393	465
愛知	393	97,622					
兵庫	4,424	1,552,370			天然ひらめ		
鳥取	168	138,132					
合計	8,693	4,623,006	532	岐阜	79	105,735	
前年同月	10,534	8,235,994	782	北海道	2	810	
				福井	246	298,009	
	その他いか			愛知	268	418,032	
				兵庫	8	8,101	
岐阜	31	71,443		合計	603	830,687	1,378
宮城	80	40,392		前年同月	1,422	2,741,138	1,928
東京	215	429,570					
富山	171	221,292			養殖ひらめ		
石川	38	16,416					
愛知	44	63,369		三重	383	826,937	
三重	6	6,415		合計	383	826,937	2,159

単位 数量 = K g , 金額 = 円

産地	数量	金額	平均価格	産地	数量	金額	平均価格
前年同月	758	1,674,022	2,208	福井	102	80,045	
				愛知	172	132,352	
	その他かれい			三重	16	9,644	
				島根	4	3,456	
宮城	96	88,128		合計	426	277,985	653
福井	104	35,257		前年同月	1,654	1,023,402	619
愛知	4	2,495					
兵庫	30	9,720		その他たい			
合計	234	135,600	579				
前年同月	1,813	788,073	435	岐阜	73	63,832	
				石川	52	21,816	
	天然またい			福井	6	32,076	
				静岡	13	10,420	
岐阜	538	270,710		愛知	307	179,077	
愛知	1,036	1,146,284		三重	110	47,390	
和歌山	181	189,975		和歌山	94	38,740	
愛媛	51	38,393		合計	655	393,351	601
佐賀	238	114,861		前年同月	824	765,899	929
長崎	390	204,958					
合計	2,434	1,965,181	807	めばる			
前年同月	1,870	2,982,073	1,595				
				北海道	553	150,676	
	養殖またい			秋田	116	100,486	
				福島	36	46,656	
岐阜	3	3,189		石川	40	15,120	
静岡	858	629,015		愛知	15	16,945	
愛知	1,160	1,058,818		合計	760	329,883	434
三重	4,492	4,179,599		前年同月	1,076	704,386	655
兵庫	260	220,664					
和歌山	30	42,012		かさご			
島根	21	18,317					
徳島	3	1,458		石川	18	7,128	
愛媛	360	358,865		島根	23	15,914	
福岡	150	133,445		合計	41	23,042	562
長崎	140	118,822		前年同月	94	56,993	606
合計	7,477	6,764,204	905				
前年同月	16,498	19,948,463	1,209	その他めぬけ			
	れんこたい			岐阜	13	83,440	
				北海道	72	184,518	
石川	132	52,488		岩手	81	75,233	

単位 数量 = K g , 金額 = 円

産地	数量	金額	平均価格	産地	数量	金額	平均価格
宮城	144	187,272		大阪	1,436	2,060,075	
愛知	21	31,266		兵庫	71	89,694	
合計	331	561,729	1,697	愛媛	61	82,571	
前年同月	548	709,132	1,294	合計	3,647	5,260,479	1,442
				前年同月	7,715	12,131,729	1,572
	しろさけ						
				またら			
宮城	266	316,980					
愛知	5	7,290		北海道	520	342,549	
合計	271	324,270	1,197	宮城	643	828,900	
前年同月	239	345,600	1,446	愛知	350	241,509	
				合計	1,513	1,412,958	934
	ぎんさけ			前年同月	1,676	1,546,934	923
岐阜	10	12,690		その他たら			
北海道	500	189,000					
宮城	680	779,836		静岡	25	52,758	
愛知	75	87,750		合計	25	52,758	2,110
合計	1,265	1,069,276	845	前年同月	302	460,835	1,526
前年同月	817	1,124,561	1,376				
				くるまえび			
	ます						
				岐阜	2	11,016	
北海道	10	6,512		愛知	194	664,794	
青森	89	98,603		合計	196	675,810	3,448
福井	2	5,400		前年同月	197	1,330,668	6,755
愛知	28	29,689					
大阪	220	98,820		あまえび			
兵庫	183	119,172					
合計	532	358,196	673	岐阜	8	13,068	
前年同月	954	1,090,008	1,143	北海道	38	41,117	
				石川	395	322,596	
	サーモン（輸入さけ）			兵庫	246	230,395	
				鳥取	37	153,253	
青森	144	38,880		合計	724	760,429	1,050
宮城	259	535,993		前年同月	1,911	1,849,756	968
東京	258	359,409					
静岡	115	203,553		その他えび			
愛知	881	888,058					
三重	65	96,665		岐阜	438	589,172	
京都	357	905,581		北海道	164	239,935	

単位 数量 = K g , 金額 = 円

産地	数量	金額	平均価格	産地	数量	金額	平均価格
	あんこう				かます		
北海道	12	1,274		福井	2	1,350	
和歌山	3	799		愛知	197	129,600	
合計	15	2,073	138	佐賀	12	6,480	
前年同月	187	45,019	241	大分	9	2,916	
				合計	220	140,346	638
	はたはた			前年同月	593	386,645	652
北海道	11	3,262			いさき		
新潟	100	25,920					
石川	60	26,460		岐阜	4	5,854	
鳥取	60	17,896		福井	5	7,517	
合計	231	73,538	318	愛知	78	70,967	
前年同月	465	166,216	357	愛媛	36	26,460	
				佐賀	90	67,392	
	あいなめ			合計	213	178,190	837
				前年同月	471	425,178	903
岐阜	1	1,750					
北海道	111	51,052			すずき		
岩手	23	17,690					
宮城	6	5,184		岐阜	45	31,836	
秋田	12	7,531		愛知	226	180,402	
愛知	41	68,132		三重	11	2,900	
合計	194	151,339	780	和歌山	14	3,531	
前年同月	486	808,362	1,663	合計	296	218,669	739
				前年同月	1,357	1,268,773	935
	むつ						
					しらうお		
岐阜	6	32,659					
東京	18	27,378		岐阜	0	1,469	
合計	24	60,037	2,502	北海道	3	3,780	
前年同月	144	353,107	2,452	茨城	363	119,265	
				合計	366	124,514	340
	きす			前年同月	137	233,334	1,703
岐阜	2	1,490			かわはぎ		
合計	2	1,490	745				
前年同月	101	29,365	291	岐阜	9	10,838	
				宮城	45	14,580	

単位 数量 = K g , 金額 = 円

産地	数量	金額	平均価格	産地	数量	金額	平均価格
福井	42	22,853					
愛知	46	58,605			はも		
合計	142	106,876	753				
前年同月	427	214,498	502	愛知	1	1,056	
				合計	1	1,056	1,056
	ほっけ			前年同月	22	31,252	1,421
宮城	240	51,462			たこ		
東京	30	16,200					
合計	270	67,662	251	北海道	485	908,179	
前年同月	920	230,256	250	愛知	24	36,628	
				三重	87	134,594	
	はた			兵庫	10	2,160	
				鳥取	35	24,084	
福井	4	5,097		合計	641	1,105,645	1,725
愛知	5	8,294		前年同月	1,048	2,256,043	2,153
三重	60	75,078					
島根	3	1,512			うに		
合計	72	89,981	1,250				
前年同月	212	267,301	1,261	岐阜	0	58,104	
				北海道	181	1,750,896	
	ぐち			東京	83	1,318,437	
				愛知	31	48,719	
熊本	54	26,244		和歌山	27	371,790	
合計	54	26,244	486	合計	322	3,547,946	11,018
前年同月	62	19,943	322	前年同月	497	6,658,767	13,398
	あなご				のり		
岐阜	4	13,716		静岡	186	20,736	
愛知	10	32,616		愛知	32	4,147	
三重	13	43,632		三重	115	241,563	
兵庫	100	29,376		山口	801	58,644	
島根	7	7,004		合計	1,134	325,090	287
山口	108	188,676		前年同月	520	732,962	1,410
長崎	68	139,752					
大分	50	93,960			わかめ		
合計	360	548,732	1,524				
前年同月	716	1,683,979	2,352	新潟	50	9,396	
				愛知	106	30,056	
				大阪	580	937,615	

単位 数量 = K g , 金額 = 円

産地	数量	金額	平均 価格	産地	数量	金額	平均 価格
広島	6	8,682		合計	6,561	4,275,037	652
山口	8,283	2,493,042		前年同月	8,190	5,705,977	697
合計	9,025	3,478,791	385				
前年同月	11,309	4,102,900	363		すけそうこ		
	こんぶ			岐阜	17	4,590	
				北海道	7	10,800	
宮城	140	26,355		合計	24	15,390	641
東京	2,258	459,836		前年同月	196	126,922	648
三重	1,143	1,092,528					
山口	20	8,262			さけこ		
合計	3,561	1,586,981	446				
前年同月	5,683	1,832,106	322	東京	10	91,800	
				合計	10	91,800	9,180
	その他鮮魚			前年同月	7	73,224	10,461
岐阜	80	128,519			あんこうきも		
北海道	396	147,131					
岩手	47	5,670		北海道	30	82,156	
宮城	378	215,087		合計	30	82,156	2,739
秋田	556	33,966		前年同月	0	0	0
千葉	168	290,008					
東京	2	6,642			その他魚卵		
石川	5	2,646					
福井	86	142,355		岐阜	30	123,120	
長野	57	102,858		北海道	1,657	296,363	
静岡	80	66,960		愛知	328	67,306	
愛知	1,015	1,035,361		合計	2,015	486,789	242
三重	474	305,700		前年同月	106	269,222	2,540
滋賀	130	168,685					
大阪	50	50,821			あさり		
兵庫	6	9,542					
和歌山	17	5,670		北海道	120	101,520	
島根	30	26,006		静岡	26	30,024	
岡山	10	22,939		愛知	6,072	4,446,560	
山口	254	162,365		三重	6,926	3,833,740	
高知	23	30,013		合計	13,144	8,411,844	640
福岡	2,540	1,151,339		前年同月	16,129	10,908,675	676
佐賀	105	109,674					
熊本	36	38,880			はまぐり		
大分	16	16,200					

単位 数量 = K g , 金額 = 円

産地	数量	金額	平均価格	産地	数量	金額	平均価格
岐阜	5	6,750		合計	1,833	1,517,545	828
千葉	388	439,732		前年同月	2,314	1,904,883	823
愛知	33	52,654					
三重	522	498,137			あわび		
合計	948	997,273	1,052				
前年同月	2,810	3,049,606	1,085	静岡	72	312,455	
				愛知	28	73,170	
	あかかい			山口	24	81,087	
				合計	124	466,712	3,764
岐阜	3	6,750		前年同月	373	1,723,459	4,621
千葉	110	125,928					
静岡	200	228,960			さざえ		
愛知	14	53,814					
合計	327	415,452	1,270	岐阜	5	8,100	
前年同月	640	969,084	1,514	愛知	30	24,311	
				島根	20	14,040	
	ほたてかい			山口	85	88,560	
				長崎	190	205,848	
岐阜	8	5,832		合計	330	340,859	1,033
北海道	316	187,920		前年同月	1,046	1,188,577	1,136
青森	20	31,104					
宮城	598	267,030			その他殻付貝		
千葉	48	30,996					
愛知	246	400,594		岐阜	1	3,478	
和歌山	10	4,320		北海道	74	103,291	
合計	1,246	927,796	745	宮城	5	2,430	
前年同月	812	1,167,232	1,437	千葉	12	3,564	
				東京	43	24,624	
	セルカキ			新潟	120	59,292	
				福井	65	152,388	
愛知	20	4,104		静岡	12	8,100	
兵庫	2,160	179,086		愛知	238	283,434	
合計	2,180	183,190	84	三重	121	103,140	
前年同月	525	421,600	803	鳥取	35	25,488	
				広島	15	9,720	
	しじみ			合計	741	778,949	1,051
				前年同月	1,483	1,872,383	1,263
茨城	190	161,460					
愛知	56	65,667			むきあかかい		
三重	755	751,282					
島根	832	539,136		千葉	77	129,060	

単位 数量 = K g , 金額 = 円

産地	数量	金額	平均 価格	産地	数量	金額	平均 価格
岐阜	523	2,882,595		富山	4,499	3,643,332	
静岡	260	1,600,560		石川	2,121	951,259	
愛知	2,852	14,886,018		福井	865	928,888	
兵庫	1	11,124		長野	686	674,213	
合計	3,636	19,380,297	5,330	静岡	5,681	8,288,326	
前年同月	4,731	23,377,368	4,941	愛知	45,552	44,504,918	
				三重	18,287	15,251,896	
	あまご			滋賀	386	531,457	
				京都	1,226	1,312,459	
長野	88	136,210		大阪	3,018	4,139,857	
愛知	250	73,332		兵庫	8,297	3,580,138	
徳島	53	35,640		奈良	202	240,969	
合計	391	245,182	627	和歌山	5,128	4,520,879	
前年同月	718	1,233,775	1,718	鳥取	1,285	946,299	
				島根	1,692	856,267	
	その他淡水魚			岡山	646	248,443	
				広島	251	319,018	
岐阜	176	227,264		山口	9,997	3,309,119	
北海道	20	15,120		徳島	968	1,129,400	
秋田	1,620	133,650		香川	2,465	3,744,701	
茨城	12	14,364		愛媛	4,700	4,634,854	
長野	7	9,348		高知	23	30,013	
愛知	55	356,184		福岡	3,801	2,197,530	
滋賀	15	30,240		佐賀	2,709	1,541,498	
合計	1,905	786,170	413	長崎	1,961	1,204,250	
前年同月	1,682	3,258,698	1,937	熊本	90	65,124	
				大分	908	618,494	
	産地別合計			鹿児島	40	9,585	
				沖縄	2,628	3,270,520	
岐阜	4,269	8,067,270		合計	171,762	152,509,391	888
北海道	7,638	6,429,885		前年同月	240,446	275,509,389	1,146
青森	339	456,041					
岩手	553	251,382					
宮城	7,001	5,418,949					
秋田	2,304	275,633					
福島	36	46,656					
茨城	700	333,240					
埼玉	47	69,671					
千葉	6,693	7,208,409					
東京	9,475	10,191,725					
新潟	2,595	1,066,824					

品目別・産地別取扱高表

単位 数量 = K g , 金額 = 円

産地	数量	金額	平均 価格	産地	数量	金額	平均 価格
				和歌山	507	836,190	
	冷まぐろ			合計	624	951,848	1,525
				前年同月	68	168,837	2,483
岐阜	3	16,524					
千葉	24	89,797			冷めかじき		
東京	308	593,314					
静岡	3,233	6,550,117		岐阜	0	8,748	
愛知	321	920,845		東京	10	4,860	
合計	3,889	8,170,597	2,101	静岡	1,326	1,458,398	
前年同月	4,327	12,742,385	2,945	三重	20	27,000	
				合計	1,356	1,499,006	1,105
	冷きわだ			前年同月	1,195	1,390,906	1,164
神奈川	925	1,634,337			冷くろかわかじき		
静岡	10,002	11,962,336					
三重	932	1,116,017		岐阜	6	9,012	
合計	11,859	14,712,690	1,241	静岡	507	475,122	
前年同月	17,703	25,332,178	1,431	合計	513	484,134	944
				前年同月	2,022	1,944,462	962
	冷めばち						
					冷するめいか		
神奈川	275	342,398					
静岡	352	431,503		石川	483	488,700	
合計	627	773,901	1,234	愛知	51	50,976	
前年同月	1,922	2,985,793	1,553	三重	10	8,424	
				合計	544	548,100	1,008
	その他冷まぐろ			前年同月	2,292	1,679,659	733
東京	48	169,344			冷もんこういか		
静岡	486	655,128					
愛知	35	37,476		東京	304	645,017	
三重	27	94,349		愛知	40	143,424	
山口	3	1,944		大阪	398	405,626	
合計	599	958,241	1,600	合計	742	1,194,067	1,609
前年同月	1,379	2,274,545	1,649	前年同月	2,045	5,191,815	2,539
	冷まかじき				その他冷いか		
岐阜	97	90,818		岐阜	10	4,914	
東京	10	6,480		青森	20	6,156	
静岡	10	18,360		千葉	360	188,568	

単位 数量 = K g , 金額 = 円

産地	数量	金額	平均価格	産地	数量	金額	平均価格
東京	1,906	1,721,574					
神奈川	20	22,950			冷しろさけ		
石川	30	27,270					
愛知	10	26,784		千葉	60	136,080	
大阪	299	283,176		石川	440	211,248	
兵庫	60	40,176		愛知	7,373	3,836,362	
徳島	21	56,700		三重	4,611	847,879	
合計	2,736	2,378,268	869	大阪	170	175,500	
前年同月	5,852	5,486,420	938	兵庫	180	140,184	
				鳥取	80	95,040	
	冷かれい			福岡	40	103,680	
				合計	12,954	5,545,973	428
岐阜	40	37,800		前年同月	13,219	11,450,659	866
宮城	55	60,210					
埼玉	165	228,420			冷ぎんさけ		
石川	1,168	452,736					
愛知	4,971	3,936,400		岐阜	280	340,200	
三重	1,465	1,224,018		宮城	152	190,080	
大阪	630	578,340		東京	6	22,680	
兵庫	80	88,625		愛知	3,005	3,133,206	
鳥取	70	62,748		三重	3,730	3,427,813	
合計	8,644	6,669,297	772	大阪	9,165	11,145,321	
前年同月	10,577	9,106,217	861	合計	16,338	18,259,300	1,118
				前年同月	18,412	23,500,940	1,276
	冷またい						
					冷ます		
愛知	20	32,940					
大阪	20	22,680		愛知	10	12,150	
長崎	20	23,760		兵庫	60	19,764	
合計	60	79,380	1,323	合計	70	31,914	456
前年同月	817	1,280,070	1,567	前年同月	720	269,244	374
	冷べにさけ				冷えび		
愛知	630	90,396		岐阜	1,520	1,617,417	
三重	460	663,876		北海道	12	33,696	
大阪	168	203,472		宮城	560	74,650	
合計	1,258	957,744	761	東京	3,294	4,644,756	
前年同月	2,263	3,154,738	1,394	愛知	3,156	3,796,867	
				三重	30	18,792	
				大阪	3,707	6,522,833	

単位 数量 = K g , 金額 = 円

産地	数量	金額	平均価格	産地	数量	金額	平均価格
兵庫	1,062	1,468,757		兵庫	540	117,803	
奈良	190	337,813		山口	17	5,616	
合計	13,531	18,515,581	1,368	合計	3,587	668,916	186
前年同月	26,647	43,225,356	1,622	前年同月	3,681	1,687,674	458
	冷たらばがに				冷さわら		
愛知	20	39,744		岐阜	16	12,614	
鳥取	20	72,576		東京	20	16,632	
合計	40	112,320	2,808	愛知	1,943	1,082,677	
前年同月	270	957,312	3,546	大阪	1,120	1,299,456	
				山口	48	37,842	
	冷ずわいがに			徳島	100	146,880	
				合計	3,247	2,596,101	800
岐阜	10	27,000		前年同月	9,127	8,685,768	952
宮城	525	1,047,060					
東京	20	12,960			冷またら		
三重	3	8,100					
大阪	172	205,632		岐阜	20	4,104	
鳥取	750	2,004,156		愛知	800	639,036	
合計	1,480	3,304,908	2,233	兵庫	20	7,560	
前年同月	9,640	20,053,338	2,080	合計	840	650,700	775
				前年同月	1,000	829,062	829
	その他冷かに						
					冷すけそうたら		
愛知	1,085	279,075					
鳥取	1,328	295,055		東京	40	35,100	
合計	2,413	574,130	238	合計	40	35,100	878
前年同月	3,852	2,484,756	645	前年同月	90	86,832	965
	冷かつお				冷さば		
静岡	2,382	2,039,827		青森	870	228,679	
合計	2,382	2,039,827	856	東京	8,751	4,522,878	
前年同月	7,499	5,489,112	732	愛知	20	21,978	
				三重	845	525,366	
	冷あじ			大阪	70	31,860	
				兵庫	48	2,765	
千葉	2,170	140,616		合計	10,604	5,333,526	503
愛知	430	198,558		前年同月	17,363	8,731,155	503
大阪	430	206,323					

単位 数量 = K g , 金額 = 円

産地	数量	金額	平均価格	産地	数量	金額	平均価格
	冷さんま				冷すりみ		
愛知	300	138,272		北海道	50	122,634	
兵庫	20	20,909		合計	50	122,634	2,453
合計	320	159,181	497	前年同月	445	1,067,418	2,399
前年同月	40	38,016	950				
	冷きす				その他冷凍魚		
				岐阜	19,417	922,841	
愛知	260	20,088		北海道	640	290,304	
大阪	168	189,108		宮城	263	604,789	
山口	110	93,744		福島	66	117,573	
合計	538	302,940	563	千葉	23	76,869	
前年同月	923	914,868	991	東京	3,011	1,283,580	
				静岡	15	21,060	
	冷たこ			愛知	15,872	5,074,447	
				三重	228	70,135	
東京	26	30,154		滋賀	160	54,432	
愛知	45	91,800		大阪	4,312	3,483,670	
大阪	32	54,432		兵庫	970	312,813	
長崎	120	69,336		鳥取	1,636	366,163	
合計	223	245,722	1,102	山口	26	19,116	
前年同月	119	233,209	1,960	香川	380	81,108	
				福岡	108	234,576	
	冷あかうお			長崎	1,590	310,824	
				合計	48,717	13,324,300	274
東京	450	247,050		前年同月	67,291	23,257,920	346
愛知	1,680	1,293,192					
三重	126	74,844			冷むきかき		
大阪	140	132,840					
合計	2,396	1,747,926	730	東京	30	40,500	
前年同月	3,622	2,603,955	719	愛知	90	93,420	
				合計	120	133,920	1,116
	冷メルルーサ			前年同月	162	151,848	937
東京	20	16,200			冷かいばしら		
大阪	-840	-142,808					
兵庫	20	7,560		東京	190	519,480	
合計	-800	-119,048	149	愛知	120	304,236	
前年同月	2,000	959,221	480	大阪	10	27,540	

単位 数量 = K g , 金額 = 円

産地	数量	金額	平均 価格	産地	数量	金額	平均 価格
山口	90	254,880		北海道	702	446,634	
合計	410	1,106,136	2,698	青森	890	234,835	
前年同月	1,521	4,510,620	2,966	宮城	1,555	1,976,789	
				福島	66	117,573	
	その他冷かい			埼玉	165	228,420	
				千葉	2,637	631,930	
岐阜	56	43,677		東京	19,221	14,853,340	
東京	777	320,781		神奈川	11,356	9,662,717	
石川	170	216,000		石川	2,291	1,395,954	
山梨	14	9,374		山梨	14	9,374	
愛知	1,416	1,172,048		静岡	18,313	23,611,851	
大阪	60	43,092		愛知	44,169	27,698,677	
兵庫	100	18,360		三重	12,487	8,106,613	
山口	10	11,880		滋賀	160	54,432	
合計	2,603	1,835,212	705	大阪	20,231	24,868,093	
前年同月	4,500	4,283,409	952	兵庫	3,165	2,246,896	
				奈良	190	337,813	
	冷あゆ			和歌山	507	836,190	
				鳥取	3,884	2,895,738	
岐阜	2,548	2,686,392		山口	314	436,362	
愛知	350	469,800		徳島	121	203,580	
山口	10	11,340		香川	380	81,108	
合計	2,908	3,167,532	1,089	福岡	148	338,256	
前年同月	5,296	5,542,776	1,047	長崎	1,730	403,920	
				合計	168,719	127,499,156	756
	冷うなぎ			前年同月	258,154	250,880,439	972
神奈川	10,136	7,663,032					
愛知	116	762,480					
合計	10,252	8,425,512	822				
前年同月	7,941	6,875,226	866				
	その他冷淡水魚						
兵庫	5	1,620					
合計	5	1,620	324				
前年同月	292	220,320	755				
	産地別合計						
岐阜	24,023	5,822,061					

品目別・産地別取扱高表

単位 数量 = K g , 金額 = 円

産地	数量	金額	平均価格	産地	数量	金額	平均価格
				岐阜	768	305,520	
	干こんぶ			宮城	999	182,799	
				東京	6	2,972	
東京	1,792	342,611		神奈川	20	57,888	
神奈川	24	39,917		静岡	99	64,908	
新潟	294	48,033		三重	720	216,324	
愛知	20	32,724		兵庫	969	276,288	
三重	145	265,140		山口	5,760	747,759	
兵庫	20	20,736		佐賀	20	12,960	
広島	90	38,988		合計	9,361	1,867,418	199
福岡	54	8,748		前年同月	23,837	3,561,371	149
合計	2,439	796,897	327				
前年同月	450	162,648	361		塩しろさけ		
	干わかめ			岐阜	4	5,616	
				北海道	17	28,350	
岐阜	20,131	1,584,792		宮城	442	312,660	
静岡	240	80,838		愛知	220	230,040	
愛知	594	128,876		合計	683	576,666	844
佐賀	10	2,430		前年同月	1,168	1,074,859	920
合計	20,975	1,796,936	86				
前年同月	17,540	1,588,788	91		塩ぎんさけ		
	干ひじき			宮城	2,360	2,039,626	
				千葉	2,689	2,627,208	
福井	60	11,664		静岡	70	54,972	
三重	18	75,168		愛知	4,096	2,991,341	
合計	78	86,832	1,113	合計	9,215	7,713,147	837
前年同月	358	122,649	343	前年同月	9,520	8,435,311	886
	もずく				塩べにさけ		
宮城	1,110	172,625		千葉	24	42,768	
石川	45	22,626		愛知	216	224,640	
愛知	8,004	670,313		大阪	180	136,729	
山口	12,037	1,521,850		合計	420	404,137	962
合計	21,196	2,387,414	113	前年同月	736	689,736	937
前年同月	23,132	3,086,326	133				
					塩あきさけ		
	その他海藻						
				北海道	475	38,475	

単位 数量 = K g , 金額 = 円

産地	数量	金額	平均価格	産地	数量	金額	平均価格
東京	980	429,948		福島	10	6,237	
愛知	80	50,868		千葉	3,336	1,774,602	
合計	1,535	519,291	338	東京	243	211,140	
前年同月	1,595	648,459	407	愛知	102	83,160	
				兵庫	40	8,424	
	塩ます			山口	36	7,873	
				合計	5,106	2,527,216	495
岐阜	1	3,240		前年同月	6,097	2,430,594	399
北海道	1,707	1,298,214					
宮城	60	79,920			塩すけそうこ		
福島	50	38,880					
東京	24	18,144		東京	528	790,776	
愛知	80	69,120		愛知	762	266,521	
兵庫	48	10,627		山口	1,918	411,404	
合計	1,970	1,518,145	771	福岡	7,804	3,268,491	
前年同月	1,203	1,161,065	965	合計	11,012	4,737,192	430
				前年同月	12,327	5,140,774	417
	塩さば						
					すじこ		
岐阜	1,959	1,257,006					
北海道	462	263,131		東京	82	115,775	
青森	3,816	1,081,878		合計	82	115,775	1,412
岩手	336	314,280		前年同月	0	0	0
宮城	210	54,756					
茨城	45	12,150			いくら		
千葉	7,019	4,158,648					
静岡	1,446	298,933		北海道	42	315,900	
愛知	40	41,990		青森	60	277,992	
大阪	400	311,040		東京	140	578,799	
兵庫	30	6,804		愛知	42	362,880	
島根	48	5,054		合計	284	1,535,571	5,407
山口	9	9,330		前年同月	1,048	4,907,520	4,683
福岡	80	15,552					
合計	15,900	7,830,552	492		塩かずのこ		
前年同月	17,416	8,602,045	494				
				岐阜	156	68,364	
	塩さんま			北海道	166	132,322	
				合計	322	200,686	623
岐阜	932	239,544		前年同月	430	368,920	858
北海道	327	177,660					
宮城	80	18,576					

単位 数量 = K g , 金額 = 円

産地	数量	金額	平均価格	産地	数量	金額	平均価格
				広島	332	56,700	
	ししやも			山口	712	174,420	
				徳島	288	51,581	
岐阜	1,080	139,428		香川	210	420	
北海道	1,000	53,524		愛媛	30	8,100	
茨城	75	20,304		福岡	750	91,288	
東京	1,200	200,880		佐賀	40	40,716	
愛知	20	31,320		合計	18,854	2,948,718	156
三重	6,051	887,250		前年同月	24,733	3,885,817	157
山口	360	377,136					
福岡	573	119,072			かえり煮干		
合計	10,359	1,828,914	177				
前年同月	10,831	1,756,634	162	和歌山	80	51,840	
				広島	14	35,532	
	その他丸干			高知	90	58,320	
				合計	184	145,692	792
岩手	20	23,328		前年同月	0	0	0
福井	15	7,614					
兵庫	660	150,109			しらす干		
島根	15	1,053					
山口	70	18,144		茨城	48	84,240	
大分	90	94,573		東京	349	359,316	
合計	870	294,821	339	愛知	3,228	4,155,170	
前年同月	1,042	350,048	336	三重	20	42,120	
				大阪	12	12,960	
	その他塩干品			和歌山	4,407	1,579,176	
				岡山	60	136,620	
岐阜	747	158,575		広島	7	6,113	
北海道	324	86,703		山口	9	5,832	
宮城	1,622	157,382		高知	528	327,240	
茨城	56	15,120		福岡	10	7,128	
東京	28	54,432		合計	8,678	6,715,915	774
神奈川	1,953	527,766		前年同月	6,654	5,149,589	774
新潟	1,069	212,222					
石川	432	76,980			こうなご		
愛知	8,112	713,131					
三重	20	4,104		茨城	180	34,992	
滋賀	414	110,678		合計	180	34,992	194
大阪	110	27,540		前年同月	406	335,515	826
兵庫	1,441	339,992					
島根	164	40,868					

単位 数量 = K g , 金額 = 円

産地	数量	金額	平均 価格	産地	数量	金額	平均 価格
				大阪	120	23,328	
	ひらこ煮干			兵庫	96	102,708	
				香川	13	19,440	
愛知	84	57,240		合計	2,800	508,183	181
合計	84	57,240	681	前年同月	2,678	624,348	233
前年同月	109	76,248	700				
					かまぼこ		
	干かれい						
				岐阜	6,538	1,297,990	
兵庫	560	242,530		東京	1,130	747,725	
鳥取	10	9,720		神奈川	581	217,148	
島根	220	63,114		新潟	136	80,748	
合計	790	315,364	399	静岡	8	7,982	
前年同月	1,430	319,427	223	愛知	3,469	1,204,226	
				三重	506	200,340	
	干するめ			大阪	21	103,550	
				兵庫	330	126,557	
北海道	105	373,140		岡山	8	5,725	
愛知	1	7,920		山口	6	2,700	
合計	106	381,060	3,595	合計	12,733	3,994,691	314
前年同月	245	700,402	2,859	前年同月	19,478	6,553,507	336
	身欠にしん				ちくわ		
北海道	330	90,504		岐阜	1	864	
福井	651	346,724		青森	80	31,104	
合計	981	437,228	446	新潟	715	258,423	
前年同月	595	308,016	518	愛知	8,497	7,018,447	
				三重	3,100	995,822	
	たづくり			兵庫	18	7,085	
				岡山	148	63,936	
愛知	8	29,106		合計	12,559	8,375,681	667
合計	8	29,106	3,638	前年同月	13,561	8,161,288	602
前年同月	0	0	0				
					なると		
	その他素干品						
				岐阜	3	1,296	
岐阜	390	81,432		静岡	789	366,201	
富山	20	5,616		愛知	6	1,361	
静岡	2,020	191,203		合計	798	368,858	462
愛知	141	84,456		前年同月	1,136	651,446	573

単位 数量 = K g , 金額 = 円

産地	数量	金額	平均価格	産地	数量	金額	平均価格
	はんぺん				むしいか		
岐阜	1,424	553,399		茨城	64	17,280	
青森	140	54,432		合計	64	17,280	270
宮城	167	104,455		前年同月	201	118,088	588
東京	24	17,405					
新潟	558	304,848			むしたこ		
静岡	505	253,252					
愛知	23,679	4,037,157		岐阜	3,996	3,332,036	
三重	18	8,946		北海道	935	1,311,660	
兵庫	6,984	2,147,379		宮城	165	295,186	
岡山	371	234,235		茨城	412	954,774	
山口	231	114,102		静岡	85	230,580	
長崎	907	671,876		愛知	240	149,202	
合計	35,008	8,501,486	243	大阪	815	1,635,606	
前年同月	49,950	12,766,004	256	合計	6,648	7,909,044	1,190
				前年同月	11,168	11,150,344	998
	ハム・ソーセージ				なまり		
岐阜	578	879,572					
千葉	765	214,768		静岡	62	73,440	
東京	1,065	308,934		合計	62	73,440	1,185
静岡	790	330,885		前年同月	160	180,252	1,127
愛知	2,687	1,863,199					
大阪	27	57,780			ちりめんかまあげ		
合計	5,912	3,655,138	618				
前年同月	7,073	4,834,261	683	東京	18	23,976	
				愛知	878	735,901	
	その他練製品			大阪	254	351,864	
				兵庫	64	13,824	
岐阜	84	30,067		和歌山	12	36,288	
群馬	6	2,204		高知	235	157,680	
新潟	123	100,669		福岡	12	12,960	
静岡	12	6,480		合計	1,473	1,332,493	905
愛知	712	387,878		前年同月	793	1,491,242	1,881
大阪	3	15,206					
合計	940	542,504	577		かつおぶし		
前年同月	938	555,187	592				
				愛媛	30	39,744	
				合計	30	39,744	1,325

単位 数量 = K g , 金額 = 円

産地	数量	金額	平均価格	産地	数量	金額	平均価格
前年同月	60	64,800	1,080	合計	50	40,500	810
				前年同月	106	61,754	583
	その他湯煮品						
				酢だこ			
東京	390	671,760					
愛知	155	152,766		茨城	60	18,144	
岡山	42	41,796		合計	60	18,144	302
合計	587	866,322	1,476	前年同月	112	27,734	248
前年同月	1,565	2,601,266	1,662				
				つくだ煮			
	あじみりん						
				茨城	3,010	635,958	
愛知	80	18,144		石川	10	26,460	
合計	80	18,144	227	愛知	72	15,552	
前年同月	798	128,660	161	三重	1,051	198,671	
				兵庫	48	10,368	
	いわしみりん			広島	294	431,698	
				香川	557	89,942	
茨城	1,800	126,360		合計	5,042	1,408,649	279
愛知	9	1,555		前年同月	8,140	2,050,921	252
愛媛	72	172,584					
合計	1,881	300,499	160	魚漬物			
前年同月	1,693	414,018	245				
				岐阜	2,624	1,232,271	
	その他みりん干品			北海道	804	212,319	
				青森	2,466	433,643	
岐阜	370	93,505		宮城	4,662	1,565,518	
北海道	144	12,132		秋田	65	35,100	
宮城	971	236,565		福島	210	148,068	
富山	120	22,032		茨城	35	19,656	
静岡	590	194,425		千葉	270	85,137	
愛知	180	40,695		東京	1,386	793,032	
鳥取	10	14,256		神奈川	1,727	598,067	
島根	190	26,276		新潟	936	339,652	
山口	1,154	291,213		富山	90	27,000	
合計	3,729	931,099	250	石川	20	22,680	
前年同月	5,933	1,411,260	238	静岡	5,117	1,209,121	
				愛知	1,162	460,242	
	味付だこ			三重	244	78,179	
				大阪	1,054	192,237	
茨城	50	40,500		兵庫	281	202,241	

単位 数量 = K g , 金額 = 円

産地	数量	金額	平均価格	産地	数量	金額	平均価格
岡山	185	65,394		前年同月	2,007	608,181	303
広島	120	25,920					
山口	36	51,786			その他調味加工品		
徳島	80	16,286					
愛媛	180	93,182		岐阜	12	24,192	
福岡	390	182,671		北海道	1,188	386,214	
大分	60	18,792		宮城	390	27,699	
合計	24,204	8,108,194	335	東京	1,451	440,413	
前年同月	33,615	10,688,228	318	神奈川	671	323,539	
				新潟	930	183,137	
	さきいか			愛知	324	187,756	
				三重	156	87,803	
兵庫	18	38,880		京都	600	149,042	
合計	18	38,880	2,160	島根	12	12,960	
前年同月	180	349,920	1,944	合計	5,734	1,822,755	318
				前年同月	6,627	2,725,139	411
	塩から						
					その他焼魚		
岐阜	680	96,263					
北海道	1,668	378,714		北海道	1,785	179,064	
青森	680	156,037		宮城	897	413,915	
宮城	1,300	256,027		福島	30	18,468	
神奈川	40	7,452		千葉	5	4,104	
愛知	30	23,328		東京	4	13,392	
合計	4,398	917,821	209	石川	342	95,061	
前年同月	4,371	983,336	225	静岡	12	110,376	
				愛知	1,279	2,598,170	
	こぶまき			三重	1,123	204,768	
				大阪	120	25,812	
岐阜	430	110,525		兵庫	2,319	608,645	
宮城	30	7,711		島根	20	2,592	
富山	1,833	490,703		山口	270	114,005	
合計	2,293	608,939	266	愛媛	24	24,219	
前年同月	2,383	607,014	255	合計	8,230	4,412,591	536
				前年同月	11,181	5,475,838	490
	味付かずのこ						
					くじら製品		
岐阜	135	34,118					
千葉	40	5,184		青森	36	4,666	
新潟	1,797	534,050		兵庫	160	36,666	
合計	1,972	573,352	291	山口	180	37,152	

単位 数量 = K g , 金額 = 円

産地	数量	金額	平均 価格	産地	数量	金額	平均 価格
合計	376	78,484	209	福島	20	15,552	
前年同月	370	86,292	233	茨城	45	12,312	
				千葉	538	285,400	
	いか製品			新潟	80	69,120	
				静岡	2,566	412,017	
岐阜	2,796	495,495		愛知	3,125	795,832	
北海道	1,784	399,603		三重	776	236,326	
青森	1,414	853,119		大阪	50	27,000	
宮城	3,836	735,407		兵庫	10	25,920	
茨城	174	185,685		鳥取	10	16,200	
東京	200	11,880		島根	207	27,626	
神奈川	124	119,429		合計	8,849	2,541,704	287
新潟	342	75,169		前年同月	5,831	2,497,121	428
富山	40	17,495					
福井	16	8,381			冷凍食品		
愛知	595	330,783					
大阪	2,347	443,036		岐阜	1,827	464,206	
兵庫	874	846,089		東京	3,240	1,662,217	
島根	340	300,153		神奈川	52	95,472	
徳島	300	100,961		新潟	210	54,432	
香川	451	81,270		静岡	590	484,405	
合計	15,633	5,003,955	320	愛知	2,913	774,972	
前年同月	18,467	5,536,140	300	三重	29	43,416	
				大阪	1,346	962,097	
	たら製品			兵庫	3,567	1,831,035	
				鳥取	958	147,265	
岐阜	2	1,490		島根	240	60,262	
東京	117	136,080		山口	9	4,612	
富山	50	53,813		香川	1,180	206,716	
福井	5	6,750		合計	16,161	6,791,107	420
山口	35	110,160		前年同月	17,981	6,555,130	365
福岡	5,297	4,643,668					
合計	5,506	4,951,961	899		冷えび製品		
前年同月	4,522	4,677,489	1,034				
				岐阜	376	193,881	
	魚切身			三重	946	784,684	
				合計	1,322	978,565	740
岐阜	330	83,397		前年同月	1,380	864,098	626
北海道	20	54,000					
宮城	1,022	448,602			その他加工品		
秋田	50	32,400					

単位 数量 = K g , 金額 = 円

産地	数量	金額	平均 価格	産地	数量	金額	平均 価格
岐阜	127,036	25,404,298		宮城	23,411	7,775,508	
宮城	134	39,880		秋田	115	67,500	
山形	194	75,624		山形	194	75,624	
福島	140	196,560		福島	460	423,765	
茨城	8,339	3,825,742		茨城	17,643	7,160,329	
栃木	145	67,492		栃木	145	67,492	
群馬	1,071	563,748		群馬	1,077	565,952	
埼玉	120	48,600		埼玉	120	48,600	
千葉	1,320	545,170		千葉	18,601	11,236,498	
東京	776	263,839		東京	15,317	8,277,702	
神奈川	1,535	782,574		神奈川	6,727	2,769,252	
新潟	2,713	598,959		新潟	10,911	3,033,840	
富山	868	429,634		富山	3,231	1,083,953	
石川	5,638	1,530,238		石川	7,197	2,009,593	
福井	5,078	1,350,121		福井	5,825	1,731,254	
長野	39	47,628		長野	39	47,628	
静岡	6,296	3,954,168		静岡	28,835	10,284,105	
愛知	25,336	9,263,008		愛知	103,268	40,676,497	
三重	11,305	5,025,383		三重	28,038	9,919,608	
滋賀	0	1,782		滋賀	414	112,460	
京都	347	220,868		京都	947	369,910	
大阪	6,860	2,510,855		大阪	13,755	6,861,912	
兵庫	2,123	757,782		兵庫	20,716	7,850,001	
和歌山	54	59,487		和歌山	4,553	1,726,791	
鳥取	1,936	2,261,174		鳥取	3,464	2,495,271	
島根	267	157,151		島根	7,853	1,521,421	
岡山	1,251	1,206,655		岡山	2,065	1,754,361	
広島	832	480,756		広島	1,809	1,098,495	
山口	24	9,849		山口	22,964	4,036,931	
香川	474	201,664		徳島	668	168,828	
愛媛	250	129,384		香川	2,885	599,452	
福岡	12	8,424		愛媛	586	467,213	
合計	212,513	62,018,497	292	高知	853	543,240	
前年同月	232,442	72,660,082	313	福岡	16,206	8,735,127	
				佐賀	70	56,106	
	産地別合計			長崎	907	671,876	
				大分	452	393,844	
岐阜	175,722	38,283,785		合計	570,446	194,039,158	340
北海道	13,331	5,800,475		前年同月	663,996	231,836,953	349
青森	8,716	2,899,351					
岩手	356	337,608					

業 者 別 内 訳

単位 数量 = K g , 金額 = 円

	令和 2年 4月分		平成 31年 4月分		前年同月比	
	数 量	金 額	数 量	金 額	数 量	金 額
岐果岐阜青果株式会社	43% 6,659,347	42% 1,732,496,934	47% 8,185,429	43% 1,737,478,506	81	100
岐阜中央青果株式会社	57% 8,752,346	58% 2,362,976,973	53% 9,409,675	57% 2,307,811,963	93	102
小 計	(94%) 100% 15,411,693	(90%) 100% 4,095,473,907	(94%) 100% 17,595,104	(84%) 100% 4,045,290,469	88	101
株式会社岐阜魚介	51% 463,119	53% 250,185,733	54% 627,363	56% 425,942,175	74	59
岐阜丸魚株式会社	49% 447,808	47% 223,861,972	46% 535,233	44% 332,284,606	84	67
小 計	(6%) 100% 910,927	(10%) 100% 474,047,705	(6%) 100% 1,162,596	(16%) 100% 758,226,781	78	63
総 計	(100%) 16,322,620	(100%) 4,569,521,612	(100%) 18,757,700	(100%) 4,803,517,250	87	95

() 内%は総計に対する各部の割合、その他の%は各部毎の割合である。

(4月) 日別卸売数量・金額集計

単位 数量 = K g , 金額 = 円 (開市日数 21日)

No. 1

		岐果岐阜青果株式会社				岐阜中央青果株式会社				合 計				金額比率
日	曜日	数量	金額	累計数量	累計金額	数量	金額	累計数量	累計金額	数量	金額	累計数量	累計金額	岐果/丸果
1	水	休場日												
2	木	343,436	98,940,580	343,436	98,940,580	432,723	128,858,835	432,723	128,858,835	776,159	227,799,415	776,159	227,799,415	43%/ 57%
3	金	256,747	60,960,590	600,183	159,901,170	265,877	77,042,831	698,600	205,901,666	522,624	138,003,421	1,298,783	365,802,836	44%/ 56%
4	土	308,366	75,437,000	908,549	235,338,170	369,189	96,409,174	1,067,789	302,310,840	677,555	171,846,174	1,976,338	537,649,010	44%/ 56%
5	日	休場日												
6	月	322,894	88,243,620	1,231,443	323,581,790	439,837	118,607,906	1,507,626	420,918,746	762,731	206,851,526	2,739,069	744,500,536	43%/ 57%
7	火	314,836	71,408,909	1,546,279	394,990,699	457,008	97,965,514	1,964,634	518,884,260	771,844	169,374,423	3,510,913	913,874,959	42%/ 58%
8	水	休場日												
9	木	363,186	101,741,062	1,909,465	496,731,761	460,016	127,580,468	2,424,650	646,464,728	823,202	229,321,530	4,334,115	1,143,196,489	44%/ 56%
10	金	268,145	67,394,812	2,177,610	564,126,573	324,240	91,203,666	2,748,890	737,668,394	592,385	158,598,478	4,926,500	1,301,794,967	42%/ 58%
11	土	290,839	74,705,915	2,468,449	638,832,488	394,961	108,129,740	3,143,851	845,798,134	685,800	182,835,655	5,612,300	1,484,630,622	41%/ 59%
12	日	休場日												
13	月	365,737	100,299,551	2,834,186	739,132,039	501,463	145,893,229	3,645,314	991,691,363	867,200	246,192,780	6,479,500	1,730,823,402	41%/ 59%
14	火	319,433	75,756,145	3,153,619	814,888,184	373,510	99,137,000	4,018,824	1,090,828,363	692,943	174,893,145	7,172,443	1,905,716,547	43%/ 57%
15	水	休場日												
16	木	288,397	89,579,007	3,442,016	904,467,191	468,186	122,332,271	4,487,010	1,213,160,634	756,583	211,911,278	7,929,026	2,117,627,825	42%/ 58%
17	金	303,124	66,602,348	3,745,140	971,069,539	321,848	84,619,267	4,808,858	1,297,779,901	624,972	151,221,615	8,553,998	2,268,849,440	44%/ 56%
18	土	309,632	76,895,613	4,054,772	1,047,965,152	388,900	109,415,420	5,197,758	1,407,195,321	698,532	186,311,033	9,252,530	2,455,160,473	41%/ 59%
19	日	休場日												
20	月	311,318	88,392,223	4,366,090	1,136,357,375	486,900	131,678,596	5,684,658	1,538,873,917	798,218	220,070,819	10,050,748	2,675,231,292	40%/ 60%
21	火	300,649	73,677,172	4,666,739	1,210,034,547	359,017	93,783,887	6,043,675	1,632,657,804	659,666	167,461,059	10,710,414	2,842,692,351	44%/ 56%
22	水	休場日												
23	木	312,886	92,730,797	4,979,625	1,302,765,344	455,676	127,124,824	6,499,351	1,759,782,628	768,562	219,855,621	11,478,976	3,062,547,972	42%/ 58%
24	金	271,925	66,992,800	5,251,550	1,369,758,144	380,242	97,378,563	6,879,593	1,857,161,191	652,167	164,371,363	12,131,143	3,226,919,335	41%/ 59%
25	土	334,036	82,560,610	5,585,586	1,452,318,754	374,085	97,534,783	7,253,678	1,954,695,974	708,121	180,095,393	12,839,264	3,407,014,728	46%/ 54%
26	日	休場日												
27	月	336,487	89,983,338	5,922,073	1,542,302,092	582,453	148,341,296	7,836,131	2,103,037,270	918,940	238,324,634	13,758,204	3,645,339,362	38%/ 62%
28	火	376,333	85,698,059	6,298,406	1,628,000,151	370,292	98,629,682	8,206,423	2,201,666,952	746,625	184,327,741	14,504,829	3,829,667,103	46%/ 54%
29	水	休場日												
30	木	360,941	104,496,783	6,659,347	1,732,496,934	545,923	161,310,021	8,752,346	2,362,976,973	906,864	265,806,804	15,411,693	4,095,473,907	39%/ 61%
合 計		6,659,347	1,732,496,934			8,752,346	2,362,976,973			15,411,693	4,095,473,907			42%/ 58%
日平均		317,112	82,499,854			416,778	112,522,713			733,890	195,022,567			
前年同月		8,185,429	1,737,478,506			9,409,675	2,307,811,963			17,595,104	4,045,290,469			43%/ 57%
対 比		81%	100%			93%	102%			88%	101%			

(4月) 日別卸売数量・金額集計

単位 数量 = K g , 金額 = 円 (開市日数 21日)

No. 1

		株式会社岐阜魚介				岐阜丸魚株式会社				合 計				金額比率
日	曜日	数量	金額	累計数量	累計金額	数量	金額	累計数量	累計金額	数量	金額	累計数量	累計金額	魚介 / 丸魚
1	水	休場日												
2	木	32,874	20,528,000	32,874	20,528,000	35,385	15,227,070	35,385	15,227,070	68,259	35,755,070	68,259	35,755,070	57% / 43%
3	金	14,079	11,476,999	46,953	32,004,999	20,720	10,835,964	56,105	26,063,034	34,799	22,312,963	103,058	58,068,033	51% / 49%
4	土	22,143	13,214,798	69,096	45,219,797	26,898	13,260,477	83,003	39,323,511	49,041	26,475,275	152,099	84,543,308	50% / 50%
5	日	休場日												
6	月	27,776	13,940,368	96,872	59,160,165	22,728	12,274,147	105,731	51,597,658	50,504	26,214,515	202,603	110,757,823	53% / 47%
7	火	20,365	11,506,217	117,237	70,666,382	15,542	8,848,093	121,273	60,445,751	35,907	20,354,310	238,510	131,112,133	57% / 43%
8	水	休場日												
9	木	31,155	15,147,243	148,392	85,813,625	21,941	10,769,669	143,214	71,215,420	53,096	25,916,912	291,606	157,029,045	58% / 42%
10	金	16,285	10,309,331	164,677	96,122,956	18,630	10,300,132	161,844	81,515,552	34,915	20,609,463	326,521	177,638,508	50% / 50%
11	土	20,667	12,190,718	185,344	108,313,674	21,765	11,698,365	183,609	93,213,917	42,432	23,889,083	368,953	201,527,591	51% / 49%
12	日	休場日												
13	月	27,574	11,827,118	212,918	120,140,792	20,536	10,369,504	204,145	103,583,421	48,110	22,196,622	417,063	223,724,213	53% / 47%
14	火	17,138	9,212,709	230,056	129,353,501	15,865	8,758,414	220,010	112,341,835	33,003	17,971,123	450,066	241,695,336	51% / 49%
15	水	休場日												
16	木	22,366	10,401,866	252,422	139,755,367	27,825	9,746,438	247,835	122,088,273	50,191	20,148,304	500,257	261,843,640	52% / 48%
17	金	15,424	9,256,477	267,846	149,011,844	20,573	9,823,791	268,408	131,912,064	35,997	19,080,268	536,254	280,923,908	49% / 51%
18	土	20,414	10,701,659	288,260	159,713,503	20,278	10,739,463	288,686	142,651,527	40,692	21,441,122	576,946	302,365,030	50% / 50%
19	日	休場日												
20	月	24,080	10,048,029	312,340	169,761,532	18,321	9,402,042	307,007	152,053,569	42,401	19,450,071	619,347	321,815,101	52% / 48%
21	火	16,253	9,045,133	328,593	178,806,665	15,419	8,812,807	322,426	160,866,376	31,672	17,857,940	651,019	339,673,041	51% / 49%
22	水	休場日												
23	木	25,528	12,337,767	354,121	191,144,432	21,273	10,025,348	343,699	170,891,724	46,801	22,363,115	697,820	362,036,156	55% / 45%
24	金	14,009	9,562,507	368,130	200,706,939	15,787	9,675,426	359,486	180,567,150	29,796	19,237,933	727,616	381,274,089	50% / 50%
25	土	20,332	11,963,379	388,462	212,670,318	22,120	10,668,022	381,606	191,235,172	42,452	22,631,401	770,068	403,905,490	53% / 47%
26	日	休場日												
27	月	25,445	11,832,288	413,907	224,502,606	18,597	11,082,845	400,203	202,318,017	44,042	22,915,133	814,110	426,820,623	52% / 48%
28	火	18,926	10,795,175	432,833	235,297,781	19,559	9,909,328	419,762	212,227,345	38,485	20,704,503	852,595	447,525,126	52% / 48%
29	水	休場日												
30	木	30,286	14,887,952	463,119	250,185,733	28,046	11,634,627	447,808	223,861,972	58,332	26,522,579	910,927	474,047,705	56% / 44%
合 計		463,119	250,185,733			447,808	223,861,972			910,927	474,047,705			53% / 47%
日平均		22,053	11,913,606			21,324	10,660,094			43,377	22,573,700			
前年同月		627,363	425,942,175			535,233	332,284,606			1,162,596	758,226,781			56% / 44%
対 比		74%	59%			84%	67%			78%	63%			

種類別卸売数量・金額集計

単位 数量 = K g , 金額 = 円

No. 2

		岐果岐阜青果株式会社						岐阜中央青果株式会社					
		野 菜		果 実		合 計		野 菜		果 実		合 計	
日	曜日	数量	金額	数量	金額	数量	金額	数量	金額	数量	金額	数量	金額
1	水	休場日											
2	木	299,510	75,177,732	43,926	23,762,848	343,436	98,940,580	371,487	102,602,074	61,236	26,256,761	432,723	128,858,835
3	金	226,808	48,593,430	29,939	12,367,160	256,747	60,960,590	225,494	60,880,961	40,383	16,161,870	265,877	77,042,831
4	土	273,018	59,213,531	35,348	16,223,469	308,366	75,437,000	327,776	77,340,007	41,413	19,069,167	369,189	96,409,174
5	日	休場日											
6	月	269,475	62,706,356	53,419	25,537,264	322,894	88,243,620	372,849	88,720,541	66,988	29,887,365	439,837	118,607,906
7	火	281,276	56,514,607	33,560	14,894,302	314,836	71,408,909	420,835	82,366,431	36,173	15,599,083	457,008	97,965,514
8	水	休場日											
9	木	318,075	77,971,889	45,111	23,769,173	363,186	101,741,062	404,484	101,889,966	55,532	25,690,502	460,016	127,580,468
10	金	235,893	53,199,022	32,252	14,195,790	268,145	67,394,812	286,986	75,399,642	37,254	15,804,024	324,240	91,203,666
11	土	259,964	60,955,893	30,875	13,750,022	290,839	74,705,915	344,506	88,990,988	50,455	19,138,752	394,961	108,129,740
12	日	休場日											
13	月	304,218	75,267,829	61,519	25,031,722	365,737	100,299,551	430,699	113,352,984	70,764	32,540,245	501,463	145,893,229
14	火	289,150	61,547,236	30,283	14,208,909	319,433	75,756,145	336,790	84,646,890	36,720	14,490,110	373,510	99,137,000
15	水	休場日											
16	木	248,292	69,902,003	40,105	19,677,004	288,397	89,579,007	418,023	100,587,254	50,163	21,745,017	468,186	122,332,271
17	金	281,713	55,860,440	21,411	10,741,908	303,124	66,602,348	288,101	70,097,509	33,747	14,521,758	321,848	84,619,267
18	土	276,970	63,320,908	32,662	13,574,705	309,632	76,895,613	323,723	85,057,097	65,177	24,358,323	388,900	109,415,420
19	日	休場日											
20	月	279,143	68,790,586	32,175	19,601,637	311,318	88,392,223	437,471	108,932,995	49,429	22,745,601	486,900	131,678,596
21	火	265,573	58,199,007	35,076	15,478,165	300,649	73,677,172	313,139	76,329,872	45,878	17,454,015	359,017	93,783,887
22	水	休場日											
23	木	271,262	74,418,527	41,624	18,312,270	312,886	92,730,797	403,466	104,126,232	52,210	22,998,592	455,676	127,124,824
24	金	246,678	55,870,847	25,247	11,121,953	271,925	66,992,800	304,984	71,606,858	75,258	25,771,705	380,242	97,378,563
25	土	290,104	66,619,347	43,932	15,941,263	334,036	82,560,610	334,704	80,266,763	39,381	17,268,020	374,085	97,534,783
26	日	休場日											
27	月	293,929	71,631,773	42,558	18,351,565	336,487	89,983,338	476,332	109,245,499	106,121	39,095,797	582,453	148,341,296
28	火	324,895	67,404,124	51,438	18,293,935	376,333	85,698,059	345,110	87,257,855	25,182	11,371,827	370,292	98,629,682
29	水	休場日											
30	木	307,290	84,602,275	53,651	19,894,508	360,941	104,496,783	450,459	122,361,150	95,464	38,948,871	545,923	161,310,021
合 計		5,843,236	1,367,767,362	816,111	364,729,572	6,659,347	1,732,496,934	7,617,418	1,892,059,568	1,134,928	470,917,405	8,752,346	2,362,976,973
前年同月		7,264,261	1,375,123,216	921,168	362,355,290	8,185,429	1,737,478,506	8,216,391	1,846,677,302	1,193,284	461,134,661	9,409,675	2,307,811,963
対 比		80%	99%	89%	101%	81%	100%	93%	102%	95%	102%	93%	102%

種類別卸売数量・金額集計

No. 2

		2 社 合 計					
		野 菜		果 実		合 計	
日	曜日	数量	金額	数量	金額	数量	金額
1	水	休場日					
2	木	670,997	177,779,806	105,162	50,019,609	776,159	227,799,415
3	金	452,302	109,474,391	70,322	28,529,030	522,624	138,003,421
4	土	600,794	136,553,538	76,761	35,292,636	677,555	171,846,174
5	日	休場日					
6	月	642,324	151,426,897	120,407	55,424,629	762,731	206,851,526
7	火	702,111	138,881,038	69,733	30,493,385	771,844	169,374,423
8	水	休場日					
9	木	722,559	179,861,855	100,643	49,459,675	823,202	229,321,530
10	金	522,879	128,598,664	69,506	29,999,814	592,385	158,598,478
11	土	604,470	149,946,881	81,330	32,888,774	685,800	182,835,655
12	日	休場日					
13	月	734,917	188,620,813	132,283	57,571,967	867,200	246,192,780
14	火	625,940	146,194,126	67,003	28,699,019	692,943	174,893,145
15	水	休場日					
16	木	666,315	170,489,257	90,268	41,422,021	756,583	211,911,278
17	金	569,814	125,957,949	55,158	25,263,666	624,972	151,221,615
18	土	600,693	148,378,005	97,839	37,933,028	698,532	186,311,033
19	日	休場日					
20	月	716,614	177,723,581	81,604	42,347,238	798,218	220,070,819
21	火	578,712	134,528,879	80,954	32,932,180	659,666	167,461,059
22	水	休場日					
23	木	674,728	178,544,759	93,834	41,310,862	768,562	219,855,621
24	金	551,662	127,477,705	100,505	36,893,658	652,167	164,371,363
25	土	624,808	146,886,110	83,313	33,209,283	708,121	180,095,393
26	日	休場日					
27	月	770,261	180,877,272	148,679	57,447,362	918,940	238,324,634
28	火	670,005	154,661,979	76,620	29,665,762	746,625	184,327,741
29	水	休場日					
30	木	757,749	206,963,425	149,115	58,843,379	906,864	265,806,804
合 計		13,460,654	3,259,826,930	1,951,039	835,646,977	15,411,693	4,095,473,907
前年同月		15,480,652	3,221,800,518	2,114,452	823,489,951	17,595,104	4,045,290,469
対 比		87%	101%	92%	101%	88%	101%

種類別卸売数量・金額集計

単位 数量 = K g , 金額 = 円

No. 2

		株式会社岐阜魚介								岐阜丸魚株式会社							
		鮮魚		冷凍魚		加工水産物		合計		鮮魚		冷凍魚		加工水産物		合計	
日	曜日	数量	金額	数量	金額	数量	金額	数量	金額	数量	金額	数量	金額	数量	金額	数量	金額
1	水	休場日															
2	木	6,362	7,203,106	9,699	6,421,637	16,813	6,903,257	32,874	20,528,000	4,800	3,477,953	4,528	4,647,343	26,057	7,101,774	35,385	15,227,070
3	金	4,499	6,211,181	1,695	2,244,656	7,885	3,021,162	14,079	11,476,999	4,215	3,133,724	3,700	3,490,357	12,805	4,211,883	20,720	10,835,964
4	土	4,716	5,355,170	4,435	3,572,166	12,992	4,287,462	22,143	13,214,798	4,691	3,634,915	3,577	4,261,055	18,630	5,364,507	26,898	13,260,477
5	日	休場日															
6	月	4,536	4,499,101	6,512	3,725,761	16,728	5,715,506	27,776	13,940,368	4,645	3,233,586	3,159	3,051,535	14,924	5,989,026	22,728	12,274,147
7	火	4,360	4,544,790	6,327	3,646,140	9,678	3,315,287	20,365	11,506,217	3,263	2,231,737	2,647	2,552,768	9,632	4,063,588	15,542	8,848,093
8	水	休場日															
9	木	4,787	5,281,208	10,207	4,202,201	16,161	5,663,834	31,155	15,147,243	4,912	3,322,365	2,585	2,617,778	14,444	4,829,526	21,941	10,769,669
10	金	3,921	4,719,460	2,647	1,808,347	9,717	3,781,524	16,285	10,309,331	3,878	2,590,247	1,732	2,463,041	13,020	5,246,844	18,630	10,300,132
11	土	4,602	5,039,472	3,751	2,213,706	12,314	4,937,540	20,667	12,190,718	4,963	3,115,795	3,265	3,734,564	13,537	4,848,006	21,765	11,698,365
12	日	休場日															
13	月	3,816	3,268,042	7,257	3,438,472	16,501	5,120,604	27,574	11,827,118	4,518	2,832,530	3,533	3,154,327	12,485	4,382,647	20,536	10,369,504
14	火	2,988	2,820,883	4,718	3,013,884	9,432	3,377,942	17,138	9,212,709	2,678	1,647,571	3,879	3,307,590	9,308	3,803,253	15,865	8,758,414
15	水	休場日															
16	木	3,699	3,325,935	3,911	2,254,428	14,756	4,821,503	22,366	10,401,866	3,209	2,237,874	2,282	2,531,774	22,334	4,976,790	27,825	9,746,438
17	金	3,880	4,145,824	3,270	2,128,237	8,274	2,982,416	15,424	9,256,477	3,158	2,109,332	2,969	3,258,643	14,446	4,455,816	20,573	9,823,791
18	土	4,219	4,640,179	3,202	1,478,096	12,993	4,583,384	20,414	10,701,659	3,925	2,548,962	2,699	3,020,096	13,654	5,170,405	20,278	10,739,463
19	日	休場日															
20	月	3,737	3,019,579	4,479	2,169,404	15,864	4,859,046	24,080	10,048,029	4,964	2,824,436	1,934	2,047,034	11,423	4,530,572	18,321	9,402,042
21	火	2,659	2,684,538	3,893	2,896,293	9,701	3,464,302	16,253	9,045,133	2,661	2,008,748	1,915	2,186,519	10,843	4,617,540	15,419	8,812,807
22	水	休場日															
23	木	4,296	4,384,697	6,927	3,309,549	14,305	4,643,521	25,528	12,337,767	3,687	2,548,362	2,301	1,960,967	15,285	5,516,019	21,273	10,025,348
24	金	3,503	4,645,982	2,742	2,070,655	7,764	2,845,870	14,009	9,562,507	2,911	2,067,544	3,054	3,909,369	9,822	3,698,513	15,787	9,675,426
25	土	4,504	5,018,624	3,658	2,305,343	12,170	4,639,412	20,332	11,963,379	3,673	2,797,327	2,754	3,172,244	15,693	4,698,451	22,120	10,668,022
26	日	休場日															
27	月	4,072	4,206,368	5,206	2,415,366	16,167	5,210,554	25,445	11,832,288	4,346	3,370,168	2,649	3,374,229	11,602	4,338,448	18,597	11,082,845
28	火	3,791	4,255,409	3,832	2,437,502	11,303	4,102,264	18,926	10,795,175	4,325	2,835,030	2,782	3,076,278	12,452	3,998,020	19,559	9,909,328
29	水	休場日															
30	木	5,209	5,531,834	9,325	4,349,913	15,752	5,006,205	30,286	14,887,952	4,184	3,139,803	3,082	3,579,889	20,780	4,914,935	28,046	11,634,627
合計		88,156	94,801,382	107,693	62,101,756	267,270	93,282,595	463,119	250,185,733	83,606	57,708,009	61,026	65,397,400	303,176	100,756,563	447,808	223,861,972
前年同月		131,783	171,728,156	169,976	135,713,672	325,604	118,500,347	627,363	425,942,175	108,663	103,781,233	88,178	115,166,767	338,392	113,336,606	535,233	332,284,606
対比		67%	55%	63%	46%	82%	79%	74%	59%	77%	56%	69%	57%	90%	89%	84%	67%

種類別卸売数量・金額集計

No. 2

		2 社 合 計							
		鮮 魚		冷 凍 魚		加 工 水 産 物		合 計	
日	曜日	数 量	金 額	数 量	金 額	数 量	金 額	数 量	金 額
1	水	休場日							
2	木	11,162	10,681,059	14,227	11,068,980	42,870	14,005,031	68,259	35,755,070
3	金	8,714	9,344,905	5,395	5,735,013	20,690	7,233,045	34,799	22,312,963
4	土	9,407	8,990,085	8,012	7,833,221	31,622	9,651,969	49,041	26,475,275
5	日	休場日							
6	月	9,181	7,732,687	9,671	6,777,296	31,652	11,704,532	50,504	26,214,515
7	火	7,623	6,776,527	8,974	6,198,908	19,310	7,378,875	35,907	20,354,310
8	水	休場日							
9	木	9,699	8,603,573	12,792	6,819,979	30,605	10,493,360	53,096	25,916,912
10	金	7,799	7,309,707	4,379	4,271,388	22,737	9,028,368	34,915	20,609,463
11	土	9,565	8,155,267	7,016	5,948,270	25,851	9,785,546	42,432	23,889,083
12	日	休場日							
13	月	8,334	6,100,572	10,790	6,592,799	28,986	9,503,251	48,110	22,196,622
14	火	5,666	4,468,454	8,597	6,321,474	18,740	7,181,195	33,003	17,971,123
15	水	休場日							
16	木	6,908	5,563,809	6,193	4,786,202	37,090	9,798,293	50,191	20,148,304
17	金	7,038	6,255,156	6,239	5,386,880	22,720	7,438,232	35,997	19,080,268
18	土	8,144	7,189,141	5,901	4,498,192	26,647	9,753,789	40,692	21,441,122
19	日	休場日							
20	月	8,701	5,844,015	6,413	4,216,438	27,287	9,389,618	42,401	19,450,071
21	火	5,320	4,693,286	5,808	5,082,812	20,544	8,081,842	31,672	17,857,940
22	水	休場日							
23	木	7,983	6,933,059	9,228	5,270,516	29,590	10,159,540	46,801	22,363,115
24	金	6,414	6,713,526	5,796	5,980,024	17,586	6,544,383	29,796	19,237,933
25	土	8,177	7,815,951	6,412	5,477,587	27,863	9,337,863	42,452	22,631,401
26	日	休場日							
27	月	8,418	7,576,536	7,855	5,789,595	27,769	9,549,002	44,042	22,915,133
28	火	8,116	7,090,439	6,614	5,513,780	23,755	8,100,284	38,485	20,704,503
29	水	休場日							
30	木	9,393	8,671,637	12,407	7,929,802	36,532	9,921,140	58,332	26,522,579
合 計		171,762	152,509,391	168,719	127,499,156	570,446	194,039,158	910,927	474,047,705
前年同月		240,446	275,509,389	258,154	250,880,439	663,996	231,836,953	1,162,596	758,226,781
対 比		71%	55%	65%	51%	86%	84%	78%	63%

種類別集荷方法別卸売数量・金額集計

単位 数量 = K g , 金額 = 円

No. 3

卸売業者 岐果岐阜青果株式会社

日	曜日	野 菜				果 実				合 計	
		受 託		買 付		受 託		買 付			
		数量	金額	数量	金額	数量	金額	数量	金額	数量	金額
1	水	休場日									
2	木	134,781	38,000,016	164,729	37,177,716	15,241	12,980,337	28,685	10,782,511	343,436	98,940,580
3	金	82,950	20,921,351	143,858	27,672,079	15,484	6,996,628	14,455	5,370,532	256,747	60,960,590
4	土	119,138	29,067,236	153,880	30,146,295	9,701	6,069,612	25,647	10,153,857	308,366	75,437,000
5	日	休場日									
6	月	129,389	32,236,187	140,086	30,470,169	27,689	16,373,437	25,730	9,163,827	322,894	88,243,620
7	火	115,331	27,263,967	165,945	29,250,640	13,711	7,511,486	19,849	7,382,816	314,836	71,408,909
8	水	休場日									
9	木	160,210	41,673,200	157,865	36,298,689	24,295	15,805,886	20,816	7,963,287	363,186	101,741,062
10	金	113,253	27,987,735	122,640	25,211,287	15,496	7,763,299	16,756	6,432,491	268,145	67,394,812
11	土	117,644	30,498,560	142,320	30,457,333	14,497	7,566,319	16,378	6,183,703	290,839	74,705,915
12	日	休場日									
13	月	150,161	38,697,389	154,057	36,570,440	28,065	13,346,467	33,454	11,685,255	365,737	100,299,551
14	火	101,879	28,393,047	187,271	33,154,189	14,606	8,254,438	15,677	5,954,471	319,433	75,756,145
15	水	休場日									
16	木	141,477	40,823,599	106,815	29,078,404	14,368	9,497,378	25,737	10,179,626	288,397	89,579,007
17	金	122,046	28,579,299	159,667	27,281,141	11,477	6,865,010	9,934	3,876,898	303,124	66,602,348
18	土	133,134	32,717,845	143,836	30,603,063	16,738	7,830,907	15,924	5,743,798	309,632	76,895,613
19	日	休場日									
20	月	155,293	38,945,064	123,850	29,845,522	14,868	12,094,121	17,307	7,507,516	311,318	88,392,223
21	火	104,290	27,562,857	161,283	30,636,150	17,517	8,709,734	17,559	6,768,431	300,649	73,677,172
22	水	休場日									
23	木	147,330	42,722,925	123,932	31,695,602	25,442	11,696,174	16,182	6,616,096	312,886	92,730,797
24	金	121,164	29,097,383	125,514	26,773,464	11,435	6,121,278	13,812	5,000,675	271,925	66,992,800
25	土	129,309	31,469,263	160,795	35,150,084	25,884	9,600,249	18,048	6,341,014	334,036	82,560,610
26	日	休場日									
27	月	159,338	37,879,071	134,591	33,752,702	20,177	9,170,249	22,381	9,181,316	336,487	89,983,338
28	火	102,672	27,602,226	222,223	39,801,898	24,853	8,583,548	26,585	9,710,387	376,333	85,698,059
29	水	休場日									
30	木	157,080	42,671,683	150,210	41,930,592	29,436	11,247,758	24,215	8,646,750	360,941	104,496,783
合 計		2,697,869	694,809,903	3,145,367	672,957,459	390,980	204,084,315	425,131	160,645,257	6,659,347	1,732,496,934

種類別集荷方法別卸売数量・金額集計

単位 数量 = K g , 金額 = 円

No. 4

卸売業者 岐阜中央青果株式会社

日	曜日	野 菜				果 実				合 計	
		受 託		買 付		受 託		買 付			
		数量	金額	数量	金額	数量	金額	数量	金額	数量	金額
1	水	休場日									
2	木	158,422	52,965,408	213,065	49,636,666	18,847	9,639,011	42,389	16,617,750	432,723	128,858,835
3	金	86,260	31,714,416	139,234	29,166,545	13,811	6,230,552	26,572	9,931,318	265,877	77,042,831
4	土	131,802	39,024,075	195,974	38,315,932	18,171	9,525,676	23,242	9,543,491	369,189	96,409,174
5	日	休場日									
6	月	167,602	50,003,150	205,247	38,717,391	18,731	10,699,021	48,257	19,188,344	439,837	118,607,906
7	火	140,522	39,084,612	280,313	43,281,819	14,869	7,127,999	21,304	8,471,084	457,008	97,965,514
8	水	休場日									
9	木	192,709	56,440,836	211,775	45,449,130	16,426	9,549,856	39,106	16,140,646	460,016	127,580,468
10	金	123,305	38,325,570	163,681	37,074,072	15,877	7,055,327	21,377	8,748,697	324,240	91,203,666
11	土	152,003	44,843,841	192,503	44,147,147	18,084	7,751,440	32,371	11,387,312	394,961	108,129,740
12	日	休場日									
13	月	233,197	67,267,860	197,502	46,085,124	15,576	9,171,101	55,188	23,369,144	501,463	145,893,229
14	火	121,187	38,262,591	215,603	46,384,299	17,469	7,053,512	19,251	7,436,598	373,510	99,137,000
15	水	休場日									
16	木	163,992	50,566,370	254,031	50,020,884	13,458	6,918,004	36,705	14,827,013	468,186	122,332,271
17	金	109,308	34,325,295	178,793	35,772,214	8,567	4,397,360	25,180	10,124,398	321,848	84,619,267
18	土	159,151	45,475,469	164,572	39,581,628	28,603	11,353,068	36,574	13,005,255	388,900	109,415,420
19	日	休場日									
20	月	201,656	60,733,712	235,815	48,199,283	13,524	7,222,414	35,905	15,523,187	486,900	131,678,596
21	火	140,273	39,089,879	172,866	37,239,993	21,865	8,957,887	24,013	8,496,128	359,017	93,783,887
22	水	休場日									
23	木	232,512	63,809,995	170,954	40,316,237	13,475	7,725,272	38,735	15,273,320	455,676	127,124,824
24	金	147,988	40,451,552	156,996	31,155,306	42,274	13,749,404	32,984	12,022,301	380,242	97,378,563
25	土	156,236	41,770,401	178,468	38,496,362	11,706	5,769,511	27,675	11,498,509	374,085	97,534,783
26	日	休場日									
27	月	247,789	61,401,726	228,543	47,843,773	45,137	15,612,092	60,984	23,483,705	582,453	148,341,296
28	火	159,768	42,589,621	185,342	44,668,234	7,381	4,131,778	17,801	7,240,049	370,292	98,629,682
29	水	休場日									
30	木	229,040	64,250,897	221,419	58,110,253	34,647	13,302,868	60,817	25,646,003	545,923	161,310,021
合 計		3,454,722	1,002,397,276	4,162,696	889,662,292	408,498	182,943,153	726,430	287,974,252	8,752,346	2,362,976,973

種類別集荷方法別卸売数量・金額集計

単位 数量 = K g , 金額 = 円

No. 5

卸売業者 岐果岐阜青果株式会社
岐阜中央青果株式会社

日	曜日	野 菜				果 実				合 計	
		受 託		買 付		受 託		買 付			
		数量	金額	数量	金額	数量	金額	数量	金額	数量	金額
1	水	休場日									
2	木	293,203	90,965,424	377,794	86,814,382	34,088	22,619,348	71,074	27,400,261	776,159	227,799,415
3	金	169,210	52,635,767	283,092	56,838,624	29,295	13,227,180	41,027	15,301,850	522,624	138,003,421
4	土	250,940	68,091,311	349,854	68,462,227	27,872	15,595,288	48,889	19,697,348	677,555	171,846,174
5	日	休場日									
6	月	296,991	82,239,337	345,333	69,187,560	46,420	27,072,458	73,987	28,352,171	762,731	206,851,526
7	火	255,853	66,348,579	446,258	72,532,459	28,580	14,639,485	41,153	15,853,900	771,844	169,374,423
8	水	休場日									
9	木	352,919	98,114,036	369,640	81,747,819	40,721	25,355,742	59,922	24,103,933	823,202	229,321,530
10	金	236,558	66,313,305	286,321	62,285,359	31,373	14,818,626	38,133	15,181,188	592,385	158,598,478
11	土	269,647	75,342,401	334,823	74,604,480	32,581	15,317,759	48,749	17,571,015	685,800	182,835,655
12	日	休場日									
13	月	383,358	105,965,249	351,559	82,655,564	43,641	22,517,568	88,642	35,054,399	867,200	246,192,780
14	火	223,066	66,655,638	402,874	79,538,488	32,075	15,307,950	34,928	13,391,069	692,943	174,893,145
15	水	休場日									
16	木	305,469	91,389,969	360,846	79,099,288	27,826	16,415,382	62,442	25,006,639	756,583	211,911,278
17	金	231,354	62,904,594	338,460	63,053,355	20,044	11,262,370	35,114	14,001,296	624,972	151,221,615
18	土	292,285	78,193,314	308,408	70,184,691	45,341	19,183,975	52,498	18,749,053	698,532	186,311,033
19	日	休場日									
20	月	356,949	99,678,776	359,665	78,044,805	28,392	19,316,535	53,212	23,030,703	798,218	220,070,819
21	火	244,563	66,652,736	334,149	67,876,143	39,382	17,667,621	41,572	15,264,559	659,666	167,461,059
22	水	休場日									
23	木	379,842	106,532,920	294,886	72,011,839	38,917	19,421,446	54,917	21,889,416	768,562	219,855,621
24	金	269,152	69,548,935	282,510	57,928,770	53,709	19,870,682	46,796	17,022,976	652,167	164,371,363
25	土	285,545	73,239,664	339,263	73,646,446	37,590	15,369,760	45,723	17,839,523	708,121	180,095,393
26	日	休場日									
27	月	407,127	99,280,797	363,134	81,596,475	65,314	24,782,341	83,365	32,665,021	918,940	238,324,634
28	火	262,440	70,191,847	407,565	84,470,132	32,234	12,715,326	44,386	16,950,436	746,625	184,327,741
29	水	休場日									
30	木	386,120	106,922,580	371,629	100,040,845	64,083	24,550,626	85,032	34,292,753	906,864	265,806,804
合 計		6,152,591	1,697,207,179	7,308,063	1,562,619,751	799,478	387,027,468	1,151,561	448,619,509	15,411,693	4,095,473,907

種類別集荷方法別卸売数量・金額集計

単位 数量 = K g , 金額 = 円

No. 3

		鮮 魚				冷 凍 魚				加工水産物				卸売業者 株式会社岐阜魚介	
		受 託		買 付		受 託		買 付		受 託		買 付		合 計	
日	曜日	数量	金額	数量	金額	数量	金額	数量	金額	数量	金額	数量	金額	数量	金額
1	水	休場日													
2	木	567	572,404	5,795	6,630,702	0	0	9,699	6,421,637	1,310	592,506	15,503	6,310,751	32,874	20,528,000
3	金	208	245,771	4,291	5,965,410	0	0	1,695	2,244,656	395	161,189	7,490	2,859,973	14,079	11,476,999
4	土	390	343,872	4,326	5,011,298	0	0	4,435	3,572,166	605	239,437	12,387	4,048,025	22,143	13,214,798
5	日	休場日													
6	月	375	354,835	4,161	4,144,266	0	0	6,512	3,725,761	949	410,310	15,779	5,305,196	27,776	13,940,368
7	火	194	157,475	4,166	4,387,315	0	0	6,327	3,646,140	600	236,178	9,078	3,079,109	20,365	11,506,217
8	水	休場日													
9	木	507	440,546	4,280	4,840,662	0	0	10,207	4,202,201	1,233	542,075	14,928	5,121,759	31,155	15,147,243
10	金	254	239,703	3,667	4,479,757	0	0	2,647	1,808,347	812	226,990	8,905	3,554,534	16,285	10,309,331
11	土	464	409,504	4,138	4,629,968	0	0	3,751	2,213,706	460	181,255	11,854	4,756,285	20,667	12,190,718
12	日	休場日													
13	月	182	202,855	3,634	3,065,187	0	0	7,257	3,438,472	869	381,786	15,632	4,738,818	27,574	11,827,118
14	火	196	154,040	2,792	2,666,843	0	0	4,718	3,013,884	665	247,809	8,767	3,130,133	17,138	9,212,709
15	水	休場日													
16	木	247	198,459	3,452	3,127,476	0	0	3,911	2,254,428	1,477	533,525	13,279	4,287,978	22,366	10,401,866
17	金	354	322,002	3,526	3,823,822	0	0	3,270	2,128,237	548	207,022	7,726	2,775,394	15,424	9,256,477
18	土	164	130,253	4,055	4,509,926	0	0	3,202	1,478,096	599	220,421	12,394	4,362,963	20,414	10,701,659
19	日	休場日													
20	月	169	179,861	3,568	2,839,718	0	0	4,479	2,169,404	1,549	618,536	14,315	4,240,510	24,080	10,048,029
21	火	130	138,991	2,529	2,545,547	0	0	3,893	2,896,293	685	272,521	9,016	3,191,781	16,253	9,045,133
22	水	休場日													
23	木	251	184,097	4,045	4,200,600	0	0	6,927	3,309,549	1,053	440,767	13,252	4,202,754	25,528	12,337,767
24	金	316	256,574	3,187	4,389,408	0	0	2,742	2,070,655	745	278,422	7,019	2,567,448	14,009	9,562,507
25	土	367	270,588	4,137	4,748,036	0	0	3,658	2,305,343	605	242,606	11,565	4,396,806	20,332	11,963,379
26	日	休場日													
27	月	291	299,200	3,781	3,907,168	0	0	5,206	2,415,366	760	354,882	15,407	4,855,672	25,445	11,832,288
28	火	257	217,652	3,534	4,037,757	0	0	3,832	2,437,502	683	260,175	10,620	3,842,089	18,926	10,795,175
29	水	休場日													
30	木	281	232,611	4,928	5,299,223	0	0	9,325	4,349,913	1,329	537,440	14,423	4,468,765	30,286	14,887,952
合 計		6,164	5,551,293	81,992	89,250,089	0	0	107,693	62,101,756	17,931	7,185,852	249,339	86,096,743	463,119	250,185,733

種類別集荷方法別卸売数量・金額集計

単位 数量 = K g , 金額 = 円

No. 4

		鮮 魚				冷 凍 魚				加工水産物				卸売業者		岐阜丸魚株式会社	
		受 託		買 付		受 託		買 付		受 託		買 付		合 計			
日	曜日	数量	金額	数量	金額	数量	金額	数量	金額	数量	金額	数量	金額	数量	金額	数量	金額
1	水	休場日															
2	木	320	84,078	4,480	3,393,875	0	0	4,528	4,647,343	144	49,179	25,913	7,052,595	35,385	15,227,070		
3	金	281	74,466	3,934	3,059,258	0	0	3,700	3,490,357	78	35,985	12,727	4,175,898	20,720	10,835,964		
4	土	501	132,408	4,190	3,502,507	0	0	3,577	4,261,055	171	59,422	18,459	5,305,085	26,898	13,260,477		
5	日	休場日															
6	月	304	80,028	4,341	3,153,558	0	0	3,159	3,051,535	140	52,888	14,784	5,936,138	22,728	12,274,147		
7	火	373	100,332	2,890	2,131,405	0	0	2,647	2,552,768	139	45,382	9,493	4,018,206	15,542	8,848,093		
8	水	休場日															
9	木	303	79,542	4,609	3,242,823	0	0	2,585	2,617,778	113	47,024	14,331	4,782,502	21,941	10,769,669		
10	金	265	69,714	3,613	2,520,533	0	0	1,732	2,463,041	95	30,045	12,925	5,216,799	18,630	10,300,132		
11	土	434	114,156	4,529	3,001,639	0	0	3,265	3,734,564	162	54,983	13,375	4,793,023	21,765	11,698,365		
12	日	休場日															
13	月	294	77,652	4,224	2,754,878	0	0	3,533	3,154,327	131	72,020	12,354	4,310,627	20,536	10,369,504		
14	火	314	84,456	2,364	1,563,115	0	0	3,879	3,307,590	174	64,368	9,134	3,738,885	15,865	8,758,414		
15	水	休場日															
16	木	358	94,068	2,851	2,143,806	0	0	2,282	2,531,774	141	48,666	22,193	4,928,124	27,825	9,746,438		
17	金	289	76,194	2,869	2,033,138	0	0	2,969	3,258,643	130	50,674	14,316	4,405,142	20,573	9,823,791		
18	土	505	132,894	3,420	2,416,068	0	0	2,699	3,020,096	230	95,812	13,424	5,074,593	20,278	10,739,463		
19	日	休場日															
20	月	316	83,052	4,648	2,741,384	0	0	1,934	2,047,034	139	45,921	11,284	4,484,651	18,321	9,402,042		
21	火	346	93,053	2,315	1,915,695	0	0	1,915	2,186,519	139	44,280	10,704	4,573,260	15,419	8,812,807		
22	水	休場日															
23	木	342	89,640	3,345	2,458,722	0	0	2,301	1,960,967	119	45,079	15,166	5,470,940	21,273	10,025,348		
24	金	271	70,794	2,640	1,996,750	0	0	3,054	3,909,369	88	52,316	9,734	3,646,197	15,787	9,675,426		
25	土	471	123,660	3,202	2,673,667	0	0	2,754	3,172,244	147	48,189	15,546	4,650,262	22,120	10,668,022		
26	日	休場日															
27	月	314	82,512	4,032	3,287,656	0	0	2,649	3,374,229	160	63,213	11,442	4,275,235	18,597	11,082,845		
28	火	357	96,109	3,968	2,738,921	0	0	2,782	3,076,278	206	68,538	12,246	3,929,482	19,559	9,909,328		
29	水	休場日															
30	木	351	92,070	3,833	3,047,733	0	0	3,082	3,579,889	125	53,633	20,655	4,861,302	28,046	11,634,627		
合 計		7,309	1,930,878	76,297	55,777,131	0	0	61,026	65,397,400	2,971	1,127,617	300,205	99,628,946	447,808	223,861,972		

種類別集荷方法別卸売数量・金額集計

単位 数量 = K g , 金額 = 円

No. 5

		鮮 魚				冷 凍 魚				加工水産物				合 計	
		受 託		買 付		受 託		買 付		受 託		買 付			
日	曜日	数量	金額	数量	金額	数量	金額	数量	金額	数量	金額	数量	金額	数量	金額
1	水	休場日													
2	木	887	656,482	10,275	10,024,577	0	0	14,227	11,068,980	1,454	641,685	41,416	13,363,346	68,259	35,755,070
3	金	489	320,237	8,225	9,024,668	0	0	5,395	5,735,013	473	197,174	20,217	7,035,871	34,799	22,312,963
4	土	891	476,280	8,516	8,513,805	0	0	8,012	7,833,221	776	298,859	30,846	9,353,110	49,041	26,475,275
5	日	休場日													
6	月	679	434,863	8,502	7,297,824	0	0	9,671	6,777,296	1,089	463,198	30,563	11,241,334	50,504	26,214,515
7	火	567	257,807	7,056	6,518,720	0	0	8,974	6,198,908	739	281,560	18,571	7,097,315	35,907	20,354,310
8	水	休場日													
9	木	810	520,088	8,889	8,083,485	0	0	12,792	6,819,979	1,346	589,099	29,259	9,904,261	53,096	25,916,912
10	金	519	309,417	7,280	7,000,290	0	0	4,379	4,271,388	907	257,035	21,830	8,771,333	34,915	20,609,463
11	土	898	523,660	8,667	7,631,607	0	0	7,016	5,948,270	622	236,238	25,229	9,549,308	42,432	23,889,083
12	日	休場日													
13	月	476	280,507	7,858	5,820,065	0	0	10,790	6,592,799	1,000	453,806	27,986	9,049,445	48,110	22,196,622
14	火	510	238,496	5,156	4,229,958	0	0	8,597	6,321,474	839	312,177	17,901	6,869,018	33,003	17,971,123
15	水	休場日													
16	木	605	292,527	6,303	5,271,282	0	0	6,193	4,786,202	1,618	582,191	35,472	9,216,102	50,191	20,148,304
17	金	643	398,196	6,395	5,856,960	0	0	6,239	5,386,880	678	257,696	22,042	7,180,536	35,997	19,080,268
18	土	669	263,147	7,475	6,925,994	0	0	5,901	4,498,192	829	316,233	25,818	9,437,556	40,692	21,441,122
19	日	休場日													
20	月	485	262,913	8,216	5,581,102	0	0	6,413	4,216,438	1,688	664,457	25,599	8,725,161	42,401	19,450,071
21	火	476	232,044	4,844	4,461,242	0	0	5,808	5,082,812	824	316,801	19,720	7,765,041	31,672	17,857,940
22	水	休場日													
23	木	593	273,737	7,390	6,659,322	0	0	9,228	5,270,516	1,172	485,846	28,418	9,673,694	46,801	22,363,115
24	金	587	327,368	5,827	6,386,158	0	0	5,796	5,980,024	833	330,738	16,753	6,213,645	29,796	19,237,933
25	土	838	394,248	7,339	7,421,703	0	0	6,412	5,477,587	752	290,795	27,111	9,047,068	42,452	22,631,401
26	日	休場日													
27	月	605	381,712	7,813	7,194,824	0	0	7,855	5,789,595	920	418,095	26,849	9,130,907	44,042	22,915,133
28	火	614	313,761	7,502	6,776,678	0	0	6,614	5,513,780	889	328,713	22,866	7,771,571	38,485	20,704,503
29	水	休場日													
30	木	632	324,681	8,761	8,346,956	0	0	12,407	7,929,802	1,454	591,073	35,078	9,330,067	58,332	26,522,579
合 計		13,473	7,482,171	158,289	145,027,220	0	0	168,719	127,499,156	20,902	8,313,469	549,544	185,725,689	910,927	474,047,705

卸売業者 株式会社岐阜魚介
岐阜丸魚株式会社

集荷方法別卸売数量・金額

単位 数量 = K g , 金額 = 円

No. 6

会社名		岐果岐阜青果株式会社				岐阜中央青果株式会社				2 社 合 計				合 計	
		受 託		買 付		受 託		買 付		受 託		買 付			
日	曜日	数量	金額	数量	金額	数量	金額	数量	金額	数量	金額	数量	金額	数量	金額
1	水	休場日													
2	木	150,022	50,980,353	193,414	47,960,227	177,269	62,604,419	255,454	66,254,416	327,291	113,584,772	448,868	114,214,643	776,159	227,799,415
3	金	98,434	27,917,979	158,313	33,042,611	100,071	37,944,968	165,806	39,097,863	198,505	65,862,947	324,119	72,140,474	522,624	138,003,421
4	土	128,839	35,136,848	179,527	40,300,152	149,973	48,549,751	219,216	47,859,423	278,812	83,686,599	398,743	88,159,575	677,555	171,846,174
5	日	休場日													
6	月	157,078	48,609,624	165,816	39,633,996	186,333	60,702,171	253,504	57,905,735	343,411	109,311,795	419,320	97,539,731	762,731	206,851,526
7	火	129,042	34,775,453	185,794	36,633,456	155,391	46,212,611	301,617	51,752,903	284,433	80,988,064	487,411	88,386,359	771,844	169,374,423
8	水	休場日													
9	木	184,505	57,479,086	178,681	44,261,976	209,135	65,990,692	250,881	61,589,776	393,640	123,469,778	429,562	105,851,752	823,202	229,321,530
10	金	128,749	35,751,034	139,396	31,643,778	139,182	45,380,897	185,058	45,822,769	267,931	81,131,931	324,454	77,466,547	592,385	158,598,478
11	土	132,141	38,064,879	158,698	36,641,036	170,087	52,595,281	224,874	55,534,459	302,228	90,660,160	383,572	92,175,495	685,800	182,835,655
12	日	休場日													
13	月	178,226	52,043,856	187,511	48,255,695	248,773	76,438,961	252,690	69,454,268	426,999	128,482,817	440,201	117,709,963	867,200	246,192,780
14	火	116,485	36,647,485	202,948	39,108,660	138,656	45,316,103	234,854	53,820,897	255,141	81,963,588	437,802	92,929,557	692,943	174,893,145
15	水	休場日													
16	木	155,845	50,320,977	132,552	39,258,030	177,450	57,484,374	290,736	64,847,897	333,295	107,805,351	423,288	104,105,927	756,583	211,911,278
17	金	133,523	35,444,309	169,601	31,158,039	117,875	38,722,655	203,973	45,896,612	251,398	74,166,964	373,574	77,054,651	624,972	151,221,615
18	土	149,872	40,548,752	159,760	36,346,861	187,754	56,828,537	201,146	52,586,883	337,626	97,377,289	360,906	88,933,744	698,532	186,311,033
19	日	休場日													
20	月	170,161	51,039,185	141,157	37,353,038	215,180	67,956,126	271,720	63,722,470	385,341	118,995,311	412,877	101,075,508	798,218	220,070,819
21	火	121,807	36,272,591	178,842	37,404,581	162,138	48,047,766	196,879	45,736,121	283,945	84,320,357	375,721	83,140,702	659,666	167,461,059
22	水	休場日													
23	木	172,772	54,419,099	140,114	38,311,698	245,987	71,535,267	209,689	55,589,557	418,759	125,954,366	349,803	93,901,255	768,562	219,855,621
24	金	132,599	35,218,661	139,326	31,774,139	190,262	54,200,956	189,980	43,177,607	322,861	89,419,617	329,306	74,951,746	652,167	164,371,363
25	土	155,193	41,069,512	178,843	41,491,098	167,942	47,539,912	206,143	49,994,871	323,135	88,609,424	384,986	91,485,969	708,121	180,095,393
26	日	休場日													
27	月	179,515	47,049,320	156,972	42,934,018	292,926	77,013,818	289,527	71,327,478	472,441	124,063,138	446,499	114,261,496	918,940	238,324,634
28	火	127,525	36,185,774	248,808	49,512,285	167,149	46,721,399	203,143	51,908,283	294,674	82,907,173	451,951	101,420,568	746,625	184,327,741
29	水	休場日													
30	木	186,516	53,919,441	174,425	50,577,342	263,687	77,553,765	282,236	83,756,256	450,203	131,473,206	456,661	134,333,598	906,864	265,806,804
合 計		3,088,849	898,894,218	3,570,498	833,602,716	3,863,220	1,185,340,429	4,889,126	1,177,636,544	6,952,069	2,084,234,647	8,459,624	2,011,239,260	15,411,693	4,095,473,907

集荷方法別卸売数量・金額

単位 数量 = K g , 金額 = 円

No. 6

会社名		株式会社岐阜魚介				岐阜丸魚株式会社				2 社 合 計				合 計	
		受 託		買 付		受 託		買 付		受 託		買 付			
日	曜日	数量	金額	数量	金額	数量	金額	数量	金額	数量	金額	数量	金額	数量	金額
1	水	休場日													
2	木	1,877	1,164,910	30,997	19,363,090	464	133,257	34,921	15,093,813	2,341	1,298,167	65,918	34,456,903	68,259	35,755,070
3	金	603	406,960	13,476	11,070,039	359	110,451	20,361	10,725,513	962	517,411	33,837	21,795,552	34,799	22,312,963
4	土	995	583,309	21,148	12,631,489	672	191,830	26,226	13,068,647	1,667	775,139	47,374	25,700,136	49,041	26,475,275
5	日	休場日													
6	月	1,324	765,145	26,452	13,175,223	444	132,916	22,284	12,141,231	1,768	898,061	48,736	25,316,454	50,504	26,214,515
7	火	794	393,653	19,571	11,112,564	512	145,714	15,030	8,702,379	1,306	539,367	34,601	19,814,943	35,907	20,354,310
8	水	休場日													
9	木	1,740	982,621	29,415	14,164,622	416	126,566	21,525	10,643,103	2,156	1,109,187	50,940	24,807,725	53,096	25,916,912
10	金	1,066	466,693	15,219	9,842,638	360	99,759	18,270	10,200,373	1,426	566,452	33,489	20,043,011	34,915	20,609,463
11	土	924	590,759	19,743	11,599,959	596	169,139	21,169	11,529,226	1,520	759,898	40,912	23,129,185	42,432	23,889,083
12	日	休場日													
13	月	1,051	584,641	26,523	11,242,477	425	149,672	20,111	10,219,832	1,476	734,313	46,634	21,462,309	48,110	22,196,622
14	火	861	401,849	16,277	8,810,860	488	148,824	15,377	8,609,590	1,349	550,673	31,654	17,420,450	33,003	17,971,123
15	水	休場日													
16	木	1,724	731,984	20,642	9,669,882	499	142,734	27,326	9,603,704	2,223	874,718	47,968	19,273,586	50,191	20,148,304
17	金	902	529,024	14,522	8,727,453	419	126,868	20,154	9,696,923	1,321	655,892	34,676	18,424,376	35,997	19,080,268
18	土	763	350,674	19,651	10,350,985	735	228,706	19,543	10,510,757	1,498	579,380	39,194	20,861,742	40,692	21,441,122
19	日	休場日													
20	月	1,718	798,397	22,362	9,249,632	455	128,973	17,866	9,273,069	2,173	927,370	40,228	18,522,701	42,401	19,450,071
21	火	815	411,512	15,438	8,633,621	485	137,333	14,934	8,675,474	1,300	548,845	30,372	17,309,095	31,672	17,857,940
22	水	休場日													
23	木	1,304	624,864	24,224	11,712,903	461	134,719	20,812	9,890,629	1,765	759,583	45,036	21,603,532	46,801	22,363,115
24	金	1,061	534,996	12,948	9,027,511	359	123,110	15,428	9,552,316	1,420	658,106	28,376	18,579,827	29,796	19,237,933
25	土	972	513,194	19,360	11,450,185	618	171,849	21,502	10,496,173	1,590	685,043	40,862	21,946,358	42,452	22,631,401
26	日	休場日													
27	月	1,051	654,082	24,394	11,178,206	474	145,725	18,123	10,937,120	1,525	799,807	42,517	22,115,326	44,042	22,915,133
28	火	940	477,827	17,986	10,317,348	563	164,647	18,996	9,744,681	1,503	642,474	36,982	20,062,029	38,485	20,704,503
29	水	休場日													
30	木	1,610	770,051	28,676	14,117,901	476	145,703	27,570	11,488,924	2,086	915,754	56,246	25,606,825	58,332	26,522,579
合 計		24,095	12,737,145	439,024	237,448,588	10,280	3,058,495	437,528	220,803,477	34,375	15,795,640	876,552	458,252,065	910,927	474,047,705