

月 報

2 0 2 0

6

VOL. 588

岐阜市中央卸売市場

〒500-8263

岐阜市茜部新所2丁目5番地

電 話 (058) 271-1341

FAX (058) 271-1344

卸 売 業 者 一 覧 表

	卸 売 業 者 名	商 号	資本金	代 表 者 名
青 果 部	岐果岐阜青果株式会社		千円 60,000	古澤順司
	岐阜中央青果株式会社		60,000	岡部宏行
水 産 物 部	株式会社 岐阜魚介		80,000	大野悟朗
	岐阜丸魚 <small>株式</small> <small>会社</small>		60,000	木村順次

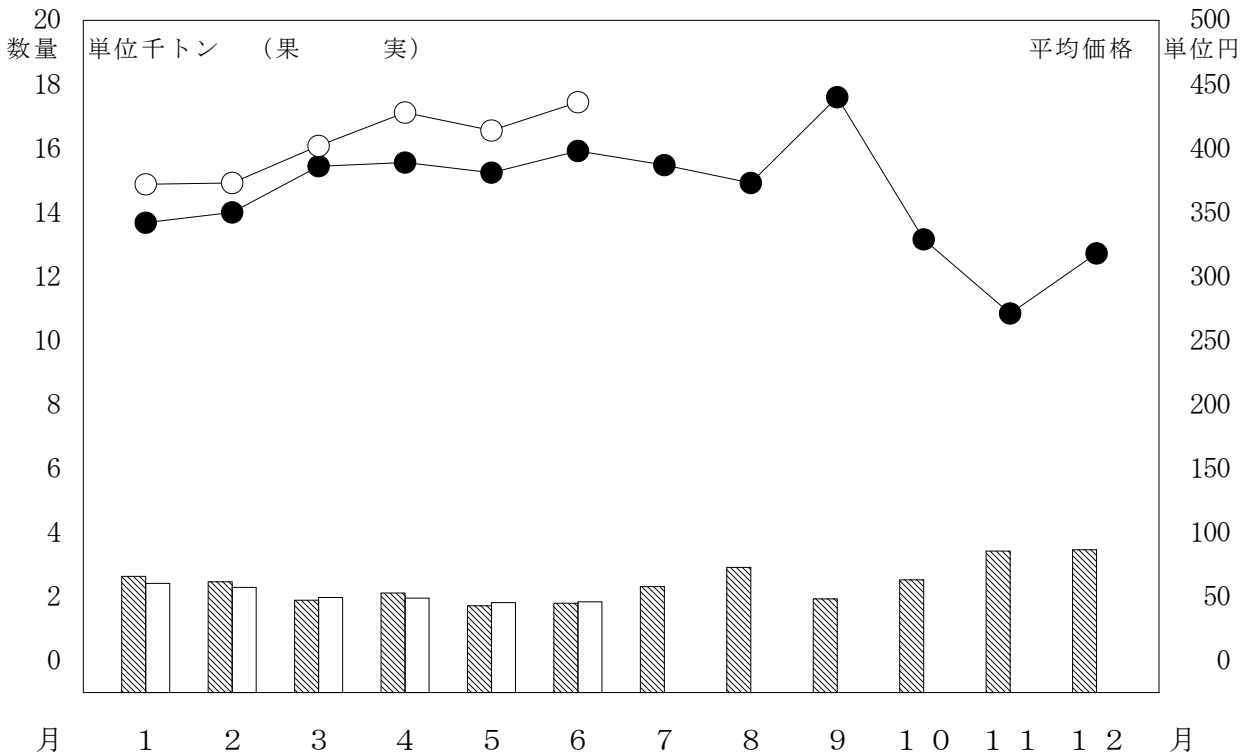
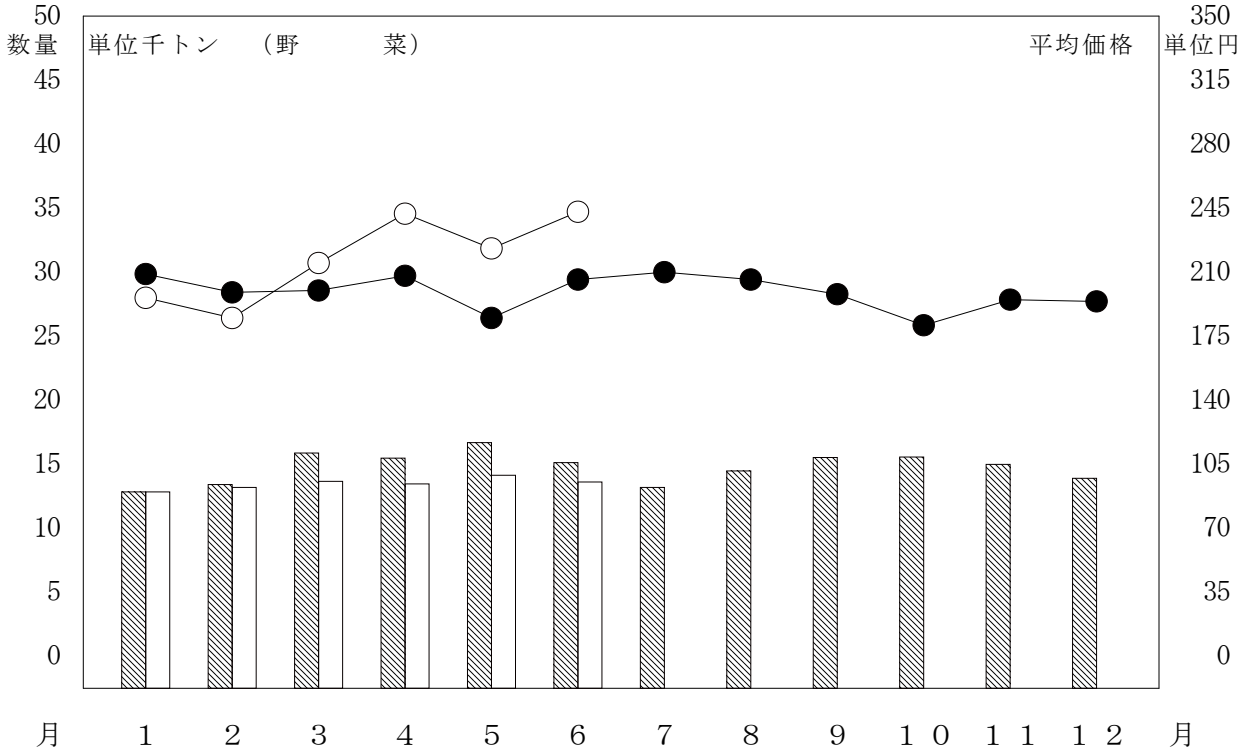
部 類 別 取 扱 高

単位 数量 = K g , 金額 = 円

区 分 部 類 種 別		月 別 比 較								
		本 月 (22 日) (22 日)			前 年 同 月 (21 日) (21 日)			前年同月を100とする指数		
		数 量	金 額	平 均 単 価	数 量	金 額	平 均 単 価	数 量	金 額	
青 果 部	野 菜	13,613,968	3,314,957,841	243	15,124,091	3,108,686,939	206	90	107	
	果 実	1,831,816	798,245,391	436	1,789,791	712,132,954	398	102	112	
	小 計	15,445,784	4,113,203,232	266	16,913,882	3,820,819,893	226	91	108	
水 産 物 部	鮮 魚	196,164	211,015,557	1,076	204,735	236,215,002	1,154	96	89	
	冷 凍 魚	172,339	160,566,745	932	235,070	208,693,075	888	73	77	
	加 工 水 産 物	536,368	202,341,264	377	560,367	213,444,054	381	96	95	
	小 計	904,871	573,923,566	634	1,000,172	658,352,131	658	90	87	
合 計		16,350,655	4,687,126,798	287	17,914,054	4,479,172,024	250	91	105	

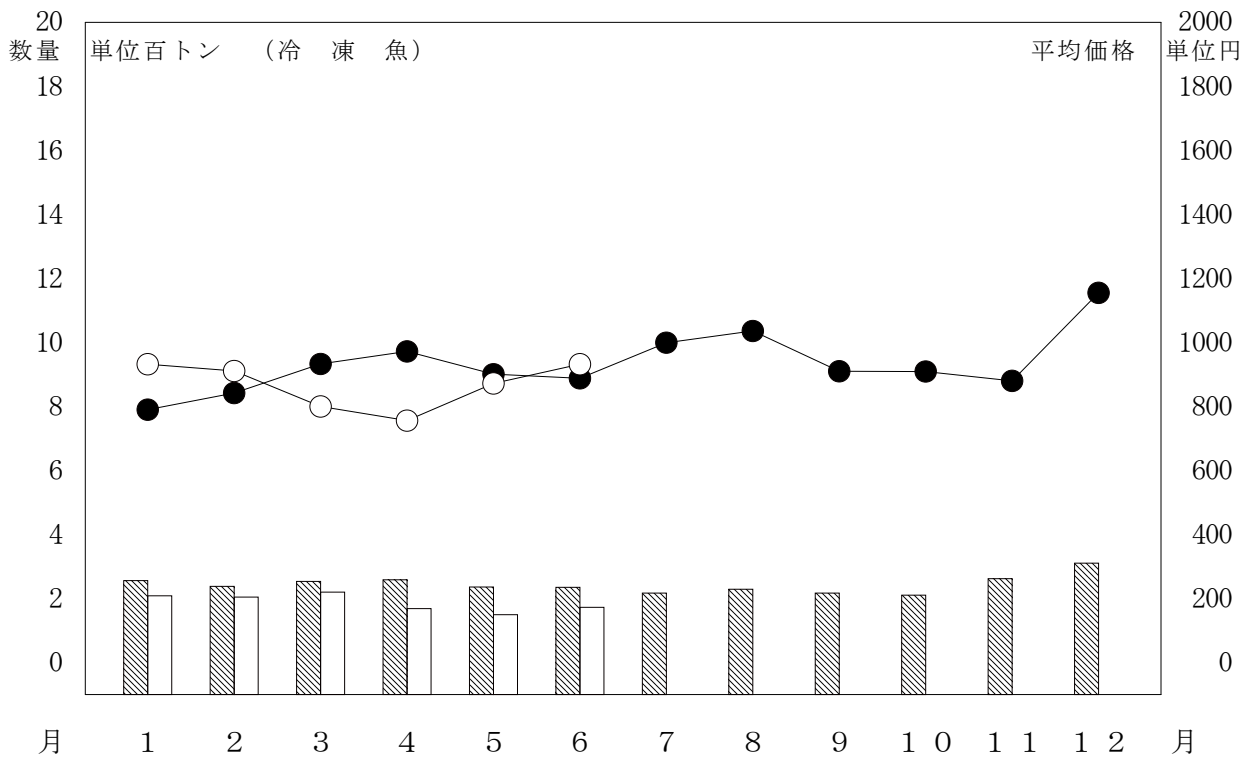
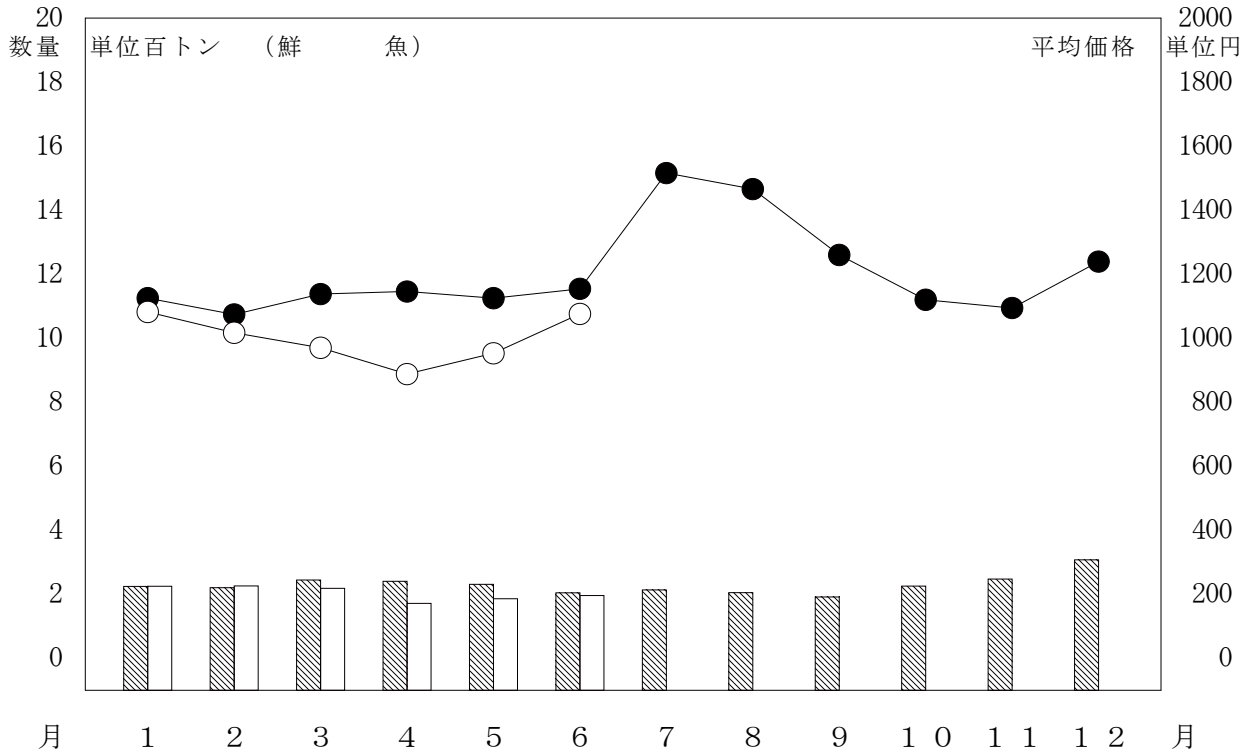
月別取扱数量・金額の動き

令和2年 数量 平均価格
 令和元年 数量 平均価格



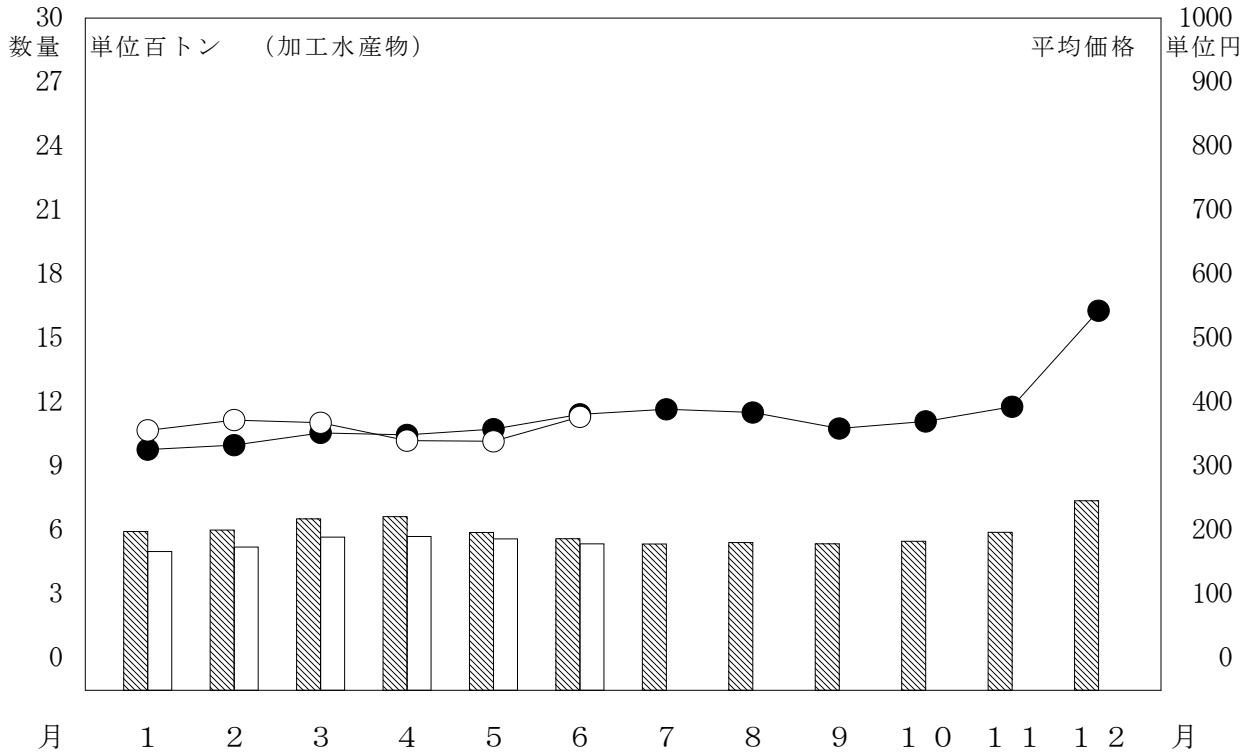
月別取扱数量・金額の動き

令和2年 数量 ○ ○ 平均価格
 令和元年 数量 ● ● 平均価格



月別取扱数量・金額の動き

令和2年 数量 平均価格
 令和元年 数量 平均価格



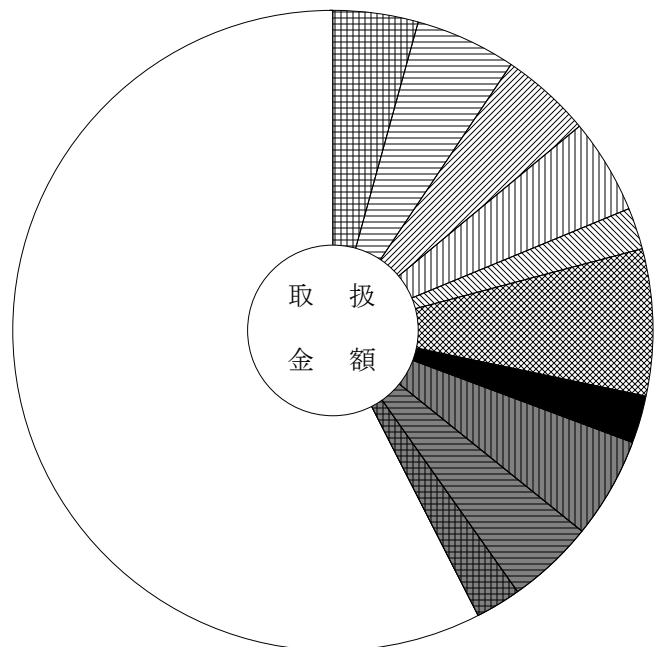
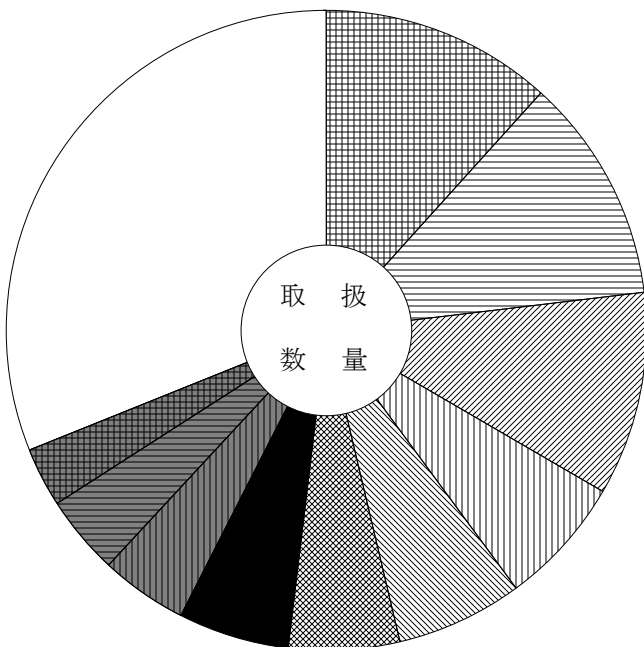
主要品目別対前年対比表 (野菜)

単位 数量 = K g , 金額 = 円 比率 = %

品目	区分	全体比			前年同月			前年同月比			
		数量	金額	平均価格	数量	金額	平均価格	数量	金額		
合 計		13,613,968	3,314,957,841	243	100.0	100.0	15,124,091	3,108,686,939	206	90.0	107.0
たまねぎ		1,594,406	142,054,927	89	11.7	4.3	1,898,764	146,155,921	77	84.0	97.0
キャベツ		1,546,290	170,410,412	110	11.4	5.1	1,541,638	125,809,453	82	100.0	135.0
だいこん		1,403,394	153,626,473	109	10.3	4.6	1,722,528	147,041,023	85	81.0	104.0
人 参		882,934	159,064,415	180	6.5	4.8	1,134,293	118,758,399	105	78.0	134.0
白 菜		871,527	69,097,698	79	6.4	2.1	998,090	61,568,748	62	87.0	112.0
な す		763,086	244,822,679	321	5.6	7.4	840,189	262,838,226	313	91.0	93.0
レタス		756,377	79,607,172	105	5.6	2.4	733,117	80,516,385	110	103.0	99.0
馬鈴薯		602,465	167,732,022	278	4.4	5.1	723,802	92,962,404	128	83.0	180.0
胡 瓜		546,726	144,491,720	264	4.0	4.4	564,264	140,665,400	249	97.0	103.0
トマト		413,327	75,253,967	182	3.0	2.3	510,193	87,199,376	171	81.0	86.0
南 瓜		384,314	99,687,222	259	2.8	3.0	465,266	113,262,436	243	83.0	88.0
とうもろこし		281,222	81,722,549	291	2.1	2.5	291,915	82,679,762	283	96.0	99.0
ピーマン		249,250	104,872,571	421	1.8	3.2	210,100	75,471,064	359	119.0	139.0
ブロッコリー		238,298	106,657,785	448	1.8	3.2	218,985	87,216,782	398	109.0	122.0
桃太郎トマト		205,548	38,462,958	187	1.5	1.2	256,064	47,061,329	184	80.0	82.0

品目別数量 13,613,968 K g

品目別金額 3,314,957,841 円



	たまねぎ	11.7 (4.3)		レタス	5.6 (2.4)
	キャベツ	11.4 (5.1)		馬鈴薯	4.4 (5.1)
	だいこん	10.3 (4.6)		胡 瓜	4.0 (4.4)
	人 参	6.5 (4.8)		トマト	3.0 (2.3)
	白 菜	6.4 (2.1)		そ の 他	31.1 (57.5)
	な す	5.6 (7.4)			

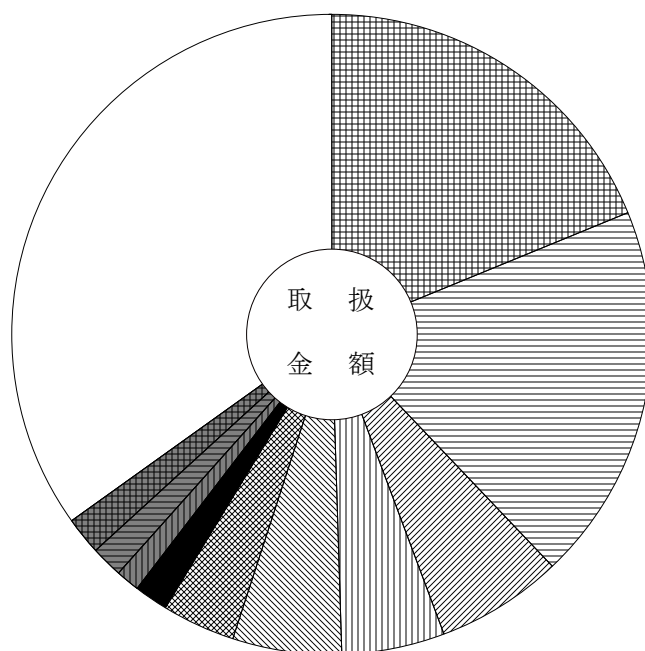
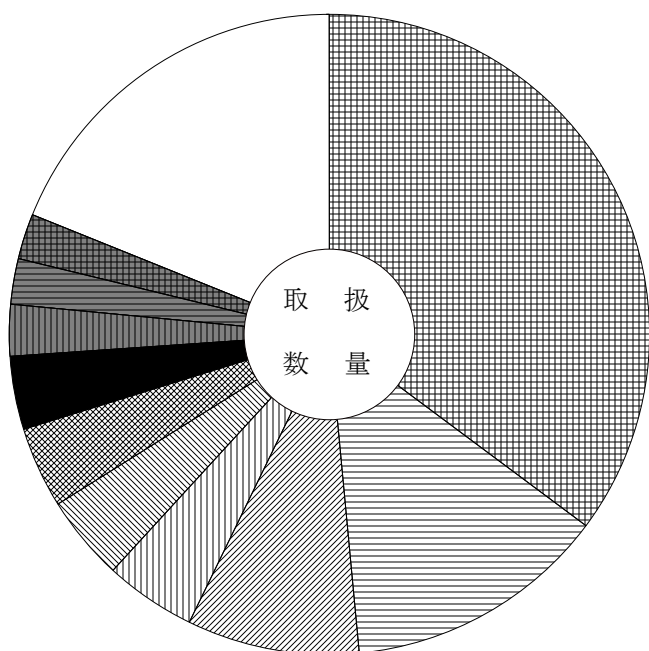
主要品目別対前年対比表 (果 実)

単位 数量 = K g , 金額 = 円 比率 = %

品目	区分	数量	金額	平均 価格	全体比		前年同月			前年同月比	
					数量	金額	数量	金額	平均 価格	数量	金額
合 計		1,831,816	798,245,391	436	100.0	100.0	1,789,791	712,132,954	398	102.0	112.0
すいか		644,398	150,182,747	233	35.2	18.8	521,519	112,175,091	215	124.0	134.0
ふじりんご		244,230	152,305,414	624	13.3	19.1	308,889	116,670,845	378	79.0	131.0
こだま西瓜		159,452	50,942,412	319	8.7	6.4	132,959	40,013,082	301	120.0	127.0
アールスメロン		84,954	41,823,054	492	4.6	5.2	90,500	49,336,776	545	94.0	85.0
ジョナゴールド		78,230	43,609,056	557	4.3	5.5	98,355	33,791,720	344	80.0	129.0
ネット系メロン		74,478	29,149,567	391	4.1	3.7	83,311	30,505,518	366	89.0	96.0
バナナ		68,542	13,517,685	197	3.7	1.7	48,535	9,890,132	204	141.0	137.0
パイナップル		47,830	9,231,452	193	2.6	1.2	48,706	10,823,574	222	98.0	85.0
バレンシアオレンジ		41,917	12,859,128	307	2.3	1.6	46,870	14,588,424	311	89.0	88.0
非ネット系メロン		41,698	15,361,088	368	2.3	1.9	39,849	13,056,930	328	105.0	118.0
ハウスデラウェア		36,339	43,980,645	1,210	2.0	5.5	25,539	28,895,313	1,131	142.0	152.0
ハウスみかん		34,493	35,784,828	1,037	1.9	4.5	43,776	44,408,941	1,014	79.0	81.0
グレープフルーツ		28,753	5,841,936	203	1.6	0.7	25,007	5,437,800	217	115.0	107.0
すもも		23,585	17,663,181	749	1.3	2.2	18,614	12,818,931	689	127.0	138.0
レモン		21,420	7,151,760	334	1.2	0.9	22,151	8,356,716	377	97.0	86.0

品目別数量 1,831,816 K g

品目別金額 798,245,391 円



	すいか	35.2 (18.8)		バナナ	3.7 (1.7)
	ふじりんご	13.3 (19.1)		パイナップル	2.6 (1.2)
	こだま西瓜	8.7 (6.4)		バレンシアオレンジ	2.3 (1.6)
	アールスメロン	4.6 (5.2)		非ネット系メロン	2.3 (1.9)
	ジョナゴールド	4.3 (5.5)		そ の 他	18.9 (34.9)
	ネット系メロン	4.1 (3.7)			

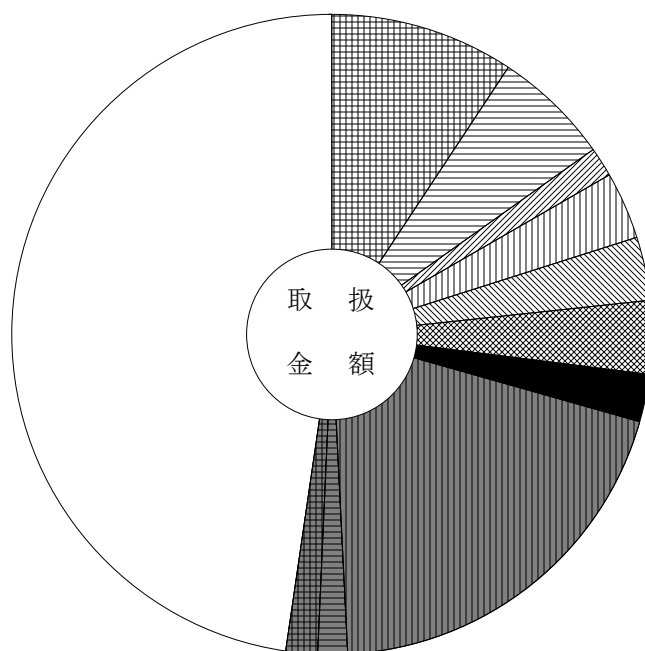
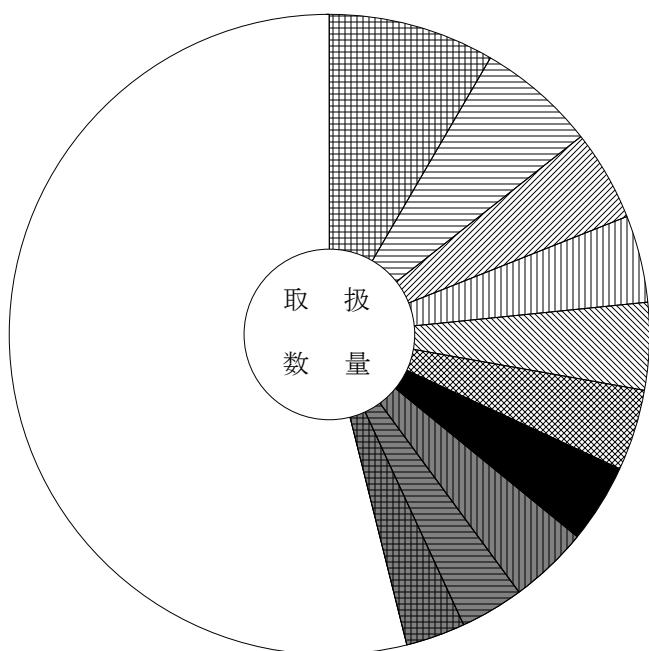
主要品目別対前年対比表 (鮮 魚)

単位 数量 = K g , 金額 = 円 比率 = %

品目	区分	全体比			前年同月			前年同月比			
		数量	金額	平均価格	数量	金額	平均価格	数量	金額		
合 計		196,164	211,015,557	1,076	100.0	100.0	204,735	236,215,002	1,154	96.0	89.0
きわだ		16,479	19,615,815	1,190	8.4	9.3	20,981	24,491,524	1,167	79.0	80.0
養殖あゆ		11,731	12,355,869	1,053	6.0	5.9	14,330	19,587,750	1,367	82.0	63.0
わかめ		8,940	3,262,888	365	4.6	1.5	9,474	3,618,530	382	94.0	90.0
養殖またい		8,711	7,247,856	832	4.4	3.4	10,878	12,396,552	1,140	80.0	58.0
かつお		8,597	6,648,339	773	4.4	3.2	7,288	5,176,237	710	118.0	128.0
ぶり		7,980	7,802,664	978	4.1	3.7	4,373	4,266,841	976	182.0	183.0
あさり		7,910	4,976,650	629	4.0	2.4	8,720	5,852,901	671	91.0	85.0
うなぎ		7,902	41,825,638	5,293	4.0	19.8	5,058	26,696,560	5,278	156.0	157.0
するめいか		6,315	3,159,864	500	3.2	1.5	4,856	2,837,484	584	130.0	111.0
まあじ		5,812	3,363,056	579	3.0	1.6	7,363	4,996,194	679	79.0	67.0
さば		5,450	1,825,112	335	2.8	0.9	5,611	2,064,401	368	97.0	88.0
サーモン (輸入さけ)		5,334	7,921,925	1,485	2.7	3.8	6,467	9,550,655	1,477	82.0	83.0
まぐろ		4,434	9,868,438	2,226	2.3	4.7	5,159	11,213,545	2,174	86.0	88.0
まいわし		4,066	1,258,384	309	2.1	0.6	5,187	1,576,465	304	78.0	80.0
くろかわかじき		3,664	2,178,791	595	1.9	1.0	2,271	1,542,338	679	161.0	141.0

品目別数量 196,164 K g

品目別金額 211,015,557 円



	きわだ	8.4 (9.3)		あさり	4.0 (2.4)
	養殖あゆ	6.0 (5.9)		うなぎ	4.0 (19.8)
	わかめ	4.6 (1.5)		するめいか	3.2 (1.5)
	養殖またい	4.4 (3.4)		まあじ	3.0 (1.6)
	かつお	4.4 (3.2)		そ の 他	53.9 (47.7)
	ぶり	4.1 (3.7)			

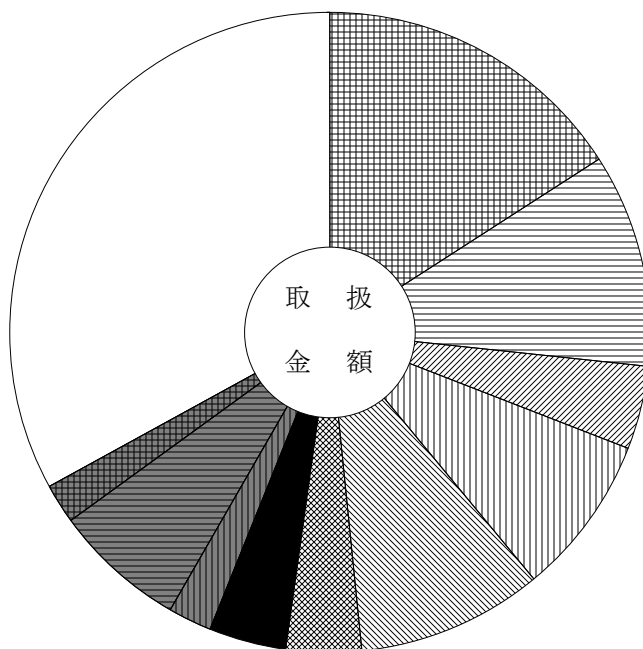
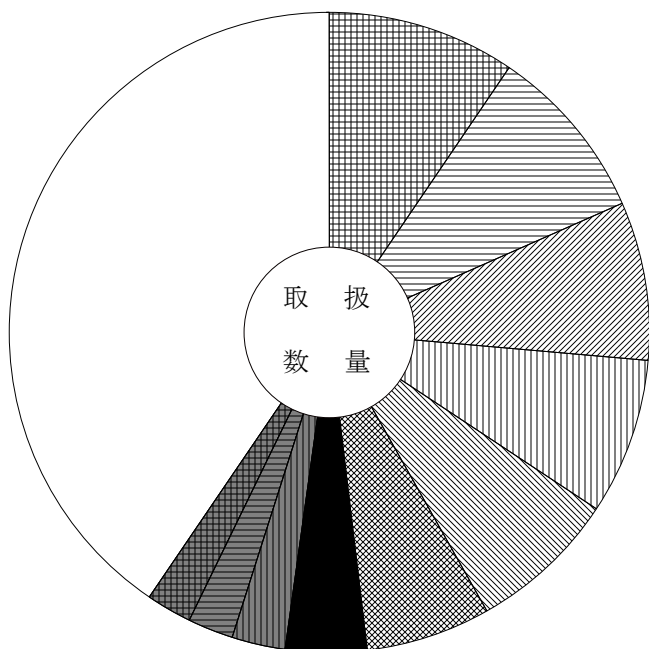
主要品目別対前年対比表 (冷 凍 魚)

単位 数量 = K g , 金額 = 円 比率 = %

品目	区分	全体比			前年同月			前年同月比			
		数量	金額	平均価格	数量	金額	平均価格	数量	金額		
合 計		172,339	160,566,745	932	100.0	100.0	235,070	208,693,075	888	73.0	77.0
冷えび		16,336	25,505,923	1,561	9.5	15.9	19,555	31,557,897	1,614	84.0	81.0
冷ぎんさけ		15,350	17,333,340	1,129	8.9	10.8	15,065	19,096,275	1,268	102.0	91.0
冷さば		13,760	6,708,446	488	8.0	4.2	16,711	8,359,265	500	82.0	80.0
冷うなぎ		13,570	12,974,418	956	7.9	8.1	10,582	10,401,642	983	128.0	125.0
冷きわだ		12,994	15,025,211	1,156	7.5	9.4	12,631	18,267,226	1,446	103.0	82.0
冷しろさけ		10,848	6,080,417	561	6.3	3.8	23,834	11,494,349	482	46.0	53.0
冷かれい		7,080	6,224,320	879	4.1	3.9	9,744	8,406,263	863	73.0	74.0
冷かつお		4,739	3,486,151	736	2.7	2.2	2,568	2,065,029	804	185.0	169.0
冷まぐろ		3,941	10,816,790	2,745	2.3	6.7	3,383	9,712,670	2,871	116.0	111.0
冷さわら		3,938	3,168,896	805	2.3	2.0	4,322	3,868,559	895	91.0	82.0
冷ずわいがに		3,452	8,615,852	2,496	2.0	5.4	12,341	18,794,011	1,523	28.0	46.0
冷あじ		3,328	1,236,888	372	1.9	0.8	7,366	4,234,138	575	45.0	29.0
冷メルルーサ		2,720	1,086,793	400	1.6	0.7	1,095	810,760	740	248.0	134.0
冷あかうお		2,155	1,516,180	704	1.3	0.9	3,024	2,303,931	762	71.0	66.0
冷べにさけ		1,413	1,893,549	1,340	0.8	1.2	1,984	2,697,544	1,360	71.0	70.0

品目別数量 172,339 K g

品目別金額 160,566,745 円



	冷えび	9.5 (15.9)		冷かれい	4.1 (3.9)
	冷ぎんさけ	8.9 (10.8)		冷かつお	2.7 (2.2)
	冷さば	8.0 (4.2)		冷まぐろ	2.3 (6.7)
	冷うなぎ	7.9 (8.1)		冷さわら	2.3 (2.0)
	冷きわだ	7.5 (9.4)		そ の 他	40.5 (33.0)
	冷しろさけ	6.3 (3.8)			

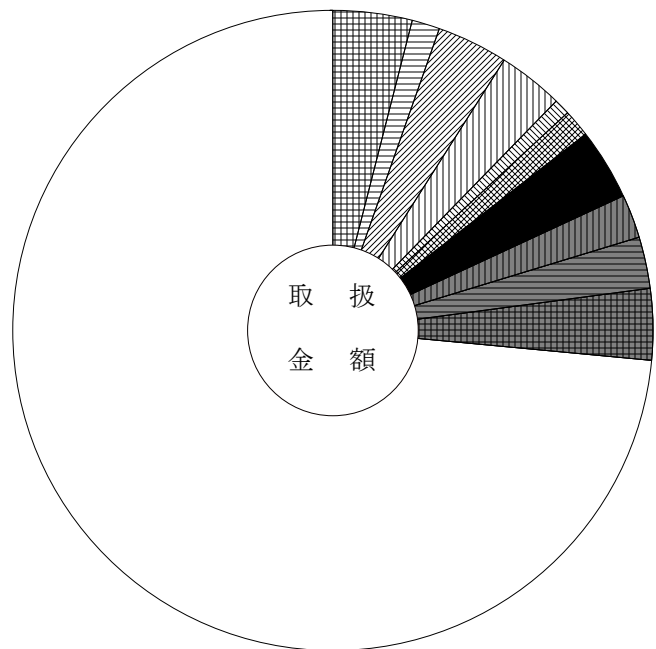
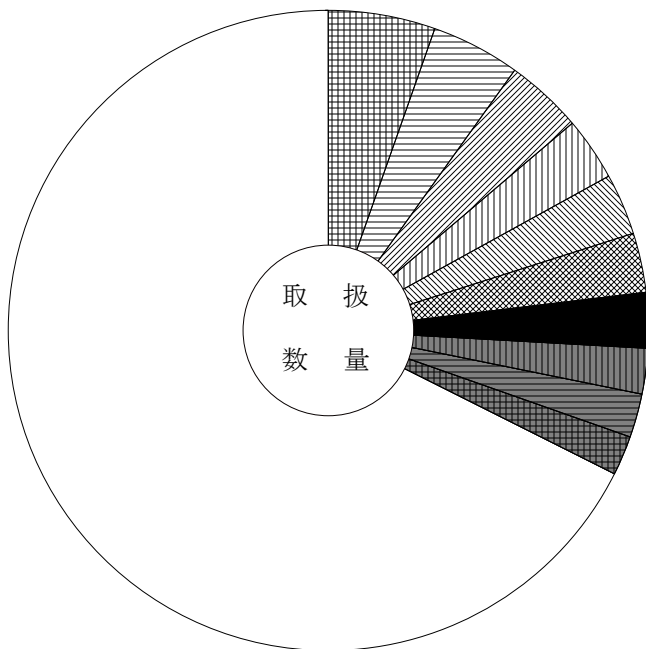
主要品目別対前年対比表 (加工水産物)

単位 数量 = K g , 金額 = 円 比率 = %

品目	区分	数量	金額	平均価格	全体比		前年同月			前年同月比	
					数量	金額	数量	金額	平均価格	数量	金額
合 計		536,368	202,341,264	377	100.0	100.0	560,367	213,444,054	381	96.0	95.0
はんぺん		29,006	8,008,954	276	5.4	4.0	32,681	9,931,359	304	89.0	81.0
もずく		23,883	2,780,475	116	4.5	1.4	22,763	3,131,296	138	105.0	89.0
魚漬物		21,092	7,314,224	347	3.9	3.6	31,972	10,364,758	324	66.0	71.0
冷凍食品		17,003	6,743,355	397	3.2	3.3	17,388	6,248,005	359	98.0	108.0
干わかめ		16,824	1,588,464	94	3.1	0.8	16,036	1,532,886	96	105.0	104.0
ししゃも		16,040	2,861,982	178	3.0	1.4	6,987	1,131,227	162	230.0	253.0
塩さば		15,073	7,362,153	488	2.8	3.6	14,785	6,964,795	471	102.0	106.0
いか製品		12,469	4,458,428	358	2.3	2.2	13,965	4,775,860	342	89.0	93.0
塩すけそうこ		12,041	5,255,472	436	2.2	2.6	10,069	4,293,547	426	120.0	122.0
しらす干		10,593	7,363,613	695	2.0	3.6	9,360	7,424,143	793	113.0	99.0
塩ぎんさけ		10,439	9,298,714	891	1.9	4.6	14,896	13,784,885	925	70.0	67.0
かまぼこ		10,408	3,427,999	329	1.9	1.7	14,915	4,679,796	314	70.0	73.0
ちくわ		9,873	7,093,061	718	1.8	3.5	11,754	7,118,598	606	84.0	100.0
開干あじ		7,952	2,160,929	272	1.5	1.1	9,705	2,144,904	221	82.0	101.0
魚切身		6,948	1,867,203	269	1.3	0.9	5,249	1,753,207	334	132.0	107.0

品目別数量 536,368 K g

品目別金額 202,341,264 円



	はんぺん	5.4 (4.0)		塩さば	2.8 (3.6)
	もずく	4.5 (1.4)		いか製品	2.3 (2.2)
	魚漬物	3.9 (3.6)		塩すけそうこ	2.2 (2.6)
	冷凍食品	3.2 (3.3)		しらす干	2.0 (3.6)
	干わかめ	3.1 (0.8)		その他	67.6 (73.5)
	ししゃも	3.0 (1.4)			

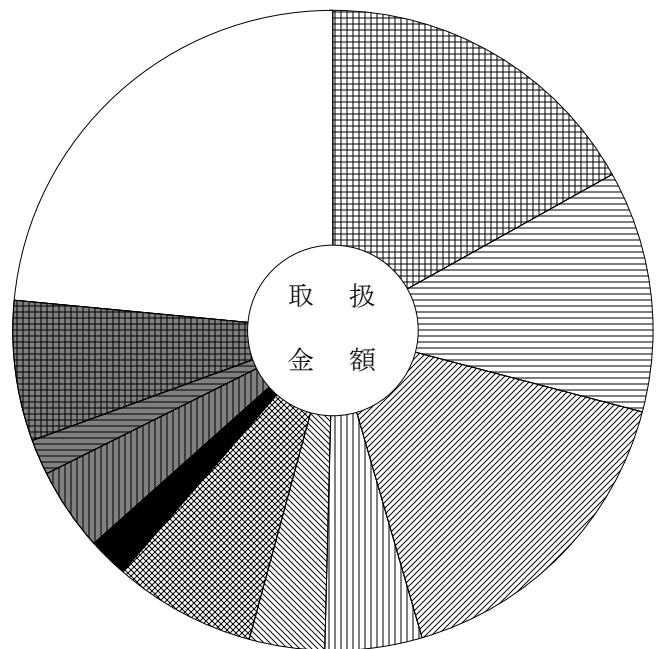
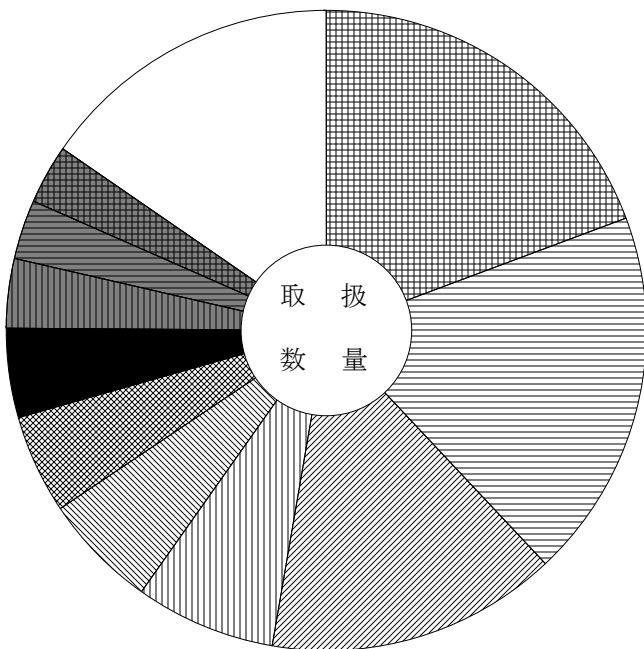
主要産地別対前年対比表 (野菜)

単位 数量 = K g , 金額 = 円 比率 = %

産地	区分			全体比		前年同月		前年同月比	
		数量	金額	数量	金額	数量	金額	数量	金額
合計		13,613,968	3,314,957,841	100.0	100.0	15,124,091	3,108,686,939	90.0	107.0
愛知		2,626,674	560,962,925	19.3	16.9	2,837,034	554,479,044	93.0	101.0
長野		2,540,763	406,077,262	18.7	12.2	2,584,596	359,786,933	98.0	113.0
岐阜		1,997,986	543,063,456	14.7	16.4	2,370,009	529,305,626	84.0	103.0
青森		966,327	162,970,109	7.1	4.9	1,193,427	177,934,423	81.0	92.0
茨城		788,474	126,095,820	5.8	3.8	719,164	83,565,196	110.0	151.0
熊本		681,774	238,274,671	5.0	7.2	918,404	246,964,260	74.0	96.0
兵庫		605,838	65,089,819	4.5	2.0	816,917	70,324,708	74.0	93.0
長崎		480,966	140,633,534	3.5	4.2	609,484	83,233,740	79.0	169.0
北海道		415,088	59,354,086	3.0	1.8	358,536	57,402,811	116.0	103.0
高知		411,906	236,446,704	3.0	7.1	368,590	219,129,942	112.0	108.0
宮崎		312,437	132,002,557	2.3	4.0	233,045	89,661,119	134.0	147.0
鹿児島		245,296	108,542,652	1.8	3.3	490,401	134,044,890	50.0	81.0
徳島		226,813	79,607,155	1.7	2.4	282,762	81,137,394	80.0	98.0
群馬		211,798	45,998,042	1.6	1.4	281,229	83,352,191	75.0	55.0
静岡		145,297	63,886,448	1.1	1.9	148,055	51,831,224	98.0	123.0

産地別数量 13,613,968 K g

産地別金額 3,314,957,841 円



	愛知	19.3 (16.9)		兵庫	4.5 (2.0)
	長野	18.7 (12.2)		長崎	3.5 (4.2)
	岐阜	14.7 (16.4)		北海道	3.0 (1.8)
	青森	7.1 (4.9)		高知	3.0 (7.1)
	茨城	5.8 (3.8)		その他	15.4 (23.5)
	熊本	5.0 (7.2)			

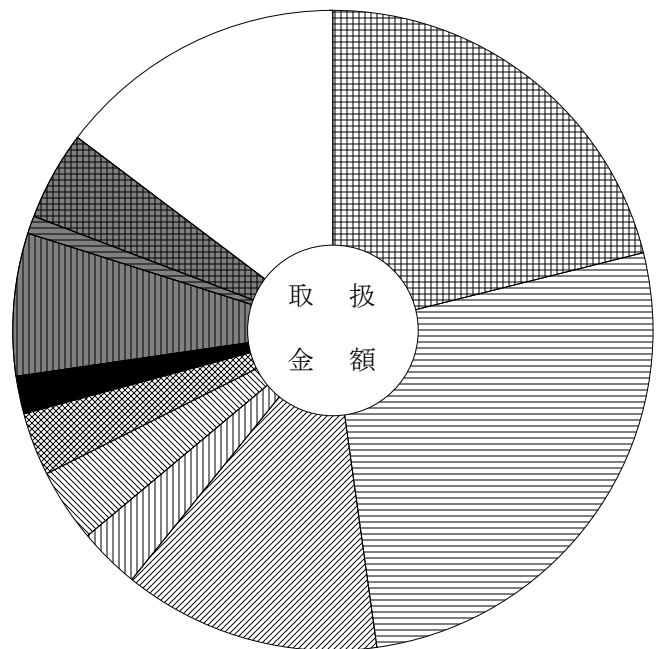
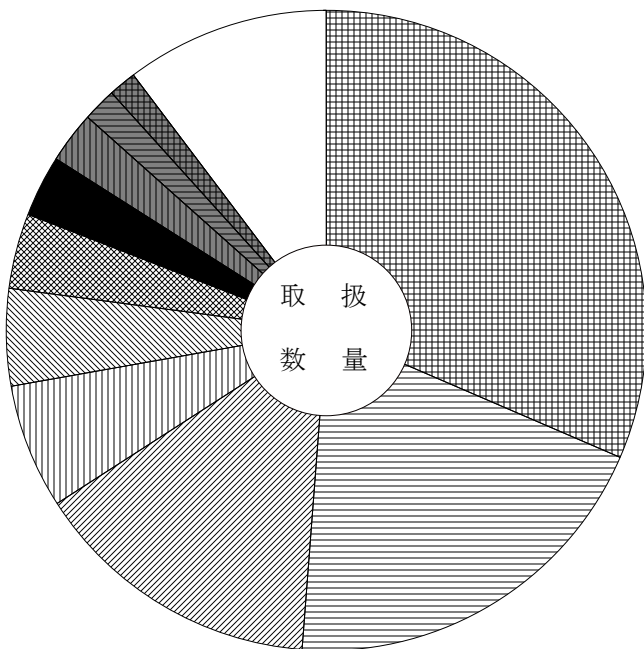
主要産地別対前年対比表 (果 実)

単位 数量 = K g , 金額 = 円 比率 = %

産地	区分			全体比		前年同月		前年同月比	
		数量	金額	数量	金額	数量	金額	数量	金額
合 計		1,831,816	798,245,391	100.0	100.0	1,789,791	712,132,954	102.0	112.0
愛 知		576,258	168,243,628	31.5	21.1	473,859	145,948,355	122.0	115.0
青 森		360,246	213,002,433	19.7	26.7	464,824	169,964,345	78.0	125.0
熊 本		269,890	103,553,719	14.7	13.0	265,305	96,340,051	102.0	107.0
フィリピン		114,860	24,569,120	6.3	3.1	89,505	19,325,767	128.0	127.0
静 岡		88,861	29,577,755	4.9	3.7	57,135	21,442,050	156.0	138.0
アメリカ		69,029	25,437,630	3.8	3.2	72,578	28,159,143	95.0	90.0
鳥 取		56,584	15,255,864	3.1	1.9	52,768	13,603,788	107.0	112.0
大 阪		47,725	57,492,201	2.6	7.2	43,594	47,916,835	109.0	120.0
その他外国		31,285	6,829,909	1.7	0.9	38,936	9,255,460	80.0	74.0
山 梨		25,781	35,860,767	1.4	4.5	23,308	33,695,226	111.0	106.0
メキシコ		23,893	9,175,659	1.3	1.1	29,886	9,303,808	80.0	99.0
千 葉		22,313	4,921,560	1.2	0.6	17,476	3,955,079	128.0	124.0
和 歌 山		21,746	16,184,598	1.2	2.0	23,278	17,000,712	93.0	95.0
ニュージーランド*		15,315	9,366,732	0.8	1.2	17,440	10,151,622	88.0	92.0
石 川		13,952	3,167,748	0.8	0.4	17,472	3,714,660	80.0	85.0

産地別数量 1,831,816 K g

産地別金額 798,245,391 円



	愛 知	31.5 (21.1)		鳥 取	3.1 (1.9)
	青 森	19.7 (26.7)		大 阪	2.6 (7.2)
	熊 本	14.7 (13.0)		そ の 他 外 国	1.7 (0.9)
	フ ィ リ ピ ン	6.3 (3.1)		山 梨	1.4 (4.5)
	静 岡	4.9 (3.7)		そ の 他	10.3 (14.7)
	ア メ リ カ	3.8 (3.2)			

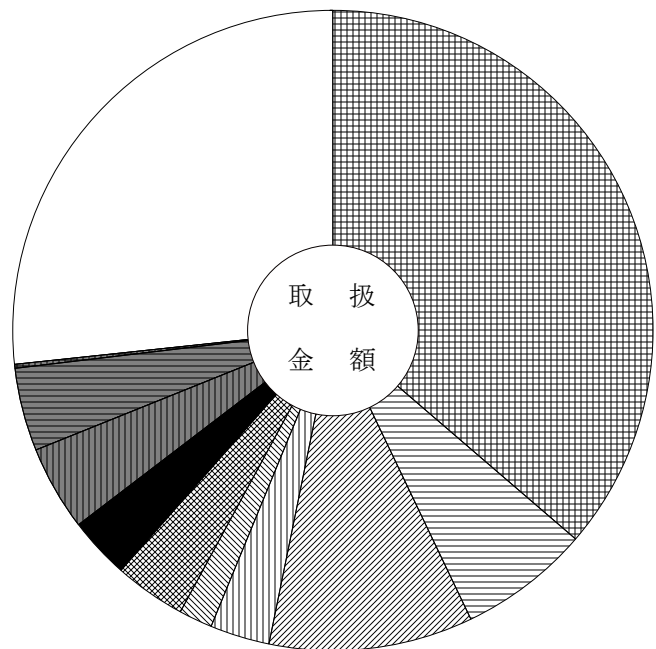
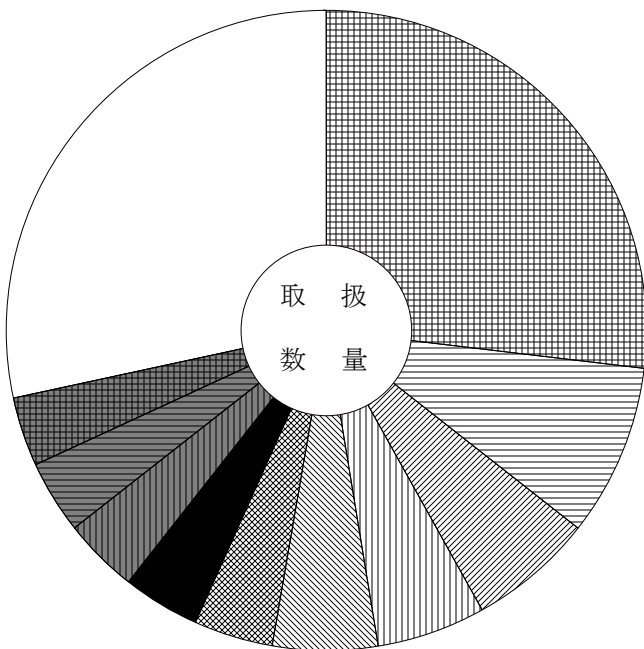
主要産地別対前年対比表 (鮮 魚)

単位 数量 = K g , 金額 = 円 比率 = %

産地	区分			全体比		前年同月		前年同月比	
		数量	金額	数量	金額	数量	金額	数量	金額
合計		196,164	211,015,557	100.0	100.0	204,735	236,215,002	96.0	89.0
愛知		52,846	76,638,310	26.9	36.3	50,620	64,461,297	104.0	119.0
三重		17,140	13,880,262	8.7	6.6	23,232	23,983,598	74.0	58.0
岐阜		12,292	21,824,729	6.3	10.3	11,780	27,786,483	104.0	79.0
宮城		10,861	6,329,507	5.5	3.0	5,552	5,324,441	196.0	119.0
山口		10,456	3,517,189	5.3	1.7	11,162	5,440,933	94.0	65.0
千葉		7,924	7,544,144	4.0	3.6	9,935	11,719,632	80.0	64.0
北海道		7,714	6,551,081	3.9	3.1	7,361	9,677,271	105.0	68.0
沖縄		7,417	9,032,762	3.8	4.3	9,732	12,095,972	76.0	75.0
東京		7,240	8,794,376	3.7	4.2	9,902	12,111,322	73.0	73.0
秋田		6,955	467,140	3.5	0.2	7,672	595,857	91.0	78.0
静岡		6,556	9,158,986	3.3	4.3	5,302	9,249,867	124.0	99.0
大阪		6,204	8,076,389	3.2	3.8	6,654	8,896,157	93.0	91.0
和歌山		4,660	4,699,522	2.4	2.2	5,371	5,031,811	87.0	93.0
愛媛		4,231	4,234,645	2.2	2.0	2,612	3,296,059	162.0	128.0
石川		4,076	2,019,767	2.1	1.0	3,869	2,237,674	105.0	90.0

産地別数量 196,164 K g

産地別金額 211,015,557 円



	愛知	26.9 (36.3)		北海道	3.9 (3.1)
	三重	8.7 (6.6)		沖縄	3.8 (4.3)
	岐阜	6.3 (10.3)		東京	3.7 (4.2)
	宮城	5.5 (3.0)		秋田	3.5 (0.2)
	山口	5.3 (1.7)		その他	28.4 (26.7)
	千葉	4.0 (3.6)			

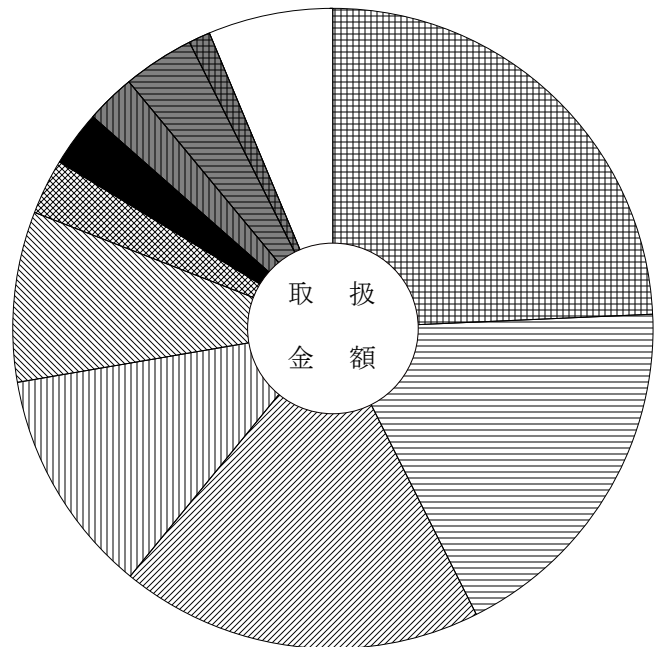
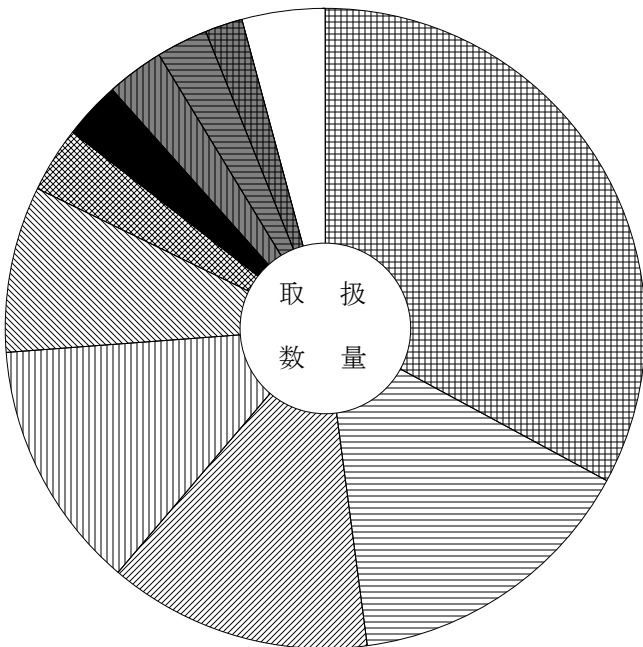
主要産地別対前年対比表 (冷 凍 魚)

単位 数量 = K g , 金額 = 円 比率 = %

産地	区分			全体比		前年同月		前年同月比	
		数量	金額	数量	金額	数量	金額	数量	金額
合 計		172,339	160,566,745	100.0	100.0	235,070	208,693,075	73.0	77.0
愛 知		56,674	39,021,431	32.9	24.3	58,352	45,416,644	97.0	86.0
大 阪		25,828	29,437,566	15.0	18.3	30,026	31,427,830	86.0	94.0
静 岡		22,844	29,322,298	13.3	18.3	20,202	30,767,088	113.0	95.0
東 京		21,731	18,345,941	12.6	11.4	34,185	27,300,453	64.0	67.0
神 奈 川		14,433	13,813,237	8.4	8.6	10,750	12,438,344	134.0	111.0
三 重		5,708	4,507,790	3.3	2.8	11,146	11,626,539	51.0	39.0
岐 阜		4,977	4,428,391	2.9	2.8	25,468	5,728,688	20.0	77.0
兵 庫		4,963	3,980,575	2.9	2.5	6,075	6,439,045	82.0	62.0
鳥 取		4,413	5,833,286	2.6	3.6	10,173	11,755,969	43.0	50.0
石 川		3,220	1,825,070	1.9	1.1	9,654	5,735,145	33.0	32.0
宮 城		2,611	4,529,131	1.5	2.8	2,784	5,769,652	94.0	78.0
長 崎		950	455,004	0.6	0.3	2,480	815,897	38.0	56.0
千 葉		901	949,519	0.5	0.6	4,881	4,413,852	18.0	22.0
山 口		770	1,256,483	0.4	0.8	1,300	2,350,692	59.0	53.0
青 森		485	167,014	0.3	0.1	802	305,170	60.0	55.0

産地別数量 172,339 K g

産地別金額 160,566,745 円



	愛 知	32.9 (24.3)		岐 阜	2.9 (2.8)
	大 阪	15.0 (18.3)		兵 庫	2.9 (2.5)
	静 岡	13.3 (18.3)		鳥 取	2.6 (3.6)
	東 京	12.6 (11.4)		石 川	1.9 (1.1)
	神 奈 川	8.4 (8.6)		そ の 他	4.2 (6.3)
	三 重	3.3 (2.8)			

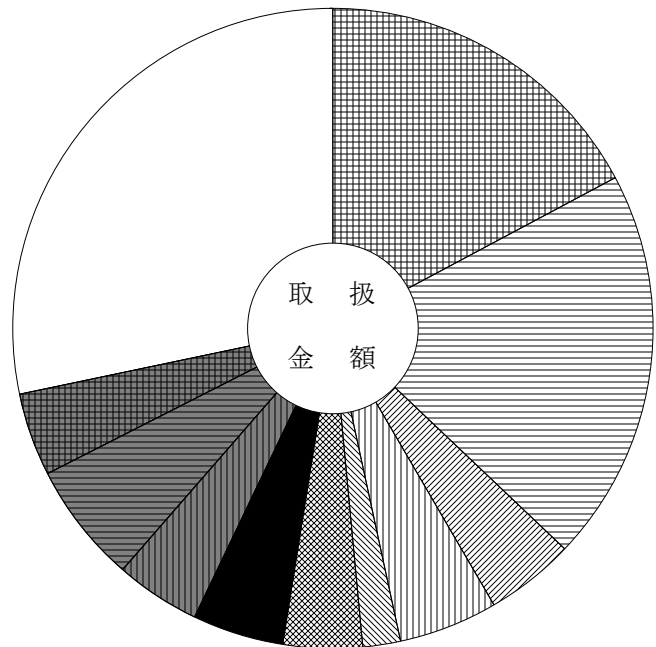
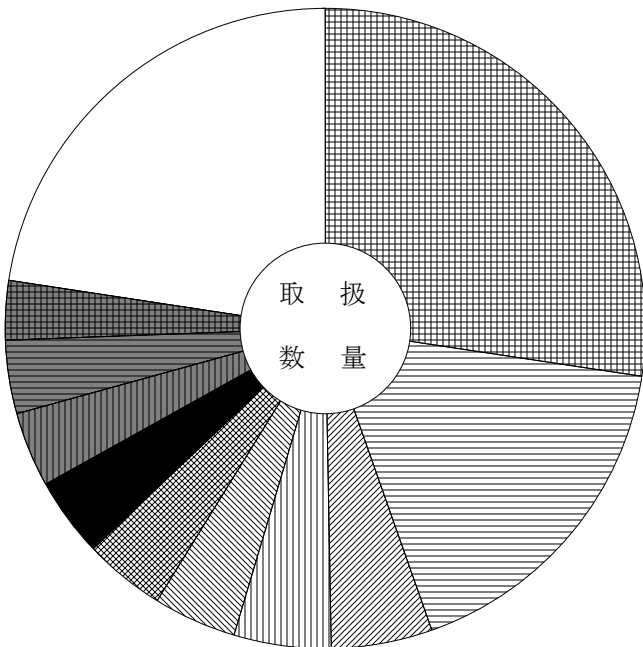
主要産地別対前年対比表 (加工水産物)

単位 数量 = K g , 金額 = 円 比率 = %

産地	区分	全体比			前年同月			前年同月比				
		数量	金額		数量	金額		数量	金額			
合計		536,368	202,341,264		100.0	100.0		560,367	213,444,054		96.0	95.0
岐阜		146,784	34,791,449		27.4	17.2		152,930	38,206,164		96.0	91.0
愛知		92,314	40,174,310		17.2	19.9		97,116	40,073,087		95.0	100.0
三重		27,243	9,181,871		5.1	4.5		26,788	8,361,374		102.0	110.0
静岡		26,389	10,059,934		4.9	5.0		34,435	17,484,628		77.0	58.0
山口		22,770	3,868,597		4.2	1.9		27,113	5,256,890		84.0	74.0
兵庫		21,954	7,996,983		4.1	4.0		22,429	7,991,376		98.0	100.0
宮城		21,401	9,314,567		4.0	4.6		21,611	9,235,918		99.0	101.0
茨城		20,416	8,689,696		3.8	4.3		22,834	9,214,148		89.0	94.0
東京		20,084	12,349,061		3.7	6.1		14,594	10,232,971		138.0	121.0
福岡		16,290	8,442,993		3.0	4.2		15,670	8,121,007		104.0	104.0
千葉		16,265	10,402,587		3.0	5.1		14,389	8,603,257		113.0	121.0
大阪		15,197	8,462,865		2.8	4.2		13,422	8,421,901		113.0	100.0
北海道		15,139	9,671,963		2.8	4.8		15,888	8,465,422		95.0	114.0
新潟		9,663	2,852,360		1.8	1.4		15,206	5,159,772		64.0	55.0
青森		9,465	3,367,260		1.8	1.7		10,919	4,230,738		87.0	80.0

産地別数量 536,368 K g

産地別金額 202,341,264 円



	岐阜	27.4 (17.2)		宮城	4.0 (4.6)
	愛知	17.2 (19.9)		茨城	3.8 (4.3)
	三重	5.1 (4.5)		東京	3.7 (6.1)
	静岡	4.9 (5.0)		福岡	3.0 (4.2)
	山口	4.2 (1.9)		その他	22.6 (28.3)
	兵庫	4.1 (4.0)			

品目別・産地別取扱高表

単位 数量 = K g , 金額 = 円

産地	数量	金額	平均 価格	産地	数量	金額	平均 価格
				合計	882,934	159,064,415	180
	だいこん			前年同月	1,134,293	118,758,399	105
岐阜	196,415	24,511,734			ごぼう		
北海道	134,025	14,385,870					
青森	758,780	82,816,841		岐阜	45	9,914	
茨城	525	34,020		北海道	10,000	1,350,000	
群馬	1,557	429,300		青森	3,944	1,354,428	
千葉	21,930	1,328,956		群馬	82,850	17,438,166	
静岡	4,995	324,324		愛知	143	33,281	
愛知	281,822	29,468,296		熊本	3,096	1,421,118	
和歌山	1,095	75,276		大分	515	95,148	
長崎	500	40,500		宮崎	20,328	7,222,338	
熊本	1,750	211,356		鹿児島	10,642	5,847,228	
合計	1,403,394	153,626,473	109	中国	1,020	129,276	
前年同月	1,722,528	147,041,023	85	合計	132,583	34,900,897	263
				前年同月	185,570	42,149,324	227
	かぶ						
					たけのこ		
青森	15	4,363					
栃木	944	92,739		岐阜	208	44,388	
千葉	1,602	390,354		三重	40	10,044	
合計	2,561	487,456	190	合計	248	54,432	219
前年同月	1,516	230,635	152	前年同月	193	79,456	412
	人参				れんこん		
岐阜	734,687	131,079,930		岐阜	4	1,728	
北海道	350	94,500		青森	6	6,480	
青森	26,700	7,308,360		愛知	17,109	21,493,080	
茨城	4,870	1,085,724		徳島	88	41,040	
埼玉	16,860	2,864,441		熊本	1,218	2,022,192	
千葉	4,910	719,550		合計	18,425	23,564,520	1,279
愛知	3,227	1,182,384		前年同月	12,739	14,531,519	1,141
兵庫	2,750	618,300					
和歌山	19,380	5,537,592			その他根菜類		
徳島	33,550	2,367,252					
長崎	11,080	2,265,192		茨城	8	4,752	
熊本	10,830	2,743,200		愛知	375	449,712	
宮崎	1,000	214,920		合計	383	454,464	1,187
中国	12,740	983,070		前年同月	392	570,942	1,456

単位 数量 = K g , 金額 = 円

産地	数量	金額	平均 価格	産地	数量	金額	平均 価格
	白菜				キャベツ		
茨城	180	14,256		岐阜	15,030	1,595,808	
栃木	75	3,780		茨城	622,400	68,880,726	
長野	871,122	69,074,262		群馬	63,250	7,003,368	
中国	150	5,400		長野	200,945	25,902,720	
合計	871,527	69,097,698	79	愛知	585,791	61,347,945	
前年同月	998,090	61,568,748	62	三重	47,260	4,752,756	
				兵庫	180	13,284	
	山東菜			鹿児島	11,434	913,805	
				合計	1,546,290	170,410,412	110
岐阜	200	73,980		前年同月	1,541,638	125,809,453	82
合計	200	73,980	370				
前年同月	0	0	0		グリーンボール		
	京菜			茨城	6,230	724,626	
				群馬	1,700	139,536	
岐阜	1,360	529,103		長野	84,170	9,190,530	
茨城	31,170	9,739,489		愛知	90	11,880	
愛知	22	14,256		兵庫	6,550	538,596	
滋賀	120	61,560		合計	98,740	10,605,168	107
合計	32,672	10,344,408	317	前年同月	108,420	10,232,460	94
前年同月	40,132	10,688,598	266				
					ほうれん草		
	小松菜						
				岐阜	109,314	69,874,812	
岐阜	63,123	24,826,913		茨城	12,190	6,667,785	
茨城	21,624	6,784,020		栃木	300	275,400	
静岡	8,800	3,249,504		群馬	500	432,000	
愛知	2	1,004		長野	11,988	6,788,340	
合計	93,549	34,861,441	373	愛知	27	15,560	
前年同月	109,397	42,214,324	386	合計	134,319	84,053,897	626
				前年同月	167,016	98,196,304	588
	つまみ菜						
					ねぎ		
岐阜	3,637	900,461					
合計	3,637	900,461	248	岐阜	12,452	3,759,402	
前年同月	2,627	564,569	215	茨城	4,730	2,176,578	
				千葉	165	56,592	
				静岡	50	11,880	

単位 数量 = K g , 金額 = 円

産地	数量	金額	平均 価格	産地	数量	金額	平均 価格
愛知	13,231	5,501,686		大分	104,703	52,985,050	
大分	7,390	4,003,036		中国	13,725	2,601,645	
合計	38,018	15,509,174	408	合計	177,532	82,335,250	464
前年同月	29,816	9,134,397	306	前年同月	132,263	49,251,213	372
	青ねぎ				あさつき		
長野	285	62,100		埼玉	1	713	
徳島	210	24,300		愛知	8	11,178	
合計	495	86,400	175	合計	9	11,891	1,321
前年同月	8,454	2,198,340	260	前年同月	51	39,528	775
	こねぎ				ふき		
岐阜	14,637	9,222,822		岐阜	146	46,029	
福井	240	135,000		長野	320	182,433	
長野	7,905	5,703,858		愛知	40	7,992	
静岡	18,903	14,917,965		徳島	3,668	1,394,299	
愛知	3,530	2,109,823		合計	4,174	1,630,753	391
三重	1,894	739,692		前年同月	3,267	1,449,748	444
京都	2	3,024					
広島	210	117,396			みつば		
高知	4,491	4,098,913					
合計	51,812	37,048,493	715	静岡	640	694,116	
前年同月	49,656	28,517,292	574	愛知	7,861	3,213,108	
				合計	8,501	3,907,224	460
	ハウスねぎ			前年同月	10,459	4,464,438	427
北海道	1,398	809,028			春菊		
鹿児島	732	337,220					
合計	2,130	1,146,248	538	岐阜	943	598,536	
前年同月	4,203	2,202,660	524	愛知	48	33,372	
				福岡	0	356	
	白ねぎ			合計	991	632,264	638
				前年同月	2,979	1,944,950	653
茨城	9,034	4,523,245					
栃木	75	35,640			せり		
長野	1,812	882,090					
静岡	45,117	19,707,776		高知	532	499,824	
愛知	132	35,640		合計	532	499,824	940
鳥取	2,934	1,564,164		前年同月	718	591,624	824

単位 数量 = K g , 金額 = 円

産地	数量	金額	平均価格	産地	数量	金額	平均価格
				合計	13,777	4,267,760	310
	にら			前年同月	11,870	3,610,710	304
群馬	3	12,096			ブロッコリー		
富山	500	380,700					
福井	30	19,440		岐阜	293	64,487	
岡山	1	4,752		北海道	17,898	7,651,292	
高知	47,118	26,961,282		長野	97,251	52,949,689	
合計	47,652	27,378,270	575	愛知	978	177,661	
前年同月	56,910	23,766,912	418	鳥取	76,488	27,150,162	
				徳島	32,040	14,662,878	
	セルリー			長崎	10,350	3,224,016	
				熊本	3,000	777,600	
長野	28,700	8,369,568		合計	238,298	106,657,785	448
アメリカ	351	55,728		前年同月	218,985	87,216,782	398
合計	29,051	8,425,296	290				
前年同月	27,075	8,208,896	303		レタス		
	サラダセルリー			岐阜	8,736	4,307,823	
				長野	745,523	74,816,460	
静岡	44	66,528		愛知	2,118	482,889	
合計	44	66,528	1,512	合計	756,377	79,607,172	105
前年同月	42	63,504	1,512	前年同月	733,117	80,516,385	110
	アスパラガス				サニーレタス		
岐阜	1,257	1,467,946		岐阜	124	6,426	
北海道	2,064	2,730,024		長野	96,953	24,272,858	
長野	4,803	6,298,452		合計	97,077	24,279,284	250
愛知	30	35,651		前年同月	100,897	15,597,775	155
高知	767	902,114					
熊本	36,732	56,064,355			グリーンリーフレタス		
その他外国	40	67,176					
合計	45,693	67,565,718	1,479	岐阜	19	734	
前年同月	25,962	36,729,120	1,415	長野	48,608	11,510,262	
				合計	48,627	11,510,996	237
	カリフラワー			前年同月	40,180	5,518,962	137
群馬	1	1,814			サラダ菜		
長野	10,068	3,209,814					
徳島	3,708	1,056,132		静岡	7,082	1,752,171	

単位 数量 = K g , 金額 = 円

産地	数量	金額	平均価格	産地	数量	金額	平均価格
愛知	368	57,802					
合計	7,450	1,809,973	243	その他葉茎菜類			
前年同月	8,629	2,265,842	263				
				岐阜	8,159	7,984,181	
	パセリ			山形	13	14,796	
				茨城	2	6,480	
千葉	0	7,344		栃木	1	2,268	
新潟	0	28,728		千葉	14	16,762	
長野	2,732	3,188,970		愛知	2,223	2,056,201	
静岡	430	163,080		徳島	298	385,992	
愛知	80	138,024		佐賀	3	12,182	
三重	5	23,895		オーストラリア	10	10,800	
合計	3,247	3,550,041	1,093	合計	10,723	10,489,662	978
前年同月	6,265	6,144,200	981	前年同月	8,033	8,623,316	1,073
	新野菜			レッドキャベツ			
岐阜	944	915,073		茨城	4,310	345,978	
茨城	28	121,824		長野	1,174	199,530	
群馬	6	33,696		愛知	1,090	86,130	
千葉	100	80,784		合計	6,574	631,638	96
静岡	532	178,200		前年同月	14,640	1,308,690	89
愛知	5,509	3,173,634					
三重	20	12,960		胡瓜			
福岡	0	713					
アメリカ	162	126,468		岐阜	112,097	24,202,473	
メキシコ	20	17,604		北海道	8,000	3,624,912	
中国	7,925	1,762,884		宮城	10,600	3,438,396	
合計	15,246	6,423,840	421	福島	945	456,678	
前年同月	14,765	6,146,122	416	茨城	3,785	1,448,442	
				栃木	8,815	2,561,706	
	青梗菜			群馬	58,145	17,346,312	
				埼玉	3,305	1,402,488	
岐阜	1,695	347,004		千葉	5,130	1,403,352	
長野	708	138,672		石川	2,790	495,374	
静岡	33,218	11,283,118		山梨	2,260	719,820	
愛知	10,176	2,532,600		長野	88,050	27,827,529	
合計	45,797	14,301,394	312	愛知	100,030	24,435,337	
前年同月	64,436	14,180,075	220	徳島	6,644	1,268,946	
				高知	81,250	19,182,636	
				佐賀	570	204,120	

単位 数量 = K g , 金額 = 円

産地	数量	金額	平均 価格	産地	数量	金額	平均 価格
宮崎	40,830	11,659,043		合計	763,086	244,822,679	321
鹿児島	13,480	2,814,156		前年同月	840,189	262,838,226	313
合計	546,726	144,491,720	264				
前年同月	564,264	140,665,400	249		小なす		
	南瓜			岩手	7	4,212	
				高知	1,297	706,774	
岐阜	417	59,292		合計	1,304	710,986	545
茨城	900	211,140		前年同月	716	762,048	1,064
長野	104,832	34,334,172					
愛知	29,059	3,737,927			べいなす		
岡山	1,985	271,771					
徳島	133	45,252		高知	21,496	5,693,263	
高知	530	189,000		合計	21,496	5,693,263	265
長崎	330	114,372		前年同月	13,520	4,055,886	300
熊本	27,384	6,591,046					
宮崎	26,524	8,642,678			トマト		
鹿児島	81,730	21,812,220					
メキシコ	92,700	20,685,348		岐阜	242,622	40,857,783	
ニュージーランド	17,790	2,993,004		北海道	552	202,284	
合計	384,314	99,687,222	259	群馬	2	4,320	
前年同月	465,266	113,262,436	243	石川	6,332	2,016,976	
				福井	1,573	657,720	
	ほっこり133			長野	5	6,696	
				静岡	10	10,800	
茨城	7,670	1,906,848		愛知	55,019	9,088,611	
合計	7,670	1,906,848	249	徳島	2	3,240	
前年同月	0	0	0	高知	9	11,340	
				福岡	8	16,632	
	なす			長崎	4,896	2,357,316	
				熊本	101,238	19,567,081	
岐阜	23,213	7,880,486		大分	900	294,192	
茨城	8,028	3,897,396		宮崎	159	158,976	
山梨	15,130	6,014,844		合計	413,327	75,253,967	182
愛知	393,231	121,214,942		前年同月	510,193	87,199,376	171
大阪	98	46,980					
徳島	30,063	11,800,235			桃太郎トマト		
高知	12,685	3,531,060					
福岡	1,000	267,300		岐阜	139,452	27,697,572	
熊本	276,590	89,011,568		熊本	66,096	10,765,386	
宮崎	3,048	1,157,868		合計	205,548	38,462,958	187

単位 数量 = K g , 金額 = 円

産地	数量	金額	平均価格	産地	数量	金額	平均価格
前年同月	256,064	47,061,329	184	岐阜	18,378	16,555,576	
				愛知	5	4,482	
	ミニトマト			京都	3	4,752	
				高知	6	10,044	
岐阜	2,501	1,026,787		宮崎	2,483	1,239,462	
北海道	10,728	6,836,400		合計	20,875	17,814,316	853
群馬	72	33,048		前年同月	24,641	21,733,179	882
埼玉	225	81,000					
愛知	44,547	17,711,697		とうもろこし			
熊本	66,849	20,371,392					
宮崎	2,865	1,048,854		岐阜	50,035	13,062,836	
合計	127,787	47,109,178	369	茨城	3,080	672,148	
前年同月	164,186	58,067,724	354	山梨	870	216,756	
				長野	280	80,136	
	ピーマン			愛知	163,795	47,845,737	
				徳島	54,388	16,894,571	
岐阜	24	8,134		熊本	600	184,647	
宮城	15	10,854		宮崎	8,174	2,765,718	
茨城	3,763	1,973,970		合計	281,222	81,722,549	291
長野	1,096	568,291		前年同月	291,915	82,679,762	283
愛知	31,624	13,224,199					
徳島	99	58,320		ゴールドラッシュ			
高知	95,760	38,361,298					
大分	13,917	611,658		岐阜	289	100,569	
宮崎	86,148	43,681,055		茨城	2,725	650,808	
鹿児島	554	341,521		山梨	24,675	7,165,390	
韓国	16,250	6,033,271		愛知	59,586	17,001,059	
合計	249,250	104,872,571	421	宮崎	15,545	4,782,152	
前年同月	210,100	75,471,064	359	合計	102,820	29,699,978	289
				前年同月	103,105	28,568,485	277
	ししとうがらし						
				おくら			
岐阜	5	3,672					
愛知	0	146		愛知	48	36,288	
高知	13,511	17,920,786		徳島	7,190	3,129,840	
宮崎	211	196,398		高知	37,147	21,710,700	
合計	13,727	18,121,002	1,320	熊本	2,189	2,338,848	
前年同月	19,150	24,031,307	1,255	鹿児島	41,005	27,041,364	
				フィリピン	154	156,816	
	青とうがらし			合計	87,733	54,413,856	620
				前年同月	45,167	56,301,631	1,247

単位 数量 = K g , 金額 = 円

産地	数量	金額	平均価格	産地	数量	金額	平均価格
				前年同月	5,985	15,196,332	2,539
	みょうが						
					生しいたけ		
高知	24,396	39,002,797					
合計	24,396	39,002,797	1,599	岐阜	28,511	25,819,064	
前年同月	23,915	40,121,309	1,678	富山	303	306,504	
				長野	102	204,768	
	ハーブ類			愛知	4	3,240	
				徳島	675	889,056	
岐阜	50	357,367		中国	1,020	652,968	
茨城	0	85,212		合計	30,615	27,875,600	911
群馬	1	2,700		前年同月	22,395	19,122,074	854
千葉	0	18,684					
新潟	0	24,111			なめこ		
長野	31	266,976					
愛知	59	392,353		岐阜	3,008	1,381,104	
三重	21	160,704		長野	11,179	4,245,426	
福岡	10	33,576		合計	14,187	5,626,530	397
沖縄	16	85,860		前年同月	13,191	5,434,008	412
合計	188	1,427,543	7,593				
前年同月	268	2,162,671	8,070		えのきだけ		
	その他香辛・つま物野菜			岐阜	120	25,920	
				長野	80,872	17,172,594	
岐阜	135	303,804		合計	80,992	17,198,514	212
秋田	11	22,594		前年同月	86,195	14,526,442	169
山形	8	12,204					
茨城	2	929			しめじ茸		
群馬	9	7,614					
長野	128	182,844		新潟	4,835	2,483,136	
静岡	24	74,652		富山	1,164	809,837	
愛知	3,443	9,652,822		福井	32	38,016	
兵庫	124	414,268		長野	27,319	10,919,909	
広島	9	13,410		静岡	1,883	1,164,283	
徳島	334	771,660		京都	57	96,552	
高知	348	158,760		合計	35,290	15,511,733	440
福岡	0	1,825		前年同月	36,977	14,086,293	381
大分	11	40,824					
アメリカ	61	83,808			その他きのこ類		
その他外国	363	493,776					
合計	5,010	12,235,794	2,442	岐阜	626	334,368	

単位 数量 = K g , 金額 = 円

産地	数量	金額	平均価格	産地	数量	金額	平均価格
新潟	5,668	4,018,938		長野	774	379,620	
長野	4,308	2,471,503		徳島	22	12,204	
静岡	2,323	1,922,054		合計	796	391,824	492
岡山	2,298	2,424,146		前年同月	1,682	984,744	585
合計	15,223	11,171,009	734				
前年同月	16,478	11,887,555	721		ゆず類		
	わらび			徳島	1,441	1,973,264	
				高知	522	877,479	
長野	71	34,809		大分	4	3,672	
合計	71	34,809	490	合計	1,967	2,854,415	1,451
前年同月	248	144,392	582	前年同月	4,148	6,661,267	1,606
	その他山菜類				ぎんなん		
秋田	16	61,992		愛知	5	12,420	
愛知	1	9,720		合計	5	12,420	2,484
徳島	1	50,270		前年同月	5	12,420	2,484
合計	18	121,982	6,777				
前年同月	32	212,754	6,649		その他野菜		
	カット野菜			岐阜	71,726	9,829,645	
				北海道	20	83,600	
岐阜	845	240,893		青森	86	401,242	
大阪	87	83,052		新潟	32	6,221	
徳島	1,480	208,116		長野	823	133,689	
合計	2,412	532,061	221	愛知	2,456	1,286,819	
前年同月	5,873	1,346,092	229	和歌山	1,104	514,252	
				鳥取	195	84,240	
	うめ			徳島	60	28,512	
				鹿児島	360	63,360	
岐阜	770	257,008		沖縄	320	56,320	
福井	87,410	47,054,304		中国	590	149,975	
三重	420	266,328		その他外国	929	259,989	
和歌山	77,267	48,810,492		合計	78,701	12,897,864	164
徳島	11,001	6,080,832		前年同月	96,221	16,750,080	174
合計	176,868	102,468,964	579				
前年同月	214,316	96,964,565	452		冷凍野菜		
	小うめ			福井	3,564	1,924,560	
				合計	3,564	1,924,560	540

単位 数量 = K g , 金額 = 円

産地	数量	金額	平均 価格	産地	数量	金額	平均 価格
前年同月	70	63,504	907	宮城	10,743	3,521,178	
				秋田	27	84,586	
	乾燥野菜類			山形	21	27,000	
				福島	5,498	5,437,055	
岐阜	4	10,584		茨城	788,474	126,095,820	
愛知	343	554,828		栃木	10,210	2,971,533	
徳島	16	41,472		群馬	211,798	45,998,042	
熊本	4	45,684		埼玉	20,391	4,348,642	
宮崎	299	369,640		千葉	43,118	7,433,396	
中国	1,616	957,798		新潟	11,102	6,861,590	
合計	2,282	1,980,006	868	富山	43,967	5,439,581	
前年同月	2,670	2,860,834	1,071	石川	9,122	2,512,350	
				福井	97,099	51,057,972	
	野菜・ビン／缶詰			山梨	42,938	14,146,510	
				長野	2,540,763	406,077,262	
北海道	513	258,552		静岡	145,297	63,886,448	
千葉	72	124,416		愛知	2,626,674	560,962,925	
長野	120	41,472		三重	56,622	8,823,141	
静岡	240	43,200		滋賀	120	61,560	
和歌山	92	22,088		京都	70	109,129	
島根	8	13,824		大阪	185	130,032	
宮崎	47	11,988		兵庫	605,838	65,089,819	
鹿児島	48	8,294		和歌山	106,910	61,481,604	
中国	361	197,766		鳥取	129,574	57,138,905	
合計	1,501	721,600	481	島根	8	13,824	
前年同月	10,312	3,464,841	336	岡山	17,906	4,438,551	
				広島	263	249,606	
	漬物			徳島	226,813	79,607,155	
				愛媛	3,193	1,986,120	
岐阜	185	59,087		高知	411,906	236,446,704	
宮崎	823	688,921		福岡	1,141	555,118	
鹿児島	561	349,920		佐賀	573	216,302	
合計	1,569	1,097,928	700	長崎	480,966	140,633,534	
前年同月	1,388	948,866	684	熊本	681,774	238,274,671	
				大分	127,440	58,033,580	
	産地別合計			宮崎	312,437	132,002,557	
				鹿児島	245,296	108,542,652	
岐阜	1,997,986	543,063,456		沖縄	1,695	874,312	
北海道	415,088	59,354,086		アメリカ	574	266,004	
青森	966,327	162,970,109		メキシコ	92,720	20,702,952	
岩手	283	334,541		オーストラリア	10	10,800	

単位 数量 = K g , 金額 = 円

産地	数量	金額	平均価格	産地	数量	金額	平均価格
				合計	23,585	17,663,181	749
	王林りんご			前年同月	18,614	12,818,931	689
青森	17,651	8,228,737			サマーエンジェル		
合計	17,651	8,228,737	466				
前年同月	7,240	2,546,747	352	山梨	6	4,320	
				合計	6	4,320	720
	びわ			前年同月	0	0	0
岐阜	38	22,086			菅野中生		
和歌山	1,835	1,944,448					
香川	33	51,840		山梨	236	171,417	
長崎	53	94,090		合計	236	171,417	726
合計	1,959	2,112,464	1,078	前年同月	212	160,531	757
前年同月	5,334	5,016,475	940				
					おうとう		
	もも						
				山形	13,042	25,588,779	
山梨	11,126	10,956,546		山梨	2,755	6,322,028	
静岡	443	464,686		長野	109	600,102	
和歌山	4,100	3,649,601		アメリカ	464	770,040	
熊本	716	809,752		合計	16,370	33,280,949	2,033
合計	16,385	15,880,585	969	前年同月	17,011	37,082,445	2,180
前年同月	13,705	10,900,893	795				
					その他仁果類・核果類		
	ハウスもも						
				高知	16	29,808	
長野	664	835,628		合計	16	29,808	1,863
静岡	137	137,587		前年同月	339	443,405	1,308
熊本	1,618	2,207,509					
合計	2,419	3,180,724	1,315		ぶどう		
前年同月	1,841	2,193,522	1,191				
				長野	39	232,200	
	すもも			メキシコ	383	229,500	
				オーストラリア	3,591	1,498,500	
岐阜	75	30,197		その他外国	567	209,412	
山梨	8,928	6,921,481		合計	4,580	2,169,612	474
長野	60	77,976		前年同月	4,486	1,990,386	444
和歌山	11,743	8,389,071					
高知	496	460,684			ハウスデラウェア		
熊本	2,283	1,783,772					

単位 数量 = K g , 金額 = 円

産地	数量	金額	平均価格	産地	数量	金額	平均価格
山梨	93	278,532		前年同月	936	2,427,446	2,593
大阪	36,139	43,521,537					
鳥取	8	12,096			いちじく		
島根	99	168,480					
合計	36,339	43,980,645	1,210	愛知	6,830	10,057,456	
前年同月	25,539	28,895,313	1,131	合計	6,830	10,057,456	1,473
				前年同月	11,914	17,726,400	1,488
	ハウス巨峰						
					いちご		
山梨	455	1,447,416					
愛知	4	8,100		岐阜	2,225	1,923,524	
合計	459	1,455,516	3,171	青森	22	46,613	
前年同月	674	2,056,644	3,051	長野	797	1,323,162	
				静岡	6	8,640	
	露地ぶどう			アメリカ	2,059	4,212,933	
				合計	5,109	7,514,872	1,471
山梨	1,781	8,585,985		前年同月	3,840	5,563,350	1,449
長野	586	2,966,004					
合計	2,367	11,551,989	4,880		女峰いちご		
前年同月	2,084	10,860,373	5,211				
				岐阜	570	512,017	
	デラウェア			合計	570	512,017	898
				前年同月	402	311,795	776
大阪	11,586	13,970,664					
奈良	240	285,120			濃姫いちご		
島根	80	104,760					
合計	11,906	14,360,544	1,206	岐阜	58	39,086	
前年同月	18,804	20,367,720	1,083	合計	58	39,086	674
				前年同月	49	33,955	693
	巨峰ぶどう						
					アールスメロン		
山梨	4	9,180					
長野	810	1,674,270		静岡	15,851	9,615,132	
福岡	143	304,647		愛知	2,079	893,754	
合計	957	1,988,097	2,077	高知	4,340	2,734,992	
前年同月	1,289	2,808,270	2,179	熊本	62,684	28,579,176	
				合計	84,954	41,823,054	492
	ピオーネぶどう			前年同月	90,500	49,336,776	545
山梨	397	1,163,862			ネット系メロン		
合計	397	1,163,862	2,932				

単位 数量 = K g , 金額 = 円

産地	数量	金額	平均価格	産地	数量	金額	平均価格
				フィリピン	7,006	3,114,763	
	キウイフルーツ			その他外国	1,665	564,084	
				合計	21,655	11,426,677	528
福岡	180	102,600		前年同月	13,312	7,730,734	581
ニューシラント	15,009	9,241,884					
合計	15,189	9,344,484	615		ラズベリー		
前年同月	17,270	10,088,118	584				
				アメリカ	77	409,189	
	その他の(亜)熱帯性果実			メキシコ	6	27,993	
				合計	83	437,182	5,267
宮崎	1,497	5,139,990		前年同月	85	475,891	5,599
鹿児島	610	814,816					
アメリカ	100	58,320			乾燥果実		
メキシコ	9,450	5,688,673					
中国	420	453,168		千葉	26	57,240	
台湾	225	270,864		アメリカ	101	130,700	
フィリピン	40	17,280		中国	847	408,888	
その他外国	685	439,128		その他外国	180	150,984	
合計	13,027	12,882,239	989	合計	1,154	747,812	648
前年同月	13,186	11,806,122	895	前年同月	964	626,389	650
	ドラゴンフルーツ				ほし柿		
その他外国	405	124,632		中国	250	189,000	
合計	405	124,632	308	合計	250	189,000	756
前年同月	270	91,800	340	前年同月	100	75,600	756
	その他の果実				果実・ビン／缶詰		
岐阜	1,119	1,529,324		青森	2,843	818,209	
長野	695	1,416,992		秋田	1,152	447,876	
愛知	116	418,024		長野	138	55,296	
和歌山	234	199,260		和歌山	234	86,298	
愛媛	1,474	999,540		広島	161	383,616	
長崎	5,018	1,706,991		愛媛	18	7,646	
鹿児島	100	84,650		熊本	846	185,784	
アメリカ	30	32,292		宮崎	350	69,043	
メキシコ	175	324,347		その他外国	77	18,403	
韓国	357	38,556		合計	5,819	2,072,171	356
中国	3,621	977,766		前年同月	5,334	1,615,792	303
台湾	45	20,088					

単位 数量 = K g , 金額 = 円

産地	数量	金額	平均 価格	産地	数量	金額	平均 価格
				合計	1,831,816	798,245,391	436
	産地別合計			前年同月	1,789,791	712,132,954	398
岐阜	8,214	5,695,306					
青森	360,246	213,002,433					
秋田	1,152	447,876					
山形	13,042	25,588,779					
茨城	925	484,704					
千葉	22,313	4,921,560					
石川	13,952	3,167,748					
福井	12,900	3,954,366					
山梨	25,781	35,860,767					
長野	3,898	9,181,630					
静岡	88,861	29,577,755					
愛知	576,258	168,243,628					
三重	2,200	401,760					
大阪	47,725	57,492,201					
奈良	240	285,120					
和歌山	21,746	16,184,598					
鳥取	56,584	15,255,864					
島根	179	273,240					
広島	161	383,616					
香川	33	51,840					
愛媛	9,263	2,731,190					
高知	11,507	8,920,000					
福岡	323	407,247					
佐賀	2,435	1,518,480					
長崎	8,279	2,993,671					
熊本	269,890	103,553,719					
宮崎	1,991	5,281,825					
鹿児島	2,810	1,523,814					
沖縄	1,460	447,250					
アメリカ	69,029	25,437,630					
メキシコ	23,893	9,175,659					
オーストラリア	7,288	2,675,484					
ニュージーランド	15,315	9,366,732					
韓国	357	38,556					
中国	5,138	2,028,822					
台湾	283	291,492					
フィリピン	114,860	24,569,120					
その他外国	31,285	6,829,909					

品目別・産地別取扱高表

単位 数量 = K g , 金額 = 円

産地	数量	金額	平均 価格	産地	数量	金額	平均 価格
				千葉	367	417,501	
	まぐろ			東京	78	83,835	
				愛知	104	36,400	
岐阜	175	531,167		大阪	627	889,569	
宮城	205	295,124		沖縄	316	138,305	
千葉	301	625,957		合計	1,769	1,873,264	1,059
東京	899	1,583,307		前年同月	2,738	4,129,853	1,508
静岡	959	3,174,140					
愛知	362	511,936			びんなが		
三重	247	800,280					
大阪	10	38,178		宮城	396	236,785	
鳥取	1,276	2,308,349		静岡	482	473,526	
合計	4,434	9,868,438	2,226	愛知	62	22,097	
前年同月	5,159	11,213,545	2,174	和歌山	114	144,196	
				沖縄	207	276,955	
	めじ			合計	1,261	1,153,559	915
				前年同月	503	815,464	1,621
千葉	29	10,368					
愛知	480	213,089			まかじき		
合計	509	223,457	439				
前年同月	645	331,332	514	和歌山	231	149,904	
				合計	231	149,904	649
	きわだ			前年同月	602	454,128	754
岐阜	932	1,800,312			しろかわかじき		
千葉	3,203	3,014,226					
東京	2,231	2,799,145		岐阜	140	132,768	
静岡	398	517,511		和歌山	459	741,474	
愛知	8	5,530		合計	599	874,242	1,460
三重	116	222,042		前年同月	122	91,929	754
大阪	1,914	2,181,341					
宮崎	741	1,485,000			くろかわかじき		
鹿児島	1,106	1,191,375					
沖縄	5,830	6,399,333		岐阜	75	97,058	
合計	16,479	19,615,815	1,190	宮城	921	302,346	
前年同月	20,981	24,491,524	1,167	千葉	57	18,468	
				静岡	336	416,805	
	めばち			和歌山	2,162	1,297,782	
				沖縄	113	46,332	
岐阜	103	158,458		合計	3,664	2,178,791	595
宮城	174	149,196		前年同月	2,271	1,542,338	679

単位 数量 = K g , 金額 = 円

産地	数量	金額	平均 価格	産地	数量	金額	平均 価格
岐阜	8	13,409		愛知	553	496,061	
宮城	19	2,030		三重	121	178,491	
愛知	26	42,763		京都	135	130,734	
鳥取	45	32,282		合計	1,041	960,918	923
福岡	472	135,796		前年同月	330	547,184	1,658
合計	570	226,280	397				
前年同月	2,936	1,605,091	547		さごし		
	まあじ			岐阜	10	3,780	
				新潟	100	25,272	
岐阜	20	24,246		富山	1,420	560,574	
岩手	85	45,360		石川	22	14,450	
宮城	55	20,304		福井	52	21,708	
埼玉	18	35,186		愛知	521	247,268	
福井	1,065	218,451		合計	2,125	873,052	411
愛知	2,454	1,734,825		前年同月	1,670	740,928	444
三重	261	290,630					
和歌山	14	13,500			まいわし		
島根	260	82,642					
佐賀	592	346,950		岐阜	0	7,560	
長崎	885	451,926		北海道	48	30,132	
大分	103	99,036		宮城	415	123,876	
合計	5,812	3,363,056	579	千葉	310	97,686	
前年同月	7,363	4,996,194	679	静岡	60	27,216	
				愛知	2,993	915,214	
	その他あじ			鳥取	240	56,700	
				合計	4,066	1,258,384	309
岐阜	1	3,175		前年同月	5,187	1,576,465	304
福井	349	101,844					
愛知	9	20,866			うるめいわし		
三重	140	317,689					
和歌山	2	702		愛知	100	33,372	
鳥取	120	34,560		合計	100	33,372	334
合計	621	478,836	771	前年同月	465	106,866	230
前年同月	608	933,200	1,535				
					するめいか		
	さわら						
				岐阜	9	9,180	
宮城	101	16,330		北海道	10	2,592	
富山	80	88,302		青森	24	12,960	
福井	51	51,000		新潟	300	135,702	

単位 数量 = K g , 金額 = 円

産地	数量	金額	平均価格	産地	数量	金額	平均価格
石川	2,725	1,165,752		沖縄	939	2,129,004	
愛知	2,875	1,698,570		合計	1,929	3,469,834	1,799
三重	356	128,628		前年同月	1,466	2,770,051	1,890
和歌山	11	3,996					
鳥取	5	2,484			まかれい		
合計	6,315	3,159,864	500				
前年同月	4,856	2,837,484	584	岐阜	73	87,168	
				北海道	453	137,008	
	もんこういか			岩手	142	110,544	
				宮城	481	282,096	
福井	5	3,931		石川	4	864	
合計	5	3,931	786	福井	3	4,201	
前年同月	229	190,998	834	愛知	187	240,258	
				合計	1,343	862,139	642
	やりいか			前年同月	429	426,370	994
愛知	25	57,910			いしかれい		
京都	44	75,810					
鳥取	10	11,880		愛知	56	13,807	
島根	30	44,280		合計	56	13,807	247
愛媛	72	35,964		前年同月	296	111,326	376
福岡	375	519,912					
佐賀	148	320,652			あかかれい		
合計	704	1,066,408	1,515				
前年同月	967	1,548,947	1,602	北海道	1,725	562,657	
				東京	27	7,776	
	ほたるいか			愛知	172	84,985	
				合計	1,924	655,418	341
富山	24	15,552		前年同月	918	464,238	506
兵庫	34	9,720					
合計	58	25,272	436		天然ひらめ		
前年同月	125	39,852	319				
				岐阜	155	196,201	
	その他いか			北海道	3	972	
				千葉	215	358,167	
岐阜	309	218,440		福井	1	486	
宮城	50	17,280		愛知	592	854,367	
東京	345	689,310		合計	966	1,410,193	1,460
石川	55	97,740		前年同月	1,405	2,121,639	1,510
愛知	153	288,360					
和歌山	78	29,700					

単位 数量 = K g , 金額 = 円

産地	数量	金額	平均 価格	産地	数量	金額	平均 価格
	養殖ひらめ				れんこたい		
愛知	12	19,202		石川	121	41,580	
三重	343	775,734		福井	208	125,939	
合計	355	794,936	2,239	愛知	225	161,714	
前年同月	604	1,351,832	2,238	和歌山	45	21,060	
				島根	3	367	
	その他かれい			合計	602	350,660	582
				前年同月	602	336,011	558
宮城	84	77,112					
愛知	23	24,521			その他たい		
兵庫	30	9,720					
合計	137	111,353	813	岐阜	72	38,470	
前年同月	556	438,955	789	福井	12	64,152	
				静岡	109	85,026	
	天然またい			愛知	175	110,173	
				三重	20	18,565	
岐阜	106	106,292		和歌山	126	35,014	
愛知	594	716,832		福岡	100	23,436	
和歌山	30	22,089		合計	614	374,836	610
愛媛	60	27,297		前年同月	646	605,149	937
合計	790	872,510	1,104				
前年同月	1,495	2,085,195	1,395		めばる		
	養殖またい			岐阜	5	3,230	
				北海道	470	84,704	
岐阜	13	13,446		秋田	16	13,028	
宮城	6	6,491		福島	12	12,096	
石川	21	4,077		愛知	249	99,495	
静岡	630	462,451		合計	752	212,553	283
愛知	1,179	977,116		前年同月	911	392,985	431
三重	5,655	4,761,294					
兵庫	296	251,335			かさご		
和歌山	15	28,264					
香川	22	8,867		愛知	21	23,868	
愛媛	414	410,468		三重	10	2,246	
福岡	200	161,271		合計	31	26,114	842
長崎	260	162,776		前年同月	13	13,438	1,034
合計	8,711	7,247,856	832				
前年同月	10,878	12,396,552	1,140				

単位 数量 = K g , 金額 = 円

産 地	数 量	金 額	平均 価 格	産 地	数 量	金 額	平均 価 格
				前年同月	803	903,204	1,125
	やがら						
					ま す		
愛 知	1	913					
合 計	1	913	913	岐 阜	1	1,620	
前年同月	0	0	0	北 海 道	80	37,897	
				愛 知	17	15,098	
	その他めぬけ			三 重	4	4,752	
				大 阪	20	8,964	
岐 阜	8	59,400		合 計	122	68,331	560
北 海 道	6	12,312		前年同月	890	478,937	538
岩 手	54	78,084					
宮 城	76	72,144			サーモン（輸入さけ）		
愛 知	94	177,066					
合 計	238	399,006	1,676	岐 阜	18	33,583	
前年同月	117	174,161	1,489	宮 城	379	709,776	
				東 京	543	755,254	
	その他さめ			静 岡	156	247,120	
				愛 知	513	730,552	
岩 手	45	7,452		三 重	66	98,852	
宮 城	37	15,638		京 都	482	1,112,250	
愛 知	20	5,940		大 阪	3,029	4,030,239	
合 計	102	29,030	285	兵 庫	22	30,748	
前年同月	30	11,124	371	愛 媛	126	173,551	
				合 計	5,334	7,921,925	1,485
	しろさけ			前年同月	6,467	9,550,655	1,477
北 海 道	8	17,280			またら		
宮 城	520	544,050					
東 京	13	28,512		北 海 道	159	92,297	
愛 知	304	221,368		宮 城	3,022	297,540	
京 都	8	15,120		愛 知	180	124,653	
合 計	853	826,330	969	合 計	3,361	514,490	153
前年同月	20	25,380	1,269	前年同月	528	676,692	1,282
	ぎんさけ				すけそうたら		
北 海 道	250	94,500		愛 知	8	7,474	
宮 城	958	839,106		合 計	8	7,474	934
愛 知	42	35,812		前年同月	0	0	0
合 計	1,250	969,418	776				

単位 数量 = K g , 金額 = 円

産地	数量	金額	平均価格	産地	数量	金額	平均価格
	その他たら				わたりがに		
静岡	97	211,087		愛知	96	84,316	
合計	97	211,087	2,176	合計	96	84,316	878
前年同月	71	162,297	2,286	前年同月	5	10,800	2,160
	くるまえび				けがに		
岐阜	11	141,588		岐阜	5	27,000	
東京	26	224,640		北海道	5	35,100	
愛知	41	335,502		石川	6	14,040	
合計	78	701,730	8,997	愛知	5	29,160	
前年同月	175	1,372,907	7,845	合計	21	105,300	5,014
				前年同月	42	160,866	3,830
	あまえび				ずわいがに		
岐阜	97	152,280					
北海道	39	45,370		岐阜	3	10,692	
石川	627	506,412		北海道	99	63,998	
兵庫	141	241,500		石川	6	16,092	
鳥取	47	189,411		兵庫	235	631,908	
合計	951	1,134,973	1,193	合計	343	722,690	2,107
前年同月	1,826	1,460,622	800	前年同月	531	1,247,072	2,349
	その他えび				かに身		
岐阜	317	439,879		青森	115	343,355	
北海道	171	221,156		愛知	17	15,476	
千葉	12	33,740		兵庫	42	102,210	
東京	14	88,301		鳥取	131	488,181	
富山	213	378,151		合計	305	949,222	3,112
静岡	20	62,640		前年同月	692	1,080,282	1,561
愛知	1,473	1,861,963					
三重	8	1,361			その他かに		
和歌山	5	8,100					
広島	28	17,542		宮城	50	7,560	
福岡	30	94,500		愛知	4	8,521	
佐賀	10	10,800		合計	54	16,081	298
合計	2,301	3,218,133	1,399	前年同月	80	195,820	2,448
前年同月	1,757	2,854,786	1,625				

単位 数量 = K g , 金額 = 円

産地	数量	金額	平均 価格	産地	数量	金額	平均 価格
				合計	12	27,216	2,268
	まふぐ			前年同月	0	0	0
愛知	8	10,291			にしん		
三重	43	6,912					
山口	89	78,916		岩手	10	4,720	
合計	140	96,119	687	宮城	50	8,640	
前年同月	250	261,903	1,048	富山	20	6,048	
				合計	80	19,408	243
	その他ふぐ			前年同月	210	60,350	287
山口	12	67,500			とびうお		
合計	12	67,500	5,625				
前年同月	14	97,859	6,990	岐阜	25	2,700	
				福井	315	66,204	
	さば			愛知	185	19,062	
				三重	260	40,192	
岐阜	17	10,692		和歌山	30	16,578	
宮城	320	71,453		合計	815	144,736	178
茨城	75	14,580		前年同月	304	59,508	196
石川	400	124,308					
愛知	3,710	1,345,172			しいら		
三重	105	18,576					
京都	6	5,184		岐阜	115	21,059	
和歌山	9	1,620		宮城	27	2,938	
鳥取	465	148,338		愛知	439	98,851	
山口	243	57,055		三重	104	12,943	
長崎	100	28,134		和歌山	31	5,854	
合計	5,450	1,825,112	335	合計	716	141,645	198
前年同月	5,611	2,064,401	368	前年同月	1,351	217,215	161
	さんま				あまたい		
岐阜	12	8,748		福井	11	38,091	
千葉	1,448	782,763		愛知	37	69,714	
合計	1,460	791,511	542	福岡	20	37,843	
前年同月	1,810	789,912	436	合計	68	145,648	2,142
				前年同月	138	360,963	2,616
	さより						
					いとより		
愛知	12	27,216					

単位 数量 = K g , 金額 = 円

産地	数量	金額	平均 価格	産地	数量	金額	平均 価格
福井	7	7,852					
愛知	4	2,592			むつ		
合計	11	10,444	949				
前年同月	697	308,673	443	東京	51	127,408	
				愛知	30	21,600	
	きんめたい			三重	46	4,039	
				長崎	25	14,688	
千葉	68	162,389		合計	152	167,735	1,104
愛知	26	39,528		前年同月	191	441,248	2,310
合計	94	201,917	2,148				
前年同月	117	251,218	2,147		きす		
	ほうぼう			岐阜	4	2,980	
				佐賀	12	12,960	
岐阜	1	953		合計	16	15,940	996
愛知	34	35,539		前年同月	67	141,264	2,108
合計	35	36,492	1,043				
前年同月	40	45,761	1,144		かます		
	こち			富山	120	26,784	
				愛知	122	77,447	
福井	8	8,132		三重	20	13,932	
愛知	30	29,598		佐賀	162	96,390	
合計	38	37,730	993	熊本	74	61,074	
前年同月	61	101,110	1,658	大分	80	69,012	
				合計	578	344,639	596
	はたはた			前年同月	782	390,872	500
石川	20	6,480			いさき		
愛知	12	2,527					
合計	32	9,007	281	岐阜	41	58,358	
前年同月	12	5,832	486	愛知	658	444,705	
				三重	54	24,602	
	あいなめ			和歌山	138	87,372	
				島根	30	24,224	
岐阜	13	14,115		福岡	100	81,140	
北海道	81	30,812		佐賀	165	98,064	
岩手	39	17,771		合計	1,186	818,465	690
愛知	16	18,136		前年同月	1,268	883,668	697
合計	149	80,834	543				
前年同月	419	512,975	1,224				

単位 数量 = K g , 金額 = 円

産地	数量	金額	平均価格	産地	数量	金額	平均価格
				長崎	30	47,520	
	すずき			大分	165	422,906	
				合計	814	1,773,630	2,179
岐阜	2	605		前年同月	987	2,564,709	2,598
宮城	18	5,897					
愛知	229	273,710			はも		
和歌山	2	2,074					
合計	251	282,286	1,125	岐阜	6	11,126	
前年同月	1,013	1,192,021	1,177	愛知	72	158,667	
				兵庫	13	31,428	
	かわはぎ			山口	81	112,005	
				合計	172	313,226	1,821
愛知	24	32,200		前年同月	528	949,652	1,799
合計	24	32,200	1,342				
前年同月	167	179,094	1,072		たちうお		
	ほっけ			岐阜	8	23,254	
				愛知	15	15,390	
北海道	152	47,941		宮崎	71	196,366	
東京	50	13,500		合計	94	235,010	2,500
石川	64	25,272		前年同月	331	195,112	589
合計	266	86,713	326				
前年同月	0	0	0		たこ		
	はた			北海道	565	1,033,188	
				岩手	42	4,536	
福井	10	15,735		宮城	108	260,334	
愛知	6	7,005		福井	66	77,292	
三重	1	259		愛知	55	72,198	
和歌山	1	2,387		三重	32	50,150	
島根	6	5,859		合計	868	1,497,698	1,725
合計	24	31,245	1,302	前年同月	1,928	3,287,791	1,705
前年同月	106	173,624	1,638				
					うに		
	あなご						
				岐阜	6	171,396	
岐阜	2	6,156		北海道	254	2,572,398	
愛知	344	872,176		東京	91	1,487,889	
三重	33	114,588		愛知	62	107,460	
兵庫	60	17,496		和歌山	64	1,034,154	
山口	180	292,788		合計	477	5,373,297	11,265

単位 数量 = K g , 金額 = 円

産地	数量	金額	平均価格	産地	数量	金額	平均価格
前年同月	493	5,461,488	11,078	愛知	1,917	1,610,235	
				三重	608	379,650	
	のり			滋賀	175	164,430	
				大阪	35	35,076	
静岡	217	45,900		和歌山	33	9,170	
愛知	21	2,489		島根	35	32,173	
三重	45	94,284		山口	344	152,355	
山口	960	72,576		愛媛	6	7,776	
熊本	10	7,128		福岡	2,080	1,073,468	
合計	1,253	222,377	177	佐賀	171	172,746	
前年同月	135	93,624	694	熊本	42	45,360	
				大分	36	31,752	
	わかめ			沖縄	12	42,833	
				合計	13,630	5,335,903	391
愛知	16	14,040		前年同月	13,520	5,750,920	425
大阪	564	888,432					
広島	6	8,682			さけこ		
山口	8,354	2,351,734					
合計	8,940	3,262,888	365	東京	10	91,800	
前年同月	9,474	3,618,530	382	合計	10	91,800	9,180
				前年同月	2	19,008	9,504
	こんぶ						
					しらこ		
宮城	140	26,354					
東京	1,528	297,036		愛知	14	22,356	
三重	911	842,238		山口	40	62,100	
合計	2,579	1,165,628	452	合計	54	84,456	1,564
前年同月	3,477	1,370,683	394	前年同月	96	166,860	1,738
	その他鮮魚				あんこうきも		
岐阜	133	206,464		北海道	14	24,732	
北海道	144	45,134		合計	14	24,732	1,767
岩手	66	14,256		前年同月	13	50,102	3,854
宮城	370	251,640					
秋田	6,939	454,112			その他魚卵		
千葉	43	66,594					
東京	2	6,221		岐阜	51	209,304	
福井	221	293,015		北海道	1,069	193,365	
長野	92	144,783		愛知	74	29,872	
静岡	126	96,660		合計	1,194	432,541	362

単位 数量 = K g , 金額 = 円

産地	数量	金額	平均価格	産地	数量	金額	平均価格
前年同月	84	197,197	2,348	前年同月	537	1,075,389	2,003
	あさり				セルカキ		
北海道	240	204,390		愛知	153	29,160	
東京	150	126,468		徳島	192	189,864	
静岡	6	7,128		合計	345	219,024	635
愛知	4,017	2,903,721		前年同月	116	166,590	1,436
三重	3,497	1,734,943					
合計	7,910	4,976,650	629		しじみ		
前年同月	8,720	5,852,901	671				
				茨城	265	218,160	
	はまぐり			愛知	53	61,365	
				三重	673	721,055	
岐阜	5	15,336		島根	784	511,336	
千葉	435	466,722		合計	1,775	1,511,916	852
愛知	15	19,050		前年同月	2,217	1,804,213	814
三重	473	454,622					
合計	928	955,730	1,030		あわび		
前年同月	1,605	1,573,805	981				
				岐阜	14	121,307	
	あかかい			静岡	142	604,380	
				愛知	57	216,232	
岐阜	4	5,184		京都	11	105,554	
千葉	287	375,948		山口	33	155,626	
静岡	52	73,008		合計	257	1,203,099	4,681
愛知	7	12,960		前年同月	301	1,320,653	4,388
大分	25	27,843					
合計	375	494,943	1,320		さざえ		
前年同月	378	623,159	1,649				
				岐阜	10	10,800	
	ほたてかい			福井	72	41,731	
				愛知	218	166,019	
北海道	248	118,314		鳥取	75	52,920	
青森	20	31,104		山口	120	114,534	
宮城	470	163,512		長崎	271	266,598	
千葉	156	76,140		合計	766	652,602	852
東京	300	128,952		前年同月	1,048	1,187,544	1,133
愛知	263	317,791					
和歌山	10	6,048			その他殻付貝		
合計	1,467	841,861	574				

単位 数量 = K g , 金額 = 円

産地	数量	金額	平均価格	産地	数量	金額	平均価格
岐阜	4	3,024		愛知	17	4,315	
北海道	118	69,390		京都	110	162,086	
宮城	30	10,584		徳島	24	18,144	
千葉	45	22,032		大分	140	97,157	
東京	184	87,804		合計	1,439	533,288	371
新潟	325	172,368		前年同月	1,976	953,946	483
石川	5	2,700					
福井	74	169,614			とりかい		
愛知	304	348,532					
三重	168	91,147		岐阜	7	54,000	
京都	40	33,610		愛知	395	413,100	
鳥取	0	10,800		京都	15	175,500	
島根	86	75,503		大阪	5	4,590	
広島	10	6,480		合計	422	647,190	1,534
合計	1,393	1,103,588	792	前年同月	686	1,126,483	1,642
前年同月	1,690	1,616,658	957				
					こい		
	むきあかかい						
				長野	22	19,954	
千葉	97	177,012		合計	22	19,954	907
東京	12	21,654		前年同月	24	35,710	1,488
静岡	4	7,452					
長崎	28	48,708			ふな		
大分	41	73,440					
合計	182	328,266	1,804	岐阜	6	6,804	
前年同月	224	399,060	1,782	合計	6	6,804	1,134
				前年同月	5	11,340	2,268
	むきほたてかい						
					養殖あゆ		
北海道	193	543,024					
宮城	374	1,199,329		岐阜	4,189	4,736,329	
東京	661	125,584		愛知	4,744	5,190,306	
愛知	70	36,180		滋賀	1,990	1,756,610	
合計	1,298	1,904,117	1,467	和歌山	160	154,224	
前年同月	1,480	1,635,773	1,105	徳島	648	518,400	
				合計	11,731	12,355,869	1,053
	むきかき			前年同月	14,330	19,587,750	1,367
岐阜	43	33,804			にじます		
北海道	1,080	197,802					
東京	25	19,980		長野	162	139,860	

単位 数量 = K g , 金額 = 円

産地	数量	金額	平均価格	産地	数量	金額	平均価格
静岡	44	42,768		岐阜	12,292	21,824,729	
愛知	96	311,364		北海道	7,714	6,551,081	
合計	302	493,992	1,636	青森	159	387,419	
前年同月	1,200	1,067,084	889	岩手	483	282,723	
				宮城	10,861	6,329,507	
	うなぎ			秋田	6,955	467,140	
				福島	12	12,096	
岐阜	868	4,499,931		茨城	360	260,820	
愛知	7,033	37,321,279		埼玉	18	35,186	
徳島	1	4,428		千葉	7,924	7,544,144	
合計	7,902	41,825,638	5,293	東京	7,240	8,794,376	
前年同月	5,058	26,696,560	5,278	新潟	725	333,342	
				富山	1,877	1,075,411	
	あまご			石川	4,076	2,019,767	
				福井	2,558	1,316,528	
岐阜	2,101	193,363		長野	281	312,222	
長野	2	3,240		静岡	6,556	9,158,986	
愛知	257	68,461		愛知	52,846	76,638,310	
徳島	1,001	198,073		三重	17,140	13,880,262	
合計	3,361	463,137	138	滋賀	2,202	1,982,384	
前年同月	256	447,369	1,748	京都	918	1,938,860	
				大阪	6,204	8,076,389	
	天然鮎			兵庫	1,415	1,874,075	
				和歌山	4,660	4,699,522	
岐阜	1,245	6,193,908		鳥取	2,474	3,357,829	
合計	1,245	6,193,908	4,975	島根	1,240	778,393	
前年同月	2,086	10,878,192	5,215	広島	44	32,704	
				山口	10,456	3,517,189	
	その他淡水魚			徳島	2,751	1,954,304	
				香川	3,205	4,298,725	
岐阜	398	771,746		愛媛	4,231	4,234,645	
北海道	30	32,616		福岡	3,377	2,127,366	
茨城	20	28,080		佐賀	1,260	1,058,562	
長野	3	4,385		長崎	1,599	1,020,350	
愛知	552	3,982,230		熊本	126	113,562	
滋賀	37	61,344		大分	590	821,146	
合計	1,040	4,880,401	4,693	宮崎	812	1,681,366	
前年同月	979	3,814,881	3,897	鹿児島	1,106	1,191,375	
				沖縄	7,417	9,032,762	
	産地別合計			合計	196,164	211,015,557	1,076
				前年同月	204,735	236,215,002	1,154

品目別・産地別取扱高表

単位 数量 = K g , 金額 = 円

産地	数量	金額	平均 価格	産地	数量	金額	平均 価格
	冷まぐろ				冷めかじき		
岐阜	1	5,940		静岡	1,249	1,395,549	
千葉	78	282,576		三重	40	53,460	
東京	317	1,040,429		合計	1,289	1,449,009	1,124
静岡	3,050	7,814,926		前年同月	1,159	1,330,668	1,148
愛知	487	1,627,841					
三重	8	45,078			冷くろかわかじき		
合計	3,941	10,816,790	2,745				
前年同月	3,383	9,712,670	2,871	岐阜	30	29,714	
				静岡	753	688,753	
	冷きわだ			合計	783	718,467	918
				前年同月	1,067	1,052,111	986
岐阜	70	71,118					
静岡	12,823	14,856,704			冷するめいか		
三重	101	97,389					
合計	12,994	15,025,211	1,156	石川	350	365,364	
前年同月	12,631	18,267,226	1,446	大阪	7	6,912	
				合計	357	372,276	1,043
	冷めばち			前年同月	1,170	752,071	643
神奈川	575	852,589			冷もんこういか		
静岡	676	984,949					
合計	1,251	1,837,538	1,469	東京	711	1,441,445	
前年同月	1,208	1,868,108	1,546	愛知	125	447,552	
				大阪	397	395,058	
	その他冷まぐろ			合計	1,233	2,284,055	1,852
				前年同月	1,246	3,088,019	2,478
東京	15	111,024					
静岡	276	418,672			その他冷いか		
愛知	48	50,220					
三重	39	134,784		岐阜	10	4,536	
合計	378	714,700	1,891	青森	100	61,560	
前年同月	811	1,335,430	1,647	千葉	765	510,408	
				東京	1,214	1,006,074	
	冷まかじき			神奈川	400	439,776	
				石川	60	51,300	
和歌山	28	45,684		愛知	43	60,588	
合計	28	45,684	1,632	大阪	108	99,144	
前年同月	0	0	0	兵庫	30	46,980	

単位 数量 = K g , 金額 = 円

産地	数量	金額	平均価格	産地	数量	金額	平均価格
徳島	45	129,060		愛知	1,139	1,580,310	
合計	2,775	2,409,426	868	三重	66	66,135	
前年同月	5,952	5,179,655	870	大阪	208	247,104	
				合計	1,413	1,893,549	1,340
	冷おひょう			前年同月	1,984	2,697,544	1,360
愛知	10	22,680		冷しろさけ			
合計	10	22,680	2,268				
前年同月	0	0	0	岐阜	149	218,140	
				千葉	40	89,640	
	冷かれい			東京	120	28,512	
				石川	1,820	915,624	
岐阜	20	18,900		愛知	6,379	3,026,060	
宮城	182	249,156		三重	1,600	894,539	
埼玉	205	291,330		兵庫	210	173,772	
東京	15	6,318		鳥取	460	552,690	
石川	860	338,342		福岡	70	181,440	
愛知	4,043	3,790,535		合計	10,848	6,080,417	561
三重	815	643,275		前年同月	23,834	11,494,349	482
大阪	840	771,120					
兵庫	100	115,344		冷ぎんさけ			
合計	7,080	6,224,320	879				
前年同月	9,744	8,406,263	863	東京	7	22,680	
				神奈川	25	27,000	
	冷またい			愛知	3,457	4,017,575	
				三重	2,594	2,379,081	
岐阜	220	384,912		大阪	9,207	10,861,732	
愛知	46	75,924		兵庫	60	25,272	
大阪	160	62,100		合計	15,350	17,333,340	1,129
長崎	40	41,688		前年同月	15,065	19,096,275	1,268
合計	466	564,624	1,212				
前年同月	386	547,128	1,417	冷えび			
	その他冷たい			岐阜	1,481	1,599,988	
				宮城	240	32,659	
大阪	20	38,880		東京	2,210	4,494,150	
合計	20	38,880	1,944	静岡	40	41,904	
前年同月	0	0	0	愛知	4,691	6,461,758	
				三重	30	18,225	
	冷べにさけ			大阪	5,876	10,112,083	
				兵庫	1,768	2,745,156	

単位 数量 = K g , 金額 = 円

産地	数量	金額	平均価格	産地	数量	金額	平均価格
合計	16,336	25,505,923	1,561				
前年同月	19,555	31,557,897	1,614		冷あじ		
	冷たらばがに			愛知	2,964	1,080,378	
				三重	32	20,736	
愛知	46	141,696		大阪	102	66,506	
鳥取	160	485,352		兵庫	190	41,663	
福岡	30	269,568		山口	40	27,605	
合計	236	896,616	3,799	合計	3,328	1,236,888	372
前年同月	170	804,600	4,733	前年同月	7,366	4,234,138	575
	冷ずわいがに				冷さわら		
宮城	1,670	3,311,712		岐阜	84	149,478	
愛知	220	682,668		東京	280	250,560	
大阪	322	437,552		愛知	2,484	1,432,466	
鳥取	1,240	4,183,920		大阪	980	1,176,552	
合計	3,452	8,615,852	2,496	徳島	110	159,840	
前年同月	12,341	18,794,011	1,523	合計	3,938	3,168,896	805
				前年同月	4,322	3,868,559	895
	その他冷かに						
					冷またら		
宮城	20	1,728					
東京	12	11,016		愛知	820	666,036	
愛知	1,266	413,575		合計	820	666,036	812
鳥取	794	239,857		前年同月	970	716,872	739
合計	2,092	666,176	318				
前年同月	5,832	3,755,927	644		冷すけそうたら		
	冷かつお			東京	50	43,200	
				愛知	60	54,108	
静岡	3,959	3,098,647		合計	110	97,308	885
長崎	780	387,504		前年同月	151	102,708	680
合計	4,739	3,486,151	736				
前年同月	2,568	2,065,029	804		冷さば		
	冷ぶり			岐阜	1,270	247,752	
				青森	385	105,454	
愛知	10	6,480		埼玉	75	40,500	
合計	10	6,480	648	東京	9,760	5,520,690	
前年同月	20	12,960	648	愛知	670	472,619	

単位 数量 = K g , 金額 = 円

産地	数量	金額	平均価格	産地	数量	金額	平均価格
三重	75	30,888		岐阜	20	10,789	
大阪	490	62,328		愛知	2,700	1,076,004	
兵庫	1,035	228,215		合計	2,720	1,086,793	400
合計	13,760	6,708,446	488	前年同月	1,095	810,760	740
前年同月	16,711	8,359,265	500				
					冷すりみ		
	冷さんま						
				北海道	190	484,218	
岐阜	140	21,773		合計	190	484,218	2,549
兵庫	310	137,764		前年同月	437	794,502	1,818
合計	450	159,537	355				
前年同月	730	419,428	575		その他冷凍魚		
	冷きす			岐阜	576	708,762	
				宮城	339	887,220	
愛知	10	8,640		福島	110	148,190	
大阪	849	674,406		千葉	18	66,895	
山口	250	210,492		東京	5,929	2,862,876	
合計	1,109	893,538	806	静岡	18	22,194	
前年同月	618	659,988	1,068	愛知	21,116	8,079,457	
				三重	224	73,850	
	冷たこ			滋賀	140	47,628	
				大阪	6,013	4,102,078	
東京	80	28,944		兵庫	940	407,419	
愛知	50	97,697		鳥取	1,759	371,467	
大阪	29	50,285		山口	100	112,266	
合計	159	176,926	1,113	香川	380	80,244	
前年同月	335	288,576	861	福岡	294	640,613	
				長崎	130	25,812	
	冷あかうお			合計	38,086	18,636,971	489
				前年同月	60,672	23,979,337	395
東京	441	233,172					
愛知	1,490	1,142,424			冷むきかき		
三重	84	50,350					
大阪	80	73,062		東京	40	54,540	
兵庫	60	17,172		合計	40	54,540	1,364
合計	2,155	1,516,180	704	前年同月	60	71,172	1,186
前年同月	3,024	2,303,931	762				
					冷かいばしら		
	冷メルルーサ						
				岐阜	10	27,000	

単位 数量 = K g , 金額 = 円

産地	数量	金額	平均価格	産地	数量	金額	平均価格
東京	223	661,068		兵庫	60	14,580	
愛知	203	507,168		合計	80	64,908	811
大阪	40	103,680		前年同月	110	79,866	726
山口	320	836,460					
合計	796	2,135,376	2,683	産地別合計			
前年同月	1,124	3,151,656	2,804				
				岐阜	4,977	4,428,391	
	その他冷かい			北海道	190	484,218	
				青森	485	167,014	
岐阜	34	34,755		宮城	2,611	4,529,131	
宮城	160	46,656		福島	110	148,190	
埼玉	140	166,320		埼玉	420	498,150	
東京	307	529,243		千葉	901	949,519	
石川	130	154,440		東京	21,731	18,345,941	
山梨	14	9,374		神奈川	14,433	13,813,237	
愛知	1,696	1,152,576		石川	3,220	1,825,070	
大阪	50	40,284		山梨	14	9,374	
兵庫	200	27,238		静岡	22,844	29,322,298	
山口	60	69,660		愛知	56,674	39,021,431	
合計	2,791	2,230,546	799	三重	5,708	4,507,790	
前年同月	2,188	2,546,322	1,164	滋賀	140	47,628	
				大阪	25,828	29,437,566	
	冷あゆ			兵庫	4,963	3,980,575	
				和歌山	28	45,684	
岐阜	836	838,296		鳥取	4,413	5,833,286	
愛知	270	372,060		山口	770	1,256,483	
大阪	50	56,700		徳島	155	288,900	
合計	1,156	1,267,056	1,096	香川	380	80,244	
前年同月	4,055	3,893,724	960	福岡	394	1,091,621	
				長崎	950	455,004	
	冷うなぎ			合計	172,339	160,566,745	932
				前年同月	235,070	208,693,075	888
岐阜	6	6,210					
神奈川	13,433	12,493,872					
愛知	131	474,336					
合計	13,570	12,974,418	956				
前年同月	10,582	10,401,642	983				
	その他冷淡水魚						
岐阜	20	50,328					

品目別・産地別取扱高表

単位 数量 = K g , 金額 = 円

産地	数量	金額	平均 価格	産地	数量	金額	平均 価格
				宮城	100	22,422	
	干こんぶ			東京	48	94,055	
				神奈川	100	283,068	
東京	1,912	382,891		静岡	73	47,628	
新潟	204	34,670		愛知	2,892	140,422	
愛知	10	13,824		三重	390	133,866	
三重	20	36,720		兵庫	866	222,069	
兵庫	20	27,648		山口	3,400	423,176	
広島	110	48,492		福岡	40	10,206	
福岡	72	11,664		熊本	20	9,936	
合計	2,348	555,909	237	合計	8,514	1,601,821	188
前年同月	1,741	369,806	212	前年同月	15,197	2,775,135	183
	干わかめ				塩しろさけ		
岐阜	16,241	1,465,128		岐阜	5	7,020	
静岡	40	13,284		北海道	166	244,080	
愛知	523	105,516		青森	32	32,184	
佐賀	20	4,536		宮城	120	71,280	
合計	16,824	1,588,464	94	愛知	170	140,400	
前年同月	16,036	1,532,886	96	合計	493	494,964	1,004
				前年同月	575	567,334	987
	干ひじき						
					塩ぎんさけ		
福井	60	11,664					
三重	30	125,280		岐阜	40	30,240	
合計	90	136,944	1,522	宮城	5,571	4,654,023	
前年同月	308	121,781	395	千葉	2,888	3,097,440	
				静岡	380	298,080	
	もずく			愛知	1,512	1,209,600	
				大阪	48	9,331	
宮城	120	10,886		合計	10,439	9,298,714	891
石川	80	39,312		前年同月	14,896	13,784,885	925
愛知	8,926	779,509					
山口	14,757	1,950,768			塩べにさけ		
合計	23,883	2,780,475	116				
前年同月	22,763	3,131,296	138	宮城	55	35,640	
				千葉	16	28,512	
	その他海藻			東京	40	23,760	
				愛知	96	119,232	
岐阜	585	214,973		大阪	218	114,049	

単位 数量 = K g , 金額 = 円

産地	数量	金額	平均 価格	産地	数量	金額	平均 価格
北海道	320	274,536		兵庫	100	70,200	
東京	15	36,936		合計	136	95,472	702
合計	335	311,472	930	前年同月	141	64,238	456
前年同月	171	266,578	1,559				
					開干さば		
	その他塩蔵品						
				茨城	70	50,544	
岐阜	324	115,435		千葉	302	135,842	
北海道	414	95,904		福井	5	4,050	
青森	306	46,138		島根	240	15,120	
宮城	1,624	234,890		大分	20	4,406	
千葉	208	16,848		合計	637	209,962	330
東京	15	4,212		前年同月	624	180,534	289
神奈川	10	21,600					
新潟	912	157,791			その他開干		
富山	150	28,350					
石川	715	231,282		北海道	30	29,160	
福井	60	16,200		宮城	680	253,372	
長野	110	39,204		茨城	2,015	685,962	
静岡	120	85,752		千葉	1,293	1,097,194	
愛知	966	357,900		福井	369	85,553	
鳥取	540	46,656		静岡	100	27,810	
山口	72	18,274		愛知	48	5,184	
福岡	820	381,941		三重	1,820	675,389	
合計	7,366	1,898,377	258	島根	80	48,816	
前年同月	7,346	2,053,124	279	山口	58	18,921	
				福岡	12	13,608	
	開干あじ			合計	6,505	2,940,969	452
				前年同月	9,610	2,470,405	257
茨城	715	209,736					
千葉	81	56,463			丸干あじ		
静岡	5,192	1,447,826					
愛知	54	20,779		大分	8	4,082	
三重	930	205,589		合計	8	4,082	510
島根	980	220,536		前年同月	26	13,995	538
合計	7,952	2,160,929	272				
前年同月	9,705	2,144,904	221		丸干いわし		
	開干いわし			千葉	485	88,992	
				東京	41	41,561	
大阪	36	25,272		島根	3,808	424,269	

単位 数量 = K g , 金額 = 円

産地	数量	金額	平均 価格	産地	数量	金額	平均 価格
広島	140	26,460		滋賀	852	230,040	
大分	184	230,722		大阪	200	22,680	
合計	4,658	812,004	174	兵庫	1,503	349,786	
前年同月	3,987	720,232	181	島根	246	54,822	
				広島	284	52,812	
	ししやも			山口	609	145,530	
				福岡	712	89,331	
岐阜	2,342	286,092		佐賀	90	49,896	
北海道	1,900	193,644		合計	18,676	2,871,071	154
茨城	2,135	345,708		前年同月	17,584	2,866,786	163
東京	3,600	618,192					
愛知	22	34,344			煮干いわし		
三重	4,945	737,924					
大阪	920	596,160		愛知	8	8,721	
山口	10	11,664		合計	8	8,721	1,090
福岡	166	38,254		前年同月	145	280,152	1,932
合計	16,040	2,861,982	178				
前年同月	6,987	1,131,227	162		かえり煮干		
	その他丸干			和歌山	53	34,344	
				合計	53	34,344	648
岩手	20	23,328		前年同月	0	0	0
福井	75	25,920					
兵庫	730	175,527			しらす干		
山口	42	62,532					
大分	85	88,675		茨城	1,415	633,312	
合計	952	375,982	395	東京	954	975,705	
前年同月	665	406,554	611	愛知	2,844	3,596,994	
				三重	21	34,074	
	その他塩干品			大阪	789	717,379	
				和歌山	4,373	1,024,844	
岐阜	450	105,071		岡山	160	354,780	
北海道	96	17,626		広島	7	6,113	
宮城	1,504	138,585		福岡	30	20,412	
茨城	32	8,640		合計	10,593	7,363,613	695
神奈川	2,043	522,969		前年同月	9,360	7,424,143	793
新潟	1,134	211,638					
石川	354	70,664			こうなご		
静岡	80	19,548					
愛知	8,287	719,214		茨城	180	34,992	
三重	200	62,219		合計	180	34,992	194

単位 数量 = K g , 金額 = 円

産地	数量	金額	平均 価格	産地	数量	金額	平均 価格
前年同月	542	280,800	518	愛知	133	70,686	
				大阪	60	11,664	
	ひらこ煮干			兵庫	156	172,692	
				香川	10	15,552	
愛知	29	20,196		合計	1,489	378,983	255
合計	29	20,196	696	前年同月	1,722	322,682	187
前年同月	84	64,368	766				
				かまぼこ			
	干かれい						
				岐阜	4,351	913,781	
福井	75	18,630		東京	750	414,939	
兵庫	290	79,642		神奈川	478	185,111	
島根	70	20,606		新潟	154	90,902	
合計	435	118,878	273	福井	3	583	
前年同月	920	243,264	264	静岡	11	10,944	
				愛知	3,610	1,288,240	
	干するめ			三重	468	207,144	
				大阪	78	116,607	
岐阜	1	810		兵庫	492	189,034	
北海道	66	261,144		岡山	7	8,014	
愛知	5	43,200		山口	6	2,700	
合計	72	305,154	4,238	合計	10,408	3,427,999	329
前年同月	121	359,100	2,968	前年同月	14,915	4,679,796	314
	身欠にしん				ちくわ		
北海道	210	95,796		岐阜	3	1,296	
福井	686	413,025		青森	110	42,768	
合計	896	508,821	568	新潟	660	242,568	
前年同月	669	319,312	477	愛知	5,982	5,760,324	
				三重	2,991	986,273	
	たづくり			兵庫	9	4,536	
				岡山	88	38,016	
愛知	4	15,552		山口	30	17,280	
合計	4	15,552	3,888	合計	9,873	7,093,061	718
前年同月	4	9,072	2,268	前年同月	11,754	7,118,598	606
	その他素干品				なると		
岐阜	10	1,944		静岡	1,545	363,671	
静岡	1,120	106,445		合計	1,545	363,671	235

単位 数量 = K g , 金額 = 円

産地	数量	金額	平均価格	産地	数量	金額	平均価格
前年同月	813	459,307	565				
					むしいか		
	はんぺん						
				茨城	145	100,386	
岐阜	763	236,224		東京	10	9,720	
青森	150	54,432		合計	155	110,106	710
宮城	107	73,384		前年同月	19	20,952	1,103
新潟	505	268,171					
静岡	645	323,710			むしたこ		
愛知	19,268	3,830,940					
三重	32	21,484		岐阜	2,473	2,972,106	
大阪	3	26,244		北海道	1,060	1,412,640	
兵庫	5,880	2,114,025		宮城	526	519,437	
島根	12	7,776		茨城	717	1,642,815	
岡山	267	219,942		静岡	90	243,000	
山口	669	306,882		愛知	170	141,815	
長崎	705	525,740		大阪	934	1,790,489	
合計	29,006	8,008,954	276	兵庫	200	22,464	
前年同月	32,681	9,931,359	304	合計	6,170	8,744,766	1,417
				前年同月	8,787	11,099,936	1,263
	ハム・ソーセージ						
					なまり		
岐阜	731	1,030,730					
千葉	723	205,761		静岡	90	108,864	
東京	783	225,126		合計	90	108,864	1,210
静岡	480	243,317		前年同月	90	108,864	1,210
愛知	2,818	2,000,814					
大阪	27	77,436			ちりめんかまあげ		
合計	5,562	3,783,184	680				
前年同月	5,750	3,806,968	662	愛知	190	513,216	
				大阪	386	485,352	
	その他練製品			兵庫	48	10,368	
				和歌山	36	93,312	
群馬	6	2,204		高知	20	9,720	
新潟	93	76,817		合計	680	1,111,968	1,635
静岡	21	11,340		前年同月	1,509	2,375,827	1,574
愛知	686	347,797					
大阪	15	79,962			かつおぶし		
合計	821	518,120	631				
前年同月	934	567,127	607	鹿児島	10	71,280	
				合計	10	71,280	7,128

単位 数量 = K g , 金額 = 円

産地	数量	金額	平均価格	産地	数量	金額	平均価格
前年同月	20	71,280	3,564				
					味付だこ		
	その他湯煮品						
				岐阜	166	49,421	
東京	406	714,960		茨城	46	29,484	
愛知	149	155,628		神奈川	66	15,682	
大阪	10	19,440		静岡	120	29,808	
兵庫	14	31,147		合計	398	124,395	313
岡山	150	102,060		前年同月	131	98,924	755
合計	729	1,023,235	1,404				
前年同月	1,016	1,574,954	1,550		酢だこ		
	あじみりん			茨城	120	36,288	
				合計	120	36,288	302
愛知	48	15,552		前年同月	504	36,029	71
島根	30	5,832					
合計	78	21,384	274		つくだ煮		
前年同月	450	87,480	194				
				茨城	2,852	589,734	
	いわしみりん			千葉	20	6,264	
				石川	2	2,376	
茨城	1,160	81,432		愛知	134	61,128	
愛媛	64	153,522		三重	1,239	226,593	
合計	1,224	234,954	192	広島	231	350,999	
前年同月	1,669	284,922	171	香川	525	176,694	
				合計	5,003	1,413,788	283
	その他みりん干品			前年同月	6,355	1,570,886	247
北海道	144	12,131			魚漬物		
宮城	807	216,275					
富山	120	22,032		岐阜	3,233	763,528	
静岡	740	202,721		北海道	768	223,258	
愛知	144	46,656		青森	2,099	355,680	
大阪	43	69,660		岩手	495	139,385	
鳥取	10	14,256		宮城	2,680	1,043,252	
島根	70	23,328		福島	245	141,237	
山口	575	171,654		茨城	86	29,636	
合計	2,653	778,713	294	千葉	180	50,868	
前年同月	3,837	1,060,746	276	東京	1,541	1,017,428	
				神奈川	799	540,642	
				新潟	502	216,025	

単位 数量 = K g , 金額 = 円

産地	数量	金額	平均 価格	産地	数量	金額	平均 価格
富山	80	6,480					
石川	67	46,343			味付かずのこ		
福井	56	13,824					
静岡	4,482	1,115,779		岐阜	57	16,038	
愛知	966	436,253		北海道	48	11,405	
三重	52	24,417		千葉	56	7,257	
大阪	627	102,252		新潟	1,621	455,286	
兵庫	1,216	669,600		合計	1,782	489,986	275
鳥取	10	14,904		前年同月	1,651	487,299	295
島根	192	31,234					
岡山	182	62,748			その他調味加工品		
広島	60	12,960					
山口	50	43,805		岐阜	40	77,004	
愛媛	160	93,906		北海道	824	348,074	
福岡	264	118,780		宮城	128	17,407	
合計	21,092	7,314,224	347	東京	1,201	769,100	
前年同月	31,972	10,364,758	324	神奈川	821	369,686	
				新潟	708	146,762	
	さきいか			愛知	144	49,440	
				三重	252	140,681	
兵庫	24	51,840		京都	720	178,848	
合計	24	51,840	2,160	合計	4,838	2,097,002	433
前年同月	30	61,560	2,052	前年同月	5,810	2,414,763	416
	塩から				その他焼魚		
北海道	1,378	302,847		北海道	500	41,985	
青森	680	138,779		宮城	878	523,444	
宮城	1,195	264,363		福島	30	18,468	
神奈川	72	16,460		東京	10	24,840	
富山	10	15,552		石川	96	26,569	
愛知	110	23,976		静岡	26	49,356	
合計	3,445	761,977	221	愛知	4,122	7,037,907	
前年同月	3,511	772,509	220	三重	1,862	306,423	
				大阪	20	4,104	
	こぶまき			兵庫	2,501	633,555	
				島根	224	23,760	
岐阜	10	2,570		広島	20	5,292	
富山	1,140	324,975		山口	60	54,604	
合計	1,150	327,545	285	合計	10,349	8,750,307	846
前年同月	1,664	422,350	254	前年同月	9,265	6,660,490	719

単位 数量 = K g , 金額 = 円

産地	数量	金額	平均価格	産地	数量	金額	平均価格
	くじら製品				魚切身		
青森	60	9,072		岐阜	30	15,768	
兵庫	210	50,544		北海道	30	39,096	
山口	130	25,056		青森	60	93,636	
合計	400	84,672	212	宮城	1,598	448,092	
前年同月	440	118,314	269	秋田	60	38,880	
				茨城	30	6,642	
	いか製品			千葉	334	112,752	
				神奈川	30	5,443	
岐阜	1,350	279,720		新潟	120	77,760	
北海道	1,188	326,077		静岡	2,470	406,297	
青森	1,466	858,150		愛知	1,523	350,419	
宮城	3,467	687,735		三重	514	163,662	
福島	30	49,572		大阪	70	37,800	
茨城	160	184,455		兵庫	24	51,840	
東京	200	11,880		鳥取	10	16,200	
神奈川	90	130,380		島根	45	2,916	
新潟	360	94,350		合計	6,948	1,867,203	269
富山	70	41,989		前年同月	5,249	1,753,207	334
福井	112	61,172					
愛知	233	330,135			冷凍食品		
大阪	2,245	536,868					
兵庫	498	465,824		岐阜	2,319	415,233	
島根	250	220,837		宮城	36	8,943	
徳島	250	82,084		東京	3,477	1,708,668	
香川	500	97,200		神奈川	32	59,076	
合計	12,469	4,458,428	358	新潟	320	95,904	
前年同月	13,965	4,775,860	342	静岡	1,228	696,291	
				愛知	1,483	539,081	
	たら製品			大阪	1,431	999,670	
				兵庫	4,683	1,874,242	
岐阜	1	745		鳥取	358	65,629	
富山	67	72,553		島根	96	24,104	
福井	30	41,310		香川	1,540	256,514	
愛知	25	84,240		合計	17,003	6,743,355	397
山口	40	123,120		前年同月	17,388	6,248,005	359
福岡	4,809	4,494,338					
合計	4,972	4,816,306	969		冷えび製品		
前年同月	4,509	4,517,940	1,002				

単位 数量 = K g , 金額 = 円

産地	数量	金額	平均 価格	産地	数量	金額	平均 価格
岐阜	504	287,712		長崎	18	13,446	
愛知	60	32,400		合計	196,322	62,800,293	320
三重	776	504,273		前年同月	189,520	62,275,173	329
合計	1,340	824,385	615				
前年同月	1,805	1,249,010	692		産地別合計		
	その他加工品			岐阜	146,784	34,791,449	
				北海道	15,139	9,671,963	
岐阜	109,218	24,560,290		青森	9,465	3,367,260	
北海道	10	2,333		岩手	1,261	695,153	
宮城	87	23,097		宮城	21,401	9,314,567	
山形	224	78,462		秋田	60	38,880	
福島	350	491,400		山形	224	78,462	
茨城	8,508	4,012,154		福島	715	741,987	
栃木	119	67,329		茨城	20,416	8,689,696	
群馬	1,362	620,325		栃木	119	67,329	
埼玉	60	24,300		群馬	1,368	622,529	
千葉	1,470	570,592		埼玉	60	24,300	
東京	208	190,210		千葉	16,265	10,402,587	
神奈川	1,630	820,121		東京	20,084	12,349,061	
新潟	2,370	683,716		神奈川	6,171	2,970,238	
富山	722	326,105		新潟	9,663	2,852,360	
石川	6,520	2,078,241		富山	2,359	838,036	
福井	7,124	1,711,743		石川	7,834	2,494,787	
長野	129	126,135		福井	8,655	2,403,674	
静岡	6,208	3,964,467		長野	239	165,339	
愛知	23,189	9,130,810		静岡	26,389	10,059,934	
三重	10,701	4,589,860		愛知	92,314	40,174,310	
滋賀	0	90,720		三重	27,243	9,181,871	
京都	408	267,964		滋賀	852	320,760	
大阪	6,682	2,328,308		京都	1,128	446,812	
兵庫	2,242	677,653		大阪	15,197	8,462,865	
和歌山	54	59,487		兵庫	21,954	7,996,983	
鳥取	2,665	2,883,276		和歌山	4,516	1,211,987	
島根	134	107,460		鳥取	3,593	3,040,921	
岡山	838	864,478		島根	6,501	1,233,360	
広島	1,912	803,211		岡山	1,692	1,650,038	
山口	10	4,082		広島	2,764	1,306,339	
香川	390	188,258		山口	22,770	3,868,597	
愛媛	264	287,668		徳島	250	82,084	
福岡	496	152,592		香川	2,965	734,218	

業 者 別 内 訳

単位 数量 = K g , 金額 = 円

	令和 2年 6月分		令和 1年 6月分		前年同月比	
	数 量	金 額	数 量	金 額	数 量	金 額
岐果岐阜青果株式会社	45% 6,920,942	44% 1,829,586,097	48% 8,123,216	46% 1,739,413,381	85	105
岐阜中央青果株式会社	55% 8,524,842	56% 2,283,617,135	52% 8,790,666	54% 2,081,406,512	97	110
小 計	(94%) 100% 15,445,784	(88%) 100% 4,113,203,232	(94%) 100% 16,913,882	(85%) 100% 3,820,819,893	91	108
株式会社岐阜魚介	50% 453,031	54% 309,223,964	55% 552,975	57% 373,388,104	82	83
岐阜丸魚株式会社	50% 451,840	46% 264,699,602	45% 447,197	43% 284,964,027	101	93
小 計	(6%) 100% 904,871	(12%) 100% 573,923,566	(6%) 100% 1,000,172	(15%) 100% 658,352,131	90	87
総 計	(100%) 16,350,655	(100%) 4,687,126,798	(100%) 17,914,054	(100%) 4,479,172,024	91	105

() 内%は総計に対する各部の割合、その他の%は各部毎の割合である。

(6月) 日別卸売数量・金額集計

単位 数量 = K g , 金額 = 円 (開市日数 22日)

No. 1

		岐果岐阜青果株式会社				岐阜中央青果株式会社				合 計				金額比率
日	曜日	数量	金額	累計数量	累計金額	数量	金額	累計数量	累計金額	数量	金額	累計数量	累計金額	岐果／丸果
1	月	340,627	94,089,380	340,627	94,089,380	440,644	123,797,165	440,644	123,797,165	781,271	217,886,545	781,271	217,886,545	43% / 57%
2	火	285,080	76,557,809	625,707	170,647,189	316,090	84,644,885	756,734	208,442,050	601,170	161,202,694	1,382,441	379,089,239	47% / 53%
3	水	休場日												
4	木	374,474	100,389,902	1,000,181	271,037,091	461,670	132,908,677	1,218,404	341,350,727	836,144	233,298,579	2,218,585	612,387,818	43% / 57%
5	金	285,209	76,676,264	1,285,390	347,713,355	332,985	89,856,779	1,551,389	431,207,506	618,194	166,533,043	2,836,779	778,920,861	46% / 54%
6	土	320,876	87,324,637	1,606,266	435,037,992	369,232	96,903,951	1,920,621	528,111,457	690,108	184,228,588	3,526,887	963,149,449	47% / 53%
7	日	休場日												
8	月	367,895	100,551,468	1,974,161	535,589,460	503,367	140,832,385	2,423,988	668,943,842	871,262	241,383,853	4,398,149	1,204,533,302	42% / 58%
9	火	300,531	83,833,144	2,274,692	619,422,604	360,057	88,232,730	2,784,045	757,176,572	660,588	172,065,874	5,058,737	1,376,599,176	49% / 51%
10	水	休場日												
11	木	398,234	102,916,417	2,672,926	722,339,021	485,717	133,421,932	3,269,762	890,598,504	883,951	236,338,349	5,942,688	1,612,937,525	44% / 56%
12	金	270,324	74,564,099	2,943,250	796,903,120	328,889	79,479,352	3,598,651	970,077,856	599,213	154,043,451	6,541,901	1,766,980,976	48% / 52%
13	土	360,586	88,104,301	3,303,836	885,007,421	433,510	101,143,861	4,032,161	1,071,221,717	794,096	189,248,162	7,335,997	1,956,229,138	47% / 53%
14	日	休場日												
15	月	316,011	86,761,660	3,619,847	971,769,081	427,544	122,338,228	4,459,705	1,193,559,945	743,555	209,099,888	8,079,552	2,165,329,026	41% / 59%
16	火	264,401	71,251,215	3,884,248	1,043,020,296	382,094	87,562,811	4,841,799	1,281,122,756	646,495	158,814,026	8,726,047	2,324,143,052	45% / 55%
17	水	休場日												
18	木	346,217	93,800,883	4,230,465	1,136,821,179	440,300	121,733,258	5,282,099	1,402,856,014	786,517	215,534,141	9,512,564	2,539,677,193	44% / 56%
19	金	274,661	69,179,312	4,505,126	1,206,000,491	357,960	84,426,593	5,640,059	1,487,282,607	632,621	153,605,905	10,145,185	2,693,283,098	45% / 55%
20	土	301,211	74,739,086	4,806,337	1,280,739,577	370,078	89,976,295	6,010,137	1,577,258,902	671,289	164,715,381	10,816,474	2,857,998,479	45% / 55%
21	日	休場日												
22	月	307,494	79,986,483	5,113,831	1,360,726,060	376,497	109,795,268	6,386,634	1,687,054,170	683,991	189,781,751	11,500,465	3,047,780,230	42% / 58%
23	火	238,478	64,244,678	5,352,309	1,424,970,738	347,071	86,329,718	6,733,705	1,773,383,888	585,549	150,574,396	12,086,014	3,198,354,626	43% / 57%
24	水	休場日												
25	木	333,764	85,696,746	5,686,073	1,510,667,484	402,318	115,927,413	7,136,023	1,889,311,301	736,082	201,624,159	12,822,096	3,399,978,785	43% / 57%
26	金	267,102	66,046,505	5,953,175	1,576,713,989	286,005	81,578,928	7,422,028	1,970,890,229	553,107	147,625,433	13,375,203	3,547,604,218	45% / 55%
27	土	327,023	85,024,990	6,280,198	1,661,738,979	344,860	99,465,366	7,766,888	2,070,355,595	671,883	184,490,356	14,047,086	3,732,094,574	46% / 54%
28	日	休場日												
29	月	334,590	90,395,884	6,614,788	1,752,134,863	406,322	120,442,902	8,173,210	2,190,798,497	740,912	210,838,786	14,787,998	3,942,933,360	43% / 57%
30	火	306,154	77,451,234	6,920,942	1,829,586,097	351,632	92,818,638	8,524,842	2,283,617,135	657,786	170,269,872	15,445,784	4,113,203,232	45% / 55%
合 計		6,920,942	1,829,586,097			8,524,842	2,283,617,135			15,445,784	4,113,203,232			44% / 56%
日平均		314,588	83,163,004			387,493	103,800,779			702,081	186,963,783			
前年同月		8,123,216	1,739,413,381			8,790,666	2,081,406,512			16,913,882	3,820,819,893			46% / 54%
対 比		85%	105%			97%	110%			91%	108%			

(6月) 日別卸売数量・金額集計

単位 数量 = K g , 金額 = 円 (開市日数 22日)

No. 1

		株式会社岐阜魚介				岐阜丸魚株式会社				合 計				金額比率
日	曜日	数量	金額	累計数量	累計金額	数量	金額	累計数量	累計金額	数量	金額	累計数量	累計金額	魚介／丸魚
1	月	25,063	15,124,656	25,063	15,124,656	26,045	14,657,788	26,045	14,657,788	51,108	29,782,444	51,108	29,782,444	51% / 49%
2	火	17,884	12,733,539	42,947	27,858,195	23,370	13,305,449	49,415	27,963,237	41,254	26,038,988	92,362	55,821,432	49% / 51%
3	水	休場日												
4	木	22,542	14,160,050	65,489	42,018,245	23,721	13,261,858	73,136	41,225,095	46,263	27,421,908	138,625	83,243,340	52% / 48%
5	金	15,603	12,769,489	81,092	54,787,734	26,396	12,926,715	99,532	54,151,810	41,999	25,696,204	180,624	108,939,544	50% / 50%
6	土	21,994	16,085,571	103,086	70,873,305	22,627	12,561,615	122,159	66,713,425	44,621	28,647,186	225,245	137,586,730	56% / 44%
7	日	休場日												
8	月	23,164	13,549,630	126,250	84,422,935	18,710	11,511,203	140,869	78,224,628	41,874	25,060,833	267,119	162,647,563	54% / 46%
9	火	18,590	11,619,601	144,840	96,042,536	20,856	11,443,925	161,725	89,668,553	39,446	23,063,526	306,565	185,711,089	50% / 50%
10	水	休場日												
11	木	22,439	15,198,074	167,279	111,240,610	22,166	11,939,062	183,891	101,607,615	44,605	27,137,136	351,170	212,848,225	56% / 44%
12	金	14,997	11,283,125	182,276	122,523,735	22,067	10,448,879	205,958	112,056,494	37,064	21,732,004	388,234	234,580,229	52% / 48%
13	土	17,690	12,513,958	199,966	135,037,693	18,073	12,396,220	224,031	124,452,714	35,763	24,910,178	423,997	259,490,407	50% / 50%
14	日	休場日												
15	月	21,260	12,363,512	221,226	147,401,205	17,170	10,733,267	241,201	135,185,981	38,430	23,096,779	462,427	282,587,186	54% / 46%
16	火	20,021	12,896,703	241,247	160,297,908	15,486	10,551,479	256,687	145,737,460	35,507	23,448,182	497,934	306,035,368	55% / 45%
17	水	休場日												
18	木	26,197	17,944,362	267,444	178,242,270	27,657	13,517,296	284,344	159,254,756	53,854	31,461,658	551,788	337,497,026	57% / 43%
19	金	14,354	11,952,696	281,798	190,194,966	25,782	11,924,506	310,126	171,179,262	40,136	23,877,202	591,924	361,374,228	50% / 50%
20	土	24,782	19,724,689	306,580	209,919,655	21,071	13,922,956	331,197	185,102,218	45,853	33,647,645	637,777	395,021,873	59% / 41%
21	日	休場日												
22	月	21,987	13,999,822	328,567	223,919,477	19,896	12,972,749	351,093	198,074,967	41,883	26,972,571	679,660	421,994,444	52% / 48%
23	火	17,697	12,980,213	346,264	236,899,690	15,705	10,510,148	366,798	208,585,115	33,402	23,490,361	713,062	445,484,805	55% / 45%
24	水	休場日												
25	木	30,690	19,041,367	376,954	255,941,057	22,637	11,977,638	389,435	220,562,753	53,327	31,019,005	766,389	476,503,810	61% / 39%
26	金	14,942	12,507,486	391,896	268,448,543	14,164	10,556,068	403,599	231,118,821	29,106	23,063,554	795,495	499,567,364	54% / 46%
27	土	19,531	15,132,718	411,427	283,581,261	18,638	13,537,008	422,237	244,655,829	38,169	28,669,726	833,664	528,237,090	53% / 47%
28	日	休場日												
29	月	24,411	13,613,168	435,838	297,194,429	13,899	10,470,892	436,136	255,126,721	38,310	24,084,060	871,974	552,321,150	57% / 43%
30	火	17,193	12,029,535	453,031	309,223,964	15,704	9,572,881	451,840	264,699,602	32,897	21,602,416	904,871	573,923,566	56% / 44%
合 計		453,031	309,223,964			451,840	264,699,602			904,871	573,923,566			54% / 46%
日平均		20,592	14,055,635			20,538	12,031,800			41,131	26,087,435			
前年同月		552,975	373,388,104			447,197	284,964,027			1,000,172	658,352,131			57% / 43%
対 比		82%	83%			101%	93%			90%	87%			

種別卸売数量・金額集計

単位 数量 = K g , 金額 = 円

No. 2

		岐阜岐阜青果株式会社						岐阜中央青果株式会社					
		野 菜		果 実		合 計		野 菜		果 実		合 計	
日	曜日	数量	金額	数量	金額	数量	金額	数量	金額	数量	金額	数量	金額
1	月	304,994	79,933,344	35,633	14,156,036	340,627	94,089,380	376,980	94,336,777	63,664	29,460,388	440,644	123,797,165
2	火	264,557	67,764,699	20,523	8,793,110	285,080	76,557,809	292,498	74,435,252	23,592	10,209,633	316,090	84,644,885
3	水	休場日											
4	木	341,947	85,971,632	32,527	14,418,270	374,474	100,389,902	383,382	97,101,936	78,288	35,806,741	461,670	132,908,677
5	金	261,149	67,381,396	24,060	9,294,868	285,209	76,676,264	296,571	74,004,287	36,414	15,852,492	332,985	89,856,779
6	土	284,157	73,877,563	36,719	13,447,074	320,876	87,324,637	335,442	82,682,757	33,790	14,221,194	369,232	96,903,951
7	日	休場日											
8	月	326,360	83,210,776	41,535	17,340,692	367,895	100,551,468	430,123	105,165,604	73,244	35,666,781	503,367	140,832,385
9	火	262,630	69,952,250	37,901	13,880,894	300,531	83,833,144	326,600	74,682,806	33,457	13,549,924	360,057	88,232,730
10	水	休場日											
11	木	362,442	86,482,704	35,792	16,433,713	398,234	102,916,417	426,995	105,325,188	58,722	28,096,744	485,717	133,421,932
12	金	234,008	60,909,000	36,316	13,655,099	270,324	74,564,099	304,760	68,562,728	24,129	10,916,624	328,889	79,479,352
13	土	333,717	76,336,436	26,869	11,767,865	360,586	88,104,301	395,714	85,260,362	37,796	15,883,499	433,510	101,143,861
14	日	休場日											
15	月	274,709	68,498,566	41,302	18,263,094	316,011	86,761,660	361,169	90,450,492	66,375	31,887,736	427,544	122,338,228
16	火	225,874	56,947,703	38,527	14,303,512	264,401	71,251,215	351,387	73,472,305	30,707	14,090,506	382,094	87,562,811
17	水	休場日											
18	木	300,689	75,699,263	45,528	18,101,620	346,217	93,800,883	371,078	87,522,808	69,222	34,210,450	440,300	121,733,258
19	金	233,586	54,645,821	41,075	14,533,491	274,661	69,179,312	326,660	70,702,484	31,300	13,724,109	357,960	84,426,593
20	土	271,854	63,462,006	29,357	11,277,080	301,211	74,739,086	338,558	77,266,592	31,520	12,709,703	370,078	89,976,295
21	日	休場日											
22	月	273,332	63,844,694	34,162	16,141,789	307,494	79,986,483	329,684	83,152,011	46,813	26,643,257	376,497	109,795,268
23	火	206,660	51,656,156	31,818	12,588,522	238,478	64,244,678	321,108	75,464,021	25,963	10,865,697	347,071	86,329,718
24	水	休場日											
25	木	275,128	64,634,708	58,636	21,062,038	333,764	85,696,746	353,764	90,176,259	48,554	25,751,154	402,318	115,927,413
26	金	227,444	51,415,341	39,658	14,631,164	267,102	66,046,505	252,002	62,394,963	34,003	19,183,965	286,005	81,578,928
27	土	271,146	65,373,759	55,877	19,651,231	327,023	85,024,990	293,246	74,979,169	51,614	24,486,197	344,860	99,465,366
28	日	休場日											
29	月	281,645	69,788,773	52,945	20,607,111	334,590	90,395,884	358,061	93,523,772	48,261	26,919,130	406,322	120,442,902
30	火	254,807	59,760,969	51,347	17,690,265	306,154	77,451,234	315,351	76,747,709	36,281	16,070,929	351,632	92,818,638
	合 計	6,072,835	1,497,547,559	848,107	332,038,538	6,920,942	1,829,586,097	7,541,133	1,817,410,282	983,709	466,206,853	8,524,842	2,283,617,135
	前年同月	7,346,029	1,445,519,778	777,187	293,893,603	8,123,216	1,739,413,381	7,778,062	1,663,167,161	1,012,604	418,239,351	8,790,666	2,081,406,512
	対 比	83%	104%	109%	113%	85%	105%	97%	109%	97%	111%	97%	110%

種別卸売数量・金額集計

No. 2

		2 社 合 計					
		野 菜		果 実		合 計	
日	曜日	数量	金額	数量	金額	数量	金額
1	月	681,974	174,270,121	99,297	43,616,424	781,271	217,886,545
2	火	557,055	142,199,951	44,115	19,002,743	601,170	161,202,694
3	水	休場日					
4	木	725,329	183,073,568	110,815	50,225,011	836,144	233,298,579
5	金	557,720	141,385,683	60,474	25,147,360	618,194	166,533,043
6	土	619,599	156,560,320	70,509	27,668,268	690,108	184,228,588
7	日	休場日					
8	月	756,483	188,376,380	114,779	53,007,473	871,262	241,383,853
9	火	589,230	144,635,056	71,358	27,430,818	660,588	172,065,874
10	水	休場日					
11	木	789,437	191,807,892	94,514	44,530,457	883,951	236,338,349
12	金	538,768	129,471,728	60,445	24,571,723	599,213	154,043,451
13	土	729,431	161,596,798	64,665	27,651,364	794,096	189,248,162
14	日	休場日					
15	月	635,878	158,949,058	107,677	50,150,830	743,555	209,099,888
16	火	577,261	130,420,008	69,234	28,394,018	646,495	158,814,026
17	水	休場日					
18	木	671,767	163,222,071	114,750	52,312,070	786,517	215,534,141
19	金	560,246	125,348,305	72,375	28,257,600	632,621	153,605,905
20	土	610,412	140,728,598	60,877	23,986,783	671,289	164,715,381
21	日	休場日					
22	月	603,016	146,996,705	80,975	42,785,046	683,991	189,781,751
23	火	527,768	127,120,177	57,781	23,454,219	585,549	150,574,396
24	水	休場日					
25	木	628,892	154,810,967	107,190	46,813,192	736,082	201,624,159
26	金	479,446	113,810,304	73,661	33,815,129	553,107	147,625,433
27	土	564,392	140,352,928	107,491	44,137,428	671,883	184,490,356
28	日	休場日					
29	月	639,706	163,312,545	101,206	47,526,241	740,912	210,838,786
30	火	570,158	136,508,678	87,628	33,761,194	657,786	170,269,872
合 計		13,613,968	3,314,957,841	1,831,816	798,245,391	15,445,784	4,113,203,232
前年同月		15,124,091	3,108,686,939	1,789,791	712,132,954	16,913,882	3,820,819,893
対 比		90%	107%	102%	112%	91%	108%

種別卸売数量・金額集計

単位 数量 = K g , 金額 = 円

No. 2

		株式会社岐阜魚介								岐阜丸魚株式会社							
		鮮 魚		冷 凍 魚		加工水産物		合 計		鮮 魚		冷 凍 魚		加工水産物		合 計	
日	曜日	数量	金額	数量	金額	数量	金額	数量	金額	数量	金額	数量	金額	数量	金額	数量	金額
1	月	4,745	5,014,037	6,908	4,913,692	13,410	5,196,927	25,063	15,124,656	4,387	3,404,455	3,700	4,635,757	17,958	6,617,576	26,045	14,657,788
2	火	3,894	3,981,458	5,602	5,003,016	8,388	3,749,065	17,884	12,733,539	3,796	3,305,915	3,259	3,977,667	16,315	6,021,867	23,370	13,305,449
3	水	休場日															
4	木	6,388	5,789,820	3,356	3,031,935	12,798	5,338,295	22,542	14,160,050	3,810	3,429,963	3,151	3,879,902	16,760	5,951,993	23,721	13,261,858
5	金	4,673	6,556,030	2,445	2,329,395	8,485	3,884,064	15,603	12,769,489	3,389	3,372,792	3,258	3,476,386	19,749	6,077,537	26,396	12,926,715
6	土	6,509	7,447,966	3,909	3,108,468	11,576	5,529,137	21,994	16,085,571	4,501	3,773,168	3,400	3,752,684	14,726	5,035,763	22,627	12,561,615
7	日	休場日															
8	月	4,894	5,626,956	5,462	3,665,489	12,808	4,257,185	23,164	13,549,630	3,546	3,314,668	2,351	3,144,555	12,813	5,051,980	18,710	11,511,203
9	火	4,059	4,470,449	3,493	2,716,394	11,038	4,432,758	18,590	11,619,601	3,875	2,796,870	3,457	3,763,234	13,524	4,883,821	20,856	11,443,925
10	水	休場日															
11	木	5,449	6,216,968	4,996	4,034,438	11,994	4,946,668	22,439	15,198,074	3,787	3,061,566	2,930	3,812,138	15,449	5,065,358	22,166	11,939,062
12	金	4,424	5,462,585	2,614	2,468,581	7,959	3,351,959	14,997	11,283,125	2,923	2,561,956	2,844	3,519,924	16,300	4,366,999	22,067	10,448,879
13	土	4,866	6,047,675	3,082	2,501,360	9,742	3,964,923	17,690	12,513,958	3,754	3,805,968	3,322	4,104,216	10,997	4,486,036	18,073	12,396,220
14	日	休場日															
15	月	4,914	5,127,617	5,234	3,082,927	11,112	4,152,968	21,260	12,363,512	3,166	2,829,333	2,932	3,159,127	11,072	4,744,807	17,170	10,733,267
16	火	3,827	4,227,220	4,787	3,910,735	11,407	4,758,748	20,021	12,896,703	2,412	2,544,817	3,171	4,133,741	9,903	3,872,921	15,486	10,551,479
17	水	休場日															
18	木	5,845	6,699,373	5,805	4,579,289	14,547	6,665,700	26,197	17,944,362	4,625	4,137,705	3,698	4,300,916	19,334	5,078,675	27,657	13,517,296
19	金	4,600	6,429,841	2,264	2,279,792	7,490	3,243,063	14,354	11,952,696	3,148	3,269,814	2,682	3,336,195	19,952	5,318,497	25,782	11,924,506
20	土	6,369	10,092,802	8,145	5,072,952	10,268	4,558,935	24,782	19,724,689	4,402	4,107,806	4,417	5,060,848	12,252	4,754,302	21,071	13,922,956
21	日	休場日															
22	月	4,336	5,906,884	4,344	3,183,584	13,307	4,909,354	21,987	13,999,822	4,238	4,348,962	3,621	4,191,729	12,037	4,432,058	19,896	12,972,749
23	火	5,287	6,110,030	4,048	3,491,304	8,362	3,378,879	17,697	12,980,213	3,581	3,270,122	2,620	3,506,713	9,504	3,733,313	15,705	10,510,148
24	水	休場日															
25	木	8,794	7,962,230	8,137	5,038,303	13,759	6,040,834	30,690	19,041,367	4,146	3,521,457	2,605	3,606,532	15,886	4,849,649	22,637	11,977,638
26	金	4,905	7,072,304	2,725	2,303,665	7,312	3,131,517	14,942	12,507,486	3,505	3,770,712	2,617	3,555,380	8,042	3,229,976	14,164	10,556,068
27	土	5,748	7,864,040	3,160	2,394,072	10,623	4,874,606	19,531	15,132,718	3,833	3,852,971	3,740	4,888,892	11,065	4,795,145	18,638	13,537,008
28	日	休場日															
29	月	4,726	5,260,991	7,831	3,933,756	11,854	4,418,421	24,411	13,613,168	3,283	3,521,474	2,835	3,756,568	7,781	3,192,850	13,899	10,470,892
30	火	5,207	6,289,854	4,753	3,058,268	7,233	2,681,413	17,193	12,029,535	3,598	3,355,933	2,629	2,902,226	9,477	3,314,722	15,704	9,572,881
	合 計	114,459	135,657,130	103,100	76,101,415	235,472	97,465,419	453,031	309,223,964	81,705	75,358,427	69,239	84,465,330	300,896	104,875,845	451,840	264,699,602
	前年同月	124,882	148,364,572	168,664	121,788,900	259,429	103,234,632	552,975	373,388,104	79,853	87,850,430	66,406	86,904,175	300,938	110,209,422	447,197	284,964,027
	対 比	92%	91%	61%	62%	91%	94%	82%	83%	102%	86%	104%	97%	100%	95%	101%	93%

種類別卸売数量・金額集計

No. 2

		2 社 合 計							
		鮮 魚		冷 凍 魚		加 工 水 産 物		合 計	
日	曜日	数量	金額	数量	金額	数量	金額	数量	金額
1	月	9,132	8,418,492	10,608	9,549,449	31,368	11,814,503	51,108	29,782,444
2	火	7,690	7,287,373	8,861	8,980,683	24,703	9,770,932	41,254	26,038,988
3	水	休場日							
4	木	10,198	9,219,783	6,507	6,911,837	29,558	11,290,288	46,263	27,421,908
5	金	8,062	9,928,822	5,703	5,805,781	28,234	9,961,601	41,999	25,696,204
6	土	11,010	11,221,134	7,309	6,861,152	26,302	10,564,900	44,621	28,647,186
7	日	休場日							
8	月	8,440	8,941,624	7,813	6,810,044	25,621	9,309,165	41,874	25,060,833
9	火	7,934	7,267,319	6,950	6,479,628	24,562	9,316,579	39,446	23,063,526
10	水	休場日							
11	木	9,236	9,278,534	7,926	7,846,576	27,443	10,012,026	44,605	27,137,136
12	金	7,347	8,024,541	5,458	5,988,505	24,259	7,718,958	37,064	21,732,004
13	土	8,620	9,853,643	6,404	6,605,576	20,739	8,450,959	35,763	24,910,178
14	日	休場日							
15	月	8,080	7,956,950	8,166	6,242,054	22,184	8,897,775	38,430	23,096,779
16	火	6,239	6,772,037	7,958	8,044,476	21,310	8,631,669	35,507	23,448,182
17	水	休場日							
18	木	10,470	10,837,078	9,503	8,880,205	33,881	11,744,375	53,854	31,461,658
19	金	7,748	9,699,655	4,946	5,615,987	27,442	8,561,560	40,136	23,877,202
20	土	10,771	14,200,608	12,562	10,133,800	22,520	9,313,237	45,853	33,647,645
21	日	休場日							
22	月	8,574	10,255,846	7,965	7,375,313	25,344	9,341,412	41,883	26,972,571
23	火	8,868	9,380,152	6,668	6,998,017	17,866	7,112,192	33,402	23,490,361
24	水	休場日							
25	木	12,940	11,483,687	10,742	8,644,835	29,645	10,890,483	53,327	31,019,005
26	金	8,410	10,843,016	5,342	5,859,045	15,354	6,361,493	29,106	23,063,554
27	土	9,581	11,717,011	6,900	7,282,964	21,688	9,669,751	38,169	28,669,726
28	日	休場日							
29	月	8,009	8,782,465	10,666	7,690,324	19,635	7,611,271	38,310	24,084,060
30	火	8,805	9,645,787	7,382	5,960,494	16,710	5,996,135	32,897	21,602,416
合 計		196,164	211,015,557	172,339	160,566,745	536,368	202,341,264	904,871	573,923,566
前年同月		204,735	236,215,002	235,070	208,693,075	560,367	213,444,054	1,000,172	658,352,131
対 比		96%	89%	73%	77%	96%	95%	90%	87%

種類別集荷方法別卸売数量・金額集計

単位 数量 = K g , 金額 = 円

No. 3

卸売業者 岐果岐阜青果株式会社

日	曜日	野 菜				果 実				合 計	
		受 託		買 付		受 託		買 付			
		数量	金額	数量	金額	数量	金額	数量	金額	数量	金額
1	月	171,808	46,796,366	133,186	33,136,978	21,428	8,354,233	14,205	5,801,803	340,627	94,089,380
2	火	141,422	37,394,611	123,135	30,370,088	9,968	4,731,578	10,555	4,061,532	285,080	76,557,809
3	水	休場日									
4	木	217,329	55,779,759	124,618	30,191,873	18,268	8,627,219	14,259	5,791,051	374,474	100,389,902
5	金	136,974	40,173,954	124,175	27,207,442	9,339	4,457,937	14,721	4,836,931	285,209	76,676,264
6	土	152,852	42,682,196	131,305	31,195,367	22,662	8,431,355	14,057	5,015,719	320,876	87,324,637
7	日	休場日									
8	月	196,107	53,085,352	130,253	30,125,424	21,782	9,552,320	19,753	7,788,372	367,895	100,551,468
9	火	152,450	43,524,629	110,180	26,427,621	22,594	8,420,943	15,307	5,459,951	300,531	83,833,144
10	水	休場日									
11	木	211,947	54,535,960	150,495	31,946,744	16,742	9,170,850	19,050	7,262,863	398,234	102,916,417
12	金	122,456	34,481,798	111,552	26,427,202	22,828	8,505,567	13,488	5,149,532	270,324	74,564,099
13	土	136,123	38,644,059	197,594	37,692,377	10,970	5,643,627	15,899	6,124,238	360,586	88,104,301
14	日	休場日									
15	月	137,404	37,202,913	137,305	31,295,653	23,414	11,053,853	17,888	7,209,241	316,011	86,761,660
16	火	121,613	32,723,025	104,261	24,224,678	22,088	8,547,132	16,439	5,756,380	264,401	71,251,215
17	水	休場日									
18	木	156,628	43,586,854	144,061	32,112,409	23,105	10,499,996	22,423	7,601,624	346,217	93,800,883
19	金	111,721	30,791,429	121,865	23,854,392	25,978	8,708,322	15,097	5,825,169	274,661	69,179,312
20	土	131,489	34,166,137	140,365	29,295,869	13,505	5,698,835	15,852	5,578,245	301,211	74,739,086
21	日	休場日									
22	月	164,616	38,221,111	108,716	25,623,583	15,803	8,616,618	18,359	7,525,171	307,494	79,986,483
23	火	125,116	31,480,665	81,544	20,175,491	17,844	6,558,672	13,974	6,029,850	238,478	64,244,678
24	水	休場日									
25	木	150,196	37,212,045	124,932	27,422,663	33,358	13,023,029	25,278	8,039,009	333,764	85,696,746
26	金	116,910	28,596,291	110,534	22,819,050	23,106	7,780,962	16,552	6,850,202	267,102	66,046,505
27	土	125,969	34,246,486	145,177	31,127,273	32,516	11,027,232	23,361	8,623,999	327,023	85,024,990
28	日	休場日									
29	月	154,772	38,946,556	126,873	30,842,217	32,524	12,573,025	20,421	8,034,086	334,590	90,395,884
30	火	122,620	33,071,330	132,187	26,689,639	29,471	10,348,171	21,876	7,342,094	306,154	77,451,234
合 計		3,258,522	867,343,526	2,814,313	630,204,033	469,293	190,331,476	378,814	141,707,062	6,920,942	1,829,586,097

種類別集荷方法別卸売数量・金額集計

単位 数量 = K g , 金額 = 円

No. 4

卸売業者 岐阜中央青果株式会社

		野 菜				果 実				合 計	
		受 託		買 付		受 託		買 付			
日	曜日	数量	金額	数量	金額	数量	金額	数量	金額	数量	金額
1	月	221,960	54,625,757	155,020	39,711,020	17,893	8,646,415	45,771	20,813,973	440,644	123,797,165
2	火	154,884	37,722,231	137,614	36,713,021	10,236	5,834,743	13,356	4,374,890	316,090	84,644,885
3	水	休場日									
4	木	239,502	58,062,257	143,880	39,039,679	33,564	14,860,595	44,724	20,946,146	461,670	132,908,677
5	金	164,774	41,011,049	131,797	32,993,238	12,100	6,288,548	24,314	9,563,944	332,985	89,856,779
6	土	169,538	45,144,225	165,904	37,538,532	15,560	7,232,716	18,230	6,988,478	369,232	96,903,951
7	日	休場日									
8	月	253,743	61,916,122	176,380	43,249,482	27,855	13,029,454	45,389	22,637,327	503,367	140,832,385
9	火	169,414	41,212,963	157,186	33,469,843	13,263	6,298,743	20,194	7,251,181	360,057	88,232,730
10	水	休場日									
11	木	231,258	56,475,830	195,737	48,849,358	23,282	10,581,916	35,440	17,514,828	485,717	133,421,932
12	金	129,374	33,554,944	175,386	35,007,784	10,866	6,409,800	13,263	4,506,824	328,889	79,479,352
13	土	161,504	41,926,196	234,210	43,334,166	18,485	7,984,462	19,311	7,899,037	433,510	101,143,861
14	日	休場日									
15	月	193,162	48,684,732	168,007	41,765,760	30,430	13,238,326	35,945	18,649,410	427,544	122,338,228
16	火	150,520	35,139,769	200,867	38,332,536	15,353	8,387,367	15,354	5,703,139	382,094	87,562,811
17	水	休場日									
18	木	203,373	50,340,420	167,705	37,182,388	30,048	13,904,472	39,174	20,305,978	440,300	121,733,258
19	金	142,177	33,627,657	184,483	37,074,827	9,686	6,054,102	21,614	7,670,007	357,960	84,426,593
20	土	160,271	38,824,741	178,287	38,441,851	10,992	5,321,959	20,528	7,387,744	370,078	89,976,295
21	日	休場日									
22	月	194,641	48,562,046	135,043	34,589,965	16,163	9,757,983	30,650	16,885,274	376,497	109,795,268
23	火	173,711	40,942,346	147,397	34,521,675	16,091	8,137,693	9,872	2,728,004	347,071	86,329,718
24	水	休場日									
25	木	211,083	51,650,124	142,681	38,526,135	20,566	10,545,487	27,988	15,205,667	402,318	115,927,413
26	金	126,043	33,103,920	125,959	29,291,043	10,378	7,038,003	23,625	12,145,962	286,005	81,578,928
27	土	167,227	42,215,846	126,019	32,763,323	17,156	9,100,468	34,458	15,385,729	344,860	99,465,366
28	日	休場日									
29	月	223,923	54,360,445	134,138	39,163,327	14,961	10,253,099	33,300	16,666,031	406,322	120,442,902
30	火	165,459	39,685,921	149,892	37,061,788	18,041	10,530,184	18,240	5,540,745	351,632	92,818,638
合 計		4,007,541	988,789,541	3,533,592	828,620,741	392,969	199,436,535	590,740	266,770,318	8,524,842	2,283,617,135

種類別集荷方法別卸売数量・金額集計

単位 数量 = K g , 金額 = 円

No. 5

卸売業者 岐果岐阜青果株式会社
岐阜中央青果株式会社

日	曜日	野 菜				果 実				合 計	
		受 託		買 付		受 託		買 付			
		数量	金額	数量	金額	数量	金額	数量	金額	数量	金額
1	月	393,768	101,422,123	288,206	72,847,998	39,321	17,000,648	59,976	26,615,776	781,271	217,886,545
2	火	296,306	75,116,842	260,749	67,083,109	20,204	10,566,321	23,911	8,436,422	601,170	161,202,694
3	水	休場日									
4	木	456,831	113,842,016	268,498	69,231,552	51,832	23,487,814	58,983	26,737,197	836,144	233,298,579
5	金	301,748	81,185,003	255,972	60,200,680	21,439	10,746,485	39,035	14,400,875	618,194	166,533,043
6	土	322,390	87,826,421	297,209	68,733,899	38,222	15,664,071	32,287	12,004,197	690,108	184,228,588
7	日	休場日									
8	月	449,850	115,001,474	306,633	73,374,906	49,637	22,581,774	65,142	30,425,699	871,262	241,383,853
9	火	321,864	84,737,592	267,366	59,897,464	35,857	14,719,686	35,501	12,711,132	660,588	172,065,874
10	水	休場日									
11	木	443,205	111,011,790	346,232	80,796,102	40,024	19,752,766	54,490	24,777,691	883,951	236,338,349
12	金	251,830	68,036,742	286,938	61,434,986	33,694	14,915,367	26,751	9,656,356	599,213	154,043,451
13	土	297,627	80,570,255	431,804	81,026,543	29,455	13,628,089	35,210	14,023,275	794,096	189,248,162
14	日	休場日									
15	月	330,566	85,887,645	305,312	73,061,413	53,844	24,292,179	53,833	25,858,651	743,555	209,099,888
16	火	272,133	67,862,794	305,128	62,557,214	37,441	16,934,499	31,793	11,459,519	646,495	158,814,026
17	水	休場日									
18	木	360,001	93,927,274	311,766	69,294,797	53,153	24,404,468	61,597	27,907,602	786,517	215,534,141
19	金	253,898	64,419,086	306,348	60,929,219	35,664	14,762,424	36,711	13,495,176	632,621	153,605,905
20	土	291,760	72,990,878	318,652	67,737,720	24,497	11,020,794	36,380	12,965,989	671,289	164,715,381
21	日	休場日									
22	月	359,257	86,783,157	243,759	60,213,548	31,966	18,374,601	49,009	24,410,445	683,991	189,781,751
23	火	298,827	72,423,011	228,941	54,697,166	33,935	14,696,365	23,846	8,757,854	585,549	150,574,396
24	水	休場日									
25	木	361,279	88,862,169	267,613	65,948,798	53,924	23,568,516	53,266	23,244,676	736,082	201,624,159
26	金	242,953	61,700,211	236,493	52,110,093	33,484	14,818,965	40,177	18,996,164	553,107	147,625,433
27	土	293,196	76,462,332	271,196	63,890,596	49,672	20,127,700	57,819	24,009,728	671,883	184,490,356
28	日	休場日									
29	月	378,695	93,307,001	261,011	70,005,544	47,485	22,826,124	53,721	24,700,117	740,912	210,838,786
30	火	288,079	72,757,251	282,079	63,751,427	47,512	20,878,355	40,116	12,882,839	657,786	170,269,872
合 計		7,266,063	1,856,133,067	6,347,905	1,458,824,774	862,262	389,768,011	969,554	408,477,380	15,445,784	4,113,203,232

種類別集荷方法別卸売数量・金額集計

単位 数量 = K g , 金額 = 円

No. 3

		鮮 魚				冷 凍 魚				加工水産物				卸売業者 株式会社岐阜魚介	
		受 託		買 付		受 託		買 付		受 託		買 付		合 計	
日	曜日	数量	金額	数量	金額	数量	金額	数量	金額	数量	金額	数量	金額	数量	金額
1	月	407	350,329	4,338	4,663,708	0	0	6,908	4,913,692	914	325,189	12,496	4,871,738	25,063	15,124,656
2	火	346	361,432	3,548	3,620,026	0	0	5,602	5,003,016	780	280,399	7,608	3,468,666	17,884	12,733,539
3	水	休場日													
4	木	1,518	497,419	4,870	5,292,401	0	0	3,356	3,031,935	1,463	544,646	11,335	4,793,649	22,542	14,160,050
5	金	320	406,338	4,353	6,149,692	0	0	2,445	2,329,395	908	263,374	7,577	3,620,690	15,603	12,769,489
6	土	1,207	417,559	5,302	7,030,407	0	0	3,909	3,108,468	646	224,610	10,930	5,304,527	21,994	16,085,571
7	日	休場日													
8	月	269	362,084	4,625	5,264,872	0	0	5,462	3,665,489	835	335,331	11,973	3,921,854	23,164	13,549,630
9	火	879	524,783	3,180	3,945,666	0	0	3,493	2,716,394	770	359,491	10,268	4,073,267	18,590	11,619,601
10	水	休場日													
11	木	331	406,666	5,118	5,810,302	0	0	4,996	4,034,438	1,107	427,343	10,887	4,519,325	22,439	15,198,074
12	金	278	286,876	4,146	5,175,709	0	0	2,614	2,468,581	1,124	266,318	6,835	3,085,641	14,997	11,283,125
13	土	293	369,415	4,573	5,678,260	0	0	3,082	2,501,360	474	165,564	9,268	3,799,359	17,690	12,513,958
14	日	休場日													
15	月	447	569,709	4,467	4,557,908	0	0	5,234	3,082,927	1,201	501,732	9,911	3,651,236	21,260	12,363,512
16	火	381	367,577	3,446	3,859,643	0	0	4,787	3,910,735	719	260,822	10,688	4,497,926	20,021	12,896,703
17	水	休場日													
18	木	554	566,668	5,291	6,132,705	0	0	5,805	4,579,289	1,651	671,236	12,896	5,994,464	26,197	17,944,362
19	金	367	525,958	4,233	5,903,883	0	0	2,264	2,279,792	1,114	263,955	6,376	2,979,108	14,354	11,952,696
20	土	425	434,376	5,944	9,658,426	0	0	8,145	5,072,952	610	208,450	9,658	4,350,485	24,782	19,724,689
21	日	休場日													
22	月	365	529,706	3,971	5,377,178	0	0	4,344	3,183,584	769	320,913	12,538	4,588,441	21,987	13,999,822
23	火	484	647,567	4,803	5,462,463	0	0	4,048	3,491,304	611	211,680	7,751	3,167,199	17,697	12,980,213
24	水	休場日													
25	木	456	798,023	8,338	7,164,207	0	0	8,137	5,038,303	1,255	459,192	12,504	5,581,642	30,690	19,041,367
26	金	405	509,154	4,500	6,563,150	0	0	2,725	2,303,665	735	259,287	6,577	2,872,230	14,942	12,507,486
27	土	391	611,885	5,357	7,252,155	0	0	3,160	2,394,072	567	205,295	10,056	4,669,311	19,531	15,132,718
28	日	休場日													
29	月	364	570,634	4,362	4,690,357	0	0	7,831	3,933,756	754	308,915	11,100	4,109,506	24,411	13,613,168
30	火	363	419,391	4,844	5,870,463	0	0	4,753	3,058,268	601	224,459	6,632	2,456,954	17,193	12,029,535
合 計		10,850	10,533,549	103,609	125,123,581	0	0	103,100	76,101,415	19,608	7,088,201	215,864	90,377,218	453,031	309,223,964

種類別集荷方法別卸売数量・金額集計

単位 数量 = K g , 金額 = 円

No. 4

		鮮 魚				冷 凍 魚				加工水産物				卸売業者		岐阜丸魚株式会社	
		受 託		買 付		受 託		買 付		受 託		買 付		合 計			
日	曜日	数量	金額	数量	金額	数量	金額	数量	金額	数量	金額	数量	金額	数量	金額	数量	金額
1	月	375	168,048	4,012	3,236,407	0	0	3,700	4,635,757	133	45,210	17,825	6,572,366	26,045	14,657,788		
2	火	387	361,552	3,409	2,944,363	0	0	3,259	3,977,667	177	54,599	16,138	5,967,268	23,370	13,305,449		
3	水	休場日															
4	木	450	385,722	3,360	3,044,241	0	0	3,151	3,879,902	160	57,694	16,600	5,894,299	23,721	13,261,858		
5	金	290	98,820	3,099	3,273,972	0	0	3,258	3,476,386	136	48,427	19,613	6,029,110	26,396	12,926,715		
6	土	528	292,680	3,973	3,480,488	0	0	3,400	3,752,684	178	68,764	14,548	4,966,999	22,627	12,561,615		
7	日	休場日															
8	月	390	299,851	3,156	3,014,817	0	0	2,351	3,144,555	138	48,600	12,675	5,003,380	18,710	11,511,203		
9	火	356	229,813	3,519	2,567,057	0	0	3,457	3,763,234	185	62,220	13,339	4,821,601	20,856	11,443,925		
10	水	休場日															
11	木	375	204,530	3,412	2,857,036	0	0	2,930	3,812,138	164	60,070	15,285	5,005,288	22,166	11,939,062		
12	金	350	134,978	2,573	2,426,978	0	0	2,844	3,519,924	115	38,717	16,185	4,328,282	22,067	10,448,879		
13	土	637	269,233	3,117	3,536,735	0	0	3,322	4,104,216	201	68,710	10,796	4,417,326	18,073	12,396,220		
14	日	休場日															
15	月	307	171,882	2,859	2,657,451	0	0	2,932	3,159,127	90	36,505	10,982	4,708,302	17,170	10,733,267		
16	火	342	200,297	2,070	2,344,520	0	0	3,171	4,133,741	173	52,251	9,730	3,820,670	15,486	10,551,479		
17	水	休場日															
18	木	427	580,446	4,198	3,557,259	0	0	3,698	4,300,916	124	65,399	19,210	5,013,276	27,657	13,517,296		
19	金	277	151,567	2,871	3,118,247	0	0	2,682	3,336,195	156	58,017	19,796	5,260,480	25,782	11,924,506		
20	土	505	245,268	3,897	3,862,538	0	0	4,417	5,060,848	199	63,871	12,053	4,690,431	21,071	13,922,956		
21	日	休場日															
22	月	410	600,912	3,828	3,748,050	0	0	3,621	4,191,729	125	42,423	11,912	4,389,635	19,896	12,972,749		
23	火	381	235,818	3,200	3,034,304	0	0	2,620	3,506,713	214	65,534	9,290	3,667,779	15,705	10,510,148		
24	水	休場日															
25	木	366	267,786	3,780	3,253,671	0	0	2,605	3,606,532	139	52,635	15,747	4,797,014	22,637	11,977,638		
26	金	320	369,770	3,185	3,400,942	0	0	2,617	3,555,380	117	39,204	7,925	3,190,772	14,164	10,556,068		
27	土	527	271,296	3,306	3,581,675	0	0	3,740	4,888,892	220	71,690	10,845	4,723,455	18,638	13,537,008		
28	日	休場日															
29	月	360	385,182	2,923	3,136,292	0	0	2,835	3,756,568	134	52,765	7,647	3,140,085	13,899	10,470,892		
30	火	359	358,290	3,239	2,997,643	0	0	2,629	2,902,226	174	52,639	9,303	3,262,083	15,704	9,572,881		
合	計	8,719	6,283,741	72,986	69,074,686	0	0	69,239	84,465,330	3,452	1,205,944	297,444	103,669,901	451,840	264,699,602		

種類別集荷方法別卸売数量・金額集計

単位 数量 = K g , 金額 = 円

No. 5

		鮮 魚				冷 凍 魚				加工水産物				合 計	
		受 託		買 付		受 託		買 付		受 託		買 付			
日	曜日	数量	金額	数量	金額	数量	金額	数量	金額	数量	金額	数量	金額	数量	金額
1	月	782	518,377	8,350	7,900,115	0	0	10,608	9,549,449	1,047	370,399	30,321	11,444,104	51,108	29,782,444
2	火	733	722,984	6,957	6,564,389	0	0	8,861	8,980,683	957	334,998	23,746	9,435,934	41,254	26,038,988
3	水	休場日													
4	木	1,968	883,141	8,230	8,336,642	0	0	6,507	6,911,837	1,623	602,340	27,935	10,687,948	46,263	27,421,908
5	金	610	505,158	7,452	9,423,664	0	0	5,703	5,805,781	1,044	311,801	27,190	9,649,800	41,999	25,696,204
6	土	1,735	710,239	9,275	10,510,895	0	0	7,309	6,861,152	824	293,374	25,478	10,271,526	44,621	28,647,186
7	日	休場日													
8	月	659	661,935	7,781	8,279,689	0	0	7,813	6,810,044	973	383,931	24,648	8,925,234	41,874	25,060,833
9	火	1,235	754,596	6,699	6,512,723	0	0	6,950	6,479,628	955	421,711	23,607	8,894,868	39,446	23,063,526
10	水	休場日													
11	木	706	611,196	8,530	8,667,338	0	0	7,926	7,846,576	1,271	487,413	26,172	9,524,613	44,605	27,137,136
12	金	628	421,854	6,719	7,602,687	0	0	5,458	5,988,505	1,239	305,035	23,020	7,413,923	37,064	21,732,004
13	土	930	638,648	7,690	9,214,995	0	0	6,404	6,605,576	675	234,274	20,064	8,216,685	35,763	24,910,178
14	日	休場日													
15	月	754	741,591	7,326	7,215,359	0	0	8,166	6,242,054	1,291	538,237	20,893	8,359,538	38,430	23,096,779
16	火	723	567,874	5,516	6,204,163	0	0	7,958	8,044,476	892	313,073	20,418	8,318,596	35,507	23,448,182
17	水	休場日													
18	木	981	1,147,114	9,489	9,689,964	0	0	9,503	8,880,205	1,775	736,635	32,106	11,007,740	53,854	31,461,658
19	金	644	677,525	7,104	9,022,130	0	0	4,946	5,615,987	1,270	321,972	26,172	8,239,588	40,136	23,877,202
20	土	930	679,644	9,841	13,520,964	0	0	12,562	10,133,800	809	272,321	21,711	9,040,916	45,853	33,647,645
21	日	休場日													
22	月	775	1,130,618	7,799	9,125,228	0	0	7,965	7,375,313	894	363,336	24,450	8,978,076	41,883	26,972,571
23	火	865	883,385	8,003	8,496,767	0	0	6,668	6,998,017	825	277,214	17,041	6,834,978	33,402	23,490,361
24	水	休場日													
25	木	822	1,065,809	12,118	10,417,878	0	0	10,742	8,644,835	1,394	511,827	28,251	10,378,656	53,327	31,019,005
26	金	725	878,924	7,685	9,964,092	0	0	5,342	5,859,045	852	298,491	14,502	6,063,002	29,106	23,063,554
27	土	918	883,181	8,663	10,833,830	0	0	6,900	7,282,964	787	276,985	20,901	9,392,766	38,169	28,669,726
28	日	休場日													
29	月	724	955,816	7,285	7,826,649	0	0	10,666	7,690,324	888	361,680	18,747	7,249,591	38,310	24,084,060
30	火	722	777,681	8,083	8,868,106	0	0	7,382	5,960,494	775	277,098	15,935	5,719,037	32,897	21,602,416
合 計		19,569	16,817,290	176,595	194,198,267	0	0	172,339	160,566,745	23,060	8,294,145	513,308	194,047,119	904,871	573,923,566

卸売業者

株式会社岐阜魚介
岐阜丸魚株式会社

集荷方法別卸売数量・金額

単位 数量 = K g , 金額 = 円

No. 6

会社名		岐果岐阜青果株式会社				岐阜中央青果株式会社				2 社 合 計				合 計	
		受 託		買 付		受 託		買 付		受 託		買 付			
日	曜日	数量	金額	数量	金額	数量	金額	数量	金額	数量	金額	数量	金額	数量	金額
1	月	193,236	55,150,599	147,391	38,938,781	239,853	63,272,172	200,791	60,524,993	433,089	118,422,771	348,182	99,463,774	781,271	217,886,545
2	火	151,390	42,126,189	133,690	34,431,620	165,120	43,556,974	150,970	41,087,911	316,510	85,683,163	284,660	75,519,531	601,170	161,202,694
3	水	休場日													
4	木	235,597	64,406,978	138,877	35,982,924	273,066	72,922,852	188,604	59,985,825	508,663	137,329,830	327,481	95,968,749	836,144	233,298,579
5	金	146,313	44,631,891	138,896	32,044,373	176,874	47,299,597	156,111	42,557,182	323,187	91,931,488	295,007	74,601,555	618,194	166,533,043
6	土	175,514	51,113,551	145,362	36,211,086	185,098	52,376,941	184,134	44,527,010	360,612	103,490,492	329,496	80,738,096	690,108	184,228,588
7	日	休場日													
8	月	217,889	62,637,672	150,006	37,913,796	281,598	74,945,576	221,769	65,886,809	499,487	137,583,248	371,775	103,800,605	871,262	241,383,853
9	火	175,044	51,945,572	125,487	31,887,572	182,677	47,511,706	177,380	40,721,024	357,721	99,457,278	302,867	72,608,596	660,588	172,065,874
10	水	休場日													
11	木	228,689	63,706,810	169,545	39,209,607	254,540	67,057,746	231,177	66,364,186	483,229	130,764,556	400,722	105,573,793	883,951	236,338,349
12	金	145,284	42,987,365	125,040	31,576,734	140,240	39,964,744	188,649	39,514,608	285,524	82,952,109	313,689	71,091,342	599,213	154,043,451
13	土	147,093	44,287,686	213,493	43,816,615	179,989	49,910,658	253,521	51,233,203	327,082	94,198,344	467,014	95,049,818	794,096	189,248,162
14	日	休場日													
15	月	160,818	48,256,766	155,193	38,504,894	223,592	61,923,058	203,952	60,415,170	384,410	110,179,824	359,145	98,920,064	743,555	209,099,888
16	火	143,701	41,270,157	120,700	29,981,058	165,873	43,527,136	216,221	44,035,675	309,574	84,797,293	336,921	74,016,733	646,495	158,814,026
17	水	休場日													
18	木	179,733	54,086,850	166,484	39,714,033	233,421	64,244,892	206,879	57,488,366	413,154	118,331,742	373,363	97,202,399	786,517	215,534,141
19	金	137,699	39,499,751	136,962	29,679,561	151,863	39,681,759	206,097	44,744,834	289,562	79,181,510	343,059	74,424,395	632,621	153,605,905
20	土	144,994	39,864,972	156,217	34,874,114	171,263	44,146,700	198,815	45,829,595	316,257	84,011,672	355,032	80,703,709	671,289	164,715,381
21	日	休場日													
22	月	180,419	46,837,729	127,075	33,148,754	210,804	58,320,029	165,693	51,475,239	391,223	105,157,758	292,768	84,623,993	683,991	189,781,751
23	火	142,960	38,039,337	95,518	26,205,341	189,802	49,080,039	157,269	37,249,679	332,762	87,119,376	252,787	63,455,020	585,549	150,574,396
24	水	休場日													
25	木	183,554	50,235,074	150,210	35,461,672	231,649	62,195,611	170,669	53,731,802	415,203	112,430,685	320,879	89,193,474	736,082	201,624,159
26	金	140,016	36,377,253	127,086	29,669,252	136,421	40,141,923	149,584	41,437,005	276,437	76,519,176	276,670	71,106,257	553,107	147,625,433
27	土	158,485	45,273,718	168,538	39,751,272	184,383	51,316,314	160,477	48,149,052	342,868	96,590,032	329,015	87,900,324	671,883	184,490,356
28	日	休場日													
29	月	187,296	51,519,581	147,294	38,876,303	238,884	64,613,544	167,438	55,829,358	426,180	116,133,125	314,732	94,705,661	740,912	210,838,786
30	火	152,091	43,419,501	154,063	34,031,733	183,500	50,216,105	168,132	42,602,533	335,591	93,635,606	322,195	76,634,266	657,786	170,269,872
合 計		3,727,815	1,057,675,002	3,193,127	771,911,095	4,400,510	1,188,226,076	4,124,332	1,095,391,059	8,128,325	2,245,901,078	7,317,459	1,867,302,154	15,445,784	4,113,203,232

集荷方法別卸売数量・金額

単位 数量 = K g , 金額 = 円

No. 6

会社名		株式会社岐阜魚介				岐阜丸魚株式会社				2 社 合 計				合 計	
		受 託		買 付		受 託		買 付		受 託		買 付			
日	曜日	数量	金額	数量	金額	数量	金額	数量	金額	数量	金額	数量	金額	数量	金額
1	月	1,321	675,518	23,742	14,449,138	508	213,258	25,537	14,444,530	1,829	888,776	49,279	28,893,668	51,108	29,782,444
2	火	1,126	641,831	16,758	12,091,708	564	416,151	22,806	12,889,298	1,690	1,057,982	39,564	24,981,006	41,254	26,038,988
3	水	休場日													
4	木	2,981	1,042,065	19,561	13,117,985	610	443,416	23,111	12,818,442	3,591	1,485,481	42,672	25,936,427	46,263	27,421,908
5	金	1,228	669,712	14,375	12,099,777	426	147,247	25,970	12,779,468	1,654	816,959	40,345	24,879,245	41,999	25,696,204
6	土	1,853	642,169	20,141	15,443,402	706	361,444	21,921	12,200,171	2,559	1,003,613	42,062	27,643,573	44,621	28,647,186
7	日	休場日													
8	月	1,104	697,415	22,060	12,852,215	528	348,451	18,182	11,162,752	1,632	1,045,866	40,242	24,014,967	41,874	25,060,833
9	火	1,649	884,274	16,941	10,735,327	541	292,033	20,315	11,151,892	2,190	1,176,307	37,256	21,887,219	39,446	23,063,526
10	水	休場日													
11	木	1,438	834,009	21,001	14,364,065	539	264,600	21,627	11,674,462	1,977	1,098,609	42,628	26,038,527	44,605	27,137,136
12	金	1,402	553,194	13,595	10,729,931	465	173,695	21,602	10,275,184	1,867	726,889	35,197	21,005,115	37,064	21,732,004
13	土	767	534,979	16,923	11,978,979	838	337,943	17,235	12,058,277	1,605	872,922	34,158	24,037,256	35,763	24,910,178
14	日	休場日													
15	月	1,648	1,071,441	19,612	11,292,071	397	208,387	16,773	10,524,880	2,045	1,279,828	36,385	21,816,951	38,430	23,096,779
16	火	1,100	628,399	18,921	12,268,304	515	252,548	14,971	10,298,931	1,615	880,947	33,892	22,567,235	35,507	23,448,182
17	水	休場日													
18	木	2,205	1,237,904	23,992	16,706,458	551	645,845	27,106	12,871,451	2,756	1,883,749	51,098	29,577,909	53,854	31,461,658
19	金	1,481	789,913	12,873	11,162,783	433	209,584	25,349	11,714,922	1,914	999,497	38,222	22,877,705	40,136	23,877,202
20	土	1,035	642,826	23,747	19,081,863	704	309,139	20,367	13,613,817	1,739	951,965	44,114	32,695,680	45,853	33,647,645
21	日	休場日													
22	月	1,134	850,619	20,853	13,149,203	535	643,335	19,361	12,329,414	1,669	1,493,954	40,214	25,478,617	41,883	26,972,571
23	火	1,095	859,247	16,602	12,120,966	595	301,352	15,110	10,208,796	1,690	1,160,599	31,712	22,329,762	33,402	23,490,361
24	水	休場日													
25	木	1,711	1,257,215	28,979	17,784,152	505	320,421	22,132	11,657,217	2,216	1,577,636	51,111	29,441,369	53,327	31,019,005
26	金	1,140	768,441	13,802	11,739,045	437	408,974	13,727	10,147,094	1,577	1,177,415	27,529	21,886,139	29,106	23,063,554
27	土	958	817,180	18,573	14,315,538	747	342,986	17,891	13,194,022	1,705	1,160,166	36,464	27,509,560	38,169	28,669,726
28	日	休場日													
29	月	1,118	879,549	23,293	12,733,619	494	437,947	13,405	10,032,945	1,612	1,317,496	36,698	22,766,564	38,310	24,084,060
30	火	964	643,850	16,229	11,385,685	533	410,929	15,171	9,161,952	1,497	1,054,779	31,400	20,547,637	32,897	21,602,416
合 計		30,458	17,621,750	422,573	291,602,214	12,171	7,489,685	439,669	257,209,917	42,629	25,111,435	862,242	548,812,131	904,871	573,923,566