

月 報

2 0 2 0

7

VOL. 589

岐阜市中央卸売市場

〒500-8263

岐阜市茜部新所2丁目5番地

電 話 (058) 271-1341

FAX (058) 271-1344

卸 売 業 者 一 覧 表

	卸 売 業 者 名	商 号	資本金	代 表 者 名
青 果 部	岐果岐阜青果株式会社		千円 60,000	古澤順司
	岐阜中央青果株式会社		60,000	岡部宏行
水 産 物 部	株式会社 岐阜魚介		80,000	大野悟朗
	岐阜丸魚 <small>株式 会社</small>		60,000	木村順次

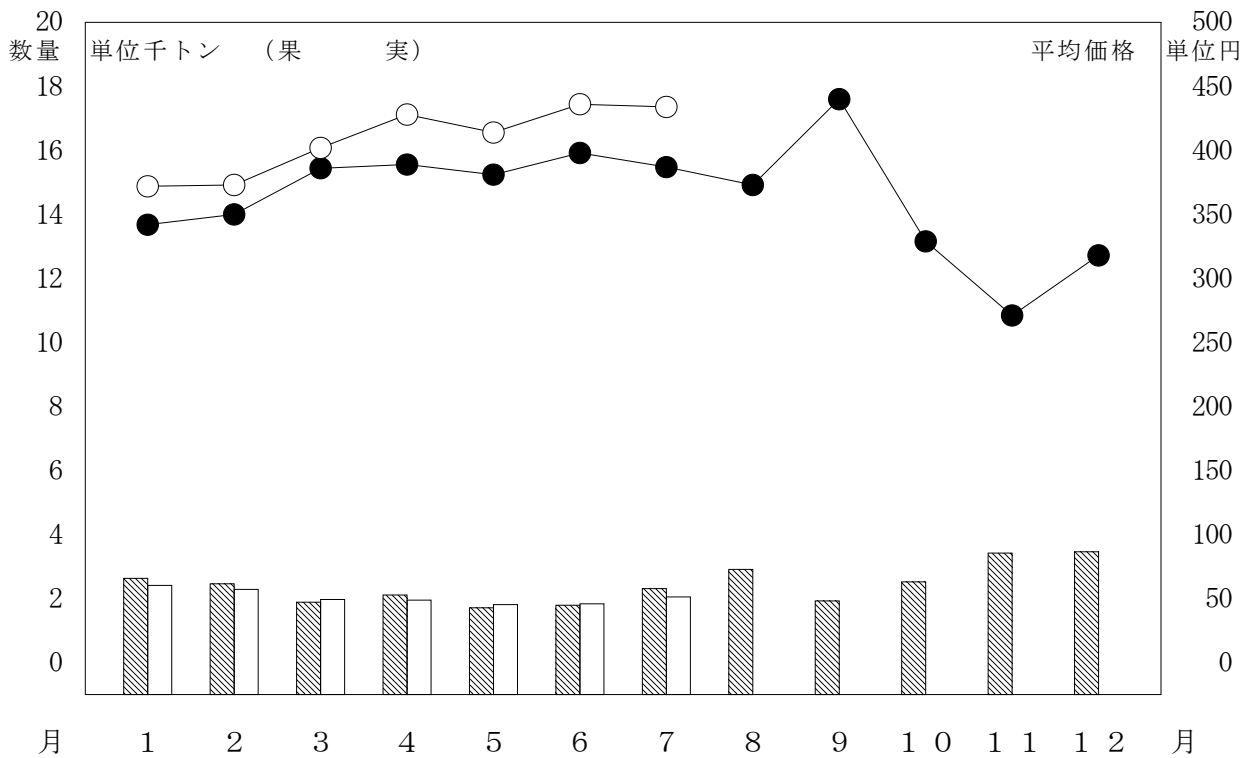
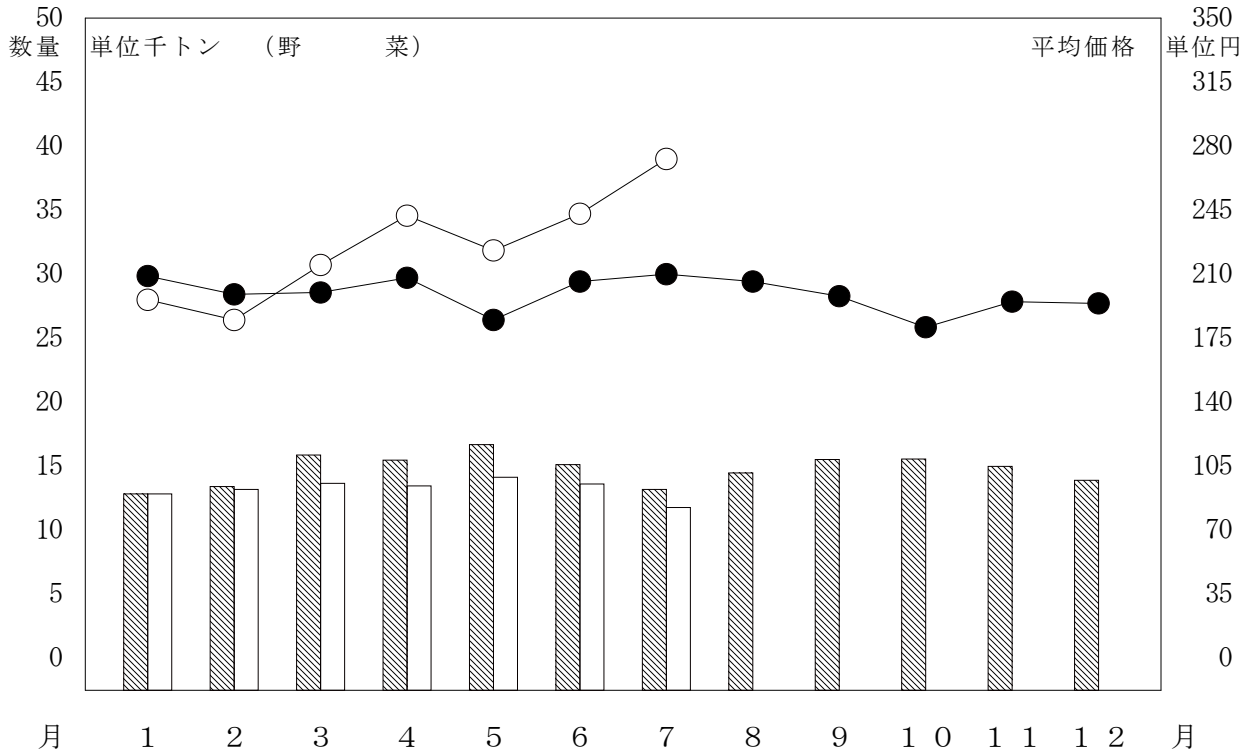
部 類 別 取 扱 高

単位 数量 = K g , 金額 = 円

区 分 部 類 種 別		月 別 比 較								
		本 月 (21 日) (21 日)			前 年 同 月 (22 日) (22 日)			前年同月を100とする指数		
		数 量	金 額	平 均 単 価	数 量	金 額	平 均 単 価			
青	野 菜	11,777,607	3,211,962,507	273	13,187,777	2,765,757,221	210	89	116	
果	果 実	2,050,478	890,875,034	434	2,310,273	893,434,645	387	89	100	
部	小 計	13,828,085	4,102,837,541	297	15,498,050	3,659,191,866	236	89	112	
水	鮮 魚	191,686	306,647,398	1,600	213,128	323,165,665	1,516	90	95	
産	冷 凍 魚	206,365	183,694,500	890	217,201	217,059,642	999	95	85	
物	加 工 水 産 物	492,250	199,584,885	405	535,515	208,271,473	389	92	96	
部	小 計	890,301	689,926,783	775	965,844	748,496,780	775	92	92	
合	計	14,718,386	4,792,764,324	326	16,463,894	4,407,688,646	268	89	109	

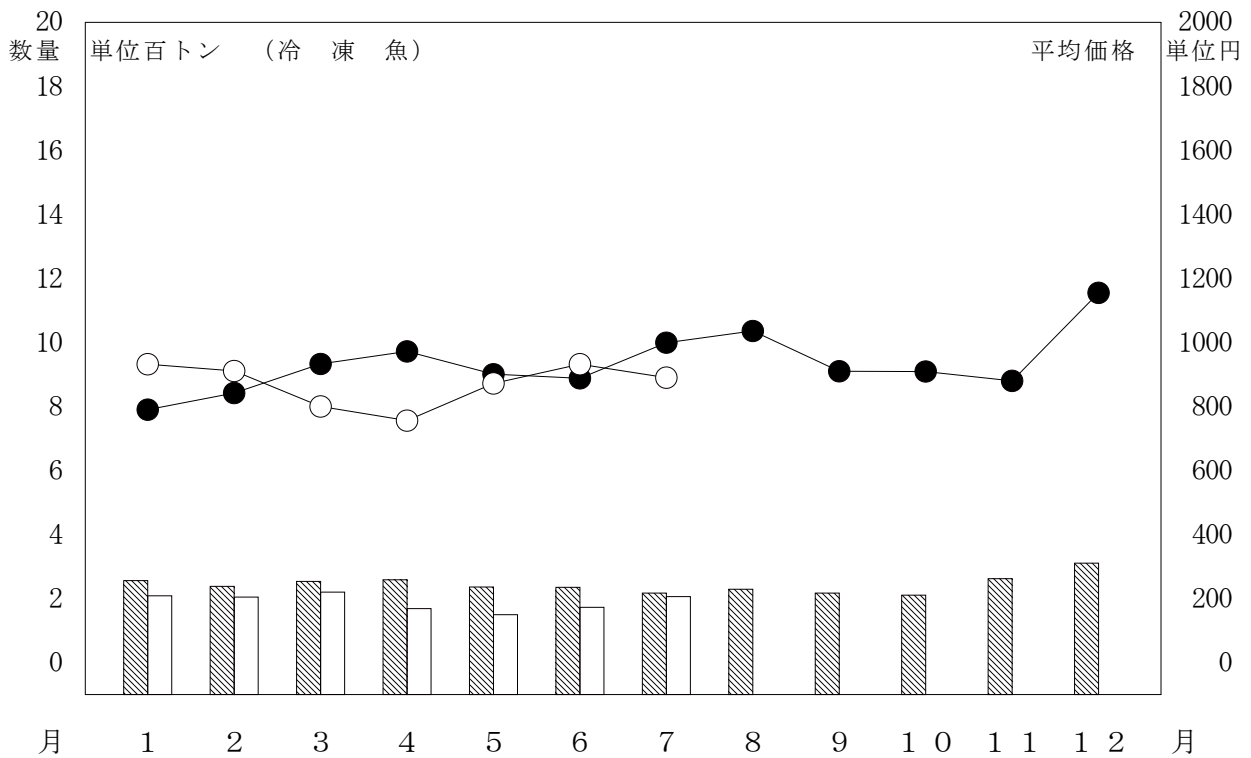
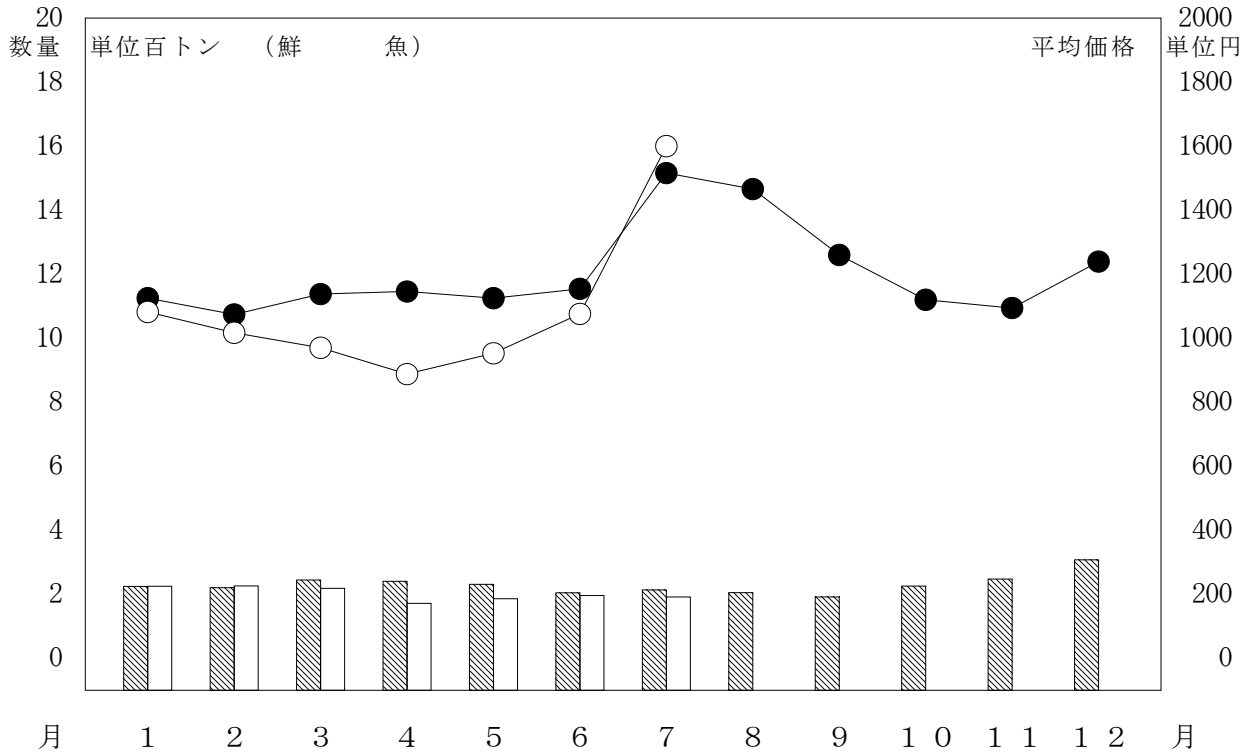
月別取扱数量・金額の動き

令和2年 数量 平均価格
 令和元年 数量 平均価格



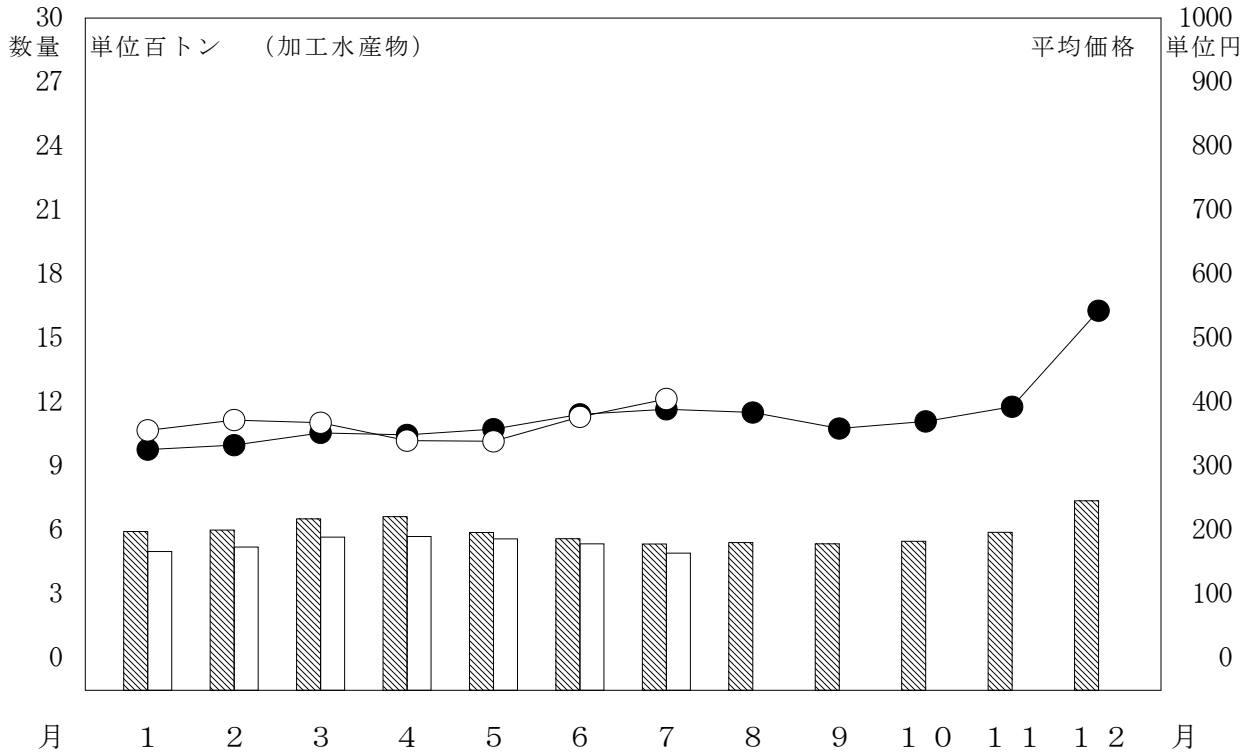
月別取扱数量・金額の動き

令和2年 数量 ○ ○ 平均価格
 令和元年 数量 ● ● 平均価格



月別取扱数量・金額の動き

令和2年 数量 平均価格
 令和元年 数量 平均価格



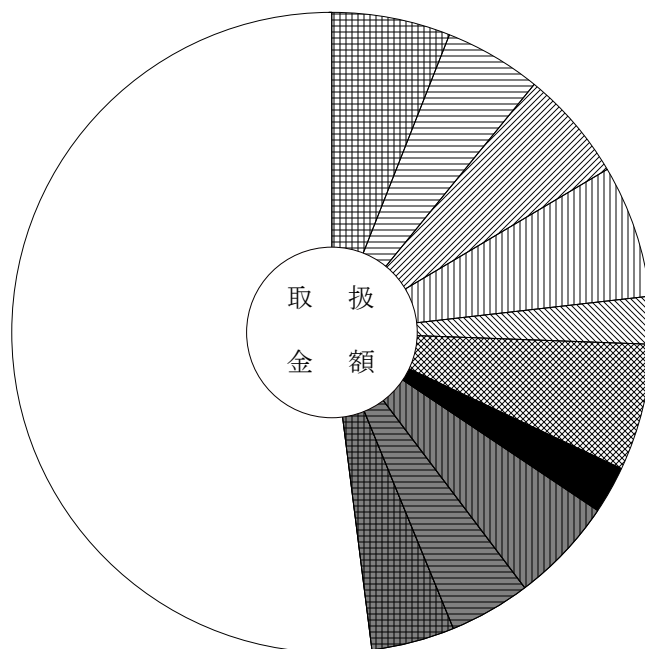
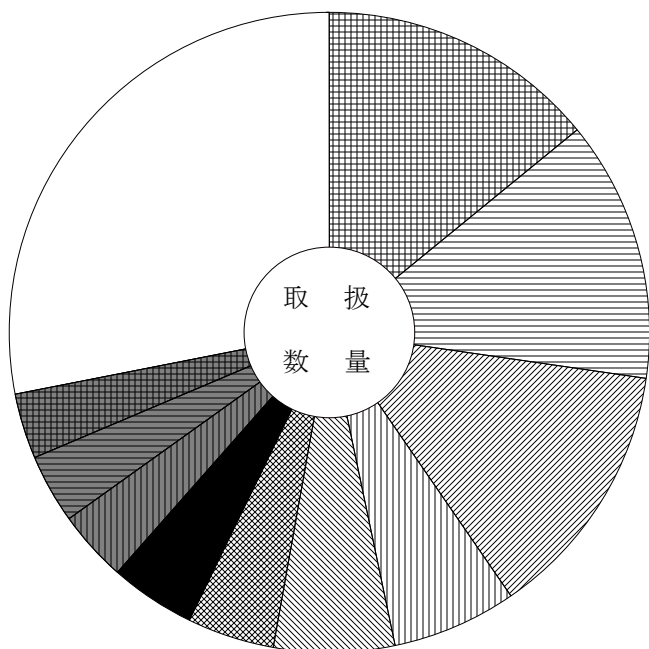
主要品目別対前年対比表 (野菜)

単位 数量 = K g , 金額 = 円 比率 = %

品目	区分	全体比			前年同月			前年同月比			
		数量	金額	平均価格	数量	金額	平均価格	数量	金額		
合 計		11,777,607	3,211,962,507	273	100.0	100.0	13,187,777	2,765,757,221	210	89.0	116.0
たまねぎ		1,660,810	193,377,571	116	14.1	6.0	1,624,889	143,564,453	88	102.0	135.0
キャベツ		1,558,753	158,803,856	102	13.2	4.9	1,545,664	111,116,517	72	101.0	143.0
だいこん		1,539,124	179,006,705	116	13.1	5.6	1,887,092	141,244,815	75	82.0	127.0
人 参		743,545	214,173,537	288	6.3	6.7	946,371	105,298,320	111	79.0	203.0
白 菜		718,769	78,177,981	109	6.1	2.4	831,656	49,747,935	60	86.0	157.0
な す		520,034	204,244,462	393	4.4	6.4	612,070	184,705,796	302	85.0	111.0
レタス		500,737	76,986,285	154	4.3	2.4	560,768	68,036,662	121	89.0	113.0
胡 瓜		427,134	171,650,717	402	3.6	5.3	490,058	149,878,738	306	87.0	115.0
トマト		414,849	130,918,099	316	3.5	4.1	451,232	127,679,854	283	92.0	103.0
馬鈴薯		383,161	133,301,833	348	3.3	4.2	308,220	56,951,240	185	124.0	234.0
南 瓜		300,833	88,890,122	295	2.6	2.8	419,591	93,305,066	222	72.0	95.0
とうもろこし		285,880	77,094,353	270	2.4	2.4	327,253	83,927,596	256	87.0	92.0
ブロッコリー		229,595	102,092,772	445	1.9	3.2	221,561	91,559,086	413	104.0	112.0
ピーマン		153,892	87,269,993	567	1.3	2.7	154,547	64,860,874	420	100.0	135.0
白ねぎ		150,359	85,894,668	571	1.3	2.7	143,600	51,983,968	362	105.0	165.0

品目別数量 11,777,607 K g

品目別金額 3,211,962,507 円



	たまねぎ	14.1 (6.0)		レタス	4.3 (2.4)
	キャベツ	13.2 (4.9)		胡 瓜	3.6 (5.3)
	だいこん	13.1 (5.6)		トマト	3.5 (4.1)
	人 参	6.3 (6.7)		馬鈴薯	3.3 (4.2)
	白 菜	6.1 (2.4)		そ の 他	28.1 (52.0)
	な す	4.4 (6.4)			

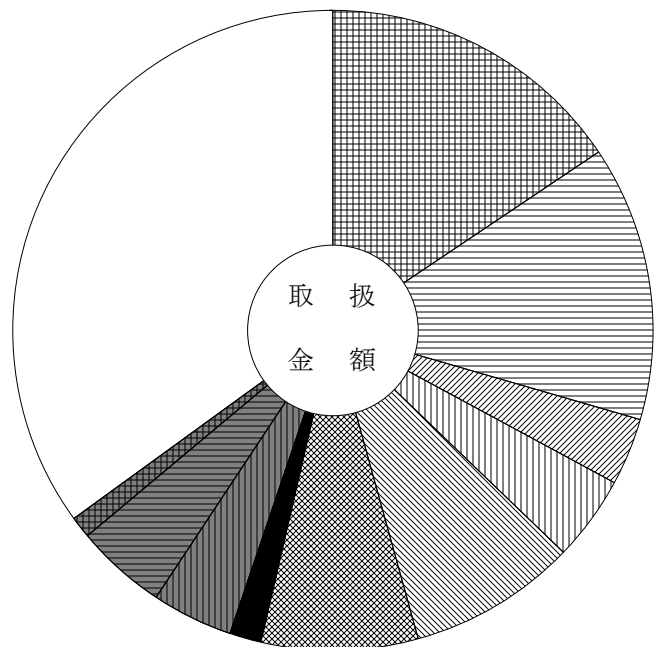
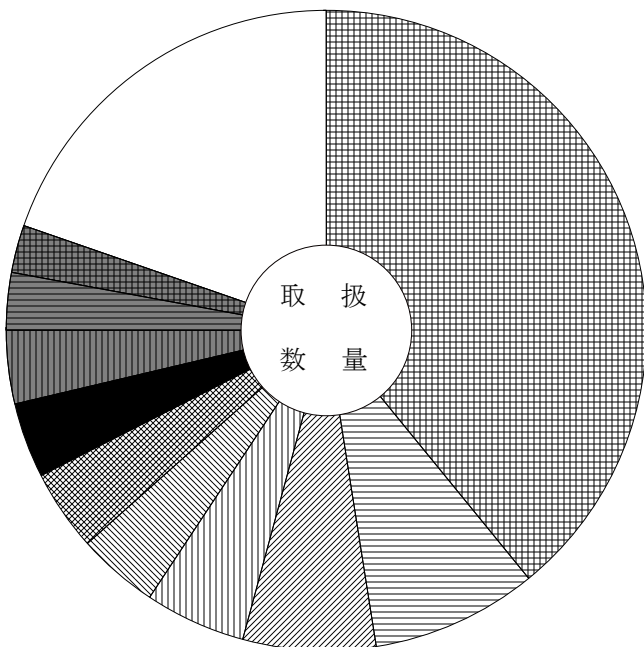
主要品目別対前年対比表 (果 実)

単位 数量 = K g , 金額 = 円 比率 = %

品目	区分	全体比			前年同月			前年同月比			
		数量	金額	平均価格	数量	金額	平均価格	数量	金額		
合 計		2,050,478	890,875,034	434	100.0	100.0	2,310,273	893,434,645	387	89.0	100.0
すいか		800,871	138,926,156	173	39.1	15.6	844,415	134,012,324	159	95.0	104.0
ふじりんご		171,276	124,004,777	724	8.4	13.9	237,494	108,044,527	455	72.0	115.0
こだま西瓜		137,400	30,686,742	223	6.7	3.4	159,077	31,501,191	198	86.0	97.0
ネット系メロン		104,834	38,728,001	369	5.1	4.3	125,772	38,101,644	303	83.0	102.0
ハウスみかん		84,131	75,638,124	899	4.1	8.5	91,853	83,088,543	905	92.0	91.0
も も		83,649	70,275,092	840	4.1	7.9	75,803	61,267,181	808	110.0	115.0
バナナ		78,081	13,844,296	177	3.8	1.6	44,883	9,402,632	209	174.0	147.0
アールスメロン		74,929	36,229,648	484	3.7	4.1	78,472	40,245,552	513	95.0	90.0
ジョナゴール		59,423	40,717,311	685	2.9	4.6	122,108	45,550,149	373	49.0	89.0
パインアップル		49,312	9,601,606	195	2.4	1.1	50,785	10,601,673	209	97.0	91.0
ハウスデラウェア		39,603	40,957,511	1,034	1.9	4.6	52,540	46,536,889	886	75.0	88.0
バレンシアオレンジ		38,335	11,545,740	301	1.9	1.3	38,505	12,159,612	316	100.0	95.0
幸水なし		33,789	19,065,121	564	1.6	2.1	43,014	20,406,903	474	79.0	93.0
グレープフルーツ		28,524	5,772,060	202	1.4	0.6	30,566	6,141,312	201	93.0	94.0
すもも		28,254	19,516,925	691	1.4	2.2	28,758	19,153,670	666	98.0	102.0

品目別数量 2,050,478 K g

品目別金額 890,875,034 円



	すいか	39.1 (15.6)		バナナ	3.8 (1.6)
	ふじりんご	8.4 (13.9)		アールスメロン	3.7 (4.1)
	こだま西瓜	6.7 (3.4)		ジョナゴール	2.9 (4.6)
	ネット系メロン	5.1 (4.3)		パインアップル	2.4 (1.1)
	ハウスみかん	4.1 (8.5)		そ の 他	19.7 (35.0)
	も も	4.1 (7.9)			

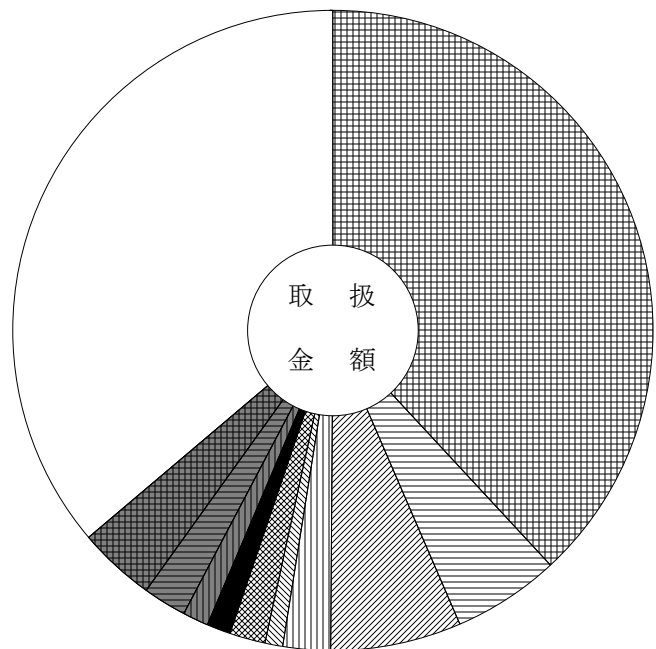
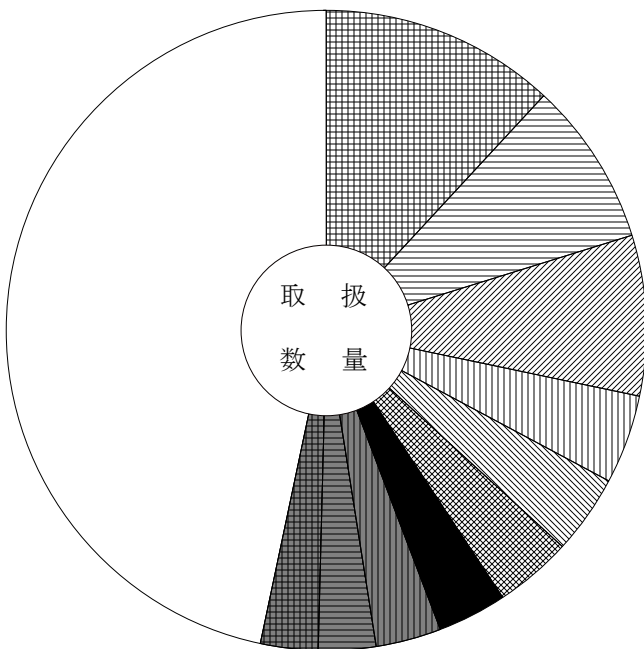
主要品目別対前年対比表 (鮮 魚)

単位 数量 = K g , 金額 = 円 比率 = %

品目	区分	全体比			前年同月			前年同月比			
		数量	金額	平均価格	数量	金額	平均価格	数量	金額		
合 計		191,686	306,647,398	1,600	100.0	100.0	213,128	323,165,665	1,516	90.0	95.0
うなぎ		22,787	116,863,629	5,129	11.9	38.1	16,640	89,162,960	5,358	137.0	131.0
養殖あゆ		15,824	16,682,339	1,054	8.3	5.4	14,874	21,373,542	1,437	106.0	78.0
きわだ		15,496	20,288,175	1,309	8.1	6.6	19,540	24,935,480	1,276	79.0	81.0
養殖またい		8,553	7,451,503	871	4.5	2.4	10,879	12,343,604	1,135	79.0	60.0
わかめ		7,620	2,901,273	381	4.0	0.9	10,613	3,953,213	372	72.0	73.0
かつお		7,518	5,387,635	717	3.9	1.8	6,608	4,231,610	640	114.0	127.0
まあじ		6,635	3,686,152	556	3.5	1.2	8,163	4,993,573	612	81.0	74.0
あさり		6,339	3,944,847	622	3.3	1.3	6,264	4,354,738	695	101.0	91.0
ぶり		5,630	6,695,415	1,189	2.9	2.2	3,596	4,124,332	1,147	157.0	162.0
まぐろ		5,547	12,040,207	2,171	2.9	3.9	8,008	16,127,772	2,014	69.0	75.0
さば		4,979	1,610,232	323	2.6	0.5	6,178	2,182,323	353	81.0	74.0
サーモン (輸入さけ)		4,712	7,130,939	1,513	2.5	2.3	5,560	8,626,095	1,551	85.0	83.0
まいわし		4,086	1,276,441	312	2.1	0.4	5,757	1,465,733	255	71.0	87.0
するめいか		3,868	2,451,103	634	2.0	0.8	4,846	3,072,395	634	80.0	80.0
かんぱち		3,397	5,303,179	1,561	1.8	1.7	3,360	6,479,042	1,928	101.0	82.0

品目別数量 191,686 K g

品目別金額 306,647,398 円



	うなぎ	11.9 (38.1)		まあじ	3.5 (1.2)
	養殖あゆ	8.3 (5.4)		あさり	3.3 (1.3)
	きわだ	8.1 (6.6)		ぶり	2.9 (2.2)
	養殖またい	4.5 (2.4)		まぐろ	2.9 (3.9)
	わかめ	4.0 (0.9)		その他	46.7 (36.2)
	かつお	3.9 (1.8)			

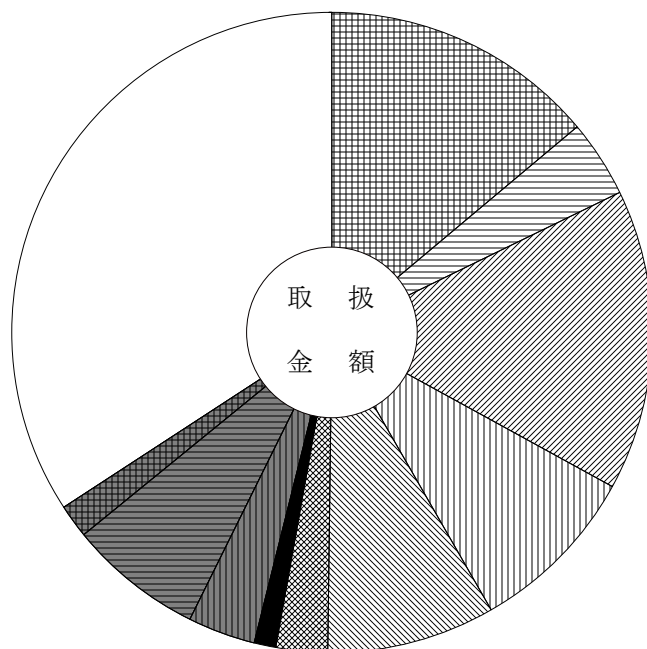
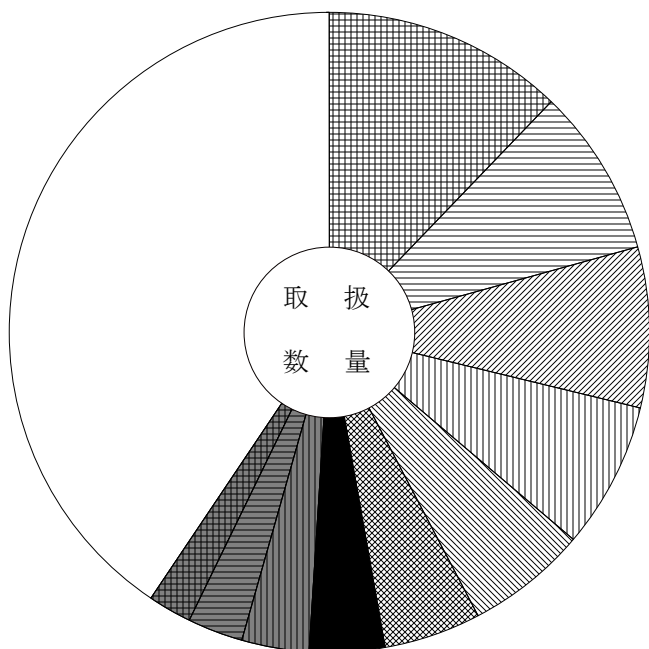
主要品目別対前年対比表 (冷 凍 魚)

単位 数量 = K g , 金額 = 円 比率 = %

品目	区分	全体比			前年同月			前年同月比			
		数量	金額	平均価格	数量	金額	平均価格	数量	金額		
合 計		206,365	183,694,500	890	100.0	100.0	217,201	217,059,642	999	95.0	85.0
冷うなぎ		25,090	25,480,926	1,016	12.2	13.9	24,018	29,473,200	1,227	104.0	86.0
冷さば		17,545	7,128,095	406	8.5	3.9	16,962	8,634,468	509	103.0	83.0
冷えび		16,778	28,006,504	1,669	8.1	15.2	18,721	32,511,044	1,737	90.0	86.0
冷ぎんさけ		15,266	16,034,475	1,050	7.4	8.7	14,209	17,847,521	1,256	107.0	90.0
冷きわだ		12,526	15,588,570	1,244	6.1	8.5	12,823	18,480,985	1,441	98.0	84.0
冷しろさけ		10,186	4,769,600	468	4.9	2.6	8,041	6,602,029	821	127.0	72.0
冷あじ		7,756	2,085,209	269	3.8	1.1	4,152	2,216,655	534	187.0	94.0
冷かれい		6,918	6,201,878	896	3.4	3.4	9,668	8,473,325	876	72.0	73.0
冷ずわいがに		5,734	12,459,895	2,173	2.8	6.8	9,610	18,812,272	1,958	60.0	66.0
冷さわら		4,573	3,135,583	686	2.2	1.7	2,669	2,730,068	1,023	171.0	115.0
冷まぐろ		4,119	10,246,347	2,488	2.0	5.6	3,976	10,817,203	2,721	104.0	95.0
冷メルルーサ		3,370	1,191,467	354	1.6	0.6	3,240	1,618,101	499	104.0	74.0
冷かつお		3,273	2,574,893	787	1.6	1.4	2,405	2,183,809	908	136.0	118.0
冷あかうお		2,460	1,698,149	690	1.2	0.9	3,017	2,218,633	735	82.0	77.0
冷べにさけ		1,414	1,811,832	1,281	0.7	1.0	1,959	2,762,201	1,410	72.0	66.0

品目別数量 206,365 K g

品目別金額 183,694,500 円



	冷うなぎ	12.2 (13.9)		冷あじ	3.8 (1.1)
	冷さば	8.5 (3.9)		冷かれい	3.4 (3.4)
	冷えび	8.1 (15.2)		冷ずわいがに	2.8 (6.8)
	冷ぎんさけ	7.4 (8.7)		冷さわら	2.2 (1.7)
	冷きわだ	6.1 (8.5)		そ の 他	40.6 (34.2)
	冷しろさけ	4.9 (2.6)			

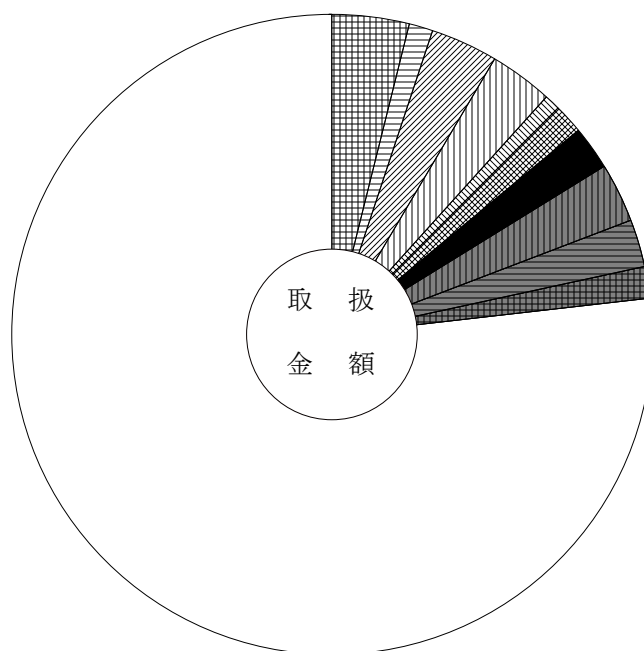
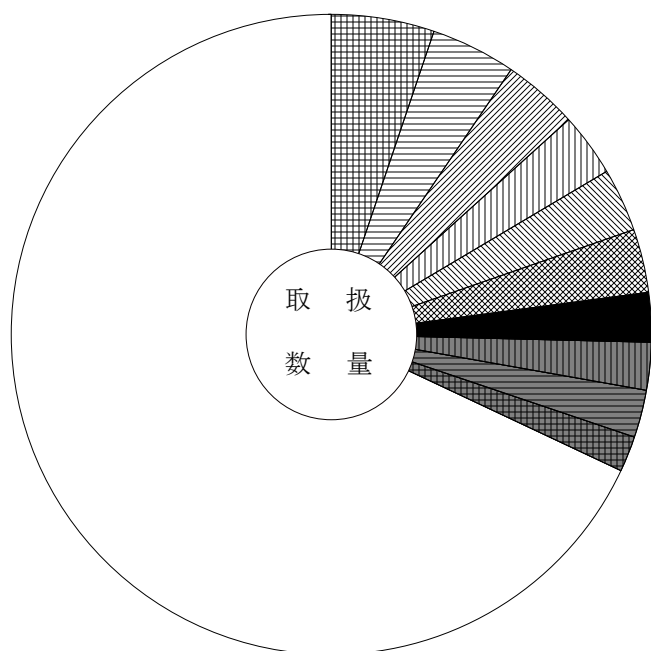
主要品目別対前年対比表 (加工水産物)

単位 数量 = K g , 金額 = 円 比率 = %

品目	区分	全体比			前年同月			前年同月比			
		数量	金額	平均価格	数量	金額	平均価格	数量	金額		
合 計		492,250	199,584,885	405	100.0	100.0	535,515	208,271,473	389	92.0	96.0
はんぺん		25,650	7,716,069	301	5.2	3.9	31,070	9,128,241	294	83.0	85.0
もずく		21,193	2,405,087	113	4.3	1.2	25,125	3,290,799	131	84.0	73.0
魚漬物		18,505	6,859,786	371	3.8	3.4	28,880	8,923,907	309	64.0	77.0
冷凍食品		15,805	6,316,237	400	3.2	3.2	14,937	6,064,484	406	106.0	104.0
干わかめ		15,760	1,500,822	95	3.2	0.8	15,090	1,475,874	98	104.0	102.0
塩さんま		15,555	2,925,708	188	3.2	1.5	5,729	2,226,993	389	272.0	131.0
いか製品		12,063	4,351,968	361	2.5	2.2	14,092	4,956,098	352	86.0	88.0
塩さば		11,905	5,929,179	498	2.4	3.0	15,098	7,193,193	476	79.0	82.0
塩すけそうこ		11,836	4,869,503	411	2.4	2.4	10,066	3,984,779	396	118.0	122.0
かまぼこ		8,804	3,130,768	356	1.8	1.6	14,330	4,748,887	331	61.0	66.0
開干あじ		8,388	2,158,115	257	1.7	1.1	8,432	2,062,720	245	99.0	105.0
ちくわ		8,014	6,775,081	845	1.6	3.4	11,613	6,904,321	595	69.0	98.0
塩ぎんさけ		7,933	7,100,936	895	1.6	3.6	10,965	10,664,020	973	72.0	67.0
ししゃも		7,376	1,237,175	168	1.5	0.6	9,774	1,522,515	156	75.0	81.0
ハム・ソーセージ		7,037	3,980,228	566	1.4	2.0	5,636	3,847,096	683	125.0	103.0

品目別数量 492,250 K g

品目別金額 199,584,885 円



	はんぺん	5.2 (3.9)		いか製品	2.5 (2.2)
	もずく	4.3 (1.2)		塩さば	2.4 (3.0)
	魚漬物	3.8 (3.4)		塩すけそうこ	2.4 (2.4)
	冷凍食品	3.2 (3.2)		かまぼこ	1.8 (1.6)
	干わかめ	3.2 (0.8)		そ の 他	68.0 (76.8)
	塩さんま	3.2 (1.5)			

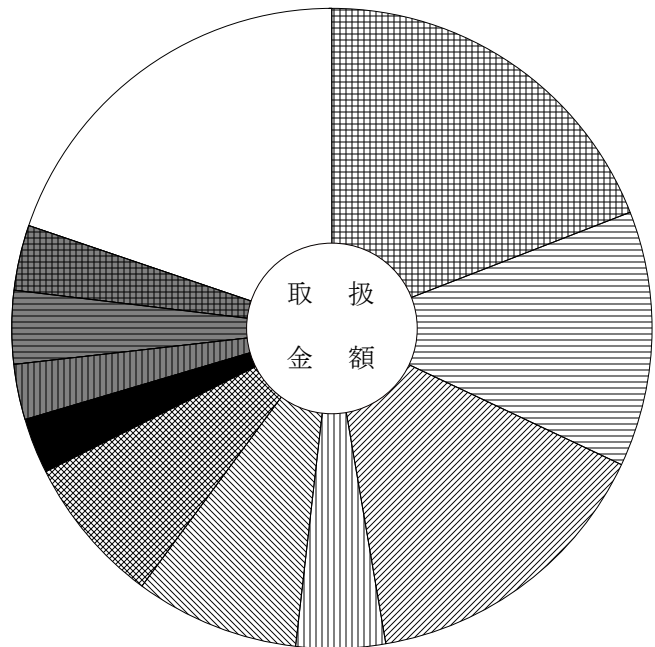
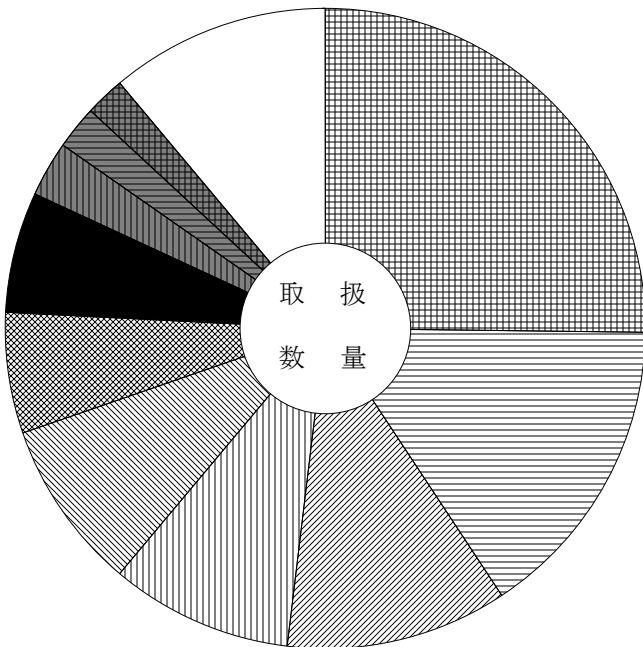
主要産地別対前年対比表 (野菜)

単位 数量 = K g , 金額 = 円 比率 = %

産地	区分			全体比		前年同月		前年同月比	
		数量	金額	数量	金額	数量	金額	数量	金額
合計		11,777,607	3,211,962,507	100.0	100.0	13,187,777	2,765,757,221	89.0	116.0
長野		2,968,976	612,444,236	25.2	19.1	3,220,779	524,274,925	92.0	117.0
北海道		1,824,037	414,140,820	15.5	12.9	1,618,203	262,894,906	113.0	158.0
岐阜		1,323,014	491,565,632	11.2	15.3	1,784,580	511,397,836	74.0	96.0
兵庫		1,078,350	144,845,574	9.2	4.5	1,042,583	95,374,025	103.0	152.0
青森		1,011,417	267,039,556	8.6	8.3	1,287,444	196,089,148	79.0	136.0
愛知		719,220	242,308,203	6.1	7.5	1,037,148	293,620,507	69.0	83.0
群馬		717,164	90,278,957	6.1	2.8	732,801	95,005,507	98.0	95.0
茨城		329,096	90,323,156	2.8	2.8	303,640	56,276,842	108.0	160.0
宮崎		258,308	119,318,906	2.2	3.7	192,533	78,460,269	134.0	152.0
徳島		240,241	107,326,878	2.0	3.3	282,797	96,221,751	85.0	112.0
富山		200,486	26,961,747	1.7	0.8	174,350	17,710,435	115.0	152.0
鹿児島		200,188	78,490,353	1.7	2.4	353,258	96,754,384	57.0	81.0
高知		191,694	166,642,063	1.6	5.2	254,668	181,695,896	75.0	92.0
山梨		129,059	53,621,466	1.1	1.7	90,293	29,826,868	143.0	180.0
熊本		102,639	80,548,546	0.9	2.5	183,498	56,441,377	56.0	143.0

産地別数量 11,777,607 K g

産地別金額 3,211,962,507 円



	長野	25.2 (19.1)		群馬	6.1 (2.8)
	北海道	15.5 (12.9)		茨城	2.8 (2.8)
	岐阜	11.2 (15.3)		宮崎	2.2 (3.7)
	兵庫	9.2 (4.5)		徳島	2.0 (3.3)
	青森	8.6 (8.3)		その他	11.1 (19.8)
	愛知	6.1 (7.5)			

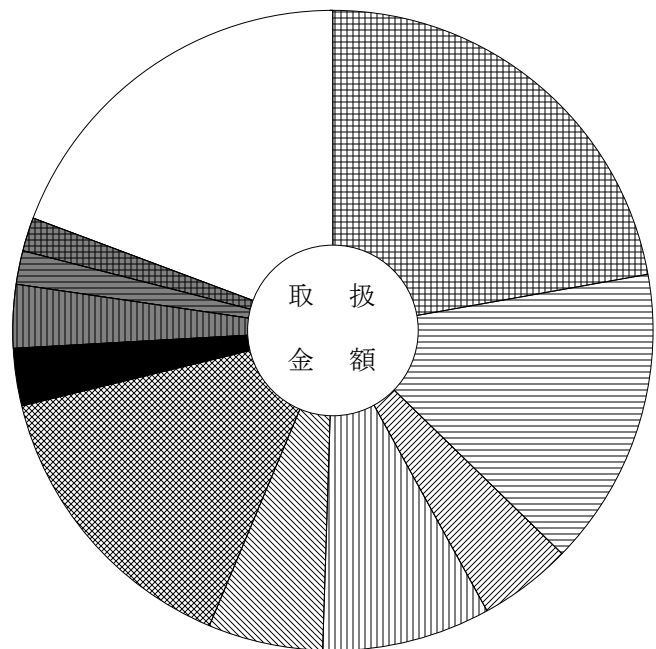
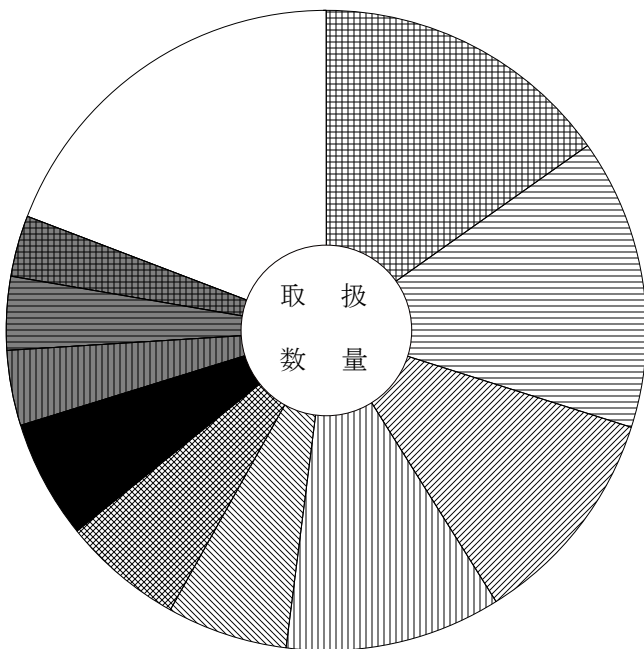
主要産地別対前年対比表 (果 実)

単位 数量 = K g , 金額 = 円 比率 = %

産地	区分			全体比		前年同月		前年同月比	
		数量	金額	数量	金額	数量	金額	数量	金額
合 計		2,050,478	890,875,034	100.0	100.0	2,310,273	893,434,645	89.0	100.0
青 森		311,620	197,390,914	15.2	22.2	501,871	195,447,910	62.0	101.0
愛 知		301,979	134,232,315	14.7	15.1	298,291	139,643,548	101.0	96.0
石 川		230,592	42,308,352	11.2	4.7	144,897	26,359,506	159.0	161.0
長 野		224,012	75,323,111	10.9	8.5	298,693	81,765,785	75.0	92.0
山 形		125,626	51,676,554	6.1	5.8	119,774	51,974,473	105.0	99.0
山 梨		125,465	132,827,723	6.1	14.9	124,845	130,760,417	100.0	102.0
フィリピン		123,156	25,563,696	6.0	2.9	91,820	19,908,179	134.0	128.0
静 岡		77,595	28,223,716	3.8	3.2	119,633	34,285,847	65.0	82.0
秋 田		76,428	15,312,456	3.7	1.7	148,290	26,338,873	52.0	58.0
鳥 取		64,259	14,989,104	3.1	1.7	48,465	10,786,716	133.0	139.0
熊 本		61,417	29,756,064	3.0	3.3	67,667	31,336,218	91.0	95.0
その他外国		52,379	12,825,529	2.6	1.4	58,403	15,669,764	90.0	82.0
福 井		40,290	7,302,096	2.0	0.8	50,198	7,221,528	80.0	101.0
千 葉		39,776	8,213,573	1.9	0.9	22,165	3,310,308	179.0	248.0
オーストラリア		25,544	7,770,114	1.2	0.9	8,432	2,530,224	303.0	307.0

産地別数量 2,050,478 K g

産地別金額 890,875,034 円



	青 森	15.2 (22.2)		フィリピン	6.0 (2.9)
	愛 知	14.7 (15.1)		静 岡	3.8 (3.2)
	石 川	11.2 (4.7)		秋 田	3.7 (1.7)
	長 野	10.9 (8.5)		鳥 取	3.1 (1.7)
	山 形	6.1 (5.8)		そ の 他	19.2 (19.3)
	山 梨	6.1 (14.9)			

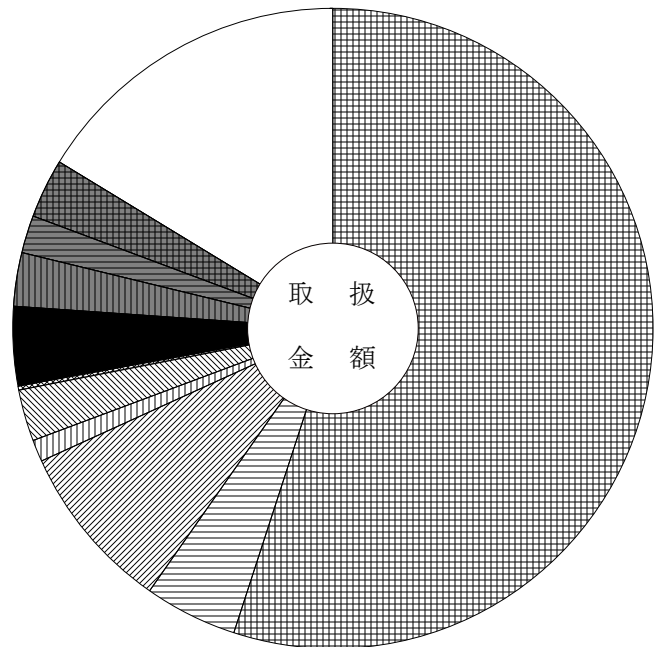
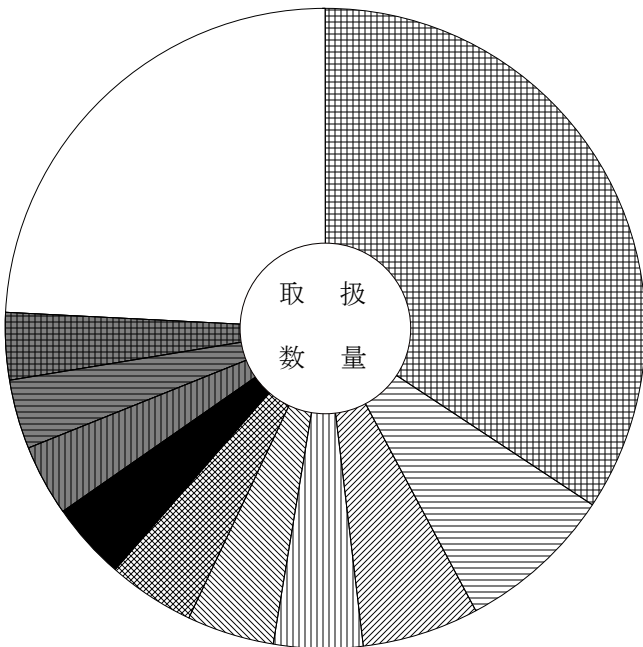
主要産地別対前年対比表 (鮮 魚)

単位 数量 = K g , 金額 = 円 比率 = %

産地	区分			全体比		前年同月		前年同月比	
		数量	金額	数量	金額	数量	金額	数量	金額
合計		191,686	306,647,398	100.0	100.0	213,128	323,165,665	90.0	95.0
愛知		65,804	168,683,833	34.3	55.0	62,778	145,671,972	105.0	116.0
三重		15,071	14,344,673	7.9	4.7	21,617	23,610,513	70.0	61.0
岐阜		11,390	25,911,864	5.9	8.5	13,203	36,898,429	86.0	70.0
山口		8,592	3,284,572	4.5	1.1	12,157	5,726,994	71.0	57.0
北海道		8,457	7,922,367	4.4	2.6	6,685	8,017,706	127.0	99.0
秋田		8,404	533,520	4.4	0.2	5,641	547,614	149.0	97.0
東京		7,431	12,156,135	3.9	4.0	13,261	17,437,112	56.0	70.0
千葉		6,978	8,359,051	3.6	2.7	9,093	11,286,462	77.0	74.0
宮城		6,622	5,742,239	3.5	1.9	9,611	7,135,260	69.0	80.0
沖縄		6,589	9,308,087	3.4	3.0	8,565	11,059,134	77.0	84.0
静岡		5,616	8,307,911	2.9	2.7	4,466	7,514,061	126.0	111.0
香川		4,052	5,108,854	2.1	1.7	3,277	4,857,969	124.0	105.0
大阪		3,631	4,768,915	1.9	1.6	5,225	7,637,778	69.0	62.0
和歌山		3,547	4,436,037	1.9	1.4	6,061	5,895,996	59.0	75.0
福岡		2,906	1,961,074	1.5	0.6	3,454	2,224,183	84.0	88.0

産地別数量 191,686 K g

産地別金額 306,647,398 円



	愛知	34.3 (55.0)		東京	3.9 (4.0)
	三重	7.9 (4.7)		千葉	3.6 (2.7)
	岐阜	5.9 (8.5)		宮城	3.5 (1.9)
	山口	4.5 (1.1)		沖縄	3.4 (3.0)
	北海道	4.4 (2.6)		その他	24.2 (16.3)
	秋田	4.4 (0.2)			

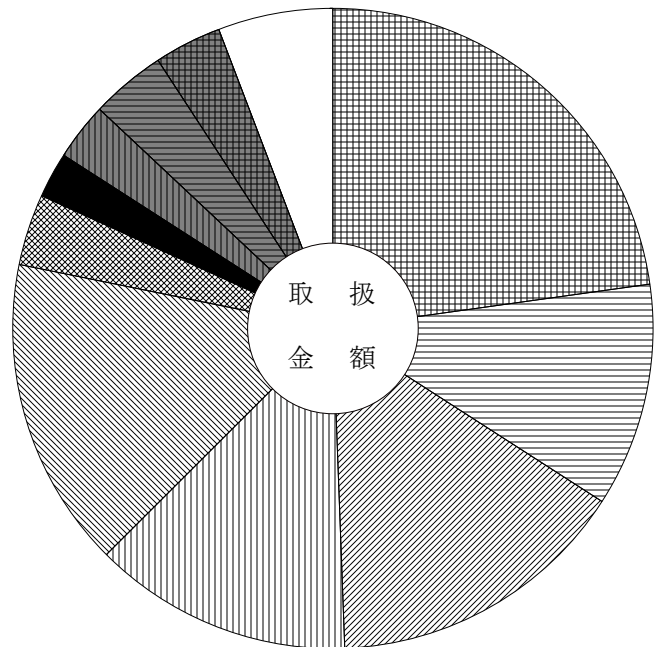
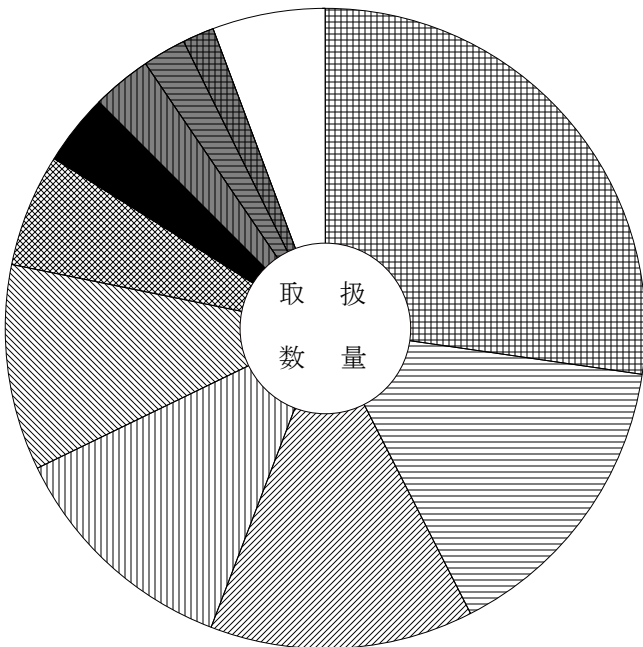
主要産地別対前年対比表 (冷 凍 魚)

単位 数量 = K g , 金額 = 円 比率 = %

産地	区分			全体比		前年同月		前年同月比	
		数量	金額	数量	金額	数量	金額	数量	金額
合 計		206,365	183,694,500	100.0	100.0	217,201	217,059,642	95.0	85.0
愛 知		56,385	41,942,185	27.3	22.8	48,593	43,387,901	116.0	97.0
東 京		31,422	20,676,572	15.2	11.3	30,718	28,305,727	102.0	73.0
大 阪		27,350	28,071,657	13.3	15.3	31,069	32,336,444	88.0	87.0
神 奈 川		24,859	24,118,150	12.0	13.1	25,154	30,462,902	99.0	79.0
静 岡		21,531	28,828,116	10.4	15.7	20,684	31,843,603	104.0	91.0
兵 庫		11,807	6,691,930	5.7	3.6	4,778	5,285,063	247.0	127.0
北 海 道		7,495	4,216,536	3.6	2.3	440	983,826		429.0
三 重		6,165	5,334,362	3.0	2.9	10,807	10,319,416	57.0	52.0
鳥 取		4,551	7,022,925	2.2	3.8	5,150	8,381,010	88.0	84.0
宮 城		3,384	6,286,053	1.6	3.4	3,999	7,826,868	85.0	80.0
石 川		3,344	2,105,654	1.6	1.1	6,278	3,726,184	53.0	57.0
岐 阜		2,743	3,232,087	1.3	1.8	21,222	4,496,373	13.0	72.0
千 葉		2,056	1,524,269	1.0	0.8	3,960	4,039,087	52.0	38.0
山 口		739	1,251,266	0.4	0.7	1,130	2,196,882	65.0	57.0
香 川		640	116,424	0.3	0.1	530	108,000	121.0	108.0

産地別数量 206,365 K g

産地別金額 183,694,500 円



	愛 知	27.3 (22.8)		北 海 道	3.6 (2.3)
	東 京	15.2 (11.3)		三 重	3.0 (2.9)
	大 阪	13.3 (15.3)		鳥 取	2.2 (3.8)
	神 奈 川	12.0 (13.1)		宮 城	1.6 (3.4)
	静 岡	10.4 (15.7)		そ の 他	5.7 (5.8)
	兵 庫	5.7 (3.6)			

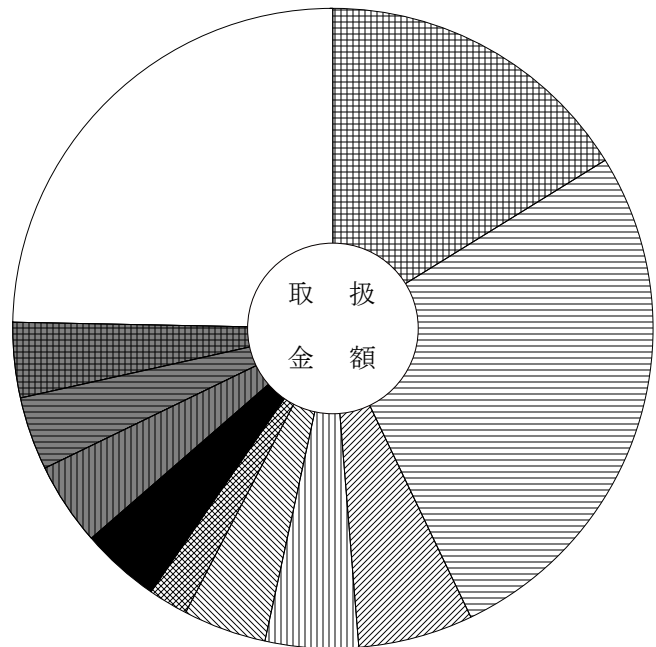
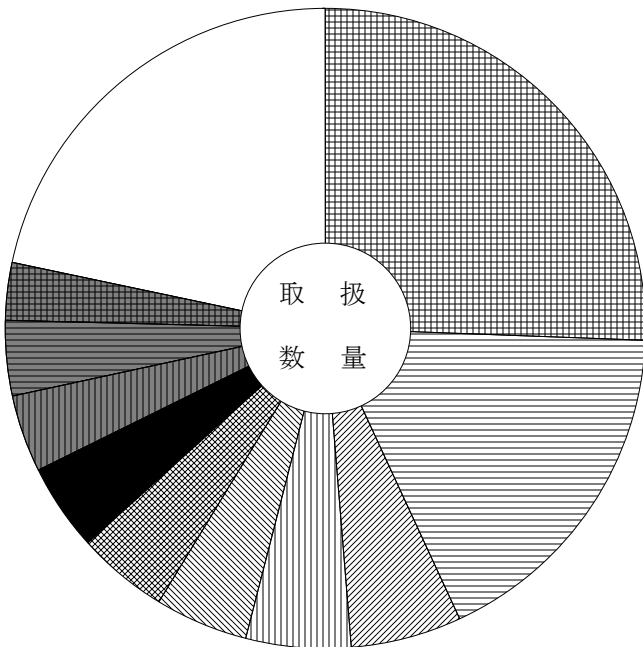
主要産地別対前年対比表 (加工水産物)

単位 数量 = K g , 金額 = 円 比率 = %

産地	区分			全体比		前年同月		前年同月比	
		数量	金額	数量	金額	数量	金額	数量	金額
合計		492,250	199,584,885	100.0	100.0	535,515	208,271,473	92.0	96.0
岐阜		126,109	32,382,002	25.6	16.2	142,692	35,837,597	88.0	90.0
愛知		86,032	53,279,535	17.5	26.7	96,240	47,242,167	89.0	113.0
東京		27,635	11,562,307	5.6	5.8	12,501	9,012,432	221.0	128.0
静岡		25,891	9,343,677	5.3	4.7	31,590	15,538,798	82.0	60.0
三重		22,957	8,307,999	4.7	4.2	25,026	7,439,216	92.0	112.0
山口		22,597	3,983,904	4.6	2.0	24,864	4,951,338	91.0	80.0
兵庫		21,900	8,035,848	4.4	4.0	19,589	7,592,176	112.0	106.0
茨城		19,176	8,400,365	3.9	4.2	22,546	9,294,415	85.0	90.0
宮城		18,904	7,318,964	3.8	3.7	19,472	8,452,298	97.0	87.0
福岡		14,263	7,596,898	2.9	3.8	14,329	7,176,600	100.0	106.0
大阪		14,147	7,220,617	2.9	3.6	17,837	8,239,002	79.0	88.0
千葉		13,703	8,342,478	2.8	4.2	13,624	8,343,203	101.0	100.0
北海道		10,814	5,892,648	2.2	3.0	14,681	6,507,128	74.0	91.0
新潟		9,256	2,763,269	1.9	1.4	16,737	5,726,469	55.0	48.0
石川		7,936	2,589,783	1.6	1.3	10,581	3,502,881	75.0	74.0

産地別数量 492,250 K g

産地別金額 199,584,885 円



	岐阜	25.6 (16.2)		兵 庫	4.4 (4.0)
	愛 知	17.5 (26.7)		茨 城	3.9 (4.2)
	東 京	5.6 (5.8)		宮 城	3.8 (3.7)
	静 岡	5.3 (4.7)		福 岡	2.9 (3.8)
	三 重	4.7 (4.2)		そ の 他	21.7 (24.7)
	山 口	4.6 (2.0)			

品目別・産地別取扱高表

単位 数量 = K g , 金額 = 円

産地	数量	金額	平均 価格	産地	数量	金額	平均 価格
				中国	1,100	123,984	
	だいこん			合計	91,327	26,288,825	288
				前年同月	123,996	27,487,962	222
岐阜	334,430	47,691,180					
北海道	930,210	101,562,940			たけのこ		
青森	273,215	29,339,053					
群馬	1,269	413,532		三重	296	126,576	
合計	1,539,124	179,006,705	116	合計	296	126,576	428
前年同月	1,887,092	141,244,815	75	前年同月	0	0	0
	かぶ				れんこん		
岐阜	1,721	174,355		愛知	21,174	19,677,989	
北海道	110	15,314		徳島	40	32,400	
青森	125	22,529		佐賀	320	283,176	
千葉	1,332	317,875		合計	21,534	19,993,565	928
長野	40	3,780		前年同月	14,312	12,203,633	853
合計	3,328	533,853	160				
前年同月	3,031	342,770	113		その他根菜類		
	人参			愛知	326	524,232	
				その他外国	10	4,320	
岐阜	8,825	1,109,009		合計	336	528,552	1,573
北海道	208,920	65,696,238		前年同月	315	508,788	1,615
青森	499,840	144,914,206					
和歌山	1,000	315,090			白菜		
徳島	7,900	639,900					
熊本	260	44,928		長野	718,769	78,177,981	
中国	16,800	1,454,166		合計	718,769	78,177,981	109
合計	743,545	214,173,537	288	前年同月	831,656	49,747,935	60
前年同月	946,371	105,298,320	111				
					山東菜		
	ごぼう						
				岐阜	168	66,528	
青森	168	119,718		合計	168	66,528	396
群馬	60,942	12,556,976		前年同月	0	0	0
愛知	2	1,080					
京都	200	54,000			京菜		
大分	200	51,840					
宮崎	13,152	4,071,735		岐阜	1,318	732,132	
鹿児島	15,563	9,309,492		茨城	25,375	11,567,260	

単位 数量 = K g , 金額 = 円

産地	数量	金額	平均 価格	産地	数量	金額	平均 価格
愛知	30	14,558		岐阜	88,838	69,345,720	
合計	26,723	12,313,950	461	茨城	4,095	2,952,250	
前年同月	32,317	10,185,631	315	長野	5,325	4,176,468	
				合計	98,258	76,474,438	778
	小松菜			前年同月	150,159	97,274,619	648
岐阜	72,425	38,755,563			ねぎ		
茨城	7,492	3,840,134					
群馬	100	68,040		岐阜	12,462	4,922,126	
静岡	6,852	3,584,412		茨城	340	221,508	
福岡	136	91,800		千葉	125	135,000	
合計	87,005	46,339,949	533	福井	2,328	1,198,908	
前年同月	107,549	38,313,102	356	長野	150	84,240	
				愛知	8,538	4,305,668	
	つまみ菜			大分	6,510	4,012,659	
				中国	150	30,996	
岐阜	2,054	491,561		合計	30,603	14,911,105	487
合計	2,054	491,561	239	前年同月	30,639	10,028,168	327
前年同月	2,540	542,678	214				
					青ねぎ		
	キャベツ						
				岐阜	30	1,620	
岐阜	210	21,654		長野	1,185	300,078	
北海道	4,077	290,609		徳島	380	73,548	
茨城	122,210	9,403,722		合計	1,595	375,246	235
群馬	626,160	61,315,078		前年同月	10,168	2,402,190	236
長野	792,170	86,917,904					
愛知	13,926	854,889			こねぎ		
合計	1,558,753	158,803,856	102				
前年同月	1,545,664	111,116,517	72	岐阜	11,352	8,772,354	
				茨城	330	361,746	
	グリーンボール			福井	330	270,216	
				長野	8,580	8,655,930	
北海道	3,350	513,810		静岡	15,600	16,646,148	
長野	65,080	7,520,094		愛知	3,020	1,960,006	
愛知	10	648		三重	1,284	740,178	
合計	68,440	8,034,552	117	京都	2	3,456	
前年同月	94,190	7,214,454	77	高知	3,468	4,412,124	
				福岡	3	8,100	
	ほうれん草			大分	18	34,992	
				合計	43,987	41,865,250	952

単位 数量 = K g , 金額 = 円

産地	数量	金額	平均 価格	産地	数量	金額	平均 価格
前年同月	48,550	30,478,766	628	愛知	8,039	5,435,586	
				合計	8,877	6,265,620	706
	ハウスねぎ			前年同月	11,581	5,700,014	492
北海道	7,458	4,377,996			春菊		
合計	7,458	4,377,996	587				
前年同月	7,041	3,737,556	531	岐阜	334	309,744	
				愛知	3	2,592	
	白ねぎ			福岡	0	324	
				合計	337	312,660	928
北海道	120	79,056		前年同月	2,396	1,928,588	805
茨城	4,637	3,677,238					
千葉	155	110,106			せり		
福井	7,302	3,960,468					
長野	6,596	3,414,636		高知	220	320,868	
静岡	14,637	5,958,252		合計	220	320,868	1,458
愛知	220	89,532		前年同月	306	328,644	1,074
鳥取	25,932	14,974,686					
大分	76,155	50,891,814			にら		
中国	14,605	2,738,880					
合計	150,359	85,894,668	571	北海道	640	618,300	
前年同月	143,600	51,983,968	362	山形	40	43,200	
				富山	1,135	812,376	
	あさつき			岡山	1	2,160	
				高知	31,030	24,709,914	
埼玉	1	648		福岡	1	5,616	
愛知	8	11,178		合計	32,847	26,191,566	797
合計	9	11,826	1,314	前年同月	63,863	30,497,002	478
前年同月	27	36,936	1,368				
					セルリー		
	ふき						
				長野	23,420	6,705,234	
岐阜	39	12,701		アメリカ	324	67,500	
長野	81	22,604		合計	23,744	6,772,734	285
徳島	1,537	224,965		前年同月	29,095	7,529,922	259
合計	1,657	260,270	157				
前年同月	404	133,952	332		サラダセルリー		
	みつば			静岡	42	63,504	
				合計	42	63,504	1,512
静岡	838	830,034		前年同月	44	66,528	1,512

単位 数量 = K g , 金額 = 円

産地	数量	金額	平均価格	産地	数量	金額	平均価格
	アスパラガス				グリーンリーフレタス		
岐阜	1,955	2,176,276		北海道	320	316,332	
長野	4,826	6,447,541		長野	25,420	13,218,811	
愛知	7	8,035		福岡	250	106,812	
高知	870	932,580		合計	25,990	13,641,955	525
熊本	32,071	56,966,771		前年同月	31,352	8,227,202	262
その他外国	70	115,884					
合計	39,799	66,647,087	1,675		サラダ菜		
前年同月	36,017	38,613,164	1,072				
				静岡	5,567	2,027,916	
	カリフラワー			愛知	276	66,960	
				合計	5,843	2,094,876	359
長野	8,122	2,784,240		前年同月	7,012	1,846,268	263
合計	8,122	2,784,240	343				
前年同月	8,890	2,917,145	328		パセリ		
	ブロッコリー			岐阜	1	1,620	
				千葉	0	9,801	
北海道	148,738	63,569,658		新潟	0	22,572	
長野	80,857	38,523,114		長野	4,556	5,566,212	
合計	229,595	102,092,772	445	愛知	49	158,436	
前年同月	221,561	91,559,086	413	三重	4	20,250	
				合計	4,610	5,778,891	1,254
	レタス			前年同月	7,106	7,771,572	1,094
岐阜	7,140	3,565,401			新野菜		
北海道	2,660	777,978					
長野	489,020	72,175,158		岐阜	906	845,640	
愛知	1,917	467,748		茨城	18	79,488	
合計	500,737	76,986,285	154	群馬	6	25,920	
前年同月	560,768	68,036,662	121	千葉	140	149,040	
				静岡	530	201,172	
	サニーレタス			愛知	5,719	4,503,174	
				福岡	0	378	
北海道	1,070	636,228		沖縄	2	2,808	
長野	54,032	21,583,908		アメリカ	253	210,492	
合計	55,102	22,220,136	403	中国	8,520	1,740,744	
前年同月	94,076	29,784,639	317	合計	16,094	7,758,856	482
				前年同月	15,496	7,232,635	467

単位 数量 = K g , 金額 = 円

産地	数量	金額	平均価格	産地	数量	金額	平均価格
				佐賀	7,070	2,574,288	
	青梗菜			宮崎	700	520,560	
				合計	427,134	171,650,717	402
岐阜	1,586	485,622		前年同月	490,058	149,878,738	306
静岡	28,457	14,704,957					
愛知	12,692	4,705,992			南瓜		
合計	42,735	19,896,571	466				
前年同月	53,619	14,813,569	276	岐阜	5,310	1,106,244	
				茨城	22,240	6,371,136	
	その他葉茎菜類			栃木	1,010	325,296	
				千葉	50	15,120	
岐阜	7,928	8,338,620		新潟	400	187,920	
千葉	8	13,014		石川	165	37,746	
愛知	5,136	4,917,780		長野	105,564	41,810,103	
岡山	5	1,836		愛知	27,424	4,098,600	
徳島	262	376,866		岡山	535	173,502	
オーストラリア	5	7,020		徳島	660	194,832	
合計	13,344	13,655,136	1,023	高知	3	1,080	
前年同月	11,901	11,342,047	953	熊本	2	2,592	
				宮崎	30	12,301	
	レッドキャベツ			鹿児島	118,950	31,248,720	
				メキシコ	12,560	2,355,718	
長野	9,516	1,077,494		韓国	5,930	949,212	
合計	9,516	1,077,494	113	合計	300,833	88,890,122	295
前年同月	18,530	1,412,143	76	前年同月	419,591	93,305,066	222
	胡瓜				九重栗		
岐阜	547	109,793		岐阜	1,242	164,052	
北海道	133,324	62,722,441		合計	1,242	164,052	132
岩手	2,365	1,216,836		前年同月	2,664	413,208	155
福島	1,855	921,132					
茨城	2,265	797,634			ほっこり133		
群馬	7,270	2,383,992					
埼玉	850	341,280		茨城	13,405	4,047,084	
石川	985	218,808		埼玉	1,530	439,776	
山梨	13,385	5,405,076		大分	3,990	1,228,122	
長野	205,467	81,573,244		合計	18,925	5,714,982	302
愛知	34,586	9,216,151		前年同月	13,890	2,690,874	194
徳島	11,065	2,466,666					
高知	5,400	1,182,816					

単位 数量 = K g , 金額 = 円

産地	数量	金額	平均 価格	産地	数量	金額	平均 価格
				石川	740	275,994	
	なす			福井	120	58,320	
				長野	3	6,804	
岐阜	54,854	22,370,044		静岡	5	5,400	
茨城	10,413	4,874,991		愛知	16,373	3,188,765	
栃木	1,540	1,028,835		熊本	9,652	1,717,524	
群馬	3,392	2,116,044		合計	414,849	130,918,099	316
埼玉	2,525	1,640,715		前年同月	451,232	127,679,854	283
福井	225	133,650					
山梨	107,345	46,083,924			桃太郎トマト		
長野	2,828	1,020,384					
愛知	133,960	38,437,326		岐阜	122,451	37,538,629	
大阪	18	20,034		合計	122,451	37,538,629	307
奈良	450	264,600		前年同月	130,410	35,236,242	270
徳島	176,980	78,345,013					
熊本	25,404	7,865,702			ミニトマト		
宮崎	100	43,200					
合計	520,034	204,244,462	393	岐阜	7,429	5,798,310	
前年同月	612,070	184,705,796	302	北海道	29,625	23,274,486	
				長野	435	319,367	
	小なす			愛知	13,729	8,046,968	
				徳島	72	60,264	
岩手	7	4,644		高知	90	61,560	
愛知	80	20,736		熊本	11,703	3,937,172	
高知	633	474,660		合計	63,083	41,498,127	658
合計	720	500,040	695	前年同月	80,419	45,296,585	563
前年同月	667	686,232	1,029				
					ピーマン		
	べいなす						
				岐阜	5,030	2,769,118	
高知	19,007	5,727,596		北海道	6,763	4,937,328	
合計	19,007	5,727,596	301	青森	452	329,616	
前年同月	11,984	3,307,759	276	岩手	452	267,192	
				宮城	190	138,240	
	トマト			茨城	1,839	1,086,318	
				山梨	20	12,960	
岐阜	295,960	95,142,721		長野	27,888	15,272,817	
北海道	46	39,744		愛知	19,469	9,423,350	
青森	90,564	29,896,711		兵庫	270	179,820	
群馬	1,384	581,580		愛媛	1,851	1,251,288	
千葉	2	4,536		高知	29,095	14,429,070	

単位 数量 = K g , 金額 = 円

産地	数量	金額	平均 価格	産地	数量	金額	平均 価格
熊本	14	9,331		茨城	7,035	1,458,637	
大分	1,410	844,916		山梨	8,125	2,005,911	
宮崎	48,909	31,887,810		長野	3,250	1,012,176	
鹿児島	40	25,661		愛知	18,764	5,064,111	
韓国	10,200	4,405,158		合計	37,220	9,555,739	257
合計	153,892	87,269,993	567	前年同月	62,129	14,557,741	234
前年同月	154,547	64,860,874	420				
					おくら		
	ししとうがらし						
				岐阜	151	9,591	
岐阜	14	8,501		愛知	597	453,449	
愛知	3	2,063		徳島	6,630	8,363,520	
和歌山	44	66,528		高知	16,749	21,319,675	
高知	10,859	15,532,160		福岡	84	120,960	
宮崎	1,406	1,084,671		熊本	2,456	2,341,440	
合計	12,326	16,693,923	1,354	宮崎	3,032	2,881,440	
前年同月	16,449	20,944,821	1,273	鹿児島	13,084	14,946,449	
				合計	42,783	50,436,524	1,179
	青とうがらし			前年同月	97,006	66,097,311	681
岐阜	18,587	14,291,075			その他果菜類		
愛知	3	2,106					
京都	6	10,368		岐阜	4,724	612,241	
宮崎	301	162,648		神奈川	496	80,028	
合計	18,897	14,466,197	766	山梨	175	39,960	
前年同月	26,339	19,732,304	749	愛知	45,165	6,582,515	
				岡山	24,680	2,860,758	
	とうもろこし			熊本	339	146,988	
				宮崎	174,543	69,922,429	
岐阜	9,585	2,574,706		鹿児島	14,468	5,909,468	
北海道	650	223,992		合計	264,590	86,154,387	326
茨城	12,379	2,836,037		前年同月	287,695	73,796,693	257
栃木	245	54,162					
長野	187,882	53,433,132			いんげん		
愛知	75,139	17,972,324					
合計	285,880	77,094,353	270	岐阜	4,204	3,281,423	
前年同月	327,253	83,927,596	256	北海道	698	1,314,706	
				福島	5,674	6,679,962	
	ゴールドラッシュ			群馬	170	182,196	
				長野	18,144	24,927,525	
岐阜	46	14,904		愛知	157	103,827	

単位 数量 = K g , 金額 = 円

産地	数量	金額	平均 価格	産地	数量	金額	平均 価格
徳島	558	852,228		静岡	390	285,120	
高知	2,142	1,993,842		愛知	2,314	632,740	
宮崎	4	2,808		徳島	720	173,124	
鹿児島	1,281	1,152,576		福岡	509	114,264	
その他外国	68	58,212		合計	115,156	84,056,964	730
合計	33,100	40,549,305	1,225	前年同月	181,828	111,958,010	616
前年同月	16,944	18,264,587	1,078				
					ささげ		
	豌豆						
				岐阜	7,337	9,103,547	
北海道	1,207	2,642,911		愛知	7,809	7,041,835	
青森	1,616	3,506,760		合計	15,146	16,145,382	1,066
長野	197	228,701		前年同月	15,789	16,104,764	1,020
沖縄	120	198,720					
中国	216	128,304			その他豆科野菜		
合計	3,356	6,705,396	1,998				
前年同月	4,450	9,130,217	2,052	岐阜	327	272,127	
				愛知	135	148,068	
	ピース			合計	462	420,195	910
				前年同月	435	273,762	629
岐阜	331	373,604					
北海道	667	1,294,165			かんしょ		
青森	1,294	1,814,562					
長野	80	91,476		茨城	25,365	7,262,639	
中国	240	171,396		千葉	10,100	3,323,819	
合計	2,612	3,745,203	1,434	愛知	985	174,096	
前年同月	2,093	2,543,022	1,215	徳島	26,335	10,905,786	
				高知	460	189,000	
	そらまめ			宮崎	5,260	2,629,692	
				鹿児島	8,529	3,574,908	
青森	6,032	1,982,718		合計	77,034	28,059,940	364
合計	6,032	1,982,718	329	前年同月	81,820	25,656,512	314
前年同月	760	195,696	257				
					馬鈴薯		
	えだまめ						
				岐阜	785	91,759	
岐阜	88,458	66,804,233		北海道	218,540	64,114,200	
山形	5	3,456		青森	19,130	10,771,434	
群馬	12,325	7,805,592		茨城	69,440	28,551,269	
富山	9,985	7,875,555		千葉	15,720	7,657,470	
長野	450	362,880		静岡	3,270	1,298,182	

単位 数量 = K g , 金額 = 円

産地	数量	金額	平均 価格	産地	数量	金額	平均 価格
愛知	176	37,617		合計	1,660,810	193,377,571	116
三重	12,560	5,261,436		前年同月	1,624,889	143,564,453	88
徳島	2,060	257,904					
長崎	21,100	8,091,954			にんにく		
熊本	20,380	7,168,608					
合計	383,161	133,301,833	348	岐阜	1,707	1,677,759	
前年同月	308,220	56,951,240	185	青森	4,209	6,289,400	
				愛知	6	648	
	里芋			徳島	260	362,880	
				香川	80	155,520	
岐阜	292	141,912		中国	5,375	1,595,613	
宮崎	9,997	5,163,372		合計	11,637	10,081,820	866
鹿児島	27,729	12,071,268		前年同月	13,344	13,222,584	991
中国	1,460	282,312					
合計	39,478	17,658,864	447		らっきょう		
前年同月	27,715	15,207,156	549				
				岐阜	25	27,108	
	ながいも			合計	25	27,108	1,084
				前年同月	101	51,624	511
北海道	20,050	6,709,500					
青森	114,663	37,456,560			その他土物類		
長野	6,000	1,814,400					
合計	140,713	45,980,460	327	静岡	225	210,060	
前年同月	176,115	58,189,255	330	合計	225	210,060	934
				前年同月	194	206,334	1,064
	やまのいも						
					わさび		
群馬	3,952	2,709,828					
合計	3,952	2,709,828	686	静岡	40	282,852	
前年同月	6,000	2,970,324	495	合計	40	282,852	7,071
				前年同月	68	515,160	7,576
	たまねぎ						
					しょうが		
岐阜	33,892	3,323,161					
北海道	103,340	7,628,580		岐阜	357	296,885	
富山	187,960	17,224,380		茨城	40	25,920	
静岡	4,340	210,924		静岡	176	199,584	
愛知	216,981	15,410,275		愛知	2,475	2,252,037	
兵庫	1,077,942	144,204,378		和歌山	10,804	6,536,916	
ニュージーランド	27,735	4,610,628		高知	46,236	30,593,376	
中国	8,620	765,245		熊本	354	301,482	

単位 数量 = K g , 金額 = 円

産地	数量	金額	平均価格	産地	数量	金額	平均価格
中国	2,450	874,332					
合計	62,892	41,080,532	653		おおば		
前年同月	57,139	39,060,489	684				
				岐阜	-2	-18,463	
	唐辛子			茨城	172	806,760	
				愛知	14,507	48,665,601	
愛知	10	6,168		高知	96	448,416	
高知	5	8,910		合計	14,773	49,902,314	3,378
合計	15	15,078	1,005	前年同月	20,365	61,659,620	3,028
前年同月	8	2,106	263				
					みょうが		
	とうがらし						
				岐阜	72	49,497	
岐阜	2	518		長野	183	158,868	
愛知	5	2,711		愛知	1	967	
高知	1,357	1,354,644		高知	22,973	41,926,796	
合計	1,364	1,357,873	996	合計	23,229	42,136,128	1,814
前年同月	2,354	1,935,350	822	前年同月	30,514	46,760,913	1,532
	め類				ハーブ類		
岐阜	3,763	1,889,061		岐阜	61	449,820	
山梨	9	73,635		岩手	1	2,700	
静岡	201	589,680		茨城	6	101,385	
愛知	256	2,287,277		群馬	13	57,780	
三重	114	257,364		千葉	0	21,141	
広島	40	108,000		新潟	0	22,059	
福岡	163	368,928		長野	25	267,840	
中国	1,622	728,199		愛知	55	426,038	
合計	6,168	6,302,144	1,022	三重	12	117,801	
前年同月	7,635	8,290,895	1,086	福岡	8	24,656	
				沖縄	2	14,256	
	しそ			合計	183	1,505,476	8,227
				前年同月	280	2,097,280	7,490
岐阜	131	35,586					
愛知	2,074	2,905,740			その他香辛・つま物野菜		
福岡	0	356					
合計	2,205	2,941,682	1,334	岐阜	19	197,974	
前年同月	9,163	8,215,311	897	北海道	2	5,400	
				宮城	1	1,620	
				秋田	13	35,338	

単位 数量 = K g , 金額 = 円

産地	数量	金額	平均 価格	産地	数量	金額	平均 価格
山形	8	26,352		長野	72,830	15,532,765	
栃木	2	8,554		合計	72,830	15,532,765	213
群馬	4	9,720		前年同月	76,069	14,622,299	192
静岡	28	87,094					
愛知	3,225	10,616,134			しめじ茸		
兵庫	134	459,216					
岡山	10	10,152		新潟	2,075	1,289,898	
広島	9	13,410		富山	1,124	765,612	
徳島	32	23,976		福井	30	35,640	
高知	389	235,008		長野	24,692	10,276,551	
福岡	0	324		静岡	3,473	1,865,494	
アメリカ	87	62,208		京都	118	89,424	
その他外国	377	498,744		兵庫	4	2,160	
合計	4,340	12,291,224	2,832	合計	31,516	14,324,779	455
前年同月	5,686	15,733,231	2,767	前年同月	33,044	13,575,674	411
	生しいたけ				その他きのこ類		
岐阜	24,906	21,606,331		岐阜	596	321,813	
富山	282	283,824		新潟	5,035	3,854,194	
長野	156	244,534		長野	4,881	2,801,293	
徳島	700	941,490		静岡	1,811	1,654,648	
中国	830	532,440		岡山	2,341	2,418,389	
合計	26,874	23,608,619	878	合計	14,664	11,050,337	754
前年同月	23,024	19,821,214	861	前年同月	13,825	10,295,261	745
	まつ茸				その他山菜類		
中国	624	4,250,232		秋田	27	90,882	
合計	624	4,250,232	6,811	愛知	0	6,912	
前年同月	191	2,279,340	11,934	徳島	9	125,884	
				合計	36	223,678	6,213
	なめこ			前年同月	89	257,128	2,889
岐阜	2,917	1,347,192			カット野菜		
長野	9,048	3,677,940					
合計	11,965	5,025,132	420	岐阜	576	166,253	
前年同月	12,960	5,084,280	392	大阪	61	65,718	
				徳島	2,350	439,020	
	えのきだけ			合計	2,987	670,991	225
				前年同月	6,915	1,513,556	219

単位 数量 = K g , 金額 = 円

産地	数量	金額	平均価格	産地	数量	金額	平均価格
	うめ				冷凍野菜		
福井	0	-2,700		福井	4,752	2,566,080	
合計	0	-2,700	0	合計	4,752	2,566,080	540
前年同月	40	17,280	432	前年同月	3,564	2,103,948	590
	ゆず類				乾燥野菜類		
徳島	1,655	2,444,580		岐阜	2	2,398	
高知	612	787,968		愛知	483	742,824	
合計	2,267	3,232,548	1,426	熊本	4	46,008	
前年同月	4,595	5,174,172	1,126	宮崎	368	445,390	
				中国	1,362	766,422	
	ぎんなん			合計	2,219	2,003,042	903
				前年同月	1,930	1,829,337	948
愛知	2	5,400					
合計	2	5,400	2,700		野菜・ビン／缶詰		
前年同月	36	76,680	2,130				
				北海道	1,422	653,508	
	その他野菜			群馬	60	11,999	
				千葉	72	124,416	
岐阜	72,604	9,794,779		長野	64	21,600	
北海道	30	125,400		静岡	324	58,320	
青森	109	596,289		和歌山	200	69,759	
岩手	30	321,840		宮崎	41	10,044	
群馬	117	40,680		鹿児島	168	28,123	
新潟	39	7,579		中国	488	254,984	
長野	1,164	234,409		合計	2,839	1,232,753	434
愛知	1,180	626,741		前年同月	1,488	736,145	495
大阪	180	83,160					
奈良	10	4,400			漬物		
和歌山	156	48,859					
徳島	36	22,032		宮崎	465	480,806	
鹿児島	40	7,040		鹿児島	336	216,648	
沖縄	40	7,040		合計	801	697,454	871
中国	570	99,241		前年同月	694	557,107	803
その他外国	2,070	563,976					
合計	78,375	12,583,465	161		産地別合計		
前年同月	77,758	12,042,868	155				
				岐阜	1,323,014	491,565,632	

単位 数量 = K g , 金額 = 円

産地	数量	金額	平均 価格	産地	数量	金額	平均 価格
北海道	1,824,037	414,140,820		沖縄	164	222,824	
青森	1,011,417	267,039,556		アメリカ	664	340,200	
岩手	2,855	1,813,212		メキシコ	12,560	2,355,718	
宮城	191	139,860		オーストラリア	5	7,020	
秋田	40	126,220		ニュージーランド	27,735	4,610,628	
山形	53	73,008		韓国	16,130	5,354,370	
福島	7,529	7,601,094		中国	65,032	16,537,490	
茨城	329,096	90,323,156		その他外国	2,595	1,241,136	
栃木	2,797	1,416,847		合計	11,777,607	3,211,962,507	273
群馬	717,164	90,278,957		前年同月	13,187,777	2,765,757,221	210
埼玉	4,906	2,422,419					
千葉	27,704	11,881,338					
神奈川	496	80,028					
新潟	7,549	5,384,222					
富山	200,486	26,961,747					
石川	1,890	532,548					
福井	15,087	8,220,582					
山梨	129,059	53,621,466					
長野	2,968,976	612,444,236					
静岡	86,806	50,763,753					
愛知	719,220	242,308,203					
三重	14,270	6,523,605					
京都	326	157,248					
大阪	259	168,912					
兵庫	1,078,350	144,845,574					
奈良	460	269,000					
和歌山	12,204	7,037,152					
鳥取	25,932	14,974,686					
岡山	27,572	5,466,797					
広島	49	121,410					
徳島	240,241	107,326,878					
香川	80	155,520					
愛媛	1,851	1,251,288					
高知	191,694	166,642,063					
福岡	1,154	842,518					
佐賀	7,390	2,857,464					
長崎	21,100	8,091,954					
熊本	102,639	80,548,546					
大分	88,283	57,064,343					
宮崎	258,308	119,318,906					
鹿児島	200,188	78,490,353					

単位 数量 = K g , 金額 = 円

産地	数量	金額	平均価格	産地	数量	金額	平均価格
	幸水なし				すもも		
岐阜	15	8,640		岐阜	46	17,192	
山梨	243	288,868		山梨	14,088	10,962,810	
愛知	7,396	3,807,648		長野	6,680	4,432,968	
佐賀	100	59,292		和歌山	6,129	3,090,882	
長崎	515	341,604		熊本	1,311	1,013,073	
熊本	25,520	14,559,069		合計	28,254	19,516,925	691
合計	33,789	19,065,121	564	前年同月	28,758	19,153,670	666
前年同月	43,014	20,406,903	474				
					サマーエンジェル		
	もも						
				山梨	9,235	6,315,734	
岐阜	115	74,412		合計	9,235	6,315,734	684
山梨	49,672	45,888,152		前年同月	9,554	5,714,357	598
長野	27,200	18,361,642					
静岡	133	113,314			サマービュート		
和歌山	6,529	5,837,572					
合計	83,649	70,275,092	840	山梨	1,051	773,734	
前年同月	75,803	61,267,181	808	合計	1,051	773,734	736
				前年同月	156	113,767	729
	早生もも						
					菅野中生		
山梨	235	228,420					
合計	235	228,420	972	山梨	2,484	1,687,132	
前年同月	0	0	0	合計	2,484	1,687,132	679
				前年同月	3,638	2,357,899	648
	なつっこ						
					プルーン		
山梨	20,353	17,103,647					
和歌山	4,212	3,396,448		長野	1,746	1,602,731	
合計	24,565	20,500,095	835	合計	1,746	1,602,731	918
前年同月	19,509	14,232,629	730	前年同月	1,671	1,135,069	679
	ネクタリン				おうとう		
長野	2,326	1,654,950		青森	28	87,264	
合計	2,326	1,654,950	712	山形	6,542	9,465,315	
前年同月	4,216	2,590,025	614	アメリカ	132	415,692	
				合計	6,702	9,968,271	1,487

単位 数量 = K g , 金額 = 円

産地	数量	金額	平均価格	産地	数量	金額	平均価格
前年同月	2,597	5,316,723	2,047	前年同月	11,861	32,761,281	2,762
	その他仁果類・核果類				デラウェア		
長野	84	64,800		山形	762	683,208	
合計	84	64,800	771	石川	8,273	10,441,008	
前年同月	1,620	1,051,594	649	山梨	9,860	7,678,692	
				愛知	370	358,344	
	ぶどう			大阪	5,250	5,565,024	
				合計	24,515	24,726,276	1,009
山梨	9	32,400		前年同月	30,254	28,039,856	927
長野	736	2,808,540					
岡山	89	194,400			巨峰ぶどう		
メキシコ	2,579	1,439,100					
合計	3,413	4,474,440	1,311	山梨	3,800	3,706,560	
前年同月	1,292	4,312,332	3,338	長野	1,122	2,428,380	
				福岡	433	820,584	
	ハウスデラウェア			合計	5,355	6,955,524	1,299
				前年同月	6,220	9,785,059	1,573
山形	18,346	18,727,179					
山梨	1,234	1,725,840			ピオーネぶどう		
長野	32	38,016					
大阪	19,991	20,466,476		山梨	4,580	8,367,123	
合計	39,603	40,957,511	1,034	長野	175	371,790	
前年同月	52,540	46,536,889	886	和歌山	1,300	1,628,640	
				合計	6,055	10,367,553	1,712
	ハウス巨峰			前年同月	10,535	19,293,876	1,831
山梨	13	39,420			いちじく		
長野	351	832,464					
愛知	5,109	9,108,504		愛知	6,506	9,121,312	
合計	5,473	9,980,388	1,824	合計	6,506	9,121,312	1,402
前年同月	5,214	7,207,488	1,382	前年同月	11,176	15,094,156	1,351
	露地ぶどう				その他穀果類・しょう果類		
山梨	7,975	27,699,014		中国	12	18,144	
長野	2,270	8,123,652		合計	12	18,144	1,512
愛知	34	95,040		前年同月	1	2,592	2,592
岡山	108	518,076					
合計	10,387	36,435,782	3,508				

単位 数量 = K g , 金額 = 円

産地	数量	金額	平均価格	産地	数量	金額	平均価格
				三重	2,335	706,428	
	いちご			合計	10,887	4,308,557	396
				前年同月	7,715	2,882,574	374
岐阜	1,997	4,100,652					
青森	148	380,225			ハネジュウメロン		
長野	1,125	2,582,388					
アメリカ	2,609	5,377,706		アメリカ	1,610	500,256	
合計	5,879	12,440,971	2,116	メキシコ	2,168	536,976	
前年同月	5,236	10,269,908	1,961	オーストラリア	1,200	429,678	
				合計	4,978	1,466,910	295
	アールスメロン			前年同月	12,342	1,318,356	107
岐阜	5,431	1,974,942			プリンスメロン		
石川	32	17,280					
静岡	23,857	14,387,328		岐阜	598	144,504	
愛知	14,728	5,834,398		合計	598	144,504	242
三重	373	100,224		前年同月	1,208	337,932	280
高知	6,472	3,978,612					
熊本	24,036	9,936,864			アンデスメロン		
合計	74,929	36,229,648	484				
前年同月	78,472	40,245,552	513	福井	75	23,220	
				愛知	4,111	1,214,244	
	ネット系メロン			合計	4,186	1,237,464	296
				前年同月	4,239	1,112,130	262
北海道	6,208	3,316,205					
青森	55,969	21,429,090			ホームランメロン		
愛知	42,657	13,982,706					
合計	104,834	38,728,001	369	青森	3,764	1,469,016	
前年同月	125,772	38,101,644	303	愛知	521	153,252	
				合計	4,285	1,622,268	379
	非ネット系メロン			前年同月	6,372	1,652,724	259
岐阜	126	41,790			すいか		
北海道	744	435,456					
青森	2,670	1,171,368		岐阜	2,002	207,036	
秋田	640	282,204		秋田	65,610	12,143,736	
茨城	400	214,056		山形	99,976	22,800,852	
石川	64	37,692		千葉	39,773	8,205,797	
福井	75	25,380		石川	169,133	22,046,796	
静岡	1,032	479,466		福井	36,390	6,091,092	
愛知	2,801	914,717		長野	175,815	28,803,060	

単位 数量 = K g , 金額 = 円

産地	数量	金額	平均 価格	産地	数量	金額	平均 価格
愛知	143,978	23,051,433		合計	14,248	8,605,645	604
鳥取	64,259	14,989,104		前年同月	18,634	10,560,996	567
島根	3,088	377,784					
高知	557	153,144			その他の(亜)熱帯性果実		
長崎	290	56,322					
合計	800,871	138,926,156	173	宮崎	949	2,773,440	
前年同月	844,415	134,012,324	159	鹿児島	78	106,012	
				アメリカ	15	16,848	
	こだま西瓜			メキシコ	9,575	5,130,400	
				台湾	165	221,875	
岐阜	148	30,942		フィリピン	15	5,724	
青森	6,290	1,992,060		その他外国	999	425,736	
秋田	9,890	2,776,680		合計	11,796	8,680,035	736
石川	53,090	9,765,576		前年同月	14,008	10,509,750	750
福井	3,750	1,162,404					
長野	3,060	924,912			ドラゴンフルーツ		
静岡	48,518	10,971,612					
愛知	3,840	364,068		その他外国	45	23,328	
長崎	2,782	608,796		合計	45	23,328	518
熊本	6,032	2,089,692		前年同月	482	88,020	183
合計	137,400	30,686,742	223				
前年同月	159,077	31,501,191	198		その他の果実		
	バナナ			岐阜	939	850,517	
				長野	1,163	2,239,574	
メキシコ	5,577	988,373		愛知	289	880,309	
フィリピン	65,059	11,988,154		愛媛	8,837	2,884,216	
その他外国	7,445	867,769		長崎	3,842	1,319,554	
合計	78,081	13,844,296	177	鹿児島	2	1,512	
前年同月	44,883	9,402,632	209	アメリカ	74	134,525	
				メキシコ	6	7,258	
	パイナップル			韓国	306	33,048	
				中国	4,399	1,105,908	
沖縄	12	18,900		台湾	45	20,088	
フィリピン	49,300	9,582,706		フィリピン	8,782	3,987,112	
合計	49,312	9,601,606	195	その他外国	753	305,424	
前年同月	50,785	10,601,673	209	合計	29,437	13,769,045	468
				前年同月	16,685	10,760,221	645
	キウイフルーツ						
					ラズベリー		
ニュージーランド*	14,248	8,605,645					

単位 数量 = K g , 金額 = 円

産地	数量	金額	平均 価格	産地	数量	金額	平均 価格
アメリカ	88	475,889		長野	224,012	75,323,111	
合計	88	475,889	5,408	静岡	77,595	28,223,716	
前年同月	81	457,229	5,645	愛知	301,979	134,232,315	
				三重	2,738	822,852	
	乾燥果実			大阪	25,241	26,031,500	
				和歌山	18,188	13,960,154	
千葉	3	7,776		鳥取	64,259	14,989,104	
アメリカ	107	159,666		島根	3,088	377,784	
中国	688	325,404		岡山	197	712,476	
台湾	20	27,540		広島	65	155,520	
その他外国	130	131,760		愛媛	9,721	3,119,548	
合計	948	652,146	688	高知	14,679	10,737,468	
前年同月	696	492,900	708	福岡	433	820,584	
				佐賀	3,215	1,460,430	
	果実・ビン／缶詰			長崎	7,429	2,326,276	
				熊本	61,417	29,756,064	
青森	1,716	475,354		宮崎	1,302	2,848,348	
秋田	288	109,836		鹿児島	80	107,524	
長野	127	53,244		沖縄	12	18,900	
静岡	537	328,320		アメリカ	24,525	13,293,174	
三重	30	16,200		メキシコ	20,250	8,394,139	
和歌山	18	6,612		オーストラリア	25,544	7,770,114	
広島	65	155,520		ニュージーランド	14,608	8,756,845	
愛媛	6	2,592		韓国	306	33,048	
熊本	558	123,834		中国	5,099	1,449,456	
宮崎	353	74,908		台湾	230	269,503	
合計	3,698	1,346,420	364	フィリピン	123,156	25,563,696	
前年同月	4,126	950,655	230	その他外国	52,379	12,825,529	
				合計	2,050,478	890,875,034	434
	産地別合計			前年同月	2,310,273	893,434,645	387
岐阜	11,582	7,498,471					
北海道	6,952	3,751,661					
青森	311,620	197,390,914					
秋田	76,428	15,312,456					
山形	125,626	51,676,554					
茨城	400	214,056					
千葉	39,776	8,213,573					
石川	230,592	42,308,352					
福井	40,290	7,302,096					
山梨	125,465	132,827,723					

品目別・産地別取扱高表

単位 数量 = K g , 金額 = 円

産地	数量	金額	平均価格	産地	数量	金額	平均価格
				宮城	207	133,140	
	まぐろ			千葉	407	275,805	
				東京	439	415,287	
岐阜	176	415,465		愛知	46	14,092	
宮城	96	81,444		大阪	178	343,764	
千葉	1,719	3,135,381		兵庫	97	151,416	
東京	1,931	3,930,007		奈良	105	115,787	
神奈川	77	123,903		沖縄	111	86,940	
静岡	840	2,859,969		合計	1,590	1,536,231	966
愛知	152	146,581		前年同月	2,797	3,708,736	1,326
三重	353	1,095,768					
兵庫	203	251,689			びんなが		
合計	5,547	12,040,207	2,171				
前年同月	8,008	16,127,772	2,014	静岡	20	38,880	
				和歌山	164	201,604	
	めじ			合計	184	240,484	1,307
				前年同月	915	1,145,343	1,252
岩手	24	20,736					
愛知	260	148,391			まかじき		
福岡	109	48,838					
合計	393	217,965	555	和歌山	77	27,432	
前年同月	598	404,769	677	合計	77	27,432	356
				前年同月	22	22,434	1,020
	きわだ						
					めかじき		
岐阜	728	1,674,950					
千葉	1,833	2,131,164		宮城	108	134,261	
東京	2,267	3,246,005		合計	108	134,261	1,243
静岡	261	319,961		前年同月	0	0	0
三重	799	534,843					
大阪	778	857,401			しろかわかじき		
兵庫	98	115,279					
和歌山	42	77,112		岐阜	135	77,209	
宮崎	903	1,714,455		和歌山	357	573,782	
鹿児島	2,284	2,618,433		合計	492	650,991	1,323
沖縄	5,503	6,998,572		前年同月	3	4,860	1,620
合計	15,496	20,288,175	1,309				
前年同月	19,540	24,935,480	1,276		くろかわかじき		
	めばち			岐阜	40	90,312	
				静岡	368	456,152	

単位 数量 = K g , 金額 = 円

産地	数量	金額	平均価格	産地	数量	金額	平均価格
和歌山	1,948	1,428,624					
合計	2,356	1,975,088	838		わらさ		
前年同月	3,251	1,814,793	558				
				愛知	28	14,515	
	かつお			佐賀	138	39,274	
				合計	166	53,789	324
岐阜	7	12,479		前年同月	937	286,529	306
宮城	1,563	808,963					
千葉	518	532,350			はまち		
静岡	2,324	2,235,745					
愛知	2,213	1,310,461		愛知	869	462,955	
三重	614	129,261		三重	2	313	
京都	39	71,604		徳島	197	184,573	
和歌山	240	286,772		香川	1,682	1,380,447	
合計	7,518	5,387,635	717	合計	2,750	2,028,288	738
前年同月	6,608	4,231,610	640	前年同月	4,683	3,196,918	683
	そうだかつお				わかし		
三重	64	10,152		岐阜	270	105,284	
合計	64	10,152	159	岩手	260	106,650	
前年同月	637	174,323	274	宮城	515	168,372	
				愛知	1,736	620,007	
	はかつお			三重	16	1,512	
				合計	2,797	1,001,825	358
静岡	100	122,040		前年同月	1,494	595,059	398
合計	100	122,040	1,220				
前年同月	0	0	0		かんぱち		
	ぶり			愛知	1,790	2,580,130	
				三重	498	890,045	
岐阜	19	29,809		徳島	464	757,636	
北海道	134	63,936		香川	645	1,075,368	
東京	37	18,244		合計	3,397	5,303,179	1,561
愛知	1,899	2,123,151		前年同月	3,360	6,479,042	1,928
兵庫	628	648,728					
香川	1,686	2,635,629			その他ぶり		
愛媛	1,227	1,175,918					
合計	5,630	6,695,415	1,189	岐阜	10	16,367	
前年同月	3,596	4,124,332	1,147	愛知	486	207,796	
				福岡	333	85,411	

単位 数量 = K g , 金額 = 円

産地	数量	金額	平均価格	産地	数量	金額	平均価格
佐賀	95	26,884					
合計	924	336,458	364		さごし		
前年同月	1,725	1,243,343	721				
				新潟	318	136,674	
	まあじ			富山	25	19,505	
				愛知	414	309,319	
岐阜	19	27,792		合計	757	465,498	615
岩手	75	45,360		前年同月	1,905	1,024,826	538
宮城	300	144,126					
福井	835	138,780			まいわし		
静岡	73	103,398					
愛知	2,553	1,361,019		北海道	1,112	550,195	
三重	240	554,233		愛知	2,974	726,246	
和歌山	250	127,224		合計	4,086	1,276,441	312
島根	480	87,480		前年同月	5,757	1,465,733	255
佐賀	940	623,376					
長崎	870	473,364			うるめいわし		
合計	6,635	3,686,152	556				
前年同月	8,163	4,993,573	612	愛知	70	20,574	
				合計	70	20,574	294
	その他あじ			前年同月	116	14,580	126
福井	110	29,862			するめいか		
愛知	214	114,836					
三重	244	370,297		北海道	35	8,424	
合計	568	514,995	907	青森	24	12,960	
前年同月	592	697,277	1,178	石川	1,940	1,135,296	
				愛知	1,845	1,269,691	
	さわら			兵庫	24	24,192	
				和歌山	0	540	
宮城	40	52,358		合計	3,868	2,451,103	634
富山	56	56,732		前年同月	4,846	3,072,395	634
福井	38	41,077					
愛知	333	300,832			やりいか		
三重	162	261,359					
京都	357	389,049		愛知	5	34,182	
島根	45	48,832		鳥取	20	15,336	
佐賀	7	7,069		愛媛	168	135,216	
合計	1,038	1,157,308	1,115	福岡	445	702,000	
前年同月	538	670,500	1,246	佐賀	252	484,488	
				合計	890	1,371,222	1,541

単位 数量 = K g , 金額 = 円

産地	数量	金額	平均価格	産地	数量	金額	平均価格
前年同月	1,459	2,030,249	1,392	前年同月	522	301,968	578
	ほたるいか				天然ひらめ		
兵庫	9	21,643		岐阜	40	64,327	
合計	9	21,643	2,405	岩手	3	2,938	
前年同月	71	63,655	897	千葉	150	299,627	
				愛知	722	1,290,017	
	その他いか			合計	915	1,656,909	1,811
				前年同月	1,196	2,190,944	1,832
岐阜	116	73,352					
宮城	60	20,952			養殖ひらめ		
東京	280	559,440					
福井	4	3,629		愛知	42	62,014	
愛知	42	80,892		三重	385	857,781	
和歌山	40	26,892		合計	427	919,795	2,154
沖縄	946	2,145,906		前年同月	531	1,232,517	2,321
合計	1,488	2,911,063	1,956				
前年同月	1,812	3,100,859	1,711		その他かれい		
	まかれい			北海道	0	5,616	
				宮城	102	90,396	
北海道	651	299,252		千葉	1	1,210	
岩手	87	90,131		愛知	21	29,829	
宮城	300	274,482		京都	5	3,510	
愛知	166	317,226		宮崎	55	62,316	
合計	1,204	981,091	815	合計	184	192,877	1,048
前年同月	496	525,997	1,060	前年同月	611	488,179	799
	いしかれい				天然またい		
愛知	6	6,588		愛知	657	822,854	
合計	6	6,588	1,098	和歌山	22	23,630	
前年同月	249	120,830	485	合計	679	846,484	1,247
				前年同月	1,015	1,483,393	1,461
	あかかれい						
					養殖またい		
北海道	875	372,600					
東京	24	17,010		宮城	70	41,583	
愛知	45	21,093		石川	138	79,186	
合計	944	410,703	435	静岡	607	444,390	

単位 数量 = K g , 金額 = 円

産地	数量	金額	平均価格	産地	数量	金額	平均価格
愛知	1,202	1,037,888		宮城	16	25,920	
三重	5,678	5,072,343		福井	36	52,478	
兵庫	319	271,642		愛知	72	39,528	
和歌山	12	8,424		合計	144	276,316	1,919
香川	39	17,410		前年同月	43	149,882	3,486
愛媛	488	478,637					
合計	8,553	7,451,503	871		その他さめ		
前年同月	10,879	12,343,604	1,135				
				三重	20	12,960	
	れんこたい			合計	20	12,960	648
				前年同月	0	0	0
福井	91	78,111					
愛知	218	190,987			しろさけ		
和歌山	48	36,720					
島根	11	13,889		北海道	7	10,735	
合計	368	319,707	869	宮城	400	446,040	
前年同月	600	412,472	687	東京	12	21,481	
				愛知	168	133,354	
	その他たい			京都	0	34,344	
				合計	587	645,954	1,100
石川	8	2,592		前年同月	0	0	0
福井	12	64,152					
静岡	169	136,704			ぎんさけ		
愛知	120	206,447					
三重	9	12,636		北海道	200	75,600	
和歌山	19	17,215		宮城	507	456,030	
合計	337	439,746	1,305	愛知	10	10,260	
前年同月	627	741,375	1,182	合計	717	541,890	756
				前年同月	798	864,054	1,083
	めばる						
					ます		
岐阜	5	4,320					
北海道	215	51,451		岐阜	1	2,700	
愛知	70	68,235		北海道	34	23,166	
合計	290	124,006	428	三重	6	7,560	
前年同月	545	210,260	386	大阪	20	8,964	
				合計	61	42,390	695
	その他めぬけ			前年同月	31	32,210	1,039
岐阜	14	135,991			サーモン（輸入さけ）		
北海道	6	22,399					

単位 数量 = K g , 金額 = 円

産地	数量	金額	平均価格	産地	数量	金額	平均価格
宮城	383	732,672		合計	379	663,422	1,750
東京	741	1,025,958		前年同月	745	1,052,293	1,412
福井	6	6,825					
静岡	217	349,391			その他えび		
愛知	450	615,059					
三重	526	763,982		岐阜	284	367,794	
京都	440	1,005,679		北海道	15	44,604	
大阪	1,884	2,541,647		千葉	28	95,688	
愛媛	65	89,726		東京	175	112,687	
合計	4,712	7,130,939	1,513	富山	221	491,260	
前年同月	5,560	8,626,095	1,551	静岡	10	31,320	
				愛知	1,574	1,982,636	
	またら			広島	16	10,023	
				福岡	4	27,810	
北海道	1,010	568,469		合計	2,327	3,163,822	1,360
宮城	141	231,660		前年同月	2,034	2,822,782	1,388
愛知	200	119,803					
合計	1,351	919,932	681		わたりがに		
前年同月	357	496,763	1,391				
				愛知	23	54,355	
	その他たら			合計	23	54,355	2,363
				前年同月	0	0	0
宮城	100	19,440					
静岡	85	179,885			けがに		
合計	185	199,325	1,077				
前年同月	309	201,021	651	北海道	174	235,224	
				愛知	35	262,926	
	くるまえび			合計	209	498,150	2,383
				前年同月	21	122,796	5,847
岐阜	6	38,664					
東京	40	345,600			ずわいがに		
愛知	61	491,940					
合計	107	876,204	8,189	北海道	11	14,364	
前年同月	139	914,436	6,579	石川	18	51,516	
				兵庫	246	673,596	
	あまえび			鳥取	1	2,441	
				合計	276	741,917	2,688
岐阜	45	68,175		前年同月	681	988,866	1,452
石川	150	172,692					
兵庫	145	265,286			かに身		
鳥取	39	157,269					

単位 数量 = K g , 金額 = 円

産地	数量	金額	平均価格	産地	数量	金額	平均価格
青森	114	325,816		佐賀	96	20,304	
愛知	96	76,334		合計	4,979	1,610,232	323
兵庫	18	45,446		前年同月	6,178	2,182,323	353
鳥取	118	429,850					
合計	346	877,446	2,536		さんま		
前年同月	532	1,136,366	2,136				
				岐阜	24	18,144	
	その他かに			千葉	1,428	834,995	
				合計	1,452	853,139	588
岐阜	1	324		前年同月	2,187	1,069,513	489
愛知	11	5,994					
和歌山	12	9,720			にしん		
合計	24	16,038	668				
前年同月	10	18,269	1,827	富山	20	6,048	
				合計	20	6,048	302
	まふぐ			前年同月	124	28,555	230
愛知	6	7,743			とびうお		
山口	139	83,041					
合計	145	90,784	626	福井	65	11,232	
前年同月	131	147,020	1,122	和歌山	0	2,160	
				合計	65	13,392	206
	その他ふぐ			前年同月	117	22,464	192
山口	15	73,980			しいら		
合計	15	73,980	4,932				
前年同月	37	144,504	3,906	岐阜	147	20,723	
				愛知	303	83,790	
	さば			合計	450	104,513	232
				前年同月	555	113,794	205
岐阜	4	5,964					
宮城	644	169,474			あまたい		
茨城	60	16,524					
石川	430	134,568		岐阜	93	251,100	
愛知	2,811	1,015,242		静岡	9	21,092	
三重	84	12,960		愛知	88	156,644	
京都	5	3,510		島根	5	11,664	
和歌山	78	27,216		福岡	26	58,115	
鳥取	350	102,006		合計	221	498,615	2,256
山口	414	95,206		前年同月	113	289,050	2,558
愛媛	3	7,258					

単位 数量 = K g , 金額 = 円

産地	数量	金額	平均価格	産地	数量	金額	平均価格
				大分	103	240,674	
	すずき			合計	601	1,394,297	2,320
				前年同月	820	1,859,037	2,267
愛知	175	292,668					
和歌山	11	9,698			はも		
合計	186	302,366	1,626				
前年同月	847	1,099,655	1,298	岐阜	7	15,120	
				愛知	79	157,617	
	しらうお			兵庫	261	776,791	
				和歌山	18	35,823	
茨城	4	3,240		山口	127	192,114	
合計	4	3,240	810	合計	492	1,177,465	2,393
前年同月	0	0	0	前年同月	797	1,594,037	2,000
	かわはぎ				たちうお		
愛知	20	31,795		宮城	109	63,644	
合計	20	31,795	1,590	愛知	9	16,384	
前年同月	83	96,902	1,167	宮崎	41	129,768	
				合計	159	209,796	1,319
	ほっけ			前年同月	71	145,233	2,046
北海道	180	66,712			たこ		
愛知	15	7,560					
合計	195	74,272	381	岐阜	6	11,707	
前年同月	0	0	0	北海道	555	1,057,856	
				宮城	63	154,872	
	はた			福井	39	44,588	
				愛知	59	87,966	
岐阜	2	3,499		三重	33	51,747	
愛知	13	47,650		合計	755	1,408,736	1,866
合計	15	51,149	3,410	前年同月	1,519	2,826,310	1,861
前年同月	30	57,208	1,907				
					うに		
	あなご						
				岐阜	19	348,948	
愛知	302	766,335		北海道	204	2,909,736	
三重	30	106,056		東京	103	1,680,588	
兵庫	20	5,832		愛知	43	103,410	
山口	96	180,252		和歌山	80	1,431,648	
長崎	50	95,148		合計	449	6,474,330	14,419

単位 数量 = K g , 金額 = 円

産地	数量	金額	平均価格	産地	数量	金額	平均価格
前年同月	367	5,252,310	14,311	長野	68	103,895	
				静岡	70	59,940	
	のり			愛知	1,516	1,350,007	
				三重	563	326,751	
静岡	103	43,308		滋賀	86	125,950	
愛知	2	1,522		大阪	154	149,209	
三重	24	54,432		和歌山	21	8,028	
山口	340	25,526		島根	47	41,488	
熊本	30	21,384		岡山	6	41,666	
合計	499	146,172	293	山口	233	143,078	
前年同月	124	112,968	911	愛媛	36	51,624	
				福岡	1,937	983,809	
	わかめ			佐賀	105	126,630	
				長崎	4	12,960	
愛知	17	13,759		熊本	24	25,920	
大阪	612	864,150		大分	40	27,864	
広島	9	14,859		沖縄	29	76,669	
山口	6,982	2,002,781		合計	14,221	4,879,138	343
愛媛	0	5,724		前年同月	10,932	4,901,570	448
合計	7,620	2,901,273	381				
前年同月	10,613	3,953,213	372		しらこ		
	こんぶ			山口	10	22,032	
				合計	10	22,032	2,203
宮城	120	27,865		前年同月	21	30,780	1,466
東京	242	51,304					
愛知	10	19,440			その他魚卵		
三重	890	817,668					
愛媛	0	6,480		岐阜	42	172,368	
合計	1,262	922,757	731	北海道	913	164,399	
前年同月	3,653	1,384,357	379	愛知	66	29,613	
				合計	1,021	366,380	359
	その他鮮魚			前年同月	71	237,124	3,340
岐阜	49	75,606			あさり		
北海道	275	84,772					
岩手	24	5,184		北海道	225	192,510	
宮城	260	214,056		東京	20	16,686	
秋田	8,404	533,520		静岡	20	4,320	
東京	14	14,548		愛知	3,626	2,590,668	
福井	256	295,964		三重	2,448	1,140,663	

単位 数量 = K g , 金額 = 円

産地	数量	金額	平均 価格	産地	数量	金額	平均 価格
合計	6,339	3,944,847	622	茨城	314	291,546	
前年同月	6,264	4,354,738	695	愛知	54	64,443	
				三重	483	543,627	
	はまぐり			島根	1,777	1,230,325	
				合計	2,628	2,129,941	810
茨城	30	28,944		前年同月	4,053	2,920,500	721
千葉	442	424,872					
愛知	7	7,608			あわび		
三重	618	593,056					
合計	1,097	1,054,480	961	岐阜	50	831,243	
前年同月	1,387	1,399,944	1,009	千葉	50	114,711	
				静岡	146	661,177	
	あかかい			愛知	67	214,650	
				山口	45	174,152	
千葉	215	312,984		合計	358	1,995,933	5,575
静岡	104	142,690		前年同月	406	1,791,435	4,412
愛知	35	6,615					
大分	8	6,248			さざえ		
合計	362	468,537	1,294				
前年同月	409	650,077	1,589	愛知	153	126,053	
				鳥取	38	28,987	
	ほたてかい			島根	105	120,960	
				山口	155	181,440	
青森	30	46,656		長崎	250	267,030	
宮城	135	89,100		合計	701	724,470	1,033
千葉	124	87,739		前年同月	1,290	1,328,406	1,030
東京	222	109,644					
福井	6	6,480			その他殻付貝		
愛知	393	304,204					
合計	910	643,823	707	岐阜	19	13,252	
前年同月	474	1,106,428	2,334	北海道	145	107,406	
				千葉	15	8,640	
	セルカキ			東京	86	46,548	
				新潟	145	69,498	
愛知	240	37,260		福井	72	176,364	
徳島	176	196,992		静岡	17	12,013	
合計	416	234,252	563	愛知	350	410,544	
前年同月	209	299,214	1,432	三重	149	82,816	
				京都	56	44,064	
	しじみ			島根	15	11,340	
				広島	10	6,480	

単位 数量 = K g , 金額 = 円

産地	数量	金額	平均価格	産地	数量	金額	平均価格
長崎	6	16,200		前年同月	850	1,215,567	1,430
大分	4	15,120					
合計	1,089	1,020,285	937		その他むき貝		
前年同月	1,213	1,439,216	1,186				
				三重	5	270	
	むきあかかい			合計	5	270	54
				前年同月	58	24,539	423
千葉	42	84,186					
東京	36	57,564			こい		
長崎	21	46,926					
大分	41	68,364		岐阜	1	216	
合計	140	257,040	1,836	長野	22	21,315	
前年同月	182	368,766	2,026	合計	23	21,531	936
				前年同月	22	36,444	1,657
	むきほたてかい						
					養殖あゆ		
北海道	275	729,270					
宮城	383	1,161,389		岐阜	6,344	6,654,301	
東京	657	124,978		愛知	6,468	7,702,204	
福井	6	6,480		滋賀	2,203	1,899,558	
愛知	89	57,780		和歌山	64	58,752	
合計	1,410	2,079,897	1,475	徳島	745	367,524	
前年同月	1,270	1,440,024	1,134	合計	15,824	16,682,339	1,054
				前年同月	14,874	21,373,542	1,437
	むきかき						
					にじます		
岐阜	49	53,460					
北海道	1,166	245,268		長野	217	193,266	
愛知	30	5,184		静岡	73	85,536	
三重	30	23,328		愛知	95	281,448	
京都	125	198,072		合計	385	560,250	1,455
大分	235	165,499		前年同月	929	1,007,532	1,085
合計	1,635	690,811	423				
前年同月	1,788	793,996	444		うなぎ		
	とりかい			岐阜	1,731	8,697,728	
				愛知	21,048	108,124,267	
愛知	240	207,360		滋賀	4	20,952	
京都	3	38,880		徳島	4	20,682	
大阪	5	3,780		合計	22,787	116,863,629	5,129
合計	248	250,020	1,008	前年同月	16,640	89,162,960	5,358

単位 数量 = K g , 金額 = 円

産地	数量	金額	平均 価格	産地	数量	金額	平均 価格
				茨城	866	544,116	
	あまご			千葉	6,978	8,359,051	
				東京	7,431	12,156,135	
岐阜	204	181,775		神奈川	77	123,903	
長野	2	2,478		新潟	463	206,172	
愛知	140	37,412		富山	338	612,101	
徳島	544	170,911		石川	2,684	1,575,850	
合計	890	392,576	441	福井	1,594	978,875	
前年同月	16	22,734	1,421	長野	313	325,729	
				静岡	5,616	8,307,911	
	かわます			愛知	65,804	168,683,833	
				三重	15,071	14,344,673	
岐阜	2	3,780		滋賀	2,300	2,068,751	
滋賀	1	1,555		京都	1,030	1,788,712	
合計	3	5,335	1,778	大阪	3,631	4,768,915	
前年同月	563	12,914	23	兵庫	2,116	3,259,316	
				奈良	105	115,787	
	天然鮎			和歌山	3,547	4,436,037	
				鳥取	566	735,889	
岐阜	645	5,303,988		島根	2,485	1,565,978	
合計	645	5,303,988	8,223	岡山	6	41,666	
前年同月	2,470	14,072,562	5,697	広島	35	31,362	
				山口	8,592	3,284,572	
	その他淡水魚			徳島	2,130	1,698,318	
				香川	4,052	5,108,854	
岐阜	8	4,968		愛媛	1,987	1,950,583	
茨城	458	203,862		福岡	2,906	1,961,074	
長野	4	4,775		佐賀	1,784	1,426,143	
愛知	3,043	24,201,601		長崎	1,201	911,628	
滋賀	6	20,736		熊本	150	140,767	
合計	3,519	24,435,942	6,944	大分	431	523,769	
前年同月	3,533	25,197,164	7,132	宮崎	999	1,906,539	
				鹿児島	2,284	2,618,433	
	産地別合計			沖縄	6,589	9,308,087	
				合計	191,686	306,647,398	1,600
岐阜	11,390	25,911,864		前年同月	213,128	323,165,665	1,516
北海道	8,457	7,922,367					
青森	168	385,432					
岩手	484	282,447					
宮城	6,622	5,742,239					
秋田	8,404	533,520					

品目別・産地別取扱高表

単位 数量 = K g , 金額 = 円

産地	数量	金額	平均価格	産地	数量	金額	平均価格
	冷まぐろ				冷めかじき		
岐阜	0	1,361		東京	10	4,860	
千葉	24	85,699		静岡	1,193	1,318,211	
東京	372	1,002,456		三重	70	94,500	
静岡	3,252	7,661,863		合計	1,273	1,417,571	1,114
愛知	469	1,481,187		前年同月	1,312	1,401,147	1,068
三重	2	13,781					
合計	4,119	10,246,347	2,488		冷くろかわかじき		
前年同月	3,976	10,817,203	2,721				
				岐阜	5	6,200	
	冷きわだ			静岡	742	704,140	
				合計	747	710,340	951
静岡	12,304	15,407,859		前年同月	1,355	1,374,619	1,014
三重	222	180,711					
合計	12,526	15,588,570	1,244		冷するめいか		
前年同月	12,823	18,480,985	1,441				
				石川	374	402,732	
	冷めばち			大阪	31	35,640	
				合計	405	438,372	1,082
神奈川	502	743,764		前年同月	1,491	1,054,494	707
静岡	658	895,460					
合計	1,160	1,639,224	1,413		冷もんこういか		
前年同月	1,463	2,189,501	1,497				
				東京	700	1,525,083	
	その他冷まぐろ			愛知	115	401,976	
				大阪	462	416,773	
東京	8	64,800		徳島	10	17,280	
静岡	124	287,398		合計	1,287	2,361,112	1,835
愛知	33	35,532		前年同月	1,492	3,568,385	2,392
三重	37	125,885					
合計	202	513,615	2,543		その他冷いか		
前年同月	818	1,298,850	1,588				
				千葉	1,965	1,261,170	
	冷まかじき			東京	1,075	709,560	
				神奈川	215	359,640	
和歌山	57	92,502		石川	40	34,560	
合計	57	92,502	1,623	愛知	40	87,372	
前年同月	94	69,444	739	三重	20	31,320	
				大阪	116	147,960	

単位 数量 = K g , 金額 = 円

産地	数量	金額	平均価格	産地	数量	金額	平均価格
兵庫	46	17,388					
徳島	28	75,600			冷しろさけ		
合計	3,545	2,724,570	769				
前年同月	4,844	4,139,863	855	岐阜	136	135,206	
				千葉	40	90,720	
	冷かれい			東京	120	60,264	
				石川	1,040	539,352	
岐阜	20	13,554		愛知	3,713	2,200,724	
宮城	272	340,956		三重	707	478,870	
埼玉	405	578,340		兵庫	4,400	1,186,704	
東京	171	68,742		福岡	30	77,760	
石川	700	284,364		合計	10,186	4,769,600	468
愛知	3,064	2,709,066		前年同月	8,041	6,602,029	821
三重	1,596	1,573,911					
大阪	630	578,340			冷ぎんさけ		
兵庫	60	54,605					
合計	6,918	6,201,878	896	岐阜	9	25,089	
前年同月	9,668	8,473,325	876	宮城	32	37,324	
				東京	1,227	647,244	
	冷またい			愛知	2,568	3,047,592	
				三重	2,478	2,056,734	
岐阜	1	2,484		大阪	8,952	10,220,492	
東京	10	12,420		合計	15,266	16,034,475	1,050
愛知	30	49,680		前年同月	14,209	17,847,521	1,256
大阪	60	34,020					
合計	101	98,604	976		冷ます		
前年同月	333	473,850	1,423				
				大阪	40	15,336	
	その他冷たい			合計	40	15,336	383
				前年同月	536	250,884	468
大阪	10	19,440					
合計	10	19,440	1,944		その他冷さけ・ます		
前年同月	50	59,940	1,199				
				青森	5	32,670	
	冷べにさけ			合計	5	32,670	6,534
				前年同月	6	38,491	6,415
愛知	911	1,221,102					
三重	343	400,650			冷えび		
大阪	160	190,080					
合計	1,414	1,811,832	1,281	岐阜	957	1,086,502	
前年同月	1,959	2,762,201	1,410	宮城	10	15,725	

単位 数量 = K g , 金額 = 円

産地	数量	金額	平均価格	産地	数量	金額	平均価格
東京	3,196	5,800,032		前年同月	2,405	2,183,809	908
愛知	4,806	7,400,287					
三重	45	29,322			冷ぶり		
大阪	4,655	9,401,044					
兵庫	3,109	4,273,592		兵庫	12	0	
合計	16,778	28,006,504	1,669	合計	12	0	0
前年同月	18,721	32,511,044	1,737	前年同月	10	6,480	648
	冷たらばがに				冷あじ		
北海道	200	372,600		愛知	6,148	1,615,194	
愛知	26	101,088		三重	8	5,702	
鳥取	160	485,352		大阪	830	295,878	
合計	386	959,040	2,485	兵庫	750	154,395	
前年同月	1,230	2,412,504	1,961	山口	20	14,040	
				合計	7,756	2,085,209	269
	冷ずわいがに			前年同月	4,152	2,216,655	534
宮城	2,647	4,898,988			冷さわら		
愛知	400	1,308,960					
大阪	348	531,187		岐阜	16	12,096	
鳥取	2,339	5,720,760		東京	182	149,256	
合計	5,734	12,459,895	2,173	愛知	3,287	2,001,929	
前年同月	9,610	18,812,272	1,958	大阪	610	680,184	
				兵庫	300	69,984	
	その他冷かに			山口	48	38,534	
				徳島	130	183,600	
宮城	20	36,288		合計	4,573	3,135,583	686
東京	12	11,016		前年同月	2,669	2,730,068	1,023
石川	960	648,000					
愛知	1,267	386,606			冷またら		
鳥取	826	556,430					
合計	3,085	1,638,340	531	愛知	1,100	897,588	
前年同月	4,082	1,927,807	472	合計	1,100	897,588	816
				前年同月	1,020	810,043	794
	冷かつお						
					冷すけそうたら		
静岡	3,258	2,553,185					
愛知	12	16,200		愛知	70	61,560	
三重	3	5,508		合計	70	61,560	879
合計	3,273	2,574,893	787	前年同月	82	54,108	660

単位 数量 = K g , 金額 = 円

産地	数量	金額	平均価格	産地	数量	金額	平均価格
	冷さば				冷あかうお		
岐阜	40	32,454		東京	425	293,976	
青森	168	45,026		愛知	1,305	1,053,486	
埼玉	116	59,940		三重	335	230,267	
東京	15,806	6,466,155		大阪	395	120,420	
愛知	360	232,283		合計	2,460	1,698,149	690
三重	135	59,940		前年同月	3,017	2,218,633	735
大阪	20	10,800					
兵庫	900	221,497			冷メルルーサ		
合計	17,545	7,128,095	406				
前年同月	16,962	8,634,468	509	岐阜	20	9,040	
				東京	70	56,592	
	冷さんま			愛知	1,740	702,432	
				大阪	1,520	416,232	
東京	340	116,381		兵庫	20	7,171	
兵庫	100	6,232		合計	3,370	1,191,467	354
合計	440	122,613	279	前年同月	3,240	1,618,101	499
前年同月	30	19,591	653				
					冷すりみ		
	冷にしん						
				北海道	195	487,296	
愛知	7	2,495		合計	195	487,296	2,499
合計	7	2,495	356	前年同月	280	624,078	2,229
前年同月	0	0	0				
					その他冷凍魚		
	冷きす						
				岐阜	717	756,753	
大阪	438	365,472		北海道	7,100	3,356,640	
山口	180	152,820		宮城	363	945,108	
合計	618	518,292	839	福島	221	265,764	
前年同月	531	553,824	1,043	千葉	27	86,680	
				東京	6,419	2,512,587	
	冷たこ			石川	20	4,406	
				愛知	21,058	9,906,278	
東京	450	215,730		三重	164	47,261	
石川	200	180,360		滋賀	123	41,958	
愛知	95	176,580		大阪	7,653	3,833,227	
合計	745	572,670	769	兵庫	2,110	700,362	
前年同月	615	555,185	903	鳥取	1,226	260,383	

単位 数量 = K g , 金額 = 円

産地	数量	金額	平均価格	産地	数量	金額	平均価格
島根	10	39,960		岐阜	728	969,516	
山口	171	287,172		愛知	350	450,360	
香川	640	116,424		大阪	150	170,100	
福岡	287	564,408		合計	1,228	1,589,976	1,295
長崎	170	49,032		前年同月	1,339	1,741,306	1,300
合計	48,479	23,774,403	490				
前年同月	55,064	20,583,313	374		冷うなぎ		
	冷むきかき			神奈川	24,142	23,014,746	
				愛知	948	2,466,180	
東京	51	55,080		合計	25,090	25,480,926	1,016
愛知	30	37,584		前年同月	24,018	29,473,200	1,227
広島	10	12,420					
合計	91	105,084	1,155		その他冷淡水魚		
前年同月	0	0	0				
				岐阜	60	147,744	
	冷かいばしら			大阪	100	205,200	
				合計	160	352,944	2,206
東京	141	437,616		前年同月	365	862,272	2,362
愛知	224	532,656					
大阪	130	351,540			産地別合計		
山口	280	711,180					
合計	775	2,032,992	2,623	岐阜	2,743	3,232,087	
前年同月	871	2,506,410	2,878	北海道	7,495	4,216,536	
				青森	173	77,696	
	その他冷かい			宮城	3,384	6,286,053	
				福島	221	265,764	
岐阜	34	34,088		埼玉	631	768,960	
宮城	40	11,664		千葉	2,056	1,524,269	
埼玉	110	130,680		東京	31,422	20,676,572	
東京	637	466,722		神奈川	24,859	24,118,150	
石川	10	11,880		石川	3,344	2,105,654	
山梨	14	9,374		山梨	14	9,374	
愛知	2,209	1,358,208		静岡	21,531	28,828,116	
大阪	40	32,292		愛知	56,385	41,942,185	
山口	40	47,520		三重	6,165	5,334,362	
合計	3,134	2,102,428	671	滋賀	123	41,958	
前年同月	2,408	3,077,979	1,278	大阪	27,350	28,071,657	
				兵庫	11,807	6,691,930	
	冷あゆ			和歌山	57	92,502	
				鳥取	4,551	7,022,925	

品目別・産地別取扱高表

単位 数量 = K g , 金額 = 円

産地	数量	金額	平均 価格	産地	数量	金額	平均 価格
				神奈川	85	214,488	
	干こんぶ			新潟	30	3,402	
				静岡	146	71,161	
東京	2,840	564,285		三重	478	208,116	
神奈川	24	39,917		兵庫	636	167,583	
新潟	216	36,810		山口	3,200	414,199	
三重	10	18,360		合計	5,858	1,399,236	239
兵庫	10	10,800		前年同月	12,513	2,395,597	191
広島	90	39,528					
福岡	18	2,916			塩しろさけ		
合計	3,208	712,616	222				
前年同月	750	187,077	249	岐阜	2	2,700	
				北海道	401	578,210	
	干わかめ			愛知	680	232,956	
				合計	1,083	813,866	751
岐阜	15,110	1,351,836		前年同月	841	972,879	1,157
静岡	110	35,316					
愛知	530	111,240			塩ぎんさけ		
佐賀	10	2,430					
合計	15,760	1,500,822	95	岐阜	150	113,400	
前年同月	15,090	1,475,874	98	宮城	3,431	3,095,108	
				千葉	1,720	1,825,200	
	干ひじき			静岡	340	279,720	
				愛知	2,292	1,787,508	
三重	6	12,528		合計	7,933	7,100,936	895
合計	6	12,528	2,088	前年同月	10,965	10,664,020	973
前年同月	208	104,024	500				
					塩べにさけ		
	もずく						
				宮城	85	47,304	
宮城	360	33,826		千葉	8	14,256	
石川	60	35,640		愛知	144	178,848	
愛知	7,436	610,394		大阪	116	69,207	
山口	13,337	1,725,227		合計	353	309,615	877
合計	21,193	2,405,087	113	前年同月	546	556,892	1,020
前年同月	25,125	3,290,799	131				
					塩あきさけ		
	その他海藻						
				東京	550	410,940	
岐阜	633	233,679		愛知	50	30,780	
宮城	650	86,608		合計	600	441,720	736

単位 数量 = K g , 金額 = 円

産地	数量	金額	平均価格	産地	数量	金額	平均価格
前年同月	760	566,352	745	岐阜	32	9,850	
				北海道	10	14,256	
	塩ます			東京	790	1,128,438	
				愛知	358	218,115	
北海道	1,633	1,060,344		山口	3,432	670,789	
東京	70	30,240		福岡	7,214	2,828,055	
愛知	30	3,240		合計	11,836	4,869,503	411
兵庫	48	10,627		前年同月	10,066	3,984,779	396
合計	1,781	1,104,451	620				
前年同月	1,752	1,295,908	740	すじこ			
	塩さば			北海道	6	12,960	
				東京	80	19,613	
岐阜	1,010	680,508		合計	86	32,573	379
北海道	248	109,188		前年同月	0	0	0
青森	3,474	1,106,418					
岩手	253	168,480		いくら			
宮城	98	30,564					
茨城	1	1,620		北海道	110	773,064	
千葉	4,641	2,951,910		青森	29	220,860	
東京	735	452,790		東京	221	1,072,116	
静岡	558	103,227		石川	10	38,880	
愛知	50	52,358		愛知	39	293,220	
大阪	315	244,944		合計	409	2,398,140	5,863
島根	204	13,219		前年同月	901	3,471,174	3,853
山口	3	3,110					
福岡	315	10,843		塩かすのこ			
合計	11,905	5,929,179	498				
前年同月	15,098	7,193,193	476	北海道	50	155,952	
				合計	50	155,952	3,119
	塩さんま			前年同月	228	382,386	1,677
北海道	125	39,960		その他塩蔵品			
千葉	2,084	1,223,898					
東京	13,318	1,638,090		岐阜	513	169,705	
愛知	28	23,760		北海道	360	66,486	
合計	15,555	2,925,708	188	青森	6	17,172	
前年同月	5,729	2,226,993	389	宮城	851	230,104	
				千葉	200	16,200	
	塩すけそうこ			東京	15	4,212	
				新潟	906	156,756	

単位 数量 = K g , 金額 = 円

産地	数量	金額	平均 価格	産地	数量	金額	平均 価格
石川	1,030	327,024		宮城	644	248,705	
長野	90	30,861		茨城	1,636	571,941	
静岡	130	85,752		千葉	1,268	1,116,395	
愛知	1,007	313,771		石川	210	77,112	
大阪	10	1,944		福井	216	53,460	
和歌山	12	25,920		静岡	131	27,810	
鳥取	360	31,104		三重	1,290	594,216	
山口	36	9,137		山口	36	9,330	
福岡	1,038	422,043		福岡	153	88,981	
合計	6,564	1,908,191	291	合計	5,836	2,836,939	486
前年同月	8,975	1,963,070	219	前年同月	6,897	2,106,847	305
	開干あじ				丸干あじ		
茨城	805	261,765		大分	10	4,666	
千葉	51	40,868		合計	10	4,666	467
静岡	5,528	1,470,408		前年同月	40	21,770	544
愛知	380	37,044					
三重	730	149,094			丸干いわし		
島根	894	198,936					
合計	8,388	2,158,115	257	千葉	507	86,097	
前年同月	8,432	2,062,720	245	東京	30	28,773	
				島根	3,744	388,629	
	開干いわし			広島	100	18,900	
				大分	186	200,948	
大阪	60	42,120		合計	4,567	723,347	158
兵庫	76	53,352		前年同月	3,137	577,057	184
合計	136	95,472	702				
前年同月	125	84,240	674		ししやも		
	開干さば			岐阜	1,140	148,176	
				北海道	800	55,944	
茨城	46	36,288		茨城	965	165,564	
千葉	210	113,270		愛知	22	34,344	
島根	40	2,808		三重	4,023	608,020	
合計	296	152,366	515	山口	179	183,190	
前年同月	469	142,937	305	福岡	247	41,937	
				合計	7,376	1,237,175	168
	その他開干			前年同月	9,774	1,522,515	156
北海道	252	48,989					

単位 数量 = K g , 金額 = 円

産地	数量	金額	平均価格	産地	数量	金額	平均価格
				東京	383	426,222	
	その他丸干			愛知	1,421	1,677,717	
				三重	20	43,200	
岩手	20	23,328		大阪	473	334,742	
福井	166	53,751		和歌山	3,518	811,755	
兵庫	705	160,461		岡山	65	150,660	
島根	30	1,944		広島	7	6,556	
山口	34	50,544		福岡	12	12,960	
大分	80	83,460		合計	6,017	3,650,004	607
合計	1,035	373,488	361	前年同月	5,684	4,146,493	730
前年同月	887	410,901	463				
					こうなご		
	その他塩干品						
				茨城	180	34,992	
岐阜	455	317,846		合計	180	34,992	194
北海道	108	25,500		前年同月	195	112,234	576
宮城	2,270	249,338					
茨城	87	41,310			ひらこ煮干		
千葉	20	3,672					
東京	20	15,552		愛知	26	18,468	
神奈川	1,731	447,894		合計	26	18,468	710
新潟	1,011	191,486		前年同月	64	42,768	668
富山	20	14,688					
石川	276	61,299			干かれい		
静岡	931	110,227					
愛知	8,410	542,934		福井	96	23,587	
三重	190	21,600		兵庫	420	96,295	
滋賀	729	194,336		鳥取	10	8,942	
大阪	720	111,780		島根	100	51,408	
兵庫	1,724	367,131		合計	626	180,232	288
島根	272	60,827		前年同月	790	202,956	257
広島	250	46,332					
山口	610	142,668			干するめ		
福岡	658	78,738					
佐賀	70	59,292		岐阜	1	810	
合計	20,562	3,104,450	151	北海道	75	258,120	
前年同月	23,451	3,185,663	136	愛知	10	46,440	
				合計	86	305,370	3,551
	しらす干			前年同月	176	558,252	3,172
茨城	118	186,192					

単位 数量 = K g , 金額 = 円

産地	数量	金額	平均価格	産地	数量	金額	平均価格
				兵庫	24	12,010	
	身欠にしん			岡山	70	30,240	
				山口	60	34,560	
北海道	180	36,504		合計	8,014	6,775,081	845
福井	632	358,908		前年同月	11,613	6,904,321	595
合計	812	395,412	487				
前年同月	497	260,097	523		なると		
	その他素干品			静岡	1,694	343,817	
				合計	1,694	343,817	203
静岡	880	90,461		前年同月	952	440,565	463
愛知	45	33,480					
大阪	193	21,384			はんぺん		
兵庫	90	106,272					
香川	30	51,624		岐阜	1,074	477,785	
合計	1,238	303,221	245	青森	130	45,792	
前年同月	1,680	294,365	175	宮城	109	72,475	
				新潟	453	240,967	
	かまぼこ			静岡	651	297,507	
				愛知	16,375	3,488,138	
岐阜	3,731	784,119		三重	28	16,325	
東京	758	422,053		大阪	3	26,244	
神奈川	180	87,301		兵庫	5,641	2,239,761	
新潟	239	116,036		岡山	204	133,367	
静岡	9	8,961		山口	270	128,088	
愛知	2,840	1,092,862		長崎	712	549,620	
三重	402	176,148		合計	25,650	7,716,069	301
大阪	69	236,941		前年同月	31,070	9,128,241	294
兵庫	552	181,765					
岡山	6	6,870			ハム・ソーセージ		
山口	18	17,712					
合計	8,804	3,130,768	356	岐阜	554	1,113,297	
前年同月	14,330	4,748,887	331	千葉	657	178,523	
				東京	813	233,874	
	ちくわ			静岡	2,010	525,917	
				愛知	2,976	1,870,189	
岐阜	3	1,296		大阪	27	58,428	
青森	120	46,656		合計	7,037	3,980,228	566
新潟	719	272,250		前年同月	5,636	3,847,096	683
愛知	4,251	5,445,793					
三重	2,767	932,276					

単位 数量 = K g , 金額 = 円

産地	数量	金額	平均価格	産地	数量	金額	平均価格
				愛知	170	452,736	
	その他練製品			三重	28	56,160	
				大阪	129	143,802	
岐阜	18	18,533		兵庫	96	20,736	
群馬	3	1,102		和歌山	180	252,072	
新潟	88	70,619		福岡	80	4,320	
静岡	24	12,960		合計	684	932,850	1,364
愛知	514	256,415		前年同月	643	1,137,672	1,769
大阪	45	142,732					
合計	692	502,361	726	かつおぶし			
前年同月	938	547,679	584				
				愛媛	80	86,832	
	むしいか			合計	80	86,832	1,085
				前年同月	40	43,200	1,080
茨城	122	104,220					
兵庫	320	86,400		その他湯煮品			
合計	442	190,620	431				
前年同月	9	11,232	1,248	東京	434	773,280	
				愛知	128	144,666	
	むしたこ			兵庫	66	51,711	
				岡山	126	114,372	
岐阜	1,900	2,410,236		合計	754	1,084,029	1,438
北海道	745	1,045,980		前年同月	1,010	1,582,795	1,567
宮城	410	471,808					
茨城	777	1,656,828		あじみりん			
静岡	95	257,580					
愛知	230	191,938		島根	120	12,150	
大阪	790	1,580,526		合計	120	12,150	101
兵庫	20	46,656		前年同月	516	97,588	189
合計	4,967	7,661,552	1,542				
前年同月	8,351	10,459,355	1,252	いわしみりん			
	なまり			茨城	1,720	120,744	
				千葉	20	3,672	
静岡	70	84,672		愛媛	67	161,622	
合計	70	84,672	1,210	合計	1,807	286,038	158
前年同月	100	120,960	1,210	前年同月	1,757	284,294	162
	ちりめんかまあげ			その他みりん干品			
岐阜	1	3,024		北海道	48	4,044	

単位 数量 = K g , 金額 = 円

産地	数量	金額	平均価格	産地	数量	金額	平均価格
宮城	697	187,796		福島	220	148,284	
富山	120	22,032		茨城	146	43,200	
静岡	580	175,806		千葉	205	33,426	
愛知	48	15,552		東京	1,462	984,306	
大阪	4	7,776		神奈川	823	624,752	
島根	200	26,352		新潟	418	185,836	
山口	1,027	204,769		富山	496	72,554	
合計	2,724	644,127	236	石川	20	23,490	
前年同月	3,374	1,115,089	330	福井	24	6,091	
				静岡	4,232	1,062,098	
	味付だこ			愛知	968	544,268	
				三重	557	64,550	
岐阜	24	6,998		大阪	699	114,521	
茨城	20	16,200		兵庫	701	407,959	
合計	44	23,198	527	島根	12	34,992	
前年同月	170	109,458	644	岡山	106	46,116	
				広島	90	19,440	
	酢だこ			山口	40	66,960	
				香川	40	16,200	
茨城	60	18,144		愛媛	110	68,040	
合計	60	18,144	302	福岡	388	126,945	
前年同月	2,072	51,279	25	合計	18,505	6,859,786	371
				前年同月	28,880	8,923,907	309
	つくだ煮						
					さきいか		
茨城	2,591	590,382					
三重	939	177,588		兵庫	22	52,380	
兵庫	16	3,456		合計	22	52,380	2,381
岡山	240	36,288		前年同月	40	81,864	2,047
広島	187	290,263					
香川	323	115,384			塩から		
合計	4,296	1,213,361	282				
前年同月	6,061	1,503,438	248	北海道	1,529	360,986	
				青森	630	151,027	
	魚漬物			宮城	1,370	231,702	
				神奈川	40	7,668	
岐阜	1,191	594,434		愛知	30	23,328	
北海道	696	200,189		合計	3,599	774,711	215
青森	2,056	324,422		前年同月	3,574	848,203	237
岩手	330	91,044					
宮城	2,475	955,669					

単位 数量 = K g , 金額 = 円

産地	数量	金額	平均価格	産地	数量	金額	平均価格
				三重	761	149,256	
	こぶまき			大阪	20	4,104	
				兵庫	2,480	657,336	
富山	1,073	319,383		島根	126	57,866	
合計	1,073	319,383	298	山口	60	54,604	
前年同月	2,116	505,964	239	合計	14,929	25,755,434	1,725
				前年同月	11,906	15,958,700	1,340
	味付かずのこ						
				くじら製品			
岐阜	63	17,010					
北海道	13	10,800		兵庫	260	81,108	
千葉	40	5,184		山口	150	39,528	
新潟	1,482	429,109		合計	410	120,636	294
合計	1,598	462,103	289	前年同月	450	122,472	272
前年同月	1,732	510,334	295				
				いか製品			
	その他調味加工品						
				岐阜	1,434	259,913	
岐阜	34	68,148		北海道	1,200	429,768	
北海道	1,830	482,068		青森	1,311	878,295	
宮城	402	49,925		宮城	3,589	655,625	
東京	1,027	710,000		福島	20	33,048	
神奈川	644	331,641		茨城	136	156,300	
新潟	438	79,798		東京	200	11,880	
愛知	72	24,882		神奈川	116	99,493	
三重	360	202,691		新潟	378	97,461	
京都	664	164,938		富山	50	68,041	
合計	5,471	2,114,091	386	石川	20	8,208	
前年同月	5,759	2,535,469	440	福井	112	61,863	
				愛知	217	303,459	
	その他焼魚			大阪	2,060	491,358	
				兵庫	275	417,310	
岐阜	10	71,280		島根	240	211,507	
北海道	325	28,080		徳島	230	76,099	
宮城	712	471,497		香川	475	92,340	
福島	10	5,832		合計	12,063	4,351,968	361
千葉	35	26,460		前年同月	14,092	4,956,098	352
東京	190	559,440					
石川	174	49,767		たら製品			
静岡	657	112,981					
愛知	9,369	23,506,931		岐阜	2	1,490	

単位 数量 = K g , 金額 = 円

産地	数量	金額	平均 価格	産地	数量	金額	平均 価格
北海道	10	14,256		島根	144	35,769	
富山	74	80,562		香川	1,080	180,730	
福井	115	55,458		合計	15,805	6,316,237	400
愛知	25	97,200		前年同月	14,937	6,064,484	406
山口	50	149,040					
福岡	4,114	3,960,098			冷えび製品		
合計	4,390	4,358,104	993				
前年同月	4,152	4,110,596	990	岐阜	588	300,542	
				三重	698	548,338	
	魚切身			合計	1,286	848,880	660
				前年同月	1,284	737,078	574
北海道	60	81,000					
青森	40	60,480			その他加工品		
宮城	558	158,243					
秋田	50	32,400		岐阜	95,066	22,836,522	
千葉	382	171,828		宮城	121	29,448	
神奈川	40	7,258		山形	266	86,238	
新潟	70	60,480		福島	900	1,263,600	
石川	130	37,908		茨城	9,766	4,394,675	
静岡	1,320	267,603		栃木	87	47,047	
愛知	1,724	413,751		群馬	1,242	510,246	
三重	1,088	305,251		埼玉	30	12,150	
大阪	60	32,400		千葉	1,655	531,619	
兵庫	52	124,416		東京	457	482,771	
島根	560	36,990		神奈川	1,485	680,771	
山口	50	78,408		新潟	2,708	770,419	
合計	6,184	1,868,416	302	富山	958	404,072	
前年同月	5,685	1,809,619	318	石川	6,006	1,930,455	
				福井	6,523	1,593,707	
	冷凍食品			長野	113	106,344	
				静岡	5,405	3,646,996	
岐阜	1,370	388,865		愛知	21,091	8,426,863	
宮城	72	13,219		三重	8,582	4,024,282	
東京	3,242	1,593,432		滋賀	339	240,429	
神奈川	36	66,312		京都	226	153,730	
新潟	100	51,840		大阪	7,079	2,624,122	
静岡	390	272,697		兵庫	1,878	682,529	
愛知	2,046	733,947		和歌山	36	39,658	
大阪	1,275	931,542		鳥取	3,278	3,682,735	
兵庫	5,788	1,997,794		島根	149	126,198	
鳥取	262	50,090		岡山	883	903,684	

単位 数量 = K g , 金額 = 円

産地	数量	金額	平均 価格	産地	数量	金額	平均 価格
広島	782	531,590		広島	1,506	952,609	
山口	5	2,041		山口	22,597	3,983,904	
香川	371	272,468		徳島	230	76,099	
愛媛	92	46,548		香川	2,319	728,746	
福岡	26	19,062		愛媛	349	363,042	
合計	177,605	61,103,019	344	福岡	14,263	7,596,898	
前年同月	180,413	62,489,104	346	佐賀	80	61,722	
				長崎	712	549,620	
	産地別合計			大分	276	289,074	
				合計	492,250	199,584,885	405
岐阜	126,109	32,382,002		前年同月	535,515	208,271,473	389
北海道	10,814	5,892,648					
青森	7,796	2,851,122					
岩手	603	282,852					
宮城	18,904	7,318,964					
秋田	50	32,400					
山形	266	86,238					
福島	1,150	1,450,764					
茨城	19,176	8,400,365					
栃木	87	47,047					
群馬	1,245	511,348					
埼玉	30	12,150					
千葉	13,703	8,342,478					
東京	27,635	11,562,307					
神奈川	5,204	2,607,495					
新潟	9,256	2,763,269					
富山	2,791	981,332					
石川	7,936	2,589,783					
福井	7,884	2,206,825					
長野	203	137,205					
静岡	25,891	9,343,677					
愛知	86,032	53,279,535					
三重	22,957	8,307,999					
滋賀	1,068	434,765					
京都	890	318,668					
大阪	14,147	7,220,617					
兵庫	21,900	8,035,848					
和歌山	3,746	1,129,405					
鳥取	3,910	3,772,871					
島根	6,835	1,259,595					
岡山	1,700	1,421,597					

業 者 別 内 訳

単位 数量 = K g , 金額 = 円

	令和 2年 7月分		令和 1年 7月分		前年同月比	
	数 量	金 額	数 量	金 額	数 量	金 額
岐果岐阜青果株式会社	45% 6,176,463	43% 1,770,356,999	47% 7,225,924	44% 1,611,207,229	85	110
岐阜中央青果株式会社	55% 7,651,622	57% 2,332,480,542	53% 8,272,126	56% 2,047,984,637	92	114
小 計	(94%) 100% 13,828,085	(86%) 100% 4,102,837,541	(94%) 100% 15,498,050	(83%) 100% 3,659,191,866	89	112
株式会社岐阜魚介	54% 478,690	60% 414,171,112	53% 516,166	59% 437,930,836	93	95
岐阜丸魚株式会社	46% 411,611	40% 275,755,671	47% 449,678	41% 310,565,944	92	89
小 計	(6%) 100% 890,301	(14%) 100% 689,926,783	(6%) 100% 965,844	(17%) 100% 748,496,780	92	92
総 計	(100%) 14,718,386	(100%) 4,792,764,324	(100%) 16,463,894	(100%) 4,407,688,646	89	109

() 内%は総計に対する各部の割合、その他の%は各部毎の割合である。

(7月) 日別卸売数量・金額集計

単位 数量 = K g , 金額 = 円 (開市日数 21日)

No. 1

		岐果岐阜青果株式会社				岐阜中央青果株式会社				合 計				金額比率
日	曜日	数量	金額	累計数量	累計金額	数量	金額	累計数量	累計金額	数量	金額	累計数量	累計金額	岐果／丸果
1	水	休場日												
2	木	375,726	100,988,228	375,726	100,988,228	389,805	117,199,707	389,805	117,199,707	765,531	218,187,935	765,531	218,187,935	46% / 54%
3	金	266,923	63,913,786	642,649	164,902,014	279,776	87,174,604	669,581	204,374,311	546,699	151,088,390	1,312,230	369,276,325	42% / 58%
4	土	291,604	77,582,798	934,253	242,484,812	315,034	97,608,321	984,615	301,982,632	606,638	175,191,119	1,918,868	544,467,444	44% / 56%
5	日	休場日												
6	月	286,496	82,160,970	1,220,749	324,645,782	407,630	119,425,452	1,392,245	421,408,084	694,126	201,586,422	2,612,994	746,053,866	41% / 59%
7	火	279,160	73,277,458	1,499,909	397,923,240	400,733	96,044,103	1,792,978	517,452,187	679,893	169,321,561	3,292,887	915,375,427	43% / 57%
8	水	休場日												
9	木	302,127	81,970,638	1,802,036	479,893,878	402,594	116,394,055	2,195,572	633,846,242	704,721	198,364,693	3,997,608	1,113,740,120	41% / 59%
10	金	224,672	58,065,653	2,026,708	537,959,531	284,064	80,601,117	2,479,636	714,447,359	508,736	138,666,770	4,506,344	1,252,406,890	42% / 58%
11	土	268,703	74,578,630	2,295,411	612,538,161	308,381	85,826,405	2,788,017	800,273,764	577,084	160,405,035	5,083,428	1,412,811,925	46% / 54%
12	日	休場日												
13	月	294,140	76,341,342	2,589,551	688,879,503	423,190	123,408,459	3,211,207	923,682,223	717,330	199,749,801	5,800,758	1,612,561,726	38% / 62%
14	火	260,024	70,516,766	2,849,575	759,396,269	304,122	90,298,219	3,515,329	1,013,980,442	564,146	160,814,985	6,364,904	1,773,376,711	44% / 56%
15	水	休場日												
16	木	293,781	83,739,300	3,143,356	843,135,569	376,922	110,274,289	3,892,251	1,124,254,731	670,703	194,013,589	7,035,607	1,967,390,300	43% / 57%
17	金	268,664	70,459,731	3,412,020	913,595,300	344,311	95,224,775	4,236,562	1,219,479,506	612,975	165,684,506	7,648,582	2,133,074,806	43% / 57%
18	土	230,722	74,769,467	3,642,742	988,364,767	364,912	104,326,235	4,601,474	1,323,805,741	595,634	179,095,702	8,244,216	2,312,170,508	42% / 58%
19	日	休場日												
20	月	348,581	101,185,211	3,991,323	1,089,549,978	419,943	129,383,517	5,021,417	1,453,189,258	768,524	230,568,728	9,012,740	2,542,739,236	44% / 56%
21	火	328,357	84,260,897	4,319,680	1,173,810,875	323,998	110,589,424	5,345,415	1,563,778,682	652,355	194,850,321	9,665,095	2,737,589,557	43% / 57%
22	水	休場日												
23	木	休場日												
24	金	444,362	138,467,818	4,764,042	1,312,278,693	530,709	181,901,799	5,876,124	1,745,680,481	975,071	320,369,617	10,640,166	3,057,959,174	43% / 57%
25	土	259,019	90,933,276	5,023,061	1,403,211,969	324,390	103,803,918	6,200,514	1,849,484,399	583,409	194,737,194	11,223,575	3,252,696,368	47% / 53%
26	日	休場日												
27	月	281,892	97,988,824	5,304,953	1,501,200,793	420,307	138,873,106	6,620,821	1,988,357,505	702,199	236,861,930	11,925,774	3,489,558,298	41% / 59%
28	火	287,408	85,891,940	5,592,361	1,587,092,733	295,590	104,080,552	6,916,411	2,092,438,057	582,998	189,972,492	12,508,772	3,679,530,790	45% / 55%
29	水	休場日												
30	木	339,845	114,509,635	5,932,206	1,701,602,368	466,015	146,576,952	7,382,426	2,239,015,009	805,860	261,086,587	13,314,632	3,940,617,377	44% / 56%
31	金	244,257	68,754,631	6,176,463	1,770,356,999	269,196	93,465,533	7,651,622	2,332,480,542	513,453	162,220,164	13,828,085	4,102,837,541	42% / 58%
合 計		6,176,463	1,770,356,999			7,651,622	2,332,480,542			13,828,085	4,102,837,541			43% / 57%
日平均		294,117	84,302,714			364,363	111,070,502			658,480	195,373,216			
前年同月		7,225,924	1,611,207,229			8,272,126	2,047,984,637			15,498,050	3,659,191,866			44% / 56%
対 比		85%	110%			92%	114%			89%	112%			

(7月) 日別卸売数量・金額集計

単位 数量 = K g , 金額 = 円 (開市日数 21日)

No. 1

		株式会社岐阜魚介				岐阜丸魚株式会社				合 計				金額比率
日	曜日	数量	金額	累計数量	累計金額	数量	金額	累計数量	累計金額	数量	金額	累計数量	累計金額	魚介 / 丸魚
1	水	休場日												
2	木	29,085	21,120,951	29,085	21,120,951	22,443	14,723,330	22,443	14,723,330	51,528	35,844,281	51,528	35,844,281	59% / 41%
3	金	15,488	12,529,757	44,573	33,650,708	19,519	12,679,819	41,962	27,403,149	35,007	25,209,576	86,535	61,053,857	50% / 50%
4	土	22,403	17,660,063	66,976	51,310,771	22,026	14,255,445	63,988	41,658,594	44,429	31,915,508	130,964	92,969,365	55% / 45%
5	日	休場日												
6	月	25,722	17,370,900	92,698	68,681,671	21,619	12,421,759	85,607	54,080,353	47,341	29,792,659	178,305	122,762,024	58% / 42%
7	火	18,236	14,058,871	110,934	82,740,542	17,058	11,385,041	102,665	65,465,394	35,294	25,443,912	213,599	148,205,936	55% / 45%
8	水	休場日												
9	木	21,522	14,461,393	132,456	97,201,935	19,873	11,833,604	122,538	77,298,998	41,395	26,294,997	254,994	174,500,933	55% / 45%
10	金	15,931	13,322,312	148,387	110,524,247	22,443	12,447,660	144,981	89,746,658	38,374	25,769,972	293,368	200,270,905	52% / 48%
11	土	21,877	16,926,627	170,264	127,450,874	18,598	12,427,766	163,579	102,174,424	40,475	29,354,393	333,843	229,625,298	58% / 42%
12	日	休場日												
13	月	27,992	19,713,817	198,256	147,164,691	16,037	11,427,567	179,616	113,601,991	44,029	31,141,384	377,872	260,766,682	63% / 37%
14	火	24,023	28,626,693	222,279	175,791,384	20,966	18,801,379	200,582	132,403,370	44,989	47,428,072	422,861	308,194,754	60% / 40%
15	水	休場日												
16	木	23,918	23,026,230	246,197	198,817,614	21,379	15,408,254	221,961	147,811,624	45,297	38,434,484	468,158	346,629,238	60% / 40%
17	金	25,846	24,349,255	272,043	223,166,869	18,575	14,709,585	240,536	162,521,209	44,421	39,058,840	512,579	385,688,078	62% / 38%
18	土	28,928	19,057,585	300,971	242,224,454	21,949	14,405,010	262,485	176,926,219	50,877	33,462,595	563,456	419,150,673	57% / 43%
19	日	休場日												
20	月	26,679	40,545,626	327,650	282,770,080	18,362	14,395,742	280,847	191,321,961	45,041	54,941,368	608,497	474,092,041	74% / 26%
21	火	27,718	30,406,060	355,368	313,176,140	23,114	14,670,956	303,961	205,992,917	50,832	45,077,016	659,329	519,169,057	67% / 33%
22	水	休場日												
23	木	休場日												
24	金	25,150	24,540,421	380,518	337,716,561	23,288	15,481,798	327,249	221,474,715	48,438	40,022,219	707,767	559,191,276	61% / 39%
25	土	25,204	18,051,654	405,722	355,768,215	18,197	14,297,593	345,446	235,772,308	43,401	32,349,247	751,168	591,540,523	56% / 44%
26	日	休場日												
27	月	21,258	13,265,589	426,980	369,033,804	15,425	10,319,686	360,871	246,091,994	36,683	23,585,275	787,851	615,125,798	56% / 44%
28	火	17,500	15,635,019	444,480	384,668,823	21,767	10,746,981	382,638	256,838,975	39,267	26,382,000	827,118	641,507,798	59% / 41%
29	水	休場日												
30	木	21,409	16,091,231	465,889	400,760,054	17,313	10,594,123	399,951	267,433,098	38,722	26,685,354	865,840	668,193,152	60% / 40%
31	金	12,801	13,411,058	478,690	414,171,112	11,660	8,322,573	411,611	275,755,671	24,461	21,733,631	890,301	689,926,783	62% / 38%
合 計		478,690	414,171,112			411,611	275,755,671			890,301	689,926,783			60% / 40%
日平均		22,795	19,722,434			19,601	13,131,222			42,395	32,853,656			
前年同月		516,166	437,930,836			449,678	310,565,944			965,844	748,496,780			59% / 41%
対 比		93%	95%			92%	89%			92%	92%			

種類別卸売数量・金額集計

単位 数量 = K g , 金額 = 円

No. 2

		岐果岐阜青果株式会社						岐阜中央青果株式会社					
		野 菜		果 実		合 計		野 菜		果 実		合 計	
日	曜日	数量	金額	数量	金額	数量	金額	数量	金額	数量	金額	数量	金額
1	水	休場日											
2	木	315,074	77,704,032	60,652	23,284,196	375,726	100,988,228	347,386	91,270,871	42,419	25,928,836	389,805	117,199,707
3	金	240,138	53,290,798	26,785	10,622,988	266,923	63,913,786	239,634	65,803,690	40,142	21,370,914	279,776	87,174,604
4	土	241,694	58,036,410	49,910	19,546,388	291,604	77,582,798	274,468	75,607,537	40,566	22,000,784	315,034	97,608,321
5	日	休場日											
6	月	248,785	64,375,268	37,711	17,785,702	286,496	82,160,970	365,803	93,883,900	41,827	25,541,552	407,630	119,425,452
7	火	236,860	57,638,593	42,300	15,638,865	279,160	73,277,458	370,011	82,502,691	30,722	13,541,412	400,733	96,044,103
8	水	休場日											
9	木	249,345	60,663,670	52,782	21,306,968	302,127	81,970,638	348,962	88,096,829	53,632	28,297,226	402,594	116,394,055
10	金	193,968	45,517,331	30,704	12,548,322	224,672	58,065,653	252,987	62,987,363	31,077	17,613,754	284,064	80,601,117
11	土	214,656	55,632,816	54,047	18,945,814	268,703	74,578,630	275,410	70,349,423	32,971	15,476,982	308,381	85,826,405
12	日	休場日											
13	月	257,817	59,283,606	36,323	17,057,736	294,140	76,341,342	365,335	93,567,722	57,855	29,840,737	423,190	123,408,459
14	火	229,423	56,678,645	30,601	13,838,121	260,024	70,516,766	249,074	71,142,200	55,048	19,156,019	304,122	90,298,219
15	水	休場日											
16	木	237,423	62,862,423	56,358	20,876,877	293,781	83,739,300	318,661	85,573,335	58,261	24,700,954	376,922	110,274,289
17	金	241,419	56,375,154	27,245	14,084,577	268,664	70,459,731	285,736	73,672,766	58,575	21,552,009	344,311	95,224,775
18	土	195,986	57,138,656	34,736	17,630,811	230,722	74,769,467	292,347	80,312,257	72,565	24,013,978	364,912	104,326,235
19	日	休場日											
20	月	279,783	75,767,614	68,798	25,417,597	348,581	101,185,211	345,793	101,799,854	74,150	27,583,663	419,943	129,383,517
21	火	281,050	66,595,364	47,307	17,665,533	328,357	84,260,897	275,896	87,711,295	48,102	22,878,129	323,998	110,589,424
22	水	休場日											
23	木	休場日											
24	金	367,921	109,389,216	76,441	29,078,602	444,362	138,467,818	471,611	152,450,797	59,098	29,451,002	530,709	181,901,799
25	土	216,598	70,271,054	42,421	20,662,222	259,019	90,933,276	287,127	85,123,249	37,263	18,680,669	324,390	103,803,918
26	日	休場日											
27	月	225,356	72,604,959	56,536	25,383,865	281,892	97,988,824	377,828	117,121,632	42,479	21,751,474	420,307	138,873,106
28	火	236,555	66,993,971	50,853	18,897,969	287,408	85,891,940	239,006	80,874,442	56,584	23,206,110	295,590	104,080,552
29	水	休場日											
30	木	270,615	82,947,369	69,230	31,562,266	339,845	114,509,635	391,954	118,156,920	74,061	28,420,032	466,015	146,576,952
31	金	194,493	50,519,025	49,764	18,235,606	244,257	68,754,631	227,619	73,667,760	41,577	19,797,773	269,196	93,465,533
合 計		5,174,959	1,360,285,974	1,001,504	410,071,025	6,176,463	1,770,356,999	6,602,648	1,851,676,533	1,048,974	480,804,009	7,651,622	2,332,480,542
前年同月		6,196,279	1,221,360,830	1,029,645	389,846,399	7,225,924	1,611,207,229	6,991,498	1,544,396,391	1,280,628	503,588,246	8,272,126	2,047,984,637
対 比		84%	111%	97%	105%	85%	110%	94%	120%	82%	95%	92%	114%

種類別卸売数量・金額集計

No. 2

		2 社 合 計					
		野 菜		果 実		合 計	
日	曜日	数量	金額	数量	金額	数量	金額
1	水	休場日					
2	木	662,460	168,974,903	103,071	49,213,032	765,531	218,187,935
3	金	479,772	119,094,488	66,927	31,993,902	546,699	151,088,390
4	土	516,162	133,643,947	90,476	41,547,172	606,638	175,191,119
5	日	休場日					
6	月	614,588	158,259,168	79,538	43,327,254	694,126	201,586,422
7	火	606,871	140,141,284	73,022	29,180,277	679,893	169,321,561
8	水	休場日					
9	木	598,307	148,760,499	106,414	49,604,194	704,721	198,364,693
10	金	446,955	108,504,694	61,781	30,162,076	508,736	138,666,770
11	土	490,066	125,982,239	87,018	34,422,796	577,084	160,405,035
12	日	休場日					
13	月	623,152	152,851,328	94,178	46,898,473	717,330	199,749,801
14	火	478,497	127,820,845	85,649	32,994,140	564,146	160,814,985
15	水	休場日					
16	木	556,084	148,435,758	114,619	45,577,831	670,703	194,013,589
17	金	527,155	130,047,920	85,820	35,636,586	612,975	165,684,506
18	土	488,333	137,450,913	107,301	41,644,789	595,634	179,095,702
19	日	休場日					
20	月	625,576	177,567,468	142,948	53,001,260	768,524	230,568,728
21	火	556,946	154,306,659	95,409	40,543,662	652,355	194,850,321
22	水	休場日					
23	木	休場日					
24	金	839,532	261,840,013	135,539	58,529,604	975,071	320,369,617
25	土	503,725	155,394,303	79,684	39,342,891	583,409	194,737,194
26	日	休場日					
27	月	603,184	189,726,591	99,015	47,135,339	702,199	236,861,930
28	火	475,561	147,868,413	107,437	42,104,079	582,998	189,972,492
29	水	休場日					
30	木	662,569	201,104,289	143,291	59,982,298	805,860	261,086,587
31	金	422,112	124,186,785	91,341	38,033,379	513,453	162,220,164
合 計		11,777,607	3,211,962,507	2,050,478	890,875,034	13,828,085	4,102,837,541
前年同月		13,187,777	2,765,757,221	2,310,273	893,434,645	15,498,050	3,659,191,866
対 比		89%	116%	89%	100%	89%	112%

種類別卸売数量・金額集計

単位 数量 = K g , 金額 = 円

No. 2

		株式会社岐阜魚介								岐阜丸魚株式会社							
		鮮 魚		冷 凍 魚		加工水産物		合 計		鮮 魚		冷 凍 魚		加工水産物		合 計	
日	曜日	数量	金額	数量	金額	数量	金額	数量	金額	数量	金額	数量	金額	数量	金額	数量	金額
1	水	休場日															
2	木	5,414	7,107,067	7,283	6,698,171	16,388	7,315,713	29,085	21,120,951	2,921	3,211,878	4,604	5,313,003	14,918	6,198,449	22,443	14,723,330
3	金	4,909	6,920,825	1,810	1,158,567	8,769	4,450,365	15,488	12,529,757	3,164	4,011,105	3,245	4,009,056	13,110	4,659,658	19,519	12,679,819
4	土	6,200	7,176,399	5,620	4,666,781	10,583	5,816,883	22,403	17,660,063	4,234	3,989,853	3,954	4,547,145	13,838	5,718,447	22,026	14,255,445
5	日	休場日															
6	月	4,872	5,949,830	8,799	6,512,493	12,051	4,908,577	25,722	17,370,900	3,237	4,119,596	3,410	3,635,403	14,972	4,666,760	21,619	12,421,759
7	火	4,318	6,088,083	6,305	4,692,005	7,613	3,278,783	18,236	14,058,871	3,101	3,307,810	3,861	4,218,493	10,096	3,858,738	17,058	11,385,041
8	水	休場日															
9	木	4,821	6,852,985	5,240	3,048,171	11,461	4,560,237	21,522	14,461,393	2,892	3,585,339	2,690	2,957,259	14,291	5,291,006	19,873	11,833,604
10	金	5,239	7,233,686	3,705	2,673,932	6,987	3,414,694	15,931	13,322,312	3,208	3,573,327	3,203	4,379,394	16,032	4,494,939	22,443	12,447,660
11	土	5,559	7,537,326	6,365	4,145,262	9,953	5,244,039	21,877	16,926,627	3,398	4,205,356	3,007	3,850,059	12,193	4,372,351	18,598	12,427,766
12	日	休場日															
13	月	4,733	7,060,732	9,503	7,167,900	13,756	5,485,185	27,992	19,713,817	2,280	2,896,550	4,162	4,931,962	9,595	3,599,055	16,037	11,427,567
14	火	6,551	19,238,133	8,128	4,683,213	9,344	4,705,347	24,023	28,626,693	2,330	2,894,445	10,356	12,562,010	8,280	3,344,924	20,966	18,801,379
15	水	休場日															
16	木	6,342	12,137,908	5,598	3,225,681	11,978	7,662,641	23,918	23,026,230	3,846	6,217,122	3,929	4,220,782	13,604	4,970,350	21,379	15,408,254
17	金	7,025	13,543,302	10,385	4,239,418	8,436	6,566,535	25,846	24,349,255	3,481	5,711,648	4,086	5,020,979	11,008	3,976,958	18,575	14,709,585
18	土	5,703	8,275,395	6,142	4,877,387	17,083	5,904,803	28,928	19,057,585	4,616	5,414,022	4,433	4,479,213	12,900	4,511,775	21,949	14,405,010
19	日	休場日															
20	月	9,346	31,665,949	5,676	3,752,437	11,657	5,127,240	26,679	40,545,626	4,512	7,396,577	2,796	3,085,908	11,054	3,913,257	18,362	14,395,742
21	火	8,061	19,102,743	8,624	5,458,785	11,033	5,844,532	27,718	30,406,060	3,793	4,235,735	4,466	5,950,681	14,855	4,484,540	23,114	14,670,956
22	水	休場日															
23	木	休場日															
24	金	7,608	13,551,011	7,481	5,680,244	10,061	5,309,166	25,150	24,540,421	4,104	4,852,937	3,925	5,629,544	15,259	4,999,317	23,288	15,481,798
25	土	6,081	10,499,835	3,610	2,639,238	15,513	4,912,581	25,204	18,051,654	3,641	4,134,712	4,226	5,851,001	10,330	4,311,880	18,197	14,297,593
26	日	休場日															
27	月	4,360	4,744,510	4,558	3,128,177	12,340	5,392,902	21,258	13,265,589	2,767	3,028,651	2,937	3,726,378	9,721	3,564,657	15,425	10,319,686
28	火	4,856	9,544,006	4,640	2,665,000	8,004	3,426,013	17,500	15,635,019	3,163	3,079,467	2,250	3,661,700	16,354	4,005,814	21,767	10,746,981
29	水	休場日															
30	木	5,142	8,787,997	5,335	3,174,226	10,932	4,129,008	21,409	16,091,231	2,809	3,214,112	2,555	3,504,020	11,949	3,875,991	17,313	10,594,123
31	金	4,297	7,248,341	1,714	1,818,748	6,790	4,343,969	12,801	13,411,058	2,752	3,301,093	1,749	2,054,674	7,159	2,966,806	11,660	8,322,573
合 計		121,437	220,266,063	126,521	86,105,836	230,732	107,799,213	478,690	414,171,112	70,249	86,381,335	79,844	97,588,664	261,518	91,785,672	411,611	275,755,671
前年同月		129,262	221,680,479	136,218	108,150,385	250,686	108,099,972	516,166	437,930,836	83,866	101,485,186	80,983	108,909,257	284,829	100,171,501	449,678	310,565,944
対 比		94%	99%	93%	80%	92%	100%	93%	95%	84%	85%	99%	90%	92%	92%	92%	89%

種類別卸売数量・金額集計

N o . 2

		2 社 合 計							
		鮮 魚		冷 凍 魚		加 工 水 産 物		合 計	
日	曜日	数量	金額	数量	金額	数量	金額	数量	金額
1	水	休場日							
2	木	8,335	10,318,945	11,887	12,011,174	31,306	13,514,162	51,528	35,844,281
3	金	8,073	10,931,930	5,055	5,167,623	21,879	9,110,023	35,007	25,209,576
4	土	10,434	11,166,252	9,574	9,213,926	24,421	11,535,330	44,429	31,915,508
5	日	休場日							
6	月	8,109	10,069,426	12,209	10,147,896	27,023	9,575,337	47,341	29,792,659
7	火	7,419	9,395,893	10,166	8,910,498	17,709	7,137,521	35,294	25,443,912
8	水	休場日							
9	木	7,713	10,438,324	7,930	6,005,430	25,752	9,851,243	41,395	26,294,997
10	金	8,447	10,807,013	6,908	7,053,326	23,019	7,909,633	38,374	25,769,972
11	土	8,957	11,742,682	9,372	7,995,321	22,146	9,616,390	40,475	29,354,393
12	日	休場日							
13	月	7,013	9,957,282	13,665	12,099,862	23,351	9,084,240	44,029	31,141,384
14	火	8,881	22,132,578	18,484	17,245,223	17,624	8,050,271	44,989	47,428,072
15	水	休場日							
16	木	10,188	18,355,030	9,527	7,446,463	25,582	12,632,991	45,297	38,434,484
17	金	10,506	19,254,950	14,471	9,260,397	19,444	10,543,493	44,421	39,058,840
18	土	10,319	13,689,417	10,575	9,356,600	29,983	10,416,578	50,877	33,462,595
19	日	休場日							
20	月	13,858	39,062,526	8,472	6,838,345	22,711	9,040,497	45,041	54,941,368
21	火	11,854	23,338,478	13,090	11,409,466	25,888	10,329,072	50,832	45,077,016
22	水	休場日							
23	木	休場日							
24	金	11,712	18,403,948	11,406	11,309,788	25,320	10,308,483	48,438	40,022,219
25	土	9,722	14,634,547	7,836	8,490,239	25,843	9,224,461	43,401	32,349,247
26	日	休場日							
27	月	7,127	7,773,161	7,495	6,854,555	22,061	8,957,559	36,683	23,585,275
28	火	8,019	12,623,473	6,890	6,326,700	24,358	7,431,827	39,267	26,382,000
29	水	休場日							
30	木	7,951	12,002,109	7,890	6,678,246	22,881	8,004,999	38,722	26,685,354
31	金	7,049	10,549,434	3,463	3,873,422	13,949	7,310,775	24,461	21,733,631
合 計		191,686	306,647,398	206,365	183,694,500	492,250	199,584,885	890,301	689,926,783
前年同月		213,128	323,165,665	217,201	217,059,642	535,515	208,271,473	965,844	748,496,780
対 比		90%	95%	95%	85%	92%	96%	92%	92%

種類別集荷方法別卸売数量・金額集計

単位 数量 = K g , 金額 = 円

No. 3

卸売業者 岐果岐阜青果株式会社

日	曜日	野 菜				果 実				合 計	
		受 託		買 付		受 託		買 付			
		数量	金額	数量	金額	数量	金額	数量	金額	数量	金額
1	水	休場日									
2	木	167,373	46,306,352	147,701	31,397,680	35,275	14,171,749	25,377	9,112,447	375,726	100,988,228
3	金	124,693	31,278,132	115,445	22,012,666	14,265	5,949,418	12,520	4,673,570	266,923	63,913,786
4	土	104,700	32,572,542	136,994	25,463,868	28,400	11,315,947	21,510	8,230,441	291,604	77,582,798
5	日	休場日									
6	月	145,348	38,691,940	103,437	25,683,328	18,853	10,846,333	18,858	6,939,369	286,496	82,160,970
7	火	134,163	32,884,521	102,697	24,754,072	18,995	8,187,577	23,305	7,451,288	279,160	73,277,458
8	水	休場日									
9	木	148,324	38,542,949	101,021	22,120,721	34,991	14,943,940	17,791	6,363,028	302,127	81,970,638
10	金	107,551	25,536,045	86,417	19,981,286	15,381	6,271,646	15,323	6,276,676	224,672	58,065,653
11	土	115,549	31,753,889	99,107	23,878,927	29,898	11,516,644	24,149	7,429,170	268,703	74,578,630
12	日	休場日									
13	月	123,782	32,138,111	134,035	27,145,495	21,316	11,663,125	15,007	5,394,611	294,140	76,341,342
14	火	125,772	31,974,539	103,651	24,704,106	14,932	7,306,826	15,669	6,531,295	260,024	70,516,766
15	水	休場日									
16	木	148,365	38,973,411	89,058	23,889,012	34,738	13,868,766	21,620	7,008,111	293,781	83,739,300
17	金	115,104	30,617,213	126,315	25,757,941	11,238	6,468,369	16,007	7,616,208	268,664	70,459,731
18	土	91,119	29,557,482	104,867	27,581,174	19,679	10,855,210	15,057	6,775,601	230,722	74,769,467
19	日	休場日									
20	月	157,894	43,970,191	121,889	31,797,423	34,171	15,041,431	34,627	10,376,166	348,581	101,185,211
21	火	110,284	32,513,860	170,766	34,081,504	22,533	9,637,158	24,774	8,028,375	328,357	84,260,897
22	水	休場日									
23	木	休場日									
24	金	255,290	74,053,891	112,631	35,335,325	46,735	19,155,194	29,706	9,923,408	444,362	138,467,818
25	土	108,690	35,682,313	107,908	34,588,741	24,435	12,981,574	17,986	7,680,648	259,019	90,933,276
26	日	休場日									
27	月	121,432	41,995,361	103,924	30,609,598	36,239	17,554,363	20,297	7,829,502	281,892	97,988,824
28	火	140,671	39,067,269	95,884	27,926,702	29,147	11,749,504	21,706	7,148,465	287,408	85,891,940
29	水	休場日									
30	木	158,894	53,554,951	111,721	29,392,418	43,467	21,279,856	25,763	10,282,410	339,845	114,509,635
31	金	95,099	27,167,569	99,394	23,351,456	27,781	11,763,230	21,983	6,472,376	244,257	68,754,631
合	計	2,800,097	788,832,531	2,374,862	571,453,443	562,469	252,527,860	439,035	157,543,165	6,176,463	1,770,356,999

種類別集荷方法別卸売数量・金額集計

単位 数量 = K g , 金額 = 円

No. 4

卸売業者 岐阜中央青果株式会社

日	曜日	野 菜				果 実				合 計	
		受 託		買 付		受 託		買 付			
		数量	金額	数量	金額	数量	金額	数量	金額	数量	金額
1	水	休場日									
2	木	231,297	58,026,408	116,089	33,244,463	11,840	10,464,088	30,579	15,464,748	389,805	117,199,707
3	金	146,093	38,082,790	93,541	27,720,900	14,488	8,898,864	25,654	12,472,050	279,776	87,174,604
4	土	175,955	46,038,491	98,513	29,569,046	13,611	10,147,389	26,955	11,853,395	315,034	97,608,321
5	日	休場日									
6	月	221,233	53,072,587	144,570	40,811,313	11,808	9,609,137	30,019	15,932,415	407,630	119,425,452
7	火	145,908	37,917,824	224,103	44,584,867	7,704	7,010,615	23,018	6,530,797	400,733	96,044,103
8	水	休場日									
9	木	252,470	56,772,833	96,492	31,323,996	15,648	9,063,360	37,984	19,233,866	402,594	116,394,055
10	金	139,787	34,430,602	113,200	28,556,761	6,386	5,165,791	24,691	12,447,963	284,064	80,601,117
11	土	171,381	42,026,265	104,029	28,323,158	16,383	8,691,343	16,588	6,785,639	308,381	85,826,405
12	日	休場日									
13	月	221,840	50,986,855	143,495	42,580,867	19,858	9,224,485	37,997	20,616,252	423,190	123,408,459
14	火	152,517	37,857,582	96,557	33,284,618	25,576	9,371,484	29,472	9,784,535	304,122	90,298,219
15	水	休場日									
16	木	206,194	48,820,603	112,467	36,752,732	33,472	12,069,670	24,789	12,631,284	376,922	110,274,289
17	金	162,438	40,434,853	123,298	33,237,913	21,849	7,057,347	36,726	14,494,662	344,311	95,224,775
18	土	175,220	46,672,605	117,127	33,639,652	33,528	10,482,664	39,037	13,531,314	364,912	104,326,235
19	日	休場日									
20	月	210,624	58,023,325	135,169	43,776,529	44,517	14,355,284	29,633	13,228,379	419,943	129,383,517
21	火	148,842	45,561,090	127,054	42,150,205	14,679	9,293,972	33,423	13,584,157	323,998	110,589,424
22	水	休場日									
23	木	休場日									
24	金	313,338	95,920,481	158,273	56,530,316	34,515	15,698,134	24,583	13,752,868	530,709	181,901,799
25	土	167,409	47,938,807	119,718	37,184,442	15,737	9,050,583	21,526	9,630,086	324,390	103,803,918
26	日	休場日									
27	月	238,305	68,864,954	139,523	48,256,678	16,127	8,288,244	26,352	13,463,230	420,307	138,873,106
28	火	128,852	43,176,035	110,154	37,698,407	27,503	13,357,278	29,081	9,848,832	295,590	104,080,552
29	水	休場日									
30	木	200,678	63,014,559	191,276	55,142,361	46,817	18,243,835	27,244	10,176,197	466,015	146,576,952
31	金	126,224	40,646,208	101,395	33,021,552	25,042	12,277,764	16,535	7,520,009	269,196	93,465,533
合	計	3,936,605	1,054,285,757	2,666,043	797,390,776	457,088	217,821,331	591,886	262,982,678	7,651,622	2,332,480,542

種類別集荷方法別卸売数量・金額集計

単位 数量 = K g , 金額 = 円

No. 5

卸売業者 岐果岐阜青果株式会社
岐阜中央青果株式会社

日	曜日	野 菜				果 実				合 計	
		受 託		買 付		受 託		買 付			
		数量	金額	数量	金額	数量	金額	数量	金額	数量	金額
1	水	休場日									
2	木	398,670	104,332,760	263,790	64,642,143	47,115	24,635,837	55,956	24,577,195	765,531	218,187,935
3	金	270,786	69,360,922	208,986	49,733,566	28,753	14,848,282	38,174	17,145,620	546,699	151,088,390
4	土	280,655	78,611,033	235,507	55,032,914	42,011	21,463,336	48,465	20,083,836	606,638	175,191,119
5	日	休場日									
6	月	366,581	91,764,527	248,007	66,494,641	30,661	20,455,470	48,877	22,871,784	694,126	201,586,422
7	火	280,071	70,802,345	326,800	69,338,939	26,699	15,198,192	46,323	13,982,085	679,893	169,321,561
8	水	休場日									
9	木	400,794	95,315,782	197,513	53,444,717	50,639	24,007,300	55,775	25,596,894	704,721	198,364,693
10	金	247,338	59,966,647	199,617	48,538,047	21,767	11,437,437	40,014	18,724,639	508,736	138,666,770
11	土	286,930	73,780,154	203,136	52,202,085	46,281	20,207,987	40,737	14,214,809	577,084	160,405,035
12	日	休場日									
13	月	345,622	83,124,966	277,530	69,726,362	41,174	20,887,610	53,004	26,010,863	717,330	199,749,801
14	火	278,289	69,832,121	200,208	57,988,724	40,508	16,678,310	45,141	16,315,830	564,146	160,814,985
15	水	休場日									
16	木	354,559	87,794,014	201,525	60,641,744	68,210	25,938,436	46,409	19,639,395	670,703	194,013,589
17	金	277,542	71,052,066	249,613	58,995,854	33,087	13,525,716	52,733	22,110,870	612,975	165,684,506
18	土	266,339	76,230,087	221,994	61,220,826	53,207	21,337,874	54,094	20,306,915	595,634	179,095,702
19	日	休場日									
20	月	368,518	101,993,516	257,058	75,573,952	78,688	29,396,715	64,260	23,604,545	768,524	230,568,728
21	火	259,126	78,074,950	297,820	76,231,709	37,212	18,931,130	58,197	21,612,532	652,355	194,850,321
22	水	休場日									
23	木	休場日									
24	金	568,628	169,974,372	270,904	91,865,641	81,250	34,853,328	54,289	23,676,276	975,071	320,369,617
25	土	276,099	83,621,120	227,626	71,773,183	40,172	22,032,157	39,512	17,310,734	583,409	194,737,194
26	日	休場日									
27	月	359,737	110,860,315	243,447	78,866,276	52,366	25,842,607	46,649	21,292,732	702,199	236,861,930
28	火	269,523	82,243,304	206,038	65,625,109	56,650	25,106,782	50,787	16,997,297	582,998	189,972,492
29	水	休場日									
30	木	359,572	116,569,510	302,997	84,534,779	90,284	39,523,691	53,007	20,458,607	805,860	261,086,587
31	金	221,323	67,813,777	200,789	56,373,008	52,823	24,040,994	38,518	13,992,385	513,453	162,220,164
合	計	6,736,702	1,843,118,288	5,040,905	1,368,844,219	1,019,557	470,349,191	1,030,921	420,525,843	13,828,085	4,102,837,541

種類別集荷方法別卸売数量・金額集計

単位 数量 = K g , 金額 = 円

No. 3

		鮮 魚				冷 凍 魚				加工水産物				卸売業者 株式会社岐阜魚介	
		受 託		買 付		受 託		買 付		受 託		買 付		合 計	
日	曜日	数量	金額	数量	金額	数量	金額	数量	金額	数量	金額	数量	金額	数量	金額
1	水	休場日													
2	木	348	338,266	5,066	6,768,801	0	0	7,283	6,698,171	1,423	580,503	14,965	6,735,210	29,085	21,120,951
3	金	444	461,021	4,465	6,459,804	0	0	1,810	1,158,567	856	243,157	7,913	4,207,208	15,488	12,529,757
4	土	423	453,416	5,777	6,722,983	0	0	5,620	4,666,781	565	223,425	10,018	5,593,458	22,403	17,660,063
5	日	休場日													
6	月	365	374,961	4,507	5,574,869	0	0	8,799	6,512,493	614	258,337	11,437	4,650,240	25,722	17,370,900
7	火	581	561,566	3,737	5,526,517	0	0	6,305	4,692,005	649	253,514	6,964	3,025,269	18,236	14,058,871
8	水	休場日													
9	木	379	439,740	4,442	6,413,245	0	0	5,240	3,048,171	1,130	459,576	10,331	4,100,661	21,522	14,461,393
10	金	344	366,282	4,895	6,867,404	0	0	3,705	2,673,932	682	250,000	6,305	3,164,694	15,931	13,322,312
11	土	444	421,480	5,115	7,115,846	0	0	6,365	4,145,262	482	163,393	9,471	5,080,646	21,877	16,926,627
12	日	休場日													
13	月	382	418,172	4,351	6,642,560	0	0	9,503	7,167,900	1,509	572,846	12,247	4,912,339	27,992	19,713,817
14	火	395	491,529	6,156	18,746,604	0	0	8,128	4,683,213	610	238,130	8,734	4,467,217	24,023	28,626,693
15	水	休場日													
16	木	424	503,828	5,918	11,634,080	0	0	5,598	3,225,681	1,356	558,882	10,622	7,103,759	23,918	23,026,230
17	金	349	580,652	6,676	12,962,650	0	0	10,385	4,239,418	581	146,791	7,855	6,419,744	25,846	24,349,255
18	土	537	489,249	5,166	7,786,146	0	0	6,142	4,877,387	1,867	171,220	15,216	5,733,583	28,928	19,057,585
19	日	休場日													
20	月	472	542,557	8,874	31,123,392	0	0	5,676	3,752,437	800	367,599	10,857	4,759,641	26,679	40,545,626
21	火	680	948,409	7,381	18,154,334	0	0	8,624	5,458,785	721	232,729	10,312	5,611,803	27,718	30,406,060
22	水	休場日													
23	木	休場日													
24	金	595	695,965	7,013	12,855,046	0	0	7,481	5,680,244	631	269,938	9,430	5,039,228	25,150	24,540,421
25	土	388	493,485	5,693	10,006,350	0	0	3,610	2,639,238	597	227,823	14,916	4,684,758	25,204	18,051,654
26	日	休場日													
27	月	242	242,285	4,118	4,502,225	0	0	4,558	3,128,177	681	299,405	11,659	5,093,497	21,258	13,265,589
28	火	290	372,064	4,566	9,171,942	0	0	4,640	2,665,000	561	184,747	7,443	3,241,266	17,500	15,635,019
29	水	休場日													
30	木	322	353,829	4,820	8,434,168	0	0	5,335	3,174,226	1,077	421,118	9,855	3,707,890	21,409	16,091,231
31	金	444	515,387	3,853	6,732,954	0	0	1,714	1,818,748	394	216,702	6,396	4,127,267	12,801	13,411,058
合 計		8,848	10,064,143	112,589	210,201,920	0	0	126,521	86,105,836	17,786	6,339,835	212,946	101,459,378	478,690	414,171,112

種類別集荷方法別卸売数量・金額集計

単位 数量 = K g , 金額 = 円

No. 4

		鮮 魚				冷 凍 魚				加工水産物				合 計	
		受 託		買 付		受 託		買 付		受 託		買 付		合 計	
日	曜日	数量	金額	数量	金額	数量	金額	数量	金額	数量	金額	数量	金額	数量	金額
1	水	休場日													
2	木	333	115,366	2,588	3,096,512	0	0	4,604	5,313,003	139	47,364	14,779	6,151,085	22,443	14,723,330
3	金	300	389,772	2,864	3,621,333	0	0	3,245	4,009,056	116	42,703	12,994	4,616,955	19,519	12,679,819
4	土	462	375,862	3,772	3,613,991	0	0	3,954	4,547,145	195	60,221	13,643	5,658,226	22,026	14,255,445
5	日	休場日													
6	月	330	400,205	2,907	3,719,391	0	0	3,410	3,635,403	141	47,617	14,831	4,619,143	21,619	12,421,759
7	火	280	130,907	2,821	3,176,903	0	0	3,861	4,218,493	175	53,309	9,921	3,805,429	17,058	11,385,041
8	水	休場日													
9	木	299	78,300	2,593	3,507,039	0	0	2,690	2,957,259	157	51,796	14,134	5,239,210	19,873	11,833,604
10	金	245	133,650	2,963	3,439,677	0	0	3,203	4,379,394	143	48,686	15,889	4,446,253	22,443	12,447,660
11	土	466	212,446	2,932	3,992,910	0	0	3,007	3,850,059	199	63,958	11,994	4,308,393	18,598	12,427,766
12	日	休場日													
13	月	298	140,573	1,982	2,755,977	0	0	4,162	4,931,962	120	42,050	9,475	3,557,005	16,037	11,427,567
14	火	272	293,112	2,058	2,601,333	0	0	10,356	12,562,010	184	56,937	8,096	3,287,987	20,966	18,801,379
15	水	休場日													
16	木	311	182,358	3,535	6,034,764	0	0	3,929	4,220,782	141	49,097	13,463	4,921,253	21,379	15,408,254
17	金	242	393,768	3,239	5,317,880	0	0	4,086	5,020,979	118	56,095	10,890	3,920,863	18,575	14,709,585
18	土	468	447,854	4,148	4,966,168	0	0	4,433	4,479,213	185	63,655	12,715	4,448,120	21,949	14,405,010
19	日	休場日													
20	月	334	595,134	4,178	6,801,443	0	0	2,796	3,085,908	124	43,437	10,930	3,869,820	18,362	14,395,742
21	火	385	309,042	3,408	3,926,693	0	0	4,466	5,950,681	316	102,772	14,539	4,381,768	23,114	14,670,956
22	水	休場日													
23	木	休場日													
24	金	34	310,500	4,070	4,542,437	0	0	3,925	5,629,544	4	8,748	15,255	4,990,569	23,288	15,481,798
25	土	508	276,469	3,133	3,858,243	0	0	4,226	5,851,001	240	75,232	10,090	4,236,648	18,197	14,297,593
26	日	休場日													
27	月	317	141,448	2,450	2,887,203	0	0	2,937	3,726,378	152	54,777	9,569	3,509,880	15,425	10,319,686
28	火	277	109,555	2,886	2,969,912	0	0	2,250	3,661,700	181	78,186	16,173	3,927,628	21,767	10,746,981
29	水	休場日													
30	木	282	173,772	2,527	3,040,340	0	0	2,555	3,504,020	134	54,687	11,815	3,821,304	17,313	10,594,123
31	金	278	279,914	2,474	3,021,179	0	0	1,749	2,054,674	126	44,172	7,033	2,922,634	11,660	8,322,573
合	計	6,721	5,490,007	63,528	80,891,328	0	0	79,844	97,588,664	3,290	1,145,499	258,228	90,640,173	411,611	275,755,671

卸売業者 岐阜丸魚株式会社

種類別集荷方法別卸売数量・金額集計

単位 数量 = K g , 金額 = 円

No. 5

		鮮 魚				冷 凍 魚				加工水産物				合 計	
		受 託		買 付		受 託		買 付		受 託		買 付			
日	曜日	数量	金額	数量	金額	数量	金額	数量	金額	数量	金額	数量	金額	数量	金額
1	水	休場日													
2	木	681	453,632	7,654	9,865,313	0	0	11,887	12,011,174	1,562	627,867	29,744	12,886,295	51,528	35,844,281
3	金	744	850,793	7,329	10,081,137	0	0	5,055	5,167,623	972	285,860	20,907	8,824,163	35,007	25,209,576
4	土	885	829,278	9,549	10,336,974	0	0	9,574	9,213,926	760	283,646	23,661	11,251,684	44,429	31,915,508
5	日	休場日													
6	月	695	775,166	7,414	9,294,260	0	0	12,209	10,147,896	755	305,954	26,268	9,269,383	47,341	29,792,659
7	火	861	692,473	6,558	8,703,420	0	0	10,166	8,910,498	824	306,823	16,885	6,830,698	35,294	25,443,912
8	水	休場日													
9	木	678	518,040	7,035	9,920,284	0	0	7,930	6,005,430	1,287	511,372	24,465	9,339,871	41,395	26,294,997
10	金	589	499,932	7,858	10,307,081	0	0	6,908	7,053,326	825	298,686	22,194	7,610,947	38,374	25,769,972
11	土	910	633,926	8,047	11,108,756	0	0	9,372	7,995,321	681	227,351	21,465	9,389,039	40,475	29,354,393
12	日	休場日													
13	月	680	558,745	6,333	9,398,537	0	0	13,665	12,099,862	1,629	614,896	21,722	8,469,344	44,029	31,141,384
14	火	667	784,641	8,214	21,347,937	0	0	18,484	17,245,223	794	295,067	16,830	7,755,204	44,989	47,428,072
15	水	休場日													
16	木	735	686,186	9,453	17,668,844	0	0	9,527	7,446,463	1,497	607,979	24,085	12,025,012	45,297	38,434,484
17	金	591	974,420	9,915	18,280,530	0	0	14,471	9,260,397	699	202,886	18,745	10,340,607	44,421	39,058,840
18	土	1,005	937,103	9,314	12,752,314	0	0	10,575	9,356,600	2,052	234,875	27,931	10,181,703	50,877	33,462,595
19	日	休場日													
20	月	806	1,137,691	13,052	37,924,835	0	0	8,472	6,838,345	924	411,036	21,787	8,629,461	45,041	54,941,368
21	火	1,065	1,257,451	10,789	22,081,027	0	0	13,090	11,409,466	1,037	335,501	24,851	9,993,571	50,832	45,077,016
22	水	休場日													
23	木	休場日													
24	金	629	1,006,465	11,083	17,397,483	0	0	11,406	11,309,788	635	278,686	24,685	10,029,797	48,438	40,022,219
25	土	896	769,954	8,826	13,864,593	0	0	7,836	8,490,239	837	303,055	25,006	8,921,406	43,401	32,349,247
26	日	休場日													
27	月	559	383,733	6,568	7,389,428	0	0	7,495	6,854,555	833	354,182	21,228	8,603,377	36,683	23,585,275
28	火	567	481,619	7,452	12,141,854	0	0	6,890	6,326,700	742	262,933	23,616	7,168,894	39,267	26,382,000
29	水	休場日													
30	木	604	527,601	7,347	11,474,508	0	0	7,890	6,678,246	1,211	475,805	21,670	7,529,194	38,722	26,685,354
31	金	722	795,301	6,327	9,754,133	0	0	3,463	3,873,422	520	260,874	13,429	7,049,901	24,461	21,733,631
合	計	15,569	15,554,150	176,117	291,093,248	0	0	206,365	183,694,500	21,076	7,485,334	471,174	192,099,551	890,301	689,926,783

卸売業者
株式会社岐阜魚介
岐阜丸魚株式会社

集荷方法別卸売数量・金額

単位 数量 = K g , 金額 = 円

No. 6

会社名		岐果岐阜青果株式会社				岐阜中央青果株式会社				2 社 合 計				合 計	
		受 託		買 付		受 託		買 付		受 託		買 付			
日	曜日	数量	金額	数量	金額	数量	金額	数量	金額	数量	金額	数量	金額	数量	金額
1	水	休場日													
2	木	202,648	60,478,101	173,078	40,510,127	243,137	68,490,496	146,668	48,709,211	445,785	128,968,597	319,746	89,219,338	765,531	218,187,935
3	金	138,958	37,227,550	127,965	26,686,236	160,581	46,981,654	119,195	40,192,950	299,539	84,209,204	247,160	66,879,186	546,699	151,088,390
4	土	133,100	43,888,489	158,504	33,694,309	189,566	56,185,880	125,468	41,422,441	322,666	100,074,369	283,972	75,116,750	606,638	175,191,119
5	日	休場日													
6	月	164,201	49,538,273	122,295	32,622,697	233,041	62,681,724	174,589	56,743,728	397,242	112,219,997	296,884	89,366,425	694,126	201,586,422
7	火	153,158	41,072,098	126,002	32,205,360	153,612	44,928,439	247,121	51,115,664	306,770	86,000,537	373,123	83,321,024	679,893	169,321,561
8	水	休場日													
9	木	183,315	53,486,889	118,812	28,483,749	268,118	65,836,193	134,476	50,557,862	451,433	119,323,082	253,288	79,041,611	704,721	198,364,693
10	金	122,932	31,807,691	101,740	26,257,962	146,173	39,596,393	137,891	41,004,724	269,105	71,404,084	239,631	67,262,686	508,736	138,666,770
11	土	145,447	43,270,533	123,256	31,308,097	187,764	50,717,608	120,617	35,108,797	333,211	93,988,141	243,873	66,416,894	577,084	160,405,035
12	日	休場日													
13	月	145,098	43,801,236	149,042	32,540,106	241,698	60,211,340	181,492	63,197,119	386,796	104,012,576	330,534	95,737,225	717,330	199,749,801
14	火	140,704	39,281,365	119,320	31,235,401	178,093	47,229,066	126,029	43,069,153	318,797	86,510,431	245,349	74,304,554	564,146	160,814,985
15	水	休場日													
16	木	183,103	52,842,177	110,678	30,897,123	239,666	60,890,273	137,256	49,384,016	422,769	113,732,450	247,934	80,281,139	670,703	194,013,589
17	金	126,342	37,085,582	142,322	33,374,149	184,287	47,492,200	160,024	47,732,575	310,629	84,577,782	302,346	81,106,724	612,975	165,684,506
18	土	110,798	40,412,692	119,924	34,356,775	208,748	57,155,269	156,164	47,170,966	319,546	97,567,961	276,088	81,527,741	595,634	179,095,702
19	日	休場日													
20	月	192,065	59,011,622	156,516	42,173,589	255,141	72,378,609	164,802	57,004,908	447,206	131,390,231	321,318	99,178,497	768,524	230,568,728
21	火	132,817	42,151,018	195,540	42,109,879	163,521	54,855,062	160,477	55,734,362	296,338	97,006,080	356,017	97,844,241	652,355	194,850,321
22	水	休場日													
23	木	休場日													
24	金	302,025	93,209,085	142,337	45,258,733	347,853	111,618,615	182,856	70,283,184	649,878	204,827,700	325,193	115,541,917	975,071	320,369,617
25	土	133,125	48,663,887	125,894	42,269,389	183,146	56,989,390	141,244	46,814,528	316,271	105,653,277	267,138	89,083,917	583,409	194,737,194
26	日	休場日													
27	月	157,671	59,549,724	124,221	38,439,100	254,432	77,153,198	165,875	61,719,908	412,103	136,702,922	290,096	100,159,008	702,199	236,861,930
28	火	169,818	50,816,773	117,590	35,075,167	156,355	56,533,313	139,235	47,547,239	326,173	107,350,086	256,825	82,622,406	582,998	189,972,492
29	水	休場日													
30	木	202,361	74,834,807	137,484	39,674,828	247,495	81,258,394	218,520	65,318,558	449,856	156,093,201	356,004	104,993,386	805,860	261,086,587
31	金	122,880	38,930,799	121,377	29,823,832	151,266	52,923,972	117,930	40,541,561	274,146	91,854,771	239,307	70,365,393	513,453	162,220,164
合 計		3,362,566	1,041,360,391	2,813,897	728,996,608	4,393,693	1,272,107,088	3,257,929	1,060,373,454	7,756,259	2,313,467,479	6,071,826	1,789,370,062	13,828,085	4,102,837,541

集荷方法別卸売数量・金額

単位 数量 = K g , 金額 = 円

N o . 6

会社名		株式会社岐阜魚介				岐阜丸魚株式会社				2 社 合 計				合 計	
		受 託		買 付		受 託		買 付		受 託		買 付			
日	曜日	数量	金額	数量	金額	数量	金額	数量	金額	数量	金額	数量	金額	数量	金額
1	水	休場日													
2	木	1,771	918,769	27,314	20,202,182	472	162,730	21,971	14,560,600	2,243	1,081,499	49,285	34,762,782	51,528	35,844,281
3	金	1,300	704,178	14,188	11,825,579	416	432,475	19,103	12,247,344	1,716	1,136,653	33,291	24,072,923	35,007	25,209,576
4	土	988	676,841	21,415	16,983,222	657	436,083	21,369	13,819,362	1,645	1,112,924	42,784	30,802,584	44,429	31,915,508
5	日	休場日													
6	月	979	633,298	24,743	16,737,602	471	447,822	21,148	11,973,937	1,450	1,081,120	45,891	28,711,539	47,341	29,792,659
7	火	1,230	815,080	17,006	13,243,791	455	184,216	16,603	11,200,825	1,685	999,296	33,609	24,444,616	35,294	25,443,912
8	水	休場日													
9	木	1,509	899,316	20,013	13,562,077	456	130,096	19,417	11,703,508	1,965	1,029,412	39,430	25,265,585	41,395	26,294,997
10	金	1,026	616,282	14,905	12,706,030	388	182,336	22,055	12,265,324	1,414	798,618	36,960	24,971,354	38,374	25,769,972
11	土	926	584,873	20,951	16,341,754	665	276,404	17,933	12,151,362	1,591	861,277	38,884	28,493,116	40,475	29,354,393
12	日	休場日													
13	月	1,891	991,018	26,101	18,722,799	418	182,623	15,619	11,244,944	2,309	1,173,641	41,720	29,967,743	44,029	31,141,384
14	火	1,005	729,659	23,018	27,897,034	456	350,049	20,510	18,451,330	1,461	1,079,708	43,528	46,348,364	44,989	47,428,072
15	水	休場日													
16	木	1,780	1,062,710	22,138	21,963,520	452	231,455	20,927	15,176,799	2,232	1,294,165	43,065	37,140,319	45,297	38,434,484
17	金	930	727,443	24,916	23,621,812	360	449,863	18,215	14,259,722	1,290	1,177,306	43,131	37,881,534	44,421	39,058,840
18	土	2,404	660,469	26,524	18,397,116	653	511,509	21,296	13,893,501	3,057	1,171,978	47,820	32,290,617	50,877	33,462,595
19	日	休場日													
20	月	1,272	910,156	25,407	39,635,470	458	638,571	17,904	13,757,171	1,730	1,548,727	43,311	53,392,641	45,041	54,941,368
21	火	1,401	1,181,138	26,317	29,224,922	701	411,814	22,413	14,259,142	2,102	1,592,952	48,730	43,484,064	50,832	45,077,016
22	水	休場日													
23	木	休場日													
24	金	1,226	965,903	23,924	23,574,518	38	319,248	23,250	15,162,550	1,264	1,285,151	47,174	38,737,068	48,438	40,022,219
25	土	985	721,308	24,219	17,330,346	748	351,701	17,449	13,945,892	1,733	1,073,009	41,668	31,276,238	43,401	32,349,247
26	日	休場日													
27	月	923	541,690	20,335	12,723,899	469	196,225	14,956	10,123,461	1,392	737,915	35,291	22,847,360	36,683	23,585,275
28	火	851	556,811	16,649	15,078,208	458	187,741	21,309	10,559,240	1,309	744,552	37,958	25,637,448	39,267	26,382,000
29	水	休場日													
30	木	1,399	774,947	20,010	15,316,284	416	228,459	16,897	10,365,664	1,815	1,003,406	36,907	25,681,948	38,722	26,685,354
31	金	838	732,089	11,963	12,678,969	404	324,086	11,256	7,998,487	1,242	1,056,175	23,219	20,677,456	24,461	21,733,631
合 計		26,634	16,403,978	452,056	397,767,134	10,011	6,635,506	401,600	269,120,165	36,645	23,039,484	853,656	666,887,299	890,301	689,926,783