

月 報

2 0 2 0

9

VOL. 591

岐阜市中央卸売市場

〒500-8263

岐阜市茜部新所2丁目5番地

電 話 (058) 271-1341

FAX (058) 271-1344

卸 売 業 者 一 覧 表

	卸 売 業 者 名	商 号	資本金	代 表 者 名
青 果 部	岐果岐阜青果株式会社		千円 60,000	古澤順司
	岐阜中央青果株式会社		60,000	岡部宏行
水 産 物 部	株式会社 岐阜魚介		80,000	大野悟朗
	岐阜丸魚 <small>株式 会社</small>		60,000	木村順次

令和2年9月

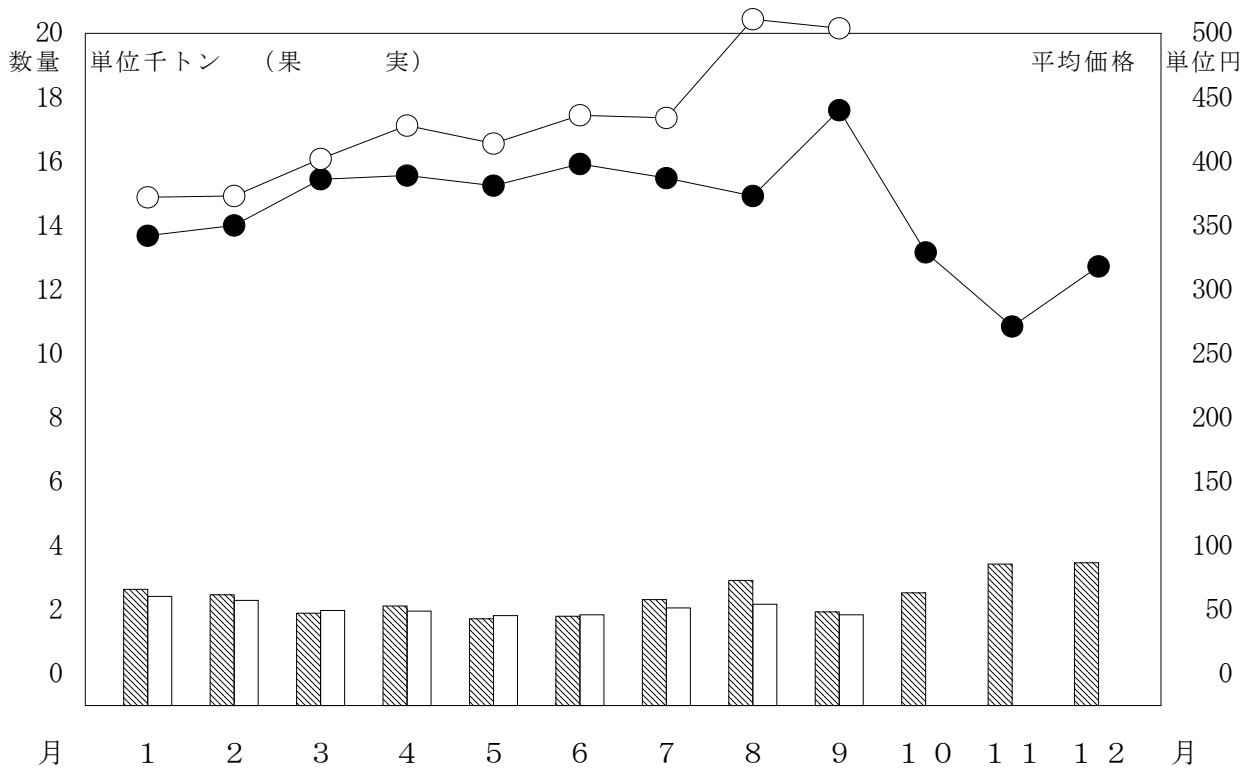
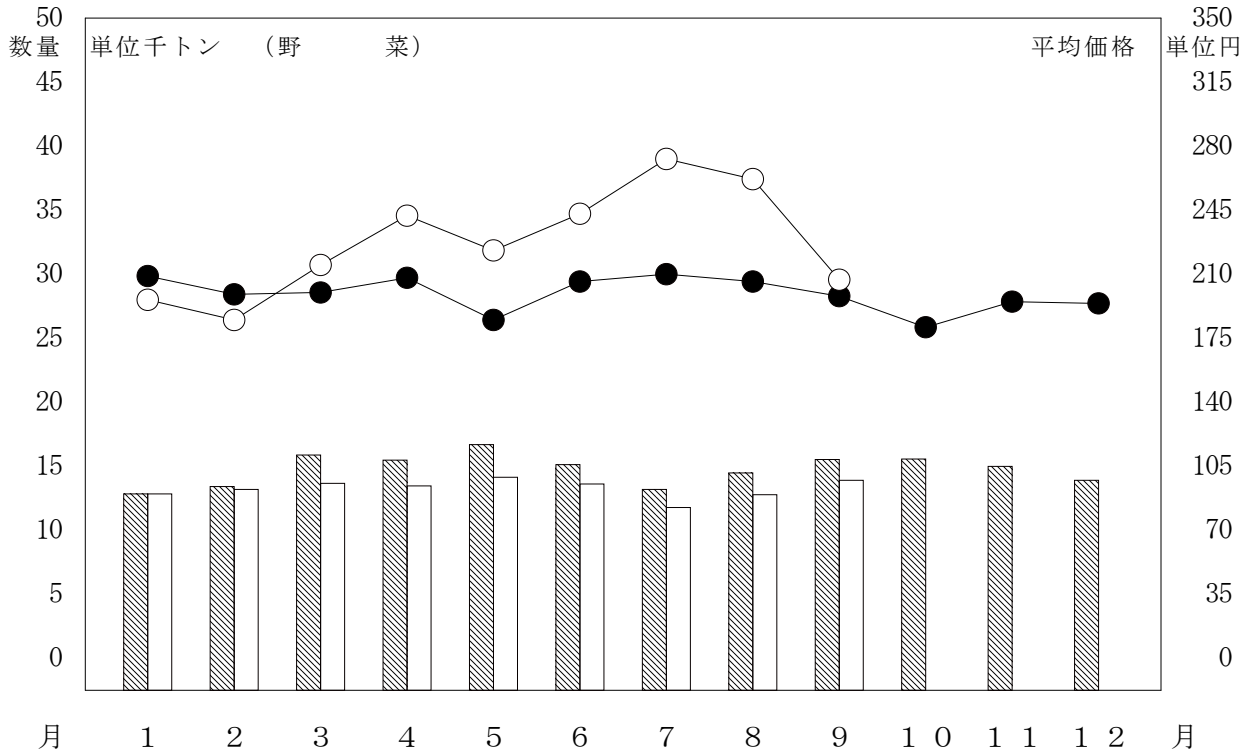
部 類 別 取 扱 高

単位 数量 = K g , 金額 = 円

部 類	区 分 種 別	月 別 比 較								
		本 月 (20 日) (20 日)			前 年 同 月 (21 日) (21 日)			前年同月を100とする指数		
		数 量	金 額	平 均 単 価	数 量	金 額	平 均 単 価	数 量	金 額	
青 果 部	野 菜	13,905,721	2,877,835,388	207	15,523,156	3,076,162,611	198	90	94	
	果 実	1,838,998	925,950,239	504	1,924,163	847,366,332	440	96	109	
	小 計	15,744,719	3,803,785,627	242	17,447,319	3,923,528,943	225	90	97	
水 産 物 部	鮮 魚	165,589	197,572,483	1,193	191,814	241,722,450	1,260	86	82	
	冷 凍 魚	197,851	163,349,336	826	217,267	197,715,314	910	91	83	
	加 工 水 産 物	492,526	178,692,248	363	535,965	192,255,188	359	92	93	
	小 計	855,966	539,614,067	630	945,046	631,692,952	668	91	85	
合 計		16,600,685	4,343,399,694	262	18,392,365	4,555,221,895	248	90	95	

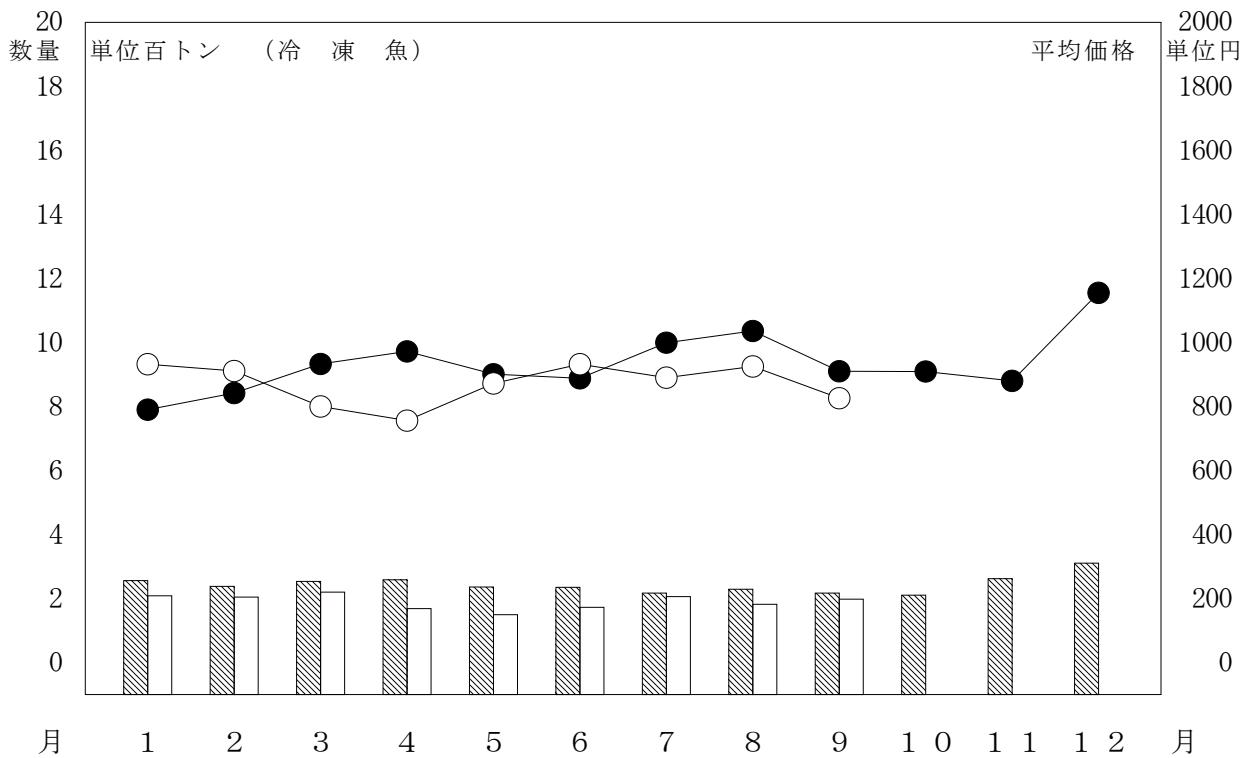
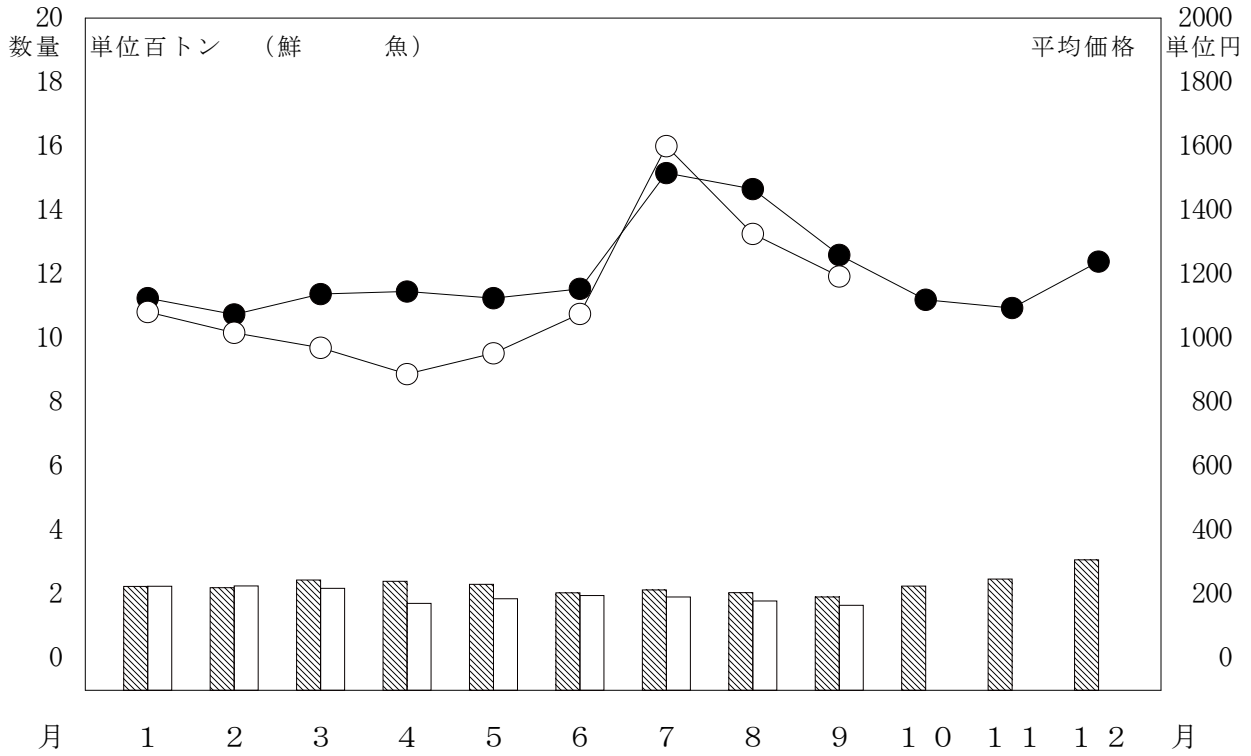
月別取扱数量・金額の動き

令和2年 数量 平均価格
 令和元年 数量 平均価格



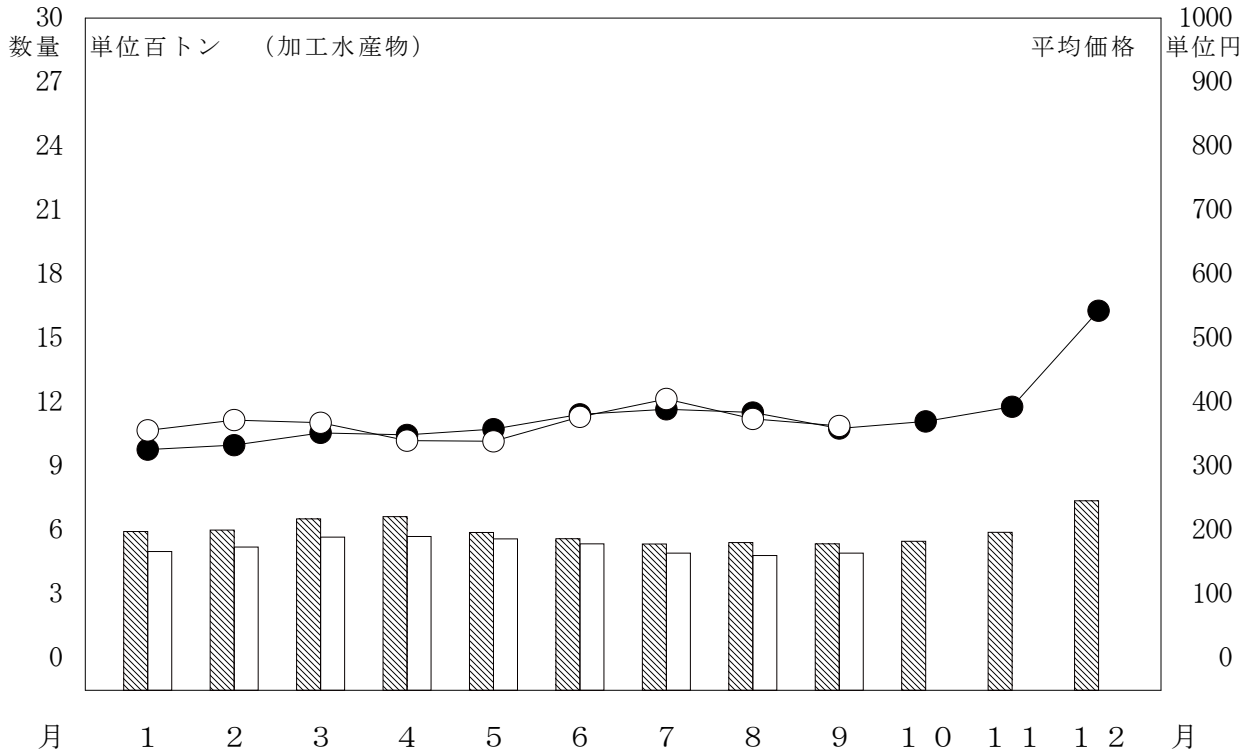
月別取扱数量・金額の動き

令和2年 数量 平均価格
 令和元年 数量 平均価格



月別取扱数量・金額の動き

令和2年 数量 平均価格
 令和元年 数量 平均価格



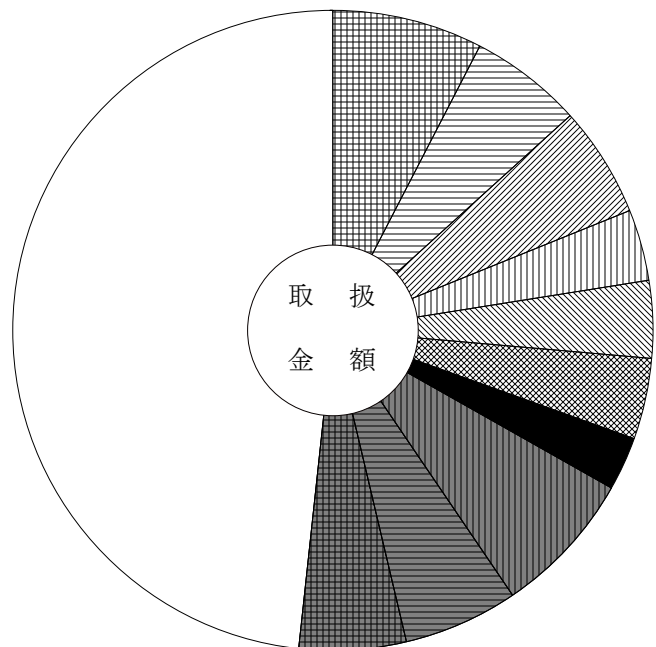
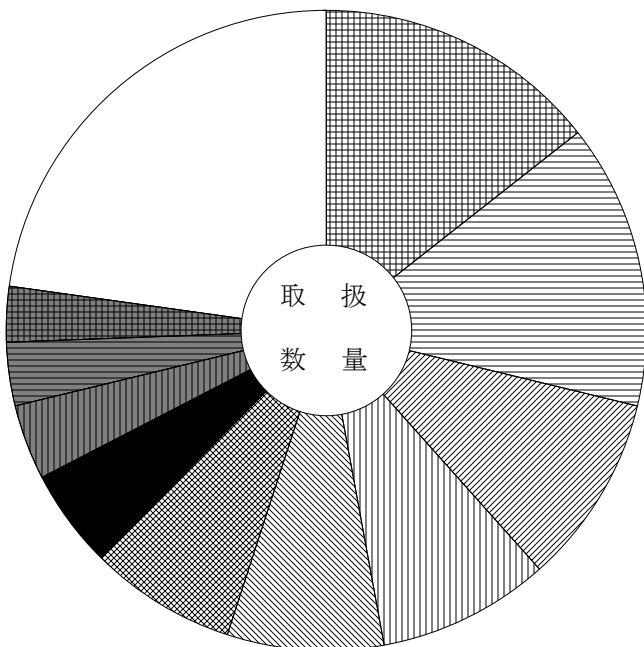
主要品目別対前年対比表 (野菜)

単位 数量 = K g , 金額 = 円 比率 = %

品目	区分	全体比			前年同月			前年同月比			
		数量	金額	平均価格	数量	金額	平均価格	数量	金額		
合 計		13,905,721	2,877,835,388	207	100.0	100.0	15,523,156	3,076,162,611	198	90.0	94.0
だいこん		2,007,564	220,117,500	110	14.4	7.6	2,802,587	232,945,915	83	72.0	94.0
たまねぎ		2,007,340	164,171,077	82	14.4	5.7	2,545,496	202,060,986	79	79.0	81.0
キャベツ		1,330,106	160,363,453	121	9.6	5.6	1,381,745	138,851,530	100	96.0	115.0
白 菜		1,215,210	102,609,313	84	8.7	3.6	1,154,991	111,185,579	96	105.0	92.0
馬鈴薯		1,091,613	111,675,261	102	7.9	3.9	1,060,913	98,568,317	93	103.0	113.0
人 参		1,034,705	117,235,451	113	7.4	4.1	1,048,184	129,210,893	123	99.0	91.0
レタス		701,194	76,405,543	109	5.0	2.7	563,785	102,353,783	182	124.0	75.0
胡 瓜		526,018	210,676,356	401	3.8	7.3	595,877	214,833,518	361	88.0	98.0
な す		446,477	166,582,769	373	3.2	5.8	493,707	177,139,696	359	90.0	94.0
トマト		395,351	155,112,162	392	2.8	5.4	375,950	167,989,379	447	105.0	92.0
南 瓜		365,777	65,064,682	178	2.6	2.3	437,732	76,155,381	174	84.0	85.0
白ねぎ		229,915	81,170,434	353	1.7	2.8	243,219	76,948,738	316	95.0	105.0
ごぼう		181,885	37,796,057	208	1.3	1.3	269,413	35,883,393	133	68.0	105.0
かんしょ		167,346	41,962,417	251	1.2	1.5	244,861	61,551,262	251	68.0	68.0
ながいも		140,910	50,140,209	356	1.0	1.7	163,470	52,547,724	321	86.0	95.0

品目別数量 13,905,721 K g

品目別金額 2,877,835,388 円



	だいこん	14.4 (7.6)		レタス	5.0 (2.7)
	たまねぎ	14.4 (5.7)		胡 瓜	3.8 (7.3)
	キャベツ	9.6 (5.6)		な す	3.2 (5.8)
	白 菜	8.7 (3.6)		トマト	2.8 (5.4)
	馬鈴薯	7.9 (3.9)		そ の 他	22.8 (48.3)
	人 参	7.4 (4.1)			

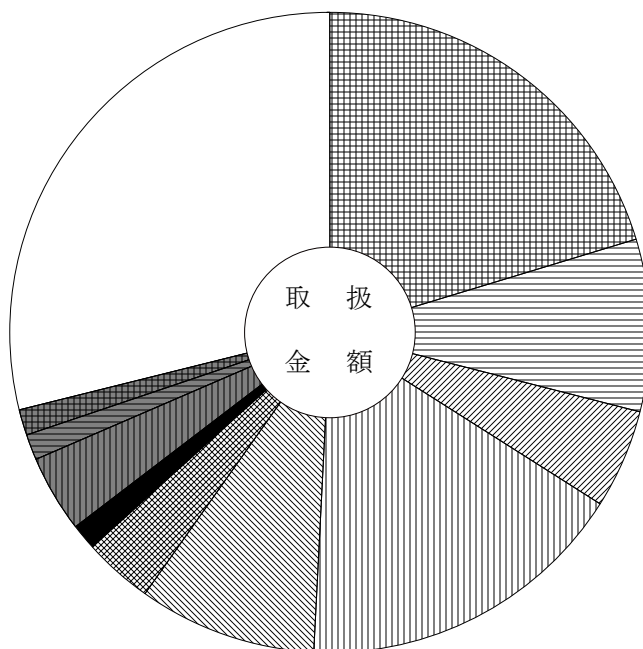
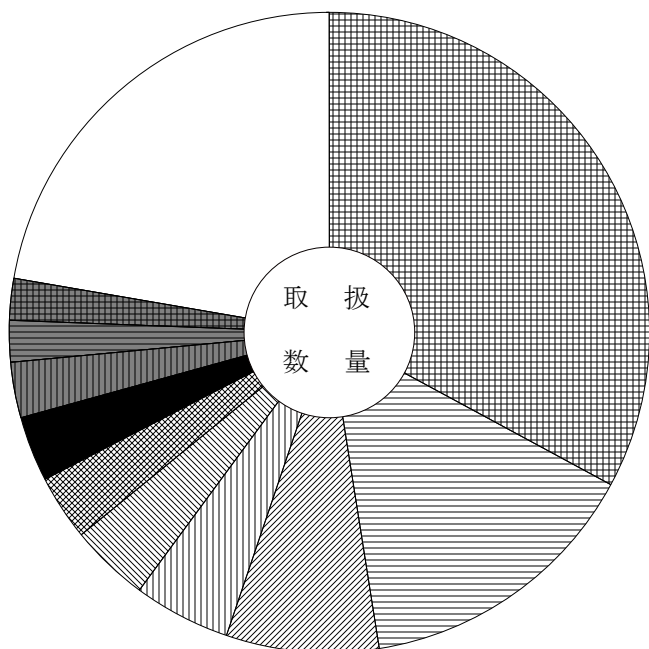
主要品目別対前年対比表 (果 実)

単位 数量 = K g , 金額 = 円 比率 = %

品目	区分	数量	金額	平均 価格	全体比		前年同月			前年同月比	
					数量	金額	数量	金額	平均 価格	数量	金額
合 計		1,838,998	925,950,239	504	100.0	100.0	1,924,163	847,366,332	440	96.0	109.0
つがるりんご		604,969	188,409,910	311	32.9	20.3	600,700	172,207,373	287	101.0	109.0
極早生温州みかん		269,358	80,101,926	297	14.6	8.7	245,560	60,583,334	247	110.0	132.0
りんご		141,175	46,299,546	328	7.7	5.0	107,657	32,526,350	302	131.0	142.0
露地ぶどう		90,348	155,985,663	1,726	4.9	16.8	59,560	99,346,175	1,668	152.0	157.0
巨峰ぶどう		73,609	83,322,692	1,132	4.0	9.0	60,130	65,163,997	1,084	122.0	128.0
豊水なし		60,816	32,440,954	533	3.3	3.5	103,299	37,712,886	365	59.0	86.0
バナナ		60,141	12,167,303	202	3.3	1.3	41,275	8,680,578	210	146.0	140.0
く り		51,821	36,477,809	704	2.8	3.9	91,812	64,629,629	704	56.0	56.0
すいか		39,257	12,196,332	311	2.1	1.3	36,427	8,780,400	241	108.0	139.0
バレンシアオレンジ		38,879	11,630,088	299	2.1	1.3	38,828	11,747,808	303	100.0	99.0
バインアップル		37,896	7,447,798	197	2.1	0.8	40,897	8,218,938	201	93.0	91.0
ぶどう		34,019	45,824,908	1,347	1.8	4.9	36,186	41,365,555	1,143	94.0	111.0
アールスメロン		32,279	18,986,562	588	1.8	2.1	42,111	20,675,628	491	77.0	92.0
も も		26,304	20,236,403	769	1.4	2.2	54,641	30,317,036	555	48.0	67.0
な し		21,553	12,609,367	585	1.2	1.4	26,960	11,252,142	417	80.0	112.0

品目別数量 1,838,998 K g

品目別金額 925,950,239 円



	つがるりんご	32.9 (20.3)		バナナ	3.3 (1.3)
	極早生温州みかん	14.6 (8.7)		く り	2.8 (3.9)
	りんご	7.7 (5.0)		すいか	2.1 (1.3)
	露地ぶどう	4.9 (16.8)		バレンシアオレンジ	2.1 (1.3)
	巨峰ぶどう	4.0 (9.0)		そ の 他	22.3 (28.9)
	豊水なし	3.3 (3.5)			

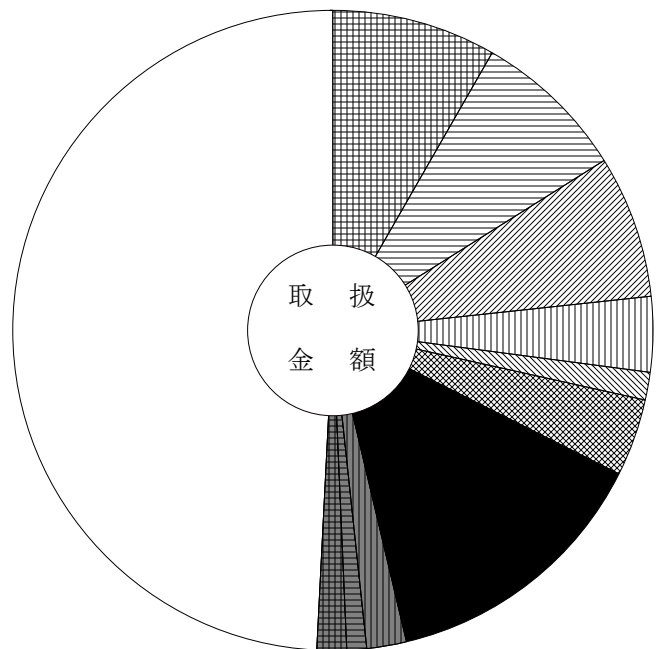
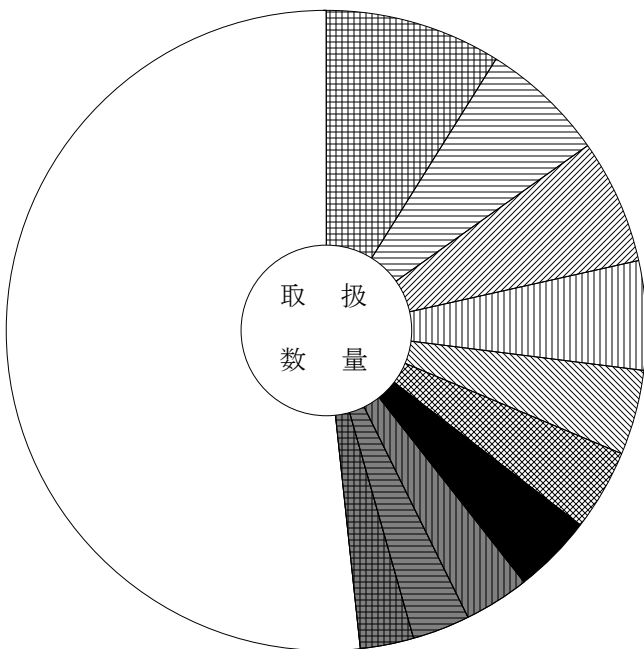
主要品目別対前年対比表（鮮 魚）

単位 数量 = K g , 金額 = 円 比率 = %

品目	区分	全体比			前年同月			前年同月比			
		数量	金額	平均価格	数量	金額	平均価格	数量	金額		
合 計		165,589	197,572,483	1,193	100.0	100.0	191,814	241,722,450	1,260	86.0	82.0
養殖あゆ		14,703	16,338,315	1,111	8.9	8.3	13,582	20,213,648	1,488	108.0	81.0
めばち		10,484	15,377,072	1,467	6.3	7.8	11,878	18,232,193	1,535	88.0	84.0
きわだ		10,479	14,181,204	1,353	6.3	7.2	14,611	21,482,598	1,470	72.0	66.0
養殖またい		9,128	7,416,138	812	5.5	3.8	10,316	12,120,475	1,175	88.0	61.0
わかめ		7,083	2,704,521	382	4.3	1.4	8,826	3,220,211	365	80.0	84.0
ぶり		6,775	7,763,259	1,146	4.1	3.9	5,225	5,803,790	1,111	130.0	134.0
うなぎ		6,694	27,494,060	4,107	4.0	13.9	5,368	27,826,695	5,184	125.0	99.0
かつお		5,444	3,961,380	728	3.3	2.0	5,444	3,985,308	732	100.0	99.0
さば		4,814	1,883,571	391	2.9	1.0	4,307	2,371,035	551	112.0	79.0
まあじ		4,550	3,016,502	663	2.7	1.5	5,201	3,533,981	679	87.0	85.0
さんま		3,639	5,509,215	1,514	2.2	2.8	8,493	7,403,432	872	43.0	74.0
サーモン（輸入さけ）		3,616	5,391,475	1,491	2.2	2.7	5,751	8,655,836	1,505	63.0	62.0
かんばち		3,308	4,835,004	1,462	2.0	2.4	3,349	6,472,081	1,933	99.0	75.0
まいわし		3,209	856,386	267	1.9	0.4	3,683	984,096	267	87.0	87.0
はまち		3,054	2,080,547	681	1.8	1.1	3,875	3,396,611	877	79.0	61.0

品目別数量 165,589 K g

品目別金額 197,572,483 円



	養殖あゆ	8.9 (8.3)		うなぎ	4.0 (13.9)
	めばち	6.3 (7.8)		かつお	3.3 (2.0)
	きわだ	6.3 (7.2)		さば	2.9 (1.0)
	養殖またい	5.5 (3.8)		まあじ	2.7 (1.5)
	わかめ	4.3 (1.4)		そ の 他	51.7 (49.2)
	ぶり	4.1 (3.9)			

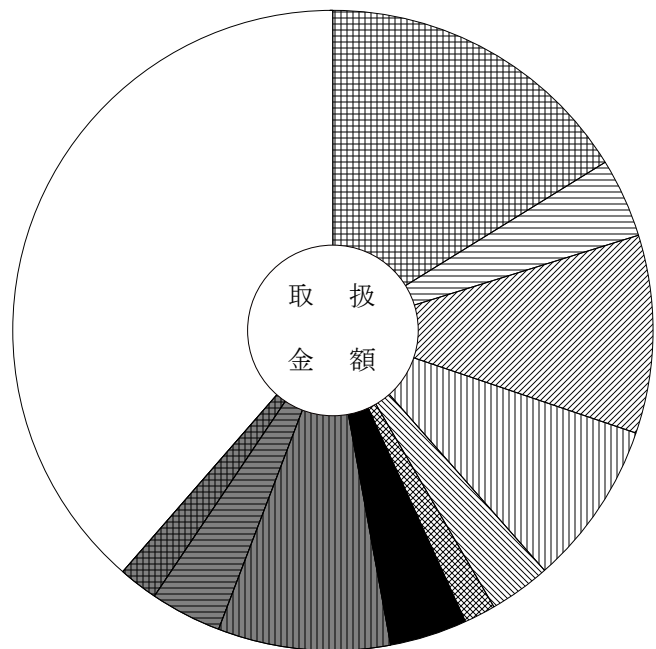
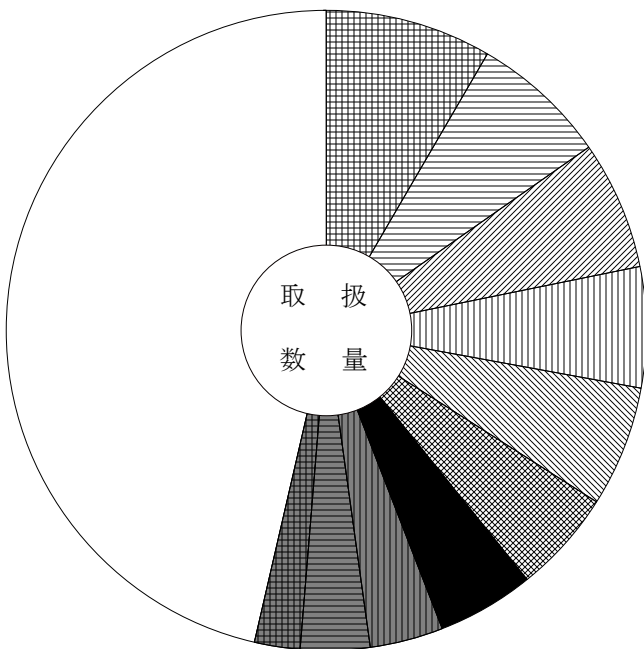
主要品目別対前年対比表 (冷 凍 魚)

単位 数量 = K g , 金額 = 円 比率 = %

品目	区分	全体比			前年同月			前年同月比			
		数量	金額	平均価格	数量	金額	平均価格	数量	金額		
合 計		197,851	163,349,336	826	100.0	100.0	217,267	197,715,314	910	91.0	83.0
冷えび		16,691	26,528,354	1,589	8.4	16.2	19,223	31,638,527	1,646	87.0	84.0
冷さば		13,666	6,494,180	475	6.9	4.0	19,213	9,308,035	484	71.0	70.0
冷きわだ		12,877	16,403,345	1,274	6.5	10.0	15,134	20,804,167	1,375	85.0	79.0
冷ぎんさけ		12,072	13,509,251	1,119	6.1	8.3	13,564	17,370,389	1,281	89.0	78.0
冷しろさけ		12,020	5,031,973	419	6.1	3.1	13,791	7,917,987	574	87.0	64.0
冷あじ		10,223	2,629,457	257	5.2	1.6	2,237	1,123,588	502	457.0	234.0
冷かつお		9,615	6,431,477	669	4.9	3.9	7,150	4,342,872	607	134.0	148.0
冷ずわいがに		7,258	14,197,745	1,956	3.7	8.7	6,853	14,912,403	2,176	106.0	95.0
冷かれい		6,826	5,879,918	861	3.5	3.6	9,620	7,840,452	815	71.0	75.0
冷さわら		4,552	3,261,100	716	2.3	2.0	4,457	4,028,807	904	102.0	81.0
冷まぐろ		4,233	10,934,833	2,583	2.1	6.7	3,310	9,305,156	2,811	128.0	118.0
冷うなぎ		3,946	3,564,000	903	2.0	2.2	5,058	4,789,854	947	78.0	74.0
冷メルルーサ		3,720	1,424,185	383	1.9	0.9	2,600	1,358,011	522	143.0	105.0
冷さんま		3,482	1,406,915	404	1.8	0.9	3,506	1,253,149	357	99.0	112.0
冷あかうお		3,024	1,810,090	599	1.5	1.1	2,590	1,912,641	738	117.0	95.0

品目別数量 197,851 K g

品目別金額 163,349,336 円



	冷えび	8.4 (16.2)		冷かつお	4.9 (3.9)
	冷さば	6.9 (4.0)		冷ずわいがに	3.7 (8.7)
	冷きわだ	6.5 (10.0)		冷かれい	3.5 (3.6)
	冷ぎんさけ	6.1 (8.3)		冷さわら	2.3 (2.0)
	冷しろさけ	6.1 (3.1)		そ の 他	46.4 (38.6)
	冷あじ	5.2 (1.6)			

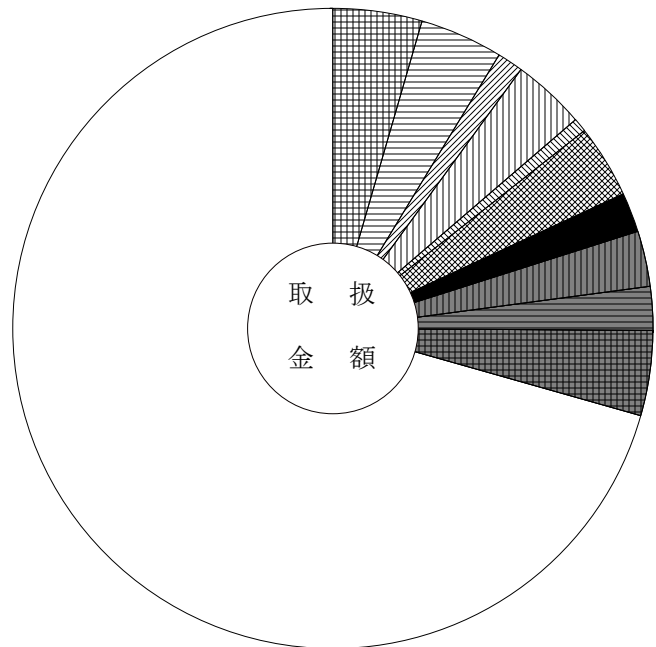
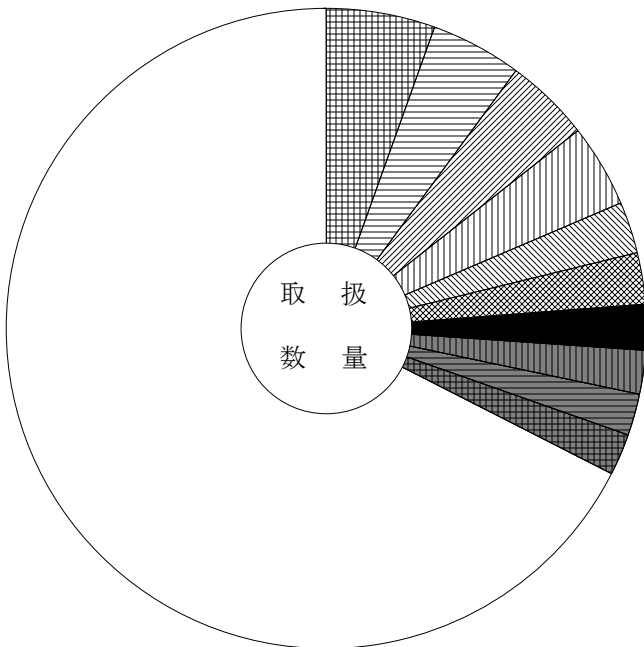
主要品目別対前年対比表 (加工水産物)

単位 数量 = K g , 金額 = 円 比率 = %

品目	区分	数量	金額	平均価格	全体比		前年同月			前年同月比	
					数量	金額	数量	金額	平均価格	数量	金額
合 計		492,526	178,692,248	363	100.0	100.0	535,965	192,255,188	359	92.0	93.0
はんぺん		27,034	7,971,202	295	5.5	4.5	34,252	9,379,854	274	79.0	85.0
魚漬物		22,834	7,518,050	329	4.6	4.2	23,578	8,285,921	351	97.0	91.0
もずく		21,333	2,388,980	112	4.3	1.3	17,608	1,557,918	88	121.0	153.0
冷凍食品		20,751	6,583,329	317	4.2	3.7	19,233	6,486,021	337	108.0	102.0
干わかめ		12,851	1,203,606	94	2.6	0.7	13,390	1,285,848	96	96.0	94.0
塩さば		12,834	6,552,141	511	2.6	3.7	16,379	7,332,578	448	78.0	89.0
かまぼこ		11,325	3,496,917	309	2.3	2.0	12,966	4,391,539	339	87.0	80.0
塩すけそうこ		10,974	4,951,930	451	2.2	2.8	11,164	4,554,041	408	98.0	109.0
いか製品		10,464	4,007,013	383	2.1	2.2	12,723	4,791,776	377	82.0	84.0
塩さんま		10,221	7,728,044	756	2.1	4.3	11,824	5,422,235	459	86.0	143.0
ちくわ		9,710	7,188,931	740	2.0	4.0	12,225	7,691,645	629	79.0	93.0
ししゃも		7,566	1,222,099	162	1.5	0.7	9,945	1,332,335	134	76.0	92.0
魚切身		7,135	2,225,071	312	1.4	1.2	7,710	2,261,539	293	93.0	98.0
しらす干		6,697	4,856,065	725	1.4	2.7	6,132	4,023,016	656	109.0	121.0
開干あじ		6,654	1,509,383	227	1.4	0.8	7,987	2,184,785	274	83.0	69.0

品目別数量 492,526 K g

品目別金額 178,692,248 円



	はんぺん	5.5 (4.5)		かまぼこ	2.3 (2.0)
	魚漬物	4.6 (4.2)		塩すけそうこ	2.2 (2.8)
	もずく	4.3 (1.3)		いか製品	2.1 (2.2)
	冷凍食品	4.2 (3.7)		塩さんま	2.1 (4.3)
	干わかめ	2.6 (0.7)		そ の 他	67.5 (70.6)
	塩さば	2.6 (3.7)			

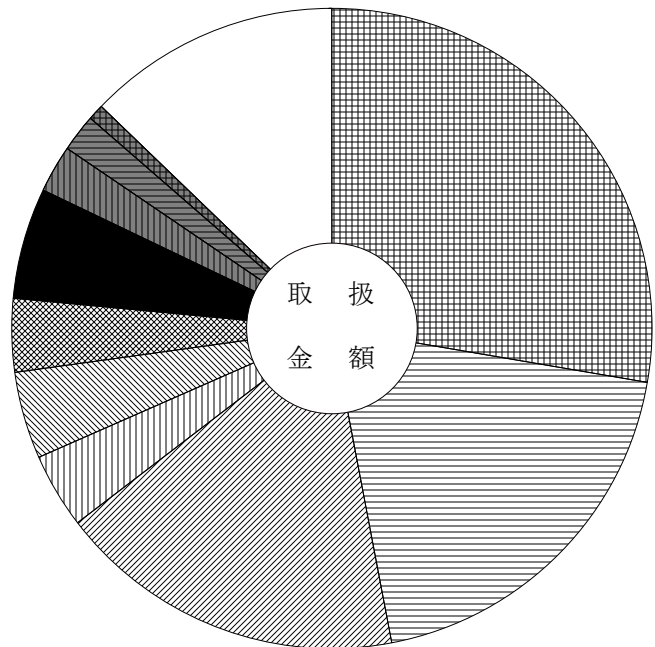
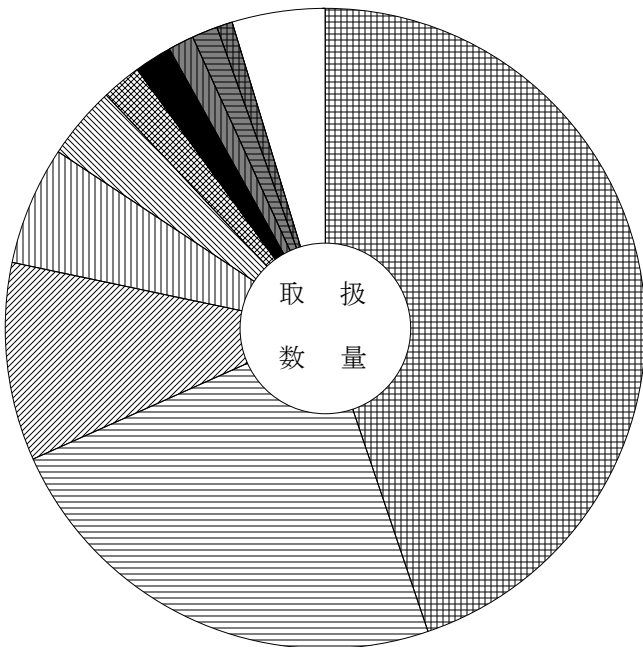
主要産地別対前年対比表 (野菜)

単位 数量 = K g , 金額 = 円 比率 = %

産地	区分			全体比		前年同月		前年同月比	
		数量	金額	数量	金額	数量	金額	数量	金額
合計		13,905,721	2,877,835,388	100.0	100.0	15,523,156	3,076,162,611	90.0	94.0
北海道		6,235,463	797,020,569	44.8	27.7	6,451,007	783,342,944	97.0	102.0
長野		3,265,440	556,513,735	23.5	19.3	3,027,260	588,263,809	108.0	95.0
岐阜		1,390,186	507,506,225	10.0	17.6	1,648,070	538,594,061	84.0	94.0
群馬		828,231	109,289,828	6.0	3.8	1,056,183	124,341,399	78.0	88.0
青森		509,427	127,855,549	3.7	4.4	984,478	163,967,017	52.0	78.0
山梨		284,121	105,307,614	2.0	3.7	353,790	124,002,598	80.0	85.0
愛知		265,066	161,501,355	1.9	5.6	275,235	177,110,746	96.0	91.0
徳島		185,632	69,650,280	1.3	2.4	250,913	94,921,134	74.0	73.0
茨城		174,284	53,636,267	1.3	1.9	213,837	57,600,249	82.0	93.0
富山		112,451	22,009,664	0.8	0.8	506,546	53,137,253	22.0	41.0
高知		110,246	99,336,976	0.8	3.5	128,161	109,518,200	86.0	91.0
熊本		81,882	50,663,599	0.6	1.8	73,258	34,966,479	112.0	145.0
静岡		62,132	41,572,157	0.4	1.4	64,774	41,524,817	96.0	100.0
中国		53,765	27,412,600	0.4	1.0	72,099	31,284,830	75.0	88.0
宮崎		53,733	21,228,355	0.4	0.7	64,480	24,506,040	83.0	87.0

産地別数量 13,905,721 K g

産地別金額 2,877,835,388 円



	北海道	44.8 (27.7)		愛知	1.9 (5.6)
	長野	23.5 (19.3)		徳島	1.3 (2.4)
	岐阜	10.0 (17.6)		茨城	1.3 (1.9)
	群馬	6.0 (3.8)		富山	0.8 (0.8)
	青森	3.7 (4.4)		その他	4.7 (12.8)
	山梨	2.0 (3.7)			

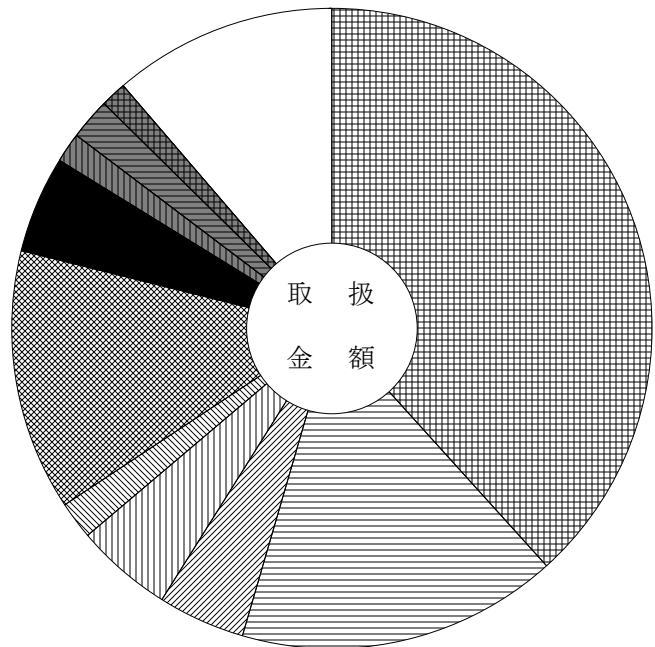
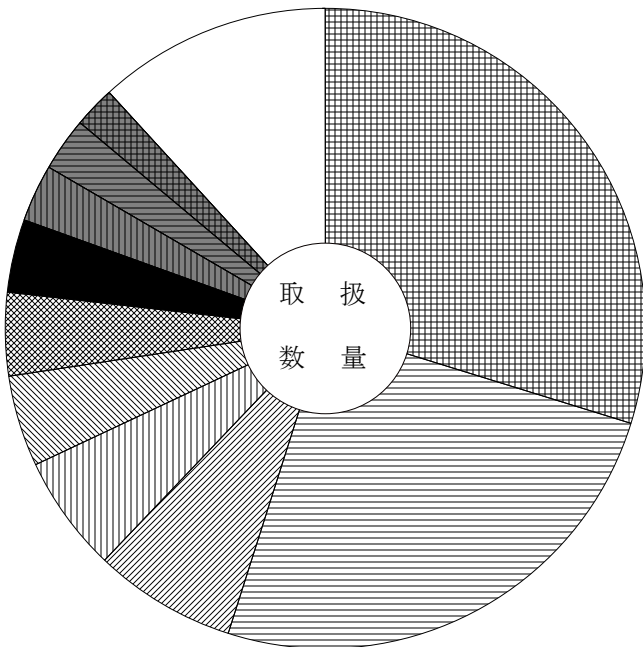
主要産地別対前年対比表 (果 実)

単位 数量 = K g , 金額 = 円 比率 = %

産地	区分			全体比		前年同月		前年同月比	
		数量	金額	数量	金額	数量	金額	数量	金額
合 計		1,838,998	925,950,239	100.0	100.0	1,924,163	847,366,332	96.0	109.0
長 野		547,246	354,913,431	29.8	38.3	620,595	304,937,062	88.0	116.0
青 森		462,116	150,319,912	25.1	16.2	428,503	127,100,326	108.0	118.0
宮 崎		132,889	40,285,578	7.2	4.4	126,979	31,903,753	105.0	126.0
熊 本		108,239	45,780,252	5.9	4.9	156,115	77,391,528	69.0	59.0
フ ィ リ ピ ン		84,206	17,381,063	4.6	1.9	79,901	17,327,227	105.0	100.0
山 梨		77,971	122,013,465	4.2	13.2	77,306	102,349,950	101.0	119.0
愛 知		68,082	45,184,932	3.7	4.9	73,160	46,987,235	93.0	96.0
そ の 他 外 国		54,199	13,955,382	2.9	1.5	53,733	13,998,572	101.0	100.0
三 重		50,233	19,214,496	2.7	2.1	23,455	8,103,110	214.0	237.0
オーストラリア		38,896	11,636,568	2.1	1.3	38,828	11,747,808	100.0	99.0
岐 阜		36,390	24,221,559	2.0	2.6	63,814	31,919,743	57.0	76.0
山 形		19,264	6,868,109	1.0	0.7	12,671	4,118,305	152.0	167.0
メ キ シ コ		17,601	5,779,366	1.0	0.6	9,630	4,781,300	183.0	121.0
福 井		16,768	9,224,766	0.9	1.0	19,943	8,704,476	84.0	106.0
鹿 児 島		16,541	3,518,575	0.9	0.4	20,147	4,263,192	82.0	83.0

産地別数量 1,838,998 K g

産地別金額 925,950,239 円



	長 野	29.8 (38.3)		愛 知	3.7 (4.9)
	青 森	25.1 (16.2)		そ の 他 外 国	2.9 (1.5)
	宮 崎	7.2 (4.4)		三 重	2.7 (2.1)
	熊 本	5.9 (4.9)		オーストラリア	2.1 (1.3)
	フ ィ リ ピ ン	4.6 (1.9)		そ の 他	11.8 (11.3)
	山 梨	4.2 (13.2)			

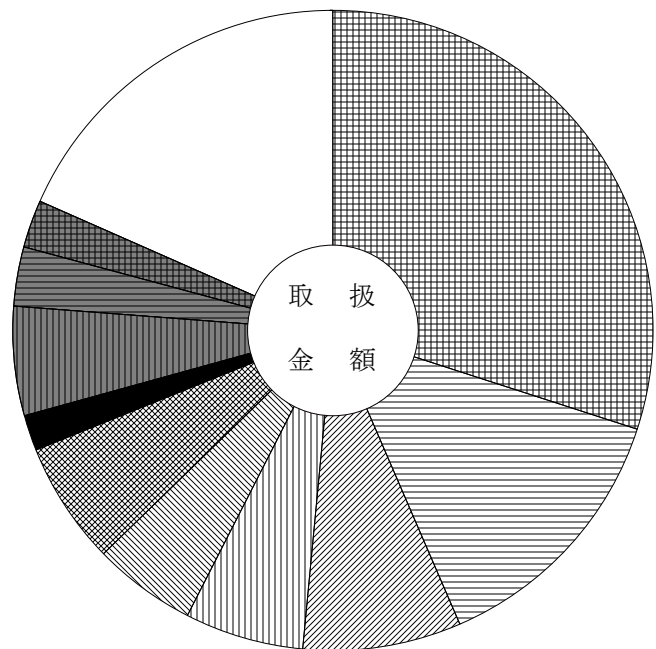
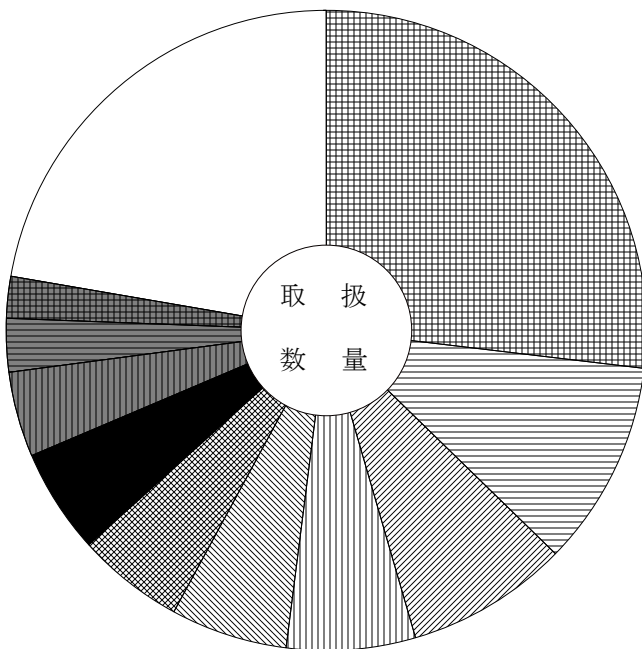
主要産地別対前年対比表 (鮮 魚)

単位 数量 = K g , 金額 = 円 比率 = %

産地	区分			全体比		前年同月		前年同月比	
		数量	金額	数量	金額	数量	金額	数量	金額
合計		165,589	197,572,483	100.0	100.0	191,814	241,722,450	86.0	82.0
愛知		44,484	59,320,725	26.9	30.0	45,066	66,373,778	99.0	89.0
岐阜		17,142	26,576,498	10.4	13.5	14,253	28,677,586	120.0	93.0
三重		13,614	15,807,864	8.2	8.0	18,270	21,386,743	75.0	74.0
宮城		10,815	11,795,623	6.5	6.0	18,432	19,405,600	59.0	61.0
北海道		9,822	10,219,169	5.9	5.2	12,060	14,357,951	81.0	71.0
東京		9,015	12,216,027	5.4	6.2	12,403	17,128,707	73.0	71.0
山口		8,744	3,474,898	5.3	1.8	12,517	5,808,559	70.0	60.0
千葉		7,086	10,887,349	4.3	5.5	8,451	11,082,626	84.0	98.0
静岡		4,419	5,925,673	2.7	3.0	4,179	5,100,485	106.0	116.0
香川		3,513	4,804,451	2.1	2.4	3,667	5,001,347	96.0	96.0
和歌山		3,464	4,765,583	2.1	2.4	4,353	5,972,502	80.0	80.0
福岡		3,297	1,575,091	2.0	0.8	3,672	1,844,549	90.0	85.0
沖縄		3,066	4,251,706	1.9	2.2	6,269	8,159,924	49.0	52.0
大阪		2,849	4,784,318	1.7	2.4	3,979	6,401,835	72.0	75.0
秋田		2,600	127,926	1.6	0.1	1,385	303,696	188.0	42.0

産地別数量 165,589 K g

産地別金額 197,572,483 円



	愛知	26.9 (30.0)		山口	5.3 (1.8)
	岐阜	10.4 (13.5)		千葉	4.3 (5.5)
	三重	8.2 (8.0)		静岡	2.7 (3.0)
	宮城	6.5 (6.0)		香川	2.1 (2.4)
	北海道	5.9 (5.2)		その他	22.3 (18.4)
	東京	5.4 (6.2)			

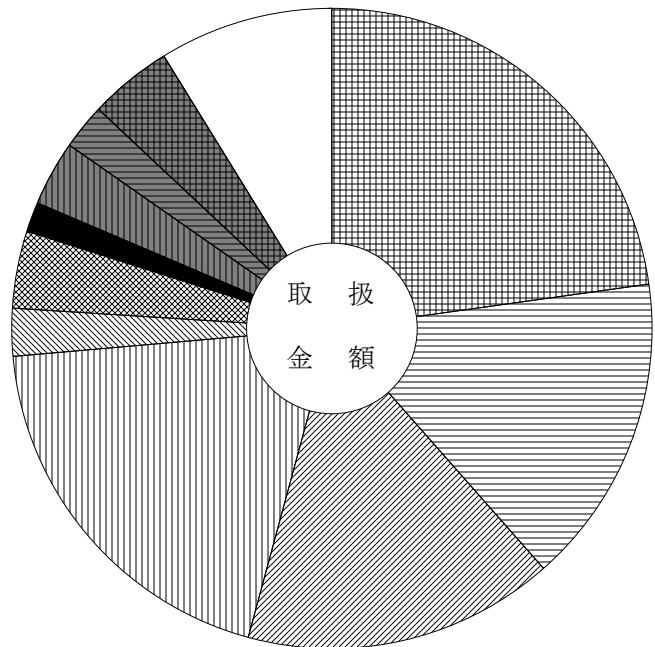
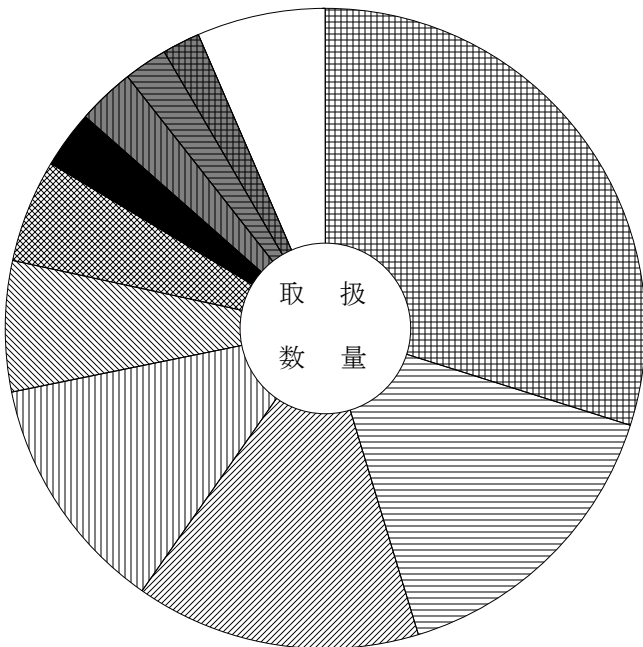
主要産地別対前年対比表 (冷 凍 魚)

単位 数量 = K g , 金額 = 円 比率 = %

産地	区分			全体比		前年同月		前年同月比	
		数量	金額	数量	金額	数量	金額	数量	金額
合 計		197,851	163,349,336	100.0	100.0	217,267	197,715,314	91.0	83.0
愛 知		59,135	37,325,239	29.9	22.8	53,287	41,470,163	111.0	90.0
東 京		30,467	25,721,680	15.4	15.7	33,556	27,012,734	91.0	95.0
大 阪		28,451	25,724,779	14.4	15.7	31,927	34,981,987	89.0	74.0
静 岡		23,938	31,747,263	12.1	19.4	26,505	34,369,765	90.0	92.0
岐 阜		13,033	3,874,198	6.6	2.4	21,512	3,359,416	61.0	115.0
兵 庫		10,276	6,325,817	5.2	3.9	7,065	6,256,133	145.0	101.0
石 川		5,800	2,511,756	2.9	1.5	8,729	4,522,283	66.0	56.0
三 重		5,782	5,380,505	2.9	3.3	10,377	9,890,469	56.0	54.0
神 奈 川		4,383	3,774,487	2.2	2.3	6,870	8,155,009	64.0	46.0
宮 城		3,745	6,853,324	1.9	4.2	3,652	7,114,465	103.0	96.0
鳥 取		3,673	5,573,720	1.9	3.4	5,967	10,464,575	62.0	53.0
長 崎		3,430	1,594,080	1.7	1.0	140	35,640		
千 葉		2,350	1,979,451	1.2	1.2	3,197	3,224,135	74.0	61.0
山 口		864	1,272,899	0.4	0.8	796	1,490,508	109.0	85.0
埼 玉		695	699,084	0.4	0.4	515	818,262	135.0	85.0

産地別数量 197,851 K g

産地別金額 163,349,336 円



	愛 知	29.9 (22.8)		石 川	2.9 (1.5)
	東 京	15.4 (15.7)		三 重	2.9 (3.3)
	大 阪	14.4 (15.7)		神 奈 川	2.2 (2.3)
	静 岡	12.1 (19.4)		宮 城	1.9 (4.2)
	岐 阜	6.6 (2.4)		そ の 他	6.5 (8.8)
	兵 庫	5.2 (3.9)			

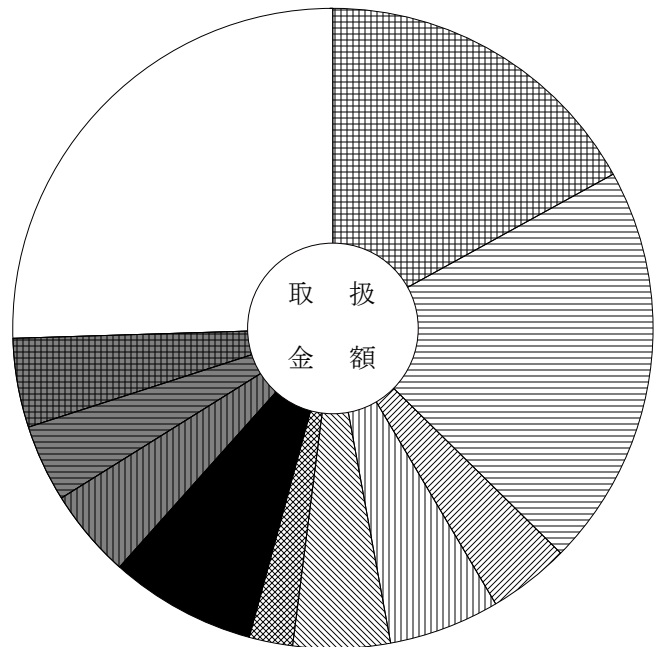
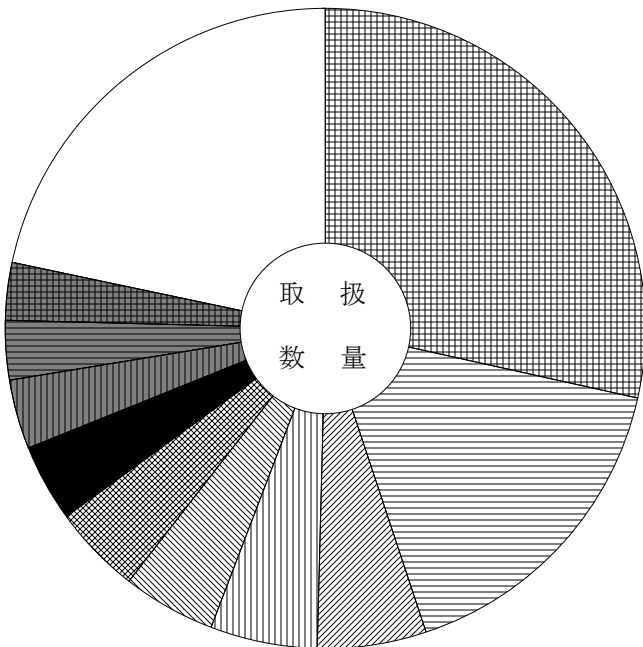
主要産地別対前年対比表 (加工水産物)

単位 数量 = K g , 金額 = 円 比率 = %

産地	区分			全体比		前年同月		前年同月比	
		数量	金額	数量	金額	数量	金額	数量	金額
合計		492,526	178,692,248	100.0	100.0	535,965	192,255,188	92.0	93.0
岐阜		140,250	30,352,878	28.5	17.0	151,496	33,197,181	93.0	91.0
愛知		80,756	36,429,738	16.4	20.4	101,819	39,233,402	79.0	93.0
兵庫		27,084	7,347,383	5.5	4.1	23,009	7,509,927	118.0	98.0
静岡		26,769	9,992,414	5.4	5.6	28,426	11,087,022	94.0	90.0
三重		23,091	8,729,927	4.7	4.9	23,383	7,200,138	99.0	121.0
山口		22,360	3,932,033	4.5	2.2	20,622	3,597,181	108.0	109.0
東京		19,231	13,287,455	3.9	7.4	12,073	9,354,742	159.0	142.0
茨城		17,471	8,070,218	3.5	4.5	21,053	8,476,514	83.0	95.0
北海道		14,831	6,960,956	3.0	3.9	16,954	8,417,523	87.0	83.0
福岡		14,233	7,997,462	2.9	4.5	16,016	7,859,652	89.0	102.0
千葉		14,169	9,095,327	2.9	5.1	19,591	11,193,442	72.0	81.0
宮城		12,251	4,389,782	2.5	2.5	18,519	8,341,294	66.0	53.0
大阪		11,744	6,573,757	2.4	3.7	12,310	7,510,249	95.0	88.0
新潟		9,194	2,647,702	1.9	1.5	10,897	3,449,578	84.0	77.0
石川		8,718	2,511,523	1.8	1.4	9,134	2,864,595	95.0	88.0

産地別数量 492,526 K g

産地別金額 178,692,248 円



	岐阜	28.5 (17.0)		東京	3.9 (7.4)
	愛知	16.4 (20.4)		茨城	3.5 (4.5)
	兵庫	5.5 (4.1)		北海道	3.0 (3.9)
	静岡	5.4 (5.6)		福岡	2.9 (4.5)
	三重	4.7 (4.9)		その他	21.7 (25.5)
	山口	4.5 (2.2)			

品目別・産地別取扱高表

単位 数量 = K g , 金額 = 円

産地	数量	金額	平均 価格	産地	数量	金額	平均 価格
	だいこん				れんこん		
岐阜	448,430	57,667,626		岐阜	90	25,974	
北海道	1,322,710	136,049,003		茨城	1,150	406,458	
青森	210,990	23,209,643		愛知	115,244	43,746,232	
岩手	510	34,884		徳島	1,232	466,560	
群馬	589	197,532		佐賀	1,160	485,568	
新潟	23,355	2,796,876		合計	118,876	45,130,792	380
長野	980	161,936		前年同月	107,259	42,794,753	399
合計	2,007,564	220,117,500	110				
前年同月	2,802,587	232,945,915	83		その他根菜類		
	かぶ			愛知	239	379,512	
				合計	239	379,512	1,588
青森	53	15,638		前年同月	411	1,235,196	3,005
埼玉	38	12,733					
千葉	426	120,809			白菜		
合計	517	149,180	289				
前年同月	4,465	695,195	156	長野	1,215,210	102,609,313	
				合計	1,215,210	102,609,313	84
	人参			前年同月	1,154,991	111,185,579	96
北海道	1,023,355	116,235,155			山東菜		
中国	11,350	1,000,296					
合計	1,034,705	117,235,451	113	岐阜	251	105,818	
前年同月	1,048,184	129,210,893	123	合計	251	105,818	422
				前年同月	0	0	0
	ごぼう				京菜		
北海道	7,720	1,845,342					
青森	94,174	19,124,045		岐阜	1,668	843,912	
群馬	61,210	7,954,416		茨城	34,007	11,573,383	
長野	3,580	625,752		愛知	20	12,960	
宮崎	1,177	302,130		合計	35,695	12,430,255	348
鹿児島	12,474	7,779,348		前年同月	36,797	15,879,051	432
中国	1,550	165,024					
合計	181,885	37,796,057	208		小松菜		
前年同月	269,413	35,883,393	133				
				岐阜	72,676	35,945,341	
				茨城	22,584	9,287,514	

単位 数量 = K g , 金額 = 円

産地	数量	金額	平均 価格	産地	数量	金額	平均 価格
群馬	415	185,625		青森	300	129,600	
埼玉	460	254,448		秋田	2,775	904,824	
静岡	5,996	2,881,548		群馬	3,605	1,596,456	
徳島	1,243	241,639		福井	2,265	810,702	
合計	103,374	48,796,115	472	長野	1,556	519,372	
前年同月	112,314	56,492,097	503	愛知	4,894	2,345,046	
				鳥取	255	96,228	
	つまみ菜			徳島	50	17,280	
				合計	67,134	24,038,915	358
岐阜	2,418	635,701		前年同月	53,106	16,075,351	303
合計	2,418	635,701	263				
前年同月	2,437	619,174	254		青ねぎ		
	キャベツ			富山	480	129,600	
				福井	90	72,900	
岐阜	20	2,808		徳島	430	153,900	
北海道	68,066	4,776,061		合計	1,000	356,400	356
茨城	21,000	2,188,620		前年同月	8,481	2,493,774	294
群馬	708,725	82,299,942					
長野	532,295	71,096,022			こねぎ		
合計	1,330,106	160,363,453	121				
前年同月	1,381,745	138,851,530	100	岐阜	9,773	7,884,054	
				福井	273	244,728	
	グリーンボール			長野	4,785	4,529,142	
				静岡	12,030	12,507,642	
北海道	280	31,968		愛知	1,180	802,440	
長野	55,290	6,839,262		三重	540	364,500	
合計	55,570	6,871,230	124	徳島	6	12,960	
前年同月	69,760	8,513,100	122	高知	1,875	3,148,632	
				合計	30,462	29,494,098	968
	ほうれん草			前年同月	29,746	27,302,832	918
岐阜	60,304	62,682,289			ハウスねぎ		
長野	6,830	6,876,252					
合計	67,134	69,558,541	1,036	北海道	12,042	6,967,296	
前年同月	108,705	99,468,983	915	青森	4,926	2,409,480	
				合計	16,968	9,376,776	553
	ねぎ			前年同月	15,390	7,763,645	504
岐阜	992	492,642			白ねぎ		
北海道	50,442	17,126,765					

単位 数量 = K g , 金額 = 円

産地	数量	金額	平均価格	産地	数量	金額	平均価格
岐阜	78	40,500		大分	9	17,064	
北海道	20,170	7,715,822		合計	195	259,848	1,333
青森	1,150	507,600		前年同月	142	204,962	1,443
岩手	2,260	911,250					
秋田	2,250	804,168					
山形	150	45,792					
茨城	150	64,800		北海道	1,230	1,415,880	
群馬	3,945	926,262		富山	1,000	918,000	
富山	23,466	8,518,662		岡山	2	5,292	
福井	33,379	11,467,354		高知	40,724	30,051,216	
長野	122,217	44,695,087		合計	42,956	32,390,388	754
静岡	150	145,368		前年同月	56,326	30,534,447	542
愛知	183	40,500					
鳥取	7,159	2,538,324					
中国	13,208	2,748,945					
合計	229,915	81,170,434	353	北海道	83	58,644	
前年同月	243,219	76,948,738	316	長野	13,970	5,818,284	
				アメリカ	81	17,496	
	あさつき			合計	14,134	5,894,424	417
				前年同月	23,825	7,049,754	296
愛知	14	12,312					
合計	14	12,312	879				
前年同月	37	50,544	1,366				
				静岡	40	60,480	
	みつば			合計	40	60,480	1,512
				前年同月	42	63,504	1,512
静岡	905	901,530					
愛知	7,380	5,662,710					
合計	8,285	6,564,240	792				
前年同月	8,084	7,211,430	892	岐阜	758	792,720	
				長野	3,877	4,701,863	
	春菊			高知	350	340,200	
				熊本	26,698	24,714,061	
岐阜	398	309,420		メキシコ	33	36,855	
愛知	54	85,536		オーストラリア	33	44,928	
合計	452	394,956	874	その他外国	35	59,346	
前年同月	2,470	2,798,280	1,133	合計	31,784	30,689,973	966
				前年同月	21,288	19,849,163	932
	せり						
高知	186	242,784					

単位 数量 = K g , 金額 = 円

産地	数量	金額	平均価格	産地	数量	金額	平均価格
長野	6,420	2,306,448					
合計	6,420	2,306,448	359		パセリ		
前年同月	6,574	2,639,088	401				
				千葉	0	9,396	
	ブロッコリー			新潟	0	20,520	
				長野	2,641	5,089,554	
岐阜	48	13,306		愛知	20	167,616	
北海道	77,948	44,047,821		三重	4	24,057	
長野	54,172	32,377,913		合計	2,665	5,311,143	1,993
愛知	100	18,360		前年同月	3,894	7,383,117	1,896
合計	132,268	76,457,400	578				
前年同月	136,495	78,575,444	576		新野菜		
	レタス			岐阜	1,050	977,767	
				北海道	24	31,104	
岐阜	7,010	3,448,341		茨城	21	91,584	
長野	692,314	72,499,714		群馬	5	23,436	
愛知	1,870	457,488		千葉	75	95,364	
合計	701,194	76,405,543	109	静岡	528	171,072	
前年同月	563,785	102,353,783	182	愛知	4,900	4,499,295	
				アメリカ	232	194,940	
	サニーレタス			中国	150	56,700	
				合計	6,985	6,141,262	879
長野	70,502	18,624,562		前年同月	13,976	7,475,932	535
合計	70,502	18,624,562	264				
前年同月	70,575	23,953,769	339		青梗菜		
	グリーンリーフレタス			岐阜	1,395	474,660	
				茨城	100	91,800	
岐阜	44	6,588		静岡	19,493	10,895,528	
長野	38,188	7,501,302		愛知	7,626	3,341,898	
合計	38,232	7,507,890	196	合計	28,614	14,803,886	517
前年同月	61,911	22,235,570	359	前年同月	35,986	16,977,221	472
	サラダ菜				その他葉茎菜類		
静岡	3,424	1,625,780		岐阜	5,135	4,978,595	
愛知	280	105,192		愛知	3,693	3,357,655	
合計	3,704	1,730,972	467	岡山	8	4,709	
前年同月	3,991	1,726,721	433	徳島	215	327,888	
				合計	9,051	8,668,847	958

単位 数量 = K g , 金額 = 円

産地	数量	金額	平均価格	産地	数量	金額	平均価格
前年同月	9,287	8,832,620	951				
					九重栗		
	レッドキャベツ						
				岐阜	82	7,290	
群馬	1,510	490,860		合計	82	7,290	89
長野	3,450	877,284		前年同月	0	0	0
合計	4,960	1,368,144	276				
前年同月	5,050	760,104	151		なす		
	胡瓜			岐阜	58,643	22,246,682	
				青森	3	410	
岐阜	77,526	33,788,210		山形	710	141,480	
北海道	131,731	58,476,427		茨城	7,425	2,877,606	
青森	230	98,388		栃木	9,760	3,357,639	
岩手	2,975	686,664		群馬	8,904	3,187,793	
宮城	175	117,180		埼玉	1,584	399,600	
秋田	420	147,744		福井	840	267,192	
山形	205	119,556		山梨	150,495	54,589,248	
福島	4,825	2,121,228		長野	3,906	897,048	
茨城	985	491,724		愛知	49,413	13,921,024	
群馬	11,180	5,503,896		大阪	36	23,328	
埼玉	2,340	1,315,440		岡山	632	413,964	
神奈川	65	28,080		徳島	115,539	42,719,749	
山梨	131,820	49,606,830		愛媛	1,054	446,202	
長野	157,504	56,465,208		高知	216	116,640	
愛知	177	73,257		熊本	37,317	20,977,164	
佐賀	3,860	1,636,524		合計	446,477	166,582,769	373
合計	526,018	210,676,356	401	前年同月	493,707	177,139,696	359
前年同月	595,877	214,833,518	361				
					小なす		
	南瓜						
				高知	1,007	668,119	
岐阜	8,888	2,512,912		合計	1,007	668,119	663
北海道	293,670	34,780,968		前年同月	720	649,026	901
新潟	4	2,808					
山梨	68	16,416			べいなす		
長野	62,715	27,537,954					
愛知	368	175,716		高知	9,444	2,982,690	
宮崎	64	37,908		合計	9,444	2,982,690	316
合計	365,777	65,064,682	178	前年同月	3,358	1,274,562	380
前年同月	437,732	76,155,381	174				

単位 数量 = K g , 金額 = 円

産地	数量	金額	平均価格	産地	数量	金額	平均価格
				高知	13,319	7,846,578	
	トマト			大分	900	596,160	
				宮崎	8,641	4,985,993	
岐阜	341,264	135,415,899		韓国	4,995	3,364,686	
北海道	473	237,924		合計	129,144	70,178,666	543
青森	53,591	19,439,007		前年同月	116,604	61,897,230	531
静岡	7	12,636					
鳥取	16	6,696		ししとうがらし			
合計	395,351	155,112,162	392				
前年同月	375,950	167,989,379	447	岐阜	54	20,466	
				愛知	82	59,897	
	桃太郎トマト			高知	9,028	10,918,386	
				宮崎	548	436,725	
岐阜	104,155	37,252,667		合計	9,712	11,435,474	1,177
合計	104,155	37,252,667	358	前年同月	12,729	21,337,036	1,676
前年同月	81,502	34,836,588	427				
				青とうがらし			
	ミニトマト						
				岐阜	2,395	1,920,904	
岐阜	13,042	8,994,696		愛知	7	3,737	
北海道	69,339	44,008,596		京都	3	6,480	
青森	402	388,952		高知	80	77,922	
長野	170	95,515		合計	2,485	2,009,043	808
愛知	5,507	4,626,192		前年同月	3,896	2,602,714	668
熊本	15	14,040					
合計	88,475	58,127,991	657	とうもろこし			
前年同月	82,955	81,352,310	981				
				岐阜	2	173	
	ピーマン			北海道	72,830	15,301,785	
				長野	1,640	300,665	
岐阜	19,877	10,242,585		愛知	105	26,082	
北海道	7,112	4,572,440		合計	74,577	15,628,705	210
青森	2,721	1,409,886		前年同月	61,432	12,938,358	211
岩手	16,051	9,605,466					
山形	90	77,760		ゴールドラッシュ			
福島	2,117	1,280,340					
茨城	15,658	9,563,346		北海道	112,030	22,872,115	
千葉	55	22,572		合計	112,030	22,872,115	204
長野	36,910	16,228,874		前年同月	105,990	20,839,307	197
愛知	189	64,136					
愛媛	509	317,844					

単位 数量 = K g , 金額 = 円

産地	数量	金額	平均 価格	産地	数量	金額	平均 価格
				合計	24,752	34,361,969	1,388
	おくら			前年同月	17,998	18,867,310	1,048
岐阜	54	28,279			豌豆		
愛知	49	30,817					
徳島	2,600	3,724,920		北海道	1,668	5,551,405	
高知	6,446	9,499,140		青森	387	1,418,450	
熊本	112	119,232		長野	55	281,340	
宮崎	729	714,690		その他外国	64	77,112	
鹿児島	1,580	1,805,976		合計	2,174	7,328,307	3,371
フィリピン	75	95,904		前年同月	1,745	4,897,897	2,807
その他外国	235	241,488					
合計	11,880	16,260,446	1,369		ピース		
前年同月	29,280	26,884,577	918				
				岐阜	162	398,358	
	その他果菜類			北海道	70	213,910	
				青森	12	39,528	
岐阜	814	353,981		その他外国	99	109,512	
群馬	4,470	2,314,980		合計	343	761,308	2,220
富山	820	118,476		前年同月	1,079	2,196,245	2,035
山梨	1,285	316,008					
長野	540	264,006			えだまめ		
愛知	26,773	5,790,690					
和歌山	150	32,400		岐阜	29,533	26,497,406	
岡山	660	160,056		北海道	270	142,128	
宮崎	20,513	8,227,743		秋田	7,770	2,238,408	
鹿児島	9,157	4,376,052		山形	10,700	8,134,150	
合計	65,182	21,954,392	337	群馬	900	941,760	
前年同月	62,963	19,885,588	316	富山	8,130	5,977,476	
				長野	1,634	1,250,640	
	いんげん			静岡	15	9,072	
				愛知	2	1,350	
岐阜	5,736	5,487,231		高知	5	8,856	
北海道	2,098	4,401,972		合計	58,959	45,201,246	767
福島	954	1,131,624		前年同月	48,095	35,852,612	745
群馬	394	492,048					
山梨	444	693,576			ささげ		
長野	14,469	20,989,723					
愛知	3	4,471		岐阜	4,450	4,462,876	
鹿児島	500	999,432		愛知	80	49,793	
その他外国	154	161,892		合計	4,530	4,512,669	996

単位 数量 = K g , 金額 = 円

産地	数量	金額	平均価格	産地	数量	金額	平均価格
前年同月	6,541	7,363,064	1,126	熊本	7,610	1,999,728	
				宮崎	12,864	3,634,460	
	その他豆科野菜			中国	1,560	313,308	
				合計	71,426	24,112,222	338
岐阜	22	15,768		前年同月	68,111	26,547,059	390
愛知	36	28,609					
合計	58	44,377	765		ながいも		
前年同月	92	101,295	1,101				
				北海道	5,570	2,015,928	
	かんしょ			青森	133,540	47,602,641	
				長野	1,800	521,640	
岐阜	90	14,688		合計	140,910	50,140,209	356
茨城	71,115	16,654,723		前年同月	163,470	52,547,724	321
千葉	1,790	452,736					
愛知	50	6,318			やまのいも		
徳島	56,940	16,194,222					
熊本	10,055	2,729,376		群馬	2,364	1,814,022	
宮崎	8,035	1,731,240		合計	2,364	1,814,022	767
鹿児島	19,271	4,179,114		前年同月	4,376	1,988,928	455
合計	167,346	41,962,417	251				
前年同月	244,861	61,551,262	251		たまねぎ		
	馬鈴薯			北海道	1,853,815	150,887,887	
				群馬	20,000	1,296,000	
北海道	1,091,600	111,672,885		富山	76,800	4,976,640	
愛知	13	2,376		愛知	8,800	475,200	
合計	1,091,613	111,675,261	102	兵庫	25,630	3,303,018	
前年同月	1,060,913	98,568,317	93	アメリカ	175	47,250	
				ニューシベラント [☆]	12,070	2,155,788	
	インカのめざめ			中国	10,050	1,029,294	
				合計	2,007,340	164,171,077	82
北海道	5,100	904,608		前年同月	2,545,496	202,060,986	79
合計	5,100	904,608	177				
前年同月	0	0	0		にんにく		
	里芋			岐阜	46	54,216	
				北海道	1,720	3,083,400	
岐阜	442	174,495		青森	6,856	11,644,323	
静岡	12,372	6,414,736		愛知	170	114,415	
愛知	378	66,551		韓国	120	32,400	
愛媛	36,200	11,508,944		中国	6,290	1,751,760	

単位 数量 = K g , 金額 = 円

産地	数量	金額	平均価格	産地	数量	金額	平均価格
合計	15,202	16,680,514	1,097				
前年同月	28,562	21,456,687	751		とうがらし		
	その他土物類			愛知	0	389	
				高知	1,886	1,903,176	
静岡	95	190,080		合計	1,886	1,903,565	1,009
合計	95	190,080	2,001	前年同月	1,231	1,090,935	886
前年同月	72	106,488	1,479				
					め類		
	ゆり根						
				岐阜	4,106	2,036,274	
北海道	894	951,912		山梨	9	85,536	
合計	894	951,912	1,065	静岡	200	586,656	
前年同月	1,028	1,188,864	1,156	愛知	234	2,060,282	
				三重	93	210,114	
	わさび			広島	40	108,000	
				福岡	327	520,290	
静岡	40	313,092		中国	1,580	716,837	
合計	40	313,092	7,827	合計	6,589	6,323,989	960
前年同月	48	394,200	8,213	前年同月	7,319	8,137,975	1,112
	しょうが				しそ		
北海道	30	8,424		岐阜	2	162	
愛知	2,100	1,150,767		愛知	343	1,683,396	
和歌山	120	87,480		合計	345	1,683,558	4,880
高知	14,732	9,832,158		前年同月	542	2,590,218	4,779
長崎	36	20,628					
熊本	73	86,994			おおば		
中国	2,746	1,046,030					
合計	19,837	12,232,481	617	茨城	80	219,213	
前年同月	18,915	12,635,586	668	愛知	15,208	49,097,843	
				高知	148	534,384	
	唐辛子			合計	15,436	49,851,440	3,230
				前年同月	17,762	56,722,211	3,193
愛知	19	10,708					
高知	8	9,180			みょうが		
合計	27	19,888	737				
前年同月	163	98,302	603	長野	1,745	1,235,034	
				高知	7,536	19,781,124	
				合計	9,281	21,016,158	2,264

単位 数量 = K g , 金額 = 円

産地	数量	金額	平均価格	産地	数量	金額	平均価格
前年同月	13,015	21,033,499	1,616	長野	489	913,707	
				滋賀	681	870,588	
	ハーブ類			大阪	333	359,640	
				兵庫	1,234	1,431,918	
岐阜	64	484,164		徳島	1,269	1,753,704	
岩手	1	2,700		愛媛	305	360,720	
茨城	9	125,496		長崎	75	111,240	
群馬	15	64,800		中国	905	571,968	
千葉	0	29,349		合計	33,074	31,836,176	963
新潟	0	22,572		前年同月	22,765	21,808,654	958
長野	10	108,810					
静岡	1	2,700			まつ茸		
愛知	62	465,933					
三重	8	90,747		アメリカ	1	8,100	
福岡	5	13,500		カナダ	2,059	10,257,950	
合計	175	1,410,771	8,062	メキシコ	201	2,492,640	
前年同月	264	1,986,821	7,526	韓国	3	81,000	
				中国	1,985	16,857,396	
	その他香辛・つま物野菜			合計	4,249	29,697,086	6,989
				前年同月	7,262	33,725,182	4,644
岐阜	30	276,480					
北海道	75	27,972			なめこ		
秋田	6	23,328					
山形	72	284,364		岐阜	2,667	1,414,259	
栃木	6	53,460		長野	10,408	4,131,216	
千葉	1	3,132		合計	13,075	5,545,475	424
静岡	42	220,193		前年同月	12,167	5,221,541	429
愛知	2,562	9,639,811					
兵庫	81	274,558			えのきだけ		
広島	8	11,920					
高知	155	107,784		長野	91,107	20,638,930	
アメリカ	66	39,852		合計	91,107	20,638,930	227
オーストラリア	25	15,120		前年同月	106,885	25,864,815	242
その他外国	279	374,976					
合計	3,408	11,352,950	3,331		しめじ茸		
前年同月	4,483	14,772,024	3,295				
				新潟	1,248	1,038,107	
	生しいたけ			富山	1,395	997,238	
				福井	28	33,264	
岐阜	27,423	25,089,119		長野	34,148	13,187,683	
富山	360	373,572		静岡	3,566	1,848,506	

単位 数量 = K g , 金額 = 円

産地	数量	金額	平均価格	産地	数量	金額	平均価格
京都	33	45,360		鹿児島	214	64,314	
香川	18	7,776		合計	6,610	4,703,379	712
合計	40,436	17,157,934	424	前年同月	12,712	6,307,189	496
前年同月	40,668	18,604,185	457				
					ぎんなん		
	その他きのこ類						
				岐阜	283	281,340	
岐阜	609	370,332		愛知	3,731	5,846,092	
岩手	6	17,280		合計	4,014	6,127,432	1,527
山形	2	5,022		前年同月	6,455	8,316,533	1,288
千葉	2	2,862					
新潟	3,334	2,845,725			その他野菜		
長野	5,333	3,223,490					
静岡	3,225	2,777,438		岐阜	74,423	10,088,100	
和歌山	6	14,180		北海道	20	83,600	
岡山	2,138	2,503,485		青森	92	417,958	
中国	2	10,800		新潟	39	7,579	
合計	14,657	11,770,614	803	長野	12,483	459,170	
前年同月	15,944	13,150,511	825	愛知	596	473,215	
				大阪	740	306,680	
	その他山菜類			和歌山	397	125,377	
				中国	555	103,998	
愛知	0	9,180		その他外国	484	145,768	
徳島	5	150,700		合計	89,829	12,211,445	136
合計	5	159,880	31,976	前年同月	87,462	12,833,206	147
前年同月	15	133,974	8,932				
					冷凍野菜		
	カット野菜						
				福井	6,237	3,367,980	
岐阜	504	146,145		合計	6,237	3,367,980	540
大阪	59	64,638		前年同月	6,941	3,679,992	530
徳島	1,000	284,580					
合計	1,563	495,363	317		乾燥野菜類		
前年同月	1,464	609,196	416				
				岐阜	6	16,470	
	ゆず類			静岡	3	8,100	
				愛知	312	508,356	
徳島	5,103	3,602,178		熊本	2	23,004	
高知	1,161	974,679		宮崎	262	494,974	
大分	100	39,744		鹿児島	20	54,000	
宮崎	32	22,464		中国	1,543	881,485	

単位 数量 = K g , 金額 = 円

産地	数量	金額	平均 価格	産地	数量	金額	平均 価格
合計	2,148	1,986,389	925	福井	43,112	16,264,120	
前年同月	2,536	2,353,491	928	山梨	284,121	105,307,614	
				長野	3,265,440	556,513,735	
	野菜・ビン／缶詰			静岡	62,132	41,572,157	
				愛知	265,066	161,501,355	
北海道	1,278	523,422		三重	645	689,418	
千葉	68	117,504		滋賀	681	870,588	
長野	97	34,020		京都	36	51,840	
山口	18	27,000		大阪	1,168	754,286	
高知	1,940	293,328		兵庫	26,945	5,009,494	
宮崎	149	28,814		和歌山	673	259,437	
中国	291	158,759		鳥取	7,430	2,641,248	
合計	3,841	1,182,847	308	岡山	3,440	3,087,506	
前年同月	4,689	2,133,106	455	広島	48	119,920	
				山口	18	27,000	
	漬物			徳島	185,632	69,650,280	
				香川	18	7,776	
岐阜	254	85,536		愛媛	38,068	12,633,710	
宮崎	719	611,214		高知	110,246	99,336,976	
鹿児島	499	315,792		福岡	332	533,790	
合計	1,472	1,012,542	688	佐賀	5,020	2,122,092	
前年同月	1,455	1,002,293	689	長崎	111	131,868	
				熊本	81,882	50,663,599	
	産地別合計			大分	1,009	652,968	
				宮崎	53,733	21,228,355	
岐阜	1,390,186	507,506,225		鹿児島	43,715	19,574,028	
北海道	6,235,463	797,020,569		アメリカ	555	307,638	
青森	509,427	127,855,549		カナダ	2,059	10,257,950	
岩手	21,803	11,258,244		メキシコ	234	2,529,495	
宮城	175	117,180		オーストラリア	58	60,048	
秋田	13,221	4,118,472		ニュージーランド	12,070	2,155,788	
山形	11,929	8,808,124		韓国	5,118	3,478,086	
福島	7,896	4,533,192		中国	53,765	27,412,600	
茨城	174,284	53,636,267		フィリピン	75	95,904	
栃木	9,766	3,411,099		その他外国	1,350	1,170,094	
群馬	828,231	109,289,828		合計	13,905,721	2,877,835,388	207
埼玉	4,422	1,982,221		前年同月	15,523,156	3,076,162,611	198
千葉	2,417	853,724					
神奈川	65	28,080					
新潟	27,980	6,734,187					
富山	112,451	22,009,664					

品目別・産地別取扱高表

単位 数量 = K g , 金額 = 円

産地	数量	金額	平均 価格	産地	数量	金額	平均 価格
				メキシコ	2,771	589,140	
	ハウスみかん			その他外国	17,901	3,782,052	
				合計	20,672	4,371,192	211
愛知	14,430	10,974,798		前年同月	26,418	4,929,444	187
高知	710	424,224					
合計	15,140	11,399,022	753		その他中晩生柑橘		
前年同月	22,561	12,242,718	543				
				メキシコ	390	332,964	
	極早生温州みかん			合計	390	332,964	854
				前年同月	530	391,176	738
静岡	1,350	501,660					
三重	49,363	18,760,140			りんご		
和歌山	430	128,304					
愛媛	6,860	1,686,852		岐阜	596	245,570	
熊本	62,930	15,657,624		青森	91,988	29,358,471	
宮崎	131,935	39,892,878		長野	48,591	16,695,505	
鹿児島	16,490	3,474,468		合計	141,175	46,299,546	328
合計	269,358	80,101,926	297	前年同月	107,657	32,526,350	302
前年同月	245,560	60,583,334	247				
					つがるりんご		
	普通温州みかん						
				岐阜	99	30,650	
宮崎	800	261,792		青森	355,257	111,911,031	
合計	800	261,792	327	山形	8,133	991,861	
前年同月	1,260	264,924	210	長野	241,080	75,359,728	
				愛知	400	116,640	
	レモン			合計	604,969	188,409,910	311
				前年同月	600,700	172,207,373	287
佐賀	1,705	1,048,248					
その他外国	18,734	6,435,828			千秋りんご		
合計	20,439	7,484,076	366				
前年同月	21,280	7,934,652	373	長野	215	46,440	
				合計	215	46,440	216
	バレンシアオレンジ			前年同月	575	143,424	249
オーストラリア	38,879	11,630,088			なし		
合計	38,879	11,630,088	299				
前年同月	38,828	11,747,808	303	岐阜	2,515	1,277,748	
				福島	80	47,520	
	グレープフルーツ			長野	12,728	7,987,788	
				愛知	4,395	2,324,203	

単位 数量 = K g , 金額 = 円

産地	数量	金額	平均 価格	産地	数量	金額	平均 価格
佐賀	225	137,376					
熊本	1,610	834,732			新高なし		
合計	21,553	12,609,367	585				
前年同月	26,960	11,252,142	417	岐阜	550	221,400	
				新潟	190	50,760	
	長十郎なし			富山	4,220	1,831,572	
				長野	100	32,400	
岐阜	468	104,868		愛知	5,090	2,211,948	
合計	468	104,868	224	熊本	1,770	688,932	
前年同月	448	70,092	156	合計	11,920	5,037,012	423
				前年同月	6,045	1,780,013	294
	幸水なし						
					二十世紀なし		
岐阜	49	10,800					
茨城	50	23,436		長野	9,180	4,507,380	
新潟	160	60,480		合計	9,180	4,507,380	491
富山	420	251,100		前年同月	22,980	7,750,469	337
長野	4,035	2,326,644					
愛知	225	100,224			西洋なし		
合計	4,939	2,772,684	561				
前年同月	48,500	18,233,024	376	山形	7,432	2,876,505	
				長野	4,140	1,238,544	
	豊水なし			合計	11,572	4,115,049	356
				前年同月	13,460	4,102,353	305
岐阜	5,991	2,476,656					
福島	320	173,556			かき		
茨城	715	301,644					
栃木	520	243,216		岐阜	1,515	353,268	
新潟	1,760	866,052		合計	1,515	353,268	233
富山	2,960	1,599,912		前年同月	1,838	314,172	171
山梨	55	27,324					
長野	41,080	23,115,888			西村早生かき		
愛知	4,755	2,380,882					
三重	870	454,356		岐阜	3,138	365,148	
徳島	1,510	670,140		合計	3,138	365,148	116
佐賀	100	46,440		前年同月	5,310	588,060	111
大分	180	84,888					
合計	60,816	32,440,954	533		平核無がき		
前年同月	103,299	37,712,886	365				
				和歌山	10,116	4,447,235	
				合計	10,116	4,447,235	440

単位 数量 = K g , 金額 = 円

産地	数量	金額	平均 価格	産地	数量	金額	平均 価格
前年同月	13,560	5,369,598	396	石川	5	77,760	
				山梨	1,064	1,310,040	
	もも			長野	30,393	43,075,876	
				アメリカ	2,379	1,275,912	
岐阜	2,000	1,549,800		メキシコ	104	51,840	
青森	3,700	3,403,717		オーストラリア	17	6,480	
山形	120	74,520		合計	34,019	45,824,908	1,347
山梨	2,715	1,948,126		前年同月	36,186	41,365,555	1,143
長野	17,769	13,260,240					
合計	26,304	20,236,403	769		ハウスデラウェア		
前年同月	54,641	30,317,036	555				
				山形	2,122	1,494,828	
	幸苺			合計	2,122	1,494,828	704
				前年同月	220	166,320	756
山梨	15	12,420					
合計	15	12,420	828		アレキサンドリア		
前年同月	0	0	0				
				岡山	155	188,049	
	ネクタリン			合計	155	188,049	1,213
				前年同月	0	0	0
富山	16	15,552					
長野	320	262,872			露地ぶどう		
合計	336	278,424	829				
前年同月	648	390,960	603	岐阜	170	49,680	
				山梨	56,491	97,685,373	
	すもも			長野	31,844	55,021,410	
				愛知	1,563	2,404,080	
長野	4,391	3,527,755		岡山	115	531,360	
合計	4,391	3,527,755	803	香川	165	293,760	
前年同月	6,555	4,409,555	673	合計	90,348	155,985,663	1,726
				前年同月	59,560	99,346,175	1,668
	プルーン						
					デラウェア		
青森	3,772	2,484,367					
長野	17,198	13,330,905		山形	145	105,775	
合計	20,970	15,815,272	754	長野	7,022	7,661,844	
前年同月	9,882	6,809,670	689	合計	7,167	7,767,619	1,084
				前年同月	13,458	12,501,972	929
	ぶどう						
					巨峰ぶどう		
岐阜	57	27,000					

単位 数量 = K g , 金額 = 円

産地	数量	金額	平均価格	産地	数量	金額	平均価格
岐阜	675	414,353		前年同月	32,673	27,899,649	854
山梨	4,401	5,299,928					
長野	64,795	73,779,584			その他穀果類・しょう果類		
愛知	3,738	3,828,827					
合計	73,609	83,322,692	1,132	中国	1	2,592	
前年同月	60,130	65,163,997	1,084	合計	1	2,592	2,592
				前年同月	1	2,592	2,592
	ピオーネぶどう						
					いちご		
岐阜	50	33,739					
山形	1,312	1,324,620		岐阜	2,190	4,216,407	
山梨	11,249	13,647,366		青森	47	154,116	
長野	8,859	11,309,220		長野	583	832,464	
合計	21,470	26,314,945	1,226	アメリカ	3,196	6,602,402	
前年同月	12,678	14,896,656	1,175	合計	6,016	11,805,389	1,962
				前年同月	5,493	10,697,458	1,947
	サニールージュ						
					アールスメロン		
長野	442	375,840					
合計	442	375,840	850	岐阜	376	243,324	
前年同月	863	705,996	818	青森	5,316	2,338,956	
				茨城	1,682	1,051,164	
	甲斐路ぶどう			石川	472	234,360	
				福井	16,768	9,224,766	
山梨	1,590	1,843,560		長野	1,124	601,128	
合計	1,590	1,843,560	1,159	静岡	6,048	5,056,020	
前年同月	2,300	2,199,960	957	高知	493	236,844	
				合計	32,279	18,986,562	588
	くり			前年同月	42,111	20,675,628	491
岐阜	10,321	7,854,893			ネット系メロン		
熊本	41,425	28,487,376					
韓国	75	135,540		北海道	1,840	1,096,416	
合計	51,821	36,477,809	704	青森	408	193,212	
前年同月	91,812	64,629,629	704	合計	2,248	1,289,628	574
				前年同月	2,696	1,385,640	514
	いちじく						
					非ネット系メロン		
岐阜	4,746	4,306,425					
愛知	16,601	16,489,958		岐阜	6	324	
合計	21,347	20,796,383	974	北海道	4,206	2,554,524	

単位 数量 = K g , 金額 = 円

産地	数量	金額	平均 価格	産地	数量	金額	平均 価格
青森	152	51,840					
合計	4,364	2,606,688	597		キウイフルーツ		
前年同月	8,020	3,909,136	487				
				山梨	391	239,328	
	ハネジュウメロン			ニュージーランド*	11,363	6,761,437	
				合計	11,754	7,000,765	596
アメリカ	6,561	2,023,218		前年同月	13,963	7,745,058	555
合計	6,561	2,023,218	308				
前年同月	8,390	2,380,644	284		その他の(亜)熱帯性果実		
	すいか			アメリカ	15	17,172	
				メキシコ	11,905	4,283,454	
岐阜	72	5,400		その他外国	4,500	1,229,796	
北海道	4,130	1,299,888		合計	16,420	5,530,422	337
秋田	9,230	3,632,580		前年同月	8,665	4,322,516	499
愛知	16,885	4,353,372					
鳥取	8,940	2,905,092			ドラゴンフルーツ		
合計	39,257	12,196,332	311				
前年同月	36,427	8,780,400	241	その他外国	45	23,328	
				合計	45	23,328	518
	こだま西瓜			前年同月	910	189,432	208
岐阜	280	100,980			その他の果実		
秋田	300	122,094					
合計	580	223,074	385	岐阜	526	333,126	
前年同月	340	108,864	320	長野	1,279	536,868	
				愛媛	316	219,100	
	バナナ			長崎	1,960	747,243	
				宮崎	141	129,094	
メキシコ	2,431	521,968		鹿児島	51	44,107	
フィリピン	46,868	9,841,638		アメリカ	260	559,310	
その他外国	10,842	1,803,697		韓国	1,513	163,404	
合計	60,141	12,167,303	202	中国	6,696	1,693,418	
前年同月	41,275	8,680,578	210	台湾	45	20,088	
				フィリピン	952	432,907	
	パイナップル			その他外国	519	209,261	
				合計	14,258	5,087,926	357
フィリピン	36,386	7,106,518		前年同月	17,302	6,229,619	360
その他外国	1,510	341,280					
合計	37,896	7,447,798	197		ラズベリー		
前年同月	40,897	8,218,938	201				

単位 数量 = K g , 金額 = 円

産地	数量	金額	平均 価格	産地	数量	金額	平均 価格
アメリカ	105	544,322		栃木	520	243,216	
合計	105	544,322	5,184	千葉	10	19,440	
前年同月	85	470,450	5,535	新潟	2,110	977,292	
				富山	7,616	3,698,136	
	乾燥果実			石川	477	312,120	
				福井	16,768	9,224,766	
千葉	10	19,440		山梨	77,971	122,013,465	
アメリカ	72	113,917		長野	547,246	354,913,431	
中国	773	354,672		静岡	7,600	5,680,800	
台湾	20	27,540		愛知	68,082	45,184,932	
その他外国	148	130,140		三重	50,233	19,214,496	
合計	1,023	645,709	631	和歌山	10,546	4,575,539	
前年同月	844	588,416	697	鳥取	8,940	2,905,092	
				岡山	270	719,409	
	ほし柿			広島	65	155,520	
				徳島	1,510	670,140	
中国	100	75,060		香川	165	293,760	
合計	100	75,060	751	愛媛	7,176	1,905,952	
前年同月	69	51,840	751	高知	1,203	661,068	
				佐賀	2,030	1,232,064	
	果実・ビン／缶詰			長崎	1,960	747,243	
				熊本	108,239	45,780,252	
青森	1,476	424,202		大分	180	84,888	
秋田	252	98,280		宮崎	132,889	40,285,578	
長野	78	27,108		鹿児島	16,541	3,518,575	
静岡	202	123,120		アメリカ	12,588	11,136,253	
広島	65	155,520		メキシコ	17,601	5,779,366	
熊本	504	111,588		オーストラリア	38,896	11,636,568	
宮崎	13	1,814		ニュージーランド [※]	11,363	6,761,437	
合計	2,590	941,632	364	韓国	1,588	298,944	
前年同月	3,966	1,004,235	253	中国	7,570	2,125,742	
				台湾	65	47,628	
	産地別合計			フィリピン	84,206	17,381,063	
				その他外国	54,199	13,955,382	
岐阜	36,390	24,221,559		合計	1,838,998	925,950,239	504
北海道	10,176	4,950,828		前年同月	1,924,163	847,366,332	440
青森	462,116	150,319,912					
秋田	9,782	3,852,954					
山形	19,264	6,868,109					
福島	400	221,076					
茨城	2,447	1,376,244					

品目別・産地別取扱高表

単位 数量 = K g , 金額 = 円

産地	数量	金額	平均 価格	産地	数量	金額	平均 価格
				奈良	752	1,023,316	
	まぐろ			和歌山	49	121,716	
				沖縄	1,296	1,243,447	
岐阜	58	195,999		合計	10,484	15,377,072	1,467
千葉	1,005	2,300,848		前年同月	11,878	18,232,193	1,535
東京	300	952,432					
静岡	457	1,510,910			びんなが		
三重	593	1,916,136					
大阪	332	979,560		静岡	21	40,824	
宮崎	24	47,239		合計	21	40,824	1,944
合計	2,769	7,903,124	2,854	前年同月	229	370,960	1,620
前年同月	2,686	6,442,817	2,399				
					まかじき		
	めじ						
				宮城	439	325,134	
愛知	277	203,507		東京	120	148,824	
合計	277	203,507	735	合計	559	473,958	848
前年同月	607	347,847	573	前年同月	2,364	1,501,761	635
	きわだ				めかじき		
岐阜	755	1,782,393		宮城	91	103,421	
宮城	498	448,767		合計	91	103,421	1,136
千葉	1,509	2,100,869		前年同月	0	0	0
東京	2,917	4,208,335					
静岡	51	97,783			しろかわかじき		
三重	2,076	2,214,103					
兵庫	402	421,000		宮城	38	41,040	
和歌山	584	997,434		和歌山	385	624,510	
鹿児島	807	941,085		合計	423	665,550	1,573
沖縄	880	969,435		前年同月	734	1,300,892	1,772
合計	10,479	14,181,204	1,353				
前年同月	14,611	21,482,598	1,470		くろかわかじき		
	めばち			岐阜	39	86,792	
				静岡	249	314,738	
岐阜	509	1,330,397		和歌山	1,033	861,894	
宮城	2,454	3,234,130		合計	1,321	1,263,424	956
千葉	2,579	4,511,430		前年同月	1,683	1,062,947	632
東京	2,212	2,886,771					
大阪	633	1,025,865					

単位 数量 = K g , 金額 = 円

産地	数量	金額	平均価格	産地	数量	金額	平均価格
				福岡	150	50,760	
	かつお			佐賀	581	122,141	
				合計	3,054	2,080,547	681
岐阜	3	2,074		前年同月	3,875	3,396,611	877
宮城	1,520	726,672					
千葉	15	14,137			わかし		
静岡	2,254	2,099,401					
愛知	1,481	984,216		北海道	173	34,582	
三重	84	20,104		宮城	55	15,444	
京都	44	83,160		愛知	1,469	521,160	
和歌山	43	31,616		合計	1,697	571,186	337
合計	5,444	3,961,380	728	前年同月	1,381	520,286	377
前年同月	5,444	3,985,308	732				
					かんぱち		
	はかつお						
				岩手	16	10,368	
愛知	77	21,691		愛知	1,587	2,193,189	
合計	77	21,691	282	三重	691	1,035,232	
前年同月	0	0	0	徳島	442	626,072	
				香川	572	970,143	
	ぶり			合計	3,308	4,835,004	1,462
				前年同月	3,349	6,472,081	1,933
北海道	281	145,806					
愛知	2,794	3,064,542			その他ぶり		
三重	9	3,758					
兵庫	699	739,435		愛知	12	19,423	
和歌山	10	2,700		福岡	792	178,523	
香川	1,712	2,637,505		合計	804	197,946	246
愛媛	1,211	1,099,421		前年同月	1,447	511,987	354
宮崎	59	70,092					
合計	6,775	7,763,259	1,146		まあじ		
前年同月	5,225	5,803,790	1,111				
				岐阜	178	58,276	
	はまち			岩手	70	14,040	
				千葉	100	49,680	
岐阜	184	35,770		福井	100	27,173	
宮城	10	2,138		静岡	124	149,784	
愛知	637	378,008		愛知	1,830	1,009,378	
三重	64	68,694		三重	380	807,991	
徳島	199	226,233		和歌山	100	29,700	
香川	1,229	1,196,803		島根	120	21,384	

単位 数量 = K g , 金額 = 円

産地	数量	金額	平均 価格	産地	数量	金額	平均 価格
佐賀	963	557,766		北海道	204	67,932	
長崎	585	291,330		静岡	60	27,216	
合計	4,550	3,016,502	663	愛知	2,920	750,168	
前年同月	5,201	3,533,981	679	合計	3,209	856,386	267
				前年同月	3,683	984,096	267
	その他あじ						
				するめいか			
岐阜	3	2,235					
岩手	30	3,240		岐阜	15	13,824	
福井	38	12,960		青森	16	8,640	
愛知	63	56,290		石川	100	66,528	
三重	23	47,347		愛知	2,341	1,927,638	
愛媛	48	95,334		合計	2,472	2,016,630	816
合計	205	217,406	1,061	前年同月	2,565	2,419,956	943
前年同月	530	624,415	1,178				
				やりいか			
	さわら						
				岩手	46	20,520	
岩手	176	163,805		宮城	25	21,546	
宮城	398	252,482		愛知	338	288,306	
新潟	55	56,122		愛媛	64	58,536	
富山	208	212,352		福岡	90	179,172	
福井	36	39,716		佐賀	112	248,940	
愛知	510	521,708		合計	675	817,020	1,210
三重	140	317,361		前年同月	1,076	901,400	838
鳥取	155	104,256					
愛媛	28	29,241		ほたるいか			
大分	69	84,623					
合計	1,775	1,781,666	1,004	兵庫	5	11,923	
前年同月	1,827	1,655,685	906	合計	5	11,923	2,385
				前年同月	4	10,822	2,706
	さごし						
				その他いか			
愛知	755	237,881					
鳥取	138	55,198		岐阜	114	231,530	
合計	893	293,079	328	宮城	520	205,902	
前年同月	1,506	768,922	511	東京	60	119,880	
				石川	50	89,100	
	まいわし			愛知	70	89,230	
				沖縄	886	2,020,680	
岐阜	25	11,070		合計	1,700	2,756,322	1,621

単位 数量 = K g , 金額 = 円

産地	数量	金額	平均価格	産地	数量	金額	平均価格
前年同月	1,573	2,878,165	1,830				
					その他かれい		
	まかれい						
				宮城	63	57,834	
北海道	20	8,640		愛知	4	6,696	
岩手	18	24,754		宮崎	6	7,344	
宮城	175	233,496		合計	73	71,874	985
愛知	20	38,567		前年同月	239	173,350	725
合計	233	305,457	1,311				
前年同月	600	509,508	849		天然またい		
	いしかれい			愛知	1,273	1,371,286	
				和歌山	101	107,606	
北海道	5	972		合計	1,374	1,478,892	1,076
愛知	1	2,722		前年同月	431	867,802	2,013
合計	6	3,694	616				
前年同月	13	3,520	271		養殖またい		
	あかかれい			宮城	200	56,916	
				石川	20	5,443	
岐阜	55	0		静岡	529	391,533	
北海道	884	284,633		愛知	1,289	1,055,926	
愛知	370	189,821		三重	5,528	4,732,075	
合計	1,309	474,454	362	兵庫	415	356,571	
前年同月	1,192	619,164	519	和歌山	216	87,264	
				愛媛	680	650,285	
	天然ひらめ			福岡	251	80,125	
				合計	9,128	7,416,138	812
北海道	5	1,620		前年同月	10,316	12,120,475	1,175
千葉	40	125,419					
愛知	375	1,100,854			れんこたい		
三重	70	151,077					
合計	490	1,378,970	2,814	石川	133	73,294	
前年同月	853	2,099,950	2,462	福井	225	160,380	
				愛知	137	84,218	
	養殖ひらめ			和歌山	131	72,576	
				合計	626	390,468	624
愛知	30	66,680		前年同月	921	625,650	679
三重	504	1,072,255					
合計	534	1,138,935	2,133		その他たい		
前年同月	652	1,506,965	2,311				

単位 数量 = K g , 金額 = 円

産地	数量	金額	平均価格	産地	数量	金額	平均価格
石川	10	7,020		前年同月	3,779	4,458,164	1,180
福井	8	42,768					
静岡	157	123,392			ぎんさけ		
愛知	331	472,513					
三重	12	16,848		北海道	250	94,500	
和歌山	36	13,284		宮城	15	16,200	
鳥取	56	39,256		合計	265	110,700	418
合計	610	715,081	1,172	前年同月	113	129,600	1,147
前年同月	1,038	694,989	670				
					ます		
	めばる						
				岐阜	3	3,780	
岐阜	70	0		愛知	27	26,487	
北海道	260	63,504		三重	101	83,668	
愛知	16	31,698		合計	131	113,935	870
合計	346	95,202	275	前年同月	34	69,541	2,045
前年同月	146	194,381	1,331				
					サーモン（輸入さけ）		
	かさご						
				岐阜	1	745	
鳥取	20	18,900		宮城	409	755,892	
合計	20	18,900	945	東京	523	671,786	
前年同月	23	23,695	1,030	愛知	756	952,093	
				三重	126	194,093	
	その他めぬけ			京都	456	999,124	
				大阪	1,318	1,779,010	
岐阜	12	101,326		愛媛	27	38,732	
岩手	62	37,152		合計	3,616	5,391,475	1,491
宮城	83	105,624		前年同月	5,751	8,655,836	1,505
愛知	23	11,988					
合計	180	256,090	1,423		またら		
前年同月	268	515,448	1,923				
				北海道	51	33,588	
	しろさけ			岩手	54	28,760	
				宮城	241	305,748	
北海道	450	334,865		愛知	586	415,225	
宮城	1,955	2,610,090		合計	932	783,321	840
東京	74	79,931		前年同月	1,453	1,400,792	964
愛知	412	462,937					
京都	10	9,720			すけそうたら		
合計	2,901	3,497,543	1,206				

単位 数量 = K g , 金額 = 円

産地	数量	金額	平均 価格	産地	数量	金額	平均 価格
北海道	371	87,804		合計	1,480	2,379,244	1,608
合計	371	87,804	237	前年同月	2,489	3,508,037	1,409
前年同月	0	0	0				
					わたりがに		
	その他たら						
				岐阜	5	15,660	
宮城	100	21,600		北海道	20	9,504	
静岡	104	201,830		宮城	55	33,912	
合計	204	223,430	1,095	愛知	56	113,664	
前年同月	71	162,833	2,293	佐賀	146	248,022	
				合計	282	420,762	1,492
	くるまえび			前年同月	103	219,035	2,127
東京	80	691,200			けがに		
愛知	72	565,272					
合計	152	1,256,472	8,266	北海道	9	64,260	
前年同月	125	857,639	6,861	合計	9	64,260	7,140
				前年同月	35	198,180	5,662
	あまえび						
					ずわいがに		
岐阜	21	45,792					
石川	489	450,144		北海道	12	32,944	
愛知	10	13,392		石川	24	86,184	
兵庫	130	206,378		兵庫	673	844,398	
鳥取	51	205,413		合計	709	963,526	1,359
合計	701	921,119	1,314	前年同月	409	1,229,620	3,006
前年同月	1,335	1,478,167	1,107				
					かに身		
	その他えび						
				青森	111	321,150	
岐阜	310	415,087		愛知	67	30,056	
北海道	15	14,148		兵庫	84	228,398	
茨城	3	1,620		鳥取	199	672,741	
千葉	24	124,865		合計	461	1,252,345	2,717
東京	31	208,721		前年同月	509	1,258,698	2,473
富山	164	405,567					
静岡	0	20,088			その他かに		
愛知	795	1,093,372					
広島	20	12,530		岐阜	135	131,004	
山口	108	30,326		愛知	44	16,362	
高知	10	52,920		合計	179	147,366	823

単位 数量 = K g , 金額 = 円

産 地	数 量	金 額	平均 価 格	産 地	数 量	金 額	平均 価 格
前年同月	294	264,509	900	前年同月	8,493	7,403,432	872
	まふぐ				このしろ		
愛 知	7	9,017		東 京	12	4,536	
山 口	197	142,572		合 計	12	4,536	378
合 計	204	151,589	743	前年同月	4	2,074	519
前年同月	94	203,255	2,162				
					にしん		
	その他ふぐ						
				富 山	20	6,048	
愛 知	1	7,722		合 計	20	6,048	302
山 口	53	323,741		前年同月	107	34,193	320
合 計	54	331,463	6,138				
前年同月	51	206,107	4,041		とびうお		
	さ ば			愛 知	25	5,400	
				合 計	25	5,400	216
岐 阜	34	23,274		前年同月	120	27,000	225
岩 手	150	33,696					
宮 城	199	145,139			しいら		
茨 城	15	2,430					
千 葉	170	36,720		福 井	225	43,756	
石 川	400	123,574		愛 知	1,255	314,540	
愛 知	2,877	1,158,278		和 歌 山	15	2,381	
三 重	4	540		合 計	1,495	360,677	241
兵 庫	12	2,722		前年同月	1,798	348,943	194
鳥 取	115	60,804					
山 口	488	108,474			ぼ ら		
福 岡	185	124,092					
佐 賀	165	63,828		愛 知	2	1,247	
合 計	4,814	1,883,571	391	合 計	2	1,247	624
前年同月	4,307	2,371,035	551	前年同月	0	0	0
	さんま				まながつお		
岐 阜	253	245,700		愛 知	7	20,590	
北 海 道	1,784	3,171,204		合 計	7	20,590	2,941
千 葉	889	695,196		前年同月	0	0	0
愛 知	713	1,397,115					
合 計	3,639	5,509,215	1,514				

単位 数量 = K g , 金額 = 円

産地	数量	金額	平均価格	産地	数量	金額	平均価格
	あまたい				はたはた		
石川	8	20,542		北海道	0	17,496	
静岡	44	149,477		愛知	6	6,480	
愛知	38	85,892		鳥取	250	106,758	
合計	90	255,911	2,843	合計	256	130,734	511
前年同月	88	351,353	3,993	前年同月	120	54,756	456
	いとより				あいなめ		
福井	25	30,758		愛知	14	22,209	
合計	25	30,758	1,230	合計	14	22,209	1,586
前年同月	364	202,035	555	前年同月	11	16,114	1,465
	きんめたい				むつ		
千葉	10	21,287		東京	48	182,412	
合計	10	21,287	2,129	愛知	3	16,200	
前年同月	30	59,400	1,980	和歌山	24	28,512	
				山口	18	56,052	
	ほうぼう			合計	93	283,176	3,045
				前年同月	277	346,525	1,251
愛知	23	26,385					
合計	23	26,385	1,147		きす		
前年同月	47	91,487	1,947				
				岐阜	3	8,275	
	こち			合計	3	8,275	2,758
				前年同月	69	41,690	604
愛知	53	48,444					
合計	53	48,444	914		かます		
前年同月	68	80,286	1,181				
				愛知	150	161,165	
	あんこう			三重	19	28,501	
				和歌山	16	10,368	
愛知	25	10,223		佐賀	129	111,996	
大阪	66	92,664		大分	57	86,400	
鳥取	6	1,847		合計	371	398,430	1,074
合計	97	104,734	1,080	前年同月	739	533,779	722
前年同月	347	142,556	411				

単位 数量 = K g , 金額 = 円

産 地	数 量	金 額	平均 価 格	産 地	数 量	金 額	平均 価 格
	いさき				は た		
愛 知	69	108,996		福 井	5	6,561	
和 歌 山	6	5,832		愛 知	72	131,829	
福 岡	50	60,166		三 重	208	124,158	
合 計	125	174,994	1,400	合 計	285	262,548	921
前 年 同 月	331	356,354	1,077	前 年 同 月	151	281,850	1,867
	すずき				あなご		
岐 阜	3	2,162		岐 阜	4	10,044	
福 島	64	64,141		愛 知	148	359,183	
愛 知	137	144,216		三 重	103	344,429	
徳 島	98	81,227		京 都	18	10,692	
合 計	302	291,746	966	兵 庫	60	17,496	
前 年 同 月	208	323,102	1,553	山 口	162	245,160	
				長 崎	130	193,752	
	しらうお			大 分	74	132,786	
				合 計	699	1,313,542	1,879
茨 城	1,420	387,504		前 年 同 月	695	1,609,253	2,315
合 計	1,420	387,504	273				
前 年 同 月	48	64,482	1,343		は も		
	かわはぎ			岐 阜	3	7,306	
				静 岡	13	680	
岐 阜	17	16,773		愛 知	35	38,166	
愛 知	142	143,998		兵 庫	64	216,464	
和 歌 山	33	10,919		和 歌 山	111	178,505	
合 計	192	171,690	894	山 口	115	97,557	
前 年 同 月	116	145,590	1,255	合 計	341	538,678	1,580
				前 年 同 月	564	959,211	1,701
	ほっけ				たちうお		
岐 阜	45	0					
北 海 道	178	57,023		愛 知	42	32,454	
石 川	100	47,790		宮 崎	49	169,242	
愛 知	90	43,740		合 計	91	201,696	2,216
合 計	413	148,553	360	前 年 同 月	201	131,852	656
前 年 同 月	15	3,240	216				

単位 数量 = K g , 金額 = 円

産地	数量	金額	平均価格	産地	数量	金額	平均価格
				前年同月	229	104,797	458
	たこ						
					わかめ		
岐阜	10	20,023					
北海道	563	1,051,423		愛知	13	10,886	
宮城	58	136,080		大阪	453	829,722	
福井	8	12,550		広島	4	7,256	
愛知	92	137,030		山口	6,553	1,844,345	
三重	18	25,056		愛媛	60	12,312	
兵庫	12	14,364		合計	7,083	2,704,521	382
和歌山	6	6,826		前年同月	8,826	3,220,211	365
鳥取	10	6,480					
合計	777	1,409,832	1,814		こんぶ		
前年同月	865	1,869,898	2,162				
				宮城	84	23,199	
	なまこ			東京	1,676	327,672	
				新潟	198	33,568	
愛知	9	34,290		三重	821	764,316	
合計	9	34,290	3,810	合計	2,779	1,148,755	413
前年同月	2	11,880	5,940	前年同月	3,119	1,259,134	404
	うに				その他鮮魚		
岐阜	12	414,936		岐阜	35	33,005	
北海道	122	2,421,684		北海道	94	29,656	
東京	102	1,469,156		岩手	51	16,978	
愛知	26	125,550		宮城	559	322,175	
和歌山	30	713,340		秋田	2,600	125,280	
山口	72	20,218		東京	6	22,179	
愛媛	7	147,744		福井	210	269,352	
合計	371	5,312,628	14,320	長野	68	103,765	
前年同月	486	5,003,289	10,295	静岡	50	42,660	
				愛知	2,015	1,686,590	
	のり			三重	508	306,328	
				滋賀	130	163,577	
静岡	45	38,880		大阪	23	32,569	
愛知	3	2,283		和歌山	18	4,860	
三重	16	34,128		島根	5	5,400	
山口	320	24,084		山口	250	150,466	
熊本	10	7,128		愛媛	199	986,526	
合計	394	106,503	270	高知	41	15,422	

単位 数量 = K g , 金額 = 円

産地	数量	金額	平均価格	産地	数量	金額	平均価格
福岡	1,779	902,253		三重	22	22,360	
佐賀	152	237,870		合計	2,551	1,971,319	773
熊本	27	29,160		前年同月	4,872	3,639,730	747
大分	10	7,128					
沖縄	4	18,144			はまぐり		
合計	8,834	5,511,343	624				
前年同月	8,873	7,029,326	792	千葉	383	433,156	
				愛知	13	15,977	
	さけこ			三重	452	451,427	
				合計	848	900,560	1,062
北海道	4	17,280		前年同月	964	955,572	991
合計	4	17,280	4,320				
前年同月	0	0	0		あかかい		
	しらこ			千葉	239	331,236	
				静岡	84	111,564	
北海道	47	27,108		愛知	11	6,750	
愛知	15	5,735		大分	8	7,106	
合計	62	32,843	530	合計	342	456,656	1,335
前年同月	158	90,213	571	前年同月	430	678,064	1,577
	あんこうきも				ほたてかい		
愛媛	12	3,888		岐阜	4	3,564	
合計	12	3,888	324	北海道	7	5,670	
前年同月	26	5,184	199	青森	20	31,104	
				宮城	39	43,416	
	その他魚卵			千葉	60	40,284	
				東京	84	42,768	
岐阜	36	147,744		愛知	149	70,563	
北海道	1,224	570,279		合計	363	237,369	654
東京	36	12,269		前年同月	531	992,466	1,869
愛知	101	265,744					
大阪	4	12,960			セルカキ		
合計	1,401	1,008,996	720				
前年同月	775	2,415,214	3,116	宮城	63	25,856	
				愛知	299	98,766	
	あさり			広島	70	45,360	
				山口	160	103,680	
北海道	466	448,308		徳島	25	47,952	
愛知	2,063	1,500,651		合計	617	321,614	521

単位 数量 = K g , 金額 = 円

産地	数量	金額	平均 価格	産地	数量	金額	平均 価格
前年同月	586	234,576	400	三重	127	85,953	
				鹿児島	230	149,904	
	しじみ			合計	1,128	1,009,137	895
				前年同月	1,002	1,110,431	1,108
茨城	202	183,492					
愛知	52	60,545			むきあかかい		
三重	740	751,952					
島根	634	412,344		千葉	43	92,502	
合計	1,628	1,408,333	865	東京	17	23,490	
前年同月	2,384	1,690,397	709	長崎	26	37,800	
				大分	19	32,238	
	あわび			合計	105	186,030	1,772
				前年同月	179	339,660	1,898
岐阜	22	308,689					
静岡	105	492,809			むきほたてかい		
愛知	79	254,000					
山口	35	156,416		岐阜	1	1,728	
合計	241	1,211,914	5,029	北海道	183	578,340	
前年同月	345	1,483,486	4,300	宮城	464	1,522,800	
				東京	661	125,973	
	さざえ			福井	6	6,480	
				愛知	104	86,637	
愛知	53	66,127		大阪	20	31,968	
三重	170	187,704		山口	96	26,957	
京都	0	25,920		合計	1,535	2,380,883	1,551
島根	10	9,720		前年同月	1,153	1,455,937	1,263
山口	117	144,850					
長崎	120	134,460			むきかき		
合計	470	568,781	1,210				
前年同月	759	881,788	1,162	岐阜	37	29,657	
				北海道	1,927	410,476	
	その他殻付貝			愛知	30	6,156	
				広島	40	31,968	
岐阜	12	9,072		大分	238	166,795	
北海道	213	133,920		合計	2,272	645,052	284
宮城	5	2,970		前年同月	2,853	962,718	337
千葉	20	9,720					
東京	56	37,692			とりかい		
新潟	30	14,094					
福井	82	204,660		愛知	210	187,920	
愛知	353	361,152		合計	210	187,920	895

単位 数量 = K g , 金額 = 円

産地	数量	金額	平均価格	産地	数量	金額	平均価格
前年同月	659	347,760	528				
					あまご		
	その他むき貝						
				岐阜	660	308,489	
三重	5	270		徳島	528	159,571	
合計	5	270	54	合計	1,188	468,060	394
前年同月	23	8,532	371	前年同月	2	3,677	1,839
	こい				天然鮎		
長野	20	18,140		岐阜	1,955	6,533,568	
合計	20	18,140	907	合計	1,955	6,533,568	3,342
前年同月	22	25,549	1,161	前年同月	3,026	9,555,948	3,158
	養殖あゆ				その他淡水魚		
岐阜	10,731	11,054,750		岐阜	8	11,556	
愛知	2,818	3,859,585		青森	18	15,552	
滋賀	198	342,144		秋田	0	2,646	
和歌山	517	853,740		茨城	755	321,138	
徳島	439	228,096		長野	9	12,715	
合計	14,703	16,338,315	1,111	静岡	4	6,696	
前年同月	13,582	20,213,648	1,488	愛知	183	1,020,384	
				滋賀	145	229,392	
	にじます			合計	1,122	1,620,079	1,444
				前年同月	1,437	1,757,535	1,223
長野	162	150,898					
静岡	48	42,768			産地別合計		
愛知	92	266,760					
合計	302	460,426	1,525	岐阜	17,142	26,576,498	
前年同月	698	503,063	721	北海道	9,822	10,219,169	
				青森	165	376,446	
	うなぎ			岩手	673	353,313	
				宮城	10,815	11,795,623	
岐阜	762	2,922,429		秋田	2,600	127,926	
静岡	20	62,640		福島	64	64,141	
愛知	5,912	24,508,991		茨城	2,395	896,184	
合計	6,694	27,494,060	4,107	千葉	7,086	10,887,349	
前年同月	5,368	27,826,695	5,184	東京	9,015	12,216,027	
				新潟	283	103,784	
				富山	392	623,967	

単位 数量 = K g , 金額 = 円

産地	数量	金額	平均価格	産地	数量	金額	平均価格
岐阜	10	9,450		大阪	70	56,700	
宮城	925	1,251,720		兵庫	880	220,730	
埼玉	345	493,560		福岡	40	103,680	
東京	45	18,954		合計	12,020	5,031,973	419
石川	670	289,062		前年同月	13,791	7,917,987	574
愛知	2,726	2,137,513					
三重	1,305	1,022,652			冷ぎんさけ		
大阪	670	513,756					
兵庫	130	143,251		千葉	280	308,448	
合計	6,826	5,879,918	861	静岡	70	117,180	
前年同月	9,620	7,840,452	815	愛知	2,563	2,907,659	
				三重	1,119	991,321	
	冷またい			大阪	8,040	9,184,643	
				合計	12,072	13,509,251	1,119
東京	20	23,760		前年同月	13,564	17,370,389	1,281
愛知	30	49,140					
大阪	20	11,340			冷ます		
合計	70	84,240	1,203				
前年同月	745	969,732	1,302	大阪	860	330,156	
				兵庫	200	194,400	
	その他冷たい			合計	1,060	524,556	495
				前年同月	844	669,816	794
大阪	80	161,460					
合計	80	161,460	2,018		冷えび		
前年同月	60	97,967	1,633				
				岐阜	897	1,015,146	
	冷べにさけ			宮城	60	44,410	
				東京	2,828	5,412,474	
愛知	269	476,226		神奈川	60	126,360	
三重	1,302	1,562,190		静岡	96	43,546	
大阪	184	218,592		愛知	5,446	7,442,687	
合計	1,755	2,257,008	1,286	三重	15	10,530	
前年同月	1,942	2,649,150	1,364	大阪	3,701	7,975,498	
				兵庫	3,588	4,457,703	
	冷しろさけ			合計	16,691	26,528,354	1,589
				前年同月	19,223	31,638,527	1,646
岐阜	2,037	366,973					
千葉	10	22,680			冷たらばがに		
東京	1,160	289,764					
愛知	7,361	3,675,571		北海道	200	372,600	
三重	462	295,875		愛知	10	19,872	

単位 数量 = K g , 金額 = 円

産地	数量	金額	平均価格	産地	数量	金額	平均価格
大阪	10	19,872					
鳥取	190	509,976			冷あじ		
福岡	100	898,560					
合計	510	1,820,880	3,570	愛知	4,170	1,079,055	
前年同月	590	1,816,076	3,078	大阪	4,971	1,374,969	
				兵庫	1,070	167,009	
	冷ずわいがに			山口	12	8,424	
				合計	10,223	2,629,457	257
宮城	2,260	4,392,576		前年同月	2,237	1,123,588	502
東京	2,440	4,566,240					
愛知	390	211,788			冷さわら		
大阪	360	375,192					
鳥取	1,808	4,651,949		岐阜	16	12,614	
合計	7,258	14,197,745	1,956	東京	450	406,188	
前年同月	6,853	14,912,403	2,176	愛知	3,066	1,910,798	
				大阪	430	562,140	
	その他冷かに			兵庫	400	97,200	
				徳島	190	272,160	
東京	54	46,073		合計	4,552	3,261,100	716
石川	4,740	1,830,114		前年同月	4,457	4,028,807	904
愛知	1,229	445,996					
兵庫	10	8,100			冷またら		
鳥取	470	166,320					
合計	6,503	2,496,603	384	愛知	650	523,044	
前年同月	6,814	5,429,516	797	大阪	240	64,800	
				合計	890	587,844	660
	冷かつお			前年同月	850	717,552	844
静岡	6,467	4,852,193			冷すけそうたら		
愛知	18	24,300					
長崎	3,130	1,554,984		愛知	70	49,680	
合計	9,615	6,431,477	669	合計	70	49,680	710
前年同月	7,150	4,342,872	607	前年同月	90	87,480	972
	冷ぶり				冷さば		
愛知	20	11,880		岐阜	1,180	223,020	
合計	20	11,880	594	青森	220	56,028	
前年同月	30	19,440	648	埼玉	340	193,644	
				東京	10,096	5,350,754	
				愛知	870	521,208	

単位 数量 = K g , 金額 = 円

産地	数量	金額	平均価格	産地	数量	金額	平均価格
三重	240	113,616					
大阪	560	17,982			冷メルルーサ		
兵庫	140	16,632					
長崎	20	1,296		岐阜	20	8,197	
合計	13,666	6,494,180	475	東京	90	66,960	
前年同月	19,213	9,308,035	484	愛知	1,930	787,320	
				大阪	1,680	561,708	
	冷さんま			合計	3,720	1,424,185	383
				前年同月	2,600	1,358,011	522
東京	3,340	1,264,636					
愛知	120	114,048			冷すりみ		
兵庫	22	28,231					
合計	3,482	1,406,915	404	北海道	200	508,842	
前年同月	3,506	1,253,149	357	合計	200	508,842	2,544
				前年同月	270	682,992	2,530
	冷きす						
					その他冷凍魚		
愛知	160	23,112					
大阪	410	342,792		岐阜	7,968	933,475	
兵庫	8	21,168		北海道	20	32,832	
合計	578	387,072	670	宮城	460	1,152,954	
前年同月	606	581,040	959	福島	66	88,179	
				千葉	27	85,514	
	冷たこ			東京	6,404	3,013,040	
				静岡	6	5,832	
東京	80	28,944		愛知	21,666	8,454,192	
愛知	105	186,797		三重	126	52,315	
大阪	94	131,414		滋賀	120	40,824	
合計	279	347,155	1,244	大阪	5,559	3,099,461	
前年同月	1,000	953,165	953	兵庫	3,238	788,095	
				鳥取	1,205	245,475	
	冷あかうお			山口	502	392,375	
				香川	350	76,075	
岐阜	10	10,044		福岡	130	299,160	
東京	670	396,684		長崎	280	37,800	
愛知	2,140	1,241,514		合計	48,127	18,797,598	391
三重	84	48,988		前年同月	57,408	23,418,137	408
大阪	110	105,840					
兵庫	10	7,020			冷むきかき		
合計	3,024	1,810,090	599				
前年同月	2,590	1,912,641	738	東京	60	79,920	

単位 数量 = K g , 金額 = 円

産地	数量	金額	平均価格	産地	数量	金額	平均価格
愛知	140	153,684		前年同月	5,058	4,789,854	947
合計	200	233,604	1,168				
前年同月	240	277,533	1,156		その他冷淡水魚		
	冷かいばしら			愛知	10	19,440	
				大阪	40	5,238	
岐阜	10	24,840		合計	50	24,678	494
東京	220	608,040		前年同月	311	94,900	305
愛知	259	657,126					
大阪	20	52,920			産地別合計		
山口	310	824,580					
合計	819	2,167,506	2,647	岐阜	13,033	3,874,198	
前年同月	967	2,603,124	2,692	北海道	420	914,274	
				青森	220	56,028	
	その他冷かい			宮城	3,745	6,853,324	
				福島	66	88,179	
岐阜	43	55,686		埼玉	695	699,084	
宮城	40	11,664		千葉	2,350	1,979,451	
埼玉	10	11,880		東京	30,467	25,721,680	
東京	202	347,944		神奈川	4,383	3,774,487	
石川	10	11,340		石川	5,800	2,511,756	
山梨	32	28,814		山梨	32	28,814	
愛知	2,519	1,643,846		静岡	23,938	31,747,263	
大阪	40	48,168		愛知	59,135	37,325,239	
山口	40	47,520		三重	5,782	5,380,505	
合計	2,936	2,206,862	752	滋賀	120	40,824	
前年同月	3,353	2,957,536	882	大阪	28,451	25,724,779	
				兵庫	10,276	6,325,817	
	冷あゆ			和歌山	116	84,240	
				鳥取	3,673	5,573,720	
岐阜	836	1,207,764		山口	864	1,272,899	
愛知	460	585,900		徳島	235	401,220	
大阪	10	11,340		香川	350	76,075	
合計	1,306	1,805,004	1,382	福岡	270	1,301,400	
前年同月	1,019	1,464,048	1,437	長崎	3,430	1,594,080	
				合計	197,851	163,349,336	826
	冷うなぎ			前年同月	217,267	197,715,314	910
神奈川	3,755	2,791,800					
愛知	191	772,200					
合計	3,946	3,564,000	903				

品目別・産地別取扱高表

単位 数量 = K g , 金額 = 円

産地	数量	金額	平均 価格	産地	数量	金額	平均 価格
				東京	174	100,441	
	干こんぶ			神奈川	120	304,236	
				静岡	84	54,432	
岐阜	96	17,833		愛知	6	5,940	
東京	1,269	271,962		三重	334	170,964	
神奈川	24	39,917		兵庫	765	182,532	
新潟	150	25,077		山口	2,786	342,523	
愛知	10	13,824		香川	15	2,106	
兵庫	10	10,800		熊本	10	6,480	
広島	45	18,900		合計	4,986	1,405,784	282
福岡	54	8,748		前年同月	13,398	2,499,423	187
合計	1,658	407,061	246				
前年同月	2,271	726,126	320		塩しろさけ		
	干わかめ			北海道	369	459,270	
				宮城	113	117,585	
岐阜	12,411	1,103,436		愛知	50	77,760	
静岡	30	9,720		合計	532	654,615	1,230
愛知	390	85,752		前年同月	1,027	398,520	388
佐賀	20	4,698					
合計	12,851	1,203,606	94		塩ぎんさけ		
前年同月	13,390	1,285,848	96				
				岐阜	16	14,688	
	干ひじき			宮城	1,177	778,390	
				千葉	1,505	1,511,654	
三重	24	95,148		静岡	360	295,380	
合計	24	95,148	3,965	愛知	1,602	1,211,436	
前年同月	81	94,176	1,163	合計	4,660	3,811,548	818
				前年同月	7,170	5,917,429	825
	もずく						
					塩べにさけ		
石川	83	37,476					
愛知	7,678	658,810		岐阜	1	2,479	
山口	13,572	1,692,694		宮城	130	67,306	
合計	21,333	2,388,980	112	千葉	16	28,512	
前年同月	17,608	1,557,918	88	愛知	200	307,966	
				大阪	160	90,721	
	その他海藻			合計	507	496,984	980
				前年同月	943	813,498	863
岐阜	507	196,020					
宮城	185	40,110					

単位 数量 = K g , 金額 = 円

産地	数量	金額	平均価格	産地	数量	金額	平均価格
	塩あきさけ				塩にしん		
北海道	1,565	1,325,295		北海道	10	11,016	
東京	830	612,360		合計	10	11,016	1,102
合計	2,395	1,937,655	809	前年同月	0	0	0
前年同月	1,685	1,138,158	675				
	塩ます				塩すけそうこ		
				北海道	10	27,000	
北海道	581	427,248		東京	901	1,288,483	
合計	581	427,248	735	愛知	623	263,185	
前年同月	1,943	1,410,048	726	山口	2,718	505,194	
				福岡	6,722	2,868,068	
	塩さば			合計	10,974	4,951,930	451
				前年同月	11,164	4,554,041	408
岐阜	865	592,164					
北海道	1,166	552,852			すじこ		
青森	3,463	1,142,984					
岩手	181	202,500		北海道	8	38,102	
宮城	66	19,764		東京	48	6,221	
茨城	420	272,160		愛知	9	48,600	
千葉	4,757	3,032,208		合計	65	92,923	1,430
東京	490	253,908		前年同月	230	1,142,586	4,968
静岡	740	160,509					
愛知	50	51,840			いくら		
大阪	330	256,608					
山口	6	6,220		北海道	13	108,864	
福岡	300	8,424		青森	65	247,536	
合計	12,834	6,552,141	511	岩手	90	129,816	
前年同月	16,379	7,332,578	448	東京	186	1,364,148	
				石川	10	38,880	
	塩さんま			愛知	10	81,000	
				合計	374	1,970,244	5,268
岐阜	76	57,456		前年同月	946	3,479,006	3,678
北海道	764	478,980					
千葉	2,984	2,294,888			塩かずのこ		
東京	4,845	3,426,840					
愛知	1,552	1,469,880		北海道	60	226,260	
合計	10,221	7,728,044	756	東京	60	73,872	
前年同月	11,824	5,422,235	459	合計	120	300,132	2,501

単位 数量 = K g , 金額 = 円

産地	数量	金額	平均価格	産地	数量	金額	平均価格
前年同月	60	148,134	2,469	前年同月	104	73,008	702
	その他塩蔵品				開干さば		
岐阜	315	107,159		茨城	46	36,288	
北海道	540	115,733		千葉	168	84,068	
青森	12	34,344		三重	16	1,382	
宮城	634	167,141		合計	230	121,738	529
千葉	200	16,200		前年同月	525	194,074	370
東京	435	84,370					
新潟	834	144,380			その他開干		
富山	90	14,580					
石川	910	284,245		岐阜	20	4,104	
福井	24	4,147		北海道	1,848	359,251	
長野	50	17,820		宮城	448	166,928	
静岡	135	83,117		茨城	1,605	573,907	
愛知	678	303,977		千葉	1,210	998,779	
鳥取	510	44,064		石川	220	78,840	
山口	36	9,137		福井	90	13,608	
福岡	1,220	420,033		静岡	60	15,066	
合計	6,623	1,850,447	279	三重	1,140	532,980	
前年同月	7,830	1,665,204	213	島根	20	23,760	
				山口	84	23,845	
	開干あじ			福岡	162	150,530	
				合計	6,907	2,941,598	426
茨城	485	169,857		前年同月	5,797	2,208,259	381
千葉	125	59,875					
東京	30	9,072			丸干いわし		
静岡	4,876	1,022,017					
三重	490	102,546		千葉	348	66,614	
島根	640	140,400		東京	42	41,560	
山口	8	5,616		富山	40	27,994	
合計	6,654	1,509,383	227	島根	5,720	335,363	
前年同月	7,987	2,184,785	274	広島	120	22,896	
				大分	165	160,930	
	開干いわし			合計	6,435	655,357	102
				前年同月	2,663	672,658	253
愛知	24	16,848					
大阪	92	64,584			ししやも		
兵庫	80	56,160					
合計	196	137,592	702	北海道	700	33,480	

単位 数量 = K g , 金額 = 円

産地	数量	金額	平均価格	産地	数量	金額	平均価格
茨城	878	130,248		福岡	424	51,450	
愛知	10	15,660		熊本	8	1,296	
三重	4,432	627,396		合計	14,789	2,675,543	181
大阪	5	2,268		前年同月	16,125	2,751,052	171
山口	780	268,488					
福岡	761	144,559			しらす干		
合計	7,566	1,222,099	162				
前年同月	9,945	1,332,335	134	宮城	322	29,376	
				茨城	205	321,300	
	その他丸干			東京	111	122,796	
				愛知	2,107	2,871,192	
岩手	50	58,320		大阪	48	55,728	
福井	145	63,666		和歌山	3,738	1,144,503	
三重	100	121,500		岡山	110	259,740	
兵庫	630	143,370		広島	12	10,606	
島根	60	4,536		福岡	44	40,824	
山口	70	90,202		合計	6,697	4,856,065	725
大分	80	83,459		前年同月	6,132	4,023,016	656
合計	1,135	565,053	498				
前年同月	1,042	521,089	500		こうなご		
	その他塩干品			茨城	150	29,160	
				合計	150	29,160	194
岐阜	336	82,763		前年同月	255	122,494	480
北海道	102	33,308					
宮城	768	75,527			干かれい		
茨城	8	2,160					
神奈川	1,485	389,612		兵庫	340	100,118	
新潟	1,059	193,106		島根	70	42,466	
石川	294	53,036		合計	410	142,584	348
静岡	10	648		前年同月	820	201,920	246
愛知	6,428	901,374					
三重	60	19,224			干するめ		
滋賀	600	161,806					
大阪	10	16,200		岐阜	1	810	
兵庫	1,392	324,425		北海道	100	291,168	
鳥取	381	95,645		愛知	50	169,560	
島根	482	109,426		合計	151	461,538	3,057
広島	306	58,320		前年同月	261	793,692	3,041
山口	390	91,800					
香川	246	14,417					

単位 数量 = K g , 金額 = 円

産地	数量	金額	平均価格	産地	数量	金額	平均価格
				岐阜	1	864	
	身欠にしん			青森	120	46,656	
				新潟	636	220,760	
北海道	130	37,044		愛知	6,314	6,029,879	
福井	585	344,273		三重	2,501	823,812	
合計	715	381,317	533	兵庫	18	9,072	
前年同月	453	199,055	439	岡山	54	23,328	
				山口	66	34,560	
	たづくり			合計	9,710	7,188,931	740
				前年同月	12,225	7,691,645	629
愛知	4	13,824					
合計	4	13,824	3,456		なると		
前年同月	4	12,960	3,240				
				静岡	1,986	371,740	
	その他素干品			合計	1,986	371,740	187
				前年同月	1,074	457,915	426
静岡	900	85,234					
愛知	35	35,100			はんぺん		
大阪	40	7,776					
兵庫	66	79,380		岐阜	1,051	388,222	
山口	10	33,696		青森	120	42,768	
香川	30	45,360		宮城	98	67,909	
合計	1,081	286,546	265	茨城	28	29,548	
前年同月	1,583	268,067	169	新潟	572	326,294	
				静岡	554	286,741	
	かまぼこ			愛知	17,791	3,997,570	
				三重	18	8,945	
岐阜	5,701	986,934		京都	15	12,960	
東京	786	502,041		兵庫	5,420	1,855,518	
神奈川	201	100,176		岡山	400	289,070	
新潟	175	88,126		山口	261	144,828	
静岡	7	6,978		長崎	706	520,829	
愛知	2,806	1,013,520		合計	27,034	7,971,202	295
三重	438	192,780		前年同月	34,252	9,379,854	274
大阪	63	111,791					
兵庫	1,148	494,571			ハム・ソーセージ		
合計	11,325	3,496,917	309				
前年同月	12,966	4,391,539	339	岐阜	597	844,974	
				千葉	711	200,620	
	ちくわ			東京	729	212,620	
				静岡	1,800	699,795	

単位 数量 = K g , 金額 = 円

産地	数量	金額	平均 価格	産地	数量	金額	平均 価格
愛知	2,387	1,603,080		前年同月	80	96,768	1,210
大阪	33	70,956					
兵庫	300	8,748			ちりめんかまあげ		
合計	6,557	3,640,793	555				
前年同月	6,126	4,001,607	653	東京	12	22,032	
				愛知	150	381,888	
	その他練製品			三重	34	73,440	
				大阪	183	229,986	
群馬	3	1,102		兵庫	80	17,021	
新潟	109	89,482		和歌山	176	156,384	
静岡	18	9,720		合計	635	880,751	1,387
愛知	579	286,005		前年同月	632	725,479	1,148
大阪	12	43,394					
岡山	3	2,178			かつおぶし		
合計	724	431,881	597				
前年同月	929	563,025	606	愛媛	40	43,200	
				合計	40	43,200	1,080
	むしいか			前年同月	90	153,792	1,709
茨城	144	147,852			その他湯煮品		
兵庫	80	21,600					
合計	224	169,452	756	岐阜	2	2,700	
前年同月	10	8,640	864	東京	555	1,002,564	
				愛知	137	132,624	
	むしたこ			兵庫	10	22,248	
				岡山	195	182,250	
岐阜	2,894	3,199,608		合計	899	1,342,386	1,493
北海道	525	683,910		前年同月	1,013	1,583,712	1,563
宮城	261	456,516					
茨城	558	1,364,094			あじみりん		
静岡	50	145,800					
愛知	180	149,915		島根	30	2,268	
大阪	777	1,575,990		合計	30	2,268	76
兵庫	10	23,328		前年同月	300	44,064	147
合計	5,255	7,599,161	1,446				
前年同月	7,736	9,920,608	1,282		いわしみりん		
	なまり			茨城	1,200	84,240	
				千葉	20	3,672	
静岡	79	93,906		愛媛	63	150,552	
合計	79	93,906	1,189	合計	1,283	238,464	186

単位 数量 = K g , 金額 = 円

産地	数量	金額	平均価格	産地	数量	金額	平均価格
前年同月	1,289	448,130	348				
					魚漬物		
	その他みりん干品						
				岐阜	3,503	814,829	
北海道	456	39,106		北海道	1,068	309,355	
青森	72	7,776		青森	2,068	313,555	
宮城	631	169,430		岩手	165	46,899	
富山	60	11,016		宮城	2,306	879,573	
静岡	794	332,125		福島	322	221,724	
愛知	156	37,040		茨城	100	30,240	
鳥取	10	14,256		千葉	140	39,960	
島根	70	18,576		東京	2,341	1,003,537	
山口	798	198,937		神奈川	734	620,986	
福岡	15	2,106		新潟	321	105,656	
合計	3,062	830,368	271	富山	80	6,480	
前年同月	3,481	1,107,991	318	石川	122	21,557	
				福井	24	3,629	
	味付だこ			静岡	4,405	1,255,923	
				愛知	1,254	534,670	
北海道	10	11,880		三重	1,533	399,204	
合計	10	11,880	1,188	京都	350	95,256	
前年同月	65	57,607	886	大阪	611	89,855	
				兵庫	308	234,041	
	酢だこ			鳥取	10	14,904	
				島根	32	8,986	
茨城	60	18,144		岡山	52	37,800	
合計	60	18,144	302	広島	150	32,400	
前年同月	60	18,144	302	山口	331	114,264	
				愛媛	230	177,293	
	つくだ煮			福岡	274	105,474	
				合計	22,834	7,518,050	329
茨城	2,402	629,424		前年同月	23,578	8,285,921	351
千葉	20	6,264					
石川	80	13,522			さきいか		
愛知	220	28,728					
三重	852	159,779		兵庫	36	73,872	
兵庫	224	17,971		合計	36	73,872	2,052
広島	192	282,314		前年同月	36	71,280	1,980
香川	294	82,683					
合計	4,284	1,220,685	285		塩から		
前年同月	6,959	1,721,968	247				

単位 数量 = K g , 金額 = 円

産地	数量	金額	平均価格	産地	数量	金額	平均価格
北海道	1,651	407,461		福島	10	6,156	
青森	600	158,652		千葉	110	23,760	
宮城	831	172,250		東京	580	358,182	
神奈川	18	4,277		石川	66	18,535	
愛知	20	15,552		愛知	2,182	3,291,333	
合計	3,120	758,192	243	三重	531	191,349	
前年同月	3,992	853,404	214	大阪	60	31,536	
				兵庫	1,870	476,697	
	こぶまき			島根	505	38,286	
				山口	30	27,302	
富山	992	281,482		合計	7,336	4,928,419	672
合計	992	281,482	284	前年同月	8,736	4,607,821	527
前年同月	2,601	630,093	242				
					くじら製品		
	味付かずのこ						
				兵庫	180	63,558	
岐阜	138	22,486		山口	270	98,928	
千葉	40	5,185		合計	450	162,486	361
新潟	1,578	462,219		前年同月	400	111,132	278
合計	1,756	489,890	279				
前年同月	1,712	487,564	285		いか製品		
	その他調味加工品			岐阜	1,086	221,875	
				北海道	1,361	498,184	
岐阜	35	69,422		青森	760	613,272	
北海道	674	291,438		宮城	2,857	560,186	
青森	1	4,536		福島	20	33,048	
宮城	672	88,094		茨城	196	216,293	
東京	877	586,220		東京	200	11,880	
神奈川	645	315,865		神奈川	154	125,973	
新潟	228	40,635		新潟	282	80,870	
愛知	120	41,341		富山	30	52,488	
三重	412	185,976		石川	25	14,364	
京都	616	153,015		福井	64	34,906	
合計	4,280	1,776,542	415	静岡	19	17,982	
前年同月	4,491	1,986,249	442	愛知	184	262,570	
				大阪	2,085	530,065	
	その他焼魚			兵庫	270	399,038	
				島根	130	114,566	
北海道	1,050	88,155		徳島	210	70,656	
宮城	342	377,128		香川	451	81,405	

単位 数量 = K g , 金額 = 円

産地	数量	金額	平均 価格	産地	数量	金額	平均 価格
福岡	80	67,392		神奈川	45	73,764	
合計	10,464	4,007,013	383	新潟	90	46,656	
前年同月	12,723	4,791,776	377	静岡	360	301,628	
				愛知	1,719	613,088	
	たら製品			三重	19	3,078	
				大阪	1,147	871,461	
岐阜	16	34,970		兵庫	8,311	2,013,964	
富山	65	72,241		鳥取	454	327,240	
福井	15	22,680		島根	132	32,917	
愛知	113	211,410		香川	1,380	210,603	
山口	50	149,040		合計	20,751	6,583,329	317
福岡	4,165	4,129,854		前年同月	19,233	6,486,021	337
合計	4,424	4,620,195	1,044				
前年同月	4,633	4,627,468	999		冷えび製品		
	魚切身			岐阜	288	157,680	
				三重	1,094	686,124	
北海道	70	106,596		合計	1,382	843,804	611
青森	20	30,240		前年同月	1,485	874,735	589
宮城	258	110,820					
秋田	60	38,880			その他加工品		
千葉	636	230,688					
神奈川	20	3,629		岐阜	106,634	21,020,627	
新潟	50	43,200		宮城	68	26,698	
静岡	2,516	619,779		山形	246	56,572	
愛知	1,770	472,986		茨城	8,986	4,015,303	
三重	675	194,788		栃木	84	45,817	
大阪	160	86,400		群馬	973	510,462	
兵庫	226	104,113		埼玉	60	24,300	
鳥取	10	16,200		千葉	1,179	492,380	
島根	252	14,256		東京	380	271,242	
広島	372	76,356		神奈川	1,265	619,163	
山口	40	76,140		新潟	3,110	781,241	
合計	7,135	2,225,071	312	富山	941	475,417	
前年同月	7,710	2,261,539	293	石川	6,908	1,951,068	
				福井	6,688	1,506,287	
	冷凍食品			長野	216	202,497	
				静岡	6,986	4,124,174	
岐阜	3,660	408,775		愛知	21,158	8,723,011	
宮城	84	19,051		三重	8,388	4,139,512	
東京	3,350	1,661,104		滋賀	275	164,322	

単位 数量 = K g , 金額 = 円

産地	数量	金額	平均 価格	産地	数量	金額	平均 価格
京都	194	131,548		京都	1,175	392,779	
大阪	5,928	2,438,438		大阪	11,744	6,573,757	
兵庫	5,310	615,238		兵庫	27,084	7,347,383	
和歌山	54	59,487		和歌山	3,968	1,360,374	
鳥取	2,538	2,733,372		鳥取	3,913	3,245,681	
島根	114	102,114		島根	8,257	987,920	
岡山	591	695,796		岡山	1,405	1,490,162	
広島	437	283,601		広島	1,634	785,393	
山口	54	18,619		山口	22,360	3,932,033	
香川	264	139,044		徳島	210	70,656	
愛媛	460	219,521		香川	2,680	575,618	
福岡	12	0		愛媛	793	590,566	
合計	190,501	56,586,871	297	福岡	14,233	7,997,462	
前年同月	193,556	58,562,966	303	佐賀	20	4,698	
				長崎	706	520,829	
	産地別合計			熊本	18	7,776	
				大分	245	244,389	
岐阜	140,250	30,352,878		合計	492,526	178,692,248	363
北海道	14,831	6,960,956		前年同月	535,965	192,255,188	359
青森	7,301	2,642,319					
岩手	486	437,535					
宮城	12,251	4,389,782					
秋田	60	38,880					
山形	246	56,572					
福島	352	260,928					
茨城	17,471	8,070,218					
栃木	84	45,817					
群馬	976	511,564					
埼玉	60	24,300					
千葉	14,169	9,095,327					
東京	19,231	13,287,455					
神奈川	4,711	2,597,598					
新潟	9,194	2,647,702					
富山	2,298	941,698					
石川	8,718	2,511,523					
福井	7,635	1,993,196					
長野	266	220,317					
静岡	26,769	9,992,414					
愛知	80,756	36,429,738					
三重	23,091	8,729,927					
滋賀	875	326,128					

業 者 別 内 訳

単位 数量 = K g , 金額 = 円

	令和 2年 9月分		令和 1年 9月分		前年同月比	
	数 量	金 額	数 量	金 額	数 量	金 額
岐果岐阜青果株式会社	42% 6,649,036	45% 1,720,902,329	49% 8,475,795	48% 1,892,945,898	78	91
岐阜中央青果株式会社	58% 9,095,683	55% 2,082,883,298	51% 8,971,524	52% 2,030,583,045	101	103
小 計	(95%) 100% 15,744,719	(88%) 100% 3,803,785,627	(95%) 100% 17,447,319	(86%) 100% 3,923,528,943	90	97
株式会社岐阜魚介	54% 459,034	56% 302,803,574	55% 516,306	58% 364,942,402	89	83
岐阜丸魚株式会社	46% 396,932	44% 236,810,493	45% 428,740	42% 266,750,550	93	89
小 計	(5%) 100% 855,966	(12%) 100% 539,614,067	(5%) 100% 945,046	(14%) 100% 631,692,952	91	85
総 計	(100%) 16,600,685	(100%) 4,343,399,694	(100%) 18,392,365	(100%) 4,555,221,895	90	95

() 内%は総計に対する各部の割合、その他の%は各部毎の割合である。

(9月) 日別卸売数量・金額集計

単位 数量 = K g , 金額 = 円 (開市日数 20日)

No. 1

		岐果岐阜青果株式会社				岐阜中央青果株式会社				合 計				金額比率
日	曜日	数量	金額	累計数量	累計金額	数量	金額	累計数量	累計金額	数量	金額	累計数量	累計金額	岐果／丸果
1	火	399,823	85,450,005	399,823	85,450,005	688,855	128,537,346	688,855	128,537,346	1,088,678	213,987,351	1,088,678	213,987,351	40% / 60%
2	水	休場日												
3	木	371,813	99,669,326	771,636	185,119,331	420,031	112,115,012	1,108,886	240,652,358	791,844	211,784,338	1,880,522	425,771,689	47% / 53%
4	金	234,847	69,563,780	1,006,483	254,683,111	353,107	88,327,214	1,461,993	328,979,572	587,954	157,890,994	2,468,476	583,662,683	44% / 56%
5	土	338,559	87,448,288	1,345,042	342,131,399	381,601	88,619,077	1,843,594	417,598,649	720,160	176,067,365	3,188,636	759,730,048	50% / 50%
6	日	休場日												
7	月	273,524	80,230,824	1,618,566	422,362,223	523,865	125,156,183	2,367,459	542,754,832	797,389	205,387,007	3,986,025	965,117,055	39% / 61%
8	火	350,249	79,724,259	1,968,815	502,086,482	412,040	92,034,183	2,779,499	634,789,015	762,289	171,758,442	4,748,314	1,136,875,497	46% / 54%
9	水	休場日												
10	木	395,851	97,521,909	2,364,666	599,608,391	475,879	111,093,619	3,255,378	745,882,634	871,730	208,615,528	5,620,044	1,345,491,025	47% / 53%
11	金	274,030	71,373,006	2,638,696	670,981,397	489,902	92,287,471	3,745,280	838,170,105	763,932	163,660,477	6,383,976	1,509,151,502	44% / 56%
12	土	320,077	76,330,089	2,958,773	747,311,486	390,159	89,807,140	4,135,439	927,977,245	710,236	166,137,229	7,094,212	1,675,288,731	46% / 54%
13	日	休場日												
14	月	301,692	85,252,362	3,260,465	832,563,848	551,738	114,097,415	4,687,177	1,042,074,660	853,430	199,349,777	7,947,642	1,874,638,508	43% / 57%
15	火	327,077	83,639,782	3,587,542	916,203,630	402,246	90,299,381	5,089,423	1,132,374,041	729,323	173,939,163	8,676,965	2,048,577,671	48% / 52%
16	水	休場日												
17	木	343,555	86,526,774	3,931,097	1,002,730,404	508,278	119,957,160	5,597,701	1,252,331,201	851,833	206,483,934	9,528,798	2,255,061,605	42% / 58%
18	金	287,648	80,208,270	4,218,745	1,082,938,674	438,962	91,246,163	6,036,663	1,343,577,364	726,610	171,454,433	10,255,408	2,426,516,038	47% / 53%
19	土	336,052	90,829,023	4,554,797	1,173,767,697	429,615	97,922,485	6,466,278	1,441,499,849	765,667	188,751,508	11,021,075	2,615,267,546	48% / 52%
20	日	休場日												
21	月	休場日												
22	火	483,779	123,848,531	5,038,576	1,297,616,228	640,095	155,714,974	7,106,373	1,597,214,823	1,123,874	279,563,505	12,144,949	2,894,831,051	44% / 56%
23	水	休場日												
24	木	385,369	94,089,455	5,423,945	1,391,705,683	464,453	111,792,471	7,570,826	1,709,007,294	849,822	205,881,926	12,994,771	3,100,712,977	46% / 54%
25	金	254,279	70,161,863	5,678,224	1,461,867,546	345,500	85,702,328	7,916,326	1,794,709,622	599,779	155,864,191	13,594,550	3,256,577,168	45% / 55%
26	土	319,113	88,011,700	5,997,337	1,549,879,246	308,690	79,415,232	8,225,016	1,874,124,854	627,803	167,426,932	14,222,353	3,424,004,100	53% / 47%
27	日	休場日												
28	月	318,664	87,024,969	6,316,001	1,636,904,215	455,930	115,436,813	8,680,946	1,989,561,667	774,594	202,461,782	14,996,947	3,626,465,882	43% / 57%
29	火	333,035	83,998,114	6,649,036	1,720,902,329	414,737	93,321,631	9,095,683	2,082,883,298	747,772	177,319,745	15,744,719	3,803,785,627	47% / 53%
30	水	休場日												
合 計		6,649,036	1,720,902,329			9,095,683	2,082,883,298			15,744,719	3,803,785,627			45% / 55%
日平均		332,452	86,045,116			454,784	104,144,165			787,236	190,189,281			
前年同月		8,475,795	1,892,945,898			8,971,524	2,030,583,045			17,447,319	3,923,528,943			48% / 52%
対 比		78%	91%			101%	103%			90%	97%			

(9月) 日別卸売数量・金額集計

単位 数量 = K g , 金額 = 円 (開市日数 20日)

No. 1

		株式会社岐阜魚介				岐阜丸魚株式会社				合 計				金額比率
日	曜日	数量	金額	累計数量	累計金額	数量	金額	累計数量	累計金額	数量	金額	累計数量	累計金額	魚介／丸魚
1	火	21,105	15,577,599	21,105	15,577,599	21,208	12,445,387	21,208	12,445,387	42,313	28,022,986	42,313	28,022,986	56% / 44%
2	水	休場日												
3	木	30,196	19,161,776	51,301	34,739,375	26,108	12,032,223	47,316	24,477,610	56,304	31,193,999	98,617	59,216,985	61% / 39%
4	金	13,115	10,884,772	64,416	45,624,147	21,960	10,039,308	69,276	34,516,918	35,075	20,924,080	133,692	80,141,065	52% / 48%
5	土	25,192	16,366,808	89,608	61,990,955	18,546	12,375,779	87,822	46,892,697	43,738	28,742,587	177,430	108,883,652	57% / 43%
6	日	休場日												
7	月	18,937	11,635,885	108,545	73,626,840	15,131	9,848,765	102,953	56,741,462	34,068	21,484,650	211,498	130,368,302	54% / 46%
8	火	18,692	10,177,292	127,237	83,804,132	15,110	9,584,220	118,063	66,325,682	33,802	19,761,512	245,300	150,129,814	52% / 48%
9	水	休場日												
10	木	24,195	14,347,216	151,432	98,151,348	20,557	11,532,914	138,620	77,858,596	44,752	25,880,130	290,052	176,009,944	55% / 45%
11	金	15,654	12,972,175	167,086	111,123,523	21,892	10,712,647	160,512	88,571,243	37,546	23,684,822	327,598	199,694,766	55% / 45%
12	土	20,816	14,536,462	187,902	125,659,985	19,586	12,819,892	180,098	101,391,135	40,402	27,356,354	368,000	227,051,120	53% / 47%
13	日	休場日												
14	月	24,098	13,587,718	212,000	139,247,703	15,477	10,195,322	195,575	111,586,457	39,575	23,783,040	407,575	250,834,160	57% / 43%
15	火	24,283	15,594,340	236,283	154,842,043	17,811	10,410,346	213,386	121,996,803	42,094	26,004,686	449,669	276,838,846	60% / 40%
16	水	休場日												
17	木	25,896	18,735,340	262,179	173,577,383	27,752	14,566,378	241,138	136,563,181	53,648	33,301,718	503,317	310,140,564	56% / 44%
18	金	18,841	14,276,374	281,020	187,853,757	15,816	10,924,187	256,954	147,487,368	34,657	25,200,561	537,974	335,341,125	57% / 43%
19	土	35,907	21,987,902	316,927	209,841,659	28,332	17,341,331	285,286	164,828,699	64,239	39,329,233	602,213	374,670,358	56% / 44%
20	日	休場日												
21	月	休場日												
22	火	25,585	15,901,207	342,512	225,742,866	20,482	14,548,452	305,768	179,377,151	46,067	30,449,659	648,280	405,120,017	52% / 48%
23	水	休場日												
24	木	21,881	14,167,823	364,393	239,910,689	23,246	14,368,981	329,014	193,746,132	45,127	28,536,804	693,407	433,656,821	50% / 50%
25	金	16,225	13,239,069	380,618	253,149,758	16,433	11,680,563	345,447	205,426,695	32,658	24,919,632	726,065	458,576,453	53% / 47%
26	土	21,149	19,269,939	401,767	272,419,697	23,780	13,020,622	369,227	218,447,317	44,929	32,290,561	770,994	490,867,014	60% / 40%
27	日	休場日												
28	月	34,476	17,603,566	436,243	290,023,263	15,589	10,513,390	384,816	228,960,707	50,065	28,116,956	821,059	518,983,970	63% / 37%
29	火	22,791	12,780,311	459,034	302,803,574	12,116	7,849,786	396,932	236,810,493	34,907	20,630,097	855,966	539,614,067	62% / 38%
30	水	休場日												
合 計		459,034	302,803,574			396,932	236,810,493			855,966	539,614,067			56% / 44%
日平均		22,952	15,140,179			19,847	11,840,525			42,798	26,980,703			
前年同月		516,306	364,942,402			428,740	266,750,550			945,046	631,692,952			58% / 42%
対 比		89%	83%			93%	89%			91%	85%			

種類別卸売数量・金額集計

単位 数量 = K g , 金額 = 円

No. 2

		岐果岐阜青果株式会社						岐阜中央青果株式会社					
		野 菜		果 実		合 計		野 菜		果 実		合 計	
日	曜日	数量	金額	数量	金額	数量	金額	数量	金額	数量	金額	数量	金額
1	火	367,019	66,761,155	32,804	18,688,850	399,823	85,450,005	641,288	103,274,216	47,567	25,263,130	688,855	128,537,346
2	水	休場日											
3	木	316,448	71,770,863	55,365	27,898,463	371,813	99,669,326	381,707	90,167,704	38,324	21,947,308	420,031	112,115,012
4	金	194,810	47,998,836	40,037	21,564,944	234,847	69,563,780	322,448	69,001,012	30,659	19,326,202	353,107	88,327,214
5	土	294,421	63,381,918	44,138	24,066,370	338,559	87,448,288	356,543	71,533,281	25,058	17,085,796	381,601	88,619,077
6	日	休場日											
7	月	233,516	58,091,585	40,008	22,139,239	273,524	80,230,824	469,358	97,290,699	54,507	27,865,484	523,865	125,156,183
8	火	313,155	60,144,976	37,094	19,579,283	350,249	79,724,259	383,106	74,345,135	28,934	17,689,048	412,040	92,034,183
9	水	休場日											
10	木	338,929	69,654,247	56,922	27,867,662	395,851	97,521,909	425,052	86,258,682	50,827	24,834,937	475,879	111,093,619
11	金	229,683	48,698,622	44,347	22,674,384	274,030	71,373,006	453,089	73,367,941	36,813	18,919,530	489,902	92,287,471
12	土	286,255	56,208,122	33,822	20,121,967	320,077	76,330,089	359,702	71,390,186	30,457	18,416,954	390,159	89,807,140
13	日	休場日											
14	月	254,722	61,100,462	46,970	24,151,900	301,692	85,252,362	507,377	93,507,753	44,361	20,589,662	551,738	114,097,415
15	火	280,476	58,029,735	46,601	25,610,047	327,077	83,639,782	364,949	70,611,146	37,297	19,688,235	402,246	90,299,381
16	水	休場日											
17	木	306,135	64,681,505	37,420	21,845,269	343,555	86,526,774	435,478	89,488,526	72,800	30,468,634	508,278	119,957,160
18	金	233,340	51,411,560	54,308	28,796,710	287,648	80,208,270	384,226	68,091,207	54,736	23,154,956	438,962	91,246,163
19	土	286,901	66,163,454	49,151	24,665,569	336,052	90,829,023	371,851	73,571,846	57,764	24,350,639	429,615	97,922,485
20	日	休場日											
21	月	休場日											
22	火	440,252	99,433,290	43,527	24,415,241	483,779	123,848,531	575,695	125,287,417	64,400	30,427,557	640,095	155,714,974
23	水	休場日											
24	木	331,850	68,551,947	53,519	25,537,508	385,369	94,089,455	404,139	85,328,472	60,314	26,463,999	464,453	111,792,471
25	金	218,814	50,190,136	35,465	19,971,727	254,279	70,161,863	291,724	63,216,700	53,776	22,485,628	345,500	85,702,328
26	土	271,622	62,463,629	47,491	25,548,071	319,113	88,011,700	261,361	60,437,777	47,329	18,977,455	308,690	79,415,232
27	日	休場日											
28	月	289,250	69,746,654	29,414	17,278,315	318,664	87,024,969	372,159	82,263,857	83,771	33,172,956	455,930	115,436,813
29	火	299,669	63,478,704	33,366	20,519,410	333,035	83,998,114	357,202	71,440,431	57,535	21,881,200	414,737	93,321,631
30	水	休場日											
合 計		5,787,267	1,257,961,400	861,769	462,940,929	6,649,036	1,720,902,329	8,118,454	1,619,873,988	977,229	463,009,310	9,095,683	2,082,883,298
前年同月		7,509,442	1,459,422,525	966,353	433,523,373	8,475,795	1,892,945,898	8,013,714	1,616,740,086	957,810	413,842,959	8,971,524	2,030,583,045
対 比		77%	86%	89%	107%	78%	91%	101%	100%	102%	112%	101%	103%

種類別卸売数量・金額集計

No. 2

		2 社 合 計					
		野 菜		果 実		合 計	
日	曜日	数量	金額	数量	金額	数量	金額
1	火	1,008,307	170,035,371	80,371	43,951,980	1,088,678	213,987,351
2	水	休場日					
3	木	698,155	161,938,567	93,689	49,845,771	791,844	211,784,338
4	金	517,258	116,999,848	70,696	40,891,146	587,954	157,890,994
5	土	650,964	134,915,199	69,196	41,152,166	720,160	176,067,365
6	日	休場日					
7	月	702,874	155,382,284	94,515	50,004,723	797,389	205,387,007
8	火	696,261	134,490,111	66,028	37,268,331	762,289	171,758,442
9	水	休場日					
10	木	763,981	155,912,929	107,749	52,702,599	871,730	208,615,528
11	金	682,772	122,066,563	81,160	41,593,914	763,932	163,660,477
12	土	645,957	127,598,308	64,279	38,538,921	710,236	166,137,229
13	日	休場日					
14	月	762,099	154,608,215	91,331	44,741,562	853,430	199,349,777
15	火	645,425	128,640,881	83,898	45,298,282	729,323	173,939,163
16	水	休場日					
17	木	741,613	154,170,031	110,220	52,313,903	851,833	206,483,934
18	金	617,566	119,502,767	109,044	51,951,666	726,610	171,454,433
19	土	658,752	139,735,300	106,915	49,016,208	765,667	188,751,508
20	日	休場日					
21	月	休場日					
22	火	1,015,947	224,720,707	107,927	54,842,798	1,123,874	279,563,505
23	水	休場日					
24	木	735,989	153,880,419	113,833	52,001,507	849,822	205,881,926
25	金	510,538	113,406,836	89,241	42,457,355	599,779	155,864,191
26	土	532,983	122,901,406	94,820	44,525,526	627,803	167,426,932
27	日	休場日					
28	月	661,409	152,010,511	113,185	50,451,271	774,594	202,461,782
29	火	656,871	134,919,135	90,901	42,400,610	747,772	177,319,745
30	水	休場日					
合 計		13,905,721	2,877,835,388	1,838,998	925,950,239	15,744,719	3,803,785,627
前年同月		15,523,156	3,076,162,611	1,924,163	847,366,332	17,447,319	3,923,528,943
対 比		90%	94%	96%	109%	90%	97%

種別卸売数量・金額集計

単位 数量 = K g , 金額 = 円

No. 2

		株式会社岐阜魚介								岐阜丸魚株式会社							
		鮮魚		冷凍魚		加工水産物		合計		鮮魚		冷凍魚		加工水産物		合計	
日	曜日	数量	金額	数量	金額	数量	金額	数量	金額	数量	金額	数量	金額	数量	金額	数量	金額
1	火	5,110	6,568,251	6,149	4,707,441	9,846	4,301,907	21,105	15,577,599	3,134	2,967,612	3,538	4,414,750	14,536	5,063,025	21,208	12,445,387
2	水	休場日															
3	木	4,260	6,032,215	13,697	8,150,251	12,239	4,979,310	30,196	19,161,776	2,974	3,283,732	3,174	3,387,521	19,960	5,360,970	26,108	12,032,223
4	金	3,980	5,703,069	2,028	2,034,805	7,107	3,146,898	13,115	10,884,772	2,380	2,575,724	2,444	3,190,502	17,136	4,273,082	21,960	10,039,308
5	土	4,910	7,554,756	9,984	4,270,724	10,298	4,541,328	25,192	16,366,808	3,513	3,335,670	3,039	4,216,833	11,994	4,823,276	18,546	12,375,779
6	日	休場日															
7	月	3,684	4,223,279	4,902	3,083,974	10,351	4,328,632	18,937	11,635,885	3,182	2,928,424	2,495	3,019,770	9,454	3,900,571	15,131	9,848,765
8	火	3,874	4,139,285	4,077	2,995,645	10,741	3,042,362	18,692	10,177,292	1,972	2,505,503	2,661	3,330,435	10,477	3,748,282	15,110	9,584,220
9	水	休場日															
10	木	4,674	5,573,517	7,617	4,449,417	11,904	4,324,282	24,195	14,347,216	4,051	3,544,887	2,535	3,251,656	13,971	4,736,371	20,557	11,532,914
11	金	4,743	5,885,695	3,157	3,486,957	7,754	3,599,523	15,654	12,972,175	3,128	2,859,787	2,819	3,452,079	15,945	4,400,781	21,892	10,712,647
12	土	5,796	6,773,987	4,166	3,302,070	10,854	4,460,405	20,816	14,536,462	4,060	3,995,543	2,545	3,518,145	12,981	5,306,204	19,586	12,819,892
13	日	休場日															
14	月	4,060	5,409,812	6,479	3,843,189	13,559	4,334,717	24,098	13,587,718	3,723	3,532,612	2,294	2,956,447	9,460	3,706,263	15,477	10,195,322
15	火	3,809	5,049,969	11,269	6,439,593	9,205	4,104,778	24,283	15,594,340	3,195	3,072,369	2,683	3,442,219	11,933	3,895,758	17,811	10,410,346
16	水	休場日															
17	木	5,252	7,661,296	7,408	5,017,102	13,236	6,056,942	25,896	18,735,340	4,899	4,871,909	3,133	3,944,494	19,720	5,749,975	27,752	14,566,378
18	金	6,042	7,536,702	3,499	3,048,899	9,300	3,690,773	18,841	14,276,374	3,308	3,450,512	2,420	3,670,596	10,088	3,803,079	15,816	10,924,187
19	土	6,907	10,041,921	12,174	6,358,385	16,826	5,587,596	35,907	21,987,902	4,980	5,302,250	3,886	5,164,469	19,466	6,874,612	28,332	17,341,331
20	日	休場日															
21	月	休場日															
22	火	6,296	7,738,540	5,539	3,506,015	13,750	4,656,652	25,585	15,901,207	4,507	4,809,554	3,592	4,869,589	12,383	4,869,309	20,482	14,548,452
23	水	休場日															
24	木	4,843	6,266,211	2,745	2,486,467	14,293	5,415,145	21,881	14,167,823	3,867	5,041,621	3,258	4,044,492	16,121	5,282,868	23,246	14,368,981
25	金	4,745	6,429,563	2,887	3,094,157	8,593	3,715,349	16,225	13,239,069	3,327	3,990,955	3,222	3,885,157	9,884	3,804,451	16,433	11,680,563
26	土	4,706	6,724,543	6,159	7,871,996	10,284	4,673,400	21,149	19,269,939	3,473	3,533,020	3,179	4,622,848	17,128	4,864,754	23,780	13,020,622
27	日	休場日															
28	月	4,132	5,499,357	16,512	7,320,638	13,832	4,783,571	34,476	17,603,566	3,308	3,588,947	2,575	3,300,008	9,706	3,624,435	15,589	10,513,390
29	火	4,439	5,003,541	10,058	4,124,899	8,294	3,651,871	22,791	12,780,311	2,346	2,566,343	1,853	2,074,702	7,917	3,208,741	12,116	7,849,786
30	水	休場日															
合計		96,262	125,815,509	140,506	89,592,624	222,266	87,395,441	459,034	302,803,574	69,327	71,756,974	57,345	73,756,712	270,260	91,296,807	396,932	236,810,493
前年同月		113,589	155,237,480	152,214	113,083,394	250,503	96,621,528	516,306	364,942,402	78,225	86,484,970	65,053	84,631,920	285,462	95,633,660	428,740	266,750,550
対比		85%	81%	92%	79%	89%	90%	89%	83%	89%	83%	88%	87%	95%	95%	93%	89%

種類別卸売数量・金額集計

No. 2

		2 社 合 計							
		鮮 魚		冷 凍 魚		加 工 水 産 物		合 計	
日	曜日	数量	金額	数量	金額	数量	金額	数量	金額
1	火	8,244	9,535,863	9,687	9,122,191	24,382	9,364,932	42,313	28,022,986
2	水	休場日							
3	木	7,234	9,315,947	16,871	11,537,772	32,199	10,340,280	56,304	31,193,999
4	金	6,360	8,278,793	4,472	5,225,307	24,243	7,419,980	35,075	20,924,080
5	土	8,423	10,890,426	13,023	8,487,557	22,292	9,364,604	43,738	28,742,587
6	日	休場日							
7	月	6,866	7,151,703	7,397	6,103,744	19,805	8,229,203	34,068	21,484,650
8	火	5,846	6,644,788	6,738	6,326,080	21,218	6,790,644	33,802	19,761,512
9	水	休場日							
10	木	8,725	9,118,404	10,152	7,701,073	25,875	9,060,653	44,752	25,880,130
11	金	7,871	8,745,482	5,976	6,939,036	23,699	8,000,304	37,546	23,684,822
12	土	9,856	10,769,530	6,711	6,820,215	23,835	9,766,609	40,402	27,356,354
13	日	休場日							
14	月	7,783	8,942,424	8,773	6,799,636	23,019	8,040,980	39,575	23,783,040
15	火	7,004	8,122,338	13,952	9,881,812	21,138	8,000,536	42,094	26,004,686
16	水	休場日							
17	木	10,151	12,533,205	10,541	8,961,596	32,956	11,806,917	53,648	33,301,718
18	金	9,350	10,987,214	5,919	6,719,495	19,388	7,493,852	34,657	25,200,561
19	土	11,887	15,344,171	16,060	11,522,854	36,292	12,462,208	64,239	39,329,233
20	日	休場日							
21	月	休場日							
22	火	10,803	12,548,094	9,131	8,375,604	26,133	9,525,961	46,067	30,449,659
23	水	休場日							
24	木	8,710	11,307,832	6,003	6,530,959	30,414	10,698,013	45,127	28,536,804
25	金	8,072	10,420,518	6,109	6,979,314	18,477	7,519,800	32,658	24,919,632
26	土	8,179	10,257,563	9,338	12,494,844	27,412	9,538,154	44,929	32,290,561
27	日	休場日							
28	月	7,440	9,088,304	19,087	10,620,646	23,538	8,408,006	50,065	28,116,956
29	火	6,785	7,569,884	11,911	6,199,601	16,211	6,860,612	34,907	20,630,097
30	水	休場日							
合 計		165,589	197,572,483	197,851	163,349,336	492,526	178,692,248	855,966	539,614,067
前年同月		191,814	241,722,450	217,267	197,715,314	535,965	192,255,188	945,046	631,692,952
対 比		86%	82%	91%	83%	92%	93%	91%	85%

種類別集荷方法別卸売数量・金額集計

単位 数量 = K g , 金額 = 円

No. 3

卸売業者 岐果岐阜青果株式会社

日	曜日	野 菜				果 実				合 計	
		受 託		買 付		受 託		買 付			
		数量	金額	数量	金額	数量	金額	数量	金額	数量	金額
1	火	131,139	32,771,163	235,880	33,989,992	21,950	13,941,937	10,854	4,746,913	399,823	85,450,005
2	水	休場日									
3	木	170,154	44,506,563	146,294	27,264,300	31,869	18,959,843	23,496	8,938,620	371,813	99,669,326
4	金	95,862	25,616,975	98,948	22,381,861	24,250	15,174,735	15,787	6,390,209	234,847	69,563,780
5	土	128,915	33,779,433	165,506	29,602,485	30,014	17,957,808	14,124	6,108,562	338,559	87,448,288
6	日	休場日									
7	月	129,973	34,620,680	103,543	23,470,905	24,378	15,803,845	15,630	6,335,394	273,524	80,230,824
8	火	149,659	33,340,262	163,496	26,804,714	22,439	13,752,666	14,655	5,826,617	350,249	79,724,259
9	水	休場日									
10	木	172,328	40,771,759	166,601	28,882,488	38,541	21,456,111	18,381	6,411,551	395,851	97,521,909
11	金	98,621	24,860,106	131,062	23,838,516	28,139	16,775,284	16,208	5,899,100	274,030	71,373,006
12	土	139,325	31,125,882	146,930	25,082,240	22,384	14,896,105	11,438	5,225,862	320,077	76,330,089
13	日	休場日									
14	月	135,126	36,579,846	119,596	24,520,616	30,666	17,150,281	16,304	7,001,619	301,692	85,252,362
15	火	142,160	32,505,641	138,316	25,524,094	33,680	19,340,629	12,921	6,269,418	327,077	83,639,782
16	水	休場日									
17	木	177,335	40,465,423	128,800	24,216,082	25,747	17,107,514	11,673	4,737,755	343,555	86,526,774
18	金	81,658	23,112,856	151,682	28,298,704	39,131	22,478,936	15,177	6,317,774	287,648	80,208,270
19	土	137,215	35,822,427	149,686	30,341,027	28,243	16,150,924	20,908	8,514,645	336,052	90,829,023
20	日	休場日									
21	月	休場日									
22	火	251,139	63,440,491	189,113	35,992,799	23,538	16,573,518	19,989	7,841,723	483,779	123,848,531
23	水	休場日									
24	木	145,016	38,192,549	186,834	30,359,398	27,232	16,216,923	26,287	9,320,585	385,369	94,089,455
25	金	93,739	27,459,780	125,075	22,730,356	21,983	15,055,502	13,482	4,916,225	254,279	70,161,863
26	土	117,040	31,879,104	154,582	30,584,525	23,355	16,413,095	24,136	9,134,976	319,113	88,011,700
27	日	休場日									
28	月	138,172	41,081,268	151,078	28,665,386	16,667	12,538,368	12,747	4,739,947	318,664	87,024,969
29	火	153,972	36,888,817	145,697	26,589,887	18,110	14,449,686	15,256	6,069,724	333,035	83,998,114
30	水	休場日									
合 計		2,788,548	708,821,025	2,998,719	549,140,375	532,316	332,193,710	329,453	130,747,219	6,649,036	1,720,902,329

種類別集荷方法別卸売数量・金額集計

単位 数量 = K g , 金額 = 円

No. 4

卸売業者 岐阜中央青果株式会社

日	曜日	野 菜				果 実				合 計	
		受 託		買 付		受 託		買 付			
		数量	金額	数量	金額	数量	金額	数量	金額	数量	金額
1	火	150,211	40,133,669	491,077	63,140,547	31,255	17,221,939	16,312	8,041,191	688,855	128,537,346
2	水	休場日									
3	木	201,035	55,045,648	180,672	35,122,056	23,474	14,318,078	14,850	7,629,230	420,031	112,115,012
4	金	130,920	36,626,026	191,528	32,374,986	16,985	11,338,866	13,674	7,987,336	353,107	88,327,214
5	土	164,620	38,503,486	191,923	33,029,795	10,360	9,041,382	14,698	8,044,414	381,601	88,619,077
6	日	休場日									
7	月	235,920	57,101,427	233,438	40,189,272	18,840	13,128,977	35,667	14,736,507	523,865	125,156,183
8	火	142,235	36,683,573	240,871	37,661,562	11,208	9,774,248	17,726	7,914,800	412,040	92,034,183
9	水	休場日									
10	木	205,989	50,541,205	219,063	35,717,477	22,663	13,483,724	28,164	11,351,213	475,879	111,093,619
11	金	149,203	34,987,835	303,886	38,380,106	9,906	8,423,817	26,907	10,495,713	489,902	92,287,471
12	土	159,925	36,899,426	199,777	34,490,760	10,267	9,032,742	20,190	9,384,212	390,159	89,807,140
13	日	休場日									
14	月	245,519	52,252,155	261,858	41,255,598	7,685	7,394,177	36,676	13,195,485	551,738	114,097,415
15	火	124,675	31,959,836	240,274	38,651,310	15,617	11,091,773	21,680	8,596,462	402,246	90,299,381
16	水	休場日									
17	木	214,912	50,452,917	220,566	39,035,609	20,995	12,789,619	51,805	17,679,015	508,278	119,957,160
18	金	121,354	31,360,299	262,872	36,730,908	23,956	12,371,033	30,780	10,783,923	438,962	91,246,163
19	土	147,642	37,501,840	224,209	36,070,006	15,806	10,388,347	41,958	13,962,292	429,615	97,922,485
20	日	休場日									
21	月	休場日									
22	火	304,245	76,198,999	271,450	49,088,418	17,801	12,695,498	46,599	17,732,059	640,095	155,714,974
23	水	休場日									
24	木	207,347	49,985,516	196,792	35,342,956	23,791	12,764,736	36,523	13,699,263	464,453	111,792,471
25	金	140,747	36,104,948	150,977	27,111,752	12,795	9,146,607	40,981	13,339,021	345,500	85,702,328
26	土	129,391	34,177,933	131,970	26,259,844	8,421	6,380,424	38,908	12,597,031	308,690	79,415,232
27	日	休場日									
28	月	221,907	52,961,596	150,252	29,302,261	17,276	11,428,096	66,495	21,744,860	455,930	115,436,813
29	火	155,851	38,764,186	201,351	32,676,245	14,468	9,036,338	43,067	12,844,862	414,737	93,321,631
30	水	休場日									
合 計		3,553,648	878,242,520	4,564,806	741,631,468	333,569	221,250,421	643,660	241,758,889	9,095,683	2,082,883,298

種類別集荷方法別卸売数量・金額集計

単位 数量 = K g , 金額 = 円

No. 5

卸売業者 岐果岐阜青果株式会社
岐阜中央青果株式会社

日	曜日	野 菜				果 実				合 計	
		受 託		買 付		受 託		買 付			
		数量	金額	数量	金額	数量	金額	数量	金額	数量	金額
1	火	281,350	72,904,832	726,957	97,130,539	53,205	31,163,876	27,166	12,788,104	1,088,678	213,987,351
2	水	休場日									
3	木	371,189	99,552,211	326,966	62,386,356	55,343	33,277,921	38,346	16,567,850	791,844	211,784,338
4	金	226,782	62,243,001	290,476	54,756,847	41,235	26,513,601	29,461	14,377,545	587,954	157,890,994
5	土	293,535	72,282,919	357,429	62,632,280	40,374	26,999,190	28,822	14,152,976	720,160	176,067,365
6	日	休場日									
7	月	365,893	91,722,107	336,981	63,660,177	43,218	28,932,822	51,297	21,071,901	797,389	205,387,007
8	火	291,894	70,023,835	404,367	64,466,276	33,647	23,526,914	32,381	13,741,417	762,289	171,758,442
9	水	休場日									
10	木	378,317	91,312,964	385,664	64,599,965	61,204	34,939,835	46,545	17,762,764	871,730	208,615,528
11	金	247,824	59,847,941	434,948	62,218,622	38,045	25,199,101	43,115	16,394,813	763,932	163,660,477
12	土	299,250	68,025,308	346,707	59,573,000	32,651	23,928,847	31,628	14,610,074	710,236	166,137,229
13	日	休場日									
14	月	380,645	88,832,001	381,454	65,776,214	38,351	24,544,458	52,980	20,197,104	853,430	199,349,777
15	火	266,835	64,465,477	378,590	64,175,404	49,297	30,432,402	34,601	14,865,880	729,323	173,939,163
16	水	休場日									
17	木	392,247	90,918,340	349,366	63,251,691	46,742	29,897,133	63,478	22,416,770	851,833	206,483,934
18	金	203,012	54,473,155	414,554	65,029,612	63,087	34,849,969	45,957	17,101,697	726,610	171,454,433
19	土	284,857	73,324,267	373,895	66,411,033	44,049	26,539,271	62,866	22,476,937	765,667	188,751,508
20	日	休場日									
21	月	休場日									
22	火	555,384	139,639,490	460,563	85,081,217	41,339	29,269,016	66,588	25,573,782	1,123,874	279,563,505
23	水	休場日									
24	木	352,363	88,178,065	383,626	65,702,354	51,023	28,981,659	62,810	23,019,848	849,822	205,881,926
25	金	234,486	63,564,728	276,052	49,842,108	34,778	24,202,109	54,463	18,255,246	599,779	155,864,191
26	土	246,431	66,057,037	286,552	56,844,369	31,776	22,793,519	63,044	21,732,007	627,803	167,426,932
27	日	休場日									
28	月	360,079	94,042,864	301,330	57,967,647	33,943	23,966,464	79,242	26,484,807	774,594	202,461,782
29	火	309,823	75,653,003	347,048	59,266,132	32,578	23,486,024	58,323	18,914,586	747,772	177,319,745
30	水	休場日									
合 計		6,342,196	1,587,063,545	7,563,525	1,290,771,843	865,885	553,444,131	973,113	372,506,108	15,744,719	3,803,785,627

種類別集荷方法別卸売数量・金額集計

単位 数量 = K g , 金額 = 円

No. 3

		鮮 魚				冷 凍 魚				加工水産物				卸売業者		株式会社岐阜魚介	
		受 託		買 付		受 託		買 付		受 託		買 付		合 計			
日	曜日	数量	金額	数量	金額	数量	金額	数量	金額	数量	金額	数量	金額	数量	金額	数量	金額
1	火	317	487,295	4,793	6,080,956	0	0	6,149	4,707,441	562	220,861	9,284	4,081,046	21,105	15,577,599		
2	水	休場日															
3	木	440	684,550	3,820	5,347,665	0	0	13,697	8,150,251	1,432	600,223	10,807	4,379,087	30,196	19,161,776		
4	金	148	265,907	3,832	5,437,162	0	0	2,028	2,034,805	545	182,897	6,562	2,964,001	13,115	10,884,772		
5	土	472	626,724	4,438	6,928,032	0	0	9,984	4,270,724	520	202,587	9,778	4,338,741	25,192	16,366,808		
6	日	休場日															
7	月	382	531,187	3,302	3,692,092	0	0	4,902	3,083,974	1,008	284,034	9,343	4,044,598	18,937	11,635,885		
8	火	226	271,480	3,648	3,867,805	0	0	4,077	2,995,645	635	215,578	10,106	2,826,784	18,692	10,177,292		
9	水	休場日															
10	木	395	521,297	4,279	5,052,220	0	0	7,617	4,449,417	853	331,344	11,051	3,992,938	24,195	14,347,216		
11	金	724	755,493	4,019	5,130,202	0	0	3,157	3,486,957	598	209,504	7,156	3,390,019	15,654	12,972,175		
12	土	334	427,572	5,462	6,346,415	0	0	4,166	3,302,070	556	203,951	10,298	4,256,454	20,816	14,536,462		
13	日	休場日															
14	月	406	510,967	3,654	4,898,845	0	0	6,479	3,843,189	652	268,960	12,907	4,065,757	24,098	13,587,718		
15	火	351	461,763	3,458	4,588,206	0	0	11,269	6,439,593	535	310,242	8,670	3,794,536	24,283	15,594,340		
16	水	休場日															
17	木	391	788,700	4,861	6,872,596	0	0	7,408	5,017,102	756	332,866	12,480	5,724,076	25,896	18,735,340		
18	金	420	543,974	5,622	6,992,728	0	0	3,499	3,048,899	596	211,149	8,704	3,479,624	18,841	14,276,374		
19	土	502	571,601	6,405	9,470,320	0	0	12,174	6,358,385	1,345	424,530	15,481	5,163,066	35,907	21,987,902		
20	日	休場日															
21	月	休場日															
22	火	411	577,216	5,885	7,161,324	0	0	5,539	3,506,015	607	152,324	13,143	4,504,328	25,585	15,901,207		
23	水	休場日															
24	木	301	433,323	4,542	5,832,888	0	0	2,745	2,486,467	2,026	786,751	12,267	4,628,394	21,881	14,167,823		
25	金	613	644,303	4,132	5,785,260	0	0	2,887	3,094,157	813	197,189	7,780	3,518,160	16,225	13,239,069		
26	土	359	489,729	4,347	6,234,814	0	0	6,159	7,871,996	548	236,983	9,736	4,436,417	21,149	19,269,939		
27	日	休場日															
28	月	512	590,283	3,620	4,909,074	0	0	16,512	7,320,638	777	340,000	13,055	4,443,571	34,476	17,603,566		
29	火	476	497,545	3,963	4,505,996	0	0	10,058	4,124,899	652	446,366	7,642	3,205,505	22,791	12,780,311		
30	水	休場日															
合 計		8,180	10,680,909	88,082	115,134,600	0	0	140,506	89,592,624	16,016	6,158,339	206,250	81,237,102	459,034	302,803,574		

種類別集荷方法別卸売数量・金額集計

単位 数量 = K g , 金額 = 円

No. 4

		鮮 魚				冷 凍 魚				加工水産物				合 計	
		受 託		買 付		受 託		買 付		受 託		買 付			
日	曜日	数量	金額	数量	金額	数量	金額	数量	金額	数量	金額	数量	金額	数量	金額
1	火	236	140,022	2,898	2,827,590	0	0	3,538	4,414,750	170	51,430	14,366	5,011,595	21,208	12,445,387
2	水	休場日													
3	木	393	361,206	2,581	2,922,526	0	0	3,174	3,387,521	143	57,866	19,817	5,303,104	26,108	12,032,223
4	金	132	149,407	2,248	2,426,317	0	0	2,444	3,190,502	79	30,391	17,057	4,242,691	21,960	10,039,308
5	土	406	196,722	3,107	3,138,948	0	0	3,039	4,216,833	198	62,921	11,796	4,760,355	18,546	12,375,779
6	日	休場日													
7	月	339	294,948	2,843	2,633,476	0	0	2,495	3,019,770	138	43,567	9,316	3,857,004	15,131	9,848,765
8	火	22	104,814	1,950	2,400,689	0	0	2,661	3,330,435	2	1,879	10,475	3,746,403	15,110	9,584,220
9	水	休場日													
10	木	354	240,246	3,697	3,304,641	0	0	2,535	3,251,656	215	95,866	13,756	4,640,505	20,557	11,532,914
11	金	140	74,952	2,988	2,784,835	0	0	2,819	3,452,079	96	31,428	15,849	4,369,353	21,892	10,712,647
12	土	401	152,334	3,659	3,843,209	0	0	2,545	3,518,145	161	56,981	12,820	5,249,223	19,586	12,819,892
13	日	休場日													
14	月	316	241,434	3,407	3,291,178	0	0	2,294	2,956,447	150	56,560	9,310	3,649,703	15,477	10,195,322
15	火	304	223,938	2,891	2,848,431	0	0	2,683	3,442,219	176	54,539	11,757	3,841,219	17,811	10,410,346
16	水	休場日													
17	木	366	276,016	4,533	4,595,893	0	0	3,133	3,944,494	156	68,990	19,564	5,680,985	27,752	14,566,378
18	金	184	189,259	3,124	3,261,253	0	0	2,420	3,670,596	141	64,014	9,947	3,739,065	15,816	10,924,187
19	土	480	239,868	4,500	5,062,382	0	0	3,886	5,164,469	268	103,037	19,198	6,771,575	28,332	17,341,331
20	日	休場日													
21	月	休場日													
22	火	398	349,110	4,109	4,460,444	0	0	3,592	4,869,589	216	77,408	12,167	4,791,901	20,482	14,548,452
23	水	休場日													
24	木	343	289,666	3,524	4,751,955	0	0	3,258	4,044,492	171	63,957	15,950	5,218,911	23,246	14,368,981
25	金	215	207,695	3,112	3,783,260	0	0	3,222	3,885,157	116	37,163	9,768	3,767,288	16,433	11,680,563
26	土	429	167,238	3,044	3,365,782	0	0	3,179	4,622,848	180	65,923	16,948	4,798,831	23,780	13,020,622
27	日	休場日													
28	月	384	332,867	2,924	3,256,080	0	0	2,575	3,300,008	125	45,900	9,581	3,578,535	15,589	10,513,390
29	火	288	278,975	2,058	2,287,368	0	0	1,853	2,074,702	139	44,615	7,778	3,164,126	12,116	7,849,786
30	水	休場日													
合 計		6,130	4,510,717	63,197	67,246,257	0	0	57,345	73,756,712	3,040	1,114,435	267,220	90,182,372	396,932	236,810,493

卸売業者 岐阜丸魚株式会社

種類別集荷方法別卸売数量・金額集計

単位 数量 = K g , 金額 = 円

No. 5

		鮮 魚				冷 凍 魚				加工水産物				合 計	
		受 託		買 付		受 託		買 付		受 託		買 付			
日	曜日	数量	金額	数量	金額	数量	金額	数量	金額	数量	金額	数量	金額	数量	金額
1	火	553	627,317	7,691	8,908,546	0	0	9,687	9,122,191	732	272,291	23,650	9,092,641	42,313	28,022,986
2	水	休場日													
3	木	833	1,045,756	6,401	8,270,191	0	0	16,871	11,537,772	1,575	658,089	30,624	9,682,191	56,304	31,193,999
4	金	280	415,314	6,080	7,863,479	0	0	4,472	5,225,307	624	213,288	23,619	7,206,692	35,075	20,924,080
5	土	878	823,446	7,545	10,066,980	0	0	13,023	8,487,557	718	265,508	21,574	9,099,096	43,738	28,742,587
6	日	休場日													
7	月	721	826,135	6,145	6,325,568	0	0	7,397	6,103,744	1,146	327,601	18,659	7,901,602	34,068	21,484,650
8	火	248	376,294	5,598	6,268,494	0	0	6,738	6,326,080	637	217,457	20,581	6,573,187	33,802	19,761,512
9	水	休場日													
10	木	749	761,543	7,976	8,356,861	0	0	10,152	7,701,073	1,068	427,210	24,807	8,633,443	44,752	25,880,130
11	金	864	830,445	7,007	7,915,037	0	0	5,976	6,939,036	694	240,932	23,005	7,759,372	37,546	23,684,822
12	土	735	579,906	9,121	10,189,624	0	0	6,711	6,820,215	717	260,932	23,118	9,505,677	40,402	27,356,354
13	日	休場日													
14	月	722	752,401	7,061	8,190,023	0	0	8,773	6,799,636	802	325,520	22,217	7,715,460	39,575	23,783,040
15	火	655	685,701	6,349	7,436,637	0	0	13,952	9,881,812	711	364,781	20,427	7,635,755	42,094	26,004,686
16	水	休場日													
17	木	757	1,064,716	9,394	11,468,489	0	0	10,541	8,961,596	912	401,856	32,044	11,405,061	53,648	33,301,718
18	金	604	733,233	8,746	10,253,981	0	0	5,919	6,719,495	737	275,163	18,651	7,218,689	34,657	25,200,561
19	土	982	811,469	10,905	14,532,702	0	0	16,060	11,522,854	1,613	527,567	34,679	11,934,641	64,239	39,329,233
20	日	休場日													
21	月	休場日													
22	火	809	926,326	9,994	11,621,768	0	0	9,131	8,375,604	823	229,732	25,310	9,296,229	46,067	30,449,659
23	水	休場日													
24	木	644	722,989	8,066	10,584,843	0	0	6,003	6,530,959	2,197	850,708	28,217	9,847,305	45,127	28,536,804
25	金	828	851,998	7,244	9,568,520	0	0	6,109	6,979,314	929	234,352	17,548	7,285,448	32,658	24,919,632
26	土	788	656,967	7,391	9,600,596	0	0	9,338	12,494,844	728	302,906	26,684	9,235,248	44,929	32,290,561
27	日	休場日													
28	月	896	923,150	6,544	8,165,154	0	0	19,087	10,620,646	902	385,900	22,636	8,022,106	50,065	28,116,956
29	火	764	776,520	6,021	6,793,364	0	0	11,911	6,199,601	791	490,981	15,420	6,369,631	34,907	20,630,097
30	水	休場日													
合 計		14,310	15,191,626	151,279	182,380,857	0	0	197,851	163,349,336	19,056	7,272,774	473,470	171,419,474	855,966	539,614,067

卸売業者

株式会社岐阜魚介
岐阜丸魚株式会社

集荷方法別卸売数量・金額

単位 数量 = K g , 金額 = 円

No. 6

会社名		岐果岐阜青果株式会社				岐阜中央青果株式会社				2 社 合 計				合 計	
		受 託		買 付		受 託		買 付		受 託		買 付			
日	曜日	数量	金額	数量	金額	数量	金額	数量	金額	数量	金額	数量	金額	数量	金額
1	火	153,089	46,713,100	246,734	38,736,905	181,466	57,355,608	507,389	71,181,738	334,555	104,068,708	754,123	109,918,643	1,088,678	213,987,351
2	水	休場日													
3	木	202,023	63,466,406	169,790	36,202,920	224,509	69,363,726	195,522	42,751,286	426,532	132,830,132	365,312	78,954,206	791,844	211,784,338
4	金	120,112	40,791,710	114,735	28,772,070	147,905	47,964,892	205,202	40,362,322	268,017	88,756,602	319,937	69,134,392	587,954	157,890,994
5	土	158,929	51,737,241	179,630	35,711,047	174,980	47,544,868	206,621	41,074,209	333,909	99,282,109	386,251	76,785,256	720,160	176,067,365
6	日	休場日													
7	月	154,351	50,424,525	119,173	29,806,299	254,760	70,230,404	269,105	54,925,779	409,111	120,654,929	388,278	84,732,078	797,389	205,387,007
8	火	172,098	47,092,928	178,151	32,631,331	153,443	46,457,821	258,597	45,576,362	325,541	93,550,749	436,748	78,207,693	762,289	171,758,442
9	水	休場日													
10	木	210,869	62,227,870	184,982	35,294,039	228,652	64,024,929	247,227	47,068,690	439,521	126,252,799	432,209	82,362,729	871,730	208,615,528
11	金	126,760	41,635,390	147,270	29,737,616	159,109	43,411,652	330,793	48,875,819	285,869	85,047,042	478,063	78,613,435	763,932	163,660,477
12	土	161,709	46,021,987	158,368	30,308,102	170,192	45,932,168	219,967	43,874,972	331,901	91,954,155	378,335	74,183,074	710,236	166,137,229
13	日	休場日													
14	月	165,792	53,730,127	135,900	31,522,235	253,204	59,646,332	298,534	54,451,083	418,996	113,376,459	434,434	85,973,318	853,430	199,349,777
15	火	175,840	51,846,270	151,237	31,793,512	140,292	43,051,609	261,954	47,247,772	316,132	94,897,879	413,191	79,041,284	729,323	173,939,163
16	水	休場日													
17	木	203,082	57,572,937	140,473	28,953,837	235,907	63,242,536	272,371	56,714,624	438,989	120,815,473	412,844	85,668,461	851,833	206,483,934
18	金	120,789	45,591,792	166,859	34,616,478	145,310	43,731,332	293,652	47,514,831	266,099	89,323,124	460,511	82,131,309	726,610	171,454,433
19	土	165,458	51,973,351	170,594	38,855,672	163,448	47,890,187	266,167	50,032,298	328,906	99,863,538	436,761	88,887,970	765,667	188,751,508
20	日	休場日													
21	月	休場日													
22	火	274,677	80,014,009	209,102	43,834,522	322,046	88,894,497	318,049	66,820,477	596,723	168,908,506	527,151	110,654,999	1,123,874	279,563,505
23	水	休場日													
24	木	172,248	54,409,472	213,121	39,679,983	231,138	62,750,252	233,315	49,042,219	403,386	117,159,724	446,436	88,722,202	849,822	205,881,926
25	金	115,722	42,515,282	138,557	27,646,581	153,542	45,251,555	191,958	40,450,773	269,264	87,766,837	330,515	68,097,354	599,779	155,864,191
26	土	140,395	48,292,199	178,718	39,719,501	137,812	40,558,357	170,878	38,856,875	278,207	88,850,556	349,596	78,576,376	627,803	167,426,932
27	日	休場日													
28	月	154,839	53,619,636	163,825	33,405,333	239,183	64,389,692	216,747	51,047,121	394,022	118,009,328	380,572	84,452,454	774,594	202,461,782
29	火	172,082	51,338,503	160,953	32,659,611	170,319	47,800,524	244,418	45,521,107	342,401	99,139,027	405,371	78,180,718	747,772	177,319,745
30	水	休場日													
合 計		3,320,864	1,041,014,735	3,328,172	679,887,594	3,887,217	1,099,492,941	5,208,466	983,390,357	7,208,081	2,140,507,676	8,536,638	1,663,277,951	15,744,719	3,803,785,627

集荷方法別卸売数量・金額

単位 数量 = K g , 金額 = 円

No. 6

会社名		株式会社岐阜魚介				岐阜丸魚株式会社				2 社 合 計				合 計	
		受 託		買 付		受 託		買 付		受 託		買 付			
日	曜日	数量	金額	数量	金額	数量	金額	数量	金額	数量	金額	数量	金額	数量	金額
1	火	879	708,156	20,226	14,869,443	406	191,452	20,802	12,253,935	1,285	899,608	41,028	27,123,378	42,313	28,022,986
2	水	休場日													
3	木	1,872	1,284,773	28,324	17,877,003	536	419,072	25,572	11,613,151	2,408	1,703,845	53,896	29,490,154	56,304	31,193,999
4	金	693	448,804	12,422	10,435,968	211	179,798	21,749	9,859,510	904	628,602	34,171	20,295,478	35,075	20,924,080
5	土	992	829,311	24,200	15,537,497	604	259,643	17,942	12,116,136	1,596	1,088,954	42,142	27,653,633	43,738	28,742,587
6	日	休場日													
7	月	1,390	815,221	17,547	10,820,664	477	338,515	14,654	9,510,250	1,867	1,153,736	32,201	20,330,914	34,068	21,484,650
8	火	861	487,058	17,831	9,690,234	24	106,693	15,086	9,477,527	885	593,751	32,917	19,167,761	33,802	19,761,512
9	水	休場日													
10	木	1,248	852,641	22,947	13,494,575	569	336,112	19,988	11,196,802	1,817	1,188,753	42,935	24,691,377	44,752	25,880,130
11	金	1,322	964,997	14,332	12,007,178	236	106,380	21,656	10,606,267	1,558	1,071,377	35,988	22,613,445	37,546	23,684,822
12	土	890	631,523	19,926	13,904,939	562	209,315	19,024	12,610,577	1,452	840,838	38,950	26,515,516	40,402	27,356,354
13	日	休場日													
14	月	1,058	779,927	23,040	12,807,791	466	297,994	15,011	9,897,328	1,524	1,077,921	38,051	22,705,119	39,575	23,783,040
15	火	886	772,005	23,397	14,822,335	480	278,477	17,331	10,131,869	1,366	1,050,482	40,728	24,954,204	42,094	26,004,686
16	水	休場日													
17	木	1,147	1,121,566	24,749	17,613,774	522	345,006	27,230	14,221,372	1,669	1,466,572	51,979	31,835,146	53,648	33,301,718
18	金	1,016	755,123	17,825	13,521,251	325	253,273	15,491	10,670,914	1,341	1,008,396	33,316	24,192,165	34,657	25,200,561
19	土	1,847	996,131	34,060	20,991,771	748	342,905	27,584	16,998,426	2,595	1,339,036	61,644	37,990,197	64,239	39,329,233
20	日	休場日													
21	月	休場日													
22	火	1,018	729,540	24,567	15,171,667	614	426,518	19,868	14,121,934	1,632	1,156,058	44,435	29,293,601	46,067	30,449,659
23	水	休場日													
24	木	2,327	1,220,074	19,554	12,947,749	514	353,623	22,732	14,015,358	2,841	1,573,697	42,286	26,963,107	45,127	28,536,804
25	金	1,426	841,492	14,799	12,397,577	331	244,858	16,102	11,435,705	1,757	1,086,350	30,901	23,833,282	32,658	24,919,632
26	土	907	726,712	20,242	18,543,227	609	233,161	23,171	12,787,461	1,516	959,873	43,413	31,330,688	44,929	32,290,561
27	日	休場日													
28	月	1,289	930,283	33,187	16,673,283	509	378,767	15,080	10,134,623	1,798	1,309,050	48,267	26,807,906	50,065	28,116,956
29	火	1,128	943,911	21,663	11,836,400	427	323,590	11,689	7,526,196	1,555	1,267,501	33,352	19,362,596	34,907	20,630,097
30	水	休場日													
合 計		24,196	16,839,248	434,838	285,964,326	9,170	5,625,152	387,762	231,185,341	33,366	22,464,400	822,600	517,149,667	855,966	539,614,067