

月 報

2 0 2 1

1 2

VOL. 606

岐阜市中央卸売市場

〒500-8263

岐阜市茜部新所2丁目5番地

電 話 (058) 271-1341

FAX (058) 271-1344

卸 売 業 者 一 覧 表

	卸 売 業 者 名	商 号	資本金	代 表 者 名
青 果 部	岐阜中央青果株式会社		60,000	岡部宏行
水 産 物 部	株式会社 岐阜魚介		80,000	大野悟朗
	岐阜丸魚株式会社		60,000	木村順次

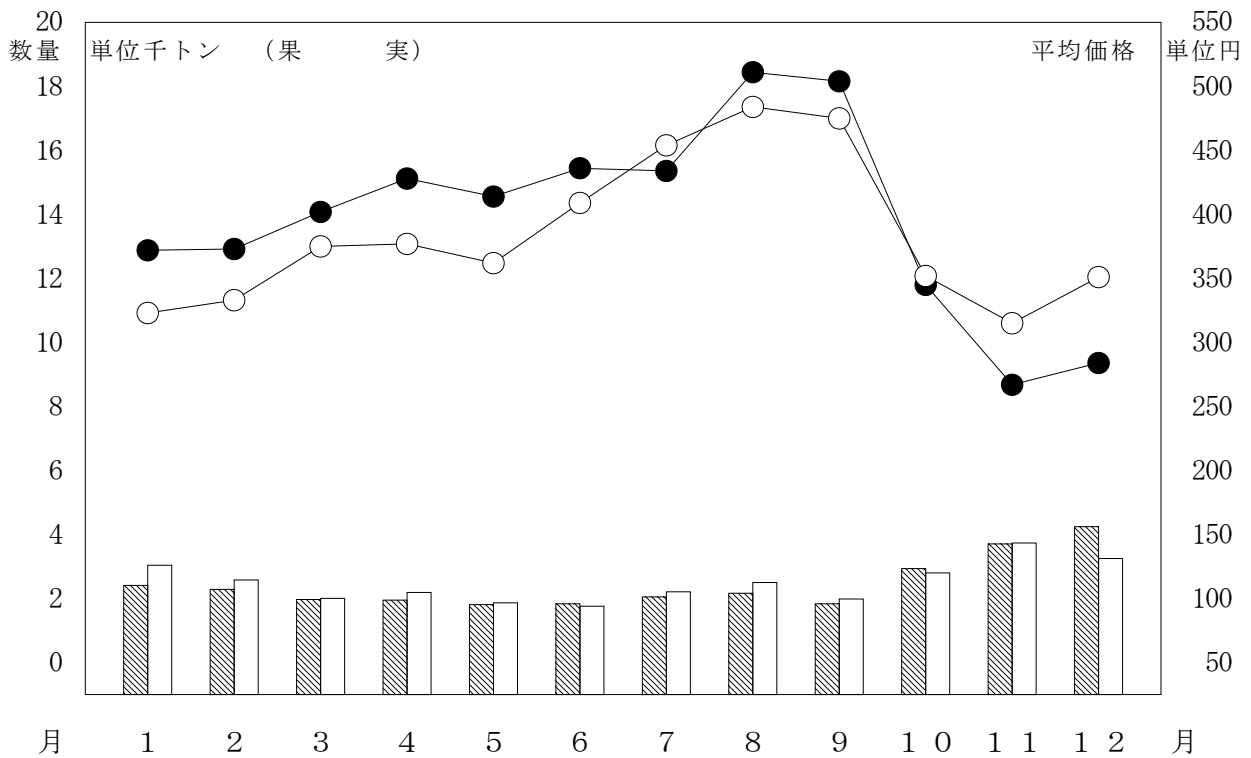
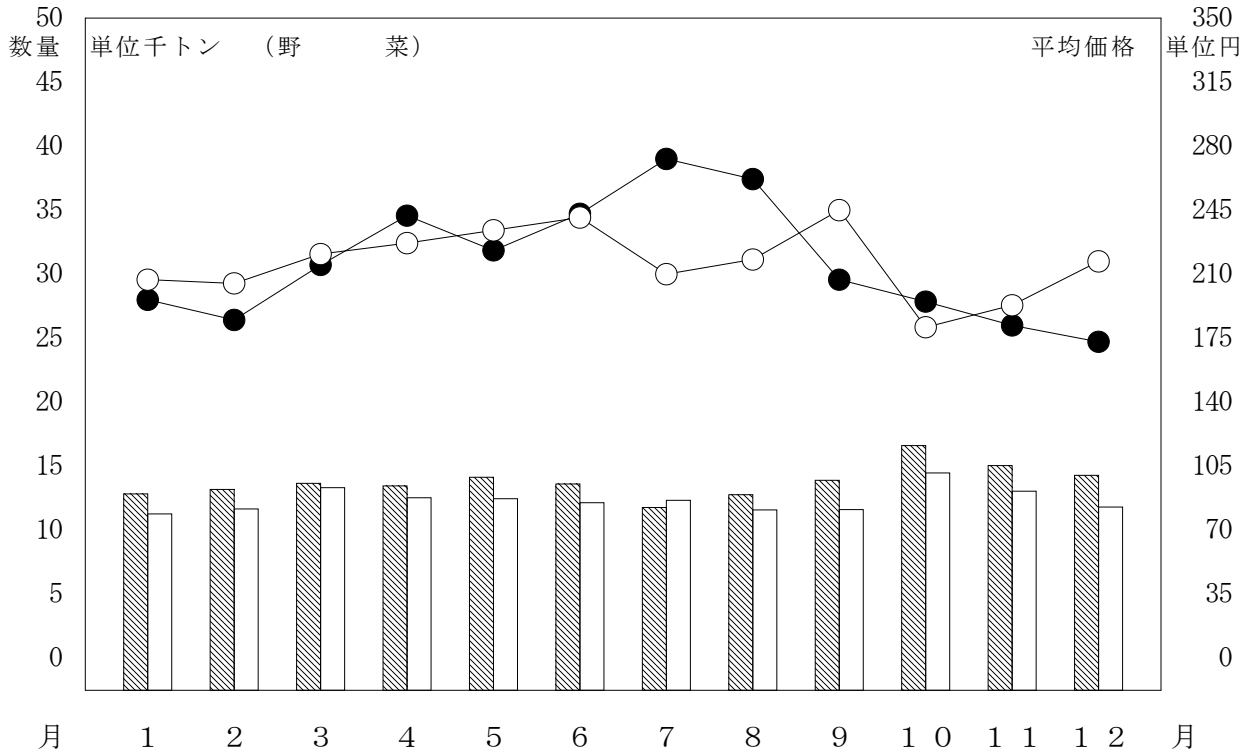
部 類 別 取 扱 高

単位 数量 = K g , 金額 = 円

区 分 部 類 種 別		月 別 比 較								
		本 月 (22 日) (22 日)			前 年 同 月 (23 日) (23 日)			前年同月を100とする指数		
		数 量	金 額	平 均 単 価	数 量	金 額	平 均 単 価	数 量	金 額	
青 果 部	野 菜	11,810,562	2,566,815,584	217	14,292,029	2,469,719,875	173	83	104	
	果 実	3,249,895	1,141,937,611	351	4,244,563	1,204,067,518	284	77	95	
	小 計	15,060,457	3,708,753,195	246	18,536,592	3,673,787,393	198	81	101	
水 産 物 部	鮮 魚	228,391	312,795,712	1,370	253,860	278,000,843	1,095	90	113	
	冷 凍 魚	204,520	305,624,383	1,494	260,442	286,007,898	1,098	79	107	
	加 工 水 産 物	683,250	350,406,623	513	703,692	361,148,251	513	97	97	
	小 計	1,116,161	968,826,718	868	1,217,994	925,156,992	760	92	105	
合 計		16,176,618	4,677,579,913	289	19,754,586	4,598,944,385	233	82	102	

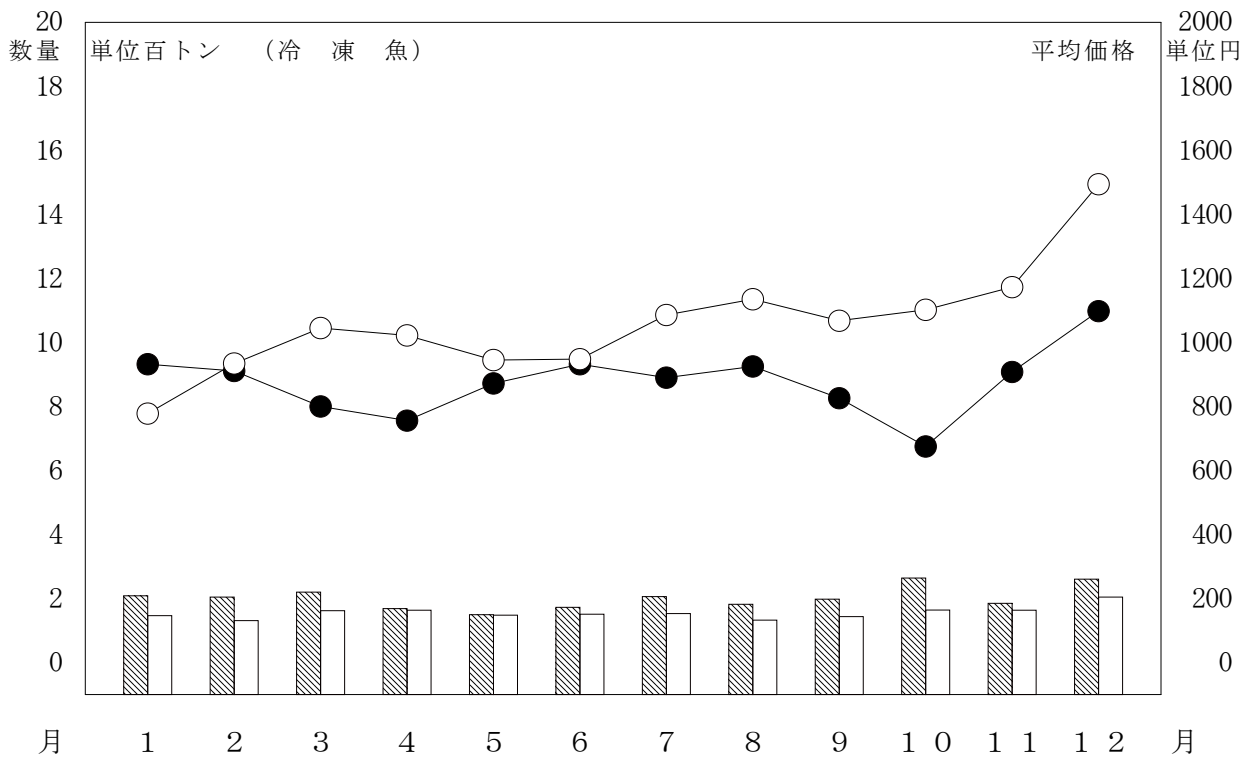
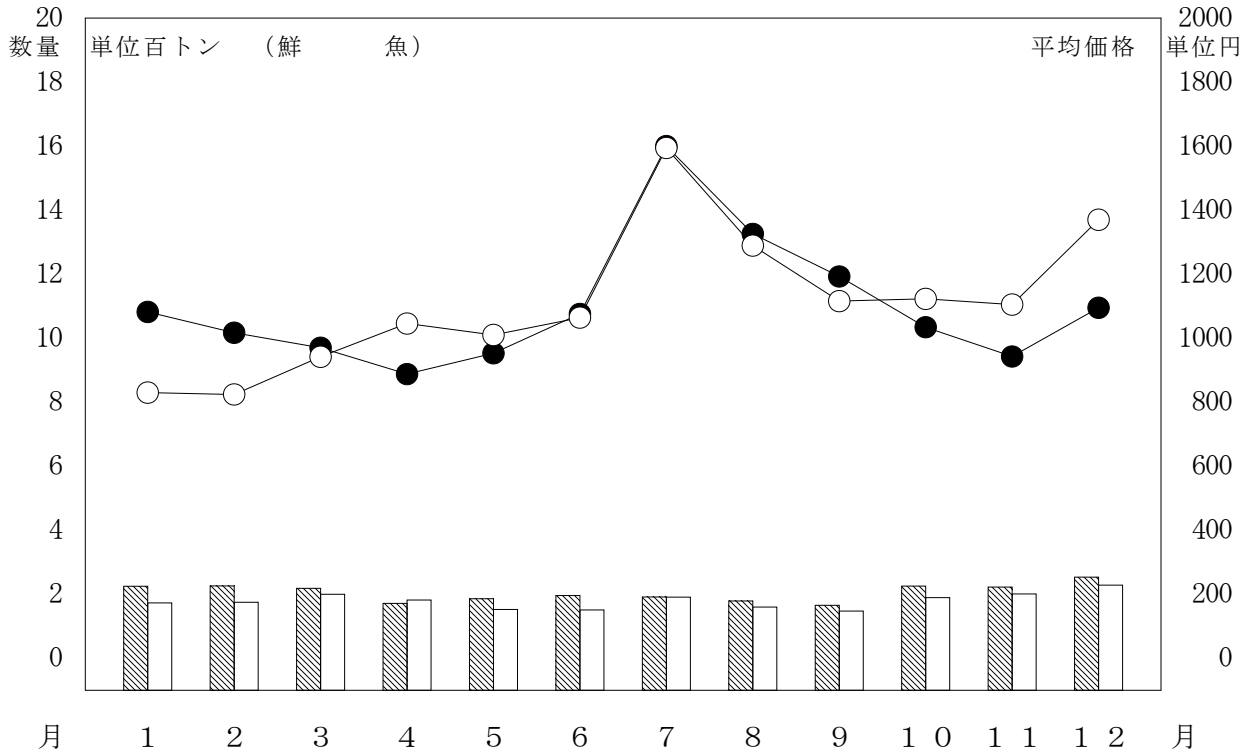
月別取扱数量・金額の動き

令和 3年 数量 ○ ○ 平均価格
 令和 2年 数量 ● ● 平均価格



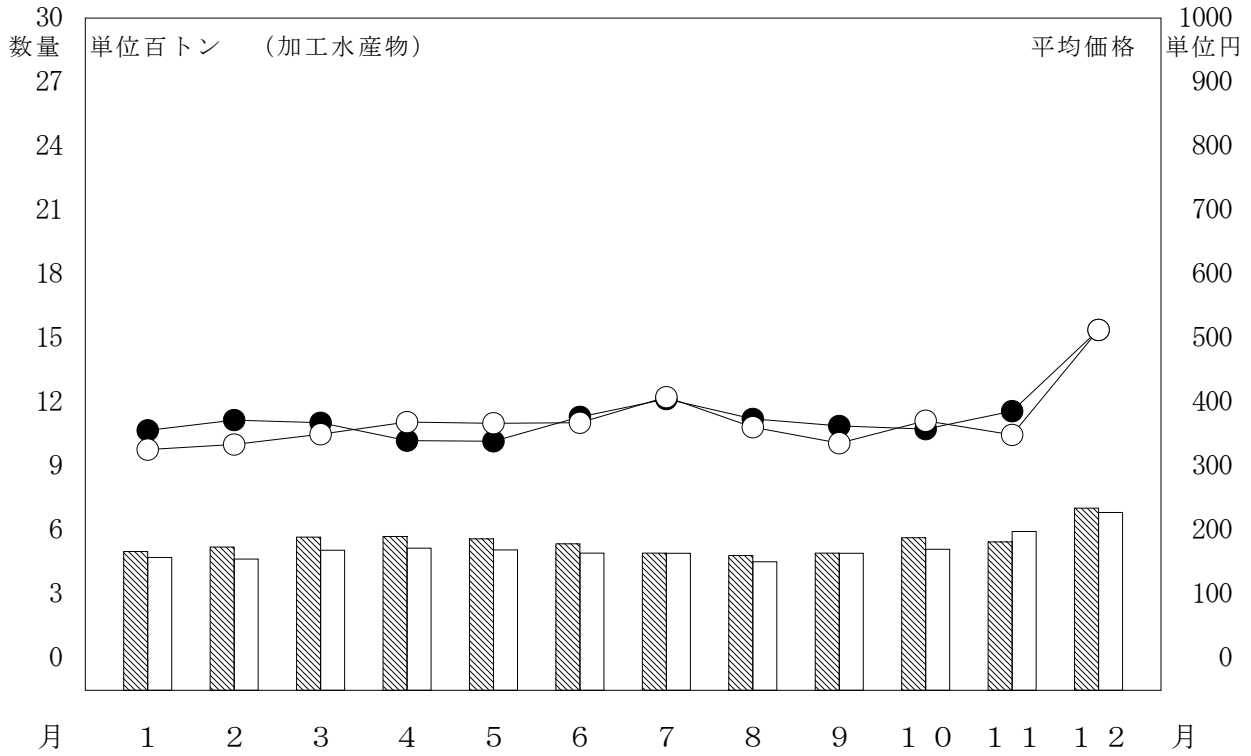
月別取扱数量・金額の動き

令和3年 数量 (白) 平均価格 (白丸)
 令和2年 数量 (斜線) 平均価格 (黒丸)



月別取扱数量・金額の動き

令和 3年 数量 ○ 平均価格
 令和 2年 数量 ● 平均価格



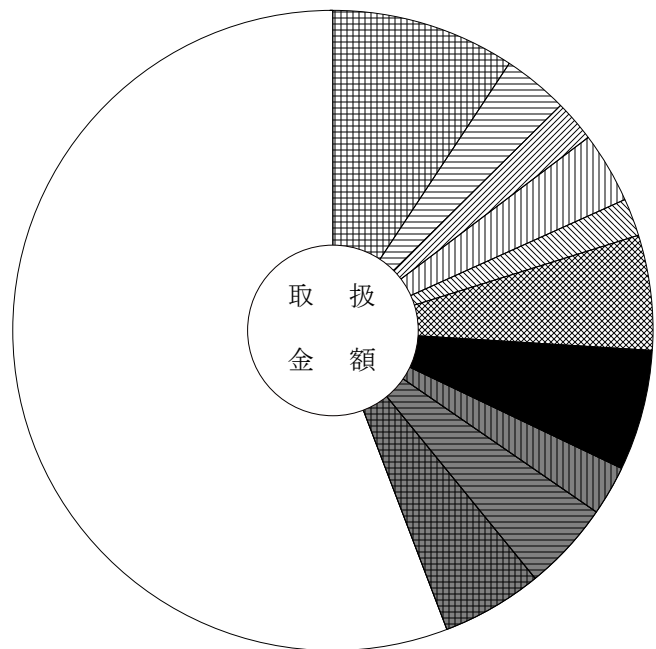
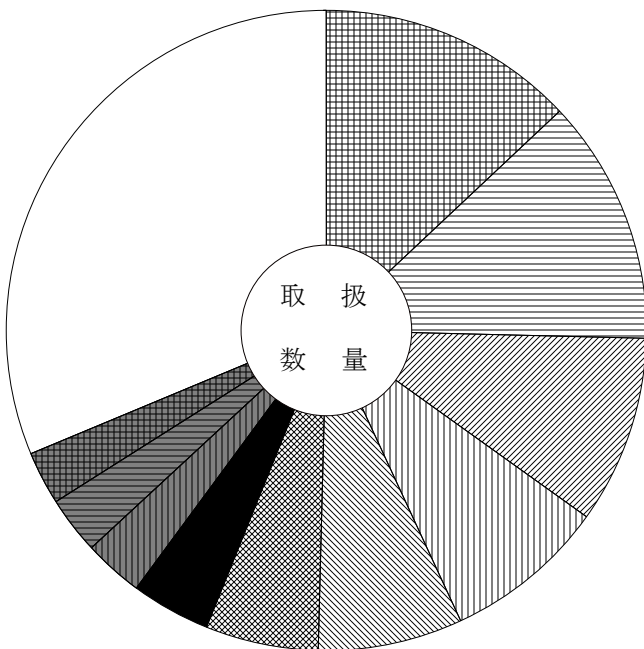
主要品目別対前年対比表 (野菜)

単位 数量 = K g , 金額 = 円 比率 = %

品目	区分	全体比			前年同月			前年同月比			
		数量	金額	平均価格	数量	金額	平均価格	数量	金額		
合 計		11,810,562	2,566,815,584	217	100.0	100.0	14,292,029	2,469,719,875	173	83.0	104.0
たまねぎ		1,536,253	238,973,667	156	13.0	9.3	2,267,492	179,496,286	79	68.0	133.0
だいこん		1,459,133	84,488,832	58	12.4	3.3	1,874,000	111,480,509	59	78.0	76.0
白 菜		1,124,163	54,220,034	48	9.5	2.1	1,579,954	72,034,855	46	71.0	75.0
人 参		971,064	92,474,600	95	8.2	3.6	1,078,537	106,321,702	99	90.0	87.0
キャベツ		859,638	48,924,341	57	7.3	1.9	1,387,158	89,718,554	65	62.0	55.0
馬鈴薯		673,568	148,480,030	220	5.7	5.8	843,856	115,030,455	136	80.0	129.0
胡 瓜		467,865	157,107,212	336	4.0	6.1	465,236	153,489,984	330	101.0	102.0
レタス		354,559	65,314,965	184	3.0	2.5	427,052	69,551,178	163	83.0	94.0
白ねぎ		339,191	115,819,238	341	2.9	4.5	281,286	113,651,007	404	121.0	102.0
な す		319,126	130,425,006	409	2.7	5.1	330,357	126,369,818	383	97.0	103.0
ごぼう		318,503	48,732,980	153	2.7	1.9	243,977	57,916,739	237	131.0	84.0
里 芋		257,607	71,076,016	276	2.2	2.8	211,488	50,225,226	237	122.0	142.0
桃太郎トマト		235,349	80,249,529	341	2.0	3.1	195,140	48,336,480	248	121.0	166.0
ピーマン		206,017	74,011,003	359	1.7	2.9	249,476	83,411,602	334	83.0	89.0
ながいも		201,520	59,122,127	293	1.7	2.3	141,510	42,752,880	302	142.0	138.0

品目別数量 11,810,562 K g

品目別金額 2,566,815,584 円



	たまねぎ	13.0 (9.3)		胡 瓜	4.0 (6.1)
	だいこん	12.4 (3.3)		レタス	3.0 (2.5)
	白 菜	9.5 (2.1)		白ねぎ	2.9 (4.5)
	人 参	8.2 (3.6)		な す	2.7 (5.1)
	キャベツ	7.3 (1.9)		そ の 他	31.3 (55.8)
	馬鈴薯	5.7 (5.8)			

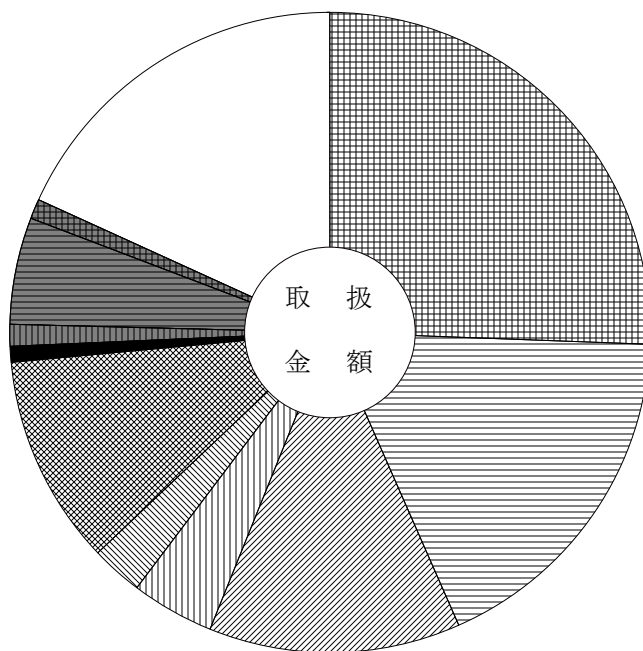
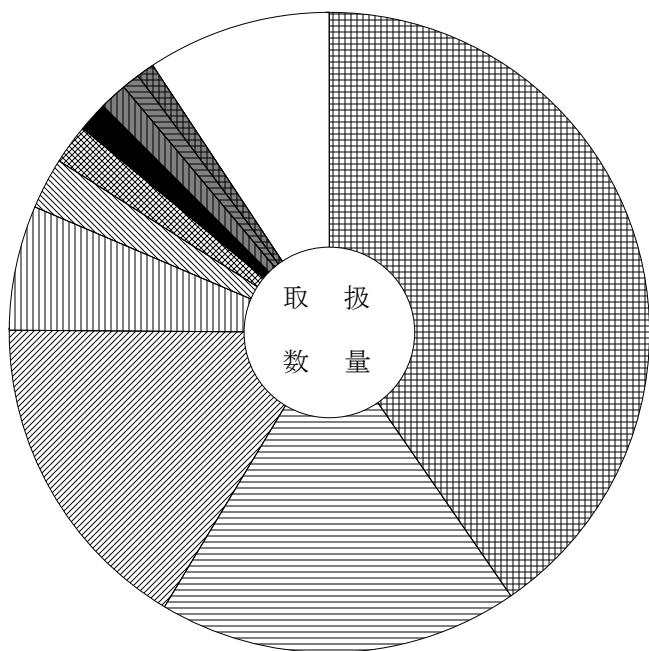
主要品目別対前年対比表 (果 実)

単位 数量 = K g , 金額 = 円 比率 = %

品目	区分	全体比			前年同月			前年同月比			
		数量	金額	平均価格	数量	金額	平均価格	数量	金額		
合 計		3,249,895	1,141,937,611	351	100.0	100.0	4,244,563	1,204,067,518	284	77.0	95.0
早生温州みかん		1,311,398	292,464,842	223	40.4	25.6	1,901,412	340,699,187	179	69.0	86.0
ふじりんご		591,121	203,115,830	344	18.2	17.8	624,117	170,706,085	274	95.0	119.0
普通温州みかん		536,576	144,464,331	269	16.5	12.7	562,453	152,448,642	271	95.0	95.0
中生温州みかん		206,095	48,240,587	234	6.3	4.2	307,606	61,162,182	199	67.0	79.0
王林りんご		83,220	30,213,970	363	2.6	2.6	51,245	16,329,816	319	162.0	185.0
濃姫いちご		64,703	121,556,196	1,879	2.0	10.6	57,593	92,273,679	1,602	112.0	132.0
バナナ		49,023	8,757,789	179	1.5	0.8	84,723	12,571,773	148	58.0	70.0
富有かき		46,024	12,855,456	279	1.4	1.1	92,779	18,490,691	199	50.0	70.0
いちご		30,273	61,748,154	2,040	0.9	5.4	39,101	65,362,745	1,672	77.0	94.0
ジョナゴールド		28,880	11,612,921	402	0.9	1.0	13,470	5,004,342	372	214.0	232.0
バインアップル		27,052	5,873,700	217	0.8	0.5	34,354	5,995,868	175	79.0	98.0
レモン		19,434	7,481,527	385	0.6	0.7	30,680	10,031,904	327	63.0	75.0
りんご		17,914	6,407,024	358	0.6	0.6	118,555	29,934,025	252	15.0	21.0
西洋なし		13,633	6,668,352	489	0.4	0.6	13,378	4,911,715	367	102.0	136.0
バレンシアオレンジ		12,597	3,757,104	298	0.4	0.3	28,135	8,087,904	287	45.0	46.0

品目別数量 3,249,895 K g

品目別金額 1,141,937,611 円



	早生温州みかん	40.4 (25.6)		バナナ	1.5 (0.8)
	ふじりんご	18.2 (17.8)		富有かき	1.4 (1.1)
	普通温州みかん	16.5 (12.7)		いちご	0.9 (5.4)
	中生温州みかん	6.3 (4.2)		ジョナゴールド	0.9 (1.0)
	王林りんご	2.6 (2.6)		その他	9.3 (18.2)
	濃姫いちご	2.0 (10.6)			

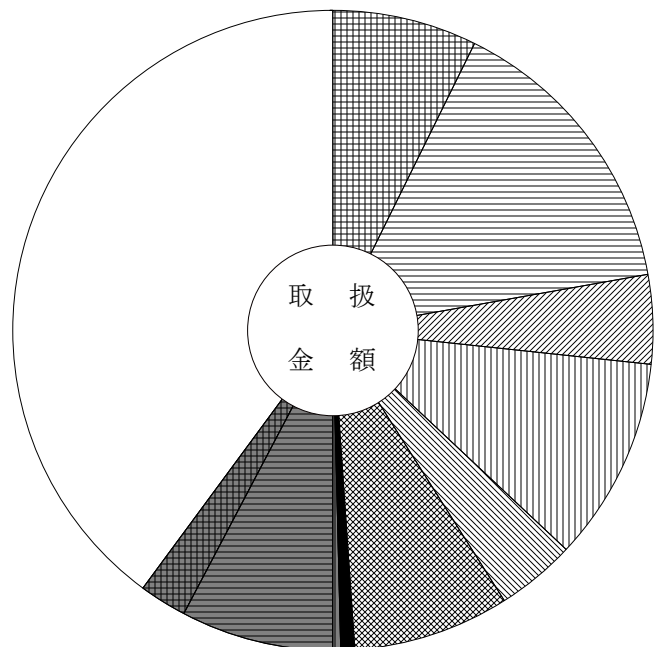
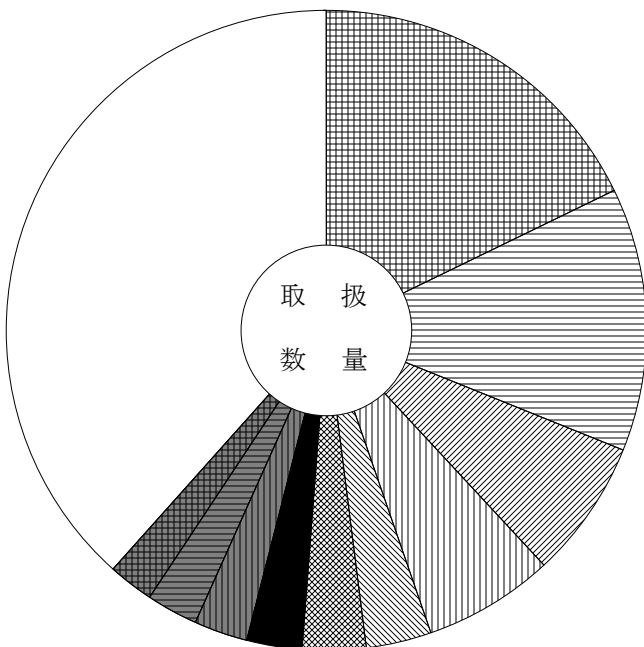
主要品目別対前年対比表（鮮 魚）

単位 数量 = K g , 金額 = 円 比率 = %

品目	区分	全体比			前年同月			前年同月比			
		数量	金額	平均価格	数量	金額	平均価格	数量	金額		
合 計		228,391	312,795,712	1,370	100.0	100.0	253,860	278,000,843	1,095	90.0	113.0
むきかき		40,757	22,796,461	559	17.8	7.3	48,051	22,232,646	463	85.0	103.0
ぶり		30,285	46,711,734	1,542	13.3	14.9	39,151	39,609,938	1,012	77.0	118.0
養殖またい		15,908	14,170,882	891	7.0	4.5	10,469	9,521,862	910	152.0	149.0
きわだ		14,995	32,124,956	2,142	6.6	10.3	14,005	23,241,864	1,660	107.0	138.0
サーモン（輸入さけ）		7,514	12,602,652	1,677	3.3	4.0	5,716	8,034,943	1,406	131.0	157.0
まぐろ		7,390	24,825,655	3,359	3.2	7.9	4,928	15,318,557	3,108	150.0	162.0
わかめ		6,465	2,220,171	343	2.8	0.7	6,152	2,186,203	355	105.0	102.0
セルカキ		6,228	1,340,464	215	2.7	0.4	8,364	1,372,648	164	74.0	98.0
うなぎ		5,891	23,963,632	4,068	2.6	7.7	4,719	19,123,667	4,052	125.0	125.0
かんばち		5,294	7,376,645	1,393	2.3	2.4	4,327	5,548,811	1,282	122.0	133.0
さば		5,164	2,192,187	425	2.3	0.7	4,511	1,919,158	425	114.0	114.0
まあじ		4,671	2,330,468	499	2.0	0.7	3,952	2,253,759	570	118.0	103.0
めばち		4,219	11,405,070	2,703	1.8	3.6	9,179	14,784,591	1,611	46.0	77.0
またら		3,814	2,937,369	770	1.7	0.9	2,580	2,452,671	951	148.0	120.0
かに身		2,330	6,211,115	2,666	1.0	2.0	3,245	7,096,512	2,187	72.0	88.0

品目別数量 228,391 K g

品目別金額 312,795,712 円



	むきかき	17.8 (7.3)		わかめ	2.8 (0.7)
	ぶり	13.3 (14.9)		セルカキ	2.7 (0.4)
	養殖またい	7.0 (4.5)		うなぎ	2.6 (7.7)
	きわだ	6.6 (10.3)		かんばち	2.3 (2.4)
	サーモン（輸入さけ）	3.3 (4.0)		そ の 他	38.4 (39.9)
	まぐろ	3.2 (7.9)			

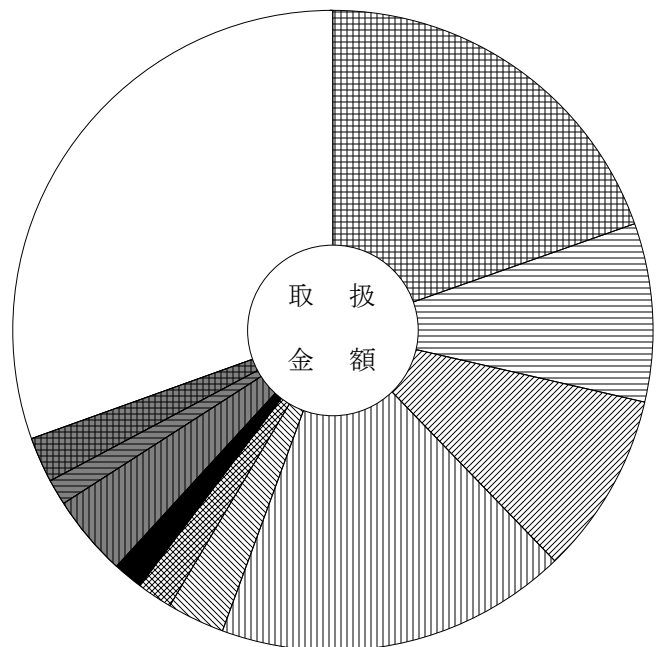
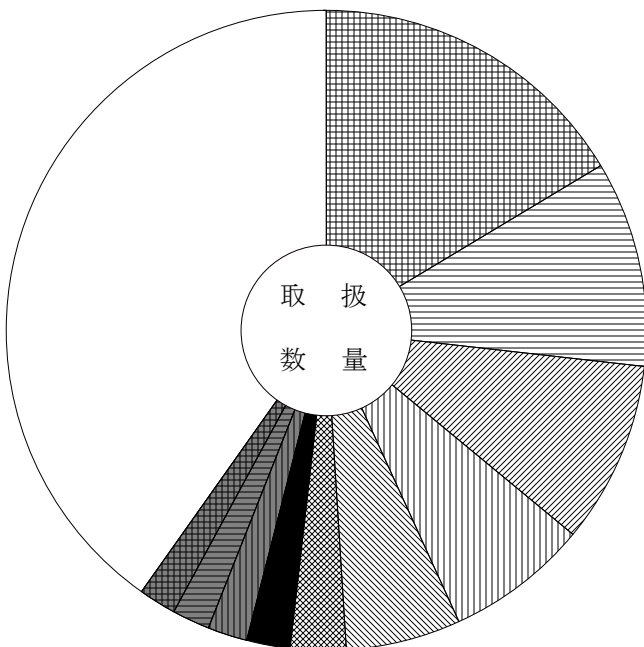
主要品目別対前年対比表 (冷 凍 魚)

単位 数量 = K g , 金額 = 円 比率 = %

品目	区分	全体比			前年同月			前年同月比			
		数量	金額	平均価格	数量	金額	平均価格	数量	金額		
合 計		204,520	305,624,383	1,494	100.0	100.0	260,442	286,007,898	1,098	79.0	107.0
冷えび		33,526	59,968,550	1,789	16.4	19.6	29,225	50,843,026	1,740	115.0	118.0
冷ぎんさけ		21,367	27,390,791	1,282	10.4	9.0	18,117	19,354,604	1,068	118.0	142.0
冷きわだ		18,769	28,215,825	1,503	9.2	9.2	16,234	21,000,561	1,294	116.0	134.0
冷ずわいがに		14,761	54,317,802	3,680	7.2	17.8	45,047	72,834,669	1,617	33.0	75.0
冷さば		11,855	8,721,375	736	5.8	2.9	13,552	7,339,698	542	87.0	119.0
冷しろさけ		5,683	5,513,543	970	2.8	1.8	25,828	13,357,515	517	22.0	41.0
冷さわら		4,452	4,472,948	1,005	2.2	1.5	7,225	4,631,988	641	62.0	97.0
冷まぐろ		4,174	12,521,056	3,000	2.0	4.1	3,724	11,936,614	3,205	112.0	105.0
冷かれい		3,950	3,939,434	997	1.9	1.3	5,058	4,198,570	830	78.0	94.0
冷めばち		3,809	6,994,760	1,836	1.9	2.3	2,424	4,195,904	1,731	157.0	167.0
冷あゆ		3,470	3,474,468	1,001	1.7	1.1	2,343	2,564,298	1,094	148.0	135.0
冷もんこういか		3,176	5,468,020	1,722	1.6	1.8	2,495	4,591,119	1,840	127.0	119.0
冷たらばがに		3,073	15,974,345	5,198	1.5	5.2	5,448	13,508,694	2,480	56.0	118.0
冷あじ		2,819	1,792,938	636	1.4	0.6	3,847	1,145,294	298	73.0	157.0
冷かいばしら		2,724	8,909,968	3,271	1.3	2.9	2,325	5,651,608	2,431	117.0	158.0

品目別数量 204,520 K g

品目別金額 305,624,383 円



	冷えび	16.4 (19.6)		冷きわだ	9.2 (9.2)
	冷ぎんさけ	10.4 (9.0)		冷さわら	2.2 (1.5)
	冷きわだ	9.2 (9.2)		冷まぐろ	2.0 (4.1)
	冷ずわいがに	7.2 (17.8)		冷かれい	1.9 (1.3)
	冷さば	5.8 (2.9)		冷めばち	1.9 (2.3)
	冷しろさけ	2.8 (1.8)		そ の 他	40.2 (30.5)

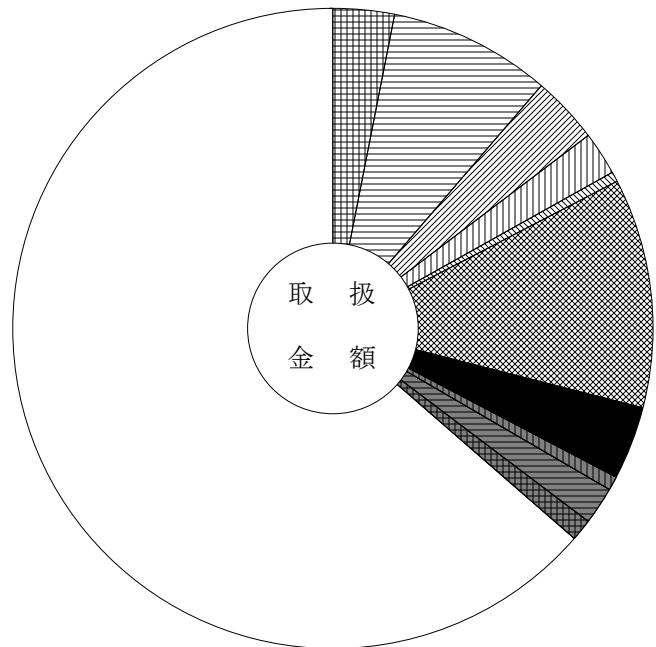
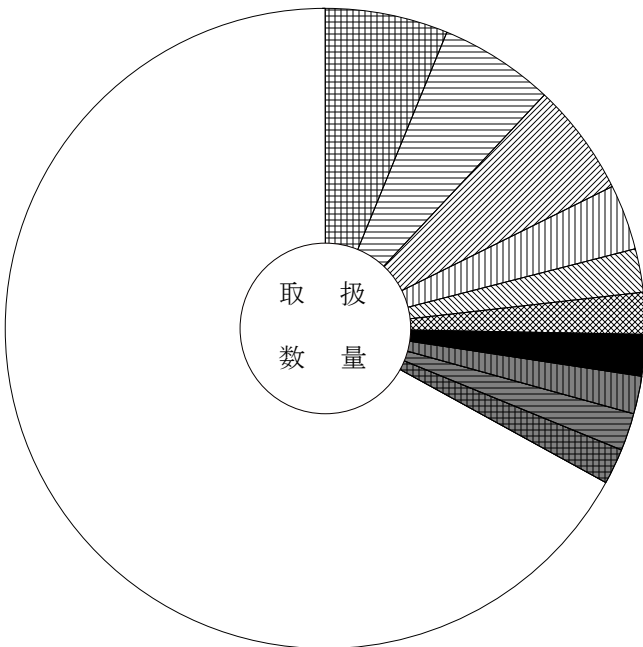
主要品目別対前年対比表 (加工水産物)

単位 数量 = K g , 金額 = 円 比率 = %

品目	区分	全体比			前年同月			前年同月比			
		数量	金額	平均価格	数量	金額	平均価格	数量	金額		
合 計		683,250	350,406,623	513	100.0	100.0	703,692	361,148,251	513	97.0	97.0
はんぺん		42,124	10,990,654	261	6.2	3.1	56,579	13,136,108	232	74.0	84.0
かまぼこ		39,514	28,732,884	727	5.8	8.2	42,484	28,335,136	667	93.0	101.0
魚漬物		39,129	12,031,221	307	5.7	3.4	32,265	11,815,390	366	121.0	102.0
冷凍食品		22,872	7,738,653	338	3.3	2.2	16,798	7,341,310	437	136.0	105.0
もずく		15,239	1,738,796	114	2.2	0.5	14,221	1,652,843	116	107.0	105.0
塩かずのこ		14,587	40,486,926	2,776	2.1	11.6	17,963	43,507,575	2,422	81.0	93.0
ちくわ		14,273	12,789,933	896	2.1	3.7	12,250	13,435,191	1,097	117.0	95.0
丸干いわし		13,060	2,424,602	186	1.9	0.7	14,146	2,506,962	177	92.0	97.0
塩すけそうこ		12,718	6,484,124	510	1.9	1.9	13,494	7,152,754	530	94.0	91.0
こぶまき		12,637	3,997,060	316	1.8	1.1	12,265	3,686,797	301	103.0	108.0
いか製品		12,467	6,350,691	509	1.8	1.8	11,824	5,178,278	438	105.0	123.0
干わかめ		11,205	1,112,778	99	1.6	0.3	11,119	1,079,795	97	101.0	103.0
味付かずのこ		11,183	8,743,027	782	1.6	2.5	10,627	9,385,724	883	105.0	93.0
塩さば		10,914	5,832,676	534	1.6	1.7	11,564	6,118,447	529	94.0	95.0
むしたこ		6,730	12,808,924	1,903	1.0	3.7	7,576	11,856,132	1,565	89.0	108.0

品目別数量 683,250 K g

品目別金額 350,406,623 円



	はんぺん	6.2 (3.1)		ちくわ	2.1 (3.7)
	かまぼこ	5.8 (8.2)		丸干いわし	1.9 (0.7)
	魚漬物	5.7 (3.4)		塩すけそうこ	1.9 (1.9)
	冷凍食品	3.3 (2.2)		こぶまき	1.8 (1.1)
	もずく	2.2 (0.5)		その他	67.0 (63.6)
	塩かずのこ	2.1 (11.6)			

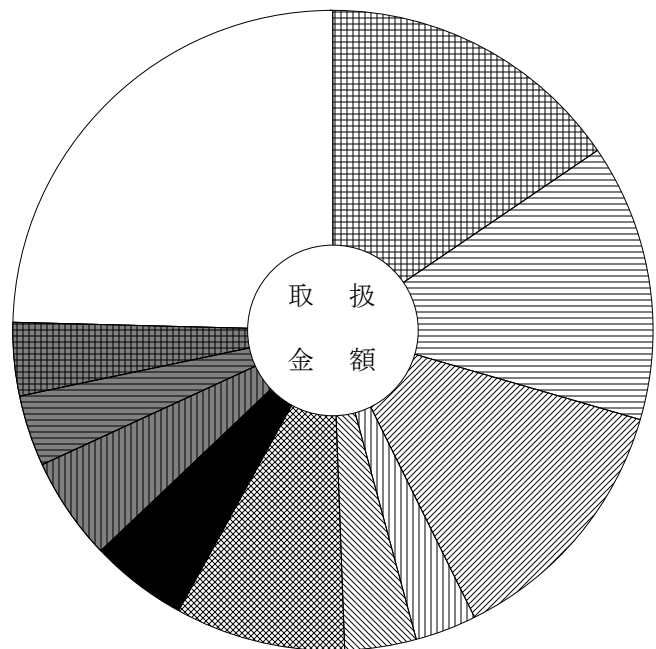
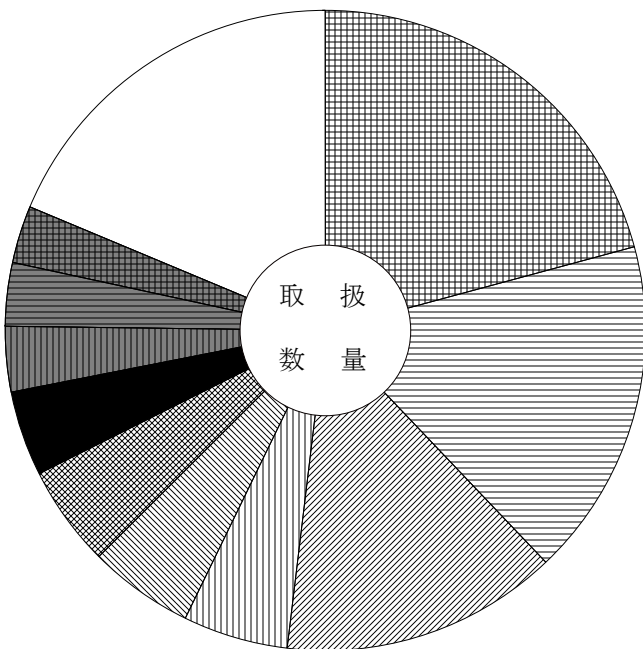
主要産地別対前年対比表 (野菜)

単位 数量 = K g , 金額 = 円 比率 = %

産地	区分			全体比		前年同月		前年同月比	
		数量	金額	数量	金額	数量	金額	数量	金額
合計		11,810,562	2,566,815,584	100.0	100.0	14,292,029	2,469,719,875	83.0	104.0
愛知		2,459,919	396,698,358	20.8	15.5	3,271,397	449,081,181	75.0	88.0
北海道		2,024,425	358,184,411	17.1	14.0	2,919,261	287,027,879	69.0	125.0
岐阜		1,652,838	339,976,304	14.0	13.2	1,849,582	325,485,494	89.0	104.0
茨城		631,497	78,919,196	5.3	3.1	1,057,758	94,152,563	60.0	84.0
静岡		625,575	92,374,882	5.3	3.6	462,269	77,944,111	135.0	119.0
熊本		597,714	221,908,426	5.1	8.6	575,617	172,542,374	104.0	129.0
青森		507,412	126,247,411	4.3	4.9	250,368	89,964,539	203.0	140.0
鹿児島		391,533	133,006,563	3.3	5.2	653,121	159,440,797	60.0	83.0
徳島		374,160	91,903,499	3.2	3.6	435,894	88,017,298	86.0	104.0
長野		341,506	94,470,457	2.9	3.7	246,094	81,654,940	139.0	116.0
宮崎		316,908	113,794,323	2.7	4.4	341,912	117,381,073	93.0	97.0
千葉		275,852	22,882,461	2.3	0.9	352,527	26,756,815	78.0	86.0
長崎		267,015	62,557,887	2.3	2.4	410,441	60,287,869	65.0	104.0
高知		224,460	137,474,685	1.9	5.4	255,577	135,265,935	88.0	102.0
兵庫		219,287	40,614,714	1.9	1.6	278,843	43,410,398	79.0	94.0

産地別数量 11,810,562 K g

産地別金額 2,566,815,584 円



	愛知	20.8 (15.5)		青森	4.3 (4.9)
	北海道	17.1 (14.0)		鹿児島	3.3 (5.2)
	岐阜	14.0 (13.2)		徳島	3.2 (3.6)
	茨城	5.3 (3.1)		長野	2.9 (3.7)
	静岡	5.3 (3.6)		その他	18.7 (24.6)
	熊本	5.1 (8.6)			

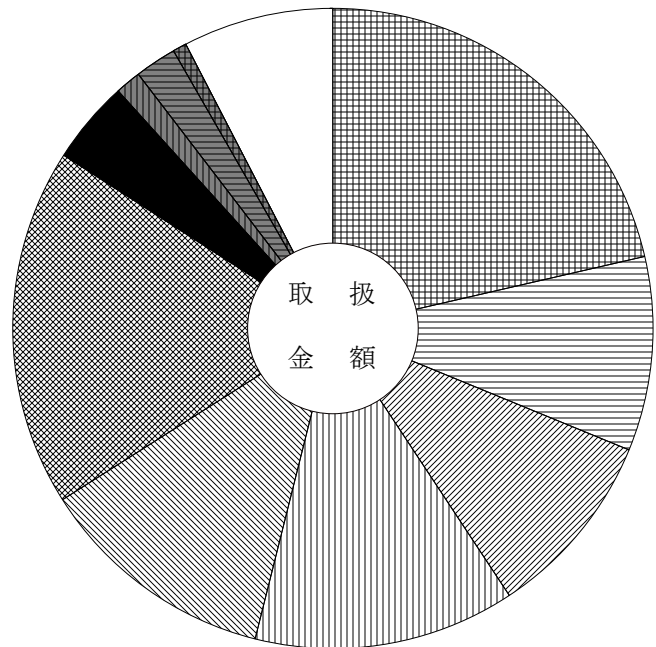
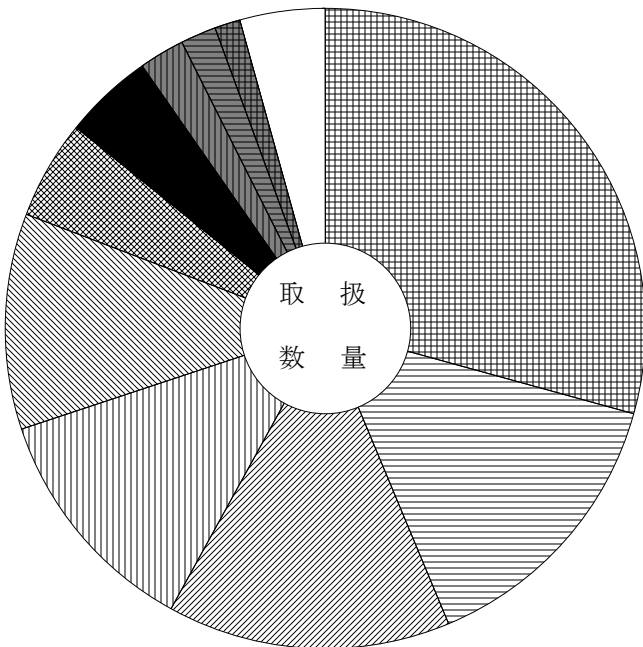
主要産地別対前年対比表 (果 実)

単位 数量 = K g , 金額 = 円 比率 = %

産地	区分			全体比		前年同月		前年同月比	
		数量	金額	数量	金額	数量	金額	数量	金額
合 計		3,249,895	1,141,937,611	100.0	100.0	4,244,563	1,204,067,518	77.0	95.0
静 岡		952,281	244,642,980	29.3	21.4	1,120,079	280,009,452	85.0	87.0
和 歌 山		466,518	111,527,113	14.4	9.8	611,780	129,721,226	76.0	86.0
愛 知		464,890	108,632,640	14.3	9.5	838,033	125,478,083	55.0	87.0
長 野		386,257	150,617,048	11.9	13.2	434,437	135,748,321	89.0	111.0
青 森		354,685	137,772,248	10.9	12.1	389,889	121,588,458	91.0	113.0
岐 阜		163,951	206,423,669	5.0	18.1	247,780	189,912,119	66.0	109.0
熊 本		146,761	47,885,334	4.5	4.2	126,015	48,653,969	116.0	98.0
フ ィ リ ピ ン		73,581	14,686,803	2.3	1.3	104,419	17,257,859	70.0	85.0
愛 媛		57,075	24,077,818	1.8	2.1	70,484	32,559,743	81.0	74.0
徳 島		42,322	8,122,032	1.3	0.7	78,997	11,773,544	54.0	69.0
オーストラリア		17,163	5,300,100	0.5	0.5	28,473	8,221,176	60.0	64.0
ア メ リ カ		16,923	9,257,414	0.5	0.8	28,778	12,597,012	59.0	73.0
そ の 他 外 国		15,004	3,497,796	0.5	0.3	32,290	7,284,114	46.0	48.0
鹿 児 島		13,750	21,382,920	0.4	1.9	16,087	22,842,411	85.0	94.0
高 知		13,070	10,194,930	0.4	0.9	12,382	8,563,914	106.0	119.0

産地別数量 3,249,895 K g

産地別金額 1,141,937,611 円



	静 岡	29.3 (21.4)		熊 本	4.5 (4.2)
	和 歌 山	14.4 (9.8)		フ ィ リ ピ ン	2.3 (1.3)
	愛 知	14.3 (9.5)		愛 媛	1.8 (2.1)
	長 野	11.9 (13.2)		徳 島	1.3 (0.7)
	青 森	10.9 (12.1)		そ の 他	4.3 (7.6)
	岐 阜	5.0 (18.1)			

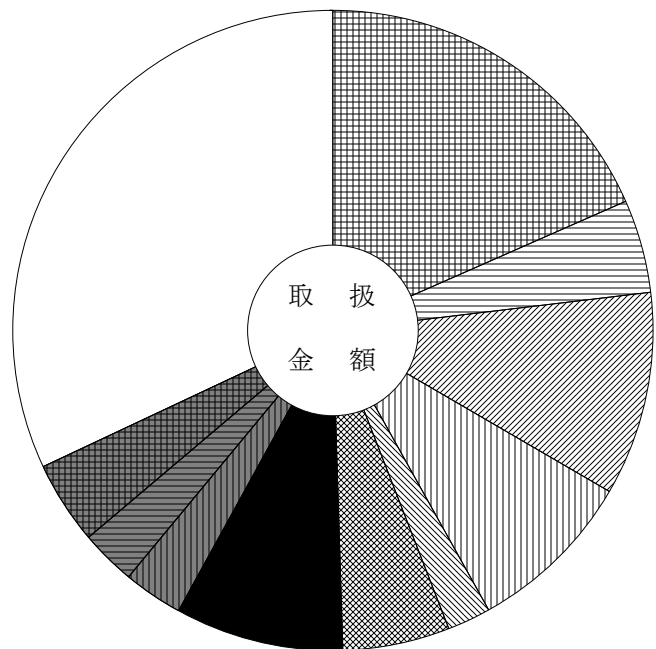
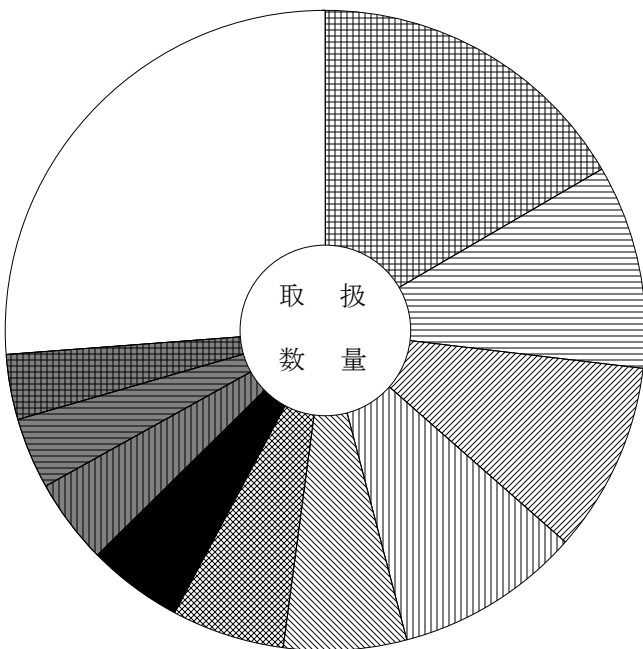
主要産地別対前年対比表 (鮮 魚)

単位 数量 = K g , 金額 = 円 比率 = %

産地	区分			全体比		前年同月		前年同月比	
		数量	金額	数量	金額	数量	金額	数量	金額
合計		228,391	312,795,712	100.0	100.0	253,860	278,000,843	90.0	113.0
愛知		37,822	57,654,258	16.6	18.4	45,777	56,319,143	83.0	102.0
広島		23,451	14,763,881	10.3	4.7	30,627	14,005,036	77.0	105.0
愛媛		21,972	32,161,560	9.6	10.3	31,809	30,674,571	69.0	105.0
三重		21,367	26,635,662	9.4	8.5	15,932	19,766,177	134.0	135.0
岡山		14,231	6,827,930	6.2	2.2	15,290	6,806,591	93.0	100.0
北海道		13,065	17,010,989	5.7	5.4	10,630	15,716,197	123.0	108.0
千葉		10,920	26,575,559	4.8	8.5	9,305	15,526,432	117.0	171.0
山口		9,819	9,394,869	4.3	3.0	8,693	7,032,621	113.0	134.0
宮城		8,310	8,879,491	3.6	2.8	9,235	10,232,965	90.0	87.0
香川		7,501	13,044,645	3.3	4.2	4,970	6,494,887	151.0	201.0
兵庫		7,431	6,058,026	3.3	1.9	5,465	6,536,074	136.0	93.0
岐阜		6,355	14,410,677	2.8	4.6	7,835	12,426,021	81.0	116.0
東京		6,183	17,402,976	2.7	5.6	12,394	19,956,550	50.0	87.0
和歌山		5,706	11,068,325	2.5	3.5	6,596	10,515,962	87.0	105.0
静岡		5,651	11,450,580	2.5	3.7	4,030	7,372,181	140.0	155.0

産地別数量 228,391 K g

産地別金額 312,795,712 円



	愛知	16.6 (18.4)		千葉	4.8 (8.5)
	広島	10.3 (4.7)		山口	4.3 (3.0)
	愛媛	9.6 (10.3)		宮城	3.6 (2.8)
	三重	9.4 (8.5)		香川	3.3 (4.2)
	岡山	6.2 (2.2)		その他	26.2 (32.0)
	北海道	5.7 (5.4)			

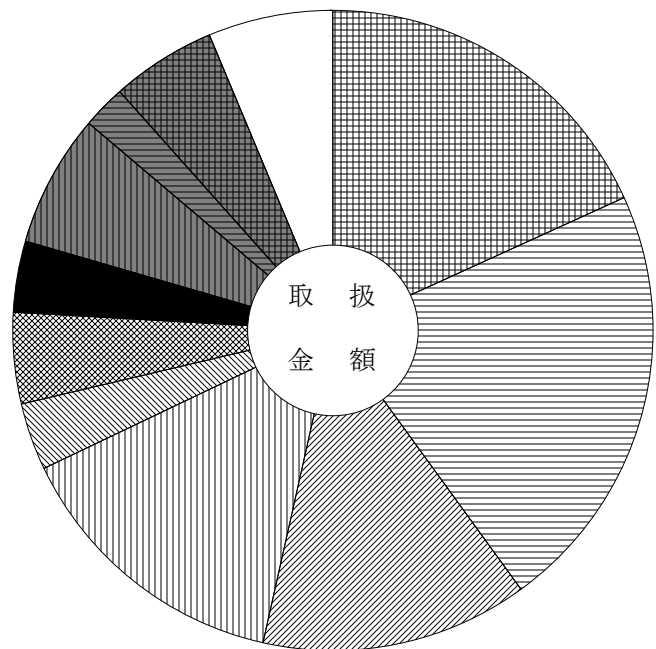
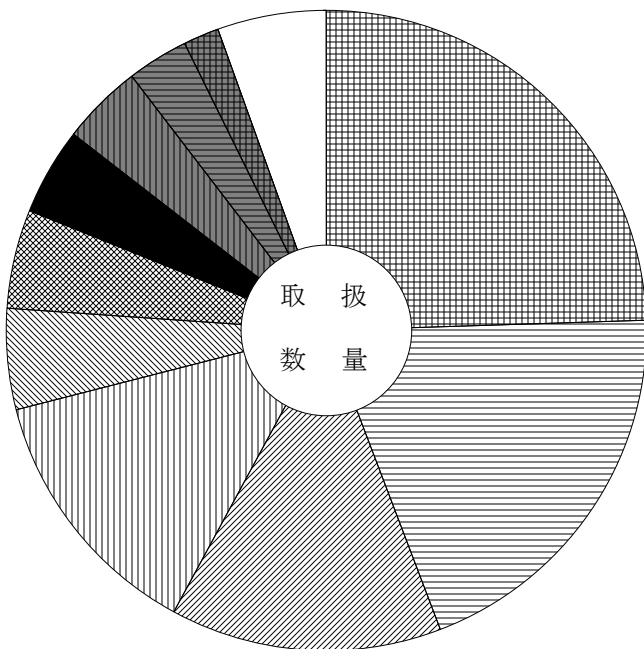
主要産地別対前年対比表 (冷 凍 魚)

単位 数量 = K g , 金額 = 円 比率 = %

産地	区分			全体比		前年同月		前年同月比	
		数量	金額	数量	金額	数量	金額	数量	金額
合 計		204,520	305,624,383	100.0	100.0	260,442	286,007,898	79.0	107.0
愛 知		50,027	55,579,674	24.5	18.2	71,217	58,257,572	70.0	95.0
大 阪		40,391	66,753,939	19.7	21.8	40,689	53,953,629	99.0	124.0
東 京		28,077	41,387,876	13.7	13.5	35,479	42,754,173	79.0	97.0
静 岡		26,806	44,012,939	13.1	14.4	23,874	35,840,333	112.0	123.0
岐 阜		10,338	10,309,053	5.1	3.4	8,092	6,239,285	128.0	165.0
兵 庫		10,201	14,168,167	5.0	4.6	9,804	10,955,001	104.0	129.0
三 重		9,045	11,012,791	4.4	3.6	6,654	5,510,921	136.0	200.0
鳥 取		8,291	20,557,574	4.1	6.7	24,958	32,479,510	33.0	63.0
石 川		6,356	6,671,506	3.1	2.2	9,523	7,361,874	67.0	91.0
宮 城		3,690	16,341,275	1.8	5.3	15,573	16,940,751	24.0	96.0
神 奈 川		3,326	5,356,498	1.6	1.8	3,489	2,691,247	95.0	199.0
山 口		3,101	5,646,736	1.5	1.8	2,682	3,357,331	116.0	168.0
北 海 道		946	1,365,187	0.5	0.4	1,141	1,313,993	83.0	104.0
福 岡		873	2,286,468	0.4	0.7	1,372	2,798,928	64.0	82.0
埼 玉		605	594,702	0.3	0.2	590	451,872	103.0	132.0

産地別数量 204,520 K g

産地別金額 305,624,383 円



	愛 知	24.5 (18.2)		三 重	4.4 (3.6)
	大 阪	19.7 (21.8)		鳥 取	4.1 (6.7)
	東 京	13.7 (13.5)		石 川	3.1 (2.2)
	静 岡	13.1 (14.4)		宮 城	1.8 (5.3)
	岐 阜	5.1 (3.4)		そ の 他	5.5 (6.3)
	兵 庫	5.0 (4.6)			

主要産地別対前年対比表 (加工水産物)

単位 数量 = K g , 金額 = 円 比率 = %

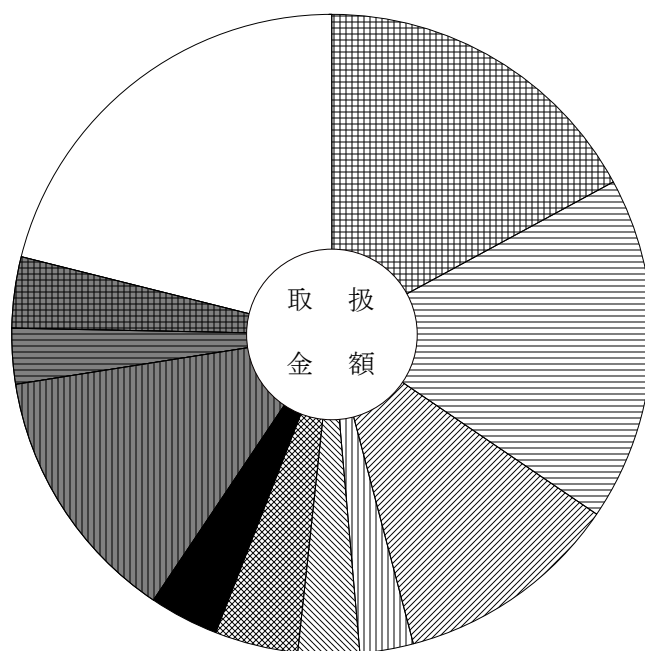
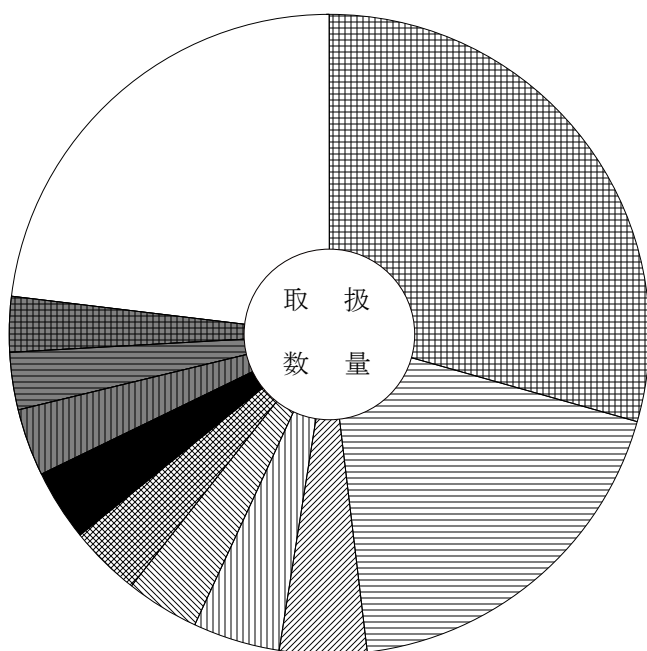
産地	区分			全体比		前年同月		前年同月比	
		数量	金額	数量	金額	数量	金額	数量	金額
合計		683,250	350,406,623	100.0	100.0	703,692	361,148,251	97.0	97.0
岐阜		200,866	60,049,992	29.4	17.1	204,390	63,491,944	98.0	95.0
愛知		127,702	60,934,480	18.7	17.4	131,157	64,643,401	97.0	94.0
東京		29,757	40,031,689	4.4	11.4	26,771	35,266,498	111.0	114.0
新潟		29,735	9,525,654	4.4	2.7	27,457	9,216,927	108.0	103.0
三重		25,264	10,989,389	3.7	3.1	23,224	11,389,442	109.0	96.0
大阪		24,880	14,650,265	3.6	4.2	21,419	13,489,520	116.0	109.0
静岡		24,267	12,287,997	3.6	3.5	28,432	15,153,514	85.0	81.0
北海道		23,211	46,070,193	3.4	13.1	32,324	51,942,932	72.0	89.0
兵庫		19,474	9,910,178	2.9	2.8	28,890	10,342,022	67.0	96.0
茨城		19,328	12,477,624	2.8	3.6	21,413	12,428,011	90.0	100.0
山口		18,220	4,274,923	2.7	1.2	16,159	3,865,972	113.0	111.0
島根		18,169	2,800,534	2.7	0.8	17,039	2,679,047	107.0	105.0
富山		15,975	4,524,168	2.3	1.3	14,153	4,415,294	113.0	102.0
福岡		15,952	9,234,114	2.3	2.6	17,394	11,429,822	92.0	81.0
宮城		15,375	7,006,517	2.3	2.0	19,004	8,199,396	81.0	85.0

産地別数量

683,250 K g

産地別金額

350,406,623 円



	岐阜	29.4 (17.1)		愛知	18.7 (17.4)		静岡	3.6 (3.5)
	愛知	18.7 (17.4)		北海道	3.4 (13.1)		兵庫	2.9 (2.8)
	東京	4.4 (11.4)		茨城	2.8 (3.6)		その他	23.1 (21.1)
	新潟	4.4 (2.7)						
	三重	3.7 (3.1)						
	大阪	3.6 (4.2)						

品目別・産地別取扱高表

単位 数量 = K g , 金額 = 円

産地	数量	金額	平均 価格	産地	数量	金額	平均 価格
				愛知	510,245	50,748,714	
	だいこん			岡山	60	45,684	
				香川	7,045	1,684,584	
岐阜	192,906	10,550,844		福岡	2,100	272,160	
青森	5,700	151,200		長崎	170	918	
茨城	3,250	193,050		熊本	40,190	4,920,329	
群馬	1,692	588,330		鹿児島	21,890	2,630,286	
千葉	223,135	14,611,514		中国	900	67,446	
神奈川	200,825	13,356,252		合計	971,064	92,474,600	95
静岡	448,935	22,960,098		前年同月	1,078,537	106,321,702	99
愛知	233,810	11,787,282					
京都	20	5,033			ごぼう		
和歌山	2,000	132,300					
徳島	49,780	3,746,520		岐阜	644	107,806	
香川	400	19,440		北海道	5,100	660,960	
鹿児島	96,680	6,386,969		青森	301,550	40,238,272	
合計	1,459,133	84,488,832	58	熊本	2,982	2,333,286	
前年同月	1,874,000	111,480,509	59	鹿児島	7,152	5,226,336	
				中国	1,075	166,320	
	かぶ			合計	318,503	48,732,980	153
				前年同月	243,977	57,916,739	237
岐阜	119,913	14,258,325					
千葉	226	54,757			たけのこ		
愛知	26,355	1,641,545					
三重	6,150	489,402		鹿児島	8	34,560	
京都	9	5,346		中国	636	901,692	
鳥取	300	28,512		合計	644	936,252	1,454
徳島	11,520	1,606,392		前年同月	508	541,080	1,065
福岡	1,300	100,170					
合計	165,773	18,184,449	110		れんこん		
前年同月	130,805	13,800,698	106				
				岐阜	3,052	966,902	
	人参			茨城	37,015	15,807,409	
				静岡	95	28,728	
岐阜	297,600	23,366,275		愛知	140,183	57,451,689	
北海道	7,460	222,048		徳島	480	336,960	
茨城	2,104	155,304		福岡	250	162,000	
埼玉	26,340	3,119,115		熊本	1,486	811,566	
千葉	40,170	4,261,961		合計	182,561	75,565,254	414
富山	11,720	780,840		前年同月	172,268	64,460,793	374
福井	3,070	198,936					

単位 数量 = K g , 金額 = 円

産地	数量	金額	平均価格	産地	数量	金額	平均価格
				静岡	11	17,820	
	くわい			愛知	18	10,902	
				合計	29,750	12,040,509	405
岐阜	34	46,926		前年同月	36,858	11,120,938	302
茨城	11	40,154					
埼玉	117	327,013			小松菜		
広島	790	1,771,416					
中国	1,691	970,326		岐阜	78,371	31,351,347	
合計	2,643	3,155,835	1,194	茨城	7,105	2,630,713	
前年同月	3,545	3,361,187	948	埼玉	200	81,000	
				静岡	14,846	6,178,928	
	その他根菜類			愛知	2,280	1,117,416	
				徳島	4,056	1,233,630	
長野	319	401,328		合計	106,858	42,593,034	399
愛知	342	474,390		前年同月	128,115	35,913,911	280
高知	2	972					
合計	663	876,690	1,322		キャベツ		
前年同月	675	597,348	885				
				岐阜	9,760	439,668	
	白菜			茨城	41,000	2,379,240	
				長野	380	15,984	
岐阜	315,105	16,319,718		愛知	785,798	44,989,793	
茨城	425,033	19,277,687		三重	22,700	1,099,656	
長野	600	22,356		合計	859,638	48,924,341	57
愛知	324,625	15,289,425		前年同月	1,387,158	89,718,554	65
三重	58,800	3,310,848					
合計	1,124,163	54,220,034	48		グリーンボール		
前年同月	1,579,954	72,034,855	46				
				兵庫	21,100	1,193,292	
	山東菜			鹿児島	1,440	101,952	
				合計	22,540	1,295,244	57
岐阜	136	51,408		前年同月	25,808	2,013,714	78
合計	136	51,408	378				
前年同月	284	91,260	321		ケール		
	京菜			愛知	2	788	
				合計	2	788	394
岐阜	3,146	1,608,552		前年同月	0	0	0
茨城	26,465	10,355,715					
群馬	60	25,920			ほうれん草		
埼玉	50	21,600					

単位 数量 = K g , 金額 = 円

産地	数量	金額	平均 価格	産地	数量	金額	平均 価格
岐阜	59,476	31,687,319		合計	32,954	20,462,922	621
茨城	18,230	9,514,071		前年同月	30,209	18,065,193	598
群馬	30,545	16,290,639					
千葉	40	19,440			白ねぎ		
愛知	9,538	4,165,900					
徳島	754	152,820		岐阜	2,461	650,484	
合計	118,583	61,830,189	521	北海道	500	81,000	
前年同月	132,879	62,842,461	473	宮城	3,192	636,358	
				茨城	1,075	545,022	
	ねぎ			栃木	200	58,590	
				群馬	6,367	3,570,156	
岐阜	15,888	4,254,973		埼玉	1,350	660,960	
群馬	12,060	4,215,791		千葉	295	32,238	
千葉	295	32,184		富山	13,038	3,514,158	
富山	447	160,920		福井	5,148	1,235,088	
福井	126	22,680		長野	103,086	26,423,080	
長野	3,241	895,320		静岡	56,628	18,938,502	
愛知	20,664	6,559,507		愛知	590	147,528	
鳥取	1,260	600,696		三重	3,174	1,355,346	
その他外国	120	19,440		鳥取	28,353	11,194,308	
合計	54,101	16,761,511	310	徳島	309	89,100	
前年同月	69,475	22,823,552	329	大分	108,671	45,259,560	
				中国	4,754	1,427,760	
	青ねぎ			合計	339,191	115,819,238	341
				前年同月	281,286	113,651,007	404
岐阜	10	1,080					
富山	820	177,120			あさつき		
静岡	630	544,320					
愛知	168	51,084		愛知	8	17,280	
徳島	450	126,360		三重	8	27,324	
合計	2,078	899,964	433	合計	16	44,604	2,788
前年同月	4,145	667,872	161	前年同月	26	42,066	1,618
	こねぎ				ふき		
岐阜	16,258	7,325,154		岐阜	1,944	627,480	
静岡	12,162	9,368,730		愛知	15,843	4,419,090	
愛知	582	408,564		合計	17,787	5,046,570	284
三重	180	59,940		前年同月	17,181	4,667,966	272
京都	4	10,800					
高知	3,768	3,289,734					

単位 数量 = K g , 金額 = 円

産地	数量	金額	平均価格	産地	数量	金額	平均価格
				合計	33,881	34,698,402	1,024
	うど			前年同月	44,722	35,380,368	791
栃木	20	29,376			セルリー		
合計	20	29,376	1,469				
前年同月	2	3,024	1,512	静岡	31,624	5,862,552	
				熊本	480	74,952	
	みつば			合計	32,104	5,937,504	185
				前年同月	27,703	4,468,067	161
長野	25	21,600					
静岡	778	922,590			サラダセルリー		
愛知	10,368	10,737,090					
合計	11,171	11,681,280	1,046	静岡	24	28,296	
前年同月	11,202	9,145,818	816	合計	24	28,296	1,179
				前年同月	44	66,528	1,512
	春菊						
					アスパラガス		
岐阜	19,635	13,883,464					
愛知	7,407	5,428,350		メキシコ	2,218	2,461,995	
滋賀	60	43,200		その他外国	10	16,956	
和歌山	30	26,352		合計	2,228	2,478,951	1,113
徳島	561	59,292		前年同月	2,361	2,902,224	1,229
高知	6,888	4,948,425					
福岡	357	556,416			カリフラワー		
長崎	45	68,040					
合計	34,983	25,013,539	715	岐阜	2,956	607,220	
前年同月	30,573	19,159,622	627	茨城	78	27,756	
				群馬	8	2,732	
	せり			埼玉	558	171,072	
				愛知	691	202,640	
愛知	4	11,664		和歌山	110	29,700	
高知	1,528	4,005,936		徳島	10,698	2,694,600	
大分	12	18,792		熊本	480	149,040	
合計	1,544	4,036,392	2,614	鹿児島	6,750	1,394,496	
前年同月	791	1,429,380	1,807	合計	22,329	5,279,256	236
				前年同月	36,705	6,498,122	177
	にら						
					ブロッコリー		
岡山	1	5,508					
高知	30,550	31,665,114		岐阜	32,485	7,290,992	
宮崎	3,330	3,027,780		愛知	29,465	5,748,852	

単位 数量 = K g , 金額 = 円

産地	数量	金額	平均 価格	産地	数量	金額	平均 価格
三重	2,268	661,521		徳島	2,497	623,160	
兵庫	5,220	1,958,580		福岡	400	97,416	
鳥取	6,000	1,868,400		合計	14,262	3,543,858	248
徳島	61,176	21,027,126		前年同月	25,222	4,283,723	170
長崎	10,470	4,064,137					
熊本	5,472	3,109,104			サラダ菜		
鹿児島	180	93,312					
合計	152,736	45,822,024	300	静岡	2,286	1,046,412	
前年同月	208,480	52,531,681	252	愛知	1,060	333,936	
				合計	3,346	1,380,348	413
	レタス			前年同月	5,448	1,525,014	280
岐阜	9,030	4,289,198			パセリ		
茨城	5,420	581,580					
静岡	1,000	264,870		茨城	0	2,430	
愛知	15,819	2,082,726		新潟	0	25,650	
兵庫	181,070	34,471,159		長野	3	16,173	
徳島	127,020	21,501,612		静岡	2,144	3,769,092	
熊本	15,200	2,123,820		愛知	898	1,403,460	
合計	354,559	65,314,965	184	三重	0	4,455	
前年同月	427,052	69,551,178	163	徳島	360	614,196	
				合計	3,405	5,835,456	1,714
	サニーレタス			前年同月	2,931	3,369,794	1,150
岐阜	504	86,157			新野菜		
茨城	1,659	307,206					
千葉	500	66,096		岐阜	1,090	1,034,424	
静岡	6,825	1,257,120		茨城	10	44,238	
愛知	12,868	3,181,226		群馬	0	12,960	
兵庫	11,100	2,281,608		千葉	104	105,408	
徳島	8,069	1,839,240		静岡	180	78,300	
香川	100	18,576		愛知	4,255	3,175,200	
福岡	825	147,960		三重	410	132,840	
合計	42,450	9,185,189	216	高知	54	14,580	
前年同月	60,928	9,342,032	153	福岡	0	1,782	
				アメリカ	248	218,808	
	グリーンリーフレタス			中国	10	4,320	
				合計	6,361	4,822,860	758
茨城	1,062	207,954		前年同月	6,550	3,712,716	567
愛知	9,678	2,483,568					
兵庫	625	131,760					

単位 数量 = K g , 金額 = 円

産地	数量	金額	平均価格	産地	数量	金額	平均価格
				愛知	78,912	29,172,447	
	青梗菜			高知	88,500	31,087,476	
				宮崎	243,694	79,077,060	
岐阜	1,799	307,745		鹿児島	27,770	8,725,536	
静岡	28,361	7,819,632		合計	467,865	157,107,212	336
愛知	11,932	2,537,136		前年同月	465,236	153,489,984	330
合計	42,092	10,664,513	253				
前年同月	47,247	8,731,927	185		南瓜		
	その他葉茎菜類			北海道	4,900	1,002,240	
				高知	1,090	483,840	
茨城	150	356,400		熊本	4,088	1,488,024	
長野	5	3,348		宮崎	34,299	15,215,201	
静岡	780	932,472		鹿児島	53,640	15,142,896	
愛知	42	56,116		メキシコ	82,520	15,686,298	
徳島	189	285,876		合計	180,537	49,018,499	272
その他外国	4	7,344		前年同月	191,279	44,459,380	232
合計	1,170	1,641,556	1,403				
前年同月	450	641,779	1,426		なす		
	菜の花			岐阜	3	324	
				愛知	97,336	38,900,962	
岐阜	1,435	877,888		岡山	210	136,890	
愛知	434	298,339		徳島	600	328,050	
三重	6,099	4,235,004		高知	7,145	2,857,464	
徳島	4,353	4,577,872		熊本	213,832	88,201,316	
高知	816	754,056		合計	319,126	130,425,006	409
合計	13,137	10,743,159	818	前年同月	330,357	126,369,818	383
前年同月	13,360	8,245,474	617				
					小なす		
	レッドキャベツ						
				高知	411	539,611	
愛知	7,890	651,564		合計	411	539,611	1,313
徳島	1,125	121,500		前年同月	564	409,935	727
合計	9,015	773,064	86				
前年同月	4,090	414,720	101		べいなす		
	胡瓜			高知	8,254	2,306,688	
				合計	8,254	2,306,688	279
岐阜	28,832	9,011,321		前年同月	3,565	1,076,328	302
長野	157	33,372					

単位 数量 = K g , 金額 = 円

産地	数量	金額	平均価格	産地	数量	金額	平均価格
	トマト				ししとうがらし		
岐阜	103,483	32,927,347		和歌山	85	84,456	
静岡	67	37,800		高知	9,110	16,721,845	
愛知	31,342	9,878,934		合計	9,195	16,806,301	1,828
徳島	18	8,683		前年同月	11,878	11,325,172	953
熊本	64,615	26,554,737					
合計	199,525	69,407,501	348		青とうがらし		
前年同月	194,710	47,749,735	245				
				岐阜	6	4,450	
	桃太郎トマト			宮崎	909	459,800	
				合計	915	464,250	507
岐阜	115,637	40,972,251		前年同月	606	300,737	496
熊本	119,712	39,277,278					
合計	235,349	80,249,529	341		とうもろこし		
前年同月	195,140	48,336,480	248				
				岐阜	170	25,553	
	ミニトマト			合計	170	25,553	150
				前年同月	209	14,213	68
岐阜	3,719	2,068,456					
愛知	29,087	18,106,199			おくら		
熊本	65,298	34,334,928					
宮崎	1,890	1,068,120		高知	27	26,676	
合計	99,994	55,577,703	556	沖縄	108	208,980	
前年同月	133,897	50,308,214	376	フィリピン	825	750,222	
				その他外国	1,441	1,252,275	
	ピーマン			合計	2,401	2,238,153	932
				前年同月	2,963	2,340,770	790
岐阜	833	348,450					
長野	150	48,384			その他果菜類		
愛知	19,855	7,774,399					
大阪	25	10,908		愛知	37	1,728	
高知	39,765	14,619,107		熊本	1,473	837,648	
熊本	12	5,184		宮崎	4,445	2,971,561	
宮崎	23,525	9,642,704		鹿児島	1,831	937,548	
鹿児島	112,872	36,598,792		沖縄	4,350	1,391,688	
韓国	8,980	4,963,075		合計	12,136	6,140,173	506
合計	206,017	74,011,003	359	前年同月	11,444	6,241,287	545
前年同月	249,476	83,411,602	334				

単位 数量 = K g , 金額 = 円

産地	数量	金額	平均 価格	産地	数量	金額	平均 価格
				前年同月	231	218,376	945
	いんげん						
				その他豆科野菜			
高知	2,616	3,588,192					
宮崎	208	92,070		岐阜	842	1,200,301	
鹿児島	39,516	37,182,564		愛知	31	25,326	
沖縄	30	24,300		合計	873	1,225,627	1,404
合計	42,370	40,887,126	965	前年同月	659	891,486	1,353
前年同月	50,470	47,556,558	942				
				かんしょ			
	豌豆						
				岐阜	931	100,753	
静岡	70	67,392		茨城	61,675	16,037,372	
愛知	480	544,644		千葉	9,350	2,389,219	
和歌山	12,334	16,270,416		愛知	21	8,694	
徳島	1,128	1,513,512		徳島	68,900	21,964,575	
鹿児島	802	1,421,010		熊本	27,175	9,646,074	
合計	14,814	19,816,974	1,338	宮崎	3,455	912,060	
前年同月	24,273	26,435,618	1,089	鹿児島	850	268,812	
				合計	172,357	51,327,559	298
	ピース			前年同月	210,660	49,345,384	234
岐阜	6	6,264		馬鈴薯			
広島	60	71,280					
熊本	163	194,724		岐阜	40	3,294	
鹿児島	13,583	14,414,382		北海道	417,191	90,050,281	
合計	13,812	14,686,650	1,063	愛知	7	1,663	
前年同月	40,302	28,123,340	698	長崎	256,330	58,424,792	
				合計	673,568	148,480,030	220
	そらまめ			前年同月	843,856	115,030,455	136
鹿児島	300	310,068		インカのめざめ			
合計	300	310,068	1,034				
前年同月	10,086	4,313,564	428	北海道	15,000	2,437,236	
				合計	15,000	2,437,236	162
	えだまめ			前年同月	6,240	979,992	157
岐阜	10	9,936		里芋			
静岡	198	346,356					
沖縄	9	1,296		岐阜	83,979	19,098,348	
合計	217	357,588	1,648	千葉	880	47,520	

単位 数量 = K g , 金額 = 円

産地	数量	金額	平均価格	産地	数量	金額	平均価格
				前年同月	40,248	21,742,639	540
	生しいたけ						
				その他きのこ類			
岐阜	41,682	44,893,126					
富山	363	383,940		岐阜	685	361,395	
長野	200	463,644		千葉	723	1,063,188	
滋賀	210	184,680		新潟	6,475	5,505,352	
中国	1,880	1,170,936		長野	6,867	2,877,838	
合計	44,335	47,096,326	1,062	静岡	1,481	1,001,226	
前年同月	50,165	59,862,835	1,193	愛知	24	17,658	
				三重	6,507	4,997,461	
	まつ茸			岡山	959	2,038,547	
				合計	23,721	17,862,665	753
アメリカ	167	1,184,220		前年同月	18,282	13,719,403	750
カナダ	11	71,280					
合計	178	1,255,500	7,053	その他山菜類			
前年同月	166	815,400	4,912				
				岐阜	91	5,192	
	なめこ			愛知	4	55,296	
				徳島	124	515,680	
岐阜	4,303	1,862,028		合計	219	576,168	2,631
長野	11,315	4,642,920		前年同月	29	480,622	16,573
合計	15,618	6,504,948	417				
前年同月	14,650	6,910,056	472	カット野菜			
	えのきだけ			岐阜	591	138,324	
				大阪	39	50,652	
長野	163,693	41,828,128		徳島	1,920	325,620	
合計	163,693	41,828,128	256	合計	2,550	514,596	202
前年同月	138,531	43,571,753	315	前年同月	3,298	670,786	203
	しめじ茸			ゆず類			
新潟	2,264	1,836,194		岐阜	1,181	182,110	
富山	488	372,330		愛知	156	15,217	
福井	32	38,016		徳島	17,568	6,276,312	
長野	47,831	15,678,055		高知	12,348	7,537,104	
静岡	14,540	6,173,225		合計	31,253	14,010,743	448
京都	53	107,784		前年同月	42,766	15,534,509	363
香川	54	25,920					
合計	65,262	24,231,524	371				

単位 数量 = K g , 金額 = 円

産地	数量	金額	平均価格	産地	数量	金額	平均価格
				茨城	151	362,772	
	ぎんなん			静岡	1,013	2,770,092	
				愛知	155	266,112	
岐阜	2,004	955,228		熊本	6	46,656	
愛知	5,378	4,610,153		宮崎	181	349,779	
合計	7,382	5,565,381	754	中国	10,863	5,478,696	
前年同月	11,395	10,141,837	890	合計	12,443	9,309,412	748
				前年同月	16,036	11,053,389	689
	その他野菜						
					野菜・ビン／缶詰		
岐阜	75,756	11,765,946					
北海道	55	219,260		北海道	1,071	518,562	
秋田	16	36,288		千葉	108	186,624	
茨城	2	2,808		長野	29	9,720	
静岡	5	34,590		山口	30	81,000	
愛知	920	1,521,774		中国	745	410,897	
滋賀	600	187,920		その他外国	399	123,120	
和歌山	24	7,516		合計	2,382	1,329,923	558
徳島	22	23,328		前年同月	1,088	653,161	600
鹿児島	200	50,160					
沖縄	761	132,908			漬物		
中国	486	321,608					
その他外国	4	22,000		愛知	10	8,100	
合計	78,851	14,326,106	182	和歌山	167	480,168	
前年同月	92,986	18,976,469	204	高知	27	43,632	
				宮崎	306	672,548	
	その他の果実			鹿児島	350	231,552	
				合計	860	1,436,000	1,670
和歌山	350	134,750		前年同月	1,539	1,483,273	964
合計	350	134,750	385				
前年同月	300	115,500	385		産地別合計		
	冷凍野菜			岐阜	1,652,838	339,976,304	
				北海道	2,024,425	358,184,411	
福井	11,880	6,765,120		青森	507,412	126,247,411	
合計	11,880	6,765,120	569	宮城	3,192	636,358	
前年同月	5,446	3,239,460	595	秋田	16	36,288	
				山形	184	305,640	
	乾燥野菜類			茨城	631,497	78,919,196	
				栃木	220	87,966	
岐阜	74	35,305		群馬	54,888	26,993,320	

単位 数量 = K g , 金額 = 円

産地	数量	金額	平均 価格	産地	数量	金額	平均 価格
埼玉	28,735	4,471,480					
千葉	275,852	22,882,461					
神奈川	201,065	13,422,748					
新潟	8,739	7,404,645					
富山	26,876	5,389,308					
福井	107,154	35,574,822					
山梨	9	80,352					
長野	341,506	94,470,457					
静岡	625,575	92,374,882					
愛知	2,459,919	396,698,358					
三重	106,367	16,632,943					
滋賀	870	415,800					
京都	125	282,701					
大阪	64	61,560					
兵庫	219,287	40,614,714					
和歌山	15,100	17,165,658					
鳥取	35,913	13,691,916					
岡山	1,241	2,276,741					
広島	906	1,984,216					
山口	30	81,000					
徳島	374,160	91,903,499					
香川	7,599	1,748,520					
愛媛	41,710	13,991,908					
高知	224,460	137,474,685					
福岡	5,571	2,059,560					
長崎	267,015	62,557,887					
熊本	597,714	221,908,426					
大分	108,683	45,280,080					
宮崎	316,908	113,794,323					
鹿児島	391,533	133,006,563					
沖縄	5,277	1,855,724					
アメリカ	1,752	1,946,214					
カナダ	11	71,280					
メキシコ	84,738	18,148,293					
韓国	8,980	4,963,075					
中国	41,204	15,836,762					
フィリピン	825	750,222					
その他外国	2,417	2,154,907					
合計	11,810,562	2,566,815,584	217				
前年同月	14,292,029	2,469,719,875	173				

品目別・産地別取扱高表

単位 数量 = K g , 金額 = 円

産地	数量	金額	平均 価格	産地	数量	金額	平均 価格
				合計	536,576	144,464,331	269
	極早生温州みかん			前年同月	562,453	152,448,642	271
和歌山	100	64,800			葉つきみかん		
合計	100	64,800	648				
前年同月	0	0	0	三重	300	226,800	
				和歌山	176	67,608	
	早生温州みかん			熊本	11,897	4,527,414	
				合計	12,373	4,821,822	390
岐阜	3,186	421,416		前年同月	8,729	3,828,276	439
静岡	579,279	127,614,636					
愛知	450,194	101,557,260			ネーブルオレンジ		
三重	5,190	1,336,824					
和歌山	220,599	51,343,340		岐阜	28	972	
徳島	17,265	3,304,746		オーストラリア	5,882	1,897,668	
愛媛	2,013	358,992		合計	5,910	1,898,640	321
長崎	1,140	240,300		前年同月	39	616	16
熊本	32,532	6,287,328					
合計	1,311,398	292,464,842	223		甘夏みかん		
前年同月	1,901,412	340,699,187	179				
				岐阜	20	648	
	中生温州みかん			熊本	500	120,528	
				合計	520	121,176	233
静岡	9,125	1,595,376		前年同月	543	112,298	207
和歌山	101,205	27,223,085					
徳島	25,057	4,817,286			伊予柑		
愛媛	27,398	5,986,008					
熊本	43,310	8,618,832		和歌山	9,550	2,074,194	
合計	206,095	48,240,587	234	合計	9,550	2,074,194	217
前年同月	307,606	61,162,182	199	前年同月	5,870	1,153,818	197
	普通温州みかん				八朔		
岐阜	2,924	401,846		岐阜	78	3,132	
静岡	356,677	104,468,573		和歌山	6,674	1,574,208	
愛知	11,207	2,482,650		合計	6,752	1,577,340	234
三重	1,630	440,424		前年同月	4,037	1,010,340	250
和歌山	117,160	25,673,814					
愛媛	9,103	1,873,962			ぶんたん		
長崎	4,395	2,342,498					
熊本	33,480	6,780,564		熊本	1,230	254,772	

単位 数量 = K g , 金額 = 円

産地	数量	金額	平均 価格	産地	数量	金額	平均 価格
合計	1,230	254,772	207	合計	5,766	6,043,194	1,048
前年同月	1,283	383,292	299	前年同月	4,055	3,002,940	741
	ぼんかん				その他中晩生柑橘		
熊本	500	145,800		岐阜	23	3,262	
合計	500	145,800	292	愛知	15	2,700	
前年同月	2,415	391,392	162	和歌山	6,000	810,000	
				愛媛	15,781	14,797,728	
	レモン			熊本	5,140	3,053,916	
				宮崎	7,399	3,844,152	
岐阜	108	3,931		鹿児島	1,990	1,930,554	
三重	5,530	1,932,660		アメリカ	4,549	2,278,692	
和歌山	135	39,420		メキシコ	500	433,188	
佐賀	2,815	687,096		合計	41,397	27,154,192	656
アメリカ	7,769	3,796,200		前年同月	46,937	33,407,403	712
その他外国	3,077	1,022,220					
合計	19,434	7,481,527	385		はれひめ		
前年同月	30,680	10,031,904	327				
				愛媛	2,775	1,006,128	
	バレンシアオレンジ			合計	2,775	1,006,128	363
				前年同月	6,065	2,253,528	372
アメリカ	1,564	493,668					
オーストラリア	11,033	3,263,436			りんご		
合計	12,597	3,757,104	298				
前年同月	28,135	8,087,904	287	青森	11,859	4,525,092	
				長野	6,055	1,881,932	
	グレープフルーツ			合計	17,914	6,407,024	358
				前年同月	118,555	29,934,025	252
アメリカ	323	62,100					
メキシコ	544	97,740			ジョナゴールド		
その他外国	6,579	1,619,244					
合計	7,446	1,779,084	239	青森	28,880	11,612,921	
前年同月	26,911	6,265,188	233	合計	28,880	11,612,921	402
				前年同月	13,470	5,004,342	372
	デコポン						
					陸奥りんご		
岐阜	23	3,456					
愛知	1,578	1,085,832		青森	170	143,640	
熊本	35	26,460		合計	170	143,640	845
鹿児島	4,130	4,927,446		前年同月	600	451,224	752

単位 数量 = K g , 金額 = 円

産地	数量	金額	平均価格	産地	数量	金額	平均価格
アメリカ	8	12,096		高知	8,283	7,718,976	
合計	8	12,096	1,512	熊本	383	320,058	
前年同月	23	33,696	1,465	宮崎	93	42,660	
				合計	12,111	13,550,814	1,119
	いちご			前年同月	34,750	27,053,892	779
岐阜	25,862	51,963,052			ネット系メロン		
福岡	3	8,424					
熊本	4,400	9,758,016		熊本	4,739	2,900,070	
アメリカ	8	18,662		合計	4,739	2,900,070	612
合計	30,273	61,748,154	2,040	前年同月	2,515	1,847,340	735
前年同月	39,101	65,362,745	1,672				
					非ネット系メロン		
	もういっこ						
				熊本	5,025	2,971,188	
岐阜	364	615,448		宮崎	904	517,536	
合計	364	615,448	1,691	合計	5,929	3,488,724	588
前年同月	0	0	0	前年同月	15,553	8,981,788	577
	女峰いちご				ハネジュウメロン		
岐阜	7,357	14,491,287		メキシコ	1,100	461,700	
合計	7,357	14,491,287	1,970	オーストラリア	100	48,060	
前年同月	9,856	15,457,597	1,568	合計	1,200	509,760	425
				前年同月	3,638	1,023,462	281
	豊の香いちご						
					アンデスメロン		
鹿児島	7,630	14,524,920					
合計	7,630	14,524,920	1,904	熊本	2,120	1,621,728	
前年同月	17,611	28,534,032	1,620	合計	2,120	1,621,728	765
				前年同月	3,500	2,476,872	708
	濃姫いちご						
					すいか		
岐阜	64,703	121,556,196					
合計	64,703	121,556,196	1,879	高知	4,787	2,475,954	
前年同月	57,593	92,273,679	1,602	熊本	838	272,592	
				沖縄	835	276,534	
	アールスメロン			合計	6,460	3,025,080	468
				前年同月	4,690	2,269,134	484
静岡	3,322	5,430,240					
愛知	30	38,880					

単位 数量 = K g , 金額 = 円

産地	数量	金額	平均価格	産地	数量	金額	平均価格
				熊本	146,761	47,885,334	
	ほし柿			大分	880	438,372	
				宮崎	8,396	4,404,348	
岐阜	1,687	1,345,237		鹿児島	13,750	21,382,920	
富山	1,920	6,454,620		沖縄	835	276,534	
山梨	1,539	2,691,306		アメリカ	16,923	9,257,414	
長野	4,320	11,890,800		カナダ	8	33,696	
中国	1,437	1,216,404		メキシコ	7,383	3,628,218	
合計	10,903	23,598,367	2,164	オーストラリア	17,163	5,300,100	
前年同月	12,581	24,925,147	1,981	ニュージーランド	3,901	2,573,176	
				韓国	2,992	324,486	
	果実・ビン／缶詰			中国	6,212	3,125,736	
				台湾	40	69,120	
青森	2,538	721,937		フィリピン	73,581	14,686,803	
長野	68	20,952		その他外国	15,004	3,497,796	
熊本	366	76,292		合計	3,249,895	1,141,937,611	351
合計	2,972	819,181	276	前年同月	4,244,563	1,204,067,518	284
前年同月	2,179	584,001	268				
	産地別合計						
岐阜	163,951	206,423,669					
青森	354,685	137,772,248					
山形	8,109	3,813,156					
新潟	84	98,820					
富山	2,020	6,551,820					
山梨	1,675	2,755,415					
長野	386,257	150,617,048					
静岡	952,281	244,642,980					
愛知	464,890	108,632,640					
三重	12,650	3,936,708					
和歌山	466,518	111,527,113					
鳥取	60	27,864					
岡山	1,631	2,270,354					
広島	69	165,888					
徳島	42,322	8,122,032					
愛媛	57,075	24,077,818					
高知	13,070	10,194,930					
福岡	3	8,424					
佐賀	2,815	687,096					
長崎	5,901	2,727,535					

品目別・産地別取扱高表

単位 数量 = K g , 金額 = 円

産地	数量	金額	平均 価格	産地	数量	金額	平均 価格
				東京	360	511,046	
	まぐろ			静岡	11	53,460	
				和歌山	876	2,273,615	
岐阜	74	327,823		沖縄	95	184,097	
千葉	4,047	12,954,514		合計	4,219	11,405,070	2,703
東京	501	2,407,904		前年同月	9,179	14,784,591	1,611
静岡	708	2,524,293					
愛知	270	902,183			びんなが		
三重	1,678	5,507,583					
和歌山	16	20,995		宮城	125	110,257	
鹿児島	96	180,360		静岡	18	34,992	
合計	7,390	24,825,655	3,359	和歌山	237	347,586	
前年同月	4,928	15,318,557	3,108	合計	380	492,835	1,297
				前年同月	420	501,301	1,194
	めじ						
					まかじき		
千葉	41	15,385					
合計	41	15,385	375	宮城	761	878,634	
前年同月	72	136,920	1,902	東京	405	400,302	
				愛知	97	235,634	
	きわだ			和歌山	343	512,136	
				合計	1,606	2,026,706	1,262
岐阜	1,381	4,936,355		前年同月	4,787	3,400,289	710
宮城	297	450,495					
千葉	3,316	5,818,499			くろかわかじき		
東京	1,588	2,625,058					
静岡	197	390,917		岐阜	3	7,038	
兵庫	65	95,791		千葉	106	53,919	
和歌山	2,836	6,945,464		静岡	437	566,569	
高知	2,120	3,730,628		和歌山	505	438,507	
宮崎	1,390	3,662,442		合計	1,051	1,066,033	1,014
鹿児島	195	277,695		前年同月	604	766,922	1,270
沖縄	1,610	3,191,612					
合計	14,995	32,124,956	2,142		かつお		
前年同月	14,005	23,241,864	1,660				
				静岡	1,739	1,397,812	
	めばち			愛知	206	188,901	
				京都	15	29,160	
岐阜	200	720,274		和歌山	70	64,124	
宮城	708	1,913,166		合計	2,030	1,679,997	828
千葉	1,969	5,749,412		前年同月	1,807	1,477,521	818

単位 数量 = K g , 金額 = 円

産地	数量	金額	平均価格	産地	数量	金額	平均価格
				愛知	1,618	671,876	
	そうだかつお			鳥取	100	30,402	
				合計	1,728	705,302	408
富山	210	63,342		前年同月	1,729	638,116	369
愛知	27	46,138					
三重	12	2,592			かんぱち		
合計	249	112,072	450				
前年同月	305	76,140	250	愛知	1,099	1,574,709	
				三重	1,229	1,969,508	
	はかつお			和歌山	21	18,684	
				徳島	7	10,093	
愛知	107	49,218		香川	2,938	3,803,651	
佐賀	243	95,209		合計	5,294	7,376,645	1,393
長崎	269	80,516		前年同月	4,327	5,548,811	1,282
合計	619	224,943	363				
前年同月	647	200,741	310		その他ぶり		
	ぶり			福岡	9	3,440	
				合計	9	3,440	382
岐阜	874	1,322,096		前年同月	32	48,260	1,508
愛知	3,697	5,261,907					
三重	73	78,948			まあじ		
兵庫	34	46,984					
徳島	16	25,758		岐阜	36	12,635	
香川	4,348	9,024,285		岩手	75	45,360	
愛媛	21,243	30,951,756		千葉	165	33,318	
合計	30,285	46,711,734	1,542	富山	344	138,726	
前年同月	39,151	39,609,938	1,012	福井	126	30,316	
				愛知	1,341	840,618	
	はまち			三重	338	483,204	
				和歌山	500	154,440	
愛知	533	412,889		福岡	295	47,520	
三重	3	567		佐賀	611	266,058	
徳島	278	446,915		長崎	840	278,273	
香川	35	23,065		合計	4,671	2,330,468	499
合計	849	883,436	1,041	前年同月	3,952	2,253,759	570
前年同月	2,066	1,312,643	635				
					その他あじ		
	わかし						
				岐阜	3	5,465	
富山	10	3,024		福井	97	23,058	

単位 数量 = K g , 金額 = 円

産 地	数 量	金 額	平均 価 格	産 地	数 量	金 額	平均 価 格
三 重	161	384,984		前年同月	0	0	0
合 計	261	413,507	1,584				
前年同月	303	449,047	1,482		するめいか		
	さわら			青 森	24	12,960	
				宮 城	110	60,480	
宮 城	13	1,404		東 京	18	5,365	
富 山	239	336,922		福 井	145	97,848	
福 井	188	265,729		愛 知	399	478,872	
愛 知	413	611,198		徳 島	55	135,648	
三 重	166	382,457		福 岡	50	74,088	
福 岡	134	158,424		合 計	801	865,261	1,080
佐 賀	407	292,940		前年同月	1,911	1,984,446	1,038
合 計	1,560	2,049,074	1,314				
前年同月	2,172	1,997,311	920		もんこういか		
	さごし			愛 知	3	5,184	
				和 歌 山	115	199,884	
石 川	60	20,736		合 計	118	205,068	1,738
福 井	36	11,664		前年同月	204	237,142	1,162
愛 知	891	352,058					
京 都	100	30,132			やりいか		
佐 賀	145	44,172					
合 計	1,232	458,762	372	岩 手	100	74,034	
前年同月	892	387,553	434	宮 城	1,410	662,980	
				愛 知	511	441,558	
	まいわし			合 計	2,021	1,178,572	583
				前年同月	1,617	757,404	468
岐 阜	18	11,124					
北 海 道	196	182,520			その他いか		
宮 城	305	62,964					
静 岡	40	18,144		岐 阜	244	600,155	
愛 知	689	291,762		東 京	130	259,740	
京 都	0	55,987		富 山	358	391,989	
合 計	1,248	622,501	499	福 井	190	243,391	
前年同月	1,493	558,144	374	沖 縄	1,733	4,454,892	
				合 計	2,655	5,950,167	2,241
	その他いわし			前年同月	2,891	5,291,837	1,830
京 都	0	3,629			まかれい		
合 計	0	3,629	0				

単位 数量 = K g , 金額 = 円

産地	数量	金額	平均 価格	産地	数量	金額	平均 価格
北海道	39	10,638					
宮城	220	255,312			天然またい		
愛知	16	18,436					
合計	275	284,386	1,034	愛知	265	509,983	
前年同月	235	280,120	1,192	和歌山	37	38,841	
				合計	302	548,824	1,817
	いしかれい			前年同月	633	1,099,790	1,737
北海道	450	88,873			養殖またい		
愛知	90	33,178					
合計	540	122,051	226	岐阜	4	4,001	
前年同月	122	28,458	233	愛知	2,720	2,415,729	
				三重	13,151	11,735,028	
	あかかれい			和歌山	14	0	
				愛媛	11	10,213	
北海道	1,607	490,285		福岡	8	5,911	
愛知	205	80,027		合計	15,908	14,170,882	891
合計	1,812	570,312	315	前年同月	10,469	9,521,862	910
前年同月	1,315	405,288	308				
					れんこたい		
	天然ひらめ						
				福井	38	25,078	
千葉	16	47,418		愛知	240	139,968	
福井	3	8,910		三重	88	73,446	
愛知	512	1,229,339		京都	25	18,614	
合計	531	1,285,667	2,421	福岡	69	43,713	
前年同月	815	1,745,277	2,141	合計	460	300,819	654
				前年同月	595	364,747	613
	養殖ひらめ						
					その他たい		
岐阜	5	11,016					
愛知	39	109,625		福井	43	192,456	
三重	963	2,190,791		静岡	159	125,694	
合計	1,007	2,311,432	2,295	愛知	95	76,257	
前年同月	712	1,639,088	2,302	三重	23	17,728	
				兵庫	17	6,101	
	その他かれい			和歌山	60	5,184	
				合計	397	423,420	1,067
宮城	54	42,768		前年同月	691	563,536	816
合計	54	42,768	792				
前年同月	159	119,113	749				

単位 数量 = K g , 金額 = 円

産地	数量	金額	平均価格	産地	数量	金額	平均価格
				岐阜	1	248	
	めばる			宮城	709	1,712,016	
				東京	1,346	1,987,879	
北海道	203	118,822		福井	85	203,386	
岩手	10	2,214		静岡	12	23,328	
愛知	16	19,483		愛知	797	1,169,687	
合計	229	140,519	614	京都	1,127	2,301,403	
前年同月	729	318,383	437	大阪	2,786	4,223,461	
				愛媛	651	981,244	
	やがら			合計	7,514	12,602,652	1,677
				前年同月	5,716	8,034,943	1,406
愛知	3	3,488					
合計	3	3,488	1,163		その他さけ		
前年同月	52	33,588	646				
				香川	20	7,020	
	その他めぬけ			合計	20	7,020	351
				前年同月	120	27,648	230
北海道	12	45,360					
岩手	27	40,986			またら		
愛知	59	200,934					
合計	98	287,280	2,931	北海道	1,315	850,900	
前年同月	108	314,398	2,911	岩手	181	148,932	
				宮城	1,872	1,470,895	
	ぎんさけ			石川	26	19,505	
				愛知	408	434,408	
宮城	760	360,116		島根	12	12,729	
合計	760	360,116	474	合計	3,814	2,937,369	770
前年同月	168	113,400	675	前年同月	2,580	2,452,671	951
	ます				すけそうたら		
福井	6	10,681		北海道	770	215,460	
愛知	3	16,038		合計	770	215,460	280
三重	61	188,201		前年同月	50	17,712	354
大阪	30	30,456					
長崎	21	131,641			その他たら		
合計	121	377,017	3,116				
前年同月	51	62,505	1,226	宮城	300	64,800	
				静岡	71	170,500	
	サーモン（輸入さけ）			合計	371	235,300	634
				前年同月	66	143,403	2,173

単位 数量 = K g , 金額 = 円

産地	数量	金額	平均価格	産地	数量	金額	平均価格
	くるまえび				けがに		
東京	120	1,036,800		北海道	5	81,000	
愛知	97	973,512		愛知	16	85,104	
岡山	14	108,648		合計	21	166,104	7,910
合計	231	2,118,960	9,173	前年同月	63	489,780	7,774
前年同月	358	2,472,390	6,906				
					ずわいがに		
	あまえび						
				北海道	113	596,010	
愛知	4	17,172		青森	1	1,944	
兵庫	79	153,919		石川	21	156,060	
鳥取	36	144,633		愛知	42	30,240	
合計	119	315,724	2,653	兵庫	1,168	2,784,402	
前年同月	809	1,080,974	1,336	鳥取	223	442,152	
				合計	1,568	4,010,808	2,558
	その他えび			前年同月	1,949	4,798,833	2,462
岐阜	240	317,466			かに身		
北海道	14	52,380					
千葉	38	190,566		岐阜	584	1,357,387	
東京	142	829,740		青森	182	627,264	
富山	62	263,736		東京	822	1,410,210	
静岡	14	48,168		愛知	131	196,408	
愛知	1,632	1,672,312		大阪	162	1,167,264	
三重	4	43,740		兵庫	152	285,606	
兵庫	5	9,590		鳥取	279	1,065,974	
広島	36	22,553		福岡	18	101,002	
福岡	30	51,840		合計	2,330	6,211,115	2,666
佐賀	120	55,890		前年同月	3,245	7,096,512	2,187
合計	2,337	3,557,981	1,522				
前年同月	2,602	4,400,309	1,691		その他かに		
	わたりがに			岐阜	416	326,430	
				北海道	3	27,648	
愛知	3	9,072		愛知	39	112,050	
合計	3	9,072	3,024	京都	69	338,040	
前年同月	46	77,566	1,686	鳥取	10	76,032	
				合計	537	880,200	1,639
				前年同月	381	419,601	1,101

単位 数量 = K g , 金額 = 円

産地	数量	金額	平均価格	産地	数量	金額	平均価格
	まふぐ				さより		
愛知	458	1,740,192		大阪	7	11,232	
和歌山	55	25,747		山口	33	78,300	
山口	844	603,698		合計	40	89,532	2,238
合計	1,357	2,369,637	1,746	前年同月	38	75,341	1,983
前年同月	742	1,681,521	2,266				
					にしん		
	その他ふぐ						
				北海道	40	19,332	
愛知	78	373,778		富山	245	71,388	
山口	985	5,292,549		合計	285	90,720	318
愛媛	21	142,506		前年同月	400	102,357	256
合計	1,084	5,808,833	5,359				
前年同月	834	3,685,404	4,419		まながつお		
	さば			愛知	6	10,692	
				福岡	17	129,255	
北海道	335	99,792		長崎	6	22,810	
宮城	100	41,688		合計	29	162,757	5,612
千葉	115	41,472		前年同月	444	358,366	807
石川	130	40,716					
愛知	3,367	1,444,392			あまたい		
三重	15	20,455					
京都	0	9,331		福井	39	225,073	
愛媛	36	60,937		愛知	3	8,986	
福岡	180	108,432		合計	42	234,059	5,573
佐賀	371	140,292		前年同月	175	442,664	2,530
長崎	515	184,680					
合計	5,164	2,192,187	425		いとより		
前年同月	4,511	1,919,158	425				
				福井	20	18,153	
	さんま			愛知	56	48,438	
				福岡	159	34,366	
岐阜	5	4,860		合計	235	100,957	430
北海道	52	72,576		前年同月	355	219,749	619
千葉	60	50,436					
愛知	228	244,080			きんめたい		
合計	345	371,952	1,078				
前年同月	447	341,928	765	千葉	99	276,998	

単位 数量 = K g , 金額 = 円

産地	数量	金額	平均価格	産地	数量	金額	平均価格
合計	99	276,998	2,798	前年同月	45	45,468	1,010
前年同月	112	296,226	2,645				
					きす		
	ほうぼう						
				三重	76	103,464	
福井	5	3,499		合計	76	103,464	1,361
愛知	51	69,689		前年同月	41	25,477	621
合計	56	73,188	1,307				
前年同月	43	43,816	1,019		かます		
	こち			富山	165	31,212	
				愛知	126	99,479	
福井	1	3,240		和歌山	9	13,873	
愛知	15	13,635		佐賀	22	8,100	
合計	16	16,875	1,055	合計	322	152,664	474
前年同月	41	25,790	629	前年同月	913	253,184	277
	あんこう				いさき		
宮城	29	12,134		愛知	96	68,623	
静岡	154	112,780		三重	6	1,080	
愛知	93	88,373		島根	18	12,690	
大阪	794	993,389		佐賀	45	27,000	
島根	17	20,433		合計	165	109,393	663
山口	31	26,150		前年同月	74	92,344	1,248
大分	53	60,923					
合計	1,171	1,314,182	1,122		すずき		
前年同月	1,070	1,043,078	975				
				愛知	292	233,075	
	あいなめ			三重	6	3,742	
				兵庫	62	24,225	
愛知	5	7,733		島根	10	8,959	
合計	5	7,733	1,547	合計	370	270,001	730
前年同月	175	117,029	669	前年同月	329	223,663	680
	むつ				せいご		
愛知	5	6,480		鳥取	71	18,127	
山口	6	22,356		合計	71	18,127	255
福岡	4	12,398		前年同月	0	0	0
合計	15	41,234	2,749				

単位 数量 = K g , 金額 = 円

産地	数量	金額	平均価格	産地	数量	金額	平均価格
	しらうお				たちうお		
茨城	872	267,192		福島	18	35,424	
東京	12	10,109		愛知	56	35,414	
合計	884	277,301	314	福岡	25	35,640	
前年同月	1,125	314,442	280	佐賀	30	44,820	
				宮崎	17	36,548	
	かわはぎ			合計	146	187,846	1,287
				前年同月	232	192,867	831
宮城	50	21,427					
愛知	228	212,054			たこ		
三重	49	156,735					
和歌山	12	9,245		北海道	468	1,224,234	
合計	339	399,461	1,178	宮城	94	67,230	
前年同月	911	886,620	973	千葉	46	103,566	
				愛知	156	315,035	
	ほっけ			山口	90	40,824	
				合計	854	1,750,889	2,050
北海道	340	108,378		前年同月	1,183	1,961,916	1,658
石川	4	1,620					
合計	344	109,998	320		なまこ		
前年同月	530	184,032	347				
				愛知	489	766,962	
	はた			兵庫	162	264,168	
				広島	665	194,443	
愛知	76	199,638		合計	1,316	1,225,573	931
長崎	8	11,956		前年同月	995	1,216,279	1,222
合計	84	211,594	2,519				
前年同月	111	267,049	2,406		うに		
	あなご			岐阜	2	40,824	
				北海道	158	4,885,434	
愛知	65	198,720		東京	386	5,564,916	
三重	77	254,610		愛知	416	777,276	
山口	216	523,260		山口	20	9,936	
福岡	384	892,757		合計	982	11,278,386	11,485
長崎	20	49,032		前年同月	928	13,485,647	14,532
大分	92	219,672					
合計	854	2,138,051	2,504		のり		
前年同月	810	1,454,995	1,796				

単位 数量 = K g , 金額 = 円

産地	数量	金額	平均価格	産地	数量	金額	平均価格
静岡	471	49,842		大阪	219	170,462	
愛知	75	42,498		山口	554	327,748	
三重	9	13,900		愛媛	10	14,904	
熊本	10	7,128		福岡	404	304,266	
合計	565	113,368	201	佐賀	105	130,194	
前年同月	342	95,580	279	熊本	20	23,328	
				大分	110	20,736	
	わかめ			合計	3,964	3,958,885	999
				前年同月	6,142	4,751,085	774
大阪	679	592,864					
兵庫	60	11,016			すけそうこ		
広島	9	16,328					
山口	5,717	1,599,963		北海道	865	937,884	
合計	6,465	2,220,171	343	愛知	15	9,450	
前年同月	6,152	2,186,203	355	合計	880	947,334	1,077
				前年同月	811	1,206,792	1,488
	こんぶ						
					さけこ		
宮城	50	14,753					
新潟	198	33,796		愛知	12	137,376	
三重	731	688,716		兵庫	110	953,640	
兵庫	304	57,370		合計	122	1,091,016	8,943
山口	702	170,196		前年同月	36	365,472	10,152
香川	160	186,624					
合計	2,145	1,151,455	537		しらこ		
前年同月	5,181	1,813,211	350				
				北海道	1,110	3,364,276	
	その他鮮魚			宮城	18	46,764	
				愛知	149	296,222	
岐阜	13	56,365		山口	5	45,900	
岩手	48	15,552		合計	1,282	3,753,162	2,928
宮城	180	197,694		前年同月	1,115	2,926,757	2,625
千葉	47	108,864					
東京	25	30,296			あんこうきも		
新潟	6	1,510					
福井	146	193,968		東京	118	92,815	
長野	89	127,426		合計	118	92,815	787
静岡	87	77,502		前年同月	178	165,726	931
愛知	1,452	1,736,020					
三重	331	261,433			その他魚卵		
滋賀	118	160,617					

単位 数量 = K g , 金額 = 円

産地	数量	金額	平均 価格	産地	数量	金額	平均 価格
岐阜	114	466,560		合計	769	763,474	993
北海道	1,022	180,700		前年同月	499	516,587	1,035
東京	48	43,038					
愛知	115	107,795			セルカキ		
大阪	74	233,712					
合計	1,373	1,031,805	751	東京	76	97,848	
前年同月	1,767	1,578,545	893	愛知	1,245	389,902	
				兵庫	4,350	365,310	
	あさり			岡山	277	305,964	
				山口	280	181,440	
北海道	265	300,888		合計	6,228	1,340,464	215
愛知	1,939	1,471,100		前年同月	8,364	1,372,648	164
三重	90	23,220					
合計	2,294	1,795,208	783		しじみ		
前年同月	3,421	2,157,728	631				
				茨城	15	17,280	
	はまぐり			愛知	28	32,659	
				三重	670	588,666	
千葉	430	599,400		島根	392	267,386	
愛知	153	250,095		合計	1,105	905,991	820
三重	1,255	1,323,086		前年同月	1,038	927,842	894
合計	1,838	2,172,581	1,182				
前年同月	1,675	1,688,440	1,008		あわび		
	あかかい			北海道	0	24,300	
				東京	9	48,600	
千葉	415	523,584		静岡	305	1,503,585	
静岡	16	21,924		愛知	79	383,189	
愛知	72	231,444		山口	43	151,805	
福岡	136	161,460		合計	436	2,111,479	4,843
大分	37	54,243		前年同月	377	1,834,205	4,865
合計	676	992,655	1,468				
前年同月	506	783,729	1,549		さざえ		
	ほたてかい			福井	8	8,208	
				愛知	129	169,117	
北海道	67	231,336		山口	176	224,424	
青森	20	31,104		長崎	90	130,950	
静岡	4	5,724		合計	403	532,699	1,322
愛知	666	479,758		前年同月	350	439,797	1,257
長崎	12	15,552					

単位 数量 = K g , 金額 = 円

産地	数量	金額	平均価格	産地	数量	金額	平均価格
				広島	22,741	14,530,557	
	その他殻付貝			山口	117	96,320	
				合計	40,757	22,796,461	559
岐阜	5	2,052		前年同月	48,051	22,232,646	463
宮城	72	38,556					
千葉	10	8,208			とりかい		
東京	65	31,590					
福井	123	362,340		愛知	65	63,828	
静岡	3	17,172		三重	3	32,400	
愛知	233	311,634		長崎	3	6,102	
三重	99	105,378		合計	71	102,330	1,441
宮崎	10	8,640		前年同月	226	260,658	1,153
合計	620	885,570	1,428				
前年同月	959	1,016,442	1,060		こい		
	むきあかかい			長野	21	22,225	
				合計	21	22,225	1,058
東京	12	9,720		前年同月	22	19,954	907
愛知	11	6,318					
長崎	61	66,582			ふな		
大分	20	27,648					
合計	104	110,268	1,060	岐阜	203	89,425	
前年同月	429	484,229	1,129	合計	203	89,425	441
				前年同月	421	193,278	459
	むきほたてかい						
					養殖あゆ		
岐阜	8	33,588					
北海道	537	2,036,718		岐阜	1,134	1,498,392	
宮城	73	392,958		愛知	250	434,160	
愛知	444	591,300		滋賀	46	79,488	
合計	1,062	3,054,564	2,876	徳島	7	7,560	
前年同月	1,762	3,255,998	1,848	合計	1,437	2,019,600	1,405
				前年同月	2,042	1,808,352	886
	むきかき						
					にじます		
岐阜	2	2,160					
北海道	3,049	727,985		長野	303	279,310	
愛知	39	17,361		静岡	48	42,768	
京都	6	8,856		愛知	5	3,564	
兵庫	863	999,904		合計	356	325,642	915
岡山	13,940	6,413,318		前年同月	328	310,834	948

単位 数量 = K g , 金額 = 円

産地	数量	金額	平均 価格	産地	数量	金額	平均 価格
				秋田	1,425	133,304	
	うなぎ			福島	18	35,424	
				茨城	1,303	491,595	
岐阜	399	1,739,921		千葉	10,920	26,575,559	
静岡	1,157	4,265,406		東京	6,183	17,402,976	
愛知	4,335	17,958,305		新潟	204	35,306	
合計	5,891	23,963,632	4,068	富山	1,633	1,300,339	
前年同月	4,719	19,123,667	4,052	石川	241	238,637	
				福井	1,299	1,926,998	
	あまご			長野	457	514,430	
				静岡	5,651	11,450,580	
岐阜	378	507,449		愛知	37,822	57,654,258	
長野	0	548		三重	21,367	26,635,662	
合計	378	507,997	1,344	滋賀	261	448,545	
前年同月	1,082	604,049	558	京都	1,342	2,795,152	
				大阪	4,751	7,422,840	
	天然鮎			兵庫	7,431	6,058,026	
				和歌山	5,706	11,068,325	
岐阜	2	1,080		鳥取	719	1,777,320	
合計	2	1,080	540	島根	449	322,197	
前年同月	5	2,160	432	岡山	14,231	6,827,930	
				広島	23,451	14,763,881	
	その他淡水魚			山口	9,819	9,394,869	
				徳島	363	625,974	
岐阜	7	8,488		香川	7,501	13,044,645	
北海道	30	37,260		愛媛	21,972	32,161,560	
秋田	1,425	133,304		高知	2,120	3,730,628	
茨城	416	207,123		福岡	1,922	2,164,512	
長野	44	84,921		佐賀	2,099	1,104,675	
愛知	613	3,651,264		長崎	1,845	978,094	
滋賀	97	208,440		熊本	30	30,456	
合計	2,632	4,330,800	1,645	大分	312	383,222	
前年同月	2,617	2,718,792	1,039	宮崎	1,417	3,707,630	
				鹿児島	291	458,055	
	産地別合計			沖縄	3,438	7,830,601	
				合計	228,391	312,795,712	1,370
岐阜	6,355	14,410,677		前年同月	253,860	278,000,843	1,095
北海道	13,065	17,010,989					
青森	227	673,272					
岩手	441	327,078					
宮城	8,310	8,879,491					

品目別・産地別取扱高表

単位 数量 = K g , 金額 = 円

産地	数量	金額	平均価格	産地	数量	金額	平均価格
	冷まぐろ				冷めかじき		
東京	534	2,603,307		岐阜	0	16,632	
静岡	3,226	8,900,675		静岡	1,129	1,336,662	
愛知	320	353,916		三重	50	72,900	
三重	94	663,158		合計	1,179	1,426,194	1,210
合計	4,174	12,521,056	3,000	前年同月	909	1,047,934	1,153
前年同月	3,724	11,936,614	3,205		冷くろかわかじき		
	冷きわだ						
				静岡	756	929,982	
岐阜	963	1,274,292		合計	756	929,982	1,230
神奈川	855	1,271,430		前年同月	633	761,055	1,202
静岡	16,783	25,324,546					
三重	168	345,557			冷するめいか		
合計	18,769	28,215,825	1,503				
前年同月	16,234	21,000,561	1,294	岐阜	6	43,416	
				東京	10	7,560	
	冷めばち			石川	1,555	1,439,424	
				愛知	48	43,416	
神奈川	674	1,025,806		合計	1,619	1,533,816	947
静岡	3,135	5,968,954		前年同月	3,161	720,576	228
合計	3,809	6,994,760	1,836				
前年同月	2,424	4,195,904	1,731		冷もんこういか		
	その他冷まぐろ			岐阜	30	66,312	
				東京	1,385	2,181,312	
東京	154	681,480		愛知	145	412,560	
静岡	22	35,251		大阪	1,606	2,790,556	
愛知	73	86,510		徳島	10	17,280	
三重	53	182,131		合計	3,176	5,468,020	1,722
合計	302	985,372	3,263	前年同月	2,495	4,591,119	1,840
前年同月	178	441,104	2,478				
					その他冷いか		
	冷まかじき						
				宮城	35	28,350	
静岡	288	277,236		東京	2,892	2,163,402	
和歌山	540	880,362		神奈川	152	461,754	
合計	828	1,157,598	1,398	石川	85	66,960	
前年同月	865	1,023,273	1,183	愛知	20	16,470	

単位 数量 = K g , 金額 = 円

産地	数量	金額	平均 価格	産地	数量	金額	平均 価格
三重	30	46,980		合計	1,824	2,764,152	1,515
大阪	1,717	2,389,446		前年同月	1,975	2,398,248	1,214
兵庫	90	108,712					
山口	25	39,960			冷しろさけ		
徳島	42	117,936					
合計	5,088	5,439,970	1,069	岐阜	860	783,919	
前年同月	5,395	4,826,178	895	愛知	1,329	1,844,663	
				三重	644	560,477	
	冷かれい			大阪	2,710	1,961,604	
				福岡	140	362,880	
岐阜	360	331,074		合計	5,683	5,513,543	970
宮城	100	118,800		前年同月	25,828	13,357,515	517
埼玉	260	324,810					
石川	100	91,044			冷ぎんさけ		
愛知	2,375	2,607,200					
三重	455	204,066		宮城	120	298,080	
大阪	300	262,440		東京	9	30,456	
合計	3,950	3,939,434	997	愛知	3,229	3,636,682	
前年同月	5,058	4,198,570	830	三重	4,069	5,716,088	
				大阪	13,600	17,190,739	
	冷またい			兵庫	340	518,746	
				合計	21,367	27,390,791	1,282
岐阜	2	4,968		前年同月	18,117	19,354,604	1,068
東京	130	158,868					
新潟	0	169,128			その他冷さけ・ます		
愛知	350	500,580					
大阪	80	99,468		青森	5	32,432	
合計	562	933,012	1,660	合計	5	32,432	6,486
前年同月	293	301,158	1,028	前年同月	0	0	0
	その他冷たい				冷えび		
大阪	30	69,660		岐阜	3,917	3,202,934	
合計	30	69,660	2,322	東京	8,674	18,520,672	
前年同月	20	41,040	2,052	石川	60	119,880	
				静岡	192	87,092	
	冷べにさけ			愛知	6,475	13,501,150	
				三重	718	429,084	
愛知	584	862,812		大阪	6,327	12,125,106	
三重	1,120	1,739,340		兵庫	7,163	11,982,632	
大阪	120	162,000		合計	33,526	59,968,550	1,789

単位 数量 = K g , 金額 = 円

産地	数量	金額	平均価格	産地	数量	金額	平均価格
				前年同月	540	457,704	848
	冷すけそうたら						
					冷たこ		
東京	40	33,696					
愛知	150	143,640		愛知	60	100,440	
合計	190	177,336	933	大阪	62	140,762	
前年同月	170	144,288	849	合計	122	241,202	1,977
				前年同月	539	456,593	847
	冷さば						
					冷あかうお		
岐阜	100	41,148					
青森	130	37,712		東京	487	300,510	
埼玉	345	269,892		愛知	1,535	1,216,836	
東京	8,050	5,926,824		三重	84	48,988	
愛知	1,160	883,980		大阪	15	9,720	
三重	470	403,380		合計	2,121	1,576,054	743
大阪	800	688,770		前年同月	5,089	2,433,079	478
兵庫	800	469,669					
合計	11,855	8,721,375	736		冷メルルーサ		
前年同月	13,552	7,339,698	542				
				東京	50	43,848	
	冷さんま			愛知	840	592,488	
				合計	890	636,336	715
東京	1,600	1,831,680		前年同月	950	360,504	379
合計	1,600	1,831,680	1,145				
前年同月	20	21,557	1,078		冷すりみ		
	冷にしん			北海道	621	1,243,836	
				合計	621	1,243,836	2,003
愛知	7	2,495		前年同月	431	1,014,725	2,354
合計	7	2,495	356				
前年同月	10	2,646	265		その他冷凍魚		
	冷きす			岐阜	398	503,774	
				北海道	95	60,741	
岐阜	1	864		宮城	915	2,292,732	
東京	200	169,560		福島	221	391,910	
愛知	10	7,560		千葉	208	221,849	
三重	350	289,116		東京	1,712	1,652,431	
大阪	290	241,596		新潟	10	227,340	
合計	851	708,696	833	静岡	218	190,081	

単位 数量 = K g , 金額 = 円

産地	数量	金額	平均価格	産地	数量	金額	平均価格
愛知	18,688	7,406,525		合計	3,334	4,711,513	1,413
三重	740	311,526		前年同月	2,680	3,681,408	1,374
滋賀	100	68,040					
大阪	2,295	2,600,661			冷あゆ		
兵庫	1,166	145,073					
鳥取	1,184	250,022		岐阜	3,170	3,089,988	
山口	1,464	404,848		愛知	290	373,140	
徳島	80	95,040		大阪	10	11,340	
香川	274	132,127		合計	3,470	3,474,468	1,001
福岡	482	1,074,816		前年同月	2,343	2,564,298	1,094
合計	30,250	18,029,536	596				
前年同月	38,884	20,579,336	529		冷うなぎ		
	冷むきかき			岐阜	5	12,960	
				神奈川	1,635	2,550,852	
宮城	10	7,560		愛知	150	667,656	
東京	502	731,376		合計	1,790	3,231,468	1,805
愛知	318	483,192		前年同月	2,577	2,111,886	820
合計	830	1,222,128	1,472				
前年同月	1,022	1,317,060	1,289		その他冷淡水魚		
	冷かいばしら			大阪	2,230	537,354	
				合計	2,230	537,354	241
岐阜	189	546,156		前年同月	4,500	608,526	135
東京	76	77,242					
石川	38	123,120			産地別合計		
愛知	919	3,105,702					
山口	1,502	5,057,748		岐阜	10,338	10,309,053	
合計	2,724	8,909,968	3,271	北海道	946	1,365,187	
前年同月	2,325	5,651,608	2,431	青森	155	120,256	
				宮城	3,690	16,341,275	
	その他冷かい			福島	221	391,910	
				埼玉	605	594,702	
岐阜	67	89,761		千葉	208	221,849	
東京	451	1,458,594		東京	28,077	41,387,876	
石川	23	29,052		神奈川	3,326	5,356,498	
山梨	436	637,610		新潟	10	396,468	
愛知	1,397	1,422,630		石川	6,356	6,671,506	
大阪	740	906,984		山梨	436	637,610	
兵庫	110	22,702		静岡	26,806	44,012,939	
山口	110	144,180		愛知	50,027	55,579,674	

単位 数量 = K g , 金額 = 円

産地	数量	金額	平均価格	産地	数量	金額	平均価格
				前年同月	11,564	6,118,447	529
	塩べにさけ						
					塩さんま		
岐阜	1	1,544					
千葉	24	42,768		愛知	468	380,052	
新潟	310	162,756		合計	468	380,052	812
愛知	167	267,415		前年同月	2,096	1,727,860	824
大阪	896	347,329					
合計	1,398	821,812	588		塩にしん		
前年同月	1,120	676,174	604				
				北海道	100	110,160	
	塩あきさけ			合計	100	110,160	1,102
				前年同月	40	44,064	1,102
北海道	50	4,050					
東京	1,260	893,592			塩すけそうこ		
合計	1,310	897,642	685				
前年同月	1,680	1,101,060	655	宮城	24	89,964	
				東京	776	1,180,818	
	塩ます			愛知	1,556	1,108,403	
				山口	1,969	535,628	
岐阜	20	12,960		福岡	8,393	3,569,311	
北海道	2,340	2,098,224		合計	12,718	6,484,124	510
東京	97	85,320		前年同月	13,494	7,152,754	530
大阪	588	1,288,965					
合計	3,045	3,485,469	1,145		すじこ		
前年同月	2,773	2,936,425	1,059				
				東京	257	961,578	
	塩さば			合計	257	961,578	3,742
				前年同月	46	71,756	1,560
岐阜	1,100	744,984					
青森	2,866	1,026,429			いくら		
岩手	416	396,360					
宮城	40	8,262		岐阜	216	116,640	
千葉	4,235	2,793,506		北海道	669	5,778,767	
東京	815	501,714		青森	50	340,200	
静岡	212	91,022		岩手	10	123,120	
大阪	290	229,608		東京	870	8,641,080	
島根	22	9,979		石川	181	1,205,280	
山口	3	3,110		愛知	20	211,680	
福岡	915	27,702		兵庫	10	83,160	
合計	10,914	5,832,676	534	合計	2,026	16,499,927	8,144

単位 数量 = K g , 金額 = 円

産地	数量	金額	平均価格	産地	数量	金額	平均価格
前年同月	2,415	15,062,706	6,237	大阪	8	5,616	
				兵庫	10	6,480	
	塩かずのこ			島根	520	117,936	
				大分	20	13,500	
岐阜	53	37,854		合計	5,437	1,212,759	223
北海道	8,502	26,708,211		前年同月	6,229	1,448,003	232
東京	5,392	12,125,451					
愛知	400	970,056		開干いわし			
京都	240	645,354					
合計	14,587	40,486,926	2,776	大阪	72	50,544	
前年同月	17,963	43,507,575	2,422	合計	72	50,544	702
				前年同月	132	92,664	702
	その他塩蔵品						
				開干さば			
岐阜	269	94,598					
北海道	481	118,071		茨城	274	86,022	
青森	59	134,460		千葉	96	62,530	
宮城	166	64,757		愛知	170	7,236	
茨城	165	46,332		合計	540	155,788	288
千葉	252	22,680		前年同月	251	146,827	585
東京	390	410,400					
新潟	946	167,550		その他開干			
富山	560	104,544					
石川	866	318,870		北海道	420	81,648	
長野	100	35,640		宮城	416	133,296	
静岡	580	156,771		茨城	768	265,427	
愛知	1,676	744,087		千葉	947	954,053	
大阪	240	47,088		東京	30	6,318	
鳥取	4,746	442,714		石川	3	1,134	
広島	2,214	1,122,402		静岡	915	218,808	
山口	156	46,915		三重	184	46,214	
福岡	376	324,693		兵庫	40	25,920	
合計	14,242	4,402,572	309	島根	10	12,960	
前年同月	12,283	3,885,876	316	山口	72	18,660	
				福岡	109	115,258	
	開干あじ			合計	3,914	1,879,696	480
				前年同月	3,774	1,892,790	502
茨城	240	93,501					
千葉	36	27,563		丸干いわし			
静岡	4,435	873,967					
三重	168	74,196		千葉	1,864	413,618	

単位 数量 = K g , 金額 = 円

産地	数量	金額	平均価格	産地	数量	金額	平均価格
東京	82	79,923		千葉	10	27,000	
愛知	312	71,799		神奈川	1,039	286,789	
島根	10,164	1,132,433		新潟	741	142,041	
広島	160	32,076		富山	360	97,632	
大分	478	694,753		石川	174	57,832	
合計	13,060	2,424,602	186	静岡	60	36,936	
前年同月	14,146	2,506,962	177	愛知	7,799	1,113,523	
				三重	1,777	498,258	
	丸干さんま			滋賀	457	120,010	
				大阪	4,850	685,260	
宮城	60	10,368		兵庫	1,450	240,466	
合計	60	10,368	173	鳥取	384	62,208	
前年同月	0	0	0	島根	1,840	376,649	
				広島	580	121,146	
	ししやも			山口	394	93,635	
				福岡	957	317,793	
北海道	400	65,880		合計	28,795	10,933,761	380
茨城	1,820	318,816		前年同月	26,985	10,063,728	373
愛知	20	31,320					
三重	3,911	544,655			しらす干		
山口	80	84,370					
福岡	454	102,578		東京	546	501,353	
合計	6,685	1,147,619	172	愛知	623	1,108,546	
前年同月	7,299	1,229,925	169	三重	401	389,729	
				和歌山	1,662	296,784	
	その他丸干			岡山	70	166,320	
				広島	9	8,986	
福井	65	22,950		愛媛	50	10,368	
兵庫	255	58,239		高知	282	186,624	
島根	120	9,072		福岡	6	6,804	
山口	70	50,178		合計	3,649	2,675,514	733
大分	125	122,762		前年同月	5,741	4,400,753	767
合計	635	263,201	414				
前年同月	735	286,926	390		こうなご		
	その他塩干品			茨城	120	23,328	
				合計	120	23,328	194
岐阜	3,889	6,338,007		前年同月	120	23,328	194
北海道	84	16,978					
岩手	135	32,075			ひらこ煮干		
宮城	1,815	269,523					

単位 数量 = K g , 金額 = 円

産地	数量	金額	平均価格	産地	数量	金額	平均価格
広島	2	3,110		岐阜	24	31,158	
合計	2	3,110	1,555	北海道	58	65,146	
前年同月	0	0	0	富山	1,136	327,240	
				静岡	680	61,128	
	干かれい			愛知	84	87,804	
				大阪	1,922	418,500	
兵庫	150	57,025		山口	10	19,440	
鳥取	10	14,904		香川	13	24,408	
島根	50	80,482		合計	3,927	1,034,824	264
合計	210	152,411	726	前年同月	2,249	667,394	297
前年同月	470	150,899	321				
					かまぼこ		
	干するめ						
				岐阜	20,089	9,994,540	
北海道	250	1,117,800		東京	2,717	2,954,494	
宮城	230	121,716		神奈川	2,422	1,966,901	
東京	50	241,920		新潟	1,673	2,075,764	
愛知	680	919,080		福井	27	71,928	
合計	1,210	2,400,516	1,984	静岡	3,892	4,458,169	
前年同月	1,173	2,942,903	2,509	愛知	4,996	4,319,794	
				三重	1,015	540,648	
	身欠にしん			大阪	99	369,511	
				兵庫	2,157	1,657,696	
北海道	1,084	682,182		岡山	22	25,488	
福井	1,129	818,732		山口	405	297,951	
合計	2,213	1,500,914	678	合計	39,514	28,732,884	727
前年同月	4,214	1,494,699	355	前年同月	42,484	28,335,136	667
	たづくり				ちくわ		
岐阜	12	41,701		岐阜	171	164,749	
東京	12	9,331		青森	310	120,528	
愛知	1,349	301,266		宮城	1,600	285,120	
三重	22	36,288		新潟	386	136,588	
大阪	205	371,638		石川	133	96,552	
広島	417	384,135		愛知	9,444	11,242,142	
合計	2,017	1,144,359	567	三重	2,131	688,764	
前年同月	2,888	1,743,703	604	兵庫	63	26,438	
				岡山	26	11,232	
	その他素干品			山口	9	17,820	
				合計	14,273	12,789,933	896

単位 数量 = K g , 金額 = 円

産地	数量	金額	平均価格	産地	数量	金額	平均価格
前年同月	12,250	13,435,191	1,097	前年同月	5,829	5,231,094	897
	なると			その他練製品			
岐阜	126	95,283		群馬	27	9,915	
新潟	18	15,190		神奈川	3	11,583	
静岡	3,469	1,045,979		新潟	254	195,163	
愛知	4	2,376		静岡	96	73,872	
合計	3,617	1,158,828	320	愛知	1,056	704,552	
前年同月	3,864	1,517,755	393	大阪	42	129,556	
				兵庫	27	50,263	
	はんぺん			合計	1,505	1,174,904	781
				前年同月	2,155	1,373,947	638
岐阜	3,094	1,196,082					
青森	170	66,096		むしいか			
宮城	176	105,729					
茨城	56	59,096		茨城	144	165,564	
東京	90	205,395		合計	144	165,564	1,150
新潟	1,046	552,920		前年同月	168	194,724	1,159
静岡	496	481,696					
愛知	29,796	4,993,711		むしたこ			
三重	10	4,018					
大阪	6	22,896		岐阜	3,210	3,491,640	
兵庫	3,171	1,493,241		北海道	20	24,840	
島根	816	104,521		宮城	10	1,361	
岡山	462	404,384		茨城	1,449	4,302,968	
山口	1,642	390,257		東京	35	58,590	
長崎	1,093	910,612		静岡	10	29,160	
合計	42,124	10,990,654	261	愛知	250	257,148	
前年同月	56,579	13,136,108	232	大阪	1,726	4,614,489	
				兵庫	10	23,328	
	ハム・ソーセージ			福岡	10	5,400	
				合計	6,730	12,808,924	1,903
岐阜	796	2,125,618		前年同月	7,576	11,856,132	1,565
千葉	561	158,327					
東京	346	168,696		なまり			
静岡	391	195,669					
愛知	2,483	1,754,145		静岡	70	84,672	
三重	6	2,411		合計	70	84,672	1,210
大阪	79	95,472		前年同月	60	72,576	1,210
合計	4,662	4,500,338	965				

単位 数量 = K g , 金額 = 円

産地	数量	金額	平均価格	産地	数量	金額	平均価格
				前年同月	1,342	216,486	161
	ちりめんかまあげ						
					その他みりん干品		
愛知	120	316,224					
三重	45	97,200		宮城	81	27,948	
大阪	49	41,580		富山	60	11,664	
兵庫	80	17,280		静岡	578	191,401	
和歌山	49	134,784		愛知	48	15,552	
徳島	50	59,400		島根	175	73,980	
合計	393	666,468	1,696	山口	743	218,202	
前年同月	244	557,712	2,286	合計	1,685	538,747	320
				前年同月	1,670	475,034	284
	かつおぶし						
					味付だこ		
東京	100	54,108					
愛媛	60	72,576		岐阜	115	145,476	
鹿児島	20	71,280		宮城	2,779	2,209,899	
合計	180	197,964	1,100	茨城	1,650	1,917,497	
前年同月	60	111,024	1,850	愛知	6	20,088	
				合計	4,550	4,292,960	944
	その他湯煮品			前年同月	6,369	5,515,808	866
岐阜	2	4,320			酢だこ		
東京	768	1,384,344					
愛知	173	253,584		岐阜	5	14,580	
兵庫	40	89,424		北海道	500	1,344,060	
岡山	19	42,066		宮城	1,696	1,296,130	
合計	1,002	1,773,738	1,770	茨城	1,367	1,039,390	
前年同月	1,012	1,584,360	1,566	合計	3,568	3,694,160	1,035
				前年同月	3,402	3,626,468	1,066
	あじみりん						
					つくだ煮		
島根	45	8,748					
合計	45	8,748	194	宮城	120	35,316	
前年同月	90	10,692	119	茨城	2,780	584,928	
				千葉	80	15,552	
	いわしみりん			石川	80	45,360	
				愛知	60	14,904	
茨城	1,280	89,856		三重	536	99,662	
愛媛	97	233,064		広島	181	314,667	
合計	1,377	322,920	235	香川	363	150,164	

単位 数量 = K g , 金額 = 円

産地	数量	金額	平均 価格	産地	数量	金額	平均 価格
合計	4,200	1,260,553	300	青森	670	174,744	
前年同月	4,409	1,275,085	289	宮城	838	172,227	
				愛知	66	33,113	
	魚漬物			合計	2,614	810,056	310
				前年同月	3,342	824,312	247
岐阜	3,201	565,426					
北海道	764	886,723			こぶまき		
青森	1,500	365,244					
岩手	570	153,576		岐阜	37	134,427	
宮城	2,215	715,932		神奈川	146	425,304	
福島	200	146,124		富山	11,889	3,106,849	
東京	1,671	890,637		愛知	421	123,120	
神奈川	921	822,311		兵庫	78	134,298	
新潟	17,502	3,579,548		広島	66	73,062	
富山	290	35,640		合計	12,637	3,997,060	316
石川	96	48,470		前年同月	12,265	3,686,797	301
静岡	3,272	623,504					
愛知	3,288	1,555,710			味付かずのこ		
三重	565	160,723					
京都	350	132,300		岐阜	34	41,688	
大阪	829	196,515		北海道	2,849	4,284,186	
兵庫	518	460,642		宮城	480	352,079	
島根	133	176,904		千葉	16	1,987	
岡山	58	66,636		東京	668	651,441	
広島	30	6,480		新潟	2,253	717,370	
山口	140	162,454		富山	1,200	540,885	
愛媛	550	130,345		愛知	3,343	1,931,991	
福岡	436	140,305		福岡	340	221,400	
大分	30	9,072		合計	11,183	8,743,027	782
合計	39,129	12,031,221	307	前年同月	10,627	9,385,724	883
前年同月	32,265	11,815,390	366				
					その他調味加工品		
	さきいか						
				岐阜	750	798,929	
兵庫	36	87,480		北海道	1,318	546,733	
合計	36	87,480	2,430	岩手	24	9,850	
前年同月	132	292,896	2,219	宮城	526	99,660	
				東京	1,743	2,100,168	
	塩から			神奈川	238	178,919	
				新潟	450	168,223	
北海道	1,040	429,972		愛知	211	64,668	

単位 数量 = K g , 金額 = 円

産地	数量	金額	平均価格	産地	数量	金額	平均価格
三重	516	308,252		愛知	1,242	1,150,460	
京都	32	9,676		大阪	4,556	1,244,893	
福岡	41	119,556		兵庫	790	1,049,649	
合計	5,849	4,404,634	753	島根	20	17,626	
前年同月	5,909	4,290,810	726	広島	2	5,012	
				山口	180	126,360	
	その他焼魚			徳島	360	192,090	
				香川	716	199,530	
北海道	210	44,982		福岡	20	15,552	
宮城	324	339,488		合計	12,467	6,350,691	509
福島	40	24,624		前年同月	11,824	5,178,278	438
東京	42	20,377					
石川	126	73,679			たら製品		
静岡	12	110,376					
愛知	815	1,789,398		岐阜	1	2,592	
三重	1,363	394,038		岩手	6	1,944	
大阪	40	16,416		東京	136	56,989	
兵庫	1,643	396,560		富山	39	43,082	
島根	45	3,402		石川	40	9,828	
山口	60	54,605		福井	40	30,456	
合計	4,720	3,267,945	692	愛知	329	438,007	
前年同月	5,374	4,210,440	783	兵庫	200	24,300	
				広島	54	54,270	
	くじら製品			山口	75	252,720	
				福岡	3,792	4,241,950	
兵庫	100	37,098		合計	4,712	5,156,138	1,094
山口	50	20,736		前年同月	5,467	6,658,488	1,218
合計	150	57,834	386				
前年同月	210	74,574	355		魚切身		
	いか製品			北海道	149	191,847	
				宮城	602	187,963	
岐阜	374	145,930		茨城	10	10,886	
北海道	1,346	482,017		千葉	576	254,945	
青森	1,221	924,593		東京	60	20,520	
宮城	702	148,770		神奈川	40	7,257	
茨城	367	415,930		新潟	600	285,768	
神奈川	78	16,720		静岡	634	184,258	
新潟	438	151,634		愛知	568	143,683	
富山	10	20,995		三重	600	204,660	
静岡	45	42,930		大阪	190	81,605	

単位 数量 = K g , 金額 = 円

産地	数量	金額	平均 価格	産地	数量	金額	平均 価格
兵庫	84	162,259		群馬	2,012	1,299,566	
鳥取	20	37,584		埼玉	66	32,562	
島根	200	16,092		千葉	1,400	528,289	
山口	399	320,803		東京	2,925	2,096,342	
合計	4,732	2,110,130	446	神奈川	1,875	2,017,886	
前年同月	7,149	2,224,194	311	新潟	2,892	1,039,372	
				富山	431	235,637	
	冷凍食品			石川	6,597	2,526,249	
				福井	6,424	1,646,773	
岐阜	2,888	428,955		長野	185	171,056	
東京	2,778	1,304,154		静岡	3,974	2,987,466	
神奈川	648	1,235,692		愛知	32,582	16,685,913	
静岡	345	267,313		三重	8,822	4,421,414	
愛知	9,611	1,066,766		京都	95	82,848	
三重	360	241,704		大阪	6,782	3,398,189	
大阪	1,271	967,379		兵庫	3,910	1,376,154	
兵庫	4,061	2,067,605		和歌山	18	19,829	
鳥取	114	36,612		鳥取	5,629	7,231,421	
島根	36	8,942		島根	3,973	650,808	
徳島	40	10,887		岡山	2,400	1,435,179	
香川	720	102,644		広島	985	936,801	
合計	22,872	7,738,653	338	山口	30	14,904	
前年同月	16,798	7,341,310	437	香川	307	119,166	
				愛媛	204	170,640	
	冷えび製品			福岡	13	12,204	
				長崎	2	3,628	
岐阜	930	1,215,734		合計	251,188	84,381,891	336
三重	2,540	2,082,304		前年同月	254,913	85,533,853	336
兵庫	3	5,011					
合計	3,473	3,303,049	951	産地別合計			
前年同月	4,549	3,757,753	826				
				岐阜	200,866	60,049,992	
	その他加工品			北海道	23,211	46,070,193	
				青森	6,864	3,180,590	
岐阜	147,577	29,268,414		岩手	1,161	716,925	
北海道	304	346,207		宮城	15,375	7,006,517	
宮城	333	188,740		秋田	1,320	270,864	
秋田	1,320	270,864		山形	183	56,376	
山形	183	56,376		福島	240	170,748	
茨城	6,838	3,058,083		茨城	19,328	12,477,624	
栃木	100	52,911		栃木	100	52,911	

