

月 報

2 0 2 1

7

VOL. 601

岐阜市中央卸売市場

〒500-8263

岐阜市茜部新所2丁目5番地

電 話 (058) 271-1341

FAX (058) 271-1344

卸 売 業 者 一 覧 表

	卸 売 業 者 名	商 号	資本金	代 表 者 名
青 果 部	岐阜中央青果株式会社		60,000	岡部宏行
水 産 物 部	株式会社 岐阜魚介		80,000	大野悟朗
	岐阜丸魚株式会社		60,000	木村順次

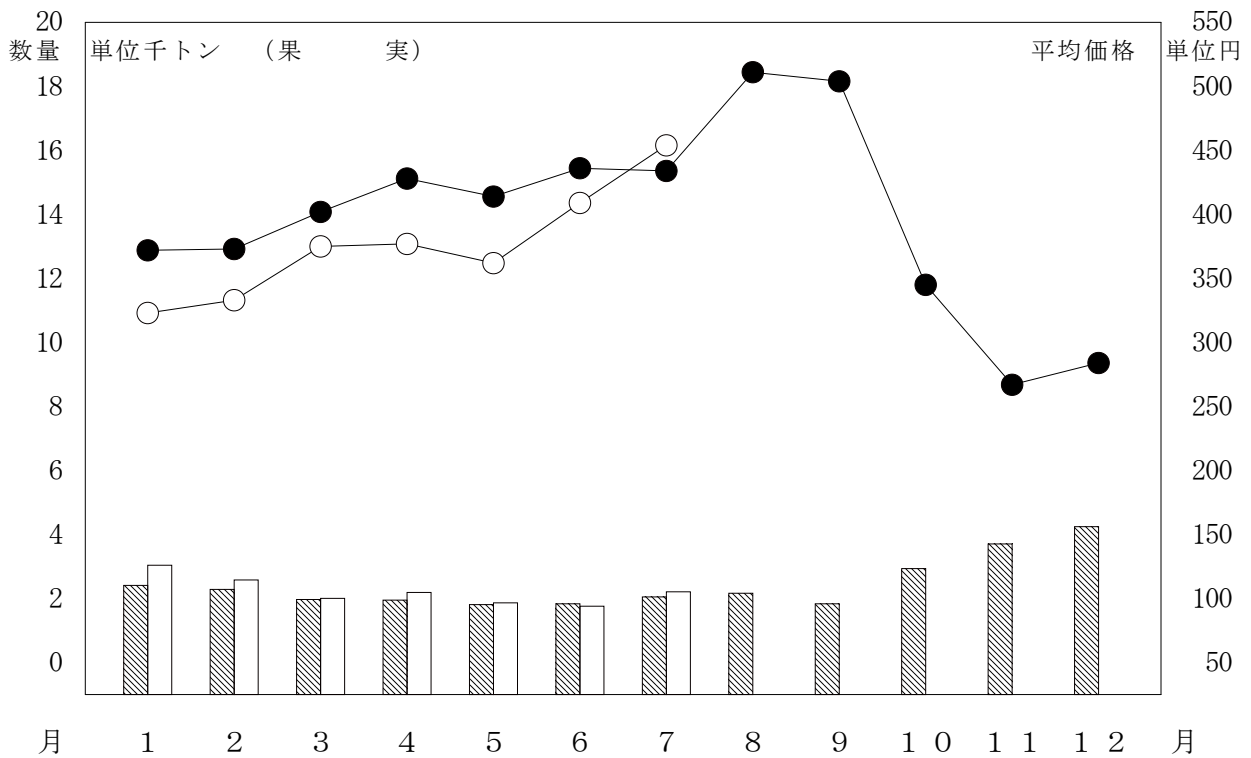
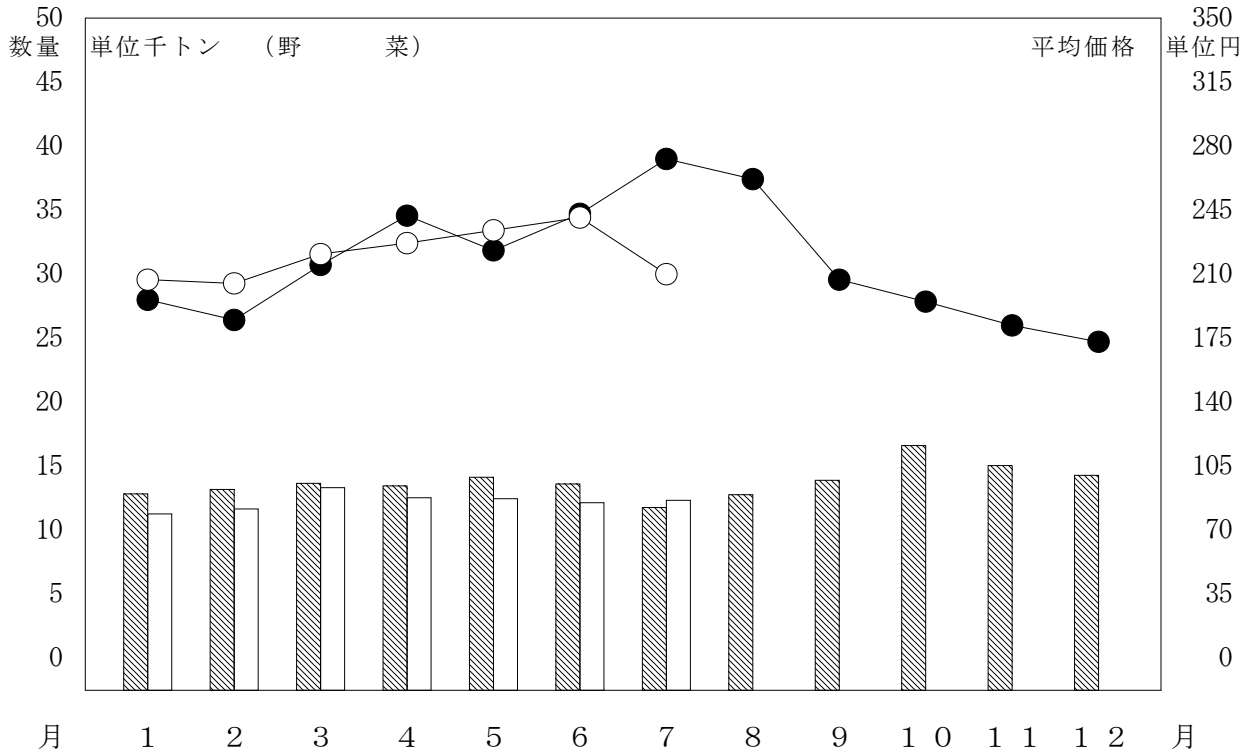
部 類 別 取 扱 高

単位 数量 = K g , 金額 = 円

区 分 部 類 種 別		月 別 比 較								
		本 月 (22 日) (22 日)			前 年 同 月 (21 日) (21 日)			前年同月を100とする指数		
		数 量	金 額	平 均 単 価	数 量	金 額	平 均 単 価	数 量	金 額	
青 果 部	野 菜	12,342,104	2,591,545,049	210	11,777,607	3,211,962,507	273	105	81	
	果 実	2,209,261	1,003,212,141	454	2,050,478	890,875,034	434	108	113	
	小 計	14,551,365	3,594,757,190	247	13,828,085	4,102,837,541	297	105	88	
水 産 物 部	鮮 魚	191,392	305,070,835	1,594	191,686	306,647,398	1,600	100	99	
	冷 凍 魚	152,742	165,914,825	1,086	206,365	183,694,500	890	74	90	
	加 工 水 産 物	491,969	200,961,989	408	492,250	199,584,885	405	100	101	
	小 計	836,103	671,947,649	804	890,301	689,926,783	775	94	97	
合 計		15,387,468	4,266,704,839	277	14,718,386	4,792,764,324	326	105	89	

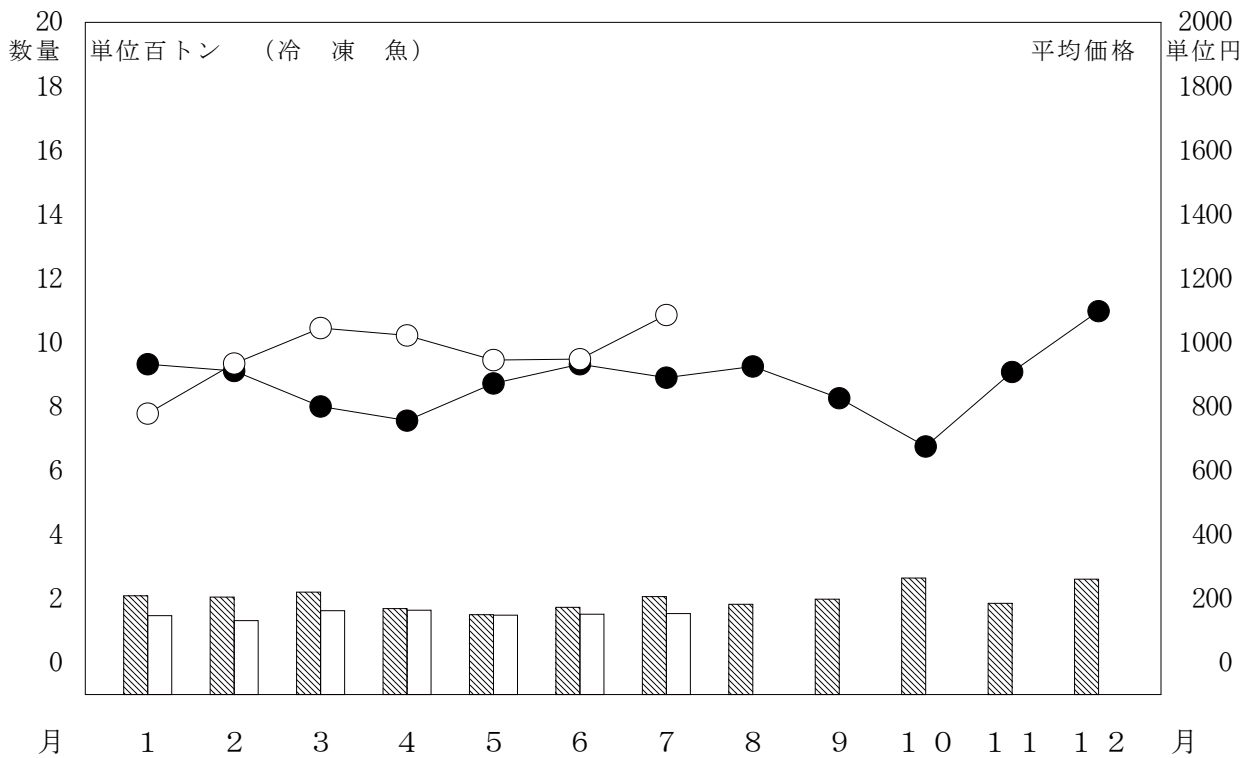
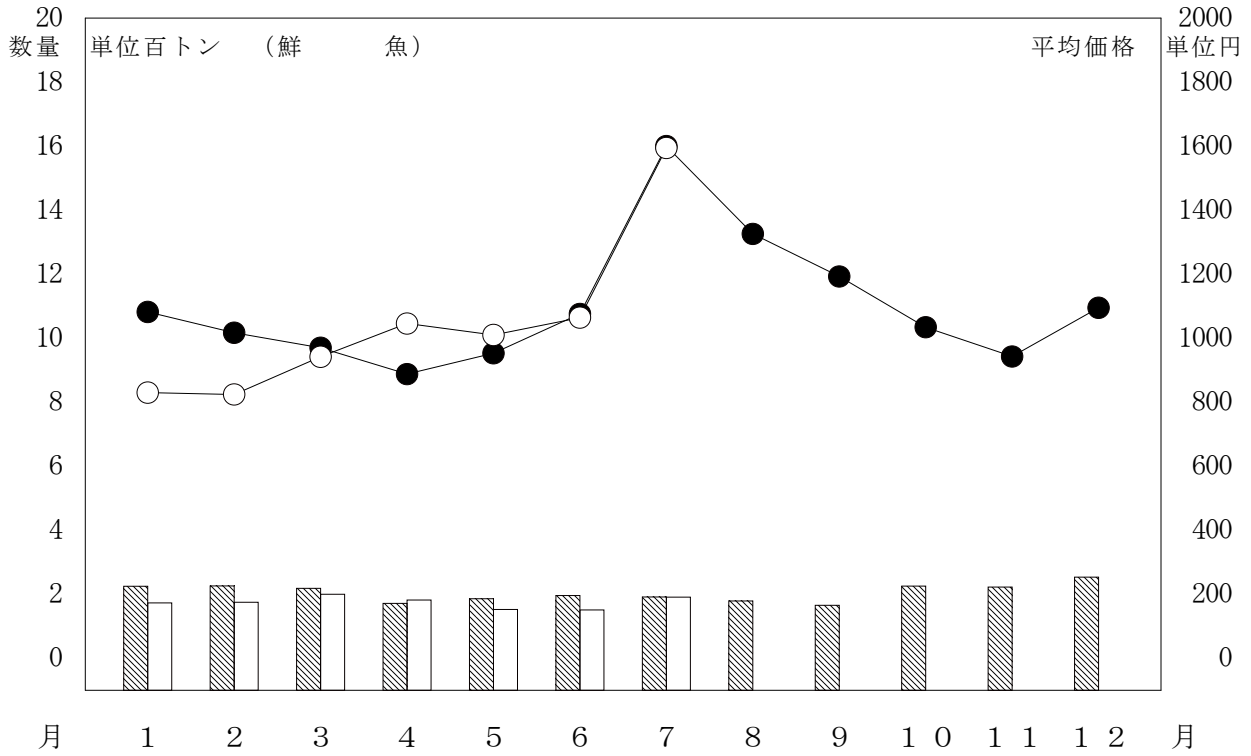
月別取扱数量・金額の動き

令和3年 数量 平均価格
 令和2年 数量 平均価格



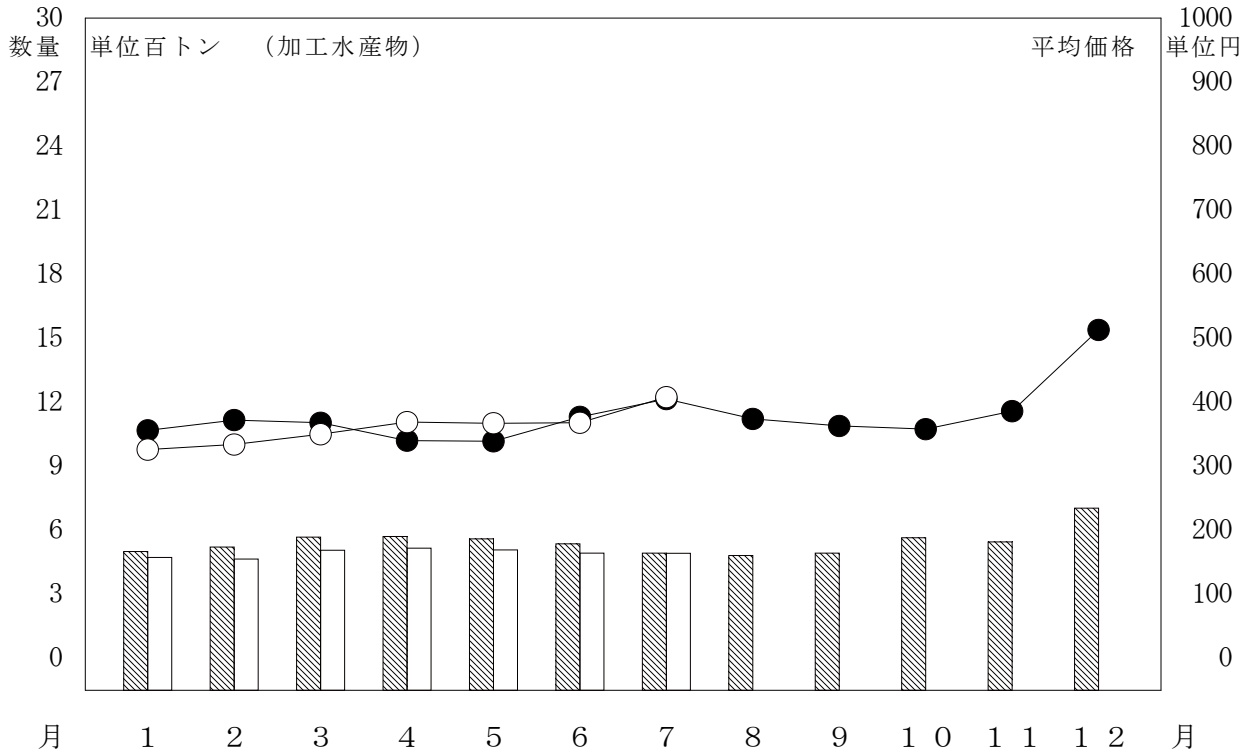
月別取扱数量・金額の動き

令和3年 数量 (白) 平均価格 (白丸)
 令和2年 数量 (斜線) 平均価格 (黒丸)



月別取扱数量・金額の動き

令和3年 数量 (白) 平均価格 (白丸)
 令和2年 数量 (斜線) 平均価格 (黒丸)



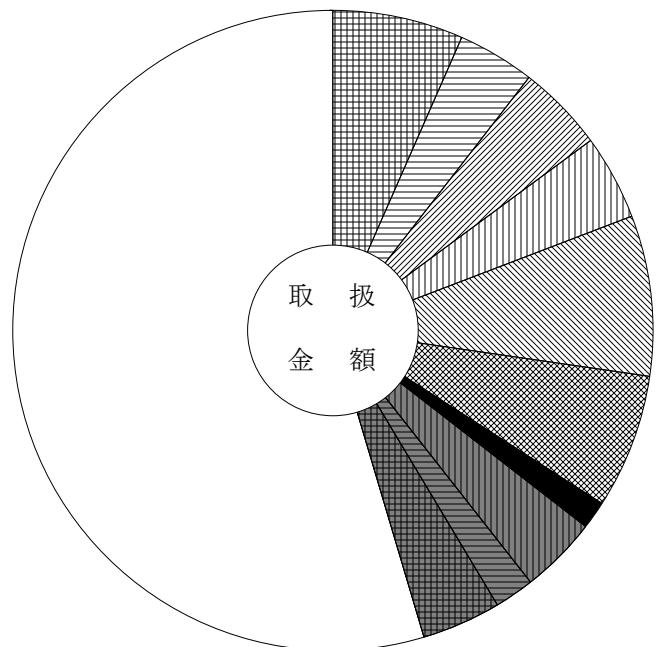
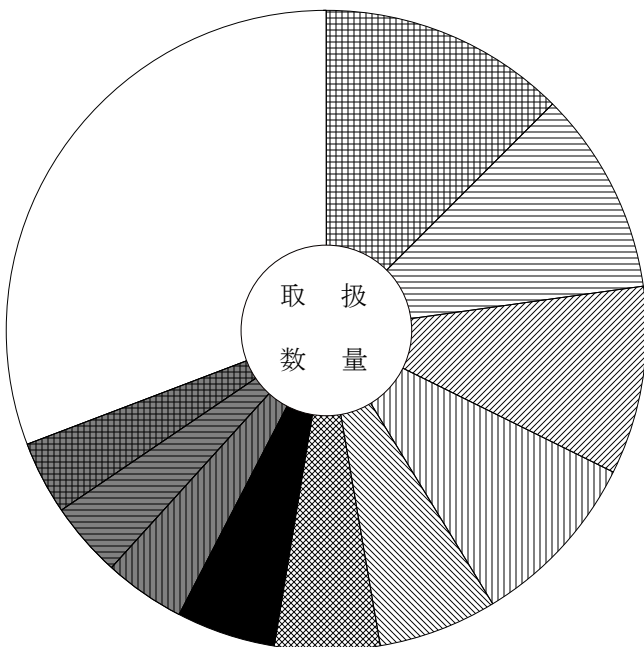
主要品目別対前年対比表 (野菜)

単位 数量 = K g , 金額 = 円 比率 = %

品目	区分	全体比			前年同月			前年同月比			
		数量	金額	平均価格	数量	金額	平均価格	数量	金額		
合 計		12,342,104	2,591,545,049	210	100.0	100.0	11,777,607	3,211,962,507	273	105.0	81.0
たまねぎ		1,544,893	171,943,956	111	12.5	6.6	1,660,810	193,377,571	116	93.0	89.0
キャベツ		1,273,000	100,979,687	79	10.3	3.9	1,558,753	158,803,856	102	82.0	64.0
人 参		1,178,308	115,244,823	98	9.5	4.4	743,545	214,173,537	288	158.0	54.0
だいこん		1,107,976	111,224,902	100	9.0	4.3	1,539,124	179,006,705	116	72.0	62.0
トマト		736,225	208,823,881	284	6.0	8.1	414,849	130,918,099	316	177.0	160.0
な す		653,870	175,090,832	268	5.3	6.8	520,034	204,244,462	393	126.0	86.0
白 菜		622,874	35,952,120	58	5.0	1.4	718,769	78,177,981	109	87.0	46.0
胡 瓜		500,526	101,684,106	203	4.1	3.9	427,134	171,650,717	402	117.0	59.0
レタス		464,220	51,884,575	112	3.8	2.0	500,737	76,986,285	154	93.0	67.0
とうもろこし		454,101	104,564,064	230	3.7	4.0	285,880	77,094,353	270	159.0	136.0
馬鈴薯		427,506	55,615,094	130	3.5	2.1	383,161	133,301,833	348	112.0	42.0
南 瓜		411,576	70,527,755	171	3.3	2.7	300,833	88,890,122	295	137.0	79.0
ピーマン		211,315	61,885,363	293	1.7	2.4	153,892	87,269,993	567	137.0	71.0
ブロッコリー		206,783	87,957,662	425	1.7	3.4	229,595	102,092,772	445	90.0	86.0
白ねぎ		168,851	56,975,054	337	1.4	2.2	150,359	85,894,668	571	112.0	66.0

品目別数量 12,342,104 K g

品目別金額 2,591,545,049 円



	たまねぎ	12.5 (6.6)		白 菜	5.0 (1.4)
	キャベツ	10.3 (3.9)		胡 瓜	4.1 (3.9)
	人 参	9.5 (4.4)		レタス	3.8 (2.0)
	だいこん	9.0 (4.3)		とうもろこし	3.7 (4.0)
	トマト	6.0 (8.1)		そ の 他	30.8 (54.6)
	な す	5.3 (6.8)			

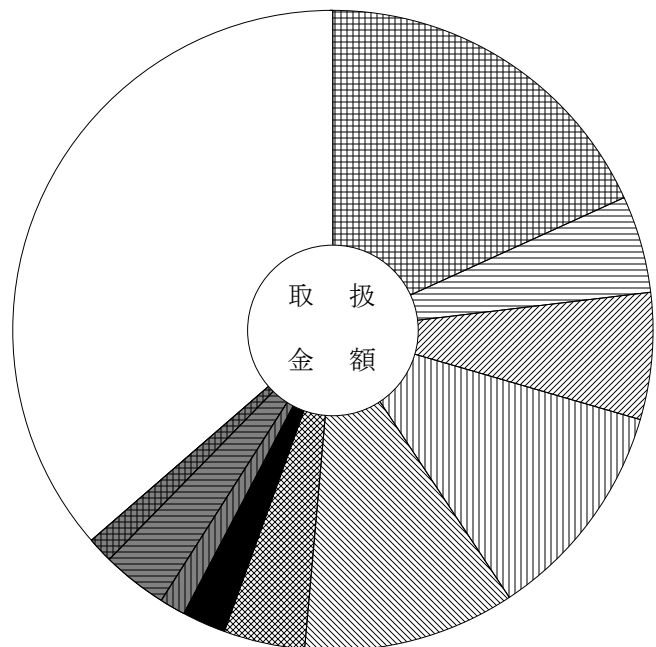
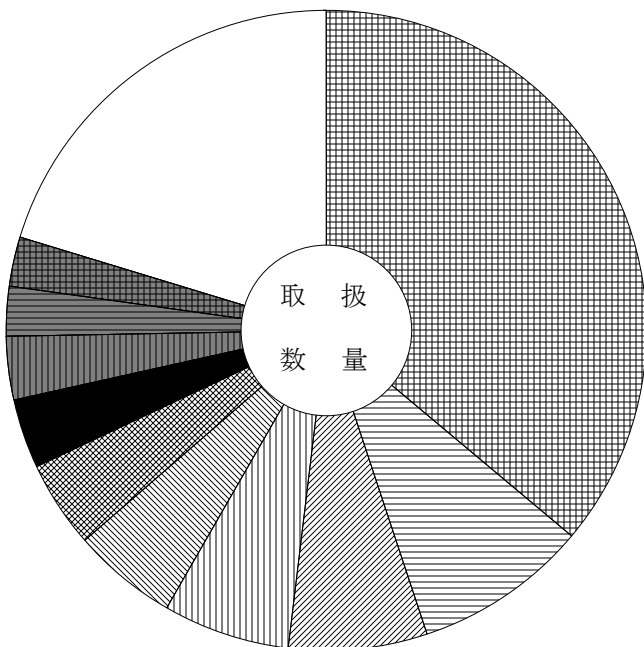
主要品目別対前年対比表 (果 実)

単位 数量 = K g , 金額 = 円 比率 = %

品目	区分	全体比			前年同月			前年同月比			
		数量	金額	平均価格	数量	金額	平均価格	数量	金額		
合 計		2,209,261	1,003,212,141	454	100.0	100.0	2,050,478	890,875,034	434	108.0	113.0
すいか		796,482	182,694,516	229	36.1	18.2	800,871	138,926,156	173	99.0	132.0
こだま西瓜		194,274	48,887,388	252	8.8	4.9	137,400	30,686,742	223	141.0	159.0
ふじりんご		154,495	64,633,734	418	7.0	6.4	171,276	124,004,777	724	90.0	52.0
も も		141,685	112,321,814	793	6.4	11.2	83,649	70,275,092	840	169.0	160.0
ハウスみかん		116,594	107,770,484	924	5.3	10.7	84,131	75,638,124	899	139.0	142.0
ネット系メロン		97,747	40,965,588	419	4.4	4.1	104,834	38,728,001	369	93.0	106.0
ジョナゴールド		77,310	22,148,668	286	3.5	2.2	59,423	40,717,311	685	130.0	54.0
バナナ		69,784	12,971,456	186	3.2	1.3	78,081	13,844,296	177	89.0	94.0
すもも		55,508	33,537,713	604	2.5	3.3	28,254	19,516,925	691	196.0	172.0
りんご		54,505	12,559,482	230	2.5	1.3	845	326,106	386		
幸水なし		51,847	30,391,157	586	2.3	3.0	33,789	19,065,121	564	153.0	159.0
ハウスデラウェア		47,548	42,626,574	896	2.2	4.2	39,603	40,957,511	1,034	120.0	104.0
パインアップル		41,865	8,670,122	207	1.9	0.9	49,312	9,601,606	195	85.0	90.0
アールスメロン		35,840	24,057,227	671	1.6	2.4	74,929	36,229,648	484	48.0	66.0
いちじく		26,527	32,594,011	1,229	1.2	3.2	6,506	9,121,312	1,402	408.0	357.0

品目別数量 2,209,261 K g

品目別金額 1,003,212,141 円



すいか	36.1 (18.2)	ジョナゴールド	3.5 (2.2)
こだま西瓜	8.8 (4.9)	バナナ	3.2 (1.3)
ふじりんご	7.0 (6.4)	すもも	2.5 (3.3)
も も	6.4 (11.2)	りんご	2.5 (1.3)
ハウスみかん	5.3 (10.7)	そ の 他	20.3 (36.4)
ネット系メロン	4.4 (4.1)		

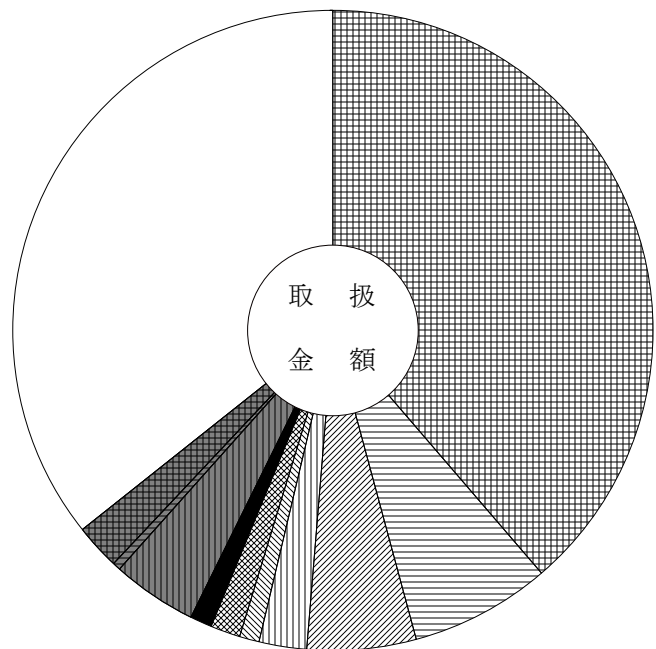
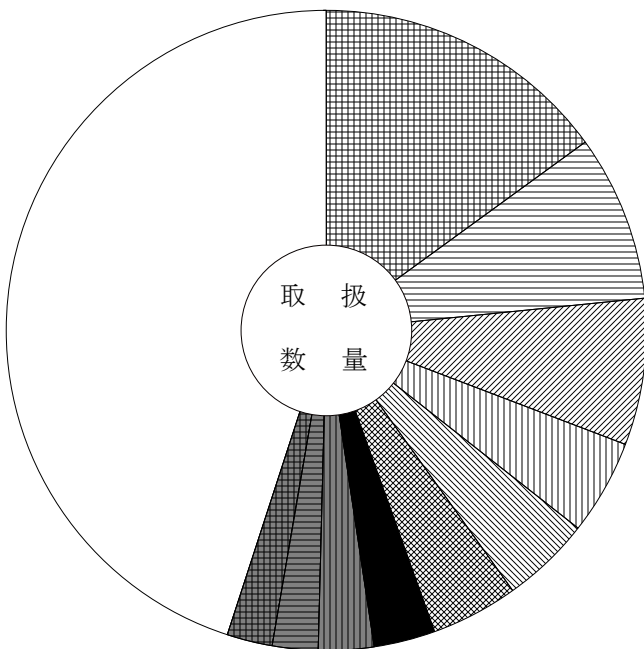
主要品目別対前年対比表（鮮 魚）

単位 数量 = K g , 金額 = 円 比率 = %

品目	区分	全体比			前年同月			前年同月比			
		数量	金額	平均価格	数量	金額	平均価格	数量	金額		
合 計		191,392	305,070,835	1,594	100.0	100.0	191,686	306,647,398	1,600	100.0	99.0
うなぎ		28,615	118,191,138	4,130	15.0	38.7	22,787	116,863,629	5,129	126.0	101.0
きわだ		16,032	21,772,619	1,358	8.4	7.1	15,496	20,288,175	1,309	103.0	107.0
養殖あゆ		14,227	16,751,492	1,177	7.4	5.5	15,824	16,682,339	1,054	90.0	100.0
養殖またい		9,210	7,334,861	796	4.8	2.4	8,553	7,451,503	871	108.0	98.0
わかめ		8,537	2,970,073	348	4.5	1.0	7,620	2,901,273	381	112.0	102.0
かつお		8,382	4,696,617	560	4.4	1.5	7,518	5,387,635	717	111.0	87.0
まあじ		6,004	3,481,213	580	3.1	1.1	6,635	3,686,152	556	90.0	94.0
まぐろ		5,278	13,120,577	2,486	2.8	4.3	5,547	12,040,207	2,171	95.0	109.0
まいわし		4,497	1,132,888	252	2.3	0.4	4,086	1,276,441	312	110.0	89.0
サーモン（輸入さけ）		4,402	6,871,837	1,561	2.3	2.3	4,712	7,130,939	1,513	93.0	96.0
はまち		4,388	3,911,688	891	2.3	1.3	2,750	2,028,288	738	160.0	193.0
こんぶ		4,227	1,419,528	336	2.2	0.5	1,262	922,757	731	335.0	154.0
さば		3,774	1,499,375	397	2.0	0.5	4,979	1,610,232	323	76.0	93.0
天然鮎		3,112	11,247,984	3,614	1.6	3.7	645	5,303,988	8,223	482.0	212.0
かんぱち		2,829	3,819,942	1,350	1.5	1.3	3,397	5,303,179	1,561	83.0	72.0

品目別数量 191,392 K g

品目別金額 305,070,835 円



	うなぎ	15.0 (38.7)		まあじ	3.1 (1.1)
	きわだ	8.4 (7.1)		まぐろ	2.8 (4.3)
	養殖あゆ	7.4 (5.5)		まいわし	2.3 (0.4)
	養殖またい	4.8 (2.4)		サーモン（輸入さけ）	2.3 (2.3)
	わかめ	4.5 (1.0)		そ の 他	45.0 (35.7)
	かつお	4.4 (1.5)			

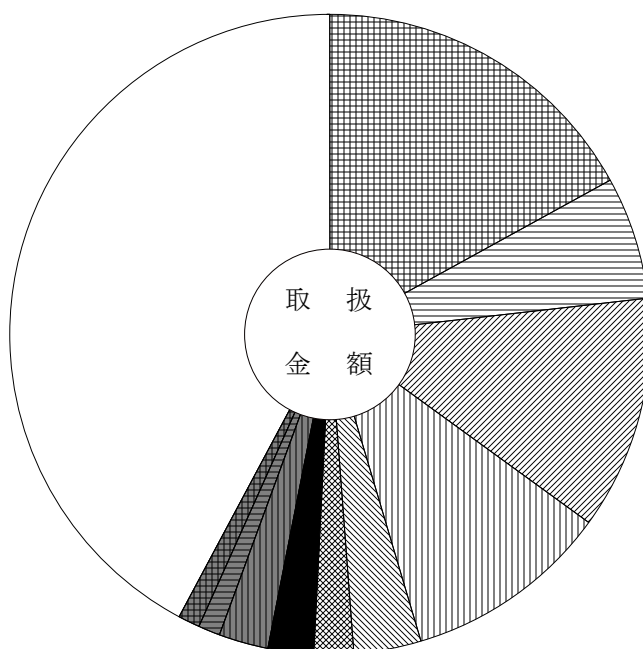
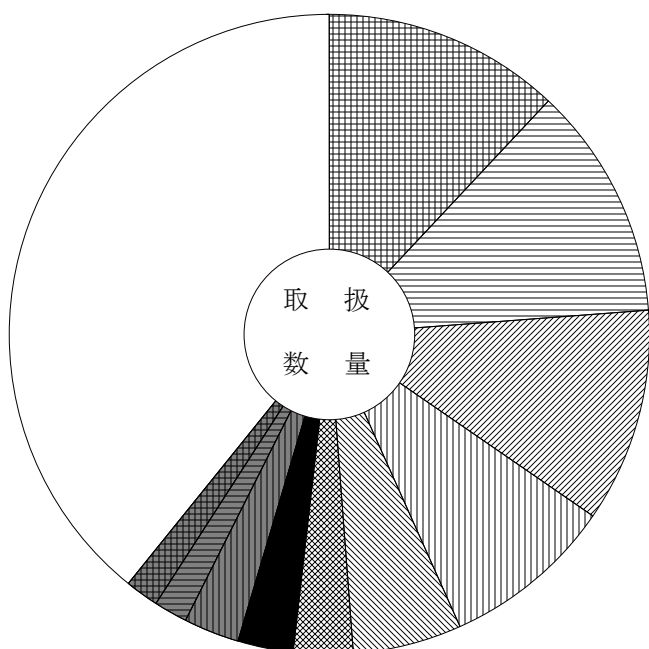
主要品目別対前年対比表 (冷 凍 魚)

単位 数量 = K g , 金額 = 円 比率 = %

品目	区分	全体比			前年同月			前年同月比			
		数量	金額	平均価格	数量	金額	平均価格	数量	金額		
合 計		152,742	165,914,825	1,086	100.0	100.0	206,365	183,694,500	890	74.0	90.0
冷えび		18,374	28,272,822	1,539	12.0	17.0	16,778	28,006,504	1,669	110.0	101.0
冷うなぎ		17,988	10,365,030	576	11.8	6.2	25,090	25,480,926	1,016	72.0	41.0
冷ぎんさけ		16,565	19,529,515	1,179	10.8	11.8	15,266	16,034,475	1,050	109.0	122.0
冷きわだ		13,362	17,221,469	1,289	8.7	10.4	12,526	15,588,570	1,244	107.0	110.0
冷さば		8,411	5,575,444	663	5.5	3.4	17,545	7,128,095	406	48.0	78.0
冷あじ		4,656	3,362,698	722	3.0	2.0	7,756	2,085,209	269	60.0	161.0
冷かれい		4,334	3,743,744	864	2.8	2.3	6,918	6,201,878	896	63.0	60.0
冷しろさけ		4,287	4,165,529	972	2.8	2.5	10,186	4,769,600	468	42.0	87.0
冷あかうお		2,574	1,769,158	687	1.7	1.1	2,460	1,698,149	690	105.0	104.0
冷メルルーサ		2,570	1,878,595	731	1.7	1.1	3,370	1,191,467	354	76.0	158.0
冷さわら		2,226	2,264,821	1,017	1.5	1.4	4,573	3,135,583	686	49.0	72.0
冷まぐろ		2,122	5,435,294	2,561	1.4	3.3	4,119	10,246,347	2,488	52.0	53.0
冷あゆ		2,026	2,666,844	1,316	1.3	1.6	1,228	1,589,976	1,295	165.0	168.0
冷ずわいがに		1,793	13,641,998	7,608	1.2	8.2	5,734	12,459,895	2,173	31.0	109.0
冷めばち		1,638	2,452,200	1,497	1.1	1.5	1,160	1,639,224	1,413	141.0	150.0

品目別数量 152,742 K g

品目別金額 165,914,825 円



	冷えび	12.0 (17.0)		冷かれい	2.8 (2.3)
	冷うなぎ	11.8 (6.2)		冷しろさけ	2.8 (2.5)
	冷ぎんさけ	10.8 (11.8)		冷あかうお	1.7 (1.1)
	冷きわだ	8.7 (10.4)		冷メルルーサ	1.7 (1.1)
	冷さば	5.5 (3.4)		そ の 他	39.2 (42.2)
	冷あじ	3.0 (2.0)			

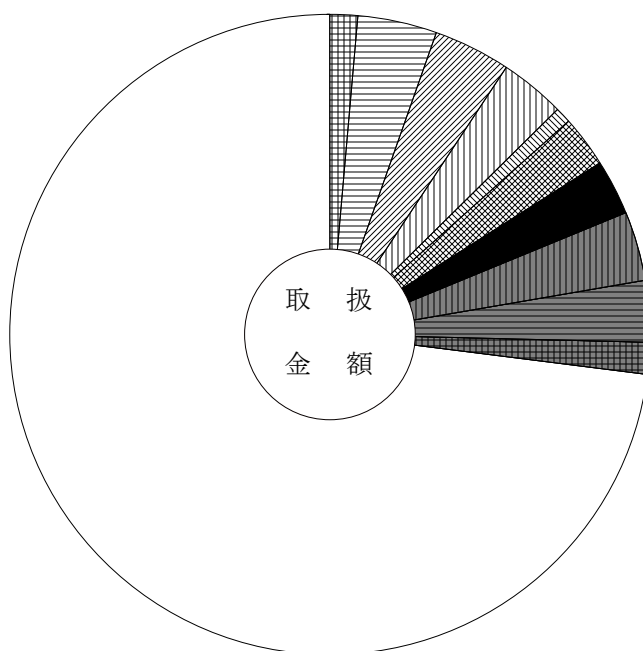
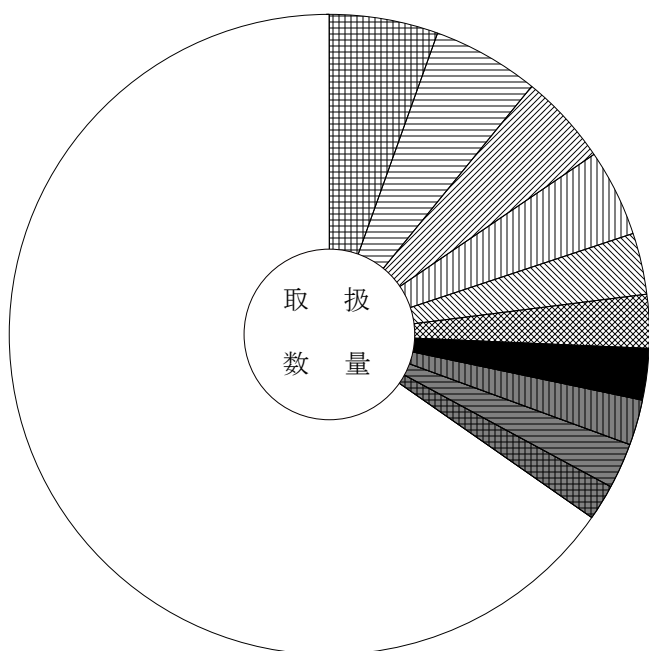
主要品目別対前年対比表 (加工水産物)

単位 数量 = K g , 金額 = 円 比率 = %

品目	区分	数量	金額	平均 価格	全体比		前年同月			前年同月比	
					数量	金額	数量	金額	平均 価格	数量	金額
合 計		491,969	200,961,989	408	100.0	100.0	492,250	199,584,885	405	100.0	101.0
もずく		27,065	2,875,946	106	5.5	1.4	21,193	2,405,087	113	128.0	120.0
はんぺん		26,458	8,017,359	303	5.4	4.0	25,650	7,716,069	301	103.0	104.0
魚漬物		22,777	7,760,217	341	4.6	3.9	18,505	6,859,786	371	123.0	113.0
冷凍食品		21,472	6,664,254	310	4.4	3.3	15,805	6,316,237	400	136.0	106.0
干わかめ		15,216	1,564,812	103	3.1	0.8	15,760	1,500,822	95	97.0	104.0
いか製品		13,516	5,150,131	381	2.7	2.6	12,063	4,351,968	361	112.0	118.0
塩すけそうこ		12,606	5,578,600	443	2.6	2.8	11,836	4,869,503	411	107.0	115.0
塩ぎんさけ		11,519	7,052,724	612	2.3	3.5	7,933	7,100,936	895	145.0	99.0
塩さば		11,508	6,203,975	539	2.3	3.1	11,905	5,929,179	498	97.0	105.0
かまぼこ		9,084	3,263,271	359	1.8	1.6	8,804	3,130,768	356	103.0	104.0
ししゃも		8,415	1,418,894	169	1.7	0.7	7,376	1,237,175	168	114.0	115.0
ちくわ		7,586	6,303,627	831	1.5	3.1	8,014	6,775,081	845	95.0	93.0
開干あじ		7,352	1,943,341	264	1.5	1.0	8,388	2,158,115	257	88.0	90.0
しらす干		7,064	6,826,105	966	1.4	3.4	6,017	3,650,004	607	117.0	187.0
ハム・ソーセージ		5,854	3,749,296	640	1.2	1.9	7,037	3,980,228	566	83.0	94.0

品目別数量 491,969 K g

品目別金額 200,961,989 円



	もずく	5.5 (1.4)		塩すけそうこ	2.6 (2.8)
	はんぺん	5.4 (4.0)		塩ぎんさけ	2.3 (3.5)
	魚漬物	4.6 (3.9)		塩さば	2.3 (3.1)
	冷凍食品	4.4 (3.3)		かまぼこ	1.8 (1.6)
	干わかめ	3.1 (0.8)		そ の 他	65.3 (73.0)
	いか製品	2.7 (2.6)			

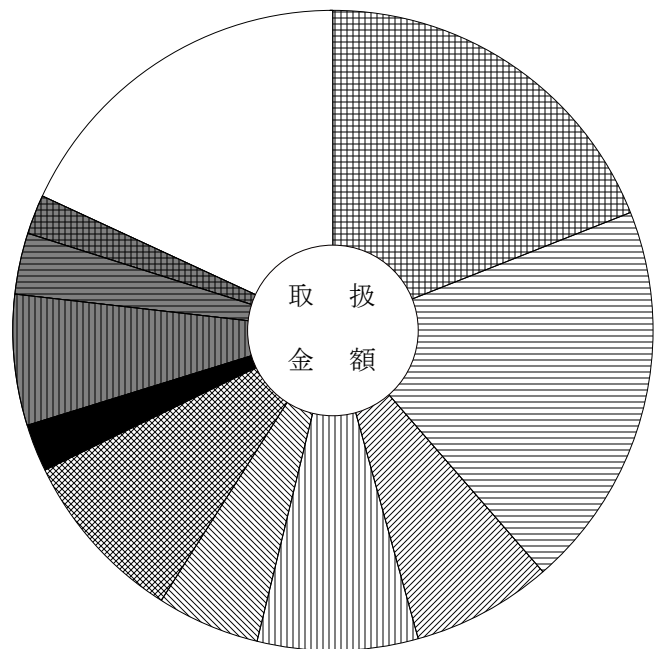
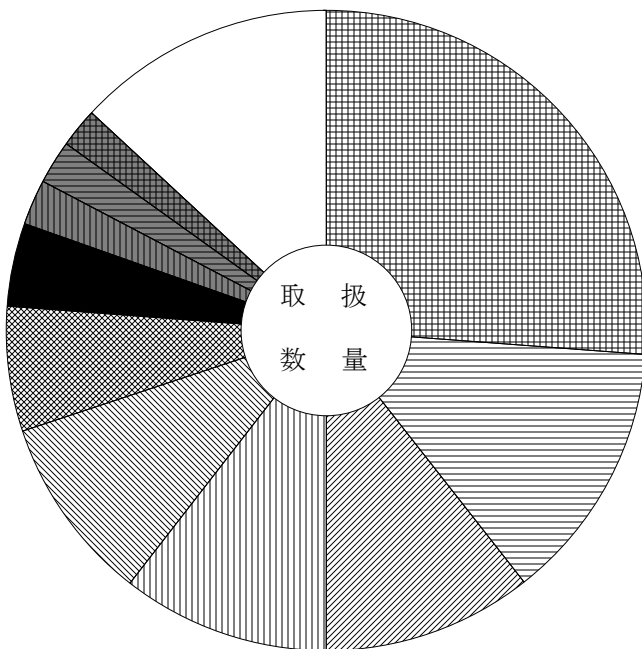
主要産地別対前年対比表 (野菜)

単位 数量 = K g , 金額 = 円 比率 = %

産地	区分	数量		金額		全体比		前年同月		前年同月比	
		数量	金額	数量	金額	数量	金額	数量	金額		
合計		12,342,104	2,591,545,049	100.0	100.0	11,777,607	3,211,962,507	105.0	81.0		
長野		3,231,370	492,830,643	26.2	19.0	2,968,976	612,444,236	109.0	80.0		
岐阜		1,627,734	509,199,856	13.2	19.6	1,323,014	491,565,632	123.0	104.0		
青森		1,306,189	183,433,154	10.6	7.1	1,011,417	267,039,556	129.0	69.0		
北海道		1,301,968	210,283,614	10.5	8.1	1,824,037	414,140,820	71.0	51.0		
兵庫		1,164,372	135,191,351	9.4	5.2	1,078,350	144,845,574	108.0	93.0		
愛知		779,929	226,903,205	6.3	8.8	719,220	242,308,203	108.0	94.0		
群馬		514,023	62,249,203	4.2	2.4	717,164	90,278,957	72.0	69.0		
高知		286,189	171,433,735	2.3	6.6	191,694	166,642,063	149.0	103.0		
宮崎		268,883	80,720,854	2.2	3.1	258,308	119,318,906	104.0	68.0		
茨城		246,896	52,512,716	2.0	2.0	329,096	90,323,156	75.0	58.0		
徳島		228,642	73,088,626	1.9	2.8	240,241	107,326,878	95.0	68.0		
鹿児島		204,641	80,370,436	1.7	3.1	200,188	78,490,353	102.0	102.0		
山梨		199,230	52,074,263	1.6	2.0	129,059	53,621,466	154.0	97.0		
熊本		189,313	72,647,427	1.5	2.8	102,639	80,548,546	184.0	90.0		
富山		162,053	23,961,128	1.3	0.9	200,486	26,961,747	81.0	89.0		

産地別数量 12,342,104 K g

産地別金額 2,591,545,049 円



	長野	26.2 (19.0)		群馬	4.2 (2.4)
	岐阜	13.2 (19.6)		高知	2.3 (6.6)
	青森	10.6 (7.1)		宮崎	2.2 (3.1)
	北海道	10.5 (8.1)		茨城	2.0 (2.0)
	兵庫	9.4 (5.2)		その他	13.1 (18.1)
	愛知	6.3 (8.8)			

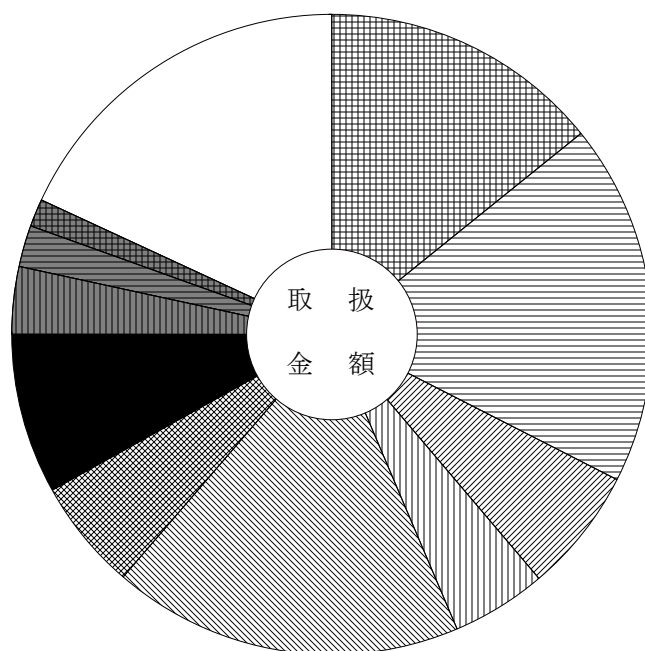
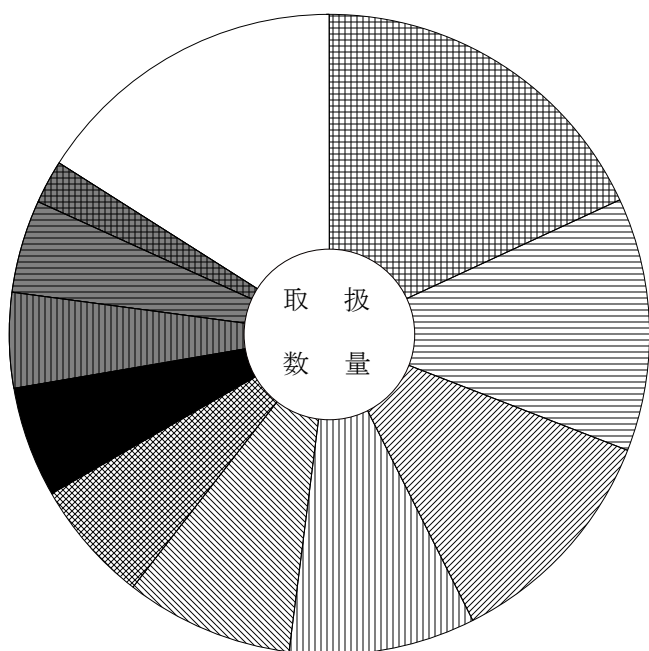
主要産地別対前年対比表 (果 実)

単位 数量 = K g , 金額 = 円 比率 = %

産地	区分			全体比		前年同月		前年同月比	
		数量	金額	数量	金額	数量	金額	数量	金額
合 計		2,209,261	1,003,212,141	100.0	100.0	2,050,478	890,875,034	108.0	113.0
青 森		399,266	142,010,303	18.1	14.2	311,620	197,390,914	128.0	72.0
愛 知		282,776	183,368,990	12.8	18.3	301,979	134,232,315	94.0	137.0
石 川		258,730	63,178,866	11.7	6.3	230,592	42,308,352	112.0	149.0
秋 田		206,771	47,872,728	9.4	4.8	76,428	15,312,456	271.0	313.0
山 梨		187,291	177,365,860	8.5	17.7	125,465	132,827,723	149.0	134.0
山 形		136,500	55,802,541	6.2	5.6	125,626	51,676,554	109.0	108.0
長 野		124,172	81,168,413	5.6	8.1	224,012	75,323,111	55.0	108.0
静 岡		107,035	34,086,204	4.8	3.4	77,595	28,223,716	138.0	121.0
フ ィ リ ピ ン		103,976	20,959,913	4.7	2.1	123,156	25,563,696	84.0	82.0
鳥 取		49,235	13,662,648	2.2	1.4	64,259	14,989,104	77.0	91.0
熊 本		48,111	27,956,876	2.2	2.8	61,417	29,756,064	78.0	94.0
福 井		38,329	7,597,584	1.7	0.8	40,290	7,302,096	95.0	104.0
ア メ リ カ		32,057	15,160,931	1.5	1.5	24,525	13,293,174	131.0	114.0
千 葉		31,247	7,143,713	1.4	0.7	39,776	8,213,573	79.0	87.0
大 阪		30,289	25,035,124	1.4	2.5	25,241	26,031,500	120.0	96.0

産地別数量 2,209,261 K g

産地別金額 1,003,212,141 円



	青 森	18.1 (14.2)		長 野	5.6 (8.1)
	愛 知	12.8 (18.3)		静 岡	4.8 (3.4)
	石 川	11.7 (6.3)		フ ィ リ ピ ン	4.7 (2.1)
	秋 田	9.4 (4.8)		鳥 取	2.2 (1.4)
	山 梨	8.5 (17.7)		そ の 他	16.0 (18.1)
	山 形	6.2 (5.6)			

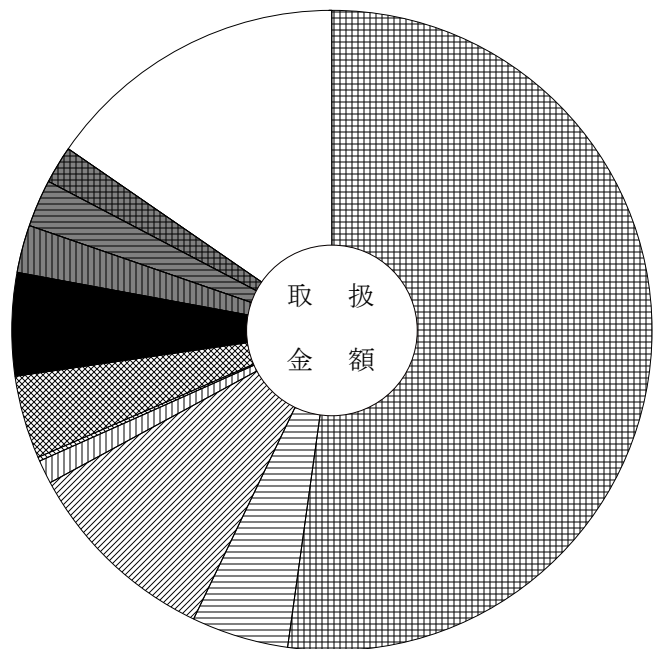
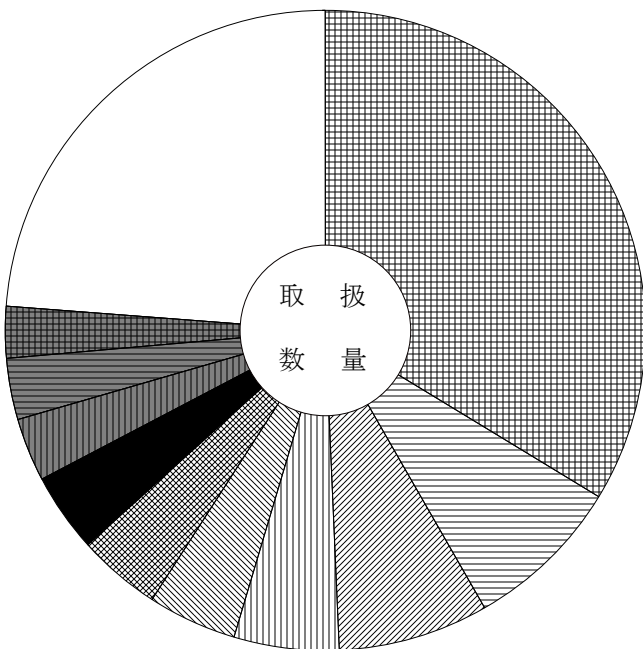
主要産地別対前年対比表 (鮮 魚)

単位 数量 = K g , 金額 = 円 比率 = %

産地	区分	全体比		前年同月		前年同月比			
		数量	金額	数量	金額	数量	金額		
合計		191,392	305,070,835	100.0	100.0	191,686	306,647,398	100.0	99.0
愛知		64,550	159,317,438	33.7	52.2	65,804	168,683,833	98.0	94.0
三重		15,267	14,929,125	8.0	4.9	15,071	14,344,673	101.0	104.0
岐阜		14,565	30,518,140	7.6	10.0	11,390	25,911,864	128.0	118.0
山口		10,179	3,757,807	5.3	1.2	8,592	3,284,572	118.0	114.0
秋田		8,695	568,103	4.5	0.2	8,404	533,520	103.0	106.0
東京		8,044	12,854,611	4.2	4.2	7,431	12,156,135	108.0	106.0
静岡		7,642	15,822,637	4.0	5.2	5,616	8,307,911	136.0	190.0
北海道		6,094	7,429,630	3.2	2.4	8,457	7,922,367	72.0	94.0
和歌山		5,865	7,432,703	3.1	2.4	3,547	4,436,037	165.0	168.0
千葉		5,034	5,882,728	2.6	1.9	6,978	8,359,051	72.0	70.0
大阪		4,131	5,170,068	2.2	1.7	3,631	4,768,915	114.0	108.0
沖縄		4,126	5,969,650	2.2	2.0	6,589	9,308,087	63.0	64.0
香川		3,967	5,601,041	2.1	1.8	4,052	5,108,854	98.0	110.0
宮城		3,881	3,927,417	2.0	1.3	6,622	5,742,239	59.0	68.0
鳥取		3,316	1,410,902	1.7	0.5	566	735,889	586.0	192.0

産地別数量 191,392 K g

産地別金額 305,070,835 円



	愛知	33.7 (52.2)		静岡	4.0 (5.2)
	三重	8.0 (4.9)		北海道	3.2 (2.4)
	岐阜	7.6 (10.0)		和歌山	3.1 (2.4)
	山口	5.3 (1.2)		千葉	2.6 (1.9)
	秋田	4.5 (0.2)		その他	23.8 (15.4)
	東京	4.2 (4.2)			

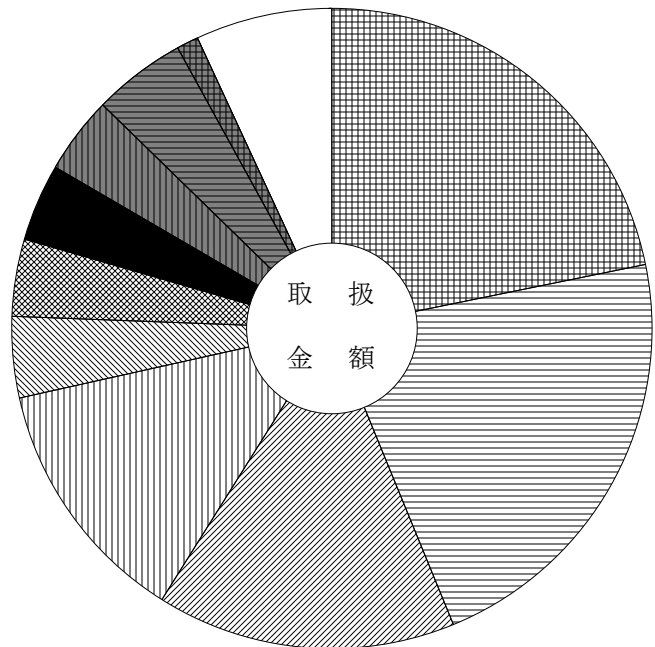
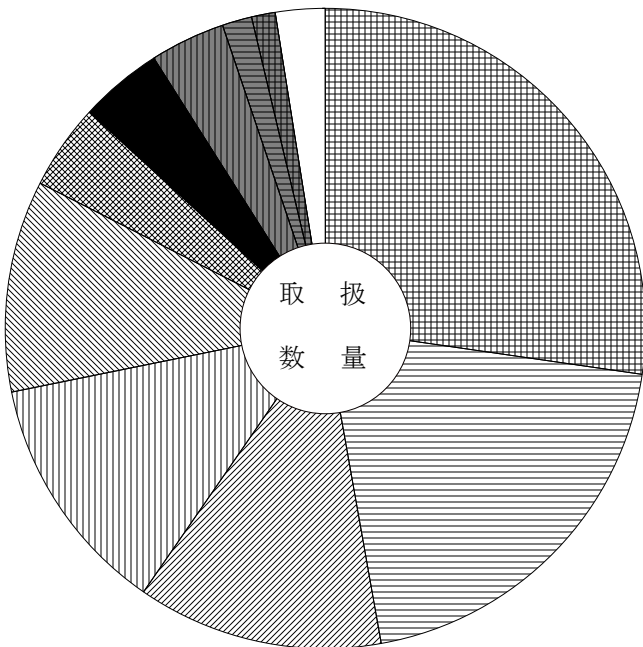
主要産地別対前年対比表 (冷 凍 魚)

単位 数量 = K g , 金額 = 円 比率 = %

産地	区分			全体比		前年同月		前年同月比	
		数量	金額	数量	金額	数量	金額	数量	金額
合 計		152,742	165,914,825	100.0	100.0	206,365	183,694,500	74.0	90.0
愛 知		41,624	36,213,342	27.3	21.8	56,385	41,942,185	74.0	86.0
大 阪		30,362	36,454,139	19.9	22.0	27,350	28,071,657	111.0	130.0
静 岡		18,976	25,115,028	12.4	15.1	21,531	28,828,116	88.0	87.0
東 京		18,704	20,869,809	12.2	12.6	31,422	20,676,572	60.0	101.0
神 奈 川		16,288	6,878,779	10.7	4.1	24,859	24,118,150	66.0	29.0
三 重		6,625	6,509,121	4.3	3.9	6,165	5,334,362	107.0	122.0
岐 阜		6,363	6,499,846	4.2	3.9	2,743	3,232,087	232.0	201.0
兵 庫		5,820	6,452,750	3.8	3.9	11,807	6,691,930	49.0	96.0
宮 城		2,242	7,743,438	1.5	4.7	3,384	6,286,053	66.0	123.0
石 川		1,775	1,813,320	1.2	1.1	3,344	2,105,654	53.0	86.0
鳥 取		1,084	7,090,634	0.7	4.3	4,551	7,022,925	24.0	101.0
山 口		679	1,576,778	0.4	1.0	739	1,251,266	92.0	126.0
香 川		600	133,293	0.4	0.1	640	116,424	94.0	114.0
福 岡		368	832,464	0.2	0.5	317	642,168	116.0	130.0
千 葉		219	94,666	0.1	0.1	2,056	1,524,269	11.0	6.0

産地別数量 152,742 K g

産地別金額 165,914,825 円



	愛 知	27.3 (21.8)		岐 阜	4.2 (3.9)
	大 阪	19.9 (22.0)		兵 庫	3.8 (3.9)
	静 岡	12.4 (15.1)		宮 城	1.5 (4.7)
	東 京	12.2 (12.6)		石 川	1.2 (1.1)
	神 奈 川	10.7 (4.1)		そ の 他	2.5 (6.9)
	三 重	4.3 (3.9)			

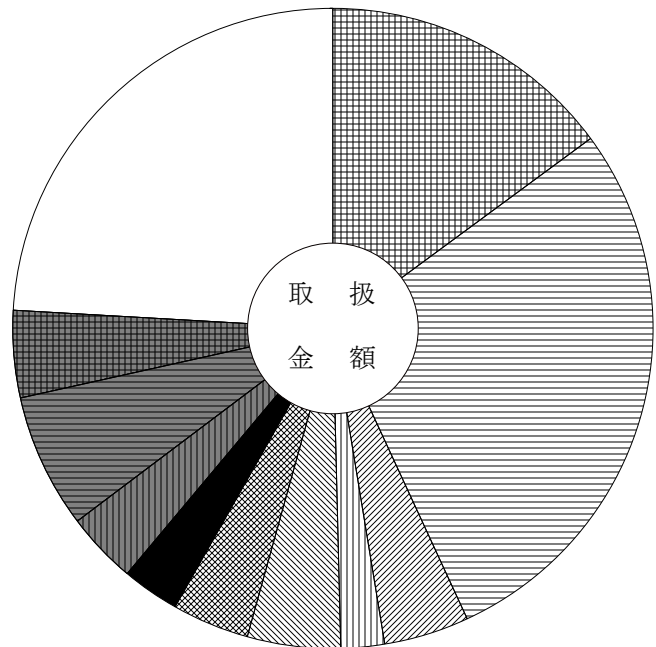
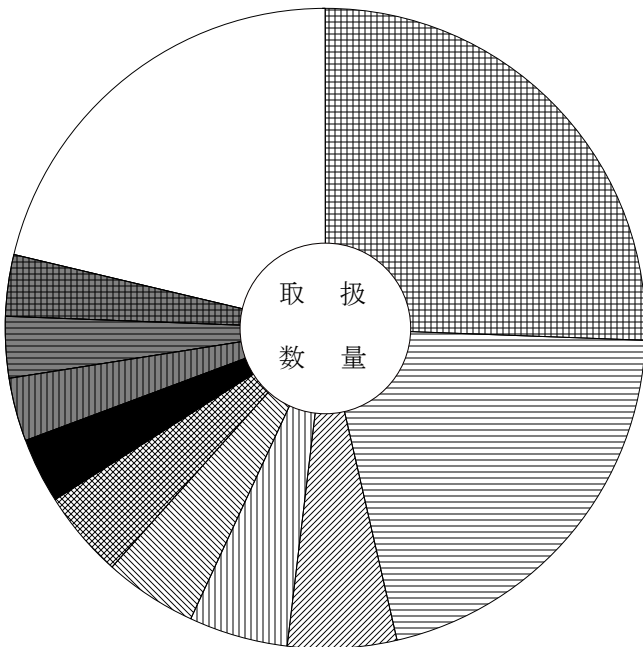
主要産地別対前年対比表 (加工水産物)

単位 数量 = K g , 金額 = 円 比率 = %

産地	区分			全体比		前年同月			前年同月比	
		数量	金額	数量	金額	数量	金額	数量	金額	
合計		491,969	200,961,989	100.0	100.0	492,250	199,584,885	100.0	101.0	
岐阜		125,999	29,907,278	25.6	14.9	126,109	32,382,002	100.0	92.0	
愛知		102,429	56,735,382	20.8	28.2	86,032	53,279,535	119.0	106.0	
静岡		26,876	8,719,608	5.5	4.3	25,891	9,343,677	104.0	93.0	
山口		24,735	4,479,584	5.0	2.2	22,597	3,983,904	109.0	112.0	
三重		23,118	9,442,519	4.7	4.7	22,957	8,307,999	101.0	114.0	
兵庫		21,546	7,875,096	4.4	3.9	21,900	8,035,848	98.0	98.0	
宮城		16,303	5,814,720	3.3	2.9	18,904	7,318,964	86.0	79.0	
茨城		15,978	7,239,061	3.2	3.6	19,176	8,400,365	83.0	86.0	
東京		15,439	13,759,042	3.1	6.8	27,635	11,562,307	56.0	119.0	
大阪		15,421	8,851,184	3.1	4.4	14,147	7,220,617	109.0	123.0	
福岡		13,724	6,919,350	2.8	3.4	14,263	7,596,898	96.0	91.0	
千葉		13,471	8,056,642	2.7	4.0	13,703	8,342,478	98.0	97.0	
北海道		10,141	4,772,966	2.1	2.4	10,814	5,892,648	94.0	81.0	
新潟		9,769	3,252,660	2.0	1.6	9,256	2,763,269	106.0	118.0	
福井		8,391	2,459,813	1.7	1.2	7,884	2,206,825	106.0	111.0	

産地別数量 491,969 K g

産地別金額 200,961,989 円



	岐阜	25.6 (14.9)		宮城	3.3 (2.9)
	愛知	20.8 (28.2)		茨城	3.2 (3.6)
	静岡	5.5 (4.3)		東京	3.1 (6.8)
	山口	5.0 (2.2)		大阪	3.1 (4.4)
	三重	4.7 (4.7)		その他	21.3 (24.1)
	兵庫	4.4 (3.9)			

単位 数量 = K g , 金額 = 円

産地	数量	金額	平均価格	産地	数量	金額	平均価格
岐阜	64,485	19,846,756		岐阜	15,710	4,580,658	
茨城	23,178	4,120,880		福井	1,398	365,796	
静岡	11,680	2,904,336		愛知	6,977	2,428,663	
愛知	998	208,570		中国	678	194,616	
徳島	2,904	503,251		合計	24,763	7,569,733	306
合計	103,245	27,583,793	267	前年同月	30,603	14,911,105	487
前年同月	87,005	46,339,949	533				
					青ねぎ		
	つまみ菜						
				長野	2,590	476,118	
岐阜	354	64,368		静岡	660	570,240	
合計	354	64,368	182	愛知	16	2,160	
前年同月	2,054	491,561	239	徳島	1,171	174,204	
				合計	4,437	1,222,722	276
	キャベツ			前年同月	1,595	375,246	235
茨城	13,050	1,180,494			こねぎ		
群馬	410,260	32,451,106					
長野	829,790	66,112,837		岐阜	13,012	8,147,520	
愛知	19,000	1,154,358		福井	240	181,278	
三重	900	80,892		長野	8,059	4,435,992	
合計	1,273,000	100,979,687	79	静岡	26,976	17,302,302	
前年同月	1,558,753	158,803,856	102	愛知	1,801	1,164,348	
				三重	528	189,864	
	グリーンボール			京都	4	6,005	
				広島	120	35,640	
長野	79,020	8,327,664		高知	3,222	2,702,484	
愛知	130	16,848		佐賀	45	48,600	
合計	79,150	8,344,512	105	合計	54,007	34,214,033	634
前年同月	68,440	8,034,552	117	前年同月	43,987	41,865,250	952
	ほうれん草				ハウスねぎ		
岐阜	104,713	67,207,889		北海道	8,088	4,318,785	
茨城	7,392	3,111,615		合計	8,088	4,318,785	534
長野	3,317	1,898,748		前年同月	7,458	4,377,996	587
合計	115,422	72,218,252	626				
前年同月	98,258	76,474,438	778		白ねぎ		
	ねぎ			岐阜	436	113,918	
				青森	500	185,220	

単位 数量 = K g , 金額 = 円

産地	数量	金額	平均価格	産地	数量	金額	平均価格
茨城	6,875	1,928,340					
富山	708	299,268			にら		
福井	8,007	3,128,922					
長野	14,900	4,574,178		岐阜	155	80,422	
静岡	21,683	5,271,426		北海道	3,085	2,635,740	
愛知	3,002	963,252		富山	1,865	1,212,948	
鳥取	13,917	5,406,750		岡山	2	5,411	
徳島	1,824	547,992		高知	55,960	23,699,358	
大分	90,105	32,726,592		福岡	400	345,600	
中国	6,894	1,829,196		大分	100	64,800	
合計	168,851	56,975,054	337	合計	61,567	28,044,279	456
前年同月	150,359	85,894,668	571	前年同月	32,847	26,191,566	797
	ふき				セルリー		
徳島	241	75,762		長野	34,170	8,041,680	
合計	241	75,762	314	アメリカ	108	23,328	
前年同月	1,657	260,270	157	合計	34,278	8,065,008	235
				前年同月	23,744	6,772,734	285
	みつば						
					サラダセルリー		
北海道	31	28,836					
静岡	591	631,800		静岡	126	75,643	
愛知	8,856	4,903,762		合計	126	75,643	600
合計	9,478	5,564,398	587	前年同月	42	63,504	1,512
前年同月	8,877	6,265,620	706				
					アスパラガス		
	春菊						
				岐阜	1,270	1,265,213	
岐阜	298	384,048		北海道	250	438,610	
愛知	15	4,536		秋田	105	90,720	
合計	313	388,584	1,241	山形	255	269,460	
前年同月	337	312,660	928	栃木	180	194,400	
				長野	6,353	7,643,721	
	せり			愛媛	105	102,060	
				高知	1,499	1,333,940	
愛知	37	60,480		福岡	355	330,804	
高知	253	442,908		佐賀	610	589,680	
合計	290	503,388	1,736	長崎	1,200	1,182,600	
前年同月	220	320,868	1,458	熊本	31,732	31,844,556	
				その他外国	5	8,478	

単位 数量 = K g , 金額 = 円

産地	数量	金額	平均価格	産地	数量	金額	平均価格
合計	43,919	45,294,242	1,031	愛知	992	218,160	
前年同月	39,799	66,647,087	1,675	合計	6,234	1,849,781	297
				前年同月	5,843	2,094,876	359
	カリフラワー						
					パセリ		
長野	8,832	2,610,619					
徳島	42	3,024		茨城	0	405	
合計	8,874	2,613,643	295	千葉	0	2,430	
前年同月	8,122	2,784,240	343	新潟	0	20,520	
				長野	3,055	2,966,868	
	ブロッコリー			愛知	43	183,816	
				三重	4	21,033	
北海道	86,178	35,340,409		合計	3,102	3,195,072	1,030
長野	120,605	52,617,253		前年同月	4,610	5,778,891	1,254
合計	206,783	87,957,662	425				
前年同月	229,595	102,092,772	445		新野菜		
	レタス			岐阜	1,110	982,152	
				茨城	17	61,431	
岐阜	10,637	4,766,082		群馬	3	21,341	
青森	1,000	104,760		千葉	114	122,904	
長野	451,816	46,805,769		神奈川	3	4,892	
愛知	767	207,964		静岡	100	35,100	
合計	464,220	51,884,575	112	愛知	7,863	4,591,998	
前年同月	500,737	76,986,285	154	三重	472	152,928	
				徳島	6	3,240	
	サニーレタス			アメリカ	192	141,480	
				合計	9,880	6,117,466	619
長野	63,784	17,800,668		前年同月	16,094	7,758,856	482
合計	63,784	17,800,668	279				
前年同月	55,102	22,220,136	403		青梗菜		
	グリーンリーフレタス			岐阜	2,100	351,108	
				長野	280	32,940	
長野	23,664	6,551,550		静岡	45,006	11,629,437	
合計	23,664	6,551,550	277	愛知	15,170	2,556,490	
前年同月	25,990	13,641,955	525	合計	62,556	14,569,975	233
				前年同月	42,735	19,896,571	466
	サラダ菜						
					その他葉茎菜類		
静岡	5,242	1,631,621					

単位 数量 = K g , 金額 = 円

産地	数量	金額	平均 価格	産地	数量	金額	平均 価格
岐阜	9,207	8,796,827		長野	182,871	36,678,835	
茨城	10	23,760		静岡	1	799	
千葉	26	29,808		愛知	16,479	1,790,579	
愛知	4,107	3,651,048		岡山	405	65,556	
三重	288	388,800		徳島	48	8,197	
岡山	10	3,132		高知	33	15,552	
徳島	220	308,286		鹿児島	85,700	20,481,552	
オーストラリア	15	22,032		メキシコ	121,036	10,753,020	
合計	13,883	13,223,693	953	合計	411,576	70,527,755	171
前年同月	13,344	13,655,136	1,023	前年同月	300,833	88,890,122	295
	レッドキャベツ				ほっこり133		
茨城	520	59,616		茨城	25,390	5,941,404	
長野	10,800	1,129,032		合計	25,390	5,941,404	234
合計	11,320	1,188,648	105	前年同月	18,925	5,714,982	302
前年同月	9,516	1,077,494	113				
					なす		
	胡瓜						
				岐阜	65,535	19,133,803	
岐阜	3,766	553,348		岩手	8	3,240	
北海道	144,664	34,101,756		栃木	640	11,232	
福島	520	95,688		群馬	10,154	2,850,120	
群馬	8,285	1,102,896		山梨	170,385	46,051,794	
埼玉	570	110,376		長野	2,991	814,233	
石川	825	165,294		愛知	165,490	38,960,821	
山梨	22,080	4,143,744		大阪	180	114,966	
長野	264,664	52,937,528		徳島	167,609	49,713,660	
愛知	34,779	5,145,996		高知	555	126,576	
徳島	13,188	2,439,288		熊本	70,323	17,310,387	
高知	5,650	816,372		合計	653,870	175,090,832	268
宮崎	1,500	60,264		前年同月	520,034	204,244,462	393
鹿児島	35	11,556					
合計	500,526	101,684,106	203		小なす		
前年同月	427,134	171,650,717	402				
				高知	695	631,984	
	南瓜			合計	695	631,984	909
				前年同月	720	500,040	695
岐阜	4,980	724,777					
千葉	8	6,296			べいなす		
山梨	15	2,592					

単位 数量 = K g , 金額 = 円

産地	数量	金額	平均価格	産地	数量	金額	平均価格
愛知	7	756		岡山	4	2,160	
高知	16,879	4,353,298		高知	89,064	22,893,506	
合計	16,886	4,354,054	258	宮崎	64,493	18,335,279	
前年同月	19,007	5,727,596	301	ニュージーランド	25	12,960	
				韓国	6,635	3,065,958	
	トマト			中国	20	13,608	
				合計	211,315	61,885,363	293
岐阜	539,643	148,304,032		前年同月	153,892	87,269,993	567
北海道	26,808	17,875,026					
青森	133,702	34,118,425			ししとうがらし		
栃木	168	65,232					
静岡	394	90,072		岐阜	7	2,419	
愛知	19,809	4,237,664		愛知	49	16,751	
福岡	160	57,240		和歌山	282	419,386	
熊本	15,541	4,076,190		高知	12,830	16,822,911	
合計	736,225	208,823,881	284	合計	13,168	17,261,467	1,311
前年同月	414,849	130,918,099	316	前年同月	12,326	16,693,923	1,354
	桃太郎トマト				青とうがらし		
岐阜	77,069	19,276,153		岐阜	24,679	15,509,364	
青森	2,565	525,128		愛知	20	5,551	
合計	79,634	19,801,281	249	宮崎	1,374	673,639	
前年同月	122,451	37,538,629	307	合計	26,073	16,188,554	621
				前年同月	18,897	14,466,197	766
	ミニトマト						
					とうもろこし		
岐阜	22,135	14,103,383					
北海道	4,956	3,821,256		岐阜	10,150	2,606,116	
長野	533	344,542		茨城	4,020	942,192	
愛知	10,940	6,933,910		山梨	2,835	649,404	
熊本	19,650	8,565,156		長野	313,748	71,250,364	
合計	58,214	33,768,247	580	愛知	123,348	29,115,988	
前年同月	63,083	41,498,127	658	合計	454,101	104,564,064	230
				前年同月	285,880	77,094,353	270
	ピーマン						
					ゴールドラッシュ		
岐阜	4,204	2,068,078					
北海道	4,072	947,754		岐阜	114	37,584	
長野	24,050	7,853,260		茨城	2,690	515,398	
愛知	18,748	6,692,800		山梨	3,680	1,060,344	

単位 数量 = K g , 金額 = 円

産地	数量	金額	平均価格	産地	数量	金額	平均価格
愛知	2,385	609,660		高知	310	339,552	
合計	8,869	2,222,986	251	鹿児島	4,580	3,600,504	
前年同月	37,220	9,555,739	257	合計	37,166	35,331,565	951
				前年同月	33,100	40,549,305	1,225
	おくら						
					豌豆		
岐阜	25	6,437					
愛知	1,430	1,275,715		北海道	1,012	2,117,502	
徳島	6,258	5,416,956		青森	2,286	4,581,360	
高知	20,968	18,316,757		中国	252	140,832	
熊本	6,794	4,433,184		その他外国	80	167,670	
宮崎	5,396	2,671,920		合計	3,630	7,007,364	1,930
鹿児島	29,240	22,066,733		前年同月	3,356	6,705,396	1,998
合計	70,111	54,187,702	773				
前年同月	42,783	50,436,524	1,179		ピース		
	その他果菜類			岐阜	732	839,592	
				北海道	828	1,460,592	
岐阜	3,342	505,656		青森	501	756,162	
群馬	1,485	330,480		その他外国	47	42,876	
山梨	220	36,504		合計	2,108	3,099,222	1,470
静岡	1	756		前年同月	2,612	3,745,203	1,434
愛知	64,141	8,782,346					
和歌山	1,340	98,712			そらまめ		
岡山	70,496	6,670,285					
徳島	431	114,285		青森	516	133,488	
熊本	422	160,272		長野	598	271,080	
宮崎	177,744	50,730,419		合計	1,114	404,568	363
鹿児島	21,761	6,726,402		前年同月	6,032	1,982,718	329
合計	341,383	74,156,117	217				
前年同月	264,590	86,154,387	326		えだまめ		
	いんげん			岐阜	98,363	71,250,770	
				秋田	150	108,000	
岐阜	3,980	2,675,516		山形	5	8,208	
北海道	1,028	1,564,434		群馬	9,770	5,295,316	
福島	380	188,784		富山	6,551	4,134,823	
群馬	88	57,024		長野	80	44,647	
長野	24,657	24,972,512		静岡	870	602,208	
愛知	202	72,129		愛知	1,147	572,534	
徳島	1,941	1,861,110		京都	43	54,000	

単位 数量 = K g , 金額 = 円

産地	数量	金額	平均 価格	産地	数量	金額	平均 価格
徳島	6,088	727,812		長崎	63,960	9,180,108	
合計	123,067	82,798,318	673	熊本	40,830	3,378,996	
前年同月	115,156	84,056,964	730	合計	427,506	55,615,094	130
				前年同月	383,161	133,301,833	348
	ささげ						
					里芋		
岐阜	9,649	9,225,738					
愛知	10,596	5,496,688		岐阜	300	145,800	
合計	20,245	14,722,426	727	愛媛	200	129,600	
前年同月	15,146	16,145,382	1,066	宮崎	4,710	2,566,620	
				鹿児島	29,971	12,942,180	
	その他豆科野菜			中国	750	157,950	
				合計	35,931	15,942,150	444
岐阜	465	295,897		前年同月	39,478	17,658,864	447
愛知	171	171,871					
合計	636	467,768	735		ながいも		
前年同月	462	420,195	910				
				岐阜	5	540	
	かんしょ			北海道	12,820	3,966,516	
				青森	100,860	32,584,130	
茨城	34,620	10,385,069		長野	5,500	1,544,400	
千葉	15,635	4,437,342		鳥取	500	162,000	
愛知	1,500	200,232		合計	119,685	38,257,586	320
徳島	20,650	8,004,042		前年同月	140,713	45,980,460	327
香川	295	76,464					
高知	523	198,936			やまのいも		
宮崎	2,400	979,776					
鹿児島	20,945	6,887,117		群馬	4,912	2,920,374	
合計	96,568	31,168,978	323	和歌山	184	61,020	
前年同月	77,034	28,059,940	364	合計	5,096	2,981,394	585
				前年同月	3,952	2,709,828	686
	馬鈴薯						
					たまねぎ		
岐阜	186	6,480					
北海道	149,800	17,914,392		岐阜	26,545	2,582,011	
青森	41,310	4,932,576		富山	152,300	17,807,256	
茨城	99,140	15,838,416		静岡	90	69,984	
千葉	2,200	440,208		愛知	195,798	15,818,129	
静岡	10,580	1,752,038		兵庫	1,164,220	134,690,040	
愛知	60	19,440		アメリカ	350	94,500	
三重	19,440	2,152,440		ニュージーランド	750	202,500	

単位 数量 = K g , 金額 = 円

産地	数量	金額	平均 価格	産地	数量	金額	平均 価格
中国	4,840	679,536		高知	48,473	28,149,552	
合計	1,544,893	171,943,956	111	熊本	74	88,452	
前年同月	1,660,810	193,377,571	116	宮崎	52	63,180	
				中国	2,480	877,716	
	にんにく			合計	70,245	40,326,928	574
				前年同月	62,892	41,080,532	653
岐阜	940	1,064,340					
青森	4,309	11,129,701			唐辛子		
愛知	10	1,728					
徳島	220	207,252		愛知	2	1,134	
韓国	120	43,416		高知	103	130,518	
中国	4,003	1,463,703		合計	105	131,652	1,254
合計	9,602	13,910,140	1,449	前年同月	15	15,078	1,005
前年同月	11,637	10,081,820	866				
					とうがらし		
	らっきょう						
				岐阜	117	79,662	
沖縄	2	3,240		高知	3,711	2,845,076	
合計	2	3,240	1,620	合計	3,828	2,924,738	764
前年同月	25	27,108	1,084	前年同月	1,364	1,357,873	996
	その他土物類				め類		
静岡	200	244,706		岐阜	2,650	1,795,944	
合計	200	244,706	1,224	山梨	15	129,881	
前年同月	225	210,060	934	静岡	201	588,168	
				愛知	278	2,569,643	
	わさび			三重	98	213,678	
				広島	44	118,800	
静岡	44	251,392		福岡	246	478,440	
徳島	10	15,714		大分	0	1,620	
合計	54	267,106	4,946	中国	1,155	615,629	
前年同月	40	282,852	7,071	合計	4,687	6,511,803	1,389
				前年同月	6,168	6,302,144	1,022
	しょうが						
					しそ		
岐阜	375	311,848					
茨城	112	103,248		岐阜	139	59,518	
静岡	32	36,720		愛知	4,567	5,438,524	
愛知	783	950,940		合計	4,706	5,498,042	1,168
和歌山	17,864	9,745,272		前年同月	2,205	2,941,682	1,334

単位 数量 = K g , 金額 = 円

産地	数量	金額	平均価格	産地	数量	金額	平均価格
				京都	12	47,304	
	おおば			兵庫	152	501,311	
				広島	9	13,410	
岐阜	20	38,880		徳島	8	13,392	
愛知	15,947	49,275,119		高知	204	156,168	
高知	144	453,168		アメリカ	41	32,292	
合計	16,111	49,767,167	3,089	その他外国	423	593,352	
前年同月	14,773	49,902,314	3,378	合計	2,882	7,514,231	2,607
				前年同月	4,340	12,291,224	2,832
	みょうが						
				生しいたけ			
岐阜	48	23,893					
高知	24,686	45,550,834		岐阜	25,984	18,331,961	
合計	24,734	45,574,727	1,843	富山	297	284,148	
前年同月	23,229	42,136,128	1,814	長野	277	342,727	
				中国	840	542,808	
	ハーブ類			合計	27,398	19,501,644	712
				前年同月	26,874	23,608,619	878
岐阜	56	412,884					
岩手	2	5,400		まつ茸			
茨城	2	73,251					
群馬	1	2,700		中国	66	665,496	
千葉	1	17,847		合計	66	665,496	10,083
新潟	0	20,007		前年同月	624	4,250,232	6,811
長野	2	33,831					
愛知	146	679,158		なめこ			
三重	23	219,699					
福岡	0	8,424		岐阜	4,499	1,407,256	
沖縄	2	8,100		長野	10,585	3,676,266	
合計	235	1,481,301	6,303	合計	15,084	5,083,522	337
前年同月	183	1,505,476	8,227	前年同月	11,965	5,025,132	420
	その他香辛・つま物野菜			えのきだけ			
岐阜	533	629,963		長野	82,801	14,070,120	
秋田	4	11,880		合計	82,801	14,070,120	170
山形	21	54,151		前年同月	72,830	15,532,765	213
神奈川	120	26,179					
長野	35	6,804		しめじ茸			
静岡	28	87,094					
愛知	1,292	5,340,931		新潟	1,006	556,891	

単位 数量 = K g , 金額 = 円

産地	数量	金額	平均価格	産地	数量	金額	平均価格
富山	332	222,685					
福井	36	42,768			ぎんなん		
長野	27,976	7,780,233					
静岡	4,076	1,717,643		愛知	30	59,400	
京都	33	47,736		合計	30	59,400	1,980
合計	33,459	10,367,956	310	前年同月	2	5,400	2,700
前年同月	31,516	14,324,779	455				
					その他野菜		
	その他きのこ類						
				岐阜	71,207	9,562,934	
岐阜	742	383,767		北海道	577	255,456	
新潟	2,444	1,776,975		青森	6	27,864	
長野	5,759	2,083,619		秋田	16	34,992	
静岡	4,747	3,091,373		群馬	108	38,880	
岡山	1,569	1,993,619		長野	10	11,330	
合計	15,261	9,329,353	611	静岡	3	680	
前年同月	14,664	11,050,337	754	愛知	1,874	1,822,723	
				和歌山	276	86,443	
	その他山菜類			岡山	400	165,000	
				中国	424	74,687	
秋田	9	30,780		その他外国	5	27,500	
愛知	0	9,720		合計	74,906	12,108,489	162
徳島	6	107,800		前年同月	78,375	12,583,465	161
合計	15	148,300	9,887				
前年同月	36	223,678	6,213		冷凍野菜		
	カット野菜			福井	4,158	2,245,320	
				徳島	40	35,208	
岐阜	871	175,956		合計	4,198	2,280,528	543
大阪	44	55,458		前年同月	4,752	2,566,080	540
徳島	3,370	705,240					
合計	4,285	936,654	219		乾燥野菜類		
前年同月	2,987	670,991	225				
				岐阜	0	324	
	ゆず類			愛知	151	249,642	
				三重	16	9,288	
岐阜	22	2,970		高知	95	937,008	
徳島	1,781	1,774,915		熊本	6	46,656	
高知	332	517,277		宮崎	356	301,646	
合計	2,135	2,295,162	1,075	中国	1,856	1,069,093	
前年同月	2,267	3,232,548	1,426	合計	2,480	2,613,657	1,054

単位 数量 = K g , 金額 = 円

産地	数量	金額	平均 価格	産地	数量	金額	平均 価格
前年同月	2,219	2,003,042	903	新潟	3,450	2,374,393	
				富山	162,053	23,961,128	
	野菜・ビン／缶詰			石川	825	165,294	
				福井	13,839	5,964,084	
北海道	126	65,772		山梨	199,230	52,074,263	
秋田	72	28,080		長野	3,231,370	492,830,643	
群馬	48	9,331		静岡	133,420	48,623,997	
千葉	52	89,856		愛知	779,929	226,903,205	
長野	344	137,311		三重	21,769	3,428,622	
静岡	71	13,997		京都	92	155,045	
和歌山	80	28,350		大阪	224	170,424	
山口	10	27,000		兵庫	1,164,372	135,191,351	
熊本	101	35,856		和歌山	20,434	10,602,371	
中国	455	212,238		鳥取	14,417	5,568,750	
その他外国	1,505	474,530		岡山	72,886	8,905,163	
合計	2,864	1,122,321	392	広島	173	167,850	
前年同月	2,839	1,232,753	434	山口	10	27,000	
				徳島	228,642	73,088,626	
	漬物			香川	295	76,464	
				愛媛	305	231,660	
和歌山	48	149,256		高知	286,189	171,433,735	
宮崎	524	512,330		福岡	1,161	1,220,508	
鹿児島	299	204,336		佐賀	2,596	1,797,174	
合計	871	865,922	994	長崎	65,160	10,362,708	
前年同月	801	697,454	871	熊本	189,313	72,647,427	
				大分	90,205	32,793,012	
	産地別合計			宮崎	268,883	80,720,854	
				鹿児島	204,641	80,370,436	
岐阜	1,627,734	509,199,856		沖縄	4	11,340	
北海道	1,301,968	210,283,614		アメリカ	691	291,600	
青森	1,306,189	183,433,154		メキシコ	121,036	10,753,020	
岩手	10	8,640		オーストラリア	15	22,032	
秋田	356	304,452		ニュージーランド [※]	775	215,460	
山形	281	331,819		韓国	6,755	3,109,374	
福島	900	284,472		中国	35,713	9,609,008	
茨城	246,896	52,512,716		その他外国	2,065	1,314,406	
栃木	988	270,864		合計	12,342,104	2,591,545,049	210
群馬	514,023	62,249,203		前年同月	11,777,607	3,211,962,507	273
埼玉	570	110,376					
千葉	19,129	5,342,385					
神奈川	123	31,071					

品目別・産地別取扱高表

単位 数量 = K g , 金額 = 円

産地	数量	金額	平均 価格	産地	数量	金額	平均 価格
				アメリカ	14,198	4,576,176	
	ハウスみかん			オーストラリア	5,712	1,842,804	
				合計	19,910	6,418,980	322
静岡	5,724	3,537,972		前年同月	38,335	11,545,740	301
愛知	79,223	81,267,214					
徳島	2,835	1,588,388			グレープフルーツ		
高知	17,936	13,834,152					
佐賀	2,541	1,764,623		アメリカ	6,698	1,423,764	
熊本	8,335	5,778,135		その他外国	5,763	1,208,304	
合計	116,594	107,770,484	924	合計	12,461	2,632,068	211
前年同月	84,131	75,638,124	899	前年同月	28,524	5,772,060	202
	普通温州みかん				その他中晩生柑橘		
佐賀	48	51,840		メキシコ	500	418,683	
合計	48	51,840	1,080	合計	500	418,683	837
前年同月	0	0	0	前年同月	1,223	524,772	429
	ネーブルオレンジ				りんご		
アメリカ	6,579	1,139,400		青森	53,870	12,336,354	
オーストラリア	3,825	575,424		長野	635	223,128	
合計	10,404	1,714,824	165	合計	54,505	12,559,482	230
前年同月	0	0	0	前年同月	845	326,106	386
	甘夏みかん				ジョナゴールド		
三重	1,000	216,000		青森	77,310	22,148,668	
合計	1,000	216,000	216	合計	77,310	22,148,668	286
前年同月	0	0	0	前年同月	59,423	40,717,311	685
	レモン				陸奥りんご		
アメリカ	1,088	477,900		青森	100	70,200	
ニュージーランド	51	10,152		合計	100	70,200	702
その他外国	11,169	5,060,340		前年同月	3,390	2,051,136	605
合計	12,308	5,548,392	451				
前年同月	20,414	7,319,376	359		ふじりんご		
	バレンシアオレンジ			青森	153,900	64,406,934	
				静岡	490	211,680	

単位 数量 = K g , 金額 = 円

産地	数量	金額	平均価格	産地	数量	金額	平均価格
ニューシラーラント*	105	15,120		前年同月	235	228,420	972
合計	154,495	64,633,734	418				
前年同月	171,276	124,004,777	724		なつっこ		
	王林りんご			山梨	19,306	17,126,294	
				長野	220	164,376	
青森	3,240	1,003,412		和歌山	5,151	3,651,264	
合計	3,240	1,003,412	310	合計	24,677	20,941,934	849
前年同月	6,461	3,438,407	532	前年同月	24,565	20,500,095	835
	なし				ネクタリン		
岐阜	588	226,233		岐阜	2,312	1,696,993	
山梨	724	348,354		長野	1,324	903,614	
愛知	5,364	2,453,987		合計	3,636	2,600,607	715
合計	6,676	3,028,574	454	前年同月	2,326	1,654,950	712
前年同月	4,517	2,057,659	456				
					すもも		
	幸水なし						
				岐阜	1,013	267,937	
岐阜	660	348,840		山梨	32,594	21,878,292	
山梨	445	500,753		長野	10,550	6,054,588	
愛知	13,522	8,093,304		和歌山	11,153	5,203,743	
長崎	285	140,292		熊本	198	133,153	
熊本	36,935	21,307,968		合計	55,508	33,537,713	604
合計	51,847	30,391,157	586	前年同月	28,254	19,516,925	691
前年同月	33,789	19,065,121	564				
					サマーエンジェル		
	もも						
				山梨	14,192	8,796,460	
山梨	86,576	73,305,011		合計	14,192	8,796,460	620
長野	46,167	32,456,084		前年同月	9,235	6,315,734	684
愛知	910	686,750					
和歌山	8,032	5,873,969			菅野中生		
合計	141,685	112,321,814	793				
前年同月	83,649	70,275,092	840	山梨	1,948	1,241,568	
				合計	1,948	1,241,568	637
	早生もも			前年同月	2,484	1,687,132	679
山梨	1,191	936,846			プルーン		
合計	1,191	936,846	787				

単位 数量 = K g , 金額 = 円

産地	数量	金額	平均 価格	産地	数量	金額	平均 価格
長野	3,354	2,722,690		山梨	544	2,419,740	
合計	3,354	2,722,690	812	長野	1,389	3,155,760	
前年同月	1,746	1,602,731	918	愛知	5,937	9,640,512	
				合計	7,870	15,216,012	1,933
	おうとう			前年同月	5,473	9,980,388	1,824
北海道	128	305,856			露地ぶどう		
山形	1,784	2,871,169					
アメリカ	224	538,920		岐阜	505	2,112,480	
合計	2,136	3,715,945	1,740	山梨	4,708	19,850,778	
前年同月	6,702	9,968,271	1,487	長野	3,284	13,530,132	
				愛知	546	1,966,680	
	その他仁果類・核果類			岡山	123	687,528	
				合計	9,166	38,147,598	4,162
山梨	16	13,824		前年同月	10,387	36,435,782	3,508
長野	699	534,254					
合計	715	548,078	767		デラウェア		
前年同月	84	64,800	771				
				岐阜	212	149,893	
	ぶどう			山形	4,052	4,035,852	
				石川	6,087	7,851,168	
山梨	892	2,479,356		山梨	9,938	7,699,482	
長野	1,134	4,528,440		愛知	376	344,520	
岡山	36	103,680		大阪	330	261,360	
アメリカ	248	108,000		合計	20,995	20,342,275	969
メキシコ	1,360	1,073,628		前年同月	24,515	24,726,276	1,009
オーストラリア	281	234,792					
合計	3,951	8,527,896	2,158		巨峰ぶどう		
前年同月	3,413	4,474,440	1,311				
				山梨	8,057	8,309,682	
	ハウスデラウェア			長野	453	1,069,740	
				愛知	1,290	2,051,244	
山形	16,313	16,761,254		合計	9,800	11,430,666	1,166
山梨	1,152	904,284		前年同月	5,355	6,955,524	1,299
大阪	29,959	24,773,764					
島根	124	187,272			ピオーネぶどう		
合計	47,548	42,626,574	896				
前年同月	39,603	40,957,511	1,034	山梨	4,773	11,286,432	
				長野	35	90,720	
	ハウス巨峰			和歌山	1,760	2,301,210	
				岡山	124	224,640	

単位 数量 = K g , 金額 = 円

産地	数量	金額	平均価格	産地	数量	金額	平均価格
				和歌山	3,970	803,736	
	ホームランメロン			熊本	1,056	361,368	
				合計	194,274	48,887,388	252
青森	2,629	1,132,164		前年同月	137,400	30,686,742	223
愛知	678	192,564					
合計	3,307	1,324,728	401		あんず		
前年同月	4,285	1,622,268	379				
				長野	732	688,155	
	すいか			合計	732	688,155	940
				前年同月	0	0	0
岐阜	5,405	947,041					
青森	4,858	1,274,832			バナナ		
秋田	185,596	40,491,792					
山形	110,871	31,179,168		メキシコ	1,157	234,751	
茨城	750	222,696		台湾	91	31,644	
千葉	30,971	7,092,845		フィリピン	61,048	11,892,307	
新潟	10,680	2,363,256		その他外国	7,488	812,754	
石川	213,203	45,986,508		合計	69,784	12,971,456	186
福井	38,305	7,578,144		前年同月	78,081	13,844,296	177
長野	51,193	11,355,660					
静岡	795	124,200			パイナップル		
愛知	91,675	19,496,538					
三重	700	289,224		沖縄	32	16,416	
鳥取	49,235	13,662,648		フィリピン	41,833	8,653,706	
高知	1,437	440,316		合計	41,865	8,670,122	207
熊本	808	189,648		前年同月	49,312	9,601,606	195
合計	796,482	182,694,516	229				
前年同月	800,871	138,926,156	173		キウイフルーツ		
	こだま西瓜			ニュージーランド	11,816	8,618,044	
				合計	11,816	8,618,044	729
岐阜	626	34,182		前年同月	14,248	8,605,645	604
青森	38,230	12,025,962					
秋田	20,740	7,204,140			その他の(亜)熱帯性果実		
山形	3,480	955,098					
富山	100	34,020		愛知	7	21,384	
石川	39,320	9,257,490		宮崎	1,808	6,110,316	
福井	24	19,440		鹿児島	200	255,313	
長野	1,260	439,884		沖縄	1,096	2,061,233	
静岡	83,744	17,292,528		メキシコ	6,795	3,841,128	
愛知	1,724	459,540		中国	88	37,530	

単位 数量 = K g , 金額 = 円

産地	数量	金額	平均 価格	産地	数量	金額	平均 価格
台湾	210	359,964		その他外国	128	114,372	
その他外国	12	20,520		合計	291	337,456	1,160
合計	10,216	12,707,388	1,244	前年同月	948	652,146	688
前年同月	11,796	8,680,035	736				
					ほし柿		
	ドラゴンフルーツ						
				中国	25	19,710	
その他外国	380	113,400		合計	25	19,710	788
合計	380	113,400	298	前年同月	0	0	0
前年同月	45	23,328	518				
					果実・ビン／缶詰		
	その他の果実						
				青森	3,958	969,797	
岐阜	948	868,413		秋田	360	138,996	
長野	1,132	2,194,840		長野	121	54,432	
愛知	1,145	3,016,874		静岡	134	69,984	
和歌山	35	7,799		三重	22	24,840	
広島	266	176,256		愛媛	6	2,160	
愛媛	1,730	1,060,690		熊本	744	171,441	
長崎	2,218	870,108		合計	5,345	1,431,650	268
熊本	35	15,163		前年同月	3,698	1,346,420	364
アメリカ	27	45,036					
メキシコ	2	3,888			産地別合計		
中国	3,574	884,844					
フィリピン	1,095	413,900		岐阜	19,447	13,856,260	
その他外国	80	39,960		北海道	7,696	5,068,440	
合計	12,287	9,597,771	781	青森	399,266	142,010,303	
前年同月	29,437	13,769,045	468	秋田	206,771	47,872,728	
				山形	136,500	55,802,541	
	ラズベリー			茨城	750	222,696	
				千葉	31,247	7,143,713	
アメリカ	92	532,267		新潟	10,680	2,363,256	
合計	92	532,267	5,786	富山	100	34,020	
前年同月	88	475,889	5,408	石川	258,730	63,178,866	
				福井	38,329	7,597,584	
	乾燥果実			山梨	187,291	177,365,860	
				長野	124,172	81,168,413	
長野	9	10,368		静岡	107,035	34,086,204	
アメリカ	34	41,104		愛知	282,776	183,368,990	
中国	80	108,972		三重	3,295	1,174,122	
台湾	40	62,640		大阪	30,289	25,035,124	

品目別・産地別取扱高表

単位 数量 = K g , 金額 = 円

産地	数量	金額	平均 価格	産地	数量	金額	平均 価格
				岐阜	115	117,801	
	まぐろ			宮城	30	53,995	
				千葉	552	628,695	
岐阜	226	571,297		東京	554	710,845	
宮城	29	54,242		大阪	75	168,372	
千葉	927	1,208,412		合計	1,326	1,679,708	1,267
東京	1,558	4,293,361		前年同月	1,590	1,536,231	966
静岡	1,214	4,378,310					
愛知	143	297,939		びんなが			
三重	396	1,187,255					
大阪	119	191,268		静岡	22	42,768	
鳥取	422	525,204		和歌山	345	416,876	
宮崎	244	413,289		合計	367	459,644	1,252
合計	5,278	13,120,577	2,486	前年同月	184	240,484	1,307
前年同月	5,547	12,040,207	2,171				
				まかじき			
	めじ						
				宮城	41	30,996	
愛知	78	29,757		和歌山	163	110,214	
島根	6	7,603		合計	204	141,210	692
合計	84	37,360	445	前年同月	77	27,432	356
前年同月	393	217,965	555				
				しろかわかじき			
	きわだ						
				和歌山	295	473,850	
岐阜	1,243	2,330,473		宮崎	52	44,874	
千葉	2,446	2,873,486		合計	347	518,724	1,495
東京	2,883	4,273,328		前年同月	492	650,991	1,323
静岡	36	72,319					
三重	1,256	941,847		くろかわかじき			
大阪	105	115,560					
兵庫	85	78,030		岐阜	6	13,770	
和歌山	1,951	3,194,948		静岡	376	459,497	
宮崎	2,450	3,529,775		和歌山	1,519	1,071,981	
鹿児島	126	174,177		合計	1,901	1,545,248	813
沖縄	3,451	4,188,676		前年同月	2,356	1,975,088	838
合計	16,032	21,772,619	1,358				
前年同月	15,496	20,288,175	1,309	かつお			
	めばち			宮城	937	361,486	
				千葉	300	154,846	

単位 数量 = K g , 金額 = 円

産地	数量	金額	平均 価格	産地	数量	金額	平均 価格
静岡	3,204	2,648,739					
愛知	2,438	834,369			はまち		
三重	273	44,172					
京都	28	53,352		愛知	1,413	610,794	
和歌山	1,173	582,989		三重	1,233	1,514,946	
島根	29	16,664		徳島	245	301,234	
合計	8,382	4,696,617	560	香川	1,434	1,473,897	
前年同月	7,518	5,387,635	717	福岡	63	10,817	
				合計	4,388	3,911,688	891
	そうだかつお			前年同月	2,750	2,028,288	738
愛知	40	18,662			わかし		
三重	168	30,996					
合計	208	49,658	239	岩手	100	26,352	
前年同月	64	10,152	159	宮城	335	138,996	
				愛知	920	519,603	
	はかつお			三重	59	11,448	
				合計	1,414	696,399	493
静岡	100	122,040		前年同月	2,797	1,001,825	358
愛知	88	27,180					
合計	188	149,220	794		かんぱち		
前年同月	100	122,040	1,220				
				岐阜	3	6,593	
	ぶり			愛知	929	1,251,456	
				三重	272	433,159	
岐阜	7	7,495		徳島	474	582,751	
北海道	23	8,959		香川	1,151	1,545,983	
新潟	81	19,482		合計	2,829	3,819,942	1,350
愛知	651	640,194		前年同月	3,397	5,303,179	1,561
三重	31	33,515					
香川	1,382	2,581,161			その他ぶり		
愛媛	462	680,956					
合計	2,637	3,971,762	1,506	愛知	16	19,569	
前年同月	5,630	6,695,415	1,189	福岡	60	16,995	
				合計	76	36,564	481
	わらさ			前年同月	924	336,458	364
愛知	455	147,679			まあじ		
佐賀	86	14,046					
合計	541	161,725	299	岐阜	54	13,348	
前年同月	166	53,789	324	福井	575	111,840	

単位 数量 = K g , 金額 = 円

産地	数量	金額	平均価格	産地	数量	金額	平均価格
愛知	1,722	1,306,883					
三重	183	381,784			まいわし		
和歌山	125	57,024					
島根	80	14,256		岐阜	4	1,728	
福岡	90	24,948		愛知	4,169	1,043,626	
佐賀	1,542	833,814		鳥取	324	87,534	
長崎	1,633	737,316		合計	4,497	1,132,888	252
合計	6,004	3,481,213	580	前年同月	4,086	1,276,441	312
前年同月	6,635	3,686,152	556				
					その他いわし		
	その他あじ						
				京都	0	10,887	
岐阜	4	2,484		合計	0	10,887	0
福井	10	2,160		前年同月	0	0	0
愛知	93	21,384					
三重	58	152,592			するめいか		
愛媛	105	230,222					
合計	270	408,842	1,514	青森	16	8,640	
前年同月	568	514,995	907	岩手	25	25,920	
				石川	300	146,502	
	さわら			愛知	1,366	1,273,104	
				兵庫	530	112,212	
宮城	10	1,112		福岡	250	246,672	
福井	119	135,402		合計	2,487	1,813,050	729
愛知	289	179,701		前年同月	3,868	2,451,103	634
三重	56	105,716					
和歌山	6	6,804			もんこういか		
福岡	27	20,001					
合計	507	448,736	885	福井	13	12,777	
前年同月	1,038	1,157,308	1,115	合計	13	12,777	983
				前年同月	0	0	0
	さごし						
					やりいか		
石川	189	86,341					
福井	155	75,854		宮城	75	72,360	
愛知	531	254,270		福井	256	407,957	
島根	8	3,321		愛知	83	100,980	
合計	883	419,786	475	福岡	65	88,128	
前年同月	757	465,498	615	佐賀	252	445,608	
				長崎	240	318,924	
				合計	971	1,433,957	1,477

単位 数量 = K g , 金額 = 円

産地	数量	金額	平均価格	産地	数量	金額	平均価格
前年同月	890	1,371,222	1,541				
					天然ひらめ		
	ほたるいか						
				北海道	284	130,196	
兵庫	166	50,425		千葉	63	132,506	
合計	166	50,425	304	愛知	874	1,598,933	
前年同月	9	21,643	2,405	愛媛	3	8,639	
				合計	1,224	1,870,274	1,528
	その他いか			前年同月	915	1,656,909	1,811
岐阜	705	501,994			養殖ひらめ		
東京	65	129,870					
愛知	39	97,929		岐阜	2	4,990	
和歌山	10	2,160		三重	628	1,343,689	
沖縄	670	1,762,830		愛媛	10	24,138	
合計	1,489	2,494,783	1,675	合計	640	1,372,817	2,145
前年同月	1,488	2,911,063	1,956	前年同月	427	919,795	2,154
	まかれい				その他かれい		
北海道	30	10,414		宮城	67	36,126	
岩手	22	17,258		愛知	7	8,953	
宮城	245	277,895		兵庫	30	9,720	
石川	4	4,061		合計	104	54,799	527
愛知	112	235,938		前年同月	184	192,877	1,048
合計	413	545,566	1,321				
前年同月	1,204	981,091	815		天然またい		
	いしかれい			愛知	531	755,056	
				兵庫	76	47,439	
愛知	30	32,237		合計	607	802,495	1,322
合計	30	32,237	1,075	前年同月	679	846,484	1,247
前年同月	6	6,588	1,098				
					養殖またい		
	あかかれい						
				岐阜	16	12,722	
岐阜	55	11,178		愛知	1,269	919,630	
北海道	1,290	386,266		三重	6,919	5,593,307	
愛知	15	5,346		和歌山	40	3,996	
合計	1,360	402,790	296	愛媛	833	752,307	
前年同月	944	410,703	435	福岡	128	46,311	

単位 数量 = K g , 金額 = 円

産地	数量	金額	平均 価格	産地	数量	金額	平均 価格
北海道	970	488,646		前年同月	2,327	3,163,822	1,360
宮城	115	158,058					
愛知	125	38,718			わたりがに		
合計	1,210	685,422	566				
前年同月	1,351	919,932	681	愛知	88	186,871	
				佐賀	5	16,200	
	その他たら			合計	93	203,071	2,184
				前年同月	23	54,355	2,363
静岡	33	82,631					
合計	33	82,631	2,504		ずわいがに		
前年同月	185	199,325	1,077				
				北海道	100	23,549	
	くるまえび			兵庫	219	605,772	
				合計	319	629,321	1,973
東京	40	345,600		前年同月	276	741,917	2,688
愛知	46	440,748					
合計	86	786,348	9,144		かに身		
前年同月	107	876,204	8,189				
				青森	47	152,064	
	あまえび			愛知	112	30,235	
				兵庫	25	49,464	
北海道	77	166,934		鳥取	89	342,944	
石川	120	166,212		合計	273	574,707	2,105
愛知	150	66,420		前年同月	346	877,446	2,536
兵庫	134	252,888					
鳥取	20	80,352			まふぐ		
合計	501	732,806	1,463				
前年同月	379	663,422	1,750	愛知	13	12,365	
				山口	24	37,638	
	その他えび			合計	37	50,003	1,351
				前年同月	145	90,784	626
岐阜	258	331,355					
北海道	54	227,437			その他ふぐ		
千葉	9	44,371					
東京	1	13,656		愛知	2	3,499	
富山	236	381,197		山口	20	97,870	
愛知	854	1,173,572		合計	22	101,369	4,608
三重	15	8,910		前年同月	15	73,980	4,932
広島	32	20,045					
福岡	26	50,058			さば		
合計	1,485	2,250,601	1,516				

単位 数量 = K g , 金額 = 円

産地	数量	金額	平均 価格	産地	数量	金額	平均 価格
岩手	55	34,452		福井	23	68,148	
宮城	47	10,865		愛知	25	42,154	
石川	350	107,892		福岡	5	10,930	
愛知	2,884	1,157,922		合計	120	232,742	1,940
三重	7	864		前年同月	221	498,615	2,256
兵庫	16	23,328					
福岡	25	10,800			いとより		
佐賀	100	56,916					
長崎	290	96,336		愛知	67	46,137	
合計	3,774	1,499,375	397	福岡	47	24,535	
前年同月	4,979	1,610,232	323	大分	86	92,544	
				合計	200	163,216	816
	さんま			前年同月	18	22,853	1,270
千葉	200	170,640			きんめたい		
合計	200	170,640	853				
前年同月	1,452	853,139	588	千葉	22	37,432	
				愛知	10	18,900	
	にしん			合計	32	56,332	1,760
				前年同月	6	19,699	3,283
富山	40	12,096					
合計	40	12,096	302		ほうぼう		
前年同月	20	6,048	302				
				愛知	74	90,242	
	とびうお			合計	74	90,242	1,219
				前年同月	29	21,702	748
福井	58	15,660					
合計	58	15,660	270		こち		
前年同月	65	13,392	206				
				愛知	33	51,381	
	しいら			大分	3	2,754	
				合計	36	54,135	1,504
愛知	353	110,618		前年同月	71	106,333	1,498
三重	9	1,247					
和歌山	12	3,750			あいなめ		
合計	374	115,615	309				
前年同月	450	104,513	232	北海道	5	2,344	
				愛知	15	33,393	
	あまたい			合計	20	35,737	1,787
				前年同月	68	53,589	788
石川	67	111,510					

単位 数量 = K g , 金額 = 円

産 地	数 量	金 額	平均 価 格	産 地	数 量	金 額	平均 価 格
	む つ				しらうお		
東 京	6	14,904		茨 城	18	23,490	
三 重	8	1,728		合 計	18	23,490	1,305
大 阪	36	85,536		前年同月	4	3,240	810
山 口	57	135,270					
合 計	107	237,438	2,219		かわはぎ		
前年同月	176	482,976	2,744				
				愛 知	80	90,487	
	き す			兵 庫	40	21,713	
				和 歌 山	5	864	
三 重	76	98,852		合 計	125	113,064	905
合 計	76	98,852	1,301	前年同月	20	31,795	1,590
前年同月	106	43,329	409				
					ほっけ		
	かます						
				北 海 道	90	24,246	
福 井	3	2,722		合 計	90	24,246	269
愛 知	45	50,166		前年同月	195	74,272	381
三 重	15	2,700					
佐 賀	362	174,744			は た		
大 分	37	39,041					
合 計	462	269,373	583	愛 知	3	8,629	
前年同月	205	153,306	748	合 計	3	8,629	2,876
				前年同月	15	51,149	3,410
	いさき						
					あなご		
愛 知	261	314,654					
三 重	24	36,971		愛 知	48	131,100	
大 分	169	205,826		三 重	60	212,976	
合 計	454	557,451	1,228	兵 庫	20	5,540	
前年同月	314	423,158	1,348	山 口	60	125,820	
				徳 島	10	27,057	
	すずき			福 岡	-3	-10,144	
				長 崎	40	78,300	
愛 知	296	435,497		大 分	50	96,120	
兵 庫	2	1,242		合 計	285	666,769	2,340
島 根	26	19,840		前年同月	601	1,394,297	2,320
合 計	324	456,579	1,409				
前年同月	186	302,366	1,626				

単位 数量 = K g , 金額 = 円

産地	数量	金額	平均価格	産地	数量	金額	平均価格
				静岡	97	59,346	
	はも			三重	18	28,512	
				山口	260	19,656	
愛知	119	241,623		熊本	20	14,256	
兵庫	182	643,529		合計	395	121,770	308
和歌山	117	251,563		前年同月	499	146,172	293
山口	209	321,642					
合計	627	1,458,357	2,326		わかめ		
前年同月	492	1,177,465	2,393				
				愛知	11	9,936	
	たちうお			三重	2	1,426	
				大阪	931	799,479	
宮城	55	20,002		広島	4	7,321	
愛知	24	27,823		山口	7,589	2,151,911	
宮崎	54	93,118		合計	8,537	2,970,073	348
合計	133	140,943	1,060	前年同月	7,620	2,901,273	381
前年同月	159	209,796	1,319				
					こんぶ		
	たこ						
				宮城	62	16,244	
北海道	669	1,371,183		東京	1,936	372,166	
福井	70	81,798		新潟	258	44,199	
愛知	67	123,731		三重	879	745,524	
三重	18	12,442		兵庫	48	8,986	
和歌山	6	9,504		山口	1,044	232,409	
山口	30	31,752		合計	4,227	1,419,528	336
合計	860	1,630,410	1,896	前年同月	1,262	922,757	731
前年同月	755	1,408,736	1,866				
					その他鮮魚		
	うに						
				岐阜	31	38,519	
岐阜	1	23,328		北海道	41	10,272	
北海道	192	2,573,964		岩手	48	11,924	
東京	101	1,636,362		宮城	220	216,832	
愛知	56	190,296		秋田	8,025	521,608	
和歌山	87	1,244,430		茨城	6	6,966	
合計	437	5,668,380	12,971	東京	44	44,924	
前年同月	449	6,474,330	14,419	新潟	0	11,232	
				福井	152	199,368	
	のり			長野	57	95,827	
				静岡	192	355,654	

単位 数量 = K g , 金額 = 円

産地	数量	金額	平均価格	産地	数量	金額	平均価格
愛知	1,885	1,904,956					
三重	856	433,270			はまぐり		
滋賀	92	154,926					
大阪	350	289,870		千葉	345	395,496	
和歌山	6	778		愛知	6	6,641	
岡山	10	33,728		三重	577	554,085	
山口	740	434,387		合計	928	956,222	1,030
愛媛	10	14,904		前年同月	1,097	1,054,480	961
高知	91	171,741					
福岡	760	502,278			あかかい		
佐賀	115	122,310					
熊本	21	22,680		千葉	155	227,664	
大分	228	17,280		静岡	48	60,912	
沖縄	5	18,144		愛知	8	25,488	
合計	13,985	5,634,378	403	福岡	15	9,720	
前年同月	14,221	4,879,138	343	合計	226	323,784	1,433
				前年同月	362	468,537	1,294
	あんこうきも						
					ほたてかい		
北海道	6	10,584					
合計	6	10,584	1,764	岐阜	13	2,948	
前年同月	0	0	0	北海道	145	335,556	
				青森	30	46,656	
	その他魚卵			宮城	83	267,678	
				東京	168	117,396	
岐阜	21	86,184		愛知	411	237,214	
北海道	942	168,871		合計	850	1,007,448	1,185
愛知	41	50,068		前年同月	910	643,823	707
合計	1,004	305,123	304				
前年同月	1,021	366,380	359		セルカキ		
	あさり			愛知	53	36,612	
				徳島	68	58,320	
岐阜	2	1,404		合計	121	94,932	785
北海道	431	375,057		前年同月	416	234,252	563
愛知	2,053	1,564,029					
三重	147	56,052			しじみ		
合計	2,633	1,996,542	758				
前年同月	6,339	3,944,847	622	岐阜	281	183,968	
				茨城	259	220,320	
				愛知	248	134,190	

単位 数量 = K g , 金額 = 円

産地	数量	金額	平均価格	産地	数量	金額	平均価格
三重	777	626,500		合計	1,103	1,016,998	922
島根	1,184	801,628		前年同月	1,089	1,020,285	937
合計	2,749	1,966,606	715				
前年同月	2,628	2,129,941	810		むきあかかい		
	あわび			東京	71	72,576	
				静岡	71	87,102	
岐阜	1	2,700		愛知	10	3,024	
静岡	82	383,849		大分	10	10,044	
愛知	134	488,324		合計	162	172,746	1,066
山口	6	20,412		前年同月	140	257,040	1,836
合計	223	895,285	4,015				
前年同月	358	1,995,933	5,575		むきほたてかい		
	さざえ			北海道	230	775,818	
				宮城	187	763,398	
岐阜	1	1,620		福井	24	31,536	
福井	87	54,540		愛知	202	223,906	
愛知	202	135,800		合計	643	1,794,658	2,791
京都	35	18,090		前年同月	1,410	2,079,897	1,475
鳥取	185	156,870					
島根	60	44,280			むきかき		
山口	140	149,040					
長崎	170	214,650		北海道	311	60,696	
合計	880	774,890	881	愛知	382	130,227	
前年同月	701	724,470	1,033	京都	250	372,859	
				鳥取	76	61,398	
	その他殻付貝			徳島	175	262,548	
				合計	1,194	887,728	743
北海道	132	146,556		前年同月	1,635	690,811	423
宮城	36	10,584					
千葉	15	9,180			とりかい		
東京	69	33,696					
新潟	30	9,720		愛知	135	111,456	
石川	15	5,940		三重	3	173,772	
福井	54	137,268		長崎	5	64,800	
愛知	358	406,528		合計	143	350,028	2,448
三重	220	131,976		前年同月	248	250,020	1,008
京都	40	33,264					
島根	124	85,266			その他むき貝		
広島	10	7,020					

単位 数量 = K g , 金額 = 円

産地	数量	金額	平均価格	産地	数量	金額	平均価格
三重	7	5,292		長野	0	328	
合計	7	5,292	756	愛知	31	10,757	
前年同月	5	270	54	徳島	141	82,965	
				合計	210	154,746	737
	こい			前年同月	890	392,576	441
岐阜	1	1,404			天然鮎		
長野	27	32,205					
合計	28	33,609	1,200	岐阜	3,112	11,247,984	
前年同月	23	21,531	936	合計	3,112	11,247,984	3,614
				前年同月	645	5,303,988	8,223
	養殖あゆ						
					その他淡水魚		
岐阜	6,583	7,524,641					
愛知	4,932	6,755,692		岐阜	178	200,232	
滋賀	1,254	1,282,932		秋田	670	46,495	
徳島	1,458	1,188,227		茨城	314	180,306	
合計	14,227	16,751,492	1,177	長野	2	3,757	
前年同月	15,824	16,682,339	1,054	愛知	3,450	24,727,788	
				滋賀	43	81,216	
	にじます			合計	4,657	25,239,794	5,420
				前年同月	3,519	24,435,942	6,944
長野	560	471,505					
静岡	24	23,328			産地別合計		
愛知	24	18,144					
鳥取	2,200	156,600		岐阜	14,565	30,518,140	
合計	2,808	669,577	238	北海道	6,094	7,429,630	
前年同月	385	560,250	1,455	青森	93	207,360	
				岩手	250	115,906	
	うなぎ			宮城	3,881	3,927,417	
				秋田	8,695	568,103	
岐阜	1,604	7,215,284		茨城	597	431,082	
静岡	2,021	6,950,772		千葉	5,034	5,882,728	
愛知	24,972	103,960,552		東京	8,044	12,854,611	
徳島	18	64,530		新潟	369	84,633	
合計	28,615	118,191,138	4,130	富山	276	393,293	
前年同月	22,787	116,863,629	5,129	石川	1,214	716,743	
				福井	1,763	1,539,870	
	あまご			長野	646	603,622	
				静岡	7,642	15,822,637	
岐阜	38	60,696		愛知	64,550	159,317,438	

品目別・産地別取扱高表

単位 数量 = K g , 金額 = 円

産地	数量	金額	平均価格	産地	数量	金額	平均価格
	冷まぐろ				冷めかじき		
岐阜	2	11,232		岐阜	10	10,886	
東京	420	1,644,116		静岡	1,389	1,560,751	
静岡	1,406	3,267,918		三重	50	67,500	
愛知	200	168,048		合計	1,449	1,639,137	1,131
三重	94	343,980		前年同月	1,273	1,417,571	1,114
合計	2,122	5,435,294	2,561				
前年同月	4,119	10,246,347	2,488		冷くろかわかじき		
	冷きわだ			岐阜	4	4,922	
				静岡	439	389,503	
静岡	13,111	16,792,244		合計	443	394,425	890
三重	251	429,225		前年同月	747	710,340	951
合計	13,362	17,221,469	1,289				
前年同月	12,526	15,588,570	1,244		冷するめいか		
	冷めばち			岐阜	30	28,944	
				石川	475	477,360	
神奈川	562	816,577		愛知	20	10,800	
静岡	1,076	1,635,623		大阪	42	89,100	
合計	1,638	2,452,200	1,497	合計	567	606,204	1,069
前年同月	1,160	1,639,224	1,413	前年同月	405	438,372	1,082
	その他冷まぐろ				冷もんこういか		
東京	17	119,178		東京	722	1,453,550	
静岡	6	14,040		愛知	40	116,640	
愛知	42	43,524		大阪	648	720,896	
三重	42	138,013		合計	1,410	2,291,086	1,625
合計	107	314,755	2,942	前年同月	1,287	2,361,112	1,835
前年同月	202	513,615	2,543				
	冷まかじき				その他冷いか		
				岐阜	10	3,780	
静岡	155	115,884		宮城	15	12,150	
和歌山	66	107,406		東京	2,433	1,807,110	
合計	221	223,290	1,010	神奈川	14	44,280	
前年同月	57	92,502	1,623	石川	85	71,820	
				愛知	50	61,776	

単位 数量 = K g , 金額 = 円

産地	数量	金額	平均 価格	産地	数量	金額	平均 価格
三重	30	46,548					
大阪	586	1,026,216			冷しろさけ		
兵庫	49	29,116					
徳島	35	98,280		岐阜	400	231,120	
合計	3,307	3,201,076	968	愛知	1,280	1,765,769	
前年同月	3,545	2,724,570	769	三重	27	17,496	
				大阪	2,530	2,021,544	
	冷かれい			福岡	50	129,600	
				合計	4,287	4,165,529	972
岐阜	30	27,594		前年同月	10,186	4,769,600	468
宮城	105	96,390					
埼玉	200	280,800			冷ぎんさけ		
石川	405	282,690					
愛知	2,019	2,211,726		岐阜	200	260,280	
三重	795	444,501		東京	7	22,680	
大阪	760	377,622		石川	180	461,700	
兵庫	20	22,421		愛知	3,193	3,630,392	
合計	4,334	3,743,744	864	三重	3,238	3,549,044	
前年同月	6,918	6,201,878	896	大阪	9,747	11,605,419	
				合計	16,565	19,529,515	1,179
	冷またい			前年同月	15,266	16,034,475	1,050
東京	21	35,856			冷ます		
新潟	0	112,752					
愛知	30	48,600		愛知	130	134,784	
大阪	50	56,700		兵庫	150	144,180	
合計	101	253,908	2,514	合計	280	278,964	996
前年同月	101	98,604	976	前年同月	40	15,336	383
	その他冷たい				冷えび		
兵庫	10	17,280		岐阜	1,329	893,765	
合計	10	17,280	1,728	北海道	12	42,768	
前年同月	10	19,440	1,944	宮城	170	70,546	
				東京	2,959	4,700,862	
	冷べにさけ			静岡	186	144,850	
				愛知	4,405	7,598,564	
愛知	1,044	1,389,744		三重	600	352,188	
大阪	120	155,520		大阪	4,781	8,829,605	
合計	1,164	1,545,264	1,328	兵庫	3,932	5,639,674	
前年同月	1,414	1,811,832	1,281	合計	18,374	28,272,822	1,539

単位 数量 = K g , 金額 = 円

産地	数量	金額	平均価格	産地	数量	金額	平均価格
前年同月	16,778	28,006,504	1,669	愛知	955	749,596	
				大阪	3,341	2,458,491	
	冷たらばがに			兵庫	150	33,046	
				合計	4,656	3,362,698	722
東京	20	175,068		前年同月	7,756	2,085,209	269
愛知	8	41,472					
大阪	1,033	1,659,312			冷さわら		
鳥取	150	1,601,640					
合計	1,211	3,477,492	2,872	岐阜	10	3,931	
前年同月	386	959,040	2,485	東京	470	441,180	
				愛知	1,270	1,359,978	
	冷ずわいがに			三重	396	346,332	
				徳島	80	113,400	
宮城	1,490	6,583,766		合計	2,226	2,264,821	1,017
東京	270	718,740		前年同月	4,573	3,135,583	686
愛知	25	71,280					
大阪	668	1,579,500			冷またら		
鳥取	-660	4,688,712					
合計	1,793	13,641,998	7,608	岐阜	20	7,673	
前年同月	5,734	12,459,895	2,173	東京	60	42,120	
				愛知	890	644,112	
	その他冷かに			合計	970	693,905	715
				前年同月	1,100	897,588	816
東京	22	16,524					
愛知	1,000	391,651			冷すけそうたら		
鳥取	504	568,904					
合計	1,526	977,079	640	愛知	160	137,052	
前年同月	3,085	1,638,340	531	合計	160	137,052	857
				前年同月	70	61,560	879
	冷かつお						
					冷さば		
岐阜	10	83,592					
静岡	768	794,354		岐阜	25	11,891	
愛知	3	4,050		青森	90	25,659	
三重	63	95,094		東京	6,076	4,070,952	
合計	844	977,090	1,158	愛知	1,450	917,406	
前年同月	3,273	2,574,893	787	三重	765	548,510	
				兵庫	5	1,026	
	冷あじ			合計	8,411	5,575,444	663
				前年同月	17,545	7,128,095	406
岐阜	210	121,565					

単位 数量 = K g , 金額 = 円

産地	数量	金額	平均 価格	産地	数量	金額	平均 価格
				合計	2,570	1,878,595	731
	冷さんま			前年同月	3,370	1,191,467	354
東京	10	11,664			冷すりみ		
兵庫	10	15,487					
合計	20	27,151	1,358	北海道	170	422,820	
前年同月	440	122,613	279	神奈川	15	12,150	
				合計	185	434,970	2,351
	冷きす			前年同月	195	487,296	2,499
岐阜	1	864			その他冷凍魚		
東京	360	306,180					
愛知	80	10,908		岐阜	956	1,443,465	
三重	170	73,980		北海道	16	22,896	
大阪	171	133,920		宮城	452	973,026	
合計	782	525,852	672	福島	110	195,955	
前年同月	618	518,292	839	千葉	219	94,666	
				東京	3,138	2,719,492	
	冷たこ			新潟	0	48,600	
				石川	330	60,750	
東京	80	28,944		静岡	440	399,861	
愛知	95	165,780		愛知	17,513	7,477,365	
大阪	947	1,840,275		三重	20	7,722	
合計	1,122	2,034,999	1,814	滋賀	90	61,236	
前年同月	745	572,670	769	大阪	2,052	1,909,839	
				兵庫	1,244	450,620	
	冷あかうお			鳥取	1,090	231,378	
				山口	184	176,774	
東京	505	389,070		香川	600	133,293	
愛知	1,975	1,323,540		福岡	318	702,864	
三重	84	48,988		長崎	130	95,472	
大阪	10	7,560		合計	28,902	17,205,274	595
合計	2,574	1,769,158	687	前年同月	48,479	23,774,403	490
前年同月	2,460	1,698,149	690				
					冷むきかき		
	冷メルルーサ						
				宮城	10	7,560	
岐阜	290	233,971		東京	62	83,592	
東京	210	186,300		合計	72	91,152	1,266
愛知	370	316,980		前年同月	91	105,084	1,155
大阪	1,700	1,141,344					

品目別・産地別取扱高表

単位 数量 = K g , 金額 = 円

産地	数量	金額	平均 価格	産地	数量	金額	平均 価格
				宮城	235	46,655	
	干こんぶ			東京	56	205,489	
				神奈川	80	218,268	
東京	1,518	334,148		静岡	84	54,216	
新潟	162	27,932		愛知	366	161,168	
兵庫	10	10,368		三重	236	110,592	
広島	130	82,404		兵庫	746	338,484	
福岡	90	14,483		山口	2,370	340,695	
合計	1,910	469,335	246	合計	4,296	1,514,642	353
前年同月	3,208	712,616	222	前年同月	5,858	1,399,236	239
	干わかめ				塩しろさけ		
岐阜	14,420	1,293,192		岐阜	7	9,666	
東京	416	174,528		北海道	430	675,162	
静岡	10	3,240		愛知	24	45,360	
愛知	350	88,992		合計	461	730,188	1,584
佐賀	20	4,860		前年同月	1,083	813,866	751
合計	15,216	1,564,812	103				
前年同月	15,760	1,500,822	95		塩ぎんさけ		
	干ひじき			岐阜	40	31,536	
				宮城	1,200	1,561,140	
福井	60	11,664		千葉	1,775	1,958,256	
三重	9	33,480		静岡	40	35,640	
合計	69	45,144	654	愛知	8,464	3,466,152	
前年同月	6	12,528	2,088	合計	11,519	7,052,724	612
				前年同月	7,933	7,100,936	895
	もずく						
					塩べにさけ		
岐阜	24	2,074					
石川	60	35,640		千葉	16	28,512	
愛知	10,170	739,933		愛知	173	281,187	
広島	24	4,665		大阪	134	74,910	
山口	16,787	2,093,634		合計	323	384,609	1,191
合計	27,065	2,875,946	106	前年同月	353	309,615	877
前年同月	21,193	2,405,087	113				
					塩あきさけ		
	その他海藻						
				北海道	175	15,255	
岐阜	123	39,075		東京	850	661,392	

単位 数量 = K g , 金額 = 円

産地	数量	金額	平均価格	産地	数量	金額	平均価格
合計	1,025	676,647	660	山口	2,279	475,157	
前年同月	600	441,720	736	福岡	7,878	3,136,852	
				合計	12,606	5,578,600	443
	塩ます			前年同月	11,836	4,869,503	411
北海道	1,556	1,400,004			すじこ		
東京	23	20,196					
大阪	256	564,716		東京	8	29,376	
合計	1,835	1,984,916	1,082	合計	8	29,376	3,672
前年同月	1,781	1,104,451	620	前年同月	86	32,573	379
	塩さば				いくら		
岐阜	1,245	844,776		岐阜	1	12,420	
青森	2,783	887,886		北海道	85	170,640	
岩手	77	265,680		青森	120	724,075	
宮城	220	70,988		東京	325	2,503,440	
茨城	160	96,768		合計	531	3,410,575	6,423
千葉	4,529	2,749,788		前年同月	409	2,398,140	5,863
東京	950	584,820					
静岡	543	127,372			塩かすのこ		
愛知	40	37,066					
大阪	470	371,520		北海道	270	346,680	
島根	182	149,557		東京	40	103,680	
山口	9	9,330		合計	310	450,360	1,453
福岡	300	8,424		前年同月	50	155,952	3,119
合計	11,508	6,203,975	539				
前年同月	11,905	5,929,179	498		その他塩蔵品		
	塩さんま			岐阜	270	97,972	
				北海道	572	127,644	
千葉	820	705,240		青森	25	54,702	
愛知	283	262,440		宮城	472	129,738	
合計	1,103	967,680	877	千葉	96	7,776	
前年同月	15,555	2,925,708	188	東京	425	458,514	
				新潟	858	153,513	
	塩すけそうこ			富山	90	13,608	
				石川	920	287,712	
北海道	680	199,044		長野	50	17,820	
東京	923	1,370,628		静岡	460	135,216	
愛知	846	396,919		愛知	728	292,171	

単位 数量 = K g , 金額 = 円

産地	数量	金額	平均 価格	産地	数量	金額	平均 価格
鳥取	540	46,656		千葉	1,323	1,168,776	
山口	36	9,720		石川	165	68,904	
福岡	479	272,053		静岡	3,435	890,217	
合計	6,021	2,104,815	350	愛知	136	25,143	
前年同月	6,564	1,908,191	291	三重	505	120,206	
				兵庫	76	77,274	
	開干あじ			島根	20	21,600	
				山口	24	6,220	
茨城	270	85,617		福岡	68	70,416	
千葉	25	19,788		大分	120	34,214	
静岡	5,795	1,356,526		合計	7,344	2,985,486	407
愛知	190	21,708		前年同月	5,836	2,836,939	486
三重	120	42,876					
兵庫	70	78,840			丸干いわし		
島根	760	249,372					
山口	12	8,424		千葉	462	91,626	
大分	110	80,190		東京	41	41,561	
合計	7,352	1,943,341	264	愛知	36	6,998	
前年同月	8,388	2,158,115	257	島根	3,304	359,857	
				広島	100	20,304	
	開干いわし			大分	269	295,099	
				合計	4,212	815,445	194
大阪	120	84,240		前年同月	4,567	723,347	158
合計	120	84,240	702				
前年同月	136	95,472	702		丸干さんま		
	開干さば			宮城	135	23,328	
				愛知	32	7,603	
茨城	20	14,904		合計	167	30,931	185
千葉	121	67,046		前年同月	0	0	0
福井	10	8,370					
静岡	300	72,360			ししゃも		
愛知	150	30,618					
島根	80	1,728		北海道	400	43,200	
合計	681	195,026	286	茨城	2,100	322,272	
前年同月	296	152,366	515	愛知	20	31,320	
				三重	5,014	676,588	
	その他開干			大阪	30	54,432	
				山口	130	132,970	
宮城	662	205,246		福岡	721	158,112	
茨城	810	297,270		合計	8,415	1,418,894	169

単位 数量 = K g , 金額 = 円

産地	数量	金額	平均価格	産地	数量	金額	平均価格
前年同月	7,376	1,237,175	168	前年同月	0	0	0
	その他丸干				しらす干		
福井	55	24,408		茨城	96	200,232	
兵庫	465	102,789		東京	2,136	2,144,093	
島根	225	15,795		愛知	1,067	1,664,065	
山口	70	102,060		三重	1,188	1,795,527	
大分	170	148,299		大阪	20	21,816	
合計	985	393,351	399	和歌山	2,407	775,224	
前年同月	1,035	373,488	361	岡山	80	189,000	
				広島	48	16,384	
	その他塩干品			福岡	22	19,764	
				合計	7,064	6,826,105	966
岐阜	781	211,638		前年同月	6,017	3,650,004	607
北海道	24	4,796					
岩手	45	10,691			こうなご		
宮城	4,429	753,708					
茨城	25	17,604		茨城	60	11,664	
神奈川	1,471	385,236		合計	60	11,664	194
新潟	996	209,566		前年同月	180	34,992	194
石川	162	33,403					
静岡	230	45,447			干かれい		
愛知	8,624	1,201,863					
三重	1,590	591,922		兵庫	180	61,821	
滋賀	684	184,680		島根	10	24,840	
大阪	600	68,040		合計	190	86,661	456
兵庫	1,709	337,504		前年同月	626	180,232	288
鳥取	144	23,328					
島根	530	107,873			干するめ		
広島	368	58,450					
山口	889	210,891		北海道	50	175,392	
福岡	724	103,462		東京	20	92,880	
佐賀	25	42,390		愛知	110	120,744	
合計	24,050	4,602,492	191	兵庫	240	18,662	
前年同月	20,562	3,104,450	151	合計	420	407,678	971
				前年同月	86	305,370	3,551
	かえり煮干						
					身欠にしん		
和歌山	273	246,402					
合計	273	246,402	903	北海道	190	46,116	

単位 数量 = K g , 金額 = 円

産地	数量	金額	平均 価格	産地	数量	金額	平均 価格
福井	700	406,040		青森	100	38,988	
合計	890	452,156	508	新潟	597	210,014	
前年同月	812	395,412	487	愛知	4,267	5,202,411	
				三重	2,526	804,036	
	たづくり			兵庫	29	15,120	
				岡山	34	14,688	
愛知	13	32,130		山口	24	15,714	
合計	13	32,130	2,472	合計	7,586	6,303,627	831
前年同月	0	0	0	前年同月	8,014	6,775,081	845
	その他素干品				なると		
石川	30	9,882		静岡	1,653	230,698	
静岡	640	64,800		合計	1,653	230,698	140
愛知	100	114,480		前年同月	1,694	343,817	203
大阪	465	94,219					
兵庫	80	19,872			はんぺん		
香川	19	27,216					
合計	1,334	330,469	248	岐阜	1,276	563,354	
前年同月	1,238	303,221	245	青森	90	34,992	
				宮城	66	46,490	
	かまぼこ			茨城	21	22,161	
				新潟	648	342,368	
岐阜	3,987	848,041		静岡	2,022	280,974	
東京	735	436,161		愛知	15,254	3,362,275	
神奈川	168	82,865		三重	18	13,416	
新潟	208	250,379		大阪	3	26,244	
福井	21	4,081		兵庫	5,221	1,973,247	
静岡	13	12,952		岡山	478	347,615	
愛知	2,886	1,140,487		山口	447	281,263	
三重	308	116,424		長崎	914	722,960	
大阪	45	81,466		合計	26,458	8,017,359	303
兵庫	692	258,889		前年同月	25,650	7,716,069	301
岡山	9	10,304					
山口	12	21,222			ハム・ソーセージ		
合計	9,084	3,263,271	359				
前年同月	8,804	3,130,768	356	岐阜	707	1,136,257	
				千葉	612	173,836	
	ちくわ			東京	549	161,622	
				静岡	1,390	421,120	
岐阜	9	2,656		愛知	2,559	1,778,701	

単位 数量 = K g , 金額 = 円

産地	数量	金額	平均価格	産地	数量	金額	平均価格
大阪	37	77,760		愛知	182	480,600	
合計	5,854	3,749,296	640	三重	60	127,980	
前年同月	7,037	3,980,228	566	大阪	871	686,340	
				兵庫	189	133,532	
	その他練製品			和歌山	396	912,384	
				合計	1,698	2,340,836	1,379
新潟	58	51,068		前年同月	684	932,850	1,364
静岡	18	9,180					
愛知	535	252,961		その他湯煮品			
大阪	3	15,206					
合計	614	328,415	535	岐阜	13	26,676	
前年同月	692	502,361	726	東京	474	835,812	
				愛知	132	152,496	
	むしいか			兵庫	10	22,248	
				岡山	78	90,396	
茨城	180	203,148		合計	707	1,127,628	1,595
兵庫	624	186,970		前年同月	754	1,084,029	1,438
合計	804	390,118	485				
前年同月	442	190,620	431	あじみりん			
	むしたこ			島根	75	11,178	
				合計	75	11,178	149
岐阜	2,020	2,194,236		前年同月	120	12,150	101
北海道	40	49,680					
宮城	250	478,440		いわしみりん			
茨城	478	1,317,762					
静岡	55	160,380		茨城	960	67,392	
愛知	180	203,472		大阪	20	2,332	
大阪	1,154	2,311,227		愛媛	70	146,556	
兵庫	10	23,328		合計	1,050	216,280	206
合計	4,187	6,738,525	1,609	前年同月	1,807	286,038	158
前年同月	4,967	7,661,552	1,542				
				その他みりん干品			
	なまり						
				北海道	240	28,510	
静岡	80	96,768		宮城	120	51,318	
合計	80	96,768	1,210	千葉	30	23,328	
前年同月	70	84,672	1,210	静岡	500	152,091	
				愛知	96	26,180	
	ちりめんかまあげ			島根	125	35,640	
				山口	616	198,849	

単位 数量 = K g , 金額 = 円

産地	数量	金額	平均 価格	産地	数量	金額	平均 価格
愛媛	10	7,776		富山	180	34,776	
合計	1,737	523,692	301	石川	95	33,102	
前年同月	2,724	644,127	236	静岡	3,314	798,500	
				愛知	2,620	875,330	
	味付だこ			三重	547	143,509	
				京都	160	60,912	
茨城	42	11,880		大阪	910	212,486	
新潟	8	1,728		兵庫	1,116	480,731	
愛知	20	39,960		鳥取	40	62,208	
合計	70	53,568	765	島根	12	32,400	
前年同月	44	23,198	527	岡山	339	94,716	
				広島	507	113,832	
	酢だこ			山口	250	75,426	
				徳島	3	4,698	
茨城	146	42,552		愛媛	634	220,601	
合計	146	42,552	291	福岡	428	145,671	
前年同月	60	18,144	302	合計	22,777	7,760,217	341
				前年同月	18,505	6,859,786	371
	つくだ煮						
					さきいか		
茨城	2,070	520,236					
愛知	120	32,076		兵庫	36	77,760	
三重	716	132,761		合計	36	77,760	2,160
広島	142	280,538		前年同月	22	52,380	2,381
香川	402	111,434					
合計	3,450	1,077,045	312		塩から		
前年同月	4,296	1,213,361	282				
				北海道	1,437	343,020	
	魚漬物			青森	576	137,894	
				宮城	1,020	203,493	
岐阜	722	273,749		神奈川	18	3,305	
北海道	750	102,276		新潟	16	1,987	
青森	1,758	272,214		愛知	10	7,776	
岩手	1,005	266,004		合計	3,077	697,475	227
宮城	1,971	765,972		前年同月	3,599	774,711	215
福島	280	206,793					
茨城	220	49,680			こぶまき		
千葉	1,320	355,104					
東京	1,861	1,212,683		岐阜	75	63,180	
神奈川	765	486,088		富山	1,101	325,812	
新潟	970	380,756		合計	1,176	388,992	331

単位 数量 = K g , 金額 = 円

産地	数量	金額	平均価格	産地	数量	金額	平均価格
前年同月	1,073	319,383	298	合計	9,925	22,113,316	2,228
				前年同月	14,929	25,755,434	1,725
	味付かずのこ						
					くじら製品		
岐阜	24	3,888					
北海道	10	3,499		兵庫	130	32,832	
千葉	16	2,074		山口	20	3,888	
新潟	1,800	585,196		合計	150	36,720	245
合計	1,850	594,657	321	前年同月	410	120,636	294
前年同月	1,598	462,103	289				
					いか製品		
	その他調味加工品						
				岐阜	584	137,301	
岐阜	1,328	246,144		北海道	1,213	413,709	
北海道	1,019	424,975		青森	1,573	865,314	
青森	36	3,110		宮城	3,172	622,478	
岩手	84	36,288		茨城	260	301,808	
宮城	414	27,564		神奈川	42	8,556	
東京	812	632,086		新潟	336	119,234	
神奈川	710	406,118		富山	40	73,483	
新潟	528	127,416		福井	160	89,166	
愛知	120	41,146		静岡	66	67,068	
三重	228	135,692		愛知	851	670,725	
合計	5,279	2,080,539	394	大阪	2,800	609,511	
前年同月	5,471	2,114,091	386	兵庫	254	348,233	
				島根	260	229,392	
	その他焼魚			広島	5	17,799	
				山口	200	140,400	
北海道	700	58,590		徳島	380	165,954	
宮城	536	354,898		香川	1,320	270,000	
福島	20	12,312		合計	13,516	5,150,131	381
東京	10	22,680		前年同月	12,063	4,351,968	361
石川	84	23,848					
静岡	200	40,770			たら製品		
愛知	5,118	20,639,988					
三重	808	256,068		岐阜	6	15,552	
大阪	30	5,832		岩手	96	31,104	
兵庫	2,273	596,757		富山	41	45,648	
島根	10	4,698		福井	40	30,672	
山口	130	80,481		愛知	70	142,560	
愛媛	6	16,394		山口	50	149,040	

単位 数量 = K g , 金額 = 円

産地	数量	金額	平均 価格	産地	数量	金額	平均 価格
福岡	3,014	2,990,113		岐阜	1,240	370,376	
合計	3,317	3,404,689	1,026	三重	930	595,987	
前年同月	4,390	4,358,104	993	合計	2,170	966,363	445
				前年同月	1,286	848,880	660
	魚切身						
				その他加工品			
北海道	300	144,774					
宮城	1,253	431,936		岐阜	94,174	21,044,294	
秋田	30	23,004		宮城	148	41,328	
茨城	50	7,560		山形	138	45,684	
千葉	324	169,776		福島	120	187,920	
東京	40	27,216		茨城	8,010	3,648,551	
神奈川	20	3,629		栃木	137	71,669	
静岡	1,060	228,430		群馬	1,395	526,854	
愛知	1,020	327,974		埼玉	42	17,010	
三重	508	156,665		千葉	2,002	535,716	
大阪	100	54,000		東京	162	194,253	
兵庫	48	60,307		神奈川	1,588	860,582	
島根	290	21,654		新潟	2,584	791,503	
山口	20	35,856		富山	716	314,087	
合計	5,063	1,692,781	334	石川	5,751	1,827,649	
前年同月	6,184	1,868,416	302	福井	7,345	1,885,412	
				長野	99	110,538	
	冷凍食品			静岡	4,568	3,106,821	
				愛知	27,236	11,342,024	
岐阜	2,923	439,225		三重	7,557	3,420,958	
東京	3,065	1,511,784		滋賀	0	7,452	
神奈川	92	163,188		京都	171	112,042	
静岡	400	328,822		大阪	6,025	2,409,631	
愛知	7,231	988,180		兵庫	2,089	777,333	
三重	250	167,832		和歌山	52	59,045	
大阪	1,328	1,025,256		鳥取	2,770	2,925,720	
兵庫	5,249	1,842,195		島根	123	116,726	
鳥取	10	10,368		岡山	491	612,769	
島根	144	33,437		広島	1,033	453,075	
香川	780	153,967		山口	360	88,344	
合計	21,472	6,664,254	310	徳島	5	3,024	
前年同月	15,805	6,316,237	400	香川	210	100,771	
				愛媛	425	266,545	
	冷えび製品			長崎	6	11,094	
				合計	177,532	57,916,424	326

単位 数量 = K g , 金額 = 円

産地	数量	金額	平均 価格	産地	数量	金額	平均 価格
前年同月	177,605	61,103,019	344	佐賀	45	47,250	
				長崎	920	734,054	
	産地別合計			大分	669	557,802	
				合計	491,969	200,961,989	408
岐阜	125,999	29,907,278		前年同月	492,250	199,584,885	405
北海道	10,141	4,772,966					
青森	7,061	3,019,175					
岩手	1,307	609,767					
宮城	16,303	5,814,720					
秋田	30	23,004					
山形	138	45,684					
福島	420	407,025					
茨城	15,978	7,239,061					
栃木	137	71,669					
群馬	1,395	526,854					
埼玉	42	17,010					
千葉	13,471	8,056,642					
東京	15,439	13,759,042					
神奈川	4,954	2,617,835					
新潟	9,769	3,252,660					
富山	2,168	807,414					
石川	7,267	2,320,140					
福井	8,391	2,459,813					
長野	149	128,358					
静岡	26,876	8,719,608					
愛知	102,429	56,735,382					
三重	23,118	9,442,519					
滋賀	684	192,132					
京都	331	172,954					
大阪	15,421	8,851,184					
兵庫	21,546	7,875,096					
和歌山	3,128	1,993,055					
鳥取	3,504	3,068,280					
島根	6,150	1,415,747					
岡山	1,509	1,359,488					
広島	2,357	1,047,451					
山口	24,735	4,479,584					
徳島	388	173,676					
香川	2,731	663,388					
愛媛	1,145	657,872					
福岡	13,724	6,919,350					