

# 月 報

2 0 2 2

1

VOL. 607

岐阜市中央卸売市場

〒500-8263

岐阜市茜部新所2丁目5番地

電 話 (058) 271-1341

FAX (058) 271-1344

## 卸 売 業 者 一 覧 表

	卸 売 業 者 名	商 号	資本金	代 表 者 名
青 果 部	岐阜中央青果株式会社		60,000	岡部宏行
水 産 物 部	株式会社 岐阜魚介		80,000	大野悟朗
	岐阜丸魚株式会社		60,000	木村順次

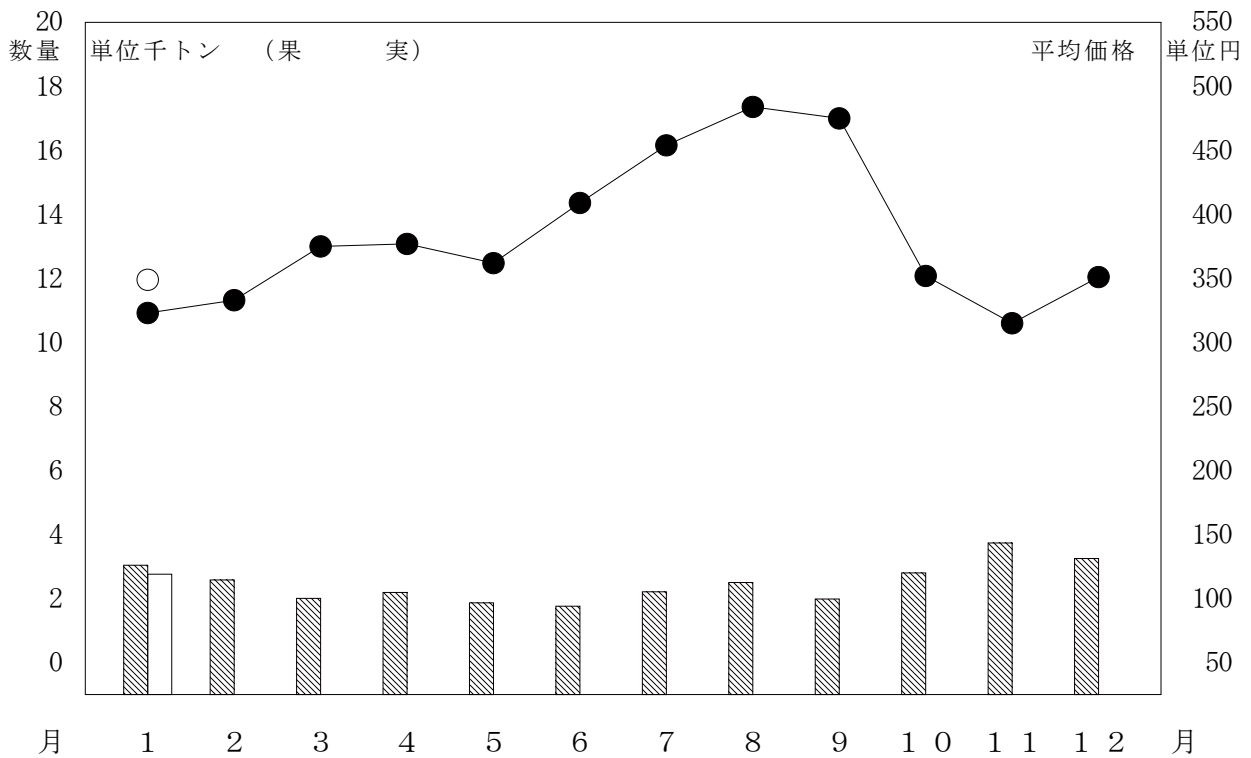
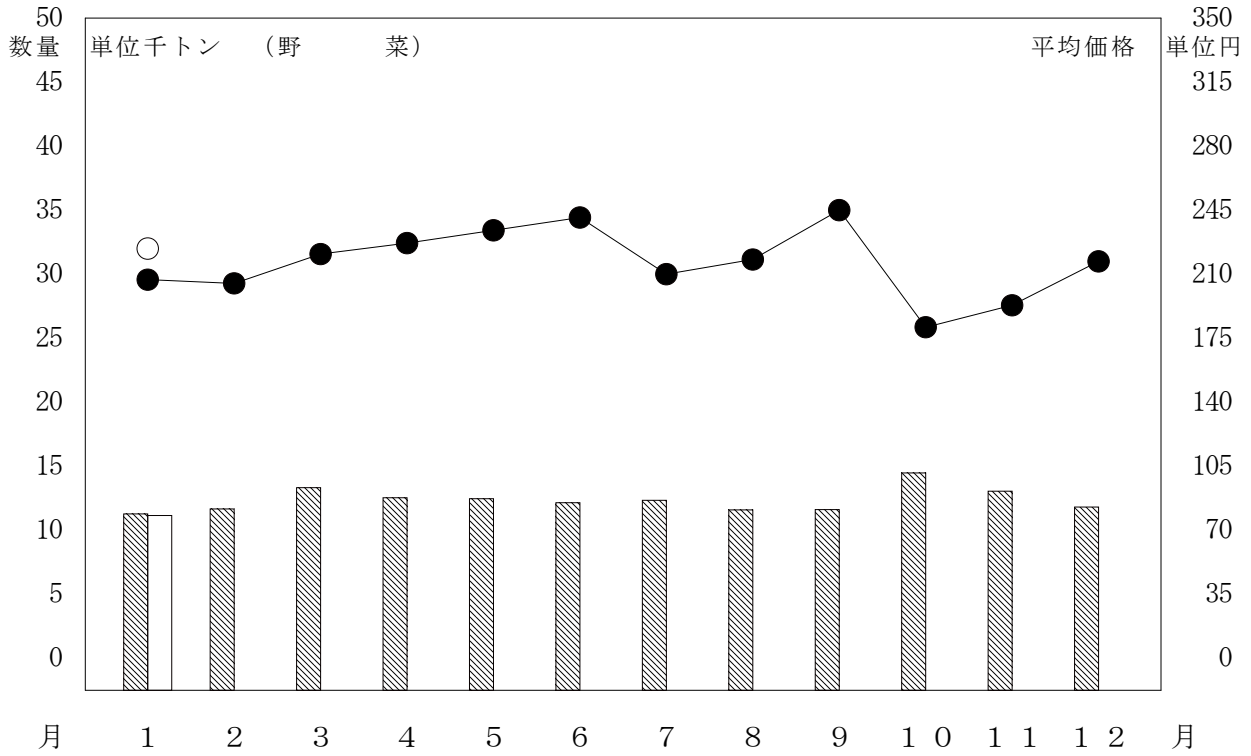
# 部 類 別 取 扱 高

単位 数量 = K g , 金額 = 円

区 分 部 類 種 別		月 別 比 較								
		本 月 ( 19日 ) ( 20日 )			前 年 同 月 ( 19日 ) ( 19日 )			前年同月を100とする指数		
		数 量	金 額	平 均 単 価	数 量	金 額	平 均 単 価			数 量
青 果 部	野 菜	11,142,020	2,497,662,735	224	11,272,142	2,334,141,122	207	99	107	
	果 実	2,762,611	963,879,090	349	3,042,684	982,601,966	323	91	98	
	小 計	13,904,631	3,461,541,825	249	14,314,826	3,316,743,088	232	97	104	
水 産 物 部	鮮 魚	160,745	166,487,245	1,036	172,841	143,446,165	830	93	116	
	冷 凍 魚	141,072	145,701,614	1,033	146,538	114,047,267	778	96	128	
	加 工 水 産 物	483,742	155,816,806	322	472,641	154,290,838	326	102	101	
	小 計	785,559	468,005,665	596	792,020	411,784,270	520	99	114	
合 計		14,690,190	3,929,547,490	267	15,106,846	3,728,527,358	247	97	105	

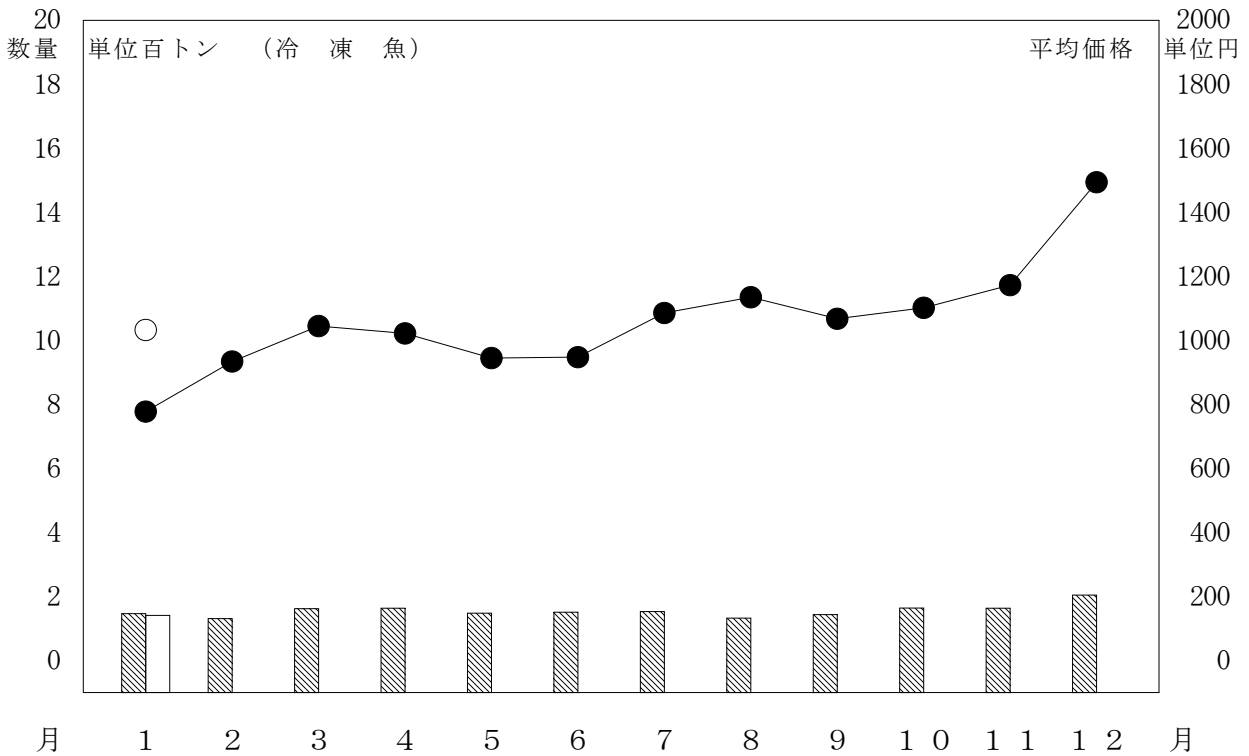
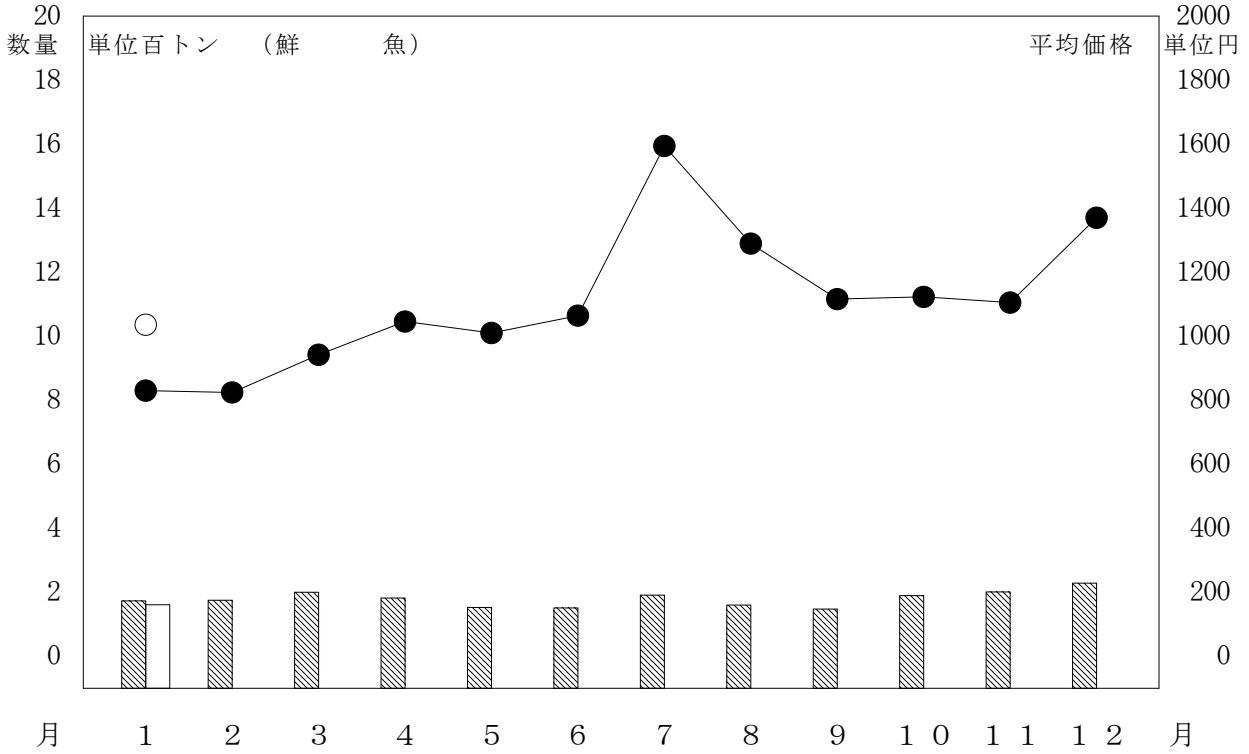
# 月別取扱数量・金額の動き

令和4年 数量  
令和3年 数量  
平均価格  
平均価格



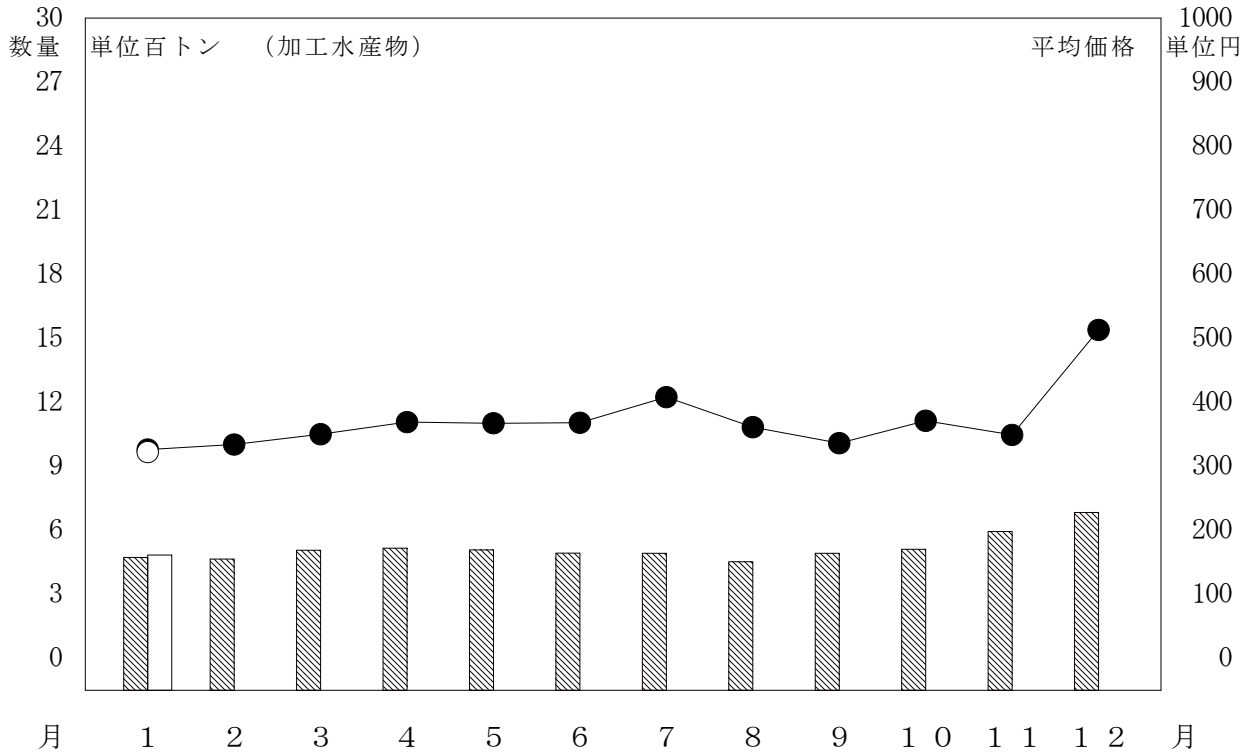
# 月別取扱数量・金額の動き

令和4年 数量 (白) 平均価格 (白丸)  
 令和3年 数量 (斜線) 平均価格 (黒丸)



# 月別取扱数量・金額の動き

令和4年 数量  
 令和3年 数量  
 ○ 平均価格  
 ● 平均価格



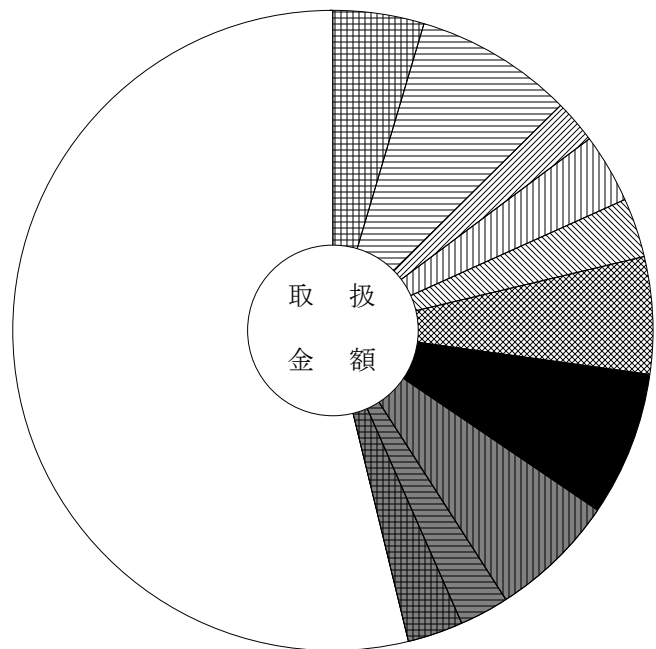
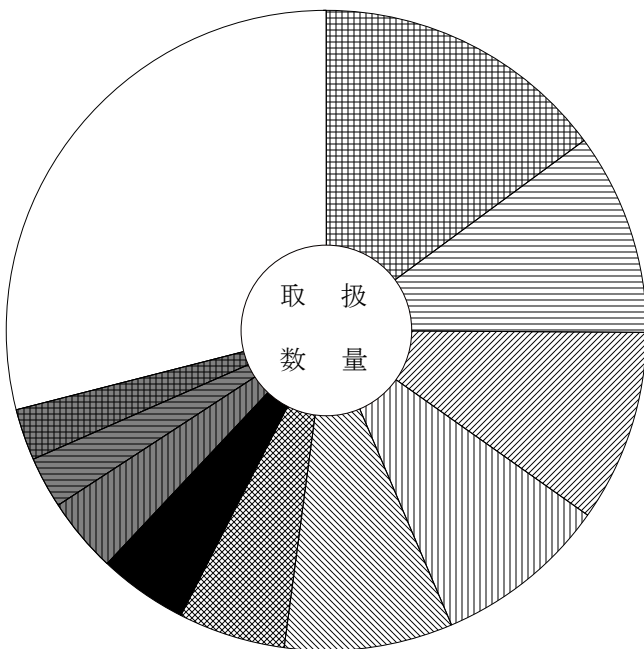
# 主要品目別対前年対比表 (野菜)

単位 数量 = K g , 金額 = 円 比率 = %

品目	区分	全体比			前年同月			前年同月比			
		数量	金額	平均価格	数量	金額	平均価格	数量	金額		
合 計		11,142,020	2,497,662,735	224	100.0	100.0	11,272,142	2,334,141,122	207	99.0	107.0
だいこん		1,659,817	115,339,346	69	14.9	4.6	1,624,648	127,666,337	79	102.0	90.0
たまねぎ		1,137,359	199,795,063	176	10.2	8.0	1,847,429	155,050,819	84	62.0	129.0
白 菜		1,084,620	56,135,149	52	9.7	2.2	953,093	53,101,719	56	114.0	106.0
人 参		978,356	87,534,766	89	8.8	3.5	793,699	101,485,289	128	123.0	86.0
キャベツ		948,038	73,913,405	78	8.5	3.0	1,111,693	107,136,865	96	85.0	69.0
馬鈴薯		604,291	147,710,563	244	5.4	5.9	660,066	125,346,084	190	92.0	118.0
胡 瓜		504,816	181,801,263	360	4.5	7.3	458,220	169,347,711	370	110.0	107.0
な す		426,332	159,894,131	375	3.8	6.4	327,136	125,961,187	385	130.0	127.0
桃太郎トマト		292,201	62,769,126	215	2.6	2.5	281,104	56,441,820	201	104.0	111.0
トマト		290,756	69,468,975	239	2.6	2.8	314,905	70,041,437	222	92.0	99.0
白ねぎ		252,625	92,390,436	366	2.3	3.7	231,019	117,431,230	508	109.0	79.0
レタス		239,068	69,587,102	291	2.1	2.8	234,305	60,719,640	259	102.0	115.0
かんしょ		234,701	68,575,790	292	2.1	2.7	256,143	68,731,951	268	92.0	100.0
ピーマン		188,418	94,246,931	500	1.7	3.8	189,186	103,791,588	549	100.0	91.0
南 瓜		169,549	36,149,028	213	1.5	1.4	249,072	51,044,083	205	68.0	71.0

品目別数量 11,142,020 K g

品目別金額 2,497,662,735 円



	だいこん	14.9 ( 4.6)		胡 瓜	4.5 ( 7.3)
	たまねぎ	10.2 ( 8.0)		な す	3.8 ( 6.4)
	白 菜	9.7 ( 2.2)		桃太郎トマト	2.6 ( 2.5)
	人 参	8.8 ( 3.5)		トマト	2.6 ( 2.8)
	キャベツ	8.5 ( 3.0)		そ の 他	29.0 ( 53.8)
	馬鈴薯	5.4 ( 5.9)			

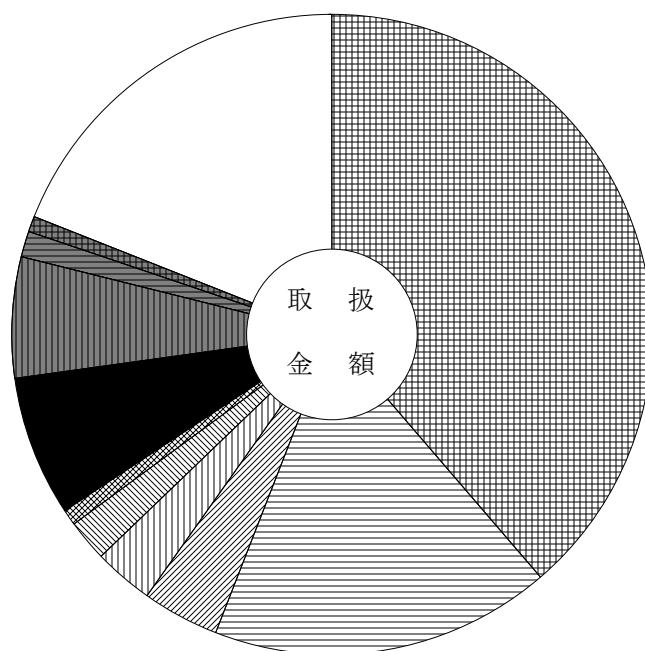
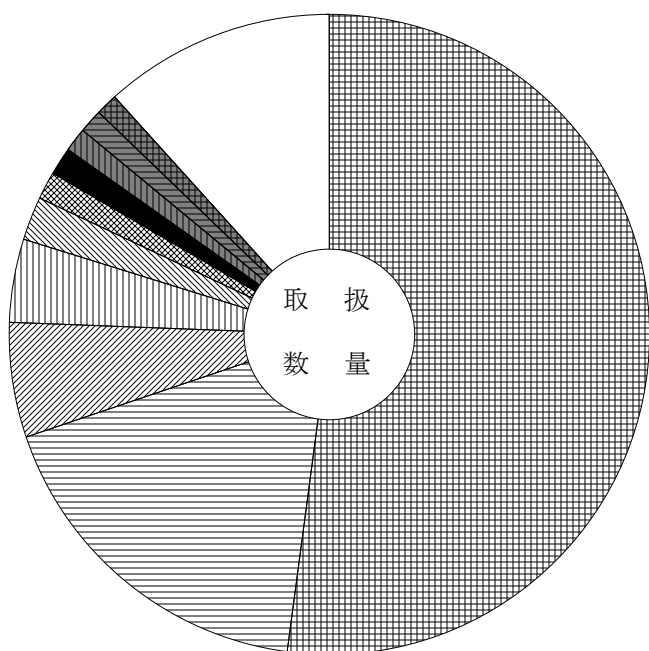
# 主要品目別対前年対比表 (果 実)

単位 数量 = K g , 金額 = 円 比率 = %

品目	区分	数量	金額	平均 価格	全体比		前年同月			前年同月比	
					数量	金額	数量	金額	平均 価格	数量	金額
合 計		2,762,611	963,879,090	349	100.0	100.0	3,042,684	982,601,966	323	91.0	98.0
普通温州みかん		1,439,368	373,475,448	259	52.1	38.7	1,370,727	300,288,099	219	105.0	124.0
ふじりんご		488,896	165,430,610	338	17.7	17.2	698,523	196,306,123	281	70.0	84.0
伊予柑		159,454	37,921,230	238	5.8	3.9	128,692	30,425,026	236	124.0	125.0
中生温州みかん		117,259	28,447,308	243	4.2	3.0	155,718	27,935,226	179	75.0	102.0
王林りんご		59,420	20,562,665	346	2.2	2.1	48,490	14,646,809	302	123.0	140.0
バナナ		38,662	7,872,181	204	1.4	0.8	61,776	11,203,595	181	63.0	70.0
いちご		38,247	68,142,820	1,782	1.4	7.1	63,108	84,431,198	1,338	61.0	81.0
濃姫いちご		33,805	59,174,310	1,750	1.2	6.1	76,412	98,031,539	1,283	44.0	60.0
ジョナゴールド		33,660	12,200,544	362	1.2	1.3	24,620	7,508,387	305	137.0	162.0
ぼんかん		29,605	8,097,667	274	1.1	0.8	9,204	2,565,864	279	322.0	316.0
デコボン		28,967	18,035,719	623	1.0	1.9	25,824	15,078,312	584	112.0	120.0
八 朔		28,948	6,355,530	220	1.0	0.7	33,548	6,820,027	203	86.0	93.0
早生温州みかん		26,908	6,105,456	227	1.0	0.6	31,879	4,644,000	146	84.0	131.0
りんご		25,890	7,692,774	297	0.9	0.8	19,227	4,777,753	248	135.0	161.0
パイナップル		24,113	4,841,563	201	0.9	0.5	24,773	4,845,387	196	97.0	100.0

品目別数量 2,762,611 K g

品目別金額 963,879,090 円



	普通温州みかん	52.1 ( 38.7)		いちご	1.4 ( 7.1)
	ふじりんご	17.7 ( 17.2)		濃姫いちご	1.2 ( 6.1)
	伊予柑	5.8 ( 3.9)		ジョナゴールド	1.2 ( 1.3)
	中生温州みかん	4.2 ( 3.0)		ぼんかん	1.1 ( 0.8)
	王林りんご	2.2 ( 2.1)		そ の 他	11.7 ( 19.0)
	バナナ	1.4 ( 0.8)			



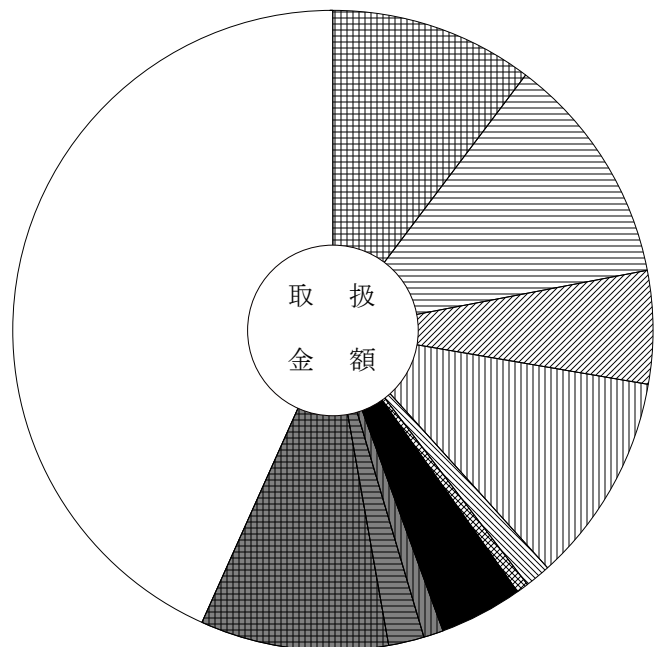
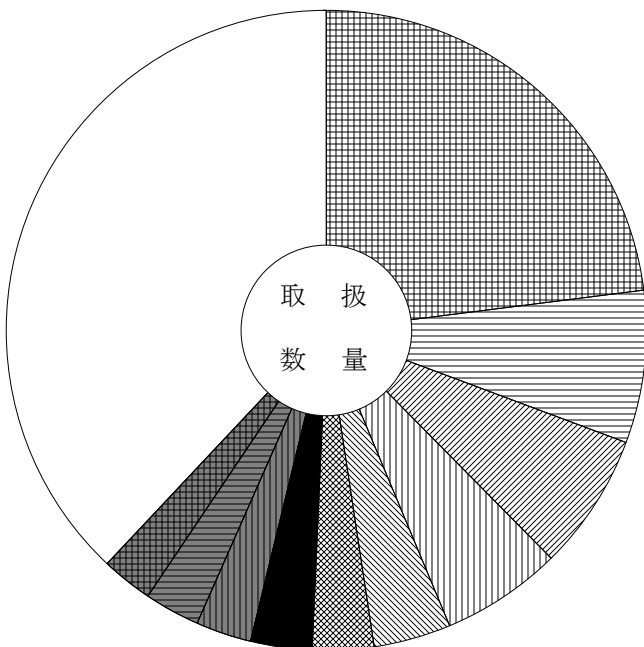
# 主要品目別対前年対比表（鮮 魚）

単位 数量 = K g , 金額 = 円 比率 = %

品目	区分	全体比			前年同月			前年同月比			
		数量	金額	平均価格	数量	金額	平均価格	数量	金額		
合 計		160,745	166,487,245	1,036	100.0	100.0	172,841	143,446,165	830	93.0	116.0
むきかき		36,902	17,094,835	463	23.0	10.3	41,786	16,471,627	394	88.0	104.0
ぶり		12,333	19,411,021	1,574	7.7	11.7	13,830	13,134,544	950	89.0	148.0
養殖またい		11,100	9,459,170	852	6.9	5.7	6,949	5,764,557	830	160.0	164.0
きわだ		9,856	17,566,551	1,782	6.1	10.6	12,929	16,915,138	1,308	76.0	104.0
わかめ		6,323	2,094,132	331	3.9	1.3	6,081	2,139,135	352	104.0	98.0
セルカキ		4,919	1,030,752	210	3.1	0.6	5,138	616,086	120	96.0	167.0
かんばち		4,912	6,998,499	1,425	3.1	4.2	3,104	3,873,820	1,248	158.0	181.0
さ ば		4,538	1,711,927	377	2.8	1.0	5,411	1,897,722	351	84.0	90.0
またら		4,449	2,993,163	673	2.8	1.8	3,943	3,196,105	811	113.0	94.0
うなぎ		4,248	15,891,746	3,741	2.6	9.5	3,010	12,000,620	3,987	141.0	132.0
サーモン（輸入さけ）		3,649	6,307,693	1,729	2.3	3.8	2,514	3,525,081	1,402	145.0	179.0
まあじ		3,377	2,073,341	614	2.1	1.2	4,639	1,858,725	401	73.0	112.0
まいわし		2,802	766,962	274	1.7	0.5	2,874	806,652	281	97.0	95.0
あかかいかい		2,415	710,314	294	1.5	0.4	1,993	789,147	396	121.0	90.0
まぐろ		2,335	8,806,208	3,771	1.5	5.3	1,442	3,998,342	2,773	162.0	220.0

品目別数量 160,745 K g

品目別金額 166,487,245 円



	むきかき	23.0 ( 10.3)		かんばち	3.1 ( 4.2)
	ぶり	7.7 ( 11.7)		さ ば	2.8 ( 1.0)
	養殖またい	6.9 ( 5.7)		またら	2.8 ( 1.8)
	きわだ	6.1 ( 10.6)		うなぎ	2.6 ( 9.5)
	わかめ	3.9 ( 1.3)		そ の 他	38.0 ( 43.3)
	セルカキ	3.1 ( 0.6)			

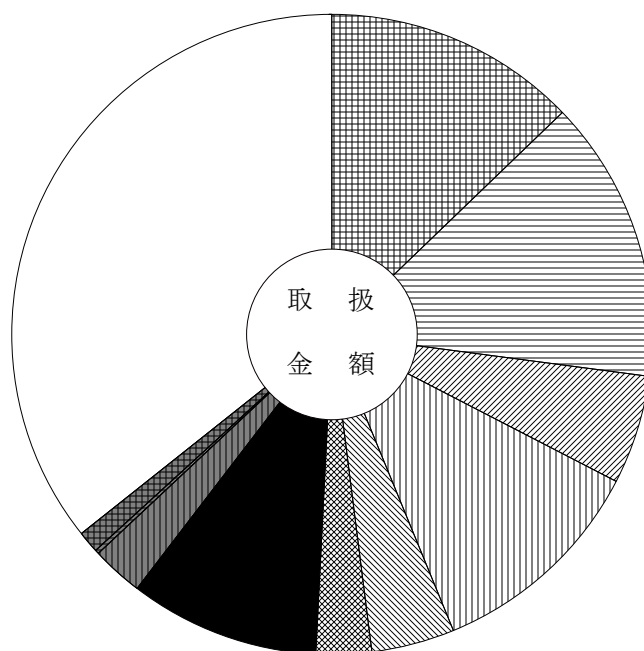
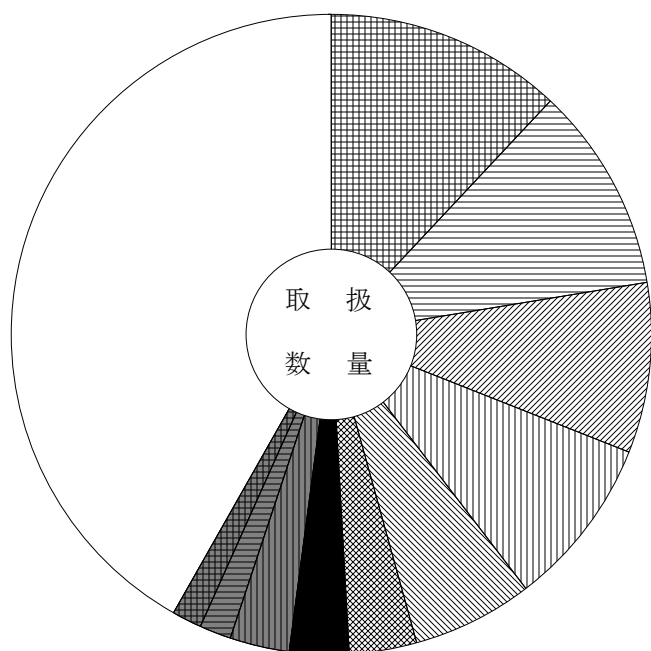
# 主要品目別対前年対比表 (冷 凍 魚)

単位 数量 = K g , 金額 = 円 比率 = %

品目	区分	全体比			前年同月			前年同月比			
		数量	金額	平均価格	数量	金額	平均価格	数量	金額		
合 計		141,072	145,701,614	1,033	100.0	100.0	146,538	114,047,267	778	96.0	128.0
冷ぎんさけ		16,969	18,649,059	1,099	12.0	12.8	11,537	12,236,542	1,061	147.0	152.0
冷えび		14,617	20,827,357	1,425	10.4	14.3	12,652	16,308,184	1,289	116.0	128.0
冷しろさけ		12,195	8,011,452	657	8.6	5.5	8,778	4,118,061	469	139.0	195.0
冷きわだ		12,099	16,372,093	1,353	8.6	11.2	8,059	9,665,079	1,199	150.0	169.0
冷さば		8,595	6,127,385	713	6.1	4.2	18,926	8,606,218	455	45.0	71.0
冷かれい		4,805	4,095,029	852	3.4	2.8	6,161	4,499,988	730	78.0	91.0
冷ずわいがに		4,291	13,983,294	3,259	3.0	9.6	5,736	12,085,880	2,107	75.0	116.0
冷さわら		4,242	3,824,239	902	3.0	2.6	3,424	2,600,551	760	124.0	147.0
冷たこ		2,214	319,118	144	1.6	0.2	220	244,201	1,110		131.0
冷あかうお		2,165	1,651,643	763	1.5	1.1	2,710	1,580,601	583	80.0	104.0
冷あじ		1,625	988,424	608	1.2	0.7	3,293	948,908	288	49.0	104.0
冷うなぎ		1,605	3,023,460	1,884	1.1	2.1	1,930	1,252,260	649	83.0	241.0
冷めばち		1,464	2,691,150	1,838	1.0	1.8	758	1,004,007	1,325	193.0	268.0
冷まぐろ		1,345	3,439,626	2,557	1.0	2.4	2,041	5,505,809	2,698	66.0	62.0
冷あゆ		1,318	1,823,040	1,383	0.9	1.3	1,617	1,791,936	1,108	82.0	102.0

品目別数量 141,072 K g

品目別金額 145,701,614 円



	冷ぎんさけ	12.0 ( 12.8)		冷ずわいがに	3.0 ( 9.6)
	冷えび	10.4 ( 14.3)		冷さわら	3.0 ( 2.6)
	冷しろさけ	8.6 ( 5.5)		冷たこ	1.6 ( 0.2)
	冷きわだ	8.6 ( 11.2)		冷あかうお	1.5 ( 1.1)
	冷さば	6.1 ( 4.2)		そ の 他	41.8 ( 35.7)
	冷かれい	3.4 ( 2.8)			

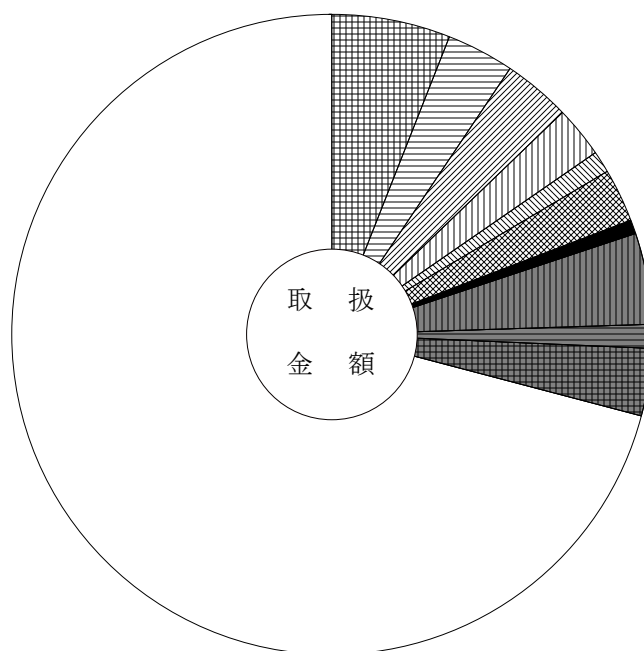
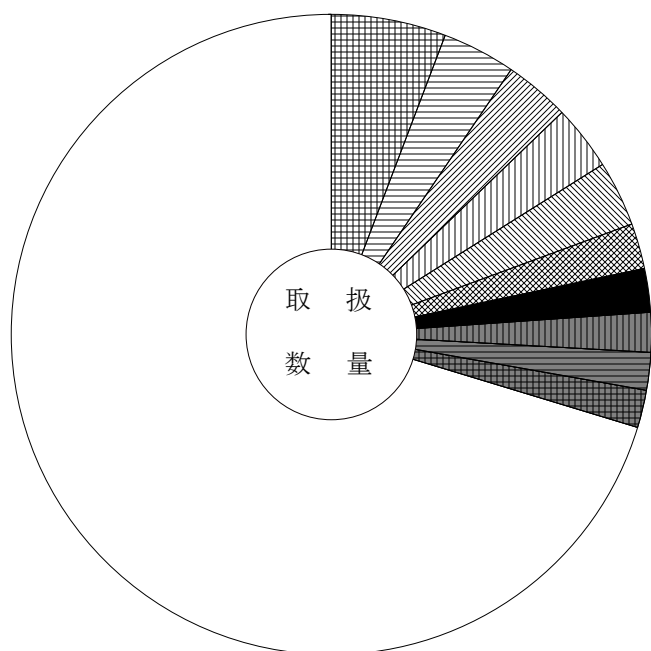
# 主要品目別対前年対比表 (加工水産物)

単位 数量 = K g , 金額 = 円 比率 = %

品目	区分	全体比			前年同月			前年同月比			
		数量	金額	平均価格	数量	金額	平均価格	数量	金額		
合 計		483,742	155,816,806	322	100.0	100.0	472,641	154,290,838	326	102.0	101.0
はんぺん		27,978	9,311,065	333	5.8	6.0	36,301	10,172,981	280	77.0	92.0
冷凍食品		18,079	5,331,037	295	3.7	3.4	17,229	5,419,180	315	105.0	98.0
魚漬物		16,201	5,281,066	326	3.3	3.4	14,437	5,128,687	355	112.0	103.0
かまぼこ		15,928	4,093,902	257	3.3	2.6	12,964	4,258,320	328	123.0	96.0
もずく		15,776	1,710,376	108	3.3	1.1	13,127	1,506,228	115	120.0	114.0
塩すけそうこ		11,263	4,216,964	374	2.3	2.7	8,616	3,660,944	425	131.0	115.0
干わかめ		10,673	1,074,190	101	2.2	0.7	10,576	981,666	93	101.0	109.0
ちくわ		9,577	7,184,633	750	2.0	4.6	9,095	7,822,150	860	105.0	92.0
丸干いわし		9,359	1,850,036	198	1.9	1.2	19,055	1,791,060	94	49.0	103.0
塩さば		9,205	5,246,508	570	1.9	3.4	9,275	4,984,535	537	99.0	105.0
ししゃも		8,235	1,502,596	182	1.7	1.0	7,782	1,275,838	164	106.0	118.0
いか製品		8,230	3,553,480	432	1.7	2.3	8,004	2,840,830	355	103.0	125.0
開干あじ		7,634	1,728,844	226	1.6	1.1	8,057	2,086,142	259	95.0	83.0
塩ぎんさけ		6,328	5,788,910	915	1.3	3.7	3,380	2,365,178	700	187.0	245.0
ハム・ソーセージ		5,050	2,858,453	566	1.0	1.8	4,970	3,391,810	682	102.0	84.0

品目別数量 483,742 K g

品目別金額 155,816,806 円



	はんぺん	5.8 ( 6.0)		干わかめ	2.2 ( 0.7)
	冷凍食品	3.7 ( 3.4)		ちくわ	2.0 ( 4.6)
	魚漬物	3.3 ( 3.4)		丸干いわし	1.9 ( 1.2)
	かまぼこ	3.3 ( 2.6)		塩さば	1.9 ( 3.4)
	もずく	3.3 ( 1.1)		その他	70.3 ( 70.9)
	塩すけそうこ	2.3 ( 2.7)			

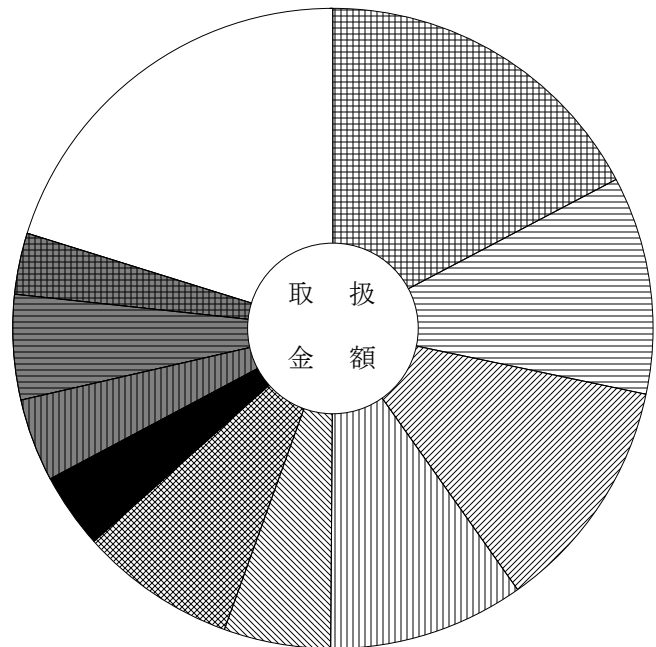
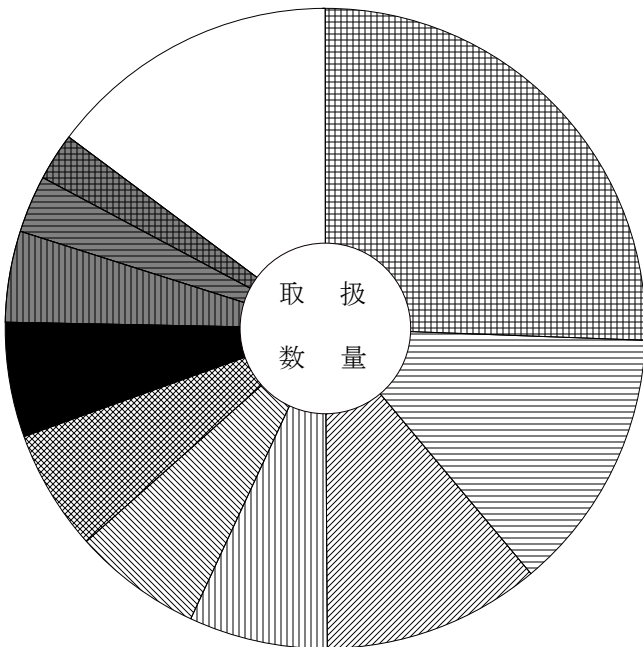
# 主要産地別対前年対比表 (野菜)

単位 数量 = K g , 金額 = 円 比率 = %

産地	区分			全体比		前年同月		前年同月比	
		数量	金額	数量	金額	数量	金額	数量	金額
合計		11,142,020	2,497,662,735	100.0	100.0	11,272,142	2,334,141,122	99.0	107.0
愛知		2,848,075	432,826,859	25.6	17.3	2,734,413	449,405,833	104.0	96.0
北海道		1,478,937	273,888,605	13.3	11.0	2,191,591	214,874,683	67.0	127.0
岐阜		1,225,187	298,160,338	11.0	11.9	1,274,310	309,598,085	96.0	96.0
熊本		783,206	247,565,839	7.0	9.9	695,439	199,574,974	113.0	124.0
徳島		728,362	135,386,135	6.5	5.4	648,197	119,017,486	112.0	114.0
鹿児島		684,416	197,208,974	6.1	7.9	829,438	183,358,822	83.0	108.0
茨城		650,611	94,953,709	5.8	3.8	771,041	101,307,677	84.0	94.0
静岡		515,187	105,465,638	4.6	4.2	300,118	89,081,345	172.0	118.0
宮崎		318,752	131,903,768	2.9	5.3	332,325	131,460,696	96.0	100.0
青森		263,275	77,191,706	2.4	3.1	114,074	50,402,834	231.0	153.0
兵庫		193,255	49,978,637	1.7	2.0	187,746	40,143,331	103.0	125.0
高知		190,191	129,557,752	1.7	5.2	195,170	121,767,652	97.0	106.0
神奈川		183,481	15,124,828	1.6	0.6	49,184	4,484,430	373.0	337.0
長野		178,082	54,202,162	1.6	2.2	125,998	49,466,830	141.0	110.0
千葉		163,691	15,036,860	1.5	0.6	47,007	10,130,835	348.0	148.0

産地別数量 11,142,020 K g

産地別金額 2,497,662,735 円



	愛知	25.6 ( 17.3)		茨城	5.8 ( 3.8)
	北海道	13.3 ( 11.0)		静岡	4.6 ( 4.2)
	岐阜	11.0 ( 11.9)		宮崎	2.9 ( 5.3)
	熊本	7.0 ( 9.9)		青森	2.4 ( 3.1)
	徳島	6.5 ( 5.4)		その他	14.8 ( 20.2)
	鹿児島	6.1 ( 7.9)			

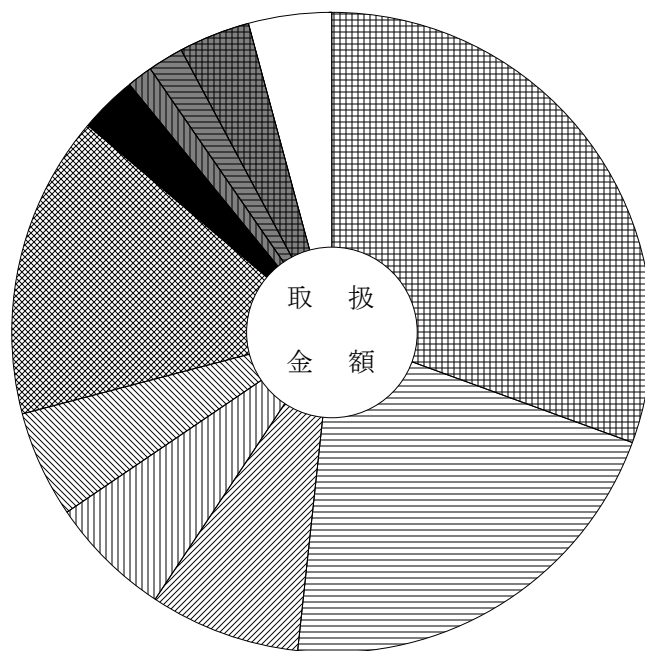
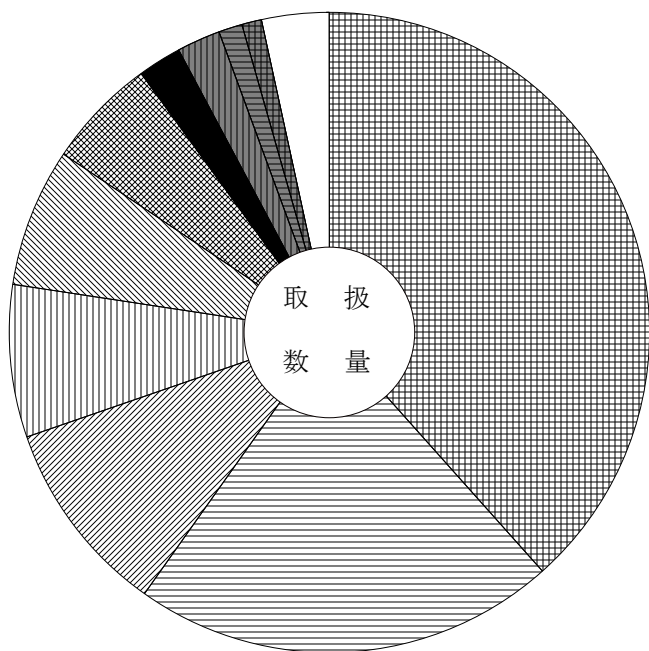
# 主要産地別対前年対比表 (果 実)

単位 数量 = K g , 金額 = 円 比率 = %

産地	区分			全体比		前年同月		前年同月比	
		数量	金額	数量	金額	数量	金額	数量	金額
合 計		2,762,611	963,879,090	100.0	100.0	3,042,684	982,601,966	91.0	98.0
静 岡		1,060,052	295,285,577	38.4	30.6	1,028,607	246,802,419	103.0	120.0
青 森		591,947	203,048,023	21.4	21.1	787,446	223,434,267	75.0	91.0
和 歌 山		273,931	73,020,107	9.9	7.6	213,477	53,334,288	128.0	137.0
愛 媛		214,036	59,679,936	7.7	6.2	179,842	48,264,671	119.0	124.0
愛 知		194,593	51,734,290	7.0	5.4	185,939	38,398,493	105.0	135.0
岐 阜		155,460	147,445,908	5.6	15.3	270,695	204,359,629	57.0	72.0
熊 本		62,153	28,365,584	2.2	2.9	61,422	34,807,520	101.0	81.0
フ ィ リ ピ ン		60,154	12,473,967	2.2	1.3	73,771	13,995,916	82.0	89.0
長 野		31,829	17,019,877	1.2	1.8	15,793	7,649,883	202.0	222.0
鹿 児 島		28,051	35,093,304	1.0	3.6	46,876	49,186,575	60.0	71.0
ア メ リ カ		13,538	7,041,151	0.5	0.7	30,971	10,493,397	44.0	67.0
徳 島		12,104	3,046,140	0.4	0.3	52,050	8,903,142	23.0	34.0
三 重		10,990	3,365,604	0.4	0.3	13,378	3,245,454	82.0	104.0
高 知		9,582	8,568,979	0.3	0.9	12,218	7,292,354	78.0	118.0
そ の 他 外 国		9,220	1,893,672	0.3	0.2	17,992	3,669,489	51.0	52.0

産地別数量 2,762,611 K g

産地別金額 963,879,090 円



	静 岡	38.4 ( 30.6)		熊 本	2.2 ( 2.9)
	青 森	21.4 ( 21.1)		フ ィ リ ピ ン	2.2 ( 1.3)
	和 歌 山	9.9 ( 7.6)		長 野	1.2 ( 1.8)
	愛 媛	7.7 ( 6.2)		鹿 児 島	1.0 ( 3.6)
	愛 知	7.0 ( 5.4)		そ の 他	3.4 ( 4.2)
	岐 阜	5.6 ( 15.3)			

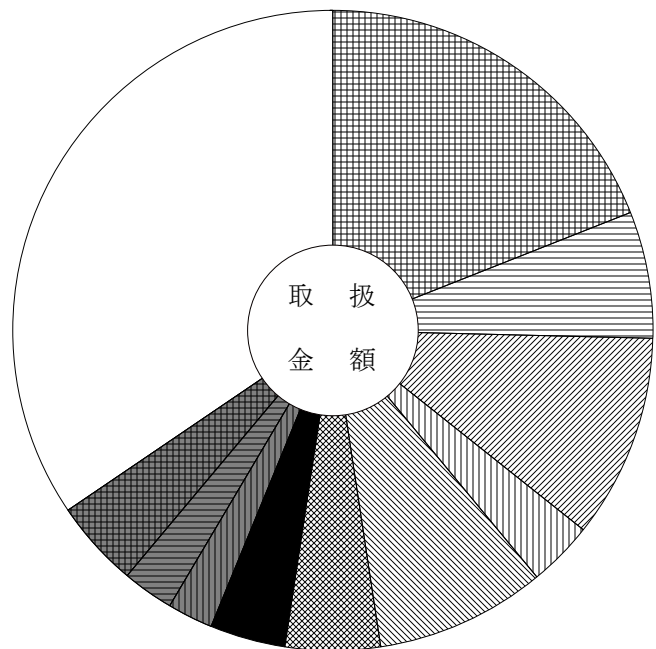
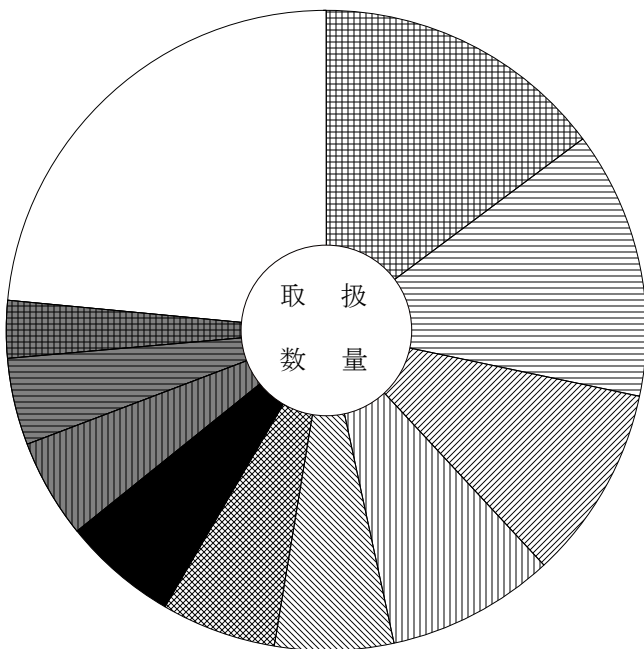
# 主要産地別対前年対比表 (鮮 魚)

単位 数量 = K g , 金額 = 円 比率 = %

産地	区分			全体比		前年同月		前年同月比	
		数量	金額	数量	金額	数量	金額	数量	金額
合 計		160,745	166,487,245	100.0	100.0	172,841	143,446,165	93.0	116.0
愛 知		23,734	31,641,906	14.8	19.0	29,357	29,655,522	81.0	107.0
広 島		21,736	10,589,897	13.5	6.4	27,992	10,171,733	78.0	104.0
三 重		15,833	17,078,967	9.8	10.3	11,158	10,836,071	142.0	158.0
岡 山		13,587	5,535,443	8.5	3.3	12,502	5,160,672	109.0	107.0
愛 媛		9,583	14,383,121	6.0	8.6	11,362	10,499,265	84.0	137.0
北 海 道		9,370	7,944,473	5.8	4.8	6,466	6,448,620	145.0	123.0
宮 城		9,298	6,333,624	5.8	3.8	8,538	6,727,428	109.0	94.0
山 口		8,065	3,903,633	5.0	2.3	6,760	3,089,761	119.0	126.0
兵 庫		7,080	4,302,925	4.4	2.6	6,711	4,059,408	105.0	106.0
和 歌 山		4,714	7,337,164	2.9	4.4	5,759	6,667,881	82.0	110.0
千 葉		4,348	9,061,706	2.7	5.4	5,050	7,554,680	86.0	120.0
東 京		4,033	9,425,258	2.5	5.7	8,273	8,947,009	49.0	105.0
香 川		4,014	6,281,892	2.5	3.8	3,035	4,010,044	132.0	157.0
静 岡		3,804	7,584,576	2.4	4.6	3,647	4,842,057	104.0	157.0
沖 縄		2,707	4,459,843	1.7	2.7	3,085	3,828,043	88.0	117.0

産地別数量 160,745 K g

産地別金額 166,487,245 円



	愛 知	14.8 ( 19.0)		宮 城	5.8 ( 3.8)
	広 島	13.5 ( 6.4)		山 口	5.0 ( 2.3)
	三 重	9.8 ( 10.3)		兵 庫	4.4 ( 2.6)
	岡 山	8.5 ( 3.3)		和 歌 山	2.9 ( 4.4)
	愛 媛	6.0 ( 8.6)		そ の 他	23.5 ( 34.5)
	北 海 道	5.8 ( 4.8)			

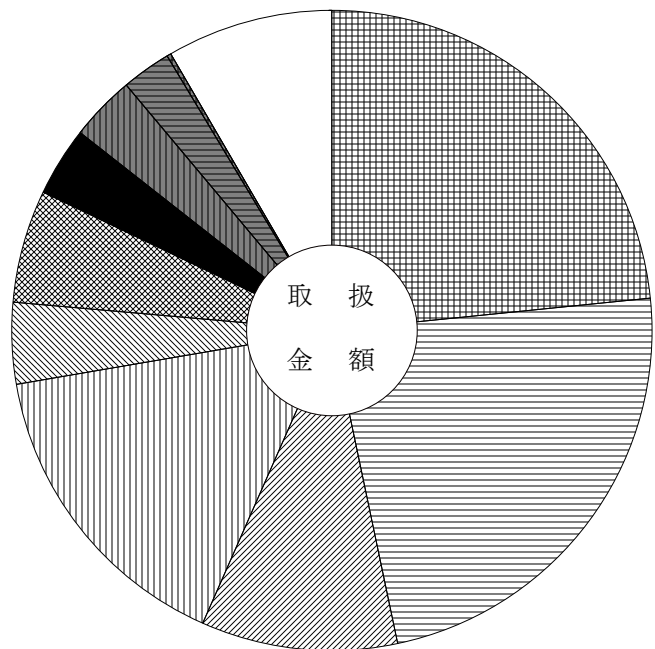
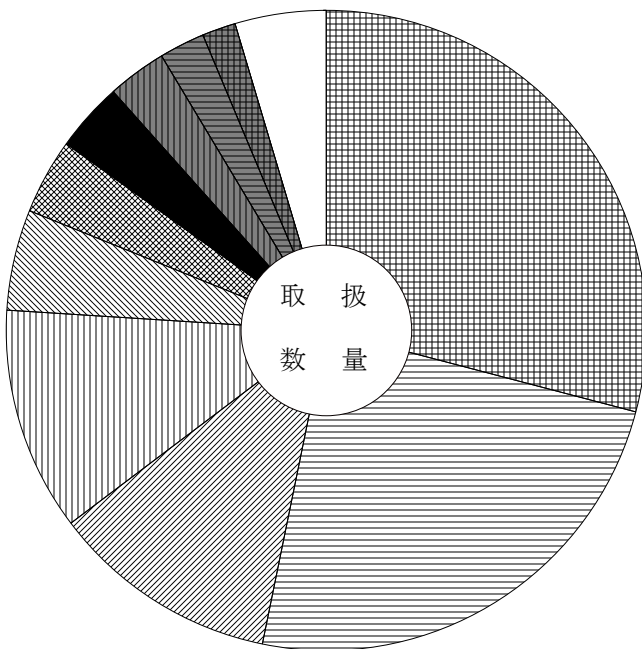
# 主要産地別対前年対比表 (冷 凍 魚)

単位 数量 = K g , 金額 = 円 比率 = %

産地	区分			全体比		前年同月		前年同月比	
		数量	金額	数量	金額	数量	金額	数量	金額
合 計		141,072	145,701,614	100.0	100.0	146,538	114,047,267	96.0	128.0
愛 知		41,034	34,044,900	29.1	23.4	50,264	29,850,982	82.0	114.0
大 阪		34,044	33,887,586	24.1	23.3	20,576	19,029,096	165.0	178.0
東 京		16,213	14,430,383	11.5	9.9	28,021	18,320,548	58.0	79.0
静 岡		15,963	22,819,377	11.3	15.7	12,664	17,317,587	126.0	132.0
岐 阜		7,142	6,033,933	5.1	4.1	5,840	3,896,060	122.0	155.0
鳥 取		5,403	8,233,570	3.8	5.7	4,575	5,459,698	118.0	151.0
三 重		4,901	5,169,793	3.5	3.5	5,202	4,171,511	94.0	124.0
兵 庫		4,209	4,819,739	3.0	3.3	5,748	3,867,258	73.0	125.0
石 川		3,311	3,642,894	2.3	2.5	5,418	2,608,934	61.0	140.0
千 葉		2,464	356,516	1.7	0.2	1,264	961,449	195.0	37.0
神 奈 川		1,914	3,433,839	1.4	2.4	1,895	996,786	101.0	344.0
宮 城		1,314	5,264,503	0.9	3.6	2,159	5,164,020	61.0	102.0
山 口		1,109	935,494	0.8	0.6	1,133	631,604	98.0	148.0
埼 玉		625	644,328	0.4	0.4	180	149,580	347.0	431.0
和 歌 山		312	512,298	0.2	0.4	360	589,151	87.0	87.0

産地別数量 141,072 K g

産地別金額 145,701,614 円



	愛 知	29.1 ( 23.4)		三 重	3.5 ( 3.5)
	大 阪	24.1 ( 23.3)		兵 庫	3.0 ( 3.3)
	東 京	11.5 ( 9.9)		石 川	2.3 ( 2.5)
	静 岡	11.3 ( 15.7)		千 葉	1.7 ( 0.2)
	岐 阜	5.1 ( 4.1)		そ の 他	4.6 ( 8.4)
	鳥 取	3.8 ( 5.7)			

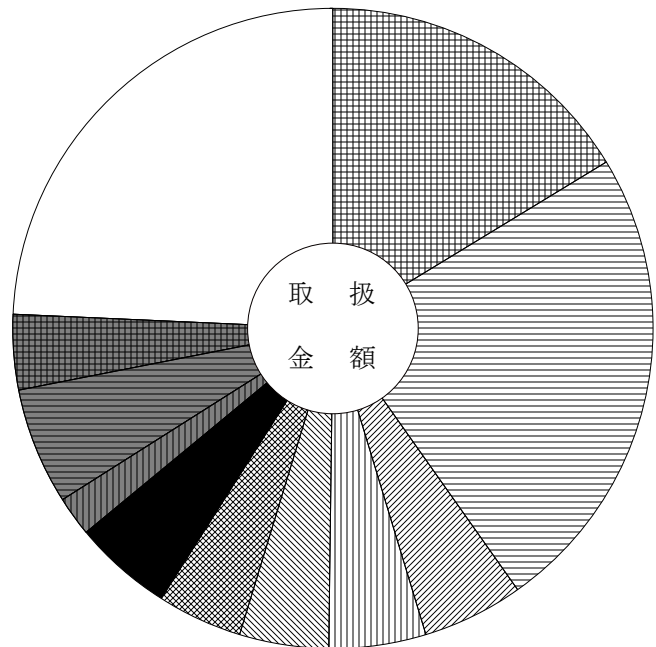
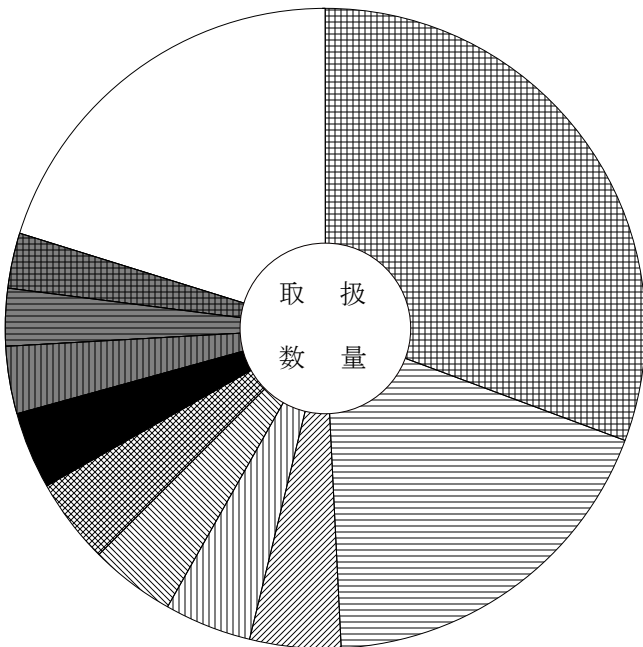
# 主要産地別対前年対比表 (加工水産物)

単位 数量 = K g , 金額 = 円 比率 = %

産地	区分			全体比		前年同月		前年同月比	
		数量	金額	数量	金額	数量	金額	数量	金額
合計		483,742	155,816,806	100.0	100.0	472,641	154,290,838	102.0	101.0
岐阜		148,613	25,322,391	30.7	16.3	140,340	29,000,653	106.0	87.0
愛知		89,331	37,256,537	18.5	23.9	94,737	34,975,996	94.0	107.0
大阪		22,019	7,935,069	4.6	5.1	12,685	6,632,229	174.0	120.0
三重		21,267	7,710,105	4.4	4.9	20,865	7,379,661	102.0	104.0
静岡		20,845	6,938,347	4.3	4.5	20,822	7,803,614	100.0	89.0
兵庫		20,634	6,741,427	4.3	4.3	17,692	6,692,689	117.0	101.0
茨城		18,683	7,716,569	3.9	5.0	17,191	6,826,750	109.0	113.0
山口		16,480	3,120,391	3.4	2.0	16,047	3,083,588	103.0	101.0
東京		14,129	9,179,027	2.9	5.9	12,103	10,077,632	117.0	91.0
福岡		13,758	5,876,683	2.8	3.8	11,190	5,953,505	123.0	99.0
島根		13,734	2,087,601	2.8	1.3	11,474	1,730,767	120.0	121.0
千葉		11,885	6,425,740	2.5	4.1	12,114	5,990,398	98.0	107.0
新潟		10,424	3,347,541	2.2	2.1	9,638	2,801,098	108.0	120.0
宮城		9,398	2,735,259	1.9	1.8	13,336	3,880,545	70.0	70.0
北海道		6,710	3,516,958	1.4	2.3	7,848	2,920,278	85.0	120.0

産地別数量 483,742 K g

産地別金額 155,816,806 円



	岐阜	30.7 ( 16.3)		愛知	18.5 ( 23.9)		茨城	3.9 ( 5.0)
	愛知	18.5 ( 23.9)		山口	3.4 ( 2.0)		東京	2.9 ( 5.9)
	大阪	4.6 ( 5.1)		福岡	2.8 ( 3.8)		その他	20.2 ( 24.3)
	三重	4.4 ( 4.9)						
	静岡	4.3 ( 4.5)						
	兵庫	4.3 ( 4.3)						



# 品目別・産地別取扱高表

単位 数量 = K g , 金額 = 円

産地	数量	金額	平均価格	産地	数量	金額	平均価格
	だいこん				ごぼう		
岐阜	253,020	12,574,440		青森	122,482	18,066,695	
茨城	4,000	258,660		茨城	4,460	219,942	
群馬	1,056	355,266		熊本	3,420	2,352,348	
千葉	143,930	11,892,236		鹿児島	6,402	3,942,540	
神奈川	183,250	15,059,488		中国	900	136,080	
静岡	303,790	19,834,621		合計	137,664	24,717,605	180
愛知	143,916	8,486,673		前年同月	90,174	29,224,325	324
徳島	446,780	32,680,768					
長崎	10,910	790,992			たけのこ		
鹿児島	169,165	13,406,202					
合計	1,659,817	115,339,346	69	愛媛	12	14,904	
前年同月	1,624,648	127,666,337	79	鹿児島	38	116,856	
				中国	138	181,656	
	かぶ			合計	188	313,416	1,667
				前年同月	320	490,536	1,533
岐阜	80,830	8,387,818					
千葉	16	5,400			れんこん		
愛知	25,333	2,235,943					
三重	870	95,256		岐阜	604	147,096	
徳島	16,857	2,304,051		茨城	33,205	16,187,060	
合計	123,906	13,028,468	105	愛知	79,197	36,490,330	
前年同月	93,973	9,967,632	106	徳島	3,050	1,488,607	
				佐賀	395	99,414	
	人参			熊本	324	86,454	
				合計	116,775	54,498,961	467
岐阜	17,100	1,117,962		前年同月	104,119	40,562,618	390
群馬	15	11,178					
埼玉	2,710	312,174			その他根菜類		
千葉	15,610	1,157,176					
愛知	778,161	68,409,975		岐阜	1	441	
兵庫	270	17,496		愛知	248	301,266	
香川	1,800	291,600		合計	249	301,707	1,212
長崎	1,180	70,956		前年同月	243	246,186	1,013
熊本	31,730	3,539,689					
鹿児島	129,780	12,606,560			白菜		
合計	978,356	87,534,766	89				
前年同月	793,699	101,485,289	128	岐阜	150,015	8,004,690	
				茨城	383,541	18,746,035	

単位 数量 = K g , 金額 = 円

産地	数量	金額	平均 価格	産地	数量	金額	平均 価格
愛知	477,170	25,693,038					
三重	22,965	1,323,324			キャベツ		
兵庫	38,479	1,873,422					
長崎	12,450	494,640		岐阜	4,386	287,010	
合計	1,084,620	56,135,149	52	茨城	64,500	4,349,700	
前年同月	953,093	53,101,719	56	愛知	856,067	67,765,872	
				三重	23,085	1,510,823	
	山東菜			合計	948,038	73,913,405	78
				前年同月	1,111,693	107,136,865	96
岐阜	156	58,968					
合計	156	58,968	378		グリーンボール		
前年同月	172	56,160	327				
				兵庫	8,550	798,984	
	京菜			鹿児島	1,532	198,774	
				合計	10,082	997,758	99
岐阜	2,645	1,346,220		前年同月	15,582	1,516,968	97
茨城	19,419	9,042,543					
静岡	12	19,440			ケール		
愛知	217	91,254					
合計	22,293	10,499,457	471	愛知	6	2,364	
前年同月	29,660	11,241,466	379	合計	6	2,364	394
				前年同月	0	0	0
	小松菜						
					ほうれん草		
岐阜	76,863	40,514,351					
茨城	9,150	4,513,212		岐阜	58,781	35,499,818	
群馬	185	99,900		茨城	13,110	9,228,816	
静岡	8,820	4,757,832		群馬	24,940	16,720,263	
愛知	567	205,414		埼玉	364	271,944	
徳島	918	360,288		愛知	9,410	4,841,044	
福岡	100	48,600		和歌山	312	208,656	
合計	96,603	50,499,597	523	徳島	3,727	1,885,140	
前年同月	92,955	50,765,165	546	福岡	1,500	1,046,790	
				合計	112,144	69,702,471	622
	つまみ菜			前年同月	131,995	86,135,850	653
岐阜	12	2,592			ねぎ		
合計	12	2,592	216				
前年同月	6	232	39	岐阜	9,582	2,139,026	
				群馬	19,262	6,327,266	
				長野	444	135,756	

単位 数量 = K g , 金額 = 円

産地	数量	金額	平均価格	産地	数量	金額	平均価格
静岡	8,000	1,825,200		合計	252,625	92,390,436	366
愛知	23,983	6,915,680		前年同月	231,019	117,431,230	508
鳥取	6,540	2,310,552					
大分	9,000	2,160,000			わけぎ		
合計	76,811	21,813,480	284				
前年同月	49,184	18,160,150	369	愛知	15	8,640	
				合計	15	8,640	576
	青ねぎ			前年同月	9	5,832	648
静岡	570	492,480			あさつき		
徳島	360	103,680					
合計	930	596,160	641	愛知	4	8,640	
前年同月	4,636	1,945,188	420	三重	3	11,664	
				合計	7	20,304	2,901
	こねぎ			前年同月	13	13,446	1,034
岐阜	7,583	5,996,808			ふき		
福井	90	77,760					
静岡	15,888	13,142,304		岐阜	12,672	3,035,664	
愛知	830	582,660		愛知	11,308	3,070,354	
三重	96	43,416		合計	23,980	6,106,018	255
高知	5,001	4,372,056		前年同月	18,348	4,558,734	248
合計	29,488	24,215,004	821				
前年同月	30,925	24,644,801	797		うど		
	白ねぎ			栃木	334	418,392	
				合計	334	418,392	1,253
岐阜	34	4,271		前年同月	242	307,476	1,271
宮城	336	181,440					
群馬	12,415	4,738,014			みつば		
埼玉	290	165,996					
千葉	345	180,360		静岡	787	939,006	
富山	348	100,872		愛知	9,468	9,142,081	
長野	4,082	962,496		合計	10,255	10,081,087	983
静岡	74,666	24,589,602		前年同月	8,821	8,137,455	923
愛知	699	154,705					
三重	2,139	964,548			春菊		
鳥取	5,823	2,060,208					
徳島	310	82,782		岐阜	18,090	14,249,973	
大分	147,673	57,162,996		愛知	2,631	2,391,120	
中国	3,465	1,042,146		徳島	420	136,080	

単位 数量 = K g , 金額 = 円

産地	数量	金額	平均 価格	産地	数量	金額	平均 価格
高知	6,280	4,994,028					
合計	27,421	21,771,201	794		カリフラワー		
前年同月	22,822	17,695,481	775				
				岐阜	2,635	428,479	
	せり			愛知	145	52,110	
				兵庫	90	20,250	
高知	1,272	2,639,628		徳島	12,348	2,897,640	
大分	4	11,016		長崎	888	144,493	
合計	1,276	2,650,644	2,077	熊本	2,905	522,256	
前年同月	881	1,645,812	1,868	鹿児島	13,848	2,376,097	
				合計	32,859	6,441,325	196
	にら			前年同月	30,826	6,450,559	209
宮城	85	77,220			ブロッコリー		
岡山	1	5,724					
高知	34,835	32,983,146		岐阜	14,318	3,717,415	
宮崎	3,250	2,679,210		北海道	660	427,680	
合計	38,171	35,745,300	936	青森	15	3,499	
前年同月	29,977	33,828,030	1,128	愛知	16,260	3,995,094	
				三重	1,599	560,175	
	セルリー			兵庫	9,060	3,643,380	
				鳥取	4,320	1,537,920	
静岡	27,166	4,829,899		徳島	84,556	35,365,475	
熊本	6,830	1,035,612		高知	2,712	975,456	
台湾	32	10,800		長崎	13,500	5,226,120	
合計	34,028	5,876,311	173	熊本	3,120	1,811,646	
前年同月	29,780	5,282,444	177	鹿児島	6,660	2,617,272	
				合計	156,780	59,881,132	382
	サラダセルリー			前年同月	138,704	52,390,734	378
静岡	22	26,136			レタス		
合計	22	26,136	1,188				
前年同月	38	57,456	1,512	岐阜	7,112	3,565,988	
				茨城	1,070	296,568	
	アスパラガス			長野	100	16,200	
				静岡	3,650	1,115,079	
メキシコ	1,425	1,965,951		愛知	7,466	1,743,898	
合計	1,425	1,965,951	1,380	兵庫	134,550	42,519,168	
前年同月	2,359	3,061,919	1,298	徳島	63,940	16,856,759	
				愛媛	400	106,380	
				福岡	250	49,896	

単位 数量 = K g , 金額 = 円

産地	数量	金額	平均 価格	産地	数量	金額	平均 価格
長崎	2,450	468,882		三重	0	6,075	
熊本	16,080	2,395,548		徳島	155	178,740	
鹿児島	2,000	452,736		合計	2,676	3,285,387	1,228
合計	239,068	69,587,102	291	前年同月	2,230	2,358,504	1,058
前年同月	234,305	60,719,640	259				
					新野菜		
	サニーレタス						
				岐阜	992	870,264	
岐阜	476	89,467		茨城	8	42,596	
茨城	400	75,384		群馬	1	9,418	
静岡	3,670	954,882		千葉	92	104,976	
愛知	21,741	9,083,556		静岡	100	37,800	
兵庫	2,075	705,564		愛知	5,434	3,459,942	
徳島	4,523	1,428,084		三重	370	119,880	
福岡	1,320	491,832		沖縄	1	2,592	
合計	34,205	12,828,769	375	アメリカ	88	78,408	
前年同月	40,891	9,947,059	243	合計	7,086	4,725,876	667
				前年同月	7,808	4,084,344	523
	グリーンリーフレタス						
					青梗菜		
愛知	8,656	3,826,062					
兵庫	75	25,920		岐阜	2,194	445,175	
徳島	924	344,412		静岡	19,745	7,648,343	
福岡	1,200	463,860		愛知	9,342	2,618,698	
合計	10,855	4,660,254	429	合計	31,281	10,712,216	342
前年同月	10,638	2,575,260	242	前年同月	27,438	9,988,993	364
	サラダ菜				その他葉茎菜類		
静岡	1,615	854,172		静岡	544	728,676	
愛知	595	223,506		愛知	10	16,200	
合計	2,210	1,077,678	488	徳島	245	298,275	
前年同月	4,260	1,283,202	301	その他外国	5	6,480	
				合計	804	1,049,631	1,306
	パセリ			前年同月	997	1,230,098	1,234
岐阜	0	432			菜の花		
新潟	0	17,955					
長野	3	17,415		岐阜	1,207	773,656	
静岡	1,828	2,167,668		愛知	429	290,217	
愛知	690	897,102		三重	5,967	5,091,012	

単位 数量 = K g , 金額 = 円

産地	数量	金額	平均 価格	産地	数量	金額	平均 価格
徳島	14,070	12,647,198		福岡	200	95,580	
香川	114	26,676		熊本	298,180	113,133,769	
高知	1,856	1,588,637		合計	426,332	159,894,131	375
合計	23,643	20,417,396	864	前年同月	327,136	125,961,187	385
前年同月	23,310	15,481,114	664				
					小なす		
	レッドキャベツ						
				高知	496	441,571	
茨城	50	6,480		合計	496	441,571	890
愛知	2,410	271,944		前年同月	469	325,188	693
徳島	825	89,100					
合計	3,285	367,524	112		べいなす		
前年同月	2,951	440,856	149				
				高知	4,737	1,375,358	
	胡瓜			合計	4,737	1,375,358	290
				前年同月	3,470	979,452	282
岐阜	38,850	15,961,460					
愛知	108,092	38,909,933			トマト		
徳島	500	241,596					
高知	78,620	29,237,868		岐阜	118,548	26,270,778	
熊本	150	71,280		静岡	6	10,800	
宮崎	238,424	83,949,974		愛知	32,965	7,181,494	
鹿児島	40,180	13,429,152		徳島	4	6,264	
合計	504,816	181,801,263	360	長崎	2,672	1,111,968	
前年同月	458,220	169,347,711	370	熊本	136,561	34,887,671	
				合計	290,756	69,468,975	239
	南瓜			前年同月	314,905	70,041,437	222
高知	340	150,120			桃太郎トマト		
熊本	2,662	988,632					
宮崎	27,809	12,218,010		岐阜	159,605	35,049,036	
鹿児島	15,958	4,605,228		熊本	132,596	27,720,090	
沖縄	800	406,080		合計	292,201	62,769,126	215
メキシコ	121,980	17,780,958		前年同月	281,104	56,441,820	201
合計	169,549	36,149,028	213				
前年同月	249,072	51,044,083	205		ミニトマト		
	なす			岐阜	2,519	1,295,467	
				愛知	25,412	14,097,836	
愛知	123,027	44,598,742		熊本	67,645	32,115,096	
高知	4,925	2,066,040		宮崎	1,542	853,783	

単位 数量 = K g , 金額 = 円

産地	数量	金額	平均 価格	産地	数量	金額	平均 価格
合計	97,118	48,362,182	498	宮崎	2,548	2,124,207	
前年同月	101,784	44,118,643	433	鹿児島	1,938	1,005,156	
				沖縄	2,600	841,644	
	ピーマン			合計	7,803	4,341,447	556
				前年同月	6,013	3,945,272	656
岐阜	30	13,392					
愛知	23,356	11,901,295			いんげん		
高知	25,267	12,939,199					
熊本	2,264	1,110,348		高知	3,966	5,158,512	
宮崎	35,988	18,621,209		鹿児島	26,193	26,863,596	
鹿児島	95,953	46,364,356		沖縄	260	268,164	
韓国	5,560	3,297,132		その他外国	280	191,700	
合計	188,418	94,246,931	500	合計	30,699	32,481,972	1,058
前年同月	189,186	103,791,588	549	前年同月	24,129	26,945,254	1,117
	ししとうがらし				豌豆		
和歌山	35	32,810		愛知	946	970,596	
高知	8,134	16,329,190		和歌山	19,490	22,110,646	
合計	8,169	16,362,000	2,003	徳島	222	312,336	
前年同月	7,449	8,311,928	1,116	鹿児島	1,392	1,235,682	
				合計	22,050	24,629,260	1,117
	青とうがらし			前年同月	12,753	13,679,334	1,073
岐阜	50	25,380			ピース		
宮崎	576	361,044					
合計	626	386,424	617	愛知	432	558,468	
前年同月	138	98,280	712	熊本	479	577,206	
				鹿児島	23,528	20,395,703	
	おくら			合計	24,439	21,531,377	881
				前年同月	13,057	13,646,163	1,045
鹿児島	25	72,900					
沖縄	29	88,668			そらまめ		
フィリピン	430	418,565					
その他外国	1,360	1,294,855		鹿児島	10,234	7,452,270	
合計	1,844	1,874,988	1,017	合計	10,234	7,452,270	728
前年同月	3,014	2,733,458	907	前年同月	10,660	5,003,325	469
	その他果菜類				えだまめ		
熊本	717	370,440		静岡	88	192,132	

単位 数量 = K g , 金額 = 円

産地	数量	金額	平均価格	産地	数量	金額	平均価格
合計	88	192,132	2,183	静岡	50	51,030	
前年同月	29	41,828	1,442	愛知	117	26,531	
				京都	5	6,599	
	その他豆科野菜			愛媛	51,860	14,371,701	
				熊本	35,820	10,110,290	
岐阜	6	8,100		鹿児島	132	50,760	
北海道	75	116,640		中国	500	105,300	
合計	81	124,740	1,540	合計	151,968	38,206,573	251
前年同月	27	40,500	1,500	前年同月	101,929	27,966,346	274
	かんしょ				ながいも		
茨城	117,600	31,668,248		北海道	3,600	897,480	
千葉	3,370	1,131,732		青森	125,820	34,673,098	
愛知	136	15,282		長野	1,800	505,440	
徳島	69,695	20,460,006		合計	131,220	36,076,018	275
熊本	41,655	14,632,002		前年同月	76,390	23,510,747	308
宮崎	1,940	570,132					
鹿児島	305	98,388			やまのいも		
合計	234,701	68,575,790	292				
前年同月	256,143	68,731,951	268	岐阜	15	25,920	
				群馬	3,252	1,827,922	
	馬鈴薯			合計	3,267	1,853,842	567
				前年同月	4,832	2,411,964	499
北海道	362,090	83,426,814					
青森	1,700	367,200			たまねぎ		
愛知	41	13,608					
長崎	101,770	24,177,571		北海道	1,075,385	181,081,818	
鹿児島	138,690	39,725,370		静岡	26,080	7,954,880	
合計	604,291	147,710,563	244	愛知	26,129	9,106,991	
前年同月	660,066	125,346,084	190	アメリカ	1,195	481,734	
				中国	8,570	1,169,640	
	インカのめざめ			合計	1,137,359	199,795,063	176
				前年同月	1,847,429	155,050,819	84
北海道	33,500	5,556,060					
合計	33,500	5,556,060	166		にんにく		
前年同月	5,100	883,008	173				
				青森	13,191	23,769,137	
	里芋			中国	3,708	1,379,766	
				合計	16,899	25,148,903	1,488
岐阜	63,484	13,484,362		前年同月	11,105	17,187,303	1,548



単位 数量 = K g , 金額 = 円

産地	数量	金額	平均価格	産地	数量	金額	平均価格
	その他土物類				め類		
岐阜	596	242,028		岐阜	2,106	1,321,449	
茨城	1	2,160		山梨	3	23,544	
静岡	123	138,348		静岡	220	647,136	
愛知	31	18,854		愛知	275	2,477,810	
徳島	100	37,584		三重	70	150,984	
合計	851	438,974	516	広島	36	97,200	
前年同月	450	249,672	555	福岡	409	560,844	
				中国	958	565,559	
	ゆり根			合計	4,077	5,844,526	1,434
				前年同月	4,281	4,894,455	1,143
北海道	3,455	2,292,689					
合計	3,455	2,292,689	664		しそ		
前年同月	665	433,075	651				
				愛知	288	1,643,220	
	わさび			合計	288	1,643,220	5,706
				前年同月	297	1,294,380	4,358
静岡	14	162,000					
徳島	22	35,640			おおば		
合計	36	197,640	5,490				
前年同月	30	134,568	4,486	愛知	11,149	30,586,843	
				高知	128	388,368	
	しょうが			合計	11,277	30,975,211	2,747
				前年同月	9,727	24,822,494	2,552
岐阜	147	122,244					
愛知	14	22,680			みょうが		
高知	7,507	6,487,398					
熊本	65	82,134		高知	2,164	6,005,901	
中国	2,041	741,096		合計	2,164	6,005,901	2,775
合計	9,774	7,455,552	763	前年同月	1,803	5,073,749	2,814
前年同月	14,975	7,572,992	506				
					ハーブ類		
	とうがらし						
				岐阜	50	301,212	
高知	803	831,222		茨城	0	85,833	
合計	803	831,222	1,035	新潟	0	24,111	
前年同月	633	674,492	1,066	長野	4	66,690	
				愛知	105	517,871	
				三重	2	80,244	

単位 数量 = K g , 金額 = 円

産地	数量	金額	平均価格	産地	数量	金額	平均価格
福岡	0	713		長野	120,877	33,505,206	
沖縄	15	70,848		合計	120,952	33,524,322	277
合計	176	1,147,522	6,520	前年同月	87,614	29,361,501	335
前年同月	139	947,943	6,820				
					しめじ茸		
	その他香辛・つま物野菜						
				新潟	1,885	1,478,239	
岐阜	5,037	16,500,553		富山	226	154,656	
北海道	100	51,840		福井	30	35,640	
山形	21	50,544		長野	36,455	12,824,502	
神奈川	231	65,340		静岡	13,689	6,547,715	
静岡	107	627,072		三重	355	252,828	
愛知	1,155	5,212,365		京都	38	72,684	
兵庫	106	374,453		合計	52,678	21,366,264	406
広島	8	11,920		前年同月	29,789	17,567,676	590
徳島	150	487,485					
高知	28	28,080			その他きのこ類		
アメリカ	11	19,980					
その他外国	195	314,172		岐阜	702	366,282	
合計	7,149	23,743,804	3,321	千葉	234	361,076	
前年同月	6,449	18,692,554	2,899	新潟	3,926	3,442,448	
				長野	5,448	2,333,593	
	生しいたけ			静岡	1,303	812,397	
				三重	7,376	3,736,478	
岐阜	30,846	31,943,074		岡山	987	1,324,539	
富山	369	416,016		合計	19,976	12,376,813	620
長野	119	290,628		前年同月	14,725	12,226,710	830
中国	1,060	663,660					
合計	32,394	33,313,378	1,028		その他山菜類		
前年同月	31,229	37,171,421	1,190				
				秋田	64	298,134	
	なめこ			山形	373	1,476,306	
				新潟	84	227,232	
岐阜	3,859	1,640,466		愛知	5	35,640	
長野	8,744	3,542,292		徳島	1	61,600	
合計	12,603	5,182,758	411	合計	527	2,098,912	3,983
前年同月	8,734	4,455,831	510	前年同月	214	952,035	4,449
	えのきだけ				カット野菜		
岐阜	75	19,116		岐阜	644	153,746	

単位 数量 = K g , 金額 = 円

産地	数量	金額	平均価格	産地	数量	金額	平均価格
大阪	37	44,658					
徳島	2,040	375,624			乾燥野菜類		
合計	2,721	574,028	211				
前年同月	2,433	546,976	225	岐阜	34	33,437	
				茨城	97	230,472	
	ゆず類			千葉	30	93,312	
				静岡	2,634	4,358,988	
徳島	1,230	1,270,361		愛知	158	269,956	
高知	1,120	565,974		徳島	40	99,360	
宮崎	378	144,288		熊本	3	23,328	
合計	2,728	1,980,623	726	宮崎	6,123	9,956,953	
前年同月	3,020	2,833,920	938	中国	6,825	3,446,325	
				合計	15,944	18,512,131	1,161
	ぎんなん			前年同月	10,826	6,302,940	582
岐阜	8	2,808			野菜・ビン／缶詰		
愛知	1,490	854,237					
合計	1,498	857,045	572	北海道	72	37,584	
前年同月	767	702,399	916	千葉	64	110,592	
				長野	6	1,944	
	その他野菜			山口	18	27,000	
				中国	32,821	8,470,183	
岐阜	76,668	10,122,004		その他外国	42	13,500	
青森	67	312,077		合計	33,023	8,660,803	262
秋田	8	18,144		前年同月	5,570	2,919,161	524
愛知	334	523,125					
滋賀	200	62,640			漬物		
鹿児島	240	50,600					
沖縄	630	107,580		愛知	10	8,100	
中国	424	75,182		宮崎	174	424,958	
その他外国	3	22,000		鹿児島	223	142,776	
合計	78,574	11,293,352	144	合計	407	575,834	1,415
前年同月	73,517	11,532,082	157	前年同月	349	465,685	1,334
	冷凍野菜				産地別合計		
福井	1,485	845,640		岐阜	1,225,187	298,160,338	
徳島	350	2,851,200		北海道	1,478,937	273,888,605	
合計	1,835	3,696,840	2,015	青森	263,275	77,191,706	
前年同月	2,092	1,322,622	632	宮城	421	258,660	
				秋田	72	316,278	

単位 数量 = K g , 金額 = 円

産地	数量	金額	平均 価格	産地	数量	金額	平均 価格
山形	394	1,526,850		フィリピン	430	418,565	
茨城	650,611	94,953,709		その他外国	1,885	1,842,707	
栃木	334	418,392		合計	11,142,020	2,497,662,735	224
群馬	61,126	30,089,227		前年同月	11,272,142	2,334,141,122	207
埼玉	3,364	750,114					
千葉	163,691	15,036,860					
神奈川	183,481	15,124,828					
新潟	5,895	5,189,985					
富山	943	671,544					
福井	1,605	959,040					
山梨	3	23,544					
長野	178,082	54,202,162					
静岡	515,187	105,465,638					
愛知	2,848,075	432,826,859					
三重	64,897	13,946,707					
滋賀	200	62,640					
京都	43	79,283					
大阪	37	44,658					
兵庫	193,255	49,978,637					
和歌山	19,837	22,352,112					
鳥取	16,683	5,908,680					
岡山	988	1,330,263					
広島	44	109,120					
山口	18	27,000					
徳島	728,362	135,386,135					
香川	1,914	318,276					
愛媛	52,272	14,492,985					
高知	190,191	129,557,752					
福岡	4,979	2,758,115					
佐賀	395	99,414					
長崎	145,820	32,485,622					
熊本	783,206	247,565,839					
大分	156,677	59,334,012					
宮崎	318,752	131,903,768					
鹿児島	684,416	197,208,974					
沖縄	4,335	1,785,576					
アメリカ	1,294	580,122					
メキシコ	123,405	19,746,909					
韓国	5,560	3,297,132					
中国	61,410	17,976,593					
台湾	32	10,800					

# 品目別・産地別取扱高表

単位 数量 = K g , 金額 = 円

産地	数量	金額	平均 価格	産地	数量	金額	平均 価格
				合計	7,290	2,137,428	293
	早生温州みかん			前年同月	1,412	339,120	240
愛知	13,862	2,868,102			甘夏みかん		
和歌山	13,046	3,237,354					
合計	26,908	6,105,456	227	岐阜	133	13,295	
前年同月	31,879	4,644,000	146	合計	133	13,295	100
				前年同月	2,819	613,905	218
	中生温州みかん						
					伊予柑		
岐阜	30,317	6,291,324					
静岡	2,444	337,824		岐阜	54	2,160	
和歌山	53,446	14,578,056		和歌山	28,991	6,819,552	
徳島	10,751	2,597,616		愛媛	130,409	31,099,518	
愛媛	20,301	4,642,488		合計	159,454	37,921,230	238
合計	117,259	28,447,308	243	前年同月	128,692	30,425,026	236
前年同月	155,718	27,935,226	179				
					八朔		
	普通温州みかん						
				岐阜	512	25,434	
岐阜	49,476	10,004,148		和歌山	28,436	6,330,096	
静岡	1,042,781	285,222,686		合計	28,948	6,355,530	220
愛知	157,122	36,899,237		前年同月	33,548	6,820,027	203
三重	3,615	768,204					
和歌山	118,023	26,567,633			ぶんたん		
徳島	1,353	448,524					
愛媛	45,926	10,323,504		愛知	36	864	
熊本	21,072	3,241,512		高知	200	74,520	
合計	1,439,368	373,475,448	259	熊本	1,450	311,688	
前年同月	1,370,727	300,288,099	219	合計	1,686	387,072	230
				前年同月	2,180	598,104	274
	葉つきみかん						
					ぼんかん		
熊本	-22	0					
合計	-22	0	0	静岡	10,720	2,732,130	
前年同月	0	0	0	愛知	9,870	2,856,330	
				和歌山	2,155	665,172	
	ネーブルオレンジ			愛媛	1,180	330,048	
				高知	1,070	317,887	
和歌山	2,972	1,035,396		熊本	4,610	1,196,100	
オーストラリア	4,318	1,102,032		合計	29,605	8,097,667	274



単位 数量 = K g , 金額 = 円

産地	数量	金額	平均価格	産地	数量	金額	平均価格
				合計	75	51,300	684
	王林りんご			前年同月	50	42,228	845
青森	59,420	20,562,665			その他穀果類・しょう果類		
合計	59,420	20,562,665	346				
前年同月	48,490	14,646,809	302	アメリカ	2	3,024	
				合計	2	3,024	1,512
	なし			前年同月	0	0	0
福島	200	93,096			いちご		
合計	200	93,096	465				
前年同月	0	0	0	岐阜	35,317	62,444,513	
				長野	12	18,479	
	西洋なし			静岡	481	835,639	
				愛知	152	214,013	
青森	5,471	2,768,418		熊本	2,285	4,630,176	
合計	5,471	2,768,418	506	合計	38,247	68,142,820	1,782
前年同月	850	297,000	349	前年同月	63,108	84,431,198	1,338
	その他仁果類・核果類				もういっこ		
アメリカ	85	55,080		岐阜	346	531,867	
合計	85	55,080	648	合計	346	531,867	1,537
前年同月	755	429,516	569	前年同月	48	55,037	1,147
	ぶどう				女峰いちご		
アメリカ	319	214,380		岐阜	4,986	8,721,980	
メキシコ	10	12,960		合計	4,986	8,721,980	1,749
合計	329	227,340	691	前年同月	12,330	16,037,633	1,301
前年同月	4,973	2,821,770	567				
					豊の香いちご		
	露地ぶどう						
				鹿児島	14,350	25,209,792	
長野	150	492,480		合計	14,350	25,209,792	1,757
合計	150	492,480	3,283	前年同月	40,401	50,034,834	1,238
前年同月	480	1,466,640	3,056				
					濃姫いちご		
	くり						
				岐阜	33,805	59,174,310	
中国	75	51,300		合計	33,805	59,174,310	1,750

単位 数量 = K g , 金額 = 円

産地	数量	金額	平均価格	産地	数量	金額	平均価格
前年同月	76,412	98,031,539	1,283	静岡	720	278,640	
				熊本	192	202,176	
	アールスメロン			合計	912	480,816	527
				前年同月	816	614,520	753
静岡	2,522	3,989,628					
愛知	78	92,016			バナナ		
高知	5,543	6,512,940					
合計	8,143	10,594,584	1,301	メキシコ	637	144,584	
前年同月	28,373	20,360,798	718	フィリピン	35,048	7,301,429	
				その他外国	2,977	426,168	
	非ネット系メロン			合計	38,662	7,872,181	204
				前年同月	61,776	11,203,595	181
高知	27	21,060					
熊本	6,195	3,943,566			パイナップル		
宮崎	358	278,316					
合計	6,580	4,242,942	645	フィリピン	24,113	4,841,563	
前年同月	9,662	5,030,202	521	合計	24,113	4,841,563	201
				前年同月	24,773	4,845,387	196
	ハネジュウメロン						
					キウイフルーツ		
アメリカ	100	48,600					
メキシコ	530	245,376		岐阜	111	25,402	
オーストラリア	360	92,880		愛知	1,396	806,976	
合計	990	386,856	391	和歌山	6,403	3,815,856	
前年同月	2,950	815,886	277	愛媛	3,191	2,003,616	
				ニュージーランド	8,098	1,920,769	
	アンデスメロン			合計	19,199	8,572,619	447
				前年同月	14,469	7,720,034	534
熊本	5,690	3,892,536					
合計	5,690	3,892,536	684		その他の(亜)熱帯性果実		
前年同月	7,060	4,005,018	567				
				メキシコ	3,120	1,596,888	
	すいか			その他外国	25	19,440	
				合計	3,145	1,616,328	514
高知	2,742	1,642,572		前年同月	9,270	3,460,180	373
沖縄	240	95,256					
合計	2,982	1,737,828	583		ドラゴンフルーツ		
前年同月	6,916	2,950,884	427				
				その他外国	1,180	350,676	
	こだま西瓜			合計	1,180	350,676	297
				前年同月	70	29,506	422



単位 数量 = K g , 金額 = 円

産地	数量	金額	平均 価格	産地	数量	金額	平均 価格
	その他の果実				果実・ビン／缶詰		
岐阜	309	199,368		青森	1,200	345,125	
静岡	384	1,889,030		長野	12	6,048	
広島	61	145,152		熊本	336	72,295	
長崎	475	202,616		合計	1,548	423,468	274
メキシコ	166	402,148		前年同月	1,482	419,322	283
韓国	85	9,450					
中国	2,726	1,152,814			産地別合計		
フィリピン	993	330,975					
合計	5,199	4,331,553	833	岐阜	155,460	147,445,908	
前年同月	10,245	3,275,940	320	青森	591,947	203,048,023	
				福島	938	1,310,646	
	ラズベリー			富山	186	368,820	
				山梨	48	71,960	
アメリカ	69	408,655		長野	31,829	17,019,877	
メキシコ	3	19,310		静岡	1,060,052	295,285,577	
合計	72	427,965	5,944	愛知	194,593	51,734,290	
前年同月	60	335,922	5,599	三重	10,990	3,365,604	
				和歌山	273,931	73,020,107	
	乾燥果実			広島	61	145,152	
				徳島	12,104	3,046,140	
長野	32	36,288		愛媛	214,036	59,679,936	
アメリカ	12	15,876		高知	9,582	8,568,979	
中国	20	12,528		佐賀	1,990	1,004,508	
台湾	20	27,540		長崎	475	202,616	
その他外国	91	82,188		熊本	62,153	28,365,584	
合計	175	174,420	997	宮崎	6,276	4,756,212	
前年同月	268	222,069	829	鹿児島	28,051	35,093,304	
				沖縄	240	95,256	
	ほし柿			アメリカ	13,538	7,041,151	
				メキシコ	4,711	2,630,548	
福島	738	1,217,550		オーストラリア	7,942	2,124,036	
富山	186	368,820		ニュージーランド <sup>1)</sup>	8,098	1,920,769	
山梨	48	71,960		韓国	85	9,450	
長野	3,653	8,841,474		中国	3,901	2,129,458	
中国	1,080	912,816		台湾	20	27,540	
合計	5,705	11,412,620	2,000	フィリピン	60,154	12,473,967	
前年同月	5,732	6,304,476	1,100	その他外国	9,220	1,893,672	
				合計	2,762,611	963,879,090	349



# 品目別・産地別取扱高表

単位 数量 = K g , 金額 = 円

産地	数量	金額	平均 価格	産地	数量	金額	平均 価格
				静岡	28	74,390	
	まぐろ			和歌山	317	515,376	
				合計	1,518	3,527,479	2,324
岐阜	35	141,588		前年同月	2,742	4,864,225	1,774
宮城	89	367,740					
千葉	1,114	3,856,140			びんなが		
東京	510	2,522,396					
静岡	202	631,346		宮城	17	17,075	
愛知	12	53,136		静岡	18	34,992	
三重	316	1,038,598		和歌山	187	250,518	
鹿児島	57	195,264		宮崎	55	59,306	
合計	2,335	8,806,208	3,771	合計	277	361,891	1,306
前年同月	1,442	3,998,342	2,773	前年同月	251	373,313	1,487
	めじ				まかじき		
愛知	55	21,233		宮城	700	664,686	
福岡	249	90,990		千葉	133	121,716	
佐賀	113	53,627		愛知	10	25,839	
合計	417	165,850	398	和歌山	899	672,057	
前年同月	256	159,900	625	合計	1,742	1,484,298	852
				前年同月	3,058	1,845,104	603
	きわだ						
					くろかわかじき		
岐阜	665	1,673,272					
千葉	1,002	1,676,635		千葉	143	150,660	
東京	1,623	3,049,029		静岡	232	275,279	
静岡	78	166,563		和歌山	86	80,622	
和歌山	3,086	5,715,727		合計	461	506,561	1,099
高知	180	273,143		前年同月	319	388,075	1,217
宮崎	400	813,078					
鹿児島	485	698,085			かつお		
沖縄	2,337	3,501,019					
合計	9,856	17,566,551	1,782	静岡	1,084	888,603	
前年同月	12,929	16,915,138	1,308	愛知	85	76,993	
				京都	16	31,104	
	めばち			合計	1,185	996,700	841
				前年同月	2,265	2,059,631	909
岐阜	87	168,274					
千葉	741	2,170,152			そうだかつお		
東京	345	599,287					

単位 数量 = K g , 金額 = 円

産地	数量	金額	平均価格	産地	数量	金額	平均価格
三重	43	9,374					
合計	43	9,374	218		かんぱち		
前年同月	172	25,380	148				
				岐阜	14	28,944	
	はかつお			愛知	778	1,065,097	
				三重	2,031	2,985,165	
静岡	100	120,960		徳島	686	978,427	
合計	100	120,960	1,210	香川	1,403	1,940,866	
前年同月	191	72,020	377	合計	4,912	6,998,499	1,425
				前年同月	3,104	3,873,820	1,248
	ぶり						
					その他ぶり		
岐阜	7	14,077					
愛知	1,200	1,561,277		鳥取	12	3,856	
京都	66	96,315		合計	12	3,856	321
香川	1,914	3,987,497		前年同月	123	46,613	379
愛媛	9,146	13,751,855					
合計	12,333	19,411,021	1,574		まあじ		
前年同月	13,830	13,134,544	950				
				岐阜	135	30,764	
	わらさ			岩手	50	30,240	
				福井	75	9,612	
三重	4	1,242		愛知	1,117	776,021	
合計	4	1,242	311	三重	327	479,668	
前年同月	0	0	0	愛媛	25	35,802	
				佐賀	853	420,930	
	はまち			長崎	795	290,304	
				合計	3,377	2,073,341	614
愛知	427	326,728		前年同月	4,639	1,858,725	401
徳島	207	299,354					
香川	697	353,529			その他あじ		
合計	1,331	979,611	736				
前年同月	618	616,180	997	福井	10	3,240	
				三重	77	168,714	
	わかし			愛媛	45	66,231	
				合計	132	238,185	1,804
愛知	1,771	738,721		前年同月	171	340,255	1,990
鳥取	275	88,128					
合計	2,046	826,849	404		さわら		
前年同月	1,586	565,305	356				
				富山	165	258,202	

単位 数量 = K g , 金額 = 円

産地	数量	金額	平均価格	産地	数量	金額	平均価格
福井	15	24,494					
愛知	354	458,845			するめいか		
三重	39	82,966					
和歌山	28	31,379		岐阜	5	7,776	
愛媛	47	54,010		青森	24	12,960	
福岡	37	47,822		東京	18	5,365	
佐賀	103	94,970		石川	40	35,964	
合計	788	1,052,688	1,336	愛知	633	838,717	
前年同月	786	806,652	1,026	福岡	160	222,264	
				合計	880	1,123,046	1,276
	さごし			前年同月	2,155	1,960,092	910
愛知	217	115,344			もんこういか		
鳥取	124	28,733					
佐賀	52	25,596		愛知	4	8,359	
合計	393	169,673	432	京都	12	13,025	
前年同月	1,260	639,614	508	合計	16	21,384	1,337
				前年同月	200	224,898	1,124
	まいわし						
					やりいか		
岩手	100	29,430					
宮城	560	60,210		岩手	154	118,260	
千葉	255	74,682		宮城	1,646	759,618	
静岡	60	27,216		愛知	371	293,360	
愛知	1,827	575,424		合計	2,171	1,171,238	539
合計	2,802	766,962	274	前年同月	1,569	1,105,542	705
前年同月	2,874	806,652	281				
					ほたるいか		
	かたくちいわし						
				岐阜	5	1,458	
兵庫	204	36,287		愛知	40	42,282	
合計	204	36,287	178	兵庫	1,218	1,255,867	
前年同月	0	0	0	合計	1,263	1,299,607	1,029
				前年同月	1,835	1,107,033	603
	うるめいわし						
					その他いか		
愛知	25	7,668					
合計	25	7,668	307	岐阜	40	103,680	
前年同月	0	0	0	東京	70	139,860	
				愛知	11	28,577	
				三重	20	8,640	

単位 数量 = K g , 金額 = 円

産地	数量	金額	平均価格	産地	数量	金額	平均価格
沖縄	370	958,824		前年同月	81	55,080	680
合計	511	1,239,581	2,426				
前年同月	791	1,003,886	1,269		天然またい		
	まかれい			愛知	143	282,688	
				和歌山	6	9,234	
宮城	371	318,789		合計	149	291,922	1,959
愛知	45	44,750		前年同月	364	500,458	1,375
合計	416	363,539	874				
前年同月	267	269,963	1,011		養殖またい		
	あかかれい			千葉	2	3,078	
				愛知	1,391	1,279,958	
北海道	2,100	562,106		三重	9,594	8,122,188	
宮城	100	26,935		福岡	113	53,946	
石川	88	54,324		合計	11,100	9,459,170	852
愛知	127	66,949		前年同月	6,949	5,764,557	830
合計	2,415	710,314	294				
前年同月	1,993	789,147	396		れんこたい		
	天然ひらめ			愛知	71	58,370	
				福岡	37	38,222	
千葉	18	57,882		合計	108	96,592	894
福井	46	81,217		前年同月	459	277,222	604
愛知	338	760,945					
三重	18	40,267			その他たい		
合計	420	940,311	2,239				
前年同月	466	958,633	2,057	東京	47	60,912	
				石川	68	17,388	
	養殖ひらめ			福井	4	21,384	
				静岡	38	28,197	
愛知	6	15,304		愛知	64	61,459	
三重	665	1,470,567		三重	15	17,042	
合計	671	1,485,871	2,214	京都	5	7,711	
前年同月	602	1,139,956	1,894	合計	241	214,093	888
				前年同月	327	294,429	900
	その他かれい						
					めばる		
宮城	67	38,345					
兵庫	30	9,720		北海道	3	2,268	
合計	97	48,065	496	愛知	8	10,076	

単位 数量 = K g , 金額 = 円

産地	数量	金額	平均価格	産地	数量	金額	平均価格
合計	11	12,344	1,122	石川	197	63,764	
前年同月	84	72,571	864	愛知	237	214,570	
				合計	4,449	2,993,163	673
	その他めぬけ			前年同月	3,943	3,196,105	811
北海道	10	43,470			すけそうたら		
岩手	14	9,882					
愛知	18	62,856		岐阜	25	5,940	
合計	42	116,208	2,767	北海道	609	119,448	
前年同月	239	317,758	1,330	宮城	180	54,972	
				合計	814	180,360	222
	ぎんさけ			前年同月	1,210	247,806	205
宮城	850	310,995			その他たら		
合計	850	310,995	366				
前年同月	185	132,300	715	宮城	100	21,600	
				静岡	24	56,808	
	ます			合計	124	78,408	632
				前年同月	35	75,648	2,161
東京	190	213,408					
三重	34	70,988			くるまえび		
合計	224	284,396	1,270				
前年同月	23	37,107	1,613	愛知	6	47,520	
				合計	6	47,520	7,920
	サーモン（輸入さけ）			前年同月	159	642,600	4,042
宮城	288	645,948			あまえび		
東京	579	880,963					
静岡	41	61,992		石川	263	361,152	
愛知	590	905,899		愛知	40	18,036	
京都	1,097	2,148,010		兵庫	105	188,910	
大阪	746	1,208,461		合計	408	568,098	1,392
愛媛	308	456,420		前年同月	638	887,036	1,390
合計	3,649	6,307,693	1,729				
前年同月	2,514	3,525,081	1,402		その他えび		
	またら			岐阜	190	246,240	
				千葉	2	11,178	
北海道	565	274,860		東京	14	145,437	
岩手	126	108,892		富山	18	80,136	
宮城	3,324	2,331,077		石川	124	32,724	

単位 数量 = K g , 金額 = 円

産地	数量	金額	平均価格	産地	数量	金額	平均価格
愛知	764	1,065,045		山口	330	225,234	
三重	3	20,004		合計	519	933,060	1,798
広島	36	22,551		前年同月	257	535,168	2,082
佐賀	150	83,430					
合計	1,301	1,706,745	1,312		その他ふぐ		
前年同月	1,433	1,829,284	1,277				
				愛知	46	241,423	
	けがに			大阪	90	17,496	
				山口	192	1,026,296	
北海道	15	126,900		合計	328	1,285,215	3,918
合計	15	126,900	8,460	前年同月	136	712,397	5,238
前年同月	11	55,620	5,056				
					さば		
	ずわいがに						
				宮城	96	19,699	
北海道	81	221,292		茨城	45	12,636	
兵庫	437	814,806		千葉	280	63,828	
鳥取	239	529,740		石川	160	50,112	
島根	9	58,644		愛知	2,525	1,031,378	
合計	766	1,624,482	2,121	三重	72	14,256	
前年同月	809	1,673,397	2,068	京都	18	9,405	
				鳥取	25	12,312	
	かに身			山口	36	8,942	
				愛媛	12	18,803	
青森	52	203,040		福岡	210	118,044	
愛知	46	12,290		佐賀	619	204,012	
兵庫	106	233,334		長崎	440	148,500	
鳥取	71	312,679		合計	4,538	1,711,927	377
合計	275	761,343	2,769	前年同月	5,411	1,897,722	351
前年同月	334	739,697	2,215				
					さんま		
	その他かに						
				千葉	30	21,600	
愛知	4	12,150		愛知	25	22,356	
合計	4	12,150	3,038	合計	55	43,956	799
前年同月	40	110,224	2,756	前年同月	552	434,700	788
	まふぐ				さより		
愛知	179	693,219		愛知	18	62,802	
三重	10	14,607		山口	27	73,656	





単位 数量 = K g , 金額 = 円

産地	数量	金額	平均価格	産地	数量	金額	平均価格
				島根	6	6,372	
	きす			合計	140	171,577	1,226
				前年同月	939	413,651	441
三重	58	72,975					
合計	58	72,975	1,258		ほっけ		
前年同月	100	67,176	672				
				北海道	230	85,165	
	かます			合計	230	85,165	370
				前年同月	615	189,490	308
富山	100	19,008					
愛知	50	24,570			はた		
和歌山	4	6,048					
佐賀	20	12,960		愛知	59	157,745	
合計	174	62,586	360	和歌山	2	5,443	
前年同月	200	100,148	501	合計	61	163,188	2,675
				前年同月	8	52,920	6,615
	いさき						
					あなご		
愛知	13	11,459					
合計	13	11,459	881	東京	156	279,612	
前年同月	81	61,603	761	愛知	46	104,814	
				三重	58	196,560	
	すずき			兵庫	20	5,832	
				山口	72	155,844	
愛知	141	121,494		福岡	169	281,270	
島根	52	21,952		長崎	12	27,216	
合計	193	143,446	743	大分	30	55,620	
前年同月	241	129,649	538	合計	563	1,106,768	1,966
				前年同月	564	983,677	1,744
	しらうお						
					たちうお		
茨城	282	89,640					
東京	12	8,813		愛知	20	12,528	
島根	3	49,032		和歌山	96	47,304	
合計	297	147,485	497	福岡	15	24,311	
前年同月	516	136,782	265	宮崎	4	9,072	
				合計	135	93,215	690
	かわはぎ			前年同月	180	102,136	567
愛知	126	144,469			たこ		
三重	8	20,736					

単位 数量 = K g , 金額 = 円

産地	数量	金額	平均 価格	産地	数量	金額	平均 価格
北海道	396	1,050,954		兵庫	31	6,129	
千葉	20	39,680		広島	2	3,628	
福井	44	74,315		山口	5,442	1,490,771	
愛知	23	49,648		合計	6,323	2,094,132	331
大阪	31	71,982		前年同月	6,081	2,139,135	352
山口	80	36,288					
合計	594	1,322,867	2,227		こんぶ		
前年同月	481	858,647	1,785				
				宮城	34	8,511	
	なまこ			新潟	210	35,806	
				三重	750	688,338	
石川	33	56,430		兵庫	224	48,384	
愛知	296	231,552		山口	949	217,952	
兵庫	180	146,534		合計	2,167	998,991	461
広島	205	59,626		前年同月	4,229	1,418,436	335
合計	714	494,142	692				
前年同月	681	609,903	896		その他鮮魚		
	うに			岩手	35	11,340	
				宮城	127	114,966	
北海道	78	1,820,340		茨城	10	13,154	
東京	118	1,277,046		千葉	15	30,996	
愛知	13	95,796		東京	20	16,200	
山口	20	9,936		新潟	6	1,594	
合計	229	3,203,118	13,987	福井	120	160,538	
前年同月	280	3,938,771	14,067	長野	35	59,009	
				静岡	87	136,404	
	のり			愛知	745	833,475	
				三重	378	226,227	
静岡	424	135,864		滋賀	84	123,629	
三重	111	270,982		大阪	347	298,509	
熊本	20	14,256		山口	741	416,254	
合計	555	421,102	759	福岡	320	231,291	
前年同月	491	385,835	786	佐賀	60	68,040	
				熊本	12	12,960	
	わかめ			大分	5	6,480	
				合計	3,147	2,761,066	877
岐阜	1	297		前年同月	4,675	3,469,075	742
宮城	60	25,920					
愛知	131	13,878			すけそうこ		
大阪	656	553,509					

単位 数量 = K g , 金額 = 円

産地	数量	金額	平均価格	産地	数量	金額	平均価格
北海道	683	305,629					
合計	683	305,629	447		はまぐり		
前年同月	266	357,944	1,346				
				千葉	294	337,287	
	さけこ			愛知	17	20,952	
				三重	421	435,164	
兵庫	10	84,240		合計	732	793,403	1,084
合計	10	84,240	8,424	前年同月	734	775,493	1,057
前年同月	0	0	0				
					あかかい		
	しらこ						
				千葉	195	237,924	
北海道	1,272	1,258,664		神奈川	56	80,195	
宮城	26	68,094		静岡	108	154,440	
愛知	73	146,135		愛知	39	87,264	
山口	2	35,640		福岡	4	5,940	
合計	1,373	1,508,533	1,099	合計	402	565,763	1,407
前年同月	1,069	1,565,028	1,464	前年同月	298	442,908	1,486
	あんこうきも				ほたてかい		
東京	132	89,932		岐阜	15	3,240	
合計	132	89,932	681	北海道	197	232,848	
前年同月	84	83,636	996	青森	10	15,552	
				宮城	135	46,656	
	その他魚卵			愛知	232	269,136	
				合計	589	567,432	963
岐阜	42	172,368		前年同月	563	516,921	918
北海道	1,032	155,243					
東京	24	12,798			セルカキ		
愛知	69	50,986					
大阪	28	65,016		東京	69	49,572	
合計	1,195	456,411	382	愛知	779	226,962	
前年同月	754	395,174	524	兵庫	3,900	573,966	
				岡山	171	180,252	
	あさり			合計	4,919	1,030,752	210
				前年同月	5,138	616,086	120
北海道	105	149,580					
愛知	1,544	1,153,386			しじみ		
合計	1,649	1,302,966	790				
前年同月	3,053	1,830,135	599	東京	20	12,960	

単位 数量 = K g , 金額 = 円

産地	数量	金額	平均 価格	産地	数量	金額	平均 価格
愛知	39	45,489		合計	100	90,666	907
三重	769	621,237		前年同月	128	191,440	1,496
島根	372	286,318					
合計	1,200	966,004	805		むきほたてかい		
前年同月	736	668,962	909				
				北海道	263	1,114,506	
	あわび			青森	60	9,180	
				宮城	64	305,046	
福井	1	8,640		福井	6	7,776	
静岡	96	481,950		愛知	381	320,198	
愛知	3	43,055		合計	774	1,756,706	2,270
山口	7	23,760		前年同月	880	1,584,514	1,801
合計	107	557,405	5,209				
前年同月	117	561,509	4,799		むきかき		
	さざえ			北海道	1,289	276,588	
				愛知	3	8,748	
愛知	32	39,258		兵庫	605	861,980	
山口	65	76,680		岡山	13,416	5,355,191	
長崎	60	84,780		広島	21,493	10,504,092	
合計	157	200,718	1,278	山口	96	88,236	
前年同月	194	198,380	1,023	合計	36,902	17,094,835	463
				前年同月	41,786	16,471,627	394
	その他殻付貝						
					とりかい		
北海道	105	29,484					
宮城	132	26,244		愛知	30	29,160	
秋田	10	5,184		長崎	2	8,100	
千葉	10	8,856		合計	32	37,260	1,164
東京	62	38,556		前年同月	30	25,920	864
福井	72	194,130					
愛知	208	267,051			こい		
合計	599	569,505	951				
前年同月	647	486,432	752	長野	19	18,184	
				合計	19	18,184	957
	むきあかかい			前年同月	18	16,326	907
千葉	20	24,840			ふな		
東京	24	23,112					
長崎	44	30,834		岐阜	171	75,485	
大分	12	11,880		合計	171	75,485	441

単位 数量 = K g , 金額 = 円

産地	数量	金額	平均 価格	産地	数量	金額	平均 価格
前年同月	248	110,418	445				
					産地別合計		
	養殖あゆ						
				岐阜	2,479	4,680,264	
大阪	20	5,508		北海道	9,370	7,944,473	
合計	20	5,508	275	青森	146	240,732	
前年同月	44	76,032	1,728	岩手	623	358,912	
				宮城	9,298	6,333,624	
	にじます			秋田	1,258	116,987	
				茨城	385	137,722	
長野	111	97,416		千葉	4,348	9,061,706	
静岡	24	23,328		東京	4,033	9,425,258	
愛知	9	6,480		神奈川	56	80,195	
合計	144	127,224	884	新潟	216	37,400	
前年同月	146	149,342	1,023	富山	303	363,394	
				石川	973	671,858	
	うなぎ			福井	400	625,360	
				長野	172	191,914	
岐阜	757	1,624,001		静岡	3,804	7,584,576	
静岡	1,080	4,224,150		愛知	23,734	31,641,906	
愛知	2,401	10,006,659		三重	15,833	17,078,967	
兵庫	10	36,936		滋賀	158	257,765	
合計	4,248	15,891,746	3,741	京都	1,214	2,305,570	
前年同月	3,010	12,000,620	3,987	大阪	2,403	2,929,112	
				兵庫	7,080	4,302,925	
	あまご			和歌山	4,714	7,337,164	
				鳥取	746	975,448	
岐阜	221	301,320		島根	442	422,318	
合計	221	301,320	1,363	岡山	13,587	5,535,443	
前年同月	211	276,144	1,309	広島	21,736	10,589,897	
				山口	8,065	3,903,633	
	その他淡水魚			徳島	893	1,277,781	
				香川	4,014	6,281,892	
岐阜	64	81,540		愛媛	9,583	14,383,121	
秋田	1,248	111,803		高知	180	273,143	
茨城	48	22,292		福岡	1,351	1,233,980	
長野	7	17,305		佐賀	1,995	971,665	
愛知	472	2,935,386		長崎	1,353	589,734	
滋賀	74	134,136		熊本	32	27,216	
合計	1,913	3,302,462	1,726	大分	60	79,542	
前年同月	1,320	1,115,856	845	宮崎	459	881,456	



# 品目別・産地別取扱高表

単位 数量 = K g , 金額 = 円

産地	数量	金額	平均価格	産地	数量	金額	平均価格
	冷まぐろ				冷めかじき		
千葉	46	88,292		静岡	1,107	1,303,128	
東京	139	267,732		三重	10	14,580	
静岡	974	2,769,781		合計	1,117	1,317,708	1,180
愛知	150	126,036		前年同月	1,025	1,162,042	1,134
三重	36	187,785					
合計	1,345	3,439,626	2,557		冷くろかわかじき		
前年同月	2,041	5,505,809	2,698				
				岐阜	4	4,763	
	冷きわだ			静岡	265	270,871	
				合計	269	275,634	1,025
岐阜	845	1,137,791		前年同月	405	395,976	978
静岡	11,201	15,125,546					
三重	53	108,756			冷するめいか		
合計	12,099	16,372,093	1,353				
前年同月	8,059	9,665,079	1,199	岐阜	2	14,472	
				石川	686	680,508	
	冷めばち			愛知	30	16,200	
				合計	718	711,180	991
神奈川	259	358,269		前年同月	1,666	454,464	273
静岡	1,205	2,332,881					
合計	1,464	2,691,150	1,838		冷もんこういか		
前年同月	758	1,004,007	1,325				
				東京	360	350,937	
	その他冷まぐろ			愛知	10	38,880	
				大阪	422	951,241	
静岡	10	12,960		合計	792	1,341,058	1,693
愛知	34	39,661		前年同月	716	973,983	1,360
三重	30	106,790					
合計	74	159,411	2,154		その他冷いか		
前年同月	98	198,213	2,023				
				宮城	5	4,050	
	冷まかじき			東京	1,880	1,269,680	
				神奈川	105	289,440	
岐阜	4	9,288		石川	40	32,940	
静岡	153	144,666		愛知	30	26,406	
和歌山	312	512,298		三重	22	34,236	
合計	469	666,252	1,421	大阪	871	1,032,696	
前年同月	559	675,119	1,208	兵庫	280	245,613	



単位 数量 = K g , 金額 = 円

産地	数量	金額	平均価格	産地	数量	金額	平均価格
山口	10	15,120					
徳島	36	106,920			冷しろさけ		
合計	3,279	3,057,101	932				
前年同月	3,036	1,971,270	649	岐阜	320	160,487	
				東京	110	72,468	
	冷かれい			愛知	1,967	2,160,618	
				三重	1,038	963,597	
岐阜	400	372,060		大阪	8,260	4,305,550	
宮城	90	82,620		兵庫	490	322,812	
埼玉	190	267,300		福岡	10	25,920	
石川	775	488,970		合計	12,195	8,011,452	657
愛知	2,251	2,125,494		前年同月	8,778	4,118,061	469
三重	709	403,050					
大阪	330	280,152			冷ぎんさけ		
兵庫	60	75,383					
合計	4,805	4,095,029	852	岐阜	1,500	332,100	
前年同月	6,161	4,499,988	730	東京	1	0	
				愛知	2,357	2,825,440	
	冷またい			三重	1,365	1,745,839	
				大阪	11,746	13,745,680	
愛知	50	87,480		合計	16,969	18,649,059	1,099
大阪	90	71,172		前年同月	11,537	12,236,542	1,061
合計	140	158,652	1,133				
前年同月	220	162,000	736		冷ます		
	その他冷たい			大阪	200	205,200	
				兵庫	40	43,200	
大阪	10	23,220		合計	240	248,400	1,035
兵庫	10	19,364		前年同月	80	80,352	1,004
合計	20	42,584	2,129				
前年同月	0	0	0		冷えび		
	冷べにさけ			岐阜	2,175	1,469,934	
				宮城	10	27,648	
愛知	106	159,948		東京	4,054	5,726,333	
三重	445	677,160		石川	80	101,952	
大阪	56	75,600		静岡	192	87,091	
合計	607	912,708	1,504	愛知	3,177	4,701,477	
前年同月	1,096	1,334,124	1,217	三重	228	134,201	
				大阪	2,396	4,920,696	
				兵庫	2,285	3,625,884	

単位 数量 = K g , 金額 = 円

産地	数量	金額	平均価格	産地	数量	金額	平均価格
奈良	20	32,141		合計	40	24,084	602
合計	14,617	20,827,357	1,425	前年同月	104	67,770	652
前年同月	12,652	16,308,184	1,289				
					冷あじ		
	冷たらばがに						
				愛知	720	462,672	
大阪	62	292,668		大阪	765	494,910	
鳥取	80	225,158		兵庫	140	30,842	
合計	142	517,826	3,647	合計	1,625	988,424	608
前年同月	735	1,382,616	1,881	前年同月	3,293	948,908	288
	冷ずわいがに				冷さわら		
宮城	910	4,417,351		岐阜	10	4,455	
東京	83	270,393		愛知	3,672	3,229,024	
石川	210	232,524		大阪	420	390,960	
愛知	172	539,545		徳島	140	199,800	
大阪	345	2,024,318		合計	4,242	3,824,239	902
鳥取	2,571	6,499,163		前年同月	3,424	2,600,551	760
合計	4,291	13,983,294	3,259				
前年同月	5,736	12,085,880	2,107		冷またら		
	その他冷かに			東京	20	14,688	
				愛知	1,090	882,468	
東京	93	71,604		兵庫	10	9,007	
石川	1,500	2,041,200		合計	1,120	906,163	809
愛知	1,443	743,627		前年同月	2,300	932,882	406
鳥取	1,246	1,188,957					
合計	4,282	4,045,388	945		冷すけそうたら		
前年同月	2,357	962,243	408				
				愛知	180	170,100	
	冷かつお			合計	180	170,100	945
				前年同月	120	100,872	841
静岡	493	445,794					
合計	493	445,794	904		冷さば		
前年同月	670	644,328	962				
				岐阜	20	9,180	
	冷ぶり			青森	30	8,877	
				埼玉	435	377,028	
愛知	30	17,820		東京	5,870	3,970,534	
兵庫	10	6,264		愛知	1,240	942,084	

単位 数量 = K g , 金額 = 円

産地	数量	金額	平均 価格	産地	数量	金額	平均 価格
三重	650	558,900					
大阪	270	189,243			冷すりみ		
兵庫	80	71,539					
合計	8,595	6,127,385	713	北海道	96	245,916	
前年同月	18,926	8,606,218	455	神奈川	15	15,390	
				合計	111	261,306	2,354
	冷きす			前年同月	116	138,564	1,195
東京	221	177,120			その他冷凍魚		
愛知	20	16,200					
三重	170	136,944		岐阜	339	404,966	
大阪	70	53,460		北海道	215	137,461	
合計	481	383,724	798	宮城	299	732,834	
前年同月	360	248,940	692	福島	88	156,764	
				千葉	338	86,266	
	冷たこ			東京	2,448	1,354,320	
				静岡	363	326,659	
千葉	2,080	181,958		愛知	18,615	10,370,563	
東京	80	28,944		三重	40	36,720	
愛知	22	33,912		滋賀	90	61,236	
大阪	32	74,304		大阪	3,831	3,167,350	
合計	2,214	319,118	144	兵庫	704	347,691	
前年同月	220	244,201	1,110	鳥取	1,506	320,292	
				山口	878	215,242	
	冷あかうお			徳島	20	23,760	
				香川	160	100,116	
東京	420	294,570		福岡	182	419,256	
愛知	1,640	1,295,838		合計	30,116	18,261,496	606
三重	105	61,235		前年同月	36,111	15,490,224	429
合計	2,165	1,651,643	763				
前年同月	2,710	1,580,601	583		冷むきかき		
	冷メルルーサ			東京	161	224,640	
				愛知	95	148,284	
東京	170	151,416		合計	256	372,924	1,457
愛知	80	69,660		前年同月	268	339,984	1,269
大阪	820	598,752					
合計	1,070	819,828	766		冷かいばしら		
前年同月	2,220	946,728	426				
				岐阜	60	187,920	
				石川	20	64,800	

単位 数量 = K g , 金額 = 円

産地	数量	金額	平均 価格	産地	数量	金額	平均 価格
愛知	431	1,403,136		北海道	311	383,377	
山口	201	679,212		青森	30	8,877	
合計	712	2,335,068	3,280	宮城	1,314	5,264,503	
前年同月	392	1,008,828	2,574	福島	88	156,764	
				埼玉	625	644,328	
	その他冷かい			千葉	2,464	356,516	
				東京	16,213	14,430,383	
岐阜	44	43,958		神奈川	1,914	3,433,839	
東京	103	185,004		石川	3,311	3,642,894	
山梨	27	-45,706		山梨	27	-45,706	
愛知	1,312	1,111,007		静岡	15,963	22,819,377	
大阪	258	317,304		愛知	41,034	34,044,900	
兵庫	100	22,140		三重	4,901	5,169,793	
山口	20	25,920		滋賀	90	61,236	
合計	1,864	1,659,627	890	大阪	34,044	33,887,586	
前年同月	1,672	1,476,544	883	兵庫	4,209	4,819,739	
				奈良	20	32,141	
	冷あゆ			和歌山	312	512,298	
				鳥取	5,403	8,233,570	
岐阜	1,278	1,774,440		山口	1,109	935,494	
愛知	40	48,600		徳島	196	330,480	
合計	1,318	1,823,040	1,383	香川	160	100,116	
前年同月	1,617	1,791,936	1,108	福岡	192	445,176	
				合計	141,072	145,701,614	1,033
	冷うなぎ			前年同月	146,538	114,047,267	778
神奈川	1,535	2,770,740					
愛知	70	252,720					
合計	1,605	3,023,460	1,884				
前年同月	1,930	1,252,260	649				
	その他冷淡水魚						
岐阜	141	108,119					
大阪	2,790	673,110					
合計	2,931	781,229	267				
前年同月	2,290	401,382	175				
	産地別合計						
岐阜	7,142	6,033,933					

# 品目別・産地別取扱高表

単位 数量 = K g , 金額 = 円

産地	数量	金額	平均価格	産地	数量	金額	平均価格
				東京	200	181,474	
	干こんぶ			神奈川	90	360,720	
				静岡	57	35,154	
岐阜	30	9,720		愛知	554	117,569	
東京	3,090	688,426		三重	230	91,314	
新潟	132	22,357		兵庫	686	131,382	
愛知	10	13,824		山口	1,910	281,559	
広島	60	14,904		愛媛	10	9,504	
合計	3,322	749,231	226	合計	3,839	1,245,310	324
前年同月	1,156	366,259	317	前年同月	5,095	1,225,260	240
	干わかめ				塩しろさけ		
岐阜	10,230	923,724		岐阜	124	60,923	
宮城	10	8,100		北海道	49	96,120	
東京	90	34,344		青森	14	21,924	
静岡	40	22,032		千葉	32	47,520	
愛知	283	81,130		東京	50	81,648	
佐賀	20	4,860		愛知	250	310,392	
合計	10,673	1,074,190	101	合計	519	618,527	1,192
前年同月	10,576	981,666	93	前年同月	871	661,640	760
	干ひじき				塩ぎんさけ		
福井	60	11,664		岐阜	80	73,440	
三重	15	62,640		千葉	768	853,288	
合計	75	74,304	991	新潟	10	8,640	
前年同月	3	12,528	4,176	愛知	5,450	4,841,662	
				三重	20	11,880	
	もずく			合計	6,328	5,788,910	915
				前年同月	3,380	2,365,178	700
石川	24	14,256					
愛知	5,566	484,728			塩べにさけ		
山口	10,186	1,211,392					
合計	15,776	1,710,376	108	千葉	48	81,648	
前年同月	13,127	1,506,228	115	愛知	158	133,373	
				大阪	282	212,287	
	その他海藻			合計	488	427,308	876
				前年同月	607	500,159	824
岐阜	81	22,032					
宮城	21	14,602					

単位 数量 = K g , 金額 = 円

産地	数量	金額	平均価格	産地	数量	金額	平均価格
	塩あきさけ				塩さんま		
北海道	75	6,345		千葉	8	8,208	
東京	36	28,080		愛知	383	337,554	
合計	111	34,425	310	合計	391	345,762	884
前年同月	985	762,345	774	前年同月	878	787,752	897
	塩ます				塩にしん		
北海道	1,091	890,136		北海道	30	33,048	
東京	7	6,480		合計	30	33,048	1,102
大阪	211	479,344		前年同月	29	33,156	1,143
合計	1,309	1,375,960	1,051				
前年同月	1,131	1,199,272	1,060		塩すけそうこ		
	塩いわし			北海道	10	14,256	
				東京	768	1,168,236	
愛知	10	7,020		愛知	250	156,687	
合計	10	7,020	702	山口	1,960	414,419	
前年同月	12	8,424	702	福岡	8,275	2,463,366	
				合計	11,263	4,216,964	374
	塩さば			前年同月	8,616	3,660,944	425
					いくら		
岐阜	771	516,278					
青森	1,928	642,483					
岩手	300	248,940		北海道	15	144,450	
宮城	212	43,093		東京	126	1,072,872	
茨城	110	71,280		石川	50	332,880	
千葉	4,645	2,969,460		愛知	10	105,840	
東京	595	366,282		合計	201	1,656,042	8,239
静岡	100	28,728		前年同月	411	2,654,835	6,459
愛知	50	21,600					
三重	101	30,780			塩かずのこ		
大阪	325	258,336					
島根	50	43,546		岐阜	9	33,534	
山口	3	3,110		北海道	451	253,314	
福岡	15	2,592		東京	120	255,312	
合計	9,205	5,246,508	570	合計	580	542,160	935
前年同月	9,275	4,984,535	537	前年同月	589	482,176	819

単位 数量 = K g , 金額 = 円

産地	数量	金額	平均価格	産地	数量	金額	平均価格
				合計	112	79,013	705
	その他塩蔵品			前年同月	204	144,374	708
岐阜	207	74,888			開干さば		
北海道	430	90,981					
青森	480	42,768		岐阜	50	5,400	
宮城	532	127,527		茨城	374	114,696	
茨城	810	114,210		千葉	130	84,260	
千葉	192	15,552		福井	10	8,100	
東京	271	330,772		愛知	840	26,946	
神奈川	100	21,600		三重	36	7,128	
新潟	901	154,613		合計	1,440	246,530	171
富山	70	25,704		前年同月	325	142,343	438
石川	340	116,424					
長野	100	32,994			その他開干		
静岡	183	100,104					
愛知	1,431	417,993		岐阜	45	4,860	
大阪	10	1,944		宮城	541	157,164	
鳥取	990	85,536		茨城	2,358	585,835	
広島	1,755	852,528		千葉	940	866,011	
山口	132	43,675		東京	495	96,228	
福岡	1,131	342,188		石川	20	7,560	
合計	10,065	2,992,001	297	静岡	1,275	327,780	
前年同月	6,909	1,936,526	280	三重	855	167,650	
				兵庫	50	32,400	
	開干あじ			島根	30	25,920	
				山口	24	6,220	
茨城	1,170	219,931		福岡	72	66,096	
千葉	40	22,680		大分	53	55,468	
静岡	5,457	1,232,599		合計	6,758	2,399,192	355
愛知	72	5,288		前年同月	3,591	1,755,758	489
三重	187	81,216					
大阪	8	5,616			丸干いわし		
兵庫	10	6,480					
島根	690	155,034		千葉	952	164,074	
合計	7,634	1,728,844	226	東京	51	51,150	
前年同月	8,057	2,086,142	259	愛知	300	70,289	
				島根	7,048	785,206	
	開干いわし			広島	140	27,756	
				大分	868	751,561	
大阪	112	79,013		合計	9,359	1,850,036	198

単位 数量 = K g , 金額 = 円

産地	数量	金額	平均 価格	産地	数量	金額	平均 価格
前年同月	19,055	1,791,060	94	滋賀	300	81,000	
				大阪	9,800	1,111,320	
	丸干さんま			兵庫	1,903	374,957	
				鳥取	144	23,328	
宮城	150	24,300		島根	1,702	334,738	
合計	150	24,300	162	広島	912	174,324	
前年同月	0	0	0	山口	506	116,747	
				福岡	702	100,693	
	ししやも			合計	33,422	4,811,243	144
				前年同月	18,118	2,778,545	153
北海道	300	38,880					
茨城	3,120	550,476			煮干いわし		
愛知	20	31,320					
三重	4,084	544,722		愛知	6	11,934	
大阪	20	36,288		合計	6	11,934	1,989
山口	190	193,774		前年同月	10	17,280	1,728
福岡	501	107,136					
合計	8,235	1,502,596	182		しらす干		
前年同月	7,782	1,275,838	164				
				茨城	12	25,920	
	その他丸干			東京	449	448,244	
				愛知	419	738,257	
福井	40	16,794		三重	559	508,885	
兵庫	405	91,962		兵庫	200	23,544	
大分	110	114,757		和歌山	2,010	315,657	
合計	555	223,513	403	岡山	90	213,840	
前年同月	875	299,891	343	広島	130	34,938	
				高知	482	318,816	
	その他塩干品			福岡	18	20,412	
				合計	4,369	2,648,513	606
岐阜	675	174,531		前年同月	4,040	3,177,641	787
北海道	60	25,014					
岩手	225	53,459			こうなご		
宮城	1,820	348,783					
茨城	9	14,742		宮城	80	17,280	
神奈川	876	237,573		茨城	30	5,832	
新潟	861	203,927		合計	110	23,112	210
石川	168	27,344		前年同月	160	29,916	187
静岡	60	36,936					
愛知	10,889	834,835			ひらこ煮干		
三重	1,810	536,992					



単位 数量 = K g , 金額 = 円

産地	数量	金額	平均価格	産地	数量	金額	平均価格
広島	8	13,608		岐阜	9,970	988,585	
山口	72	32,076		東京	1,295	950,863	
合計	80	45,684	571	神奈川	309	152,403	
前年同月	0	0	0	新潟	242	230,203	
				静岡	332	216,144	
	干かれい			愛知	2,663	1,053,820	
				三重	454	171,612	
兵庫	190	66,357		大阪	33	79,682	
鳥取	10	14,256		兵庫	630	250,590	
島根	30	15,811		合計	15,928	4,093,902	257
合計	230	96,424	419	前年同月	12,964	4,258,320	328
前年同月	250	99,750	399				
					ちくわ		
	干するめ						
				青森	100	38,880	
北海道	110	488,160		新潟	1,221	200,435	
宮城	90	17,172		愛知	6,022	6,233,093	
愛知	170	173,880		三重	2,100	661,287	
合計	370	679,212	1,836	兵庫	99	35,170	
前年同月	118	308,610	2,615	岡山	32	14,472	
				山口	3	1,296	
	身欠にしん			合計	9,577	7,184,633	750
				前年同月	9,095	7,822,150	860
北海道	11	22,680					
福井	339	265,357			なると		
合計	350	288,037	823				
前年同月	469	254,601	543	岐阜	9	3,726	
				静岡	2,319	270,679	
	その他素干品			合計	2,328	274,405	118
				前年同月	2,361	373,571	158
宮城	80	17,280					
静岡	660	71,453			はんぺん		
愛知	160	132,192					
大阪	492	122,256		岐阜	1,889	889,719	
兵庫	80	19,440		北海道	72	5,443	
香川	14	19,440		青森	100	38,880	
合計	1,486	382,061	257	宮城	201	109,633	
前年同月	922	191,808	208	茨城	35	36,935	
				新潟	931	553,129	
	かまぼこ			静岡	120	88,445	
				愛知	18,403	4,350,069	

単位 数量 = K g , 金額 = 円

産地	数量	金額	平均 価格	産地	数量	金額	平均 価格
三重	115	120,632		北海道	510	323,784	
大阪	3	26,244		宮城	10	25,164	
兵庫	3,285	1,449,231		茨城	590	1,701,054	
島根	732	85,211		東京	15	32,130	
岡山	486	329,632		愛知	90	103,788	
山口	455	261,004		大阪	386	962,550	
長崎	1,151	966,858		兵庫	20	44,064	
合計	27,978	9,311,065	333	合計	2,971	4,222,314	1,421
前年同月	36,301	10,172,981	280	前年同月	2,961	4,386,420	1,481
	ハム・ソーセージ				なまり		
岐阜	1,171	805,157		静岡	40	48,384	
千葉	531	156,535		合計	40	48,384	1,210
東京	597	201,058		前年同月	40	48,384	1,210
静岡	370	180,600					
愛知	2,054	1,448,035			ちりめんかまあげ		
大阪	27	58,320					
兵庫	300	8,748		愛知	86	216,972	
合計	5,050	2,858,453	566	三重	36	77,760	
前年同月	4,970	3,391,810	682	大阪	520	591,570	
				兵庫	48	10,368	
	その他練製品			和歌山	12	25,920	
				広島	670	131,922	
群馬	18	6,610		高知	48	10,800	
新潟	353	269,174		合計	1,420	1,065,312	750
静岡	45	23,760		前年同月	898	992,574	1,105
愛知	627	247,802					
兵庫	3	842			その他湯煮品		
合計	1,046	548,188	524				
前年同月	786	485,577	618	東京	331	557,820	
				静岡	270	246,402	
	むしいか			愛知	96	147,420	
				岡山	26	57,564	
茨城	168	179,658		合計	723	1,009,206	1,396
合計	168	179,658	1,069	前年同月	523	803,898	1,537
前年同月	189	224,856	1,190				
					あじみりん		
	むしたこ						
				島根	60	10,044	
岐阜	1,350	1,029,780		合計	60	10,044	167

単位 数量 = K g , 金額 = 円

産地	数量	金額	平均 価格	産地	数量	金額	平均 価格
前年同月	60	11,664	194	香川	697	126,845	
				合計	3,465	983,613	284
	いわしみりん			前年同月	3,486	944,908	271
茨城	480	33,696			魚漬物		
愛媛	67	159,084					
合計	547	192,780	352	岐阜	546	275,490	
前年同月	1,390	242,514	174	北海道	132	31,882	
				青森	1,176	235,592	
	その他みりん干品			岩手	450	120,528	
				宮城	1,562	650,420	
北海道	420	32,400		福島	95	70,146	
宮城	195	88,862		千葉	40	42,509	
富山	120	23,328		東京	868	423,722	
静岡	780	211,423		神奈川	830	491,377	
愛知	48	15,552		新潟	769	330,661	
島根	75	22,140		富山	40	33,264	
広島	48	7,776		石川	22	14,342	
山口	669	207,123		静岡	4,340	804,209	
合計	2,355	608,604	258	愛知	1,641	643,718	
前年同月	3,044	809,544	266	三重	467	136,532	
				京都	210	73,548	
	味付だこ			大阪	514	127,220	
				兵庫	1,460	319,778	
茨城	16	17,194		鳥取	20	29,808	
合計	16	17,194	1,075	岡山	236	96,336	
前年同月	58	-81,778	-1,409	広島	32	14,040	
				山口	106	108,799	
	酢だこ			愛媛	380	80,287	
				福岡	265	126,858	
茨城	68	21,082		合計	16,201	5,281,066	326
合計	68	21,082	310	前年同月	14,437	5,128,687	355
前年同月	0	0	0				
					さきいか		
	つくだ煮						
				兵庫	30	47,304	
宮城	40	6,048		合計	30	47,304	1,577
茨城	1,810	417,204		前年同月	36	77,760	2,160
三重	650	125,815					
岡山	120	16,848			塩から		
広島	148	290,853					

単位 数量 = K g , 金額 = 円

産地	数量	金額	平均 価格	産地	数量	金額	平均 価格
北海道	873	307,640		北海道	250	21,195	
青森	560	138,564		宮城	216	179,992	
宮城	1,360	270,646		千葉	25	20,520	
神奈川	18	3,305		東京	18	5,962	
愛知	32	17,107		石川	60	16,850	
合計	2,843	737,262	259	愛知	1,305	1,597,968	
前年同月	3,514	750,465	214	三重	1,434	489,456	
				兵庫	1,999	521,116	
	こぶまき			島根	30	2,117	
				広島	372	72,447	
東京	12	3,974		山口	70	19,957	
富山	1,281	372,853		合計	5,779	2,947,580	510
合計	1,293	376,827	291	前年同月	5,674	3,410,289	601
前年同月	1,064	309,151	291				
					くじら製品		
	味付かずのこ						
				兵庫	60	16,794	
岐阜	36	9,721		山口	10	1,944	
北海道	54	13,997		合計	70	18,738	268
千葉	24	3,110		前年同月	290	78,192	270
新潟	1,893	663,197					
愛知	19	2,052			いか製品		
合計	2,026	692,077	342				
前年同月	1,836	542,614	296	岐阜	384	128,693	
				北海道	856	201,432	
	その他調味加工品			青森	726	574,054	
				宮城	1,444	301,255	
岐阜	255	107,233		茨城	369	418,469	
北海道	756	263,089		神奈川	84	17,757	
宮城	90	11,402		新潟	382	95,776	
東京	352	258,097		富山	30	57,542	
神奈川	520	331,104		静岡	51	52,164	
新潟	414	86,315		愛知	468	402,690	
愛知	84	29,289		大阪	2,140	434,807	
三重	192	113,530		兵庫	344	519,738	
愛媛	60	12,312		島根	60	52,877	
合計	2,723	1,212,371	445	広島	3	7,518	
前年同月	4,194	1,260,393	301	山口	104	73,008	
				徳島	200	91,500	
	その他焼魚			香川	585	124,200	
				合計	8,230	3,553,480	432

単位 数量 = K g , 金額 = 円

産地	数量	金額	平均 価格	産地	数量	金額	平均 価格
前年同月	8,004	2,840,830	355	大阪	1,022	792,949	
				兵庫	5,317	1,643,508	
	たら製品			鳥取	276	19,374	
				島根	48	11,664	
岐阜	6	15,552		香川	660	130,055	
北海道	10	14,256		合計	18,079	5,331,037	295
岩手	12	3,888		前年同月	17,229	5,419,180	315
宮城	20	59,616					
東京	108	31,285		冷えび製品			
富山	34	37,482					
福井	10	7,776		岐阜	60	42,120	
愛知	160	123,381		三重	726	455,673	
山口	30	77,760		合計	786	497,793	633
福岡	2,779	2,647,342		前年同月	1,048	619,725	591
合計	3,169	3,018,338	952				
前年同月	3,409	3,276,700	961	その他加工品			
	魚切身			岐阜	117,226	18,709,686	
				北海道	65	91,153	
北海道	80	107,303		宮城	452	141,641	
宮城	272	115,279		山形	189	60,264	
千葉	1,092	325,296		福島	120	187,920	
東京	330	69,984		茨城	7,154	3,188,355	
静岡	500	137,430		栃木	101	53,784	
愛知	728	184,204		群馬	908	485,771	
三重	388	141,955		埼玉	87	35,964	
大阪	160	86,400		千葉	2,418	765,069	
兵庫	84	113,983		東京	1,376	636,441	
島根	227	26,703		神奈川	1,079	594,124	
山口	40	61,560		新潟	2,315	529,114	
合計	3,901	1,370,097	351	富山	492	213,330	
前年同月	6,120	1,638,583	268	石川	4,722	1,240,717	
				福井	5,631	1,208,101	
	冷凍食品			長野	154	136,082	
				静岡	3,556	2,609,236	
岐阜	3,409	417,599		愛知	23,218	10,710,042	
東京	2,479	1,198,143		三重	6,588	3,024,600	
神奈川	52	99,792		滋賀	130	81,432	
静岡	290	194,685		京都	100	78,734	
愛知	4,306	675,222		大阪	5,954	2,468,923	
三重	220	148,046		兵庫	3,431	1,013,671	

単位 数量 = K g , 金額 = 円

産地	数量	金額	平均 価格	産地	数量	金額	平均 価格
和歌山	54	59,487		鳥取	3,422	2,589,806	
鳥取	1,982	2,417,504		島根	13,734	2,087,601	
島根	2,952	516,590		岡山	3,470	1,896,026	
岡山	2,480	1,167,334		広島	4,498	1,789,196	
広島	220	146,582		山口	16,480	3,120,391	
山口	10	4,968		徳島	200	91,500	
香川	335	170,502		香川	2,291	571,042	
愛媛	520	174,960		愛媛	1,037	436,147	
長崎	2	3,628		高知	530	329,616	
合計	196,021	52,925,709	270	福岡	13,758	5,876,683	
前年同月	198,928	55,443,070	279	佐賀	20	4,860	
				長崎	1,153	970,486	
	産地別合計			大分	1,031	921,786	
				合計	483,742	155,816,806	322
岐阜	148,613	25,322,391		前年同月	472,641	154,290,838	326
北海道	6,710	3,516,958					
青森	5,084	1,733,145					
岩手	987	426,815					
宮城	9,398	2,735,259					
山形	189	60,264					
福島	215	258,066					
茨城	18,683	7,716,569					
栃木	101	53,784					
群馬	926	492,381					
埼玉	87	35,964					
千葉	11,885	6,425,740					
東京	14,129	9,179,027					
神奈川	3,958	2,309,755					
新潟	10,424	3,347,541					
富山	2,067	763,503					
石川	5,406	1,770,373					
福井	6,090	1,517,792					
長野	254	169,076					
静岡	20,845	6,938,347					
愛知	89,331	37,256,537					
三重	21,267	7,710,105					
滋賀	430	162,432					
京都	310	152,282					
大阪	22,019	7,935,069					
兵庫	20,634	6,741,427					
和歌山	2,076	401,064					