

月 報

2 0 2 2

9

VOL. 615

岐阜市中央卸売市場

〒500-8263

岐阜市茜部新所2丁目5番地

電 話 (058) 271-1341

FAX (058) 271-1344

卸 売 業 者 一 覧 表

	卸 売 業 者 名	商 号	資本金	代 表 者 名
青 果 部	岐阜中央青果株式会社		60,000	岡部宏行
水 産 物 部	株式会社 岐阜魚介		80,000	大野悟朗
	岐阜丸魚株式会社		60,000	木村順次

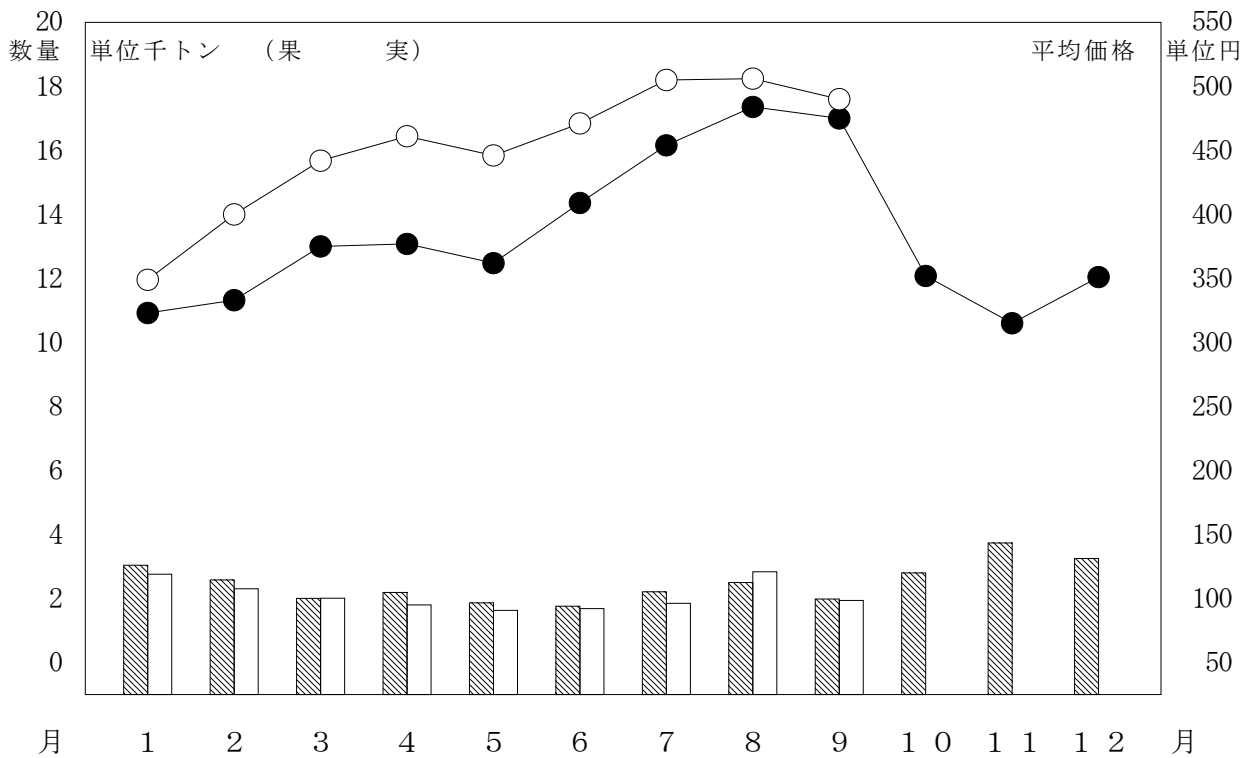
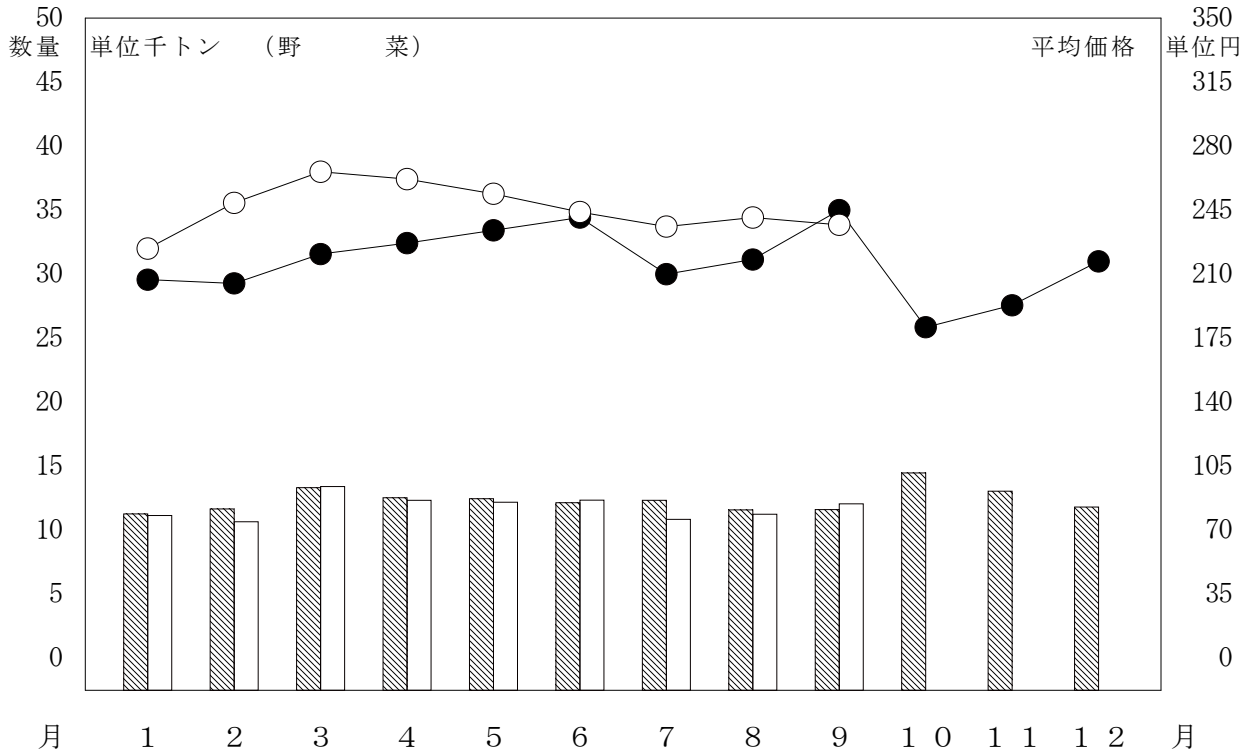
部 類 別 取 扱 高

単位 数量 = K g , 金額 = 円

部 類	区 分 種 別	月 別 比 較								
		本 月 (21 日) (21 日)			前 年 同 月 (20 日) (20 日)			前年同月を100とする指数		
		数 量	金 額	平 均 単 価	数 量	金 額	平 均 単 価	数 量	金 額	
青 果 部	野 菜	12,062,521	2,858,182,565	237	11,615,256	2,849,224,764	245	104	100	
	果 実	1,941,371	950,847,324	490	1,987,168	944,273,159	475	98	101	
	小 計	14,003,892	3,809,029,889	272	13,602,424	3,793,497,923	279	103	100	
水 産 物 部	鮮 魚	126,075	187,091,773	1,484	147,500	164,543,910	1,116	85	114	
	冷 凍 魚	152,020	181,488,197	1,194	143,349	153,090,098	1,068	106	119	
	加 工 水 産 物	452,404	184,966,706	409	491,853	165,488,243	336	92	112	
	小 計	730,499	553,546,676	758	782,702	483,122,251	617	93	115	
合 計	14,734,391	4,362,576,565	296	14,385,126	4,276,620,174	297	102	102		

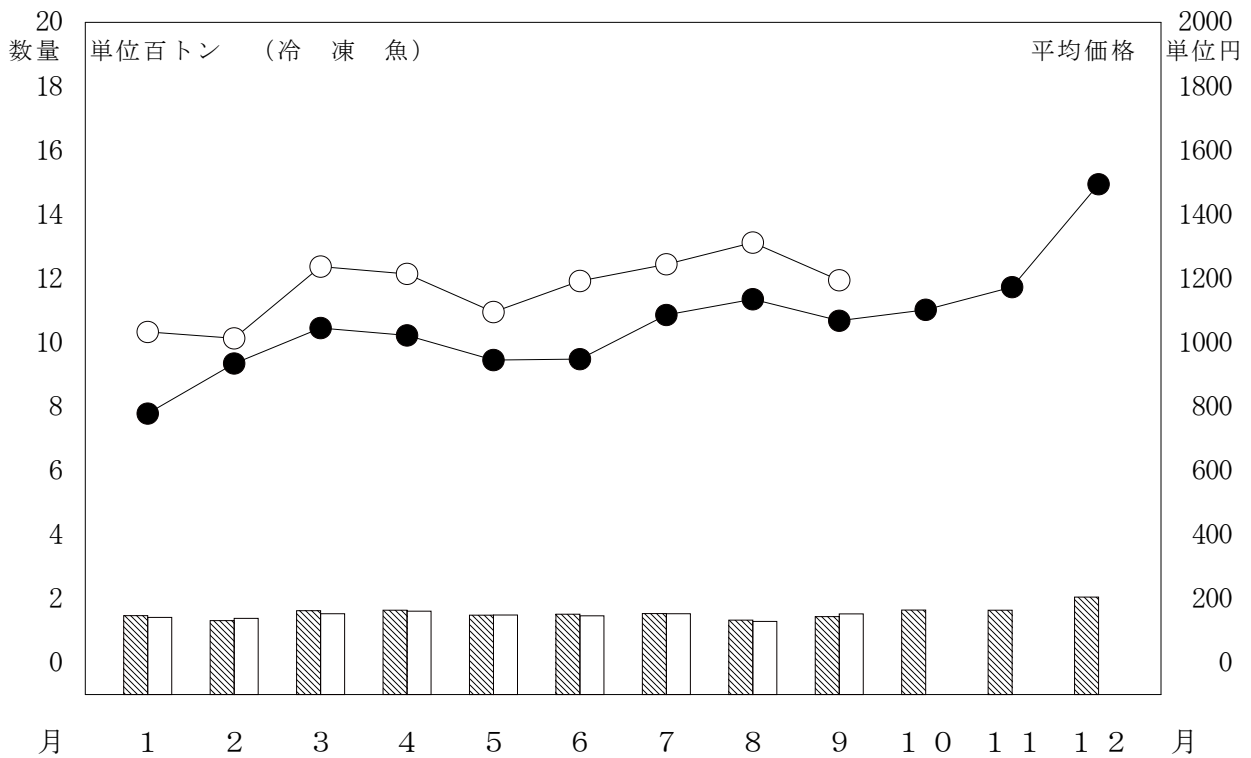
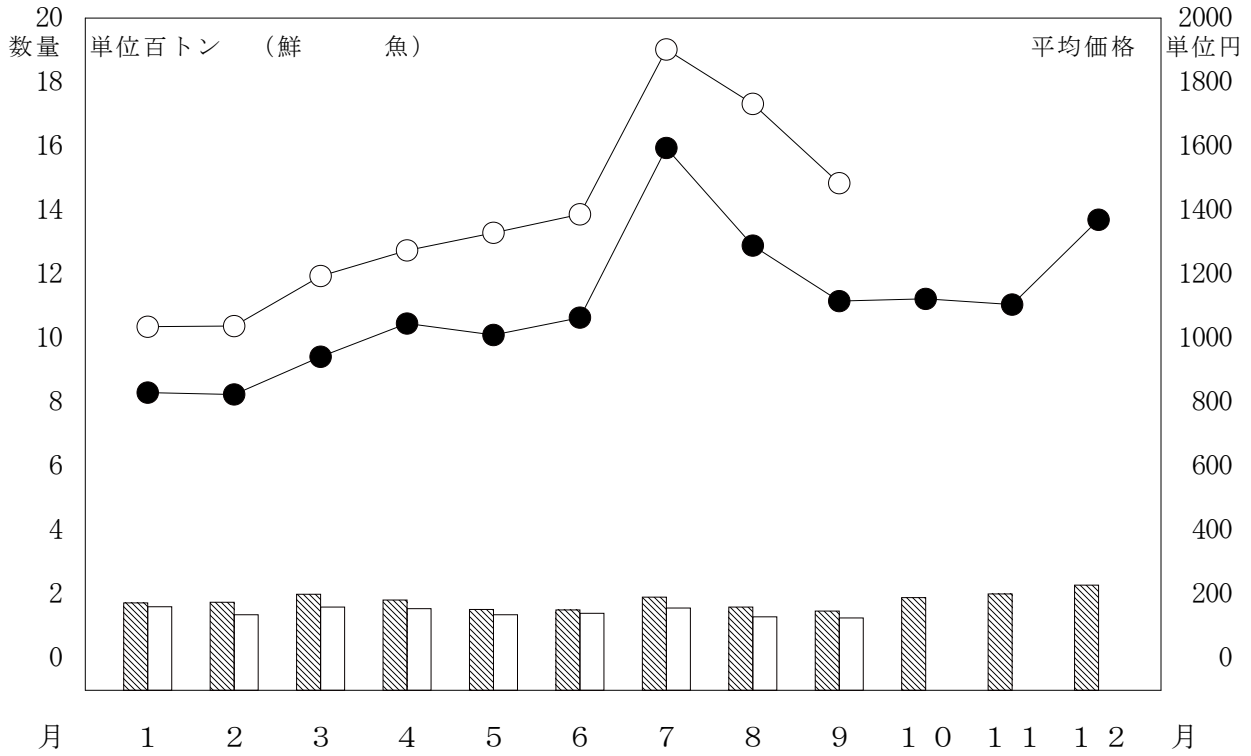
月別取扱数量・金額の動き

令和4年 数量
令和3年 数量
平均価格
平均価格



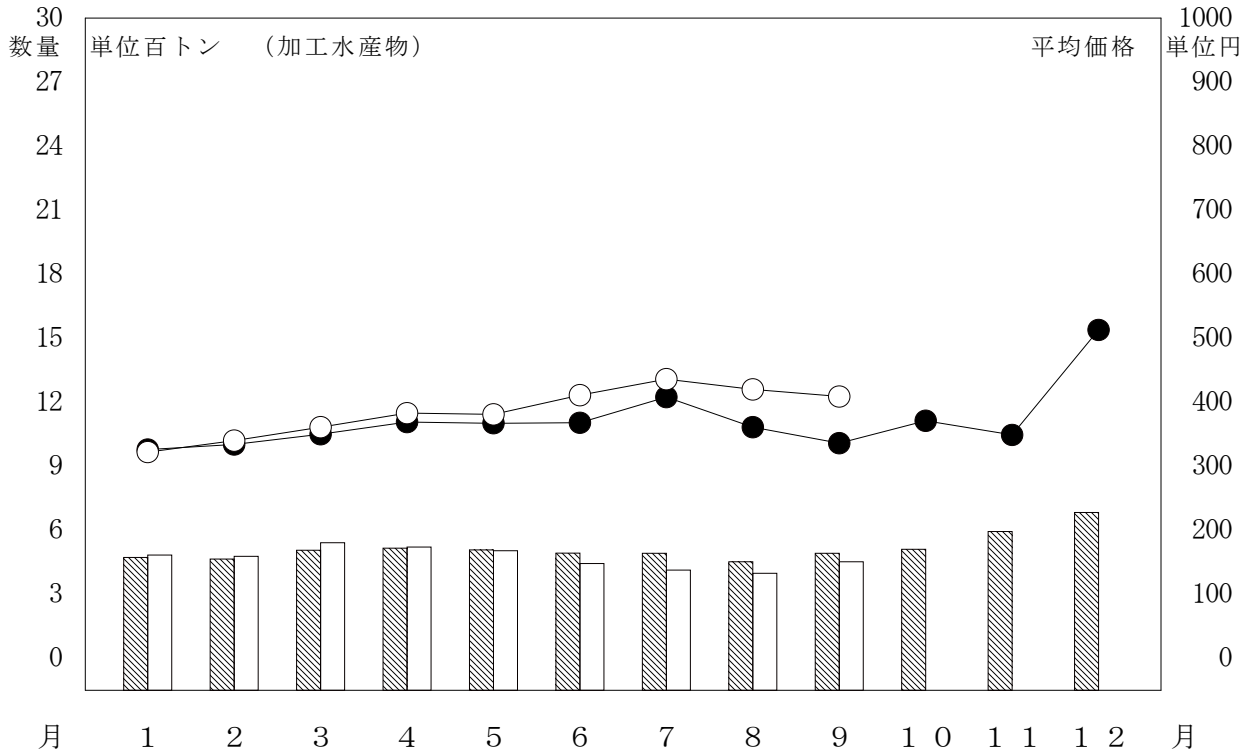
月別取扱数量・金額の動き

令和4年 数量 (白線) 平均価格 (白丸)
 令和3年 数量 (斜線) 平均価格 (黒丸)



月別取扱数量・金額の動き

令和4年 数量 (白) 平均価格 (白丸)
 令和3年 数量 (斜線) 平均価格 (黒丸)



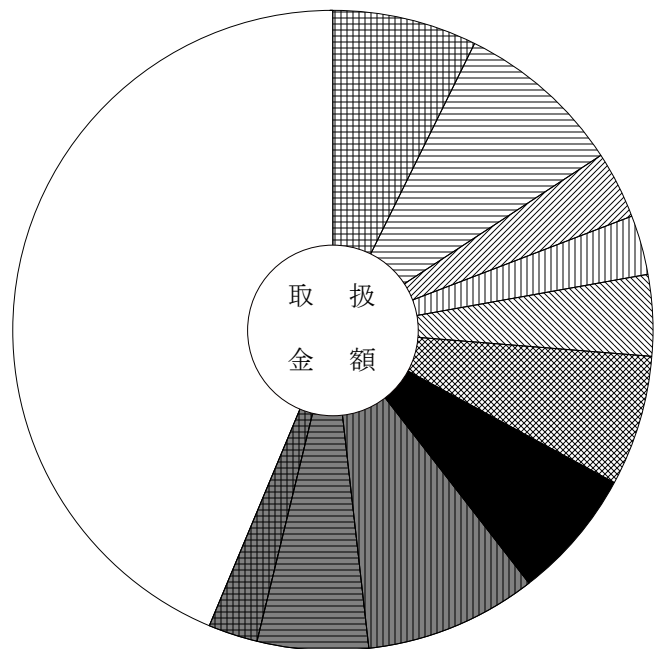
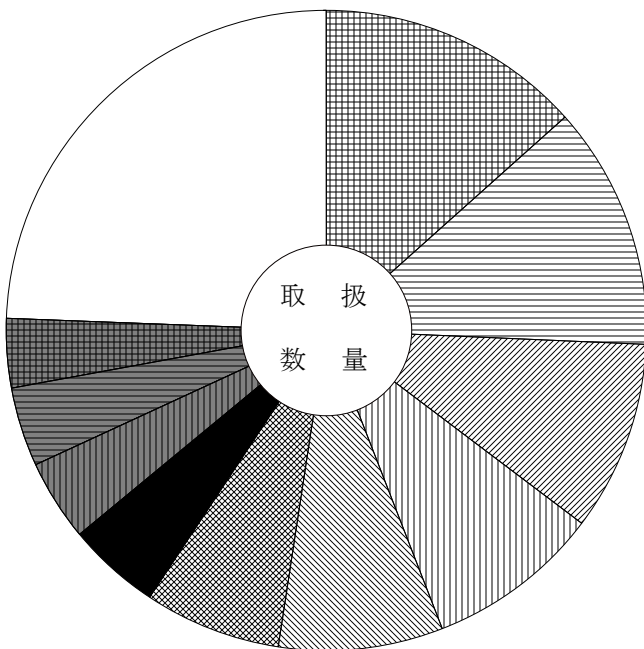
主要品目別対前年対比表 (野菜)

単位 数量 = K g , 金額 = 円 比率 = %

品目	区分	全体比			前年同月			前年同月比			
		数量	金額	平均価格	数量	金額	平均価格	数量	金額		
合 計		12,062,521	2,858,182,565	237	100.0	100.0	11,615,256	2,849,224,764	245	104.0	100.0
たまねぎ		1,613,506	207,752,445	129	13.4	7.3	1,630,880	177,977,302	109	99.0	117.0
だいこん		1,483,871	242,431,748	163	12.3	8.5	1,568,648	179,915,807	115	95.0	135.0
白 菜		1,155,045	96,272,064	83	9.6	3.4	910,335	126,430,902	139	127.0	76.0
キャベツ		1,056,160	86,968,674	82	8.8	3.0	1,111,220	130,464,350	117	95.0	67.0
馬鈴薯		1,002,326	117,907,446	118	8.3	4.1	787,379	147,045,953	187	127.0	80.0
人 参		832,882	189,519,447	228	6.9	6.6	1,198,420	129,706,483	108	69.0	146.0
胡 瓜		561,041	188,696,639	336	4.7	6.6	482,106	203,550,431	422	116.0	93.0
トマト		496,382	249,253,506	502	4.1	8.7	420,483	226,266,837	538	118.0	110.0
な す		487,890	159,308,674	327	4.0	5.6	394,205	166,058,838	421	124.0	96.0
レタス		423,428	72,691,869	172	3.5	2.5	335,688	86,939,397	259	126.0	84.0
南 瓜		346,697	65,056,644	188	2.9	2.3	257,174	57,229,055	223	135.0	114.0
白ねぎ		236,256	89,206,066	378	2.0	3.1	281,056	97,312,532	346	84.0	92.0
かんしょ		216,658	59,948,100	277	1.8	2.1	207,999	60,478,408	291	104.0	99.0
ピーマン		122,320	63,362,315	518	1.0	2.2	104,826	52,666,122	502	117.0	120.0
ながいも		120,165	36,721,675	306	1.0	1.3	121,620	40,127,995	330	99.0	92.0

品目別数量 12,062,521 K g

品目別金額 2,858,182,565 円



	たまねぎ	13.4 (7.3)		胡 瓜	4.7 (6.6)
	だいこん	12.3 (8.5)		トマト	4.1 (8.7)
	白 菜	9.6 (3.4)		な す	4.0 (5.6)
	キャベツ	8.8 (3.0)		レタス	3.5 (2.5)
	馬鈴薯	8.3 (4.1)		そ の 他	24.4 (43.7)
	人 参	6.9 (6.6)			

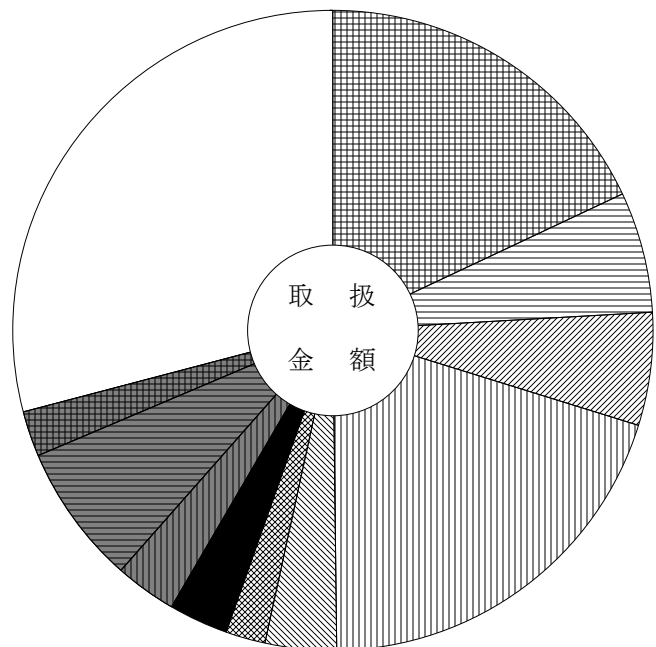
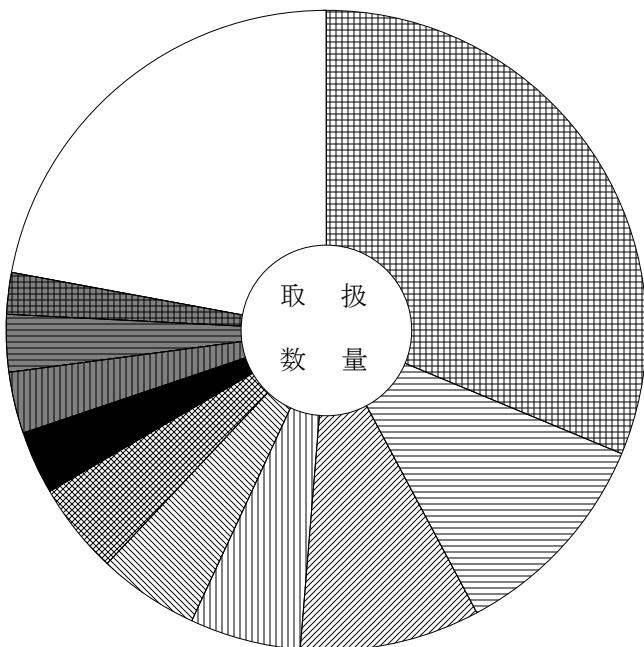
主要品目別対前年対比表 (果 実)

単位 数量 = K g , 金額 = 円 比率 = %

品目	区分	数量	金額	平均価格	全体比		前年同月			前年同月比	
					数量	金額	数量	金額	平均価格	数量	金額
合 計		1,941,371	950,847,324	490	100.0	100.0	1,987,168	944,273,159	475	98.0	101.0
つがるりんご		608,092	170,866,314	281	31.3	18.0	589,759	183,572,336	311	103.0	93.0
極早生温州みかん		211,020	58,056,966	275	10.9	6.1	353,437	88,268,562	250	60.0	66.0
りんご		177,261	54,641,061	308	9.1	5.7	222,354	68,859,459	310	80.0	79.0
露地ぶどう		108,968	190,349,617	1,747	5.6	20.0	90,849	164,232,944	1,808	120.0	116.0
豊水なし		98,114	34,078,687	347	5.1	3.6	56,101	23,493,132	419	175.0	145.0
すいか		88,474	18,838,980	213	4.6	2.0	57,048	14,212,260	249	155.0	133.0
な し		62,987	28,695,017	456	3.2	3.0	29,303	14,906,490	509	215.0	193.0
も も		59,782	29,320,034	490	3.1	3.1	26,048	19,627,759	754	230.0	149.0
巨峰ぶどう		56,361	67,344,070	1,195	2.9	7.1	65,139	77,757,937	1,194	87.0	87.0
アールスメロン		40,598	21,941,641	540	2.1	2.3	39,989	21,129,423	528	102.0	104.0
バナナ		39,507	8,896,734	225	2.0	0.9	54,470	10,754,042	197	73.0	83.0
幸水なし		38,413	14,041,544	366	2.0	1.5	8,267	3,183,624	385	465.0	441.0
く り		38,367	49,650,923	1,294	2.0	5.2	48,147	41,814,193	868	80.0	119.0
パイナップル		35,838	7,482,034	209	1.8	0.8	32,270	6,648,480	206	111.0	113.0
いちじく		30,132	27,282,829	905	1.6	2.9	50,055	37,756,130	754	60.0	72.0

品目別数量 1,941,371 K g

品目別金額 950,847,324 円



	つがるりんご	31.3 (18.0)		な し	22.1 (29.1)
	極早生温州みかん	10.9 (6.1)		も も	3.1 (3.1)
	りんご	9.1 (5.7)		巨峰ぶどう	2.9 (7.1)
	露地ぶどう	5.6 (20.0)		アールスメロン	2.1 (2.3)
	豊水なし	5.1 (3.6)		そ の 他	
	すいか	4.6 (2.0)			

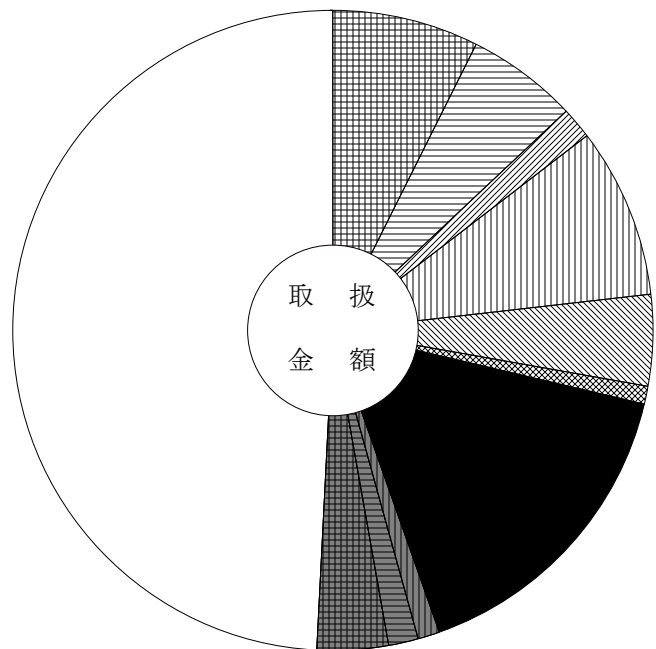
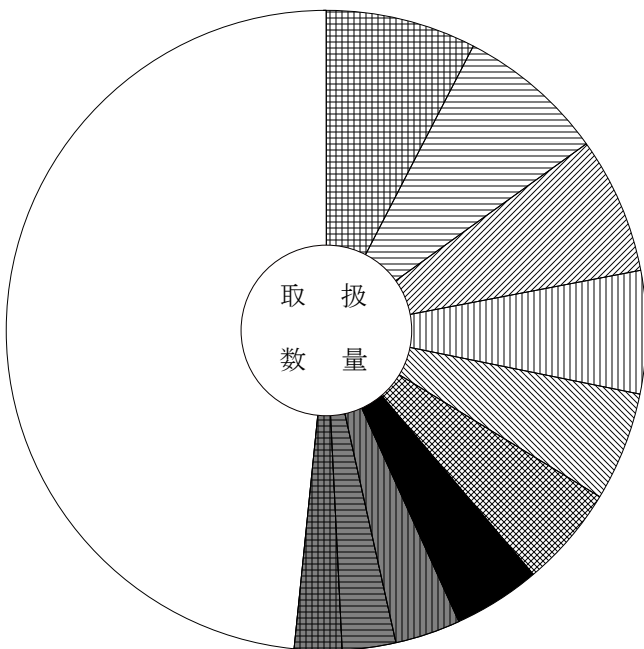
主要品目別対前年対比表 (鮮 魚)

単位 数量 = K g , 金額 = 円 比率 = %

品目	区分	全体比			前年同月			前年同月比			
		数量	金額	平均価格	数量	金額	平均価格	数量	金額		
合 計		126,075	187,091,773	1,484	100.0	100.0	147,500	164,543,910	1,116	85.0	114.0
養殖あゆ		9,542	13,755,021	1,442	7.6	7.4	13,469	12,470,922	926	71.0	110.0
養殖またい		9,433	10,493,573	1,112	7.5	5.6	8,653	6,376,297	737	109.0	165.0
わかめ		8,721	2,920,735	335	6.9	1.6	7,430	2,506,379	337	117.0	117.0
きわだ		7,873	16,036,425	2,037	6.2	8.6	12,017	15,403,821	1,282	66.0	104.0
さんま		6,942	8,646,717	1,246	5.5	4.6	7,147	7,680,641	1,075	97.0	113.0
こんぶ		6,404	1,732,131	270	5.1	0.9	3,182	1,186,095	373	201.0	146.0
うなぎ		5,607	29,835,352	5,321	4.4	15.9	6,993	28,756,329	4,112	80.0	104.0
さ ば		4,151	2,101,561	506	3.3	1.1	3,210	1,543,304	481	129.0	136.0
はまち		3,414	2,857,247	837	2.7	1.5	2,859	1,857,922	650	119.0	154.0
サーモン (輸入さけ)		3,038	6,659,749	2,192	2.4	3.6	3,795	5,351,534	1,410	80.0	124.0
まあじ		2,920	2,404,073	823	2.3	1.3	5,331	2,503,174	470	55.0	96.0
まいわし		2,896	1,193,710	412	2.3	0.6	2,385	525,528	220	121.0	227.0
めばち		2,797	7,615,545	2,723	2.2	4.1	3,659	5,940,545	1,624	76.0	128.0
かんばち		2,642	5,034,544	1,906	2.1	2.7	2,563	3,420,295	1,334	103.0	147.0
まぐろ		2,642	10,156,795	3,844	2.1	5.4	2,290	6,897,006	3,012	115.0	147.0

品目別数量 126,075 K g

品目別金額 187,091,773 円



	養殖あゆ	7.6 (7.4)		うなぎ	4.4 (15.9)
	養殖またい	7.5 (5.6)		さば	3.3 (1.1)
	わかめ	6.9 (1.6)		はまち	2.7 (1.5)
	きわだ	6.2 (8.6)		サーモン (輸入さけ)	2.4 (3.6)
	さんま	5.5 (4.6)		その他	48.4 (49.2)
	こんぶ	5.1 (0.9)			

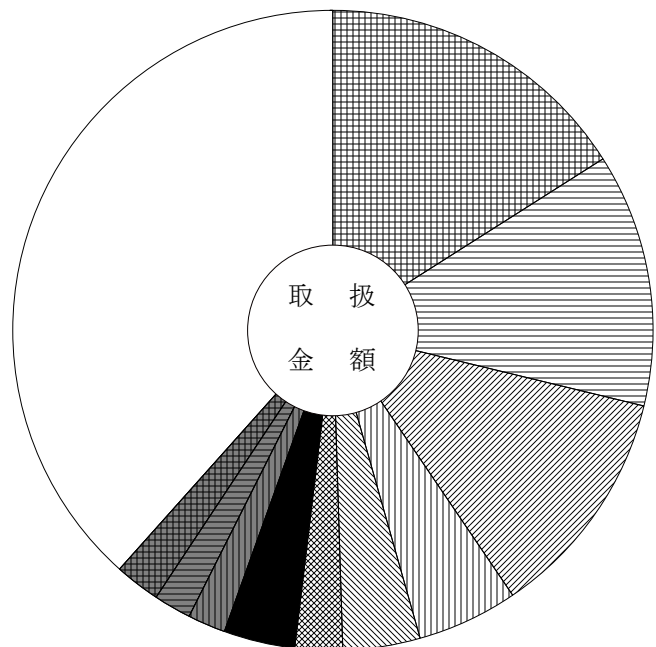
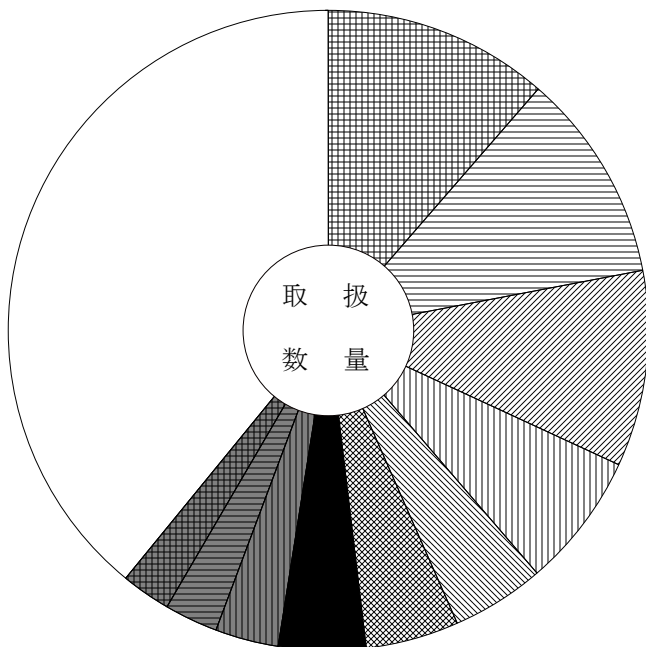
主要品目別対前年対比表 (冷 凍 魚)

単位 数量 = K g , 金額 = 円 比率 = %

品目	区分	全体比			前年同月			前年同月比			
		数量	金額	平均価格	数量	金額	平均価格	数量	金額		
合 計		152,020	181,488,197	1,194	100.0	100.0	143,349	153,090,098	1,068	106.0	119.0
冷えび		17,261	29,016,081	1,681	11.4	16.0	16,245	21,368,514	1,315	106.0	136.0
冷ぎんさけ		16,177	23,143,942	1,431	10.6	12.8	18,778	22,127,892	1,178	86.0	105.0
冷きわだ		15,086	21,211,489	1,406	9.9	11.7	12,060	17,336,315	1,438	125.0	122.0
冷さば		10,321	9,228,992	894	6.8	5.1	13,546	7,291,998	538	76.0	127.0
冷さわら		7,136	7,069,253	991	4.7	3.9	3,132	2,886,996	922	228.0	245.0
冷うなぎ		7,127	4,278,528	600	4.7	2.4	3,027	2,267,325	749	235.0	189.0
冷かれい		6,739	6,615,864	982	4.4	3.6	4,243	3,462,824	816	159.0	191.0
冷あじ		4,853	3,505,883	722	3.2	1.9	3,285	1,747,331	532	148.0	201.0
冷かつお		4,176	3,455,032	827	2.7	1.9	2,705	2,345,120	867	154.0	147.0
冷しろさけ		3,824	4,225,957	1,105	2.5	2.3	9,774	7,600,968	778	39.0	56.0
冷めばち		3,279	7,076,467	2,158	2.2	3.9	1,501	2,404,517	1,602	218.0	294.0
冷あかうお		2,967	2,245,424	757	2.0	1.2	2,494	1,823,331	731	119.0	123.0
冷メルルーサ		2,620	1,969,380	752	1.7	1.1	1,670	1,181,833	708	157.0	167.0
冷ずわいがに		1,934	9,044,957	4,677	1.3	5.0	3,874	14,623,902	3,775	50.0	62.0
冷もんこういか		1,923	3,036,846	1,579	1.3	1.7	951	1,496,958	1,574	202.0	203.0

品目別数量 152,020 K g

品目別金額 181,488,197 円



	冷えび	11.4 (16.0)		冷かれい	4.4 (3.6)
	冷ぎんさけ	10.6 (12.8)		冷あじ	3.2 (1.9)
	冷きわだ	9.9 (11.7)		冷かつお	2.7 (1.9)
	冷さば	6.8 (5.1)		冷しろさけ	2.5 (2.3)
	冷さわら	4.7 (3.9)		そ の 他	39.1 (38.4)
	冷うなぎ	4.7 (2.4)			

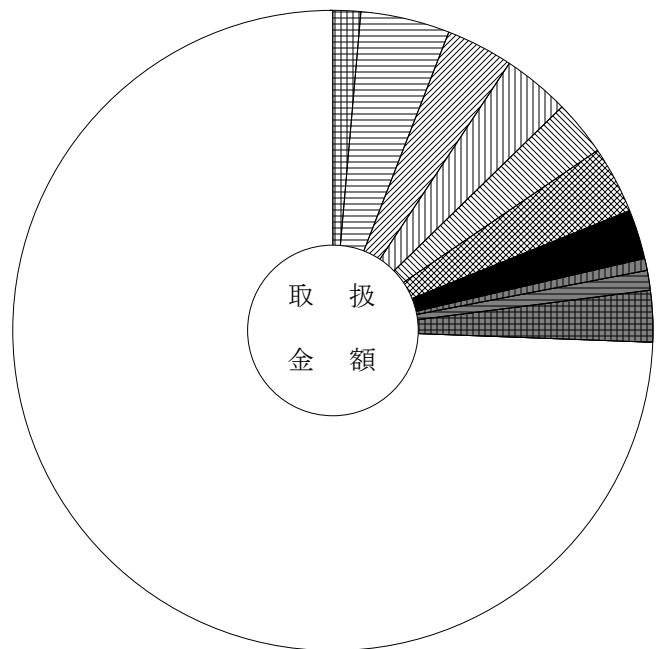
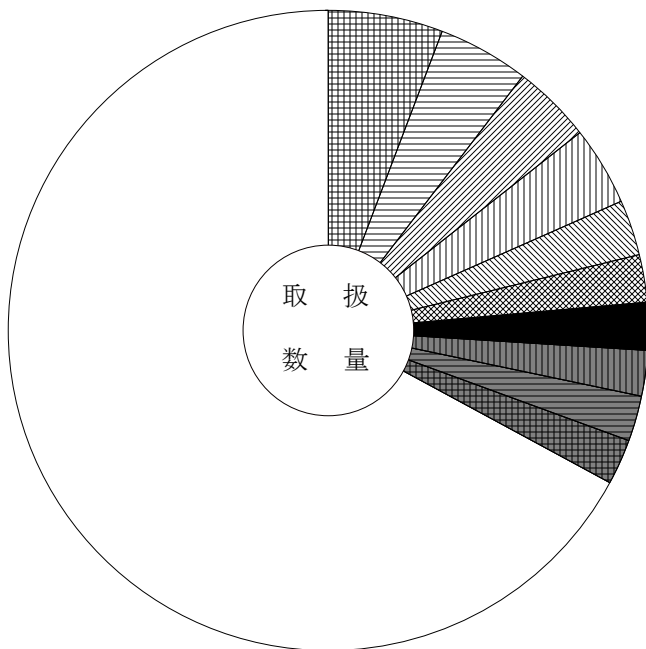
主要品目別対前年対比表 (加工水産物)

単位 数量 = K g , 金額 = 円 比率 = %

品目	区分	全体比			前年同月			前年同月比			
		数量	金額	平均価格	数量	金額	平均価格	数量	金額		
合 計		452,404	184,966,706	409	100.0	100.0	491,853	165,488,243	336	92.0	112.0
もずく		26,058	2,505,946	96	5.8	1.4	20,565	2,241,325	109	127.0	112.0
はんぺん		20,637	8,309,929	403	4.6	4.5	24,469	7,558,976	309	84.0	110.0
魚漬物		18,196	6,352,759	349	4.0	3.4	20,189	7,155,084	354	90.0	89.0
冷凍食品		18,012	6,337,886	352	4.0	3.4	20,489	6,190,554	302	88.0	102.0
いか製品		12,839	5,163,809	402	2.8	2.8	13,867	4,830,945	348	93.0	107.0
塩さば		11,049	6,353,797	575	2.4	3.4	11,396	6,128,862	538	97.0	104.0
かまぼこ		10,760	4,573,801	425	2.4	2.5	12,346	3,487,838	283	87.0	131.0
干わかめ		10,610	1,196,910	113	2.3	0.6	14,760	1,391,688	94	72.0	86.0
ししゃも		10,379	1,820,779	175	2.3	1.0	7,950	1,431,319	180	131.0	127.0
塩すけそうこ		10,366	4,751,273	458	2.3	2.6	11,818	4,511,099	382	88.0	105.0
ちくわ		7,783	6,892,039	886	1.7	3.7	8,234	6,590,302	800	95.0	105.0
塩ぎんさけ		7,756	10,046,813	1,295	1.7	5.4	4,206	3,811,708	906	184.0	264.0
開干あじ		7,467	2,260,555	303	1.7	1.2	6,666	1,845,265	277	112.0	123.0
ハム・ソーセージ		7,287	3,549,323	487	1.6	1.9	4,491	2,937,224	654	162.0	121.0
しらす干		4,935	4,451,659	902	1.1	2.4	5,779	4,748,858	822	85.0	94.0

品目別数量 452,404 K g

品目別金額 184,966,706 円



	もずく	5.8 (1.4)		かまぼこ	2.4 (2.5)
	はんぺん	4.6 (4.5)		干わかめ	2.3 (0.6)
	魚漬物	4.0 (3.4)		ししゃも	2.3 (1.0)
	冷凍食品	4.0 (3.4)		塩すけそうこ	2.3 (2.6)
	いか製品	2.8 (2.8)		そ の 他	67.1 (74.4)
	塩さば	2.4 (3.4)			

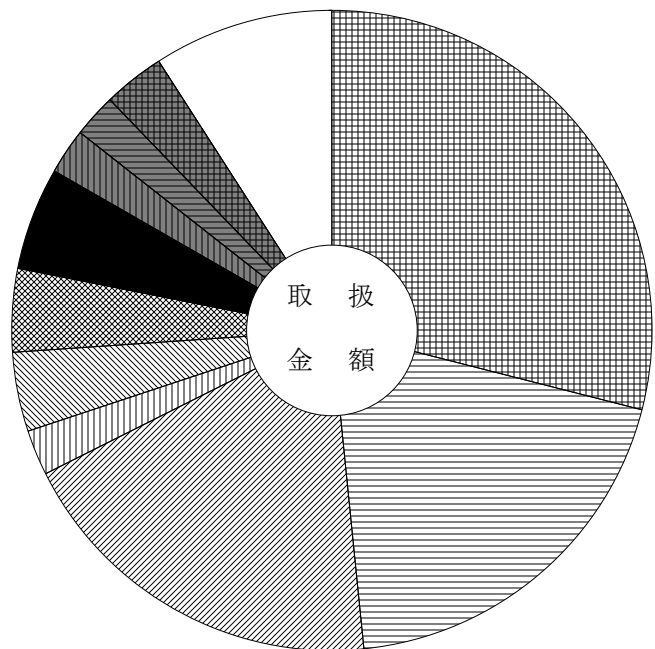
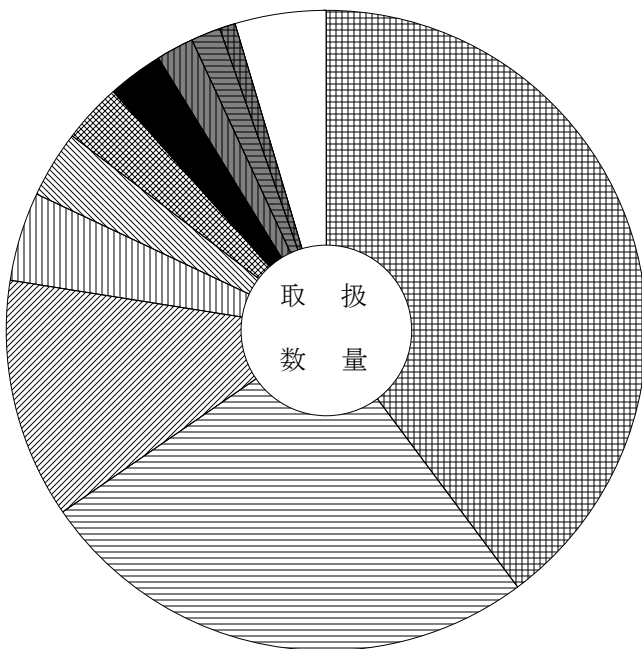
主要産地別対前年対比表 (野菜)

単位 数量 = K g , 金額 = 円 比率 = %

産地	区分			全体比		前年同月		前年同月比	
		数量	金額	数量	金額	数量	金額	数量	金額
合計		12,062,521	2,858,182,565	100.0	100.0	11,615,256	2,849,224,764	104.0	100.0
北海道		4,802,512	829,363,086	39.8	29.0	5,466,829	834,839,700	88.0	99.0
長野		3,086,421	555,335,355	25.6	19.4	2,521,614	575,324,898	122.0	97.0
岐阜		1,457,148	547,419,661	12.1	19.2	1,139,696	487,343,604	128.0	112.0
群馬		546,043	65,434,803	4.5	2.3	627,051	81,225,153	87.0	81.0
青森		406,830	114,903,847	3.4	4.0	339,024	105,831,596	120.0	109.0
山梨		366,361	119,684,574	3.0	4.2	295,777	128,540,563	124.0	93.0
愛知		333,111	147,884,674	2.8	5.2	252,774	145,058,051	132.0	102.0
茨城		223,524	64,582,774	1.9	2.3	176,338	56,965,636	127.0	113.0
徳島		186,341	63,255,602	1.5	2.2	172,877	67,075,827	108.0	94.0
高知		97,360	87,294,492	0.8	3.1	119,247	110,742,777	82.0	79.0
静岡		74,779	44,050,440	0.6	1.5	70,443	46,650,011	106.0	94.0
宮崎		73,147	25,179,235	0.6	0.9	84,462	30,195,083	87.0	83.0
熊本		69,398	36,828,832	0.6	1.3	72,812	46,911,733	95.0	79.0
鹿児島		42,697	23,056,637	0.4	0.8	42,037	22,895,525	102.0	101.0
富山		41,811	17,298,716	0.3	0.6	45,349	19,245,860	92.0	90.0

産地別数量 12,062,521 K g

産地別金額 2,858,182,565 円



	北海道	39.8 (29.0)		愛知	2.8 (5.2)
	長野	25.6 (19.4)		茨城	1.9 (2.3)
	岐阜	12.1 (19.2)		徳島	1.5 (2.2)
	群馬	4.5 (2.3)		高知	0.8 (3.1)
	青森	3.4 (4.0)		その他	4.6 (9.1)
	山梨	3.0 (4.2)			

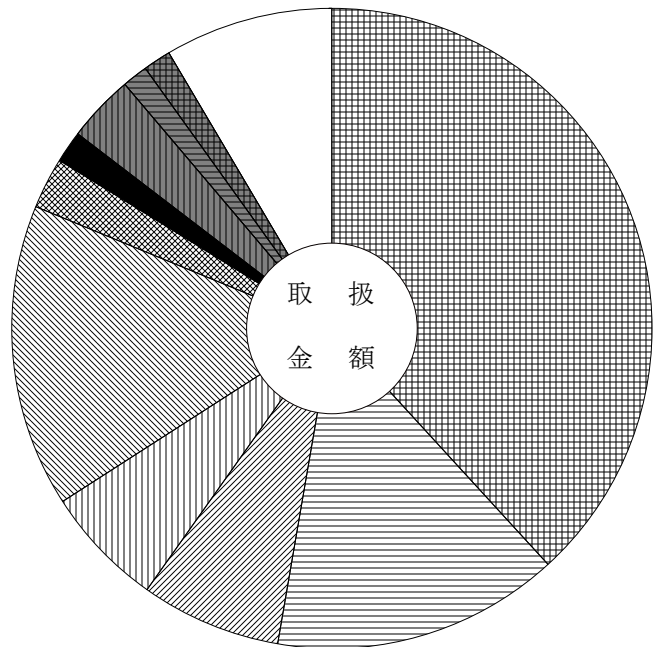
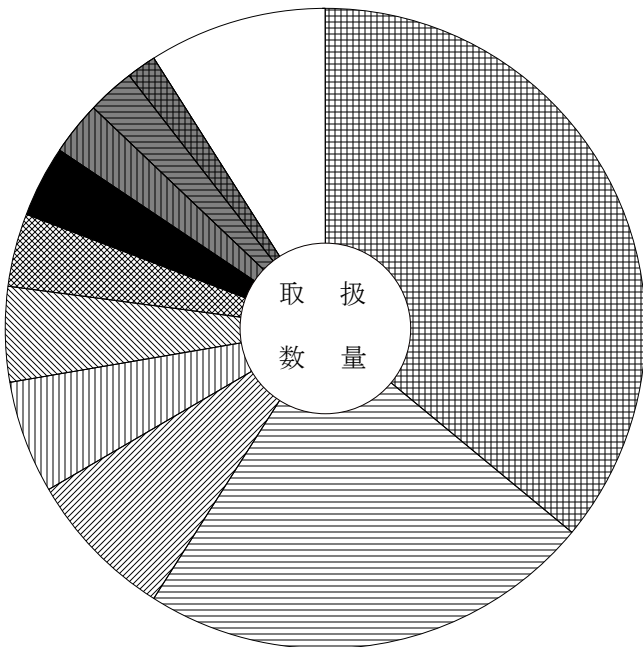
主要産地別対前年対比表 (果 実)

単位 数量 = K g , 金額 = 円 比率 = %

産地	区分			全体比		前年同月		前年同月比	
		数量	金額	数量	金額	数量	金額	数量	金額
合 計		1,941,371	950,847,324	100.0	100.0	1,987,168	944,273,159	98.0	101.0
長 野		699,712	363,118,050	36.0	38.2	393,725	268,228,813	178.0	135.0
青 森		446,374	138,190,906	23.0	14.5	634,576	200,871,729	70.0	69.0
愛 知		147,591	67,269,689	7.6	7.1	119,837	66,886,448	123.0	101.0
熊 本		110,447	58,249,487	5.7	6.1	163,123	57,798,928	68.0	101.0
山 梨		93,844	145,943,980	4.8	15.3	83,721	142,380,764	112.0	103.0
三 重		71,359	25,071,120	3.7	2.6	74,170	23,567,544	96.0	106.0
フィリピン		70,214	15,564,944	3.6	1.6	79,219	16,791,350	89.0	93.0
岐 阜		52,857	31,916,557	2.7	3.4	55,212	32,580,845	96.0	98.0
宮 崎		47,090	12,494,574	2.4	1.3	99,824	26,786,538	47.0	47.0
福 井		28,220	13,768,811	1.5	1.4	33,584	16,493,091	84.0	83.0
鳥 取		22,851	6,905,196	1.2	0.7	31,373	8,741,466	73.0	79.0
そ の 他 外 国		21,571	7,066,654	1.1	0.7	15,799	4,054,158	137.0	174.0
山 形		21,051	12,397,082	1.1	1.3	9,957	7,301,103	211.0	170.0
オーストラリア		20,240	6,046,272	1.0	0.6	20,461	5,118,877	99.0	118.0
愛 媛		12,660	2,987,388	0.7	0.3	21,706	4,615,488	58.0	65.0

産地別数量 1,941,371 K g

産地別金額 950,847,324 円



	長 野	36.0 (38.2)		フィリピン	3.6 (1.6)
	青 森	23.0 (14.5)		岐 阜	2.7 (3.4)
	愛 知	7.6 (7.1)		宮 崎	2.4 (1.3)
	熊 本	5.7 (6.1)		福 井	1.5 (1.4)
	山 梨	4.8 (15.3)		そ の 他	9.0 (8.5)
	三 重	3.7 (2.6)			

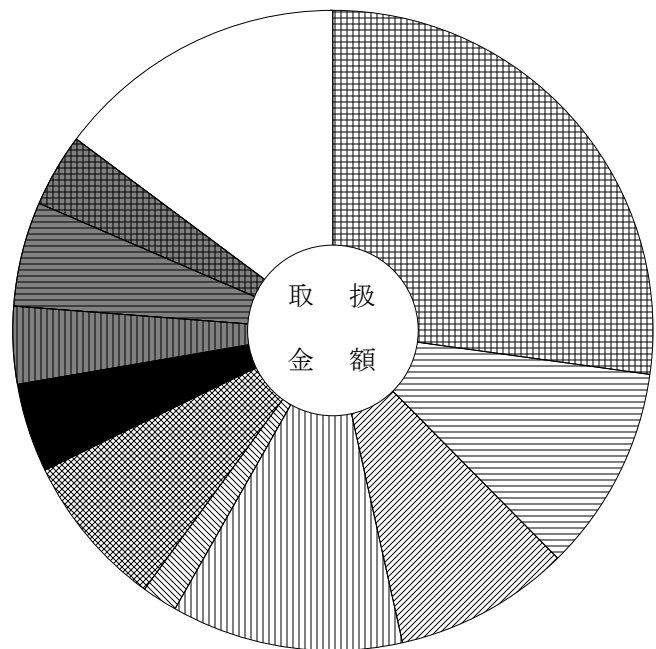
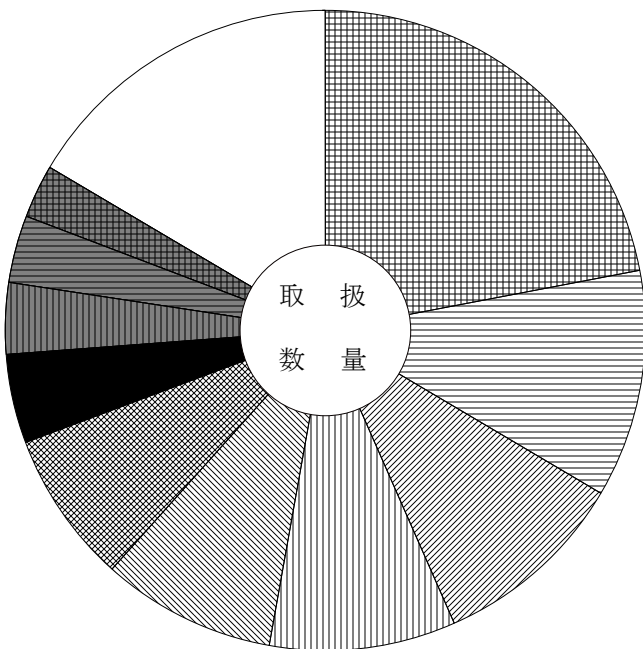
主要産地別対前年対比表 (鮮 魚)

単位 数量 = K g , 金額 = 円 比率 = %

産地	区分			全体比		前年同月		前年同月比	
		数量	金額	数量	金額	数量	金額	数量	金額
合 計		126,075	187,091,773	100.0	100.0	147,500	164,543,910	85.0	114.0
愛 知		27,750	50,831,103	22.0	27.2	34,542	51,698,936	80.0	98.0
三 重		14,446	19,406,327	11.5	10.4	11,840	11,588,075	122.0	167.0
北 海 道		12,509	16,690,414	9.9	8.9	12,829	11,326,274	98.0	147.0
岐 阜		11,811	21,882,896	9.4	11.7	15,158	18,945,818	78.0	116.0
山 口		11,125	3,389,829	8.8	1.8	8,892	3,006,208	125.0	113.0
東 京		9,711	14,607,467	7.7	7.8	3,172	6,112,636	306.0	239.0
宮 城		5,638	8,427,073	4.5	4.5	10,367	9,898,436	54.0	85.0
和 歌 山		4,550	7,384,706	3.6	3.9	4,857	5,797,187	94.0	127.0
千 葉		4,342	9,939,490	3.4	5.3	6,455	7,945,744	67.0	125.0
静 岡		3,445	6,920,416	2.7	3.7	3,791	5,971,711	91.0	116.0
石 川		2,775	1,943,957	2.2	1.0	1,961	970,871	142.0	200.0
沖 縄		2,507	5,112,985	2.0	2.7	2,157	3,540,764	116.0	144.0
大 阪		1,890	3,285,489	1.5	1.8	3,385	3,557,541	56.0	92.0
香 川		1,710	3,622,592	1.4	1.9	3,237	5,265,914	53.0	69.0
福 岡		1,454	1,067,417	1.2	0.6	2,135	1,622,838	68.0	66.0

産地別数量 126,075 K g

産地別金額 187,091,773 円



	愛 知	22.0 (27.2)		宮 城	4.5 (4.5)
	三 重	11.5 (10.4)		和 歌 山	3.6 (3.9)
	北 海 道	9.9 (8.9)		千 葉	3.4 (5.3)
	岐 阜	9.4 (11.7)		静 岡	2.7 (3.7)
	山 口	8.8 (1.8)		そ の 他	16.5 (14.8)
	東 京	7.7 (7.8)			

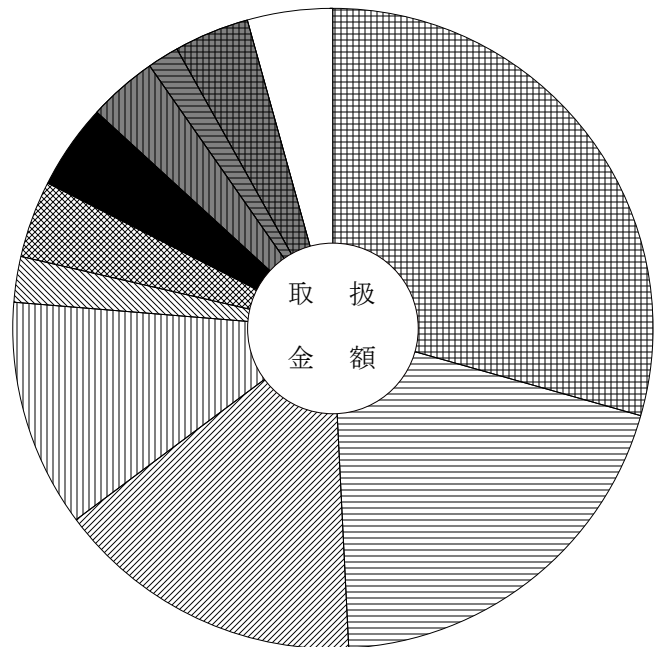
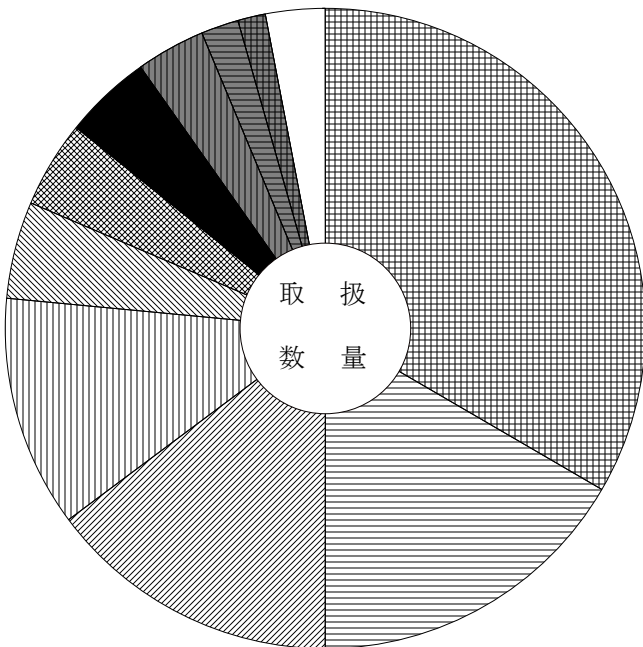
主要産地別対前年対比表 (冷 凍 魚)

単位 数量 = K g , 金額 = 円 比率 = %

産地	区分	全体比			前年同月			前年同月比				
		数量	金額		数量	金額		数量	金額			
合 計		152,020	181,488,197		100.0	100.0		143,349	153,090,098		106.0	119.0
愛 知		50,735	53,362,889		33.4	29.4		43,873	35,884,346		116.0	149.0
静 岡		25,280	35,886,576		16.6	19.8		18,454	26,074,284		137.0	138.0
大 阪		22,443	28,338,104		14.8	15.6		28,841	31,701,420		78.0	89.0
東 京		17,836	20,892,875		11.7	11.5		24,154	24,334,495		74.0	86.0
神 奈 川		7,468	4,241,112		4.9	2.3		3,106	1,876,553		240.0	226.0
岐 阜		6,679	7,105,223		4.4	3.9		4,370	3,536,154		153.0	201.0
三 重		6,626	7,795,581		4.4	4.3		5,598	5,456,791		118.0	143.0
兵 庫		5,320	6,411,003		3.5	3.5		6,306	6,146,763		84.0	104.0
鳥 取		2,917	2,892,443		1.9	1.6		2,772	5,130,901		105.0	56.0
宮 城		2,173	6,967,947		1.4	3.8		2,667	8,285,455		81.0	84.0
山 口		1,018	2,922,048		0.7	1.6		698	1,571,972		146.0	186.0
石 川		805	791,313		0.5	0.4		1,055	971,374		76.0	81.0
千 葉		627	339,670		0.4	0.2		24	108,875			312.0
埼 玉		500	271,080		0.3	0.1		205	287,820		244.0	94.0
北 海 道		390	682,506		0.3	0.4		265	556,914		147.0	123.0

産地別数量 152,020 K g

産地別金額 181,488,197 円



	愛 知	33.4 (29.4)		三 重	4.4 (4.3)
	静 岡	16.6 (19.8)		兵 庫	3.5 (3.5)
	大 阪	14.8 (15.6)		鳥 取	1.9 (1.6)
	東 京	11.7 (11.5)		宮 城	1.4 (3.8)
	神 奈 川	4.9 (2.3)		そ の 他	3.0 (4.3)
	岐 阜	4.4 (3.9)			

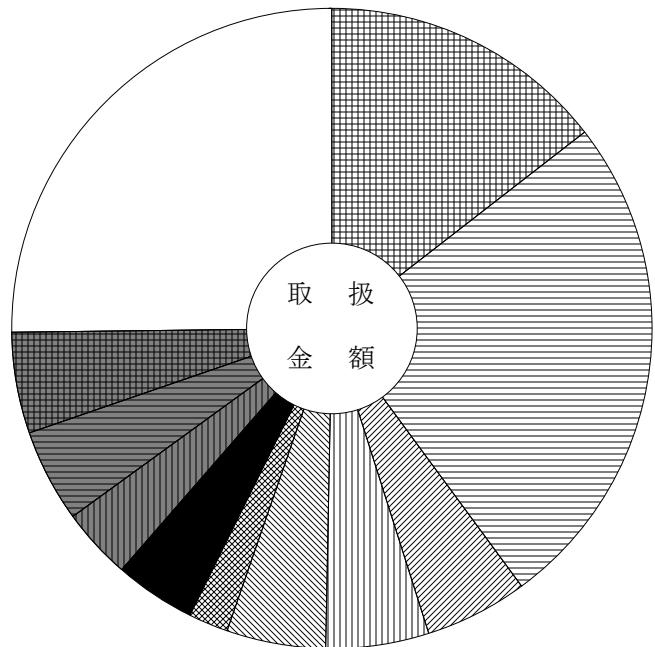
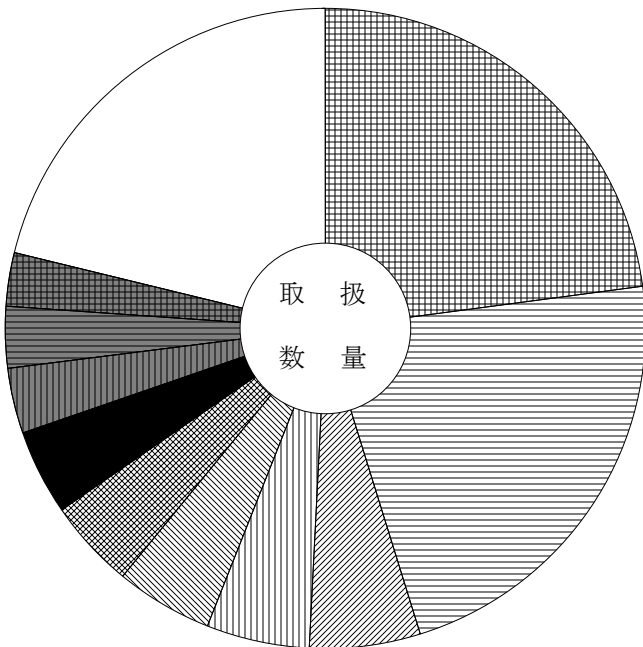
主要産地別対前年対比表 (加工水産物)

単位 数量 = K g , 金額 = 円 比率 = %

産地	区分			全体比		前年同月		前年同月比	
		数量	金額	数量	金額	数量	金額	数量	金額
合計		452,404	184,966,706	100.0	100.0	491,853	165,488,243	92.0	112.0
岐阜		103,477	26,888,594	22.9	14.5	151,036	26,804,996	69.0	100.0
愛知		100,864	46,921,086	22.3	25.4	87,472	36,162,110	115.0	130.0
静岡		25,114	9,616,092	5.6	5.2	21,043	7,214,148	119.0	133.0
茨城		23,360	9,700,637	5.2	5.2	16,377	6,711,578	143.0	145.0
三重		22,294	9,171,689	4.9	5.0	22,236	8,214,543	100.0	112.0
山口		20,281	3,684,475	4.5	2.0	22,329	4,279,459	91.0	86.0
兵庫		19,422	7,554,314	4.3	4.1	22,694	7,175,322	86.0	105.0
福岡		15,053	6,694,443	3.3	3.6	15,279	6,547,546	99.0	102.0
大阪		14,173	8,703,702	3.1	4.7	14,972	8,345,124	95.0	104.0
千葉		12,391	9,346,637	2.7	5.1	15,073	9,858,175	82.0	95.0
宮城		11,893	3,494,262	2.6	1.9	13,823	3,851,323	86.0	91.0
東京		11,283	11,411,257	2.5	6.2	15,422	11,557,845	73.0	99.0
新潟		10,882	3,973,240	2.4	2.1	10,582	3,093,071	103.0	128.0
北海道		10,563	5,581,968	2.3	3.0	8,973	3,868,541	118.0	144.0
島根		6,566	1,290,822	1.5	0.7	7,420	1,452,612	88.0	89.0

産地別数量 452,404 K g

産地別金額 184,966,706 円



	岐阜	22.9 (14.5)		愛知	22.3 (25.4)		兵庫	4.3 (4.1)
	愛知	22.3 (25.4)		福岡	3.3 (3.6)		大阪	3.1 (4.7)
	静岡	5.6 (5.2)		千葉	2.7 (5.1)		その他	21.2 (25.2)
	茨城	5.2 (5.2)						
	三重	4.9 (5.0)						
	山口	4.5 (2.0)						

品目別・産地別取扱高表

単位 数量 = K g , 金額 = 円

産地	数量	金額	平均 価格	産地	数量	金額	平均 価格
	だいこん				れんこん		
岐阜	510,655	97,506,612		岐阜	391	111,240	
北海道	715,395	104,292,900		茨城	4,835	1,578,873	
青森	214,185	32,929,902		愛知	104,259	38,693,884	
岩手	2,100	408,240		佐賀	312	117,936	
茨城	5,480	946,944		熊本	570	200,016	
群馬	4,296	1,205,324		合計	110,367	40,701,949	369
新潟	31,025	5,058,450		前年同月	129,470	50,256,862	388
長野	45	5,832					
愛知	690	77,544			その他根菜類		
合計	1,483,871	242,431,748	163				
前年同月	1,568,648	179,915,807	115	長野	22	244,944	
				愛知	193	329,027	
	かぶ			合計	215	573,971	2,670
				前年同月	201	344,088	1,712
青森	696	39,312					
埼玉	1,806	565,380			白菜		
千葉	85	31,816					
合計	2,587	636,508	246	長野	1,155,045	96,272,064	
前年同月	1,287	341,323	265	合計	1,155,045	96,272,064	83
				前年同月	910,335	126,430,902	139
	人参						
					山東菜		
岐阜	910	15,120					
北海道	820,192	188,161,855		岐阜	52	28,080	
中国	11,780	1,342,472		合計	52	28,080	540
合計	832,882	189,519,447	228	前年同月	274	158,760	579
前年同月	1,198,420	129,706,483	108				
					京菜		
	ごぼう						
				岐阜	5,818	3,417,436	
岐阜	680	87,848		茨城	19,302	6,757,398	
青森	26,712	5,402,808		埼玉	350	153,360	
群馬	43,658	6,413,591		静岡	26	42,120	
宮崎	577	144,990		愛知	20	12,960	
鹿児島	12,180	7,741,656		徳島	2	648	
中国	3,000	490,320		合計	25,518	10,383,922	407
合計	86,807	20,281,213	234	前年同月	30,130	13,407,579	445
前年同月	196,553	43,831,420	223				

単位 数量 = K g , 金額 = 円

産地	数量	金額	平均価格	産地	数量	金額	平均価格
				前年同月	70,529	62,514,196	886
	小松菜						
					ねぎ		
岐阜	54,519	23,665,784					
茨城	49,847	16,618,419		岐阜	1,394	419,580	
静岡	9,050	3,901,716		北海道	44,575	16,877,094	
徳島	864	192,456		青森	2,166	1,190,700	
合計	114,280	44,378,375	388	富山	1,199	187,164	
前年同月	87,307	47,514,250	544	福井	2,112	977,184	
				長野	1,200	535,788	
	つまみ菜			愛知	4,932	2,632,116	
				合計	57,578	22,819,626	396
岐阜	132	46,926		前年同月	84,073	30,806,291	366
合計	132	46,926	356				
前年同月	50	19,958	399		青ねぎ		
	キャベツ			富山	4,230	1,010,664	
				静岡	630	544,320	
岐阜	20	648		徳島	600	194,400	
茨城	10,920	1,190,700		合計	5,460	1,749,384	320
群馬	423,900	33,968,160		前年同月	3,095	1,124,820	363
長野	621,230	51,800,742					
愛知	90	8,424			こねぎ		
合計	1,056,160	86,968,674	82				
前年同月	1,111,220	130,464,350	117	岐阜	13,551	11,275,200	
				北海道	108	99,306	
	グリーンボール			福井	348	336,096	
				静岡	14,457	15,355,062	
長野	65,490	7,315,704		愛知	1,090	765,180	
合計	65,490	7,315,704	112	三重	264	186,408	
前年同月	56,250	7,598,232	135	広島	180	187,920	
				高知	1,446	1,855,872	
	ほうれん草			大分	30	38,880	
				合計	31,474	30,099,924	956
岐阜	49,930	43,364,187		前年同月	28,263	27,497,124	973
茨城	535	478,818					
群馬	1,055	992,790			ハウスねぎ		
長野	3,919	2,956,543					
静岡	945	186,203		北海道	1,464	875,124	
徳島	251	204,120		青森	3,192	1,237,248	
合計	56,635	48,182,661	851	合計	4,656	2,112,372	454

単位 数量 = K g , 金額 = 円

産地	数量	金額	平均 価格	産地	数量	金額	平均 価格
前年同月	11,598	5,652,396	487	高知	27,192	28,770,158	
				合計	30,046	31,895,300	1,062
	白ねぎ			前年同月	31,720	30,817,800	972
岐阜	4	540			セルリー		
北海道	57,455	22,662,450					
秋田	150	52,920		長野	23,840	7,300,962	
富山	27,560	10,905,980		メキシコ	60	17,820	
福井	36,219	13,052,124		合計	23,900	7,318,782	306
長野	109,140	40,204,544		前年同月	16,255	5,941,188	365
愛知	900	520,668					
中国	4,828	1,806,840			サラダセルリー		
合計	236,256	89,206,066	378				
前年同月	281,056	97,312,532	346	長野	1	864	
				静岡	25	30,024	
	みつば			合計	26	30,888	1,188
				前年同月	24	28,512	1,188
静岡	1,484	638,010					
愛知	6,928	6,325,128			アスパラガス		
合計	8,412	6,963,138	828				
前年同月	7,027	5,057,640	720	岐阜	443	439,408	
				山形	10	11,880	
	春菊			栃木	50	64,800	
				長野	7,459	7,599,686	
岐阜	428	564,732		山口	10	9,720	
愛知	902	1,077,624		愛媛	15	18,630	
合計	1,330	1,642,356	1,235	高知	365	305,640	
前年同月	796	1,035,774	1,301	福岡	120	149,580	
				佐賀	410	491,130	
	せり			熊本	7,638	7,411,511	
				メキシコ	393	530,572	
高知	118	253,044		その他外国	5	8,910	
合計	118	253,044	2,144	合計	16,918	17,041,467	1,007
前年同月	412	652,104	1,583	前年同月	21,232	25,521,360	1,202
	にら				カリフラワー		
岐阜	3	540		長野	6,312	1,955,772	
北海道	800	934,200		愛知	2,984	485,730	
富山	2,050	2,184,408		合計	9,296	2,441,502	263
岡山	1	5,994		前年同月	8,612	2,434,698	283

単位 数量 = K g , 金額 = 円

産 地	数 量	金 額	平均 価 格	産 地	数 量	金 額	平均 価 格
				前年同月	482,106	203,550,431	422
	その他葉茎菜類						
					南 瓜		
岐 阜	3,345	3,276,719					
茨 城	100	233,280		岐 阜	17,880	5,305,770	
千 葉	50	58,104		北 海 道	277,170	32,017,518	
長 野	156	60,048		長 野	51,581	27,729,414	
愛 知	1,904	1,374,051		愛 知	36	1,998	
徳 島	133	213,840		岡 山	30	1,944	
アメリカ	33	38,232		合 計	346,697	65,056,644	188
オーストラリア	15	28,296		前年同月	257,174	57,229,055	223
その他外国	4	17,280					
合 計	5,740	5,299,850	923		な す		
前年同月	7,454	7,460,273	1,001				
				岐 阜	37,836	11,713,408	
	レッドキャベツ			岩 手	545	194,238	
				福 島	1,014	431,568	
北 海 道	375	49,950		茨 城	4,872	1,547,856	
長 野	12,580	1,297,512		栃 木	1,056	278,640	
合 計	12,955	1,347,462	104	群 馬	33,362	9,645,372	
前年同月	4,210	798,498	190	山 梨	208,330	67,316,508	
				長 野	6,044	1,440,029	
	胡 瓜			愛 知	42,856	10,670,660	
				京 都	2	4,536	
岐 阜	101,007	35,004,636		大 阪	8	5,184	
北 海 道	67,540	25,336,260		奈 良	100	27,000	
青 森	510	183,384		徳 島	120,197	39,359,598	
岩 手	2,800	632,880		愛 媛	400	131,436	
宮 城	1,395	514,836		高 知	2,280	1,003,860	
山 形	690	213,624		熊 本	28,988	15,538,781	
福 島	3,290	1,594,188		合 計	487,890	159,308,674	327
茨 城	2,080	665,172		前年同月	394,205	166,058,838	421
群 馬	20,160	7,581,168					
埼 玉	5,755	2,152,548			小なす		
山 梨	157,125	52,146,450					
長 野	192,699	60,238,901		高 知	513	463,891	
愛 知	1,100	282,960		合 計	513	463,891	904
三 重	725	298,026		前年同月	753	689,461	916
佐 賀	2,665	1,233,576					
宮 崎	1,500	618,030			べいなす		
合 計	561,041	188,696,639	336				

単位 数量 = K g , 金額 = 円

産地	数量	金額	平均 価格	産地	数量	金額	平均 価格
愛知	1	216		北海道	180	92,880	
高知	5,146	1,618,045		青森	880	337,824	
合計	5,147	1,618,261	314	岩手	17,086	7,927,956	
前年同月	6,886	2,956,057	429	福島	1,553	839,970	
				茨城	4,867	1,991,412	
	トマト			長野	41,563	19,630,729	
				愛知	217	49,222	
岐阜	425,839	199,978,274		高知	21,801	10,582,078	
北海道	39,555	33,955,637		宮崎	11,632	5,510,280	
青森	30,642	15,120,119		韓国	2,268	2,632,608	
徳島	6	9,396		その他外国	590	763,020	
熊本	80	49,680		合計	122,320	63,362,315	518
大分	260	140,400		前年同月	104,826	52,666,122	502
合計	496,382	249,253,506	502				
前年同月	420,483	226,266,837	538		ししとうがらし		
	桃太郎トマト			岐阜	46	14,229	
				愛知	3	680	
岐阜	22,667	10,100,160		和歌山	1,036	1,190,311	
合計	22,667	10,100,160	446	高知	9,176	9,654,530	
前年同月	10,340	5,531,804	535	合計	10,261	10,859,750	1,058
				前年同月	12,747	16,369,333	1,284
	ミニトマト						
					青とうがらし		
岐阜	18,278	14,521,171					
北海道	15,362	14,148,026		岐阜	2,188	1,638,965	
青森	2,460	2,409,599		愛知	7	1,253	
岩手	1,038	844,992		高知	9	16,308	
茨城	2,478	2,519,640		宮崎	20	14,040	
長野	405	360,828		合計	2,224	1,670,566	751
愛知	8,355	6,580,212		前年同月	3,715	2,655,781	715
島根	720	57,024					
長崎	30	27,216			とうもろこし		
熊本	3,036	3,061,930					
大分	1,650	1,673,946		北海道	83,182	18,358,989	
合計	53,812	46,204,584	859	長野	4,780	653,672	
前年同月	29,098	27,454,106	944	愛知	73	19,786	
				合計	88,035	19,032,447	216
	ピーマン			前年同月	30,318	6,881,066	227
岐阜	19,683	13,004,336					

単位 数量 = K g , 金額 = 円

産地	数量	金額	平均価格	産地	数量	金額	平均価格
				群馬	2	1,296	
	ゴールドラッシュ			山梨	12	19,440	
				長野	26,346	28,289,854	
北海道	63,600	14,057,225		愛知	32	12,754	
合計	63,600	14,057,225	221	鹿児島	562	505,872	
前年同月	46,860	10,984,312	234	合計	39,048	40,679,576	1,042
				前年同月	35,356	39,525,364	1,118
	おくら						
					豌豆		
岐阜	105	50,584					
愛知	3	4,686		北海道	515	2,009,815	
徳島	2,122	2,091,312		青森	668	2,808,324	
高知	4,711	4,524,768		その他外国	46	72,900	
熊本	1,974	1,344,146		合計	1,229	4,891,039	3,980
宮崎	1,672	1,239,840		前年同月	1,420	3,983,621	2,805
鹿児島	15,716	10,849,475					
その他外国	87	95,040			ピース		
合計	26,390	20,199,851	765				
前年同月	30,387	27,136,179	893	岐阜	239	479,304	
				青森	448	1,121,904	
	その他果菜類			長野	152	355,860	
				その他外国	45	64,800	
岐阜	652	151,508		合計	884	2,021,868	2,287
茨城	3	2,052		前年同月	493	731,484	1,484
群馬	17,982	4,266,756					
富山	430	17,172			えだまめ		
山梨	890	154,440					
長野	1,651	361,746		岐阜	26,170	18,382,634	
愛知	69,149	8,257,248		秋田	125	97,200	
岡山	1,070	78,678		山形	1,000	536,976	
熊本	150	101,520		群馬	150	123,120	
宮崎	20,836	5,318,310		新潟	2,000	34,560	
鹿児島	5,370	1,701,430		富山	5,775	2,532,600	
沖縄	120	118,800		長野	890	222,912	
合計	118,303	20,529,660	174	静岡	215	88,344	
前年同月	64,925	18,506,259	285	愛知	33	9,234	
				合計	36,358	22,027,580	606
	いんげん			前年同月	43,616	27,941,964	641
岐阜	8,640	7,043,953			ささげ		
北海道	3,454	4,806,407					

単位 数量 = K g , 金額 = 円

産地	数量	金額	平均価格	産地	数量	金額	平均価格
岐阜	2,815	2,359,130		宮崎	25,507	8,658,603	
愛知	25	20,390		中国	950	287,280	
合計	2,840	2,379,520	838	合計	84,551	30,567,359	362
前年同月	3,246	3,007,751	927	前年同月	86,437	29,790,634	345
	その他豆科野菜				ながいも		
岐阜	0	1,037		北海道	8,400	2,217,240	
愛知	164	165,186		青森	111,765	34,504,435	
合計	164	166,223	1,014	合計	120,165	36,721,675	306
前年同月	4	9,213	2,303	前年同月	121,620	40,127,995	330
	かんしょ				やまのいも		
岐阜	36	4,482		群馬	1,436	1,144,260	
茨城	117,535	29,854,203		合計	1,436	1,144,260	797
千葉	1,335	389,448		前年同月	5,084	2,796,001	550
愛知	123	36,180					
徳島	58,454	18,290,383			たまねぎ		
熊本	20,235	6,709,230					
宮崎	10,430	2,615,166		岐阜	26	3,089	
鹿児島	8,510	2,049,008		北海道	1,556,320	201,674,264	
合計	216,658	59,948,100	277	愛知	45,280	3,200,132	
前年同月	207,999	60,478,408	291	兵庫	6,850	1,818,720	
				ニュージーランド*	1,030	385,560	
	馬鈴薯			中国	4,000	670,680	
				合計	1,613,506	207,752,445	129
岐阜	57	4,320		前年同月	1,630,880	177,977,302	109
北海道	1,002,200	117,886,170					
愛知	69	16,956			にんにく		
合計	1,002,326	117,907,446	118				
前年同月	787,379	147,045,953	187	岐阜	892	555,919	
				青森	12,506	17,618,288	
	里芋			中国	6,792	2,426,200	
				合計	20,190	20,600,407	1,020
岐阜	315	104,825		前年同月	14,171	17,337,845	1,223
千葉	4,587	1,835,136					
静岡	8,863	4,364,712			その他土物類		
愛知	691	194,454					
愛媛	37,038	12,902,949		茨城	5	9,828	
熊本	6,600	2,219,400		群馬	2	3,888	

単位 数量 = K g , 金額 = 円

産地	数量	金額	平均価格	産地	数量	金額	平均価格
静岡	127	242,028		前年同月	2,235	1,827,219	818
合計	134	255,744	1,909				
前年同月	100	161,190	1,612		め類		
	ゆり根			岐阜	2,713	1,694,245	
				山梨	4	47,736	
北海道	2,372	2,927,124		静岡	230	681,912	
愛知	86	80,892		愛知	247	2,924,198	
合計	2,458	3,008,016	1,224	三重	72	159,138	
前年同月	483	550,584	1,140	広島	28	75,600	
				福岡	335	631,260	
	わさび			中国	456	429,430	
				合計	4,085	6,643,519	1,626
静岡	36	354,240		前年同月	4,774	5,905,137	1,237
合計	36	354,240	9,840				
前年同月	24	145,336	6,056		しそ		
	しょうが			愛知	431	2,368,116	
				合計	431	2,368,116	5,494
岐阜	132	105,594		前年同月	270	1,302,804	4,825
千葉	20	11,610					
愛知	1,627	897,038			おおば		
和歌山	1,360	646,272					
高知	11,321	7,649,791		愛知	13,481	37,208,430	
熊本	121	145,314		高知	116	370,656	
中国	2,231	803,520		合計	13,597	37,579,086	2,764
合計	16,812	10,259,139	610	前年同月	12,018	36,845,183	3,066
前年同月	16,007	10,059,552	628				
	唐辛子				みょうが		
				岐阜	39	14,446	
岐阜	18	2,387		長野	2,380	1,832,101	
長野	10	6,804		愛知	2	864	
合計	28	9,191	328	高知	10,906	18,365,767	
前年同月	3	2,322	774	合計	13,327	20,213,178	1,517
				前年同月	20,383	27,803,228	1,364
	とうがらし				ハーブ類		
岐阜	296	191,808					
高知	2,000	1,599,048		岐阜	79	592,596	
合計	2,296	1,790,856	780	茨城	1	56,457	

単位 数量 = K g , 金額 = 円

産地	数量	金額	平均価格	産地	数量	金額	平均価格
群馬	3	10,800		中国	855	13,723,020	
千葉	0	2,052		合計	1,206	17,280,000	14,328
新潟	0	15,903		前年同月	2,309	21,160,487	9,164
長野	7	132,435					
愛知	139	898,938			なめこ		
三重	11	83,106					
沖縄	3	18,522		岐阜	4,228	1,989,273	
合計	243	1,810,809	7,452	長野	11,201	4,723,812	
前年同月	162	1,152,279	7,113	合計	15,429	6,713,085	435
				前年同月	14,284	6,149,714	431
	その他香辛・つま物野菜						
					えのきだけ		
岐阜	7	59,616					
山形	33	147,798		長野	111,331	24,181,809	
栃木	0	14,580		合計	111,331	24,181,809	217
新潟	0	1,026		前年同月	82,288	24,695,651	300
静岡	26	80,873					
愛知	1,015	5,215,384			しめじ茸		
兵庫	144	482,886					
広島	9	14,750		新潟	1,557	1,047,708	
高知	112	131,328		福井	44	52,272	
アメリカ	18	64,152		長野	40,141	12,337,788	
オーストラリア	50	43,200		静岡	11,243	4,074,711	
その他外国	338	571,968		三重	1,079	456,084	
合計	1,752	6,827,561	3,897	京都	33	52,790	
前年同月	1,678	4,970,114	2,962	合計	54,097	18,021,353	333
				前年同月	38,260	15,839,925	414
	生しいたけ						
					その他きのこ類		
岐阜	22,190	20,138,328					
富山	315	311,040		岐阜	1,402	727,209	
長野	278	500,121		岩手	9	30,240	
滋賀	1,925	2,208,233		群馬	28	33,264	
中国	740	526,176		千葉	296	449,660	
合計	25,448	23,683,898	931	新潟	5,222	4,070,562	
前年同月	27,866	25,496,512	915	富山	2	3,672	
				長野	9,416	3,940,335	
	まつ茸			静岡	1,538	839,592	
				三重	19,828	8,452,772	
アメリカ	280	2,906,280		岡山	1,116	1,471,948	
カナダ	71	650,700		広島	15	4,860	

単位 数量 = K g , 金額 = 円

産地	数量	金額	平均 価格	産地	数量	金額	平均 価格
合計	38,872	20,024,114	515	東京	465	301,565	
前年同月	18,791	15,101,725	804	長野	1,627	224,794	
				愛知	1,372	1,207,536	
	その他山菜類			和歌山	228	71,408	
				中国	214	99,880	
愛知	0	26,082		その他外国	4	27,500	
徳島	3	74,250		合計	89,163	13,526,954	152
合計	3	100,332	33,444	前年同月	67,945	10,914,297	161
前年同月	6	63,310	10,552				
					冷凍野菜		
	カット野菜						
				福井	2,970	1,691,280	
岐阜	790	142,950		合計	2,970	1,691,280	569
大阪	39	44,172		前年同月	2,991	1,655,316	553
徳島	415	113,724					
合計	1,244	300,846	242		乾燥野菜類		
前年同月	1,321	332,610	252				
				千葉	9	23,328	
	ゆず類			愛知	184	299,052	
				徳島	56	132,624	
愛知	6	1,210		熊本	6	47,304	
徳島	3,154	2,348,827		宮崎	221	424,926	
高知	148	129,708		中国	1,480	941,350	
大分	50	34,182		合計	1,956	1,868,584	955
宮崎	465	189,982		前年同月	2,558	2,071,829	810
鹿児島	152	65,772					
合計	3,975	2,769,681	697		野菜・ビン／缶詰		
前年同月	11,905	4,749,634	399				
				北海道	630	272,160	
	ぎんなん			千葉	84	145,152	
				長野	6	1,944	
岐阜	558	372,924		和歌山	6	2,268	
愛知	4,403	5,462,953		山口	18	27,000	
合計	4,961	5,835,877	1,176	中国	415	248,886	
前年同月	4,285	3,789,675	884	その他外国	240	73,440	
				合計	1,399	770,850	551
	その他野菜			前年同月	1,638	804,008	491
岐阜	85,087	11,524,983			漬物		
北海道	150	33,000					
秋田	16	36,288		愛知	10	8,100	

単位 数量 = K g , 金額 = 円

産地	数量	金額	平均 価格	産地	数量	金額	平均 価格
宮崎	287	445,068		高知	97,360	87,294,492	
鹿児島	207	143,424		福岡	455	780,840	
合計	504	596,592	1,184	佐賀	3,387	1,842,642	
前年同月	1,156	1,047,416	906	長崎	30	27,216	
				熊本	69,398	36,828,832	
	産地別合計			大分	1,990	1,887,408	
				宮崎	73,147	25,179,235	
岐阜	1,457,148	547,419,661		鹿児島	42,697	23,056,637	
北海道	4,802,512	829,363,086		沖縄	123	137,322	
青森	406,830	114,903,847		アメリカ	511	3,193,344	
岩手	23,578	10,038,546		カナダ	71	650,700	
宮城	1,395	514,836		メキシコ	453	548,392	
秋田	291	186,408		オーストラリア	105	114,696	
山形	1,733	910,278		ニュージーランド	1,030	385,560	
福島	5,857	2,865,726		韓国	2,268	2,632,608	
茨城	223,524	64,582,774		中国	37,801	23,822,514	
栃木	1,106	358,020		その他外国	1,359	1,694,858	
群馬	546,043	65,434,803		合計	12,062,521	2,858,182,565	237
埼玉	7,911	2,871,288		前年同月	11,615,256	2,849,224,764	245
千葉	6,562	3,099,234					
東京	465	301,565					
新潟	39,804	10,229,748					
富山	41,811	17,298,716					
福井	41,693	16,108,956					
山梨	366,361	119,684,574					
長野	3,086,421	555,335,355					
静岡	74,779	44,050,440					
愛知	333,111	147,884,674					
三重	22,679	9,864,899					
滋賀	1,925	2,208,233					
京都	35	57,326					
大阪	47	49,356					
兵庫	6,994	2,301,606					
奈良	100	27,000					
和歌山	2,630	1,910,259					
島根	720	57,024					
岡山	2,217	1,558,564					
広島	232	283,130					
山口	28	36,720					
徳島	186,341	63,255,602					
愛媛	37,453	13,053,015					

品目別・産地別取扱高表

単位 数量 = K g , 金額 = 円

産地	数量	金額	平均 価格	産地	数量	金額	平均 価格
				アメリカ	459	204,660	
	ハウスみかん			その他外国	9,384	4,138,020	
				合計	12,468	5,967,972	479
富山	215	129,276		前年同月	9,261	3,930,012	424
静岡	215	139,320					
愛知	18,967	12,663,594			バレンシアオレンジ		
高知	5,035	2,611,008					
佐賀	1,305	573,264		アメリカ	1,445	557,712	
熊本	425	157,896		オーストラリア	16,083	5,366,844	
合計	26,162	16,274,358	622	合計	17,528	5,924,556	338
前年同月	20,964	13,909,471	663	前年同月	19,543	5,637,600	288
	極早生温州みかん				グレープフルーツ		
愛知	460	109,080		その他外国	7,021	1,855,872	
三重	71,094	24,726,060		合計	7,021	1,855,872	264
愛媛	12,550	2,915,028		前年同月	10,064	1,934,820	192
佐賀	1,790	303,156					
熊本	67,556	15,170,652			その他中晩生柑橘		
宮崎	47,040	12,456,774					
鹿児島	10,530	2,376,216		メキシコ	340	348,840	
合計	211,020	58,056,966	275	合計	340	348,840	1,026
前年同月	353,437	88,268,562	250	前年同月	685	299,593	437
	普通温州みかん				りんご		
宮崎	50	37,800		岐阜	36	11,664	
鹿児島	200	43,200		青森	117,057	34,965,373	
合計	250	81,000	324	長野	60,168	19,664,024	
前年同月	0	0	0	合計	177,261	54,641,061	308
				前年同月	222,354	68,859,459	310
	ネーブルオレンジ						
					つがるりんご		
オーストラリア	4,012	621,972					
合計	4,012	621,972	155	岐阜	1,887	671,760	
前年同月	6,528	1,113,588	171	青森	301,530	89,452,901	
				長野	304,475	80,681,173	
	レモン			静岡	200	60,480	
				合計	608,092	170,866,314	281
佐賀	2,040	1,200,096		前年同月	589,759	183,572,336	311
熊本	585	425,196					

単位 数量 = K g , 金額 = 円

産地	数量	金額	平均価格	産地	数量	金額	平均価格
				愛知	18,350	6,292,599	
	千秋りんご			合計	98,114	34,078,687	347
				前年同月	56,101	23,493,132	419
長野	630	166,752					
合計	630	166,752	265		新高なし		
前年同月	170	47,628	280				
				岐阜	1,375	333,828	
	ふじりんご			岩手	50	12,960	
				愛知	8,635	2,620,134	
青森	2,700	951,480		熊本	3,155	979,560	
ニューシベラント	15	2,700		合計	13,215	3,946,482	299
合計	2,715	954,180	351	前年同月	16,360	5,601,864	342
前年同月	3,430	657,002	192				
					二十世紀なし		
	なし						
				長野	2,200	758,808	
岐阜	3,255	1,185,300		合計	2,200	758,808	345
長野	38,232	19,575,270		前年同月	4,230	1,876,284	444
愛知	11,935	4,462,517					
熊本	9,565	3,471,930			西洋なし		
合計	62,987	28,695,017	456				
前年同月	29,303	14,906,490	509	山形	12,288	4,365,748	
				長野	2,285	1,122,120	
	長十郎なし			合計	14,573	5,487,868	377
				前年同月	4,462	1,603,498	359
岐阜	96	19,494					
合計	96	19,494	203		かき		
前年同月	28	2,214	79				
				岐阜	6,855	1,550,340	
	幸水なし			合計	6,855	1,550,340	226
				前年同月	10,181	2,120,580	208
岐阜	3,115	777,924					
富山	3,770	1,398,708			松本早生がき		
長野	31,528	11,864,912					
合計	38,413	14,041,544	366	岐阜	334	48,384	
前年同月	8,267	3,183,624	385	合計	334	48,384	145
				前年同月	753	96,120	128
	豊水なし						
					西村早生かき		
岐阜	8,674	2,768,796					
長野	71,090	25,017,292		岐阜	3,801	458,892	

単位 数量 = K g , 金額 = 円

産地	数量	金額	平均 価格	産地	数量	金額	平均 価格
長野	113	7,452		山梨	354	242,881	
合計	3,914	466,344	119	長野	5,300	3,867,663	
前年同月	4,229	451,764	107	静岡	240	232,114	
				合計	5,894	4,342,658	737
	平核無がき			前年同月	5,071	3,797,130	749
和歌山	6,043	2,589,408			レートソルダム		
合計	6,043	2,589,408	428				
前年同月	35,657	14,466,924	406	山梨	84	52,034	
				合計	84	52,034	619
	もも			前年同月	0	0	0
岐阜	5,065	2,470,284			ブルーン		
青森	13,251	7,450,218					
山梨	3,139	1,463,400		北海道	164	110,376	
長野	38,327	17,936,132		青森	2,000	1,179,414	
合計	59,782	29,320,034	490	長野	8,490	5,377,763	
前年同月	26,048	19,627,759	754	合計	10,654	6,667,553	626
				前年同月	8,221	5,959,127	725
	ハウスもも						
					ぶどう		
青森	1,350	728,028					
合計	1,350	728,028	539	山形	120	157,680	
前年同月	0	0	0	石川	3	77,760	
				山梨	1,196	1,725,192	
	幸蕎			長野	23,856	39,851,082	
				アメリカ	41	29,700	
山梨	140	103,572		メキシコ	2,617	410,940	
合計	140	103,572	740	合計	27,833	42,252,354	1,518
前年同月	820	455,328	555	前年同月	28,274	43,631,028	1,543
	なつっこ				ハウスデラウェア		
岐阜	170	65,340		山形	5,503	3,422,110	
山梨	4,060	1,704,456		合計	5,503	3,422,110	622
長野	3,502	1,110,564		前年同月	2,150	1,541,549	717
合計	7,732	2,880,360	373				
前年同月	0	0	0		露地ぶどう		
	すもも			岐阜	87	93,420	
				山形	2,175	3,671,460	

単位 数量 = K g , 金額 = 円

産地	数量	金額	平均 価格	産地	数量	金額	平均 価格
山梨	71,459	125,320,657					
長野	33,989	59,079,564			くり		
愛知	1,201	1,990,116					
岡山	57	194,400		岐阜	8,792	10,597,151	
合計	108,968	190,349,617	1,747	茨城	880	1,057,104	
前年同月	90,849	164,232,944	1,808	熊本	28,675	37,944,828	
				韓国	20	51,840	
	デラウェア			合計	38,367	49,650,923	1,294
				前年同月	48,147	41,814,193	868
山形	540	268,704					
長野	24,279	19,474,668			いちじく		
合計	24,819	19,743,372	795				
前年同月	2,637	2,873,124	1,090	岐阜	6,021	5,099,156	
				愛知	24,111	22,183,673	
	巨峰ぶどう			合計	30,132	27,282,829	905
				前年同月	50,055	37,756,130	754
岐阜	281	128,088					
山梨	8,886	9,646,560			その他穀果類・しょう果類		
長野	39,926	50,758,942					
愛知	7,118	6,626,880		アメリカ	13	16,524	
三重	150	183,600		合計	13	16,524	1,271
合計	56,361	67,344,070	1,195	前年同月	2	3,024	1,512
前年同月	65,139	77,757,937	1,194				
					いちご		
	ピオーネぶどう						
				岐阜	1,990	5,227,956	
岐阜	87	53,190		長野	565	789,025	
山形	425	511,380		アメリカ	2,696	7,148,358	
山梨	4,333	5,520,204		その他外国	32	117,504	
長野	3,017	4,315,788		合計	5,283	13,282,843	2,514
三重	115	161,460		前年同月	6,011	13,799,989	2,296
合計	7,977	10,562,022	1,324				
前年同月	16,218	19,747,303	1,218		アールスメロン		
	サニールージュ			岐阜	32	15,984	
				青森	6,124	2,763,180	
長野	186	198,936		石川	480	269,352	
合計	186	198,936	1,070	福井	28,220	13,768,811	
前年同月	736	827,712	1,125	静岡	5,197	4,826,558	
				愛知	320	135,000	
				高知	225	162,756	

単位 数量 = K g , 金額 = 円

産地	数量	金額	平均価格	産地	数量	金額	平均価格
合計	40,598	21,941,641	540				
前年同月	39,989	21,129,423	528		バナナ		
	ネット系メロン			メキシコ	1,157	363,248	
				フィリピン	33,631	7,778,568	
北海道	2,064	1,326,348		その他外国	4,719	754,918	
合計	2,064	1,326,348	643	合計	39,507	8,896,734	225
前年同月	4,344	2,181,276	502	前年同月	54,470	10,754,042	197
	非ネット系メロン				パイナップル		
岐阜	39	1,134		フィリピン	35,838	7,482,034	
北海道	3,368	1,764,504		合計	35,838	7,482,034	209
青森	10	2,160		前年同月	32,270	6,648,480	206
合計	3,417	1,767,798	517				
前年同月	4,406	1,955,113	444		キウイフルーツ		
	ハネジュウメロン			山梨	193	165,024	
				ニュージーランド	9,135	6,191,373	
アメリカ	1,430	617,976		合計	9,328	6,356,397	681
合計	1,430	617,976	432	前年同月	8,178	5,908,237	722
前年同月	2,940	988,848	336				
					その他の(亜)熱帯性果実		
	すいか						
				静岡	86	163,826	
岐阜	248	20,844		カナダ	4	16,330	
秋田	1,118	219,456		メキシコ	4,870	2,487,013	
長野	7,524	1,472,040		オーストラリア	145	57,456	
愛知	56,489	10,154,592		フィリピン	200	57,456	
鳥取	22,851	6,905,196		合計	5,305	2,782,081	524
高知	244	66,852		前年同月	7,257	2,925,892	403
合計	88,474	18,838,980	213				
前年同月	57,048	14,212,260	249		ドラゴンフルーツ		
	こだま西瓜			その他外国	226	17,712	
				合計	226	17,712	78
岐阜	310	103,464		前年同月	1,255	301,266	240
合計	310	103,464	334				
前年同月	740	219,024	296		その他の果実		
				岐阜	307	214,164	

単位 数量 = K g , 金額 = 円

産地	数量	金額	平均 価格	産地	数量	金額	平均 価格
愛知	5	31,504		合計	2,874	814,425	283
広島	55	134,784		前年同月	2,688	763,347	284
愛媛	86	61,560					
長崎	2,289	1,042,111			産地別合計		
アメリカ	146	385,560					
メキシコ	59	162,648		岐阜	52,857	31,916,557	
韓国	340	36,720		北海道	5,596	3,201,228	
中国	2,410	953,575		青森	446,374	138,190,906	
フィリピン	545	246,886		岩手	50	12,960	
その他外国	45	22,680		秋田	1,118	219,456	
合計	6,287	3,292,192	524	山形	21,051	12,397,082	
前年同月	11,650	3,948,253	339	茨城	880	1,057,104	
				富山	3,985	1,527,984	
	ラズベリー			石川	483	347,112	
				福井	28,220	13,768,811	
アメリカ	95	591,860		山梨	93,844	145,943,980	
合計	95	591,860	6,230	長野	699,712	363,118,050	
前年同月	87	508,550	5,845	静岡	5,938	5,422,298	
				愛知	147,591	67,269,689	
	乾燥果実			三重	71,359	25,071,120	
				和歌山	6,043	2,589,408	
長野	18	22,032		鳥取	22,851	6,905,196	
アメリカ	10	19,764		岡山	57	194,400	
中国	20	14,040		広島	55	134,784	
台湾	80	137,700		愛媛	12,660	2,987,388	
その他外国	144	159,948		高知	5,504	2,840,616	
合計	272	353,484	1,300	佐賀	5,135	2,076,516	
前年同月	381	465,479	1,222	長崎	2,289	1,042,111	
				熊本	110,447	58,249,487	
	ほし柿			宮崎	47,090	12,494,574	
				鹿児島	10,730	2,419,416	
中国	25	22,140		アメリカ	6,335	9,572,114	
合計	25	22,140	886	カナダ	4	16,330	
前年同月	50	39,420	788	メキシコ	9,043	3,772,689	
				オーストラリア	20,240	6,046,272	
	果実・ビン／缶詰			ニュージーランド	9,150	6,194,073	
				韓国	360	88,560	
青森	2,352	698,152		中国	2,455	989,755	
長野	12	6,048		台湾	80	137,700	
愛媛	24	10,800		フィリピン	70,214	15,564,944	
熊本	486	99,425		その他外国	21,571	7,066,654	

品目別・産地別取扱高表

単位 数量 = K g , 金額 = 円

産地	数量	金額	平均 価格	産地	数量	金額	平均 価格
				合計	547	510,311	933
	まぐろ			前年同月	356	223,776	629
岐阜	72	245,387			めかじき		
千葉	992	2,789,170					
東京	673	4,255,513		静岡	75	40,500	
静岡	297	915,927		合計	75	40,500	540
三重	393	1,401,996		前年同月	0	0	0
和歌山	65	105,300					
宮崎	150	443,502			しろかわかじき		
合計	2,642	10,156,795	3,844				
前年同月	2,290	6,897,006	3,012	和歌山	528	939,395	
				合計	528	939,395	1,779
	きわだ			前年同月	290	469,638	1,619
岐阜	639	2,060,086			くろかわかじき		
千葉	1,610	2,858,981					
東京	1,716	3,559,842		静岡	282	417,865	
和歌山	2,096	4,420,013		和歌山	1,585	1,255,419	
高知	141	344,952		合計	1,867	1,673,284	896
鹿児島	78	108,216		前年同月	1,343	1,126,999	839
沖縄	1,593	2,684,335					
合計	7,873	16,036,425	2,037		かつお		
前年同月	12,017	15,403,821	1,282				
				宮城	123	108,281	
	めばち			千葉	35	38,323	
				静岡	995	955,639	
岐阜	292	1,091,071		愛知	1,135	1,035,486	
宮城	208	647,082		和歌山	41	38,978	
千葉	1,332	3,636,705		合計	2,329	2,176,707	935
東京	778	1,648,577		前年同月	4,683	2,839,318	606
和歌山	128	432,810					
沖縄	59	159,300			そうだかつお		
合計	2,797	7,615,545	2,723				
前年同月	3,659	5,940,545	1,624	三重	48	8,856	
				合計	48	8,856	185
	まかじき			前年同月	64	11,124	174
宮城	206	130,626			はかつお		
東京	308	359,802					
京都	33	19,883		静岡	50	72,900	

単位 数量 = K g , 金額 = 円

産地	数量	金額	平均 価格	産地	数量	金額	平均 価格
愛知	43	30,607		三重	1,750	3,347,915	
福岡	170	70,368		徳島	85	153,323	
合計	263	173,875	661	香川	478	965,095	
前年同月	0	0	0	合計	2,642	5,034,544	1,906
				前年同月	2,563	3,420,295	1,334
	ぶり						
					まあじ		
北海道	234	189,587					
愛知	966	598,352		岐阜	111	65,161	
兵庫	6	9,234		石川	40	21,600	
香川	542	1,394,099		愛知	900	1,025,468	
愛媛	355	646,303		三重	115	210,905	
長崎	477	175,412		鳥取	495	312,746	
合計	2,580	3,012,987	1,168	佐賀	535	289,764	
前年同月	4,617	6,114,977	1,324	長崎	532	304,938	
				熊本	80	69,120	
	はまち			大分	64	34,560	
				宮崎	48	69,811	
岩手	110	44,301		合計	2,920	2,404,073	823
石川	160	69,120		前年同月	5,331	2,503,174	470
愛知	1,436	910,371					
三重	21	19,148			その他あじ		
徳島	377	355,861					
香川	690	1,263,398		岐阜	2	6,177	
愛媛	320	134,352		福井	14	4,968	
福岡	300	60,696		愛知	56	55,211	
合計	3,414	2,857,247	837	三重	136	251,986	
前年同月	2,859	1,857,922	650	合計	208	318,342	1,530
				前年同月	255	310,342	1,217
	わかし						
					さわら		
福井	92	30,672					
愛知	489	319,177		岐阜	6	15,681	
京都	150	60,480		石川	25	28,399	
合計	731	410,329	561	福井	70	135,173	
前年同月	1,152	421,415	366	静岡	18	30,780	
				愛知	439	555,089	
	かんぱち			三重	4	12,830	
				京都	86	117,991	
福井	40	16,308		鳥取	24	29,268	
愛知	289	551,903		山口	33	26,325	

単位 数量 = K g , 金額 = 円

産地	数量	金額	平均価格	産地	数量	金額	平均価格
				愛知	172	198,933	
	あかかれい			三重	9,205	10,215,876	
				島根	6	5,416	
北海道	501	365,310		合計	9,433	10,493,573	1,112
愛知	265	193,797		前年同月	8,653	6,376,297	737
合計	766	559,107	730				
前年同月	1,752	551,093	315	れんこたい			
	天然ひらめ			岐阜	13	12,470	
				石川	102	59,794	
北海道	93	96,962		福井	153	116,192	
宮城	11	13,068		愛知	162	118,432	
千葉	10	36,407		三重	70	27,021	
愛知	295	847,897		京都	38	24,218	
三重	17	36,180		合計	538	358,127	666
合計	426	1,030,514	2,419	前年同月	860	413,189	480
前年同月	536	800,992	1,494				
				その他たい			
	養殖ひらめ						
				東京	182	310,959	
愛知	18	44,312		石川	148	52,056	
三重	527	1,204,083		福井	13	53,460	
合計	545	1,248,395	2,291	静岡	166	179,915	
前年同月	587	1,295,356	2,207	愛知	107	105,245	
				合計	616	701,635	1,139
	その他かれい			前年同月	1,290	571,041	443
宮城	378	347,004		めばる			
愛知	1	3,078					
合計	379	350,082	924	北海道	16	11,016	
前年同月	82	57,834	705	愛知	5	6,934	
				合計	21	17,950	855
	天然またい			前年同月	24	27,356	1,140
愛知	96	226,427		その他めぬけ			
合計	96	226,427	2,359				
前年同月	1,095	1,162,579	1,062	北海道	18	58,968	
				愛知	3	11,988	
	養殖またい			合計	21	70,956	3,379
				前年同月	94	136,442	1,452
岐阜	50	73,348					

単位 数量 = K g , 金額 = 円

産地	数量	金額	平均価格	産地	数量	金額	平均価格
				合計	497	795,441	1,600
	しろさけ			前年同月	1,033	910,883	882
北海道	336	308,827			その他たら		
宮城	1,595	2,901,690					
愛知	15	16,411		静岡	28	84,705	
広島	60	25,272		合計	28	84,705	3,025
合計	2,006	3,252,200	1,621	前年同月	35	74,499	2,129
前年同月	2,719	3,548,880	1,305				
					くるまえび		
	ぎんさけ						
				千葉	5	31,590	
宮城	640	362,880		東京	67	566,093	
合計	640	362,880	567	神奈川	2	25,380	
前年同月	1,354	830,585	613	愛知	22	170,856	
				合計	96	793,919	8,270
	ます			前年同月	91	521,964	5,736
三重	8	32,011			あまえび		
合計	8	32,011	4,001				
前年同月	134	143,889	1,074	石川	432	507,600	
				兵庫	40	106,140	
	サーモン（輸入さけ）			合計	472	613,740	1,300
				前年同月	625	811,125	1,298
岐阜	4	14,148					
宮城	529	1,313,442			その他えび		
東京	429	941,360					
福井	56	174,831		岐阜	169	264,438	
愛知	157	348,931		千葉	4	21,060	
三重	332	716,499		東京	40	16,740	
京都	235	660,020		富山	238	426,168	
大阪	1,254	2,400,301		愛知	750	882,958	
愛媛	42	90,217		広島	24	15,035	
合計	3,038	6,659,749	2,192	高知	32	188,438	
前年同月	3,795	5,351,534	1,410	宮崎	6	18,101	
				合計	1,263	1,832,938	1,451
	またら			前年同月	2,069	2,642,448	1,277
北海道	393	633,420			わたりがに		
宮城	57	100,980					
愛知	47	61,041		宮城	35	29,322	

単位 数量 = K g , 金額 = 円

産地	数量	金額	平均 価格	産地	数量	金額	平均 価格
愛知	5	14,547		前年同月	238	123,066	517
佐賀	49	153,096					
合計	89	196,965	2,213		その他ふぐ		
前年同月	459	473,251	1,031				
				山口	13	86,972	
	けがに			合計	13	86,972	6,690
				前年同月	111	62,445	563
北海道	5	44,604					
合計	5	44,604	8,921		さば		
前年同月	0	0	0				
				宮城	945	480,924	
	ずわいがに			茨城	165	47,142	
				石川	510	158,652	
北海道	210	427,032		愛知	1,878	1,049,036	
愛知	16	26,784		京都	27	10,325	
兵庫	78	43,308		福岡	9	12,150	
合計	304	497,124	1,635	佐賀	372	191,484	
前年同月	619	372,006	601	長崎	245	151,848	
				合計	4,151	2,101,561	506
	かに身			前年同月	3,210	1,543,304	481
青森	25	264,600			さんま		
愛知	1	2,754					
兵庫	104	226,800		岐阜	52	50,177	
鳥取	102	523,994		北海道	6,054	7,272,396	
合計	232	1,018,148	4,389	千葉	88	91,692	
前年同月	253	390,690	1,544	愛知	748	1,232,452	
				合計	6,942	8,646,717	1,246
	その他かに			前年同月	7,147	7,680,641	1,075
岐阜	76	65,016			さより		
秋田	20	28,080					
合計	96	93,096	970	愛知	3	8,100	
前年同月	102	65,502	642	合計	3	8,100	2,700
				前年同月	0	0	0
	まふぐ						
					にしん		
福島	33	163,339					
愛知	131	126,619		富山	20	6,048	
山口	50	39,150		合計	20	6,048	302
合計	214	329,108	1,538	前年同月	143	16,675	117

単位 数量 = K g , 金額 = 円

産地	数量	金額	平均価格	産地	数量	金額	平均価格
				合計	11	25,888	2,353
	しいら			前年同月	15	23,167	1,544
岐阜	10	4,338			あいなめ		
神奈川	43	13,365					
福井	21	5,967		北海道	12	8,024	
愛知	473	196,830		合計	12	8,024	669
京都	5	1,215		前年同月	6	1,879	313
合計	552	221,715	402				
前年同月	1,704	517,050	303		むつ		
	あまたい			愛知	6	30,543	
				山口	36	101,250	
福井	15	68,386		合計	42	131,793	3,138
愛知	13	49,779		前年同月	114	161,309	1,415
合計	28	118,165	4,220				
前年同月	56	106,996	1,911		きす		
	いとより			愛知	0	149	
				福岡	24	10,076	
福井	13	15,973		合計	24	10,225	426
愛知	7	7,128		前年同月	57	32,465	570
合計	20	23,101	1,155				
前年同月	123	109,535	891		かます		
	きんめたい			福井	8	3,456	
				愛知	141	196,322	
千葉	6	26,838		三重	19	4,212	
愛知	52	41,472		和歌山	26	44,032	
合計	58	68,310	1,178	大分	115	173,621	
前年同月	11	17,518	1,593	合計	309	421,643	1,365
				前年同月	577	535,730	928
	ほうぼう						
					いさき		
愛知	35	48,061					
合計	35	48,061	1,373	愛知	61	90,590	
前年同月	73	77,640	1,064	三重	6	11,556	
				和歌山	18	17,820	
	こち			福岡	15	21,406	
				合計	100	141,372	1,414
愛知	11	25,888		前年同月	346	348,357	1,007

単位 数量 = K g , 金額 = 円

産 地	数 量	金 額	平均 価 格	産 地	数 量	金 額	平均 価 格
				福 岡	72	160,164	
	すずき			大 分	20	44,280	
				合 計	412	1,023,408	2,484
愛 知	100	166,467		前年同月	461	886,765	1,924
合 計	100	166,467	1,665				
前年同月	172	152,718	888		は も		
	しらうお			岐 阜	6	13,048	
				愛 知	43	110,816	
茨 城	62	107,503		三 重	3	551	
東 京	24	18,662		京 都	5	972	
合 計	86	126,165	1,467	兵 庫	148	469,627	
前年同月	779	267,948	344	和 歌 山	63	130,939	
				山 口	25	43,207	
	かわはぎ			合 計	293	769,160	2,625
				前年同月	136	293,545	2,158
愛 知	35	53,287					
京 都	29	16,627			たちうお		
合 計	64	69,914	1,092				
前年同月	145	146,749	1,012	宮 城	24	19,208	
				愛 知	1	2,808	
	ほっけ			合 計	25	22,016	881
				前年同月	363	114,221	315
北 海 道	125	46,494					
石 川	205	96,984			た こ		
合 計	330	143,478	435				
前年同月	513	178,746	348	北 海 道	529	1,657,368	
				福 井	8	19,238	
	は た			愛 知	3	9,320	
				合 計	540	1,685,926	3,122
愛 知	43	120,442		前年同月	487	1,033,873	2,123
三 重	3	6,890					
合 計	46	127,332	2,768		う に		
前年同月	35	98,921	2,826				
				岐 阜	15	33,480	
	あなご			北 海 道	419	2,395,494	
				東 京	357	1,565,374	
東 京	118	245,592		愛 知	16	243,864	
愛 知	132	430,812		合 計	807	4,238,212	5,252
三 重	30	129,600		前年同月	219	3,675,262	16,782
兵 庫	40	12,960					

単位 数量 = K g , 金額 = 円

産地	数量	金額	平均価格	産地	数量	金額	平均価格
				長野	45	77,293	
	のり			静岡	158	267,128	
				愛知	1,004	934,057	
岐阜	120	9,072		三重	236	274,468	
静岡	106	44,604		滋賀	127	115,668	
三重	6	15,682		京都	11	2,376	
山口	140	10,584		大阪	96	132,559	
熊本	20	9,504		岡山	10	79,099	
合計	392	89,446	228	山口	1,828	353,781	
前年同月	126	73,354	582	愛媛	17	27,864	
				福岡	526	377,318	
	わかめ			佐賀	125	124,956	
				熊本	20	12,960	
大阪	540	752,629		大分	10	6,480	
兵庫	120	22,680		合計	4,869	3,340,852	686
広島	5	8,488		前年同月	5,435	4,117,240	758
山口	8,056	2,136,938					
合計	8,721	2,920,735	335		しらこ		
前年同月	7,430	2,506,379	337				
				北海道	9	4,536	
	こんぶ			合計	9	4,536	504
				前年同月	60	18,986	316
北海道	8	15,422					
宮城	40	15,012			その他魚卵		
東京	4,754	867,007					
新潟	204	34,957		岐阜	87	360,288	
愛知	8	4,455		北海道	1,677	1,241,834	
三重	660	617,868		愛知	5	10,692	
兵庫	64	13,824		合計	1,769	1,612,814	912
山口	666	163,586		前年同月	1,082	412,098	381
合計	6,404	1,732,131	270				
前年同月	3,182	1,186,095	373		あさり		
	その他鮮魚			北海道	330	417,420	
				秋田	10	11,340	
岐阜	112	106,736		愛知	1,753	1,833,849	
北海道	17	25,380		合計	2,093	2,262,609	1,081
宮城	231	159,192		前年同月	2,180	1,651,439	758
秋田	16	12,528					
東京	142	121,625			はまぐり		
福井	138	129,384					

単位 数量 = K g , 金額 = 円

産地	数量	金額	平均価格	産地	数量	金額	平均価格
千葉	200	314,010					
愛知	23	41,818			あわび		
三重	6	15,228					
合計	229	371,056	1,620	静岡	135	757,468	
前年同月	439	438,458	999	愛知	22	160,345	
				山口	18	94,316	
	あかかい			合計	175	1,012,129	5,784
				前年同月	153	615,636	4,024
千葉	60	94,714					
静岡	176	281,589			さざえ		
愛知	22	45,117					
合計	258	421,420	1,633	福井	27	25,218	
前年同月	71	103,788	1,462	愛知	34	46,705	
				三重	5	7,290	
	ほたてかい			京都	10	11,880	
				山口	190	307,260	
北海道	107	278,154		長崎	15	27,810	
青森	20	31,104		合計	281	426,163	1,517
宮城	86	330,426		前年同月	142	163,458	1,151
愛知	94	157,734					
合計	307	797,418	2,597		その他殻付貝		
前年同月	243	261,846	1,078				
				北海道	86	75,600	
	セルカキ			秋田	12	8,424	
				東京	65	46,440	
北海道	200	320,760		石川	10	5,400	
宮城	40	33,048		福井	86	326,052	
愛知	63	93,852		愛知	306	441,350	
徳島	70	70,416		三重	10	9,990	
合計	373	518,076	1,389	京都	48	43,254	
前年同月	76	31,428	414	鹿児島	20	18,360	
				合計	643	974,870	1,516
	しじみ			前年同月	483	469,671	972
茨城	113	126,954			むきあかかい		
三重	800	724,006					
島根	237	202,014		東京	5	8,586	
合計	1,150	1,052,974	916	愛知	2	3,456	
前年同月	1,431	1,140,230	797	長崎	35	51,678	
				合計	42	63,720	1,517
				前年同月	53	49,410	932

単位 数量 = K g , 金額 = 円

産地	数量	金額	平均価格	産地	数量	金額	平均価格
	むきほたてかい				にじます		
北海道	132	268,056		岐阜	6	8,910	
宮城	486	1,418,040		長野	580	644,274	
愛知	825	1,102,464		静岡	224	227,664	
合計	1,443	2,788,560	1,932	愛知	0	479	
前年同月	429	1,329,912	3,100	合計	810	881,327	1,088
				前年同月	409	344,736	843
	むきかき				うなぎ		
北海道	550	127,116					
愛知	9	13,846		岐阜	429	2,505,655	
兵庫	45	35,683		宮城	4	16,848	
山口	70	26,460		静岡	655	2,588,706	
徳島	60	84,132		愛知	4,516	24,711,507	
大分	63	23,814		長崎	3	12,636	
合計	797	311,051	390	合計	5,607	29,835,352	5,321
前年同月	2,215	614,066	277	前年同月	6,993	28,756,329	4,112
	とりかい				あまご		
三重	36	103,680		岐阜	1,117	575,358	
合計	36	103,680	2,880	長野	2	3,337	
前年同月	0	0	0	合計	1,119	578,695	517
				前年同月	284	351,191	1,237
	こい				天然鮎		
長野	13	28,080					
合計	13	28,080	2,160	岐阜	2,060	5,807,052	
前年同月	20	20,864	1,043	合計	2,060	5,807,052	2,819
				前年同月	2,087	3,930,120	1,883
	養殖あゆ				天然小鮎		
岐阜	6,158	8,008,017					
静岡	20	27,810		岐阜	13	14,040	
愛知	3,139	5,474,034		合計	13	14,040	1,080
滋賀	120	184,032		前年同月	0	0	0
徳島	105	61,128					
合計	9,542	13,755,021	1,442		その他淡水魚		
前年同月	13,469	12,470,922	926				

単位 数量 = K g , 金額 = 円

産地	数量	金額	平均価格	産地	数量	金額	平均価格
岐阜	5	6,804		山口	11,125	3,389,829	
青森	9	8,748		徳島	697	724,860	
秋田	30	22,356		香川	1,710	3,622,592	
茨城	187	304,884		愛媛	790	988,916	
長野	3	5,184		高知	173	533,390	
愛知	181	810,745		福岡	1,454	1,067,417	
滋賀	79	174,096		佐賀	1,221	1,097,383	
京都	8	28,021		長崎	1,307	724,322	
合計	502	1,360,838	2,711	熊本	120	91,584	
前年同月	987	1,990,668	2,017	大分	272	282,755	
				宮崎	204	531,414	
	産地別合計			鹿児島	98	126,576	
				沖縄	2,507	5,112,985	
岐阜	11,811	21,882,896		合計	126,075	187,091,773	1,484
北海道	12,509	16,690,414		前年同月	147,500	164,543,910	1,116
青森	62	309,636					
岩手	110	44,301					
宮城	5,638	8,427,073					
秋田	88	82,728					
福島	33	163,339					
茨城	527	586,483					
千葉	4,342	9,939,490					
東京	9,711	14,607,467					
神奈川	95	171,315					
新潟	204	34,957					
富山	258	432,216					
石川	2,775	1,943,957					
福井	809	1,190,899					
長野	643	758,168					
静岡	3,445	6,920,416					
愛知	27,750	50,831,103					
三重	14,446	19,406,327					
滋賀	326	473,796					
京都	719	1,016,972					
大阪	1,890	3,285,489					
兵庫	693	1,012,270					
和歌山	4,550	7,384,706					
鳥取	621	866,008					
島根	243	207,430					
岡山	10	79,099					
広島	89	48,795					

品目別・産地別取扱高表

単位 数量 = K g , 金額 = 円

産地	数量	金額	平均価格	産地	数量	金額	平均価格
	冷まぐろ				冷めかじき		
岐阜	4	12,096		岐阜	10	6,653	
東京	87	543,132		静岡	604	853,524	
静岡	1,375	2,971,657		合計	614	860,177	1,401
愛知	180	189,648		前年同月	1,088	1,248,976	1,148
三重	34	160,002					
合計	1,680	3,876,535	2,307		冷くろかわかじき		
前年同月	1,773	4,999,418	2,820				
				岐阜	4	4,763	
	冷きわだ			静岡	453	590,067	
				和歌山	56	63,051	
岐阜	137	276,566		合計	513	657,881	1,282
神奈川	113	183,060		前年同月	230	213,354	928
静岡	14,836	20,751,863					
合計	15,086	21,211,489	1,406		冷するめいか		
前年同月	12,060	17,336,315	1,438				
				岐阜	2	15,120	
	冷めばち			石川	455	492,804	
				愛知	84	110,484	
岐阜	75	185,554		合計	541	618,408	1,143
神奈川	473	793,104		前年同月	653	646,920	991
静岡	2,731	6,097,809					
合計	3,279	7,076,467	2,158		冷もんこういか		
前年同月	1,501	2,404,517	1,602				
				東京	1,435	1,618,282	
	その他冷まぐろ			愛知	70	275,940	
				大阪	418	1,142,624	
東京	27	152,064		合計	1,923	3,036,846	1,579
静岡	460	596,160		前年同月	951	1,496,958	1,574
愛知	5	13,338					
合計	492	761,562	1,548		その他冷いか		
前年同月	102	199,250	1,953				
				千葉	30	42,120	
	冷まかじき			東京	1,888	1,465,776	
				神奈川	35	116,100	
宮城	49	59,335		石川	50	59,400	
静岡	30	51,840		愛知	105	179,172	
合計	79	111,175	1,407	三重	30	55,080	
前年同月	313	274,050	876	大阪	991	1,559,736	

単位 数量 = K g , 金額 = 円

産地	数量	金額	平均価格	産地	数量	金額	平均価格
兵庫	1,140	229,693					
徳島	117	352,512			冷しろさけ		
合計	4,386	4,059,589	926				
前年同月	3,500	3,200,093	914	岐阜	610	294,040	
				東京	10	12,960	
	冷かれい			愛知	956	1,544,815	
				三重	128	124,416	
岐阜	1,445	1,136,052		大阪	2,050	2,068,286	
宮城	155	267,840		福岡	70	181,440	
埼玉	500	271,080		合計	3,824	4,225,957	1,105
東京	100	73,440		前年同月	9,774	7,600,968	778
愛知	2,516	3,161,916					
三重	2,005	1,660,824			冷ぎんさけ		
兵庫	18	44,712					
合計	6,739	6,615,864	982	岐阜	168	254,016	
前年同月	4,243	3,462,824	816	宮城	128	175,567	
				愛知	4,537	7,109,971	
	冷またい			三重	1,932	3,579,854	
				大阪	9,412	12,024,534	
東京	10	11,340		合計	16,177	23,143,942	1,431
新潟	0	202,176		前年同月	18,778	22,127,892	1,178
愛知	120	185,220					
大阪	40	49,680			冷ます		
合計	170	448,416	2,638				
前年同月	101	216,756	2,146	愛知	152	89,424	
				大阪	700	750,438	
	その他冷たい			合計	852	839,862	986
				前年同月	0	0	0
大阪	50	129,600					
合計	50	129,600	2,592		冷えび		
前年同月	50	106,380	2,128				
				岐阜	2,489	2,302,602	
	冷べにさけ			宮城	42	70,759	
				東京	3,505	6,714,405	
岐阜	50	130,680		静岡	282	214,726	
愛知	168	247,536		愛知	6,064	10,140,324	
三重	8	6,912		三重	180	107,957	
大阪	136	213,648		大阪	1,729	4,018,683	
合計	362	598,776	1,654	兵庫	2,860	5,230,679	
前年同月	1,116	1,523,232	1,365	奈良	110	215,946	
				合計	17,261	29,016,081	1,681

単位 数量 = K g , 金額 = 円

産地	数量	金額	平均価格	産地	数量	金額	平均価格
前年同月	16,245	21,368,514	1,315				
					冷あじ		
	冷たらばがに						
				岐阜	10	6,237	
大阪	0	7,344		愛知	3,135	2,186,165	
合計	0	7,344	0	大阪	1,512	1,246,698	
前年同月	195	2,097,306	10,755	兵庫	160	37,839	
				山口	36	28,944	
	冷ずわいがに			合計	4,853	3,505,883	722
				前年同月	3,285	1,747,331	532
宮城	960	4,756,320					
東京	30	85,925			冷さわら		
愛知	475	1,577,124					
大阪	49	302,832		岐阜	24	16,480	
鳥取	420	2,322,756		東京	40	39,312	
合計	1,934	9,044,957	4,677	愛知	6,578	6,374,273	
前年同月	3,874	14,623,902	3,775	三重	384	454,508	
				徳島	110	184,680	
	その他冷かに			合計	7,136	7,069,253	991
				前年同月	3,132	2,886,996	922
岐阜	4	4,320					
東京	115	94,284			冷またら		
愛知	922	403,251					
大阪	754	688,208		岐阜	30	7,418	
鳥取	1,357	260,632		石川	300	239,109	
合計	3,152	1,450,695	460	愛知	595	650,700	
前年同月	1,245	578,792	465	合計	925	897,227	970
				前年同月	1,100	861,592	783
	冷かつお						
					冷すけそうたら		
宮城	318	415,350					
静岡	3,858	3,039,682		東京	60	47,304	
合計	4,176	3,455,032	827	愛知	80	91,044	
前年同月	2,705	2,345,120	867	合計	140	138,348	988
				前年同月	111	74,088	667
	冷ぶり						
					冷さば		
愛知	90	58,320					
合計	90	58,320	648	岐阜	70	164,471	
前年同月	31	18,414	594	青森	76	22,932	
				東京	6,070	5,667,701	

単位 数量 = K g , 金額 = 円

産地	数量	金額	平均価格	産地	数量	金額	平均価格
愛知	3,300	2,686,878					
三重	735	674,730			冷すりみ		
大阪	20	10,822					
兵庫	50	1,458		北海道	190	488,106	
合計	10,321	9,228,992	894	合計	190	488,106	2,569
前年同月	13,546	7,291,998	538	前年同月	115	312,660	2,719
	冷きす				その他冷凍魚		
東京	270	248,400		岐阜	404	652,806	
愛知	30	19,440		北海道	200	194,400	
三重	290	271,620		宮城	521	1,222,776	
大阪	20	16,200		福島	88	156,764	
山口	40	37,044		千葉	597	297,550	
合計	650	592,704	912	東京	3,144	2,763,528	
前年同月	528	350,805	664	新潟	0	202,176	
				静岡	651	719,248	
	冷たこ			愛知	14,522	9,674,599	
				三重	900	699,678	
東京	80	34,560		滋賀	140	91,174	
愛知	430	124,276		大阪	2,822	2,828,593	
合計	510	158,836	311	兵庫	450	152,115	
前年同月	321	451,980	1,408	鳥取	1,080	242,959	
				山口	282	383,292	
	冷あかうお			香川	124	89,424	
				福岡	312	825,552	
岐阜	95	58,860		合計	26,237	21,196,634	808
東京	295	244,566		前年同月	26,440	15,612,542	590
愛知	2,557	1,931,522					
大阪	20	10,476			冷むきかき		
合計	2,967	2,245,424	757				
前年同月	2,494	1,823,331	731	東京	30	51,840	
				愛知	230	397,548	
	冷メルルーサ			合計	260	449,388	1,728
				前年同月	120	150,962	1,258
東京	480	466,560					
愛知	680	355,536			冷かいばしら		
大阪	1,460	1,147,284					
合計	2,620	1,969,380	752	岐阜	3	13,122	
前年同月	1,670	1,181,833	708	愛知	330	1,255,392	
				兵庫	290	667,181	

単位 数量 = K g , 金額 = 円

産地	数量	金額	平均価格	産地	数量	金額	平均価格
鳥取	60	66,096		北海道	390	682,506	
山口	570	2,346,948		青森	76	22,932	
合計	1,253	4,348,739	3,471	宮城	2,173	6,967,947	
前年同月	1,173	3,618,648	3,085	福島	88	156,764	
				埼玉	500	271,080	
	その他冷かい			千葉	627	339,670	
				東京	17,836	20,892,875	
岐阜	39	31,559		神奈川	7,468	4,241,112	
東京	160	557,496		新潟	0	404,352	
愛知	984	931,621		石川	805	791,313	
大阪	50	69,120		静岡	25,280	35,886,576	
兵庫	352	47,326		愛知	50,735	53,362,889	
山口	90	125,820		三重	6,626	7,795,581	
合計	1,675	1,762,942	1,053	滋賀	140	91,174	
前年同月	2,185	1,889,657	865	大阪	22,443	28,338,104	
				兵庫	5,320	6,411,003	
	冷あゆ			奈良	110	215,946	
				和歌山	56	63,051	
岐阜	906	1,160,828		鳥取	2,917	2,892,443	
愛知	640	536,112		山口	1,018	2,922,048	
合計	1,546	1,696,940	1,098	徳島	227	537,192	
前年同月	454	588,006	1,295	香川	124	89,424	
				福岡	382	1,006,992	
	冷うなぎ			合計	152,020	181,488,197	1,194
				前年同月	143,349	153,090,098	1,068
岐阜	100	370,980					
神奈川	6,847	3,148,848					
愛知	180	758,700					
合計	7,127	4,278,528	600				
前年同月	3,027	2,267,325	749				
	その他冷淡水魚						
愛知	20	102,600					
大阪	210	53,298					
合計	230	155,898	678				
前年同月	30	41,337	1,378				
	産地別合計						
岐阜	6,679	7,105,223					

品目別・産地別取扱高表

単位 数量 = K g , 金額 = 円

産地	数量	金額	平均 価格	産地	数量	金額	平均 価格
				宮城	340	47,434	
	干こんぶ			東京	144	301,757	
				神奈川	30	66,096	
神奈川	24	44,064		新潟	20	2,268	
新潟	72	12,444		静岡	61	39,474	
愛知	30	41,472		愛知	35	39,938	
兵庫	10	10,368		三重	270	104,193	
広島	133	69,984		兵庫	428	163,758	
福岡	36	5,443		山口	2,510	415,947	
合計	305	183,775	603	香川	60	10,800	
前年同月	3,447	761,374	221	合計	3,994	1,228,990	308
				前年同月	4,562	1,059,667	232
	干わかめ						
					塩しろさけ		
岐阜	10,010	1,052,752					
東京	110	35,424		千葉	80	138,240	
新潟	170	19,310		東京	90	54,540	
静岡	10	11,016		愛知	240	343,764	
愛知	310	78,408		合計	410	536,544	1,309
合計	10,610	1,196,910	113	前年同月	471	634,392	1,347
前年同月	14,760	1,391,688	94				
					塩ぎんさけ		
	干ひじき						
				岐阜	80	103,680	
福井	60	11,664		千葉	1,192	1,707,264	
三重	12	46,008		静岡	24	27,216	
合計	72	57,672	801	愛知	6,460	8,208,653	
前年同月	33	133,704	4,052	合計	7,756	10,046,813	1,295
				前年同月	4,206	3,811,708	906
	もずく						
					塩べにさけ		
岐阜	158	6,458					
石川	48	28,512		千葉	568	972,000	
愛知	11,224	760,949		大阪	124	63,246	
山口	14,628	1,710,027		合計	692	1,035,246	1,496
合計	26,058	2,505,946	96	前年同月	285	328,568	1,153
前年同月	20,565	2,241,325	109				
					塩あきさけ		
	その他海藻						
				北海道	25	2,295	
岐阜	96	37,325		東京	990	1,000,080	

単位 数量 = K g , 金額 = 円

産地	数量	金額	平均価格	産地	数量	金額	平均価格
愛知	180	281,880		前年同月	10	11,016	1,102
合計	1,195	1,284,255	1,075				
前年同月	1,460	775,386	531	塩すけそうこ			
	塩ます						
				東京	884	1,498,079	
				愛知	356	364,437	
北海道	955	915,084		山口	775	202,545	
東京	57	55,188		福岡	8,351	2,686,212	
大阪	130	473,592		合計	10,366	4,751,273	458
合計	1,142	1,443,864	1,264	前年同月	11,818	4,511,099	382
前年同月	1,397	1,478,348	1,058	すじこ			
	塩さば						
				東京	93	330,772	
岐阜	480	339,552		合計	93	330,772	3,557
青森	2,470	905,430		前年同月	60	17,043	284
岩手	421	336,204					
宮城	406	88,970		いくら			
茨城	615	439,236					
千葉	5,096	3,469,343		北海道	173	1,605,798	
東京	85	69,930		東京	265	2,490,250	
静岡	108	31,752		石川	37	270,480	
大阪	725	619,812		愛知	20	224,640	
山口	43	36,720		合計	495	4,591,168	9,275
福岡	600	16,848		前年同月	628	3,114,590	4,960
合計	11,049	6,353,797	575				
前年同月	11,396	6,128,862	538	塩かずのこ			
	塩さんま						
				北海道	1,097	459,216	
				東京	49	184,356	
岐阜	24	22,680		愛知	20	33,156	
北海道	1,531	550,681		合計	1,166	676,728	580
千葉	16	12,960		前年同月	877	416,923	475
愛知	1,799	1,983,744					
合計	3,370	2,570,065	763	その他塩蔵品			
前年同月	4,910	4,168,086	849				
				岐阜	217	89,441	
	塩にしん						
				北海道	762	135,216	
				青森	14	43,092	
北海道	25	30,780		宮城	324	84,370	
合計	25	30,780	1,231	茨城	570	127,089	

単位 数量 = K g , 金額 = 円

産地	数量	金額	平均価格	産地	数量	金額	平均価格
千葉	184	26,914		前年同月	1,019	202,552	199
東京	195	240,018					
神奈川	10	21,600			その他開干		
新潟	924	182,375					
富山	10	11,340		宮城	108	40,242	
石川	905	292,572		茨城	4,264	989,666	
長野	50	17,820		千葉	1,857	1,622,516	
静岡	360	127,948		東京	200	62,640	
愛知	790	326,657		富山	166	21,816	
鳥取	960	93,312		石川	160	58,752	
山口	156	49,119		静岡	1,496	414,666	
福岡	1,428	388,531		愛知	20	10,109	
合計	7,859	2,257,414	287	三重	17	4,774	
前年同月	6,865	2,215,952	323	兵庫	220	83,376	
				島根	20	21,600	
	開干あじ			山口	36	9,330	
				福岡	64	67,392	
茨城	350	156,060		合計	8,628	3,406,879	395
千葉	45	35,941		前年同月	6,665	2,473,487	371
東京	70	68,040					
静岡	5,845	1,523,889			丸干いわし		
愛知	118	73,872					
三重	451	233,841		千葉	240	51,840	
兵庫	160	51,840		東京	21	22,379	
島根	400	94,392		愛知	253	57,545	
山口	28	22,680		島根	3,528	439,082	
合計	7,467	2,260,555	303	広島	120	22,896	
前年同月	6,666	1,845,265	277	大分	162	164,268	
				合計	4,324	758,010	175
	開干いわし			前年同月	4,306	791,966	184
大阪	136	107,179			丸干さんま		
合計	136	107,179	788				
前年同月	60	40,824	680	宮城	80	13,824	
				合計	80	13,824	173
	開干さば			前年同月	45	7,290	162
茨城	556	173,533			ししゃも		
千葉	473	260,931					
福井	10	8,100		北海道	200	37,800	
合計	1,039	442,564	426	茨城	4,456	793,848	

単位 数量 = K g , 金額 = 円

産地	数量	金額	平均 価格	産地	数量	金額	平均 価格
愛知	30	56,700		前年同月	22,317	4,176,409	187
三重	5,195	762,595					
大阪	20	36,288			煮干いわし		
山口	40	41,472					
福岡	438	92,076		富山	10	18,360	
合計	10,379	1,820,779	175	愛知	7	14,364	
前年同月	7,950	1,431,319	180	合計	17	32,724	1,925
				前年同月	8	8,208	1,026
	その他丸干						
					しらす干		
福井	15	7,938					
兵庫	615	142,479		岐阜	5	8,370	
山口	30	43,740		東京	308	338,170	
大分	70	73,026		愛知	1,194	1,958,938	
合計	730	267,183	366	三重	1,305	1,278,018	
前年同月	508	212,104	418	大阪	339	453,276	
				和歌山	1,710	275,805	
	その他塩干品			岡山	50	118,800	
				広島	8	8,942	
岐阜	1,595	404,360		愛媛	10	4,212	
北海道	36	6,611		福岡	6	7,128	
宮城	2,316	407,041		合計	4,935	4,451,659	902
茨城	86	33,264		前年同月	5,779	4,748,858	822
千葉	10	28,944					
東京	275	91,692			こうなご		
神奈川	1,530	397,710					
新潟	822	177,675		茨城	120	23,328	
石川	120	18,789		愛知	6	3,110	
静岡	20	1,728		合計	126	26,438	210
愛知	19,999	1,516,058		前年同月	120	23,328	194
三重	350	95,688					
滋賀	468	126,360			干かれい		
大阪	2,017	212,544					
兵庫	2,285	586,249		静岡	10	12,960	
鳥取	144	23,328		兵庫	210	113,832	
島根	912	195,030		鳥取	10	14,256	
広島	248	54,302		島根	100	63,590	
山口	444	114,868		合計	330	204,638	620
福岡	1,007	149,687		前年同月	370	145,455	393
佐賀	296	112,137					
合計	34,980	4,754,065	136				

単位 数量 = K g , 金額 = 円

産地	数量	金額	平均価格	産地	数量	金額	平均価格
				大阪	30	95,352	
	干するめ			兵庫	904	532,242	
				岡山	90	89,918	
東京	40	187,920		合計	10,760	4,573,801	425
愛知	300	569,160		前年同月	12,346	3,487,838	283
合計	340	757,080	2,227				
前年同月	160	382,536	2,391	ちくわ			
	身欠にしん			岐阜	52	42,573	
				青森	130	54,756	
北海道	156	28,080		新潟	344	152,774	
福井	420	275,261		愛知	4,994	5,781,385	
合計	576	303,341	527	三重	2,105	741,646	
前年同月	713	414,053	581	兵庫	48	24,038	
				岡山	8	4,147	
	たづくり			山口	102	90,720	
				合計	7,783	6,892,039	886
愛知	4	15,120		前年同月	8,234	6,590,302	800
合計	4	15,120	3,780				
前年同月	0	0	0	なると			
	その他素干品			静岡	1,189	272,374	
				愛知	12	6,414	
宮城	150	218,266		合計	1,201	278,788	232
静岡	580	52,661		前年同月	2,370	279,938	118
愛知	57	27,216					
大阪	394	140,422		はんぺん			
兵庫	200	49,680					
香川	8	11,664		岐阜	1,726	863,630	
合計	1,389	499,909	360	青森	100	42,120	
前年同月	1,247	313,286	251	宮城	147	98,198	
				東京	90	29,808	
	かまぼこ			新潟	643	463,324	
				静岡	48	39,270	
岐阜	4,602	1,085,768		愛知	11,619	3,475,625	
東京	1,028	815,097		三重	155	177,984	
神奈川	162	91,568		兵庫	3,954	1,619,534	
新潟	706	405,939		島根	180	34,993	
静岡	337	239,558		岡山	385	315,945	
愛知	2,571	1,080,119		山口	721	403,152	
三重	330	138,240		長崎	869	746,346	

単位 数量 = K g , 金額 = 円

産地	数量	金額	平均 価格	産地	数量	金額	平均 価格
合計	20,637	8,309,929	403	合計	3,323	5,724,321	1,723
前年同月	24,469	7,558,976	309	前年同月	2,027	3,722,047	1,836
	ハム・ソーセージ				なまり		
岐阜	295	585,426		静岡	60	72,576	
千葉	621	178,729		合計	60	72,576	1,210
東京	492	150,509		前年同月	50	60,480	1,210
静岡	1,942	627,317					
愛知	3,651	1,914,439			ちりめんかまあげ		
大阪	36	83,723					
兵庫	250	9,180		愛知	99	216,821	
合計	7,287	3,549,323	487	三重	209	478,760	
前年同月	4,491	2,937,224	654	大阪	66	114,264	
				兵庫	48	10,368	
	その他練製品			広島	40	8,208	
				福岡	12	16,848	
岐阜	15	12,150		合計	474	845,269	1,783
群馬	9	3,305		前年同月	644	685,293	1,064
新潟	165	149,334					
静岡	51	27,573			かつおぶし		
愛知	861	436,667					
大阪	84	18,663		愛媛	30	39,485	
兵庫	18	6,092		合計	30	39,485	1,316
合計	1,203	653,784	543	前年同月	71	86,055	1,212
前年同月	867	488,966	564				
					その他湯煮品		
	むしいか						
				北海道	1	3,564	
茨城	171	227,675		東京	230	399,060	
合計	171	227,675	1,331	静岡	1,827	1,805,101	
前年同月	494	300,240	608	愛知	166	331,884	
				大阪	340	368,280	
	むしたこ			岡山	16	35,370	
				合計	2,580	2,943,259	1,141
岐阜	1,825	1,804,950		前年同月	522	849,204	1,627
宮城	185	539,460					
茨城	652	2,219,451			あじみりん		
東京	30	71,280					
愛知	270	182,250		島根	105	26,082	
大阪	361	906,930		合計	105	26,082	248

単位 数量 = K g , 金額 = 円

産地	数量	金額	平均価格	産地	数量	金額	平均価格
前年同月	263	70,254	267				
					魚漬物		
	いわしみりん						
				岐阜	343	287,827	
茨城	1,120	81,216		北海道	17	25,057	
愛媛	81	202,122		青森	1,478	239,572	
合計	1,201	283,338	236	岩手	406	108,864	
前年同月	1,264	261,144	207	宮城	1,605	481,572	
				福島	360	256,122	
	その他みりん干品			茨城	39	2,916	
				東京	718	342,777	
宮城	197	33,502		神奈川	999	639,310	
富山	60	11,664		新潟	1,434	504,035	
静岡	1,090	325,663		富山	80	6,739	
愛知	120	32,658		石川	30	39,960	
島根	90	49,896		静岡	6,115	1,280,468	
山口	309	149,212		愛知	1,641	985,838	
合計	1,866	602,595	323	三重	966	243,560	
前年同月	4,460	952,313	214	京都	80	30,240	
				大阪	360	195,997	
	味付だこ			兵庫	667	327,317	
				鳥取	10	14,904	
岐阜	12	3,629		島根	96	17,366	
福井	31	57,867		岡山	36	25,920	
合計	43	61,496	1,430	広島	30	6,480	
前年同月	42	10,325	246	山口	20	35,640	
				愛媛	230	46,592	
	つくだ煮			福岡	436	207,686	
				合計	18,196	6,352,759	349
宮城	3	-648		前年同月	20,189	7,155,084	354
茨城	3,000	621,216					
千葉	20	4,104			さきいか		
愛知	137	40,808					
三重	614	124,404		兵庫	30	42,444	
岡山	120	18,144		合計	30	42,444	1,415
広島	128	249,868		前年同月	30	50,220	1,674
香川	211	65,956					
合計	4,233	1,123,852	265		塩から		
前年同月	4,327	1,202,197	278				
				北海道	1,652	320,382	
				青森	490	122,904	

単位 数量 = K g , 金額 = 円

産地	数量	金額	平均 価格	産地	数量	金額	平均 価格
宮城	1,161	212,467		石川	54	15,165	
神奈川	54	11,212		愛知	596	1,466,002	
愛知	20	15,552		三重	1,754	529,956	
合計	3,377	682,517	202	大阪	10	2,160	
前年同月	3,510	735,036	209	兵庫	1,839	504,836	
				山口	185	93,612	
	こぶまき			合計	5,255	3,018,653	574
				前年同月	5,310	2,669,738	503
東京	30	9,937					
富山	1,403	363,577			くじら製品		
合計	1,433	373,514	261				
前年同月	1,358	395,390	291	兵庫	100	27,486	
				山口	2	2,160	
	味付かずのこ			合計	102	29,646	291
				前年同月	140	31,914	228
岐阜	96	17,419					
千葉	16	2,074			いか製品		
新潟	2,058	1,032,504					
合計	2,170	1,051,997	485	岐阜	748	182,304	
前年同月	2,052	897,662	437	北海道	2,062	708,779	
				青森	1,102	742,911	
	その他調味加工品			宮城	2,490	469,905	
				茨城	744	616,206	
岐阜	549	164,180		東京	114	26,504	
北海道	976	404,182		神奈川	24	4,667	
宮城	192	23,713		新潟	560	110,143	
東京	642	567,852		富山	30	58,320	
神奈川	985	460,097		愛知	261	323,093	
新潟	462	89,662		三重	66	106,270	
愛知	84	30,326		大阪	1,682	668,344	
三重	288	180,405		兵庫	622	517,406	
広島	630	167,724		島根	40	27,993	
合計	4,808	2,088,141	434	山口	118	82,512	
前年同月	3,701	1,252,048	338	徳島	105	45,682	
				香川	2,071	472,770	
	その他焼魚			合計	12,839	5,163,809	402
				前年同月	13,867	4,830,945	348
岐阜	10	2,808					
北海道	400	36,720			たら製品		
宮城	397	361,238					
福島	10	6,156		岐阜	5	12,960	

単位 数量 = K g , 金額 = 円

産地	数量	金額	平均価格	産地	数量	金額	平均価格
東京	120	36,288		前年同月	20,489	6,190,554	302
富山	42	56,510					
福井	20	32,832			冷えび製品		
愛知	260	411,110					
山口	35	115,560		岐阜	2,076	521,034	
福岡	2,675	3,056,592		三重	1,851	1,156,842	
合計	3,157	3,721,852	1,179	合計	3,927	1,677,876	427
前年同月	3,706	3,354,326	905	前年同月	2,238	1,201,174	537
	魚切身				その他加工品		
北海道	452	222,210		岐阜	74,325	18,525,142	
宮城	666	167,799		北海道	43	89,513	
千葉	862	359,640		宮城	1,126	206,909	
東京	20	19,440		山形	114	41,605	
神奈川	16	3,661		茨城	6,617	3,195,933	
石川	120	34,992		栃木	112	63,007	
静岡	350	93,851		群馬	3,021	1,470,850	
愛知	967	269,535		埼玉	96	43,545	
三重	276	112,234		千葉	1,111	475,197	
大阪	190	142,236		東京	1,278	550,442	
兵庫	84	23,586		神奈川	1,616	991,322	
広島	69	28,901		新潟	2,452	653,568	
合計	4,072	1,478,085	363	富山	690	322,376	
前年同月	5,950	1,520,381	256	石川	4,772	1,402,938	
				福井	4,896	1,685,908	
	冷凍食品			長野	494	134,644	
				静岡	3,401	2,456,105	
岐阜	4,133	712,176		愛知	24,840	12,230,245	
東京	2,615	1,361,028		三重	5,980	2,532,071	
神奈川	40	77,868		京都	131	76,432	
新潟	50	17,885		大阪	6,014	3,053,121	
静岡	190	132,926		兵庫	2,108	600,844	
愛知	4,243	700,425		和歌山	36	41,796	
三重	100	124,200		鳥取	2,211	3,097,213	
大阪	1,115	948,273		島根	963	286,001	
兵庫	4,622	2,107,359		岡山	398	475,191	
鳥取	312	21,902		広島	301	203,462	
島根	132	34,797		山口	99	65,459	
香川	460	99,047		香川	338	197,647	
合計	18,012	6,337,886	352	愛媛	343	360,180	

単位 数量 = K g , 金額 = 円

産地	数量	金額	平均 価格	産地	数量	金額	平均 価格
長崎	3	6,804		愛媛	694	652,591	
宮崎	3	486		福岡	15,053	6,694,443	
合計	149,932	55,535,956	370	佐賀	296	112,137	
前年同月	196,439	55,147,320	281	長崎	872	753,150	
				大分	232	237,294	
	産地別合計			宮崎	3	486	
				合計	452,404	184,966,706	409
岐阜	103,477	26,888,594		前年同月	491,853	165,488,243	336
北海道	10,563	5,581,968					
青森	5,784	2,150,785					
岩手	827	445,068					
宮城	11,893	3,494,262					
山形	114	41,605					
福島	370	262,278					
茨城	23,360	9,700,637					
栃木	112	63,007					
群馬	3,030	1,474,155					
埼玉	96	43,545					
千葉	12,391	9,346,637					
東京	11,283	11,411,257					
神奈川	5,490	2,809,175					
新潟	10,882	3,973,240					
富山	2,491	870,702					
石川	6,246	2,162,160					
福井	5,452	2,079,570					
長野	544	152,464					
静岡	25,114	9,616,092					
愛知	100,864	46,921,086					
三重	22,294	9,171,689					
滋賀	468	126,360					
京都	211	106,672					
大阪	14,173	8,703,702					
兵庫	19,422	7,554,314					
和歌山	1,746	317,601					
鳥取	3,647	3,264,915					
島根	6,566	1,290,822					
岡山	1,103	1,083,435					
広島	1,707	820,767					
山口	20,281	3,684,475					
徳島	105	45,682					
香川	3,148	857,884					