

月 報

2 0 2 3

6

VOL. 624

岐阜市中央卸売市場

〒500-8263

岐阜市茜部新所2丁目5番地

電 話 (058) 271-1341

FAX (058) 271-1344

卸 売 業 者 一 覧 表

	卸 売 業 者 名	商 号	資本金	代 表 者 名
青 果 部	岐阜中央青果株式会社		60,000	岡部宏行
水 産 物 部	株式会社 岐阜魚介		80,000	大野悟朗
	岐阜丸魚株式会社		60,000	木村順次

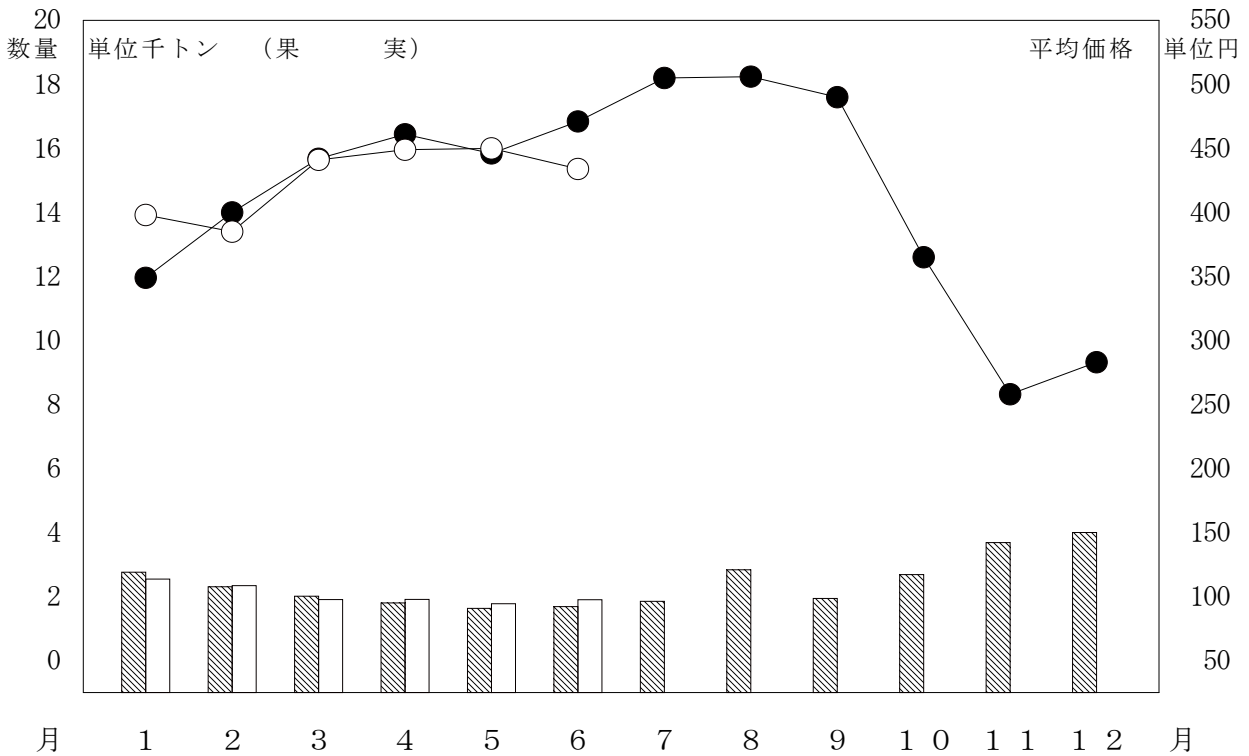
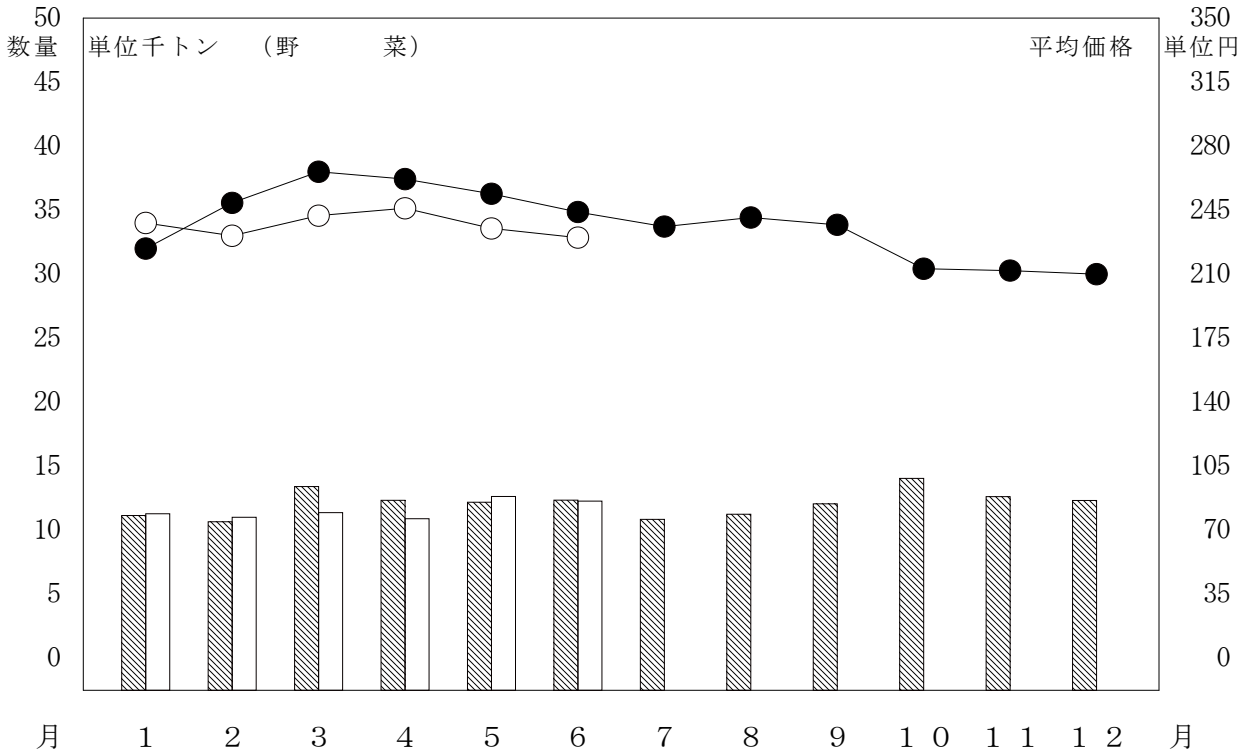
部 類 別 取 扱 高

単位 数量 = K g , 金額 = 円

区 分 部 類 種 別		月 別 比 較								
		本 月 (22 日) (22 日)			前 年 同 月 (21 日) (21 日)			前年同月を100とする指数		
		数 量	金 額	平 均 単 価	数 量	金 額	平 均 単 価	数 量	金 額	
青 果 部	野 菜	12,276,004	2,828,601,485	230	12,354,210	3,013,291,150	244	99	94	
	果 実	1,898,180	823,597,324	434	1,684,167	793,750,447	471	113	104	
	小 計	14,174,184	3,652,198,809	258	14,038,377	3,807,041,597	271	101	96	
水 産 物 部	鮮 魚	130,444	193,289,627	1,482	140,594	195,005,323	1,387	93	99	
	冷 凍 魚	158,787	172,913,655	1,089	146,425	174,488,641	1,192	108	99	
	加 工 水 産 物	530,240	218,416,360	412	443,530	182,104,385	411	120	120	
	小 計	819,471	584,619,642	713	730,549	551,598,349	755	112	106	
合 計		14,993,655	4,236,818,451	283	14,768,926	4,358,639,946	295	102	97	

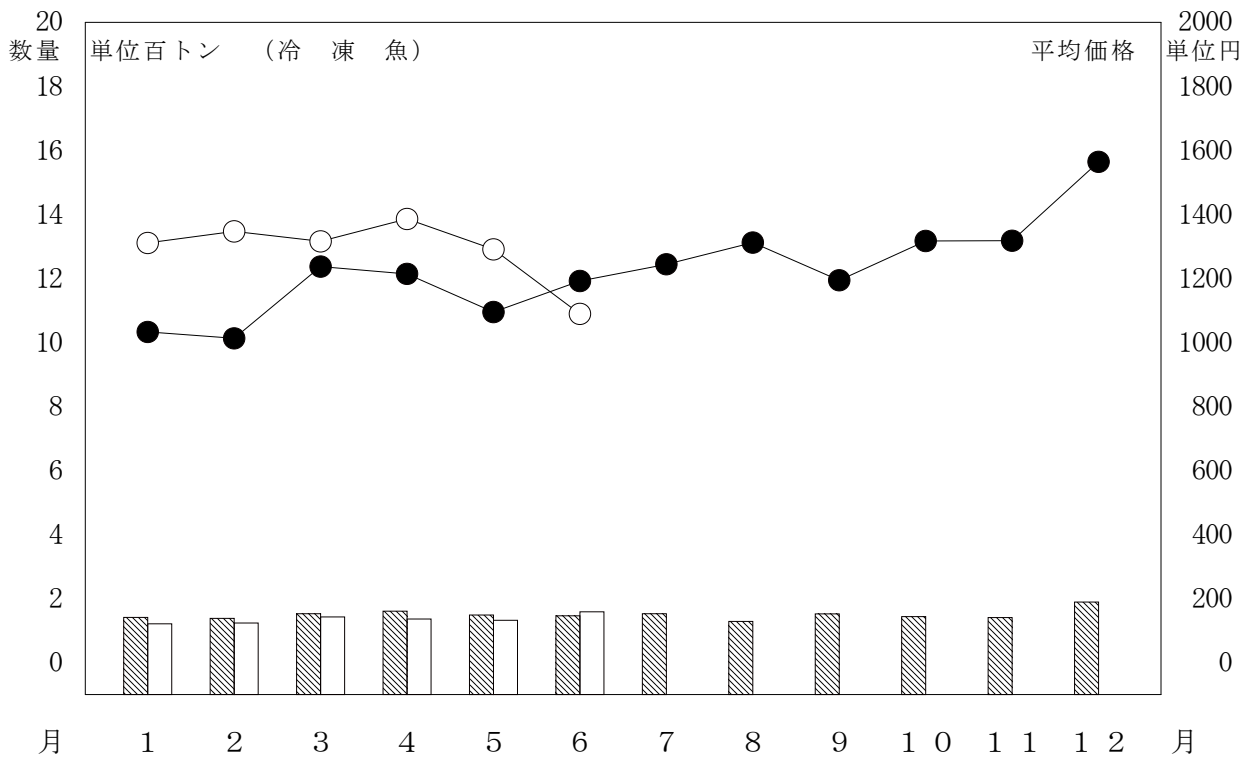
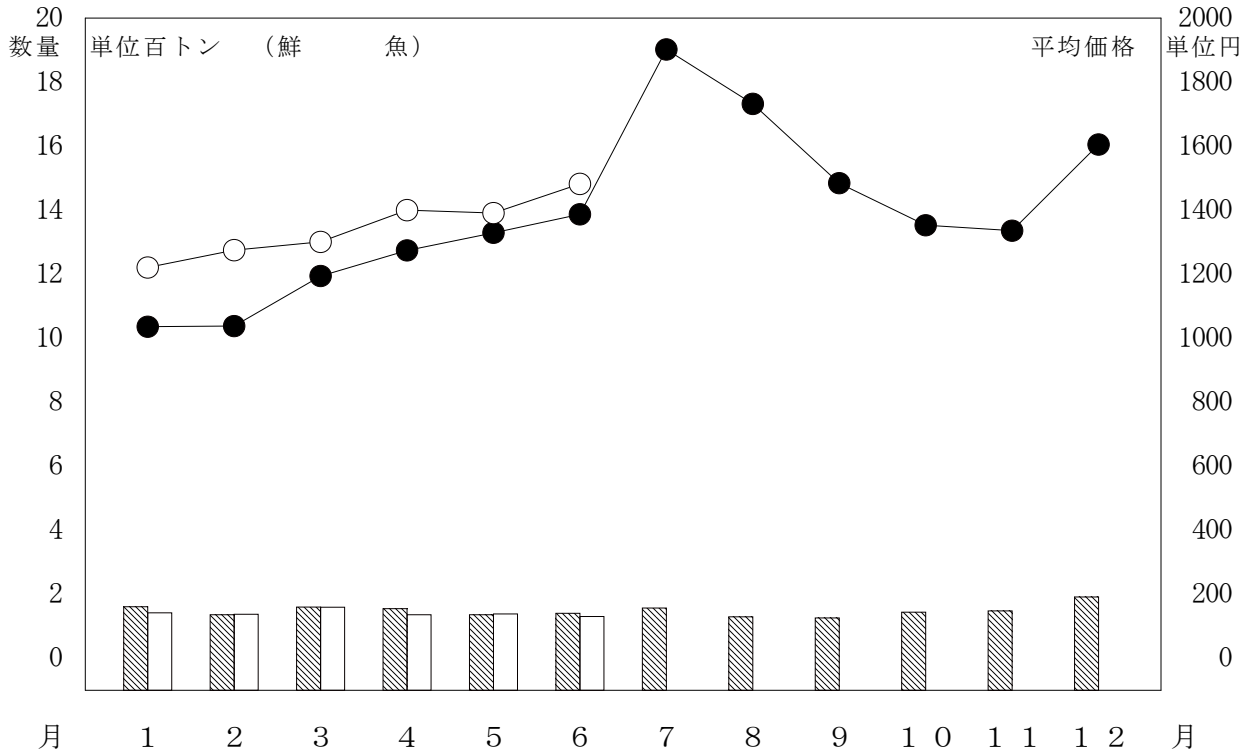
月別取扱数量・金額の動き

令和5年 数量 ○ ○ 平均価格
 令和4年 数量 ● ● 平均価格



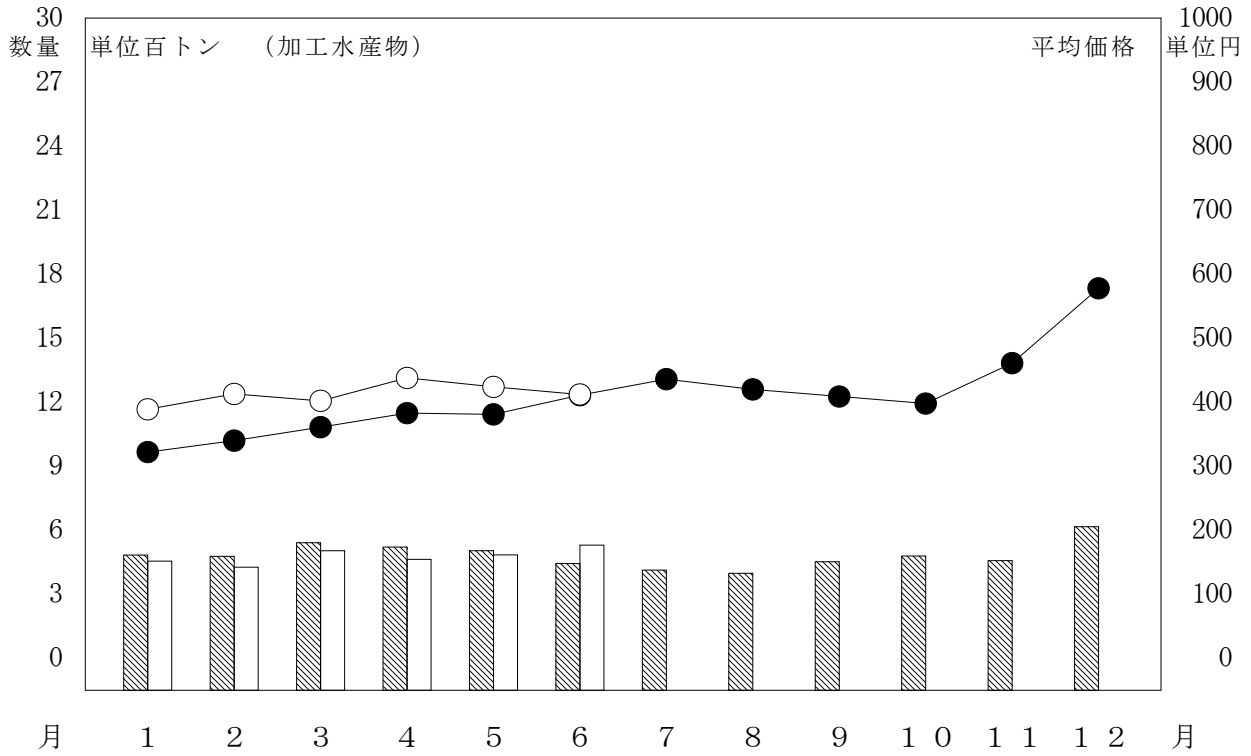
月別取扱数量・金額の動き

令和5年 数量 (白) 平均価格 (白丸)
 令和4年 数量 (斜線) 平均価格 (黒丸)



月別取扱数量・金額の動き

令和5年 数量 (白) 平均価格 (白丸)
 令和4年 数量 (斜線) 平均価格 (黒丸)



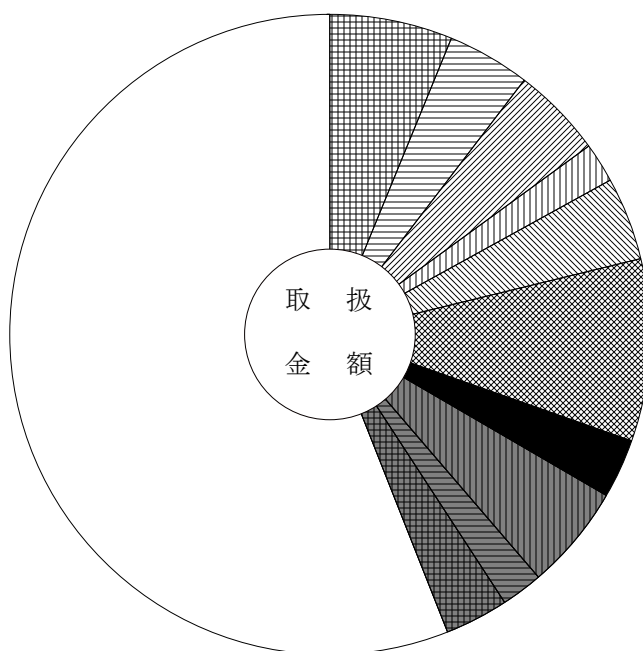
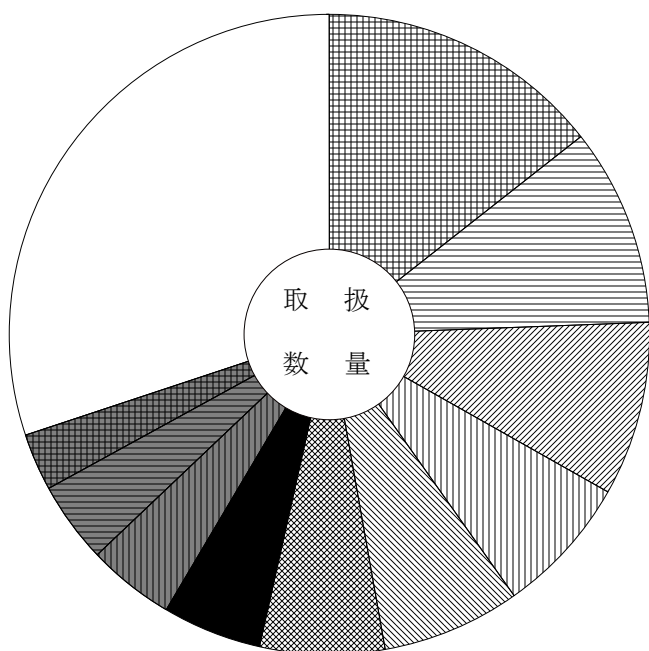
主要品目別対前年対比表 (野菜)

単位 数量 = K g , 金額 = 円 比率 = %

品目	区分	数量	金額	平均 価格	全体比		前年同月			前年同月比	
					数量	金額	数量	金額	平均 価格	数量	金額
合 計		12,276,004	2,828,601,485	230	100.0	100.0	12,354,210	3,013,291,150	244	99.0	94.0
たまねぎ		1,767,941	174,797,997	99	14.4	6.2	1,327,945	272,755,237	205	133.0	64.0
だいこん		1,231,384	119,688,570	97	10.0	4.2	1,277,797	154,044,450	121	96.0	78.0
キャベツ		1,083,000	131,338,144	121	8.8	4.6	1,196,319	113,141,400	95	91.0	116.0
白 菜		862,236	57,298,730	66	7.0	2.0	816,606	59,299,614	73	106.0	97.0
人 参		860,417	119,228,663	139	7.0	4.2	922,686	126,787,368	137	93.0	94.0
な す		771,531	260,165,985	337	6.3	9.2	854,924	279,530,771	327	90.0	93.0
馬鈴薯		619,349	85,902,756	139	5.0	3.0	691,893	80,959,180	117	90.0	106.0
胡 瓜		536,360	150,417,935	280	4.4	5.3	612,829	126,509,174	206	88.0	119.0
レタス		503,474	59,537,449	118	4.1	2.1	473,632	63,199,830	133	106.0	94.0
トマト		352,528	91,263,015	259	2.9	3.2	376,251	106,262,615	282	94.0	86.0
とうもろこし		287,271	86,062,136	300	2.3	3.0	302,899	90,143,256	298	95.0	95.0
う め		277,726	71,382,086	257	2.3	2.5	234,136	102,147,524	436	119.0	70.0
桃太郎トマト		273,152	57,187,620	209	2.2	2.0	219,508	55,440,256	253	124.0	103.0
南 瓜		259,152	67,476,265	260	2.1	2.4	335,093	82,490,429	246	77.0	82.0
ピーマン		193,319	79,534,501	411	1.6	2.8	275,490	96,999,604	352	70.0	82.0

品目別数量 12,276,004 K g

品目別金額 2,828,601,485 円



	たまねぎ	14.4 (6.2)		馬鈴薯	5.0 (3.0)
	だいこん	10.0 (4.2)		胡 瓜	4.4 (5.3)
	キャベツ	8.8 (4.6)		レタス	4.1 (2.1)
	白 菜	7.0 (2.0)		トマト	2.9 (3.2)
	人 参	7.0 (4.2)		そ の 他	30.1 (56.0)
	な す	6.3 (9.2)			

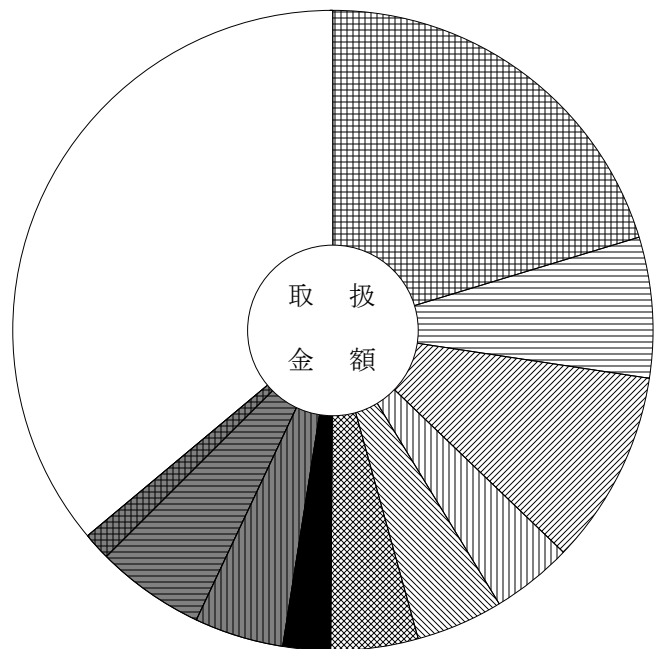
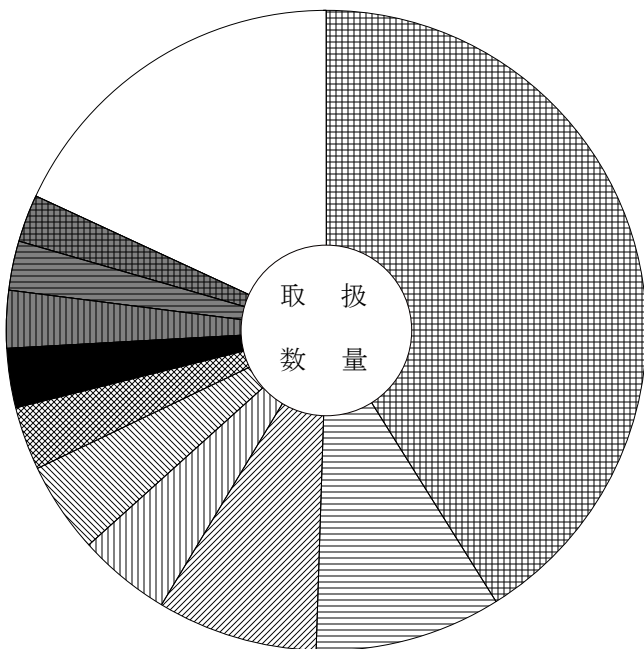
主要品目別対前年対比表 (果 実)

単位 数量 = K g , 金額 = 円 比率 = %

品目	区分	全体比			前年同月			前年同月比			
		数量	金額	平均価格	数量	金額	平均価格	数量	金額		
合 計		1,898,180	823,597,324	434	100.0	100.0	1,684,167	793,750,447	471	113.0	104.0
すいか		780,673	167,238,227	214	41.1	20.3	581,498	140,508,865	242	134.0	119.0
こだま西瓜		177,720	58,180,778	327	9.4	7.1	161,188	58,762,314	365	110.0	99.0
ふじりんご		153,320	80,967,577	528	8.1	9.8	203,220	101,926,111	502	75.0	79.0
ネット系メロン		89,245	33,600,366	376	4.7	4.1	58,491	24,018,660	411	153.0	140.0
ジョナゴールド		86,674	35,853,213	414	4.6	4.4	73,470	30,437,280	414	118.0	118.0
アールスメロン		60,442	36,271,206	600	3.2	4.4	34,224	24,921,745	728	177.0	146.0
非ネット系メロン		57,018	19,965,258	350	3.0	2.4	44,320	16,517,844	373	129.0	121.0
すもも		55,402	37,448,553	676	2.9	4.5	48,167	32,748,679	680	115.0	114.0
も も		47,474	45,548,115	959	2.5	5.5	48,794	47,641,358	976	97.0	96.0
パイナップル		46,375	11,175,052	241	2.4	1.4	43,747	10,800,433	247	106.0	103.0
りんご		45,960	17,817,041	388	2.4	2.2	40,930	18,665,889	456	112.0	95.0
バナナ		45,227	9,964,779	220	2.4	1.2	45,097	10,181,892	226	100.0	98.0
ハウスみかん		44,767	47,808,176	1,068	2.4	5.8	49,578	49,039,776	989	90.0	97.0
ハウスデラウェア		37,445	45,467,742	1,214	2.0	5.5	43,279	48,470,875	1,120	87.0	94.0
王林りんご		26,990	9,985,620	370	1.4	1.2	3,990	1,878,611	471	676.0	532.0

品目別数量 1,898,180 K g

品目別金額 823,597,324 円



	すいか	41.1	(20.3)		非ネット系メロン	3.0	(2.4)
	こだま西瓜	9.4	(7.1)		すもも	2.9	(4.5)
	ふじりんご	8.1	(9.8)		も も	2.5	(5.5)
	ネット系メロン	4.7	(4.1)		パイナップル	2.4	(1.4)
	ジョナゴールド	4.6	(4.4)		そ の 他	18.1	(36.1)
	アールスメロン	3.2	(4.4)					

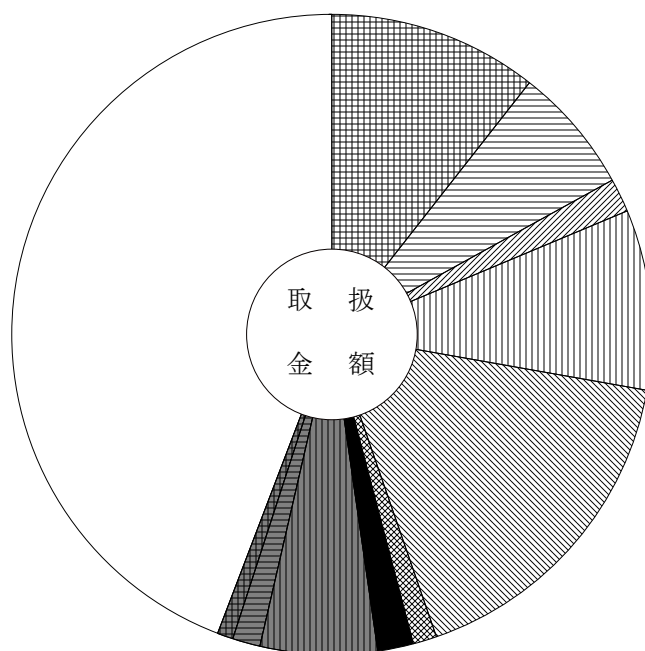
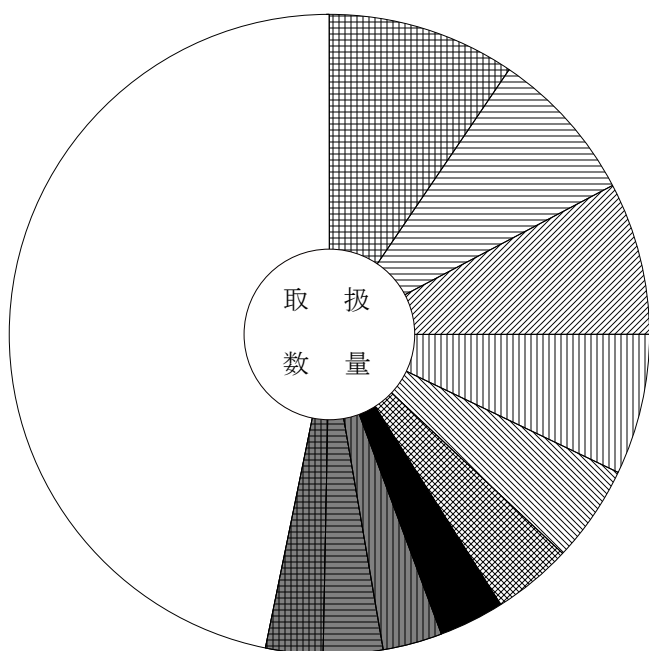
主要品目別対前年対比表 (鮮 魚)

単位 数量 = K g , 金額 = 円 比率 = %

品目	区分	全体比			前年同月			前年同月比			
		数量	金額	平均価格	数量	金額	平均価格	数量	金額		
合 計		130,444	193,289,627	1,482	100.0	100.0	140,594	195,005,323	1,387	93.0	99.0
きわだ		12,457	20,418,814	1,639	9.5	10.6	15,441	24,212,594	1,568	81.0	84.0
養殖またい		10,235	12,334,003	1,205	7.8	6.4	10,489	9,700,784	925	98.0	127.0
わかめ		10,065	3,325,549	330	7.7	1.7	9,312	3,146,107	338	108.0	106.0
養殖あゆ		9,247	17,513,820	1,894	7.1	9.1	9,893	14,714,730	1,487	93.0	119.0
うなぎ		6,351	32,593,219	5,132	4.9	16.9	8,667	32,541,653	3,755	73.0	100.0
さ ば		5,274	2,303,588	437	4.0	1.2	4,896	1,960,831	400	108.0	117.0
まあじ		4,314	3,457,504	801	3.3	1.8	3,742	2,796,534	747	115.0	124.0
まぐろ		3,956	11,407,222	2,884	3.0	5.9	4,039	13,352,274	3,306	98.0	85.0
かつお		3,871	2,725,860	704	3.0	1.4	5,856	3,731,955	637	66.0	73.0
まいわし		3,737	1,493,216	400	2.9	0.8	3,439	1,296,040	377	109.0	115.0
サーモン (輸入さけ)		3,692	7,916,745	2,144	2.8	4.1	2,952	6,546,650	2,218	125.0	121.0
あさり		2,960	3,310,288	1,118	2.3	1.7	2,579	2,760,005	1,070	115.0	120.0
こんぶ		2,749	1,020,527	371	2.1	0.5	6,938	1,823,722	263	40.0	56.0
ぶ り		2,569	3,763,800	1,465	2.0	1.9	1,540	2,277,495	1,479	167.0	165.0
かんぱち		2,206	4,568,842	2,071	1.7	2.4	3,125	5,399,420	1,728	71.0	85.0

品目別数量 130,444 K g

品目別金額 193,289,627 円



	きわだ	9.5 (10.6)		まあじ	3.3 (1.8)
	養殖またい	7.8 (6.4)		まぐろ	3.0 (5.9)
	わかめ	7.7 (1.7)		かつお	3.0 (1.4)
	養殖あゆ	7.1 (9.1)		まいわし	2.9 (0.8)
	うなぎ	4.9 (16.9)		そ の 他	46.8 (44.2)
	さ ば	4.0 (1.2)			

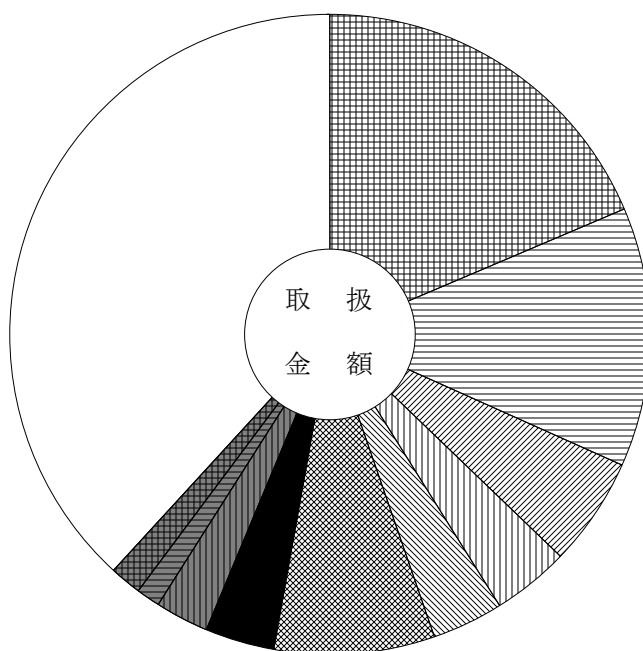
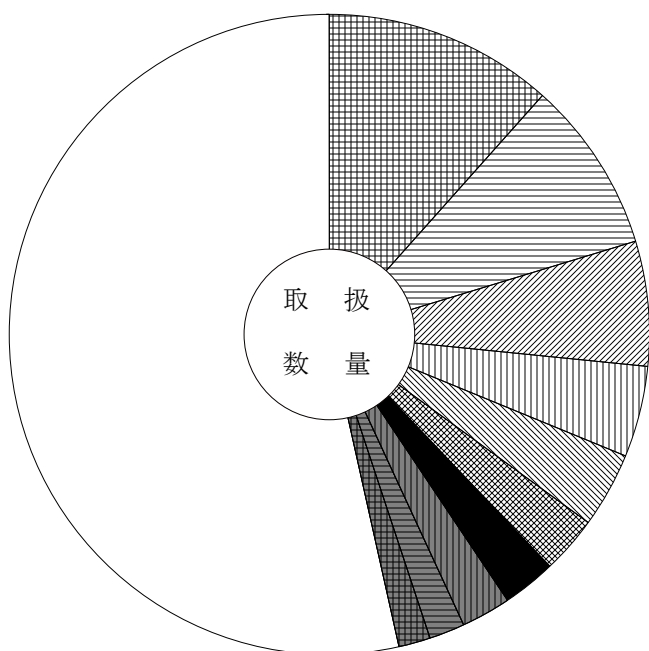
主要品目別対前年対比表 (冷 凍 魚)

単位 数量 = K g , 金額 = 円 比率 = %

品目	区分	全体比			前年同月			前年同月比			
		数量	金額	平均価格	数量	金額	平均価格	数量	金額		
合 計		158,787	172,913,655	1,089	100.0	100.0	146,425	174,488,641	1,192	108.0	99.0
冷えび		18,399	32,108,663	1,745	11.6	18.6	15,596	27,826,538	1,784	118.0	115.0
冷ぎんさけ		13,807	22,586,547	1,636	8.7	13.1	18,627	24,857,736	1,335	74.0	91.0
冷さば		9,959	9,521,516	956	6.3	5.5	9,751	8,289,586	850	102.0	115.0
冷うなぎ		7,316	6,812,478	931	4.6	3.9	8,050	8,035,200	998	91.0	85.0
冷しろさけ		6,074	6,284,859	1,035	3.8	3.6	4,820	5,867,756	1,217	126.0	107.0
冷ずわいがに		4,607	14,034,135	3,046	2.9	8.1	3,814	13,049,770	3,422	121.0	108.0
冷さわら		4,261	6,019,056	1,413	2.7	3.5	4,518	4,641,666	1,027	94.0	130.0
冷かれい		4,047	4,668,585	1,154	2.5	2.7	4,939	4,764,819	965	82.0	98.0
冷あじ		2,868	2,089,443	729	1.8	1.2	5,576	3,975,316	713	51.0	53.0
冷かつお		2,507	2,693,715	1,074	1.6	1.6	1,315	1,385,616	1,054	191.0	194.0
冷きわだ		2,468	4,443,211	1,800	1.6	2.6	11,832	16,517,016	1,396	21.0	27.0
冷あゆ		1,954	3,062,534	1,567	1.2	1.8	936	1,023,624	1,094	209.0	299.0
冷あかうお		1,696	1,605,844	947	1.1	0.9	2,233	1,730,571	775	76.0	93.0
冷メルルーサ		1,601	1,434,155	896	1.0	0.8	1,400	1,134,432	810	114.0	126.0
冷まぐろ		1,531	3,962,800	2,588	1.0	2.3	1,877	4,792,587	2,553	82.0	83.0

品目別数量 158,787 K g

品目別金額 172,913,655 円



	冷えび	11.6 (18.6)		冷さわら	2.7 (3.5)
	冷ぎんさけ	8.7 (13.1)		冷かれい	2.5 (2.7)
	冷さば	6.3 (5.5)		冷あじ	1.8 (1.2)
	冷うなぎ	4.6 (3.9)		冷かつお	1.6 (1.6)
	冷しろさけ	3.8 (3.6)		そ の 他	53.5 (38.2)
	冷ずわいがに	2.9 (8.1)			

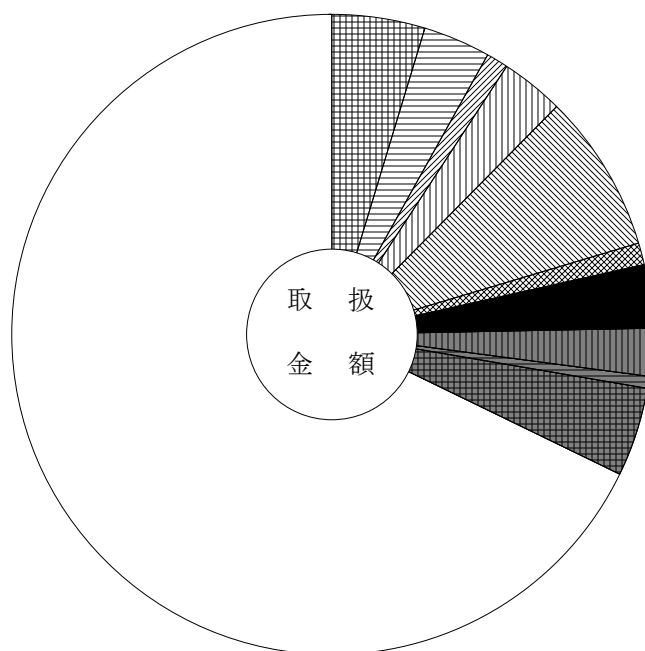
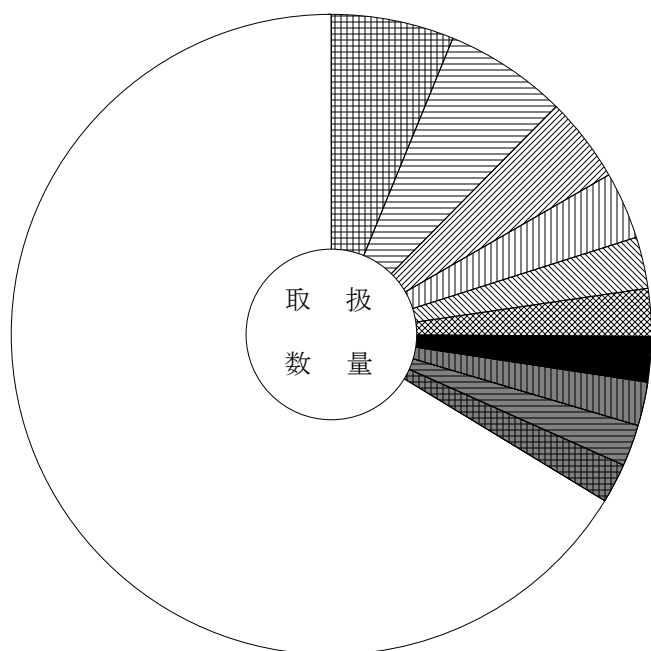
主要品目別対前年対比表 (加工水産物)

単位 数量 = K g , 金額 = 円 比率 = %

品目	区分	全体比			前年同月			前年同月比			
		数量	金額	平均価格	数量	金額	平均価格	数量	金額		
合 計		530,240	218,416,360	412	100.0	100.0	443,530	182,104,385	411	120.0	120.0
冷凍食品		33,049	10,307,870	312	6.2	4.7	25,231	6,978,341	277	131.0	148.0
はんぺん		32,733	7,480,664	229	6.2	3.4	17,461	6,469,792	371	187.0	116.0
もずく		22,778	2,414,060	106	4.3	1.1	23,186	2,573,857	111	98.0	94.0
魚漬物		18,119	6,970,676	385	3.4	3.2	20,088	6,967,191	347	90.0	100.0
塩ざんさけ		13,730	17,373,923	1,265	2.6	8.0	9,154	10,105,690	1,104	150.0	172.0
ししゃも		12,955	2,487,112	192	2.4	1.1	9,816	1,681,527	171	132.0	148.0
ちくわ		12,364	6,999,310	566	2.3	3.2	7,266	6,256,252	861	170.0	112.0
かまぼこ		11,553	5,178,497	448	2.2	2.4	9,463	4,457,599	471	122.0	116.0
干わかめ		11,232	1,239,894	110	2.1	0.6	12,216	1,333,453	109	92.0	93.0
しらす干		10,638	9,780,743	919	2.0	4.5	6,120	4,893,419	800	174.0	200.0
塩さば		10,562	7,689,045	728	2.0	3.5	10,474	6,002,297	573	101.0	128.0
いか製品		9,758	4,903,485	503	1.8	2.2	11,753	5,462,546	465	83.0	90.0
塩すけそうこ		9,587	4,991,913	521	1.8	2.3	12,473	5,350,953	429	77.0	93.0
開干あじ		8,182	2,524,211	309	1.5	1.2	7,772	1,736,238	223	105.0	145.0
ハム・ソーセージ		6,277	3,767,243	600	1.2	1.7	6,074	3,885,964	640	103.0	97.0

品目別数量 530,240 K g

品目別金額 218,416,360 円



	冷凍食品	6.2 (4.7)		ちくわ	2.3 (3.2)
	はんぺん	6.2 (3.4)		かまぼこ	2.2 (2.4)
	もずく	4.3 (1.1)		干わかめ	2.1 (0.6)
	魚漬物	3.4 (3.2)		しらす干	2.0 (4.5)
	塩ざんさけ	2.6 (8.0)		そ の 他	66.3 (67.8)
	ししゃも	2.4 (1.1)			

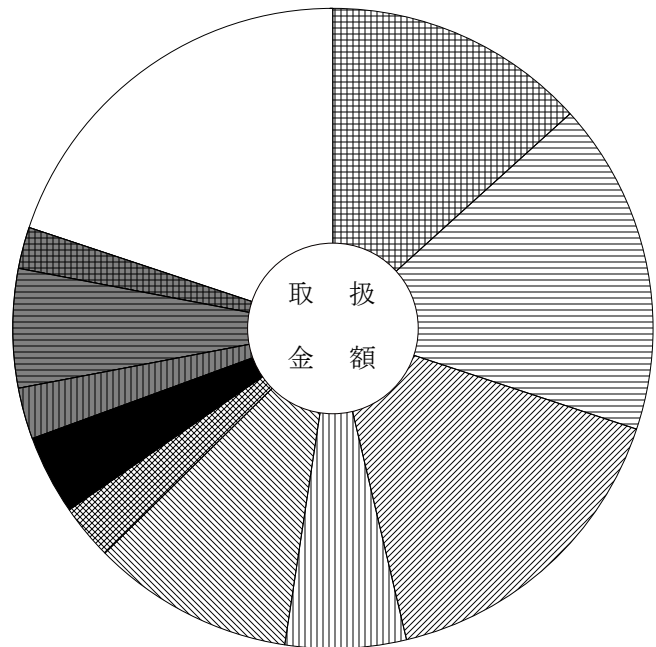
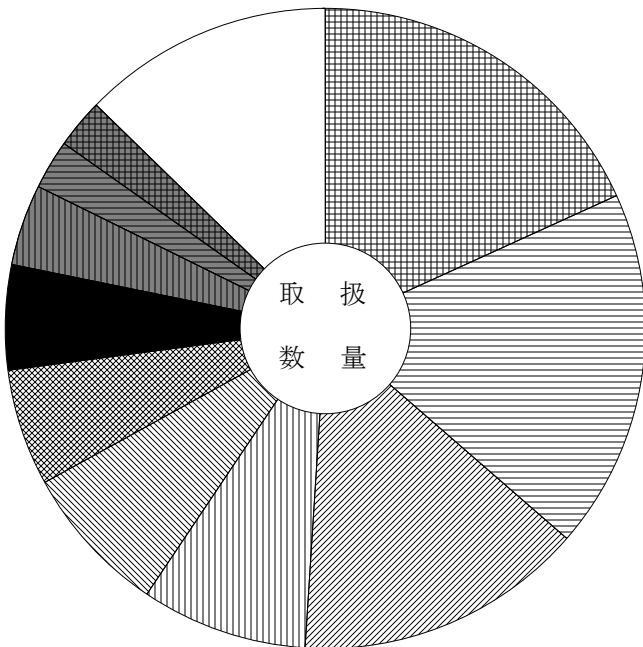
主要産地別対前年対比表 (野菜)

単位 数量 = K g , 金額 = 円 比率 = %

産地	区分			全体比		前年同月		前年同月比	
		数量	金額	数量	金額	数量	金額	数量	金額
合計		12,276,004	2,828,601,485	100.0	100.0	12,354,210	3,013,291,150	99.0	94.0
長野		2,238,726	376,786,221	18.2	13.3	2,117,030	342,766,660	106.0	110.0
愛知		2,236,920	474,508,663	18.2	16.8	2,261,234	534,020,185	99.0	89.0
岐阜		1,795,000	458,795,584	14.6	16.2	2,055,355	507,919,778	87.0	90.0
青森		1,025,620	173,828,602	8.4	6.1	859,680	142,873,994	119.0	122.0
熊本		933,835	287,129,087	7.6	10.2	987,820	328,606,208	95.0	87.0
兵庫		727,660	78,373,138	5.9	2.8	596,008	136,466,468	122.0	57.0
茨城		651,535	112,655,781	5.3	4.0	574,198	77,852,788	113.0	145.0
長崎		499,555	72,290,632	4.1	2.6	528,028	63,523,278	95.0	114.0
高知		310,981	168,861,367	2.5	6.0	380,794	187,498,206	82.0	90.0
北海道		307,204	60,113,266	2.5	2.1	206,210	41,870,745	149.0	144.0
鹿児島		194,733	98,703,874	1.6	3.5	212,381	111,793,638	92.0	88.0
宮崎		190,507	78,273,079	1.6	2.8	280,220	96,809,232	68.0	81.0
和歌山		168,784	66,458,069	1.4	2.3	193,669	98,427,188	87.0	68.0
静岡		154,880	71,305,849	1.3	2.5	195,352	74,729,711	79.0	95.0
徳島		138,236	47,261,868	1.1	1.7	222,960	75,319,669	62.0	63.0

産地別数量 12,276,004 K g

産地別金額 2,828,601,485 円



	長野	18.2 (13.3)		茨城	5.3 (4.0)
	愛知	18.2 (16.8)		長崎	4.1 (2.6)
	岐阜	14.6 (16.2)		高知	2.5 (6.0)
	青森	8.4 (6.1)		北海道	2.5 (2.1)
	熊本	7.6 (10.2)		その他	12.7 (19.9)
	兵庫	5.9 (2.8)			

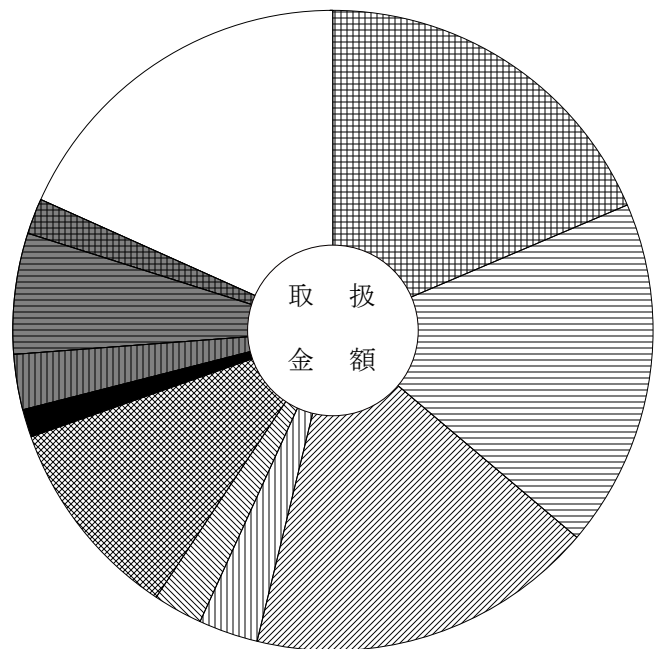
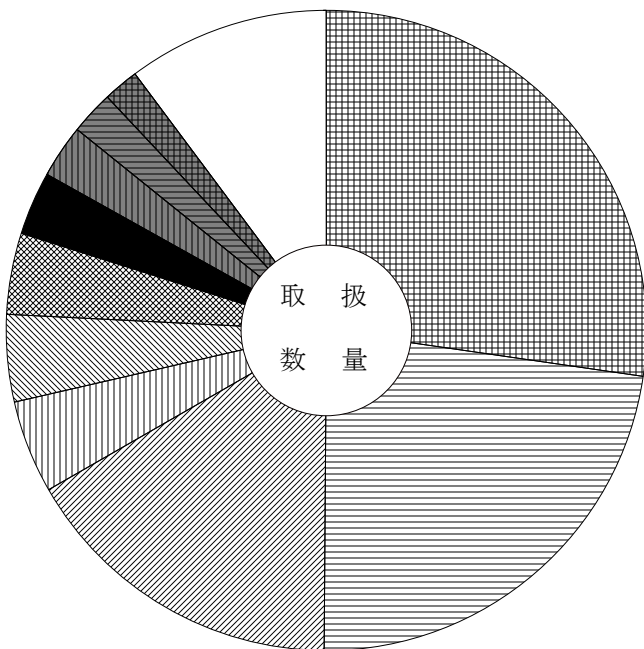
主要産地別対前年対比表 (果 実)

単位 数量 = K g , 金額 = 円 比率 = %

産地	区分			全体比		前年同月		前年同月比	
		数量	金額	数量	金額	数量	金額	数量	金額
合 計		1,898,180	823,597,324	100.0	100.0	1,684,167	793,750,447	113.0	104.0
熊 本		518,950	153,378,022	27.3	18.6	219,686	85,988,219	236.0	178.0
愛 知		433,426	144,936,144	22.8	17.6	460,880	157,273,961	94.0	92.0
青 森		314,852	145,225,766	16.6	17.6	323,212	153,385,141	97.0	95.0
鳥 取		88,679	24,410,052	4.7	3.0	80,537	23,425,632	110.0	104.0
フ ィ リ ピ ン		83,279	20,408,842	4.4	2.5	81,690	19,749,008	102.0	103.0
山 梨		77,352	85,128,505	4.1	10.3	73,602	79,923,909	105.0	107.0
千 葉		60,981	11,486,178	3.2	1.4	39,373	9,100,275	155.0	126.0
静 岡		52,030	22,666,500	2.7	2.8	62,207	27,944,676	84.0	81.0
大 阪		41,613	50,458,638	2.2	6.1	46,385	51,693,163	90.0	98.0
ア メ リ カ		33,830	14,472,105	1.8	1.8	34,061	18,640,972	99.0	78.0
石 川		33,544	7,970,400	1.8	1.0	32,032	8,113,284	105.0	98.0
和 歌 山		26,577	16,472,516	1.4	2.0	33,843	18,216,672	79.0	90.0
福 井		20,937	3,988,170	1.1	0.5	12,642	2,409,372	166.0	166.0
高 知		20,389	16,861,351	1.1	2.0	25,594	20,953,232	80.0	80.0
山 形		17,731	37,876,387	0.9	4.6	26,333	55,394,753	67.0	68.0

産地別数量 1,898,180 K g

産地別金額 823,597,324 円



	熊 本	27.3 (18.6)		千 葉	3.2 (1.4)
	愛 知	22.8 (17.6)		静 岡	2.7 (2.8)
	青 森	16.6 (17.6)		大 阪	2.2 (6.1)
	鳥 取	4.7 (3.0)		ア メ リ カ	1.8 (1.8)
	フ ィ リ ピ ン	4.4 (2.5)		そ の 他	10.2 (18.3)
	山 梨	4.1 (10.3)			

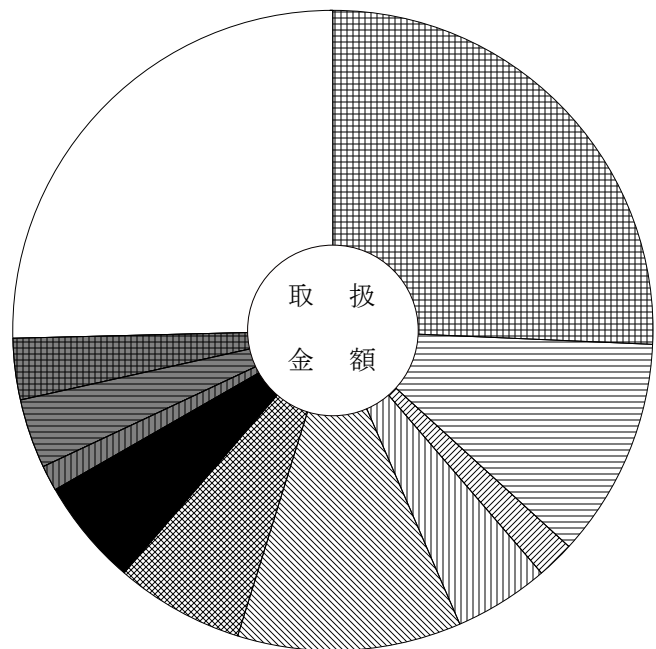
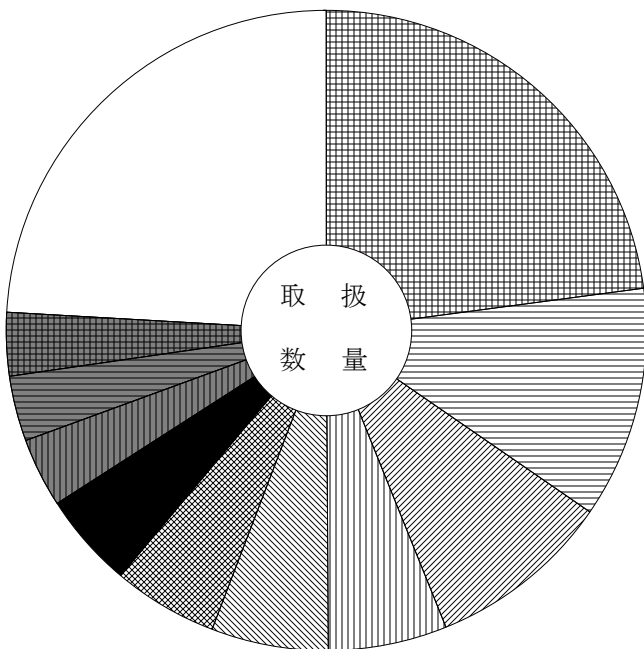
主要産地別対前年対比表 (鮮 魚)

単位 数量 = K g , 金額 = 円 比率 = %

産地	区分			全体比		前年同月		前年同月比	
		数量	金額	数量	金額	数量	金額	数量	金額
合計		130,444	193,289,627	100.0	100.0	140,594	195,005,323	93.0	99.0
愛知		29,820	49,632,310	22.9	25.7	32,796	49,944,212	91.0	99.0
三重		15,284	21,360,965	11.7	11.1	17,524	20,154,539	87.0	106.0
山口		12,120	3,611,996	9.3	1.9	12,042	3,520,573	101.0	103.0
和歌山		7,812	9,205,549	6.0	4.8	5,733	5,104,229	136.0	180.0
岐阜		7,681	21,823,203	5.9	11.3	10,092	24,778,025	76.0	88.0
東京		6,944	12,630,524	5.3	6.5	11,121	16,232,643	62.0	78.0
千葉		6,259	10,519,425	4.8	5.4	3,430	6,016,034	182.0	175.0
鳥取		4,593	2,435,691	3.5	1.3	2,010	1,452,354	229.0	168.0
宮城		4,355	6,820,254	3.3	3.5	5,101	5,333,933	85.0	128.0
北海道		4,178	6,087,093	3.2	3.1	4,417	6,293,210	95.0	97.0
静岡		3,355	12,363,635	2.6	6.4	5,307	15,328,603	63.0	81.0
石川		3,077	2,565,031	2.4	1.3	2,690	1,519,587	114.0	169.0
沖縄		3,019	6,348,429	2.3	3.3	7,602	12,570,216	40.0	51.0
長崎		2,688	2,083,212	2.1	1.1	1,100	839,732	244.0	248.0
大阪		1,794	2,387,703	1.4	1.2	2,616	4,219,663	69.0	57.0

産地別数量 130,444 K g

産地別金額 193,289,627 円



	愛知	22.9 (25.7)		千葉	4.8 (5.4)
	三重	11.7 (11.1)		鳥取	3.5 (1.3)
	山口	9.3 (1.9)		宮城	3.3 (3.5)
	和歌山	6.0 (4.8)		北海道	3.2 (3.1)
	岐阜	5.9 (11.3)		その他	24.1 (25.4)
	東京	5.3 (6.5)			

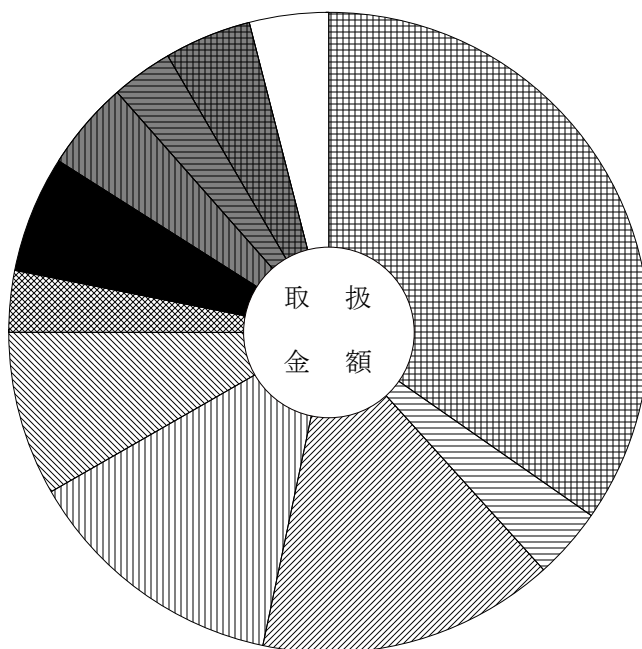
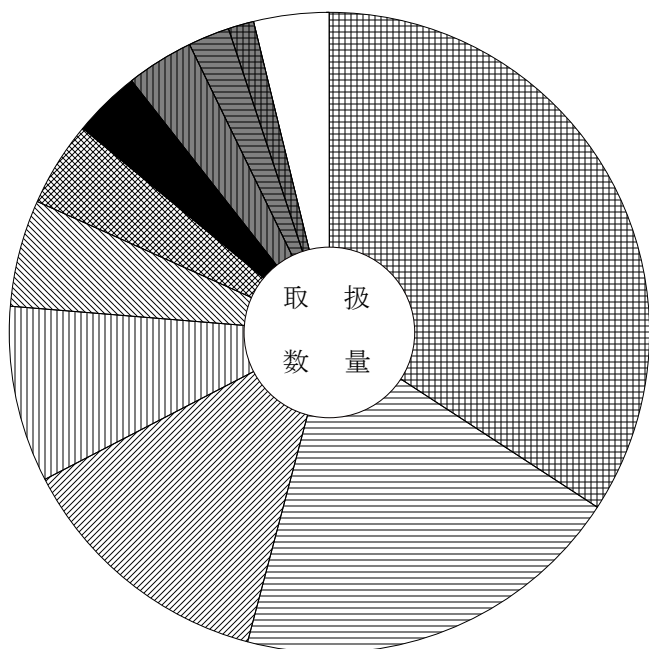
主要産地別対前年対比表 (冷 凍 魚)

単位 数量 = K g , 金額 = 円 比率 = %

産地	区分			全体比		前年同月		前年同月比	
		数量	金額	数量	金額	数量	金額	数量	金額
合 計		158,787	172,913,655	100.0	100.0	146,425	174,488,641	108.0	99.0
愛 知		54,367	59,941,771	34.2	34.7	44,241	43,744,929	123.0	137.0
岐 阜		31,533	6,244,187	19.9	3.6	10,775	12,013,483	293.0	52.0
東 京		21,041	25,897,412	13.3	15.0	18,699	22,916,924	113.0	113.0
大 阪		14,170	23,167,435	8.9	13.4	26,827	32,617,423	53.0	71.0
静 岡		8,615	14,287,567	5.4	8.3	17,094	25,536,871	50.0	56.0
神 奈 川		6,791	5,367,984	4.3	3.1	8,507	6,720,662	80.0	80.0
兵 庫		5,475	10,117,446	3.4	5.9	3,947	6,131,854	139.0	165.0
三 重		5,359	7,705,851	3.4	4.5	6,875	6,834,104	78.0	113.0
鳥 取		3,307	5,310,975	2.1	3.1	3,512	5,883,363	94.0	90.0
宮 城		2,136	7,593,906	1.3	4.4	1,801	5,722,292	119.0	133.0
福 岡		1,401	1,151,712	0.9	0.7	340	805,680	412.0	143.0
北 海 道		1,190	1,434,348	0.7	0.8	195	525,204	610.0	273.0
千 葉		1,056	897,892	0.7	0.5	33	93,176		964.0
石 川		857	1,132,216	0.5	0.7	1,593	1,453,194	54.0	78.0
香 川		324	328,477	0.2	0.2	189	145,012	171.0	227.0

産地別数量 158,787 K g

産地別金額 172,913,655 円



	愛 知	34.2 (34.7)		岐 阜	19.9 (3.6)		東 京	13.3 (15.0)		大 阪	8.9 (13.4)		静 岡	5.4 (8.3)		神 奈 川	4.3 (3.1)
	兵 庫	3.4 (5.9)		三 重	3.4 (4.5)		鳥 取	2.1 (3.1)		宮 城	1.3 (4.4)		そ の 他	3.8 (4.0)			

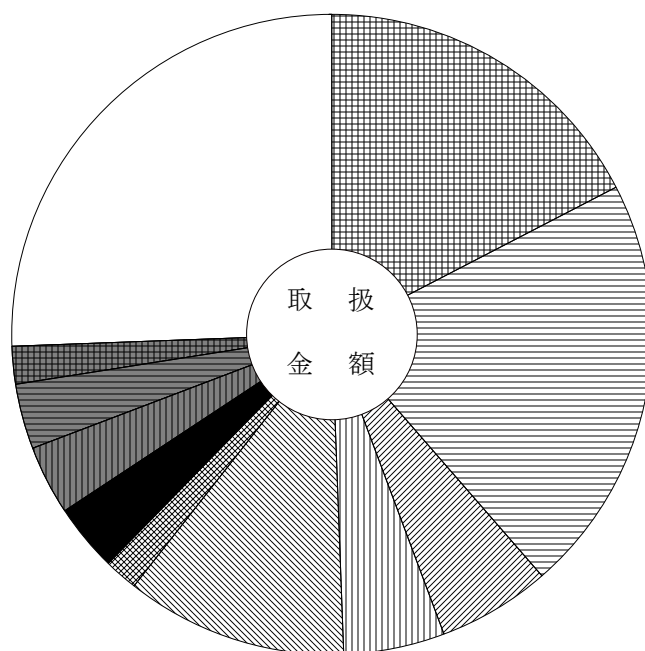
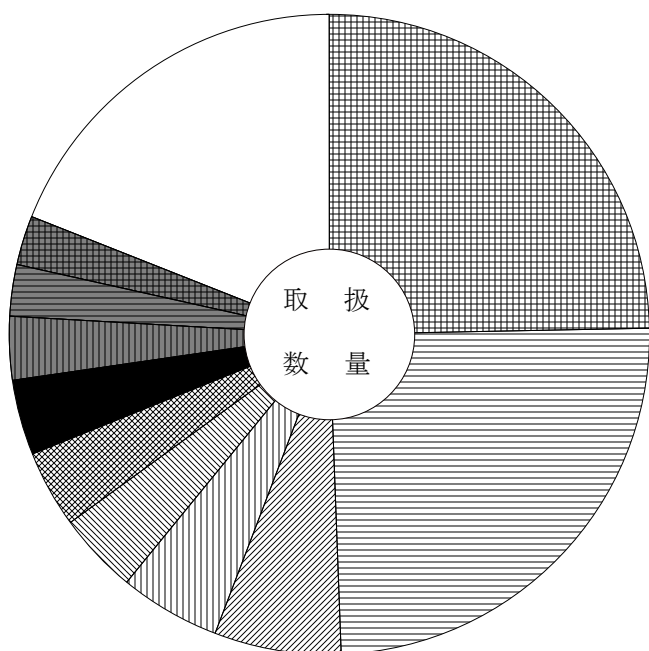
主要産地別対前年対比表 (加工水産物)

単位 数量 = K g , 金額 = 円 比率 = %

産地	区分			全体比		前年同月		前年同月比	
		数量	金額	数量	金額	数量	金額	数量	金額
合計		530,240	218,416,360	100.0	100.0	443,530	182,104,385	120.0	120.0
岐阜		131,178	38,015,502	24.7	17.4	103,962	26,037,177	126.0	146.0
愛知		130,748	46,404,684	24.7	21.2	84,155	42,005,871	155.0	110.0
三重		33,715	12,439,590	6.4	5.7	21,609	10,581,114	156.0	118.0
茨城		27,229	11,169,880	5.1	5.1	24,767	10,190,688	110.0	110.0
東京		21,845	24,427,715	4.1	11.2	14,824	11,657,395	147.0	210.0
山口		20,867	3,751,620	3.9	1.7	22,243	4,292,607	94.0	87.0
静岡		20,190	7,380,172	3.8	3.4	25,719	11,547,948	79.0	64.0
兵庫		16,755	7,733,288	3.2	3.5	18,427	6,972,096	91.0	111.0
福岡		13,690	7,157,153	2.6	3.3	15,754	6,580,495	87.0	109.0
宮城		13,452	4,079,791	2.5	1.9	11,966	3,975,514	112.0	103.0
大阪		13,141	10,293,435	2.5	4.7	11,707	8,070,350	112.0	128.0
千葉		12,184	9,969,307	2.3	4.6	11,232	6,906,159	108.0	144.0
北海道		10,741	8,535,073	2.0	3.9	10,003	5,699,862	107.0	150.0
新潟		8,847	3,942,290	1.7	1.8	10,098	3,512,174	88.0	112.0
和歌山		7,137	1,431,443	1.3	0.7	2,385	382,482	299.0	374.0

産地別数量 530,240 K g

産地別金額 218,416,360 円



	岐阜	24.7 (17.4)		愛知	24.7 (21.2)		三重	6.4 (5.7)		静岡	3.8 (3.4)
	茨城	5.1 (5.1)		東京	4.1 (11.2)		兵庫	3.2 (3.5)		福岡	2.6 (3.3)
	山口	3.9 (1.7)		宮城	2.5 (1.9)		その他	19.0 (25.6)			

品目別・産地別取扱高表

単位 数量 = K g , 金額 = 円

産地	数量	金額	平均 価格	産地	数量	金額	平均 価格
	だいこん				ごぼう		
岐阜	185,225	22,006,242		岐阜	51	19,429	
北海道	202,240	20,767,698		青森	2,920	1,563,300	
青森	705,590	65,854,296		群馬	37,990	10,527,948	
山形	300	48,600		熊本	2,091	1,058,357	
群馬	1,513	386,532		宮崎	4,969	2,437,614	
千葉	7,110	486,594		鹿児島	8,862	5,462,748	
富山	580	90,828		中国	3,150	422,010	
愛知	128,376	10,019,970		合計	60,033	21,491,406	358
滋賀	450	27,810		前年同月	68,472	18,715,558	273
合計	1,231,384	119,688,570	97				
前年同月	1,277,797	154,044,450	121		れんこん		
	かぶ			愛知	14,607	12,358,602	
				熊本	5,682	4,408,614	
岐阜	48	14,040		合計	20,289	16,767,216	826
青森	375	38,934		前年同月	11,725	12,059,237	1,029
千葉	399	115,345					
合計	822	168,319	205		その他根菜類		
前年同月	518	137,776	266				
				愛知	247	383,886	
	人参			合計	247	383,886	1,554
				前年同月	246	346,923	1,410
岐阜	542,600	73,787,825					
北海道	39,480	5,556,276			白菜		
青森	168,850	24,882,336					
茨城	3,270	434,322		岐阜	30	1,080	
群馬	27	29,646		茨城	4,500	291,600	
埼玉	10,870	1,579,122		長野	857,706	57,006,050	
千葉	2,370	344,520		合計	862,236	57,298,730	66
愛知	5,030	760,752		前年同月	816,606	59,299,614	73
兵庫	4,150	460,598					
和歌山	9,990	1,405,404			山東菜		
徳島	20,570	1,941,624					
長崎	5,990	736,398		岐阜	408	155,304	
熊本	41,080	6,703,150		合計	408	155,304	381
中国	6,140	606,690		前年同月	170	64,940	382
合計	860,417	119,228,663	139				
前年同月	922,686	126,787,368	137				

単位 数量 = K g , 金額 = 円

産地	数量	金額	平均 価格	産地	数量	金額	平均 価格
				茨城	1,450	140,940	
	京菜			長野	86,600	9,468,792	
				愛知	40	864	
岐阜	4,437	2,429,568		合計	88,140	9,612,216	109
茨城	10,310	4,161,996		前年同月	98,680	10,283,598	104
静岡	26	41,472					
愛知	22	14,256			ほうれん草		
徳島	52	17,712					
合計	14,847	6,665,004	449	岐阜	86,334	52,435,210	
前年同月	23,051	6,400,134	278	茨城	11,380	3,763,260	
				群馬	2,915	1,537,110	
	小松菜			長野	18,351	8,590,061	
				静岡	5,475	2,150,604	
岐阜	66,682	23,795,937		愛知	20	12,960	
茨城	29,066	8,013,600		徳島	242	22,275	
群馬	300	129,600		合計	124,717	68,511,480	549
静岡	12,524	4,292,654		前年同月	126,870	67,225,638	530
徳島	540	138,348					
合計	109,112	36,370,139	333		ねぎ		
前年同月	109,271	35,447,673	324				
				岐阜	10,519	2,930,084	
	つまみ菜			静岡	180	116,640	
				愛知	12,960	4,776,905	
岐阜	308	104,490		合計	23,659	7,823,629	331
合計	308	104,490	339	前年同月	21,641	7,194,264	332
前年同月	678	141,016	208				
					青ねぎ		
	キャベツ						
				岐阜	115	31,050	
岐阜	690	21,546		長野	2,570	549,774	
茨城	500,515	63,470,087		静岡	690	596,160	
群馬	16,300	1,984,824		徳島	460	149,580	
長野	233,265	35,478,486		合計	3,835	1,326,564	346
愛知	280,450	25,629,365		前年同月	1,175	673,812	573
三重	51,780	4,753,836					
合計	1,083,000	131,338,144	121		こねぎ		
前年同月	1,196,319	113,141,400	95				
				岐阜	15,930	11,092,248	
	グリーンボール			福井	120	103,680	
				長野	45	55,890	
岐阜	50	1,620		静岡	14,442	11,686,896	

単位 数量 = K g , 金額 = 円

産地	数量	金額	平均価格	産地	数量	金額	平均価格
				合計	131,194	72,839,132	555
	サラダセルリー			前年同月	135,444	61,175,939	452
長野	1	864			レタス		
静岡	25	30,024					
合計	26	30,888	1,188	岐阜	8,004	4,076,331	
前年同月	26	30,348	1,167	山梨	400	63,180	
				長野	486,018	54,120,907	
	アスパラガス			愛知	9,016	1,266,015	
				徳島	36	11,016	
岐阜	1,400	1,933,845		合計	503,474	59,537,449	118
北海道	1,014	1,349,784		前年同月	473,632	63,199,830	133
長野	5,916	9,053,219					
愛知	70	100,440			サニーレタス		
岡山	12	17,496					
香川	440	633,960		岐阜	240	35,964	
高知	900	1,260,360		長野	95,239	20,885,472	
福岡	300	392,850		合計	95,479	20,921,436	219
佐賀	-4,295	171,450		前年同月	90,034	24,582,776	273
長崎	450	623,916					
熊本	14,135	19,270,008			グリーンリーフレタス		
その他外国	5	9,612					
合計	20,347	34,816,940	1,711	長野	33,847	5,796,101	
前年同月	29,990	39,010,065	1,301	愛知	100	27,000	
				合計	33,947	5,823,101	172
	カリフラワー			前年同月	23,344	5,323,266	228
長野	6,144	2,098,440			サラダ菜		
徳島	4,506	1,303,020					
合計	10,650	3,401,460	319	静岡	2,627	1,098,468	
前年同月	8,664	2,321,622	268	愛知	1,016	349,488	
				合計	3,643	1,447,956	397
	ブロッコリー			前年同月	3,574	1,396,677	391
北海道	17,152	8,077,710			パセリ		
石川	2,376	1,291,982					
長野	96,456	57,549,658		新潟	0	10,206	
愛知	1,860	368,194		長野	4,872	4,990,982	
鳥取	900	324,000		静岡	70	42,444	
徳島	11,730	4,999,492		愛知	43	200,718	
長崎	720	228,096		三重	0	11,394	

単位 数量 = K g , 金額 = 円

産地	数量	金額	平均価格	産地	数量	金額	平均価格
合計	4,985	5,255,744	1,054	徳島	93	157,896	
前年同月	3,325	3,491,596	1,050	オーストラリア	20	37,800	
				合計	11,539	11,559,305	1,002
	その他洋菜類			前年同月	10,121	9,899,453	978
徳島	226	89,748			レッドキャベツ		
合計	226	89,748	397				
前年同月	38	15,120	398	岐阜	650	84,564	
				茨城	300	29,160	
	新野菜			長野	2,580	312,336	
				静岡	150	21,600	
岐阜	1,806	1,045,872		愛知	400	55,404	
茨城	14	48,600		兵庫	2,300	270,324	
群馬	5	17,280		合計	6,380	773,388	121
千葉	133	151,956		前年同月	14,280	1,534,680	107
山梨	272	88,128					
静岡	60	29,700			胡瓜		
愛知	6,237	4,083,156					
三重	241	79,056		岐阜	150,587	37,025,626	
大阪	40	24,840		北海道	12,390	5,416,254	
アメリカ	812	664,632		宮城	500	165,240	
メキシコ	32	33,264		福島	4,090	1,791,450	
中国	60	23,220		群馬	55,755	18,053,982	
合計	9,712	6,289,704	648	埼玉	9,265	3,741,552	
前年同月	8,032	4,852,180	604	石川	850	222,372	
				山梨	29,965	9,784,908	
	青梗菜			長野	69,553	22,978,836	
				愛知	89,045	22,160,043	
岐阜	1,214	277,074		三重	100	43,200	
長野	360	117,720		広島	800	358,236	
静岡	26,870	10,023,091		高知	47,920	11,943,612	
愛知	11,070	3,249,687		佐賀	1,485	748,872	
合計	39,514	13,667,572	346	長崎	775	361,044	
前年同月	47,218	13,054,486	276	熊本	5,075	1,361,016	
				宮崎	44,885	11,362,864	
	その他葉茎菜類			鹿児島	13,320	2,898,828	
				合計	536,360	150,417,935	280
岐阜	10,703	10,935,227		前年同月	612,829	126,509,174	206
千葉	106	113,616					
長野	433	135,432			南瓜		
愛知	184	179,334					

単位 数量 = K g , 金額 = 円

産地	数量	金額	平均価格	産地	数量	金額	平均価格
岐阜	226	33,372		前年同月	16,269	4,374,301	269
神奈川	10	4,968					
長野	76,653	26,722,062			トマト		
愛知	9,875	1,482,538					
岡山	1,150	253,962		岐阜	198,506	45,583,130	
徳島	196	32,940		北海道	20,769	12,530,128	
高知	1,284	456,840		愛知	25,519	5,066,280	
熊本	24,382	6,018,462		三重	300	84,888	
宮崎	22,916	6,466,017		徳島	63	89,424	
鹿児島	54,330	15,869,304		長崎	9,220	4,358,016	
メキシコ	68,130	10,135,800		熊本	97,295	22,963,791	
合計	259,152	67,476,265	260	大分	180	77,760	
前年同月	335,093	82,490,429	246	宮崎	676	509,598	
				合計	352,528	91,263,015	259
	なす			前年同月	376,251	106,262,615	282
岐阜	15,970	5,415,229			桃太郎トマト		
岩手	50	16,200					
群馬	8,654	2,546,154		岐阜	185,912	41,175,270	
山梨	28,665	10,735,308		石川	1,620	423,900	
愛知	275,169	86,060,205		熊本	85,620	15,588,450	
京都	720	266,652		合計	273,152	57,187,620	209
大阪	156	56,916		前年同月	219,508	55,440,256	253
奈良	94	35,694					
徳島	12,905	3,810,629			ミニトマト		
高知	13,364	4,447,629					
熊本	415,284	146,575,569		岐阜	2,865	1,399,609	
宮崎	500	199,800		北海道	495	339,552	
合計	771,531	260,165,985	337	愛知	43,179	19,614,925	
前年同月	854,924	279,530,771	327	熊本	104,595	33,156,162	
				大分	1,674	636,120	
	小なす			宮崎	2,091	1,074,816	
				合計	154,899	56,221,184	363
高知	486	484,033		前年同月	138,235	69,793,434	505
合計	486	484,033	996				
前年同月	580	539,968	931		ピーマン		
	べいなす			岐阜	79	20,174	
				北海道	50	32,400	
高知	17,024	4,717,294		茨城	492	305,424	
合計	17,024	4,717,294	277	長野	402	233,991	

単位 数量 = K g , 金額 = 円

産地	数量	金額	平均価格	産地	数量	金額	平均価格
静岡	100	110,160		岐阜	755	256,986	
愛知	29,158	11,788,528		茨城	2,285	647,568	
高知	78,125	30,578,850		山梨	370	71,928	
熊本	9,404	4,176,009		愛知	33,554	11,117,154	
宮崎	48,186	23,922,129		宮崎	25,139	7,404,448	
鹿児島	19,528	3,766,414		合計	62,103	19,498,084	314
韓国	7,775	4,585,734		前年同月	29,931	9,542,371	319
中国	20	14,688					
合計	193,319	79,534,501	411		おくら		
前年同月	275,490	96,999,604	352				
				徳島	4,468	5,022,432	
	ししとうがらし			高知	5,181	7,963,056	
				熊本	2,168	2,350,112	
愛知	2	2,235		鹿児島	30,676	34,719,028	
和歌山	198	375,192		合計	42,493	50,054,628	1,178
高知	7,514	10,339,596		前年同月	35,598	44,672,391	1,255
合計	7,714	10,717,023	1,389				
前年同月	10,956	15,861,409	1,448		その他果菜類		
	青とうがらし			群馬	1,398	860,112	
				長野	110	24,948	
岐阜	19,382	19,951,166		愛知	19,901	5,231,736	
愛知	2	1,944		岡山	10,920	2,240,190	
高知	11	23,328		熊本	5,849	2,957,139	
宮崎	730	441,342		宮崎	37,755	21,421,833	
合計	20,125	20,417,780	1,015	鹿児島	25,335	12,421,782	
前年同月	18,153	19,092,437	1,052	沖縄	6,248	2,904,282	
				合計	107,516	48,062,022	447
	とうもろこし			前年同月	119,638	51,995,250	435
岐阜	43,151	10,916,284			いんげん		
茨城	1,415	420,141					
山梨	1,150	447,120		岐阜	788	789,502	
長野	600	184,961		山梨	14	21,384	
愛知	222,867	68,613,236		長野	1,378	1,974,748	
徳島	18,088	5,480,394		愛知	144	111,316	
合計	287,271	86,062,136	300	和歌山	1,744	1,017,360	
前年同月	302,899	90,143,256	298	徳島	1,108	1,436,616	
				高知	1,946	2,300,508	
	ゴールドラッシュ			宮崎	6	4,536	
				鹿児島	7,583	5,370,904	

単位 数量 = K g , 金額 = 円

産地	数量	金額	平均価格	産地	数量	金額	平均価格
合計	14,711	13,026,874	886	前年同月	80,337	53,291,665	663
前年同月	41,871	40,694,876	972				
					ささげ		
	豌豆						
				岐阜	2,133	3,309,838	
岐阜	34	37,541		愛知	3,688	3,925,900	
青森	1,634	4,629,096		合計	5,821	7,235,738	1,243
福島	30	48,600		前年同月	5,768	6,352,617	1,101
長野	610	1,488,996					
愛知	1	724			その他豆科野菜		
徳島	186	293,328					
合計	2,495	6,498,285	2,605	岐阜	604	526,706	
前年同月	2,255	5,001,642	2,218	合計	604	526,706	872
				前年同月	513	709,084	1,382
	ピース						
					かんしょ		
岐阜	12,624	14,781,679					
青森	4,553	7,143,725		茨城	58,380	18,343,563	
秋田	100	172,800		千葉	12,935	4,694,447	
長野	83	116,208		徳島	21,785	5,853,600	
愛知	2	1,037		高知	1,255	424,656	
徳島	684	416,664		熊本	19,715	6,713,064	
合計	18,046	22,632,113	1,254	宮崎	1,820	1,041,984	
前年同月	12,937	15,144,787	1,171	鹿児島	8,180	3,630,150	
				合計	124,070	40,701,464	328
	そらまめ			前年同月	88,225	33,629,812	381
岐阜	28	7,128			馬鈴薯		
青森	11,448	5,462,424					
宮城	20	18,900		岐阜	3,883	264,449	
合計	11,496	5,488,452	477	群馬	10	7,452	
前年同月	15,693	6,033,798	384	静岡	15,540	3,702,400	
				愛知	1,196	93,377	
	えだまめ			三重	6,700	1,049,220	
				徳島	5,200	565,920	
岐阜	48,050	43,020,822		長崎	482,400	65,983,162	
群馬	250	380,376		熊本	101,260	13,758,984	
静岡	125	121,608		鹿児島	3,160	477,792	
愛知	1,730	1,293,872		合計	619,349	85,902,756	139
徳島	1,688	1,476,576		前年同月	691,893	80,959,180	117
合計	51,843	46,293,254	893				

単位 数量 = K g , 金額 = 円

産地	数量	金額	平均価格	産地	数量	金額	平均価格
	インカのめざめ				にんにく		
岐阜	30	1,620		岐阜	232	201,366	
合計	30	1,620	54	青森	7,823	10,041,949	
前年同月	0	0	0	長野	220	373,680	
				愛知	5	756	
	里芋			香川	30	44,280	
				中国	4,966	1,922,498	
千葉	67	32,562		合計	13,276	12,584,529	948
愛媛	140	106,920		前年同月	9,489	11,903,490	1,254
鹿児島	20,566	13,129,236					
合計	20,773	13,268,718	639		らっきょう		
前年同月	26,861	17,430,228	649				
				岐阜	184	149,148	
	ながいも			愛知	9	3,132	
				鳥取	19,220	9,212,400	
北海道	11,400	4,581,360		徳島	8,430	4,193,640	
青森	122,355	54,199,712		高知	480	146,880	
長野	5,000	1,890,000		合計	28,323	13,705,200	484
合計	138,755	60,671,072	437	前年同月	28,221	20,769,264	736
前年同月	133,230	36,803,204	276				
					その他土物類		
	やまのいも						
				静岡	214	266,976	
群馬	1,324	1,366,416		愛知	5	2,700	
合計	1,324	1,366,416	1,032	合計	219	269,676	1,231
前年同月	1,468	1,139,184	776	前年同月	161	213,354	1,325
	たまねぎ				ゆり根		
岐阜	70,681	6,271,740		北海道	1,150	679,320	
富山	20,000	2,359,800		合計	1,150	679,320	591
静岡	1,580	228,204		前年同月	0	0	0
愛知	945,450	87,657,001					
兵庫	721,090	77,182,244			わさび		
徳島	600	38,880					
佐賀	5,240	509,328		静岡	18	216,000	
中国	3,300	550,800		徳島	52	73,656	
合計	1,767,941	174,797,997	99	合計	70	289,656	4,138
前年同月	1,327,945	272,755,237	205	前年同月	66	414,720	6,284

単位 数量 = K g , 金額 = 円

産地	数量	金額	平均価格	産地	数量	金額	平均価格
	しょうが				しそ		
静岡	618	747,900		岐阜	254	171,990	
愛知	34	50,814		愛知	30,333	26,413,128	
和歌山	10,644	6,666,948		合計	30,587	26,585,118	869
高知	52,224	33,092,280		前年同月	32,890	26,779,896	814
熊本	200	70,200					
中国	1,340	809,676			おおば		
合計	65,060	41,437,818	637				
前年同月	74,818	44,182,717	591	石川	20	17,280	
				愛知	18,407	41,685,104	
	唐辛子			徳島	20	30,672	
				高知	96	218,160	
岐阜	1	259		合計	18,543	41,951,216	2,262
長野	15	94,500		前年同月	19,423	42,212,167	2,173
愛知	1	1,296					
合計	17	96,055	5,650		みょうが		
前年同月	13	4,752	366				
				宮城	2	5,400	
	とうがらし			高知	19,682	31,182,191	
				合計	19,684	31,187,591	1,584
岐阜	27	10,379		前年同月	21,419	33,451,549	1,562
高知	1,837	2,095,416					
合計	1,864	2,105,795	1,130		ハーブ類		
前年同月	2,634	2,370,703	900				
				岐阜	26	218,592	
	め類			茨城	2	41,121	
				新潟	0	15,552	
岐阜	2,136	1,530,378		長野	21	195,723	
千葉	12	17,064		愛知	163	894,078	
神奈川	2	6,426		三重	11	57,132	
山梨	3	30,456		沖縄	5	16,956	
静岡	260	751,464		合計	228	1,439,154	6,312
愛知	299	2,977,688		前年同月	285	1,758,553	6,170
三重	13	23,760					
広島	24	64,800			その他香辛・つま物野菜		
福岡	325	642,600					
中国	269	268,920		岐阜	127	206,561	
合計	3,343	6,313,556	1,889	山形	19	33,156	
前年同月	4,489	6,581,017	1,466	栃木	0	14,580	

単位 数量 = K g , 金額 = 円

産地	数量	金額	平均価格	産地	数量	金額	平均価格
静岡	38	140,353		静岡	9,029	5,768,678	
愛知	3,265	5,812,635		三重	226	175,682	
兵庫	120	459,972		京都	57	57,240	
広島	0	19,440		福岡	49	26,460	
徳島	476	1,512,108		合計	45,109	19,991,974	443
高知	384	614,304		前年同月	53,575	16,751,809	313
アメリカ	15	91,800					
その他外国	492	852,444		その他きのこ類			
合計	4,936	9,757,353	1,977				
前年同月	4,023	9,051,192	2,250	岐阜	1,740	1,182,195	
				千葉	174	321,120	
	生しいたけ			新潟	3,215	2,334,152	
				長野	5,943	3,520,305	
岐阜	3,130	3,101,533		静岡	17,849	10,981,647	
富山	540	600,372		三重	511	342,873	
長野	214	395,928		岡山	1,021	1,265,503	
滋賀	9,118	11,175,819		合計	30,453	19,947,795	655
広島	30	45,360		前年同月	39,638	15,934,337	402
徳島	90	80,190					
中国	1,210	888,624		その他山菜類			
合計	14,332	16,287,826	1,136				
前年同月	25,824	22,006,254	852	秋田	6	18,792	
				愛知	0	52,920	
	なめこ			徳島	0	104,500	
				合計	6	176,212	29,369
岐阜	4,924	1,685,426		前年同月	24	186,348	7,765
長野	11,525	4,981,230					
合計	16,449	6,666,656	405	カット野菜			
前年同月	16,771	6,667,114	398				
				岐阜	897	170,974	
	えのきだけ			長野	170	40,500	
				大阪	47	53,676	
長野	66,499	22,686,290		徳島	3,695	933,876	
合計	66,499	22,686,290	341	合計	4,809	1,199,026	249
前年同月	86,165	17,652,177	205	前年同月	4,278	1,011,680	236
	しめじ茸			うめ			
新潟	937	689,040		岐阜	1,076	116,915	
福井	46	54,648		福井	113,070	10,811,772	
長野	34,765	13,220,226		奈良	3,970	1,340,388	

単位 数量 = K g , 金額 = 円

産地	数量	金額	平均 価格	産地	数量	金額	平均 価格
和歌山	144,831	56,145,711		合計	2,970	1,749,600	589
徳島	12,209	2,267,892		前年同月	3,861	2,198,664	569
鹿児島	2,570	699,408					
合計	277,726	71,382,086	257	乾燥野菜類			
前年同月	234,136	102,147,524	436				
				岐阜	33	34,441	
	小うめ			千葉	6	15,120	
				愛知	178	275,778	
長野	1,252	402,840		徳島	40	117,720	
和歌山	204	212,803		宮崎	562	1,312,232	
徳島	280	15,120		中国	1,040	769,716	
合計	1,736	630,763	363	合計	1,859	2,525,007	1,358
前年同月	3,602	2,082,996	578	前年同月	2,028	1,760,681	868
	ゆず類			野菜・ビン／缶詰			
徳島	764	1,334,573		岐阜	1	1,620	
高知	240	659,664		青森	72	12,830	
合計	1,004	1,994,237	1,986	千葉	112	193,536	
前年同月	1,634	3,266,525	1,999	静岡	235	60,912	
				和歌山	117	68,040	
	その他野菜			山口	18	28,080	
				高知	25	20,520	
岐阜	86,000	11,501,010		中国	283	201,918	
秋田	16	36,288		合計	863	587,456	681
新潟	26	6,318		前年同月	1,177	628,615	534
長野	600	12,960					
静岡	1	1,620		漬物			
愛知	1,563	1,718,911					
滋賀	100	33,480		福井	216	421,200	
和歌山	1,056	566,611		愛知	9	8,262	
徳島	84	31,104		宮崎	272	673,866	
鹿児島	400	103,840		鹿児島	223	154,440	
中国	225	57,192		合計	720	1,257,768	1,747
その他外国	4	9,240		前年同月	623	734,648	1,179
合計	90,075	14,078,574	156				
前年同月	90,156	14,409,520	160	産地別合計			
	冷凍野菜			岐阜	1,795,000	458,795,584	
				北海道	307,204	60,113,266	
福井	2,970	1,749,600		青森	1,025,620	173,828,602	

単位 数量 = K g , 金額 = 円

産地	数量	金額	平均 価格	産地	数量	金額	平均 価格
岩手	50	16,200		沖縄	6,253	2,921,238	
宮城	522	189,540		アメリカ	827	756,432	
秋田	122	227,880		メキシコ	68,202	10,183,104	
山形	319	81,756		オーストラリア	20	37,800	
福島	4,120	1,840,050		韓国	7,775	4,585,734	
茨城	651,535	112,655,781		中国	26,825	7,723,736	
栃木	8	26,028		その他外国	501	871,296	
群馬	126,591	37,903,356		合計	12,276,004	2,828,601,485	230
埼玉	20,135	5,320,674		前年同月	12,354,210	3,013,291,150	244
千葉	23,424	6,485,880					
神奈川	12	11,394					
新潟	4,178	3,055,268					
富山	22,715	4,003,830					
石川	4,866	1,955,534					
福井	116,452	13,166,820					
山梨	60,839	21,242,412					
長野	2,238,726	376,786,221					
静岡	154,880	71,305,849					
愛知	2,236,920	474,508,663					
三重	60,812	7,138,793					
滋賀	9,668	11,237,109					
京都	777	323,892					
大阪	243	135,432					
兵庫	727,660	78,373,138					
奈良	4,064	1,376,082					
和歌山	168,784	66,458,069					
鳥取	20,420	9,689,220					
岡山	13,103	3,777,151					
広島	1,400	763,884					
山口	18	28,080					
徳島	138,236	47,261,868					
香川	470	678,240					
愛媛	140	106,920					
高知	310,981	168,861,367					
福岡	686	1,083,834					
佐賀	2,430	1,429,650					
長崎	499,555	72,290,632					
熊本	933,835	287,129,087					
大分	92,841	42,882,156					
宮崎	190,507	78,273,079					
鹿児島	194,733	98,703,874					

品目別・産地別取扱高表

単位 数量 = K g , 金額 = 円

産地	数量	金額	平均 価格	産地	数量	金額	平均 価格
				オーストラリア	238	96,876	
	ハウスみかん			合計	20,825	7,921,044	380
				前年同月	18,015	7,103,376	394
愛知	27,121	30,671,406					
和歌山	918	1,142,143			グレープフルーツ		
徳島	6,227	4,998,283					
高知	10,165	10,650,096		メキシコ	238	68,040	
佐賀	186	219,888		その他外国	7,395	2,004,156	
熊本	150	126,360		合計	7,633	2,072,196	271
合計	44,767	47,808,176	1,068	前年同月	6,562	1,968,381	300
前年同月	49,578	49,039,776	989				
					その他中晩生柑橘		
	普通温州みかん						
				愛媛	1,227	298,998	
高知	325	180,360		メキシコ	420	431,973	
その他外国	58	50,198		合計	1,647	730,971	444
合計	383	230,558	602	前年同月	7,266	1,756,512	242
前年同月	100	41,040	410				
					りんご		
	ネーブルオレンジ						
				青森	45,960	17,817,041	
アメリカ	1,224	178,524		合計	45,960	17,817,041	388
合計	1,224	178,524	146	前年同月	40,930	18,665,889	456
前年同月	2,533	682,236	269				
					ジョナゴールド		
	甘夏みかん						
				青森	86,674	35,853,213	
鹿児島	830	236,520		合計	86,674	35,853,213	414
合計	830	236,520	285	前年同月	73,470	30,437,280	414
前年同月	55,570	11,957,112	215				
					ふじりんご		
	レモン						
				青森	153,320	80,967,577	
広島	1,768	1,350,205		合計	153,320	80,967,577	528
アメリカ	11,509	4,940,784		前年同月	203,220	101,926,111	502
合計	13,277	6,290,989	474				
前年同月	11,696	5,541,048	474		王林りんご		
	バレンシアオレンジ			青森	26,990	9,985,620	
				合計	26,990	9,985,620	370
アメリカ	20,587	7,824,168		前年同月	3,990	1,878,611	471

単位 数量 = K g , 金額 = 円

産地	数量	金額	平均価格	産地	数量	金額	平均価格
				熊本	41	30,348	
	びわ			合計	325	259,740	799
				前年同月	51	38,243	750
岐阜	84	41,255					
香川	25	42,336			サマービュート		
合計	109	83,591	767				
前年同月	308	472,543	1,534	山梨	28	24,840	
				合計	28	24,840	887
	もも			前年同月	0	0	0
岐阜	43	50,890			菅野中生		
山梨	44,935	43,184,189					
長野	240	300,240		山梨	930	695,617	
静岡	682	746,928		合計	930	695,617	748
愛知	200	95,256		前年同月	178	132,106	742
和歌山	1,007	696,492					
熊本	367	474,120			プルーン		
合計	47,474	45,548,115	959				
前年同月	48,794	47,641,358	976	岐阜	59	30,326	
				合計	59	30,326	514
	ハウスもも			前年同月	0	0	0
長野	1,381	2,134,728			おうとう		
静岡	748	842,184					
熊本	1,930	2,987,884		山形	17,731	37,876,387	
合計	4,059	5,964,796	1,470	富山	80	149,904	
前年同月	5,495	7,152,311	1,302	山梨	449	1,314,727	
				アメリカ	168	318,708	
	すもも			合計	18,428	39,659,726	2,152
				前年同月	27,715	59,322,011	2,140
岐阜	171	79,843					
山梨	25,508	19,443,564			その他仁果類・核果類		
和歌山	24,183	14,234,959					
高知	1,040	772,742		長野	990	1,131,981	
熊本	4,500	2,917,445		高知	62	87,869	
合計	55,402	37,448,553	676	合計	1,052	1,219,850	1,160
前年同月	48,167	32,748,679	680	前年同月	1,291	1,470,311	1,139
	サマーエンジェル				ぶどう		
山梨	284	229,392		山梨	2,915	12,903,408	

単位 数量 = K g , 金額 = 円

産地	数量	金額	平均価格	産地	数量	金額	平均価格
長野	35	228,960					
メキシコ	1,027	497,880			ピオーネぶどう		
オーストラリア	2,672	1,627,020					
合計	6,649	15,257,268	2,295	山梨	842	2,378,052	
前年同月	6,576	12,422,268	1,889	合計	842	2,378,052	2,824
				前年同月	449	1,521,180	3,388
	ハウスデラウェア						
					いちじく		
山梨	112	331,560					
大阪	37,329	45,129,054		愛知	8,232	12,946,208	
島根	4	7,128		合計	8,232	12,946,208	1,573
合計	37,445	45,467,742	1,214	前年同月	10,396	16,146,043	1,553
前年同月	43,279	48,470,875	1,120				
					いちご		
	ハウス巨峰						
				岐阜	1,636	1,627,301	
山梨	206	775,872		山梨	177	389,448	
愛知	120	243,000		長野	951	1,317,168	
合計	326	1,018,872	3,125	アメリカ	264	733,364	
前年同月	1,026	2,821,716	2,750	その他外国	661	2,344,896	
				合計	3,689	6,412,177	1,738
	露地ぶどう			前年同月	2,305	5,575,382	2,419
山梨	966	3,457,836			女峰いちご		
長野	984	5,628,744					
合計	1,950	9,086,580	4,660	岐阜	204	229,219	
前年同月	1,159	6,551,712	5,653	合計	204	229,219	1,124
				前年同月	225	247,644	1,101
	デラウェア						
					濃姫いちご		
大阪	4,284	5,329,584					
島根	485	780,570		岐阜	616	579,604	
合計	4,769	6,110,154	1,281	合計	616	579,604	941
前年同月	3,432	3,834,540	1,117	前年同月	15	17,388	1,159
	巨峰ぶどう				アールスメロン		
愛知	70	137,700		静岡	14,242	10,662,570	
合計	70	137,700	1,967	愛知	44	23,760	
前年同月	664	1,417,716	2,135	高知	5,611	4,026,348	
				熊本	40,545	21,558,528	

単位 数量 = K g , 金額 = 円

産地	数量	金額	平均価格	産地	数量	金額	平均価格
				合計	7,603	9,474,219	1,246
	キウイフルーツ			前年同月	12,867	8,952,347	696
ニューシラント	10,090	7,269,761			ラズベリー		
合計	10,090	7,269,761	720				
前年同月	10,839	7,599,958	701	アメリカ	64	444,805	
				メキシコ	2	11,167	
	その他の(亜)熱帯性果実			合計	66	455,972	6,909
				前年同月	73	456,146	6,249
宮崎	3,743	16,033,826					
鹿児島	2,084	2,905,956			乾燥果実		
沖縄	20	33,372					
カナダ	2	8,424		アメリカ	11	23,976	
メキシコ	8,035	5,162,994		中国	40	56,160	
中国	16	34,020		その他外国	90	85,752	
台湾	65	116,208		合計	141	165,888	1,177
フィリピン	5	3,348		前年同月	436	538,812	1,236
その他外国	35	37,800					
合計	14,005	24,335,948	1,738		ほし柿		
前年同月	5,596	7,348,234	1,313				
				中国	25	24,300	
	ドラゴンフルーツ			合計	25	24,300	972
				前年同月	0	0	0
その他外国	485	150,120					
合計	485	150,120	310		果実・ビン/缶詰		
前年同月	30	12,960	432				
				青森	1,908	602,315	
	その他の果実			長野	18	6,480	
				熊本	462	112,556	
岐阜	623	747,229		合計	2,388	721,351	302
長野	538	1,471,630		前年同月	2,037	582,022	286
愛知	1,227	4,384,016					
和歌山	469	398,922			産地別合計		
広島	35	123,381					
愛媛	594	453,794		岐阜	5,228	4,124,203	
長崎	175	111,974		青森	314,852	145,225,766	
アメリカ	3	7,776		山形	17,731	37,876,387	
メキシコ	156	405,216		千葉	60,981	11,486,178	
韓国	850	108,000		富山	80	149,904	
中国	349	243,216		石川	33,544	7,970,400	
フィリピン	2,584	1,019,065		福井	20,937	3,988,170	

品目別・産地別取扱高表

単位 数量 = K g , 金額 = 円

産地	数量	金額	平均 価格	産地	数量	金額	平均 価格
				神奈川	3	8,748	
	まぐろ			和歌山	213	300,952	
				合計	961	1,639,250	1,706
岐阜	120	313,502		前年同月	436	877,068	2,012
宮城	103	213,705					
千葉	1,114	3,397,874			びんなが		
東京	1,985	5,397,527					
静岡	21	98,939		愛知	102	47,578	
愛知	36	22,408		和歌山	3	6,480	
三重	428	1,638,133		高知	18	8,921	
兵庫	6	45,738		合計	123	62,979	512
鳥取	143	279,396		前年同月	696	803,106	1,154
合計	3,956	11,407,222	2,884				
前年同月	4,039	13,352,274	3,306		まかじき		
	めじ			宮城	96	93,226	
				和歌山	467	409,185	
愛知	250	144,050		合計	563	502,411	892
合計	250	144,050	576	前年同月	208	155,943	750
前年同月	136	71,968	529				
					めかじき		
	きわだ						
				宮城	75	89,219	
岐阜	1,104	2,585,432		合計	75	89,219	1,190
宮城	123	144,067		前年同月	0	0	0
千葉	3,498	4,813,128					
東京	1,239	1,931,202			しろかわかじき		
三重	181	155,088					
和歌山	2,899	4,815,418		和歌山	446	724,583	
高知	92	108,324		合計	446	724,583	1,625
宮崎	630	1,209,492		前年同月	340	550,638	1,620
鹿児島	643	920,484					
沖縄	2,048	3,736,179			くろかわかじき		
合計	12,457	20,418,814	1,639				
前年同月	15,441	24,212,594	1,568	千葉	107	70,578	
				和歌山	1,369	1,061,073	
	めばち			合計	1,476	1,131,651	767
				前年同月	2,373	1,771,231	746
宮城	105	111,067					
千葉	333	517,914			かつお		
東京	307	700,569					

単位 数量 = K g , 金額 = 円

産地	数量	金額	平均 価格	産地	数量	金額	平均 価格
宮城	392	207,854		徳島	249	337,249	
千葉	340	188,392		合計	962	833,383	866
愛知	1,421	804,816		前年同月	839	560,841	668
三重	15	4,320					
和歌山	1,650	1,488,402			かんぱち		
鹿児島	53	32,076					
合計	3,871	2,725,860	704	岐阜	3	6,998	
前年同月	5,856	3,731,955	637	愛知	233	492,562	
				三重	1,238	2,569,764	
	そうだかつお			徳島	317	652,254	
				香川	415	847,264	
福岡	111	63,850		合計	2,206	4,568,842	2,071
合計	111	63,850	575	前年同月	3,125	5,399,420	1,728
前年同月	20	4,320	216				
					その他ぶり		
	ぶり						
				愛知	12	13,484	
北海道	16	8,294		長崎	45	75,060	
東京	6	11,820		合計	57	88,544	1,553
愛知	1,055	769,381		前年同月	61	52,120	854
兵庫	24	33,752					
香川	498	1,156,851			まあじ		
愛媛	936	1,757,696					
鹿児島	34	26,006		岐阜	99	30,011	
合計	2,569	3,763,800	1,465	富山	153	113,292	
前年同月	1,540	2,277,495	1,479	福井	44	35,284	
				愛知	1,536	1,280,401	
	はまち			三重	295	691,203	
				京都	79	27,081	
愛知	503	350,844		島根	160	31,104	
三重	225	402,211		福岡	122	60,588	
徳島	142	195,566		佐賀	566	422,820	
香川	38	59,109		長崎	1,260	765,720	
合計	908	1,007,730	1,110	合計	4,314	3,457,504	801
前年同月	2,676	2,993,866	1,119	前年同月	3,742	2,796,534	747
	わかし				その他あじ		
富山	200	108,000		岐阜	9	26,439	
福井	16	7,776		福井	59	33,480	
愛知	497	380,358		愛知	40	21,600	

単位 数量 = K g , 金額 = 円

産地	数量	金額	平均価格	産地	数量	金額	平均価格
三重	85	239,848					
合計	193	321,367	1,665	するめいか			
前年同月	341	251,327	737				
				青森	16	10,368	
	さわら			東京	9	5,780	
				石川	948	685,368	
静岡	6	10,692		愛知	474	632,243	
愛知	10	16,038		京都	9	15,671	
合計	16	26,730	1,671	兵庫	8	12,096	
前年同月	221	372,493	1,685	福岡	75	80,028	
				合計	1,539	1,441,554	937
	さごし			前年同月	2,813	1,875,752	667
石川	122	92,221		もんこういか			
福井	159	150,012					
愛知	44	46,181		福井	14	14,839	
合計	325	288,414	887	愛知	1	1,998	
前年同月	652	434,554	666	合計	15	16,837	1,122
				前年同月	10	10,973	1,097
	まいわし						
				やりいか			
静岡	60	32,400					
愛知	1,346	500,405		愛知	35	113,184	
鳥取	2,301	884,271		福岡	62	113,724	
広島	30	76,140		佐賀	208	507,600	
合計	3,737	1,493,216	400	長崎	160	271,728	
前年同月	3,439	1,296,040	377	合計	465	1,006,236	2,164
				前年同月	444	816,912	1,840
	うるめいわし						
				ほたるいか			
鳥取	850	276,134					
合計	850	276,134	325	富山	108	42,606	
前年同月	100	40,932	409	兵庫	30	23,803	
				合計	138	66,409	481
	その他いわし			前年同月	25	36,871	1,475
京都	0	17,496		その他いか			
合計	0	17,496	0				
前年同月	0	17,496	0	北海道	373	67,119	
				東京	25	54,000	
				愛知	118	206,448	

単位 数量 = K g , 金額 = 円

産地	数量	金額	平均価格	産地	数量	金額	平均価格
京都	30	14,040		合計	526	1,211,016	2,302
沖縄	971	2,612,250		前年同月	383	886,406	2,314
合計	1,517	2,953,857	1,947				
前年同月	1,420	2,681,910	1,889		その他かれい		
	まかれい			宮城	45	42,769	
				石川	328	131,220	
北海道	149	78,699		愛知	5	8,802	
岩手	38	42,185		合計	378	182,791	484
福島	3	2,754		前年同月	275	157,949	574
愛知	189	158,958					
合計	379	282,596	746		天然またい		
前年同月	522	523,650	1,003				
				岐阜	2	1,944	
	いしかれい			愛知	368	645,171	
				和歌山	42	19,418	
北海道	126	50,544		長崎	791	606,528	
愛知	9	12,442		合計	1,203	1,273,061	1,058
合計	135	62,986	467	前年同月	344	615,156	1,788
前年同月	42	19,354	461				
					養殖またい		
	あかかれい						
				岐阜	22	29,575	
北海道	137	82,879		愛知	273	267,887	
愛知	45	20,995		三重	9,849	11,991,332	
合計	182	103,874	571	京都	91	45,209	
前年同月	63	28,188	447	合計	10,235	12,334,003	1,205
				前年同月	10,489	9,700,784	925
	天然ひらめ						
					れんこたい		
宮城	97	66,401					
福島	12	32,777		福井	98	68,580	
福井	7	16,697		愛知	49	34,992	
愛知	686	1,284,615		三重	82	40,057	
合計	802	1,400,490	1,746	京都	8	3,343	
前年同月	1,037	1,840,306	1,775	合計	237	146,972	620
				前年同月	477	243,579	511
	養殖ひらめ						
					その他たい		
愛知	12	41,515					
三重	514	1,169,501		東京	145	252,882	

単位 数量 = K g , 金額 = 円

産地	数量	金額	平均価格	産地	数量	金額	平均価格
石川	40	19,656		前年同月	592	836,579	1,413
福井	10	56,700					
愛知	104	98,743			ぎんさけ		
三重	3	810					
京都	105	38,112		宮城	288	236,390	
和歌山	308	174,150		合計	288	236,390	821
合計	715	641,053	897	前年同月	408	154,224	378
前年同月	412	513,927	1,247				
					ます		
	めばる						
				北海道	6	13,414	
北海道	179	86,001		愛知	85	75,746	
岩手	21	30,240		兵庫	210	185,976	
石川	24	10,692		合計	301	275,136	914
愛知	134	69,714		前年同月	65	50,474	777
合計	358	196,647	549				
前年同月	319	158,674	497		サーモン（輸入さけ）		
	かさご			青森	216	59,498	
				宮城	409	1,134,108	
石川	3	1,620		東京	565	1,408,499	
愛知	1	1,404		愛知	425	1,024,317	
合計	4	3,024	756	京都	670	1,251,292	
前年同月	0	0	0	大阪	699	1,306,671	
				兵庫	686	1,677,928	
	その他めぬけ			愛媛	22	54,432	
				合計	3,692	7,916,745	2,144
岐阜	15	4,536		前年同月	2,952	6,546,650	2,218
北海道	54	92,804					
岩手	52	12,831			またら		
福井	12	24,322					
愛知	24	46,332		北海道	227	271,296	
合計	157	180,825	1,152	愛知	3	5,022	
前年同月	194	476,377	2,456	合計	230	276,318	1,201
				前年同月	640	728,255	1,138
	しろさけ						
					その他たら		
北海道	17	24,333					
宮城	1,715	2,835,810		東京	8	12,096	
愛知	25	41,310		静岡	58	168,588	
合計	1,757	2,901,453	1,651	合計	66	180,684	2,738

単位 数量 = K g , 金額 = 円

産地	数量	金額	平均価格	産地	数量	金額	平均価格
前年同月	143	133,455	933	前年同月	0	0	0
	くるまえび				かに身		
千葉	6	12,420		青森	28	262,440	
東京	154	727,834		愛知	22	38,880	
愛知	18	179,064		兵庫	55	58,320	
合計	178	919,318	5,165	鳥取	99	446,170	
前年同月	106	1,001,981	9,453	合計	204	805,810	3,950
				前年同月	198	811,025	4,096
	あまえび				その他かに		
東京	1	24,840					
石川	712	1,268,082		北海道	72	24,408	
兵庫	60	91,300		愛知	3	30,175	
合計	773	1,384,222	1,791	合計	75	54,583	728
前年同月	200	374,195	1,871	前年同月	20	10,227	511
	その他えび				まふぐ		
岐阜	160	205,524		愛知	7	9,407	
千葉	7	42,682		山口	93	119,718	
東京	4	16,740		合計	100	129,125	1,291
富山	310	708,502		前年同月	73	63,396	868
愛知	1,971	1,490,280					
広島	60	39,658			その他ふぐ		
合計	2,512	2,503,386	997				
前年同月	1,808	2,643,578	1,462	山口	7	51,084	
				合計	7	51,084	7,298
	わたりがに			前年同月	15	78,926	5,262
愛知	35	93,420			さば		
佐賀	15	38,405					
合計	50	131,825	2,637	宮城	156	39,343	
前年同月	21	44,820	2,134	茨城	1,062	306,053	
				富山	250	103,140	
	ずわいがに			石川	217	76,280	
				愛知	1,699	947,885	
北海道	30	88,668		京都	10	4,925	
兵庫	18	5,832		鳥取	1,200	549,720	
合計	48	94,500	1,969	佐賀	345	159,408	

単位 数量 = K g , 金額 = 円

産地	数量	金額	平均 価格	産地	数量	金額	平均 価格
長崎	335	116,834		福岡	71	206,798	
合計	5,274	2,303,588	437	合計	110	301,341	2,739
前年同月	4,896	1,960,831	400	前年同月	51	88,635	1,738
	さんま				いとより		
愛知	52	84,348		愛知	72	62,651	
合計	52	84,348	1,622	和歌山	3	1,620	
前年同月	286	250,884	877	大分	9	8,100	
				合計	84	72,371	862
	さより			前年同月	55	49,037	892
愛知	2	7,128			きんめたい		
合計	2	7,128	3,564				
前年同月	0	0	0	千葉	115	332,036	
				広島	36	14,775	
	にしん			合計	151	346,811	2,297
				前年同月	54	113,184	2,096
富山	45	15,012					
合計	45	15,012	334		ほうぼう		
前年同月	40	12,096	302				
				宮城	9	2,862	
	とびうお			愛知	45	65,341	
				合計	54	68,203	1,263
福井	82	39,528		前年同月	42	51,328	1,222
愛知	90	29,354					
合計	172	68,882	400		こち		
前年同月	131	41,256	315				
				福井	35	93,352	
	しいら			愛知	48	97,231	
				合計	83	190,583	2,296
神奈川	42	13,608		前年同月	25	54,721	2,189
愛知	155	58,810					
合計	197	72,418	368		あいなめ		
前年同月	328	81,283	248				
				北海道	94	56,289	
	あまたい			岩手	10	11,254	
				宮城	12	7,355	
石川	9	14,580		愛知	40	61,161	
福井	14	43,805		合計	156	136,059	872
愛知	16	36,158		前年同月	173	139,455	806

単位 数量 = K g , 金額 = 円

産地	数量	金額	平均価格	産地	数量	金額	平均価格
				前年同月	294	424,098	1,443
	むつ						
					かわはぎ		
愛知	58	52,920					
福岡	15	108,000		石川	40	19,872	
合計	73	160,920	2,204	愛知	58	108,209	
前年同月	81	252,957	3,123	京都	4	999	
				合計	102	129,080	1,265
	きす			前年同月	123	145,370	1,182
石川	40	16,200			ほっけ		
愛知	62	127,202					
合計	102	143,402	1,406	石川	509	180,576	
前年同月	121	126,733	1,047	合計	509	180,576	355
				前年同月	321	128,412	400
	かます						
					はた		
愛知	61	70,059					
福岡	18	14,580		福井	2	7,560	
佐賀	151	105,084		愛知	29	76,264	
大分	30	37,044		合計	31	83,824	2,704
合計	260	226,767	872	前年同月	12	41,807	3,484
前年同月	356	231,120	649				
					あなご		
	いさき						
				東京	144	271,728	
愛知	360	348,278		愛知	45	165,376	
京都	22	6,723		三重	30	136,080	
和歌山	398	167,076		兵庫	260	84,240	
島根	19	24,106		山口	30	52,380	
福岡	72	57,445		福岡	209	506,261	
佐賀	30	20,785		大分	104	186,624	
大分	8	7,344		合計	822	1,402,689	1,706
合計	909	631,757	695	前年同月	338	870,933	2,577
前年同月	642	560,487	873				
					はも		
	すずき						
				愛知	59	153,674	
愛知	194	318,322		兵庫	133	461,851	
三重	7	3,370		和歌山	14	37,192	
合計	201	321,692	1,600	山口	100	181,038	

単位 数量 = K g , 金額 = 円

産地	数量	金額	平均価格	産地	数量	金額	平均価格
合計	306	833,755	2,725	大阪	857	851,040	
前年同月	402	1,084,067	2,697	兵庫	200	51,948	
				広島	10	17,171	
	たちうお			山口	8,949	2,378,179	
				合計	10,065	3,325,549	330
東京	10	15,660		前年同月	9,312	3,146,107	338
宮崎	76	209,768					
合計	86	225,428	2,621		こんぶ		
前年同月	111	264,502	2,383				
				宮城	30	32,400	
	たこ			東京	1,876	319,965	
				新潟	150	26,566	
北海道	295	1,024,326		三重	693	641,596	
福井	210	472,338		合計	2,749	1,020,527	371
三重	3	2,462		前年同月	6,938	1,823,722	263
山口	30	19,440					
合計	538	1,518,566	2,823		その他鮮魚		
前年同月	794	2,049,775	2,582				
				岐阜	38	39,199	
	うに			北海道	9	17,971	
				宮城	287	186,624	
北海道	433	2,055,240		秋田	96	299,393	
東京	299	1,311,053		千葉	56	131,145	
愛知	9	151,416		東京	2	7,949	
合計	741	3,517,709	4,747	神奈川	12	23,976	
前年同月	998	3,316,236	3,323	新潟	3	1,701	
				石川	46	20,795	
	のり			福井	74	163,080	
				長野	71	133,548	
静岡	335	60,750		静岡	28	56,916	
愛知	5	4,860		愛知	1,504	1,582,960	
三重	8	16,394		三重	237	248,989	
山口	640	51,840		滋賀	182	111,564	
合計	988	133,844	135	京都	58	19,743	
前年同月	1,320	171,764	130	大阪	128	44,232	
				岡山	10	79,218	
	わかめ			山口	2,120	397,899	
				愛媛	134	36,423	
岐阜	41	18,247		福岡	608	514,488	
静岡	2	1,620		佐賀	125	124,967	
愛知	6	7,344		熊本	25	16,200	

単位 数量 = K g , 金額 = 円

産地	数量	金額	平均 価格	産地	数量	金額	平均 価格
大分	10	6,480		合計	748	1,067,013	1,426
合計	5,863	4,265,460	728	前年同月	821	982,471	1,197
前年同月	6,590	6,587,016	1,000				
					あかかい		
	しらこ						
				宮城	9	13,284	
北海道	12	41,364		千葉	285	425,304	
山口	36	74,844		静岡	68	102,492	
合計	48	116,208	2,421	愛知	34	87,426	
前年同月	99	153,198	1,547	合計	396	628,506	1,587
				前年同月	270	425,854	1,577
	あんこうきも						
					ほたてかい		
北海道	13	42,574					
合計	13	42,574	3,275	北海道	260	794,556	
前年同月	0	0	0	青森	30	62,208	
				宮城	134	578,502	
	その他魚卵			愛知	45	90,871	
				合計	469	1,526,137	3,254
北海道	942	169,258		前年同月	300	530,982	1,770
愛知	10	12,312					
合計	952	181,570	191		セルカキ		
前年同月	1,456	411,363	283				
				北海道	10	36,288	
	あさり			愛知	1,200	232,632	
				兵庫	40	61,560	
岐阜	5	5,940		徳島	50	56,376	
北海道	251	306,990		合計	1,300	386,856	298
秋田	10	11,880		前年同月	134	130,356	973
静岡	14	16,254					
愛知	2,635	2,944,135			しじみ		
三重	45	25,089					
合計	2,960	3,310,288	1,118	茨城	56	52,218	
前年同月	2,579	2,760,005	1,070	三重	829	797,198	
				島根	319	261,090	
	はまぐり			合計	1,204	1,110,506	922
				前年同月	1,109	984,379	888
岐阜	1	1,404					
千葉	393	582,822			あわび		
愛知	19	34,425					
三重	335	448,362		静岡	66	338,796	

単位 数量 = K g , 金額 = 円

産地	数量	金額	平均価格	産地	数量	金額	平均価格
愛知	99	418,004		北海道	327	555,498	
山口	25	146,254		宮城	270	785,268	
合計	190	903,054	4,753	愛知	345	563,274	
前年同月	169	952,241	5,635	大阪	110	185,760	
				合計	1,152	2,121,336	1,841
	さざえ			前年同月	922	2,033,748	2,206
福井	120	102,762			むきかき		
静岡	50	93,960					
愛知	35	56,430		北海道	70	12,096	
京都	75	72,630		愛知	9	23,328	
山口	90	139,320		京都	40	69,228	
長崎	24	46,246		広島	48	88,560	
合計	394	511,348	1,298	徳島	110	278,640	
前年同月	410	487,987	1,190	大分	347	138,012	
				合計	624	609,864	977
	その他殻付貝			前年同月	622	707,800	1,138
北海道	76	86,184			とりかい		
福島	78	50,949					
千葉	5	5,130		愛知	60	74,520	
東京	165	160,380		三重	100	108,000	
石川	39	27,869		長崎	20	136,080	
福井	83	285,552		合計	180	318,600	1,770
愛知	268	433,054		前年同月	569	950,724	1,671
三重	82	31,158					
京都	92	80,298			養殖あゆ		
島根	30	27,540					
広島	30	24,300		岐阜	3,935	7,640,082	
合計	948	1,212,414	1,279	静岡	1	1,890	
前年同月	850	1,189,486	1,399	愛知	4,358	8,153,460	
				滋賀	953	1,718,388	
	むきあかかい			合計	9,247	17,513,820	1,894
				前年同月	9,893	14,714,730	1,487
長崎	53	65,016					
合計	53	65,016	1,227		にじます		
前年同月	68	81,108	1,193				
				長野	549	588,276	
	むきほたてかい			静岡	312	272,700	
				愛知	1	3,915	
岐阜	100	31,536		京都	0	9,180	

単位 数量 = K g , 金額 = 円

産地	数量	金額	平均価格	産地	数量	金額	平均価格
合計	862	874,071	1,014				
前年同月	816	797,806	978		産地別合計		
	うなぎ			岐阜	7,681	21,823,203	
				北海道	4,178	6,087,093	
岐阜	521	2,637,358		青森	290	394,514	
静岡	2,334	11,107,638		岩手	121	96,510	
愛知	3,495	18,843,525		宮城	4,355	6,820,254	
福岡	1	4,698		秋田	106	311,273	
合計	6,351	32,593,219	5,132	福島	93	86,480	
前年同月	8,667	32,541,653	3,755	茨城	1,118	358,271	
				千葉	6,259	10,519,425	
	あまご			東京	6,944	12,630,524	
				神奈川	57	46,332	
長野	12	22,959		新潟	153	28,267	
合計	12	22,959	1,913	富山	1,066	1,090,552	
前年同月	39	60,525	1,552	石川	3,077	2,565,031	
				福井	1,039	1,615,667	
	かわます			長野	635	750,032	
				静岡	3,355	12,363,635	
岐阜	4	23,436		愛知	29,820	49,632,310	
合計	4	23,436	5,859	三重	15,284	21,360,965	
前年同月	18	44,172	2,454	滋賀	1,214	2,024,136	
				京都	1,297	1,678,303	
	天然鮎			大阪	1,794	2,387,703	
				兵庫	1,730	2,794,344	
岐阜	1,379	7,936,812		和歌山	7,812	9,205,549	
合計	1,379	7,936,812	5,755	鳥取	4,593	2,435,691	
前年同月	1,811	8,604,576	4,751	島根	528	343,840	
				岡山	10	79,218	
	その他淡水魚			広島	214	260,604	
				山口	12,120	3,611,996	
岐阜	123	285,228		徳島	868	1,520,085	
長野	3	5,249		香川	951	2,063,224	
愛知	332	1,520,878		愛媛	1,092	1,848,551	
滋賀	79	194,184		高知	110	117,245	
京都	4	2,333		福岡	1,364	1,730,460	
合計	541	2,007,872	3,711	佐賀	1,440	1,379,069	
前年同月	1,079	5,176,645	4,798	長崎	2,688	2,083,212	
				熊本	25	16,200	
				大分	508	383,604	

品目別・産地別取扱高表

単位 数量 = K g , 金額 = 円

産地	数量	金額	平均価格	産地	数量	金額	平均価格
	冷まぐろ				冷くろかわかじき		
東京	117	670,680		岐阜	121	116,089	
神奈川	45	128,121		静岡	641	755,092	
静岡	1,212	2,770,285		合計	762	871,181	1,143
愛知	70	120,960		前年同月	297	325,861	1,097
三重	87	272,754					
合計	1,531	3,962,800	2,588		冷するめいか		
前年同月	1,877	4,792,587	2,553				
				岐阜	4	34,560	
	冷きわだ			青森	137	181,116	
				東京	536	530,712	
岐阜	321	549,077		石川	355	533,140	
静岡	2,147	3,894,134		愛知	45	59,219	
合計	2,468	4,443,211	1,800	三重	50	22,680	
前年同月	11,832	16,517,016	1,396	兵庫	10	13,500	
				合計	1,137	1,374,927	1,209
	冷めばち			前年同月	550	561,924	1,022
神奈川	371	637,875			冷もんこういか		
静岡	1,094	2,622,082					
合計	1,465	3,259,957	2,225	東京	167	682,420	
前年同月	2,334	4,579,979	1,962	石川	25	99,900	
				愛知	30	119,880	
	その他冷まぐろ			大阪	667	1,018,798	
				兵庫	76	348,880	
東京	58	251,856		徳島	20	43,200	
静岡	22	99,501		合計	985	2,313,078	2,348
愛知	4	11,340		前年同月	1,113	2,102,751	1,889
合計	84	362,697	4,318				
前年同月	86	373,621	4,344		その他冷いか		
	冷めかじき			千葉	1,020	790,398	
				東京	1,551	1,403,244	
岐阜	4	9,902		神奈川	14	48,600	
東京	60	93,420		石川	52	48,600	
静岡	621	888,587		愛知	20	15,768	
合計	685	991,909	1,448	大阪	1,649	2,314,062	
前年同月	1,064	1,436,530	1,350	兵庫	60	80,286	
				徳島	28	96,768	

単位 数量 = K g , 金額 = 円

産地	数量	金額	平均価格	産地	数量	金額	平均価格
合計	4,394	4,797,726	1,092	大阪	2,450	2,603,880	
前年同月	4,217	4,426,324	1,050	兵庫	410	323,244	
				福岡	60	155,520	
	冷かれい			合計	6,074	6,284,859	1,035
				前年同月	4,820	5,867,756	1,217
岐阜	60	54,339					
東京	70	56,700			冷ぎんさけ		
石川	425	450,576					
愛知	2,967	3,690,252		岐阜	66	88,405	
三重	505	386,694		宮城	144	197,514	
兵庫	20	30,024		東京	10	21,600	
合計	4,047	4,668,585	1,154	愛知	4,186	6,044,956	
前年同月	4,939	4,764,819	965	三重	2,383	3,845,931	
				大阪	6,468	11,150,837	
	冷またい			兵庫	550	1,237,304	
				合計	13,807	22,586,547	1,636
東京	50	72,900		前年同月	18,627	24,857,736	1,335
愛知	190	321,300					
合計	240	394,200	1,643		冷ます		
前年同月	320	673,056	2,103				
				大阪	180	225,504	
	その他冷たい			合計	180	225,504	1,253
				前年同月	490	511,704	1,044
宮城	65	61,398					
合計	65	61,398	945		冷えび		
前年同月	10	16,232	1,623				
				岐阜	1,490	982,881	
	冷べにさけ			東京	3,348	6,706,644	
				静岡	50	67,500	
愛知	336	439,344		愛知	7,854	12,485,781	
三重	425	757,350		大阪	1,788	4,017,023	
大阪	24	39,120		兵庫	3,869	7,848,834	
合計	785	1,235,814	1,574	合計	18,399	32,108,663	1,745
前年同月	1,149	1,582,159	1,377	前年同月	15,596	27,826,538	1,784
	冷しろさけ				冷ずわいがに		
岐阜	527	500,246		宮城	1,140	5,172,336	
東京	1,990	1,959,444		東京	460	223,160	
愛知	567	553,525		愛知	1,920	4,143,625	
三重	70	189,000		大阪	35	134,460	

単位 数量 = K g , 金額 = 円

産地	数量	金額	平均価格	産地	数量	金額	平均価格
鳥取	1,052	4,360,554		三重	784	1,073,196	
合計	4,607	14,034,135	3,046	徳島	60	116,640	
前年同月	3,814	13,049,770	3,422	合計	4,261	6,019,056	1,413
				前年同月	4,518	4,641,666	1,027
	その他冷かに						
				冷ましたら			
岐阜	1	1,188					
東京	45	41,310		岐阜	20	6,296	
愛知	1,187	561,092		東京	170	143,208	
大阪	12	12,571		愛知	1,301	1,348,337	
鳥取	734	594,466		合計	1,491	1,497,841	1,005
合計	1,979	1,210,627	612	前年同月	1,235	1,195,506	968
前年同月	2,148	1,014,479	472				
				冷すけそうたら			
	冷かつお						
				岐阜	18	29,092	
宮城	213	240,906		愛知	50	65,880	
静岡	2,294	2,452,809		合計	68	94,972	1,397
合計	2,507	2,693,715	1,074	前年同月	41	47,736	1,164
前年同月	1,315	1,385,616	1,054				
				冷さば			
	冷ぶり						
				岐阜	293	315,661	
愛知	95	75,006		東京	5,211	5,160,240	
合計	95	75,006	790	愛知	4,250	3,967,585	
前年同月	40	25,920	648	三重	15	15,390	
				兵庫	190	62,640	
	冷あじ			合計	9,959	9,521,516	956
				前年同月	9,751	8,289,586	850
東京	105	72,273					
愛知	2,680	1,979,370		冷きす			
大阪	25	17,712					
兵庫	50	12,571		東京	260	264,060	
山口	8	7,517		三重	560	550,152	
合計	2,868	2,089,443	729	合計	820	814,212	993
前年同月	5,576	3,975,316	713	前年同月	940	808,056	860
	冷さわら				冷たこ		
岐阜	115	308,816		東京	180	177,120	
愛知	3,302	4,520,404		愛知	150	9,720	

単位 数量 = K g , 金額 = 円

産地	数量	金額	平均 価格	産地	数量	金額	平均 価格
大阪	60	66,010		大阪	357	980,424	
合計	390	252,850	648	兵庫	220	143,315	
前年同月	31	74,601	2,406	鳥取	1,521	355,955	
				山口	40	69,120	
	冷あかうお			香川	324	328,477	
				福岡	1,240	975,672	
岐阜	24	21,012		合計	56,338	24,687,059	438
東京	580	531,248		前年同月	31,841	20,640,506	648
愛知	1,072	1,036,736					
兵庫	20	16,848			冷むきかき		
合計	1,696	1,605,844	947				
前年同月	2,233	1,730,571	775	愛知	60	108,108	
				広島	72	125,712	
	冷メルルーサ			合計	132	233,820	1,771
				前年同月	51	74,412	1,459
岐阜	11	17,465					
東京	120	117,180			冷かいばしら		
愛知	1,470	1,299,510					
合計	1,601	1,434,155	896	岐阜	1	4,536	
前年同月	1,400	1,134,432	810	愛知	654	2,093,742	
				山口	250	1,036,800	
	冷すりみ			合計	905	3,135,078	3,464
				前年同月	696	2,442,668	3,510
北海道	190	494,748					
合計	190	494,748	2,604		その他冷かい		
前年同月	225	555,984	2,471				
				岐阜	18	48,330	
	その他冷凍魚			福島	60	84,780	
				東京	536	1,368,414	
岐阜	26,665	354,038		山梨	28	21,168	
北海道	1,000	939,600		愛知	1,234	1,028,064	
宮城	574	1,921,752		大阪	455	587,034	
福島	198	373,537		山口	20	27,540	
群馬	3	1,215		福岡	101	20,520	
千葉	36	107,494		合計	2,452	3,185,850	1,299
東京	5,052	4,458,849		前年同月	1,941	2,701,905	1,392
新潟	21	5,896					
静岡	534	737,577			冷あゆ		
愛知	17,853	12,197,967					
三重	480	592,704		岐阜	1,774	2,802,254	
滋賀	220	143,467		愛知	180	260,280	

単位 数量 = K g , 金額 = 円

産地	数量	金額	平均価格	産地	数量	金額	平均価格
合計	1,954	3,062,534	1,567	香川	324	328,477	
前年同月	936	1,023,624	1,094	福岡	1,401	1,151,712	
				合計	158,787	172,913,655	1,089
	冷うなぎ			前年同月	146,425	174,488,641	1,192
東京	315	875,070					
神奈川	6,361	4,553,388					
愛知	640	1,384,020					
合計	7,316	6,812,478	931				
前年同月	8,050	8,035,200	998				
	その他冷淡水魚						
東京	50	15,660					
合計	50	15,660	313				
前年同月	90	39,528	439				
	産地別合計						
岐阜	31,533	6,244,187					
北海道	1,190	1,434,348					
青森	137	181,116					
宮城	2,136	7,593,906					
福島	258	458,317					
群馬	3	1,215					
千葉	1,056	897,892					
東京	21,041	25,897,412					
神奈川	6,791	5,367,984					
新潟	21	5,896					
石川	857	1,132,216					
山梨	28	21,168					
静岡	8,615	14,287,567					
愛知	54,367	59,941,771					
三重	5,359	7,705,851					
滋賀	220	143,467					
大阪	14,170	23,167,435					
兵庫	5,475	10,117,446					
鳥取	3,307	5,310,975					
広島	72	125,712					
山口	318	1,140,977					
徳島	108	256,608					

品目別・産地別取扱高表

単位 数量 = K g , 金額 = 円

産地	数量	金額	平均 価格	産地	数量	金額	平均 価格
	干こんぶ				その他海藻		
東京	2,624	492,215		岐阜	96	42,093	
神奈川	24	44,064		宮城	990	125,088	
新潟	132	23,521		東京	74	250,640	
静岡	10	11,923		神奈川	70	220,320	
愛知	10	10,260		静岡	98	66,528	
三重	15	27,000		愛知	41	71,581	
兵庫	20	12,906		三重	410	197,559	
広島	33	53,352		兵庫	526	169,222	
福岡	90	14,580		広島	24	4,925	
合計	2,958	689,821	233	山口	2,880	474,531	
前年同月	2,278	565,728	248	愛媛	10	12,960	
				熊本	20	6,480	
	干わかめ			合計	5,239	1,641,927	313
				前年同月	5,410	1,465,378	271
岐阜	10,730	1,113,858					
宮城	2	1,836			塩しろさけ		
東京	60	21,168					
静岡	10	11,016		北海道	11	32,130	
愛知	430	92,016		東京	846	791,230	
合計	11,232	1,239,894	110	合計	857	823,360	961
前年同月	12,216	1,333,453	109	前年同月	476	606,712	1,275
	干ひじき				塩ぎんさけ		
三重	3	14,040		岐阜	64	88,474	
合計	3	14,040	4,680	宮城	205	331,830	
前年同月	12	50,112	4,176	千葉	1,637	1,990,483	
				東京	5,792	7,413,907	
	もずく			愛知	5,248	6,555,716	
				大阪	784	993,513	
石川	48	28,512		合計	13,730	17,373,923	1,265
愛知	6,692	469,548		前年同月	9,154	10,105,690	1,104
広島	80	16,319					
山口	15,958	1,899,681			塩べにさけ		
合計	22,778	2,414,060	106				
前年同月	23,186	2,573,857	111	北海道	62	103,248	
				千葉	48	86,400	
				東京	56	74,304	

単位 数量 = K g , 金額 = 円

産地	数量	金額	平均価格	産地	数量	金額	平均価格
	その他塩蔵品				開干さば		
岐阜	245	121,789		宮城	110	22,658	
青森	6	19,440		茨城	347	129,473	
宮城	114	31,816		千葉	89	72,356	
茨城	695	199,206		愛知	30	6,210	
千葉	152	14,775		合計	576	230,697	401
東京	36	52,876		前年同月	2,316	685,030	296
新潟	978	202,023					
石川	490	156,060			その他開干		
長野	100	35,640					
静岡	1	1,620		宮城	752	149,300	
愛知	2,028	712,048		茨城	3,697	1,121,729	
鳥取	255	29,160		千葉	1,175	1,161,626	
福岡	498	412,754		東京	20	20,088	
合計	5,598	1,989,207	355	富山	900	116,640	
前年同月	8,953	2,610,968	292	石川	170	62,046	
				静岡	860	242,352	
	開干あじ			愛知	290	83,916	
				三重	300	71,712	
岐阜	15	4,860		兵庫	30	26,698	
茨城	512	204,814		島根	50	49,464	
千葉	35	31,362		合計	8,244	3,105,571	377
東京	20	20,995		前年同月	7,912	3,053,996	386
富山	1,440	185,328					
静岡	4,682	1,516,916			丸干あじ		
愛知	270	26,244					
三重	758	396,360		島根	80	15,552	
兵庫	130	47,303		合計	80	15,552	194
島根	320	90,029		前年同月	0	0	0
合計	8,182	2,524,211	309				
前年同月	7,772	1,736,238	223		丸干いわし		
	開干いわし			千葉	204	44,064	
				東京	29	28,772	
大阪	16	12,960		愛知	108	27,864	
合計	16	12,960	810	島根	3,866	527,073	
前年同月	80	57,586	720	広島	60	11,772	
				大分	104	115,861	
				合計	4,371	755,406	173

単位 数量 = K g , 金額 = 円

産地	数量	金額	平均 価格	産地	数量	金額	平均 価格
前年同月	5,111	1,010,475	198	合計	31,431	5,128,378	163
				前年同月	18,878	3,972,199	210
	ししやも						
					煮干いわし		
茨城	7,405	1,297,836					
石川	24	4,666		愛知	6	14,256	
三重	4,874	720,912		合計	6	14,256	2,376
大阪	70	97,038		前年同月	0	0	0
山口	258	296,676					
福岡	324	69,984			しらす干		
合計	12,955	2,487,112	192				
前年同月	9,816	1,681,527	171	岐阜	15	49,542	
				東京	282	727,552	
	その他丸干			愛知	2,131	4,428,153	
				三重	605	2,023,326	
福井	30	19,440		大阪	400	1,034,856	
大分	80	83,233		和歌山	7,137	1,431,443	
合計	110	102,673	933	広島	36	62,867	
前年同月	600	322,782	538	愛媛	20	8,424	
				福岡	12	14,580	
	その他塩干品			合計	10,638	9,780,743	919
				前年同月	6,120	4,893,419	800
岐阜	1,370	363,362					
北海道	12	2,204			こうなご		
宮城	3,424	606,957					
茨城	255	177,379		茨城	150	29,160	
東京	117	120,625		合計	150	29,160	194
神奈川	2,093	697,610		前年同月	120	23,328	194
新潟	588	112,882					
石川	162	41,176			干かれい		
愛知	17,676	1,590,579					
三重	52	22,896		兵庫	80	20,736	
滋賀	534	144,180		鳥取	10	16,200	
大阪	110	33,804		島根	90	29,160	
兵庫	2,331	672,780		合計	180	66,096	367
鳥取	72	13,867		前年同月	280	123,356	441
島根	180	44,603					
広島	360	29,160			干するめ		
山口	649	168,902					
福岡	1,286	198,288		愛知	87	318,600	
佐賀	160	87,124		合計	87	318,600	3,662

単位 数量 = K g , 金額 = 円

産地	数量	金額	平均価格	産地	数量	金額	平均価格
前年同月	130	333,720	2,567				
					ちくわ		
	身欠にしん						
				岐阜	495	273,382	
北海道	10	23,760		青森	60	27,864	
福井	503	375,658		新潟	156	149,895	
合計	513	399,418	779	愛知	9,661	5,763,262	
前年同月	599	434,486	725	三重	1,905	693,770	
				兵庫	39	19,097	
	たづくり			山口	48	72,040	
				合計	12,364	6,999,310	566
愛知	4	23,328		前年同月	7,266	6,256,252	861
合計	4	23,328	5,832				
前年同月	0	0	0		なると		
	その他素干品			岐阜	6	2,916	
				愛知	10	5,670	
東京	180	36,936		合計	16	8,586	537
静岡	768	95,472		前年同月	1,212	217,840	180
愛知	110	62,208					
兵庫	110	136,188			はんぺん		
香川	8	12,960					
合計	1,176	343,764	292	岐阜	3,920	962,828	
前年同月	1,461	447,898	307	青森	60	27,864	
				宮城	133	92,207	
	かまぼこ			茨城	49	55,791	
				新潟	663	673,962	
岐阜	3,743	1,126,392		静岡	122	88,803	
東京	981	775,239		愛知	21,835	2,652,316	
神奈川	153	86,144		三重	97	129,600	
新潟	223	458,337		大阪	3	31,104	
静岡	2,613	222,142		兵庫	4,743	1,960,527	
愛知	2,685	1,293,129		岡山	420	404,429	
三重	218	94,176		山口	505	299,119	
大阪	66	160,434		長崎	183	102,114	
兵庫	477	238,863		合計	32,733	7,480,664	229
長崎	394	723,641		前年同月	17,461	6,469,792	371
合計	11,553	5,178,497	448				
前年同月	9,463	4,457,599	471		ハム・ソーセージ		
				岐阜	979	917,859	

単位 数量 = K g , 金額 = 円

産地	数量	金額	平均 価格	産地	数量	金額	平均 価格
宮城	33	9,720		東京	805	514,569	
富山	240	48,600		神奈川	803	566,001	
静岡	1,290	351,211		新潟	804	384,779	
愛知	111	31,061		富山	90	8,899	
島根	160	53,298		石川	214	67,273	
山口	20	29,030		長野	80	24,300	
合計	1,854	522,920	282	静岡	3,571	934,483	
前年同月	2,783	626,697	225	愛知	2,682	1,097,075	
				三重	936	267,645	
	味付だこ			京都	20	8,640	
				大阪	263	158,094	
茨城	198	119,838		兵庫	853	341,996	
合計	198	119,838	605	鳥取	10	16,848	
前年同月	80	51,538	644	島根	48	162,000	
				岡山	51	50,814	
	酢だこ			広島	174	43,047	
				山口	10	16,200	
茨城	236	132,797		徳島	523	160,673	
合計	236	132,797	563	愛媛	70	25,013	
前年同月	80	23,544	294	福岡	440	172,953	
				合計	18,119	6,970,676	385
	つくだ煮			前年同月	20,088	6,967,191	347
宮城	12	32,400		さきいか			
茨城	3,194	697,874					
愛知	124	42,120		兵庫	42	92,664	
三重	523	111,136		合計	42	92,664	2,206
岡山	120	19,440		前年同月	0	0	0
広島	235	461,115					
香川	50	103,464		塩から			
合計	4,258	1,467,549	345				
前年同月	3,881	1,140,674	294	北海道	1,446	297,850	
				青森	120	37,800	
	魚漬物			宮城	1,200	218,936	
				神奈川	18	3,498	
岐阜	374	364,414		愛知	10	7,776	
北海道	238	91,692		合計	2,794	565,860	203
青森	2,055	489,933		前年同月	2,968	638,363	215
岩手	200	70,956					
宮城	2,665	815,415		こぶまき			
福島	140	116,964					

単位 数量 = K g , 金額 = 円

産地	数量	金額	平均 価格	産地	数量	金額	平均 価格
富山	1,299	410,940		合計	6,721	6,513,283	969
合計	1,299	410,940	316	前年同月	5,342	4,474,601	838
前年同月	1,245	365,927	294				
					くじら製品		
	味付かずのこ						
				兵庫	20	9,180	
岐阜	6	7,128		山口	10	13,608	
北海道	30	7,776		合計	30	22,788	760
千葉	32	4,147		前年同月	430	132,786	309
新潟	2,117	975,761					
合計	2,185	994,812	455		いか製品		
前年同月	1,773	678,855	383				
				岐阜	1,332	673,109	
	その他調味加工品			北海道	1,198	337,898	
				青森	974	742,589	
岐阜	3,958	729,940		宮城	1,060	171,317	
北海道	1,294	502,584		茨城	497	550,811	
宮城	312	38,263		神奈川	324	78,697	
東京	797	713,161		新潟	580	120,641	
神奈川	910	534,067		富山	30	68,688	
新潟	528	101,551		静岡	3	4,050	
愛知	301	71,669		愛知	376	464,357	
三重	420	263,091		三重	30	47,951	
広島	300	95,418		大阪	1,033	539,297	
合計	8,820	3,049,744	346	兵庫	320	490,211	
前年同月	5,363	2,199,774	410	島根	100	93,312	
				広島	257	72,789	
	その他焼魚			山口	44	36,720	
				徳島	260	83,376	
北海道	175	17,359		香川	1,340	327,672	
宮城	173	339,692		合計	9,758	4,903,485	503
福島	20	15,552		前年同月	11,753	5,462,546	465
茨城	84	27,671					
東京	1,632	3,997,772			たら製品		
石川	66	19,343					
静岡	256	85,536		岐阜	108	25,659	
愛知	2,121	1,385,892		東京	45	31,750	
三重	1,081	437,972		富山	73	93,187	
島根	120	60,264		福井	10	19,440	
広島	933	85,536		愛知	170	184,117	
山口	60	40,694		大阪	10	19,440	

単位 数量 = K g , 金額 = 円

産地	数量	金額	平均 価格	産地	数量	金額	平均 価格
山口	110	129,600					
福岡	2,802	3,239,245			冷えび製品		
合計	3,328	3,742,438	1,125				
前年同月	3,372	3,519,824	1,044	岐阜	1,940	749,110	
				愛知	26	27,540	
	魚切身			三重	1,720	1,045,807	
				合計	3,686	1,822,457	494
北海道	30	49,248		前年同月	1,062	664,244	625
宮城	869	349,582					
茨城	6	8,100			その他加工品		
千葉	472	164,635					
東京	330	107,634		岐阜	96,085	26,031,208	
神奈川	20	3,628		北海道	10	7,258	
石川	100	31,860		宮城	888	149,435	
静岡	220	58,408		山形	63	22,813	
愛知	1,798	503,452		茨城	7,732	3,661,873	
三重	160	69,120		栃木	188	112,290	
大阪	150	113,400		群馬	3,123	1,177,258	
兵庫	24	59,616		埼玉	108	48,988	
島根	10	10,368		千葉	1,116	562,838	
広島	122	67,004		東京	1,854	725,516	
山口	10	64,800		神奈川	1,304	832,574	
合計	4,321	1,660,855	384	新潟	2,078	738,938	
前年同月	4,240	1,555,578	367	富山	915	390,719	
				石川	5,427	1,834,420	
	冷凍食品			福井	3,842	1,462,994	
				長野	146	146,016	
岐阜	2,148	285,811		静岡	3,830	2,099,361	
東京	2,410	1,482,600		愛知	38,397	12,506,149	
神奈川	36	69,336		三重	8,719	3,001,684	
静岡	490	472,197		京都	104	64,017	
愛知	9,837	1,259,669		大阪	7,742	3,464,309	
三重	10,585	1,963,818		兵庫	1,525	525,156	
大阪	1,522	1,737,936		鳥取	1,538	2,348,784	
兵庫	5,437	2,899,604		島根	132	138,538	
鳥取	128	34,642		岡山	379	337,892	
島根	36	9,720		広島	599	276,633	
香川	420	92,537		山口	20	10,800	
合計	33,049	10,307,870	312	香川	326	165,104	
前年同月	25,231	6,978,341	277	愛媛	250	84,780	
				合計	188,440	62,928,345	334

単位 数量 = K g , 金額 = 円

産地	数量	金額	平均 価格	産地	数量	金額	平均 価格
前年同月	150,858	56,049,691	372	長崎	577	825,755	
				熊本	20	6,480	
	産地別合計			大分	184	199,094	
				合計	530,240	218,416,360	412
岐阜	131,178	38,015,502		前年同月	443,530	182,104,385	411
北海道	10,741	8,535,073					
青森	5,719	2,683,717					
岩手	200	70,956					
宮城	13,452	4,079,791					
山形	63	22,813					
福島	160	132,516					
茨城	27,229	11,169,880					
栃木	188	112,290					
群馬	3,123	1,177,258					
埼玉	108	48,988					
千葉	12,184	9,969,307					
東京	21,845	24,427,715					
神奈川	5,755	3,135,939					
新潟	8,847	3,942,290					
富山	4,987	1,323,001					
石川	6,701	2,245,356					
福井	4,385	1,877,532					
長野	326	205,956					
静岡	20,190	7,380,172					
愛知	130,748	46,404,684					
三重	33,715	12,439,590					
滋賀	534	144,180					
京都	124	72,657					
大阪	13,141	10,293,435					
兵庫	16,755	7,733,288					
和歌山	7,137	1,431,443					
鳥取	2,013	2,459,501					
島根	5,537	1,369,079					
岡山	1,006	864,351					
広島	3,254	1,289,225					
山口	20,867	3,751,620					
徳島	783	244,049					
香川	2,144	701,737					
愛媛	470	385,863					
福岡	13,690	7,157,153					
佐賀	160	87,124					