

月 報

2 0 2 4

1 0

VOL. 640

岐阜市中央卸売市場

〒500-8263

岐阜市茜部新所2丁目5番地

電 話 (058) 271-1341

FAX (058) 271-1344

卸 売 業 者 一 覧 表

	卸 売 業 者 名	商 号	資本金	代 表 者 名
青 果 部	岐阜中央青果株式会社		60,000	青木喜与昭
水 産 物 部	株式会社 岐阜魚介		80,000	大野悟朗
	岐阜丸魚養殖		60,000	木村順次

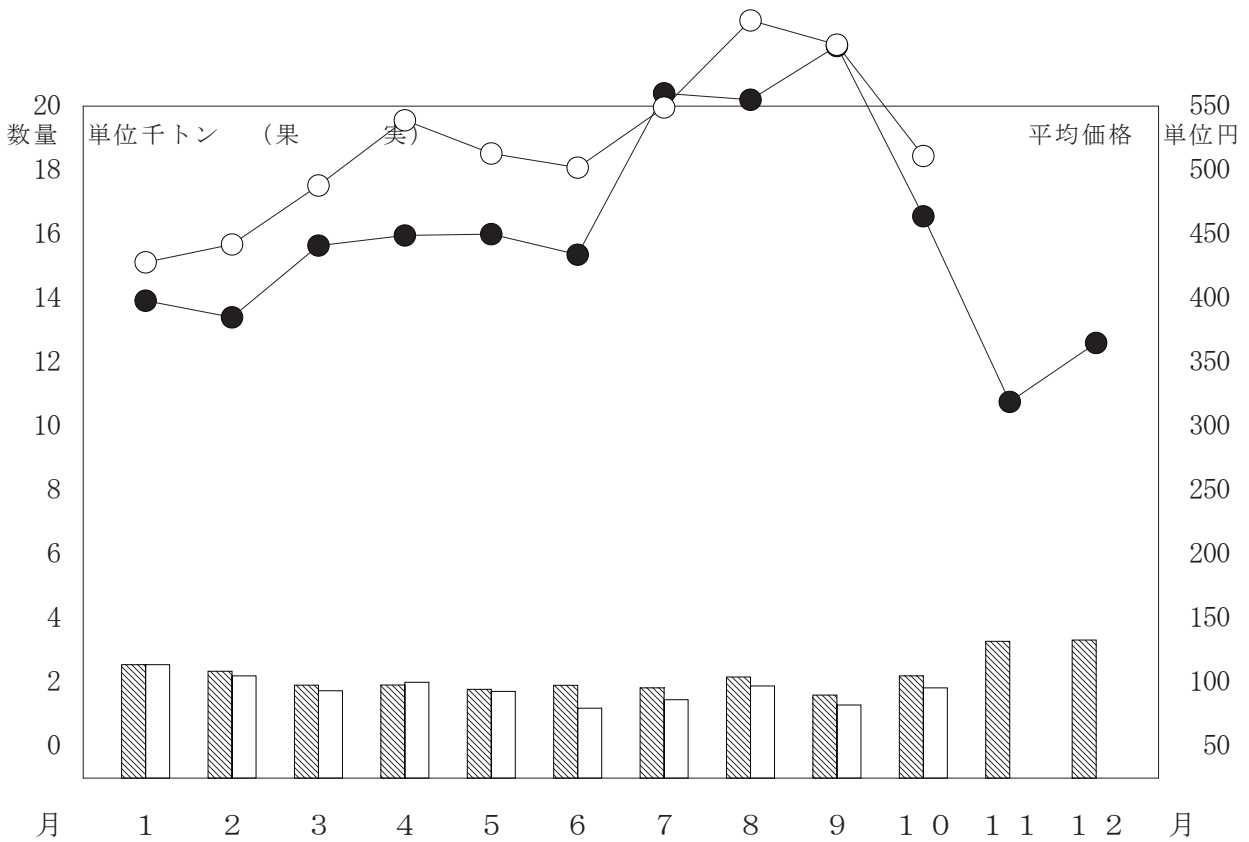
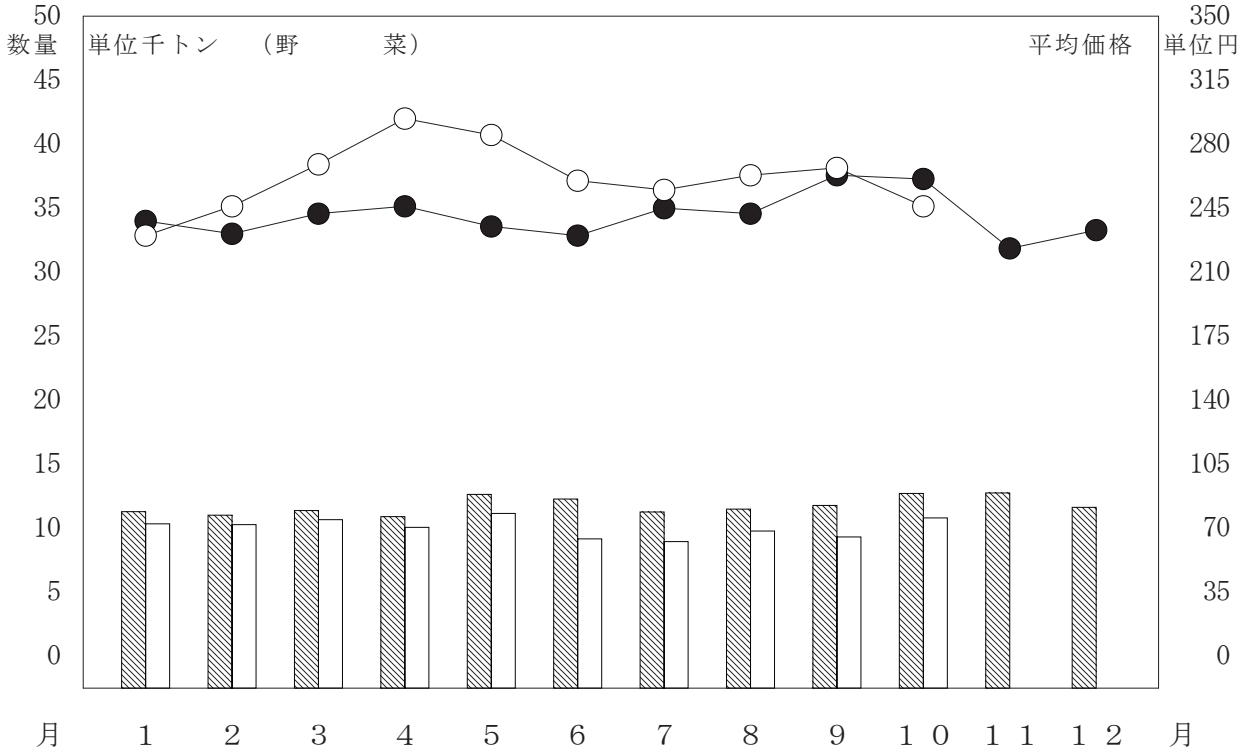
部 類 別 取 扱 高

単位 数量 = K g , 金額 = 円

部 類	区 分 種 別	月 別 比 較								
		本 月 (22 日) (22 日)			前 年 同 月 (22 日) (22 日)			前年同月を100とする指数		
		数 量	金 額	平 均 単 価	数 量	金 額	平 均 単 価	数 量	金 額	
青 果 部	野 菜	10,806,110	2,656,686,049	246	12,710,447	3,321,999,930	261	85	80	
	果 実	1,822,643	931,004,146	511	2,197,497	1,020,675,573	464	83	91	
	小 計	12,628,753	3,587,690,195	284	14,907,944	4,342,675,503	291	85	83	
水 産 物 部	鮮 魚	123,965	176,918,239	1,427	134,354	186,799,507	1,390	92	95	
	冷 凍 魚	171,910	189,983,794	1,105	139,241	173,164,594	1,244	123	110	
	加 工 水 産 物	371,588	189,007,729	509	504,639	207,703,728	412	74	91	
	小 計	667,463	555,909,762	833	778,234	567,667,829	729	86	98	
合 計		13,296,216	4,143,599,957	312	15,686,178	4,910,343,332	313	85	84	

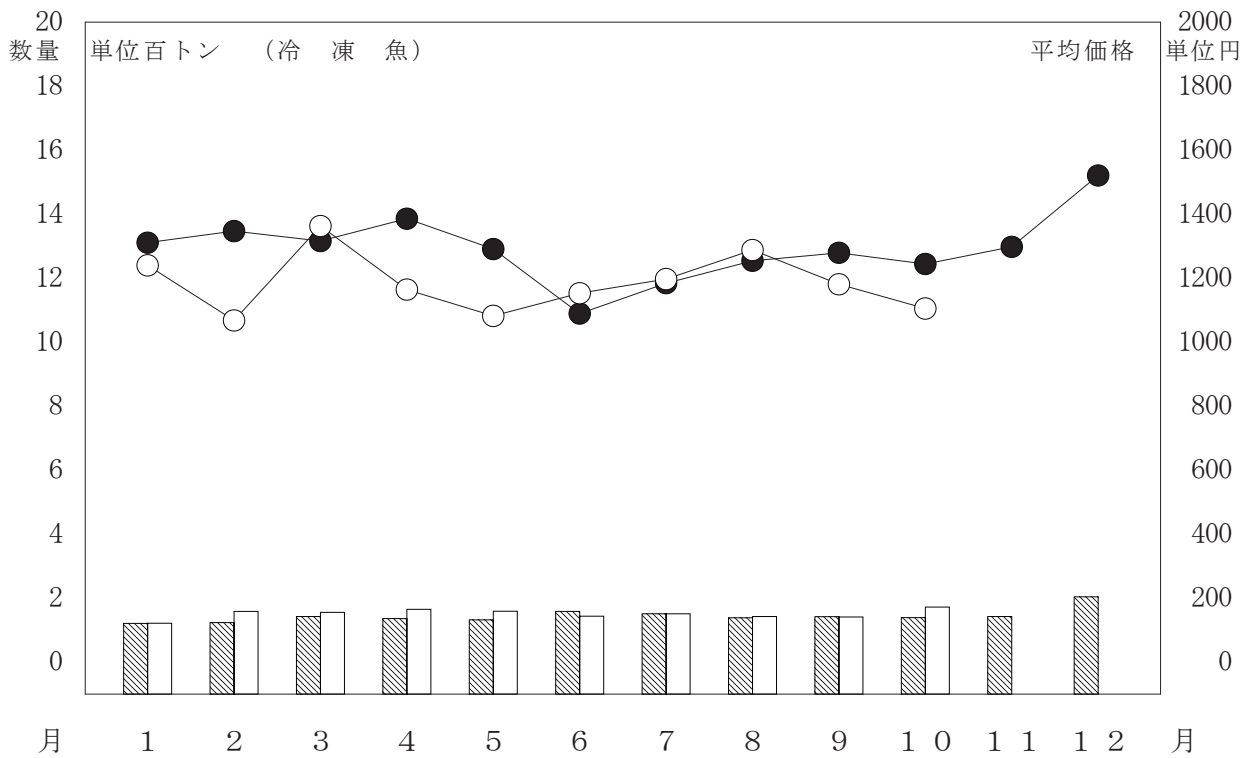
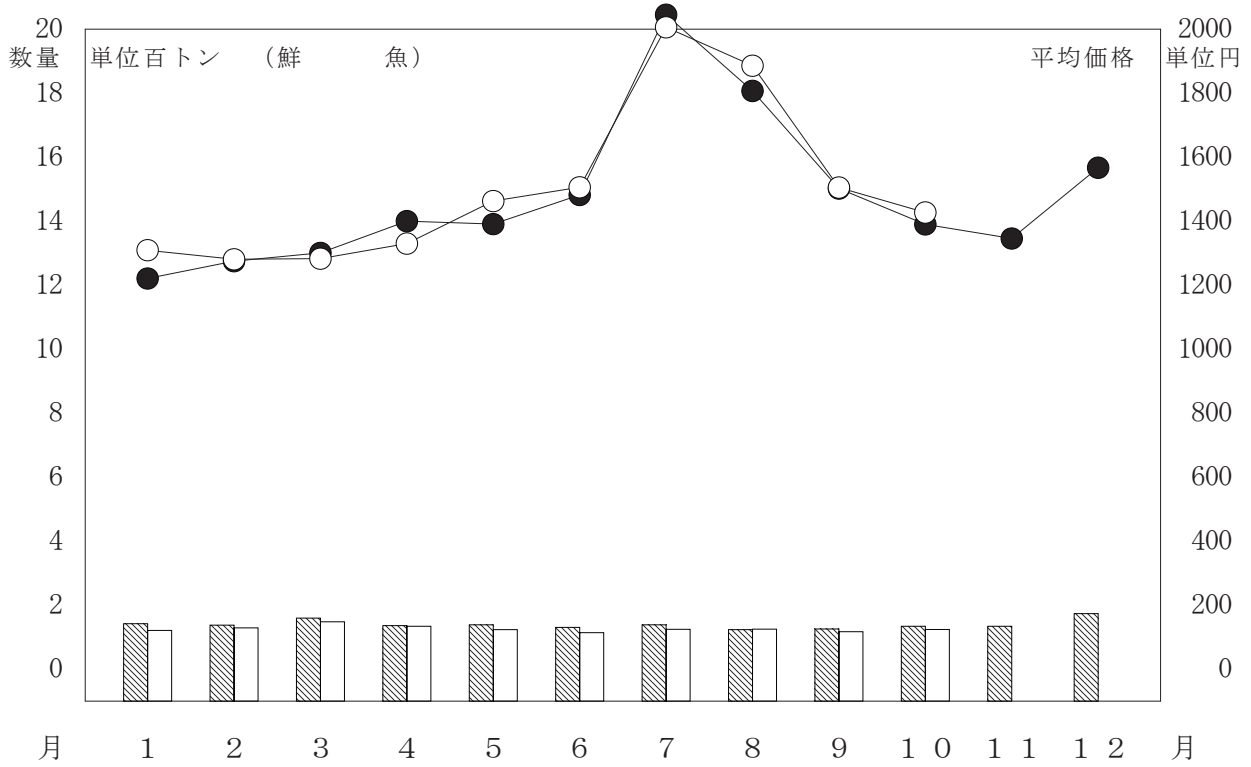
月別取扱数量・金額の動き

令和6年 数量 (白) 平均価格 (白丸)
 令和5年 数量 (斜線) 平均価格 (黒丸)



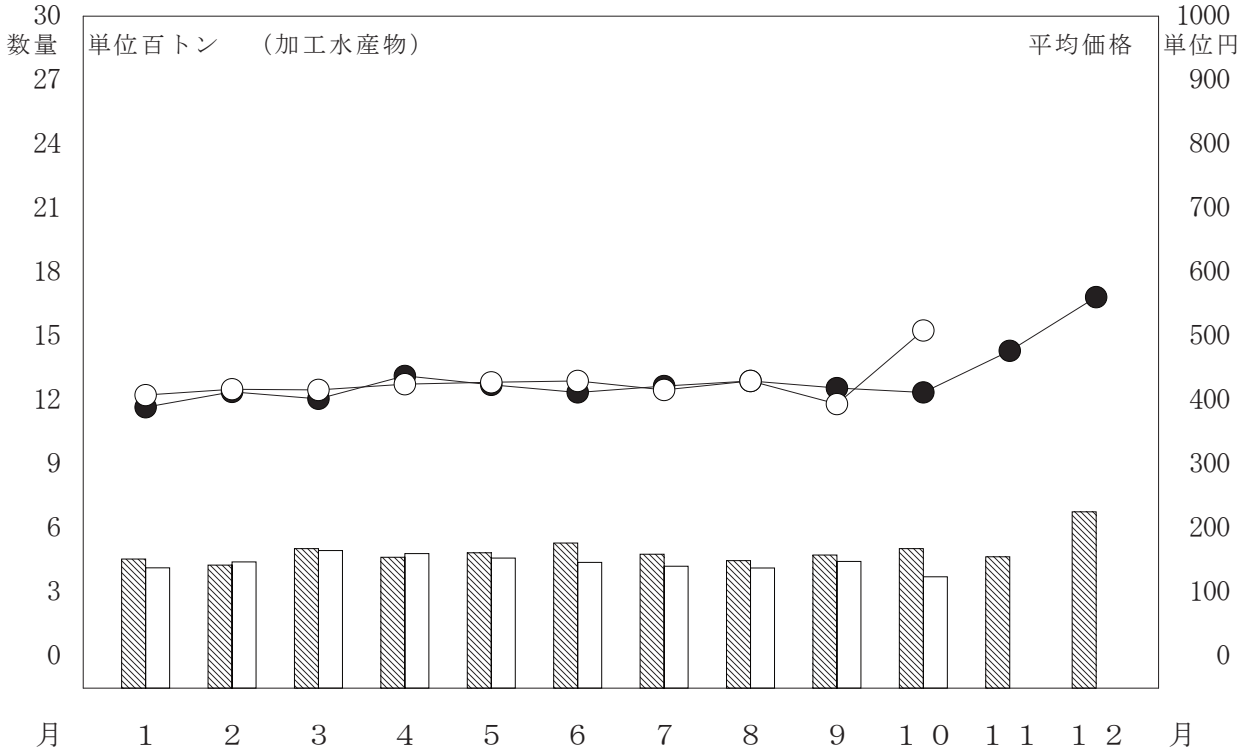
月別取扱数量・金額の動き

令和6年 数量 (白) 平均価格 (白丸)
 令和5年 数量 (斜線) 平均価格 (黒丸)



月別取扱数量・金額の動き

令和6年 数量 (白) 平均価格 (白丸)
 令和5年 数量 (斜線) 平均価格 (黒丸)



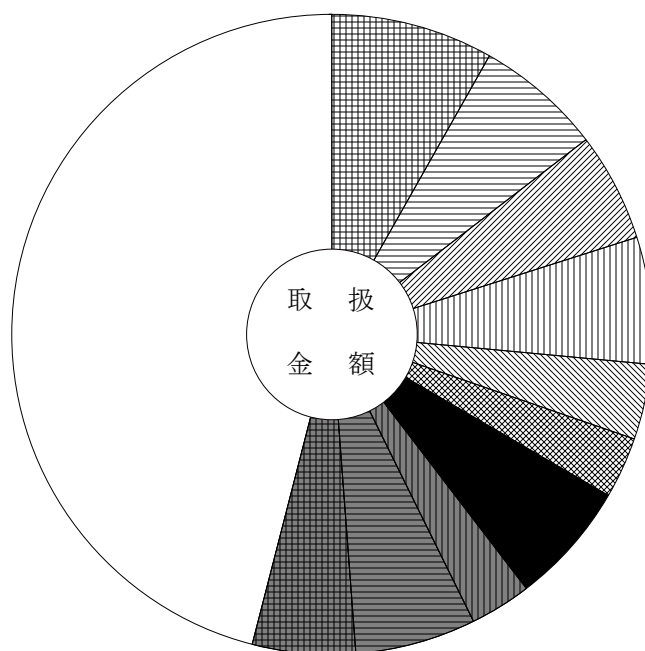
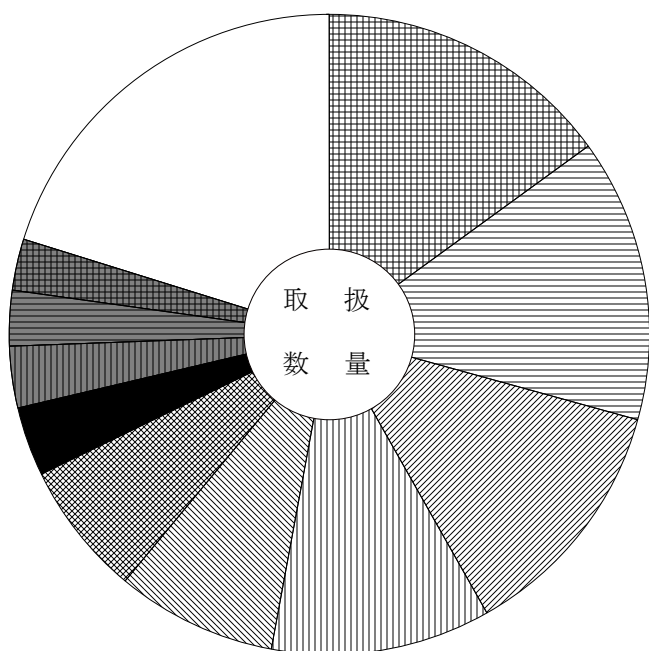
主要品目別対前年対比表 (野菜)

単位 数量 = K g , 金額 = 円 比率 = %

品目	区分	全体比			前年同月			前年同月比			
		数量	金額	平均価格	数量	金額	平均価格	数量	金額		
合 計		10,806,110	2,656,686,049	246	100.0	100.0	12,710,447	3,321,999,930	261	85.0	80.0
だいこん		1,624,491	216,899,524	134	15.0	8.2	2,023,871	281,615,434	139	80.0	77.0
たまねぎ		1,550,000	170,404,700	110	14.3	6.4	2,064,400	251,757,774	122	75.0	68.0
白 菜		1,346,764	145,331,604	108	12.5	5.5	1,456,618	156,587,580	108	92.0	93.0
キャベツ		1,204,605	170,081,930	141	11.1	6.4	1,125,355	145,790,809	130	107.0	117.0
人 参		871,771	101,559,906	116	8.1	3.8	954,368	221,819,265	232	91.0	46.0
馬鈴薯		735,760	81,244,674	110	6.8	3.1	625,980	77,788,609	124	118.0	104.0
な す		379,163	165,906,716	438	3.5	6.2	505,650	200,332,287	396	75.0	83.0
レタス		334,786	82,226,371	246	3.1	3.1	443,370	86,317,179	195	76.0	95.0
胡 瓜		297,830	162,704,237	546	2.8	6.1	471,124	230,427,639	489	63.0	71.0
白ねぎ		277,235	138,944,721	501	2.6	5.2	317,035	174,640,925	551	87.0	80.0
トマト		266,575	183,105,295	687	2.5	6.9	255,257	192,773,369	755	104.0	95.0
かんしょ		182,983	54,759,886	299	1.7	2.1	224,054	61,004,481	272	82.0	90.0
南 瓜		138,713	37,788,001	272	1.3	1.4	183,946	58,523,408	318	75.0	65.0
ごぼう		135,158	37,970,738	281	1.3	1.4	176,040	42,769,836	243	77.0	89.0
ブロッコリー		112,048	71,470,274	638	1.0	2.7	109,232	68,437,535	627	103.0	104.0

品目別数量 10,806,110 K g

品目別金額 2,656,686,049 円



	だいこん	15.0 (8.2)		たまねぎ	14.3 (6.4)		な す	3.5 (6.2)
	白 菜	12.5 (5.5)		レタス	3.1 (3.1)		胡 瓜	2.8 (6.1)
	キャベツ	11.1 (6.4)		白ねぎ	2.6 (5.2)		そ の 他	20.2 (46.0)
	人 参	8.1 (3.8)						
	馬鈴薯	6.8 (3.1)						

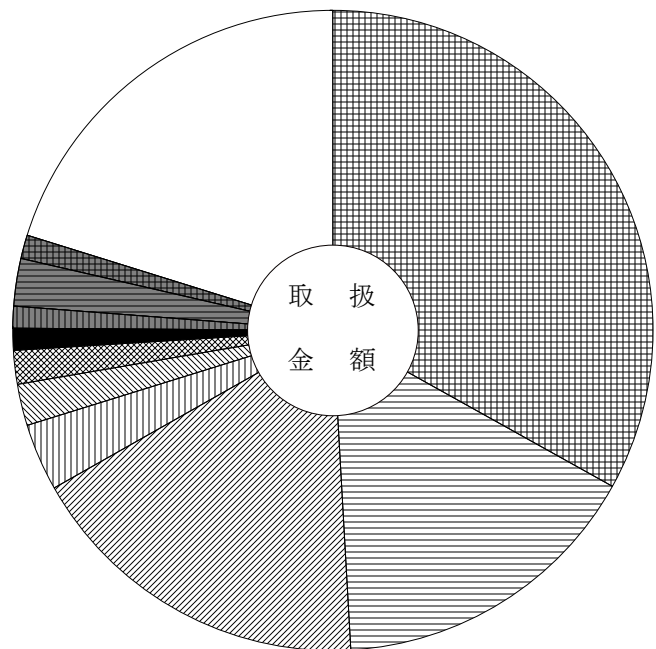
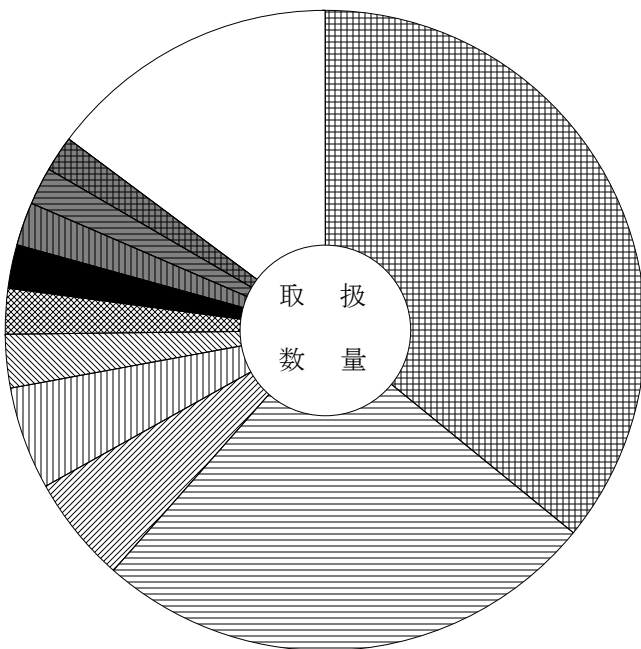
主要品目別対前年対比表 (果 実)

単位 数量 = K g , 金額 = 円 比率 = %

品目	区分	数量	金額	平均 価格	全体比		前年同月			前年同月比	
					数量	金額	数量	金額	平均 価格	数量	金額
合 計		1,822,643	931,004,146	511	100.0	100.0	2,197,497	1,020,675,573	464	83.0	91.0
りんご		654,126	308,087,009	471	35.9	33.1	705,739	347,492,090	492	93.0	89.0
極早生温州みかん		467,408	149,040,216	319	25.6	16.0	848,196	226,455,891	267	55.0	66.0
露地ぶどう		97,794	164,760,588	1,685	5.4	17.7	96,811	181,673,604	1,877	101.0	91.0
つがるりんご		94,942	31,647,461	333	5.2	3.4	47,309	17,448,912	369	201.0	181.0
平核無がき		48,743	19,622,293	403	2.7	2.1	52,289	19,132,416	366	93.0	103.0
すいか		41,076	15,586,452	379	2.3	1.7	45,600	15,477,480	339	90.0	101.0
か き		40,862	10,009,332	245	2.2	1.1	43,181	11,501,849	266	95.0	87.0
バナナ		40,310	10,333,671	256	2.2	1.1	41,015	9,064,141	221	98.0	114.0
な し		35,290	21,911,688	621	1.9	2.4	15,080	9,046,944	600	234.0	242.0
早生温州みかん		32,115	10,999,044	342	1.8	1.2	38,430	13,012,272	339	84.0	85.0
西洋なし		28,228	13,093,617	464	1.5	1.4	10,554	5,717,930	542	267.0	229.0
巨峰ぶどう		24,731	35,632,980	1,441	1.4	3.8	14,252	22,750,200	1,596	174.0	157.0
普通温州みかん		23,450	8,656,913	369	1.3	0.9	8,466	2,401,618	284	277.0	360.0
松本早生がき		20,599	3,464,100	168	1.1	0.4	41,279	10,108,692	245	50.0	34.0
アールスメロン		20,344	16,830,180	827	1.1	1.8	18,777	15,561,504	829	108.0	108.0

品目別数量 1,822,643 K g

品目別金額 931,004,146 円



	りんご	35.9 (33.1)		か き	2.2 (1.1)
	極早生温州みかん	25.6 (16.0)		バナナ	2.2 (1.1)
	露地ぶどう	5.4 (17.7)		な し	1.9 (2.4)
	つがるりんご	5.2 (3.4)		早生温州みかん	1.8 (1.2)
	平核無がき	2.7 (2.1)		そ の 他	14.8 (20.2)
	すいか	2.3 (1.7)			

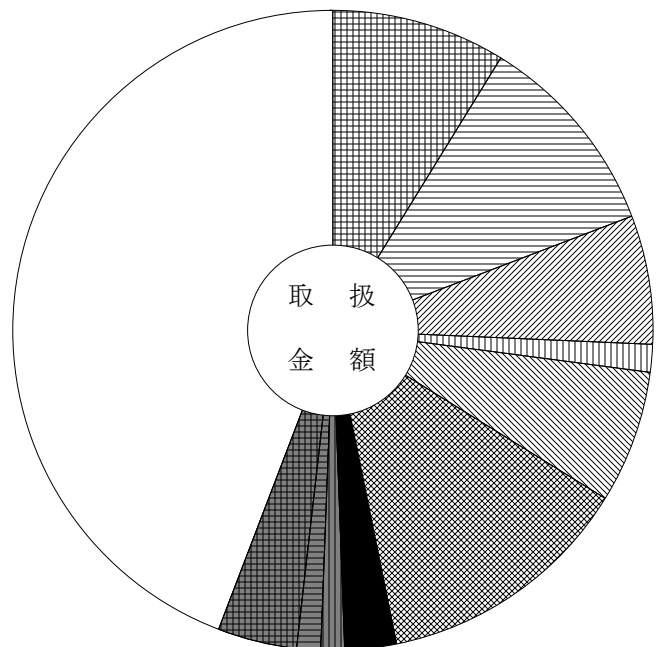
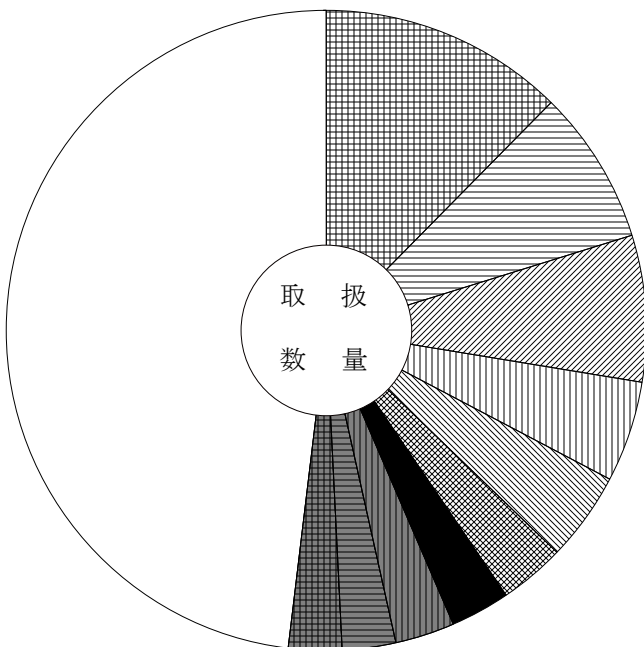
主要品目別対前年対比表（鮮 魚）

単位 数量 = K g , 金額 = 円 比率 = %

品目	区分	全体比			前年同月			前年同月比			
		数量	金額	平均価格	数量	金額	平均価格	数量	金額		
合 計		123,965	176,918,239	1,427	100.0	100.0	134,354	186,799,507	1,390	92.0	95.0
さんま		15,427	15,491,096	1,004	12.4	8.8	7,119	10,755,391	1,511	217.0	144.0
きわだ		9,689	18,374,144	1,896	7.8	10.4	11,391	21,209,922	1,862	85.0	87.0
養殖またい		9,118	11,553,189	1,267	7.4	6.5	12,429	14,204,291	1,143	73.0	81.0
わかめ		6,279	2,536,456	404	5.1	1.4	7,479	2,563,176	343	84.0	99.0
養殖あゆ		5,626	11,896,664	2,115	4.5	6.7	4,649	11,078,954	2,383	121.0	107.0
うなぎ		4,151	23,024,153	5,547	3.3	13.0	3,567	18,705,825	5,244	116.0	123.0
ぶり		3,776	4,597,388	1,218	3.0	2.6	6,694	7,530,108	1,125	56.0	61.0
さば		3,660	2,170,261	593	3.0	1.2	3,546	2,048,363	578	103.0	106.0
まあじ		3,390	2,125,470	627	2.7	1.2	4,322	3,090,889	715	78.0	69.0
サーモン（輸入さけ）		3,292	7,045,816	2,140	2.7	4.0	2,935	5,704,760	1,944	112.0	124.0
めばち		3,229	6,933,017	2,147	2.6	3.9	2,571	5,383,526	2,094	126.0	129.0
こんぶ		3,198	1,296,894	406	2.6	0.7	5,143	1,533,539	298	62.0	85.0
かんぱち		2,648	5,595,005	2,113	2.1	3.2	3,057	5,792,642	1,895	87.0	97.0
かつお		2,544	1,981,131	779	2.1	1.1	2,524	1,930,135	765	101.0	103.0
天然鮎		2,515	4,060,584	1,615	2.0	2.3	2,061	4,420,872	2,145	122.0	92.0

品目別数量 123,965 K g

品目別金額 176,918,239 円



	さんま	12.4 (8.8)		ぶり	3.0 (2.6)
	きわだ	7.8 (10.4)		さば	3.0 (1.2)
	養殖またい	7.4 (6.5)		まあじ	2.7 (1.2)
	わかめ	5.1 (1.4)		サーモン（輸入さけ）	2.7 (4.0)
	養殖あゆ	4.5 (6.7)		そ の 他	48.1 (44.2)
	うなぎ	3.3 (13.0)			

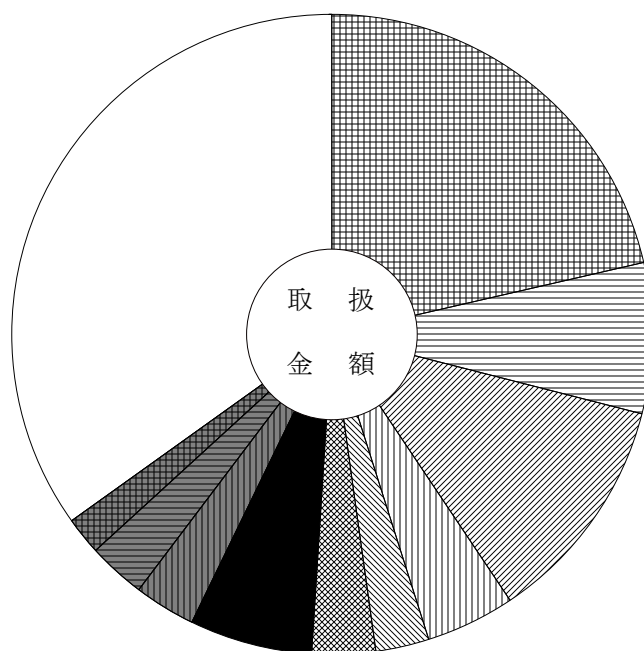
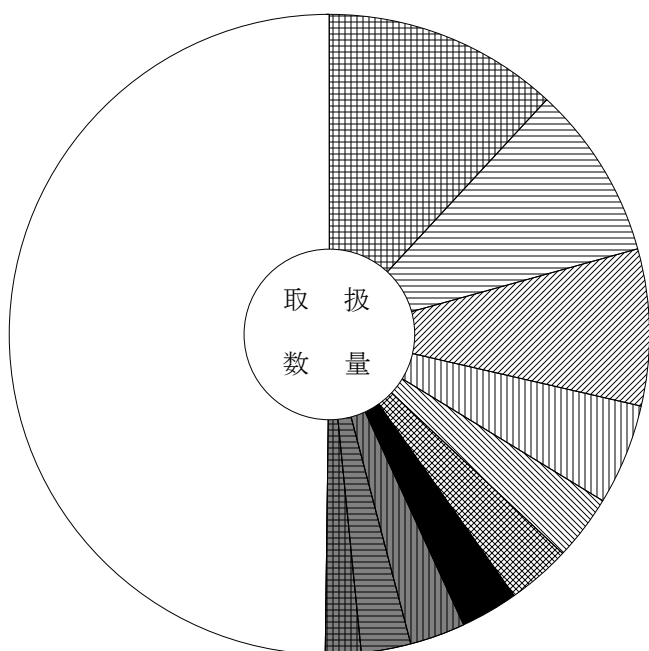
主要品目別対前年対比表 (冷 凍 魚)

単位 数量 = K g , 金額 = 円 比率 = %

品目	区分	全体比			前年同月			前年同月比			
		数量	金額	平均価格	数量	金額	平均価格	数量	金額		
合 計		171,910	189,983,794	1,105	100.0	100.0	139,241	173,164,594	1,244	123.0	110.0
冷えび		20,430	40,673,531	1,991	11.9	21.4	18,694	34,476,685	1,844	109.0	118.0
冷さば		15,174	14,418,755	950	8.8	7.6	9,885	9,044,449	915	154.0	159.0
冷ぎんさけ		13,634	22,087,290	1,620	7.9	11.6	13,748	22,737,036	1,654	99.0	97.0
冷しろさけ		8,687	8,558,566	985	5.1	4.5	6,857	6,261,195	913	127.0	137.0
冷かれい		5,654	5,108,365	903	3.3	2.7	4,484	5,025,191	1,121	126.0	102.0
冷うなぎ		5,586	6,112,498	1,094	3.2	3.2	3,761	5,755,899	1,530	149.0	106.0
冷ずわいがに		4,968	11,756,510	2,366	2.9	6.2	4,721	12,931,002	2,739	105.0	91.0
冷するめいか		4,825	5,979,396	1,239	2.8	3.1	2,852	3,003,594	1,053	169.0	199.0
冷さわら		4,239	5,564,055	1,313	2.5	2.9	3,011	4,525,617	1,503	141.0	123.0
冷まぐろ		3,167	3,693,805	1,166	1.8	1.9	1,803	4,004,188	2,221	176.0	92.0
冷あかうお		2,907	2,588,166	890	1.7	1.4	2,532	2,304,425	910	115.0	112.0
冷きわだ		2,269	3,645,358	1,607	1.3	1.9	2,609	4,579,461	1,755	87.0	80.0
冷かつお		1,888	1,960,019	1,038	1.1	1.0	2,193	2,139,885	976	86.0	92.0
冷もんこういか		1,843	3,447,505	1,871	1.1	1.8	1,824	2,928,056	1,605	101.0	118.0
冷メルルーサ		1,836	1,682,791	917	1.1	0.9	1,510	1,551,356	1,027	122.0	108.0

品目別数量 171,910 K g

品目別金額 189,983,794 円



	冷えび	11.9 (21.4)		冷さば	8.8 (7.6)
	冷さば	8.8 (7.6)		冷ぎんさけ	7.9 (11.6)
	冷ぎんさけ	7.9 (11.6)		冷しろさけ	5.1 (4.5)
	冷かれい	3.3 (2.7)		冷うなぎ	3.2 (3.2)
	冷ずわいがに	2.9 (6.2)		冷するめいか	2.8 (3.1)
	冷さわら	2.5 (2.9)		冷まぐろ	1.8 (1.9)
	その他	49.8 (34.9)			

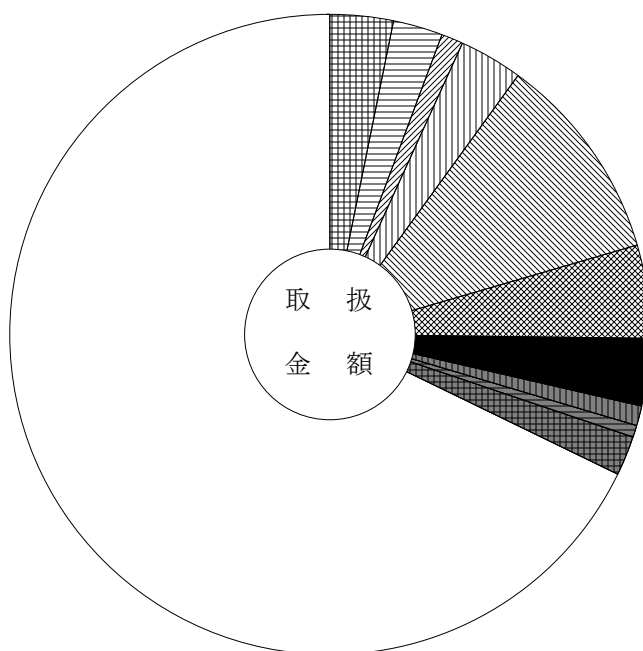
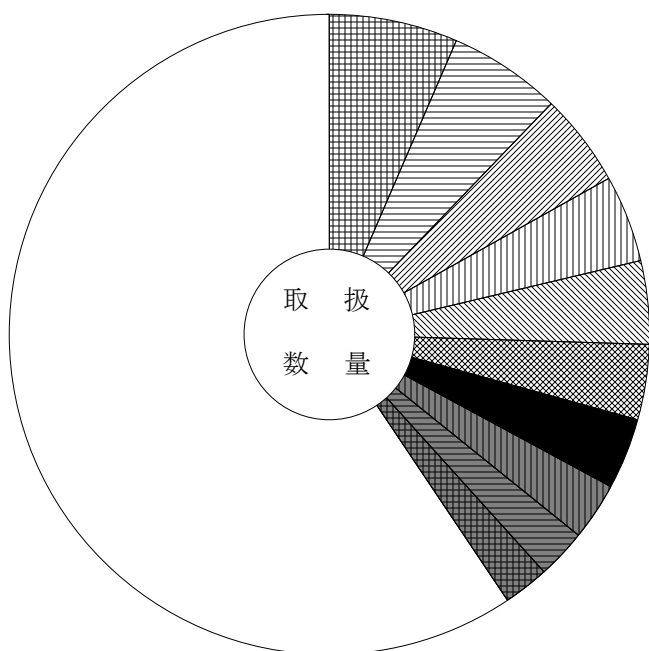
主要品目別対前年対比表 (加工水産物)

単位 数量 = K g , 金額 = 円 比率 = %

品目	区分	数量	金額	平均 価格	全体比		前年同月			前年同月比	
					数量	金額	数量	金額	平均 価格	数量	金額
合 計		371,588	189,007,729	509	100.0	100.0	504,639	207,703,728	412	74.0	91.0
冷凍食品		24,021	5,975,399	249	6.5	3.2	22,011	8,983,369	408	109.0	67.0
いか製品		21,301	4,795,353	225	5.7	2.5	8,716	4,372,012	502	244.0	110.0
もずく		17,454	2,003,292	115	4.7	1.1	19,646	2,019,200	103	89.0	99.0
ちくわ		16,349	6,011,633	368	4.4	3.2	13,989	8,669,189	620	117.0	69.0
塩ざんさけ		15,510	19,840,514	1,279	4.2	10.5	14,520	18,089,260	1,246	107.0	110.0
はんぺん		14,006	8,887,663	635	3.8	4.7	41,793	9,408,603	225	34.0	94.0
魚漬物		13,490	6,475,245	480	3.6	3.4	18,219	7,031,560	386	74.0	92.0
ししゃも		10,881	1,809,918	166	2.9	1.0	8,123	1,766,982	218	134.0	102.0
干わかめ		9,196	1,196,458	130	2.5	0.6	9,896	1,096,856	111	93.0	109.0
塩すけそうこ		8,376	3,689,158	440	2.3	2.0	8,813	4,279,665	486	95.0	86.0
しらす干		8,157	2,684,747	329	2.2	1.4	9,585	6,109,036	637	85.0	44.0
塩さば		7,695	6,803,257	884	2.1	3.6	12,120	8,766,876	723	63.0	78.0
ハム・ソーセージ		6,632	5,192,058	783	1.8	2.7	5,838	3,751,704	643	114.0	138.0
たら製品		6,172	3,146,797	510	1.7	1.7	4,301	4,099,700	953	144.0	77.0
開干あじ		6,030	1,296,160	215	1.6	0.7	4,761	1,606,760	337	127.0	81.0

品目別数量 371,588 K g

品目別金額 189,007,729 円



	冷凍食品	6.5 (3.2)		魚漬物	3.6 (3.4)
	いか製品	5.7 (2.5)		ししゃも	2.9 (1.0)
	もずく	4.7 (1.1)		干わかめ	2.5 (0.6)
	ちくわ	4.4 (3.2)		塩すけそうこ	2.3 (2.0)
	塩ざんさけ	4.2 (10.5)		そ の 他	59.4 (67.8)
	はんぺん	3.8 (4.7)			

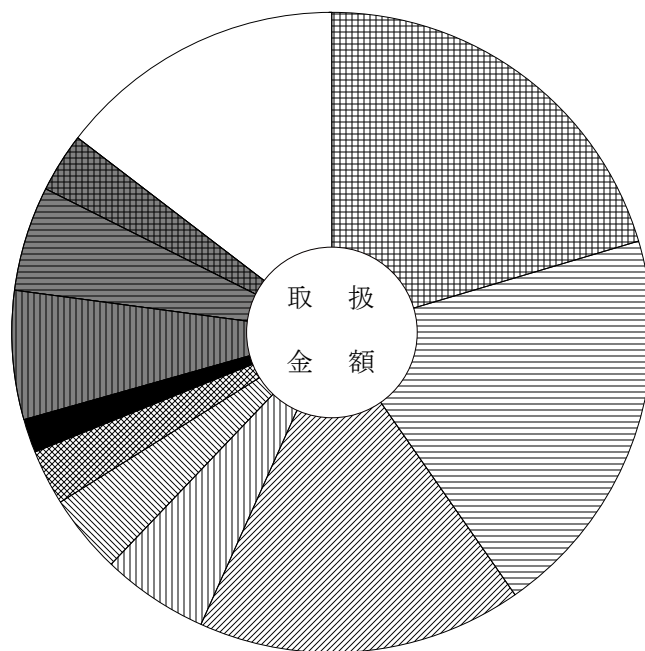
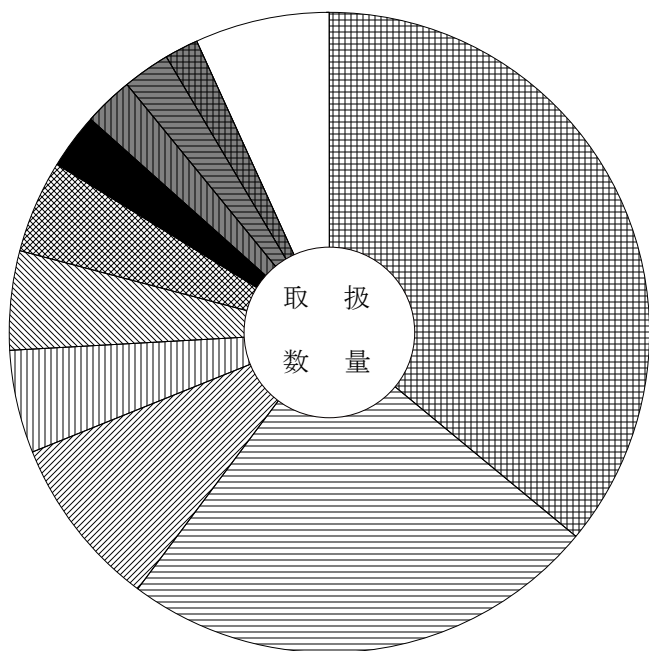
主要産地別対前年対比表 (野菜)

単位 数量 = K g , 金額 = 円 比率 = %

産地	区分			全体比		前年同月		前年同月比	
		数量	金額	数量	金額	数量	金額	数量	金額
合計		10,806,110	2,656,686,049	100.0	100.0	12,710,447	3,321,999,930	85.0	80.0
北海道		3,893,795	541,876,171	36.0	20.4	4,103,211	687,008,106	95.0	79.0
長野		2,612,351	527,900,956	24.2	19.9	2,875,118	574,492,622	91.0	92.0
岐阜		943,313	435,747,713	8.7	16.4	1,319,120	603,044,098	72.0	72.0
茨城		560,541	143,255,443	5.2	5.4	697,537	151,154,079	80.0	95.0
青森		544,078	107,425,071	5.0	4.0	800,580	171,844,058	68.0	63.0
群馬		507,411	75,492,967	4.7	2.8	275,143	40,320,218	184.0	187.0
新潟		298,846	46,086,749	2.8	1.7	413,316	62,855,237	72.0	73.0
熊本		267,108	173,761,109	2.5	6.5	420,757	238,036,418	63.0	73.0
愛知		254,860	139,867,365	2.4	5.3	459,180	193,955,183	56.0	72.0
山梨		187,989	78,388,668	1.7	3.0	244,301	83,736,418	77.0	94.0
千葉		142,144	17,602,871	1.3	0.7	12,204	3,207,454		549.0
徳島		128,966	55,353,908	1.2	2.1	179,440	70,657,014	72.0	78.0
静岡		111,226	61,818,199	1.0	2.3	390,601	94,689,782	28.0	65.0
高知		67,974	69,879,671	0.6	2.6	118,212	107,624,240	58.0	65.0
福井		52,139	22,613,213	0.5	0.9	51,064	21,577,914	102.0	105.0

産地別数量 10,806,110 K g

産地別金額 2,656,686,049 円



	北海道	36.0 (20.4)		新潟	2.8 (1.7)
	長野	24.2 (19.9)		熊本	2.5 (6.5)
	岐阜	8.7 (16.4)		愛知	2.4 (5.3)
	茨城	5.2 (5.4)		山梨	1.7 (3.0)
	青森	5.0 (4.0)		その他	6.8 (14.6)
	群馬	4.7 (2.8)			

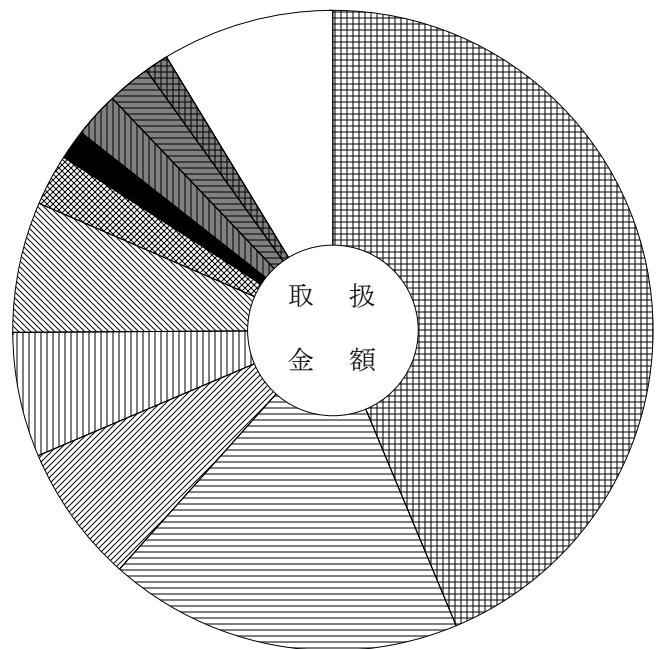
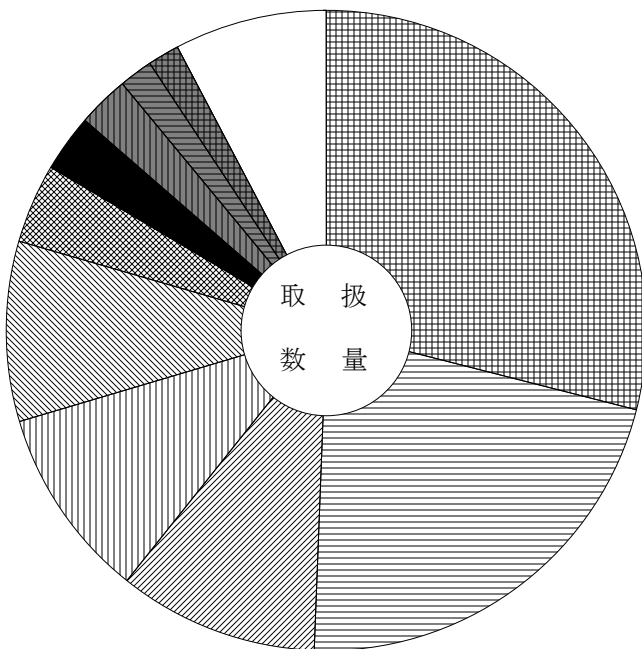
主要産地別対前年対比表 (果 実)

単位 数量 = K g , 金額 = 円 比率 = %

産地	区分	全体比			前年同月			前年同月比				
		数量	金額		数量	金額		数量	金額			
合 計		1,822,643	931,004,146		100.0	100.0		2,197,497	1,020,675,573		83.0	91.0
長 野		529,019	407,189,495		29.0	43.7		522,496	404,554,948		101.0	101.0
青 森		393,302	167,110,175		21.6	17.9		356,980	170,281,958		110.0	98.0
熊 本		183,776	65,450,979		10.1	7.0		248,764	84,299,249		74.0	78.0
静 岡		176,593	58,257,360		9.7	6.3		268,081	74,914,956		66.0	78.0
和 歌 山		166,066	61,203,978		9.1	6.6		230,972	70,497,184		72.0	87.0
岐 阜		73,549	23,954,799		4.0	2.6		109,718	37,226,391		67.0	64.0
フィリピン		53,125	14,072,957		2.9	1.5		63,845	14,962,658		83.0	94.0
愛 知		46,696	21,797,574		2.6	2.3		94,299	40,436,829		50.0	54.0
山 形		31,032	20,666,923		1.7	2.2		16,872	19,154,448		184.0	108.0
三 重		28,869	10,765,872		1.6	1.2		71,281	22,021,632		41.0	49.0
その他外国		26,014	9,142,120		1.4	1.0		17,957	6,173,982		145.0	148.0
愛 媛		20,486	6,488,748		1.1	0.7		56,090	12,497,760		37.0	52.0
オーストラリア		17,765	7,092,684		1.0	0.8		25,027	7,709,796		71.0	92.0
徳 島		14,262	4,161,780		0.8	0.4		43,829	9,899,334		33.0	42.0
山 梨		13,922	17,731,721		0.8	1.9		9,985	12,655,872		139.0	140.0

産地別数量 1,822,643 K g

産地別金額 931,004,146 円



	長 野	29.0 (43.7)		フィリピン	2.9 (1.5)
	青 森	21.6 (17.9)		愛 知	2.6 (2.3)
	熊 本	10.1 (7.0)		山 形	1.7 (2.2)
	静 岡	9.7 (6.3)		三 重	1.6 (1.2)
	和 歌 山	9.1 (6.6)		そ の 他	7.7 (8.7)
	岐 阜	4.0 (2.6)			

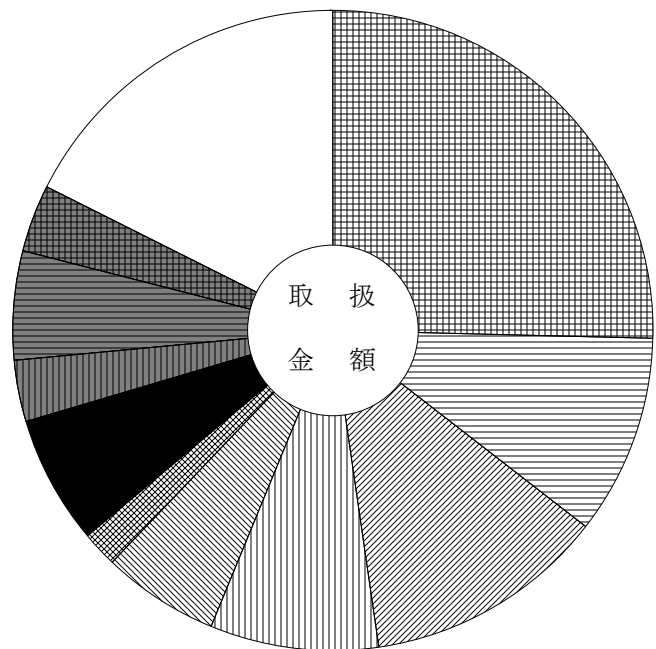
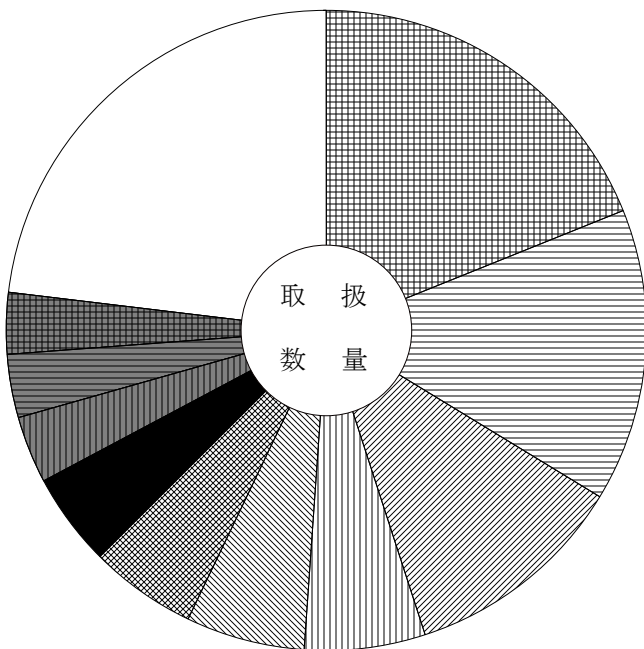
主要産地別対前年対比表 (鮮 魚)

単位 数量 = K g , 金額 = 円 比率 = %

産地	区分			全体比		前年同月		前年同月比	
		数量	金額	数量	金額	数量	金額	数量	金額
合計		123,965	176,918,239	100.0	100.0	134,354	186,799,507	92.0	95.0
愛知		23,372	44,976,715	18.9	25.4	25,896	41,294,133	90.0	109.0
北海道		18,392	17,956,012	14.8	10.1	14,820	21,786,057	124.0	82.0
三重		14,007	21,540,873	11.3	12.2	16,551	23,435,436	85.0	92.0
埼玉		7,589	14,980,636	6.1	8.5	0	0	0.0	0.0
長野		7,388	10,368,575	6.0	5.9	390	470,980		
山口		6,743	3,270,370	5.4	1.8	10,555	4,027,205	64.0	81.0
岐阜		5,869	11,437,294	4.7	6.5	9,081	16,971,125	65.0	67.0
和歌山		4,220	5,503,514	3.4	3.1	6,282	9,512,445	67.0	58.0
千葉		3,918	9,740,779	3.2	5.5	6,251	13,632,922	63.0	71.0
岩手		3,856	6,059,638	3.1	3.4	510	426,162	756.0	
長崎		3,645	2,269,348	2.9	1.3	2,459	1,357,242	148.0	167.0
宮城		2,969	2,114,694	2.4	1.2	5,965	7,605,345	50.0	28.0
愛媛		2,666	3,729,725	2.2	2.1	2,980	4,882,622	89.0	76.0
福岡		1,988	1,964,105	1.6	1.1	2,372	2,089,133	84.0	94.0
福井		1,930	1,047,979	1.6	0.6	434	704,733	445.0	149.0

産地別数量 123,965 K g

産地別金額 176,918,239 円



	愛知	18.9 (25.4)		岐阜	4.7 (6.5)
	北海道	14.8 (10.1)		和歌山	3.4 (3.1)
	三重	11.3 (12.2)		千葉	3.2 (5.5)
	埼玉	6.1 (8.5)		岩手	3.1 (3.4)
	長野	6.0 (5.9)		その他	23.1 (17.6)
	山口	5.4 (1.8)			

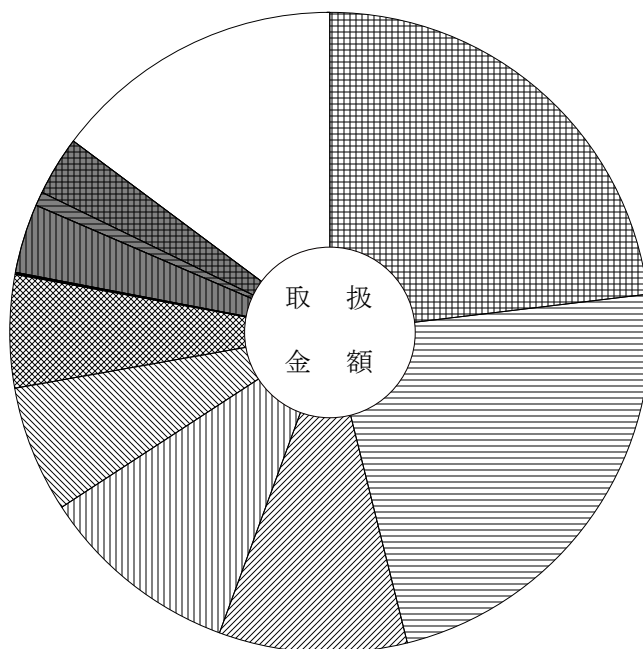
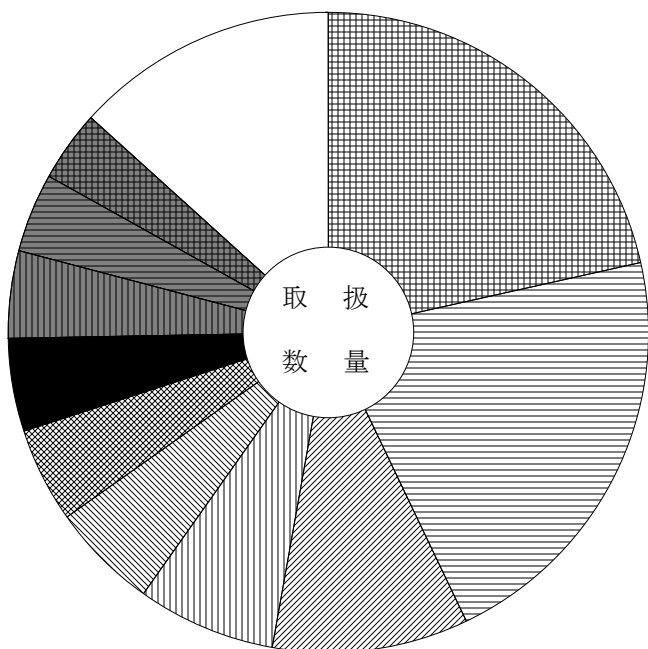
主要産地別対前年対比表 (冷 凍 魚)

単位 数量 = K g , 金額 = 円 比率 = %

産地	区分			全体比		前年同月		前年同月比	
		数量	金額	数量	金額	数量	金額	数量	金額
合 計		171,910	189,983,794	100.0	100.0	139,241	173,164,594	123.0	110.0
愛 知		36,898	43,859,700	21.5	23.1	48,498	58,480,735	76.0	75.0
東 京		36,832	43,694,154	21.4	23.0	27,088	36,413,293	136.0	120.0
千 葉		17,018	17,965,471	9.9	9.5	3,023	1,474,921	563.0	
大 阪		11,998	19,320,388	7.0	10.2	13,748	23,190,487	87.0	83.0
兵 庫		9,288	12,071,783	5.4	6.4	6,411	9,655,037	145.0	125.0
静 岡		8,198	10,904,690	4.8	5.7	8,072	12,694,584	102.0	86.0
香 川		8,056	236,088	4.7	0.1	324	236,066		100.0
三 重		7,494	6,655,349	4.4	3.5	4,010	4,171,831	187.0	160.0
福 岡		6,801	1,235,326	4.0	0.7	10,782	1,805,112	63.0	68.0
埼 玉		6,205	5,613,477	3.6	3.0	0	0	0.0	0.0
岐 阜		5,430	6,085,010	3.2	3.2	3,212	2,898,057	169.0	210.0
岩 手		4,668	10,361,799	2.7	5.5	0	0	0.0	0.0
神 奈 川		4,306	1,968,948	2.5	1.0	2,102	4,052,813	205.0	49.0
鳥 取		3,082	1,517,987	1.8	0.8	5,078	4,579,812	61.0	33.0
長 野		2,098	1,453,725	1.2	0.8	0	0	0.0	0.0

産地別数量 171,910 K g

産地別金額 189,983,794 円



	愛 知	21.5 (23.1)		香 川	4.7 (0.1)
	東 京	21.4 (23.0)		三 重	4.4 (3.5)
	千 葉	9.9 (9.5)		福 岡	4.0 (0.7)
	大 阪	7.0 (10.2)		埼 玉	3.6 (3.0)
	兵 庫	5.4 (6.4)		そ の 他	13.3 (14.8)
	静 岡	4.8 (5.7)			

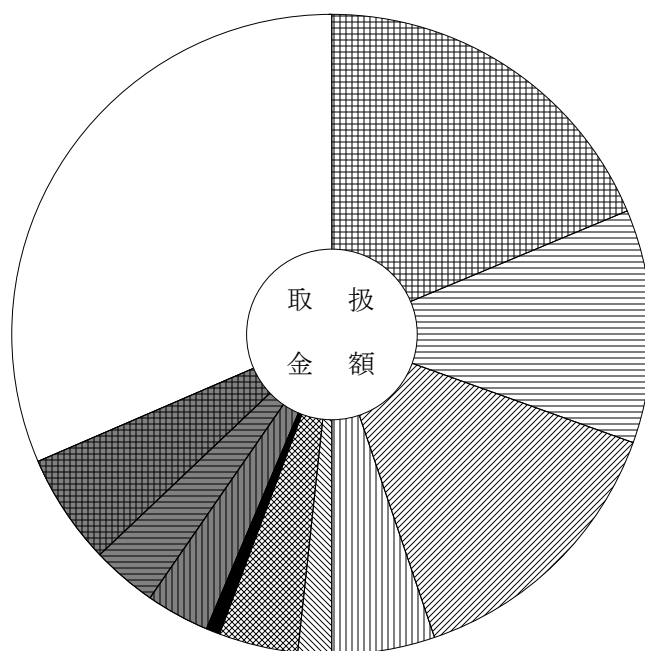
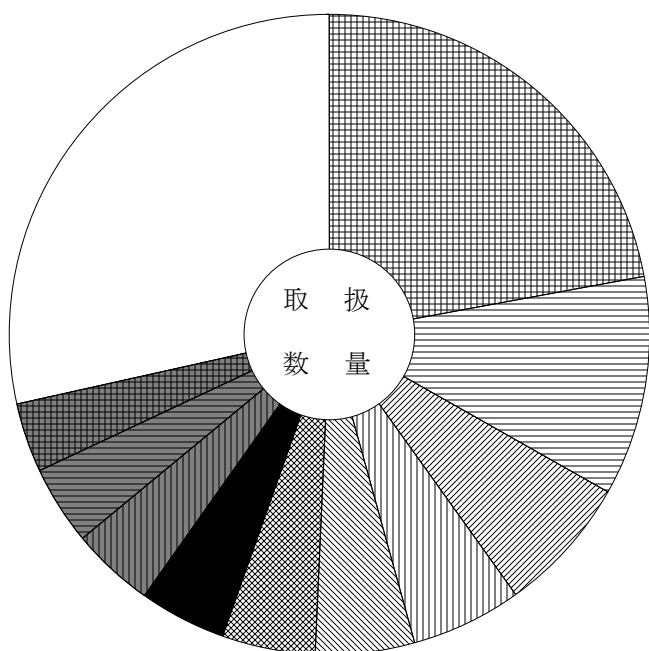
主要産地別対前年対比表 (加工水産物)

単位 数量 = K g , 金額 = 円 比率 = %

産地	区分			全体比		前年同月		前年同月比	
		数量	金額	数量	金額	数量	金額	数量	金額
合計		371,588	189,007,729	100.0	100.0	504,639	207,703,728	74.0	91.0
愛知		82,024	35,280,062	22.1	18.7	134,570	47,004,398	61.0	75.0
岐阜		41,406	22,343,166	11.1	11.8	123,439	31,402,171	34.0	71.0
東京		25,804	27,008,757	6.9	14.3	28,100	28,921,414	92.0	93.0
茨城		20,721	9,883,289	5.6	5.2	20,991	10,134,364	99.0	98.0
山口		18,514	3,123,747	5.0	1.7	17,579	3,423,432	105.0	91.0
三重		17,356	7,575,243	4.7	4.0	23,284	8,942,502	75.0	85.0
島根		16,192	1,263,603	4.4	0.7	7,157	1,649,578	226.0	77.0
兵庫		15,784	5,959,626	4.2	3.2	18,672	8,556,807	85.0	70.0
福岡		14,947	6,199,372	4.0	3.3	13,435	7,118,632	111.0	87.0
長野		13,039	10,561,872	3.5	5.6	550	255,107		
大阪		11,473	7,351,988	3.1	3.9	12,135	9,661,469	95.0	76.0
北海道		11,397	8,511,007	3.1	4.5	9,643	4,766,659	118.0	179.0
静岡		11,013	5,159,178	3.0	2.7	15,941	5,711,832	69.0	90.0
千葉		9,625	9,087,407	2.6	4.8	13,086	10,439,138	74.0	87.0
新潟		9,110	4,920,640	2.5	2.6	9,086	4,250,453	100.0	116.0

産地別数量 371,588 K g

産地別金額 189,007,729 円



	愛知	22.1 (18.7)		島根	4.4 (0.7)
	岐阜	11.1 (11.8)		兵庫	4.2 (3.2)
	東京	6.9 (14.3)		福岡	4.0 (3.3)
	茨城	5.6 (5.2)		長野	3.5 (5.6)
	山口	5.0 (1.7)		その他	28.5 (31.5)
	三	4.7 (4.0)			

品目別・産地別取扱高表

単位 数量 = K g , 金額 = 円

産地	数量	金額	平均 価格	産地	数量	金額	平均 価格
				中国	650	131,220	
	だいこん			合計	135,158	37,970,738	281
				前年同月	176,040	42,769,836	243
岐阜	248,215	42,180,696					
北海道	584,065	76,245,821			たけのこ		
青森	293,630	37,619,921					
茨城	1,260	108,864		高知	20	35,100	
群馬	702	304,776		合計	20	35,100	1,755
千葉	137,775	15,573,762		前年同月	72	116,640	1,620
神奈川	9	7,560					
新潟	286,381	36,715,356			れんこん		
石川	26,964	3,768,660					
静岡	37,165	3,284,280		岐阜	643	171,828	
愛知	8,325	1,089,828		茨城	27,740	8,891,964	
合計	1,624,491	216,899,524	134	石川	20	21,060	
前年同月	2,023,871	281,615,434	139	愛知	77,871	25,795,530	
				合計	106,274	34,880,382	328
	かぶ			前年同月	137,491	43,922,369	319
岐阜	11,386	1,763,703			その他根菜類		
千葉	384	104,220					
愛知	3,191	410,433		神奈川	4	2,700	
徳島	660	188,568		長野	609	536,652	
合計	15,621	2,466,924	158	愛知	227	573,588	
前年同月	38,946	6,336,315	163	合計	840	1,112,940	1,325
				前年同月	645	1,466,618	2,274
	人参						
					白菜		
岐阜	2,000	216,000					
北海道	759,170	90,434,599		茨城	14,104	1,132,704	
青森	105,771	10,324,940		長野	1,332,660	144,198,900	
中国	4,830	584,367		合計	1,346,764	145,331,604	108
合計	871,771	101,559,906	116	前年同月	1,456,618	156,587,580	108
前年同月	954,368	221,819,265	232				
					山東菜		
	ごぼう						
				岐阜	85	35,856	
北海道	13,560	2,349,432		合計	85	35,856	422
青森	82,112	19,559,600		前年同月	116	49,745	429
群馬	23,460	4,702,806					
鹿児島	15,376	11,227,680					

単位 数量 = K g , 金額 = 円

産地	数量	金額	平均価格	産地	数量	金額	平均価格
	京菜				ほうれん草		
岐阜	3,191	2,078,946		岐阜	33,183	28,530,707	
茨城	15,285	7,831,890		群馬	8,370	6,341,269	
合計	18,476	9,910,836	536	長野	2,732	2,577,096	
前年同月	19,938	10,838,313	544	静岡	2,807	2,025,648	
				合計	47,092	39,474,720	838
	小松菜			前年同月	64,384	52,417,882	814
岐阜	45,110	20,956,904			ねぎ		
茨城	22,158	9,148,626					
群馬	150	105,300		岐阜	1,271	732,402	
静岡	10,296	5,570,424		北海道	23,400	10,707,444	
愛知	120	51,840		群馬	8	6,912	
和歌山	52	36,504		新潟	3,640	1,589,868	
合計	77,886	35,869,598	461	福井	1,626	917,460	
前年同月	96,092	47,791,480	497	長野	27	13,608	
				愛知	2,428	1,512,043	
	つまみ菜			合計	32,400	15,479,737	478
				前年同月	59,547	34,726,492	583
岐阜	476	171,234					
合計	476	171,234	360		青ねぎ		
前年同月	525	296,006	564				
				富山	3,590	1,163,160	
	キャベツ			長野	1,830	667,980	
				静岡	600	518,400	
茨城	194,140	33,276,636		徳島	400	138,240	
群馬	460,880	55,656,936		合計	6,420	2,487,780	388
長野	515,805	74,662,300		前年同月	6,285	2,685,420	427
愛知	33,780	6,486,058					
合計	1,204,605	170,081,930	141		こねぎ		
前年同月	1,125,355	145,790,809	130				
				岐阜	6,873	7,207,708	
	グリーンボール			静岡	8,760	14,041,998	
				愛知	19	13,338	
茨城	1,560	219,024		三重	246	216,432	
長野	55,650	7,730,100		広島	12	25,920	
愛知	110	13,392		高知	1,710	3,027,456	
合計	57,320	7,962,516	139	合計	17,620	24,532,852	1,392
前年同月	66,830	8,594,532	129	前年同月	21,341	27,149,742	1,272

単位 数量 = K g , 金額 = 円

産地	数量	金額	平均価格	産地	数量	金額	平均価格
				合計	964	1,532,844	1,590
	ハウスねぎ			前年同月	4,009	4,713,941	1,176
北海道	564	388,584			せり		
合計	564	388,584	689				
前年同月	750	505,980	675	高知	177	342,144	
				合計	177	342,144	1,933
	白ねぎ			前年同月	416	743,310	1,787
北海道	8,479	5,191,884			にら		
青森	6,230	3,177,036					
秋田	4,978	2,636,442		岐阜	2	680	
山形	19,674	11,255,090		高知	29,450	28,755,540	
新潟	2,245	1,037,556		宮崎	110	110,700	
富山	23,557	11,945,448		合計	29,562	28,866,920	976
福井	16,974	8,096,004		前年同月	41,420	38,318,940	925
長野	191,776	94,084,243					
愛知	532	317,520			セルリー		
広島	12	28,512					
中国	2,778	1,174,986		長野	24,605	7,026,512	
合計	277,235	138,944,721	501	静岡	19	28,728	
前年同月	317,035	174,640,925	551	メキシコ	20	8,856	
				合計	24,644	7,064,096	287
	ふき			前年同月	28,215	7,397,093	262
愛知	216	79,488			サラダセルリー		
徳島	108	69,962					
合計	324	149,450	461	静岡	14	12,096	
前年同月	1,049	492,641	470	合計	14	12,096	864
				前年同月	26	32,184	1,238
	みつば						
					アスパラガス		
静岡	789	605,610					
愛知	4,256	4,837,644		長野	450	611,280	
合計	5,045	5,443,254	1,079	高知	35	46,440	
前年同月	7,423	8,144,442	1,097	福岡	30	45,900	
				佐賀	25	27,000	
	春菊			熊本	125	183,060	
				メキシコ	976	1,396,575	
岐阜	578	896,292		オーストラリア	61	95,472	
愛知	386	636,552		合計	1,702	2,405,727	1,413

単位 数量 = K g , 金額 = 円

産地	数量	金額	平均 価格	産地	数量	金額	平均 価格
				群馬	10,755	6,965,676	
	青梗菜			埼玉	1,245	825,606	
				山梨	62,870	33,698,592	
岐阜	1,306	480,870		長野	28,824	14,391,486	
長野	1,089	408,348		愛知	8	1,080	
静岡	17,463	7,773,762		大阪	375	218,700	
愛知	6,860	2,726,460		愛媛	530	318,384	
合計	26,718	11,389,440	426	高知	480	423,360	
前年同月	38,835	16,004,595	412	宮崎	10,700	6,936,624	
				鹿児島	80	27,648	
	その他葉茎菜類			合計	297,830	162,704,237	546
				前年同月	471,124	230,427,639	489
岐阜	232	270,216					
山形	5	12,096			南瓜		
茨城	83	193,752					
千葉	10	19,008		岐阜	1,680	629,964	
長野	126	54,432		北海道	109,116	22,945,345	
徳島	82	141,696		長野	15,230	6,699,888	
合計	538	691,200	1,285	徳島	5	1,080	
前年同月	693	758,290	1,094	高知	290	165,240	
				熊本	8,242	5,208,300	
	菜の花			宮崎	4,150	2,138,184	
				合計	138,713	37,788,001	272
岐阜	29	12,150		前年同月	183,946	58,523,408	318
愛知	51	19,505					
合計	80	31,655	396		なす		
前年同月	517	415,509	804				
				岐阜	16,745	6,576,168	
	レッドキャベツ			茨城	668	255,582	
				群馬	1,046	335,880	
群馬	1,030	243,648		山梨	123,718	44,210,664	
長野	6,200	1,425,168		長野	482	201,334	
合計	7,230	1,668,816	231	愛知	43,843	19,122,064	
前年同月	12,960	2,418,660	187	京都	6	8,964	
				徳島	34,370	14,087,509	
	胡瓜			高知	3,185	1,346,652	
				熊本	155,100	79,761,899	
岐阜	161,938	87,532,889		合計	379,163	165,906,716	438
北海道	11,065	6,226,200		前年同月	505,650	200,332,287	396
宮城	500	371,736					
福島	8,460	4,766,256					

単位 数量 = K g , 金額 = 円

産地	数量	金額	平均価格	産地	数量	金額	平均価格
				合計	94,314	108,472,064	1,150
	小なす			前年同月	80,393	97,525,988	1,213
高知	158	193,536			ピーマン		
合計	158	193,536	1,225				
前年同月	472	450,161	954	岐阜	6,571	5,923,075	
				北海道	13,100	9,529,380	
	べいなす			青森	280	134,946	
				岩手	300	213,300	
愛知	2	216		福島	237	148,716	
高知	833	622,836		茨城	9,259	6,654,096	
合計	835	623,052	746	長野	24,222	15,243,564	
前年同月	2,211	1,141,754	516	愛知	29	12,580	
				大阪	15	17,172	
	トマト			高知	11,903	8,311,388	
				長崎	2,565	59,292	
岐阜	238,596	156,838,906		宮崎	5,263	4,792,609	
北海道	12,570	12,922,848		鹿児島	3,143	2,831,220	
愛知	956	619,056		ニューシ ^レ ラント ^レ	70	69,714	
鳥取	104	140,616		韓国	1,875	1,948,266	
熊本	14,349	12,583,869		合計	78,832	55,889,318	709
合計	266,575	183,105,295	687	前年同月	82,142	58,504,035	712
前年同月	255,257	192,773,369	755				
					ししとうがらし		
	桃太郎トマト						
				岐阜	10	1,382	
岐阜	24,048	17,694,774		和歌山	327	696,600	
石川	400	406,404		高知	3,431	7,396,791	
合計	24,448	18,101,178	740	合計	3,768	8,094,773	2,148
前年同月	71,680	66,330,576	925	前年同月	6,079	12,207,813	2,008
	ミニトマト				青とうがらし		
岐阜	11,884	13,361,957		岐阜	311	234,900	
北海道	12,405	13,684,263		愛知	2	562	
青森	195	315,274		合計	313	235,462	752
茨城	501	826,546		前年同月	678	511,853	755
千葉	225	226,800					
長野	16	23,080			おくら		
愛知	13,285	16,799,280					
熊本	55,803	63,234,864		岐阜	18	8,078	

単位 数量 = K g , 金額 = 円

産地	数量	金額	平均価格	産地	数量	金額	平均価格
愛知	0	65					
徳島	1,390	1,642,831			ピース		
高知	3,186	3,346,920					
鹿児島	4,550	4,269,197		岐阜	387	972,324	
フィリピン	20	22,356		その他外国	180	320,760	
合計	9,164	9,289,447	1,014	合計	567	1,293,084	2,281
前年同月	6,746	6,440,325	955	前年同月	1,330	3,123,652	2,349
	その他果菜類				えだまめ		
岐阜	466	134,465		岐阜	5,583	6,110,931	
富山	30	1,620		秋田	75	68,472	
山梨	1,295	279,720		群馬	50	60,480	
長野	225	51,030		富山	305	215,460	
愛知	22,091	4,512,132		合計	6,013	6,455,343	1,074
熊本	1,620	1,194,480		前年同月	20,065	19,060,545	950
宮崎	6,262	2,711,534					
鹿児島	2,283	1,014,606			ささげ		
沖縄	255	113,076					
合計	34,527	10,012,663	290	岐阜	28	23,738	
前年同月	45,804	13,575,868	296	愛知	4	3,759	
				合計	32	27,497	859
	いんげん			前年同月	97	79,974	824
岐阜	2,747	2,880,900			その他豆科野菜		
北海道	910	2,277,396					
山梨	102	171,180		岐阜	37	23,976	
長野	2,801	4,552,621		愛知	184	231,984	
愛知	342	359,024		合計	221	255,960	1,158
和歌山	22	23,112		前年同月	21	16,341	778
徳島	6	11,880					
鹿児島	3,453	4,729,655			かんしょ		
合計	10,383	15,005,768	1,445				
前年同月	23,694	26,524,363	1,119	岐阜	783	110,214	
				茨城	105,740	29,812,491	
	豌豆			千葉	3,535	1,261,483	
				石川	25	13,500	
北海道	470	1,915,056		愛知	1,530	317,088	
和歌山	102	243,108		大阪	250	145,800	
合計	572	2,158,164	3,773	徳島	45,665	14,729,958	
前年同月	3,882	7,836,102	2,019	熊本	20,515	7,009,740	

単位 数量 = K g , 金額 = 円

産地	数量	金額	平均 価格	産地	数量	金額	平均 価格
宮崎	1,135	336,852		合計	936	722,952	772
鹿児島	3,805	1,022,760		前年同月	716	787,968	1,101
合計	182,983	54,759,886	299				
前年同月	224,054	61,004,481	272		たまねぎ		
	馬鈴薯			北海道	1,546,620	169,811,780	
				中国	3,380	592,920	
北海道	735,760	81,244,674		合計	1,550,000	170,404,700	110
合計	735,760	81,244,674	110	前年同月	2,064,400	251,757,774	122
前年同月	625,980	77,788,609	124				
					にんにく		
	インカのめざめ						
				岐阜	1	324	
北海道	10,200	1,861,704		北海道	600	1,209,600	
合計	10,200	1,861,704	183	青森	6,165	13,476,456	
前年同月	5,100	941,652	185	中国	3,978	2,259,716	
				合計	10,744	16,946,096	1,577
	里芋			前年同月	11,122	12,928,745	1,162
岐阜	2,205	430,941			その他土物類		
福井	29,320	11,077,733					
静岡	4,356	1,879,794		静岡	72	122,904	
愛知	35	10,260		合計	72	122,904	1,707
愛媛	26,030	11,517,768		前年同月	93	129,114	1,388
熊本	11,194	4,514,913					
宮崎	30	9,720			ゆり根		
中国	1,108	342,468					
合計	74,278	29,783,597	401	北海道	4,253	4,164,696	
前年同月	132,279	37,306,413	282	合計	4,253	4,164,696	979
				前年同月	6,890	7,327,260	1,063
	ながいも						
					わさび		
北海道	11,910	5,179,896					
青森	49,695	22,816,898		静岡	16	173,880	
群馬	0	540		合計	16	173,880	10,868
合計	61,605	27,997,334	454	前年同月	14	211,680	15,120
前年同月	112,610	58,246,894	517				
					しょうが		
	やまのいも						
				岐阜	5	4,860	
群馬	936	722,952		愛知	306	120,150	

単位 数量 = K g , 金額 = 円

産地	数量	金額	平均価格	産地	数量	金額	平均価格
高知	7,570	5,667,624					
熊本	160	69,984			おおば		
中国	910	550,519					
合計	8,951	6,413,137	716	岐阜	10	34,560	
前年同月	11,203	7,415,859	662	愛知	8,011	27,323,514	
				高知	28	118,800	
	唐辛子			合計	8,049	27,476,874	3,414
				前年同月	12,755	33,389,733	2,618
岐阜	2	940					
愛知	1	259			みょうが		
合計	3	1,199	400				
前年同月	5	1,469	294	岐阜	1	702	
				高知	4,540	8,949,678	
	とうがらし			合計	4,541	8,950,380	1,971
				前年同月	8,644	14,132,964	1,635
岐阜	376	212,220					
愛知	5	1,535			ハーブ類		
高知	233	238,086					
合計	614	451,841	736	岐阜	24	237,600	
前年同月	1,832	1,974,467	1,078	茨城	5	100,818	
				群馬	7	21,600	
	め類			新潟	0	17,496	
				長野	6	153,954	
岐阜	2,115	1,586,190		愛知	128	790,495	
山梨	4	28,512		三重	5	28,458	
静岡	349	1,031,184		沖縄	7	22,734	
愛知	111	1,128,472		合計	182	1,373,155	7,545
三重	97	143,654		前年同月	234	1,534,151	6,556
広島	16	43,200					
福岡	204	433,080			その他香辛・つま物野菜		
中国	266	270,378					
合計	3,162	4,664,670	1,475	宮城	1	2,916	
前年同月	3,214	5,939,635	1,848	山形	29	101,466	
				茨城	0	8,100	
	しそ			栃木	0	6,480	
				静岡	36	132,966	
愛知	397	2,802,978		愛知	494	3,143,092	
合計	397	2,802,978	7,060	兵庫	79	318,989	
前年同月	469	2,939,544	6,268	鳥取	59	93,528	
				広島	0	17,280	
				高知	80	129,600	

単位 数量 = K g , 金額 = 円

産地	数量	金額	平均価格	産地	数量	金額	平均価格
アメリカ	10	9,720					
オーストラリア	30	27,324			しめじ茸		
その他外国	229	420,012					
合計	1,047	4,411,473	4,213	岩手	2	3,240	
前年同月	1,857	6,999,487	3,769	新潟	1,567	1,288,008	
				福井	56	72,576	
	生しいたけ			長野	27,365	12,763,140	
				静岡	10,576	7,976,383	
岐阜	5,476	5,537,131		三重	568	523,475	
群馬	9	10,692		合計	40,134	22,626,822	564
富山	588	613,980		前年同月	51,220	25,756,842	503
長野	918	1,179,846					
滋賀	11,374	15,081,596			しめじ		
兵庫	36	42,768					
中国	1,260	951,912		長野	929	419,255	
合計	19,661	23,417,925	1,191	三重	44	37,346	
前年同月	22,459	26,980,744	1,201	合計	973	456,601	469
				前年同月	642	259,200	404
	まつ茸						
					その他きのこ類		
岐阜	65	2,186,304					
岩手	4	149,040		岐阜	158	251,910	
長野	11	364,500		岩手	9	25,704	
アメリカ	416	2,255,580		千葉	147	270,718	
カナダ	2,188	13,114,764		新潟	4,997	5,411,330	
中国	1,453	13,043,700		長野	6,200	4,133,149	
合計	4,137	31,113,888	7,521	静岡	16,596	15,518,454	
前年同月	2,912	29,813,616	10,238	三重	927	947,766	
				岡山	1,076	1,768,243	
	なめこ			香川	490	272,916	
				合計	30,600	28,600,190	935
岐阜	2,006	1,549,929		前年同月	49,913	35,074,682	703
長野	12,561	6,733,908					
合計	14,567	8,283,837	569		その他山菜類		
前年同月	16,753	7,904,762	472				
				徳島	0	83,050	
	えのきだけ			合計	0	83,050	0
				前年同月	1	191,846	91,846
長野	94,037	32,308,447					
合計	94,037	32,308,447	344		カット野菜		
前年同月	103,584	32,871,921	317				

単位 数量 = K g , 金額 = 円

産地	数量	金額	平均 価格	産地	数量	金額	平均 価格
岐阜	663	197,235					
長野	26	9,685			冷凍野菜		
大阪	57	59,076					
徳島	220	59,940		福井	4,163	2,449,440	
合計	966	325,936	337	合計	4,163	2,449,440	588
前年同月	1,172	398,199	340	前年同月	2,673	1,574,640	589
	ゆず類				乾燥野菜類		
愛知	6	432		岐阜	16	84,240	
和歌山	175	23,544		茨城	76	194,184	
徳島	1,803	2,470,554		愛知	312	538,650	
高知	665	762,480		宮崎	149	363,721	
合計	2,649	3,257,010	1,230	鹿児島	52	210,816	
前年同月	4,499	4,202,107	934	中国	1,939	1,481,544	
				合計	2,544	2,873,155	1,129
	ぎんなん			前年同月	3,725	4,397,263	1,180
岐阜	2,283	1,667,218			野菜・ビン／缶詰		
愛知	10,512	11,039,055					
合計	12,795	12,706,273	993	千葉	68	146,880	
前年同月	9,801	12,234,573	1,248	長野	220	86,297	
				和歌山	11	5,184	
	その他野菜			中国	276	179,193	
				合計	575	417,554	726
岐阜	91,684	12,055,063		前年同月	894	539,765	604
岩手	20	2,808					
秋田	8	20,736			漬物		
福島	40	6,875					
東京	274	165,352		愛知	10	9,180	
新潟	16	3,888		宮崎	236	429,624	
長野	96	22,680		鹿児島	303	208,008	
愛知	615	831,284		合計	549	646,812	1,178
和歌山	156	48,859		前年同月	653	1,027,674	1,574
福岡	18	34,560					
中国	448	120,720			産地別合計		
その他外国	4	9,680					
合計	93,379	13,322,505	143	岐阜	943,313	435,747,713	
前年同月	97,250	14,067,534	145	北海道	3,893,795	541,876,171	
				青森	544,078	107,425,071	
				岩手	335	394,092	

単位 数量 = K g , 金額 = 円

産地	数量	金額	平均 価格	産地	数量	金額	平均 価格
宮城	501	374,652		メキシコ	996	1,405,431	
秋田	5,061	2,725,650		オーストラリア	91	122,796	
山形	19,708	11,368,652		ニュージーランド	70	69,714	
福島	8,737	4,921,847		韓国	1,875	1,948,266	
茨城	560,541	143,255,443		中国	23,446	21,766,263	
栃木	11	48,060		フィリピン	20	22,356	
群馬	507,411	75,492,967		その他外国	413	750,452	
埼玉	1,245	825,606		合計	10,806,110	2,656,686,049	246
千葉	142,144	17,602,871		前年同月	12,710,447	3,321,999,930	261
東京	274	165,352					
神奈川	16	14,580					
新潟	298,846	46,086,749					
富山	28,195	14,020,668					
石川	27,409	4,209,624					
福井	52,139	22,613,213					
山梨	187,989	78,388,668					
長野	2,612,351	527,900,956					
静岡	111,226	61,818,199					
愛知	254,860	139,867,365					
三重	2,455	2,081,163					
滋賀	11,374	15,081,596					
京都	231	106,596					
大阪	697	440,748					
兵庫	3,305	1,360,325					
和歌山	845	1,076,911					
鳥取	925	647,892					
岡山	1,076	1,768,243					
広島	40	114,912					
徳島	128,966	55,353,908					
香川	490	272,916					
愛媛	26,560	11,836,152					
高知	67,974	69,879,671					
福岡	252	513,540					
佐賀	25	27,000					
長崎	2,565	59,292					
熊本	267,108	173,761,109					
宮崎	28,035	17,829,568					
鹿児島	33,045	25,541,590					
沖縄	262	135,810					
アメリカ	596	2,452,896					
カナダ	2,188	13,114,764					

品目別・産地別取扱高表

単位 数量 = K g , 金額 = 円

産地	数量	金額	平均価格	産地	数量	金額	平均価格
				和歌山	275	98,820	
	極早生温州みかん			高知	540	474,120	
				佐賀	250	32,832	
静岡	169,450	51,565,572		宮崎	2,300	792,180	
愛知	26,540	8,009,712		その他外国	11,050	5,053,212	
三重	28,869	10,765,872		合計	17,305	7,208,611	417
和歌山	95,099	33,725,160		前年同月	15,557	6,473,553	416
徳島	14,262	4,161,780					
愛媛	20,410	6,450,192			バレンシアオレンジ		
長崎	1,200	609,120					
熊本	111,170	33,620,292		オーストラリア	4,165	1,556,064	
鹿児島	408	132,516		その他外国	350	111,780	
合計	467,408	149,040,216	319	合計	4,515	1,667,844	369
前年同月	848,196	226,455,891	267	前年同月	19,842	6,299,316	317
	早生温州みかん				グレープフルーツ		
愛知	11,255	4,630,284		メキシコ	102	35,640	
熊本	20,860	6,368,760		その他外国	7,905	2,145,960	
合計	32,115	10,999,044	342	合計	8,007	2,181,600	272
前年同月	38,430	13,012,272	339	前年同月	2,457	732,888	298
	普通温州みかん				その他中晩生柑橘		
和歌山	20,005	7,024,331		和歌山	1,575	415,044	
長崎	2,645	1,405,782		メキシコ	375	435,672	
熊本	800	226,800		合計	1,950	850,716	436
合計	23,450	8,656,913	369	前年同月	330	348,300	1,055
前年同月	8,466	2,401,618	284				
					りんご		
	ネーブルオレンジ						
				岐阜	215	139,428	
オーストラリア	13,600	5,536,620		青森	288,630	131,040,654	
その他外国	300	108,000		長野	365,111	176,846,987	
合計	13,900	5,644,620	406	静岡	170	59,940	
前年同月	4,420	1,064,988	241	合計	654,126	308,087,009	471
				前年同月	705,739	347,492,090	492
	レモン						
					つがるりんご		
岐阜	30	5,335					
静岡	2,860	752,112		岐阜	102	32,400	

単位 数量 = K g , 金額 = 円

産地	数量	金額	平均価格	産地	数量	金額	平均価格
青森	94,840	31,615,061					
合計	94,942	31,647,461	333		西洋なし		
前年同月	47,309	17,448,912	369				
				岐阜	100	52,704	
	ジョナゴールド			青森	2,660	1,259,280	
				山形	22,801	10,296,763	
青森	5,280	2,484,108		長野	2,667	1,484,870	
合計	5,280	2,484,108	470	合計	28,228	13,093,617	464
前年同月	3,715	1,770,876	477	前年同月	10,554	5,717,930	542
	千秋りんご				かき		
長野	355	126,252		岐阜	39,525	9,432,072	
合計	355	126,252	356	愛知	185	18,900	
前年同月	1,200	574,668	479	奈良	488	226,260	
				和歌山	664	332,100	
	なし			合計	40,862	10,009,332	245
				前年同月	43,181	11,501,849	266
山形	410	199,260					
福島	1,220	593,676			富有かき		
栃木	530	341,820					
富山	820	481,572		岐阜	5,541	776,736	
長野	31,940	20,094,372		合計	5,541	776,736	140
熊本	370	200,988		前年同月	15,912	3,881,034	244
合計	35,290	21,911,688	621				
前年同月	15,080	9,046,944	600		松本早生がき		
	豊水なし			岐阜	20,599	3,464,100	
				合計	20,599	3,464,100	168
福島	105	90,720		前年同月	41,279	10,108,692	245
長野	2,300	1,157,976					
合計	2,405	1,248,696	519		西村早生かき		
前年同月	0	0	0				
				岐阜	63	11,988	
	新高なし			合計	63	11,988	190
				前年同月	1,025	134,892	132
富山	2,100	1,117,692					
愛知	165	71,604			平核無がき		
熊本	150	72,360					
合計	2,415	1,261,656	522	岐阜	182	16,416	
前年同月	2,290	1,138,644	497	愛知	113	11,610	

単位 数量 = K g , 金額 = 円

産地	数量	金額	平均価格	産地	数量	金額	平均価格
和歌山	48,448	19,594,267		合計	24,731	35,632,980	1,441
合計	48,743	19,622,293	403	前年同月	14,252	22,750,200	1,596
前年同月	52,289	19,132,416	366				
					ピオーネぶどう		
	もも						
				山形	165	232,740	
山梨	45	38,880		山梨	410	582,660	
合計	45	38,880	864	長野	6,994	11,156,292	
前年同月	5	3,780	756	合計	7,569	11,971,692	1,582
				前年同月	6,133	10,317,348	1,682
	その他仁果類・核果類						
					サニールージュ		
岐阜	4	1,728					
合計	4	1,728	432	長野	570	689,364	
前年同月	5	1,382	276	合計	570	689,364	1,209
				前年同月	204	236,088	1,157
	ぶどう						
					マスカットベリーA		
山梨	135	474,120					
長野	8,755	18,819,324		山梨	145	101,844	
アメリカ	259	241,920		合計	145	101,844	702
合計	9,149	19,535,364	2,135	前年同月	0	0	0
前年同月	4,405	9,037,116	2,052				
					くり		
	ハウス巨峰						
				岐阜	3,042	3,487,070	
長野	12	24,840		熊本	4,250	5,640,840	
合計	12	24,840	2,070	合計	7,292	9,127,910	1,252
前年同月	0	0	0	前年同月	16,643	19,543,668	1,174
	露地ぶどう				いちじく		
山形	7,655	9,935,352		岐阜	2,635	2,523,897	
山梨	7,839	13,871,520		愛知	7,708	8,849,184	
長野	82,300	140,953,716		合計	10,343	11,373,081	1,100
合計	97,794	164,760,588	1,685	前年同月	14,875	15,672,419	1,054
前年同月	96,811	181,673,604	1,877				
					いちご		
	巨峰ぶどう						
				岐阜	916	3,626,208	
長野	24,731	35,632,980		長野	144	202,522	

単位 数量 = K g , 金額 = 円

産地	数量	金額	平均 価格	産地	数量	金額	平均 価格
アメリカ	1,836	5,753,192					
合計	2,896	9,581,922	3,309		バナナ		
前年同月	3,944	11,760,044	2,982				
				メキシコ	663	226,180	
	アールスメロン			フィリピン	34,057	8,914,323	
				その他外国	5,590	1,193,168	
岐阜	16	11,880		合計	40,310	10,333,671	256
石川	1,848	1,148,580		前年同月	41,015	9,064,141	221
福井	7,700	4,352,292					
静岡	4,113	5,879,736			パイナップル		
高知	1,855	1,873,908					
熊本	4,812	3,563,784		フィリピン	17,910	4,859,710	
合計	20,344	16,830,180	827	合計	17,910	4,859,710	271
前年同月	18,777	15,561,504	829	前年同月	28,412	6,320,872	222
	ネット系メロン				キウイフルーツ		
北海道	320	273,780		岐阜	227	102,524	
合計	320	273,780	856	山梨	5,296	2,654,057	
前年同月	520	397,440	764	佐賀	1,137	1,091,977	
				ニュージーランド*	11,747	8,530,520	
	非ネット系メロン			合計	18,407	12,379,078	673
				前年同月	9,926	7,244,002	730
岐阜	6	529					
合計	6	529	88		その他の(亜)熱帯性果実		
前年同月	2,186	1,673,892	766				
				メキシコ	3,835	2,676,543	
	すいか			ニュージーランド*	240	188,136	
				その他外国	422	223,020	
愛知	730	206,280		合計	4,497	3,087,699	687
高知	380	249,480		前年同月	4,536	2,781,999	613
熊本	39,966	15,130,692					
合計	41,076	15,586,452	379		ドラゴンフルーツ		
前年同月	45,600	15,477,480	339				
				その他外国	170	65,016	
	こだま西瓜			合計	170	65,016	382
				前年同月	235	82,080	349
熊本	1,104	555,336					
合計	1,104	555,336	503		その他の果実		
前年同月	2,692	1,139,724	423				
				岐阜	346	269,784	

品目別・産地別取扱高表

単位 数量 = K g , 金額 = 円

産地	数量	金額	平均 価格	産地	数量	金額	平均 価格
				合計	3,229	6,933,017	2,147
	まぐろ			前年同月	2,571	5,383,526	2,094
埼玉	629	2,164,082			びんなが		
千葉	550	2,569,644					
長野	4	26,525		静岡	20	37,800	
三重	559	2,501,598		和歌山	10	10,670	
兵庫	6	48,233		合計	30	48,470	1,616
合計	1,748	7,310,082	4,182	前年同月	66	87,940	1,332
前年同月	1,878	7,383,552	3,932				
					まかじき		
	めじ						
				岩手	369	448,779	
愛知	14	8,894		埼玉	23	32,292	
合計	14	8,894	635	三重	17	13,851	
前年同月	18	12,118	673	京都	10	4,450	
				合計	419	499,372	1,192
	きわだ			前年同月	598	683,111	1,142
岐阜	46	126,122			めかじき		
岩手	143	266,674					
埼玉	3,863	6,753,780		岩手	48	90,153	
千葉	1,418	2,875,500		三重	55	83,651	
東京	400	562,588		合計	103	173,804	1,687
長野	482	1,747,409		前年同月	84	157,815	1,879
愛知	67	40,230					
三重	205	339,455			しろかわかじき		
和歌山	1,797	3,299,751					
高知	581	1,203,768		岩手	52	53,762	
宮崎	171	310,338		三重	40	14,256	
沖縄	516	848,529		和歌山	316	541,241	
合計	9,689	18,374,144	1,896	合計	408	609,259	1,493
前年同月	11,391	21,209,922	1,862	前年同月	388	754,202	1,944
	めばち				くろかわかじき		
岩手	392	765,040		埼玉	252	156,276	
埼玉	2,282	5,083,538		和歌山	1,340	1,212,894	
千葉	519	1,002,478		合計	1,592	1,369,170	860
東京	26	75,276		前年同月	1,392	1,268,298	911
広島	10	6,685					

単位 数量 = K g , 金額 = 円

産地	数量	金額	平均 価格	産地	数量	金額	平均 価格
岐阜	16	8,640		前年同月	1,989	1,039,651	523
愛知	886	719,829					
京都	40	12,744			うるめいわし		
鳥取	152	72,684					
広島	12	37,368		愛知	502	209,972	
佐賀	1,040	571,320		三重	8	4,320	
長崎	1,244	702,885		合計	510	214,292	420
合計	3,390	2,125,470	627	前年同月	110	40,327	367
前年同月	4,322	3,090,889	715				
					するめいか		
	その他あじ						
				青森	24	15,552	
愛知	94	181,800		宮城	855	596,160	
三重	213	630,666		愛知	343	357,372	
和歌山	27	11,340		合計	1,222	969,084	793
合計	334	823,806	2,466	前年同月	1,218	1,319,060	1,083
前年同月	285	384,298	1,348				
					もんこういか		
	さわら						
				福井	2	3,931	
千葉	52	47,475		愛知	10	14,359	
静岡	6	10,692		合計	12	18,290	1,524
山口	30	31,277		前年同月	59	84,456	1,431
福岡	918	893,526					
合計	1,006	982,970	977		やりいか		
前年同月	1,301	1,496,443	1,150				
				岩手	120	69,832	
	さごし			宮城	1,637	1,076,868	
				愛知	240	200,750	
石川	420	178,707		愛媛	165	230,904	
福井	1,168	555,876		福岡	46	123,444	
愛知	326	191,021		合計	2,208	1,701,798	771
合計	1,914	925,604	484	前年同月	1,288	1,128,384	876
前年同月	1,207	556,987	461				
					ほたるいか		
	まいわし						
				富山	3	2,268	
北海道	120	50,760		兵庫	5	11,923	
千葉	68	32,616		合計	8	14,191	1,774
愛知	948	469,087		前年同月	47	34,322	730
合計	1,136	552,463	486				

単位 数量 = K g , 金額 = 円

産地	数量	金額	平均価格	産地	数量	金額	平均価格
	その他いか				養殖ひらめ		
北海道	468	86,846		岐阜	29	117,612	
岩手	48	74,477		愛知	12	32,211	
東京	16	41,904		三重	592	1,543,731	
福井	9	13,338		合計	633	1,693,554	2,675
愛知	108	236,925		前年同月	888	2,057,475	2,317
沖縄	770	2,175,398					
合計	1,419	2,628,888	1,853		その他かれい		
前年同月	1,419	2,546,492	1,795				
				宮城	6	7,209	
	まかれい			愛知	50	51,770	
				合計	56	58,979	1,053
宮城	6	7,031		前年同月	85	63,374	746
愛知	10	13,494					
合計	16	20,525	1,283		天然またい		
前年同月	97	101,206	1,043				
				岐阜	109	348,422	
	いしかれい			宮城	4	1,944	
				愛知	113	300,746	
愛知	1	1,685		長崎	772	609,660	
合計	1	1,685	1,685	合計	998	1,260,772	1,263
前年同月	0	0	0	前年同月	523	531,777	1,017
	あかかれい				養殖またい		
岐阜	306	214,714		岐阜	122	193,120	
福井	180	179,280		岩手	208	96,120	
愛知	193	148,694		長野	22	22,896	
合計	679	542,688	799	愛知	319	382,860	
前年同月	447	314,702	704	三重	8,444	10,854,748	
				福岡	3	3,445	
	天然ひらめ			合計	9,118	11,553,189	1,267
				前年同月	12,429	14,204,291	1,143
宮城	10	5,400					
愛知	282	874,232			れんこたい		
三重	165	433,584					
合計	457	1,313,216	2,874	石川	72	38,880	
前年同月	417	973,699	2,335	福井	111	72,359	
				愛知	48	35,164	

単位 数量 = K g , 金額 = 円

産地	数量	金額	平均価格	産地	数量	金額	平均価格
三重	37	26,426		合計	852	1,388,372	1,630
京都	12	4,045		前年同月	1,467	1,890,773	1,289
鳥取	30	21,600					
合計	310	198,474	640		ぎんさけ		
前年同月	405	209,052	516				
				宮城	48	37,324	
	その他たい			合計	48	37,324	778
				前年同月	240	177,292	739
千葉	34	69,768					
石川	40	19,440			ます		
山梨	4	22,680					
愛知	52	82,626		愛知	2	8,316	
和歌山	99	54,432		合計	2	8,316	4,158
福岡	40	19,440		前年同月	181	249,394	1,378
合計	269	268,386	998				
前年同月	518	457,347	883		サーモン（輸入さけ）		
	めばる			岩手	653	1,837,696	
				千葉	755	1,581,030	
北海道	180	116,981		静岡	486	1,228,835	
千葉	55	56,430		愛知	408	853,443	
愛知	17	28,188		京都	423	924,054	
大阪	55	6,534		大阪	300	58,320	
合計	307	208,133	678	兵庫	81	172,287	
前年同月	315	165,835	526	愛媛	186	390,151	
				合計	3,292	7,045,816	2,140
	その他めぬけ			前年同月	2,935	5,704,760	1,944
岐阜	8	16,189			またら		
岩手	12	5,184					
愛知	5	12,150		岐阜	640	919,080	
大阪	130	127,764		宮城	18	34,992	
合計	155	161,287	1,041	愛知	296	146,766	
前年同月	22	81,691	3,713	鳥取	500	102,600	
				合計	1,454	1,203,438	828
	しろさけ			前年同月	1,295	2,220,912	1,715
岐阜	69	85,352			すけそうたら		
北海道	8	28,350					
岩手	770	1,266,840		北海道	513	132,840	
愛知	5	7,830		合計	513	132,840	259

単位 数量 = K g , 金額 = 円

産地	数量	金額	平均価格	産地	数量	金額	平均価格
前年同月	819	244,080	298	愛知	1	1,161	
				合計	125	170,235	1,362
	その他たら			前年同月	76	183,168	2,410
宮城	10	6,804		ずわいがに			
東京	32	55,296					
合計	42	62,100	1,479	岐阜	261	116,478	
前年同月	48	139,320	2,903	千葉	9	74,650	
				東京	13	19,375	
	くるまえび			兵庫	104	33,696	
				鳥取	40	22,140	
千葉	76	705,024		合計	427	266,339	624
愛知	17	145,800		前年同月	607	524,945	865
合計	93	850,824	9,149				
前年同月	68	644,253	9,474	かに身			
	あまえび			北海道	48	159,840	
				青森	40	127,440	
石川	171	364,284		千葉	7	57,024	
福井	15	35,640		東京	36	31,752	
愛知	27	81,973		愛知	34	99,792	
兵庫	10	19,180		兵庫	96	279,936	
鳥取	15	24,710		鳥取	234	747,654	
合計	238	525,787	2,209	合計	495	1,503,438	3,037
前年同月	386	767,036	1,987	前年同月	579	1,619,292	2,797
	その他えび			その他かに			
千葉	4	31,798		宮城	52	66,096	
東京	4	15,120		長野	771	620,460	
長野	22	37,206		鹿児島	5	24,214	
静岡	50	72,900		合計	828	710,770	858
愛知	1,256	1,098,717		前年同月	1,082	845,478	781
広島	20	13,046					
合計	1,356	1,268,787	936	まふぐ			
前年同月	1,158	1,607,383	1,388				
				福島	25	109,371	
	わたりがに			愛知	91	224,521	
				山口	29	64,476	
宮城	100	98,280		合計	145	398,368	2,747
福島	24	70,794		前年同月	268	629,071	2,347

単位 数量 = K g , 金額 = 円

産地	数量	金額	平均価格	産地	数量	金額	平均価格
	その他ふぐ				しいら		
愛知	3	17,237		千葉	70	66,960	
大阪	30	6,480		福井	117	27,823	
山口	58	283,090		高知	97	21,028	
合計	91	306,807	3,372	合計	284	115,811	408
前年同月	129	209,941	1,627	前年同月	68	22,950	338
	さば				ぼら		
岐阜	5	2,700		東京	10	52,164	
福井	255	108,108		合計	10	52,164	5,216
愛知	1,633	1,294,154		前年同月	1	389	389
三重	25	12,204					
京都	53	40,080			あまたい		
福岡	51	41,580					
佐賀	88	36,072		福井	5	23,436	
長崎	1,550	635,363		愛知	4	20,645	
合計	3,660	2,170,261	593	福岡	7	22,118	
前年同月	3,546	2,048,363	578	合計	16	66,199	4,137
				前年同月	19	83,182	4,378
	さんま				いとより		
北海道	14,853	14,676,128					
愛知	574	814,968		愛知	21	21,222	
合計	15,427	15,491,096	1,004	合計	21	21,222	1,011
前年同月	7,119	10,755,391	1,511	前年同月	69	68,980	1,000
	にしん				きんめたい		
富山	65	16,632		千葉	4	17,928	
愛知	10	6,480		合計	4	17,928	4,482
合計	75	23,112	308	前年同月	460	378,444	823
前年同月	55	20,844	379				
	とびうお				ほうぼう		
				愛知	18	22,751	
愛知	22	15,012		合計	18	22,751	1,264
合計	22	15,012	682	前年同月	56	92,873	1,658
前年同月	0	0	0				

単位 数量 = K g , 金額 = 円

産地	数量	金額	平均価格	産地	数量	金額	平均価格
	こち				かます		
愛知	24	51,110		石川	36	6,480	
合計	24	51,110	2,130	愛知	51	28,512	
前年同月	39	75,619	1,939	大分	79	144,391	
				合計	166	179,383	1,081
	あんこう			前年同月	578	413,937	716
岩手	3	3,899			いさき		
宮城	41	28,777					
愛知	12	10,347		愛知	71	116,015	
大阪	48	102,384		和歌山	8	6,048	
合計	104	145,407	1,398	合計	79	122,063	1,545
前年同月	124	199,514	1,609	前年同月	195	246,423	1,264
	はたはた				すずき		
愛知	4	4,320		宮城	3	2,052	
合計	4	4,320	1,080	千葉	30	68,040	
前年同月	9	9,720	1,080	愛知	19	27,599	
				合計	52	97,691	1,879
	あいなめ			前年同月	135	192,893	1,429
北海道	18	12,150			しらうお		
愛知	40	51,209					
合計	58	63,359	1,092	宮城	25	36,936	
前年同月	218	172,476	791	福島	30	63,990	
				合計	55	100,926	1,835
	むつ			前年同月	9	19,440	2,160
岩手	7	5,065			かわはぎ		
福岡	45	19,548					
合計	52	24,613	473	岩手	4	3,024	
前年同月	10	10,584	1,058	愛知	97	182,341	
				合計	101	185,365	1,835
	きす			前年同月	99	165,541	1,672
愛知	15	40,068			しず		
合計	15	40,068	2,671				
前年同月	84	60,804	724	和歌山	30	16,200	

単位 数量 = K g , 金額 = 円

産地	数量	金額	平均価格	産地	数量	金額	平均価格
合計	30	16,200	540				
前年同月	65	9,072	140		たちうお		
	ほっけ			岩手	9	15,390	
				愛知	204	170,154	
愛知	192	50,803		宮崎	2	5,400	
合計	192	50,803	265	合計	215	190,944	888
前年同月	336	117,310	349	前年同月	35	89,214	2,549
	はた				たこ		
愛知	38	112,196		北海道	249	1,027,404	
三重	3	1,836		宮城	21	36,763	
合計	41	114,032	2,781	福島	4	12,204	
前年同月	90	181,910	2,021	愛知	12	35,359	
				山口	4	12,960	
	ぐち			合計	290	1,124,690	3,878
				前年同月	428	1,225,773	2,864
愛知	2	616					
合計	2	616	308		うに		
前年同月	0	0	0				
				岐阜	31	1,281,042	
	あなご			北海道	170	674,460	
				愛知	3	120,420	
宮城	96	38,362		合計	204	2,075,922	10,176
千葉	72	151,308		前年同月	436	3,025,447	6,939
愛知	84	262,980					
三重	200	45,360			のり		
兵庫	180	59,292					
福岡	85	210,027		静岡	96	35,532	
大分	112	240,192		三重	6	17,108	
合計	829	1,007,521	1,215	山口	100	8,100	
前年同月	592	973,566	1,645	熊本	20	9,936	
				合計	222	70,676	318
	はも			前年同月	932	133,319	143
愛知	80	193,540			わかめ		
兵庫	8	30,240					
山口	23	50,411		大阪	315	408,618	
合計	111	274,191	2,470	兵庫	150	32,400	
前年同月	162	470,994	2,907	広島	14	23,586	

単位 数量 = K g , 金額 = 円

産地	数量	金額	平均 価格	産地	数量	金額	平均 価格
山口	5,800	2,071,852		合計	3,442	2,791,554	811
合計	6,279	2,536,456	404	前年同月	5,048	3,040,327	602
前年同月	7,479	2,563,176	343				
					すけそうこ		
	こんぶ						
				岐阜	16	20,952	
岩手	25	32,400		北海道	6	28,512	
東京	300	24,624		合計	22	49,464	2,248
新潟	132	23,520		前年同月	10	11,016	1,102
長野	2,132	571,536					
三重	607	642,654			しらこ		
岡山	2	2,160					
合計	3,198	1,296,894	406	岐阜	206	671,144	
前年同月	5,143	1,533,539	298	愛知	23	97,416	
				合計	229	768,560	3,356
	その他鮮魚			前年同月	151	756,756	5,012
北海道	22	31,028			その他魚卵		
岩手	204	241,153					
宮城	5	3,780		岐阜	9	74,520	
茨城	15	5,022		北海道	1,322	308,687	
東京	10	19,440		千葉	108	102,168	
新潟	136	111,256		愛知	48	443,664	
福井	46	9,720		大阪	2	6,048	
山梨	63	103,680		兵庫	8	16,416	
長野	53	48,656		合計	1,497	951,503	636
静岡	28	57,240		前年同月	1,427	1,052,968	738
愛知	857	801,562					
三重	216	145,707			あさり		
滋賀	116	108,756					
大阪	126	117,202		岐阜	200	236,520	
和歌山	193	67,770		北海道	155	216,810	
鳥取	170	37,454		宮城	10	6,480	
山口	446	330,730		静岡	2	2,484	
愛媛	42	25,342		愛知	937	1,243,620	
高知	50	21,509		合計	1,304	1,705,914	1,308
福岡	413	345,388		前年同月	1,880	2,176,996	1,158
佐賀	76	76,410					
熊本	112	24,084			はまぐり		
大分	20	12,960					
鹿児島	23	45,705		青森	222	77,544	

単位 数量 = K g , 金額 = 円

産地	数量	金額	平均価格	産地	数量	金額	平均価格
埼玉	150	272,700					
千葉	45	41,310			あわび		
愛知	213	264,600					
三重	186	238,248		千葉	41	188,528	
合計	816	894,402	1,096	静岡	61	287,496	
前年同月	656	914,533	1,394	愛知	107	452,583	
				福岡	34	157,054	
	あかかい			合計	243	1,085,661	4,468
				前年同月	230	1,164,866	5,065
埼玉	295	412,668					
静岡	72	97,200			さざえ		
愛知	28	30,780					
合計	395	540,648	1,369	愛知	35	63,180	
前年同月	376	550,260	1,463	山口	115	217,620	
				長崎	50	102,600	
	ほたてかい			合計	200	383,400	1,917
				前年同月	303	522,180	1,723
岐阜	230	901,692					
北海道	51	47,142			その他殻付貝		
岩手	23	18,792					
長野	50	110,700		埼玉	95	105,300	
愛知	113	272,419		山梨	60	249,588	
合計	467	1,350,745	2,892	愛知	94	150,617	
前年同月	575	1,495,055	2,600	三重	40	44,820	
				京都	8	8,748	
	セルカキ			鹿児島	30	17,928	
				合計	327	577,001	1,765
宮城	10	15,120		前年同月	438	815,670	1,862
愛知	425	641,736					
岡山	250	337,500			むきあかかい		
合計	685	994,356	1,452				
前年同月	835	1,025,784	1,228	愛知	3	6,372	
				大分	12	14,580	
	しじみ			合計	15	20,952	1,397
				前年同月	28	46,062	1,645
福島	85	83,430					
茨城	5	4,860			むきほたてかい		
三重	518	499,230					
島根	330	283,230		北海道	132	308,502	
合計	938	870,750	928	愛知	319	428,684	
前年同月	1,100	967,783	880	合計	451	737,186	1,635

単位 数量 = K g , 金額 = 円

産地	数量	金額	平均価格	産地	数量	金額	平均価格
前年同月	1,198	2,341,127	1,954	合計	4,151	23,024,153	5,547
				前年同月	3,567	18,705,825	5,244
	むきかき						
				あまご			
兵庫	5	11,275					
広島	514	406,156		長野	854	670,788	
山口	138	199,854		合計	854	670,788	785
大分	39	14,742		前年同月	1,469	949,590	646
合計	696	632,027	908				
前年同月	4,300	4,379,443	1,018	天然鮎			
	とりかい			岐阜	1,805	2,951,856	
				長野	710	1,108,728	
長崎	15	194,400		合計	2,515	4,060,584	1,615
合計	15	194,400	12,960	前年同月	2,061	4,420,872	2,145
前年同月	0	0	0				
				その他淡水魚			
	養殖あゆ						
				岐阜	1	1,080	
岐阜	1,325	2,912,436		北海道	77	49,572	
長野	2,283	5,371,250		宮城	12	8,316	
愛知	1,376	3,088,098		福島	21	34,290	
滋賀	192	352,512		愛知	113	393,244	
徳島	450	172,368		滋賀	109	173,772	
合計	5,626	11,896,664	2,115	京都	8	7,776	
前年同月	4,649	11,078,954	2,383	合計	341	668,050	1,959
				前年同月	427	1,006,045	2,356
	にじます						
				産地別合計			
千葉	1	1,100					
新潟	105	184,098		岐阜	5,869	11,437,294	
静岡	362	495,450		北海道	18,392	17,956,012	
愛知	1	308		青森	286	220,536	
合計	469	680,956	1,452	岩手	3,856	6,059,638	
前年同月	425	508,006	1,195	宮城	2,969	2,114,694	
				福島	189	374,079	
	うなぎ			茨城	20	9,882	
				埼玉	7,589	14,980,636	
長野	5	32,421		千葉	3,918	9,740,779	
静岡	215	1,252,530		東京	847	897,539	
愛知	3,931	21,739,202		新潟	373	318,874	

品目別・産地別取扱高表

単位 数量 = K g , 金額 = 円

産地	数量	金額	平均価格	産地	数量	金額	平均価格
				前年同月	20	35,818	1,791
	冷まぐろ						
					冷めかじき		
千葉	266	1,225,314					
東京	92	226,800		岐阜	28	65,129	
静岡	2,258	1,844,791		千葉	90	145,800	
愛知	160	138,240		静岡	314	441,223	
三重	391	258,660		合計	432	652,152	1,510
合計	3,167	3,693,805	1,166	前年同月	630	894,728	1,420
前年同月	1,803	4,004,188	2,221				
					冷くろかわかじき		
	冷きわだ						
				長野	4	5,197	
東京	158	171,720		静岡	238	364,690	
長野	6	12,928		合計	242	369,887	1,528
静岡	2,105	3,460,710		前年同月	498	637,335	1,280
合計	2,269	3,645,358	1,607				
前年同月	2,609	4,579,461	1,755		冷するめいか		
	冷めばち			埼玉	2,029	2,408,957	
				東京	2,466	3,105,033	
千葉	46	113,767		石川	110	201,096	
東京	404	638,766		愛知	220	264,310	
長野	55	113,076		合計	4,825	5,979,396	1,239
静岡	1,331	2,829,768		前年同月	2,852	3,003,594	1,053
合計	1,836	3,695,377	2,013				
前年同月	1,724	3,485,132	2,022		冷もんこういか		
	その他冷まぐろ			東京	623	1,771,898	
				愛知	642	832,032	
千葉	44	188,352		大阪	558	793,895	
東京	28	51,408		徳島	20	49,680	
静岡	13	28,696		合計	1,843	3,447,505	1,871
愛知	3	8,694		前年同月	1,824	2,928,056	1,605
合計	88	277,150	3,149				
前年同月	51	215,676	4,229		その他冷いか		
	冷まかじき			埼玉	886	1,155,307	
				千葉	360	270,432	
静岡	15	30,780		東京	620	792,177	
合計	15	30,780	2,052	神奈川	56	181,440	

単位 数量 = K g , 金額 = 円

産地	数量	金額	平均価格	産地	数量	金額	平均価格
石川	25	41,850					
愛知	10	11,880			冷しろさけ		
大阪	1,325	1,412,544					
兵庫	52	64,520		岐阜	2,000	2,710,800	
徳島	40	156,640		岩手	1,710	1,612,548	
香川	100	1,998		埼玉	56	84,672	
合計	3,474	4,088,788	1,177	愛知	2,611	2,596,794	
前年同月	3,143	4,413,624	1,404	大阪	1,860	1,359,352	
				福岡	450	194,400	
	冷かれい			合計	8,687	8,558,566	985
				前年同月	6,857	6,261,195	913
岐阜	3	7,244					
埼玉	10	15,120			冷ぎんさけ		
千葉	370	313,038					
福井	720	953,856		岩手	240	344,733	
長野	205	41,418		千葉	300	554,040	
愛知	1,710	2,102,058		東京	2,356	4,156,790	
三重	2,636	1,675,631		愛知	5,405	8,419,454	
合計	5,654	5,108,365	903	三重	1,276	933,228	
前年同月	4,484	5,025,191	1,121	大阪	4,037	7,638,761	
				兵庫	20	40,284	
	冷またい			合計	13,634	22,087,290	1,620
				前年同月	13,748	22,737,036	1,654
千葉	50	76,140					
東京	10	10,260			冷ます		
愛知	800	1,080,000					
合計	860	1,166,400	1,356	大阪	290	335,016	
前年同月	360	602,100	1,673	合計	290	335,016	1,155
				前年同月	280	333,072	1,190
	その他冷たい						
					冷えび		
大阪	150	469,800					
合計	150	469,800	3,132	岐阜	2,074	904,567	
前年同月	120	369,360	3,078	岩手	30	5,250	
				埼玉	246	354,336	
	冷べにさけ			東京	5,791	15,547,551	
				長野	68	52,531	
愛知	320	400,464		静岡	96	47,693	
大阪	144	224,824		愛知	5,242	9,631,648	
合計	464	625,288	1,348	三重	103	354,348	
前年同月	922	1,265,052	1,372	大阪	887	2,404,725	

単位 数量 = K g , 金額 = 円

産地	数量	金額	平均価格	産地	数量	金額	平均価格
兵庫	5,675	11,151,923		合計	974	1,046,088	1,074
奈良	218	218,959		前年同月	199	193,590	973
合計	20,430	40,673,531	1,991				
前年同月	18,694	34,476,685	1,844		冷あじ		
	冷たらばがに			岐阜	10	10,800	
				千葉	380	315,144	
東京	454	1,873,198		長野	5	616	
合計	454	1,873,198	4,126	愛知	225	216,972	
前年同月	115	484,547	4,213	兵庫	36	8,166	
				山口	4	3,586	
	冷ずわいがに			香川	256	35,424	
				合計	916	590,708	645
岩手	2,088	6,386,904		前年同月	1,625	1,179,148	726
東京	1,386	1,361,801					
愛知	23	64,368			冷さわら		
大阪	967	2,703,468					
兵庫	294	359,337		岐阜	13	25,921	
鳥取	210	880,632		千葉	530	823,608	
合計	4,968	11,756,510	2,366	東京	610	704,268	
前年同月	4,721	12,931,002	2,739	長野	70	10,132	
				愛知	1,408	1,943,158	
	その他冷かに			三重	928	1,237,032	
				大阪	680	819,936	
東京	276	282,243		合計	4,239	5,564,055	1,313
愛知	461	303,164		前年同月	3,011	4,525,617	1,503
鳥取	1,880	337,015					
合計	2,617	922,422	352		冷またら		
前年同月	2,340	1,367,359	584				
				岐阜	2	3,931	
	冷かつお			長野	155	19,084	
				愛知	510	592,164	
東京	60	103,680		三重	470	456,840	
静岡	1,828	1,856,339		大阪	230	168,912	
合計	1,888	1,960,019	1,038	兵庫	12	14,040	
前年同月	2,193	2,139,885	976	合計	1,379	1,254,971	910
				前年同月	1,521	1,559,733	1,025
	冷ぶり						
					冷すけそうたら		
埼玉	950	1,026,000					
愛知	24	20,088		岐阜	3	4,597	

単位 数量 = K g , 金額 = 円

産地	数量	金額	平均価格	産地	数量	金額	平均価格
東京	170	152,388					
愛知	90	119,880			冷あかうお		
合計	263	276,865	1,053				
前年同月	127	145,676	1,147	埼玉	237	235,494	
				千葉	280	261,144	
	冷さば			東京	420	317,520	
				長野	50	6,372	
岐阜	2	1,734		愛知	1,435	1,298,824	
千葉	8,931	9,038,768		三重	50	48,060	
東京	3,368	3,076,969		大阪	435	420,752	
長野	447	179,894		合計	2,907	2,588,166	890
愛知	956	807,084		前年同月	2,532	2,304,425	910
三重	1,250	1,283,418					
兵庫	220	30,888			冷メルルーサ		
合計	15,174	14,418,755	950				
前年同月	9,885	9,044,449	915	千葉	1,536	1,374,991	
				東京	300	307,800	
	冷さんま			合計	1,836	1,682,791	917
				前年同月	1,510	1,551,356	1,027
岐阜	7	27,994					
兵庫	12	38,880			冷すりみ		
合計	19	66,874	3,520				
前年同月	2,062	3,617,278	1,754	岐阜	840	659,340	
				合計	840	659,340	785
	冷きす			前年同月	215	508,302	2,364
埼玉	14	12,096			その他冷凍魚		
千葉	30	30,240					
三重	380	390,852		岐阜	158	1,405,568	
山口	140	145,584		岩手	600	2,012,364	
合計	564	578,772	1,026	福島	286	488,667	
前年同月	620	620,892	1,001	埼玉	1,515	245,938	
				千葉	3,795	3,228,429	
	冷たこ			東京	14,071	2,878,878	
				長野	629	419,233	
埼玉	130	40,716		愛知	12,008	6,853,451	
東京	859	1,037,035		滋賀	102	81,648	
大阪	60	170,467		大阪	375	397,936	
合計	1,049	1,248,218	1,190	兵庫	2,967	363,745	
前年同月	447	458,012	1,025	鳥取	992	300,340	
				山口	242	190,656	

単位 数量 = K g , 金額 = 円

産地	数量	金額	平均価格	産地	数量	金額	平均価格
香川	7,700	198,666		前年同月	1,387	1,816,083	1,309
福岡	6,312	1,024,920					
合計	51,752	20,090,439	388		冷うなぎ		
前年同月	35,576	19,084,232	536				
				岐阜	10	25,920	
	冷むきかき			東京	1,096	2,911,810	
				神奈川	4,250	1,787,508	
東京	150	307,800		愛知	230	1,387,260	
愛知	178	356,724		合計	5,586	6,112,498	1,094
広島	630	1,313,496		前年同月	3,761	5,755,899	1,530
合計	958	1,978,020	2,065				
前年同月	640	1,310,030	2,047		その他冷淡水魚		
	冷かいばしら			千葉	10	6,264	
				合計	10	6,264	626
愛知	543	1,850,958		前年同月	620	311,742	503
山口	722	2,843,856					
合計	1,265	4,694,814	3,711		産地別合計		
前年同月	1,075	3,569,616	3,321				
				岐阜	5,430	6,085,010	
	その他冷かい			北海道	120	181,556	
				青森	133	135,667	
岐阜	7	10,335		岩手	4,668	10,361,799	
北海道	120	181,556		福島	286	488,667	
青森	133	135,667		埼玉	6,205	5,613,477	
埼玉	132	34,841		千葉	17,018	17,965,471	
東京	1,064	1,906,361		東京	36,832	43,694,154	
山梨	16	19,602		神奈川	4,306	1,968,948	
愛知	1,394	1,981,583		石川	135	242,946	
三重	10	17,280		福井	720	953,856	
山口	10	13,500		山梨	16	19,602	
福岡	39	16,006		長野	2,098	1,453,725	
合計	2,925	4,316,731	1,476	静岡	8,198	10,904,690	
前年同月	2,440	3,418,418	1,401	愛知	36,898	43,859,700	
				三重	7,494	6,655,349	
	冷あゆ			滋賀	102	81,648	
				大阪	11,998	19,320,388	
岐阜	273	221,130		兵庫	9,288	12,071,783	
長野	404	593,244		奈良	218	218,959	
愛知	290	578,448		鳥取	3,082	1,517,987	
合計	967	1,392,822	1,440	広島	630	1,313,496	

単位 数量 = K g , 金額 = 円

産地	数量	金額	平均価格	産地	数量	金額	平均価格
	塩あきさけ				塩にしん		
北海道	185	234,900		岐阜	60	30,780	
宮城	1,174	1,412,100		合計	60	30,780	513
千葉	370	399,600		前年同月	10	10,260	1,026
東京	104	93,225					
愛知	50	55,080			塩すけそうこ		
合計	1,883	2,194,905	1,166				
前年同月	1,001	786,294	786	岐阜	348	344,412	
				北海道	10	27,000	
	塩ます			東京	339	736,992	
				愛知	288	315,252	
岐阜	92	269,677		山口	24	3,758	
北海道	773	934,632		福岡	7,367	2,261,744	
大阪	22	75,168		合計	8,376	3,689,158	440
合計	887	1,279,477	1,442	前年同月	8,813	4,279,665	486
前年同月	882	974,700	1,105				
					すじこ		
	塩さば						
				埼玉	160	43,200	
北海道	928	786,363		東京	18	64,152	
宮城	60	11,146		合計	178	107,352	603
茨城	926	605,882		前年同月	146	680,454	4,661
埼玉	288	451,656					
千葉	5,012	4,447,728			いくら		
東京	415	376,758					
静岡	50	112,320		岐阜	230	508,626	
愛知	12	2,462		千葉	20	79,920	
島根	4	8,942		東京	200	1,733,724	
合計	7,695	6,803,257	884	愛知	24	220,320	
前年同月	12,120	8,766,876	723	合計	474	2,542,590	5,364
				前年同月	441	3,116,448	7,067
	塩さんま						
					塩かずのこ		
岐阜	357	690,336					
北海道	81	103,680		岐阜	56	412,128	
長野	65	176,472		北海道	1,187	3,539,538	
愛知	223	398,196		千葉	21	107,568	
合計	726	1,368,684	1,885	東京	418	1,322,514	
前年同月	3,772	3,360,204	891	愛知	50	34,020	

単位 数量 = K g , 金額 = 円

産地	数量	金額	平均価格	産地	数量	金額	平均価格
山口	2	8,554		前年同月	16	15,336	959
合計	1,734	5,424,322	3,128				
前年同月	706	1,141,303	1,617		開干さば		
	その他塩蔵品			茨城	184	50,674	
				埼玉	121	82,510	
岐阜	145	57,161		千葉	56	27,216	
青森	306	154,548		富山	936	204,961	
宮城	955	1,012,402		静岡	15	6,804	
茨城	435	161,028		合計	1,312	372,165	284
千葉	96	9,331		前年同月	382	160,095	419
東京	186	318,468			その他開干		
新潟	960	175,170					
石川	110	28,512					
長野	110	39,204		岩手	12	16,200	
静岡	243	135,313		福島	90	67,068	
愛知	1,618	630,677		茨城	2,697	987,191	
鳥取	690	81,972		埼玉	1,180	401,327	
広島	376	149,602		千葉	120	48,860	
山口	45	23,814		富山	96	8,294	
福岡	161	301,104		静岡	190	61,884	
合計	6,436	3,278,306	509	三重	125	36,450	
前年同月	8,266	2,778,069	336	兵庫	6	7,949	
				島根	30	49,021	
	開干あじ			合計	4,546	1,684,244	370
				前年同月	6,016	2,660,387	442
福島	202	94,338			丸干あじ		
茨城	468	151,440					
埼玉	41	23,676					
千葉	4	10,498		島根	80	15,552	
静岡	4,870	886,349		合計	80	15,552	194
兵庫	64	16,243		前年同月	40	7,776	194
島根	373	106,704			丸干いわし		
山口	8	6,912					
合計	6,030	1,296,160	215				
前年同月	4,761	1,606,760	337	千葉	272	62,250	
				愛知	108	28,640	
	開干いわし			島根	1,320	226,666	
				広島	100	20,304	
大阪	4	3,672		大分	653	201,270	
合計	4	3,672	918	合計	2,453	539,130	220

単位 数量 = K g , 金額 = 円

産地	数量	金額	平均 価格	産地	数量	金額	平均 価格
前年同月	3,713	722,654	195	静岡	10	5,940	
				愛知	13,178	1,235,745	
	丸干さんま			滋賀	30	4,860	
				大阪	2,810	449,388	
宮城	80	17,064		兵庫	2,204	778,821	
合計	80	17,064	213	鳥取	154	59,010	
前年同月	0	0	0	島根	1,122	262,310	
				広島	714	132,646	
	ししやも			山口	160	39,096	
				香川	72	14,385	
北海道	609	139,320		福岡	754	466,719	
茨城	3,700	657,396		佐賀	55	45,414	
愛知	1,400	27,216		合計	26,445	4,715,115	178
三重	3,748	560,554		前年同月	30,918	5,398,754	175
大阪	504	147,744					
山口	584	196,040			煮干いわし		
福岡	330	71,280					
大分	6	10,368		愛知	6	21,060	
合計	10,881	1,809,918	166	合計	6	21,060	3,510
前年同月	8,123	1,766,982	218	前年同月	10	8,640	864
	その他丸干				しらす干		
福井	30	19,440		岐阜	35	131,220	
大阪	46	22,453		愛知	1,257	615,925	
兵庫	21	50,739		三重	711	215,784	
大分	60	78,470		大阪	415	531,209	
合計	157	171,102	1,090	和歌山	5,715	1,144,773	
前年同月	120	136,143	1,135	広島	10	20,564	
				愛媛	8	17,820	
	その他塩干品			福岡	6	7,452	
				合計	8,157	2,684,747	329
岐阜	1,500	391,451		前年同月	9,585	6,109,036	637
北海道	117	34,118					
青森	50	17,226			こうなご		
宮城	2,468	455,908					
茨城	49	29,268		茨城	240	46,656	
東京	1	5,832		合計	240	46,656	194
新潟	450	122,214		前年同月	210	40,824	194
石川	174	23,878					
長野	373	140,886					

単位 数量 = K g , 金額 = 円

産地	数量	金額	平均価格	産地	数量	金額	平均価格
	干かれい				かまぼこ		
兵庫	55	28,512		岐阜	94	110,921	
鳥取	6	16,200		東京	1,049	949,528	
島根	58	38,880		新潟	1,070	643,927	
合計	119	83,592	702	長野	401	192,580	
前年同月	370	149,040	403	静岡	312	303,703	
				愛知	1,357	1,011,705	
	干するめ			三重	196	84,672	
				大阪	75	101,045	
北海道	20	140,400		兵庫	685	273,568	
千葉	139	295,596		岡山	4	3,681	
愛知	175	316,440		長崎	247	485,513	
合計	334	752,436	2,253	合計	5,490	4,160,843	758
前年同月	120	616,680	5,139	前年同月	14,318	5,456,733	381
	身欠にしん				ちくわ		
岐阜	33	37,368		岐阜	105	91,497	
福井	294	212,437		北海道	1,630	88,236	
合計	327	249,805	764	新潟	316	222,658	
前年同月	492	337,696	686	愛知	11,198	4,801,350	
				三重	1,878	648,684	
	たづくり			兵庫	1,098	95,602	
				岡山	38	22,076	
愛知	4	30,132		山口	86	41,530	
合計	4	30,132	7,533	合計	16,349	6,011,633	368
前年同月	0	0	0	前年同月	13,989	8,669,189	620
	その他素干品				なると		
東京	204	308,323		静岡	1	1,620	
静岡	360	45,684		愛知	32	20,331	
愛知	80	22,464		合計	33	21,951	665
兵庫	54	109,584		前年同月	12	6,804	567
香川	66	29,808					
合計	764	515,863	675		はんぺん		
前年同月	1,059	509,662	481				
				岐阜	1,149	520,411	
				北海道	850	60,372	

単位 数量 = K g , 金額 = 円

産地	数量	金額	平均 価格	産地	数量	金額	平均 価格
岩手	5	4,970					
宮城	196	158,252			むしいか		
茨城	63	71,732					
埼玉	6	5,940		茨城	207	358,523	
新潟	812	993,087		合計	207	358,523	1,732
長野	129	73,741		前年同月	253	392,444	1,551
静岡	128	144,852					
愛知	5,994	4,401,059			むしたこ		
三重	86	100,980					
大阪	6	31,104		岐阜	891	1,527,120	
兵庫	3,657	1,707,642		宮城	95	291,600	
島根	96	13,480		福島	166	75,600	
岡山	252	252,077		茨城	751	2,356,080	
山口	542	260,916		長野	580	1,555,632	
長崎	35	87,048		大阪	305	822,420	
合計	14,006	8,887,663	635	合計	2,788	6,628,452	2,377
前年同月	41,793	9,408,603	225	前年同月	3,440	6,361,395	1,849
	ハム・ソーセージ				なまり		
岐阜	3,254	2,572,868		静岡	42	74,736	
埼玉	453	265,567		合計	42	74,736	1,779
千葉	258	106,829		前年同月	68	79,920	1,175
新潟	10	22,896					
長野	304	405,432			ちりめんかまあげ		
静岡	240	168,753					
愛知	2,077	1,604,353		愛知	2,688	489,024	
大阪	36	45,360		三重	155	417,150	
合計	6,632	5,192,058	783	大阪	200	405,162	
前年同月	5,838	3,751,704	643	広島	8	10,627	
				合計	3,051	1,321,963	433
	その他練製品			前年同月	560	1,099,362	1,963
新潟	8	8,008			その他湯煮品		
長野	5	6,441					
愛知	416	194,079		岐阜	1	2,268	
大阪	39	49,939		東京	1,684	1,375,396	
合計	468	258,467	552	愛知	244	457,956	
前年同月	1,782	680,948	382	岡山	21	22,572	
				合計	1,950	1,858,192	953
				前年同月	759	1,370,280	1,805

単位 数量 = K g , 金額 = 円

産地	数量	金額	平均 価格	産地	数量	金額	平均 価格
				岐阜	72	14,773	
	あじみりん			茨城	4,350	852,098	
				千葉	10	17,280	
島根	330	81,972		愛知	102	28,188	
合計	330	81,972	248	三重	467	174,409	
前年同月	390	96,876	248	広島	126	266,154	
				香川	72	14,385	
	いわしみりん			合計	5,199	1,367,287	263
				前年同月	4,793	1,424,556	297
茨城	320	24,192					
愛媛	79	234,522			魚漬物		
合計	399	258,714	648				
前年同月	568	266,868	470	岐阜	254	214,292	
				北海道	58	52,704	
	その他みりん干品			青森	931	187,531	
				岩手	574	206,923	
岩手	16	5,184		宮城	1,200	303,676	
千葉	50	57,024		秋田	20	8,640	
富山	100	21,600		千葉	109	148,806	
静岡	666	319,007		東京	972	476,107	
愛知	144	37,323		神奈川	612	759,825	
島根	175	68,494		新潟	1,387	662,769	
山口	56	33,696		富山	61	45,630	
合計	1,207	542,328	449	石川	10	13,500	
前年同月	1,887	597,192	316	福井	50	32,400	
				長野	81	230,213	
	味付だこ			静岡	1,125	660,755	
				愛知	1,884	920,805	
福島	7	19,181		三重	1,192	313,806	
合計	7	19,181	2,740	大阪	180	117,263	
前年同月	0	0	0	兵庫	351	136,288	
				鳥取	6	16,848	
	酢だこ			島根	34	78,408	
				岡山	23	28,270	
福島	5	12,701		広島	516	172,196	
茨城	60	18,144		山口	273	80,461	
合計	65	30,845	475	徳島	1,224	384,862	
前年同月	60	18,144	302	愛媛	13	22,874	
				福岡	350	199,393	
	つくだ煮			合計	13,490	6,475,245	480
				前年同月	18,219	7,031,560	386

単位 数量 = K g , 金額 = 円

産地	数量	金額	平均価格	産地	数量	金額	平均価格
				東京	644	692,991	
	さきいか			神奈川	710	457,296	
				新潟	384	70,425	
兵庫	72	158,976		愛知	150	85,471	
合計	72	158,976	2,208	広島	285	90,882	
前年同月	64	132,516	2,071	山口	2	8,554	
				合計	7,091	3,151,387	444
	塩から			前年同月	7,692	2,970,740	386
岐阜	329	175,423		その他焼魚			
北海道	726	190,613					
青森	10	15,660		北海道	125	11,070	
岩手	103	42,506		岩手	4	16,416	
宮城	810	174,528		宮城	42	108,324	
愛知	7	15,552		秋田	33	15,552	
兵庫	65	70,200		茨城	120	39,658	
合計	2,050	684,482	334	千葉	185	527,040	
前年同月	3,766	728,047	193	愛知	2,663	1,181,327	
				三重	743	456,084	
	こぶまき			山口	10	34,560	
				合計	3,925	2,390,031	609
富山	1,080	326,700		前年同月	5,033	2,956,262	587
石川	41	33,372					
合計	1,121	360,072	321	くじら製品			
前年同月	1,450	459,864	317				
				兵庫	20	5,832	
	味付かずのこ			山口	140	63,288	
				合計	160	69,120	432
岐阜	12	52,488		前年同月	20	5,832	292
北海道	202	387,504					
千葉	48	6,143		いか製品			
新潟	1,869	899,386					
合計	2,131	1,345,521	631	岐阜	501	130,820	
前年同月	2,355	1,081,432	459	北海道	1,720	624,496	
				青森	2,146	456,257	
	その他調味加工品			岩手	184	77,366	
				宮城	250	56,700	
岐阜	2,800	537,526		福島	398	248,940	
北海道	1,792	1,074,791		茨城	324	466,722	
青森	180	109,350		千葉	1	5,780	
宮城	144	24,101		東京	5	9,450	

単位 数量 = K g , 金額 = 円

産地	数量	金額	平均 価格	産地	数量	金額	平均 価格
神奈川	336	81,549		三重	161	60,480	
新潟	570	123,579		大阪	210	158,760	
富山	4	9,072		兵庫	72	116,640	
石川	91	132,064		広島	215	116,381	
福井	15	46,170		山口	26	39,572	
長野	184	81,044		合計	4,316	1,540,183	357
愛知	101	374,220		前年同月	3,637	1,608,159	442
大阪	463	668,555					
兵庫	358	600,807			冷凍食品		
島根	12,030	140,224					
岡山	10	31,320		岐阜	2,416	286,632	
広島	160	48,384		宮城	24	6,610	
山口	40	47,520		千葉	480	139,320	
徳島	170	52,704		東京	1,551	686,156	
香川	1,240	281,610		神奈川	20	41,040	
合計	21,301	4,795,353	225	長野	600	44,064	
前年同月	8,716	4,372,012	502	静岡	190	238,918	
				愛知	8,445	1,218,053	
	たら製品			三重	934	676,683	
				大阪	580	514,761	
岐阜	37	4,925		兵庫	5,492	1,170,061	
千葉	9	19,050		鳥取	254	34,668	
富山	8	14,516		島根	144	41,598	
石川	113	51,710		広島	404	613,656	
山梨	30	39,658		山口	27	46,974	
山口	86	139,838		香川	2,460	216,205	
福岡	5,889	2,877,100		合計	24,021	5,975,399	249
合計	6,172	3,146,797	510	前年同月	22,011	8,983,369	408
前年同月	4,301	4,099,700	953				
					冷えび製品		
	魚切身						
				岐阜	728	172,973	
岐阜	270	139,078		長野	12	44,064	
北海道	350	34,020		愛知	280	145,584	
岩手	176	120,312		三重	978	647,330	
宮城	1,117	270,820		合計	1,998	1,009,951	505
福島	30	8,748		前年同月	2,321	1,465,344	631
千葉	569	181,354					
東京	7	5,443			その他加工品		
静岡	267	71,304					
愛知	846	217,271		岐阜	16,883	11,822,502	

単位 数量 = K g , 金額 = 円

産地	数量	金額	平均 価格	産地	数量	金額	平均 価格
岩手	150	81,519		福島	977	669,892	
宮城	19	16,775		茨城	20,721	9,883,289	
秋田	213	48,152		栃木	1,820	436,416	
福島	79	143,316		群馬	65	30,444	
茨城	5,827	3,006,605		埼玉	3,595	1,879,042	
栃木	1,820	436,416		千葉	9,625	9,087,407	
群馬	65	30,444		東京	25,804	27,008,757	
埼玉	1,346	605,166		神奈川	1,989	1,626,023	
千葉	590	596,487		新潟	9,110	4,920,640	
東京	731	227,124		富山	2,587	888,729	
神奈川	287	217,625		石川	2,711	693,998	
新潟	1,172	958,347		福井	4,372	2,009,219	
富山	262	203,416		山梨	1,696	1,102,571	
石川	2,136	385,690		長野	13,039	10,561,872	
福井	3,923	1,687,108		静岡	11,013	5,159,178	
山梨	1,666	1,062,913		愛知	82,024	35,280,062	
長野	10,124	7,527,392		三重	17,356	7,575,243	
静岡	2,111	1,865,508		滋賀	30	4,860	
愛知	18,729	11,593,758		京都	68	46,880	
三重	4,947	2,909,936		大阪	11,473	7,351,988	
京都	68	46,880		兵庫	15,784	5,959,626	
大阪	5,552	3,159,038		和歌山	5,715	1,144,773	
兵庫	928	486,421		鳥取	2,394	3,119,752	
鳥取	1,284	2,911,054		島根	16,192	1,263,603	
島根	396	131,352		岡山	850	782,670	
岡山	481	399,994		広島	3,392	1,826,151	
広島	404	161,729		山口	18,514	3,123,747	
山口	162	77,330		徳島	1,394	437,566	
香川	166	56,058		香川	4,160	631,178	
愛媛	55	228,096		愛媛	155	503,312	
合計	82,576	53,084,151	643	福岡	14,947	6,199,372	
前年同月	180,377	61,508,275	341	佐賀	55	45,414	
				長崎	282	572,561	
				大分	719	290,108	
				合計	371,588	189,007,729	509
岐阜	41,406	22,343,166		前年同月	504,639	207,703,728	412
北海道	11,397	8,511,007					
青森	3,647	946,793					
岩手	1,466	642,084					
宮城	8,778	4,375,992					
秋田	266	72,344					