

# 月 報

2 0 2 3

1 1

VOL. 629

岐阜市中央卸売市場

〒500-8263

岐阜市茜部新所2丁目5番地

電 話 (058) 271-1341

FAX (058) 271-1344

## 卸 売 業 者 一 覧 表

	卸 売 業 者 名	商 号	資本金	代 表 者 名
青 果 部	岐阜中央青果株式会社		60,000	岡部宏行
水 産	株式会社 岐阜魚介		80,000	大野悟朗
物 部	岐阜丸魚株式会社		60,000	木村順次

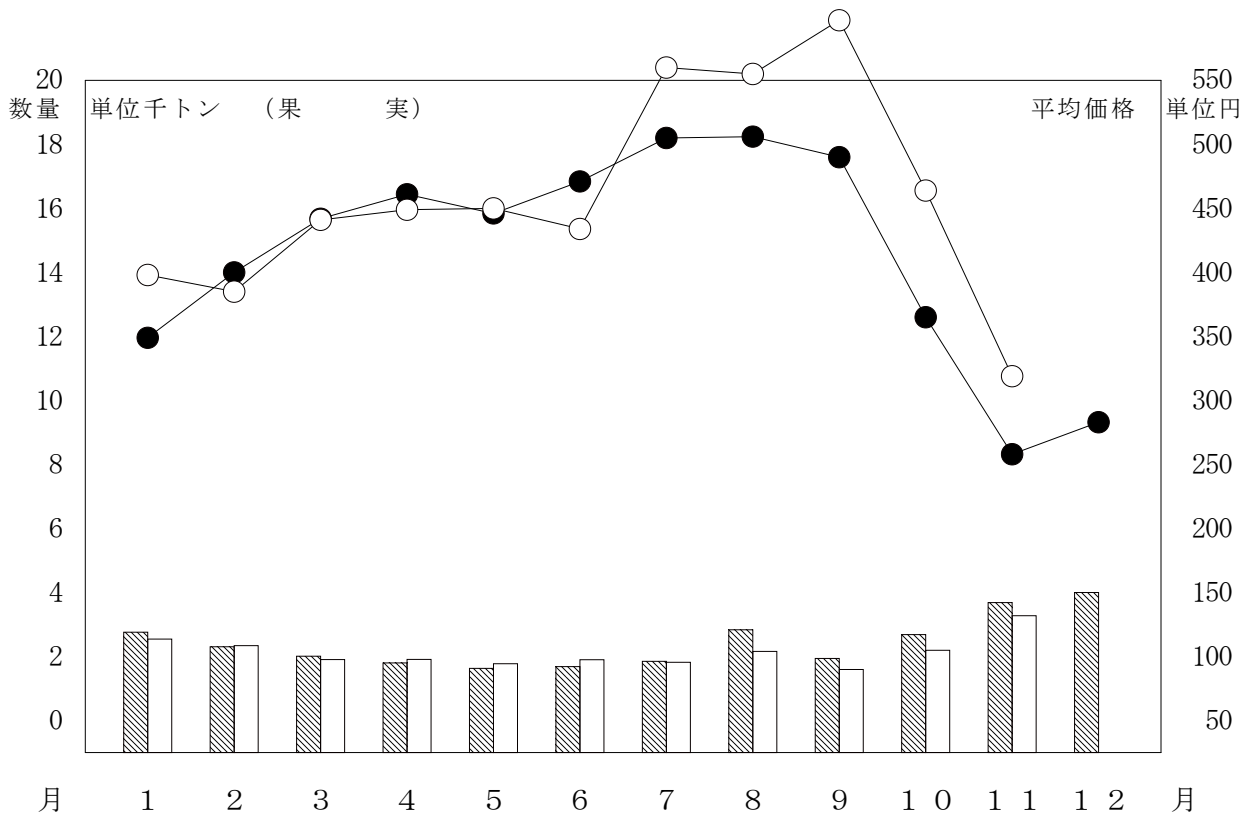
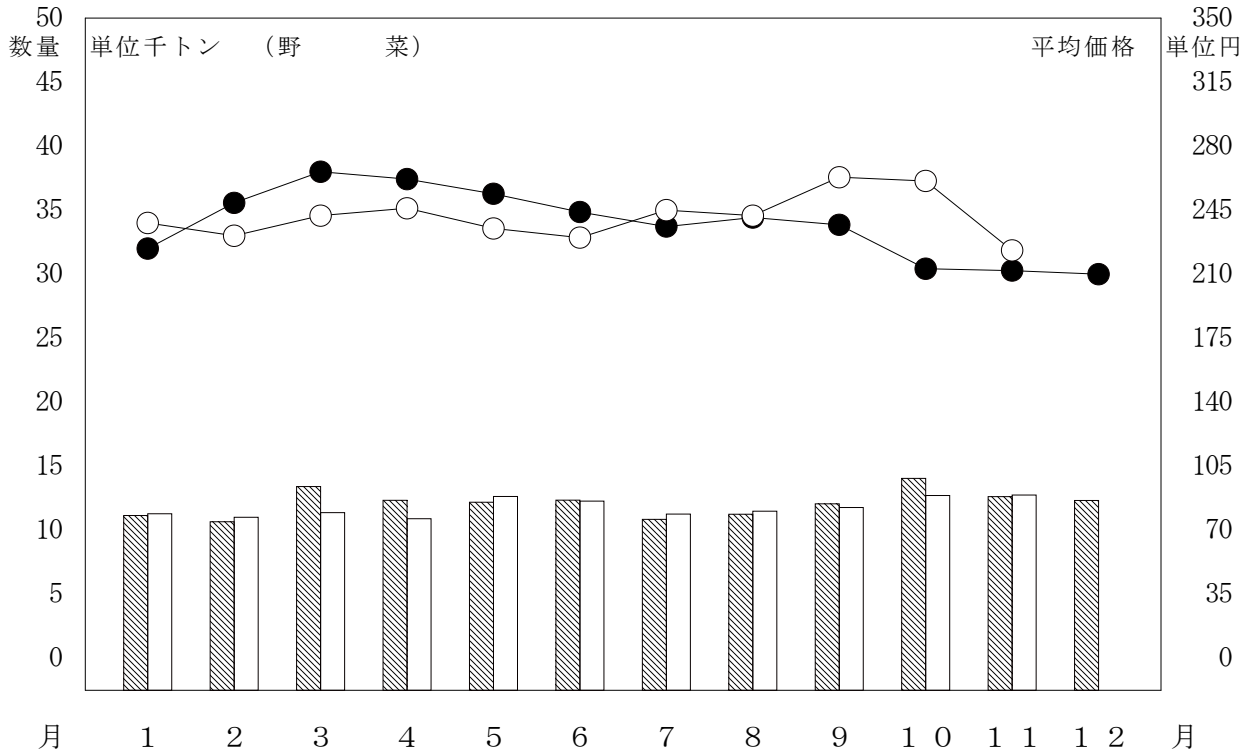
# 部 類 別 取 扱 高

単位 数量 = K g , 金額 = 円

区 分 部 類 種 別		月 別 比 較								
		本 月 ( 20 日 ) ( 21 日 )			前 年 同 月 ( 21 日 )			前年同月を100とする指数		
		数 量	金 額	平 均 単 価	数 量	金 額	平 均 単 価	数 量	金 額	
青 果 部	野 菜	12,748,191	2,838,098,228	223	12,627,635	2,677,155,067	212	101	106	
	果 実	3,274,723	1,044,774,242	319	3,689,326	952,289,553	258	89	110	
	小 計	16,022,914	3,882,872,470	242	16,316,961	3,629,444,620	222	98	107	
水 産 物 部	鮮 魚	134,129	180,595,693	1,346	148,008	197,670,538	1,336	91	91	
	冷 凍 魚	142,646	185,223,167	1,298	140,412	185,029,948	1,318	102	100	
	加 工 水 産 物	465,920	222,466,558	477	457,209	210,565,484	461	102	106	
	小 計	742,695	588,285,418	792	745,629	593,265,970	796	100	99	
合 計		16,765,609	4,471,157,888	267	17,062,590	4,222,710,590	247	98	106	

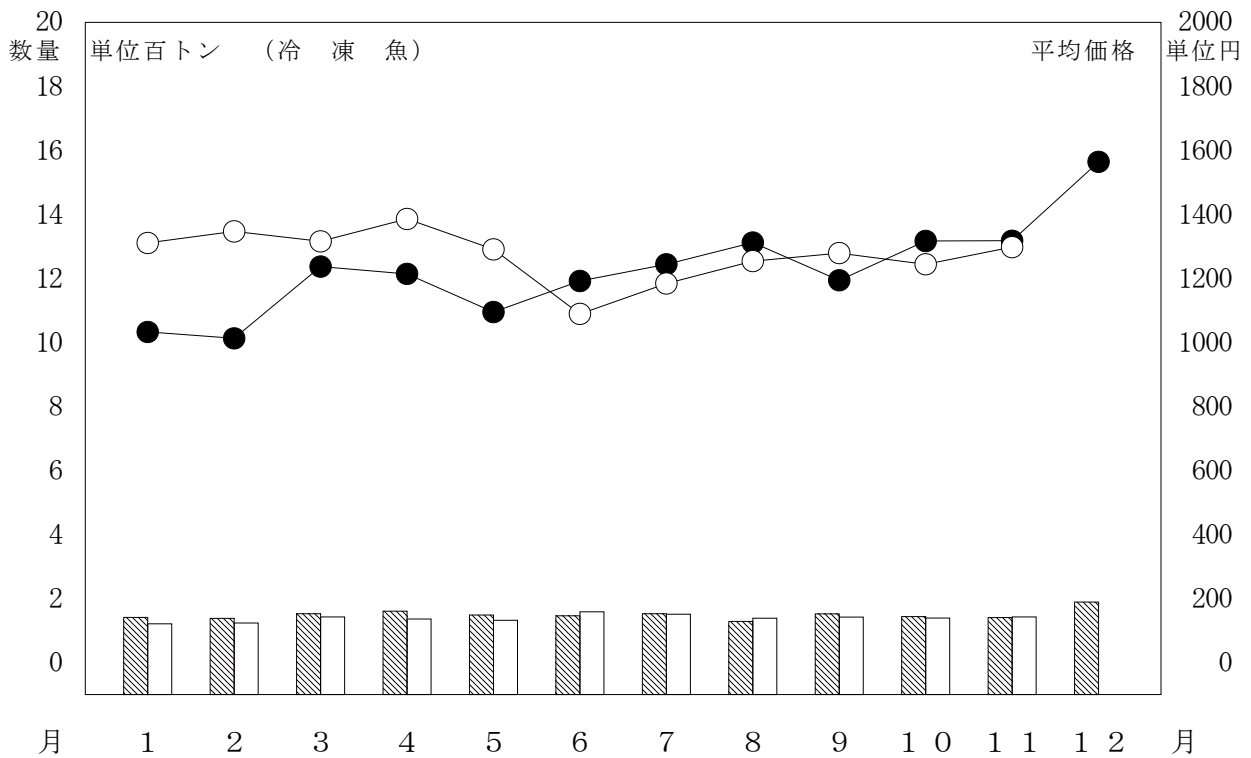
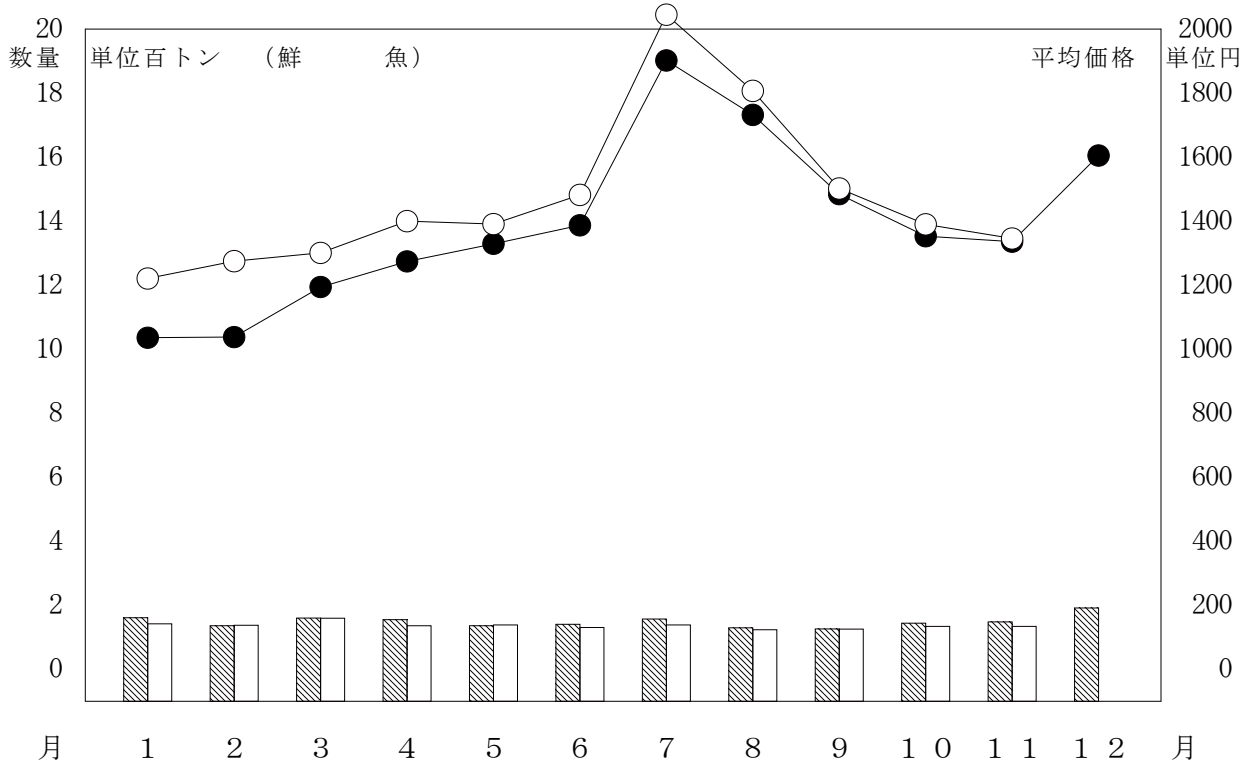
# 月別取扱数量・金額の動き

令和5年 数量 ○ ○ 平均価格  
 令和4年 数量 ● ● 平均価格



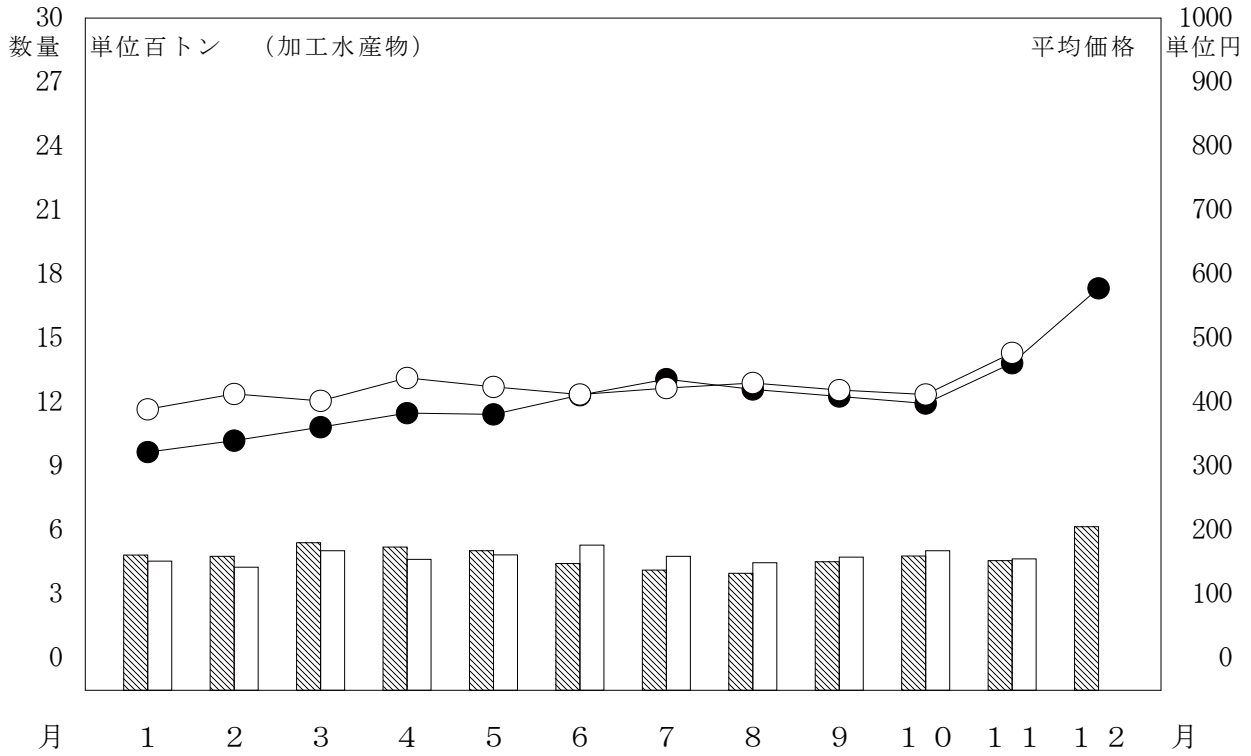
# 月別取扱数量・金額の動き

令和5年 数量 (白) 平均価格 (白丸)  
 令和4年 数量 (斜線) 平均価格 (黒丸)



# 月別取扱数量・金額の動き

令和5年 数量 (白) 平均価格 (白丸)  
 令和4年 数量 (斜線) 平均価格 (黒丸)



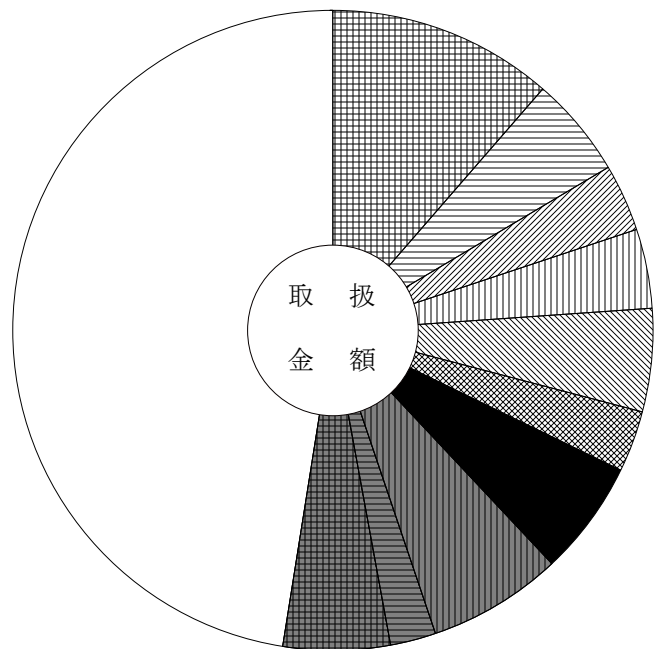
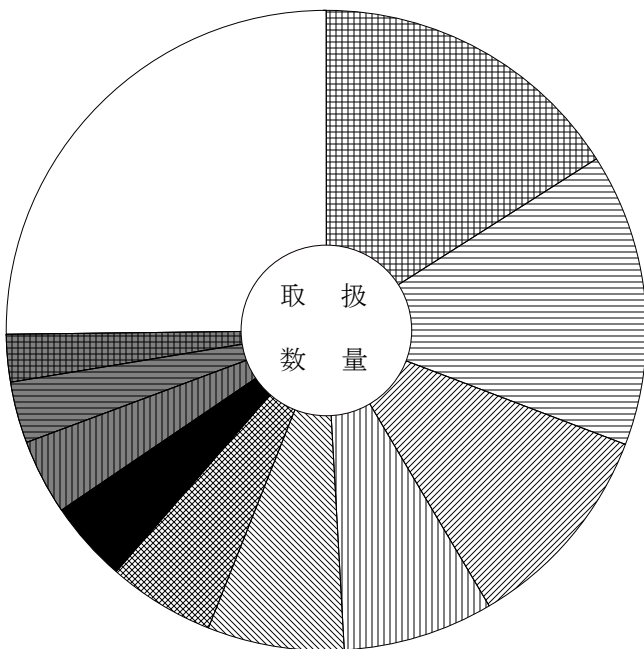
# 主要品目別対前年対比表 (野菜)

単位 数量 = K g , 金額 = 円 比率 = %

品目	区分	全体比			前年同月			前年同月比			
		数量	金額	平均価格	数量	金額	平均価格	数量	金額		
合 計		12,748,191	2,838,098,228	223	100.0	100.0	12,627,635	2,677,155,067	212	101.0	106.0
たまねぎ		2,039,507	323,440,900	159	16.0	11.4	2,010,748	222,160,082	110	101.0	146.0
だいこん		1,890,393	145,727,022	77	14.8	5.1	1,789,700	143,363,292	80	106.0	102.0
白 菜		1,364,655	95,381,064	70	10.7	3.4	1,232,187	101,021,126	82	111.0	94.0
キャベツ		970,388	112,556,570	116	7.6	4.0	967,428	96,308,028	100	100.0	117.0
人 参		884,583	148,602,856	168	6.9	5.2	825,016	102,957,092	125	107.0	144.0
馬鈴薯		692,760	87,790,673	127	5.4	3.1	675,090	75,369,981	112	103.0	116.0
胡 瓜		521,582	164,602,719	316	4.1	5.8	548,125	178,288,500	325	95.0	92.0
な す		487,013	193,362,818	397	3.8	6.8	445,188	168,860,127	379	109.0	115.0
レタス		394,241	65,685,670	167	3.1	2.3	379,867	70,083,895	184	104.0	94.0
白ねぎ		301,166	152,774,306	507	2.4	5.4	320,601	102,132,026	319	94.0	150.0
トマト		224,366	99,146,513	442	1.8	3.5	197,552	84,953,196	430	114.0	117.0
ごぼう		215,886	38,213,907	177	1.7	1.3	225,048	48,258,472	214	96.0	79.0
ピーマン		213,929	91,153,182	426	1.7	3.2	220,346	87,140,494	395	97.0	105.0
里 芋		197,576	46,562,889	236	1.5	1.6	240,718	56,673,684	235	82.0	82.0
ブロッコリー		191,460	61,925,182	323	1.5	2.2	194,537	64,779,121	333	98.0	96.0

品目別数量 12,748,191 K g

品目別金額 2,838,098,228 円



	たまねぎ	16.0 ( 11.4)		胡 瓜	4.1 ( 5.8)
	だいこん	14.8 ( 5.1)		な す	3.8 ( 6.8)
	白 菜	10.7 ( 3.4)		レタス	3.1 ( 2.3)
	キャベツ	7.6 ( 4.0)		白ねぎ	2.4 ( 5.4)
	人 参	6.9 ( 5.2)		そ の 他	25.2 ( 47.5)
	馬鈴薯	5.4 ( 3.1)			

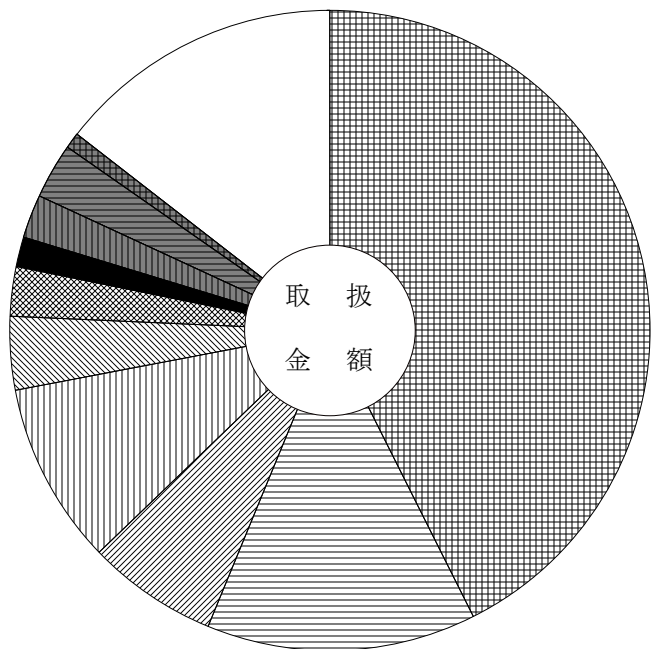
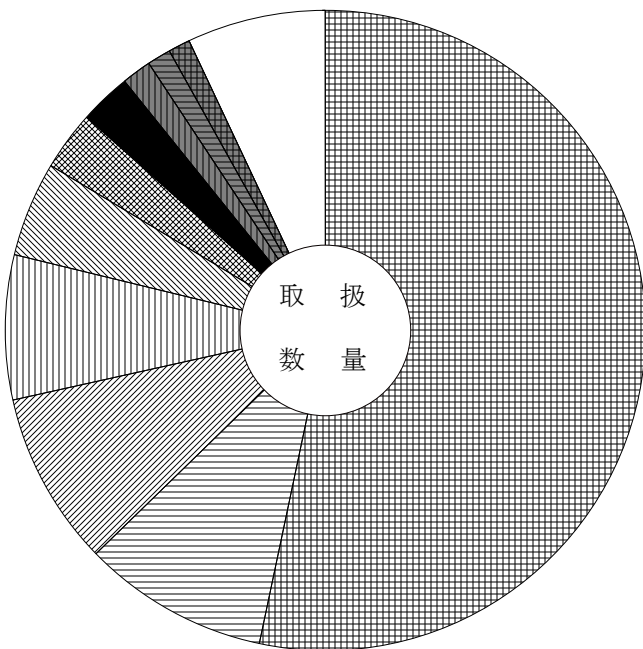
# 主要品目別対前年対比表 (果 実)

単位 数量 = K g , 金額 = 円 比率 = %

品目	区分	数量	金額	平均 価格	全体比		前年同月			前年同月比	
					数量	金額	数量	金額	平均 価格	数量	金額
合 計		3,274,723	1,044,774,242	319	100.0	100.0	3,689,326	952,289,553	258	89.0	110.0
早生温州みかん		1,746,234	445,225,583	255	53.3	42.6	1,676,343	383,606,236	229	104.0	116.0
ふじりんご		307,868	142,106,020	462	9.4	13.6	336,094	112,340,903	334	92.0	126.0
富有かき		288,616	69,425,640	241	8.8	6.6	411,757	51,435,379	125	70.0	135.0
りんご		237,954	96,579,123	406	7.3	9.2	436,159	119,721,968	274	55.0	81.0
極早生温州みかん		156,080	38,879,050	249	4.8	3.7	250,165	52,058,430	208	62.0	75.0
すいか		98,761	26,483,403	268	3.0	2.5	69,010	18,264,420	265	143.0	145.0
か き		85,442	15,669,234	183	2.6	1.5	115,722	14,565,577	126	74.0	108.0
西洋なし		49,332	23,318,776	473	1.5	2.2	83,302	31,667,706	380	59.0	74.0
アールスメロン		37,999	28,851,552	759	1.2	2.8	24,849	17,167,313	691	153.0	168.0
バナナ		36,462	8,597,193	236	1.1	0.8	40,796	8,884,350	218	89.0	97.0
王林りんご		29,906	11,946,824	399	0.9	1.1	20,553	6,325,625	308	146.0	189.0
松本早生がき		29,690	7,506,108	253	0.9	0.7	14,737	1,880,172	128	201.0	399.0
パイナップル		28,298	6,333,736	224	0.9	0.6	35,726	7,547,494	211	79.0	84.0
露地ぶどう		21,239	46,780,200	2,203	0.6	4.5	20,140	40,603,248	2,016	105.0	115.0
キウイフルーツ		15,186	7,777,253	512	0.5	0.7	16,803	8,074,405	481	90.0	96.0

品目別数量 3,274,723 K g

品目別金額 1,044,774,242 円



	早生温州みかん	53.3 ( 42.6)		か き	2.6 ( 1.5)
	ふじりんご	9.4 ( 13.6)		西洋なし	1.5 ( 2.2)
	富有かき	8.8 ( 6.6)		アールスメロン	1.2 ( 2.8)
	りんご	7.3 ( 9.2)		バナナ	1.1 ( 0.8)
	極早生温州みかん	4.8 ( 3.7)		そ の 他	7.0 ( 14.5)
	すいか	3.0 ( 2.5)			



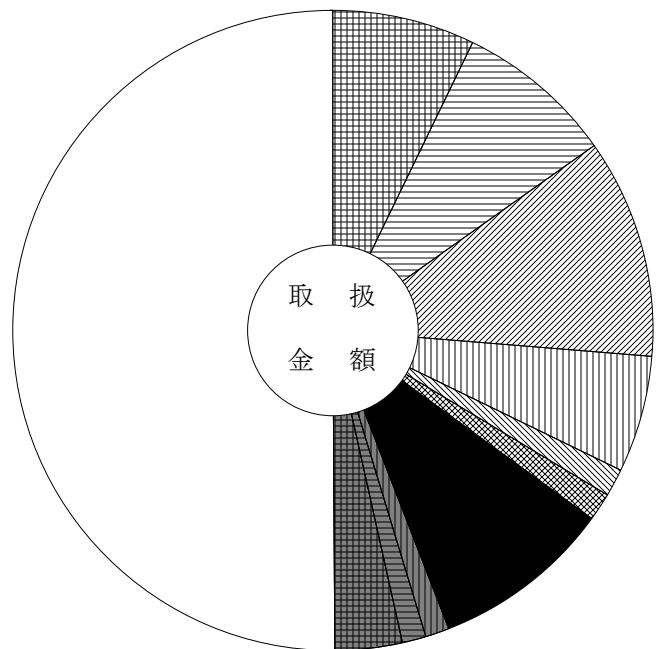
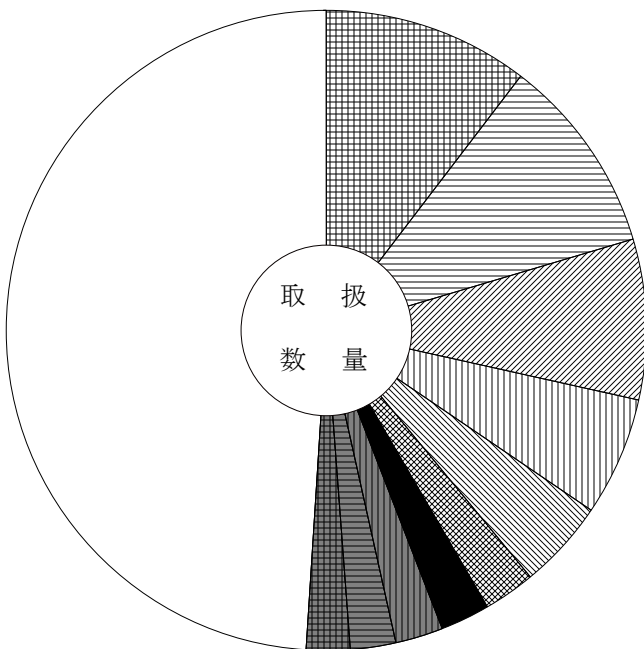
# 主要品目別対前年対比表 (鮮 魚)

単位 数量 = K g , 金額 = 円 比率 = %

品目	区分	全体比			前年同月			前年同月比			
		数量	金額	平均価格	数量	金額	平均価格	数量	金額		
合 計		134,129	180,595,693	1,346	100.0	100.0	148,008	197,670,538	1,336	91.0	91.0
むきかき		13,936	13,066,404	938	10.4	7.2	22,228	15,085,825	679	63.0	87.0
養殖またい		13,394	14,386,767	1,074	10.0	8.0	10,895	12,560,125	1,153	123.0	115.0
きわだ		10,828	20,093,120	1,856	8.1	11.1	10,834	19,406,289	1,791	100.0	104.0
ぶ り		8,049	10,689,370	1,328	6.0	5.9	5,366	7,703,424	1,436	150.0	139.0
わかめ		6,039	2,495,015	413	4.5	1.4	8,293	2,720,948	328	73.0	92.0
まあじ		3,483	2,598,773	746	2.6	1.4	4,747	2,833,145	597	73.0	92.0
うなぎ		3,330	16,485,553	4,951	2.5	9.1	4,232	22,177,484	5,240	79.0	74.0
さ ば		3,224	2,115,242	656	2.4	1.2	2,952	1,667,762	565	109.0	127.0
はまち		3,133	2,133,128	681	2.3	1.2	1,213	1,076,605	888	258.0	198.0
サーモン (輸入さけ)		2,953	6,228,092	2,109	2.2	3.4	4,096	8,464,805	2,067	72.0	74.0
めばち		2,799	5,942,869	2,123	2.1	3.3	4,244	10,154,513	2,393	66.0	59.0
かんばち		2,760	5,358,829	1,942	2.1	3.0	2,359	4,588,076	1,945	117.0	117.0
まいわし		2,739	1,380,725	504	2.0	0.8	1,861	889,411	478	147.0	155.0
さんま		2,573	4,097,628	1,593	1.9	2.3	6,318	7,260,894	1,149	41.0	56.0
こんぶ		2,560	993,061	388	1.9	0.5	2,090	973,644	466	122.0	102.0

品目別数量 134,129 K g

品目別金額 180,595,693 円



	むきかき	10.4 ( 7.2)		うなぎ	2.5 ( 9.1)
	養殖またい	10.0 ( 8.0)		さ ば	2.4 ( 1.2)
	きわだ	8.1 ( 11.1)		はまち	2.3 ( 1.2)
	ぶ り	6.0 ( 5.9)		サーモン (輸入さけ)	2.2 ( 3.4)
	わかめ	4.5 ( 1.4)		そ の 他	49.0 ( 50.1)
	まあじ	2.6 ( 1.4)			

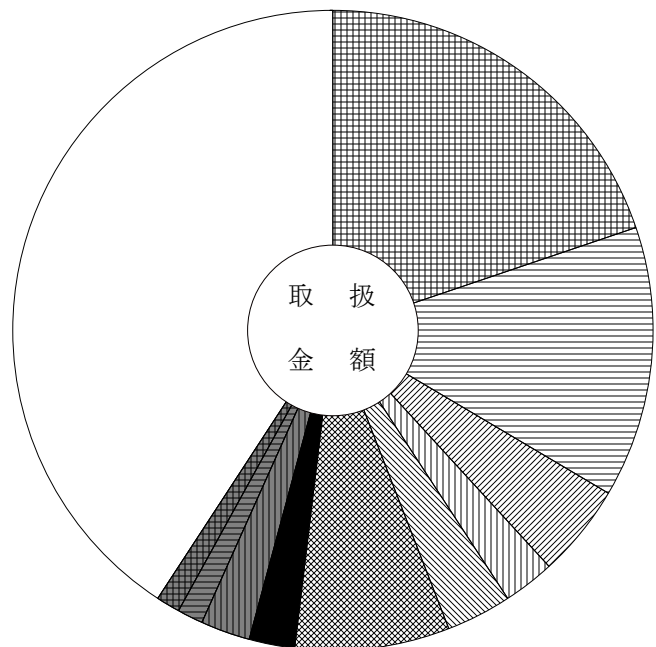
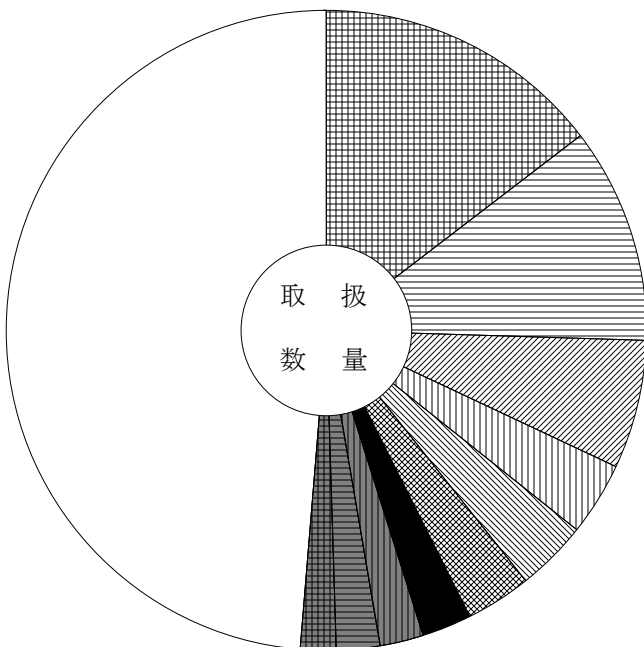
# 主要品目別対前年対比表 (冷 凍 魚)

単位 数量 = K g , 金額 = 円 比率 = %

品目	区分	全体比			前年同月			前年同月比			
		数量	金額	平均価格	数量	金額	平均価格	数量	金額		
合 計		142,646	185,223,167	1,298	100.0	100.0	140,412	185,029,948	1,318	102.0	100.0
冷えび		20,862	36,597,100	1,754	14.6	19.8	18,422	34,673,837	1,882	113.0	106.0
冷ぎんさけ		15,495	25,326,892	1,635	10.9	13.7	16,366	24,011,028	1,467	95.0	105.0
冷さば		9,342	8,759,517	938	6.5	4.7	8,387	7,531,301	898	111.0	116.0
冷しろさけ		5,257	4,726,933	899	3.7	2.6	6,168	7,246,524	1,175	85.0	65.0
冷かれい		5,096	6,046,950	1,187	3.6	3.3	6,367	7,049,527	1,107	80.0	86.0
冷ずわいがに		4,771	14,368,469	3,012	3.3	7.8	3,153	12,800,156	4,060	151.0	112.0
冷うなぎ		3,515	4,228,621	1,203	2.5	2.3	3,301	3,056,400	926	106.0	138.0
冷さわら		3,165	4,538,179	1,434	2.2	2.5	4,659	5,370,060	1,153	68.0	85.0
冷するめいか		3,096	2,459,918	795	2.2	1.3	583	713,016	1,223	531.0	345.0
冷あかうお		2,518	2,310,763	918	1.8	1.2	2,748	2,467,855	898	92.0	94.0
冷きわだ		2,513	4,373,874	1,740	1.8	2.4	9,404	15,251,391	1,622	27.0	29.0
冷もんこういか		1,896	3,084,549	1,627	1.3	1.7	1,474	3,688,025	2,502	129.0	84.0
冷さんま		1,730	2,892,457	1,672	1.2	1.6	1,990	3,271,025	1,644	87.0	88.0
冷あじ		1,675	1,189,858	710	1.2	0.6	2,510	1,797,873	716	67.0	66.0
冷めばち		1,675	3,373,244	2,014	1.2	1.8	1,872	4,153,680	2,219	89.0	81.0

品目別数量 142,646 K g

品目別金額 185,223,167 円



	冷えび	14.6 ( 19.8)		冷うなぎ	2.5 ( 2.3)
	冷ぎんさけ	10.9 ( 13.7)		冷さわら	2.2 ( 2.5)
	冷さば	6.5 ( 4.7)		冷するめいか	2.2 ( 1.3)
	冷しろさけ	3.7 ( 2.6)		冷あかうお	1.8 ( 1.2)
	冷かれい	3.6 ( 3.3)		そ の 他	48.7 ( 40.8)
	冷ずわいがに	3.3 ( 7.8)			

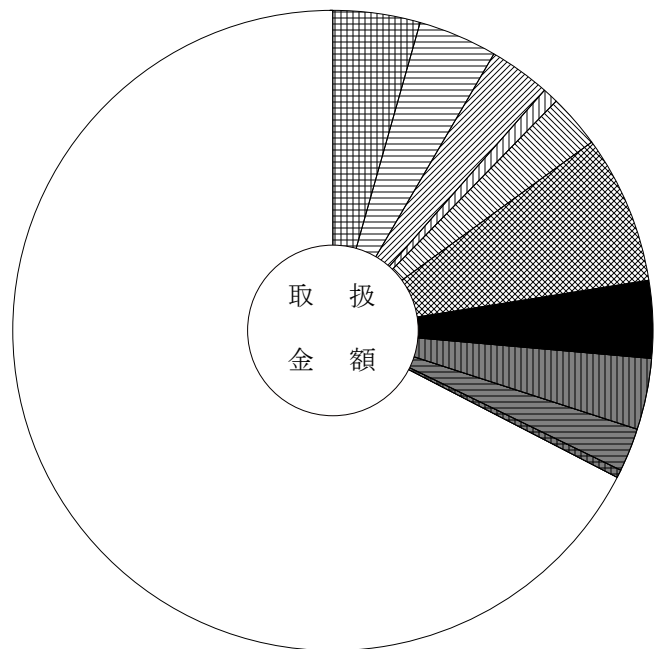
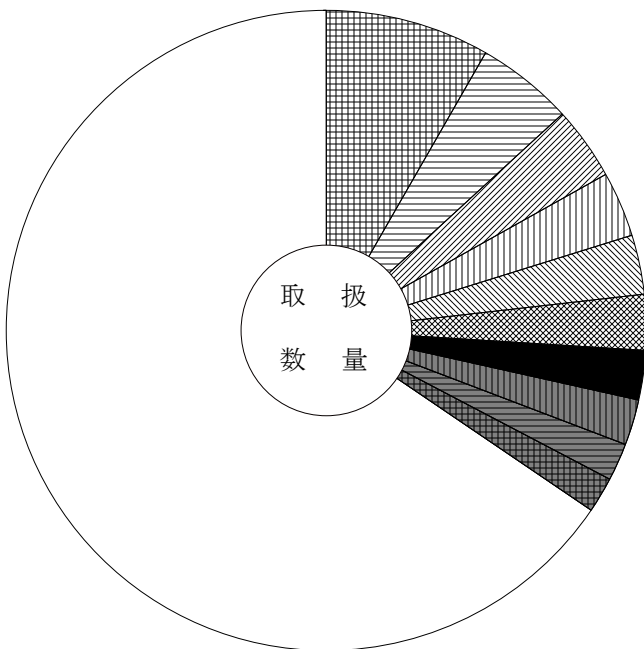
# 主要品目別対前年対比表 (加工水産物)

単位 数量 = K g , 金額 = 円 比率 = %

品目	区分	数量	金額	平均価格	全体比		前年同月			前年同月比	
					数量	金額	数量	金額	平均価格	数量	金額
合 計		465,920	222,466,558	477	100.0	100.0	457,209	210,565,484	461	102.0	106.0
はんぺん		38,608	9,700,887	251	8.3	4.4	24,373	9,248,369	379	158.0	105.0
冷凍食品		22,777	9,000,658	395	4.9	4.0	21,411	7,627,583	356	106.0	118.0
魚漬物		17,424	6,920,281	397	3.7	3.1	16,496	6,141,938	372	106.0	113.0
もずく		15,501	1,847,930	119	3.3	0.8	18,354	1,989,556	108	84.0	93.0
かまぼこ		13,945	5,922,860	425	3.0	2.7	13,019	5,271,785	405	107.0	112.0
塩ぎんさけ		13,159	16,600,525	1,262	2.8	7.5	7,585	9,844,546	1,298	173.0	169.0
ちくわ		11,543	8,651,945	750	2.5	3.9	10,720	9,026,893	842	108.0	96.0
塩さば		10,674	7,966,996	746	2.3	3.6	9,358	5,641,185	603	114.0	141.0
しらす干		8,752	4,855,468	555	1.9	2.2	5,087	4,566,747	898	172.0	106.0
干わかめ		8,302	929,425	112	1.8	0.4	9,061	996,914	110	92.0	93.0
塩すけそうこ		8,169	3,943,514	483	1.8	1.8	9,478	5,314,701	561	86.0	74.0
ししゃも		8,071	1,635,849	203	1.7	0.7	11,127	1,898,030	171	73.0	86.0
丸干いわし		7,611	1,319,987	173	1.6	0.6	5,756	972,242	169	132.0	136.0
いか製品		7,298	3,929,906	538	1.6	1.8	8,238	3,860,035	469	89.0	102.0
塩かずのこ		6,732	17,945,366	2,666	1.4	8.1	7,785	16,770,402	2,154	86.0	107.0

品目別数量 465,920 K g

品目別金額 222,466,558 円



	はんぺん	8.3 ( 4.4)		ちくわ	2.5 ( 3.9)
	冷凍食品	4.9 ( 4.0)		塩さば	2.3 ( 3.6)
	魚漬物	3.7 ( 3.1)		しらす干	1.9 ( 2.2)
	もずく	3.3 ( 0.8)		干わかめ	1.8 ( 0.4)
	かまぼこ	3.0 ( 2.7)		その他	65.5 ( 67.4)
	塩ぎんさけ	2.8 ( 7.5)			

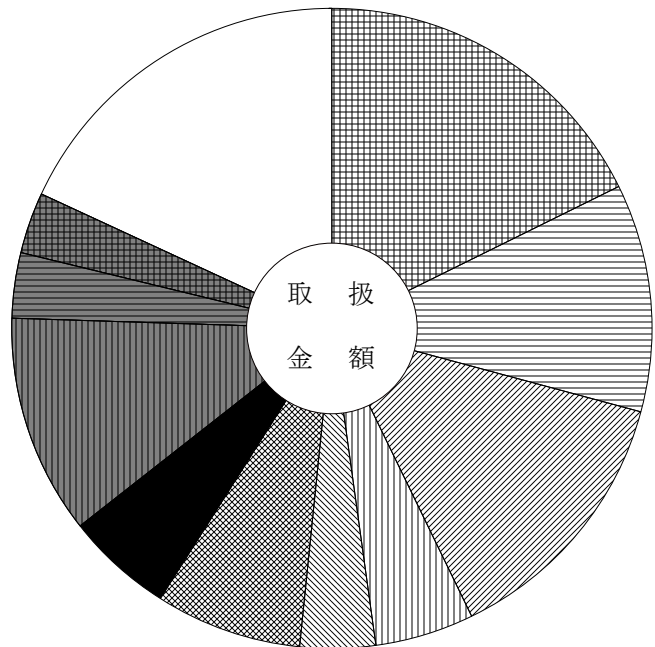
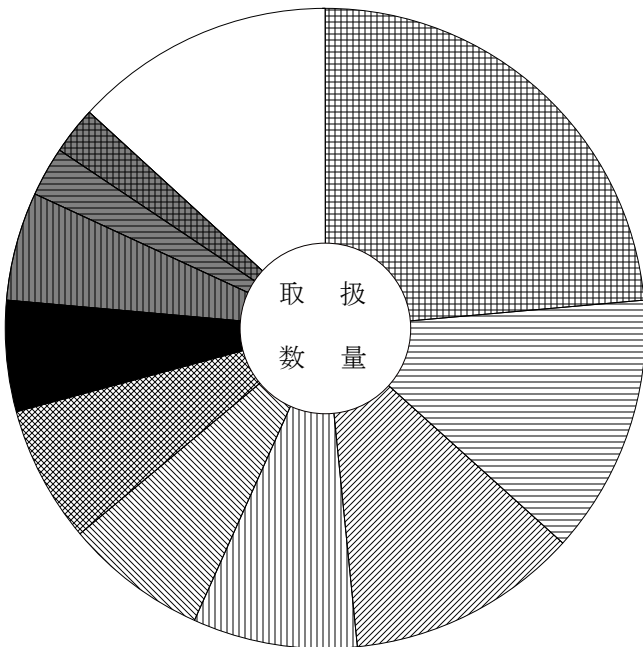
# 主要産地別対前年対比表 (野菜)

単位 数量 = K g , 金額 = 円 比率 = %

産地	区分			全体比		前年同月		前年同月比	
		数量	金額	数量	金額	数量	金額	数量	金額
合計		12,748,191	2,838,098,228	100.0	100.0	12,627,635	2,677,155,067	101.0	106.0
北海道		3,010,021	501,893,298	23.6	17.7	3,109,011	396,155,161	97.0	127.0
愛知		1,664,562	325,601,666	13.1	11.5	1,537,285	315,905,891	108.0	103.0
岐阜		1,489,983	386,006,853	11.7	13.6	1,410,822	395,045,347	106.0	98.0
茨城		1,061,805	142,921,632	8.3	5.0	1,298,609	173,493,775	82.0	82.0
静岡		918,283	108,663,605	7.2	3.8	739,552	99,195,167	124.0	110.0
長野		878,851	209,085,016	6.9	7.4	774,327	166,613,253	113.0	125.0
青森		711,632	154,273,038	5.6	5.4	866,872	134,432,969	82.0	115.0
熊本		696,038	314,593,201	5.5	11.1	776,738	331,890,417	90.0	95.0
徳島		323,892	92,364,331	2.5	3.3	300,326	87,291,075	108.0	106.0
宮崎		303,260	87,390,317	2.4	3.1	249,783	86,482,277	121.0	101.0
高知		256,882	136,762,792	2.0	4.8	210,401	127,882,884	122.0	107.0
鹿児島		236,881	96,280,396	1.9	3.4	172,300	86,237,992	137.0	112.0
千葉		219,784	23,275,380	1.7	0.8	240,952	25,089,810	91.0	93.0
神奈川		164,443	12,531,618	1.3	0.4	62,210	5,686,308	264.0	220.0
兵庫		150,225	26,699,976	1.2	0.9	206,850	32,848,233	73.0	81.0

産地別数量 12,748,191 K g

産地別金額 2,838,098,228 円



	北海道	23.6 ( 17.7)		愛知	13.1 ( 11.5)
	岐阜	11.7 ( 13.6)		茨城	8.3 ( 5.0)
	静岡	7.2 ( 3.8)		長野	6.9 ( 7.4)
	青森	5.6 ( 5.4)		熊本	5.5 ( 11.1)
	徳島	2.5 ( 3.3)		宮崎	2.4 ( 3.1)
	その他	13.2 ( 18.1)			

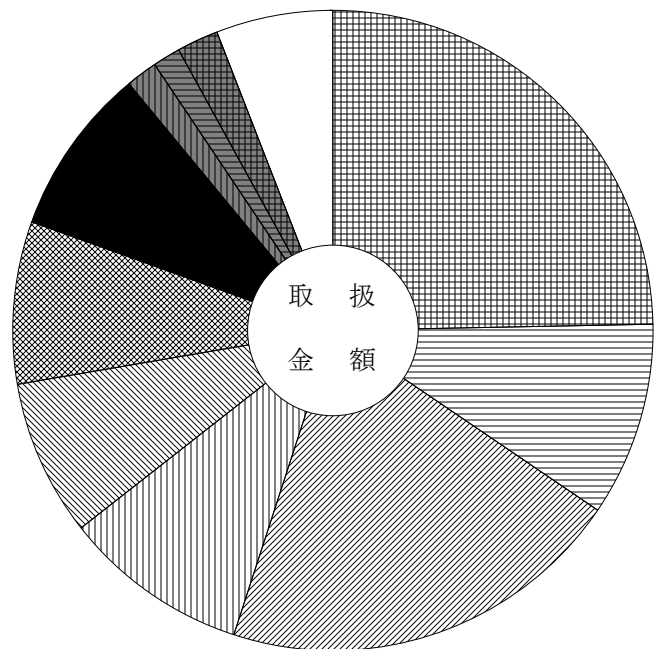
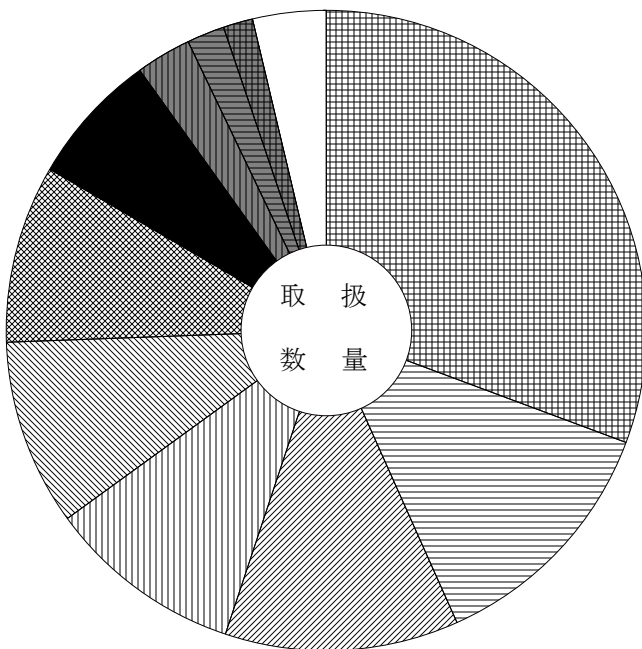
# 主要産地別対前年対比表 (果 実)

単位 数量 = K g , 金額 = 円 比率 = %

産地	区分			全体比		前年同月		前年同月比	
		数量	金額	数量	金額	数量	金額	数量	金額
合 計		3,274,723	1,044,774,242	100.0	100.0	3,689,326	952,289,553	89.0	110.0
静 岡		1,003,749	258,361,780	30.7	24.7	1,009,276	244,900,635	99.0	105.0
岐 阜		412,374	102,237,671	12.6	9.8	569,527	91,220,125	72.0	112.0
長 野		387,397	213,718,760	11.8	20.5	582,161	219,217,315	67.0	97.0
熊 本		324,015	97,994,092	9.9	9.4	251,793	63,039,326	129.0	155.0
愛 知		309,319	82,924,235	9.4	7.9	276,799	61,373,542	112.0	135.0
和 歌 山		293,123	85,630,478	9.0	8.2	345,842	87,340,329	85.0	98.0
青 森		219,465	88,804,635	6.7	8.5	230,079	63,665,638	95.0	139.0
徳 島		92,661	17,085,012	2.8	1.6	139,842	17,995,392	66.0	95.0
フィリピン		61,595	14,492,838	1.9	1.4	70,837	15,493,615	87.0	94.0
山 形		47,768	22,438,144	1.5	2.1	81,345	30,537,270	59.0	73.0
愛 媛		36,026	11,908,728	1.1	1.1	29,060	7,801,812	124.0	153.0
オーストラリア		19,234	6,754,104	0.6	0.6	17,391	5,903,064	111.0	114.0
その他外国		13,259	5,190,350	0.4	0.5	17,016	5,176,244	78.0	100.0
高 知		8,876	7,474,032	0.3	0.7	8,983	6,538,212	99.0	114.0
佐 賀		7,975	2,715,606	0.2	0.3	6,978	2,145,529	114.0	127.0

産地別数量 3,274,723 K g

産地別金額 1,044,774,242 円



	静 岡	30.7 ( 24.7)		青 森	6.7 ( 8.5)
	岐 阜	12.6 ( 9.8)		徳 島	2.8 ( 1.6)
	長 野	11.8 ( 20.5)		フィリピン	1.9 ( 1.4)
	熊 本	9.9 ( 9.4)		山 形	1.5 ( 2.1)
	愛 知	9.4 ( 7.9)		そ の 他	3.7 ( 5.9)
	和 歌 山	9.0 ( 8.2)			

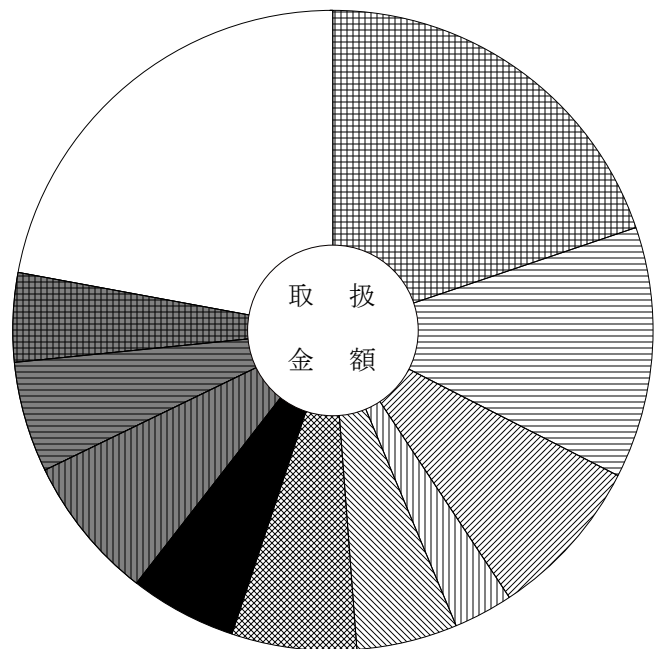
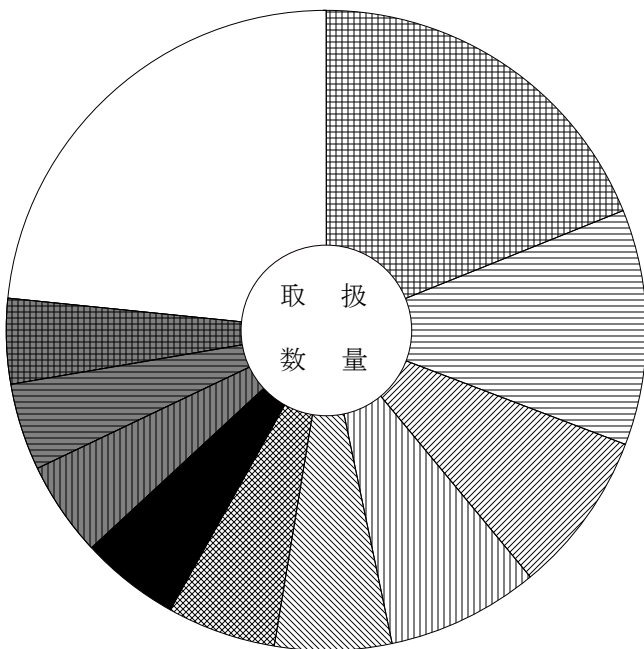
# 主要産地別対前年対比表 (鮮 魚)

単位 数量 = K g , 金額 = 円 比率 = %

産地	区分			全体比		前年同月		前年同月比	
		数量	金額	数量	金額	数量	金額	数量	金額
合計		134,129	180,595,693	100.0	100.0	148,008	197,670,538	91.0	91.0
愛知		25,323	35,823,772	18.9	19.8	25,651	40,868,134	99.0	88.0
三重		15,978	22,990,116	11.9	12.7	14,962	20,896,749	107.0	110.0
北海道		10,967	14,832,856	8.2	8.2	15,007	18,264,941	73.0	81.0
山口		10,343	5,350,144	7.7	3.0	10,902	4,141,442	95.0	129.0
広島		7,865	9,247,413	5.9	5.1	18,118	12,604,496	43.0	73.0
和歌山		7,354	11,460,062	5.5	6.3	5,231	7,983,747	141.0	144.0
愛媛		6,658	9,777,619	5.0	5.4	1,866	3,298,815	357.0	296.0
千葉		6,399	13,262,424	4.8	7.3	5,135	11,169,386	125.0	119.0
東京		5,910	10,024,928	4.4	5.6	5,451	11,832,049	108.0	85.0
岐阜		5,827	8,036,952	4.3	4.5	6,480	10,382,207	90.0	77.0
宮城		5,380	6,906,294	4.0	3.8	5,999	8,738,294	90.0	79.0
福岡		3,404	2,215,480	2.5	1.2	1,844	2,713,182	185.0	82.0
岡山		3,355	1,511,963	2.5	0.8	3,575	1,878,222	94.0	80.0
兵庫		2,650	2,018,930	2.0	1.1	1,761	2,598,797	150.0	78.0
佐賀		1,863	1,142,477	1.4	0.6	2,780	1,753,932	67.0	65.0

産地別数量 134,129 K g

産地別金額 180,595,693 円



	愛知	18.9 ( 19.8)		愛媛	5.0 ( 5.4)
	三重	11.9 ( 12.7)		千葉	4.8 ( 7.3)
	北海道	8.2 ( 8.2)		東京	4.4 ( 5.6)
	山口	7.7 ( 3.0)		岐阜	4.3 ( 4.5)
	広島	5.9 ( 5.1)		その他	23.4 ( 22.1)
	和歌山	5.5 ( 6.3)			

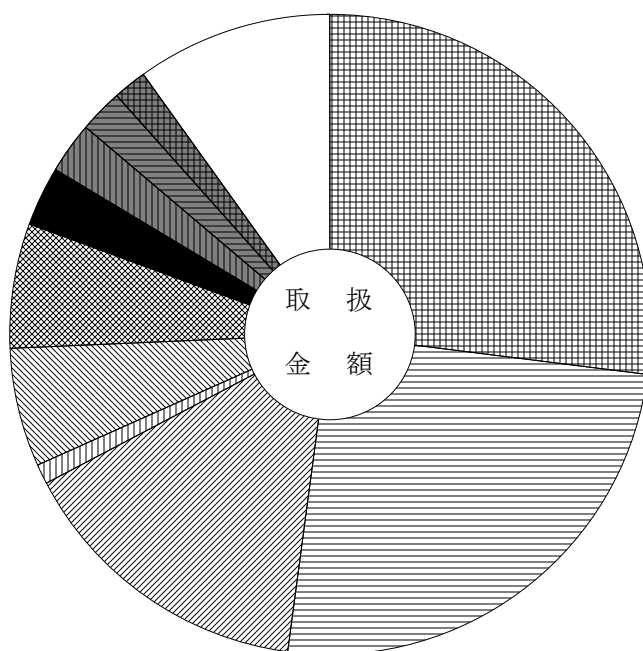
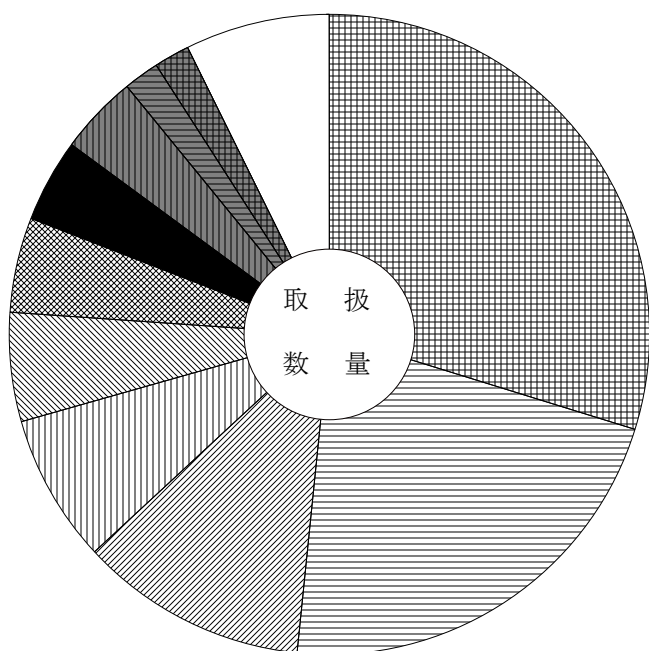
# 主要産地別対前年対比表 (冷 凍 魚)

単位 数量 = K g , 金額 = 円 比率 = %

産地	区分			全体比		前年同月		前年同月比	
		数量	金額	数量	金額	数量	金額	数量	金額
合 計		142,646	185,223,167	100.0	100.0	140,412	185,029,948	102.0	100.0
愛 知		42,572	50,090,670	29.8	27.0	45,993	52,803,100	93.0	95.0
東 京		31,122	46,511,382	21.8	25.1	21,896	28,880,781	142.0	161.0
大 阪		16,447	28,168,239	11.5	15.2	22,238	30,982,161	74.0	91.0
福 岡		10,726	1,889,568	7.5	1.0	337	802,548		235.0
兵 庫		7,789	11,189,902	5.5	6.0	4,949	8,732,775	157.0	128.0
静 岡		6,795	11,594,069	4.8	6.3	14,841	24,995,457	46.0	46.0
岐 阜		6,014	5,489,358	4.2	3.0	7,445	6,769,465	81.0	81.0
三 重		5,742	4,897,598	4.0	2.6	8,083	10,028,130	71.0	49.0
北 海 道		2,535	4,101,732	1.8	2.2	965	1,382,443	263.0	297.0
鳥 取		2,520	3,070,187	1.8	1.7	3,189	4,361,088	79.0	70.0
山 口		2,222	2,224,153	1.6	1.2	2,333	2,120,838	95.0	105.0
宮 城		1,882	7,437,142	1.3	4.0	1,641	6,940,083	115.0	107.0
青 森		1,757	1,440,529	1.2	0.8	40	11,404		
千 葉		1,536	1,713,486	1.1	0.9	629	634,158	244.0	270.0
神 奈 川		1,328	3,225,285	0.9	1.7	3,382	2,482,288	39.0	130.0

産地別数量 142,646 K g

産地別金額 185,223,167 円



	愛 知	29.8 ( 27.0)		大 阪	11.5 ( 15.2)
	東 京	21.8 ( 25.1)		北 海 道	1.8 ( 2.2)
	大 阪	11.5 ( 15.2)		鳥 取	1.8 ( 1.7)
	福 岡	7.5 ( 1.0)		そ の 他	7.3 ( 9.9)
	兵 庫	5.5 ( 6.0)			
	静 岡	4.8 ( 6.3)			
	岐 阜	4.2 ( 3.0)			
	三 重	4.0 ( 2.6)			

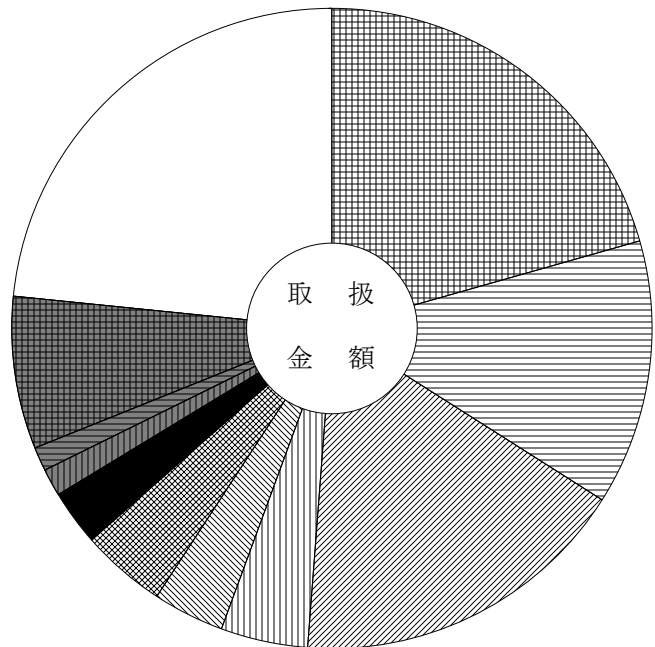
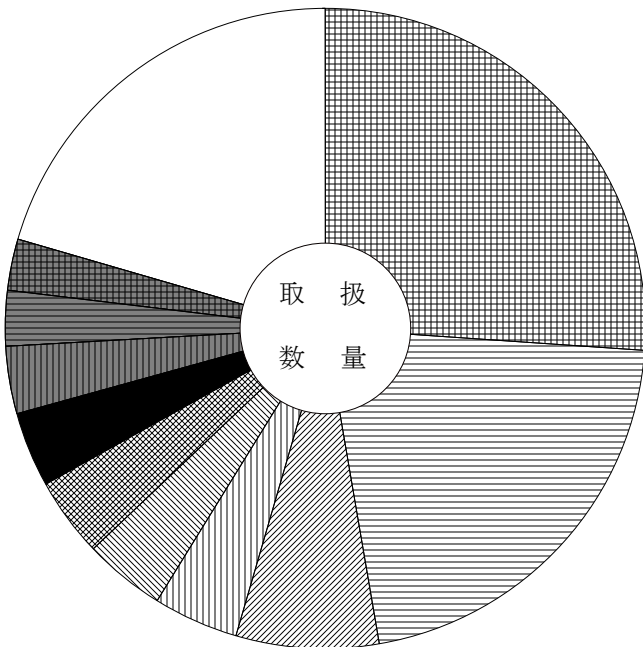
# 主要産地別対前年対比表 (加工水産物)

単位 数量 = K g , 金額 = 円 比率 = %

産地	区分			全体比		前年同月		前年同月比	
		数量	金額	数量	金額	数量	金額	数量	金額
合計		465,920	222,466,558	100.0	100.0	457,209	210,565,484	102.0	106.0
愛知		121,647	45,860,196	26.1	20.6	96,802	44,647,260	126.0	103.0
岐阜		98,888	29,714,379	21.2	13.4	110,951	29,420,960	89.0	101.0
東京		33,425	38,307,456	7.2	17.2	27,042	27,091,267	124.0	141.0
三重		20,014	9,876,346	4.3	4.4	22,067	12,081,361	91.0	82.0
兵庫		19,313	8,075,707	4.1	3.6	21,532	7,786,922	90.0	104.0
茨城		18,603	9,595,094	4.0	4.3	19,434	8,737,857	96.0	110.0
静岡		17,514	6,233,266	3.8	2.8	17,368	7,892,393	101.0	79.0
山口		15,698	3,160,184	3.4	1.4	17,506	4,105,396	90.0	77.0
島根		13,135	2,567,390	2.8	1.2	11,391	2,100,458	115.0	122.0
北海道		12,093	17,078,174	2.6	7.7	13,572	14,627,532	89.0	117.0
千葉		11,771	9,479,404	2.5	4.3	9,694	7,287,592	121.0	130.0
福岡		11,547	5,970,016	2.5	2.7	13,528	7,100,195	85.0	84.0
宮城		9,916	2,795,159	2.1	1.3	10,516	3,378,510	94.0	83.0
大阪		9,854	7,744,587	2.1	3.5	9,164	7,198,106	108.0	108.0
新潟		8,520	3,862,953	1.8	1.7	10,135	3,869,941	84.0	100.0

産地別数量 465,920 K g

産地別金額 222,466,558 円



	愛知	26.1 ( 20.6)		静岡	3.8 ( 2.8)
	岐阜	21.2 ( 13.4)		山口	3.4 ( 1.4)
	東京	7.2 ( 17.2)		島根	2.8 ( 1.2)
	三重	4.3 ( 4.4)		北海道	2.6 ( 7.7)
	兵庫	4.1 ( 3.6)		その他	20.5 ( 23.4)
	茨城	4.0 ( 4.3)			



# 品目別・産地別取扱高表

単位 数量 = K g , 金額 = 円

産地	数量	金額	平均 価格	産地	数量	金額	平均 価格
				鹿児島	8,500	1,443,960	
	だいこん			中国	11,370	1,150,848	
				合計	884,583	148,602,856	168
岐阜	138,321	13,545,576		前年同月	825,016	102,957,092	125
青森	102,220	8,167,608					
茨城	5,220	429,948			ごぼう		
栃木	2	2,160					
群馬	1,071	344,088		北海道	3,580	684,504	
千葉	183,640	14,265,926		青森	202,034	30,786,423	
神奈川	164,283	12,456,774		群馬	560	22,896	
新潟	34,485	2,670,570		鹿児島	8,412	6,502,464	
静岡	806,355	57,655,022		中国	1,300	217,620	
愛知	304,576	24,272,727		合計	215,886	38,213,907	177
宮崎	101,430	8,292,564		前年同月	225,048	48,258,472	214
鹿児島	48,790	3,624,059					
合計	1,890,393	145,727,022	77		れんこん		
前年同月	1,789,700	143,363,292	80				
				岐阜	1,530	409,428	
	かぶ			茨城	26,220	7,687,980	
				愛知	105,036	33,007,414	
岐阜	64,019	8,211,845		合計	132,786	41,104,822	310
埼玉	815	247,860		前年同月	133,320	41,430,757	311
千葉	609	184,724					
愛知	31,506	3,290,491			くわい		
三重	200	28,739					
合計	97,149	11,963,659	123	広島	80	185,760	
前年同月	95,069	12,609,607	133	合計	80	185,760	2,322
				前年同月	0	0	0
	人参						
					その他根菜類		
岐阜	200,530	30,703,698					
北海道	189,943	35,261,892		神奈川	27	21,708	
青森	311,600	50,646,362		長野	588	651,132	
埼玉	1,720	331,776		愛知	180	276,966	
千葉	31,580	7,022,354		合計	795	949,806	1,195
富山	30,300	4,592,268		前年同月	2,027	2,133,702	1,053
愛知	65,295	10,242,566					
香川	1,235	279,396			白菜		
長崎	11,870	2,215,620					
熊本	18,700	4,304,794		岐阜	227,044	15,277,194	
大分	1,940	407,322		茨城	466,040	33,483,996	

単位 数量 = K g , 金額 = 円

産地	数量	金額	平均価格	産地	数量	金額	平均価格
栃木	3,375	268,920		茨城	251,085	31,111,614	
長野	332,355	24,374,196		長野	120,680	14,777,640	
愛知	243,801	15,492,330		静岡	2,040	227,340	
三重	92,040	6,484,428		愛知	594,344	66,232,940	
合計	1,364,655	95,381,064	70	三重	2,190	205,308	
前年同月	1,232,187	101,021,126	82	合計	970,388	112,556,570	116
				前年同月	967,428	96,308,028	100
山東菜							
				グリーンボール			
岐阜	212	90,569					
合計	212	90,569	427	茨城	10,660	1,282,824	
前年同月	376	185,976	495	長野	11,020	1,479,384	
				兵庫	42,820	4,952,880	
京菜				合計	64,500	7,715,088	120
				前年同月	79,385	8,156,646	103
岐阜	3,664	2,295,405					
茨城	11,520	4,024,539		ほうれん草			
埼玉	250	83,970					
静岡	26	42,120		岐阜	90,521	39,839,068	
愛知	33	16,740		茨城	8,940	3,039,552	
合計	15,493	6,462,774	417	群馬	15,355	7,201,845	
前年同月	44,198	14,865,838	336	長野	6,829	3,100,626	
				静岡	12,809	4,484,160	
小松菜				愛知	318	106,196	
				合計	134,772	57,771,447	429
岐阜	73,797	22,620,218		前年同月	158,485	70,273,508	443
茨城	37,446	7,212,607					
静岡	12,796	4,023,648		ねぎ			
愛知	12	1,728					
合計	124,051	33,858,201	273	岐阜	6,284	2,748,221	
前年同月	165,740	45,701,950	276	北海道	13,325	5,852,844	
				群馬	5,915	4,005,612	
つまみ菜				新潟	980	322,002	
				富山	1,576	115,712	
岐阜	420	164,021		福井	504	249,696	
合計	420	164,021	391	長野	1,430	603,612	
前年同月	165	55,372	336	愛知	4,583	2,641,896	
				合計	34,597	16,539,595	478
キャベツ				前年同月	46,823	15,641,391	334
岐阜	49	1,728					

単位 数量 = K g , 金額 = 円

産地	数量	金額	平均価格	産地	数量	金額	平均価格
				愛知	10,498	4,558,788	
	青ねぎ			三重	1,127	628,776	
				熊本	90	68,040	
富山	980	328,320		大分	14,436	9,523,224	
福井	177	104,976		宮崎	1,190	786,888	
長野	925	201,798		中国	7,932	2,286,576	
静岡	600	518,400		合計	301,166	152,774,306	507
徳島	550	189,000		前年同月	320,601	102,132,026	319
合計	3,232	1,342,494	415				
前年同月	4,240	1,400,004	330		あさつき		
	こねぎ			愛知	2	2,268	
				合計	2	2,268	1,134
岐阜	8,535	5,471,226		前年同月	0	0	0
静岡	18,369	12,337,974					
愛知	990	588,276			ふき		
三重	240	136,080					
高知	2,967	3,145,068		愛知	4,103	1,449,684	
合計	31,101	21,678,624	697	徳島	332	199,152	
前年同月	30,485	23,120,046	758	合計	4,435	1,648,836	372
				前年同月	16,546	4,695,107	284
	白ねぎ						
					みつば		
岐阜	216	110,808					
北海道	11,475	5,779,761		静岡	496	556,524	
青森	1,255	749,239		愛知	5,979	4,068,792	
岩手	3,835	2,089,314		合計	6,475	4,625,316	714
宮城	390	312,984		前年同月	9,332	6,817,068	731
秋田	7,720	4,997,970					
山形	2,660	1,611,198			春菊		
福島	175	79,380					
茨城	3,435	2,504,196		岐阜	9,966	5,274,288	
栃木	2,255	1,312,740		愛知	3,641	2,501,658	
群馬	2,805	1,702,404		高知	680	437,400	
埼玉	6,185	4,690,764		合計	14,287	8,213,346	575
千葉	765	656,748		前年同月	22,548	12,767,026	566
新潟	4,745	3,314,218					
富山	27,810	14,000,796			せり		
福井	9,228	4,155,624					
長野	167,868	78,927,534		高知	596	960,606	
静岡	13,071	7,926,336		合計	596	960,606	1,612

単位 数量 = K g , 金額 = 円

産地	数量	金額	平均価格	産地	数量	金額	平均価格
前年同月	383	922,666	2,409				
					ブロッコリー		
	にら						
				岐阜	28,760	5,837,680	
高知	33,175	28,480,464		北海道	1,624	605,232	
宮崎	3,185	2,870,100		石川	2,916	1,368,792	
合計	36,360	31,350,564	862	長野	9,378	3,544,797	
前年同月	35,300	32,930,820	933	愛知	30,743	6,219,590	
				三重	240	79,964	
	セルリー			徳島	109,442	40,646,375	
				長崎	6,384	2,579,472	
長野	23,613	5,638,410		熊本	1,973	1,043,280	
静岡	15,600	3,132,756		合計	191,460	61,925,182	323
メキシコ	40	13,608		前年同月	194,537	64,779,121	333
合計	39,253	8,784,774	224				
前年同月	31,108	7,406,694	238		レタス		
	サラダセルリー			岐阜	14,279	4,130,415	
				茨城	156,695	21,256,614	
静岡	26	30,888		長野	10,400	1,261,656	
合計	26	30,888	1,188	静岡	150	30,780	
前年同月	25	30,024	1,201	愛知	4,449	1,028,707	
				兵庫	86,760	16,360,380	
	アスパラガス			徳島	120,808	21,447,018	
				香川	700	170,100	
メキシコ	1,124	1,734,561		合計	394,241	65,685,670	167
ニュージーランド	13	9,828		前年同月	379,867	70,083,895	184
その他外国	30	60,264					
合計	1,167	1,804,653	1,546		サニーレタス		
前年同月	2,278	3,107,641	1,364				
				茨城	7,720	2,296,728	
	カリフラワー			長野	200	41,472	
				愛知	1,629	371,196	
岐阜	1,742	313,632		兵庫	20,435	4,967,352	
群馬	10	5,400		徳島	9,084	2,356,452	
愛知	1,277	212,468		合計	39,068	10,033,200	257
徳島	9,780	2,459,754		前年同月	33,575	10,006,470	298
合計	12,809	2,991,254	234				
前年同月	14,113	3,277,195	232		グリーンリーフレタス		
				茨城	3,398	1,246,914	

単位 数量 = K g , 金額 = 円

産地	数量	金額	平均価格	産地	数量	金額	平均価格
長野	1,400	406,512		三重	359	119,232	
愛知	1,049	309,906		愛媛	600	413,100	
徳島	7,387	2,078,352		高知	162	47,736	
香川	250	51,624		アメリカ	1,023	809,028	
合計	13,484	4,093,308	304	中国	150	57,780	
前年同月	13,794	4,199,310	304	合計	9,797	5,405,508	552
				前年同月	8,620	4,557,113	529
	サラダ菜						
					青梗菜		
静岡	2,036	993,330					
愛知	1,162	449,388		岐阜	1,229	268,164	
合計	3,198	1,442,718	451	静岡	23,878	7,897,103	
前年同月	4,206	1,843,074	438	愛知	12,674	3,126,654	
				合計	37,781	11,291,921	299
	パセリ			前年同月	36,775	10,737,261	292
新潟	0	10,206			その他葉茎菜類		
長野	1,631	1,932,455					
静岡	709	1,101,924		茨城	80	190,080	
愛知	361	596,074		千葉	30	41,472	
三重	0	7,938		長野	131	52,488	
徳島	30	43,092		愛知	1	583	
合計	2,731	3,691,689	1,352	岡山	3	2,160	
前年同月	2,213	4,096,710	1,851	徳島	81	138,024	
				その他外国	2	8,640	
	その他洋菜類			合計	328	433,447	1,321
				前年同月	368	496,044	1,348
徳島	84	32,832					
合計	84	32,832	391		菜の花		
前年同月	78	27,864	357				
				岐阜	969	446,126	
	新野菜			静岡	45	29,592	
				愛知	177	107,537	
岐阜	1,394	879,336		三重	3,765	2,344,788	
茨城	9	34,020		徳島	325	220,320	
群馬	12	41,580		合計	5,281	3,148,363	596
千葉	8	7,344		前年同月	7,301	4,251,464	582
神奈川	6	6,912					
富山	260	150,984			レッドキャベツ		
静岡	10	3,780					
愛知	5,804	2,834,676		長野	2,630	556,632	

単位 数量 = K g , 金額 = 円

産地	数量	金額	平均価格	産地	数量	金額	平均価格
愛知	3,620	732,024		熊本	331,607	142,439,505	
合計	6,250	1,288,656	206	合計	487,013	193,362,818	397
前年同月	11,710	1,261,764	108	前年同月	445,188	168,860,127	379
	胡瓜				小なす		
岐阜	205,127	61,455,332		岐阜	7	454	
新潟	1,800	606,960		高知	435	390,352	
山梨	32,700	9,384,552		合計	442	390,806	884
長野	8,885	2,432,754		前年同月	435	382,935	880
愛知	34,811	10,605,740					
高知	105,430	34,145,928			べいなす		
熊本	1,200	493,344					
宮崎	125,834	43,406,021		高知	4,358	1,545,135	
鹿児島	5,795	2,072,088		合計	4,358	1,545,135	355
合計	521,582	164,602,719	316	前年同月	5,152	1,651,309	321
前年同月	548,125	178,288,500	325				
					トマト		
	南瓜						
				岐阜	131,097	49,344,117	
岐阜	263	54,648		北海道	789	593,244	
北海道	71,210	22,110,192		愛知	26,333	11,233,890	
山梨	-328	-156,600		徳島	8	9,072	
長野	3,051	744,552		熊本	66,139	37,966,190	
高知	3,710	1,544,940		合計	224,366	99,146,513	442
熊本	9,164	3,894,610		前年同月	197,552	84,953,196	430
宮崎	43,906	19,370,351					
メキシコ	1,000	359,640			桃太郎トマト		
その他外国	930	263,736					
合計	132,906	48,186,069	363	岐阜	96,560	45,927,108	
前年同月	101,770	31,754,571	312	熊本	56,444	24,447,798	
				合計	153,004	70,374,906	460
	なす			前年同月	182,608	76,187,142	417
岐阜	1,637	299,139			ミニトマト		
山梨	55,555	9,057,112					
愛知	86,713	37,915,312		岐阜	3,583	2,764,469	
岡山	510	274,590		愛知	35,742	29,797,957	
徳島	6,576	1,665,144		熊本	105,591	70,280,352	
高知	3,605	1,398,276		宮崎	120	90,936	
福岡	810	313,740		合計	145,036	102,933,714	710

単位 数量 = K g , 金額 = 円

産地	数量	金額	平均価格	産地	数量	金額	平均価格
前年同月	157,082	121,889,280	776				
					おくら		
	ピーマン						
				鹿児島	1,198	1,202,439	
岐阜	8,590	4,624,725		沖縄	86	122,229	
長野	3,988	1,818,263		フィリピン	493	437,033	
愛知	-124	-107,151		その他外国	195	231,066	
大阪	20	16,416		合計	1,972	1,992,767	1,011
兵庫	80	50,868		前年同月	2,314	2,283,105	987
和歌山	12	8,316					
高知	72,838	30,575,048			その他果菜類		
熊本	880	475,200					
宮崎	13,985	5,970,725		富山	10	324	
鹿児島	107,120	43,495,056		山梨	505	64,908	
韓国	6,540	4,225,716		長野	9	56,700	
合計	213,929	91,153,182	426	愛知	12,597	1,880,399	
前年同月	220,346	87,140,494	395	熊本	3,774	2,244,780	
				宮崎	8,782	3,929,667	
	ししとうがらし			鹿児島	4,884	2,721,319	
				沖縄	177	93,312	
岐阜	1	227		合計	30,738	10,991,409	358
和歌山	193	308,286		前年同月	32,286	10,341,662	320
高知	8,477	12,236,206					
合計	8,671	12,544,719	1,447		いんげん		
前年同月	8,882	15,056,430	1,695				
				岐阜	1,666	973,869	
	青とうがらし			長野	49	32,756	
				愛知	130	101,196	
岐阜	4	1,404		和歌山	546	409,752	
愛知	2	1,037		高知	638	724,842	
高知	1	3,132		鹿児島	27,607	21,817,814	
宮崎	60	38,448		合計	30,636	24,060,229	785
合計	67	44,021	657	前年同月	35,892	28,840,796	804
前年同月	215	144,483	672				
					豌豆		
	とうもろこし						
				北海道	23	37,152	
岐阜	193	15,098		和歌山	9,802	10,592,208	
合計	193	15,098	78	徳島	3,229	3,557,498	
前年同月	12	4,482	374	鹿児島	75	158,220	
				合計	13,129	14,345,078	1,093

単位 数量 = K g , 金額 = 円

産地	数量	金額	平均価格	産地	数量	金額	平均価格
前年同月	15,828	16,784,917	1,060	長崎	52,850	7,586,136	
				合計	692,760	87,790,673	127
	ピース			前年同月	675,090	75,369,981	112
岐阜	709	956,232		インカのめざめ			
広島	190	255,960					
熊本	518	583,632		北海道	10,200	1,876,824	
鹿児島	7,835	8,565,799		合計	10,200	1,876,824	184
合計	9,252	10,361,623	1,120	前年同月	14,100	2,338,718	166
前年同月	8,931	9,812,092	1,099				
				里芋			
	えだまめ						
				岐阜	28,557	5,603,645	
岐阜	9,335	7,986,276		千葉	340	52,920	
合計	9,335	7,986,276	856	福井	66,360	15,152,508	
前年同月	7,892	7,208,940	913	静岡	230	257,580	
				愛知	1,412	188,072	
	その他豆科野菜			愛媛	32,003	9,468,344	
				熊本	68,014	15,579,540	
岐阜	8	5,940		鹿児島	160	103,680	
愛知	4	3,888		中国	500	156,600	
合計	12	9,828	819	合計	197,576	46,562,889	236
前年同月	11	5,098	463	前年同月	240,718	56,673,684	235
	かんしょ			ながいも			
岐阜	747	73,008		北海道	9,890	5,232,924	
茨城	69,025	15,273,014		青森	81,490	44,906,681	
千葉	2,570	602,154		長野	3,500	1,593,000	
愛知	7,427	1,166,940		合計	94,880	51,732,605	545
徳島	52,385	14,249,185		前年同月	59,825	21,188,802	354
熊本	31,415	10,561,212					
宮崎	4,105	1,072,710		やまのいも			
鹿児島	16,215	4,323,046					
合計	183,889	47,321,269	257	群馬	816	852,876	
前年同月	187,273	50,455,947	269	合計	816	852,876	1,045
				前年同月	3,418	2,344,140	686
	馬鈴薯						
				たまねぎ			
北海道	639,530	80,174,513					
青森	380	30,024		北海道	2,035,327	322,822,060	





単位 数量 = K g , 金額 = 円

産地	数量	金額	平均価格	産地	数量	金額	平均価格
				岐阜	24,500	27,291,389	
	みょうが			秋田	220	196,830	
				富山	1,407	1,322,082	
高知	6,852	11,264,289		長野	70	168,264	
合計	6,852	11,264,289	1,644	滋賀	8,039	8,942,281	
前年同月	5,734	10,457,400	1,824	兵庫	45	50,544	
				中国	1,380	1,013,472	
	ハーブ類			合計	35,661	38,984,862	1,093
				前年同月	53,946	55,959,819	1,037
岐阜	25	204,768					
岩手	1	5,400			まつ茸		
茨城	1	44,658					
新潟	0	15,552		アメリカ	447	2,907,360	
長野	14	144,585		カナダ	127	830,520	
愛知	157	848,718		中国	244	2,265,840	
三重	14	104,193		その他外国	274	826,200	
沖縄	11	33,156		合計	1,092	6,829,920	6,255
合計	223	1,401,030	6,283	前年同月	692	5,556,600	8,030
前年同月	246	1,495,033	6,077				
					なめこ		
	その他香辛・つま物野菜						
				岐阜	6,220	2,240,120	
岐阜	1	1,296		長野	17,726	6,888,024	
青森	180	206,280		合計	23,946	9,128,144	381
山形	26	45,900		前年同月	15,295	6,281,614	411
茨城	0	12,960					
神奈川	127	46,224			えのきだけ		
静岡	39	151,791					
愛知	894	4,739,419		長野	108,520	38,866,369	
兵庫	85	317,952		愛知	12	5,270	
広島	1	17,280		京都	410	148,230	
徳島	16	23,760		合計	108,942	39,019,869	358
高知	160	123,120		前年同月	117,009	34,863,085	298
アメリカ	5	4,644					
オーストラリア	20	19,008			しめじ茸		
その他外国	313	544,104					
合計	1,867	6,253,738	3,350	新潟	1,686	1,326,024	
前年同月	5,884	7,303,006	1,241	福井	44	52,272	
				長野	34,812	14,574,072	
	生しいたけ			静岡	8,033	5,532,073	
				三重	1,476	1,560,976	



単位 数量 = K g , 金額 = 円

産地	数量	金額	平均 価格	産地	数量	金額	平均 価格
				福島	175	79,380	
	乾燥野菜類			茨城	1,061,805	142,921,632	
				栃木	5,632	1,583,820	
岐阜	42	132,624		群馬	26,634	14,209,101	
茨城	4,311	11,789,388		埼玉	9,267	5,454,939	
愛知	231	372,211		千葉	219,784	23,275,380	
宮崎	429	1,053,335		東京	132	92,312	
鹿児島	16	58,320		神奈川	164,443	12,531,618	
中国	3,243	2,086,830		新潟	47,248	12,309,138	
合計	8,272	15,492,708	1,873	富山	62,680	20,806,460	
前年同月	5,132	4,327,032	843	石川	2,916	1,368,792	
				福井	82,977	23,816,916	
	野菜・ビン／缶詰			山梨	88,432	18,356,884	
				長野	878,851	209,085,016	
北海道	270	192,456		静岡	918,283	108,663,605	
千葉	48	103,680		愛知	1,664,562	325,601,666	
山口	18	28,080		三重	126,623	28,688,779	
中国	265	209,330		滋賀	8,249	9,010,321	
その他外国	70	33,480		京都	520	318,222	
合計	671	567,026	845	大阪	81	73,980	
前年同月	619	462,553	747	兵庫	150,225	26,699,976	
				和歌山	10,784	11,635,282	
	漬物			岡山	1,521	1,793,109	
				広島	295	523,800	
福井	130	252,720		山口	18	28,080	
愛知	10	9,180		徳島	323,892	92,364,331	
和歌山	99	275,378		香川	2,295	588,114	
宮崎	234	508,572		愛媛	32,603	9,881,444	
鹿児島	274	192,132		高知	256,882	136,762,792	
合計	747	1,237,982	1,657	福岡	1,113	873,288	
前年同月	888	802,278	903	長崎	71,104	12,381,228	
				熊本	696,038	314,593,201	
	産地別合計			大分	16,396	9,954,306	
				宮崎	303,260	87,390,317	
岐阜	1,489,983	386,006,853		鹿児島	236,881	96,280,396	
北海道	3,010,021	501,893,298		沖縄	274	248,697	
青森	711,632	154,273,038		アメリカ	1,475	3,721,032	
岩手	3,836	2,094,714		カナダ	127	830,520	
宮城	390	312,984		メキシコ	2,164	2,107,809	
秋田	7,960	5,241,456		オーストラリア	20	19,008	
山形	2,686	1,657,098		ニュージーランド	13	9,828	



# 品目別・産地別取扱高表

単位 数量 = K g , 金額 = 円

産地	数量	金額	平均 価格	産地	数量	金額	平均 価格
	極早生温州みかん				ぶんたん		
静岡	77,230	19,203,480		熊本	540	123,768	
愛知	12,480	2,822,472		合計	540	123,768	229
和歌山	29,244	9,091,440		前年同月	1,150	272,268	237
徳島	15,038	3,203,302					
愛媛	16,140	3,368,952			レモン		
佐賀	2,588	439,344					
熊本	3,360	750,060		岐阜	119	27,508	
合計	156,080	38,879,050	249	静岡	275	82,836	
前年同月	250,165	52,058,430	208	和歌山	1,355	408,456	
				広島	270	158,436	
	早生温州みかん			高知	70	39,960	
				佐賀	1,125	191,592	
岐阜	2,544	209,196		宮崎	1,010	282,150	
静岡	921,232	232,554,424		アメリカ	901	412,884	
愛知	292,629	76,415,400		その他外国	8,279	3,714,984	
和歌山	253,011	73,025,582		合計	13,404	5,318,806	397
徳島	77,623	13,881,710		前年同月	13,264	5,051,765	381
愛媛	13,770	2,733,048					
佐賀	750	97,200			バレンシアオレンジ		
長崎	4,715	2,197,827					
熊本	179,960	44,111,196		兵庫	17	2,700	
合計	1,746,234	445,225,583	255	オーストラリア	14,909	5,585,328	
前年同月	1,676,343	383,606,236	229	合計	14,926	5,588,028	374
				前年同月	15,708	5,554,224	354
	普通温州みかん				グレープフルーツ		
岐阜	528	65,664					
愛知	14	1,512		メキシコ	1,088	369,360	
和歌山	2,520	719,712		オーストラリア	238	79,920	
熊本	2,440	615,168		その他外国	170	59,400	
合計	5,502	1,402,056	255	合計	1,496	508,680	340
前年同月	23,444	5,270,541	225	前年同月	3,621	816,264	225
	ネーブルオレンジ				その他中晩生柑橘		
オーストラリア	3,434	664,308		愛知	31	8,099	
合計	3,434	664,308	193	和歌山	2,905	762,048	
前年同月	1,037	102,600	99	愛媛	6,102	5,786,748	

単位 数量 = K g , 金額 = 円

産地	数量	金額	平均価格	産地	数量	金額	平均価格
熊本	440	113,076		熊本	832	405,540	
宮崎	1,055	1,131,786		大分	1,230	665,712	
アメリカ	3,213	1,312,848		合計	4,947	2,623,968	530
メキシコ	315	333,936		前年同月	3,853	1,560,600	405
合計	14,061	9,448,541	672				
前年同月	6,100	5,291,255	867		西洋なし		
	りんご			山形	47,738	22,386,304	
				新潟	8	11,016	
岐阜	548	298,080		富山	248	111,240	
青森	174,601	68,446,570		長野	1,338	810,216	
長野	62,805	27,834,473		合計	49,332	23,318,776	473
合計	237,954	96,579,123	406	前年同月	83,302	31,667,706	380
前年同月	436,159	119,721,968	274				
					かき		
	ジョナゴールド						
				岐阜	85,316	15,620,418	
青森	5,800	2,609,064		愛知	50	3,672	
合計	5,800	2,609,064	450	和歌山	76	45,144	
前年同月	4,825	1,786,277	370	合計	85,442	15,669,234	183
				前年同月	115,722	14,565,577	126
	ふじりんご						
					富有かき		
岐阜	373	202,500					
青森	22,320	10,663,842		岐阜	288,448	69,334,920	
長野	285,175	131,239,678		富山	168	90,720	
合計	307,868	142,106,020	462	合計	288,616	69,425,640	241
前年同月	336,094	112,340,903	334	前年同月	411,757	51,435,379	125
	王林りんご				松本早生がき		
青森	14,836	6,143,444		岐阜	29,690	7,506,108	
長野	15,070	5,803,380		合計	29,690	7,506,108	253
合計	29,906	11,946,824	399	前年同月	14,737	1,880,172	128
前年同月	20,553	6,325,625	308				
					平核無がき		
	なし						
				岐阜	643	41,904	
新潟	1,030	629,532		和歌山	3,975	1,538,784	
愛知	1,080	519,804		合計	4,618	1,580,688	342
鳥取	775	403,380		前年同月	15,066	3,569,184	237

単位 数量 = K g , 金額 = 円

産地	数量	金額	平均価格	産地	数量	金額	平均価格
	その他仁果類・核果類				いちご		
岐阜	298	9,396		岐阜	2,531	6,874,178	
合計	298	9,396	32	長野	143	181,440	
前年同月	126	20,844	165	静岡	45	106,812	
				愛知	165	382,752	
	ぶどう			アメリカ	1,772	5,134,199	
				合計	4,656	12,679,381	2,723
青森	600	516,240		前年同月	7,908	18,339,113	2,319
長野	110	417,960					
アメリカ	879	774,360			女峰いちご		
その他外国	10	7,020					
合計	1,599	1,715,580	1,073	愛知	294	617,436	
前年同月	1,532	1,529,388	998	合計	294	617,436	2,100
				前年同月	144	262,418	1,822
	アレキサンドリア						
					豊の香いちご		
岡山	469	676,512					
合計	469	676,512	1,442	鹿児島	415	1,024,488	
前年同月	1,050	1,658,362	1,579	合計	415	1,024,488	2,469
				前年同月	665	1,329,480	1,999
	露地ぶどう						
					濃姫いちご		
山形	30	51,840					
長野	21,209	46,728,360		岐阜	561	1,486,512	
合計	21,239	46,780,200	2,203	合計	561	1,486,512	2,650
前年同月	20,140	40,603,248	2,016	前年同月	1,632	3,110,821	1,906
	ピオーネぶどう				アールスメロン		
長野	30	51,840		静岡	4,967	6,414,228	
合計	30	51,840	1,728	高知	7,956	6,792,552	
前年同月	1,832	2,616,840	1,428	熊本	25,076	15,644,772	
				合計	37,999	28,851,552	759
	いちじく			前年同月	24,849	17,167,313	691
岐阜	292	266,976			非ネット系メロン		
愛知	1,876	1,869,048					
合計	2,168	2,136,024	985	熊本	13,276	10,343,916	
前年同月	930	818,782	880	オーストラリア	250	134,892	



単位 数量 = K g , 金額 = 円

産地	数量	金額	平均 価格	産地	数量	金額	平均 価格
合計	13,526	10,478,808	775	合計	4,387	2,426,447	553
前年同月	4,424	3,041,874	688	前年同月	4,409	2,492,359	565
	すいか				ドラゴンフルーツ		
高知	850	641,520		その他外国	812	248,810	
熊本	97,911	25,841,883		合計	812	248,810	306
合計	98,761	26,483,403	268	前年同月	696	148,392	213
前年同月	69,010	18,264,420	265				
					その他の果実		
	バナナ						
				岐阜	312	242,244	
メキシコ	507	107,004		和歌山	37	39,312	
フィリピン	32,133	7,678,893		広島	36	123,379	
その他外国	3,822	811,296		愛媛	14	19,980	
合計	36,462	8,597,193	236	メキシコ	132	493,128	
前年同月	40,796	8,884,350	218	韓国	1,394	173,880	
				中国	1,036	761,805	
	パイナップル			フィリピン	1,164	480,209	
				その他外国	79	273,456	
フィリピン	28,298	6,333,736		合計	4,204	2,607,393	620
合計	28,298	6,333,736	224	前年同月	7,683	5,356,833	697
前年同月	35,726	7,547,494	211				
					ラズベリー		
	キウイフルーツ						
				アメリカ	66	446,687	
岐阜	167	47,369		メキシコ	2	5,875	
山梨	5,042	1,396,926		合計	68	452,562	6,655
長野	1,019	542,052		前年同月	73	495,334	6,785
愛知	700	284,040					
佐賀	3,512	1,987,470			乾燥果実		
宮崎	626	655,236					
オーストラリア	403	289,656		アメリカ	11	13,694	
ニュージーランド	3,717	2,574,504		中国	80	103,680	
合計	15,186	7,777,253	512	その他外国	87	75,384	
前年同月	16,803	8,074,405	481	合計	178	192,758	1,083
				前年同月	304	429,192	1,412
	その他の(亜)熱帯性果実						
					ほし柿		
カナダ	2	9,072					
メキシコ	4,385	2,417,375		岐阜	4	4,698	

単位 数量 = K g , 金額 = 円

産地	数量	金額	平均 価格	産地	数量	金額	平均 価格
山梨	1,073	1,855,602		オーストラリア	19,234	6,754,104	
中国	200	182,844		ニュージーランド	3,717	2,574,504	
合計	1,277	2,043,144	1,600	韓国	1,394	173,880	
前年同月	1,866	1,834,920	983	中国	1,316	1,048,329	
				フィリピン	61,595	14,492,838	
	果実・ビン／缶詰			その他外国	13,259	5,190,350	
				合計	3,274,723	1,044,774,242	319
青森	1,308	425,475		前年同月	3,689,326	952,289,553	258
長野	498	109,361					
熊本	180	44,713					
合計	1,986	579,549	292				
前年同月	1,961	616,431	314				
	産地別合計						
岐阜	412,374	102,237,671					
青森	219,465	88,804,635					
山形	47,768	22,438,144					
新潟	1,038	640,548					
富山	416	201,960					
山梨	6,115	3,252,528					
長野	387,397	213,718,760					
静岡	1,003,749	258,361,780					
愛知	309,319	82,924,235					
兵庫	17	2,700					
和歌山	293,123	85,630,478					
鳥取	775	403,380					
岡山	469	676,512					
広島	306	281,815					
徳島	92,661	17,085,012					
愛媛	36,026	11,908,728					
高知	8,876	7,474,032					
佐賀	7,975	2,715,606					
長崎	4,715	2,197,827					
熊本	324,015	97,994,092					
大分	1,230	665,712					
宮崎	2,691	2,069,172					
鹿児島	415	1,024,488					
アメリカ	6,842	8,094,672					
カナダ	2	9,072					
メキシコ	6,429	3,726,678					

# 品目別・産地別取扱高表

単位 数量 = K g , 金額 = 円

産地	数量	金額	平均価格	産地	数量	金額	平均価格
				合計	2,799	5,942,869	2,123
	まぐろ			前年同月	4,244	10,154,513	2,393
岐阜	31	53,200			びんなが		
千葉	868	3,214,350					
東京	307	1,353,434		宮城	594	721,870	
静岡	51	309,452		合計	594	721,870	1,215
愛知	96	396,036		前年同月	322	460,568	1,430
三重	342	1,400,306					
合計	1,695	6,726,778	3,969		まかじき		
前年同月	1,807	8,506,858	4,708				
				宮城	111	181,964	
	めじ			千葉	109	95,688	
				東京	697	791,937	
千葉	12	15,941		兵庫	37	23,976	
佐賀	82	40,257		和歌山	283	284,202	
合計	94	56,198	598	合計	1,237	1,377,767	1,114
前年同月	0	0	0	前年同月	2,369	2,295,364	969
	きわだ				めかじき		
岐阜	675	2,128,293		宮城	308	631,440	
千葉	2,417	4,603,608		合計	308	631,440	2,050
東京	941	1,517,156		前年同月	30	13,608	454
愛知	178	311,418					
和歌山	5,488	9,387,684			しろかわかじき		
高知	602	1,021,167					
宮崎	366	804,978		岐阜	6	16,027	
沖縄	161	318,816		千葉	53	57,240	
合計	10,828	20,093,120	1,856	和歌山	235	403,396	
前年同月	10,834	19,406,289	1,791	合計	294	476,663	1,621
				前年同月	618	1,085,675	1,757
	めばち						
					くろかわかじき		
岐阜	40	104,522					
宮城	179	380,617		和歌山	901	784,242	
千葉	1,940	3,863,862		合計	901	784,242	870
東京	545	1,410,820		前年同月	778	907,297	1,166
神奈川	4	11,232					
静岡	0	7,872			かつお		
和歌山	91	163,944					

単位 数量 = K g , 金額 = 円

産地	数量	金額	平均 価格	産地	数量	金額	平均 価格
宮城	153	224,726		前年同月	1,213	1,076,605	888
千葉	236	160,459					
愛知	623	578,981			わかし		
合計	1,012	964,166	953				
前年同月	978	919,957	941	富山	160	74,088	
				福井	8	3,888	
	そうだかつお			愛知	968	486,457	
				合計	1,136	564,433	497
愛知	47	21,433		前年同月	1,588	813,394	512
三重	52	9,504					
福岡	32	25,434			かんぱち		
合計	131	56,371	430				
前年同月	0	0	0	愛知	479	815,647	
				三重	1,678	3,308,240	
	はかつお			京都	4	2,592	
				徳島	229	459,609	
愛知	240	144,897		香川	370	772,741	
合計	240	144,897	604	合計	2,760	5,358,829	1,942
前年同月	345	171,039	496	前年同月	2,359	4,588,076	1,945
	ぶり				その他ぶり		
岐阜	85	99,708		富山	31	28,836	
北海道	178	156,465		愛知	16	12,096	
福井	26	19,807		合計	47	40,932	871
愛知	1,572	1,661,647		前年同月	0	0	0
京都	30	36,018					
兵庫	6	8,770			まあじ		
香川	64	118,109					
愛媛	6,088	8,588,846		岐阜	48	11,404	
合計	8,049	10,689,370	1,328	富山	27	22,356	
前年同月	5,366	7,703,424	1,436	愛知	983	812,397	
				三重	186	486,661	
	はまち			和歌山	59	24,214	
				鳥取	200	109,512	
宮城	610	263,304		福岡	18	24,300	
愛知	1,928	1,074,835		佐賀	994	546,480	
三重	144	218,922		長崎	968	561,449	
徳島	395	485,229		合計	3,483	2,598,773	746
香川	56	90,838		前年同月	4,747	2,833,145	597
合計	3,133	2,133,128	681				





単位 数量 = K g , 金額 = 円

産地	数量	金額	平均価格	産地	数量	金額	平均価格
石川	24	6,480					
福井	148	95,040			ぎんさけ		
愛知	25	17,701					
三重	66	44,623		宮城	240	196,991	
京都	12	5,611		合計	240	196,991	821
合計	275	169,455	616	前年同月	312	117,936	378
前年同月	274	157,384	574				
					ます		
	その他たい						
				岐阜	4	8,208	
宮城	96	40,868		福井	13	34,765	
福島	128	55,253		合計	17	42,973	2,528
東京	69	141,588		前年同月	628	783,626	1,248
福井	22	102,060					
静岡	16	25,110			サーモン（輸入さけ）		
愛知	120	105,133					
京都	7	1,177		宮城	539	1,515,186	
合計	458	471,189	1,029	東京	441	916,914	
前年同月	582	607,539	1,044	愛知	245	500,400	
				京都	273	575,307	
	めばる			大阪	759	1,243,145	
				兵庫	139	297,682	
北海道	103	51,257		香川	3	6,237	
岩手	8	12,366		愛媛	554	1,173,221	
愛知	159	75,201		合計	2,953	6,228,092	2,109
合計	270	138,824	514	前年同月	4,096	8,464,805	2,067
前年同月	422	269,114	638				
					またら		
	その他めぬけ						
				北海道	1,321	1,448,463	
北海道	16	55,825		宮城	407	531,846	
愛知	12	32,271		石川	45	25,110	
合計	28	88,096	3,146	愛知	284	314,550	
前年同月	103	300,402	2,917	合計	2,057	2,319,969	1,128
				前年同月	2,575	2,401,920	933
	しろさけ						
					すけそうたら		
北海道	5	11,923					
福井	18	28,901		北海道	1,134	364,176	
合計	23	40,824	1,775	愛知	14	7,344	
前年同月	247	277,942	1,125	合計	1,148	371,520	324







単位 数量 = K g , 金額 = 円

産 地	数 量	金 額	平均 価 格	産 地	数 量	金 額	平均 価 格
愛 知	7	19,532		佐 賀	50	21,600	
合 計	7	19,532	2,790	大 分	60	95,909	
前年同月	3	3,618	1,206	合 計	373	249,527	669
				前年同月	460	303,847	661
	あんこう						
					いさき		
東 京	200	248,400					
愛 知	10	21,319		福 井	24	22,939	
大 阪	216	441,719		愛 知	67	139,318	
山 口	19	23,713		和 歌 山	36	32,238	
合 計	445	735,151	1,652	合 計	127	194,495	1,531
前年同月	301	378,594	1,258	前年同月	143	147,549	1,032
	あいなめ				すずき		
北 海 道	20	11,340		愛 知	300	277,914	
愛 知	31	45,392		京 都	2	972	
合 計	51	56,732	1,112	兵 庫	48	27,216	
前年同月	40	22,923	573	合 計	350	306,102	875
				前年同月	379	318,463	840
	む つ						
					せいご		
東 京	40	135,702					
愛 知	11	12,658		宮 城	52	21,557	
合 計	51	148,360	2,909	合 計	52	21,557	415
前年同月	24	14,688	612	前年同月	0	0	0
	き す				しらうお		
愛 知	8	8,910		秋 田	8	17,755	
三 重	6	10,800		茨 城	44	87,081	
合 計	14	19,710	1,408	愛 知	2	0	
前年同月	125	52,877	423	合 計	54	104,836	1,941
				前年同月	145	220,320	1,519
	かます						
					かわはぎ		
富 山	156	31,038					
愛 知	53	63,547		岩 手	25	15,498	
三 重	14	3,024		愛 知	142	295,386	
和 歌 山	24	14,580		京 都	23	13,900	
福 岡	16	19,829		合 計	190	324,784	1,709

単位 数量 = K g , 金額 = 円

産 地	数 量	金 額	平均 価 格	産 地	数 量	金 額	平均 価 格
前年同月	77	111,137	1,443				
					たちうお		
	ほっけ						
				宮 崎	50	151,390	
愛 知	146	47,800		合 計	50	151,390	3,028
合 計	146	47,800	327	前年同月	115	191,972	1,669
前年同月	248	87,642	353				
					た こ		
	は た						
				北 海 道	270	913,896	
福 井	3	9,979		宮 城	98	253,859	
愛 知	27	58,789		愛 知	124	344,828	
京 都	15	21,179		大 阪	27	81,648	
長 崎	48	241,888		山 口	30	19,440	
鹿 児 島	5	16,200		合 計	549	1,613,671	2,939
合 計	98	348,035	3,551	前年同月	431	1,370,082	3,179
前年同月	9	40,899	4,544				
					う に		
	ぐ ち						
				北 海 道	431	2,160,918	
和 歌 山	8	5,054		東 京	108	550,626	
合 計	8	5,054	632	愛 知	3	71,712	
前年同月	0	0	0	合 計	542	2,783,256	5,135
				前年同月	683	3,626,564	5,310
	あ な ご						
					の り		
東 京	176	338,904					
愛 知	22	75,276		岐 阜	288	22,031	
三 重	30	136,080		静 岡	30	20,736	
兵 庫	200	64,800		愛 知	20	10,368	
福 岡	90	186,084		三 重	3	8,197	
大 分	122	225,288		山 口	480	39,204	
合 計	640	1,026,432	1,604	熊 本	20	9,936	
前年同月	934	2,054,240	2,199	合 計	841	110,472	131
				前年同月	471	82,144	174
	は も						
					わかめ		
愛 知	12	15,725					
三 重	6	1,004		大 阪	579	619,812	
合 計	18	16,729	929	兵 庫	120	24,624	
前年同月	16	22,212	1,388	広 島	47	23,975	

単位 数量 = K g , 金額 = 円

産地	数量	金額	平均 価格	産地	数量	金額	平均 価格
山口	5,293	1,826,604		前年同月	4,656	3,291,646	707
合計	6,039	2,495,015	413				
前年同月	8,293	2,720,948	328		すけそうこ		
	こんぶ			北海道	299	356,508	
				合計	299	356,508	1,192
宮城	60	35,769		前年同月	506	634,684	1,254
東京	1,436	238,360					
新潟	228	40,627			しらこ		
三重	679	637,686					
兵庫	144	28,685		北海道	530	1,967,544	
岡山	13	11,934		愛知	113	203,256	
合計	2,560	993,061	388	合計	643	2,170,800	3,376
前年同月	2,090	973,644	466	前年同月	856	1,665,944	1,946
	その他鮮魚				あんこうきも		
岐阜	42	127,332		東京	24	20,034	
北海道	20	20,952		合計	24	20,034	835
青森	9	3,240		前年同月	44	28,782	654
岩手	48	17,172					
宮城	305	201,906			その他魚卵		
千葉	52	139,784					
神奈川	8	15,552		北海道	1,123	205,935	
福井	119	158,567		東京	24	29,484	
長野	176	83,846		愛知	22	29,970	
静岡	32	66,960		大阪	24	83,862	
愛知	1,415	1,273,037		合計	1,193	349,251	293
三重	256	259,582		前年同月	1,503	821,450	547
滋賀	162	97,092					
京都	53	24,936			あさり		
大阪	114	111,402					
山口	1,757	345,195		北海道	195	253,692	
愛媛	16	15,552		秋田	10	9,990	
高知	37	17,172		静岡	22	11,016	
福岡	410	343,571		愛知	1,581	1,886,652	
佐賀	130	144,450		三重	230	126,010	
熊本	28	23,976		合計	2,038	2,287,360	1,122
大分	30	19,440		前年同月	1,651	1,782,162	1,079
鹿児島	90	74,158					
合計	5,309	3,584,874	675				

単位 数量 = K g , 金額 = 円

産地	数量	金額	平均価格	産地	数量	金額	平均価格
				合計	1,064	1,007,420	947
	はまぐり			前年同月	938	820,861	875
千葉	280	379,998			あわび		
愛知	37	69,768					
三重	299	402,192		千葉	3	9,396	
合計	616	851,958	1,383	東京	15	74,034	
前年同月	467	690,617	1,479	静岡	92	480,708	
				愛知	70	287,502	
	あかかい			山口	51	301,320	
				合計	231	1,152,960	4,991
宮城	29	62,856		前年同月	228	1,437,300	6,304
千葉	195	302,940					
静岡	120	164,160			さざえ		
愛知	20	28,080					
合計	364	558,036	1,533	静岡	26	42,120	
前年同月	353	527,796	1,495	愛知	30	52,920	
				三重	30	43,470	
	ほたてかい			山口	165	259,470	
				合計	251	397,980	1,586
北海道	241	816,750		前年同月	281	361,845	1,288
青森	30	62,208					
愛知	116	256,056			その他殻付貝		
合計	387	1,135,014	2,933				
前年同月	227	615,157	2,710	北海道	34	26,028	
				福島	73	40,775	
	セルカキ			千葉	166	168,480	
				石川	8	6,480	
北海道	176	385,128		福井	96	334,368	
宮城	136	105,408		愛知	107	209,066	
秋田	12	7,884		三重	18	22,356	
愛知	1,447	500,234		京都	17	21,276	
兵庫	360	40,986		和歌山	12	15,228	
合計	2,131	1,039,640	488	合計	531	844,057	1,590
前年同月	2,017	1,495,584	741	前年同月	524	830,121	1,584
	しじみ				むきあかかい		
茨城	45	43,470		長崎	38	53,676	
三重	750	744,980		合計	38	53,676	1,413
島根	269	218,970		前年同月	49	60,318	1,231

単位 数量 = K g , 金額 = 円

産地	数量	金額	平均価格	産地	数量	金額	平均価格
	むきほたてかい				にじます		
北海道	290	534,546		岐阜	7	14,364	
宮城	189	581,040		長野	327	379,370	
愛知	435	697,572		静岡	136	153,792	
合計	914	1,813,158	1,984	愛知	9	5,400	
前年同月	1,250	2,276,488	1,821	合計	479	552,926	1,154
				前年同月	509	601,258	1,181
	むきかき				うなぎ		
静岡	4	4,158					
愛知	14	37,044		岐阜	171	233,131	
兵庫	945	840,704		静岡	1,135	5,558,922	
岡山	3,342	1,500,029		愛知	2,024	10,693,500	
広島	7,454	8,998,604		合計	3,330	16,485,553	4,951
山口	2,177	1,685,865		前年同月	4,232	22,177,484	5,240
合計	13,936	13,066,404	938				
前年同月	22,228	15,085,825	679		あまご		
	とりかい			岐阜	1,812	1,060,722	
				合計	1,812	1,060,722	585
長崎	10	81,000		前年同月	1,069	598,053	559
合計	10	81,000	8,100				
前年同月	20	132,840	6,642		天然鮎		
	ふな			岐阜	446	665,820	
				合計	446	665,820	1,493
岐阜	160	64,806		前年同月	761	862,056	1,133
合計	160	64,806	405				
前年同月	213	105,591	496		その他淡水魚		
	養殖あゆ			青森	53	39,312	
				秋田	24	27,918	
岐阜	1,212	2,725,812		茨城	34	65,448	
愛知	440	822,582		長野	2	4,860	
滋賀	120	207,360		愛知	96	358,241	
合計	1,772	3,755,754	2,120	滋賀	84	188,784	
前年同月	2,054	3,934,656	1,916	合計	293	684,563	2,336
				前年同月	671	1,532,489	2,284

単位 数量 = K g , 金額 = 円

産地	数量	金額	平均 価格	産地	数量	金額	平均 価格
				宮崎	416	956,368	
	産地別合計			鹿児島	107	178,054	
				沖縄	1,233	3,125,717	
岐阜	5,827	8,036,952		合計	134,129	180,595,693	1,346
北海道	10,967	14,832,856		前年同月	148,008	197,670,538	1,336
青森	449	1,201,889					
岩手	365	165,132					
宮城	5,380	6,906,294					
秋田	54	63,547					
福島	303	360,077					
茨城	123	195,999					
千葉	6,399	13,262,424					
東京	5,910	10,024,928					
神奈川	12	26,784					
新潟	228	40,627					
富山	1,026	794,190					
石川	602	569,430					
福井	694	1,026,053					
長野	505	468,076					
静岡	1,706	6,958,903					
愛知	25,323	35,823,772					
三重	15,978	22,990,116					
滋賀	366	493,236					
京都	601	840,594					
大阪	1,764	2,591,308					
兵庫	2,650	2,018,930					
和歌山	7,354	11,460,062					
鳥取	560	1,217,161					
島根	269	218,970					
岡山	3,355	1,511,963					
広島	7,865	9,247,413					
山口	10,343	5,350,144					
徳島	624	944,838					
香川	493	987,925					
愛媛	6,658	9,777,619					
高知	639	1,038,339					
福岡	3,404	2,215,480					
佐賀	1,863	1,142,477					
長崎	1,439	1,143,537					
熊本	48	33,912					
大分	227	353,597					

# 品目別・産地別取扱高表

単位 数量 = K g , 金額 = 円

産地	数量	金額	平均 価格	産地	数量	金額	平均 価格
				前年同月	257	405,599	1,578
	冷まぐろ						
					冷めかじき		
岐阜	50	190,372					
東京	172	1,007,612		岐阜	34	78,230	
神奈川	32	78,624		東京	40	60,480	
静岡	1,132	2,145,110		静岡	596	824,114	
愛知	60	103,680		合計	670	962,824	1,437
三重	84	231,768		前年同月	591	883,011	1,494
合計	1,530	3,757,166	2,456				
前年同月	1,440	3,386,540	2,352		冷くろかわかじき		
	冷きわだ			岐阜	16	18,303	
				静岡	538	876,554	
岐阜	175	285,767		合計	554	894,857	1,615
静岡	2,338	4,088,107		前年同月	567	798,097	1,408
合計	2,513	4,373,874	1,740				
前年同月	9,404	15,251,391	1,622		冷するめいか		
	冷めばち			青森	1,096	162,000	
				東京	1,773	1,928,560	
東京	3	13,932		石川	197	343,438	
神奈川	500	855,387		愛知	30	25,920	
静岡	1,172	2,503,925		合計	3,096	2,459,918	795
合計	1,675	3,373,244	2,014	前年同月	583	713,016	1,223
前年同月	1,872	4,153,680	2,219				
					冷もんこういか		
	その他冷まぐろ						
				東京	542	1,509,046	
東京	107	448,848		愛知	629	403,084	
神奈川	29	61,074		大阪	659	977,587	
静岡	6	26,568		兵庫	16	73,872	
愛知	4	10,908		徳島	50	120,960	
合計	146	547,398	3,749	合計	1,896	3,084,549	1,627
前年同月	917	1,481,382	1,615	前年同月	1,474	3,688,025	2,502
	冷まかじき				その他冷いか		
岐阜	4	11,988		千葉	835	734,465	
和歌山	146	264,223		東京	260	292,032	
合計	150	276,211	1,841	神奈川	174	520,560	



単位 数量 = K g , 金額 = 円

産地	数量	金額	平均価格	産地	数量	金額	平均価格
石川	35	57,600					
愛知	20	4,968			冷しろさけ		
大阪	1,500	2,149,674					
兵庫	30	49,982		岐阜	530	447,066	
徳島	28	107,379		千葉	104	157,248	
合計	2,882	3,916,660	1,359	東京	400	484,164	
前年同月	4,070	4,371,028	1,074	愛知	2,288	1,965,211	
				三重	75	119,880	
	冷かれい			大阪	550	651,348	
				兵庫	1,240	720,576	
岐阜	56	59,862		福岡	70	181,440	
東京	470	372,600		合計	5,257	4,726,933	899
石川	635	759,888		前年同月	6,168	7,246,524	1,175
愛知	3,715	4,691,304					
三重	220	163,296			冷ぎんさけ		
合計	5,096	6,046,950	1,187				
前年同月	6,367	7,049,527	1,107	岐阜	138	641,450	
				宮城	152	208,486	
	冷またい			千葉	240	334,446	
				東京	400	720,900	
岐阜	10	1,091		愛知	4,949	6,979,229	
東京	90	107,892		三重	1,788	2,561,077	
愛知	340	569,160		大阪	7,696	13,579,044	
合計	440	678,143	1,541	兵庫	132	302,260	
前年同月	430	542,743	1,262	合計	15,495	25,326,892	1,635
				前年同月	16,366	24,011,028	1,467
	その他冷たい						
					冷ます		
大阪	140	433,080					
合計	140	433,080	3,093	大阪	530	607,392	
前年同月	440	439,290	998	合計	530	607,392	1,146
				前年同月	113	89,478	792
	冷べにさけ						
					冷えび		
東京	600	861,840					
愛知	358	476,388		岐阜	2,161	1,218,575	
大阪	64	104,920		千葉	122	265,290	
合計	1,022	1,443,148	1,412	東京	5,559	10,921,518	
前年同月	966	1,637,322	1,695	静岡	96	47,693	
				愛知	6,967	13,463,628	
				大阪	1,671	2,870,551	



単位 数量 = K g , 金額 = 円

産地	数量	金額	平均 価格	産地	数量	金額	平均 価格
				大阪	160	145,638	
	冷さば			合計	2,518	2,310,763	918
				前年同月	2,748	2,467,855	898
岐阜	49	42,911					
東京	7,627	7,305,856			冷メルルーサ		
愛知	1,275	1,208,790					
三重	221	185,436		岐阜	1	1,102	
兵庫	170	16,524		東京	1,220	1,167,200	
合計	9,342	8,759,517	938	愛知	50	51,300	
前年同月	8,387	7,531,301	898	大阪	340	348,840	
				合計	1,611	1,568,442	974
	冷さんま			前年同月	1,900	1,493,748	786
東京	550	904,479			冷すりみ		
兵庫	1,180	1,987,978					
合計	1,730	2,892,457	1,672	北海道	305	819,396	
前年同月	1,990	3,271,025	1,644	合計	305	819,396	2,687
				前年同月	335	781,639	2,333
	冷きす						
					その他冷凍魚		
東京	80	78,300					
三重	350	341,820		岐阜	1,276	101,066	
大阪	30	30,456		北海道	1,230	1,122,336	
山口	170	176,256		宮城	660	2,211,840	
合計	630	626,832	995	福島	110	208,200	
前年同月	650	623,916	960	千葉	30	73,807	
				東京	5,629	6,582,308	
	冷たこ			愛知	12,849	7,797,999	
				滋賀	150	98,561	
岐阜	90	133,164		大阪	254	508,442	
東京	125	150,597		兵庫	265	139,635	
愛知	10	15,552		鳥取	820	198,540	
三重	84	92,400		山口	1,522	282,097	
合計	309	391,713	1,268	香川	294	209,034	
前年同月	150	184,248	1,228	福岡	10,580	1,619,784	
				合計	35,669	21,153,649	593
	冷あかうお			前年同月	26,668	19,172,261	719
岐阜	29	35,343			冷むきかき		
東京	996	857,618					
愛知	1,333	1,272,164		青森	661	1,278,529	

単位 数量 = K g , 金額 = 円

産地	数量	金額	平均価格	産地	数量	金額	平均価格
東京	110	234,900		三重	2,150	139,201	
愛知	490	1,026,324		合計	3,515	4,228,621	1,203
大阪	20	30,240		前年同月	3,301	3,056,400	926
合計	1,281	2,569,993	2,006				
前年同月	895	1,541,160	1,722		その他冷淡水魚		
	冷かいばしら			東京	515	334,476	
				合計	515	334,476	649
岐阜	2	6,048		前年同月	1,680	487,242	290
東京	50	51,540					
愛知	501	1,552,992			産地別合計		
山口	520	1,752,300					
合計	1,073	3,362,880	3,134	岐阜	6,014	5,489,358	
前年同月	963	3,621,489	3,761	北海道	2,535	4,101,732	
				青森	1,757	1,440,529	
	その他冷かい			宮城	1,882	7,437,142	
				福島	110	208,200	
岐阜	21	22,808		千葉	1,536	1,713,486	
千葉	205	148,230		東京	31,122	46,511,382	
東京	601	1,900,476		神奈川	1,328	3,225,285	
山梨	14	10,584		石川	867	1,160,926	
愛知	912	1,363,541		山梨	14	10,584	
大阪	100	45,684		静岡	6,795	11,594,069	
兵庫	100	21,276		愛知	42,572	50,090,670	
山口	10	13,500		三重	5,742	4,897,598	
福岡	50	20,520		滋賀	150	98,561	
合計	2,013	3,546,619	1,762	大阪	16,447	28,168,239	
前年同月	1,390	2,356,975	1,696	兵庫	7,789	11,189,902	
				和歌山	146	264,223	
	冷あゆ			鳥取	2,520	3,070,187	
				山口	2,222	2,224,153	
岐阜	1,250	2,065,392		徳島	78	228,339	
愛知	362	446,472		香川	294	209,034	
合計	1,612	2,511,864	1,558	福岡	10,726	1,889,568	
前年同月	2,927	3,086,046	1,054	合計	142,646	185,223,167	1,298
				前年同月	140,412	185,029,948	1,318
	冷うなぎ						
東京	521	1,380,780					
神奈川	593	1,709,640					
愛知	251	999,000					

# 品目別・産地別取扱高表

単位 数量 = K g , 金額 = 円

産地	数量	金額	平均 価格	産地	数量	金額	平均 価格
				宮城	650	88,344	
	干こんぶ			東京	91	448,783	
				神奈川	70	249,696	
東京	5,842	1,036,979		静岡	66	50,544	
新潟	192	34,213		愛知	16	27,086	
静岡	10	11,923		三重	230	89,883	
愛知	340	234,522		兵庫	427	156,600	
兵庫	10	10,368		山口	2,480	399,400	
岡山	7	6,426		合計	4,132	1,555,062	376
広島	21	25,272		前年同月	3,868	1,390,747	360
福岡	126	20,412					
合計	6,548	1,380,115	211	塩しろさけ			
前年同月	5,213	1,270,612	244				
				岐阜	12	63,504	
	干わかめ			北海道	380	399,492	
				青森	16	12,960	
岐阜	7,952	825,529		東京	708	584,712	
東京	50	18,360		合計	1,116	1,060,668	950
静岡	10	11,016		前年同月	2,355	1,739,156	738
愛知	290	74,520					
合計	8,302	929,425	112	塩ぎんさけ			
前年同月	9,061	996,914	110				
				岐阜	66	82,176	
	干ひじき			北海道	62	75,168	
				千葉	548	769,089	
三重	15	78,840		東京	10,843	13,692,940	
合計	15	78,840	5,256	愛知	1,640	1,981,152	
前年同月	6	25,056	4,176	合計	13,159	16,600,525	1,262
				前年同月	7,585	9,844,546	1,298
	もずく						
				塩べにさけ			
石川	48	33,696					
愛知	3,817	332,752		千葉	56	91,584	
山口	11,455	1,477,075		大阪	156	142,173	
熊本	181	4,407		合計	212	233,757	1,103
合計	15,501	1,847,930	119	前年同月	288	335,060	1,163
前年同月	18,354	1,989,556	108				
				塩あきさけ			
	その他海藻						
				北海道	25	2,430	
岐阜	102	44,726		東京	1,390	1,051,920	

単位 数量 = K g , 金額 = 円

産地	数量	金額	平均価格	産地	数量	金額	平均価格
合計	1,415	1,054,350	745	前年同月	40	49,248	1,231
前年同月	2,040	871,884	427				
					塩すけそうこ		
	塩ます						
				北海道	10	27,000	
北海道	1,300	1,294,920		東京	503	899,748	
大阪	20	75,168		愛知	249	254,005	
合計	1,320	1,370,088	1,038	山口	276	211,066	
前年同月	1,561	1,915,498	1,227	福岡	7,131	2,551,695	
				合計	8,169	3,943,514	483
	塩いわし			前年同月	9,478	5,314,701	561
愛知	27	30,456			すじこ		
合計	27	30,456	1,128				
前年同月	0	0	0	北海道	52	183,654	
				千葉	60	127,440	
	塩さば			東京	40	151,956	
				愛知	9	48,600	
青森	1,460	667,548		合計	161	511,650	3,178
宮城	312	65,965		前年同月	172	512,568	2,980
茨城	156	51,453					
千葉	7,979	6,646,006			いくら		
東京	305	254,016					
静岡	94	241,056		岐阜	108	31,493	
愛知	58	20,864		北海道	53	348,948	
福岡	310	20,088		青森	35	299,700	
合計	10,674	7,966,996	746	東京	476	3,597,696	
前年同月	9,358	5,641,185	603	合計	672	4,277,837	6,366
				前年同月	622	5,443,943	8,752
	塩さんま						
					塩かずのこ		
岐阜	120	52,704					
北海道	140	58,752		岐阜	116	418,241	
愛知	913	1,773,900		北海道	4,009	11,095,952	
合計	1,173	1,885,356	1,607	東京	2,542	6,143,353	
前年同月	1,837	1,253,664	682	愛知	65	287,820	
				合計	6,732	17,945,366	2,666
	塩にしん			前年同月	7,785	16,770,402	2,154
北海道	60	61,560			その他塩蔵品		
合計	60	61,560	1,026				

単位 数量 = K g , 金額 = 円

産地	数量	金額	平均 価格	産地	数量	金額	平均 価格
岐阜	201	70,484					
北海道	80	159,678			開干さば		
青森	6	19,440					
宮城	360	78,796		茨城	203	75,504	
茨城	765	264,167		千葉	92	71,796	
千葉	96	9,331		富山	60	11,016	
東京	1,457	1,426,553		福井	10	8,640	
新潟	936	170,868		愛知	100	20,520	
富山	70	26,352		合計	465	187,476	403
石川	180	49,464		前年同月	620	237,035	382
長野	50	17,820					
静岡	262	218,916			その他開干		
愛知	1,322	504,586					
鳥取	1,395	159,732		宮城	109	26,828	
広島	1,324	605,407		茨城	2,633	1,003,172	
山口	80	42,822		千葉	962	965,475	
福岡	308	343,440		東京	31	17,317	
合計	8,892	4,167,856	469	富山	396	48,730	
前年同月	7,790	2,810,554	361	石川	10	4,158	
				静岡	501	164,872	
	開干あじ			愛知	1,160	185,328	
				三重	510	112,536	
茨城	398	157,336		兵庫	40	37,498	
千葉	28	25,660		合計	6,352	2,565,914	404
東京	50	52,490		前年同月	3,938	2,064,930	524
静岡	3,366	1,018,589					
愛知	8	8,035			丸干あじ		
三重	500	106,596					
兵庫	20	8,640		富山	36	5,054	
島根	300	85,104		島根	40	7,776	
山口	8	6,912		合計	76	12,830	169
合計	4,678	1,469,362	314	前年同月	0	0	0
前年同月	6,626	1,790,600	270				
					丸干いわし		
	開干いわし						
				千葉	264	57,024	
愛知	200	56,160		東京	18	20,736	
大阪	24	22,811		愛知	216	55,793	
合計	224	78,971	353	島根	6,910	1,021,606	
前年同月	40	31,536	788	広島	60	11,988	
				大分	143	152,840	

単位 数量 = K g , 金額 = 円

産地	数量	金額	平均 価格	産地	数量	金額	平均 価格
合計	7,611	1,319,987	173	福岡	810	141,909	
前年同月	5,756	972,242	169	佐賀	140	58,536	
				合計	28,180	4,837,364	172
	ししやも			前年同月	27,149	4,310,389	159
北海道	35	147,204			煮干いわし		
茨城	1,940	344,196					
三重	5,191	790,949		愛知	8	19,440	
大阪	20	36,288		合計	8	19,440	2,430
島根	72	9,585		前年同月	6	13,338	2,223
広島	4	5,832					
山口	554	246,715			しらす干		
福岡	255	55,080					
合計	8,071	1,635,849	203	岐阜	24	96,552	
前年同月	11,127	1,898,030	171	東京	3	2,462	
				愛知	1,834	2,928,019	
	その他丸干			三重	217	253,152	
				大阪	96	198,288	
福井	30	19,926		和歌山	6,510	1,312,346	
大分	80	83,462		広島	16	31,493	
合計	110	103,388	940	愛媛	40	18,252	
前年同月	745	258,875	347	福岡	12	14,904	
				合計	8,752	4,855,468	555
	その他塩干品			前年同月	5,087	4,566,747	898
岐阜	866	305,481			こうなご		
宮城	2,159	373,308					
茨城	71	45,900		茨城	180	34,992	
東京	148	347,910		合計	180	34,992	194
神奈川	1,428	398,979		前年同月	120	23,328	194
新潟	585	139,629					
富山	260	81,432			干かれい		
石川	78	19,731					
福井	120	23,328		兵庫	240	62,208	
愛知	15,090	1,365,234		鳥取	10	16,200	
兵庫	1,945	604,295		島根	80	25,920	
鳥取	96	18,662		合計	330	104,328	316
島根	3,226	741,408		前年同月	130	69,875	538
広島	852	152,518					
山口	66	18,144			干するめ		
香川	240	960					



単位 数量 = K g , 金額 = 円

産地	数量	金額	平均 価格	産地	数量	金額	平均 価格
岐阜	10	60,388		神奈川	231	130,565	
北海道	70	429,840		新潟	224	410,691	
宮城	100	32,022		静岡	3,461	254,993	
東京	280	1,750,680		愛知	2,573	1,142,399	
愛知	50	145,260		三重	264	114,048	
合計	510	2,418,190	4,742	大阪	39	181,278	
前年同月	370	885,492	2,393	兵庫	498	261,852	
				岡山	110	124,157	
	身欠にしん			山口	6	7,128	
				長崎	391	767,036	
北海道	795	236,520		合計	13,945	5,922,860	425
福井	468	335,579		前年同月	13,019	5,271,785	405
合計	1,263	572,099	453				
前年同月	1,147	570,306	497		ちくわ		
	たづくり			岐阜	314	261,967	
				青森	190	88,236	
岐阜	24	125,615		新潟	112	101,885	
東京	8	44,712		愛知	8,944	7,505,654	
愛知	262	683,370		三重	1,788	618,949	
大阪	39	134,244		大阪	60	11,664	
合計	333	987,941	2,967	兵庫	135	63,590	
前年同月	672	1,261,515	1,877	合計	11,543	8,651,945	750
				前年同月	10,720	9,026,893	842
	その他素干品						
					なると		
北海道	40	207,360					
東京	100	20,520		愛知	22	12,474	
静岡	576	113,184		合計	22	12,474	567
愛知	50	28,512		前年同月	12	6,414	535
兵庫	108	157,415					
広島	50	14,040			はんぺん		
山口	10	22,550					
香川	11	17,280		岐阜	3,745	1,103,542	
合計	945	580,861	615	青森	160	74,304	
前年同月	2,175	929,120	427	宮城	157	114,448	
				茨城	28	31,880	
	かまぼこ			新潟	702	822,309	
				静岡	169	155,211	
岐阜	4,794	1,198,181		愛知	28,456	4,820,562	
東京	1,354	1,330,532		三重	92	118,800	

単位 数量 = K g , 金額 = 円

産地	数量	金額	平均価格	産地	数量	金額	平均価格
大阪	15	11,340		前年同月	156	197,802	1,268
兵庫	3,537	1,574,292					
島根	456	65,578			むしたこ		
岡山	440	442,060					
山口	441	247,232		岐阜	2,360	2,935,710	
長崎	210	119,329		宮城	110	343,170	
合計	38,608	9,700,887	251	茨城	831	2,463,496	
前年同月	24,373	9,248,369	379	静岡	31	108,006	
				大阪	280	719,820	
	ハム・ソーセージ			合計	3,612	6,570,202	1,819
				前年同月	3,105	5,247,504	1,690
岐阜	316	591,360					
千葉	552	176,495			なまり		
東京	324	99,383					
長野	120	11,448		静岡	59	70,200	
静岡	1,392	493,539		合計	59	70,200	1,190
愛知	2,552	1,849,088		前年同月	50	60,480	1,210
大阪	12	27,908					
合計	5,268	3,249,221	617		ちりめんかまあげ		
前年同月	5,487	3,763,373	686				
				愛知	200	508,032	
	その他練製品			三重	187	384,320	
				大阪	175	453,330	
岐阜	9	7,290		兵庫	32	7,603	
群馬	27	9,915		徳島	15	56,916	
神奈川	3	1,251		福岡	12	18,792	
新潟	10	9,122		合計	621	1,428,993	2,301
石川	30	9,720		前年同月	561	803,957	1,433
静岡	204	115,046					
愛知	641	302,810			かつおぶし		
大阪	6	37,324					
兵庫	75	24,534		愛媛	30	47,002	
合計	1,005	517,012	514	合計	30	47,002	1,567
前年同月	1,236	714,261	578	前年同月	80	165,910	2,074
	むしいか				その他湯煮品		
岐阜	40	33,696		東京	496	838,943	
茨城	250	389,798		愛知	201	439,595	
兵庫	10	13,500		岡山	20	50,490	
合計	300	436,994	1,457	合計	717	1,329,028	1,854

単位 数量 = K g , 金額 = 円

産 地	数 量	金 額	平均 価 格	産 地	数 量	金 額	平均 価 格
前年同月	2,221	3,001,468	1,351				
					魚漬物		
	あじみりん						
				岐 阜	557	390,755	
島 根	390	96,876		北 海 道	160	70,308	
合 計	390	96,876	248	青 森	1,281	255,256	
前年同月	138	37,908	275	岩 手	120	42,444	
				宮 城	2,268	648,797	
	いわしみりん			山 形	80	65,664	
				東 京	1,370	596,813	
茨 城	800	57,888		神 奈 川	493	643,873	
愛 媛	76	204,876		新 潟	1,352	630,538	
合 計	876	262,764	300	富 山	420	124,848	
前年同月	1,408	327,726	233	石 川	90	28,620	
				静 岡	3,130	734,401	
	その他みりん干品			愛 知	2,699	1,410,838	
				三 重	852	229,587	
宮 城	9	7,776		京 都	20	8,640	
富 山	120	23,328		大 阪	388	153,966	
静 岡	1,040	292,332		兵 庫	811	280,142	
愛 知	72	19,958		島 根	12	41,472	
大 阪	10	14,688		岡 山	2	1,620	
島 根	135	37,908		広 島	380	141,264	
山 口	28	45,446		山 口	50	70,956	
合 計	1,414	441,436	312	徳 島	567	177,585	
前年同月	2,256	658,355	292	香 川	20	2,916	
				愛 媛	172	56,960	
	酢だこ			福 岡	130	112,018	
				合 計	17,424	6,920,281	397
北 海 道	110	332,640		前年同月	16,496	6,141,938	372
合 計	110	332,640	3,024				
前年同月	150	422,280	2,815		さきいか		
	つくだ煮			兵 庫	36	77,760	
				広 島	2	7,560	
茨 城	3,270	679,104		合 計	38	85,320	2,245
三 重	474	102,133		前年同月	12	25,920	2,160
広 島	155	314,407					
香 川	141	126,641			塩から		
合 計	4,040	1,222,285	303				
前年同月	3,840	1,147,634	299	北 海 道	1,601	336,927	

単位 数量 = K g , 金額 = 円

産地	数量	金額	平均価格	産地	数量	金額	平均価格
青森	100	43,848					
宮城	896	163,252			その他焼魚		
神奈川	12	3,628					
愛知	30	23,328		北海道	50	4,860	
兵庫	60	7,452		宮城	96	230,818	
合計	2,699	578,435	214	山形	10	7,776	
前年同月	2,809	562,818	200	茨城	108	35,836	
				東京	30	87,480	
	こぶまき			石川	42	11,795	
				愛知	2,015	1,586,390	
東京	18	8,424		三重	1,203	504,965	
富山	2,289	656,932		合計	3,554	2,469,920	695
合計	2,307	665,356	288	前年同月	4,462	2,535,982	568
前年同月	2,149	619,857	288				
					くじら製品		
	味付かずのこ						
				兵庫	30	8,748	
岐阜	8	9,504		山口	40	11,923	
北海道	203	430,110		合計	70	20,671	295
東京	32	156,426		前年同月	110	32,076	292
新潟	2,019	857,588					
合計	2,262	1,453,628	643		いか製品		
前年同月	1,933	1,153,930	597				
				岐阜	692	230,018	
	その他調味加工品			北海道	1,313	406,640	
				青森	475	529,914	
岐阜	2,639	522,007		宮城	760	115,654	
北海道	1,225	501,062		茨城	464	547,938	
青森	105	63,180		東京	5	4,050	
宮城	314	54,646		神奈川	270	65,058	
東京	1,502	1,675,928		新潟	618	122,079	
神奈川	549	348,884		富山	60	149,946	
新潟	528	100,857		愛知	234	304,884	
愛知	146	128,779		三重	42	68,590	
三重	372	233,025		大阪	626	373,183	
鳥取	18	45,468		兵庫	374	620,528	
広島	180	57,024		島根	50	46,656	
合計	7,578	3,730,860	492	広島	61	17,366	
前年同月	4,513	2,302,528	510	山口	24	28,080	
				徳島	120	30,672	
				香川	1,080	244,350	

単位 数量 = K g , 金額 = 円

産地	数量	金額	平均価格	産地	数量	金額	平均価格
福岡	30	24,300		静岡	301	274,363	
合計	7,298	3,929,906	538	愛知	3,919	882,071	
前年同月	8,238	3,860,035	469	三重	602	442,584	
				大阪	1,410	1,322,503	
	たら製品			兵庫	9,166	3,316,814	
				鳥取	437	90,124	
岐阜	48	11,404		島根	156	43,675	
東京	45	31,750		広島	589	719,366	
富山	50	63,379		香川	520	114,568	
福井	10	19,440		合計	22,777	9,000,658	395
愛知	160	167,263		前年同月	21,411	7,627,583	356
三重	30	81,648					
兵庫	440	57,024			冷えび製品		
山口	20	77,760					
福岡	2,411	2,658,954		岐阜	728	172,973	
合計	3,214	3,168,622	986	愛知	210	235,440	
前年同月	3,186	3,689,360	1,158	三重	1,027	651,579	
				合計	1,965	1,059,992	539
	魚切身			前年同月	3,835	1,999,470	521
北海道	60	103,032			その他加工品		
宮城	1,102	322,032					
茨城	45	40,824		岐阜	70,079	19,785,775	
千葉	209	66,074		北海道	260	164,117	
東京	130	40,954		宮城	514	129,303	
神奈川	40	5,442		山形	60	21,839	
静岡	330	81,065		茨城	6,461	3,371,610	
愛知	1,278	330,543		栃木	160	89,878	
三重	200	86,400		群馬	1,146	700,179	
大阪	90	68,040		埼玉	150	68,039	
兵庫	20	72,576		千葉	925	473,430	
広島	291	167,573		東京	561	451,554	
山口	100	214,575		神奈川	1,054	613,296	
合計	3,895	1,599,130	411	新潟	1,242	463,174	
前年同月	4,280	1,669,714	390	富山	711	301,839	
				石川	4,545	1,648,106	
	冷凍食品			福井	2,981	1,163,339	
				長野	201	212,674	
岐阜	2,958	283,304		静岡	2,512	1,824,010	
東京	2,673	1,421,376		愛知	39,571	13,124,154	
神奈川	46	89,910		三重	6,218	4,807,762	

単位 数量 = K g , 金額 = 円

産地	数量	金額	平均 価格	産地	数量	金額	平均 価格
京都	78	130,331		鳥取	4,010	3,519,156	
大阪	6,388	3,760,571		島根	13,135	2,567,390	
兵庫	1,299	652,268		岡山	1,115	1,113,282	
鳥取	2,054	3,188,970		広島	4,138	2,437,893	
島根	1,308	343,826		山口	15,698	3,160,184	
岡山	536	488,529		徳島	702	265,173	
広島	153	166,783		香川	2,446	764,100	
山口	60	32,400		愛媛	556	688,674	
香川	434	257,385		福岡	11,547	5,970,016	
愛媛	238	361,584		佐賀	140	58,536	
福岡	12	8,424		長崎	601	886,365	
合計	151,911	58,805,149	387	熊本	181	4,407	
前年同月	161,812	60,153,176	372	大分	223	236,302	
				合計	465,920	222,466,558	477
	産地別合計			前年同月	457,209	210,565,484	461
岐阜	98,888	29,714,379					
北海道	12,093	17,078,174					
青森	3,828	2,054,386					
岩手	120	42,444					
宮城	9,916	2,795,159					
山形	150	95,279					
茨城	18,603	9,595,094					
栃木	160	89,878					
群馬	1,173	710,094					
埼玉	150	68,039					
千葉	11,771	9,479,404					
東京	33,425	38,307,456					
神奈川	4,196	2,550,582					
新潟	8,520	3,862,953					
富山	4,472	1,492,856					
石川	5,023	1,805,290					
福井	3,619	1,570,252					
長野	371	241,942					
静岡	17,514	6,233,266					
愛知	121,647	45,860,196					
三重	20,014	9,876,346					
京都	98	138,971					
大阪	9,854	7,744,587					
兵庫	19,313	8,075,707					
和歌山	6,510	1,312,346					