

月 報

2 0 2 3

1 2

VOL. 630

岐 阜 市 中 央 卸 売 市 場

〒 5 0 0 - 8 2 6 3

岐 阜 市 茜 部 新 所 2 丁 目 5 番 地

電 話 (0 5 8) 2 7 1 - 1 3 4 1

F A X (0 5 8) 2 7 1 - 1 3 4 4

卸 売 業 者 一 覧 表

	卸 売 業 者 名	商 号	資本金	代 表 者 名
青 果 部	岐阜中央青果株式会社		60,000	岡部宏行
水 産	株式会社 岐阜魚介		80,000	大野悟朗
物 部	岐阜丸魚株式会社		60,000	木村順次

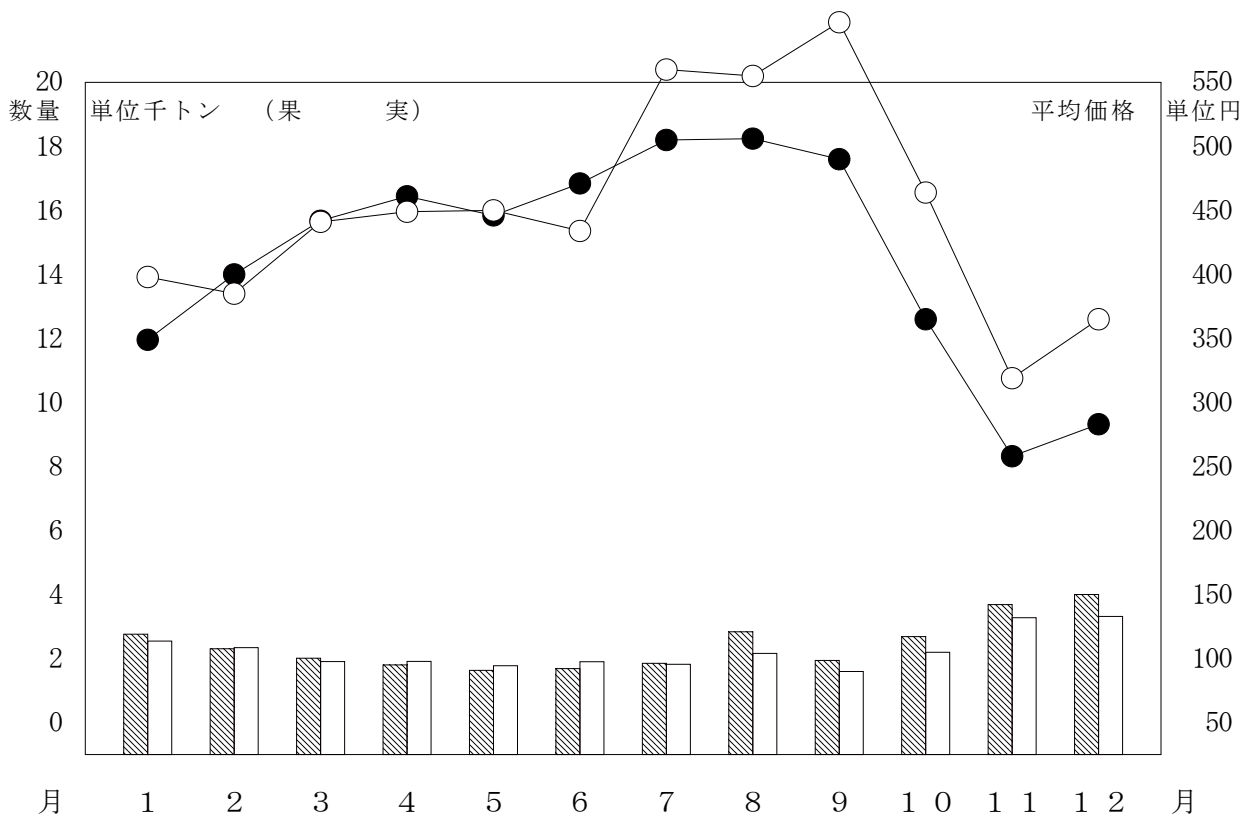
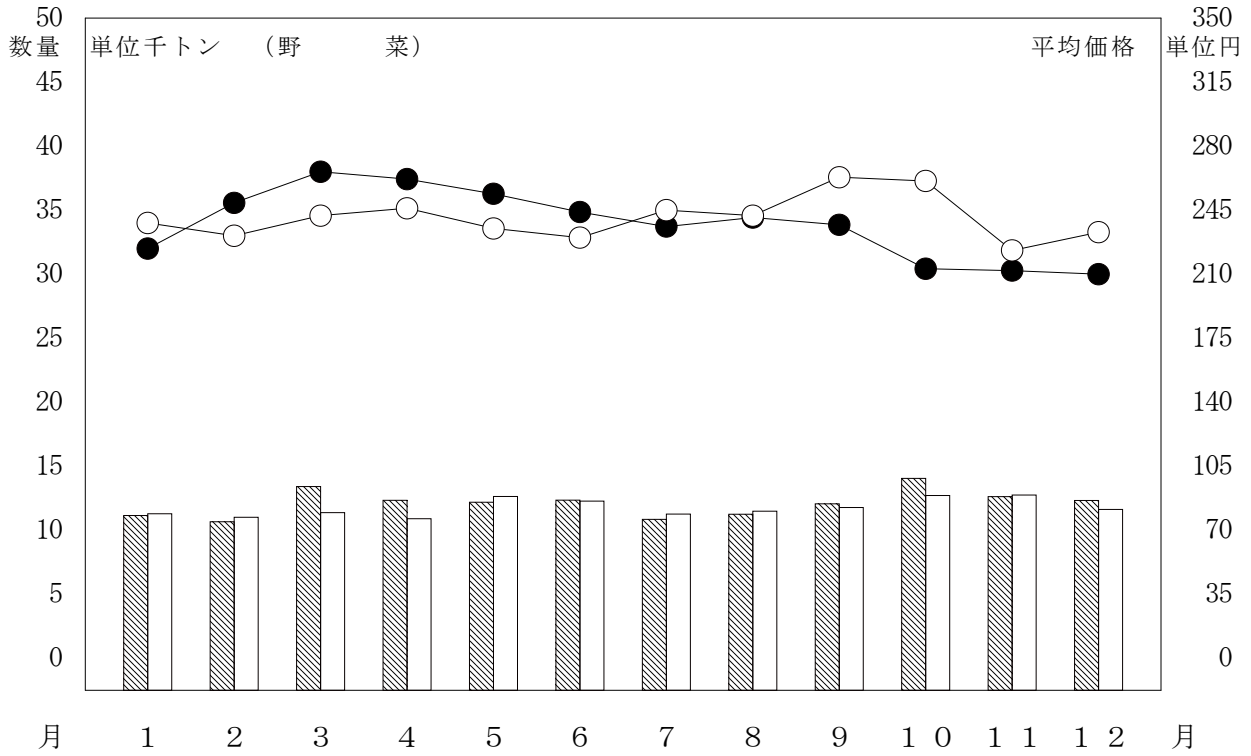
部 類 別 取 扱 高

単位 数量 = K g , 金額 = 円

区 分 部 類 種 別		月 別 比 較								
		本 月 (23 日) (23 日)			前 年 同 月 (23 日) (23 日)			前年同月を100とする指数		
		数 量	金 額	平 均 単 価	数 量	金 額	平 均 単 価			
青	野 菜	11,629,602	2,708,290,800	233	12,322,130	2,586,514,462	210	94	105	
果	果 実	3,318,653	1,212,086,910	365	4,000,292	1,133,677,159	283	83	107	
部	小 計	14,948,255	3,920,377,710	262	16,322,422	3,720,191,621	228	92	105	
水	鮮 魚	173,327	271,567,115	1,567	191,794	307,898,046	1,605	90	88	
産	冷 凍 魚	204,026	310,386,410	1,521	189,191	295,908,826	1,564	108	105	
物	加 工 水 産 物	676,020	379,560,714	561	615,991	355,954,622	578	110	107	
部	小 計	1,053,373	961,514,239	913	996,976	959,761,494	963	106	100	
合	計	16,001,628	4,881,891,949	305	17,319,398	4,679,953,115	270	92	104	

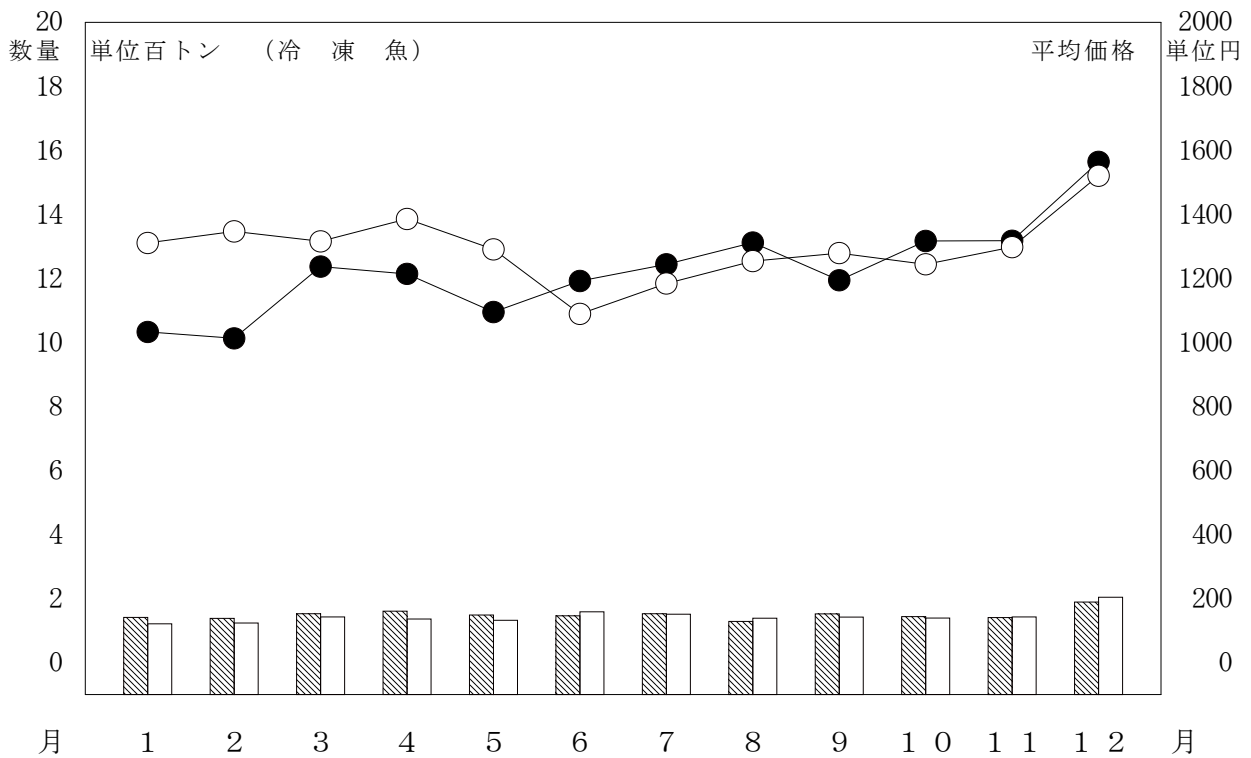
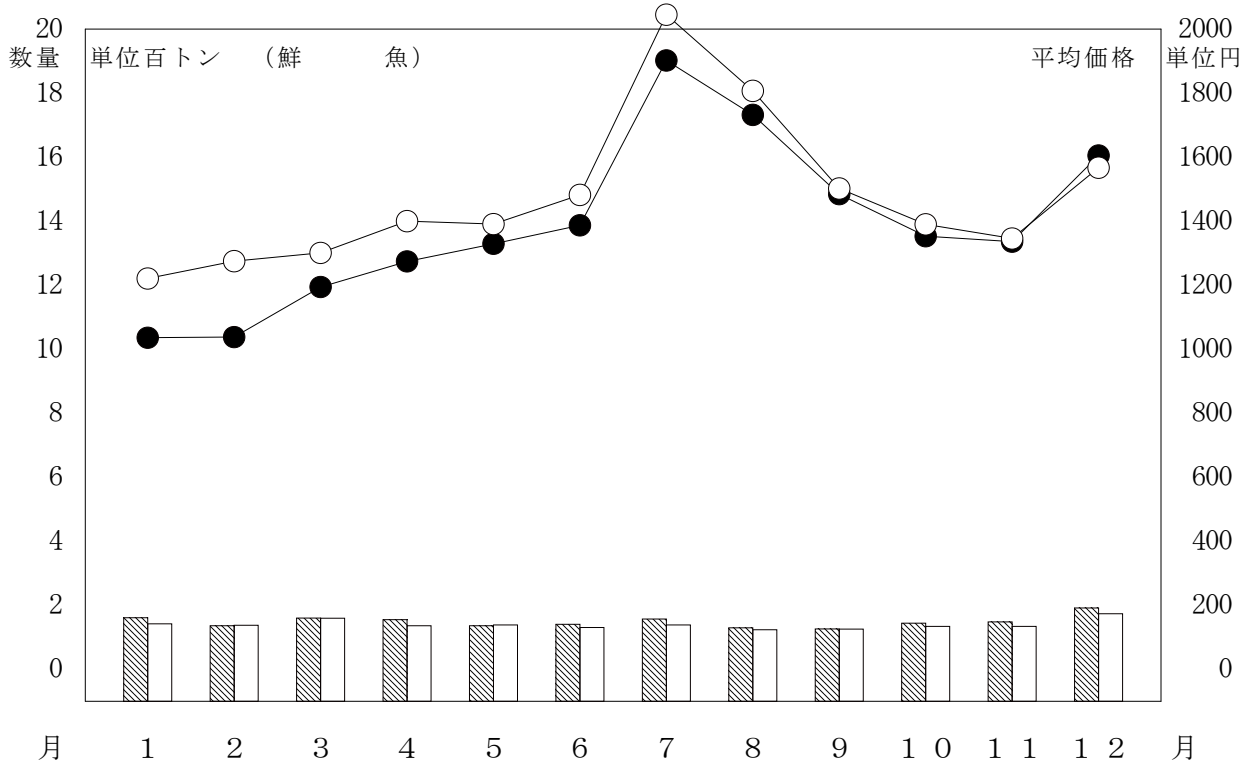
月別取扱数量・金額の動き

令和5年 数量 ○ ○ 平均価格
 令和4年 数量 ● ● 平均価格



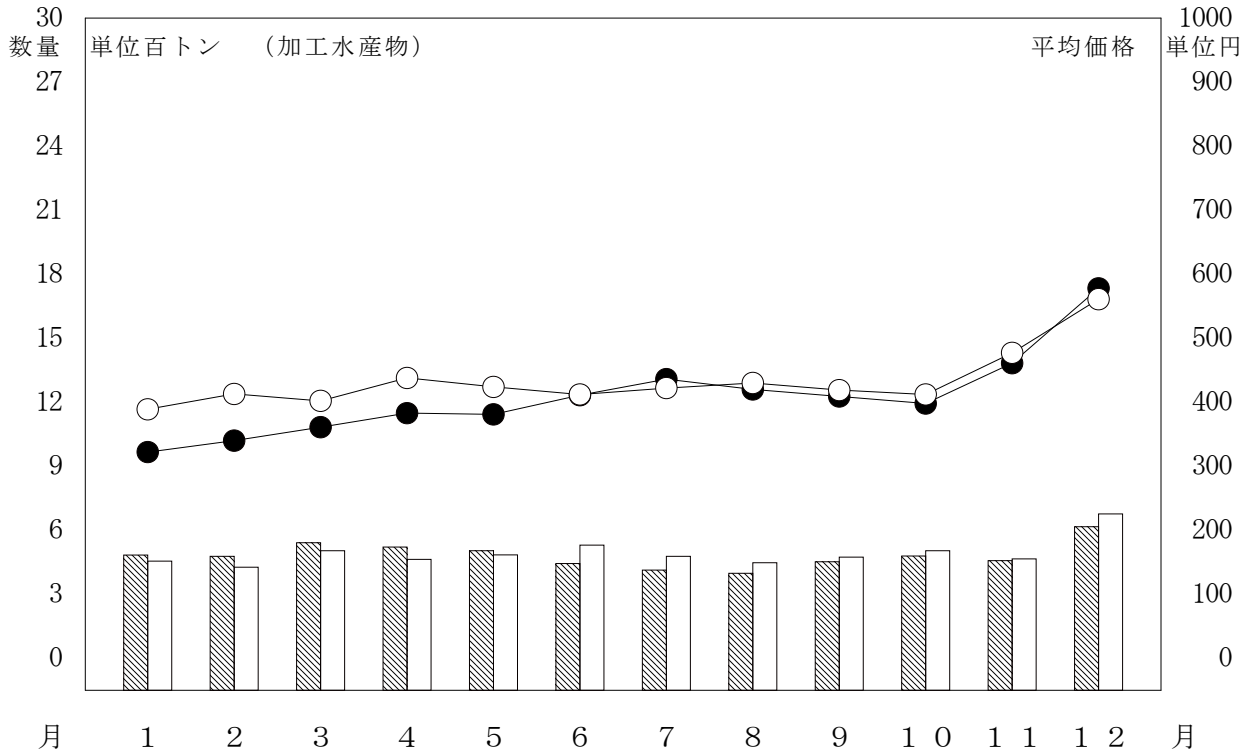
月別取扱数量・金額の動き

令和5年 数量 (白線) 平均価格 (白丸)
 令和4年 数量 (斜線) 平均価格 (黒丸)



月別取扱数量・金額の動き

令和5年 数量 (白) 平均価格 (白丸)
 令和4年 数量 (斜線) 平均価格 (黒丸)



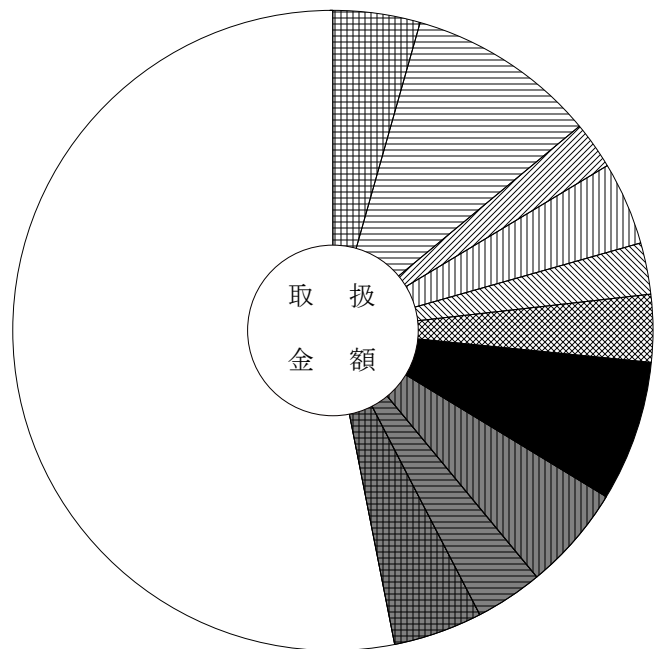
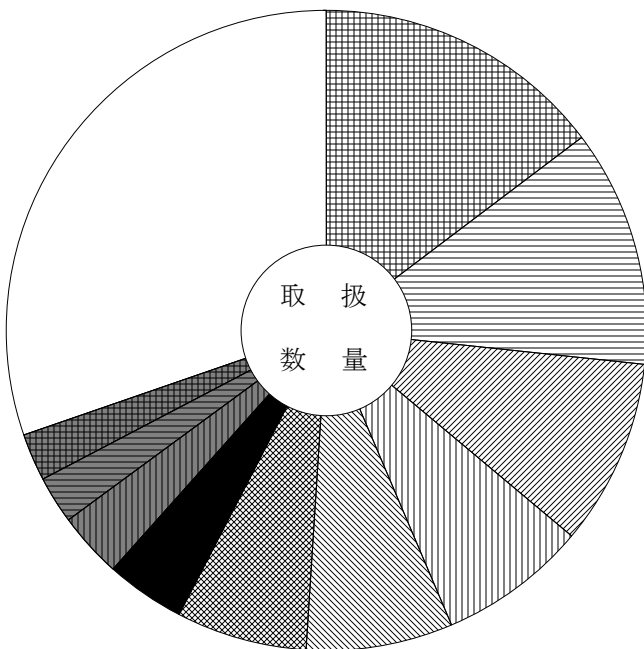
主要品目別対前年対比表 (野菜)

単位 数量 = K g , 金額 = 円 比率 = %

品目	区分	全体比			前年同月			前年同月比			
		数量	金額	平均価格	数量	金額	平均価格	数量	金額		
合 計		11,629,602	2,708,290,800	233	100.0	100.0	12,322,130	2,586,514,462	210	94.0	105.0
だいこん		1,712,315	119,879,918	70	14.7	4.4	1,569,342	106,339,419	68	109.0	113.0
たまねぎ		1,395,748	259,552,755	186	12.0	9.6	2,123,364	241,780,659	114	66.0	107.0
白 菜		1,092,404	64,956,481	59	9.4	2.4	1,065,063	67,510,670	63	103.0	96.0
人 参		874,320	113,087,067	129	7.5	4.2	918,504	109,649,807	119	95.0	103.0
キャベツ		866,402	71,424,798	82	7.4	2.6	879,408	64,706,942	74	99.0	110.0
馬鈴薯		763,046	92,690,275	121	6.6	3.4	842,345	98,548,790	117	91.0	94.0
胡 瓜		459,875	191,069,340	415	4.0	7.1	418,648	202,874,141	485	110.0	94.0
な す		379,895	144,862,960	381	3.3	5.3	339,314	125,503,507	370	112.0	115.0
トマト		276,258	92,129,356	333	2.4	3.4	210,473	65,612,567	312	131.0	140.0
白ねぎ		273,334	122,707,138	449	2.4	4.5	287,203	112,576,284	392	95.0	109.0
レタス		260,663	59,377,610	228	2.2	2.2	297,068	51,982,905	175	88.0	114.0
桃太郎トマト		220,620	71,979,678	326	1.9	2.7	182,336	56,066,550	307	121.0	128.0
ピーマン		219,851	85,729,977	390	1.9	3.2	196,233	84,448,163	430	112.0	102.0
里 芋		217,016	61,879,552	285	1.9	2.3	326,452	74,990,377	230	66.0	83.0
かんしょ		185,662	48,486,504	261	1.6	1.8	189,174	49,386,605	261	98.0	98.0

品目別数量 11,629,602 K g

品目別金額 2,708,290,800 円



	だいこん	14.7 (4.4)		胡 瓜	4.0 (7.1)
	たまねぎ	12.0 (9.6)		な す	3.3 (5.3)
	白 菜	9.4 (2.4)		トマト	2.4 (3.4)
	人 参	7.5 (4.2)		白ねぎ	2.4 (4.5)
	キャベツ	7.4 (2.6)		そ の 他	30.3 (53.1)
	馬鈴薯	6.6 (3.4)			

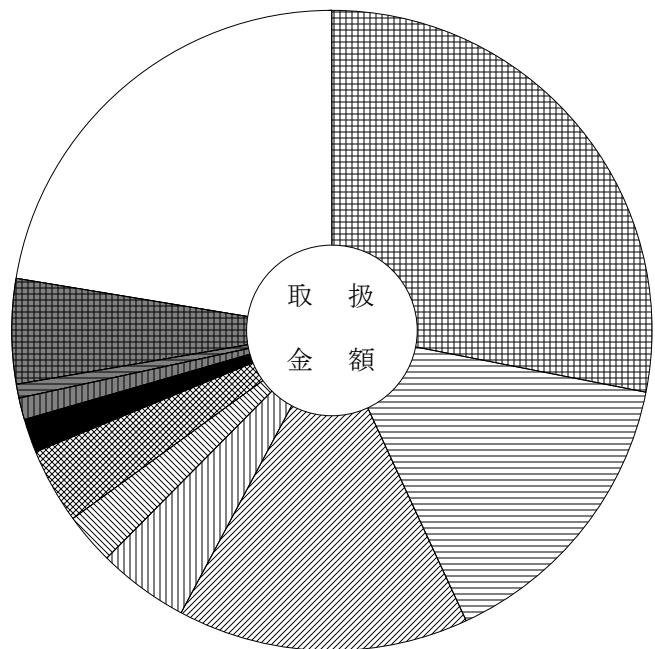
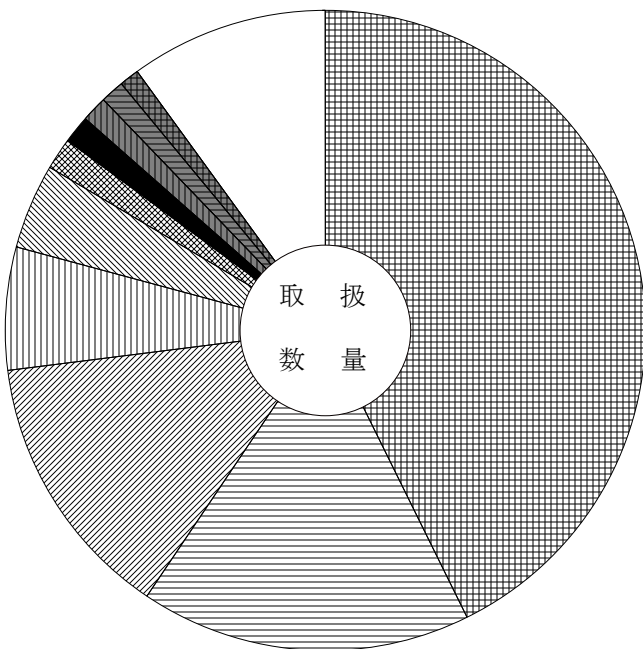
主要品目別対前年対比表 (果 実)

単位 数量 = K g , 金額 = 円 比率 = %

品目	区分	全体比			前年同月			前年同月比			
		数量	金額	平均価格	数量	金額	平均価格	数量	金額		
合 計		3,318,653	1,212,086,910	365	100.0	100.0	4,000,292	1,133,677,159	283	83.0	107.0
早生温州みかん		1,415,493	340,175,488	240	42.7	28.1	1,915,929	366,427,390	191	74.0	93.0
普通温州みかん		553,254	182,359,372	330	16.7	15.0	450,133	120,168,435	267	123.0	152.0
ふじりんご		450,910	178,239,182	395	13.6	14.7	689,564	186,992,775	271	65.0	95.0
中生温州みかん		206,198	56,333,475	273	6.2	4.6	158,215	35,382,096	224	130.0	159.0
富有かき		141,341	31,589,114	223	4.3	2.6	174,930	16,847,244	96	81.0	188.0
アールスメロン		54,175	45,689,427	843	1.6	3.8	31,258	27,282,852	873	173.0	167.0
王林りんご		46,365	20,699,372	446	1.4	1.7	35,610	11,888,370	334	130.0	174.0
りんご		42,647	13,676,018	321	1.3	1.1	99,648	25,932,172	260	43.0	53.0
バナナ		38,533	8,667,946	225	1.2	0.7	40,287	8,497,862	211	96.0	102.0
濃姫いちご		32,474	63,894,140	1,968	1.0	5.3	46,925	82,569,944	1,760	69.0	77.0
いちご		31,936	65,181,663	2,041	1.0	5.4	31,694	58,308,240	1,840	101.0	112.0
はれひめ		29,355	10,629,144	362	0.9	0.9	3,360	1,314,198	391	874.0	809.0
パイナップル		26,773	6,169,565	230	0.8	0.5	37,951	7,985,130	210	71.0	77.0
すいか		19,934	5,556,373	279	0.6	0.5	18,068	5,492,426	304	110.0	101.0
レモン		17,036	7,602,919	446	0.5	0.6	21,144	8,675,888	410	81.0	88.0

品目別数量 3,318,653 K g

品目別金額 1,212,086,910 円



	早生温州みかん	42.7 (28.1)		王林りんご	1.4 (1.7)
	普通温州みかん	16.7 (15.0)		りんご	1.3 (1.1)
	ふじりんご	13.6 (14.7)		バナナ	1.2 (0.7)
	中生温州みかん	6.2 (4.6)		濃姫いちご	1.0 (5.3)
	富有かき	4.3 (2.6)		その他	10.0 (22.4)
	アールスメロン	1.6 (3.8)			

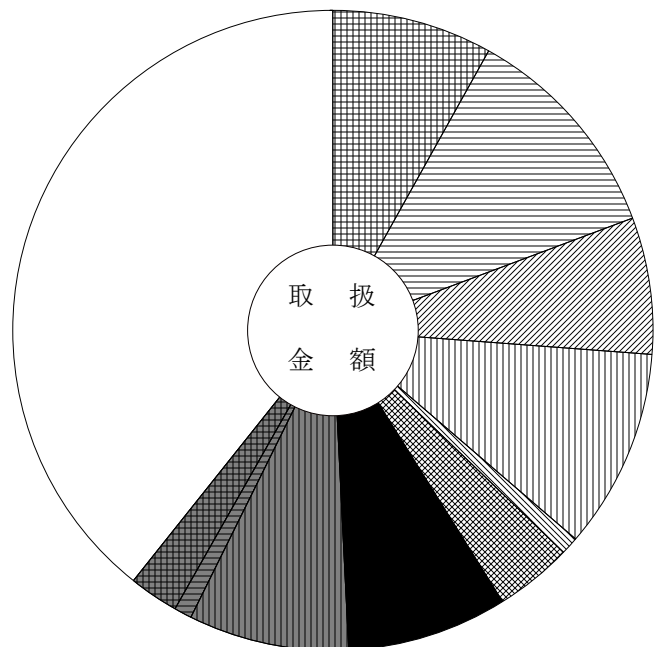
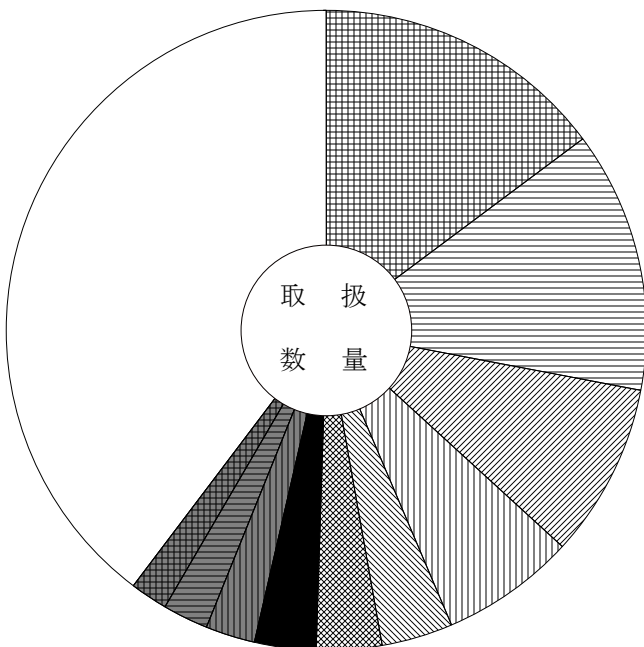
主要品目別対前年対比表 (鮮 魚)

単位 数量 = K g , 金額 = 円 比率 = %

品目	区分	全体比			前年同月			前年同月比			
		数量	金額	平均価格	数量	金額	平均価格	数量	金額		
合 計		173,327	271,567,115	1,567	100.0	100.0	191,794	307,898,046	1,605	90.0	88.0
むきかき		25,605	22,034,460	861	14.8	8.1	31,886	20,919,829	656	80.0	105.0
ぶり		22,880	30,513,476	1,334	13.2	11.2	22,265	41,049,867	1,844	103.0	74.0
養殖またい		15,288	18,720,019	1,224	8.8	6.9	13,834	16,164,533	1,168	111.0	116.0
きわだ		11,728	27,442,539	2,340	6.8	10.1	13,423	31,730,333	2,364	87.0	86.0
わかめ		6,230	2,554,379	410	3.6	0.9	8,166	2,679,341	328	76.0	95.0
サーモン (輸入さけ)		5,640	10,631,891	1,885	3.3	3.9	7,137	14,465,382	2,027	79.0	73.0
まぐろ		5,375	21,945,893	4,083	3.1	8.1	4,851	20,563,003	4,239	111.0	107.0
うなぎ		4,346	22,019,690	5,067	2.5	8.1	4,824	25,220,054	5,228	90.0	87.0
さば		3,954	2,575,689	651	2.3	0.9	3,289	1,982,032	603	120.0	130.0
かんばち		3,371	6,706,981	1,990	1.9	2.5	3,187	5,977,566	1,876	106.0	112.0
まあじ		3,308	2,450,820	741	1.9	0.9	3,652	2,577,037	706	91.0	95.0
かに身		3,184	8,904,908	2,797	1.8	3.3	2,992	12,912,425	4,316	106.0	69.0
またら		3,093	3,147,948	1,018	1.8	1.2	2,920	3,245,249	1,111	106.0	97.0
めばち		3,092	8,263,763	2,673	1.8	3.0	2,736	9,664,462	3,532	113.0	86.0
セルカキ		2,021	1,591,731	788	1.2	0.6	6,253	2,487,283	398	32.0	64.0

品目別数量 173,327 K g

品目別金額 271,567,115 円



	むきかき	14.8 (8.1)		まぐろ	3.1 (8.1)
	ぶり	13.2 (11.2)		うなぎ	2.5 (8.1)
	養殖またい	8.8 (6.9)		さば	2.3 (0.9)
	きわだ	6.8 (10.1)		かんばち	1.9 (2.5)
	わかめ	3.6 (0.9)		そ の 他	39.7 (39.3)
	サーモン (輸入さけ)	3.3 (3.9)			

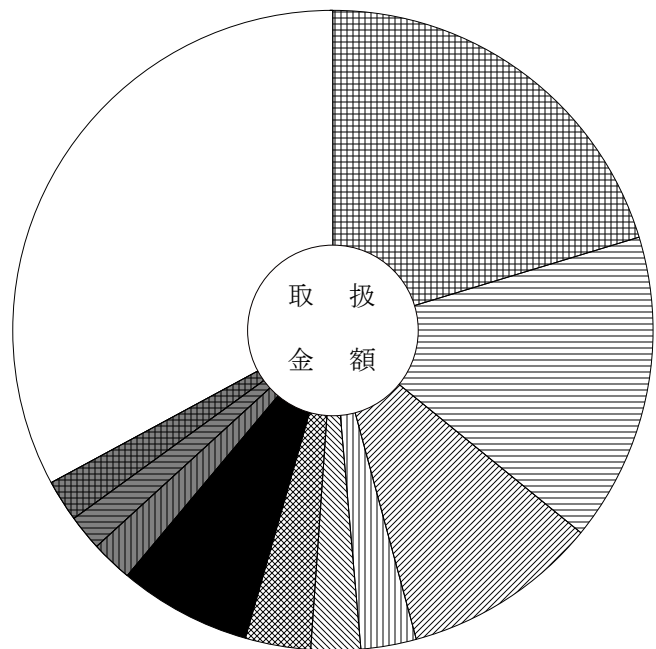
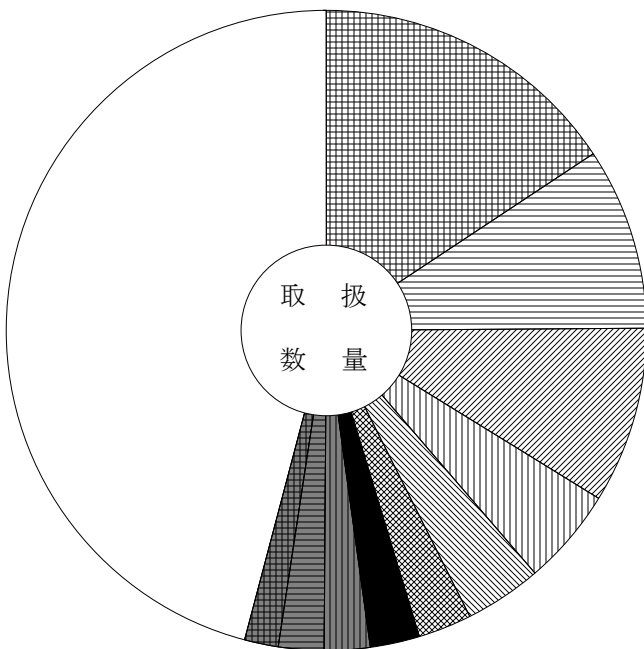
主要品目別対前年対比表 (冷 凍 魚)

単位 数量 = K g , 金額 = 円 比率 = %

品目	区分	全体比			前年同月			前年同月比			
		数量	金額	平均価格	数量	金額	平均価格	数量	金額		
合 計		204,026	310,386,410	1,521	100.0	100.0	189,191	295,908,826	1,564	108.0	105.0
冷えび		32,046	62,903,742	1,963	15.7	20.3	29,271	59,475,603	2,032	109.0	106.0
冷ずわいがに		18,746	48,293,162	2,576	9.2	15.6	13,504	46,158,071	3,418	139.0	105.0
冷ぎんさけ		18,254	30,782,248	1,686	8.9	9.9	16,809	25,410,106	1,512	109.0	121.0
冷さば		9,929	8,541,969	860	4.9	2.8	10,024	8,430,778	841	99.0	101.0
冷しろさけ		7,919	7,688,957	971	3.9	2.5	3,391	4,703,723	1,387	234.0	163.0
冷きわだ		5,453	10,297,555	1,888	2.7	3.3	14,707	27,251,295	1,853	37.0	38.0
冷たらばがに		5,116	20,807,258	4,067	2.5	6.7	2,356	13,352,979	5,668	217.0	156.0
冷さわら		4,792	6,526,144	1,362	2.3	2.1	5,150	6,469,675	1,256	93.0	101.0
冷かれい		4,774	5,693,384	1,193	2.3	1.8	6,395	7,469,961	1,168	75.0	76.0
冷うなぎ		3,450	6,634,440	1,923	1.7	2.1	2,535	3,943,890	1,556	136.0	168.0
冷もんこういか		3,241	5,955,098	1,837	1.6	1.9	2,431	5,413,095	2,227	133.0	110.0
冷かいばしら		3,136	8,970,847	2,861	1.5	2.9	1,940	7,472,974	3,852	162.0	120.0
冷めばち		3,117	6,475,446	2,077	1.5	2.1	3,741	8,963,186	2,396	83.0	72.0
冷するめいか		3,082	2,866,449	930	1.5	0.9	976	1,099,116	1,126	316.0	261.0
冷あかうお		2,676	2,514,012	939	1.3	0.8	1,972	1,750,173	888	136.0	144.0

品目別数量 204,026 K g

品目別金額 310,386,410 円



	冷えび	15.7 (20.3)		冷たらばがに	2.5 (6.7)
	冷ずわいがに	9.2 (15.6)		冷さわら	2.3 (2.1)
	冷ぎんさけ	8.9 (9.9)		冷かれい	2.3 (1.8)
	冷さば	4.9 (2.8)		冷うなぎ	1.7 (2.1)
	冷しろさけ	3.9 (2.5)		そ の 他	45.9 (32.9)
	冷きわだ	2.7 (3.3)			

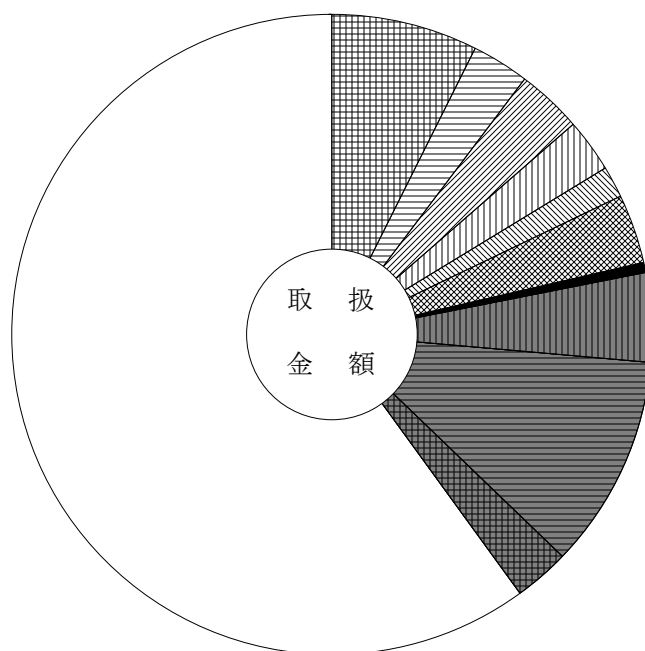
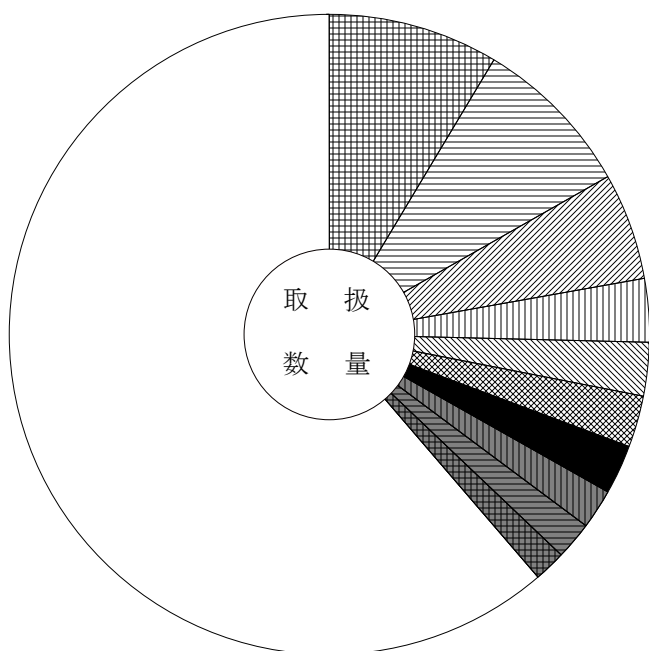
主要品目別対前年対比表 (加工水産物)

単位 数量 = K g , 金額 = 円 比率 = %

品目	区分	全体比			前年同月			前年同月比			
		数量	金額	平均価格	数量	金額	平均価格	数量	金額		
合 計		676,020	379,560,714	561	100.0	100.0	615,991	355,954,622	578	110.0	107.0
かまぼこ		57,922	28,030,456	484	8.6	7.4	34,636	27,531,711	795	167.0	102.0
はんぺん		55,186	11,014,997	200	8.2	2.9	35,693	10,329,821	289	155.0	107.0
魚漬物		36,792	12,688,784	345	5.4	3.3	37,097	12,475,555	336	99.0	102.0
冷凍食品		21,663	10,069,273	465	3.2	2.7	22,296	9,192,047	412	97.0	110.0
こぶまき		18,204	5,898,803	324	2.7	1.6	20,768	6,230,881	300	88.0	95.0
ちくわ		17,292	13,228,099	765	2.6	3.5	13,564	13,795,667	1,017	127.0	96.0
もずく		16,840	1,832,250	109	2.5	0.5	17,346	1,819,108	105	97.0	101.0
塩ぎんさけ		13,627	17,199,024	1,262	2.0	4.5	4,779	6,460,620	1,352	285.0	266.0
塩かずのこ		12,646	40,931,734	3,237	1.9	10.8	13,485	43,940,702	3,258	94.0	93.0
味付かずのこ		11,041	10,642,966	964	1.6	2.8	10,925	9,256,988	847	101.0	115.0
塩すけそうこ		10,975	5,854,870	533	1.6	1.5	11,348	7,434,512	655	97.0	79.0
塩さば		10,910	8,526,904	782	1.6	2.2	10,893	6,303,000	579	100.0	135.0
いか製品		10,425	5,317,082	510	1.5	1.4	10,909	5,464,990	501	96.0	97.0
丸干いわし		9,407	2,344,667	249	1.4	0.6	14,984	2,546,162	170	63.0	92.0
干わかめ		9,352	1,042,935	112	1.4	0.3	9,900	1,141,042	115	94.0	91.0

品目別数量 676,020 K g

品目別金額 379,560,714 円



	かまぼこ	8.6 (7.4)		もずく	2.5 (0.5)
	はんぺん	8.2 (2.9)		塩ぎんさけ	2.0 (4.5)
	魚漬物	5.4 (3.3)		塩かずのこ	1.9 (10.8)
	冷凍食品	3.2 (2.7)		味付かずのこ	1.6 (2.8)
	こぶまき	2.7 (1.6)		そ の 他	61.3 (60.0)
	ちくわ	2.6 (3.5)			

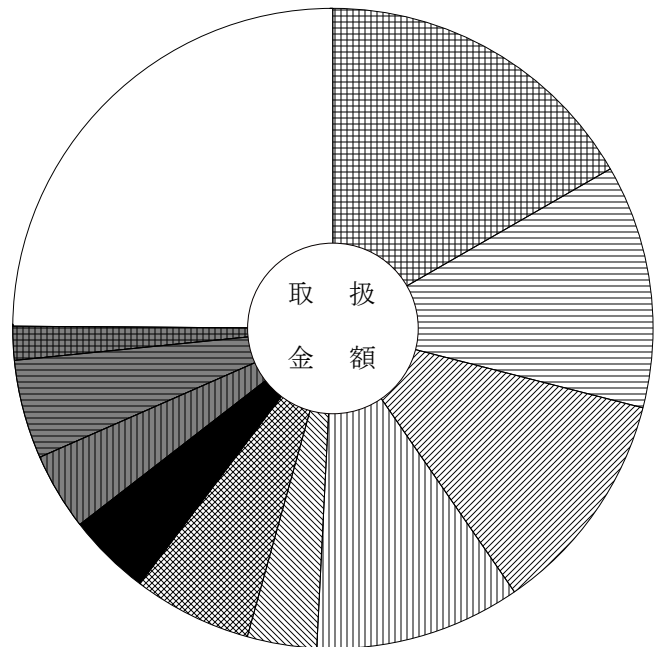
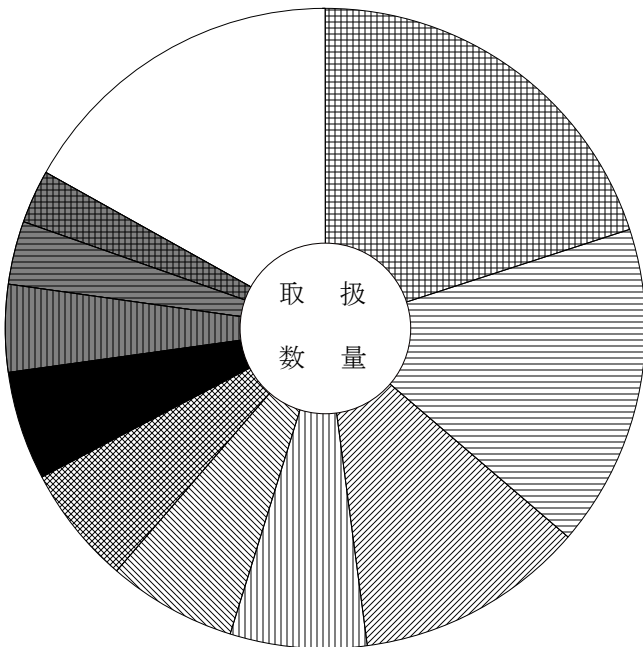
主要産地別対前年対比表 (野菜)

単位 数量 = K g , 金額 = 円 比率 = %

産地	区分			全体比		前年同月		前年同月比	
		数量	金額	数量	金額	数量	金額	数量	金額
合計		11,629,602	2,708,290,800	100.0	100.0	12,322,130	2,586,514,462	94.0	105.0
愛知		2,329,711	453,056,987	20.0	16.7	2,572,558	455,254,428	91.0	100.0
北海道		1,890,895	334,089,725	16.3	12.3	2,652,742	327,478,580	71.0	102.0
岐阜		1,345,986	307,706,126	11.6	11.4	1,465,270	314,303,719	92.0	98.0
熊本		800,726	280,648,711	6.9	10.4	733,095	243,171,251	109.0	115.0
茨城		753,532	93,868,830	6.5	3.5	625,930	86,398,708	120.0	109.0
鹿児島		699,565	163,274,866	6.0	6.0	529,156	149,050,157	132.0	110.0
静岡		636,022	113,016,051	5.5	4.2	561,328	96,337,248	113.0	117.0
徳島		510,302	105,301,177	4.4	3.9	480,450	96,020,771	106.0	110.0
宮崎		373,492	135,295,662	3.2	5.0	260,612	131,149,913	143.0	103.0
長崎		313,362	47,210,731	2.7	1.7	405,305	50,490,086	77.0	94.0
青森		298,296	107,509,833	2.6	4.0	239,410	79,619,567	125.0	135.0
神奈川		269,183	18,574,758	2.3	0.7	191,844	14,222,898	140.0	131.0
長野		257,249	109,988,240	2.2	4.1	288,507	99,702,367	89.0	110.0
高知		211,177	138,259,609	1.8	5.1	191,409	134,813,510	110.0	103.0
兵庫		172,663	37,439,766	1.5	1.4	166,456	28,679,001	104.0	131.0

産地別数量 11,629,602 K g

産地別金額 2,708,290,800 円



	愛知	20.0 (16.7)		静岡	5.5 (4.2)
	北海道	16.3 (12.3)		徳島	4.4 (3.9)
	岐阜	11.6 (11.4)		宮崎	3.2 (5.0)
	熊本	6.9 (10.4)		長崎	2.7 (1.7)
	茨城	6.5 (3.5)		その他	16.9 (24.9)
	鹿児島	6.0 (6.0)			

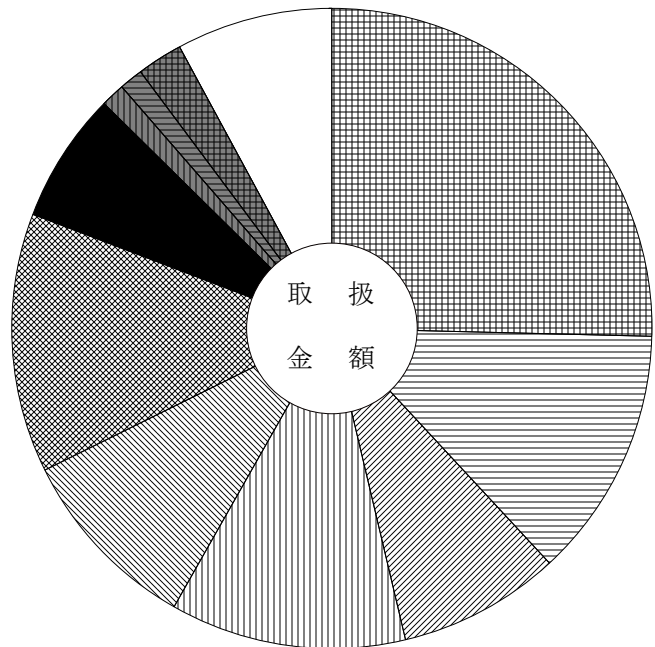
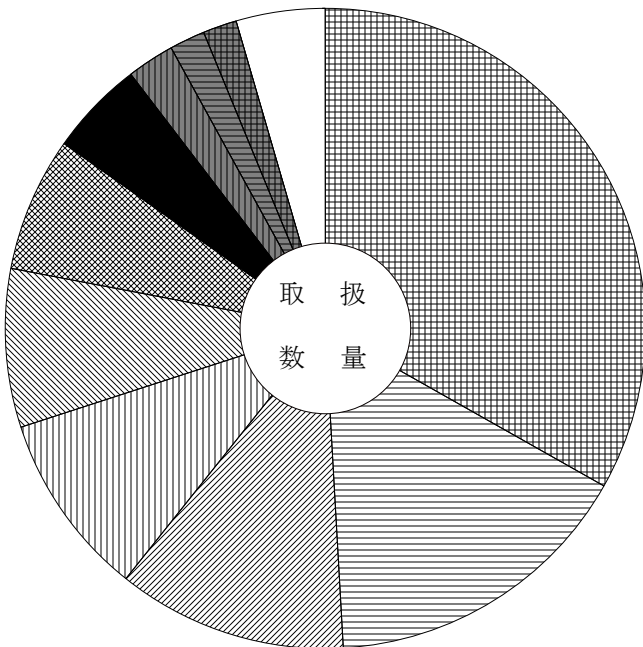
主要産地別対前年対比表 (果 実)

単位 数量 = K g , 金額 = 円 比率 = %

産地	区分			全体比		前年同月		前年同月比	
		数量	金額	数量	金額	数量	金額	数量	金額
合 計		3,318,653	1,212,086,910	100.0	100.0	4,000,292	1,133,677,159	83.0	107.0
静 岡		1,100,707	308,420,136	33.2	25.4	1,168,337	279,867,962	94.0	110.0
和 歌 山		527,314	153,637,395	15.9	12.7	519,301	120,609,690	102.0	127.0
愛 知		386,002	99,156,280	11.6	8.2	717,631	119,785,942	54.0	83.0
長 野		309,121	144,118,688	9.3	11.9	618,651	180,514,932	50.0	80.0
青 森		264,920	115,188,592	8.0	9.5	208,090	71,961,649	127.0	160.0
岐 阜		227,283	158,240,591	6.8	13.1	322,532	172,058,039	70.0	92.0
熊 本		159,024	79,738,231	4.8	6.6	111,491	44,339,828	143.0	180.0
徳 島		78,234	14,083,632	2.4	1.2	36,706	5,329,044	213.0	264.0
フ ィ リ ピ ン		60,837	14,090,759	1.8	1.2	73,128	15,645,245	83.0	90.0
愛 媛		57,483	27,650,592	1.7	2.3	51,755	25,320,798	111.0	109.0
長 崎		20,144	6,500,866	0.6	0.5	10,488	3,785,291	192.0	172.0
宮 崎		17,035	10,462,554	0.5	0.9	8,745	4,923,018	195.0	213.0
そ の 他 外 国		15,794	5,716,656	0.5	0.5	13,755	4,179,944	115.0	137.0
高 知		14,472	11,666,052	0.4	1.0	17,907	14,238,828	81.0	82.0
鹿 児 島		14,083	25,379,055	0.4	2.1	15,212	22,160,660	93.0	115.0

産地別数量 3,318,653 K g

産地別金額 1,212,086,910 円



	静 岡	33.2 (25.4)		和 歌 山	15.9 (12.7)
	愛 知	11.6 (8.2)		長 野	9.3 (11.9)
	青 森	8.0 (9.5)		岐 阜	6.8 (13.1)
	熊 本	4.8 (6.6)		徳 島	2.4 (1.2)
	フ ィ リ ピ ン	1.8 (1.2)		愛 媛	1.7 (2.3)
	そ の 他	4.5 (7.9)			

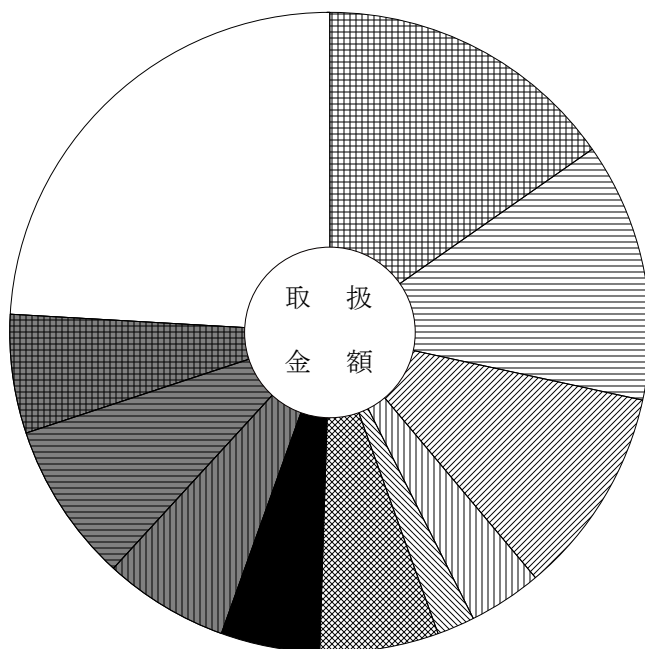
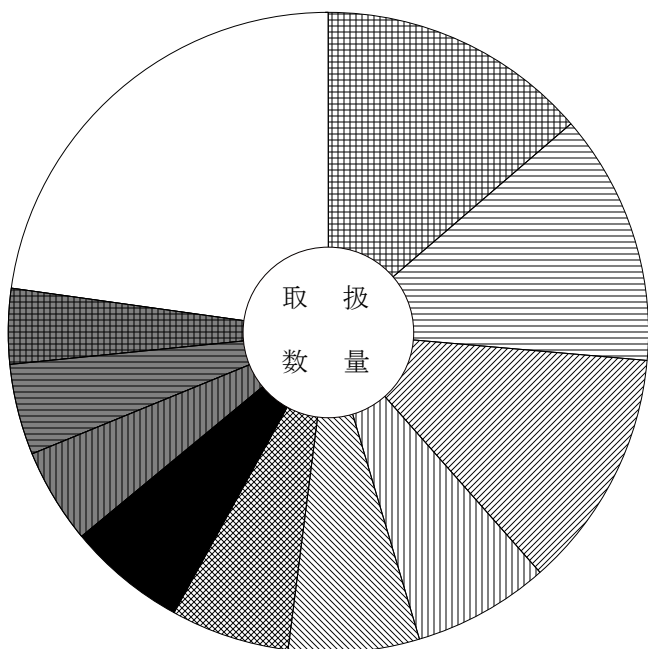
主要産地別対前年対比表 (鮮 魚)

単位 数量 = K g , 金額 = 円 比率 = %

産地	区分			全体比		前年同月		前年同月比	
		数量	金額	数量	金額	数量	金額	数量	金額
合計		173,327	271,567,115	100.0	100.0	191,794	307,898,046	90.0	88.0
愛知		23,777	41,575,489	13.7	15.3	29,789	55,980,131	80.0	74.0
三重		21,941	35,703,383	12.7	13.1	20,574	31,949,031	107.0	112.0
愛媛		21,035	28,431,694	12.1	10.5	16,866	29,355,601	125.0	97.0
山口		12,044	10,060,127	6.9	3.7	11,640	8,412,168	103.0	120.0
岡山		11,353	5,270,272	6.6	1.9	10,900	5,078,003	104.0	104.0
北海道		10,391	16,391,709	6.0	6.0	11,231	16,012,416	93.0	102.0
広島		10,389	13,491,974	6.0	5.0	20,993	15,264,764	49.0	88.0
和歌山		8,264	17,092,899	4.8	6.3	6,209	12,081,049	133.0	141.0
千葉		7,907	22,035,533	4.6	8.1	6,799	18,316,750	116.0	120.0
東京		6,647	16,221,163	3.8	6.0	7,146	19,891,075	93.0	82.0
宮城		5,999	8,240,543	3.5	3.0	6,638	11,974,653	90.0	69.0
大阪		4,304	5,987,655	2.5	2.2	5,343	8,385,765	81.0	71.0
岐阜		4,279	7,554,097	2.5	2.8	4,347	10,381,518	98.0	73.0
兵庫		2,776	3,681,736	1.6	1.4	4,361	5,855,804	64.0	63.0
静岡		2,723	11,363,388	1.6	4.2	5,260	16,980,203	52.0	67.0

産地別数量 173,327 K g

産地別金額 271,567,115 円



	愛知	13.7 (15.3)		広島	6.0 (5.0)
	三重	12.7 (13.1)		和歌山	4.8 (6.3)
	愛媛	12.1 (10.5)		千葉	4.6 (8.1)
	山口	6.9 (3.7)		東京	3.8 (6.0)
	岡山	6.6 (1.9)		その他	22.8 (24.1)
	北海道	6.0 (6.0)			

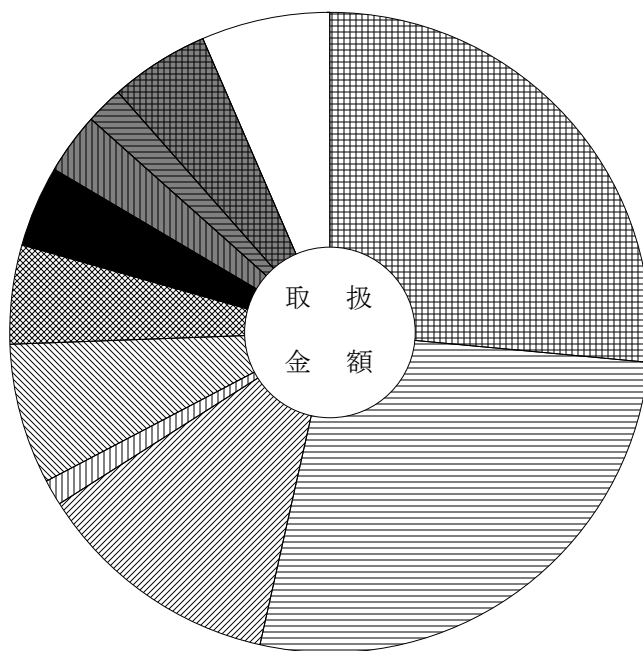
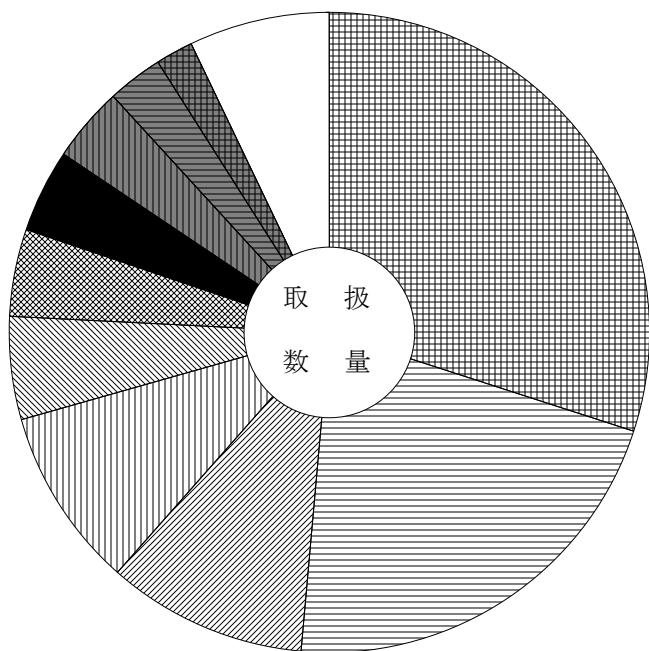
主要産地別対前年対比表 (冷 凍 魚)

単位 数量 = K g , 金額 = 円 比率 = %

産地	区分	全体比			前年同月			前年同月比				
		数量	金額		数量	金額		数量	金額			
合 計		204,026	310,386,410		100.0	100.0		189,191	295,908,826		108.0	105.0
愛 知		61,278	82,356,950		30.0	26.5		59,941	73,006,588		102.0	113.0
東 京		43,619	83,921,215		21.4	27.0		25,920	40,818,252		168.0	206.0
大 阪		20,598	38,894,165		10.1	12.5		23,990	48,788,615		86.0	80.0
福 岡		18,506	4,096,958		9.1	1.3		820	2,015,842			203.0
静 岡		10,688	22,101,993		5.2	7.1		22,658	44,243,350		47.0	50.0
兵 庫		8,973	15,375,880		4.4	5.0		9,299	13,952,649		96.0	110.0
鳥 取		8,657	12,721,029		4.2	4.1		7,911	17,852,862		109.0	71.0
三 重		7,784	9,689,871		3.8	3.1		13,455	11,719,418		58.0	83.0
岐 阜		5,673	5,997,926		2.8	1.9		6,703	10,648,713		85.0	56.0
宮 城		3,804	15,618,952		1.9	5.0		3,119	14,243,039		122.0	110.0
千 葉		3,141	1,933,150		1.5	0.6		2,673	2,058,841		118.0	94.0
神 奈 川		2,780	6,745,901		1.4	2.2		2,752	3,341,720		101.0	202.0
山 口		2,771	3,215,441		1.4	1.0		3,831	5,139,722		72.0	63.0
青 森		2,005	1,901,551		1.0	0.6		43	13,003			
石 川		1,176	1,584,041		0.6	0.5		1,810	2,196,722		65.0	72.0

産地別数量 204,026 K g

産地別金額 310,386,410 円



	愛 知	30.0 (26.5)		東 京	21.4 (27.0)
	大 阪	10.1 (12.5)		福 岡	9.1 (1.3)
	静 岡	5.2 (7.1)		兵 庫	4.4 (5.0)
	鳥 取	4.2 (4.1)		三 重	3.8 (3.1)
	岐 阜	2.8 (1.9)		宮 城	1.9 (5.0)
	そ の 他	7.1 (6.5)			

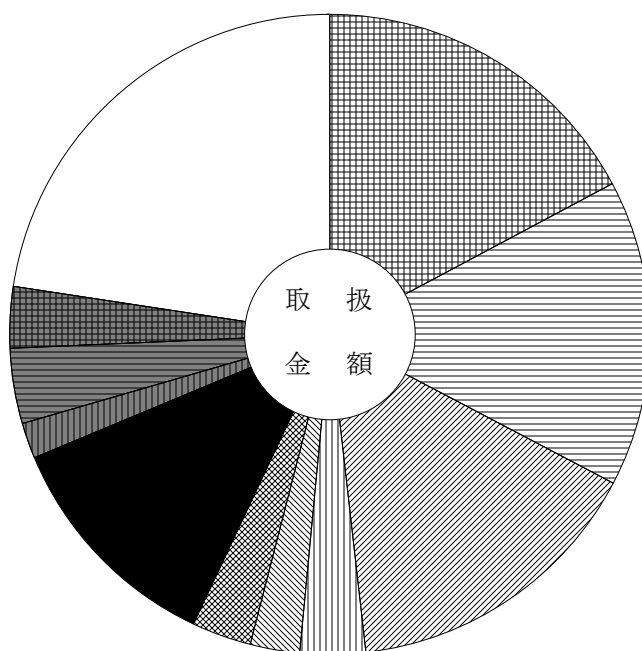
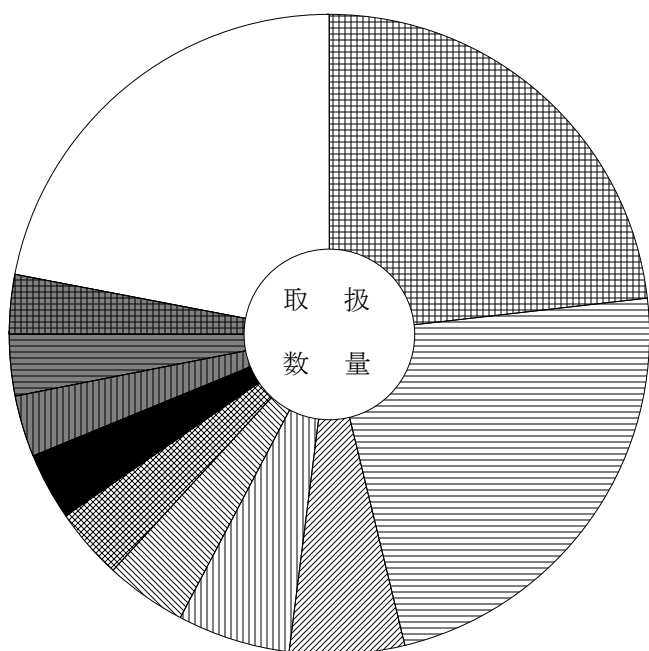
主要産地別対前年対比表 (加工水産物)

単位 数量 = K g , 金額 = 円 比率 = %

産地	区分			全体比		前年同月		前年同月比	
		数量	金額	数量	金額	数量	金額	数量	金額
合計		676,020	379,560,714	100.0	100.0	615,991	355,954,622	110.0	107.0
愛知		157,153	65,278,689	23.2	17.2	124,074	63,138,980	127.0	103.0
岐阜		155,208	59,020,194	23.0	15.5	144,938	53,718,559	107.0	110.0
東京		38,965	58,828,793	5.8	15.5	32,030	46,984,407	122.0	125.0
静岡		38,732	12,709,845	5.7	3.3	20,520	13,688,546	189.0	93.0
新潟		27,486	9,641,186	4.1	2.5	29,074	9,117,826	95.0	106.0
三重		24,159	11,510,730	3.6	3.0	24,682	13,448,115	98.0	86.0
北海道		23,250	44,485,748	3.4	11.7	25,812	42,455,707	90.0	105.0
富山		21,114	6,671,608	3.1	1.8	23,231	7,036,631	91.0	95.0
茨城		20,662	14,422,973	3.1	3.8	23,535	13,275,099	88.0	109.0
兵庫		20,163	11,657,648	3.0	3.1	19,752	11,011,313	102.0	106.0
大阪		19,173	11,238,634	2.8	3.0	10,370	10,112,462	185.0	111.0
宮城		15,706	7,000,054	2.3	1.8	17,638	7,392,187	89.0	95.0
福岡		15,153	9,329,882	2.2	2.5	16,296	10,458,940	93.0	89.0
山口		14,885	3,464,077	2.2	0.9	17,285	3,899,444	86.0	89.0
千葉		12,956	9,838,554	1.9	2.6	10,887	7,941,202	119.0	124.0

産地別数量 676,020 K g

産地別金額 379,560,714 円



	愛知	23.2 (17.2)		北海道	3.4 (11.7)
	岐阜	23.0 (15.5)		富山	3.1 (1.8)
	東京	5.8 (15.5)		茨城	3.1 (3.8)
	静岡	5.7 (3.3)		兵庫	3.0 (3.1)
	新潟	4.1 (2.5)		その他	22.0 (22.6)
	三重	3.6 (3.0)			

品目別・産地別取扱高表

単位 数量 = K g , 金額 = 円

産地	数量	金額	平均 価格	産地	数量	金額	平均 価格
				前年同月	918,504	109,649,807	119
	だいこん						
					ごぼう		
岐阜	174,190	13,365,486					
群馬	1,299	318,816		青森	162,498	25,264,268	
千葉	138,525	9,306,171		京都	6	4,698	
神奈川	269,055	18,531,126		熊本	3,620	3,516,480	
静岡	455,806	27,644,965		鹿児島	4,900	4,119,336	
愛知	92,005	7,629,303		中国	900	151,065	
徳島	196,015	17,257,806		合計	171,924	33,055,847	192
宮崎	73,340	5,185,739		前年同月	141,060	32,120,896	228
鹿児島	312,080	20,640,506					
合計	1,712,315	119,879,918	70		たけのこ		
前年同月	1,569,342	106,339,419	68				
				愛知	12	20,736	
	かぶ			熊本	18	82,264	
				中国	614	967,032	
岐阜	114,951	15,183,061		合計	644	1,070,032	1,662
埼玉	400	115,884		前年同月	446	1,030,428	2,310
千葉	929	272,160					
愛知	33,011	4,297,513			れんこん		
三重	800	141,318					
徳島	8,290	1,226,899		岐阜	1,498	410,778	
合計	158,381	21,236,835	134	茨城	31,805	10,816,135	
前年同月	157,579	21,626,252	137	愛知	144,206	53,243,023	
				合計	177,509	64,469,936	363
	人参			前年同月	167,235	62,277,304	372
岐阜	189,270	23,535,187			くわい		
茨城	340	31,320					
埼玉	1,190	152,172		岐阜	29	22,032	
千葉	28,340	3,802,486		埼玉	195	558,792	
富山	6,740	820,692		広島	960	2,143,476	
愛知	515,565	65,781,069		中国	1,620	1,146,960	
香川	5,685	1,733,940		合計	2,804	3,871,260	1,381
長崎	8,080	809,568		前年同月	4,281	4,595,519	1,073
熊本	17,460	2,729,430					
大分	1,400	216,000			その他根菜類		
鹿児島	91,420	12,581,989					
中国	8,830	893,214		長野	8	12,960	
合計	874,320	113,087,067	129	愛知	247	452,520	

単位 数量 = K g , 金額 = 円

産地	数量	金額	平均価格	産地	数量	金額	平均価格
合計	255	465,480	1,825	愛知	2,840	1,536,128	
前年同月	1,604	1,128,978	704	徳島	10	113,400	
				合計	109,109	40,626,403	372
	白菜			前年同月	128,026	43,987,798	344
岐阜	214,079	12,789,036			つまみ菜		
茨城	478,620	27,520,387					
長野	4,050	190,404		岐阜	183	81,248	
愛知	303,855	18,325,008		合計	183	81,248	444
三重	91,200	6,079,806		前年同月	85	27,022	318
徳島	600	51,840					
合計	1,092,404	64,956,481	59		キャベツ		
前年同月	1,065,063	67,510,670	63				
				岐阜	231	12,312	
	山東菜			茨城	92,910	8,524,062	
				愛知	771,961	62,786,796	
岐阜	156	67,392		三重	1,300	101,628	
合計	156	67,392	432	合計	866,402	71,424,798	82
前年同月	356	142,776	401	前年同月	879,408	64,706,942	74
	京菜				グリーンボール		
岐阜	4,025	3,085,726		茨城	1,620	139,104	
茨城	13,590	6,481,512		兵庫	40,320	3,352,158	
埼玉	75	40,500		大分	300	36,688	
静岡	2	3,240		鹿児島	1,790	189,324	
愛知	15	9,720		合計	44,030	3,717,274	84
合計	17,707	9,620,698	543	前年同月	26,020	1,601,964	62
前年同月	29,881	13,127,212	439				
					ほうれん草		
	漬菜						
				岐阜	47,382	23,526,099	
愛知	1	648		茨城	9,041	5,072,490	
合計	1	648	648	群馬	26,370	14,363,703	
前年同月	0	0	0	静岡	12,020	6,103,998	
				愛知	5,407	2,685,528	
	小松菜			徳島	324	243,000	
				合計	100,544	51,994,818	517
岐阜	72,031	28,756,867		前年同月	119,716	54,723,869	457
茨城	25,604	6,739,816					
静岡	8,624	3,480,192					

単位 数量 = K g , 金額 = 円

産地	数量	金額	平均価格	産地	数量	金額	平均価格
				富山	9,927	4,327,128	
	ねぎ			福井	2,121	744,552	
				長野	40,748	14,571,954	
岐阜	15,474	5,437,412		静岡	64,635	30,530,358	
茨城	6,746	3,307,716		愛知	302	78,948	
群馬	8,672	4,707,288		三重	1,761	782,244	
福井	108	21,168		大分	96,398	46,268,820	
長野	1,440	393,390		中国	6,288	1,800,360	
愛知	16,980	6,817,057		合計	273,334	122,707,138	449
合計	49,420	20,684,031	419	前年同月	287,203	112,576,284	392
前年同月	56,620	18,453,181	326				
					わけぎ		
	青ねぎ						
				岐阜	9	648	
富山	2,610	521,640		愛知	6	1,210	
静岡	690	596,160		合計	15	1,858	124
徳島	450	145,800		前年同月	32	8,294	259
合計	3,750	1,263,600	337				
前年同月	3,190	1,226,340	384		あさつき		
	こねぎ			愛知	10	20,250	
				合計	10	20,250	2,025
岐阜	7,848	5,438,070		前年同月	10	17,982	1,798
福井	180	174,960					
静岡	13,632	12,438,630			ふき		
愛知	2,062	1,288,224					
三重	102	59,616		岐阜	3,128	964,548	
京都	8	6,048		愛知	7,766	2,545,128	
高知	3,318	3,290,220		徳島	107	56,916	
福岡	126	131,868		合計	11,001	3,566,592	324
佐賀	132	135,432		前年同月	16,810	4,318,585	257
合計	27,408	22,963,068	838				
前年同月	33,712	24,384,888	723		うどん		
	白ねぎ			群馬	4	5,184	
				合計	4	5,184	1,296
岐阜	471	139,968		前年同月	20	27,648	1,382
茨城	25,108	9,956,088					
栃木	3,415	1,491,739			みつば		
群馬	13,235	7,004,135					
埼玉	8,925	5,010,844		岐阜	24	3,726	

単位 数量 = K g , 金額 = 円

産地	数量	金額	平均価格	産地	数量	金額	平均価格
静岡	912	1,220,130		静岡	19	21,600	
愛知	10,848	15,107,526		合計	19	21,600	1,137
合計	11,784	16,331,382	1,386	前年同月	26	30,888	1,188
前年同月	12,307	14,626,224	1,188				
					アスパラガス		
	春菊						
				メキシコ	953	1,559,817	
岐阜	14,655	12,436,232		その他外国	40	80,352	
愛知	4,143	4,258,332		合計	993	1,640,169	1,652
徳島	245	158,760		前年同月	1,451	2,385,326	1,644
高知	3,500	2,933,820					
合計	22,543	19,787,144	878		カリフラワー		
前年同月	27,412	21,401,208	781				
				岐阜	13,593	2,140,786	
	せり			茨城	10	3,564	
				群馬	10	6,264	
静岡	13	49,572		愛知	328	97,318	
愛知	5	13,392		徳島	10,955	2,294,892	
高知	687	1,616,328		長崎	30	3,510	
福岡	4	3,024		熊本	4,650	1,055,581	
大分	3	8,640		鹿児島	13,890	2,500,351	
合計	712	1,690,956	2,375	合計	43,466	8,102,266	186
前年同月	686	1,817,046	2,649	前年同月	40,838	6,752,456	165
	にら				ブロッコリー		
高知	40,150	35,705,880		岐阜	17,462	4,100,846	
宮崎	5,020	4,574,340		石川	510	279,936	
合計	45,170	40,280,220	892	愛知	36,647	6,656,059	
前年同月	37,760	37,050,642	981	兵庫	9,684	3,398,544	
				徳島	71,794	23,999,101	
	セルリー			長崎	12,042	4,882,680	
				熊本	3,600	2,223,860	
長野	1,380	173,556		合計	151,739	45,541,026	300
静岡	32,834	6,151,043		前年同月	178,885	45,023,102	252
熊本	3,340	536,112					
合計	37,554	6,860,711	183		レタス		
前年同月	28,720	5,164,150	180				
				岐阜	9,896	4,894,540	
	サラダセルリー			茨城	3,780	844,074	
				静岡	1,710	404,352	

単位 数量 = K g , 金額 = 円

産地	数量	金額	平均 価格	産地	数量	金額	平均 価格
愛知	5,280	1,450,329		徳島	25	34,560	
兵庫	108,055	26,336,934		合計	2,900	4,597,381	1,585
徳島	111,512	22,574,484		前年同月	2,528	3,481,779	1,377
熊本	20,430	2,872,897					
合計	260,663	59,377,610	228		その他洋菜類		
前年同月	297,068	51,982,905	175				
				徳島	102	51,624	
	サニーレタス			合計	102	51,624	506
				前年同月	30	10,692	356
岐阜	844	136,728					
茨城	299	45,198			新野菜		
愛知	9,475	2,587,950					
兵庫	14,172	3,837,078		岐阜	1,570	936,360	
徳島	10,488	2,693,671		茨城	11	46,440	
合計	35,278	9,300,625	264	群馬	8	32,400	
前年同月	40,036	9,154,188	229	静岡	140	60,480	
				愛知	4,657	3,273,696	
	グリーンリーフレタス			三重	369	128,952	
				滋賀	600	421,200	
茨城	100	21,816		徳島	200	129,600	
愛知	7,160	2,252,934		愛媛	800	550,800	
兵庫	185	50,760		高知	80	17,280	
徳島	990	277,128		アメリカ	412	435,240	
長崎	100	26,028		中国	60	22,680	
合計	8,535	2,628,666	308	合計	8,907	6,055,128	680
前年同月	16,830	4,148,226	246	前年同月	6,632	4,526,366	683
	サラダ菜				青梗菜		
静岡	3,354	1,438,214		岐阜	1,583	272,172	
愛知	978	377,719		静岡	31,347	9,434,628	
合計	4,332	1,815,933	419	愛知	14,633	2,979,353	
前年同月	3,295	1,452,384	441	合計	47,563	12,686,153	267
				前年同月	34,722	9,469,947	273
	パセリ						
					その他葉茎菜類		
新潟	0	19,278					
長野	3	19,872		群馬	4	3,024	
静岡	2,344	3,556,720		千葉	26	41,256	
愛知	528	957,258		静岡	564	866,052	
三重	0	9,693		愛知	7	13,370	

単位 数量 = K g , 金額 = 円

産地	数量	金額	平均 価格	産地	数量	金額	平均 価格
岡山	3	2,376		熊本	4,146	1,699,812	
徳島	207	305,208		宮崎	38,812	17,032,572	
佐賀	1	3,672		鹿児島	50,050	16,305,192	
その他外国	6	6,480		メキシコ	61,270	10,391,382	
合計	818	1,241,438	1,518	その他外国	17,910	4,618,890	
前年同月	713	1,041,985	1,461	合計	179,658	52,637,148	293
				前年同月	168,490	50,791,083	301
菜の花							
				なす			
岐阜	1,763	886,735					
愛知	360	295,832		山梨	80	28,080	
三重	7,507	4,906,073		愛知	103,979	42,548,674	
徳島	6,652	4,496,272		岡山	34	20,196	
高知	392	366,552		徳島	60	34,020	
合計	16,674	10,951,464	657	高知	2,230	801,252	
前年同月	16,403	9,655,951	589	熊本	273,512	101,430,738	
				合計	379,895	144,862,960	381
レッドキャベツ				前年同月	339,314	125,503,507	370
愛知	6,400	929,772		小なす			
兵庫	100	19,440					
合計	6,500	949,212	146	高知	387	581,536	
前年同月	11,520	939,114	82	合計	387	581,536	1,503
				前年同月	312	365,083	1,170
胡瓜							
				べいなす			
岐阜	35,494	12,904,846					
愛知	91,618	38,423,512		高知	2,266	1,088,737	
徳島	500	199,800		合計	2,266	1,088,737	480
高知	73,005	30,890,214		前年同月	2,243	787,135	351
宮崎	227,628	94,871,464					
鹿児島	31,630	13,779,504		トマト			
合計	459,875	191,069,340	415				
前年同月	418,648	202,874,141	485	岐阜	100,457	31,676,358	
				愛知	34,385	10,929,762	
南瓜				徳島	111	185,544	
				熊本	141,305	49,337,692	
岐阜	10	432		合計	276,258	92,129,356	333
北海道	5,080	1,600,452		前年同月	210,473	65,612,567	312
長野	740	243,756					
高知	1,640	744,660					

単位 数量 = K g , 金額 = 円

産地	数量	金額	平均価格	産地	数量	金額	平均価格
				前年同月	170	124,006	729
	桃太郎トマト						
					とうもろこし		
岐阜	128,892	43,979,166					
熊本	91,728	28,000,512		沖縄	30	15,552	
合計	220,620	71,979,678	326	合計	30	15,552	518
前年同月	182,336	56,066,550	307	前年同月	9	5,821	647
	ミニトマト				おくら		
岐阜	3,234	1,740,488		沖縄	124	348,948	
愛知	51,525	26,876,199		フィリピン	840	854,431	
熊本	125,802	56,325,769		その他外国	198	234,900	
宮崎	4,518	2,201,029		合計	1,162	1,438,279	1,238
合計	185,079	87,143,485	471	前年同月	1,220	1,315,585	1,078
前年同月	187,365	91,788,456	490				
					その他果菜類		
	ピーマン						
				長野	14	94,500	
岐阜	1,310	576,376		愛知	882	137,106	
静岡	200	156,168		熊本	1,725	1,115,424	
愛知	12,338	5,660,853		宮崎	2,850	1,859,250	
高知	47,405	20,102,570		鹿児島	2,091	1,201,716	
熊本	2,468	1,293,408		沖縄	2,315	873,342	
宮崎	17,108	6,399,416		合計	9,877	5,281,338	535
鹿児島	129,792	46,773,688		前年同月	9,323	4,529,347	486
韓国	9,230	4,767,498					
合計	219,851	85,729,977	390		いんげん		
前年同月	196,233	84,448,163	430				
				岐阜	18	19,516	
	ししとうがらし			高知	1,286	1,877,256	
				鹿児島	14,957	14,088,897	
和歌山	100	161,676		沖縄	40	42,768	
高知	6,029	11,843,874		その他外国	720	554,310	
合計	6,129	12,005,550	1,959	合計	17,021	16,582,747	974
前年同月	5,805	10,678,717	1,840	前年同月	19,366	17,178,609	887
	青とうがらし				豌豆		
宮崎	257	164,916		愛知	85	85,795	
合計	257	164,916	642	和歌山	9,904	17,051,850	

単位 数量 = K g , 金額 = 円

産地	数量	金額	平均 価格	産地	数量	金額	平均 価格
徳島	880	1,384,506		熊本	40,800	12,952,548	
鹿児島	526	769,552		宮崎	2,550	587,952	
合計	11,395	19,291,703	1,693	鹿児島	6,800	1,328,486	
前年同月	12,657	18,968,461	1,499	合計	185,662	48,486,504	261
				前年同月	189,174	49,386,605	261
	ピース						
				馬鈴薯			
熊本	782	755,676					
鹿児島	23,892	20,367,245		岐阜	179	15,854	
合計	24,674	21,122,921	856	北海道	469,740	51,182,064	
前年同月	24,846	22,597,299	909	愛知	17	3,412	
				長崎	293,110	41,488,945	
	そらまめ			合計	763,046	92,690,275	121
				前年同月	842,345	98,548,790	117
鹿児島	8,726	6,063,957					
合計	8,726	6,063,957	695	インカのめざめ			
前年同月	2,110	1,258,632	597				
				愛知	4	421	
	えだまめ			合計	4	421	105
				前年同月	10,200	1,747,008	171
岐阜	8	8,748					
愛知	13	11,405		里芋			
合計	21	20,153	960				
前年同月	71	122,407	1,724	岐阜	39,567	7,403,064	
				福井	54,560	17,855,640	
	その他豆科野菜			静岡	115	164,268	
				愛知	69	16,198	
岐阜	2,046	925,042		愛媛	49,145	18,766,571	
愛知	5	4,968		熊本	64,870	14,556,348	
合計	2,051	930,010	453	宮崎	529	361,800	
前年同月	597	863,514	1,446	鹿児島	6,361	2,209,723	
				中国	1,800	545,940	
	かんしょ			合計	217,016	61,879,552	285
				前年同月	326,452	74,990,377	230
岐阜	300	31,320					
茨城	63,760	13,766,416		ながいも			
千葉	1,550	488,700					
神奈川	5	3,780		岐阜	9	2,635	
愛知	4,957	604,476		北海道	19,940	7,967,484	
大阪	250	140,508		青森	119,815	57,974,735	
徳島	64,690	18,582,318		長野	9,500	4,222,800	

単位 数量 = K g , 金額 = 円

産地	数量	金額	平均 価格	産地	数量	金額	平均 価格
愛知	457	3,699,108		岡山	0	4,968	
合計	457	3,699,108	8,094	広島	0	19,440	
前年同月	493	3,687,660	7,480	徳島	8	11,880	
				高知	112	163,296	
	おおば			アメリカ	9	54,864	
				その他外国	321	596,916	
愛知	11,335	35,977,959		合計	1,899	7,695,028	4,052
高知	96	354,240		前年同月	2,106	9,554,454	4,537
合計	11,431	36,332,199	3,178				
前年同月	12,245	36,510,987	2,982	生しいたけ			
	みょうが			岐阜	21,960	29,465,250	
				秋田	310	275,400	
徳島	12	60,912		富山	732	586,278	
高知	3,030	8,038,869		長野	115	282,398	
合計	3,042	8,099,781	2,663	滋賀	7,428	9,821,737	
前年同月	1,881	6,341,691	3,371	兵庫	45	52,488	
				徳島	20	583,200	
	ハーブ類			中国	1,920	1,408,752	
				合計	32,530	42,475,503	1,306
岐阜	27	235,116		前年同月	46,395	54,826,224	1,182
岩手	1	10,800					
茨城	2	47,628		まつ茸			
新潟	0	25,434					
長野	10	145,152		中国	2	32,400	
愛知	168	1,119,895		合計	2	32,400	16,200
三重	19	114,210		前年同月	47	260,280	5,538
沖縄	17	67,824					
合計	244	1,766,059	7,238	なめこ			
前年同月	266	1,771,632	6,660				
				岐阜	7,339	2,493,443	
	その他香辛・つま物野菜			長野	17,905	6,670,296	
				合計	25,244	9,163,739	363
北海道	100	32,400		前年同月	17,542	7,076,216	403
青森	80	43,200					
山形	33	63,612		えのきだけ			
茨城	0	14,580					
神奈川	123	39,852		長野	126,727	59,822,934	
静岡	72	269,715		合計	126,727	59,822,934	472
愛知	939	5,987,941		前年同月	135,640	48,984,174	361
兵庫	102	392,364					

単位 数量 = K g , 金額 = 円

産地	数量	金額	平均価格	産地	数量	金額	平均価格
				岐阜	658	202,701	
	しめじ茸			大阪	73	69,714	
				徳島	1,870	482,760	
新潟	2,263	1,774,332		合計	2,601	755,175	290
福井	44	57,024		前年同月	3,284	782,967	238
長野	46,558	18,577,210					
静岡	5,623	5,082,102			ゆず類		
三重	652	648,452					
京都	86	137,052		岐阜	857	113,249	
合計	55,226	26,276,172	476	静岡	100	43,200	
前年同月	79,872	33,357,213	418	愛知	279	16,891	
				和歌山	814	184,518	
	しめじ			徳島	23,153	7,221,096	
				高知	12,029	7,807,487	
長野	1,203	638,831		熊本	250	86,940	
合計	1,203	638,831	531	合計	37,482	15,473,381	413
前年同月	0	0	0	前年同月	18,184	13,400,309	737
	その他きのこ類				ぎんなん		
岐阜	63	111,537		岐阜	954	1,142,964	
千葉	335	564,297		愛知	4,218	5,067,132	
新潟	3,878	3,749,913		合計	5,172	6,210,096	1,201
長野	6,772	3,897,987		前年同月	7,834	6,945,684	887
静岡	737	749,952					
三重	30,296	23,837,727			その他野菜		
岡山	1,344	2,147,082					
香川	86	62,748		岐阜	93,533	14,114,046	
合計	43,511	35,121,243	807	北海道	30	198,000	
前年同月	38,165	24,289,150	636	茨城	1	9,020	
				埼玉	357	129,081	
	その他山菜類			新潟	16	3,888	
				長野	56	12,096	
岐阜	108	6,358		愛知	507	653,125	
愛知	0	56,160		滋賀	250	81,000	
徳島	32	444,180		和歌山	36	11,275	
合計	140	506,698	3,619	鹿児島	360	146,960	
前年同月	214	616,252	2,880	中国	225	57,192	
				その他外国	4	9,680	
	カット野菜			合計	95,375	15,425,363	162
				前年同月	90,217	15,452,612	171

単位 数量 = K g , 金額 = 円

産地	数量	金額	平均 価格	産地	数量	金額	平均 価格
				合計	638	972,562	1,524
	その他の果実			前年同月	2,848	1,502,351	528
岐阜	11	6,050		産地別合計			
和歌山	400	162,800					
合計	411	168,850	411	岐阜	1,345,986	307,706,126	
前年同月	444	158,092	356	北海道	1,890,895	334,089,725	
				青森	298,296	107,509,833	
	冷凍野菜			岩手	1	10,800	
				秋田	310	275,400	
福井	2,970	1,749,600		山形	33	63,612	
合計	2,970	1,749,600	589	福島	2	4,104	
前年同月	5,049	2,875,176	569	茨城	753,532	93,868,830	
				栃木	3,415	1,491,739	
	乾燥野菜類			群馬	50,898	27,822,782	
				埼玉	11,142	6,007,273	
岐阜	37	82,501		千葉	169,825	14,734,270	
茨城	185	481,464		神奈川	269,183	18,574,758	
静岡	38	1,111,968		新潟	6,157	5,572,845	
愛知	196	315,684		富山	20,009	6,255,738	
宮崎	591	1,395,036		石川	510	279,936	
中国	6,514	4,276,584		福井	59,983	20,602,944	
合計	7,561	7,663,237	1,014	山梨	81	43,200	
前年同月	9,837	8,276,428	841	長野	257,249	109,988,240	
				静岡	636,022	113,016,051	
	野菜・ビン／缶詰			愛知	2,329,711	453,056,987	
				三重	134,059	36,849,986	
千葉	120	259,200		滋賀	8,278	10,323,937	
長野	20	18,144		京都	100	147,798	
山口	36	56,160		大阪	423	354,942	
中国	432	296,614		兵庫	172,663	37,439,766	
合計	608	630,118	1,036	和歌山	11,273	17,627,329	
前年同月	826	709,992	860	岡山	1,381	2,174,622	
				広島	996	2,260,116	
	漬物			山口	36	56,160	
				徳島	510,302	105,301,177	
愛知	10	9,180		香川	5,771	1,796,688	
和歌山	19	55,210		愛媛	49,995	19,365,971	
高知	20	37,584		高知	211,177	138,259,609	
宮崎	289	662,148		福岡	488	913,572	
鹿児島	300	208,440		佐賀	133	139,104	

品目別・産地別取扱高表

単位 数量 = K g , 金額 = 円

産地	数量	金額	平均価格	産地	数量	金額	平均価格
				三重	1,460	285,336	
	極早生温州みかん			和歌山	94,657	26,652,888	
				長崎	12,940	4,253,364	
和歌山	96	63,072		熊本	28,790	7,818,660	
合計	96	63,072	657	合計	553,254	182,359,372	330
前年同月	244	158,112	648	前年同月	450,133	120,168,435	267
	早生温州みかん			葉つきみかん			
岐阜	1,310	193,104		三重	300	236,520	
静岡	677,622	152,648,614		和歌山	268	124,524	
愛知	357,645	87,529,626		熊本	6,740	2,850,768	
三重	4,370	837,972		合計	7,308	3,211,812	439
奈良	3,500	869,400		前年同月	7,727	3,429,972	444
和歌山	314,564	87,235,995					
徳島	24,587	3,162,564		ネーブルオレンジ			
愛媛	6,950	1,310,796					
長崎	6,285	1,863,189		岐阜	50	11,880	
熊本	18,660	4,524,228		アメリカ	102	12,960	
合計	1,415,493	340,175,488	240	オーストラリア	425	45,360	
前年同月	1,915,929	366,427,390	191	合計	577	70,200	122
				前年同月	658	58,266	89
	中生温州みかん						
				伊予柑			
岐阜	4,106	616,032					
長野	1,890	399,492		和歌山	10,250	2,411,856	
静岡	9,466	2,126,088		愛媛	30	3,240	
和歌山	92,639	30,446,604		合計	10,280	2,415,096	235
徳島	53,647	10,921,068		前年同月	9,270	2,125,332	229
愛媛	24,920	6,772,788					
佐賀	250	81,000		八朔			
長崎	850	340,767					
熊本	18,430	4,629,636		岐阜	50	4,104	
合計	206,198	56,333,475	273	和歌山	5,290	1,294,596	
前年同月	158,215	35,382,096	224	合計	5,340	1,298,700	243
				前年同月	5,324	1,283,688	241
	普通温州みかん						
				ぶんたん			
岐阜	2,958	465,340					
静岡	406,589	141,198,660		岐阜	30	3,618	
愛知	5,860	1,685,124		高知	54	49,896	

単位 数量 = K g , 金額 = 円

産地	数量	金額	平均価格	産地	数量	金額	平均価格
熊本	900	211,680		前年同月	6,621	7,088,310	1,071
合計	984	265,194	270				
前年同月	1,696	459,000	271	その他中晩生柑橘			
	ぼんかん						
				岐阜	47	5,638	
				愛知	16	4,234	
熊本	300	106,920		和歌山	391	69,876	
合計	300	106,920	356	愛媛	15,573	14,897,844	
前年同月	0	0	0	佐賀	42	33,696	
				熊本	10,465	6,880,680	
	レモン			宮崎	12,831	7,135,776	
				鹿児島	1,543	1,834,893	
岐阜	226	66,679		アメリカ	3,288	1,542,456	
三重	4,530	1,688,364		メキシコ	445	474,012	
和歌山	230	74,736		合計	44,641	32,879,105	737
広島	490	240,840		前年同月	37,542	28,380,564	756
アメリカ	4,794	2,742,444					
その他外国	6,766	2,789,856		はれひめ			
合計	17,036	7,602,919	446				
前年同月	21,144	8,675,888	410	愛知	19,345	5,963,220	
				愛媛	10,010	4,665,924	
	バレンシアオレンジ			合計	29,355	10,629,144	362
				前年同月	3,360	1,314,198	391
アメリカ	884	514,620					
オーストラリア	13,345	5,652,504		りんご			
その他外国	136	16,200					
合計	14,365	6,183,324	430	青森	38,953	11,657,838	
前年同月	13,929	5,170,176	371	長野	3,694	2,018,180	
				合計	42,647	13,676,018	321
	グレープフルーツ			前年同月	99,648	25,932,172	260
メキシコ	1,683	523,692		ジョナゴールド			
その他外国	1,598	536,760					
合計	3,281	1,060,452	323	青森	15,470	7,417,764	
前年同月	2,397	659,124	275	合計	15,470	7,417,764	479
				前年同月	8,670	3,068,172	354
	デコポン						
				陸奥りんご			
岐阜	21	3,024					
鹿児島	4,269	6,121,008		青森	160	82,080	
合計	4,290	6,124,032	1,428	合計	160	82,080	513

単位 数量 = K g , 金額 = 円

産地	数量	金額	平均価格	産地	数量	金額	平均価格
前年同月	400	193,568	484	前年同月	174,930	16,847,244	96
	ふじりんご				松本早生がき		
岐阜	3,907	1,329,977		岐阜	3,283	601,992	
青森	159,263	71,461,478		合計	3,283	601,992	183
長野	287,740	105,447,727		前年同月	3,913	474,120	121
合計	450,910	178,239,182	395				
前年同月	689,564	186,992,775	271		平核無がき		
	王林りんご			岐阜	81	8,100	
				合計	81	8,100	100
青森	43,285	19,905,399		前年同月	46	4,968	108
長野	3,080	793,973					
合計	46,365	20,699,372	446		ぶどう		
前年同月	35,610	11,888,370	334				
				青森	996	857,628	
	なし			アメリカ	10	8,640	
				メキシコ	188	139,968	
愛知	840	432,972		その他外国	1,120	812,484	
合計	840	432,972	515	合計	2,314	1,818,720	786
前年同月	3,502	1,315,224	376	前年同月	1,636	1,156,464	707
	西洋なし				アレキサンドリア		
青森	5,246	3,172,359		岡山	1,306	1,916,524	
山形	4,069	1,985,019		合計	1,306	1,916,524	1,467
新潟	26	47,736		前年同月	2,073	2,701,296	1,303
合計	9,341	5,205,114	557				
前年同月	41,045	13,349,275	325		露地ぶどう		
	かき			長野	8,245	22,781,520	
				合計	8,245	22,781,520	2,763
岐阜	8,139	1,608,714		前年同月	7,272	18,680,760	2,569
合計	8,139	1,608,714	198				
前年同月	22,021	1,795,349	82		くり		
	富有かき			中国	160	133,056	
				合計	160	133,056	832
岐阜	141,341	31,589,114		前年同月	0	0	0
合計	141,341	31,589,114	223				

単位 数量 = K g , 金額 = 円

産地	数量	金額	平均価格	産地	数量	金額	平均価格
				高知	11,155	9,562,752	
	その他穀果類・しょう果類			熊本	37,884	27,880,443	
				宮崎	400	310,824	
アメリカ	11	12,420		合計	54,175	45,689,427	843
合計	11	12,420	1,129	前年同月	31,258	27,282,852	873
前年同月	23	16,524	718				
				ネット系メロン			
	いちご						
				熊本	1,470	1,395,684	
岐阜	24,469	50,051,672		合計	1,470	1,395,684	949
長野	20	25,596		前年同月	1,200	1,121,245	934
静岡	2,294	4,511,366					
愛知	621	1,403,676		非ネット系メロン			
三重	70	161,784					
熊本	4,434	8,945,316		高知	43	41,040	
アメリカ	28	82,253		熊本	12,969	10,118,736	
合計	31,936	65,181,663	2,041	宮崎	3,030	2,212,974	
前年同月	31,694	58,308,240	1,840	オーストラリア	40	19,872	
				合計	16,082	12,392,622	771
	女峰いちご			前年同月	12,300	8,744,328	711
岐阜	3,061	6,558,494		ハネジュウメロン			
愛知	705	1,648,188					
合計	3,766	8,206,682	2,179	メキシコ	130	46,440	
前年同月	4,408	8,354,435	1,895	合計	130	46,440	357
				前年同月	600	223,776	373
	豊の香いちご						
				アンデスメロン			
鹿児島	8,271	17,423,154					
合計	8,271	17,423,154	2,107	熊本	980	762,912	
前年同月	8,736	14,666,432	1,679	合計	980	762,912	778
				前年同月	970	725,328	748
	濃姫いちご						
				すいか			
岐阜	32,474	63,894,140					
合計	32,474	63,894,140	1,968	高知	3,220	2,012,364	
前年同月	46,925	82,569,944	1,760	熊本	16,714	3,544,009	
				合計	19,934	5,556,373	279
	アールスメロン			前年同月	18,068	5,492,426	304
静岡	4,736	7,935,408					

単位 数量 = K g , 金額 = 円

産地	数量	金額	平均価格	産地	数量	金額	平均価格
	バナナ				その他の果実		
メキシコ	416	137,307		岐阜	574	403,136	
フィリピン	33,619	7,702,171		和歌山	880	313,500	
その他外国	4,498	828,468		広島	17	58,060	
合計	38,533	8,667,946	225	長崎	69	43,546	
前年同月	40,287	8,497,862	211	メキシコ	235	824,256	
				韓国	3,315	419,040	
	パイナップル			中国	1,458	1,156,464	
				フィリピン	445	219,023	
フィリピン	26,773	6,169,565		その他外国	95	229,392	
合計	26,773	6,169,565	230	合計	7,088	3,666,417	517
前年同月	37,951	7,985,130	210	前年同月	12,975	15,333,560	1,182
	キウイフルーツ				ラズベリー		
岐阜	345	95,493		アメリカ	86	578,814	
山梨	175	70,200		メキシコ	10	67,003	
愛知	970	489,240		合計	96	645,817	6,727
和歌山	8,049	4,949,748		前年同月	114	790,988	6,938
佐賀	2,398	1,298,019					
宮崎	774	802,980			乾燥果実		
オーストラリア	29	20,736					
ニュージーランド	2,302	1,554,174		アメリカ	3	18,144	
合計	15,042	9,280,590	617	中国	20	14,040	
前年同月	10,226	5,114,534	500	台湾	20	25,920	
				その他外国	93	69,444	
	その他の(亜)熱帯性果実			合計	136	127,548	938
				前年同月	110	122,904	1,117
カナダ	4	16,848					
メキシコ	5,940	3,143,010			ほし柿		
その他外国	3	15,552					
合計	5,947	3,175,410	534	岐阜	811	730,340	
前年同月	4,316	2,310,142	535	富山	1,405	4,900,500	
				山梨	1,374	2,391,120	
	ドラゴンフルーツ			長野	4,452	12,652,200	
				中国	1,047	1,008,288	
その他外国	1,485	418,500		合計	9,089	21,682,448	2,386
合計	1,485	418,500	282	前年同月	9,011	19,372,619	2,150
前年同月	270	58,320	216				

単位 数量 = K g , 金額 = 円

産地	数量	金額	平均 価格	産地	数量	金額	平均 価格
				その他外国	15,794	5,716,656	
	果実・ビン／缶詰			合計	3,318,653	1,212,086,910	365
				前年同月	4,000,292	1,133,677,159	283
青森	1,547	634,046					
熊本	288	68,559					
合計	1,835	702,605	383				
前年同月	2,121	819,459	386				
	産地別合計						
岐阜	227,283	158,240,591					
青森	264,920	115,188,592					
山形	4,069	1,985,019					
新潟	26	47,736					
富山	1,405	4,900,500					
山梨	1,549	2,461,320					
長野	309,121	144,118,688					
静岡	1,100,707	308,420,136					
愛知	386,002	99,156,280					
三重	10,730	3,209,976					
奈良	3,500	869,400					
和歌山	527,314	153,637,395					
岡山	1,306	1,916,524					
広島	507	298,900					
徳島	78,234	14,083,632					
愛媛	57,483	27,650,592					
高知	14,472	11,666,052					
佐賀	2,690	1,412,715					
長崎	20,144	6,500,866					
熊本	159,024	79,738,231					
宮崎	17,035	10,462,554					
鹿児島	14,083	25,379,055					
アメリカ	9,206	5,512,751					
カナダ	4	16,848					
メキシコ	9,047	5,355,688					
オーストラリア	13,839	5,738,472					
ニュージーランド*	2,302	1,554,174					
韓国	3,315	419,040					
中国	2,685	2,311,848					
台湾	20	25,920					
フィリピン	60,837	14,090,759					

品目別・産地別取扱高表

単位 数量 = K g , 金額 = 円

産地	数量	金額	平均価格	産地	数量	金額	平均価格
				合計	3,092	8,263,763	2,673
	まぐろ			前年同月	2,736	9,664,462	3,532
岐阜	2	11,664			びんなが		
千葉	2,837	11,130,738					
東京	512	2,337,121		宮城	470	620,740	
静岡	270	1,318,908		和歌山	38	75,039	
三重	1,642	6,733,736		合計	508	695,779	1,370
兵庫	112	413,726		前年同月	466	722,058	1,549
合計	5,375	21,945,893	4,083				
前年同月	4,851	20,563,003	4,239		まかじき		
	めじ			岐阜	29	58,482	
				東京	318	396,981	
三重	3	972		和歌山	1,076	1,490,751	
佐賀	76	52,465		合計	1,423	1,946,214	1,368
合計	79	53,437	676	前年同月	1,906	2,533,562	1,329
前年同月	252	115,085	457				
					めかじき		
	きわだ						
				宮城	275	507,486	
岐阜	1,160	4,486,643		合計	275	507,486	1,845
千葉	2,439	5,677,803		前年同月	62	135,000	2,177
東京	1,834	3,672,459					
和歌山	5,528	11,635,930			しろかわかじき		
宮崎	615	1,676,484					
沖縄	152	293,220		和歌山	117	204,330	
合計	11,728	27,442,539	2,340	合計	117	204,330	1,746
前年同月	13,423	31,730,333	2,364	前年同月	382	780,041	2,042
	めばち				くろかわかじき		
岐阜	58	239,436		千葉	37	35,964	
宮城	104	216,484		和歌山	637	604,665	
千葉	1,552	3,428,622		合計	674	640,629	950
東京	487	1,144,530		前年同月	501	633,671	1,265
神奈川	91	251,748					
静岡	0	5,248			かつお		
大阪	97	218,862					
和歌山	673	2,711,043		愛知	94	88,074	
沖縄	30	47,790		合計	94	88,074	937

単位 数量 = K g , 金額 = 円

産地	数量	金額	平均価格	産地	数量	金額	平均価格
富山	9	3,402		愛知	294	878,092	
兵庫	10	11,923		三重	123	343,570	
合計	19	15,325	807	合計	480	1,519,256	3,165
前年同月	10	11,923	1,192	前年同月	624	1,808,551	2,898
	その他いか				養殖ひらめ		
北海道	564	103,307		愛知	29	109,060	
富山	222	326,150		三重	1,110	2,698,966	
福井	15	19,311		合計	1,139	2,808,026	2,465
愛知	171	324,518		前年同月	938	2,170,104	2,314
京都	89	138,699					
沖縄	1,580	4,464,320			その他かれい		
合計	2,641	5,376,305	2,036				
前年同月	2,144	5,361,400	2,501	北海道	12	20,488	
				宮城	45	15,196	
	まかれい			愛知	1	778	
				合計	58	36,462	629
福島	33	32,784		前年同月	220	99,673	453
愛知	45	63,125					
合計	78	95,909	1,230		天然またい		
前年同月	35	50,366	1,439				
				岐阜	13	8,100	
	いしかれい			愛知	144	345,915	
				和歌山	9	23,898	
愛知	18	38,362		合計	166	377,913	2,277
合計	18	38,362	2,131	前年同月	134	342,603	2,557
前年同月	40	25,045	626				
					養殖またい		
	あかかれい						
				岐阜	24	40,101	
北海道	264	183,918		宮城	63	30,024	
石川	68	28,512		愛知	287	335,217	
愛知	220	118,412		三重	13,901	17,970,589	
合計	552	330,842	599	福岡	1,013	344,088	
前年同月	420	298,825	711	合計	15,288	18,720,019	1,224
				前年同月	13,834	16,164,533	1,168
	天然ひらめ						
					れんこたい		
福島	54	260,550					
福井	9	37,044		福井	64	50,284	

単位 数量 = K g , 金額 = 円

産地	数量	金額	平均 価格	産地	数量	金額	平均 価格
愛知	157	116,958		合計	252	167,313	664
三重	45	35,235		前年同月	528	189,216	358
福岡	8	8,068					
合計	274	210,545	768		ます		
前年同月	96	96,875	1,009				
				愛知	14	127,721	
	その他たい			三重	4	17,237	
				和歌山	3	14,904	
福島	70	30,240		合計	21	159,862	7,612
東京	56	114,912		前年同月	386	564,127	1,461
福井	58	238,140					
愛知	135	150,147			サーモン（輸入さけ）		
京都	26	8,327					
合計	345	541,766	1,570	青森	12	3,240	
前年同月	467	691,083	1,480	宮城	1,013	2,839,698	
				東京	685	1,442,750	
	めばる			神奈川	1	2,916	
				愛知	175	372,557	
北海道	92	62,576		京都	568	1,252,270	
合計	92	62,576	680	大阪	2,808	3,961,402	
前年同月	125	96,011	768	兵庫	267	540,756	
				愛媛	111	216,302	
	やがら			合計	5,640	10,631,891	1,885
				前年同月	7,137	14,465,382	2,027
愛知	2	3,856					
三重	38	26,827			またら		
京都	40	15,746					
合計	80	46,429	580	北海道	1,270	1,258,038	
前年同月	78	70,136	899	岩手	28	38,805	
				宮城	1,463	1,492,668	
	その他めぬけ			愛知	322	311,997	
				京都	10	46,440	
宮城	9	2,916		合計	3,093	3,147,948	1,018
愛知	1	4,158		前年同月	2,920	3,245,249	1,111
合計	10	7,074	707				
前年同月	21	84,953	4,045		すけそうたら		
	ぎんさけ			北海道	1,491	464,724	
				合計	1,491	464,724	312
宮城	192	157,593		前年同月	2,380	738,720	310
大阪	60	9,720					

単位 数量 = K g , 金額 = 円

産地	数量	金額	平均価格	産地	数量	金額	平均価格
				合計	21	96,012	4,572
	その他たら			前年同月	0	0	0
静岡	36	101,520			ずわいがに		
合計	36	101,520	2,820				
前年同月	85	234,446	2,758	北海道	102	536,587	
				青森	40	251,208	
	くるまえび			東京	242	459,756	
				石川	142	156,708	
東京	135	1,316,045		福井	1	28,080	
愛知	32	246,348		愛知	19	102,060	
鹿児島	48	350,136		大阪	24	54,648	
合計	215	1,912,529	8,895	兵庫	259	272,538	
前年同月	246	1,962,404	7,977	鳥取	66	170,856	
				島根	16	79,380	
	あまえび			合計	911	2,111,821	2,318
				前年同月	1,308	2,962,613	2,265
石川	162	436,536					
兵庫	70	71,927			かに身		
鳥取	30	54,432					
合計	262	562,895	2,148	岐阜	8	23,448	
前年同月	277	646,766	2,335	北海道	15	67,608	
				青森	273	1,059,372	
	その他えび			東京	1,096	2,338,902	
				愛知	1,147	3,246,930	
岐阜	79	123,714		兵庫	155	384,912	
北海道	15	46,440		鳥取	490	1,783,736	
千葉	21	123,336		合計	3,184	8,904,908	2,797
東京	80	688,148		前年同月	2,992	12,912,425	4,316
富山	25	162,540					
愛知	1,252	1,593,906			その他かに		
和歌山	13	44,296					
広島	40	26,265		岐阜	177	174,150	
福岡	10	45,360		福井	3	132,840	
佐賀	90	72,360		京都	15	79,380	
合計	1,625	2,926,365	1,801	兵庫	11	217,080	
前年同月	2,945	3,800,683	1,291	合計	206	603,450	2,929
				前年同月	1,179	4,054,450	3,439
	けがに						
					まふぐ		
北海道	21	96,012					

単位 数量 = K g , 金額 = 円

産地	数量	金額	平均価格	産地	数量	金額	平均価格
福島	35	142,776					
愛知	355	1,268,804			にしん		
山口	865	809,070					
合計	1,255	2,220,650	1,769	富山	255	92,610	
前年同月	970	1,740,971	1,795	合計	255	92,610	363
				前年同月	245	79,218	323
	その他ふぐ						
					ぼら		
愛知	11	81,714					
大阪	120	25,920		愛知	4	2,722	
山口	746	4,140,136		合計	4	2,722	681
愛媛	28	233,280		前年同月	4	2,457	614
合計	905	4,481,050	4,951				
前年同月	949	5,092,799	5,366		あまたい		
	さば			福井	18	101,293	
				愛知	6	57,456	
北海道	110	44,712		合計	24	158,749	6,615
石川	120	48,168		前年同月	21	114,567	5,456
愛知	1,895	1,396,162					
三重	8	1,728			いとより		
京都	30	16,194					
鳥取	225	99,900		愛知	9	12,895	
福岡	118	143,100		和歌山	6	7,647	
佐賀	348	254,016		合計	15	20,542	1,369
長崎	1,100	571,709		前年同月	46	27,766	604
合計	3,954	2,575,689	651				
前年同月	3,289	1,982,032	603		きんめたい		
	さんま			千葉	78	231,033	
				愛知	116	141,534	
北海道	184	212,544		合計	194	372,567	1,920
愛知	38	60,048		前年同月	48	166,148	3,461
合計	222	272,592	1,228				
前年同月	1,189	1,361,340	1,145		ほうぼう		
	さより			愛知	43	79,195	
				合計	43	79,195	1,842
福岡	84	125,118		前年同月	19	29,032	1,528
合計	84	125,118	1,490				
前年同月	46	64,584	1,404				

単位 数量 = K g , 金額 = 円

産 地	数 量	金 額	平均 価 格	産 地	数 量	金 額	平均 価 格
	こ ち				かます		
愛 知	3	6,610		愛 知	32	39,636	
合 計	3	6,610	2,203	大 分	48	82,080	
前年同月	7	12,604	1,801	合 計	80	121,716	1,521
				前年同月	507	296,600	585
	あんこう						
					いさき		
北 海 道	11	21,751					
岩 手	98	113,378		福 井	1	1,123	
福 島	20	27,162		愛 知	50	109,528	
東 京	120	76,767		合 計	51	110,651	2,170
静 岡	10	6,594		前年同月	252	194,619	772
愛 知	11	20,607					
大 阪	296	596,754			すずき		
山 口	20	18,268					
大 分	9	9,833		宮 城	34	16,658	
合 計	595	891,114	1,498	愛 知	368	327,706	
前年同月	359	567,880	1,582	京 都	48	23,933	
				合 計	450	368,297	818
	あいなめ			前年同月	564	481,842	854
北 海 道	77	46,558			せいご		
愛 知	4	7,322					
合 計	81	53,880	665	宮 城	472	200,178	
前年同月	37	20,628	558	合 計	472	200,178	424
				前年同月	5	3,704	741
	む つ						
					しらうお		
東 京	10	37,044					
合 計	10	37,044	3,704	茨 城	21	35,575	
前年同月	48	160,942	3,353	合 計	21	35,575	1,694
				前年同月	75	116,575	1,554
	き す						
					かわはぎ		
岩 手	4	1,728					
三 重	35	59,616		岩 手	3	2,462	
合 計	39	61,344	1,573	愛 知	120	253,341	
前年同月	27	8,975	332	三 重	20	72,350	
				京 都	23	13,165	

単位 数量 = K g , 金額 = 円

産 地	数 量	金 額	平均 価 格	産 地	数 量	金 額	平均 価 格
宮 崎	12	7,776		前年同月	19	1,431	75
合 計	178	349,094	1,961				
前年同月	173	309,334	1,788		たちうお		
	し ず			宮 崎	52	168,124	
				合 計	52	168,124	3,233
愛 媛	36	22,032		前年同月	97	197,068	2,032
合 計	36	22,032	612				
前年同月	45	22,464	499		た こ		
	ほっけ			北海道	317	1,125,792	
				宮 城	102	278,982	
愛 知	45	25,866		愛 知	27	82,231	
合 計	45	25,866	575	大 阪	27	81,950	
前年同月	0	0	0	山 口	30	19,440	
				合 計	503	1,588,395	3,158
	は た			前年同月	987	2,077,018	2,104
福 井	1	1,512			なまこ		
愛 知	43	117,127					
長 崎	29	213,030		愛 知	483	946,728	
大 分	2	9,504		広 島	290	107,190	
合 計	75	341,173	4,549	合 計	773	1,053,918	1,363
前年同月	41	251,656	6,138	前年同月	813	1,025,298	1,261
	あなご				う に		
宮 城	40	15,984		岐 阜	10	41,040	
東 京	196	368,064		北海道	573	4,291,272	
愛 知	34	120,312		東 京	207	907,654	
三 重	20	90,720		愛 知	3	65,826	
兵 庫	100	32,400		合 計	793	5,305,792	6,691
福 岡	136	311,283		前年同月	2,217	11,441,347	5,161
大 分	100	191,160					
合 計	626	1,129,923	1,805		の り		
前年同月	663	1,506,190	2,272				
				岐 阜	360	27,473	
	は も			静 岡	80	55,296	
				三 重	3	8,197	
愛 知	3	1,890		山 口	180	14,580	
合 計	3	1,890	630	熊 本	80	39,744	

単位 数量 = K g , 金額 = 円

産地	数量	金額	平均価格	産地	数量	金額	平均価格
合計	703	145,290	207	兵庫	9	77,760	
前年同月	761	99,856	131	岡山	6	79,153	
				山口	1,610	309,873	
	わかめ			福岡	413	410,638	
				佐賀	185	212,436	
宮城	20	13,824		熊本	10	6,480	
愛知	21	10,260		大分	30	19,440	
大阪	646	633,960		合計	4,609	3,517,684	763
兵庫	150	31,104		前年同月	4,690	3,809,841	812
広島	5	8,682					
山口	5,388	1,856,549		すけそうこ			
合計	6,230	2,554,379	410				
前年同月	8,166	2,679,341	328	北海道	781	1,151,118	
				愛知	2	4,212	
	こんぶ			合計	783	1,155,330	1,476
				前年同月	634	739,908	1,167
宮城	20	21,600					
新潟	132	23,518		さけこ			
三重	648	602,964					
兵庫	48	11,232		東京	12	129,600	
岡山	20	18,360		愛知	20	149,040	
香川	210	307,584		合計	32	278,640	8,708
合計	1,078	985,258	914	前年同月	0	0	0
前年同月	1,522	1,017,635	669				
				しらこ			
	その他鮮魚						
				北海道	874	2,468,545	
岐阜	13	46,062		宮城	78	280,638	
北海道	4	4,536		愛知	129	327,640	
宮城	279	167,778		山口	3	58,320	
千葉	94	223,505		合計	1,084	3,135,143	2,892
東京	3	20,442		前年同月	911	3,010,402	3,305
神奈川	8	15,552					
福井	97	145,342		あんこうきも			
長野	213	126,550					
静岡	49	86,670		東京	72	65,880	
愛知	1,038	987,308		合計	72	65,880	915
三重	227	267,918		前年同月	95	61,074	643
滋賀	137	89,208					
京都	10	3,974		その他魚卵			
大阪	174	217,059					

単位 数量 = K g , 金額 = 円

産地	数量	金額	平均価格	産地	数量	金額	平均価格
北海道	1,778	789,987		合計	553	2,050,336	3,708
東京	132	151,308		前年同月	199	565,326	2,841
愛知	55	273,240					
大阪	52	187,380			セルカキ		
山口	60	36,159					
愛媛	5	22,140		北海道	145	258,390	
宮崎	33	212,231		宮城	268	222,912	
合計	2,115	1,672,445	791	秋田	84	57,645	
前年同月	2,001	670,233	335	愛知	1,232	734,616	
				兵庫	252	284,472	
	あさり			山口	40	33,696	
				合計	2,021	1,591,731	788
北海道	135	218,700		前年同月	6,253	2,487,283	398
愛知	1,650	1,789,597					
三重	210	121,539			しじみ		
合計	1,995	2,129,836	1,068				
前年同月	1,762	1,915,434	1,087	茨城	48	45,414	
				三重	721	713,782	
	はまぐり			島根	298	241,704	
				合計	1,067	1,000,900	938
千葉	380	592,110		前年同月	979	863,899	882
愛知	42	78,840					
三重	653	887,015			あわび		
合計	1,075	1,557,965	1,449				
前年同月	1,008	1,503,543	1,492	東京	30	189,540	
				静岡	187	993,200	
	あかかい			愛知	49	237,880	
				山口	58	339,220	
宮城	5	16,200		合計	324	1,759,840	5,432
千葉	319	430,422		前年同月	373	2,109,364	5,655
静岡	224	311,796					
愛知	19	45,576			さざえ		
合計	567	803,994	1,418				
前年同月	664	996,840	1,501	福井	9	11,664	
				愛知	52	83,549	
	ほたてかい			山口	195	282,960	
				合計	256	378,173	1,477
北海道	334	1,489,536		前年同月	309	453,773	1,469
青森	20	41,472					
宮城	19	125,280			その他殻付貝		
愛知	180	394,048					

単位 数量 = K g , 金額 = 円

産地	数量	金額	平均価格	産地	数量	金額	平均価格
北海道	6	5,832		長崎	10	81,000	
福島	165	79,650		合計	10	81,000	8,100
千葉	150	162,000		前年同月	323	372,708	1,154
石川	19	17,280					
福井	120	438,588			こい		
愛知	54	91,951					
三重	24	31,428		長野	4	2,430	
京都	23	29,376		合計	4	2,430	608
和歌山	12	16,524		前年同月	15	28,715	1,914
合計	573	872,629	1,523				
前年同月	509	1,113,210	2,187		ふな		
	むきあかかい			岐阜	164	78,818	
				合計	164	78,818	481
長崎	33	60,912		前年同月	235	111,632	475
合計	33	60,912	1,846				
前年同月	61	82,728	1,356		養殖あゆ		
	むきほたてかい			岐阜	156	339,660	
				愛知	1,552	1,961,820	
北海道	420	961,902		滋賀	96	165,888	
宮城	48	196,344		合計	1,804	2,467,368	1,368
福井	6	14,256		前年同月	815	1,456,380	1,787
愛知	857	1,384,052					
合計	1,331	2,556,554	1,921		にじます		
前年同月	1,562	2,952,428	1,890				
				岐阜	7	13,543	
	むきかき			新潟	0	6,005	
				長野	369	456,616	
東京	70	49,896		静岡	100	114,480	
静岡	4	4,212		愛知	4	1,166	
愛知	46	121,338		合計	480	591,810	1,233
兵庫	1,265	1,222,642		前年同月	576	702,335	1,219
岡山	11,327	5,172,759					
広島	10,044	13,321,757			うなぎ		
山口	2,849	2,141,856					
合計	25,605	22,034,460	861	岐阜	122	391,107	
前年同月	31,886	20,919,829	656	静岡	1,685	8,299,692	
				愛知	2,539	13,328,891	
	とりかい			合計	4,346	22,019,690	5,067
				前年同月	4,824	25,220,054	5,228

単位 数量 = K g , 金額 = 円

産地	数量	金額	平均 価格	産地	数量	金額	平均 価格
				愛知	23,777	41,575,489	
	あまご			三重	21,941	35,703,383	
				滋賀	307	448,200	
岐阜	1,427	808,674		京都	1,404	2,147,056	
合計	1,427	808,674	567	大阪	4,304	5,987,655	
前年同月	1,004	549,591	547	兵庫	2,776	3,681,736	
				和歌山	8,264	17,092,899	
	天然鮎			鳥取	1,127	2,262,338	
				島根	354	328,860	
岐阜	30	25,920		岡山	11,353	5,270,272	
合計	30	25,920	864	広島	10,389	13,491,974	
前年同月	0	0	0	山口	12,044	10,060,127	
				徳島	1,007	1,362,695	
	その他淡水魚			香川	945	1,766,944	
				愛媛	21,035	28,431,694	
秋田	176	202,176		福岡	2,692	2,283,234	
茨城	20	36,720		佐賀	1,533	1,099,947	
愛知	120	513,286		長崎	2,232	1,441,789	
滋賀	74	193,104		熊本	90	46,224	
合計	390	945,286	2,424	大分	189	312,017	
前年同月	808	3,572,745	4,422	宮崎	725	2,099,828	
				鹿児島	48	350,136	
	産地別合計			沖縄	1,762	4,805,330	
				合計	173,327	271,567,115	1,567
岐阜	4,279	7,554,097		前年同月	191,794	307,898,046	1,605
北海道	10,391	16,391,709					
青森	401	1,391,580					
岩手	379	661,295					
宮城	5,999	8,240,543					
秋田	260	259,821					
福島	377	573,162					
茨城	89	117,709					
千葉	7,907	22,035,533					
東京	6,647	16,221,163					
神奈川	100	270,216					
新潟	132	91,083					
富山	1,190	1,022,415					
石川	977	1,380,077					
福井	592	1,357,901					
長野	586	585,596					
静岡	2,723	11,363,388					

品目別・産地別取扱高表

単位 数量 = K g , 金額 = 円

産地	数量	金額	平均価格	産地	数量	金額	平均価格
	冷まぐろ				冷めかじき		
東京	488	3,071,788		岐阜	9	23,984	
神奈川	104	224,316		東京	50	75,600	
静岡	1,630	5,634,577		静岡	388	525,377	
愛知	110	190,080		大阪	10	5,239	
三重	94	266,706		合計	457	630,200	1,379
合計	2,426	9,387,467	3,870	前年同月	409	615,646	1,505
前年同月	2,483	8,359,018	3,366		冷くろかわかじき		
	冷きわだ						
				静岡	593	1,034,467	
岐阜	544	1,532,369		合計	593	1,034,467	1,744
神奈川	187	262,548		前年同月	917	1,446,326	1,577
静岡	4,722	8,502,638					
合計	5,453	10,297,555	1,888		冷するめいか		
前年同月	14,707	27,251,295	1,853				
				青森	1,205	397,980	
	冷めばち			東京	1,270	1,536,802	
				石川	276	506,687	
神奈川	705	1,257,260		愛知	20	12,960	
静岡	2,412	5,218,186		三重	247	338,580	
合計	3,117	6,475,446	2,077	大阪	64	73,440	
前年同月	3,741	8,963,186	2,396	合計	3,082	2,866,449	930
				前年同月	976	1,099,116	1,126
	その他冷まぐろ						
					冷もんこういか		
東京	262	1,131,019					
神奈川	164	354,537		東京	1,202	3,466,428	
静岡	5	7,830		愛知	1,158	975,632	
愛知	15	60,048		大阪	853	1,426,558	
合計	446	1,553,434	3,483	兵庫	8	36,800	
前年同月	926	2,056,363	2,221	徳島	20	49,680	
				合計	3,241	5,955,098	1,837
	冷まかじき			前年同月	2,431	5,413,095	2,227
岐阜	59	202,058			その他冷いか		
和歌山	397	710,964					
合計	456	913,022	2,002	青森	70	68,040	
前年同月	940	1,482,509	1,577	千葉	1,020	827,226	

単位 数量 = K g , 金額 = 円

産地	数量	金額	平均 価格	産地	数量	金額	平均 価格
東京	850	715,716		合計	1,492	2,029,874	1,361
神奈川	240	679,320		前年同月	1,090	1,814,885	1,665
石川	55	86,670					
愛知	230	127,199			冷しろさけ		
大阪	1,600	2,761,242					
兵庫	100	110,073		岐阜	70	34,408	
徳島	42	158,760		千葉	376	152,712	
香川	6	3,996		東京	880	1,007,100	
合計	4,213	5,538,242	1,315	愛知	3,293	3,392,923	
前年同月	5,366	5,545,788	1,034	三重	80	159,840	
				大阪	2,880	2,589,138	
	冷かれい			兵庫	270	171,396	
				福岡	70	181,440	
岐阜	101	107,840		合計	7,919	7,688,957	971
東京	150	121,500		前年同月	3,391	4,703,723	1,387
石川	845	990,684					
愛知	3,548	4,400,352			冷ぎんさけ		
三重	130	73,008					
合計	4,774	5,693,384	1,193	岐阜	81	242,112	
前年同月	6,395	7,469,961	1,168	宮城	152	208,486	
				東京	330	601,020	
	冷またい			愛知	5,423	8,008,567	
				三重	4,248	6,921,208	
岐阜	10	1,091		大阪	7,970	14,688,135	
東京	310	514,728		兵庫	50	112,720	
新潟	0	63,504		合計	18,254	30,782,248	1,686
愛知	590	994,140		前年同月	16,809	25,410,106	1,512
合計	910	1,573,463	1,729				
前年同月	449	932,373	2,077		冷ます		
	その他冷たい			大阪	430	483,084	
				合計	430	483,084	1,123
大阪	60	184,680		前年同月	95	102,546	1,079
合計	60	184,680	3,078				
前年同月	50	153,360	3,067		冷えび		
	冷べにさけ			岐阜	2,291	1,495,722	
				千葉	1,124	614,712	
東京	840	1,206,576		東京	9,429	19,309,004	
愛知	556	666,922		静岡	146	115,193	
大阪	96	156,376		愛知	10,540	22,450,221	

単位 数量 = K g , 金額 = 円

産地	数量	金額	平均価格	産地	数量	金額	平均価格
大阪	1,771	4,904,925		前年同月	430	442,584	1,029
兵庫	6,745	14,013,965					
合計	32,046	62,903,742	1,963		冷ぶり		
前年同月	29,271	59,475,603	2,032				
				岐阜	6	10,336	
	冷たらばがに			愛知	516	515,160	
				合計	522	525,496	1,007
岐阜	20	48,600		前年同月	280	181,440	648
東京	3,395	17,897,414					
愛知	70	251,424			冷あじ		
鳥取	1,631	2,609,820					
合計	5,116	20,807,258	4,067	東京	25	21,114	
前年同月	2,356	13,352,979	5,668	愛知	581	475,643	
				兵庫	150	40,827	
	冷ずわいがに			合計	756	537,584	711
				前年同月	1,015	596,947	588
岐阜	34	118,260					
宮城	2,321	10,951,578			冷さわら		
東京	5,365	12,497,937					
愛知	1,962	3,860,181		岐阜	18	36,520	
大阪	3,650	10,194,596		東京	270	366,725	
兵庫	770	581,628		愛知	3,452	4,887,379	
鳥取	4,236	8,795,358		三重	1,052	1,235,520	
福岡	408	1,293,624		合計	4,792	6,526,144	1,362
合計	18,746	48,293,162	2,576	前年同月	5,150	6,469,675	1,256
前年同月	13,504	46,158,071	3,418				
					冷またら		
	その他冷かに						
				岐阜	50	16,372	
東京	262	262,406		東京	100	84,240	
愛知	952	644,453		愛知	1,910	1,838,916	
大阪	219	233,936		合計	2,060	1,939,528	942
鳥取	1,634	1,036,681		前年同月	2,290	2,122,271	927
合計	3,067	2,177,476	710				
前年同月	4,108	1,691,803	412		冷すけそうたら		
	冷かつお			岐阜	18	26,746	
				東京	145	122,148	
静岡	792	1,063,725		愛知	40	54,000	
三重	15	19,278		合計	203	202,894	999
合計	807	1,083,003	1,342	前年同月	10	13,500	1,350

単位 数量 = K g , 金額 = 円

産地	数量	金額	平均 価格	産地	数量	金額	平均 価格
				愛知	1,856	1,780,580	
	冷さば			大阪	60	56,700	
				兵庫	10	9,180	
岐阜	90	38,729		合計	2,676	2,514,012	939
東京	6,792	6,448,680		前年同月	1,972	1,750,173	888
愛知	2,267	1,829,358					
三重	160	136,188			冷メルルーサ		
大阪	250	56,700					
兵庫	370	32,314		岐阜	12	13,025	
合計	9,929	8,541,969	860	東京	600	588,556	
前年同月	10,024	8,430,778	841	愛知	420	422,280	
				合計	1,032	1,023,861	992
	冷さんま			前年同月	670	531,414	793
東京	530	835,791			冷すりみ		
兵庫	10	19,872					
合計	540	855,663	1,585	北海道	405	1,074,546	
前年同月	360	569,494	1,582	東京	600	324,000	
				合計	1,005	1,398,546	1,392
	冷きす			前年同月	906	1,264,788	1,396
岐阜	2	2,204			その他冷凍魚		
東京	190	192,672					
三重	350	337,284		岐阜	1,144	522,904	
大阪	170	172,584		北海道	500	453,600	
山口	140	141,264		宮城	1,331	4,458,888	
合計	852	846,008	993	福島	352	634,404	
前年同月	711	698,706	983	千葉	281	97,298	
				東京	6,204	6,850,350	
	冷たこ			愛知	16,241	11,305,294	
				滋賀	240	157,852	
東京	411	366,488		大阪	327	634,370	
三重	108	118,559		兵庫	490	247,105	
大阪	60	180,230		鳥取	1,156	279,170	
合計	579	665,277	1,149	山口	1,861	509,069	
前年同月	247	660,917	2,676	香川	423	421,827	
				福岡	17,928	2,580,854	
	冷あかうお			合計	48,478	29,152,985	601
				前年同月	40,746	26,349,663	647
岐阜	10	6,372					
東京	740	661,180					

品目別・産地別取扱高表

単位 数量 = K g , 金額 = 円

産地	数量	金額	平均 価格	産地	数量	金額	平均 価格
				静岡	40	28,512	
	干こんぶ			愛知	19	91,627	
				三重	220	104,382	
岐阜	3	11,340		兵庫	458	187,259	
北海道	12	2,398		広島	147	69,129	
東京	5,794	1,110,315		山口	1,960	315,003	
新潟	96	17,105		熊本	20	6,480	
愛知	530	368,550		合計	3,815	1,997,650	524
広島	17	29,268		前年同月	4,366	2,007,325	460
福岡	90	14,580					
合計	6,542	1,553,556	237		塩しろさけ		
前年同月	4,438	1,443,824	325				
				岐阜	694	1,474,740	
	干わかめ			北海道	887	2,771,793	
				青森	32	37,152	
岐阜	9,022	972,951		東京	1,865	1,410,437	
東京	50	15,552		合計	3,478	5,694,122	1,637
愛知	280	54,432		前年同月	4,517	5,503,912	1,218
合計	9,352	1,042,935	112				
前年同月	9,900	1,141,042	115		塩ぎんさけ		
	干ひじき			岐阜	293	365,211	
				千葉	532	798,120	
三重	12	63,072		東京	9,632	12,389,151	
合計	12	63,072	5,256	愛知	2,960	3,591,527	
前年同月	75	81,864	1,092	三重	30	24,300	
				大阪	180	30,715	
	もずく			合計	13,627	17,199,024	1,262
				前年同月	4,779	6,460,620	1,352
石川	72	50,544					
愛知	5,976	373,707			塩べにさけ		
山口	10,792	1,407,999					
合計	16,840	1,832,250	109	千葉	88	153,792	
前年同月	17,346	1,819,108	105	大阪	432	254,194	
				合計	520	407,986	785
	その他海藻			前年同月	442	478,743	1,083
岐阜	84	36,833			塩あきさけ		
宮城	550	72,791					
東京	117	483,772		東京	1,540	1,256,040	
神奈川	200	601,862		合計	1,540	1,256,040	816

単位 数量 = K g , 金額 = 円

産地	数量	金額	平均価格	産地	数量	金額	平均価格
前年同月	1,565	1,067,659	682				
					塩すけそうこ		
	塩ます						
				北海道	50	130,680	
岐阜	20	19,440		宮城	16	66,744	
北海道	2,597	2,798,820		東京	434	863,028	
大阪	77	190,998		新潟	40	6,739	
合計	2,694	3,009,258	1,117	愛知	1,093	683,644	
前年同月	3,176	3,859,510	1,215	山口	229	119,061	
				福岡	9,113	3,984,974	
	塩いわし			合計	10,975	5,854,870	533
				前年同月	11,348	7,434,512	655
北海道	35	22,464					
合計	35	22,464	642		すじこ		
前年同月	60	12,960	216				
				千葉	24	64,152	
	塩さば			東京	34	127,332	
				合計	58	191,484	3,301
青森	2,425	1,163,246		前年同月	87	278,856	3,205
宮城	48	9,850					
茨城	120	39,530			いくら		
千葉	7,764	6,680,028					
東京	386	312,282		北海道	627	4,166,672	
静岡	99	289,656		青森	331	2,041,394	
愛知	48	12,440		東京	1,210	8,684,784	
福岡	20	19,872		愛知	30	207,360	
合計	10,910	8,526,904	782	合計	2,198	15,100,210	6,870
前年同月	10,893	6,303,000	579	前年同月	1,665	15,046,373	9,037
	塩さんま				塩かずのこ		
愛知	490	1,071,900		岐阜	392	1,356,156	
合計	490	1,071,900	2,188	北海道	7,159	23,320,865	
前年同月	197	202,176	1,026	東京	5,095	16,254,713	
				合計	12,646	40,931,734	3,237
	塩にしん			前年同月	13,485	43,940,702	3,258
北海道	50	51,300			その他塩蔵品		
合計	50	51,300	1,026				
前年同月	110	136,296	1,239	岐阜	202	75,884	
				北海道	46	34,376	

単位 数量 = K g , 金額 = 円

産地	数量	金額	平均 価格	産地	数量	金額	平均 価格
青森	70	189,626		富山	144	24,624	
宮城	745	554,029		福井	5	4,320	
茨城	375	138,725		静岡	50	17,820	
千葉	208	20,131		愛知	10	2,160	
東京	332	348,657		合計	430	170,270	396
新潟	1,278	233,488		前年同月	522	197,743	379
富山	110	36,558					
石川	760	215,568		その他開干			
長野	100	35,640					
静岡	628	542,203		北海道	30	27,540	
愛知	2,484	859,788		宮城	126	47,629	
鳥取	5,331	645,441		茨城	2,429	904,974	
広島	1,692	817,043		千葉	1,017	1,033,106	
山口	158	75,989		東京	22	14,878	
福岡	290	317,520		富山	96	9,850	
合計	14,809	5,140,666	347	石川	80	35,748	
前年同月	12,346	3,705,684	300	静岡	350	93,150	
				三重	330	74,088	
	開干あじ			島根	10	18,144	
				合計	4,490	2,259,107	503
茨城	290	124,093		前年同月	3,653	1,982,950	543
千葉	29	25,660					
東京	10	10,498		丸干あじ			
静岡	3,171	965,721					
三重	360	76,572		島根	80	15,552	
兵庫	70	24,494		合計	80	15,552	194
島根	240	68,256		前年同月	0	0	0
山口	16	14,256					
合計	4,186	1,309,550	313	丸干いわし			
前年同月	5,622	1,465,357	261				
				千葉	1,284	277,344	
	開干いわし			東京	41	44,928	
				愛知	804	205,482	
大阪	20	19,008		島根	6,393	1,075,127	
合計	20	19,008	950	広島	60	11,880	
前年同月	4	3,240	810	大分	825	729,906	
				合計	9,407	2,344,667	249
	開干さば			前年同月	14,984	2,546,162	170
茨城	142	57,544		ししやも			
千葉	79	63,802					

単位 数量 = K g , 金額 = 円

産地	数量	金額	平均価格	産地	数量	金額	平均価格
茨城	1,575	303,588		東京	6	4,924	
三重	4,862	746,809		愛知	795	1,365,422	
大阪	60	66,096		三重	113	187,974	
山口	144	105,516		大阪	108	203,472	
福岡	226	45,198		和歌山	6,180	1,245,391	
合計	6,867	1,267,207	185	広島	50	30,368	
前年同月	11,420	1,907,775	167	愛媛	50	21,816	
				合計	7,328	3,146,415	429
	その他丸干			前年同月	4,856	6,026,443	1,241
大分	85	88,677			こうなご		
合計	85	88,677	1,043				
前年同月	540	230,976	428	茨城	180	34,992	
				合計	180	34,992	194
	その他塩干品			前年同月	150	29,160	194
岐阜	1,856	1,518,373			干かれい		
北海道	186	53,557					
宮城	1,842	253,343		兵庫	230	59,616	
茨城	101	107,460		鳥取	10	16,200	
東京	268	1,056,853		島根	120	84,240	
神奈川	1,815	557,053		合計	360	160,056	445
新潟	585	116,801		前年同月	150	110,786	739
富山	160	50,112					
石川	246	30,874			干するめ		
愛知	13,699	1,355,341					
三重	40	13,824		北海道	120	775,440	
大阪	8,000	1,226,880		宮城	250	109,080	
兵庫	1,608	460,700		東京	200	1,240,920	
鳥取	424	388,020		愛知	399	1,041,120	
島根	2,700	592,294		合計	969	3,166,560	3,268
広島	626	147,247		前年同月	1,140	2,404,264	2,109
山口	100	27,864					
福岡	1,124	187,572			身欠にしん		
佐賀	80	41,288					
合計	35,460	8,185,456	231	北海道	1,303	529,200	
前年同月	23,840	4,841,536	203	福井	1,385	810,522	
				合計	2,688	1,339,722	498
	しらす干			前年同月	2,704	1,308,239	484
岐阜	26	87,048					

単位 数量 = K g , 金額 = 円

産地	数量	金額	平均価格	産地	数量	金額	平均価格
				長崎	347	677,699	
	たづくり			合計	57,922	28,030,456	484
				前年同月	34,636	27,531,711	795
岐阜	12	64,463					
東京	36	133,596			ちくわ		
愛知	289	123,401					
三重	13	1,620		岐阜	380	311,481	
大阪	156	714,366		青森	230	106,812	
広島	404	325,271		宮城	1,720	343,656	
合計	910	1,362,717	1,497	新潟	88	82,037	
前年同月	1,072	1,070,110	998	石川	254	161,352	
				愛知	12,749	11,504,682	
	その他素干品			三重	1,796	633,066	
				兵庫	30	15,120	
岐阜	10	51,840		山口	45	69,893	
北海道	60	51,840		合計	17,292	13,228,099	765
東京	404	116,856		前年同月	13,564	13,795,667	1,017
富山	700	283,446					
静岡	718	124,416			なると		
愛知	30	16,848					
兵庫	204	296,838		岐阜	155	149,607	
山口	10	16,200		東京	6	12,614	
香川	30	55,080		静岡	90	71,604	
合計	2,166	1,013,364	468	愛知	26	16,038	
前年同月	1,822	806,485	443	合計	277	249,863	902
				前年同月	252	222,475	883
	かまぼこ						
					はんぺん		
岐阜	21,804	9,374,424					
宮城	2	24,116		岐阜	5,666	1,871,721	
東京	2,303	2,604,642		青森	170	78,948	
神奈川	2,302	2,059,367		宮城	236	177,231	
新潟	1,246	1,884,628		茨城	35	39,851	
福井	105	197,570		東京	30	67,727	
静岡	22,952	4,727,432		新潟	723	869,886	
愛知	4,380	4,087,590		静岡	352	542,723	
三重	623	377,222		愛知	43,019	4,702,835	
大阪	45	192,208		三重	107	136,620	
兵庫	1,440	1,455,541		大阪	18	103,788	
岡山	109	139,845		兵庫	3,534	1,704,909	
山口	264	228,172		島根	492	70,247	

単位 数量 = K g , 金額 = 円

産地	数量	金額	平均 価格	産地	数量	金額	平均 価格
岡山	320	350,338		茨城	1,732	5,155,580	
山口	331	212,799		静岡	90	298,971	
長崎	153	85,374		大阪	937	2,488,482	
合計	55,186	11,014,997	200	合計	7,134	13,781,135	1,932
前年同月	35,693	10,329,821	289	前年同月	6,085	12,481,479	2,051
	ハム・ソーセージ				なまり		
岐阜	456	1,112,869		静岡	69	82,296	
千葉	513	163,738		合計	69	82,296	1,193
東京	429	132,820		前年同月	70	84,672	1,210
長野	186	48,654					
静岡	976	294,321			ちりめんかまあげ		
愛知	3,343	2,185,421					
大阪	15	26,979		愛知	160	430,272	
合計	5,918	3,964,802	670	三重	95	262,120	
前年同月	4,756	4,043,236	850	大阪	180	292,410	
				兵庫	128	29,377	
	その他練製品			広島	1	1,382	
				福岡	12	18,792	
岐阜	120	147,096		合計	576	1,034,353	1,796
群馬	27	9,914		前年同月	536	1,076,315	2,008
神奈川	7	37,897					
新潟	1	1,140			かつおぶし		
静岡	660	335,637					
愛知	1,044	384,218		愛媛	60	86,638	
大阪	6	39,268		鹿児島	40	185,760	
合計	1,865	955,170	512	合計	100	272,398	2,724
前年同月	2,323	1,544,980	665	前年同月	30	38,945	1,298
	むしいか				その他湯煮品		
岐阜	20	15,120		東京	702	1,225,574	
茨城	426	696,389		愛知	373	775,978	
合計	446	711,509	1,595	兵庫	20	47,520	
前年同月	126	155,844	1,237	岡山	75	143,532	
				合計	1,170	2,192,604	1,874
	むしたこ			前年同月	1,332	2,359,461	1,771
岐阜	4,205	5,271,102			あじみりん		
宮城	170	567,000					

単位 数量 = K g , 金額 = 円

産地	数量	金額	平均価格	産地	数量	金額	平均価格
兵庫	114	260,259					
広島	10	37,800			その他調味加工品		
合計	124	298,059	2,404				
前年同月	108	219,672	2,034	岐阜	3,053	629,997	
				北海道	1,498	674,459	
	塩から			青森	105	62,370	
				宮城	428	111,453	
北海道	2,198	502,537		東京	1,842	2,376,165	
青森	120	61,992		神奈川	469	258,469	
宮城	1,590	327,305		新潟	672	128,112	
神奈川	72	13,867		愛知	1,239	2,231,763	
愛知	50	39,658		三重	768	477,840	
兵庫	60	2,592		鳥取	253	703,080	
合計	4,090	947,951	232	広島	90	28,755	
前年同月	5,198	1,037,739	200	合計	10,417	7,682,463	737
				前年同月	5,753	4,643,517	807
	こぶまき						
					その他焼魚		
岐阜	19	75,251					
神奈川	121	209,239		宮城	64	195,048	
富山	17,912	5,418,995		山形	40	31,104	
愛知	1	4,838		茨城	120	39,660	
兵庫	37	64,282		東京	25	46,440	
広島	114	126,198		石川	60	50,415	
合計	18,204	5,898,803	324	静岡	6	79,380	
前年同月	20,768	6,230,881	300	愛知	1,894	1,837,069	
				三重	917	427,194	
	味付かずのこ			合計	3,126	2,706,310	866
				前年同月	3,980	2,929,526	736
岐阜	30	27,702					
北海道	3,221	5,864,428			くじら製品		
宮城	451	240,430					
千葉	48	6,065		兵庫	50	17,928	
東京	487	1,404,613		山口	70	46,397	
新潟	2,379	1,067,925		合計	120	64,325	536
富山	720	402,408		前年同月	90	26,244	292
愛知	3,185	1,332,244					
福岡	520	297,151			いか製品		
合計	11,041	10,642,966	964				
前年同月	10,925	9,256,988	847	岐阜	260	115,344	
				北海道	1,809	392,280	

単位 数量 = K g , 金額 = 円

産地	数量	金額	平均価格	産地	数量	金額	平均価格
青森	644	533,696		神奈川	110	19,956	
宮城	1,046	226,354		新潟	350	89,640	
茨城	513	608,850		静岡	900	165,780	
東京	5	4,050		愛知	420	112,233	
神奈川	366	88,936		三重	260	112,320	
新潟	998	173,196		大阪	150	113,400	
富山	10	24,494		兵庫	90	296,784	
愛知	688	495,806		広島	60	17,885	
三重	18	30,715		山口	316	226,736	
大阪	1,931	1,060,101		合計	4,441	4,489,352	1,011
兵庫	600	1,085,501		前年同月	4,315	2,253,524	522
広島	3	10,713					
山口	24	28,512			冷凍食品		
徳島	210	61,560					
香川	1,260	344,250		岐阜	1,149	569,980	
福岡	40	32,724		東京	2,395	1,331,468	
合計	10,425	5,317,082	510	神奈川	376	730,836	
前年同月	10,909	5,464,990	501	静岡	200	158,673	
				愛知	5,749	1,141,853	
	たら製品			三重	2,026	900,616	
				大阪	20	21,384	
岐阜	12	2,851		兵庫	8,252	4,242,741	
東京	63	44,450		鳥取	218	71,876	
富山	44	56,444		広島	528	778,670	
福井	25	48,600		香川	750	121,176	
愛知	275	272,980		合計	21,663	10,069,273	465
大阪	120	33,696		前年同月	22,296	9,192,047	412
兵庫	280	32,400					
広島	54	78,148			冷えび製品		
山口	60	183,600					
福岡	3,614	4,316,566		岐阜	966	1,090,328	
合計	4,547	5,069,735	1,115	愛知	174	158,382	
前年同月	4,542	5,315,540	1,170	三重	3,491	2,991,199	
				合計	4,631	4,239,909	916
	魚切身			前年同月	5,042	4,768,285	946
北海道	60	100,548			その他加工品		
宮城	1,470	419,914					
秋田	70	2,742,336		岐阜	103,690	31,565,871	
茨城	35	30,888		北海道	100	102,126	
千葉	150	40,932		宮城	349	218,647	

単位 数量 = K g , 金額 = 円

産地	数量	金額	平均 価格	産地	数量	金額	平均 価格
山形	45	16,526		埼玉	120	54,431	
茨城	6,292	3,217,277		千葉	12,956	9,838,554	
栃木	118	66,353		東京	38,965	58,828,793	
群馬	2,251	1,200,990		神奈川	8,414	7,557,322	
埼玉	120	54,431		新潟	27,486	9,641,186	
千葉	1,220	511,684		富山	21,114	6,671,608	
東京	1,459	2,561,267		石川	7,045	3,302,437	
神奈川	1,717	1,889,052		福井	5,011	2,868,591	
新潟	1,599	900,290		長野	488	296,115	
富山	438	181,077		静岡	38,732	12,709,845	
石川	5,568	2,751,186		愛知	157,153	65,278,689	
福井	3,491	1,807,579		三重	24,159	11,510,730	
長野	202	211,821		京都	76	73,577	
静岡	3,141	2,861,682		大阪	19,173	11,238,634	
愛知	44,144	20,530,745		兵庫	20,163	11,657,648	
三重	6,739	3,553,866		和歌山	6,180	1,245,391	
京都	66	69,257		鳥取	10,197	8,408,189	
大阪	6,458	4,022,386		島根	12,300	2,605,003	
兵庫	2,068	973,342		岡山	1,209	1,288,016	
鳥取	3,951	6,566,724		広島	5,381	4,159,894	
島根	1,686	455,801		山口	14,885	3,464,077	
岡山	575	613,261		徳島	858	264,515	
広島	860	981,371		香川	2,591	904,038	
山口	62	65,665		愛媛	640	615,071	
香川	522	311,496		福岡	15,153	9,329,882	
愛媛	172	113,724		佐賀	80	41,288	
合計	199,103	88,375,497	444	長崎	500	763,073	
前年同月	199,797	84,639,389	424	熊本	20	6,480	
				大分	910	818,583	
	産地別合計			鹿児島	40	185,760	
				合計	676,020	379,560,714	561
岐阜	155,208	59,020,194		前年同月	615,991	355,954,622	578
北海道	23,250	44,485,748					
青森	6,429	4,819,436					
岩手	130	46,008					
宮城	15,706	7,000,054					
秋田	70	2,742,336					
山形	170	119,288					
茨城	20,662	14,422,973					
栃木	118	66,353					
群馬	2,278	1,210,904					