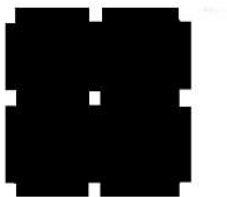


市場概要

令和 5 年度

岐阜市中央卸売市場



市章の由来

この地は古くは「井の口」と呼ばれ、織田信長が「岐阜」の名を全国に広めました。この由緒あるいわれに基づき、「井の口」の「井」をもって本市の市章とさだめたものです。

市 民 憲 章

わたくしたち岐阜市民は、金華山と長良川のもつ美しい自然にはぐくまれてきた伝統をうけつぎ、市民相互のつながりを強め、自由と平和を尊ぶまちをきずくため

- 1 自然をいかし、人間を尊重する、住みよいまちをきずきます。
- 1 青少年には夢、老人には安らぎのある、心のかよったまちをきずきます。
- 1 働くことに喜びをもち、健全に余暇を楽しむ、活気あるまちをきずきます。
- 1 きまりを守り、相手の気持ちを大切にし、助け合いのあるまちをきずきます。
- 1 広く交わり、教養を高め、個性を伸ばし、豊かなまちをきずきます。

市の木 「つばらじい」

市の花 「サルビア」

目 次

ページ

1. 岐阜市中央卸売市場の沿革	1
2. 機構	1
3. 開設者（市）の組織と所掌事務	6
4. 施設	7
5. 建設事業費及び改良事業費の財源内訳	8
6. 委託販売手数料と交付金	9
7. 市場使用料	9
8. 取扱数量と金額	10
9. 品目別・産地別取扱高	11
10. 月別取扱数量・金額の動き	16
11. 関連事業者	19
12. 経理の状況	20

岐 阜 市 中 央 卸 売 市 場

1. 岐 阜 市 中 央 卸 売 市 場 の 沿 革

岐阜市ではかつて、市内長住町及び元町を中心に市場がひろがっており、市内はもとより県内外からの買出人が集まり、賑わいをみせていました。

岐阜市中央卸売市場は、この市場で営業してきた業者を統合合併する形で現在の岐阜市茜部新所に移転し、農林水産大臣から中央卸売市場としての認可を受け、昭和46年7月19日に業務を開始しました。

その後、供給圏内の人口及び取扱量の増加、輸送形態の変化などに対応するため、平成元年度から3年間にわたり卸売場の拡張、仲卸売店舗・低温売場・水産プレハブ冷蔵庫の設置など大規模増改築工事等を実施、先進的な施設へと改善され、現在にいたっています。

岐阜市中央卸売市場は、私たちの生活に欠かすことの出来ない大切な生鮮食料品等を、鮮度を保ち、衛生的に、かつ公正な価格で消費者のみなさまに供給することにより、食生活の安心・安全・安定を図るよう努めています。

2. 機 構

岐 阜 市 農林水産大臣の認可を受け開設。施設の維持管理及び適正な価格決定が行われるよう業務の指導監督を行います。

食 品 検 査 (岐 阜 市 保 健 所 中 央 卸 売 市 場 食 品 検 査 室)

関 係 業 者

- ・ 卸売業者 出荷者から仕入れ、仲卸業者などに卸売りをします。
- ・ 仲卸業者 卸売業者から仕入れ、小売業者などに卸売りをします。
- ・ 売買参加者 卸売業者などから仕入れ、消費者などに小売りします。
- ・ 買出人 仲卸業者などから仕入れ、消費者などに小売りします。
- ・ 関連事業者 場内業者や買出人の利便を図ります。

(令和 5 年 4 月 1 日現在)

	卸売業者(社)	仲卸業者(社)	売買参加者(人)	関連事業者(人)
青 果 部	1	2 0	2 0 8	—
水 産 物 部	2	9	1 4 1	—
関連事業者	—	—	—	6 7
合 計	3	2 9	3 4 9	6 7

開場時間 午前 0 時から午後 1 2 時まで

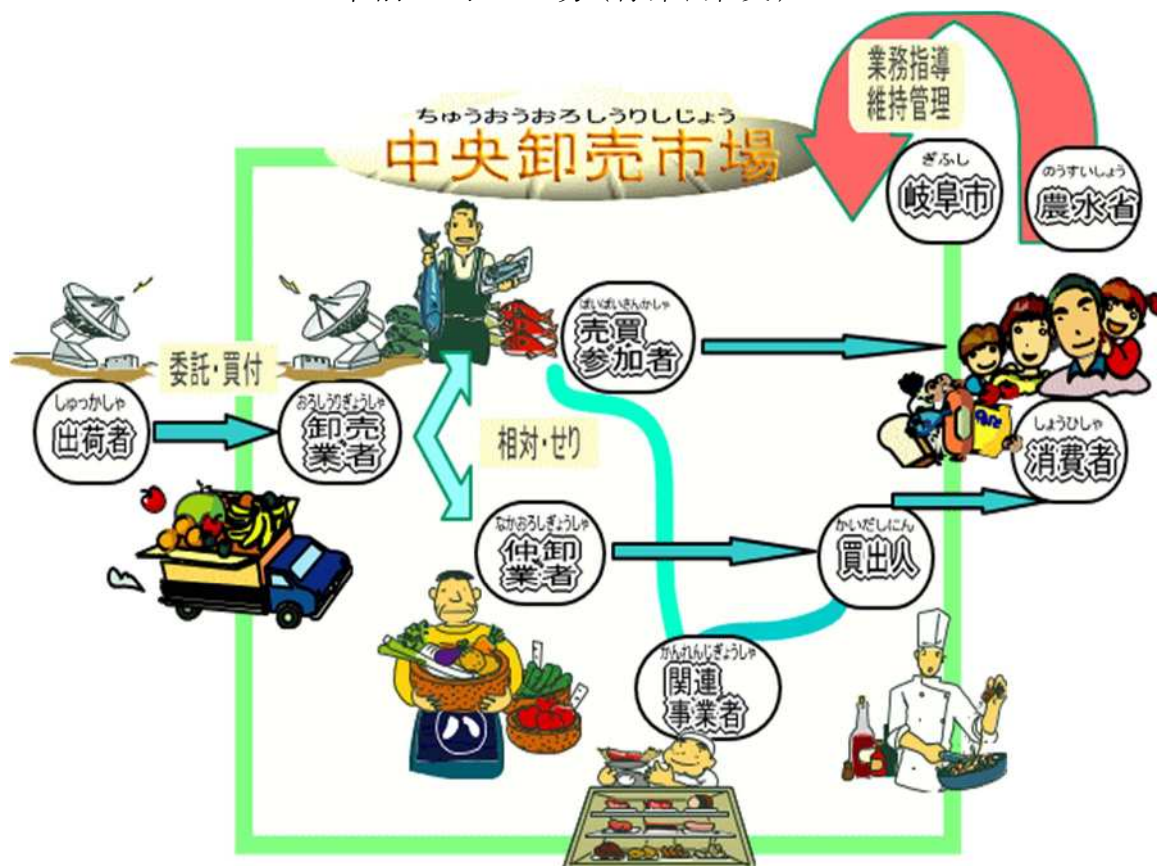
卸売業者の販売開始時刻

相対取引 午前 0 時 (青果・水産)

せり取引 午前 5 時 (水産)

午前 5 時 3 0 分(青果/野菜)

午前 6 時 3 0 分(青果/果実)



◇主な市場関係業者・団体

(令和5年4月1日現在)

区 分	名 称	役 職	氏 名
青果部卸売業者	岐 阜 中 央 青 果 株 式 会 社	代表取締役社長	岡部 宏行
水産物部卸売業者	株 式 会 社 岐 阜 魚 介	代表取締役社長	大野 悟朗
	岐 阜 丸 魚 株 式 会 社	代表取締役社長	木村 順次
青果部仲卸業者	岐 阜 中 央 青 果 卸 売 協 同 組 合	理 事 長	安田 輝之
水産物部仲卸業者	岐 阜 中 央 鮮 魚 卸 協 同 組 合	代 表 理 事	村瀬 尚美
関 連 事 業 者	岐 阜 市 中 央 卸 売 市 場 総 合 セ ン タ ー 組 合	代 表 理 事	島田 吉弘
	岐 阜 市 中 央 卸 売 市 場 関 連 商 組 合	代 表 理 事	藤原 淳二
	岐 阜 中 央 市 場 冷 蔵 株 式 会 社	代表取締役社長	浅野 誠章
売 買 参 加 者	岐 阜 食 品 青 果 協 同 組 合	代 表 理 事	田島 栄二
	岐 阜 水 産 物 商 業 協 同 組 合	理 事 長	遠山 宏紀

◇青果物部仲卸業者一覧

(令和5年4月1日現在)

青果仲卸20社

店舗番号	会社名	代表者名	電話番号
1	(株)天ノ坊青果	安田 義久	271-0521
3	丸中青果(株)	野村 秀樹	271-4321
5	カネ井青果(株)	藤井 雅人	271-1125
8	(株)丸高果實	坪内 正樹	271-1231
12	(株)岐東青果	小野木 猛	271-1060
18	丸田青果(株)	木村 信明	271-1215
19	山勝青果(株)	杉山 武久	271-2218
20	(株)ヤマト青果	藤井 浩司	271-1062
23	長良青果(株)	岩崎 明彦	271-2907
25	倉信青果(株)	堀 成宏	271-3118
27	金華青果(株)	安田 輝之	271-3815
31	日進青果(株)	松井 尚幸	271-1064
34	城南青果(株)	堀 喜一郎	271-2131
36	三宅青果(株)	川出 勇二	271-7928
37	島寅青果(株)	藤井 隆雄	271-8151
38	高木青果(株)	高木 正樹	271-1065
39	(有)丸九青果	堀 福茂	271-1066
40	岐阜促成青果(株)	山田 久美子	271-1121
47	マルシナ青果(株)	藤井 伸治	273-4561
48	倉時青果(株)	坂井 伸一郎	273-3636

◇水産物部仲卸業者一覧

(令和5年4月1日現在)

塩干仲卸 1社

店舗番号	会社名	代表者名	電話番号
5	(株)丸健	日比 満	272-3511

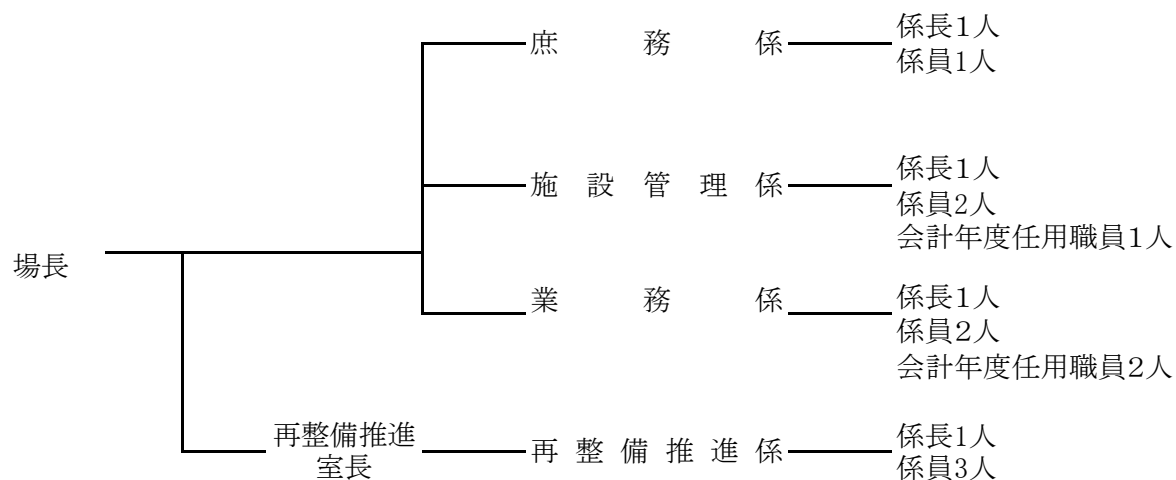
鮮魚仲卸 8社

店舗番号	会社名	代表者名	電話番号
18	(株)丸美水産	宮部 和則	272-5046
21	マルコ水産(株)	柳原 信行	272-5522
23	(株)村瀬商店	村瀬 尚美	272-5667
25	(株)三光水産	小嶋 努	272-0321
28	(株)丸井井深商店	井深 秀則	272-0526
31	中央水産(株)	小椋 卓二	272-2247
32	(株)岐阜今清	服部 悦史	271-2811
33	(株)ヤマサ	小椋 卓二	272-6918

3. 開設者(市)の組織と所掌事務

(令和5年4月1日現在)

(1) 組織及び人員配置(17人)



(2) 所掌事務

係名	事務分掌
庶務	<ul style="list-style-type: none"> ・予算、決算、財務諸表の作成 ・資金、財政計画、公印、人事、給与 ・文書、諸規定の制定 ・使用料の調定収入、預り保証金取扱事務 ・支払いその他経理に関する事項 ・その他一般庶務に関する事項
施設管理	<ul style="list-style-type: none"> ・保安衛生に関する事項 ・施設使用許可、維持管理に関する事項 ・建設改良に関する事項 ・整備計画(技術的なこと)に関する事項 ・防災に関する事項 ・市場協会に関する事項
業務	<ul style="list-style-type: none"> ・卸売業者の許可指導監督 ・仲卸業者の許可指導監督 ・売買参加者の承認指導監督 ・統計 ・条例改正に関する事項 ・流通業務の活性化に関する事項 ・関連事業者の許可監督指導 ・取引委員会に関する事項 ・財務検査に関する事項 ・業務検査に関する事項
再整備	<ul style="list-style-type: none"> ・市場整備計画に関する事項 ・施設管理係業務全般に関する事項 ・開設運営協議会に関する事項

4. 施設

位置 岐阜市茜部新所2丁目5番地

面積 敷地 123,952㎡(本場 93,387㎡ 関連 30,565㎡)

建物 72,930㎡

(令和5年4月1日現在)

種類	規模及び構造	面積(㎡)
卸売場	鉄骨一部鉄筋コンクリート造2階建 低温売場528㎡含む (卸売棟1階)	19,975
仲卸売場	鉄筋コンクリート造3階建 (仲卸売棟1階)	8,270
関連店舗	第1種 鉄筋コンクリート造2階建 (一部平屋建6棟)	6,809
	鉄筋コンクリート造2階建	445
	第2種 鉄筋コンクリート造平屋建	460
	鉄骨造2階建	160
業者事務所	鉄骨一部鉄筋コンクリート造2階建 (卸売棟2階)	943
	鉄筋コンクリート造3階建 (仲卸売棟2階)	4,446
	鉄筋コンクリート造3階建 (仲卸売棟3階)	4,246
	コンクリートブロック造・鉄骨造2階建 (水産小売組合事務所等)	322
	鉄骨造2階建 (関連店舗組合事務所)	184
冷蔵庫	鉄筋コンクリート造2階建 (塔屋3階) 保管能力 F級 3,312トン C級 464トン 貯氷能力 3トン	4,126
	プレハブ式水産低温冷蔵庫	1,086
バナナ醗酵室	鉄筋コンクリート造平屋建 (塔屋2階) 加工室 16室 1棟の能力 6,400カートン (76,800kg)	605
倉庫	鉄骨造平屋建 (一部コンクリートブロック造)	615
	鉄筋コンクリート造平屋建 (淡水魚活かし場)	145
	鉄骨造2階建 (学校給食事務所等)	406
	軽量鉄骨造平屋建 (水産小売組合倉庫)	74
	鉄骨造平屋建 (関連事業者用)	331
水産加工室	鉄骨造2階建	154
買荷保管積込所	鉄骨一部鉄筋コンクリート造2階建 (卸売棟1階トップライト)	1,629
	鉄筋コンクリート造平屋建 (仲卸売棟東側)	1,896
	鉄骨造平屋建 (10カ所)	5,619
管理庁舎	鉄筋コンクリート造3階建 (一部4階建)	1,773
立体駐車場	鉄筋コンクリート造 (仲卸売棟3階)	6,269
ゴミ集積所	鉄骨造平屋建	328
屋外便所	鉄筋コンクリート造平屋建	382
その他	車庫、No1守衛室、休憩室兼シャワー室、動力消防ポンプ室 自転車置場、ガスガバナ室、塔屋、防火水槽、充電庫	1,232
計		72,930

5. 建設事業費及び改良事業費の財源内訳

(単位:千円)

年度	総事業費用	財 源				備 考 (事 業 内 容)
		国庫補助金	県補助金	地 方 債	市 費	
42	525,505	-	-	524,300	1,205	用地買収(茜部側)
43	122,375	2,409	-	76,000	43,966	用地買収(取付道路)整地等
44	1,656,955	354,741	20,000	1,200,000	82,214	用地買収(関連側)、卸売棟の建設
45	1,419,745	293,859	40,000	1,000,000	85,886	関連店舗、倉庫、管理棟等の建設
小計	3,724,580	651,009	60,000	2,800,300	213,271	開場前
47	20,790	5,540	-	15,800	-550	冷蔵室の改良等
48	10,470	-	-	-	10,470	テレビカメラの設置等
49	7,467	-	-	-	7,467	クーリングタワー新設工事等
50	10,055	-	-	-	10,055	淡水魚水槽設置工事等
51	800	-	-	-	800	看板取付工事等
52	698	-	-	-	698	ポンプ取替工事等
53	600	-	-	-	600	バナナ加工棟給水加圧装置設置工事
54	6,267	-	-	-	6,267	電動車充電設備工事等
55	18,574	-	-	-	18,574	"
56	4,500	-	-	-	4,500	管理棟非常用直流電源装置のアルカリ蓄電池取替工事
57	6,306	-	-	-	6,306	場内電気幹線配線替工事等
58	4,098	-	-	-	4,098	自動遮断機設置工事
59	1,083	-	-	-	1,083	市場整備事業調査費等
60	16,202	-	-	-	16,202	受電設備増設等
61	65,097	11,600	-	30,000	23,497	業者事務所屋根改良工事等
62	42,699	-	-	-	42,699	関連店舗外壁改良工事等
63	97,265	24,935	-	42,000	30,330	仲卸売棟増改築工事設計業務委託等
元	1,542,733	463,560	36,000	987,700	55,473	卸売棟増改築工事ほか大規模改修事業
2	3,468,213	1,086,620	99,000	2,235,300	47,293	"
3	1,456,461	421,545	27,000	951,300	56,616	"
5	25,255	-	-	-	25,255	ゴミ分別回収所建築工事
7	28,387	-	-	-	28,387	卸売棟換気設備工事、充電庫設置工事
8	15,038	-	-	-	15,038	充電庫設置工事
10	14,700	-	-	-	14,700	活かし場用ポンプ設備工事
11	3,509	-	-	-	3,509	買荷保管所消防用設備設置工事
12	14,070	-	-	-	14,070	低温売場設置工事
13	-	-	-	-	-	
14	-	-	-	-	-	
15	-	-	-	-	-	
16	-	-	-	-	-	
17	-	-	-	-	-	
18	88,337	-	-	-	88,337	中央監視装置設備工事、冷蔵庫棟電気設備工事等
19	-	-	-	-	-	
20	11,340	3,780	-	-	7,560	耐震補強計画調査設計業務委託
21	5,632	-	-	-	5,632	耐震補強実施設計業務委託
22	224,246	14,678	-	-	209,568	耐震補強工事等
23	-	-	-	-	-	
24	-	-	-	-	-	
25	-	-	-	-	-	
26	26,580	1,274	-	-	25,306	省エネ改修工事設計業務委託
27	148,155	53,064	-	-	95,091	省エネ改修工事等
28	152,818	-	-	-	152,818	卸売棟、仲卸売棟の照明改修工事等
29	54,082	-	-	-	54,082	冷蔵庫棟昇降機改修工事等
30	24,384	-	-	-	24,384	搬入路外灯改修工事等
元	106,298	-	-	-	106,298	屋内・外便所改修工事等
2	80,845	-	-	-	80,845	中央監視設備更新工事等
3	125,338	-	-	-	125,338	冷蔵庫棟冷蔵設備更新工事(Ⅰ期工事)
4	66,800	-	-	-	66,800	冷蔵庫棟冷蔵設備更新工事(Ⅱ期工事)
計	11,720,772	2,737,605	222,000	7,062,400	1,698,767	

6. 委託販売手数料と交付金

区 分 種 別	委託販売手数料 (売上金額に対し)	交 付 金	
		荷 主 (出荷奨励等の交付金)	仲卸業者、売買参加者 (完納奨励等の交付金)
野 菜	100分の8.5	1,000分の10以内	1,000分の10以内
果 実	100分の7		
水 産 物	100分の5.5	1,000分の3以内	1,000分の4.5以内

7. 市場使用料

(令和5年4月1日現在)

卸売業者市場使用料	卸売金額に1,000分の2.5を乗じた額及び卸売場の面積1平方メートルにつき			月額	165円
	低温売場 甲	同		月額	1,507円
	乙	同		月額	497円
仲卸業者市場使用料	仲卸業者が条例第48条第2項の規定による許可又は承認を受けた場合におけるその買い入れた物品の販売金額（消費税額及び地方消費税額を含む。）に1,000分の2.5を乗じた額及び仲卸売場の面積1平方メートルにつき			月額	1,463円
関連事業者市場使用料	第1種 甲	1平方メートルにつき	月額	825円	
	乙	同	月額	715円	
	第2種 甲	1平方メートルにつき	月額	1,606円	
	乙	同	月額	1,067円	
	丙	同	月額	715円	
事務所使用料	甲	1平方メートルにつき	月額	627円	
	乙	同	月額	979円	
	丙	同	月額	836円	
	丁	同	月額	627円	
倉庫使用料	1平方メートルにつき			月額	693円
	活かし場	同	月額	1,023円	
加工室使用料	1平方メートルにつき			月額	693円
買荷保管積込所使用料	1日当たり12時間以上使用する場合	1平方メートルにつき	月額	77円	
冷蔵庫使用料	冷蔵庫棟		月額	2,684,000円	
	低温冷蔵庫	1平方メートルにつき	月額	1,881円	
駐車場使用料	甲	1台につき	月額	6,600円	
	乙	同	月額	4,400円	
	丙	同	月額	2,200円	
	丁	同	月額	4,400円	
会議室使用料	大会議室	1時間につき		1,100円	
	第1会議室	同		550円	
	第2会議室	同		330円	
水道使用料	1立方メートルにつき			21円	

備考 使用料の額には、消費税額及び地方消費税額を含むものとする。

8. 取扱数量と金額

◇最近2年間の取扱実績（1月～12月）

〔数量：Kg 金額：円〕

区 分		取 扱 高		一 日 平 均 取 扱 高	
部 類	年	数 量	金 額	数 量	金 額
総 取 扱	3	188,446,829	50,041,141,798	750,784	199,367,099
	4	183,836,917	53,057,252,594		
青 果 部	3	178,248,036	43,310,736,038	710,152	172,552,733
	4	174,469,475	45,979,663,844	692,339	182,458,984
野菜	3	148,321,189	32,035,825,902	590,921	127,632,773
	4	145,278,659	34,470,718,913	576,503	136,788,567
果実	3	29,926,847	11,274,910,136	119,230	44,919,961
	4	29,190,816	11,508,944,931	115,837	45,670,416
水 産 物 部	3	10,198,793	6,730,405,760	40,633	26,814,366
	4	9,367,442	7,077,588,750	37,025	27,974,659
鮮魚	3	2,151,802	2,405,190,109	8,573	9,582,431
	4	1,785,647	2,483,955,673	7,058	9,818,007
冷凍魚	3	1,862,720	2,003,599,690	7,421	7,982,469
	4	1,793,282	2,215,841,318	7,088	8,758,266
加工水産物	3	6,184,271	2,321,615,961	24,639	9,249,466
	4	5,788,513	2,377,791,759	22,879	9,398,386

◇開市日数（日）

	令 和 3 年	令 和 4 年
青果部	251	252
水産物部	251	253

9. 品目別・産地別取扱高

◇主な品目別取扱数量の順位1～15位(令和4年)

野菜

区分 順位	品 目	数 量		金 額	
		(kg)	割合(%)	(円)	割合(%)
1	たまねぎ	17,814,577	12.3	2,949,017,928	8.6
2	だいこん	17,423,021	12.0	1,907,882,660	5.5
3	キャベツ	13,234,160	9.1	1,262,187,896	3.7
4	人 参	11,796,647	8.1	1,595,784,616	4.6
5	白 菜	11,376,483	7.8	840,916,360	2.4
6	馬鈴薯	8,712,873	6.0	1,451,064,129	4.2
7	胡 瓜	7,304,027	5.0	2,323,919,276	6.7
8	な す	7,223,751	5.0	2,468,058,066	7.2
9	レタス	4,950,083	3.4	837,593,658	2.4
10	トマト	4,630,646	3.2	1,627,743,549	4.7
11	白ねぎ	2,747,967	1.9	1,044,325,688	3.0
12	南 瓜	2,698,254	1.9	660,155,239	1.9
13	ピーマン	2,477,409	1.7	1,135,377,085	3.3
14	かんしょ	2,090,510	1.4	626,289,654	1.8
15	桃太郎トマト	2,055,948	1.4	599,440,040	1.7

果実

区分 順位	品 目	数 量		金 額	
		(kg)	割合(%)	(円)	割合(%)
1	ふじりんご	4,035,018	13.8	1,462,555,425	12.7
2	早生温州みかん	3,633,415	12.4	761,081,583	6.6
3	すいか	3,311,156	11.3	888,068,243	7.7
4	普通温州みかん	2,925,792	10.0	822,071,268	7.1
5	りんご	1,864,461	6.4	605,323,269	5.3
6	極早生温州みかん	1,341,651	4.6	314,165,271	2.7
7	つがるりんご	832,684	2.9	239,050,116	2.1
8	富有かき	643,843	2.2	76,217,329	0.7
9	こだま西瓜	557,868	1.9	208,448,570	1.8
10	もも	523,289	1.8	361,909,353	3.1
11	バナナ	502,556	1.7	109,988,285	1.0
12	甘夏みかん	473,067	1.6	101,163,460	0.9
13	パインアップル	444,268	1.5	97,419,889	0.8
14	デコポン	419,695	1.4	186,046,902	1.6
15	濃姫いちご	399,823	1.4	495,971,243	4.3

鮮魚

区分 順位	品 目	数 (kg)	量	金 (円)	額
			割合(%)		割合(%)
1	きわだ	154,263	8.6	275,351,896	11.1
2	むきかき	152,989	8.6	84,442,201	3.4
3	養殖またい	136,959	7.7	136,505,816	5.5
4	わかめ	100,256	5.6	33,891,744	1.4
5	うなぎ	89,137	5.0	419,605,778	16.9
6	ぶり	82,623	4.6	119,320,393	4.8
7	養殖あゆ	70,650	4.0	100,675,872	4.1
8	さば	54,027	3.0	22,830,043	0.9
9	まあじ	44,944	2.5	30,578,415	1.2
10	サーモン（輸入さけ）	44,622	2.5	92,934,117	3.7
11	こんぶ	42,460	2.4	15,009,785	0.6
12	かんぱち	38,349	2.1	64,643,408	2.6
13	まぐろ	35,989	2.0	132,186,296	5.3
14	まいわし	32,527	1.8	11,018,997	0.4
15	ほたるいか	28,435	1.6	17,616,646	0.7

冷凍魚

区分 順位	品 目	数 (kg)	量	金 (円)	額
			割合(%)		割合(%)
1	冷えび	215,838	12.0	379,931,310	17.1
2	冷ぎんさけ	205,436	11.5	280,192,982	12.6
3	冷きわだ	151,109	8.4	227,934,445	10.3
4	冷さば	110,138	6.1	90,503,804	4.1
5	冷しろさけ	68,540	3.8	74,075,599	3.3
6	冷うなぎ	66,340	3.7	64,921,770	2.9
7	冷かれい	65,226	3.6	62,445,345	2.8
8	冷ずわいがに	59,154	3.3	198,941,855	9.0
9	冷さわら	49,535	2.8	52,979,236	2.4
10	冷あかうお	32,114	1.8	25,084,491	1.1
11	冷あじ	31,509	1.8	21,405,177	1.0
12	冷めばち	29,147	1.6	60,391,815	2.7
13	冷あゆ	26,584	1.5	34,568,013	1.6
14	冷まぐろ	21,215	1.2	54,709,208	2.5
15	冷かつお	20,413	1.1	19,059,640	0.9

加工水産物

区分 順位	品 目	数 量		金 額	
		(kg)	割合(%)	(円)	割合(%)
1	はんぺん	279,661	4.8	95,361,759	4.0
2	冷凍食品	249,300	4.3	81,534,106	3.4
3	もずく	247,812	4.3	26,280,211	1.1
4	魚漬物	246,276	4.3	85,163,813	3.6
5	かまぼこ	161,655	2.8	75,931,495	3.2
6	いか製品	141,617	2.4	60,530,289	2.5
7	塩すけそうこ	141,224	2.4	63,685,807	2.7
8	干わかめ	135,132	2.3	14,509,461	0.6
9	ししゃも	125,666	2.2	21,557,284	0.9
10	塩さば	122,276	2.1	70,930,451	3.0
11	ちくわ	106,439	1.8	92,225,310	3.9
12	塩ぎんさけ	95,666	1.7	107,654,357	4.5
13	開干あじ	94,353	1.6	23,178,540	1.0
14	丸干いわし	78,884	1.4	13,641,476	0.6
15	ハム・ソーセージ	66,551	1.1	41,562,538	1.7

◇産地別取扱数量の順位1～15位(令和4年)

*水産物は出荷地(加工地)の属する都道府県等を表示

野菜

区分 順位	産 地	数 量		金 額	
		(kg)	割合(%)	(円)	割合(%)
1	北海道	25,263,499	17.4	4,204,243,089	12.2
2	愛知	23,283,687	16.0	4,864,611,360	14.1
3	岐阜	17,663,312	12.2	4,942,468,740	14.3
4	長野	17,253,874	11.9	3,083,845,987	8.9
5	熊本	7,974,648	5.5	2,978,157,117	8.6
6	茨城	7,033,195	4.8	1,182,691,273	3.4
7	鹿児島	6,217,072	4.3	1,988,414,928	5.8
8	徳島	6,175,557	4.3	1,415,617,514	4.1
9	青森	6,037,500	4.2	1,345,863,775	3.9
10	静岡	3,753,537	2.6	1,008,135,306	2.9
11	兵庫	3,278,228	2.3	676,433,368	2.0
12	宮崎	3,006,904	2.1	1,189,552,452	3.5
13	群馬	2,934,705	2.0	542,880,026	1.6
14	高知	2,719,228	1.9	1,711,539,680	5.0
15	長崎	2,688,154	1.9	444,640,677	1.3

果実

区分 順位	産地	数 (kg)	量	金 (円)	額
			割合(%)		割合(%)
1	青森	5,360,952	18.4	1,988,345,942	17.3
2	静岡	4,337,130	14.9	1,217,323,687	10.6
3	長野	3,467,220	11.9	1,689,829,274	14.7
4	愛知	2,746,097	9.4	983,917,643	8.5
5	熊本	2,157,132	7.4	825,961,200	7.2
6	岐阜	2,024,285	6.9	1,150,104,151	10.0
7	和歌山	2,001,368	6.9	557,087,232	4.8
8	フィリピン	885,427	3.0	197,999,589	1.7
9	秋田	883,109	3.0	218,833,920	1.9
10	愛媛	771,786	2.6	250,620,990	2.2
11	山梨	619,318	2.1	712,279,196	6.2
12	鹿児島	531,665	1.8	269,681,259	2.3
13	徳島	518,653	1.8	137,151,090	1.2
14	山形	512,844	1.8	284,261,699	2.5
15	三重	446,737	1.5	122,069,041	1.1

鮮魚

区分 順位	産地	数 (kg)	量	金 (円)	額
			割合(%)		割合(%)
1	愛知	382,516	21.4	663,729,838	26.7
2	三重	206,389	11.6	253,916,830	10.2
3	山口	126,457	7.1	48,242,067	1.9
4	北海道	100,578	5.6	124,978,644	5.0
5	岐阜	97,685	5.5	193,213,788	7.8
6	広島	96,385	5.4	57,141,140	2.3
7	東京	85,073	4.8	161,929,722	6.5
8	和歌山	73,011	4.1	102,974,217	4.1
9	宮城	63,322	3.5	77,188,677	3.1
10	千葉	53,114	3.0	106,251,091	4.3
11	静岡	50,034	2.8	148,900,464	6.0
12	岡山	48,228	2.7	20,969,145	0.8
13	沖縄	44,846	2.5	81,790,712	3.3
14	愛媛	43,492	2.4	71,076,871	2.9
15	兵庫	40,832	2.3	33,750,915	1.4

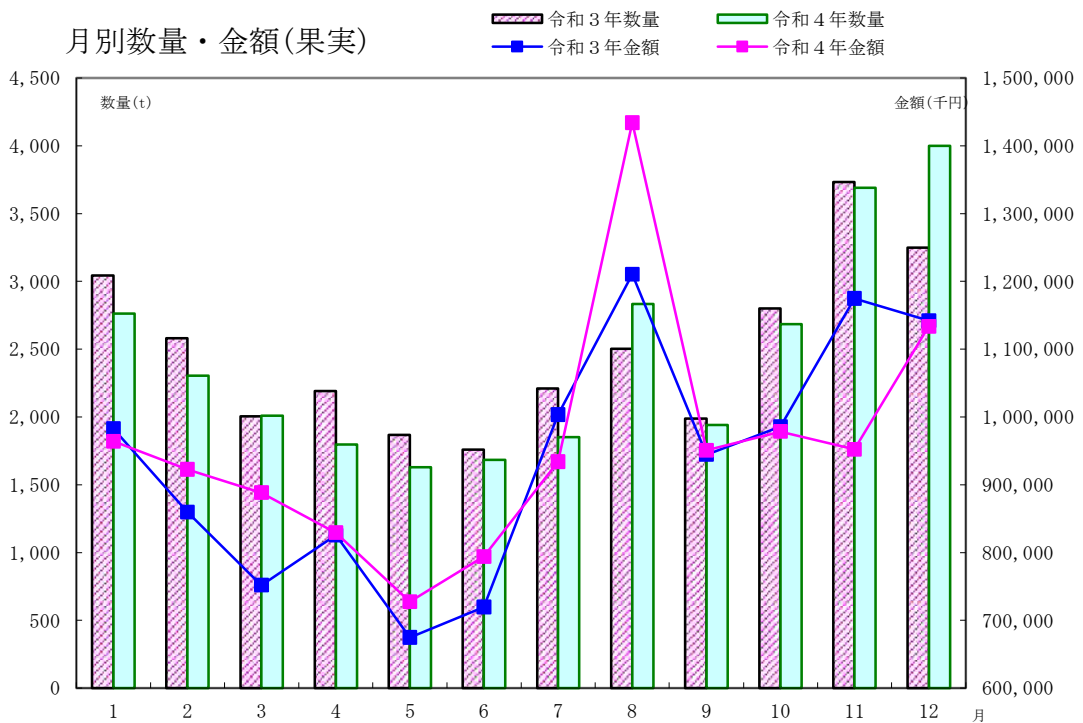
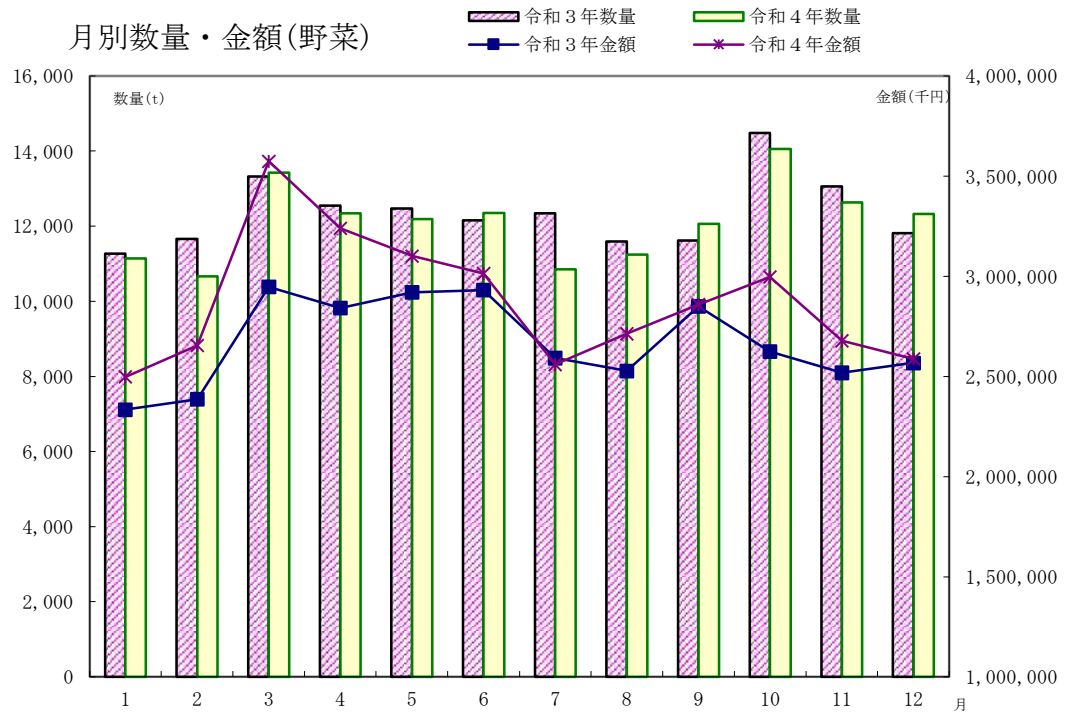
冷凍魚

区分 順位	産地	数量		金額	
		(kg)	割合(%)	(円)	割合(%)
1	愛知	534,616	29.8	546,426,777	24.7
2	大阪	296,268	16.5	393,634,582	17.8
3	東京	240,540	13.4	297,736,686	13.4
4	静岡	232,732	13.0	360,033,724	16.2
5	三重	104,577	5.8	97,018,850	4.4
6	岐阜	96,527	5.4	100,609,951	4.5
7	神奈川	70,418	3.9	58,398,553	2.6
8	兵庫	67,828	3.8	90,539,370	4.1
9	鳥取	45,601	2.5	75,068,977	3.4
10	石川	27,917	1.6	27,756,431	1.3
11	宮城	23,775	1.3	89,605,657	4.0
12	山口	16,985	0.9	28,516,848	1.3
13	千葉	7,978	0.4	5,541,435	0.3
14	北海道	6,357	0.4	11,118,903	0.5
15	福岡	4,230	0.2	10,048,774	0.5

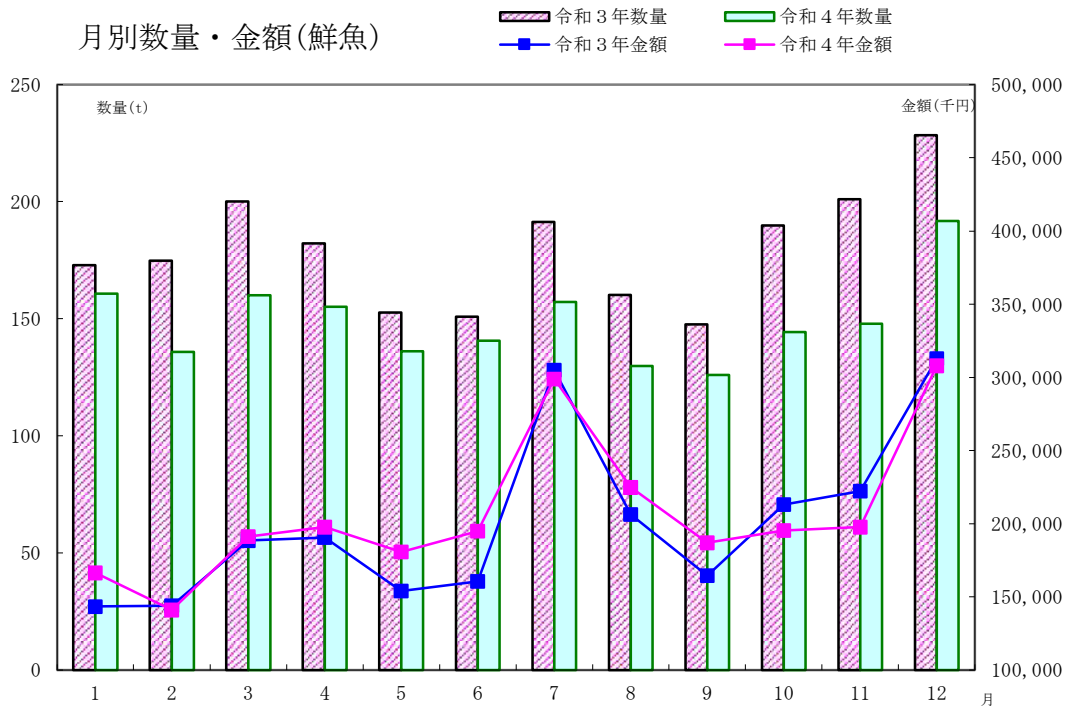
加工水産物

区分 順位	産地	数量		金額	
		(kg)	割合(%)	(円)	割合(%)
1	岐阜	1,498,224	25.9	362,130,728	15.2
2	愛知	1,146,049	19.8	547,612,265	23.0
3	静岡	292,405	5.1	121,254,123	5.1
4	茨城	274,828	4.7	117,398,258	4.9
5	三重	270,536	4.7	117,115,604	4.9
6	兵庫	238,468	4.1	94,532,768	4.0
7	山口	236,747	4.1	46,287,570	1.9
8	東京	204,035	3.5	184,260,615	7.7
9	福岡	181,718	3.1	84,962,330	3.6
10	大阪	163,588	2.8	97,202,972	4.1
11	宮城	150,940	2.6	49,770,509	2.1
12	新潟	145,566	2.5	48,579,442	2.0
13	北海道	141,687	2.4	111,647,049	4.7
14	千葉	137,880	2.4	91,449,420	3.8
15	島根	112,060	1.9	20,070,732	0.8

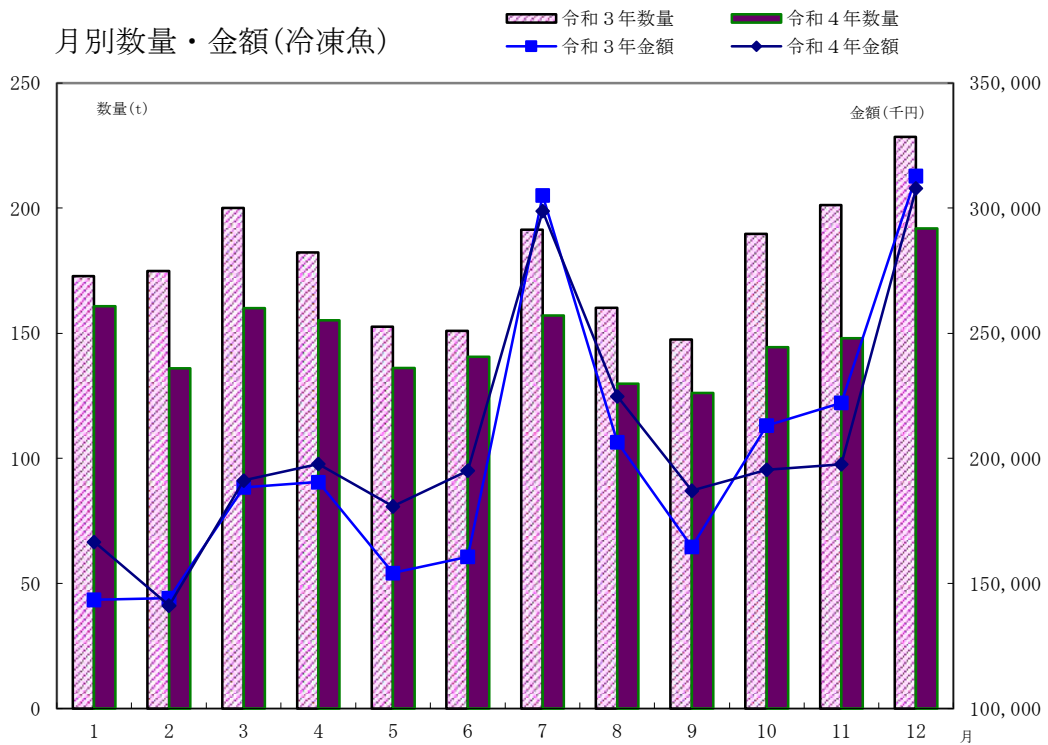
10. 月別取扱数量・金額の動き



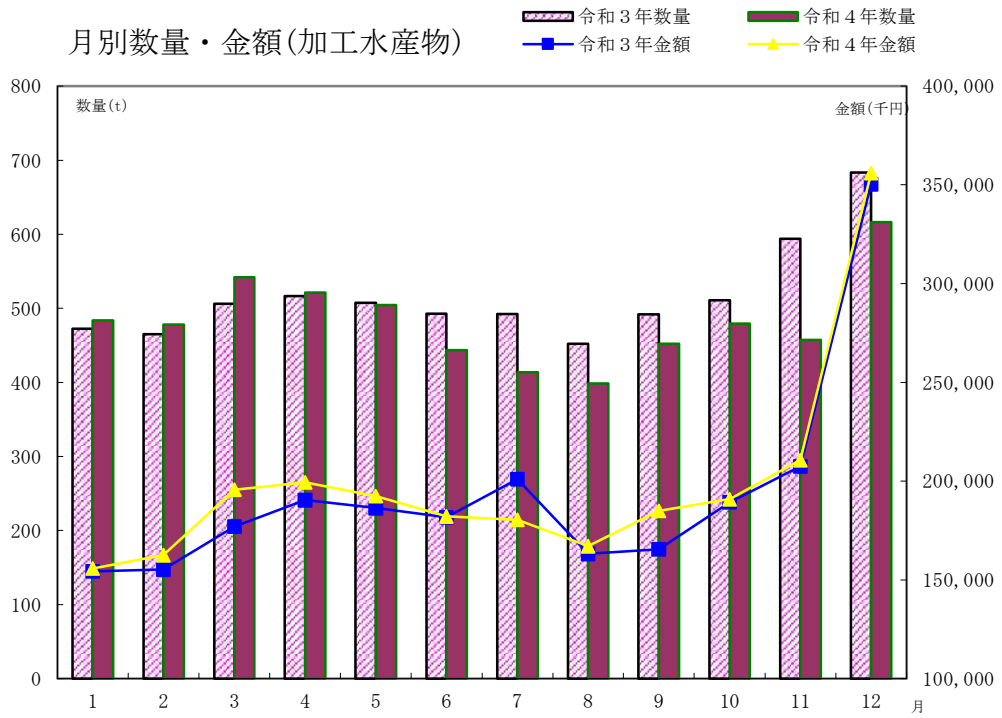
月別数量・金額(鮮魚)



月別数量・金額(冷凍魚)



月別数量・金額(加工水産物)



1 1. 関連事業者

業種別入店舗数

(令和5年4月1日現在)

業種	店舗数	業種	店舗数	業種	店舗数
菓子	4	牛乳・パン	1	加工	4
つけもの	4	製麺	1	喫茶	1
つくだ煮	2	こんにゃく	1	食堂	2
ねり製品	4	生花	3	車両修理	1
食肉	4	文具	1	荷役業	1
鶏卵	1	ビン缶乾物	5		
惣菜あげもの	2	削り節	2		
茶	2	運送	6		
日用品雑貨	2	冷蔵庫	2		
包装資材	4	自販機	2		
砂糖・雑穀	4	製麺	1	合計	67

12. 経理の状況

令和4年度岐阜市中央卸売市場事業会計決算

収益的収入及び支出

収 入			(税込、単位：千円)	
款	項	目	決 算 額	備 考
1	市場事業 収 益		706,719	
	1 営業収益		491,288	
		1 売上高割使用料	133,754	売上高に対する使用料
		2 施設使用料	244,242	市場施設使用料
		3 雑収益	113,292	電気料及び上記 以外の営業収益
	2 営業外収益		215,431	
		1 受取利息 及び配当金	97	
		2 他会計補助金	179,091	一般会計補助金
		3 長期前受金戻入	35,921	
		4 雑収益	322	
支 出				
款	項	目	決 算 額	備 考
1	市場事業 費 用		645,839	
	1 営業費用		630,479	
		1 市場管理費	485,952	事業運営に要する費用
		2 減価償却費	144,507	有形固定資産の 減価償却費
		3 資産減耗費	20	有形固定資産の除却費
	2 営業外費用		15,360	
		1 消費税	15,264	消費税及び地方消費税
		2 雑支出	96	

資本的支出

(税込、単位：千円)

款	項	目	決算額	備考
1 資本的支出				
	1 建設改良費		66,800	
		1 建物費	66,800	