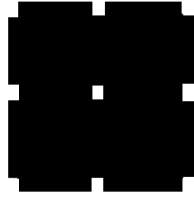


# 市場概要

平成20年度

岐阜市中央卸売市場



## 市章の由来

この地は古くは「井の口」と呼ばれ、織田信長が「岐阜」の名を全国に広めました。この由緒あるいわれに基づき、「井の口」の「井」をもって本市の市章とさだめたものです。

## 市 民 憲 章

わたくしたち岐阜市民は、金華山と長良川のもつ美しい自然にはぐくまれてきた伝統をうけつぎ、市民相互のつながりを強め、自由と平和を尊ぶまちをきずくため

- 1 自然をいかし、人間を尊重する、住みよいまちをきずきます。
- 1 青少年には夢、老人には安らぎのある、心のかよったまちをきずきます。
- 1 働くことに喜びをもち、健全に余暇を楽しむ、活気あるまちをきずきます。
- 1 きまりを守り、相手の気持ちを大切にし、助け合いのあるまちをきずきます。
- 1 広く交わり、教養を高め、個性を伸ばし、豊かなまちをきずきます。

市の木 「つばらじい」

市の花 「サルビア」

# 目 次

ページ

1. 岐阜市中央卸売市場の沿革	1
2. 機構	1
3. 開設者（市）の組織と所掌事務	7
4. 施設	8
5. 建設事業費及び改良事業費の財源内訳	9
6. 委託販売手数料と交付金	10
7. 市場使用料	10
8. 取扱数量と金額	11
9. 品目別・産地別取扱高	12
10. 月別取扱数量・金額の動き	17
11. 関連事業者	20
12. 経理の状況	21

# 岐阜市中央卸売市場

## 1. 岐阜市中央卸売市場の沿革

岐阜市ではかつて、市内長住町及び元町を中心に市場がひろがっており、市内はもとより県内外からの買出人が集まり、賑わいをみせていました。

岐阜市中央卸売市場は、この市場で営業してきた業者を統合合併する形で現在の岐阜市茜部新所に移転し、農林水産大臣から中央卸売市場としての認可を受け、昭和46年7月19日に業務を開始しました。

その後、供給圏内の人口及び取扱量の増加、輸送形態の変化などに対応するため、平成元年度から3年間にわたり卸売場の拡張、仲卸売店舗・低温売場・水産プレハブ冷蔵庫の設置など大規模増改築工事等を実施、先進的な施設へと改善され、現在にいたっています。

岐阜市中央卸売市場は、私たちの生活に欠かすことの出来ない大切な生鮮食料品等を、鮮度を保ち、衛生的に、かつ公正な価格で消費者のみなさまに供給することにより、食生活の安心・安全・安定を図るよう努めています。

## 2. 機 構

岐 阜 市                      農林水産大臣の認可を受け開設。施設の維持管理及び適正な価格決定が行われるよう業務の指導監督を行います。

食品検査(岐阜市保健所中央卸売市場食品検査室)

関係業者

- ・卸売業者            出荷者から仕入れ、仲卸業者などに卸売りをを行います。
- ・仲卸業者            卸売業者から仕入れ、小売業者などに卸売りをします。
- ・売買参加者        卸売業者などから仕入れ、消費者などに小売りします。
- ・買出人              仲卸業者などから仕入れ、消費者などに小売りします。
- ・関連事業者        場内業者や買出人の利便を図ります。

(平成20年4月1日現在)

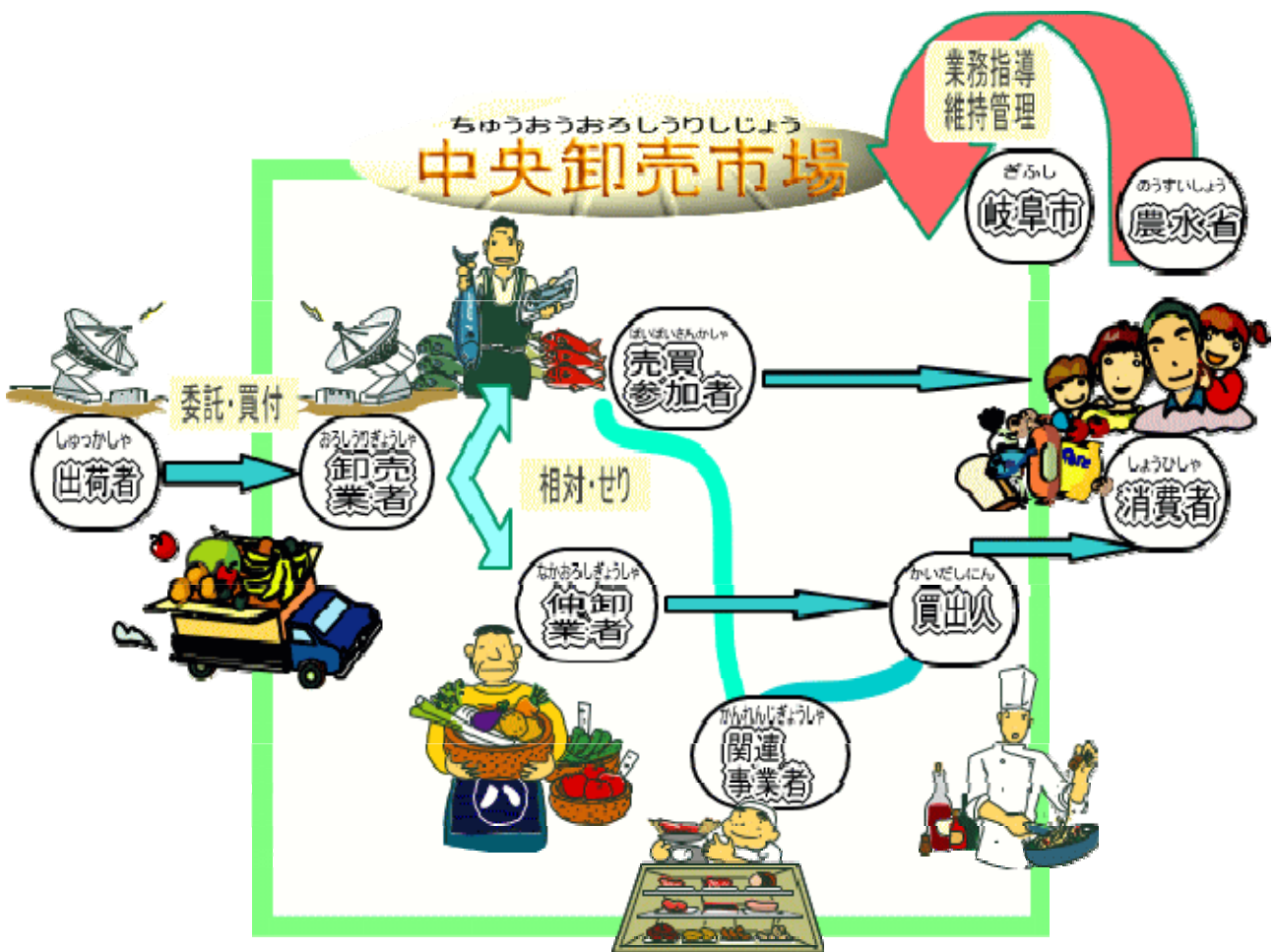
	卸売業者(社)	仲卸業者(社)	売買参加者(人)	関連事業者(人)
青果部	2	29	328	—
水産物部	2	20	225	—
関連事業者	—	—	—	91
合計	4	49	553	91

開場時間 午前0時から午後12時まで

卸売業者の販売開始時刻

相対取引 午前0時(青果・水産)

せり取引 午前5時(水産) 午前6時30分(青果)



◇主な市場関係業者・団体

平成20年4月1日現在

区 分	名 称	役 職	氏 名
青果部卸売業者	岐果岐阜青果株式会社	代表取締役社長	森崎 正道
	岐阜中央青果株式会社	代表取締役社長	毛利 久治
水産物部卸売業者	株式会社岐阜魚介	代表取締役社長	杉山 秀雄
	岐阜丸魚株式会社	代表取締役社長	林 幸治
青果部仲卸業者	岐阜中央青果卸売協同組合	代 表 理 事	坪内 堯
水産物部仲卸業者	岐阜中央鮮魚卸協同組合	代 表 理 事	宮部 和則
	岐阜市中央卸売市場水産物部 塩 干 仲 卸 組 合	組 合 長	近藤 強司
関 連 事 業 者	岐阜市中央卸売市場 総 合 セ ン タ ー 組 合	代 表 理 事	渡辺 英夫
	岐阜市中央卸売市場関連商組合	代 表 理 事	早苗 貞雄
	岐阜中央市場冷蔵株式会社	代表取締役社長	丹羽 英之
売 買 参 加 者	岐阜食品青果協同組合	代 表 理 事	大江 正治
	岐阜水産物商業協同組合	代 表 理 事	青木 實

◇岐阜市中央卸売市場開設運営協議会委員名簿

平成20年3月31日現在

区 分		職 名	氏 名	
市 議 会 議 員	岐 阜 市 議 会	議 員	堀 征 二	
		議 員	森 久 江	
学 識 経 験 者	岐阜大学応用生物科学部	教 授	前 澤 重 禮	
関 係 業 者	青 果 部 卸 売 業 者	岐 果 岐 阜 青 果 株 式 会 社	代 表 取 締 役 社 長	森 崎 正 道
		岐 阜 中 央 青 果 株 式 会 社	代 表 取 締 役 社 長	毛 利 久 治
	水 産 物 部 卸 売 業 者	株 式 会 社 岐 阜 魚 介	代 表 取 締 役 社 長	杉 山 秀 雄
		岐 阜 丸 魚 株 式 会 社	代 表 取 締 役 社 長	林 幸 治
	青 果 部 仲 卸 業 者	岐 阜 中 央 青 果 卸 売 協 同 組 合	代 表 理 事	坪 内 堯
	水 産 物 部 仲 卸 業 者	岐 阜 中 央 鮮 魚 卸 協 同 組 合	代 表 理 事	宮 部 和 則
	青 果 部 売 買 参 加 者 代 表	岐 阜 食 品 青 果 協 同 組 合	代 表 理 事	大 江 正 治
	水 産 物 部 売 買 参 加 者 代 表	岐 阜 水 産 物 商 業 協 同 組 合	代 表 理 事	青 木 實
	関 連 事 業 者 代 表	総 合 セ ン タ ー 組 合	代 表 理 事	渡 辺 英 夫
経 済 界 代 表	岐 阜 商 工 会 議 所	専 務 理 事	山 田 洋 一	
生 産 者 代 表	全 国 農 業 協 同 組 合 連 合 会 岐 阜 県 本 部	運 営 委 員 会 長	大 池 裕	
	岐 阜 市 農 業 協 同 組 合	代 表 理 事 長	上 松 忍	
消 費 者 代 表	岐 阜 市 自 治 会 連 絡 協 議 会	会 長	永 田 豎 雄	
	岐 阜 市 女 性 の 会 連 絡 協 議 会	会 長	鈴 木 一 子	

設立年月日 昭和47年7月19日  
 目的 市場業務運営に関し必要な事項を調査審議する  
 委員の任期 2年  
 任命の方法 各団体の代表者を市長が委嘱任命

## ◇青果物部仲卸業者一覧

平成20年4月1日現在

## 青果仲卸 29社

店舗番号	会社名	代表者名	電話番号
1	(株)天ノ坊青果	安西清武	271-0521
2	(有)長森青果	伏見忠司	271-1218
3	丸中青果(株)	中村晴久	271-4321
5	カネ井青果(株)	藤井雅人	271-1125
7	高実青果(株)	高見稔	271-1133
8	(株)丸高果實	坪内堯	271-1231
10	丸若青果(株)	木村吉宏	271-1135
12	(株)岐東青果	小野木猛	271-1060
17	丸天橋武青果(株)	杉山将城	271-2215
18	丸田青果(株)	木村信明	271-1215
19	山勝青果(株)	杉山勝久	271-2218
20	(株)ヤマト青果	藤井貢	271-1062
21	西浅青果(株)	浅野正利	271-2816
22	丸藤青果(株)	藤井博一	271-2901
23	長良青果(株)	岩崎太一	271-2907
25	倉信青果(株)	堀成宏	271-3118
26	(株)酒井食料品店	森勝博	271-8762
27	金華青果(株)	安田輝之	271-3815
31	日進青果(株)	松井尚幸	271-1064
33	大一青果(有)	柴田喜一	271-7901
34	城南青果(株)	堀喜一郎	271-2131
35	丸一青果(株)	渡辺正明	271-7921
36	三宅青果(株)	川出勇二	271-7928
37	島寅青果(株)	藤井謙次	271-8151
38	高木青果(株)	高木信男	271-1065
39	(有)丸九青果	堀福茂	271-1066
40	岐阜促成青果(株)	永井徳雄	271-1121
47	マルシナ青果(株)	藤井伸治	273-4561
48	倉時青果(株)	坂井伸一郎	273-3636



## ◇水産物部仲卸業者一覧

平成20年4月1日現在

## 塩干仲卸 5社

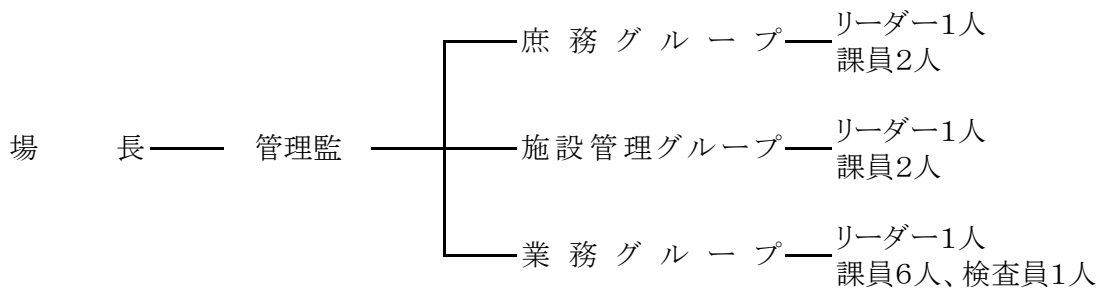
店舗番号	会社名	代表者名	電話番号
1	丸三海産(株)	遠藤 秀子	272-3452
3	(株)丸五	田中 唯晴	272-4747
5	(株)丸健	日比 満	272-3511
7	(株)マルニ	岩田 考代	272-3560
12	(株)ハヤシ	近藤 強司	272-3915

## 鮮魚仲卸 15社

店舗番号	会社名	代表者名	電話番号
17	ときわ水産(株)	原 千尋	272-4617
18	(株)丸美水産	宮部 和則	272-5046
19	(株)浅井商店	浅井 喜久雄	272-5248
20	丸八水産(株)	萩野 進	272-5482
21	マルコ水産(株)	柳原 信行	272-5522
22	山川水産(株)	川島 一男	272-5538
23	(株)村瀬商店	村瀬 尚美	272-5667
25	(株)三光水産	小嶋 政利	272-0321
27	(株)三和水産	平光 淑子	272-6047
28	(株)丸井井深商店	井深 秀夫	272-0526
29	(株)魚時	市橋 茂三	272-6638
30	(株)マルモ	森 泰宏	272-6900
31	中央水産(株)	小椋 卓二	272-2247
32	(株)岐阜今清	服部 悦史	271-2811
33	ヤマサ水産(株)	桜井 順子	272-6918

### 3. 開設者(市)の組織と所掌事務

#### (1) 組織及び人員配置(16人)



#### (2) 所掌事務

グループ名	事務分掌
庶務	<ul style="list-style-type: none"> <li>・予算、決算、財務諸表の作成</li> <li>・資金、財政計画、公印、人事、給与</li> <li>・文書、諸規定の制定</li> <li>・開設運営協議会、取引委員会に関する事項</li> <li>・使用料の調定収入、預り保証金取扱事務</li> <li>・支払いその他経理に関する事項</li> <li>・その他一般庶務に関する事項</li> </ul>
施設管理	<ul style="list-style-type: none"> <li>・警備保安衛生に関する事項</li> <li>・施設使用許可、維持管理に関する事項</li> <li>・建設改良に関する事項</li> <li>・整備計画(技術的なこと)に関する事項</li> <li>・防災に関する事項</li> <li>・市場協会に関する事項</li> </ul>
業務	<ul style="list-style-type: none"> <li>・卸売業者の指導監督</li> <li>・仲卸業者の許可指導監督</li> <li>・売買参加者の承認指導監督</li> <li>・統計</li> <li>・条例改正に関する事項</li> <li>・流通業務の活性化に関する事項</li> <li>・関連事業者の許可監督指導</li> <li>・市場改革推進委員会に関する事項</li> <li>・財務検査に関する事項</li> <li>・条例改正に関する事項</li> </ul>

## 4. 施設

位置 岐阜市茜部新所2丁目5番地

面積 敷地 123,952㎡(本場 93,387㎡ 関連 30,565㎡)

建物 75,994㎡

(平成20年4月1日現在)

種類	規模及び構造	面積
卸売棟	鉄骨一部鉄筋コンクリート造2階建(低温売場416㎡含む)	19,975
仲卸売場	鉄筋コンクリート造3階建(青果、水産)	8,270
関連店舗	第1種 鉄筋コンクリート造2階建(一部平屋建6棟)	6,809
	第2種 鉄筋コンクリート造2階建	445
	鉄筋コンクリート造平屋建	460
	鉄骨造2階建	160
業者事務所	鉄骨造(卸売棟2階)	4,007
	鉄筋コンクリート造2階建(仲卸売場棟2階)	4,446
	鉄筋コンクリート造3階建(仲卸売場棟3階)	4,246
	コンクリートブロック造・鉄骨造2階建(水産小売組合事務所・市場運輸等)	322
	鉄骨造2階建(関連店舗組合事務所)	184
冷蔵庫	鉄筋コンクリート造2階建(塔屋3階) 保管能力 SA級 2,950トン C級 770トン 貯水能力 50トン	4,126
	プレハブ式水産低温冷蔵庫	1,086
バナナ醗酵室	鉄筋コンクリート造平屋建(塔屋2階) 加工室 16室 1棟の能力 6,400カートン(76,800kg)	605
倉庫	鉄骨造平屋建(一部コンクリートブロック造)	615
	鉄筋コンクリート造平屋建(淡水魚活かし場)	145
	鉄骨造2階建(容器回収倉庫・学校給食事務所)	406
	軽量鉄骨造平屋建(水産小売組合倉庫)	74
	鉄骨造平屋建(関連事業者用)	331
水産加工室	鉄骨造2階建	154
買荷保管詰込所	鉄骨一部鉄筋コンクリート造(卸売場棟トプライト)	1,629
	鉄筋コンクリート造(仲卸売場棟東側)	1,896
	鉄骨造平屋建(10カ所)	5,619
管理事務所	鉄筋コンクリート造4階建(1階一部銀行店舗)	1,773
立体駐車場	鉄筋コンクリート造	6,269
ゴミ集積所	鉄骨造平屋建	328
屋外便所	鉄筋コンクリート造平屋建	382
その他	車庫、No1守衛室、休憩室兼シャワー室、動力消防ポンプ室、自転車置場、ガスガバナー室、塔屋、防火水槽、充電庫	1,232
計		75,994

## 5. 建設事業費及び改良事業費の財源内訳

(単位:千円)

年度	総事業費用	財 源				内 訳 備 考 (事 業 内 容)
		国庫補助金	県補助金	地 方 債	市 費	
42	525,505	-	-	524,300	1,205	用地買収(茜部側)
43	122,375	2,409	-	76,000	43,966	用地買収(取付道路)整地等
44	1,656,955	354,741	20,000	1,200,000	82,214	用地買収(関連側)、卸売棟の建設
45	1,419,745	293,859	40,000	1,000,000	85,886	関連店舗、倉庫、管理棟等の建設
小計	3,724,580	651,009	60,000	2,800,300	213,271	開場前
47	20,790	5,540	-	15,800	-550	冷蔵室の改良等
48	10,470	-	-	-	10,470	テレビカメラの設置等
49	7,467	-	-	-	7,467	クーリングタワー新設工事等
50	10,055	-	-	-	10,055	淡水魚水槽設置工事等
51	800	-	-	-	800	看板取付工事等
52	698	-	-	-	698	ポンプ取替工事等
53	600	-	-	-	600	バナナ加工棟給水加圧装置設置工事
54	6,267	-	-	-	6,267	電動車充電設備工事等
55	18,574	-	-	-	18,574	"
56	4,500	-	-	-	4,500	管理棟非常用直流電源装置のアルカリ蓄電池取替工事
57	6,306	-	-	-	6,306	場内電気幹線配線替工事等
58	4,098	-	-	-	4,098	自動遮断機設置工事
59	1,083	-	-	-	1,083	市場整備事業調査費等
60	16,202	-	-	-	16,202	受電設備増設等
61	65,097	11,600	-	30,000	23,497	業者事務所屋根改良工事等
62	42,699	-	-	-	42,699	関連店舗外壁改良工事等
63	97,265	24,935	-	42,000	30,330	仲卸売棟増改築工事設計業務委託等
元	1,542,733	463,560	36,000	987,700	55,473	卸売棟増改築工事ほか大規模改修事業
2	3,468,213	1,086,620	99,000	2,235,300	47,293	"
3	1,456,461	421,545	27,000	951,300	56,616	"
5	25,255	-	-	-	25,255	ゴミ分別回収所建築工事
7	28,387	-	-	-	28,387	卸売棟換気設備工事、充電庫設置工事
8	15,038	-	-	-	15,038	充電庫設置工事
10	14,700	-	-	-	14,700	活かし場用ポンプ設備工事
11	3,509	-	-	-	3,509	買荷保管所消防用設備設置工事
12	14,070	-	-	-	14,070	低温売場設置工事
13	-	-	-	-	-	
14	-	-	-	-	-	
15	-	-	-	-	-	
16	-	-	-	-	-	
17	-	-	-	-	-	
18	88,337	-	-	-	88,337	中央監視装置設備工事、冷蔵庫棟電気設備工事等
19	-	-	-	-	-	
計	10,694,254	2,664,809	222,000	7,062,400	745,045	

## 6. 委託販売手数料と交付金

区 分 種 別	委託販売手数料 (売上金額に対し)	交 付 金	
		荷 主 (出荷奨励等の交付金)	仲卸業者、売買参加者 (完納奨励等の交付金)
野 菜	100分の8.5	1,000分の10以内	1,000分の10以内
果 実	100分の7		
水 産 物	100分の5.5	1,000分の3以内	1,000分の4.5以内

## 7. 市場使用料

(H20.4.1現在)

卸売業者市場使用料	卸売金額に1,000分の3を乗じた額及び卸売場の面積1平方メートルにつき			月額	158円
	低温売場 甲	同	月額	1,439円	
	乙	同	月額	475円	
仲卸業者市場使用料	仲卸業者が条例第48条第2項の規定による許可又は承認を受けた場合におけるその買い入れた物品の販売金額(消費税を含む)に1,000分の3を乗じた額及び仲卸売場の面積1平方メートルにつき			月額	1,397円
関連事業者市場使用料	第1種 甲	1平方メートルにつき	月額	788円	
	乙	同	月額	683円	
	第2種 甲	1平方メートルにつき	月額	1,533円	
	乙	同	月額	1,019円	
	丙	同	月額	683円	
事務所使用料	甲	1平方メートルにつき	月額	599円	
	乙	同	月額	935円	
	丙	同	月額	798円	
	丁	同	月額	599円	
倉庫使用料	1平方メートルにつき			月額	662円
	活かし場	同	月額	977円	
加工室使用料	1平方メートルにつき			月額	662円
買荷保管積込所使用料	占有の場合	1平方メートルにつき	月額	147円	
冷蔵庫使用料	冷蔵庫棟			月額	2,562,000円
	低温冷蔵庫	1平方メートルにつき	月額	1,796円	
発酵室使用料				月額	767,550円
駐車場使用料	甲	1台につき	月額	6,300円	
	乙	同	月額	4,200円	
	丙	同	月額	2,100円	
	丁	同	月額	4,200円	
会議室使用料	大会議室	1時間につき		1,050円	
	第1会議室	同		525円	
	第2会議室	同		315円	
水道使用料	1立方メートルにつき			20円	

備考 使用料の額には、消費税及び地方消費税額を含むものとする。

## 8. 取扱数量と金額

◇最近2年間の取扱実績（1月～12月）

〔数量：Kg 金額：円〕

区 分 部 類		取 扱 高		一 日 平 均 取 扱 高	
		数 量	金 額	数 量	金 額
総 取 扱	18	284,018,384	76,070,076,619	※	※
	19	265,580,933	70,747,082,234	972,824	259,146,821
青 果 部	18	253,185,473	54,783,234,293	924,035	199,938,811
	19	236,408,476	50,509,906,298	865,965	185,017,972
野菜	18	204,273,348	40,677,496,647	745,523	148,458,017
	19	191,508,499	37,210,203,199	701,496	136,301,111
果実	18	48,912,125	14,105,737,646	178,511	51,480,794
	19	44,899,977	13,299,703,099	164,469	48,716,861
水 産 物 部	18	30,832,911	21,286,842,326	112,941	77,973,781
	19	29,172,457	20,237,175,936	106,859	74,128,850
鮮魚	18	8,597,351	7,785,205,685	31,492	28,517,237
	19	8,095,077	7,352,295,918	29,652	26,931,487
冷凍魚	18	7,271,668	5,654,314,952	26,636	20,711,776
	19	6,652,813	5,412,341,542	24,369	19,825,427
加工水産物	18	14,963,892	7,847,321,689	54,813	28,744,768
	19	14,424,567	7,472,538,476	52,837	27,371,936

※平成18年は青果部、水産物部の開市日数が異なるため、算出しておりません。

◇開市日数

	平 成 1 8 年	平 成 1 9 年
青果部	274	273
水産物部	273	273

## 9. 品目別・産地別取扱高

◇主な品目別取扱数量の順位1～15位(平成19年)

### 野菜

区分 順位	品 目	数 量		金 額	
		(kg)	割合(%)	(円)	割合(%)
1	だいこん	25,003,517	13.1	1,981,549,635	5.3
2	たまねぎ	22,330,826	11.7	1,675,835,777	4.5
3	キャベツ	17,331,902	9.1	1,422,599,025	3.8
4	白菜	13,639,937	7.1	835,996,163	2.2
5	人参	12,966,658	6.8	1,227,529,304	3.3
6	馬鈴薯	11,591,088	6.1	1,175,889,599	3.2
7	胡瓜	9,853,923	5.1	2,722,474,620	7.3
8	レタス	7,808,840	4.1	1,380,986,044	3.7
9	なす	5,318,726	2.8	1,462,671,034	3.9
10	南瓜	4,649,604	2.4	692,337,004	1.9
11	桃太郎トマト	3,754,617	2.0	1,164,043,781	3.1
12	白ねぎ	3,675,609	1.9	1,057,706,075	2.8
13	かんしょ	3,483,791	1.8	781,757,390	2.1
14	ほうれん草	2,782,265	1.5	1,406,654,494	3.8
15	トマト	2,752,685	1.4	771,387,177	2.1

### 果実

区分 順位	品 目	数 量		金 額	
		(kg)	割合(%)	(円)	割合(%)
1	すいか	5,600,699	12.5	934,423,070	7.0
2	ふじりんご	4,725,540	10.5	1,224,860,923	9.2
3	早生温州みかん	4,042,055	9.0	577,831,837	4.3
4	普通温州みかん	2,978,709	6.6	771,807,643	5.8
5	バナナ	2,355,932	5.2	363,084,808	2.7
6	極早生温州みかん	2,109,866	4.7	386,487,841	2.9
7	アールスメロン	1,294,522	2.9	761,092,750	5.7
8	グレープフルーツ	1,181,175	2.6	194,810,228	1.5
9	富有かき	1,169,754	2.6	246,377,673	1.9
10	つがるりんご	1,091,105	2.4	275,089,809	2.1
11	伊予柑	1,059,792	2.4	227,928,485	1.7
12	ジョナゴールド	967,825	2.2	269,015,015	2.0
13	王林りんご	961,889	2.1	278,093,559	2.1
14	幸水なし	814,218	1.8	270,753,041	2.0
15	もも	801,084	1.8	346,223,259	2.6

鮮 魚

区分 順位	品 目	数 量		金 額	
		(kg)	割合 (%)	(円)	割合 (%)
1	きわだ	724,438	8.9	831,096,312	11.3
2	ぶ り	502,489	6.2	381,456,968	5.2
3	するめいか	449,063	5.5	180,055,912	2.4
4	あさり	419,891	5.2	188,179,929	2.6
5	うなぎ	405,145	5.0	775,835,446	10.6
6	さ ば	374,648	4.6	115,873,226	1.6
7	さんま	315,981	3.9	99,637,470	1.4
8	むきかき	289,641	3.6	223,626,802	3.0
9	養殖あゆ	208,180	2.6	251,518,019	3.4
10	サーモン (輸入さけ)	201,201	2.5	199,346,233	2.7
11	まあじ	190,218	2.3	100,263,391	1.4
12	くろかわかじき	165,808	2.0	109,173,665	1.5
13	かんばち	146,947	1.8	179,341,166	2.4
14	めばち	145,716	1.8	179,341,166	2.4
15	まいわし	133,800	1.7	41,696,941	0.6

冷凍魚

区分 順位	品 目	数 量		金 額	
		(kg)	割合 (%)	(円)	割合 (%)
1	冷えび	964,737	14.5	1,383,362,065	25.6
2	冷しろさけ	646,773	9.7	376,520,354	7.0
3	冷ぎんさけ	368,644	5.5	228,874,368	4.2
4	冷かれい	347,546	5.2	188,711,131	3.5
5	冷さば	343,851	5.2	155,500,264	2.9
6	冷まぐろ	329,752	5.0	322,134,955	6.0
7	冷くろかわかじき	270,018	4.1	122,403,945	2.3
8	冷ずわいがに	219,803	3.3	299,427,499	5.5
9	冷めばち	161,597	2.4	162,768,657	3.0
10	冷きわだ	156,765	2.4	201,508,624	3.7
11	冷さわら	129,802	2.0	72,493,205	1.3
12	冷またら	123,212	1.9	75,710,524	1.4
13	冷あかうお	116,852	1.8	68,867,059	1.3
14	冷たらばがに	75,376	1.1	149,198,992	2.8
15	冷かつお	70,452	1.1	51,754,995	1.0



加工水産物

区分 順位	品 目	数 量		金 額	
		(kg)	割合(%)	(円)	割合(%)
1	はんぺん	1,023,605	7.1	366,368,625	4.9
2	ちくわ	931,729	6.5	406,335,667	5.4
3	かまぼこ	646,840	4.5	299,606,281	4.0
4	魚漬物	420,991	2.9	242,595,925	3.2
5	塩さんま	355,552	2.5	97,995,305	1.3
6	塩さば	334,717	2.3	177,384,939	2.4
7	ハム・ソーセージ	288,364	2.0	234,170,749	3.1
8	むしたこ	268,537	1.9	275,229,789	3.7
9	開干あじ	236,000	1.6	137,289,042	1.8
10	ししゃも	228,791	1.6	90,292,335	1.2
11	冷凍食品	218,231	1.5	126,375,258	1.7
12	塩しろさけ	195,890	1.4	104,255,428	1.4
13	つくだ煮	180,443	1.3	111,502,987	1.5
14	いか製品	178,148	1.2	128,313,417	1.7
15	魚切身	133,232	0.9	87,240,091	1.2

◇産地別取扱数量の順位1～15位(平成19年)

野 菜

区分 順位	品 目	数 量		金 額	
		(kg)	割合(%)	(円)	割合(%)
1	北海道	32,789,014	17.1	3,501,327,255	9.4
2	岐阜	32,415,024	16.9	7,255,361,743	19.5
3	愛知	30,460,596	15.9	5,685,877,892	15.3
4	長野	19,707,453	10.3	3,891,230,811	10.5
5	徳島	7,746,441	4.0	1,390,716,998	3.7
6	青森	7,603,652	4.0	1,386,208,595	3.7
7	鹿児島	6,701,280	3.5	1,547,758,475	4.2
8	兵庫	5,775,978	3.0	731,635,399	2.0
9	宮崎	5,210,059	2.7	1,765,353,583	4.7
10	茨城	4,607,316	2.4	542,497,747	1.5
11	長崎	4,576,059	2.4	454,701,944	1.2
12	群馬	4,391,621	2.3	532,450,274	1.4
13	熊本	4,218,625	2.2	1,191,326,725	3.2
14	中国	3,604,147	1.9	706,922,876	1.9
15	高知	3,440,564	1.8	1,793,796,060	4.8

果 実

区分 順位	品 目	数 量		金 額	
		(kg)	割合 (%)	(円)	割合 (%)
1	青森	6,723,691	15.0	1,840,527,409	13.8
2	静岡	5,095,115	11.3	1,300,837,825	9.8
3	長野	4,384,671	9.8	1,446,731,394	10.9
4	熊本	4,156,335	9.3	1,214,721,292	9.1
5	愛知	3,944,580	8.8	1,253,822,124	9.4
6	岐阜	3,407,428	7.6	1,577,683,802	11.9
7	フィリピン	2,990,559	6.7	473,355,542	3.6
8	和歌山	2,035,285	4.5	479,884,912	3.6
9	愛媛	1,725,892	3.8	419,022,302	3.2
10	アメリカ	1,716,063	3.8	482,653,727	3.6
11	三重	1,242,149	2.8	297,812,388	2.2
12	秋田	924,209	2.1	152,745,863	1.1
13	その他外国	855,918	1.9	154,904,645	1.2
14	山形	640,297	1.4	284,469,895	2.1
15	山梨	564,762	1.3	357,672,124	2.7

鮮 魚

区分 順位	品 目	数 量		金 額	
		(kg)	割合 (%)	(円)	割合 (%)
1	愛知	1,553,880	19.2	1,582,774,785	21.5
2	三重	661,692	8.2	440,223,163	6.0
3	宮城	605,747	7.5	444,177,802	6.0
4	北海道	476,737	5.9	502,574,648	6.8
5	愛媛	412,293	5.1	413,782,356	5.6
6	東京	402,057	5.0	535,853,523	7.3
7	岐阜	327,532	4.0	402,346,176	5.5
8	千葉	317,696	3.9	198,906,689	2.7
9	兵庫	263,685	3.3	251,378,031	3.4
10	沖縄	240,248	3.0	251,090,595	3.4
11	和歌山	221,545	2.7	188,133,038	2.6
12	静岡	191,742	2.4	178,410,627	2.4
13	青森	190,094	2.3	107,034,955	1.5
14	広島	187,356	2.3	178,105,590	2.4
15	福井	181,018	2.2	100,694,843	1.4

冷凍魚

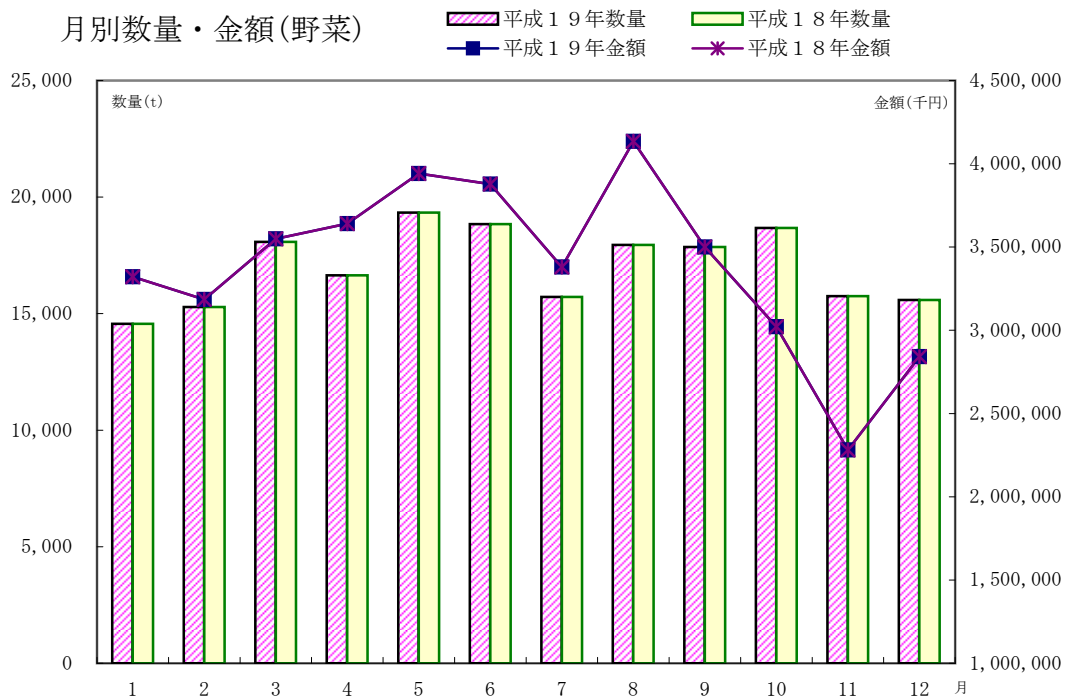
区分 順位	品 目	数 量		金 額	
		(kg)	割合 (%)	(円)	割合 (%)
1	愛知	2,174,878	32.7	1,609,767,839	29.7
2	東京	1,183,219	17.8	1,076,064,184	19.9
3	静岡	716,802	10.8	676,771,085	12.5
4	三重	653,376	9.8	472,144,464	8.7
5	岐阜	549,215	8.3	361,207,099	6.7
6	大阪	435,804	6.6	382,395,939	7.1
7	千葉	136,813	2.1	66,770,849	1.2
8	鳥取	119,274	1.8	166,775,213	3.1
9	宮城	99,675	1.5	71,734,702	1.3
10	青森	73,313	1.1	36,654,342	0.7
11	兵庫	72,373	1.1	50,168,893	0.9
12	神奈川	58,332	0.9	86,184,047	1.6
13	山口	57,439	0.9	45,958,928	0.8
14	北海道	49,854	0.7	78,687,847	1.5
15	香川	38,881	0.6	14,152,012	0.3

加工水産物

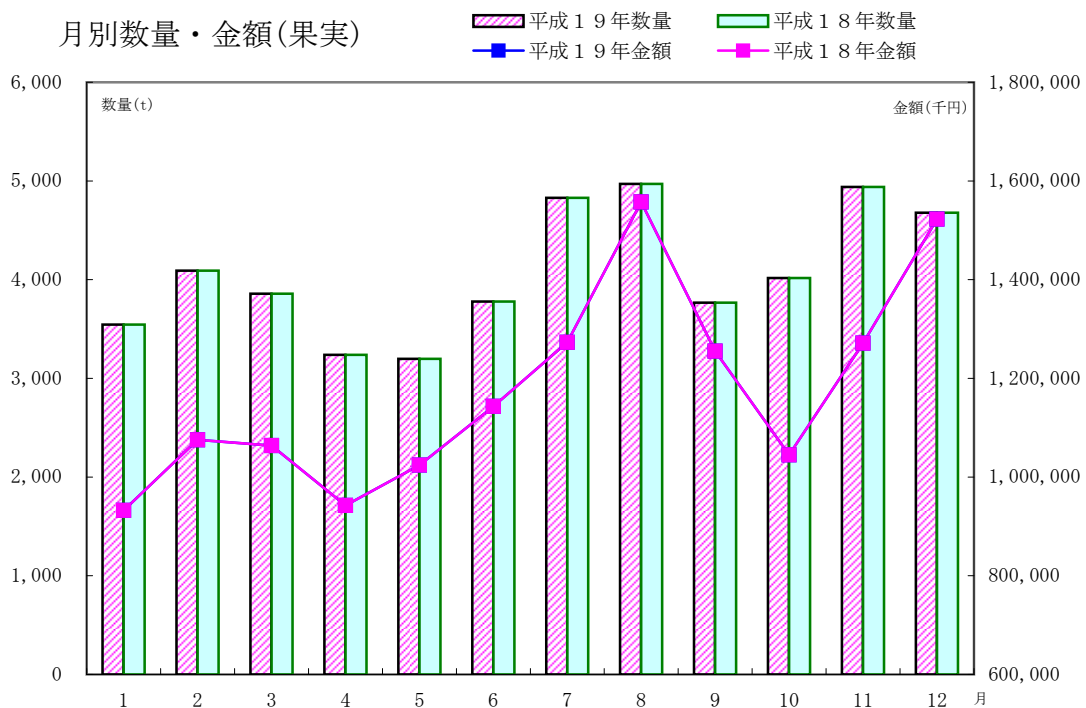
区分 順位	品 目	数 量		金 額	
		(kg)	割合 (%)	(円)	割合 (%)
1	愛知	3,791,418	26.3	1,987,700,519	26.6
2	岐阜	2,331,976	16.2	1,059,620,406	14.2
3	三重	1,135,830	7.9	482,132,186	6.5
4	茨城	1,130,055	7.8	422,297,461	5.7
5	兵庫	776,895	5.4	222,580,976	3.0
6	静岡	585,761	4.1	339,304,542	4.5
7	千葉	536,997	3.7	244,030,928	3.3
8	北海道	463,060	3.2	464,843,731	6.2
9	新潟	370,157	2.6	201,744,727	2.7
10	宮城	363,492	2.5	206,591,653	2.8
11	大阪	308,992	2.1	192,812,512	2.6
12	石川	298,821	2.1	105,204,615	1.4
13	福井	289,720	2.0	82,872,453	1.1
14	東京	289,133	2.0	245,319,343	3.3
15	神奈川	221,431	1.5	84,763,067	1.1

## 10. 月別取扱数量・金額の動き

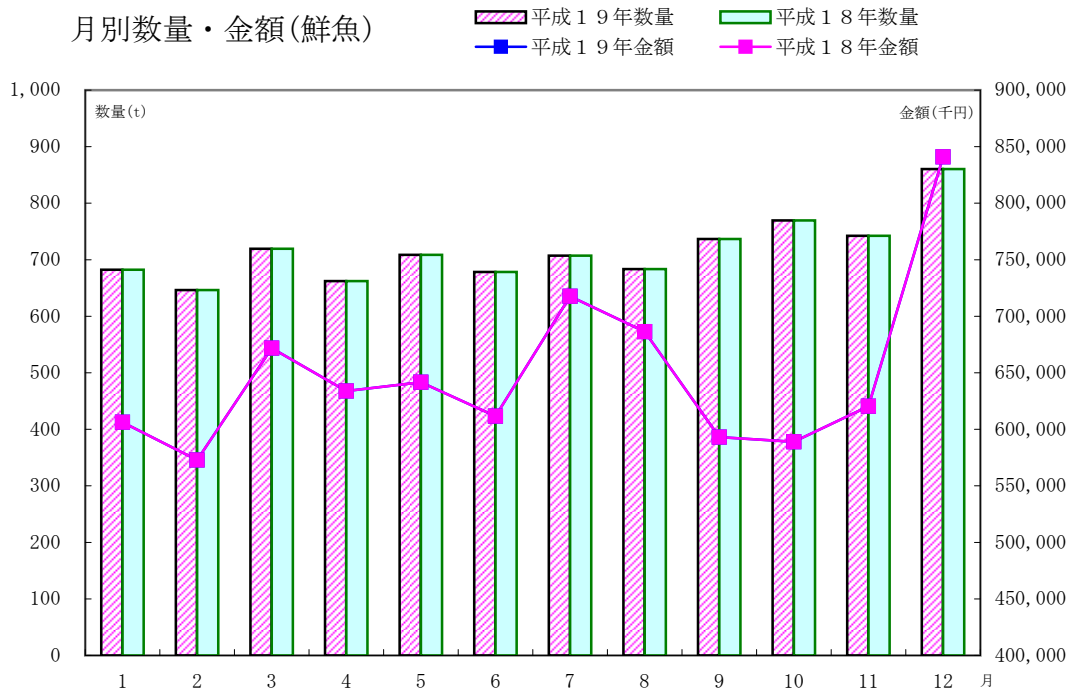
月別数量・金額(野菜)



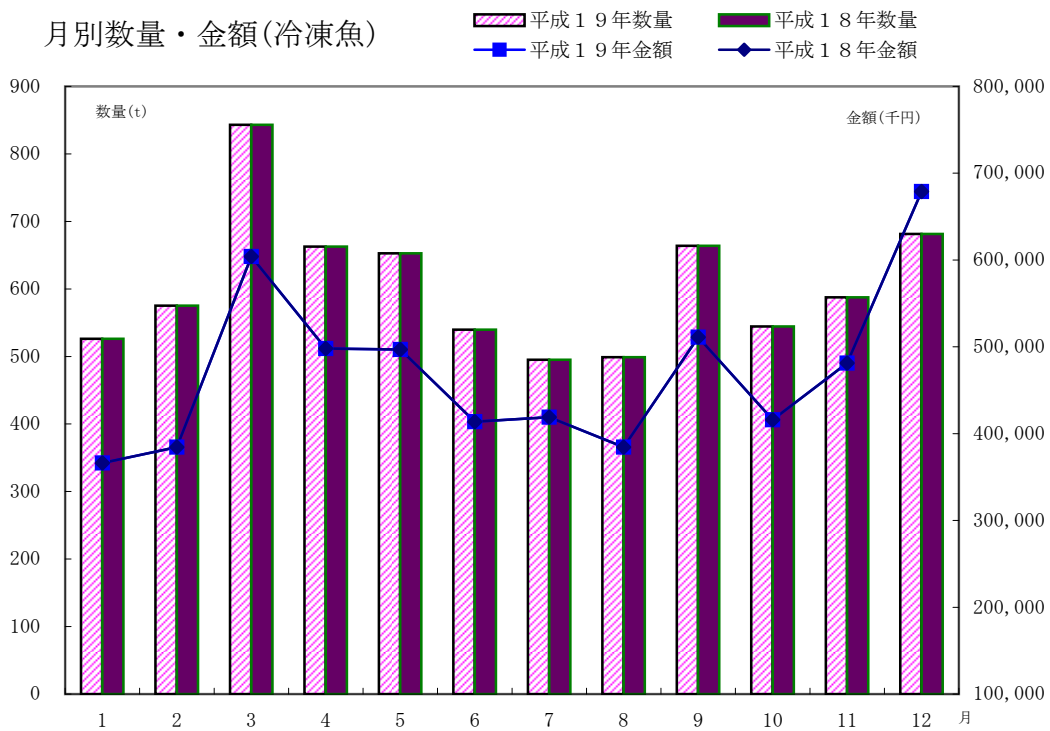
月別数量・金額(果実)



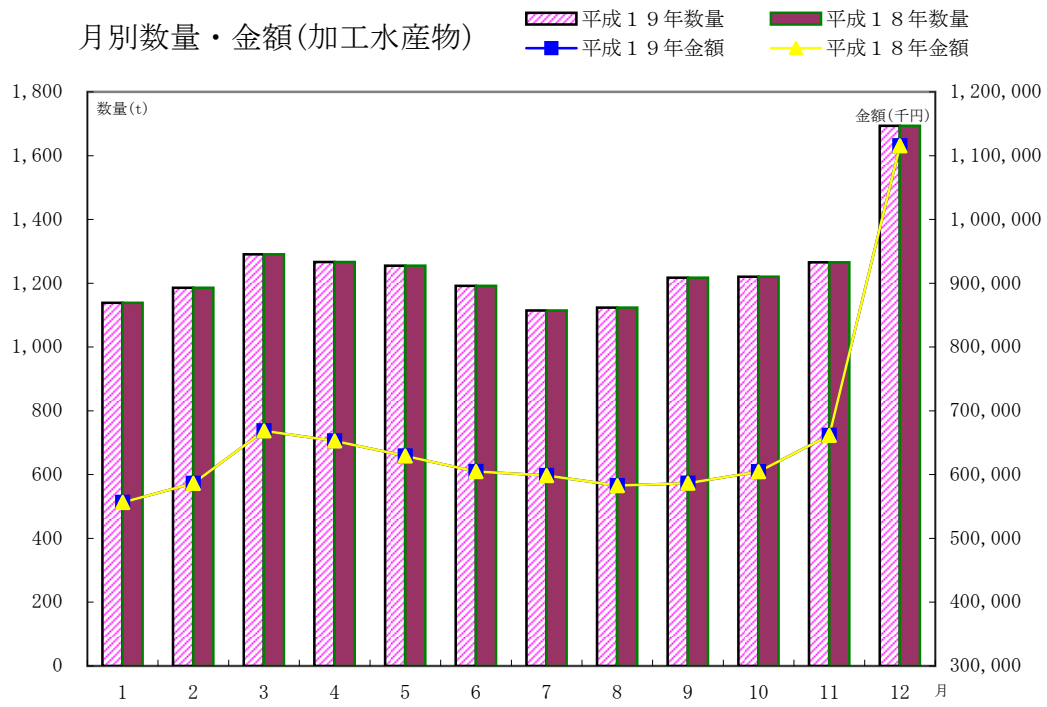
月別数量・金額(鮮魚)



月別数量・金額(冷凍魚)



月別数量・金額(加工水産物)



## 1 1 . 関連事業者

### (1) 業種別入店舗数

(平成20年4月1日現在)

業種	店舗数	業種	店舗数	業種	店舗数
菓子	12	包装資材	6	冷蔵庫	2
つけもの	4	砂糖・雑穀	4	薬局	1
つくだ煮	4	みそ・しょうゆ	1	牛乳・パン	2
ねり製品	4	製麩	1	喫茶	4
食肉	4	とうふ	1	食堂	4
かしわ	1	こんにゃく	1	車両修理	3
鶏卵	2	生花	3	荷役業	1
惣菜あげもの	6	文具	1	金融業	1
茶	3	ビン缶乾物	7		
すし	1	削り節	2		
日用品雑貨	3	運送	2	合計	91

### (2) 月別売上高前年比較(ただし金融業は除く)

(単位：千円・%)

月		1	2	3	4	5	6	7
売上高	平成18年	329,945	335,106	359,862	354,947	353,190	344,498	329,281
	平成19年	284,188	274,588	327,480	327,758	324,166	306,477	301,354
増減	金額	△ 45,757	△ 60,518	△ 32,382	△ 27,189	△ 29,024	△ 38,021	△ 27,927
	前年比	86.1	81.9	91.0	92.3	91.8	89.0	91.5

月		8	9	10	11	12	合計
売上高	平成18年	349,084	335,368	339,941	327,237	414,316	4,172,775
	平成19年	313,482	301,005	307,754	313,170	405,277	3,786,699
増減	金額	△ 35,602	△ 34,363	△ 32,187	△ 14,067	△ 9,039	△ 386,076
	前年比	89.8	89.8	90.5	95.7	97.8	90.7

## 12. 経理の状況

平成20年度岐阜市中央卸売市場事業会計予算

### 収益的収入及び支出

収 入

(単位：千円)

款	項	目	予 定 額	備 考
1 市場事業 収 益			808,777	
	1 営業収益		624,703	
		1 売上高割使用料	223,020	売上高に対する使用料
		2 施設使用料	319,076	市場施設使用料
		3 雑収益	82,607	電気料及び上記 以外の営業収益
	2 営業外収益		184,074	
		1 受取利息 及び配当金	375	
		2 他会計補助金	183,619	一般会計補助金
		3 雑収益	80	

支 出

款	項	目	予 定 額	備 考
1 市場事業 費 用			766,709	
	1 営業費用		612,065	
		1 市場管理費	511,316	事業運営に要する費用
		2 減価償却費	100,749	有形固定資産の 減価償却費
	2 営業外費用		149,644	
		1 支払利息及び 企業債取扱諸費	129,094	
		2 消費税	20,550	消費税及び地方消費税
	3 予備費		5,000	
		1 予備費	5,000	



資本的収入及び支出

収 入

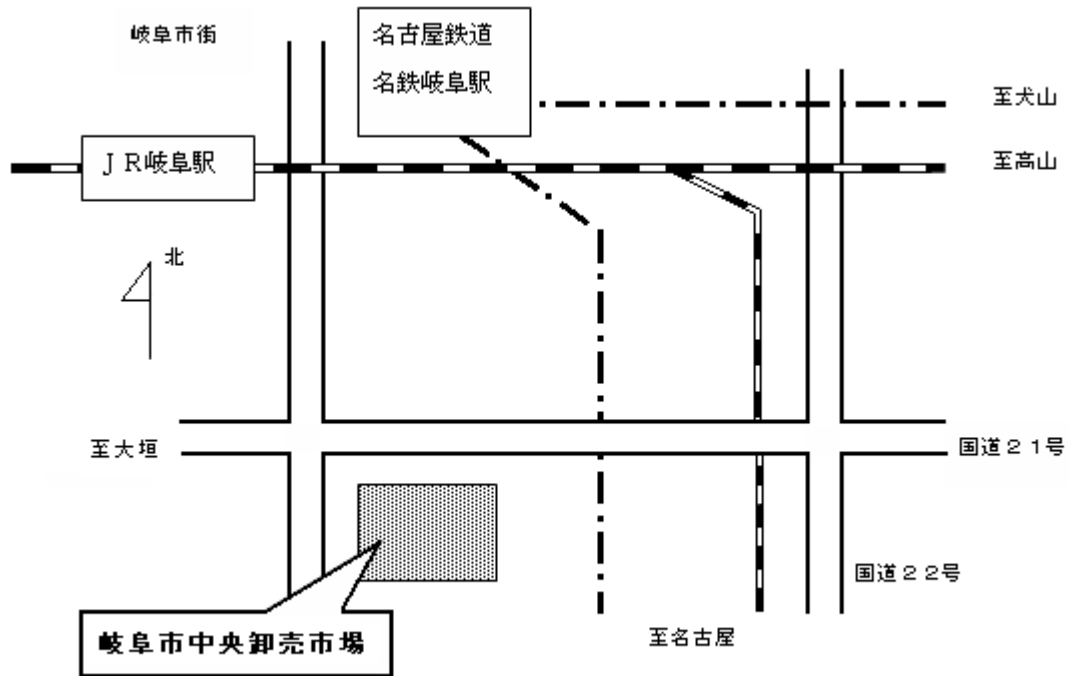
(単位：千円)

款	項	目	予 定 額	備 考
1 資本的収入			110,296	
	1 出資金		110,296	
		1 出資金	110,296	

支 出

款	項	目	予 定 額	備 考
1 資本的支出			220,593	
	1 企業債償還金		220,593	
		1 企業債償還金	220,593	

## 市場周辺図



〒 500-8263

岐阜市茜部新所2丁目5番地

岐阜市中央卸売市場

Tel 058-271-1341

Fax 058-271-1344

E-mail [shijou@city.gifu.gifu.jp](mailto:shijou@city.gifu.gifu.jp)

URL <http://www.city.gifu.lg.jp/c/07050000/07050000.html>