

市場概要

平成21年度

岐阜市中央卸売市場



市章の由来

この地は古くは「井の口」と呼ばれ、織田信長が「岐阜」の名を全国に広めました。この由緒あるいわれに基づき、「井の口」の「井」をもって本市の市章とさだめたものです。

市 民 憲 章

わたくしたち岐阜市民は、金華山と長良川のもつ美しい自然にはぐくまれてきた伝統をうけつぎ、市民相互のつながりを強め、自由と平和を尊ぶまちをきずくため

- 1 自然をいかし、人間を尊重する、住みよいまちをきずきます。
- 1 青少年には夢、老人には安らぎのある、心のかよったまちをきずきます。
- 1 働くことに喜びをもち、健全に余暇を楽しむ、活気あるまちをきずきます。
- 1 きまりを守り、相手の気持ちを大切にし、助け合いのあるまちをきずきます。
- 1 広く交わり、教養を高め、個性を伸ばし、豊かなまちをきずきます。

市の木 「つばらじい」

市の花 「サルビア」

目 次

ページ

1. 岐阜市中央卸売市場の沿革	1
2. 機構	1
3. 開設者（市）の組織と所掌事務	7
4. 施設	8
5. 建設事業費及び改良事業費の財源内訳	9
6. 委託販売手数料と交付金	10
7. 市場使用料	10
8. 取扱数量と金額	11
9. 品目別・産地別取扱高	12
10. 月別取扱数量・金額の動き	17
11. 関連事業者	20
12. 経理の状況	21

岐阜市中央卸売市場

1. 岐阜市中央卸売市場の沿革

岐阜市ではかつて、市内長住町及び元町を中心に市場がひろがっており、市内はもとより県内外からの買出人が集まり、賑わいをみせていました。

岐阜市中央卸売市場は、この市場で営業してきた業者を統合合併する形で現在の岐阜市茜部新所に移転し、農林水産大臣から中央卸売市場としての認可を受け、昭和46年7月19日に業務を開始しました。

その後、供給圏内の人口及び取扱量の増加、輸送形態の変化などに対応するため、平成元年度から3年間にわたり卸売場の拡張、仲卸売店舗・低温売場・水産プレハブ冷蔵庫の設置など大規模増改築工事等を実施、先進的な施設へと改善され、現在にいたっています。

岐阜市中央卸売市場は、私たちの生活に欠かすことの出来ない大切な生鮮食料品等を、鮮度を保ち、衛生的に、かつ公正な価格で消費者のみなさまに供給することにより、食生活の安心・安全・安定を図るよう努めています。

2. 機 構

岐 阜 市 農林水産大臣の認可を受け開設。施設の維持管理及び適正な価格決定が行われるよう業務の指導監督を行います。

食品検査(岐阜市保健所中央卸売市場食品検査室)

関係業者

- ・卸売業者 出荷者から仕入れ、仲卸業者などに卸売りをを行います。
- ・仲卸業者 卸売業者から仕入れ、小売業者などに卸売りをします。
- ・売買参加者 卸売業者などから仕入れ、消費者などに小売りします。
- ・買出人 仲卸業者などから仕入れ、消費者などに小売りします。
- ・関連事業者 場内業者や買出人の利便を図ります。

(平成21年4月1日現在)

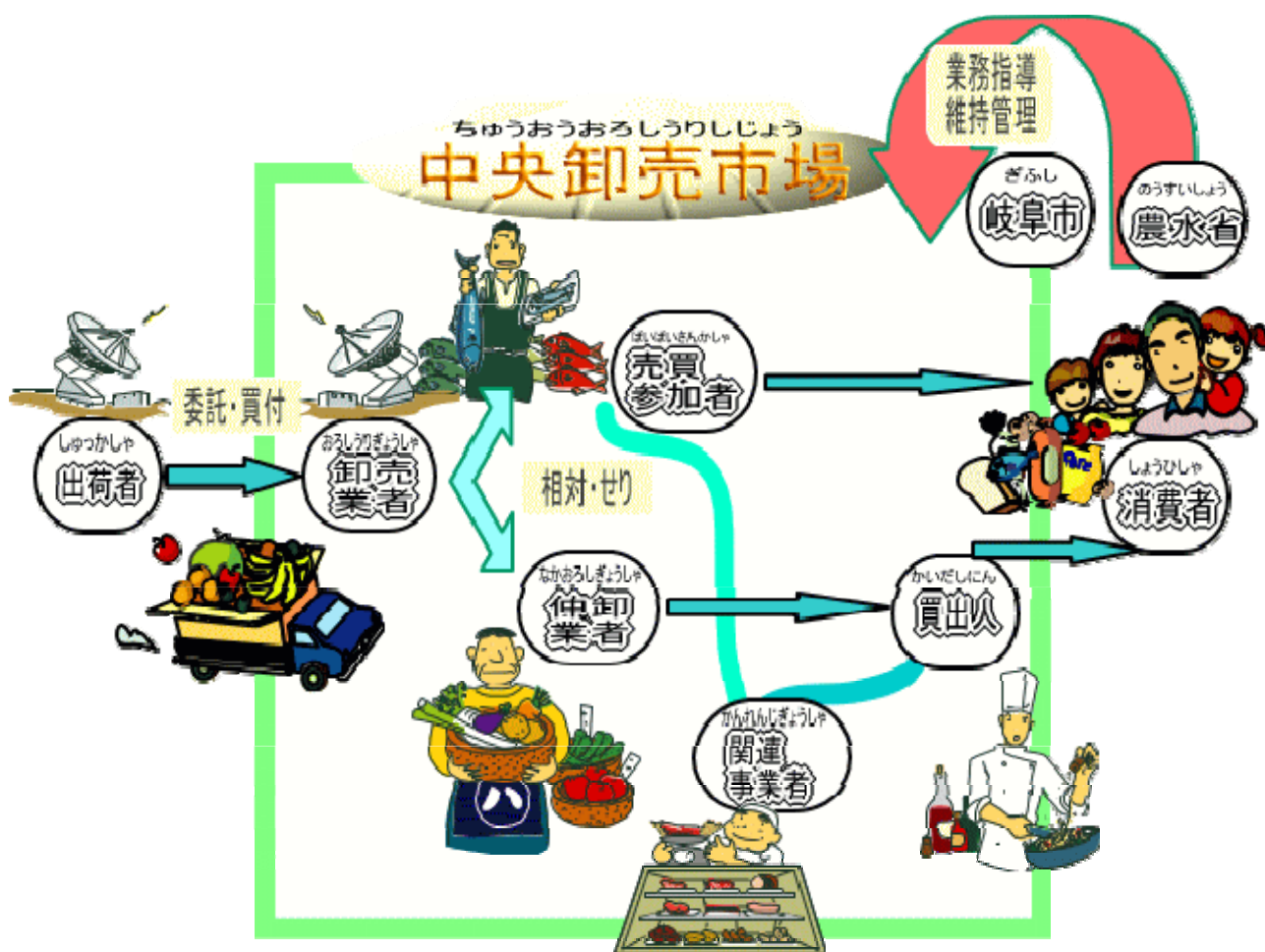
	卸売業者(社)	仲卸業者(社)	売買参加者(人)	関連事業者(人)
青果部	2	28	319	—
水産物部	2	20	215	—
関連事業者	—	—	—	91
合計	4	48	534	91

開場時間 午前0時から午後12時まで

卸売業者の販売開始時刻

相対取引 午前0時(青果・水産)

せり取引 午前5時(水産) 午前6時30分(青果)



◇主な市場関係業者・団体

平成21年4月1日現在

区 分	名 称	役 職	氏 名
青果部卸売業者	岐果岐阜青果株式会社	代表取締役社長	森崎 正道
	岐阜中央青果株式会社	代表取締役社長	毛利 久治
水産物部卸売業者	株式会社岐阜魚介	代表取締役社長	木方 勲
	岐阜丸魚株式会社	代表取締役社長	林 幸治
青果部仲卸業者	岐阜中央青果卸売協同組合	代 表 理 事	坪内 堯
水産物部仲卸業者	岐阜中央鮮魚卸協同組合	代 表 理 事	宮部 和則
	岐阜市中央卸売市場水産物部 塩 干 仲 卸 組 合	組 合 長	近藤 強司
関 連 事 業 者	岐阜市中央卸売市場 総 合 セ ン タ ー 組 合	代 表 理 事	渡辺 英夫
	岐阜市中央卸売市場関連商組合	代 表 理 事	早苗 貞雄
	岐阜中央市場冷蔵株式会社	代表取締役社長	大熊 秀行
売 買 参 加 者	岐阜食品青果協同組合	代 表 理 事	大江 正治
	岐阜水産物商業協同組合	代 表 理 事	青木 實

◇岐阜市中央卸売市場開設運営協議会委員名簿

平成21年3月31日現在

区 分		職 名	氏 名	
市 議 会 議 員	岐 阜 市 議 会	議 員	堀 征 二	
		議 員	服 部 勝 弘	
学 識 経 験 者	岐阜大学応用生物科学部	教 授	前 澤 重 禮	
関 係 業 者	青 果 部 卸 売 業 者	岐 果 岐 阜 青 果 株 式 会 社	代 表 取 締 役 社 長	森 崎 正 道
		岐 阜 中 央 青 果 株 式 会 社	代 表 取 締 役 社 長	毛 利 久 治
	水 産 物 部 卸 売 業 者	株 式 会 社 岐 阜 魚 介	代 表 取 締 役 社 長	木 方 勲
		岐 阜 丸 魚 株 式 会 社	代 表 取 締 役 社 長	林 幸 治
	青 果 部 仲 卸 業 者	岐 阜 中 央 青 果 卸 売 協 同 組 合	代 表 理 事	坪 内 堯
	水 産 物 部 仲 卸 業 者	岐 阜 中 央 鮮 魚 卸 協 同 組 合	代 表 理 事	宮 部 和 則
	青 果 部 売 買 参 加 者 代 表	岐 阜 食 品 青 果 協 同 組 合	代 表 理 事	大 江 正 治
	水 産 物 部 売 買 参 加 者 代 表	岐 阜 水 産 物 商 業 協 同 組 合	代 表 理 事	青 木 實
	関 連 事 業 者 代 表	総 合 セ ン タ ー 組 合	代 表 理 事	渡 辺 英 夫
経 済 界 代 表	岐 阜 商 工 会 議 所	専 務 理 事	山 田 洋 一	
生 産 者 代 表	全 国 農 業 協 同 組 合 連 合 会 岐 阜 県 本 部	運 営 委 員 会 長	大 池 裕	
	岐 阜 市 農 業 協 同 組 合	代 表 理 事 長	上 松 忍	
消 費 者 代 表	岐 阜 市 自 治 会 連 絡 協 議 会	会 長	永 田 豎 雄	
	岐 阜 市 女 性 の 会 連 絡 協 議 会	会 長	鈴 木 一 子	

設立年月日 昭和47年7月19日
 目的 市場業務運営に関し必要な事項を調査審議する
 委員の任期 2年
 任命の方法 各団体の代表者を市長が委嘱任命

◇青果物部仲卸業者一覧

平成21年4月1日現在

青果仲卸 28社

店舗番号	会社名	代表者名	電話番号
1	(株)天ノ坊青果	安西 清武	271-0521
3	丸中青果(株)	中村 晴久	271-4321
5	カネ井青果(株)	藤井 雅人	271-1125
7	高実青果(株)	高見 稔	271-1133
8	(株)丸高果實	坪内 堯	271-1231
10	丸若青果(株)	木村 吉宏	271-1135
12	(株)岐東青果	小野木 猛	271-1060
17	丸天橋武青果(株)	杉山 将城	271-2215
18	丸田青果(株)	木村 信明	271-1215
19	山勝青果(株)	杉山 勝久	271-2218
20	(株)ヤマト青果	藤井 貢	271-1062
21	西浅青果(株)	浅野 正利	271-2816
22	丸藤青果(株)	藤井 博一	271-2901
23	長良青果(株)	岩崎 太一	271-2907
25	倉信青果(株)	堀 成宏	271-3118
26	(株)酒井食料品店	森 勝博	271-8762
27	金華青果(株)	安田 輝之	271-3815
31	日進青果(株)	松井 尚幸	271-1064
33	大一青果(有)	柴田 喜一	271-7901
34	城南青果(株)	堀 喜一郎	271-2131
35	丸一青果(株)	渡辺 正明	271-7921
36	三宅青果(株)	川出 勇二	271-7928
37	島寅青果(株)	藤井 謙次	271-8151
38	高木青果(株)	高木 信男	271-1065
39	(有)丸九青果	堀 福茂	271-1066
40	岐阜促成青果(株)	永井 徳雄	271-1121
47	マルシナ青果(株)	藤井 伸治	273-4561
48	倉時青果(株)	坂井 伸一郎	273-3636

◇青果物部仲卸業者一覧

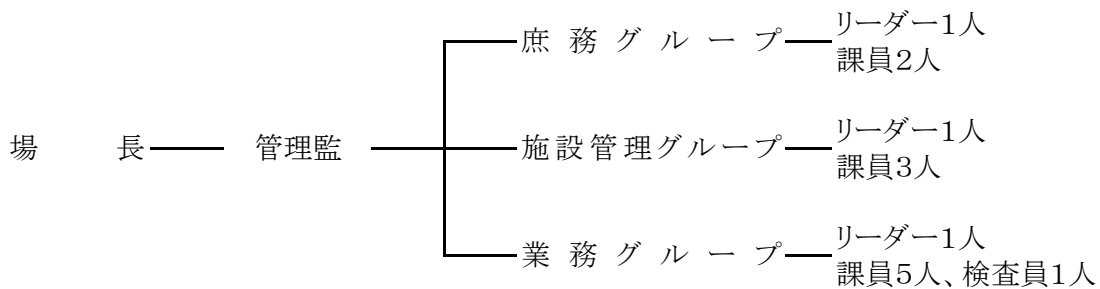
平成21年4月1日現在

青果仲卸 28社

店舗番号	会社名	代表者名	電話番号
1	(株)天ノ坊青果	安西 清武	271-0521
3	丸中青果(株)	中村 晴久	271-4321
5	カネ井青果(株)	藤井 雅人	271-1125
7	高実青果(株)	高見 稔	271-1133
8	(株)丸高果実	坪内 堯	271-1231
10	丸若青果(株)	木村 吉宏	271-1135
12	(株)岐東青果	小野木 猛	271-1060
17	丸天橋武青果(株)	杉山 将城	271-2215
18	丸田青果(株)	木村 信明	271-1215
19	山勝青果(株)	杉山 勝久	271-2218
20	(株)ヤマト青果	藤井 貢	271-1062
21	西浅青果(株)	浅野 正利	271-2816
22	丸藤青果(株)	藤井 博一	271-2901
23	長良青果(株)	岩崎 太一	271-2907
25	倉信青果(株)	堀 成宏	271-3118
26	(株)酒井食料品店	森 勝博	271-8762
27	金華青果(株)	安田 輝之	271-3815
31	日進青果(株)	松井 尚幸	271-1064
33	大一青果(有)	柴田 喜一	271-7901
34	城南青果(株)	堀 喜一郎	271-2131
35	丸一青果(株)	渡辺 正明	271-7921
36	三宅青果(株)	川出 勇二	271-7928
37	島寅青果(株)	藤井 謙次	271-8151
38	高木青果(株)	高木 信男	271-1065
39	(有)丸九青果	堀 福茂	271-1066
40	岐阜促成青果(株)	永井 徳雄	271-1121
47	マルシナ青果(株)	藤井 伸治	273-4561
48	倉時青果(株)	坂井 伸一郎	273-3636

3. 開設者(市)の組織と所掌事務

(1) 組織及び人員配置(16人)



(2) 所掌事務

グループ名	事務分掌
庶務	<ul style="list-style-type: none"> ・予算、決算、財務諸表の作成 ・資金、財政計画、公印、人事、給与 ・文書、諸規定の制定 ・開設運営協議会、取引委員会に関する事項 ・使用料の調定収入、預り保証金取扱事務 ・支払いその他経理に関する事項 ・その他一般庶務に関する事項
施設管理	<ul style="list-style-type: none"> ・警備保安衛生に関する事項 ・施設使用許可、維持管理に関する事項 ・建設改良に関する事項 ・整備計画(技術的なこと)に関する事項 ・防災に関する事項 ・市場協会に関する事項
業務	<ul style="list-style-type: none"> ・卸売業者の指導監督 ・仲卸業者の許可指導監督 ・売買参加者の承認指導監督 ・統計 ・条例改正に関する事項 ・流通業務の活性化に関する事項 ・関連事業者の許可監督指導 ・市場改革推進委員会に関する事項 ・財務検査に関する事項 ・条例改正に関する事項

4. 施 設

位 置 岐阜市茜部新所2丁目5番地

面 積 敷地 123,952㎡(本場 93,387㎡ 関連 30,565㎡)

建物 75,994㎡

(平成21年4月1日現在)

種 類	規 模 及 び 構 造	面積(㎡)
卸 売 場	鉄骨一部鉄筋コンクリート造2階建 低温売場521㎡含む (卸売棟1階)	19,975
仲 卸 売 場	鉄筋コンクリート造3階建 (仲卸売棟1階)	8,270
関 連 店 舗	第1種 鉄筋コンクリート造2階建 (一部平屋建6棟)	6,809
	第2種 鉄筋コンクリート造2階建	445
	鉄筋コンクリート造平屋建	460
	鉄骨造2階建	160
業 者 事 務 所	鉄骨一部鉄筋コンクリート造2階建 (卸売棟2階)	4,007
	鉄筋コンクリート造3階建 (仲卸売棟2階)	4,446
	鉄筋コンクリート造3階建 (仲卸売棟3階)	4,246
	コンクリートブロック造・鉄骨造2階建 (水産小売組合事務所等)	322
	鉄骨造2階建 (関連店舗組合事務所)	184
冷 蔵 庫	鉄筋コンクリート造2階建 (塔屋3階) 保管能力 F級 3,312トン C級 464トン 貯氷能力 3トン	4,126
	プレハブ式水産低温冷蔵庫	1,086
バナナ醗酵室	鉄筋コンクリート造平屋建 (塔屋2階) 加工室 16室 1棟の能力 6,400カートン (76,800kg)	605
倉 庫	鉄骨造平屋建 (一部コンクリートブロック造)	615
	鉄筋コンクリート造平屋建 (淡水魚活かし場)	145
	鉄骨造2階建 (容器回収倉庫・学校給食事務所)	406
	軽量鉄骨造平屋建 (水産小売組合倉庫)	74
	鉄骨造平屋建 (関連事業者用)	331
水産加工室	鉄骨造2階建	154
買荷保管積込所	鉄骨一部鉄筋コンクリート造2階建 (卸売棟1階トップライト)	1,629
	鉄筋コンクリート造平屋建 (仲卸売棟東側)	1,896
	鉄骨造平屋建 (10カ所)	5,619
管 理 事 務 所	鉄筋コンクリート造4階建 (1階一部銀行店舗)	1,773
立 体 駐 車 場	鉄筋コンクリート造 (仲卸売棟3階)	6,269
ゴ ミ 集 積 所	鉄骨造平屋建	328
屋 外 便 所	鉄筋コンクリート造平屋建	382
そ の 他	車庫、No1守衛室、休憩室兼シャワー室、動力消防ポンプ室 自転車置場、ガスガバナ室、塔屋、防火水槽、充電庫	1,232
計		75,994

5. 建設事業費及び改良事業費の財源内訳

(単位:千円)

年度	総事業費用	財 源				内 訳 備 考 (事 業 内 容)
		国庫補助金	県補助金	地 方 債	市 費	
42	525,505	-	-	524,300	1,205	用地買収(茜部側)
43	122,375	2,409	-	76,000	43,966	用地買収(取付道路)整地等
44	1,656,955	354,741	20,000	1,200,000	82,214	用地買収(関連側)、卸売棟の建設
45	1,419,745	293,859	40,000	1,000,000	85,886	関連店舗、倉庫、管理棟等の建設
小計	3,724,580	651,009	60,000	2,800,300	213,271	開場前
47	20,790	5,540	-	15,800	-550	冷蔵室の改良等
48	10,470	-	-	-	10,470	テレビカメラの設置等
49	7,467	-	-	-	7,467	クーリングタワー新設工事等
50	10,055	-	-	-	10,055	淡水魚水槽設置工事等
51	800	-	-	-	800	看板取付工事等
52	698	-	-	-	698	ポンプ取替工事等
53	600	-	-	-	600	バナナ加工棟給水加圧装置設置工事
54	6,267	-	-	-	6,267	電動車充電設備工事等
55	18,574	-	-	-	18,574	"
56	4,500	-	-	-	4,500	管理棟非常用直流電源装置のアルカリ蓄電池取替工事
57	6,306	-	-	-	6,306	場内電気幹線配線替工事等
58	4,098	-	-	-	4,098	自動遮断機設置工事
59	1,083	-	-	-	1,083	市場整備事業調査費等
60	16,202	-	-	-	16,202	受電設備増設等
61	65,097	11,600	-	30,000	23,497	業者事務所屋根改良工事等
62	42,699	-	-	-	42,699	関連店舗外壁改良工事等
63	97,265	24,935	-	42,000	30,330	仲卸売棟増改築工事設計業務委託等
元	1,542,733	463,560	36,000	987,700	55,473	卸売棟増改築工事ほか大規模改修事業
2	3,468,213	1,086,620	99,000	2,235,300	47,293	"
3	1,456,461	421,545	27,000	951,300	56,616	"
5	25,255	-	-	-	25,255	ゴミ分別回収所建築工事
7	28,387	-	-	-	28,387	卸売棟換気設備工事、充電庫設置工事
8	15,038	-	-	-	15,038	充電庫設置工事
10	14,700	-	-	-	14,700	活かし場用ポンプ設備工事
11	3,509	-	-	-	3,509	買荷保管所消防用設備設置工事
12	14,070	-	-	-	14,070	低温売場設置工事
13	-	-	-	-	-	
14	-	-	-	-	-	
15	-	-	-	-	-	
16	-	-	-	-	-	
17	-	-	-	-	-	
18	88,337	-	-	-	88,337	中央監視装置設備工事、冷蔵庫棟電気設備工事等
19	-	-	-	-	-	
20	11,340	3,780	-	-	7,560	耐震補強計画調査設計業務委託
計	10,705,594	2,668,589	222,000	7,062,400	752,605	

6. 委託販売手数料と交付金

種 別	区 分	委託販売手数料 (売上金額に対し)	交 付 金	
			荷 主 (出荷奨励等の交付金)	仲卸業者、売買参加者 (完納奨励等の交付金)
野 菜		100分の8.5	1,000分の10以内	1,000分の10以内
果 実		100分の7		
水 産 物		100分の5.5	1,000分の3以内	1,000分の4.5以内

7. 市場使用料

(H21.4.1現在)

卸売業者市場使用料	卸売金額に1,000分の3を乗じた額及び卸売場の面積1平方メートルにつき			月額	158円
	低温売場 甲	同		月額	1,439円
	乙	同		月額	475円
仲卸業者市場使用料	仲卸業者が条例第48条第2項の規定による許可又は承認を受けた場合におけるその買い入れた物品の販売金額(消費税を含む)に1,000分の3を乗じた額及び仲卸売場の面積1平方メートルにつき			月額	1,397円
関連事業者市場使用料	第1種 甲	1平方メートルにつき	月額	788円	
	乙	同	月額	683円	
	第2種 甲	1平方メートルにつき	月額	1,533円	
	乙	同	月額	1,019円	
	丙	同	月額	683円	
事務所使用料	甲	1平方メートルにつき	月額	599円	
	乙	同	月額	935円	
	丙	同	月額	798円	
	丁	同	月額	599円	
倉庫使用料	1平方メートルにつき		月額	662円	
	活かし場	同	月額	977円	
加工室使用料	1平方メートルにつき		月額	662円	
買荷保管積込所使用料	占有の場合	1平方メートルにつき	月額	147円	
冷蔵庫使用料	冷蔵庫棟		月額	2,562,000円	
	低温冷蔵庫		1平方メートルにつき	月額	1,796円
発酵室使用料			月額	767,550円	
駐車場使用料	甲	1台につき	月額	6,300円	
	乙	同	月額	4,200円	
	丙	同	月額	2,100円	
	丁	同	月額	4,200円	
会議室使用料	大会議室	1時間につき		1,050円	
	第1会議室	同		525円	
	第2会議室	同		315円	
水道使用料	1立方メートルにつき			20円	

備考 使用料の額には、消費税及び地方消費税額を含むものとする。

8. 取扱数量と金額

◇最近2年間の取扱実績（1月～12月）

〔数量：Kg 金額：円〕

区 分 部 類		取 扱 高		一 日 平 均 取 扱 高	
		数 量	金 額	数 量	金 額
総 取 扱	19	265,580,933	70,747,082,234	972,824	259,146,821
	20	257,617,517	68,496,700,602	※	※
青 果 部	19	236,408,476	50,509,906,298	865,965	185,017,972
	20	230,753,874	49,419,791,753	848,360	181,690,411
野菜	19	191,508,499	37,210,203,199	701,496	136,301,111
	20	186,413,489	37,251,644,817	685,344	136,954,577
果実	19	44,899,977	13,299,703,099	164,469	48,716,861
	20	44,340,385	12,168,146,936	163,016	44,735,834
水 産 物 部	19	29,172,457	20,237,175,936	106,859	74,128,850
	20	26,863,643	19,076,908,849	98,402	69,878,787
鮮魚	19	8,095,077	7,352,295,918	29,652	26,931,487
	20	7,466,951	7,038,607,349	27,351	25,782,445
冷凍魚	19	6,652,813	5,412,341,542	24,369	19,825,427
	20	6,500,212	4,974,674,228	23,810	18,222,250
加工水産物	19	14,424,567	7,472,538,476	52,837	27,371,936
	20	12,896,480	7,063,627,272	47,240	25,874,093

※平成20年は青果部、水産物部の開市日数が異なるため、算出しておりません。

◇開市日数

	平 成 1 9 年	平 成 2 0 年
青果部	273	272
水産物部	273	273

9. 品目別・産地別取扱高

◇主な品目別取扱数量の順位1～15位(平成20年)

野菜

区分 順位	品 目	数 量		金 額	
		(kg)	割合(%)	(円)	割合(%)
1	だいこん	25,092,469	13.5	2,064,228,520	5.5
2	たまねぎ	21,511,886	11.5	1,636,781,083	4.4
3	キャベツ	18,237,764	9.8	1,483,166,430	4.0
4	白菜	12,296,366	6.6	864,684,924	2.3
5	馬鈴薯	11,954,387	6.4	1,321,146,559	3.5
6	人参	11,532,131	6.2	1,548,807,242	4.2
7	胡瓜	9,986,355	5.4	2,815,832,842	7.6
8	レタス	7,681,624	4.1	1,226,514,472	3.3
9	なす	5,265,267	2.8	1,462,472,045	3.9
10	南瓜	4,138,249	2.2	663,874,843	1.8
11	桃太郎トマト	3,434,561	1.8	957,800,895	2.6
12	ほうれん草	3,204,608	1.7	1,689,835,366	4.5
13	かんしょ	3,190,958	1.7	691,277,869	1.9
14	トマト	2,950,757	1.6	778,718,238	2.1
15	白ねぎ	2,841,663	1.5	939,474,058	2.5

果実

区分 順位	品 目	数 量		金 額	
		(kg)	割合(%)	(円)	割合(%)
1	すいか	5,399,215	12.2	906,954,226	7.5
2	ふじりんご	4,668,713	10.5	1,146,168,126	9.4
3	普通温州みかん	3,529,199	8.0	588,873,434	4.8
4	早生温州みかん	2,583,034	5.8	570,565,202	4.7
5	バナナ	2,341,363	5.3	386,042,465	3.2
6	極早生温州みかん	1,707,371	3.9	287,155,549	2.4
7	伊予柑	1,600,647	3.6	226,108,343	1.9
8	富有かき	1,422,273	3.2	207,449,595	1.7
9	つがるりんご	1,373,570	3.1	267,904,653	2.2
10	アールスメロン	1,102,338	2.5	655,958,377	5.4
11	グレープフルーツ	1,059,146	2.4	159,813,468	1.3
12	幸水なし	1,044,680	2.4	282,042,306	2.3
13	りんご	886,959	2.0	223,527,213	1.8
14	ジョナゴールド	864,175	1.9	221,272,836	1.8
15	もも	821,303	1.9	338,428,078	2.8

鮮 魚

区分 順位	品 目	数 量		金 額	
		(kg)	割合 (%)	(円)	割合 (%)
1	きわだ	642,077	8.6	737,960,655	10.5
2	あさり	467,020	6.3	221,459,691	3.1
3	ぶり	446,812	6.0	368,683,953	5.2
4	するめいか	404,257	5.4	163,677,441	2.3
5	うなぎ	310,915	4.2	835,797,967	11.9
6	さんま	290,308	3.9	89,853,694	1.3
7	さば	288,456	3.9	109,867,080	1.6
8	むきかき	266,916	3.6	232,653,871	3.3
9	サーモン (輸入さけ)	200,413	2.7	199,320,951	2.8
10	くろかわかじき	160,324	2.1	102,730,052	1.5
11	まあじ	159,370	2.1	83,804,294	1.2
12	かんぱち	159,044	2.1	204,474,518	2.9
13	かつお	156,712	2.1	89,852,850	1.3
14	養殖あゆ	146,206	2.0	234,736,406	3.3
15	めばち	144,743	1.9	170,859,610	2.4

冷凍魚

区分 順位	品 目	数 量		金 額	
		(kg)	割合 (%)	(円)	割合 (%)
1	冷しろさけ	762,594	11.7	411,271,751	8.3
2	冷えび	686,763	10.6	937,578,548	18.8
3	冷ぎんさけ	546,322	8.4	302,733,597	6.1
4	冷まぐろ	386,446	5.9	297,028,252	6.0
5	冷かれい	352,729	5.4	212,011,079	4.3
6	冷さば	310,812	4.8	145,286,208	2.9
7	冷ずわいがに	201,925	3.1	308,883,327	6.2
8	冷くろかわかじき	193,926	3.0	86,276,597	1.7
9	冷めばち	182,681	2.8	217,209,255	4.4
10	冷きわだ	149,096	2.3	197,844,299	4.0
11	冷あかうお	146,114	2.2	86,887,572	1.7
12	冷さわら	142,373	2.2	87,598,477	1.8
13	冷またら	91,741	1.4	58,353,103	1.2
14	冷するめいか	78,321	1.2	29,812,700	0.6
15	冷べにさけ	69,675	1.1	44,313,076	0.9

加工水産物

区分 順位	品 目	数 量		金 額	
		(kg)	割合(%)	(円)	割合(%)
1	はんぺん	899,502	7.0	342,018,641	4.8
2	ちくわ	702,258	5.4	395,455,284	5.6
3	かまぼこ	561,201	4.4	284,960,840	4.0
4	塩さんま	431,141	3.3	116,704,396	1.7
5	魚漬物	373,010	2.9	228,494,935	3.2
6	塩さば	351,800	2.7	192,772,281	2.7
7	ハム・ソーセージ	246,846	1.9	208,982,697	3.0
8	いか製品	229,436	1.8	126,919,700	1.8
9	冷凍食品	228,095	1.8	130,040,830	1.8
10	むしたこ	227,947	1.8	247,764,451	3.5
11	開干あじ	181,625	1.4	134,299,902	1.9
12	塩しろさけ	157,370	1.2	93,472,250	1.3
13	つくだ煮	138,423	1.1	98,501,707	1.4
14	魚切身	133,734	1.0	88,793,228	1.3
15	塩ぎんさけ	129,408	1.0	72,009,539	1.0

◇産地別取扱数量の順位1～15位(平成20年)

野 菜

区分 順位	品 目	数 量		金 額	
		(kg)	割合(%)	(円)	割合(%)
1	愛知	32,525,656	17.4	6,080,972,986	16.3
2	北海道	32,314,067	17.3	3,467,273,944	9.3
3	岐阜	29,681,547	15.9	7,409,677,126	19.9
4	長野	18,619,253	10.0	3,531,515,845	9.5
5	青森	8,229,571	4.4	1,555,311,081	4.2
6	徳島	7,570,855	4.1	1,552,881,720	4.2
7	鹿児島	6,491,560	3.5	1,599,395,530	4.3
8	茨城	5,775,822	3.1	679,706,615	1.8
9	兵庫	4,858,749	2.6	574,599,846	1.5
10	宮崎	4,681,089	2.5	1,645,734,381	4.4
11	長崎	4,662,768	2.5	589,758,476	1.6
12	熊本	4,280,399	2.3	1,199,303,848	3.2
13	群馬	4,073,296	2.2	457,180,022	1.2
14	高知	3,455,487	1.9	1,821,930,491	4.9
15	静岡	2,906,684	1.6	899,266,000	2.4

果 実

区分 順位	品 目	数 量		金 額	
		(kg)	割合 (%)	(円)	割合 (%)
1	青森	6,550,440	14.8	1,643,849,037	13.5
2	長野	4,676,432	10.5	1,357,625,956	11.2
3	静岡	4,150,979	9.4	1,060,039,192	8.7
4	岐阜	4,105,350	9.3	1,498,448,233	12.3
5	熊本	3,681,991	8.3	1,083,724,999	8.9
6	愛知	3,516,745	7.9	1,133,675,900	9.3
7	フィリピン	3,035,505	6.8	508,101,056	4.2
8	愛媛	2,367,936	5.3	422,961,984	3.5
9	和歌山	1,961,079	4.4	446,408,450	3.7
10	アメリカ	1,690,137	3.8	424,386,143	3.5
11	三重	1,068,833	2.4	197,204,190	1.6
12	秋田	889,117	2.0	157,763,189	1.3
13	山形	713,073	1.6	270,327,503	2.2
14	その他外国	623,704	1.4	104,595,965	0.9
15	山梨	582,731	1.3	357,747,856	2.9

鮮 魚

区分 順位	品 目	数 量		金 額	
		(kg)	割合 (%)	(円)	割合 (%)
1	愛知	1,509,678	20.2	1,594,196,556	22.6
2	宮城	618,930	8.3	450,617,419	6.4
3	三重	601,331	8.1	415,670,546	5.9
4	北海道	439,022	5.9	483,422,412	6.9
5	愛媛	407,340	5.5	401,792,749	5.7
6	東京	382,121	5.1	473,491,923	6.7
7	千葉	292,600	3.9	181,437,065	2.6
8	兵庫	260,599	3.5	259,941,252	3.7
9	岐阜	243,677	3.3	365,512,393	5.2
10	和歌山	224,102	3.0	207,244,877	2.9
11	沖縄	203,327	2.7	199,489,853	2.8
12	福井	191,076	2.6	102,274,450	1.5
13	大阪	170,654	2.3	150,041,613	2.1
14	山口	167,948	2.2	172,194,123	2.4
15	静岡	163,753	2.2	188,511,180	2.7

冷凍魚

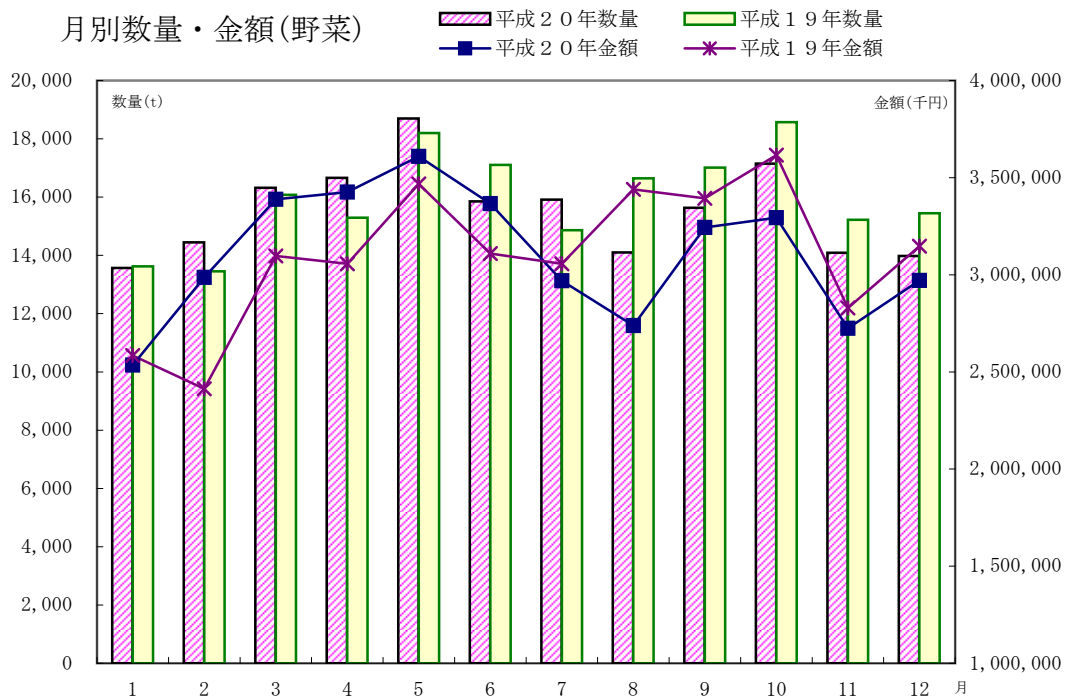
区分 順位	品 目	数 量		金 額	
		(kg)	割合(%)	(円)	割合(%)
1	愛知	2,127,260	32.7	1,512,027,230	30.4
2	東京	1,135,687	17.5	974,121,678	19.6
3	静岡	662,010	10.2	685,873,264	13.8
4	三重	638,474	9.8	367,693,160	7.4
5	岐阜	633,816	9.8	342,288,462	6.9
6	大阪	308,214	4.7	280,268,670	5.6
7	千葉	156,588	2.4	75,402,648	1.5
8	鳥取	149,437	2.3	152,944,500	3.1
9	宮城	100,329	1.5	76,965,832	1.5
10	青森	96,665	1.5	40,795,835	0.8
11	兵庫	80,384	1.2	45,065,246	0.9
12	山口	68,598	1.1	55,321,820	1.1
13	神奈川	59,811	0.9	75,707,649	1.5
14	北海道	58,282	0.9	82,959,988	1.7
15	沖縄	43,445	0.7	63,331,047	1.3

加工水産物

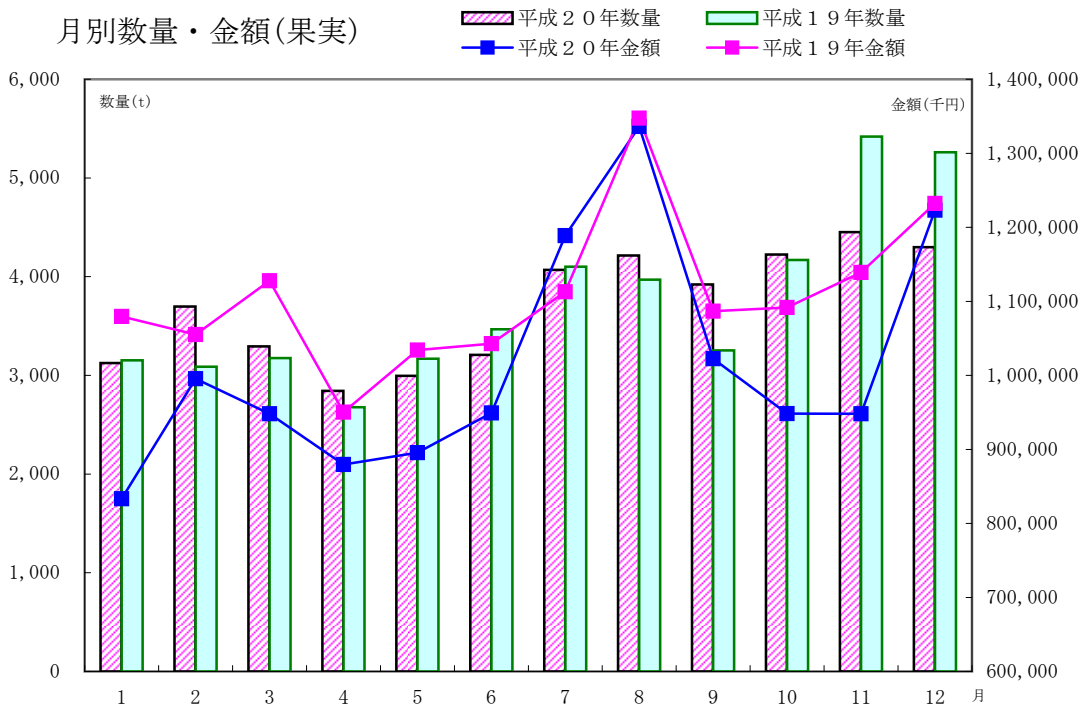
区分 順位	品 目	数 量		金 額	
		(kg)	割合(%)	(円)	割合(%)
1	愛知	3,259,598	25.3	1,816,920,903	25.7
2	岐阜	2,184,171	16.9	1,018,624,337	14.4
3	茨城	933,383	7.2	398,700,960	5.6
4	三重	897,960	7.0	414,694,290	5.9
5	千葉	595,877	4.6	258,783,478	3.7
6	兵庫	572,647	4.4	206,464,523	2.9
7	宮城	535,180	4.1	251,084,585	3.6
8	静岡	460,141	3.6	303,445,976	4.3
9	北海道	456,482	3.5	440,710,219	6.2
10	新潟	363,628	2.8	198,804,734	2.8
11	東京	351,474	2.7	268,027,176	3.8
12	大阪	323,281	2.5	210,980,646	3.0
13	石川	280,318	2.2	101,442,475	1.4
14	福井	224,933	1.7	76,628,678	1.1
15	福岡	193,386	1.5	221,675,944	3.1

10. 月別取扱数量・金額の動き

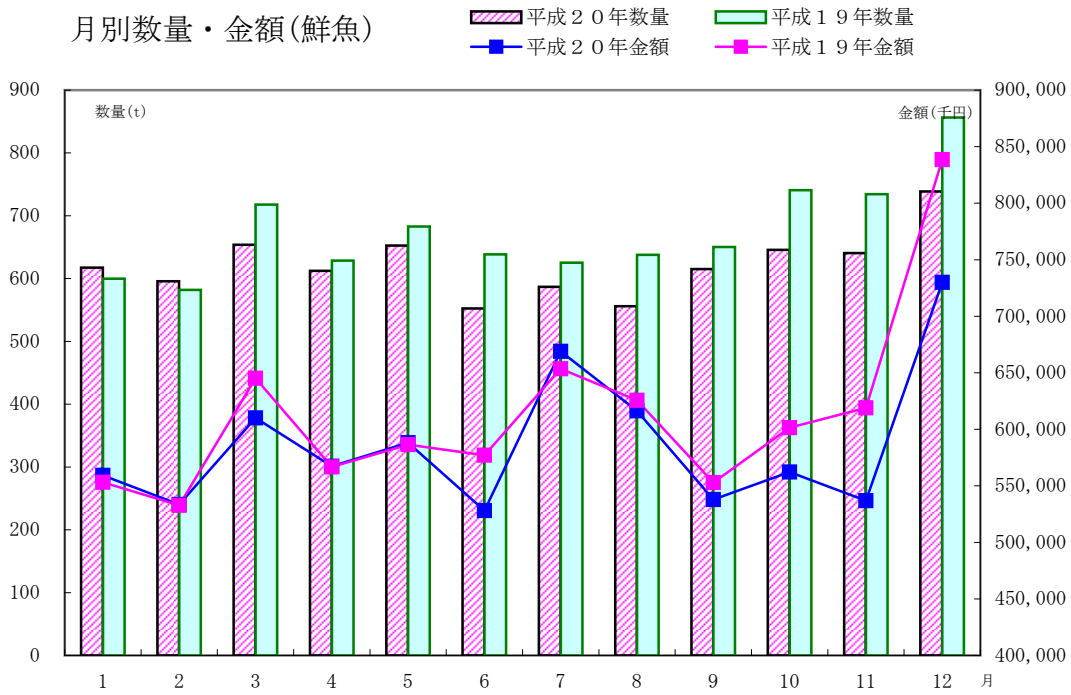
月別数量・金額(野菜)



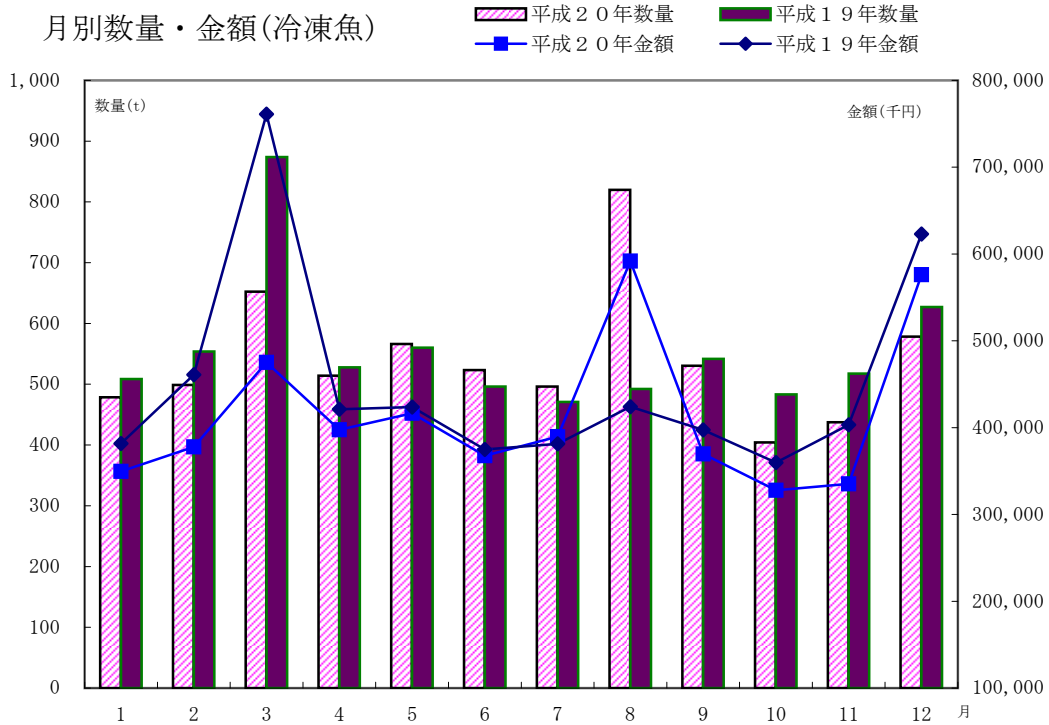
月別数量・金額(果実)



月別数量・金額(鮮魚)

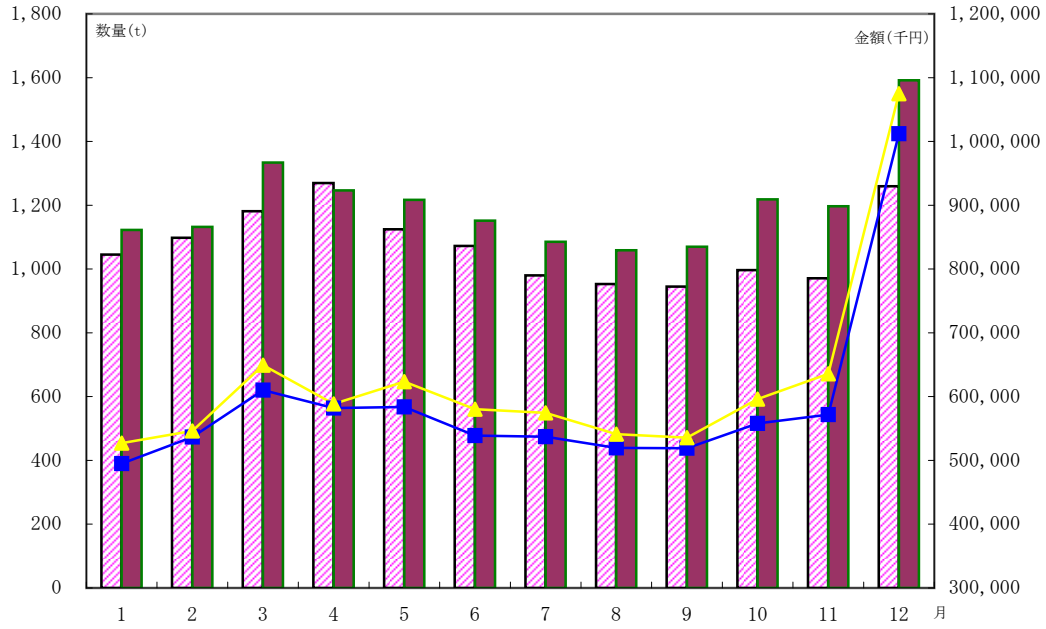


月別数量・金額(冷凍魚)



月別数量・金額(加工水産物)

平成20年数量
 平成19年数量
 平成20年金額
 平成19年金額



12. 経理の状況

平成21年度岐阜市中央卸売市場事業会計予算

収益的収入及び支出

収 入

(単位：千円)

款	項	目	予 定 額	備 考
1 市場事業 収 益			769,336	
	1 営業収益		605,869	
		1 売上高割使用料	211,701	売上高に対する使用料
		2 施設使用料	308,846	市場施設使用料
		3 雑収益	85,322	電気料及び上記 以外の営業収益
	2 営業外収益		163,467	
		1 受取利息 及び配当金	125	
		2 他会計補助金	163,294	一般会計補助金
		3 雑収益	48	

支 出

款	項	目	予 定 額	備 考
1 市場事業 費 用			681,777	
	1 営業費用		542,915	
		1 市場管理費	441,662	事業運営に要する費用
		2 減価償却費	101,253	有形固定資産の 減価償却費
	2 営業外費用		133,862	
		1 支払利息及び 企業債取扱諸費	114,592	
		2 消費税	19,270	消費税及び地方消費税
	3 予備費		5,000	
		1 予備費	5,000	

12. 経理の状況

平成21年度岐阜市中央卸売市場事業会計予算

収益的収入及び支出

収入

(単位：千円)

款	項	目	予定額	備考
1 市場事業 収 益			769,336	
	1 営業収益		605,869	
		1 売上高割使用料	211,701	売上高に対する使用料
		2 施設使用料	308,846	市場施設使用料
		3 雑収益	85,322	電気料及び上記 以外の営業収益
	2 営業外収益		163,467	
		1 受取利息 及び配当金	125	
		2 他会計補助金	163,294	一般会計補助金
		3 雑収益	48	

支出

款	項	目	予定額	備考
1 市場事業 費 用			681,777	
	1 営業費用		542,915	
		1 市場管理費	441,662	事業運営に要する費用
		2 減価償却費	101,253	有形固定資産の 減価償却費
	2 営業外費用		133,862	
		1 支払利息及び 企業債取扱諸費	114,592	
		2 消費税	19,270	消費税及び地方消費税
	3 予備費		5,000	
		1 予備費	5,000	

資本的収入及び支出

収 入

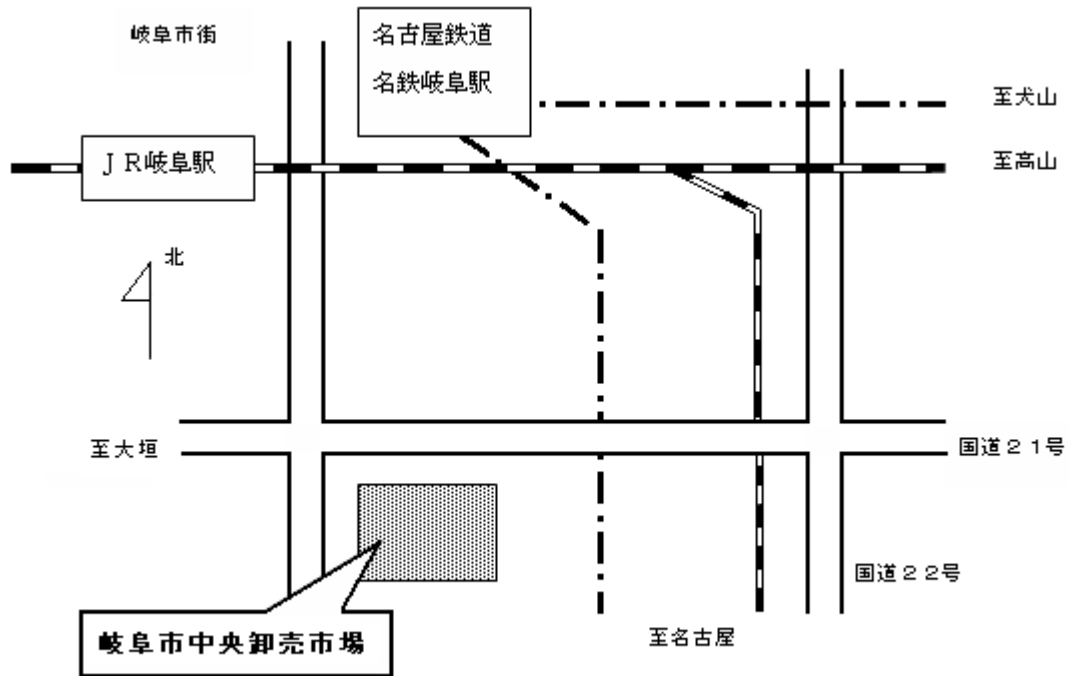
(単位：千円)

款	項	目	予 定 額	備 考
1 資本的収入			116,893	
	1 出資金		116,893	
		1 出資金	116,893	

支 出

款	項	目	予 定 額	備 考
1 資本的支出			243,628	
	1 建設改良費		9,841	
		1 建物費	9,841	
	2 企業債償還金		233,787	
		1 企業債償還金	233,787	

市場周辺図



〒 500-8263

岐阜市茜部新所2丁目5番地

岐阜市中央卸売市場

Tel 058-271-1341

Fax 058-271-1344

E-mail shijou@city.gifu.gifu.jp

URL <http://www.city.gifu.lg.jp/c/07050000/07050000.html>